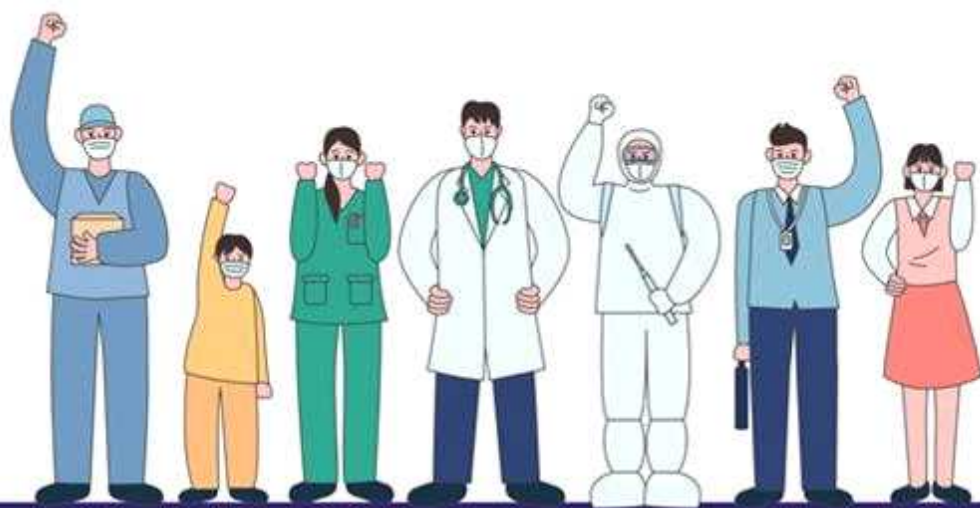


서울시 코로나19 대응 주요소식

THE DAILY NEWS REVIEW

2023. 5. 9. 화요일



1. 코로나19 발생 현황

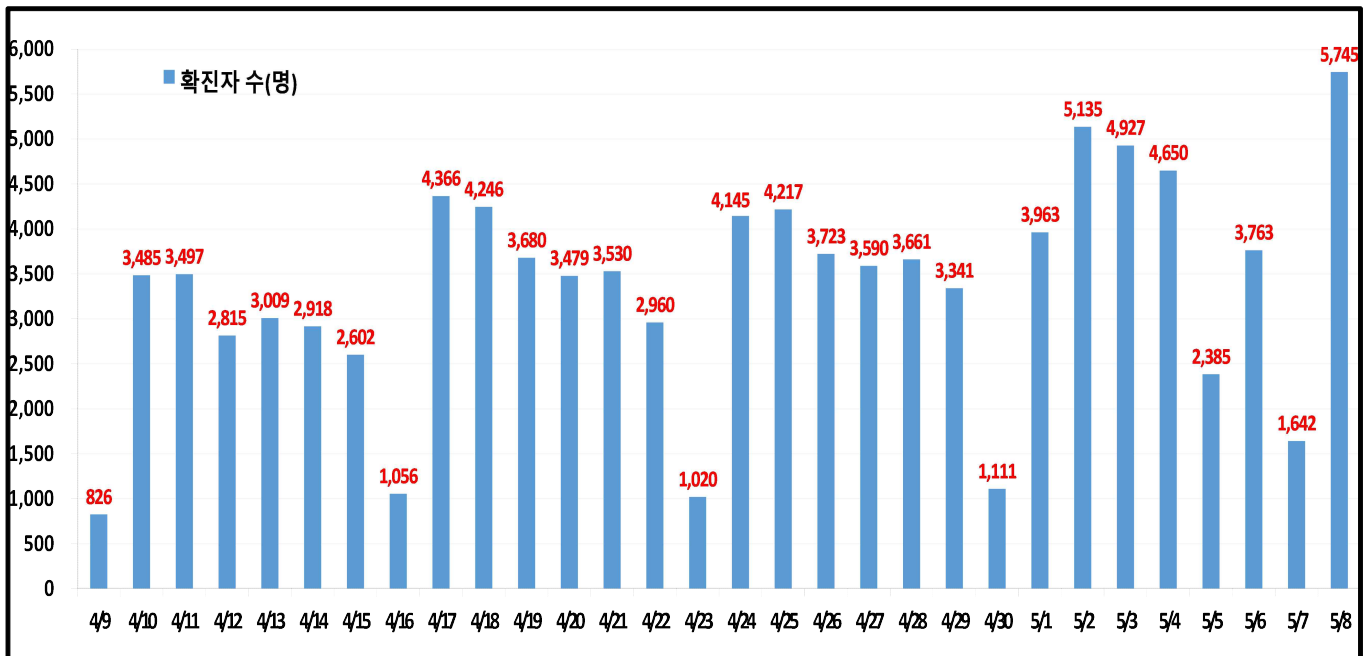
신종 코로나바이러스감염증-19 상황판

구분	확진환자 현황		
	서울시	전 국	전세계
확진자	6,110,569 +5,745	31,307,591 +21,681	765,222,932
사망자	6,443 +5	34,548 +14	6,921,614

- 1) 서울시의 경우, '서울시 코로나19 발생동향' '23. 5. 9. 0시 기준
- 2) 질병청 공식발표 6,110,569명 (5. 9. 00:00 기준)
- 3) 전 세계의 경우, '2019-nCoV Global Cases (by Johns Hopkins CSSE)' '23. 5. 4. 10시 기준

서울시 현황

- 서울시 신규 확진환자 5,745명, 누적 확진환자는 총 6,110,569명
 - 우리나라 사망자는 총 34,548명으로 치명률은 0.11%이며, 서울시 사망자는 6,443명, 치명률은 0.11%으로 전국대비 동일하게 나타남
- 주요 발생원인별 현황 (2023. 5. 9. 0시 기준)
 - 병원·요양시설(5): 마포구 소재 요양시설 관련('23.4.) 2, 구로구 소재 요양병원 관련('23.4.) 1, 송파구 소재 요양병원 관련('23.5.) 1 등
 - 기타확진자접촉(24): 기타 확진자 접촉 24
- 일일확진환자현황

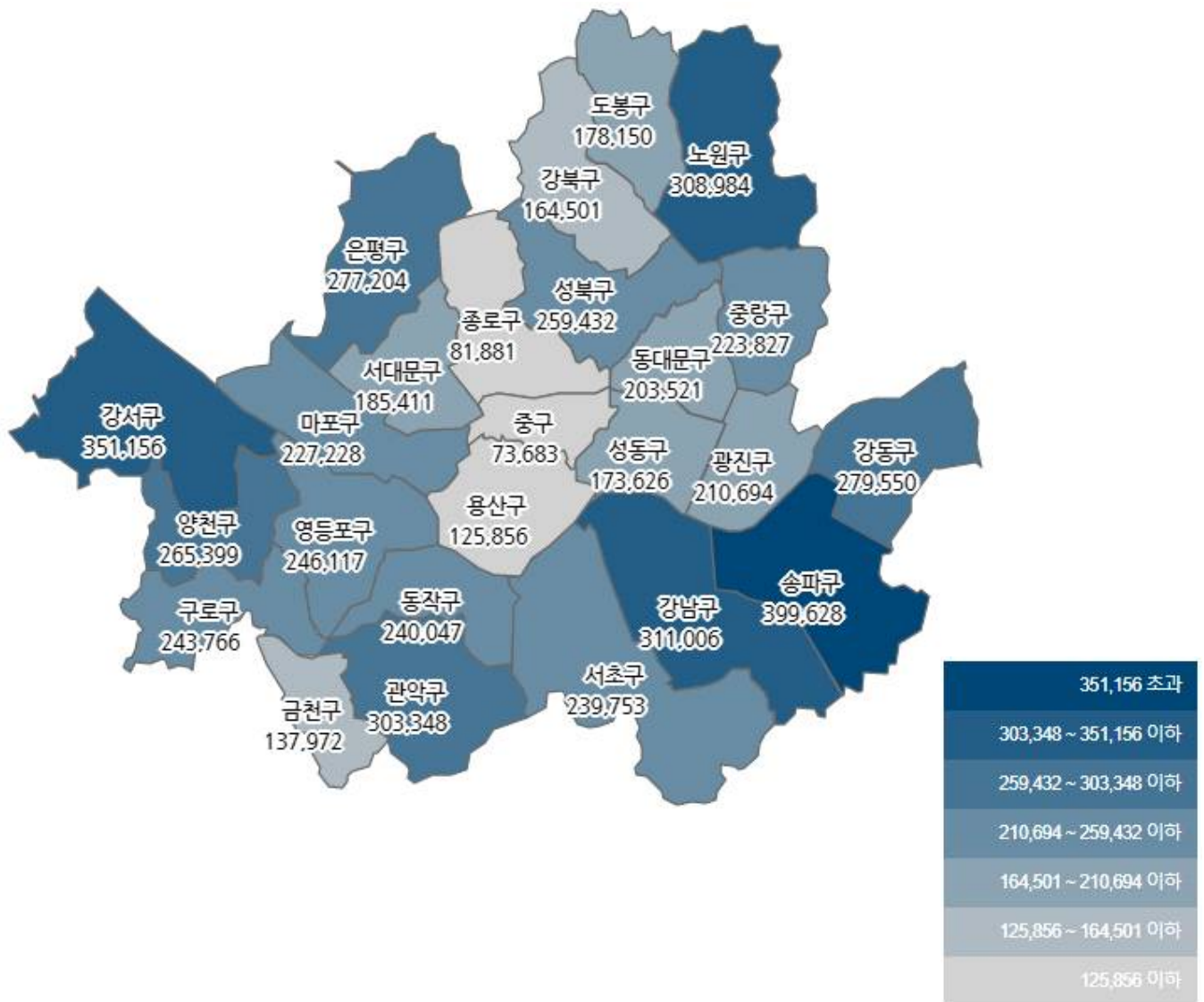


● 서울시 자치구별 확진환자 발생 현황

- 서울시 전체 확진자는 총 6,110,569명

거주지 기준(명): 송파 399,628, 강서 351,156, 강남 311,006, 노원 308,984, 관악 303,348, 강동 279,550, 은평 277,204, 양천 265,399, 성북 259,432, 영등포 246,117, 구로 243,766, 동작 240,047, 서초 239,753, 마포 227,228, 중랑 223,827, 광진 210,694, 동대문 203,521, 서대문 185,411, 도봉 178,150, 성동 173,626, 강북 164,501, 금천 137,972, 용산 125,856, 종로 81,881, 중구 73,683, 기타 398,829(타시도 이관 등)

구분	합계	종로구	중구	용산구	성동구	광진구	동대문	중랑구	성북구	강북구	도봉구	노원구	은평구	서대문	마포구	양천구	강서구	구로구	금천구	영등포	동작구	관악구	서초구	강남구	송파구	강동구	기타
전일 누계	6,104,824	81,888	73,685	125,714	173,471	210,512	203,321	223,628	259,191	164,364	178,014	308,693	276,927	185,245	226,987	265,213	350,820	243,531	137,813	245,887	239,822	303,046	239,558	310,723	399,191	279,347	398,388
58 중가	5,745	73	78	142	155	182	200	198	241	137	138	291	277	166	241	166	335	235	159	230	225	302	195	282	437	203	436
합계	6,110,569	81,881	73,683	125,856	173,626	210,694	203,521	223,827	259,432	164,501	178,150	308,984	277,204	185,411	227,228	265,399	351,156	243,766	137,972	246,117	240,047	303,348	239,753	311,006	399,628	279,550	398,829

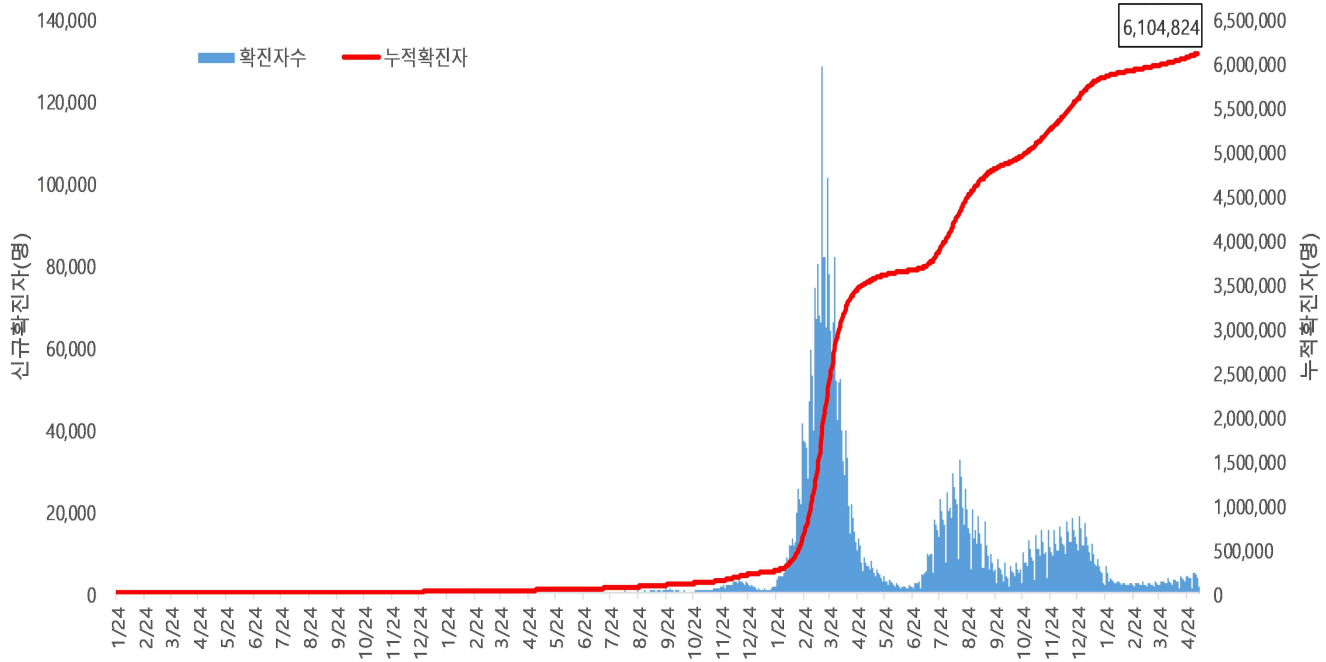


서울시 자치구별 확진자 총 누계 현황

● 서울시 코로나19 발생 현황 (2023. 5. 7. 24시 기준)

- 확진자 일별 발생 추이 및 누적 현황

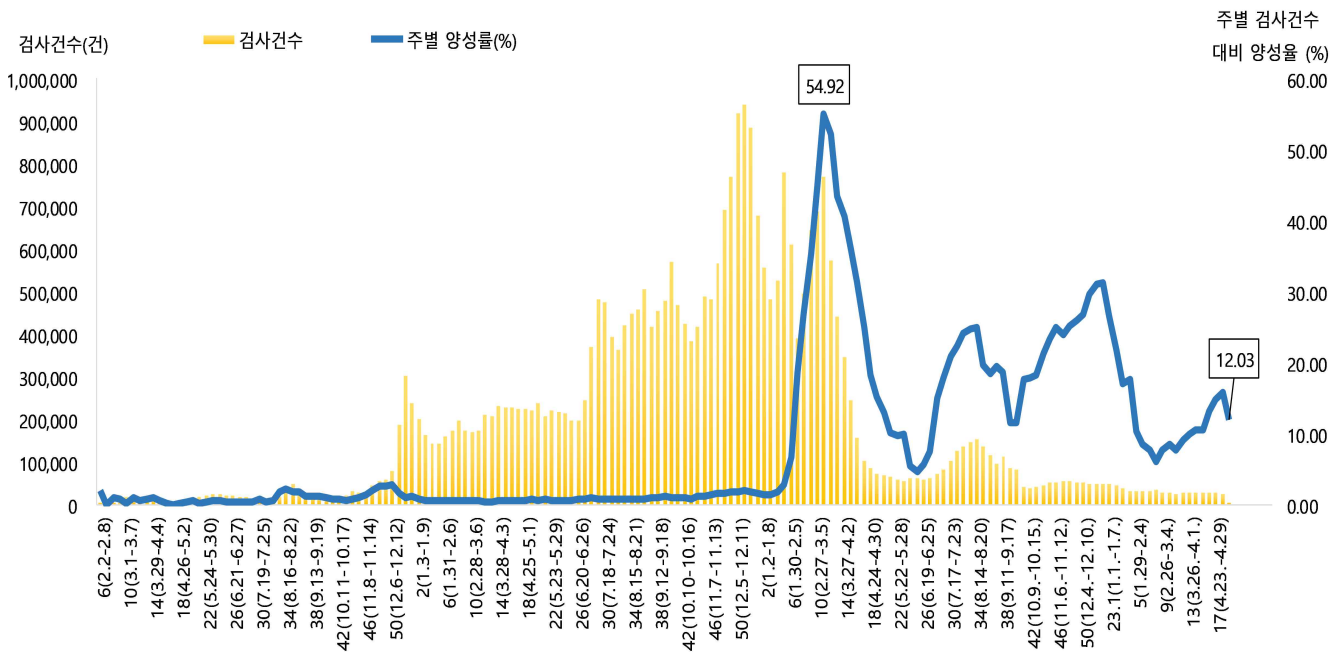
* 신규 확진자 1,642명, 누적 환자 총 6,104,824명



<서울시 코로나19 신규 확진자 일별 발생추이 및 누적 현황(명, 보고일 기준)>

- 주별 PCR 검사건수 및 확진환자 양성률

* 금주 4,097건 중 493명 확진, 검사 수 대비 양성률 12.03%



서울시 코로나19 확진자 주별 검사현황 및 양성률

● 서울시 코로나19 사망자 현황 (2023. 5. 7. 24시 기준)

- 서울시 코로나19 누적 확진자 총 6,104,824명 중 사망 6,438명(0.11%)임

서울시 코로나19 사망자 일반적 특성표

(단위: 명)

구분		계	
총계		6,438	100.0%
성별	남	3,489	54.2%
	여	2,949	45.8%
연령*	0~9세	6	0.1%
	10~19세	5	0.1%
	20~29세	24	0.4%
	30~39세	41	0.6%
	40~49세	111	1.7%
	50~59세	331	5.1%
	60~69세	914	14.2%
	70~79세	1,714	26.6%
	≥ 80세	3,292	51.2%
	< 65세	884	13.7%
	≥ 65세	5,554	86.3%
진단소요일**	증상-확진	평균	2.5
		최대	90.0
		최소	0.0
	증상-사망	평균	14.6
		최대	125.0
		최소	0.0
	확진-사망	평균	11.3
		최대	166.0
		최소	0.0

※ 연령* 설정 시 사망당시 연령으로 산출

※ 진단소요일** 설정 시 사후에 확진된 625명은 제외하고 산출

● 인구학적 특성별 발생 현황 (2023. 5. 7. 24시 기준)

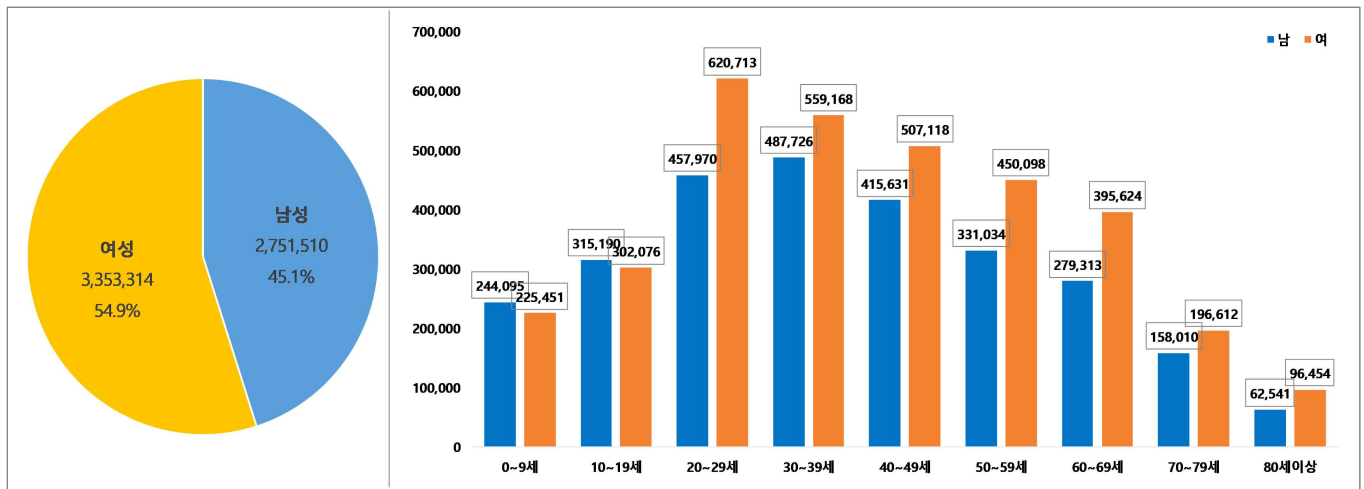
- (누적) 여성이 54.9%로 남성보다 높음, 20-50대가 62.7%임
- (최근 3개월) 일별 확진자수는 2,091.16명 → 2,928.90명 → 3,780.71명이며, 10만명당 확진자수는 691.21명 → 936.89명 → 282.18명임

(단위: 명, %)

구 분		누적	23년 3월 ('23.3.1.-3.31.)	23년 4월 ('23.4.1.-4.30.)	23년 5월 ('23.5.1.-5.7.)
확진자수		6,104,824 (100.0)	64,826 (100.0)	87,867 (100.0)	26,465 (100.0)
일별 확진자수		5,087.35	2,091.16	2,928.90	3,780.71
10만명당 확진자수		65,093.06	691.21	936.89	282.18
성별	남성	2,751,510 (45.1)	27,142 (41.9)	36,420 (41.4)	10,479 (39.6)
	여성	3,353,314 (54.9)	37,684 (58.1)	51,447 (58.6)	15,986 (60.4)
연령	0-9	469,546 (7.7)	2,713 (4.1)	2,826 (3.3)	777 (2.9)
	10-19	617,266 (10.1)	7,384 (11.4)	6,693 (7.6)	1,798 (6.8)
	20-29	1,078,683 (17.7)	12,069 (18.6)	15,082 (17.2)	4,516 (17.1)
	30-39	1,046,894 (17.1)	11,783 (18.2)	16,896 (19.2)	5,058 (19.1)
	40-49	922,749 (15.1)	9,290 (14.3)	12,826 (14.6)	3,700 (14.0)
	50-59	781,132 (12.8)	7,877 (12.2)	11,081 (12.6)	3,308 (12.5)
	60-69	674,937 (11.1)	7,024 (10.8)	11,149 (12.7)	3,598 (13.6)
	70-79	354,622 (5.8)	4,380 (6.8)	7,405 (8.4)	2,469 (9.3)
	80세이상	158,995 (2.6)	2,306 (3.6)	3,909 (4.4)	1,241 (4.7)
사망자		6,438 (0.11)	38 (0.06)	42 (0.05)	13 (0.05)

※ 치명률= 사망자수/확진자수 × 100 ※ 인구 10만명당 발생률은 통계청에서 제공하는 2021년 행정구역별 연앙인구 기준.

- 성별·연령별 분포 현황



< 성별/연령별 분포 >

- 최근 4주간 주별 발생현황(보고일 기준)

(단위: 명, %)

구분		4월 3주 (4.16.-4.22.)	4월 4주 (4.23.-4.29.)	5월 1주 (4.30.-5.6.)	5월 2주 中 1일 (5.7.)
계		23,317	23,697	25,934	1,642
10만명당 확진자수		248.6	252.7	276.5	17.5
일평균 확진자수		3,331.0	3,385.3	3,704.9	1,642.0
성별	남성	9,764 (41.9)	9,762 (41.2)	10,286 (39.7)	660 (40.2)
	여성	13,553 (58.1)	13,935 (58.8)	15,648 (60.3)	982 (59.8)
연령	0-9	749 (3.2)	730 (3.3)	747 (2.7)	70 (4.3)
	10-19	1,738 (7.5)	1,503 (6.3)	1,727 (6.7)	150 (9.1)
	20-29	3,929 (16.9)	3,777 (15.9)	4,427 (17.1)	281 (17.1)
	30-39	4,470 (19.2)	4,629 (19.5)	4,970 (19.2)	307 (18.7)
	40-49	3,461 (14.8)	3,408 (14.4)	3,626 (14.0)	244 (14.9)
	50-59	2,963 (12.7)	3,104 (13.1)	3,241 (12.5)	186 (11.3)
	60-69	2,932 (12.6)	3,282 (13.8)	3,555 (13.7)	178 (10.8)
	70-79	1,993 (8.5)	2,166 (9.1)	2,433 (9.4)	141 (8.6)
	80이상	1,082 (4.6)	1,098 (4.6)	1,208 (4.7)	85 (5.2)
65세 이상		4,547 (19.5)	4,919 (20.8)	5,389 (20.8)	319 (19.4)
사망자 총계		8 (0.03)	9 (0.04)	13 (0.05)	2 (0.12)

● 자치구별 발생 현황(발생구 기준) (2023. 5. 7. 24시 기준)

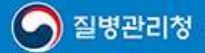
- 송파구 발생이 6.5%(399,191명)로 가장 높았으며, 강서구 5.7%(350,820명), 강남구 5.1%(310,723명) 순이었음
- 인구 10만명당 확진자수는 영등포구가 65,987.70명으로 가장 많았고, 동작구 63,154.60명, 관악구 62,860.55명 순이었음

구 분	누적			금일 신규		
	확진자수(명)	분율(%)	10만명당 확진자수*	확진자수(명)	분율(%)	10만명당 확진자수*
종로구	81,808	(1.3)	58,235.87	16	(1.0)	11.39
중구	73,605	(1.2)	61,745.79	21	(1.3)	17.62
용산구	125,714	(2.1)	58,230.31	31	(1.9)	14.36
성동구	173,471	(2.8)	61,802.73	45	(2.7)	16.03
광진구	210,512	(3.4)	62,706.04	52	(3.2)	15.49
동대문구	203,321	(3.3)	60,870.18	55	(3.3)	16.47
중랑구	223,628	(3.7)	58,312.99	40	(2.4)	10.43
성북구	259,191	(4.2)	60,734.11	58	(3.5)	13.59
강북구	164,364	(2.7)	55,982.00	33	(2.0)	11.24
도봉구	178,014	(2.9)	57,022.96	20	(1.2)	6.41
노원구	308,693	(5.1)	61,216.42	100	(6.1)	19.83
은평구	276,927	(4.5)	59,461.17	190	(11.6)	40.80
서대문구	185,245	(3.0)	61,289.99	44	(2.7)	14.56
마포구	226,987	(3.7)	62,579.21	58	(3.5)	15.99
양천구	265,213	(4.3)	60,141.53	58	(3.5)	13.15
강서구	350,820	(5.7)	61,775.18	75	(4.6)	13.21
구로구	243,531	(4.0)	61,885.68	39	(2.4)	9.91
금천구	137,813	(2.3)	60,345.44	21	(1.3)	9.20
영등포구	245,887	(4.0)	65,987.70	60	(3.7)	16.10
동작구	239,822	(3.9)	63,154.60	52	(3.2)	13.69
관악구	303,046	(5.0)	62,860.55	130	(7.9)	26.97
서초구	239,558	(3.9)	59,453.04	66	(4.0)	16.38
강남구	310,723	(5.1)	59,436.38	109	(6.6)	20.85
송파구	399,191	(6.5)	61,132.46	106	(6.5)	16.23
강동구	279,347	(4.6)	61,035.57	54	(3.3)	11.80

※ 분율=자치구 확진자 수/서울시 확진자 수×100

※ 인구 10만명당 확진자수는 통계청에서 제공하는 2021년 행정구역별 연앙인구를 기준으로 함

2023. 4. 21.



엠폭스(원숭이두창) 예방 및 행동 수칙



발생지역 방문자용



엠폭스 발생지역 방문 시 주의사항

- ✓ 방문 전, 엠폭스 발생지역 확인하기
- ✓ 손 씻기 철저 및 오염된 손으로 눈, 코, 입 등 점막 부위 접촉 삼가
 - ※ 의심증상자 접촉 후 비누와 물 사용 손씻기 또는 알코올 성분 손소독제 사용
- ✓ 모르는 사람이나 다수의 상대와 밀접접촉(피부접촉, 성접촉 등) 삼가
- ✓ 엠폭스 의심증상자 피부병변(발진이나 딱지 등) 접촉 삼가
- ✓ 엠폭스 의심증상자 사용 물품(침구류, 수건, 의복, 세면대 등) 접촉 삼가
 - ※ 엠폭스 의심증상: 항문직장, 생식기, 구강, 결막, 요도 등의 피부-점막의 발진이나 궤양 / 항문직장, 생식기 등의 통증 / 발열 / 두통 / 림프절비대 / 요통 / 근육통 / 이급후증 / 무기력증 등



엠폭스 발생지역 방문 후 주의사항

- ✓ 귀국 검역 시 엠폭스 의심증상 있으면 검역관에게 알리기
- ✓ 귀국 후 21일간 발열 및 기타 관련 증상 자가 모니터링



엠폭스 의심증상(발진 등) 발생 시 행동요령

- ✓ 실거주지 관할 보건소나 1339로 즉시 신고하고 방역당국 안내에 따름
- ✓ 엠폭스 진단 전까지 동거인을 비롯한 주위사람들과 접촉 삼가
 - * 침구, 식기, 컵 등 물품을 별도로 사용하고 가능하면 생활공간을 분리
- ✓ 철저한 손위생 및 가족, 동거인 등 보호하기 위해 개인보호구 사용
 - * 피부병변을 긴 소매 및 바지 등으로 감싸 노출 최소화, 마스크 착용, 일회용 장갑 등
- ✓ 의심증상자의 쓰레기 및 침구는 별도로 분리하여 관리
 - * 확진되면 쓰레기는 폐기물로 별도 분리 배출하고 침구도 별도 세탁 시행
- ✓ 애완동물을 포함한 기타 동물과의 접촉 삼가

2023. 4. 26.

지역사회건강조사 안내

조사대상

- 조사단위 : 가구, 개인
- 조사대상 : 표본가구 가구원 중 만 19세 이상 성인
- 조사인원 : 시·군·구 보건소 당 평균 900명

조사기간

- 2023년 5월 16일(화) ~ 7월 31일(월)
- *조사완료 시점은 보건소별 상황에 따라 다를 수 있음

조사방법

- 조사원이 표본가구를 직접 방문하여 일대일 면접 조사
(설문조사는 전자조사표(CAPI)를 이용하여 태블릿PC로 진행)
- 일련의 교육과정을 통해 훈련된
해당 지역 보건소 소속
조사원이 조사 수행



2023. 3. 22.

2023년 코로나19 백신접종 기본방향

접종 횟수 연 1회 (단, 면역저하자는 연 2회 접종*)

접종 대상 모든 국민(고위험군 적극 권고)
65세 이상, 감염취약시설 구성원, 면역저하자·기저질환자 등

접종 시기 10~11월 중

접종 백신 개발동향·유행변이·효과 등을 고려해 결정

접종 비용 무료

※ 면역저하자는 접종을 통한 면역 형성 어렵고, 항체의 지속기간도 짧아, 예외적으로 연 2회 접종 시행(세부계획 추후 발표예정)