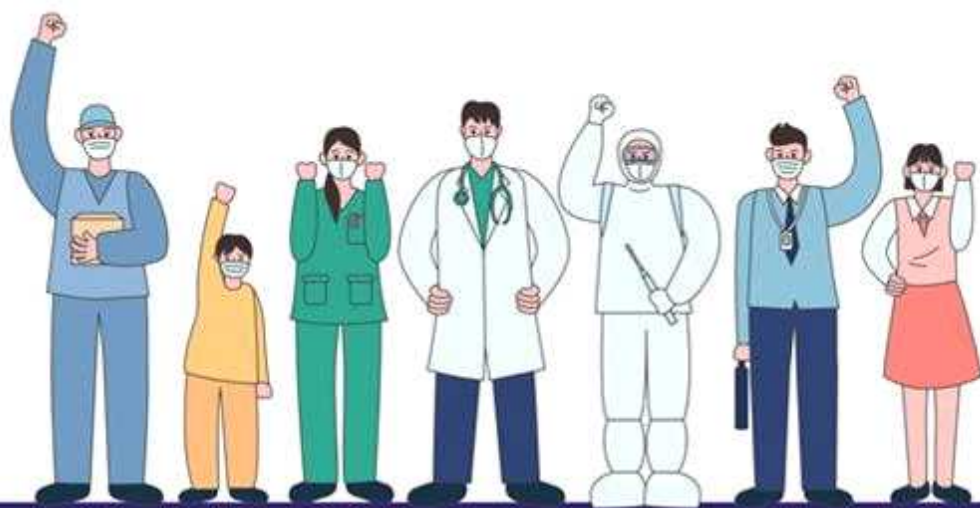


서울시 코로나19 대응 주요소식

THE DAILY NEWS REVIEW

2022. 09. 13. 화요일



1. 코로나19 발생 현황

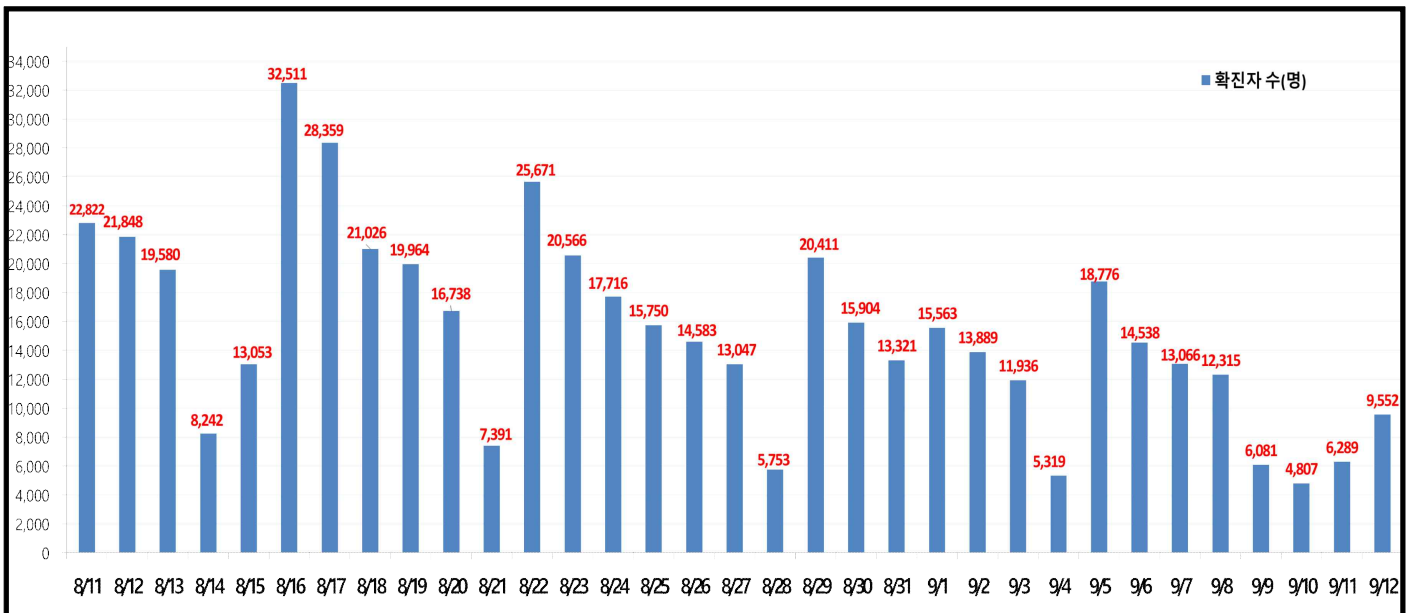
신종 코로나바이러스감염증-19 상황판

구분	확진환자 현황		
	서울시	전 국	전세계
확진자	4,706,258 9,552	24,099,134 57,309	608,991,413
사망자	5,358 4	27,533 35	6,515,717

- 1) 서울시의 경우, '서울시 코로나19 발생동향' '22. 09. 13. 0시 기준
- 2) 질병청 공식발표 4,706,258명 (09. 13. 00:00 기준)
- 3) 전 세계의 경우, '2019-nCoV Global Cases (by Johns Hopkins CSSE)' '22. 09. 13. 09시 기준

서울시 현황

- **서울시 신규 확진환자 9,552명, 누적 확진환자는 총 4,706,258명**
- 우리나라 사망자는 총 27,533명, 치명률은 0.11%이며, 서울시 사망자는 5,358명, 치명률은 0.11%으로 전국 대비 동일하게 나타남
- **주요 발생원인별 현황** (2022. 09. 13. 0시 기준)
 - 병원·요양시설(25): 강북구 소재 요양병원 관련('22.9.) 10, 송파구 소재 요양병원 관련('22.9.) 6, 금천구 소재 요양시설 관련('22.9.) 2, 중랑구 소재 요양시설 관련('22.9.) 2 등
 - 기타확진자접촉(41): 기타 확진자 접촉 41
 - 해외유입(6): 해외입국 내국인 6(베트남2, 태국1 등)
- **일일 확진환자 현황**

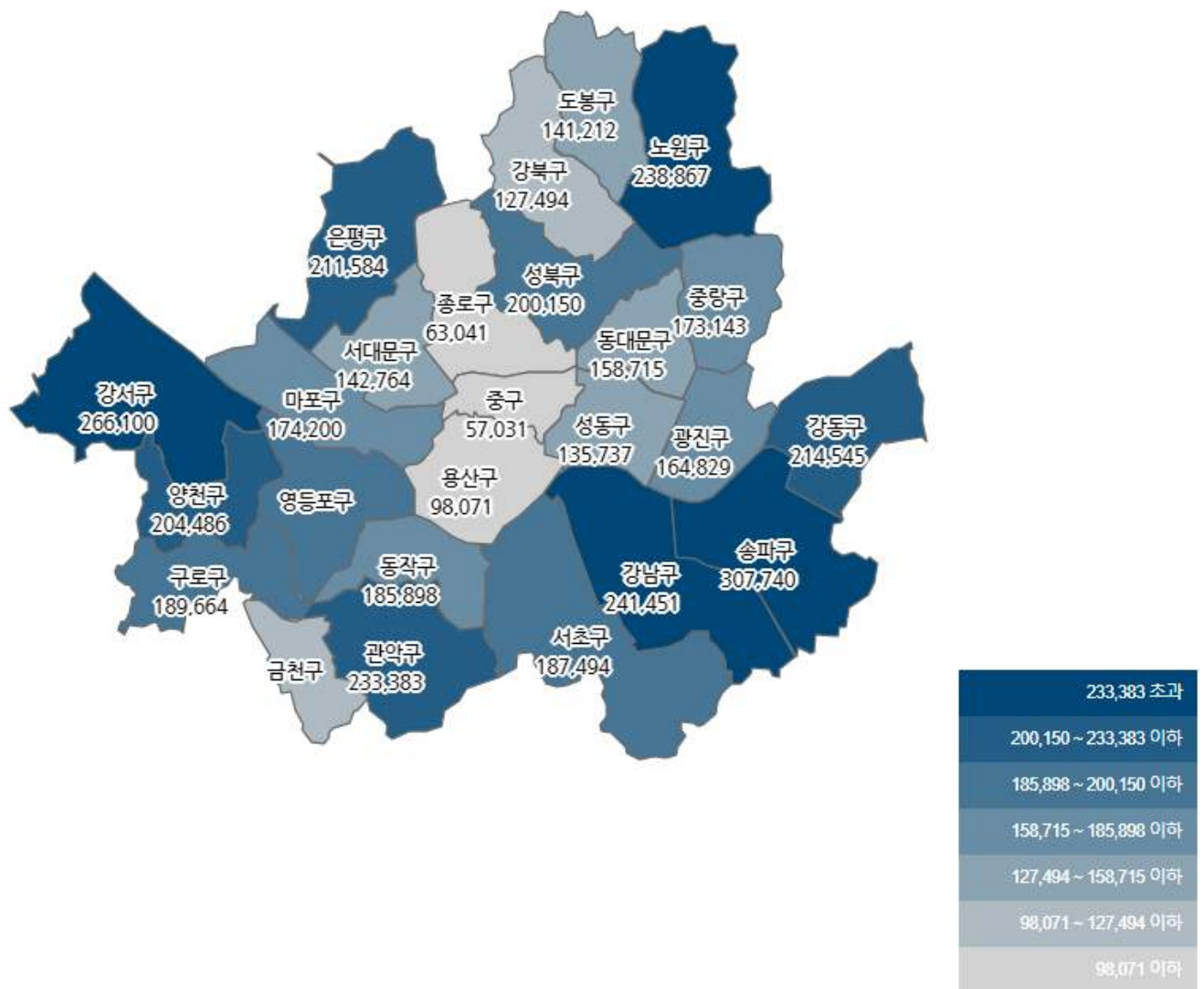


● 서울시 자치구별 확진환자 발생 현황

- 서울시 전체 확진자는 총 4,706,258명

거주지 기준(명): 송파 307,740 강서 266,100, 강남 241,451, 노원 238,867, 관악 233,383, 강동 214,545, 은평 211,584, 양천 204,486, 성북 200,150, 영등포 190,998, 구로 189,664, 서초 187,494, 동작 185,898, 마포 174,200, 중랑 173,143, 광진 164,829, 동대문 158,715, 서대문 142,764, 도봉 141,212, 성동 135,737, 강북 127,494, 금천 107,861, 용산 98,071, 종로구 63,041, 중구 57,031, 기타 289,799 (타시도 이관 등)

구분	합계	종로구	중구	용산구	성동구	광진구	동대문	중랑구	성북구	강북구	도봉구	노원구	은평구	서대문	마포구	양천구	강서구	구로구	금천구	영등포	동작구	관악구	서초구	강남구	송파구	강동구	기타
전일 누계	4,696,706	62,952	56,922	97,924	136,480	164,488	158,384	172,726	199,700	127,184	140,920	238,311	211,174	142,458	173,813	204,020	265,458	189,247	107,652	190,704	186,478	232,887	187,135	241,032	307,201	214,027	289,409
9.12. 증가	9,552	89	109	147	247	341	331	417	450	310	292	556	410	306	387	466	642	417	209	294	420	486	359	419	539	519	330
합계	4,706,258	63,041	57,031	98,071	136,737	164,829	158,715	173,143	200,150	127,494	141,212	238,867	211,584	142,764	174,200	204,486	266,100	189,664	107,861	190,998	186,898	233,383	187,494	241,451	307,740	214,546	289,799

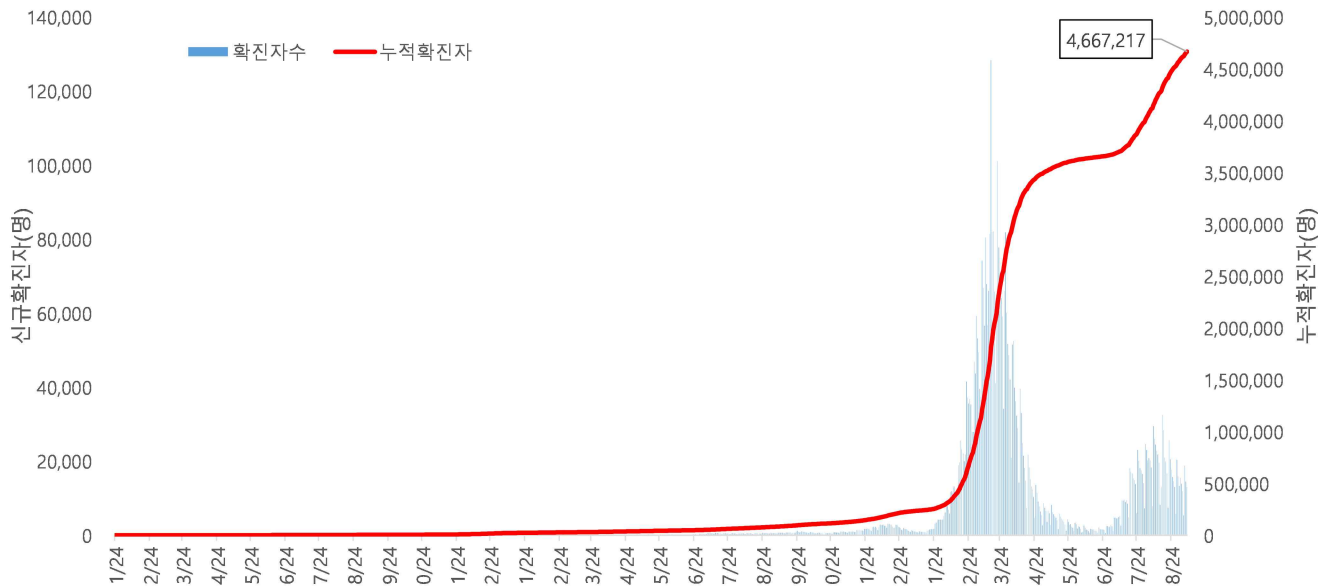


서울시 자치구별 확진자 총 누계 현황

● 서울시 코로나19 발생 현황 (2022. 09. 07. 24시 기준)

- 확진자 일별 발생 추이 및 누적 현황

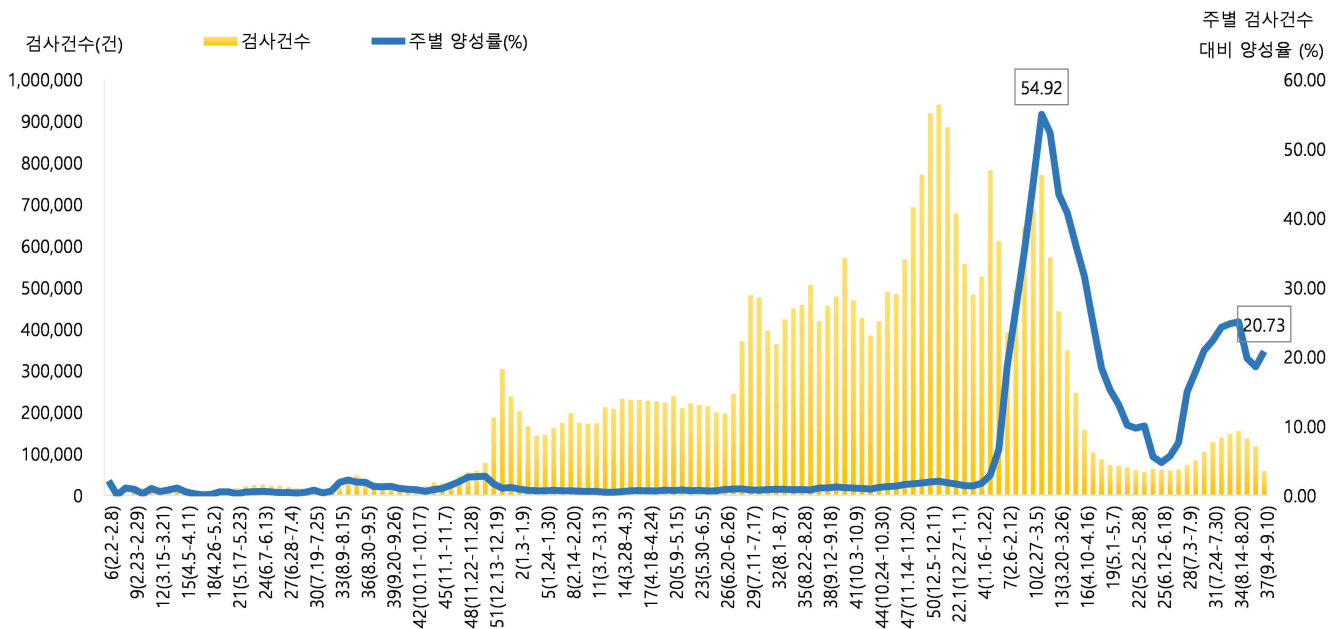
* 신규 확진자 13,066명, 누적 환자 총 4,667,217명



<서울시 코로나19 신규 확진자 일별 발생추이 및 누적 현황(명, 보고일 기준)>

- 주별 PCR 검사건수 및 확진환자 양성률

* 금주 57,724건 중 11,968명 확진, 검사 수 대비 양성률 20.73%



서울시 코로나19 확진자 주별 검사현황 및 양성률

● 서울시 코로나19 사망자 현황 (2022. 09. 07. 24시 기준)

- 서울시 코로나19 누적 확진자 총 4,667,217명 중 사망 5,319명(0.11%)임

서울시 코로나19 사망자 일반적 특성표

(단위: 명)

구분		계	
총계		5,319	100.0%
성별	남	2,885	54.2%
	여	2,434	45.8%
연령*	0~9세	5	0.1%
	10~19세	4	0.1%
	20~29세	19	0.4%
	30~39세	32	0.6%
	40~49세	91	1.7%
	50~59세	275	5.2%
	60~69세	767	14.4%
	70~79세	1,465	27.5%
	≥ 80세	2,661	50%
	< 65세	736	13.8%
	≥ 65세	4,583	86.2%
진단소요일**	증상-확진	평균	2.7
		최대	90.0
		최소	0.0
	증상-사망	평균	15.5
		최대	125.0
		최소	0.0
	확진-사망	평균	12.0
		최대	166.0
		최소	0.0

※ 연령* 설정 시 사망당시 연령으로 산출

※ 진단소요일** 설정 시 사후에 확진된 568명은 제외하고 산출

● 인구학적 특성별 발생 현황 (2022. 09. 07. 24시 기준)

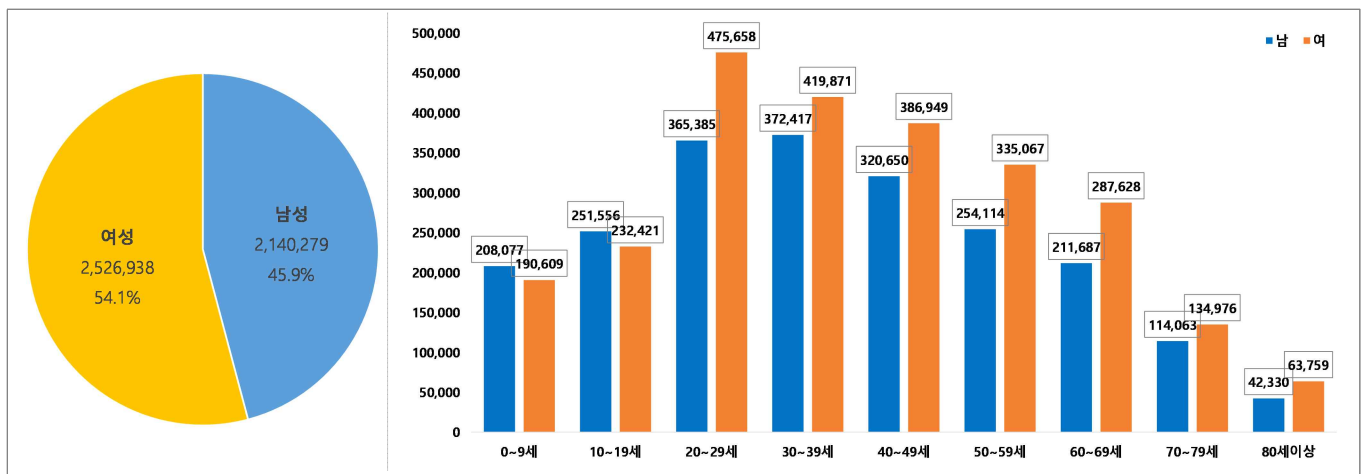
- (누적) 여성이 54.1%로 남성보다 높음, 20-50대가 62.8%임
- (최근 3개월) 일별 확진자수는 10,215.10명 → 19,008.26명 → 13,298.43명이며, 10만명당 확진자수는 3,349.61명 → 6,232.96명 → 984.66명임

(단위: 명, %)

구분		누적	7월 (7.1.-7.31.)	8월 (8.1.-8.31.)	9월 (9.1.-9.7.)
확진자수		4,667,217 (100.0)	316,668 (100.0)	589,256 (100.0)	93,089 (100.0)
일별 확진자수		4,871.83	10,215.10	19,008.26	13,298.43
10만명당 확진자수		49,368.28	3,349.61	6,232.96	984.66
성별	남성	2,140,279 (45.9)	138,488 (43.7)	258,973 (43.9)	40,683 (43.7)
	여성	2,526,938 (54.1)	178,180 (56.3)	330,283 (56.1)	52,406 (56.3)
연령	0-9	398,686 (8.5)	20,859 (6.7)	40,033 (6.7)	7,037 (7.6)
	10-19	483,977 (10.4)	36,206 (11.4)	52,556 (8.9)	10,403 (11.2)
	20-29	841,043 (18.0)	69,708 (22.0)	105,191 (17.9)	13,806 (14.8)
	30-39	792,288 (17.0)	58,058 (18.3)	100,321 (17.0)	14,464 (15.5)
	40-49	707,599 (15.2)	46,990 (14.8)	85,901 (14.6)	13,517 (14.5)
	50-59	589,181 (12.6)	38,442 (12.1)	79,137 (13.4)	11,789 (12.7)
	60-69	499,315 (10.7)	27,248 (8.6)	69,284 (11.8)	11,574 (12.4)
	70-79	249,039 (5.3)	13,784 (4.4)	39,281 (6.7)	7,219 (7.8)
	80이상	106,089 (2.3)	5,373 (1.7)	17,552 (3.0)	3,280 (3.5)
사망자		5,319 (0.11)	79 (0.02)	281 (0.05)	68 (0.07)

※ 치명률= 사망자수/확진자수 × 100 ※ 인구 10만명당 발생률은 통계청에서 제공하는 2021년 행정구역별 연앙인구 기준.

- 성별·연령별 분포 현황



< 성별/연령별 분포 >

- 최근 4주간 주별 발생현황(보고일 기준)

(단위: 명, %)

구분		8월 3주 (8.14.-8.20.)	8월 4주 (8.21.-8.27.)	8월 5주 (8.28.-9.3.)	9월 1주 中 4일 (9.4.-9.7.)
계		139,893	114,724	96,778	51,700
10만명당 확진자수		1,479.7	1,213.5	1,023.7	546.9
일평균 확진자수		19,984.7	16,389.1	13,825.4	12,925.0
성별	남성	61,593 (44.0)	50,538 (44.1)	42,505 (43.9)	22,704 (43.9)
	여성	78,300 (56.0)	64,186 (55.9)	54,273 (56.1)	28,996 (56.1)
연령	0-9	9,625 (6.9)	8,594 (7.6)	7,334 (7.5)	3,743 (7.4)
	10-19	12,153 (8.7)	11,407 (9.9)	10,249 (10.6)	5,737 (11.1)
	20-29	25,086 (17.9)	19,030 (16.6)	14,595 (15.1)	7,772 (15.0)
	30-39	23,979 (17.1)	18,976 (16.5)	15,246 (15.8)	8,238 (15.9)
	40-49	20,267 (14.5)	16,281 (14.2)	14,083 (14.6)	7,629 (14.8)
	50-59	18,565 (13.3)	14,920 (13.0)	12,611 (13.0)	6,484 (12.5)
	60-69	16,519 (11.8)	13,801 (12.0)	12,005 (12.4)	6,277 (12.1)
	70-79	9,496 (6.8)	7,925 (6.9)	7,257 (7.5)	4,037 (7.8)
	80이상	4,203 (3.0)	3,790 (3.3)	3,398 (3.5)	1,783 (3.4)
65세 이상		21,317 (15.2)	17,995 (15.7)	16,258 (16.8)	8,796 (17.0)
사망자 총계		57 (0.04)	68 (0.06)	88 (0.09)	29 (0.06)
무증상자		33,525 (24.0)	27,682 (24.1)	23,613 (24.4)	13,059 (25.3)

● 자치구별 발생 현황(발생구 기준) (2022. 09. 07. 24시 기준)

- 송파구 발생이 6.5%(305,426명)로 가장 높았으며, 강서구 5.6%(263,697명), 강남구 5.1%(239,580명) 순이었음
- 인구 10만명당 확진자수는 영등포구가 50,894.16명으로 가장 많았고, 광진구 48,225.54명, 동작구 48,047.55명 순이었음

구분	누적			금일 신규		
	확진자수(명)	분율(%)	10만명당 확진자수*	확진자수(명)	분율(%)	10만명당 확진자수*
종로구	62,569	(1.3)	43,825.95	164	(1.3)	114.87
중구	56,586	(1.2)	46,986.44	164	(1.3)	136.18
용산구	97,406	(2.1)	44,602.78	288	(2.2)	131.88
성동구	134,768	(2.9)	47,215.28	338	(2.6)	118.42
광진구	163,480	(3.5)	48,225.54	439	(3.4)	129.50
동대문구	157,452	(3.4)	46,991.34	451	(3.5)	134.60
중랑구	171,626	(3.7)	44,391.79	452	(3.5)	116.91
성북구	198,433	(4.3)	46,383.55	567	(4.3)	132.54
강북구	126,349	(2.7)	42,222.10	345	(2.6)	115.29
도봉구	140,093	(3.0)	44,082.89	362	(2.8)	113.91
노원구	236,738	(5.1)	46,213.11	673	(5.2)	131.37
은평구	209,732	(4.5)	44,635.56	622	(4.8)	132.38
서대문구	141,572	(3.0)	46,701.16	360	(2.8)	118.76
마포구	172,721	(3.7)	47,422.23	484	(3.7)	132.89
양천구	202,609	(4.3)	45,387.52	622	(4.8)	139.34
강서구	263,697	(5.6)	46,132.01	736	(5.6)	128.76
구로구	188,094	(4.0)	47,397.59	572	(4.4)	144.14
금천구	106,965	(2.3)	46,852.93	338	(2.6)	148.05
영등포구	189,552	(4.1)	50,894.16	510	(3.9)	136.93
동작구	184,290	(3.9)	48,047.55	534	(4.1)	139.22
관악구	231,361	(5.0)	47,782.36	697	(5.3)	143.95
서초구	185,883	(4.0)	45,179.19	491	(3.8)	119.34
강남구	239,580	(5.1)	45,584.79	575	(4.4)	109.41
송파구	305,426	(6.5)	46,601.82	900	(6.9)	137.32
강동구	212,691	(4.6)	46,635.71	541	(4.1)	118.62

※ 분율=자치구 확진자 수/서울시 확진자 수×100

※ 인구 10만명당 확진자수는 통계청에서 제공하는 2021년 행정구역별 연앙인구를 기준으로 함

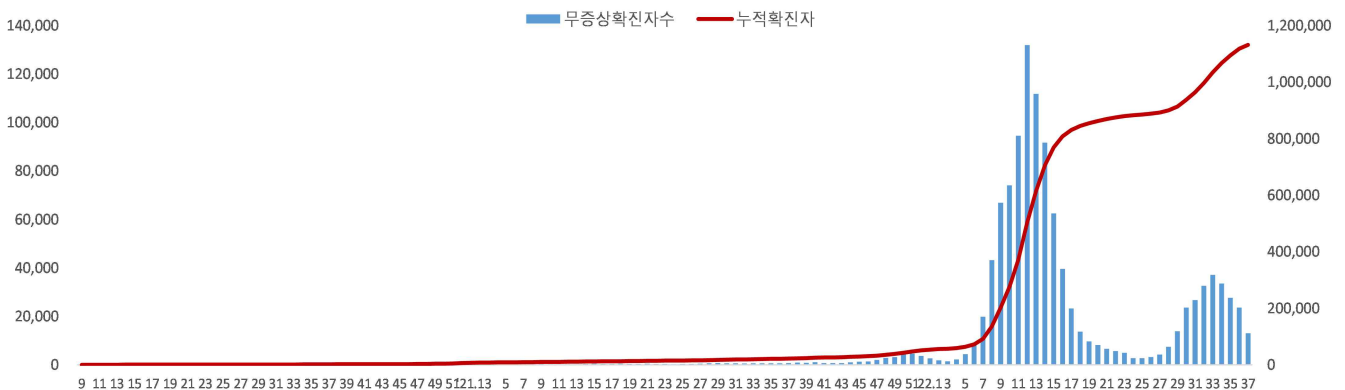
● 무증상자 발생현황 (2022. 09. 07. 24시 기준)

- 누적 무증상자는 24.3%(1,132,707명)이며, 남성이 53.6%로 여성보다 높음
- 무증상 확진자 중 20-50대가 63.0%이며, 사망 2,049명(10세 미만 3명, 10대 3명, 20대 9명, 30대 16명, 40대 45명, 50대 117명, 60대 264명, 70대 521명, 80세 이상 1,071명)임 - 치명률 0.18% (80세 이상 3.38%)

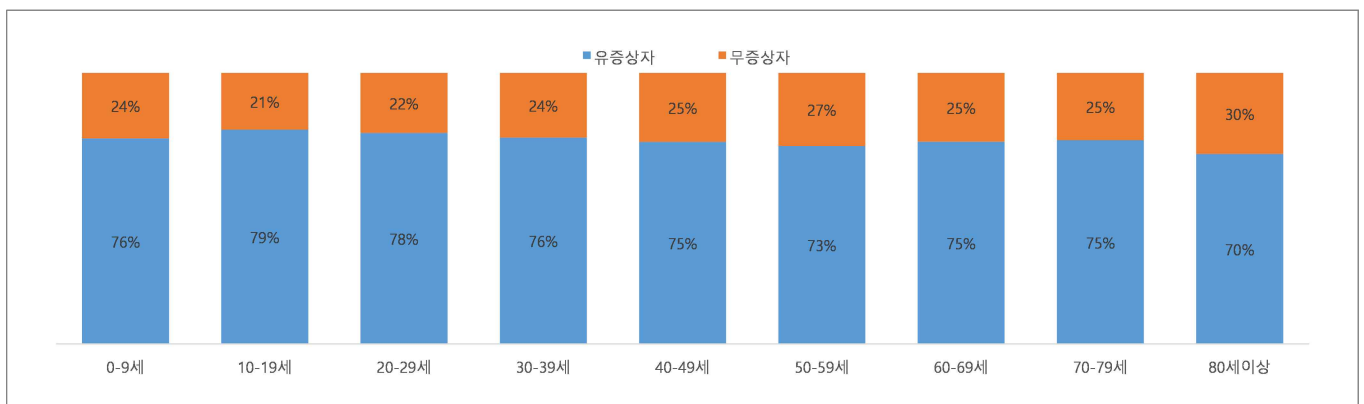
(단위: 명, %)

구분		무증상자	사망자
계		1,132,707 (100.0)	2,049 (0.18)
성별	남성	607,309 (53.6)	1,087 (0.18)
	여성	525,398 (46.4)	962 (0.18)
연령	0-9	96,315 (8.5)	3 (0.00)
	10-19	101,379 (9.0)	3 (0.00)
	20-29	186,140 (16.4)	9 (0.00)
	30-39	189,134 (16.7)	16 (0.01)
	40-49	180,380 (15.9)	45 (0.02)
	50-59	158,794 (14.0)	117 (0.07)
	60-69	126,898 (11.2)	264 (0.21)
	70-79	61,901 (5.5)	521 (0.84)
	80이상	31,766 (2.8)	1,071 (3.37)

※ 치명률= 사망자수/무증상 확진자수×100; 확진 당시 기초역학조사서 상 무증상자



<서울시 코로나19 주별 무증상 확진자 누적 현황(명, 보고일 기준)>



<서울시 코로나19 연령별 무증상 확진자 현황>

● **총괄 선별진료소 검체 운영 현황 (2022. 09. 12. 19시 서울시 일일상황보고 기준)**

(단위 : 건)

구 분	총 누계	주간 계	9.6.(화)	9.7.(수)	9.8.(목)	9.9.(금)	9.10.(토)	9.11.(일)	9.12.(월)
계	16,212,928	75,429	12,667	10,914	11,794	8,075	9,215	8,430	14,334
평 균	234,970.0	1,093.2	183.6	158.2	170.9	117.0	133.6	122.2	207.7

● **보건소 선별진료소(25개 자치구) 검체 검사 현황**

(단위 : 건)

구 분	총 누계	주간 계	9.6.(화)	9.7.(수)	9.8.(목)	9.9.(금)	9.10.(토)	9.11.(일)	9.12.(월)
계	13,391,766	70,212	11,513	9,780	11,025	7,540	8,759	7,848	13,747
평 균	535,670.6	2,808.5	460.5	391.2	441.0	301.6	350.4	313.9	549.9
최고	강남구	강남구	서대문구	성동구	강남구	강서구	강서구	강서구	강서구
	1,112,650	4,869	914	859	810	599	682	656	1,015
최저	양천구	종로구	종로구	강북구	강북구	종로구	종로구	종로구	종로구
	254,451	1,037	186	170	184	0	154	0	238

● **의료기관 선별진료소(44개소) 검체 검사 현황**

(단위 : 건)

구분	총 누계	주간 계	9.6.(화)	9.7.(수)	9.8.(목)	9.9.(금)	9.10.(토)	9.11.(일)	9.12.(월)
계	2,821,162	5,217	1,154	1,134	769	535	466	582	587
평균	62,692.5	116	25.6	25.2	17.1	11.9	10.1	12.9	13.0
최고	아산병원	고대안암 병원	강북삼성 병원	고대안암 병원	고대안암 병원	고대안암 병원	한일 병원	고대안암 병원	양지 병원
	642,930	475	52	115	77	112	19	96	96
최저	동부병원	순천향병원 외 6개소	순천향병원 외 11개소	순천향병원 외 6개소	순천향병원 외 6개소	서울대학교 병원 외 24개소	순천향병원 외 17개소	순천향병원 외 11개소	순천향병원 외 12개소
	2,298	0	0	0	0	0	0	0	0

※ 의료기관 선별실적 24시 기준으로 수정 반영

● 국내 코로나19 확진자 현황

✓ 연령별 분포 현황

- 09. 13. 0시 기준 국내 확진자 발생 수는 18세 이하 12,140명(21.3%), 60세 이상 11,591명(20.3%)임

✓ 지역별 분포 현황

- 전국 확진자 24,099,134명 중 서울 지역 확진자는 4,706,258명으로 19.5%를 차지함

국내 코로나19 확진자 연령별 발생현황 (9. 13. 0시 기준)

구분		9.7	9.8	9.9	9.10	9.11	9.12	9.13
국내 확진자 수		85,187	72,417	69,133	42,487	27,986	36,736	57,037
60세 이상	확진자 수	21,507	18,194	19,146	11,646	7,736	8,417	11,591
	%	25.2	25.1	27.7	27.4	27.6	22.9	20.3
18세 이하	확진자 수	17,032	14,281	13,870	8,572	5,433	7,825	12,140
	%	20.0	19.7	20.1	20.2	19.4	21.3	21.3

* 연령별 '20.1월 이후 누적 확진자수/연령별 인구('21.12월 행정안전부 주민등록인구현황 기준)

※ 역학조사 결과 변동 가능, 코로나바이러스감염증-19 누리집(ncov.mohw.go.kr)에서 일자별 전체 확진자 현황 다운로드 가능

국내 코로나19 확진자 지역별 발생현황 (9. 13. 0시 기준)

지역	금일 신규		확진자 누계	(%)	인구10만명당 발생률
	국내 발생	해외 유입			
서울	9,546	6	4,706,258	(19.5)	49,490
부산	3,195	5	1,441,719	(6.0)	43,032
대구	3,459	7	1,043,520	(4.3)	43,746
인천	3,325	82	1,386,901	(5.8)	47,040
광주	1,329	7	712,558	(3.0)	49,428
대전	2,020	13	698,457	(2.9)	48,095
울산	994	0	521,224	(2.2)	46,472
세종	558	9	188,502	(0.8)	50,687
경기	15,463	15	6,469,436	(26.8)	47,691
강원	1,662	2	704,461	(2.9)	45,789
충북	1,946	7	752,626	(3.1)	47,115
충남	2,716	13	970,364	(4.0)	45,788
전북	2,157	11	816,955	(3.4)	45,720
전남	1,808	1	803,409	(3.3)	43,835
경북	2,788	20	1,085,055	(4.5)	41,310
경남	3,767	11	1,455,593	(6.0)	43,920
제주	304	3	328,920	(1.4)	48,602
검역	0	60	13,176	(0.1)	-
총합계	57,037	272	24,099,134	(100.0)	46,669

※ 지역별 '20.1월 이후 누적 확진자수 / 지역별 인구('21.12월 행정안전부 주민등록인구현황 기준)

※※ 신고 기관 주소 환자 수에 대한 발생률로 실제 해당지역 발생률과 차이가 있음

해외 현황

● 국외 발생 현황

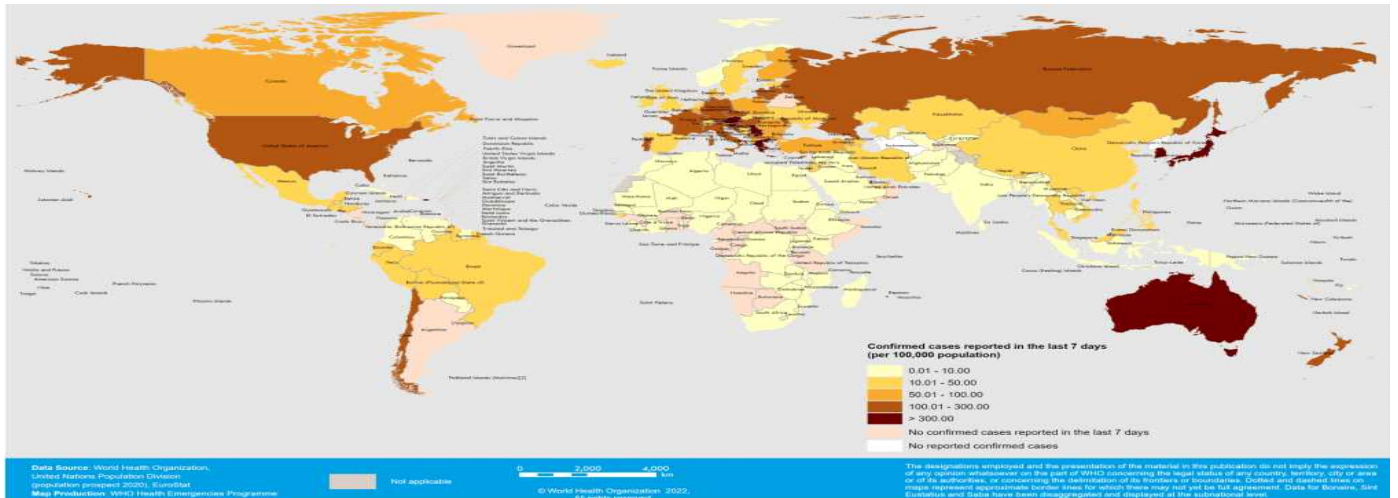
- 09. 13. 09시 까지 보고된 국외 총 확진자수는 **582,581,833명**으로 전일대비 **0.34%** 증가함
- 이 중 **6,464,111명** 사망하여 치명률은 **1.11%**로 확인됨

국외 코로나19 치명률 현황 (2022. 09. 13. 9시 최신기준) (출처) [질병관리청](#)

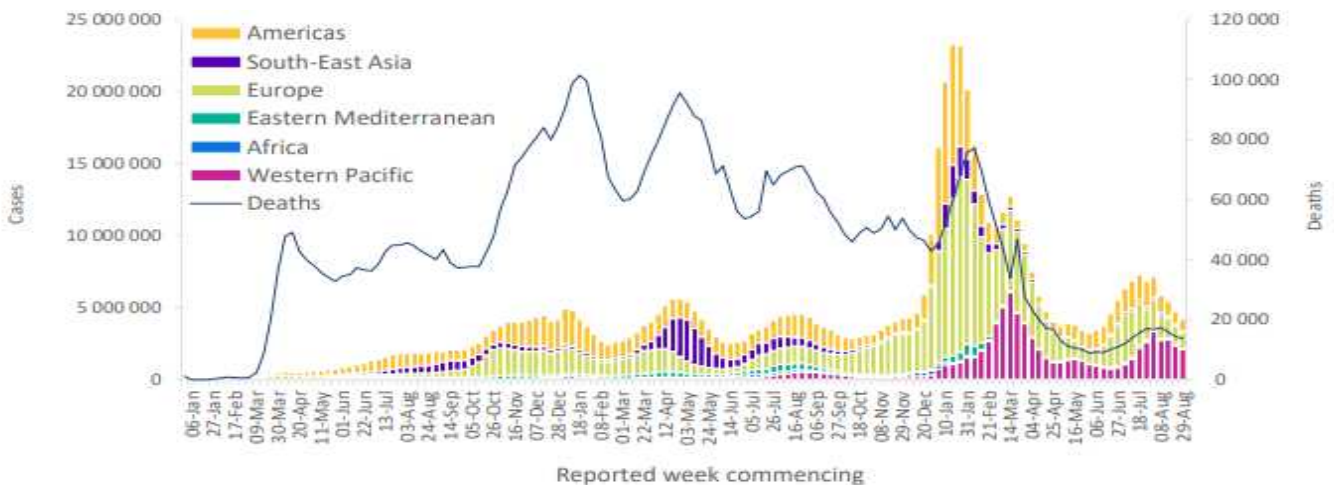
국가 및 지역	확진자수(%)		사망자수(%)		치명률(%)	증가율(%) *전일 대비
아시아	115,180,857	19.77%	1,076,026	16.65%	0.93%	0.73%
중동	25,366,893	4.35%	315,935	4.89%	1.25%	0.08%
아메리카	174,973,193	30.03%	2,814,901	43.55%	1.61%	0.16%
유럽	243,107,457	41.73%	2,047,971	31.68%	0.84%	0.32%
오세아니아	12,032,988	2.07%	19,085	0.30%	0.16%	0.28%
아프리카	8,632,349	1.48%	172,971	2.68%	2.00%	0.06%
기타	3,288,096	0.56%	17,222	0.27%	0.52%	0.20%
전세계	582,581,833	100.00%	6,464,111	100.00%	1.11%	0.34%

* 치명률=사망자수/확진자수*100, *증가율=(당일확진자-전일확진자)/전일확진자*100

- ※ '21.6.19부터 WHO 전 세계 주말 발생동향이 월요일(제네바 기준)에 게시되어 국외발생현황도 2.14일부터 월요일부터 금요일까지 제공됨을 알려드립니다.
- ※ 통계방식 변경(21.9.23.부터 적용): WHO Dashboard 통계자료 사용. 단, 한국은 보도참고자료, 중국은 중국위생건강위원회 자료 적용
- ※ 통계방식 변경(22.3.21.부터 적용): 홍콩정부의 확진자 집계 변경에 따라 Our world in data 자료 참고(추후 집계방식 변동에 따라 재변동 가능)
- ※ 최근(22.2월~3월) 전 세계 환자 재증가 등 유행 상황 변동으로 출처원(WHO 등)의 자료 불안정, 이를 감안한 자료해석 필요



국가별 지난 7일간 확진자 발생현황 (2022. 09. 04. 기준) (출처) [WHO Situation Report](#)



코로나19 주별 발생 현황 (2022. 09. 04. 기준) (출처) [WHO Situation Report](#)

방심하는 순간,
돌아옵니다



여름휴가를 안전하게! 다중이용시설 방역수칙

관리·운영·종사자는 지켜주세요

- ① **방역 관리** - 방역관리자 지정 및 유증상 종사자는 방역관리자에게 알리고 집에서 쉬도록 조치 (유급휴가, 재택 등 활용)
- 출입구 등에 방역수칙 게시·안내 (마스크 착용, 1m 이상 거리 유지, 유증상자 이용 자제, 음식물 섭취 장소 등)
- ② **마스크 착용** - 올바른 방법으로 상시 마스크 착용 (밀폐·밀접·밀접 환경 및 감염취약시설에서는 KF80 이상 착용)
* 감염취약시설: 코로나19 고위험군이 주로 이용하는 시설
- 음식물 섭취 공간은 환기 가능한 장소에 마련 (불가피한 상황 외 상시 마스크 착용 안내)
- ③ **사람 간 거리 유지** - 시설 내 밀집도 완화 환경 조성
(1) 테이블간 1m 이상 간격 유지, (2) 좌석 한 칸 비우기, (3) 칸막이 활용 (4) 기타 다른 일행과의 충분한 거리 유지
- ④ **손 씻기** - 손 소독제 비치 또는 손 씻을 수 있는 공간 마련
- ⑤ **환기 및 소독**
 - 하루에 3회 이상(회당 10분 이상) 주기적으로 환기
 - 지하, 창문이 없는 시설은 출입문 또는 환기 설비를 통한 환기횟수 증가
 - 자동환기시스템 갖춘 경우 외부공기 유입을 최대화해 상시 가동하고 자연환기 병행
 - 냉난방 시 2시간마다 1회(10분 이상) 자연환기
 - 일 1회 이상 소독
 - 공용물품, 출입문, 손잡이, 난간 등 특히 손이 자주 닿는 장소 및 물건 등



시설 이용자도 지켜주세요

- ① **게시·안내된 방역수칙 준수** (발열호흡기 증상 시 시설 이용 자제)
- ② **올바른 방법으로 상시 마스크 착용** (3밀 환경 및 감염취약시설에서는 KF80 이상 착용)
- ③ **실내 음식물 섭취 등 마스크 벗는 시간 최소화**
(음식물 섭취 전후에는 마스크 계속 착용 / 지정된 공간에서 섭취 및 마스크 벗은 상태에서 대화는 자제)
- ④ **타인과 1m 이상 거리 유지** 또는 시설 내 밀집도 조절을 위한 **관리·운영자의 방침 준수**
(공용 공간은 혼잡한 시간을 피해서 이용)
- ⑤ 공용물품, 출입문, 손잡이 등을 만진 후엔 **손 씻기 또는 손 소독하기**

