

# 서울시 코로나19 대응 주요소식

THE DAILY NEWS REVIEW

2022. 08. 16. 화요일



# 1. 코로나19 발생 현황

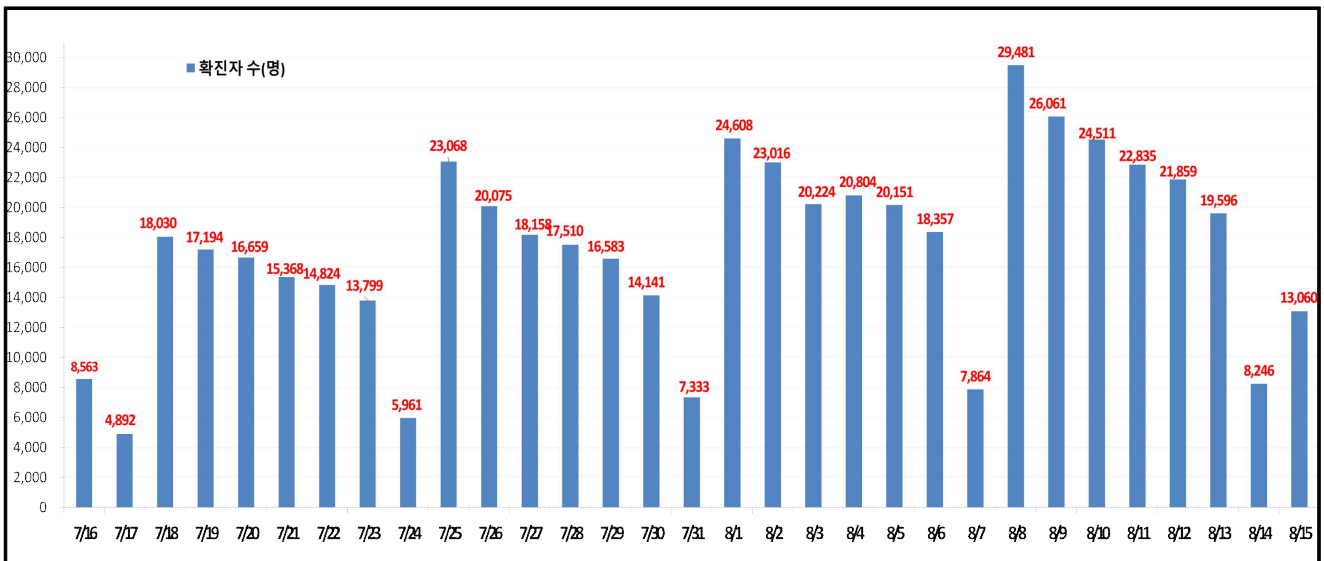
## 신종 코로나바이러스감염증-19 상황판

구분	확진환자 현황		
	서울시	전 국	전세계
확진자	4,285,729* 13,060	21,502,164 84,128	591,084,984
사망자	5,088 6	25,710 37	6,437,547

- 1) 서울시의 경우, '서울시 코로나19 발생동향' '22. 08. 16. 0시 기준
- 2) 질병청 공식발표 4,285,729명 (08. 16. 00:00 기준) / \* 시스템 오신고 통계조정(-9)
- 3) 전 세계의 경우, '2019-nCoV Global Cases (by Johns Hopkins CSSE)' '22. 08. 16. 11시 기준

### 서울시 현황

- 서울시 신규 확진환자 13,060명, 누적 확진환자는 총 4,285,729명
- 우리나라 사망자는 총 25,710명으로 치명률은 0.12%이며, 서울시 사망자는 5,088명, 치명률은 0.12%으로 전국대비 동일하게 나타남
- 주요 발생원인별 현황 (2022. 08. 16. 0시 기준)
  - ▶ 병원·요양시설 ( 57): 관악구 소재 요양병원 관련(22.8) 30, 강서구 소재 요양병원 관련(22.7) 5, 강남구 소재 요양병원 관련(22.8) 4 등
  - ▶ 기타확진자접촉( 64): 기타 확진자 접촉 64
  - ▶ 감염경로조사중(12,929): 접촉한 확진자를 조사 중인 경우 12,929
  - ▶ 해외유입 ( 10): 해외입국 내국인 9(미국4 등), 외국인 1(몽골1)
- 일일 확진환자 현황

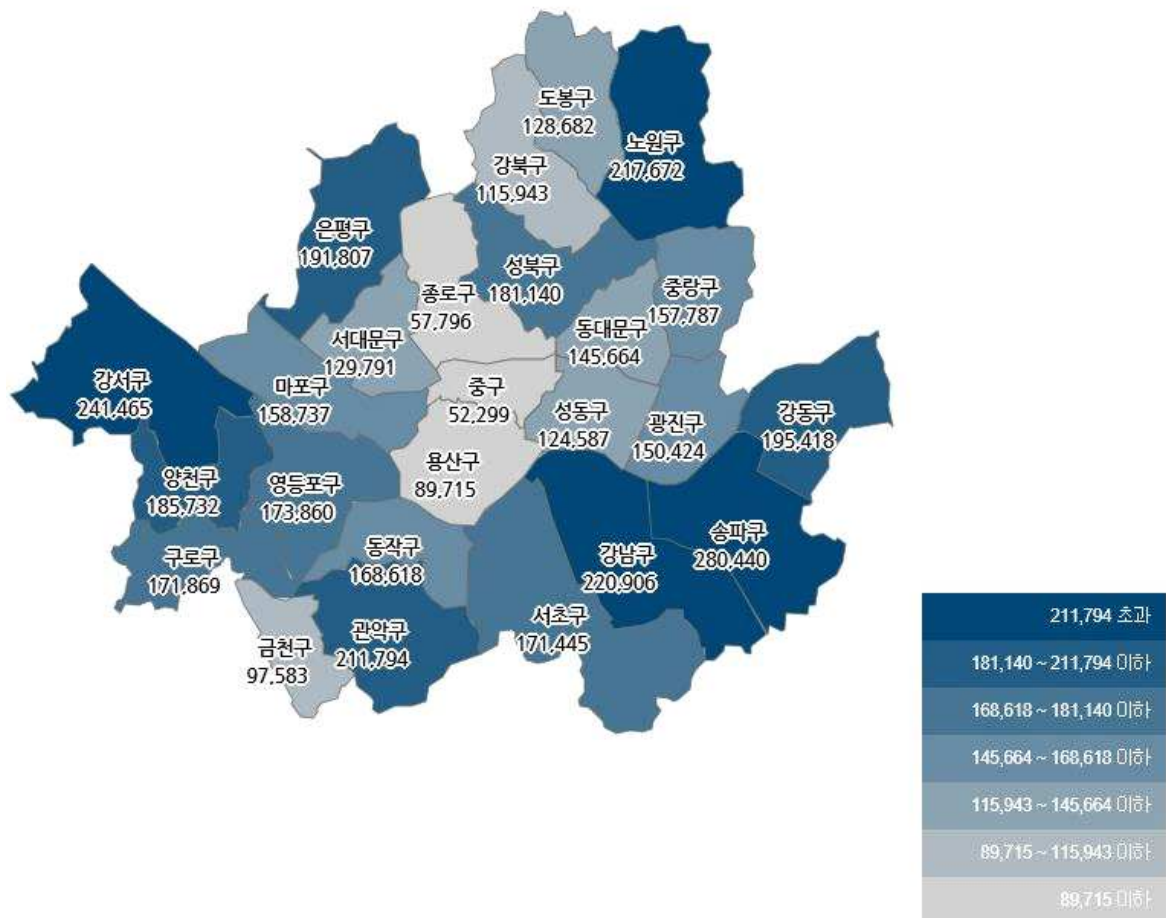


● 서울시 자치구별 확진환자 발생 현황

- 서울시 전체 확진자는 총 4,285,729명

거주지 기준(명): 송파 280,440, 강서 241,465, 강남 220,906, 노원 217,672, 관악 211,794, 강동 195,418, 은평 191,807, 양천 185,732, 성북 181,140, 영등포 173,860, 구로 171,869, 서초 171,445, 동작 168,618, 마포 158,737, 중랑 157,787, 광진 150,424, 동대문 145,664, 서대문 129,791, 도봉 128,682, 성동 124,587, 강북 115,943, 금천 97,583, 용산 89,715, 종로구 57,796, 중구 52,299, 기타 264,555(타시도 이관 등)

구분	합계	종로구	중구	용산구	성동구	광진구	동대문	중랑구	성북구	강북구	도봉구	노원구	은평구	서대문	마포구	양천구	강서구	구로구	금천구	영등포	동작구	관악구	서초구	강남구	송파구	강동구	기타
전일누계	4,272,669	57,684	52,157	89,556	124,225	150,001	146,318	157,352	180,510	116,602	128,155	216,740	191,150	129,302	158,255	185,146	240,674	171,460	97,325	173,391	168,114	211,168	170,866	220,195	279,623	194,700	263,900
8.15. 증가	13,060	112	142	179	362	423	346	435	630	341	487	932	657	489	472	586	791	409	258	469	504	626	609	711	817	658	615
합계	4,285,729	57,796	52,299	89,715	124,587	150,424	146,664	157,787	181,140	115,943	128,682	217,672	191,807	129,791	158,737	185,732	241,465	171,869	97,583	173,860	168,618	211,794	171,445	220,906	280,440	195,418	264,555

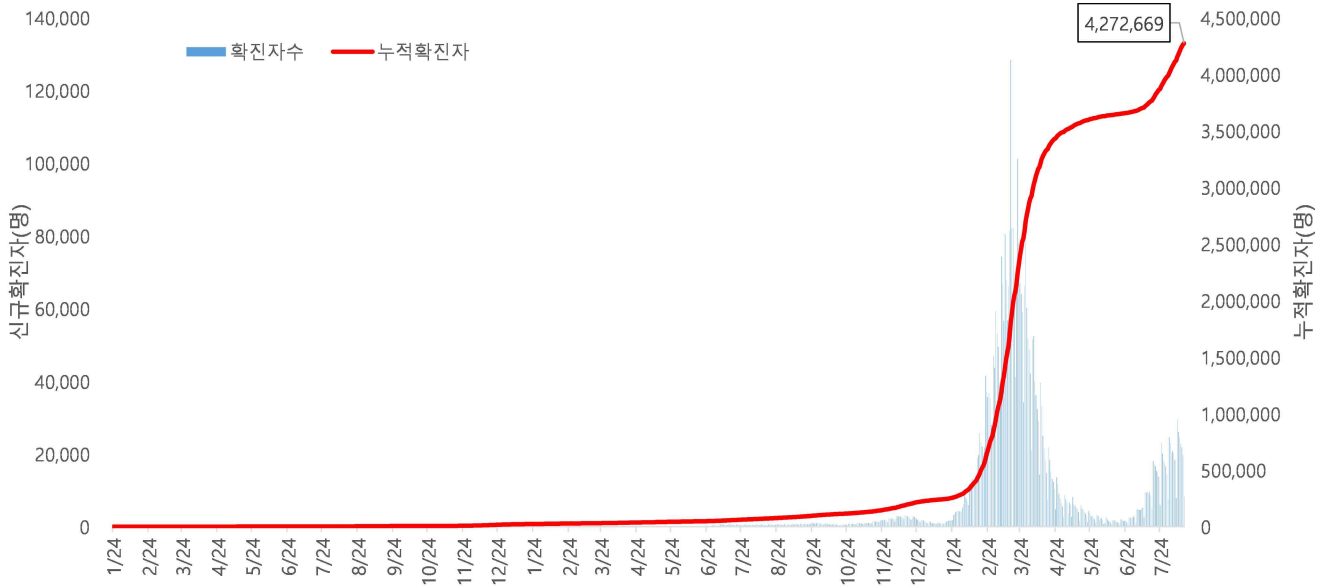


서울시 자치구별 확진자 총 누계 현황

● 서울시 코로나19 발생 현황 (2022. 08. 14. 24시 기준)

- 확진자 일별 발생 추이 및 누적 현황

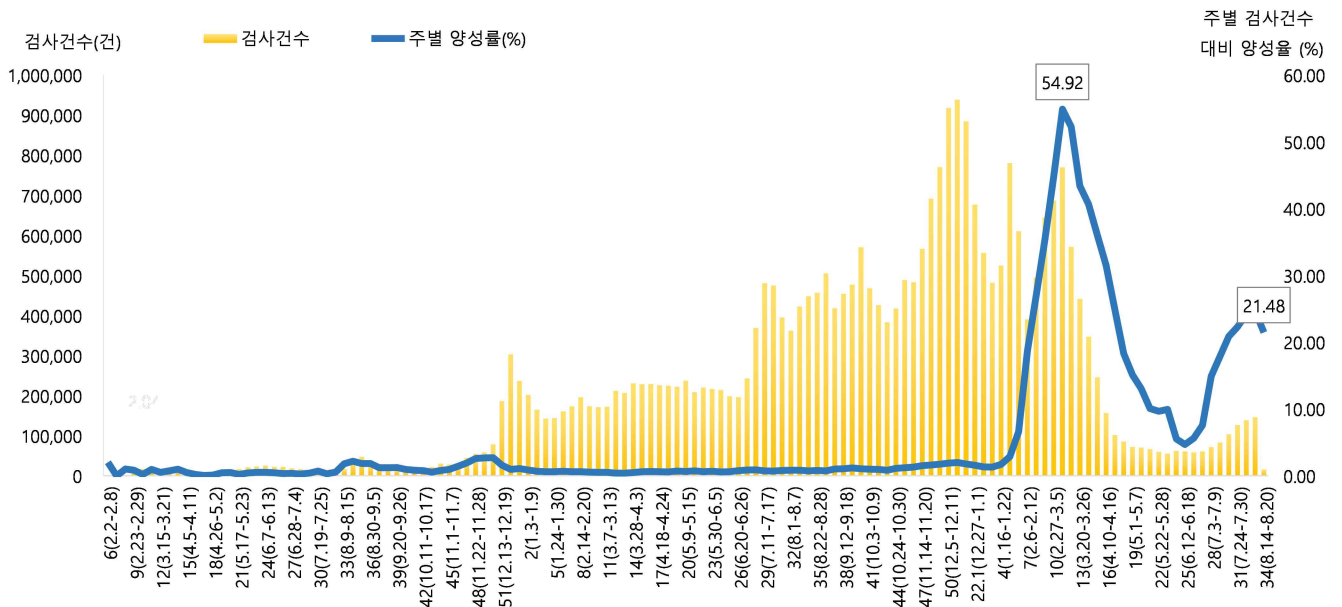
\* 신규 확진자 8,246명, 누적 환자 총 4,272,669명



<서울시 코로나19 신규 확진자 일별 발생추이 및 누적 현황(명, 보고일 기준)>

- 주별 PCR 검사건수 및 확진환자 양성률

\* 금주 15,598건 중 3,351명 확진, 검사 수 대비 양성률 21.48%



서울시 코로나19 확진자 주별 검사현황 및 양성률

● 서울시 코로나19 사망자 현황 (2022. 08. 14. 24시 기준)

- 서울시 코로나19 누적 확진자 총 4,272,669명 중 사망 5,082명(0.12%)임

서울시 코로나19 사망자 일반적 특성표

(단위: 명)

구분		계	
총계		5,082	100.0%
성별	남	2,756	54.2%
	여	2,326	45.8%
연령*	0~9세	5	0.1%
	10~19세	4	0.0%
	20-29세	19	0.4%
	30-39세	30	0.6%
	40-49세	89	1.8%
	50-59세	265	5.2%
	60-69세	737	14.6%
	70-79세	1,400	27.5%
	≥ 80세	2,533	49.8%
	< 65세	705	13.9%
	≥ 65세	4,377	86.1%
진단소요일**	증상-확진	평균	2.8
		최대	90.0
		최소	0.0
	증상-사망	평균	15.8
		최대	125.0
		최소	0.0
	확진-사망	평균	12.3
		최대	166.0
		최소	0.0

※ 연령\* 설정 시 사망당시 연령으로 산출

※ 진단소요일\*\* 설정 시 사후에 확진된 555명은 제외하고 산출

● 인구학적 특성별 발생 현황 (2022. 08. 14. 24시 기준)

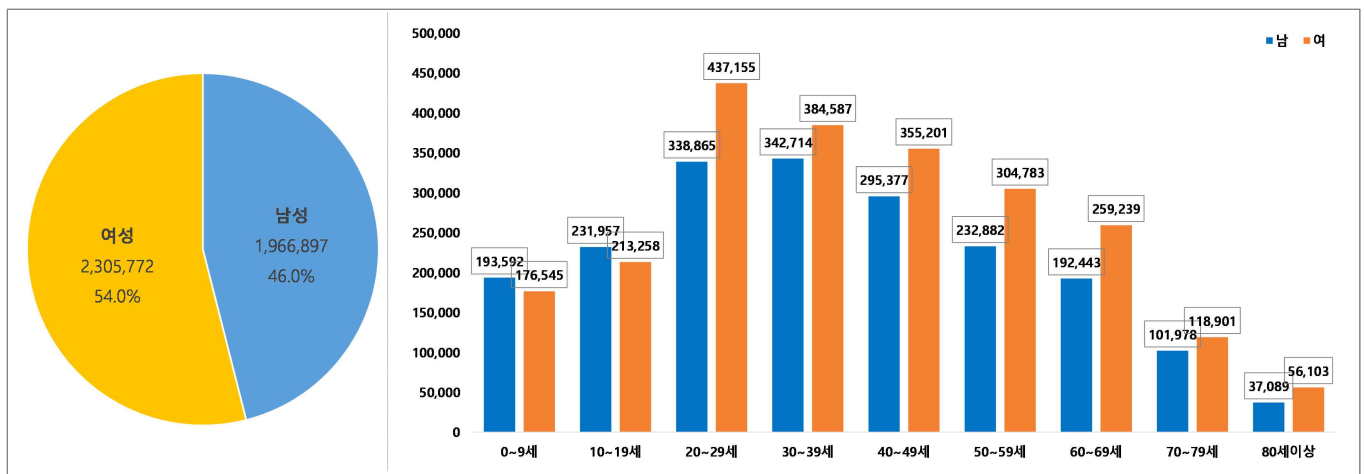
- (누적) 여성이 54.0%로 남성보다 높음, 20-50대가 63.0%임
- (최근 3개월) 일별 확진자수는 1,621.93명 → 10,220.06명 → 20,543.79명이며, 10만명당 확진자수는 514.69명 → 3,351.24명 → 3,042.28명임

(단위: 명, %)

구분		누적	6월 (6.1.-6.30.)	7월 (7.1.-7.31.)	8월 (8.1.-8.14.)
확진자수		4,272,669 (100.0)	48,658 (100.0)	316,822 (100.0)	287,613 (100.0)
일별 확진자수		4,574.59	1,621.93	10,220.06	20,543.79
10만명당 확진자수		45,194.88	514.69	3,351.24	3,042.28
성별	남성	1,966,897 (46.0)	21,530 (44.2)	138,562 (43.7)	126,179 (43.9)
	여성	2,305,772 (54.0)	27,128 (55.8)	178,260 (56.3)	161,434 (56.1)
연령	0-9	370,137 (8.6)	2,981 (6.2)	20,867 (6.7)	18,511 (6.4)
	10-19	445,215 (10.4)	4,978 (10.2)	36,215 (11.4)	24,187 (8.4)
	20-29	776,020 (18.2)	11,310 (23.2)	69,747 (22.0)	53,932 (18.8)
	30-39	727,301 (17.0)	9,517 (19.6)	58,089 (18.3)	49,761 (17.3)
	40-49	650,578 (15.2)	7,141 (14.7)	47,007 (14.8)	42,377 (14.7)
	50-59	537,665 (12.6)	5,966 (12.3)	38,464 (12.1)	39,384 (13.7)
	60-69	451,682 (10.6)	4,111 (8.4)	27,261 (8.6)	33,209 (11.5)
	70-79	220,879 (5.2)	1,900 (3.9)	13,790 (4.4)	18,332 (6.4)
	80이상	93,192 (2.2)	754 (1.5)	5,382 (1.7)	7,920 (2.8)
사망자		5,082 (0.12)	62 (0.13)	79 (0.02)	112 (0.04)

※ 치명률= 사망자수/확진자수 × 100 ※ 인구 10만명당 발생률은 통계청에서 제공하는 2021년 행정구역별 연앙인구 기준.

- 성별·연령별 분포 현황



< 성별/연령별 분포 >

- 최근 4주간 주별 발생현황(보고일 기준)

(단위: 명, %)

구분		7월 4주 (7.24.-7.30.)	8월 1주 (7.31.-8.6.)	8월 2주 (8.7.-8.13.)	8월 3주 中 1일 (8.14.)
계		115,496	134,493	152,207	8,246
10만명당 확진자수		1,221.7	1,422.6	1,610.0	87.2
일평균 확진자수		16,499.4	19,213.3	21,743.9	8,246.0
성별	남성	50,599 (43.8)	59,224 (44.0)	66,464 (43.7)	3,817 (46.3)
	여성	64,897 (56.2)	75,269 (56.0)	85,743 (56.3)	4,429 (53.7)
연령	0-9	7,444 (6.5)	8,485 (6.3)	10,008 (6.5)	733 (9.0)
	10-19	10,951 (9.5)	11,573 (8.6)	12,574 (8.2)	768 (9.3)
	20-29	23,831 (20.6)	25,715 (19.1)	28,193 (18.5)	1,389 (16.8)
	30-39	21,164 (18.3)	23,503 (17.5)	26,143 (17.2)	1,388 (16.8)
	40-49	17,454 (15.1)	20,176 (15.0)	22,153 (14.6)	1,205 (14.6)
	50-59	14,977 (13.0)	18,417 (13.7)	20,800 (13.7)	1,020 (12.4)
	60-69	11,284 (9.8)	14,933 (11.1)	18,045 (11.9)	944 (11.4)
	70-79	6,054 (5.2)	8,236 (6.1)	9,950 (6.5)	539 (6.5)
	80이상	2,337 (2.0)	3,455 (2.6)	4,341 (2.9)	260 (3.2)
65세 이상		13,433 (11.6)	18,346 (13.6)	22,551 (14.8)	1,235 (15.0)
사망자 총계		31 (0.03)	36 (0.03)	72 (0.05)	5 (0.06)
무증상자		26,850 (23.2)	32,712 (24.3)	38,949 (25.6)	2,302 (27.9)

● 자치구별 발생 현황(발생구 기준) (2022. 08. 14. 24시 기준)

- 송파구 발생이 6.5%(279,623명)로 가장 높았으며, 강서구 5.6%(240,674명), 강남구 5.2%(220,195명) 순이었음
- 인구 10만명당 확진자수는 영등포구가 46,554.98명으로 가장 많았고, 광진구 44,249.32명, 동작구 43,830.19명 순이었음

구분	누적			금일 신규		
	확진자수(명)	분율(%)	10만명당 확진자수*	확진자수(명)	분율(%)	10만명당 확진자수*
종로구	57,684	(1.4)	40,404.30	110	(1.3)	77.05
중구	52,157	(1.2)	43,308.80	107	(1.3)	88.85
용산구	89,536	(2.1)	40,999.06	191	(2.3)	87.46
성동구	124,225	(2.9)	43,521.60	238	(2.9)	83.38
광진구	150,001	(3.5)	44,249.32	253	(3.1)	74.63
동대문구	145,318	(3.4)	43,369.96	284	(3.4)	84.76
중랑구	157,352	(3.7)	40,699.76	230	(2.8)	59.49
성북구	180,510	(4.2)	42,194.06	339	(4.1)	79.24
강북구	115,602	(2.7)	38,630.77	214	(2.6)	71.51
도봉구	128,195	(3.0)	40,338.96	185	(2.2)	58.21
노원구	216,740	(5.1)	42,309.35	484	(5.9)	94.48
은평구	191,150	(4.5)	40,680.90	473	(5.7)	100.66
서대문구	129,302	(3.0)	42,653.59	299	(3.6)	98.63
마포구	158,265	(3.7)	43,453.19	309	(3.7)	84.84
양천구	185,146	(4.3)	41,475.54	361	(4.4)	80.87
강서구	240,674	(5.6)	42,104.29	501	(6.1)	87.65
구로구	171,460	(4.0)	43,206.00	232	(2.8)	58.46
금천구	97,325	(2.3)	42,630.40	154	(1.9)	67.46
영등포구	173,391	(4.1)	46,554.98	332	(4.0)	89.14
동작구	168,114	(3.9)	43,830.19	332	(4.0)	86.56
관악구	211,168	(4.9)	43,611.96	407	(4.9)	84.06
서초구	170,836	(4.0)	41,521.99	258	(3.1)	62.71
강남구	220,195	(5.2)	41,896.42	481	(5.8)	91.52
송파구	279,623	(6.5)	42,664.81	531	(6.4)	81.02
강동구	194,760	(4.6)	42,704.06	479	(5.8)	105.03

※ 분율=자치구 확진자 수/서울시 확진자 수×100

※ 인구 10만명당 확진자수는 통계청에서 제공하는 2021년 행정구역별 연앙인구를 기준으로 함



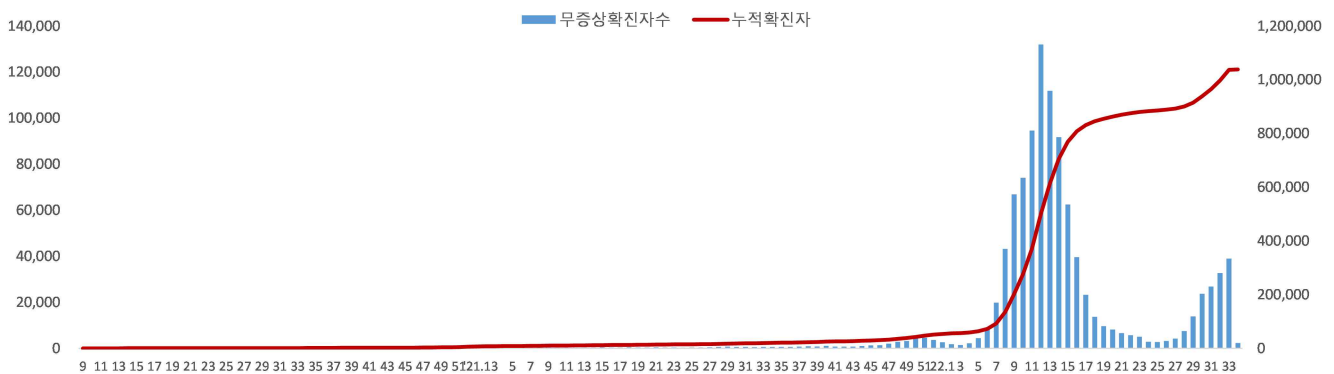
● 무증상자 발생현황 (2022. 08. 14. 24시 기준)

- 누적 무증상자는 24.3%(1,039,370명)이며, 남성이 53.8%로 여성보다 높음
- 무증상 확진자 중 20-50대가 62.9%이며, 사망 1,963명(10세 미만 3명, 10대 3명, 20대 9명, 30대 14명, 40대 45명, 50대 109명, 60대 248명, 70대 499명, 80세 이상 1,033명)임 - 치명률 0.19% (80세 이상 3.59%)

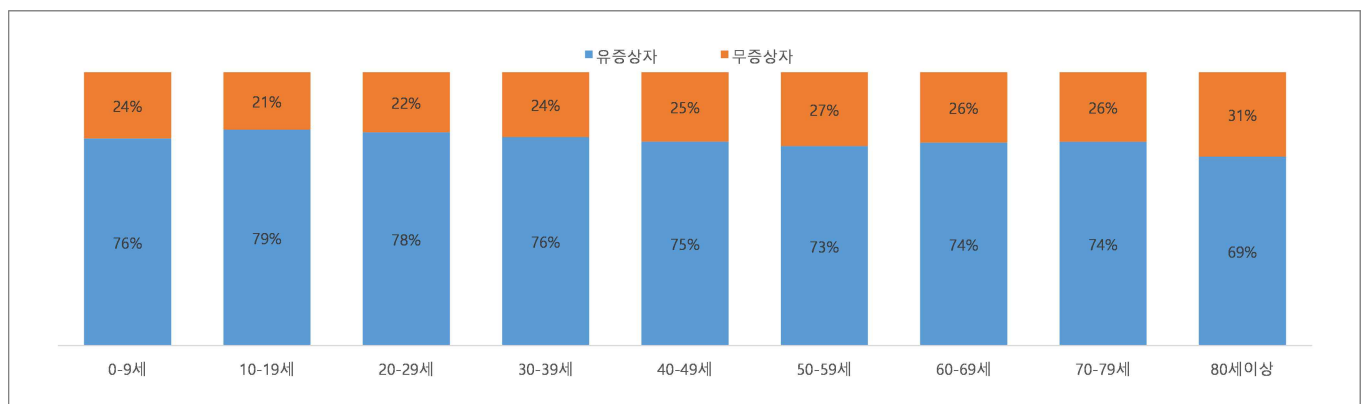
(단위: 명, %)

구분		무증상자	사망자
계		1,039,370 (100.0)	1,963 (0.19)
성별	남성	559,239 (53.8)	1,033 (0.18)
	여성	480,131 (46.2)	930 (0.19)
연령	0-9	89,831 (8.7)	3 (0.00)
	10-19	93,511 (9.0)	3 (0.00)
	20-29	170,673 (16.4)	9 (0.00)
	30-39	172,796 (16.6)	14 (0.01)
	40-49	165,259 (15.9)	45 (0.03)
	50-59	145,588 (14.0)	109 (0.07)
	60-69	116,591 (11.2)	248 (0.21)
	70-79	56,327 (5.4)	499 (0.89)
80이상	28,794 (2.8)	1,033 (3.59)	

※ 치명률= 사망자수/무증상 확진자수×100; 확진 당시 기초역학조사서 상 무증상자



<서울시 코로나19 주별 무증상 확진자 누적 현황(명, 보고일 기준)>



<서울시 코로나19 연령별 무증상 확진자 현황>

● **총괄 선별진료소 검체 운영 현황** (2022. 08. 15. 19시 서울시 일일상황보고 기준)

(단위 : 건)

구 분	총 누계	주간 계	8.9.(화)	8.10.(수)	8.11.(목)	8.12.(금)	8.13.(토)	8.14.(일)	8.15.(월)
계	15,829,737	109,142	17,724	17,507	16,925	15,452	14,000	9,455	18,079
평 균	229,416.5	1,581.8	256.9	253.7	245.3	223.9	202.9	137.0	262.0

● **보건소 선별진료소(25개 자치구) 검체 검사 현황**

(단위 : 건)

구 분	총 누계	주간 계	8.9.(화)	8.10.(수)	8.11.(목)	8.12.(금)	8.13.(토)	8.14.(일)	8.15.(월)
계	13,041,162	98,742	15,411	15,254	15,564	14,330	12,780	8,252	17,151
평 균	521,646.5	3,949.7	616.4	610.2	622.6	573.2	511.2	330.1	686.0
최고	강남구	송파구	강남구	송파구	강남구	송파구	성동구	강남구	송파구
	1,086,803	6,935	1,120	1,165	1,082	1,156	938	879	1,177
최저	양천구	종로구	종로구	종로구	종로구	종로구	종로구	종로구외 8개구	종로구
	242,570	1,545	268	259	273	259	221	0	265

● **의료기관 선별진료소(44개소) 검체 검사 현황**

(단위 : 건)

구분	총 누계	주간 계	8.9.(화)	8.10.(수)	8.11.(목)	8.12.(금)	8.13.(토)	8.14.(일)	8.15.(월)
계	2,788,575	10,400	2,313	2,253	1,361	1,122	1,220	1,203	928
평균	61,988.3	231	51.4	50.1	30.2	24.9	27.1	26.7	20.6
최고	아산병원	고대안암병원	고대안암병원	고대안암병원	양지병원	고대안암병원	고대안암병원	삼육서울병원	아산병원
	641,819	719	99	133	137	96	89	112	89
최저	동부병원	순천향병원 외 6개소	순천향병원 외 6개소	순천향병원 외 6개소	순천향병원 외 7개소	서울대학교병원 외 20개소	순천향병원 외 10개소	순천향병원 외 12개소	순천향병원 외 13개소
	2,298	0	0	0	0	0	0	0	0

※ 의료기관 선별실적 24시 기준으로 수정 반영

## ● 국내 코로나19 확진자 현황

### ✓ 연령별 분포 현황

- 08. 16. 0시 기준 국내 확진자 발생 수는 60세 이상 16,280명(19.5%), 18세 이하 15,555명(18.6%)임

### ✓ 지역별 분포 현황

- 전국 확진자 21,502,164명 중 서울 지역 확진자는 4,285,729명으로 19.9%를 차지함

국내 코로나19 확진자 연령별 발생현황 (8. 16. 0시 기준)

구 분		8.10	8.11	8.12	8.13	8.14	8.15	8.16
국내 확진자 수		151,141	136,691	128,250	124,112	119,143	61,682	83,665
60세 이상	확진자 수	32,767	28,884	28,904	29,431	29,118	12,916	16,280
	%	21.7	21.1	22.5	23.7	24.4	20.9	19.5
18세 이하	확진자 수	24,246	23,071	21,783	21,680	22,033	12,894	15,555
	%	16.0	16.9	17.0	17.5	18.5	20.9	18.6

\* 연령별 '20.1월 이후 누적 확진자수/연령별 인구('21.12월 행정안전부 주민등록인구현황 기준)

※ 역학조사 결과 변동 가능, 코로나바이러스감염증-19 누리집(ncov.mohw.go.kr)에서 일자별 전체 확진자 현황 다운로드 가능

국내 코로나19 확진자 지역별 발생현황 (8. 16. 0시 기준)

지 역	금일 신규		확진자 누계	(%)	인구10만명당 발생률
	국내 발생	해외 유입			
서울	13,050	10	4,285,729	(19.9)	45,068
부산	4,670	7	1,288,716	(6.0)	38,465
대구	4,882	24	900,368	(4.2)	37,745
인천	4,095	113	1,248,015	(5.8)	42,329
광주	2,648	12	625,741	(2.9)	43,406
대전	2,952	18	612,717	(2.8)	42,191
울산	2,098	7	467,516	(2.2)	41,683
세종	754	11	165,830	(0.8)	44,591
경기	21,026	35	5,819,350	(27.1)	42,898
강원	2,748	9	625,605	(2.9)	40,664
충북	2,963	25	662,317	(3.1)	41,461
충남	3,578	25	852,276	(4.0)	40,216
전북	3,636	27	716,546	(3.3)	40,101
전남	3,430	12	699,240	(3.3)	38,151
경북	4,229	32	940,948	(4.4)	35,824
경남	5,532	37	1,281,863	(6.0)	38,678
제주	1,374	17	296,965	(1.4)	43,880
검역	0	42	12,422	(0.1)	-
총합계	83,665	463	21,502,164	(100.0)	41,640

※ 지역별 '20.1월 이후 누적 확진자수 / 지역별 인구('21.12월 행정안전부 주민등록인구현황 기준)

※※ 신고 기관 주소 환자 수에 대한 발생률로 실제 해당지역 발생률과 차이가 있음

# 해외 현황

## ● 국외 발생 현황

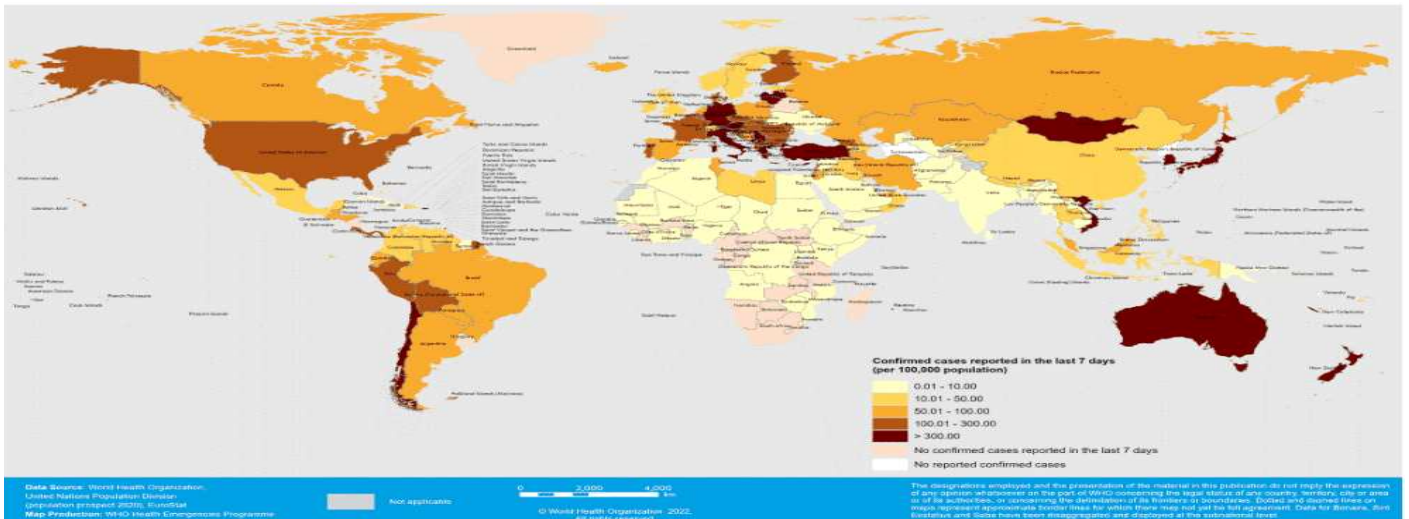
- 08. 16. 09시 까지 보고된 국외 총 확진자수는 **566,525,489명**으로 전일대비 **0.33%** 증가함
- 이 중 **6,402,951명** 사망하여 치명률은 **1.13%**로 확인됨

국외 코로나19 치명률 현황 (2022. 08. 16. 9시 최신기준) (출처) [질병관리청](#)

국가 및 지역	확진자수(%)		사망자수(%)		치명률(%)	증가율(%) *전일 대비
아시아	108,845,220	19.21%	1,063,289	16.61%	0.98%	0.95%
중동	25,183,706	4.45%	314,265	4.91%	1.25%	0.22%
아메리카	171,254,385	30.23%	2,791,554	43.60%	1.63%	0.11%
유럽	237,851,242	41.98%	2,027,140	31.66%	0.85%	0.22%
오세아니아	11,601,271	2.05%	17,052	0.27%	0.15%	0.56%
아프리카	8,599,925	1.52%	172,714	2.70%	2.01%	0.08%
기타	3,189,740	0.56%	16,937	0.26%	0.53%	0.43%
전세계	566,525,489	100.00%	6,402,951	100.00%	1.13%	0.33%

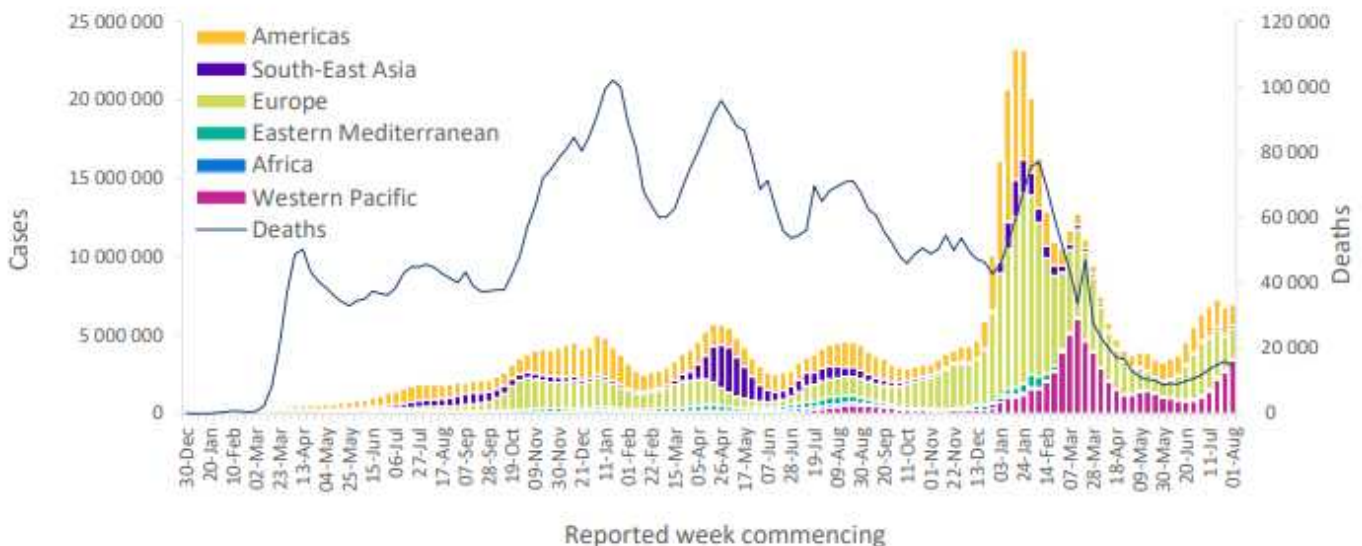
\* 치명률=사망자수/확진자수\*100, \*증가율=(당일확진자-전일확진자)/전일확진자\*100

- ※ '21.6.19부터 WHO 전 세계 주말 발생동향이 월요일(제네바 기준)에 게시되어 국외발생현황도 2.14일부터 월요일부터 금요일까지 제공됨을 알려드립니다.
- ※ **통계방식 변경(21.9.23.부터 적용)**: WHO Dashboard 통계자료 사용. 단, 한국은 보도참고자료, 중국은 중국위생건강위원회 자료 적용
- ※ **통계방식 변경(22.3.21.부터 적용)**: 홍콩정부의 확진자 집계 변경에 따라 Our world in data 자료 참고(추후 집계방식 변동에 따라 재변동 가능)
- ※ 최근(22.2월~3월) 전 세계 환자 재증가 등 유행 상황 변동으로 출처원(WHO 등)의 자료 불안정, 이를 감안한 자료해석 필요



\*\*See Annex 1: Data, table, and figure notes

국가별 지난 7일간 확진자 발생현황 (2022. 08. 07. 기준) (출처) [WHO Situation Report](#)



코로나19 주별 발생 현황 (2022. 08. 07. 기준) (출처) [WHO Situation Report](#)

방심하는 순간,  
돌아옵니다



## 여름휴가를 안전하게! 다중이용시설 방역수칙

### 관리·운영·종사자는 지켜주세요

- ① **방역 관리** - 방역관리자 지정 및 유증상 종사자는 방역관리자에게 알리고 집에서 쉬도록 조치 (유급휴가, 재택 등 활용)  
- 출입구 등에 방역수칙 게시·안내 (마스크 착용, 1m 이상 거리 유지, 유증상자 이용 자제, 음식물 섭취 장소 등)
- ② **마스크 착용** - 올바른 방법으로 상시 마스크 착용 (밀폐·밀접·밀접 환경 및 감염취약시설에서는 KF80 이상 착용)  
\* 감염취약시설: 코로나19 고위험군이 주로 이용하는 시설  
- 음식물 섭취 공간은 환기 가능한 장소에 마련 (불가피한 상황 외 상시 마스크 착용 안내)
- ③ **사람 간 거리 유지** - 시설 내 밀집도 완화 환경 조성  
(1) 테이블간 1m 이상 간격 유지, (2) 좌석 한 칸 비우기, (3) 칸막이 활용 (4) 기타 다른 일행과의 충분한 거리 유지
- ④ **손 씻기** - 손 소독제 비치 또는 손 씻을 수 있는 공간 마련
- ⑤ **환기 및 소독**
  - 하루에 3회 이상(회당 10분 이상) 주기적으로 환기
  - 지하, 창문이 없는 시설은 출입문 또는 환기 설비를 통한 환기횟수 증가
  - 자동환기시스템 갖춘 경우 외부공기 유입을 최대화해 상시 가동하고 자연환기 병행
  - 냉난방 시 2시간마다 1회(10분 이상) 자연환기
  - 일 1회 이상 소독
  - 공용물품, 출입문, 손잡이, 난간 등 특히 손이 자주 닿는 장소 및 물건 등



### 시설 이용자도 지켜주세요

- ① **게시·안내된 방역수칙 준수** (발열호흡기 증상 시 시설 이용 자제)
- ② **올바른 방법으로 상시 마스크 착용** (3밀 환경 및 감염취약시설에서는 KF80 이상 착용)
- ③ **실내 음식물 섭취 등 마스크 벗는 시간 최소화**  
(음식물 섭취 전후에는 마스크 계속 착용 / 지정된 공간에서 섭취 및 마스크 벗은 상태에서 대화는 자제)
- ④ **타인과 1m 이상 거리 유지** 또는 시설 내 밀집도 조절을 위한 **관리·운영자의 방침 준수**  
(공용 공간은 혼잡한 시간을 피해서 이용)
- ⑤ 공용물품, 출입문, 손잡이 등을 만진 후엔 **손 씻기 또는 손 소독하기**

