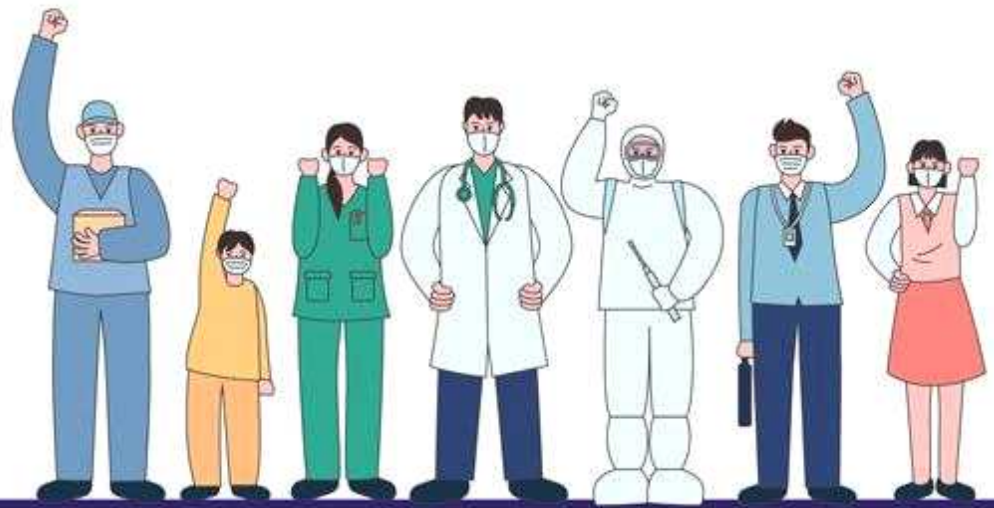


서울시 코로나19 대응 주요소식

THE DAILY NEWS REVIEW

2022. 07. 15. 금요일



1. 코로나19 발생 현황

신종 코로나바이러스감염증-19 상황판

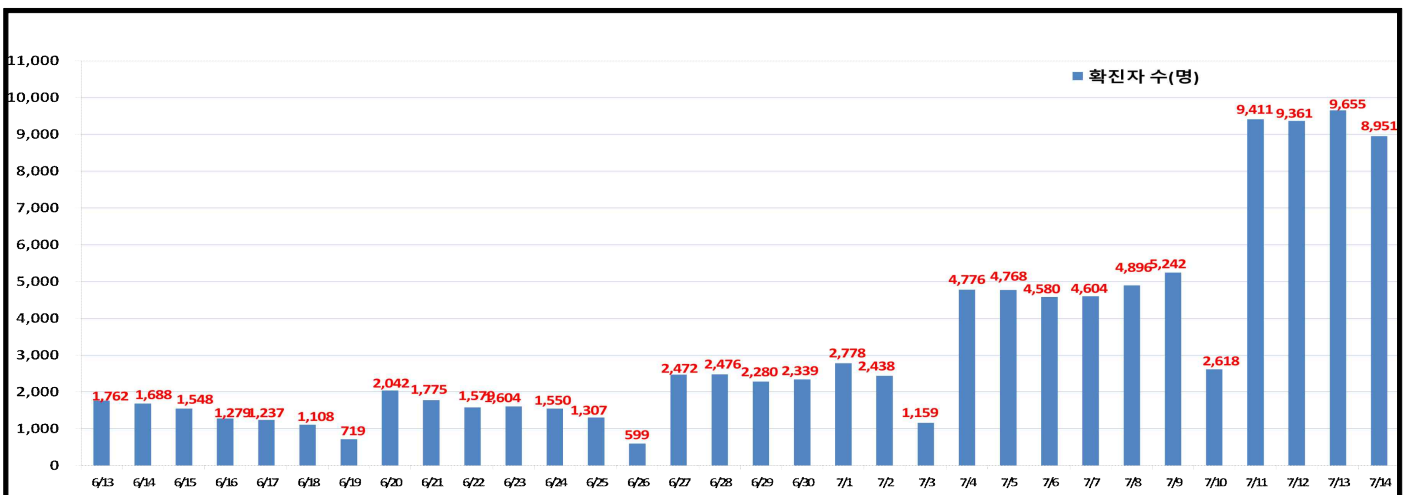
구분	확진환자 현황		
	서울시	전 국	전세계
확진자	3,743,496* +8,951	18,680,142 +38,882	560,396,550
사망자	4,914 +2	24,712 +16	6,365,633

- 1) 서울시의 경우, '서울시 코로나19 발생동향' '22. 07. 15. 0시 기준
- 2) 질병청 공식발표 3,743,496명 (07. 15. 00:00 기준) / *시스템 오신고 통계수정(-5)
- 3) 전 세계의 경우, '2019-nCoV Global Cases (by Johns Hopkins CSSE)' '22. 07. 15. 15시 기준

서울시 현황

- 서울시 신규 확진환자 8,951명, 누적 확진환자는 총 3,743,496명
- 우리나라 사망자는 총 24,712명으로 치명률은 0.13%이며, 서울시 사망자는 4,914명, 치명률은 0.13%으로 전국대비 동일하게 나타남
- 주요 발생원인별 현황 (2022. 07. 15. 0시 기준)
 - 병원·요양시설(13): 도봉구 소재 요양병원 관련('22.7.) 5, 강동구 소재 요양병원 관련('22.7.) 3, 강남구 소재 요양시설 관련('22.7.) 2 등
 - 병원·요양시설 외 집단(5): 강서구 소재 장애인시설 관련('22.7.) 3 등
 - 기타확진자접촉(66): 기타 확진자 접촉 66
 - 해외유입(9): 해외입국 내국인 3(체코1 등), 외국인 6(미국3, 독일2 등)

일일 확진환자 현황

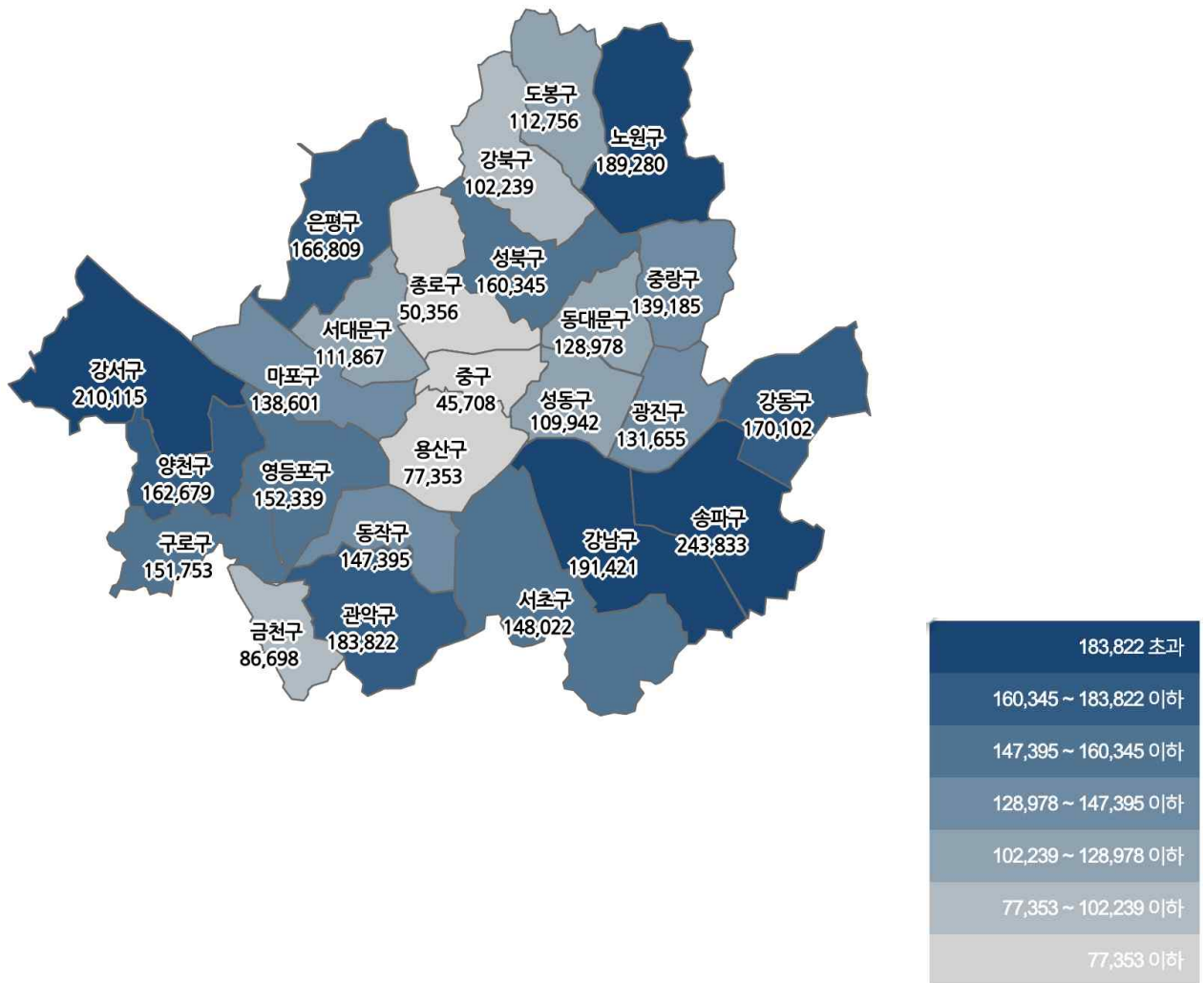


● 서울시 자치구별 확진환자 발생 현황

- 서울시 전체 확진자는 총 3,743,496명

거주지 기준(명): 송파 243,833, 강서 210,115, 강남 191,421, 노원 189,280, 관악 183,822, 강동 170,102, 은평 166,809, 양천 162,679, 성북 160,345, 영등포 152,339, 구로 151,753, 서초 148,022, 동작 147,395, 중랑 139,185, 마포 138,601, 광진 131,655, 동대문 128,978, 도봉 112,756, 서대문 111,867, 성동 109,942, 강북 102,239, 금천 86,698, 용산 77,353, 종로구 50,356, 중구 45,708, 기타 230,243(타시도 이관 등)

구분	합계	종로구	중구	용산구	성동구	광진구	동대문	중랑구	성북구	강북구	도봉구	노원구	은평구	서대문	마포구	양천구	강서구	구로구	금천구	영등포	동작구	관악구	서초구	강남구	송파구	강동구	기타
전일누계	3,734,545	5,022	4,692	7,761	10,738	13,137	12,871	13,890	16,006	10,206	12,519	18,842	16,317	111,889	13,810	16,230	20,958	15,416	8,652	15,002	14,707	18,337	14,538	19,917	24,226	18,717	22,800
7.14. 증가	8,951	154	116	192	204	298	257	235	309	173	237	438	492	278	421	369	587	337	146	337	368	435	429	514	587	395	643
합계	3,743,496	5,336	4,708	7,733	10,942	13,435	12,978	14,125	16,315	10,239	12,756	19,280	16,809	111,867	13,801	16,269	21,115	15,733	8,698	15,339	14,735	18,822	14,802	19,421	24,833	19,102	23,243

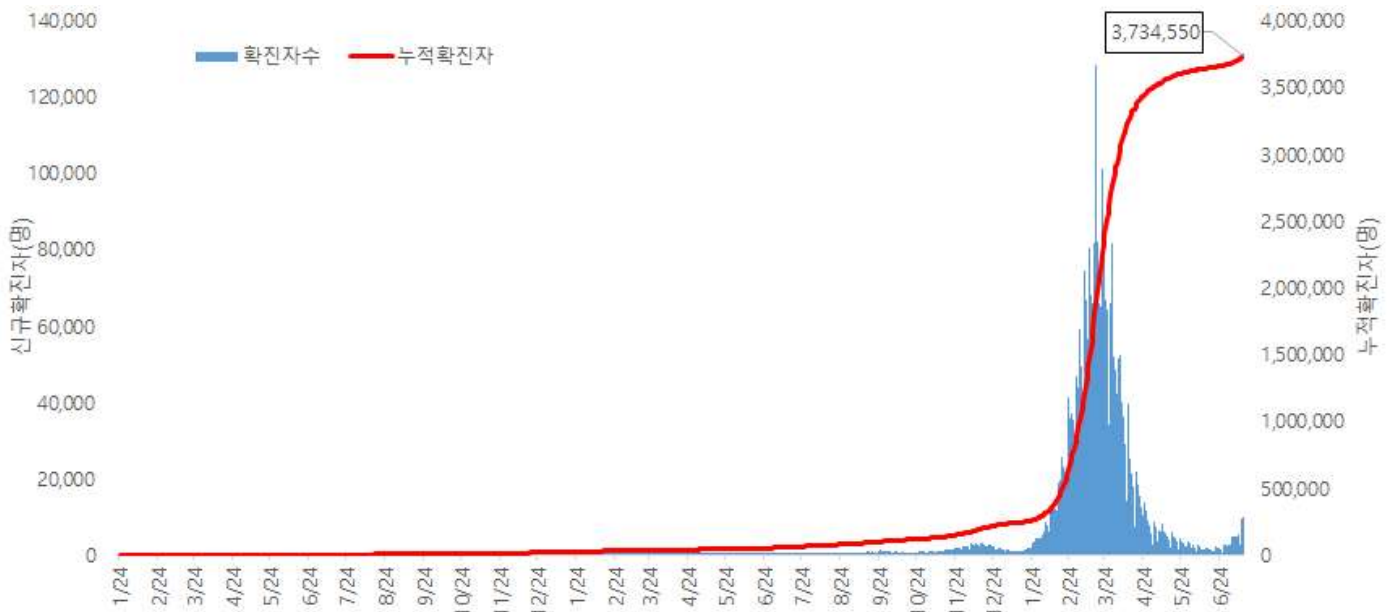


서울시 자치구별 확진자 총 누계 현황

● 서울시 코로나19 발생 현황 (2022. 07. 13. 24시 기준)

- 확진자 일별 발생 추이 및 누적 현황

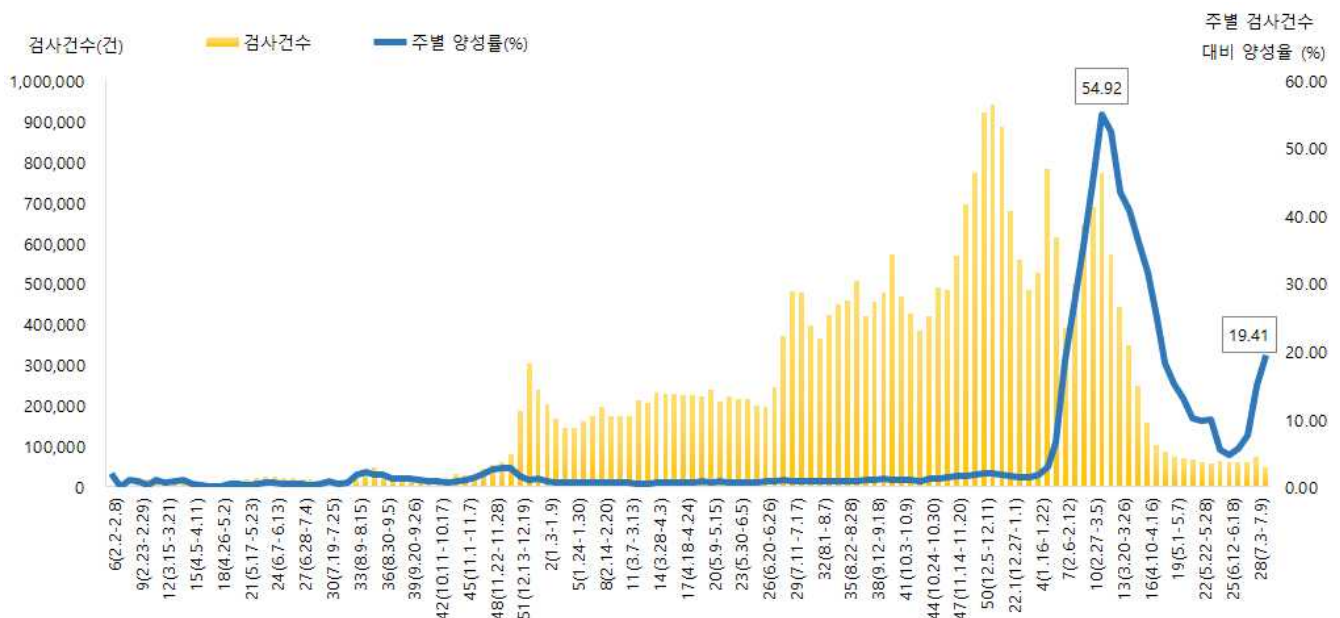
* 신규 확진자 9,655명, 누적환자 총 3,734,550명



서울시 코로나19 신규 확진자 일별 발생추이 및 누적 현황(명, 보고일 기준)>

- 주별 PCR 검사건수 및 확진환자 양성률

* 금주 47,349건 중 9,169명 확진, 검사 수 대비 양성률 19.41%



서울시 코로나19 확진자 주별 검사현황 및 양성률

● 서울시 코로나19 사망자 현황 (2022. 07. 13. 24시 기준)

- 서울시 코로나19 누적 확진자 총 3,734,550명 중 사망 4,912명(0.13%)임

서울시 코로나19 사망자 일반적 특성표

(단위: 명)

구분		계	
총계		4,912	100.0%
성별	남	2,664	54.2%
	여	2,248	45.8%
연령*	0~9세	5	0.1%
	10~19세	3	0.0%
	20~29세	18	0.4%
	30~39세	28	0.6%
	40~49세	83	1.7%
	50~59세	255	5.2%
	60~69세	715	14.5%
	70~79세	1,355	27.6%
	≥ 80세	2,450	49.9%
	< 65세	676	13.8%
	≥ 65세	4,236	86.2%
진단소요일**	증상-확진	평균	2.8
		최대	90.0
		최소	0.0
	증상-사망	평균	16.1
		최대	125.0
		최소	0.0
	확진-사망	평균	12.5
		최대	166.0
		최소	0.0

※ 연령* 설정 시 사망당시 연령으로 산출

※ 진단소요일** 설정 시 사후에 확진된 546명은 제외하고 산출

● 인구학적 특성별 발생 현황 (2022. 07. 13. 24시 기준)

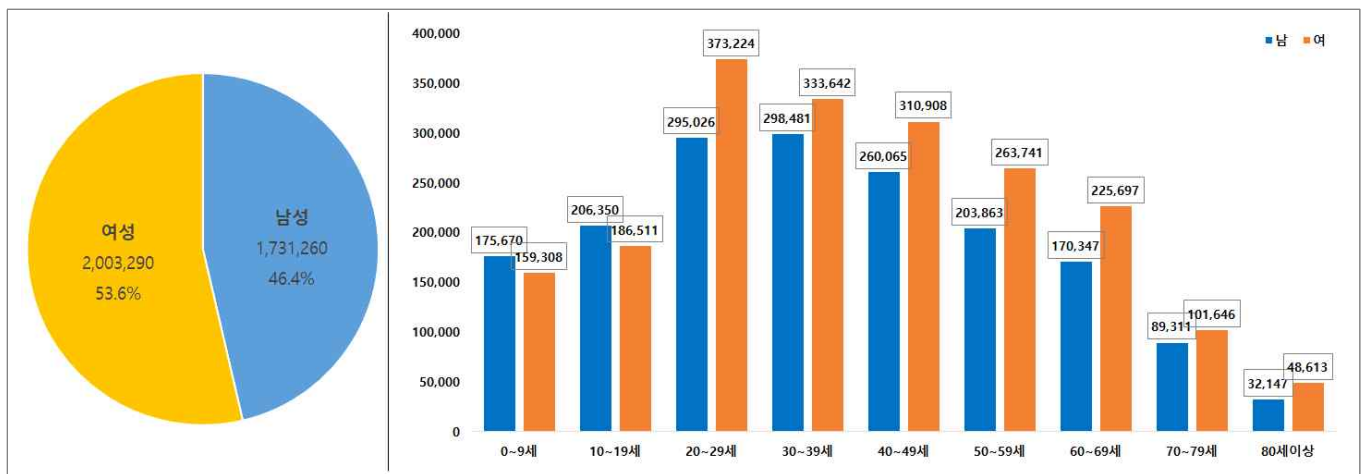
- (누적) 여성이 53.6%로 남성보다 높음, 20-50대가 62.6%임
- (최근 3개월) 일별 확진자수는 4,280.03명 → 1,622.03명 → 5,099.08명이며, 10만명당 확진자수는 1,403.46명 → 514.72명 → 701.17명임

(단위: 명, %)

구분		누적	5월 (5.1.-5.31.)	6월 (6.1.-6.30.)	7월 (7.1.-7.13.)
확진자수		3,734,550 (100.0)	132,681 (100.0)	48,661 (100.0)	66,288 (100.0)
일별 확진자수		4,140.30	4,280.03	1,622.03	5,099.08
10만명당 확진자수		39,502.84	1,403.46	514.72	701.17
성별	남성	1,731,260 (46.4)	58,274 (43.9)	21,531 (44.2)	29,082 (43.9)
	여성	2,003,290 (53.6)	74,407 (56.1)	27,130 (55.8)	37,206 (56.1)
연령	0-9	334,978 (9.0)	8,507 (6.3)	2,981 (6.1)	4,217 (6.5)
	10-19	392,861 (10.5)	13,414 (10.1)	4,976 (10.2)	8,049 (12.1)
	20-29	668,250 (17.9)	26,635 (20.1)	11,309 (23.2)	15,908 (24.0)
	30-39	632,123 (16.9)	23,102 (17.4)	9,519 (19.6)	12,666 (19.1)
	40-49	570,973 (15.3)	19,742 (14.9)	7,142 (14.7)	9,770 (14.7)
	50-59	467,604 (12.5)	17,070 (12.9)	5,966 (12.3)	7,778 (11.7)
	60-69	396,044 (10.6)	13,746 (10.4)	4,111 (8.4)	4,832 (7.3)
	70-79	190,957 (5.1)	7,271 (5.5)	1,900 (3.9)	2,198 (3.3)
	80이상	80,760 (2.2)	3,194 (2.4)	757 (1.6)	870 (1.3)
사망자		4,912 (0.13)	227 (0.17)	62 (0.13)	21 (0.03)

※ 치명률= 사망자수/확진자수 × 100 ※ 인구 10만명당 발생률은 통계청에서 제공하는 2021년 행정구역별 연앙인구 기준.

- 성별·연령별 분포 현황



< 성별/연령별 분포 >

- 최근 4주간 주별 발생현황(보고일 기준)

(단위: 명, %)

구분		6월 4주 (6.19.-6.25.)	6월 5주 (6.26.-7.2.)	7월 1주 (7.3.-7.9.)	7월 2주 中 4일 (7.10.-7.13.)
계		10,576	15,382	30,025	31,047
10만명당 확진자수		111.9	162.7	317.6	328.4
일평균 확진자수		1,510.9	2,197.4	4,289.3	7,761.8
성별	남성	4,724 (44.7)	6,651 (43.2)	13,218 (44.0)	13,599 (43.8)
	여성	5,852 (55.3)	8,731 (56.8)	16,807 (56.0)	17,448 (56.2)
연령	0-9	732 (7.0)	923 (6.1)	1,810 (5.9)	2,049 (6.5)
	10-19	1,054 (10.0)	1,580 (10.3)	3,421 (11.4)	4,031 (13.0)
	20-29	2,175 (20.6)	3,983 (25.9)	7,282 (24.3)	7,290 (23.5)
	30-39	2,197 (20.8)	3,035 (19.7)	5,752 (19.2)	5,949 (19.2)
	40-49	1,633 (15.4)	2,229 (14.5)	4,468 (14.9)	4,591 (14.8)
	50-59	1,316 (12.4)	1,729 (11.2)	3,665 (12.2)	3,530 (11.4)
	60-69	912 (8.6)	1,190 (7.7)	2,259 (7.5)	2,153 (6.9)
	70-79	417 (3.9)	521 (3.4)	956 (3.2)	1,073 (3.5)
	80이상	140 (1.3)	192 (1.2)	412 (1.4)	381 (1.2)
65세 이상		952 (9.0)	1,219 (7.9)	2,337 (7.8)	2,389 (7.7)
사망자 총계		21 (0.20)	10 (0.07)	9 (0.03)	6 (0.02)
무증상자		3,199 (30.2)	4,224 (27.5)	7,512 (25.0)	7,849 (25.3)

● 자치구별 발생 현황(발생구 기준) (2022. 07. 13. 24시 기준)

- 송파구 발생이 6.5%(243,186명)로 가장 높았으며, 강서구 5.6%(209,521명), 강남구 5.1%(191,468명) 순이었음
- 인구 10만명당 확진자수는 영등포구가 40,811.02명으로 가장 많았고, 광진구 38,745.63명, 성동구 38,437.39명 순이었음

구분	누적			금일 신규		
	확진자수(명)	분율(%)	10만명당 확진자수*	확진자수(명)	분율(%)	10만명당 확진자수*
종로구	50,188	(1.3)	35,153.78	141	(1.5)	98.76
중구	45,582	(1.2)	37,849.22	134	(1.4)	111.27
용산구	77,157	(2.1)	35,330.64	263	(2.7)	120.43
성동구	109,713	(2.9)	38,437.39	241	(2.5)	84.43
광진구	131,344	(3.5)	38,745.63	332	(3.4)	97.94
동대문구	128,710	(3.4)	38,413.33	287	(3.0)	85.65
중랑구	138,942	(3.7)	35,937.94	292	(3.0)	75.53
성북구	160,023	(4.3)	37,405.24	354	(3.7)	82.75
강북구	102,065	(2.7)	34,107.10	206	(2.1)	68.84
도봉구	112,521	(3.0)	35,406.84	258	(2.7)	81.18
노원구	188,830	(5.1)	36,861.10	450	(4.7)	87.84
은평구	166,315	(4.5)	35,395.47	406	(4.2)	86.41
서대문구	111,578	(3.0)	36,806.87	304	(3.1)	100.28
마포구	138,165	(3.7)	37,934.54	427	(4.4)	117.24
양천구	162,307	(4.3)	36,359.26	400	(4.1)	89.61
강서구	209,521	(5.6)	36,654.28	560	(5.8)	97.97
구로구	151,408	(4.1)	38,153.12	341	(3.5)	85.93
금천구	86,545	(2.3)	37,908.54	162	(1.7)	70.96
영등포구	151,998	(4.1)	40,811.02	364	(3.8)	97.73
동작구	147,012	(3.9)	38,328.54	381	(3.9)	99.33
관악구	183,378	(4.9)	37,872.56	480	(5.0)	99.13
서초구	147,528	(4.0)	35,856.94	529	(5.5)	128.57
강남구	191,468	(5.1)	36,430.54	595	(6.2)	113.21
송파구	243,186	(6.5)	37,105.26	718	(7.4)	109.55
강동구	169,689	(4.5)	37,206.87	369	(3.8)	80.91

※ 분율=자치구 확진자 수/서울시 확진자 수×100

※ 인구 10만명당 확진자수는 통계청에서 제공하는 2021년 행정구역별 연앙인구를 기준으로 함

● 무증상자 발생현황 (2022. 07. 13. 24시 기준)

- 누적 무증상자는 24.3%(908,950명)이며, 남성이 54.1%로 여성보다 높음
- 무증상 확진자 중 20-50대가 62.3%이며, 사망 1,889명(10세 미만 3명, 10대 2명, 20대 9명, 30대 13명, 40대 43명, 50대 102명, 60대 234명, 70대 479명, 80세 이상 1,004명)임 - 치명률 0.21% (80세 이상 3.91%)

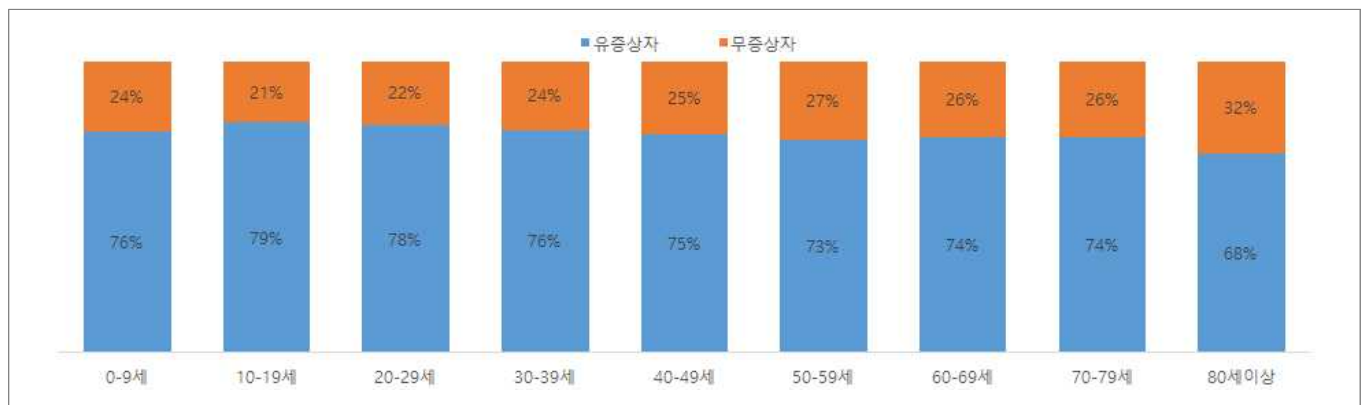
(단위: 명, %)

구분		무증상자	사망자
계		908,950 (100.0)	1,889 (0.21)
성별	남성	492,134 (54.1)	989 (0.20)
	여성	416,816 (45.9)	900 (0.22)
연령	0-9	81,565 (9.0)	3 (0.00)
	10-19	82,585 (9.0)	2 (0.00)
	20-29	145,340 (16.0)	9 (0.00)
	30-39	148,873 (16.4)	13 (0.01)
	40-49	144,118 (15.9)	43 (0.03)
	50-59	127,252 (14.0)	102 (0.08)
	60-69	103,702 (11.4)	234 (0.23)
	70-79	49,820 (5.5)	479 (0.96)
	80이상	25,695 (2.8)	1,004 (3.91)

※ 치명률= 사망자수/무증상 확진자수×100; 확진 당시 기초역학조사서 상 무증상자



<서울시 코로나19 주별 무증상 확진자 누적 현황(명, 보고일 기준)>



<서울시 코로나19 연령별 무증상 확진자 현황>

● **총괄 선별진료소 검체 운영 현황** (2022. 07. 14. 19시 서울시 일일상황보고 기준)

(단위 : 건)

구 분	총 누계	주간 계	7.8.(금)	7.9.(토)	7.10.(일)	7.11.(월)	7.12.(화)	7.13.(수)	7.14.(목)
계	15,331,866	81,827	11,735	8,549	6,249	18,734	13,707	11,158	11,695
평 균	222,201.0	1,185.9	170.1	123.9	90.6	271.5	198.7	161.7	169.5

● **보건소 선별진료소(25개 자치구) 검체 검사 현황**

(단위 : 건)

구 분	총 누계	주간 계	7.8.(금)	7.9.(토)	7.10.(일)	7.11.(월)	7.12.(화)	7.13.(수)	7.14.(목)
계	12,586,323	74,633	10,546	7,403	5,808	17,192	12,582	10,033	11,069
평 균	503,452.9	2,985.3	421.8	296.1	232.3	687.7	503.3	401.3	442.8
최고	강남구	강남구	송파구	송파구	강남구	강남구	강남구	강남구	강남구
	1,052,090	6,133	822	587	661	1,429	1,089	781	915
최저	양천구	강북구	도봉구	구로구	종로구	강북구	금천구	강북구	강북구
	226,715	1,594	216	0	0	308	244	192	217

● **의료기관 선별진료소(44개소) 검체 검사 현황**

(단위 : 건)

구 분	총 누계	주간 계	7.8.(금)	7.9.(토)	7.10.(일)	7.11.(월)	7.12.(화)	7.13.(수)	7.14.(목)
계	2,745,543	7,194	1,189	1,146	441	1,542	1,125	885	626
평 균	61,012.1	160	26.4	25.5	9.8	34.3	25.0	25.0	13.9
최고	아산병원	고대안암 병원	고대안암 병원	고대안암 병원	고대안암 병원	고대안암 병원	고대안암 병원	고대안암 병원	고대안암 병원
	638,995	590	72	104	68	80	87	109	70
최저	동부병원	순천향병원	순천향병원 외 13개소	서울의료원 외 13개소	서울의료원 외 21개소	서울대학교 병원 외 22개소	순천향병원 외 8개소	순천향병원 외 8개소	순천향병원 외 6개소
	2,298	0	0	0	0	0	0	0	0

※ 의료기관 선별실적 24시 기준으로 수정 반영

국내 현황

● 국내 코로나19 확진자 현황

✓ 성별 분포 현황

* 확진자 성별은 여성이 9,898,650명(53.0%)으로 남성 8,782,092명(47.0%) 보다 높은 비율을 차지함

✓ 연령별 분포 현황

* 확진자의 연령대는 40대 2,881,179명(15.4%)으로 가장 많은 비율을 차지하였으며, 30대에서 2,751,886명(14.7%), 20대 2,744,769명(14.7%), 10대 2,452,383명(13.1%)순으로 나타남

✓ 지역별 분포 현황

* 전국 확진자 18,680,142명 중 서울 지역 확진자는 3,743,496명으로 20.0%를 차지함

국내 코로나19 확진자 성별·연령별 발생현황 (7.15. 0시 기준, 누적 18,680,142명)

구분		금일 신규	(%)	확진자 누계	(%)	인구10만명당 발생률
계		38,882	(100.0)	18,680,142	(100.0)	36,175
성별	남성	18,013	(46.3)	8,782,092	(47.0)	34,110
	여성	20,869	(53.7)	9,898,050	(53.0)	38,228
연령	80세 이상	664	(1.7)	541,088	(2.9)	25,668
	70-79	1,460	(3.8)	892,848	(4.8)	24,033
	60-69	3,162	(8.1)	1,885,500	(10.1)	26,316
	50-59	4,704	(12.1)	2,306,919	(12.3)	26,715
	40-49	5,601	(14.4)	2,881,179	(15.4)	35,279
	30-39	5,891	(15.2)	2,751,886	(14.7)	40,930
	20-29	7,528	(19.4)	2,744,769	(14.7)	41,238
	10-19	6,500	(16.7)	2,452,383	(13.1)	52,075
	0-9	3,372	(8.7)	2,223,570	(11.9)	59,132

* 성별·연령별 '20.1월 이후 누적 확진자수/성별·연령별 인구('21.12월 행정안전부 주민등록인구현황 기준)

※ 역학조사 결과 변동 가능, 코로나바이러스감염증-19 누리집(ncov.mohw.go.kr)에서 일자별 전체 확진자 현황 다운로드 가능

국내 코로나19 확진자 지역별 발생현황 (7.15. 0시 기준, 38,882명)

지역	금일 신규		확진자 누계	(%)	인구10만명당 발생률
	국내 발생	해외 유입			
서울	8,942	9	3,743,496	(20.0)	39,366
부산	2,534	2	1,126,544	(6.0)	33,624
대구	1,534	12	783,984	(4.2)	32,866
인천	2,026	69	1,100,085	(5.9)	37,312
광주	810	6	543,678	(2.9)	37,713
대전	998	8	525,320	(2.8)	36,173
울산	1,044	10	394,461	(2.1)	35,170
세종	258	1	143,116	(0.8)	38,483
경기	10,508	22	5,074,415	(27.2)	37,407
강원	1,112	8	533,836	(2.9)	34,699
충북	1,030	11	569,431	(3.0)	35,647
충남	1,406	10	734,712	(3.9)	34,668
전북	1,064	6	614,284	(3.3)	34,378
전남	845	10	609,078	(3.3)	33,232
경북	1,596	22	805,230	(4.3)	30,657
경남	2,042	22	1,121,175	(6.0)	33,830
제주	872	6	245,774	(1.3)	36,316
검역	0	27	11,523	(0.1)	-
총합계	38,621	261	18,680,142	(100.0)	36,175

※ 지역별 '20.1월 이후 누적 확진자수 / 지역별 인구('21.12월 행정안전부 주민등록인구현황 기준)

※※ 신고 기관 주소 환자 수에 대한 발생률로 실제 해당지역 발생률과 차이가 있음

해외 현황

● 국외 발생 현황

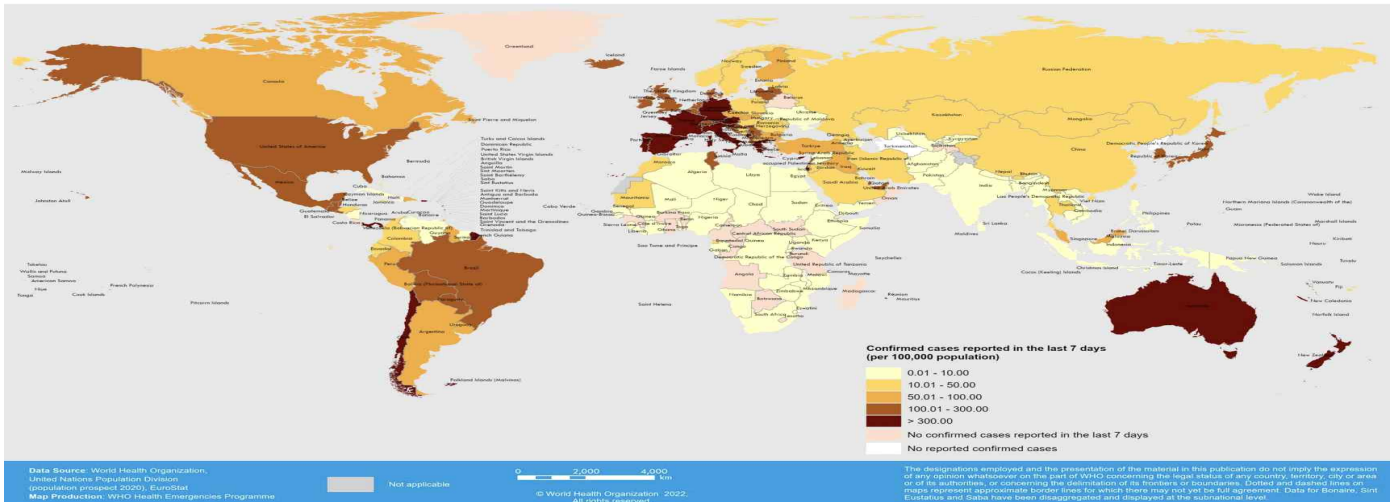
- 07. 15. 09시 까지 보고된 국외 총 확진자수는 **538,737,767명**으로 전일대비 **0.26% 증가**함
- 이 중 **6,332,165명** 사망하여 치명률은 **1.18%**로 확인됨

국외 코로나19 치명률 현황 (2022. 07. 15. 9시 최신기준) (출처) [질병관리청](#)

국가 및 지역	확진자수(%)		사망자수(%)		치명률(%)	증가율(%) *전일 대비
아시아	100,177,558	18.59%	1,054,011	16.65%	1.05%	0.18%
중동	24,496,864	4.55%	311,601	4.92%	1.27%	0.13%
아메리카	164,521,583	30.54%	2,763,754	43.65%	1.68%	0.21%
유럽	227,780,064	42.28%	1,999,912	31.58%	0.88%	0.35%
오세아니아	10,219,972	1.90%	13,861	0.22%	0.14%	0.55%
아프리카	8,535,225	1.58%	172,419	2.72%	2.02%	0.04%
기타	3,006,501	0.56%	16,607	0.26%	0.55%	0.12%
전세계	538,737,767	100.00%	6,332,165	100.00%	1.18%	0.26%

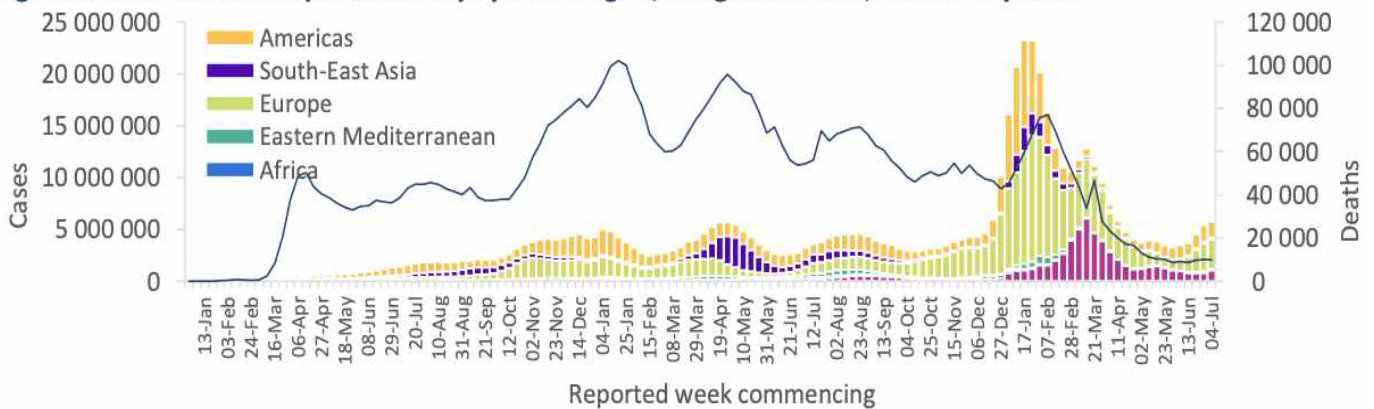
* 치명률=사망자수/확진자수*100, *증가율=(당일확진자-전일확진자)/전일확진자*100

- ※ '21.6.19부터 WHO 전 세계 주말 발생동향이 월요일(제네바 기준)에 게시되어 국외발생현황도 2.14일부터 월요일부터 금요일까지 제공됨을 알려드립니다.
- ※ 통계방식 변경(21.9.23.부터 적용): WHO Dashboard 통계자료 사용. 단, 한국은 보도참고자료, 중국은 중국위생건강위원회 자료 적용
- ※ 통계방식 변경(22.3.21.부터 적용): 홍콩정부의 확진자 집계 변경에 따라 Our world in data 자료 참고(추후 집계방식 변동에 따라 재변동 가능)
- ※ 최근(22.2월~3월) 전 세계 환자 재증가 등 유행 상황 변동으로 출처원(WHO 등)의 자료 불안정, 이를 감안한 자료해석 필요



국가별 지난 7일간 확진자 발생현황 (2022. 07. 10. 기준) (출처) [WHO Situation Report](#)

Figure 1. COVID-19 cases reported weekly by WHO Region, and global deaths, as of 10 July 2022**



코로나19 주별 발생 현황 (2022. 07. 10. 기준) (출처) [WHO Situation Report](#)

방심하는 순간,
돌아옵니다



여름휴가를 안전하게! 다중이용시설 방역수칙

관리·운영·종사자는 지켜주세요

- ① **방역 관리** - 방역관리자 지정 및 유증상 종사자는 방역관리자에게 알리고 집에서 쉬도록 조치 (유급휴가, 재택 등 활용)
- 출입구 등에 방역수칙 게시·안내 (마스크 착용, 1m 이상 거리 유지, 유증상자 이용 자제, 음식물 섭취 장소 등)
- ② **마스크 착용** - 올바른 방법으로 상시 마스크 착용 (밀폐·밀접·밀접 환경 및 감염취약시설에서는 KF80 이상 착용)
* 감염취약시설: 코로나19 고위험군이 주로 이용하는 시설
- 음식물 섭취 공간은 환기 가능한 장소에 마련 (불가피한 상황 외 상시 마스크 착용 안내)
- ③ **사람 간 거리 유지** - 시설 내 밀집도 완화 환경 조성
(1) 테이블간 1m 이상 간격 유지, (2) 좌석 한 칸 비우기, (3) 칸막이 활용 (4) 기타 다른 일행과의 충분한 거리 유지
- ④ **손 씻기** - 손 소독제 비치 또는 손 씻을 수 있는 공간 마련
- ⑤ **환기 및 소독**
 - 하루에 3회 이상(회당 10분 이상) 주기적으로 환기
 - 지하, 창문이 없는 시설은 출입문 또는 환기 설비를 통한 환기횟수 증가
 - 자동환기시스템 갖춘 경우 외부공기 유입을 최대화해 상시 가동하고 자연환기 병행
 - 냉난방 시 2시간마다 1회(10분 이상) 자연환기
 - 일 1회 이상 소독
 - 공용물품, 출입문, 손잡이, 난간 등 특히 손이 자주 닿는 장소 및 물건 등



시설 이용자도 지켜주세요

- ① **게시·안내된 방역수칙 준수** (발열호흡기 증상 시 시설 이용 자제)
- ② **올바른 방법으로 상시 마스크 착용** (3밀 환경 및 감염취약시설에서는 KF80 이상 착용)
- ③ **실내 음식물 섭취 등 마스크 벗는 시간 최소화**
(음식물 섭취 전후에는 마스크 계속 착용 / 지정된 공간에서 섭취 및 마스크 벗은 상태에서 대화는 자제)
- ④ **타인과 1m 이상 거리 유지** 또는 시설 내 밀집도 조절을 위한 **관리·운영자의 방침 준수**
(공용 공간은 혼잡한 시간을 피해서 이용)
- ⑤ 공용물품, 출입문, 손잡이 등을 만진 후엔 **손 씻기 또는 손 소독하기**

