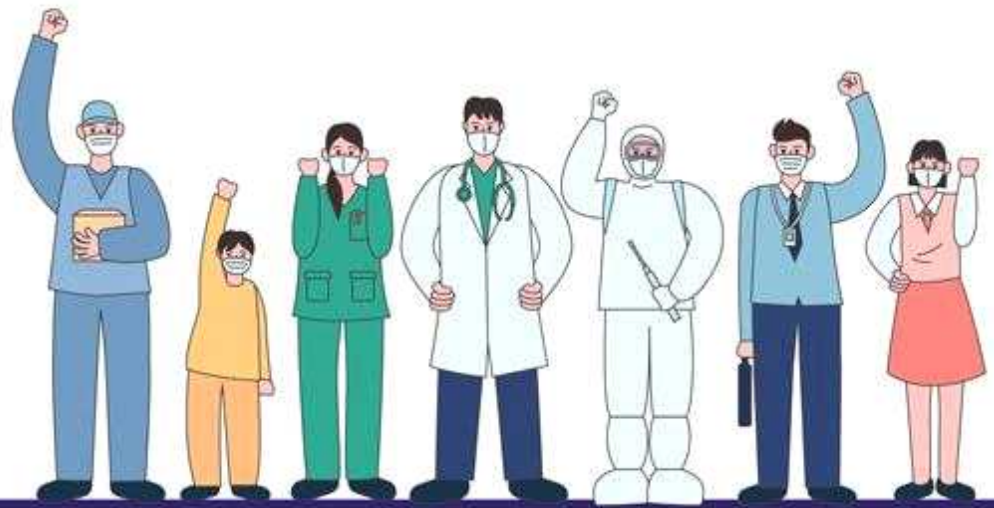


서울시 코로나19 대응 주요소식

THE DAILY NEWS REVIEW

2022. 07. 11. 월요일



1. 코로나19 발생 현황

신종 코로나바이러스감염증-19 상황판

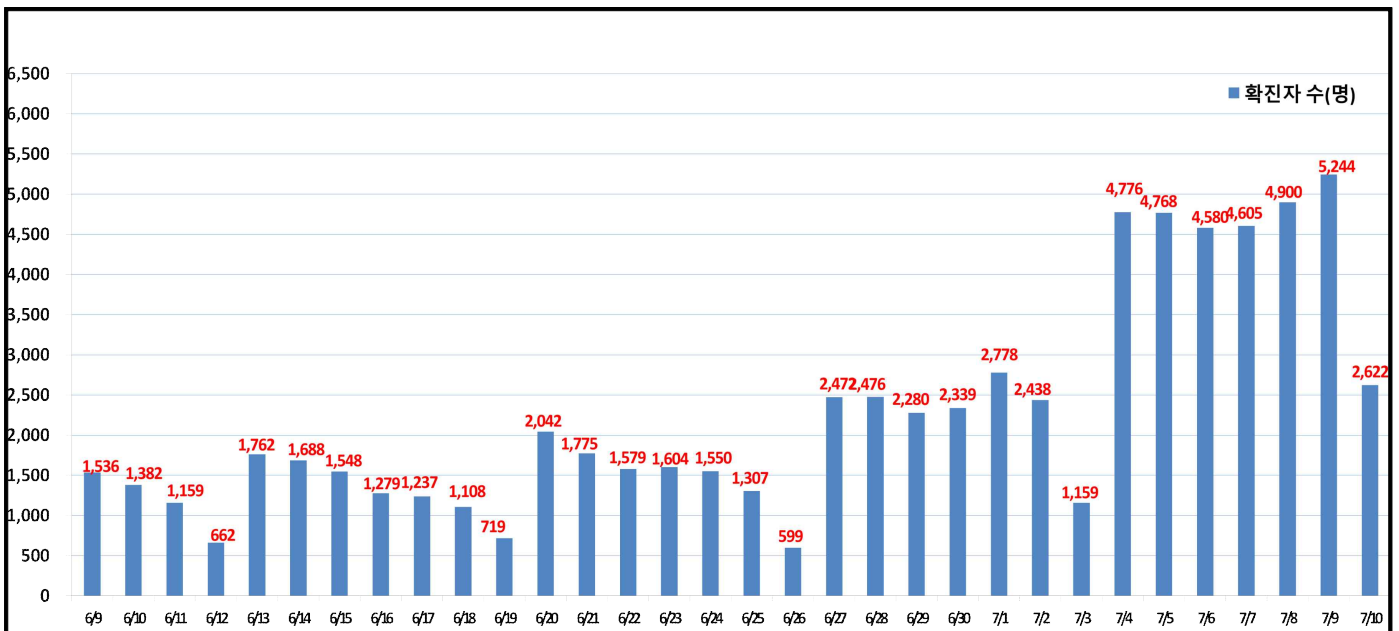
구분	확진환자 현황		
	서울시	전 국	전세계
확진자	3,706,133 +2,622	18,524,538 +12,693	555,444,919
사망자	4,907 +2	24,661 +18	6,351,175

- 1) 서울시의 경우, '서울시 코로나19 발생동향' '22. 07. 11. 0시 기준
- 2) 질병청 공식발표 3,706,133명 (07. 11. 00:00 기준)
- 3) 전 세계의 경우, '2019-nCoV Global Cases (by Johns Hopkins CSSE)' '22. 07. 11. 14시 기준

서울시 현황

- **서울시 신규 확진환자 2,622명, 누적 확진환자는 총 3,706,133명**
 - 우리나라 사망자는 총 24,661명으로 치명률은 0.13%이며, 서울시 사망자는 4,907명, 치명률은 0.13%으로 전국대비 동일하게 나타남
- **주요 발생원인별 현황 (2022. 07. 11. 0시 기준)**
 - ▶ 병원·요양시설(26): 송파구 소재 정신병원 관련('22.7.) 7, 도봉구 소재 어르신돌봄시설 관련('22.7.) 7, 성동구 소재 어르신돌봄시설 관련('22.7.) 3 등
 - ▶ 병원·요양시설 외 집단 (12): 강동구 소재 장애인시설 관련('22.7.) 12
 - ▶ 기타 확진자 접촉(24): 기타 확진자 접촉 24
 - ▶ 해외유입(3): 해외입국 내국인 3(미국1, 터키1, 영국1)

일일 확진환자 현황

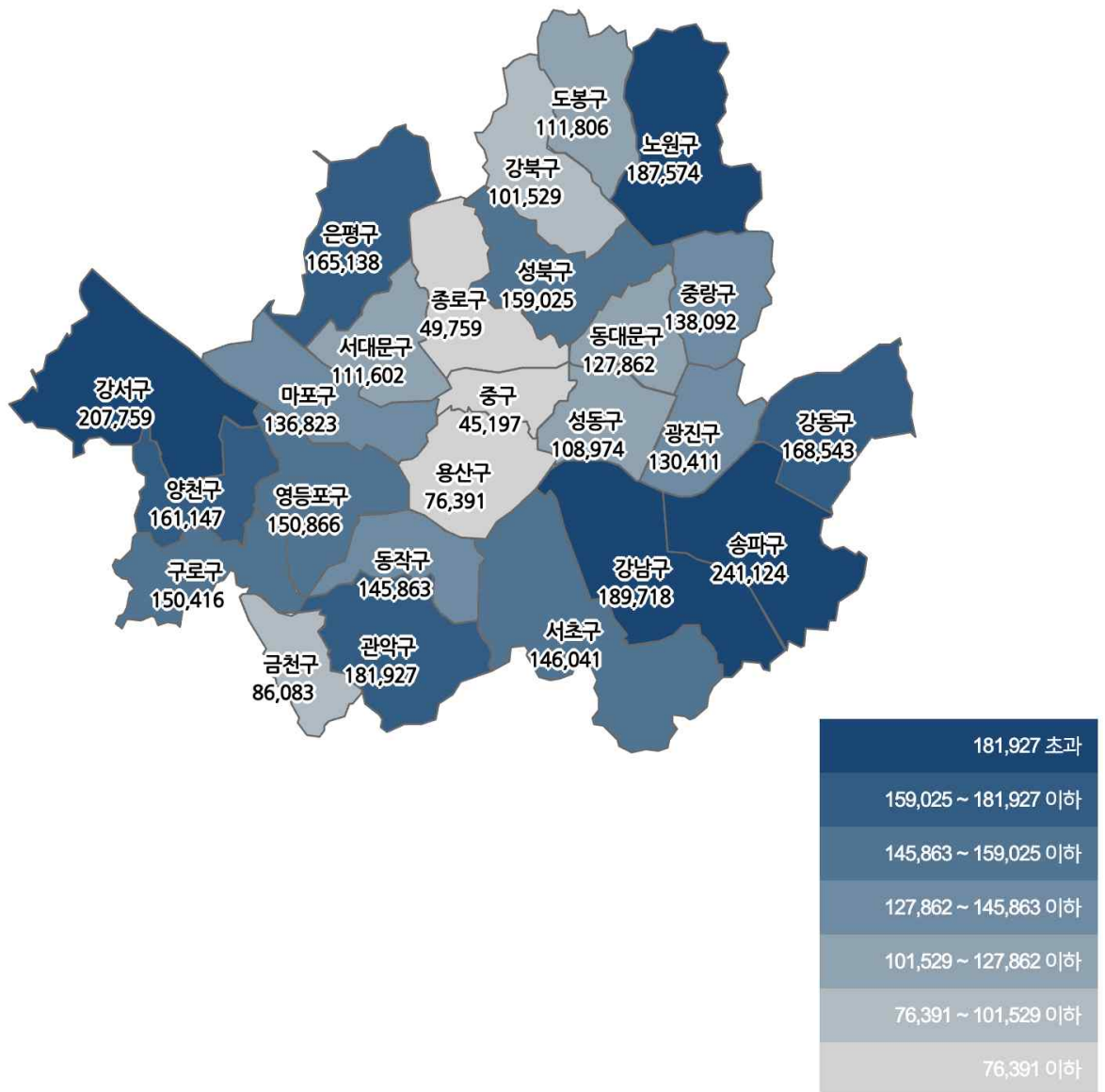


● 서울시 자치구별 확진환자 발생 현황

- 서울시 전체 확진자는 총 3,706,133명

거주지 기준(명): 송파 241,124, 강서 207,759, 강남 189,718, 노원 187,574, 관악 181,927, 강동 168,543, 은평 165,138, 양천 161,147, 성북 159,025, 영등포 150,866, 구로 150,416, 서초 146,041, 동작 145,863, 중랑 138,092, 마포 136,823, 광진 130,411, 동대문 127,862, 도봉 111,806, 서대문 110,602, 성동 108,974, 강북 101,529, 금천 86,083, 용산 76,391, 종로구 49,759, 중구 45,197, 기타 227,463(타시도 이관 등)

구분	합계	종로구	중구	용산구	성동구	광진구	동대문	중랑구	성북구	강북구	도봉구	노원구	은평구	서대문	마포구	양천구	강서구	구로구	금천구	영등포	동작구	관악구	서초구	강남구	송파구	강동구	기타
전일누계	3,703,511	49,736	45,166	76,336	108,918	130,280	127,794	138,051	138,935	101,486	111,714	187,413	164,991	110,518	136,691	161,003	207,536	130,336	86,061	130,774	146,735	181,814	146,889	189,532	240,919	168,444	227,339
7.10. 증가	2,622	23	31	55	56	121	68	41	90	43	92	161	147	84	132	144	193	60	22	92	108	113	152	186	205	99	104
합계	3,706,133	49,759	45,197	76,391	108,974	130,411	127,862	138,092	139,025	101,529	111,806	187,574	165,138	110,602	136,823	161,147	207,759	130,416	86,083	130,866	146,863	181,927	146,041	189,718	241,124	168,543	227,463

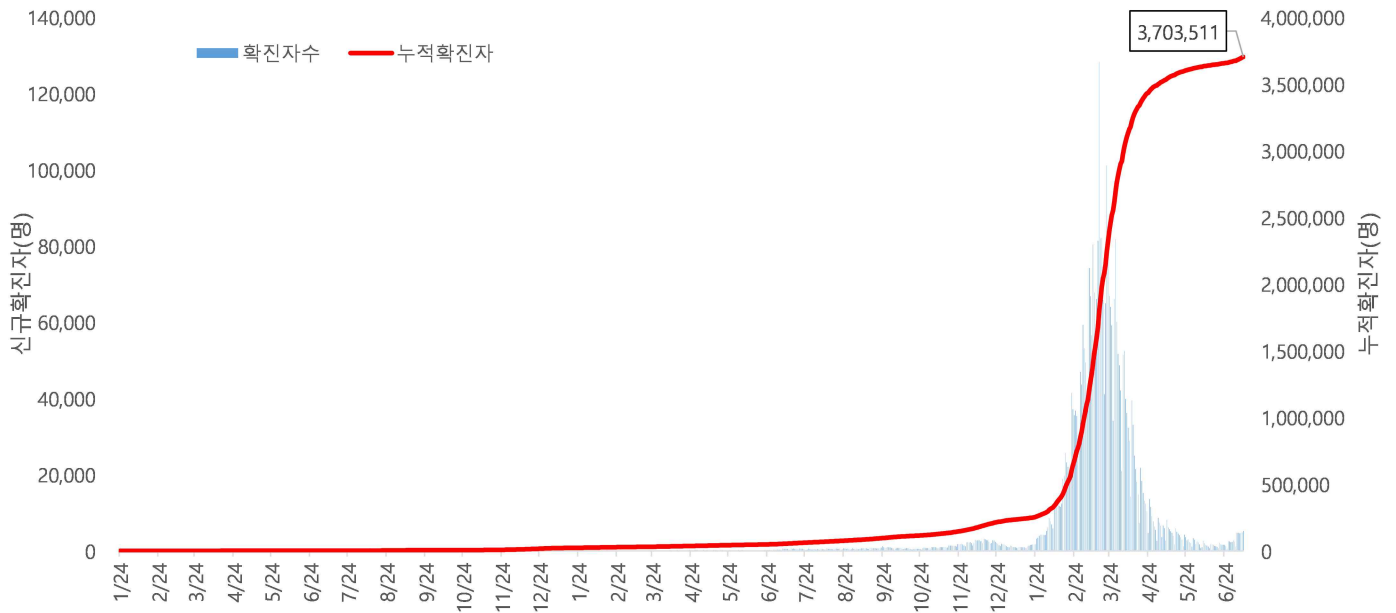


서울시 자치구별 확진자 총 누계 현황

● **서울시 코로나19 발생 현황** (2022. 07. 09. 24시 기준)

- 확진자 일별 발생 추이 및 누적 현황

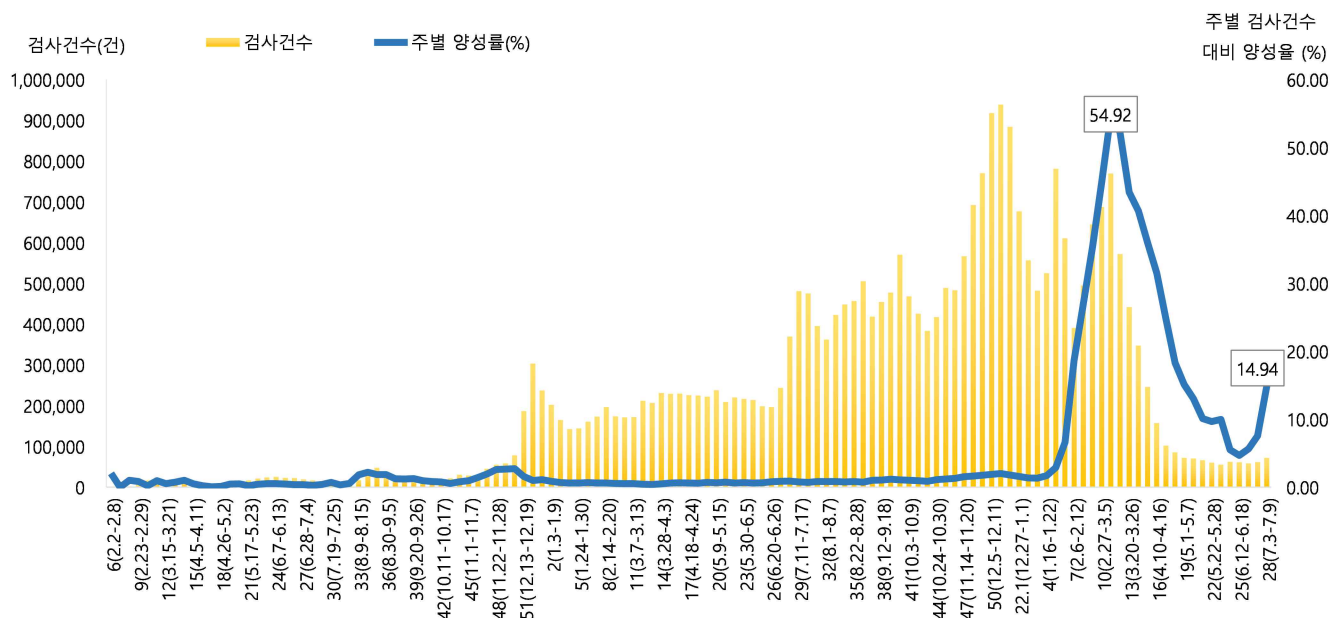
* 신규 확진자 **5,244명**, 누적환자 총 **3,703,511명**



<서울시 코로나19 신규 확진자 일별 발생추이 및 누적 현황(명, 보고일 기준)>

- 주별 PCR 검사건수 및 확진환자 양성률

* 금주 71,838건 중 10,732명 확진, 검사 수 대비 양성률 14.94%



서울시 코로나19 확진자 주별 검사현황 및 양성률

● 서울시 코로나19 사망자 현황 (2022. 07. 09. 24시 기준)

- 서울시 코로나19 누적 확진자 총 3,703,511명 중 사망 4,905명(0.13%)임

서울시 코로나19 사망자 일반적 특성표

(단위: 명)

구분		계	
총계		4,905	100.0%
성별	남	2,663	54.3%
	여	2,242	45.7%
연령*	0~9세	5	0.1%
	10~19세	3	0.0%
	20~29세	18	0.4%
	30~39세	28	0.6%
	40~49세	83	1.7%
	50~59세	254	5.2%
	60~69세	714	14.6%
	70~79세	1,355	27.6%
	≥ 80세	2,445	49.8%
	< 65세	675	13.8%
	≥ 65세	4,230	86.2%
진단소요일**	증상-확진	평균	2.8
		최대	90.0
		최소	0.0
	증상-사망	평균	16.1
		최대	125.0
		최소	0.0
	확진-사망	평균	12.5
		최대	166.0
		최소	0.0

※ 연령* 설정 시 사망당시 연령으로 산출

※ 진단소요일** 설정 시 사후에 확진된 546명은 제외하고 산출

● 인구학적 특성별 발생 현황 (2022. 07. 09. 24시 기준)

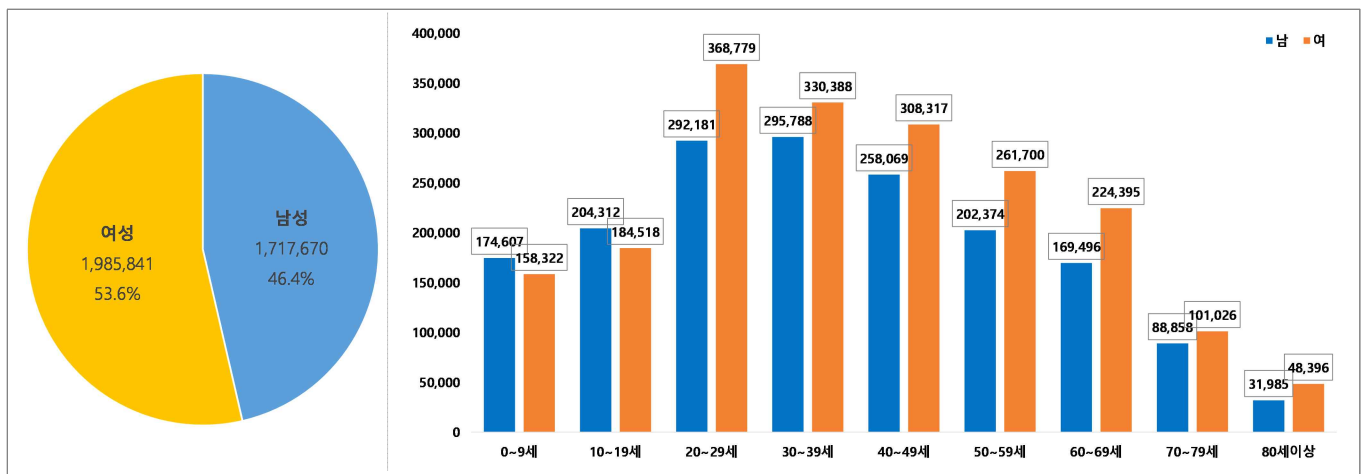
- (누적) 여성이 53.6%로 남성보다 높음, 20-50대가 62.5%임
- (최근 3개월) 일별 확진자수는 4,280.06명 → 1,622.03명 → 3,916.44명이며, 10만명당 확진자수는 1,403.47명 → 514.72명 → 372.84명임

(단위: 명, %)

구분		누적	5월 (5.1.-5.31.)	6월 (6.1.-6.30.)	7월 (7.1.-7.9.)
확진자수		3,703,511 (100.0)	132,682 (100.0)	48,661 (100.0)	35,248 (100.0)
일별 확진자수		4,124.18	4,280.06	1,622.03	3,916.44
10만명당 확진자수		39,174.52	1,403.47	514.72	372.84
성별	남성	1,717,670 (46.4)	58,274 (43.9)	21,531 (44.2)	15,488 (43.9)
	여성	1,985,841 (53.6)	74,408 (56.1)	27,130 (55.8)	19,760 (56.1)
연령	0-9	332,929 (9.1)	8,507 (6.3)	2,981 (6.1)	2,168 (6.1)
	10-19	388,830 (10.5)	13,414 (10.1)	4,976 (10.2)	4,019 (11.4)
	20-29	660,960 (17.8)	26,635 (20.1)	11,309 (23.2)	8,618 (24.4)
	30-39	626,176 (16.9)	23,102 (17.4)	9,519 (19.6)	6,719 (19.1)
	40-49	566,386 (15.3)	19,743 (14.9)	7,142 (14.7)	5,182 (14.7)
	50-59	464,074 (12.5)	17,070 (12.9)	5,966 (12.3)	4,248 (12.1)
	60-69	393,891 (10.6)	13,746 (10.4)	4,111 (8.4)	2,679 (7.6)
	70-79	189,884 (5.1)	7,271 (5.5)	1,900 (3.9)	1,125 (3.2)
	80이상	80,381 (2.2)	3,194 (2.4)	757 (1.6)	490 (1.4)
사망자		4,905 (0.13)	227 (0.17)	62 (0.13)	14 (0.04)

※ 치명률= 사망자수/확진자수 × 100 ※ 인구 10만명당 발생률은 통계청에서 제공하는 2021년 행정구역별 연앙인구 기준.

- 성별·연령별 분포 현황



< 성별/연령별 분포 >

- 최근 4주간 주별 발생현황(보고일 기준)

(단위: 명, %)

구분		6월 3주 (6.12.-6.18.)	6월 4주 (6.19.-6.25.)	6월 5주 (6.26.-7.2.)	7월 1주 (7.3.-7.9.)
계		9,284	10,576	15,382	30,032
10만명당 확진자수		98.2	111.9	162.7	317.7
일평균 확진자수		1,326.3	1,510.9	2,197.4	4,290.3
성별	남성	4,178 (45.0)	4,724 (44.7)	6,651 (43.2)	13,223 (44.0)
	여성	5,106 (55.0)	5,852 (55.3)	8,731 (56.8)	16,809 (56.0)
연령	0-9	614 (6.7)	732 (7.0)	923 (6.1)	1,810 (6.0)
	10-19	947 (10.2)	1,054 (10.0)	1,580 (10.3)	3,422 (11.4)
	20-29	1,928 (20.8)	2,175 (20.6)	3,983 (25.9)	7,282 (24.2)
	30-39	1,823 (19.6)	2,197 (20.8)	3,035 (19.7)	5,754 (19.2)
	40-49	1,384 (14.9)	1,633 (15.4)	2,229 (14.5)	4,471 (14.9)
	50-59	1,188 (12.8)	1,316 (12.4)	1,729 (11.2)	3,665 (12.2)
	60-69	819 (8.8)	912 (8.6)	1,190 (7.7)	2,259 (7.5)
	70-79	401 (4.3)	417 (3.9)	521 (3.4)	956 (3.2)
	80이상	180 (1.9)	140 (1.3)	192 (1.2)	413 (1.4)
65세 이상		935 (10.1)	952 (9.0)	1,219 (7.9)	2,338 (7.8)
사망자 총계		12 (0.13)	21 (0.20)	10 (0.07)	9 (0.03)
무증상자		2,735 (29.5)	3,200 (30.3)	4,225 (27.5)	7,730 (25.7)

● 자치구별 발생 현황(발생구 기준) (2022. 07. 09. 24시 기준)

- 송파구 발생이 6.5%(240,919명)로 가장 높았으며, 강서구 5.6%(207,566명), 강남구 5.1%(189,532명) 순이었음
- 인구 10만명당 확진자수는 영등포구가 40,482.38명으로 가장 많았고, 광진구 38,434.71명, 성동구 38,158.87명 순이었음

구분	누적			금일 신규		
	확진자수(명)	분율(%)	10만명당 확진자수*	확진자수(명)	분율(%)	10만명당 확진자수*
종로구	49,736	(1.3)	34,837.18	79	(1.5)	55.33
중구	45,166	(1.2)	37,503.79	75	(1.4)	62.28
용산구	76,336	(2.1)	34,954.70	121	(2.3)	55.41
성동구	108,918	(2.9)	38,158.87	167	(3.2)	58.51
광진구	130,290	(3.5)	38,434.71	158	(3.0)	46.61
동대문구	127,794	(3.5)	38,139.95	132	(2.5)	39.40
중랑구	138,051	(3.7)	35,707.48	133	(2.5)	34.40
성북구	158,935	(4.3)	37,150.92	234	(4.5)	54.70
강북구	101,486	(2.7)	33,913.62	105	(2.0)	35.09
도봉구	111,714	(3.0)	35,152.91	118	(2.3)	37.13
노원구	187,413	(5.1)	36,584.49	228	(4.3)	44.51
은평구	164,991	(4.5)	35,113.69	283	(5.4)	60.23
서대문구	110,518	(3.0)	36,457.20	173	(3.3)	57.07
마포구	136,691	(3.7)	37,529.84	212	(4.0)	58.21
양천구	161,003	(4.3)	36,067.14	230	(4.4)	51.52
강서구	207,566	(5.6)	36,312.27	384	(7.3)	67.18
구로구	150,356	(4.1)	37,888.03	183	(3.5)	46.11
금천구	86,061	(2.3)	37,696.53	72	(1.4)	31.54
영등포구	150,774	(4.1)	40,482.38	226	(4.3)	60.68
동작구	145,755	(3.9)	38,000.82	198	(3.8)	51.62
관악구	181,814	(4.9)	37,549.55	291	(5.5)	60.10
서초구	145,889	(3.9)	35,458.58	290	(5.5)	70.49
강남구	189,532	(5.1)	36,062.18	355	(6.8)	67.55
송파구	240,919	(6.5)	36,759.36	368	(7.0)	56.15
강동구	168,444	(4.5)	36,933.89	208	(4.0)	45.61

※ 분율=자치구 확진자 수/서울시 확진자 수×100

※ 인구 10만명당 확진자수는 통계청에서 제공하는 2021년 행정구역별 연앙인구를 기준으로 함

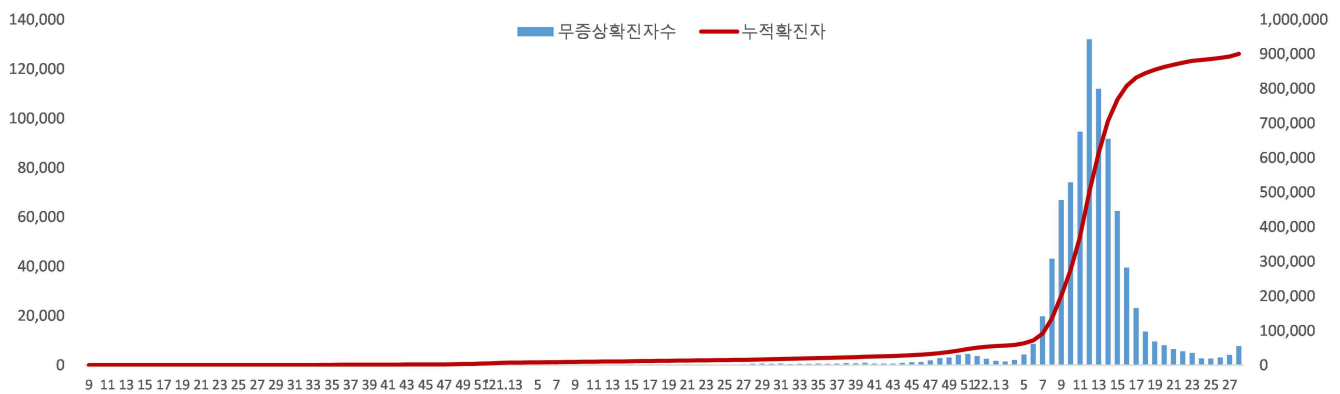
● 무증상자 발생현황 (2022. 07. 09. 24시 기준)

- 누적 무증상자는 24.3%(901,323명)이며, 남성이 54.2%로 여성보다 높음
- 무증상 확진자 중 20-50대가 62.2%이며, 사망 1,887명(10세 미만 3명, 10대 2명, 20대 9명, 30대 13명, 40대 43명, 50대 102명, 60대 234명, 70대 479명, 80세 이상 1,002명)임 - 치명률 0.21% (80세 이상 3.91%)

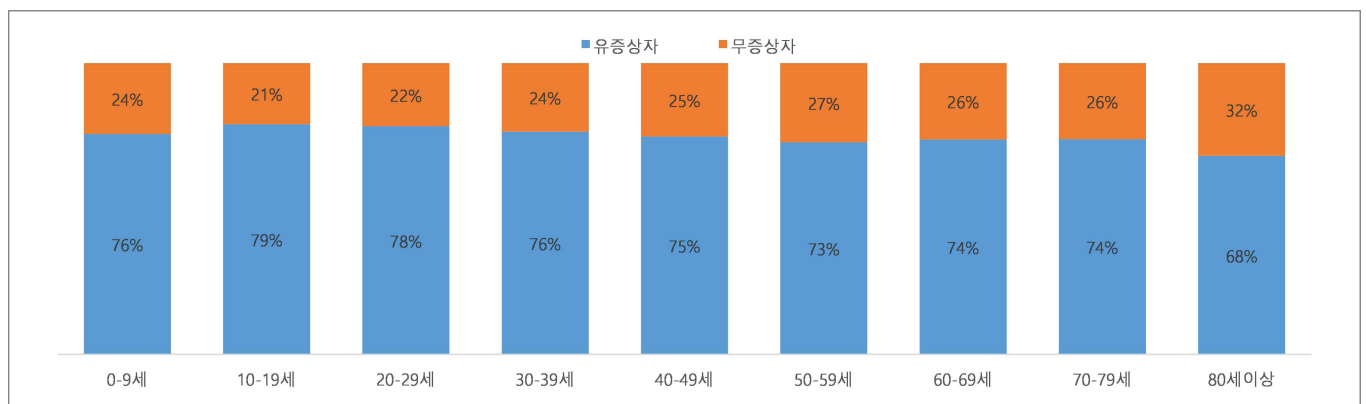
(단위: 명, %)

구분		무증상자	사망자
계		901,323 (100.0)	1,887 (0.21)
성별	남성	488,305 (54.2)	989 (0.20)
	여성	413,018 (45.8)	898 (0.22)
연령	0-9	81,086 (9.0)	3 (0.00)
	10-19	81,678 (9.1)	2 (0.00)
	20-29	143,592 (15.9)	9 (0.00)
	30-39	147,399 (16.4)	13 (0.01)
	40-49	142,898 (15.9)	43 (0.03)
	50-59	126,276 (14.0)	102 (0.08)
	60-69	103,196 (11.4)	234 (0.23)
	70-79	49,594 (5.5)	479 (0.97)
80이상	25,604 (2.8)	1,002 (3.91)	

※ 치명률= 사망자수/무증상 확진자수×100; 확진 당시 기초역학조사서 상 무증상자



<서울시 코로나19 주별 무증상 확진자 누적 현황(명, 보고일 기준)>



<서울시 코로나19 연령별 무증상 확진자 현황>

● **총괄 선별진료소 검체 운영 현황** (2022. 07. 10. 19시 서울시 일일상황보고 기준)

(단위 : 건)

구 분	총 누계	주간 계	7.4.(월)	7.5.(화)	7.6.(수)	7.7.(목)	7.8.(금)	7.9.(토)	7.10.(일)
계	15,276,572	74,337	16,870	12,058	9,495	9,381	11,735	8,549	6,249
평 균	221,399.6	1,077.3	244.5	174.8	137.6	136.0	170.1	123.9	90.6

● **보건소 선별진료소(25개 자치구) 검체 검사 현황**

(단위 : 건)

구 분	총 누계	주간 계	7.4.(월)	7.5.(화)	7.6.(수)	7.7.(목)	7.8.(금)	7.9.(토)	7.10.(일)
계	12,535,447	67,356	15,415	10,742	9,005	8,437	10,546	7,403	5,808
평 균	501,417.9	2,694.2	616.6	429.7	360.2	337.5	421.8	296.1	232.3
최고	강남구	강남구	강남구	강남구	강남구	강남구	송파구	송파구	강남구
	1,047,876	5,620	1,195	959	831	716	822	587	661
최저	양천구	강북구	강북구	강북구	도봉구	강북구	도봉구	구로구	종로구
	225,080	1,357	270	192	162	132	216	0	0

● **의료기관 선별진료소(44개소) 검체 검사 현황**

(단위 : 건)

구 분	총 누계	주간 계	7.4.(월)	7.5.(화)	7.6.(수)	7.7.(목)	7.8.(금)	7.9.(토)	7.10.(일)
계	2,741,125	6,981	1,455	1,316	490	944	1,189	1,146	441
평 균	60,913.9	155	32.3	29.2	10.9	21.0	26.4	25.5	9.8
최고	아산병원	고대안암병원	고대안암병원	고대안암병원	고대안암병원	고대안암병원	고대안암병원	고대안암병원	고대안암병원
	638,995	645	105	108	97	91	72	104	68
최저	동부병원	순천향병원 외 7개소	순천향병원 외 12개소	순천향병원 외 9개소	순천향병원 외 10개소	서울대학교병원 외 27개소	순천향병원 외 13개소	서울의료원 외 13개소	서울의료원 외 21개소
	2,298	0	0	0	0	0	0	0	0

※ 의료기관 선별실적 24시 기준으로 수정 반영

국내 현황

● 국내 코로나19 확진자 현황

✓ 성별 분포 현황

* 확진자 성별은 여성이 9,814,638명(53.0%)으로 남성 8,709,900명(47.0%) 보다 높은 비율을 차지함

✓ 연령별 분포 현황

* 확진자의 연령대는 40대 2,857,889명(15.4%)으로 가장 많은 비율을 차지하였으며, 30대에서 2,727,308명(14.7%), 20대 2,714,132명(14.7%), 10대 2,427,230명(13.1%)순으로 나타남

✓ 지역별 분포 현황

* 전국 확진자 18,524,538명 중 서울 지역 확진자는 3,706,133명으로 20.0%를 차지함

국내 코로나19 확진자 성별·연령별 발생현황 (7.11. 0시 기준, 누적 18,524,538명)

구분		금일 신규	(%)	확진자 누계	(%)	인구10만명당 발생률
계		12,693	(100.0)	18,524,538	(100.0)	35,873
성별	남성	6,099	(48.1)	8,709,900	(47.0)	33,829
	여성	6,594	(51.9)	9,814,638	(53.0)	37,906
연령	80세 이상	182	(1.4)	538,590	(2.9)	25,550
	70-79	356	(2.8)	887,487	(4.8)	23,889
	60-69	885	(7.0)	1,873,591	(10.1)	26,150
	50-59	1,429	(11.3)	2,288,046	(12.4)	26,497
	40-49	2,030	(16.0)	2,857,889	(15.4)	34,994
	30-39	2,041	(16.1)	2,727,308	(14.7)	40,564
	20-29	2,240	(17.6)	2,714,132	(14.7)	40,778
	10-19	2,086	(16.4)	2,427,230	(13.1)	51,541
	0-9	1,444	(11.4)	2,210,265	(11.9)	58,778

* 성별·연령별 '20.1월 이후 누적 확진자수/성별·연령별 인구('21.12월 행정안전부 주민등록인구현황 기준)

※ 역학조사 결과 변동 가능, 코로나바이러스감염증-19 누리집(ncov.mohw.go.kr)에서 일자별 전체 확진자 현황 다운로드 가능

국내 코로나19 확진자 지역별 발생현황 (7.11. 0시 기준, 12,693명)

지역	금일 신규		확진자 누계	(%)	인구10만명당 발생률
	국내 발생	해외 유입			
서울	2,619	3	3,706,133	(20.0)	38,973
부산	626	0	1,116,484	(6.0)	33,324
대구	447	7	778,296	(4.2)	32,627
인천	582	56	1,092,017	(5.9)	37,038
광주	256	11	540,586	(2.9)	37,499
대전	465	4	521,410	(2.8)	35,904
울산	331	0	390,191	(2.1)	34,789
세종	103	0	141,899	(0.8)	38,156
경기	3,976	11	5,031,812	(27.2)	37,093
강원	310	3	529,745	(2.9)	34,433
충북	313	4	565,302	(3.1)	35,388
충남	438	8	728,893	(3.9)	34,394
전북	303	7	610,030	(3.3)	34,140
전남	229	7	605,770	(3.3)	33,052
경북	518	16	799,227	(4.3)	30,428
경남	642	16	1,112,756	(6.0)	33,576
제주	355	4	242,537	(1.3)	35,838
검역	0	23	11,450	(0.1)	-
총합계	12,513	180	18,524,538	(100.0)	35,873

※ 지역별 '20.1월 이후 누적 확진자수 / 지역별 인구('21.12월 행정안전부 주민등록인구현황 기준)

※※ 신고 기관 주소 환자 수에 대한 발생률로 실제 해당지역 발생률과 차이가 있음

해외 현황

● 국외 발생 현황

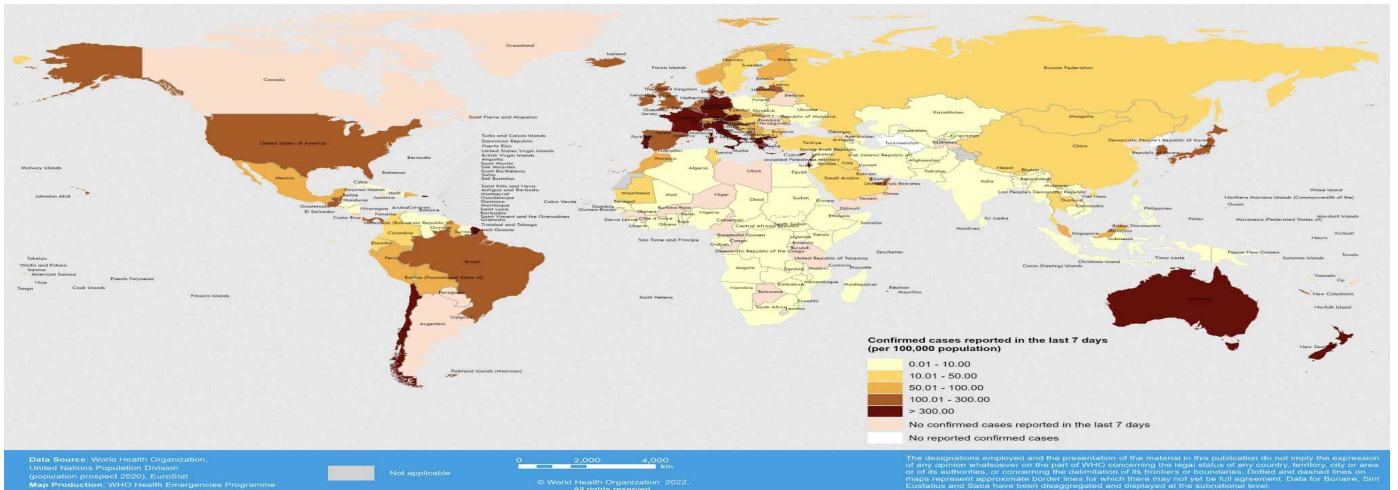
- 07. 11. 09시 까지 보고된 국외 총 확진자수는 **533,294,581명**으로 전일대비 **0.20% 증가**함
- 이 중 **6,321,367명** 사망하여 치명률은 **1.19%**로 확인됨

국외 코로나19 치명률 현황 (2022. 07. 11. 9시 최신기준) (출처) [질병관리청](#)

국가 및 지역	확진자수(%)		사망자수(%)		치명률(%)	증가율(%) *전일 대비
아시아	99,451,850	18.65%	1,053,032	16.66%	1.06%	0.19%
중동	24,325,470	4.56%	311,365	4.93%	1.28%	0.04%
아메리카	163,081,388	30.58%	2,759,042	43.65%	1.69%	0.18%
유럽	225,031,428	42.20%	1,995,651	31.57%	0.89%	0.23%
오세아니아	9,917,726	1.86%	13,416	0.21%	0.14%	0.37%
아프리카	8,518,929	1.60%	172,323	2.73%	2.02%	0.00%
기타	2,967,790	0.56%	16,538	0.26%	0.56%	0.18%
전세계	533,294,581	100.00%	6,321,367	100.00%	1.19%	0.20%

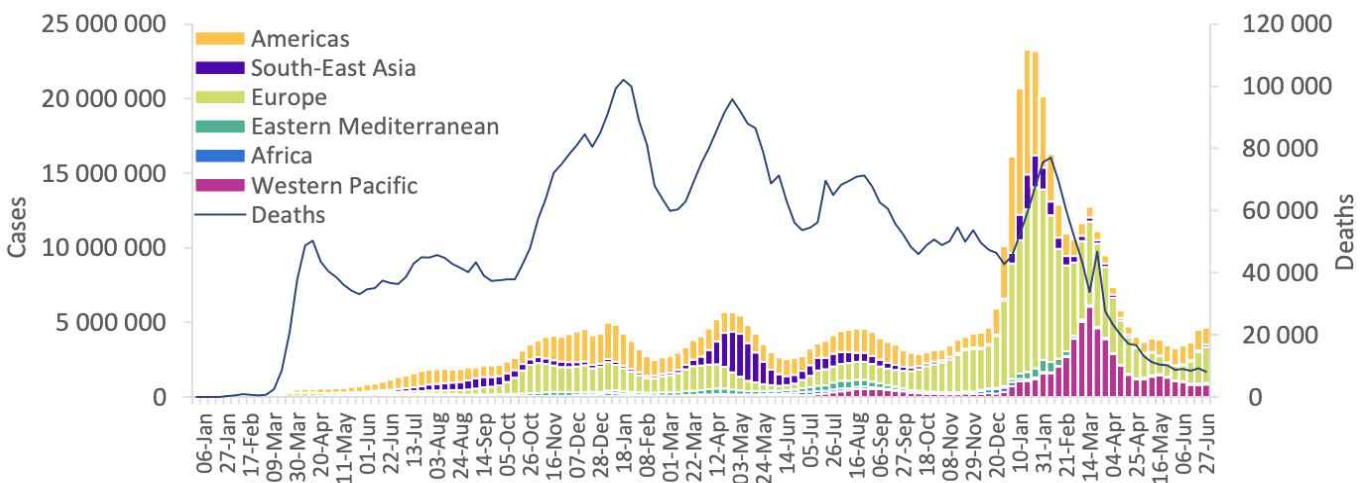
* 치명률=사망자수/확진자수*100, *증가율=(당일확진자-전일확진자)/전일확진자*100

- ※ '21.6.19부터 WHO 전 세계 주말 발생동향이 월요일(제네바 기준)에 게시되어 국외발생현황도 2.14일부터 월요일부터 금요일까지 제공됨을 알려드립니다.
- ※ **통계방식 변경(21.9.23.부터 적용)**: WHO Dashboard 통계자료 사용. 단, 한국은 보도참고자료, 중국은 중국위생건강위원회 자료 적용
- ※ **통계방식 변경(22.3.21.부터 적용)**: 홍콩정부의 확진자 집계 변경에 따라 Our world in data 자료 참고(추후 집계방식 변동에 따라 재변동 가능)
- ※ 최근(22.2월~3월) 전 세계 환자 재증가 등 유행 상황 변동으로 출처원(WHO 등)의 자료 불안정, 이를 감안한 자료해석 필요



국가별 지난 7일간 확진자 발생현황 (2022. 07. 03. 기준) (출처) [WHO Situation Report](#)

Figure 1. COVID-19 cases reported weekly by WHO Region, and global deaths, as of 3 July 2022**



코로나19 주별 발생 현황 (2022. 07. 03. 기준) (출처) [WHO Situation Report](#)

방심하는 순간,
돌아옵니다



여름휴가를 안전하게! 다중이용시설 방역수칙

관리·운영·종사자는 지켜주세요

- ① **방역 관리** - 방역관리자 지정 및 유증상 종사자는 방역관리자에게 알리고 집에서 쉬도록 조치 (유급휴가, 재택 등 활용)
- 출입구 등에 방역수칙 게시·안내 (마스크 착용, 1m 이상 거리 유지, 유증상자 이용 자제, 음식물 섭취 장소 등)
- ② **마스크 착용** - 올바른 방법으로 상시 마스크 착용 (밀폐·밀접·밀접 환경 및 감염취약시설에서는 KF80 이상 착용)
* 감염취약시설: 코로나19 고위험군이 주로 이용하는 시설
- 음식물 섭취 공간은 환기 가능한 장소에 마련 (불가피한 상황 외 상시 마스크 착용 안내)
- ③ **사람 간 거리 유지** - 시설 내 밀집도 완화 환경 조성
(1) 테이블간 1m 이상 간격 유지, (2) 좌석 한 칸 비우기, (3) 칸막이 활용 (4) 기타 다른 일행과의 충분한 거리 유지
- ④ **손 씻기** - 손 소독제 비치 또는 손 씻을 수 있는 공간 마련
- ⑤ **환기 및 소독**
 - 하루에 3회 이상(회당 10분 이상) 주기적으로 환기
 - 지하, 창문이 없는 시설은 출입문 또는 환기 설비를 통한 환기횟수 증가
 - 자동환기시스템 갖춘 경우 외부공기 유입을 최대화해 상시 가동하고 자연환기 병행
 - 냉난방 시 2시간마다 1회(10분 이상) 자연환기
 - 일 1회 이상 소독
 - 공용물품, 출입문, 손잡이, 난간 등 특히 손이 자주 닿는 장소 및 물건 등



시설 이용자도 지켜주세요

- ① **게시·안내된 방역수칙 준수** (발열호흡기 증상 시 시설 이용 자제)
- ② **올바른 방법으로 상시 마스크 착용** (3밀 환경 및 감염취약시설에서는 KF80 이상 착용)
- ③ **실내 음식물 섭취 등 마스크 벗는 시간 최소화**
(음식물 섭취 전후에는 마스크 계속 착용 / 지정된 공간에서 섭취 및 마스크 벗은 상태에서 대화는 자제)
- ④ **타인과 1m 이상 거리 유지** 또는 시설 내 밀집도 조절을 위한 **관리·운영자의 방침 준수**
(공용 공간은 혼잡한 시간을 피해서 이용)
- ⑤ 공용물품, 출입문, 손잡이 등을 만진 후엔 **손 씻기 또는 손 소독하기**

