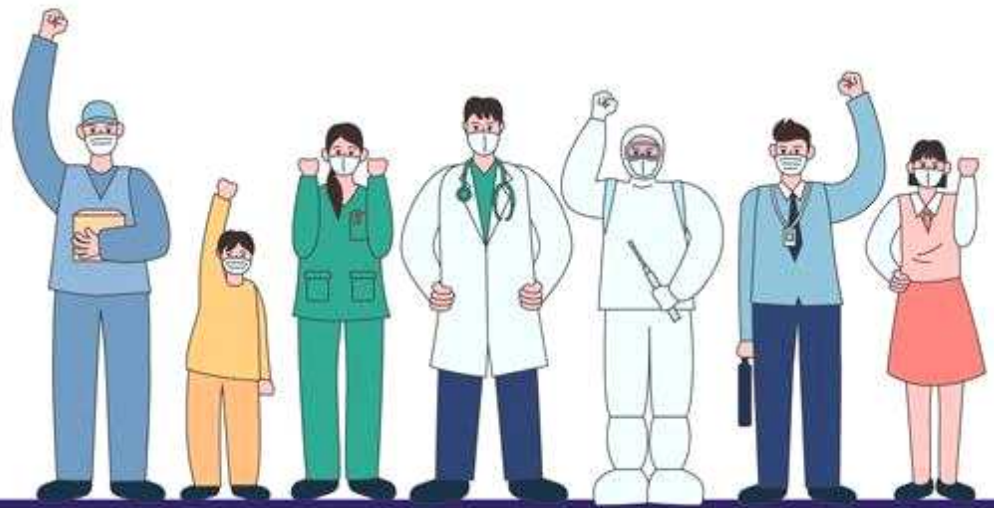


서울시 코로나19 대응 주요소식

THE DAILY NEWS REVIEW

2022. 07. 05. 화요일



1. 코로나19 발생 현황

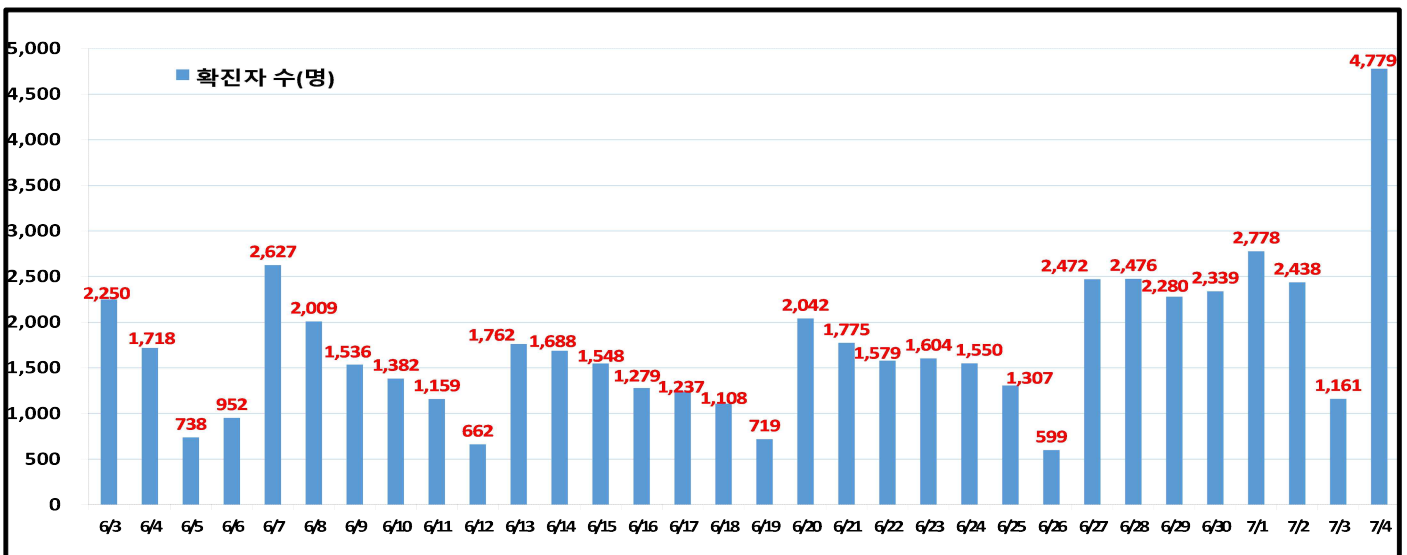
신종 코로나바이러스감염증-19 상황판

구분	확진환자 현황		
	서울시	전 국	전세계
확진자	3,679,421* +4,779	18,413,997 +18,147	550,055,230
사망자	4,898 +1	24,576 +2	6,340,167

- 1) 서울시의 경우, '서울시 코로나19 발생동향' '22. 07. 05. 0시 기준
- 2) 질병청 공식발표 3,679,421명 (07. 05. 00:00 기준)
- 3) 전 세계의 경우, '2019-nCoV Global Cases (by Johns Hopkins CSSE)' '22. 07. 05. 16시 기준

서울시 현황

- **서울시 신규 확진환자 4,779명, 누적 확진환자는 총 3,679,421명**
 - 우리나라 사망자는 총 24,576명으로 치명률은 0.13%이며, 서울시 사망자는 4,898명, 치명률은 0.13%으로 전국대비 동일하게 나타남
- **주요 발생원인별 현황** (2022. 07. 05. 0시 기준)
 - 병원·요양시설(4): 노원구 소재 요양병원 관련('22.7.) 3, 송파구 소재 어르신 돌봄시설 관련('22.7.) 1
 - 확진자 접촉(12): 기타 확진자 접촉 12
 - 해외유입(2): 해외입국 내국인 1(독일1), 외국인 1(태국1)
- **일일 확진환자 현황**

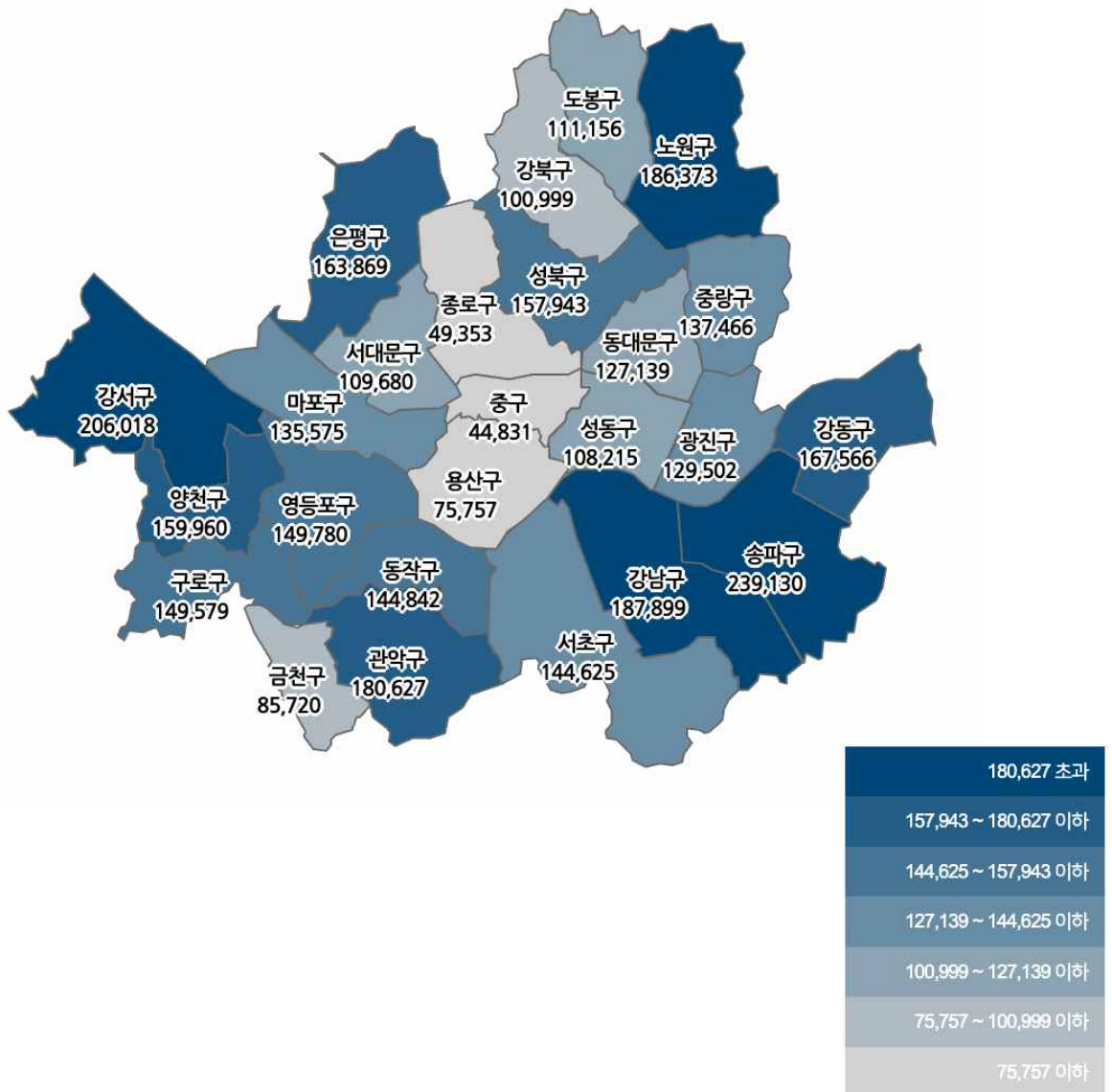


● 서울시 자치구별 확진환자 발생 현황

- 서울시 전체 확진자는 총 3,679,421명

거주지 기준(명): 송파 239,130, 강서 206,018, 강남 187,899, 노원 186,373, 관악 180,627, 강동 167,566, 은평 163,869, 양천 159,960, 성북 157,943, 영등포 149,780, 구로 149,579, 동작 144,842, 서초 144,625, 중랑 137,466, 마포 135,575, 광진 129,502, 동대문 127,139, 도봉 111,156, 서대문 109,680, 성동 108,215, 강북 100,999, 금천 85,720, 용산 75,757, 종로구 49,353, 중구 44,831, 기타 225,817(타시도 이관 등)

구분	합계	종로구	중구	용산구	성동구	광진구	동대문	중랑구	성북구	강북구	도봉구	노원구	은평구	서대문	마포구	양천구	강서구	구로구	금천구	영등포	동작구	관악구	서초구	강남구	송파구	강동구	기타
전일누계	3,674,642	49,270	44,779	75,607	108,061	129,326	126,988	137,333	157,756	100,907	111,057	186,160	163,726	109,509	135,357	159,779	206,720	149,403	85,668	149,575	144,669	180,412	144,430	187,550	239,752	167,371	225,487
7.4. 증가	4,779	83	52	150	154	176	151	133	187	92	99	213	143	171	218	181	298	176	62	205	173	215	195	349	378	195	330
합계	3,679,421	49,353	44,831	75,757	108,215	129,502	127,139	137,466	157,943	100,999	111,156	186,373	163,869	109,680	135,575	159,960	206,018	149,579	85,720	149,780	144,842	180,627	144,625	187,899	239,130	167,566	225,817

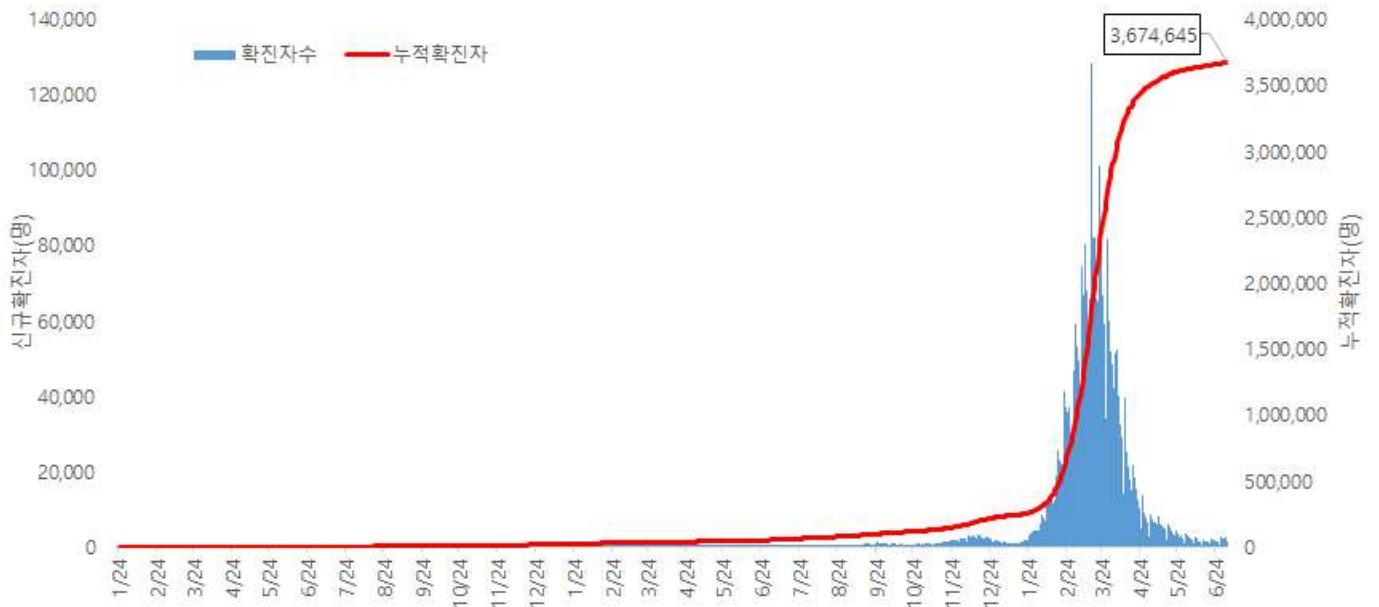


서울시 자치구별 확진자 총 누계 현황

● 서울시 코로나19 발생 현황 (2022. 07. 03. 24시 기준)

- 확진자 일별 발생 추이 및 누적 현황

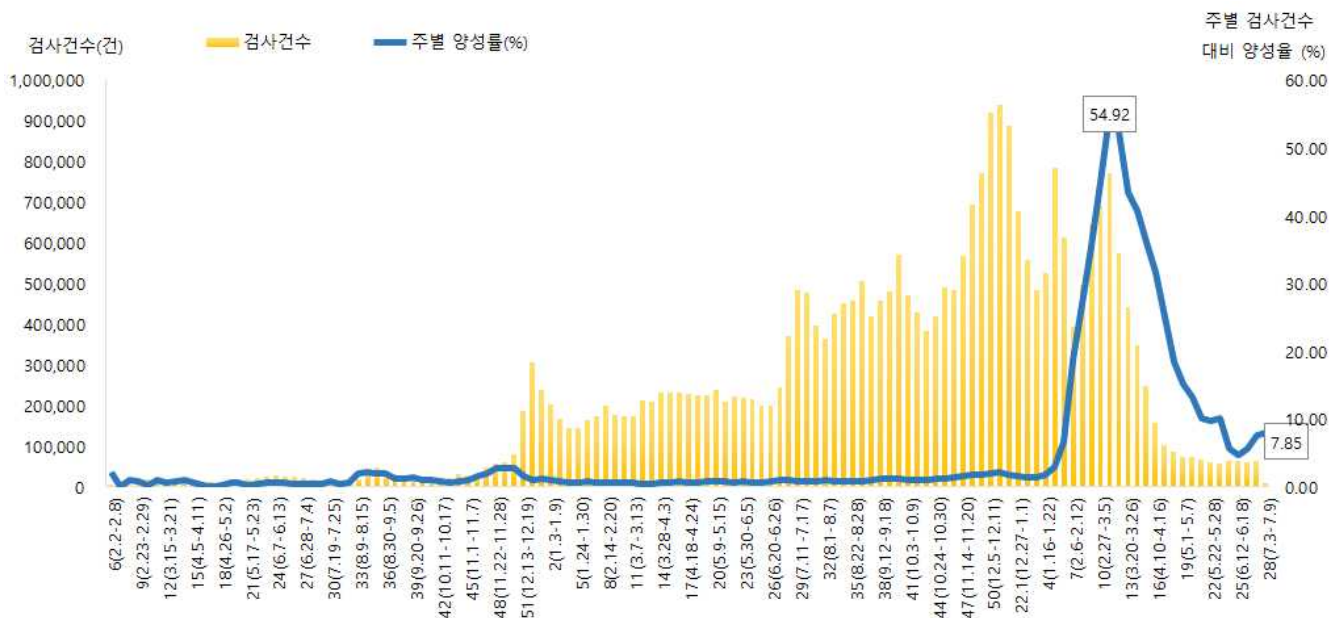
* 신규 확진자 1,161명, 누적환자 총 3,674,645명



<서울시 코로나19 신규 확진자 일별 발생추이 및 누적 현황(명, 보고일 기준)>

- 주별 PCR 검사건수 및 확진환자 양성률

* 금주 6,880건 중 540명 확진, 검사 수 대비 양성률 7.85%



서울시 코로나19 확진자 주별 검사현황 및 양성률

● 서울시 코로나19 사망자 현황 (2022. 07. 03. 24시 기준)

- 서울시 코로나19 누적 확진자 총 3,674,645명 중 사망 4,897명(0.13%)임

서울시 코로나19 사망자 일반적 특성표

(단위: 명)

구분		계	
총계		4,897	100.0%
성별	남	2,659	54.3%
	여	2,238	45.7%
연령*	0~9세	5	0.1%
	10~19세	3	0.0%
	20~29세	18	0.4%
	30~39세	28	0.6%
	40~49세	83	1.7%
	50~59세	253	5.2%
	60~69세	714	14.5%
	70~79세	1,351	27.6%
	≥ 80세	2,442	49.9%
	< 65세	674	13.8%
	≥ 65세	4,223	86.2%
진단소요일**	증상-확진	평균	2.8
		최대	90.0
		최소	0.0
	증상-사망	평균	16.1
		최대	125.0
		최소	0.0
	확진-사망	평균	12.5
		최대	166.0
		최소	0.0

※ 연령* 설정 시 사망당시 연령으로 산출

※ 진단소요일** 설정 시 사후에 확진된 544명은 제외하고 산출

● 인구학적 특성별 발생 현황 (2022. 07. 03. 24시 기준)

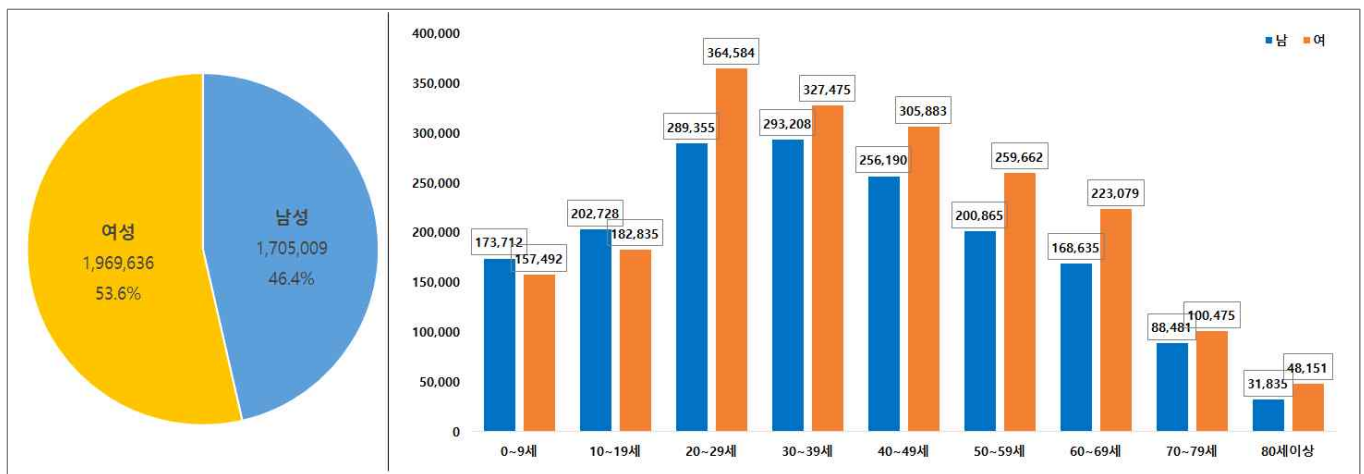
- (누적) 여성이 53.6%로 남성보다 높음, 20-50대가 62.5%임
- (최근 3개월) 일별 확진자수는 4,280.06명 → 1,622.07명 → 2,126.33명이며, 10만명당 확진자수는 1,403.47명 → 514.73명 → 67.47명임

(단위: 명, %)

구분		누적	5월 (5.1.-5.31.)	6월 (6.1.-6.30.)	7월 (7.1.-7.3.)
확진자수		3,674,645 (100.0)	132,682 (100.0)	48,662 (100.0)	6,379 (100.0)
일별 확진자수		4,119.56	4,280.06	1,622.07	2,126.33
10만명당 확진자수		38,869.18	1,403.47	514.73	67.47
성별	남성	1,705,009 (46.4)	58,274 (43.9)	21,531 (44.2)	2,813 (44.1)
	여성	1,969,636 (53.6)	74,408 (56.1)	27,131 (55.8)	3,566 (55.9)
연령	0-9	331,204 (9.0)	8,507 (6.3)	2,982 (6.1)	442 (6.9)
	10-19	385,563 (10.5)	13,414 (10.1)	4,976 (10.2)	751 (11.8)
	20-29	653,939 (17.8)	26,635 (20.1)	11,309 (23.2)	1,597 (25.0)
	30-39	620,683 (16.9)	23,102 (17.4)	9,519 (19.6)	1,226 (19.2)
	40-49	562,073 (15.3)	19,743 (14.9)	7,142 (14.7)	869 (13.6)
	50-59	460,527 (12.5)	17,070 (12.9)	5,966 (12.3)	701 (11.0)
	60-69	391,714 (10.7)	13,746 (10.4)	4,111 (8.4)	501 (7.9)
	70-79	188,956 (5.1)	7,271 (5.5)	1,900 (3.9)	197 (3.1)
	80이상	79,986 (2.2)	3,194 (2.4)	757 (1.6)	95 (1.5)
사망자		4,897 (0.13)	227 (0.17)	62 (0.13)	6 (0.09)

※ 치명률= 사망자수/확진자수 × 100 ※ 인구 10만명당 발생률은 통계청에서 제공하는 2021년 행정구역별 연앙인구 기준.

- 성별·연령별 분포 현황



< 성별/연령별 분포 >

- 최근 4주간 주별 발생현황(보고일 기준)

(단위: 명, %)

구분		6월 3주 (6.12.-6.18.)	6월 4주 (6.19.-6.25.)	6월 5주 (6.26.-7.2.)	7월 1주 中 1일 (7.3.)
계		9,284	10,576	15,385	1,161
10만명당 확진자수		98.2	111.9	162.7	12.3
일평균 확진자수		1,326.3	1,510.9	2,197.9	1,161.0
성별	남성	4,178 (45.0)	4,724 (44.7)	6,652 (43.2)	547 (47.1)
	여성	5,106 (55.0)	5,852 (55.3)	8,733 (56.8)	614 (52.9)
연령	0-9	614 (6.7)	732 (7.0)	924 (6.1)	84 (7.1)
	10-19	947 (10.2)	1,054 (10.0)	1,580 (10.3)	154 (13.3)
	20-29	1,928 (20.8)	2,175 (20.6)	3,983 (25.9)	261 (22.5)
	30-39	1,823 (19.6)	2,197 (20.8)	3,037 (19.7)	259 (22.3)
	40-49	1,384 (14.9)	1,633 (15.4)	2,229 (14.5)	158 (13.6)
	50-59	1,188 (12.8)	1,316 (12.4)	1,729 (11.2)	118 (10.2)
	60-69	819 (8.8)	912 (8.6)	1,190 (7.7)	81 (7.0)
	70-79	401 (4.3)	417 (3.9)	521 (3.4)	28 (2.4)
	80이상	180 (1.9)	140 (1.3)	192 (1.2)	18 (1.6)
65세 이상		935 (10.1)	952 (9.0)	1,219 (7.9)	72 (6.2)
사망자 총계		12 (0.13)	21 (0.20)	10 (0.06)	1 (0.09)
무증상자		2,736 (29.5)	3,200 (30.3)	4,242 (27.6)	314 (27.0)

● 자치구별 발생 현황(발생구 기준) (2022. 07. 03. 24시 기준)

- 송파구 발생이 6.5%(238,752명)로 가장 높았으며, 강서구 5.6%(205,722명), 강남구 5.1%(187,550명) 순이었음
- 인구 10만명당 확진자수는 영등포구가 40,160.72명으로 가장 많았고, 광진구 38,150.33명, 동대문구 37,899.40명 순이었음

구분	누적			금일 신규		
	확진자수(명)	분율(%)	10만명당 확진자수*	확진자수(명)	분율(%)	10만명당 확진자수*
종로구	49,270	(1.3)	34,510.78	22	(1.9)	15.41
중구	44,779	(1.2)	37,182.44	6	(0.5)	4.98
용산구	75,607	(2.1)	34,620.89	56	(4.8)	25.64
성동구	108,061	(2.9)	37,858.62	30	(2.6)	10.51
광진구	129,326	(3.5)	38,150.33	42	(3.6)	12.39
동대문구	126,988	(3.5)	37,899.40	34	(2.9)	10.15
중랑구	137,333	(3.7)	35,521.76	16	(1.4)	4.14
성북구	157,756	(4.3)	36,875.33	34	(2.9)	7.95
강북구	100,907	(2.7)	33,720.14	17	(1.5)	5.68
도봉구	111,057	(3.0)	34,946.17	32	(2.8)	10.07
노원구	186,160	(5.1)	36,339.89	59	(5.1)	11.52
은평구	163,726	(4.5)	34,844.48	74	(6.4)	15.75
서대문구	109,509	(3.0)	36,124.36	29	(2.5)	9.57
마포구	135,357	(3.7)	37,163.58	51	(4.4)	14.00
양천구	159,779	(4.3)	35,792.95	60	(5.2)	13.44
강서구	205,722	(5.6)	35,989.67	87	(7.5)	15.22
구로구	149,403	(4.1)	37,647.89	28	(2.4)	7.06
금천구	85,658	(2.3)	37,520.01	10	(0.9)	4.38
영등포구	149,576	(4.1)	40,160.72	33	(2.8)	8.86
동작구	144,669	(3.9)	37,717.68	44	(3.8)	11.47
관악구	180,412	(4.9)	37,260.00	49	(4.2)	10.12
서초구	144,430	(3.9)	35,103.97	42	(3.6)	10.21
강남구	187,550	(5.1)	35,685.07	101	(8.7)	19.22
송파구	238,752	(6.5)	36,428.72	98	(8.4)	14.95
강동구	167,371	(4.6)	36,698.61	52	(4.5)	11.40

※ 분율=자치구 확진자 수/서울시 확진자 수×100

※ 인구 10만명당 확진자수는 통계청에서 제공하는 2021년 행정구역별 연앙인구를 기준으로 함

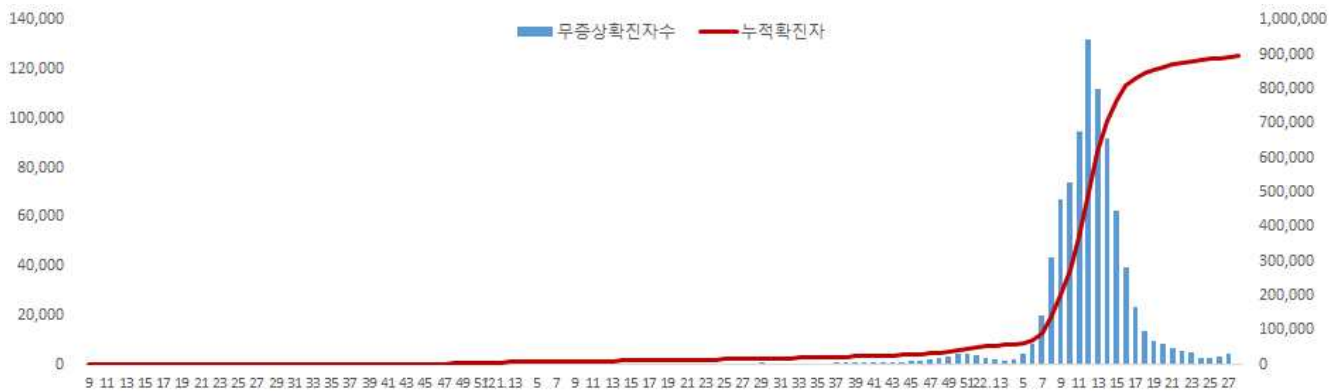
● 무증상자 발생현황 (2022. 07. 03. 24시 기준)

- 누적 무증상자는 24.3%(893,928명)이며, 남성이 54.2%로 여성보다 높음
- 무증상 확진자 중 20-50대가 62.1%이며, 사망 1,883명(10세 미만 3명, 10대 2명, 20대 9명, 30대 13명, 40대 43명, 50대 102명, 60대 234명, 70대 477명, 80세 이상 1,000명)임 - 치명률 0.21% (80세 이상 3.92%)

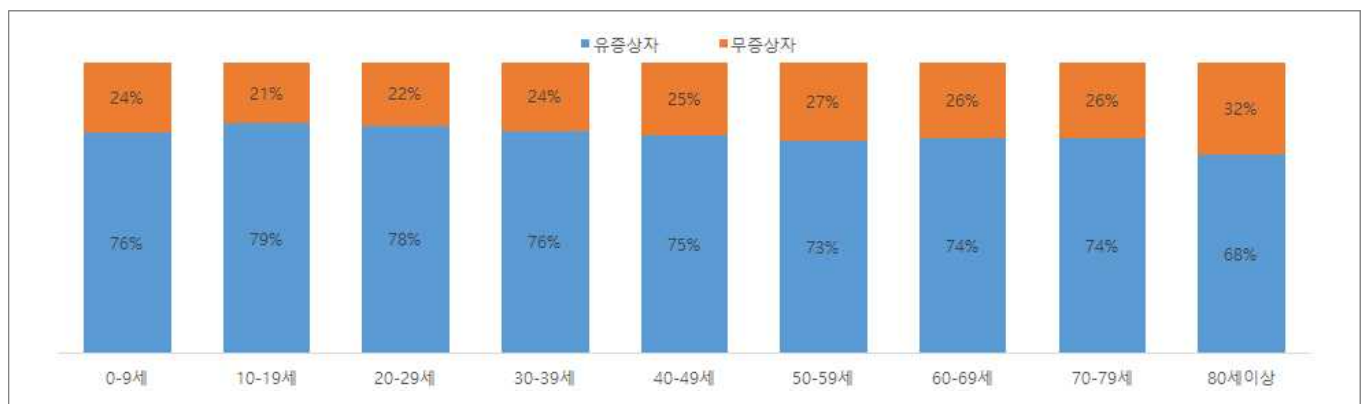
(단위: 명, %)

구분		무증상자	사망자
계		893,928 (100.0)	1,883 (0.21)
성별	남성	484,597 (54.2)	987 (0.20)
	여성	409,331 (45.8)	896 (0.22)
연령	0-9	80,697 (9.0)	3 (0.00)
	10-19	80,900 (9.0)	2 (0.00)
	20-29	141,940 (16.0)	9 (0.00)
	30-39	145,973 (16.3)	13 (0.01)
	40-49	141,636 (15.8)	43 (0.03)
	50-59	125,284 (14.0)	102 (0.08)
	60-69	102,636 (11.5)	234 (0.23)
	70-79	49,364 (5.5)	477 (0.97)
80이상	25,498 (2.9)	1,000 (3.92)	

※ 치명률= 사망자수/무증상 확진자수×100; 확진 당시 기초역학조사서 상 무증상자



<서울시 코로나19 주별 무증상 확진자 누적 현황(명, 보고일 기준)>



<서울시 코로나19 연령별 무증상 확진자 현황>

● **총괄 선별진료소 검체 운영 현황** (2022. 07. 04. 19시 서울시 일일상황보고 기준)

(단위 : 건)

구 분	총 누계	주간 계	6.28.(화)	6.29.(수)	6.30.(목)	7.1.(금)	7.2.(토)	7.3.(일)	7.4.(월)
계	15,219,105	64,720	9,548	8,133	7,177	10,693	6,880	5,419	16,870
평 균	220,566.7	938.0	138.4	117.9	104.0	155.0	99.7	78.5	244.5

● **보건소 선별진료소(25개 자치구) 검체 검사 현황**

(단위 : 건)

구 분	총 누계	주간 계	6.28.(화)	6.29.(수)	6.30.(목)	7.1.(금)	7.2.(토)	7.3.(일)	7.4.(월)
계	12,483,506	60,830	9,211	7,851	6,813	9,770	6,712	5,058	15,415
평 균	499,340.2	2,433.2	368.4	314.0	272.5	390.8	268.5	202.3	616.6
최고	강남구	강남구	강남구	강남구	강남구	강남구	송파구	강남구	강남구
	1,043,451	5,267	867	652	586	846	567	628	1,195
최저	양천구	강북구	금천구	강북구	강북구	금천구	구로구	종로구	강북구
	223,570	1,180	149	171	127	170	0	0	270

● **의료기관 선별진료소(44개소) 검체 검사 현황**

(단위 : 건)

구 분	총 누계	주간 계	6.28.(화)	6.29.(수)	6.30.(목)	7.1.(금)	7.2.(토)	7.3.(일)	7.4.(월)
계	2,735,599	3,890	337	282	364	923	168	361	1,455
평 균	60,791.1	86	7.5	6.3	8.1	20.5	3.7	8.0	32.3
최고	아산병원	고대안암 병원	고대안암 병원	고대안암 병원	고대안암 병원	고대안암 병원	고대안암 병원	고대안암 병원	고대안암 병원
	638,995	660	84	90	71	122	35	153	105
최저	동부병원	순천향병원 외 7개소	순천향병원 외 13개소	서울대학교병원 외 29개소	서울대학교병원 외 16개소	순천향병원 외 16개소	서울의료원 외 19개소	국립중앙의료원 외 32개소	순천향병원 외 12개소
	2,298	0	0	0	0	0	0	0	0

※ 의료기관 선별실적 24시 기준으로 수정 반영

국내 현황

● 국내 코로나19 확진자 현황

✓ 성별 분포 현황

* 확진자 성별은 여성이 9,756,159명(53.0%)으로 남성 8,657,838명(47.0%) 보다 높은 비율을 차지함

✓ 연령별 분포 현황

* 확진자의 연령대는 40대 2,841,155명(15.4%)으로 가장 많은 비율을 차지하였으며, 30대에서 2,710,115명(14.7%), 20대 2,691,763명(14.6%), 10대 2,411,027명(13.1%)순으로 나타남

✓ 지역별 분포 현황

* 전국 확진자 18,413,997명 중 서울 지역 확진자는 3,679,421명으로 20.0%를 차지함

국내 코로나19 확진자 성별·연령별 발생현황 (7.5. 0시 기준, 누적 18,413,997명)

구분		금일 신규	(%)	확진자 누계	(%)	인구10만명당 발생률
계		18,147	(100.0)	18,413,997	(100.0)	35,659
성별	남성	8,435	(46.5)	8,657,838	(47.0)	33,627
	여성	9,712	(53.5)	9,756,159	(53.0)	37,680
연령	80세 이상	217	(1.2)	536,638	(2.9)	25,457
	70-79	533	(2.9)	883,795	(4.8)	23,789
	60-69	1,256	(6.9)	1,864,721	(10.1)	26,026
	50-59	2,345	(12.9)	2,274,163	(12.4)	26,336
	40-49	2,971	(16.4)	2,841,155	(15.4)	34,789
	30-39	3,016	(16.6)	2,710,115	(14.7)	40,308
	20-29	3,780	(20.8)	2,691,763	(14.6)	40,442
	10-19	2,509	(13.8)	2,411,027	(13.1)	51,197
	0-9	1,520	(8.4)	2,200,620	(12.0)	58,522

* 성별·연령별 '20.1월 이후 누적 확진자수/성별·연령별 인구('21.12월 행정안전부 주민등록인구현황 기준)

※ 역학조사 결과 변동 가능, 코로나바이러스감염증-19 누리집(ncov.mohw.go.kr)에서 일자별 전체 확진자 현황 다운로드 가능

국내 코로나19 확진자 지역별 발생현황 (7.5. 0시 기준, 18,147명)

지역	금일 신규		확진자 누계	(%)	인구10만명당 발생률
	국내 발생	해외 유입			
서울	4,777	2	3,679,421	(20.0)	38,692
부산	1,169	0	1,109,727	(6.0)	33,122
대구	672	5	774,712	(4.2)	32,477
인천	920	63	1,086,354	(5.9)	36,846
광주	272	8	538,587	(2.9)	37,360
대전	435	0	518,415	(2.8)	35,697
울산	462	3	387,146	(2.1)	34,518
세종	108	9	140,995	(0.8)	37,913
경기	4,881	15	5,001,197	(27.2)	36,867
강원	531	1	526,808	(2.9)	34,242
충북	407	5	562,434	(3.1)	35,209
충남	583	2	724,765	(3.9)	34,199
전북	396	5	607,152	(3.3)	33,979
전남	380	5	603,368	(3.3)	32,921
경북	643	14	794,547	(4.3)	30,250
경남	1,065	9	1,106,868	(6.0)	33,398
제주	275	10	240,132	(1.3)	35,483
검역	0	15	11,369	(0.1)	-
총합계	17,976	171	18,413,997	(100.0)	35,659

※ 지역별 '20.1월 이후 누적 확진자수 / 지역별 인구('21.12월 행정안전부 주민등록인구현황 기준)

※※ 신고 기관 주소 환자 수에 대한 발생률로 실제 해당지역 발생률과 차이가 있음

해외 현황

● 국외 발생 현황

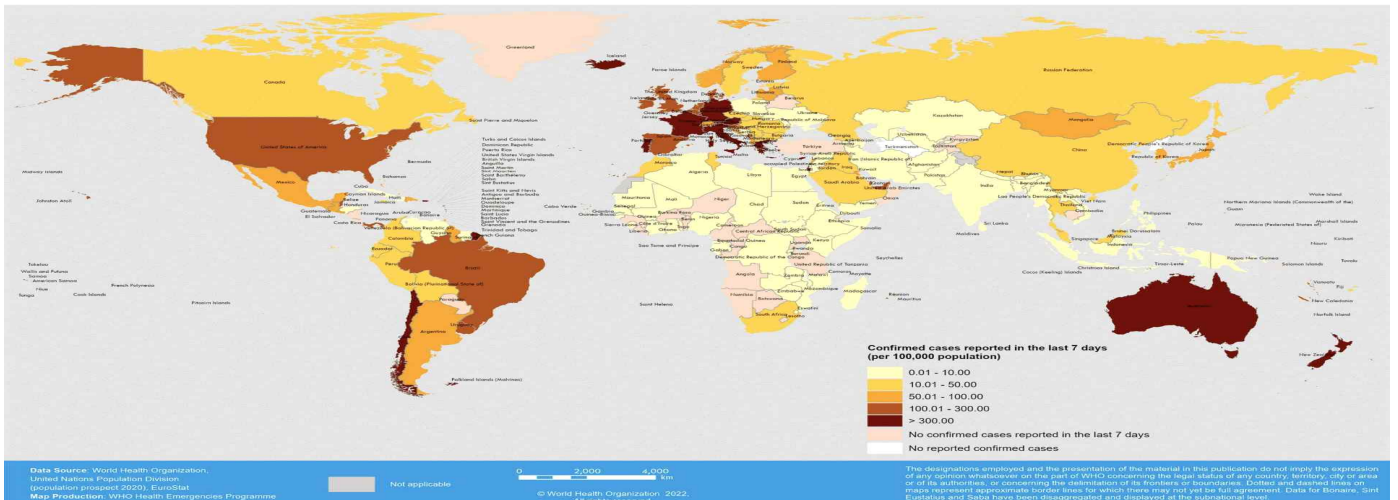
- 07. 05. 09시 까지 보고된 국외 총 확진자수는 **528,426,354명**으로 전일대비 **0.19% 증가**함
- 이 중 **6,318,587명** 사망하여 치명률은 **1.20%**로 확인됨

국외 코로나19 치명률 현황 (2022. 07. 05. 9시 최신기준) (출처) [질병관리청](#)

국가 및 지역	확진자수(%)		사망자수(%)		치명률(%)	증가율(%) *전일 대비
아시아	98,937,693	18.72%	1,058,797	16.76%	1.07%	0.21%
중동	24,219,958	4.58%	311,181	4.92%	1.28%	0.33%
아메리카	161,537,126	30.57%	2,753,859	43.58%	1.70%	0.00%
유럽	222,617,014	42.13%	1,992,920	31.54%	0.90%	0.31%
오세아니아	9,672,348	1.83%	13,166	0.21%	0.14%	0.45%
아프리카	8,503,142	1.61%	172,184	2.73%	2.02%	0.04%
기타	2,939,073	0.56%	16,480	0.26%	0.56%	0.10%
전세계	528,426,354	100.00%	6,318,587	100.00%	1.20%	0.19%

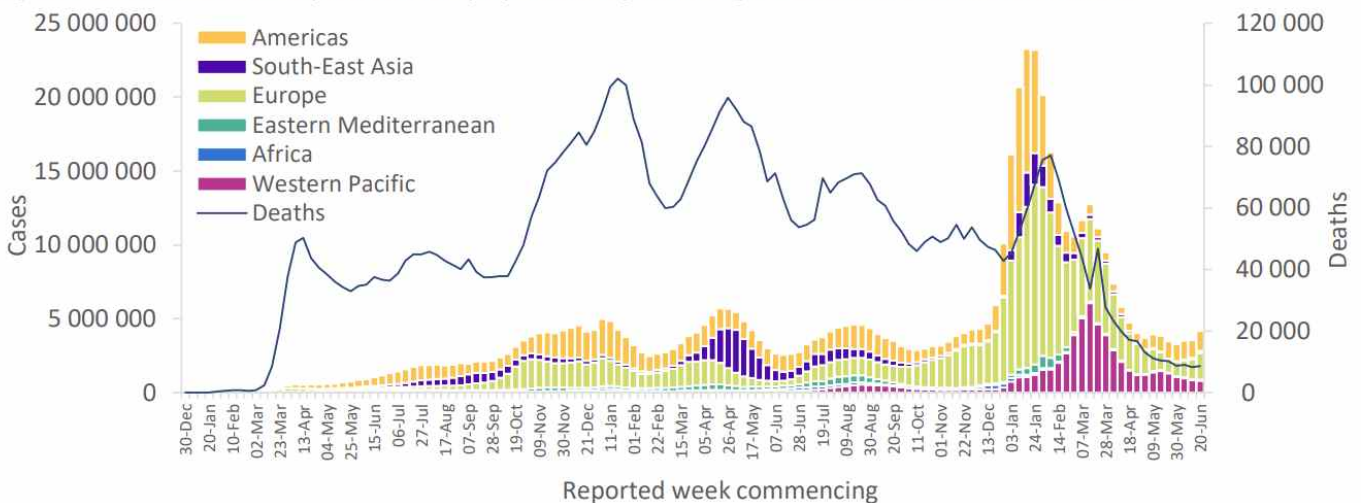
* 치명률=사망자수/확진자수*100, *증가율=(당일확진자-전일확진자)/전일확진자*100

- ※ '21.6.19부터 WHO 전 세계 주말 발생동향이 월요일(제네바 기준)에 게시되어 국외발생현황도 2.14일부터 월요일부터 금요일까지 제공됨을 알려드립니다.
- ※ **통계방식 변경(21.9.23.부터 적용)**: WHO Dashboard 통계자료 사용. 단, 한국은 보도참고자료, 중국은 중국위생건강위원회 자료 적용
- ※ **통계방식 변경(22.3.21.부터 적용)**: 홍콩정부의 확진자 집계 변경에 따라 Our world in data 자료 참고(추후 집계방식 변동에 따라 재변동 가능)
- ※ 최근(22.2월~3월) 전 세계 환자 재증가 등 유행 상황 변동으로 출처원(WHO 등)의 자료 불안정, 이를 감안한 자료해석 필요



국가별 지난 7일간 확진자 발생현황 (2022. 06. 26. 기준) (출처) [WHO Situation Report](#)

Figure 1. COVID-19 cases reported weekly by WHO Region, and global deaths, as of 26 June 2022**



코로나19 주별 발생 현황 (2022. 06. 26. 기준) (출처) [WHO Situation Report](#)

식당·카페, 유흥시설 마스크 착용! 일상회복의 시작!



입과 코를 가리는
올바른 방법으로
"상시 착용"



음식 섭취 시
마스크 벗는 시간은
"최대한 짧게"



먹을때 "말없이"
말할때 "마스크 착용"



서울시가 권고하는 식당·카페, 유흥시설 핵심 방역수칙

<p>운영자</p> <p>방역 관리자 지정 방역수칙 게시 안내</p>	<p>이용자</p> <p>큰소리로 대화 자제 유증상자 이용자제</p>
--	--

<p>운영자</p> <p>테이블 1m / 칸막이 띄우기 또는 칸막이 설치</p>	<p>이용자</p> <p>공동공간은 혼잡한 시간 피하기</p>
--	--

<p>운영자</p> <p>손소독제 비치 또는 손씻기 시설 설치</p>	<p>이용자</p> <p>출입문 등 접촉 후 한번 더 손소독</p>
--	---

<p>운영자</p> <p>일 3회 이상 시설 환기</p>	<p>일 1회 이상 소독</p>
---------------------------------	-------------------