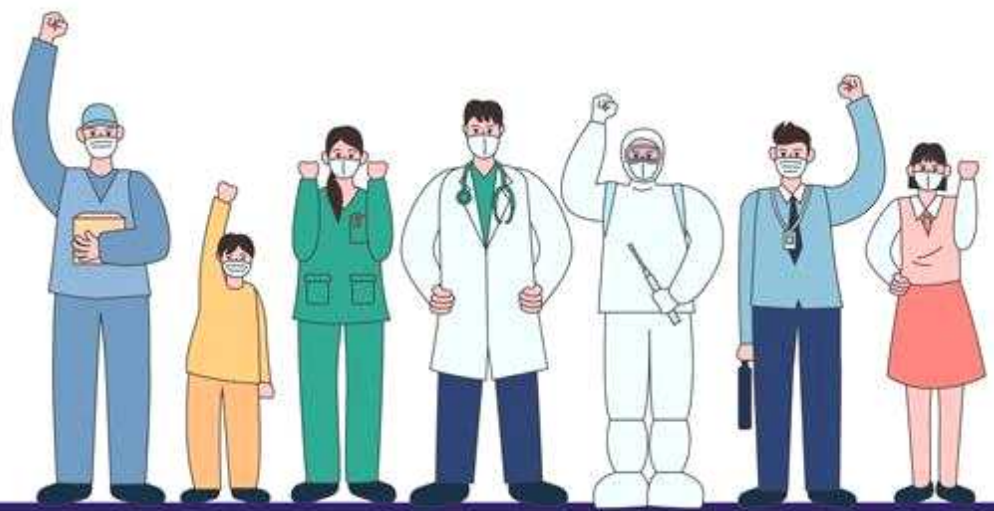


서울시 코로나19 대응 주요소식

THE DAILY NEWS REVIEW

2022. 07. 04. 월요일



1. 코로나19 발생 현황

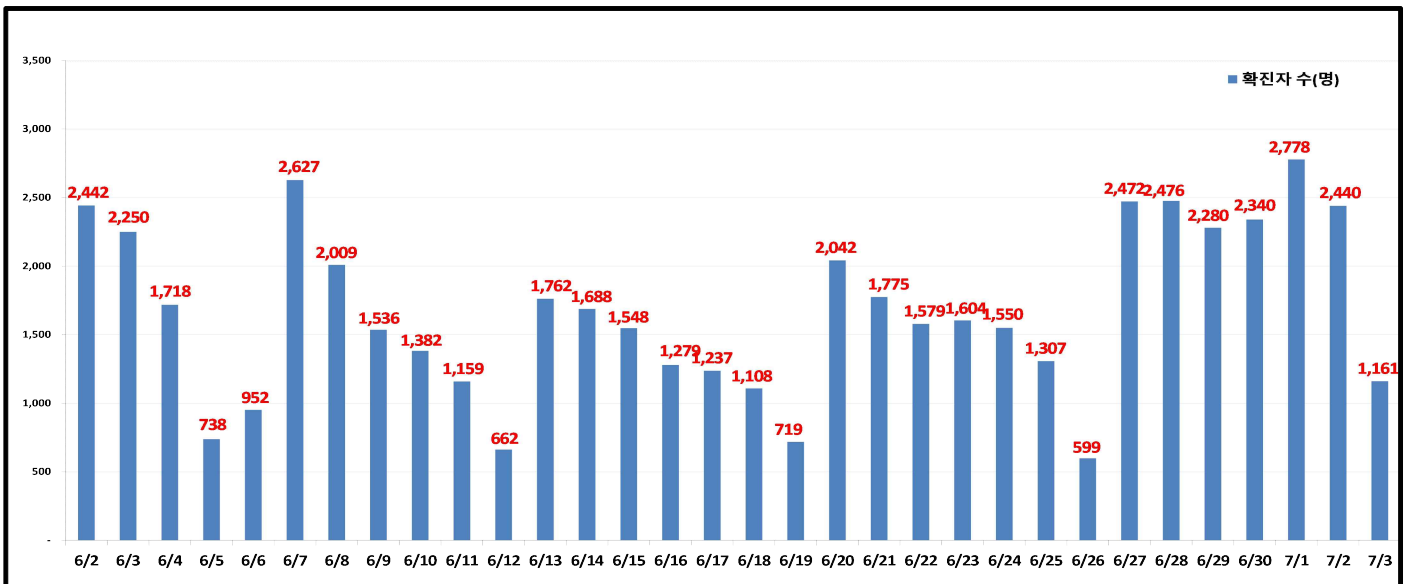
신종 코로나바이러스감염증-19 상황판

구분	확진환자 현황		
	서울시	전 국	전세계
확진자	3,674,645 +1,161	18,395,864 +6,253	549,183,742
사망자	4,897 +1	24,574 +4	6,339,114

- 1) 서울시의 경우, '서울시 코로나19 발생동향' '22. 07. 04. 0시 기준
- 2) 질병청 공식발표 3,674,645명 (07. 04. 00:00 기준)
- 3) 전 세계의 경우, '2019-nCoV Global Cases (by Johns Hopkins CSSE)' '22. 07. 04. 15시 기준

서울시 현황

- 서울시 신규 확진환자 1,161명, 누적 확진환자는 총 3,674,645명
- 우리나라 사망자는 총 24,574명으로 치명률은 0.13%이며, 서울시 사망자는 4,897명, 치명률은 0.13%으로 전국대비 동일하게 나타남
- 주요 발생원인별 현황 (2022. 07. 04. 0시 기준)
 - ▶ 병원·요양시설(1): 노원구 소재 요양병원 관련('22.7.) 1
 - ▶ 병원·요양시설 외 집단(3): 송파구 소재 장애인시설 관련('22.7.) 3
 - ▶ 확진자 접촉(7): 기타 확진자 접촉 7
- 일일 확진환자 현황

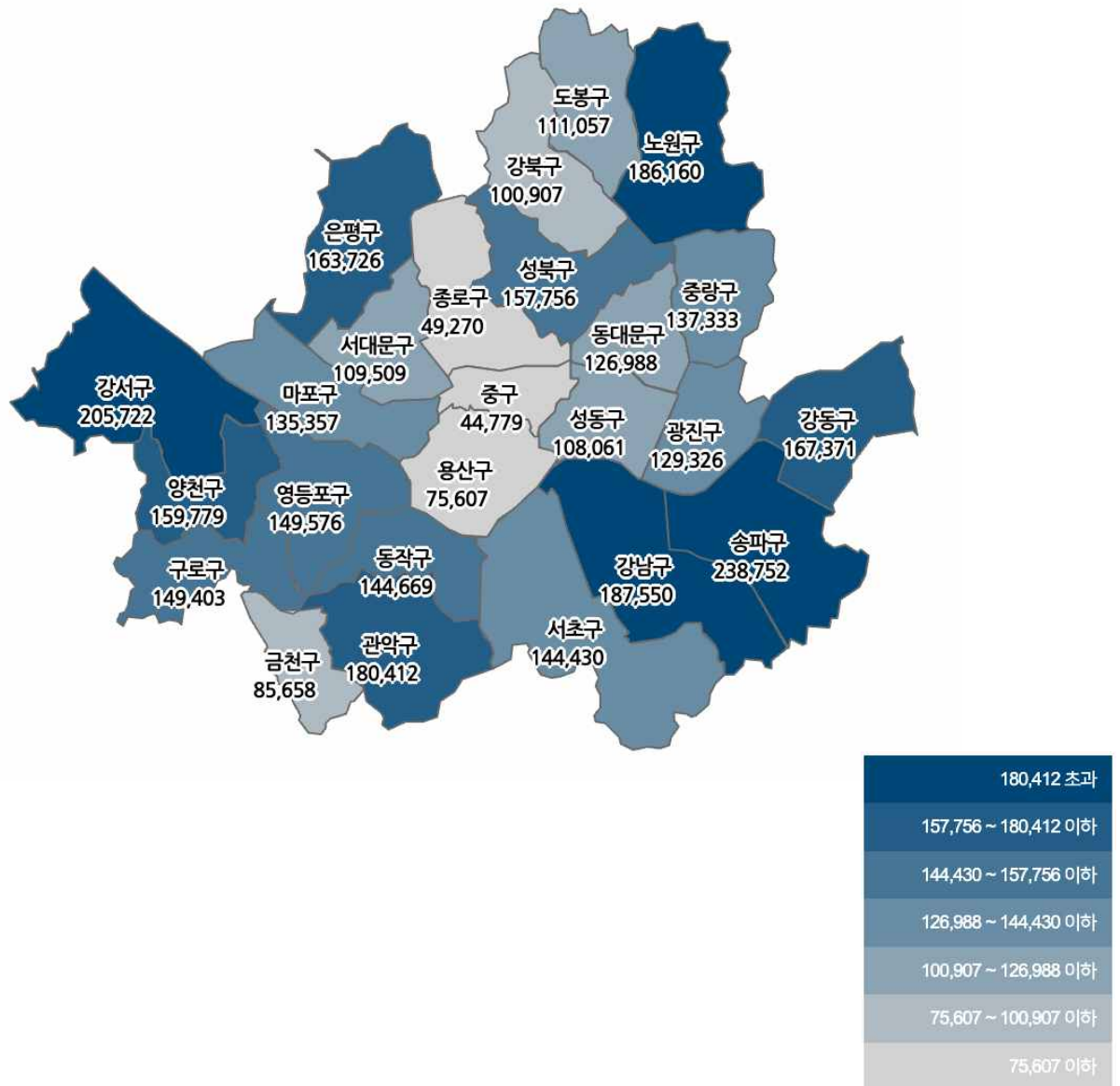


● 서울시 자치구별 확진환자 발생 현황

- 서울시 전체 확진자는 총 3,674,645명

거주지 기준(명): 송파 238,752, 강서 205,722, 강남 187,550, 노원 186,160, 관악 180,412, 강동 167,371, 은평 163,726, 양천 159,779, 성북 157,756, 영등포 149,576, 구로 149,403, 동작 144,669, 서초 144,430, 중랑 137,333, 마포 135,357, 광진 129,326, 동대문 126,988, 도봉 111,057, 서대문 109,509, 성동 108,061, 강북 100,907, 금천 85,658, 용산 75,607, 종로구 49,270, 중구 44,779, 기타 224,976(타시도 이관 등)

구분	합계	종로구	중구	용산구	성동구	광진구	동대문	중랑구	성북구	강북구	도봉구	노원구	은평구	서대문	마포구	양천구	강서구	구로구	금천구	영등포	동작구	관악구	서초구	강남구	송파구	강동구	기타
전일누계	3,673,484	4,248	4,473	7,551	10,081	12,284	12,534	13,317	15,722	10,980	11,025	16,101	13,382	10,940	13,336	13,719	25,635	14,335	8,698	14,558	14,635	10,333	14,338	17,449	23,534	17,319	25,432
7.3. 증가	1,161	22	6	56	30	42	34	16	34	17	32	59	74	29	51	60	87	28	10	33	44	49	42	101	98	52	55
합계	3,674,645	4,270	4,479	7,607	10,111	12,326	12,568	13,333	15,756	10,997	11,057	16,160	13,456	10,969	13,387	13,779	25,722	14,413	8,728	14,592	14,679	10,382	14,440	17,550	23,632	17,371	25,487

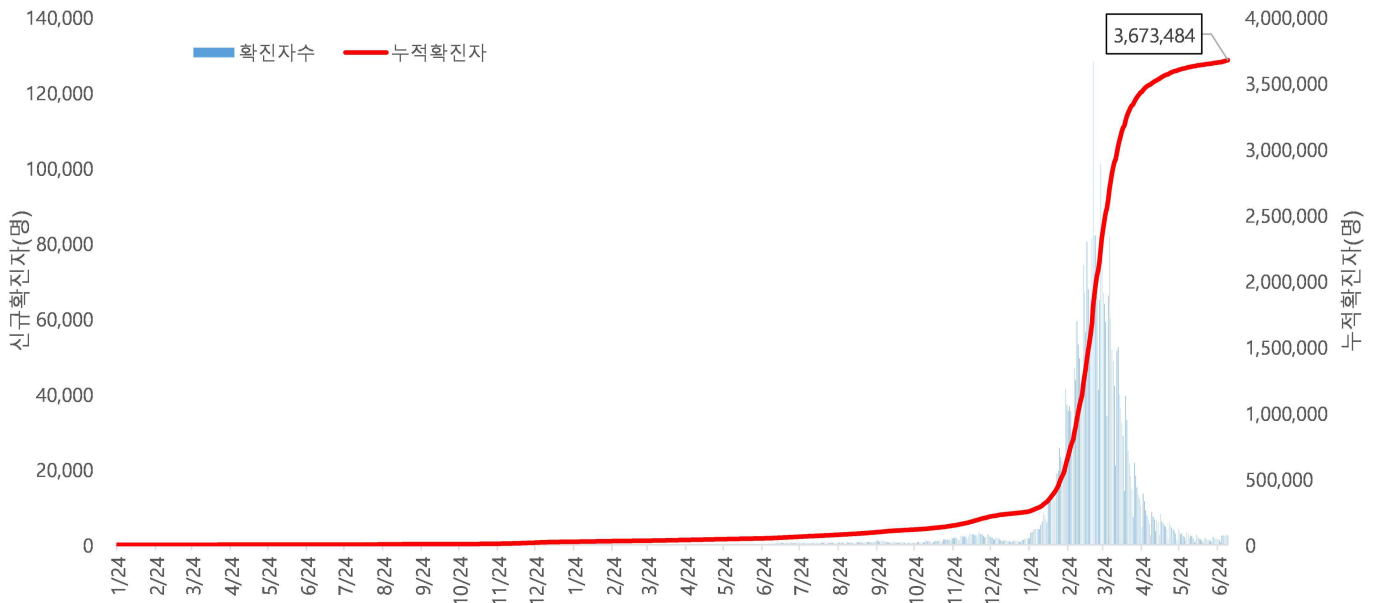


서울시 자치구별 확진자 총 누계 현황

● 서울시 코로나19 발생 현황 (2022. 07. 02. 24시 기준)

- 확진자 일별 발생 추이 및 누적 현황

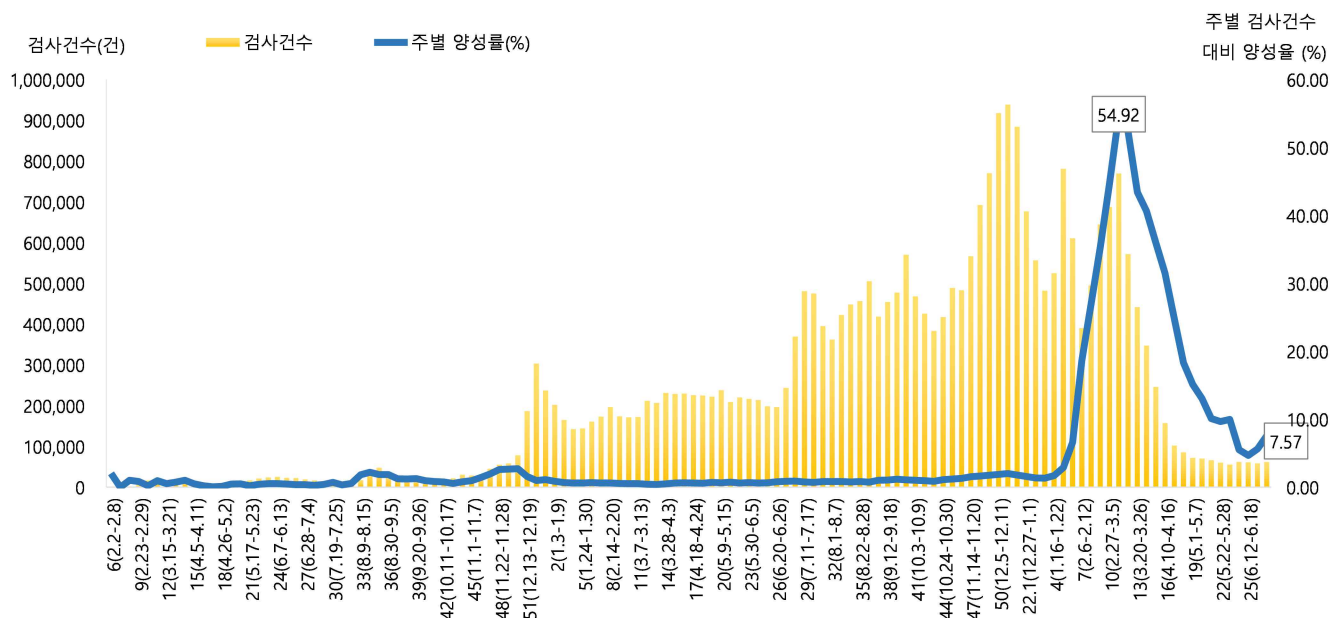
* 신규 확진자 2,440명, 누적환자 총 3,673,484명



<서울시 코로나19 신규 확진자 일별 발생추이 및 누적 현황(명, 보고일 기준)>

- 주별 PCR 검사건수 및 확진환자 양성률

* 금주 61,371건 중 4,646명 확진, 검사 수 대비 양성률 7.57%



서울시 코로나19 확진자 주별 검사현황 및 양성률

● 서울시 코로나19 사망자 현황 (2022. 07. 02. 24시 기준)

- 서울시 코로나19 누적 확진자 총 3,673,484명 중 사망 4,896명(0.13%)임

서울시 코로나19 사망자 일반적 특성표

(단위: 명)

구분		계	
총계		4,896	100.0%
성별	남	2,659	54.3%
	여	2,237	45.7%
연령*	0~9세	5	0.1%
	10~19세	3	0.0%
	20~29세	18	0.3%
	30~39세	28	0.6%
	40~49세	83	1.7%
	50~59세	253	5.2%
	60~69세	714	14.6%
	70~79세	1,351	27.6%
	≥ 80세	2,441	49.9%
	< 65세	674	13.8%
	≥ 65세	4,222	86.2%
진단소요일**	증상-확진	평균	2.8
		최대	90.0
		최소	0.0
	증상-사망	평균	16.1
		최대	125.0
		최소	0.0
	확진-사망	평균	12.5
		최대	166.0
		최소	0.0

※ 연령* 설정 시 사망당시 연령으로 산출

※ 진단소요일** 설정 시 사후에 확진된 544명은 제외하고 산출

● 인구학적 특성별 발생 현황 (2022. 07. 02. 24시 기준)

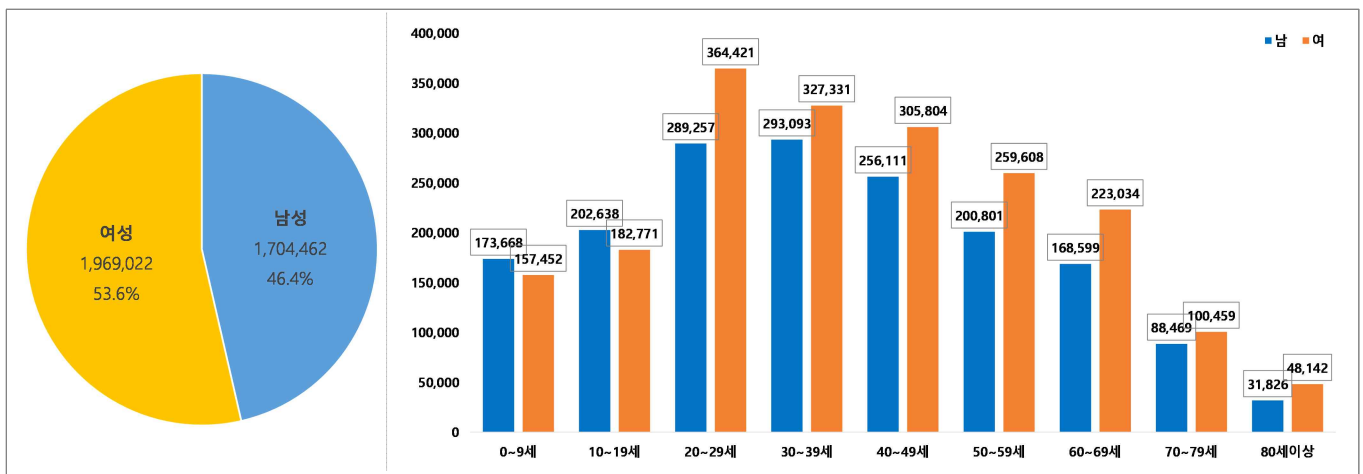
- (누적) 여성이 53.6%로 남성보다 높음, 20-50대가 62.5%임
- (최근 3개월) 일별 확진자수는 4,280.06명 → 1,622.07명 → 2,609.00명이며, 10만명당 확진자수는 1,403.47명 → 514.73명 → 55.19명임

(단위: 명, %)

구분		누적	5월 (5.1.-5.31.)	6월 (6.1.-6.30.)	7월 (7.1.-7.2.)
확진자수		3,673,484 (100.0)	132,682 (100.0)	48,662 (100.0)	5,218 (100.0)
일별 확진자수		4,122.88	4,280.06	1,622.07	2,609.00
10만명당 확진자수		38,856.90	1,403.47	514.73	55.19
성별	남성	1,704,462 (46.4)	58,274 (43.9)	21,531 (44.2)	2,266 (43.4)
	여성	1,969,022 (53.6)	74,408 (56.1)	27,131 (55.8)	2,952 (56.6)
연령	0-9	331,120 (9.0)	8,507 (6.3)	2,982 (6.1)	358 7 (7.0)
	10-19	385,409 (10.5)	13,414 (10.1)	4,976 (10.2)	597 (11.4)
	20-29	653,678 (17.8)	26,635 (20.1)	11,309 (23.2)	1,336 (25.6)
	30-39	620,424 (16.9)	23,102 (17.4)	9,519 (19.6)	967 (18.5)
	40-49	561,915 (15.3)	19,743 (14.9)	7,142 (14.7)	711 (13.6)
	50-59	460,409 (12.5)	17,070 (12.9)	5,966 (12.3)	583 (11.2)
	60-69	391,633 (10.7)	13,746 (10.4)	4,111 (8.4)	420 (8.0)
	70-79	188,928 (5.1)	7,271 (5.5)	1,900 (3.9)	169 (3.2)
	80이상	79,968 (2.2)	3,194 (2.4)	757 (1.6)	77 (1.5)
사망자		4,896 (0.13)	227 (0.17)	62 (0.13)	5 (0.10)

※ 치명률= 사망자수/확진자수 × 100 ※ 인구 10만명당 발생률은 통계청에서 제공하는 2021년 행정구역별 연앙인구 기준.

- 성별·연령별 분포 현황



< 성별/연령별 분포 >

- 최근 4주간 주별 발생현황(보고일 기준)

(단위: 명, %)

구분		6월 2주 (6.5.-6.11.)	6월 3주 (6.12.-6.18.)	6월 4주 (6.19.-6.25.)	6월 5주 (6.26.-7.2.)
계		10,403	9,284	10,576	15,385
10만명당 확진자수		110.0	98.2	111.9	162.7
일평균 확진자수		1,486.1	1,326.3	1,510.9	2,197.9
성별	남성	4,624 (44.4)	4,178 (45.0)	4,724 (44.7)	6,652 (43.2)
	여성	5,779 (55.6)	5,106 (55.0)	5,852 (55.3)	8,733 (56.8)
연령	0-9	600 (5.7)	614 (6.7)	732 (7.0)	924 (6.1)
	10-19	1,053 (10.1)	947 (10.2)	1,054 (10.0)	1,580 (10.3)
	20-29	2,419 (23.3)	1,928 (20.8)	2,175 (20.6)	3,983 (25.9)
	30-39	2,037 (19.6)	1,823 (19.6)	2,197 (20.8)	3,037 (19.7)
	40-49	1,486 (14.3)	1,384 (14.9)	1,633 (15.4)	2,229 (14.5)
	50-59	1,314 (12.6)	1,188 (12.8)	1,316 (12.4)	1,729 (11.2)
	60-69	896 (8.6)	819 (8.8)	912 (8.6)	1,190 (7.7)
	70-79	422 (4.1)	401 (4.3)	417 (3.9)	521 (3.4)
	80이상	176 (1.7)	180 (1.9)	140 (1.3)	192 (1.2)
65세 이상		991 (9.5)	935 (10.1)	952 (9.0)	1,219 (7.9)
사망자 총계		15 (0.14)	12 (0.13)	21 (0.20)	10 (0.06)
무증상자		2,802 (26.9)	2,736 (29.5)	3,200 (30.3)	4,326 (28.1)

● 자치구별 발생 현황(발생구 기준) (2022. 07. 02. 24시 기준)

- 송파구 발생이 6.5%(238,654명)로 가장 높았으며, 강서구 5.6%(205,635명), 강남구 5.1%(187,449명) 순이었음
- 인구 10만명당 확진자수는 영등포구가 40,151.86명으로 가장 많았고, 광진구 38,137.94명, 동대문구 37,889.25명 순이었음

구분	누적			금일 신규		
	확진자수(명)	분율(%)	10만명당 확진자수*	확진자수(명)	분율(%)	10만명당 확진자수*
종로구	49,248	(1.3)	34,495.37	31	(1.3)	21.71
중구	44,773	(1.2)	37,177.46	30	(1.2)	24.91
용산구	75,551	(2.1)	34,595.25	42	(1.7)	19.23
성동구	108,031	(2.9)	37,848.11	78	(3.2)	27.33
광진구	129,284	(3.5)	38,137.94	98	(4.0)	28.91
동대문구	126,954	(3.5)	37,889.25	58	(2.4)	17.31
중랑구	137,317	(3.7)	35,517.63	46	(1.9)	11.90
성북구	157,722	(4.3)	36,867.39	103	(4.2)	24.08
강북구	100,890	(2.7)	33,714.45	58	(2.4)	19.38
도봉구	111,025	(3.0)	34,936.10	72	(3.0)	22.66
노원구	186,101	(5.1)	36,328.37	114	(4.7)	22.25
은평구	163,652	(4.5)	34,828.73	80	(3.3)	17.03
서대문구	109,480	(3.0)	36,114.79	78	(3.2)	25.73
마포구	135,306	(3.7)	37,149.58	130	(5.3)	35.69
양천구	159,719	(4.3)	35,779.51	109	(4.5)	24.42
강서구	205,635	(5.6)	35,974.45	158	(6.5)	27.64
구로구	149,375	(4.1)	37,640.83	85	(3.5)	21.42
금천구	85,648	(2.3)	37,515.63	42	(1.7)	18.40
영등포구	149,543	(4.1)	40,151.86	102	(4.2)	27.39
동작구	144,625	(3.9)	37,706.21	114	(4.7)	29.72
관악구	180,363	(4.9)	37,249.88	154	(6.3)	31.81
서초구	144,388	(3.9)	35,093.76	132	(5.4)	32.08
강남구	187,449	(5.1)	35,665.85	139	(5.7)	26.45
송파구	238,654	(6.5)	36,413.77	206	(8.4)	31.43
강동구	167,319	(4.6)	36,687.21	73	(3.0)	16.01

※ 분율=자치구 확진자 수/서울시 확진자 수×100

※ 인구 10만명당 확진자수는 통계청에서 제공하는 2021년 행정구역별 연앙인구를 기준으로 함

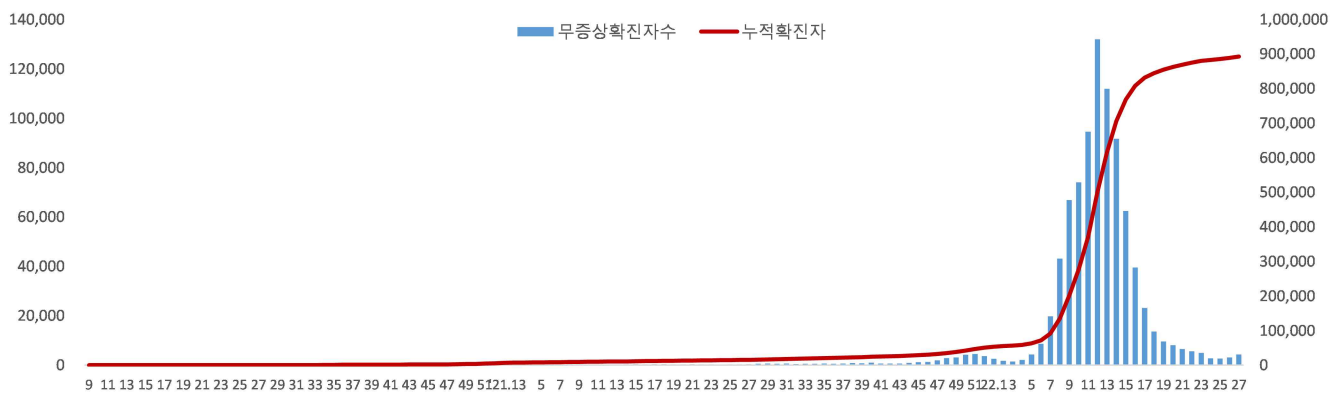
● 무증상자 발생현황 (2022. 07. 02. 24시 기준)

- 누적 무증상자는 24.3%(893,698명)이며, 남성이 54.2%로 여성보다 높음
- 무증상 확진자 중 20-50대가 62.0%이며, 사망 1,883명(10세 미만 3명, 10대 2명, 20대 9명, 30대 13명, 40대 43명, 50대 102명, 60대 234명, 70대 477명, 80세 이상 1,000명)임 - 치명률 0.21% (80세 이상 3.92%)

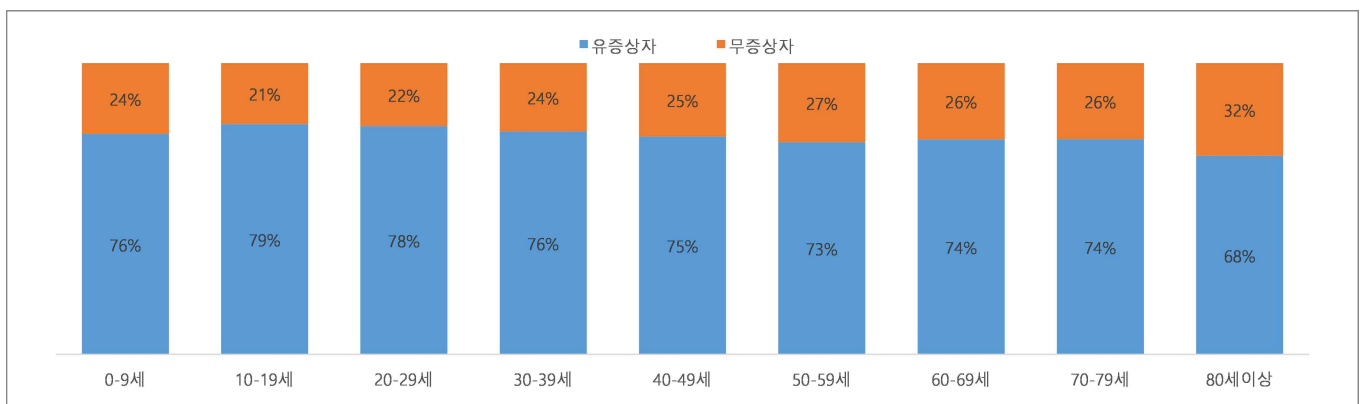
(단위: 명, %)

구분		무증상자	사망자
계		893,698 (100.0)	1,883 (0.21)
성별	남성	484,464 (54.2)	987 (0.20)
	여성	409,234 (45.8)	896 (0.22)
연령	0-9	80,678 (9.0)	3 (0.00)
	10-19	80,872 (9.1)	2 (0.00)
	20-29	141,893 (15.9)	9 (0.00)
	30-39	145,923 (16.3)	13 (0.01)
	40-49	141,601 (15.8)	43 (0.03)
	50-59	125,257 (14.0)	102 (0.08)
	60-69	102,618 (11.5)	234 (0.23)
	70-79	49,359 (5.5)	477 (0.97)
80이상	25,497 (2.9)	1,000 (3.92)	

※ 치명률= 사망자수/무증상 확진자수×100; 확진 당시 기초역학조사서 상 무증상자



<서울시 코로나19 주별 무증상 확진자 누적 현황(명, 보고일 기준)>



<서울시 코로나19 연령별 무증상 확진자 현황>

● **총괄 선별진료소 검체 운영 현황** (2022. 07. 03. 19시 서울시 일일상황보고 기준)

(단위 : 건)

구 분	총 누계	주간 계	6.27.(월)	6.28.(화)	6.29.(수)	6.30.(목)	7.1.(금)	7.2.(토)	7.3.(일)
계	15,202,235	61,916	14,066	9,548	8,133	7,177	10,693	6,880	5,419
평 균	220,322.2	897.3	203.9	138.4	117.9	104.0	155.0	99.7	78.5

● **보건소 선별진료소(25개 자치구) 검체 검사 현황**

(단위 : 건)

구 분	총 누계	주간 계	6.27.(월)	6.28.(화)	6.29.(수)	6.30.(목)	7.1.(금)	7.2.(토)	7.3.(일)
계	12,468,091	58,844	13,429	9,211	7,851	6,813	9,770	6,712	5,058
평 균	498,723.6	2,353.8	537.2	368.4	314.0	272.5	390.8	268.5	202.3
최고	강남구	강남구	강남구	강남구	강남구	강남구	강남구	송파구	강남구
	1,042,256	5,400	1,328	867	652	586	846	567	628
최저	양천구	강북구	강북구	금천구	강북구	강북구	금천구	구로구	종로구
	223,048	1,156	246	149	171	127	170	0	0

● **의료기관 선별진료소(44개소) 검체 검사 현황**

(단위 : 건)

구 분	총 누계	주간 계	6.27.(월)	6.28.(화)	6.29.(수)	6.30.(목)	7.1.(금)	7.2.(토)	7.3.(일)
계	2,734,144	3,072	637	337	282	364	923	168	361
평 균	60,758.8	68	14.2	7.5	6.3	8.1	20.5	3.7	8.0
최고	아산병원	고대안암 병원	고대안암 병원	고대안암 병원	고대안암 병원	고대안암 병원	고대안암 병원	고대안암 병원	고대안암 병원
	638,995	693	138	84	90	71	122	35	153
최저	동부병원	순천향병원	한일병원 외 12개소	순천향병원 외 13개소	서울대학교 병원 외 29개소	서울대학교 병원 외 16개소	순천향병원 외 16개소	서울의료원 외 19개소	국립중앙 의료원 외 32개소
	2,298	0	0	0	0	0	0	0	0

※ 의료기관 선별실적 24시 기준으로 수정 반영

● 국내 코로나19 확진자 현황

✓ 성별 분포 현황

* 확진자 성별은 여성이 9,746,453명(53.0%)으로 남성 8,649,411명(47.0%) 보다 높은 비율을 차지함

✓ 연령별 분포 현황

* 확진자의 연령대는 40대 2,838,185명(15.4%)으로 가장 많은 비율을 차지하였으며, 30대에서 2,707,102명(14.7%), 20대 2,687,984명(14.6%), 10대 2,408,523명(13.1%)순으로 나타남

✓ 지역별 분포 현황

* 전국 확진자 18,395,864명 중 서울 지역 확진자는 3,674,645명으로 20.0%를 차지함

국내 코로나19 확진자 성별·연령별 발생현황 (7.4. 0시 기준, 누적 18,395,864명)

구분		금일 신규	(%)	확진자 누계	(%)	인구10만명당 발생률
계		6,253	(100.0)	18,395,864	(100.0)	35,624
성별	남성	3,038	(48.6)	8,649,411	(47.0)	33,594
	여성	3,215	(51.4)	9,746,453	(53.0)	37,643
연령	80세 이상	136	(2.2)	536,421	(2.9)	25,447
	70-79	170	(2.7)	883,262	(4.8)	23,775
	60-69	465	(7.4)	1,863,465	(10.1)	26,009
	50-59	700	(11.2)	2,271,820	(12.3)	26,309
	40-49	917	(14.7)	2,838,185	(15.4)	34,753
	30-39	1,047	(16.7)	2,707,102	(14.7)	40,264
	20-29	1,232	(19.7)	2,687,984	(14.6)	40,385
	10-19	899	(14.4)	2,408,523	(13.1)	51,144
	0-9	687	(11.0)	2,199,102	(12.0)	58,481

* 성별·연령별 '20.1월 이후 누적 확진자수/성별·연령별 인구('21.12월 행정안전부 주민등록인구현황 기준)

※ 역학조사 결과 변동 가능, 코로나바이러스감염증-19 누리집(ncov.mohw.go.kr)에서 일자별 전체 확진자 현황 다운로드 가능

국내 코로나19 확진자 지역별 발생현황 (7.4. 0시 기준, 6,253명)

지역	금일 신규		확진자 누계	(%)	인구10만명당 발생률
	국내 발생	해외 유입			
서울	1,161	0	3,674,645	(20.0)	38,642
부산	291	0	1,108,558	(6.0)	33,088
대구	242	11	774,035	(4.2)	32,449
인천	282	66	1,085,373	(5.9)	36,813
광주	130	14	538,307	(2.9)	37,341
대전	211	2	517,980	(2.8)	35,667
울산	148	0	386,681	(2.1)	34,476
세종	55	2	140,878	(0.8)	37,881
경기	1,890	5	4,996,307	(27.2)	36,831
강원	227	8	526,277	(2.9)	34,207
충북	160	6	562,022	(3.1)	35,183
충남	240	0	724,180	(3.9)	34,171
전북	119	7	606,751	(3.3)	33,956
전남	147	1	602,983	(3.3)	32,899
경북	299	14	793,891	(4.3)	30,225
경남	316	16	1,105,795	(6.0)	33,366
제주	171	3	239,847	(1.3)	35,441
검역	0	9	11,354	(0.1)	-
총합계	6,089	164	18,395,864	(100.0)	35,624

※ 지역별 '20.1월 이후 누적 확진자수 / 지역별 인구('21.12월 행정안전부 주민등록인구현황 기준)

※※ 신고 기관 주소 환자 수에 대한 발생률로 실제 해당지역 발생률과 차이가 있음

해외 현황

● 국외 발생 현황

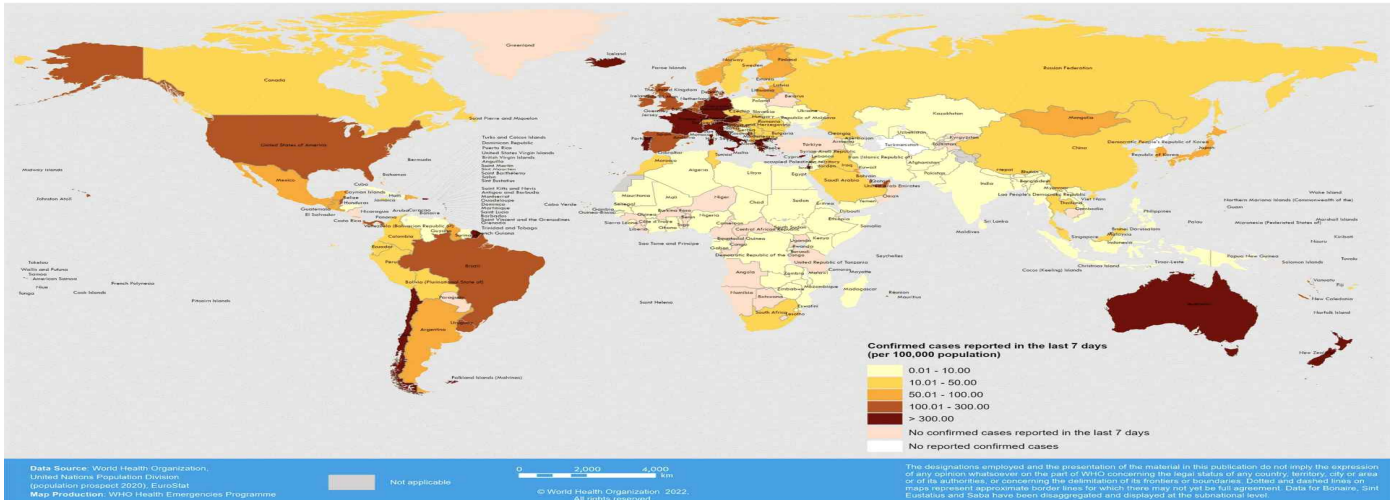
- 07. 04. 09시 까지 보고된 국외 총 확진자수는 **527,403,902명**으로 전일대비 **0.18% 증가**함
- 이 중 **6,317,231명** 사망하여 치명률은 **1.20%**로 확인됨

국외 코로나19 치명률 현황 (2022. 07. 04. 9시 최신기준) (출처) [질병관리청](#)

국가 및 지역	확진자수(%)		사망자수(%)		치명률(%)	증가율(%) *전일 대비
아시아	98,733,322	18.72%	1,058,522	16.76%	1.07%	0.20%
중동	24,140,768	4.58%	311,117	4.92%	1.29%	0.04%
아메리카	161,535,752	30.63%	2,753,858	43.59%	1.70%	0.15%
유럽	221,929,192	42.08%	1,992,000	31.53%	0.90%	0.20%
오세아니아	9,628,835	1.83%	13,094	0.21%	0.14%	0.54%
아프리카	8,499,954	1.61%	172,162	2.73%	2.03%	0.05%
기타	2,936,079	0.56%	16,478	0.26%	0.56%	0.23%
전세계	527,403,902	100.00%	6,317,231	100.00%	1.20%	0.18%

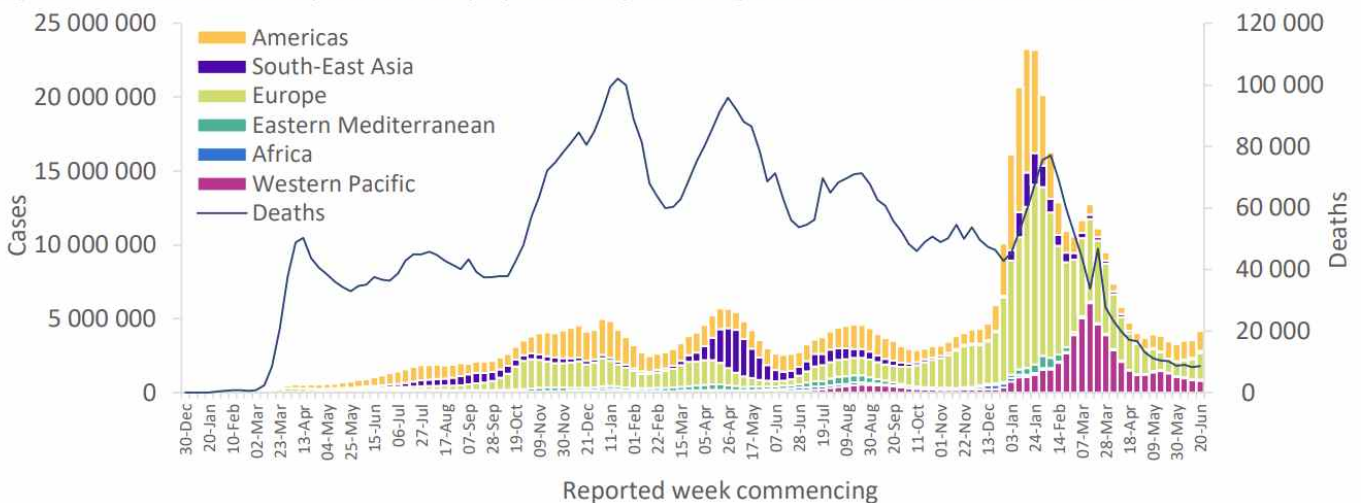
* 치명률=사망자수/확진자수*100, *증가율=(당일확진자-전일확진자)/전일확진자*100

- ※ '21.6.19부터 WHO 전 세계 주말 발생동향이 월요일(제네바 기준)에 게시되어 국외발생현황도 2.14일부터 월요일부터 금요일까지 제공됨을 알려드립니다.
- ※ **통계방식 변경(21.9.23.부터 적용)**: WHO Dashboard 통계자료 사용. 단, 한국은 보도참고자료, 중국은 중국위생건강위원회 자료 적용
- ※ **통계방식 변경(22.3.21.부터 적용)**: 홍콩정부의 확진자 집계 변경에 따라 Our world in data 자료 참고(추후 집계방식 변동에 따라 재변동 가능)
- ※ 최근(22.2월~3월) 전 세계 환자 재증가 등 유행 상황 변동으로 출처원(WHO 등)의 자료 불안정, 이를 감안한 자료해석 필요



국가별 지난 7일간 확진자 발생현황 (2022. 06. 26. 기준) (출처) [WHO Situation Report](#)

Figure 1. COVID-19 cases reported weekly by WHO Region, and global deaths, as of 26 June 2022**



코로나19 주별 발생 현황 (2022. 06. 26. 기준) (출처) [WHO Situation Report](#)

식당·카페, 유흥시설 마스크 착용! 일상회복의 시작!



입과 코를 가리는
올바른 방법으로
"상시 착용"



음식 섭취 시
마스크 벗는 시간은
"최대한 짧게"



먹을때 "말없이"
말할때 "마스크 착용"



서울시가 권고하는 식당·카페, 유흥시설 핵심 방역수칙

<p>운영자</p> <p>방역 관리자 지정 방역수칙 게시 안내</p>	<p>이용자</p> <p>큰소리로 대화 자제 유증상자 이용자제</p>
---------------------------------------------------	---------------------------------------------------

<p>운영자</p> <p>테이블 1m / 칸막이 띄우기 또는 칸막이 설치</p>	<p>이용자</p> <p>공용공간은 혼잡한 시간 피하기</p>
---------------------------------------------------------	-----------------------------------------------

<p>운영자</p> <p>손소독제 비치 또는 손씻기 시설 설치</p>	<p>이용자</p> <p>출입문 등 접촉 후 한번 더 손소독</p>
---------------------------------------------------	--------------------------------------------------

<p>운영자</p> <p>일 3회 이상 시설 환기</p>	<p>운영자</p> <p>일 1회 이상 소독</p>
----------------------------------------	-------------------------------------