

서울시 코로나19 대응 주요소식

THE DAILY NEWS REVIEW

2022. 06. 21. 화요일



1. 코로나19 발생 현황

신종 코로나바이러스감염증-19 상황판

구분	확진환자 현황		
	서울시	전 국	전세계
확진자	3,650,291* +2,043	18,289,373 +9,310	539,512,905
사망자	4,875 +7	24,463 +12	6,320,040

1) 서울시의 경우, '서울시 코로나19 발생동향' '22. 06. 21. 0시 기준

2) 질병청 공식발표 3,650,291명 (06. 21. 00:00 기준) / * 시스템 오신고 통계조정(-11)

3) 전 세계의 경우, '2019-nCoV Global Cases (by Johns Hopkins CSSE)' '22. 06. 21. 10시 기준

서울시 현황

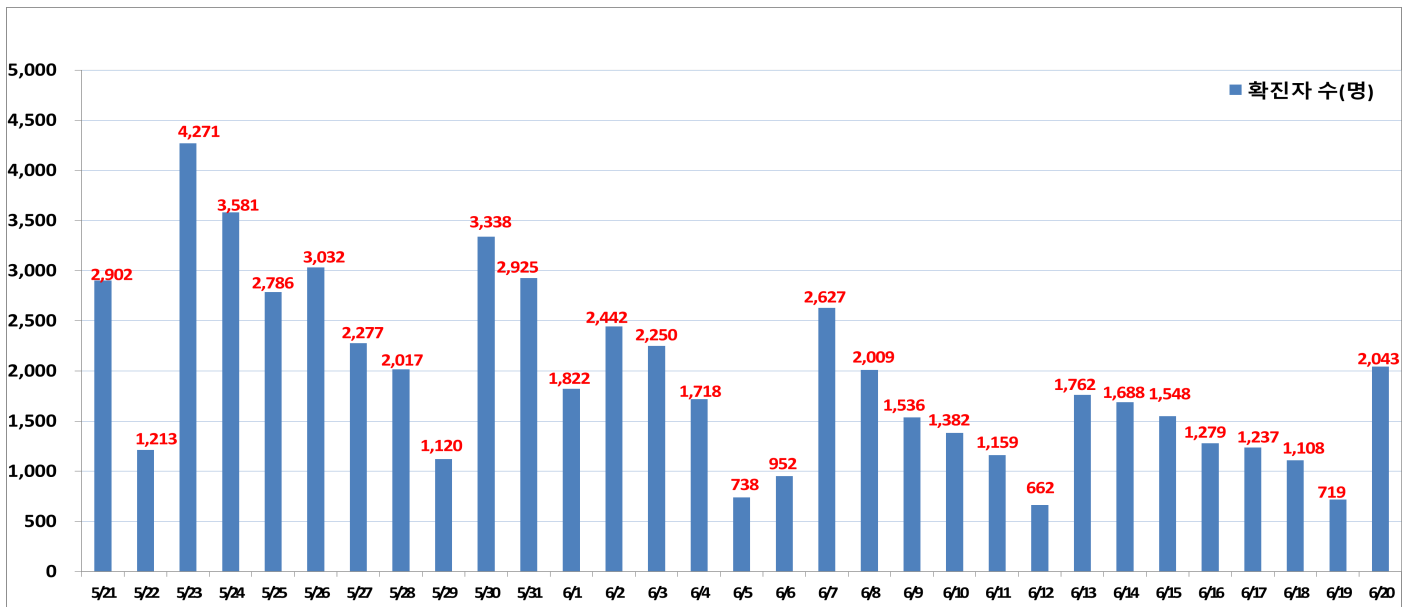
● 서울시 신규 확진환자 2,043명, 누적 확진환자는 총 3,650,291명

- 우리나라 사망자는 총 24,463명으로 치명률은 0.13%이며, 서울시 사망자는 4,875명, 치명률은 0.13%으로 전국대비 동일하게 나타남

● 주요 발생원인별 현황 (2022. 06. 21. 0시 기준)

- ▶ 병원·요양시설(3): 중랑구 소재 정신병원 관련('22.6.) 2, 강남구 소재 요양병원 관련('22.6.) 1
- ▶ 병원·요양시설 외 집단(1): 강남구 소재 장애인시설 관련('22.6.) 1
- ▶ 확진자 접촉(11): 기타 확진자 접촉 11
- ▶ 해외유입(3): 해외입국 내국인 2(미국1, 토고1), 외국인 1(인도1)

● 일일 확진환자 현황

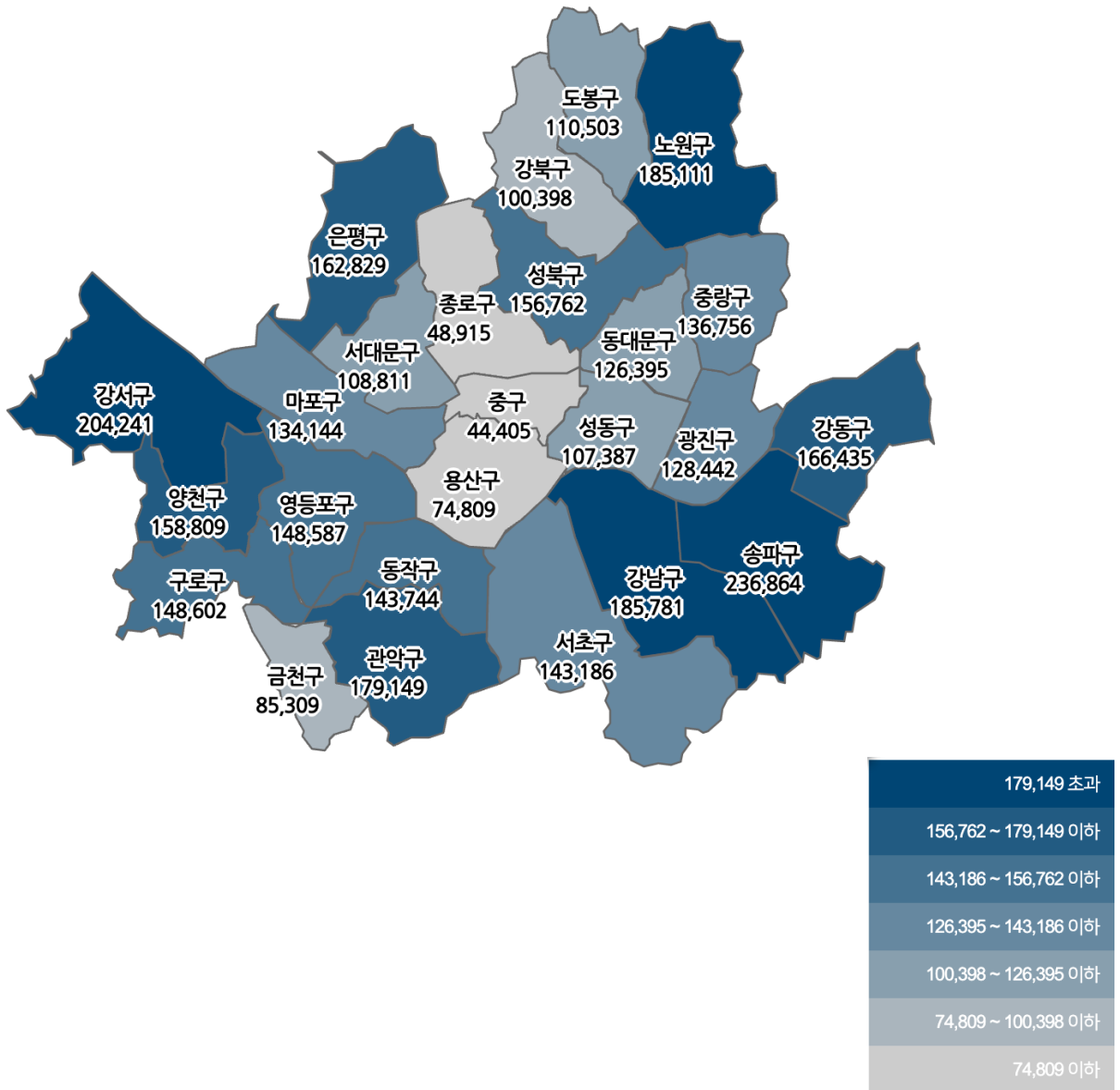


● 서울시 자치구별 확진환자 발생 현황

- 서울시 전체 확진자는 총 3,650,291명

거주지 기준(명): 송파 236,864, 강서 204,241, 강남 185,781, 노원 185,111, 관악 179,149, 강동 166,435, 은평 162,829, 양천 158,809, 성북 156,762, 구로 148,602, 영등포 148,587, 동작 143,744, 서초 143,186, 중랑 136,756, 마포 134,144, 광진 128,442, 동대문 126,395, 도봉 110,503, 서대문 108,811, 성동 107,387, 강북 100,398, 금천 85,309, 용산 74,809, 종로구 48,915, 중구 44,405, 기타 223,917(타시도 이관 등)

구분	합계	종로구	중구	용산구	성동구	광진구	동대문	중랑구	성북구	강북구	도봉구	노원구	은평구	서대문	마포구	양천구	강서구	구로구	금천구	영등포	동작구	관악구	서초구	강남구	송파구	강동구	기타
전일누계	3,648,248	4888	4434	7470	10734	12831	12630	13687	15686	10036	11047	15008	13278	10875	13407	15873	20419	14858	8524	14894	14864	17900	14901	15633	23680	16631	22376
6.20. 증가	2,043	27	21	59	46	91	55	69	96	42	36	103	51	54	107	76	102	59	55	83	70	89	95	148	204	74	131
합계	3,650,291	4915	4455	7529	10780	12922	12685	13756	15782	10078	11083	15111	13329	10929	13514	15949	20521	14917	8579	14964	14974	17989	14996	15781	23884	16705	22507

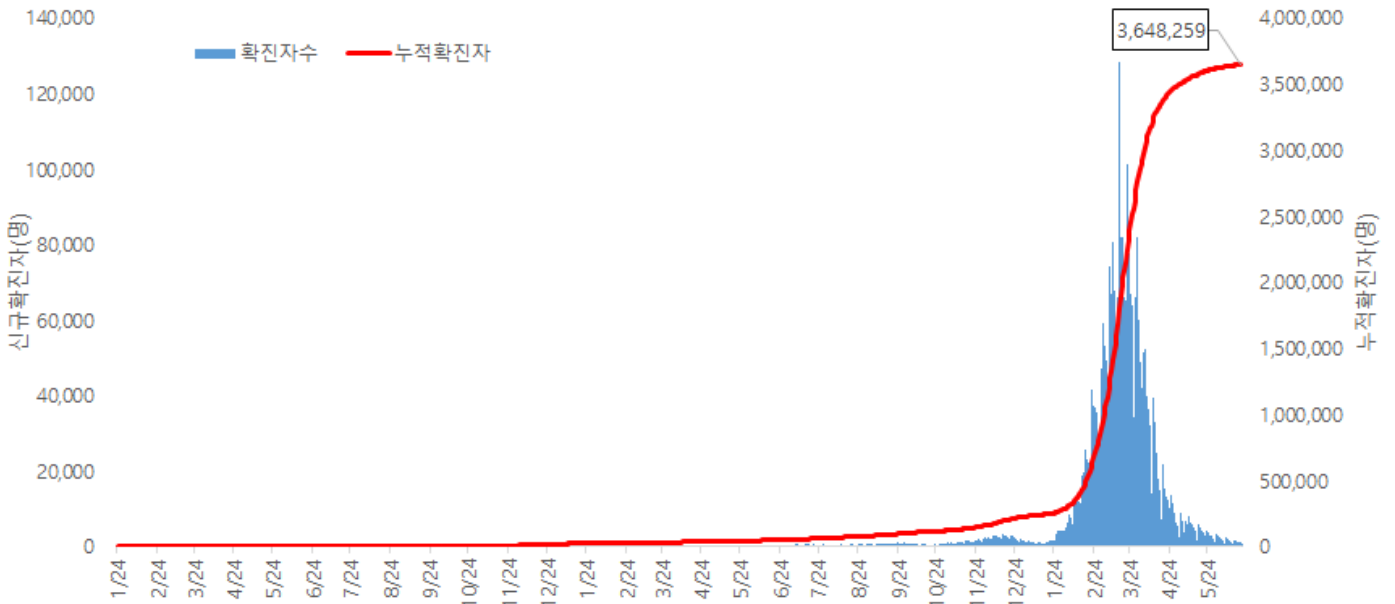


서울시 자치구별 확진자 총 누계 현황

● 서울시 코로나19 발생 현황 (2022. 06. 19. 24시 기준)

- 확진자 일별 발생 추이 및 누적 현황

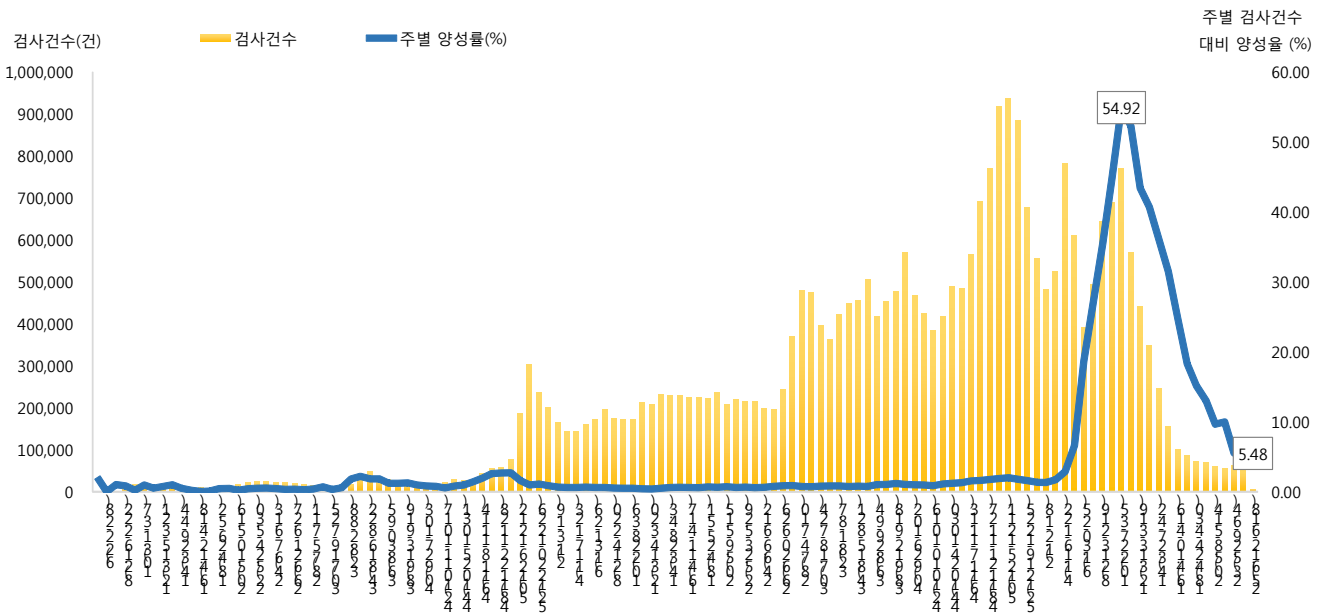
* 신규 확진자 719명, 누적환자 총 3,648,259명



<서울시 코로나19 신규 확진자 일별 발생추이 및 누적 현황(명, 보고일 기준)>

- 주별 PCR 검사건수 및 확진환자 양성률

* 금주 6,096건 중 334명 확진, 검사 수 대비 양성률 5.48%



서울시 코로나19 확진자 주별 검사현황 및 양성률

● 서울시 코로나19 사망자 현황 (2022. 06. 19. 24시 기준)

- 서울시 코로나19 누적 확진자 총 3,648,259명 중 사망 4,868명(0.13%)임

서울시 코로나19 사망자 일반적 특성표

(단위: 명)

구분		계	
총계		4,868	100.0%
성별	남	2,641	54.3%
	여	2,227	45.7%
연령*	0~9세	4	0.1%
	10~19세	2	0.0%
	20~29세	18	0.4%
	30~39세	27	0.6%
	40~49세	82	1.7%
	50~59세	252	5.2%
	60~69세	709	14.6%
	70~79세	1,335	27.4%
	≥ 80세	2,439	50.0%
	< 65세	669	13.7%
	≥ 65세	4,199	86.3%
진단소요일**	증상-확진	평균	2.8
		최대	90.0
		최소	0.0
	증상-사망	평균	16.0
		최대	125.0
		최소	0.0
	확진-사망	평균	12.4
		최대	166.0
		최소	0.0

※ 연령* 설정 시 사망당시 연령으로 산출

※ 진단소요일** 설정 시 사후에 확진된 537명은 제외하고 산출

● **인구학적 특성별 발생 현황** (2022. 06. 19. 24시 기준)

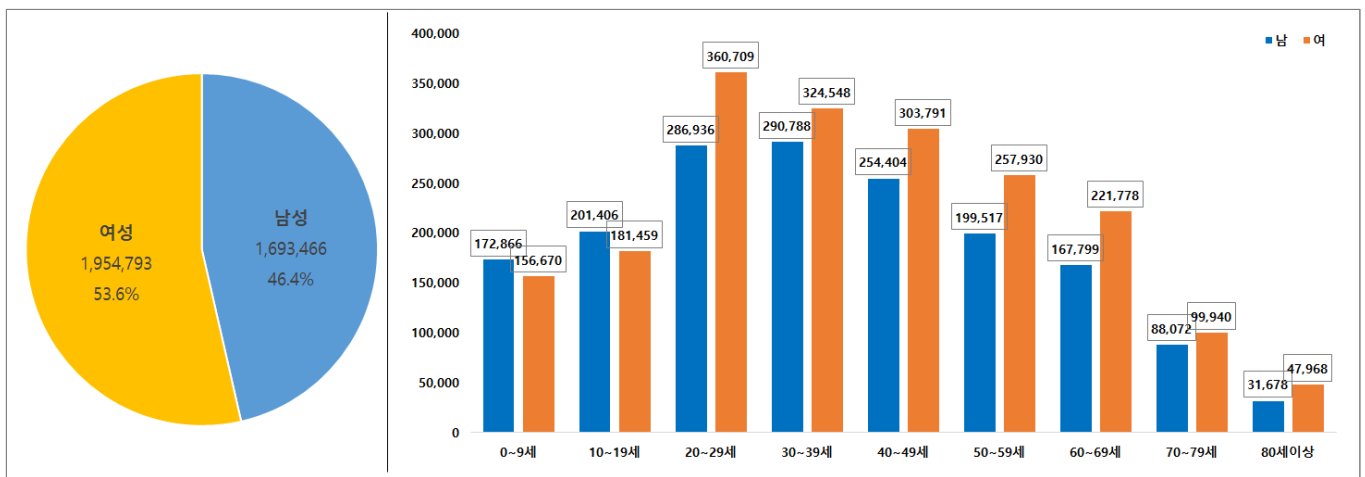
- (누적) 여성이 53.6%로 남성보다 높음, 20-50대가 62.5%임
- (최근 3개월) 일별 확진자수는 22,538.87명 → 4,280.06명 → 1,507.84명이며, 10만명당 확진자수는 7,152.26명 → 1,403.47명 → 303.04명임

(단위: 명, %)

구분		누적	4월 (4.1.-4.30.)	5월 (5.1.-5.31.)	6월 (6.1.-6.19.)
확진자수		3,648,259 (100.0)	676,166 (100.0)	132,682 (100.0)	28,649 (100.0)
일별 확진자수		4,155.19	22,538.87	4,280.06	1,507.84
10만명당 확진자수		38,590.08	7,152.26	1,403.47	303.04
성별	남성	1,693,466 (46.4)	304,251 (45.0)	58,275 (43.9)	12,789 (44.6)
	여성	1,954,793 (53.6)	371,915 (55.0)	74,407 (56.1)	15,860 (55.4)
연령	0-9	329,536 (8.9)	54,712 (8.3)	8,507 (6.3)	1,757 (6.2)
	10-19	382,865 (10.5)	63,127 (9.3)	13,414 (10.1)	3,027 (10.6)
	20-29	647,645 (17.8)	109,163 (16.1)	26,634 (20.1)	6,609 (23.1)
	30-39	615,336 (16.9)	114,434 (16.9)	23,102 (17.4)	5,395 (18.8)
	40-49	558,195 (15.3)	104,963 (15.5)	19,743 (14.9)	4,136 (14.4)
	50-59	457,447 (12.5)	88,842 (13.1)	17,070 (12.9)	3,587 (12.5)
	60-69	389,577 (10.7)	78,501 (11.6)	13,746 (10.4)	2,474 (8.6)
	70-79	188,012 (5.2)	42,874 (6.3)	7,273 (5.5)	1,151 (4.0)
	80이상	79,646 (2.2)	19,550 (2.9)	3,193 (2.4)	513 (1.8)
사망자		4,868 (0.13)	994 (0.15)	227 (0.17)	39 (0.14)

※ 치명률= 사망자수/확진자수 × 100 ※ 인구 10만명당 발생률은 통계청에서 제공하는 2021년 행정구역별 연안인구 기준.

- **성별·연령별 분포 현황**



< 성별/연령별 분포 >

- 최근 4주간 주별 발생현황(보고일 기준)

(단위: 명, %)

구분		6월 1주 (5.29.-6.4.)	6월 2주 (6.5.-6.11.)	6월 3주 (6.12.-6.18.)	6월 4주 中 1일 (6.19.)
계		15,615	10,403	9,295	719
10만명당 확진자수		165.2	110.0	98.3	7.6
일평균 확진자수		2,230.7	1,486.1	1,327.9	719.0
성별	남성	6,859 (43.9)	4,624 (44.4)	4,186 (45.0)	360 (50.1)
	여성	8,756 (56.1)	5,779 (55.6)	5,109 (55.0)	359 (49.9)
연령	0-9	961 (6.1)	599 (5.7)	614 (6.7)	74 (10.3)
	10-19	1,778 (11.4)	1,053 (10.1)	948 (10.2)	87 (12.1)
	20-29	4,221 (27.0)	2,419 (23.3)	1,931 (20.8)	119 (16.6)
	30-39	2,570 (16.5)	2,037 (19.6)	1,825 (19.6)	141 (19.6)
	40-49	2,141 (13.7)	1,486 (14.3)	1,388 (14.9)	141 (19.6)
	50-59	1,801 (11.5)	1,314 (12.6)	1,188 (12.8)	83 (11.5)
	60-69	1,279 (8.2)	896 (8.6)	820 (8.8)	44 (6.1)
	70-79	587 (3.8)	422 (4.1)	401 (4.3)	20 (2.8)
	80이상	277 (1.8)	177 (1.7)	180 (1.9)	10 (1.4)
65세 이상		1,405 (9.0)	992 (9.5)	936 (10.1)	51 (7.1)
사망자 총계		18 (0.12)	15 (0.14)	12 (0.13)	3 (0.42)
무증상자		5,009 (32.1)	2,803 (26.9)	2,751 (29.6)	319 (44.4)

● 자치구별 발생 현황(발생구 기준) (2022. 06. 19. 24시 기준)

- 송파구 발생이 6.5%(236,660명)로 가장 높았으며, 강서구 5.6%(204,140명), 강남구 5.1%(185,634명) 순이었음
- 인구 10만명당 확진자수는 영등포구가 39,873.43명으로 가장 많았고, 광진구 37,862.71명, 동대문구 37,706.00명 순이었음

구분	누적			금일 신규		
	확진자수(명)	분율(%)	10만명당 확진자수*	확진자수(명)	분율(%)	10만명당 확진자수*
종로구	48,888	(1.3)	34,243.21	9	(1.3)	6.30
중구	44,384	(1.2)	36,854.45	14	(1.9)	11.62
용산구	74,750	(2.0)	34,228.46	18	(2.5)	8.24
성동구	107,341	(2.9)	37,606.37	24	(3.3)	8.41
광진구	128,351	(3.5)	37,862.71	22	(3.1)	6.49
동대문구	126,340	(3.5)	37,706.00	17	(2.4)	5.07
중랑구	136,687	(3.7)	35,354.67	19	(2.6)	4.91
성북구	156,672	(4.3)	36,621.95	23	(3.2)	5.38
강북구	100,356	(2.8)	33,536.01	13	(1.8)	4.34
도봉구	110,468	(3.0)	34,760.83	18	(2.5)	5.66
노원구	185,008	(5.1)	36,115.01	34	(4.7)	6.64
은평구	162,778	(4.5)	34,642.72	37	(5.1)	7.87
서대문구	108,757	(3.0)	35,876.29	14	(1.9)	4.62
마포구	134,037	(3.7)	36,801.16	29	(4.0)	7.96
양천구	158,733	(4.4)	35,558.63	43	(6.0)	9.63
강서구	204,140	(5.6)	35,712.91	54	(7.5)	9.45
구로구	148,543	(4.1)	37,431.18	32	(4.5)	8.06
금천구	85,254	(2.3)	37,343.05	16	(2.2)	7.01
영등포구	148,506	(4.1)	39,873.43	32	(4.5)	8.59
동작구	143,674	(3.9)	37,458.27	15	(2.1)	3.91
관악구	179,060	(4.9)	36,980.78	28	(3.9)	5.78
서초구	143,091	(3.9)	34,778.52	36	(5.0)	8.75
강남구	185,634	(5.1)	35,320.51	63	(8.8)	11.99
송파구	236,660	(6.5)	36,109.52	63	(8.8)	9.61
강동구	166,361	(4.6)	36,477.16	21	(2.9)	4.60

※ 분율=자치구 확진자 수/서울시 확진자 수×100

※ 인구 10만명당 확진자수는 통계청에서 제공하는 2021년 행정구역별 연앙인구를 기준으로 함

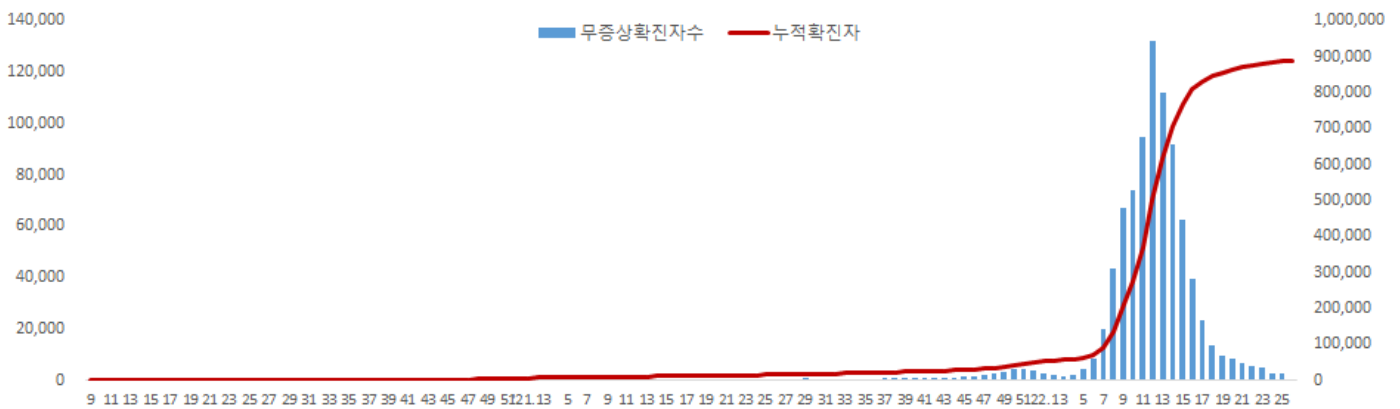
● 무증상자 발생현황 (2022. 06. 19. 24시 기준)

- 누적 무증상자는 24.3%(886,514명)이며, 남성이 54.2%로 여성보다 높음
- 무증상 확진자 중 20-50대가 61.9%이며, 사망 1,865명(10세 미만 2명, 10대 1명, 20대 9명, 30대 12명, 40대 42명, 50대 102명, 60대 232명, 70대 471명, 80세 이상 994명)임 - 치명률 0.21% (80세 이상 3.92%)

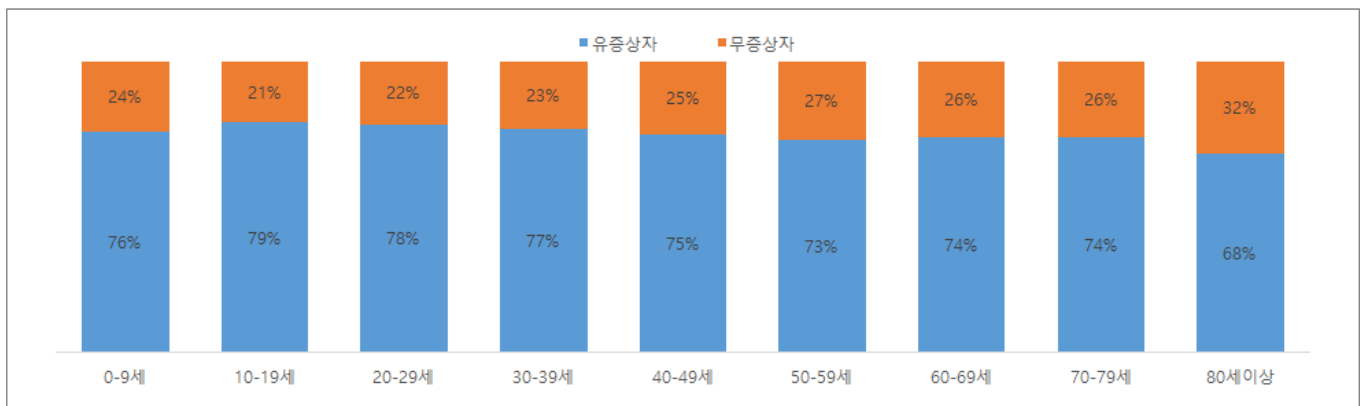
(단위: 명, %)

구분		무증상자	사망자
계		886,514 (100.0)	1,865 (0.21)
성별	남성	480,822 (54.2)	974 (0.20)
	여성	405,692 (45.8)	891 (0.22)
연령	0-9	80,209 (9.1)	2 (0.00)
	10-19	80,169 (9.1)	1 (0.00)
	20-29	140,309 (15.8)	9 (0.00)
	30-39	144,475 (16.3)	12 (0.01)
	40-49	140,468 (15.8)	42 (0.03)
	50-59	124,360 (14.0)	102 (0.08)
	60-69	102,030 (11.5)	232 (0.23)
	70-79	49,112 (5.5)	471 (0.96)
80이상	25,382 (2.9)	994 (3.92)	

※ 치명률= 사망자수/무증상 확진자수×100; 확진 당시 기초역학조사서 상 무증상자



<서울시 코로나19 주별 무증상 확진자 누적 현황(명, 보고일 기준)>



<서울시 코로나19 연령별 무증상 확진자 현황>

● **총괄 선별진료소 검체 운영 현황** (2022. 06. 20. 19시 서울시 일일상황보고 기준)

(단위 : 건)

구 분	총 누계	주간 계	6.14.(화)	6.15.(수)	6.16.(목)	6.17.(금)	6.18.(토)	6.19.(일)	6.20.(월)
계	15,097,574	57,920	9,159	7,258	8,214	9,455	5,941	4,115	13,778
평 균	218,805.4	839.4	132.7	105.2	119.0	137.0	86.1	59.6	199.7

● **보건소 선별진료소(25개 자치구) 검체 검사 현황**

(단위 : 건)

구 분	총 누계	주간 계	6.14.(화)	6.15.(수)	6.16.(목)	6.17.(금)	6.18.(토)	6.19.(일)	6.20.(월)
계	12,368,176	56,089	8,980	6,877	7,958	9,267	5,743	3,817	13,447
평 균	494,727.0	2,243.6	359.2	275.1	318.3	370.7	229.7	152.7	537.9
최고	강남구	강남구	강남구	강남구	강남구	강남구	강남구	강남구	강남구
	1,033,177	5,414	914	726	720	839	449	436	1,330
최저	양천구	금천구	금천구	강북구	도봉구	강북구	구로구	종로구	금천구
	220,003	1,107	148	114	130	171	0	0	251

● **의료기관 선별진료소(44개소) 검체 검사 현황**

(단위 : 건)

구 분	총 누계	주간 계	6.14.(화)	6.15.(수)	6.16.(목)	6.17.(금)	6.18.(토)	6.19.(일)	6.20.(월)
계	2,729,398	1,831	179	381	256	188	198	298	331
평 균	60,653.3	41	4.0	8.5	5.7	4.2	4.4	6.6	7.4
최고	아산병원	고려대	삼성서울 병원	고려대	고려대	고려대	고려대	고려대	고려대
	638,995	517	10	94	85	76	73	111	78
최저	동부병원	순천향의대 부속순천향 병원	국립중앙 의료원 외 19개소	국립중앙 의료원 외 18개소	한일병원 외 12개소	서울대학교 병원 외 28개소	국립중앙 의료원 외 25개소	서울의료원 외 23개소	중앙대학교 병원 외 14개소
	2,298	0	0	0	0	0	0	0	0

※ 의료기관 선별실적 24시 기준으로 수정 반영

● 국내 코로나19 확진자 현황

✓ 성별 분포 현황

* 확진자 성별은 여성이 9,690,253명(53.0%)으로 남성 8,599,120명(47.0%) 보다 높은 비율을 차지함

✓ 연령별 분포 현황

* 확진자의 연령대는 40대 2,822,294명(15.4%)으로 가장 많은 비율을 차지하였으며, 30대에서 2,689,664명(14.7%), 20대 2,665,322명(14.6%), 10대 2,395,334명(13.1%)순으로 나타남

✓ 지역별 분포 현황

* 전국 확진자 18,289,373명 중 서울 지역 확진자는 3,650,291명으로 20.0%를 차지함

국내 코로나19 확진자 성별·연령별 발생현황 (6.21. 0시 기준, 누적 18,289,373명)

구분		금일 신규	(%)	확진자 누계	(%)	인구10만명당 발생률
계		9,310	(100.0)	18,289,373	(100.0)	35,418
성별	남성	4,554	(48.9)	8,599,120	(47.0)	33,399
	여성	4,756	(51.1)	9,690,253	(53.0)	37,425
연령	80세 이상	169	(1.8)	534,512	(2.9)	25,357
	70-79	368	(4.0)	879,397	(4.8)	23,671
	60-69	804	(8.6)	1,854,120	(10.1)	25,879
	50-59	1,257	(13.5)	2,258,258	(12.3)	26,152
	40-49	1,480	(15.9)	2,822,294	(15.4)	34,558
	30-39	1,500	(16.1)	2,689,664	(14.7)	40,004
	20-29	1,826	(19.6)	2,665,322	(14.6)	40,044
	10-19	1,168	(12.5)	2,395,334	(13.1)	50,864
	0-9	738	(7.9)	2,190,472	(12.0)	58,252

* 성별·연령별 '20.1월 이후 누적 확진자수/성별·연령별 인구('21.12월 행정안전부 주민등록인구현황 기준)

※ 역학조사 결과 변동 가능, 코로나바이러스감염증-19 누리집(ncov.mohw.go.kr)에서 일자별 전체 확진자 현황 다운로드 가능

국내 코로나19 확진자 지역별 발생현황 (6.21. 0시 기준, 9,310명)

지역	금일 신규		확진자 누계	(%)	인구10만명당 발생률
	국내 발생	해외 유입			
서울	2,040	3	3,650,291	(20.0)	38,386
부산	535	0	1,102,349	(6.0)	32,902
대구	584	3	769,551	(4.2)	32,261
인천	441	40	1,079,793	(5.9)	36,623
광주	178	2	536,306	(2.9)	37,202
대전	175	0	515,343	(2.8)	35,486
울산	315	2	383,499	(2.1)	34,192
세종	62	1	140,068	(0.8)	37,663
경기	2,519	2	4,968,386	(27.2)	36,625
강원	303	1	522,781	(2.9)	33,980
충북	231	4	559,395	(3.1)	35,019
충남	322	1	720,338	(3.9)	33,990
전북	249	4	603,883	(3.3)	33,796
전남	276	0	600,071	(3.3)	32,741
경북	364	5	788,512	(4.3)	30,020
경남	573	4	1,099,607	(6.0)	33,179
제주	67	2	237,963	(1.3)	35,162
검역	0	2	11,237	(0.1)	-
총합계	9,234	76	18,289,373	(100.0)	35,418

※ 지역별 '20.1월 이후 누적 확진자수 / 지역별 인구('21.12월 행정안전부 주민등록인구현황 기준)

※※ 신고 기관 주소 환자 수에 대한 발생률로 실제 해당지역 발생률과 차이가 있음

해외 현황

● 국외 발생 현황

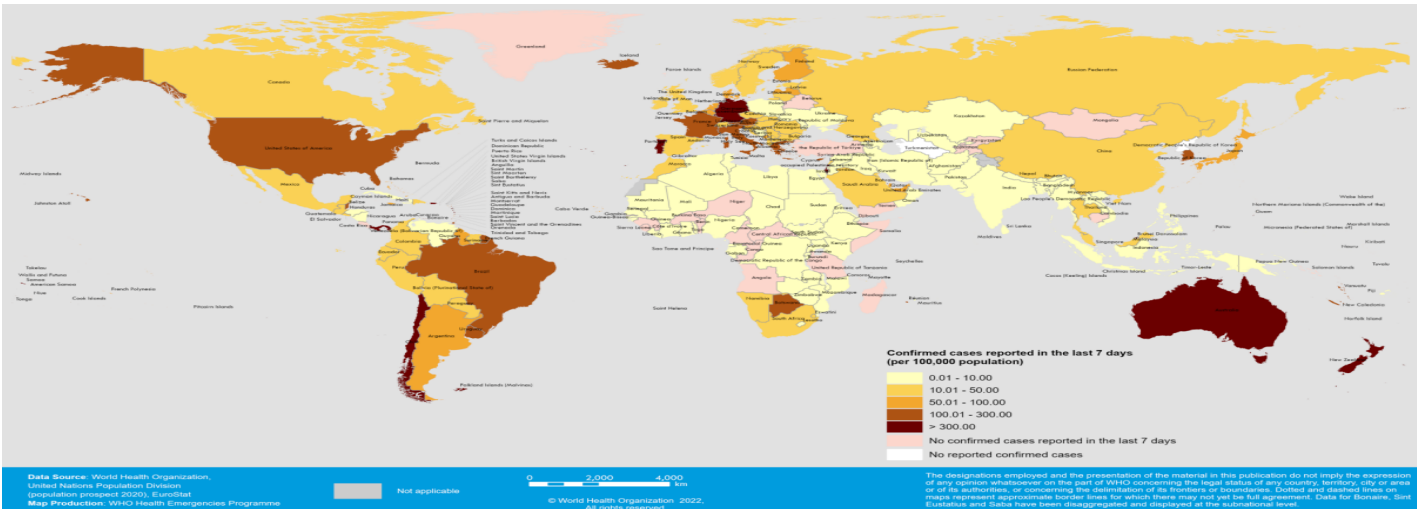
- 06. 20. 09시 까지 보고된 국외 총 확진자수는 **518,190,885명**으로 전일대비 **0.28% 증가**함
- 이 중 **6,291,026명** 사망하여 치명률은 **1.21%**로 확인됨

국외 코로나19 치명률 현황 (2022. 06. 20. 9시 최신기준) (출처) [질병관리청](#)

국가 및 지역	확진자수(%)		사망자수(%)		치명률(%)	증가율(%) *전일 대비
	확진자수	확진률	사망자수	사망률		
아시아	97,474,053	18.81%	1,048,855	16.67%	1.08%	0.32%
중동	23,857,003	4.60%	310,875	4.94%	1.30%	0.09%
아메리카	158,890,931	30.66%	2,745,124	43.64%	1.73%	0.30%
유럽	217,534,112	41.98%	1,985,784	31.57%	0.91%	0.22%
오세아니아	9,135,334	1.76%	12,250	0.19%	0.13%	1.64%
아프리카	8,450,390	1.63%	171,818	2.73%	2.03%	0.19%
기타	2,849,062	0.55%	16,320	0.26%	0.57%	0.30%
전세계	518,190,885	100.00%	6,291,026	100.00%	1.21%	0.28%

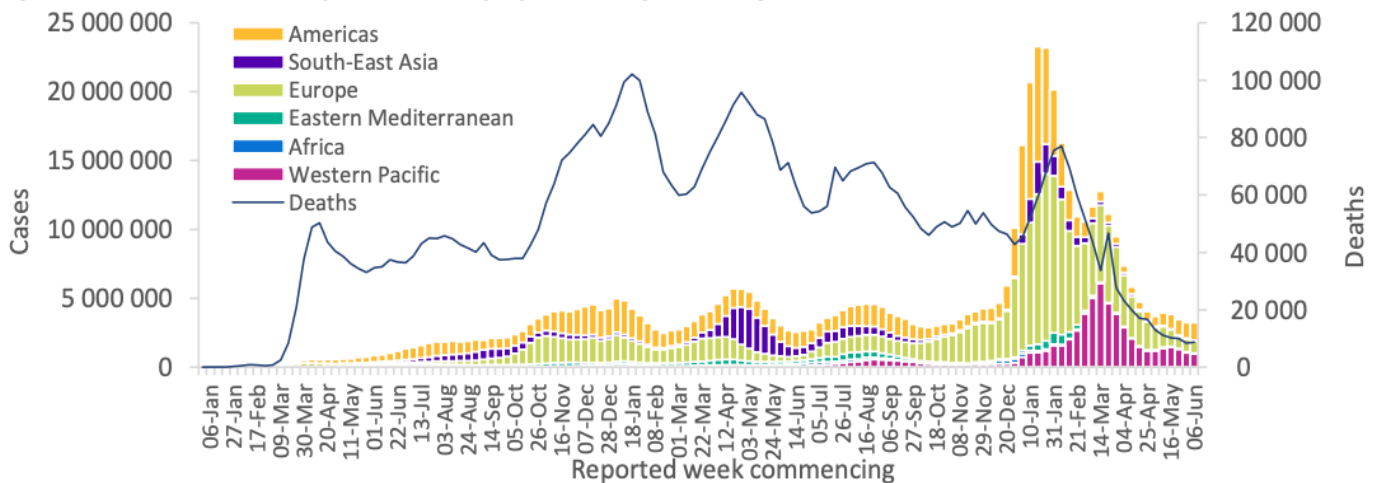
* 치명률=사망자수/확진자수*100, *증가율=(당일확진자-전일확진자)/전일확진자*100

- ※ '21.6.19부터 WHO 전 세계 주말 발생동향이 월요일(제네바 기준)에 게시되어 국외발생현황도 2.14일부터 월요일부터 금요일까지 제공됨을 알려드립니다.
- ※ 통계방식 변경(21.9.23.부터 적용): WHO Dashboard 통계자료 사용. 단, 한국은 보도참고자료, 중국은 중국위생건강위원회 자료 적용
- ※ 통계방식 변경(22.3.21.부터 적용): 홍콩정부의 확진자 집계 변경에 따라 Our world in data 자료 참고(추후 집계방식 변동에 따라 재변동 가능)
- ※ 최근(22.2월~3월) 전 세계 환자 재증가 등 유행 상황 변동으로 출처원(WHO 등)의 자료 불안정, 이를 감안한 자료해석 필요



국가별 지난 7일간 확진자 발생현황 (2022. 06. 12. 기준) (출처) [WHO Situation Report](#)

Figure 1. COVID-19 cases reported weekly by WHO Region, and global deaths, as of 12 June 2022**



코로나19 주별 발생 현황 (2022. 06. 12. 기준) (출처) [WHO Situation Report](#)

식당·카페, 유흥시설 마스크 착용! 일상회복의 시작!



입과 코를 가리는
올바른 방법으로
"상시 착용"



음식 섭취 시
마스크 벗는 시간은
"최대한 짧게"



먹을때 "말없이"
말할때 "마스크 착용"



서울시가 권고하는 식당·카페, 유흥시설 핵심 방역수칙

<p>운영자</p> <p>방역 관리자 지정 방역수칙 게시 안내</p>	<p>이용자</p> <p>큰소리로 대화 자제 유증상자 이용자제</p>
---	---

<p>운영자</p> <p>테이블 1m / 칸칸 띄우기 또는 칸막이 설치</p>	<p>이용자</p> <p>공용공간은 혼잡한 시간 피하기</p>
--	---

<p>운영자</p> <p>손소독제 비치 또는 손씻기 시설 설치</p>	<p>이용자</p> <p>출입문 등 접촉 후 한번 더 손소독</p>
---	--

<p>운영자</p> <p>일 3회 이상 시설 환기</p>	<p>운영자</p> <p>일 1회 이상 소독</p>
--	-------------------------------------