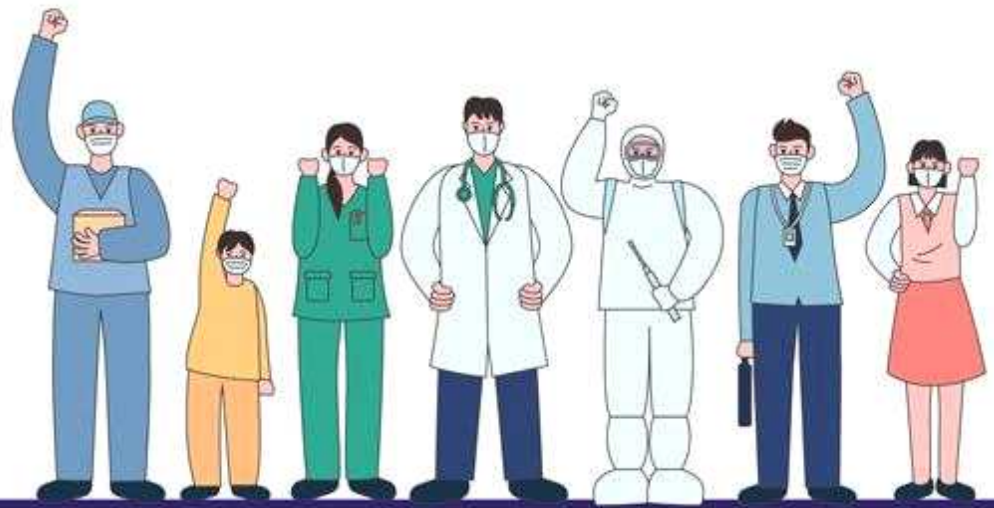


서울시 코로나19 대응 주요소식

THE DAILY NEWS REVIEW

2022. 06. 08. 수요일



1. 코로나19 발생 현황

신종 코로나바이러스감염증-19 상황판

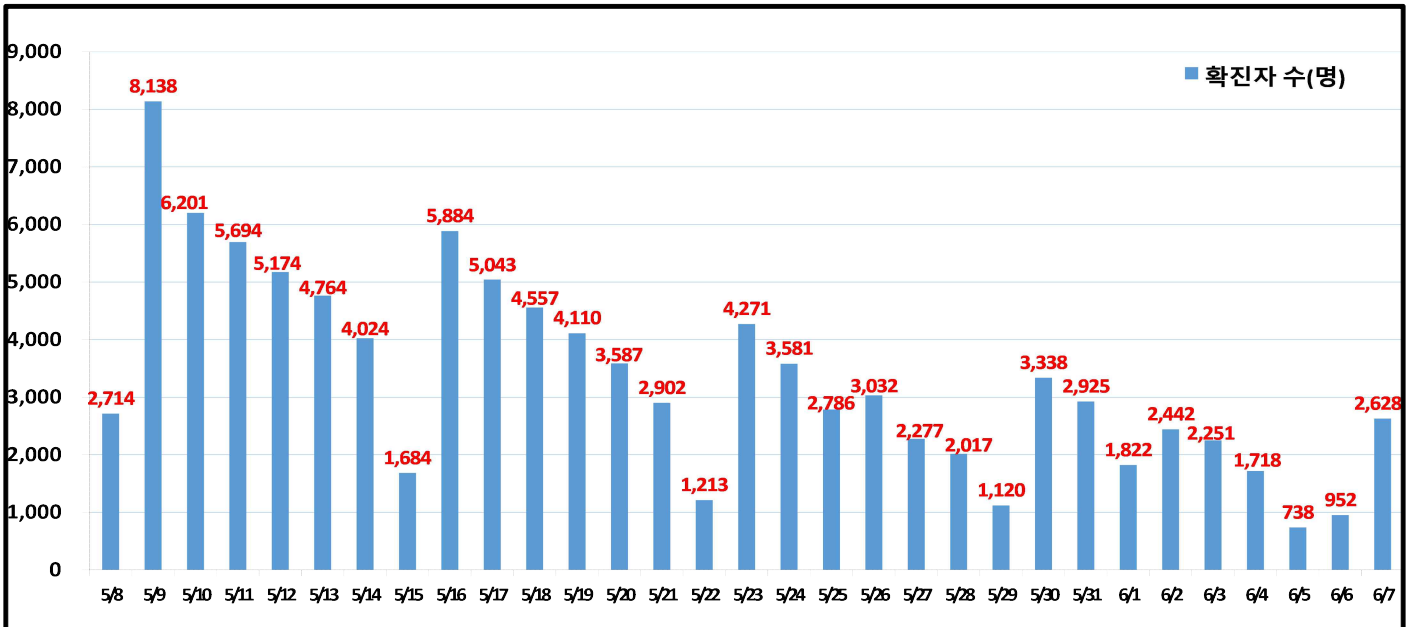
구분	확진환자 현황		
	서울시	전 국	전세계
확진자*	3,632,164* +2,628	18,188,200 +13,358	532,897,563
사망자	4,845 0	24,305 +6	6,301,970

- 1) 서울시의 경우, '서울시 코로나19 발생동향' '22. 06. 08. 0시 기준
- 2) 질병청 공식발표 3,632,164명 (06. 08. 00:00 기준) / *시스템 오신고 통계조정(-9)
- 3) 전 세계의 경우, '2019-nCoV Global Cases (by Johns Hopkins CSSE)' '22. 06. 08. 10시 기준

서울시 현황

- 서울시 신규 확진환자 2,628명, 누적 확진환자는 총 3,632,164명
- 우리나라 사망자는 총 24,305명으로 치명률은 0.13%이며, 서울시 사망자는 4,845명, 치명률은 0.13%으로 전국대비 동일하게 나타남
- 주요 발생원인별 현황 (2022. 06. 08. 0시 기준)
 - 병원·요양시설 (3): 중랑구 소재 정신병원 관련('22.6.) 2, 강동구 소재 요양병원 관련('22.6.) 1
 - 확진자 접촉 (82): 기타 확진자 접촉 82

일일 확진환자 현황

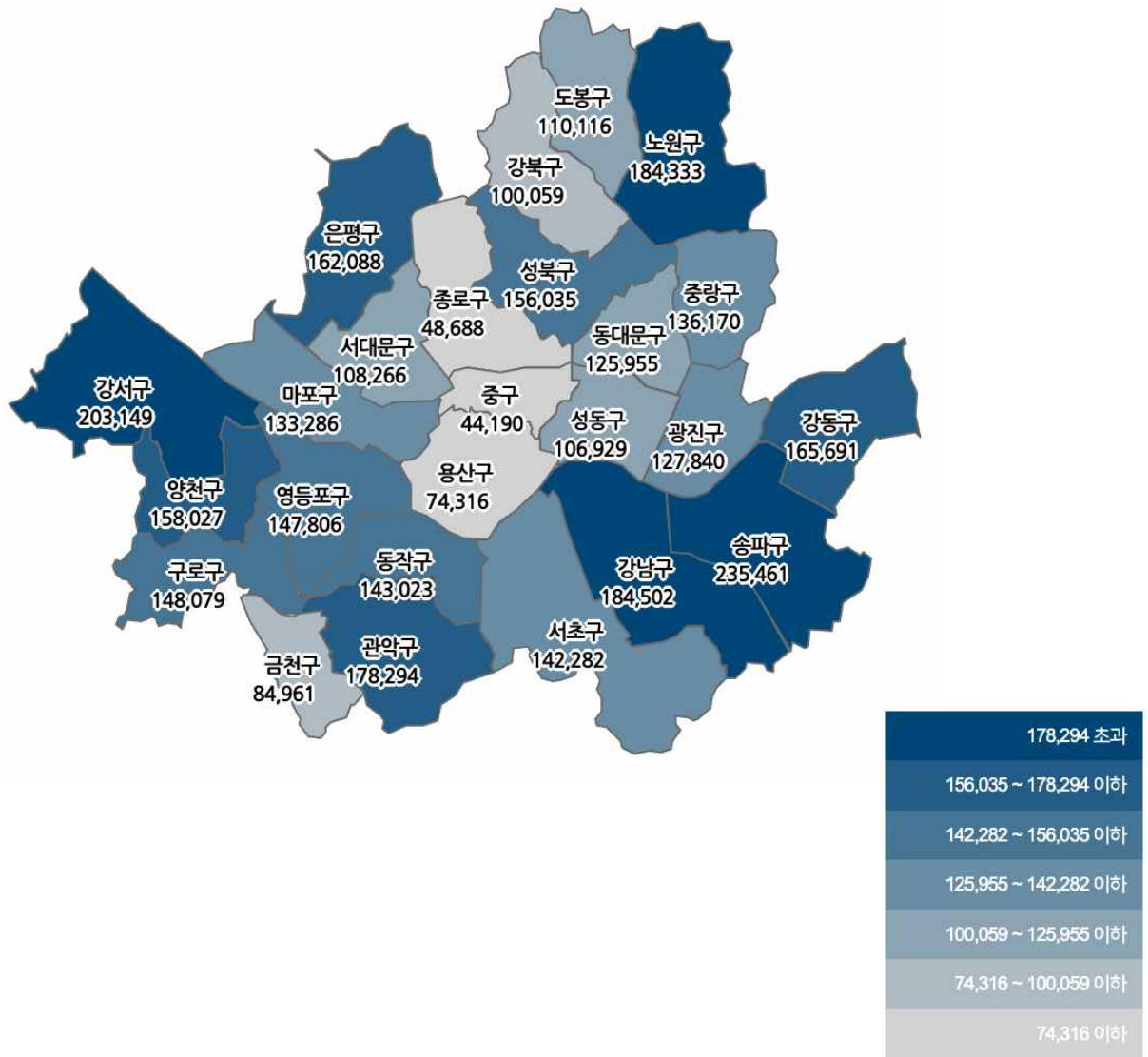


● 서울시 자치구별 확진환자 발생 현황

- 서울시 전체 확진자는 총 3,632,164명

거주지 기준(명): 송파 235,461, 강서 203,149, 강남 184,502, 노원 184,333, 관악 178,294, 강동 165,691, 은평 162,088, 양천 158,027, 성북 156,035, 구로 148,079, 영등포 147,806, 동작 143,023, 서초 142,282, 중랑 136,170, 마포 133,286, 광진 127,840, 동대문 125,955, 도봉 110,116, 서대문 108,266, 성동 106,929, 강북 100,059, 금천 84,961, 용산 74,316, 종로구 48,688, 중구 44,190, 기타 222,618(타시도 이관 등)

구분	합계	종로구	중구	용산구	성동구	광진구	동대문	중랑구	성북구	강북구	도봉구	노원구	은평구	서대문	마포구	양천구	강서구	구로구	금천구	영등포	동작구	관악구	서초구	강남구	송파구	강동구	기타
전일누계	3,629,536	48,688	44,147	74,253	106,929	127,737	125,954	136,092	156,990	100,004	110,084	184,223	162,021	108,173	133,145	157,992	203,933	147,995	84,817	147,835	142,917	178,192	142,187	184,343	235,299	165,691	222,466
6.7. 증가	2,628	47	43	63	81	103	101	78	105	55	52	110	67	93	141	95	166	84	144	111	106	102	95	159	162	103	162
합계	3,632,164	48,688	44,190	74,316	106,929	127,840	125,955	136,170	156,035	100,059	110,116	184,333	162,088	108,266	133,286	158,027	203,149	148,079	84,961	147,806	143,023	178,294	142,282	184,502	235,461	165,691	222,618

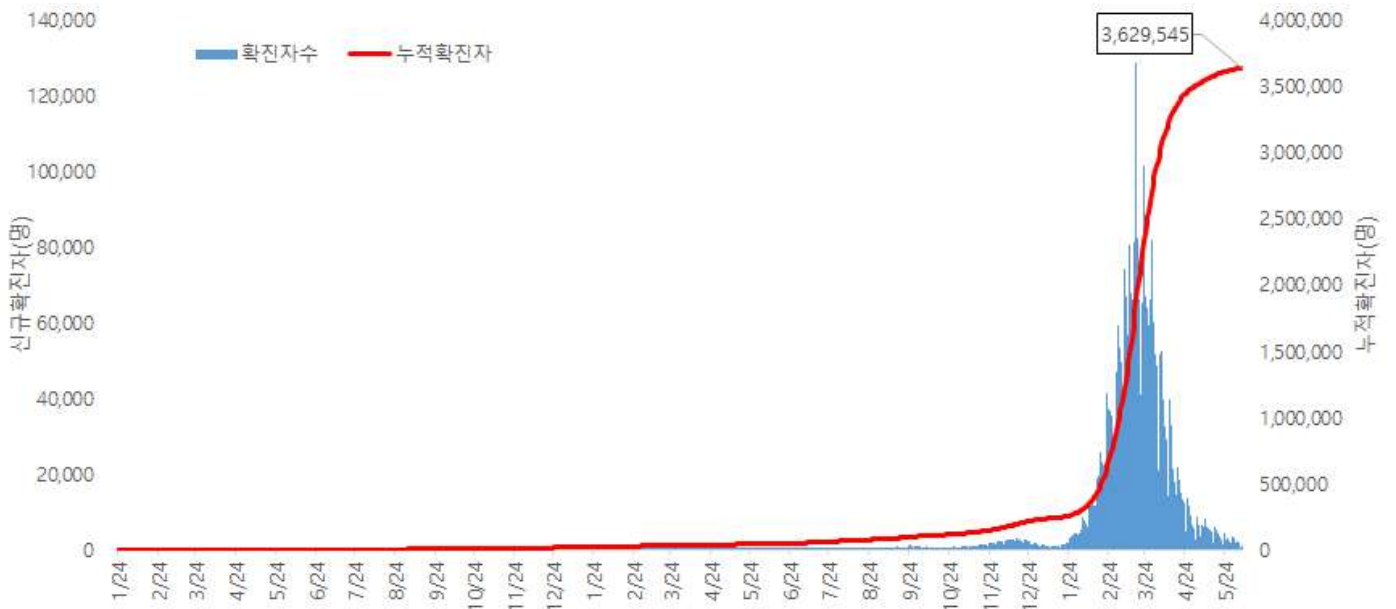


서울시 자치구별 확진자 총 누계 현황

● 서울시 코로나19 발생 현황 (2022. 06. 06. 24시 기준)

- 확진자 일별 발생 추이 및 누적 현황

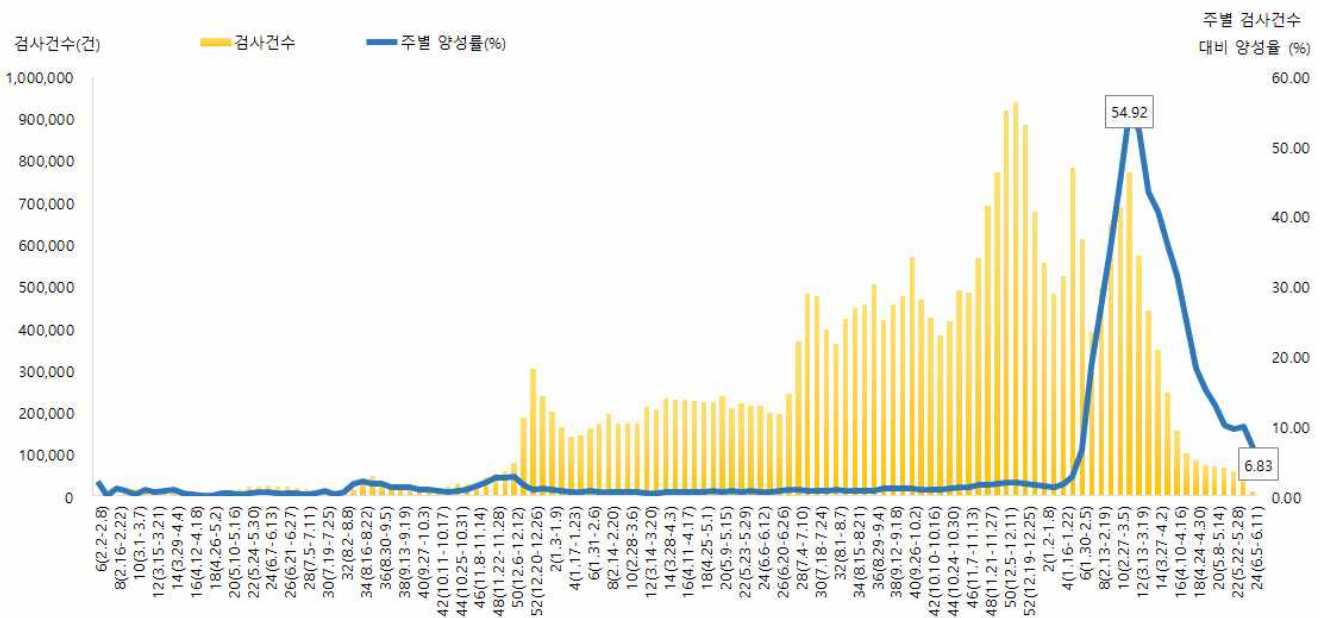
* 신규 확진자 952명, 누적환자 총 3,629,545명



<서울시 코로나19 신규 확진자 일별 발생추이 및 누적 현황(명, 보고일 기준)>

- 주별 PCR 검사건수 및 확진환자 양성률

* 금주 10,479건 중 716명 확진, 검사 수 대비 양성률 6.83%



서울시 코로나19 확진자 주별 검사현황 및 양성률

● 서울시 코로나19 사망자 현황 (2022. 06. 06. 24시 기준)

- 서울시 코로나19 누적 확진자 총 3,629,545명 중 사망 4,845명(0.13%)임

서울시 코로나19 사망자 일반적 특성표

(단위: 명)

구분		계	
총계		4,845	100.0%
성별	남	2,628	54.2%
	여	2,217	45.8%
연령*	0~9세	4	0.1%
	10~19세	2	0.0%
	20~29세	18	0.4%
	30~39세	27	0.6%
	40~49세	81	1.7%
	50~59세	250	5.2%
	60~69세	705	14.5%
	70~79세	1,331	27.5%
	≥ 80세	2,427	50.0%
	< 65세	663	13.7%
	≥ 65세	4,182	86.3%
진단소요일**	증상-확진	평균	2.9
		최대	90.0
		최소	0.0
	증상-사망	평균	15.9
		최대	125.0
		최소	0.0
	확진-사망	평균	12.4
		최대	166.0
		최소	0.0

※ 연령* 설정 시 사망당시 연령으로 산출

※ 진단소요일** 설정 시 사후에 확진된 536명은 제외하고 산출

● 인구학적 특성별 발생 현황 (2022. 06. 06. 24시 기준)

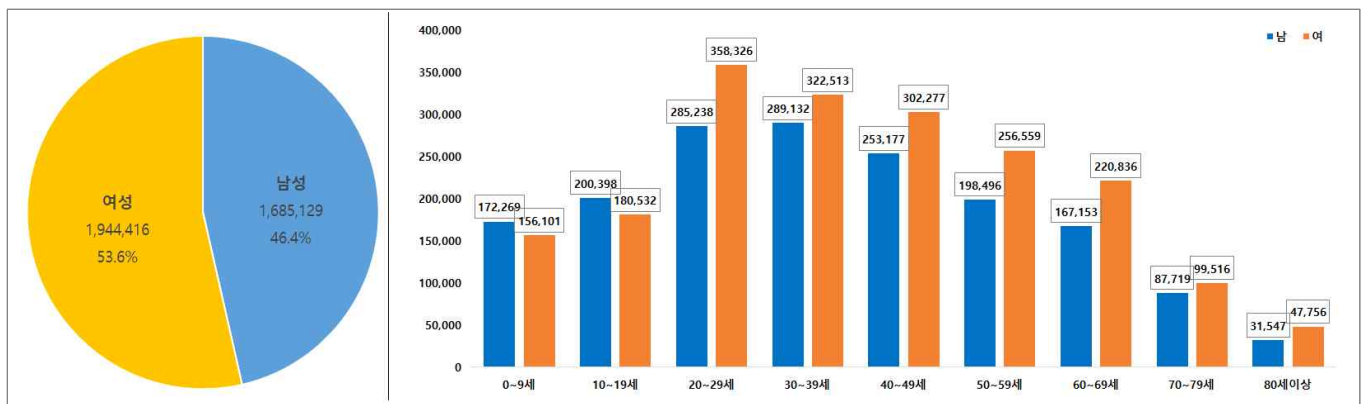
- (누적) 여성이 53.6%로 남성보다 높음, 20-50대가 62.4%임
- (최근 3개월) 일별 확진자수는 22,538.87명→4,280.06명→1,654.67명이며, 10만명당 확진자수는 7,152.26→1,403.47명→105.02명임

(단위: 명, %)

구분		누적	4월 (4.1.-4.30.)	5월 (5.1.-5.31.)	6월 (6.1.-6.6.)
확진자수		3,629,545 (100.0)	676,166 (100.0)	132,682 (100.0)	9,928 (100.0)
일별 확진자수		4,196.01	22,538.87	4,280.06	1,654.67
10만명당 확진자수		38,392.13	7,152.26	1,403.47	105.02
성별	남성	1,685,129 (46.4)	304,251 (45.0)	58,275 (43.9)	4,439 (44.7)
	여성	1,944,416 (53.6)	371,915 (55.0)	74,407 (56.1)	5,489 (55.3)
연령	0-9	328,370 (9.0)	54,712 (8.3)	8,507 (6.3)	591 (6.0)
	10-19	380,930 (10.5)	63,127 (9.3)	13,414 (10.1)	1,092 (11.0)
	20-29	643,564 (17.7)	109,163 (16.1)	26,634 (20.1)	2,528 (25.5)
	30-39	611,645 (16.9)	114,434 (16.9)	23,102 (17.4)	1,702 (17.1)
	40-49	555,454 (15.3)	104,963 (15.5)	19,743 (14.9)	1,393 (14.0)
	50-59	455,055 (12.5)	88,842 (13.1)	17,070 (12.9)	1,195 (12.0)
	60-69	387,989 (10.7)	78,501 (11.6)	13,746 (10.4)	885 (8.9)
	70-79	187,235 (5.2)	42,874 (6.3)	7,273 (5.5)	373 (3.8)
	80이상	79,303 (2.2)	19,550 (2.9)	3,193 (2.4)	169 (1.7)
사망자		4,845 (0.13)	994 (0.15)	227 (0.17)	16 (0.16)

※ 치명률= 사망자수/확진자수 × 100 ※ 인구 10만명당 발생률은 통계청에서 제공하는 2021년 행정구역별 연앙인구 기준.

- 성별·연령별 분포 현황



< 성별/연령별 분포 >

- 최근 4주간 주별 발생현황(보고일 기준)

(단위: 명, %)

구분		5월 3주 (5.15.-5.21.)	5월 4주 (5.22.-5.28.)	6월 1주 (5.29.-6.4.)	6월 2주 中 2일 (6.5.-6.6.)
계		27,767	19,177	15,621	1,690
10만명당 확진자수		293.7	202.8	165.2	17.9
일평균 확진자수		3,966.7	2,739.6	2,231.6	845.0
성별	남성	12,266 (44.2)	8,492 (44.3)	6,861 (43.9)	818 (48.4)
	여성	15,501 (55.8)	10,685 (55.7)	8,760 (56.1)	872 (51.6)
연령	0-9	1,681 (6.1)	1,238 (6.4)	961 (6.1)	121 (7.1)
	10-19	2,868 (10.3)	1,978 (10.3)	1,778 (11.4)	153 (9.1)
	20-29	5,638 (20.3)	4,097 (21.4)	4,224 (27.0)	385 (22.8)
	30-39	4,888 (17.6)	3,508 (18.3)	2,571 (16.5)	309 (18.3)
	40-49	4,234 (15.2)	2,805 (14.6)	2,141 (13.7)	272 (16.1)
	50-59	3,568 (12.8)	2,428 (12.7)	1,801 (11.5)	193 (11.4)
	60-69	2,744 (9.9)	1,859 (9.7)	1,281 (8.2)	169 (10.0)
	70-79	1,545 (5.6)	884 (4.6)	587 (3.8)	65 (3.8)
	80이상	601 (2.2)	380 (2.0)	277 (1.8)	23 (1.4)
65세 이상		3,417 (12.3)	2,084 (10.9)	1,407 (9.0)	172 (10.2)
사망자 총계		40 (0.14)	23 (0.12)	18 (0.12)	7 (0.41)
무증상자		6,560 (23.6)	5,655 (29.5)	5,018 (32.1)	420 (24.9)

● 자치구별 발생 현황(발생구 기준) (2022. 06. 06. 24시 기준)

- 송파구 발생이 6.5%(235,299명)로 가장 높았으며, 강서구 5.6%(202,984명), 강남구 5.1%(184,344명) 순이었음
- 인구 10만명당 확진자수는 영등포구가 39,656.22명으로 가장 많았고, 광진구 37,681.59명, 동대문구 37,560.96명 순이었음

구분	누적			금일 신규		
	확진자수(명)	분율(%)	10만명당 확진자수*	확진자수(명)	분율(%)	10만명당 확진자수*
종로구	48,641	(1.3)	34,070.20	17	(1.8)	11.91
중구	44,147	(1.2)	36,657.66	8	(0.8)	6.64
용산구	74,253	(2.0)	34,000.88	26	(2.7)	11.91
성동구	106,849	(2.9)	37,434.00	39	(4.1)	13.66
광진구	127,737	(3.5)	37,681.59	24	(2.5)	7.08
동대문구	125,854	(3.5)	37,560.96	27	(2.8)	8.06
중랑구	136,092	(3.7)	35,200.77	29	(3.0)	7.50
성북구	155,930	(4.3)	36,448.51	50	(5.3)	11.69
강북구	100,005	(2.8)	33,418.71	17	(1.8)	5.68
도봉구	110,064	(3.0)	34,633.70	23	(2.4)	7.24
노원구	184,223	(5.1)	35,961.77	48	(5.0)	9.37
은평구	162,021	(4.5)	34,481.61	57	(6.0)	12.13
서대문구	108,173	(3.0)	35,683.64	28	(2.9)	9.24
마포구	133,145	(3.7)	36,556.25	38	(4.0)	10.43
양천구	157,932	(4.4)	35,379.19	38	(4.0)	8.51
강서구	202,984	(5.6)	35,510.68	67	(7.0)	11.72
구로구	147,995	(4.1)	37,293.09	23	(2.4)	5.80
금천구	84,817	(2.3)	37,151.64	14	(1.5)	6.13
영등포구	147,697	(4.1)	39,656.22	21	(2.2)	5.64
동작구	142,917	(3.9)	37,260.91	47	(4.9)	12.25
관악구	178,192	(4.9)	36,801.51	41	(4.3)	8.47
서초구	142,189	(3.9)	34,559.29	50	(5.3)	12.15
강남구	184,344	(5.1)	35,075.06	69	(7.2)	13.13
송파구	235,299	(6.5)	35,901.86	57	(6.0)	8.70
강동구	165,588	(4.6)	36,307.66	39	(4.1)	8.55

※ 분율=자치구 확진자 수/서울시 확진자 수×100

※ 인구 10만명당 확진자수는 통계청에서 제공하는 2021년 행정구역별 연앙인구를 기준으로 함

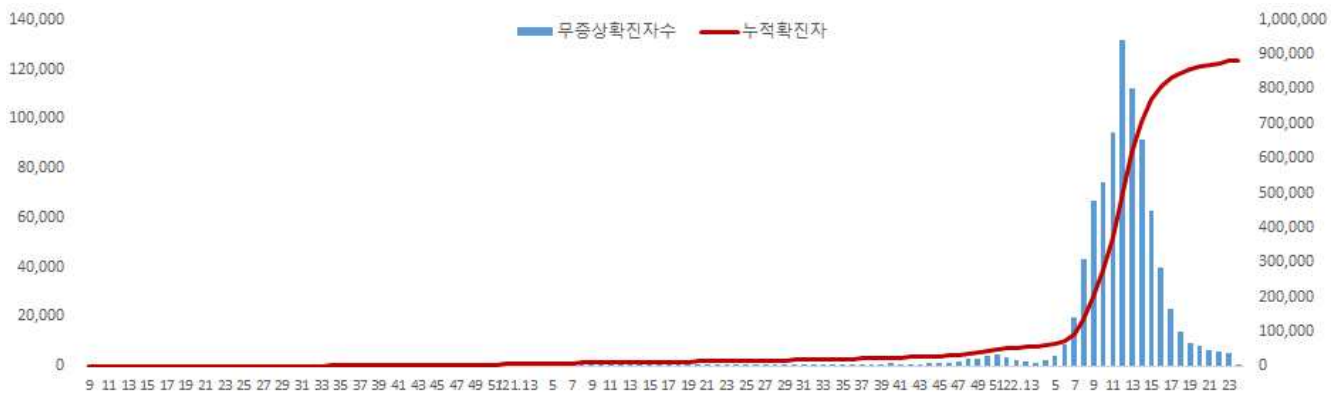
● 무증상자 발생현황 (2022. 06. 06. 24시 기준)

- 누적 무증상자는 24.3%(881,076명)이며, 남성이 54.3%로 여성보다 높음
- 무증상 확진자 중 20-50대가 61.9%이며, 사망 1,853명(10세 미만 2명, 10대 1명, 20대 9명, 30대 12명, 40대 41명, 50대 100명, 60대 230명, 70대 470명, 80세 이상 988명)임 - 치명률 0.21% (80세 이상 3.91%)

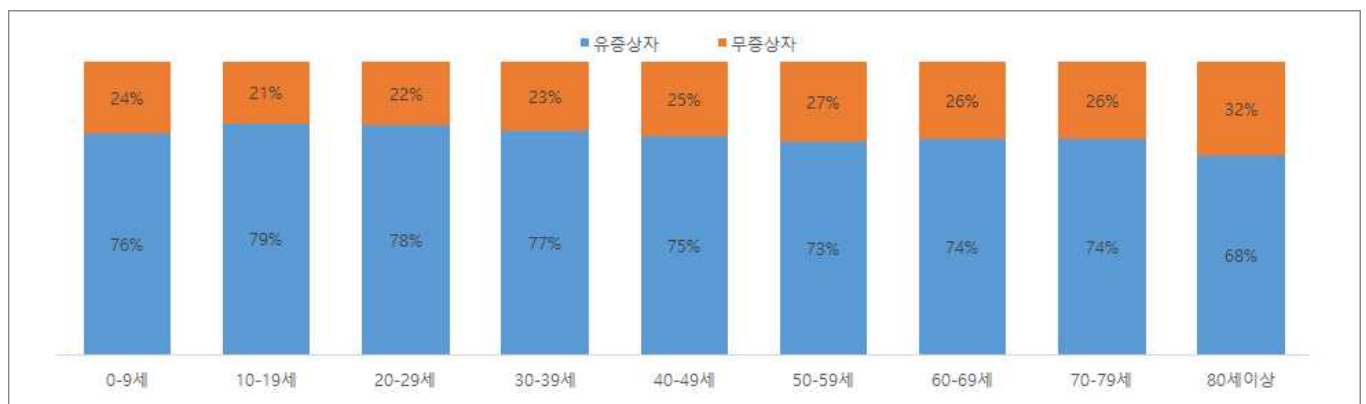
(단위: 명, %)

구분		무증상자	사망자
계		881,076 (100.0)	1,853 (0.21)
성별	남성	478,049 (54.3)	966 (0.20)
	여성	403,027 (45.7)	887 (0.22)
연령	0-9	79,822 (9.1)	2 (0.00)
	10-19	79,636 (9.1)	1 (0.00)
	20-29	139,197 (15.8)	9 (0.00)
	30-39	143,415 (16.3)	12 (0.01)
	40-49	139,635 (15.8)	41 (0.03)
	50-59	123,645 (14.0)	100 (0.08)
	60-69	101,583 (11.5)	230 (0.23)
	70-79	48,884 (5.5)	470 (0.96)
80이상	25,259 (2.9)	988 (3.91)	

※ 치명률= 사망자수/무증상 확진자수×100; 확진 당시 기초역학조사서 상 무증상자



<서울시 코로나19 주별 무증상 확진자 누적 현황(명, 보고일 기준)>



<서울시 코로나19 연령별 무증상 확진자 현황>

● **총괄 선별진료소 검체 운영 현황** (2022. 06. 07. 19시 서울시 일일상황보고 기준)

(단위 : 건)

구 분	총 누계	주간 계	6.1.(수)	6.2.(목)	6.3.(금)	6.4.(토)	6.5.(일)	6.6.(월)	6.7.(화)
계	14,989,513	51,123	3,817	8,528	7,831	5,301	3,974	7,685	13,987
평 균	217,239.3	740.9	55.3	123.6	113.5	76.8	57.6	111.4	202.7

● **보건소 선별진료소(25개 자치구) 검체 검사 현황**

(단위 : 건)

구 분	총 누계	주간 계	6.1.(수)	6.2.(목)	6.3.(금)	6.4.(토)	6.5.(일)	6.6.(월)	6.7.(화)
계	12,263,711	49,356	3,677	8,110	7,406	5,210	3,813	7,506	13,634
평 균	490,548.4	1,974.2	147.1	324.4	296.2	208.4	152.5	300.2	545.4
최고	강남구	강남구	강남구	강남구	강남구	강남구	강남구	송파구	강남구
	1,022,907	4,222	298	629	578	439	535	579	1,189
최저	양천구	종로구	종로구	강북구	금천구	구로구	종로구	종로구	강북구
	217,256	961	56	140	131	0	0	139	253

● **의료기관 선별진료소(44개소) 검체 검사 현황**

(단위 : 건)

구 분	총 누계	주간 계	6.1.(수)	6.2.(목)	6.3.(금)	6.4.(토)	6.5.(일)	6.6.(월)	6.7.(화)
계	2,725,802	1,767	140	418	425	91	161	179	353
평 균	60,573.4	39	3.1	9.3	9.4	2.0	3.6	4.0	7.8
최고	아산병원	고려대	고려대	고려대	고려대	아산병원	고려대	고려대	고려대
	638,995	452	62	107	117	10	84	81	26
최저	동부병원	순천향 병원	국립중앙 의료원 외 34개소	중앙대학교 병원 외 18개소	국립중앙 의료원 외 13개소	서울의료원 외 23개소	국립중앙 의료원 외 30개소	서울의료원 외 28개소	순천향대 병원 외 21개소
	2,298	0	0	0	0	0	0	0	0

※ 의료기관 선별실적 24시 기준으로 수정 반영

국내 현황

● 국내 코로나19 확진자 현황

✓ 성별 분포 현황

* 확진자 성별은 여성이 9,638,973명(53.0%)으로 남성 8,549,227명(47.0%) 보다 높은 비율을 차지함

✓ 연령별 분포 현황

* 확진자의 연령대는 40대 2,807,657명(15.4%)으로 가장 많은 비율을 차지하였으며, 30대에서 2,674,313명(14.7%), 20대 2,643,959명(14.5%), 10대 2,382,703명(13.1%)순으로 나타남

✓ 지역별 분포 현황

* 전국 확진자 18,188,200명 중 서울 지역 확진자는 3,632,164명으로 20.0%를 차지함

국내 코로나19 확진자 성별·연령별 발생현황 (6.8. 0시 기준, 누적 18,188,200명)

구분		금일 신규	(%)	확진자 누계	(%)	인구10만명당 발생률
계		13,358	(100.0)	18,188,200	(100.0)	35,222
성별	남성	6,392	(47.9)	8,549,227	(47.0)	33,205
	여성	6,966	(52.1)	9,638,973	(53.0)	37,227
연령	80세 이상	263	(2.0)	532,209	(2.9)	25,247
	70-79	500	(3.7)	875,104	(4.8)	23,555
	60-69	1,089	(8.2)	1,844,905	(10.1)	25,750
	50-59	1,771	(13.3)	2,245,222	(12.3)	26,001
	40-49	1,955	(14.6)	2,807,657	(15.4)	34,379
	30-39	2,043	(15.3)	2,674,313	(14.7)	39,776
	20-29	2,962	(22.2)	2,643,959	(14.5)	39,723
	10-19	1,811	(13.6)	2,382,703	(13.1)	50,596
	0-9	964	(7.2)	2,182,128	(12.0)	58,030

* 성별·연령별 '20.1월 이후 누적 확진자수/성별·연령별 인구('21.12월 행정안전부 주민등록인구현황 기준)

※ 역학조사 결과 변동 가능, 코로나바이러스감염증-19 누리집(ncov.mohw.go.kr)에서 일자별 전체 확진자 현황 다운로드 가능

국내 코로나19 확진자 지역별 발생현황 (6.8. 0시 기준, 13,358명)

지역	금일 신규		확진자 누계	(%)	인구10만명당 발생률
	국내 발생	해외 유입			
서울	2,628	0	3,632,164	(20.0)	38,195
부산	823	0	1,096,561	(6.0)	32,729
대구	987	5	763,523	(4.2)	32,008
인천	517	16	1,075,395	(5.9)	36,474
광주	350	3	533,825	(2.9)	37,030
대전	369	1	512,606	(2.8)	35,297
울산	368	0	379,986	(2.1)	33,879
세종	115	0	139,176	(0.8)	37,423
경기	3,073	2	4,943,924	(27.2)	36,445
강원	587	0	518,365	(2.9)	33,693
충북	394	7	556,208	(3.1)	34,819
충남	457	1	716,305	(3.9)	33,800
전북	467	2	600,842	(3.3)	33,626
전남	441	5	596,646	(3.3)	32,554
경북	811	5	781,624	(4.3)	29,758
경남	741	5	1,093,512	(6.0)	32,995
제주	171	3	236,353	(1.3)	34,924
검역	0	4	11,185	(0.1)	-
총합계	13,299	59	18,188,200	(100.0)	35,222

※ 지역별 '20.1월 이후 누적 확진자수 / 지역별 인구('21.12월 행정안전부 주민등록인구현황 기준)

※※ 신고 기관 주소 환자 수에 대한 발생률로 실제 해당지역 발생률과 차이가 있음

해외 현황

● 국외 발생 현황

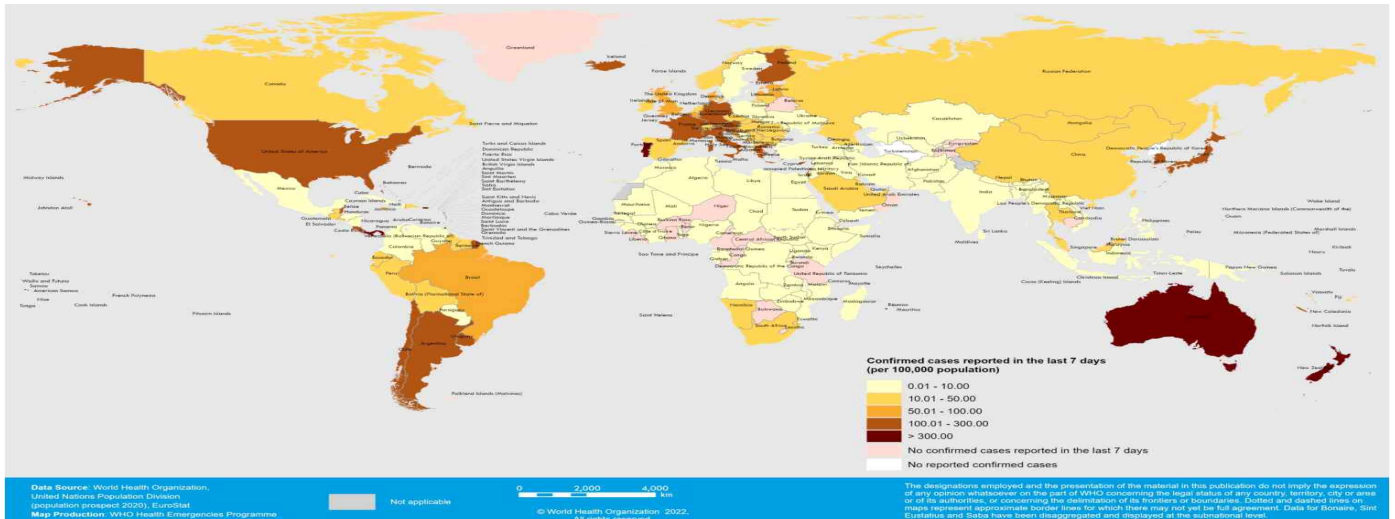
- 06. 08. 09시 까지 보고된 국외 총 확진자수는 **512,599,608명**으로 전일대비 **0.17% 증가**함
- 이 중 **6,275,152명** 사망하여 치명률은 **1.22%**로 확인됨

국외 코로나19 치명률 현황 (2022. 06. 08. 9시 최신기준) (출처) [질병관리청](#)

국가 및 지역	확진자수(%)		사망자수(%)		치명률(%)	증가율(%) *전일 대비
아시아	96,366,191	18.80%	1,046,199	16.67%	1.09%	0.11%
중동	23,746,286	4.63%	310,410	4.95%	1.31%	0.05%
아메리카	156,992,203	30.63%	2,738,405	43.64%	1.74%	0.35%
유럽	215,515,077	42.04%	1,980,844	31.57%	0.92%	0.06%
오세아니아	8,781,694	1.71%	11,654	0.19%	0.13%	0.72%
아프리카	8,403,682	1.64%	171,426	2.73%	2.04%	0.00%
기타	2,794,475	0.55%	16,214	0.26%	0.58%	0.99%
전세계	512,599,608	100.00%	6,275,152	100.00%	1.22%	0.17%

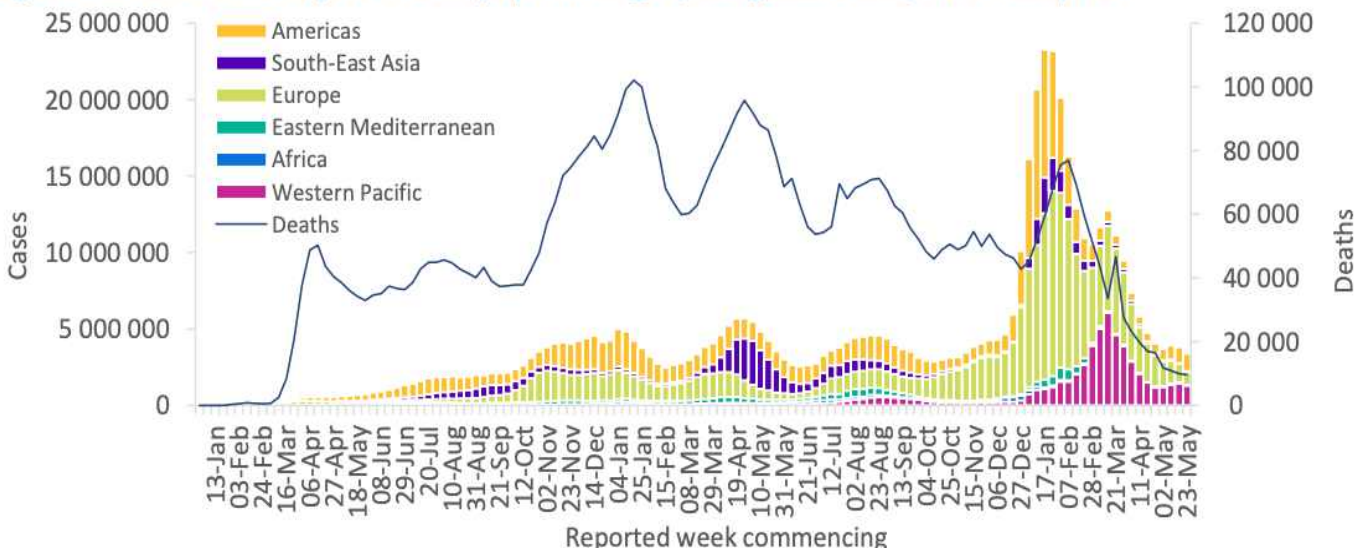
* 치명률=사망자수/확진자수*100, *증가율=(당일확진자-전일확진자)/전일확진자*100

- ※ '21.6.19부터 WHO 전 세계 주말 발생동향이 월요일(제네바 기준)에 게시되어 국외발생현황도 2.14일부터 월요일부터 금요일까지 제공됨을 알려드립니다.
- ※ **통계방식 변경(21.9.23.부터 적용)**: WHO Dashboard 통계자료 사용. 단, 한국은 보도참고자료, 중국은 중국위생건강위원회 자료 적용
- ※ **통계방식 변경(22.3.21.부터 적용)**: 홍콩정부의 확진자 집계 변경에 따라 Our world in data 자료 참고(추후 집계방식 변동에 따라 재변동 가능)
- ※ 최근(22.2월~3월) 전 세계 환자 재증가 등 유행 상황 변동으로 출처원(WHO 등)의 자료 불안정, 이를 감안한 자료해석 필요



국가별 지난 7일간 확진자 발생현황 (2022. 05. 29. 기준) (출처) [WHO Situation Report](#)

Figure 1. COVID-19 cases reported weekly by WHO Region, and global deaths, as of 29 May 2022**



코로나19 주별 발생 현황 (2022. 05. 29. 기준) (출처) [WHO Situation Report](#)

식당·카페, 유흥시설 마스크 착용! 일상회복의 시작!



입과 코를 가리는
올바른 방법으로
"상시 착용"



음식 섭취 시
마스크 벗는 시간은
"최대한 짧게"



먹을때 "말없이"
말할때 "마스크 착용"



서울시가 권고하는 식당·카페, 유흥시설 핵심 방역수칙

<p>운영자</p> <p>방역 관리자 지정 방역수칙 게시 안내</p>	<p>이용자</p> <p>큰소리로 대화 자제 유증상자 이용자제</p>
---	---

<p>운영자</p> <p>테이블 1m / 칸막이 띄우기 또는 칸막이 설치</p>	<p>이용자</p> <p>공동공간은 혼잡한 시간 피하기</p>
---	---

<p>운영자</p> <p>손소독제 비치 또는 손씻기 시설 설치</p>	<p>이용자</p> <p>출입문 등 접촉 후 한번 더 손소독</p>
---	--

<p>운영자</p> <p>일 3회 이상 시설 환기</p>	<p>운영자</p> <p>일 1회 이상 소독</p>
--	-------------------------------------