

# 서울시 코로나19 대응 주요소식

THE DAILY NEWS REVIEW

2022. 04. 20. 수요일



# 1. 코로나19 발생 현황

## 신종 코로나바이러스감염증-19 상황판

구분	확진환자 현황		
	서울시	전 국	전세계
확진자	3,377,399 +18,322	16,583,220 +111,319	505,975,895
사망자	4,398 +26	21,520 +166	6,203,343

- 1) 서울시의 경우, '서울시 코로나19 발생동향' '22. 04. 20. 0시 기준
- 2) 질병청 공식발표 3,377,399명 (04. 20. 00:00 기준) \*시스템 오신고 통계조정(-20)
- 3) 전 세계의 경우, '2019-nCoV Global Cases (by Johns Hopkins CSSE)' '22. 04. 20. 14시 기준

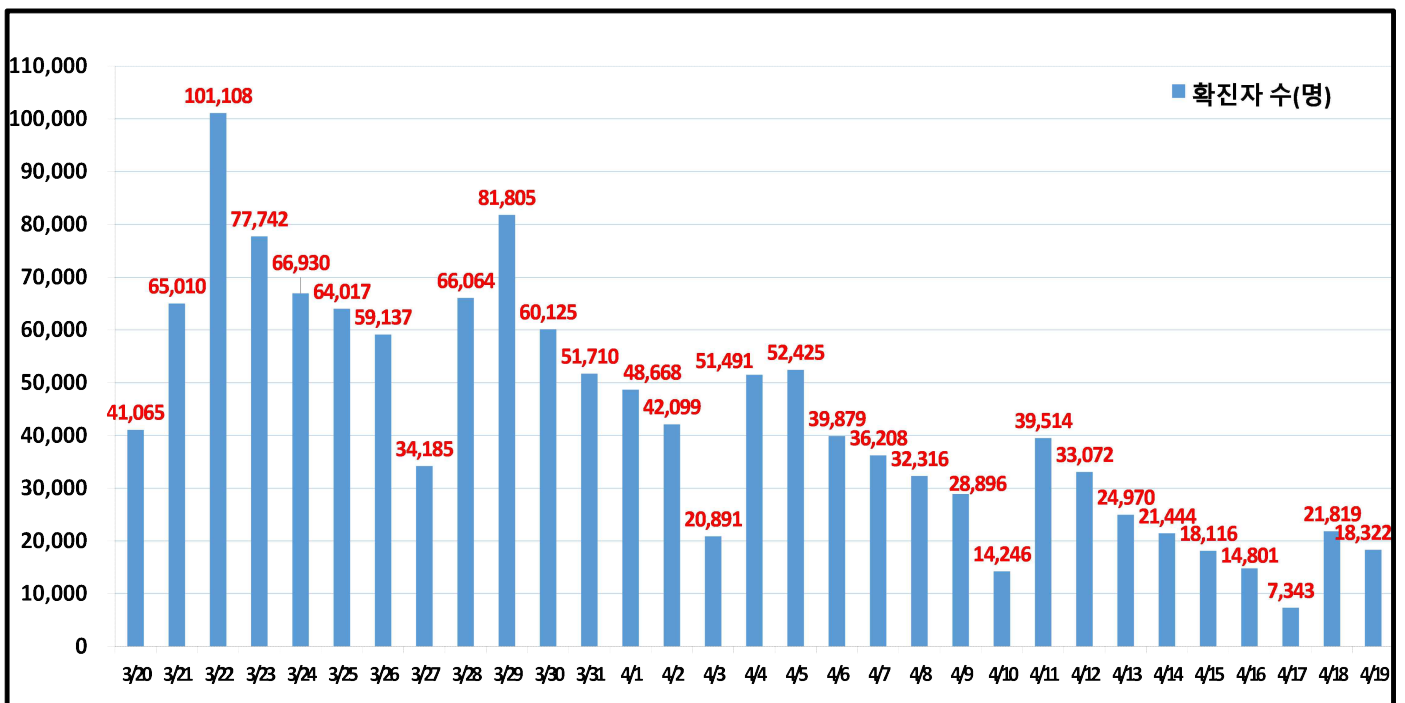
### 서울시 현황

- 서울시 신규 확진환자 18,322명, 누적 확진환자는 총 3,377,399명
- 우리나라 사망자는 총 21,520명으로 치명률은 0.13%이며, 서울시 사망자는 4,398명, 치명률은 0.13%으로 전국대비 동일하게 나타남

#### ● 주요 발생원인별 현황 (2022. 04. 20. 0시 기준)

- 병원·요양시설(68): 도봉구 소재 정신병원 관련('22.4(2)) 24, 광진구 소재 요양시설 관련('22.4.) 7, 마포구 소재 요양시설 관련('22.4.) 6, 성북구 소재 요양병원 관련('22.4(2)) 6 등
- 병원·요양시설 외 집단(5): 병원·요양시설 외 집단 5
- 확진자접촉(129): 기타 확진자 접촉 129

#### ● 일일 확진환자 현황

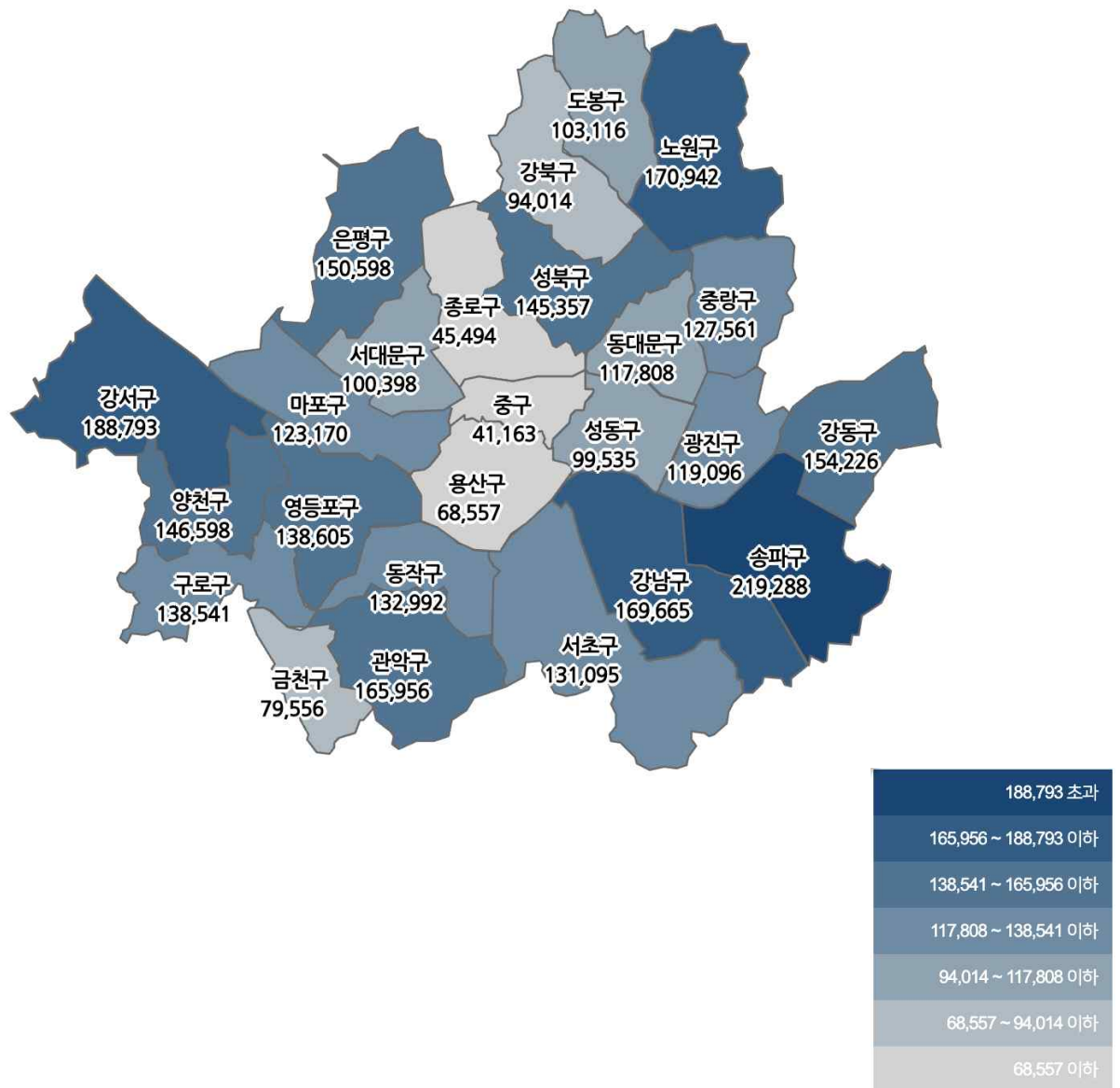


● 서울시 자치구별 확진환자 발생 현황

- 서울시 전체 확진자는 총 3,377,399명

거주지 기준(명): 송파 219,288, 강서 188,793, 노원 170,942, 강남 169,665, 관악 165,956, 강동 154,226, 은평 150,598, 양천 146,598, 성북 145,357, 영등포 138,605, 구로 138,541, 동작 132,992, 서초 131,095, 중랑 127,561, 마포 123,170, 광진 119,096, 동대문 117,808, 도봉 103,116, 서대문 100,398, 성동 99,535, 강북 94,014, 금천 79,556, 용산 68,557, 종로구 45,494, 중구 41,163, 기타 205,275(타시도 이관 등)

구분	합계	종로구	중구	용산구	성동구	광진구	동대문	중랑구	성북구	강북구	도봉구	노원구	은평구	서대문	마포구	양천구	강서구	구로구	금천구	영등포	동작구	관악구	서초구	강남구	송파구	강동구	기타
전일누계	3,359,077	4,249	40,981	68,182	99,024	118,520	117,259	126,894	144,540	93,633	102,592	170,134	149,665	99,818	122,476	145,767	187,772	137,716	79,114	137,800	132,213	165,032	130,340	168,763	218,146	153,445	204,001
4.19. 증가	18,322	245	182	375	511	576	549	667	817	381	524	808	932	580	694	831	1,021	825	442	805	779	924	755	902	1,142	781	1,274
합계	3,377,399	4,494	41,163	68,557	99,535	119,096	117,808	127,561	145,357	94,014	103,116	170,942	150,598	100,398	123,170	146,598	188,793	138,541	79,556	138,605	132,992	165,956	131,095	169,665	219,288	154,226	205,275

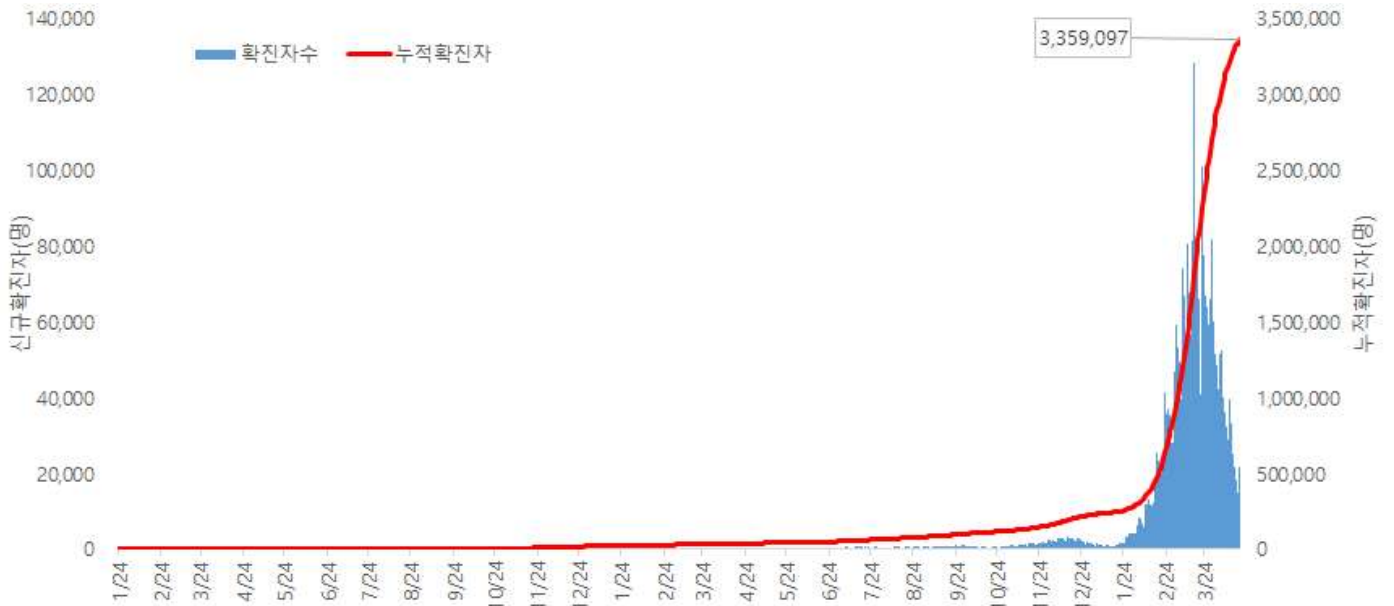


서울시 자치구별 확진자 총 누계 현황

● 서울시 코로나19 발생 현황 (2022. 04. 18. 24시 기준)

- 확진자 일별 발생 추이 및 누적 현황

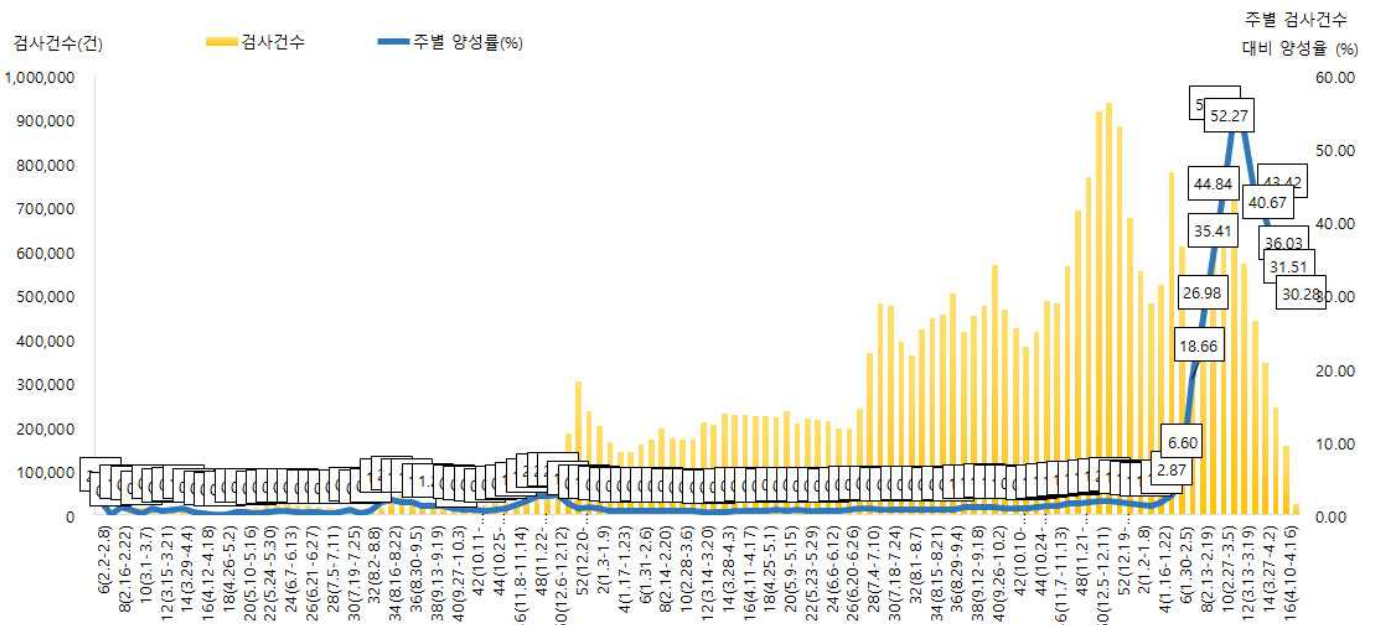
\* 신규 확진자 21,819명, 누적환자 총 3,359,097명



<서울시 코로나19 신규 확진자 일별 발생추이 및 누적 현황(명, 보고일 기준)>

- 주별 PCR 검사건수 및 확진환자 양성률

\* 금주 24,083건 중 7,292명 확진, 검사 수 대비 양성률 30.28%



서울시 코로나19 확진자 주별 검사현황 및 양성률

● 서울시 코로나19 사망자 현황 (2022. 04. 18. 24시 기준)

- 서울시 코로나19 누적 확진자 총 3,359,097명 중 사망 4,372명(0.13%)임

서울시 코로나19 사망자 일반적 특성표

(단위: 명)

구분		계	
총계		4,372	100.0%
성별	남	2,363	54.0%
	여	2,009	46.0%
연령*	0~9세	2	0.0%
	10~19세	1	0.0%
	20-29세	15	0.3%
	30-39세	23	0.5%
	40-49세	66	1.6%
	50-59세	215	4.9%
	60-69세	639	14.7%
	70-79세	1,223	28.0%
	≥ 80세	2,188	50.0%
	< 65세	574	13.1%
	≥ 65세	3,798	86.9%
진단소요일**	증상-확진	평균±표준편차	3.0 ± 3.7
		중위수 (범위)	2.0 (0-90)
	증상-사망	평균±표준편차	16.0 ± 12.9
		중위수 (범위)	13.0 (0-125)
	확진-사망	평균±표준편차	12.4 ± 12.1
		중위수 (범위)	9.0 (0-166)

※ 연령\* 설정 시 사망당시 연령으로 산출

※ 진단소요일\*\* 설정 시 사후에 확진된 469명은 제외하고 산출

● 인구학적 특성별 발생 현황 (2022. 04. 18. 24시 기준)

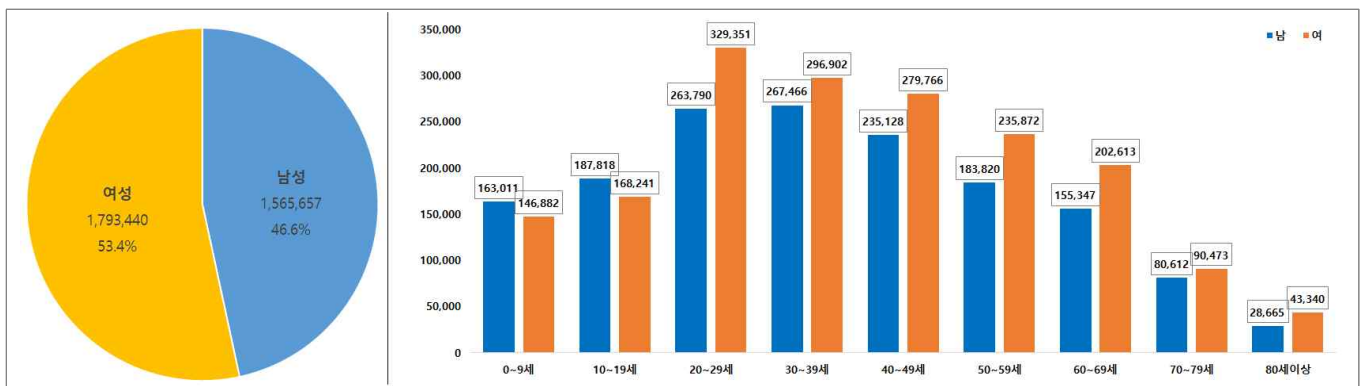
- (누적) 여성이 53.4%로 남성보다 높음, 20-50대가 62.3%임
- (최근 3개월) 일별 확진자수는 18,661.14명→64,739.52명→30,456.17명이며, 10만명당 확진자수는 5,526.96→21,228.59명→5,798.79명임

(단위: 명, %)

구분		누적	2월 (2.1.-2.28.)	3월 (3.1.-3.31.)	4월 (4.1.-4.18.)
확진자수		3,359,097 (100.0)	522,512 (100.0)	2,006,925 (100.0)	548,211 (100.0)
일별 확진자수		4,116.54	18,661.14	64,739.52	30,456.17
10만명당 확진자수		35,531.42	5,526.96	21,228.59	5,798.79
성별	남성	1,565,657 (46.6)	248,369 (47.5)	926,103 (46.1)	247,425 (45.1)
	여성	1,793,440 (53.4)	274,143 (52.5)	1,080,822 (53.9)	300,786 (54.9)
연령	0-9	309,893 (9.2)	55,769 (10.7)	189,032 (9.5)	45,320 (8.3)
	10-19	356,059 (10.6)	61,826 (11.8)	213,741 (10.7)	52,755 (9.6)
	20-29	593,141 (17.7)	106,231 (20.3)	351,885 (17.5)	87,886 (16.0)
	30-39	564,368 (16.8)	90,455 (17.3)	339,255 (16.9)	91,939 (16.8)
	40-49	514,894 (15.3)	83,383 (16.0)	305,614 (15.2)	85,520 (15.6)
	50-59	419,692 (12.5)	59,619 (11.4)	248,912 (12.4)	71,724 (13.1)
	60-69	357,960 (10.7)	42,569 (8.1)	212,676 (10.6)	63,091 (11.5)
	70-79	171,085 (5.1)	16,036 (3.1)	102,984 (5.1)	34,364 (6.3)
	80이상	72,005 (2.1)	6,624 (1.3)	42,826 (2.1)	15,612 (2.8)
사망자		4,372 (0.13)	249 (0.05)	1,177 (0.06)	764 (0.14)

※ 치명률= 사망자수/확진자수 × 100 ※ 인구 10만명당 발생률은 통계청에서 제공하는 2021년 행정구역별 연앙인구 기준.

- 성별·연령별 분포 현황



< 성별/연령별 분포 >

- 최근 4주간 주별 발생현황(보고일 기준)

(단위: 명, %)

구분		3월 5주 (3.27.-4.2.)	4월 1주 (4.3.-4.9.)	4월 2주 (4.10.-4.16.)	4월 3주 中 2일 (4.17.-4.18.)
계		384,657	262,106	166,174	29,164
10만명당 확진자수		4,068.8	2,772.5	1,757.7	308.5
일평균 확진자수		54,951.0	37,443.7	23,739.1	14,582.0
성별	남성	175,114 (45.5)	118,576 (45.2)	74,643 (44.9)	12,973 (44.5)
	여성	209,543 (54.5)	143,530 (54.8)	91,531 (55.1)	16,191 (55.5)
연령	0-9	35,008 (9.1)	22,152 (8.6)	13,141 (7.9)	2,587 (8.9)
	10-19	39,734 (10.3)	25,763 (9.8)	15,471 (9.3)	2,673 (9.2)
	20-29	60,688 (15.8)	42,318 (16.1)	26,996 (16.2)	4,555 (15.6)
	30-39	64,499 (16.8)	43,899 (16.7)	28,399 (17.1)	5,137 (17.6)
	40-49	59,962 (15.6)	41,008 (15.6)	25,861 (15.6)	4,711 (16.2)
	50-59	48,948 (12.7)	33,740 (12.9)	21,827 (13.1)	3,878 (13.3)
	60-69	42,987 (11.2)	29,658 (11.3)	19,134 (11.5)	3,123 (10.7)
	70-79	22,810 (5.9)	16,204 (6.2)	10,418 (6.3)	1,757 (6.0)
	80이상	10,021 (2.6)	7,364 (2.8)	4,927 (3.0)	743 (2.5)
65세 이상		52,081 (13.5)	37,043 (14.1)	23,977 (14.4)	3,926 (13.5)
사망자 총계		342 (0.09)	357 (0.14)	259 (0.16)	43 (0.15)
무증상자		91,831 (23.9)	62,607 (23.9)	39,750 (23.9)	8,448 (29.0)

● 자치구별 발생 현황(발생구 기준) (2022. 04. 18. 24시 기준)

- 송파구 발생이 6.5%(218,149명)로 가장 높았으며, 강서구 5.6%(187,775명), 노원구 5.1%(170,134명) 순이었음
- 인구 10만명당 확진자수는 영등포구가 37,000.51명으로 가장 많았고, 동대문구 34,995.79명, 광진구 34,962.93명 순이었음

구분	누적			금일 신규		
	확진자수(명)	분율(%)	10만명당 확진자수*	확진자수(명)	분율(%)	10만명당 확진자수*
종로구	45,248	(1.3)	31,693.60	245	(1.1)	171.61
중구	40,982	(1.2)	34,029.59	265	(1.2)	220.04
용산구	68,182	(2.0)	31,220.94	455	(2.1)	208.35
성동구	99,024	(2.9)	34,692.55	664	(3.0)	232.63
광진구	118,521	(3.5)	34,962.93	722	(3.3)	212.99
동대문구	117,259	(3.5)	34,995.79	663	(3.0)	197.87
중랑구	126,898	(3.8)	32,822.71	761	(3.5)	196.84
성북구	144,540	(4.3)	33,786.11	928	(4.3)	216.92
강북구	93,634	(2.8)	31,289.71	661	(3.0)	220.89
도봉구	102,592	(3.1)	32,282.50	714	(3.3)	224.67
노원구	170,134	(5.1)	33,211.49	1,304	(6.0)	254.55
은평구	149,666	(4.5)	31,852.20	813	(3.7)	173.02
서대문구	99,818	(3.0)	32,927.53	615	(2.8)	202.87
마포구	122,478	(3.6)	33,627.52	889	(4.1)	244.08
양천구	145,766	(4.3)	32,653.82	897	(4.1)	200.94
강서구	187,775	(5.6)	32,849.97	1,292	(5.9)	226.03
구로구	137,717	(4.1)	34,703.14	851	(3.9)	214.44
금천구	79,114	(2.4)	34,653.60	578	(2.6)	253.18
영등포구	137,806	(4.1)	37,000.51	887	(4.1)	238.16
동작구	132,213	(3.9)	34,470.19	836	(3.8)	217.96
관악구	165,032	(4.9)	34,083.61	1,073	(4.9)	221.60
서초구	130,340	(3.9)	31,679.37	773	(3.5)	187.88
강남구	168,763	(5.0)	32,110.47	1,090	(5.0)	207.39
송파구	218,149	(6.5)	33,285.12	1,476	(6.8)	225.21
강동구	153,445	(4.6)	33,645.13	1,086	(5.0)	238.12

※ 분율=자치구 확진자 수/서울시 확진자 수×100

※ 인구 10만명당 확진자수는 통계청에서 제공하는 2021년 행정구역별 연앙인구를 기준으로 함(기타 204,001명 제외)



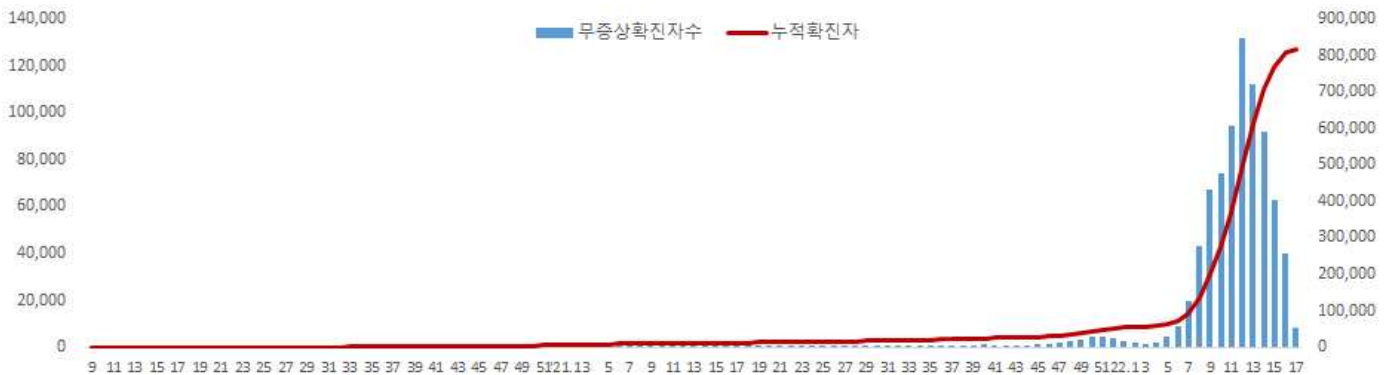
● 무증상자 발생현황 (2022. 04. 18. 24시 기준)

- 전체 무증상자는 817,503명이며, 남성이 54.4%로 여성보다 높음
- 무증상 확진자 중 20-50대가 61.5%이며, 사망 1,644명(10세 미만 1명, 20대 6명, 30대 10명, 40대 33명, 50대 81명, 60대 197명, 70대 426명, 80세 이상 890명)임 - 치명률 0.20% (80세 이상 3.81%)

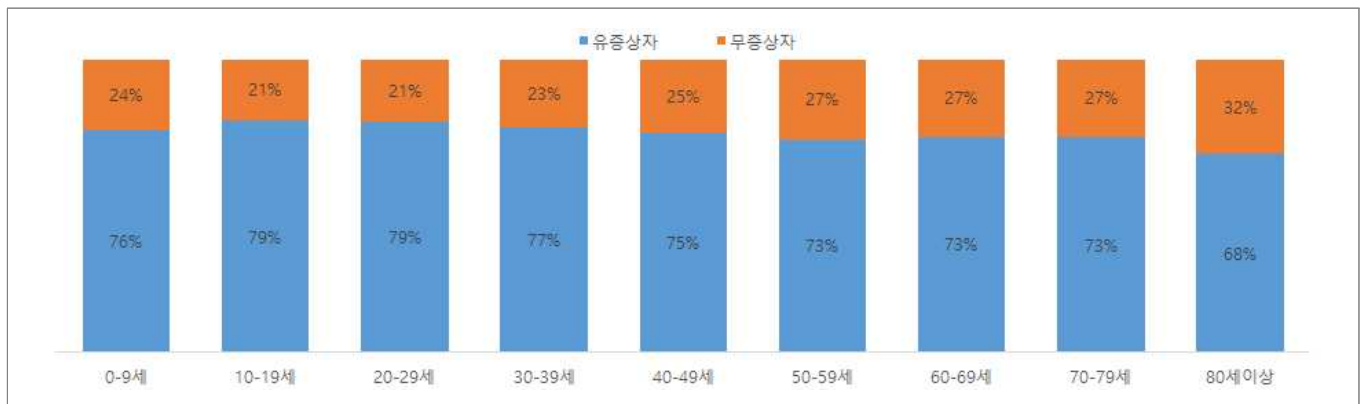
(단위: 명, %)

구분		무증상자	사망자
계		817,503 (100.0)	1,644 (0.20)
성별	남성	444,782 (54.4)	855 (0.19)
	여성	372,721 (45.6)	789 (0.21)
연령	0-9	75,676 (9.3)	1 (0.00)
	10-19	74,595 (9.1)	0 (0.00)
	20-29	127,448 (15.6)	6 (0.00)
	30-39	131,705 (16.1)	10 (0.01)
	40-49	129,223 (15.8)	33 (0.03)
	50-59	114,774 (14.0)	81 (0.07)
	60-69	95,107 (11.6)	197 (0.21)
	70-79	45,586 (5.6)	426 (0.93)
80이상	23,389 (2.9)	890 (3.81)	

※ 치명률= 사망자수/무증상 확진자수×100; 확진 당시 기초역학조사서 상 무증상자



<서울시 코로나19 주별 무증상 확진자 누적 현황(명, 보고일 기준)>



<서울시 코로나19 연령별 무증상 확진자 현황>

● **접촉자 관리 현황** (2022. 04. 18. 24시 기준)

- 서울시 관리 누적 접촉자는 1,221,497명으로, 그 중 검사결과 양성으로 확진된 사례는 43.4%(530,019명)임

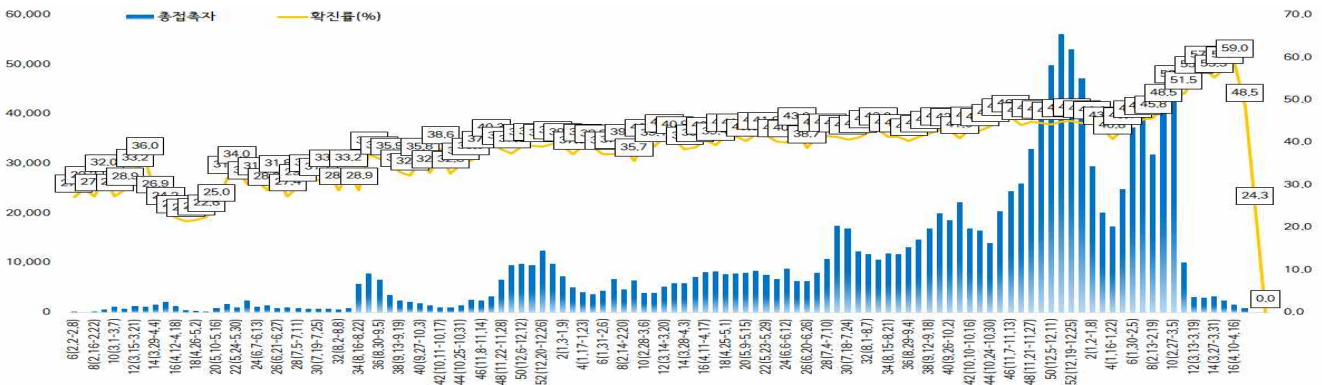
**서울시 성별, 연령별 코로나19 접촉자 분포 현황**

(단위: 명)

구분	합계	성별		연령(세)								
		남	여	0-9	10-19	20-29	30-39	40-49	50-59	60-69	70-79	80이상
누계	1,221,497	605,869	615,628	157,095	206,921	180,636	169,910	172,504	161,240	105,209	41,948	26,034
(%)	(100.0)	(49.6)	(50.4)	(12.9)	(16.9)	(14.8)	(13.9)	(14.1)	(13.2)	(8.6)	(3.4)	(2.2)
확진자	530,019	248,111	281,908	90,491	103,629	73,769	71,600	72,261	54,718	37,259	15,422	10,870
(%)	(43.4)	(41.0)	(45.8)	(57.6)	(50.1)	(40.8)	(42.1)	(41.9)	(33.9)	(35.4)	(36.8)	(41.8)

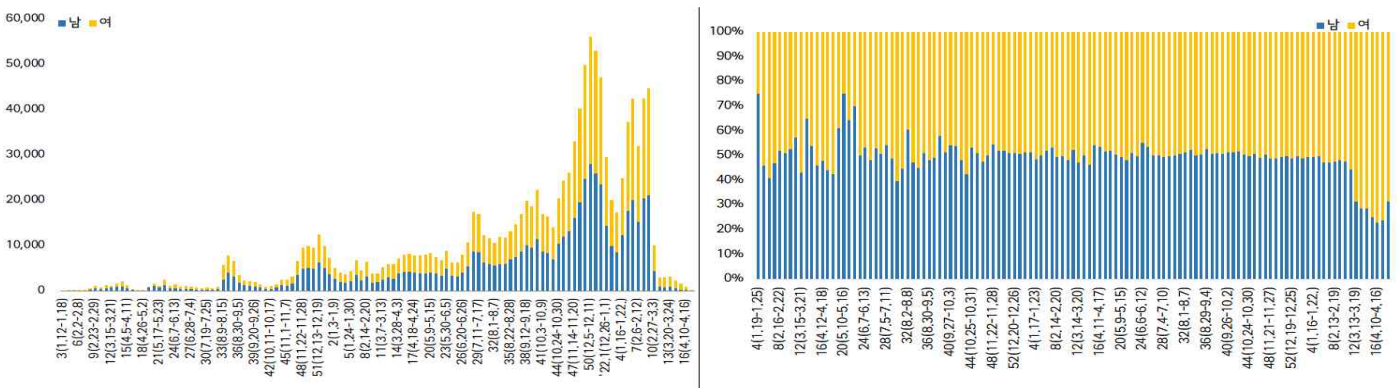
※ 접촉자 중 확진자수(명,%)는 질병보건통합관리시스템(is.cdc.go.kr)에 등록된 접촉자 데이터를 기준으로 함.

- **주별 접촉자 발생 현황**



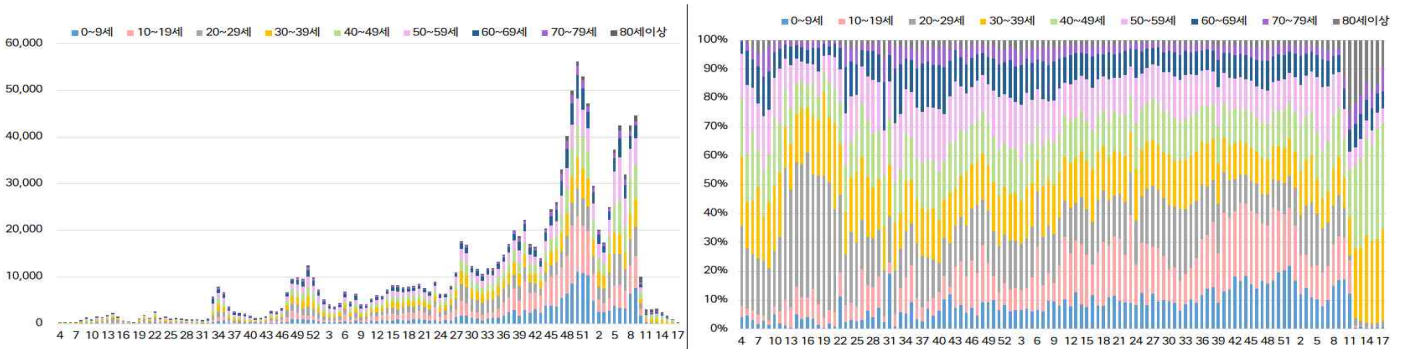
서울시 코로나19 주별 접촉자 현황 및 확진율(명, %, 최종접촉일 기준)

- **성별 접촉자 발생 현황**



<서울시 코로나19 성별 분포(명, %, 최종접촉일 기준)>

- **연령별 접촉자 발생 현황**



서울시 코로나19 연령별 분포(명, %, 최종접촉일 기준)

● 서울시 전체 선별진료소 지정 현황 (2022. 04. 19. 19시 서울시 일일상황보고 기준)

(단위 : 개소)

합계	자치구			의료기관					차량 이동식	이동 검체 채취반
	소계	보건소 내	보건소 외(상담소)	소계	국가지정	지역거점	국공립 병원	민간병원		
<b>83</b>	<b>37</b>	35	2	<b>46</b>	5	6	8	27	<b>0</b>	<b>0</b>

● 총괄 선별진료소 검체 운영 현황

(단위 : 건)

구 분	총 누계	주간 계	4.13.(수)	4.14.(목)	4.15.(금)	4.16.(토)	4.17.(일)	4.18.(월)	4.19.(화)
계	14,574,869	65,642	11,544	10,371	10,751	6,813	4,931	12,547	8,685
평 균	211,229.9	951.3	167.3	150.3	155.8	98.7	71.5	181.8	125.9

● 보건소 선별진료소(25개 자치구) 검체 검사 현황

(단위 : 건)

구 분	총 누계	주간 계	4.13.(수)	4.14.(목)	4.15.(금)	4.16.(토)	4.17.(일)	4.18.(월)	4.19.(화)
계	11,933,530	58,522	9,857	9,413	9,420	5,753	4,376	12,430	12,430
평 균	477,341.2	2,340.9	394.3	376.5	376.8	230.1	175.0	497.2	497.2
최고	강남구	송파구	송파구	중랑구	송파구	성동구	송파구	송파구	송파구
	995,557	4,575	869	768	793	386	450	944	944
최저	양천구	종로구	종로구	종로구	종로구	종로구	종로구	종로구	종로구
	209,381	910	189	155	134	89	0	210	210

● 의료기관 선별진료소(44개소) 검체 검사 현황

(단위 : 건)

구 분	총 누계	주간 계	4.13.(수)	4.14.(목)	4.15.(금)	4.16.(토)	4.17.(일)	4.18.(월)	4.19.(화)
계	2,641,339	7,120	1,687	958	1,331	1,060	555	117	1,412
평 균	58,696.4	162	38.3	21.8	30.3	24.1	126	27	32.1
최고	아산병원	고려대병원	고려대병원	강북삼성 병원	고려대병원	양지 병원	아산 병원	고려대부속 구로병원	희명병원
	638,907	432	114	74	113	82	50	25	168
최저	동부병원	순천향대 부속병원	서울대병원 외 18개소	순천향대 부속병원 외 16개소	순천향대 부속병원 외 7개소	국립중앙 의료원 외 22개소	국립중앙 의료원 외 16개소	국립중앙 의료원 외 30개소	서울대학교 병원 외 20개소
	2,298	0	0	0	0	0	0	0	0

※ 의료기관 선별실적 24시 기준으로 수정 반영

## ● 국내 코로나19 확진자 현황

### ✓ 성별 분포 현황

\* 확진자 성별은 여성이 8,772,869명(52.9%)으로 남성 7,810,351명(47.1%) 보다 높은 비율을 차지함

### ✓ 연령별 분포 현황

\* 확진자의 연령대는 40대 2,570,087명(15.5%)으로 가장 많은 비율을 차지하였으며, 30대에서 2,442,879명(14.7%), 20대 2,385,043명(14.4%), 10대 2,199,165명(13.3%)순으로 나타남

### ✓ 지역별 분포 현황

\* 전국 확진자 16,583,220명 중 서울 지역 확진자는 3,377,299명으로 20.4%를 차지함

국내 코로나19 확진자 성별·연령별 발생현황 (4.20. 0시 기준, 누적 16,583,220명)

구분		금일 신규	(%)	확진자 누계	(%)	인구10만명당 발생률
계		111,319	(100.0)	16,583,220	(100.0)	32,114
성별	남성	51,314	(46.1)	7,810,351	(47.1)	30,335
	여성	60,005	(53.9)	8,772,869	(52.9)	33,882
연령	80세 이상	4,745	(4.3)	474,491	(2.9)	22,509
	70-79	7,441	(6.7)	778,570	(4.7)	20,957
	60-69	13,110	(11.8)	1,666,287	(10.0)	23,257
	50-59	14,976	(13.5)	2,029,185	(12.2)	23,499
	40-49	16,623	(14.9)	2,570,087	(15.5)	31,470
	30-39	16,219	(14.6)	2,442,879	(14.7)	36,334
	20-29	15,358	(13.8)	2,385,043	(14.4)	35,833
	10-19	11,792	(10.6)	2,199,165	(13.3)	46,698
	0-9	11,055	(9.9)	2,037,513	(12.3)	54,184

\* 성별·연령별 '20.1월 이후 누적 확진자수/성별·연령별 인구('21.12월 행정안전부 주민등록인구현황 기준)

※ 역학조사 결과 변동 가능, 코로나바이러스감염증-19 누리집(ncov.mohw.go.kr)에서 일자별 전체 확진자 현황 다운로드 가능

국내 코로나19 확진자 지역별 발생현황 (4.20. 0시 기준, 111,319명)

지역	금일 신규		확진자 누계	(%)	인구10만명당 발생률
	국내 발생	해외 유입			
서울	18,322	0	3,377,399	(20.4)	35,516
부산	3,751	0	1,024,337	(6.2)	30,574
대구	5,014	0	675,960	(4.1)	28,337
인천	5,435	0	1,000,093	(6.0)	33,920
광주	4,070	1	479,113	(2.9)	33,235
대전	3,891	0	458,072	(2.8)	31,542
울산	2,501	0	339,820	(2.0)	30,298
세종	1,069	0	125,478	(0.8)	33,740
경기	28,557	3	4,560,783	(27.5)	33,621
강원	4,498	0	455,890	(2.7)	29,632
충북	4,268	5	497,500	(3.0)	31,144
충남	5,244	0	642,509	(3.9)	30,318
전북	4,831	2	532,030	(3.2)	29,775
전남	4,932	0	525,300	(3.2)	28,661
경북	7,187	3	672,616	(4.1)	25,608
경남	6,334	1	992,582	(6.0)	29,950
제주	1,398	0	212,825	(1.3)	31,448
검역	0	2	10,913	(0.1)	-
총합계	111,302	17	16,583,220	(100.0)	32,114

※ 지역별 '20.1월 이후 누적 확진자수 / 지역별 인구('21.12월 행정안전부 주민등록인구현황 기준)

※※ 신고 기관 주소 환자 수에 대한 발생률로 실제 해당지역 발생률과 차이가 있음

# 해외 현황

## ● 국외 발생 현황

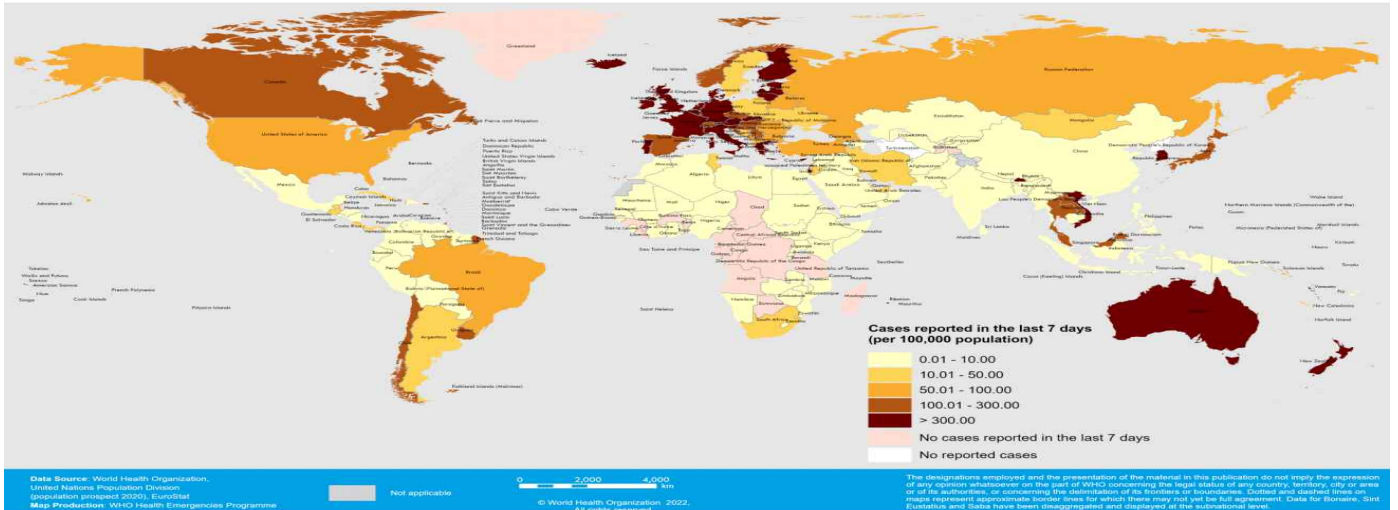
- 04. 20. 09시 까지 보고된 국외 총 확진자수는 **487,085,625명**으로 전일대비 **0.51% 증가**함
- 이 중 **6,179,191명** 사망하여 치명률은 **1.27%**로 확인됨

국외 코로나19 치명률 현황 (2022. 04. 20. 9시 최신기준) (출처) [질병관리청](#)

국가 및 지역	확진자수(%)		사망자수(%)		치명률(%)	증가율(%) *전일 대비
아시아	91,115,551	18.71%	1,033,750	16.73%	1.13%	0.66%
중동	23,509,531	4.83%	309,243	5.00%	1.32%	0.16%
아메리카	150,964,278	30.99%	2,707,581	43.82%	1.79%	0.20%
유럽	204,716,169	42.03%	1,933,657	31.29%	0.94%	0.61%
오세아니아	6,195,292	1.27%	9,025	0.15%	0.15%	4.08%
아프리카	8,125,716	1.67%	170,107	2.75%	2.09%	0.11%
기타	2,459,088	0.50%	15,828	0.26%	0.64%	0.53%
전세계	487,085,625	100.00%	6,179,191	100.00%	1.27%	0.51%

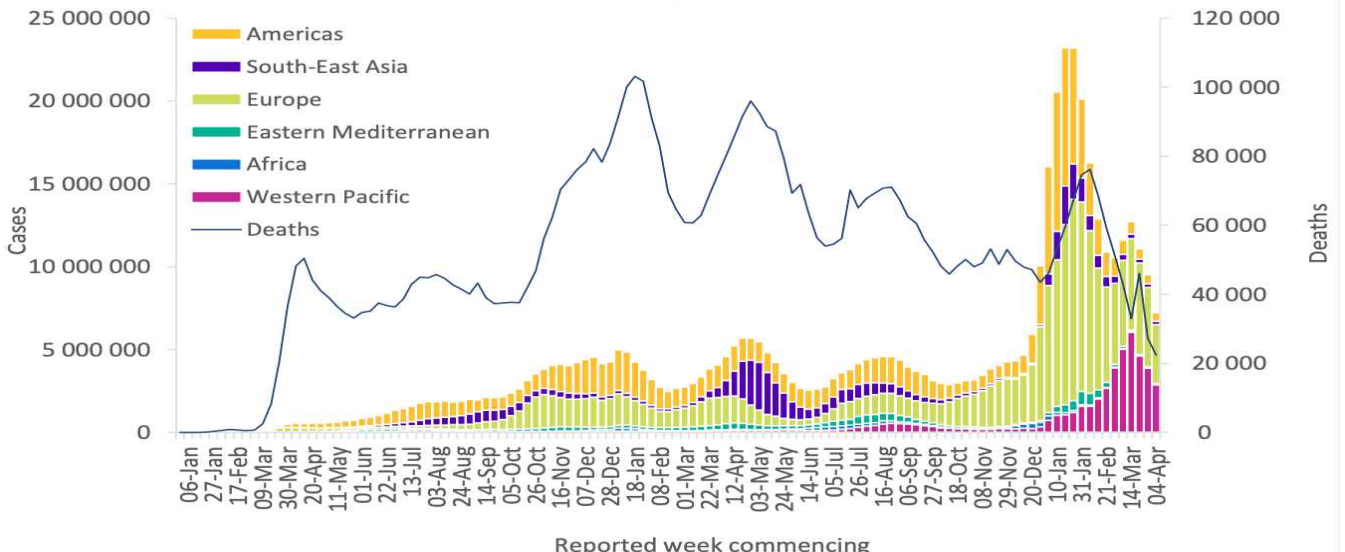
\* 치명률=사망자수/확진자수\*100, \*증가율=(당일확진자-전일확진자)/전일확진자\*100

- ※ '21.6.19부터 WHO 전 세계 주말 발생동향이 월요일(제네바 기준)에 게시되어 국외발생현황도 2.14일부터 월요일부터 금요일까지 제공됨을 알려드립니다.
- ※ 통계방식 변경(21.9.23.부터 적용): WHO Dashboard 통계자료 사용. 단, 한국은 보도참고자료, 중국은 중국위생건강위원회 자료 적용
- ※ 통계방식 변경(22.3.21.부터 적용): 홍콩정부의 확진자 집계 변경에 따라 Our world in data 자료 참고(추후 집계방식 변동에 따라 재변동 가능)
- ※ 최근(22.2월~3월) 전 세계 환자 재증가 등 유행 상황 변동으로 출처원(WHO 등)의 자료 불안정, 이를 감안한 자료해석 필요



국가별 지난 7일간 확진자 발생현황 (2022. 04. 10. 기준) (출처) [WHO Situation Report](#)

Figure 1. COVID-19 cases reported weekly by WHO Region, and global deaths, as of 10 April 2022\*\*



코로나19 주별 발생 현황 (2022. 04. 10. 기준) (출처) [WHO Situation Report](#)

# 일반관리군\* 재택치료 시 해야 할 일

(60세 이상, 그 외에 "먹는 치료제 투약 대상자"등 집중관리군을 제외한 자)

## ✓ 격리기간

접종여부 관계없이  
검체 채취일부터 7일  
(7일차 24시부터 해제)



## ✓ 건강관리

충분한 휴식과 수분섭취  
증상이 있을 시 해열제,  
종합감기약 등 복용



## ✓ 상담 및 치료 안내

### 치료 필요시

- ▶ 동네 병·의원, 호흡기전담 클리닉, 호흡기 진료 지정의료기관 등에서 전화 상담·처방을 받을 수 있습니다.

※ 전화 상담·처방은 1일 1회 가능(소아확진자의 경우 1일 2회), 본인부담금 없음  
건강보험심사평가원 누리집(www.hira.or.kr)에서 가까운 의료기관 확인 가능

- 대면 진료가 필요하다면, 사전예약하고 단기외래진료센터를 방문할 수 있습니다.

※ 도보나 개인차량(본인 운전), 방역택시를 활용하여 진료센터로 이동 가능,  
이때는 반드시 KF94 마스크를 착용해야 함

### 약 처방 필요시

- ▶ 전화 상담·처방 후 지정 약국에서 조제된 약을 배송받거나 가족 중 공동격리자가 약 수령을 위한 외출이 가능합니다.

- 건강보험심사평가원 누리집(www.hira.or.kr)에서 재택치료자를 위한 처방의약품 조제·전달이 가능한 지정 약국 명단 확인 가능

### 야간 상담·진료 필요시

- ▶ 24시간 운영하는 재택치료 의료상담센터\*에 전화하여 상담과 처방이 가능합니다.

상담센터 연락처는 관할보건소에서 발송된 안내 문자를 참조

## 응급상황 발생 시 119 등에 연락하세요

## ✓ 격리해제 후 주의기간 3일

- ✓ 출근·등교 포함 외출 가능하나 KF94(또는 동급)마스크 상시 착용
- ✓ 감염 위험도 높은 시설(다중이용시설, 감염취약시설 등) 이용 제한 및 사적 모임 자제