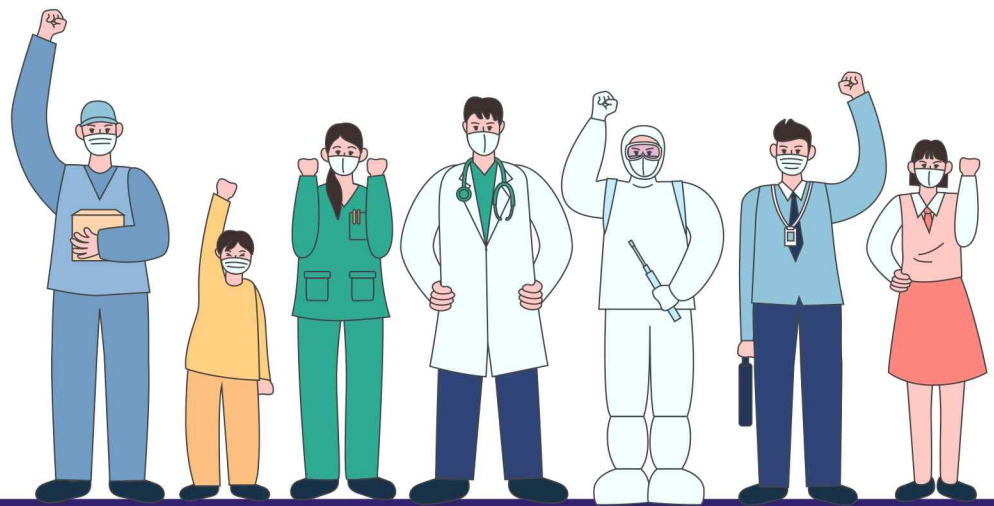


서울시 코로나19 대응 주요소식

THE DAILY NEWS REVIEW

2022. 04. 12. 화요일



1. 코로나19 발생 현황

신종 코로나바이러스감염증-19 상황판

구분	확진환자 현황		
	서울시	전 국	전세계
확진자	3,217,532 +39,518	15,635,274 +210,755	499,748,065 -
사망자	4,152 +36	19,850 +171	6,181,560 -

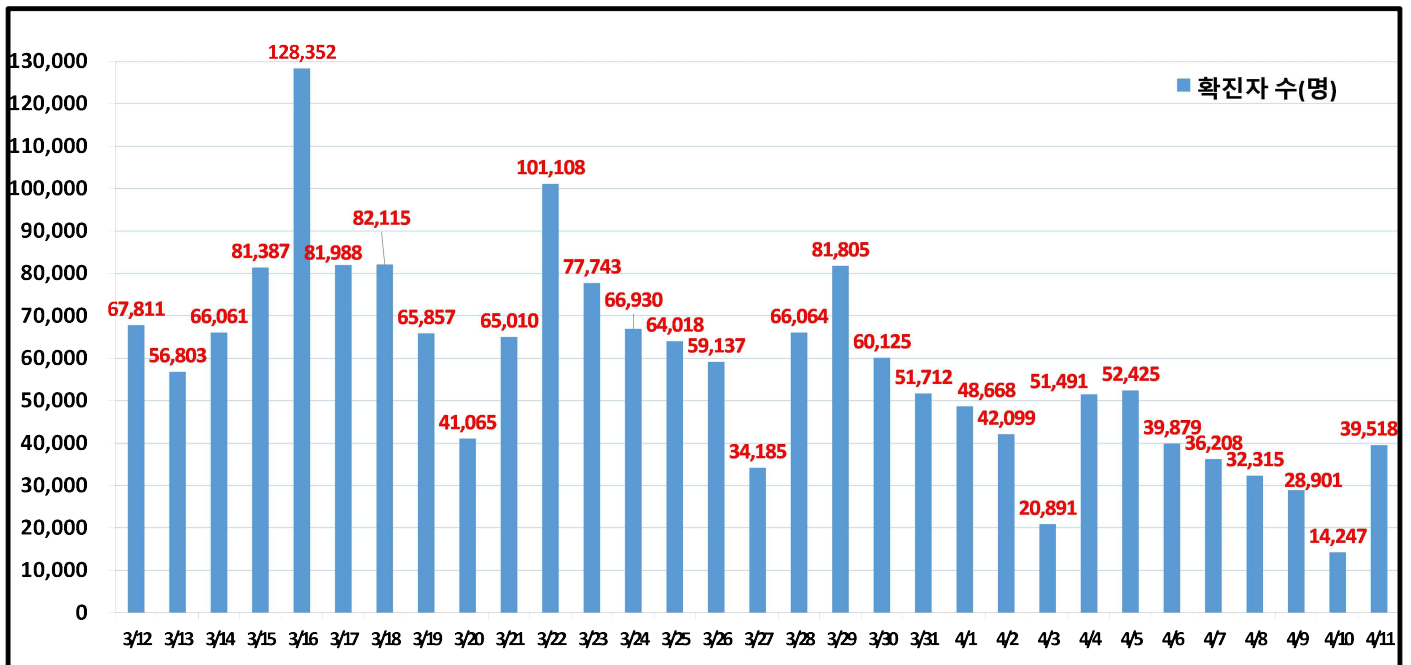
- 1) 서울시의 경우, '서울시 코로나19 발생동향' '22. 04. 12. 0시 기준
- 2) 질병청 공식발표 3,217,532명 (04. 12. 00:00 기준)
- 3) 전 세계의 경우, '2019-nCoV Global Cases (by Johns Hopkins CSSE)' '22. 04. 12. 11시 기준

서울시 현황

- 서울시 신규 확진환자 39,518명, 누적 확진환자는 총 3,217,532명
- 우리나라 사망자는 총 19,850명으로 치명률은 0.13%이며, 서울시 사망자는 4,152명, 치명률은 0.13%으로 전국대비 동일하게 나타남
- 주요 발생원인별 현황 (2022. 04. 12. 0시 기준)

합 계	해외 유입	성동구 소재 요양병원 관련('22.4.)	동대문구 소재 정신병원 관련('22.4.)	강남구 소재 요양병원 관련('22.4.)	도봉구 소재 요양시설 관련('22.4.)	기타 집단 감염	기타 확진자 접촉	감염 경로 조사중
3,217,532 (+39,518)	5,551 (+0)	64 (+18)	110 (+17)	43 (+10)	11 (+8)	45,086 (+64)	546,533 (+84)	2,620,134 (+39,317)

일일 확진환자 현황

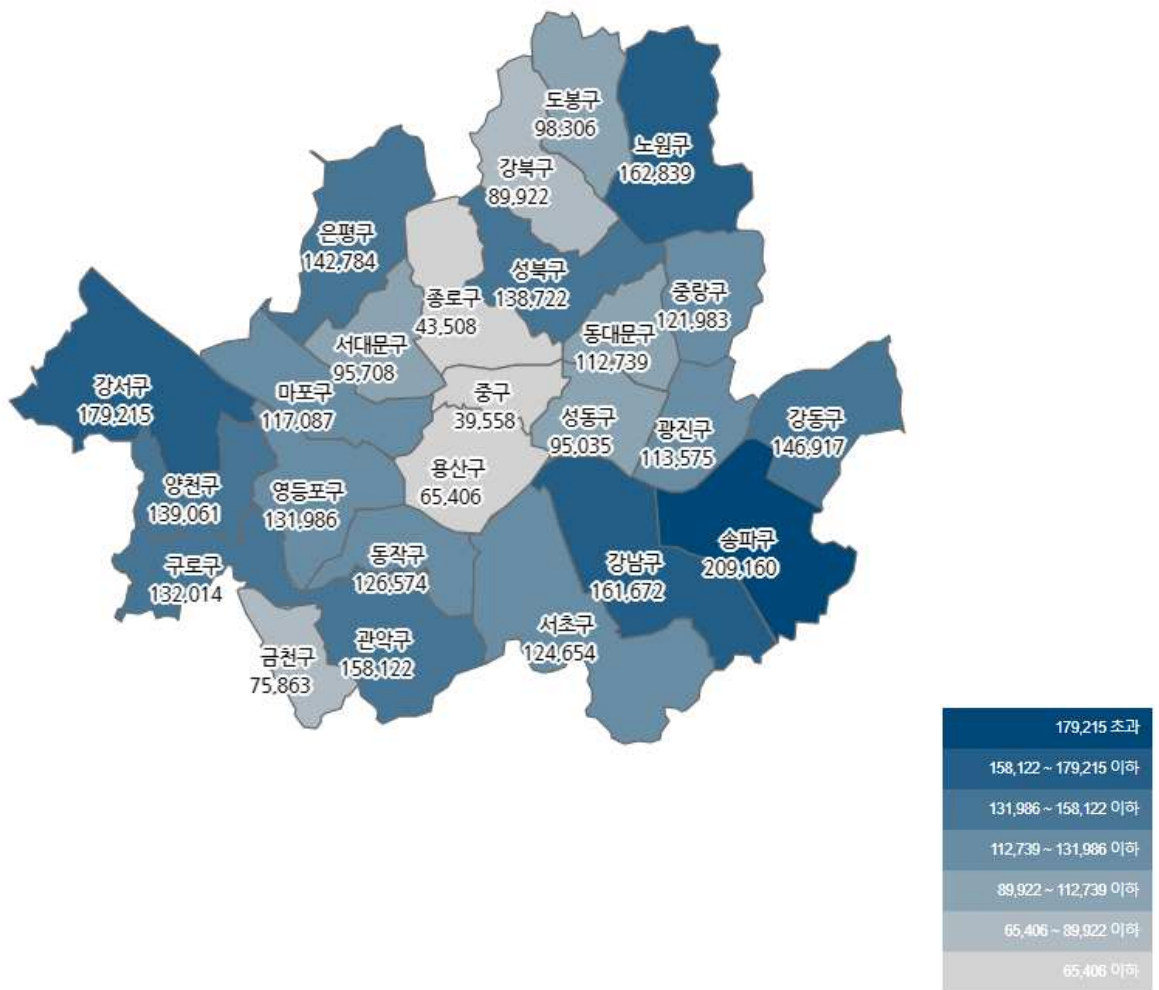


● 서울시 자치구별 확진환자 발생 현황

- 서울시 전체 확진자는 총 3,217,532명

거주지 기준(명): 송파 209,160, 강서 179,215, 노원 162,839, 강남 161,672, 관악 158,122, 강동 146,917, 은평 142,784, 양천 139,061, 성북 138,722, 구로 132,014, 영등포 131,986, 동작 126,574, 서초 124,654, 중랑 121,983, 마포 117,087, 광진 113,575, 동대문 112,739, 도봉 98,306, 성동 95,035, 강북 89,922, 금천 75,863, 용산 65,406, 종로구 43,608, 중구 39,558, 기타 195,022(타시도 이관 등)

구 분	합 계	종로구	중 구	용산구	성동구	광진구	동대문	중랑구	성북구	강북구	도봉구	노원구	은평구	서대문	마포구	양천구	강서구	구로구	금천구	영등포	동작구	관악구	서초구	강남구	송파구	강동구	기 타
전일누계	3,178,014	43,079	39,072	64,580	93,809	112,491	111,344	120,494	137,002	88,788	97,033	160,688	141,538	94,578	156,635	137,388	176,654	133,313	74,870	133,212	124,988	156,130	123,286	188,629	208,689	146,089	192,760
4.11. 증가	39,518	529	486	826	1,226	1,144	1,395	1,549	1,720	1,164	1,273	2,146	1,276	1,130	1,452	1,663	2,561	1,701	993	1,774	1,606	1,992	1,358	1,993	2,471	1,828	2,262
합계	3,217,532	43,608	39,558	65,406	95,035	113,555	112,739	121,983	138,722	89,922	98,306	162,839	142,784	95,708	177,087	139,061	179,215	132,014	75,863	131,986	126,574	158,122	124,654	161,672	209,160	146,917	195,022

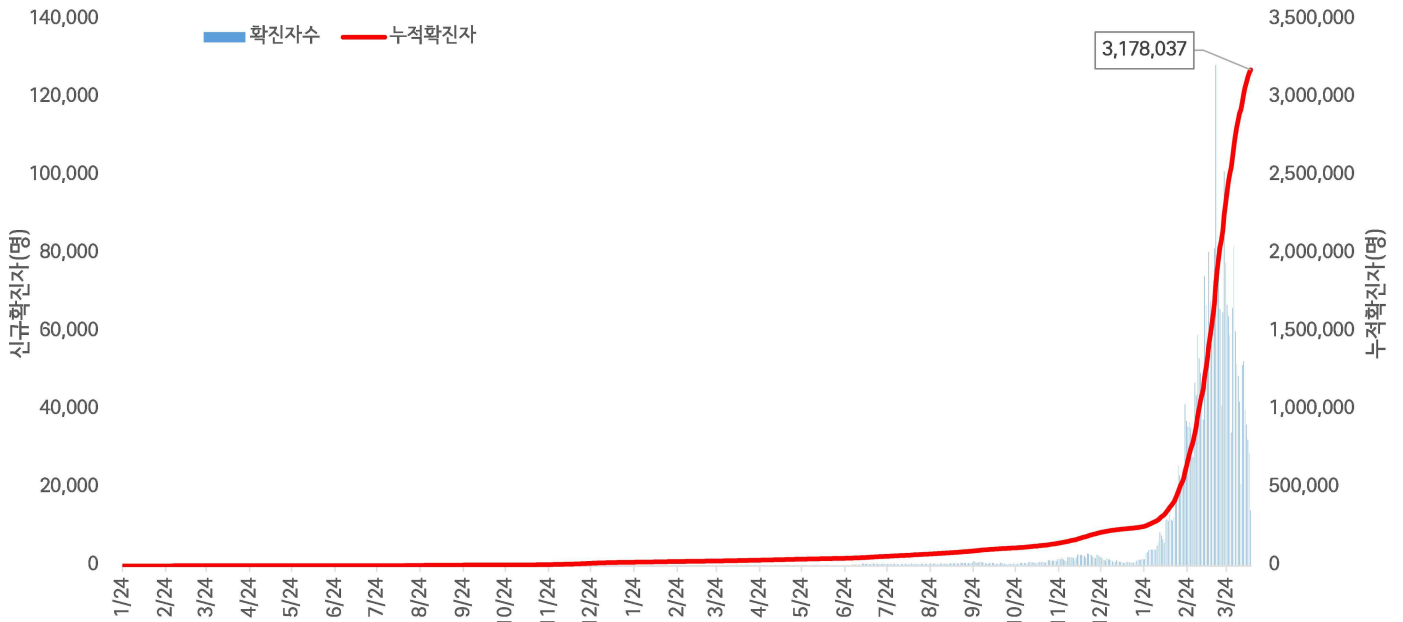


서울시 자치구별 확진자 총 누계 현황

● 서울시 코로나19 발생 현황 (2022. 04. 10. 24시 기준)

- 확진자 일별 발생 추이 및 누적 현황

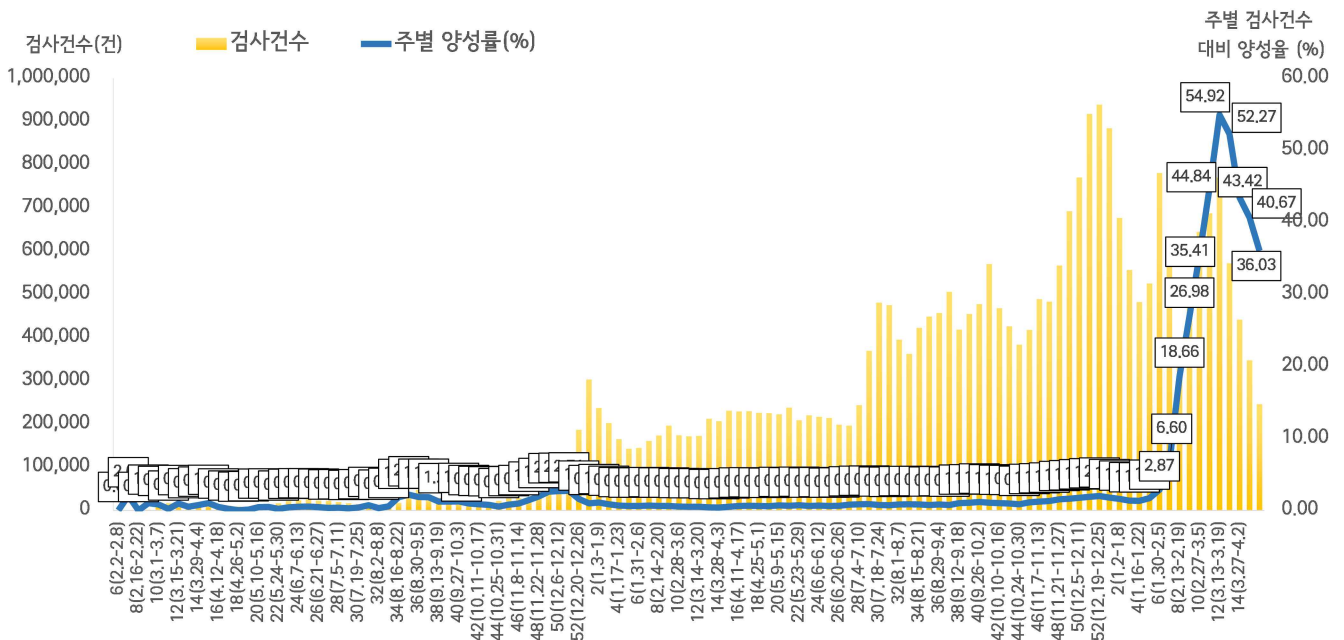
* 신규 확진자 14,247명, 누적환자 총 3,178,037명



<서울시 코로나19 신규 확진자 일별 발생추이 및 누적 현황(명, 보고일 기준)>

- 주별 PCR 검사건수 및 확진환자 양성률

* 금주 23,282건 중 7,403명 확진, 검사 수 대비 양성률 31.80%



서울시 코로나19 확진자 주별 검사현황 및 양성률

● 서울시 코로나19 사망자 현황 (2022. 04. 10. 24시 기준)

- 서울시 코로나19 누적 확진자 총 3,178,037명 중 사망 4,116명(0.13%)임

서울시 코로나19 사망자 일반적 특성표

(단위: 명)

구분		계	
총계		4,116	100.0%
성별	남	2,222	54.0%
	여	1,894	46.0%
연령*	0~9세	2	0.0%
	10~19세	0	0.0%
	20~29세	14	0.3%
	30~39세	23	0.6%
	40~49세	62	1.5%
	50~59세	203	4.9%
	60~69세	603	14.7%
	70~79세	1,159	28.2%
	≥ 80세	2,050	49.8%
	< 65세	544	13.2%
	≥ 65세	3,572	86.8%
진단소요일**	증상-확진	평균±표준편차	3.0 ± 3.6
		중위수 (범위)	2.0 (0-90)
	증상-사망	평균±표준편차	16.2 ± 13.0
		중위수 (범위)	13.0 (0-125)
	확진-사망	평균±표준편차	12.5 ± 12.3
		중위수 (범위)	9.0 (0-166)

※ 연령* 설정 시 사망당시 연령으로 산출

※ 진단소요일** 설정 시 사후에 확진된 437명은 제외하고 산출

● 인구학적 특성별 발생 현황 (2022. 04. 10. 24시 기준)

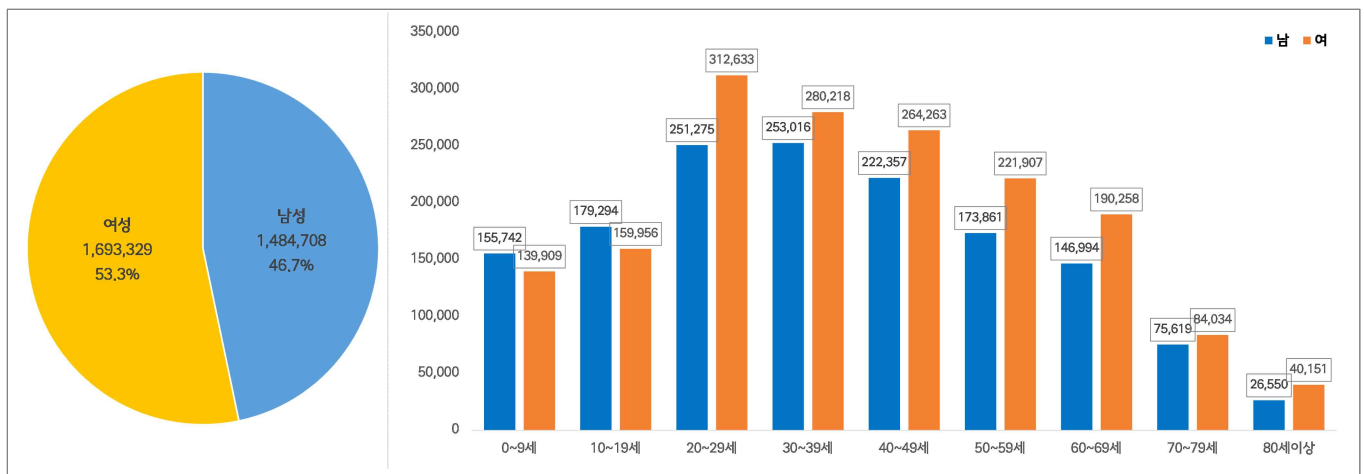
- (누적) 여성이 53.3%로 남성보다 높음, 20-50대가 62.3%임
- (최근 3개월) 일별 확진자수는 18,661.21명→64,739.74명→36,714.20명이며, 10만명당 확진자수는 5,526.98명→21,228.66명→3,883.51명임

(단위: 명, %)

구분		누적	2월 (2.1.-2.28.)	3월 (3.1.-3.31.)	4월 (4.1.-4.10.)
확진자수		3,178,037 (100.0)	522,514 (100.0)	2,006,932 (100.0)	367,142 (100.0)
일별 확진자수		3,933.21	18,661.21	64,739.74	36,714.20
10만명당 확진자수		33,616.23	5,526.98	21,228.66	3,883.51
성별	남성	1,484,708 (46.7)	248,369 (47.5)	926,106 (46.1)	166,473 (45.3)
	여성	1,693,329 (53.3)	274,145 (52.5)	1,080,826 (53.9)	200,669 (54.7)
연령	0-9	295,651 (9.3)	55,769 (10.7)	189,031 (9.5)	31,079 (8.5)
	10-19	339,250 (10.7)	61,826 (11.8)	213,741 (10.7)	35,946 (9.8)
	20-29	563,908 (17.7)	106,231 (20.3)	351,884 (17.5)	58,654 (16.0)
	30-39	533,234 (16.8)	90,455 (17.3)	339,256 (16.9)	60,804 (16.6)
	40-49	486,620 (15.3)	83,383 (16.0)	305,616 (15.2)	57,244 (15.6)
	50-59	395,768 (12.5)	59,620 (11.4)	248,914 (12.4)	47,797 (13.0)
	60-69	337,252 (10.6)	42,569 (8.1)	212,676 (10.6)	42,383 (11.5)
	70-79	159,653 (5.0)	16,037 (3.1)	102,988 (5.1)	22,927 (6.2)
	80이상	66,701 (2.1)	6,624 (1.3)	42,826 (2.1)	10,308 (2.8)
사망자		4,116 (0.13)	249 (0.05)	1,177 (0.06)	508 (0.14)

※ 치명률= 사망자수/확진자수 × 100 ※ 인구 10만명당 발생률은 통계청에서 제공하는 2021년 행정구역별 연앙인구 기준.

- 성별·연령별 분포 현황



< 성별/연령별 분포 >

- 최근 4주간 주별 발생현황(보고일 기준)

(단위: 명, %)

구분		3월 4주 (3.20.-3.26.)	3월 5주 (3.27.-4.2.)	4월 1주 (4.3.-4.9.)	4월 2주 中 1일 (4.10.)
계		475,012	384,661	262,128	14,247
10만명당 확진자수		5,024.5	4,068.8	2,772.7	150.7
일평균 확진자수		67,858.9	54,951.6	37,446.9	14,247.0
성별	남성	216,871 (45.7)	175,115 (45.5)	118,588 (45.2)	6,652 (46.7)
	여성	258,141 (54.3)	209,546 (54.5)	143,540 (54.8)	7,595 (53.3)
연령	0-9	45,626 (9.5)	35,007 (9.1)	22,156 (8.6)	1,483 (10.4)
	10-19	49,829 (10.5)	39,734 (10.3)	25,763 (9.8)	1,335 (9.4)
	20-29	75,213 (15.8)	60,688 (15.8)	42,322 (16.1)	2,315 (16.2)
	30-39	79,575 (16.8)	64,500 (16.8)	43,900 (16.7)	2,400 (16.8)
	40-49	73,436 (15.5)	59,962 (15.6)	41,012 (15.6)	2,292 (16.1)
	50-59	60,053 (12.6)	48,950 (12.7)	33,745 (12.9)	1,773 (12.4)
	60-69	52,697 (11.1)	42,988 (11.2)	29,660 (11.3)	1,547 (10.9)
	70-79	26,886 (5.7)	22,811 (5.9)	16,206 (6.2)	736 (5.2)
	80이상	11,697 (2.5)	10,021 (2.6)	7,364 (2.8)	366 (2.6)
65세 이상		62,182 (13.1)	52,084 (13.5)	37,046 (14.1)	1,790 (12.6)
사망자 총계		313 (0.07)	342 (0.09)	357 (0.14)	46 (0.32)
무증상자		111,991 (23.6)	91,857 (23.9)	62,986 (24.0)	4,002 (28.1)

● 자치구별 발생 현황(발생구 기준) (2022. 04. 10. 24시 기준)

- 송파구 발생이 6.5%(206,692명)로 가장 높았으며, 강서구 5.6%(176,656명), 노원구 5.1%(160,693명) 순이었음
- 인구 10만명당 확진자수는 영등포구가 34,962.08명으로 가장 많았고, 동대문구 33,230.47명, 광진구 33,166.42명 순이었음

구분	누적			금일 신규		
	확진자수(명)	분율(%)	10만명당 확진자수*	확진자수(명)	분율(%)	10만명당 확진자수*
종로구	43,079	(1.4)	30,174.34	156	(1.1)	109.27
중구	39,073	(1.2)	32,444.44	128	(0.9)	106.29
용산구	64,581	(2.0)	29,572.02	202	(1.4)	92.50
성동구	93,809	(3.0)	32,865.51	323	(2.3)	113.16
광진구	112,431	(3.5)	33,166.42	530	(3.7)	156.35
동대문구	111,344	(3.5)	33,230.47	486	(3.4)	145.05
중랑구	120,439	(3.8)	31,152.06	399	(2.8)	103.20
성북구	137,004	(4.3)	32,024.57	489	(3.4)	114.30
강북구	88,758	(2.8)	29,660.30	305	(2.1)	101.92
도봉구	97,034	(3.1)	30,533.57	386	(2.7)	121.46
노원구	160,693	(5.1)	31,368.53	749	(5.3)	146.21
은평구	141,509	(4.5)	30,116.21	983	(6.9)	209.20
서대문구	94,578	(3.0)	31,198.98	462	(3.2)	152.40
마포구	115,634	(3.6)	31,748.44	506	(3.6)	138.93
양천구	137,399	(4.3)	30,779.48	747	(5.2)	167.34
강서구	176,656	(5.6)	30,904.77	954	(6.7)	166.90
구로구	130,314	(4.1)	32,837.67	484	(3.4)	121.96
금천구	74,870	(2.4)	32,794.64	265	(1.9)	116.08
영등포구	130,214	(4.1)	34,962.08	521	(3.7)	139.89
동작구	124,970	(3.9)	32,581.82	617	(4.3)	160.86
관악구	156,130	(4.9)	32,245.11	625	(4.4)	129.08
서초구	123,296	(3.9)	29,967.31	738	(5.2)	179.37
강남구	159,680	(5.0)	30,382.25	800	(5.6)	152.22
송파구	206,692	(6.5)	31,537.01	856	(6.0)	130.61
강동구	145,090	(4.6)	31,813.17	801	(5.6)	175.63

※ 분율=자치구 확진자 수/서울시 확진자 수×100

※ 인구 10만명당 확진자수는 통계청에서 제공하는 2021년 행정구역별 연앙인구를 기준으로 함(기타 192,760명 제외)

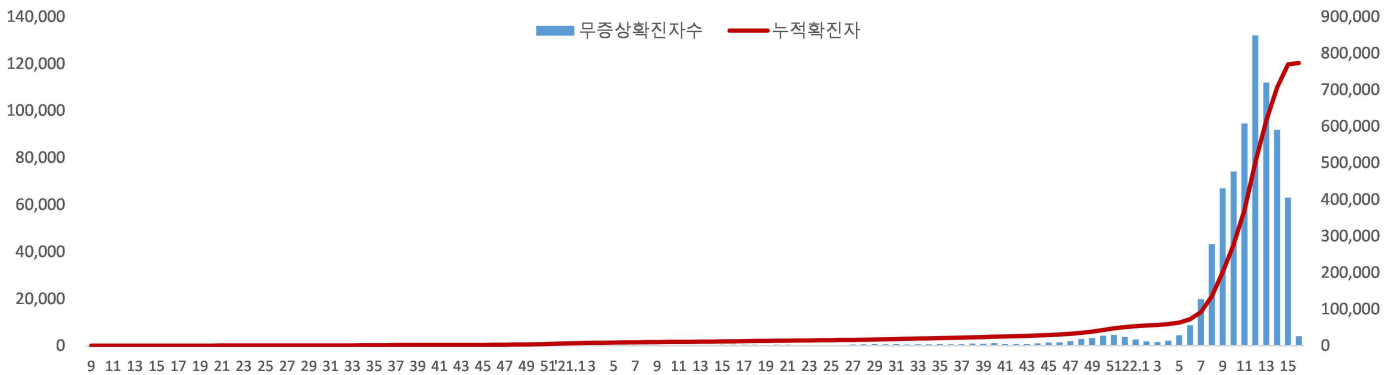
● 무증상자 발생현황 (2022. 04. 10. 24시 기준)

- 전체 무증상자는 773,717명이며, 남성이 54.5%로 여성보다 높음
- 무증상 확진자 중 20-50대가 61.3%이며, 사망 1,534명(10세 미만 1명, 20대 6명, 30대 10명, 40대 31명, 50대 78명, 60대 179명, 70대 394명, 80세 이상 835명)임 - 치명률 0.20% (80세 이상 3.80%)

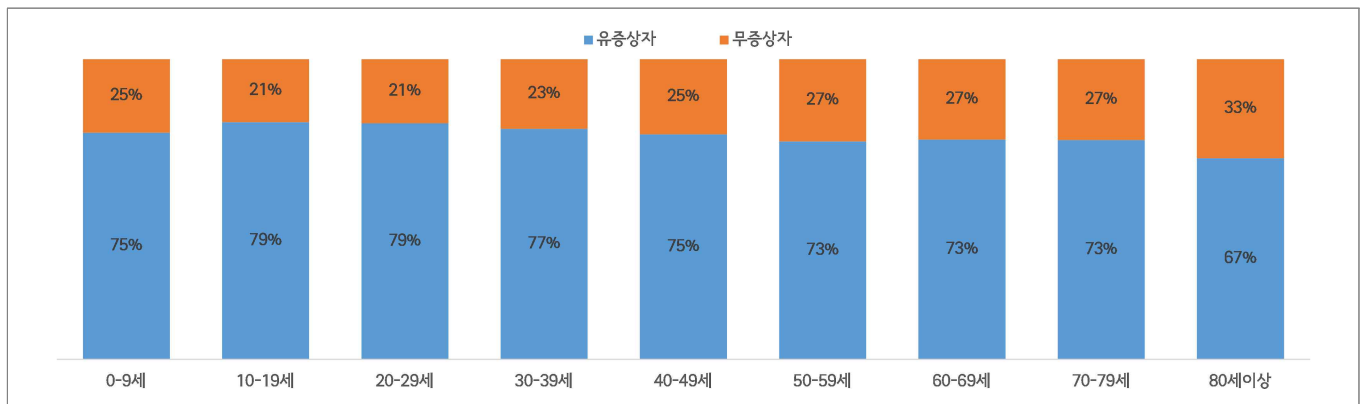
(단위: 명, %)

구분		무증상자	사망자
계		773,717 (100.0)	1,534 (0.20)
성별	남성	421,721 (54.5)	797 (0.19)
	여성	351,996 (45.5)	737 (0.21)
연령	0-9	72,527 (9.4)	1 (0.00)
	10-19	71,228 (9.2)	0 (0.00)
	20-29	120,593 (15.6)	6 (0.00)
	30-39	123,860 (16.0)	10 (0.01)
	40-49	121,720 (15.7)	31 (0.03)
	50-59	108,490 (14.0)	78 (0.07)
	60-69	90,313 (11.7)	179 (0.20)
	70-79	43,010 (5.6)	394 (0.92)
	80이상	21,976 (2.8)	835 (3.80)

※ 치명률= 사망자수/무증상 확진자수×100; 확진 당시 기초역학조사서 상 무증상자



<서울시 코로나19 주별 무증상 확진자 누적 현황(명, 보고일 기준)>



<서울시 코로나19 연령별 무증상 확진자 현황>

● **접촉자 관리 현황** (2022. 04. 10. 24시 기준)

- 서울시 관리 누적 접촉자는 1,218,684명으로, 그 중 검사결과 양성으로 확진된 사례는 41.9%(510,282명)임

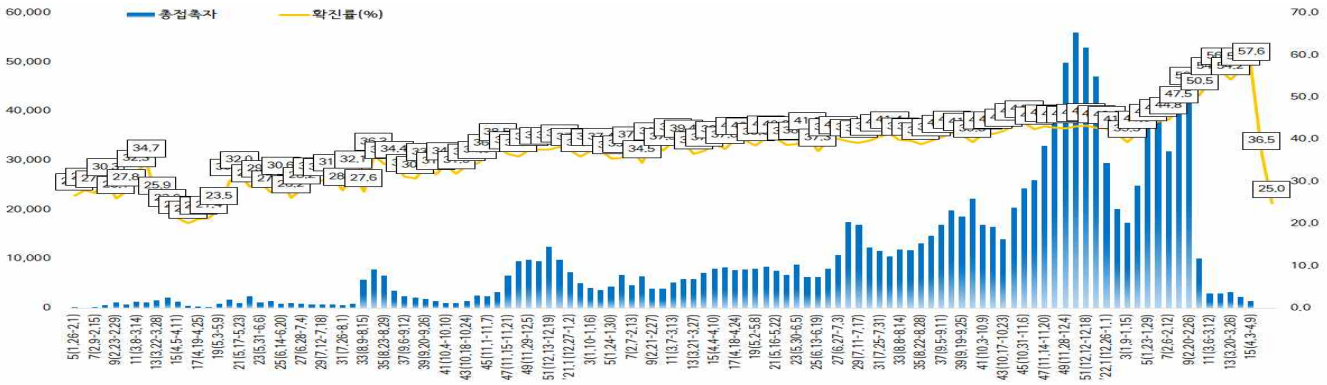
서울시 성별, 연령별 코로나19 접촉자 분포 현황

(단위: 명)

구분	합계	성별		연령(세)								
		남	여	0-9	10-19	20-29	30-39	40-49	50-59	60-69	70-79	80이상
누계	1,218,684	604,987	613,697	156,813	206,591	180,404	169,310	171,815	161,040	105,047	41,870	25,794
(%)	(100.0)	(49.6)	(50.4)	(12.9)	(17.0)	(14.8)	(13.9)	(14.1)	(13.2)	(8.6)	(3.4)	(2.1)
확진자	510,282	239,330	270,952	87,361	99,606	71,135	68,689	69,527	52,672	35,998	14,868	10,426
(%)	(41.9)	(39.6)	(44.2)	(55.7)	(48.2)	(39.4)	(40.6)	(40.5)	(32.7)	(34.3)	(35.5)	(40.4)

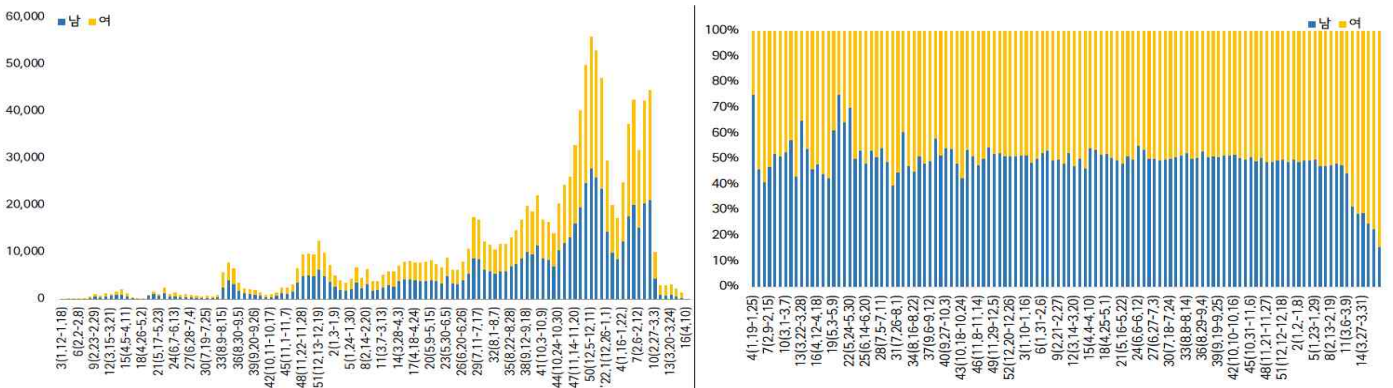
※ 접촉자 중 확진자수(명,%)는 질병보건통합관리시스템(is.cdc.go.kr)에 등록된 접촉자 데이터를 기준으로 함.

- **주별 접촉자 발생 현황**



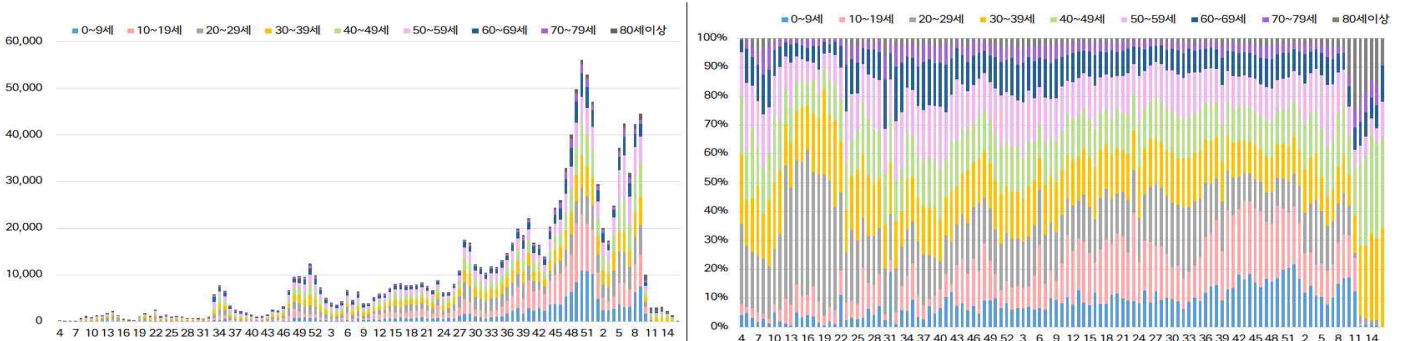
서울시 코로나19 주별 접촉자 현황 및 확진율(명, %, 최종접촉일 기준)

- **성별 접촉자 발생 현황**



<서울시 코로나19 성별 분포(명, %, 최종접촉일 기준)>

- **연령별 접촉자 발생 현황**



서울시 코로나19 연령별 분포(명, %, 최종접촉일 기준)

● 서울시 전체 선별진료소 지정 현황 (2022. 04. 11. 19시 서울시 일일상황보고 기준)

(단위 : 개소)

합계	자치구			의료기관					차량 이동식	이동 검체 채취반
	소계	보건소 내	보건소 외(상담소)	소계	국가지정	지역거점	국공립 병원	민간병원		
83	37	35	2	46	5	6	8	27	0	0

● 총괄 선별진료소 검체 운영 현황

(단위 : 건)

구 분	총 누계	주간 계	4.5.(화)	4.6.(수)	4.7.(목)	4.8.(금)	4.9.(토)	4.10.(일)	4.11.(월)
계	14,501,047	111,311	18,252	18,658	16,807	17,661	11,302	9,216	19,415
평 균	210,160.1	1,613.2	264.5	270.4	243.6	256.0	163.8	133.6	281.4

● 보건소 선별진료소(25개 자치구) 검체 검사 현황

(단위 : 건)

구 분	총 누계	주간 계	4.5.(화)	4.6.(수)	4.7.(목)	4.8.(금)	4.9.(토)	4.10.(일)	4.11.(월)
계	11,863,992	94,494	15,799	14,771	14,664	15,869	9,233	7,670	16,488
평 균	474,559.7	3,779.8	632.0	590.8	586.6	634.8	369.3	306.8	659.5
최고	강남구	송파구	송파구	송파구	송파구	강동구	성동구	송파구	송파구
	991,013	6,935	1,082	1,031	1,249	2,934	731	847	1,275
최저	양천구	종로구	종로구	종로구	종로구	종로구	종로구	종로구 외 7개소	강북구
	207,837	1,477	290	261	212	260	127	0	303

● 의료기관 선별진료소(44개소) 검체 검사 현황

(단위 : 건)

구 분	총 누계	주간 계	4.5.(화)	4.6.(수)	4.7.(목)	4.8.(금)	4.9.(토)	4.10.(일)	4.11.(월)
계	2,637,055	16,817	2,453	3,887	2,143	1,792	2,069	1,546	2,927
평 균	58,601.2	382	55.8	88.3	48.7	40.7	47.0	35.1	66.5
최고	아산병원	양자병원	아산병원	희명병원	양자병원	아산병원	양자병원	양자병원	아산병원
	638,606	717	109	218	129	143	118	150	159
최저	서울특별시 동부병원	순천향대 부속병원 외 8개소	순천향대 부속병원 외 11개소	순천향대 부속병원 외 8개소	서울대학교 병원 외 15개소	순천향대 부속병원 외 16개소	순천향대 부속병원 외 10개소	순천향대 부속병원 외 14개소	순천향대 부속병원 외 13개소
	2,298	0	0	0	0	0	0	0	0

※ 의료기관 선별실적 24시 기준으로 수정 반영

국내 현황

● 국내 코로나19 확진자 현황

✓ 성별 분포 현황

* 확진자 성별은 여성이 8,259,287명(52.8%)으로 남성 7,375,987명(47.2%) 보다 높은 비율을 차지함

✓ 연령별 분포 현황

* 확진자의 연령대는 40대 2,425,459명(15.5%)으로 가장 많은 비율을 차지하였으며, 30대에서 2,304,778명(14.7%), 20대 2,256,453명(14.4%), 10대 2,094,465명(13.4%)순으로 나타남

✓ 지역별 분포 현황

* 전국 확진자 15,635,274명 중 서울 지역 확진자는 3,217,532명으로 20.6%를 차지함

국내 코로나19 확진자 성별·연령별 발생현황 (4.12. 0시 기준, 누적 15,635,274명)

구분		금일 신규	(%)	확진자 누계	(%)	인구10만명당 발생률
계		210,755	(100.0)	15,635,274	(100.0)	30,278
성별	남성	98,407	(46.7)	7,375,987	(47.2)	28,648
	여성	112,348	(53.3)	8,259,287	(52.8)	31,899
연령	80세 이상	5,937	(2.8)	436,841	(2.8)	20,723
	70-79	11,379	(5.4)	718,768	(4.6)	19,347
	60-69	21,666	(10.3)	1,556,625	(10.0)	21,726
	50-59	28,135	(13.3)	1,901,652	(12.2)	22,022
	40-49	33,525	(15.9)	2,425,459	(15.5)	29,699
	30-39	31,828	(15.1)	2,304,778	(14.7)	34,280
	20-29	28,628	(13.6)	2,256,453	(14.4)	33,901
	10-19	26,405	(12.5)	2,094,465	(13.4)	44,475
	0-9	23,252	(11.0)	1,940,233	(12.4)	51,597

* 성별·연령별 '20.1월 이후 누적 확진자수/성별·연령별 인구('21.12월 행정안전부 주민등록인구현황 기준)

※ 역학조사 결과 변동 가능, 코로나바이러스감염증-19 누리집(ncov.mohw.go.kr)에서 일자별 전체 확진자 현황 다운로드 가능

국내 코로나19 확진자 지역별 발생현황 (4.12. 0시 기준, 210,755명)

지역	금일 신규		확진자 누계	(%)	인구10만명당 발생률
	국내 발생	해외 유입			
서울	39,518	0	3,217,532	(20.6)	33,835
부산	9,610	0	990,236	(6.3)	29,556
대구	11,367	0	633,398	(4.1)	26,553
인천	11,648	0	951,039	(6.1)	32,256
광주	6,659	0	444,628	(2.8)	30,842
대전	6,816	0	425,398	(2.7)	29,292
울산	4,192	0	320,038	(2.0)	28,534
세종	1,796	0	116,847	(0.7)	31,419
경기	54,191	0	4,315,720	(27.6)	31,814
강원	6,839	1	420,806	(2.7)	27,352
충북	7,810	4	462,118	(3.0)	28,929
충남	10,072	0	596,651	(3.8)	28,154
전북	8,139	0	491,554	(3.1)	27,509
전남	9,087	2	482,723	(3.1)	26,338
경북	8,872	10	618,782	(4.0)	23,558
경남	12,561	2	937,699	(6.0)	28,294
제주	1,545	0	199,263	(1.3)	29,444
검역	0	14	10,842	(0.1)	-
총합계	210,722	33	15,635,274	(100.0)	30,278

※ 지역별 '20.1월 이후 누적 확진자수 / 지역별 인구('21.12월 행정안전부 주민등록인구현황 기준)

※※ 신고 기관 주소 환자 수에 대한 발생률로 실제 해당지역 발생률과 차이가 있음

해외 현황

● 국외 발생 현황

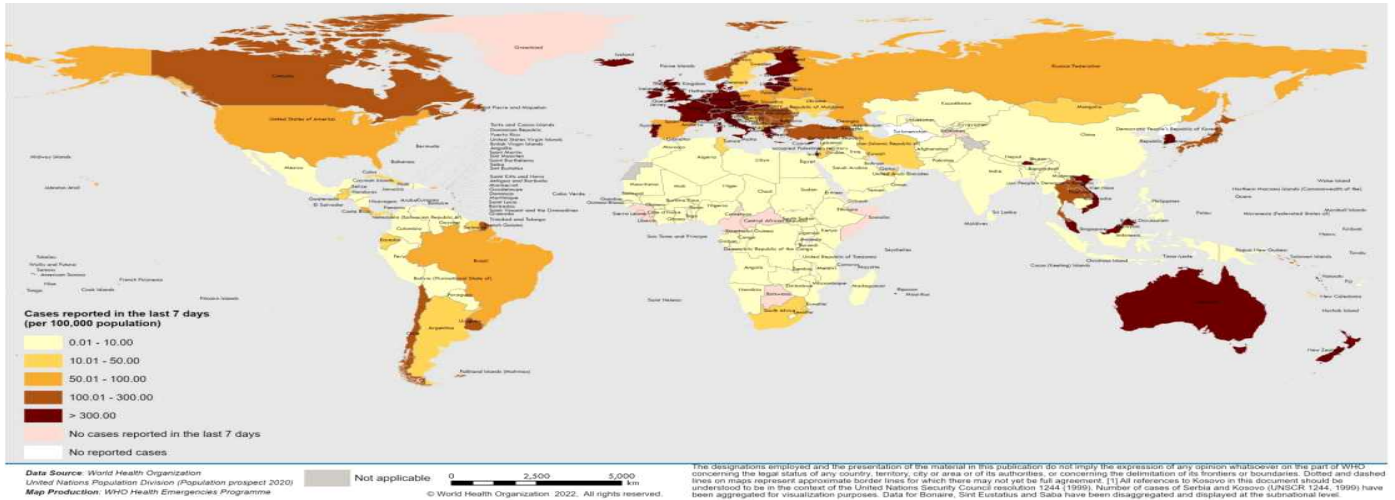
- 04. 12. 09시 까지 보고된 국외 총 확진자수는 **482,054,082명**으로 전일대비 **0.42% 증가**함
- 이 중 **6,159,392명** 사망하여 치명률은 **1.28%**로 확인됨

국외 코로나19 치명률 현황 (2022. 04. 12. 9시 최신기준) (출처) [질병관리청](#)

국가 및 지역	확진자수(%)		사망자수(%)		치명률(%)	증가율(%) *전일 대비
아시아	90,139,350	18.70%	1,030,928	16.74%	1.14%	0.47%
중동	23,438,232	4.86%	308,703	5.01%	1.32%	0.16%
아메리카	150,457,350	31.21%	2,702,081	43.87%	1.80%	0.16%
유럽	201,745,284	41.85%	1,923,332	31.23%	0.95%	0.56%
오세아니아	5,779,925	1.20%	8,658	0.14%	0.15%	3.23%
아프리카	8,066,645	1.67%	169,913	2.76%	2.11%	0.05%
기타	2,427,296	0.50%	15,777	0.26%	0.65%	0.31%
전세계	482,054,082	100.00%	6,159,392	100.00%	1.28%	0.42%

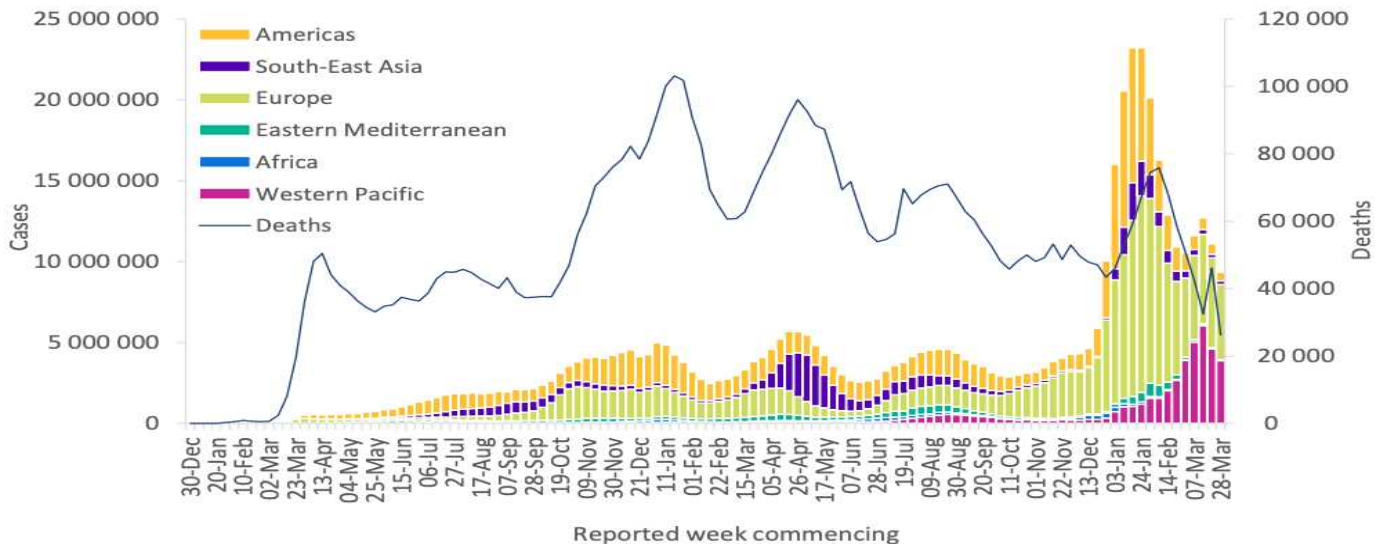
* 치명률=사망자수/확진자수*100, *증가율=(당일확진자-전일확진자)/전일확진자*100

- ※ '21.6.19부터 WHO 전 세계 주말 발생동향이 월요일(제네바 기준)에 게시되어 국외발생현황도 2.14일부터 월요일부터 금요일까지 제공됨을 알려드립니다.
- ※ 통계방식 변경(21.9.23.부터 적용): WHO Dashboard 통계자료 사용. 단, 한국은 보도참고자료, 중국은 중국위생건강위원회 자료 적용
- ※ 통계방식 변경(22.3.21.부터 적용): 홍콩정부의 확진자 집계 변경에 따라 Our world in data 자료 참고(추후 집계방식 변동에 따라 재변동 가능)
- ※ 최근(22.2월~3월) 전 세계 환자 재증가 등 유행 상황 변동으로 출처원(WHO 등)의 자료 불안정, 이를 감안한 자료해석 필요



국가별 지난 7일간 확진자 발생현황 (2022. 04. 03. 기준) (출처) [WHO Situation Report](#)

Figure 1. COVID-19 cases reported weekly by WHO Region, and global deaths, as of 3 April 2022**



코로나19 주별 발생 현황 (2022. 04. 03. 기준) (출처) [WHO Situation Report](#)

일반관리군* 재택치료 시 해야 할 일

(60세 이상, 그 외에 "먹는 치료제 투약 대상자" 등 집중관리군을 제외한 자)

✓ 격리기간

접종여부 관계없이
검체 채취일부터 7일
(7일차 24시부터 해제)



✓ 건강관리

충분한 휴식과 수분섭취
증상이 있을 시 해열제,
종합감기약 등 복용



✓ 상담 및 치료 안내

치료 필요시

- ▶ 동네 병·의원, 호흡기전담 클리닉, 호흡기 진료 지정의료기관 등에서 전화 상담·처방을 받을 수 있습니다.

※ 전화 상담·처방은 1일 1회 가능(소아확진자의 경우 1일 2회), 본인부담금 없음
건강보험심사평가원 누리집(www.hira.or.kr)에서 가까운 의료기관 확인 가능

- 대면 진료가 필요하다면, 사전예약하고 단기외래진료센터를 방문할 수 있습니다.

※ 도보나 개인차량(본인 운전), 방역택시를 활용하여 진료센터로 이동 가능,
이때는 반드시 KF94 마스크를 착용해야 함

약 처방 필요시

- ▶ 전화 상담·처방 후 지정 약국에서 조제된 약을 배송받거나 가족 중 공동격리자가 약 수령을 위한 외출이 가능합니다.

- 건강보험심사평가원 누리집(www.hira.or.kr)에서 재택치료자를 위한 처방의약품 조제·전달이 가능한 지정 약국 명단 확인 가능

야간 상담·진료 필요시

- ▶ 24시간 운영하는 재택치료 의료상담센터*에 전화하여 상담과 처방이 가능합니다.

상담센터 연락처는 관할보건소에서 발송된 안내 문자를 참조

응급상황 발생 시 119 등에 연락하세요

✓ 격리해제 후 주의기간 3일

- ✓ 출근·등교 포함 외출 가능하나 KF94(또는 동급)마스크 상시 착용
- ✓ 감염 위험도 높은 시설(다중이용시설, 감염취약시설 등) 이용 제한 및 사적 모임 자제