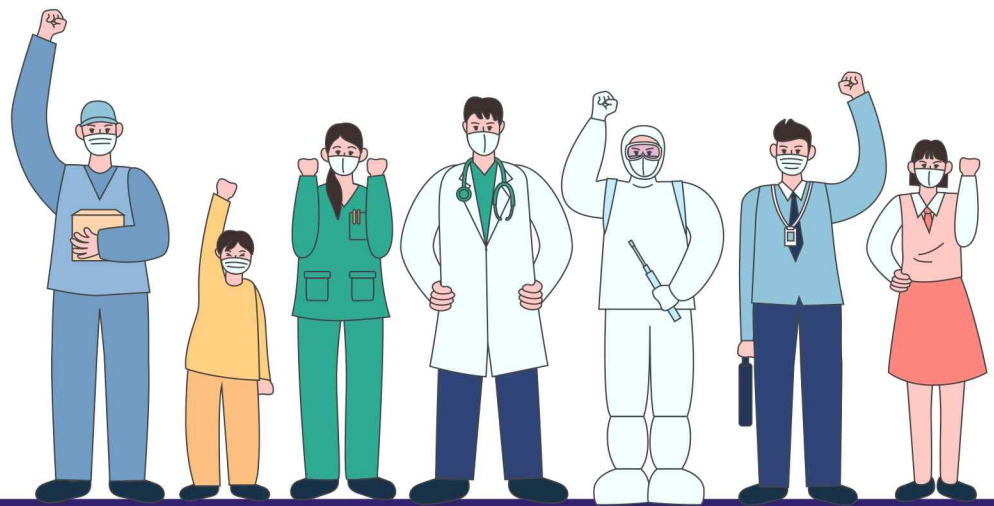


서울시 코로나19 대응 주요소식

THE DAILY NEWS REVIEW

2022. 03. 31. 목요일



1. 코로나19 발생 현황

신종 코로나바이러스감염증-19 상황판

구분	확진환자 현황		
	서울시	전 국	전세계
확진자	2,759,294 +60,131	13,095,631 +320,743	486,873,764 -
사망자	3,563 +49	16,230 +375	6,138,383 -

- 1) 서울시의 경우, '서울시 코로나19 발생동향' '22. 03. 31. 0시 기준
- 2) 질병청 공식발표 2,759,294명 (03. 31. 00:00 기준)
- 3) 전 세계의 경우, '2019-nCoV Global Cases (by Johns Hopkins CSSE)' '22. 03. 31. 14시 기준

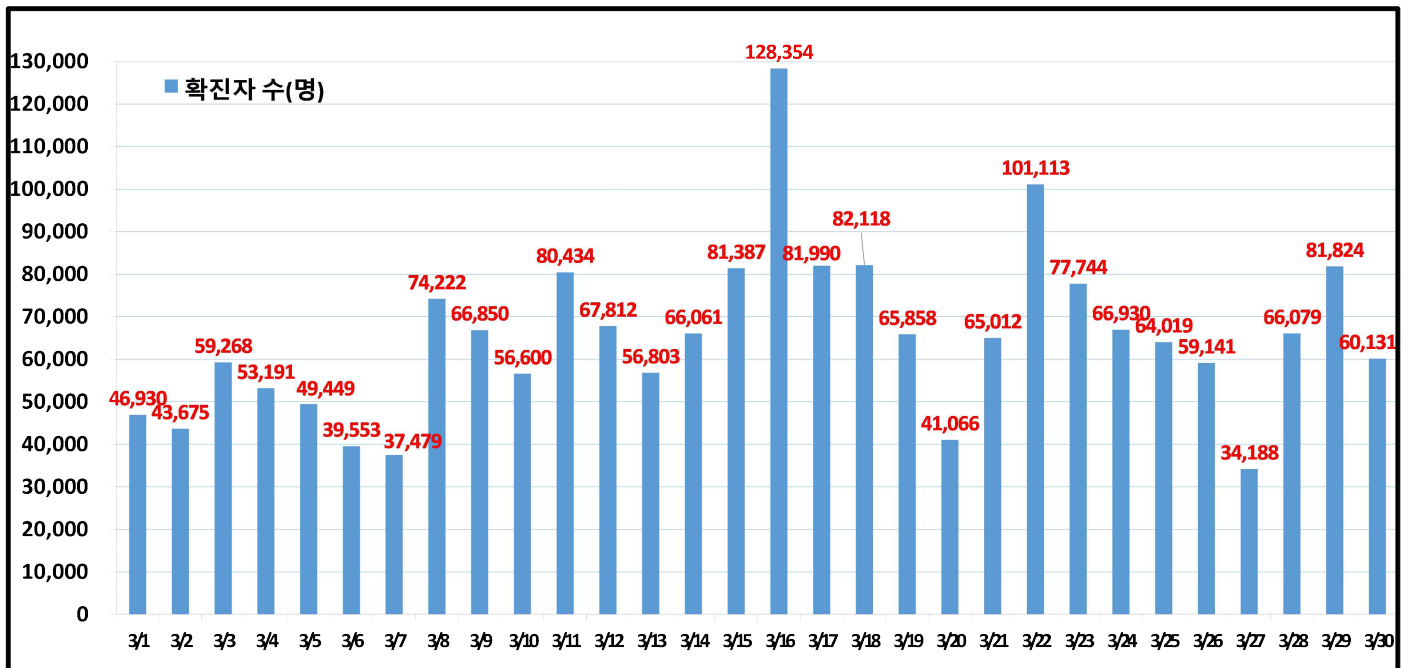
서울시 현황

- 서울시 신규 확진환자 60,131명, 누적 확진환자는 총 2,759,294명
- 우리나라 사망자는 총 16,230명으로 치명률은 0.12%이며, 서울시 사망자는 3,563명, 치명률은 0.13%로 전국대비 높게 나타남
- 주요 발생원인별 현황 (2022. 03. 31. 0시 기준)

(단위: 명)

합 계	해외 유입	은평구 소재 복지시설 관련('22.3.)	강동구 소재 요양병원 관련('22.3.(2))	강북구 소재 요양병원 관련('22.3.(2))	관악구 소재 요양병원 관련('22.3.)	기타 집단 감염	기타 확진자 접촉	감염 경로 조사중
2,759,294 (+60,131)	5,551 (+0)	186 (+59)	301 (+47)	167 (+24)	135 (+24)	40,408 (+226)	544,736 (+272)	2,167,810 (+59,479)

일일 확진환자 현황

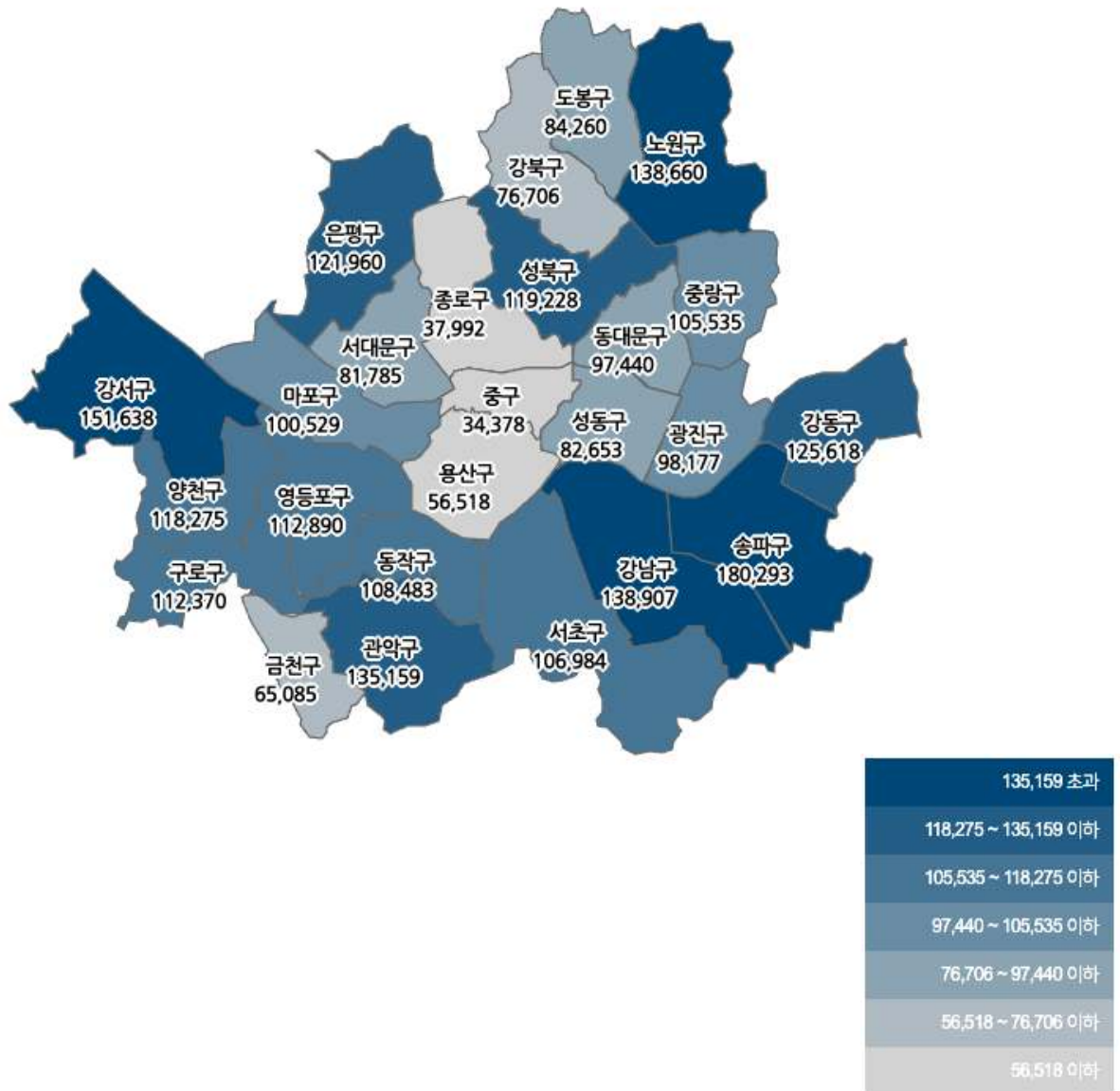


● 서울시 자치구별 확진환자 발생 현황

- 서울시 전체 확진자는 총 2,759,294명

거주지 기준(명): 송파 180,293, 강서 151,638, 강남 138,907, 노원 138,660, 관악 135,159, 강동 125,618, 은평 121,960, 성북 119,228, 양천 118,275, 영등포 112,890, 구로 112,370, 동작 108,483, 서초 106,984, 중랑 105,535, 마포 100,529, 광진 98,177, 동대문 97,440, 도봉 84,260, 성동 82,653, 서대문 81,785, 강북 76,706, 금천 65,085, 용산 56,518, 종로구 37,992, 중구 34,378, 기타 167,771(타시도 이관 등)

구 분	합 계	종로구	중 구	용산구	성남구	광진구	동대문	중랑구	성북구	강북구	도봉구	노원구	은평구	서대문	마포구	양천구	강서구	구로구	금천구	영등포	동작구	관악구	서초구	강남구	송파구	강동구	기 타
전일누계	2,699,163	37,261	33,753	55,376	81,018	96,008	95,433	103,288	116,852	75,118	82,254	135,351	119,150	79,994	98,454	115,771	148,353	109,973	63,687	110,238	106,238	132,305	104,388	136,200	176,765	121,926	164,008
3.30. 증가	60,131	731	625	1,142	1,635	2,169	2,007	2,247	2,366	1,588	2,006	3,299	2,810	1,851	2,075	2,504	3,279	2,397	1,398	2,597	2,245	2,854	2,616	2,707	3,528	3,692	3,763
합계	2,759,294	37,992	34,378	56,518	82,653	98,177	97,440	105,535	119,228	76,706	84,260	138,660	121,960	81,785	100,529	118,275	151,638	112,370	65,085	112,890	108,483	135,159	106,984	138,907	180,293	125,618	167,771

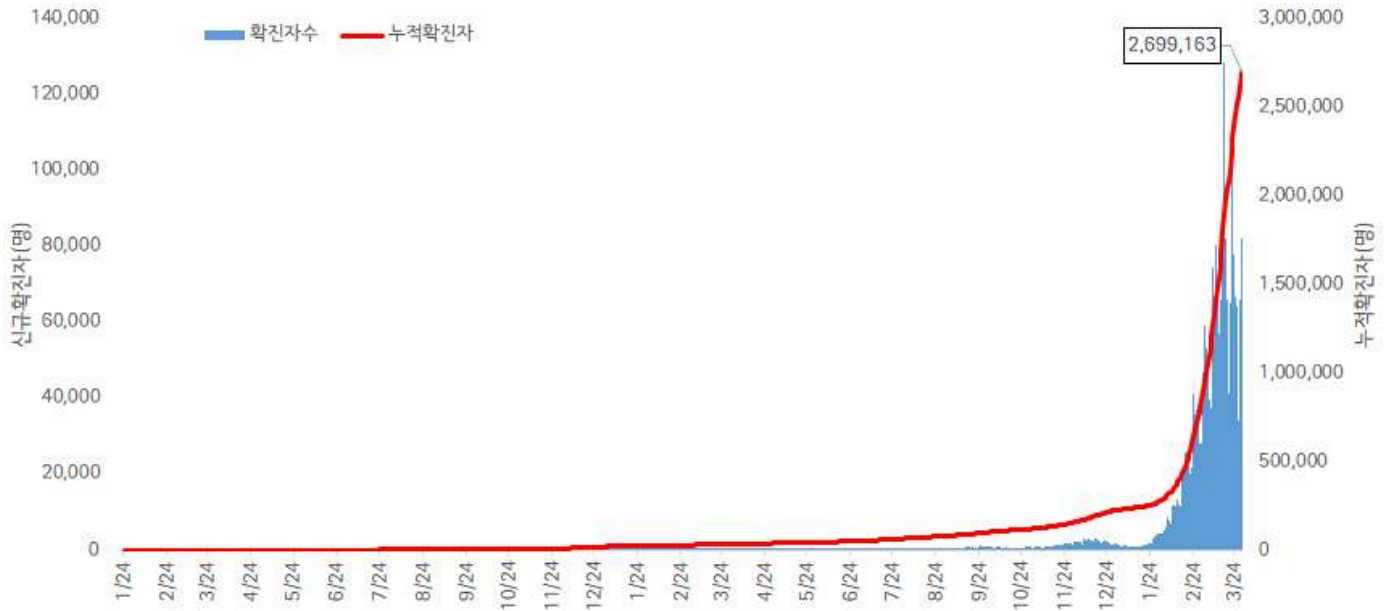


서울시 자치구별 확진자 총 누계 현황

● 서울시 코로나19 발생 현황 (2022. 03. 29. 24시 기준)

- 확진자 일별 발생 추이 및 누적 현황

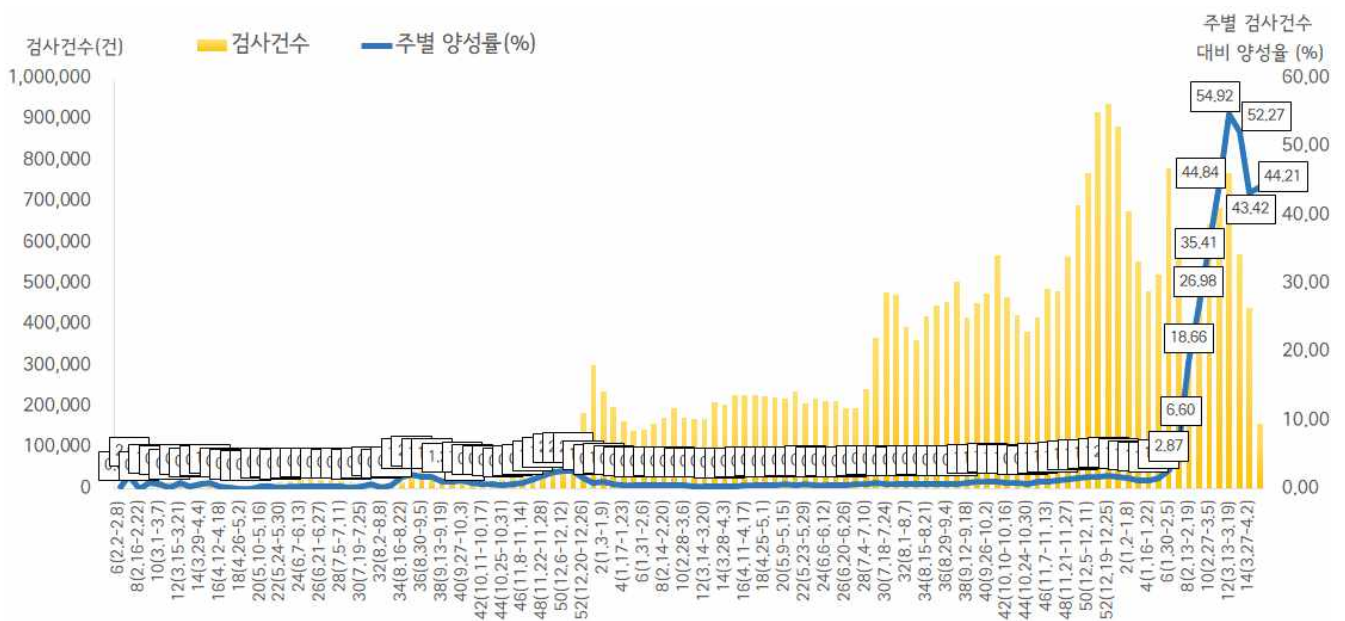
* 신규 확진자 81,824명, 누적환자 총 2,699,163명



<서울시 코로나19 신규 확진자 일별 발생추이 및 누적 현황(명, 보고일 기준)>

- 주별 PCR 검사건수 및 확진환자 양성률

* 금주 161,083건 중 71,208명 확진, 검사 수 대비 양성률 44.21%



서울시 코로나19 확진자 주별 검사현황 및 양성률

● 서울시 코로나19 사망자 현황 (2022. 03. 29. 24시 기준)

- 서울시 코로나19 누적 확진자 총 2,699,163명 중 사망 3,514명(0.13%)임

서울시 코로나19 사망자 일반적 특성표

(단위: 명)

구분		계	
총계		3,514	100.0%
성별	남	1,918	54.6%
	여	1,596	45.4%
연령*	0~9세	1	0.0%
	10~19세	0	0.0%
	20-29세	13	0.4%
	30-39세	20	0.6%
	40-49세	49	1.4%
	50-59세	172	4.9%
	60-69세	534	15.2%
	70-79세	1,030	29.3%
	≥ 80세	1,695	48.2%
	< 65세	460	13.1%
	≥ 65세	3,054	86.9%
진단소요일**	증상-확진	평균±표준편차	3.2 ± 3.7
		중위수 (범위)	2.0 (0-90)
	증상-사망	평균±표준편차	17.0 ± 13.4
		중위수 (범위)	14.0 (0-125)
	확진-사망	평균±표준편차	13.2 ± 12.7
		중위수 (범위)	10.0 (0-166)

※ 연령* 설정 시 사망당시 연령으로 산출

※ 진단소요일** 설정 시 사후에 확진된 369명은 제외하고 산출

● **인구학적 특성별 발생 현황** (2022. 03. 29. 24시 기준)

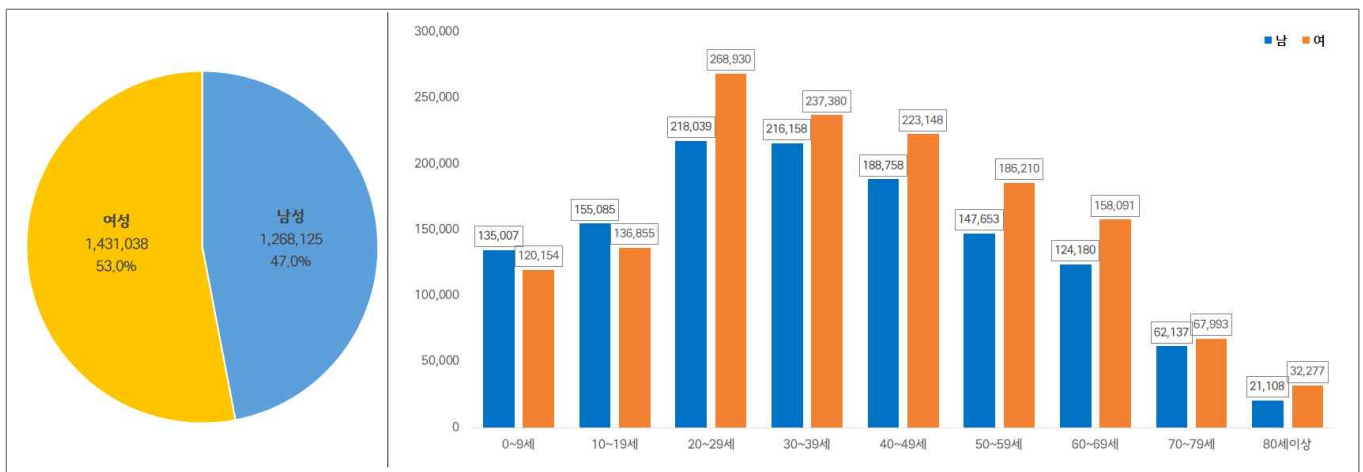
- (누적) 여성이 53.0%로 남성보다 높음, 20-50대가 62.5%임
- (최근 3개월) 일별 확진자수는 1,766.61명→18,663.00명→65,350.00명으로 증가추세이며, 10만명당 확진자수는 579.29명→5,527.51명→20,046.27명임

(단위: 명, %)

구분		누적	1월 (1.1.-1.31.)	2월 (2.1.-2.28.)	3월 (3.1.-3.29.)
확진자수		2,699,163 (100.0)	54,765 (100.0)	522,564 (100.0)	1,895,150 (100.0)
일별 확진자수		3,390.91	1,766.61	18,663.00	65,350.00
10만명당 확진자수		28,550.86	579.29	5,527.51	20,046.27
성별	남성	1,268,125 (47.0)	26,943 (49.2)	248,387 (47.5)	875,978 (46.2)
	여성	1,431,038 (53.0)	27,822 (50.8)	274,177 (52.5)	1,019,172 (53.8)
연령	0-9	255,161 (9.4)	4,838 (8.8)	55,774 (10.7)	179,615 (9.4)
	10-19	291,940 (10.8)	8,216 (15.0)	61,835 (11.8)	202,368 (10.7)
	20-29	486,969 (18.0)	13,389 (24.4)	106,237 (20.3)	333,593 (17.6)
	30-39	453,538 (16.8)	9,233 (16.9)	90,467 (17.3)	320,352 (16.9)
	40-49	411,906 (15.3)	8,136 (14.9)	83,391 (16.0)	288,138 (15.2)
	50-59	333,863 (12.4)	5,622 (10.3)	59,626 (11.4)	234,800 (12.4)
	60-69	282,271 (10.5)	3,520 (6.4)	42,570 (8.1)	200,077 (10.6)
	70-79	130,130 (4.8)	1,240 (2.3)	16,039 (3.1)	96,390 (5.1)
	80이상	53,385 (2.0)	571 (1.0)	6,625 (1.3)	39,817 (2.1)
사망자		2,699,163 (100.00)	369 (0.67)	249 (0.05)	1,083 (0.06)

※ 치명률= 사망자수/확진자수 × 100 ※ 인구 10만명당 발생률은 통계청에서 제공하는 2020년 행정구역별 연앙인구 기준.

- **성별·연령별 분포 현황**



< 성별/연령별 분포 >

- 최근 4주간 주별 발생현황(보고일 기준)

(단위: 명, %)

구분		3월 2주 (3.6.-3.12.)	3월 3주 (3.13.-3.19.)	3월 4주 (3.20.-3.26.)	3월 5주 中 3일 (3.27.-3.29.)
계		422,950	562,571	475,025	182,091
10만명당 확진자수		4,473.8	5,950.7	5,024.7	1,926.1
일평균 확진자수		60,421.4	80,367.3	67,860.7	60,697.0
성별	남성	197,099 (46.6)	260,172 (46.2)	216,878 (45.7)	83,744 (46.0)
	여성	225,851 (53.4)	302,399 (53.8)	258,147 (54.3)	98,347 (54.0)
연령	0-9	40,006 (9.4)	52,021 (9.3)	45,627 (9.5)	18,150 (10.0)
	10-19	47,223 (11.2)	58,450 (10.4)	49,830 (10.5)	19,512 (10.7)
	20-29	80,530 (19.0)	99,790 (17.7)	75,217 (15.8)	28,372 (15.6)
	30-39	71,334 (16.9)	93,589 (16.6)	79,577 (16.8)	31,090 (17.1)
	40-49	62,980 (14.9)	83,885 (14.9)	73,437 (15.5)	28,542 (15.7)
	50-59	51,243 (12.1)	70,970 (12.6)	60,054 (12.6)	22,555 (12.4)
	60-69	42,622 (10.1)	61,723 (11.0)	52,699 (11.1)	19,210 (10.5)
	70-79	19,439 (4.6)	29,908 (5.3)	26,887 (5.7)	10,226 (5.6)
	80이상	7,573 (1.8)	12,235 (2.2)	11,697 (2.5)	4,434 (2.4)
65세 이상		45,496 (10.8)	69,474 (12.3)	62,183 (13.1)	23,190 (12.7)
사망자 총계		209 (0.05)	291 (0.05)	313 (0.07)	143 (0.08)
무증상자		94,650 (22.4)	132,171 (23.5)	112,654 (23.7)	50,894 (27.9)

● 자치구별 발생 현황(발생구 기준) (2022. 03. 29. 24시 기준)

- 송파구 발생이 6.5%(176,765명)로 가장 높았으며, 강서구 5.5%(148,359명), 강남구 5.0%(136,200명) 순이었음
- 인구 10만명당 확진자수는 영등포구가 29,613.35명으로 가장 많았고, 동대문구 28,481.85명, 성동구 28,383.89명 순이었음

구분	누적			금일 신규		
	확진자수(명)	분율(%)	10만명당 확진자수*	확진자수(명)	분율(%)	10만명당 확진자수*
종로구	37,261	(1.4)	26,099.17	1,045	(1.3)	731.96
중구	33,754	(1.3)	28,027.78	919	(1.1)	763.10
용산구	55,376	(2.1)	25,356.99	1,504	(1.8)	688.69
성동구	81,017	(3.0)	28,383.89	1,990	(2.4)	697.19
광진구	96,008	(3.6)	28,321.74	2,534	(3.1)	747.51
동대문구	95,433	(3.5)	28,481.85	2,442	(3.0)	728.81
중랑구	103,288	(3.8)	26,715.88	3,033	(3.7)	784.50
성북구	116,862	(4.3)	27,316.40	3,253	(4.0)	760.39
강북구	75,118	(2.8)	25,102.21	2,184	(2.7)	729.83
도봉구	82,254	(3.0)	25,882.76	2,577	(3.1)	810.90
노원구	135,361	(5.0)	26,423.53	4,484	(5.5)	875.31
은평구	119,150	(4.4)	25,357.73	4,034	(4.9)	858.52
서대문구	79,934	(3.0)	26,368.28	2,229	(2.7)	735.29
마포구	98,454	(3.6)	27,031.50	2,932	(3.6)	805.01
양천구	115,771	(4.3)	25,934.48	3,873	(4.7)	867.61
강서구	148,359	(5.5)	25,954.40	4,786	(5.8)	837.28
구로구	109,973	(4.1)	27,711.97	3,812	(4.7)	960.58
금천구	63,687	(2.4)	27,896.25	1,847	(2.3)	809.02
영등포구	110,293	(4.1)	29,613.35	4,122	(5.0)	1,106.75
동작구	106,238	(3.9)	27,698.06	3,283	(4.0)	855.93
관악구	132,305	(4.9)	27,324.59	4,679	(5.7)	966.34
서초구	104,368	(3.9)	25,366.83	3,839	(4.7)	933.08
강남구	136,200	(5.0)	25,914.72	3,872	(4.7)	736.72
송파구	176,765	(6.5)	26,970.76	4,479	(5.5)	683.40
강동구	121,926	(4.5)	26,734.11	3,084	(3.8)	676.21

※ 분율=자치구 확진자 수/서울시 확진자 수×100

※ 인구 10만명당 확진자수는 통계청에서 제공하는 2021년 행정구역별 연앙인구를 기준으로 함(기타 164,008명 제외)

● 무증상자 발생현황 (2022. 03. 29. 24시 기준)

- 전체 무증상자는 666,575명이며, 남성이 54.4%로 여성보다 높음
- 무증상 확진자 중 20-50대가 60.9%이며, 사망 1,260명(20대 6명, 30대 7명, 40대 24명, 50대 63명, 60대 147명, 70대 334명, 80세 이상 679명)임 - 치명률 0.19% (80세 이상 3.67%)

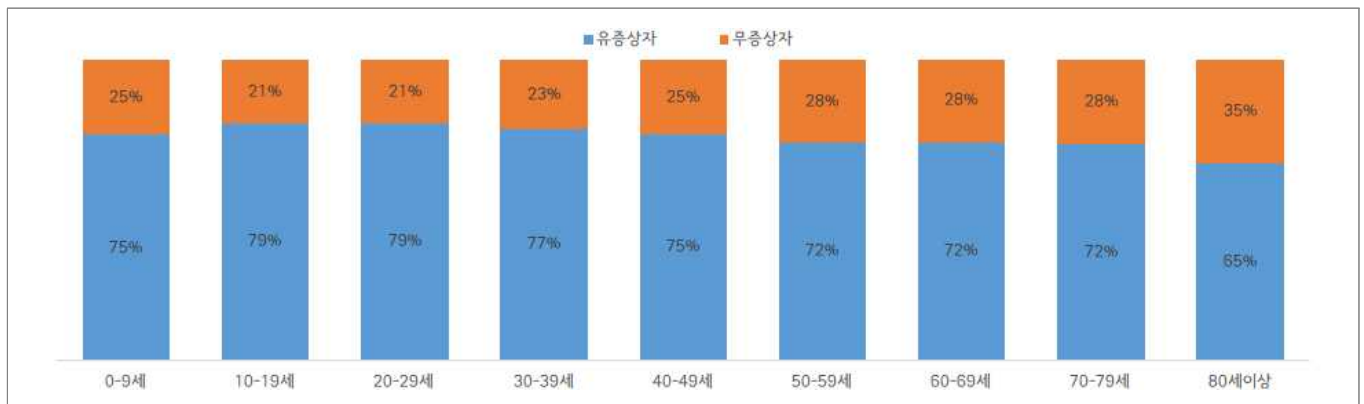
(단위: 명, %)

구분		무증상자	사망자
계		666,575 (100.0)	1,260 (0.19)
성별	남성	362,528 (54.4)	670 (0.18)
	여성	304,047 (45.6)	590 (0.19)
연령	0-9	64,409 (9.7)	0 (0.00)
	10-19	62,652 (9.4)	0 (0.00)
	20-29	104,141 (15.6)	6 (0.00)
	30-39	105,558 (15.8)	7 (0.01)
	40-49	103,539 (15.5)	24 (0.02)
	50-59	93,056 (14.0)	63 (0.07)
	60-69	77,944 (11.7)	147 (0.19)
	70-79	36,794 (5.5)	334 (0.91)
	80이상	18,482 (2.8)	679 (3.67)

※ 치명률= 사망자수/무증상 확진자수×100; 확진 당시 기초역학조사서 상 무증상자



<서울시 코로나19 주별 무증상 확진자 누적 현황(명, 보고일 기준)>



<서울시 코로나19 연령별 무증상 확진자 현황>

● **접촉자 관리 현황 (2022. 03. 29. 0시 기준)**

- 서울시 관리 누적 접촉자는 1,211,382명으로, 그 중 검사결과 양성으로 확진된 사례는 37.0%(448,684명)임

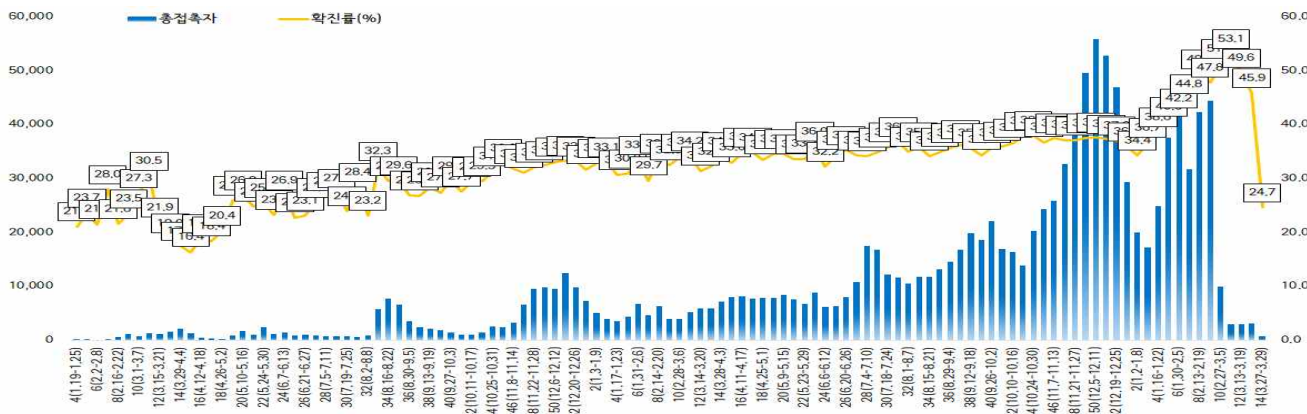
서울시 성별, 연령별 코로나19 접촉자 분포 현황

(단위: 명)

구분	합계	성별		연령(세)								
		남	여	0-9	10-19	20-29	30-39	40-49	50-59	60-69	70-79	80이상
누계	1,211,382	602,626	608,756	155,852	205,700	179,824	167,862	170,274	160,584	104,522	41,586	25,178
(%)	(100.0)	(49.7)	(50.3)	(12.9)	(17.0)	(14.8)	(13.8)	(14.1)	(13.3)	(8.6)	(3.4)	(2.1)
확진자	448,684	211,407	237,277	76,679	86,617	63,148	60,031	61,357	46,461	31,996	13,290	9,105
(%)	(37.0)	(35.1)	(39.0)	(49.2)	(42.1)	(35.1)	(35.8)	(36.0)	(28.9)	(30.6)	(32.0)	(36.2)

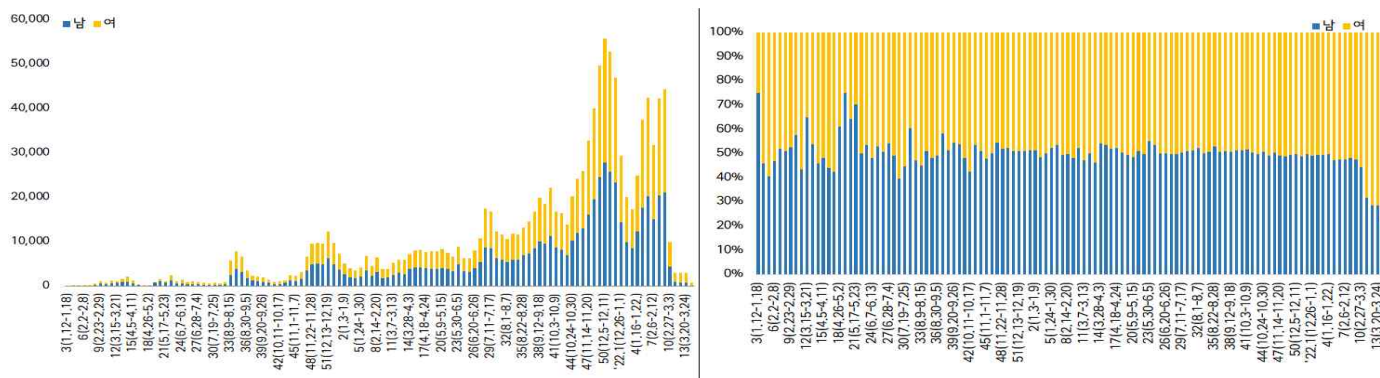
※ 접촉자 중 확진자수(명,%)는 질병보건통합관리시스템(is.cdc.go.kr)에 등록된 접촉자 데이터를 기준으로 함.

- **주별 접촉자 발생 현황**



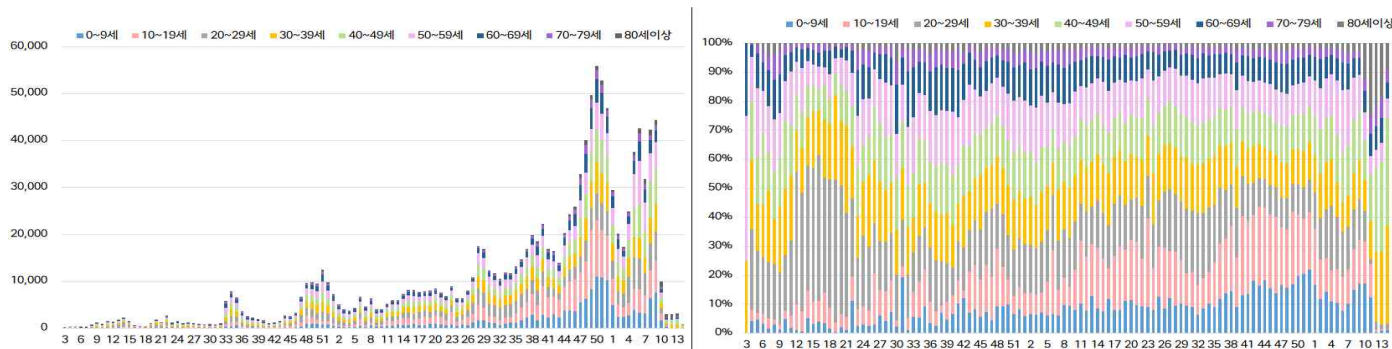
서울시 코로나19 주별 접촉자 현황 및 확진율(명, %, 최종접촉일 기준)

- **성별 접촉자 발생 현황**



<서울시 코로나19 성별 분포(명, %, 최종접촉일 기준)>

- **연령별 접촉자 발생 현황**



서울시 코로나19 연령별 분포(명, %, 최종접촉일 기준)

● 서울시 전체 선별진료소 지정 현황 (2022. 03. 30. 19시 서울시 일일상황보고 기준)

(단위 : 개소)

합계	자치구			의료기관					차량 이동식	이동 검체 채취반
	소계	보건소 내	보건소 외(상담소)	소계	국가지정	지역거점	국공립 병원	민간병원		
83	37	35	2	46	5	6	8	27	0	0

● 총괄 선별진료소 검체 운영 현황

(단위 : 건)

구 분	총 누계	주간 계	3.24.(목)	3.25.(금)	3.26.(토)	3.27.(일)	3.28.(월)	3.29.(수)	3.30.(목)
계	14,308,614	183,905	30,313	31,452	20,410	16,163	35,334	25,458	24,775
평 균	207,371.2	2,665.3	439.3	455.8	295.8	234.2	512.1	369.0	359.1

● 보건소 선별진료소(25개 자치구) 검체 검사 현황

(단위 : 건)

구 분	총 누계	주간 계	3.24.(목)	3.25.(금)	3.26.(토)	3.27.(일)	3.28.(월)	3.29.(수)	3.30.(목)
계	11,684,615	155,526	25,273	25,242	17,522	14,125	31,870	21,421	20,073
평 균	467,384.6	6,221.0	1,010.9	1,009.7	700.9	565.0	1,274.8	856.8	802.9
최고	강남구	송파구	송파구	송파구	성동구	은평구	송파구	송파구	송파구
	981,064	11,877	1,958	1,910	1,254	1,546	2,264	1,584	1,471
최저	양천구	종로구	종로구	중 구	종로구	종로구	종로구	종로구	종로구
	202,190	2,420	383	536	289	0	560	320	322

● 의료기관 선별진료소(44개소) 검체 검사 현황

(단위 : 건)

구 분	총 누계	주간 계	3.24.(목)	3.25.(금)	3.26.(토)	3.27.(일)	3.28.(월)	3.29.(수)	3.30.(목)
계	2,623,999	28,379	5,040	6,210	2,888	2,038	3,464	4,037	4,702
평 균	58,311.1	645	114.5	141.1	65.6	46.3	78.7	91.8	106.9
최고	아산병원	아산병원	아산병원	고려대	양지병원	삼육 서울병원	아산병원	강북 삼성병원	아산병원
	637,406	1,006	169	227	181	168	262	169	195
최저	동부병원	순천향병원 외 7개소	국립중앙 의료원 외 9개소	순천향대 병원 외 8개소	서울대병원 외 22개소	순천향대 병원 외 11개소	국립중앙 의료원 외 20개소	순천향병원 외 16개소	순천향병원 외 9개소
	2,298	0	0	0	0	0	0	0	0

※ 의료기관 선별실적 24시 기준으로 수정 반영

국내 현황

● 국내 코로나19 확진자 현황

✓ 성별 분포 현황

* 확진자 성별은 여성이 6,891,856명(52.6%)으로 남성 6,203,775명(47.4%) 보다 높은 비율을 차지함

✓ 연령별 분포 현황

* 확진자의 연령대는 40대 2,028,833명(15.5%)으로 가장 많은 비율을 차지하였으며, 30대에서 1,937,039명(14.8%), 30대 1,922,798명(14.7%), 10대 1,781,520명(13.6%)순으로 나타남

✓ 지역별 분포 현황

* 전국 확진자 13,095,631명 중 서울 지역 확진자는 2,759,294명으로 21.1%를 차지함

국내 코로나19 확진자 성별·연령별 발생현황 (3.31. 0시 기준, 누적 13,095,631명)

구분		금일 신규	(%)	확진자 누계	(%)	인구10만명당 발생률
계		320,743	(100)	13,095,631	(100.0)	25,360
성별	남성	146,782	(45.8)	6,203,775	(47.4)	24,095
	여성	173,961	(54.2)	6,891,856	(52.6)	26,618
연령	80세 이상	10,070	(3.1)	349,691	(2.7)	16,589
	70-79	17,018	(5.3)	573,594	(4.4)	15,440
	60-69	33,642	(10.5)	1,277,252	(9.8)	17,827
	50-59	39,688	(12.4)	1,572,991	(12.0)	18,216
	40-49	51,868	(16.2)	2,028,833	(15.5)	24,842
	30-39	48,745	(15.2)	1,937,039	(14.8)	28,810
	20-29	42,053	(13.1)	1,922,798	(14.7)	28,889
	10-19	40,520	(12.6)	1,781,520	(13.6)	37,830
	0-9	37,139	(11.6)	1,651,913	(12.6)	43,930

* 성별·연령별 '20.1월 이후 누적 확진자수/성별·연령별 인구('20.12월 행정안전부 주민등록인구현황 기준)

※ 역학조사 결과 변동 가능, 코로나바이러스감염증-19 누리집(ncov.mohw.go.kr)에서 일자별 전체 확진자 현황 다운로드 가능

국내 코로나19 확진자 지역별 발생현황 (3.31. 0시 기준, 320,743명)

지역	금일 신규		확진자 누계	(%)	인구10만명당 발생률
	국내 발생	해외 유입			
서울	60,131	0	2,759,294	(21.1)	29,016
부산	13,053	0	890,734	(6.8)	26,586
대구	12,712	0	523,883	(4.0)	21,962
인천	18,128	0	816,626	(6.2)	27,697
광주	11,361	1	359,985	(2.7)	24,971
대전	10,058	0	343,696	(2.6)	23,666
울산	6,307	0	266,917	(2.0)	23,798
세종	3,892	0	93,479	(0.7)	25,136
경기	84,657	0	3,637,764	(27.8)	26,816
강원	10,665	0	334,151	(2.6)	21,719
충북	11,322	0	370,985	(2.8)	23,224
충남	14,364	0	478,287	(3.7)	22,569
전북	11,294	1	394,784	(3.0)	22,094
전남	13,706	1	371,620	(2.8)	20,276
경북	14,681	10	494,158	(3.8)	18,814
경남	19,314	1	784,309	(6.0)	23,665
제주	5,074	0	164,289	(1.3)	24,276
검역	0	10	10,670	(0.1)	-
총합계	320,719	24	13,095,631	(100.0)	25,360

※ 지역별 '20.1월 이후 누적 확진자수 / 지역별 인구('21.12월 행정안전부 주민등록인구현황 기준)

※※ 신고 기관 주소 환자 수에 대한 발생률로 실제 해당지역 발생률과 차이가 있음

● 지역사회 발생 확진자 현황 (2022. 03. 31. 0시 기준)

- 수도권

구분	3.25	3.26	3.27	3.28	3.29	3.30	3.31.	주간 일 평균	주간 누계	주간 발생률
수도권	176,390	171,567	166,058	96,473	173,584	222,114	162,916	167,014.6	1,169,102	641.8
서울	66,928	64,018	59,141	34,187	66,078	81,824	60,131	61,758.1	432,307	649.4
인천	21,773	16,783	21,557	11,723	18,821	23,261	18,128	18,863.7	132,046	639.8
경기	87,689	90,766	85,360	50,563	88,685	117,029	84,657	86,392.7	604,749	636.9

(주간 : 3.25일 ~ 3.31일, 단위 : 명)

해외 현황

● 국외 발생 현황

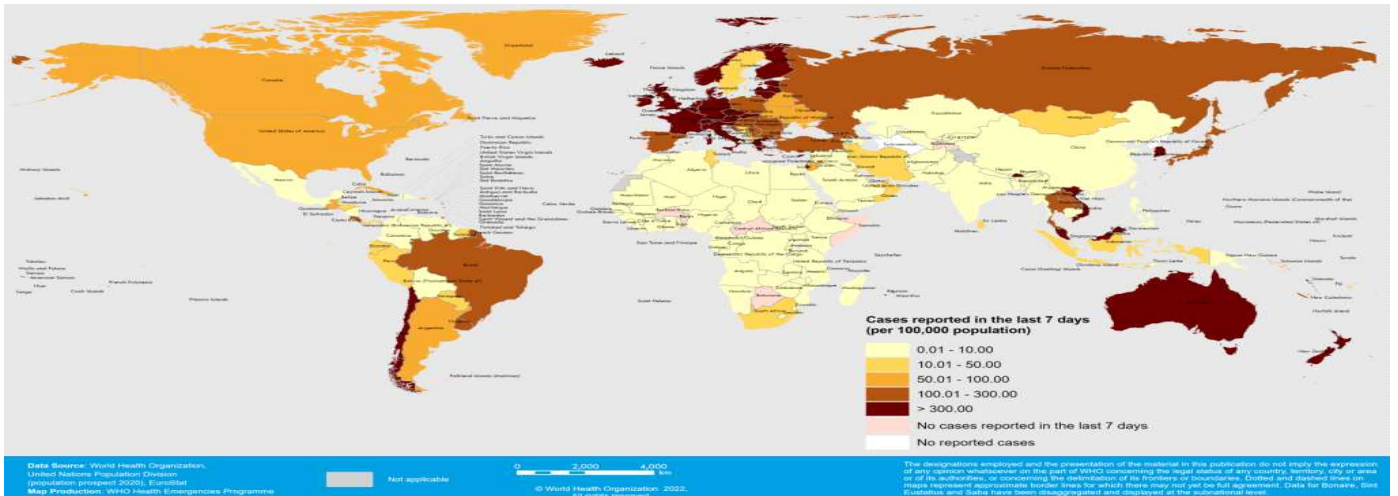
- 03. 31. 09시 까지 보고된 국외 총 확진자수는 **471,182,141명**으로 전일대비 **0.29% 증가**함
- 이 중 **6,116,582명** 사망하여 치명률은 **1.30%**로 확인됨

국외 코로나19 치명률 현황 (2022. 03. 31. 9시 최신기준) (출처) [질병관리청](#)

국가 및 지역	확진자수(%)		사망자수(%)		치명률(%)	증가율(%) *전일 대비
아시아	88,053,767	18.69%	1,024,775	16.75%	1.16%	0.25%
중동	23,267,560	4.94%	307,736	5.03%	1.32%	0.09%
아메리카	149,496,753	31.73%	2,689,128	43.96%	1.80%	0.05%
유럽	194,934,334	41.37%	1,901,658	31.09%	0.98%	0.48%
오세아니아	4,961,130	1.05%	7,813	0.13%	0.16%	1.51%
아프리카	8,081,421	1.72%	169,767	2.78%	2.10%	0.62%
기타	2,387,176	0.51%	15,705	0.26%	0.66%	0.18%
전세계	471,182,141	100.00%	6,116,582	100.00%	1.30%	0.29%

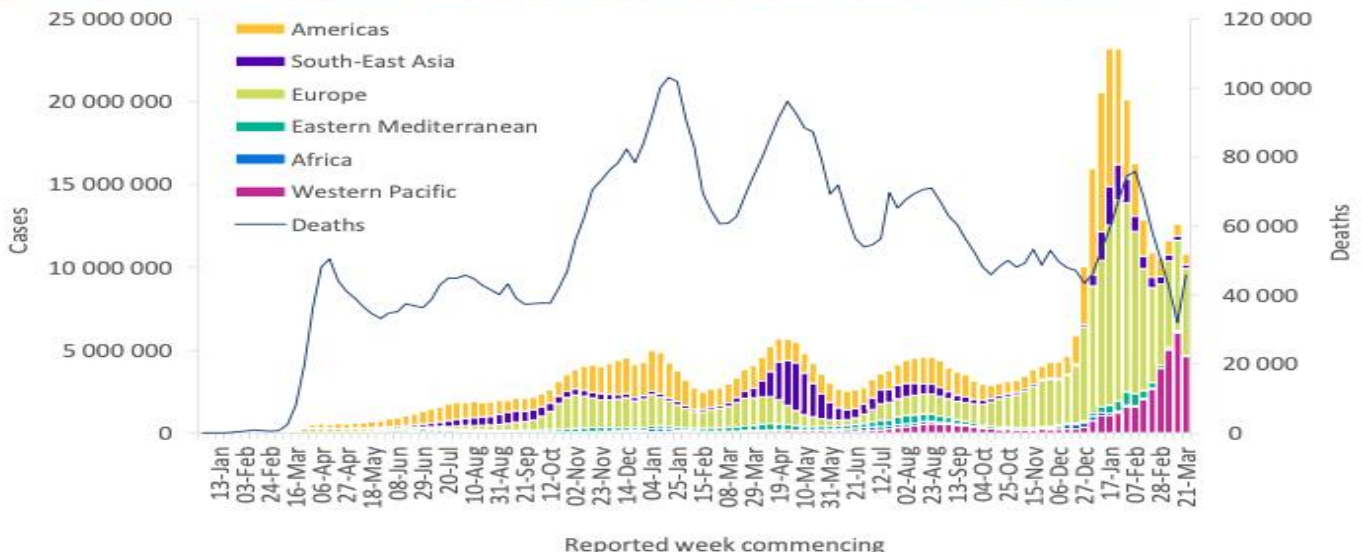
* 치명률=사망자수/확진자수*100, *증가율=(당일확진자-전일확진자)/전일확진자*100

- ※ '21.6.19부터 WHO 전 세계 주말 발생동향이 월요일(제네바 기준)에 게시되어 국외발생현황도 2.14일부터 월요일부터 금요일까지 제공됨을 알려드립니다.
- ※ 통계방식 변경(21.9.23.부터 적용): WHO Dashboard 통계자료 사용. 단, 한국은 보도참고자료, 중국은 중국위생건강위원회 자료 적용
- ※ 통계방식 변경(22.3.21.부터 적용): 홍콩정부의 확진자 집계 변경에 따라 Our world in data 자료 참고(추후 집계방식 변동에 따라 재변동 가능)
- ※ 최근(22.2월~3월) 전 세계 환자 재증가 등 유행 상황 변동으로 출처원(WHO 등)의 자료 불안정, 이를 감안한 자료해석 필요



국가별 지난 7일간 확진자 발생현황 (2022. 03. 27. 기준) (출처) [WHO Situation Report](#)

Figure 1. COVID-19 cases reported weekly by WHO Region, and global deaths, as of 27 March 2022**



코로나19 주별 발생 현황 (2022. 03. 27. 기준) (출처) [WHO Situation Report](#)

일반관리군* 재택치료 시 해야 할 일

(60세 이상, 그 외에 "먹는 치료제 투약 대상자" 등 집중관리군을 제외한 자)

✓ 격리기간

접종여부 관계없이
검체 채취일부터 7일
(7일차 24시부터 해제)



✓ 건강관리

충분한 휴식과 수분섭취
증상이 있을 시 해열제,
종합감기약 등 복용



✓ 상담 및 치료 안내

치료 필요시

- ▶ 동네 병·의원, 호흡기전담 클리닉, 호흡기 진료 지정의료기관 등에서 전화 상담·처방을 받을 수 있습니다.

※ 전화 상담·처방은 1일 1회 가능(소아확진자의 경우 1일 2회), 본인부담금 없음
건강보험심사평가원 누리집(www.hira.or.kr)에서 가까운 의료기관 확인 가능
- 대면 진료가 필요하다면, 사전예약을 하고 단기외래진료센터를 방문할 수 있습니다.

※ 도보나 개인차량(본인 운전), 방역택시를 활용하여 진료센터로 이동 가능,
이때는 반드시 KF94 마스크를 착용해야 함

약 처방 필요시

- ▶ 전화 상담·처방 후 지정 약국에서 조제된 약을 배송받거나 가족 중 공동격리자가 약 수령을 위한 외출이 가능합니다.

- 건강보험심사평가원 누리집(www.hira.or.kr)에서 재택치료자를 위한 처방의약품 조제·전달이 가능한 지정 약국 명단 확인 가능

야간 상담·진료 필요시

- ▶ 24시간 운영하는 재택치료 의료상담센터*에 전화하여 상담과 처방이 가능합니다.

상담센터 연락처는 관할보건소에서 발송된 안내 문자를 참조

응급상황 발생 시 119 등에 연락하세요

✓ 격리해제 후 주의기간 3일

- ✓ 출근·등교 포함 외출 가능하나 KF94(또는 동급)마스크 상시 착용
- ✓ 감염 위험도 높은 시설(다중이용시설, 감염취약시설 등) 이용 제한 및 시적 모임 자제