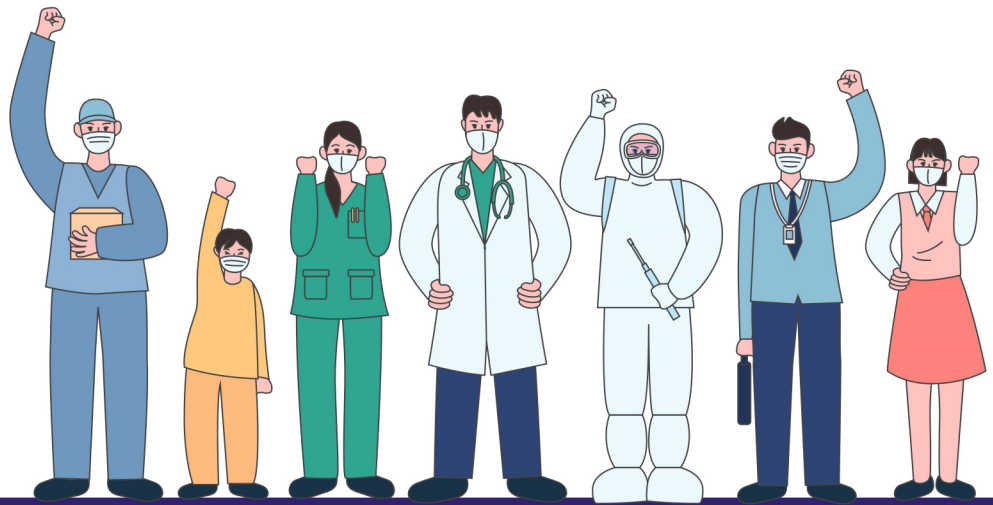


서울시 코로나19 대응 주요소식

THE DAILY NEWS REVIEW

2022. 03. 30. 수요일



1. 코로나19 발생 현황

신종 코로나바이러스감염증-19 상황판

구분	확진환자 현황		
	서울시	전 국	전세계
확진자	2,699,163 +81,824	12,774,956 +424,641	485,207,107 -
사망자	3,514 +61	15,855 +432	6,133,414 -

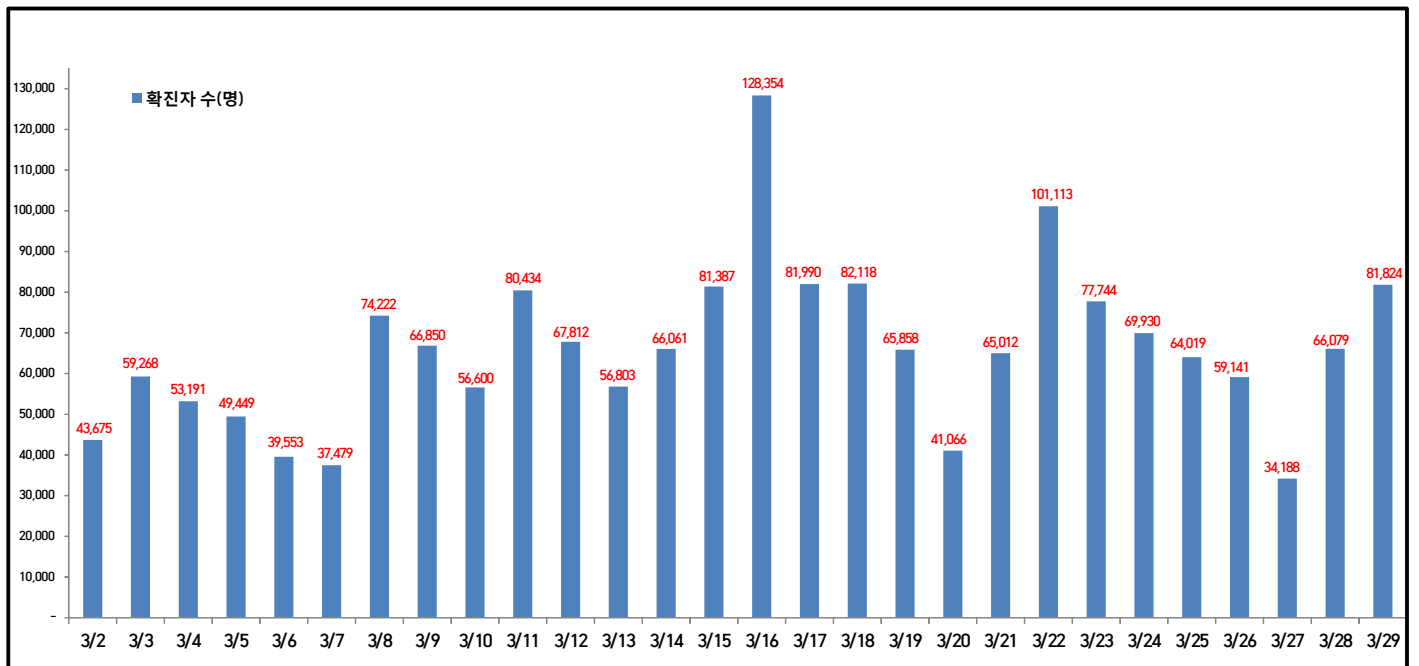
- 1) 서울시의 경우, '서울시 코로나19 발생동향' '22. 03. 30. 0시 기준
- 2) 질병청 공식발표 2,699,163명 (03. 30. 00:00 기준)
- 3) 전 세계의 경우, '2019-nCoV Global Cases (by Johns Hopkins CSSE)' '22. 03. 30. 14시 기준

서울시 현황

- 서울시 신규 확진환자 81,824명, 누적 확진환자는 총 2,699,163명
- 우리나라 사망자는 총 15,855명으로 치명률은 0.12%이며, 서울시 사망자는 3,514명, 치명률은 0.13%로 전국대비 높게 나타남
- 주요 발생원인별 현황 (2022. 03. 30. 0시 기준)

합 계	해외 유입	성북구 소재 요양병원 관련('22.3.(3))	강서구 소재 요양병원 관련('22.3.(3))	영등포구 소재 요양병원 관련('22.3.(3))	도봉구 소재 장애인시설 관련('22.3.)	기타 집단 감염	기타 확진자 접촉	감염 경로 조사중
2,699,163 (+81,824)	5,551 (+0)	55 (+24)	42 (+19)	86 (+18)	19 (+13)	40,182 (+141)	544,464 (+325)	2,108,764 (+81,284)

일일 확진환자 현황

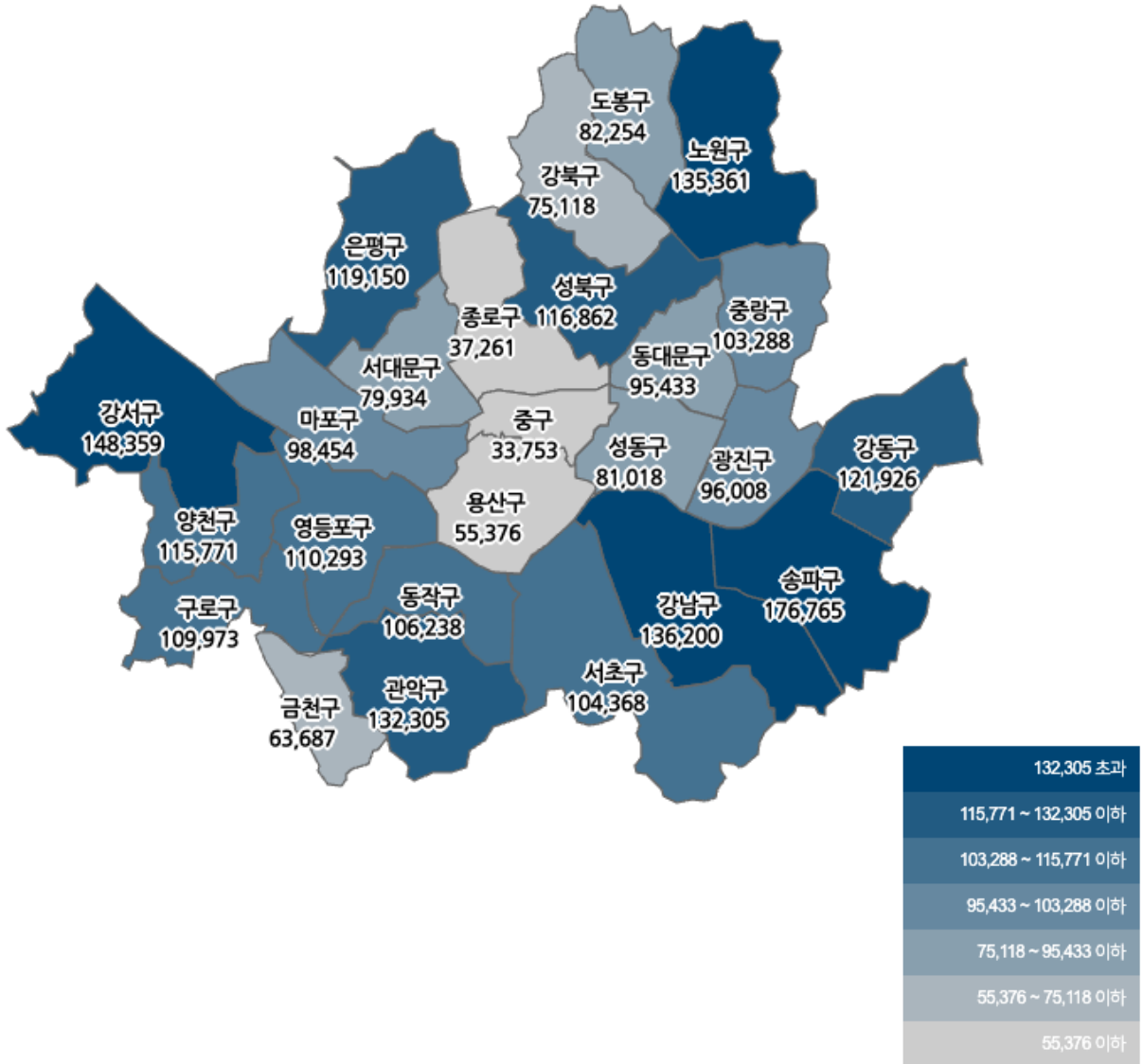


● 서울시 자치구별 확진환자 발생 현황

- 서울시 전체 확진자는 총 2,699,163명

거주지 기준(명): 송파 176,765, 강서 148,359, 강남 136,200, 노원 135,361, 관악 132,305, 강동 121,926, 은평 119,150, 성북 116,862, 양천 115,771, 영등포 110,293, 구로 109,973, 동작 106,238, 서초 104,368, 중랑 103,288, 마포 98,454, 광진 96,008, 동대문 95,433, 도봉 82,254, 성동 81,018, 서대문 79,934, 강북 75,118, 금천 63,687, 용산 55,376, 종로구 37,261, 중구 33,753, 기타 164,008(타시도 이관 등)

구 분	합 계	종로구	중 구	용산구	성동구	광진구	동대문	중랑구	성북구	강북구	도봉구	노원구	은평구	서대문	마포구	양천구	강서구	구로구	금천구	영등포	동작구	관악구	서초구	강남구	송파구	강동구	기 타
전일누계	2,617,360	3,216	3,235	5,372	7,900	9,474	9,298	10,225	11,369	7,294	7,677	13,888	15,116	7,705	9,528	11,900	14,523	10,612	6,180	10,671	10,295	12,626	10,529	13,233	12,222	11,892	19,020
3.28. 증가	81,824	1,045	919	1,504	1,930	2,534	2,442	3,033	3,253	2,184	2,577	4,484	4,034	2,229	2,932	3,873	4,766	3,812	1,847	4,122	3,283	4,679	3,839	3,872	4,479	3,084	4,988
합계	2,699,163	3,261	3,733	5,376	8,018	9,508	9,433	10,228	11,662	7,518	8,254	13,361	11,910	7,934	9,464	11,571	14,339	10,973	6,367	11,023	10,628	13,205	10,438	13,200	17,765	12,926	164,008

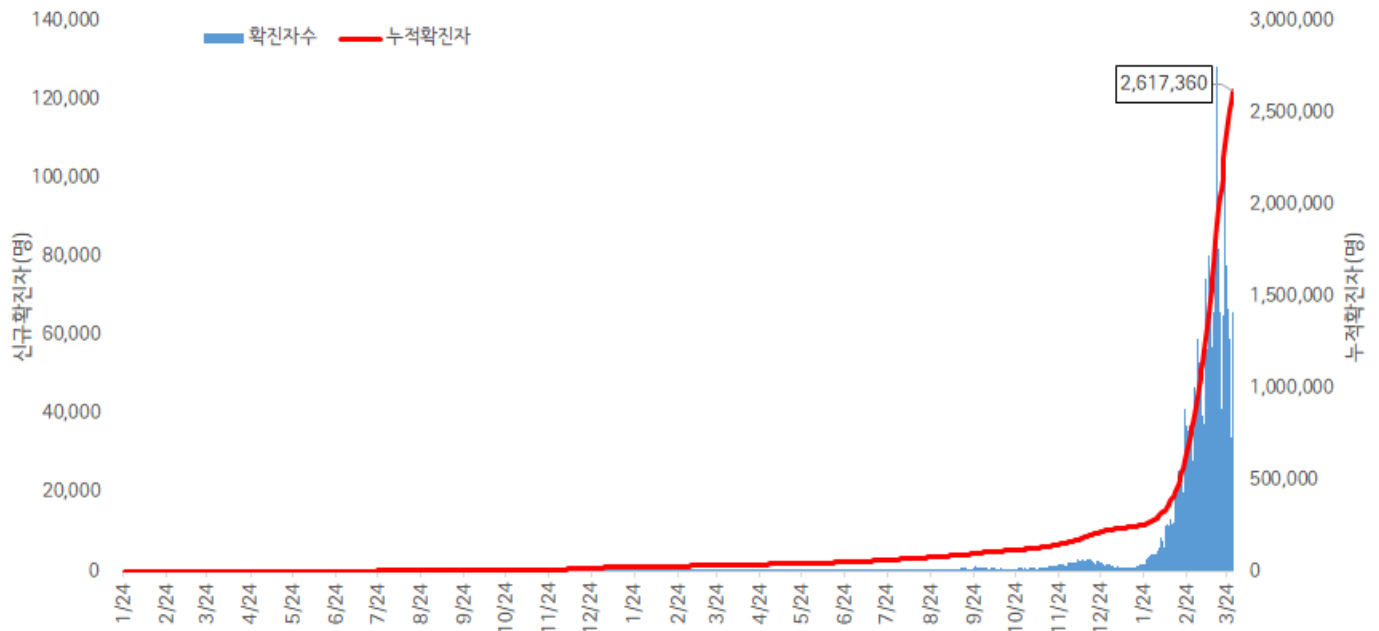


서울시 자치구별 확진자 총 누계 현황

● 서울시 코로나19 발생 현황 (2022. 03. 28. 24시 기준)

- 확진자 일별 발생 추이 및 누적 현황

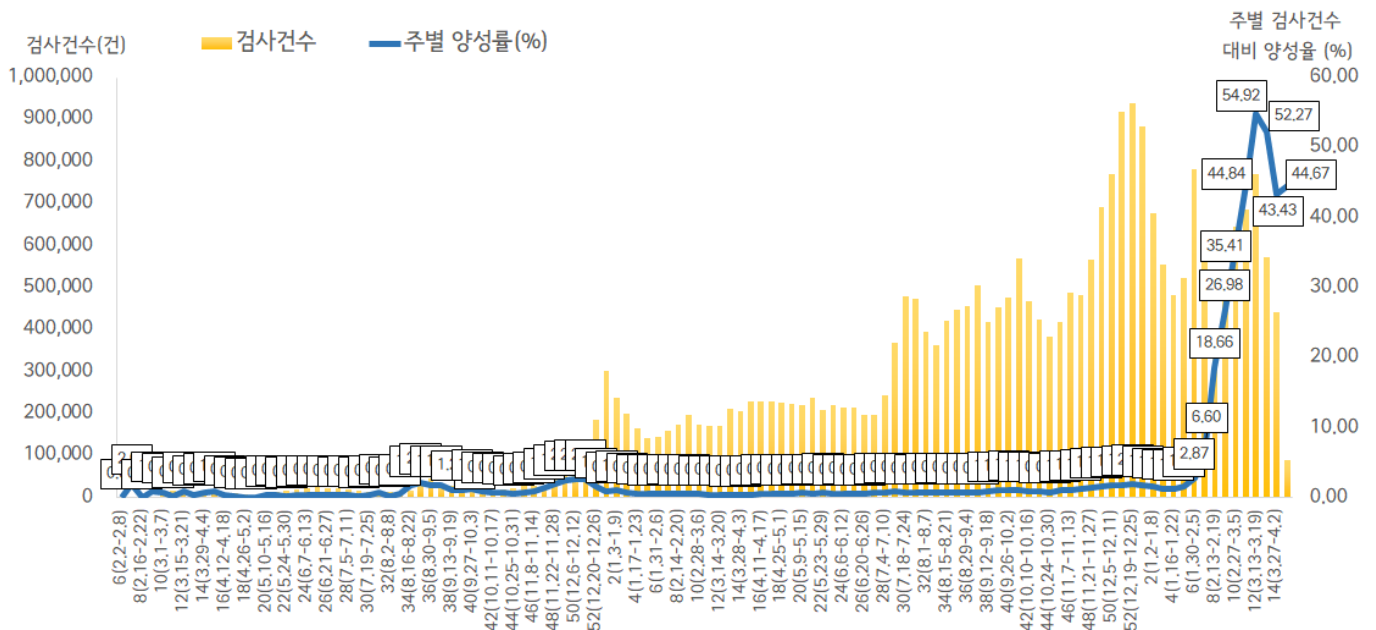
* 신규 확진자 66,079명, 누적환자 총 2,617,360명



<서울시 코로나19 신규 확진자 일별 발생추이 및 누적 현황(명, 보고일 기준)>

- 주별 PCR 검사건수 및 확진환자 양성률

* 금주 90,276건 중 40,329명 확진, 검사 수 대비 양성률 44.67%



서울시 코로나19 확진자 주별 검사현황 및 양성률

● 서울시 코로나19 사망자 현황 (2022. 03. 28. 24시 기준)

- 서울시 코로나19 누적 확진자 총 2,617,360명 중 사망 3,454명(0.13%)임

서울시 코로나19 사망자 일반적 특성표

(단위: 명)

구분		계	
총계		3,454	100.0%
성별	남	1,886	54.6%
	여	1,568	45.4%
연령*	0~9세	1	0.0%
	10~19세	0	0.0%
	20~29세	13	0.4%
	30~39세	20	0.6%
	40~49세	49	1.4%
	50~59세	170	4.9%
	60~69세	524	15.2%
	70~79세	1,012	29.3%
	≥ 80세	1,665	48.2%
	< 65세	453	13.1%
	≥ 65세	3,001	86.9%
진단소요일**	증상-확진	평균±표준편차	3.2 ± 3.7
		중위수 (범위)	2.0 (0-90)
	증상-사망	평균±표준편차	17.2 ± 13.4
		중위수 (범위)	14.0 (0-125)
	확진-사망	평균±표준편차	13.3 ± 12.8
		중위수 (범위)	10.0 (0-166)

※ 연령* 설정 시 사망당시 연령으로 산출

※ 진단소요일** 설정 시 사후에 확진된 365명은 제외하고 산출

● 인구학적 특성별 발생 현황 (2022. 03. 28. 24시 기준)

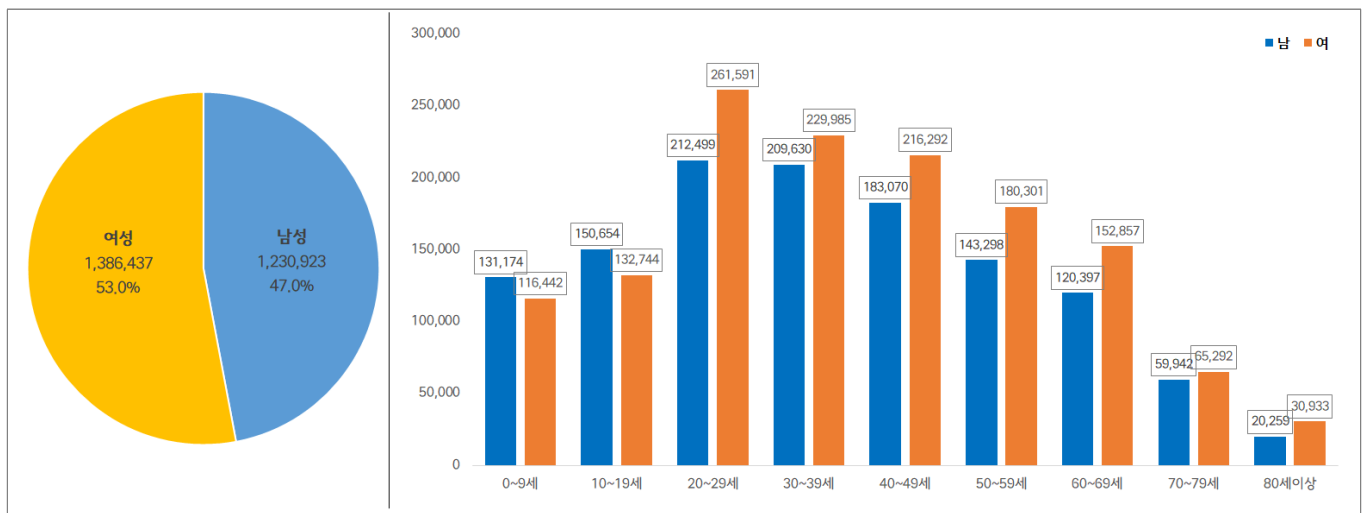
- (누적) 여성이 53.0%로 남성보다 높음, 20-50대가 62.6%임
- (최근 3개월) 일별 확진자수는 1,766.61명→18,663.00명→64,762.39명으로 증가추세이며, 10만명당 확진자수는 579.29명→5,527.51명→19,180.99명임

(단위: 명, %)

구분		누적	1월 (1.1.-1.31.)	2월 (2.1.-2.28.)	3월 (3.1.-3.28.)
확진자수		2,617,360 (100.0)	54,765 (100.0)	522,564 (100.0)	1,813,347 (100.0)
일별 확진자수		3,292.28	1,766.61	18,663.00	64,762.39
10만명당 확진자수		27,685.57	579.29	5,527.51	19,180.99
성별	남성	1,230,923 (47.0)	26,943 (49.2)	248,387 (47.5)	838,776 (46.3)
	여성	1,386,437 (53.0)	27,822 (50.8)	274,177 (52.5)	974,571 (53.7)
연령	0-9	247,616 (9.4)	4,838 (8.8)	55,774 (10.7)	172,070 (9.5)
	10-19	283,398 (10.8)	8,216 (15.0)	61,835 (11.8)	193,826 (10.7)
	20-29	474,090 (18.1)	13,389 (24.4)	106,237 (20.3)	320,714 (17.7)
	30-39	439,615 (16.8)	9,233 (16.9)	90,467 (17.3)	306,429 (16.9)
	40-49	399,362 (15.3)	8,136 (14.9)	83,391 (16.0)	275,594 (15.2)
	50-59	323,599 (12.4)	5,622 (10.3)	59,626 (11.4)	224,536 (12.4)
	60-69	273,254 (10.4)	3,520 (6.4)	42,570 (8.1)	191,060 (10.5)
	70-79	125,234 (4.8)	1,240 (2.3)	16,039 (3.1)	91,494 (5.0)
	80이상	51,192 (2.0)	571 (1.0)	6,625 (1.3)	37,624 (2.1)
사망자		2,617,360 (100.00)	369 (0.67)	250 (0.05)	1,022 (0.06)

※ 치명률= 사망자수/확진자수 × 100 ※ 인구 10만명당 발생률은 통계청에서 제공하는 2020년 행정구역별 연앙인구 기준.

- 성별·연령별 분포 현황



< 성별/연령별 분포 >

- 최근 4주간 주별 발생현황(보고일 기준)

(단위: 명, %)

구분		3월 2주 (3.6.-3.12.)	3월 3주 (3.13.-3.19.)	3월 4주 (3.20.-3.26.)	3월 5주 中 2일 (3.27.-3.28.)
계		422,950	562,575	475,040	100,269
10만명당 확진자수		4,473.8	5,950.7	5,024.8	1,060.6
일평균 확진자수		60,421.4	80,367.9	67,862.9	50,134.5
성별	남성	197,099 (46.6)	260,176 (46.2)	216,888 (45.7)	46,528 (46.4)
	여성	225,851 (53.4)	302,399 (53.8)	258,152 (54.3)	53,741 (53.6)
연령	0-9	40,006 (9.4)	52,021 (9.3)	45,628 (9.5)	10,604 (10.6)
	10-19	47,223 (11.2)	58,451 (10.4)	49,832 (10.5)	10,967 (10.9)
	20-29	80,530 (19.0)	99,790 (17.7)	75,219 (15.8)	15,491 (15.4)
	30-39	71,334 (16.9)	93,589 (16.6)	79,581 (16.8)	17,163 (17.1)
	40-49	62,980 (14.9)	83,885 (14.9)	73,439 (15.5)	15,996 (16.0)
	50-59	51,243 (12.1)	70,970 (12.6)	60,056 (12.6)	12,289 (12.3)
	60-69	42,622 (10.1)	61,724 (11.0)	52,700 (11.1)	10,191 (10.2)
	70-79	19,439 (4.6)	29,910 (5.3)	26,888 (5.7)	5,327 (5.3)
	80이상	7,573 (1.8)	12,235 (2.2)	11,697 (2.5)	2,241 (2.2)
65세 이상		45,496 (10.8)	69,477 (12.3)	62,184 (13.1)	12,150 (12.1)
사망자 총계		209 (0.05)	291 (0.05)	313 (0.07)	82 (0.08)
무증상자		94,650 (22.4)	132,194 (23.5)	112,926 (23.8)	29,836 (29.8)

● 자치구별 발생 현황(발생구 기준) (2022. 03. 28. 24시 기준)

- 송파구 발생이 6.6%(172,292명)로 가장 높았으며, 강서구 5.5%(143,573명), 강남구 5.1%(132,333명) 순이었음
- 인구 10만명당 확진자수는 영등포구가 28,506.61명으로 가장 많았고, 동대문구 27,753.64명, 성동구 27,687.76명 순이었음

구분	누적			금일 신규		
	확진자수(명)	분율(%)	10만명당 확진자수*	확진자수(명)	분율(%)	10만명당 확진자수*
종로구	36,216	(1.4)	25,367.21	940	(1.4)	658.42
중구	32,835	(1.3)	27,264.69	957	(1.4)	794.65
용산구	53,872	(2.1)	24,668.30	1,481	(2.2)	678.16
성동구	79,030	(3.0)	27,687.76	2,233	(3.4)	782.32
광진구	93,474	(3.6)	27,574.22	2,444	(3.7)	720.96
동대문구	92,993	(3.6)	27,753.64	2,718	(4.1)	811.18
중랑구	100,255	(3.8)	25,931.38	2,837	(4.3)	733.80
성북구	113,609	(4.3)	26,556.01	3,028	(4.6)	707.79
강북구	72,934	(2.8)	24,372.39	2,180	(3.3)	728.49
도봉구	79,677	(3.0)	25,071.86	1,799	(2.7)	566.09
노원구	130,878	(5.0)	25,548.41	3,579	(5.4)	698.65
은평구	115,116	(4.4)	24,499.20	2,557	(3.9)	544.19
서대문구	77,705	(3.0)	25,632.99	2,281	(3.5)	752.45
마포구	95,523	(3.6)	26,226.77	2,498	(3.8)	685.85
양천구	111,900	(4.3)	25,067.32	2,611	(4.0)	584.90
강서구	143,573	(5.5)	25,117.12	3,941	(6.0)	689.45
구로구	106,162	(4.1)	26,751.64	2,595	(3.9)	653.91
금천구	61,840	(2.4)	27,087.23	1,894	(2.9)	829.61
영등포구	106,171	(4.1)	28,506.61	2,072	(3.1)	556.33
동작구	102,955	(3.9)	26,842.13	2,290	(3.5)	597.04
관악구	127,626	(4.9)	26,358.25	2,821	(4.3)	582.61
서초구	100,529	(3.8)	24,433.75	1,660	(2.5)	403.47
강남구	132,333	(5.1)	25,178.95	3,524	(5.3)	670.51
송파구	172,292	(6.6)	26,288.27	4,913	(7.4)	749.62
강동구	118,842	(4.5)	26,057.90	2,996	(4.5)	656.92

※ 분율=자치구 확진자 수/서울시 확진자 수×100

※ 인구 10만명당 확진자수는 통계청에서 제공하는 2021년 행정구역별 연앙인구를 기준으로 함(기타 159,020명 제외)

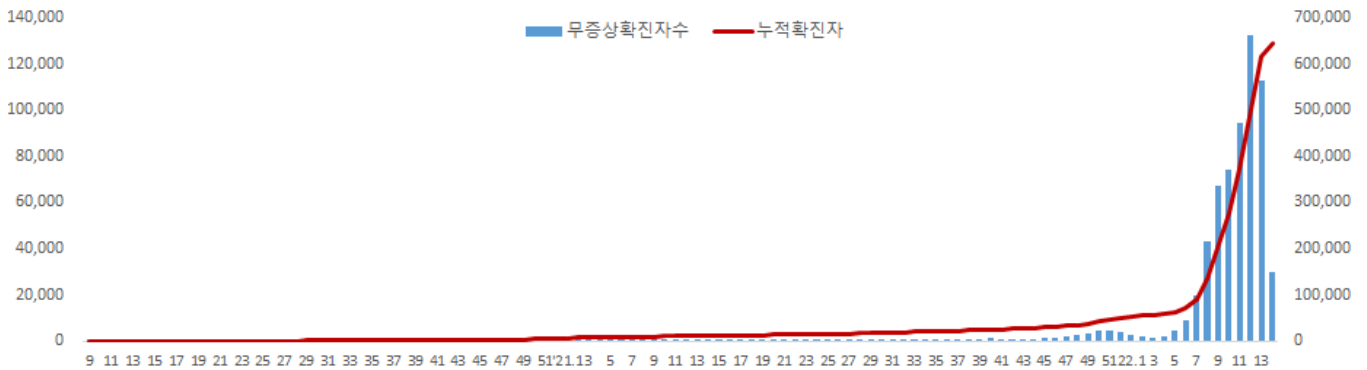
● 무증상자 발생현황 (2022. 03. 28. 24시 기준)

- 전체 무증상자는 645,813명이며, 남성이 54.4%로 여성보다 높음
- 무증상 확진자 중 20-50대가 60.9%이며, 사망 1,237명(20대 6명, 30대 7명, 40대 24명, 50대 62명, 60대 145명, 70대 327명, 80세 이상 666명)임 - 치명률 0.19% (80세 이상 3.74%)

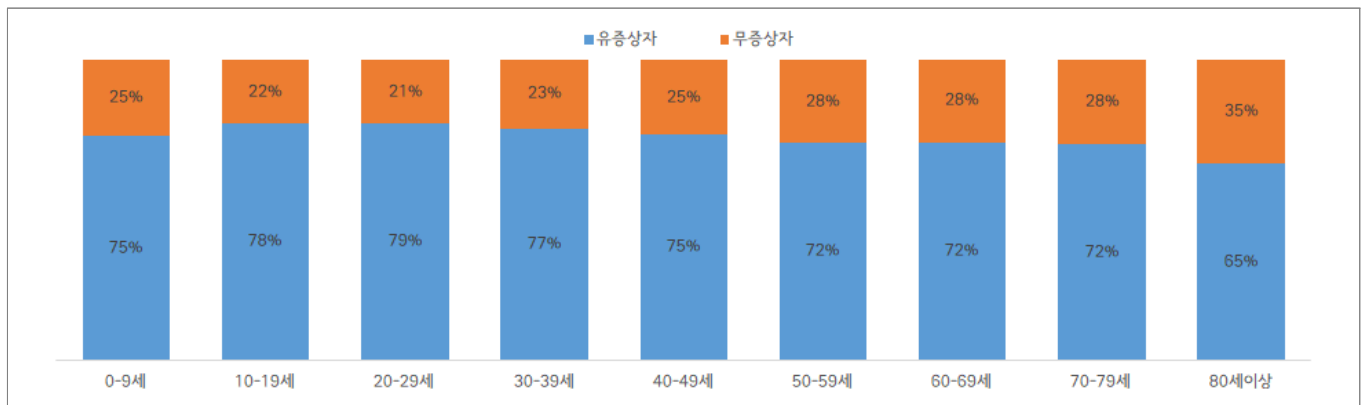
(단위: 명, %)

구분		무증상자	사망자
계		645,813 (100.0)	1,237 (0.19)
성별	남성	351,432 (54.4)	657 (0.19)
	여성	294,381 (45.6)	580 (0.20)
연령	0-9	62,770 (9.7)	0 (0.00)
	10-19	60,947 (9.4)	0 (0.00)
	20-29	101,168 (15.7)	6 (0.00)
	30-39	101,819 (15.8)	7 (0.01)
	40-49	100,148 (15.5)	24 (0.02)
	50-59	90,034 (13.9)	62 (0.07)
	60-69	75,565 (11.7)	145 (0.19)
	70-79	35,577 (5.5)	327 (0.92)
	80이상	17,785 (2.8)	666 (3.74)

※ 치명률= 사망자수/무증상 확진자수×100; 확진 당시 기초역학조사서 상 무증상자



<서울시 코로나19 주별 무증상 확진자 누적 현황(명, 보고일 기준)>



<서울시 코로나19 연령별 무증상 확진자 현황>

● **접촉자 관리 현황 (2022. 03. 28. 0시 기준)**

- 서울시 관리 누적 접촉자는 1,210,327명으로, 그 중 검사결과 양성으로 확진된 사례는 36.9%(447,133명)임

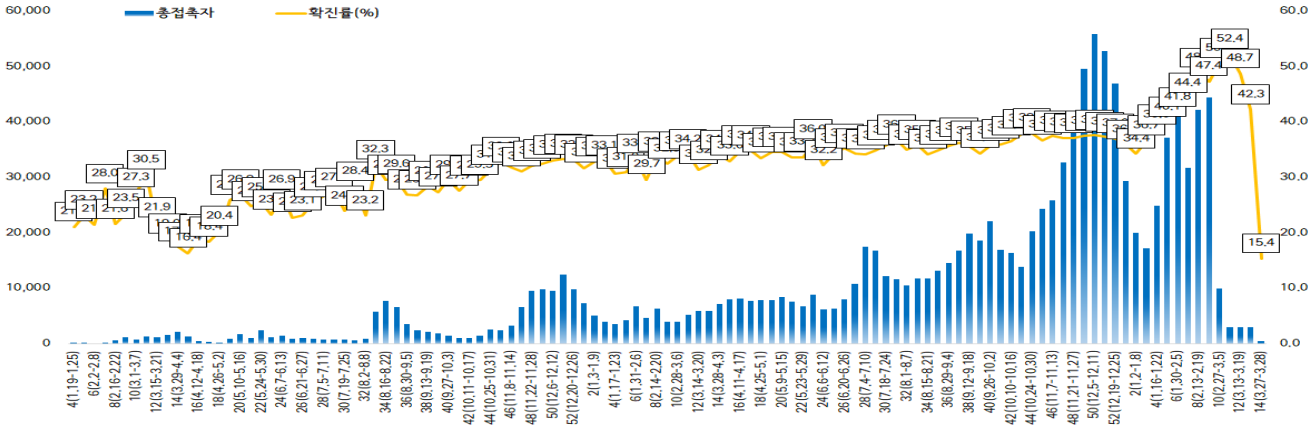
서울시 성별, 연령별 코로나19 접촉자 분포 현황

(단위: 명)

구분	합계	성별		연령(세)								
		남	여	0-9	10-19	20-29	30-39	40-49	50-59	60-69	70-79	80이상
누계	1,210,327	602,248	608,079	155,776	205,642	179,705	167,645	170,015	160,434	104,440	41,549	25,121
(%)	(100.0)	(49.8)	(50.2)	(12.9)	(17.0)	(14.8)	(13.9)	(14.0)	(13.3)	(8.6)	(3.4)	(2.1)
확진자	447,133	210,820	236,313	76,512	86,442	62,948	59,791	61,094	46,247	31,883	13,232	8,984
(%)	(36.9)	(35.0)	(38.9)	(49.1)	(42.0)	(35.0)	(35.7)	(35.9)	(28.8)	(30.5)	(31.8)	(35.8)

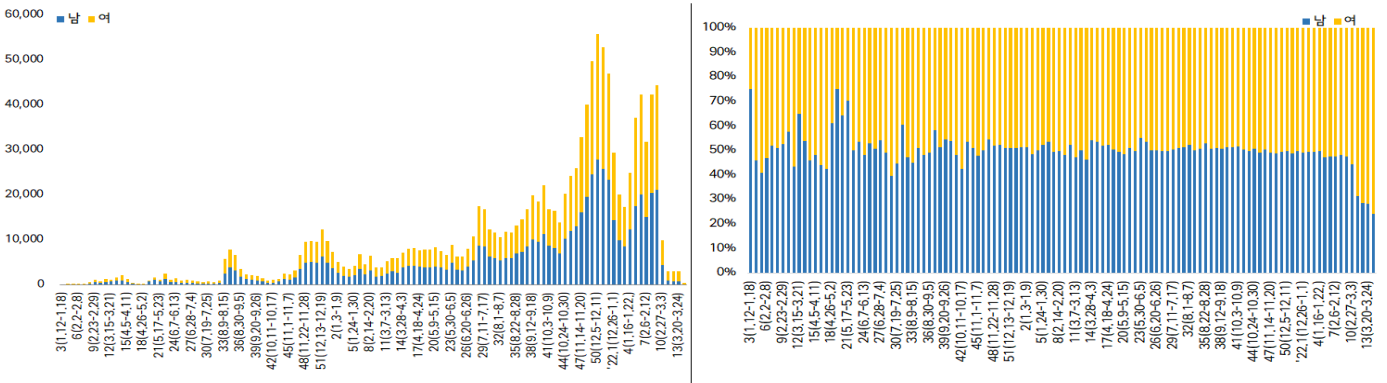
※ 접촉자 중 확진자수(명,%)는 질병보건통합관리시스템(is.cdc.go.kr)에 등록된 접촉자 데이터를 기준으로 함.

- **주별 접촉자 발생 현황**



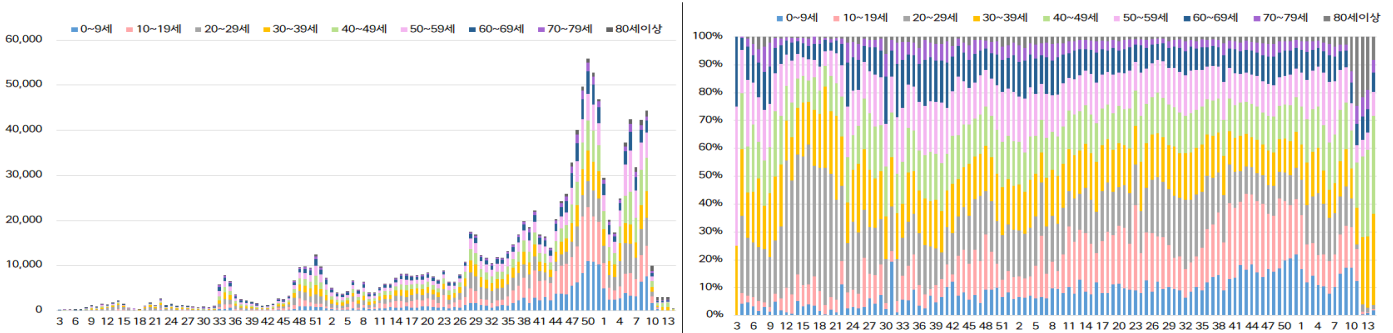
서울시 코로나19 주별 접촉자 현황 및 확진율(명, %, 최종접촉일 기준)

- **성별 접촉자 발생 현황**



<서울시 코로나19 성별 분포(명, %, 최종접촉일 기준)>

- **연령별 접촉자 발생 현황**



서울시 코로나19 연령별 분포(명, %, 최종접촉일 기준)

● 서울시 전체 선별진료소 지정 현황 (2022. 03. 29. 19시 서울시 일일상황보고 기준)

(단위 : 개소)

합계	자치구			의료기관					차량 이동식	이동 검체 채취반
	소계	보건소 내	보건소 외(상담소)	소계	국가지정	지역거점	국공립 병원	민간병원		
83	37	35	2	46	5	6	8	27	0	0

● 총괄 선별진료소 검체 운영 현황

(단위 : 건)

구 분	총 누계	주간 계	3.23.(수)	3.24.(목)	3.25.(금)	3.26.(토)	3.27.(일)	3.28.(월)	3.29.(수)
계	14,287,084	191,532	32,402	30,313	31,452	20,410	16,163	35,334	25,458
평 균	207,059.2	2,775.8	469.6	439.3	455.8	295.8	234.2	512.1	368.9

● 보건소 선별진료소(25개 자치구) 검체 검사 현황

(단위 : 건)

구 분	총 누계	주간 계	3.23.(수)	3.24.(목)	3.25.(금)	3.26.(토)	3.27.(일)	3.28.(월)	3.29.(수)
계	11,664,542	161,930	26,477	25,273	25,242	17,522	14,125	31,870	21,421
평 균	466,581.7	6,477.2	1,059.1	1,010.9	1,009.7	700.9	565.0	1,274.8	856.8
최고	강남구	송파구	송파구	송파구	송파구	성동구	은평구	송파구	송파구
	980,083	12,312	1,906	1,958	1,910	1,254	1,546	2,264	1,584
최저	양천구	종로구	종로구	종로구	중 구	종로구	종로구	종로구	종로구
	201,409	2,510	412	383	536	289	0	560	320

● 의료기관 선별진료소(44개소) 검체 검사 현황

(단위 : 건)

구 분	총 누계	주간 계	3.23.(수)	3.24.(목)	3.25.(금)	3.26.(토)	3.27.(일)	3.28.(월)	3.29.(수)
계	2,622,542	29,602	5,925	5,040	6,210	2,888	2,038	3,464	4,037
평 균	58,278.7	673	134.7	114.5	141.1	65.6	46.3	78.7	91.8
최고	아산 병원	양지 병원	양지 병원	아산 병원	고려대 병원	양지 병원	삼육서울 병원	아산 병원	강북삼성 병원
	637,211	868	205	169	227	181	168	262	169
최저	동부 병원	순천향대 병원	순천향대 병원 외 13개소	국립중앙의료원 외 9개소	순천향대 병원 외 8개소	서울대병원 외 22개소	순천향대 병원 외 11개소	국립중앙의료원 외 20개소	순천향병원 외 16개소
	2,298	0	0	0	0	0	0	0	0

※ 의료기관 선별실적 24시 기준으로 수정 반영

국내 현황

● 국내 코로나19 확진자 현황

✓ 성별 분포 현황

* 확진자 성별은 여성이 6,717,932명(52.6%)으로 남성 6,057,024명(47.4%) 보다 높은 비율을 차지함

✓ 연령별 분포 현황

* 확진자의 연령대는 40대 1,976,979명(15.5%)으로 가장 많은 비율을 차지하였으며, 30대에서 1,888,306명(14.8%), 30대 1,880,755명(14.7%), 10대 1,741,006명(13.6%)순으로 나타남

✓ 지역별 분포 현황

* 전국 확진자 12,774,956명 중 서울 지역 확진자는 2,699,163명으로 21.1%를 차지함

국내 코로나19 확진자 성별·연령별 발생현황 (3.30. 0시 기준, 누적 12,774,956명)

구 분		금일 신규	(%)	확진자 누계	(%)	인구10만명당 발생률
계		424,641	(100)	12,774,956	(100.0)	24,739
성별	남성	196,843	(46.4)	6,057,024	(47.4)	23,525
	여성	227,798	(53.6)	6,717,932	(52.6)	25,946
연령	80세 이상	15,573	(3.7)	339,623	(2.7)	16,111
	70-79	23,094	(5.4)	556,578	(4.4)	14,982
	60-69	44,123	(10.4)	1,243,617	(9.7)	17,358
	50-59	52,370	(12.3)	1,533,312	(12.0)	17,757
	40-49	65,499	(15.4)	1,976,979	(15.5)	24,208
	30-39	62,301	(14.7)	1,888,306	(14.8)	28,085
	20-29	52,481	(12.4)	1,880,755	(14.7)	28,257
	10-19	56,491	(13.3)	1,741,006	(13.6)	36,969
	0-9	52,709	(12.4)	1,614,780	(12.6)	42,942

* 성별·연령별 '20.1월 이후 누적 확진자수/성별·연령별 인구('20.12월 행정안전부 주민등록인구현황 기준)

※ 역학조사 결과 변동 가능, 코로나바이러스감염증-19 누리집(ncov.mohw.go.kr)에서 일자별 전체 확진자 현황 다운로드 가능

국내 코로나19 확진자 지역별 발생현황 (3.30. 0시 기준, 424,641명)

지 역	금일 신규		확진자 누계	(%)	인구10만명당 발생률
	국내 발생	해외 유입			
서울	81,824	0	2,699,163	(21.1)	28,384
부산	16,447	0	877,689	(6.9)	26,197
대구	17,842	0	511,173	(4.0)	21,429
인천	23,261	0	798,508	(6.3)	27,083
광주	12,299	2	348,623	(2.7)	24,183
대전	11,252	0	333,638	(2.6)	22,974
울산	9,094	0	260,612	(2.0)	23,236
세종	4,248	0	89,587	(0.7)	24,089
경기	117,029	0	3,553,139	(27.8)	26,193
강원	13,113	0	323,486	(2.5)	21,026
충북	15,579	0	359,663	(2.8)	22,515
충남	18,969	0	463,926	(3.6)	21,891
전북	13,248	5	383,493	(3.0)	21,462
전남	17,462	0	357,916	(2.8)	19,528
경북	20,161	4	479,469	(3.8)	18,254
경남	27,037	1	764,996	(6.0)	23,082
제주	5,744	0	159,215	(1.2)	23,526
검역	0	20	10,660	(0.1)	-
총합계	424,609	32	12,774,956	(100.0)	24,739

※ 지역별 '20.1월 이후 누적 확진자수 / 지역별 인구('21.12월 행정안전부 주민등록인구현황 기준)

※※ 신고 기관 주소 환자 수에 대한 발생률로 실제 해당지역 발생률과 차이가 있음

● 지역사회 발생 확진자 현황 (2022. 03. 30. 0시 기준)

- 수도권

구분	3.24	3.25	3.26	3.27	3.28	3.29	3.30	주간 일 평균	주간 누계	주간 발생률
수도권	209,890	176,392	171,572	166,070	96,479	173,599	222,114	173,730.9	1,216,116	667.6
서울	77,742	66,928	64,018	59,141	34,187	66,078	81,824	64,274.0	449,918	675.9
인천	24,689	21,773	16,785	21,559	11,723	18,826	23,261	19,802.3	138,616	671.6
경기	107,459	87,691	90,769	85,370	50,569	88,695	117,029	89,654.6	627,582	660.9

(주간 : 3.24일 ~ 3.30일, 단위 : 명)

해외 현황

● 국외 발생 현황

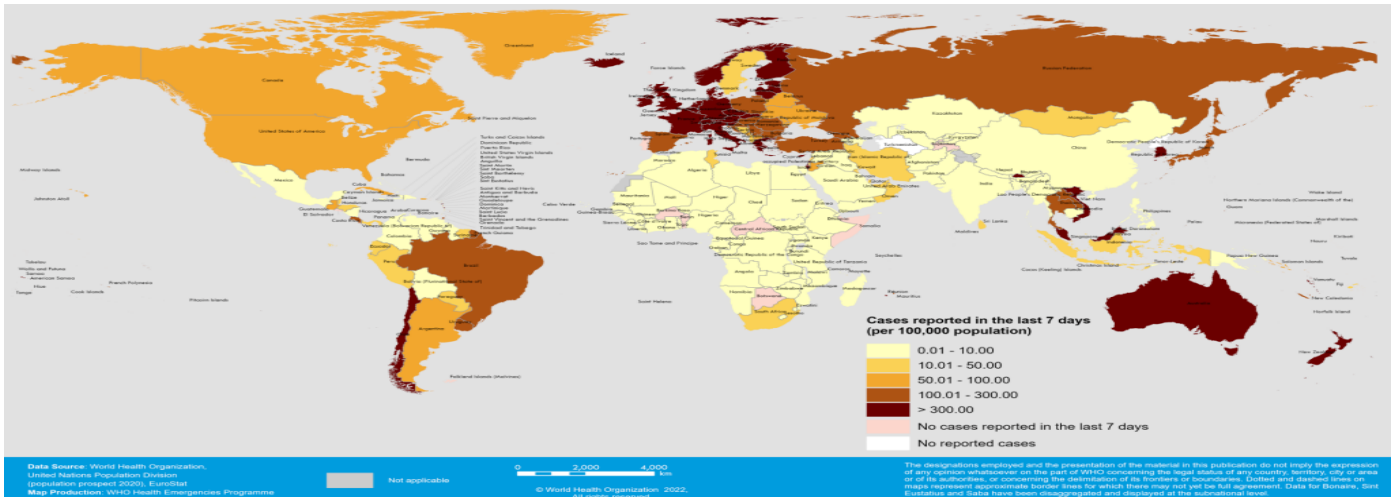
- 03. 30 09시 까지 보고된 국외 총 확진자수는 **469,802,910명**으로 전일대비 **0.27% 증가**함
- 이 중 **6,112,534명** 사망하여 치명률은 **1.30%**로 확인됨

국외 코로나19 치명률 현황 (2022. 03. 30. 9시 최신기준) (출처) [질병관리청](#)

국가 및 지역	확진자수(%)		사망자수(%)		치명률(%)	증가율(%) *전일 대비
아시아	87,831,887	18.70%	1,024,274	16.76%	1.17%	0.40%
중동	23,245,825	4.95%	307,513	5.03%	1.32%	0.09%
아메리카	149,424,703	31.81%	2,687,941	43.97%	1.80%	0.05%
유럽	193,998,550	41.29%	1,899,649	31.08%	0.98%	0.37%
오세아니아	4,887,228	1.04%	7,770	0.13%	0.16%	1.33%
아프리카	8,031,797	1.71%	169,692	2.78%	2.11%	0.01%
기타	2,382,920	0.51%	15,695	0.26%	0.66%	0.48%
전세계	469,802,910	100.00%	6,112,534	100.00%	1.30%	0.27%

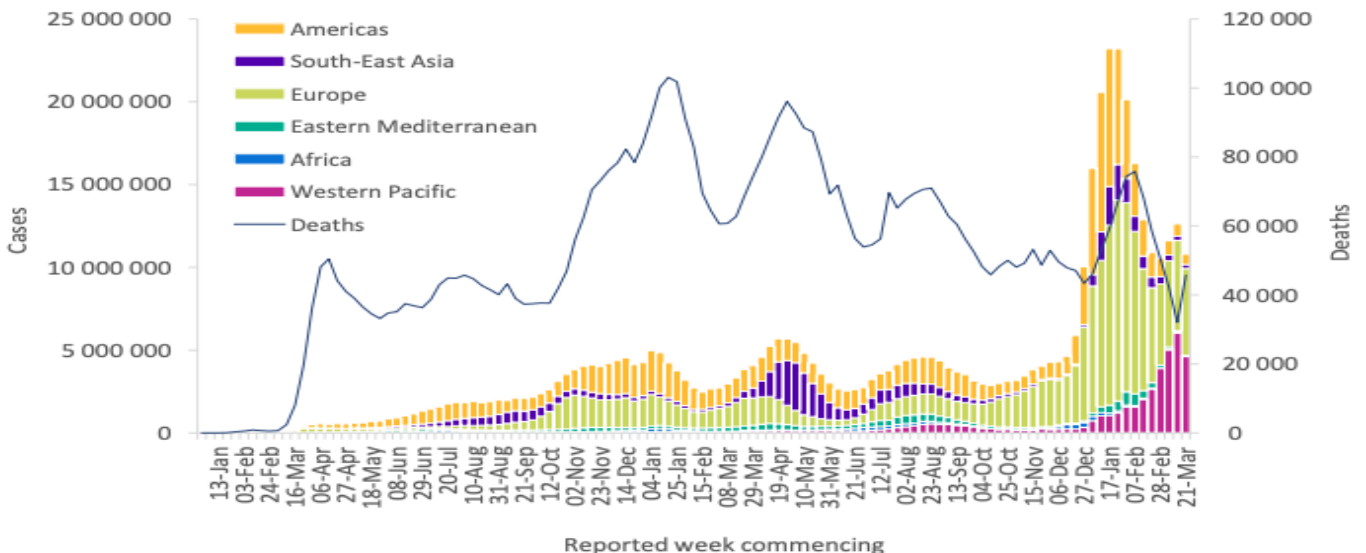
* 치명률=사망자수/확진자수*100, *증가율=(당일확진자-전일확진자)/전일확진자*100

- ※ '21.6.19부터 WHO 전 세계 주말 발생동향이 월요일(제네바 기준)에 게시되어 국외발생현황도 2.14일부터 월요일부터 금요일까지 제공됨을 알려드립니다.
- ※ 통계방식 변경(21.9.23.부터 적용): WHO Dashboard 통계자료 사용. 단, 한국은 보도참고자료, 중국은 중국위생건강위원회 자료 적용
- ※ 통계방식 변경(22.3.21.부터 적용): 홍콩정부의 확진자 집계 변경에 따라 Our world in data 자료 참고(추후 집계방식 변동에 따라 재변동 가능)
- ※ 최근(22.2월~3월) 전 세계 환자 재증가 등 유행 상황 변동으로 출처원(WHO 등)의 자료 불안정, 이를 감안한 자료해석 필요



국가별 지난 7일간 확진자 발생현황 (2022. 03. 27. 기준) (출처) [WHO Situation Report](#)

Figure 1. COVID-19 cases reported weekly by WHO Region, and global deaths, as of 27 March 2022**



코로나19 주별 발생 현황 (2022. 03. 27. 기준) (출처) [WHO Situation Report](#)

일반관리군* 재택치료 시 해야 할 일

(60세 이상, 그 외에 "먹는 치료제 투약 대상자" 등 집중관리군을 제외한 자)

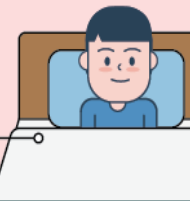
✓ 격리기간

접종여부 관계없이
검체 채취일부터 7일
(7일차 24시부터 해제)



✓ 건강관리

충분한 휴식과 수분섭취
증상이 있을 시 해열제,
종합감기약 등 복용



✓ 상담 및 치료 안내

치료 필요시

▶ 동네 병·의원, 호흡기전담 클리닉, 호흡기 진료 지정의료기관 등에서 전화 상담·처방을 받을 수 있습니다.

※ 전화 상담·처방은 1일 1회 가능(소아확진자의 경우 1일 2회), 본인부담금 없음
건강보험심사평가원 누리집(www.hira.or.kr)에서 가까운 의료기관 확인 가능
- 대면 진료가 필요하면, 사전예약을 하고 단기외래진료센터를 방문할 수 있습니다.

※ 도보나 개인차량(본인 운전), 방역택시를 활용하여 진료센터로 이동 가능,
이때는 반드시 KF94 마스크를 착용해야 함

약 처방 필요시

▶ 전화 상담·처방 후 지정 약국에서 조제된 약을 배송받거나 가족 중 공동격리자가 약 수령을 위한 외출이 가능합니다.

- 건강보험심사평가원 누리집(www.hira.or.kr)에서 재택치료자를 위한 처방의약품 조제·전달이 가능한 지정 약국 명단 확인 가능

야간 상담·진료 필요시

▶ 24시간 운영하는 재택치료 의료상담센터*에 전화하여 상담과 처방이 가능합니다.

상담센터 연락처는 관할보건소에서 발송된 안내 문자를 참조

응급상황 발생 시 119 등에 연락하세요

✓ 격리해제 후 주의기간 3일

✓ 출근·등교 포함 외출 가능하나 KF94(또는 동급)마스크 상시 착용

✓ 감염 위험도 높은 시설(다중이용시설, 감염취약시설 등) 이용 제한 및 사적 모임 자제