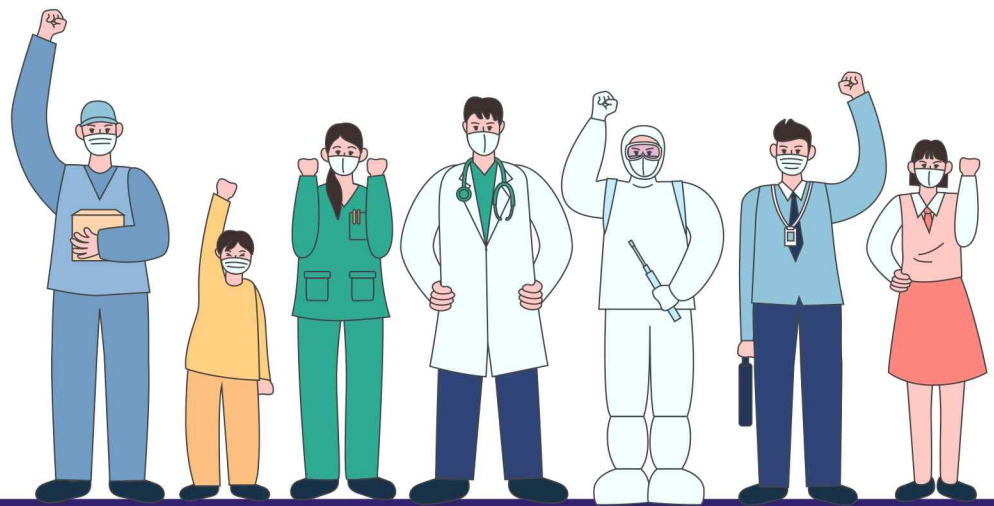


서울시 코로나19 대응 주요소식

THE DAILY NEWS REVIEW

2022. 03. 23. 수요일



1. 코로나19 발생 현황

신종 코로나바이러스감염증-19 상황판

구분	확진환자 현황		
	서울시	전 국	전세계
확진자	2,249,310 +101,133	10,427,247 +490,881	474,126,493 -
사망자	3,187 +43	13,432 +291	6,098,796 -

- 1) 서울시의 경우, '서울시 코로나19 발생동향' '22. 03. 23. 0시 기준
- 2) 질병청 공식발표 2,249,310명 (03. 23. 00:00 기준)
- 3) 전 세계의 경우, '2019-nCoV Global Cases (by Johns Hopkins CSSE)' '22. 03. 23. 14시 기준

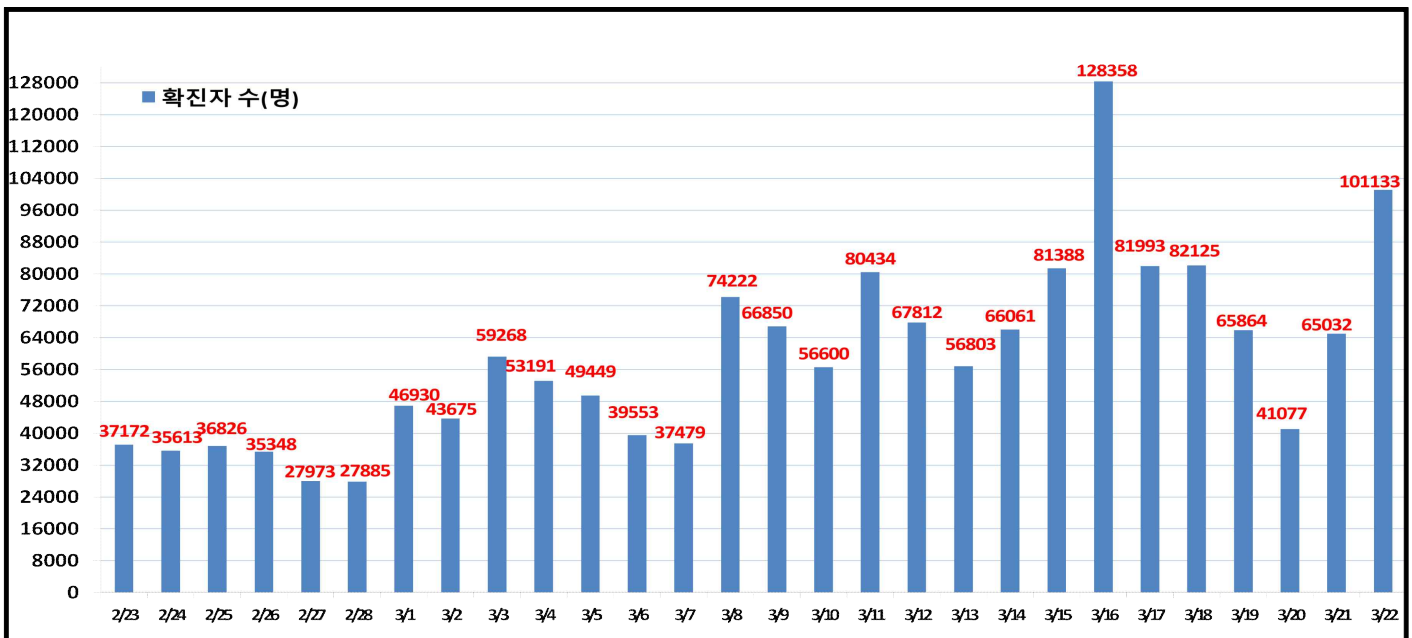
서울시 현황

- 서울시 신규 확진환자 101,133명, 누적 확진환자는 총 2,249,310명
- 우리나라 사망자는 총 13,432명으로 치명률은 0.13%이며, 서울시 사망자는 3,187명, 치명률은 0.14%로 전국대비 높게 나타남
- 주요 발생원인별 현황 (2022. 03. 23. 0시 기준)

(단위: 명)

합 계	해외 유입	도봉구 소재 요양시설 관련('22.3.(8))	동대문구 소재 병원 관련('22.3.)	강동구 소재 장애인시설 관련	성북구 소재 요양병원 관련('22.3.(2))	기타 집단 감염	기타 확진자 접촉	감염 경로 조사중
2,249,310 (+101,133)	5,544 (+0)	17 (+17)	101 (+16)	13 (+12)	71 (+11)	40,205 (+102)	542,192 (+622)	1,661,167 (+100,353)

일일 확진환자 현황

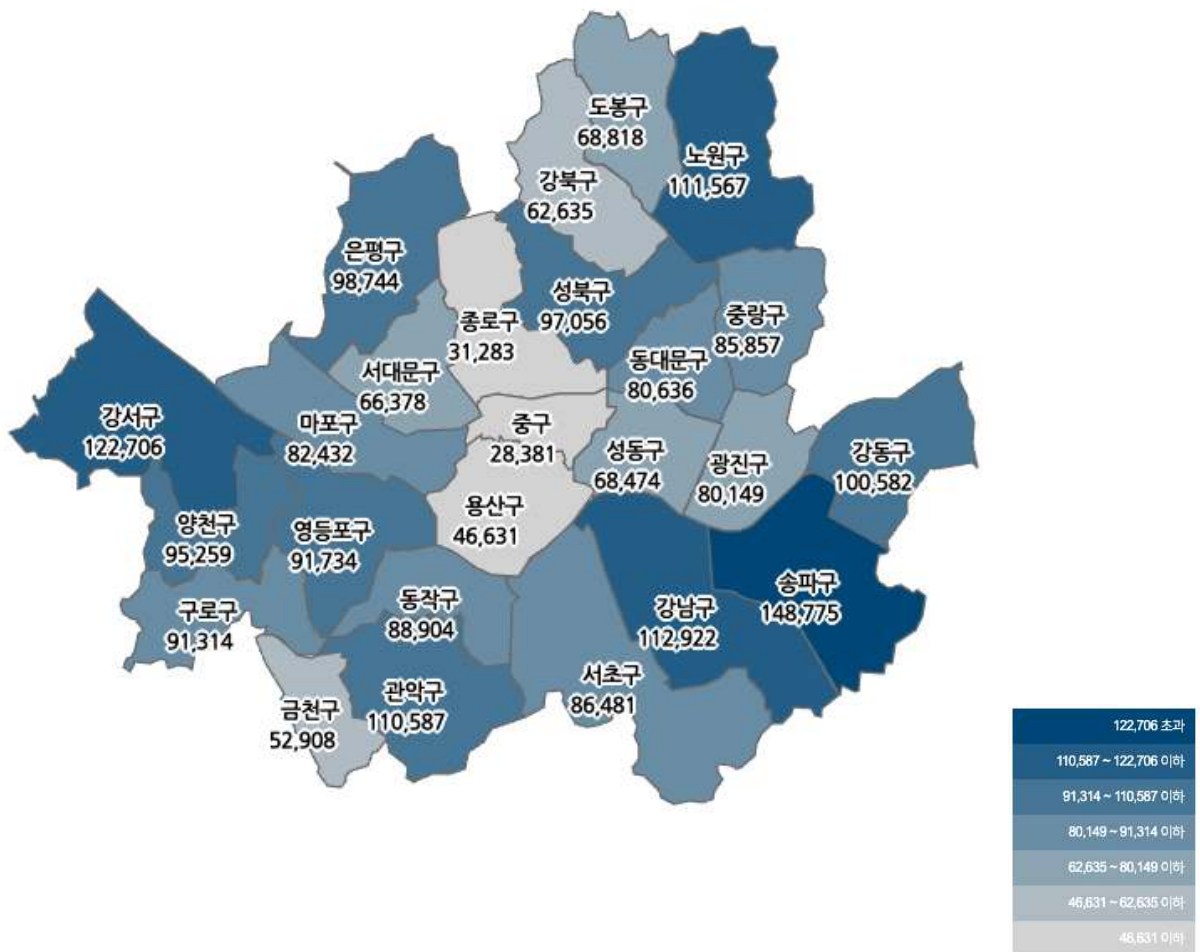


● 서울시 자치구별 확진환자 발생 현황

- 서울시 전체 확진자는 총 2,249,310명

거주지 기준(명): 송파 148,775, 강서 122,706, 강남 112,922, 노원 111,567, 관악 110,587, 강동 100,582, 은평 98,744, 성북 97,056, 양천 95,259, 영등포 91,734, 구로 91,314, 동작 88,904, 서초 86,481, 중랑 85,857, 마포 82,432, 동대문 80,636, 광진 80,149, 도봉 68,818, 성동 68,474, 서대문 66,378, 강북 62,635, 금천 52,908, 용산 46,631, 종로구 31,283, 중구 28,381, 기타 138,097(타시도 이관 등)

구 분	합 계	종로구	중 구	용산구	성동구	광진구	동대문	중랑구	성북구	강북구	도봉구	노원구	은평구	서대문	마포구	양천구	강서구	구로구	금천구	영등포	동작구	관악구	서초구	강남구	송파구	강동구	기 타
전일누계	2,148,177	29,872	27,191	44,587	65,430	76,880	77,488	82,330	92,463	60,062	66,823	106,003	98,812	67,736	78,898	91,180	117,421	86,998	50,773	86,694	84,724	105,402	82,897	107,380	142,369	95,772	132,332
3.22. 증가	101,133	1,411	1,190	2,044	3,044	3,299	3,138	3,507	4,588	2,573	2,995	5,554	4,992	2,642	3,584	4,069	5,265	4,366	2,195	5,140	4,180	5,185	3,634	5,552	6,406	4,810	5,755
합계	2,249,310	31,283	28,381	46,631	68,474	80,149	80,636	85,857	97,056	62,635	68,818	111,567	98,744	66,378	82,432	95,259	122,706	91,314	52,908	91,734	88,904	110,587	86,481	112,922	148,775	100,582	138,097

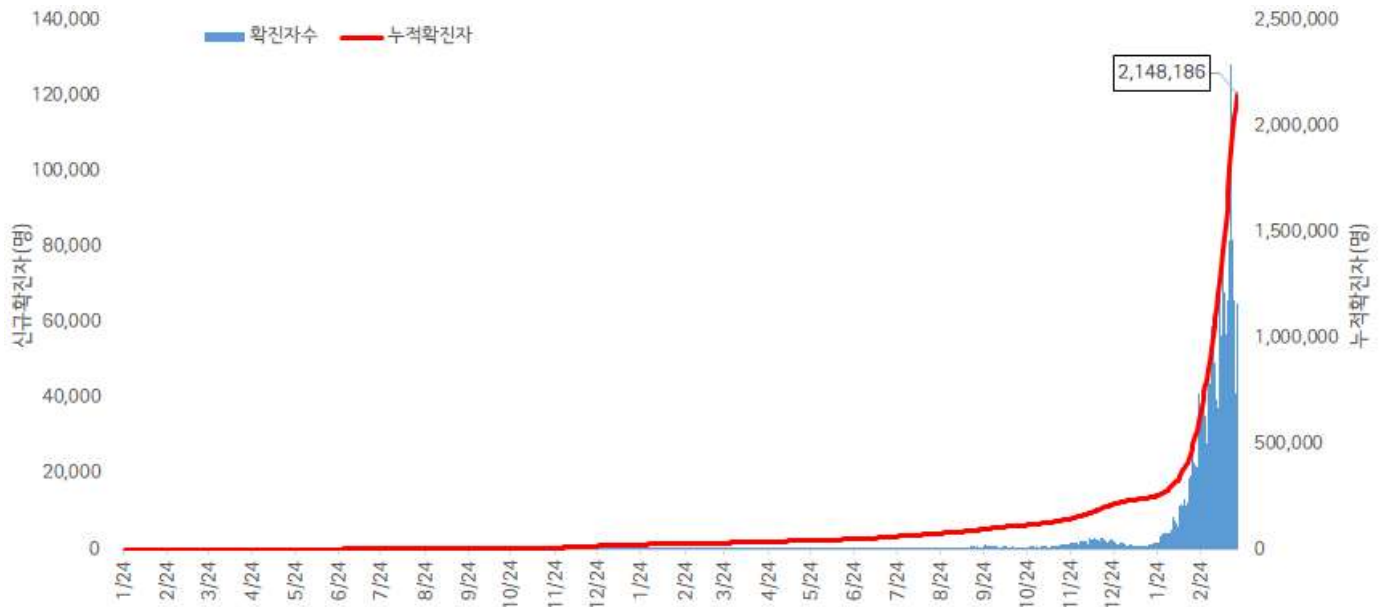


서울시 자치구별 확진자 총 누계 현황

● 서울시 코로나19 발생 현황 (2022. 03. 21. 24시 기준)

- 확진자 일별 발생 추이 및 누적 현황

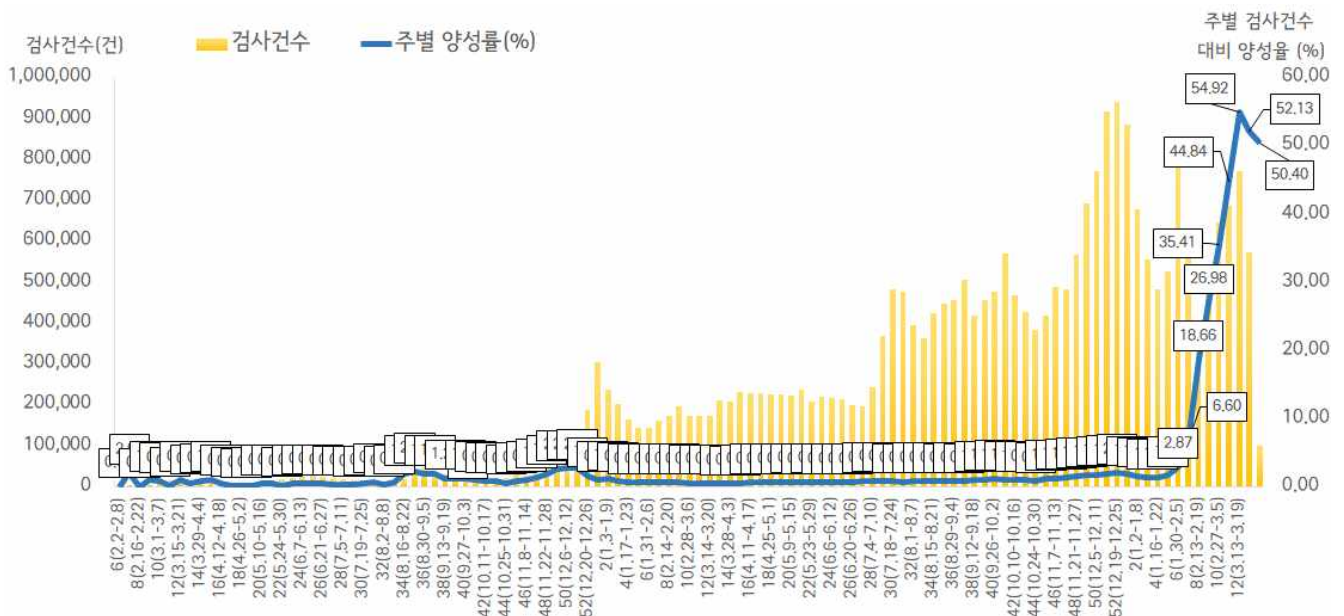
* 신규 확진자 65,033명, 누적환자 총 2,148,186명



<서울시 코로나19 신규 확진자 일별 발생추이 및 누적 현황(명, 보고일 기준)>

- 주별 PCR 검사건수 및 확진환자 양성률

* 금주 100,895건 중 50,847명 확진, 검사 수 대비 양성률 50.40%



서울시 코로나19 확진자 주별 검사현황 및 양성률

● 서울시 코로나19 사망자 현황 (2022. 03. 21. 24시 기준)

- 서울시 코로나19 누적 확진자 총 2,148,186명 중 사망 3,144명(0.1%)임

서울시 코로나19 사망자 일반적 특성표

(단위: 명)

구		분	계	
총		계	3,144	100.0%
성별	남		1,719	54.7%
	여		1,425	45.3%
연령*	0~9세		1	0.1%
	10~19세		0	0.0%
	20~29세		10	0.3%
	30~39세		19	0.6%
	40~49세		45	1.4%
	50~59세		161	5.1%
	60~69세		486	15.5%
	70~79세		938	29.8%
	≥ 80세		1,484	47.2%
	< 65세		422	13.4%
	≥ 65세		2,722	86.6%
진단소요일**	증상-확진	평균±표준편차	3.3	± 3.8
		중위수 (범위)	2.0	(0-90)
	증상-사망	평균±표준편차	17.8	± 13.6
		중위수 (범위)	15.0	(0-125)
	확진-사망	평균±표준편차	13.8	± 13.1
		중위수 (범위)	10.0	(0-166)

※ 연령* 설정 시 사망당시 연령으로 산출

※ 진단소요일** 설정 시 사후에 확진된 307명은 제외하고 산출

● 인구학적 특성별 발생 현황 (2022. 03. 21. 24시 기준)

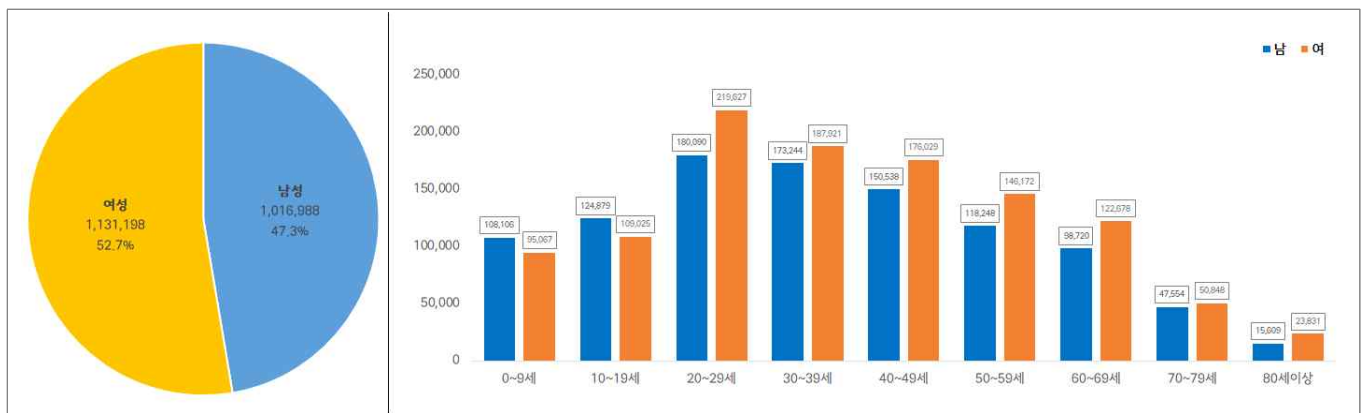
- (누적) 여성이 52.7%로 남성보다 높음, 20-50대가 62.9%임
- (최근 3개월) 일별 확진자수는 1,766.61명→18,663.00명→64,008.24명으로 증가추세이며, 10만명당 확진자수는 579.29명→5,527.51명→14,218.22명임

(단위: 명, %)

구분		누적	1월 (1.1.-1.31.)	2월 (2.1.-2.28.)	3월 (3.1.-3.21.)
확진자수		2,148,186 (100.0)	54,765 (100.0)	522,564 (100.0)	1,344,173 (100.0)
일별 확진자수		2,726.12	1,766.61	18,663.00	64,008.24
10만명당 확진자수		22,722.80	579.29	5,527.51	14,218.22
성별	남성	1,016,988 (47.3)	26,943 (49.2)	248,387 (47.5)	624,841 (46.5)
	여성	1,131,198 (52.7)	27,822 (50.8)	274,177 (52.5)	719,332 (53.5)
연령	0-9	203,173 (9.5)	4,838 (8.8)	55,774 (10.7)	127,627 (9.5)
	10-19	233,904 (10.9)	8,216 (15.0)	61,835 (11.8)	144,332 (10.7)
	20-29	399,717 (18.6)	13,389 (24.4)	106,238 (20.3)	246,340 (18.3)
	30-39	361,165 (16.8)	9,233 (16.9)	90,466 (17.3)	227,980 (17.0)
	40-49	326,567 (15.2)	8,136 (14.9)	83,391 (16.0)	202,799 (15.1)
	50-59	264,420 (12.3)	5,622 (10.3)	59,626 (11.4)	165,357 (12.3)
	60-69	221,398 (10.3)	3,520 (6.4)	42,570 (8.1)	139,204 (10.4)
	70-79	98,402 (4.6)	1,240 (2.3)	16,039 (3.1)	64,662 (4.8)
	80이상	39,440 (1.8)	571 (1.0)	6,625 (1.3)	25,872 (1.9)
사망자		3,144 (0.15)	369 (0.67)	250 (0.05)	712 (0.05)

※ 치명률= 사망자수/확진자수 × 100 ※ 인구 10만명당 발생률은 통계청에서 제공하는 2020년 행정구역별 연앙인구 기준.

- 성별·연령별 분포 현황



< 성별/연령별 분포 >

- 최근 4주간 주별 발생현황(보고일 기준)

(단위: 명, %)

구분		3월 1주(2.27.-3.5.)	3월 2주(3.6.-3.12.)	3월 3주(3.13.-3.19.)	3월 4주 中 2일 (3.20.-3.21.)
계		308,371	422,950	562,600	106,110
10만명당 확진자수		3,261.8	4,473.8	5,951.0	1,122.4
일평균 확진자수		44,053.0	60,421.4	80,371.4	53,055.0
성별	남성	145,039 (47.0)	197,099 (46.6)	260,183 (46.2)	49,474 (46.6)
	여성	163,332 (53.0)	225,851 (53.4)	302,417 (53.8)	56,636 (53.4)
연령	0-9	30,127 (9.8)	40,006 (9.4)	52,022 (9.3)	11,787 (11.0)
	10-19	33,134 (10.7)	47,223 (11.2)	58,455 (10.4)	11,301 (10.7)
	20-29	59,763 (19.4)	80,530 (19.0)	99,794 (17.7)	16,333 (15.4)
	30-39	54,531 (17.7)	71,333 (16.9)	93,592 (16.6)	18,293 (17.2)
	40-49	48,342 (15.7)	62,980 (14.9)	83,888 (14.9)	16,637 (15.7)
	50-59	36,781 (11.9)	51,243 (12.1)	70,971 (12.6)	13,165 (12.4)
	60-69	29,102 (9.4)	42,622 (10.1)	61,732 (11.0)	11,027 (10.4)
	70-79	11,891 (3.9)	19,439 (4.6)	29,910 (5.3)	5,383 (5.1)
	80이상	4,700 (1.5)	7,574 (1.8)	12,236 (2.2)	2,184 (2.1)
65세 이상		28,964 (9.4)	45,497 (10.8)	69,483 (12.4)	12,451 (11.7)
사망자 총계		189 (0.06)	209 (0.05)	291 (0.05)	85 (0.08)
무증상자		74,093 (24.0)	94,650 (22.4)	134,945 (24.0)	47,332 (44.6)

● 자치구별 발생 현황(발생구 기준) (2022. 03. 21. 24시 기준)

- 송파구 발생이 6.6%(142,373명)로 가장 높았으며, 강서구 5.5%(117,420명), 강남구 5.0%(107,360명) 순이었음
- 인구 10만명당 확진자수는 영등포구가 23,250.24명으로 가장 많았고, 동대문구 23,129.17명, 성동구 22,923.07명 순이었음

구분	누적			금일 신규		
	확진자수(명)	분율(%)	10만명당 확진자수*	확진자수(명)	분율(%)	10만명당 확진자수*
종로구	29,872	(1.4)	20,923.60	1,021	(1.6)	715.15
중구	27,191	(1.3)	22,578.17	1,094	(1.7)	908.41
용산구	44,587	(2.1)	20,416.65	1,536	(2.4)	703.34
성동구	65,430	(3.0)	22,923.07	2,231	(3.4)	781.62
광진구	76,850	(3.6)	22,670.25	1,734	(2.7)	511.52
동대문구	77,498	(3.6)	23,129.17	2,814	(4.3)	839.83
중랑구	82,352	(3.8)	21,300.69	3,058	(4.7)	790.96
성북구	92,465	(4.3)	21,613.62	2,176	(3.3)	508.64
강북구	60,062	(2.8)	20,070.94	2,263	(3.5)	756.23
도봉구	65,823	(3.1)	20,712.44	2,187	(3.4)	688.18
노원구	106,013	(4.9)	20,694.57	3,155	(4.9)	615.88
은평구	93,813	(4.4)	19,965.46	2,002	(3.1)	426.07
서대문구	63,736	(3.0)	21,024.96	2,268	(3.5)	748.16
마포구	78,848	(3.7)	21,648.48	2,811	(4.3)	771.79
양천구	91,190	(4.2)	20,427.96	2,863	(4.4)	641.36
강서구	117,420	(5.5)	20,541.83	4,034	(6.2)	705.72
구로구	86,948	(4.0)	21,909.92	2,689	(4.1)	677.60
금천구	50,713	(2.4)	22,213.36	2,003	(3.1)	877.36
영등포구	86,594	(4.0)	23,250.24	2,284	(3.5)	613.25
동작구	84,724	(3.9)	22,089.00	2,735	(4.2)	713.06
관악구	105,402	(4.9)	21,768.39	2,912	(4.5)	601.41
서초구	82,847	(3.9)	20,136.11	1,994	(3.1)	484.65
강남구	107,360	(5.0)	20,427.35	3,261	(5.0)	620.47
송파구	142,373	(6.6)	21,723.24	4,723	(7.3)	720.63
강동구	95,772	(4.5)	20,999.45	2,091	(3.2)	458.48

※ 인구 10만명당 확진자수는 통계청에서 제공하는 2021년 행정구역별 연앙인구를 기준으로 함(기타 132,030명 제외)

● 무증상자 발생현황 (2022. 03. 21. 24시 기준)

- 전체 무증상자는 553,133명이며, 남성이 54.1%로 여성보다 높음
- 무증상 확진자 중 20-50대가 60.7%이며, 사망 1,110명(20대 3명, 30대 7명, 40대 22명, 50대 58명, 60대 131명, 70대 296명, 80세 이상 593명)임 - 치명률 0.2% (80세 이상 4.1%)

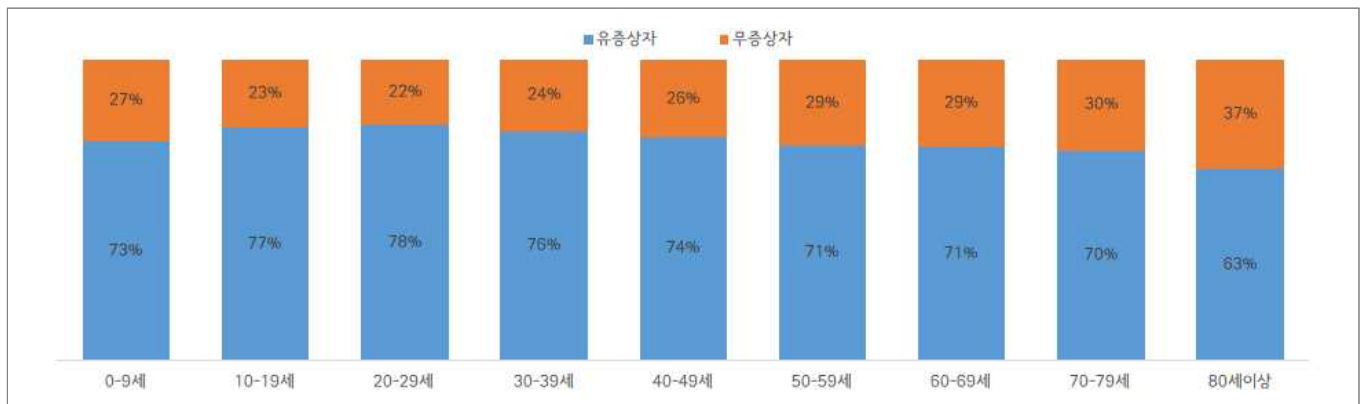
(단위: 명, %)

구분		무증상자	사망자
계		553,133 (100.0)	1110 (0.2)
성별	남성	299,359 (54.1)	588 (0.2)
	여성	253,774 (45.9)	522 (0.2)
연령	0-9	55,326 (10.0)	0 (0.00)
	10-19	53,132 (9.6)	0 (0.00)
	20-29	87,677 (15.9)	3 (0.00)
	30-39	86,772 (15.7)	7 (0.01)
	40-49	84,764 (15.3)	22 (0.03)
	50-59	76,359 (13.8)	58 (0.1)
	60-69	64,692 (11.7)	131 (0.2)
	70-79	29,941 (5.4)	296 (1.0)
	80이상	14,470 (2.6)	593 (4.1)

※ 치명률= 사망자수/무증상 확진자수×100; 확진 당시 기초역학조사서 상 무증상자



<서울시 코로나19 주별 무증상 확진자 누적 현황(명, 보고일 기준)>



<서울시 코로나19 연령별 무증상 확진자 현황>

● 접촉자 관리 현황 (2022. 03. 21. 0시 기준)

- 서울시 관리 누적 접촉자는 1,203,444명으로, 그 중 검사결과 양성으로 확진된 사례는 32.6%(392,816명)임

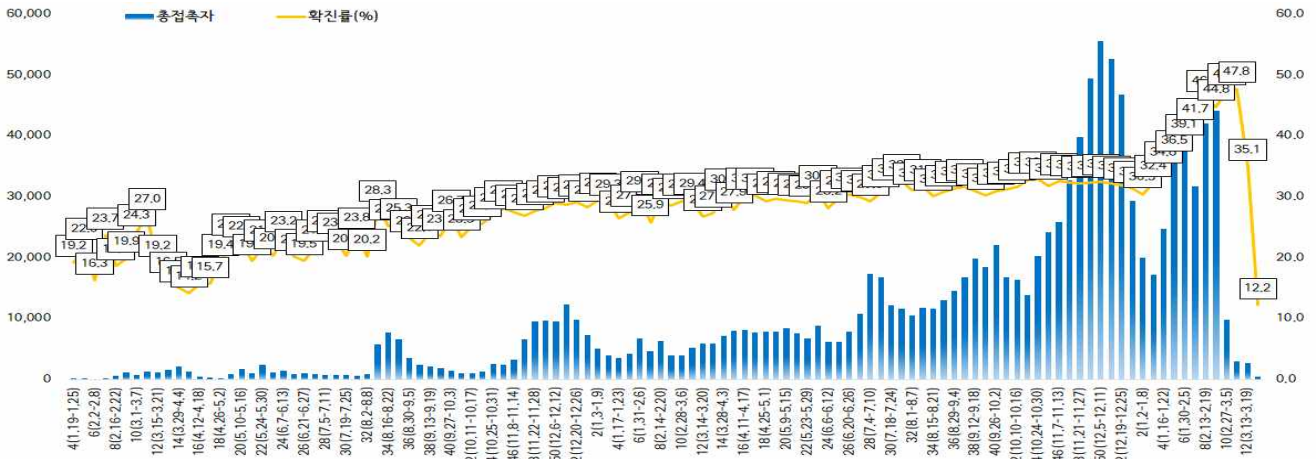
서울시 성별, 연령별 코로나19 접촉자 분포 현황

(단위: 명)

구분	합계	성별		연령(세)								
		남	여	0-9	10-19	20-29	30-39	40-49	50-59	60-69	70-79	80이상
누계	1,203,444	599,917	603,527	154,891	204,916	179,180	166,300	168,448	159,959	103,975	41,249	24,526
(%)	(100.0)	(49.9)	(50.1)	(12.9)	(17.1)	(14.9)	(13.8)	(14.0)	(13.3)	(8.6)	(3.4)	(2.0)
확진자	392,816	186,127	206,689	66,338	74,674	56,004	52,249	53,973	41,160	28,683	11,883	7,852
(%)	(32.6)	(31.0)	(34.2)	(42.8)	(36.4)	(31.3)	(31.4)	(32.0)	(25.7)	(27.6)	(28.8)	(32.0)

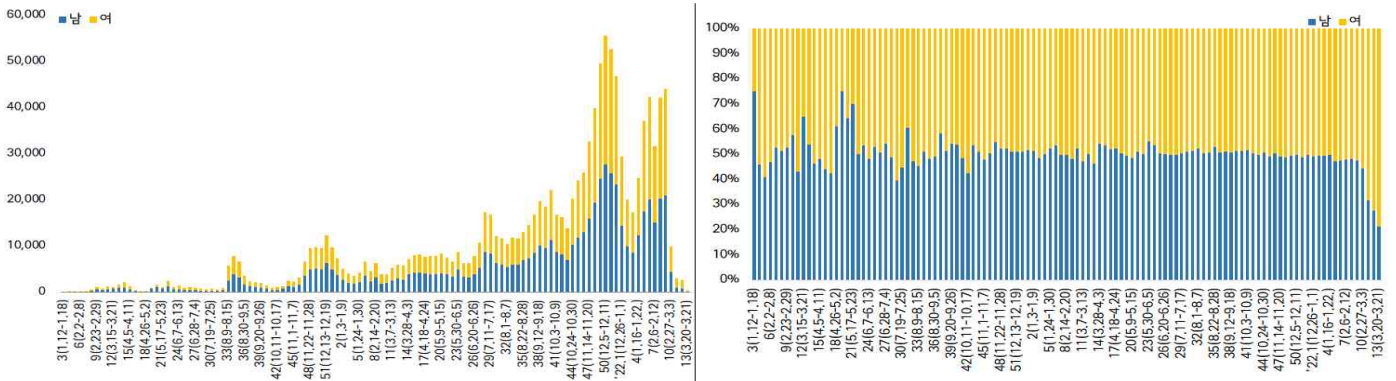
※ 접촉자 중 확진자수(명,%)는 질병보건통합관리시스템(is.cdc.go.kr)에 등록된 접촉자 데이터를 기준으로 함.

- 주별 접촉자 발생 현황



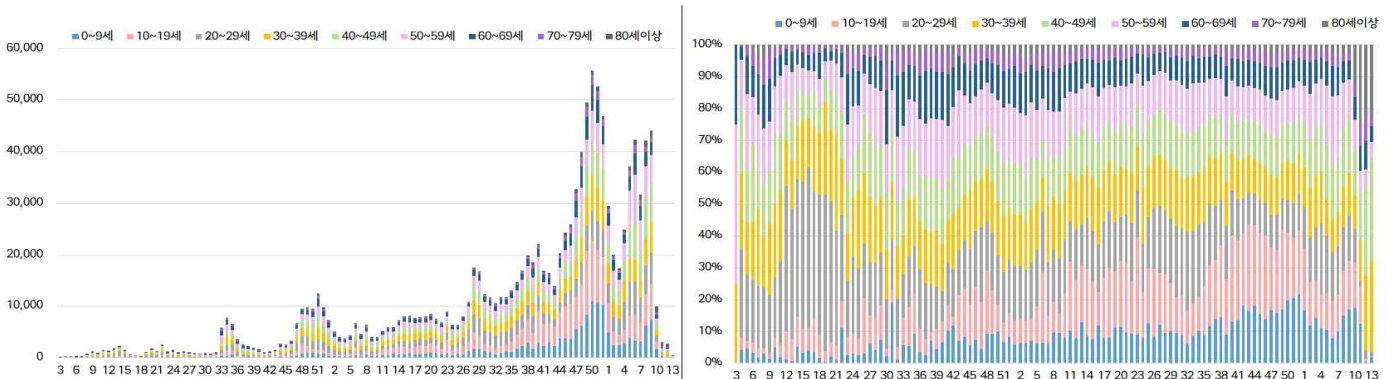
서울시 코로나19 주별 접촉자 현황 및 확진율(명, %, 최종접촉일 기준)

- 성별 접촉자 발생 현황



<서울시 코로나19 성별 분포(명, %, 최종접촉일 기준)>

- 연령별 접촉자 발생 현황



서울시 코로나19 연령별 분포(명, %, 최종접촉일 기준)

● 서울시 전체 선별진료소 지정 현황 (2022. 03. 22. 19시 서울시 일일상황보고 기준)

(단위 : 개소)

합계	자치구			의료기관					차량 이동식	이동 검체 채취반
	소계	보건소 내	보건소 외(상담소)	소계	국가지정	지역거점	국공립 병원	민간병원		
83	37	35	2	46	5	6	8	27	0	0

● 총괄 선별진료소 검체 운영 현황

(단위 : 건)

구 분	총 누계	주간 계	3.16.(수)	3.17.(목)	3.18.(금)	3.19.(토)	3.20.(일)	3.21.(월)	3.22.(화)
계	14,115,313	212,039	35,314	30,156	31,583	20,612	18,429	44,657	31,288
평 균	204,569.8	3,073.0	511.8	437.0	457.7	298.7	267.1	647.2	453.4

● 보건소 선별진료소(25개 자치구) 검체 검사 현황

(단위 : 건)

구 분	총 누계	주간 계	3.16.(수)	3.17.(목)	3.18.(금)	3.19.(토)	3.20.(일)	3.21.(월)	3.22.(화)
계	11,502,612	192,601	33,023	29,328	29,814	19,251	15,618	37,901	27,666
평 균	460,104.5	7,704.0	1,320.9	1,173.1	1,192.6	770.0	624.7	1,516.0	1,106.6
최고	강남구	송파구	송파구	송파구	송파구	성동구	송파구	송파구	송파구
	971,874	13,966	2,077	1,933	2,133	1,563	1,775	2,635	2,005
최저	양천구	종로구	종로구	종로구	구로구	종로구	종로구	종로구	종로구
	195,920	3,136	572	559	566	250	0	723	462

● 의료기관 선별진료소(44개소) 검체 검사 현황

(단위 : 건)

구 분	총 누계	주간 계	3.16.(수)	3.17.(목)	3.18.(금)	3.19.(토)	3.20.(일)	3.21.(월)	3.22.(화)
계	2,612,701	19,438	2,291	828	1,769	1,361	2,811	6,756	3,622
평 균	58,060.0	442	52.1	18.8	40.2	30.9	63.9	153.5	82.3
최고	아산병원	아산병원	아산병원	아산병원	강북 삼성병원	아산병원	아산병원	고려대병원	강북 삼성병원
	636,381	1,158	247	107	299	120	305	246	220
최저	명지 성모병원	순천향 병원	순천향병 원 외 18개소	순천향병원 외 12개소	순천향병원 외 12개소	국립중앙 의료원 외 21개소	순천향병원 외 12개소	순천향병원 외 11개소	국립중앙 의료원 외 16개소
	2,247	0	0	0	0	0	0	0	0

※ 의료기관 선별실적 24시 기준으로 수정 반영

● 국내 코로나19 확진자 현황

국내 코로나19 확진자 성별·연령별 발생현황 (3.23. 0시 기준, 누적 10,427,247명)

구분		금일 신규	(%)	확진자 누계	(%)	인구10만명당 발생률
계		490,881	(100.0)	10,427,247	(100.0)	20,193
성별	남성	227,011	(46.2)	4,965,565	(47.6)	19,286
	여성	263,870	(53.8)	5,461,682	(52.4)	21,094
연령	80세 이상	16,333	(3.3)	265,615	(2.5)	12,600
	70-79	24,736	(5.0)	435,017	(4.2)	11,709
	60-69	49,740	(10.1)	998,845	(9.6)	13,941
	50-59	58,802	(12.0)	1,245,892	(11.9)	14,428
	40-49	74,494	(15.2)	1,610,805	(15.4)	19,724
	30-39	71,712	(14.6)	1,544,430	(14.8)	22,971
	20-29	60,567	(12.3)	1,585,347	(15.2)	23,819
	10-19	67,101	(13.7)	1,428,126	(13.7)	30,326
	0-9	67,396	(13.7)	1,313,170	(12.6)	34,921

* 성별·연령별 '20.1월 이후 누적 확진자수/성별·연령별 인구('20.12월 행정안전부 주민등록인구현황 기준)

※ 역학조사 결과 변동 가능, 코로나바이러스감염증-19 누리집(ncov.mohw.go.kr)에서 일자별 전체 확진자 현황 다운로드 가능

국내 코로나19 확진자 지역별 발생현황 (3.23. 0시 기준, 490,881명)

지역	금일 신규		확진자 누계	(%)	인구10만명당 발생률
	국내 발생	해외 유입			
서울	101,133	0	2,249,310	(21.6)	23,653
부산	26,062	0	768,448	(7.4)	22,936
대구	20,866	0	413,152	(4.0)	17,320
인천	24,941	0	659,886	(6.3)	22,381
광주	12,185	2	279,355	(2.7)	19,378
대전	14,526	0	266,306	(2.6)	18,337
울산	11,031	0	210,095	(2.0)	18,732
세종	3,452	0	68,065	(0.7)	18,302
경기	136,912	0	2,925,631	(28.1)	21,567
강원	14,319	1	251,564	(2.4)	16,351
충북	16,655	1	278,644	(2.7)	17,443
충남	18,877	0	365,829	(3.5)	17,262
전북	15,905	4	299,419	(2.9)	16,757
전남	15,430	2	266,926	(2.6)	14,564
경북	20,784	2	371,992	(3.6)	14,162
경남	32,190	3	613,890	(5.9)	18,523
제주	5,571	0	128,233	(1.2)	18,948
검역	0	27	10,502	(0.1)	-
총합계	490,839	42	10,427,247	(100.0)	20,193

* 지역별 '20.1월 이후 누적 확진자수 / 지역별 인구('21.12월 행정안전부 주민등록인구현황 기준)

※※ 신고 기관 주소 환자 수에 대한 발생률로 실제 해당지역 발생률과 차이가 있음

✓ 성별 분포 현황

* 확진자 성별은 여성이 5,461,682명(52.4%)으로 남성 4,965,565명(47.6%) 보다 높은 비율을 차지함

✓ 연령별 분포 현황

* 확진자의 연령대는 40대 1,610,805명(15.4%)으로 가장 많은 비율을 차지하였으며, 20대에서 1,585,347명(15.2%), 30대 1,544,430명(14.8%), 10대 1,428,126명(13.7%)순으로 나타남

✓ 지역별 분포 현황

* 전국 확진자 10,427,247명 중 서울 지역 확진자는 2,249,310명으로 21.6%를 차지함

● 지역사회 발생 확진자 현황 (2022. 03. 23. 0시 기준)

- 수도권

구분	3.17.	3.18.	3.19.	3.20.	3.21.	3.22.	3.23.	주간 일 평균	주간 누계	주간 발생률
수도권	343,288	221,449	204,479	173,475	110,065	178,852	262,986	213,513.4	1,494,594	820.5
서울	128,358	81,993	82,125	65,864	41,077	65,032	101,133	80,797.4	565,582	849.7
인천	32,964	25,797	20,838	19,148	12,086	17,568	24,941	21,906.0	153,342	743.0
경기	181,966	113,659	101,516	88,463	56,902	96,252	136,912	110,810.0	775,670	816.9

(주간 : 3.17일 ~ 3.23일, 단위 : 명)

해외 현황

● 국외 발생 현황

- 03. 23. 09시 까지 보고된 국외 총 확진자수는 **461,258,745명**으로 전일대비 **0.28% 증가**함
- 이 중 **6,079,768명** 사망하여 치명률은 **1.32%**로 확인됨

국외 코로나19 치명률 현황 (2022. 03. 23. 9시 최신기준) (출처) [질병관리청](#)

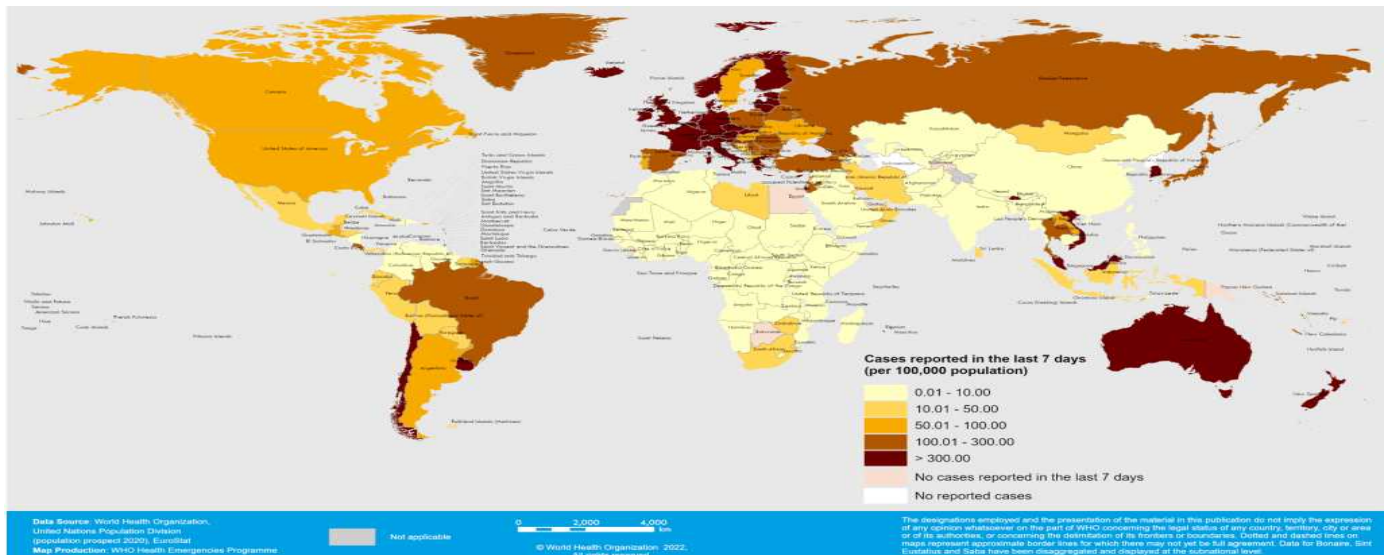
국가 및 지역	확진자수(%)		사망자수(%)		치명률(%)	증가율(%) *전일 대비
	확진자수	비율	사망자수	비율		
아시아	85,833,666	18.61%	1,014,751	16.69%	1.18%	0.33%
중동	23,112,279	5.01%	306,752	5.05%	1.33%	0.08%
아메리카	148,823,342	32.26%	2,678,457	44.06%	1.80%	0.04%
유럽	188,750,405	40.92%	1,887,141	31.04%	1.00%	0.46%
오세아니아	4,391,486	0.95%	7,499	0.12%	0.17%	1.40%
아프리카	8,006,835	1.74%	169,537	2.79%	2.12%	0.01%
기타	2,340,732	0.51%	15,631	0.26%	0.67%	0.08%
전세계	461,258,745	100.00%	6,079,768	100.00%	1.32%	0.28%

* 치명률=사망자수/확진자수*100, *증가율=(당일확진자-전일확진자)/전일확진자*100

※ '21.6.19부터 WHO 전 세계 주말 발생동향이 월요일(제네바 기준)에 게시되어 국외발생현황도 2.14일부터 월요일부터 금요일까지 제공됨을 알려드립니다.

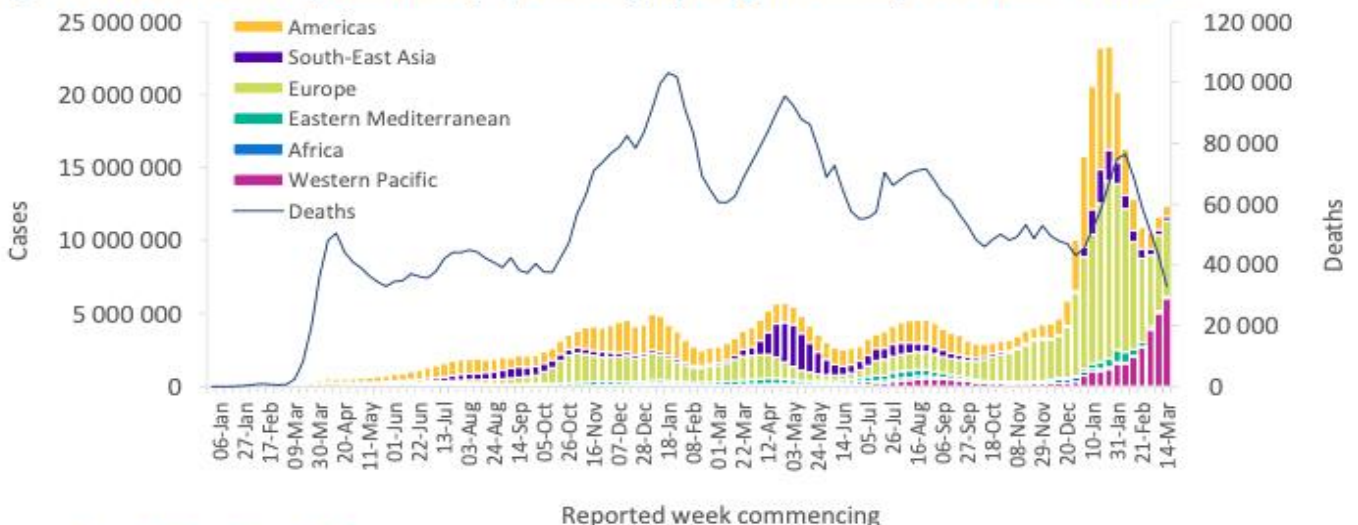
※ 통계방식 변경(9.23.부터 적용): WHO Dashboard 통계자료 사용. 단, 한국은 보도참고자료, 중국은 중국위생건강위원회 자료 적용

※ 통계방식 변경(3.21.부터 적용): 홍콩정부의 확진자 집계 변경에 따라 Our world in data 자료 참고(추후 집계방식 변동에 따라 재변동 가능)



국가별 지난 7일간 확진자 발생현황 (2022. 03. 20. 기준) (출처) [WHO Situation Report](#)

Figure 1. COVID-19 cases reported weekly by WHO Region, and global deaths, as of 20 March 2022**



코로나19 주별 발생 현황 (2022. 03. 20. 기준) (출처) [WHO Situation Report](#)

일반관리군* 재택치료 시 해야할 일

(60세 이상, 그 외에 “먹는 치료제 투약 대상자”등 집중관리군을 제외한 자)

✓ 격리기간

접종여부 관계없이
검체 채취일로부터 7일
(7일차 24시부터 해제)



✓ 건강관리

충분한 휴식과 수분섭취
증상이 있을 시 해열제,
종합감기약 등 복용



✓ 상담 및 치료 안내

치료 필요시

▶ 동네 병·의원, 호흡기전담 클리닉, 호흡기 진료 지정의료기관 등에서
전화 상담·처방을 받을 수 있습니다.

※ 전화 상담·처방은 1일 1회 가능(소아확진자의 경우 1일 2회), 본인부담금 없음
건강보험심사평가원 누리집(www.hira.or.kr)에서 가까운 의료기관 확인 가능
- 대면 진료가 필요하다면, 사전예약을 하고 단기외래진료센터를 방문할 수 있습니다.

※ 도보나 개인차량(본인 운전), 방역택시를 활용하여 진료센터로 이동 가능,
이때는 반드시 KF94 마스크를 착용해야 함

약 처방 필요시

▶ 전화 상담·처방 후 지정 약국에서 조제된 약을 배송받거나 가족 중 공동격리자가
약 수령을 위한 외출이 가능합니다.

- 건강보험심사평가원 누리집(www.hira.or.kr)에서
재택치료자를 위한 처방의약품 조제·전달이 가능한 지정 약국 명단 확인 가능

야간 상담·진료 필요시

▶ 24시간 운영하는 재택치료 의료상담센터*에 전화하여 상담과 처방이 가능합니다.

상담센터 연락처는 관할보건소에서 발송된 안내 문자를 참조

응급상황 발생 시 119 등에 연락하세요

✓ 격리해제 후 주의기간 3일

- ✓ 출근·등교 포함 외출 가능하나 KF94(또는 동급)마스크 상시 착용
- ✓ 감염 위험도 높은 시설(다중이용시설, 감염취약시설 등) 이용 제한 및 사적 모임 자제