

서울시 코로나19 대응 주요소식

THE DAILY NEWS REVIEW

2022. 03. 16. 수요일



1. 코로나19 발생 현황

신종 코로나바이러스감염증-19 상황판

구분	확진환자 현황		
	서울시	전 국	전세계
확진자	1,683,745* +81,395	7,629,275 +400,741	461,679,643 -
사망자	2,860 +26	11,052 +164	6,051,511 -

1) 서울시의 경우, '서울시 코로나19 발생동향' '22. 03. 16. 0시 기준

2) 질병청 공식발표 1,683,745명 (03. 16. 00:00 기준)

*시스템 오신고 통계조정(-4)

3) 전 세계의 경우, '2019-nCoV Global Cases (by Johns Hopkins CSSE)' '22. 03. 16. 15시 기준

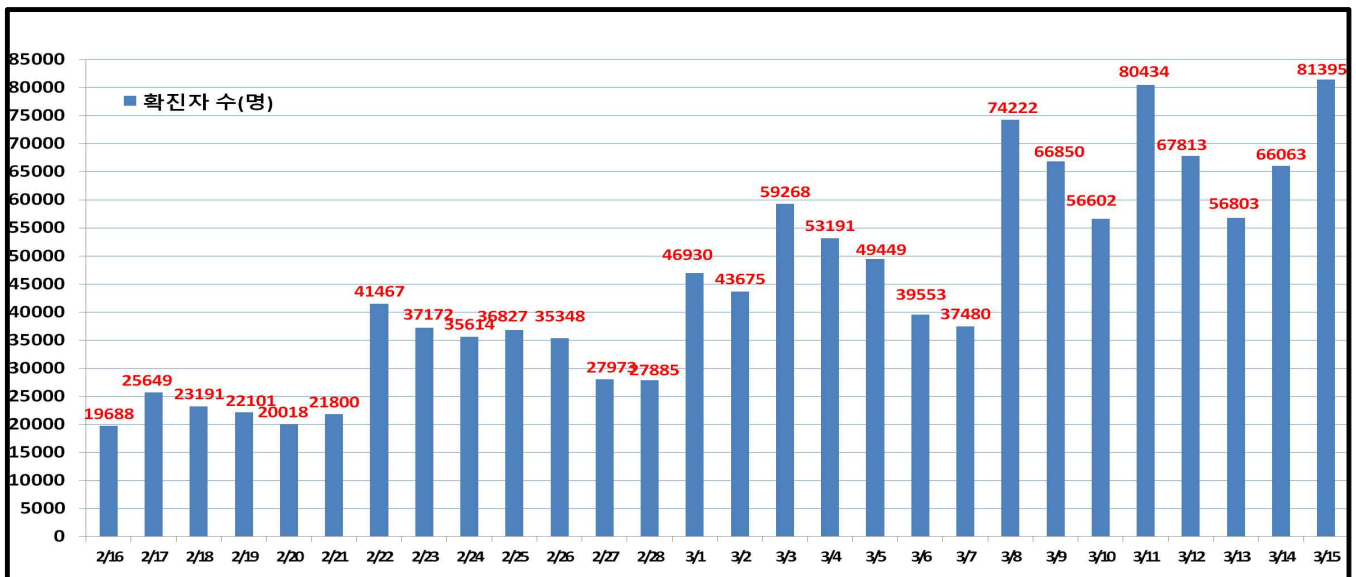
서울시 현황

- 서울시 신규 확진환자 81,395명, 누적 확진환자는 총 1,683,745명
- 우리나라 사망자는 총 11,052명으로 치명률은 0.14%이며, 서울시 사망자는 2,860명, 치명률은 0.17%로 전국대비 높게 나타남
- 주요 발생원인별 현황 (2022. 03. 16. 0시 기준)

(단위: 명)

합 계	해외 유입	동대문구 소재 요양병원 관련('22.3.)	성북구 소재 요양병원 관련('22.3.(2))	서초구 소재 요양병원 관련('22.3.(2))	도봉구 소재 요양병원 관련('22.3.(3))	기타 집단 감염	기타 확진자 접촉	감염 경로 조사중
1,683,745 (+81,395)	5,544 (+0)	103 (+30)	29 (+25)	18 (+16)	119 (+13)	39,832 (+109)	535,112 (+5,351)	1,102,988 (+75,851)

일일 확진환자 현황

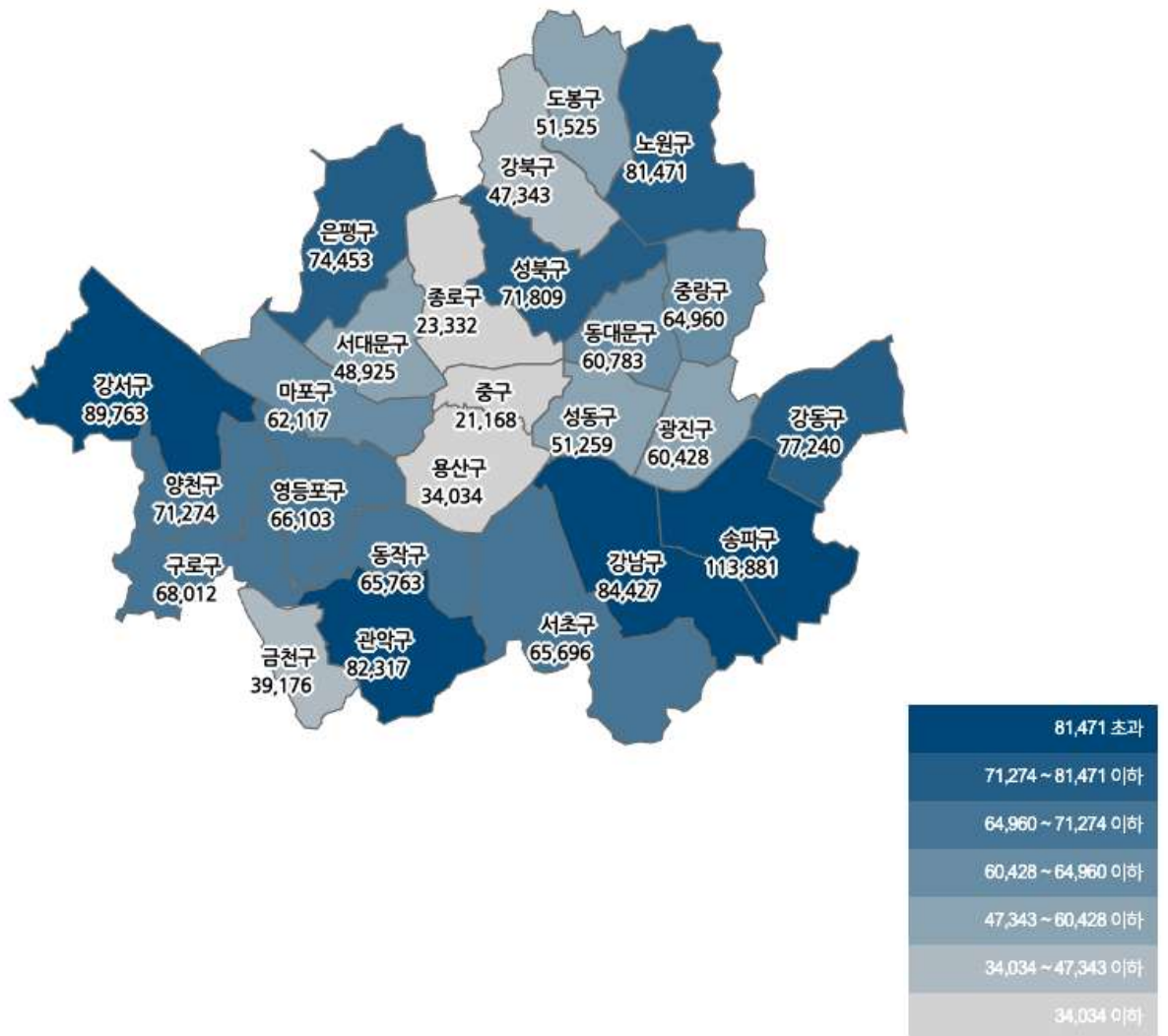


● 서울시 자치구별 확진환자 발생 현황

- 서울시 전체 확진자는 총 1,683,745명

거주지 기준(명): 송파 113,881, 강서 89,763, 강남 84,427, 관악 82,317, 노원 81,471, 강동 77,240, 은평 74,453, 성북 71,809, 양천 71,274, 구로 68,012, 영등포 66,103, 동작 65,763, 서초 65,696, 중랑 64,960, 마포 62,117, 동대문 60,783, 광진 60,428, 도봉 51,525, 성동 51,259, 서대문 48,925, 강북 47,343, 금천 39,176, 용산 34,034, 종로구 23,332, 중구 21,168, 기타 106,486(타시도 이관 등)

구 분	합 계	종로구	중 구	용산구	성동구	광진구	동대문	중랑구	성북구	강북구	도봉구	노원구	은평구	서대문	마포구	양천구	강서구	구로구	금천구	영등포	동작구	관악구	서초구	강남구	송파구	강동구	기 타
전일누계	1,602,350	21,762	19,992	32,985	48,943	58,185	58,374	61,877	69,238	45,084	49,138	77,639	69,621	46,788	59,276	67,013	86,654	64,520	37,086	63,505	62,724	77,577	62,088	81,663	106,449	71,951	102,107
3.15. 증가	81,395	1,570	1,176	1,048	2,316	2,243	2,409	3,083	2,551	2,259	2,387	3,832	4,832	2,157	2,841	4,261	3,109	3,492	2,090	2,598	3,039	4,640	3,598	2,764	7,432	5,289	4,379
합계	1,683,745	23,332	21,168	34,034	51,259	60,428	60,783	64,960	71,809	47,343	51,525	81,471	74,453	48,925	62,117	71,274	89,763	68,012	39,176	66,103	65,763	82,317	65,696	84,427	113,881	77,240	106,486

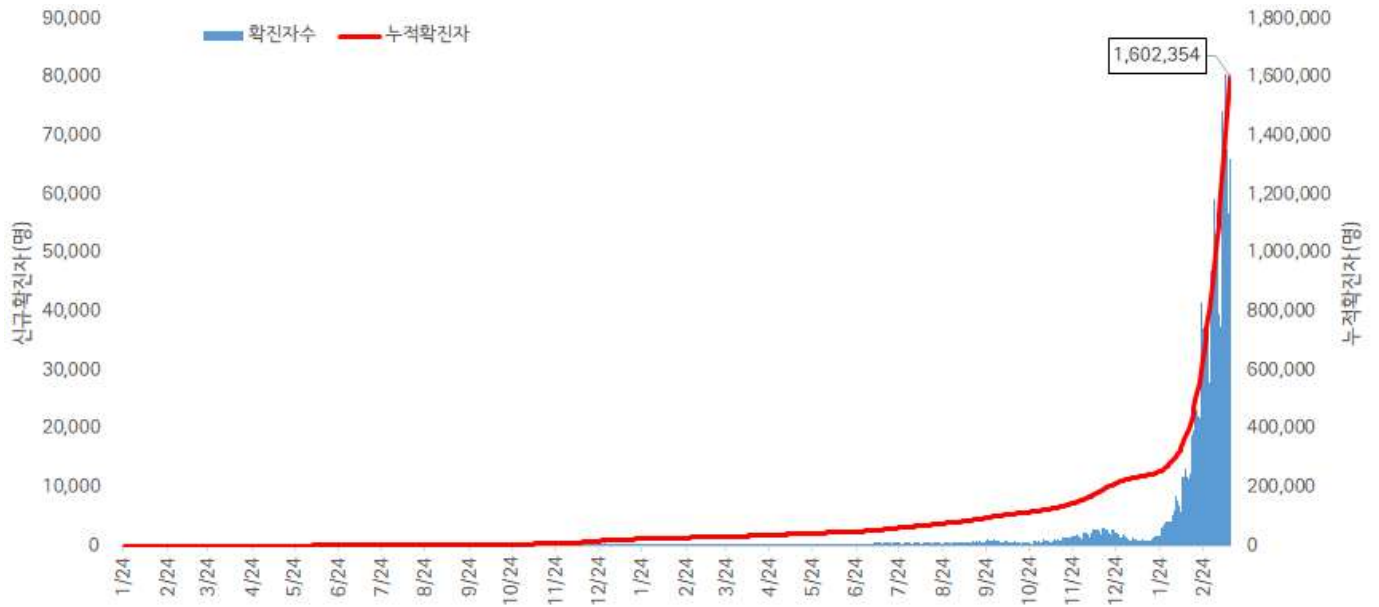


서울시 자치구별 확진자 총 누계 현황

● 서울시 코로나19 발생 현황 (2022. 03. 14. 24시 기준)

- 확진자 일별 발생 추이 및 누적 현황

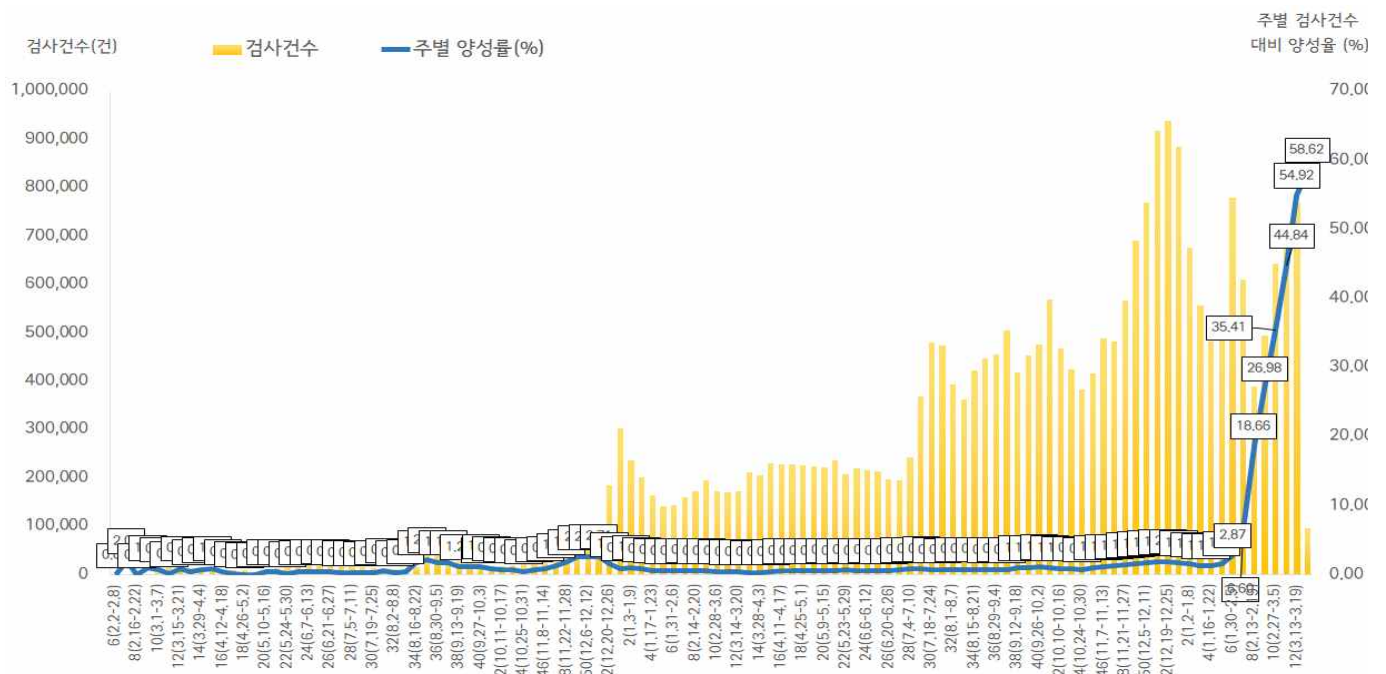
* 신규 확진자 66,067명, 누적환자 총 1,602,354명



<서울시 코로나19 신규 확진자 일별 발생추이 및 누적 현황(명, 보고일 기준)>

- 주별 PCR 검사건수 및 확진환자 양성률

* 금주 165,624건 중 122,870명 확진, 검사 수 대비 양성률 74.19%



서울시 코로나19 확진자 주별 검사현황 및 양성률

● 서울시 코로나19 사망자 현황 (2022. 03. 14. 24시 기준)

- 서울시 코로나19 누적 확진자 총 1,602,354명 중 사망 2,834명(0.2%)임

서울시 코로나19 사망자 일반적 특성표

(단위: 명)

구분		계	
총계		2,834	100.0%
성별	남	1,555	54.9%
	여	1,279	45.1%
연령*	0~9세	1	0.1%
	10~19세	0	0.0%
	20~29세	9	0.3%
	30~39세	16	0.6%
	40~49세	38	1.3%
	50~59세	140	4.9%
	60~69세	454	16.0%
	70~79세	862	30.4%
	≥ 80세	1,314	46.4%
	< 65세	379	13.4%
	≥ 65세	2,455	86.6%
	진단소요일**	증상-확진	평균±표준편차
중위수 (범위)			3.0 (0-90)
증상-사망		평균±표준편차	18.5 ± 13.7
		중위수 (범위)	16.0 (0-125)
확진-사망		평균±표준편차	14.4 ± 13.3
		중위수 (범위)	11.0 (0-166)
감염경로	집단발생 관련	747	26.4%
	요양병원 및 시설	472	16.7%
	의료기관	180	6.4%
	다중이용시설	55	1.9%
	종교 관련	14	0.5%
	직장	12	0.4%
	교정시설	3	0.1%
	기타	11	0.4%
	확진자접촉	758	26.7%
	조사 중	1,326	46.8%
	해외유입	3	0.1%

※ 연령* 설정 시 사망당시 연령으로 산출

※ 진단소요일** 설정 시 사후에 확진된 281명은 제외하고 산출

● 인구학적 특성별 발생 현황 (2022. 03. 14. 24시 기준)

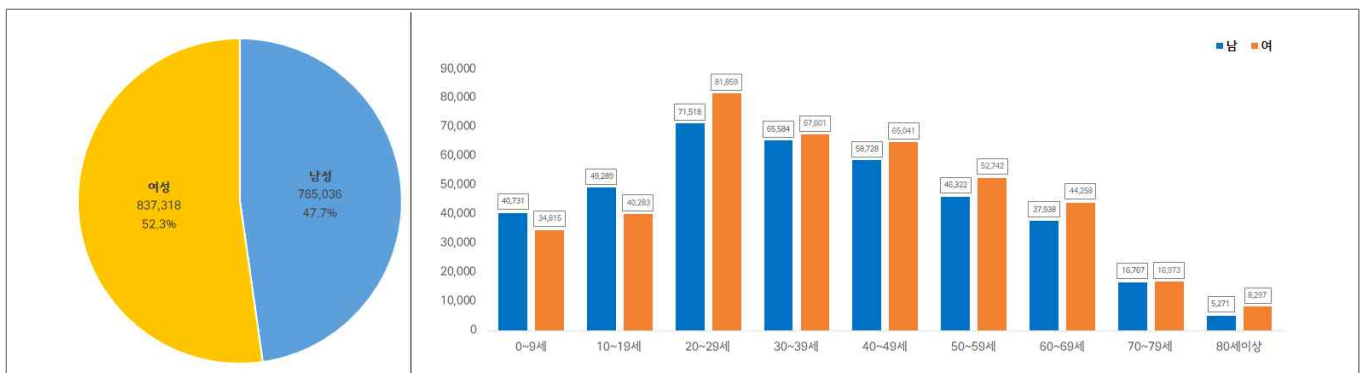
- (누적) 여성이 52.3%로 남성보다 높음, 20-50대가 63.5%임
- (최근 3개월) 일별 확진자수는 1,766.61명→18,663.11명→57,024.07명으로 증가추세이며, 10만명당 확진자수는 579.29명→5,527.54명→8,444.55명임

(단위: 명, %)

구분		누적	1월 (1.1.-1.31.)	2월 (2.1.-2.28.)	3월 (3.1.-3.14.)
확진자수		1,602,354 (100.0)	54,765 (100.0)	522,567 (100.0)	798,337 (100.0)
일별 확진자수		2,051.67	1,766.61	18,663.11	57,024.07
10만명당 확진자수		16,949.17	579.29	5,527.54	8,444.55
성별	남성	765,036 (47.7)	26,943 (49.2)	248,388 (47.5)	372,888 (46.7)
	여성	837,318 (52.3)	27,822 (50.8)	274,179 (52.5)	425,449 (53.3)
연령	0-9	150,873 (9.3)	4,838 (8.8)	55,774 (10.7)	75,327 (9.4)
	10-19	177,511 (11.1)	8,216 (15.0)	61,835 (11.8)	87,939 (11.0)
	20-29	305,953 (19.1)	13,389 (24.4)	106,238 (20.3)	152,576 (19.1)
	30-39	270,158 (16.9)	9,233 (16.9)	90,466 (17.3)	136,973 (17.2)
	40-49	244,822 (15.3)	8,136 (14.9)	83,392 (16.0)	121,053 (15.2)
	50-59	195,680 (12.2)	5,622 (10.3)	59,627 (11.4)	96,616 (12.1)
	60-69	161,236 (10.1)	3,520 (6.4)	42,571 (8.1)	79,040 (9.9)
	70-79	68,830 (4.3)	1,240 (2.3)	16,039 (3.1)	35,090 (4.4)
	80이상	27,291 (1.7)	571 (1.0)	6,625 (1.3)	13,723 (1.7)
사망자		2,834 (0.2)	369 (0.7)	250 (0.0)	402 (0.1)

※ 치명률= 사망자수/확진자수 × 100 ※ 인구 10만명당 발생률은 통계청에서 제공하는 2020년 행정구역별 연앙인구 기준

- 성별·연령별 분포 현황



< 성별/연령별 분포 >

- 최근 4주간 주별 발생현황(보고일 기준)

(단위: 명, %)

구분		9주(2.20.-2.26.)	10주(2.27.-3.5.)	11주(3.6.-3.12.)	12주(3.13.-3.14.)
계		228,246	308,371	422,954	122,870
10만명당 확진자수		2,414.3	3,261.8	4,473.9	1,299.7
일평균 확진자수		32,606.6	44,053.0	60,422.0	61,435.0
성별	남성	108,305 (47.5)	145,039 (47.0)	197,101 (46.6)	57,702 (47.0)
	여성	119,941 (52.5)	163,332 (53.0)	225,853 (53.4)	65,168 (53.0)
연령	0-9	24,564 (10.7)	30,127 (9.8)	40,006 (9.4)	11,509 (9.4)
	10-19	24,654 (10.8)	33,134 (10.7)	47,223 (11.2)	13,363 (10.9)
	20-29	43,751 (19.2)	59,763 (19.4)	80,530 (19.0)	22,363 (18.2)
	30-39	40,576 (17.8)	54,531 (17.7)	71,335 (16.9)	20,876 (17.0)
	40-49	37,132 (16.3)	48,342 (15.7)	62,980 (14.9)	18,779 (15.3)
	50-59	26,924 (11.8)	36,781 (11.9)	51,244 (12.1)	15,394 (12.5)
	60-69	20,056 (8.8)	29,102 (9.4)	42,623 (10.1)	12,594 (10.2)
	70-79	7,522 (3.3)	11,891 (3.9)	19,439 (4.6)	5,721 (4.7)
	80이상	3,067 (1.3)	4,700 (1.5)	7,574 (1.8)	2,271 (1.8)
65세 이상		18,926 (8.3)	28,964 (9.4)	45,498 (10.8)	13,571 (11.0)
사망자 총계		83 (0.0)	189 (0.1)	209 (0.0)	66 (0.1)
무증상자		66,928 (29.3)	74,144 (24.0)	95,416 (22.6)	28,204 (23.0)

● 자치구별 발생 현황(발생구 기준) (2022. 03. 14. 24시 기준)

- 송파구 발생이 6.6%(106,450명)로 가장 높았으며, 강서구 5.4%(86,654명), 강남구 5.1%(81,669명) 순이었음
- 인구 10만명당 확진자수는 동대문구가 17,421.94명으로 가장 많았고, 광진구 17,165.08명, 성동구 17,147.28명 순이었음

구분	누적			금일 신규		
	확진자수(명)	분율(%)	10만명당 확진자수*	확진자수(명)	분율(%)	10만명당 확진자수*
종로구	21,762	(1.4)	15,243.02	582	(0.9)	407.66
중구	19,995	(1.2)	16,602.94	801	(1.2)	665.11
용산구	32,990	(2.1)	15,106.31	1,195	(1.8)	547.20
성동구	48,944	(3.1)	17,147.28	2,197	(3.3)	769.71
광진구	58,188	(3.6)	17,165.08	2,371	(3.6)	699.43
동대문구	58,375	(3.6)	17,421.94	2,688	(4.1)	802.23
종량구	61,878	(3.9)	16,005.01	3,258	(4.9)	842.70
성북구	69,261	(4.3)	16,189.70	2,949	(4.5)	689.33
강북구	45,086	(2.8)	15,066.41	2,404	(3.6)	803.35
도봉구	49,138	(3.1)	15,462.19	2,216	(3.4)	697.31
노원구	77,639	(4.8)	15,155.74	5,087	(7.7)	993.02
은평구	69,622	(4.3)	14,817.08	2,891	(4.4)	615.27
서대문구	46,769	(2.9)	15,427.96	3,262	(4.9)	1076.05
마포구	59,278	(3.7)	16,275.35	2,664	(4.0)	731.43
양천구	67,030	(4.2)	15,015.75	2,671	(4.0)	598.34
강서구	86,654	(5.4)	15,159.53	3,308	(5.0)	578.71
구로구	64,529	(4.0)	16,260.59	2,214	(3.4)	557.90
금천구	37,086	(2.3)	16,244.45	1,541	(2.3)	674.99
영등포구	63,508	(4.0)	17,051.71	2,325	(3.5)	624.26
동작구	62,727	(3.9)	16,354.00	1,893	(2.9)	493.54
관악구	77,681	(4.8)	16,043.25	3,013	(4.6)	622.27
서초구	62,101	(3.9)	15,093.76	2,332	(3.5)	566.80
강남구	81,669	(5.1)	15,539.13	2,697	(4.1)	513.16
송파구	106,450	(6.6)	16,242.11	3,737	(5.7)	570.19
강동구	71,953	(4.5)	15,776.78	2,607	(3.9)	571.62

※ 인구 10만명당 확진자수는 통계청에서 제공하는 2021년 행정구역별 연앙인구를 기준으로 함(기타 102,041명 제외)

● 무증상자 발생현황 (2022. 03. 14. 24시 기준)

- 전체 무증상자는 399,879명이며, 남성이 54.4%로 여성보다 높음
- 무증상 확진자 중 20-50대가 60.4%이며, 사망 954명(20대 3명, 30대 6명, 40대 17명, 50대 48명, 60대 116명, 70대 257명, 80세 이상 507명)임 - 치명률 0.2% (80세 이상 5.0%)

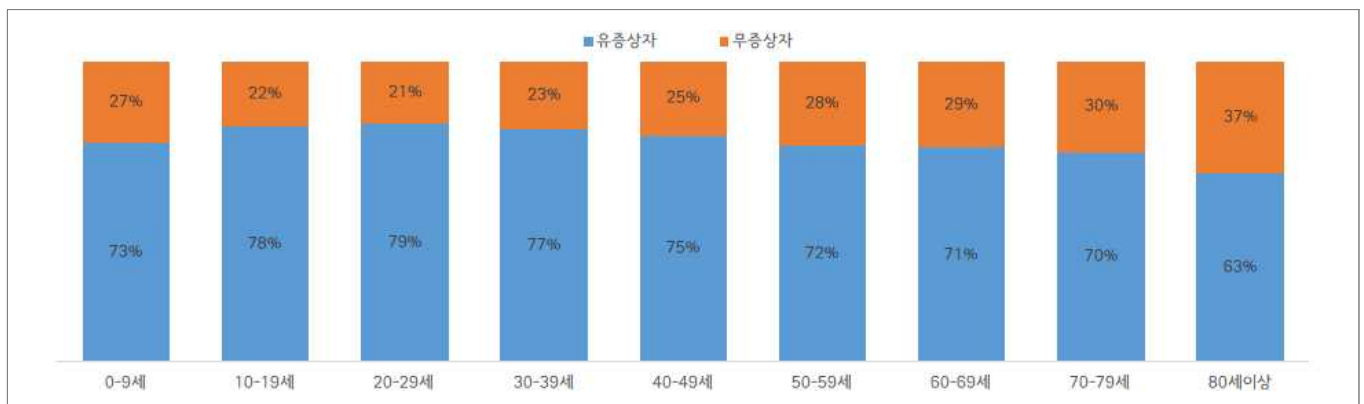
(단위: 명, %)

구 분		무증상자	사망자
계		399,879 (100.0)	954 (0.2)
성별	남성	217,530 (54.4)	508 (0.2)
	여성	182,349 (45.6)	446 (0.2)
연령	0-9	41,183 (10.5)	0 (0.0)
	10-19	38,969 (9.7)	0 (0.0)
	20-29	64,071 (16.0)	3 (0.0)
	30-39	61,781 (15.4)	6 (0.0)
	40-49	61,226 (15.3)	17 (0.0)
	50-59	54,933 (13.7)	48 (0.1)
	60-69	46,591 (11.7)	116 (0.2)
	70-79	20,945 (5.2)	257 (1.2)
	80이상	10,180 (2.5)	507 (5.0)

※ 치명률= 사망자수/무증상 확진자수×100; 확진 당시 기초역학조사서 상 무증상자



<서울시 코로나19 주별 무증상 확진자 누적 현황(명, 보고일 기준)>



<서울시 코로나19 연령별 무증상 확진자 현황>

● **접촉자 관리 현황** (2022. 03. 14. 24시 기준)

- 서울시 관리 누적 접촉자는 1,196,649명으로, 그 중 검사결과 양성으로 확진된 사례는 27.6%(329,767명)임

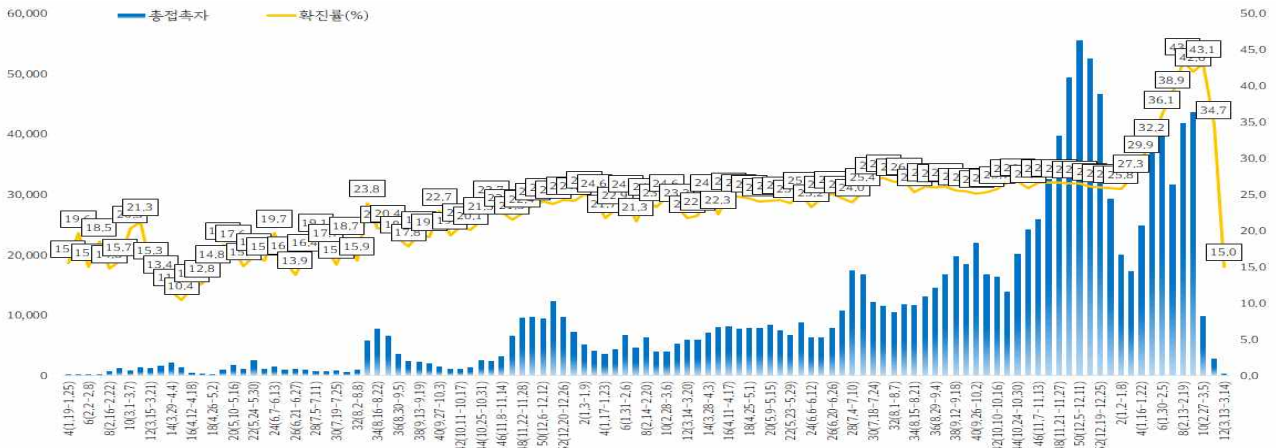
서울시 성별, 연령별 코로나19 접촉자 분포 현황

(단위: 명)

구분	합계	성별		연령(세)								
		남	여	0-9	10-19	20-29	30-39	40-49	50-59	60-69	70-79	80이상
누계	1,196,649	597,559	599,090	154,051	204,197	178,562	164,998	167,009	159,445	103,517	40,984	23,886
(%)	(100.0)	(49.9)	(50.1)	(12.9)	(17.1)	(14.8)	(13.8)	(14.0)	(13.3)	(8.7)	(3.4)	(2.0)
확진자	329,767	156,993	172,774	54,172	61,356	47,283	43,674	46,282	35,202	24,853	10,352	6,593
(%)	(27.6)	(26.3)	(28.8)	(35.2)	(30.0)	(26.5)	(26.5)	(27.7)	(22.1)	(24.0)	(25.3)	(27.6)

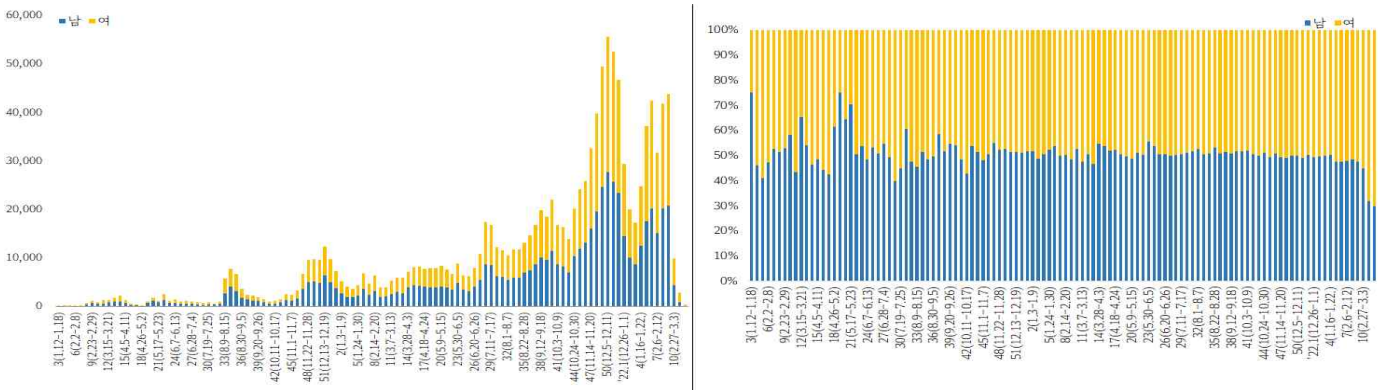
※ 접촉자 중 확진자수(명,%)는 질병보건통합관리시스템(is.cdc.go.kr)에 등록된 접촉자 데이터를 기준으로 함.

- **주별 접촉자 발생 현황**



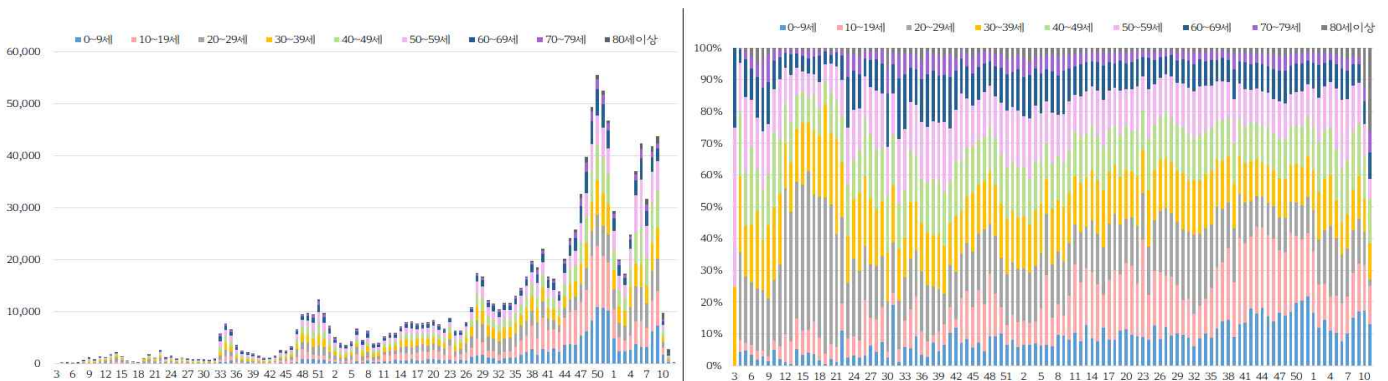
서울시 코로나19 주별 접촉자 현황 및 확진율(명, %, 최종접촉일 기준)

- **성별 접촉자 발생 현황**



<서울시 코로나19 성별 분포(명, %, 최종접촉일 기준)>

- **연령별 접촉자 발생 현황**



서울시 코로나19 연령별 분포(명, %, 최종접촉일 기준)

● 서울시 전체 선별진료소 지정 현황 (2022. 03. 15. 19시 서울시 일일상황보고 기준)

(단위 : 개소)

합계	자치구			의료기관					차량 이동식	이동 검체 채취반
	소계	보건소 내	보건소 외(상담소)	소계	국가지정	지역거점	국공립 병원	민간병원		
83	37	35	2	46	5	6	8	27	0	0

● 총괄 선별진료소 검체 운영 현황

(단위 : 건)

구 분	총 누계	주간 계	3.9.(수)	3.10.(목)	3.11.(금)	3.12.(토)	3.13.(일)	3.14.(월)	3.15.(화)
계	13,910,568	309,460	39,243	60,257	58,845	35,904	22,172	53,143	39,896
평 균	201,602.4	4,484.9	568.7	873.3	852.8	520.3	321.3	770.2	578.2

● 보건소 선별진료소(25개 자치구) 검체 검사 현황

(단위 : 건)

구 분	총 누계	주간 계	3.9.(수)	3.10.(목)	3.11.(금)	3.12.(토)	3.13.(일)	3.14.(월)	3.15.(화)
계	11,310,013	272,790	35,376	52,643	50,666	30,767	20,094	48,273	34,971
평 균	452,400.5	10,911.6	1415.0	2105.7	2026.6	1230.7	803.8	1930.9	1398.8
최고	강남구	동대문구	동대문구	동대문구	동대문구	성동구	은평구	동대문구	송파구
	962,044	20,110	3,671	3,364	3,825	3,109	1,991	3,822	2,396
최저	양천구	종로구	구로구	종로구	종로구	종로구	종로구	종로구	종로구
	189,386	4,678	547	888	995	583	0	892	690

● 의료기관 선별진료소(44개소) 검체 검사 현황

(단위 : 건)

구 분	총 누계	주간 계	3.9.(수)	3.10.(목)	3.11.(금)	3.12.(토)	3.13.(일)	3.14.(월)	3.15.(화)	
계	2,600,555	36,670	3,867	7,614	8,179	5,137	2,078	4,870	4,925	
평 균	59,103.5	833	87.9	173.0	185.9	116.8	47.2	110.7	111.9	
최고	아산병원	가톨릭대 서울성모 병원	가톨릭대 서울성모 병원	희명 병원	가톨릭대 서울성모 병원	가톨릭대 서울성모 병원	가톨릭대 서울성모 병원	가톨릭대 서울성모 병원	아산 병원	서울성모 병원
	635,076	4,851	319	1,383	907	659	242	1,246	824	
최저	명지성모 병원	서울특별시 은평병원	서울특별시 동부병원 외2개	서울특별시 어린이병원 외3개	서울특별시 은평병원 외2개	서울적십 자병원 외3개	서울특별시 어린이병원 외7개	한림대(최종) 외5개	서울특별시 은평병원	
	2,155	0	0	0	0	0	0	0	0	

※ 의료기관 선별실적 24시 기준으로 수정 반영

● 국내 코로나19 확진자 현황

국내 코로나19 확진자 성별·연령별 발생현황 (3.16. 0시 기준, 누적 7,629,275명)

구분		금일 신규	(%)	확진자 누계	(%)	인구10만명당 발생률
계		400,741	(100)	7,629,275	(100)	14,774
성별	남성	190,814	(47.62)	3,662,843	(48.01)	14,226
	여성	209,927	(52.38)	3,966,432	(51.99)	15,319
연령	80세 이상	9,799	(2.45)	182,768	(2.40)	8,670
	70-79	17,813	(4.45)	295,611	(3.87)	7,957
	60-69	39,634	(9.89)	707,136	(9.27)	9,870
	50-59	48,282	(12.05)	905,996	(11.88)	10,492
	40-49	59,614	(14.88)	1,188,234	(15.57)	14,550
	30-39	57,839	(14.43)	1,138,682	(14.93)	16,936
	20-29	58,352	(14.56)	1,216,032	(15.94)	18,270
	10-19	56,623	(14.13)	1,055,374	(13.83)	22,410
	0-9	52,785	(13.17)	939,442	(12.31)	24,983

* 성별·연령별 '20.1월 이후 누적 확진자수/성별·연령별 인구('20.12월 행정안전부 주민등록인구현황 기준)

※ 역학조사 결과 변동 가능, 코로나바이러스감염증-19 누리집(ncov.mohw.go.kr)에서 일자별 전체 확진자 현황 다운로드 가능

국내 코로나19 확진자 지역별 발생현황 (3.16. 0시 기준, 400,741명)

지역	금일 신규		확진자 누계	(%)	인구10만명당 발생률
	국내 발생	해외 유입			
서울	81,395	0	1,683,745	(22.07)	17,706
부산	39,436	2	595,574	(7.81)	17,776
대구	16,749	7	299,879	(3.93)	12,571
인천	28,453	11	506,552	(6.64)	17,181
광주	10,422	4	197,731	(2.59)	13,716
대전	8,812	1	187,365	(2.46)	12,902
울산	10,362	2	148,855	(1.95)	13,272
세종	2,032	0	45,487	(0.60)	12,231
경기	94,806	3	2,149,993	(28.18)	15,849
강원	9,649	4	173,626	(2.28)	11,285
충북	13,751	4	191,661	(2.51)	11,998
충남	13,702	0	257,572	(3.38)	12,154
전북	15,390	7	213,947	(2.80)	11,973
전남	9,309	5	180,388	(2.36)	9,842
경북	16,780	2	261,872	(3.43)	9,970
경남	21,896	2	429,712	(5.63)	12,966
제주	7,680	2	95,002	(1.25)	14,038
검역	0	61	10,314	(0.14)	-
총합계	400,624	117	7,629,275	(100.00)	14,774

* 지역별 '20.1월 이후 누적 확진자수 / 지역별 인구('21.12월 행정안전부 주민등록인구현황 기준)

※※ 신고 기관 주소 환자 수에 대한 발생률로 실제 해당지역 발생률과 차이가 있음

✓ 성별 분포 현황

* 확진자 성별은 여성이 3,966,432명(51.99%)으로 남성 3,662,843명(48.01%) 보다 높은 비율을 차지함

✓ 연령별 분포 현황

* 확진자의 연령대는 20대에서 1,216,032명(15.94%)으로 가장 많은 비율을 차지하였으며, 40대 1,188,234명(15.57%), 30대 1,138,682명(14.93%), 10대 1,055,374명(13.83%), 순으로 나타남

✓ 지역별 분포 현황

* 전국 확진자 7,629,275명 중 서울 지역 확진자는 1,683,745명으로 22.07%를 차지함

● 지역사회 발생 확진자 현황 (2022. 03. 16. 0시 기준)

- 수도권

구분	3.10	3.11	3.12	3.13	3.14	3.15.	3.16.	주간 일 평균	주간 누계	주간 발생률
수도권	176,964	146,475	212,109	179,518	152,460	189,490	204,654	180,238.6	1,261,670	692.6
서울	66,850	56,599	80,434	67,813	56,803	66,063	81,395	67,993.9	475,957	715.0
인천	21,974	17,456	23,735	20,236	18,238	20,444	28,453	21,505.1	150,536	729.4
경기	88,140	72,420	107,940	91,469	77,419	102,983	94,806	90,739.6	635,177	668.9

(주간 : 3.10일 ~ 3.16일, 단위 : 명)

해외 현황

● 국외 발생 현황

- 03. 16. 09시 까지 보고된 국외 총 확진자수는 **450,874,175명**으로 전일대비 **0.29% 증가**함
- 이 중 **6,037,030명** 사망하여 치명률은 **1.34%**로 확인됨

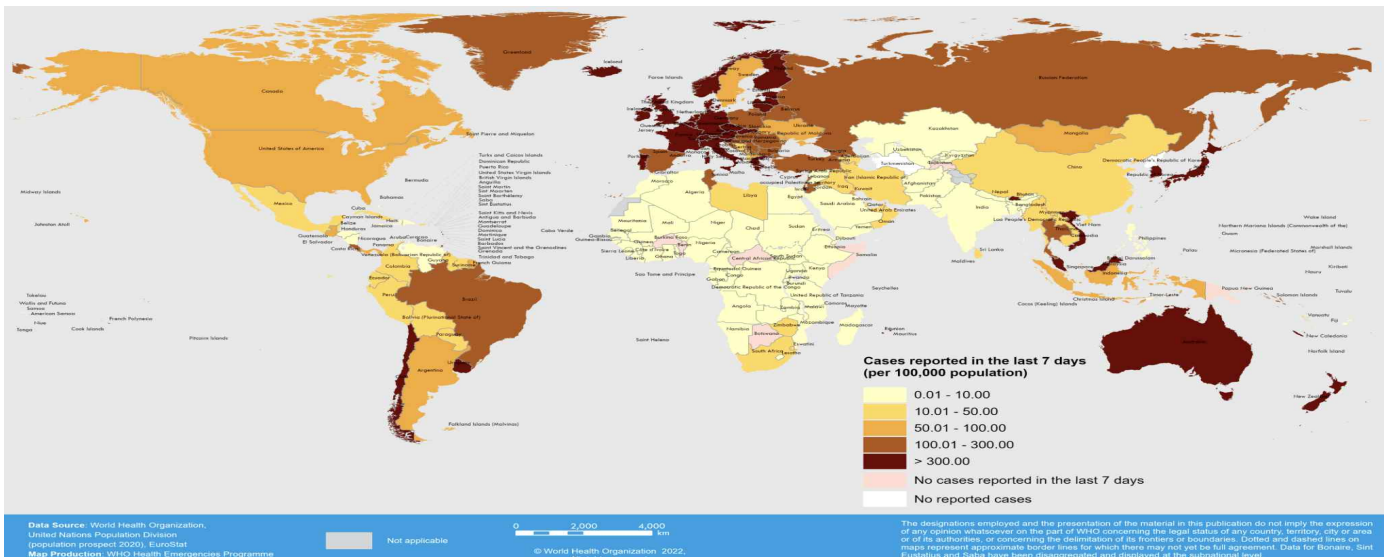
국외 코로나19 치명률 현황 (2022. 03. 16. 9시 최신기준) (출처) [질병관리청](#)

국가 및 지역	확진자수(%)		사망자수(%)		치명률(%)	증가율(%) *전일 대비
	확진자수	확진률	사망자수	사망률		
아시아	82,446,735	18.29%	1,007,643	16.69%	1.22%	0.45%
중동	22,998,078	5.10%	305,848	5.07%	1.33%	0.07%
아메리카	148,087,046	32.84%	2,658,051	44.03%	1.79%	0.05%
유럽	183,314,462	40.66%	1,873,308	31.03%	1.02%	0.43%
오세아니아	3,730,155	0.83%	7,286	0.12%	0.20%	1.23%
아프리카	7,981,340	1.77%	169,306	2.80%	2.12%	0.02%
기타	2,316,359	0.51%	15,588	0.26%	0.67%	0.57%
전세계	450,874,175	100.00%	6,037,030	100.00%	1.34%	0.29%

* 치명률=사망자수/확진자수*100, *증가율=(당일확진자-전일확진자)/전일확진자*100

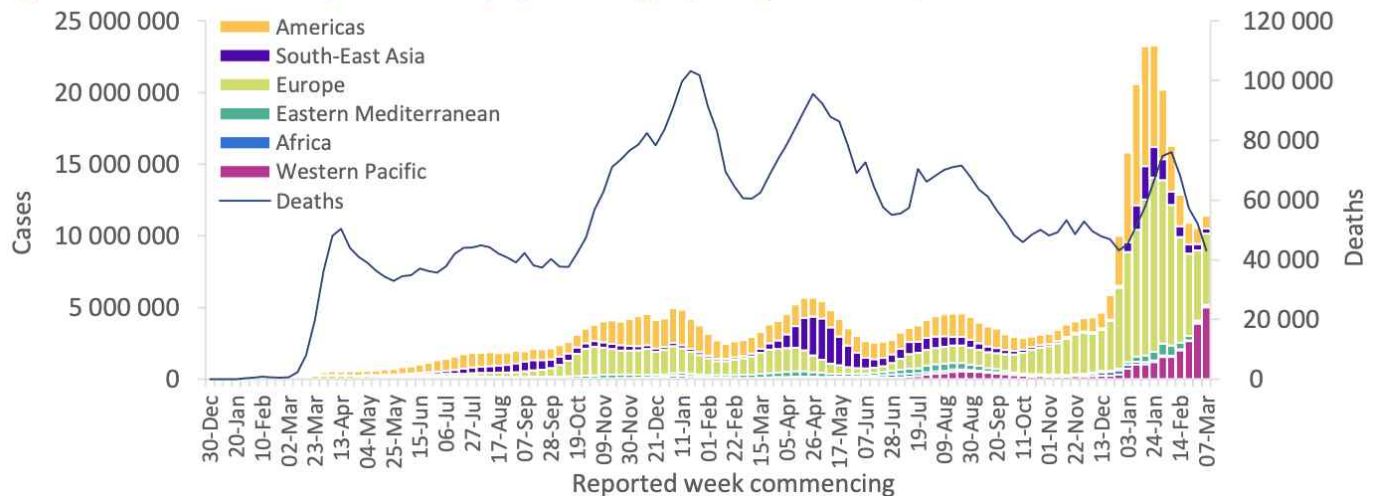
※ '21.6.19부터 WHO 전 세계 주말 발생동향이 월요일(제네바 기준)에 게시되어 국외발생현황도 2.14일부터 월요일부터 금요일까지 제공됨을 알려드립니다.

※ 통계방식 변경(9.23.부터 적용): WHO Dashboard 통계자료 사용. 단, 한국은 보도참고자료, 중국은 중국위생건강위원회 자료 적용



국가별 지난 7일간 확진자 발생현황 (2022. 03. 13. 기준) (출처) [WHO Situation Report](#)

Figure 1. COVID-19 cases reported weekly by WHO Region, and global deaths, as of 13 March 2022**



코로나19 주별 발생 현황 (2022. 03. 13. 기준) (출처) [WHO Situation Report](#)

일반관리군* 재택치료 시 해야할 일

(60세 이상, 그 외에 “먹는 치료제 투약 대상자”등 집중관리군을 제외한 자)

✓ 격리기간

접종여부 관계없이
검체 채취일로부터 7일
(7일차 24시부터 해제)



✓ 건강관리

충분한 휴식과 수분섭취
증상이 있을 시 해열제,
종합감기약 등 복용



✓ 상담 및 치료 안내

치료 필요시

▶ 동네 병·의원, 호흡기전담 클리닉, 호흡기 진료 지정의료기관 등에서 전화 상담·처방을 받을 수 있습니다.

※ 전화 상담·처방은 1일 1회 가능(소아확진자의 경우 1일 2회), 본인부담금 없음
건강보험심사평가원 누리집(www.hira.or.kr)에서 가까운 의료기관 확인 가능
- 대면 진료가 필요하다면, 사전예약을 하고 단기외래진료센터를 방문할 수 있습니다.

※ 도보나 개인차량(본인 운전), 방역택시를 활용하여 진료센터로 이동 가능,
이때는 반드시 KF94 마스크를 착용해야 함

약 처방 필요시

▶ 전화 상담·처방 후 지정 약국에서 조제된 약을 배송받거나 가족 중 공동격리자가 약 수령을 위한 외출이 가능합니다.

- 건강보험심사평가원 누리집(www.hira.or.kr)에서 재택치료자를 위한 처방의약품 조제·전달이 가능한 지정 약국 명단 확인 가능

야간 상담·진료 필요시

▶ 24시간 운영하는 재택치료 의료상담센터*에 전화하여 상담과 처방이 가능합니다.

상담센터 연락처는 관할보건소에서 발송된 안내 문자를 참조

응급상황 발생 시 119 등에 연락하세요

✓ 격리해제 후 주의기간 3일

- ✓ 출근·등교 포함 외출 가능하나 KF94(또는 동급)마스크 상시 착용
- ✓ 감염 위험도 높은 시설(다중이용시설, 감염취약시설 등) 이용 제한 및 사적 모임 자제