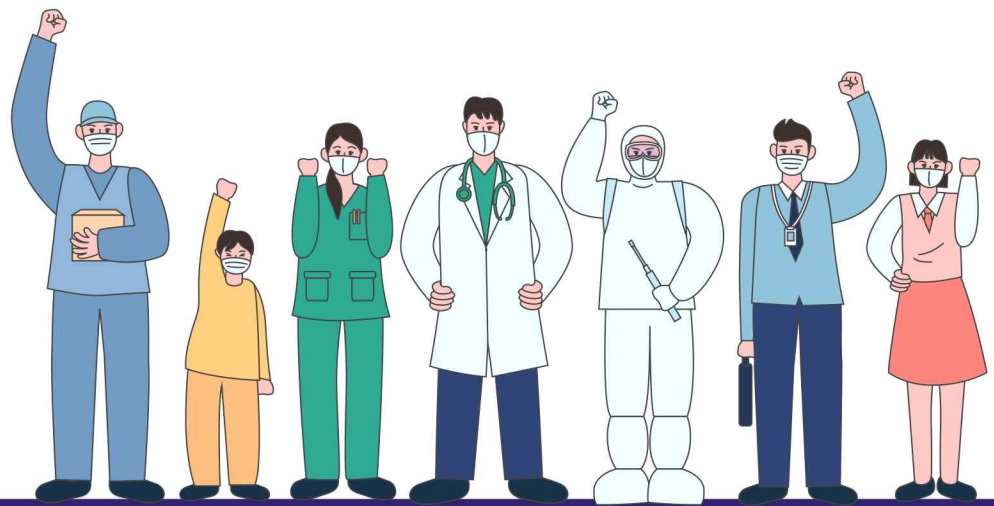


# 서울시 코로나19 대응 주요소식

THE DAILY NEWS REVIEW

2022. 03. 15. 화요일



# 1. 코로나19 발생 현황

## 신종 코로나바이러스감염증-19 상황판

구분	확진환자 현황		
	서울시	전 국	전세계
확진자	1,602,354* +66,067	7,228,550 +362,338	459,813,859 -
사망자	2,834 +42	10,888 +293	6,045,915 -

1) 서울시의 경우, '서울시 코로나19 발생동향' '22. 03. 15. 24시 기준

2) 질병청 공식발표 1,602,354명 (03. 15. 24:00 기준)

\*시스템 오신고 통계조정(-5)

3) 전 세계의 경우, '2019-nCoV Global Cases (by Johns Hopkins CSSE)' '22. 03. 15. 14시 기준

### 서울시 현황

● 서울시 신규 확진환자 66,067명, 누적 확진환자는 총 1,602,354명

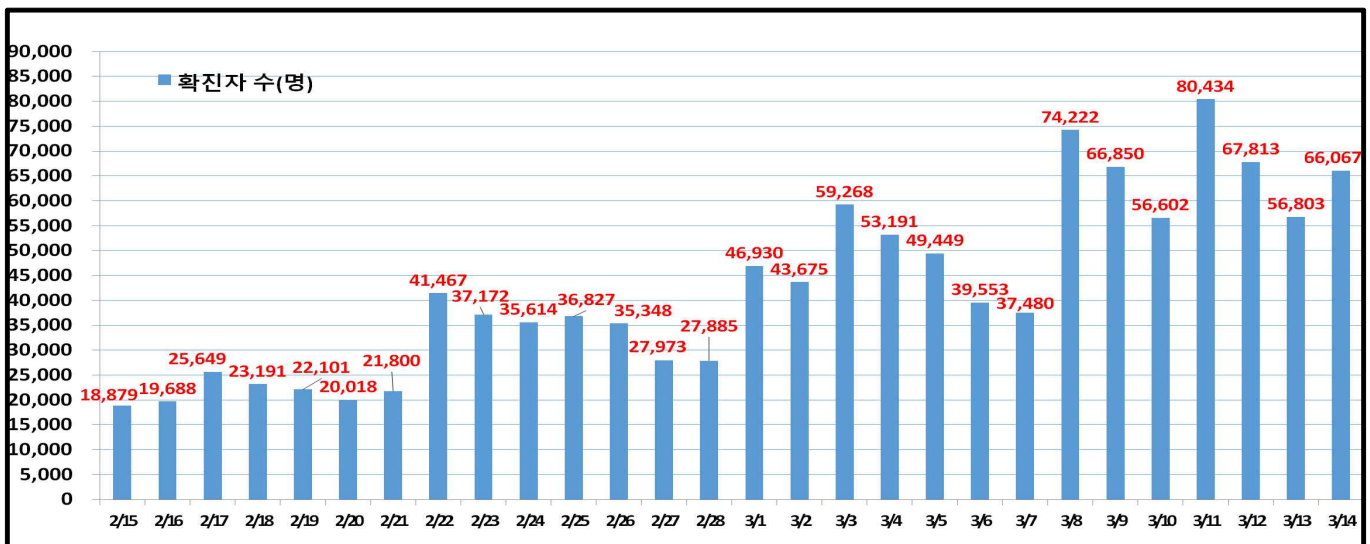
- 우리나라 사망자는 총 10,888명으로 치명률은 0.15%이며, 서울시 사망자는 2,834명, 치명률은 0.18%로 전국대비 높게 나타남

● 주요 발생원인별 현황 (2022. 03. 15. 0시 기준)

(단위: 명)

합 계	해외 유입	은평구 소재 요양시설 관련('22.3.)	금천구 소재 요양병원 관련('22.3.(2))	강서구 소재 요양병원 관련('22.3.)	양천구 소재 요양시설 관련('22.3.)	기타 집단 감염	기타 확진자 접촉	감염 경로 조사중
1,602,354 (+66,067)	5,544 (+0)	116 (+26)	24 (+17)	65 (+14)	35 (+13)	39,861 (+99)	529,761 (+18,549)	1,026,948 (+47,349)

● 일일 확진환자 현황

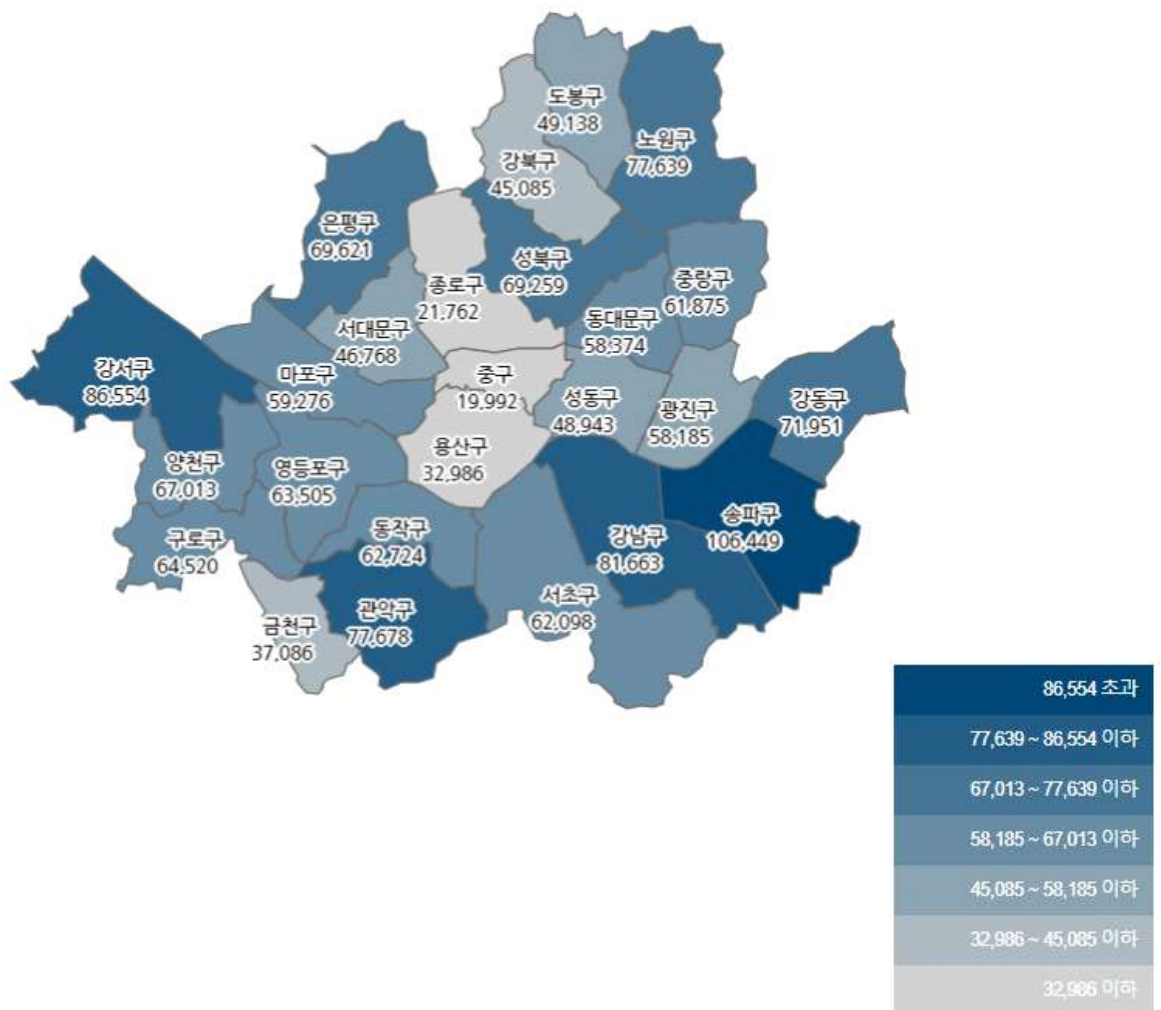


● 서울시 자치구별 확진환자 발생 현황

- 서울시 전체 확진자는 총 1,602,354명

거주지 기준(명): 송파 106,449, 강서 86,654, 강남 81,663, 관악 77,678, 노원 77,639, 강동 71,951, 은평 69,621, 성북 69,259, 양천 67,013 구로 64,520, 영등포 63,505, 동작 62,724, 서초 62,098, 중랑 61,877, 마포 59,276, 동대문 58,374, 광진 58,185, 도봉 49,138, 성동 48,943, 서대문 46,768, 강북 45,085, 금천 37,086, 용산 32,986, 종로구 21,762, 중구 19,992, 기타 102,108(타시도 이관 등)

구 분	합 계	종로구	중 구	용산구	성동구	광진구	동대문	중랑구	성북구	강북구	도봉구	노원구	은평구	서대문	마포구	양천구	강서구	구로구	금천구	영등포	동작구	관악구	서초구	강남구	송파구	강동구	기 타
전일누계	1,536,287	21,180	19,191	31,791	46,746	55,814	55,886	59,619	66,310	42,681	49,922	72,552	66,730	49,516	56,612	64,342	83,366	62,316	35,566	61,180	60,881	74,666	59,786	78,966	102,712	69,344	99,944
3.14. 증가	66,067	582	801	1,195	2,197	2,371	2,688	3,258	2,949	2,404	2,216	5,087	2,891	3,262	2,664	2,671	3,308	2,214	1,541	2,325	1,893	3,013	2,332	2,697	3,737	2,607	3,164
합계	1,602,354	21,762	19,992	32,986	48,943	58,185	58,374	61,877	69,259	45,085	49,138	77,639	69,621	46,768	59,276	67,013	86,654	37,086	63,505	62,724	77,678	62,098	81,663	106,449	71,951	102,108	

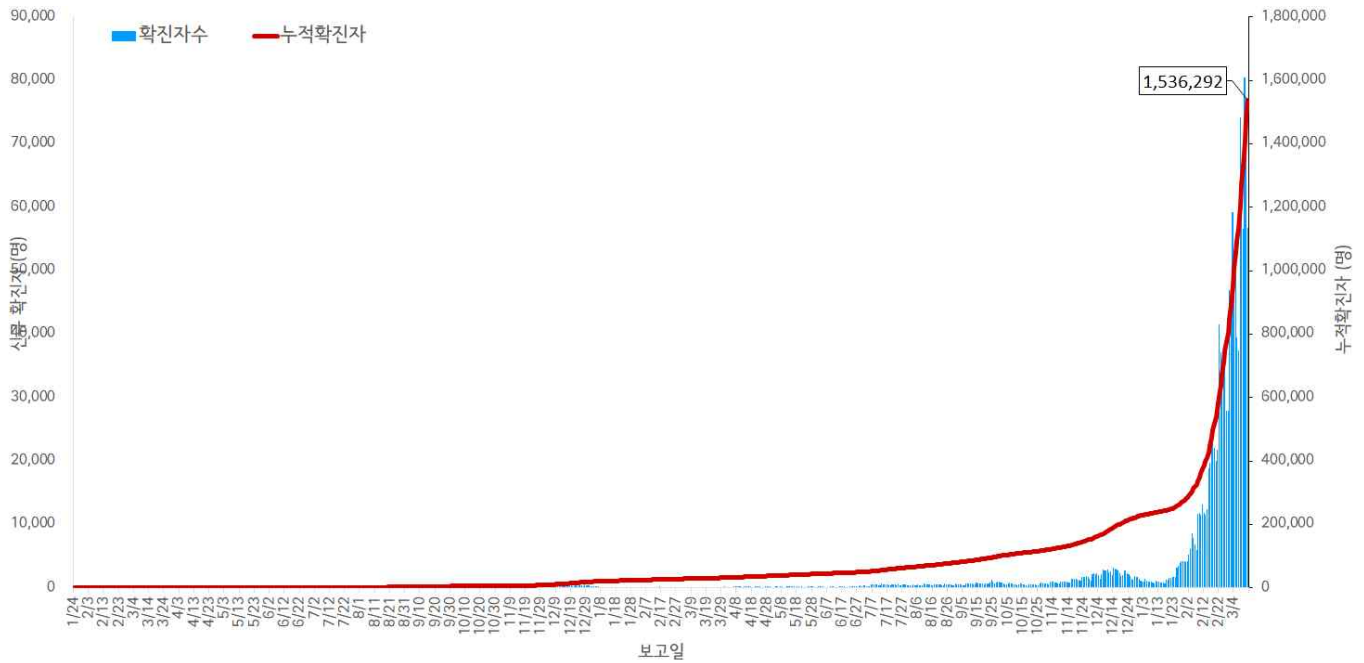


서울시 자치구별 확진자 총 누계 현황

● 서울시 코로나19 발생 현황 (2022. 03. 13. 24시 기준)

- 확진자 일별 발생 추이 및 누적 현황

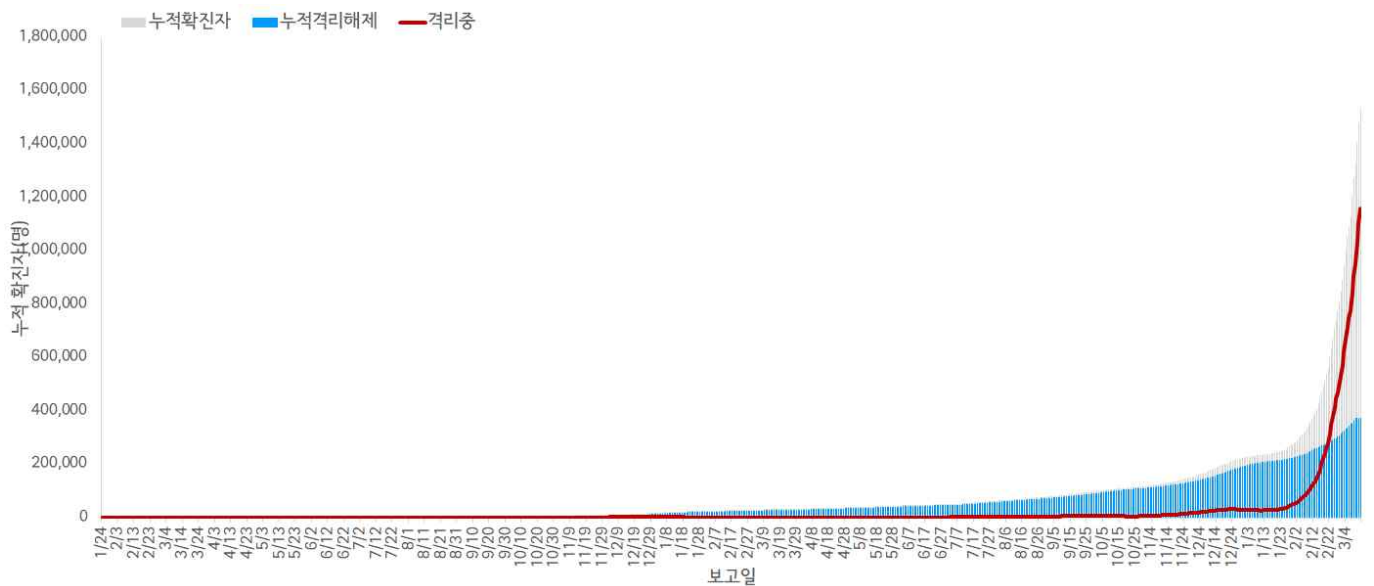
\* 신규 확진자 56,807명, 누적환자 총 1,536,292명



<서울시 코로나19 신규 확진자 일별 발생추이 및 누적 현황(명, 보고일 기준)>

- 확진자 격리 현황

\* 격리해제 374,439명(24.4%), 사망 2,792명(0.2%), 격리 중 1,159,061명(75.4%)



서울시 코로나19 누적 격리중 · 격리해제자 현황(명, 보고일 기준)

● 서울시 코로나19 사망자 현황 (2022. 03. 13. 24시 기준)

- 서울시 코로나19 누적 확진자 총 1,536,292명 중 사망 2,792명(0.2%)임

서울시 코로나19 사망자 일반적 특성표

(단위: 명)

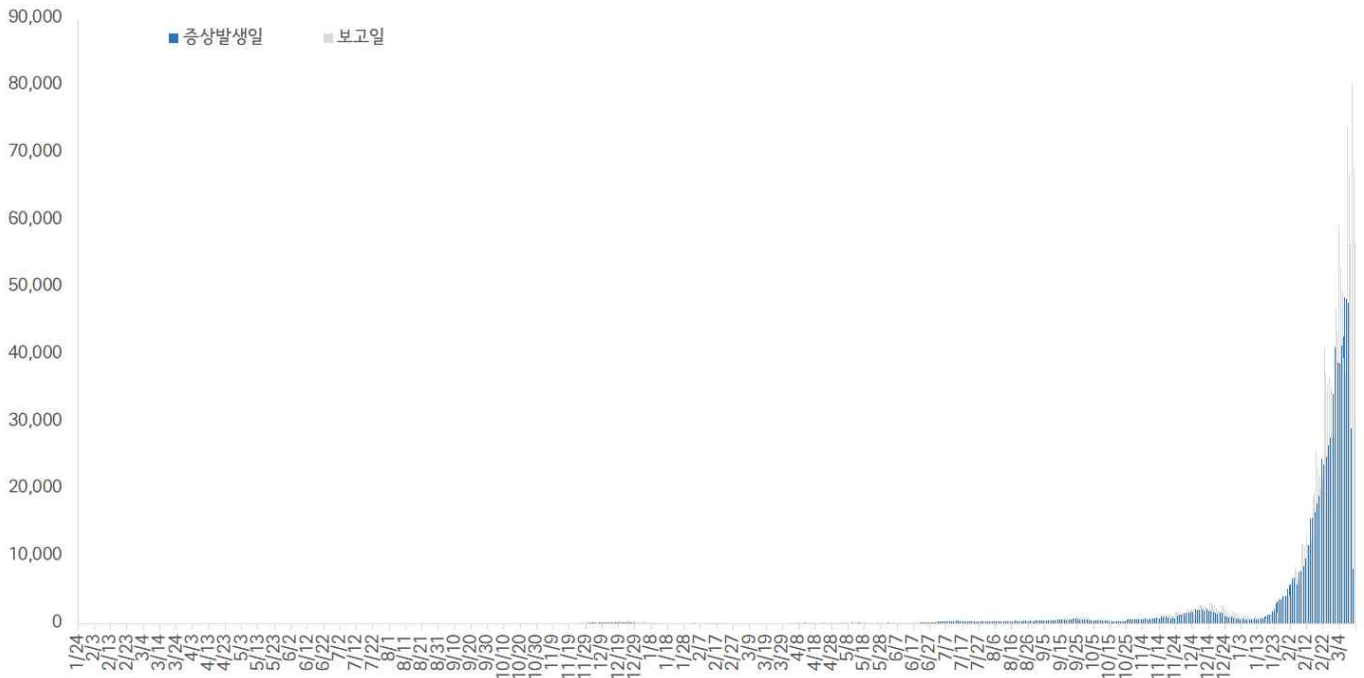
구분		계	
총계		2,792	100.0%
성별	남	1,535	55.0%
	여	1,257	45.0%
연령*	0~9세	1	0.0%
	10~19세	0	0.0%
	20~29세	9	0.3%
	30~39세	16	0.6%
	40~49세	36	1.3%
	50~59세	139	5.0%
	60~69세	452	16.2%
	70~79세	852	30.5%
	≥ 80세	1,287	46.1%
	< 65세	375	13.4%
	≥ 65세	2,417	86.6%
진단소요일**	증상-확진	평균±표준편차	3.5 ± 3.8
		중위수 (범위)	3.0 (0-90)
	증상-사망	평균±표준편차	18.6 ± 13.7
		중위수 (범위)	16.0 (0-125)
	확진-사망	평균±표준편차	14.5 ± 13.3
		중위수 (범위)	11.0 (0-166)
감염경로	집단발생 관련		747 26.8%
	요양병원 및 시설		472 16.9%
	의료기관		180 6.5%
	다중이용시설		55 2.0%
	종교 관련		14 0.5%
	직장		12 0.4%
	교정시설		3 0.1%
	기타		11 0.4%
	확진자접촉		743 26.6%
	조사 중		1,299 46.5%
	해외유입		3 0.1%

※ 연령\* 설정 시 사망당시 연령으로 산출

※ 진단소요일\*\* 설정 시 사후에 확진된 274명은 제외하고 산출

- 증상발생일 및 보고일 기준 발생 추이(2022. 03. 13. 24시 기준)

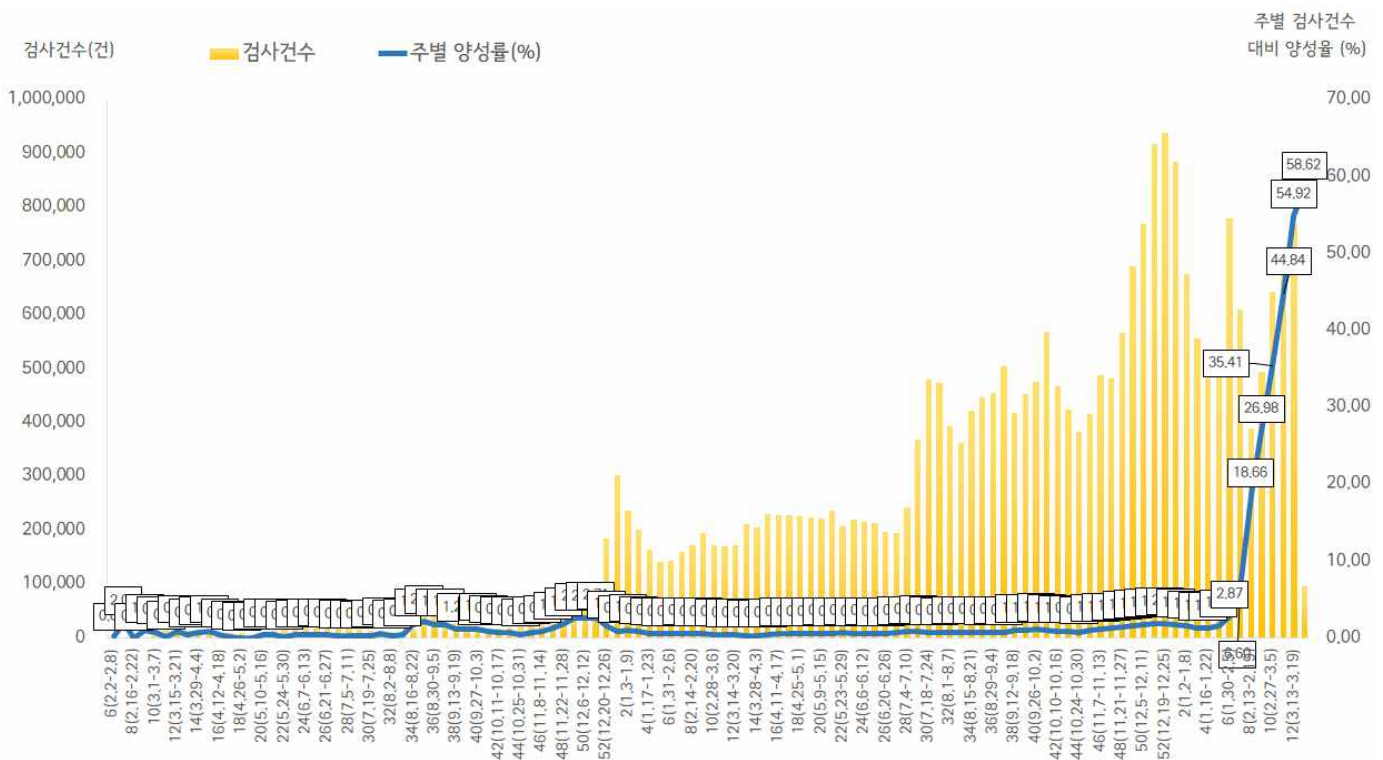
\* 분석대상 증상발생일과 보고일이 모두 확인된 1,132,083명(무증상 및 증상발생일 모름 등 404,209명 제외)



서울시 코로나19 확진자 일별 분포 현황

- 주별 PCR 검사건수 및 확진환자 양성률(2022. 03. 13. 24시 기준)

\* 금주 96,906건 중 56,807명 확진, 검사 수 대비 양성률 58.62%



서울시 코로나19 확진자 주별 검사현황 및 양성률

● 인구학적 특성별 발생 현황 (2022. 03. 13. 24시 기준)

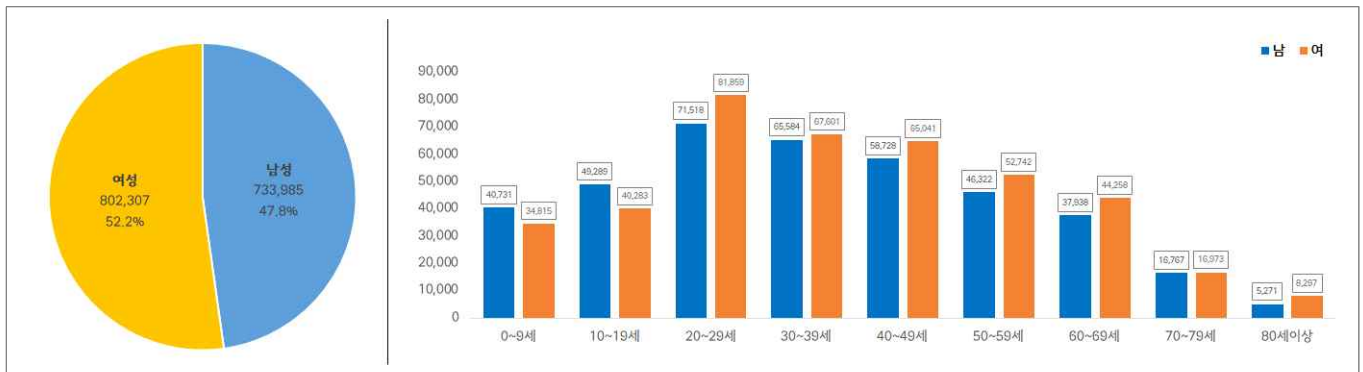
- (성별) 여성이 52.2%로 남성보다 높음
- (연령별) 20-50대가 63.4%이고, 10만명당 확진자수는 10세 미만 23,959.05명, 10대 22,220.38명, 20대 20,482.97명 순이며, 사망 2,792명(10대 미만 1명, 20대 9명, 30대 16명, 40대 36명, 50대 140명, 60대 452명, 70대 851명, 80세 이상 1,287명)임-치명률 0.2% (80세 이상 4.9%)

(단위: 명, %)

구분	확진자	10만명당 확진자수	장기입원자	퇴원자	사망자	
계	1,536,292 (100.0)	16,250.39	374,428 (24.4)	86,347 (5.6)	2,792 (0.2)	
성 별	남성	733,985 (47.8)	15,977.89	184,310 (25.1)	42,503 (5.8)	1,532 (0.2)
	여성	802,307 (52.2)	16,507.95	190,118 (23.7)	43,844 (5.5)	1,260 (0.2)
연 령	0-9	144,472 (9.4)	23,959.05	27,089 (18.8)	8,046 (5.6)	1 (0.0)
	10-19	170,186 (11.1)	22,220.38	35,090 (20.6)	11,596 (6.8)	0 (0.0)
	20-29	293,474 (19.1)	20,482.97	64,386 (21.9)	18,202 (6.2)	9 (0.0)
	30-39	258,740 (16.8)	17,922.29	56,623 (21.9)	13,722 (5.3)	16 (0.0)
	40-49	234,783 (15.3)	15,856.09	52,156 (22.2)	13,069 (5.6)	36 (0.0)
	50-59	187,668 (12.2)	12,644.81	50,860 (27.1)	9,831 (5.2)	140 (0.1)
	60-69	154,859 (10.1)	12,509.19	56,370 (36.4)	7,541 (4.9)	452 (0.3)
	70-79	65,989 (4.3)	9,620.57	23,263 (35.3)	3,178 (4.8)	851 (1.3)
	80이상	26,121 (1.7)	8,168.08	8,591 (32.9)	1,162 (4.4)	1,287 (4.9)

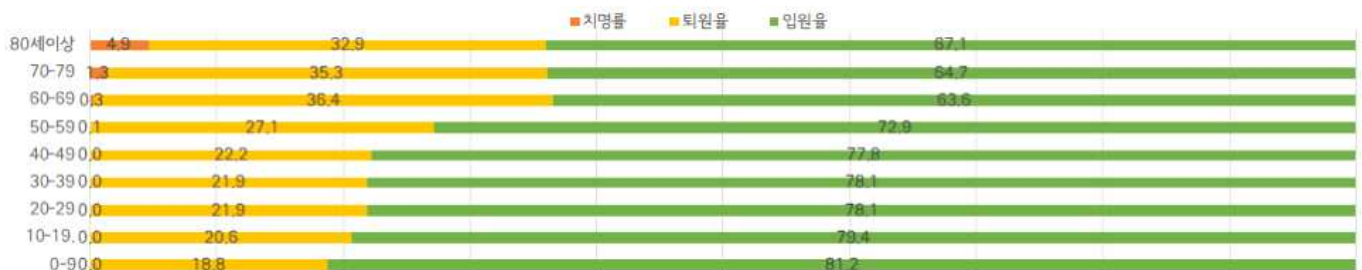
※ 치명률= 사망자수/확진자수 × 100      ※ 장기입원자 = 입원 35일 이상 확진자  
 ※ 인구 10만명당 발생률은 통계청에서 제공하는 2020년 행정구역별 연앙인구 기준.

- 성별.연령별 분포 현황



< 성별/연령별 분포 >

- 연령별 확진자 치료현황



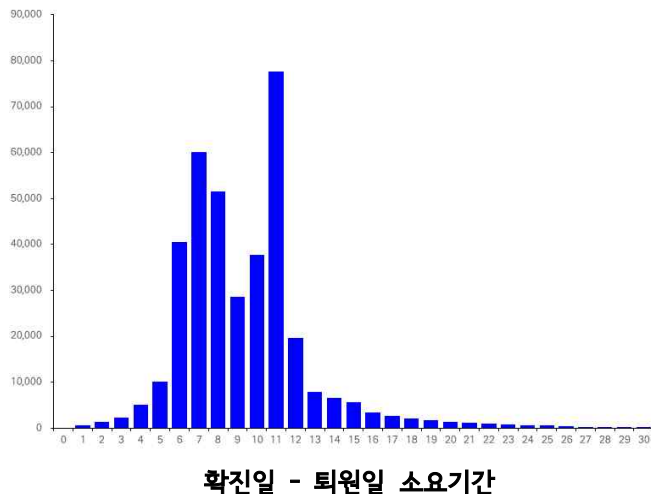
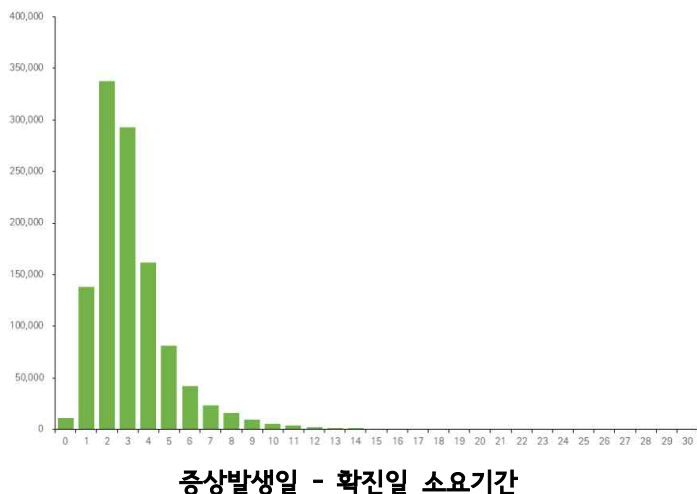
서울시 코로나19 연령별 확진자 치료 현황

- 최근 4주간 주별 발생현황(보고일 기준)

(단위: 명, %)

구분		9주(2.20.-2.26.)	10주(2.27.-3.5.)	11주(3.6.-3.12.)	12주(3.13.)
계		228,246	308,371	422,955	56,807
10만명당 확진자수		2,414.3	3,261.8	4,473.9	600.9
일평균 확진자수		32,606.6	44,053.0	60,422.1	56,807.0
성별	남성	108,305 (47.5)	145,039 (47.0)	197,101 (46.6)	26,651 (46.9)
	여성	119,941 (52.5)	163,332 (53.0)	225,854 (53.4)	30,156 (53.1)
연령	0-9	24,564 (10.7)	30,127 (9.8)	40,006 (9.4)	5,108 (9.1)
	10-19	24,654 (10.8)	33,134 (10.7)	47,223 (11.2)	6,038 (10.6)
	20-29	43,751 (19.2)	59,763 (19.4)	80,530 (19.0)	9,884 (17.4)
	30-39	40,576 (17.8)	54,531 (17.7)	71,335 (16.9)	9,458 (16.6)
	40-49	37,132 (16.3)	48,342 (15.7)	62,981 (14.9)	8,739 (15.4)
	50-59	26,924 (11.8)	36,781 (11.9)	51,244 (12.1)	7,382 (13.0)
	60-69	20,056 (8.8)	29,102 (9.4)	42,623 (10.1)	6,217 (10.9)
	70-79	7,522 (3.3)	11,891 (3.9)	19,439 (4.6)	2,880 (5.1)
	80이상	3,067 (1.3)	4,700 (1.5)	7,574 (1.8)	1,101 (1.9)
65세 이상		18,926 (8.3)	28,964 (9.4)	45,498 (10.8)	6,748 (11.9)
사망자 총계		83 (0.0)	189 (0.1)	209 (0.0)	24 (0.0)
무증상자		66,928 (29.3)	74,353 (24.1)	96,869 (22.9)	16,708 (29.4)

● 진단소요일 (2022. 03. 13. 24시 기준)





● 자치구별 발생 현황(발생구 기준) (2022. 03. 13. 24시 기준)

- 송파구 발생이 6.7%(102,713명)로 가장 높았으며, 강서구 5.4%(83,346명), 강남구 5.1%(78,972명) 순이었음
- 인구 10만명당 확진자수는 동대문구가 16,619.71명으로 가장 많았고, 광진구 16,465.65명, 영등포구 16,427.46명 순이었음

구분	누적			금일 신규		
	확진자수(명)	분율(%)	10만명당 확진자수*	확진자수(명)	분율(%)	10만명당 확진자수*
종로구	21,180	(1.4)	14,835.36	859	(1.5)	601.68
중구	19,194	(1.2)	15,937.82	641	(1.1)	532.26
용산구	31,795	(2.1)	14,559.12	1,214	(2.1)	555.90
성동구	46,747	(3.0)	16,377.57	1,750	(3.1)	613.10
광진구	55,817	(3.6)	16,465.65	2,784	(4.9)	821.26
동대문구	55,687	(3.6)	16,619.71	1,975	(3.5)	589.44
종랑구	58,620	(3.8)	15,162.31	2,053	(3.6)	531.02
성북구	66,314	(4.3)	15,500.84	2,303	(4.1)	538.32
강북구	42,682	(2.8)	14,263.06	1,520	(2.7)	507.94
도봉구	46,922	(3.1)	14,764.89	1,746	(3.1)	549.41
노원구	72,552	(4.7)	14,162.72	2,421	(4.3)	472.60
은평구	66,731	(4.3)	14,201.82	2,588	(4.6)	550.78
서대문구	43,507	(2.8)	14,351.90	1,011	(1.8)	333.50
마포구	56,614	(3.7)	15,543.92	2,339	(4.1)	642.20
양천구	64,359	(4.2)	14,417.40	2,419	(4.3)	541.89
강서구	83,346	(5.4)	14,580.82	3,104	(5.5)	543.02
구로구	62,318	(4.1)	15,703.44	2,936	(5.2)	739.84
금천구	35,545	(2.3)	15,569.46	1,733	(3.1)	759.09
영등포구	61,183	(4.0)	16,427.46	2,302	(4.1)	618.08
동작구	60,834	(4.0)	15,860.46	2,527	(4.4)	658.83
관악구	74,668	(4.9)	15,420.98	2,593	(4.6)	535.53
서초구	59,769	(3.9)	14,526.96	1,834	(3.2)	445.76
강남구	78,972	(5.1)	15,025.97	2,785	(4.9)	529.90
송파구	102,713	(6.7)	15,671.92	4,412	(7.8)	673.18
강동구	69,346	(4.5)	15,205.16	1,834	(3.2)	402.13

※ 인구 10만명당 확진자수는 통계청에서 제공하는 2021년 행정구역별 연앙인구를 기준으로 함(기타 98,877명 제외)

● 무증상자 발생현황 (2022. 03. 13. 24시 기준)

- 전체 무증상자는 390,045명이며, 남성이 54.3%로 여성보다 높음
- 무증상 확진자 중 20-50대가 60.4%이며, 사망 929명(20대 3명, 30대 6명, 40대 17명, 50대 47명, 60대 114명, 70대 253명, 80세 이상 489명)임 - 치명률 0.2% (80세 이상 4.9%)

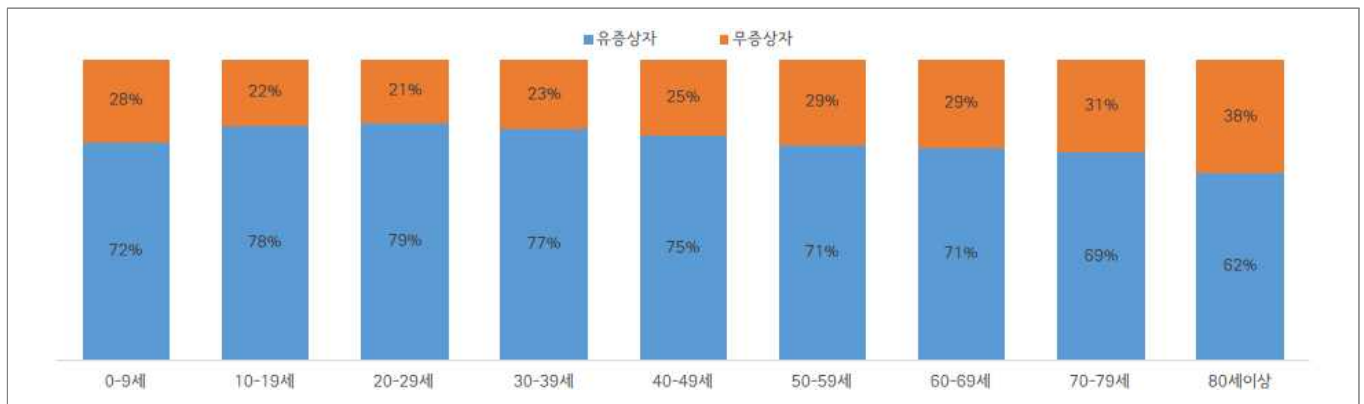
(단위: 명, %)

구분		무증상자	퇴원자	사망자
계		390,045 (100.0)	79,870 (20.5)	929 (0.2)
성별	남성	211,722 (54.3)	43,465 (20.5)	494 (0.2)
	여성	178,323 (45.7)	36,405 (20.4)	435 (0.2)
연령	0-9	40,080 (10.4)	7,404 (18.5)	0 (0.0)
	10-19	37,857 (9.7)	6,298 (16.6)	0 (0.0)
	20-29	62,458 (16.0)	10,065 (16.1)	3 (0.0)
	30-39	60,226 (15.4)	9,599 (15.9)	6 (0.0)
	40-49	59,729 (15.3)	10,351 (17.3)	17 (0.0)
	50-59	53,617 (13.7)	12,279 (22.9)	47 (0.1)
	60-69	45,667 (11.7)	14,230 (31.2)	114 (0.2)
	70-79	20,510 (5.3)	6,487 (31.6)	253 (1.2)
	80이상	9,901 (2.5)	3,157 (31.9)	489 (4.9)

※ 치명률= 사망자수/무증상 확진자수×100; 확진 당시 기초역학조사서 상 무증상자



<서울시 코로나19 주별 무증상 확진자 누적 현황(명, 보고일 기준)>



<서울시 코로나19 연령별 무증상 확진자 현황>

● 접촉자 관리 현황 (2022. 03. 13. 24시 기준)

- 서울시 관리 누적 접촉자는 1,193,684명으로, 그 중 검사결과 양성으로 확진된 사례는 25.0%(297,898명)임

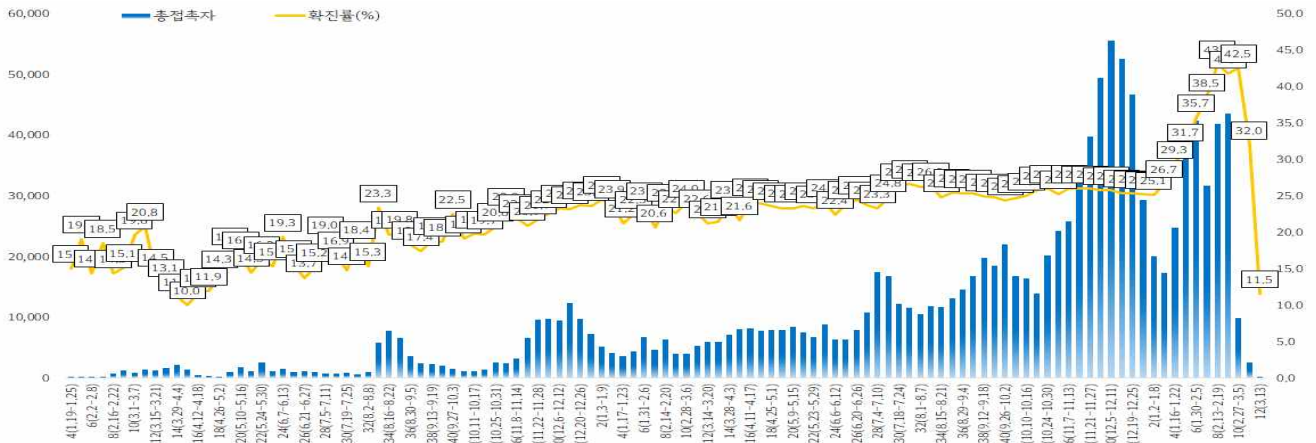
서울시 성별, 연령별 코로나19 접촉자 분포 현황

(단위: 명)

구분	합계	성별		연령(세)								
		남	여	0-9	10-19	20-29	30-39	40-49	50-59	60-69	70-79	80이상
누계	1,193,684	596,469	597,215	153,665	203,811	178,224	164,566	166,516	159,227	103,313	40,868	23,494
(%)	(100.0)	(50.0)	(50.0)	(12.9)	(17.1)	(14.9)	(13.8)	(13.9)	(13.3)	(8.7)	(3.4)	(2.0)
확진자	297,898	141,829	156,069	48,346	54,418	42,310	39,274	42,534	32,302	23,024	9,691	5,999
(%)	(25.0)	(23.8)	(26.1)	(31.5)	(26.7)	(23.7)	(23.9)	(25.5)	(20.3)	(22.3)	(23.7)	(25.5)

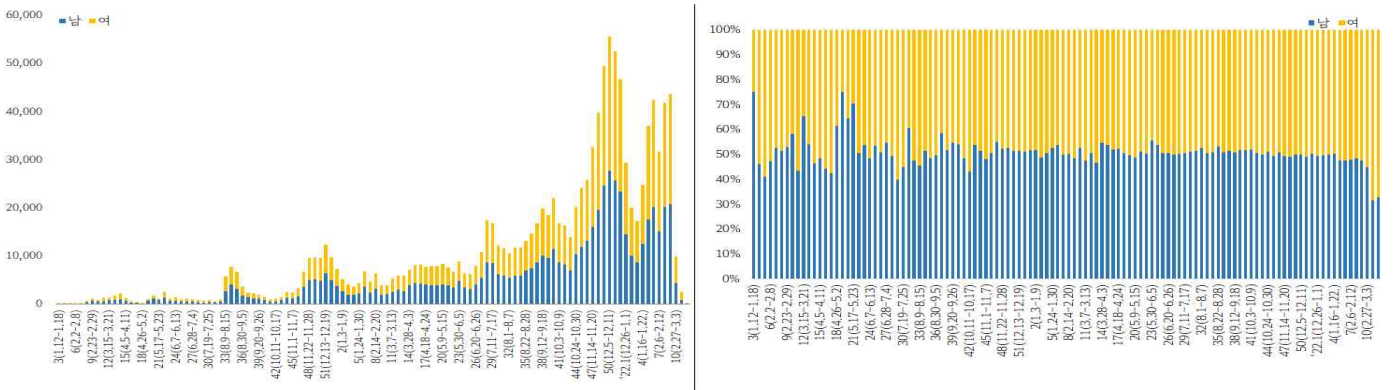
※ 접촉자 중 확진자수(명,%)는 질병보건통합관리시스템(is.cdc.go.kr)에 등록된 접촉자 데이터를 기준으로 함.

- 주별 접촉자 발생 현황



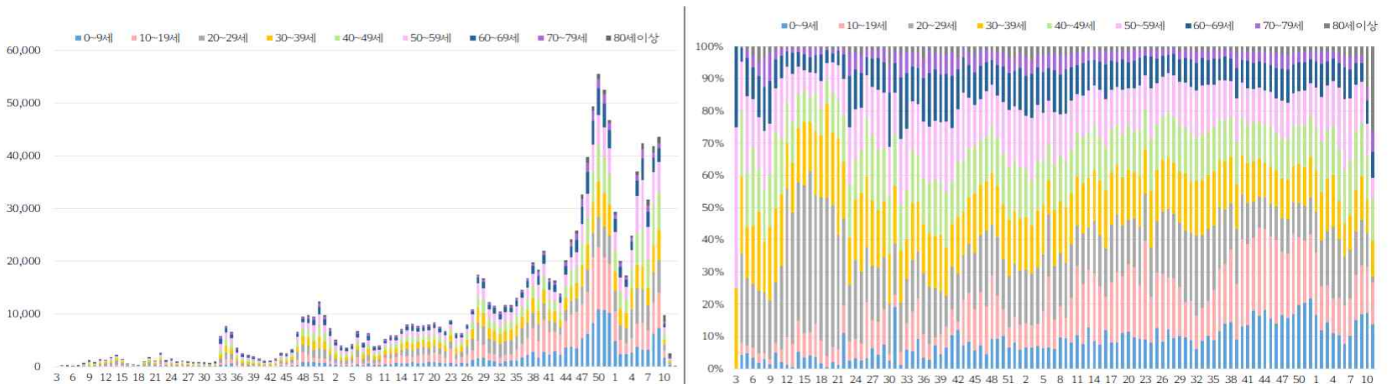
서울시 코로나19 주별 접촉자 현황 및 확진율(명, %, 최종접촉일 기준)

- 성별 접촉자 발생 현황



<서울시 코로나19 성별 분포(명, %, 최종접촉일 기준)>

- 연령별 접촉자 발생 현황



서울시 코로나19 연령별 분포(명, %, 최종접촉일 기준)

● 서울시 전체 선별진료소 지정 현황 (2022. 03. 14. 19시 서울시 일일상황보고 기준)

(단위 : 개소)

합계	자치구			의료기관					차량 이동식	이동 검체 채취반
	소계	보건소 내	보건소 외(상담소)	소계	국가지정	지역거점	국공립 병원	민간병원		
<b>83</b>	<b>37</b>	35	2	<b>46</b>	5	6	8	27	<b>0</b>	<b>0</b>

● 총괄 선별진료소 검체 운영 현황

(단위 : 건)

구 분	총 누계	주간 계	3.8.(화)	3.9.(수)	3.10.(목)	3.11.(금)	3.12.(토)	3.13.(일)	3.14.(월)
계	13,870,672	325,622	56,058	39,243	60,257	58,845	35,904	22,172	53,143
평 균	201,024.2	4,719.2	812.4	568.7	873.3	852.8	520.3	321.3	770.2

● 보건소 선별진료소(25개 자치구) 검체 검사 현황

(단위 : 건)

구 분	총 누계	주간 계	3.8.(화)	3.9.(수)	3.10.(목)	3.11.(금)	3.12.(토)	3.13.(일)	3.14.(월)
계	11,275,042	285,089	47,270	35,376	52,643	50,666	30,767	20,094	48,273
평 균	451,001.7	11,403.6	1890.8	1415.0	2105.7	2026.6	1230.7	803.8	1930.9
최고	강남구	동대문구	송파구	동대문구	동대문구	동대문구	성동구	은평구	동대문구
	960,332	20,954	3,036	3,671	3,364	3,825	3,109	1,991	3,822
최저	양천구	종로구	종로구	구로구	종로구	종로구	종로구	종로구 외 6개 자치구	종로구
	188,102	4,799	811	547	888	995	583	0	892

● 의료기관 선별진료소(44개소) 검체 검사 현황

(단위 : 건)

구 분	총 누계	주간 계	3.8.(화)	3.9.(수)	3.10.(목)	3.11.(금)	3.12.(토)	3.13.(일)	3.14.(월)
계	2,595,630	40,533	8,788	3,867	7,614	8,179	5,137	2,078	4,870
평 균	58,991.6	921	199.7	87.9	173.0	185.9	116.8	47.2	110.7
최고	아산병원	가톨릭대 서울성모 병원	가톨릭대서 울성모병원	희명 병원	가톨릭대서 울성모병원	가톨릭대서 울성모병원	가톨릭대서 울성모병원	아산 병원	서울 성모 병원
	634,781	5,583	1,096	319	1,383	907	659	242	1,246
최저	명지 성모병원	서울시 은평병원	서울시은평 병원	서울시동 부 병원 외 2개소	서울시어린 이병원 외 3개소	서울시은평 병원 외 2개소	서울 적십자병원 외 3개소	서울시어린 이병원 외 7개소	한림대 외 4개소
	2,141	0	0	0	0	0	0	0	0

※ 의료기관 선별실적 24시 기준으로 수정 반영

● 국내 코로나19 확진자 현황

국내 코로나19 확진자 성별·연령별 발생현황 (3.15. 0시 기준, 누적 7,228,550명)

구분		금일 신규	(%)	확진자 누계	(%)	인구10만명당 발생률
계		362,338	(100)	7,228,550	(100)	13,998
성별	남성	173,230	(47.81)	3,472,036	(48.03)	13,485
	여성	189,108	(52.19)	3,756,514	(51.97)	14,508
연령	80세 이상	7,411	(2.05)	172,970	(2.39)	8,205
	70-79	13,841	(3.82)	277,799	(3.84)	7,478
	60-69	32,943	(9.09)	667,504	(9.23)	9,317
	50-59	42,318	(11.68)	857,714	(11.87)	9,933
	40-49	56,932	(15.71)	1,128,622	(15.61)	13,820
	30-39	54,162	(14.95)	1,080,848	(14.95)	16,076
	20-29	53,126	(14.66)	1,157,681	(16.02)	17,393
	10-19	51,370	(14.18)	998,753	(13.82)	21,208
	0-9	50,235	(13.86)	886,659	(12.27)	23,579

\* 성별·연령별 '20.1월 이후 누적 확진자수/성별·연령별 인구('20.12월 행정안전부 주민등록인구현황 기준)

※ 역학조사 결과 변동 가능, 코로나바이러스감염증-19 누리집(ncov.mohw.go.kr)에서 일자별 전체 확진자 현황 다운로드 가능

국내 코로나19 확진자 지역별 발생현황 (3.15. 0시 기준, 362,338명)

지역	금일 신규		확진자 누계	(%)	인구10만명당 발생률
	국내 발생	해외 유입			
서울	66,067	0	1,602,354	(22.17)	16,850
부산	26,149	2	556,137	(7.69)	16,599
대구	14,350	0	283,124	(3.92)	11,869
인천	20,444	1	478,090	(6.61)	16,215
광주	11,167	6	187,305	(2.59)	12,993
대전	8,309	0	178,552	(2.47)	12,295
울산	8,302	0	138,491	(1.92)	12,348
세종	2,514	0	43,455	(0.60)	11,685
경기	102,983	1	2,055,186	(28.43)	15,150
강원	9,705	1	163,973	(2.27)	10,658
충북	10,923	5	177,907	(2.46)	11,137
충남	16,287	0	243,870	(3.37)	11,507
전북	11,257	2	198,550	(2.75)	11,112
전남	11,451	3	171,077	(2.37)	9,334
경북	14,536	4	245,090	(3.39)	9,331
경남	23,939	2	407,816	(5.64)	12,305
제주	3,900	0	87,320	(1.21)	12,903
검역	0	28	10,253	(0.14)	-
총합계	362,283	55	7,228,550	(100.00)	13,998

\* 지역별 '20.1월 이후 누적 확진자수 / 지역별 인구('21.12월 행정안전부 주민등록인구현황 기준)

※※ 신고 기관 주소 환자 수에 대한 발생률로 실제 해당지역 발생률과 차이가 있음

✓ 성별 분포 현황

\* 확진자 성별은 여성이 3,756,514명(51.97%)으로 남성 3,472,036(48.03%) 보다 높은 비율을 차지함

✓ 연령별 분포 현황

\* 확진자의 연령대는 20대에서 1,157,681명(16.02%)으로 가장 많은 비율을 차지하였으며, 40대 1,128,622명(15.61%), 30대 1,080,848명(14.95%), 10대 998,753명(13.82%),순으로 나타남

✓ 지역별 분포 현황

\* 전국 확진자 7,228,550명 중 서울 지역 확진자는 1,602,254명으로 22.17%를 차지함

● 지역사회 발생 확진자 현황 (2022. 03. 15. 0시 기준)

- 수도권

구분	3.9	3.10	3.11	3.12	3.13	3.14	3.15.	주간 일 평균	주간 누계	주간 발생률
수도권	10,281	18,723	17,994	14,475	21,210	17,950	15,245	165,724.0	1,160,068	636.8
서울	3,449	7,422	6,680	5,599	8,434	6,814	5,607	62,886.4	440,205	661.3
인천	1,268	1,883	2,194	1,746	2,375	2,237	1,828	19,009.4	133,066	644.7
경기	5,279	9,668	8,140	7,420	10,791	9,149	7,740	83,828.1	586,797	618.0

(주간 : 3.9일 ~ 3.15일, 단위 : 명)

# 해외 현황

## ● 국외 발생 현황

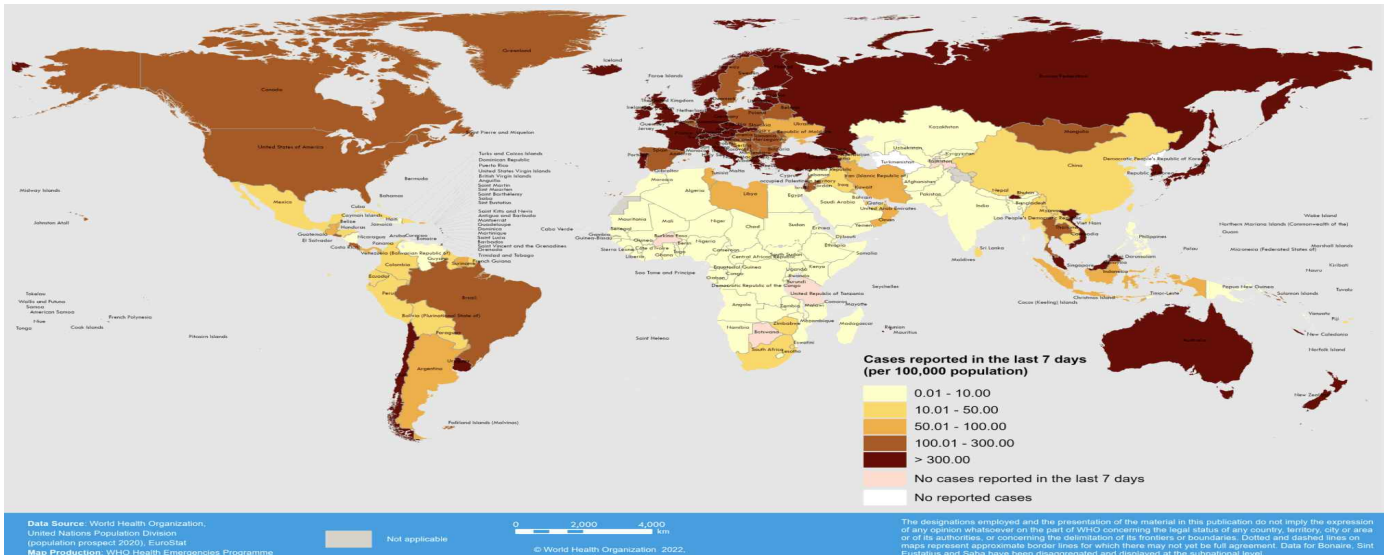
- 03. 15. 09시 까지 보고된 국외 총 확진자수는 **449,564,632명**으로 전일대비 **0.82%** 증가함
- 이 중 **6,032,761명** 사망하여 치명률은 **1.34%**로 확인됨

국외 코로나19 치명률 현황 (2022. 03. 15. 9시 최신기준) (출처) 질병관리청

국가 및 지역	확진자수(%)		사망자수(%)		치명률(%)	증가율(%) *전일 대비
	확진자수	확진률	사망자수	사망률		
아시아	82,081,039	18.26%	1,006,849	16.69%	1.23%	1.58%
중동	22,983,074	5.11%	305,693	5.07%	1.33%	0.34%
아메리카	148,011,928	32.92%	2,657,285	44.05%	1.80%	0.24%
유럽	182,521,151	40.60%	1,870,790	31.01%	1.02%	0.99%
오세아니아	3,684,776	0.82%	7,281	0.12%	0.20%	3.88%
아프리카	7,979,503	1.77%	169,301	2.81%	2.12%	0.08%
기타	2,303,161	0.51%	15,562	0.26%	0.68%	0.29%
전세계	449,564,632	100.00%	6,032,761	100.00%	1.34%	0.82%

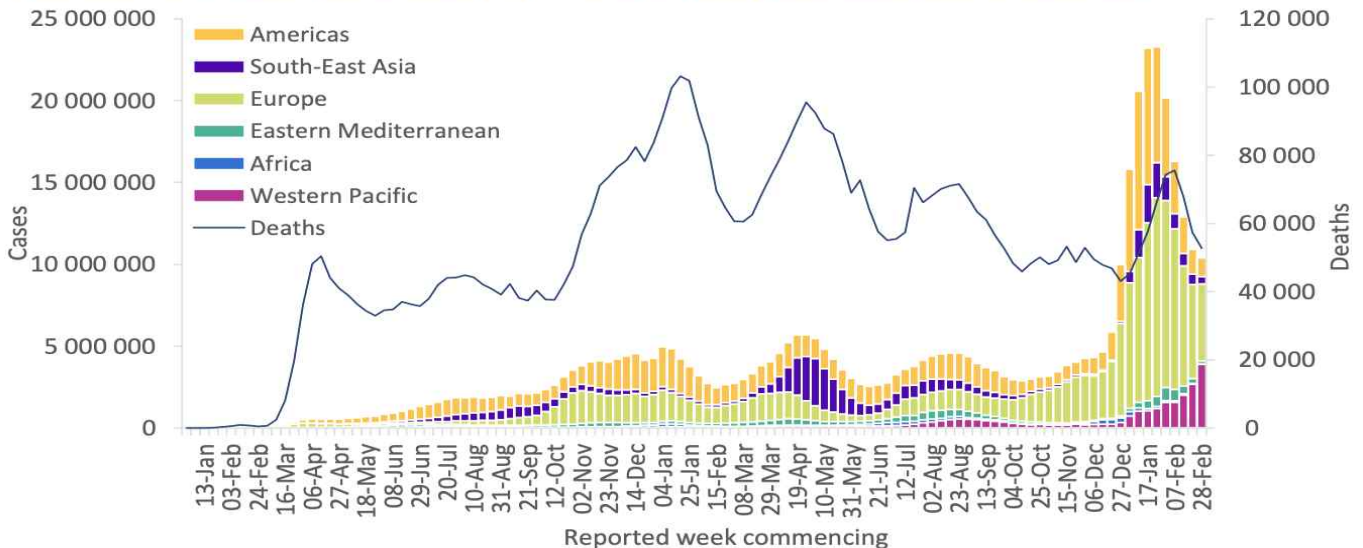
\* 치명률=사망자수/확진자수\*100, \*증가율=(당일확진자-전일확진자)/전일확진자\*100

※ '21.6.19부터 WHO 전 세계 주말 발생동향이 월요일(제네바 기준)에 게시되어 국외발생현황도 2.14일부터 월요일부터 금요일까지 제공됨을 알려드립니다.  
※ 통계방식 변경(9.23.부터 적용): WHO Dashboard 통계자료 사용. 단, 한국은 보도참고자료, 중국은 중국위생건강위원회 자료 적용



국가별 지난 7일간 확진자 발생현황 (2022. 03. 06. 기준) (출처) WHO Situation Report

Figure 1. COVID-19 cases reported weekly by WHO Region, and global deaths, as of 6 March 2022\*\*



코로나19 주별 발생 현황 (2022. 03. 06. 기준) (출처) WHO Situation Report

# 일반관리군\* 재택치료 시 해야할 일

(60세 이상, 그 외에 "먹는 치료제 투약 대상자"등 집중관리군을 제외한 자)

## ✓ 격리기간

접종여부 관계없이  
검체 채취일로부터 7일  
(7일차 24시부터 해제)



## ✓ 건강관리

충분한 휴식과 수분섭취  
증상이 있을 시 해열제,  
종합감기약 등 복용



## ✓ 상담 및 치료 안내

### 치료 필요시

▶ 동네 병·의원, 호흡기전담 클리닉, 호흡기 진료 지정의료기관 등에서 전화 상담·처방을 받을 수 있습니다.

※ 전화 상담·처방은 1일 1회 가능(소아확진자의 경우 1일 2회), 본인부담금 없음  
건강보험심사평가원 누리집(www.hira.or.kr)에서 가까운 의료기관 확인 가능  
- 대면 진료가 필요하다면, 사전예약을 하고 단기외래진료센터를 방문할 수 있습니다.

※ 도보나 개인차량(본인 운전), 방역택시를 활용하여 진료센터로 이동 가능,  
이때는 반드시 KF94 마스크를 착용해야 함

### 약 처방 필요시

▶ 전화 상담·처방 후 지정 약국에서 조제된 약을 배송받거나 가족 중 공동격리자가 약 수령을 위한 외출이 가능합니다.

- 건강보험심사평가원 누리집(www.hira.or.kr)에서 재택치료자를 위한 처방의약품 조제·전달이 가능한 지정 약국 명단 확인 가능

### 야간 상담·진료 필요시

▶ 24시간 운영하는 재택치료 의료상담센터\*에 전화하여 상담과 처방이 가능합니다.

상담센터 연락처는 관할보건소에서 발송된 안내 문자를 참조

**응급상황 발생 시 119 등에 연락하세요**

## ✓ 격리해제 후 주의기간 3일

- ✓ 출근·등교 포함 외출 가능하나 KF94(또는 동급)마스크 상시 착용
- ✓ 감염 위험도 높은 시설(다중이용시설, 감염취약시설 등) 이용 제한 및 사적 모임 자제