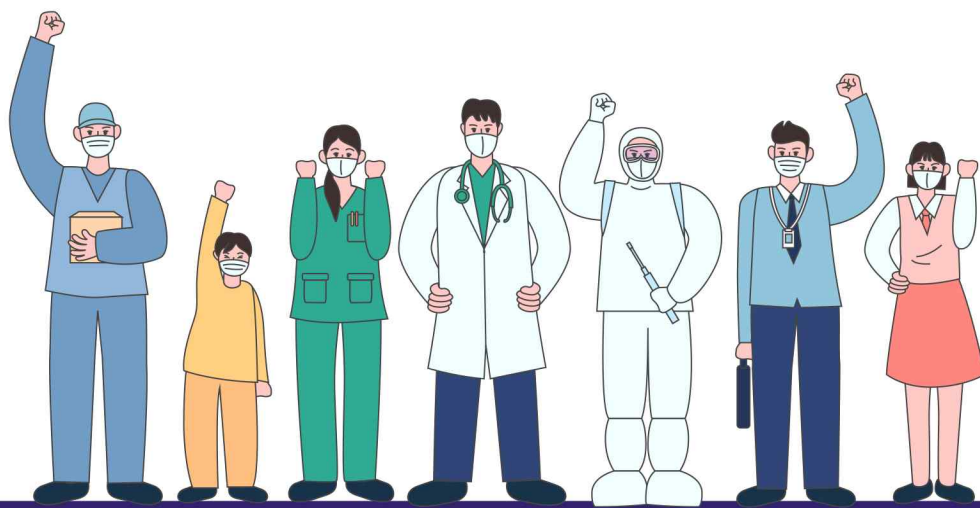


서울시 코로나19 대응 주요소식

THE DAILY NEWS REVIEW

2022. 03. 10. 목요일



1. 코로나19 발생 현황

신종 코로나바이러스감염증-19 상황판

구분	확진환자 현황			
	확진자*	격리중*	격리해제	사망자
서울시	1,274,661 +66,859	918,399 +131,875	353,601 +9,143	2,661 +54
전 국	5,539,650 +327,549	4,029,342 +603,020	1,500,662 +66,579	9,646 +360
전세계	451,638,095	-	-	6,022,223

- 1) 서울시의 경우, '서울시 코로나19 발생동향' '22. 03. 10. 0시 기준
- 2) 질병청 공식발표 1,274,661명 (03. 10. 0:00 기준)
*시스템 미 반영된 퇴원자 포함하여 추후 조정 예정 **중대본 휴일 퇴원자 통계 미반영(휴일 발생분 익일 반영)
- 3) 전 세계의 경우, '2019-nCoV Global Cases (by Johns Hopkins CSSE)' '22. 03. 10. 15시 기준

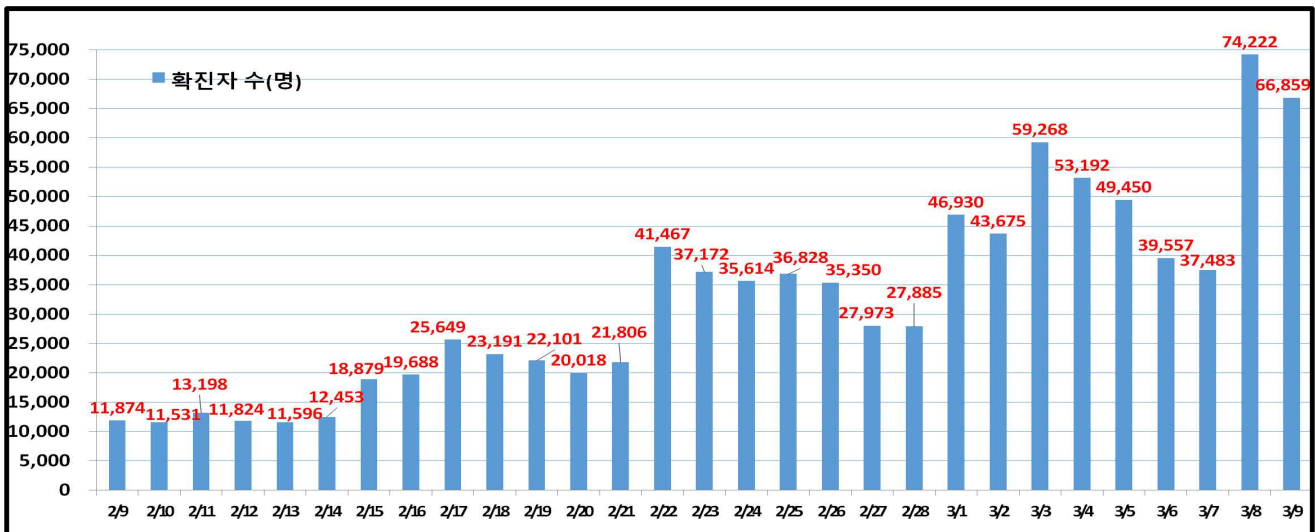
서울시 현황

- 서울시 신규 확진환자 66,859명, 누적 확진환자는 총 1,274,661명
- 입원(격리)환자 918,399명, 격리해제 353,601명 / 질병관리청 공식발표 확진환자 수는 1,274,661명(03. 10. 0시 기준)
- 우리나라 사망자는 총 9,646명으로 치명률은 0.17%이며, 서울시 사망자는 2,661명, 치명률은 0.21%으로 전국대비 낮게 나타남
- 주요 발생원인별 현황 (2022. 03. 10. 0시 기준)

(단위: 명)

합 계	해외 유입	강북구 소재 요양병원 관련('22.3.)	강서구 소재 요양시설 관련('22.3.(2))	중랑구 소재 요양시설 관련('22.3(2))	구로구 소재 요양시설 관련 ('22.3.)	기타 집단 감염	기타 확진자 접촉	감염 경로 조사중
1,274,661 (+66,859)	5,451 (+0)	59 (+35)	29 (+27)	67 (+19)	13 (+8)	40,025 (+81)	446,577 (+16,294)	782,440 (+50,395)

일일 확진환자 현황

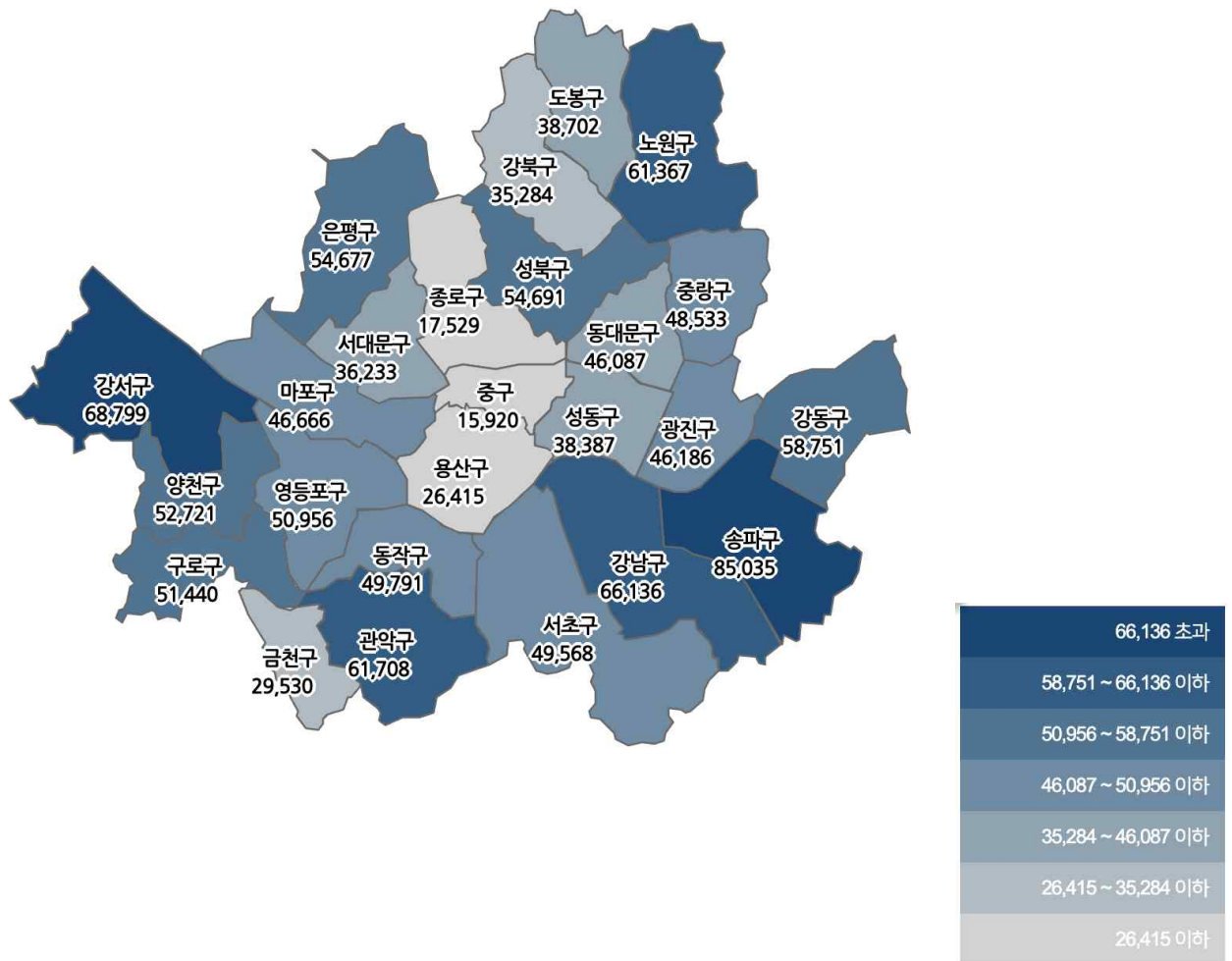


● 서울시 자치구별 확진환자 발생 현황

- 서울시 전체 확진자는 총 1,274,661명

거주지 기준(명): 송파 85,035, 강서 68,799, 강남 66,136, 관악 61,708, 노원 61,367, 강동 58,751, 성북 54,691, 은평 54,677, 양천 52,721, 구로 51,440, 영등포 50,956, 동작 49,791, 서초 49,568, 중랑 48,533, 마포 46,666, 광진 46,186, 동대문 46,087, 도봉 38,702, 성동 38,387, 서대문 36,233, 강북 35,284, 금천 29,530, 용산 26,415, 종로구 17,529, 중구 15,920, 기타 83,549(타시도 이관 등)

구분	합계	종로구	중구	용산구	성동구	광진구	동대문	중랑구	성북구	강북구	도봉구	노원구	은평구	서대문	마포구	양천구	강서구	구로구	금천구	영등포	동작구	관악구	서초구	강남구	송파구	강동구	기타
전일누계	1,207,802	16,680	15,119	25,014	36,357	49,661	49,840	46,075	51,565	33,420	36,791	58,287	51,627	35,065	44,320	50,392	64,373	49,980	27,882	49,088	46,953	57,551	47,246	63,381	80,661	56,634	79,291
3.9. 증가	66,859	869	801	1,401	2,030	2,525	2,238	2,458	3,116	1,864	1,911	3,060	3,050	1,168	2,346	2,329	4,426	2,860	1,648	2,868	2,838	4,157	2,322	2,805	4,374	3,117	4,258
합계	1,274,661	17,549	15,920	26,415	38,387	46,186	46,087	48,533	54,691	35,284	38,702	61,367	54,677	36,233	46,666	52,721	68,799	51,440	50,956	49,791	61,708	49,568	66,136	85,035	58,751	83,549	

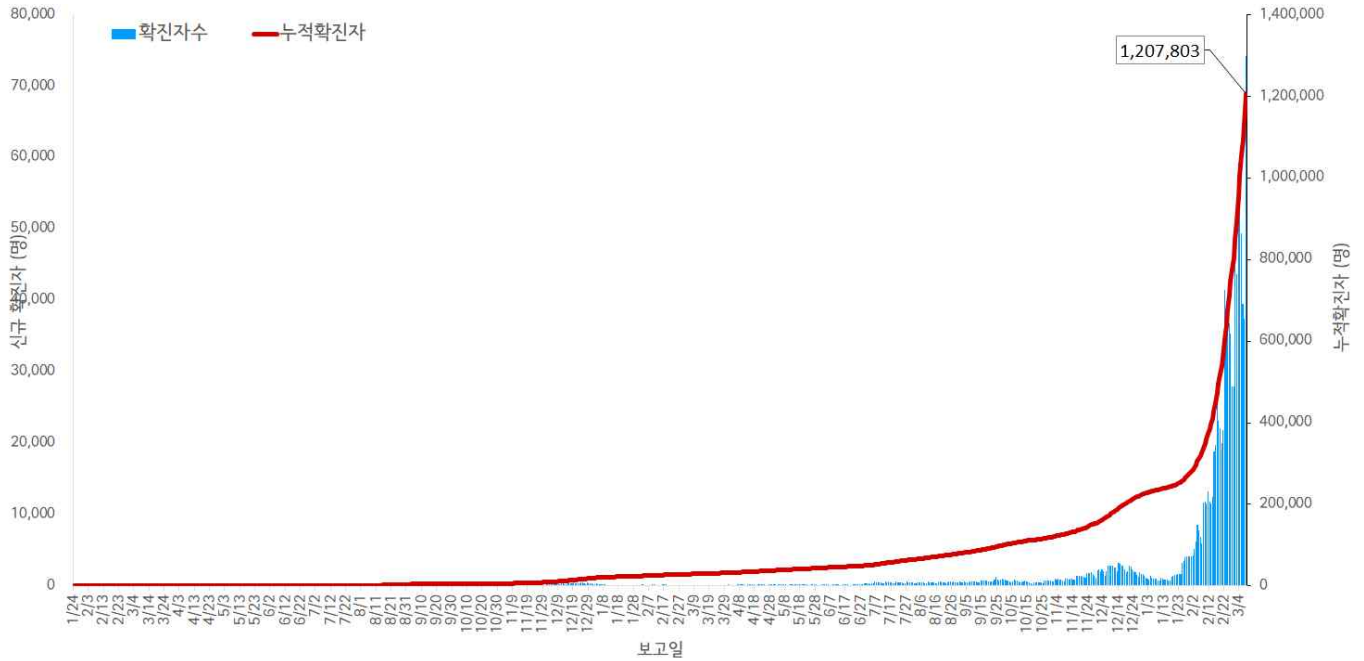


서울시 자치구별 확진자 총 누계 현황

● 서울시 코로나19 발생 현황 (2022. 03. 08. 24시 기준)

- 확진자 일별 발생 추이 및 누적 현황

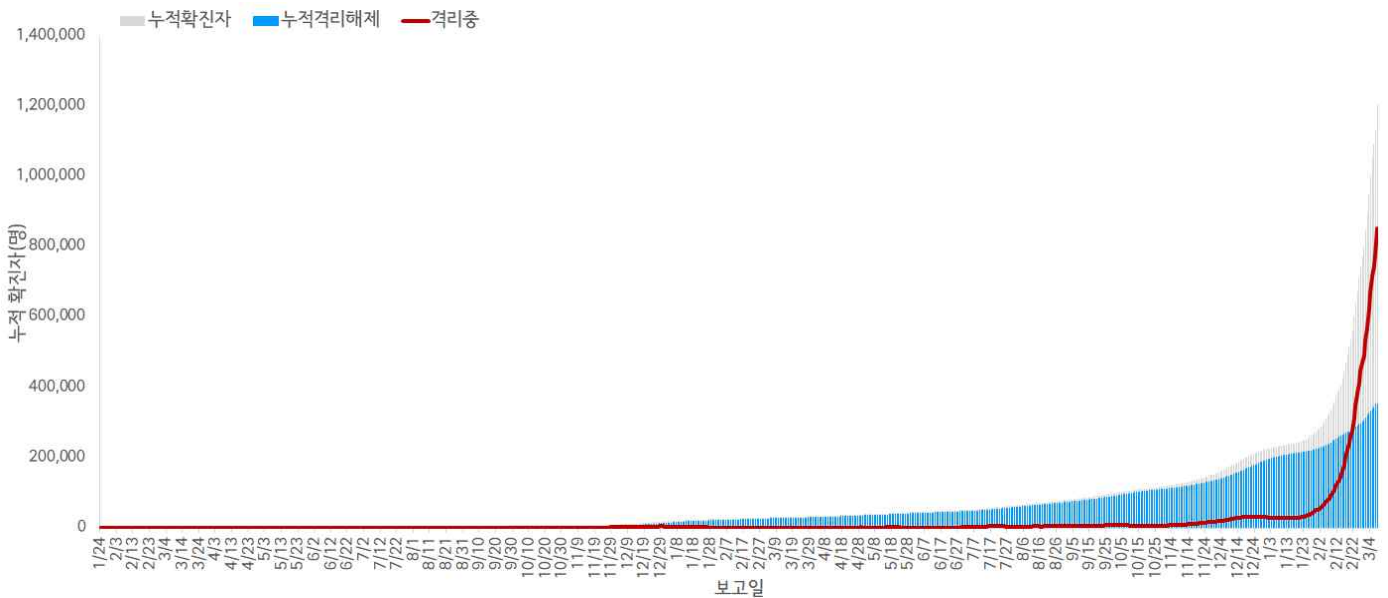
* 신규 확진자 74,222명, 누적환자 총 1,207,803명



<서울시 코로나19 신규 확진자 일별 발생추이 및 누적 현황(명, 보고일 기준)>

- 확진자 격리 현황

* 격리해제 353,601명(29.3%), 사망 2,630명(0.2%), 격리 중 851,572명(70.5%)



서울시 코로나19 누적 격리중 · 격리해제자 현황(명, 보고일 기준)

● 서울시 코로나19 사망자 현황 (2022. 03. 08. 24시 기준)

- 서울시 코로나19 누적 확진자 총 1,207,803명 중 사망 2,630명(0.2%)임

서울시 코로나19 사망자 일반적 특성표

(단위: 명)

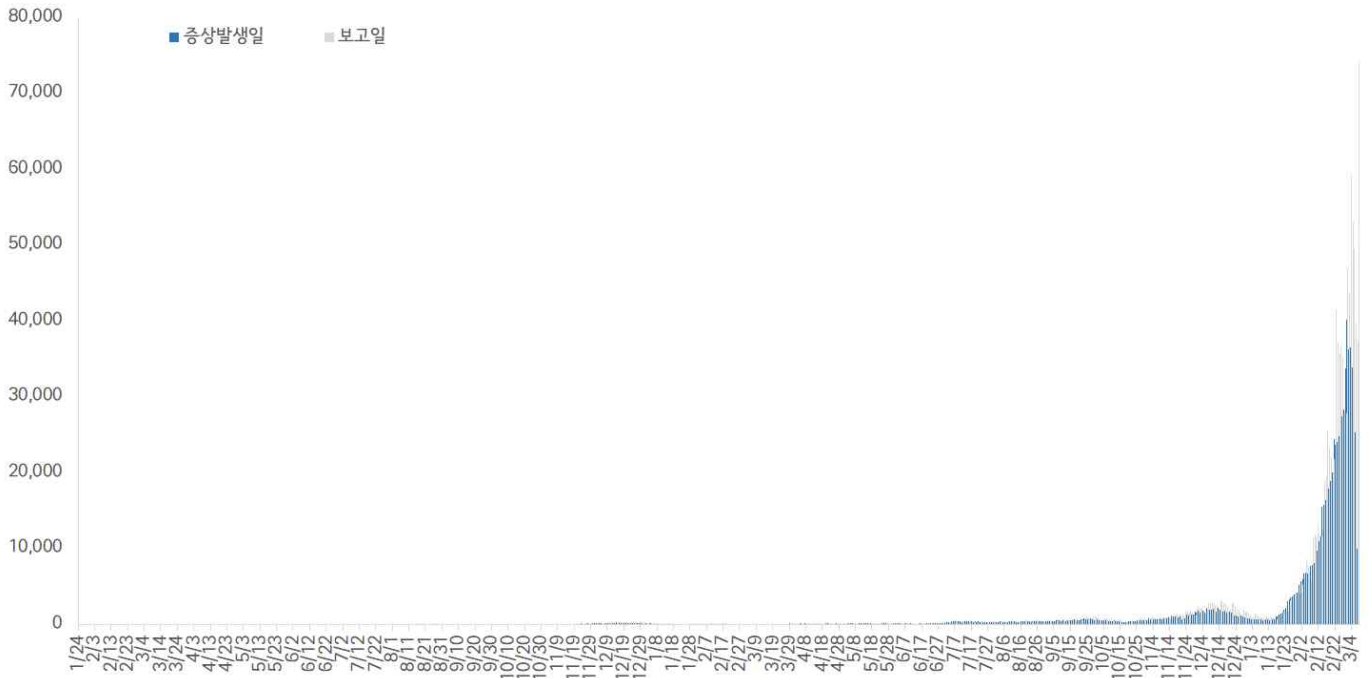
구분		계	
총계		2,630	100.0%
성별	남	1,455	55.3%
	여	1,175	44.7%
연령*	0~9세	1	0.0%
	10~19세	0	0.0%
	20~29세	9	0.4%
	30~39세	16	0.6%
	40~49세	34	1.3%
	50~59세	132	5.0%
	60~69세	442	16.8%
	70~79세	810	30.8%
	≥ 80세	1,186	45.1%
	< 65세	358	13.6%
	≥ 65세	2,272	86.4%
	진단소요일**	증상-확진	평균±표준편차
중위수 (범위)			3.0 (0-90)
증상-사망		평균±표준편차	19.0 ± 13.8
		중위수 (범위)	16.0 (0-125)
확진-사망		평균±표준편차	14.9 ± 13.5
		중위수 (범위)	12.0 (0-166)
감염경로	집단발생 관련	744	28.4%
	요양병원 및 시설	469	17.9%
	의료기관	180	6.9%
	다중이용시설	55	2.1%
	종교 관련	14	0.5%
	직장	12	0.5%
	교정시설	3	0.1%
	기타	11	0.4%
	확진자접촉	664	25.2%
	조사 중	1,219	46.3%
	해외유입	3	0.1%

※ 연령* 설정 시 사망당시 연령으로 산출

※ 진단소요일** 설정 시 사후에 확진된 253명은 제외하고 산출

- 증상발생일 및 보고일 기준 발생 추이(2022. 03. 08. 24시 기준)

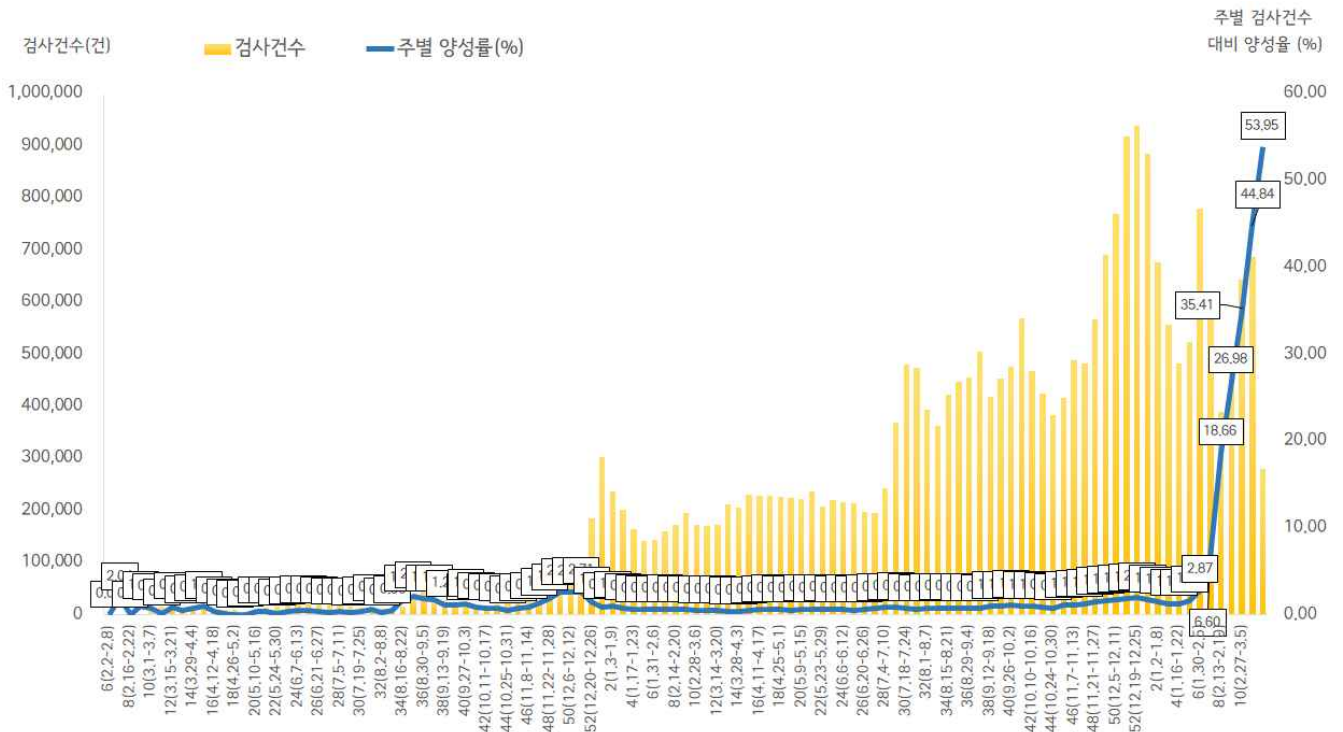
* 분석대상 증상발생일과 보고일이 모두 확인된 879,755명(무증상 및 증상발생일 모름 등 328,048명 제외)



서울시 코로나19 확진자 일별 분포 현황

- 주별 PCR 검사건수 및 확진환자 양성률(2022. 03. 08. 24시 기준)

* 금주 280,361건 중 151,263명 확진, 검사 수 대비 양성률 53.95%



서울시 코로나19 확진자 주별 검사현황 및 양성률

● 인구학적 특성별 발생 현황 (2022. 03. 08. 24시 기준)

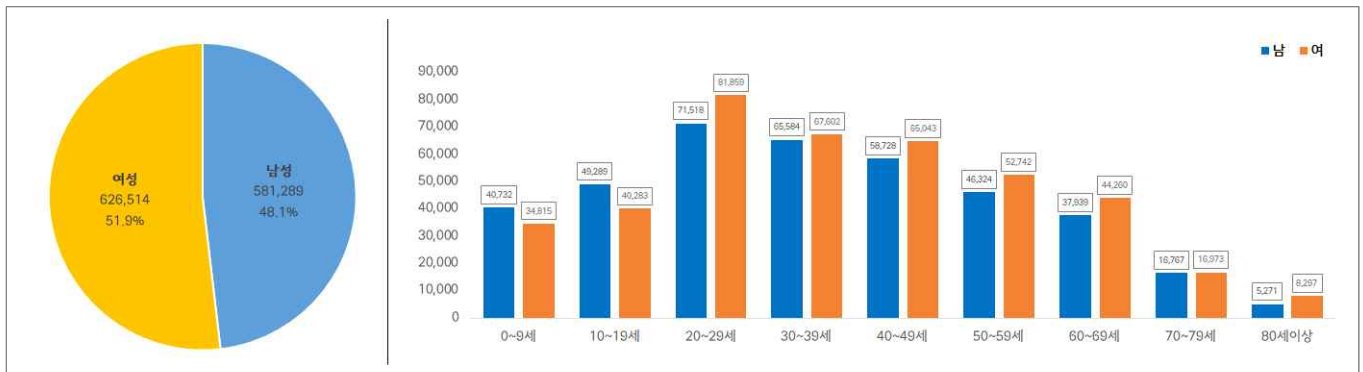
- (성별) 여성이 51.9%로 남성보다 높음
- (연령별) 20-50대가 63.6%이고, 10만명당 확진자수는 10세 미만 18,929.66명, 10대 17,594.58명, 20대 16,155.90명 순이며, 사망 2,576명(10대 미만 1명, 20대 8명, 30대 14명, 40대 34명, 50대 130명, 60대 432명, 70대 799명, 80세 이상 1,158명)임-치명률 0.2% (80세 이상 5.8%)

(단위: 명, %)

구분	확진자	10만명당 확진자수	장기입원자	퇴원자	사망자	
계	1,207,803 (100.0)	12,775.74	339,506 (28.1)	55,351 (4.6)	2,576 (0.2)	
성 별	남성	581,289 (48.1)	12,653.90	170,115 (29.3)	27,822 (4.8)	1,425 (0.2)
	여성	626,514 (51.9)	12,890.91	169,391 (27.0)	27,529 (4.4)	1,151 (0.2)
연 령	0-9	114,145 (9.4)	18,929.66	24,444 (21.4)	5,283 (4.6)	1 (0.0)
	10-19	134,757 (11.1)	17,594.58	32,280 (24.0)	7,448 (5.5)	0 (0.0)
	20-29	231,477 (19.2)	16,155.90	58,843 (25.4)	10,971 (4.7)	8 (0.0)
	30-39	203,084 (16.8)	14,067.13	51,585 (25.4)	8,712 (4.3)	14 (0.0)
	40-49	185,909 (15.4)	12,555.38	47,927 (25.8)	8,141 (4.4)	34 (0.0)
	50-59	147,546 (12.2)	9,941.44	46,729 (31.7)	6,286 (4.3)	130 (0.1)
	60-69	120,681 (10.0)	9,748.36	49,394 (40.9)	5,367 (4.4)	432 (0.4)
	70-79	50,120 (4.2)	7,307.02	20,717 (41.3)	2,304 (4.6)	799 (1.6)
	80이상	20,084 (1.7)	6,280.30	7,587 (37.8)	839 (4.2)	1,158 (5.8)

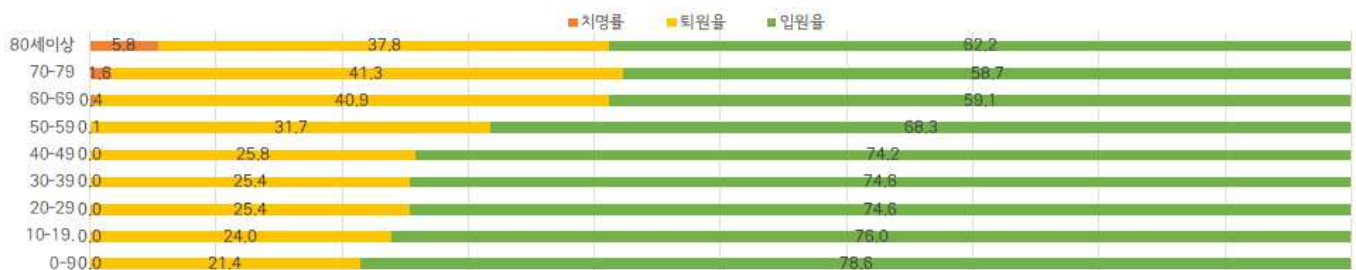
※ 치명률= 사망자수/확진자수 × 100 ※ 장기입원자 = 입원 35일 이상 확진자
 ※ 인구 10만명당 발생률은 통계청에서 제공하는 2020년 행정구역별 연앙인구 기준.

- 성별·연령별 분포 현황



< 성별/연령별 분포 >

- 연령별 확진자 치료현황



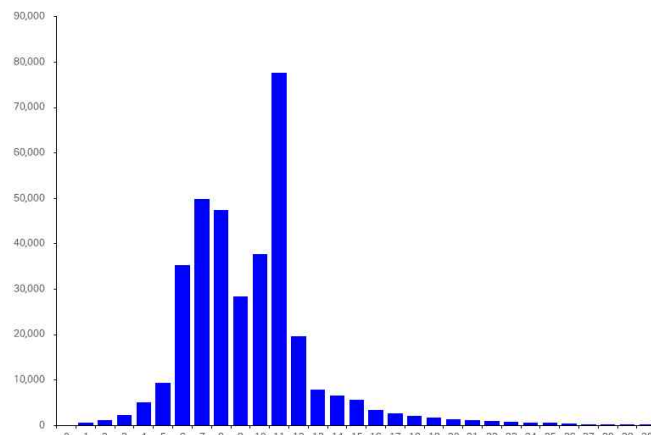
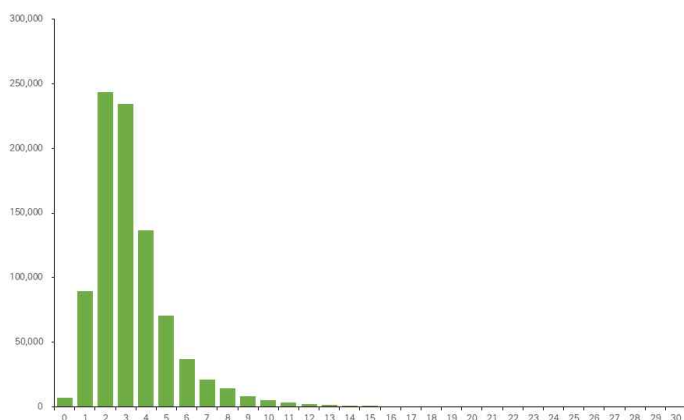
서울시 코로나19 연령별 확진자 치료 현황

- 최근 4주간 주별 발생현황(보고일 기준)

(단위: 명, %)

구분		8주(2.13.-2.19.)	9주(2.20.-2.26.)	10주(2.27.-3.5.)	11주 中 3일(3.6.-3.8.)
계		133,557	228,255	308,372	151,263
10만명당 확진자수		1,412.7	2,414.4	3,261.9	1,600.0
일평균 확진자수		19,079.6	32,607.9	44,053.1	50,421.0
성별	남성	63,058 (47.2)	108,309 (47.5)	145,039 (47.0)	71,052 (47.0)
	여성	70,499 (52.8)	119,946 (52.5)	163,333 (53.0)	80,211 (53.0)
연령	0-9	15,270 (11.3)	24,565 (10.7)	30,127 (9.8)	14,786 (9.8)
	10-19	17,055 (12.8)	24,654 (10.8)	33,134 (10.7)	17,832 (11.8)
	20-29	27,480 (20.6)	43,751 (19.2)	59,763 (19.4)	28,417 (18.8)
	30-39	22,835 (17.1)	40,577 (17.8)	54,532 (17.7)	25,135 (16.6)
	40-49	21,322 (16.0)	37,134 (16.3)	48,342 (15.7)	22,844 (15.1)
	50-59	14,374 (10.8)	26,926 (11.8)	36,781 (11.9)	18,502 (12.2)
	60-69	10,023 (7.5)	20,059 (8.8)	29,102 (9.4)	14,659 (9.7)
	70-79	3,708 (2.8)	7,522 (3.3)	11,891 (3.9)	6,450 (4.3)
	80이상	1,490 (1.1)	3,067 (1.3)	4,700 (1.5)	2,638 (1.7)
65세 이상		9,217 (6.9)	18,927 (8.3)	28,964 (9.4)	15,372 (10.2)
사망자 총계		50 (0.0)	83 (0.0)	189 (0.1)	71 (0.0)
무증상자		43,294 (32.4)	66,935 (29.3)	74,494 (24.2)	37,306 (24.7)

● 진단소요일 (2022. 03. 08. 24시 기준)



증상발생일 - 확진일 소요기간

확진일 - 퇴원일 소요기간

● 자치구별 발생 현황(발생구 기준) (2022. 03. 08. 24시 기준)

- 송파구 발생이 6.7%(80,662명)로 가장 높았으며, 강서구 5.3%(64,373명), 강남구 5.2%(63,336명) 순이었음
- 인구 10만명당 확진자수는 동대문구가 13,086.97명으로 가장 많았고, 영등포구 12,912.29명, 광진구 12,880.60명 순이었음

구분	누적			신규		
	확진자수(명)	분율(%)	10만명당 확진자수*	확진자수(명)	분율(%)	10만명당 확진자수*
종로구	16,660	(1.4)	11,669.36	1,103	(1.5)	772.59
중구	15,122	(1.3)	12,556.62	945	(1.3)	784.68
용산구	25,018	(2.1)	11,455.89	1,562	(2.1)	715.25
성동구	36,358	(3.0)	12,737.84	2,373	(3.2)	831.37
광진구	43,664	(3.6)	12,880.60	2,734	(3.7)	806.51
동대문구	43,850	(3.6)	13,086.97	2,835	(3.8)	846.10
중랑구	46,076	(3.8)	11,917.75	3,131	(4.2)	809.85
성북구	51,578	(4.3)	12,056.31	3,218	(4.3)	752.20
강북구	33,421	(2.8)	11,168.31	2,224	(3.0)	743.20
도봉구	36,791	(3.0)	11,576.98	2,275	(3.1)	715.87
노원구	58,287	(4.8)	11,378.08	3,440	(4.6)	671.51
은평구	51,628	(4.3)	10,987.57	3,144	(4.2)	669.11
서대문구	35,066	(2.9)	11,567.42	2,210	(3.0)	729.03
마포구	44,322	(3.7)	12,169.04	2,670	(3.6)	733.07
양천구	50,409	(4.2)	11,292.39	2,961	(4.0)	663.31
강서구	64,373	(5.3)	11,261.62	4,191	(5.6)	733.19
구로구	48,589	(4.0)	12,243.88	3,236	(4.4)	815.44
금천구	27,882	(2.3)	12,212.90	1,712	(2.3)	749.89
영등포구	48,091	(4.0)	12,912.29	3,308	(4.5)	888.19
동작구	46,957	(3.9)	12,242.49	3,207	(4.3)	836.12
관악구 ³⁾	57,554	(4.8)	11,886.47	3,334	(4.5)	688.56
서초구	47,248	(3.9)	11,483.71	2,869	(3.9)	697.32
강남구 ²⁾	63,336	(5.2)	12,050.92	3,357	(4.5)	638.74
송파구 ¹⁾	80,662	(6.7)	12,307.39	4,787	(6.4)	730.40
강동구	55,636	(4.6)	12,199.03	3,359	(4.5)	736.51

* 인구 10만명당 확진자수는 통계청에서 제공하는 2021년 행정구역별 연앙인구를 기준으로 함(기타 79,225명 제외)

● 무증상자 발생현황 (2022. 03. 08. 24시 기준)

- 전체 무증상자는 312,922명이며, 남성이 54.2%로 여성보다 높음
- 무증상 확진자 중 20-50대가 60.5%이며, 사망 847명(20대 3명, 30대 6명, 40대 15명, 50대 43명, 60대 109명, 70대 234명, 80세 이상 437명)임 - 치명률 0.3% (80세 이상 5.6%)

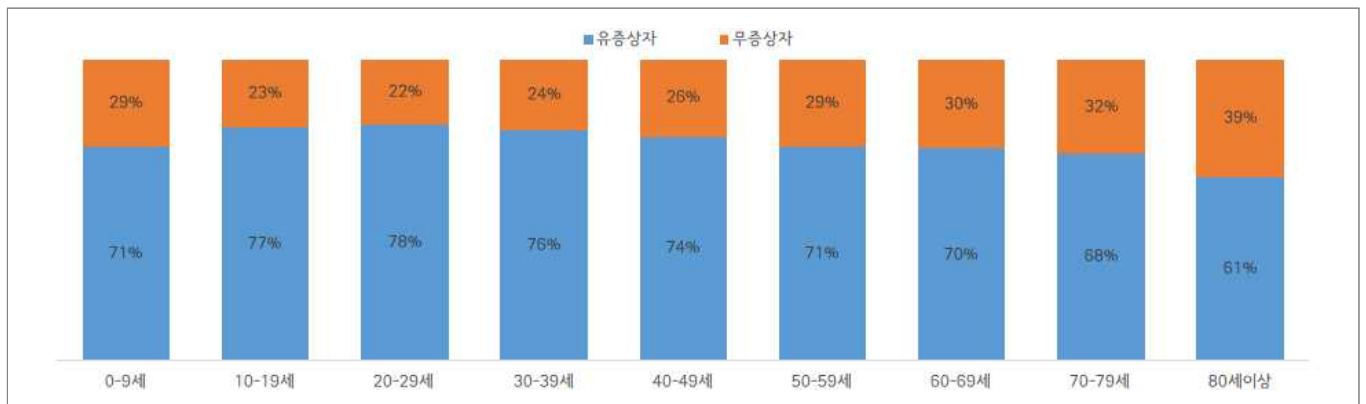
(단위: 명, %)

구분		무증상자	퇴원자	사망자
계		313,922 (100.0)	76,102 (24.2)	847 (0.3)
성별	남성	170,112 (54.2)	41,781 (24.6)	458 (0.3)
	여성	143,810 (45.8)	34,321 (23.9)	389 (0.3)
연령	0-9	33,231 (10.7)	7,094 (21.3)	0 (0.0)
	10-19	30,865 (9.8)	6,014 (19.5)	0 (0.0)
	20-29	50,745 (16.2)	9,654 (19.0)	3 (0.0)
	30-39	48,439 (15.4)	9,218 (19.0)	6 (0.0)
	40-49	48,144 (15.3)	9,989 (20.7)	15 (0.0)
	50-59	42,826 (13.6)	11,823 (27.6)	43 (0.1)
	60-69	36,017 (11.5)	13,278 (36.9)	109 (0.3)
	70-79	15,804 (5.0)	6,116 (38.7)	234 (1.5)
	80이상	7,851 (2.5)	2,916 (37.1)	437 (5.6)

※ 치명률= 사망자수/무증상 확진자수×100; 확진 당시 기조역학조사서 상 무증상자



<서울시 코로나19 주별 무증상 확진자 누적 현황(명, 보고일 기준)>



<서울시 코로나19 연령별 무증상 확진자 현황>

● **접촉자 관리 현황** (2022. 03. 08. 24시 기준)

- 서울시 관리 누적 접촉자는 1,190,640명으로, 그 중 검사결과 양성으로 확진된 사례는 23.0%(273,904명)임

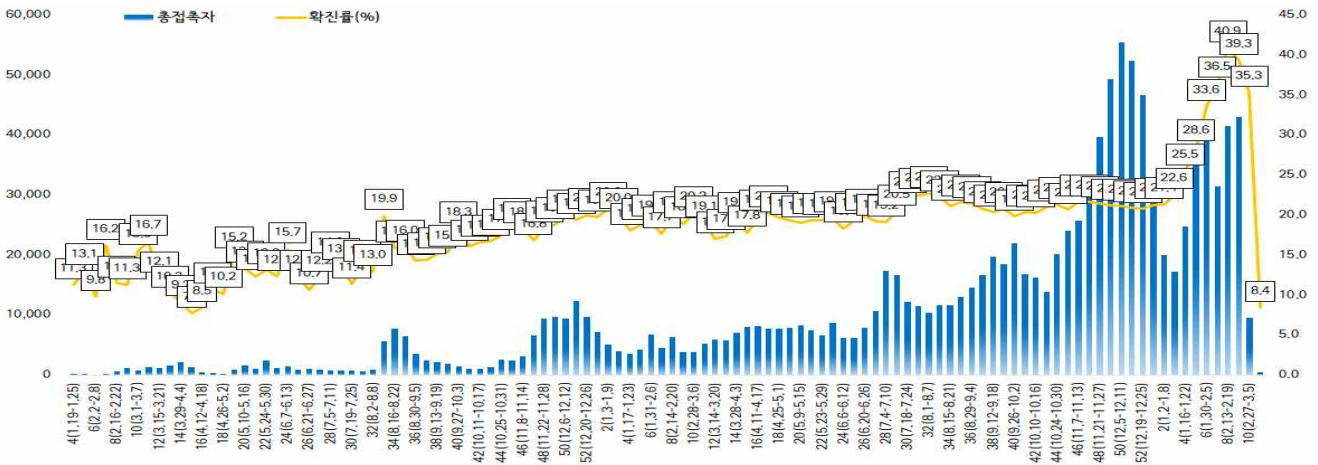
서울시 성별, 연령별 코로나19 접촉자 분포 현황

(단위: 명)

구분	합계	성별		연령(세)								
		남	여	0-9	10-19	20-29	30-39	40-49	50-59	60-69	70-79	80이상
누계	1,190,640	595,343	595,297	153,172	203,321	177,960	164,200	166,108	159,009	103,131	40,746	22,993
(%)	(100.0)	(50.0)	(50.0)	(12.9)	(17.1)	(14.8)	(13.8)	(14.0)	(13.4)	(8.7)	(3.4)	(1.9)
확진자	273,904	130,532	143,372	43,751	48,938	38,623	36,106	39,729	30,218	21,794	9,179	5,566
(%)	(23.0)	(21.9)	(24.1)	(28.6)	(24.1)	(21.7)	(22.0)	(23.9)	(19.0)	(21.1)	(22.5)	(24.2)

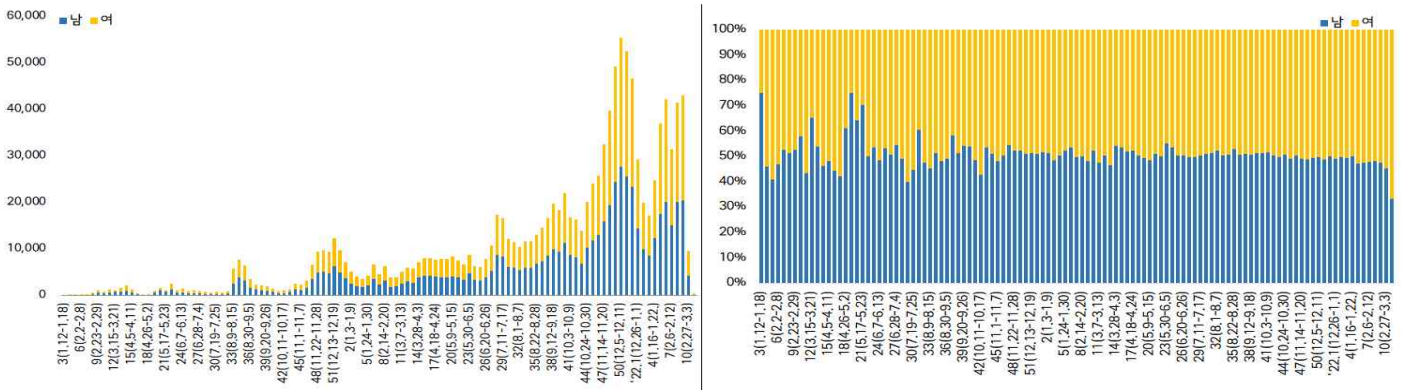
※ 접촉자 중 확진자수(명,%)는 질병보건통합관리시스템(is.cdc.go.kr)에 등록된 접촉자 데이터를 기준으로 함.

- **주별 접촉자 발생 현황**



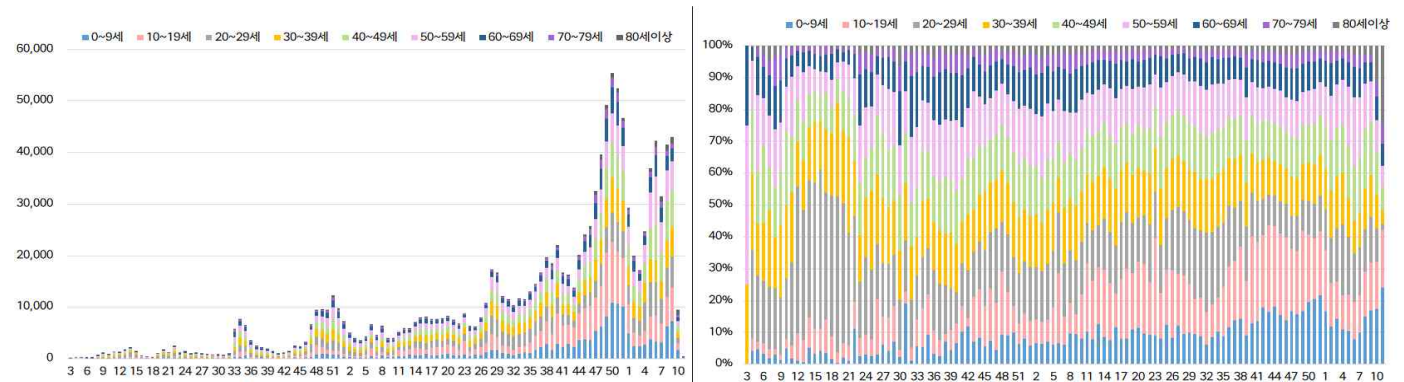
서울시 코로나19 주별 접촉자 현황 및 확진율(명, %, 최종접촉일 기준)

- **성별 접촉자 발생 현황**



<서울시 코로나19 성별 분포(명, %, 최종접촉일 기준)>

- **연령별 접촉자 발생 현황**



서울시 코로나19 연령별 분포(명, %, 최종접촉일 기준)

● 서울시 전체 선별진료소 지정 현황 (2022. 03. 09. 19시 서울시 일일상황보고 기준)

(단위 : 개소)

합계	자치구			의료기관					차량 이동식	이동 검체 채취반
	소계	보건소 내	보건소 외(상담소)	소계	국가지정	지역거점	국공립 병원	민간병원		
83	37	35	2	46	5	6	8	27	0	0

● 총괄 선별진료소 검체 운영 현황

(단위 : 건)

구 분	총 누계	주간 계	3.3.(목)	3.4.(금)	3.5.(토)	3.6.(일)	3.7.(월)	3.8.(화)	3.9.(수)
계	13,639,918	312,942	46,612	55,897	33,490	20,943	61,132	56,058	38,810
평 균	197,680.0	4,535.4	675.5	810.1	485.4	303.5	886.0	812.4	562.5

● 보건소 선별진료소(25개 자치구) 검체 검사 현황

(단위 : 건)

구 분	총 누계	주간 계	3.3.(목)	3.4.(금)	3.5.(토)	3.6.(일)	3.7.(월)	3.8.(화)	3.9.(수)
계	11,072,599	265,566	37,561	46,739	27,717	17,229	53,674	47,270	35,376
평 균	442,904.0	10,622.6	1502.4	1869.6	1108.7	689.2	2147.0	1890.8	1415.0
최고	강남구	동대문구	송파구	동대문구	성동구	송파구	동대문구	송파구	동대문구
	949,440	19,815	2,558	3,710	2,942	1,910	4,468	3,036	3,671
최저	양천구	종로구	강북구	종로구	종로구	종로구	용산구	종로구	구로구
	182,814	4,431	0	761	440	0	1,078	811	547

● 의료기관 선별진료소(44개소) 검체 검사 현황

(단위 : 건)

구 분	총 누계	주간 계	3.3.(목)	3.4.(금)	3.5.(토)	3.6.(일)	3.7.(월)	3.8.(화)	3.9.(수)
계	2,567,319	47,376	9,051	9,158	5,773	3,714	7,458	8,788	3,434
평 균	58,348.2	1,077	205.7	208.1	131.2	84.4	169.5	199.7	78.0
최고	아산병원	아산병원	아산 병원	아산 병원	아산 병원	아산 병원	가톨릭대 서울성모병원	가톨릭대 서울성모병원	희명 병원
	633,322	5,176	1,246	957	848	972	1,143	1,096	319
최저	명지 성모병원	서울시 은평병원	서울시 은평병원	서울시 은평병원	어린이병원 외 2개소	어린이병원 외 3개소	어린이병원 외 2개소	서울시은평병 원	동부병원 외 2개소
	2,035	0	0	0	0	0	0	0	0

※ 의료기관 선별실적 24시 기준으로 수정 반영

● 국내 코로나19 확진자 현황

국내 코로나19 확진자 성별·연령별 발생현황 (3.10. 0시 기준, 누적 5,539,650명)

구분		금일 신규	(%)	확진자 누계	(%)	인구10만명당 발생률
계		327,549	(100)	5,539,650	(100)	10,728
성별	남성	152,874	(46.67)	2,674,610	(48.28)	10,388
	여성	174,675	(53.33)	2,865,040	(51.72)	11,065
연령	80세 이상	9,436	(2.88)	130,016	(2.35)	6,168
	70-79	14,306	(4.37)	205,309	(3.71)	5,526
	60-69	31,717	(9.68)	503,087	(9.08)	7,022
	50-59	38,228	(11.67)	657,387	(11.87)	7,613
	40-49	49,321	(15.06)	870,418	(15.71)	10,658
	30-39	48,088	(14.68)	833,643	(15.05)	12,399
	20-29	47,893	(14.62)	902,503	(16.29)	13,559
	10-19	46,126	(14.08)	762,860	(13.77)	16,199
	0-9	42,434	(12.96)	674,427	(12.17)	17,935

* 성별·연령별 '20.1월 이후 누적 확진자수/성별·연령별 인구('20.12월 행정안전부 주민등록인구현황 기준)

※ 역학조사 결과 변동 가능, 코로나바이러스감염증-19 누리집(ncov.mohw.go.kr)에서 일자별 전체 확진자 현황 다운로드 가능

국내 코로나19 확진자 지역별 발생현황 (3.10. 0시 기준, 327,549명)

지역	금일 신규		확진자 누계	(%)	인구10만명당 발생률
	국내 발생	해외 유입			
서울	66,859	0	1,274,661	(23.01)	13,404
부산	31,568	10	413,900	(7.47)	12,354
대구	11,601	0	219,956	(3.97)	9,221
인천	21,974	1	377,975	(6.82)	12,820
광주	6,300	0	142,798	(2.58)	9,905
대전	7,884	0	137,576	(2.48)	9,473
울산	8,789	0	101,325	(1.83)	9,034
세종	1,944	0	32,125	(0.58)	8,638
경기	88,141	3	1,602,946	(28.94)	11,816
강원	8,169	3	118,925	(2.15)	7,730
충북	8,765	0	130,871	(2.36)	8,193
충남	10,664	2	180,073	(3.25)	8,497
전북	10,072	3	144,992	(2.62)	8,114
전남	8,467	3	119,947	(2.17)	6,544
경북	11,960	4	180,278	(3.25)	6,864
경남	19,410	2	288,305	(5.20)	8,699
제주	4,923	0	62,910	(1.14)	9,296
검역	0	28	10,087	(0.18)	-
총합계	327,490	59	5,539,650	(100.00)	10,728

* 지역별 '20.1월 이후 누적 확진자수 / 지역별 인구('21.12월 행정안전부 주민등록인구현황 기준)

※※ 신고 기관 주소 환자 수에 대한 발생률로 실제 해당지역 발생률과 차이가 있음

✓ 성별 분포 현황

* 확진자 성별은 여성이 2,865,040명(51.72%)으로 남성 2,674,610명(48.28%) 보다 높은 비율을 차지함

✓ 연령별 분포 현황

* 확진자의 연령대는 20대에서 902,503명(16.29%)으로 가장 많은 비율을 차지하였으며, 40대 870,418명(15.71%), 30대 833,643명(15.05%), 10대 762,860명(13.77%),순으로 나타남

✓ 지역별 분포 현황

* 전국 확진자 5,539,650명 중 서울 지역 확진자는 1,274,661명으로 23.01%를 차지함

● 지역사회 발생 확진자 현황 (2022. 03. 10. 0시 기준)

- 수도권

구분	3.4	3.5	3.6	3.7	3.8	3.9	3.10	주간 일 평균	주간 누계	주간 발생률
수도권	152,669	142,271	131,135	105,976	102,814	189,726	176,974	143,080.7	1,001,565	549.8
서울	59,268	53,190	49,448	39,556	37,482	74,222	66,859	54,289.3	380,025	570.9
인천	16,680	18,838	14,854	15,323	12,603	18,823	21,974	17,013.6	119,095	577.0
경기	76,721	70,243	66,833	51,097	52,729	96,681	88,141	71,777.9	502,445	529.1

(주간 : 3.4일 ~ 3.10일, 단위 : 명)

해외 현황

● 국외 발생 현황

- 03. 10. 09시 까지 보고된 국외 총 확진자수는 **442,806,223명**으로 전일대비 **0.60%** 증가함
- 이 중 **6,002,311명** 사망하여 치명률은 **1.36%**로 확인됨

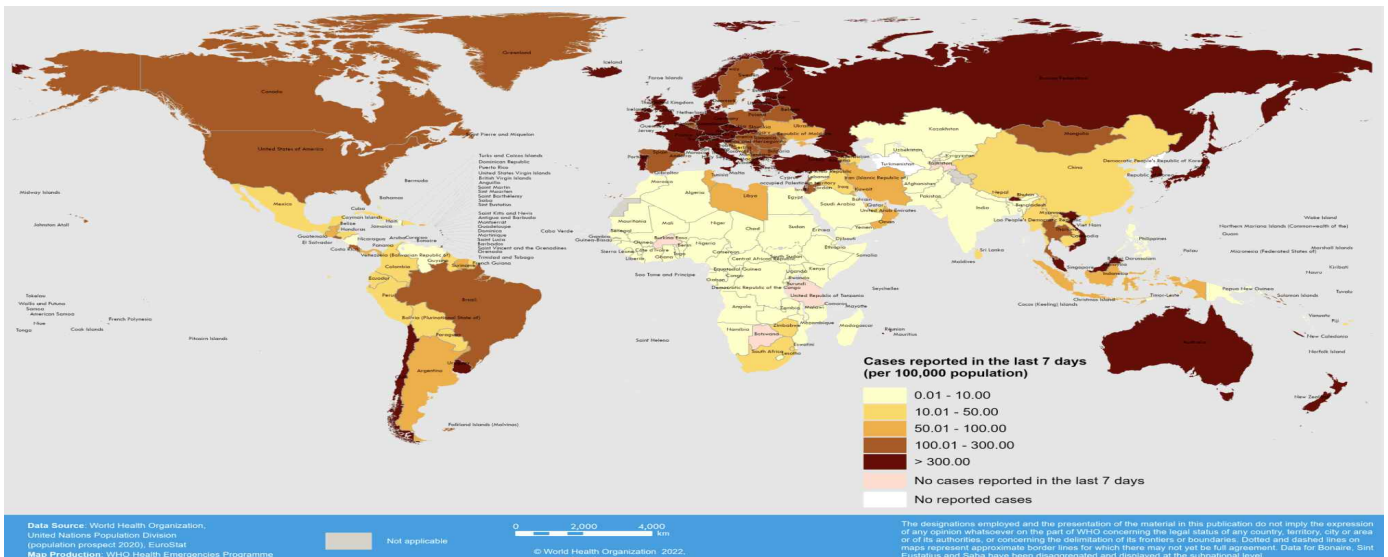
국외 코로나19 치명률 현황 (2022. 03. 10. 9시 최신기준) (출처) [질병관리청](#)

국가 및 지역	확진자수(%)		사망자수(%)		치명률(%)	증가율(%) *전일 대비
	확진자수	확진률	사망자수	사망률		
아시아	79,963,879	18.06%	1,000,840	16.67%	1.25%	0.86%
중동	22,869,189	5.16%	304,624	5.08%	1.33%	0.23%
아메리카	147,353,668	33.28%	2,644,690	44.06%	1.79%	0.14%
유럽	178,940,956	40.41%	1,860,435	31.00%	1.04%	0.89%
오세아니아	3,439,007	0.78%	7,120	0.12%	0.21%	2.89%
아프리카	7,951,942	1.80%	169,092	2.82%	2.13%	0.03%
기타	2,287,582	0.52%	15,510	0.26%	0.68%	0.91%
전세계	442,806,223	100.00%	6,002,311	100.00%	1.36%	0.60%

* 치명률=사망자수/확진자수*100, *증가율=(당일확진자-전일확진자)/전일확진자*100

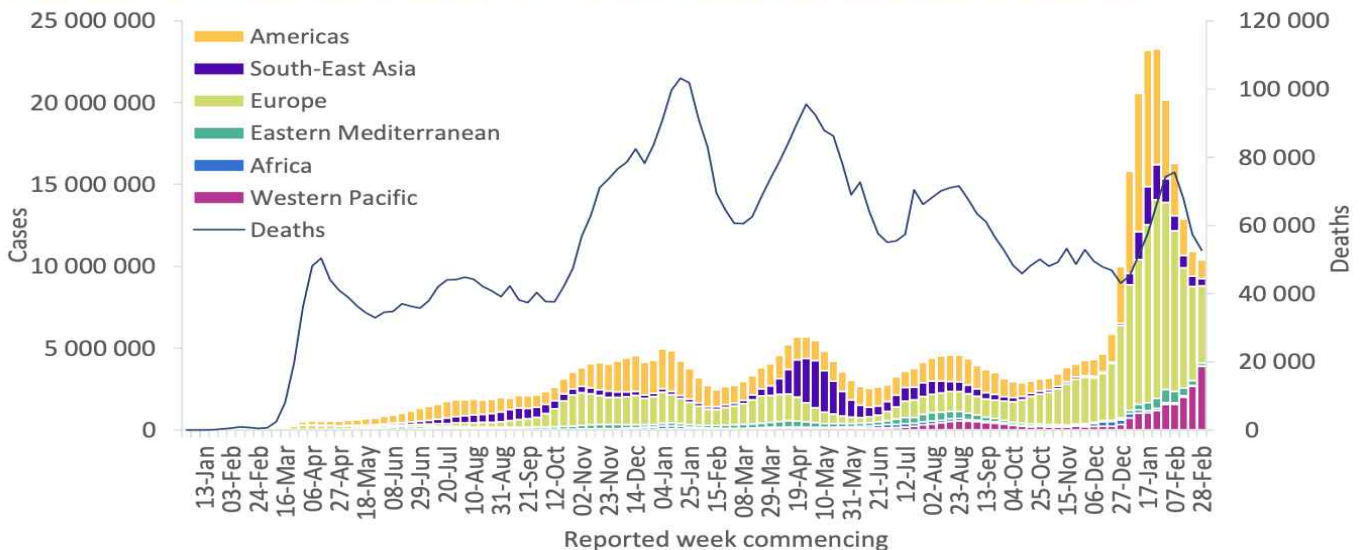
※ '21.6.19부터 WHO 전 세계 주말 발생동향이 월요일(제네바 기준)에 게시되어 국외발생현황도 2.14일부터 월요일부터 금요일까지 제공됨을 알려드립니다.

※ 통계방식 변경(9.23.부터 적용): WHO Dashboard 통계자료 사용. 단, 한국은 보도참고자료, 중국은 중국위생건강위원회 자료 적용



국가별 지난 7일간 확진자 발생현황 (2022. 03. 06. 기준) (출처) [WHO Situation Report](#)

Figure 1. COVID-19 cases reported weekly by WHO Region, and global deaths, as of 6 March 2022**



코로나19 주별 발생 현황 (2022. 03. 06. 기준) (출처) [WHO Situation Report](#)



단 계 적 일 상 회 복 을 위 한

코로나19 예방접종증명서

이렇게 발급 받으세요

1

어디서나 간편하고 쉽게 소지하는 '전자 예방접종증명서 COOV(쿠브) 앱'



스마트폰에 COOV(쿠브) 앱을 설치하고
본인인증을 완료하면
전자 예방접종증명서 발급!



* COOV(쿠브) 앱



구글 플레이스토어(안드로이드) / 애플 앱스토어(iOS) 통해 다운로드 가능

전자 출입기록 시 기존 사용하던 QR체크인에 접종 정보 연동하기

- 카카오톡 앱 실행 ▶ 더보기탭 상단 'QR체크인' ▶ 백신 접종 여부 업데이트 ▶ 개인정보 수집/제공 약관 동의 ▶ 본인인증
- 네이버 앱(업데이트 필요) 실행 ▶ 상단 'QR체크인' ▶ 개인정보 수집/제공 약관 동의 ▶ 백신 접종 여부 업데이트 ▶ 본인인증
- 패스 앱(업데이트 필요) 실행 ▶ 메인 'QR출입증' ▶ 개인정보 수집/제공 약관 동의 ▶ 백신 접종 여부 업데이트 ▶ 본인인증

2

제출 목적이거나 영문 증명서가 필요하다면
'종이 예방접종증명서'

직접 온라인 발급하기(무료)

- ☑ 예방접종도우미 누리집 (<https://nip.kdca.go.kr>) 또는
- ☑ 정부24 누리집 (<https://www.gov.kr>)을 통해 발급 가능



현장에서 발급받기(무료)

- ☑ 읍면동 주민센터 또는
- ☑ 시군구 보건소에서 발급

3

종이-전자 증명서 발급이 어렵다면
신분증에 부착 받을 수 있는
'예방접종스티커'



- ① 읍면동주민센터에 방문
- ② 접종 이력 확인
- ③ 출력된 주민등록증 라벨 스티커를 신분증 뒷면에 부착

* 정부가 인증하는 접종 증명서의 효력을 지님

* 예방접종증명서를 위조 또는 변조하거나 위변조한 예방접종증명서를 사용하였을 경우 형법(제225조 및 제229조)에 따라 각각 10년 이하의 징역에 처할 수 있음. 또한, 본인의 것이 아닌 다른 사람의 예방접종증명서를 인종 목적으로 사용하였을 경우(예방접종증명서의 부정행사)에는 형법(제230조)에 따라 2년 이하의 징역이나 금고, 또는 500만원 이하의 벌금에 처할 수 있음