

서울시 코로나19 대응 주요소식

THE DAILY NEWS REVIEW

2022. 03. 03. 목요일



※본 자료는 추후 역학조사 과정에서 변경될 수 있음

발행일 2022. 03. 03.

발행처 서울특별시 시민건강국

1. 코로나19 발생 현황

신종 코로나바이러스감염증-19 상황판

구분	확진환자 현황			
	확진자*	격리중*	격리해제	사망자
서울시	894,637 43,675	577,919 32,996	314,250 10,661	2,468 18
전 국	3,691,488 198,803	2,453,100 135,652	1,229,994 63,022	8,394 128
전세계	439,955,423	-	-	6,058,764

- 1) 서울시의 경우, '서울시 코로나19 발생동향' '22. 03. 03. 0시 기준
- 2) 질병청 공식발표 894,637명 (03. 03. 0:00 기준)
*시스템 미 반영된 퇴원자 포함하여 추후 조정 예정 ** 중대본 휴일 퇴원자 통계 미반영(휴일 발생분 익일 반영)
- 3) 전 세계의 경우, '2019-nCoV Global Cases (by Johns Hopkins CSSE)' '22. 03. 03. 10시 기준

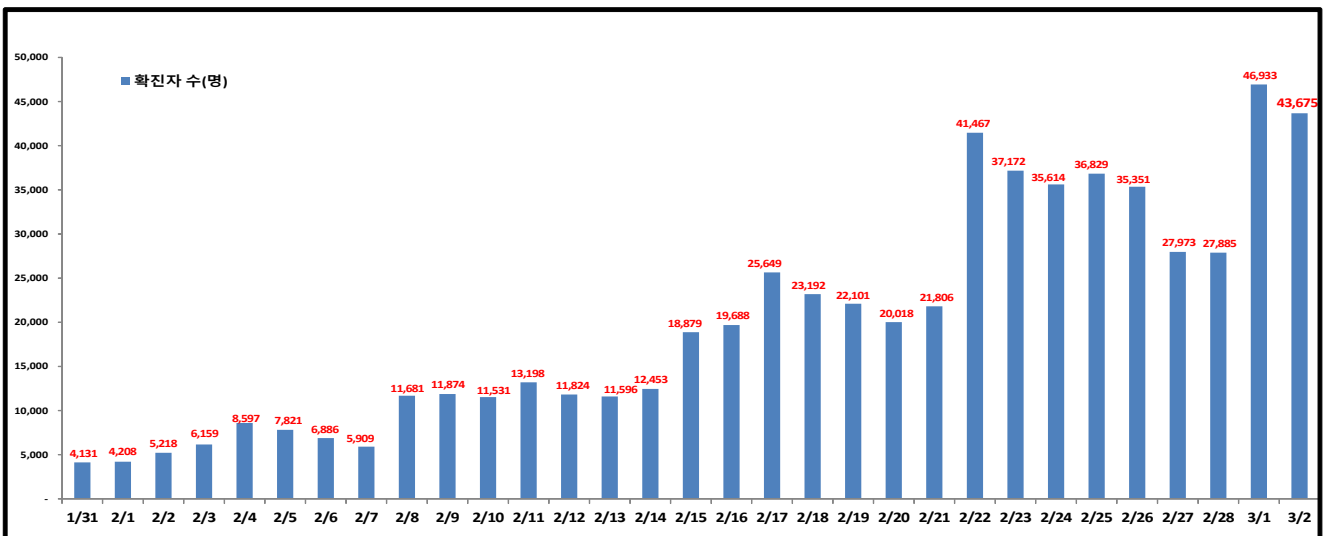
서울시 현황

- 서울시 신규 확진환자 43,675명, 누적 확진환자는 총 894,637명
- 입원(격리)환자 544,923명, 격리해제 303,589명 / 질병관리청 공식발표 확진환자 수는 894,637명(03. 03. 0시 기준)
- 우리나라 사망자는 총 8,394명으로 치명률은 0.23%이며, 서울시 사망자는 2,468명, 치명률은 0.28%으로 전국대비 낮게 나타남
- 주요 발생원인별 현황 (2022. 03. 03. 0시 기준)

(단위: 명)

합 계	해외 유입	강서구 소재 병원 관련('22.2.)	중랑구 소재 요양시설 관련('22.3.)	강북구 소재 요양시설 관련('22.2.)	광진구 소재 요양병원 관련('22.3.)	기타 집단 감염	기타 확진자 접촉	감염 경로 조사중
894,637 (+43,675)	5,536 (+0)	47 (+25)	18 (+18)	48 (+11)	58 (+7)	40,001 (+71)	339,765 (+18,127)	509,164 (+25,416)

일일 확진환자 현황

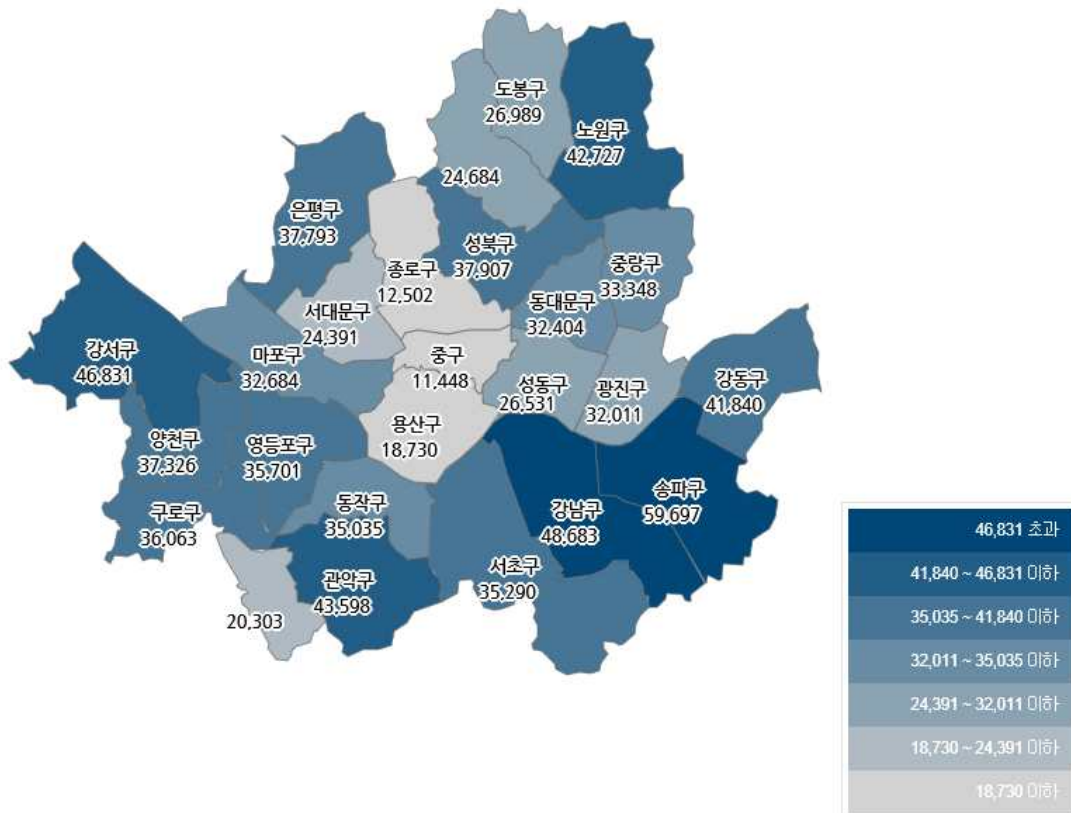


● 서울시 자치구별 확진환자 발생 현황

- 서울시 전체 확진자는 총 894,637명

거주지 기준(명): 송파 59,697, 강남 48,683, 강서 46,831, 관악 43,598, 노원 42,727, 강동 41,840, 성북 37,907, 은평 37,793, 양천 37,326, 구로 36,063, 영등포 35,701, 서초 35,290, 동작 35,035, 중랑 33,348, 마포 32,684, 동대문 32,404, 광진 32,011, 도봉 26,989, 성동 26,531, 강북 24,684, 서대문 24,391, 금천 20,303, 용산 18,730, 종로구 12,502, 중구 11,448, 기타 60,121(타시도 이관 등)

구분	합계	종로구	중구	용산구	성동구	광진구	동대문	중랑구	성북구	강북구	도봉구	노원구	은평구	서대문	마포구	양천구	강서구	구로구	금천구	영등포	동작구	관악구	서초구	강남구	송파구	강동구	기타
전일누계	890,962	12,062	10,981	17,986	25,179	30,445	31,147	32,035	36,039	23,627	25,611	40,040	35,328	22,228	31,166	35,133	46,831	34,657	18,776	34,172	33,478	41,532	33,407	46,535	56,673	40,228	57,389
3.2. 증가	43,675	440	457	734	1,332	1,536	1,257	1,253	1,898	1,057	1,338	1,667	2,445	2,188	1,488	2,188	2,998	1,466	1,527	1,529	1,557	2,006	1,883	2,088	3,024	1,622	2,732
합계	894,637	12,502	11,448	18,730	26,531	32,011	32,404	33,348	37,907	24,684	26,989	42,727	37,793	24,391	32,684	37,326	46,831	36,063	20,303	35,701	35,035	43,598	35,290	48,683	59,697	41,840	60,121

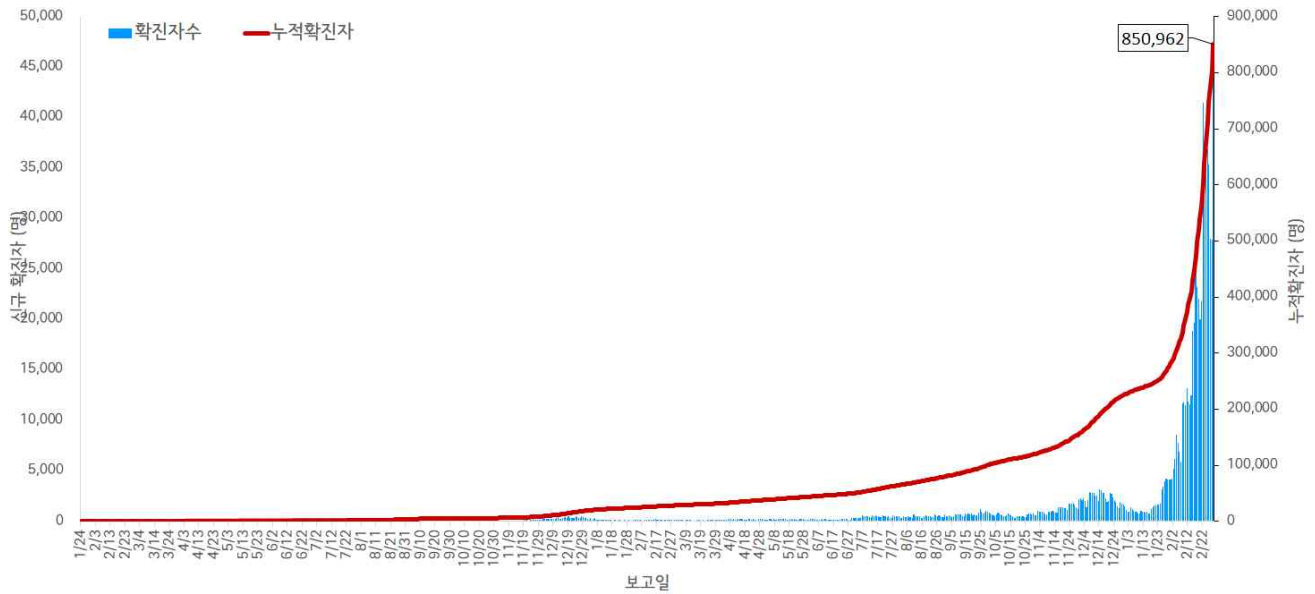


서울시 자치구별 확진자 총 누계 현황

● 서울시 코로나19 발생 현황 (2022. 03. 01. 24시 기준)

- 확진자 일별 발생 추이 및 누적 현황

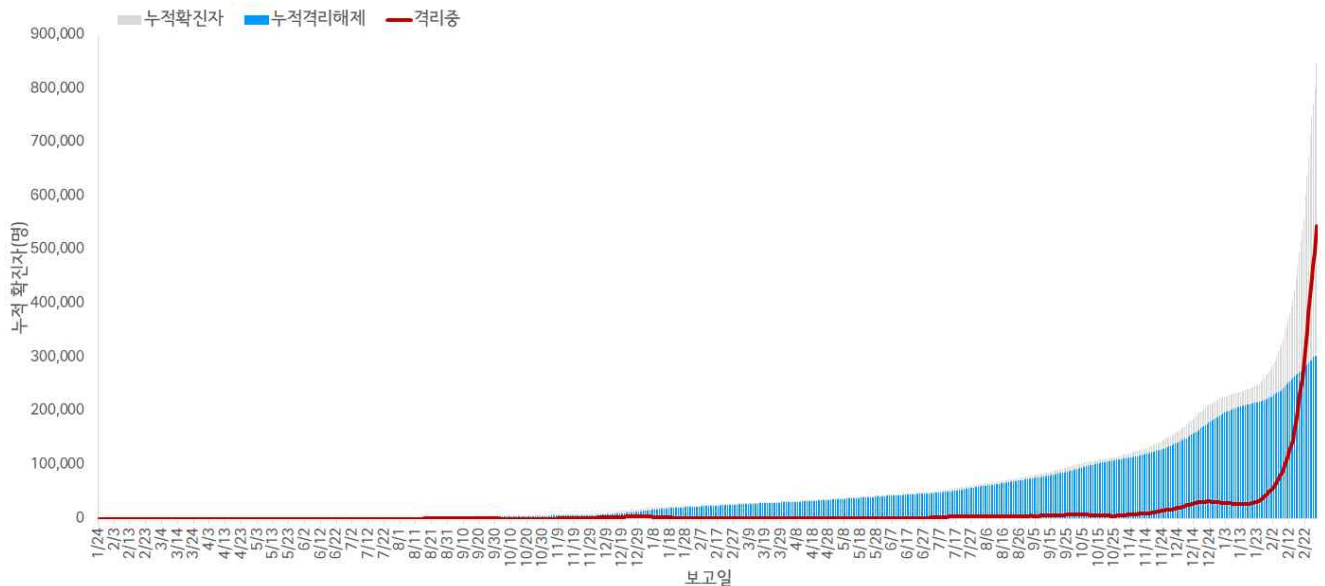
* 신규 확진자 46,933명, 누적환자 총 850,962명



<서울시 코로나19 신규 확진자 일별 발생추이 및 누적 현황(명, 보고일 기준)>

- 확진자 격리 현황

* 격리해제 303,589명(35.7%), 사망 2,450명(0.3%), 격리 중 544,923명(64%)



서울시 코로나19 누적 격리중 · 격리해제자 현황(명, 보고일 기준)

● 서울시 코로나19 사망자 현황 (2022. 03. 01. 24시 기준)

- 서울시 코로나19 누적 확진자 총 850,962명 중 사망 2,450명(0.3%)임

서울시 코로나19 사망자 일반적 특성표

(단위: 명)

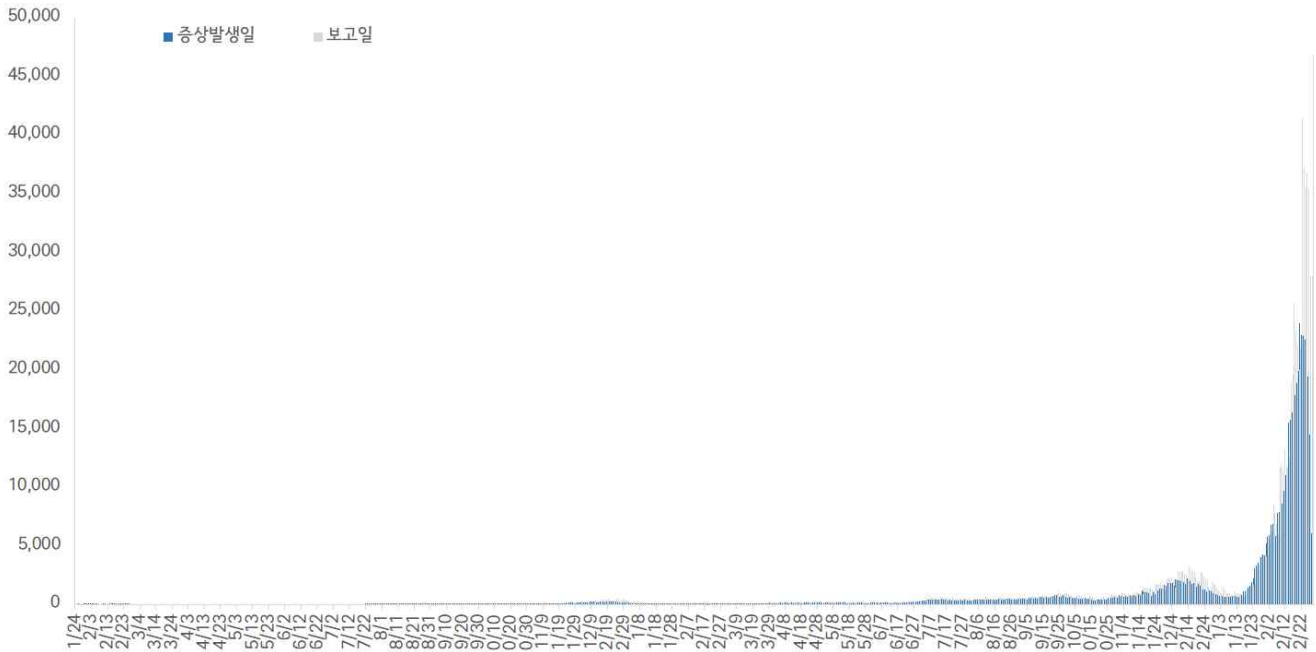
구분		계	
총계		2,450	100.0%
성별	남	1,362	55.6%
	여	1,088	44.4%
연령*	0~9세	1	0.0%
	10~19세	0	0.0%
	20~29세	8	0.3%
	30~39세	14	0.6%
	40~49세	33	1.3%
	50~59세	117	4.8%
	60~69세	421	17.2%
	70~79세	767	31.3%
	≥ 80세	1,089	44.4%
	< 65세	331	13.5%
	≥ 65세	2,119	86.5%
	진단소요일**	증상-확진	평균±표준편차
중위수 (범위)			3.0 (0-31)
증상-사망		평균±표준편차	19.3 ± 13.7
		중위수 (범위)	17.0 (0-125)
확진-사망		평균±표준편차	18.8 ± 13.8
		중위수 (범위)	12.0 (0-166)
감염경로	집단발생 관련	739	30.2%
	요양병원 및 시설	464	19.1%
	의료기관	180	7.3%
	다중이용시설	55	2.2%
	종교 관련	14	0.6%
	직장	12	0.5%
	교정시설	3	0.1%
	기타	11	0.4%
	확진자접촉	578	23.6%
	조사 중	1,130	46.1%
	해외유입	3	0.1%

※ 연령* 설정 시 사망당시 연령으로 산출

※ 진단소요일** 설정 시 사후에 확진된 231명은 제외하고 산출

- 증상발생일 및 보고일 기준 발생 추이(2022. 03. 01. 24시 기준)

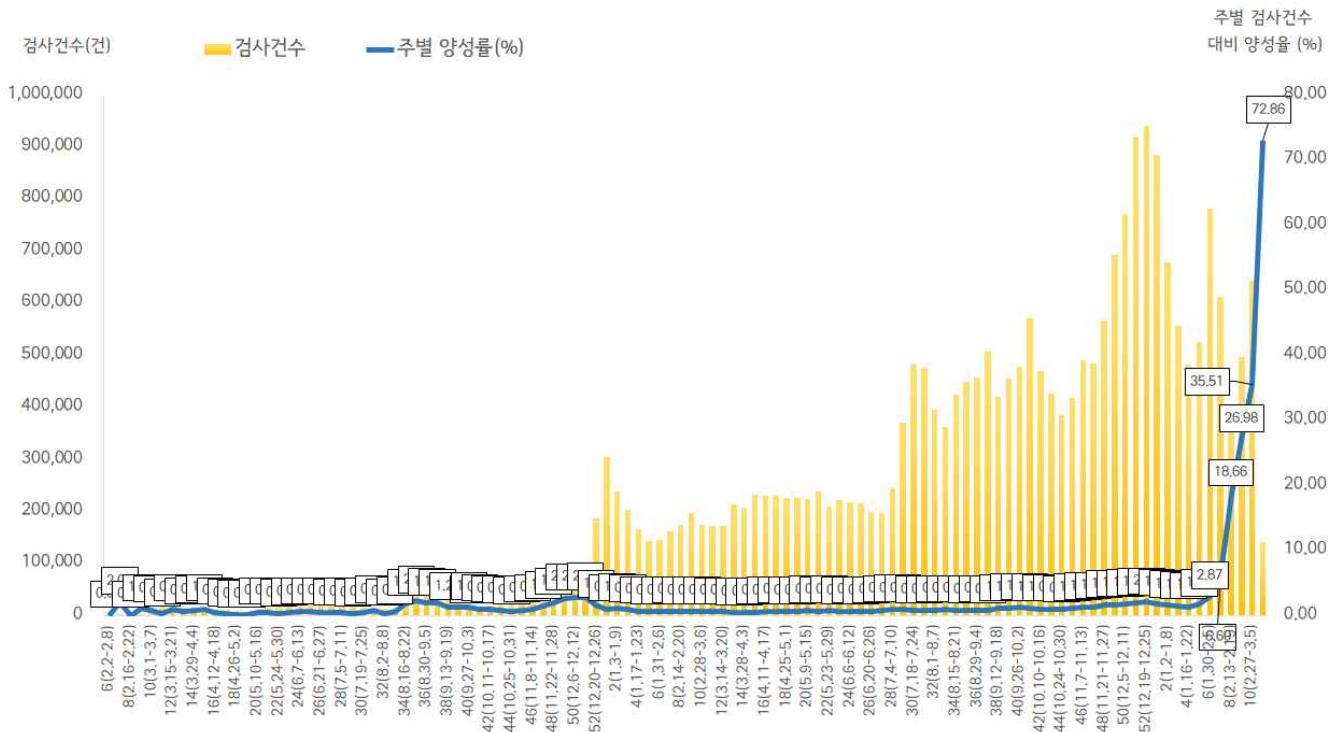
* 분석대상 증상발생일과 보고일이 모두 확인된 604,375명(무증상 및 증상발생일 모름 등 246,587명 제외)



서울시 코로나19 확진자 일별 분포 현황

- 주별 PCR 검사건수 및 확진환자 양성률(2022. 03. 01. 24시 기준)

* 금주 141,084건 중 102,791명 확진, 검사 수 대비 양성률 72.86%



서울시 코로나19 확진자 주별 검사현황 및 양성률

● **인구학적 특성별 발생 현황** (2022. 03. 01. 24시 기준)

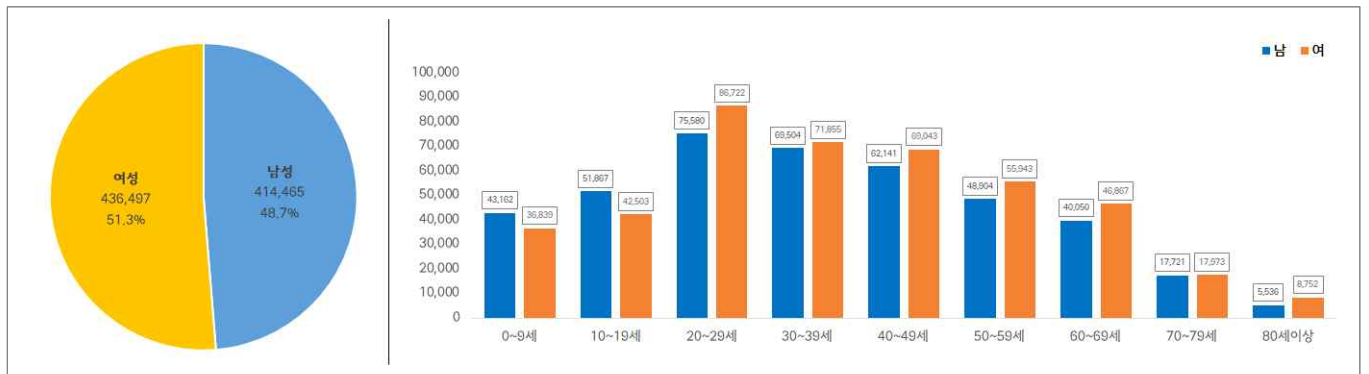
- (성별) 여성이 51.3%로 남성보다 높음
- (연령별) 확진자의 평균 연령은 37.2세 (중위연령 36.0세, 범위 1-110세)로 20-50대가 63.4%이고, 10만명당 확진자수는 10세 미만 13,267.26명, 10대 12,321.44명, 20대 11,327.84명 순이며, 사망 2,450명(10대 미만 1명, 20대 8명, 30대 14명, 40대 33명, 50대 118명, 60대 422명, 70대 766명, 80세 이상 1,088명)임-치명률 0.3% (80세 이상 7.6%)

(단위: 명, %)

구분	확진자	10만명당 확진자수	장기입원자	퇴원자	퇴원자 평균 입원일 (일)	사망자	치명률	
계	850,962 (100.0)	9,001.20	30,029 (3.5)	303,589 (35.7)	10.2	2,450	0.3	
성 별	남성	414,465 (48.7)	9,022.36	15,388 (3.7)	153,076 (36.9)	10.3	1,359	0.3
	여성	436,497 (51.3)	8,981.19	14,641 (3.4)	150,513 (34.5)	10.0	1,091	0.2
연 령	0-9	80,001 (9.4)	13,267.26	2,929 (3.7)	21,400 (26.7)	9.6	1	0.0
	10-19	94,370 (11.1)	12,321.44	3,309 (3.5)	29,369 (31.1)	9.4	0	0.0
	20-29	162,302 (19.1)	11,327.84	4,607 (2.8)	53,152 (32.7)	9.5	8	0.0
	30-39	141,359 (16.6)	9,791.59	4,437 (3.1)	46,592 (33.0)	9.8	14	0.0
	40-49	131,184 (15.4)	8,859.52	4,185 (3.2)	43,260 (33.0)	10.1	33	0.0
	50-59	104,847 (12.3)	7,064.45	3,767 (3.6)	42,196 (40.2)	10.5	118	0.1
	60-69	86,917 (10.2)	7,020.98	4,189 (4.8)	42,804 (49.2)	10.6	422	0.5
	70-79	35,694 (4.2)	5,203.84	1,906 (5.3)	18,196 (51.0)	11.9	766	2.1
	80이상	14,288 (1.7)	4,467.88	700 (4.9)	6,620 (46.3)	13.5	1,088	7.6

- ※ 치명률= 사망자수/확진자수 × 100
- ※ 장기입원자 = 입원 35일 이상 확진자
- ※ 평균 입원일= (퇴원자 입원일의 합계)/(전체 퇴원자수)
- ※ 인구 10만명당 발생률은 통계청에서 제공하는 2020년 행정구역별 연앙인구 기준.

- **성별·연령별 분포 현황**



< 성별/연령별 분포 >

- **연령별 확진자 치료현황**



서울시 코로나19 연령별 확진자 치료 현황

- 최근 4주간 주별 발생현황(보고일 기준)

(단위: 명, %)

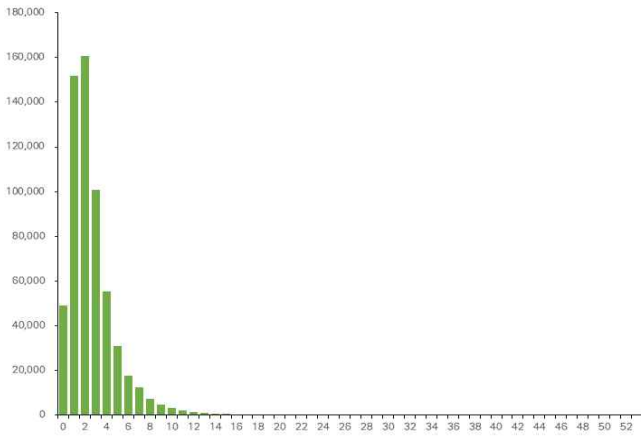
구분		7주(2.6.-2.12.)	8주(2.13.-2.19.)	9주(2.20.-2.26.)	10주(2.27.-3.1.)
계		72,903	133,558	228,257	102,791
10만명당 확진자수		771.1	1,412.7	2,414.4	1,087.3
일평균 확진자수		10,414.7	19,079.7	32,608.1	34,263.7
성별	남성	34,658 (47.5)	63,059 (47.2)	108,309 (47.5)	49,266 (47.9)
	여성	38,245 (52.5)	70,499 (52.8)	119,948 (52.5)	53,525 (52.1)
연령	0-9	6,682 (9.1)	15,270 (11.3)	24,565 (10.7)	10,769 (10.5)
	10-19	9,722 (13.3)	17,055 (12.8)	24,655 (10.8)	10,578 (10.3)
	20-29	17,434 (23.9)	27,480 (20.6)	43,751 (19.2)	19,005 (18.5)
	30-39	11,852 (16.3)	22,835 (17.1)	40,578 (17.8)	17,941 (17.5)
	40-49	10,858 (14.9)	21,322 (16.0)	37,134 (16.3)	16,461 (16.0)
	50-59	7,994 (11.0)	14,374 (10.8)	26,926 (11.8)	12,584 (12.2)
	60-69	5,287 (7.3)	10,023 (7.5)	20,059 (8.8)	9,997 (9.7)
	70-79	2,104 (2.9)	3,709 (2.8)	7,522 (3.3)	3,914 (3.8)
	80이상	970 (1.3)	1,490 (1.1)	3,067 (1.3)	1,542 (1.5)
65세 이상		5,226 (7.2)	9,218 (6.9)	18,927 (8.3)	9,645 (9.4)
사망자 총계		34 (0.0)	50 (0.0)	83 (0.0)	80 (0.1)
무증상자		19,830 (27.2)	43,296 (32.4)	67,235 (29.5)	29,385 (28.6)

● 진단소요일 (2022. 03. 01. 24시 기준)

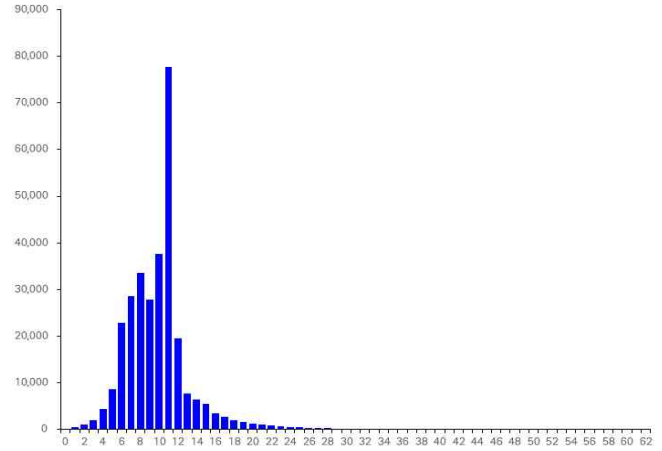
- 증상발생일부터 확진일까지 평균 2.6일(중앙값 2일)소요, 확진일부터 퇴원일까지 평균 10.2일(중앙값 10일)소요

※증상발생일 확진일이 모두 확인 된 604,372명 산출

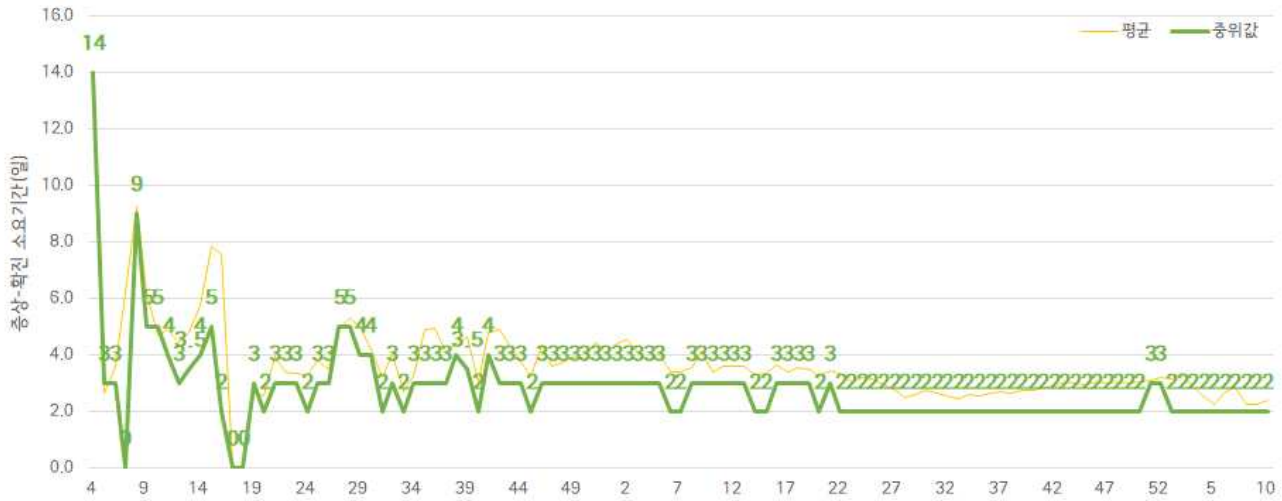
※퇴원자 중 확진일 퇴원일이 모두 확인 된 303,589명 산출



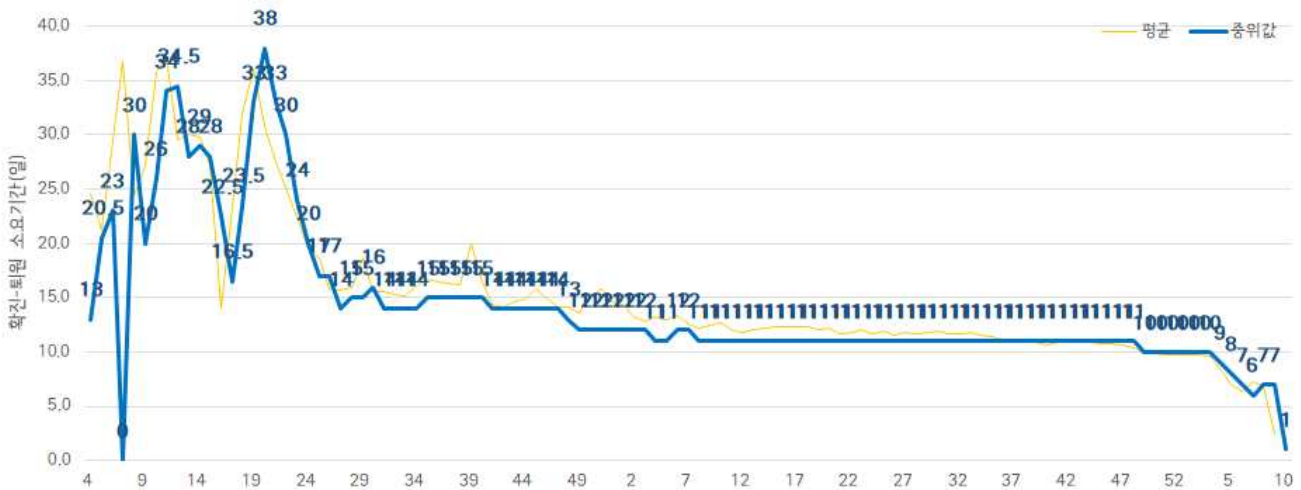
증상발생일 - 확진일 소요기간



확진일 - 퇴원일 소요기간



주별 증상발생일 - 확진일 소요기간



주별 확진일 - 퇴원일 소요기간

● 자치구별 발생 현황(발생구 기준) (2022. 03. 01. 24시 기준)

- 송파구 발생이 6.7%(56,673명)로 가장 높았으며, 강남구 5.5%(46,595명), 강서구 5.2%(43,883명) 순이었음
- 인구 10만명당 확진자수는 동대문구가 9,295.78명으로 가장 많았고, 영등포구 9,175.08명, 중구 9,118.12명 순이었음

구분	누적			신규		
	확진자수(명)	분율(%)	10만명당 확진자수*	확진자수(명)	분율(%)	10만명당 확진자수*
종로구	12,062	(1.4)	8,448.73	723	(1.5)	506.42
중구	10,981	(1.3)	9,118.12	682	(1.5)	566.30
용산구	17,996	(2.1)	8,240.47	967	(2.1)	442.79
성동구	25,179	(3.0)	8,821.33	1,703	(3.6)	596.64
광진구	30,415	(3.6)	8,972.23	1,878	(4.0)	554.00
동대문구	31,147	(3.7)	9,295.78	1,949	(4.2)	581.68
중랑구	32,095	(3.8)	8,301.51	2,193	(4.7)	567.23
성북구	36,059	(4.2)	8,428.76	1,974	(4.2)	461.42
강북구	23,627	(2.8)	7,895.44	1,462	(3.1)	488.56
도봉구	25,611	(3.0)	8,058.98	1,311	(2.8)	412.53
노원구	41,040	(4.8)	8,011.33	1,922	(4.1)	375.19
은평구	35,378	(4.2)	7,529.21	1,638	(3.5)	348.60
서대문구	22,203	(2.6)	7,324.23	408	(0.9)	134.59
마포구	31,186	(3.7)	8,562.42	1,909	(4.1)	524.13
양천구	35,133	(4.1)	7,870.33	1,569	(3.3)	351.48
강서구	43,883	(5.2)	7,677.03	2,235	(4.8)	391.00
구로구	34,657	(4.1)	8,733.18	2,242	(4.8)	564.96
금천구	18,776	(2.2)	8,224.28	442	(0.9)	193.61
영등포구	34,172	(4.0)	9,175.08	1,805	(3.8)	484.64
동작구	33,478	(3.9)	8,728.29	2,281	(4.9)	594.70
관악구 ³⁾	41,592	(4.9)	8,589.88	2,655	(5.7)	548.33
서초구	33,407	(3.9)	8,119.63	1,741	(3.7)	423.15
강남구 ²⁾	46,595	(5.5)	8,865.61	2,257	(4.8)	429.44
송파구 ¹⁾	56,673	(6.7)	8,647.15	3,515	(7.5)	536.32
강동구	40,228	(4.7)	8,820.60	2,624	(5.6)	575.35

※ 인구 10만명당 확진자수는 통계청에서 제공하는 2021년 행정구역별 연앙인구를 기준으로 함(기타 57,389명 제외)

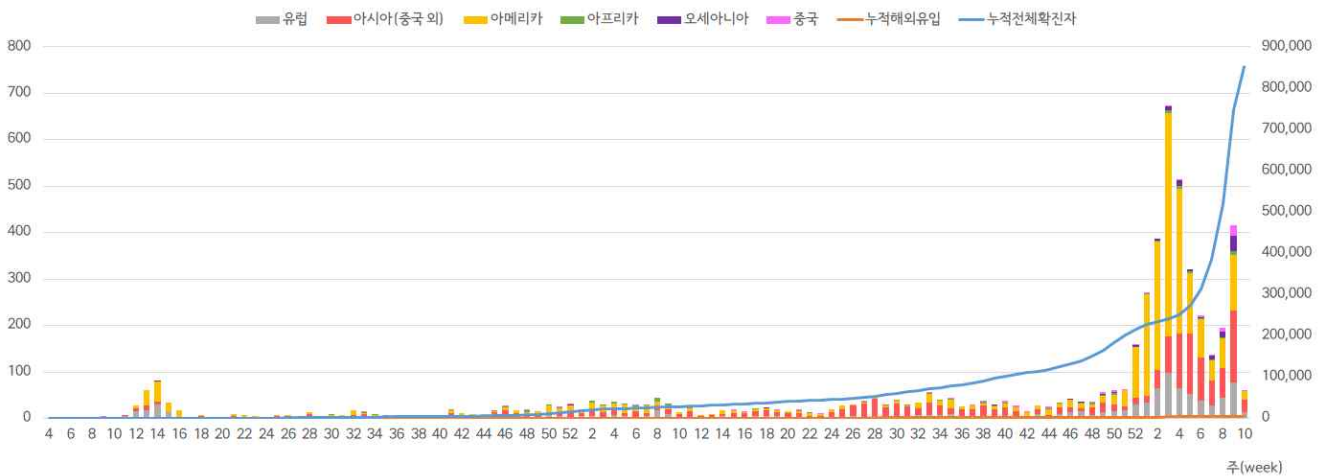
● 해외 유입 현황 (2022. 03. 01. 24시 기준)

- 전체 확진자 850,962명 중 해외유입은 0.7%임(5,536명)
- 주요 국외유입 분포는 아메리카 46.4%, 아시아(중국 외) 29.4%, 유럽 18.2%순임

코로나19 해외유입 확진자 분포 현황

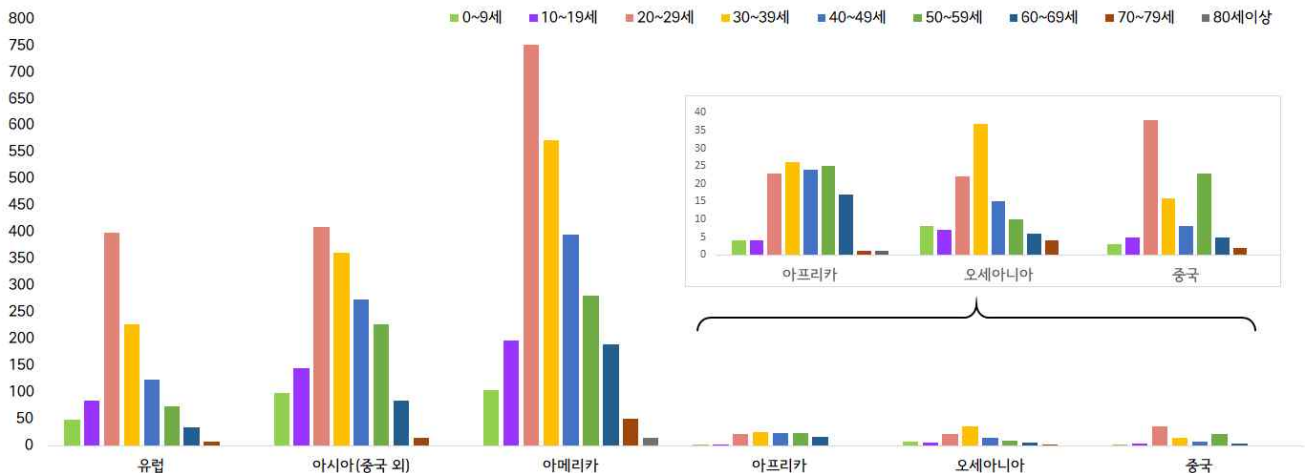
(단위: 명)

구분	유럽	아시아 (중국 외)	아메리카	아프리카	오세아니아	중국	합계
누계	1,007	1,626	2,569	125	109	100	5,536
증가현황	-	-	+1	-	-	-	+1
백분율(%)	(18.2)	(29.4)	(46.4)	(2.3)	(2.0)	(1.7)	(100.0)



서울시 코로나19 신규·누적 해외유입 확진자 현황(명, 보고일 기준)

- 연령별 해외유입 현황 분포



서울시 코로나19 연령별 해외유입 확진자 현황(명, 보고일 기준)

● 무증상자 발생현황 (2022. 03. 01. 24시 기준)

- 전체 무증상자는 231,809명이며, 남성이 53.8%로 여성보다 높음
- 무증상 확진자의 평균 연령은 38.7세(중위연령 38.0세, 범위 1-110세)로 20-50대가 60.8%이며, 사망 744명(20대 2명, 30대 4명, 40대 15명, 50대 33명, 60대 96명, 70대 212명, 80세 이상 382명)임 - 치명률 0.3% (80세 이상 6.7%)

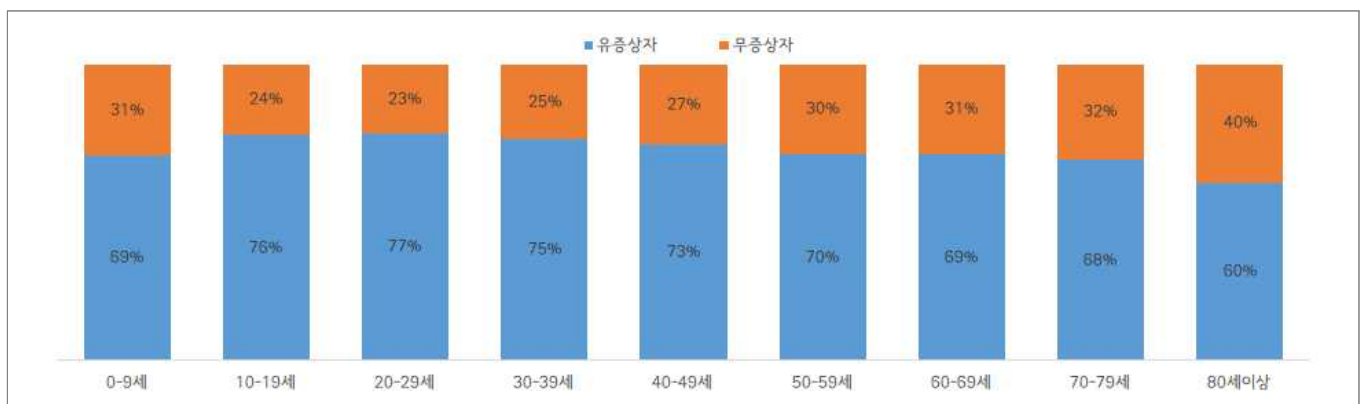
(단위: 명, %)

구분		무증상자	감염경로 조사중	퇴원자	사망자	치명률
계		231,809 (100.0)	65,890 (28.4)	744 0.3	663	0.5
성별	남성	124,787 (53.8)	36,133 (29.0)	411 0.3	0.5	0.5
	여성	107,022 (46.2)	29,757 (27.8)	333 0.3	0.4	0.4
연령	0-9	24,647 (10.6)	6,151 (25.0)	0 0.0	0.0	0.0
	10-19	22,510 (9.7)	5,239 (23.3)	0 0.0	0.0	0.0
	20-29	37,999 (16.4)	8,471 (22.3)	2 0.0	0.0	0.0
	30-39	35,509 (15.3)	8,030 (22.6)	4 0.0	0.0	0.0
	40-49	35,694 (15.4)	8,757 (24.5)	15 0.0	0.1	0.1
	50-59	31,723 (13.7)	10,389 (32.7)	33 0.1	0.1	0.1
	60-69	26,565 (11.5)	11,055 (41.6)	96 0.4	0.5	0.5
	70-79	11,462 (4.9)	5,273 (46.0)	212 1.8	2.4	2.5
	80이상	5,700 (2.5)	2,525 (44.3)	382 6.7	8.3	8.6

※ 치명률= 사망자수/무증상 확진자수×100; 확진 당시 기초역학조사서 상 무증상자



<서울시 코로나19 주별 무증상 확진자 누적 현황(명, 보고일 기준)>



<서울시 코로나19 연령별 무증상 확진자 현황>

● **접촉자 관리 현황** (2022. 03. 01. 24시 기준)

- 서울시 관리 누적 접촉자는 1,182,281명으로, 그 중 검사결과 양성으로 확진된 사례는 20.0%(236,334명)임

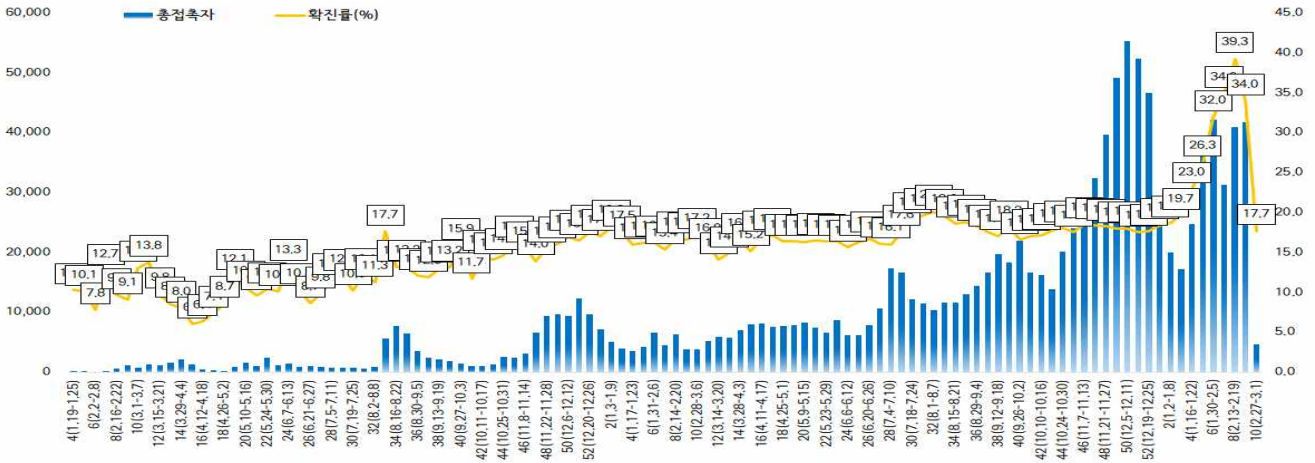
서울시 성별, 연령별 코로나19 접촉자 분포 현황

(단위: 명)

구분	합계	성별		연령(세)								
		남	여	0-9	10-19	20-29	30-39	40-49	50-59	60-69	70-79	80이상
누계	1,182,281	591,573	590,708	151,669	202,022	177,046	163,342	165,015	158,202	102,592	40,409	21,984
(%)	(100.0)	(50.0)	(50.0)	(12.8)	(17.1)	(15.0)	(13.7)	(14.0)	(13.4)	(8.7)	(3.4)	(1.9)
확진자	236,334	112,499	123,835	36,664	40,497	32,820	31,001	35,099	26,855	19,946	8,497	4,955
(%)	(20.0)	(19.0)	(21.0)	(24.2)	(20.0)	(18.5)	(19.0)	(21.3)	(17.0)	(19.4)	(21.0)	(22.5)

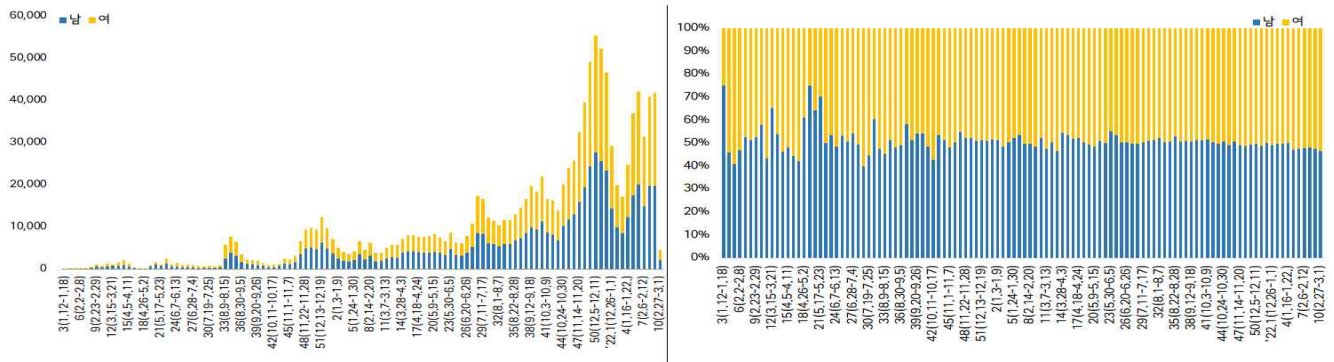
※ 접촉자 중 확진자수(명,%)는 질병보건통합관리시스템(is.cdc.go.kr)에 등록된 접촉자 데이터를 기준으로 함.

- **주별 접촉자 발생 현황**



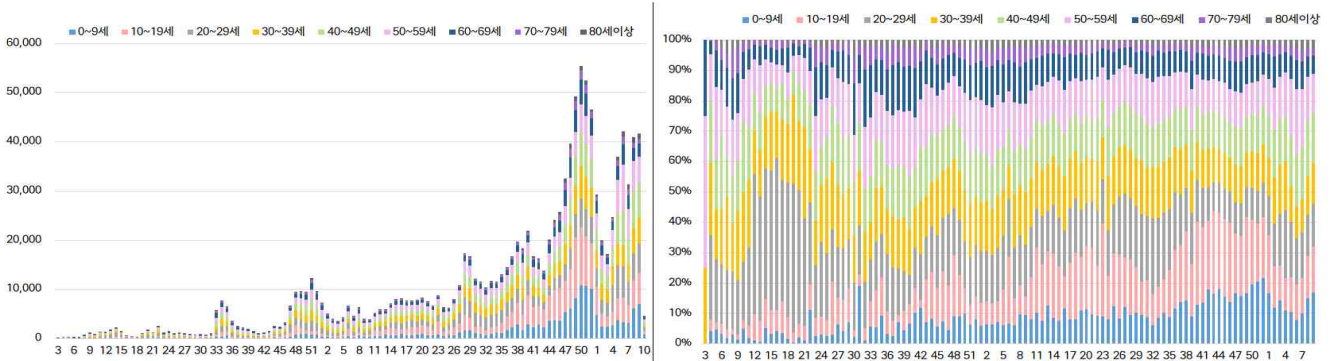
서울시 코로나19 주별 접촉자 현황 및 확진율(명, %, 최종접촉일 기준)

- **성별 접촉자 발생 현황**



<서울시 코로나19 성별 분포(명, %, 최종접촉일 기준)>

- **연령별 접촉자 발생 현황**



서울시 코로나19 연령별 분포(명, %, 최종접촉일 기준)

● 서울시 전체 선별진료소 지정 현황 (2022. 03. 02. 19시 서울시 일일상황보고 기준)

(단위 : 개소)

합계	자치구			의료기관					차량 이동식	이동 검체 채취반
	소계	보건소 내	보건소 외(상담소)	소계	국가지정	지역거점	국공립 병원	민간병원		
83	37	35	2	46	5	6	8	27	0	0

● 총괄 선별진료소 검체 운영 현황

(단위 : 건)

구 분	총 누계	주간 계	224.(목)	225.(금)	226.(토)	227.(일)	228.(월)	31.(화)	32.(수)
계	13,326,028	307,915	48,881	51,076	33,813	20,914	61,724	34,300	56,996
평 균	193,130.8	4,462.5	708.4	740.2	490.0	303.1	894.6	497.1	826.0

● 보건소 선별진료소(25개 자치구) 검체 검사 현황

(단위 : 건)

구 분	총 누계	주간 계	224.(목)	225.(금)	226.(토)	227.(일)	228.(월)	31.(화)	32.(수)
계	10,807,227	246,863	38,620	41,038	27,466	15,716	48,981	29,064	45,978
평 균	432,289.1	9,874.5	1544.8	1641.5	1098.6	628.6	1959.2	1162.6	1839.1
최고	강남구	동대문구	송파구	동대문구	성동구	동대문구	동대문구	동대문구	동대문구
	934,712	19,842	2,644	3,203	2,084	1,625	3,701	2,362	4,493
최저	양천구	종로구	종로구	종로구	종로구	종로구	종로구	구로구	종로구
	175,201	3,761	583	615	470	0	833	333	907

● 의료기관 선별진료소(44개소) 검체 검사 현황

(단위 : 건)

구 분	총 누계	주간 계	224.(목)	225.(금)	226.(토)	227.(일)	228.(월)	31.(화)	32.(수)
계	2,518,801	61,052	10,261	10,038	6,347	5,198	12,743	5,236	11,018
평 균	57,245.5	1,383	233.2	228.1	144.3	118.1	289.6	119.0	250.4
최고	아산병원	아산병원	아산병원	아산병원	아산병원	아산병원	아산병원	아산병원	아산병원
	628,146	16,123	2,548	2,568	1,959	2,290	2,505	1,898	2,355
최저	양자병원	교차대학교 병원	서울시 은평병원	서울시 은평병원	아산병원 외 1개소	아산병원 외 3개소	서울시 은평병원	한림대학교 강남성심병원	서울시 은평병원
	204	0	0	1	0	0	0	0	0

● 국내 코로나19 확진자 현황

국내 코로나19 확진자 성별·연령별 발생현황 (3.3. 0시 기준, 누적 3,691,488명)

구분		금일 신규	(%)	확진자 누계	(%)	인구10만명당 발생률
계		198,803	(100)	3,691,488	(100)	7,149
성별	남성	94,818	(47.69)	1,803,774	(48.86)	7,006
	여성	103,985	(52.31)	1,887,714	(51.14)	7,291
연령	80세 이상	4,884	(2.46)	82,887	(2.25)	3,932
	70-79	6,807	(3.42)	131,018	(3.55)	3,527
	60-69	17,523	(8.81)	328,714	(8.90)	4,588
	50-59	22,752	(11.44)	437,567	(11.85)	5,067
	40-49	32,917	(16.56)	586,925	(15.90)	7,187
	30-39	31,580	(15.89)	561,651	(15.21)	8,354
	20-29	29,793	(14.99)	616,788	(16.71)	9,267
	10-19	26,133	(13.15)	500,488	(13.56)	10,628
	0-9	26,414	(13.29)	445,450	(12.07)	11,846

* 성별·연령별 '20.1월 이후 누적 확진자수/성별·연령별 인구('20.12월 행정안전부 주민등록인구현황 기준)

※ 역학조사 결과 변동 가능, 코로나바이러스감염증-19 누리집(ncov.mohw.go.kr)에서 일자별 전체 확진자 현황 다운로드 가능

국내 코로나19 확진자 지역별 발생현황 (3.3. 0시 기준, 198,803명)

지역	금일 신규		확진자 누계	(%)	인구10만명당 발생률
	국내 발생	해외 유입			
서울	43,675	0	894,637	(24.24)	9,408
부산	14,258	1	234,126	(6.34)	6,988
대구	8,080	0	152,133	(4.12)	6,378
인천	15,964	0	258,867	(7.01)	8,780
광주	6,994	4	95,297	(2.58)	6,610
대전	5,067	0	92,508	(2.51)	6,370
울산	3,389	0	61,072	(1.65)	5,445
세종	1,022	0	21,036	(0.57)	5,656
경기	51,941	2	1,100,482	(29.81)	8,112
강원	4,615	0	73,948	(2.00)	4,807
충북	4,820	9	82,410	(2.23)	5,159
충남	6,639	0	121,252	(3.28)	5,721
전북	5,280	5	92,532	(2.51)	5,178
전남	5,240	4	73,690	(2.00)	4,021
경북	6,529	4	116,340	(3.15)	4,429
경남	11,942	2	173,828	(4.71)	5,245
제주	3,294	0	37,470	(1.02)	5,537
검역	0	23	9,860	(0.27)	-
총합계	198,749	54	3,691,488	(100.00)	7,149

* 지역별 '20.1월 이후 누적 확진자수 / 지역별 인구('21.12월 행정안전부 주민등록인구현황 기준)

※※ 신고 기관 주소 환자 수에 대한 발생률로 실제 해당지역 발생률과 차이가 있음

✓ 성별 분포 현황

* 확진자 성별은 남성이 1,803,774명(48.86%)으로 여성 1,887,714명(51.14%)보다 높은 비율을 차지함

✓ 연령별 분포 현황

* 확진자의 연령대는 20대에서 616,788명(16.71%)으로 가장 많은 비율을 차지하였으며, 40대 586,925명(15.90%), 30대 561,651명(15.21%), 50대 437,567명(11.85%),순으로 나타남

✓ 지역별 분포 현황

* 전국 확진자 3,691,488명 중 서울 지역 확진자는 894,637명으로 24.24%를 차지함

● 지역사회 발생 확진자 현황 (2022. 03. 03. 0시 기준)

- 수도권

구분	2.25	2.26	2.27	2.28	3.1	3.2	3.3	주간 일 평균	주간 누계	주간 발생률
수도권	96,485	97,033	93,214	75,909	76,052	127,668	111,580	96,847.3	677,931	372.2
서울	35,562	36,773	35,286	27,911	27,885	46,932	43,675	36,289.1	254,024	381.6
인천	12,843	12,113	11,129	10,740	8,956	12,104	15,964	11,978.4	83,849	406.3
경기	48,080	48,147	46,799	37,258	39,211	68,622	51,941	48,579.7	340,058	358.1

(주간 : 02.25일 ~ 03.03일, 단위 : 명)

해외 현황

● 국외 발생 현황

- 03. 03. 09시 까지 보고된 국외 총 확진자수는 **433,709,883명**으로 전일대비 **0.34%** 증가함
- 이 중 **5,952,838명** 사망하여 치명률은 **1.37%**로 확인됨

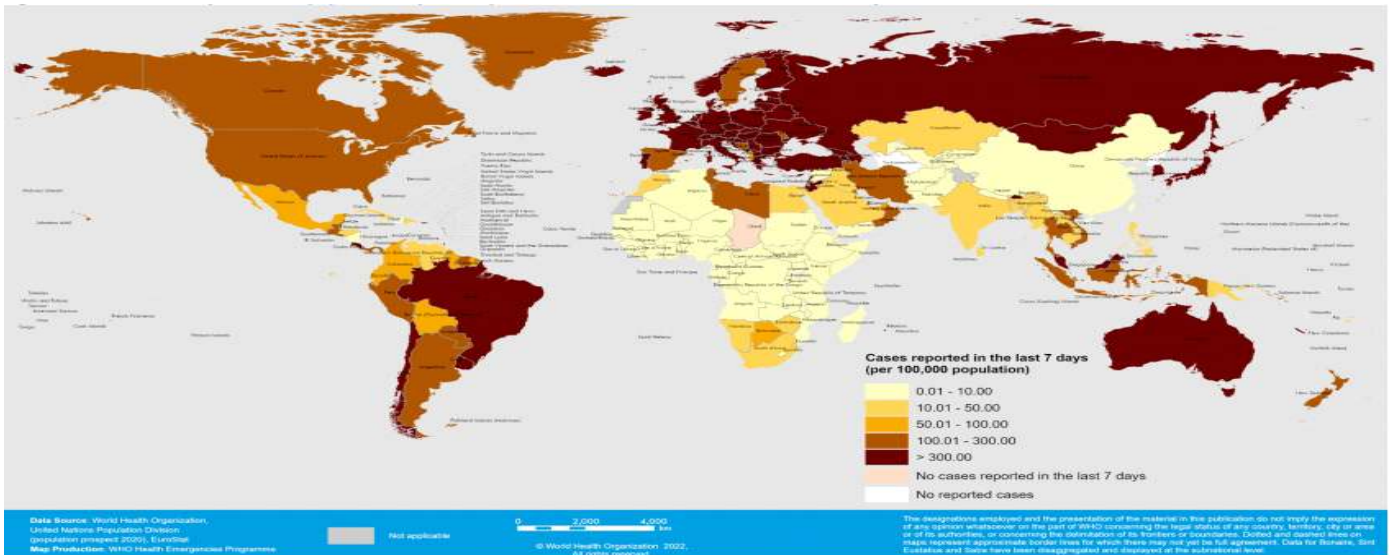
국외 코로나19 치명률 현황 (2022. 03. 03. 9시 최신기준) (출처) [질병관리청](#)

국가 및 지역	확진자수(%)		사망자수(%)		치명률(%)	증가율(%) *전일 대비
	확진자수	확진률	사망자수	사망률		
아시아	77,404,919	17.85%	991,824	16.66%	1.28%	0.43%
중동	22,694,100	5.23%	302,683	5.08%	1.33%	0.16%
아메리카	146,388,618	33.75%	2,626,580	44.12%	1.79%	0.11%
유럽	174,020,003	40.12%	1,841,812	30.94%	1.06%	0.52%
오세아니아	3,121,922	0.72%	6846	0.12%	0.22%	1.48%
아프리카	7,833,987	1.81%	167,739	2.82%	2.14%	0.00%
기타	2,246,334	0.52%	15,354	0.26%	0.68%	0.00%
전세계	433,709,883	100.00%	5,952,838	100.00%	1.37%	0.34%

* 치명률=사망자수/확진자수*100, *증가율=(당일확진자-전일확진자)/전일확진자*100

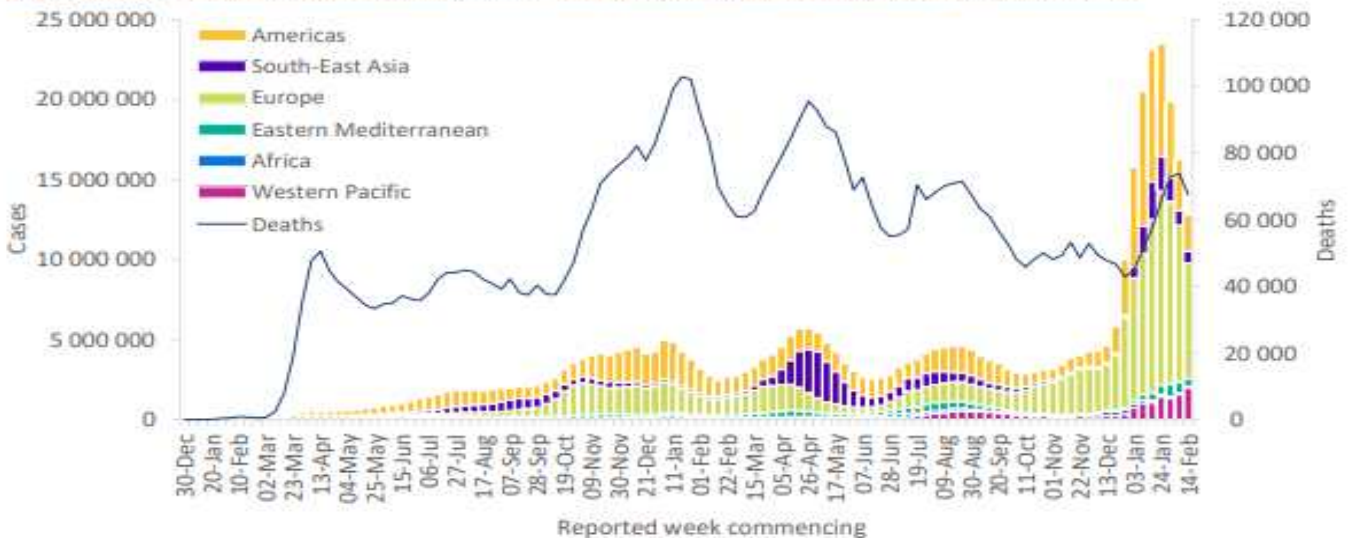
※ '21.6.19부터 WHO 전 세계 주말 발생동향이 월요일(제네바 기준)에 게시되어 국외발생현황도 2.14일부터 월요일부터 금요일까지 제공됨을 알려드립니다.

※ 통계방식 변경(9.23.부터 적용): WHO Dashboard 통계자료 사용. 단, 한국은 보도참고자료, 중국은 중국위생건강위원회 자료 적용



국가별 지난 7일간 확진자 발생현황 (2022. 02. 20. 기준) (출처) [WHO Situation Report](#)

Figure 1. COVID-19 cases reported weekly by WHO Region, and global deaths, as of 20 February 2022**



코로나19 주별 발생 현황 (2022. 02. 20. 기준) (출처) [WHO Situation Report](#)



단 계 적 일 상 회 복 을 위 한

코로나19 예방접종증명서

이렇게 발급 받으세요

1

어디서나 간편하고 쉽게 소지하는 '전자 예방접종증명서 COOV(쿠브) 앱'



스마트폰에 COOV(쿠브) 앱을 설치하고
본인인증을 완료하면
전자 예방접종증명서 발급!



* COOV(쿠브) 앱



구글 플레이스토어(안드로이드) / 애플 앱스토어(iOS) 통해 다운로드 가능

전자 출입기록 시 기존 사용하던 QR체크인에 접종 정보 연동하기

- 카카오톡 앱 실행 ▶ 더보기탭 상단 'QR체크인' ▶ 백신 접종 여부 업데이트 ▶ 개인정보 수집/제공 약관 동의 ▶ 본인인증
- 네이버 앱(업데이트 필요) 실행 ▶ 상단 'QR체크인' ▶ 개인정보 수집/제공 약관 동의 ▶ 백신 접종 여부 업데이트 ▶ 본인인증
- 패스 앱(업데이트 필요) 실행 ▶ 메인 'QR출입증' ▶ 개인정보 수집/제공 약관 동의 ▶ 백신 접종 여부 업데이트 ▶ 본인인증

2

제출 목적이거나 영문 증명서가 필요하다면
'종이 예방접종증명서'

직접 온라인 발급하기(무료)

- ☑ 예방접종도우미 누리집 (<https://nip.kdca.go.kr>) 또는
- ☑ 정부24 누리집 (<https://www.gov.kr>)을 통해 발급 가능



현장에서 발급받기(무료)

- ☑ 읍면동 주민센터 또는
- ☑ 시군구 보건소에서 발급

3

종이-전자 증명서 발급이 어렵다면
신분증에 부착 받을 수 있는
'예방접종스티커'



- ① 읍면동주민센터에 방문
- ② 접종 이력 확인
- ③ 출력된 주민등록증 라벨 스티커를 신분증 뒷면에 부착

* 정부가 인증하는 접종 증명서의 효력을 지님

* 예방접종증명서를 위조 또는 변조하거나 위변조한 예방접종증명서를 사용하였을 경우 형법(제225조 및 제229조)에 따라 각각 10년 이하의 징역에 처할 수 있음. 또한, 본인의 것이 아닌 다른 사람의 예방접종증명서를 인종 목적으로 사용하였을 경우(예방접종증명서의 부정행사)에는 형법(제230조)에 따라 2년 이하의 징역이나 금고, 또는 500만원 이하의 벌금에 처할 수 있음