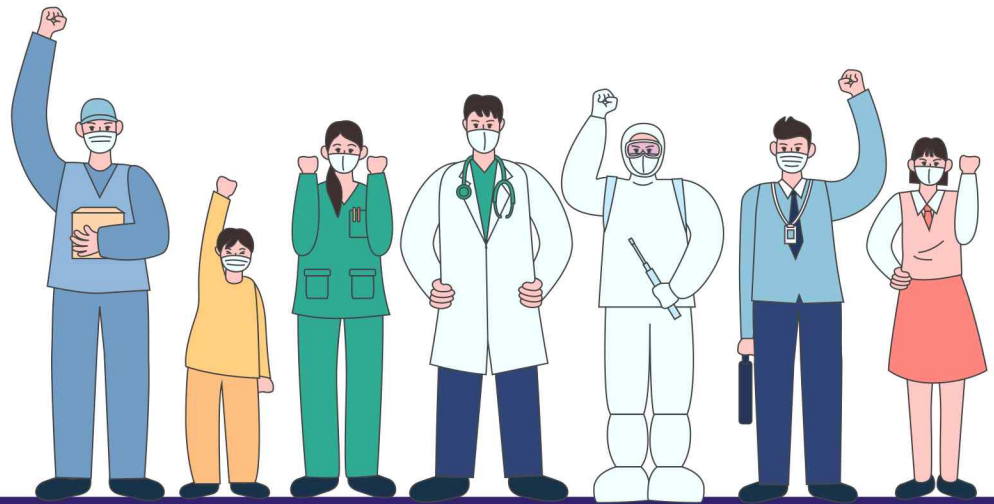


서울시 코로나19 대응 주요소식

THE DAILY NEWS REVIEW

2022. 03. 02. 수요일



※본 자료는 추후 역학조사 과정에서 변경될 수 있음

발행일 2022. 03. 02.

발행처 서울특별시 시민건강국

1. 코로나19 발생 현황

신종 코로나바이러스감염증-19 상황판

구분	확진환자 현황			
	확진자*	격리중*	격리해제	사망자
서울시	850,962 46,933	544,923 46,915	303,589 0	2,450 18
전 국	3,492,686 219,241	2,317,448 219,141	1,166,972 0	8,266 96
전세계	436,387,322	-	-	6,048,764

- 1) 서울시의 경우, '서울시 코로나19 발생동향' '22. 03. 02. 0시 기준
- 2) 질병청 공식발표 776,144명 (03. 02. 0:00 기준)
*시스템 미 반영된 퇴원자 포함하여 추후 조정 예정 ** 중대본 휴일 퇴원자 통계 미반영(휴일 발생분 익일 반영)
- 3) 전 세계의 경우, '2019-nCoV Global Cases (by Johns Hopkins CSSE)' '22. 03. 02. 17시 기준

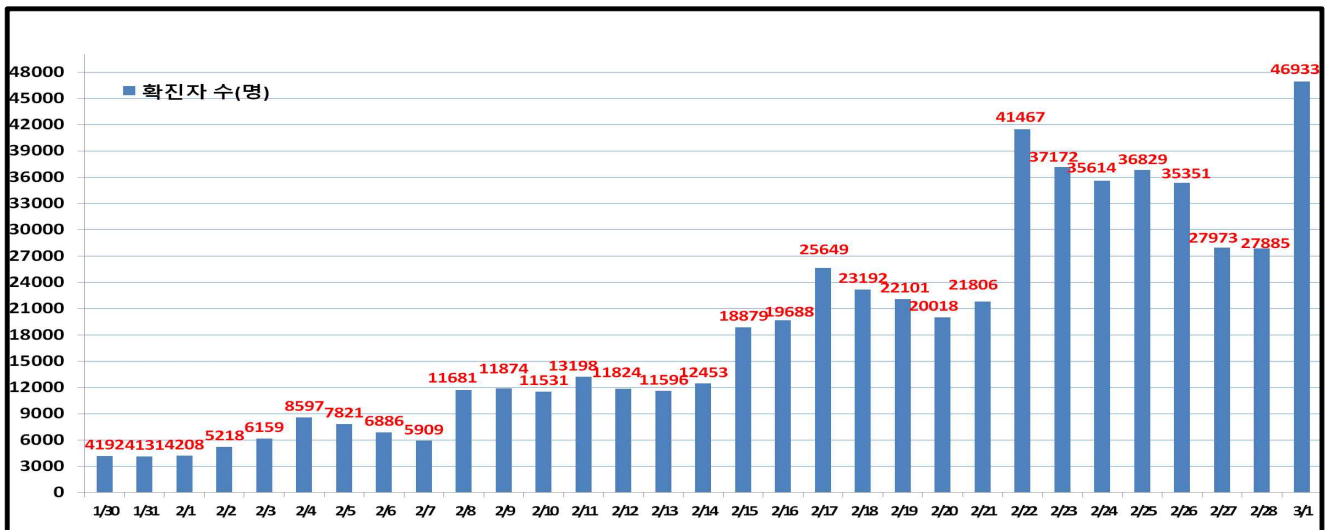
서울시 현황

- 서울시 신규 확진환자 46,933명, 누적 확진환자는 총 850,962명
 - 입원(격리)환자 544,923명, 격리해제 303,589명 / 질병관리청 공식발표 확진환자 수는 850,962명(03. 02. 0시 기준)
 - 우리나라 사망자는 총 8,266명으로 치명률은 0.24%이며, 서울시 사망자는 2,450명, 치명률은 0.29%으로 전국대비 낮게 나타남
- 주요 발생원인별 현황 (2022. 03. 02. 0시 기준)

(단위: 명)

합 계	해외 유입	구로구 소재 요양병원 관련('22.2.(2))	강서구 소재 병원 관련('22.2.)	광진구 소재 요양시설 관련('22.2.(2))	서초구 소재 요양병원 관련('22.3.)	기타 집단 감염	기타 확진자 접촉	감염 경로 조사중
850,962 (+46,933)	5,536 (+1)	49 (+24)	21 (+18)	19 (+14)	15 (+8)	57,969 (+56)	321,638 (+11,903)	465,715 (+34,909)

일일 확진환자 현황

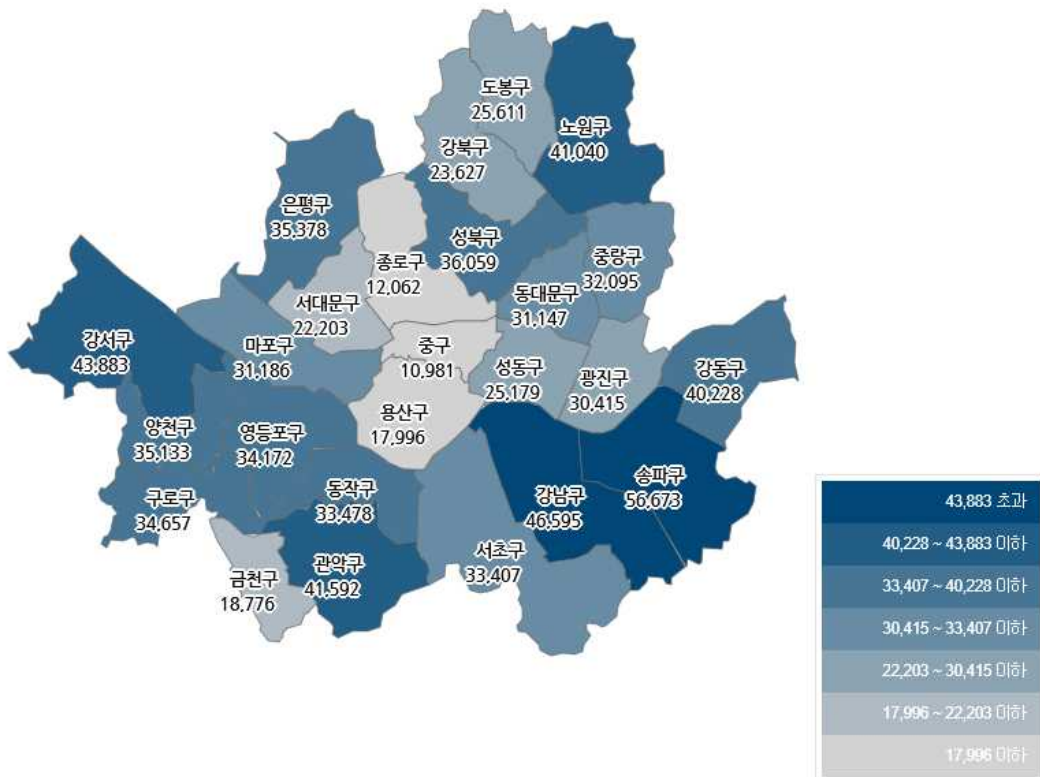


● 서울시 자치구별 확진환자 발생 현황

- 서울시 전체 확진자는 총 850,962명

거주지 기준(명): 송파 56,673, 강남 46,595, 강서 43,883, 관악 41,592, 노원 41,040, 강동 40,228, 성북 36,059, 은평 35,378, 양천 35,133, 구로 34,657, 영등포 34,172, 서초 33,407, 동작 33,478, 중랑 32,095, 마포 31,186, 동대문 31,147, 광진 30,415, 도봉 25,611, 성동 25,179, 강북 23,627, 서대문 22,203, 금천 18,776, 용산 17,996, 종로구 12,062, 중구 10,981, 기타 57,389(타시도 이관 등)

구분	합계	종로구	중구	용산구	성동구	광진구	동대문	중랑구	성북구	강북구	도봉구	노원구	은평구	서대문	마포구	양천구	강서구	구로구	금천구	영등포	동작구	관악구	서초구	강남구	송파구	강동구	기타
전일누계	804,029	11,389	10,299	17,029	23,476	28,537	29,198	29,902	34,085	22,165	24,300	39,118	33,740	21,785	29,277	33,584	41,698	32,415	18,334	32,357	31,197	38,997	31,666	44,388	53,188	37,604	54,541
3.1. 증가	46,933	723	682	957	1,703	1,878	1,949	2,193	1,974	1,462	1,311	1,922	1,638	408	1,909	1,589	2,235	2,242	442	1,805	2,281	2,655	1,741	2,257	3,515	2,624	2,848
합계	850,962	12,062	10,981	17,986	25,179	30,415	31,147	32,095	36,059	23,627	25,611	41,040	35,378	22,203	31,186	35,133	43,883	34,657	18,776	34,172	33,478	41,592	46,595	56,673	40,228	57,389	

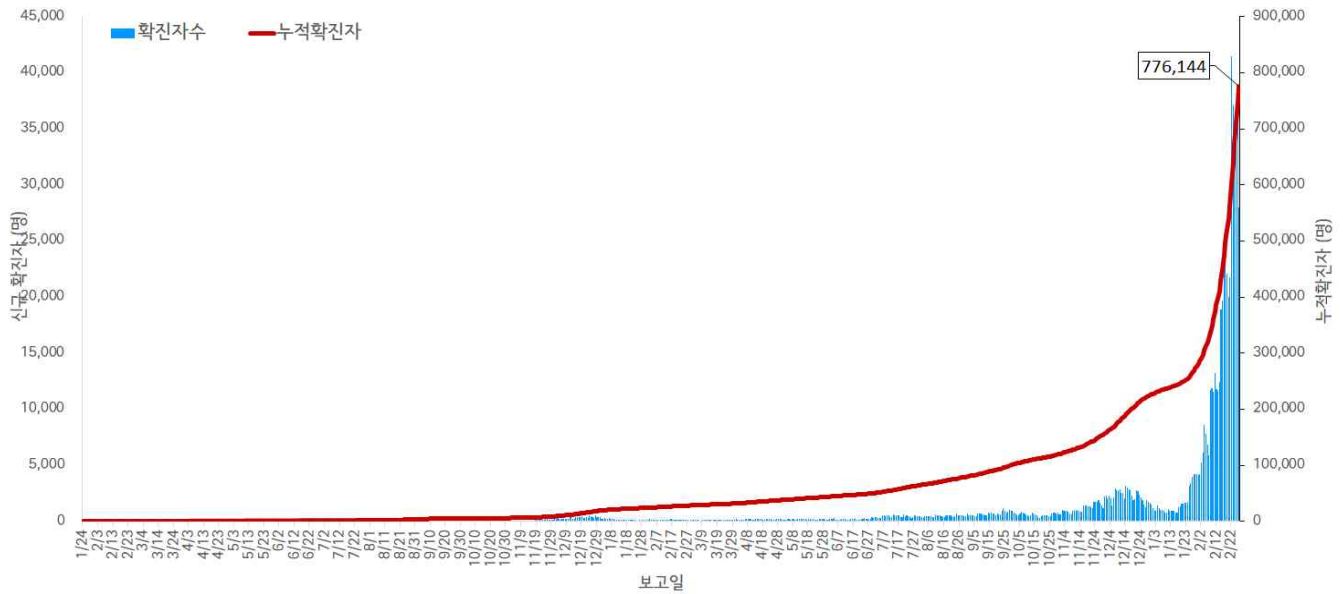


서울시 자치구별 확진자 총 누계 현황

● 서울시 코로나19 발생 현황 (2022. 02. 27. 24시 기준)

- 확진자 일별 발생 추이 및 누적 현황

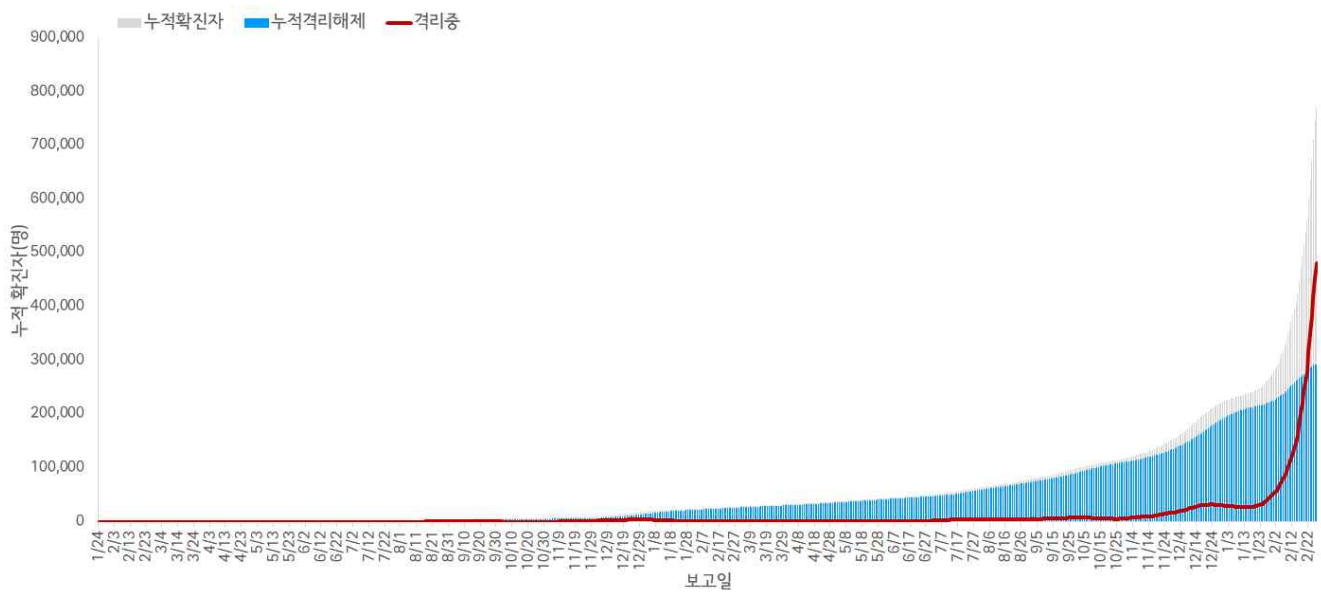
* 신규 확진자 27,973명, 누적환자 총 776,144명



<서울시 코로나19 신규 확진자 일별 발생추이 및 누적 현황(명, 보고일 기준)>

- 확진자 격리 현황

* 격리해제 292,155명(37.6%), 사망 2,406명(0.3%), 격리 중 481,583명(62%)



서울시 코로나19 누적 격리중 · 격리해제자 현황(명, 보고일 기준)

● 서울시 코로나19 사망자 현황 (2022. 02. 27. 24시 기준)

- 서울시 코로나19 누적 확진자 총 776,144명 중 사망 2,406명(0.3%)임

서울시 코로나19 사망자 일반적 특성표

(단위: 명)

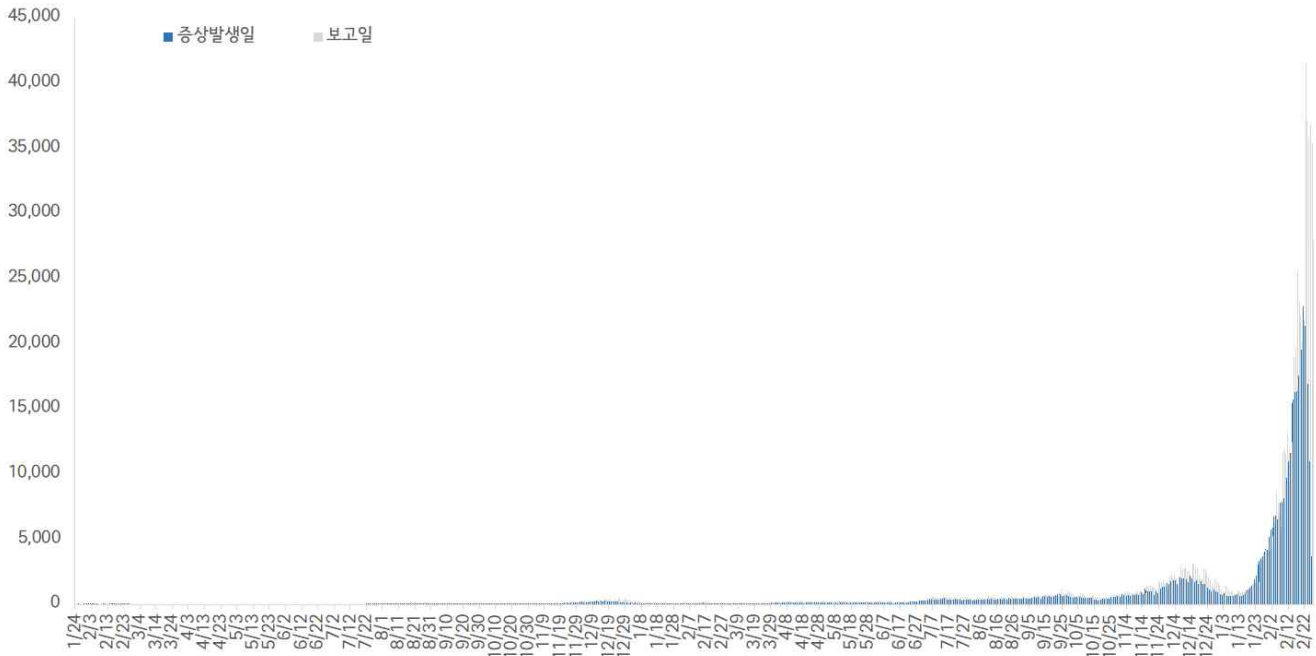
구분		계	
총계		2,406	100.0%
성별	남	1,343	55.8%
	여	1,063	44.2%
연령*	0~9세	1	0.1%
	10~19세	0	0.0%
	20~29세	8	0.3%
	30~39세	13	0.5%
	40~49세	33	1.4%
	50~59세	113	4.7%
	60~69세	417	17.3%
	70~79세	763	31.7%
	≥ 80세	1,058	44.0%
	< 65세	323	13.4%
	≥ 65세	2,083	86.6%
진단소요일**	증상-확진	평균±표준편차	3.6 ± 3.2
		중위수 (범위)	3.0 (0-31)
	증상-사망	평균±표준편차	19.6 ± 13.7
		중위수 (범위)	17.0 (0-125)
	확진-사망	평균±표준편차	19.0 ± 13.8
		중위수 (범위)	12.5 (0-166)
감염경로	집단발생 관련	738	30.7%
	요양병원 및 시설	463	19.2%
	의료기관	180	7.5%
	다중이용시설	55	2.3%
	종교 관련	14	0.6%
	직장	12	0.5%
	교정시설	3	0.1%
	기타	11	0.5%
	확진자접촉	560	23.3%
	조사 중	1,105	45.9%
	해외유입	3	0.1%

※ 연령* 설정 시 사망당시 연령으로 산출

※ 진단소요일** 설정 시 사후에 확진된 226명은 제외하고 산출

- 증상발생일 및 보고일 기준 발생 추이(2022. 02. 27. 24시 기준)

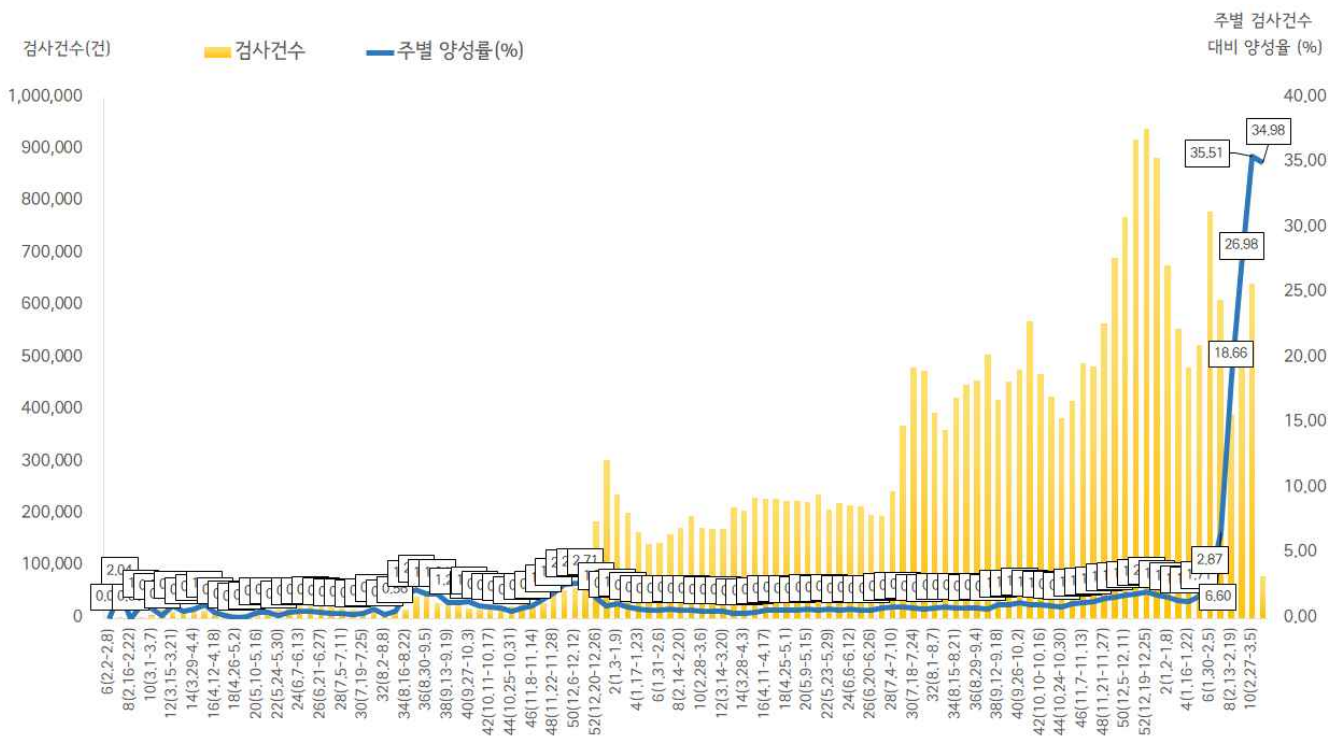
* 분석대상 증상발생일과 보고일이 모두 확인된 544,692명(무증상 및 증상발생일 모름 등 231,452명 제외)



서울시 코로나19 확진자 일별 분포 현황

- 주별 PCR 검사건수 및 확진환자 양성률(2022. 02. 27. 24시 기준)

* 금주 79,979건 중 27,973명 확진, 검사 수 대비 양성률 34.98%



서울시 코로나19 확진자 주별 검사현황 및 양성률

● 인구학적 특성별 발생 현황 (2022. 02. 27. 24시 기준)

- (성별) 여성이 51.2%로 남성보다 높음
- (연령별) 확진자의 평균 연령은 37.2세 (중위연령 36.0세, 범위 1-110세)로 20-50대가 63.3%이고, 10만명당 확진자수는 10세 미만 12,004.40명, 10대 11,304.73명, 20대 10,351.41명 순이며, 사망 2,406명(10대 미만 1명, 20대 8명, 30대 13명, 40대 33명, 50대 114명, 60대 418명, 70대 762명, 80세 이상 1,057명)임-치명률 0.3% (80세 이상 8.0%)

(단위: 명, %)

구분	확진자	10만명당 확진자수	장기입원자	퇴원자	퇴원자 평균 입원일 (일)	사망자	치명률	
계	776,144 (100.0)	8,209.79	27,139 (3.5)	292,155 (37.6)	10.3	2,406	0.3	
성 별	남성	378,528 (48.8)	8,240.06	13,987 (3.7)	147,630 (39.0)	10.4	1,340	0.4
	여성	397,616 (51.2)	8,181.19	13,152 (3.3)	144,525 (36.3)	10.2	1,066	0.3
연 령	0-9	72,386 (9.3)	12,004.40	2,664 (3.7)	20,395 (28.2)	9.8	1	0.0
	10-19	86,583 (11.2)	11,304.73	2,812 (3.2)	28,528 (32.9)	9.5	0	0.0
	20-29	148,312 (19.1)	10,351.41	3,825 (2.6)	51,419 (34.7)	9.6	8	0.0
	30-39	128,295 (16.5)	8,886.68	3,941 (3.1)	45,072 (35.1)	9.9	13	0.0
	40-49	119,285 (15.4)	8,055.92	3,740 (3.1)	41,845 (35.1)	10.2	33	0.0
	50-59	95,680 (12.3)	6,446.79	3,507 (3.7)	40,592 (42.4)	10.6	114	0.1
	60-69	79,591 (10.3)	6,429.20	4,083 (5.1)	40,508 (50.9)	10.8	418	0.5
	70-79	32,823 (4.2)	4,785.28	1,878 (5.7)	17,436 (53.1)	12.1	762	2.3
	80이상	13,189 (1.7)	4,124.22	689 (5.2)	6,360 (48.2)	13.8	1,057	8.0

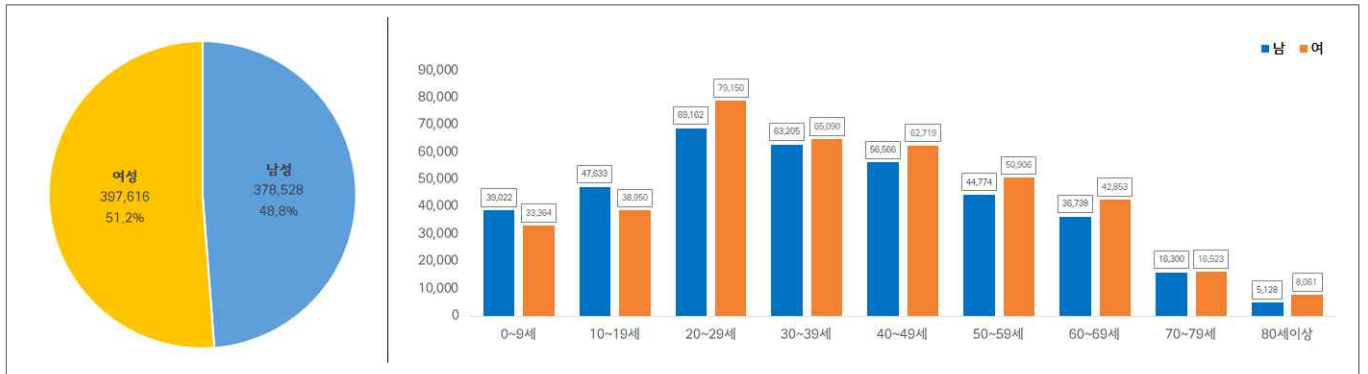
※ 치명률= 사망자수/확진자수 × 100

※ 평균 입원일= (퇴원자 입원일의 합계)/(전체 퇴원자수)

※ 장기입원자 = 입원 35일 이상 확진자

※ 인구 10만명당 발생률은 통계청에서 제공하는 2020년 행정구역별 연앙인구 기준.

- 성별·연령별 분포 현황



< 성별/연령별 분포 >

- 연령별 확진자 치료현황



서울시 코로나19 연령별 확진자 치료 현황

- 최근 4주간 주별 발생현황(보고일 기준)

(단위: 명, %)

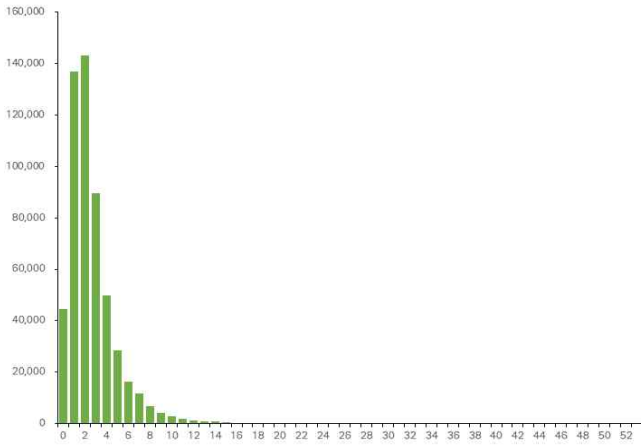
구분		7주(2.6.-2.12.)	8주(2.13.-2.19.)	9주(2.20.-2.26.)	10주(2.27.)
계		72,903	133,558	228,257	27,973
10만명당 확진자수		771.1	1,412.7	2,414.4	295.9
일평균 확진자수		10,414.7	19,079.7	32,608.1	27,973.0
성별	남성	34,658 (47.5)	63,059 (47.2)	108,309 (47.5)	13,329 (47.6)
	여성	38,245 (52.5)	70,499 (52.8)	119,948 (52.5)	14,644 (52.4)
연령	0-9	6,682 (9.1)	15,270 (11.3)	24,565 (10.7)	3,154 (11.4)
	10-19	9,722 (13.3)	17,055 (12.8)	24,655 (10.8)	2,791 (10.0)
	20-29	17,434 (23.9)	27,480 (20.6)	43,751 (19.2)	5,015 (17.9)
	30-39	11,852 (16.3)	22,835 (17.1)	40,578 (17.8)	4,877 (17.4)
	40-49	10,858 (14.9)	21,322 (16.0)	37,134 (16.3)	4,562 (16.3)
	50-59	7,994 (11.0)	14,374 (10.8)	26,926 (11.8)	3,417 (12.2)
	60-69	5,287 (7.3)	10,023 (7.5)	20,059 (8.8)	2,671 (9.5)
	70-79	2,104 (2.9)	3,709 (2.8)	7,522 (3.3)	1,043 (3.7)
	80이상	970 (1.3)	1,490 (1.1)	3,067 (1.3)	443 (1.6)
65세 이상		5,226 (7.2)	9,218 (6.9)	18,927 (8.3)	2,606 (9.3)
사망자 총계		34 (0.0)	50 (0.0)	83 (0.0)	36 (0.1)
무증상자		19,830 (27.2)	43,296 (32.4)	70,391 (30.8)	11,865 (42.4)

● 진단소요일 (2022. 02. 27. 24시 기준)

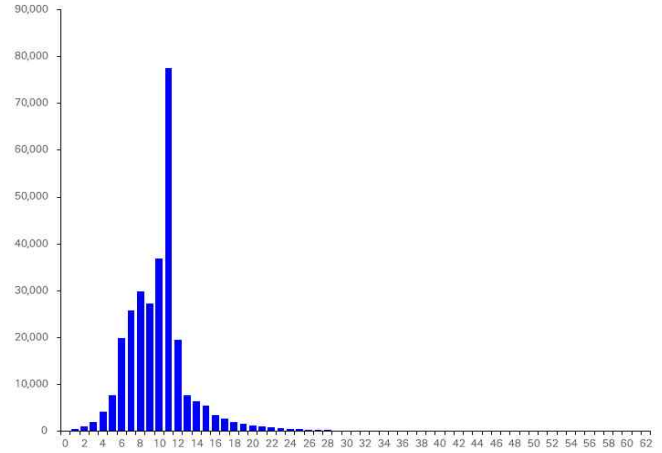
- 증상발생일부터 확진일까지 평균 2.6일(중앙값 2일)소요, 확진일부터 퇴원일까지 평균 10.3일(중앙값 10일)소요

※증상발생일 확진일이 모두 확인 된 544,692명 산출

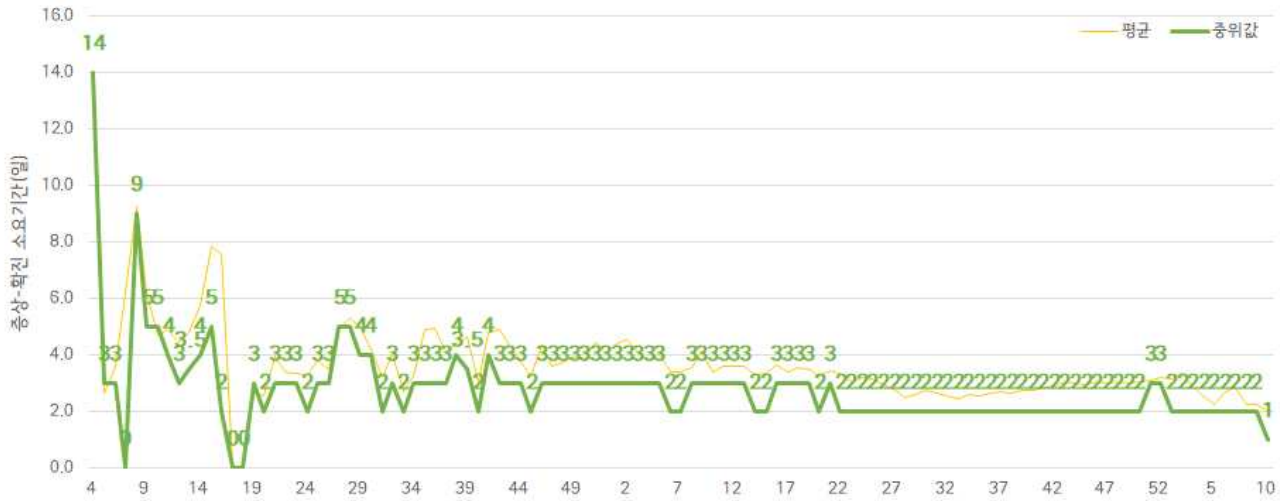
※퇴원자 중 확진일 퇴원일이 모두 확인 된 292,155명 산출



증상발생일 - 확진일 소요기간



확진일 - 퇴원일 소요기간



주별 증상발생일 - 확진일 소요기간



주별 확진일 - 퇴원일 소요기간

● 자치구별 발생 현황(발생구 기준) (2022. 02. 27. 24시 기준)

- 송파구 발생이 6.6%(51,471명)로 가장 높았으며, 강남구 5.5%(42,886명), 강서구 5.2%(40,429명) 순이었음
- 인구 10만명당 확진자수는 동대문구가 8,375.07명으로 가장 많았고, 영등포구 8,305.42명, 중구 8,292.75명 순이었음

구분	누적			신규		
	확진자수(명)	분율(%)	10만명당 확진자수*	확진자수(명)	분율(%)	10만명당 확진자수*
종로구	11,037	(1.4)	7,730.78	391	(1.4)	273.87
중구	9,987	(1.3)	8,292.75	284	(1.0)	235.82
용산구	16,570	(2.1)	7,587.50	606	(2.2)	277.49
성동구	22,563	(2.9)	7,904.83	813	(2.9)	284.83
광진구	27,463	(3.5)	8,101.41	1,103	(3.9)	325.38
동대문구	28,062	(3.6)	8,375.07	924	(3.3)	275.77
중랑구	28,819	(3.7)	7,454.16	1,088	(3.9)	281.42
성북구	32,749	(4.2)	7,655.05	1,110	(4.0)	259.46
강북구	21,384	(2.8)	7,145.90	723	(2.6)	241.61
도봉구	23,351	(3.0)	7,347.83	915	(3.3)	287.92
노원구	37,336	(4.8)	7,288.28	1,208	(4.3)	235.81
은평구	32,670	(4.2)	6,952.89	1,307	(4.7)	278.16
서대문구	20,923	(2.7)	6,901.99	624	(2.2)	205.84
마포구	28,244	(3.6)	7,754.66	1,165	(4.2)	319.86
양천구	31,970	(4.1)	7,161.77	1,261	(4.5)	282.48
강서구	40,429	(5.2)	7,072.78	1,669	(6.0)	291.98
구로구	31,372	(4.0)	7,905.39	1,017	(3.6)	256.27
금천구	17,389	(2.2)	7,616.75	519	(1.9)	227.33
영등포구	30,933	(4.0)	8,305.42	904	(3.2)	242.72
동작구	30,483	(3.9)	7,947.44	1,305	(4.7)	340.24
관악구 ³⁾	38,017	(4.9)	7,851.55	1,168	(4.2)	241.22
서초구	30,781	(4.0)	7,481.38	1,186	(4.2)	288.26
강남구 ²⁾	42,886	(5.5)	8,159.90	1,494	(5.3)	284.26
송파구 ¹⁾	51,471	(6.6)	7,853.43	2,058	(7.4)	314.01
강동구	36,511	(4.7)	8,005.59	1,181	(4.2)	258.95

※ 인구 10만명당 확진자수는 통계청에서 제공하는 2021년 행정구역별 연앙인구를 기준으로 함(기타 52,744명 제외)

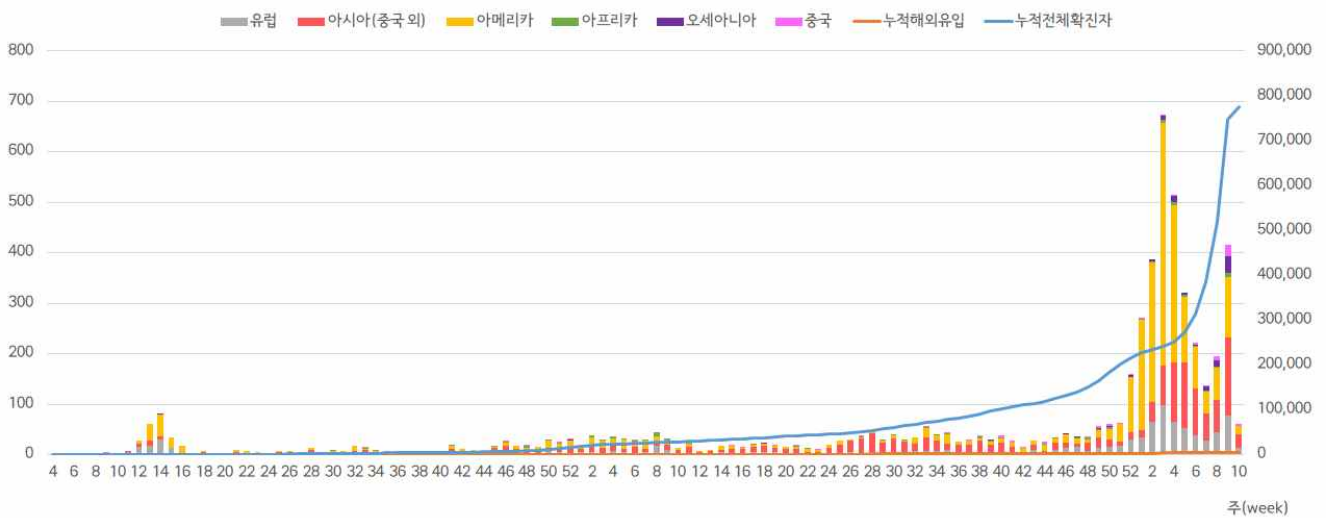
● 해외 유입 현황 (2022. 02. 27. 24시 기준)

- 전체 확진자 776,144명 중 해외유입은 0.7%임(5,535명)
- 주요 국외유입 분포는 아메리카 46.4%, 아시아(중국 외) 29.4%, 유럽 18.2%순임

코로나19 해외유입 확진자 분포 현황

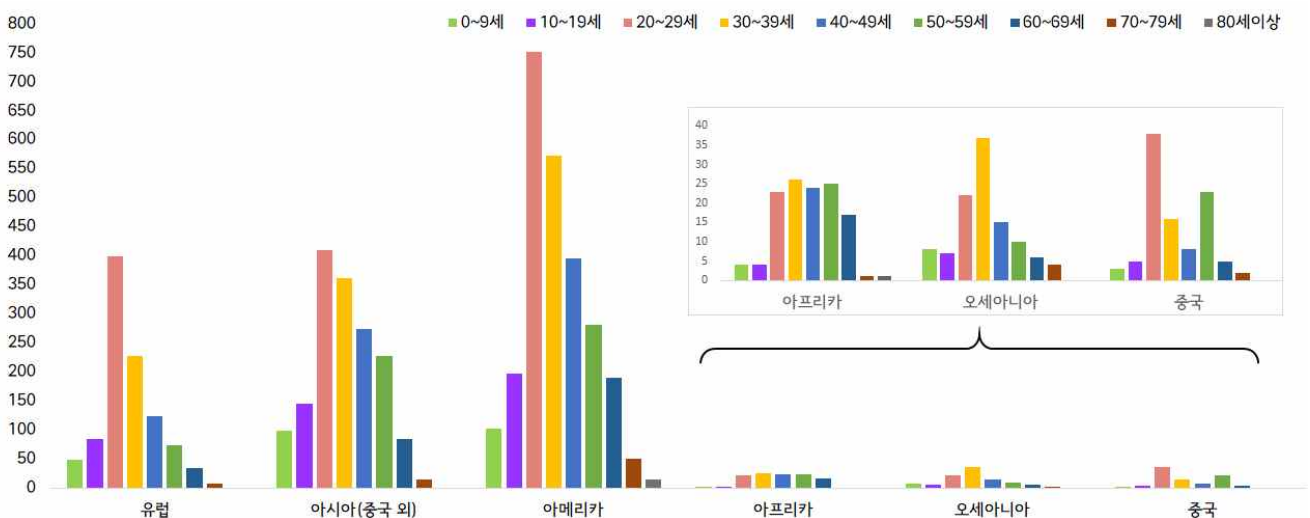
(단위: 명)

구분	유럽	아시아 (중국 외)	아메리카	아프리카	오세아니아	중국	합계
누계	1,007	1,626	2,568	125	109	100	5,535
증가현황	+14	+27	+16	-	+1	+4	+62
백분율(%)	(18.2)	(29.4)	(46.4)	(2.3)	(2.0)	(1.7)	(100.0)



서울시 코로나19 신규·누적 해외유입 확진자 현황(명, 보고일 기준)

- 연령별 해외유입 현황 분포



서울시 코로나19 연령별 해외유입 확진자 현황(명, 보고일 기준)

● 무증상자 발생현황 (2022. 02. 27. 24시 기준)

- 전체 무증상자는 205,581명이며, 남성이 53.5%로 여성보다 높음
- 무증상 확진자의 평균 연령은 38.7세(중위연령 38.0세, 범위 1-110세)로 20-50대가 60.8%이며, 사망 721명(20대 2명, 30대 4명, 40대 15명, 50대 32명, 60대 94명, 70대 209명, 80세 이상 365명)임 - 치명률 0.3% (80세 이상 6.9%)

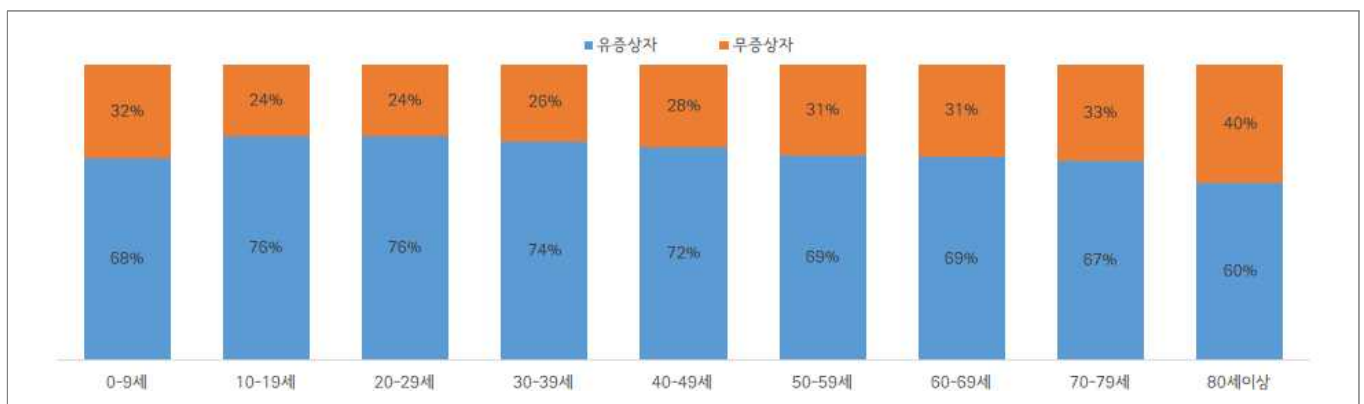
(단위: 명, %)

구분		무증상자	감염경로 조사중	퇴원자	사망자	치명률
계		217,445 (100.0)	63,613 (29.3)	721 0.3	663	0.5
성별	남성	116,379 (53.5)	34,881 (30.0)	400 0.3	0.5	0.5
	여성	101,066 (46.5)	28,732 (28.4)	321 0.3	0.4	0.4
연령	0-9	23,028 (10.8)	5,932 (25.8)	0 0.0	0.0	0.0
	10-19	21,153 (9.7)	5,073 (24.0)	0 0.0	0.0	0.0
	20-29	35,877 (16.5)	8,212 (22.9)	2 0.0	0.0	0.0
	30-39	33,369 (15.3)	7,807 (23.4)	4 0.0	0.0	0.0
	40-49	33,452 (15.4)	8,481 (25.4)	15 0.0	0.1	0.1
	50-59	29,675 (13.6)	10,060 (33.9)	32 0.1	0.1	0.1
	60-69	24,836 (11.4)	10,494 (42.3)	94 0.4	0.5	0.5
	70-79	10,744 (4.9)	5,106 (47.5)	209 1.9	2.4	2.5
	80이상	5,311 (2.4)	2,448 (46.1)	365 6.9	8.3	8.6

※ 치명률= 사망자수/무증상 확진자수×100; 확진 당시 기초역학조사서 상 무증상자



<서울시 코로나19 주별 무증상 확진자 누적 현황(명, 보고일 기준)>



<서울시 코로나19 연령별 무증상 확진자 현황>

● **접촉자 관리 현황** (2022. 02. 27. 24시 기준)

- 서울시 관리 누적 접촉자는 1,174,579명으로, 그 중 검사결과 양성으로 확진된 사례는 19.1%(223,912명)임

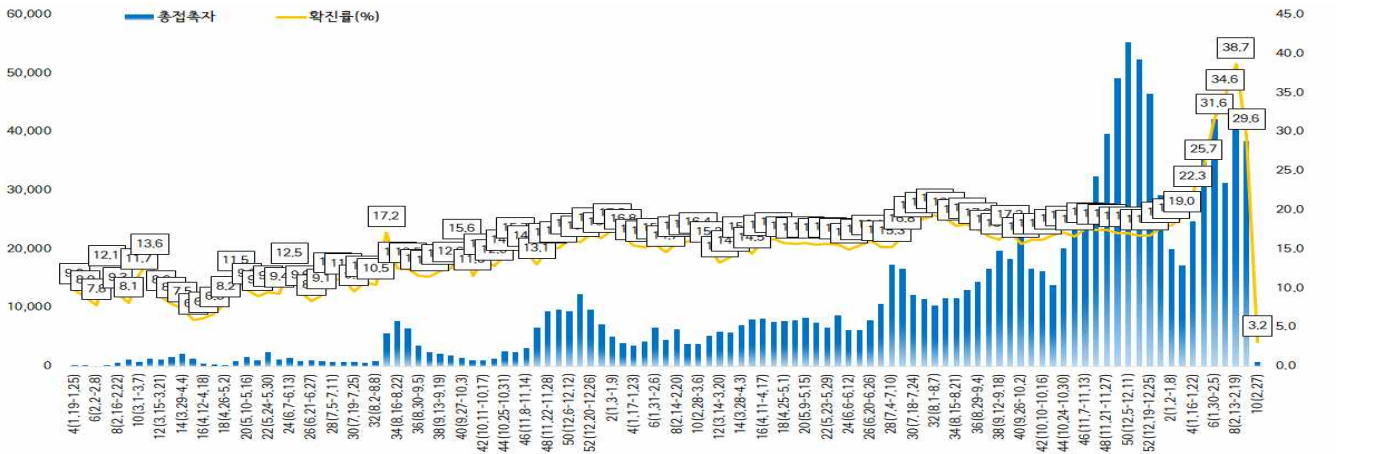
서울시 성별, 연령별 코로나19 접촉자 분포 현황

(단위: 명)

구분	합계	성별		연령(세)								
		남	여	0-9	10-19	20-29	30-39	40-49	50-59	60-69	70-79	80이상
누계	1,174,579	587,902	586,677	150,339	200,829	175,939	162,340	163,854	157,233	102,112	40,215	21,718
(%)	(100.0)	(50.1)	(49.9)	(12.8)	(17.1)	(15.0)	(13.8)	(14.0)	(13.4)	(8.7)	(3.4)	(1.8)
확진자	223,912	106,571	117,341	34,104	37,984	31,055	29,349	33,371	25,722	19,289	8,265	4,773
(%)	(19.1)	(18.1)	(20.0)	(22.7)	(18.9)	(17.7)	(18.1)	(20.4)	(16.4)	(18.9)	(20.6)	(22.0)

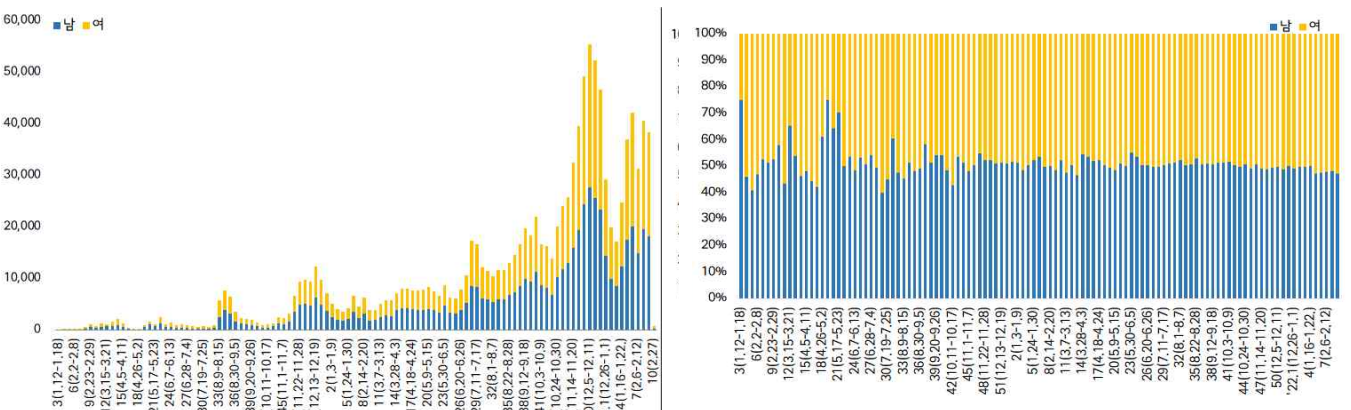
※ 접촉자 중 확진자수(명,%)는 질병보건통합관리시스템(is.cdc.go.kr)에 등록된 접촉자 데이터를 기준으로 함.

- **주별 접촉자 발생 현황**



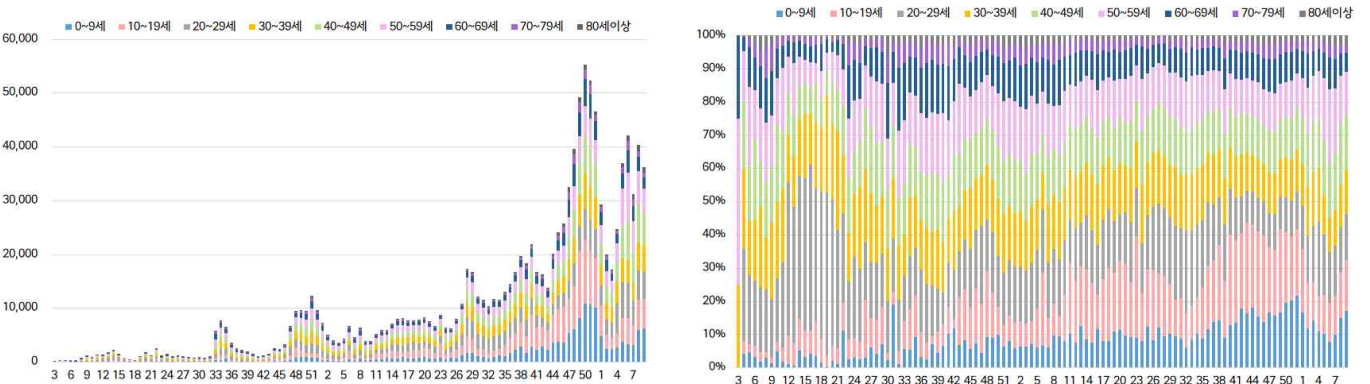
서울시 코로나19 주별 접촉자 현황 및 확진율(명, %, 최종접촉일 기준)

- **성별 접촉자 발생 현황**



서울시 코로나19 성별 분포(명, %, 최종접촉일 기준)

- **연령별 접촉자 발생 현황**



서울시 코로나19 연령별 분포(명, %, 최종접촉일 기준)

● 서울시 전체 선별진료소 지정 현황 (2022. 03. 01. 19시 서울시 일일상황보고 기준)

(단위 : 개소)

합계	자치구			의료기관					차량 이동식	이동 검체 채취반
	소계	보건소 내	보건소 외(상담소)	소계	국가지정	지역거점	국공립 병원	민간병원		
83	37	35	2	46	5	6	8	27	0	0

● 총괄 선별진료소 검체 운영 현황

(단위 : 건)

구 분	총 누계	주간 계	223.(수)	224.(목)	225.(금)	226.(토)	227.(일)	228.(월)	31.(화)
계	14,806,028	301,357	50,974	48,881	51,076	33,813	20,914	61,724	33,975
평 균	214,580.1	4,367.5	738.8	708.4	740.2	490.0	303.1	894.6	492.4

● 보건소 선별진료소(25개 자치구) 검체 검사 현황

(단위 : 건)

구 분	총 누계	주간 계	223.(수)	224.(목)	225.(금)	226.(토)	227.(일)	228.(월)	31.(화)
계	12,298,570	241,571	40,686	38,620	41,038	27,466	15,716	48,981	29,064
평 균	491,942.8	9,662.8	1627.4	1544.8	1641.5	1098.6	628.6	1959.2	1162.6
최고	강남구	동대문구	동대문구	송파구	동대문구	성동구	동대문구	동대문구	동대문구
	1,065,216	18,810	3,461	2,644	3,203	2,084	1,625	3,701	2,362
최저	양천구	종로구	종로구	종로구	종로구	종로구	종로구	종로구	구로구
	198,495	3,530	676	583	615	470	0	833	333

● 의료기관 선별진료소(44개소) 검체 검사 현황

(단위 : 건)

구 분	총 누계	주간 계	223.(수)	224.(목)	225.(금)	226.(토)	227.(일)	228.(월)	31.(화)
계	2,507,458	59,786	10,288	10,261	10,038	6,347	5,198	12,743	4,911
평 균	56,987.7	1,359	233.8	233.2	228.1	144.3	118.1	289.6	111.6
최고	아산병원	아산병원	아산병원	아산병원	아산병원	아산병원	아산병원	아산병원	아산병원
	625,754	16,183	2,452	2,548	2,568	1,959	2,290	2,505	1,861
최저	명지성모 병원	서울시 은평병원	서울시은 평병원	서울시은 평병원	서울시은평 병원	어린이병원 외 1개소	어린이병원 외 3개소	서울시은평 병원	서울시은평 병원
	1,941	1	0	0	1	0	0	0	0

● 국내 코로나19 확진자 현황

국내 코로나19 확진자 성별·연령별 발생현황 (3.2. 0시 기준, 누적 3,492,686명)

구분		금일 신규	(%)	확진자 누계	(%)	인구10만명당 발생률
계		219,241	(100)	3,492,686	(100)	6,764
성별	남성	104,539	(47.68)	1,708,957	(48.93)	6,638
	여성	114,702	(52.32)	1,783,729	(51.07)	6,889
연령	80세 이상	5,073	(2.31)	78,003	(2.23)	3,700
	70-79	8,034	(3.66)	124,211	(3.56)	3,343
	60-69	19,903	(9.08)	311,191	(8.91)	4,343
	50-59	27,023	(12.33)	414,815	(11.88)	4,804
	40-49	35,744	(16.30)	554,009	(15.86)	6,784
	30-39	34,423	(15.70)	530,071	(15.18)	7,884
	20-29	34,290	(15.64)	586,995	(16.81)	8,819
	10-19	27,961	(12.75)	474,355	(13.58)	10,073
	0-9	26,790	(12.22)	419,036	(12.00)	11,144

* 성별·연령별 '20.1월 이후 누적 확진자수/성별·연령별 인구('20.12월 행정안전부 주민등록인구현황 기준)

※ 역학조사 결과 변동 가능, 코로나바이러스감염증-19 누리집(ncov.mohw.go.kr)에서 일자별 전체 확진자 현황 다운로드 가능

국내 코로나19 확진자 지역별 발생현황 (3.2. 0시 기준, 219,241명)

지역	금일 신규		확진자 누계	(%)	인구10만명당 발생률
	국내 발생	해외 유입			
서울	46,932	1	850,962	(24.36)	8,949
부산	16,104	0	219,867	(6.30)	6,562
대구	7,117	0	144,053	(4.12)	6,039
인천	12,104	1	242,903	(6.95)	8,239
광주	5,256	3	88,299	(2.53)	6,125
대전	5,292	0	87,441	(2.50)	6,021
울산	5,121	0	57,683	(1.65)	5,143
세종	1,412	0	20,014	(0.57)	5,382
경기	68,622	1	1,048,539	(30.02)	7,729
강원	4,966	5	69,333	(1.99)	4,507
충북	5,569	5	77,581	(2.22)	4,857
충남	6,915	0	114,613	(3.28)	5,408
전북	6,407	6	87,247	(2.50)	4,883
전남	4,992	4	68,446	(1.96)	3,734
경북	6,961	8	109,807	(3.14)	4,181
경남	13,196	5	161,884	(4.63)	4,885
제주	2,207	0	34,176	(0.98)	5,050
검역	-	29	9,838	(0.28)	-
총합계	219,173	68	3,492,686	(100.00)	6,764

* 지역별 '20.1월 이후 누적 확진자수 / 지역별 인구('21.12월 행정안전부 주민등록인구현황 기준)

※※ 신고 기관 주소 환자 수에 대한 발생률로 실제 해당지역 발생률과 차이가 있음

✓ 성별 분포 현황

* 확진자 성별은 남성이 1,708,957명(48.93%)으로 여성 1,783,729명(51.07%)보다 높은 비율을 차지함

✓ 연령별 분포 현황

* 확진자의 연령대는 20대에서 586,995명(16.81%)으로 가장 많은 비율을 차지하였으며, 40대 554,009명(15.86%), 30대 530,071명(15.18%), 50대 414,815명(11.88%),순으로 나타남

✓ 지역별 분포 현황

* 전국 확진자 3,492,686명 중 서울 지역 확진자는 850,962명으로 24.36%를 차지함

● **지역사회 발생 확진자 현황 (2022. 03. 02. 0시 기준)**

- 수도권

구분	2.24	2.25	2.26	2.27	2.28	3.1	3.2	주간 일 평균	주간 누계	주간 발생률
수도권	102,284	96,485	97,033	93,214	75,909	76,052	127,658	95,519.3	668,635	367.1
서울	37,106	35,562	36,773	35,286	27,911	27,885	46,932	35,350.7	247,455	371.7
인천	13,861	12,843	12,113	11,129	10,740	8,956	12,104	11,678.0	81,746	396.1
경기	51,317	48,080	48,147	46,799	37,258	39,211	68,622	48,490.6	339,434	357.5

(주간 : 02.24일 ~ 03.02일, 단위 : 명)

* 인구 10만 명당 발생률

※ 현재 집단 발생 현황은 위중증 고위험군 중심으로 관리하고 있어 요양시설 집단사례만 취합 관리되고 있으므로, 요양병원·요양시설 발생 현황 및 권역별 집단 발생 현황은 주 1회 붙임3으로 따로 제공

해외 현황

● 국외 발생 현황

- 03. 02. 09시 까지 보고된 국외 총 확진자수는 **432,237,924명**으로 전일대비 **1.09%** 증가함
- 이 중 **5,944,271명** 사망하여 치명률은 **1.38%**로 확인됨

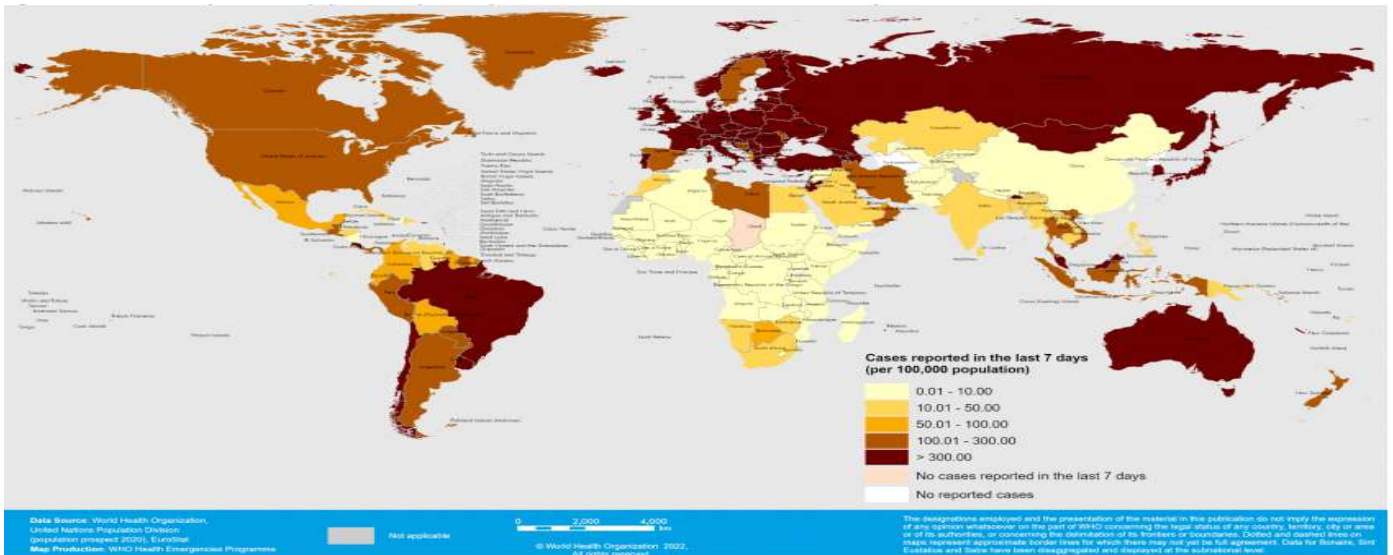
국외 코로나19 치명률 현황 (2022. 03. 02. 9시 최신기준) (출처) [질병관리청](#)

국가 및 지역	확진자수(%)		사망자수(%)		치명률(%)	증가율(%) *전일 대비
	확진자수	확진률	사망자수	사망률		
아시아	77,074,221	17.83%	990,513	16.66%	1.29%	1.54%
중동	22,658,854	5.24%	302,314	5.09%	1.33%	0.70%
아메리카	146,221,459	33.83%	2,623,603	44.14%	1.79%	0.50%
유럽	173,126,648	40.05%	1,837,951	30.92%	1.06%	1.43%
오세아니아	3,076,483	0.71%	6,798	0.11%	0.22%	4.62%
아프리카	7,833,925	1.81%	167,738	2.82%	2.14%	0.16%
기타	2,246,334	0.52%	15,354	0.26%	0.68%	1.36%
전세계	432,237,924	100.00%	5,944,271	100.00%	1.38%	1.09%

* 치명률=사망자수/확진자수*100, *증가율=(당일확진자-전일확진자)/전일확진자*100

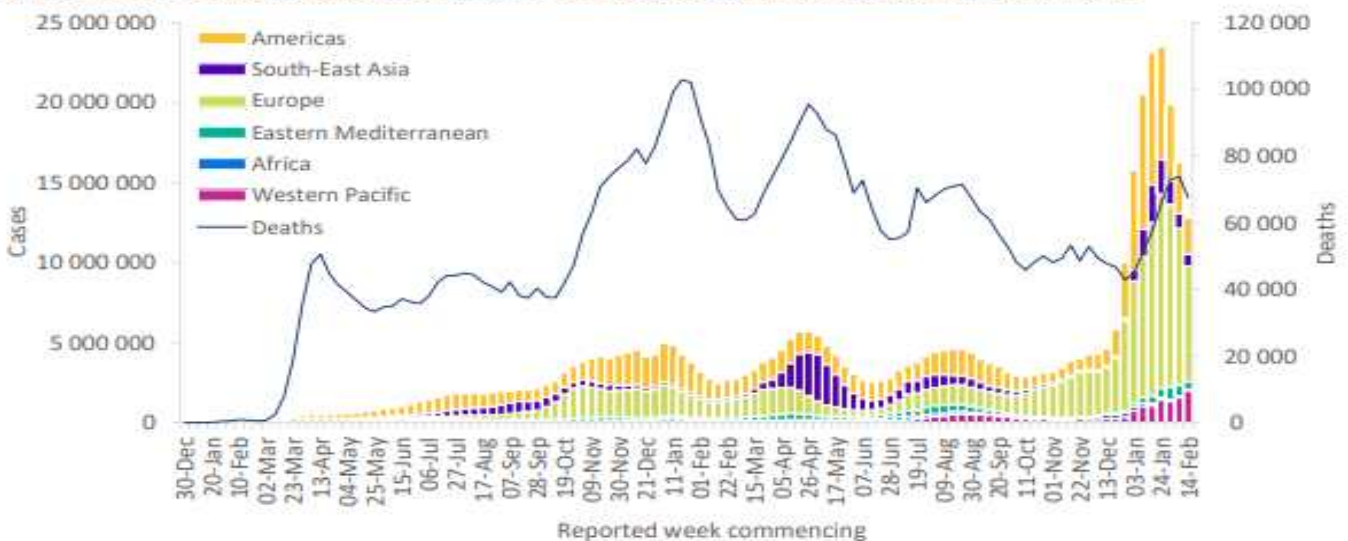
※ '21.6.19부터 WHO 전 세계 주말 발생동향이 월요일(제네바 기준)에 게시되어 국외발생현황도 2.14일부터 월요일부터 금요일까지 제공됨을 알려드립니다.

※ 통계방식 변경(9.23.부터 적용): WHO Dashboard 통계자료 사용. 단, 한국은 보도참고자료, 중국은 중국위생건강위원회 자료 적용



국가별 지난 7일간 확진자 발생현황 (2022. 02. 20. 기준) (출처) [WHO Situation Report](#)

Figure 1. COVID-19 cases reported weekly by WHO Region, and global deaths, as of 20 February 2022**



코로나19 주별 발생 현황 (2022. 02. 20. 기준) (출처) [WHO Situation Report](#)



단 계 적 일 상 회 복 을 위 한

코로나19 예방접종증명서

이렇게 발급 받으세요

1

어디서나 간편하고 쉽게 소지하는 '전자 예방접종증명서 COOV(쿠브) 앱'



스마트폰에 COOV(쿠브) 앱을 설치하고
본인인증을 완료하면
전자 예방접종증명서 발급!



* COOV(쿠브) 앱



구글 플레이스토어(안드로이드) / 애플 앱스토어(iOS) 통해 다운로드 가능

전자 출입기록 시 기존 사용하던 QR체크인에 접종 정보 연동하기

- 카카오톡 앱 실행 ▶ 더보기탭 상단 'QR체크인' ▶ 백신 접종 여부 업데이트 ▶ 개인정보 수집/제공 약관 동의 ▶ 본인인증
- 네이버 앱(업데이트 필요) 실행 ▶ 상단 'QR체크인' ▶ 개인정보 수집/제공 약관 동의 ▶ 백신 접종 여부 업데이트 ▶ 본인인증
- 패스 앱(업데이트 필요) 실행 ▶ 메인 'QR출입증' ▶ 개인정보 수집/제공 약관 동의 ▶ 백신 접종 여부 업데이트 ▶ 본인인증

2

제출 목적이거나 영문 증명서가 필요하다면
'종이 예방접종증명서'

직접 온라인 발급하기(무료)

- ☑ 예방접종도우미 누리집 (<https://nip.kdca.go.kr>) 또는
- ☑ 정부24 누리집 (<https://www.gov.kr>)을 통해 발급 가능



현장에서 발급받기(무료)

- ☑ 읍면동 주민센터 또는
- ☑ 시군구 보건소에서 발급

3

종이-전자 증명서 발급이 어렵다면
신분증에 부착 받을 수 있는
'예방접종스티커'



- ① 읍면동주민센터에 방문
- ② 접종 이력 확인
- ③ 출력된 주민등록증 라벨 스티커를 신분증 뒷면에 부착

* 정부가 인증하는 접종 증명서의 효력을 지님

* 예방접종증명서를 위조 또는 변조하거나 위변조한 예방접종증명서를 사용하였을 경우 형법(제225조 및 제229조)에 따라 각각 10년 이하의 징역에 처할 수 있음. 또한, 본인의 것이 아닌 다른 사람의 예방접종증명서를 인종 목적으로 사용하였을 경우(예방접종증명서의 부정행사)에는 형법(제230조)에 따라 2년 이하의 징역이나 금고, 또는 500만원 이하의 벌금에 처할 수 있음