

서울시 코로나19 대응 주요소식

THE DAILY NEWS REVIEW

2022. 02. 22. 화요일



※본 자료는 추후 역학조사 과정에서 변경될 수 있음

발행일 2022. 02. 22.

발행처 서울특별시 시민건강국

1. 코로나19 발생 현황

신종 코로나바이러스감염증-19 상황판

구분	확진환자 현황			
	확진자*	격리중*	격리해제	사망자
서울시	561,744 +21,807	284,506 +16,660	274,931 +5,136	2,307 +10
전 국	2,157,734 +99,573	1,213,335 +67,729	936,891 +31,763	7,508 +58
전세계	425,943,527	-	-	5,890,836

1) 서울시의 경우, '서울시 코로나19 발생동향' '22. 02. 22. 0시 기준

2) 질병청 공식발표 561,744명 (02. 22. 0:00 기준) / *시스템 오신고 통계조정(-1), **시스템 미반영 된 퇴원자 포함하여 추후 조정 예정

3) 전 세계의 경우, '2019-nCoV Global Cases (by Johns Hopkins CSSE)' '22. 02. 22. 15시 기준

서울시 현황

● 서울시 신규 확진환자 21,807명, 누적 확진환자는 총 561,744명

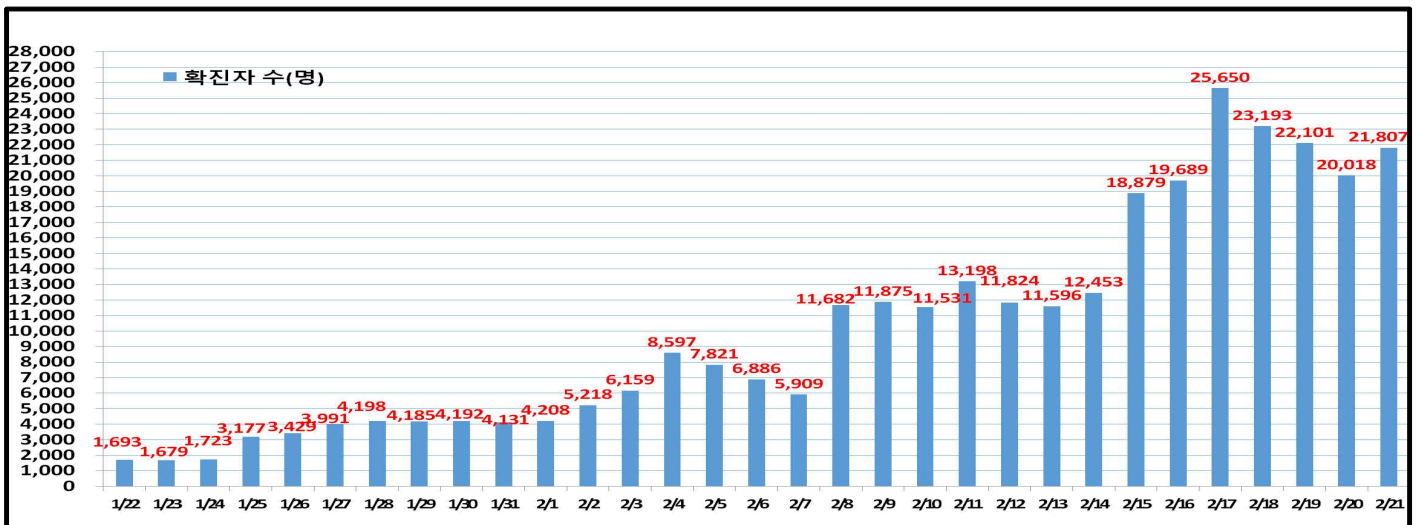
- 입원(격리)환자 284,506명, 격리해제 284,506명 / 질병관리청 공식발표 확진환자 수는 561,744명(02. 22. 0시 기준)
- 우리나라 사망자는 총 7,508명으로 치명률은 0.41%이며, 서울시 사망자는 2,307명, 치명률은 0.35%으로 전국대비 낮게 나타남

● 주요 발생원인별 현황 (2021. 02. 22. 0시 기준)

(단위: 명)

합 계	해외 유입	영등포구 소재 복사실 관련(22)	동대문구 소재 연아집 관련(22)	노원구 소재 요양원 관련(22)	구로구 소재 요양원 관련(22)	기타 집단 감염	기타 확진자 접촉	감염 경로 조사중
561,744 (+21,807)	5,156 (+38)	56 (+17)	32 (+11)	27 (+11)	50 (+10)	39,914 (+41)	226,396 (+12,324)	290,113 (+9,355)

● 일일 확진환자 현황

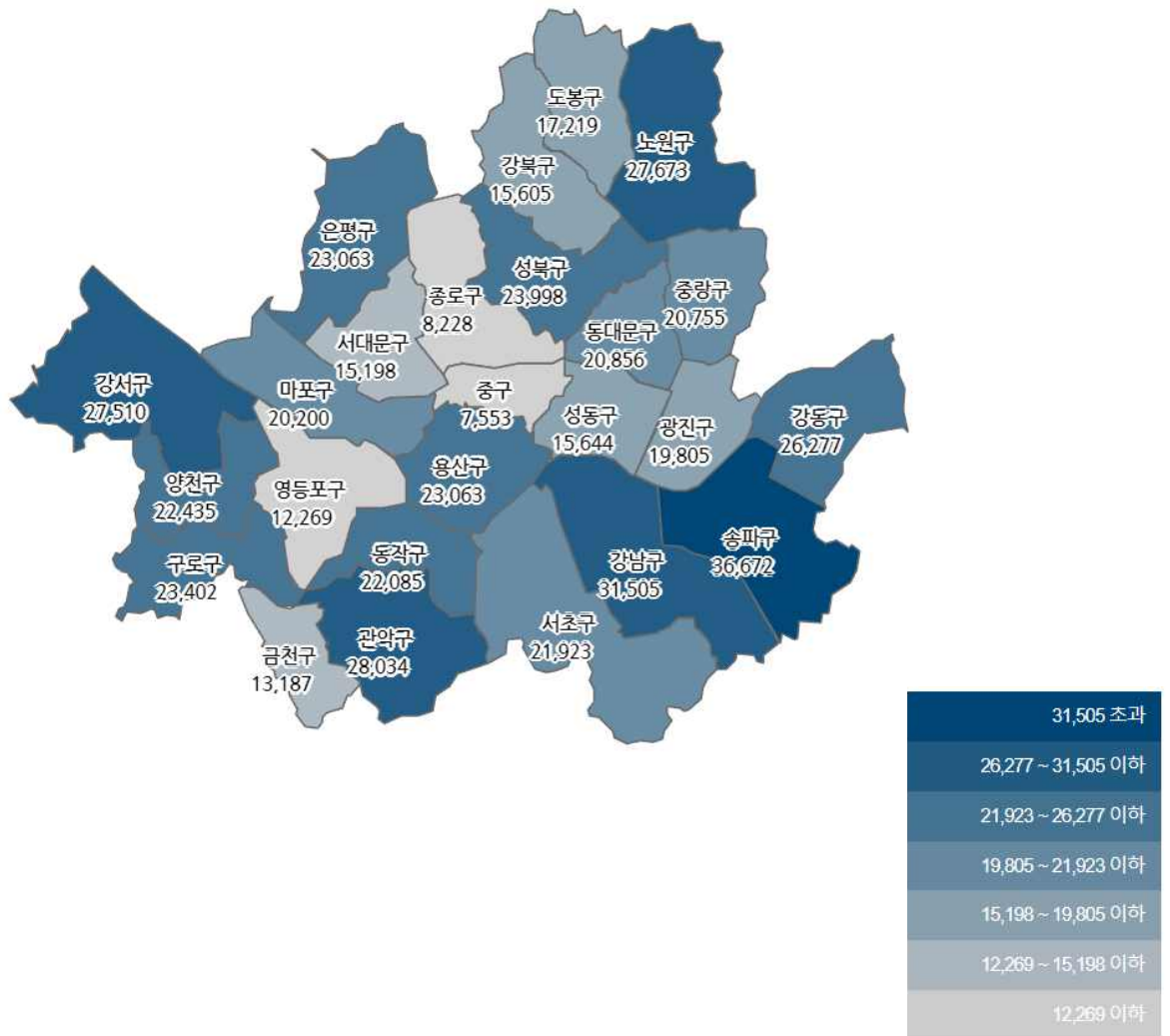


● 서울시 자치구별 확진환자 발생 현황

- 서울시 전체 확진자는 총 561,744명

거주지 기준(명): 송파 36,672, 강남 31,505, 관악 28,034, 노원 27,673, 강서 27,510, 강동 26,277, 성북 23,998, 구로 23,402, 은평 23,063, 영등포 22,738, 양천 22,435, 동작 22,085, 서초 21,923, 동대문 20,856, 중랑 20,755, 마포 20,200, 광진 19,805, 도봉 17,219, 성동 15,644, 강북 15,605, 서대문 15,198, 금천 13,187, 용산 12,269, 종로구 8,228, 중구 7,553, 기타 37,910(타시도 이관 등)

구분	합계	종로구	중구	용산구	성동구	광진구	동대문	중랑구	성북구	강북구	도봉구	노원구	은평구	서대문	마포구	양천구	강서구	구로구	금천구	영등포	동작구	관악구	서초구	강남구	송파구	강동구	기타
전일누계	539,937	805	735	1201	1493	1907	2042	1986	2308	1504	1645	2668	2198	1469	1945	2132	2589	2256	1276	2184	2140	2725	2105	3000	3599	2541	3522
2.22. 증가	21,807	203	248	268	731	728	714	769	890	541	734	995	1,080	549	755	1,103	1,691	826	461	897	605	739	838	1,495	1,473	826	1,648
합계	561,744	828	753	1229	1564	1985	2086	2075	2398	1565	1729	2763	2303	1588	2020	2245	2750	2342	1317	2273	2205	2804	2193	3155	3672	2677	37910

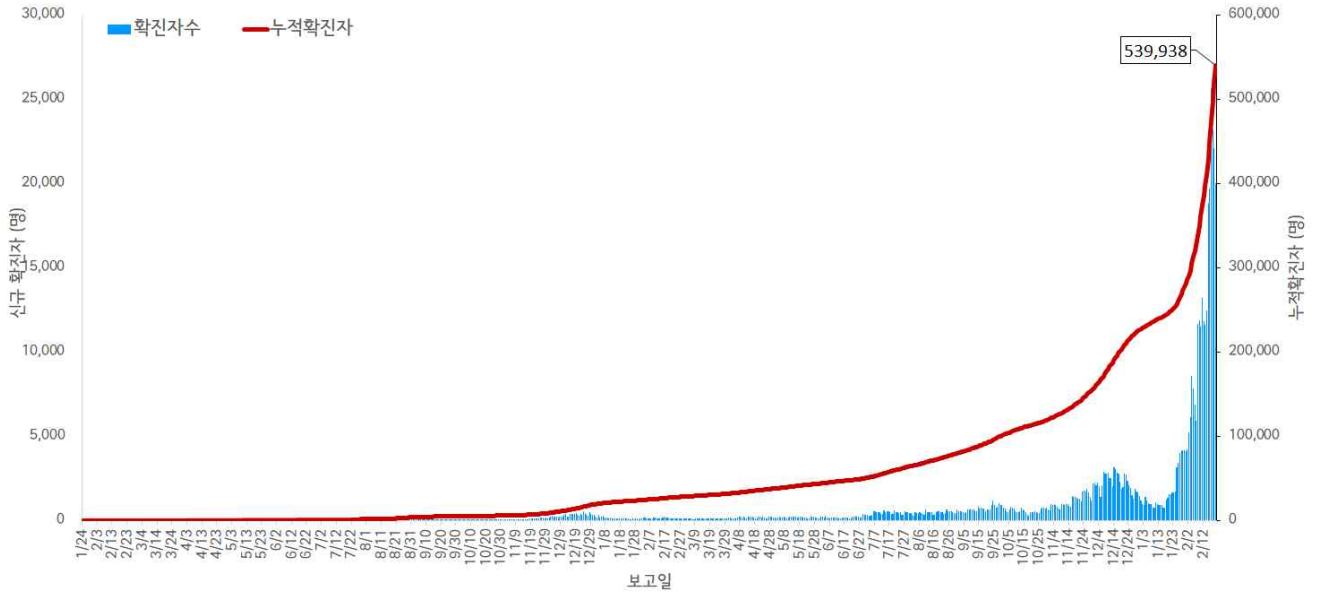


서울시 자치구별 확진자 총 누계 현황

● 서울시 코로나19 발생 현황 (2022. 02. 20. 24시 기준)

- 확진자 일별 발생 추이 및 누적 현황

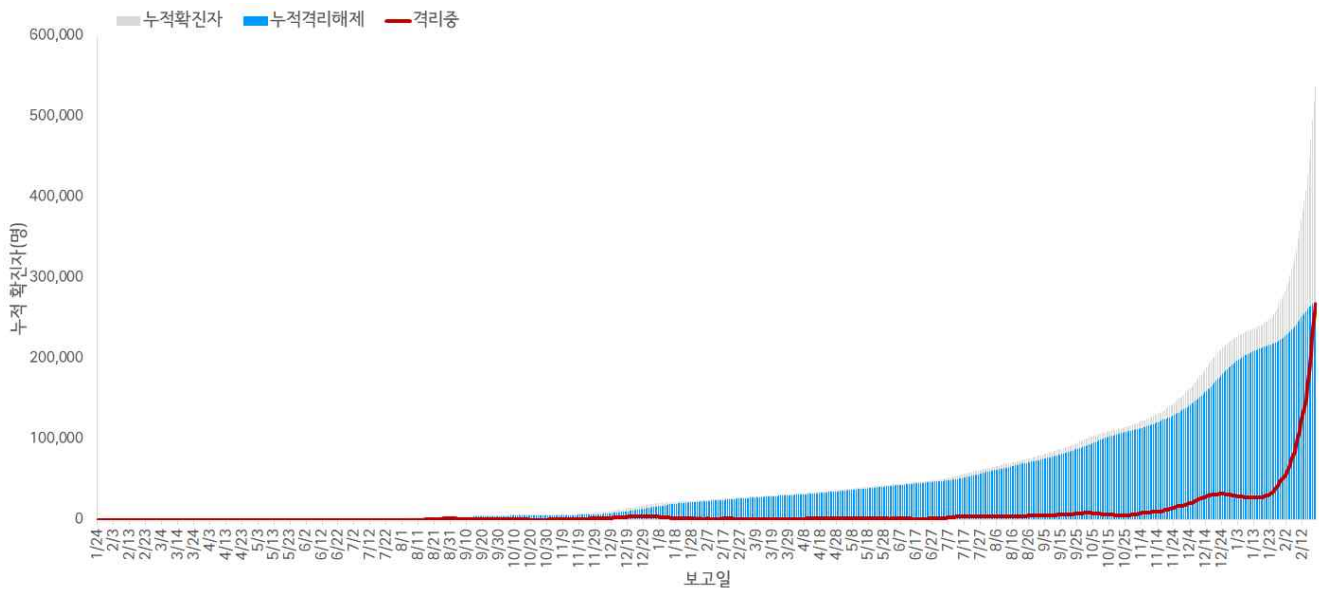
* 신규 확진자 20,018명, 누적환자 총 539,938명



<서울시 코로나19 신규 확진자 일별 발생추이 및 누적 현황(명, 보고일 기준)>

- 확진자 격리 현황

* 격리해제 269,795명(50.0%), 사망 2,297명(0.4%), 격리 중 267,846명(49.6%)



서울시 코로나19 누적 격리중 · 격리해제자 현황(명, 보고일 기준)

● 서울시 코로나19 사망자 현황 (2022. 02. 20. 24시 기준)

- 서울시 코로나19 누적 확진자 총 539,938명 중 사망 2,297명(0.4%)임

서울시 코로나19 사망자 일반적 특성표

(단위: 명)

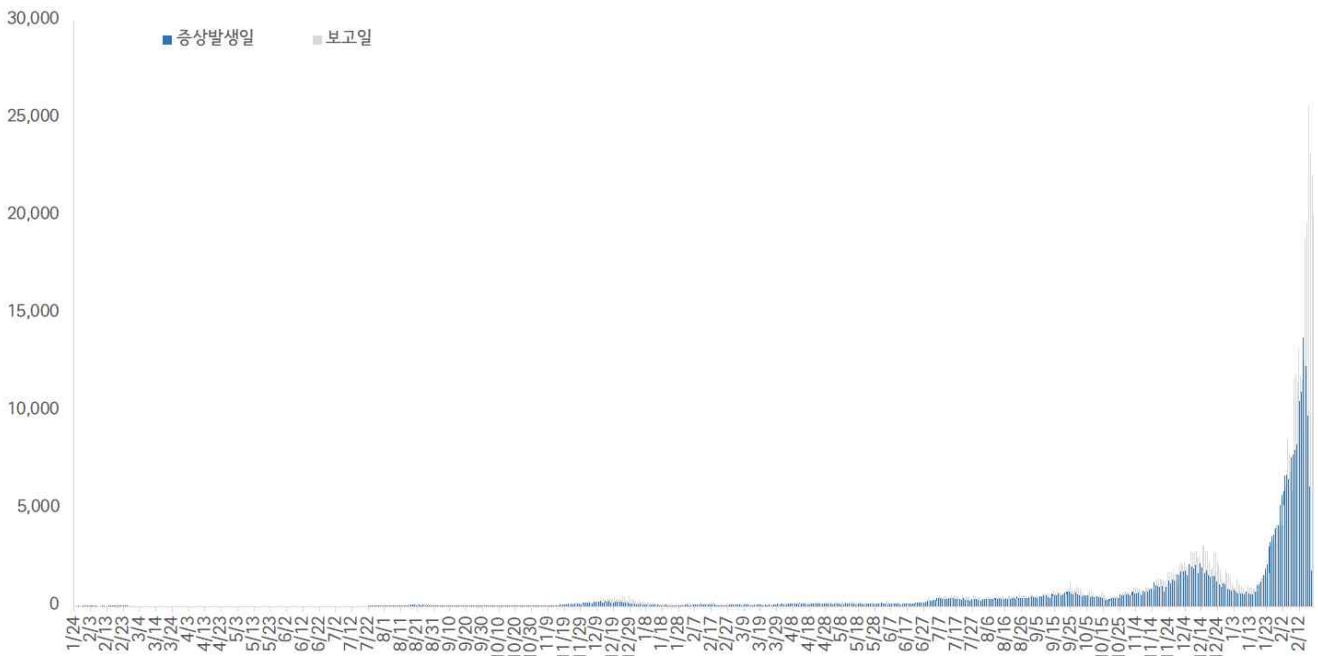
구분		계	
총계		2,297	100.0%
성별	남	1,291	56.2%
	여	1,006	43.8%
연령*	0~9세	1	0.0%
	10~19세	0	0.0%
	20~29세	7	0.3%
	30~39세	13	0.6%
	40~49세	32	1.4%
	50~59세	108	4.7%
	60~69세	402	17.5%
	70~79세	734	32.0%
	≥ 80세	1,000	43.5%
	< 65세	309	13.5%
	≥ 65세	1,988	86.5%
진단소요일**	증상-확진	평균±표준편차	3.6 ± 3.2
		중위수 (범위)	3.0 (0-31)
	증상-사망	평균±표준편차	19.8 ± 13.7
		중위수 (범위)	17.0 (0-125)
	확진-사망	평균±표준편차	16.1 ± 13.8
		중위수 (범위)	13.0 (0-166)
감염경로	집단발생 관련	722	31.5%
	요양병원 및 시설	447	19.6%
	의료기관	180	7.8%
	다중이용시설	55	2.4%
	종교 관련	14	0.6%
	직장	12	0.5%
	교정시설	3	0.1%
	기타	11	0.5%
	확진자접촉	519	22.6%
	조사 중	1,053	45.8%
	해외유입	3	0.1%

※ 연령* 설정 시 사망당시 연령으로 산출

※ 진단소요일** 설정 시 사후에 확진된 208명은 제외하고 산출

- 증상발생일 및 보고일 기준 발생 추이(2022. 02. 20. 24시 기준)

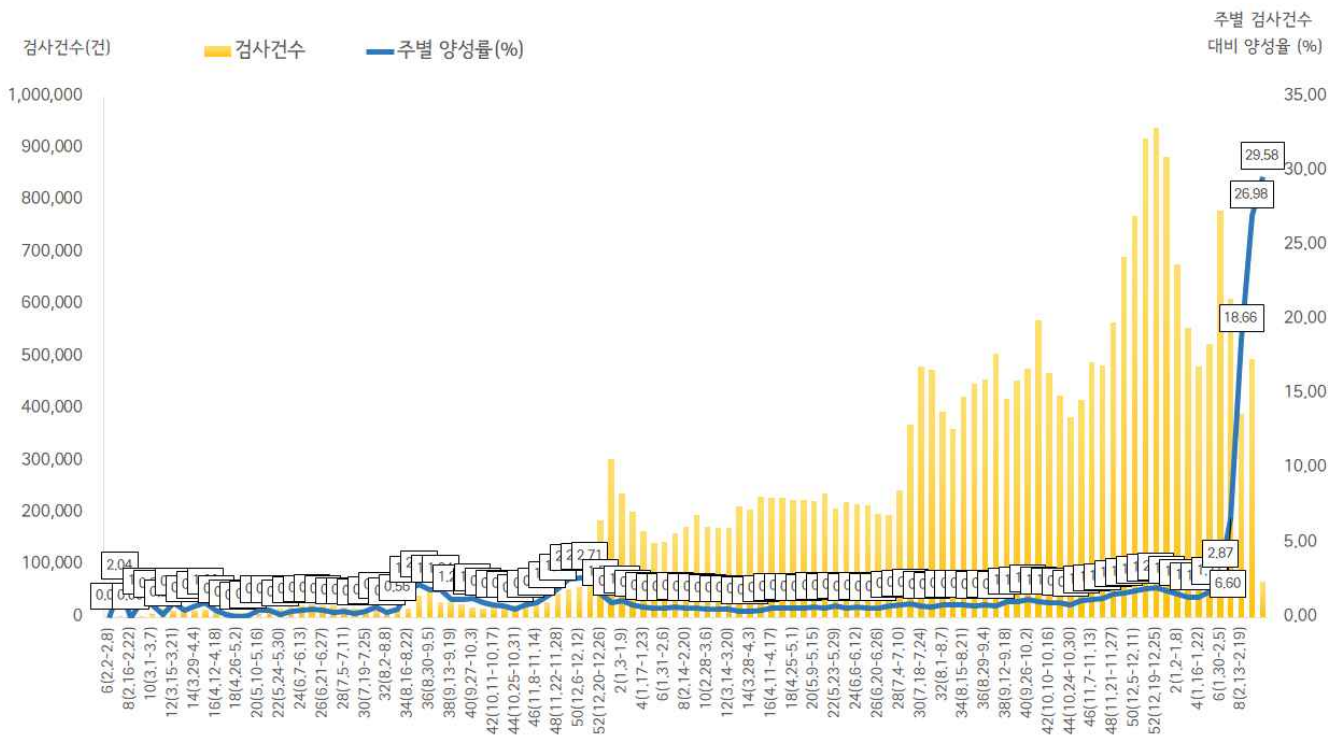
* 분석대상 증상발생일과 보고일이 모두 확인된 384,303명(무증상 및 증상발생일 모름 등 155,635명 제외)



서울시 코로나19 확진자 일별 분포 현황

- 주별 PCR 검사건수 및 확진환자 양성률(2022. 02. 20. 24시 기준)

* 금주 67,671건 중 20,018명 확진, 검사 수 대비 양성률 29.58%



서울시 코로나19 확진자 주별 검사현황 및 양성률

● **인구학적 특성별 발생 현황** (2022. 02. 20. 24시 기준)

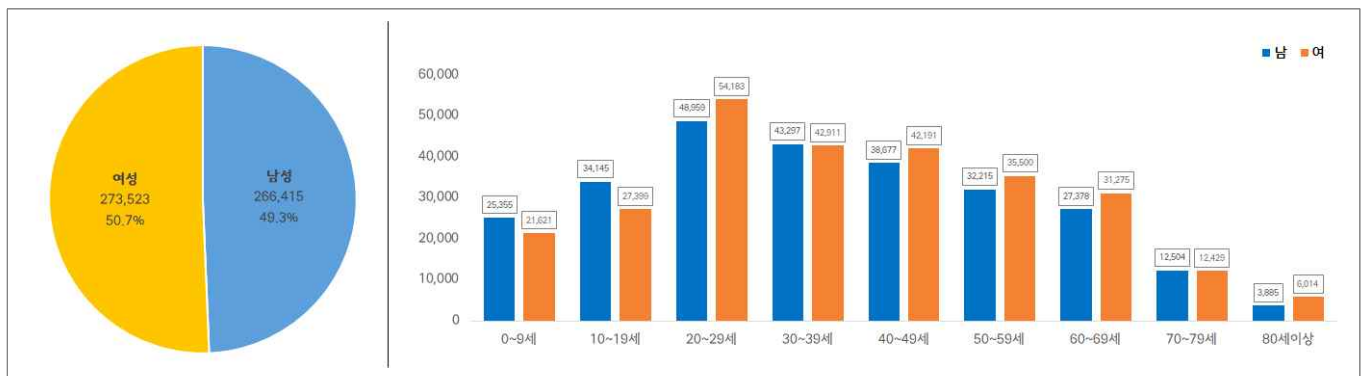
- (성별) 남성이 50.7%로 여성보다 높음
- (연령별) 확진자의 평균 연령은 37.7세 (중위연령 36.0세, 범위 1-110세)로 20-50대가 62.6%이고, 10만명당 확진자수는 10대 7,790.44명, 10세 미만 7,790.44명, 20대 7,198.78명, 사망 2,297명 (10대 미만 1명, 20대 7명, 30대 13명, 40대 32명, 50대 109명, 60대 403명, 70대 733명, 80세 이상 999명)임 치명률 0.4% (80세 이상 10.1%)

(단위: 명, %)

구분	확진자	10만명당 확진자수	장기입원자	퇴원자	퇴원자 입원일 평균 (일)	사망자	치명률	
계	539,938 (100.0)	5,711.29	23,241 (4.3)	269,795 (50.0)	10.5	2,297	0.4	
성 별	남성	266,415 (49.3)	5,799.51	12,089 (4.5)	137,033 (51.4)	10.6	1,289	0.5
	여성	273,523 (50.7)	5,627.90	11,152 (4.1)	132,762 (48.5)	10.4	1,008	0.4
연 령	0-9	46,976 (8.7)	7,790.44	2,259 (4.8)	18,405 (39.2)	10.0	1	0.0
	10-19	61,544 (11.4)	8,035.51	2,250 (3.7)	26,170 (42.5)	9.7	0	0.0
	20-29	103,142 (19.1)	7,198.78	2,799 (2.7)	46,910 (45.5)	9.8	7	0.0
	30-39	86,208 (16.0)	5,971.42	3,234 (3.8)	41,639 (48.3)	10.1	13	0.0
	40-49	80,868 (15.0)	5,461.43	3,170 (3.9)	38,806 (48.0)	10.5	32	0.0
	50-59	67,715 (12.5)	4,562.54	3,136 (4.6)	38,057 (56.2)	10.8	109	0.2
	60-69	58,653 (10.9)	4,737.87	3,902 (6.7)	37,558 (64.0)	11.1	403	0.7
	70-79	24,933 (4.6)	3,634.99	1,813 (7.3)	16,311 (65.4)	12.4	733	2.9
	80이상	9,899 (1.8)	3,095.44	678 (6.8)	5,939 (60.0)	14.2	999	10.1

- ※ 치명률= 사망자수/확진자수 × 100
- ※ 장기입원자 = 입원 35일 이상 확진자
- ※ 평균 입원일= (퇴원자 입원일의 합계)/(전체 퇴원자수)
- ※ 인구 10만명당 발생률은 통계청에서 제공하는 2020년 행정구역별 연앙인구 기준.

- **성별·연령별 분포 현황**



< 성별/연령별 분포 >

- **연령별 확진자 치료현황**



서울시 코로나19 연령별 확진자 치료 현황

- 최근 4주간 주별 발생현황(보고일 기준)

(단위: 명, %)

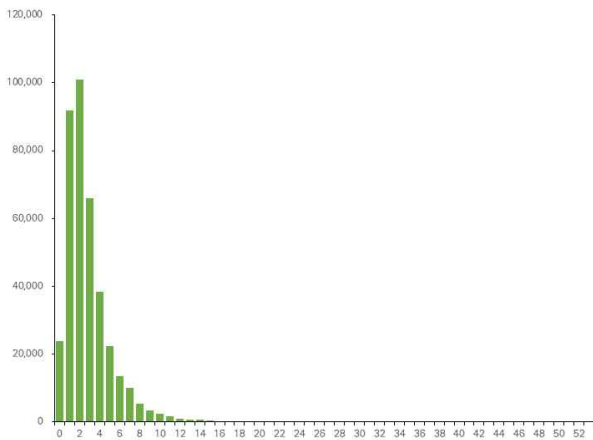
구분		6주(1.30.-2.5.)	7주(2.6.-2.12.)	8주(2.13.-2.19.)	9주(2.20.)
계		40,326	72,905	133,562	20,018
10만명당 확진자수		426.6	771.2	1412.8	211.7
일평균 확진자수		5,760.9	10,415.0	19,080.3	20,018.0
성별	남성	19,502 (48.4)	34,659 (47.5)	63,059 (47.2)	9,524 (47.6)
	여성	20,824 (51.6)	38,246 (52.5)	70,503 (52.8)	10,494 (52.4)
연령	0-9	3,737 (9.3)	6,682 (9.1)	15,270 (11.3)	2,309 (11.4)
	10-19	6,060 (15.0)	9,724 (13.3)	17,055 (12.8)	2,405 (12.0)
	20-29	9,520 (23.6)	17,434 (23.9)	27,481 (20.6)	3,595 (18.0)
	30-39	6,813 (16.9)	11,852 (16.3)	22,836 (17.1)	3,367 (16.8)
	40-49	6,319 (15.7)	10,858 (14.9)	21,323 (16.0)	3,278 (16.4)
	50-59	4,301 (10.7)	7,994 (11.0)	14,375 (10.8)	2,377 (11.9)
	60-69	2,354 (5.8)	5,287 (7.3)	10,023 (7.5)	1,792 (9.0)
	70-79	896 (2.2)	2,104 (2.9)	3,709 (2.8)	675 (3.4)
	80이상	326 (0.8)	970 (1.3)	1,490 (1.1)	220 (1.1)
65세 이상		2,151 (5.3)	5,226 (7.2)	9,218 (6.9)	1,640 (8.2)
사망자 총계		24 (0.1)	34 (0.0)	50 (0.0)	10 (0.0)
무증상자		8,699 (21.6)	19,965 (27.4)	45,495 (34.1)	9,211 (46.0)
감염경로 조사중		23,337 (57.9)	44,541 (61.1)	86,306 (64.6)	15,154 (75.7)

● 진단소요일 (2022. 02. 20. 24시 기준)

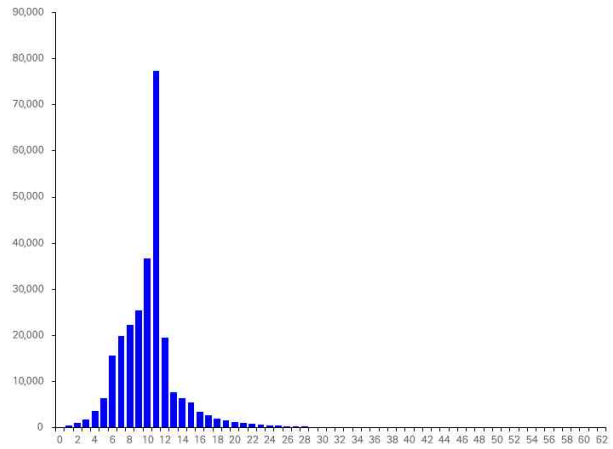
- 증상발생일부터 확진일까지 평균 2.8일(중앙값 2일)소요, 확진일로부터 퇴원일까지 평균 10.6일(중앙값 11일)소요

※증상발생일 확진일이 모두 확인 된 384,303명 산출

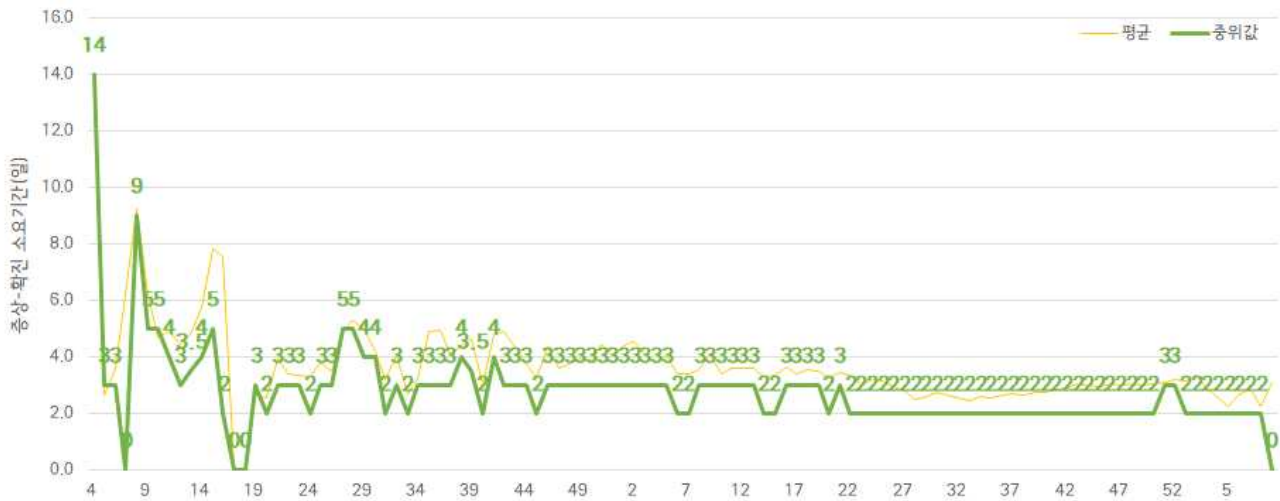
※퇴원자 중 확진일 퇴원일이 모두 확인 된 269,795명 산출



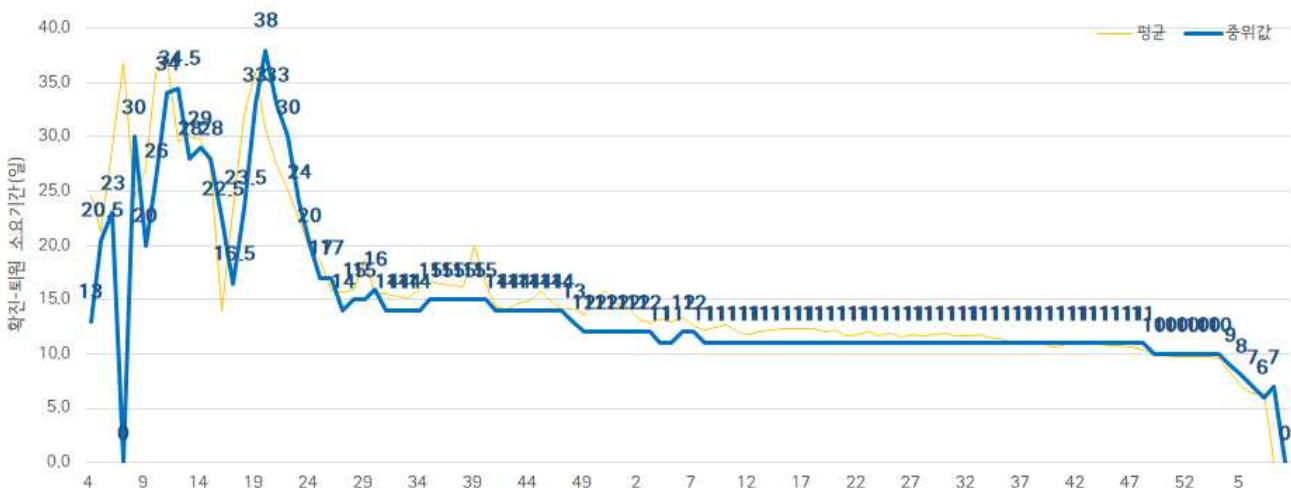
증상발생일 - 확진일 소요기간



확진일 - 퇴원일 소요기간



주별 증상발생일 - 확진일 소요기간



주별 확진일 - 퇴원일 소요기간

● 자치구별 발생 현황(발생구 기준) (2022. 02. 20. 24시 기준)

- 송파구 발생이 6.5%(35,199명)로 가장 높았으며, 강남구 5.6%(30,010명), 관악구 5.1%(27,295명) 순이었음
- 인구 10만명당 확진자수는 중구가 6,065.74명으로 가장 많았고, 동대문구 6,011.35명, 영등포구 5,864.25명 순이었음

구분	누적			신규		
	확진자수(명)	분율(%)	10만명당 확진자수*	확진자수(명)	분율(%)	10만명당 확진자수*
종로구	8,025	(1.5)	5,621.05	309	(1.5)	216.44
중구	7,305	(1.4)	6,065.74	217	(1.1)	180.19
용산구	12,001	(2.2)	5,495.33	458	(2.3)	209.72
성동구	14,913	(2.8)	5,224.69	723	(3.6)	253.30
광진구	19,077	(3.5)	5,627.59	724	(3.6)	213.58
동대문구	20,142	(3.7)	6,011.35	640	(3.2)	191.01
중랑구	19,986	(3.7)	5,169.46	698	(3.5)	180.54
성북구	23,108	(4.3)	5,401.48	812	(4.1)	189.80
강북구	15,064	(2.8)	5,033.94	564	(2.8)	188.47
도봉구	16,486	(3.1)	5,187.63	650	(3.2)	204.53
노원구	26,678	(4.9)	5,207.75	1120	(5.6)	218.63
은평구	21,983	(4.1)	4,678.46	489	(2.4)	104.07
서대문구	14,649	(2.7)	4,832.35	522	(2.6)	172.20
마포구	19,445	(3.6)	5,338.81	771	(3.9)	211.69
양천구	21,332	(4.0)	4,778.70	787	(3.9)	176.30
강서구	25,819	(4.8)	4,516.86	1373	(6.9)	240.20
구로구	22,576	(4.2)	5,688.90	743	(3.7)	187.23
금천구	12,726	(2.4)	5,574.26	394	(2.0)	172.58
영등포구	21,841	(4.0)	5,864.25	663	(3.3)	178.01
동작구	21,480	(4.0)	5,600.20	967	(4.8)	252.11
관악구 ³⁾	27,295	(5.1)	5,637.16	662	(3.3)	136.72
서초구	21,085	(3.9)	5,124.75	808	(4.0)	196.39
강남구 ²⁾	30,010	(5.6)	5,709.99	1109	(5.5)	211.01
송파구 ¹⁾	35,199	(6.5)	5,370.65	1727	(8.6)	263.51
강동구	25,451	(4.7)	5,580.52	1011	(5.1)	221.68

- 1) 송파구: 다중이용시설 관련 1,904명, 병원 및 요양시설 437명, 직장 관련 306명, 해외유입 285명 등
- 2) 강남구: 다중이용시설 관련 1,125명, 해외유입 524명, 직장 관련 355명, 병원 및 요양시설 259명 등
- 3) 관악구: 다중이용시설 관련 857명, 직장 관련 395명, 병원 및 요양시설 367명, 해외유입 168명 등

※ 인구 10만명당 확진자수는 통계청에서 제공하는 2021년 행정구역별 연앙인구를 기준으로 함(기타 36,262명 제외)

● **주요 감염경로별 발생 현황** (2022. 02. 20. 24시 기준)

- 주요 감염경로별 발생률은 확진자 접촉이 39.6%(214,073명)로 가장 높았으며, 다중이용시설 관련 3.3%(17,916명), 병원 및 요양시설 관련 1.7%(9,333명), 직장 관련 1.2%(6,332명), 해외유입 0.9%(5,118명), 종교시설 관련 0.6%(2,974명) 순이었음



<서울시 코로나19 감염경로 조사중 확진자 주별 분포 현황(명, 보고일 기준)>

● **감염경로 조사중 환자 현황** (2022. 02. 20. 24시 기준)

- 확진자 총 539,938명 중 감염경로 '조사중' 280,668명(52.0%) 보고됨

성별/연령별 확진자,경로 조사자 분포 현황

(단위: 명)

구분	합계	성별		연령(세)								
		남	여	0-9	10-19	20-29	30-39	40-49	50-59	60-69	70-79	80이상
확진자 (%)	539,938	266,415	273,523	46,976	61,544	103,142	86,208	80,868	67,715	58,653	24,933	9,899
	(100.0)	(49.3)	(50.7)	(8.7)	(11.4)	(19.1)	(16.0)	(15.0)	(12.5)	(10.9)	(4.6)	(1.9)
경로 조사중 (%)	280,668	139,947	140,721	21,024	31,787	61,296	48,627	41,706	32,574	28,090	(1.8)	3,560
	(52.0)	(52.5)	(51.4)	(44.8)	(51.6)	(59.4)	(56.4)	(51.6)	(48.1)	(47.9)	11,871	(36.8)

※ 송파구19,578건 강남구16,989건 관악구15,516건 노원구14,016건 강서구13,696건 강동구12,512건 성북구11,956건 구로구11,796건 은평구11,365건 양천구10,809건 동작구10,596건 서초구10,444건 동대문구10,205건 영등포구10,184건 마포구9,811건 중랑구9,528건 강북구8,560건 광진구8,438건 도봉구7,359건 성동구7,203건 서대문구7,045건 금천구6,766건 용산구5,947건 종로구4,124건 중구3,514건 등 (기타 22,711건 제외)

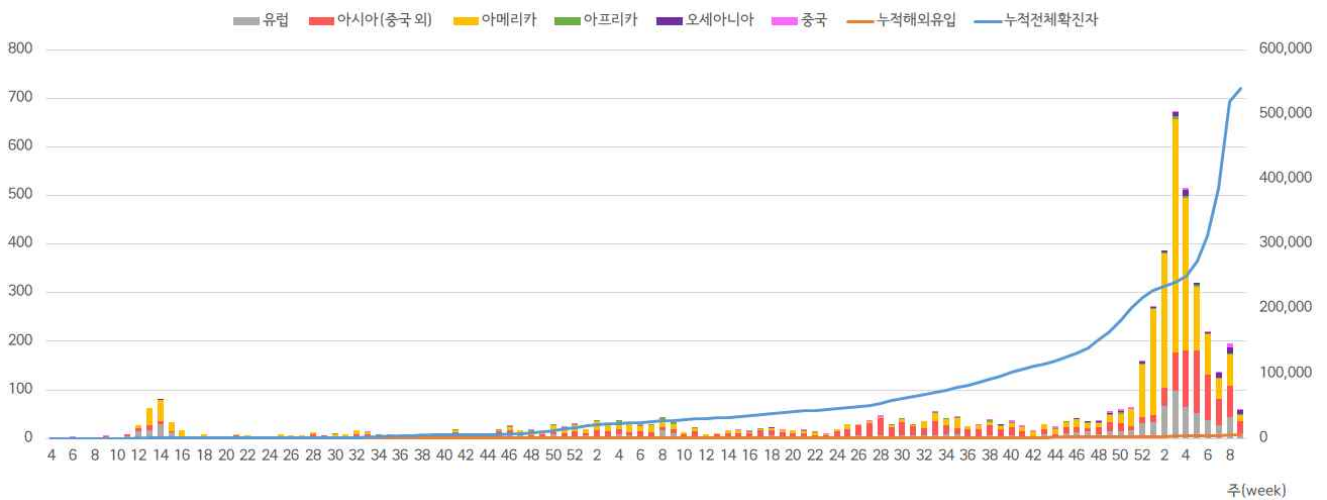
● 해외 유입 현황 (2022. 02. 20. 24시 기준)

- 해외유입 사례로 추정되는 누적 확진자수 5,118명(0.9%)
- 주요 국외유입 분포는 아메리카 47.8%, 아시아(중국 외) 28.7%, 유럽 18.1%순임

코로나19 해외유입 확진자 분포 현황

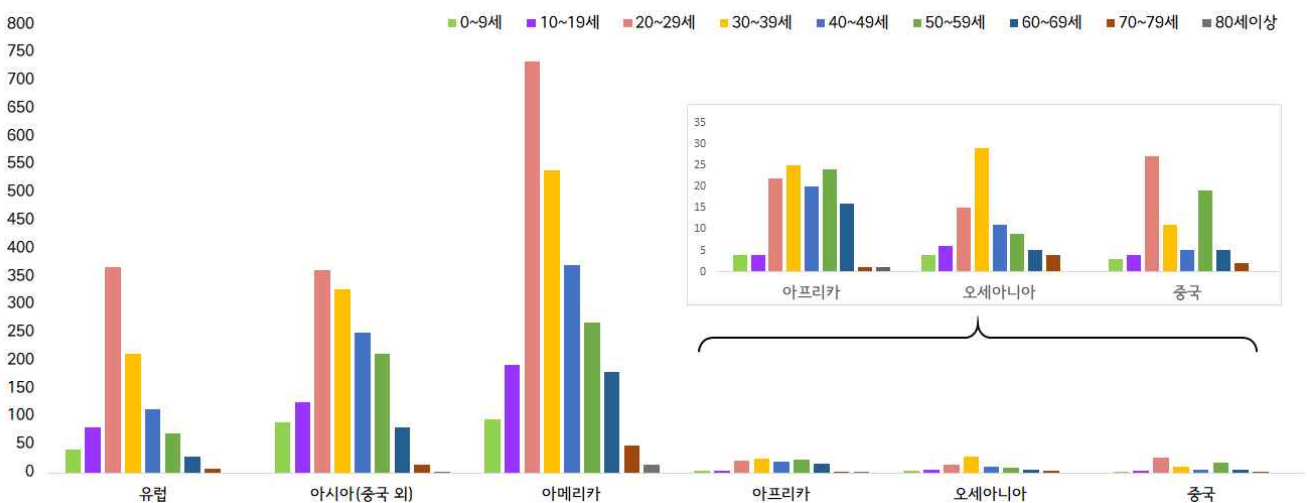
(단위: 명)

구분	유럽	아시아 (중국 외)	아메리카	아프리카	오세아니아	중국	합계
누계	926	1,469	2,447	117	83	76	5,118
증가현황	+11	+24	+14	+1	+9	+2	+2
백분율(%)	(18.1)	(28.7)	(47.8)	(2.3)	(1.6)	(1.5)	(100.0)



서울시 코로나19 신규·누적 해외유입 확진자 현황(명, 보고일 기준)

- 연령별 해외유입 현황 분포



서울시 코로나19 연령별 해외유입 확진자 현황(명, 보고일 기준)

● 무증상자 발생현황 (2022. 02. 20. 24시 기준)

- 전체 무증상자는 146,736명이며, 남성이 53.3%로 여성보다 높음
- 무증상 확진자의 평균 연령은 38.9세(중위연령 38.0세, 범위 1-110세)로 20-50대가 58.3%이며, 사망 663명 (20대 1명, 30대 4명, 40대 15명, 50대 29명, 60대 85명, 70대 193명, 80세 이상 336명)임 - 치명률 0.5% (80세 이상 8.3%)

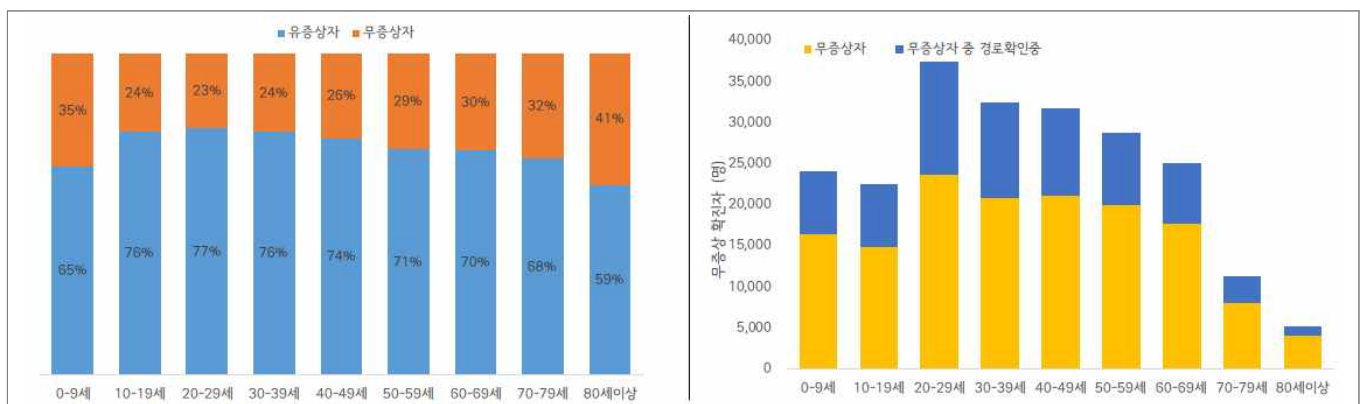
(단위: 명, %)

구분		무증상자	감염경로 조사중	퇴원자	사망자	치명률
계		146,736 (100.0)	72,125 (49.2)	59,109 (40.3)	663	0.5
성별	남성	78,226 (53.3)	37,928 (48.5)	32,476 (41.5)	0.5	0.5
	여성	68,510 (46.7)	34,197 (49.9)	26,633 (38.9)	0.4	0.4
연령	0-9	16,495 (11.3)	7,642 (46.3)	5,511 (33.4)	0.0	0.0
	10-19	14,872 (10.1)	7,670 (51.6)	4,658 (31.3)	0.0	0.0
	20-29	23,683 (16.1)	13,780 (58.2)	7,474 (31.6)	0.0	0.0
	30-39	20,812 (14.2)	11,614 (55.8)	7,260 (34.9)	0.0	0.0
	40-49	21,160 (14.4)	10,679 (50.5)	7,917 (37.4)	0.1	0.1
	50-59	19,935 (13.6)	8,894 (44.6)	9,498 (47.6)	0.1	0.1
	60-69	17,666 (12.0)	7,423 (42.0)	9,707 (54.9)	0.5	0.5
	70-79	8,076 (5.5)	3,182 (39.4)	4,791 (59.3)	2.4	2.5
	80이상	4,037 (2.8)	1,241 (30.7)	2,293 (56.8)	8.3	8.6

※ 치명률= 사망자수/무증상 확진자수×100; 확진 당시 기초역학조사서 상 무증상자



<서울시 코로나19 주별 무증상 확진자 누적 현황(명, 보고일 기준)>



<서울시 코로나19 연령별 무증상 확진자 현황>

● **접촉자 관리 현황** (2022. 02. 20. 24시 기준)

- 서울시 관리 누적 접촉자는 1,314,151명으로, 그 중 검사결과 양성으로 확진된 사례는 17.0%(222,771명)임

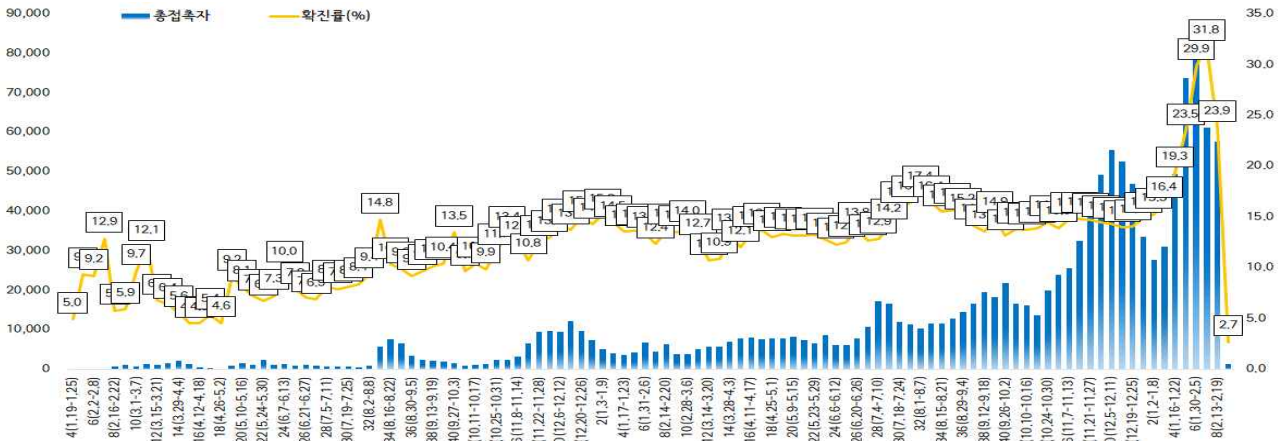
서울시 성별, 연령별 코로나19 접촉자 분포 현황

(단위: 명)

구분	합계	성별		연령(세)								
		남	여	0-9	10-19	20-29	30-39	40-49	50-59	60-69	70-79	80이상
누계	1,314,151	655,551	658,600	162,286	216,308	200,510	179,622	186,831	184,107	114,577	45,277	24,633
(%)	(100.0)	(49.9)	(12.3)	(16.5)	(15.3)	(13.7)	(14.2)	(14.0)	(8.7)	(3.4)	(1.9)	(1.8)
확진자	222,771	(50.1)	30,572	35,751	31,571	28,441	34,940	27,792	20,046	8,770	4,888	3,882
(%)	(17.0)	105,097	(18.8)	(16.5)	(15.7)	(15.8)	(18.7)	(15.1)	(17.5)	(19.4)	(19.8)	(19.3)

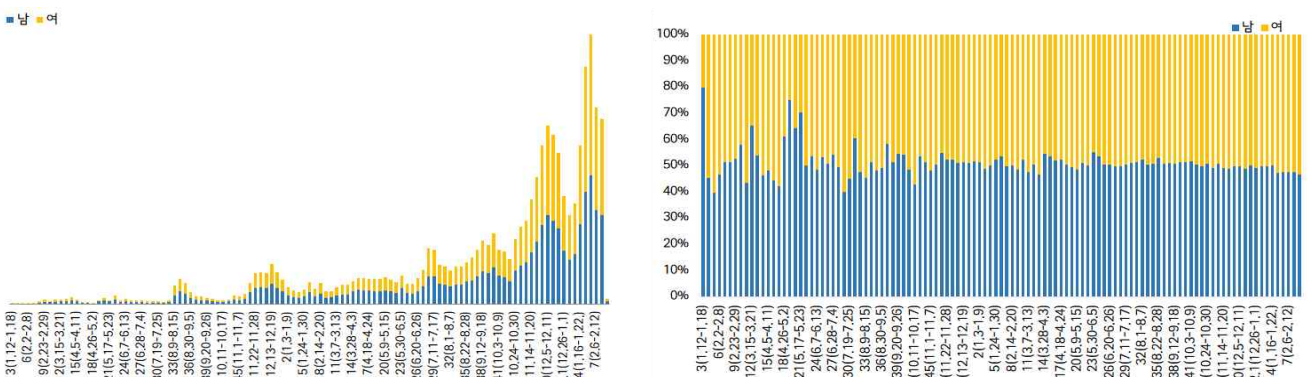
※ 접촉자 중 확진자수(명,%)는 질병보건통합관리시스템(is.cdc.go.kr)에 등록된 접촉자 데이터를 기준으로 함.

- **주별 접촉자 발생 현황**



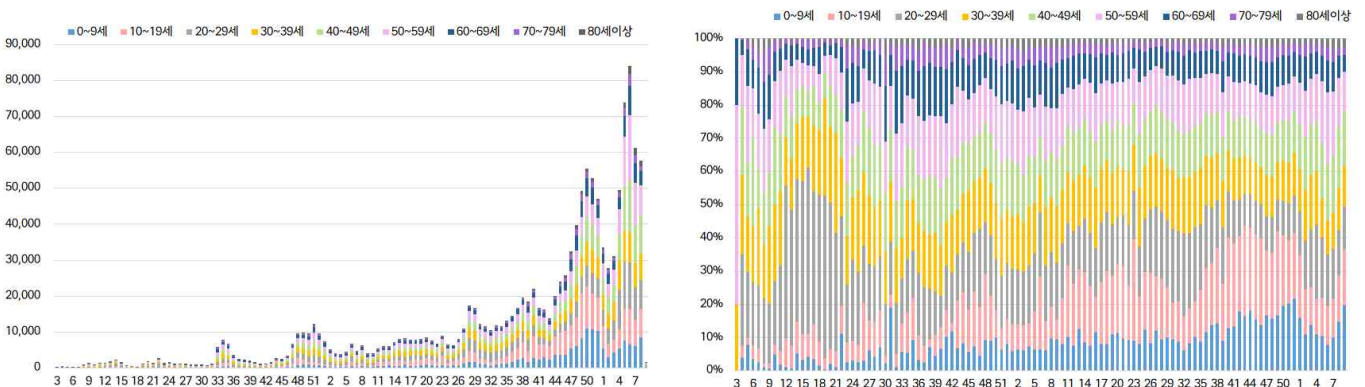
서울시 코로나19 주별 접촉자 현황 및 확진율(명, %, 최종접촉일 기준)

- **성별 접촉자 발생 현황**



서울시 코로나19 성별 분포(명, %, 최종접촉일 기준)

- **연령별 접촉자 발생 현황**



서울시 코로나19 연령별 분포(명, %, 최종접촉일 기준)

● 서울시 전체 선별진료소 지정 현황 (2022. 02. 21. 19시 서울시 일일상황보고 기준)

(단위 : 개소)

합계	자치구			의료기관					차량 이동식	이동 검체 채취반
	소계	보건소 내	보건소 외(상담소)	소계	국가지정	지역거점	국공립 병원	민간병원		
83	37	35	2	46	5	6	8	27	0	0

● 총괄 선별진료소 검체 운영 현황

(단위 : 건)

구 분	총 누계	주간 계	2.15.(화)	2.16.(수)	2.17.(목)	2.18.(금)	2.19.(토)	2.20.(일)	2.21.(월)
계	12,914,867	268,823	39,572	39,226	41,444	45,715	28,859	19,765	54,242
평 균	187,172.0	3,896.0	573.5	568.5	600.6	662.5	418.2	286.4	786.1

● 보건소 선별진료소(25개 자치구) 검체 검사 현황

(단위 : 건)

구 분	총 누계	주간 계	2.15.(화)	2.16.(수)	2.17.(목)	2.18.(금)	2.19.(토)	2.20.(일)	2.21.(월)
계	10,479,904	204,087	28,962	30,202	31,502	35,152	22,846	13,645	41,778
평 균	419,196.2	8,163.5	1158.5	1208.1	1260.1	1406.1	913.8	545.8	1671.1
최고	강남구	송파구	강남구	관악구	관악구	송파구	송파구	노원구	강남구
	916,684	14,295	2,726	2,195	2,262	2,299	2,532	1,447	2,977
최저	양천구	구로구	종로구	종로구	종로구	구로구	종로구	종로구	종로구
	165,230	3,874	495	408	465	683	437	0	817

● 의료기관 선별진료소(44개소) 검체 검사 현황

(단위 : 건)

구 분	총 누계	주간 계	2.15.(화)	2.16.(수)	2.17.(목)	2.18.(금)	2.19.(토)	2.20.(일)	2.21.(월)
계	2,434,963	64,736	10,610	9,024	9,942	10,563	6,013	6,120	12,464
평 균	55,340.1	1,471.3	241	205	226	240	137	139.1	283.3
최고	아산병원	아산병원	아산병원	아산병원	아산병원	아산병원	아산병원	아산병원	아산병원
	606,643	17,149	2,459	2,198	2,165	3,768	1,790	2,384	2,385
최저	명지성모 병원	명지성모 병원	서울특별시 은평병원	노원 을지대병원 외 1개소	명지성모 병원	서울시은평 병원	삼육서울병원 외 7개소	서울특별시 어린이병원	서울특별시 동부병원
	1,894	32	1	0	4	0	0	0	

● 국내 코로나19 확진자 현황

국내 코로나19 확진자 성별·연령별 발생현황 (2.22. 0시 기준, 누적 2,157,734명)

구분		금일 신규	(%)	확진자 누계	(%)	인구10만명당 발생률
계		99,573	(100)	2,157,734	(100)	4,179
성별	남성	48,290	(48.50)	1,071,683	(49.67)	4,162
	여성	51,283	(51.50)	1,086,051	(50.33)	4,195
연령	80세 이상	1,839	(1.85)	48,492	(2.25)	2,300
	70-79	2,661	(2.67)	78,839	(3.65)	2,122
	60-69	7,325	(7.36)	195,022	(9.04)	2,722
	50-59	11,097	(11.14)	257,824	(11.95)	2,986
	40-49	16,714	(16.79)	335,171	(15.53)	4,104
	30-39	15,605	(15.67)	320,858	(14.87)	4,772
	20-29	14,951	(15.02)	379,380	(17.58)	5,700
	10-19	14,040	(14.10)	301,991	(14.00)	6,413
	0-9	15,341	(15.41)	240,157	(11.13)	6,387

* 성별·연령별 '20.1월 이후 누적 확진자수/성별·연령별 인구('20.12월 행정안전부 주민등록인구현황 기준)

※ 역학조사 결과 변동 가능, 코로나바이러스감염증-19 누리집(ncov.mohw.go.kr)에서 일자별 전체 확진자 현황 다운로드 가능

국내 코로나19 확진자 지역별 발생현황 (2.22. 0시 기준, 99,573명)

지역	금일 신규		확진자 누계	(%)	인구10만명당 발생률
	국내 발생	해외 유입			
서울	21,769	38	561,744	(26.03)	5,907
부산	6,137	3	115,860	(5.37)	3,458
대구	4,158	0	92,836	(4.30)	3,892
인천	7,771	1	150,084	(6.96)	5,090
광주	3,239	8	51,947	(2.41)	3,603
대전	2,848	1	53,491	(2.48)	3,683
울산	1,941	0	30,482	(1.41)	2,718
세종	648	0	11,748	(0.54)	3,159
경기	29,558	4	655,560	(30.38)	4,833
강원	2,055	2	41,182	(1.91)	2,677
충북	2,181	6	45,772	(2.12)	2,865
충남	3,333	4	71,505	(3.31)	3,374
전북	2,456	7	52,300	(2.42)	2,927
전남	2,106	3	40,015	(1.85)	2,183
경북	3,114	13	66,949	(3.10)	2,549
경남	4,829	10	88,211	(4.09)	2,662
제주	1,301	0	18,482	(0.86)	2,731
검역	-	29	9,566	(0.44)	-
총합계	99,444	129	2,157,734	(100.00)	4,179

* 지역별 '20.1월 이후 누적 확진자수 / 지역별 인구('21.12월 행정안전부 주민등록인구현황 기준)

※※ 신고 기관 주소 환자 수에 대한 발생률로 실제 해당지역 발생률과 차이가 있음

✓ 성별 분포 현황

* 확진자 성별은 남성이 1,071,683명(49.67%)으로 여성 1,086,051명(50.33%)보다 높은 비율을 차지함

✓ 연령별 분포 현황

* 확진자의 연령대는 20대에서 379,380명(17.58%)으로 가장 많은 비율을 차지하였으며, 40대 335,171명(15.53%), 30대 320,858명(14.87%), 50대 257,824명(11.95%),순으로 나타남

✓ 지역별 분포 현황

* 전국 확진자 2,157,734명 중 서울 지역 확진자는 561,744명으로 26.03%를 차지함

● **지역사회 발생 확진자 현황** (2022. 02. 22. 0시 기준)

- 수도권

구분	2.16.	2.17.	2.18.	2.19.	2.20.	2.21.	2.22.	주간 일 평균	주간 누계	주간 발생률
수도권	52,604	55,350	69,474	61,592	62,613	54,096	59,098	59,261.0	414,827	227.7
서울	18,834	19,678	25,625	23,135	22,099	19,957	21,769	21,585.3	151,097	227.0
인천	5,816	7,234	7,342	7,816	9,188	7,362	7,771	7,504.1	52,529	254.5
경기	27,954	28,438	36,507	30,641	31,326	26,777	29,558	30,171.6	211,201	222.4

(주간 : 02.16일 ~ 02.22일, 단위 : 명)

* 인구 10만 명당 발생률

※ 현재 집단 발생 현황은 위중증 고위험군 중심으로 관리하고 있어 요양시설 집단사례만 취합 관리되고 있으므로, 요양병원·요양시설 발생 현황 및 권역별 집단 발생 현황은 주 1회(월) 붙임3으로 따로 제공

해외 현황

● 국외 발생 현황

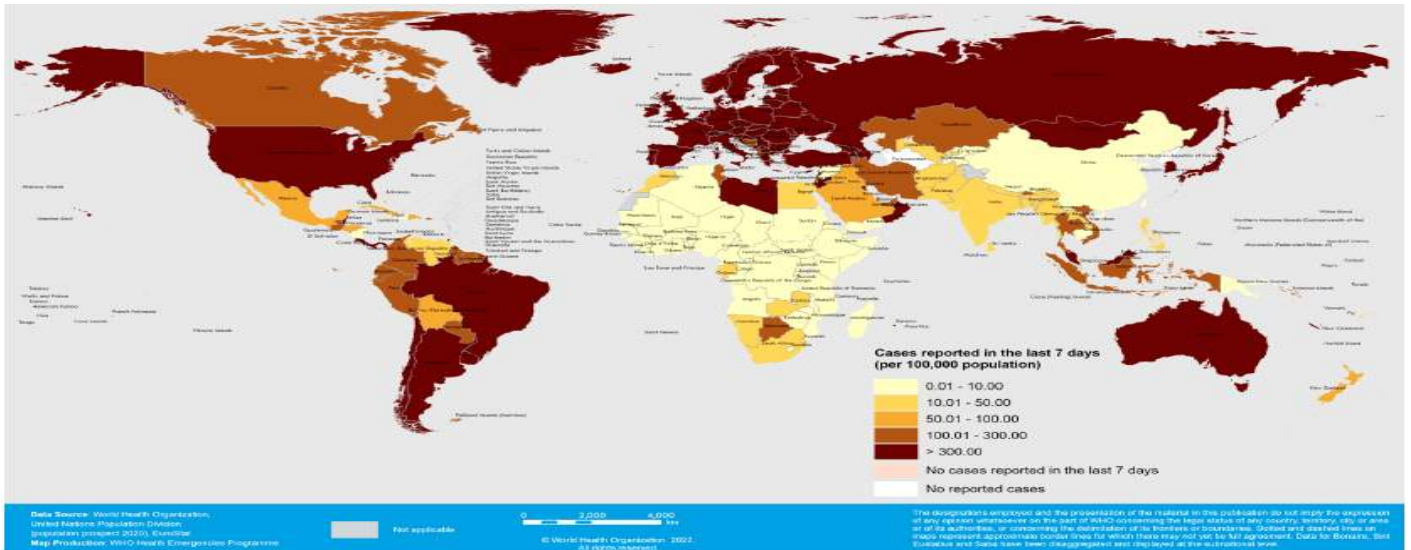
- 02. 22. 09시 까지 보고된 국외 총 확진자수는 **421,345,683명**으로 전일대비 **1.07% 증가**함
- 이 중 **5,870,871명** 사망하여 치명률은 **1.39%**로 확인됨

국외 코로나19 치명률 현황 (2021. 02. 22. 9시 최신기준) (출처) [질병관리청](#)

국가 및 지역	확진자수(%)		사망자수(%)		치명률(%)	증가율(%) *전일 대비
	확진자수	확진률	사망자수	사망률		
아시아	74,710,309	17.73%	980,921	16.71%	1.31%	1.13%
중동	22,281,424	5.29%	298,912	5.09%	1.34%	0.94%
아메리카	144,528,707	34.30%	2,595,379	44.21%	1.80%	0.60%
유럽	167,010,325	39.64%	1,807,276	30.78%	1.08%	1.49%
오세아니아	2,833,319	0.67%	6,509	0.11%	0.23%	2.31%
아프리카	7,805,899	1.85%	166,822	2.84%	2.14%	0.23%
기타	2,175,700	0.52%	15,052	0.26%	0.69%	0.98%
전세계	421,345,683	100.00%	5,870,871	100.00%	1.39%	1.07%

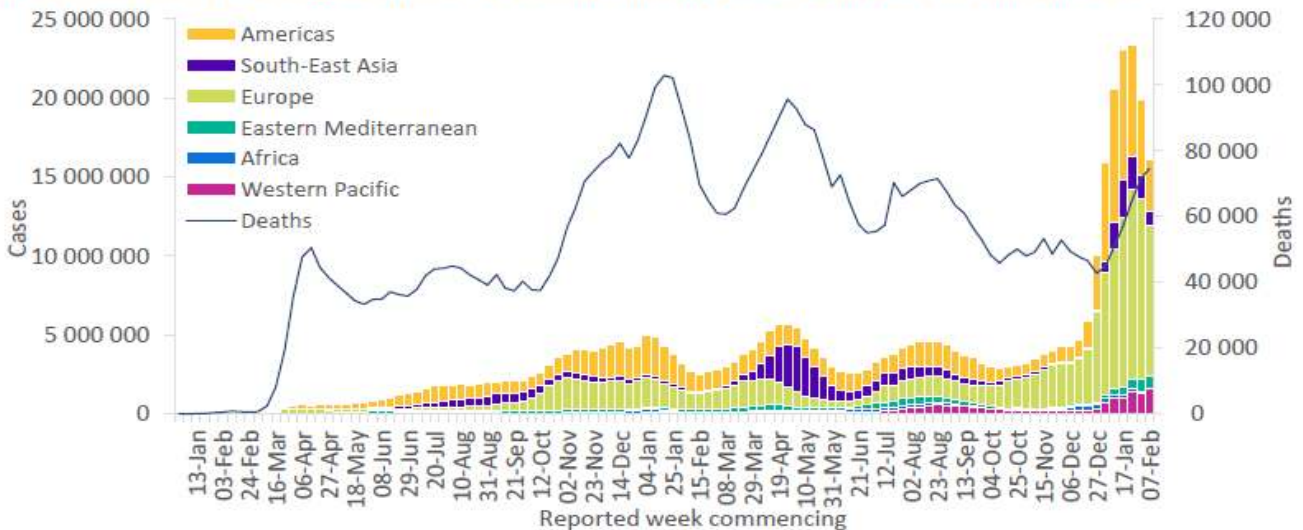
* 치명률=사망자수/확진자수*100, *증가율=(당일확진자-전일확진자)/전일확진자*100

※ '21.6.19부터 WHO 전 세계 주말 발생동향이 월요일(제네바 기준)에 게시되어 중국, 홍콩, 대만, 마카오 자료(2.14. 기준) 외 2.12. 9시 기준 현황임
 ※ 통계방식 변경(9.23.부터 적용): WHO Dashboard 통계자료 사용. 단, 한국은 보도참고자료, 중국은 중국위생건강위원회 자료 적용



국가별 지난 7일간 확진자 발생현황 (2022. 02. 13. 기준) (출처) [WHO Situation Report](#)

Figure 1. COVID-19 cases reported weekly by WHO Region, and global deaths, as of 13 February 2022**



코로나19 주별 발생 현황 (2022. 02. 13. 기준) (출처) [WHO Situation Report](#)



단 계 적 일 상 회 복 을 위 한

코로나19 예방접종증명서

이렇게 발급 받으세요

1

어디서나 간편하고 쉽게 소지하는 '전자 예방접종증명서 COOV(쿠브) 앱'



스마트폰에 COOV(쿠브) 앱을 설치하고
본인인증을 완료하면
전자 예방접종증명서 발급!



* COOV(쿠브) 앱



구글 플레이스토어(안드로이드) / 애플 앱스토어(iOS) 통해 다운로드 가능

전자 출입기록 시 기존 사용하던 QR체크인에 접종 정보 연동하기

- 카카오톡 앱 실행 ▶ 더보기탭 상단 'QR체크인' ▶ 백신 접종 여부 업데이트 ▶ 개인정보 수집/제공 약관 동의 ▶ 본인인증
- 네이버 앱(업데이트 필요) 실행 ▶ 상단 'QR체크인' ▶ 개인정보 수집/제공 약관 동의 ▶ 백신 접종 여부 업데이트 ▶ 본인인증
- 패스 앱(업데이트 필요) 실행 ▶ 메인 'QR출입증' ▶ 개인정보 수집/제공 약관 동의 ▶ 백신 접종 여부 업데이트 ▶ 본인인증

2

제출 목적이거나 영문 증명서가 필요하다면
'종이 예방접종증명서'

직접 온라인 발급하기(무료)

- ☑ 예방접종도우미 누리집 (<https://nip.kdca.go.kr>) 또는
- ☑ 정부24 누리집 (<https://www.gov.kr>)을 통해 발급 가능



현장에서 발급받기(무료)

- ☑ 읍면동 주민센터 또는
- ☑ 시군구 보건소에서 발급

3

종이-전자 증명서 발급이 어렵다면
신분증에 부착 받을 수 있는
'예방접종스티커'



- ① 읍면동주민센터에 방문
- ② 접종 이력 확인
- ③ 출력된 주민등록증 라벨 스티커를 신분증 뒷면에 부착

* 정부가 인증하는 접종 증명서의 효력을 지님

* 예방접종증명서를 위조 또는 변조하거나 위변조한 예방접종증명서를 사용하였을 경우 형법(제225조 및 제229조)에 따라 각각 10년 이하의 징역에 처할 수 있음. 또한, 본인의 것이 아닌 다른 사람의 예방접종증명서를 인종 목적으로 사용하였을 경우(예방접종증명서의 부정행사)에는 형법(제230조)에 따라 2년 이하의 징역이나 금고, 또는 500만원 이하의 벌금에 처할 수 있음