

# 서울시 코로나19 대응 주요소식

THE DAILY NEWS REVIEW

2022. 02. 21. 월요일



※본 자료는 추후 역학조사 과정에서 변경될 수 있음

발행일 2022. 02. 21.

발행처 서울특별시 시민건강국

# 1. 코로나19 발생 현황

## 신종 코로나바이러스감염증-19 상황판

구분	확진환자 현황				자가격리자 현황			
	확진자*	격리중*	격리해제	사망자	계	해외입국자		국내접촉자
						감시중	감시해제	계
서울시	539,938 +20,018	267,846 +17,854	269,795 +2,151	2,297 +10	1,274,993 +1,070	7,757 -147	503,536 +1,217	763,700 -
전 국	2,058,184 +95,362	1,145,606 +82,463	905,128 +12,839	7,450 +45	-	-	-	-
전세계	424,181,303	-	-	5,886,362	-	-	-	-

1) 서울시의 경우, '서울시 코로나19 발생동향' '22. 02. 21. 0시 기준

2) 질병청 공식발표 539,938명 (02. 21. 0:00 기준) / \*시스템 오신고 통계조정(-3), \*\*시스템 미반영 된 퇴원자 포함하여 추후 조정 예정

3) 전 세계의 경우, '2019-nCoV Global Cases (by Johns Hopkins CSSE)' '22. 02. 21. 12시 기준

### 서울시 현황

#### ● 서울시 신규 확진환자 20,018명, 누적 확진환자는 총 539,938명

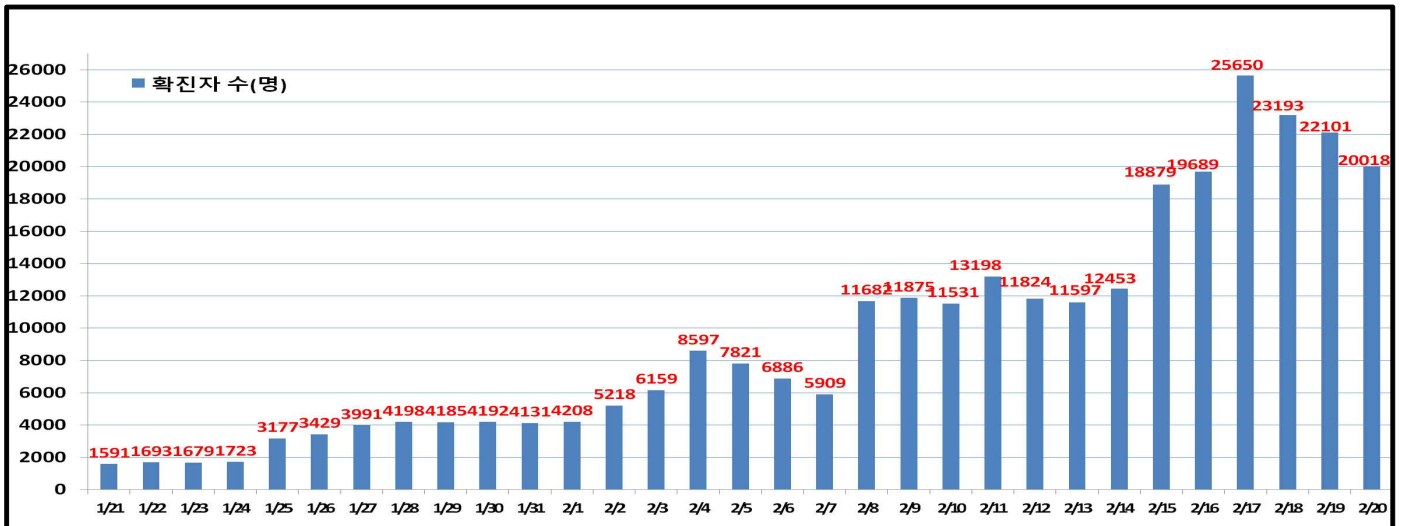
- 입원(격리)환자 267,846명, 격리해제 269,795명 / 질병관리청 공식발표 확진환자 수는 539,938명(02. 21. 0시 기준)
- 우리나라 사망자는 총 7,450명으로 치명률은 0.43%이며, 서울시 사망자는 2,297명, 치명률은 0.36%으로 전국대비 낮게 나타남

#### ● 주요 발생원인별 현황 (2021. 02. 21. 0시 기준)

(단위: 명)

합 계	해외 유입	성북구 소재 요양시설 관련(22)	서초구 소재 요양시설 관련(22)	도봉구 소재 요양시설 관련(22)	양천구 소재 요양병원 관련(22)	기타 집단 감염	기타 확진자 접촉	감염 경로 조사중
539,938 (+20,018)	5,118 (+61)	20 (+8)	25 (+6)	16 (+6)	15 (+4)	40,070 (+43)	214,073 (+4,803)	280,601 (+15,087)

#### ● 일일 확진환자 현황

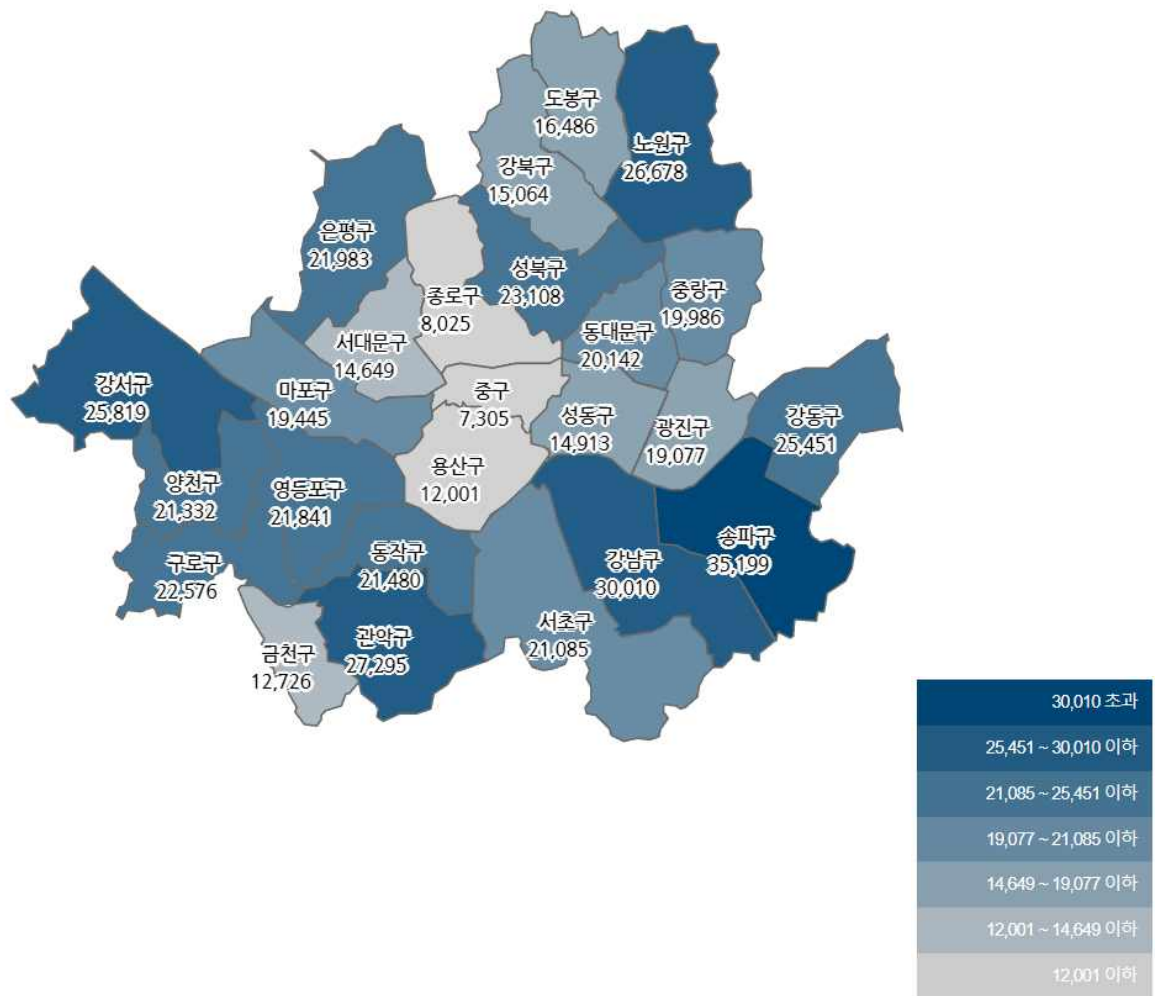


● 서울시 자치구별 확진환자 발생 현황

- 서울시 전체 확진자는 총 539,938명

거주지 기준(명): 송파 35,199, 강남 30,010, 관악 27,295, 노원 26,678, 강서 25,819, 강동 25,451, 성북 23,108, 구로 22,576, 은평 21,983, 영등포 21,841, 동작 21,480, 양천 21,332, 서초 21,085, 동대문 20,142, 중랑 19,986, 마포 19,445, 광진 19,077, 도봉 16,486, 강북 15,064, 성동 14,913, 서대문 14,649, 금천 12,726, 용산 12,001, 종로구 8,025, 중구 7,305, 기타 36,262(타시도 이관 등)

구분	합계	종로구	중구	용산구	성동구	광진구	동대문	중랑구	성북구	강북구	도봉구	노원구	은평구	서대문	마포구	양천구	강서구	구로구	금천구	영등포	동작구	관악구	서초구	강남구	송파구	강동구	기타
전일누계	519,920	776	708	11,548	14,190	18,353	19,932	19,288	22,236	14,500	15,836	25,558	21,494	14,127	18,674	20,546	24,446	21,833	12,332	21,178	20,513	26,633	20,277	28,901	34,472	24,440	3,185
2.17. 증가	20,018	309	217	458	723	724	640	698	812	564	650	1,120	489	522	771	787	1,373	743	394	663	967	662	808	1,109	1,727	1,011	1,077
합계	539,938	805	735	12,001	14,913	19,077	20,142	19,986	23,108	15,064	16,486	26,678	21,983	14,649	19,445	21,332	25,819	22,576	12,726	21,841	21,480	27,295	21,085	30,010	35,199	25,451	36,262

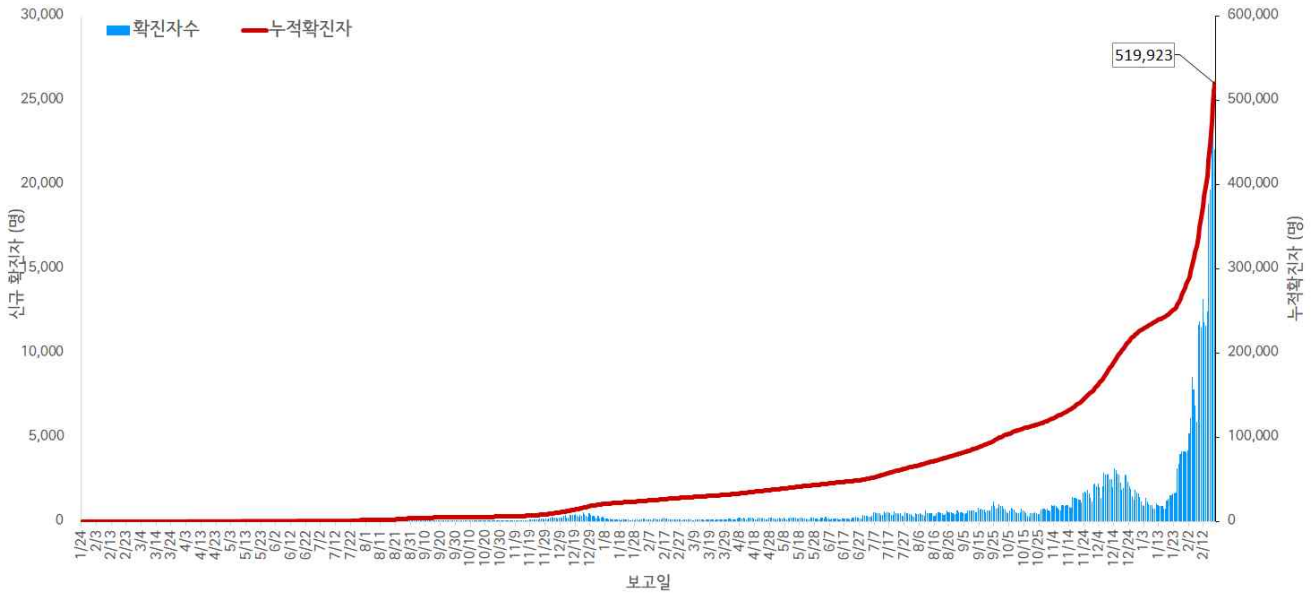


서울시 자치구별 확진자 총 누계 현황

● 서울시 코로나19 발생 현황 (2022. 02. 19. 24시 기준)

- 확진자 일별 발생 추이 및 누적 현황

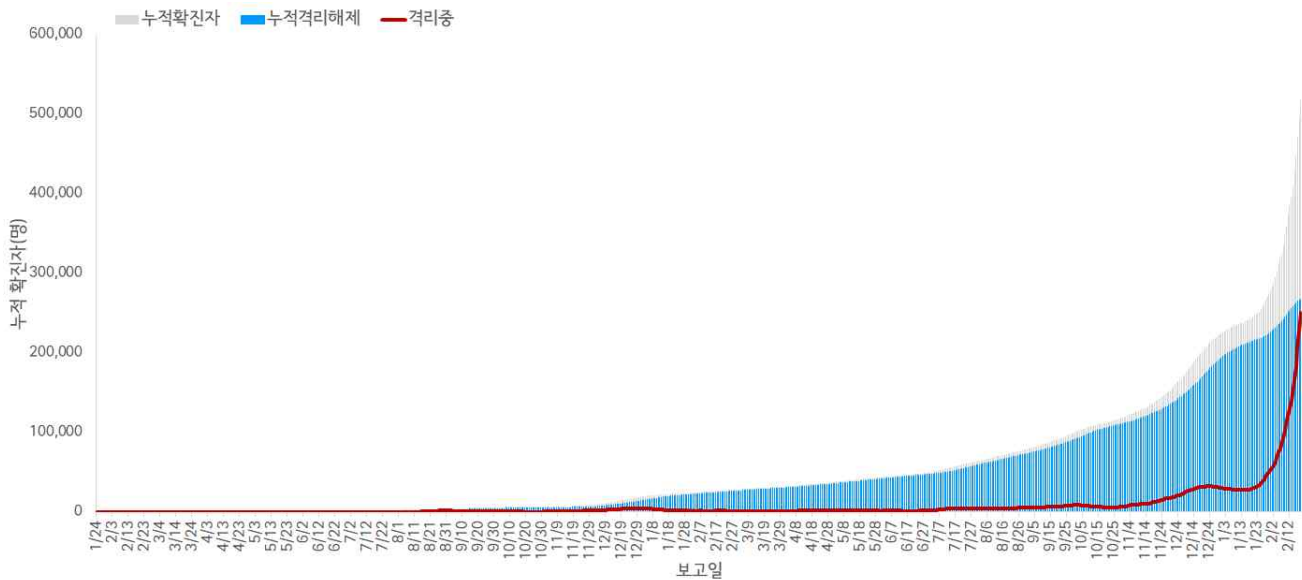
\* 신규 확진자 22,102명, 누적환자 총 519,923명



<서울시 코로나19 신규 확진자 일별 발생추이 및 누적 현황(명, 보고일 기준)>

- 확진자 격리 현황

\* 격리해제 267,644명(51.5%), 사망 2,287명(0.4%), 격리 중 249,992명(48.1%)



서울시 코로나19 누적 격리중 · 격리해제자 현황(명, 보고일 기준)

● 서울시 코로나19 사망자 현황 (2022. 02. 19. 24시 기준)

- 서울시 코로나19 누적 확진자 총 519,923명 중 사망 2,287명(0.4%)임

서울시 코로나19 사망자 일반적 특성표

(단위: 명)

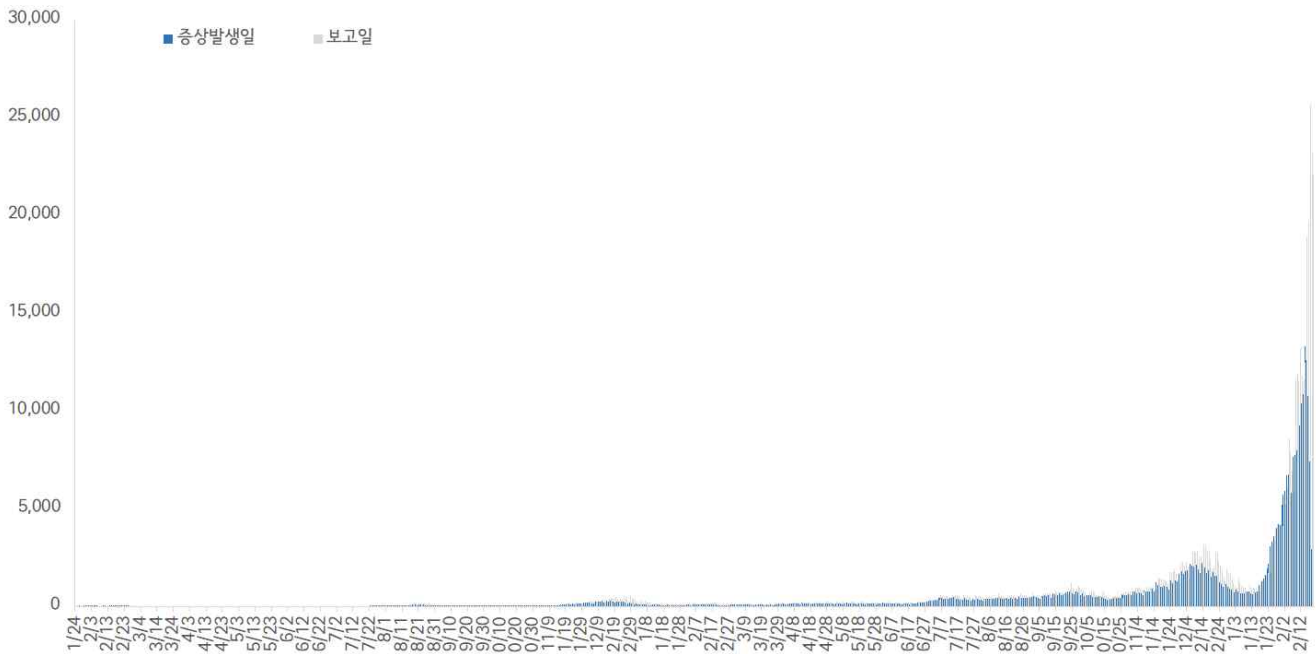
구 분		계	
총 계		2,287	2,287
성별	남	1,286	1,286
	여	1,001	1,001
연령*	0~9세	1	1
	10~19세	0	0
	20~29세	7	7
	30~39세	13	13
	40~49세	32	32
	50~59세	107	107
	60~69세	400	400
	70~79세	734	734
	≥ 80세	993	993
	< 65세	306	306
	≥ 65세	1,981	1,981
진단소요일**	증상-확진	평균±표준편차	3.6 ± 3.2
		중위수 (범위)	3.0 (0-31)
	증상-사망	평균±표준편차	19.8 ± 13.7
		중위수 (범위)	17.0 (0-125)
	확진-사망	평균±표준편차	16.1 ± 13.8
		중위수 (범위)	13.0 (0-166)
감염경로	집단발생 관련	721	31.5%
	요양병원 및 시설	446	19.5%
	의료기관	180	7.9%
	다중이용시설	55	2.4%
	종교 관련	14	0.6%
	직장	12	0.5%
	교정시설	3	0.1%
	기타	11	0.5%
	확진자접촉	516	22.6%
	조사 중	1,047	45.8%
	해외유입	3	0.1%

※ 연령\* 설정 시 사망당시 연령으로 산출

※ 진단소요일\*\* 설정 시 사후에 확진된 205명은 제외하고 산출

- 증상발생일 및 보고일 기준 발생 추이(2022. 02. 19. 24시 기준)

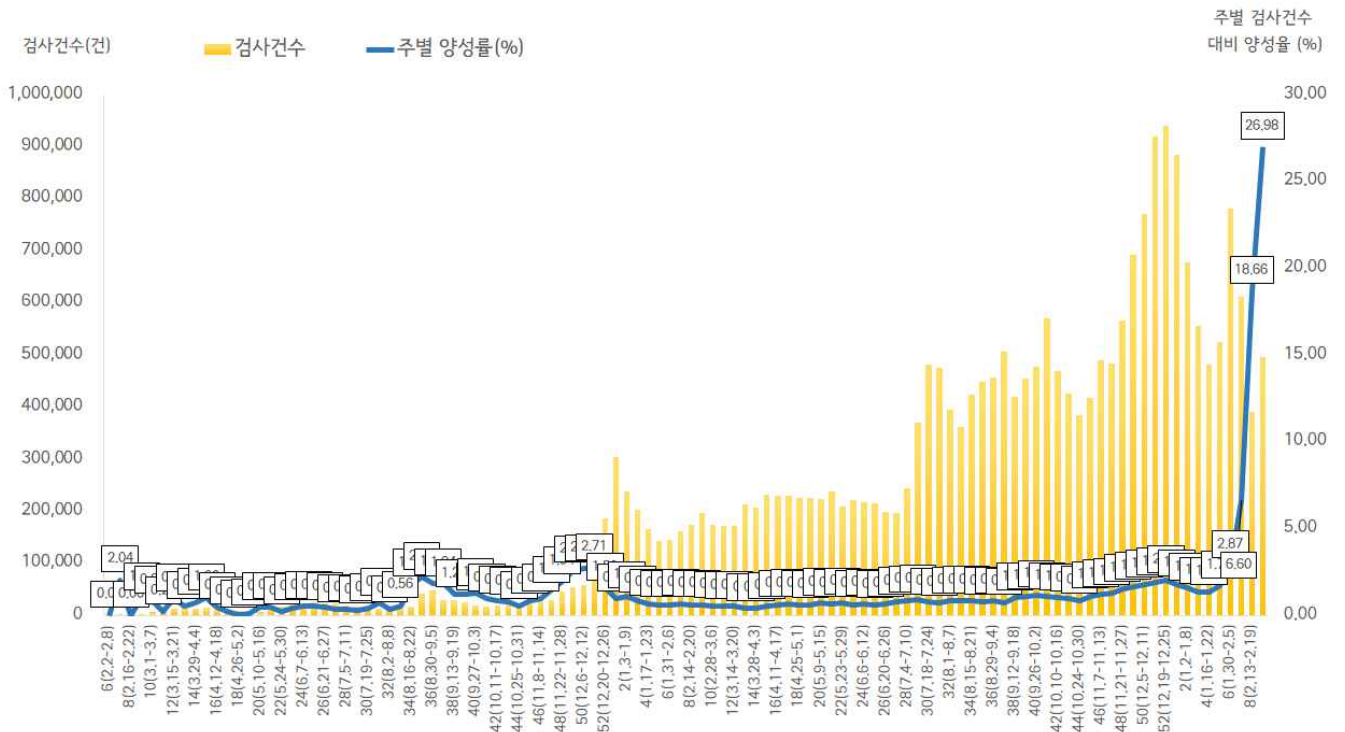
\* 분석대상 증상발생일과 보고일이 모두 확인된 373,498명(무증상 및 증상발생일 모름 등 146,425명 제외)



서울시 코로나19 확진자 일별 분포 현황

- 주별 PCR 검사건수 및 확진환자 양성률(2022. 02. 19. 24시 기준)

\* 금주 494,988건 중 133,565명 확진, 검사 수 대비 양성률 26.98%



서울시 코로나19 확진자 주별 검사현황 및 양성률



● **인구학적 특성별 발생 현황** (2022. 02. 19. 24시 기준)

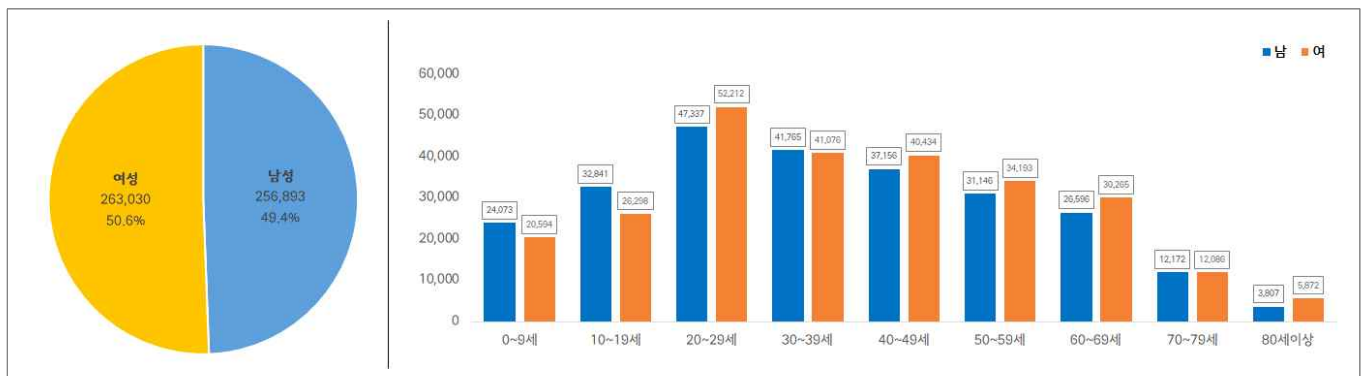
- (성별) 남성이 50.6%로 여성보다 높음
- (연령별) 확진자의 평균 연령은 37.8세 (중위연령 36.0세, 범위 1-110세)로 20-50대가 62.6%이고, 10만명당 확진자수는 10대 7,721.50명, 10세 미만 7,721.50명, 20대 6,948.00명, 사망 2,287명 (10대 미만 1명, 20대 7명, 30대 13명, 40대 32명, 50대 108명, 60대 401명, 70대 733명, 80세 이상 992명)임 치명률 0.4% (80세 이상 10.2%)

(단위: 명, %)

구분	확진자	10만명당 확진자수	장기입원자	퇴원자	퇴원자 평균 입원일 (일)	사망자	치명률	
계	519,923 (100.0)	5,499.57	23,063 (4.4)	267,644 (51.5)	10.6	2,287	0.4	
성별	남성	256,893 (49.4)	5,592.22	12,000 (4.7)	135,987 (52.9)	10.7	1,284	0.5
	여성	263,030 (50.6)	5,412.00	11,063 (4.2)	131,657 (50.1)	10.4	1,003	0.4
연령	0-9	44,667 (8.5)	7,407.52	2,237 (5.0)	18,201 (40.7)	10.1	1	0.0
	10-19	59,139 (11.4)	7,721.50	2,229 (3.8)	25,926 (43.8)	9.7	0	0.0
	20-29	99,549 (19.2)	6,948.00	2,769 (2.8)	46,440 (46.7)	9.8	7	0.0
	30-39	82,841 (15.9)	5,738.19	3,200 (3.9)	41,277 (49.8)	10.1	13	0.0
	40-49	77,590 (14.9)	5,240.05	3,145 (4.1)	38,515 (49.6)	10.5	32	0.0
	50-59	65,339 (12.6)	4,402.45	3,111 (4.8)	37,835 (57.9)	10.9	108	0.2
	60-69	56,861 (10.9)	4,593.12	3,886 (6.8)	37,321 (65.6)	11.1	401	0.7
	70-79	24,258 (4.7)	3,536.58	1,809 (7.5)	16,221 (66.9)	12.4	733	3.0
	80이상	9,679 (1.9)	3,026.64	677 (7.0)	5,908 (61.0)	14.3	992	10.2

- ※ 치명률= 사망자수/확진자수 × 100
- ※ 장기입원자 = 입원 35일 이상 확진자
- ※ 평균 입원일= (퇴원자 입원일의 합계)/(전체 퇴원자수)
- ※ 인구 10만명당 발생률은 통계청에서 제공하는 2020년 행정구역별 연앙인구 기준.

- **성별·연령별 분포 현황**



- **연령별 확진자 치료현황**



서울시 코로나19 연령별 확진자 치료 현황

- 최근 4주간 주별 발생현황(보고일 기준)

(단위: 명, %)

구분		5주(1.23.-1.29.)	6주(1.30.-2.5.)	7주(2.6.-2.12.)	8주(2.13.-2.19.)
계		22,382	40,326	72,905	133,565
10만명당 확진자수		236.7	426.6	771.2	1412.8
일평균 확진자수		3,197.4	5,760.9	10,415.0	19,080.7
성별	남성	10,747 (48.0)	19,502 (48.4)	34,659 (47.5)	63,061 (47.2)
	여성	11,635 (52.0)	20,824 (51.6)	38,246 (52.5)	70,504 (52.8)
연령	0-9	1,821 (8.0)	3,737 (9.3)	6,681 (9.1)	15,270 (11.4)
	10-19	3,865 (17.3)	6,060 (15.0)	9,724 (13.3)	17,055 (12.8)
	20-29	6,377 (28.5)	9,520 (23.6)	17,434 (23.9)	27,483 (20.6)
	30-39	3,676 (16.4)	6,813 (16.9)	11,852 (16.3)	22,836 (17.1)
	40-49	3,126 (14.0)	6,319 (15.7)	10,858 (14.9)	21,323 (16.0)
	50-59	2,004 (9.0)	4,301 (10.7)	7,994 (11.0)	14,376 (10.8)
	60-69	1,024 (4.6)	2,354 (5.8)	5,287 (7.3)	10,023 (7.5)
	70-79	339 (1.5)	896 (2.2)	2,104 (2.9)	3,709 (2.8)
	80이상	150 (0.7)	326 (0.8)	971 (1.3)	1,490 (1.1)
65세 이상		830 (3.7)	2,151 (5.3)	5,227 (7.2)	9,218 (6.9)
사망자 총계		39 (0.2)	24 (0.1)	34 (0.0)	50 (0.0)
무증상자		4,845 (21.6)	9,377 (23.3)	45,483 (62.4)	45,496 (34.1)
감염경로 조사중		11,846 (52.9)	23,337 (57.9)	44,544 (61.1)	86,307 (64.6)

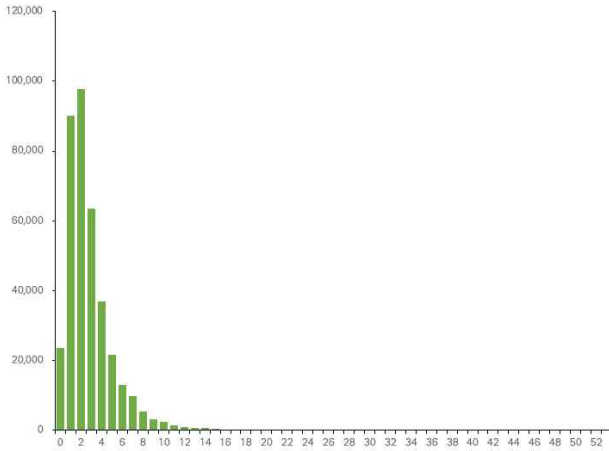


● 진단소요일 (2022. 02. 19. 24시 기준)

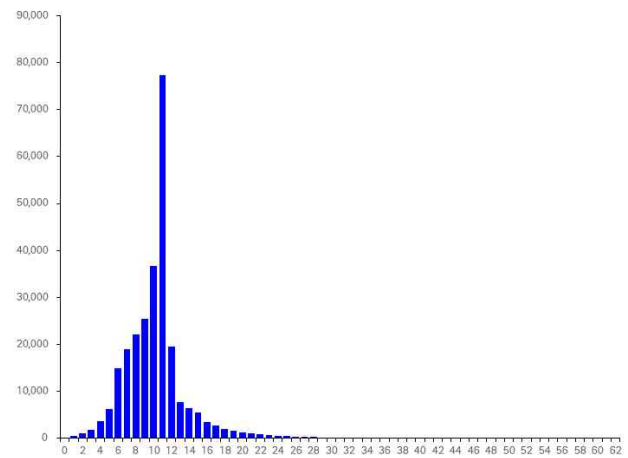
- 증상발생일부터 확진일까지 평균 2.9일(중앙값 2일)소요, 확진일부터 퇴원일까지 평균 10.7일(중앙값 11일)소요

※증상발생일 확진일이 모두 확인 된 373,498명 산출

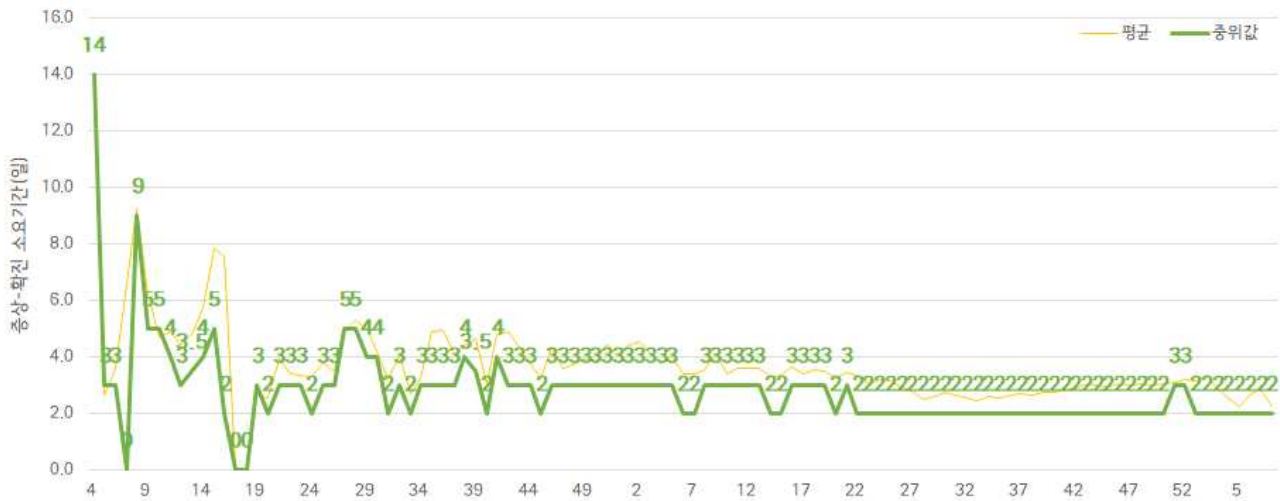
※퇴원자 중 확진일 퇴원일이 모두 확인 된 267,644명 산출



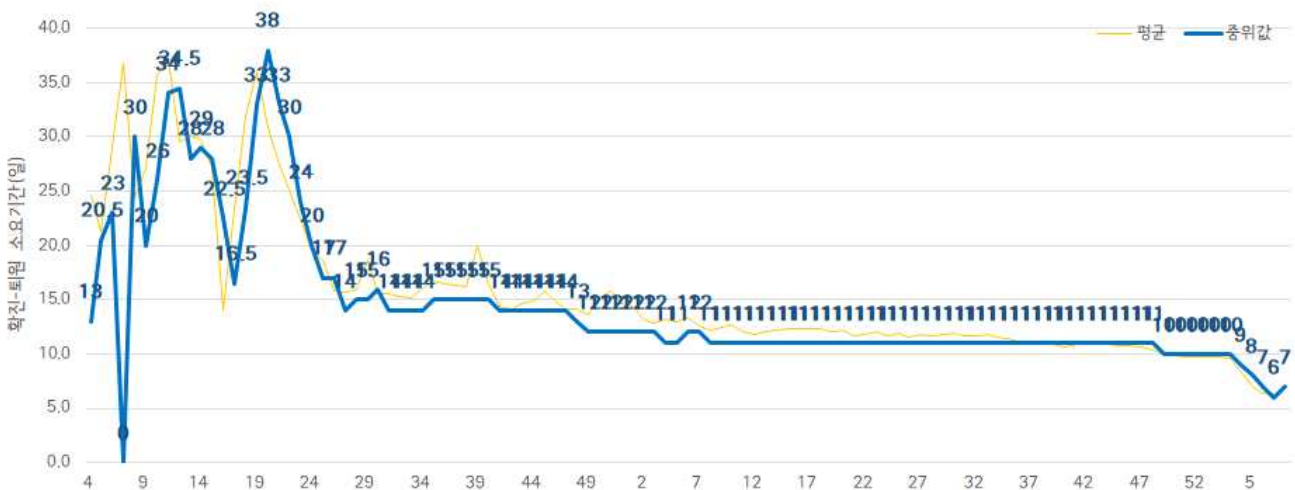
증상발생일 - 확진일 소요기간



확진일 - 퇴원일 소요기간



주별 증상발생일 - 확진일 소요기간



주별 확진일 - 퇴원일 소요기간

● 자치구별 발생 현황(발생구 기준) (2022. 02. 19. 24시 기준)

- 송파구 발생이 6.4%(33,472명)로 가장 높았으며, 강남구 5.6%(28,902명), 관악구 5.1%(26,633명) 순이었음
- 인구 10만명당 확진자수는 중구가 5,885.55명으로 가장 많았고, 동대문구 5,820.35명, 영등포구 5,686.23명 순이었음

구분	누적			신규		
	확진자수(명)	분율(%)	10만명당 확진자수*	확진자수(명)	분율(%)	10만명당 확진자수*
종로구	7,716	(1.5)	5,404.61	309	(1.4)	216.44
중구	7,088	(1.4)	5,885.55	234	(1.1)	194.30
용산구	11,543	(2.2)	5,285.61	408	(1.8)	186.83
성동구	14,190	(2.7)	4,971.39	808	(3.7)	283.08
광진구	18,353	(3.5)	5,414.02	918	(4.2)	270.80
동대문구	19,502	(3.8)	5,820.35	889	(4.0)	265.32
중랑구	19,288	(3.7)	4,988.92	962	(4.4)	248.83
성북구	22,296	(4.3)	5,211.67	926	(4.2)	216.45
강북구	14,500	(2.8)	4,845.47	698	(3.2)	233.25
도봉구	15,836	(3.0)	4,983.09	787	(3.6)	247.64
노원구	25,558	(4.9)	4,989.12	1267	(5.7)	247.33
은평구	21,494	(4.1)	4,574.39	742	(3.4)	157.91
서대문구	14,127	(2.7)	4,660.15	418	(1.9)	137.89
마포구	18,674	(3.6)	5,127.13	943	(4.3)	258.91
양천구	20,545	(4.0)	4,602.40	734	(3.3)	164.43
강서구	24,446	(4.7)	4,276.66	950	(4.3)	166.20
구로구	21,833	(4.2)	5,501.67	858	(3.9)	216.21
금천구	12,332	(2.4)	5,401.68	678	(3.1)	296.98
영등포구	21,178	(4.1)	5,686.23	677	(3.1)	181.77
동작구	20,513	(3.9)	5,348.09	832	(3.8)	216.92
관악구 <sup>3)</sup>	26,633	(5.1)	5,500.44	1272	(5.8)	262.70
서초구	20,277	(3.9)	4,928.36	706	(3.2)	171.59
강남구 <sup>2)</sup>	28,902	(5.6)	5,499.17	1105	(5.0)	210.25
송파구 <sup>1)</sup>	33,472	(6.4)	5,107.15	1413	(6.4)	215.60
강동구	24,441	(4.7)	5,359.06	1301	(5.9)	285.26

- 1) 송파구: 다중이용시설 관련 1,904명, 병원 및 요양시설 437명, 직장 관련 306명, 해외유입 281명 등
- 2) 강남구: 다중이용시설 관련 1,125명, 해외유입 522명, 직장 관련 355명, 병원 및 요양시설 259명 등
- 3) 관악구: 다중이용시설 관련 857명, 직장 관련 395명, 병원 및 요양시설 367명, 해외유입 161명 등

※ 인구 10만명당 확진자수는 통계청에서 제공하는 2021년 행정구역별 연앙인구를 기준으로 함(기타 35,186명 제외)

● **주요 감염경로별 발생 현황** (2022. 02. 19. 24시 기준)

- 주요 감염경로별 발생률은 확진자 접촉이 40.3%(209,272명)로 가장 높았으며, 다중이용시설 관련 3.4%(17,916명), 병원 및 요양시설 관련 1.8%(9,333명), 직장 관련 1.2%(6,332명), 해외유입 1.0%(5,057명), 종교시설 관련 0.6%(2,974명) 순이었음



<서울시 코로나19 감염경로 조사중 확진자 주별 분포 현황(명, 보고일 기준)>

● **감염경로 조사중 환자 현황** (2022. 02. 19. 24시 기준)

- 확진자 총 519,923명 중 감염경로 '조사중' 265,515명(51.1%) 보고됨

**성별/연령별 확진자,경로 조사자 분포 현황**

(단위: 명)

구분	합계	성별		연령(세)								
		남	여	0-9	10-19	20-29	30-39	40-49	50-59	60-69	70-79	80이상
확진자 (%)	519,923	256,893	263,030	44,667	59,139	99,549	82,841	77,590	65,339	56,861	24,258	9,679
	(100.0)	(49.4)	(50.6)	(8.5)	(11.4)	(19.2)	(15.9)	(14.9)	(12.6)	(10.9)	(4.7)	(1.9)
경로 조사중 (%)	265,515	132,735	132,780	19,344	29,952	58,311	45,936	39,303	30,856	26,855	11,398	3,560
	(51.1)	(51.7)	(50.5)	(43.3)	(50.6)	(58.6)	(55.5)	(50.7)	(47.2)	(47.2)	(47.0)	(36.8)

※ 송파구18,344건 강남구16,164건 관악구14,898건 노원구13,207건 강서구12,609건 강동구11,772건 성북구11,382건 구로구11,114건 은평구10,939건 양천구10,208건 동작구9,924건 서초구9,809건 영등포구9,777건 동대문구9,721건 마포구9,224건 중랑구9,024건 강북구8,210건 광진구7,897건 도봉구6,965건 성동구6,634건 서대문구6,617건 금천구6,479건 용산구5,598건 종로구3,895건 중구3,350건 등 (기타 21,754건 제외)

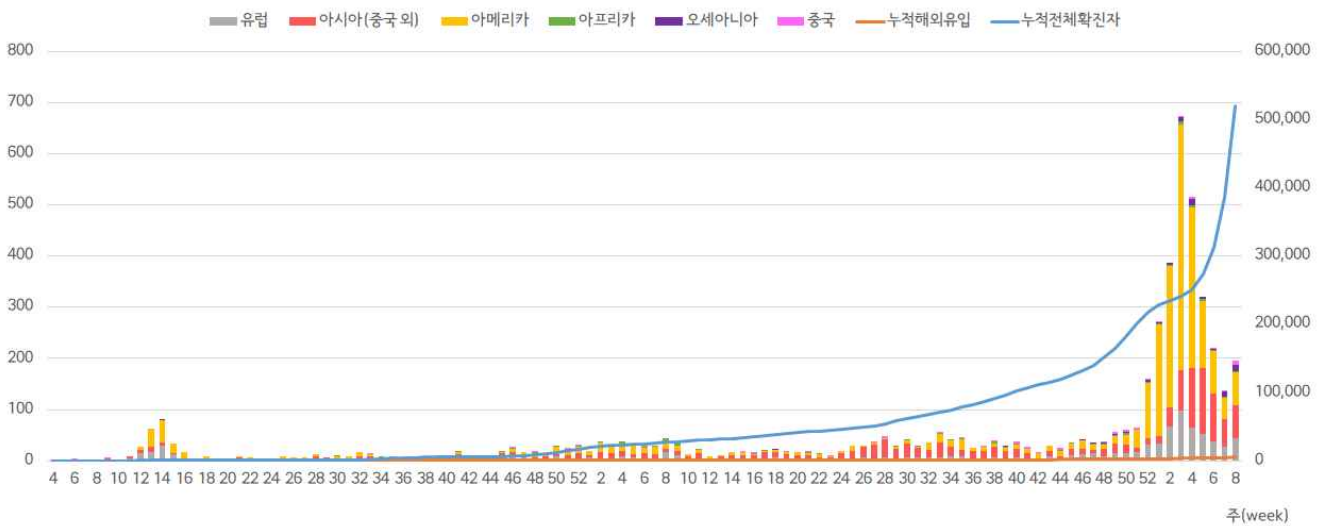
● 해외 유입 현황 (2022. 02. 19. 24시 기준)

- 해외유입 사례로 추정되는 누적 확진자수 5,057명(1.0%)
- 주요 국외유입 분포는 아메리카 48.1%, 아시아(중국 외) 28.6%, 유럽 18.1%순임

코로나19 해외유입 확진자 분포 현황

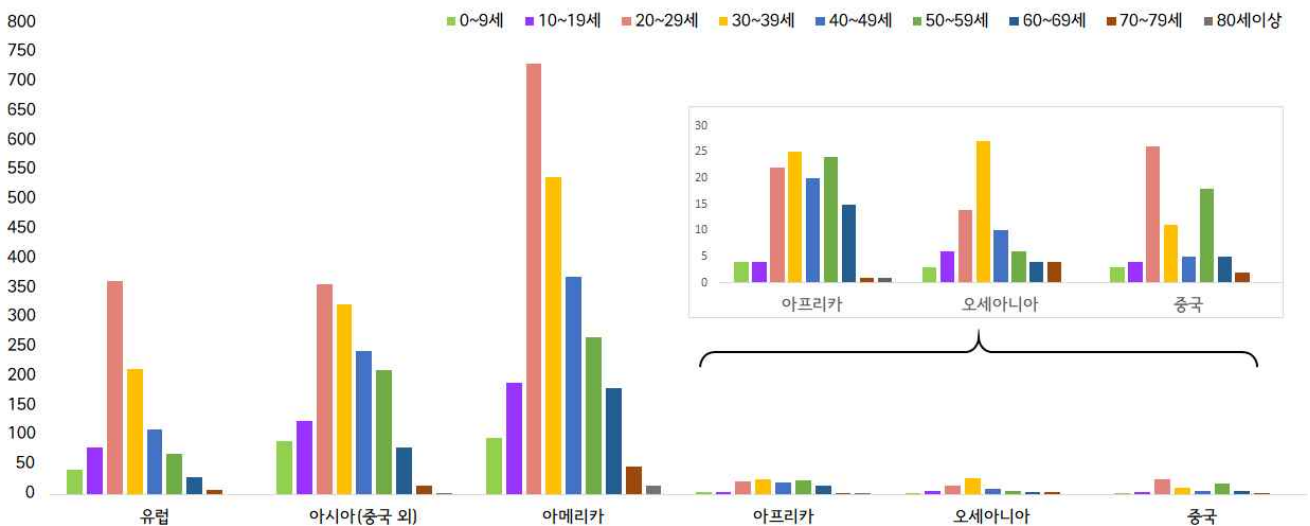
(단위: 명)

구분	유럽	아시아 (중국 외)	아메리카	아프리카	오세아니아	중국	합계
누계	915	1,445	2,433	116	74	74	5,057
증가현황	+1	-	+1	-	-	-	+2
백분율(%)	(18.1)	(28.6)	(48.1)	(2.2)	(1.5)	(1.5)	(100.0)



서울시 코로나19 신규·누적 해외유입 확진자 현황(명, 보고일 기준)

- 연령별 해외유입 현황 분포



서울시 코로나19 연령별 해외유입 확진자 현황(명, 보고일 기준)

● 무증상자 발생현황 (2022. 02. 19. 24시 기준)

- 전체 무증상자는 137,526명이며, 남성이 53.4%로 여성보다 높음
- 무증상 확진자의 평균 연령은 39.7세(중위연령 39.4세, 범위 1-110세)로 20-50대가 59.1%이며, 사망 655명 (20대 1명, 30대 4명, 40대 15명, 50대 28명, 60대 84명, 70대 192명, 80세 이상 331명)임 - 치명률 0.5% (80세 이상 8.6%)

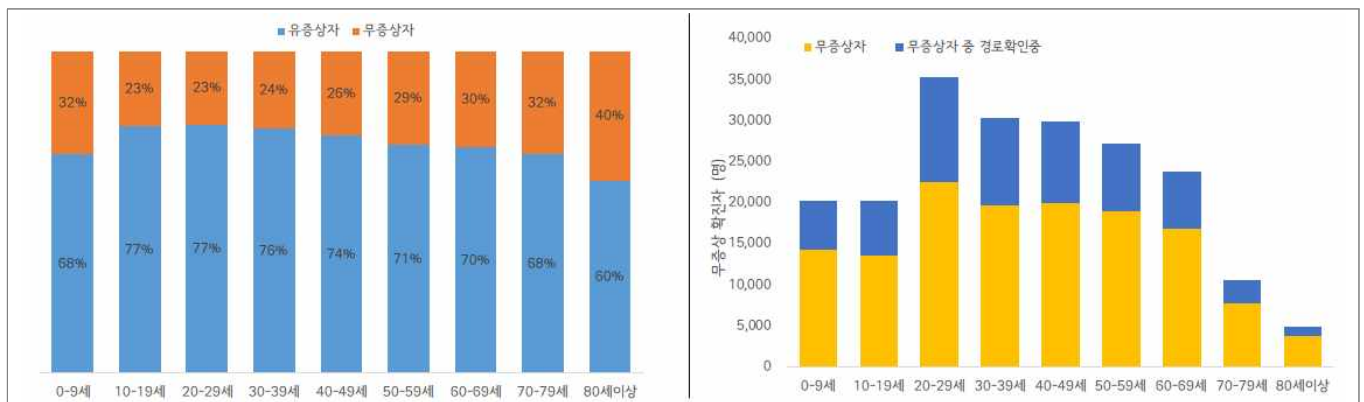
(단위: 명, %)

구분		무증상자	감염경로 조사중	퇴원자	사망자	치명률
계		137,526 (100.0)	65,271 (47.5)	58,739 (42.7)	655	0.5
성별	남성	73,385 (53.4)	34,340 (46.8)	32,280 (44.0)	370	0.5
	여성	64,141 (46.6)	30,931 (48.2)	26,459 (41.3)	285	0.4
연령	0-9	14,241 (10.4)	6,002 (42.1)	5,466 (38.4)	0	0.0
	10-19	13,579 (9.9)	6,715 (49.5)	4,621 (34.0)	0	0.0
	20-29	22,537 (16.4)	12,836 (57.0)	7,410 (32.9)	1	0.0
	30-39	19,701 (14.3)	10,723 (54.4)	7,213 (36.6)	4	0.0
	40-49	20,015 (14.6)	9,846 (49.2)	7,878 (39.4)	15	0.1
	50-59	18,967 (13.8)	8,219 (43.3)	9,445 (49.8)	28	0.1
	60-69	16,888 (12.3)	6,876 (40.7)	9,657 (57.2)	84	0.5
	70-79	7,730 (5.6)	2,922 (37.8)	4,767 (61.7)	192	2.5
	80이상	3,868 (2.8)	1,132 (29.3)	2,282 (59.0)	331	8.6

※ 치명률= 사망자수/무증상 확진자수×100; 확진 당시 기초역학조사서 상 무증상자



<서울시 코로나19 주별 무증상 확진자 누적 현황(명, 보고일 기준)>



<서울시 코로나19 연령별 무증상 확진자 현황>

● **접촉자 관리 현황** (2022. 02. 19. 24시 기준)

- 서울시 관리 누적 접촉자는 1,126,219명으로, 그 중 검사결과 양성으로 확진된 사례는 14.7%(166,070명)임

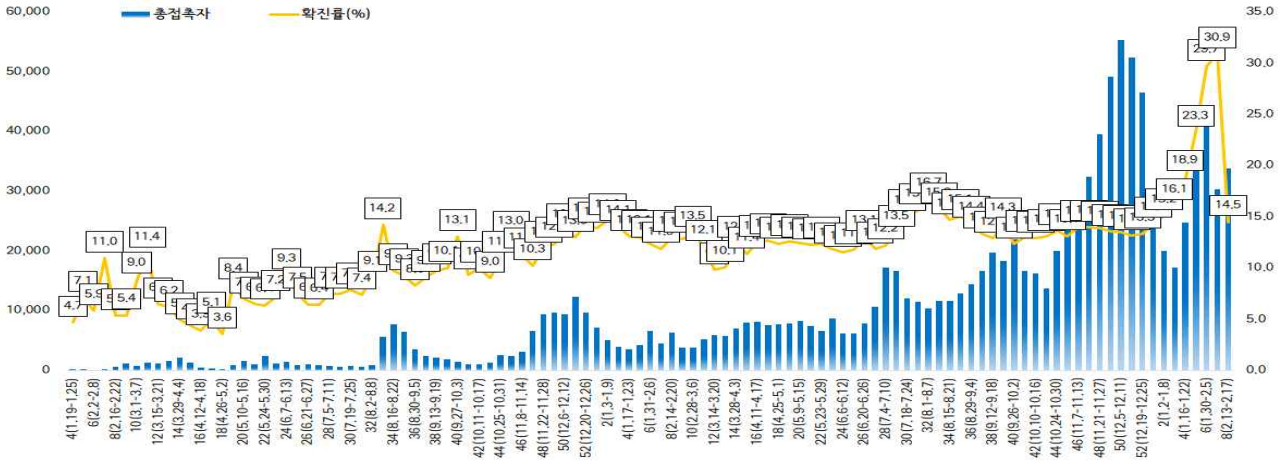
**서울시 성별, 연령별 코로나19 접촉자 분포 현황**

(단위: 명)

구분	합계	성별		연령(세)								
		남	여	0-9	10-19	20-29	30-39	40-49	50-59	60-69	70-79	80이상
누계	1,126,219	564,906	561,313	142,401	193,680	169,122	156,020	155,755	150,926	99,042	39,108	20,165
(%)	(100.0)	(50.2)	(49.8)	(12.6)	(17.2)	(15.0)	(13.9)	(13.8)	(13.4)	(8.8)	(3.5)	(1.8)
확진자	166,070	79,280	86,790	22,267	26,471	23,217	21,240	24,690	20,480	16,446	7,377	3,882
(%)	(14.7)	(14.0)	(15.5)	(15.6)	(13.7)	(13.7)	(13.6)	(15.9)	(13.6)	(16.6)	(18.9)	(19.3)

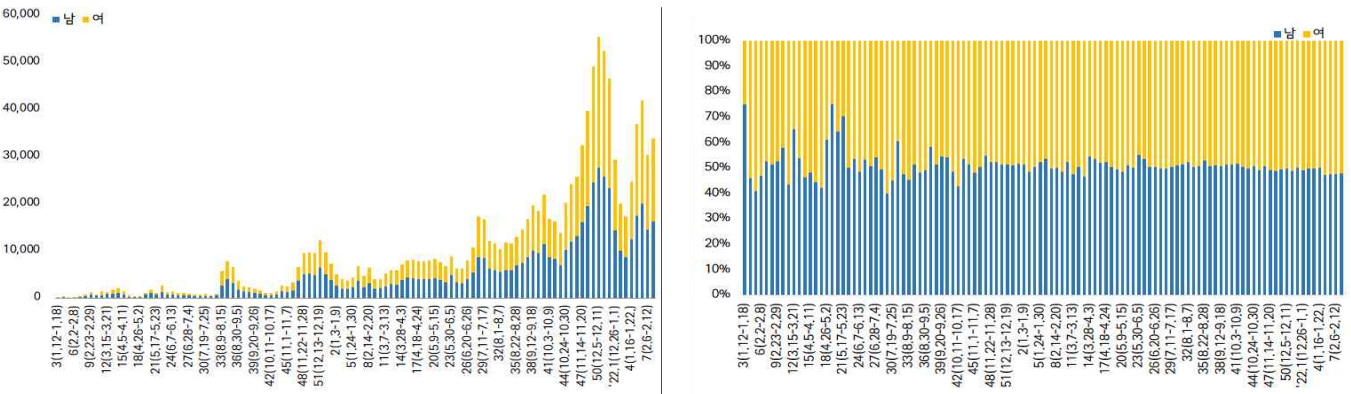
※ 접촉자 중 확진자수(명,%)는 질병보건통합관리시스템(is.cdc.go.kr)에 등록된 접촉자 데이터를 기준으로 함.

- **주별 접촉자 발생 현황**



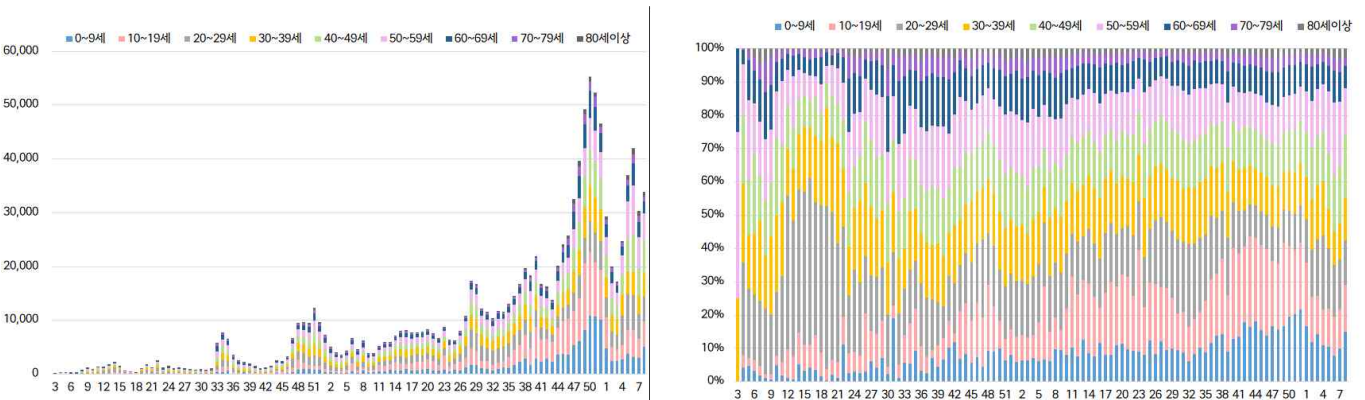
서울시 코로나19 주별 접촉자 현황 및 확진율(명, %, 최종접촉일 기준)

- **성별 접촉자 발생 현황**



서울시 코로나19 성별 분포(명, %, 최종접촉일 기준)

- **연령별 접촉자 발생 현황**



서울시 코로나19 연령별 분포(명, %, 최종접촉일 기준)



● 서울시 전체 선별진료소 지정 현황 (2022. 02. 20. 19시 서울시 일일상황보고 기준)

(단위 : 개소)

합계	자치구			의료기관					차량 이동식	이동 검체 채취반
	소계	보건소 내	보건소 외(상담소)	소계	국가지정	지역거점	국공립 병원	민간병원		
<b>83</b>	<b>37</b>	35	2	<b>46</b>	5	6	8	27	<b>0</b>	<b>0</b>

● 총괄 선별진료소 검체 운영 현황

(단위 : 건)

구 분	총 누계	주간 계	2.14.(월)	2.15.(화)	2.16.(수)	2.17.(목)	2.18.(금)	2.19.(토)	2.20.(일)
계	12,860,459	257,156	42,741	39,572	39,226	41,444	45,715	28,859	19,599
평 균	186,383.5	3,726.9	619.4	573.5	568.5	600.6	662.5	418.2	284.0

● 보건소 선별진료소(25개 자치구) 검체 검사 현황

(단위 : 건)

구 분	총 누계	주간 계	2.14.(월)	2.15.(화)	2.16.(수)	2.17.(목)	2.18.(금)	2.19.(토)	2.20.(일)
계	10,438,126	193,356	31,047	28,962	30,202	31,502	35,152	22,846	13,645
평 균	417,525.0	7,734.2	1241.9	1158.5	1208.1	1260.1	1406.1	913.8	545.8
최고	강남구	송파구	송파구	강남구	관악구	관악구	송파구	송파구	노원구
	913,707	13,654	2,179	2,726	2,195	2,262	2,299	2,532	1,447
최저	양천구	구로구	구로구	종로구	종로구	종로구	구로구	종로구	종로구
	163,713	3,592	598	495	408	465	683	437	0

● 의료기관 선별진료소(44개소) 검체 검사 현황

(단위 : 건)

구 분	총 누계	주간 계	2.14.(월)	2.15.(화)	2.16.(수)	2.17.(목)	2.18.(금)	2.19.(토)	2.20.(일)
계	2,422,333	63,800	11,694	10,610	9,024	9,942	10,563	6,013	5,954
평 균	55,053.0	1,450	266	241	205	226	240	137	135
최고	아산병원	아산병원	아산병원	아산병원	아산병원	아산병원	아산병원	아산병원	아산병원
	604,171	17,405	2,728	2,459	2,198	2,165	3,768	1,790	2,297
최저	명지성모 병원	서울시 은평병원	서울시 서북병원	서울시 은평병원	노원을지대병 원 외 1개소	명지성모 병원	서울시은평 병원	삼육서울병 원 외 7개소	어린이병원 외 3개소
	1883	29	0	1	0	4	0	0	0



● 국내 코로나19 확진자 현황

국내 코로나19 확진자 성별·연령별 발생현황 (2.21. 0시 기준, 누적 2,058,184명)

구분		금일 신규	(%)	확진자 누계	(%)	인구10만명당 발생률
계		95,362	(100)	2,058,184	(100)	3,986
성별	남성	45,683	(47.90)	1,023,402	(49.72)	3,975
	여성	49,679	(52.10)	1,034,782	(50.28)	3,997
연령	80세 이상	1,778	(1.86)	46,653	(2.27)	2,213
	70-79	2,900	(3.04)	76,178	(3.70)	2,051
	60-69	7,796	(8.18)	187,701	(9.12)	2,620
	50-59	11,222	(11.77)	246,729	(11.99)	2,857
	40-49	15,609	(16.37)	318,461	(15.47)	3,899
	30-39	14,042	(14.72)	305,256	(14.83)	4,540
	20-29	14,676	(15.39)	364,432	(17.71)	5,475
	10-19	13,796	(14.47)	287,953	(13.99)	6,115
	0-9	13,543	(14.20)	224,821	(10.92)	5,979

\* 성별·연령별 '20.1월 이후 누적 확진자수/성별·연령별 인구('20.12월 행정안전부 주민등록인구현황 기준)

※ 역학조사 결과 변동 가능, 코로나바이러스감염증-19 누리집(ncov.mohw.go.kr)에서 일자별 전체 확진자 현황 다운로드 가능

국내 코로나19 확진자 지역별 발생현황 (2.21. 0시 기준, 95,362명)

지역	금일 신규		확진자 누계	(%)	인구10만명당 발생률
	국내 발생	해외 유입			
서울	19,957	61	539,938	(26.23)	5,678
부산	7,540	1	109,720	(5.33)	3,275
대구	4,160	0	88,678	(4.31)	3,718
인천	7,362	2	142,312	(6.91)	4,827
광주	2,584	5	48,700	(2.37)	3,378
대전	2,907	0	50,642	(2.46)	3,487
울산	1,593	0	28,541	(1.39)	2,545
세종	643	3	11,100	(0.54)	2,985
경기	26,777	2	625,998	(30.42)	4,615
강원	2,009	7	39,125	(1.90)	2,543
충북	2,218	8	43,585	(2.12)	2,728
충남	3,313	0	68,188	(3.31)	3,218
전북	2,720	8	49,837	(2.42)	2,789
전남	2,070	0	37,907	(1.84)	2,068
경북	3,246	4	63,822	(3.10)	2,430
경남	5,038	7	83,372	(4.05)	2,516
제주	1,081	0	17,182	(0.83)	2,539
검역	-	36	9,537	(0.46)	-
총합계	95,218	144	2,058,184	(100.00)	3,986

\* 지역별 '20.1월 이후 누적 확진자수 / 지역별 인구('21.12월 행정안전부 주민등록인구현황 기준)

※※ 신고 기관 주소 환자 수에 대한 발생률로 실제 해당지역 발생률과 차이가 있음

✓ 성별 분포 현황

\* 확진자 성별은 남성이 1,023,402명(49.72%)으로 여성 1,034,782명(50.28%)보다 높은 비율을 차지함

✓ 연령별 분포 현황

\* 확진자의 연령대는 20대에서 364,432명(17.71%)으로 가장 많은 비율을 차지하였으며, 40대 318,461명(15.47%), 30대 305,256명(14.83%), 50대 246,729명(11.99%),순으로 나타남

✓ 지역별 분포 현황

\* 전국 확진자 2,058,184명 중 서울 지역 확진자는 539,938명으로 26.23%를 차지함

● **지역사회 발생 확진자 현황 (2022. 02. 18. 0시 기준)**

- 수도권

구분	2.12.	2.13.	2.14.	2.15.	2.16.	2.17.	2.18.	주간 일 평균	주간 누계	주간 발생률
수도권	34,198	33,311	31,036	34,536	52,605	55,351	69,475	44,358.9	310,512	170.5
서울	13,189	11,777	11,594	12,402	18,834	19,678	25,626	16,157.1	113,100	169.9
인천	5,059	4,469	3,576	4,898	5,817	7,235	7,342	5,485.1	38,396	186.0
경기	15,950	17,065	15,866	17,236	27,954	28,438	36,507	22,716.6	159,016	167.5

(주간 : 02.12일 ~ 02.18일, 단위 : 명)

- ▶ **(서울 강동구 요양병원4 관련)** 접촉자 추적관리 중 41명 추가, 총 68명 확진  
(구분) 보호자 4명(지표포함), 종사자 9명, 환자 55명
- ▶ **(서울 금천구 요양병원4 관련)** 접촉자 추적관리 중 10명 추가, 총 20명 확진  
(구분) 환자 19명(지표포함), 종사자 1명
- ▶ **(인천 중구 요양병원 관련)** 2월 7일 첫 확진자 발생, 83명 추가, 총 84명 확진  
(구분) 환자 61명(지표포함), 종사자 23명
- ▶ **(경기 김포시 병원 관련)** 2월 16일 첫 확진자 발생, 32명 추가, 총 33명 확진  
(구분) 환자 31명(지표포함), 종사자 2명
- ▶ **(경기 남양주시 요양원10 관련)** 2월 11일 첫 확진자 발생, 12명 추가, 총 13명 확진  
(구분) 종사자 3명(지표포함), 입소자 10명
- ▶ **(경기 부천시 요양원10 관련)** 2월 9일 첫 확진자 발생, 19명 추가, 총 20명 확진  
(구분) 종사자 7명(지표포함), 입소자 13명
- ▶ **(대전 중구 요양병원 관련)** 2월 12일 첫 확진자 발생, 64명 추가, 총 65명 확진  
(구분) 환자 47명(지표포함), 종사자 18명
- ▶ **(충남 공주시 의료기관 관련)** 접촉자 추적관리 중 24명 추가, 총 69명 확진  
(구분) 종사자 13명(지표포함), 환자 56명
- ▶ **(충남 홍성군 노인복지시설 관련)** 2월 10일 첫 확진자 발생, 11명 추가, 총 12명 확진  
(구분) 이용자 7명(지표포함), 종사자 5명
- ▶ **(충북 충주시 요양원2 관련)** 2월 15일 첫 확진자 발생, 9명 추가, 총 10명 확진  
(구분) 종사자 3명(지표포함), 입소자 7명
- ▶ **(전북 전주시 요양병원6 관련)** 접촉자 추적관리 중 18명 추가, 총 80명 확진  
(구분) 종사자 21명(지표포함), 환자 59명
- ▶ **(전남 순천시 요양병원 관련)** 2월 16일 첫 확진자 발생, 29명 추가, 총 30명 확진  
(구분) 종사자 9명(지표포함), 환자 21명
- ▶ **(전남 나주시 요양병원 관련)** 접촉자 추적관리 중 14명 추가, 총 110명 확진  
(구분) 종사자 34명(지표포함), 환자 76명

- ▶ (전남 보성군 의료기관 관련) 접촉자 추적관리 중 28명 추가, 총 132명 확진  
(구분) 병원 관련 67명(지표포함), 요양병원 관련 65명
- ▶ (대구 북구 요양시설4 관련) 2월 15일 첫 확진자 발생, 23명 추가, 총 24명 확진  
(구분) 입소자 14명(지표포함), 종사자 10명
- ▶ (대구 동구 요양시설4 관련) 2월 10일 첫 확진자 발생, 12명 추가, 총 13명 확진  
(구분) 입소자 10명(지표포함), 종사자 3명
- ▶ (대구 달서구 복지시설2 관련) 2월 8일 첫 확진자 발생, 13명 추가, 총 14명 확진  
(구분) 종사자 5명(지표포함), 이용자 9명
- ▶ (대구 서구 요양병원6 관련) 접촉자 추적관리 중 19명 추가, 총 42명 확진  
(구분) 종사자 6명(지표포함), 환자 36명
- ▶ (대구 수성구 요양병원4 관련) 접촉자 추적관리 중 13명 추가, 총 29명 확진  
(구분) 환자 21명(지표포함), 보호자 1명, 종사자 7명
- ▶ (경북 안동시 요양병원5 관련) 접촉자 추적관리 중 11명 추가, 총 20명 확진  
(구분) 환자 17명(지표포함), 종사자 3명
- ▶ (부산 영도구 요양병원 관련) 2월 15일 첫 확진자 발생, 14명 추가, 총 15명 확진  
(구분) 종사자 1명(지표환자), 환자 14명
- ▶ (부산 동래구 요양병원 관련) 2월 7일 첫 확진자 발생, 48명 추가, 총 49명 확진  
(구분) 종사자 11명(지표포함), 환자 38명
- ▶ (부산 수영구 요양병원3 관련) 접촉자 추적관리 중 7명 추가, 총 163명 확진  
(구분) 종사자 36명(지표포함), 환자 127명
- ▶ (제주 서귀포시 요양시설2 관련) 2월 8일 첫 확진자 발생, 15명 추가, 총 16명 확진  
(구분) 종사자 3명(지표포함), 입소자 13명

# 해외 현황

## ● 국외 발생 현황

- 02. 21. 09시 까지 보고된 국외 총 확진자수는 **416,873,691명**으로 전일대비 **0.46% 증가**함
- 이 중 **5,848,974명** 사망하여 치명률은 **1.40%**로 확인됨

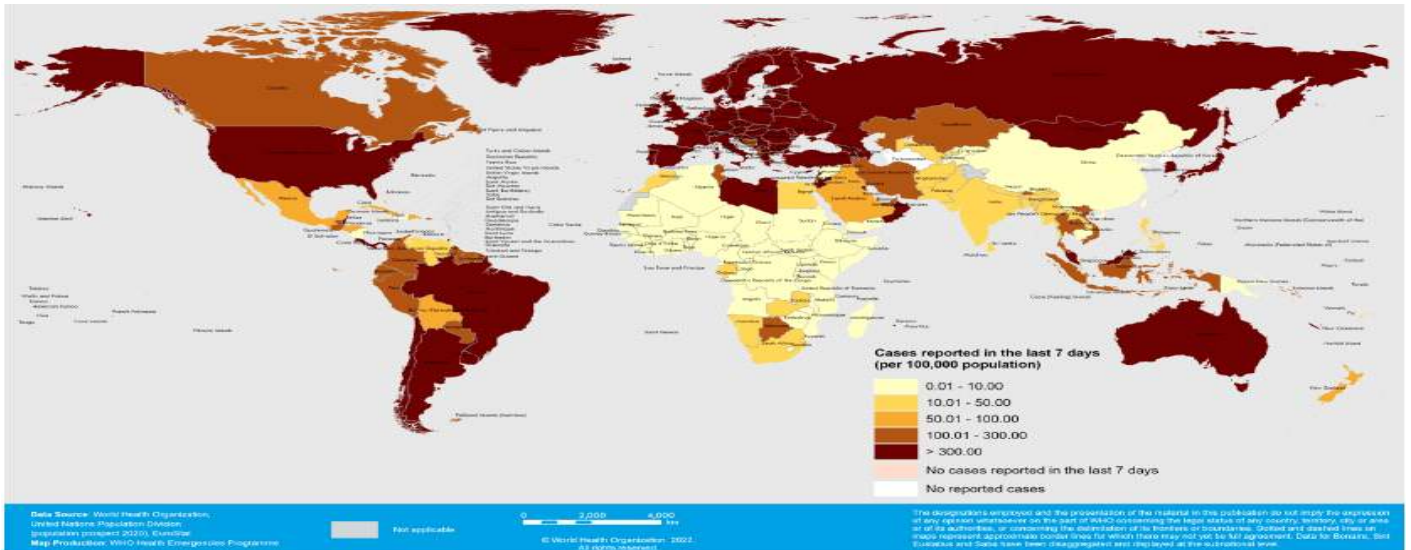
국외 코로나19 치명률 현황 (2021. 02. 21. 9시 최신기준) (출처) [질병관리청](#)

국가 및 지역	확진자수(%)		사망자수(%)		치명률(%)	증가율(%) *전일 대비
	확진자수	확진률	사망자수	사망률		
아시아	73,875,763	17.72%	977,502	16.71%	1.32%	0.40%
중동	22,072,881	5.29%	297,357	5.08%	1.35%	0.19%
아메리카	143,660,215	34.46%	2,584,269	44.18%	1.80%	0.27%
유럽	164,552,498	39.47%	1,803,012	30.83%	1.10%	0.71%
오세아니아	2,769,458	0.66%	6,376	0.11%	0.23%	1.00%
아프리카	7,788,262	1.87%	165,505	2.83%	2.13%	0.00%
기타	2,154,614	0.52%	14,953	0.26%	0.69%	0.45%
전세계	416,873,691	100.00%	5,848,974	100.00%	1.40%	0.46%

\* 치명률=사망자수/확진자수\*100, \*증가율=(당일확진자-전일확진자)/전일확진자\*100

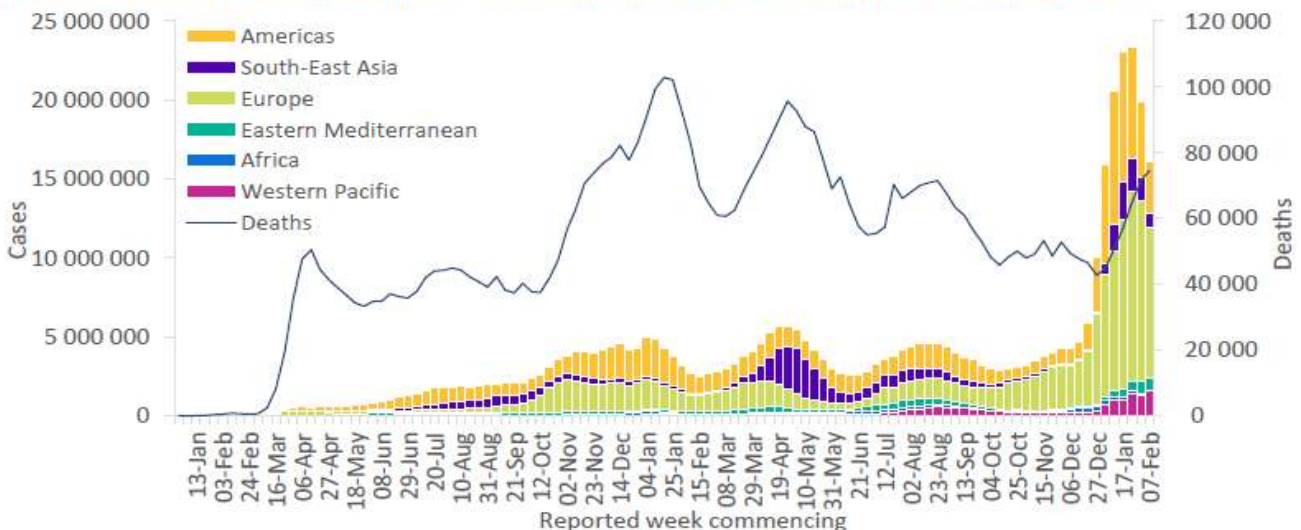
※ '21.6.19부터 WHO 전 세계 주말 발생동향이 월요일(제네바 기준)에 게시되어 중국, 홍콩, 대만, 마카오 자료(2.14. 기준) 외 2.12. 9시 기준 현황임

※ 통계방식 변경(9.23.부터 적용): WHO Dashboard 통계자료 사용. 단, 한국은 보도참고자료, 중국은 중국위생건강위원회 자료 적용



국가별 지난 7일간 확진자 발생현황 (2022. 02. 13. 기준) (출처) [WHO Situation Report](#)

Figure 1. COVID-19 cases reported weekly by WHO Region, and global deaths, as of 13 February 2022\*\*



코로나19 주별 발생 현황 (2022. 02. 13. 기준) (출처) [WHO Situation Report](#)





단 계 적 일 상 회 복 을 위 한

# 코로나19 예방접종증명서

## 이렇게 발급 받으세요

1

어디서나 간편하고 쉽게 소지하는 '전자 예방접종증명서 COOV(쿠브) 앱'



스마트폰에 COOV(쿠브) 앱을 설치하고  
본인인증을 완료하면  
전자 예방접종증명서 발급!



\* COOV(쿠브) 앱



구글 플레이스토어(안드로이드) / 애플 앱스토어(iOS) 통해 다운로드 가능

전자 출입기록 시 기존 사용하던 QR체크인에 접종 정보 연동하기

- 카카오톡 앱 실행 ▶ 더보기탭 상단 'QR체크인' ▶ 백신 접종 여부 업데이트 ▶ 개인정보 수집/제공 약관 동의 ▶ 본인인증
- 네이버 앱(업데이트 필요) 실행 ▶ 상단 'QR체크인' ▶ 개인정보 수집/제공 약관 동의 ▶ 백신 접종 여부 업데이트 ▶ 본인인증
- 패스 앱(업데이트 필요) 실행 ▶ 메인 'QR출입증' ▶ 개인정보 수집/제공 약관 동의 ▶ 백신 접종 여부 업데이트 ▶ 본인인증

2

제출 목적이거나 영문 증명서가 필요하다면  
**'종이 예방접종증명서'**

**직접 온라인 발급하기(무료)**

- ☑ 예방접종도우미 누리집 (<https://nip.kdca.go.kr>) 또는
- ☑ 정부24 누리집 (<https://www.gov.kr>)을 통해 발급 가능



**현장에서 발급받기(무료)**

- ☑ 읍면동 주민센터 또는
- ☑ 시군구 보건소에서 발급

3

종이-전자 증명서 발급이 어렵다면  
신분증에 부착 받을 수 있는  
**'예방접종스티커'**



- ① 읍면동주민센터에 방문
- ② 접종 이력 확인
- ③ 출력된 주민등록증 라벨 스티커를 신분증 뒷면에 부착

\* 정부가 인증하는 접종 증명서의 효력을 지님

\* 예방접종증명서를 위조 또는 변조하거나 위변조한 예방접종증명서를 사용하였을 경우 형법(제225조 및 제229조)에 따라 각각 10년 이하의 징역에 처할 수 있음. 또한, 본인의 것이 아닌 다른 사람의 예방접종증명서를 인증 목적으로 사용하였을 경우(예방접종증명서의 부정행사)에는 형법(제230조)에 따라 2년 이하의 징역이나 금고, 또는 500만원 이하의 벌금에 처할 수 있음