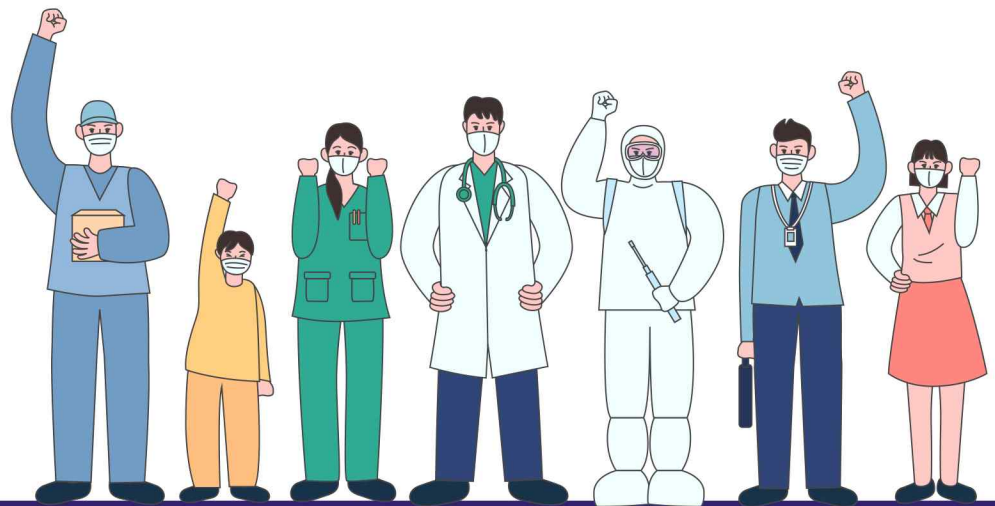


서울시 코로나19 대응 주요소식

THE DAILY NEWS REVIEW

2022. 02. 16. 수요일



※본 자료는 추후 역학조사 과정에서 변경될 수 있음

발행일 2022. 02. 16.

발행처 서울특별시 시민건강국

1. 코로나19 발생 현황

신종 코로나바이러스감염증-19 상황판

구분	확진환자 현황				자가격리자 현황			
	확진자*	격리중	격리해제	사망자	계	해외입국자		국내접촉자
						감시중	감시해제	계
서울시	429,289 +18,879	174,289 +16,000	252,743 +2,871	2,257 +8	1,267,359 +1,990	8,617 +472	495,042 +1,518	763,700 -
전 국	1,552,851 +90,443	719,873 +67,620	825,776 +22,771	7,202 +39	-	-	-	-
전세계	415,162,923	-	-	5,836,601	-	-	-	-

- 1) 서울시의 경우, '서울시 코로나19 발생동향' '22. 02. 16. 0시 기준
- 2) 질병청 공식발표 429,289명 (02. 16. 0:00 기준) / *시스템 미반영 된 퇴원자 포함하여 추후 조정 예정
- 3) 전 세계의 경우, '2019-nCoV Global Cases (by Johns Hopkins CSSE)' '22. 02. 16. 14시 기준

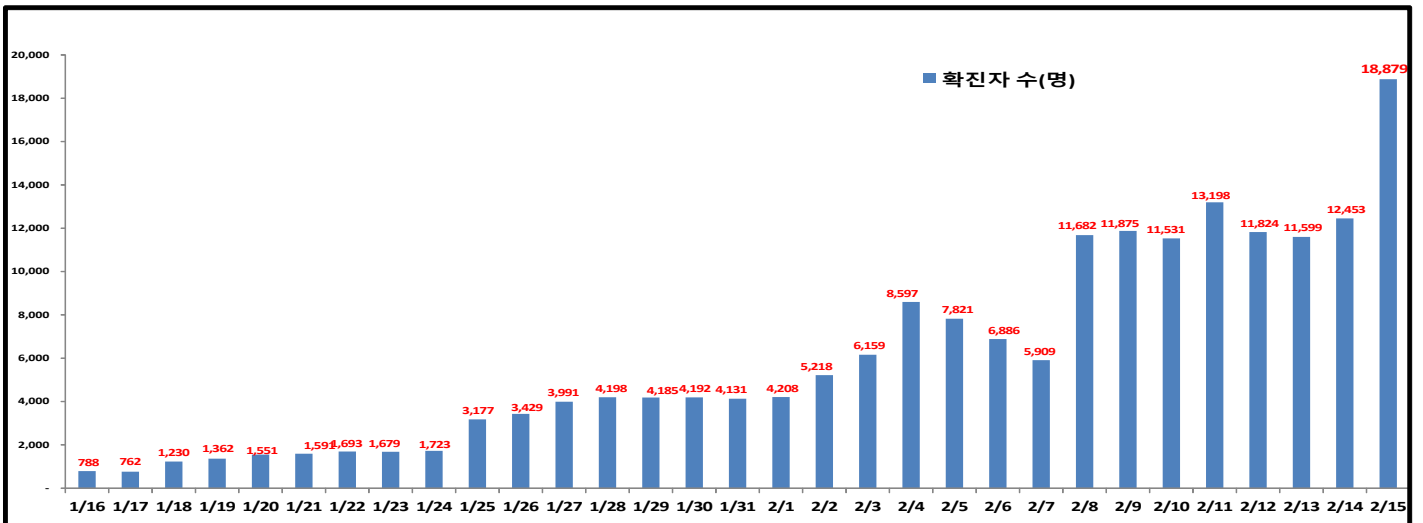
서울시 현황

- 서울시 신규 확진환자 18,879명, 누적 확진환자는 총 429,289명
 - 입원(격리)환자 174,289명, 격리해제 252,743명 / 질병관리청 공식발표 확진환자 수는 429,289명(02. 16. 0시 기준)
 - 우리나라 사망자는 총 7,202명으로 치명률은 0.53%이며, 서울시 사망자는 2,257명, 치명률은 0.46%으로 전국대비 낮게 나타남
- 주요 발생원인별 현황 (2021. 02. 16. 0시 기준)

(단위: 명)

합 계	해외 유입	강동구 소재 요양병원 관련('22.2)	노원구 소재 우원관 관련('22.2)	구로구 소재 요양병원 관련('22.2)	성북구 소재 어린이집 관련('22.2)	기타 집단 감염	기타 확진자 접촉	감염 경로 조사중
429,289 (+18,879)	4,961 (+45)	57 (+19)	65 (+13)	19 (+8)	20 (+3)	39,748 (+22)	177,950 (+4,754)	206,469 (+14,015)

일일 확진환자 현황

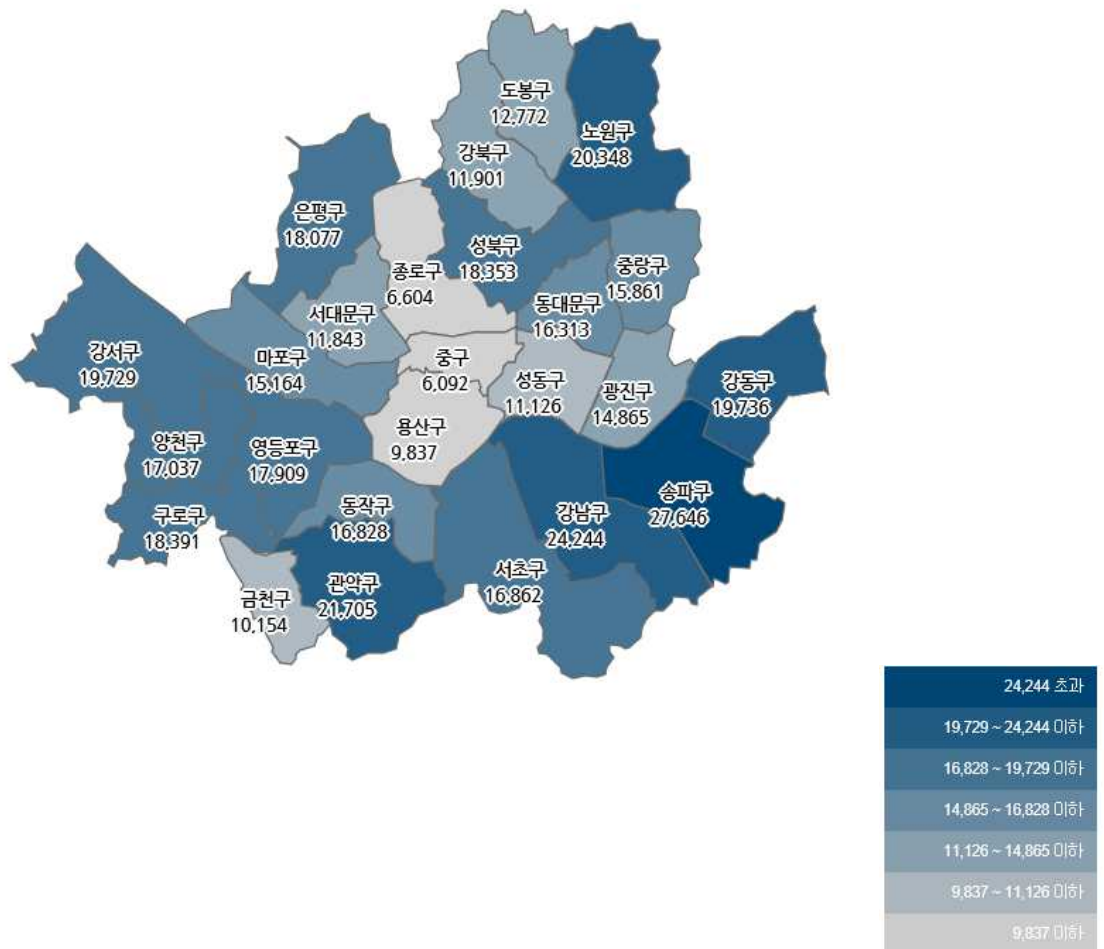


● 서울시 자치구별 확진환자 발생 현황

- 서울시 전체 확진자는 총 429,289명

거주지 기준(명): 송파 27,646, 강남 24,244, 관악 21,705, 노원 20,348, 강동 19,736, 강서 19,729, 구로 18,391, 성북 18,353, 은평 18,077, 영등포 17,909, 양천 17,037, 서초 16,862, 동작 16,828, 동대문 16,313, 중랑 15,861, 마포 15,164, 광진 14,865, 도봉 12,772, 강북 11,901, 서대문 11,843, 성동 11,126, 금천 10,154, 용산 9,837, 종로구 6,604, 중구 6,092, 기타 29,892(타시도 이관 등)

구분	합계	종로구	중구	용산구	성동구	광진구	동대문	중랑구	성북구	강북구	도봉구	노원구	은평구	서대문	마포구	양천구	강서구	구로구	금천구	영등포	동작구	관악구	서초구	강남구	송파구	강동구	기타
전일누계	410,410	6,377	5,913	9,497	10,487	14,122	15,542	15,074	17,436	11,269	12,206	19,402	17,370	11,287	14,405	16,223	19,187	17,510	9,877	17,233	16,075	20,776	16,088	23,204	26,280	18,566	28,994
2.15. 증가	18,879	227	179	340	639	743	771	787	917	632	566	946	707	556	759	814	542	881	277	676	753	929	764	1,040	1,356	1,180	898
합계	429,289	6,604	6,092	9,837	11,126	14,865	16,313	15,861	18,353	11,901	12,772	20,348	18,077	11,843	15,164	17,037	19,729	18,391	10,154	17,909	16,828	21,705	16,862	24,244	27,646	19,736	29,892

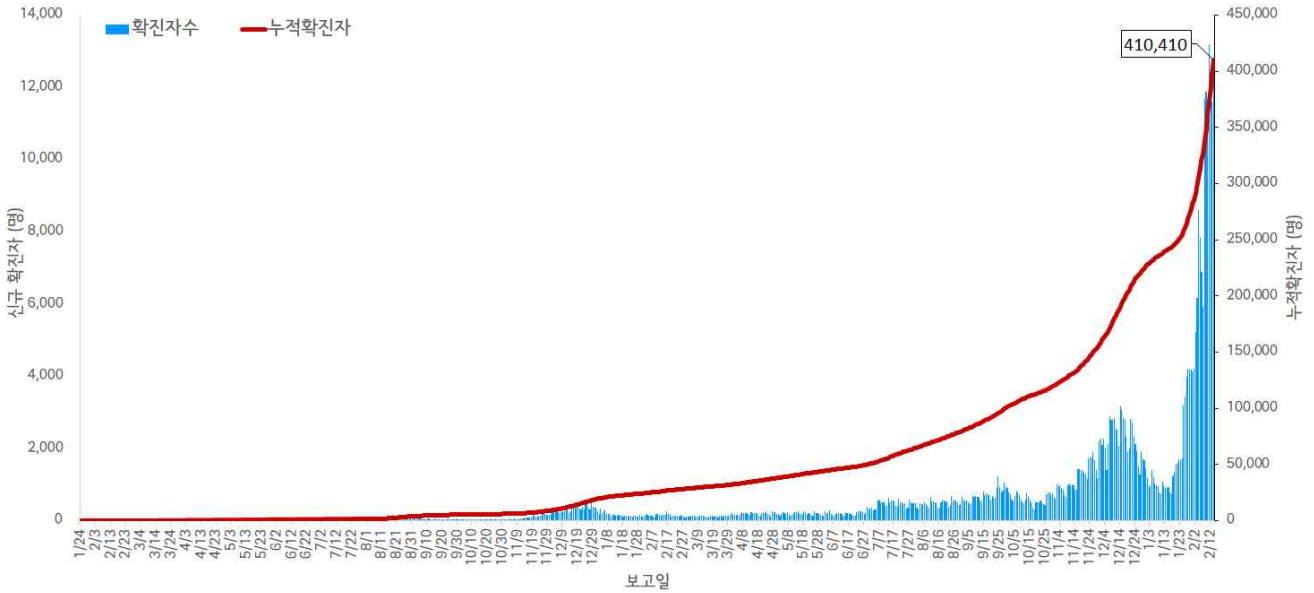


서울시 자치구별 확진자 총 누계 현황

● 서울시 코로나19 발생 현황 (2022. 02. 14. 24시 기준)

- 확진자 일별 발생 추이 및 누적 현황

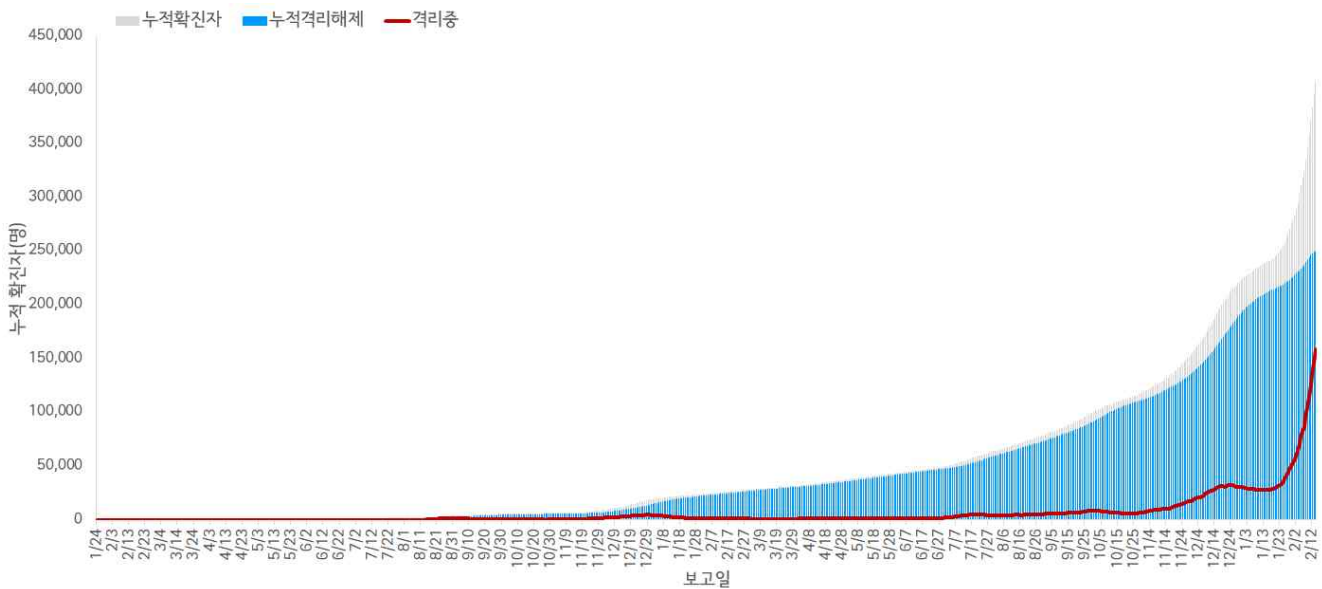
* 신규 확진자 12,453명, 누적환자 총 410,410명



<서울시 코로나19 신규 확진자 일별 발생추이 및 누적 현황(명, 보고일 기준)>

- 확진자 격리 현황

* 격리해제 249,872명(60.9%), 사망 2,249명(0.5%), 격리 중 158,289명(38.6%)



서울시 코로나19 누적 격리중 · 격리해제자 현황(명, 보고일 기준)

● 서울시 코로나19 사망자 현황 (2022. 02. 14. 24시 기준)

- 서울시 코로나19 누적 확진자 총 410,410명 중 사망 2,249명(0.5%)임

서울시 코로나19 사망자 일반적 특성표

(단위: 명)

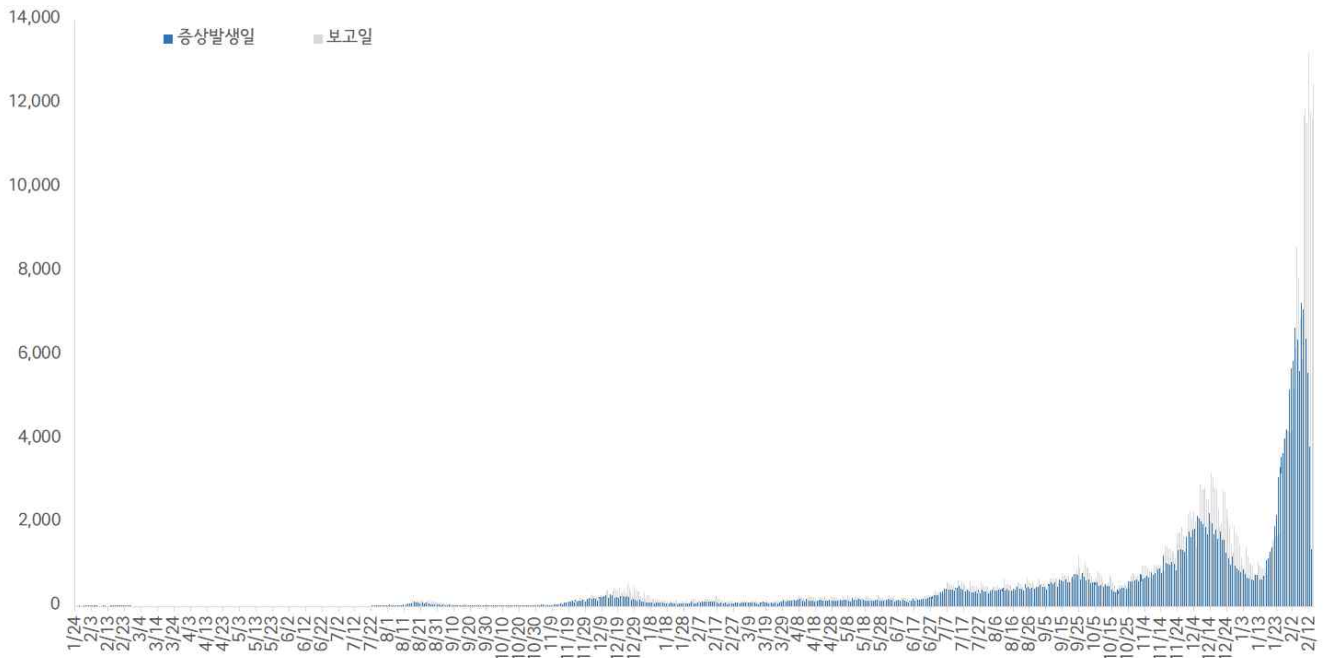
구분		계	
총계		2,249	100.0%
성별	남	1,269	56.4%
	여	980	43.6%
연령*	0~9세	1	0.0%
	10~19세	0	0.0%
	20~29세	7	0.3%
	30~39세	12	0.5%
	40~49세	32	1.4%
	50~59세	107	4.8%
	60~69세	396	17.6%
	70~79세	728	32.4%
	≥ 80세	966	43.0%
	< 65세	303	13.5%
	≥ 65세	1,946	86.5%
진단소요일**	증상-확진	평균±표준편차	3.6 ± 3.2
		중위수 (범위)	3.0 (0-31)
	증상-사망	평균±표준편차	19.9 ± 13.7
		중위수 (범위)	17.0 (0-125)
	확진-사망	평균±표준편차	16.3 ± 13.9
		중위수 (범위)	13.0 (0-166)
감염경로	집단발생 관련	710	31.6%
	요양병원 및 시설	436	19.5%
	의료기관	179	8.0%
	다중이용시설	55	2.4%
	종교 관련	14	0.6%
	직장	12	0.5%
	교정시설	3	0.1%
	기타	11	0.5%
	확진자접촉	502	22.3%
	조사 중	1,034	46.0%
	해외유입	3	0.1%

※ 연령* 설정 시 사망당시 연령으로 산출

※ 진단소요일** 설정 시 사후에 확진된 201명은 제외하고 산출

- 증상발생일 및 보고일 기준 발생 추이(2022. 02. 14. 24시 기준)

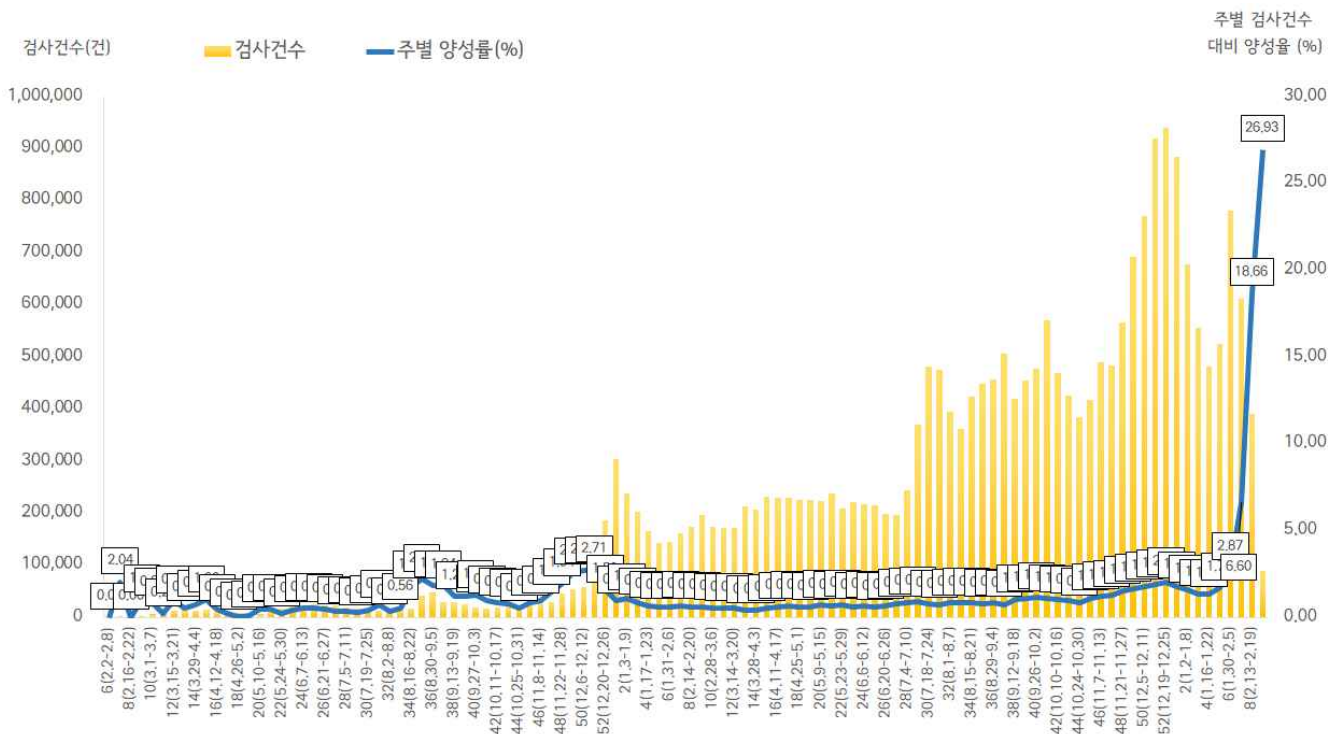
* 분석대상 증상발생일과 보고일이 모두 확인된 302,159명(무증상 및 증상발생일 모름 등 108,251명 제외)



서울시 코로나19 확진자 일별 분포 현황

- 주별 PCR 검사건수 및 확진환자 양성률(2022. 02. 14. 24시 기준)

* 금주 89,303건 중 24,052명 확진, 검사 수 대비 양성률 26.93%



서울시 코로나19 확진자 주별 검사현황 및 양성률

● 인구학적 특성별 발생 현황 (2022. 02. 14. 24시 기준)

- (성별) 남성이 50.0%로 여성보다 높음
- (연령별) 확진자의 평균 연령은 38.8세 (중위연령 37.0세, 범위 1-108세)로 20-50대가 62.0%이고, 10만명당 확진자수는 10대 5,925.84명, 20대 5,379.16명, 30대 미만 5,326.91명 순이며, 사망 2,249명(10대 미만 1명, 20대 7명, 30대 12명, 40대 32명, 50대 108명, 60대 397명, 70대 727명, 80세 이상 965명)임-치명률 0.5% (80세 이상 11.4%)

(단위: 명, %)

구분	확진자	10만명당 확진자수	장기입원자	퇴원자	퇴원자 평균 입원일 (일)	사망자	치명률	
계	410,410 (100.0)	4,341.18	22,034 (5.4)	249,872 (60.9)	10.8	2,249	0.5	
성 별	남성	205,282 (50.0)	4,468.72	11,472 (5.6)	127,538 (62.1)	10.9	1,267	0.6
	여성	205,128 (50.0)	4,220.63	10,562 (5.1)	122,334 (59.6)	10.7	982	0.5
연 령	0-9	32,121 (7.8)	5,326.91	2,105 (6.6)	16,682 (51.9)	10.3	1	0.0
	10-19	45,386 (11.1)	5,925.84	2,113 (4.7)	23,869 (52.6)	10.0	0	0.0
	20-29	77,071 (18.8)	5,379.16	2,566 (3.3)	42,160 (54.7)	10.1	7	0.0
	30-39	63,992 (15.6)	4,432.57	3,005 (4.7)	38,314 (59.9)	10.4	12	0.0
	40-49	60,036 (14.6)	4,054.54	2,974 (5.0)	36,177 (60.3)	10.8	32	0.1
	50-59	53,535 (13.0)	3,607.11	3,000 (5.6)	36,020 (67.3)	11.1	108	0.2
	60-69	48,602 (11.8)	3,925.97	3,819 (7.9)	35,591 (73.2)	11.3	397	0.8
	70-79	21,210 (5.2)	3,092.22	1,789 (8.4)	15,515 (73.1)	12.7	727	3.4
	80이상	8,457 (2.1)	2,644.52	663 (7.8)	5,544 (65.6)	14.7	965	11.4

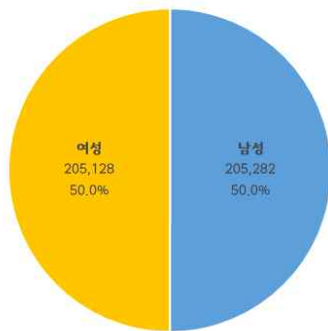
※ 치명률= 사망자수/확진자수 × 100

※ 장기입원자 = 입원 35일 이상 확진자

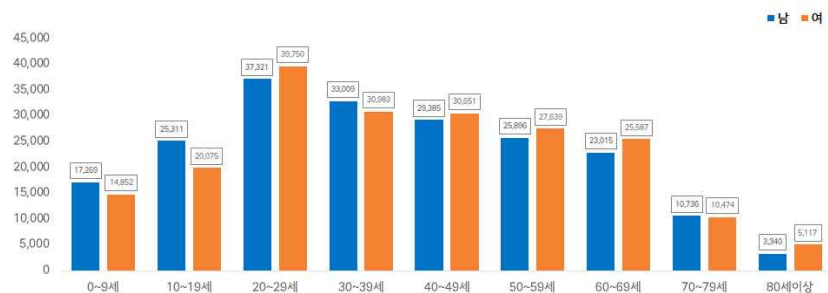
※ 평균 입원일= (퇴원자 입원일의 합계)/(전체 퇴원자수)

※ 인구 10만명당 발생률은 통계청에서 제공하는 2020년 행정구역별 연앙인구 기준.

- 성별·연령별 분포 현황



성별



연령별

- 연령별 확진자 치료현황



서울시 코로나19 연령별 확진자 치료 현황

- 최근 4주간 주별 발생현황(보고일 기준)

(단위: 명, %)

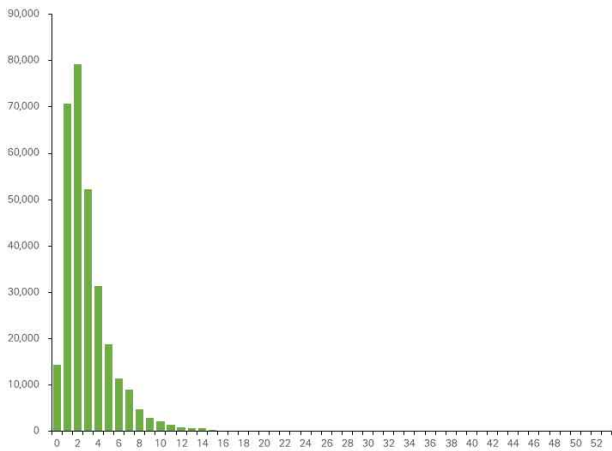
구분		5주(1.23.-1.29.)	6주(1.30.-2.5.)	7주(2.6.-2.12.)	8주(2.13.-2.14.)
계		22,382	40,326	72,905	24,052
10만명당 확진자수		236.7	426.6	771.2	254.4
일평균 확진자수		3,197.4	5,760.9	10,415.0	12,026.0
성별	남성	10,747 (48.0)	19,502 (48.4)	34,659 (47.5)	11,450 (47.6)
	여성	11,635 (52.0)	20,824 (51.6)	38,246 (52.5)	12,602 (52.4)
연령	0-9	1,821 (8.0)	3,737 (9.3)	6,681 (9.1)	2,725 (11.4)
	10-19	3,865 (17.3)	6,060 (15.0)	9,724 (13.3)	3,302 (13.7)
	20-29	6,377 (28.5)	9,520 (23.6)	17,434 (23.9)	5,005 (20.8)
	30-39	3,676 (16.4)	6,813 (16.9)	11,852 (16.3)	3,987 (16.6)
	40-49	3,126 (14.0)	6,319 (15.7)	10,858 (14.9)	3,769 (15.7)
	50-59	2,004 (9.0)	4,301 (10.7)	7,994 (11.0)	2,572 (10.7)
	60-69	1,024 (4.6)	2,354 (5.8)	5,287 (7.3)	1,764 (7.3)
	70-79	339 (1.5)	896 (2.2)	2,104 (2.9)	661 (2.7)
	80이상	150 (0.7)	326 (0.8)	971 (1.3)	267 (1.1)
65세 이상		830 (3.7)	2,151 (5.3)	5,227 (7.2)	1,629 (6.8)
사망자 총계		39 (0.2)	24 (0.1)	34 (0.0)	12 (0.0)
무증상자		4,411 (19.7)	8,710 (21.6)	21,287 (29.2)	8,327 (34.6)
감염경로 조사중		11,846 (52.9)	23,337 (57.9)	44,564 (61.1)	13,246 (55.1)

● 진단소요일 (2022. 02. 14. 24시 기준)

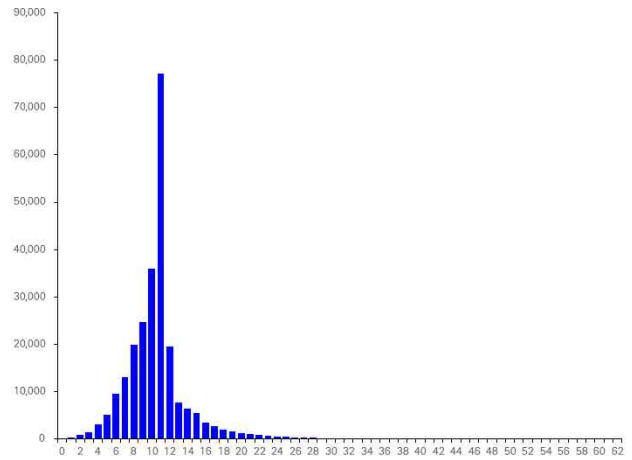
- 증상발생일부터 확진일까지 평균 2.9일(중앙값 2일)소요, 확진일부터 퇴원일까지 평균 10.9일 (중앙값 11일)소요

※증상발생일 확진일이 모두 확인 된 302,162명 산출

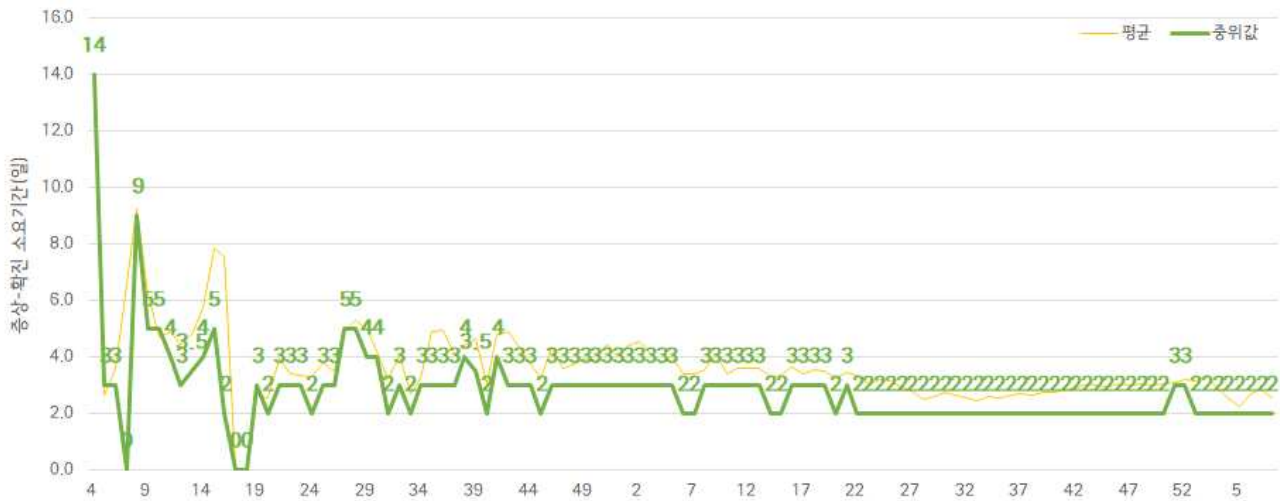
※퇴원자 중 확진일 퇴원일이 모두 확인 된 249,872명 산출



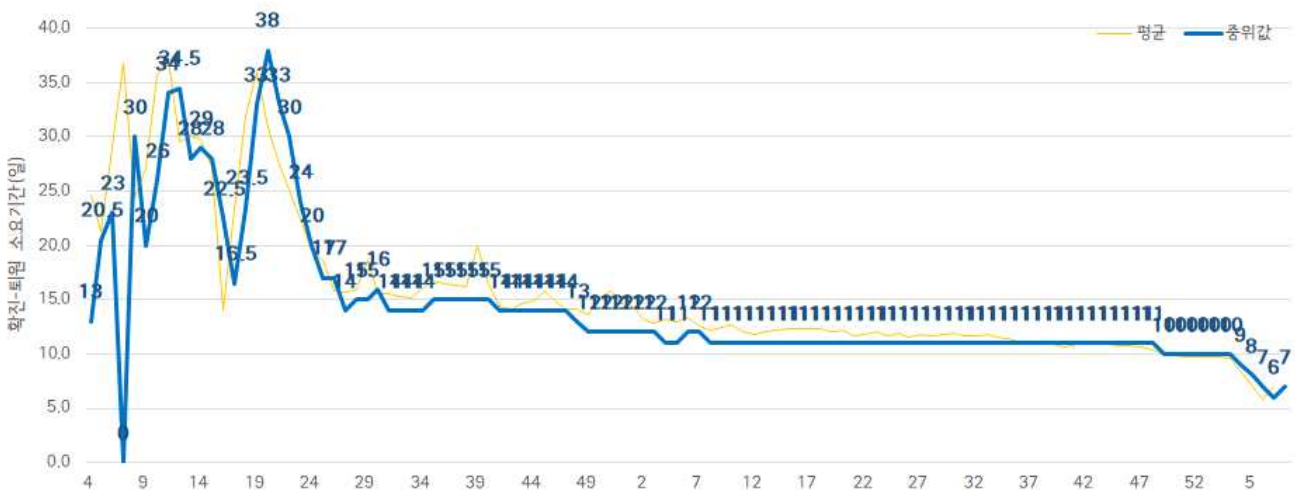
증상발생일 - 확진일 소요기간



확진일 - 퇴원일 소요기간



주별 증상발생일 - 확진일 소요기간



주별 확진일 - 퇴원일 소요기간

● 자치구별 발생 현황(발생구 기준) (2022. 02. 14. 24시 기준)

- 송파구 발생이 6.4%(26,290명)로 가장 높았으며, 강남구 5.7%(23,204명), 관악구 5.1%(20,776명) 순이었음
- 인구 10만명당 확진자수는 중구가 4,909.89명으로 가장 많았고, 동대문구 4,638.49명, 양등포구 4,627.01명 순이었음

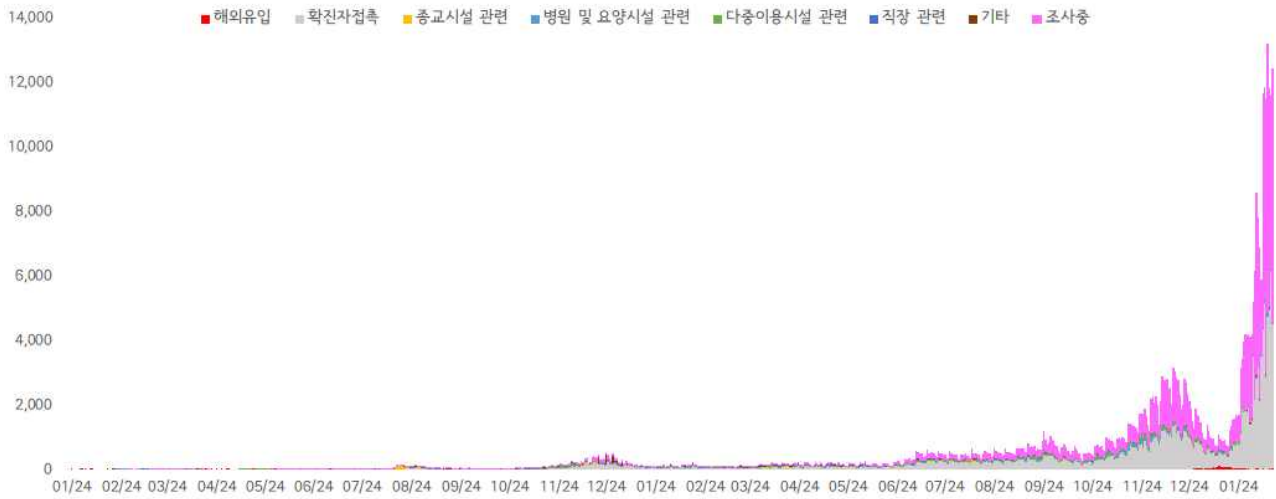
구분	누적			신규		
	확진자수(명)	분율(%)	10만명당 확진자수*	확진자수(명)	분율(%)	10만명당 확진자수*
종로구	6,377	(1.6)	4,466.72	182	(1.5)	127.48
중구	5,913	(1.4)	4,909.89	136	(1.1)	112.93
용산구	9,497	(2.3)	4,348.73	218	(1.8)	99.82
성동구	10,487	(2.6)	3,674.07	316	(2.5)	110.71
광진구	14,122	(3.4)	4,165.90	453	(3.6)	133.63
동대문구	15,542	(3.8)	4,638.49	445	(3.6)	132.81
중랑구	15,074	(3.7)	3,898.95	415	(3.3)	107.34
성북구	17,436	(4.2)	4,075.65	466	(3.7)	108.93
강북구	11,269	(2.7)	3,765.77	349	(2.8)	116.63
도봉구	12,206	(3.0)	3,840.85	415	(3.3)	130.59
노원구	19,402	(4.7)	3,787.42	821	(6.6)	160.27
은평구	17,370	(4.2)	3,696.72	719	(5.8)	153.02
서대문구	11,287	(2.8)	3,723.31	469	(3.8)	154.71
마포구	14,405	(3.5)	3,955.03	384	(3.1)	105.43
양천구	16,223	(4.0)	3,634.20	617	(5.0)	138.22
강서구	19,187	(4.7)	3,356.64	793	(6.4)	138.73
구로구	17,510	(4.3)	4,412.32	397	(3.2)	100.04
금천구	9,877	(2.4)	4,326.33	330	(2.6)	144.55
영등포구	17,233	(4.2)	4,627.01	425	(3.4)	114.11
동작구	16,075	(3.9)	4,191.03	405	(3.3)	105.59
관악구 ³⁾	20,776	(5.1)	4,290.81	385	(3.1)	79.51
서초구	16,098	(3.9)	3,912.65	440	(3.5)	106.94
강남구 ²⁾	23,204	(5.7)	4,415.02	819	(6.6)	155.83
송파구 ¹⁾	26,290	(6.4)	4,011.32	682	(5.5)	104.06
강동구	18,556	(4.5)	4,068.68	528	(4.2)	115.77

- 1) 송파구: 다중이용시설 관련 1,904명, 병원 및 요양시설 431명, 직장 관련 306명, 해외유입 275명 등
- 2) 강남구: 다중이용시설 관련 1,117명, 해외유입 518명, 직장 관련 355명, 병원 및 요양시설 248명 등
- 3) 관악구: 다중이용시설 관련 855명, 직장 관련 395명, 병원 및 요양시설 366명, 해외유입 149명 등

※ 인구 10만명당 확진자수는 통계청에서 제공하는 2020년 행정구역별 연앙인구를 기준으로 함(기타 28,994명 제외)

● **주요 감염경로별 발생 현황** (2022. 02. 14. 24시 기준)

- 주요 감염경로별 발생률은 확진자 접촉이 42.2%(173,205명)로 가장 높았으며, 다중이용시설 관련 4.3%(17,841명), 병원 및 요양시설 관련 2.2%(9,168명), 직장 관련 1.5%(6,332명), 해외유입 1.2%(4,916명), 종교시설 관련 0.7%(2,974명) 순이었음



<서울시 코로나19 감염경로 조사중 확진자 주별 분포 현황(명, 보고일 기준)>

● **감염경로 조사중 환자 현황** (2022. 02. 14. 24시 기준)

- 확진자 총 410,410명 중 감염경로 '조사중' 192,459명(46.9%) 보고됨

성별/연령별 확진자,경로 조사자 분포 현황

(단위: 명)

구분	합계	성별		연령(세)								
		남	여	0-9	10-19	20-29	30-39	40-49	50-59	60-69	70-79	80이상
확진자 (%)	410,410	205,282	205,128	32,121	45,386	77,071	63,992	60,036	53,535	48,602	21,210	8,457
	(100.0)	(50.0)	(50.0)	(7.8)	(11.1)	(18.8)	(15.6)	(14.6)	(13.0)	(11.8)	(5.2)	(2.1)
경로 조사중 (%)	192,459	98,365	94,094	11,262	20,302	41,878	32,696	27,728	23,536	22,376	9,773	2,908
	(46.9)	(47.9)	(45.9)	(35.1)	(44.7)	(54.3)	(51.1)	(46.2)	(44.0)	(46.0)	(46.1)	(34.4)

※ 송파구13,161건 강남구11,955건 관악구11,018건 노원구9,137건 강서구8,825건 구로구8,136건 성북구8,096건 영등포구7,909건 강동구7,761건 은평구7,731건 양천구7,148건 동대문구6,965건 동작구6,932건 서초구6,925건 중랑구6,245건 마포구6,237건 강북구5,881건 광진구5,536건 성동구5,297건 도봉구4,962건 서대문구4,890건 금천구4,797건 용산구4,114건 종로구3,237건 중구2,510건 등 (기타 17,054건 제외)

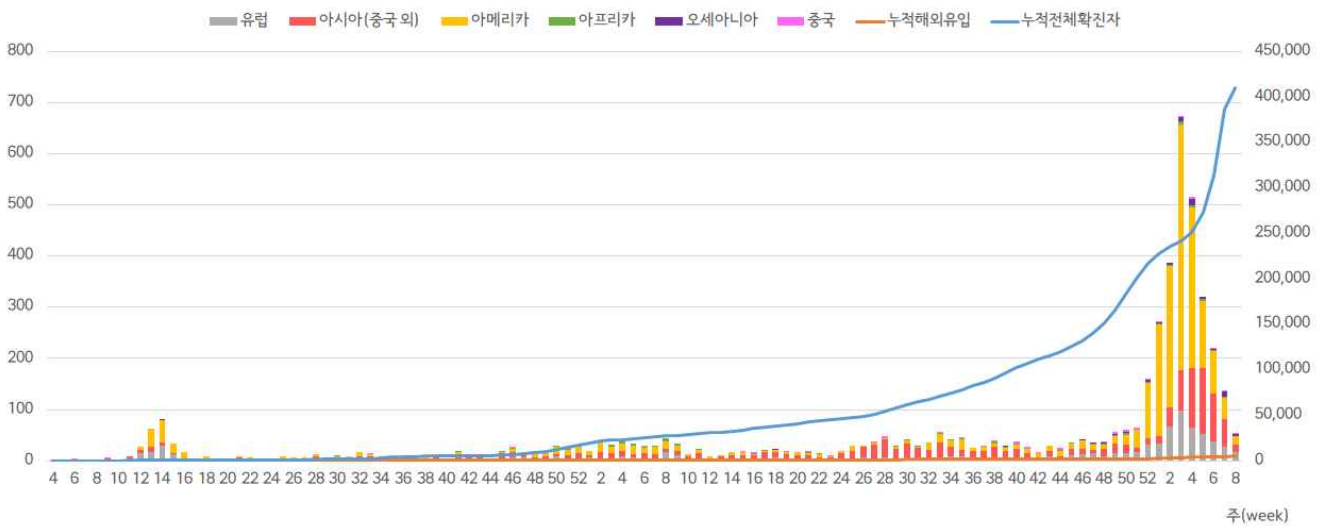
● 해외 유입 현황 (2022. 02. 14. 24시 기준)

- 해외유입 사례로 추정되는 누적 확진자수 4,916명(1.2%)
- 주요 국외유입 분포는 아메리카 48.5%, 아시아(중국 외) 28.4%, 유럽 18.0%순임

코로나19 해외유입 확진자 분포 현황

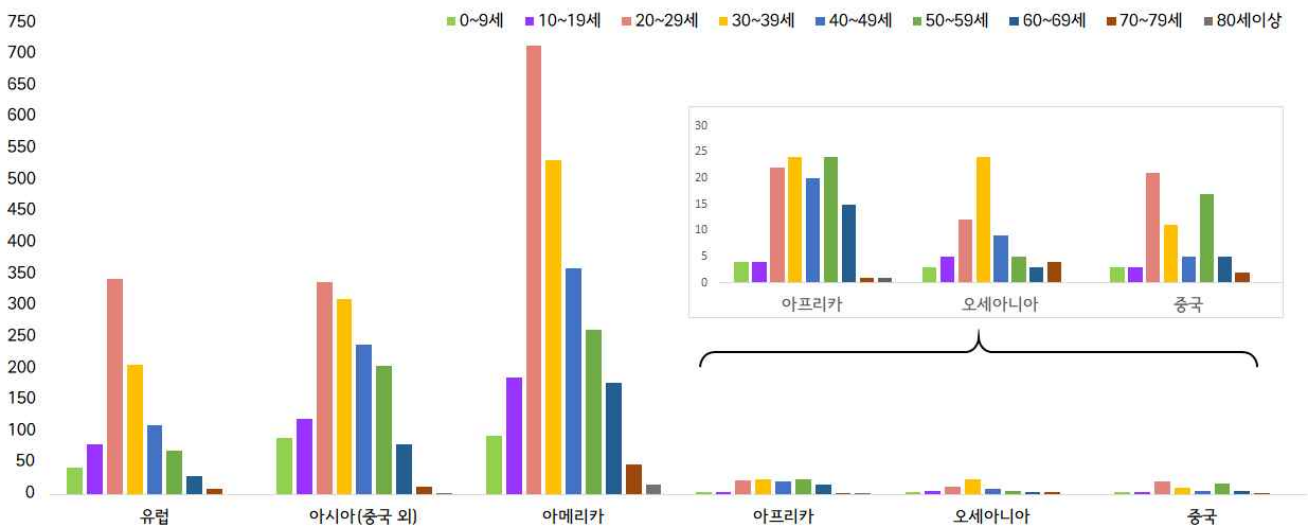
(단위: 명)

구분	유럽	아시아 (중국 외)	아메리카	아프리카	오세아니아	중국	합계
누계	887	1,396	2,386	115	65	67	4,916
증가현황	+15	+14	+16	-	+4	+2	+51
백분율(%)	(18.0)	(28.4)	(48.5)	(2.3)	(1.4)	(1.4)	(100.0)



서울시 코로나19 신규·누적 해외유입 확진자 현황(명, 보고일 기준)

- 연령별 해외유입 현황 분포



서울시 코로나19 연령별 해외유입 확진자 현황(명, 보고일 기준)

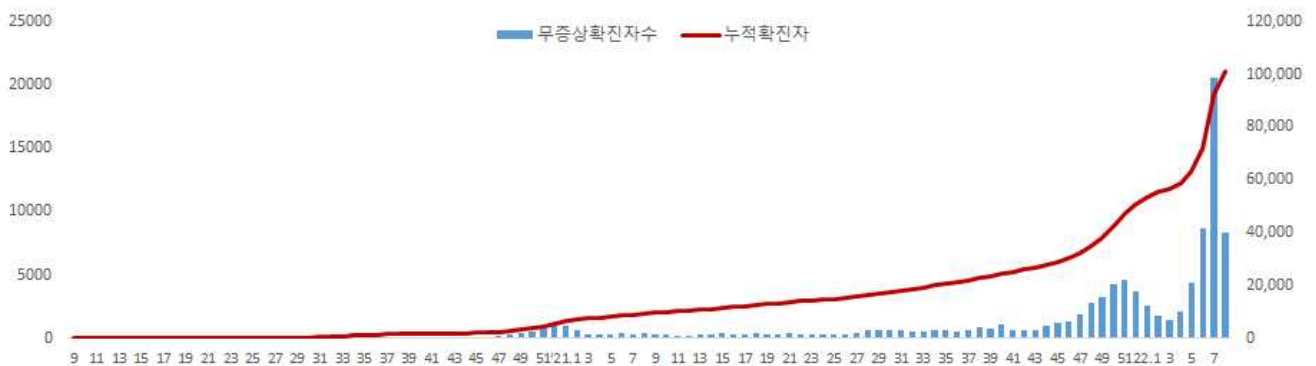
● 무증상자 발생현황 (2022. 02. 14. 24시 기준)

- 전체 확진자 중 무증상자는 100,976명이며, 남성이 54.1%로 여성보다 높음
- 무증상 확진자의 평균 연령은 40.6세(중위연령 40.0세, 범위 1-107세)로 20-50대가 57.5%이며, 사망 628명(20대 1명, 30대 3명, 40대 15명, 50대 28명, 60대 81명, 70대 188명, 80세 이상 317명)임 - 치명률 0.6% (80세 이상 9.6%)

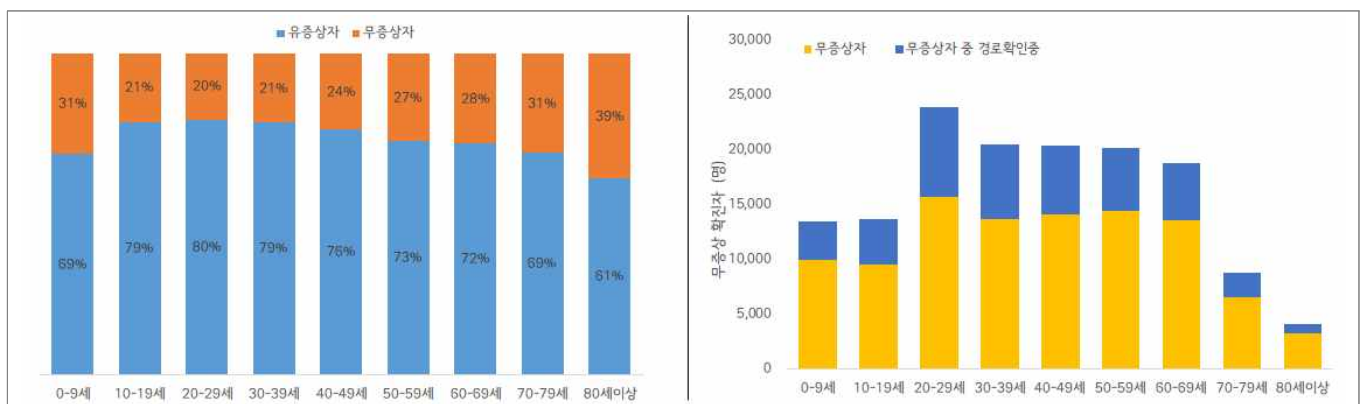
(단위: 명, %)

구분		무증상자	감염경로 조사중	퇴원자	사망자	치명률
계		100,976 (100.0)	43,194 (42.8)	54,822 (54.3)	633	0.6
성별	남성	54,597 (54.1)	23,062 (42.2)	30,270 (55.4)	361	0.7
	여성	46,379 (45.9)	20,132 (43.4)	24,552 (52.9)	272	0.6
연령	0-9	9,978 (9.8)	3,544 (35.5)	5,090 (51.0)	0	0.0
	10-19	9,568 (9.5)	4,183 (43.7)	4,219 (44.1)	0	0.0
	20-29	15,749 (15.6)	8,232 (52.3)	6,701 (42.5)	1	0.0
	30-39	13,687 (13.6)	6,809 (49.7)	6,619 (48.4)	3	0.0
	40-49	14,113 (14.0)	6,325 (44.8)	7,384 (52.3)	15	0.1
	50-59	14,490 (14.3)	5,705 (39.4)	8,973 (61.9)	28	0.2
	60-69	13,580 (13.4)	5,224 (38.5)	9,168 (67.5)	81	0.6
	70-79	6,526 (6.5)	2,327 (35.7)	4,547 (69.7)	188	2.9
80이상	3,285 (3.3)	845 (25.7)	2,121 (64.6)	317	9.6	

※ 치명률= 사망자수/무증상 확진자수×100; 확진 당시 기초역학조사서 상 무증상자



<서울시 코로나19 주별 무증상 확진자 누적 현황(명, 보고일 기준)>



<서울시 코로나19 연령별 무증상 확진자 현황>

● **접촉자 관리 현황** (2022. 02. 14. 24시 기준)

- 서울시 관리 누적 접촉자는 1,094,318명으로, 그 중 검사결과 양성으로 확진된 사례는 13.8%(151,082명)임

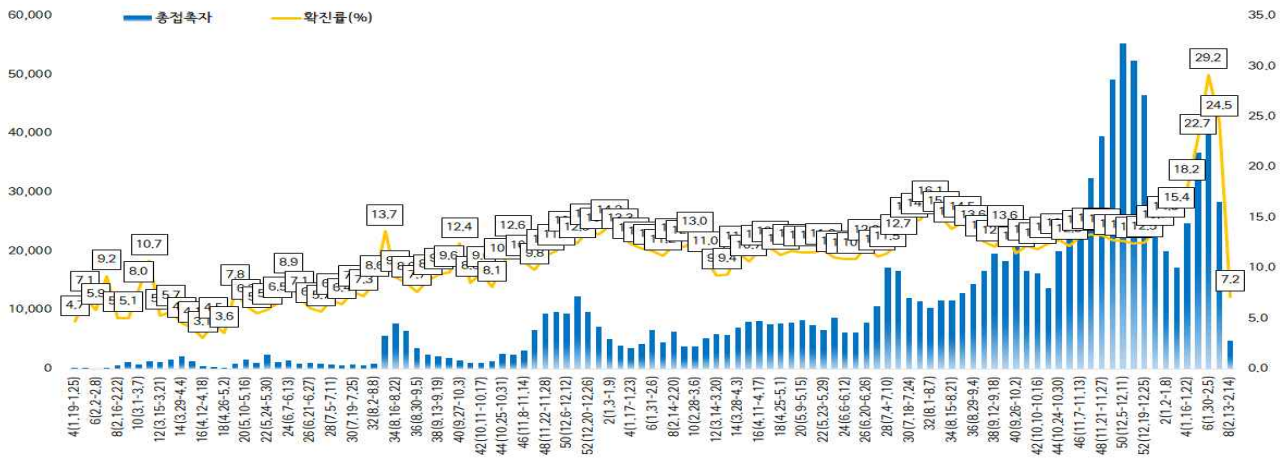
서울시 성별, 연령별 코로나19 접촉자 분포 현황

(단위: 명)

구분	합계	성별		연령(세)								
		남	여	0-9	10-19	20-29	30-39	40-49	50-59	60-69	70-79	80이상
누계	1,094,318	549,575	544,743	137,800	189,189	164,849	152,077	149,945	146,180	96,811	38,250	19,217
(%)	(100.0)	(50.2)	(49.8)	(12.6)	(17.2)	(15.1)	(13.9)	(13.7)	(13.4)	(8.8)	(3.5)	(1.8)
확진자	151,082	72,243	78,839	19,327	23,421	21,141	19,324	22,267	19,036	15,762	7,118	3,686
(%)	(13.8)	(13.1)	(14.5)	(14.0)	(12.4)	(12.8)	(12.7)	(14.9)	(13.0)	(16.3)	(18.6)	(19.2)

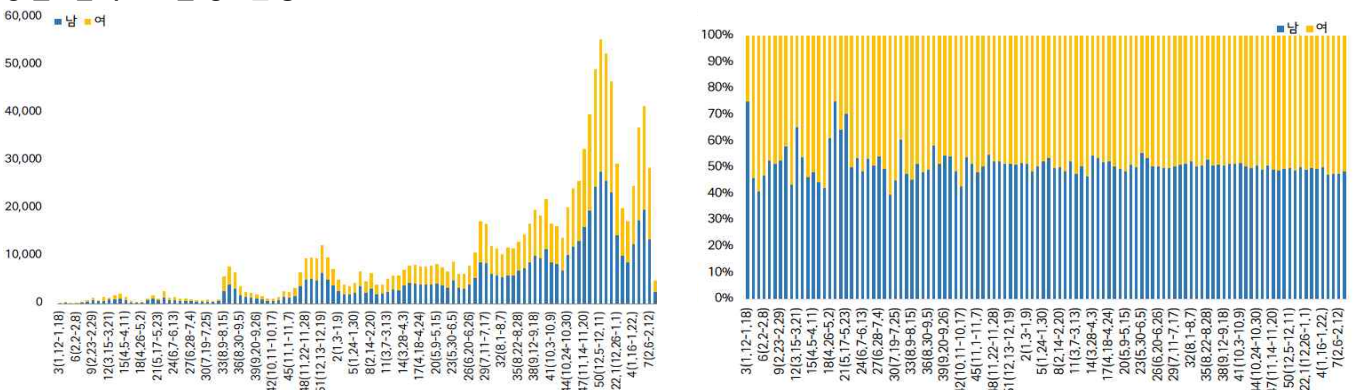
※ 접촉자 중 확진자수(명,%)는 질병보건통합관리시스템(is.cdc.go.kr)에 등록된 접촉자 데이터를 기준으로 함.

- **주별 접촉자 발생 현황**



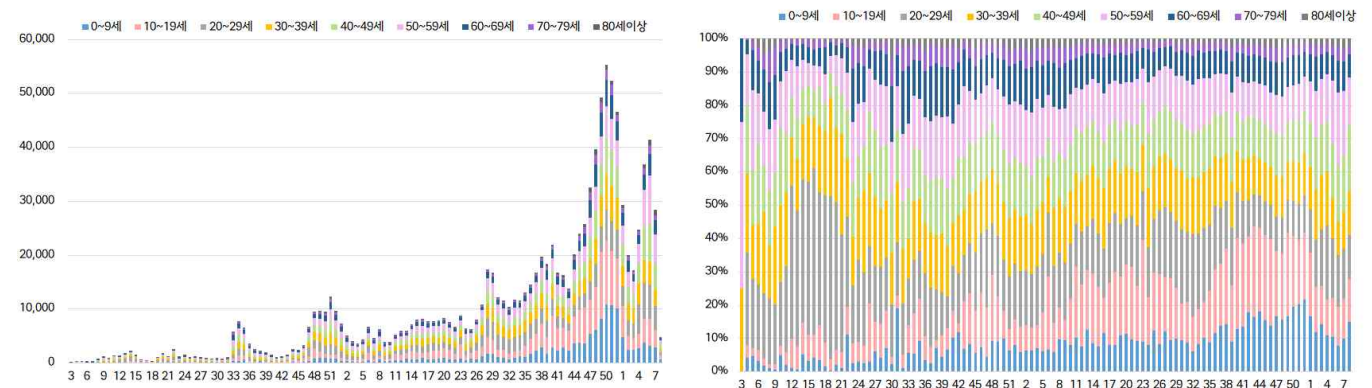
서울시 코로나19 주별 접촉자 현황 및 확진율(명, %, 최종접촉일 기준)

- **성별 접촉자 발생 현황**



서울시 코로나19 성별 분포(명, %, 최종접촉일 기준)

- **연령별 접촉자 발생 현황**



서울시 코로나19 연령별 분포(명, %, 최종접촉일 기준)

● 서울시 전체 선별진료소 지정 현황 (2022. 02. 15. 19시 서울시 일일상황보고 기준)

(단위 : 개소)

합계	자치구			의료기관					차량 이동식	이동 검체 채취반
	소계	보건소 내	보건소 외(상담소)	소계	국가지정	지역거점	국공립 병원	민간병원		
83	37	35	2	46	5	6	8	27	0	0

● 총괄 선별진료소 검체 운영 현황

(단위 : 건)

구 분	총 누계	주간 계	29.(수)	2.10.(목)	2.11.(금)	2.12.(토)	2.13.(일)	2.14.(월)	2.15.(화)
계	12,685,981	220,637	31,552	32,399	33,240	23,653	17,480	42,741	39,572
평 균	183,854.8	3,197.6	457.3	469.6	481.7	342.8	253.3	619.4	573.5

● 보건소 선별진료소(25개 자치구) 검체 검사 현황

(단위 : 건)

구 분	총 누계	주간 계	29.(수)	2.10.(목)	2.11.(금)	2.12.(토)	2.13.(일)	2.14.(월)	2.15.(화)
계	10,304,779	156,850	22,903	23,008	22,427	16,827	11,676	31,047	28,962
평 균	412,191.2	6,274.0	916.1	920.3	934.5	673.1	467.0	1241.9	1158.5
최고	강남구	송파구	송파구	강동구	송파구	송파구	강남구	송파구	강남구
	906,038	11,412	1,623	2,075	1,608	2,067	1,800	2,179	2,726
최저	양천구	종로구	종로구	강북구	종로구	강북구	종로구	구로구	종로구
	159,987	2,662	408	0	400	0	0	598	495

● 의료기관 선별진료소(44개소) 검체 검사 현황

(단위 : 건)

구 분	총 누계	주간 계	29.(수)	2.10.(목)	2.11.(금)	2.12.(토)	2.13.(일)	2.14.(월)	2.15.(화)
계	2,381,202	63,787	8,649	9,391	10,813	6,826	5,804	11,694	10,610
평 균	54,118.2	1,449.7	196.6	213.4	245.8	155.1	131.9	265.8	241.1
최고	아산병원	아산병원	아산병원	아산병원	아산병원	아산병원	아산병원	아산병원	아산병원
	591,953	16,905	1,849	2,465	2,747	2,042	2,615	2,728	2,459
최저	명지성모 병원	동부병원	서울특별시은 평병원	동부병원	동부병원	서울특별시어 린아병원	서울특별시어 린아병원	서울특별시서 북병원	서울특별시은 평병원
	1,869	26	2	2	1	0	0	0	1

● 국내 코로나19 확진자 현황

국내 코로나19 확진자 성별·연령별 발생현황 (02.16. 0시 기준, 누적 1,552,851명)

구분		금일 신규	(%)	확진자 누계	(%)	인구10만명당 발생률
계		90,443	(100)	1,552,851	(100)	3,007
성별	남성	44,222	(48.89)	781,237	(50.31)	3,034
	여성	46,221	(51.11)	771,614	(49.69)	2,980
연령	80세 이상	1,663	(1.84)	37,059	(2.39)	1,758
	70-79	2,418	(2.67)	62,049	(4.00)	1,670
	60-69	6,204	(6.86)	150,006	(9.66)	2,094
	50-59	9,759	(10.79)	190,780	(12.29)	2,209
	40-49	14,529	(16.06)	236,323	(15.22)	2,894
	30-39	13,565	(15.00)	228,747	(14.73)	3,402
	20-29	15,556	(17.20)	279,595	(18.01)	4,201
	10-19	14,166	(15.66)	211,750	(13.64)	4,496
	0-9	12,583	(13.91)	156,542	(10.08)	4,163

* 성별·연령별 '20.1월 이후 누적 확진자수/성별·연령별 인구('20.12월 행정안전부 주민등록인구현황 기준)

※ 역학조사 결과 변동 가능, 코로나바이러스감염증-19 누리집(ncov.mohw.go.kr)에서 일자별 전체 확진자 현황 다운로드 가능

국내 코로나19 확진자 지역별 발생현황 (02.16. 0시 기준, 90,443명)

지역	금일 신규		확진자 누계	(%)	인구10만명당 발생률
	국내 발생	해외 유입			
서울	18,834	45	429,289	(27.65)	4,514
부산	6,483	0	75,902	(4.89)	2,265
대구	4,190	0	66,854	(4.31)	2,803
인천	5,817	5	103,367	(6.66)	3,506
광주	2,294	4	35,428	(2.28)	2,458
대전	2,589	1	35,912	(2.31)	2,473
울산	1,759	0	19,560	(1.26)	1,744
세종	694	2	7,761	(0.50)	2,087
경기	27,954	9	472,291	(30.41)	3,482
강원	1,758	26	29,650	(1.91)	1,927
충북	2,201	2	31,938	(2.06)	1,999
충남	2,991	12	51,491	(3.32)	2,430
전북	2,555	7	36,743	(2.37)	2,056
전남	1,930	0	28,070	(1.81)	1,532
경북	2,863	6	47,853	(3.08)	1,822
경남	4,445	5	59,716	(3.85)	1,802
제주	924	0	11,669	(0.75)	1,724
검역	-	38	9,357	(0.60)	-
총합계	90,281	162	1,552,851	(100.00)	3,007

* 지역별 '20.1월 이후 누적 확진자수 / 지역별 인구('21.12월 행정안전부 주민등록인구현황 기준)

※※ 신고 기관 주소 환자 수에 대한 발생률로 실제 해당지역 발생률과 차이가 있음

✓ 성별 분포 현황

* 확진자 성별은 남성이 781,237명(50.31%)으로 여성 771,614명(49.69%)보다 높은 비율을 차지함

✓ 연령별 분포 현황

* 확진자의 연령대는 20대에서 279,595명(18.01%)으로 가장 많은 비율을 차지하였으며, 40대 236,323명(15.22%), 30대 228,747명(14.73%), 50대 190,780명(12.29%), 순으로 나타남

✓ 지역별 분포 현황

* 전국 확진자 1,552,851명 중 서울 지역 확진자는 429,289명으로 27.65%를 차지함

● **지역사회 발생 확진자 현황 (2022. 02. 16. 0시 기준)**

- 수도권

구분	2.10	2.11	2.12	2.13	2.14	2.15	2.16	주간 일 평균	주간 누계	주간 발생률
수도권	33,601	33,192	34,198	33,311	31,037	34,540	52,605	36,069.1	252,484	138.6
서울	11,873	11,528	13,189	11,777	11,585	12,402	18,834	13,028.3	91,198	137.0
인천	3,990	3,740	5,059	4,469	3,576	4,902	5,817	4,507.6	31,553	152.9
경기	17,738	17,924	15,950	17,065	15,866	17,236	27,954	18,533.3	129,733	136.6

(주간 : 02.10일 ~ 02.16일, 단위 : 명)

- ▶ **(경기 부천시 요양병원7 관련)** 2월 11일 첫 확진자 발생, 10명 추가, 총 11명 확진
(구분) 종사자 4명(지표포함), 환자 7명
- ▶ **(경기 평택시 요양원5 관련)** 2월 12일 첫 확진자 발생, 17명 추가, 총 18명 확진
(구분) 입소자 11명(지표포함), 종사자 7명
- ▶ **(대전 중구 정신병원 관련)** 접촉자 추적관리 중 9명 추가, 총 63명 확진
(구분) 종사자 10명(지표포함), 환자 53명
- ▶ **(충남 논산시 요양원2 관련)** 2월 9일 첫 확진자 발생, 16명 추가, 총 17명 확진
(구분) 종사자 6명(지표포함), 입소자 11명
- ▶ **(충남 논산시 노인복지시설2 관련)** 2월 11일 첫 확진자 발생, 18명 추가, 총 19명 확진
(구분) 입소자 17명(지표포함), 종사자 2명
- ▶ **(전북 전주시 요양병원6 관련)** 접촉자 추적관리 중 11명 추가, 총 61명 확진
(구분) 종사자 17명(지표포함), 환자 44명
- ▶ **(전북 전주시 요양병원4 관련)** 접촉자 추적관리 중 9명 추가, 총 38명 확진
(구분) 종사자 6명(지표포함), 환자 32명
- ▶ **(전남 무안군 요양병원 관련)** 2월 13일 첫 확진자 발생, 13명 추가, 총 14명 확진
(구분) 종사자 5명(지표포함), 환자 9명
- ▶ **(전남 고흥군 주간보호센터2 관련)** 접촉자 추적관리 중 9명 추가, 총 33명 확진
(구분) 이용자 21명(지표포함), 종사자 11명, 지인 1명
- ▶ **(전남 보성군 의료기관 관련)** 접촉자 추적관리 중 19명 추가, 총 97명 확진
(구분) 병원 관련 53명(지표포함), 요양병원 관련 44명
- ▶ **(부산 사상구 요양원 관련)** 2월 11일 첫 확진자 발생, 19명 추가, 총 20명 확진
(구분) 입소자 17명(지표포함), 종사자 3명
- ▶ **(부산 서구 요양병원2 관련)** 2월 10일 첫 확진자 발생, 11명 추가, 총 12명 확진
(구분) 종사자 2명(지표포함), 환자 10명
- ▶ **(부산 기장군 요양시설4 관련)** 2월 8일 첫 확진자 발생, 15명 추가, 총 16명 확진
(구분) 종사자 1명(지표환자), 입소자 15명

- ▶ **(부산 수영구 요양병원3 관련)** 접촉자 추적관리 중 30명 추가, 총 129명 확진
(구분) 종사자 23명(지표포함), 환자 106명
- ▶ **(부산 서구 의료기관2 관련)** 접촉자 추적관리 중 11명 추가, 총 51명 확진
(구분) 종사자 2명(지표포함), 환자 49명
- ▶ **(강원 강릉시 의료기관2 관련)** 2월 11일 첫 확진자 발생, 18명 추가, 총 19명 확진
(구분) 환자 19명(지표포함)
- ▶ **(강원 춘천시 요양원2 관련)** 2월 18일 첫 확진자 발생, 11명 추가, 총 12명 확진
(구분) 종사자 8명(지표포함), 입소자 4명

해외 현황

● 국외 발생 현황

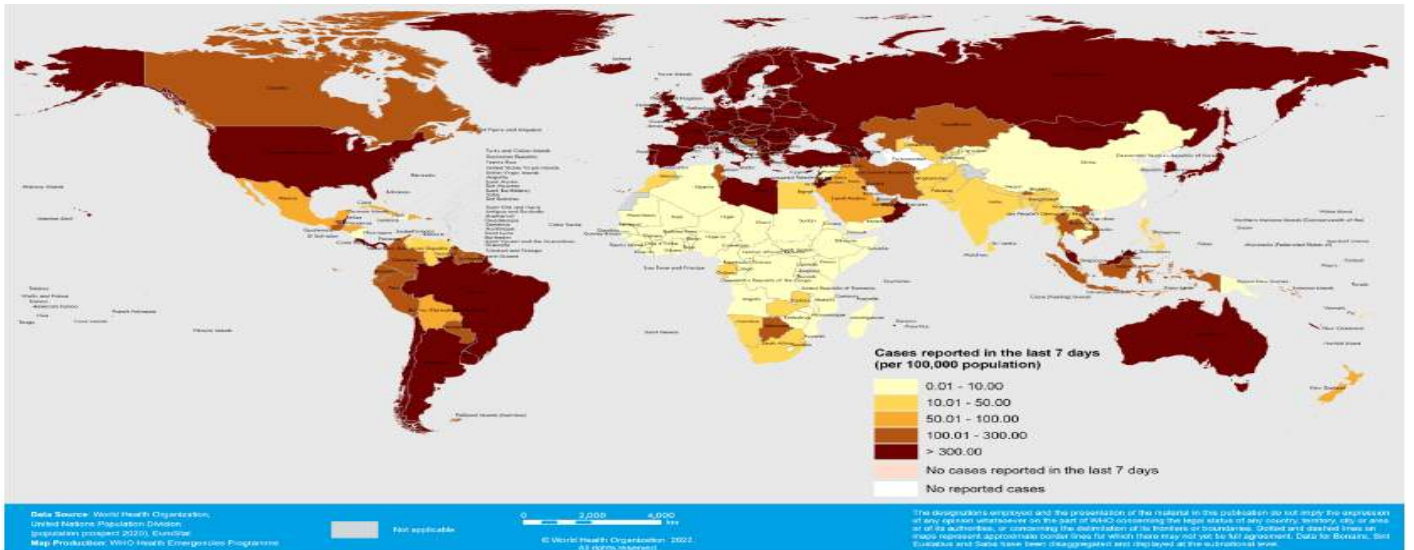
- 02. 16. 09시 까지 보고된 국외 총 확진자수는 **410,876,421명**으로 전일대비 **0.50% 증가**함
- 이 중 **5,813,835명** 사망하여 치명률은 **1.41%**로 확인됨

국외 코로나19 치명률 현황 (2021. 02. 16. 9시 최신기준) (출처) [질병관리청](#)

국가 및 지역	확진자수(%)		사망자수(%)		치명률(%)	증가율(%) *전일 대비
	확진자수	확진률	사망자수	사망률		
아시아	72,984,673	17.76%	973,550	16.75%	1.33%	0.34%
중동	21,854,906	5.32%	296,078	5.09%	1.35%	0.47%
아메리카	142,534,612	34.69%	2,568,376	44.18%	1.80%	0.19%
유럽	160,945,020	39.17%	1,789,693	30.78%	1.11%	0.67%
오세아니아	2,672,864	0.65%	6137	0.11%	0.23%	0.68%
아프리카	7,779,221	1.89%	165,206	2.84%	2.12%	0.04%
기타	2,105,125	0.51%	14,795	0.25%	0.70%	19.29%
전세계	410,876,421	100.00%	5,813,835	100.00%	1.41%	0.50%

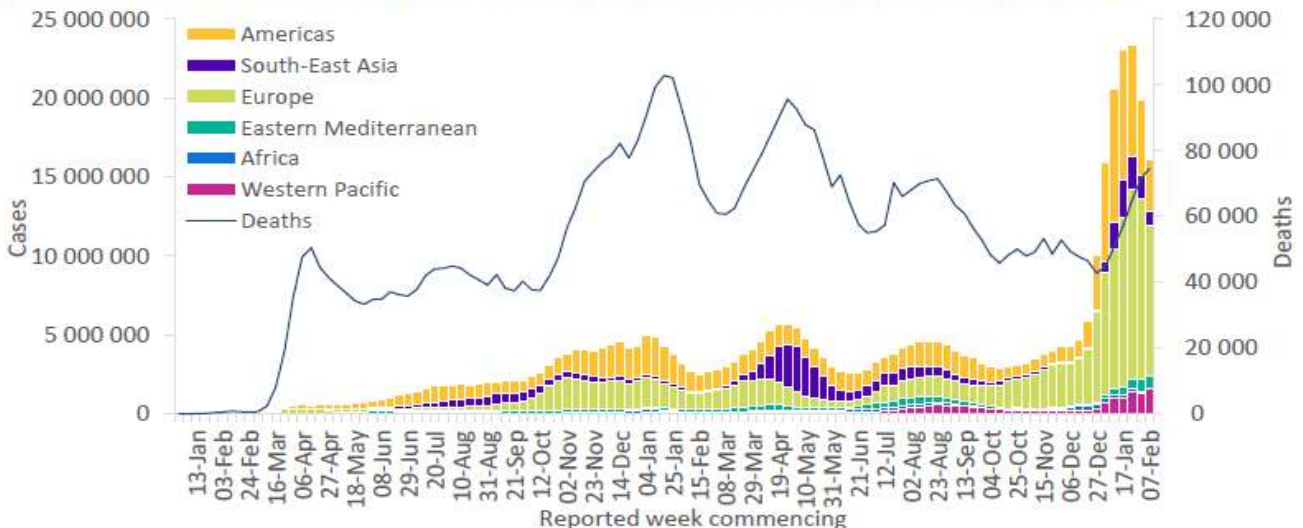
* 치명률=사망자수/확진자수*100, *증가율=(당일확진자-전일확진자)/전일확진자*100

※ '21.6.19부터 WHO 전 세계 주말 발생동향이 월요일(제네바 기준)에 게시되어 중국, 홍콩, 대만, 마카오 자료(2.14. 기준) 외 2.12. 9시 기준 현황임
 ※ 통계방식 변경(9.23.부터 적용): WHO Dashboard 통계자료 사용. 단, 한국은 보도참고자료, 중국은 중국위생건강위원회 자료 적용



국가별 지난 7일간 확진자 발생현황 (2022. 02. 13. 기준) (출처) [WHO Situation Report](#)

Figure 1. COVID-19 cases reported weekly by WHO Region, and global deaths, as of 13 February 2022**



코로나19 주별 발생 현황 (2022. 02. 13. 기준) (출처) [WHO Situation Report](#)



단계적 일상 회복을 위한

코로나19 예방접종증명서

이렇게 발급 받으세요

1

어디서나 간편하고 쉽게 소지하는 '전자 예방접종증명서 COOV(쿠브) 앱'



스마트폰에 COOV(쿠브) 앱을 설치하고
본인인증을 완료하면
전자 예방접종증명서 발급!



* COOV(쿠브) 앱



구글 플레이스토어(안드로이드) / 애플 앱스토어(iOS) 통해 다운로드 가능

전자 출입기록 시 기존 사용하던 QR체크인에 접종 정보 연동하기

- 카카오톡 앱 실행 ▶ 더보기탭 상단 'QR체크인' ▶ 백신 접종 여부 업데이트 ▶ 개인정보 수집/제공 약관 동의 ▶ 본인인증
- 네이버 앱(업데이트 필요) 실행 ▶ 상단 'QR체크인' ▶ 개인정보 수집/제공 약관 동의 ▶ 백신 접종 여부 업데이트 ▶ 본인인증
- 패스 앱(업데이트 필요) 실행 ▶ 메인 'QR출입증' ▶ 개인정보 수집/제공 약관 동의 ▶ 백신 접종 여부 업데이트 ▶ 본인인증

2

제출 목적이거나 영문 증명서가 필요하다면
'종이 예방접종증명서'

직접 온라인 발급하기(무료)

- ☑ 예방접종도우미 누리집 (<https://nip.kdca.go.kr>) 또는
- ☑ 정부24 누리집 (<https://www.gov.kr>)을 통해 발급 가능



현장에서 발급받기(무료)

- ☑ 읍면동 주민센터 또는
- ☑ 시군구 보건소에서 발급

3

종이 전자 증명서 발급이 어렵다면
신분증에 부착 받을 수 있는
'예방접종스티커'



- ① 읍면동주민센터에 방문
- ② 접종 이력 확인
- ③ 출력된 주민등록증 라벨 스티커를 신분증 뒷면에 부착

* 정부가 인증하는 접종 증명서의 효력을 지님

* 예방접종증명서를 위조 또는 변조하거나 위변조한 예방접종증명서를 사용하였을 경우 형법(제225조 및 제229조)에 따라 각각 10년 이하의 징역에 처할 수 있음. 또한, 본인의 것이 아닌 다른 사람의 예방접종증명서를 인증 목적으로 사용하였을 경우(예방접종증명서의 부정행사)에는 형법(제230조)에 따라 2년 이하의 징역이나 금고, 또는 500만원 이하의 벌금에 처할 수 있음