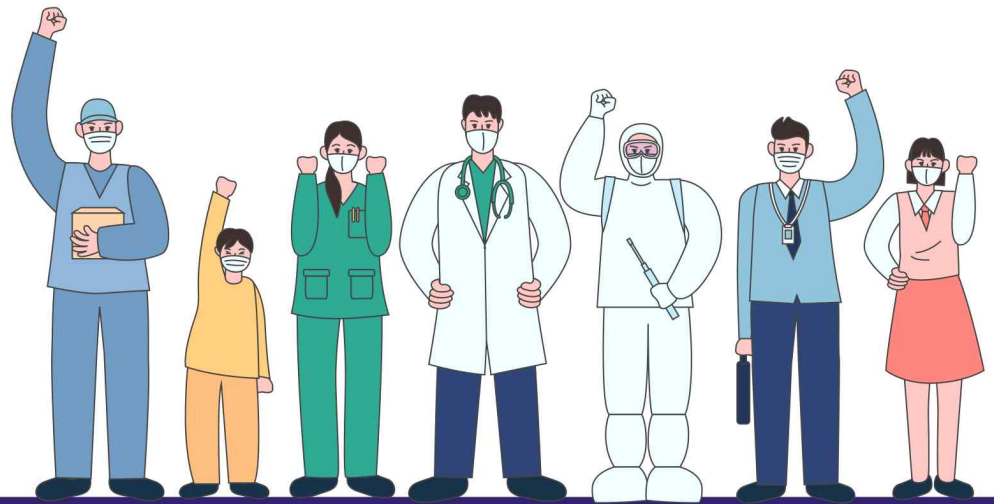


서울시 코로나19 대응 주요소식

THE DAILY NEWS REVIEW

2022. 02. 07. 월요일



※본 자료는 추후 역학조사 과정에서 변경될 수 있음

발행일 2022. 02. 07.

발행처 서울특별시 시민건강국

1. 코로나19 발생 현황

신종 코로나바이러스감염증-19 상황판

구분	확진환자 현황				자가격리자 현황		
	확진자*	격리중**	격리해제	사망자	계	감시중	감시해제
서울시	320,343 +6,888	94,136 +4,921	224,002 +1,958	2,205 +2	1,241,200 +0	18,995 +84	1,226,674 +4,385
전 국	1,044,963 +35,286	376,974 +28,780	661,103 +6,482	6,886 +13	-	-	-
전세계	394,757,639	-	-	5,738,898	-	-	-

- 1) 서울시의 경우, '서울시 코로나19 발생동향' '22. 02. 07. 0시 기준
- 2) 질병청 공식발표 320,343명 (02. 07. 0:00 기준) / *시스템 오신고 통계조정(-7) **시스템 미반영 된 퇴원자 포함하여 추후 조정 예정
- 3) 전 세계의 경우, '2019-nCoV Global Cases (by Johns Hopkins CSSE)' '22. 02. 07. 11시 기준

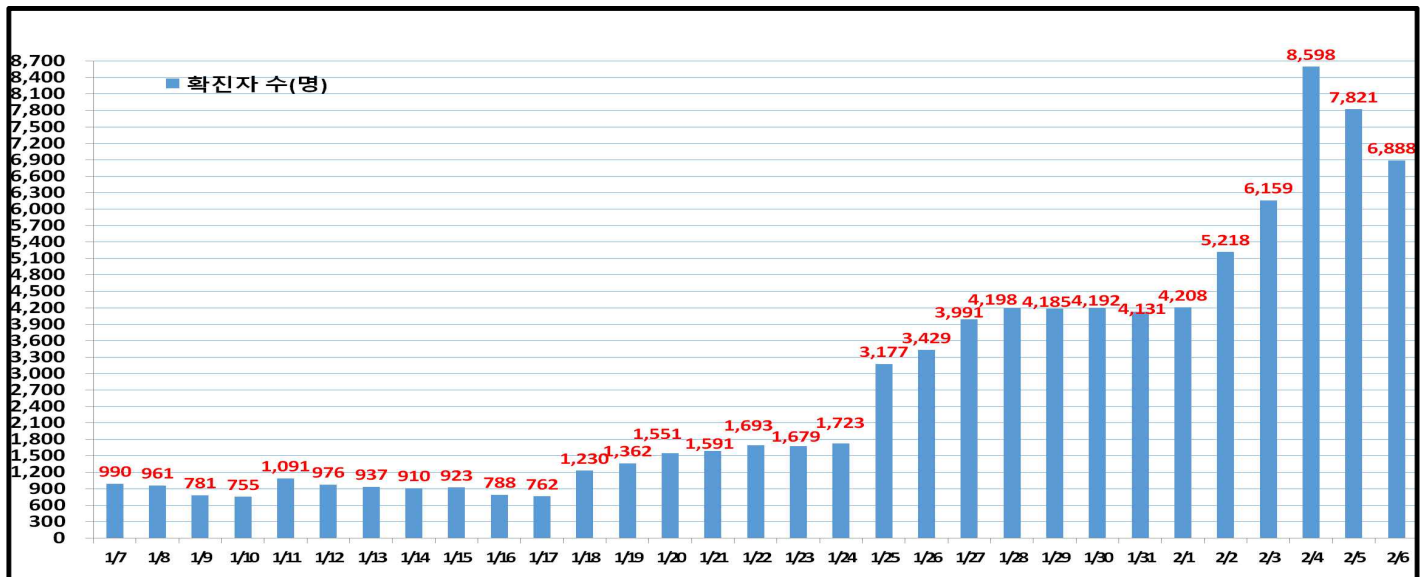
서울시 현황

- **서울시 신규 확진환자 6,888명, 누적 확진환자는 총 320,343명**
 - 입원(격리)환자 94,136명, 격리해제 224,002명 / 질병관리청 공식발표 확진환자 수는 320,343명(02. 07. 0시 기준)
 - 우리나라 사망자는 총 6,886명으로 치명률은 0.69%이며, 서울시 사망자는 2,205명, 치명률은 0.66%으로 전국대비 낮게 나타남
- **주요 발생원인별 현황** (2021. 02. 07. 00시 기준)

(단위: 명)

합 계	해외 유입	금천구 소재 요양병원 관련('22.1.)	송파구 소재 교정시설 관련('22.1.)	서대문구 소재 유치원 관련	영등포구 소재 병원 관련('22.2.)	기타 집단 감염	기타 확진자 접촉	감염 경로 조사중
320,343 (+6,888)	4,738 (+15)	63 (+15)	177 (+3)	27 (+1)	17 (+1)	38,756 (+3)	137,146 (+2,107)	139,419 (+4,743)

일일 확진환자 현황

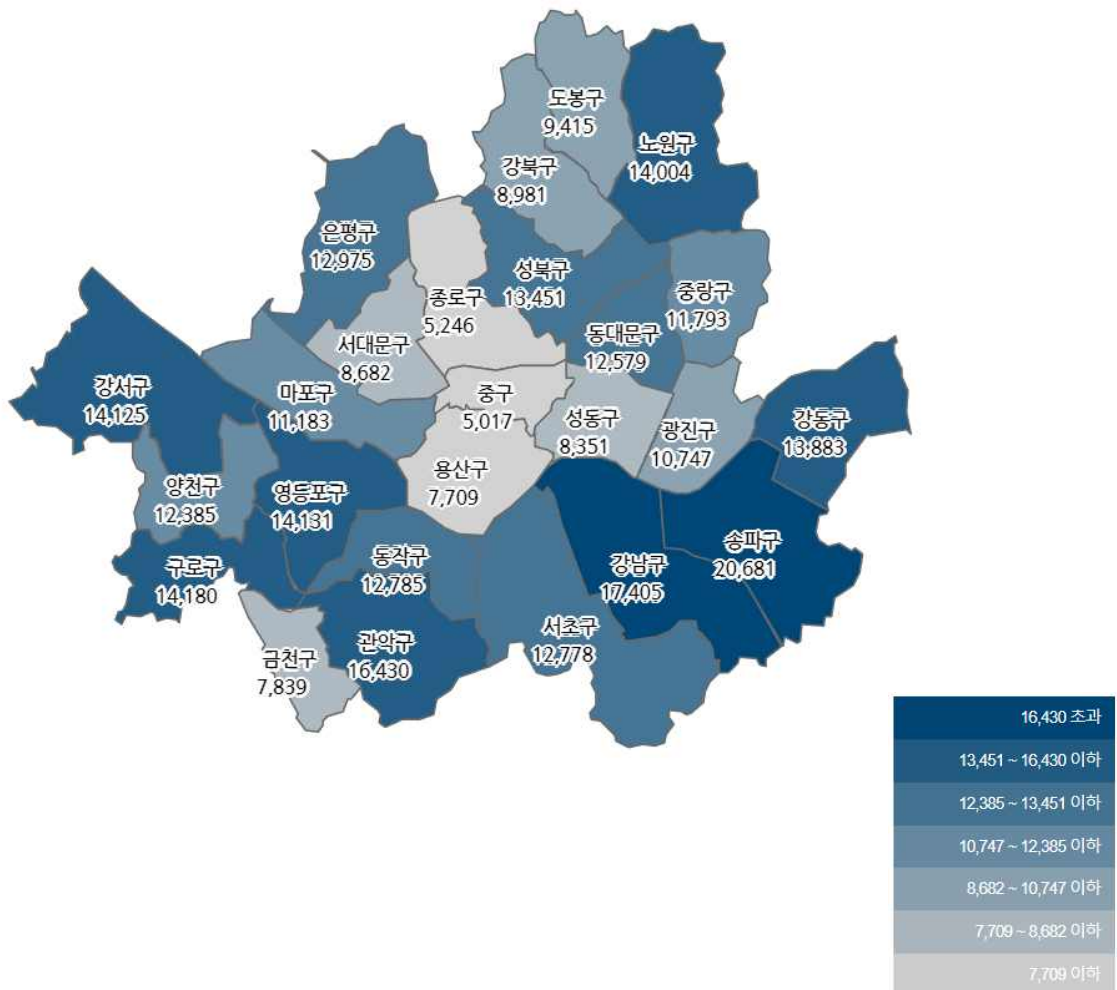


● 서울시 자치구별 확진환자 발생 현황

- 서울시 전체 확진자는 총 320,343명

거주지 기준(명): 송파 20,681, 강남 17,405, 관악 16,430, 구로 14,180, 영등포 14,131, 강서 14,125, 노원 14,004, 강동 13,883, 성북 13,451, 은평 12,975, 동작 12,785, 서초 12,778, 동대문 12,579, 양천 12,385, 중랑 11,793, 마포 11,183, 광진 10,747, 도봉 9,415, 강북 8,981, 서대문 8,682, 성동 8,351, 금천 7,839, 용산 7,709, 종로구 5,246, 중구 5,017, 기타 23,588(타시도 이관 등)

구 분	합 계	종로구	중 구	용산구	성동구	광진구	동대문	중랑구	성북구	강북구	도봉구	노원구	은평구	서대문	마포구	양천구	강서구	구로구	금천구	영등포	동작구	관악구	서초구	강남구	송파구	강동구	기 타
전일누계	313,455	519	493	752	828	1049	1232	1142	1312	878	913	1370	1273	857	1025	1194	1309	1394	784	1353	1245	1653	1243	1729	1995	1347	2175
2.6. 증가	6,888	77	94	147	53	288	217	311	289	213	222	224	272	145	258	401	316	235	155	278	340	377	315	166	695	386	413
합계	320,343	526	507	779	831	1077	1259	1173	1341	891	945	1404	1295	862	1183	1235	1415	1480	789	1431	1285	1640	1278	1745	2081	1383	2388

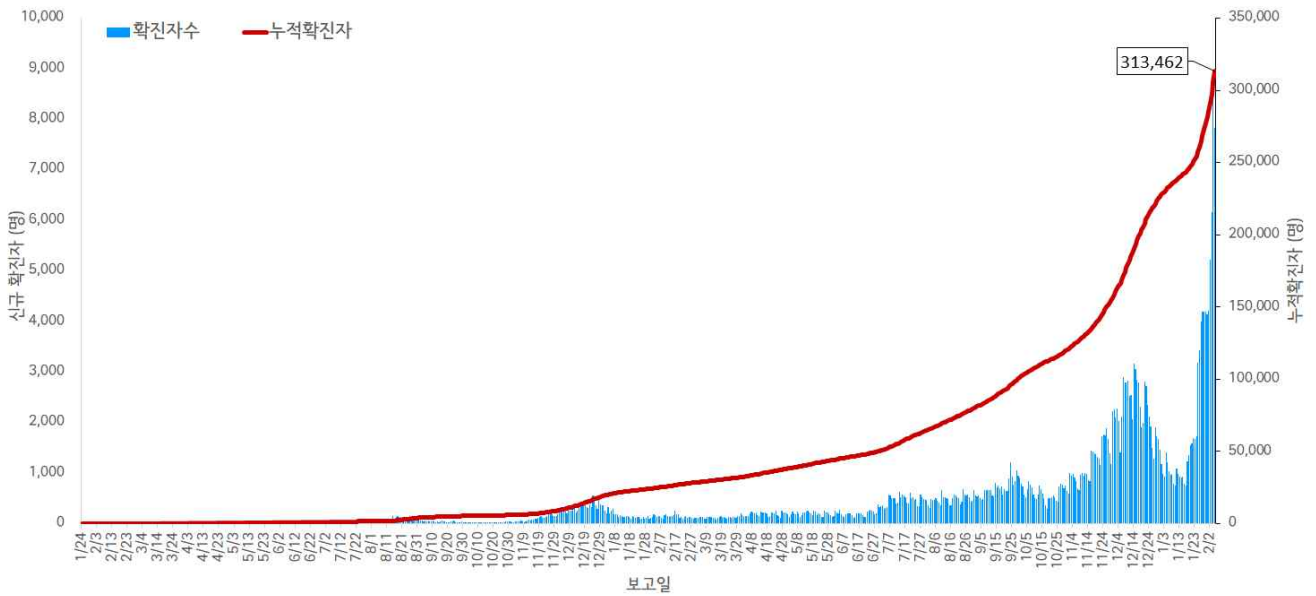


서울시 자치구별 확진자 총 누계 현황

● 서울시 코로나19 발생 현황 (2022. 02. 05. 24시 기준)

- 확진자 일별 발생 추이 및 누적 현황

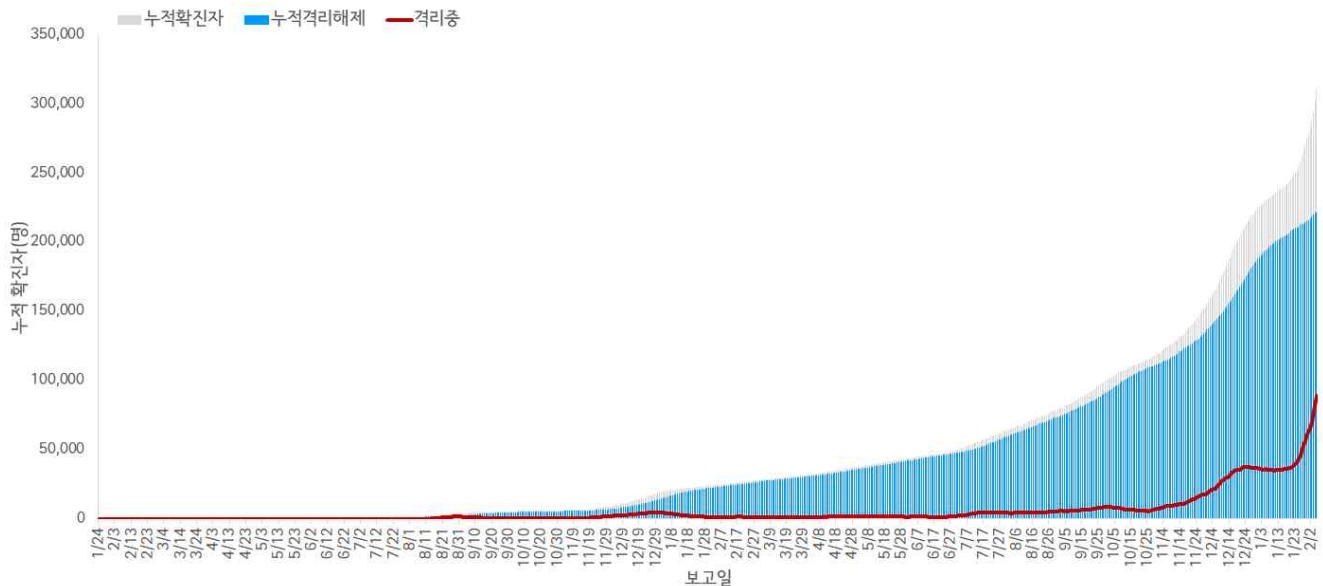
* 신규 확진자 7,821명, 누적환자 총 313,462명



<서울시 코로나19 신규 확진자 일별 발생추이 및 누적 현황(명, 보고일 기준)>

- 확진자 격리 현황

* 격리해제 222,044명(70.8%), 사망 2,203명(0.7%), 격리 중 89,215명 (28.5%)



서울시 코로나19 누적 격리중 · 격리해제자 현황(명, 보고일 기준)

● 서울시 코로나19 사망자 현황 (2022. 02. 05. 24시 기준)

- 서울시 코로나19 누적 확진자 총 313,462명 중 사망 2,203명(0.7%)임

서울시 코로나19 사망자 일반적 특성표

(단위: 명)

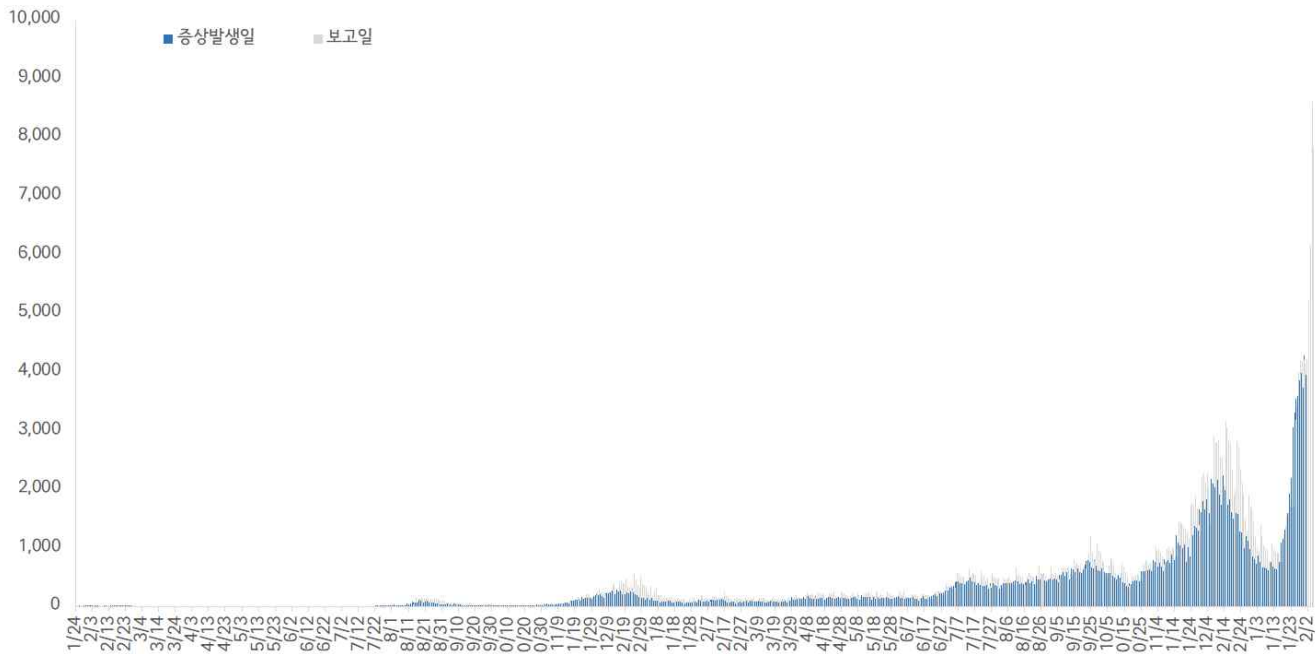
구 분		계	
총 계		2,203	100.0%
성별	남	1,244	56.5%
	여	959	43.5%
연령*	0~9세	1	0.0%
	10~19세	0	0.0%
	20~29세	7	0.3%
	30~39세	11	0.5%
	40~49세	32	1.5%
	50~59세	105	4.8%
	60~69세	388	17.6%
	70~79세	714	32.4%
	≥ 80세	945	42.9%
	< 65세	297	13.5%
	≥ 65세	1,906	86.5%
진단소요일**	증상-확진	평균±표준편차	3.6 ± 3.2
		중위수 (범위)	3.0 (0-31)
	증상-사망	평균±표준편차	20.0 ± 13.7
		중위수 (범위)	17.0 (0-125)
	확진-사망	평균±표준편차	16.3 ± 13.9
		중위수 (범위)	14.0 (0-166)
감염경로	집단발생 관련	698	31.7%
	요양병원 및 시설	428	19.4%
	의료기관	175	7.9%
	다중이용시설	55	2.5%
	종교 관련	14	0.6%
	직장	12	0.5%
	교정시설	3	0.1%
	기타	11	0.5%
	확진자접촉	491	22.3%
	조사 중	1,011	45.9%
	해외유입	3	0.1%

※ 연령* 설정 시 사망당시 연령으로 산출

※ 진단소요일** 설정 시 사후에 확진된 195명은 제외하고 산출

- 증상발생일 및 보고일 기준 발생 추이(2022. 02. 05. 24시 기준)

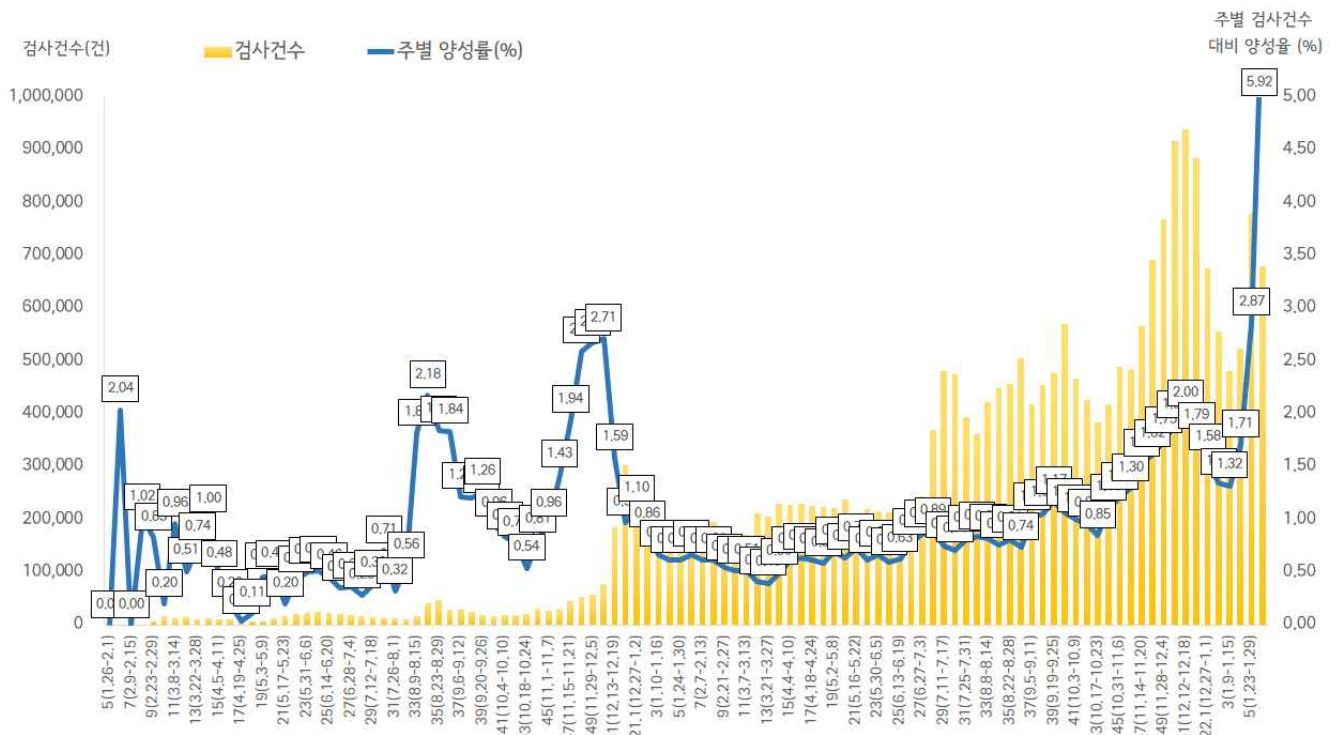
* 분석대상 증상발생일과 보고일이 모두 확인된 228,816명(무증상 및 증상발생일 모름 등 84,646명 제외)



서울시 코로나19 확진자 일별 분포 현황

- 주별 검사건수 및 확진환자 양성률(2022. 02. 05. 24시 기준)

* 금주 680,962건 중 40,330명 확진, 검사 수 대비 양성률 5.92%



서울시 코로나19 확진자 주별 검사현황 및 양성률

● 인구학적 특성별 발생 현황 (2022. 02. 05. 24시 기준)

- (성별) 남성이 50.8%로 여성보다 높음
- (연령별) 확진자의 평균 연령은 40.2세 (중위연령 40.0세, 범위 1-108세)로 20-50대가 60.7%이고, 10만명당 확진자수는 10대 4,225.35명, 20대 3,813.10명, 30대 미만 3,767.03명 순이며, 사망 2,203명(10대 미만 1명, 20대 7명, 30대 11명, 40대 32명, 50대 106명, 60대 389명, 70대 713명, 80세 이상 944명)임-치명률 0.7% (80세 이상 13.1%)

(단위: 명, %)

구분	확진자	10만명당 확진자수	장기입원자	퇴원자	퇴원자 평균 입원일 (일)	사망자	치명률	
계	313,462 (100.0)	3,315.70	27,692 (8.8)	222,044 (70.8)	11.1	2,203	0.7	
성 별	남성	159,176 (50.8)	3,465.05	14,507 (9.1)	113,671 (71.4)	11.2	1,242	0.8
	여성	154,286 (49.2)	3,174.53	13,185 (8.5)	108,373 (70.2)	11.0	961	0.6
연 령	0-9	22,715 (7.3)	3,767.03	2,604 (11.5)	14,141 (62.3)	10.5	1	0.0
	10-19	32,362 (10.3)	4,225.35	2,539 (7.8)	20,363 (62.9)	10.3	0	0.0
	20-29	54,633 (17.4)	3,813.10	3,063 (5.6)	36,325 (66.5)	10.5	7	0.0
	30-39	48,155 (15.4)	3,335.58	3,853 (8.0)	33,727 (70.0)	10.7	11	0.0
	40-49	45,411 (14.5)	3,066.84	3,740 (8.2)	32,113 (70.7)	11.1	32	0.1
	50-59	42,971 (13.7)	2,895.33	3,806 (8.9)	32,817 (76.4)	11.4	106	0.2
	60-69	41,551 (13.3)	3,356.40	4,994 (12.0)	32,966 (79.3)	11.5	389	0.9
	70-79	18,445 (5.9)	2,689.10	2,261 (12.3)	14,465 (78.4)	12.9	713	3.9
	80이상	7,219 (2.3)	2,257.39	832 (11.5)	5,127 (71.0)	15.0	944	13.1

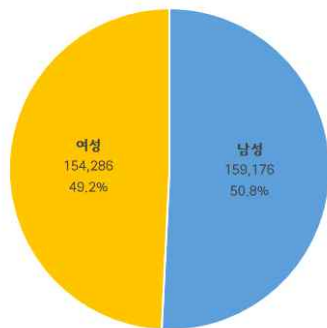
※ 치명률= 사망자수/확진자수 × 100

※ 장기입원자 = 입원 35일 이상 확진자

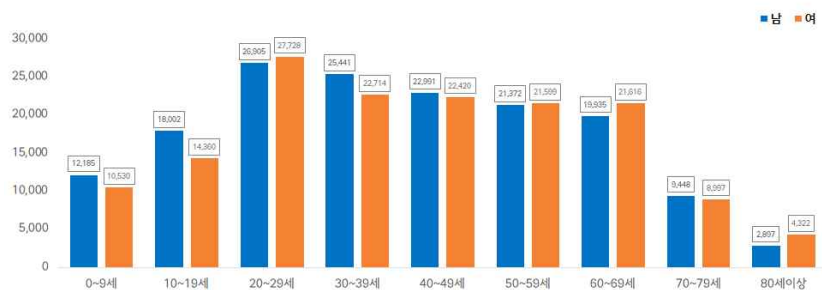
※ 평균 입원일= (퇴원자 입원일의 합계)/(전체 퇴원자수)

※ 인구 10만명당 발생률은 통계청에서 제공하는 2020년 행정구역별 연앙인구 기준.

- 성별·연령별 분포 현황

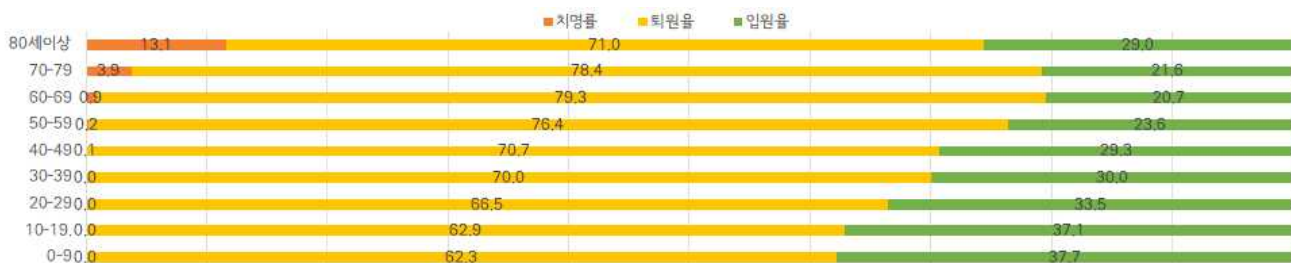


성별



연령별

- 연령별 확진자 치료현황



서울시 코로나19 연령별 확진자 치료 현황

- 최근 4주간 주별 발생현황(보고일 기준)

(단위: 명, %)

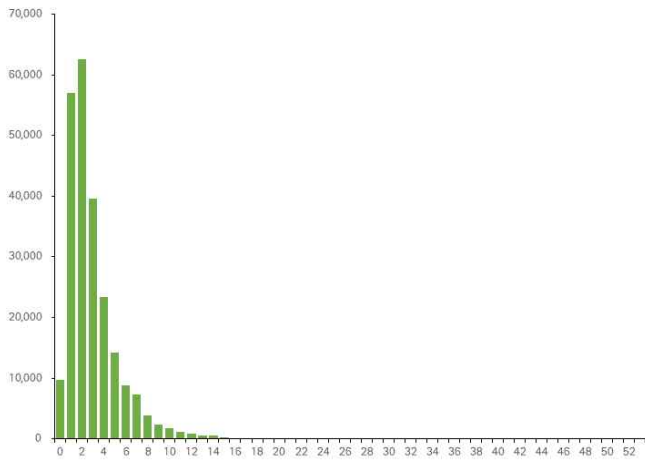
구분		3주(1.9.-1.15.)	4주(1.16-1.22.)	5주(1.23.-1.29.)	6주(1.30.-2.5.)
계		6,374	8,978	22,384	40,330
10만명당 확진자수		66.9	94.2	234.8	426.6
일평균 확진자수		910.6	1,282.6	3,197.7	5,761.4
성별	남성	3,210 (50.4)	4,486 (50.0)	10,748 (48.0)	19,503 (48.4)
	여성	3,164 (49.6)	4,492 (50.0)	11,636 (52.0)	20,827 (51.6)
연령	0-9	681 (10.6)	729 (8.2)	1,821 (8.0)	3,737 (9.3)
	10-19	738 (11.6)	1,273 (14.2)	3,866 (17.3)	6,061 (15.0)
	20-29	1,238 (19.4)	2,372 (26.4)	6,377 (28.5)	9,521 (23.6)
	30-39	1,122 (17.6)	1,592 (17.7)	3,676 (16.4)	6,814 (16.9)
	40-49	1,032 (16.2)	1,292 (14.4)	3,127 (14.0)	6,320 (15.7)
	50-59	737 (11.6)	919 (10.2)	2,004 (9.0)	4,301 (10.7)
	60-69	514 (8.1)	521 (5.8)	1,024 (4.6)	2,354 (5.8)
	70-79	191 (3.0)	190 (2.1)	339 (1.5)	896 (2.2)
	80이상	121 (1.9)	90 (1.0)	150 (0.7)	326 (0.8)
65세 이상		531 (8.3)	490 (5.5)	830 (3.7)	2,151 (5.3)
사망자 총계		89 (1.4)	96 (1.1)	39 (0.2)	24 (0.1)
무증상자		1,485 (23.3)	2,155 (24.0)	4,441 (19.8)	11,245 (27.9)
감염경로 조사중		2,264 (35.5)	4,108 (45.8)	11,857 (53.0)	23,372 (58.0)

● 진단소요일 (2022. 02. 05. 24시 기준)

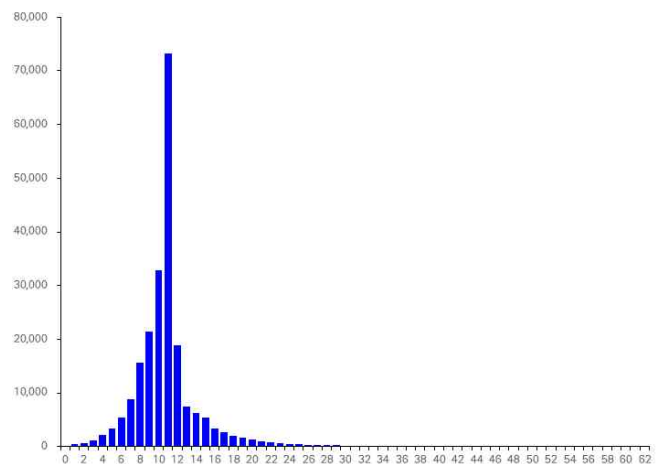
- 증상발생일부터 확진일까지 평균 3.0일(중앙값 2일)소요, 확진일부터 퇴원일까지 평균 11.2일 (중앙값 11일)소요

※증상발생일 확진일이 모두 확인 된 235,228명 산출

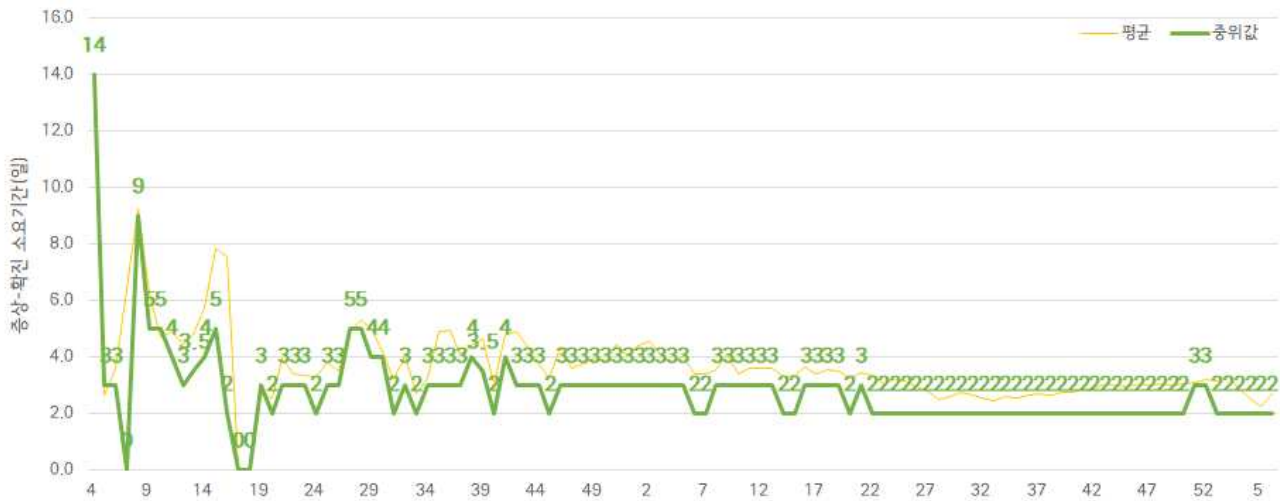
※퇴원자 중 확진일 퇴원일이 모두 확인 된 222,044명 산출



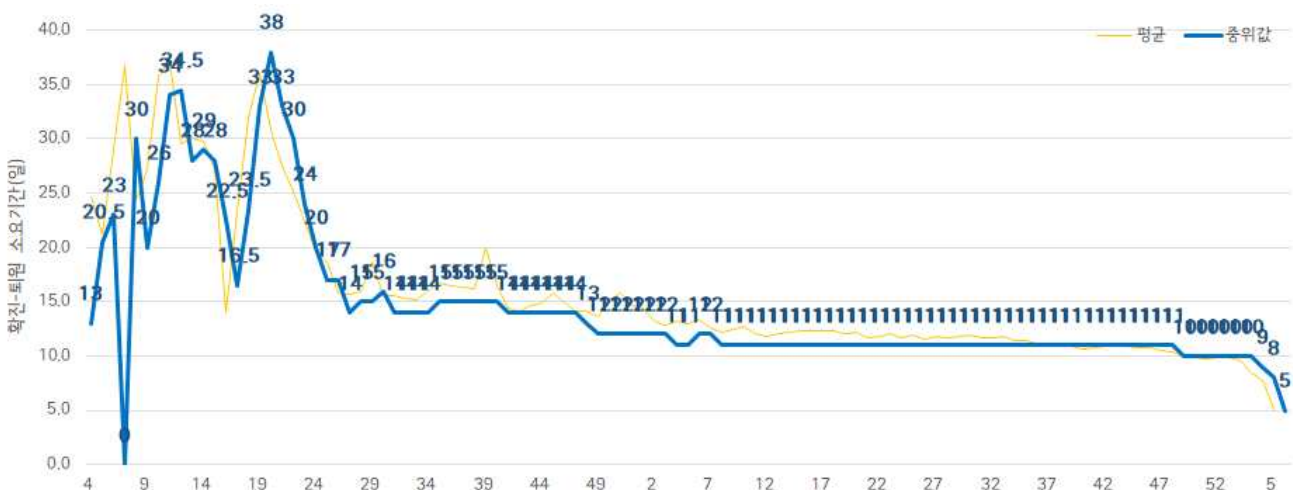
증상발생일 - 확진일 소요기간



확진일 - 퇴원일 소요기간



주별 증상발생일 - 확진일 소요기간



주별 확진일 - 퇴원일 소요기간

● 자치구별 발생 현황(발생구 기준) (2022. 02. 05. 24시 기준)

- 송파구 발생이 6.2%(19,986명)로 가장 높았으며, 강남구 5.5%(17,239명), 관악구 5.1%(16,053명) 순이었음
- 인구 10만명당 확진자수는 중구가 4,087.83명으로 가장 많았고, 영등포구 3,720.03명, 동대문구 3,689.42명 순이었음

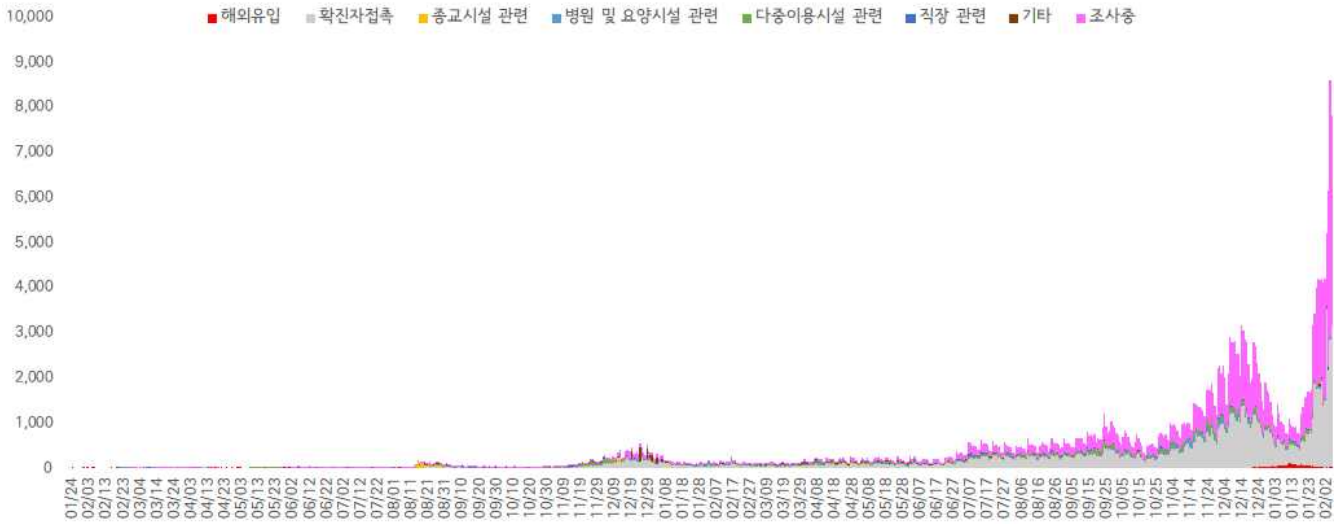
구분	누적			신규		
	확진자수(명)	분율(%)	10만명당 확진자수*	확진자수(명)	분율(%)	10만명당 확진자수*
종로구	5,169	(1.6)	3,620.58	106	(1.4)	74.25
중구	4,923	(1.6)	4,087.83	97	(1.2)	80.54
용산구	7,562	(2.4)	3,462.68	151	(1.9)	69.14
성동구	8,298	(2.6)	2,907.16	310	(4.0)	108.61
광진구	10,461	(3.3)	3,085.93	322	(4.1)	94.99
동대문구	12,362	(3.9)	3,689.42	281	(3.6)	83.86
중랑구	11,484	(3.7)	2,970.39	303	(3.9)	78.37
성북구	13,162	(4.2)	3,076.61	265	(3.4)	61.94
강북구	8,768	(2.8)	2,930.01	223	(2.9)	74.52
도봉구	9,193	(2.9)	2,892.75	257	(3.3)	80.87
노원구	13,780	(4.4)	2,689.96	377	(4.8)	73.59
은평구	12,703	(4.1)	2,703.48	314	(4.0)	66.83
서대문구	8,537	(2.7)	2,816.15	184	(2.4)	60.70
마포구	10,926	(3.5)	2,999.84	208	(2.7)	57.11
양천구	11,984	(3.8)	2,684.60	372	(4.8)	83.33
강서구	13,809	(4.4)	2,415.79	186	(2.4)	32.54
구로구	13,944	(4.4)	3,513.73	269	(3.4)	67.78
금천구	7,684	(2.5)	3,365.75	159	(2.0)	69.65
영등포구	13,855	(4.4)	3,720.03	322	(4.1)	86.46
동작구	12,445	(4.0)	3,244.62	389	(5.0)	101.42
관악구 ³⁾	16,053	(5.1)	3,315.38	363	(4.6)	74.97
서초구	12,463	(4.0)	3,029.15	397	(5.1)	96.49
강남구 ²⁾	17,239	(5.5)	3,280.06	238	(3.0)	45.28
송파구 ¹⁾	19,986	(6.4)	3,049.46	714	(9.1)	108.94
강동구	13,497	(4.3)	2,959.42	479	(6.1)	105.03

1) 송파구: 다중이용시설 관련 1,901명, 병원 및 요양시설 410명, 직장 관련 306명, 해외유입 259명 등
 2) 강남구: 다중이용시설 관련 1,110명, 해외유입 512명, 직장 관련 355명, 병원 및 요양시설 241명 등
 3) 관악구: 다중이용시설 관련 844명, 직장 관련 395명, 병원 및 요양시설 346명, 해외유입 138명 등

※ 인구 10만명당 확진자수는 통계청에서 제공하는 2020년 행정구역별 연앙인구를 기준으로 함(기타 23,175명 제외)

● **주요 감염경로별 발생 현황** (2022. 02. 05. 24시 기준)

- 주요 감염경로별 발생률은 확진자 접촉이 43.1%(135,141명)로 가장 높았으며, 다중이용시설 관련 5.6%(17,594명), 병원 및 요양시설 관련 2.8%(8,689명), 직장 관련 2.0%(6,321명), 해외유입 1.5%(4,723명), 종교시설 관련 0.9%(2,974명) 순이었음



<서울시 코로나19 감염경로 조사중 확진자 주별 분포 현황(명, 보고일 기준)>

● **감염경로 조사중 환자 현황** (2022. 02. 05. 24시 기준)

- 확진자 총 313,462명 중 감염경로 '조사중' 134,709명(43.0%) 보고됨

성별/연령별 확진자,경로 조사자 분포 현황

(단위: 명)

구분	합계	성별		연령(세)								
		남	여	0-9	10-19	20-29	30-39	40-49	50-59	60-69	70-79	80이상
확진자 (%)	313,462	159,176	154,286	22,715	32,362	54,633	48,155	45,411	42,971	41,551	18,445	7,219
	(100.0)	(50.8)	(49.2)	(7.3)	(10.3)	(17.4)	(15.4)	(14.5)	(13.7)	(13.3)	(5.9)	(2.4)
경로 조사중 (%)	134,709	70,451	64,258	6,225	12,535	27,326	22,767	19,353	17,623	18,295	(2.3)	2,222
	(43.0)	(44.3)	(41.6)	(27.4)	(38.7)	(50.0)	(47.3)	(42.6)	(41.0)	(44.0)	8,265	(31.7)

※ 송파구9,162건 강남구7,769건 관악구7,621건 영등포구6,429건 구로구5,897건 성북구5,896건 노원구5,755건 강서구5,453건 강동구5,426건 은평구5,073건 동대문구5,008건 서초구4,894건 동작구4,783건 양천구4,647건 마포구4,357건 중랑구4,338건 강북구4,148건 성동구3,891건 광진구3,821건 도봉구3,556건 금천구3,406건 사대문구3,395건 용산구2,912건 종로구2,619건 중구1,927건 등 (기타 12,526건 제외)

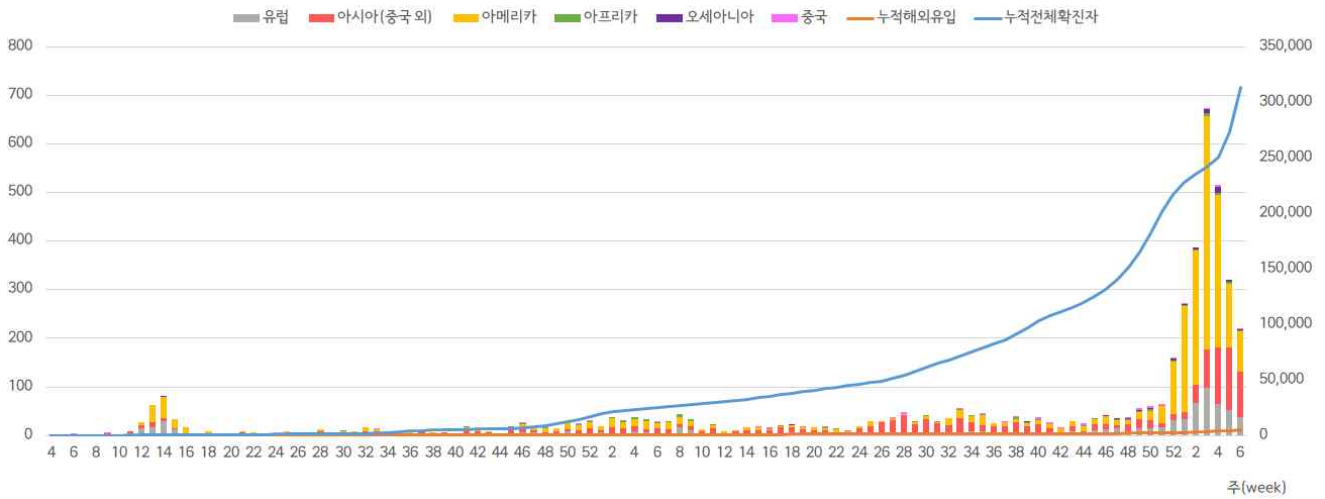
● 해외 유입 현황 (2022. 02. 05. 24시 기준)

- 해외유입 사례로 추정되는 누적 확진자수 4,723명(1.5%)
- 주요 국외유입 분포는 아메리카 49.2%, 아시아(중국 외) 28.1%, 유럽 17.9%순임

코로나19 해외유입 확진자 분포 현황

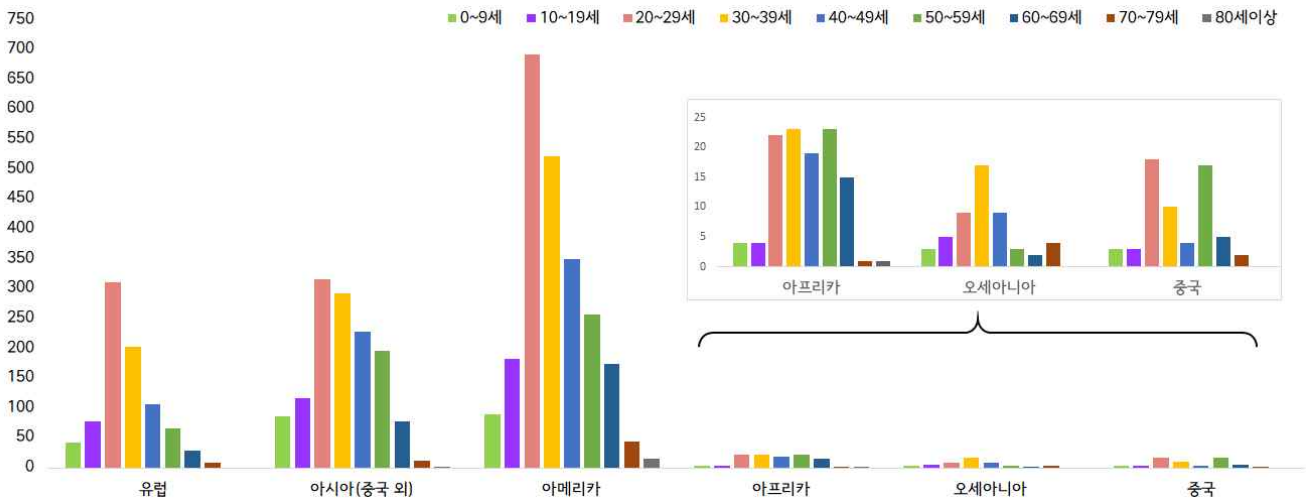
(단위: 명)

구분	유럽	아시아 (중국 외)	아메리카	아프리카	오세아니아	중국	합계
누계	844	1,327	2,326	112	52	62	4,723
증가현황	+8	+18	+16	-	-	+1	+43
백분율(%)	(17.9)	(28.1)	(49.2)	(2.4)	(1.1)	(1.3)	(100.0)



서울시 코로나19 신규·누적 해외유입 확진자 현황(명, 보고일 기준)

- 연령별 해외유입 현황 분포



서울시 코로나19 연령별 해외유입 확진자 현황(명, 보고일 기준)

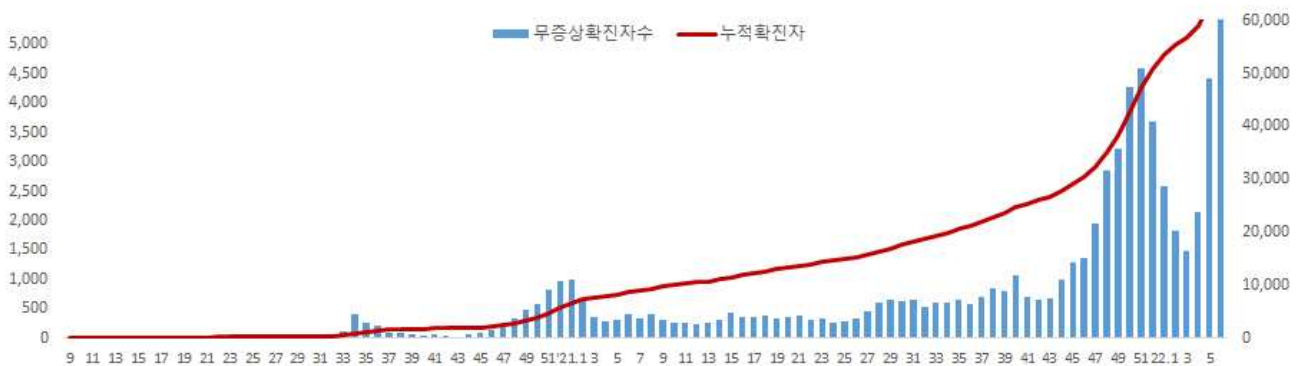
● 무증상자 발생현황 (2022. 02. 05. 24시 기준)

- 전체 확진자 중 무증상자는 74,637명이며, 남성이 54.7%로 여성보다 높음
- 무증상 확진자의 평균 연령은 42.2세(중위연령 43.0세, 범위 1-106세)로 20-50대가 54.6%이며, 사망 612명(20대 1명, 30대 3명, 40대 15명, 50대 26명, 60대 78명, 70대 183명, 80세 이상 306명)임 - 치명률 0.9% (80세 이상 11.2%)

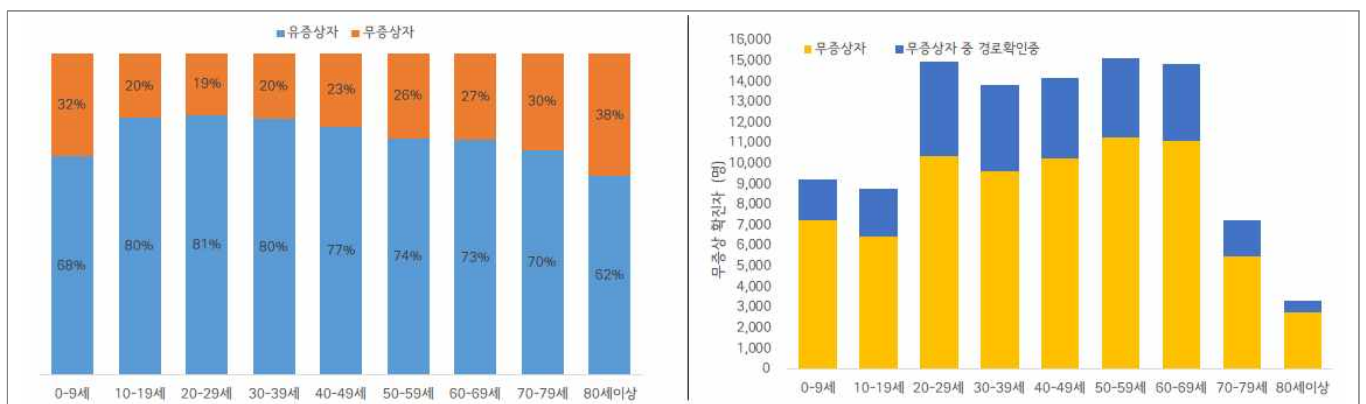
(단위: 명, %)

구분		무증상자	감염경로 조사중	퇴원자	사망자	치명률
계		74,637 (100.0)	27,070 (36.3)	49,486 (66.3)	612	0.8
성별	남성	40,848 (54.7)	14,705 (36.0)	27,340 (66.9)	0.9	0.9
	여성	33,789 (45.3)	12,365 (36.6)	22,146 (65.5)	0.8	0.9
연령	0-9	7,251 (9.7)	2,020 (27.9)	4,486 (61.9)	0.0	0.0
	10-19	6,455 (8.6)	2,335 (36.2)	3,658 (56.7)	0.0	0.0
	20-29	10,359 (13.9)	4,634 (44.7)	5,836 (56.3)	0.0	0.0
	30-39	9,660 (12.9)	4,182 (43.3)	5,844 (60.5)	0.0	0.0
	40-49	10,242 (13.7)	3,969 (38.8)	6,584 (64.3)	0.1	0.2
	50-59	11,277 (15.1)	3,848 (34.1)	8,313 (73.7)	0.2	0.2
	60-69	11,146 (14.9)	3,745 (33.6)	8,536 (76.6)	0.7	0.7
	70-79	5,503 (7.4)	1,734 (31.5)	4,271 (77.6)	3.3	3.4
80이상	2,744 (3.7)	603 (22.0)	1,958 (71.4)	11.2	11.4	

※ 치명률= 사망자수/무증상 확진자수×100; 확진 당시 기초역학조사서 상 무증상자



<서울시 코로나19 주별 무증상 확진자 누적 현황(명, 보고일 기준)>



<서울시 코로나19 연령별 무증상 확진자 현황>

● **접촉자 관리 현황** (2022. 02. 05. 24시 기준)

- 서울시 관리 누적 접촉자는 1,051,744명으로, 그 중 검사결과 양성으로 확진된 사례는 11.5%(120,779명)임

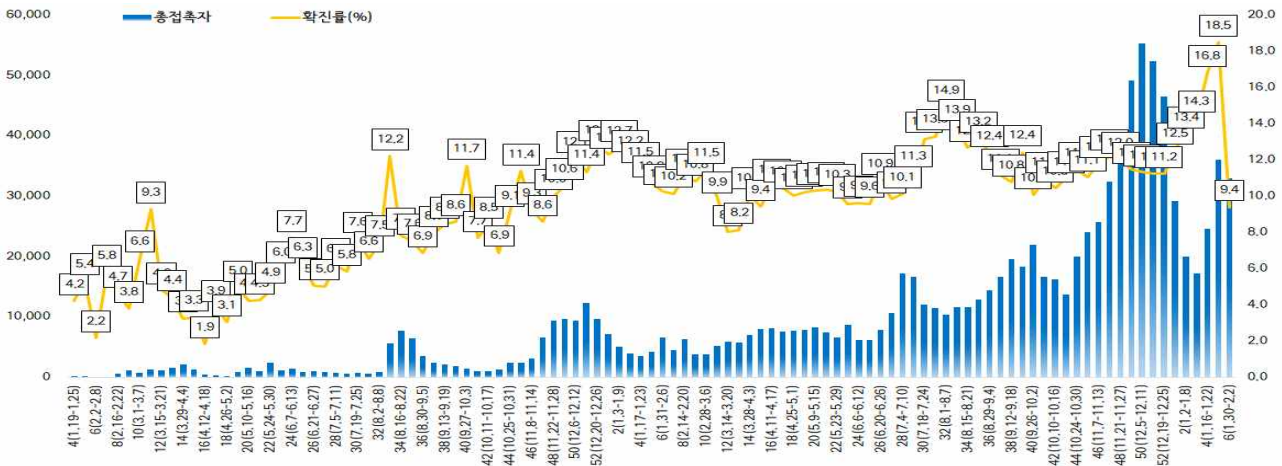
서울시 성별, 연령별 코로나19 접촉자 분포 현황

(단위: 명)

구분	합계	성별		연령(세)								
		남	여	0-9	10-19	20-29	30-39	40-49	50-59	60-69	70-79	80이상
누계	1,051,744	530,010	521,734	134,209	184,902	158,362	147,975	142,223	136,788	92,853	36,613	17,819
(%)	(100.0)	(50.4)	(12.7)	(17.6)	(15.1)	(14.1)	(13.5)	(13.0)	(8.8)	(3.5)	(1.7)	(1.7)
확진자	120,779	(49.6)	14,868	17,530	16,389	15,663	17,286	15,311	14,017	6,452	3,263	3,211
(%)	(11.5)	58,107	(11.1)	(9.5)	(10.3)	(10.6)	(12.2)	(11.2)	(15.1)	(17.6)	(18.3)	(18.4)

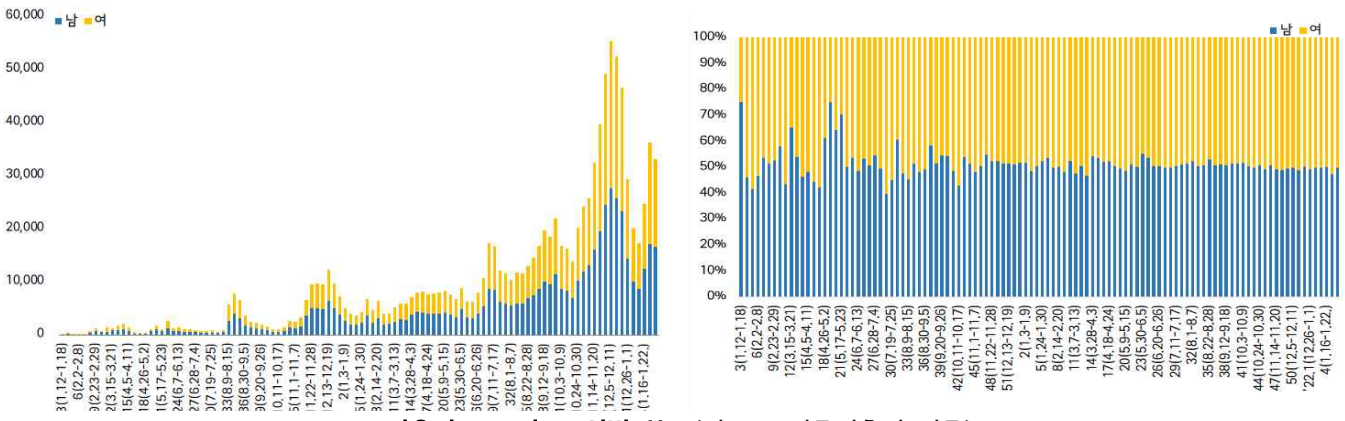
※ 접촉자 중 확진자수(명,%)는 질병보건통합관리시스템(is.cdc.go.kr)에 등록된 접촉자 데이터를 기준으로 함.

- **주별 접촉자 발생 현황**



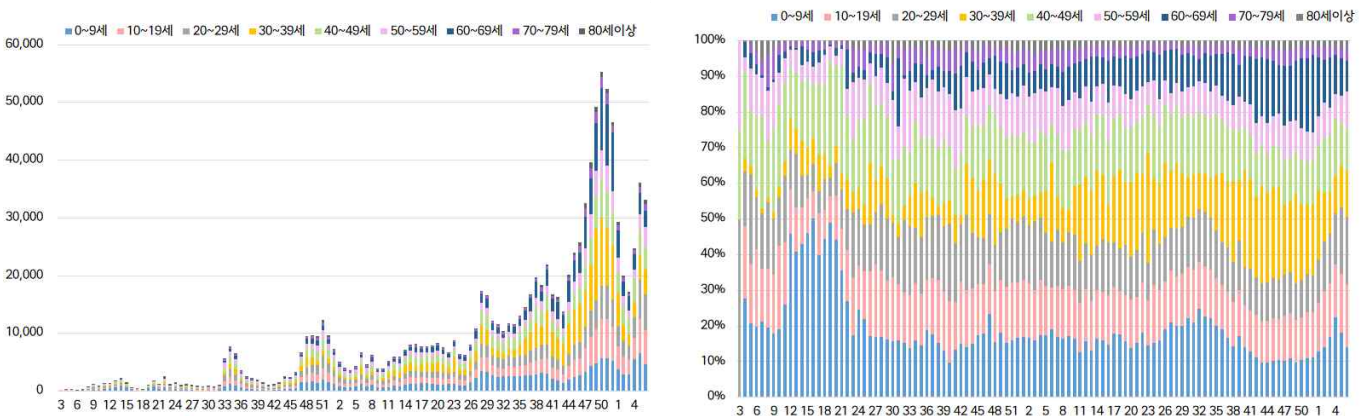
서울시 코로나19 주별 접촉자 현황 및 확진율(명, %, 최종접촉일 기준)

- **성별 접촉자 발생 현황**



서울시 코로나19 성별 분포(명, %, 최종접촉일 기준)

- **연령별 접촉자 발생 현황**



서울시 코로나19 연령별 분포(명, %, 최종접촉일 기준)

● 서울시 전체 선별진료소 지정 현황 (2022. 02. 06. 19시 서울시 일일상황보고 기준)

(단위 : 개소)

합계	자치구			의료기관					차량 이동식	이동 검체 채취반
	소계	보건소 내	보건소 외(상담소)	소계	국가지정	지역거점	국공립 병원	민간병원		
83	37	35	2	46	5	6	8	27	0	0

● 총괄 선별진료소 검체 운영 현황

(단위 : 건)

구 분	총 누계	주간 계	1.31.(월)	2.1.(화)	2.2.(수)	2.3.(목)	2.4.(금)	2.5.(토)	2.6.(일)
계	12,351,273	224,707	31,773	41,210	51,141	35,565	32,415	20,556	12,047
평 균	179,004.0	3,256.6	460.5	597.2	741.2	515.4	469.8	297.9	174.6

● 보건소 선별진료소(25개 자치구) 검체 검사 현황

(단위 : 건)

구 분	총 누계	주간 계	1.31.(월)	2.1.(화)	2.2.(수)	2.3.(목)	2.4.(금)	2.5.(토)	2.6.(일)
계	10,096,617	178,048	27,216	37,955	44,443	24,455	22,226	14,602	7,151
평 균	403,864.7	7,121.9	1088.6	1518.2	1777.7	978.2	889.0	584.1	286.0
최고	강남구	송파구	강남구	강동구	강남구	송파구	송파구	송파구	강북구
	891,473	12,757	2,400	2,942	3,117	2,526	2,091	1,156	834
최저	양천구	종로구	중 구	종로구	종로구	종로구	성북구	종로구	종로구 외 11개구
	152,788	2,166	0	335	489	364	0	274	0

● 의료기관 선별진료소(44개소) 검체 검사 현황

(단위 : 건)

구 분	총 누계	주간 계	1.31.(월)	2.1.(화)	2.2.(수)	2.3.(목)	2.4.(금)	2.5.(토)	2.6.(일)
계	2,254,656	46,659	4,557	3,255	6,698	11,110	10,189	5,954	4,896
평 균	51,242.2	1,060.4	103.6	74.0	152.2	252.5	231.6	135.3	111.3
최고	아산병원	아산병원	아산병원	아산병원	아산병원	아산병원	아산병원	아산병원	아산병원
	557,782	14,135	1,313	807	2,548	3,282	2,271	1,886	2,028
최저	명성모 병원	서울잡자 병원	서울특별시어 린아병원 외 3개소	서울특별시어 린아병원 외 4개소	서울특별시어 린아병원 외 3개소	서울특별시동 부병원	서울특별시동 부병원	서울특별시 여인아병원 외 2개소	서울특별시 여인아병원 외 3개소
	1,420	47	0	0	0	0	3	0	0

● 국내 코로나19 확진자 현황

국내 코로나19 확진자 성별·연령별 발생현황 (02.07. 0시 기준, 누적 1,044,963명)

구분		금일 신규	(%)	확진자 누계	(%)	인구10만명당 발생률
계		35,286	(100)	1,044,963	(100)	2,024
성별	남성	17,020	(48.23)	533,045	(51.01)	2,070
	여성	18,266	(51.77)	511,918	(48.99)	1,977
연령	80세 이상	710	(2.01)	27,217	(2.60)	1,291
	70-79	1,127	(3.19)	48,288	(4.62)	1,300
	60-69	2,479	(7.03)	115,722	(11.07)	1,615
	50-59	4,103	(11.63)	135,549	(12.97)	1,570
	40-49	5,642	(15.99)	157,981	(15.12)	1,934
	30-39	5,202	(14.74)	154,208	(14.76)	2,294
	20-29	7,246	(20.54)	178,849	(17.12)	2,687
	10-19	5,236	(14.84)	130,819	(12.52)	2,778
	0-9	3,541	(10.04)	96,330	(9.22)	2,562

* 성별·연령별 '20.1월 이후 누적 확진자수/성별·연령별 인구('20.12월 행정안전부 주민등록인구현황 기준)

※ 역학조사 결과 변동 가능, 코로나바이러스감염증-19 누리집(ncov.mohw.go.kr)에서 일자별 전체 확진자 현황 다운로드 가능

국내 코로나19 확진자 지역별 발생현황 (02.07. 0시 기준, 35,286명)

지역	금일 신규		확진자 누계	(%)	인구10만명당 발생률
	국내 발생	해외 유입			
서울	6,873	15	320,343 ¹⁾	(30.66)	3,369
부산	1,916	11	45,718	(4.38)	1,365
대구	1,967	4	43,726 ²⁾	(4.18)	1,833
인천	2,366	10	64,867 ¹⁾	(6.21)	2,200
광주	1,205	4	21,288	(2.04)	1,477
대전	968	1	22,181	(2.12)	1,527
울산	592	1	11,999	(1.15)	1,070
세종	261	1	4,451	(0.43)	1,197
경기	9,780	25	316,684	(30.31)	2,334
강원	738	2	19,916 ²⁾	(1.91)	1,295
충북	884	1	19,966	(1.91)	1,250
충남	1,467	6	32,736	(3.13)	1,545
전북	1,269	2	21,756 ¹⁾	(2.08)	1,218
전남	1,129	4	16,300	(1.56)	889
경북	1,684	2	30,174	(2.89)	1,149
경남	1,664	8	36,949	(3.54)	1,115
제주	368	1	6,913	(0.66)	1,021
검역	-	57	8,996	(0.86)	-
총합계	35,131	155	1,044,963 ¹⁾²⁾	(100.00)	2,024

1) 중복집계로 인한 누계정정(1.13. 0시 기준, 서울 -1), (1.23. 0시 기준, 서울 -1), (1.26. 0시 기준, 서울 -1), (1.29. 0시 기준, 서울 -1), (1.31. 0시 기준, 서울 -1, 인천 -1), (2.1. 0시 기준, 전북 -1), (2.2. 0시 기준, 서울 -1), (2.4. 0시 기준, 서울 -1)

2) 오신고로 인한 누계정정(2.5. 0시 기준, 강원 -1, 2.6. 0시 기준, 대구 -1)

※ 지역별 '20.1월 이후 누적 확진자수 / 지역별 인구('21.12월 행정안전부 주민등록인구현황 기준)

※※ 신고 기관 주소 환자 수에 대한 발생률로 실제 해당지역 발생률과 차이가 있음

✓ 성별 분포 현황

* 확진자 성별은 남성이 533,045명(51.01%)으로 여성 511,918명(48.99%)보다 높은 비율을 차지함

✓ 연령별 분포 현황

* 확진자의 연령대는 20대에서 178,849명(17.12%)으로 가장 많은 비율을 차지하였으며, 40대 157,981명(15.12%), 30대 154,208명(14.76%), 50대 135,549명(12.97%),순으로 나타남

✓ 지역별 분포 현황

* 전국 확진자 1,044,963명 중 서울 지역 확진자는 320,343명으로 30.66%를 차지함

● **지역사회 발생 확진자 현황 (2022. 02. 07. 0시 기준)**

- 수도권

구분	2.1.	2.2.	2.3.	2.4.	2.5.	2.6.	2.7.	주간 일 평균	주간 누계	주간 발생률
수도권	10,978	11,589	13,256	15,119	21,477	21,929	19,019	16,196.7	113,377	62.2
서울	4,103	4,185	5,191	6,138	8,564	7,778	6,873	6,118.9	42,832	64.3
인천	1,366	1,396	1,533	1,779	2,494	2,227	2,366	1,880.1	13,161	63.8
경기	5,509	6,018	6,532	7,202	10,419	11,924	9,780	8,197.7	57,384	60.4

(주간 : 02.01일 ~ 02.07일, 단위 : 명)

- ▶ **(서울 영등포구 병원6 관련)** 2월 2일 첫 확진자 발생, 19명 추가, 총 20명 확진
(구분) 종사자 7명(지표포함), 환자 12명, 가족 1명
- ▶ **(경기 양주시 요양원9 관련)** 2월 4일 첫 확진자 발생, 16명 추가, 총 17명 확진
(구분) 입소자 15명(지표포함), 종사자 2명
- ▶ **(경기 수원시 요양병원5 관련)** 2월 4일 첫 확진자 발생, 18명 추가, 총 19명 확진
(구분) 종사자 5명(지표포함), 환자 14명
- ▶ **(경기 안산시 장애인복지시설 관련)** 2월 4일 첫 확진자 발생, 17명 추가, 총 18명 확진
(구분) 종사자 4명(지표포함), 입소자 14명
- ▶ **(경기 오산시 요양원3 관련)** 2월 1일 첫 확진자 발생, 10명 추가, 총 11명 확진
(구분) 종사자 4명(지표포함), 입소자 4명, 이용자 3명
- ▶ **(대전 중구 정신병원 관련)** 2월 4일 첫 확진자 발생, 29명 추가, 총 30명 확진
(구분) 종사자 2명(지표포함), 환자 28명
- ▶ **(충남 부여군 요양병원 관련)** 2월 4일 첫 확진자 발생, 10명 추가, 총 11명 확진
(구분) 종사자 3명(지표포함), 환자 8명
- ▶ **(충북 음성군 요양원 관련)** 접촉자 추적관리 중 9명 추가, 총 34명 확진
(구분) 입소자 28명(지표포함), 종사자 6명
- ▶ **(경북 안동시 요양병원3 관련)** 접촉자 추적관리 중 11명 추가, 총 45명 확진
(구분) 종사자 9명(지표포함), 환자 25명, 기타 11명
- ▶ **(경북 안동시 요양병원3 관련)** 접촉자 추적관리 중 11명 추가, 총 45명 확진
(구분) 종사자 9명(지표포함), 환자 25명, 기타 11명
- ▶ **(제주 제주시 요양시설 관련)** 2월 1일 첫 확진자 발생, 12명 추가, 총 13명 확진
(구분) 종사자 5명(지표포함), 입소자 8명
- ▶ **(제주 서귀포시 어린이집2 관련)** 접촉자 추적관리 중 12명 추가, 총 40명 확진
(구분) 원생 14명(지표포함), 가족 20명, 지인 1명, 조사 중 5명

해외 현황

● 국외 발생 현황

- 02. 07. 09시 까지 보고된 국외 총 확진자수는 **385,604,708명**으로 전일대비 **0.79% 증가**함
- 이 중 **5,698,892명** 사망하여 치명률은 **1.48%**로 확인됨

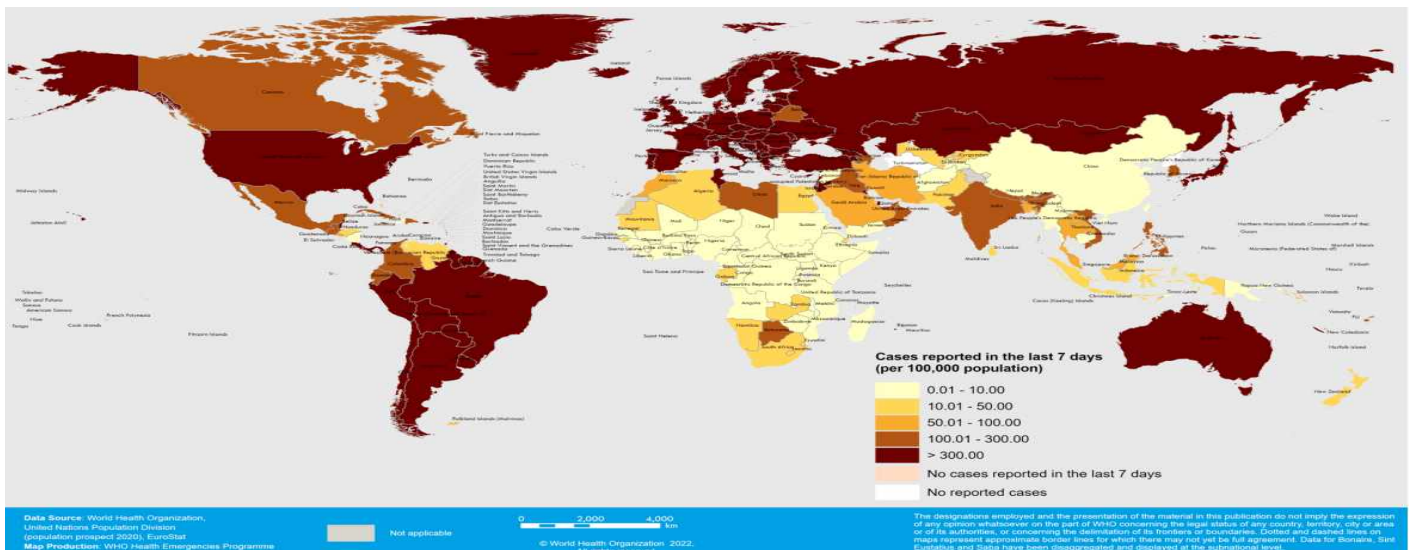
국외 코로나19 치명률 현황 (2021. 02. 07. 9시 최신기준) (출처) [질병관리청](#)

국가 및 지역	확진자수(%)		사망자수(%)		치명률(%)	증가율(%) *전일 대비
아시아	69,416,667	18.00%	957,804	16.81%	1.38%	0.53%
중동	20,454,930	5.30%	291,255	5.11%	1.42%	0.54%
아메리카	137,167,368	35.57%	2,517,281	44.17%	1.84%	0.52%
유럽	146,513,772	38.00%	1,750,163	30.71%	1.19%	1.24%
오세아니아	2,410,674	0.63%	5,469	0.10%	0.23%	1.41%
아프리카	7,715,638	2.00%	162,607	2.85%	2.11%	0.00%
기타	1,925,659	0.50%	14,313	0.25%	0.74%	0.40%
전세계	385,604,708	100.00%	5,698,892	100.00%	1.48%	0.79%

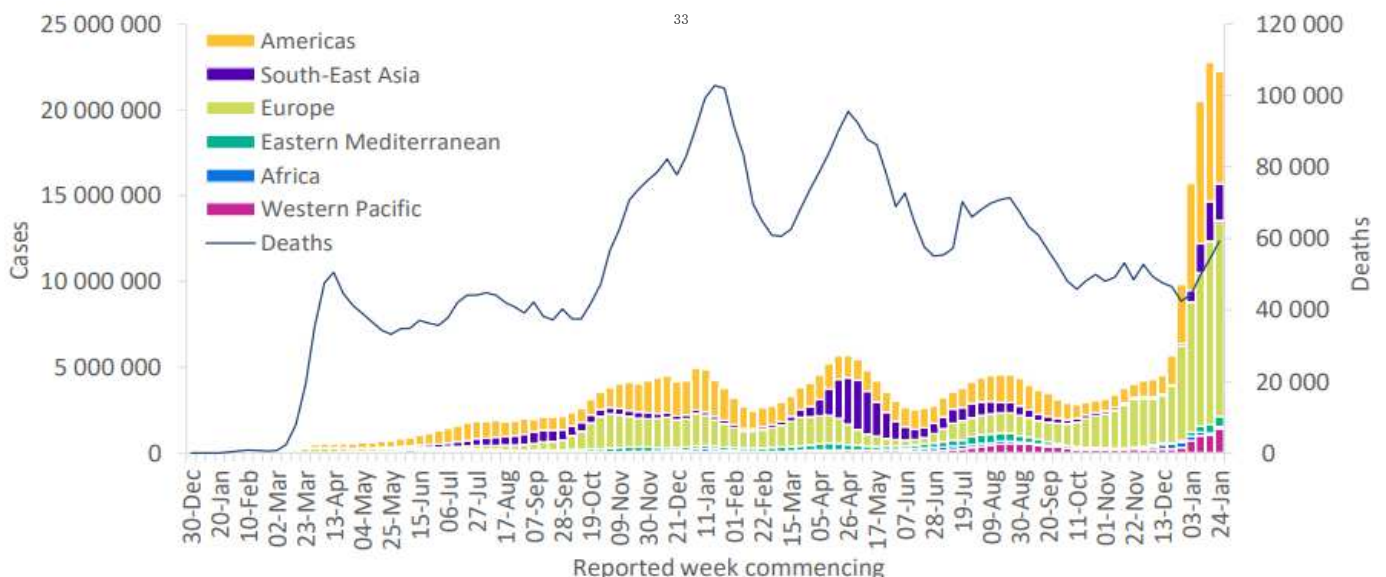
* 치명률=사망자수/확진자수*100, *증가율=(당일확진자-전일확진자)/전일확진자*100

※ '21.6.19부터 WHO 전 세계 주말 발생동향이 월요일(제네바 기준)에 게시되어 중국, 홍콩, 대만, 마카오 자료(2.7 기준) 외 2.5. 9시 기준 현황임

※ 통계방식 변경(9.23.부터 적용): WHO Dashboard 통계자료 사용. 단, 한국은 보도참고자료, 중국은 중국위생건강위원회 자료 적용



국가별 지난 7일간 확진자 발생현황 (2022. 01. 30. 기준) (출처) [WHO Situation Report](#)



코로나19 주별 발생 현황 (2022. 01. 30. 기준) (출처) [WHO Situation Report](#)



단 계 적 일 상 회 복 을 위 한

코로나19 예방접종증명서

이렇게 발급 받으세요

1

어디서나 간편하고 쉽게 소지하는 '전자 예방접종증명서 COOV(쿠브) 앱'



스마트폰에 COOV(쿠브) 앱을 설치하고
본인인증을 완료하면
전자 예방접종증명서 발급!



* COOV(쿠브) 앱



구글 플레이스토어(안드로이드) / 애플 앱스토어(iOS) 통해 다운로드 가능

전자 출입기록 시 기존 사용하던 QR체크인에 접종 정보 연동하기

- 카카오톡 앱 실행 ▶ 더보기탭 상단 'QR체크인' ▶ 백신 접종 여부 업데이트 ▶ 개인정보 수집/제공 약관 동의 ▶ 본인인증
- 네이버 앱(업데이트 필요) 실행 ▶ 상단 'QR체크인' ▶ 개인정보 수집/제공 약관 동의 ▶ 백신 접종 여부 업데이트 ▶ 본인인증
- 패스 앱(업데이트 필요) 실행 ▶ 메인 'QR출입증' ▶ 개인정보 수집/제공 약관 동의 ▶ 백신 접종 여부 업데이트 ▶ 본인인증

2

제출 목적이거나 영문 증명서가 필요하다면

'종이 예방접종증명서'

직접 온라인 발급하기(무료)

- ☑ 예방접종도우미 누리집 (<https://nip.kdca.go.kr>) 또는
- ☑ 정부24 누리집 (<https://www.gov.kr>)을 통해 발급 가능



현장에서 발급받기(무료)

- ☑ 읍면동 주민센터 또는
- ☑ 시군구 보건소에서 발급

3

종이-전자 증명서 발급이 어렵다면
신분증에 부착 받을 수 있는

'예방접종스티커'



- ① 읍면동주민센터에 방문
- ② 접종 이력 확인
- ③ 출력된 주민등록증 라벨 스티커를 신분증 뒷면에 부착

* 정부가 인증하는 접종 증명서의 효력을 지님

* 예방접종증명서를 위조 또는 변조하거나 위변조한 예방접종증명서를 사용하였을 경우 형법(제225조 및 제229조)에 따라 각각 10년 이하의 징역에 처할 수 있음. 또한, 본인의 것이 아닌 다른 사람의 예방접종증명서를 인증 목적으로 사용하였을 경우(예방접종증명서의 부정행사)에는 형법(제230조)에 따라 2년 이하의 징역이나 금고, 또는 500만원 이하의 벌금에 처할 수 있음