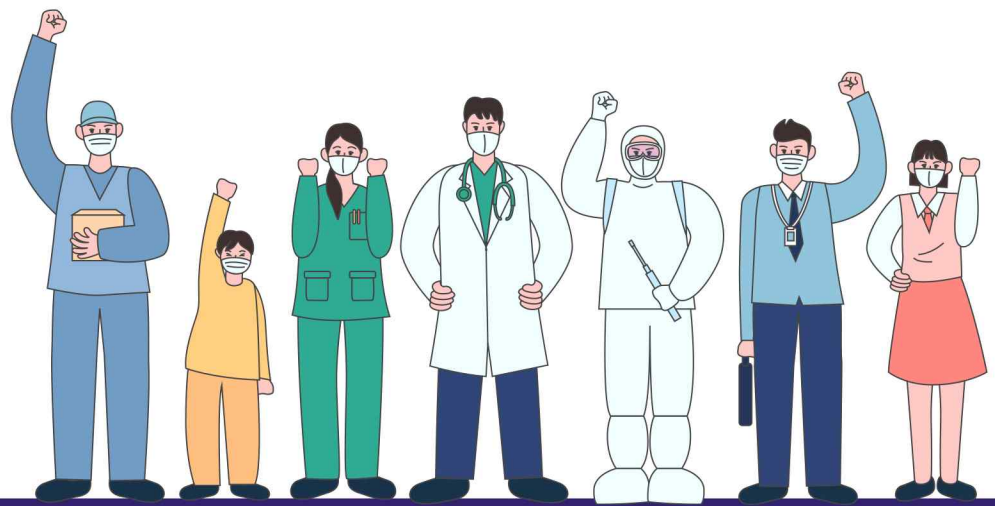


# 서울시 코로나19 대응 주요소식

THE DAILY NEWS REVIEW

2022. 02. 03. 목요일



※본 자료는 추후 역학조사 과정에서 변경될 수 있음

발행일 2022. 02. 03.

발행처 서울특별시 시민건강국

# 1. 코로나19 발생 현황

## 신종 코로나바이러스감염증-19 상황판

구분	확진환자 현황				자가격리자 현황		
	확진자*	격리중**	격리해제	사망자	계	감시중	감시해제
서울시	290,883 +5,218	71,686 +4,007	217,006 +1,205	2,191 +6	1,226,867 +2,330	18,504 -677	1,208,363 +3,007
전 국	907,214 +22,907	263,242 +18,779	637,160 +4,100	6,812 +25	-	-	-
전세계	384,912,335	-	-	5,701,005	-	-	-

- 1) 서울시의 경우, '서울시 코로나19 발생동향' '22. 02. 03. 0시 기준
- 2) 질병청 공식발표 290,883명 (02. 03. 0:00 기준) / \*시스템 미반영 된 퇴원자 포함하여 추후 조정 예정
- 3) 전 세계의 경우, '2019-nCoV Global Cases (by Johns Hopkins CSSE)' '22. 02. 03. 16시 기준

### 서울시 현황

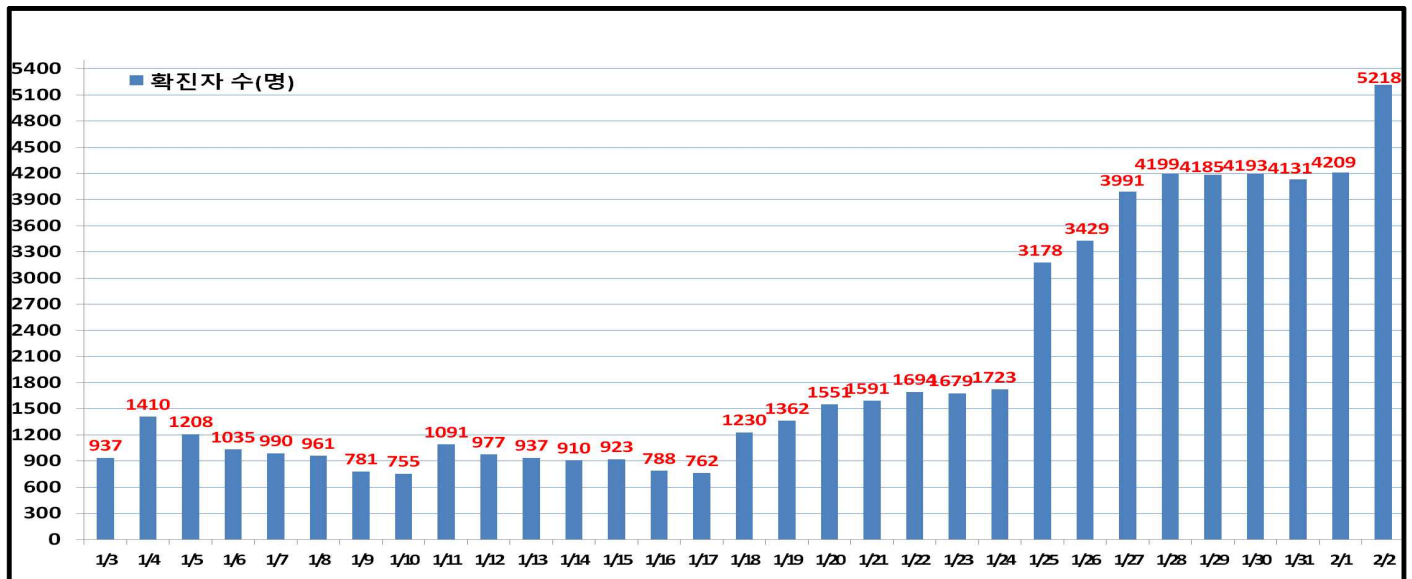
- 서울시 신규 확진환자 5,218명, 누적 확진환자는 총 290,883명
  - 입원(격리)환자 71,686명, 격리해제 217,006명 / 질병관리청 공식발표 확진환자 수는 290,883명(02. 03. 0시 기준)
  - 우리나라 사망자는 총 6,812명으로 치명률은 0.75%이며, 서울시 사망자는 2,191명, 치명률은 0.75%으로 전국대비 낮게 나타남

### ● 주요 발생원인별 현황 (2021. 02. 03. 00시 기준)

(단위: 명)

합 계	해외 유입	송파구 소재 교정시설 관련('22.1.)	금천구 소재 요양병원 관련('22.1.)	노원구 소재 음식점 관련('22.1.)	양천구 소재 요양병원 관련('22.1.)	기타 집단 감염	기타 확진자 접촉	감염 경로 조사중
290,883 (+5,218)	4,625 (+27)	129 (+26)	27 (+17)	59 (+2)	15 (+1)	38,488 (+20)	127,084 (+3,501)	120,456 (+1,624)

### ● 일일 확진환자 현황

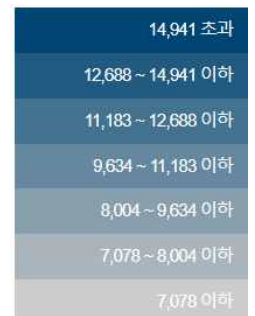
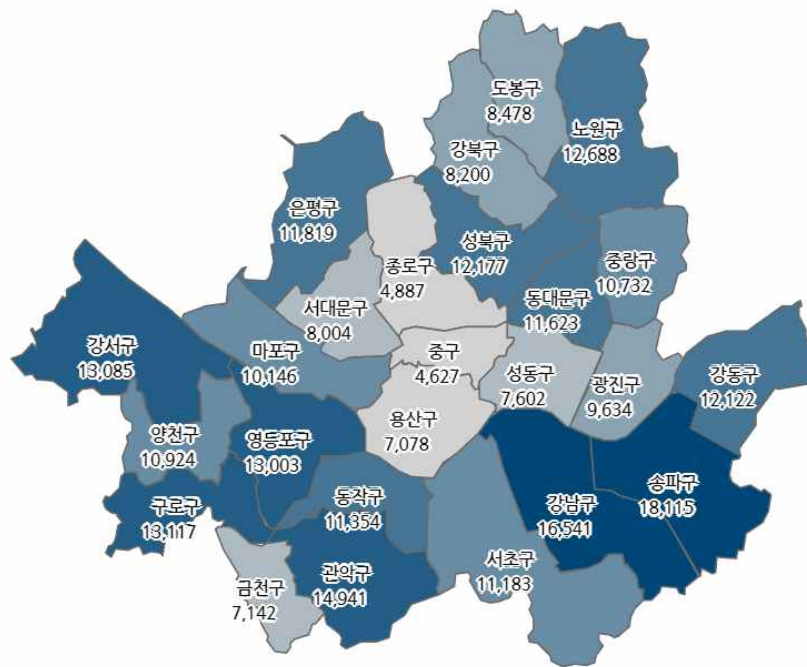


● 서울시 자치구별 확진환자 발생 현황

- 서울시 전체 확진자는 총 290,883명

거주지 기준(명): 송파 18,115, 강남 16,541, 관악 14,941, 구로 13,117, 강서 13,085, 영등포 13,003, 노원 12,688, 성북 12,117, 강동 12,122, 은평 11,819, 동대문 11,623, 동작 11,354, 서초 11,183, 양천 10,924, 중랑 10,732, 마포 10,146, 광진 9,634, 도봉 8,478, 강북 8,200, 서대문 8,004, 성동 7,602, 금천 7,142, 용산 7,078, 종로구 4,887, 중구 4,627, 기타 21,661(타시도 이관 등)

구 분	합 계	종로구	중 구	용산구	성동구	광진구	동대문	중랑구	성북구	강북구	도봉구	노원구	은평구	서대문	마포구	양천구	강서구	구로구	금천구	영등포	동작구	관악구	서초구	강남구	송파구	강동구	기 타
전일누계	285,665	481	455	693	743	941	1143	1052	1197	803	823	1241	1164	783	994	1036	1236	1292	704	1270	1108	1471	1090	1638	1732	1185	2130
2.2. 증가	5,218	76	72	155	149	213	160	210	260	167	205	217	145	111	222	288	149	165	48	223	256	240	213	193	423	307	351
합계	290,883	487	467	708	762	964	1163	1072	1217	820	848	1268	1189	804	1016	1094	1305	1317	742	1303	1134	1494	1118	1654	1815	1212	2161

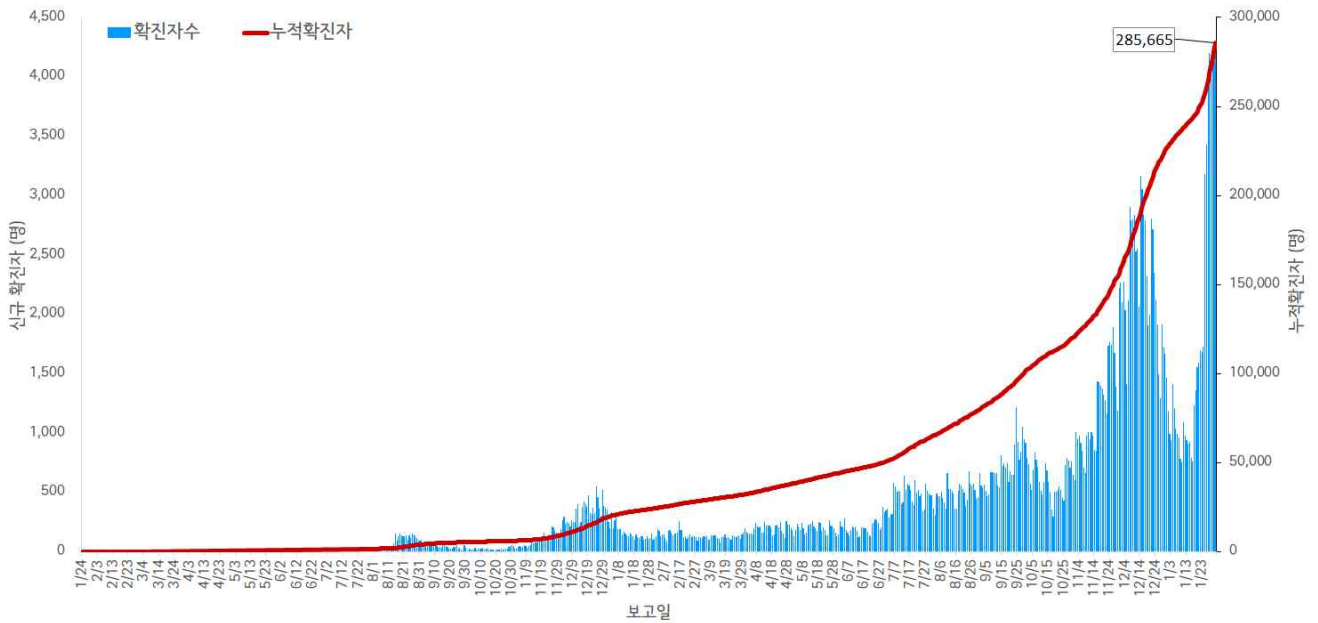


서울시 자치구별 확진자 총 누계 현황

● 서울시 코로나19 발생 현황 (2022. 02. 01. 24시 기준)

- 확진자 일별 발생 추이 및 누적 현황

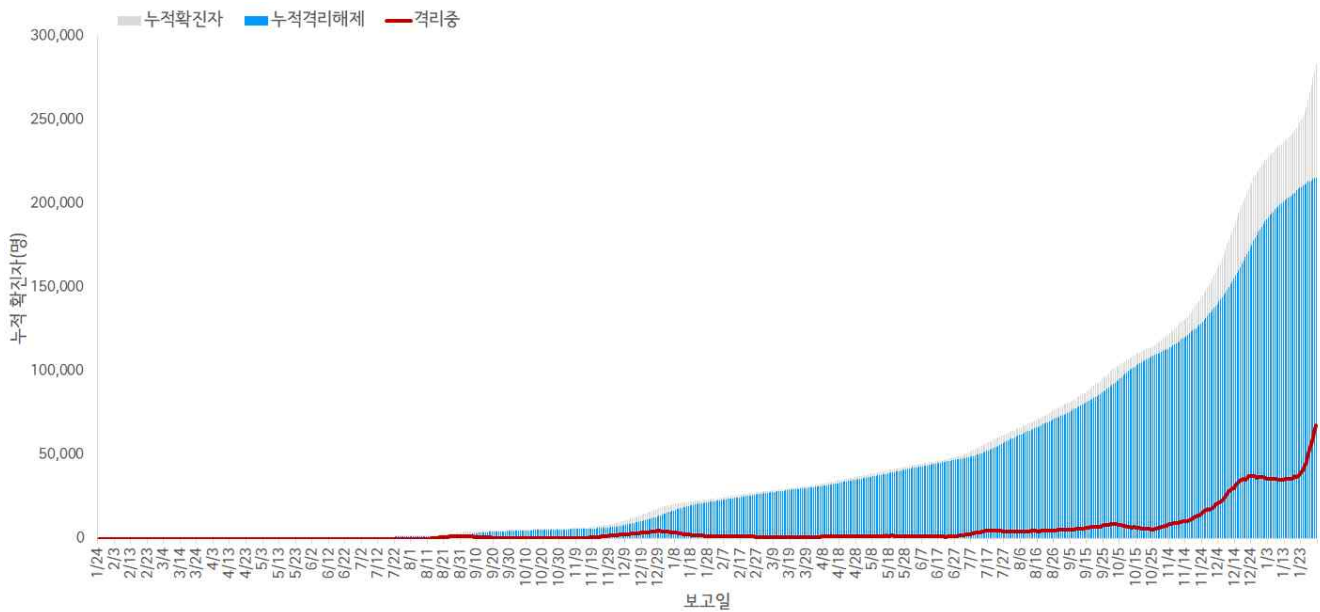
\* 신규 확진자 4,209명, 누적환자 총 285,665명



<서울시 코로나19 신규 확진자 일별 발생추이 및 누적 현황(명, 보고일 기준)>

- 확진자 격리 현황

\* 격리해제 215,801명(75.5%), 사망 2,185명(0.8%), 격리 중 67,679명 (23.7%)



서울시 코로나19 누적 격리중 · 격리해제자 현황(명, 보고일 기준)

● 서울시 코로나19 사망자 현황 (2022. 02. 01. 24시 기준)

- 서울시 코로나19 누적 확진자 총 285,665명 중 사망 2,185명(0.8%)임

서울시 코로나19 사망자 일반적 특성표

(단위: 명)

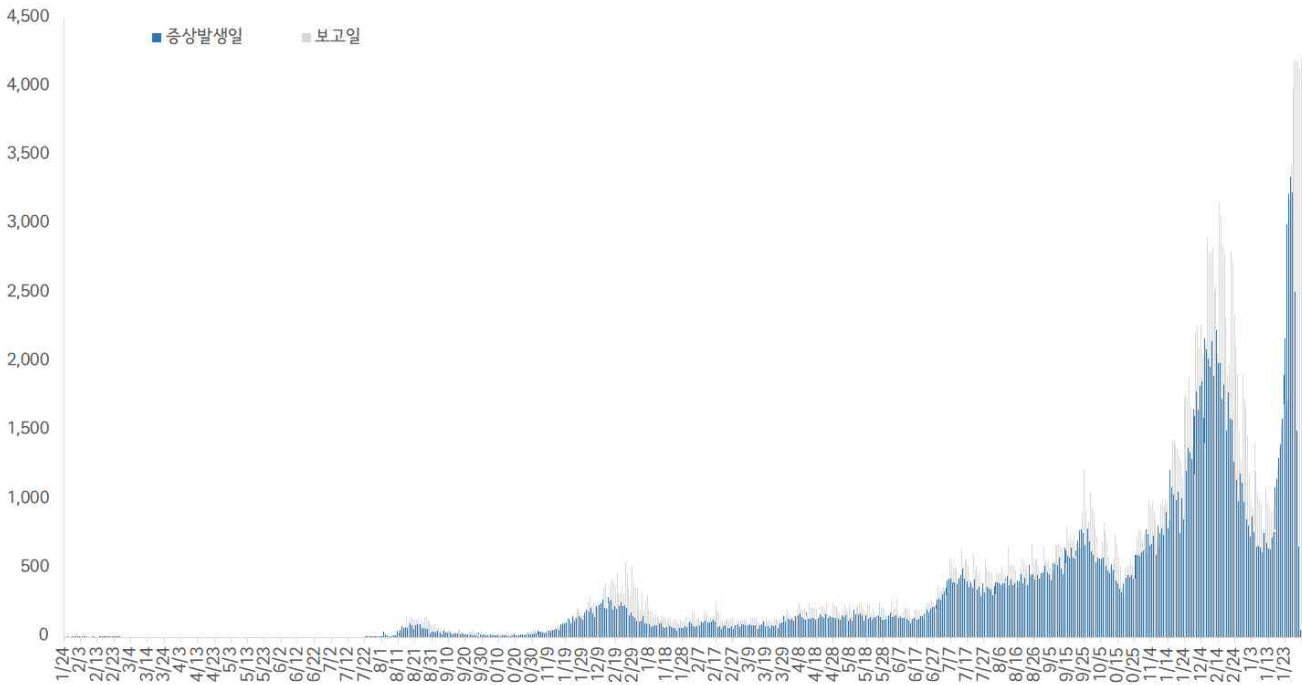
구 분		계	
총 계		2,185	100.0%
성별	남	1,233	56.4%
	여	952	43.6%
연령*	0~9세	1	0.0%
	10~19세	0	0.0%
	20~29세	7	0.3%
	30~39세	11	0.5%
	40~49세	32	1.5%
	50~59세	104	4.8%
	60~69세	385	17.6%
	70~79세	708	32.4%
	≥ 80세	937	42.9%
	< 65세	296	13.5%
	≥ 65세	1,889	86.5%
진단소요일**	증상-확진	평균±표준편차	3.6 ± 3.2
		중위수 (범위)	3.0 (0-31)
	증상-사망	평균±표준편차	19.9 ± 13.6
		중위수 (범위)	17.0 (0-125)
	확진-사망	평균±표준편차	16.2 ± 13.8
		중위수 (범위)	13.0 (0-166)
감염경로	집단발생 관련	693	31.7%
	요양병원 및 시설	425	19.5%
	의료기관	174	8.0%
	다중이용시설	54	2.5%
	종교 관련	14	0.6%
	직장	12	0.5%
	교정시설	3	0.1%
	기타	11	0.5%
	확진자접촉	485	22.3%
	조사 중	1,004	45.9%
	해외유입	3	0.1%

※ 연령\* 설정 시 사망당시 연령으로 산출

※ 진단소요일\*\* 설정 시 사후에 확진된 195명은 제외하고 산출

- 증상발생일 및 보고일 기준 발생 추이(2022. 02. 01. 24시 기준)

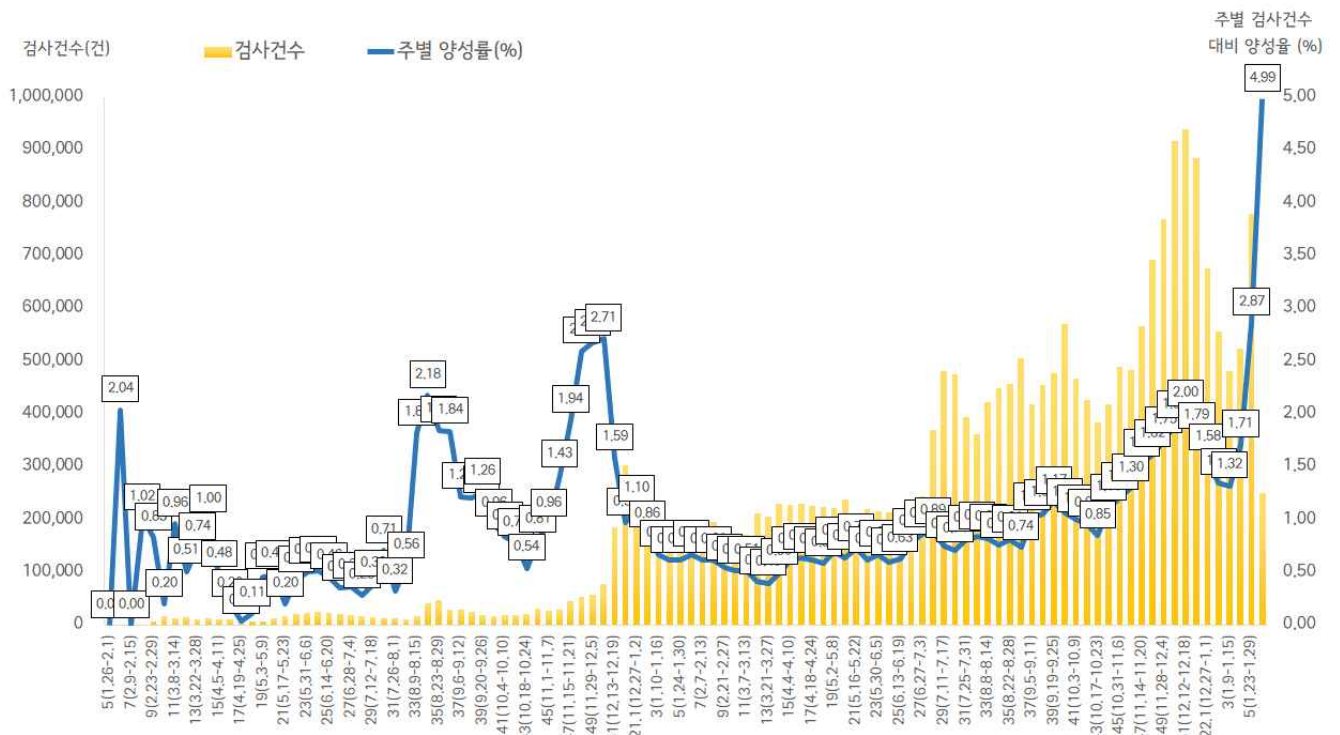
\* 분석대상 증상발생일과 보고일이 모두 확인된 216,056명(무증상 및 증상발생일 모름 등 69,609명 제외)



서울시 코로나19 확진자 일별 분포 현황

- 주별 검사건수 및 확진환자 양성률(2022. 02. 01. 24시 기준)

\* 금주 251,414건 중 12,533명 확진, 검사 수 대비 양성률 4.99%



서울시 코로나19 확진자 주별 검사현황 및 양성률

● 인구학적 특성별 발생 현황 (2022. 02. 01. 24시 기준)

- (성별) 남성이 51.1%로 여성보다 높음
- (연령별) 확진자의 평균 연령은 40.8세 (중위연령 40.0세, 범위 1-108세)로 20-50대가 60.4%이고, 10만명당 확진자수는 10대 3,708.97명, 20대 3,358.39명, 30대 미만 3,346.46명 순이며, 사망 2,158명(10대 미만 1명, 20대 7명, 30대 11명, 40대 32명, 50대 105명, 60대 386명, 70대 707명, 80세 이상 936명) 치명률 0.8% (80세 이상 13.4%)

(단위: 명, %)

구분	확진자	10만명당 확진자수	장기입원자	퇴원자	퇴원자 평균 입원일 (일)	사망자	치명률	
계	285,665 (100.0)	3,021.67	26,328 (9.2)	215,801 (75.5)	11.2	2,185	0.8	
성 별	남성	145,859 (51.1)	3,175.16	13,807 (9.5)	110,675 (75.9)	11.3	1,231	0.8
	여성	139,806 (48.9)	2,876.59	12,521 (9.0)	105,126 (75.2)	11.1	954	0.7
연 령	0-9	20,179 (7.1)	3,346.46	2,429 (12.0)	13,771 (68.2)	10.6	1	0.0
	10-19	28,407 (9.9)	3,708.97	2,376 (8.4)	19,343 (68.1)	10.4	0	0.0
	20-29	48,118 (16.8)	3,358.39	2,879 (6.0)	34,563 (71.8)	10.6	7	0.0
	30-39	43,431 (15.2)	3,008.36	3,634 (8.4)	32,724 (75.3)	10.8	11	0.0
	40-49	40,995 (14.4)	2,768.60	3,515 (8.6)	31,262 (76.3)	11.1	32	0.1
	50-59	39,915 (14.0)	2,689.42	3,617 (9.1)	32,188 (80.6)	11.4	105	0.3
	60-69	39,869 (14.0)	3,220.54	4,841 (12.1)	32,575 (81.7)	11.6	386	1.0
	70-79	17,786 (6.2)	2,593.03	2,214 (12.4)	14,325 (80.5)	12.9	707	4.0
	80이상	6,965 (2.4)	2,177.97	823 (11.8)	5,050 (72.5)	15.1	936	13.4

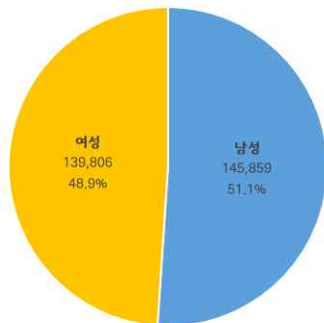
※ 치명률= 사망자수/확진자수 × 100

※ 평균 입원일= (퇴원자 입원일의 합계)/(전체 퇴원자수)

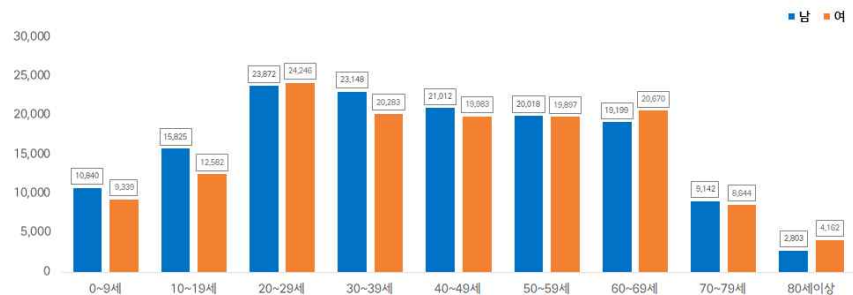
※ 장기입원자 = 입원 35일 이상 확진자

※ 인구 10만명당 발생률은 통계청에서 제공하는 2020년 행정구역별 연앙인구 기준.

- 성별·연령별 분포 현황



성별



연령별

- 연령별 확진자 치료현황



서울시 코로나19 연령별 확진자 치료 현황

- 최근 4주간 주별 발생현황(보고일 기준)

(단위: 명, %)

구분		3주(1.9.-1.15.)	4주(1.16-1.22.)	5주(1.23.-1.29.)	6주 中 3일 (1.30.-2.1.)
계		6,374	8,978	22,384	12,533
10만명당 확진자수		66.9	94.2	234.8	131.5
일평균 확진자수		910.6	1,282.6	3,197.7	4,177.7
성별	남성	3,210 (50.4)	4,486 (50.0)	10,748 (48.0)	6,186 (49.4)
	여성	3,164 (49.6)	4,492 (50.0)	11,636 (52.0)	6,347 (50.6)
연령	0-9	681 (10.6)	729 (8.2)	1,821 (8.0)	1,201 (9.5)
	10-19	738 (11.6)	1,273 (14.2)	3,866 (17.3)	2,106 (16.8)
	20-29	1,238 (19.4)	2,372 (26.4)	6,377 (28.5)	3,006 (24.0)
	30-39	1,122 (17.6)	1,592 (17.7)	3,676 (16.4)	2,090 (16.7)
	40-49	1,032 (16.2)	1,292 (14.4)	3,127 (14.0)	1,904 (15.2)
	50-59	737 (11.6)	919 (10.2)	2,004 (9.0)	1,245 (9.9)
	60-69	514 (8.1)	521 (5.8)	1,024 (4.6)	672 (5.4)
	70-79	191 (3.0)	190 (2.1)	339 (1.5)	237 (1.9)
	80이상	121 (1.9)	90 (1.0)	150 (0.7)	72 (0.6)
65세 이상		531 (8.3)	490 (5.5)	830 (3.7)	567 (4.5)
사망자 총계		89 (1.4)	96 (1.1)	39 (0.2)	6 (0.0)
무증상자		1,485 (23.3)	2,155 (24.0)	4,441 (19.8)	3,217 (25.7)
감염경로 조사중		2,264 (35.5)	4,108 (45.8)	11,857 (53.0)	7,509 (59.9)

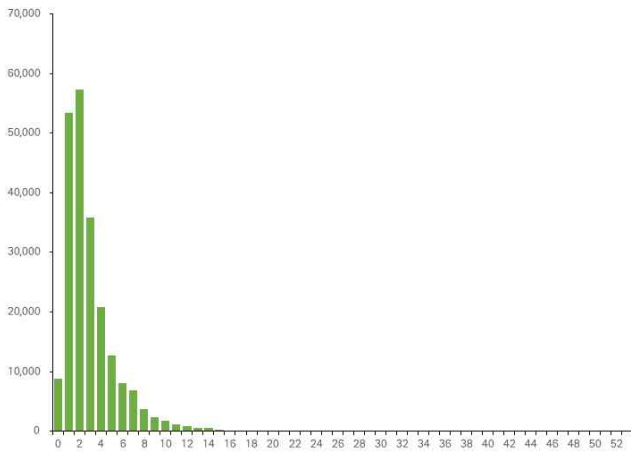


● 진단소요일 (2022. 02. 01. 24시 기준)

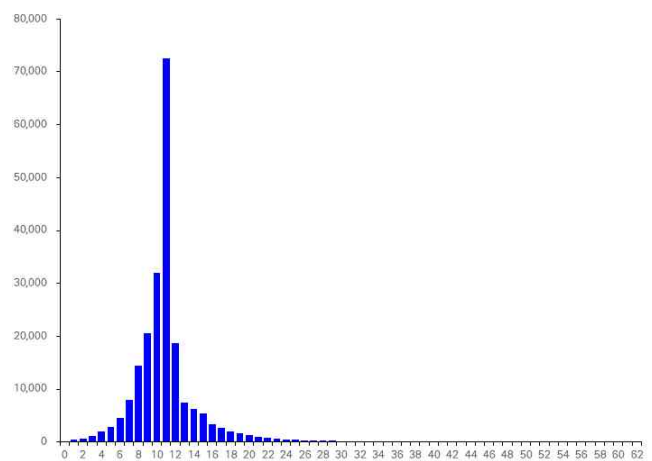
- 증상발생일부터 확진일까지 평균 3.0일(중앙값 2일)소요, 확진일부터 퇴원일까지 평균 11.3일 (중앙값 11일)소요

※증상발생일 확진일이 모두 확인 된 216,056명 산출

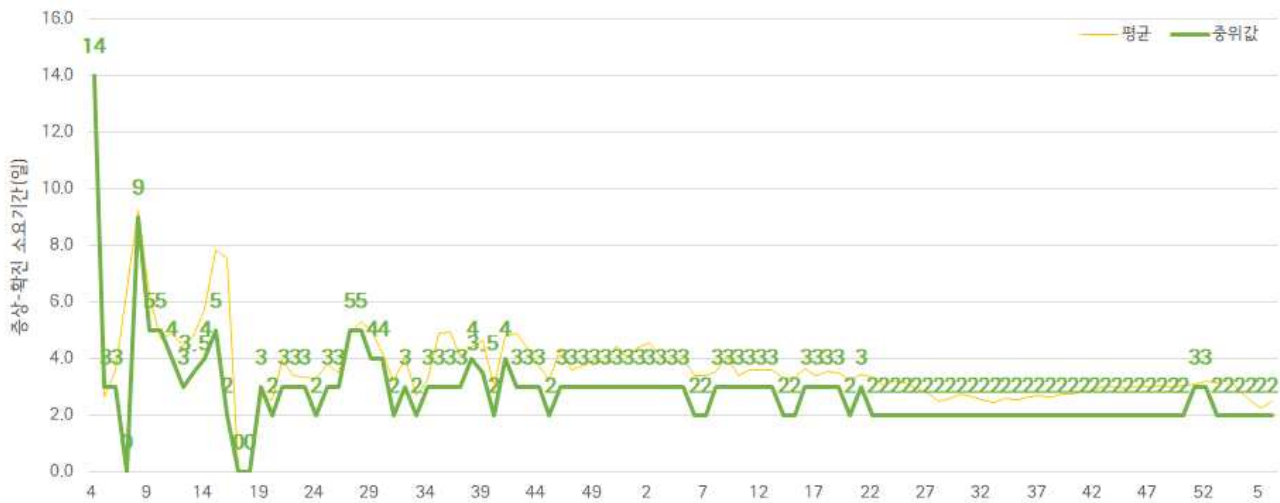
※퇴원자 중 확진일 퇴원일이 모두 확인 된 215,801명 산출



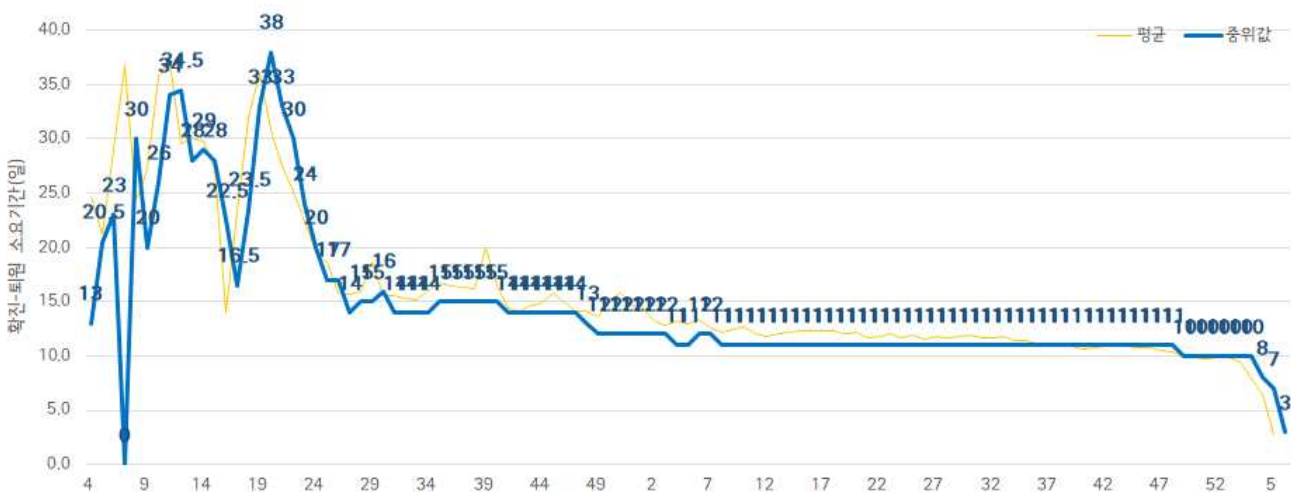
증상발생일 - 확진일 소요기간



확진일 - 퇴원일 소요기간



주별 증상발생일 - 확진일 소요기간



주별 확진일 - 퇴원일 소요기간

● 자치구별 발생 현황(발생구 기준) (2022. 02. 01. 24시 기준)

- 송파구 발생이 6.2%(17,692명)로 가장 높았으며, 강남구 5.7%(16,348명), 관악구 5.1%(14,701명) 순이었음
- 인구 10만명당 확진자수는 중구가 3,782.26명으로 가장 많았고, 영등포구 3,431.39명, 동대문구 3,421.12명 순이었음

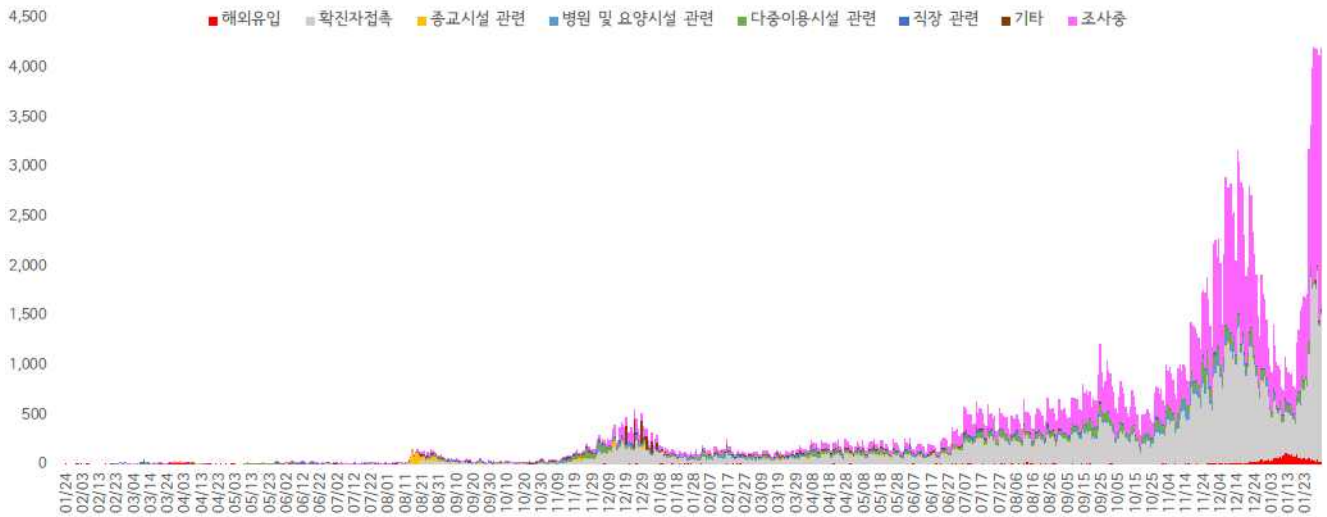
구분	누적			신규		
	확진자수(명)	분율(%)	10만명당 확진자수*	확진자수(명)	분율(%)	10만명당 확진자수*
종로구	4,811	(1.7)	3,369.83	43	(1.0)	30.12
중구	4,555	(1.6)	3,782.26	62	(1.5)	51.48
용산구	6,923	(2.4)	3,170.08	129	(3.1)	59.07
성동구	7,453	(2.6)	2,611.12	205	(4.9)	71.82
광진구	9,421	(3.3)	2,779.13	191	(4.5)	56.34
동대문구	11,463	(4.0)	3,421.12	98	(2.3)	29.25
중랑구	10,522	(3.7)	2,721.56	103	(2.4)	26.64
성북구	11,917	(4.2)	2,785.59	122	(2.9)	28.52
강북구	8,033	(2.8)	2,684.39	121	(2.9)	40.43
도봉구	8,273	(2.9)	2,603.25	148	(3.5)	46.57
노원구	12,471	(4.4)	2,434.44	97	(2.3)	18.94
은평구	11,674	(4.1)	2,484.48	105	(2.5)	22.35
서대문구	7,893	(2.8)	2,603.71	133	(3.2)	43.87
마포구	9,924	(3.5)	2,724.73	198	(4.7)	54.36
양천구	10,636	(3.7)	2,382.63	221	(5.3)	49.51
강서구	12,936	(4.5)	2,263.07	128	(3.0)	22.39
구로구	12,952	(4.5)	3,263.76	160	(3.8)	40.32
금천구	7,094	(2.5)	3,107.32	135	(3.2)	59.13
영등포구	12,780	(4.5)	3,431.39	183	(4.3)	49.13
동작구	11,098	(3.9)	2,893.44	165	(3.9)	43.02
관악구 <sup>3)</sup>	14,701	(5.1)	3,036.16	283	(6.7)	58.45
서초구	10,970	(3.8)	2,666.28	170	(4.0)	41.32
강남구 <sup>2)</sup>	16,348	(5.7)	3,110.53	149	(3.5)	28.35
송파구 <sup>1)</sup>	17,692	(6.2)	2,699.44	389	(9.2)	59.35
강동구	11,815	(4.1)	2,590.62	219	(5.2)	48.02

1) 송파구: 다중이용시설 관련 1,887명, 병원 및 요양시설 406명, 직장 관련 305명, 해외유입 256명 등  
 2) 강남구: 다중이용시설 관련 1,100명, 해외유입 505명, 직장 관련 355명, 병원 및 요양시설 241명 등  
 3) 관악구: 다중이용시설 관련 843명, 직장 관련 395명, 병원 및 요양시설 346명, 해외유입 135명 등

※ 인구 10만명당 확진자수는 통계청에서 제공하는 2020년 행정구역별 연앙인구를 기준으로 함(기타 21,310명 제외)

● **주요 감염경로별 발생 현황** (2022. 02. 01. 24시 기준)

- 주요 감염경로별 발생률은 확진자 접촉이 43.3%(123,592명)로 가장 높았으며, 다중이용시설 관련 6.1%(17,497명), 병원 및 요양시설 관련 3.0%(8,611명), 직장 관련 2.2%(6,300명), 해외유입 1.6%(4,598명), 종교시설 관련 1.0%(2,974명) 순이었음



<서울시 코로나19 감염경로 조사중 확진자 주별 분포 현황(명, 보고일 기준)>

● **감염경로 조사중 환자 현황** (2022. 02. 01. 24시 기준)

- 확진자 총 285,665명 중 감염경로 '조사중' 118,853명(41.6%) 보고됨

**성별/연령별 확진자,경로 조사자 분포 현황**

(단위: 명)

구분	합계	성별		연령(세)								
		남	여	0-9	10-19	20-29	30-39	40-49	50-59	60-69	70-79	80이상
확진자 (%)	285,665	145,859	139,806	20,179	28,407	48,118	43,431	40,995	39,915	39,869	17,786	6,965
	(100.0)	(51.1)	(48.9)	(7.1)	(9.9)	(16.8)	(15.2)	(14.4)	(14.0)	(14.0)	(6.2)	(2.6)
경로 조사중 (%)	118,853	62,703	56,150	4,955	10,382	23,289	19,888	16,903	15,940	17,373	(2.4)	2,152
	(41.6)	(43.0)	(40.2)	(24.6)	(36.5)	(48.4)	(45.8)	(41.2)	(39.9)	(43.6)	7,916	(31.6)

※ 송파구7,573건 강남구7,251건 관악구6,507건 영등포구5,844건 구로구5,183건 성북구5,061건 노원구4,977건 강서구4,960건 강동구4,816건 은평구4,528건 동대문구4,460건 서초구4,188건 동작구4,080건 양천구3,955건 마포구3,927건 중랑구3,858건 강북구3,782건 광진구3,387건 성동구3,222건 도봉구3,167건 서대문구3,120건 금천구3,073건 용산구2,594건 종로구2,409건 중구1,754건 등 (기타 11,177건 제외)

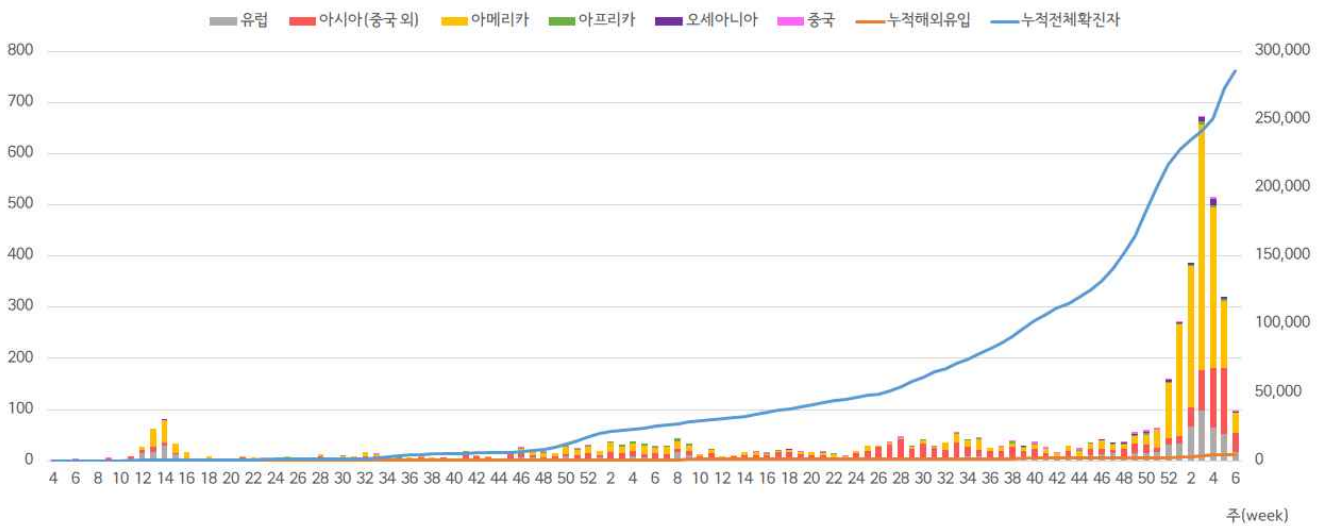
● 해외 유입 현황 (2022. 02. 01. 24시 기준)

- 해외유입 사례로 추정되는 누적 확진자수 4,598명(1.6%)
- 주요 국외유입 분포는 아메리카 49.6%, 아시아(중국 외) 27.7%, 유럽 17.9%순임

코로나19 해외유입 확진자 분포 현황

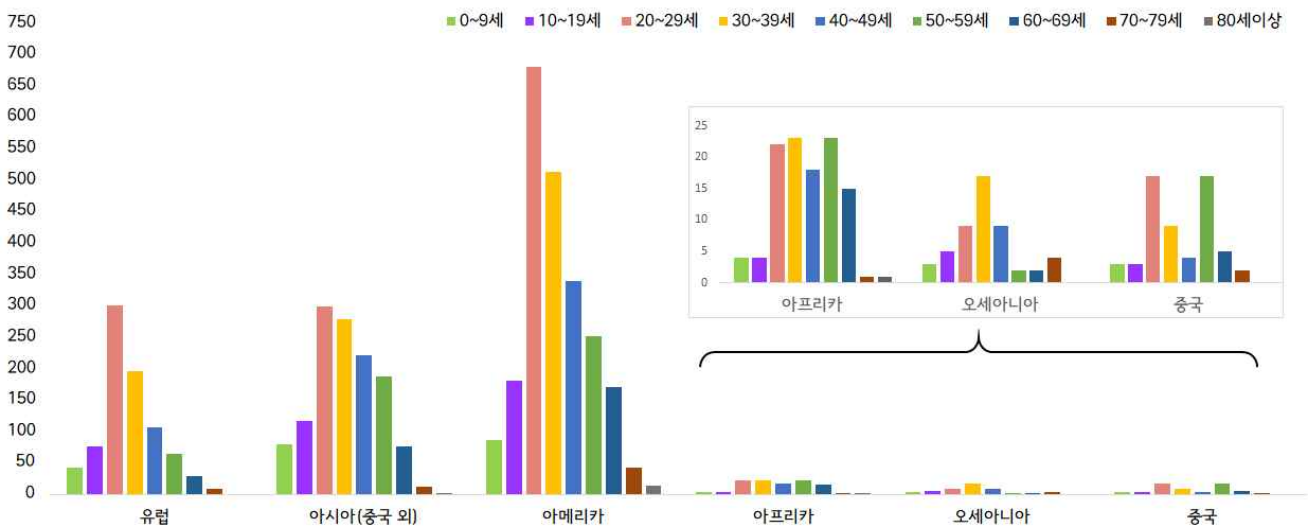
(단위: 명)

구분	유럽	아시아 (중국 외)	아메리카	아프리카	오세아니아	중국	합계
누계	823	1272	2281	111	51	60	4,598
증가현황	+7	+7	+9	-	-	-	+23
백분율(%)	(17.9)	(27.7)	(49.6)	(2.4)	(1.1)	(1.3)	(100.0)



서울시 코로나19 신규·누적 해외유입 확진자 현황(명, 보고일 기준)

- 연령별 해외유입 현황 분포



서울시 코로나19 연령별 해외유입 확진자 현황(명, 보고일 기준)

● 무증상자 발생현황 (2022. 02. 01. 24시 기준)

- 전체 확진자 중 무증상자는 66,637명이며, 남성이 55.1%로 여성보다 높음
- 무증상 확진자의 평균 연령은 43.1세(중위연령 45.0세, 범위 1-106세)로 20-50대가 54.4%이며, 사망 606명(20대 1명, 30대 3명, 40대 15명, 50대 25명, 60대 77명, 70대 181명, 80세 이상 304명)임 - 치명률 0.9% (80세 이상 11.5%)

(단위: 명, %)

구분		무증상자	감염경로 조사중	퇴원자	사망자	치명률
계		66,637 (100.0)	21,348 (32.0)	48,671 (73.0)	606	0.9
성별	남성	36,746 (55.1)	11,869 (32.3)	26,885 (73.2)	0.9	1.0
	여성	29,891 (44.9)	9,479 (31.7)	21,786 (72.9)	0.9	0.9
연령	0-9	6,448 (9.6)	1,497 (23.2)	4,419 (68.5)	0.0	0.0
	10-19	5,469 (8.2)	1,626 (29.7)	3,557 (65.0)	0.0	0.0
	20-29	8,548 (12.8)	3,278 (38.3)	5,655 (66.2)	0.0	0.0
	30-39	8,312 (12.5)	3,169 (38.1)	5,728 (68.9)	0.0	0.0
	40-49	8,964 (13.5)	3,052 (34.0)	6,474 (72.2)	0.2	0.2
	50-59	10,374 (15.6)	3,203 (30.9)	8,213 (79.2)	0.2	0.3
	60-69	10,583 (15.9)	3,375 (31.9)	8,463 (80.0)	0.7	0.7
	70-79	5,293 (7.9)	1,601 (30.2)	4,229 (79.9)	3.4	3.5
80이상	2,646 (4.0)	547 (20.7)	1,933 (73.1)	11.5	11.8	

※ 치명률= 사망자수/무증상 확진자수×100; 확진 당시 기초역학조사서 상 무증상자



<서울시 코로나19 주별 무증상 확진자 누적 현황(명, 보고일 기준)>



<서울시 코로나19 연령별 무증상 확진자 현황>

● **접촉자 관리 현황** (2022. 02. 01. 24시 기준)

- 서울시 관리 누적 접촉자는 1,034,145명으로, 그 중 검사결과 양성으로 확진된 사례는 10.4%(107,256명)임

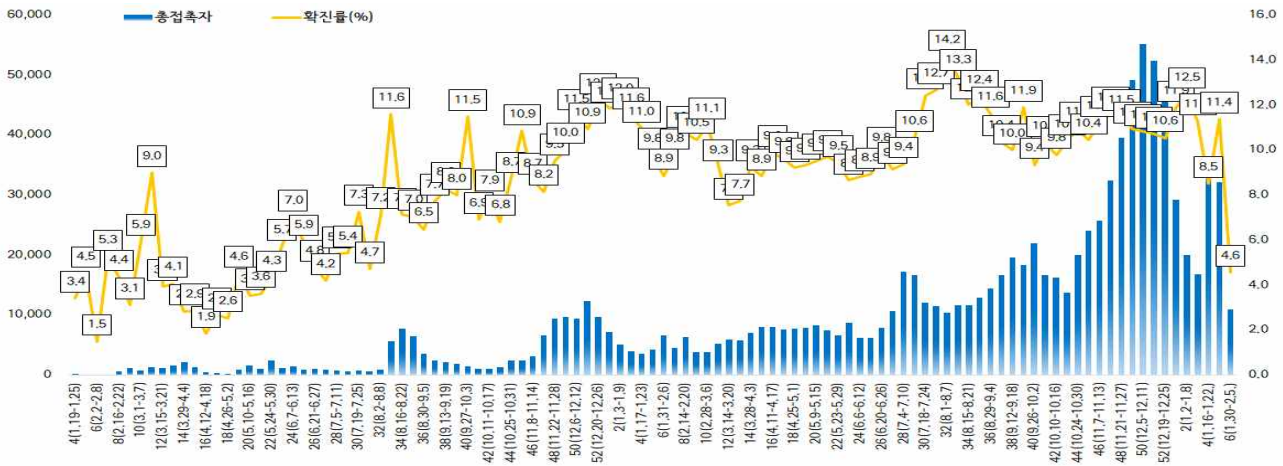
**서울시 성별, 연령별 코로나19 접촉자 분포 현황**

(단위: 명)

구분	합계	성별		연령(세)								
		남	여	0-9	10-19	20-29	30-39	40-49	50-59	60-69	70-79	80이상
누계	1,034,145	521,060	513,085	133,270	182,991	155,422	145,463	140,126	133,311	90,509	35,758	17,295
(%)	(100.0)	(50.4)	(12.8)	(17.7)	(15.0)	(14.1)	(13.5)	(12.9)	(8.8)	(3.5)	(1.7)	(1.7)
확진자	107,256	(49.6)	13,108	14,752	13,691	13,963	15,305	13,858	13,308	6,167	3,104	3,082
(%)	(10.4)	51,638	(9.8)	(8.1)	(8.8)	(9.6)	(10.9)	(10.4)	(14.7)	(17.2)	(17.9)	(18.5)

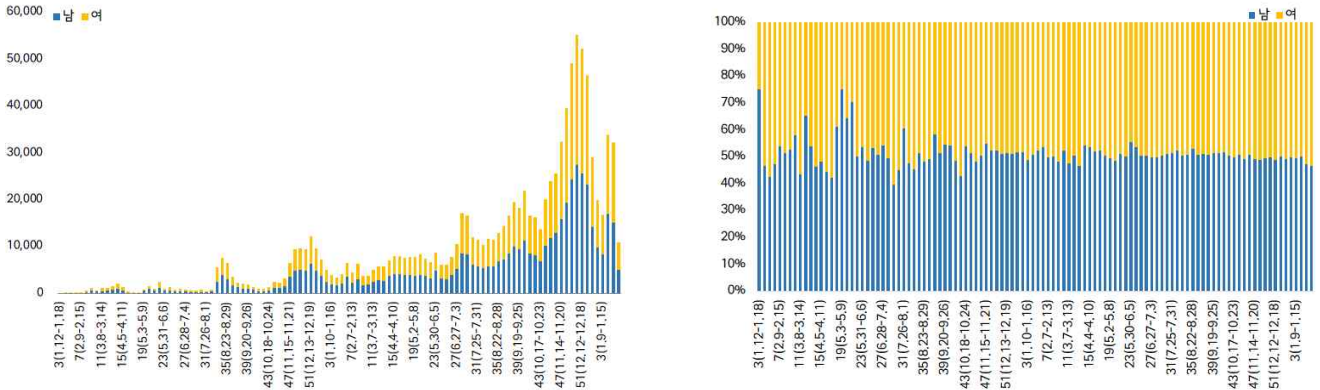
※ 접촉자 중 확진자수(명,%)는 질병보건통합관리시스템(is.cdc.go.kr)에 등록된 접촉자 데이터를 기준으로 함.

- **주별 접촉자 발생 현황**



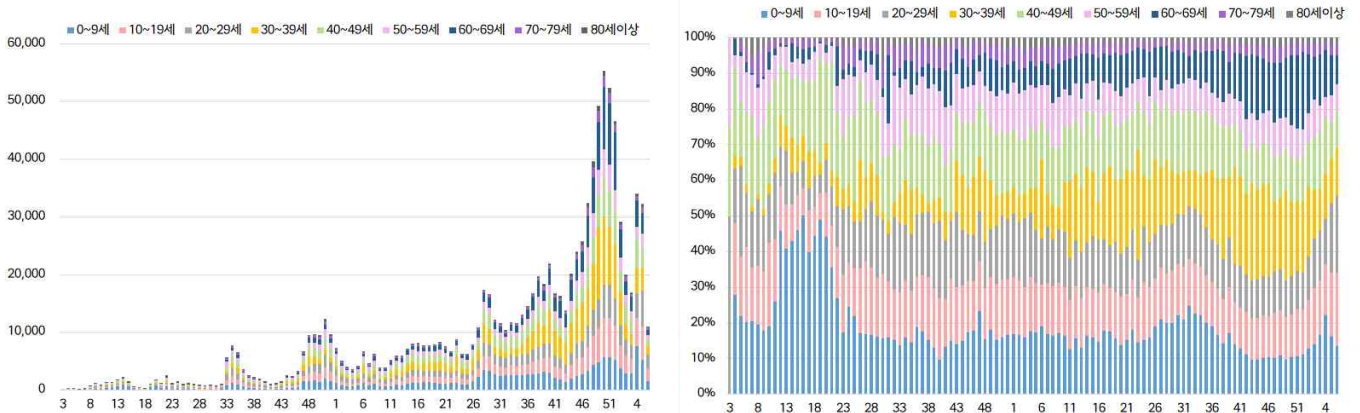
서울시 코로나19 주별 접촉자 현황 및 확진율(명, %, 최종접촉일 기준)

- **성별 접촉자 발생 현황**



서울시 코로나19 성별 분포(명, %, 최종접촉일 기준)

- **연령별 접촉자 발생 현황**



서울시 코로나19 연령별 분포(명, %, 최종접촉일 기준)

● 서울시 전체 선별진료소 지정 현황 (2022. 02. 02. 19시 서울시 일일상황보고 기준)

(단위 : 개소)

합계	자치구			의료기관					차량 이동식	이동 검체 채취반
	소계	보건소 내	보건소 외(상담소)	소계	국가지정	지역거점	국공립 병원	민간병원		
<b>83</b>	<b>37</b>	35	2	<b>46</b>	5	6	8	27	<b>0</b>	<b>0</b>

● 총괄 선별진료소 검체 운영 현황

(단위 : 건)

구 분	총 누계	주간 계	1.27.(목)	1.28.(금)	1.29.(토)	1.30.(일)	1.31.(월)	2.1(화)	2.2(수)
계	12,282,530	298,987	52,039	56,470	35,691	32,121	31,773	40,901	49,992
평 균	178,007.7	4,333.1	754.2	818.4	517.3	465.5	460.5	592.8	724.5

● 보건소 선별진료소(25개 자치구) 검체 검사 현황

(단위 : 건)

구 분	총 누계	주간 계	1.27.(목)	1.28.(금)	1.29.(토)	1.30.(일)	1.31.(월)	2.1(화)	2.2(수)
계	<b>10,027,874</b>	<b>254,623</b>	<b>41,538</b>	<b>46,832</b>	<b>29,271</b>	<b>27,677</b>	<b>27,216</b>	<b>37,646</b>	<b>44,443</b>
평 균	<b>401,115.0</b>	<b>10,184.9</b>	<b>1661.5</b>	<b>1873.3</b>	<b>1170.8</b>	<b>1107.1</b>	<b>1088.6</b>	<b>1505.8</b>	<b>1777.7</b>
최고	강남구	강남구	강남구	송파구	강남구	강남구	강남구	강동구	강남구
	888,150	19,832	3,556	5,178	1,924	2,500	2,400	2,942	3,117
최저	양천구	양천구	양천구	양천구	종로구	양천구	중 구	종로구	종로구
	150,537	3,672	561	844	348	0	0	335	489

● 의료기관 선별진료소(44개소) 검체 검사 현황

(단위 : 건)

구 분	총 누계	주간 계	1.27.(목)	1.28.(금)	1.29.(토)	1.30.(일)	1.31.(월)	2.1(화)	2.2(수)
계	<b>2,254,656</b>	<b>44,364</b>	<b>10,501</b>	<b>9,638</b>	<b>6,420</b>	<b>4,444</b>	<b>4,557</b>	<b>3,255</b>	<b>5,549</b>
평 균	<b>51,242.2</b>	<b>1008.3</b>	<b>238.7</b>	<b>219.0</b>	<b>145.9</b>	<b>101.0</b>	<b>103.6</b>	<b>74.0</b>	<b>126.1</b>
최고	아산병원	아산병원	아산병원	아산병원	아산병원	아산병원	아산병원	아산병원	아산병원
	557,782	11,957	2,610	1,006	2,692	1,420	1,313	807	2,109
최저	명지성모 병원	서울적십자 병원	명지성모 병원	서울적십 자병원	어린이병원 외 5개소	어린이병원 외 4개소	어린이병원 외 3개소	어린이병원 외 4개소	어린이병원 외 3개소
	1,420	16	3	6	0	0	0	0	0

● 국내 코로나19 확진자 현황

국내 코로나19 확진자 성별·연령별 발생현황 (02.03. 0시 기준, 누적 907,214명)

구분		금일 신규	(%)	확진자 누계	(%)	인구10만명당 발생률
계		22,907	(100)	907,214	(100)	1,757
성별	남성	11,073	(48.34)	466,845	(51.46)	1,813
	여성	11,834	(51.66)	440,369	(48.54)	1,701
연령	80세 이상	260	(1.14)	24,797	(2.73)	1,176
	70-79	393	(1.72)	44,258	(4.88)	1,191
	60-69	1,181	(5.16)	106,331	(11.72)	1,484
	50-59	2,406	(10.50)	120,304	(13.26)	1,393
	40-49	3,838	(16.75)	135,775	(14.97)	1,663
	30-39	3,513	(15.34)	133,652	(14.73)	1,988
	20-29	4,701	(20.52)	150,049	(16.54)	2,254
	10-19	3,911	(17.07)	109,905	(12.11)	2,334
	0-9	2,704	(11.80)	82,143	(9.05)	2,184

\* 성별·연령별 '20.1월 이후 누적 확진자수/성별·연령별 인구('20.12월 행정안전부 주민등록인구현황 기준)

※ 역학조사 결과 변동 가능, 코로나바이러스감염증-19 누리집(ncov.mohw.go.kr)에서 일자별 전체 확진자 현황 다운로드 가능

국내 코로나19 확진자 지역별 발생현황 (02.03. 0시 기준, 22,907명)

지역	금일 신규		확진자 누계	(%)	인구10만명당 발생률
	국내 발생	해외 유입			
서울	5,191	27	290,883	(32.06)	3,059
부산	1,273	7	37,961	(4.18)	1,133
대구	1,253	3	36,432 <sup>1)</sup>	(4.02)	1,527
인천	1,533	2	55,971 <sup>1)</sup>	(6.17)	1,898
광주	691	3	16,820	(1.85)	1,167
대전	555	4	18,227	(2.01)	1,255
울산	270	0	9,861	(1.09)	879
세종	137	1	3,372	(0.37)	907
경기	6,532	25	277,252	(30.56)	2,044
강원	467	2	17,057	(1.88)	1,109
충북	568	2	16,724	(1.84)	1,047
충남	908	9	27,505	(3.03)	1,298
전북	944	3	17,129	(1.89)	959
전남	452	2	12,362	(1.36)	674
경북	929	6	24,105	(2.66)	918
경남	902	8	30,967	(3.41)	934
제주	168	1	5,799	(0.64)	857
검역	-	29	8,787 <sup>1)</sup>	(0.97)	-
총합계	22,773	134	907,214 <sup>1)</sup>	(100.00)	1,757

1) 중복집계로 인한 누계 조정(1.29. 0시 기준, 인천 -1), (2.1. 0시 기준 대구 -1), (2.2. 0시 기준 검역(해외) -1)

※ 지역별 '20.1월 이후 누적 확진자수 / 지역별 인구('21.12월 행정안전부 주민등록인구현황 기준)

※※ 신고 기관 주소 환자 수에 대한 발생률로 실제 해당지역 발생률과 차이가 있음

✓ 성별 분포 현황

\* 확진자 성별은 남성이 466,845명(51.46%)으로 여성 440,369명(48.54%)보다 높은 비율을 차지함

✓ 연령별 분포 현황

\* 확진자의 연령대는 20대에서 150,049명(16.54%)으로 가장 많은 비율을 차지하였으며, 40대 135,775명(14.97%), 30대 133,652명(14.73%), 50대 120,304명(13.26%),순으로 나타남

✓ 지역별 분포 현황

\* 전국 확진자 907,214명 중 서울 지역 확진자는 290,883명으로 32.06%를 차지함



● **지역사회 발생 확진자 현황 (2022. 02. 03. 0시 기준)**

- 수도권

구분	1.28.	1.29.	1.30.	1.31.	2.1.	2.2.	2.3.	주간 일 평균	주간 누계	주간 발생률
수도권	10,317	11,352	11,125	10,421	10,978	11,600	13,256	11,292.7	79,049	43.4
서울	3,946	4,166	4,157	4,148	4,103	4,186	5,191	4,271.0	29,897	44.9
인천	1,228	1,598	1,306	1,209	1,366	1,396	1,533	1,376.6	9,636	46.7
경기	5,143	5,588	5,662	5,064	5,509	6,018	6,532	5,645.1	39,516	41.6

(주간 : 01.28일 ~ 02.03일, 단위 : 명)

- ▶ **(서울 금천구 요양병원 관련)** 1월 28일 첫 확진자 발생, 26명 추가, 총 27명 확진  
(구분) 종사자 9명(지표포함), 환자 17명, 보호자 1명
- ▶ **(서울 송파구 교정시설 관련)** 접촉자 추적관리 중 26명 추가, 총 129명 확진  
(구분) 수용자 128명(지표포함), 퇴소자 1명
- ▶ **(경기 수원시 요양병원4 관련)** 1월 26일 첫 확진자 발생, 38명 추가, 총 39명 확진  
(구분) 종사자 12명(지표포함), 환자 27명
- ▶ **(경기 수원시 마트 관련)** 1월 31일 첫 확진자 발생, 34명 추가, 총 35명 확진  
(구분) 종사자 35명(지표포함)
- ▶ **(충남 서산시 장애인복지시설 관련)** 접촉자 추적관리 중 35명 추가, 총 167명 확진  
(구분) 종사자 31명(지표포함), 입소자 126명, 가족 3명, 기타 7명
- ▶ **(충북 충주시 아동양육시설 관련)** 접촉자 추적관리 중 5명 추가, 총 47명 확진  
(구분) 종사자 11명(지표포함), 원생 26명, 가족 및 지인 10명
- ▶ **(충북 청주시 주간보호센터 관련)** 접촉자 추적관리 중 9명 추가, 총 22명 확진  
(구분) 종사자 3명(지표포함), 이용자 16명, 가족 3명
- ▶ **(충북 청주시 요양병원3 관련)** 접촉자 추적관리 중 23명 추가, 총 96명 확진  
(구분) 종사자 24명(지표포함), 환자 71명, 가족 1명
- ▶ **(광주 광산구 요양병원3 관련)** 접촉자 추적관리 중 6명 추가, 총 72명 확진  
(구분) 환자 55명(지표포함), 종사자 15명, 가족 1명, 기타 1명
- ▶ **(전북 전주시 요양병원 관련)** 접촉자 추적관리 중 20명 추가, 총 106명 확진  
(구분) 종사자 20명(지표포함), 환자 83명, 가족 3명
- ▶ **(전남 목포시 태권도학원 관련)** 1월 31일 첫 확진자 발생, 29명 추가, 총 30명 확진  
(구분) 원생 20명(지표포함), 종사자 2명, 가족 8명
- ▶ **(전남 영암군 체육관 관련)** 1월 25일 첫 확진자 발생, 27명 추가, 총 28명 확진  
(구분) 종사자 2명(지표포함), 이용자 18명, 가족 7명, 기타 1명
- ▶ **(대구 서구 요양병원5 관련)** 접촉자 추적관리 중 12명 추가, 총 73명 확진  
(구분) 환자 56명(지표포함), 종사자 16명, 가족 1명

- ▶ (대구 달서구 주간보호센터 관련) 접촉자 추적관리 중 8명 추가, 총 25명 확진  
(구분) 종사자 2명(지표포함), 이용자 13명, 가족 7명, 기타 3명
- ▶ (경북 안동시 요양병원2 관련) 접촉자 추적관리 중 22명 추가, 총 92명 확진  
(구분) 환자 66명(지표포함), 종사자 26명
- ▶ (경북 경산시 요양원2 관련) 접촉자 추적관리 중 13명 추가, 총 49명 확진  
(구분) 입소자 34명(지표포함), 종사자 15명
- ▶ (경북 김천시 요양원2 관련) 2월 1일 첫 확진자 발생, 16명 추가, 총 17명 확진  
(구분) 종사자 5명(지표포함), 입소자 12명
- ▶ (경북 칠곡군 요양병원 관련) 접촉자 추적관리 중 12명 추가, 총 24명 확진  
(구분) 종사자 5명(지표포함), 환자 19명
- ▶ (경남 양산시 체육시설 관련) 접촉자 추적관리 중 9명 추가, 총 288명 확진  
(구분) 이용자 91명(지표포함), 종사자 1명, 지인 11명, 가족 117명, 기타 68명
- ▶ (경남 양산시 학원 관련) 접촉자 추적관리 중 18명 추가, 총 254명 확진  
(구분) 종사자 5명(지표포함), 원생 79명, 가족 91명, 지인 12명, 기타 67명

## 해외 현황

### ● 국외 발생 현황

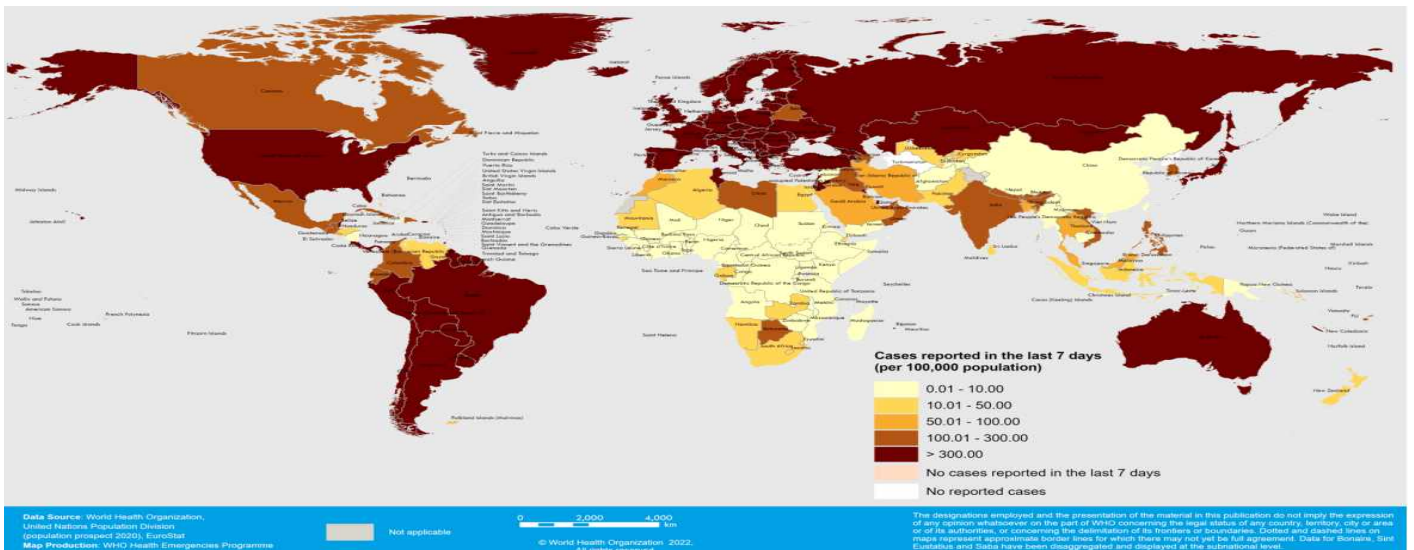
- 02. 03. 09시 까지 보고된 국외 총 확진자수는 **379,427,634명**으로 전일대비 **1.02% 증가**함
- 이 중 **5,673,929명** 사망하여 치명률은 **1.50%**로 확인됨

국외 코로나19 치명률 현황 (2021. 02. 03. 9시 최신기준) (출처) [질병관리청](#)

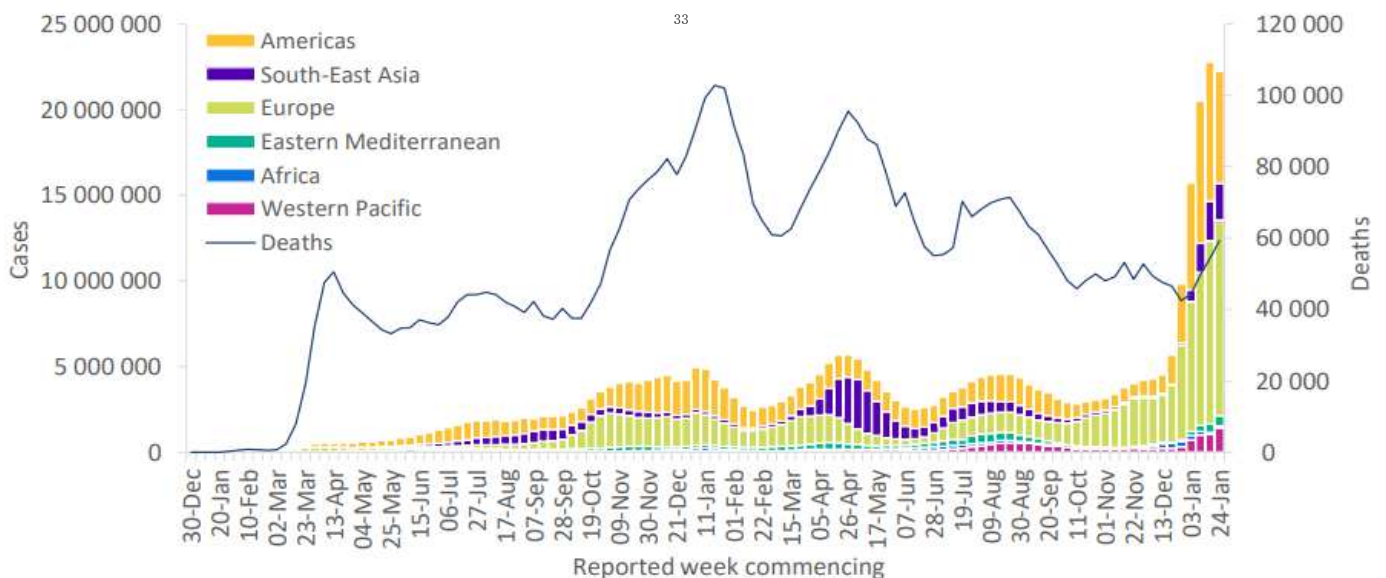
국가 및 지역	확진자수(%)		사망자수(%)		치명률(%)	증가율(%) *전일 대비
아시아	68,704,552	18.11%	954,746	16.83%	1.39%	0.49%
중동	20,166,926	5.32%	290,688	5.12%	1.44%	0.86%
아메리카	135,767,335	35.78%	2,504,481	44.14%	1.84%	0.93%
유럽	142,852,814	37.65%	1,742,137	30.70%	1.22%	1.39%
오세아니아	2,331,546	0.61%	5,299	0.09%	0.23%	1.35%
아프리카	7,708,900	2.03%	162,345	2.86%	2.11%	0.08%
기타	1,895,561	0.50%	14,233	0.25%	0.75%	3.55%
전세계	379,427,634	100.00%	5,673,929	100.00%	1.50%	1.02%

\* 치명률=사망자수/확진자수\*100, \*증가율=(당일확진자-전일확진자)/전일확진자\*100

※ 통계방식 변경(9.23.부터 적용): WHO Dashboard 통계자료 사용. 단, 한국은 보도참고자료, 중국은 중국위생건강위원회 자료 적용



국가별 지난 7일간 확진자 발생현황 (2022. 01. 30. 기준) (출처) [WHO Situation Report](#)



코로나19 주별 발생 현황 (2022. 01. 30. 기준) (출처) [WHO Situation Report](#)



단계적 일상 회복을 위한

# 코로나19 예방접종증명서

이렇게 발급 받으세요

1

어디서나 간편하고 쉽게 소지하는 '전자 예방접종증명서 COOV(쿠브) 앱'



스마트폰에 COOV(쿠브) 앱을 설치하고  
본인인증을 완료하면  
전자 예방접종증명서 발급!



\* COOV(쿠브) 앱



구글 플레이스토어(안드로이드) / 애플 앱스토어(iOS) 통해 다운로드 가능

전자 출입기록 시 기존 사용하던 QR체크인에 접종 정보 연동하기

- 카카오톡 앱 실행 ▶ 더보기탭 상단 'QR체크인' ▶ 백신 접종 여부 업데이트 ▶ 개인정보 수집/제공 약관 동의 ▶ 본인인증
- 네이버 앱(업데이트 필요) 실행 ▶ 상단 'QR체크인' ▶ 개인정보 수집/제공 약관 동의 ▶ 백신 접종 여부 업데이트 ▶ 본인인증
- 패스 앱(업데이트 필요) 실행 ▶ 메인 'QR출입증' ▶ 개인정보 수집/제공 약관 동의 ▶ 백신 접종 여부 업데이트 ▶ 본인인증

2

제출 목적이거나 영문 증명서가 필요하다면  
**'종이 예방접종증명서'**

**직접 온라인 발급하기(무료)**

- ☑ 예방접종도우미 누리집 (<https://nip.kdca.go.kr>) 또는
- ☑ 정부24 누리집 (<https://www.gov.kr>)을 통해 발급 가능



**현장에서 발급받기(무료)**

- ☑ 읍면동 주민센터 또는
- ☑ 시군구 보건소에서 발급

3

종이-전자 증명서 발급이 어렵다면  
신분증에 부착 받을 수 있는  
**'예방접종스티커'**



- ① 읍면동주민센터에 방문
- ② 접종 이력 확인
- ③ 출력된 주민등록증 라벨 스티커를 신분증 뒷면에 부착

\* 정부가 인증하는 접종 증명서의 효력을 지님

\* 예방접종증명서를 위조 또는 변조하거나 위변조한 예방접종증명서를 사용하였을 경우 형법(제225조 및 제229조)에 따라 각각 10년 이하의 징역에 처할 수 있음. 또한, 본인의 것이 아닌 다른 사람의 예방접종증명서를 인증 목적으로 사용하였을 경우(예방접종증명서의 부정행사)에는 형법(제230조)에 따라 2년 이하의 징역이나 금고, 또는 500만원 이하의 벌금에 처할 수 있음