

서울시 코로나19 대응 주요소식

THE DAILY NEWS REVIEW

2022. 01. 24. 월요일



※본 자료는 추후 역학조사 과정에서 변경될 수 있음

발행일 2022. 01. 24.

발행처 서울특별시 시민건강국

1. 코로나19 발생 현황

신종 코로나바이러스감염증-19 상황판

구분	확진환자 현황				자가격리자 현황		
	확진자*	격리중**	격리해제	사망자	계	감시중	감시해제
서울시	252,437 +1,679	44,292 +1,397	205,997 +3,539	2,148 +26	1,197,851 +6,969	16,350 +710	1,181,501 +6,259
전 국	741,413 +7,513	132,725 +13,980	602,123 +8,100	6,565 +64	-	-	-
전세계	351,069,733	-	-	5,595,986	-	-	-

- 1) 서울시의 경우, '서울시 코로나19 발생동향' '22. 01. 24. 0시 기준
- 2) 질병청 공식발표 252,437명 (01. 24. 0:00 기준) / *시스템 미반영 된 퇴원자 포함하여 추후 조정 예정
- 3) 전 세계의 경우, '2019-nCoV Global Cases (by Johns Hopkins CSSE)' '22. 01. 24. 14시 기준

서울시 현황

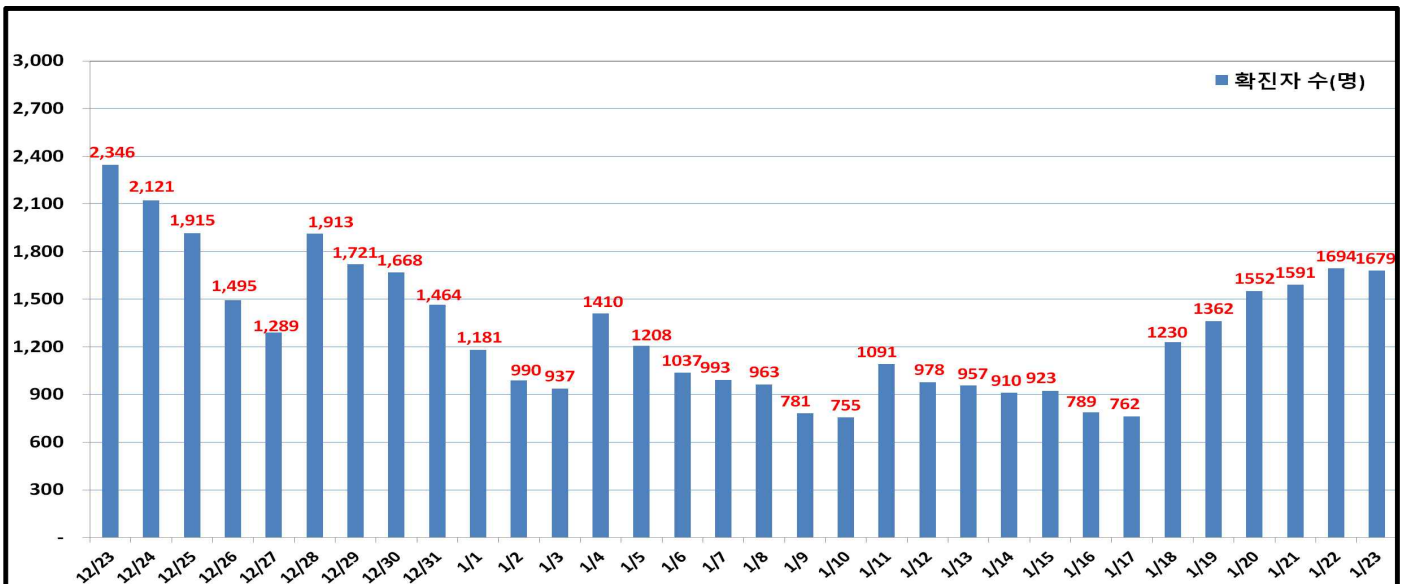
- 서울시 신규 확진환자 1,679명, 누적 확진환자는 총 252,437명
 - 입원(격리)환자 44,292명, 격리해제 205,997명 / 질병관리청 공식발표 확진환자 수는 252,437명(01. 24. 0시 기준)
 - 우리나라 사망자는 총 6,565명으로 치명률은 0.89%이며, 서울시 사망자는 1,679명, 치명률은 0.85%으로 전국대비 낮게 나타남

● 주요 발생원인별 현황 (2021. 01. 24. 00시 기준)

(단위: 명)

합 계	해외 유입	관공주 소재음식점 관련('22.1.)	사대문구 소재 요양병원 관련('22.1.)	도봉구 소재 한방병원 관련('22.1.)	성동구 소재 살체육시설 관련('22.1.)	기타 집단 감염	기타 확진자 접촉	타시도 확진자 접촉	감염 경로 조사중
252,437 (+1,679)	4,234 (+53)	72 (+3)	40 (+3)	13 (+3)	30 (+1)	37,766 (+12)	104,879 (+799)	5,102 (+8)	100,301 (+797)

● 일일 확진환자 현황

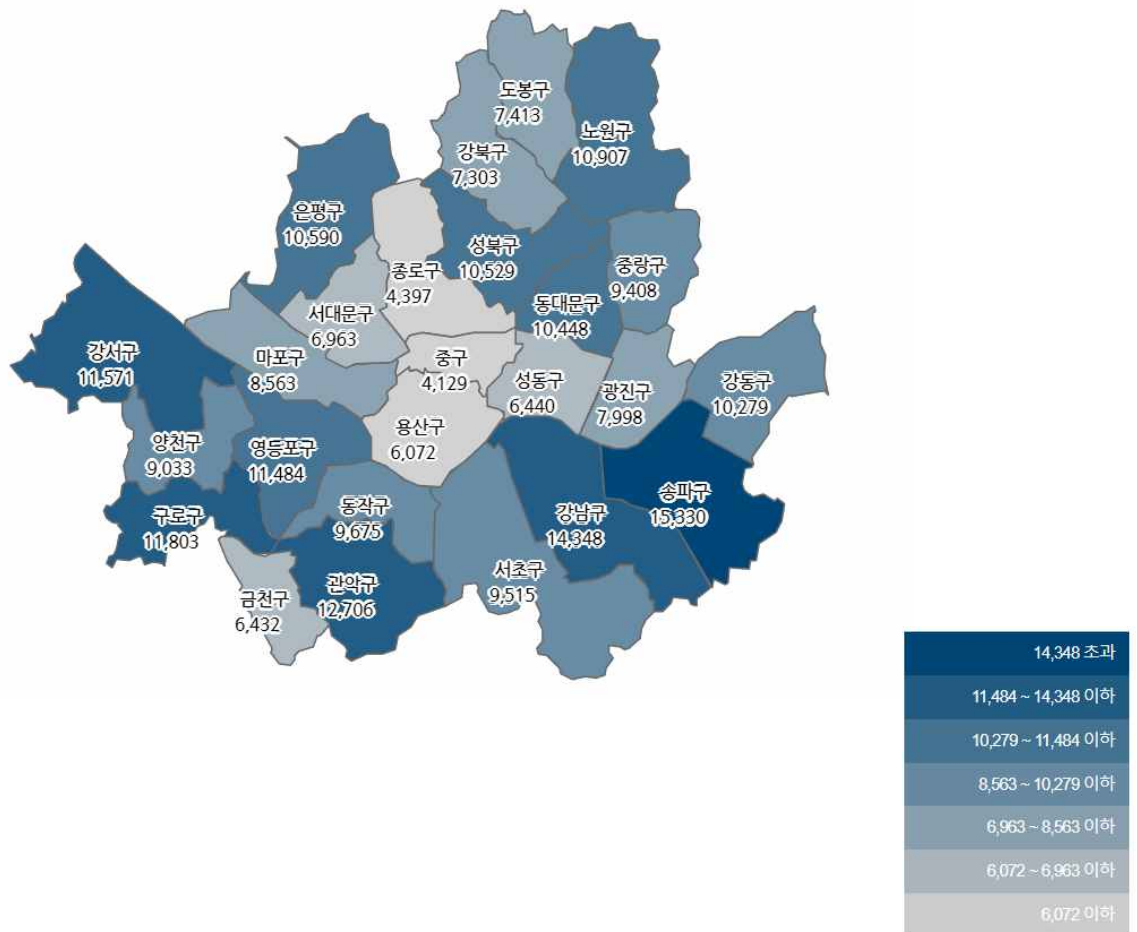


● 서울시 자치구별 확진환자 발생 현황

- 서울시 전체 확진자는 총 252,437명

거주지 기준(명): 송파 15,330, 강남 14,348, 관악 12,706, 구로 11,803, 강서 11,571, 영등포 11,484, 노원 10,907, 은평 10,590, 성북 10,529, 동대문 10,448, 강동 10,279, 동작 9,675, 서초 9,515, 중랑 9,408, 양천 9,033, 마포 8,563, 광진 7,998, 도봉 7,413, 강북 7,303, 서대문 6,963, 성동 6,440, 금천 6,432, 용산 6,072, 종로구 4,397, 중구 4,129, 기타 19,101(타시도 이관 등)

구 분	합 계	종로구	중 구	용산구	성동구	광진구	동대문	중랑구	성북구	강북구	도봉구	노원구	은평구	서대문	마포구	양천구	강서구	구로구	금천구	영등포	동작구	관악구	서초구	강남구	송파구	강동구	기 타
전일누계	250,758	438	411	606	639	792	1034	939	1048	725	736	1063	1050	685	847	896	1133	1177	636	1147	904	1254	944	1428	1529	1028	1939
1.23. 증가	1,679	39	18	46	51	76	54	39	51	28	47	54	50	68	66	67	68	46	36	57	71	112	71	140	111	71	142
합계	252,437	437	412	602	640	798	1048	948	1059	733	743	1097	1050	693	853	903	1151	1183	642	1144	955	1276	955	1438	1530	1029	1911

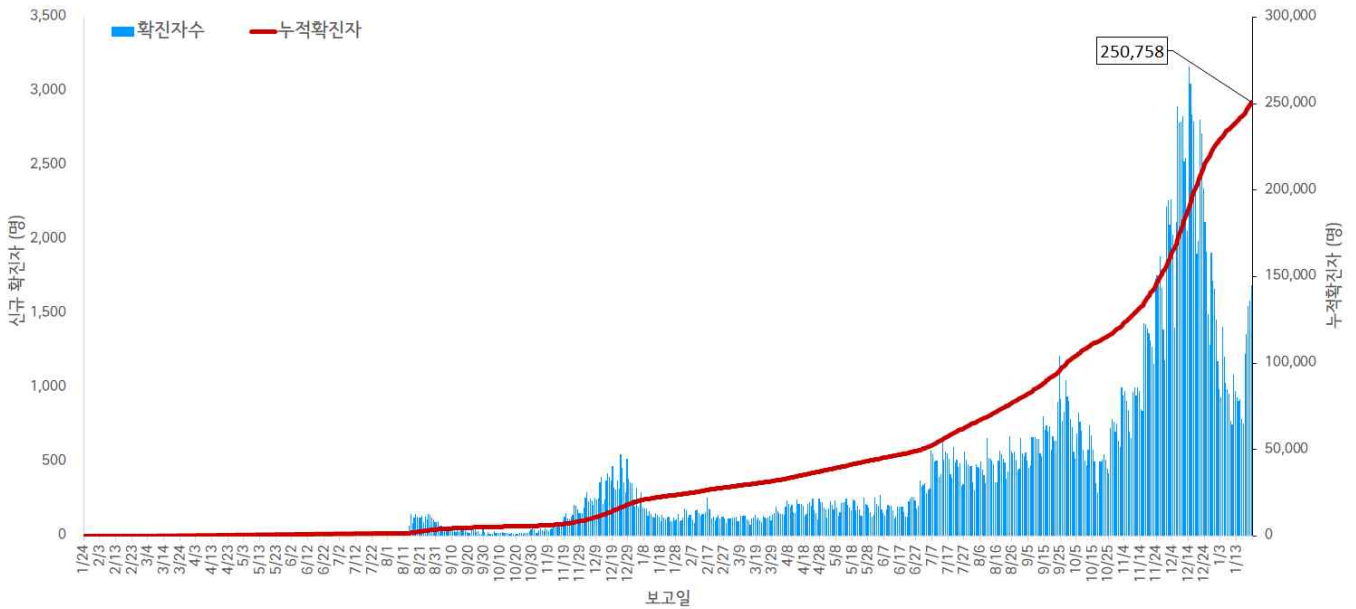


서울시 자치구별 확진자 총 누계 현황

● 서울시 코로나19 발생 현황 (2022. 01. 22. 24시 기준)

- 확진자 일별 발생 추이 및 누적 현황

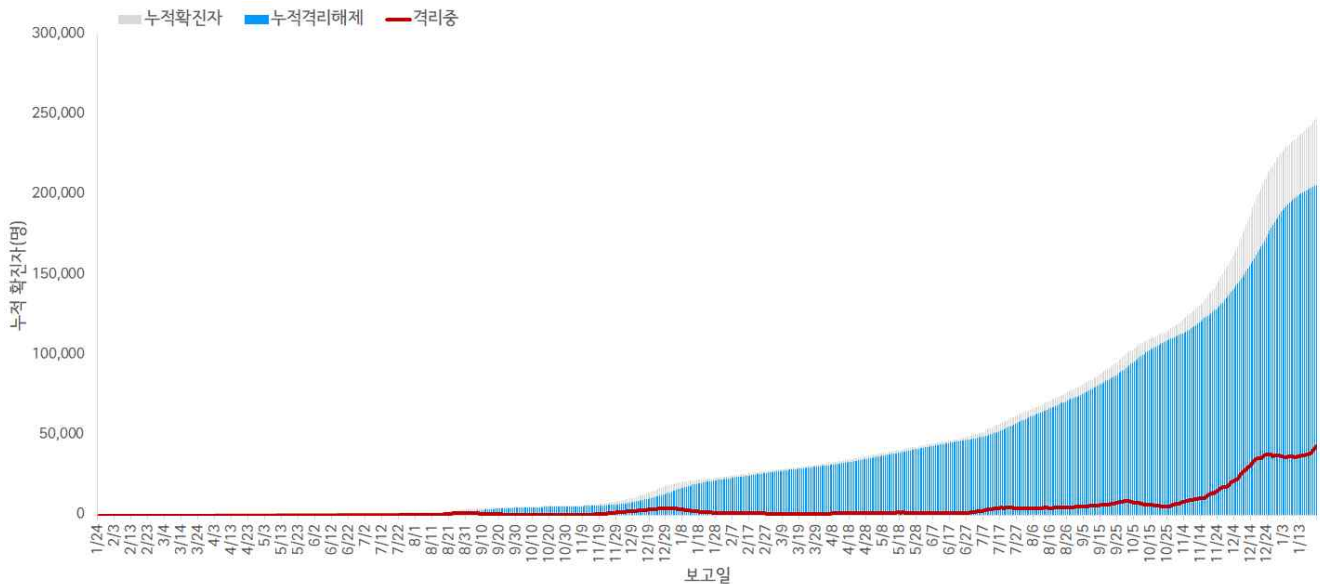
* 신규 확진자 1,694명, 누적환자 총 250,758명



<서울시 코로나19 신규 확진자 일별 발생추이 및 누적 현황(명, 보고일 기준)>

- 확진자 격리 현황

* 격리해제 205,470명(81.9%), 사망 2,140명(0.9%), 격리 중 43,148명 (17.2%)



서울시 코로나19 누적 격리중 · 격리해제자 현황(명, 보고일 기준)

● 서울시 코로나19 사망자 현황 (2022. 01. 22. 24시 기준)

- 서울시 코로나19 누적 확진자 총 250,758명 중 사망 2,140명(0.9%)임

서울시 코로나19 사망자 일반적 특성표

(단위: 명)

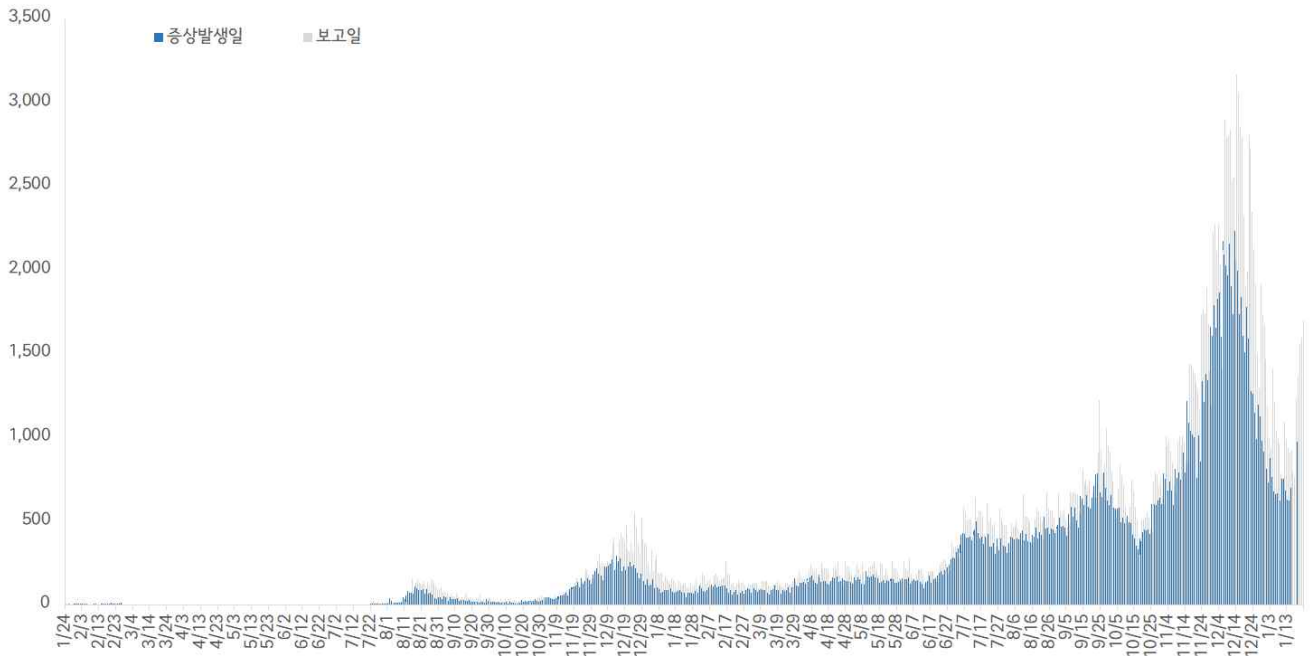
구 분		계	
총 계		2,140	100.0%
성별	남	1,205	56.3%
	여	935	43.7%
연령*	0~9세	1	0.0%
	10~19세	0	0.0%
	20~29세	7	0.3%
	30~39세	8	0.4%
	40~49세	30	1.4%
	50~59세	101	4.7%
	60~69세	375	17.5%
	70~79세	697	32.6%
	≥ 80세	921	43.0%
	< 65세	284	13.3%
	≥ 65세	1,856	86.7%
진단소요일**	증상-확진	평균±표준편차	3.6 ± 3.2
		중위수 (범위)	3.0 (0-31)
	증상-사망	평균±표준편차	19.9 ± 13.6
		중위수 (범위)	17.0 (0-125)
	확진-사망	평균±표준편차	16.2 ± 13.8
		중위수 (범위)	13.0 (0-166)
감염경로	집단발생 관련	684	32.0%
	요양병원 및 시설	421	19.7%
	의료기관	169	7.9%
	다중이용시설	54	2.5%
	종교 관련	14	0.7%
	직장	12	0.6%
	교정시설	3	0.1%
	기타	11	0.5%
	확진자접촉	476	22.2%
	조사 중	977	45.7%
	해외유입	3	0.1%

※ 연령* 설정 시 사망당시 연령으로 산출

※ 진단소요일** 설정 시 사후에 확진된 192명은 제외하고 산출

- 증상발생일 및 보고일 기준 발생 추이(2022. 01. 22. 24시 기준)

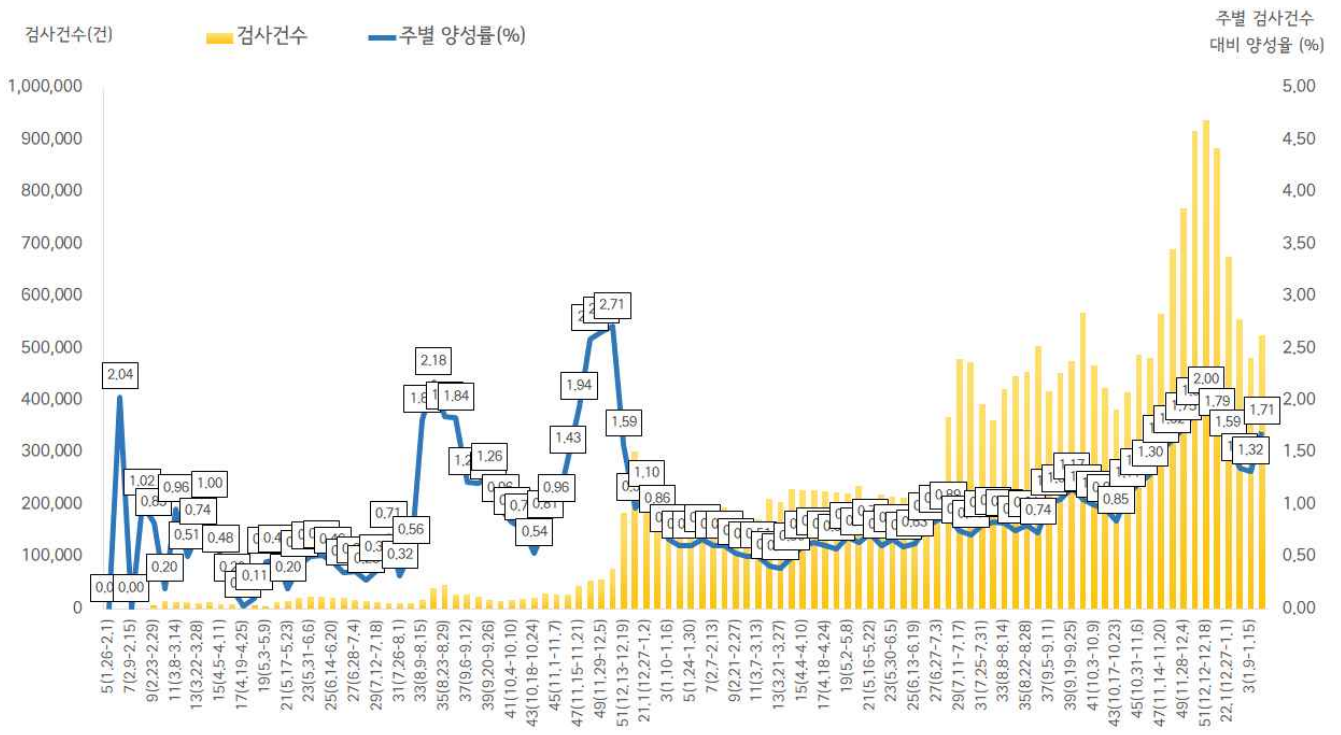
* 분석대상 증상발생일과 보고일이 모두 확인된 184,955명(무증상 및 증상발생일 모름 등 65,803명 제외)



서울시 코로나19 확진자 일별 분포 현황

- 주별 검사건수 및 확진환자 양성률(2022. 01. 22. 24시 기준)

* 금주 525,917건 중 5,695명 확진, 검사 수 대비 양성률 1.71%



서울시 코로나19 확진자 주별 검사현황 및 양성률

● 인구학적 특성별 발생 현황 (2022. 01. 22. 24시 기준)

- (성별) 남성이 51.4%로 여성보다 높음
- (연령별) 확진자의 평균 연령은 42.1세 (중위연령 42.0세, 범위 1-108세)로 20-50대가 59.4%이고, 10만명당 확진자수는 60대 3,220.53명, 10대 2,814.47명, 20대 2,674.49명 순이며, 사망 2,140명(10대 미만 1명, 20대 7명, 30대 8명, 40대 30명, 50대 102명, 60대 376명, 70대 695명, 80세 이상 921명) 치명률 0.9% (80세 이상 13.7%)

(단위: 명, %)

구분	확진자	10만명당 확진자수	장기입원자	퇴원자	퇴원자 평균 입원일 (일)	사망자	치명률	
계	250,758 (100.0)	2,630.31	20,894 (8.3)	205,470 (81.9)	11.3	2,140	0.9	
성 별	남성	128,929 (51.4)	2,777.05	10,967 (8.5)	105,673 (82.0)	11.4	1,203	0.9
	여성	121,829 (48.6)	2,491.00	9,927 (8.1)	99,797 (81.9)	11.2	937	0.8
연 령	0-9	17,158 (6.8)	2,670.99	1,799 (10.5)	12,947 (75.5)	10.6	1	0.0
	10-19	22,437 (9.0)	2,814.47	1,803 (8.0)	17,806 (79.4)	10.6	0	0.0
	20-29	38,738 (15.5)	2,674.49	2,231 (5.8)	32,184 (83.1)	10.8	7	0.0
	30-39	37,665 (15.0)	2,551.29	2,799 (7.4)	31,016 (82.3)	10.9	8	0.0
	40-49	35,965 (14.3)	2,372.58	2,615 (7.3)	29,778 (82.8)	11.2	30	0.1
	50-59	36,668 (14.6)	2,452.60	2,806 (7.7)	31,086 (84.8)	11.5	102	0.3
	60-69	38,173 (15.2)	3,220.53	4,062 (10.6)	31,736 (83.1)	11.6	376	1.0
	70-79	17,210 (6.9)	2,547.55	2,022 (11.7)	14,009 (81.4)	13.0	695	4.0
	80이상	6,744 (2.7)	2,268.30	757 (11.2)	4,908 (72.8)	15.1	921	13.7

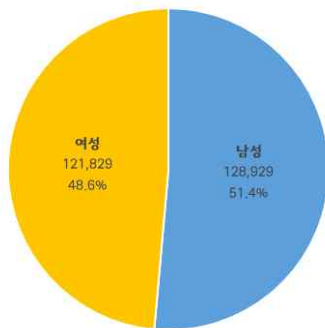
※ 치명률= 사망자수/확진자수 × 100

※ 장기입원자 = 입원 35일 이상 확진자

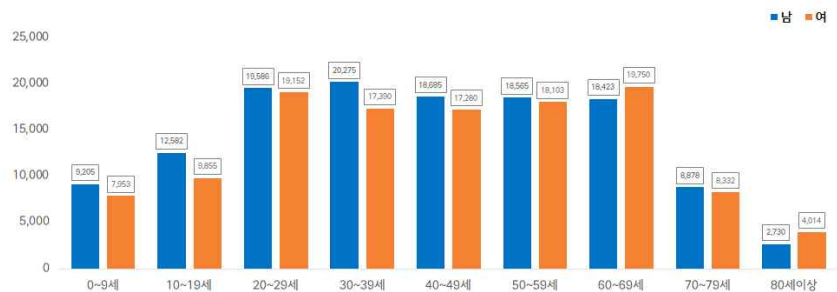
※ 평균 입원일= (퇴원자 입원일의 합계)/(전체 퇴원자수)

※ 인구 10만명당 발생률은 통계청에서 제공하는 2020년 행정구역별 연앙인구 기준.

- 성별·연령별 분포 현황

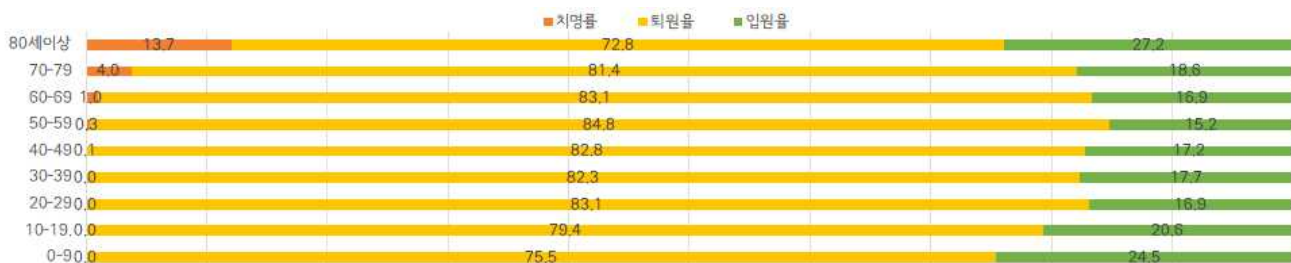


성별



연령별

- 연령별 확진자 치료현황



서울시 코로나19 연령별 확진자 치료 현황

- 최근 4주간 주별 발생현황(보고일 기준)

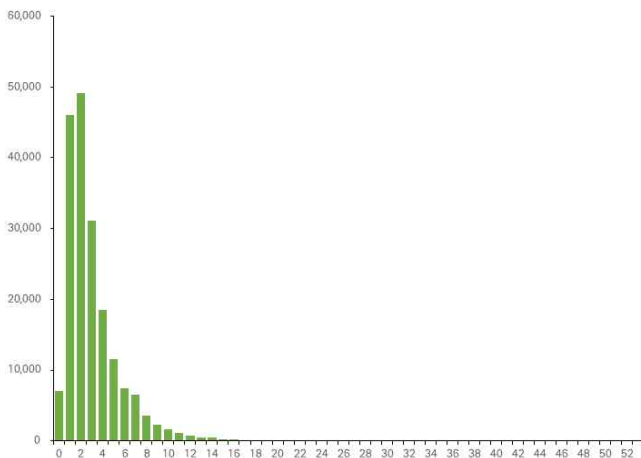
(단위: 명, %)

구분		1주(12.26.-1.1.)	2주(1.2.-1.8.)	3주(1.9.-1.15.)	4주(1.16-1.22.)
계		10,731	7,537	6,377	8,979
10만명당 확진자수		112.6	79.1	66.9	94.2
일평균 확진자수		1,533.0	1,076.7	911.0	1,282.7
성별	남성	5,430 (50.6)	3,833 (50.9)	3,210 (50.3)	4,486 (50.0)
	여성	5,301 (49.4)	3,704 (49.1)	3,167 (49.7)	4,493 (50.0)
연령	0-9	1,205 (11.2)	702 (9.3)	681 (10.6)	729 (8.1)
	10-19	1,057 (9.8)	780 (10.3)	739 (11.6)	1,273 (14.2)
	20-29	1,406 (13.1)	1,207 (16.0)	1,238 (19.4)	2,373 (26.5)
	30-39	1,626 (15.2)	1,260 (16.7)	1,122 (17.6)	1,592 (17.7)
	40-49	1,620 (15.1)	1,229 (16.3)	1,033 (16.2)	1,292 (14.4)
	50-59	1,577 (14.7)	1,030 (13.7)	737 (11.6)	919 (10.2)
	60-69	1,543 (14.4)	879 (11.7)	515 (8.1)	521 (5.8)
	70-79	500 (4.7)	307 (4.1)	191 (3.0)	190 (2.1)
	80이상	197 (1.8)	143 (1.9)	121 (1.9)	90 (1.0)
65세 이상		1,370 (12.8)	823 (10.9)	532 (8.3)	490 (5.5)
사망자 총계		158 (1.5)	116 (1.5)	89 (1.4)	96 (1.1)
무증상자		2,726 (25.4)	1,934 (25.7)	1,556 (24.4)	2,304 (25.7)
감염경로 조사중		4,604 (42.9)	3,149 (41.8)	2,289 (35.9)	4,158 (46.3)

● 진단소요일 (2022. 01. 22. 24시 기준)

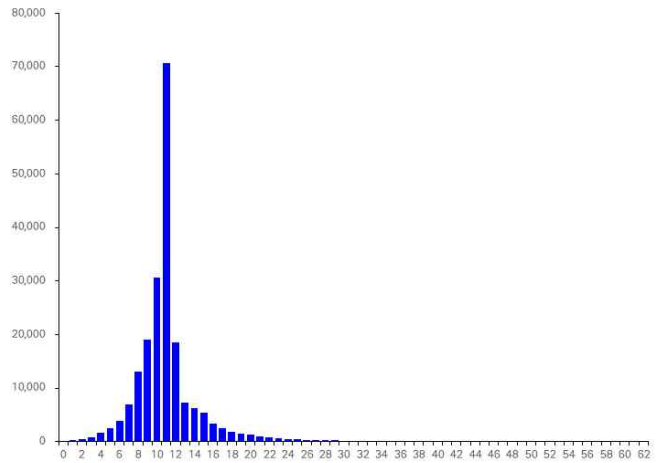
- 증상발생일부터 확진일까지 평균 3.1일(중앙값 2일)소요, 확진일부터 퇴원일까지 평균 11.4일 (중앙값 11일)소요

※증상발생일 확진일이 모두 확인 된 188,864명 산출

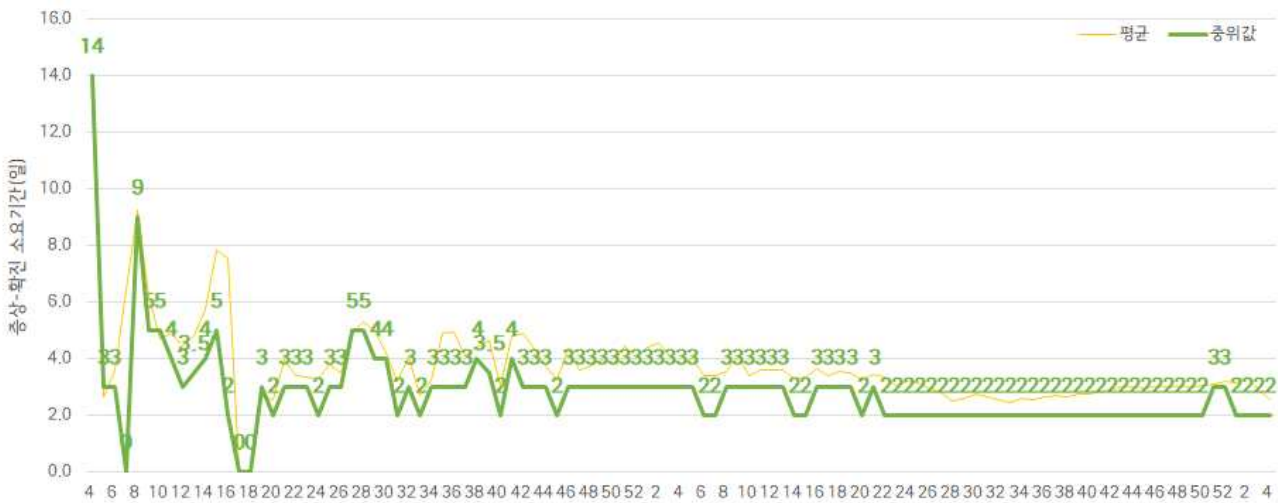


증상발생일 - 확진일 소요기간

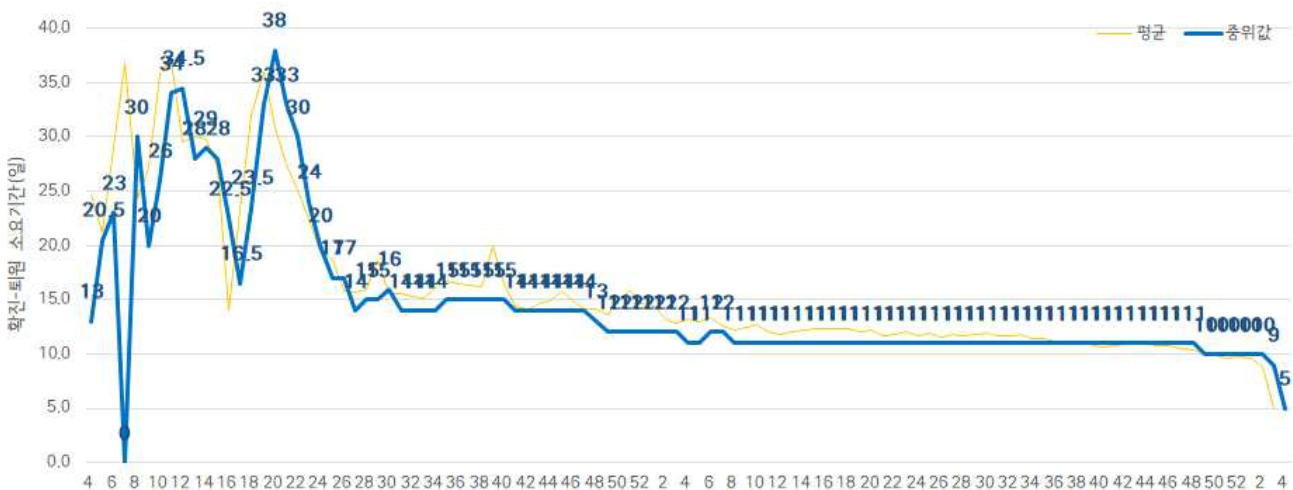
※퇴원자 중 확진일 퇴원일이 모두 확인 된 205,470명 산출



확진일 - 퇴원일 소요기간



주별 증상발생일 - 확진일 소요기간



주별 확진일 - 퇴원일 소요기간

● 자치구별 발생 현황(발생구 기준) (2022. 01. 22. 24시 기준)

- 송파구 발생이 6.1%(15,219명)로 가장 높았으며, 강남구 5.7%(14,208명), 관악구 5.0%(12,594명) 순이었음
- 인구 10만명당 확진자수는 중구가 3,383.00명으로 가장 많았고, 영등포구 3,119.93명, 동대문구 3,076.96명 순이었음

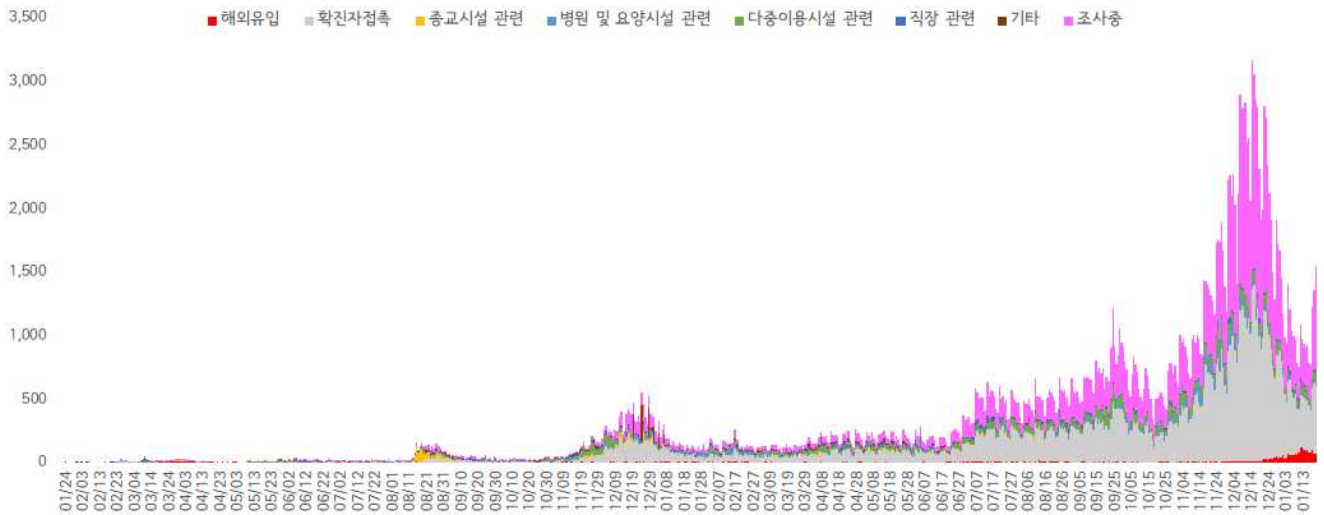
구분	누적			신규		
	확진자수(명)	분율(%)	10만명당 확진자수*	확진자수(명)	분율(%)	10만명당 확진자수*
종로구	4,358	(1.7)	3,008.31	20	(1.2)	13.81
중구	4,111	(1.6)	3,383.00	22	(1.3)	18.10
용산구	6,026	(2.4)	2,746.54	50	(3.0)	22.79
성동구	6,389	(2.5)	2,189.21	60	(3.5)	20.56
광진구	7,922	(3.2)	2,304.36	86	(5.1)	25.02
동대문구	10,394	(4.1)	3,076.96	59	(3.5)	17.47
중랑구	9,369	(3.7)	2,400.87	45	(2.7)	11.53
성북구	10,478	(4.2)	2,424.31	56	(3.3)	12.96
강북구	7,275	(2.9)	2,381.25	32	(1.9)	10.47
도봉구	7,366	(2.9)	2,266.11	40	(2.4)	12.31
노원구	10,853	(4.3)	2,078.18	74	(4.4)	14.17
은평구	10,540	(4.2)	2,233.50	69	(4.1)	14.62
서대문구	6,895	(2.7)	2,267.54	58	(3.4)	19.07
마포구	8,497	(3.4)	2,325.45	59	(3.5)	16.15
양천구	8,966	(3.6)	1,988.15	64	(3.8)	14.19
강서구	11,503	(4.6)	1,986.23	82	(4.8)	14.16
구로구	11,757	(4.7)	2,932.55	72	(4.3)	17.96
금천구	6,396	(2.6)	2,801.06	34	(2.0)	14.89
영등포구	11,427	(4.6)	3,119.93	51	(3.0)	13.92
동작구	9,604	(3.8)	2,476.16	59	(3.5)	15.21
관악구 ³⁾	12,594	(5.0)	2,571.26	106	(6.3)	21.64
서초구	9,444	(3.8)	2,250.64	80	(4.7)	19.07
강남구 ²⁾	14,208	(5.7)	2,680.12	129	(7.6)	24.33
송파구 ¹⁾	15,219	(6.1)	2,296.04	97	(5.7)	14.63
강동구	10,208	(4.1)	2,310.90	64	(3.8)	14.49

- 1) 송파구: 다중이용시설 관련 1,825명, 병원 및 요양시설 402명, 직장 관련 300명, 해외유입 238명 등
- 2) 강남구: 다중이용시설 관련 1,083명, 해외유입 472명, 직장 관련 354명, 병원 및 요양시설 237명 등
- 3) 관악구: 다중이용시설 관련 816명, 직장 관련 394명, 병원 및 요양시설 344명, 종교시설 관련 107명 등

※ 인구 10만명당 확진자수는 통계청에서 제공하는 2020년 행정구역별 연앙인구를 기준으로 함(기타 18,959명 제외)

● **주요 감염경로별 발생 현황** (2022. 01. 22. 24시 기준)

- 주요 감염경로별 발생률은 확진자 접촉이 43.6%(109,233명)로 가장 높았으며, 다중이용시설 관련 6.8%(16,957명), 병원 및 요양시설 관련 3.4%(8,469명), 직장 관련 2.5%(6,263명), 해외유입 1.7%(4,181명), 종교시설 관련 1.2%(2,972명) 순이었음



<서울시 코로나19 감염경로 조사중 확진자 주별 분포 현황(명, 보고일 기준)>

● **감염경로 조사중 환자 현황** (2022. 01. 22. 24시 기준)

- 확진자 총 250,758명 중 감염경로 '조사중' 99,546명(39.7%) 보고됨

성별/연령별 확진자,경로 조사자 분포 현황

(단위: 명)

구분	합계	성별		연령(세)								
		남	여	0-9	10-19	20-29	30-39	40-49	50-59	60-69	70-79	80이상
확진자 (%)	250,758	128,929	121,829	17,158	22,437	38,738	37,665	35,965	36,668	38,173	17,210	6,744
	(100.0)	(51.4)	(48.6)	(6.8)	(9.0)	(15.5)	(15.0)	(14.3)	(14.6)	(15.2)	(6.9)	(2.7)
경로 조사중 (%)	99,546	53,290	46,256	3,708	7,220	17,591	16,416	14,134	14,254	16,483	(2.7)	2,117
	(39.7)	(41.3)	(38.0)	(21.6)	(32.2)	(45.4)	(43.6)	(39.3)	(38.9)	(43.2)	7,609	(31.6)

※ 송파구6,082건 강남구5,907건 영등포구5,186건 관악구5,111건 구로구4,657건 성북구4,217건 강서구4,176건 강동구4,115건 노원구4,050건 동대문구3,940건 은평구3,893건 서초구3,365건 강북구3,335건 동작구3,306건 중랑구3,301건 마포구3,222건 양천구3,107건 도봉구2,746건 성동구2,690건 광진구2,683건 금천구2,671건 서대문구2,655건 종로구2,160건 용산구2,152건 중구1,521건 등 (기타 9,298건 제외)

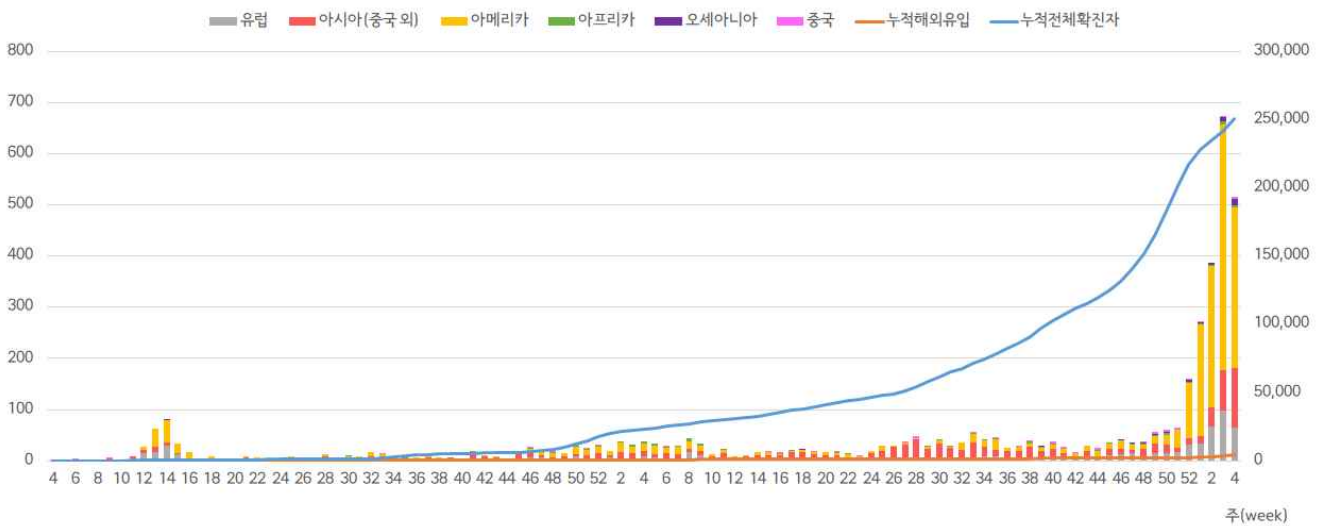
● 해외 유입 현황 (2022. 01. 22. 24시 기준)

- 해외유입 사례로 추정되는 누적 확진자수 4,181명(1.7%)
- 주요 국외유입 분포는 아메리카 50.6%, 아시아(중국 외) 26.4%, 유럽 18.0%순임

코로나19 해외유입 확진자 분포 현황

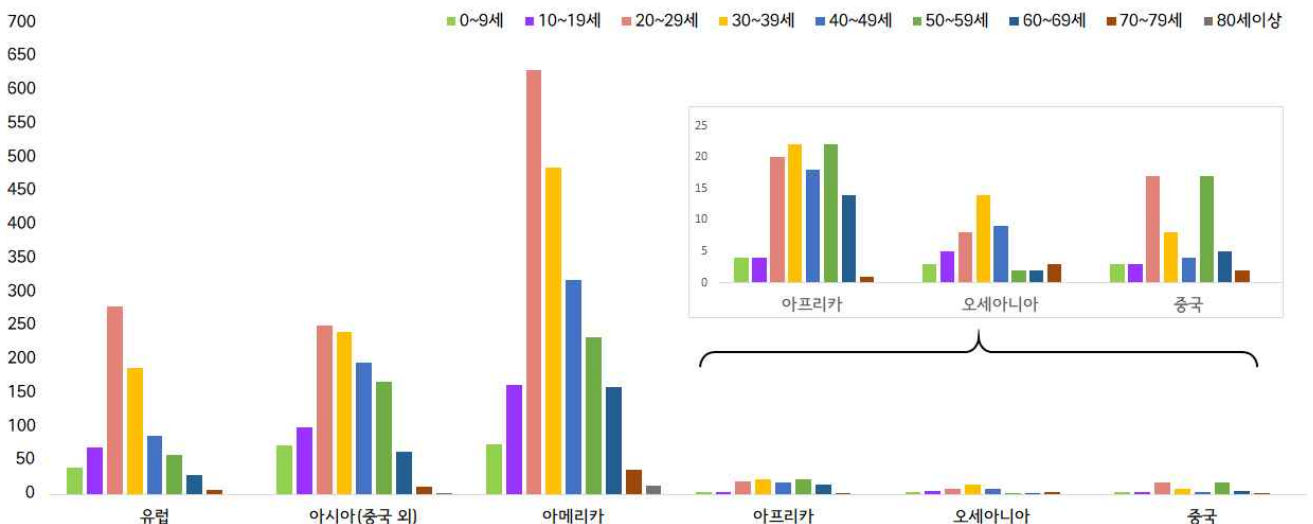
(단위: 명)

구분	유럽	아시아 (중국 외)	아메리카	아프리카	오세아니아	중국	합계
누계	754	1104	2113	105	46	59	4,181
증가현황	+6	+18	+29	+3	+3	+1	+60
백분율(%)	(18.0)	(26.4)	(50.6)	(2.5)	(1.1)	(1.4)	(100.0)



서울시 코로나19 신규·누적 해외유입 확진자 현황(명, 보고일 기준)

- 연령별 해외유입 현황 분포



서울시 코로나19 연령별 해외유입 확진자 현황(명, 보고일 기준)

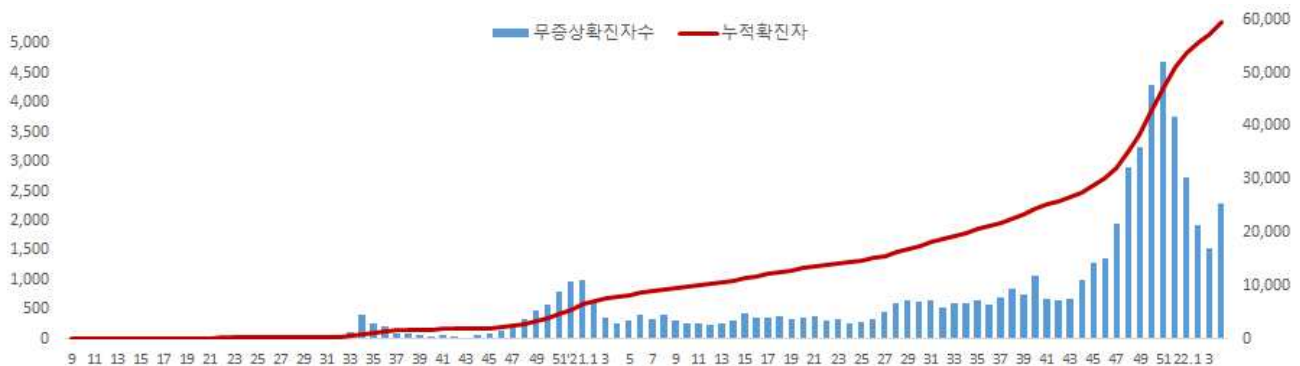
● 무증상자 발생현황 (2022. 01. 22. 24시 기준)

- 전체 확진자 중 무증상자는 59,533명이며, 남성이 55.2%로 여성보다 높음
- 무증상 확진자의 평균 연령은 44.3세(중위연령 47.0세, 범위 1-106세)로 20-50대가 52.9%이며, 사망 605명(20대 1명, 30대 2명, 40대 15명, 50대 25명, 60대 75명, 70대 183명, 80세 이상 304명)임 - 치명률 1.0% (80세 이상 11.8%)

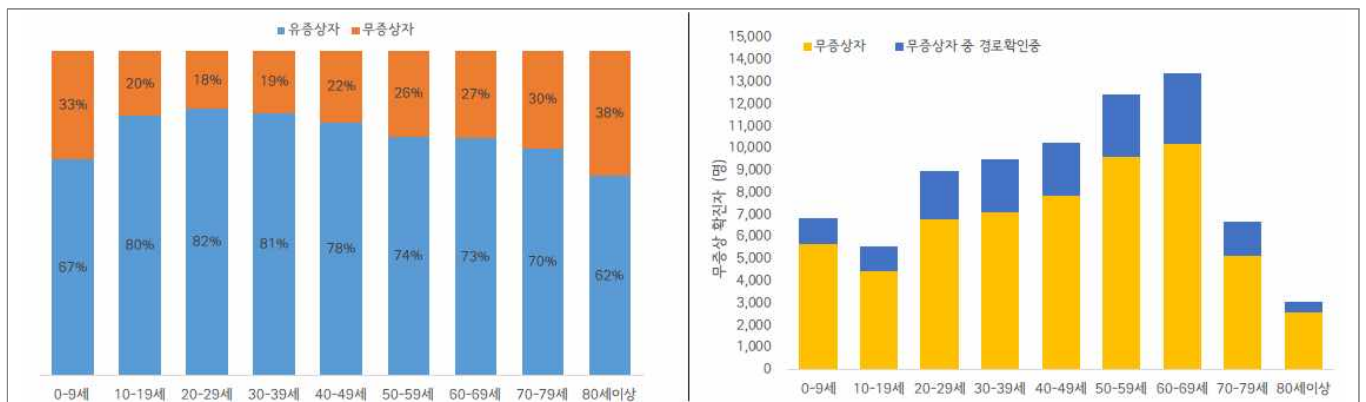
(단위: 명, %)

구분		무증상자	감염경로 조사중	퇴원자	사망자	치명률
계		59,533 (100.0)	17,259 (29.0)	46,864 (78.7)	605	1.0
성별	남성	32,870 (55.2)	9,708 (29.5)	25,882 (78.7)	1.1	1.1
	여성	26,663 (44.8)	7,551 (28.3)	20,982 (78.7)	1.0	1.0
연령	0-9	5,682 (9.5)	1,157 (20.4)	4,180 (73.6)	0.0	0.0
	10-19	4,482 (7.5)	1,071 (23.9)	3,357 (74.9)	0.0	0.0
	20-29	6,820 (11.5)	2,169 (31.8)	5,364 (78.7)	0.0	0.0
	30-39	7,132 (12.0)	2,391 (33.5)	5,494 (77.0)	0.0	0.0
	40-49	7,877 (13.2)	2,376 (30.2)	6,234 (79.1)	0.2	0.2
	50-59	9,623 (16.2)	2,831 (29.4)	7,941 (82.5)	0.3	0.3
	60-69	10,194 (17.2)	3,207 (31.5)	8,259 (81.0)	0.7	0.7
	70-79	5,147 (8.6)	1,531 (29.7)	4,155 (80.7)	3.6	3.6
	80이상	2,576 (4.3)	526 (20.4)	1,880 (73.0)	11.8	11.8

※ 치명률= 사망자수/무증상 확진자수×100; 확진 당시 기초역학조사서 상 무증상자



<서울시 코로나19 주별 무증상 확진자 누적 현황(명, 보고일 기준)>



<서울시 코로나19 연령별 무증상 확진자 현황>

● **접촉자 관리 현황** (2022. 01. 22. 24시 기준)

- 서울시 관리 누적 접촉자는 979,165명으로, 그 중 검사결과 양성으로 확진된 사례는 10.3%(101,070명)임

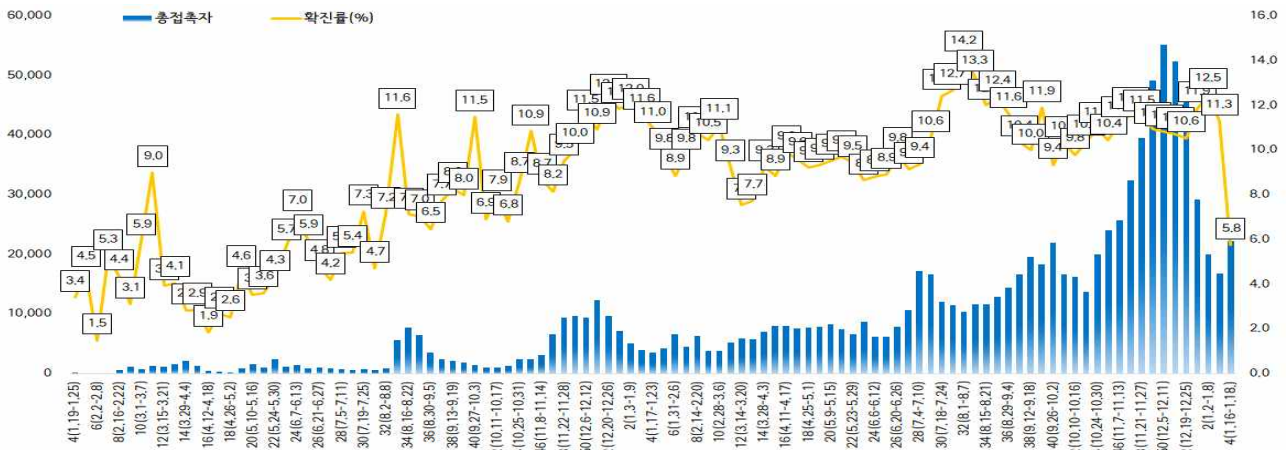
서울시 성별, 연령별 코로나19 접촉자 분포 현황

(단위: 명)

구분	합계	성별		연령(세)								
		남	여	0-9	10-19	20-29	30-39	40-49	50-59	60-69	70-79	80이상
누계	979,165	494,747	484,418	127,086	175,868	145,926	138,892	130,564	123,519	86,758	34,216	16,336
(%)	(100.0)	(50.5)	(12.9)	(18.0)	(14.9)	(14.2)	(13.3)	(12.6)	(8.9)	(3.5)	(1.7)	(1.7)
확진자	101,070	(49.5)	12,220	13,606	12,683	13,244	14,271	13,068	12,932	6,032	3,014	3,012
(%)	(10.3)	48,818	(9.6)	(7.7)	(8.7)	(9.5)	(10.9)	(10.6)	(14.9)	(17.6)	(18.5)	(18.6)

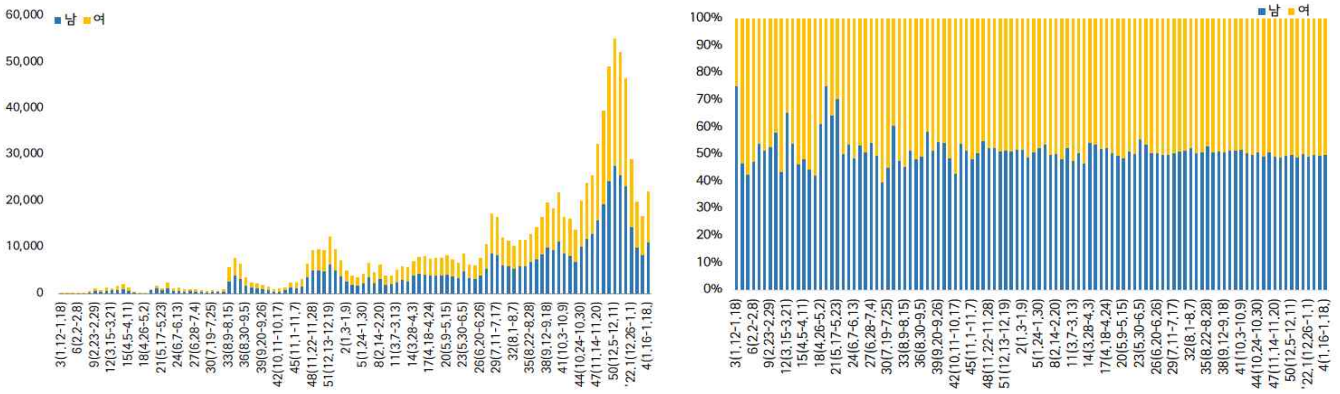
※ 접촉자 중 확진자수(명,%)는 질병보건통합관리시스템(is.cdc.go.kr)에 등록된 접촉자 데이터를 기준으로 함.

- **주별 접촉자 발생 현황**



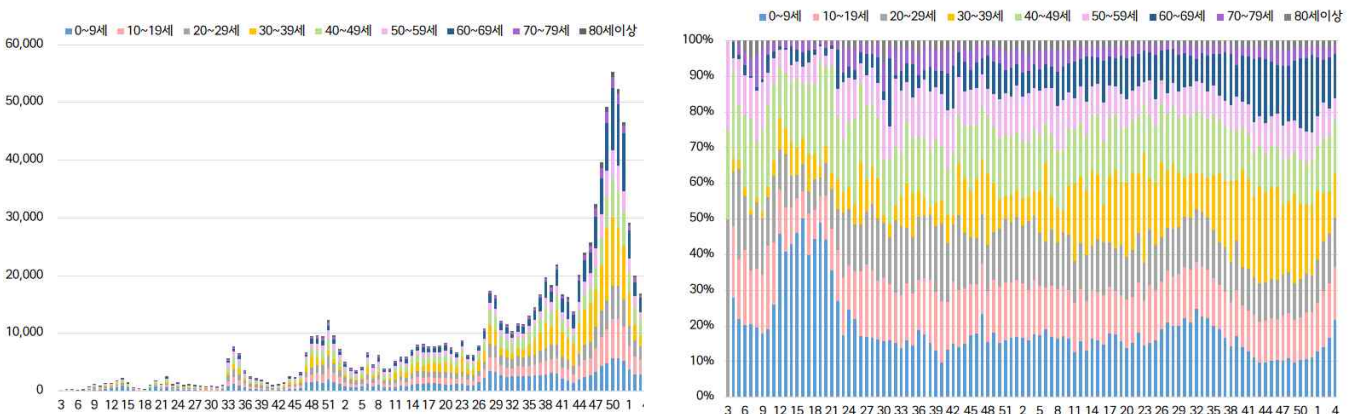
서울시 코로나19 주별 접촉자 현황 및 확진율(명, %, 최종접촉일 기준)

- **성별 접촉자 발생 현황**



서울시 코로나19 성별 분포(명, %, 최종접촉일 기준)

- **연령별 접촉자 발생 현황**



서울시 코로나19 연령별 분포(명, %, 최종접촉일 기준)

● 서울시 전체 선별진료소 지정 현황 (2022. 01. 23. 19시 서울시 일일상황보고 기준)

(단위 : 개소)

합계	자치구			의료기관					차량 이동식	이동 검체 채취반
	소계	보건소 내	보건소 외(상담소)	소계	국가지정	지역거점	국공립 병원	민간병원		
83	37	35	2	46	5	6	8	27	0	0

● 총괄 선별진료소 검체 운영 현황

(단위 : 건)

구 분	총 누계	주간 계	1.17(월)	1.18(화)	1.19(수)	1.20(목)	1.21(금)	1.22(토)	1.23(일)
계	11,855,432	226,184	33,163	32,447	33,025	36,863	40,466	27,621	22,599
평 균	171,817.9	3,278.0	480.6	470.2	478.6	534.2	586.5	400.3	327.5

● 보건소 선별진료소(25개 자치구) 검체 검사 현황

(단위 : 건)

구 분	총 누계	주간 계	1.17(월)	1.18(화)	1.19(수)	1.20(목)	1.21(금)	1.22(토)	1.23(일)
계	9,662,435	179,694	24,503	25,230	25,854	29,641	32,906	23,303	18,257
평 균	386,497.4	7,187.8	980.1	1009.2	1034.2	1185.6	1316.2	932.1	730.3
최고	강남구	강남구	강남구	강남구	강남구	강남구	강남구	강남구	강남구
	857,808	21,854	2,400	2,943	3,094	3,546	4,169	2,697	3,005
최저	양천구	양천구	양천구	양천구	양천구	양천구	양천구	양천구	종로구
	145,259	2,012	258	290	401	355	416	292	0

● 의료기관 선별진료소(44개소) 검체 검사 현황

(단위 : 건)

구 분	총 누계	주간 계	1.17(월)	1.18(화)	1.19(수)	1.20(목)	1.21(금)	1.22(토)	1.23(일)
계	2,192,997	46,490	8,660	7,217	7,171	7,222	7,560	4,318	4,342
평 균	49,840.8	1056.6	196.8	164.0	163.0	164.1	171.8	98.1	98.7
최고	아산병원	아산병원	아산병원	아산병원	아산병원	아산병원	아산병원	아산병원	아산병원
	545,175	9,800	1,697	1,470	1,566	1,424	1,030	1,345	1,268
최저	명지성모 병원	명지성모 병원	서울특별시동 부병원	서울특별시서 북병원	서울직접자병원	서울직접자병 원	서울특별시동 부병원	서울특별시 여남병원 외 3개소	서울특별시 여남병원 외 6개소
	1,384	15	2	0	1	0	0	0	0

● 국내 코로나19 확진자 현황

국내 코로나19 확진자 성별·연령별 발생현황 (01.24. 0시 기준, 누적 741,413명)

구분		금일 신규	(%)	확진자 누계	(%)	인구10만명당 발생률
계		7,513	(100)	741,413	(100.00)	1,436
성별	남성	3,783	(50.35)	384,823	(51.90)	1,495
	여성	3,730	(49.65)	356,590	(48.10)	1,377
연령	80세 이상	105	(1.40)	22,686	(3.06)	1,076
	70-79	147	(1.96)	41,354	(5.58)	1,113
	60-69	392	(5.22)	98,043	(13.22)	1,368
	50-59	806	(10.73)	103,910	(14.02)	1,203
	40-49	1,211	(16.12)	109,505	(14.77)	1,341
	30-39	1,109	(14.76)	109,057	(14.71)	1,622
	20-29	1,463	(19.47)	114,616	(15.46)	1,722
	10-19	1,326	(17.65)	79,391	(10.71)	1,686
	0-9	954	(12.70)	62,851	(8.48)	1,671

* 성별·연령별 '20.1월 이후 누적 확진자수/성별·연령별 인구('20.12월 행정안전부 주민등록인구현황 기준)

※ 역학조사 결과 변동 가능, 코로나바이러스감염증-19 누리집(ncov.mohw.go.kr)에서 일자별 전체 확진자 현황 다운로드 가능

국내 코로나19 확진자 지역별 발생현황 (01.24. 0시 기준, 7,513명)

지역	금일 신규		확진자 누계	(%)	인구10만명당 발생률
	국내 발생	해외 유입			
서울	1,626	53	252,437	(34.00)	2,655
부산	287	11	29,537	(4.00)	882
대구	463	16	27,501	(3.70)	1,153
인천	552	30	43,680	(5.90)	1,481
광주	278	8	12,151	(1.60)	843
대전	153	5	14,023	(1.90)	966
울산	65	4	7,868	(1.10)	702
세종	31	2	2,509	(0.30)	675
경기	2,391	51	225,590	(30.40)	1,663
강원	96	4	14,546	(2.00)	945
충북	141	6	13,305	(1.80)	833
충남	240	25	21,407	(2.90)	1,010
전북	192	8	12,202	(1.60)	683
전남	196	10	9,004	(1.20)	491
경북	213	21	18,248	(2.50)	695
경남	220	14	24,070	(3.20)	726
제주	15	5	5,002	(0.70)	739
검역	-	81	8,333 ¹⁾	(1.10)	-
총합계	7,159	354	741,413 ¹⁾	(100)	1,436

1) 중복집계(단순 재검출)로 인한 누계조정(1.22. 0시 기준, 검역(국외) -1, 1.23. 0시 기준, 검역(국외) -1)

※ 지역별 '20.1월 이후 누적 확진자수 / 지역별 인구('21.12월 행정안전부 주민등록인구현황 기준)

※※ 신고 기관 주소 환자 수에 대한 발생률로 실제 해당지역 발생률과 차이가 있음

✓ 성별 분포 현황

* 확진자 성별은 남성이 384,823명(51.90%)으로 여성 356,590명(48.10%)보다 높은 비율을 차지함

✓ 연령별 분포 현황

* 확진자의 연령대는 20대에서 114,616명(15.46%)으로 가장 많은 비율을 차지하였으며, 40대 109,057명(14.71%), 30대 109,057명(14.71%), 50대 103,910명(14.02%),순으로 나타남

✓ 지역별 분포 현황

* 전국 확진자 741,413명 중 서울 지역 확진자는 252,437명으로 34.00%를 차지함

● **지역사회 발생 확진자 현황 (2022. 01. 24. 0시 기준)**

- 수도권

구분	1.18.	1.19.	1.20.	1.21.	1.22.	1.23.	1.24.	주간 일 평균	주간 누계	주간 발생률
수도권	2,330	3,642	4,063	4,270	4,459	4,890	4,569	4,031.9	28,223	15.5
서울	683	1,125	1,292	1,484	1,535	1,634	1,626	1,339.9	9,379	14.1
인천	177	401	407	438	541	589	552	443.6	3,105	15.0
경기	1,470	2,116	2,364	2,348	2,383	2,667	2,391	2,248.4	15,739	16.6

(주간 : 01.18일 ~ 01.24일, 단위 : 명)

- ▶ **(서울 동대문구 어린이집4 관련)** 접촉자 추적관리 중 9명 추가, 총 28명 확진
(구분) 가족 13명(지표포함), 원생 10명, 종사자 4명, 기타 1명
- ▶ **(서울 강남구 실내체육시설8 관련)** 1월 17일 첫 확진자 발생, 19명 추가, 총 20명 확진
(구분) 이용자 8명(지표포함), 종사자 6명, 가족 및 지인 5명, 기타 1명
- ▶ **(경기 평택시 요양원2 관련)** 1월 22일 첫 확진자 발생, 77명 추가, 총 78명 확진
(구분) 입소자 51명, 종사자 27명
- ▶ **(대전 동구 노인전문병원2 관련)** 접촉자 추적관리 중 10명 추가, 총 20명 확진
(구분) 종사자 3명(지표포함), 환자 16명, 가족 1명
- ▶ **(세종시 공공기관 관련)** 1월 21일 첫 확진자 발생, 18명 추가, 총 19명 확진
(구분) 종사자 15명(지표포함), 가족 4명
- ▶ **(충남 아산시 어린이집5 관련)** 1월 20일 첫 확진자 발생, 10명 추가, 총 11명 확진
(구분) 원생 7명(지표포함), 종사자 3명, 가족 1명
- ▶ **(충북 청주시 주간보호센터 관련)** 1월 21일 첫 확진자 발생, 14명 추가, 총 15명 확진
(구분) 입소자 12명(지표포함), 가족 1명, 기타 2명
- ▶ **(광주 남구 교회2 관련)** 1월 21일 첫 확진자 발생, 15명 추가, 총 16명 확진
(구분) 교인 12명(지표포함), 종사자 2명, 가족 2명
- ▶ **(광주 광산구 요양병원3 관련)** 접촉자 추적관리 중 6명 추가, 총 45명 확진
(구분) 입소자 37명(지표포함), 종사자 7명, 기타 1명
- ▶ **(전북 익산시 어린이집2 관련)** 1월 20일 첫 확진자 발생, 21명 추가, 총 22명 확진
(구분) 가족 4명(지표포함), 원생 12명, 종사자 2명, 동료 1명, 기타 3명
- ▶ **(전북 전주시 유학생 관련)** 접촉자 추적관리 중 16명 추가, 총 100명 확진
(구분) 학생 97명(지표포함), 교직원 2명, 지인 1명
- ▶ **(전남 목포시 어린이집 관련)** 접촉자 추적관리 중 6명 추가, 총 26명 확진
(구분) 종사자 2명(지표포함), 원생 7명, 가족 10명, 지인 2명, 동료 2명, 기타 3명
- ▶ **(대구 남구 목욕시설 관련)** 1월 15일 첫 확진자 발생, 21명 추가, 총 22명 확진
(구분) 이용자 19명(지표포함), 가족 3명

- ▶ **(대구 수성구 음식점3 관련)** 접촉자 추적관리 중 6명 추가, 총 66명 확진
(구분) 음식점 관련 25명(지표포함), 카페 관련 41명
- ▶ **(대구 서구 학원 관련)** 접촉자 추적관리 중 14명 추가, 총 55명 확진
(구분) 아동센터 관련 26명(지표포함), 학원 관련 29명
- ▶ **(경북 안동시 요양시설 관련)** 접촉자 추적관리 중 24명 추가, 총 40명 확진
(구분) 입소자 38명(지표포함), 종사자 2명
- ▶ **(경북 포항시 일반주점 관련)** 접촉자 추적관리 중 15명 추가, 총 145명 확진
(구분) 지인 34명(지표포함), 가족 19명, 이용자 73명, 종사자 10명, 기타 9명
- ▶ **(부산 부산진구 유치원 관련)** 1월 22일 첫 확진자 발생, 14명 추가, 총 15명 확진
(구분) 원생 11명(지표포함), 종사자 1명, 기타 3명
- ▶ **(부산 부산진구 주점7 관련)** 접촉자 추적관리 중 12명 추가, 총 37명 확진
(구분) 이용자 19명(지표포함), 종사자 2명, 기타 14명, 지인 2명
- ▶ **(경남 창원시 유흥주점4 관련)** 접촉자 추적관리 중 7명 추가, 총 92명 확진
(구분) 이용자 38명(지표포함), 종사자 18명, 가족 3명, 지인 7명, 기타 26명
- ▶ **(경남 진주시 실내체육시설 관련)** 접촉자 추적관리 중 6명 추가, 총 121명 확진
(구분) 이용자 16명(지표포함), 종사자 2명, 가족 30명, 기타 73명
- ▶ **(강원 철원군 지인모임 관련)** 1월 20일 첫 확진자 발생, 중 13명 추가, 총 14명 확진
(구분) 가족 4명(지표포함), 원생 5명, 종사자 3명, 지인 2명

해외 현황

● 국외 발생 현황

- 01. 24. 09시 까지 보고된 국외 총 확진자수는 **339,819,068명**으로 전일대비 **1.12% 증가**함
- 이 중 **5,563,639명** 사망하여 치명률은 **1.64%**로 확인됨

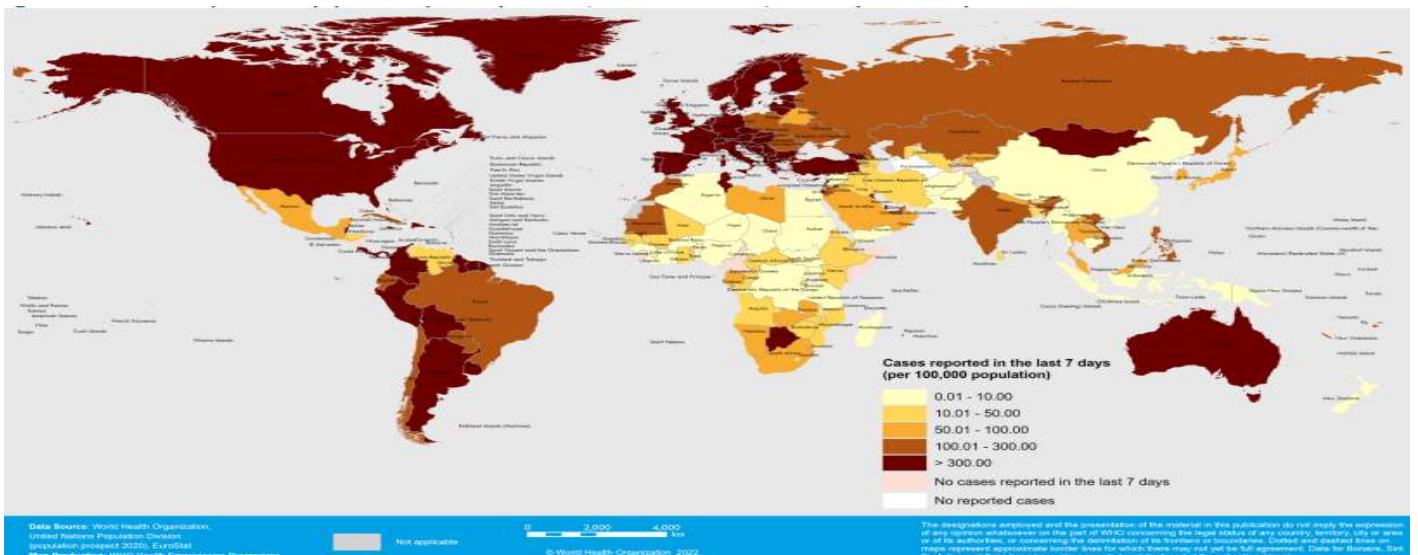
국외 코로나19 치명률 현황 (2021. 01. 24. 9시 최신기준) (출처) [질병관리청](#)

국가 및 지역	확진자수(%)		사망자수(%)		치명률(%)	증가율(%) *전일 대비
아시아	63,523,711	18.69%	940,537	16.91%	1.48%	0.79%
중동	18,303,634	5.39%	287,441	5.17%	1.57%	0.53%
아메리카	124,094,411	36.52%	2,454,448	44.12%	1.98%	1.09%
유럽	123,018,773	36.20%	1,703,562	30.62%	1.38%	1.43%
오세아니아	1,662,230	0.49%	4,296	0.08%	0.26%	2.70%
아프리카	7,602,519	2.24%	159,690	2.87%	2.10%	0.27%
기타	1,613,790	0.47%	13,665	0.25%	0.85%	0.93%
전세계	339,819,068	100.00%	5,563,639	100.00%	1.64%	1.12%

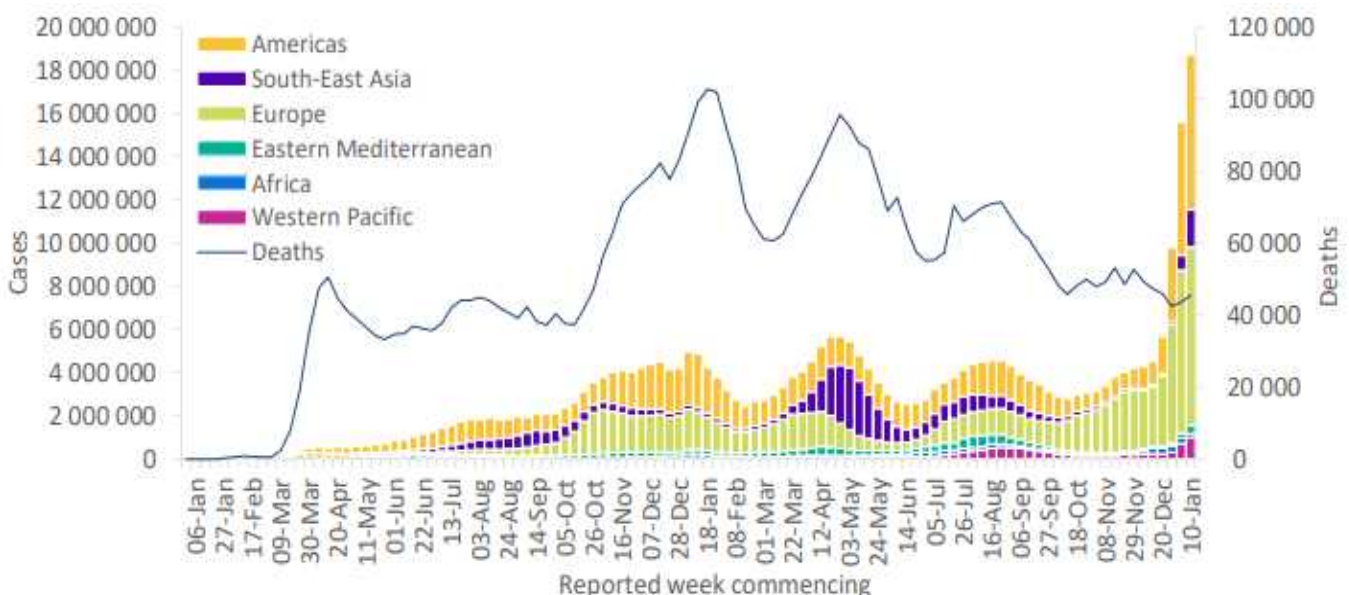
* 치명률=사망자수/확진자수*100, *증가율=(당일확진자-전일확진자)/전일확진자*100

※ '21.6.19부터 WHO 전 세계 주말 발생동향이 월요일(제네바 기준)에 게시되어 중국, 홍콩, 대만, 마카오 자료(1.16 기준) 외 1.22. 9시 기준 현황임

※ 통계방식 변경(9.23.부터 적용): WHO Dashboard 통계자료 사용. 단, 한국은 보도참고자료, 중국은 중국위생건강위원회 자료 적용



국가별 지난 7일간 확진자 발생현황 (2022. 01. 16. 기준) (출처) [WHO Situation Report](#)



코로나19 주별 발생 현황 (2022. 01. 16. 기준) (출처) [WHO Situation Report](#)



단 계 적 일 상 회 복 을 위 한

코로나19 예방접종증명서

이렇게 발급 받으세요

1

어디서나 간편하고 쉽게 소지하는 '전자 예방접종증명서 COOV(쿠브) 앱'



스마트폰에 COOV(쿠브) 앱을 설치하고
본인인증을 완료하면
전자 예방접종증명서 발급!



* COOV(쿠브) 앱



구글 플레이스토어(안드로이드) / 애플 앱스토어(iOS) 통해 다운로드 가능

전자 출입기록 시 기존 사용하던 QR체크인에 접종 정보 연동하기

- 카카오톡 앱 실행 ▶ 더보기탭 상단 'QR체크인' ▶ 백신 접종 여부 업데이트 ▶ 개인정보 수집/제공 약관 동의 ▶ 본인인증
- 네이버 앱(업데이트 필요) 실행 ▶ 상단 'QR체크인' ▶ 개인정보 수집/제공 약관 동의 ▶ 백신 접종 여부 업데이트 ▶ 본인인증
- 패스 앱(업데이트 필요) 실행 ▶ 메인 'QR출입증' ▶ 개인정보 수집/제공 약관 동의 ▶ 백신 접종 여부 업데이트 ▶ 본인인증

2

제출 목적이거나 영문 증명서가 필요하다면
'종이 예방접종증명서'

직접 온라인 발급하기(무료)

- ☑ 예방접종도우미 누리집 (<https://nip.kdca.go.kr>) 또는
- ☑ 정부24 누리집 (<https://www.gov.kr>)을 통해 발급 가능

현장에서 발급받기(무료)

- ☑ 읍면동 주민센터 또는
- ☑ 시군구 보건소에서 발급



3

종이·전자 증명서 발급이 어렵다면
신분증에 부착 받을 수 있는
'예방접종스티커'



- ① 읍면동주민센터에 방문
- ② 접종 이력 확인
- ③ 출력된 주민등록증 라벨 스티커를 신분증 뒷면에 부착

* 정부가 인증하는 접종 증명서의 효력을 지님

* 예방접종증명서를 위조 또는 변조하거나 위·변조한 예방접종증명서를 사용하였을 경우 형법(제225조 및 제229조)에 따라 각각 10년 이하의 징역에 처할 수 있음. 또한, 본인의 것이 아닌 다른 사람의 예방접종증명서를 인조 목적으로 사용하였을 경우(예방접종증명서의 부정행사)에는 형법(제230조)에 따라 2년 이하의 징역이나 금고, 또는 500만원 이하의 벌금에 처할 수 있음