

서울시 코로나19 대응 주요소식

THE DAILY NEWS REVIEW

2022. 01. 20. 목요일



※본 자료는 추후 역학조사 과정에서 변경될 수 있음

발행일 2022. 01. 20.

발행처 서울특별시 시민건강국

1. 코로나19 발생 현황

신종 코로나바이러스감염증-19 상황판

구분	확진환자 현황				자가격리자 현황		
	확진자*	격리중**	격리해제	사망자	계	감시중	감시해제
서울시	245,925 +1,362	43,979 +1,259	199,829 +91	2,117 +10	1,188,773 +1,982	15,805 -13	1,172,968 +1,995
전국	712,503 +6,603	116,255 +5,336	589,768 +1,237	6,480 +28	-	-	-
전세계	337,933,545	-	-	5,565,571	-	-	-

- 1) 서울시의 경우, '서울시 코로나19 발생동향' '22. 01. 20. 0시 기준
- 2) 질병청 공식발표 245,925명 (01. 20. 0:00 기준) / *시스템 오신고 통계 조정(-2) **시스템 미반영 된 퇴원자 포함하여 추후 조정 예정
- 3) 전 세계의 경우, '2019-nCoV Global Cases (by Johns Hopkins CSSE)' '22. 01. 20. 17시 기준

서울시 현황

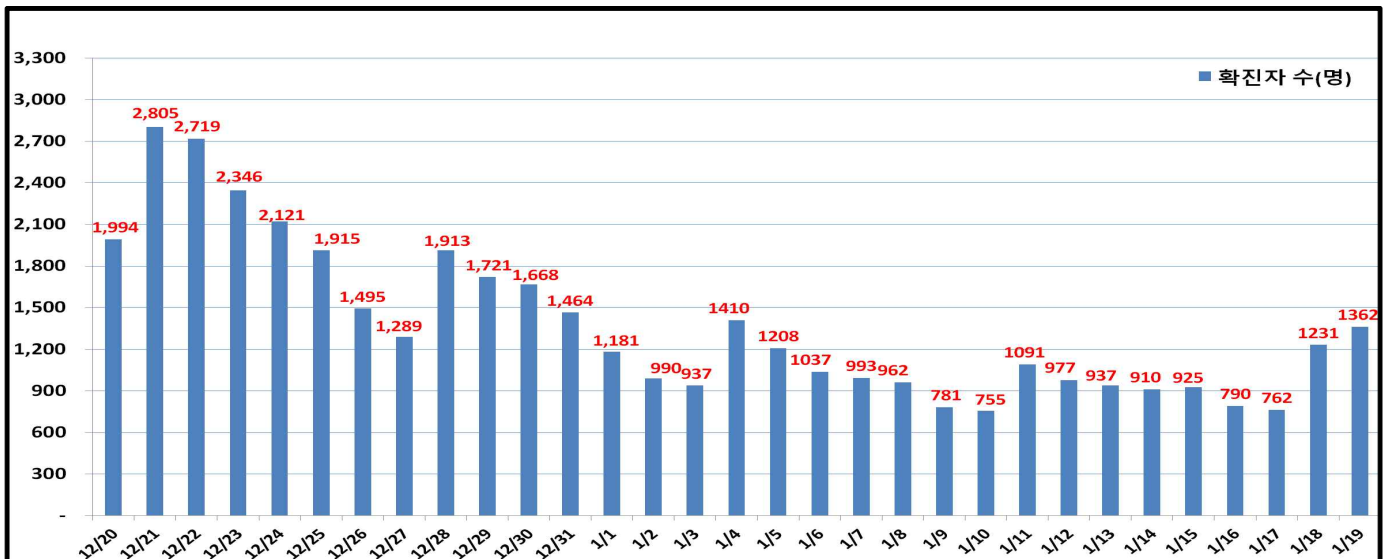
- 서울시 신규 확진환자 1,362명, 누적 확진환자는 총 245,925명
 - 입원(격리)환자 43,979명, 격리해제 199,829명 / 질병관리청 공식발표 확진환자 수는 245,925명(01. 20. 0시 기준)
 - 우리나라 사망자는 총 6,480명으로 치명률은 0.91%이며, 서울시 사망자는 2,117명, 치명률은 0.86%으로 전국대비 낮게 나타남

● 주요 발생원인별 현황 (2021. 01. 20. 00시 기준)

(단위: 명)

합계	해외 유입	노원구 소재 살체육 시설관련 ('22.1)	성북구 소재 요양병원 관련('22.1)	동대문구 소재 어린이집 관련('22.1.(3))	서대문구 소재 요양병원 관련('22.1.)	기타 집단 감염	기타 확진자 접촉	타시도 확진자 접촉	감염 경로 조사중
245,925 (+1,362)	3,993 (+70)	26 (+22)	15 (+14)	17 (+8)	36 (+4)	37,308 (+18)	102,269 (+571)	5,060 (+12)	97,201 (+643)

● 일일 확진환자 현황

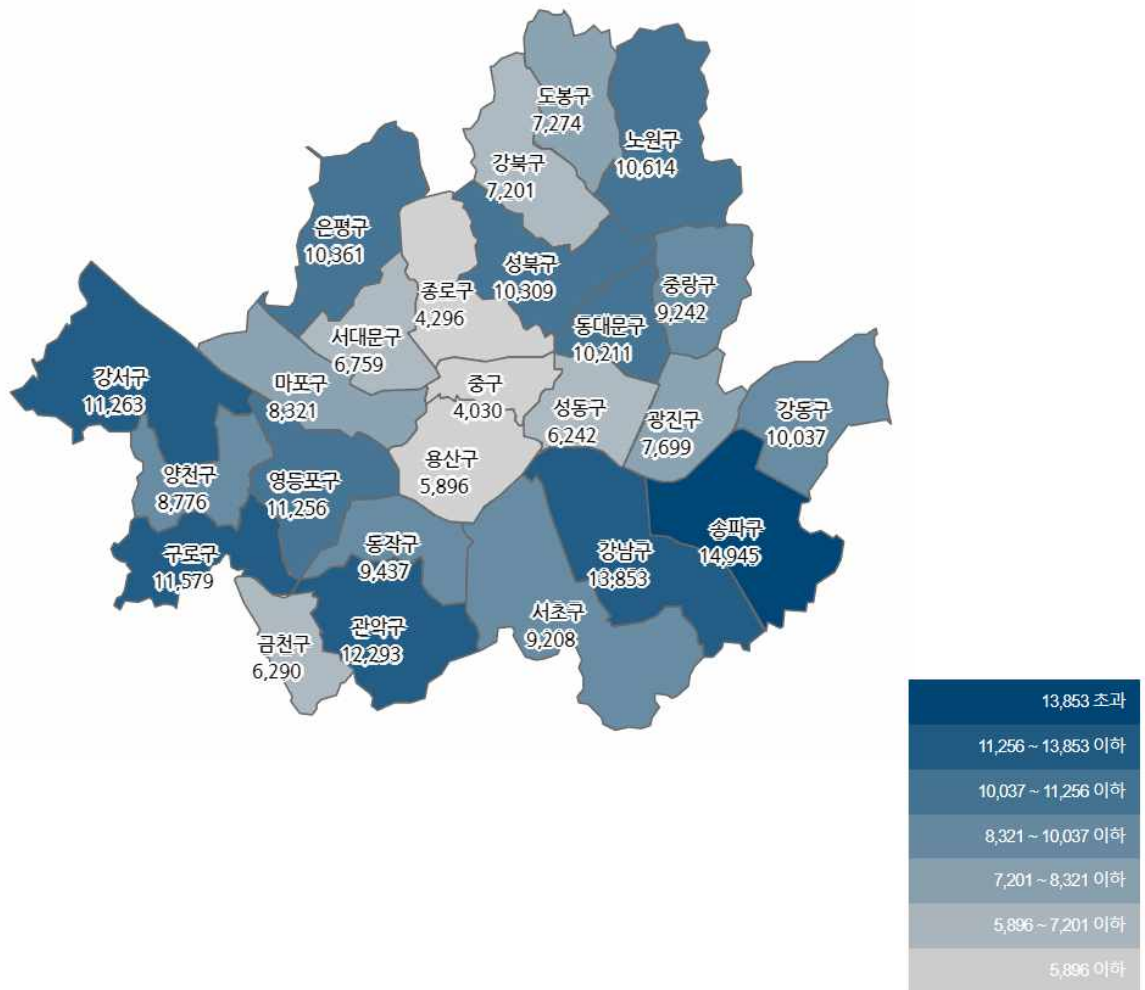


● 서울시 자치구별 확진환자 발생 현황

- 서울시 전체 확진자는 총 245,925명

거주지 기준(명): 송파 14,945, 강남 13,853, 관악 12,293, 구로 11,579, 영등포 11,256, 강서 11,263, 노원 10,614, 은평 10,361, 성북 10,309, 동대문 10,211, 강동 10,037, 동작 9,437, 중랑 9,242, 서초 9,208, 양천 8,776, 마포 8,321, 광진 7,699, 도봉 7,274, 강북 7,201, 서대문 6,779, 금천 6,290, 성동 6,242, 용산 5,896, 종로구 4,296, 중구 4,030, 기타 18,533(타시도 이관 등)

구 분	합 계	종로구	중 구	용산구	성동구	광진구	동대문	중랑구	성북구	강북구	도봉구	노원구	은평구	서대문	마포구	양천구	강서구	구로구	금천구	영등포	동작구	관악구	서초구	강남구	송파구	강동구	기 타
전일누계	244,563	4,277	4,006	5,862	6,200	7,661	10,163	9,196	10,264	7,173	7,232	10,538	10,315	6,718	8,265	8,719	11,218	11,522	6,258	11,210	9,366	12,209	9,160	13,764	14,863	9,997	18,417
1.19. 증가	1,362	19	24	34	42	38	48	46	55	28	42	76	46	41	56	57	45	57	32	46	51	84	48	99	92	40	116
합계	245,925	4,296	4,030	5,896	6,242	7,699	10,211	9,242	10,309	7,201	7,274	10,614	10,361	6,759	8,321	8,776	11,263	11,579	6,290	11,256	9,437	12,293	9,208	13,853	14,945	10,037	18,533

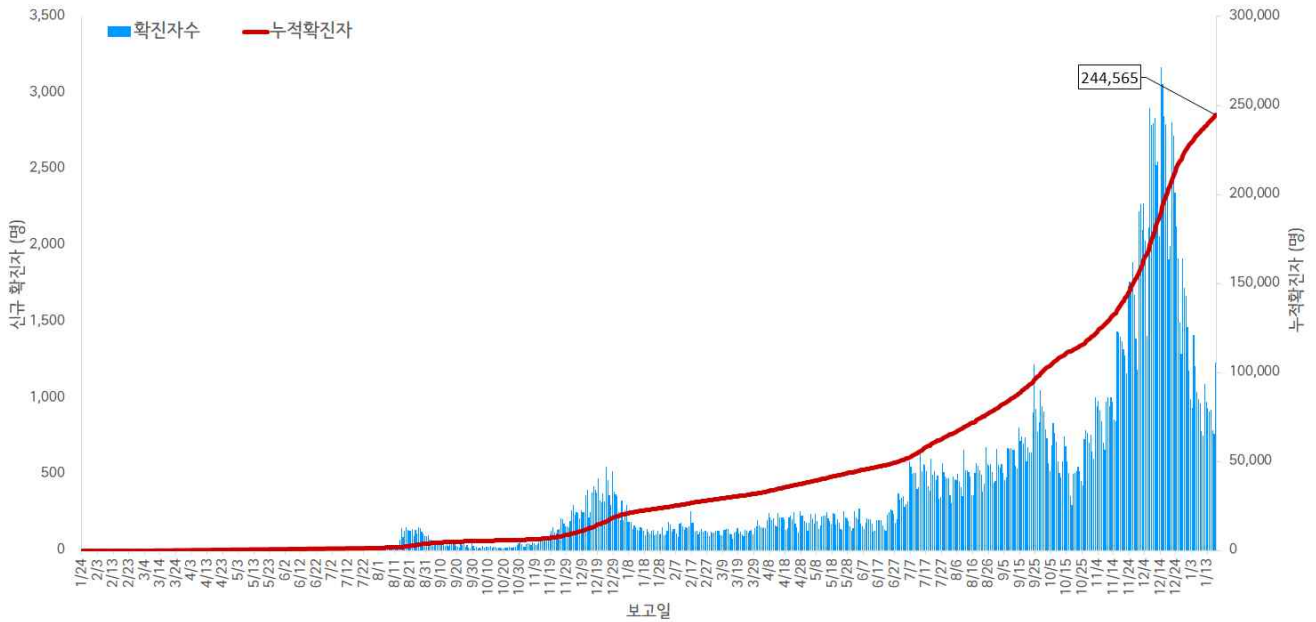


서울시 자치구별 확진자 총 누계 현황

● 서울시 코로나19 발생 현황 (2022. 01. 18. 24시 기준)

- 확진자 일별 발생 추이 및 누적 현황

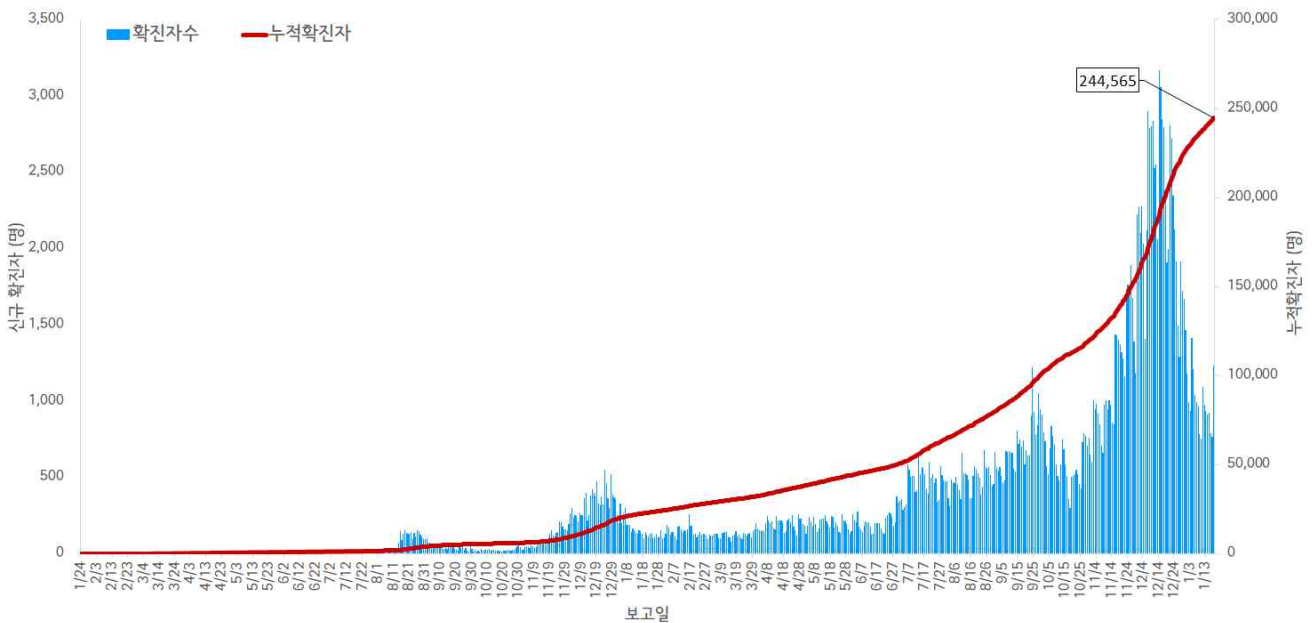
* 신규 확진자 1,231명, 누적환자 총 244,565명



<서울시 코로나19 신규 확진자 일별 발생추이 및 누적 현황(명, 보고일 기준)>

- 확진자 격리 현황

* 격리해제 199,738명(81.7%), 사망 2,107명(0.9%), 격리 중 42,720명 (17.5%)



서울시 코로나19 누적 격리중 · 격리해제자 현황(명, 보고일 기준)

● 서울시 코로나19 사망자 현황 (2022. 01. 18. 24시 기준)

- 서울시 코로나19 누적 확진자 총 244,565명 중 사망 2,107명(0.9%)임

서울시 코로나19 사망자 일반적 특성표

(단위: 명)

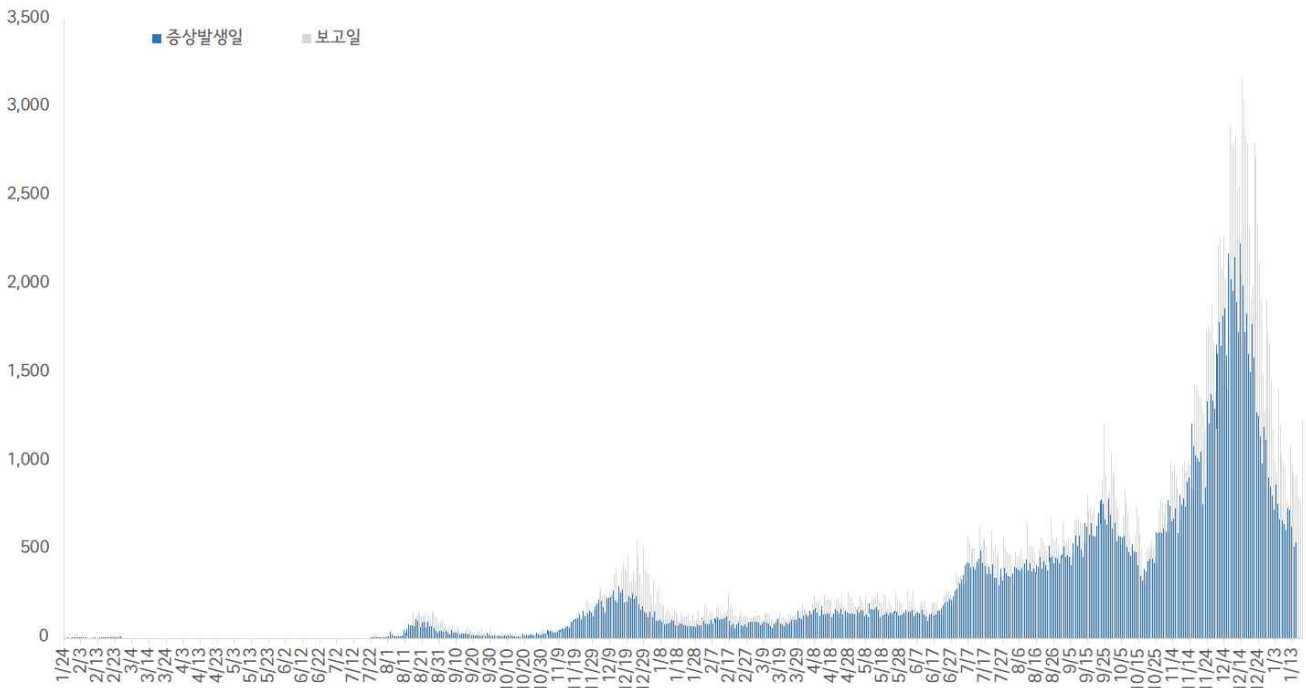
구분		계	
총계		2,107	100.0%
성별	남	1,185	56.2%
	여	922	43.8%
연령*	0~9세	1	0.1%
	10~19세	0	0.0%
	20~29세	7	0.3%
	30~39세	8	0.4%
	40~49세	30	1.4%
	50~59세	99	4.7%
	60~69세	369	17.5%
	70~79세	687	32.6%
	≥ 80세	906	43.0%
	< 65세	280	13.3%
	≥ 65세	1,827	86.7%
진단소요일**	증상-확진	평균±표준편차	3.7 ± 3.2
		중위수 (범위)	3.0 (0-31)
	증상-사망	평균±표준편차	19.9 ± 13.7
		중위수 (범위)	17.0 (0-125)
	확진-사망	평균±표준편차	16.2 ± 14.0
		중위수 (범위)	13.0 (0-166)
감염경로	집단발생 관련	676	32.1%
	요양병원 및 시설	413	19.6%
	의료기관	169	8.0%
	다중이용시설	54	2.6%
	종교 관련	14	0.7%
	직장	12	0.6%
	교정시설	3	0.1%
	기타	11	0.5%
	확진자접촉	466	22.1%
	조사 중	962	45.7%
	해외유입	3	0.1%

※ 연령* 설정 시 사망당시 연령으로 산출

※ 진단소요일** 설정 시 사후에 확진된 190명은 제외하고 산출

- 증상발생일 및 보고일 기준 발생 추이(2022. 01. 18. 24시 기준)

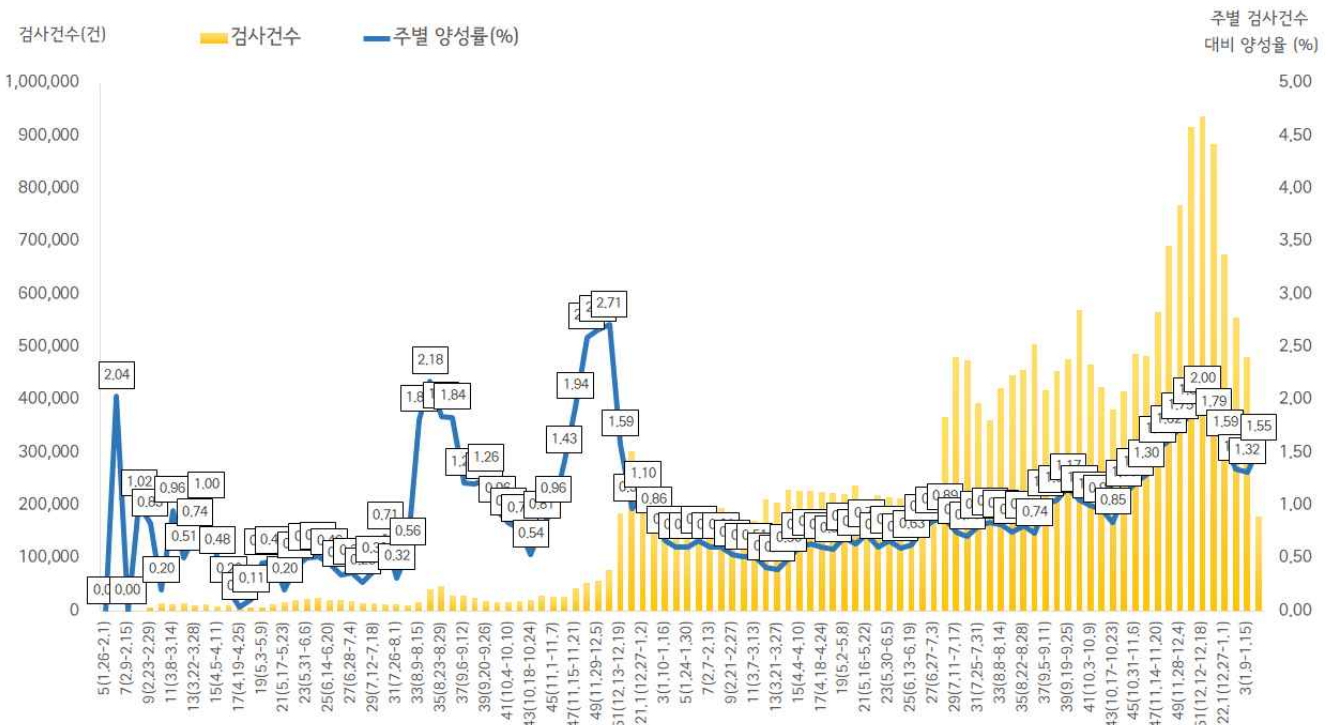
* 분석대상 증상발생일과 보고일이 모두 확인된 183,541명(무증상 및 증상발생일 모름 등 61,024명 제외)



서울시 코로나19 확진자 일별 분포 현황

- 주별 검사건수 및 확진환자 양성률(2022. 01. 18. 24시 기준)

* 금주 180,026건 중 2,783명 확진, 검사 수 대비 양성률 1.55%



서울시 코로나19 확진자 주별 검사현황 및 양성률

● 인구학적 특성별 발생 현황 (2022. 01. 18. 24시 기준)

- (성별) 남성이 51.5%로 여성보다 높음
- (연령별) 확진자의 평균 연령은 42.4세 (중위연령 42.0세, 범위 1-108세)로 20-50대가 59.2%이고, 10만명당 확진자수는 60대 3,193.03명, 10대 2,696.81명, 10대 미만 2,602.19명 순이며, 사망 2,107명(10대 미만 1명, 20대 7명, 30대 8명, 40대 30명, 50대 100명, 60대 370명, 70대 684명, 80세 이상 907명)임-치명률 0.9% (80세 이상 13.5%)

(단위: 명, %)

구분	확진자	10만명당 확진자수	장기입원자	퇴원자	퇴원자 평균 입원일 (일)	사망자	치명률	
계	244,565 (100.0)	2,565.35	18,518 (7.6)	199,738 (81.7)	11.4	2,107	0.9	
성 별	남성	125,840 (51.5)	2,710.52	9,723 (7.7)	102,848 (81.7)	11.5	1,183	0.9
	여성	118,725 (48.5)	2,427.54	8,795 (7.4)	96,890 (81.6)	11.3	924	0.8
연 령	0-9	16,716 (6.8)	2,602.19	1,520 (9.1)	12,292 (73.5)	10.7	1	0.0
	10-19	21,499 (8.8)	2,696.81	1,595 (7.4)	17,147 (79.8)	10.6	0	0.0
	20-29	36,983 (15.1)	2,553.33	1,969 (5.3)	31,381 (84.9)	10.8	7	0.0
	30-39	36,580 (15.0)	2,477.79	2,471 (6.8)	30,124 (82.4)	10.9	8	0.0
	40-49	35,109 (14.4)	2,316.11	2,273 (6.5)	28,915 (82.4)	11.3	30	0.1
	50-59	36,056 (14.7)	2,411.66	2,470 (6.9)	30,379 (84.3)	11.5	100	0.3
	60-69	37,847 (15.5)	3,193.03	3,620 (9.6)	30,942 (81.8)	11.7	370	1.0
	70-79	17,081 (7.0)	2,528.46	1,873 (11.0)	13,727 (80.4)	13.0	684	4.0
	80이상	6,694 (2.7)	2,251.48	727 (10.9)	4,831 (72.2)	15.1	907	13.5

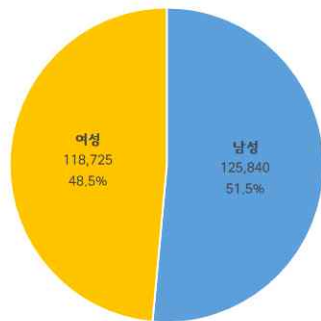
※ 치명률= 사망자수/확진자수 × 100

※ 장기입원자 = 입원 35일 이상 확진자

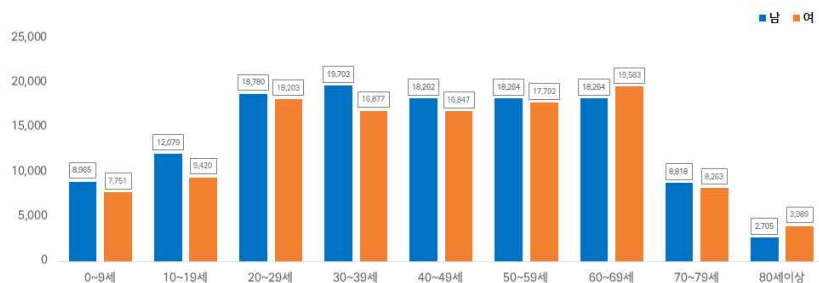
※ 평균 입원일= (퇴원자 입원일의 합계)/(전체 퇴원자수)

※ 인구 10만명당 발생률은 통계청에서 제공하는 2020년 행정구역별 연앙인구 기준.

- 성별·연령별 분포 현황

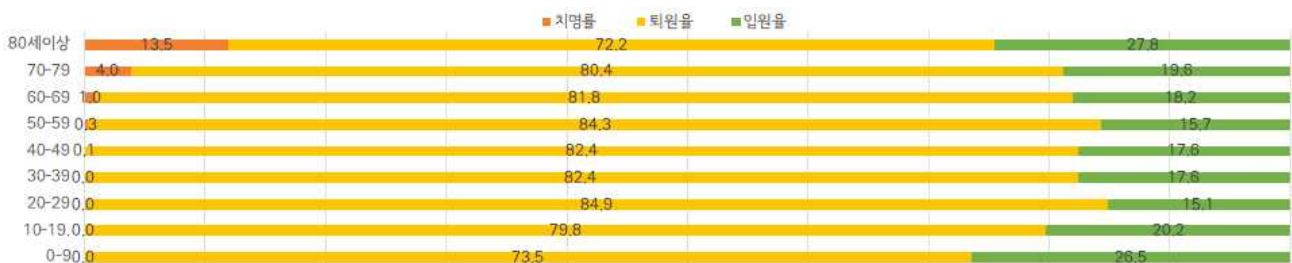


성별



연령별

- 연령별 확진자 치료현황



서울시 코로나19 연령별 확진자 치료 현황

- 최근 4주간 주별 발생현황(보고일 기준)

(단위: 명, %)

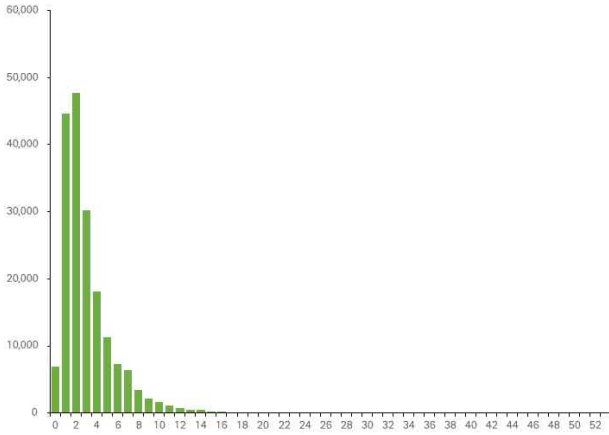
구분		1주(12.26.-1.1.)	2주(1.2.-1.8.)	3주(1.9.-1.15.)	4주(1.16-1.18.)
계		10,731	7,537	6,377	2,783
10만명당 확진자수		112.6	79.1	66.9	29.2
일평균 확진자수		1,533.0	1,076.7	911.0	927.7
성별	남성	5,430 (50.6)	3,833 (50.9)	3,210 (50.3)	1,397 (50.2)
	여성	5,301 (49.4)	3,704 (49.1)	3,167 (49.7)	1,386 (49.8)
연령	0-9	1,205 (11.2)	702 (9.3)	681 (10.6)	287 (10.4)
	10-19	1,057 (9.8)	780 (10.3)	739 (11.6)	334 (12.0)
	20-29	1,406 (13.1)	1,207 (16.0)	1,238 (19.4)	618 (22.2)
	30-39	1,626 (15.2)	1,260 (16.7)	1,122 (17.6)	507 (18.2)
	40-49	1,620 (15.1)	1,229 (16.3)	1,033 (16.2)	435 (15.6)
	50-59	1,577 (14.7)	1,030 (13.7)	737 (11.6)	307 (11.0)
	60-69	1,543 (14.4)	879 (11.7)	515 (8.1)	194 (7.0)
	70-79	500 (4.7)	307 (4.1)	191 (3.0)	61 (2.2)
	80이상	197 (1.8)	143 (1.9)	121 (1.9)	40 (1.4)
65세 이상		1,370 (12.8)	823 (10.9)	532 (8.3)	178 (6.4)
사망자 총계		158 (1.5)	116 (1.5)	89 (1.4)	63 (2.3)
무증상자		2,726 (25.4)	1,934 (25.7)	1,556 (24.4)	733 (26.3)
감염경로 조사중		4,604 (42.9)	3,149 (41.8)	2,289 (35.9)	1,163 (41.8)

● 진단소요일 (2022. 01. 18. 24시 기준)

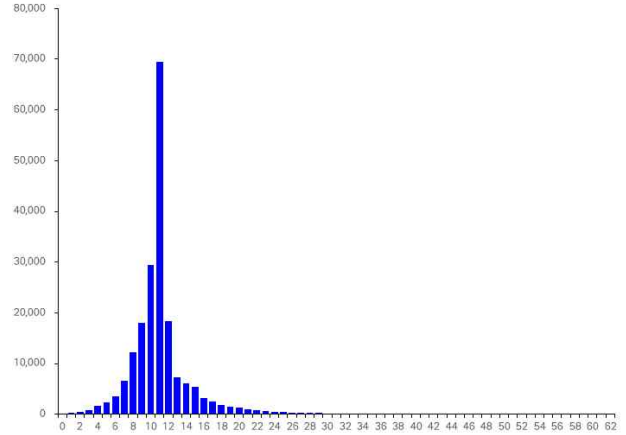
- 증상발생일부터 확진일까지 평균 3.1일(중앙값 2일)소요, 확진일부터 퇴원일까지 평균 11.4일 (중앙값 11일)소요

※증상발생일 확진일이 모두 확인 된 184,225명 산출

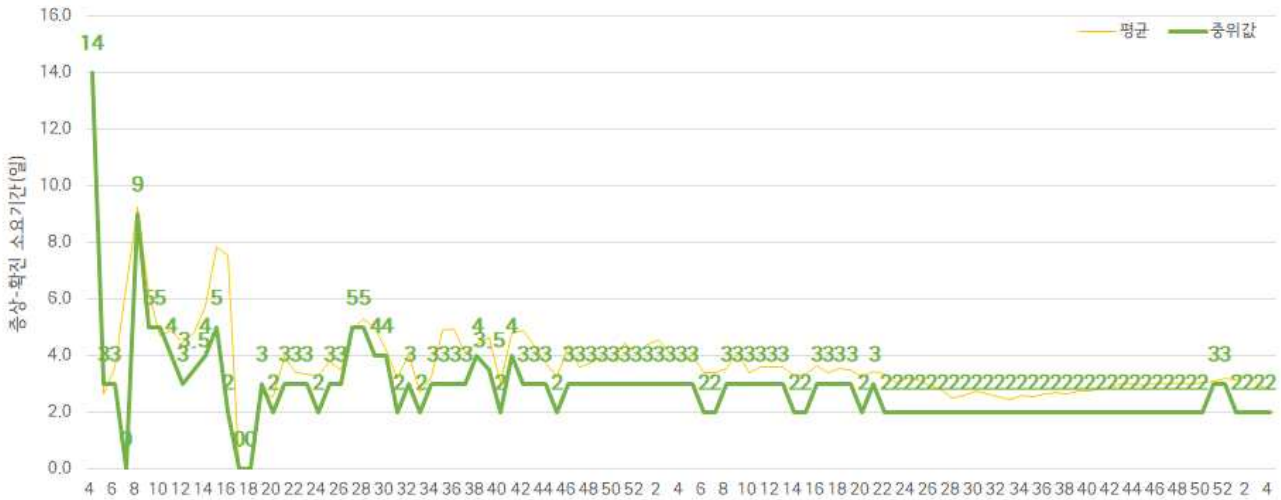
※퇴원자 중 확진일 퇴원일이 모두 확인 된 199,738명 산출



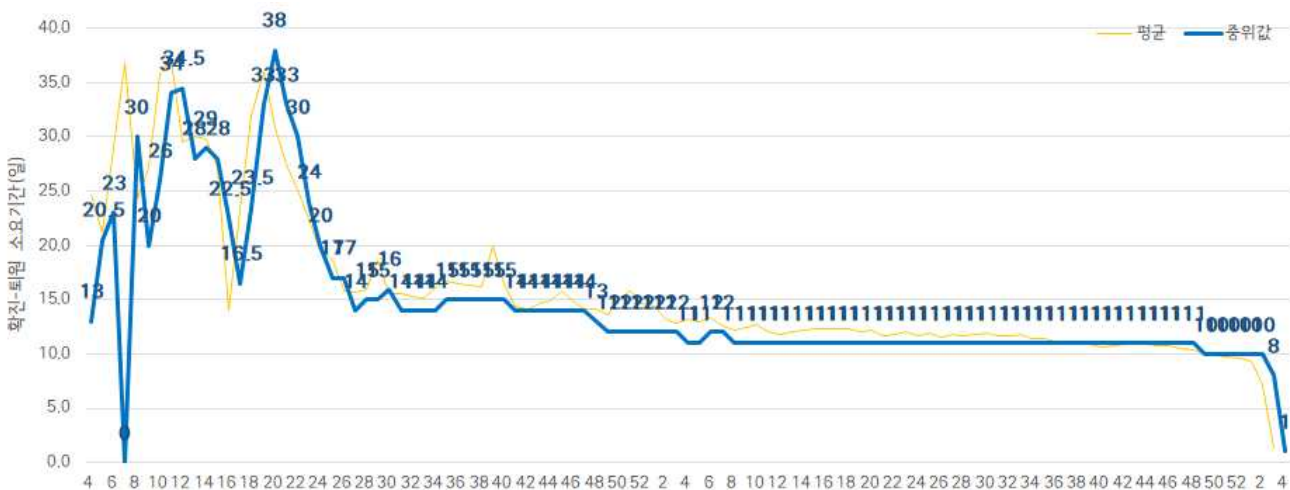
증상발생일 - 확진일 소요기간



확진일 - 퇴원일 소요기간



주별 증상발생일 - 확진일 소요기간



주별 확진일 - 퇴원일 소요기간

● 자치구별 발생 현황(발생구 기준) (2022. 01. 18. 24시 기준)

- 송파구 발생이 6.1%(14,853명)로 가장 높았으며, 강남구 5.6%(13,754명), 관악구 5.0%(12,209명) 순이었음
- 인구 10만명당 확진자수는 중구가 3,296.59명으로 가장 많았고, 영등포구 3,060.68명, 동대문구 3,008.58명 순이었음

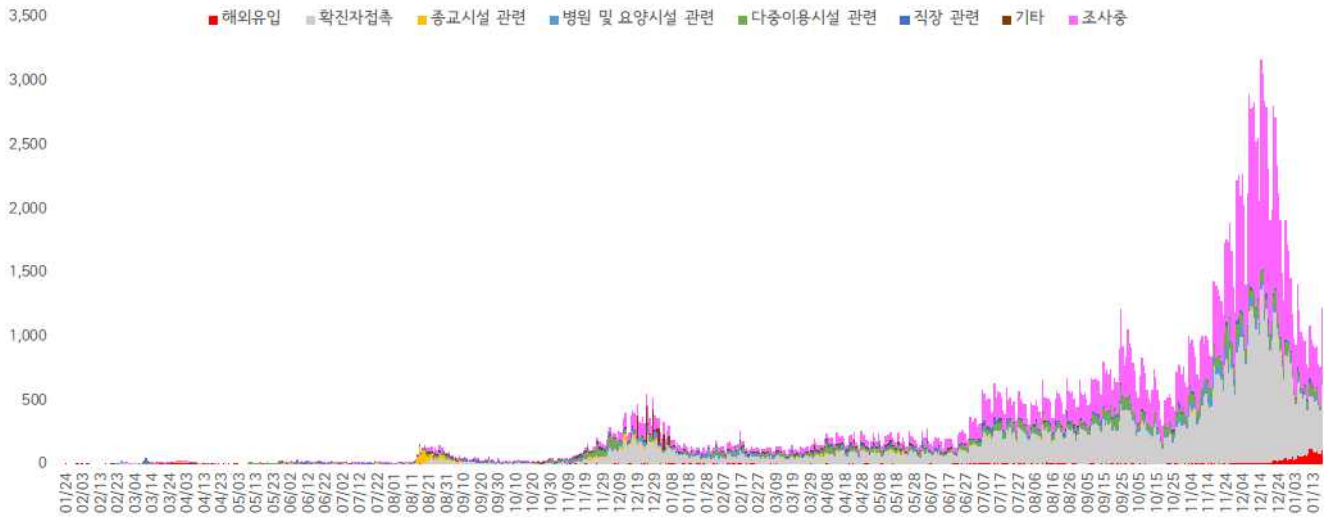
구분	누적			신규		
	확진자수(명)	분율(%)	10만명당 확진자수*	확진자수(명)	분율(%)	10만명당 확진자수*
종로구	4,277	(1.7)	2,952.39	17	(1.4)	11.74
중구	4,006	(1.6)	3,296.59	25	(2.0)	20.57
용산구	5,862	(2.4)	2,671.79	43	(3.5)	19.60
성동구	6,200	(2.5)	2,124.44	28	(2.3)	9.59
광진구	7,661	(3.1)	2,228.44	46	(3.7)	13.38
동대문구	10,163	(4.2)	3,008.58	47	(3.8)	13.91
중랑구	9,196	(3.8)	2,356.54	32	(2.6)	8.20
성북구	10,255	(4.2)	2,372.71	46	(3.7)	10.64
강북구	7,173	(2.9)	2,347.87	25	(2.0)	8.18
도봉구	7,232	(3.0)	2,224.89	30	(2.4)	9.23
노원구	10,539	(4.3)	2,018.06	51	(4.1)	9.77
은평구	10,315	(4.2)	2,185.82	42	(3.4)	8.90
서대문구	6,717	(2.7)	2,209.00	38	(3.1)	12.50
마포구	8,266	(3.4)	2,262.23	41	(3.3)	11.22
양천구	8,719	(3.6)	1,933.38	39	(3.2)	8.65
강서구	11,218	(4.6)	1,937.02	43	(3.5)	7.42
구로구	11,522	(4.7)	2,873.93	47	(3.8)	11.72
금천구	6,258	(2.6)	2,740.63	27	(2.2)	11.82
영등포구	11,210	(4.6)	3,060.68	66	(5.4)	18.02
동작구	9,386	(3.8)	2,419.95	46	(3.7)	11.86
관악구 ³⁾	12,209	(5.0)	2,492.66	71	(5.8)	14.50
서초구	9,160	(3.7)	2,182.96	47	(3.8)	11.20
강남구 ²⁾	13,754	(5.6)	2,594.48	95	(7.7)	17.92
송파구 ¹⁾	14,853	(6.1)	2,240.82	79	(6.4)	11.92
강동구	9,997	(4.1)	2,263.13	37	(3.0)	8.38

1) 송파구: 다중이용시설 관련 1,815명, 병원 및 요양시설 401명, 직장 관련 299명, 해외유입 220명 등
 2) 강남구: 다중이용시설 관련 1,066명, 직장 관련 443명, 직장 관련 352명, 병원 및 요양시설 236명 등
 3) 관악구: 다중이용시설 관련 775명, 직장 관련 387명, 병원 및 요양시설 341명, 종교시설 관련 107명 등

※ 인구 10만명당 확진자수는 통계청에서 제공하는 2020년 행정구역별 연앙인구를 기준으로 함(기타 18,417명 제외)

● **주요 감염경로별 발생 현황** (2022. 01. 18. 24시 기준)

- 주요 감염경로별 발생률은 확진자 접촉이 43.7%(106,767명)로 가장 높았으며, 다중이용시설 관련 6.8%(16,630명), 병원 및 요양시설 관련 3.4%(8,385명), 직장 관련 2.5%(6,195명), 종교시설 관련 1.6%(2,960명), 해외유입 1.2%(3,923명) 순이었음



<서울시 코로나19 감염경로 조사중 확진자 주별 분포 현황(명, 보고일 기준)>

● **감염경로 조사중 환자 현황** (2022. 01. 18. 24시 기준)

- 확진자 총 244,565명 중 감염경로 '조사중' 96,568명(39.5%) 보고됨

성별/연령별 확진자,경로 조사자 분포 현황

(단위: 명)

구분	합계	성별		연령(세)								
		남	여	0-9	10-19	20-29	30-39	40-49	50-59	60-69	70-79	80이상
확진자 (%)	244,565	125,840	118,725	16,716	21,499	36,983	36,580	35,109	36,056	37,847	17,081	6,694
	(100.0)	(51.5)	(48.5)	(6.8)	(8.8)	(15.1)	(15.0)	(14.4)	(14.7)	(15.5)	(7.0)	(2.7)
경로 조사중 (%)	96,568	51,782	44,786	3,574	6,851	16,653	15,797	13,734	13,958	16,340	(2.7)	2,104
	(39.5)	(41.1)	(37.7)	(21.4)	(31.9)	(45.0)	(43.2)	(39.1)	(38.7)	(43.2)	7,550	(31.5)

※ 송파구5,906건 강남구5,682건 영등포구5,101건 관악구4,932건 구로구4,567건 성북구4,116건 강서구4,006건 강동구4,006건 노원구3,932건 동대문구3,847건 은평구3,795건 강북구3,287건 서초구3,253건 중랑구3,219건 동작구3,208건 마포구3,124건 양천구2,999건 도봉구2,690건 성동구2,620건 금천구2,617건 광진구2,579건 서대문구2,570건 종로구2,117건 용산구2,086건 중구1,491건 등 (기타 8,818건 제외)

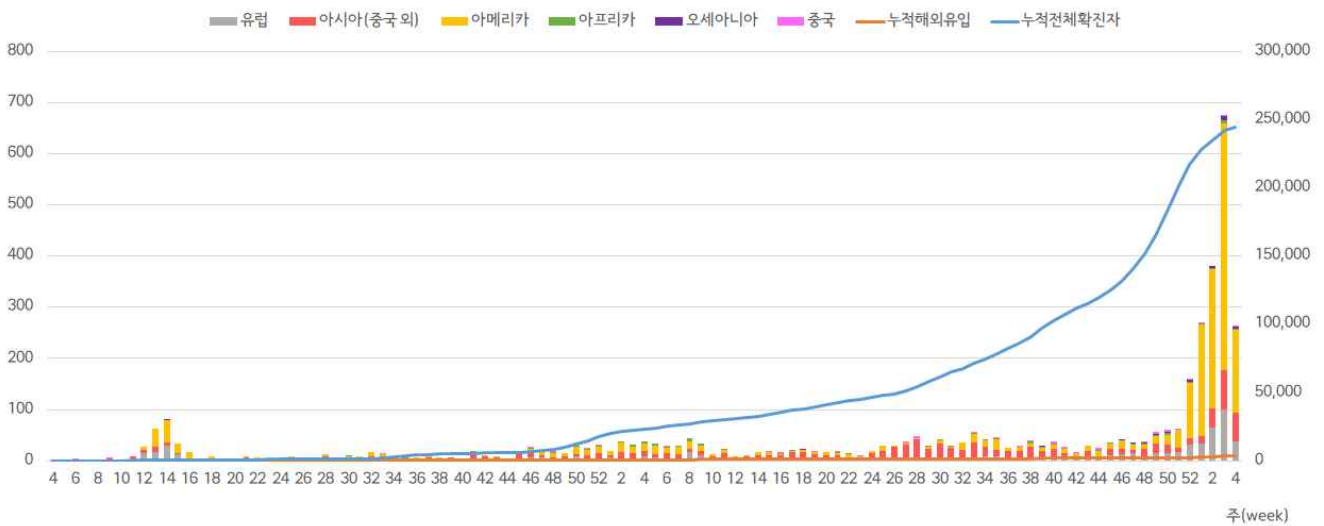
● 해외 유입 현황 (2022. 01. 18. 24시 기준)

- 해외유입 사례로 추정되는 누적 확진자수 3,923명(1.6%)
- 주요 국외유입 분포는 아메리카 49.9%, 아시아(중국 외) 26.6%, 유럽 18.5%순임

코로나19 해외유입 확진자 분포 현황

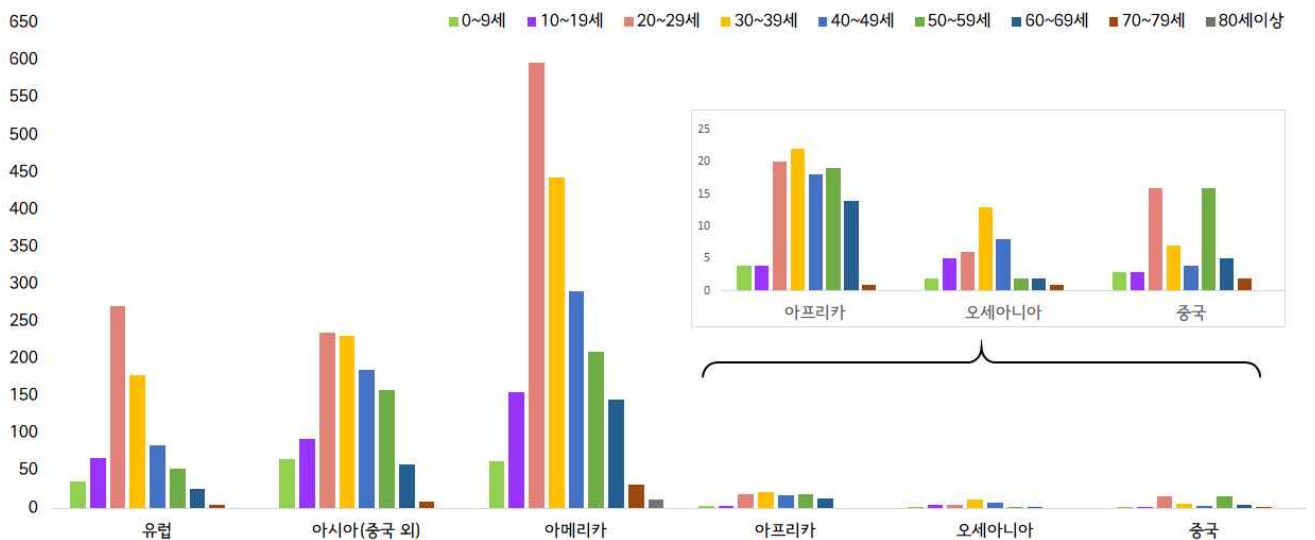
(단위: 명)

구분	유럽	아시아 (중국 외)	아메리카	아프리카	오세아니아	중국	합계
누계	726	1,043	1,957	102	39	56	3,923
증가현황	+18	+20	+64	+1	+3	-	+106
백분율(%)	(18.5)	(26.6)	(49.9)	(2.6)	(1.0)	(1.4)	(100.0)



서울시 코로나19 신규·누적 해외유입 확진자 현황(명, 보고일 기준)

- 연령별 해외유입 현황 분포



서울시 코로나19 연령별 해외유입 확진자 현황(명, 보고일 기준)

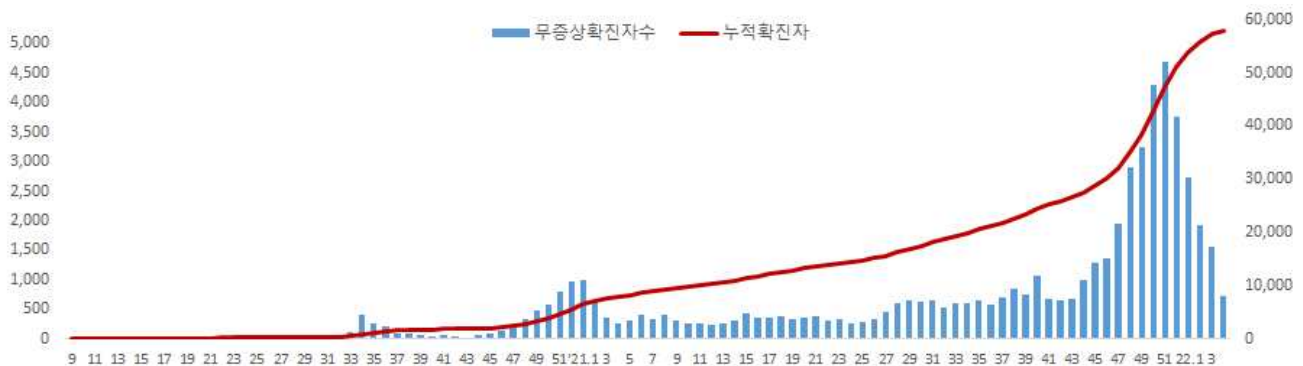
● 무증상자 발생현황 (2022. 01. 18. 24시 기준)

- 전체 확진자 중 무증상자는 57,980명이며, 남성이 55.2%로 여성보다 높음
- 무증상 확진자의 평균 연령은 44.6세(중위연령 47.0세, 범위 1-106세)로 20-50대가 52.4%이며, 사망 595명(20대 1명, 30대 2명, 40대 15명, 50대 25명, 60대 74명, 70대 180명, 80세 이상 298명)임 - 치명률 1.0% (80세 이상 11.6%)

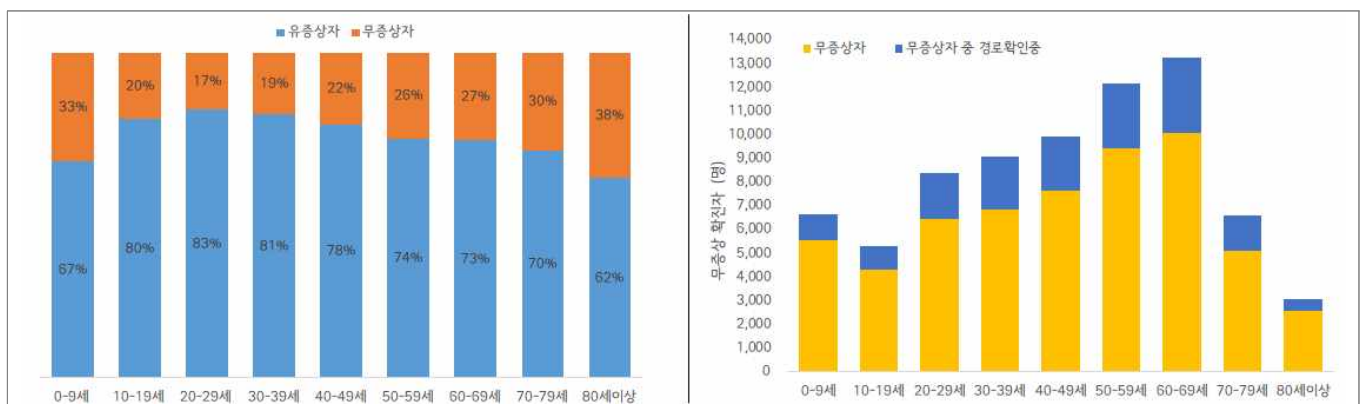
(단위: 명, %)

구분		무증상자	감염경로 조사중	퇴원자	사망자	치명률
계		57,980 (100.0)	16,427 (28.3)	45,547 (78.6)	595	1.0
성별	남성	31,997 (55.2)	9,249 (28.9)	25,165 (78.6)	1.1	1.0
	여성	25,983 (44.8)	7,178 (27.6)	20,382 (78.4)	1.0	1.0
연령	0-9	5,545 (9.6)	1,113 (20.1)	3,989 (71.9)	0.0	0.0
	10-19	4,298 (7.4)	986 (22.9)	3,226 (75.1)	0.0	0.0
	20-29	6,442 (11.1)	1,946 (30.2)	5,221 (81.0)	0.0	0.0
	30-39	6,859 (11.8)	2,204 (32.1)	5,350 (78.0)	0.0	0.0
	40-49	7,659 (13.2)	2,254 (29.4)	6,047 (79.0)	0.2	0.2
	50-59	9,432 (16.3)	2,727 (28.9)	7,773 (82.4)	0.3	0.3
	60-69	10,085 (17.4)	3,162 (31.4)	8,028 (79.6)	0.7	0.7
	70-79	5,102 (8.8)	1,510 (29.6)	4,059 (79.6)	3.5	3.4
80이상	2,558 (4.4)	525 (20.5)	1,854 (72.5)	11.6	11.4	

※ 치명률= 사망자수/무증상 확진자수×100; 확진 당시 기초역학조사서 상 무증상자



<서울시 코로나19 주별 무증상 확진자 누적 현황(명, 보고일 기준)>



<서울시 코로나19 연령별 무증상 확진자 현황>

● **접촉자 관리 현황** (2022. 01. 18. 24시 기준)

- 서울시 관리 누적 접촉자는 963,109명으로, 그 중 검사결과 양성으로 확진된 사례는 10.4%(100,580명)임

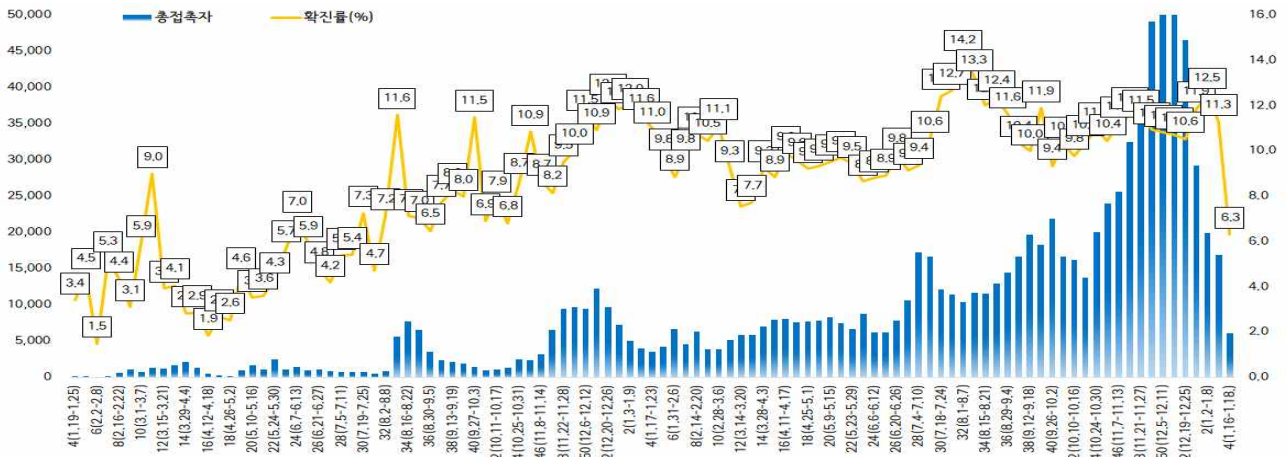
서울시 성별, 연령별 코로나19 접촉자 분포 현황

(단위: 명)

구분	합계	성별		연령(세)								
		남	여	0-9	10-19	20-29	30-39	40-49	50-59	60-69	70-79	80이상
누계	963,109	486,720	476,389	125,081	173,810	142,377	136,560	128,145	121,313	85,840	33,838	16,145
(%)	(100.0)	(50.5)	(13.0)	(18.0)	(14.8)	(14.2)	(13.3)	(12.6)	(8.9)	(3.5)	(1.7)	(1.7)
확진자	100,580	(49.5)	12,153	13,527	12,553	13,189	14,212	13,017	12,896	6,021	3,012	2,999
(%)	(10.4)	48,572	(9.7)	(7.8)	(8.8)	(9.7)	(11.1)	(10.7)	(15.0)	(17.8)	(18.7)	(18.6)

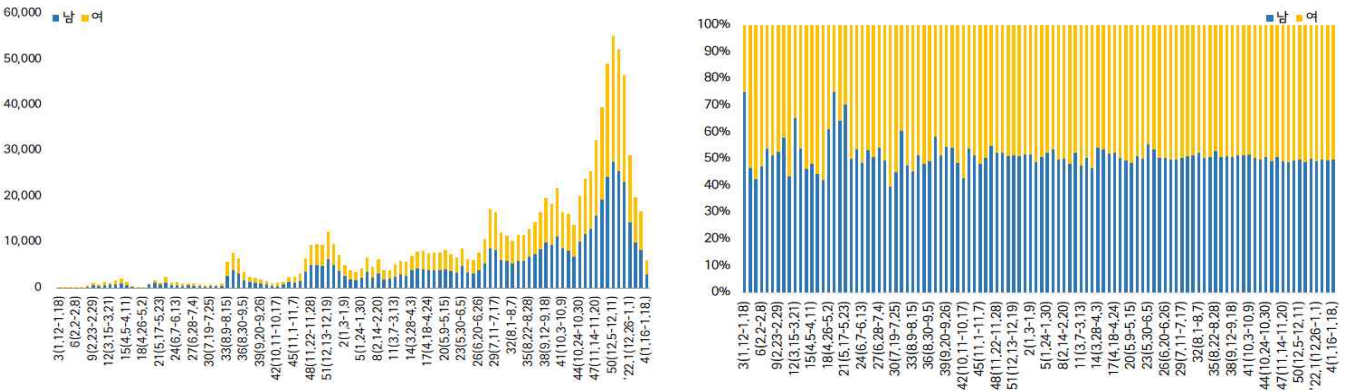
※ 접촉자 중 확진자수(명,%)는 질병보건통합관리시스템(is.cdc.go.kr)에 등록된 접촉자 데이터를 기준으로 함.

- **주별 접촉자 발생 현황**



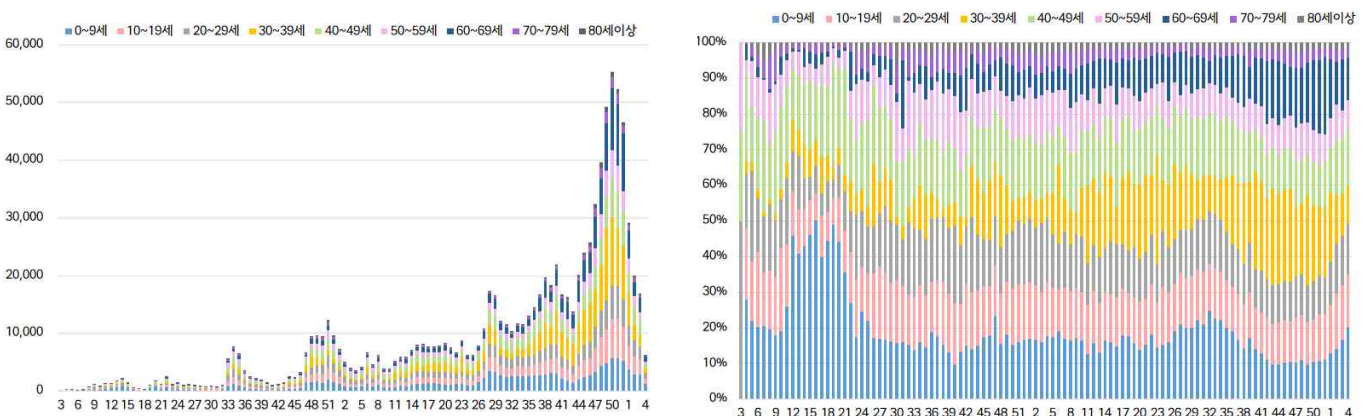
서울시 코로나19 주별 접촉자 현황 및 확진율(명, %, 최종접촉일 기준)

- **성별 접촉자 발생 현황**



서울시 코로나19 성별 분포(명, %, 최종접촉일 기준)

- **연령별 접촉자 발생 현황**



서울시 코로나19 연령별 분포(명, %, 최종접촉일 기준)

● 서울시 전체 선별진료소 지정 현황 (2022. 01. 19. 19시 서울시 일일상황보고 기준)

(단위 : 개소)

합계	자치구			의료기관					차량 이동식	이동 검체 채취반
	소계	보건소 내	보건소 외(상담소)	소계	국가지정	지역거점	국공립 병원	민간병원		
83	37	35	2	46	5	6	8	27	0	0

● 총괄 선별진료소 검체 운영 현황

(단위 : 건)

구 분	총 누계	주간 계	1.13.(목)	1.14.(금)	1.15.(토)	1.16.(일)	1.17.(월)	1.18(화)	1.19(수)
계	11,727,893	216,074	32,169	34,720	25,083	25,457	33,163	32,447	33,035
평 균	169,969.5	3,131.5	466.2	503.2	363.5	368.9	480.6	470.2	478.8

● 보건소 선별진료소(25개 자치구) 검체 검사 현황

(단위 : 건)

구 분	총 누계	주간 계	1.13.(목)	1.14.(금)	1.15.(토)	1.16.(일)	1.17.(월)	1.18(화)	1.19(수)
계	9,558,328	172,875	25,672	28,019	21,183	22,414	24,503	25,230	25,854
평 균	382,333.1	6,915.0	1026.9	1120.8	847.3	896.6	980.1	1009.2	1034.2
최고	강남구	강남구	강남구	강남구	강남구	강남구	강남구	강남구	강남구
	844,391	18,728	3,069	2,914	1,687	2,621	2,400	2,943	3,094
최저	양천구	양천구	양천구	양천구	종로구	강북구	양천구	양천구	양천구
	144,196	2,124	264	236	274	268	258	290	401

● 의료기관 선별진료소(44개소) 검체 검사 현황

(단위 : 건)

구 분	총 누계	주간 계	1.13.(목)	1.14.(금)	1.15.(토)	1.16.(일)	1.17.(월)	1.18(화)	1.19(수)
계	2,169,565	43,199	6,497	6,701	3,900	3,043	8,660	7,217	7,181
평 균	49,308.3	981.8	147.7	152.3	88.6	69.2	196.8	164.0	163.2
최고	아산병원	아산병원	아산병원	아산병원	아산병원	아산병원	아산병원	아산병원	아산병원
	540,108	9,889	1,472	1,309	1,351	1,024	1,697	1,470	1,566
최저	명지성모 병원	명지성모 병원	명지성모 병원	서울특별시서 북병원 외 1개소	서울특별시P 아병원 외 5개소	한일병원 외 7개소	서울특별시동 부병원	서울특별시 서북병원	서울적십자 병원
	1,378	14	1	0	0	0	2	0	1

● 국내 코로나19 확진자 현황

국내 코로나19 확진자 성별·연령별 발생현황 (01.20. 0시 기준, 누적 712,503명)

구분		금일 신규	(%)	확진자 누계	(%)	인구10만명당 발생률
계		6,603	(100)	712,503	(100)	1,380
성별	남성	3,370	(51.04)	370,194	(51.96)	1,438
	여성	3,233	(48.96)	342,309	(48.04)	1,322
연령	80세 이상	137	(2.07)	22,198	(3.12)	1,053
	70-79	149	(2.26)	40,797	(5.73)	1,098
	60-69	345	(5.22)	96,513	(13.55)	1,347
	50-59	670	(10.15)	101,000	(14.18)	1,170
	40-49	1,037	(15.70)	105,094	(14.75)	1,287
	30-39	991	(15.01)	104,631	(14.68)	1,556
	20-29	1,433	(21.70)	108,474	(15.22)	1,630
	10-19	1,106	(16.75)	74,277	(10.42)	1,577
	0-9	735	(11.13)	59,519	(8.35)	1,583

* 성별·연령별 '20.1월 이후 누적 확진자수/성별·연령별 인구('20.12월 행정안전부 주민등록인구현황 기준)

※ 역학조사 결과 변동 가능, 코로나바이러스감염증-19 누리집(ncov.mohw.go.kr)에서 일자별 전체 확진자 현황 다운로드 가능

국내 코로나19 확진자 지역별 발생현황 (01.20. 0시 기준, 6,603명)

지역	금일 신규		확진자 누계	(%)	인구10만명당 발생률
	국내 발생	해외 유입			
서울	1,292	70	245,925 ¹⁾²⁾	(34.50)	2,586
부산	193	10	28,495	(4.00)	851
대구	355	9	25,732	(3.60)	1,079
인천	407	11	41,467	(5.80)	1,406
광주	350	4	11,055	(1.60)	767
대전	94	3	13,476	(1.90)	928
울산	69	3	7,575	(1.10)	675
세종	9	0	2,423	(0.30)	652
경기	2,364	54	215,578	(30.30)	1,589
강원	107	4	14,097	(2.00)	916
충북	174	2	12,812	(1.80)	802
충남	208	9	20,542	(2.90)	969
전북	131	7	11,526	(1.60)	645
전남	157	3	8,249	(1.20)	450
경북	220	6	17,358	(2.40)	661
경남	218	6	23,203	(3.30)	700
제주	9	1	4,923	(0.70)	727
검역	-	44	8,067	(1.10)	-
총합계	6,357	246	712,503 ¹⁾²⁾	(100)	1,380

1) 오신고로 인한 누계정정(1.15. 0시 기준, 서울 -1)

2) 중복집계로 인한 누계정정(1.18. 0시 기준, 서울 -1)

※ 지역별 '20.1월 이후 누적 확진자수 / 지역별 인구('21.12월 행정안전부 주민등록인구현황 기준)

※※ 신고 기관 주소 환자 수에 대한 발생률로 실제 해당지역 발생률과 차이가 있음

✓ 성별 분포 현황

* 확진자 성별은 남성이 370,194명(51.96%)으로 여성 342,309명(48.04%)보다 높은 비율을 차지함

✓ 연령별 분포 현황

* 확진자의 연령대는 20대에서 108,474명(15.22%)으로 가장 많은 비율을 차지하였으며, 40대 105,094명(14.75%), 30대 103,631명(14.68%), 50대 101,000명(14.18%),순으로 나타남

✓ 지역별 분포 현황

* 전국 확진자 712,503명 중 서울 지역 확진자는 245,925명으로 34.50%를 차지함

● **지역사회 발생 확진자 현황 (2022. 01. 20. 0시 기준)**

- 수도권

구분	1.14.	1.15.	1.16.	1.17.	1.18.	1.19.	1.20.	주간 일 평균	주간 누계	주간 발생률
수도권	2,861	2,804	2,572	2,249	2,330	3,642	4,063	2,931.6	20,521	11.3
서울	835	822	826	711	683	1,125	1,292	899.1	6,294	9.5
인천	242	221	235	187	177	401	407	267.1	1,870	9.1
경기	1,784	1,761	1,511	1,351	1,470	2,116	2,364	1,765.3	12,357	13.0

(주간 : 01.14일 ~ 01.20일, 단위 : 명)

- ▶ **(서울 영등포구 학원2 관련)** 1월 14일 첫 확진자 발생, 17명 추가, 총 18명 확진
(구분) 가족 7명(지표포함), 종사자 1명, 원생 10명
- ▶ **(서울 강남구 학원13 관련)** 1월 15일 첫 확진자 발생, 11명 추가, 총 12명 확진
(구분) 종사자 1명(지표환자), 수강생 7명, 가족 4명
- ▶ **(인천 부평구 주점 관련)** 1월 14일 첫 확진자 발생, 22명 추가, 총 23명 확진
(구분) 이용자 13명(지표포함), 지인 7명, 가족 3명
- ▶ **(인천 중구 어린이집 관련)** 1월 16일 첫 확진자 발생, 29명 추가, 총 30명 확진
(구분) 원생 17명(지표포함), 교사 3명, 가족 10명
- ▶ **(경기 연천군 건설업체 관련)** 1월 15일 첫 확진자 발생, 15명 추가, 총 16명 확진
(구분) 종사자 16명(지표포함)
- ▶ **(경기 김포시 교회3 관련)** 접촉자 추적관리 중 41명 추가, 총 118명 확진
(구분) 교인 75명(지표포함1), 가족 4명, 지인 1명, 학생 1명, 조사중 37명
- ▶ **(경기 용인시 요양병원3 관련)** 접촉자 추적관리 중 21명 추가, 총 42명 확진
(구분) 종사자 6명(지표포함), 환자 28명, 조사중 8명
- ▶ **(대전 동구 노인전문병원2 관련)** 1월 12일 첫 확진자 발생, 5명 추가, 총 6명 확진
(구분) 종사자 2명(지표포함), 입소자 3명, 가족 1명
- ▶ **(충남 천안시 자동차부품회사3 관련)** 1월 16일 첫 확진자 발생, 13명 추가, 총 14명 확진
(구분) 종사자 7명(지표포함), 가족 6명, 지인 1명
- ▶ **(충남 태안군 고등학교 관련)** 1월 16일 첫 확진자 발생, 18명 추가, 총 19명 확진
(구분) 학생 11명(지표포함), 가족 7명, 지인 1명
- ▶ **(충북 청주시 실내체육시설2 관련)** 1월 16일 첫 확진자 발생, 20명 추가, 총 21명 확진
(구분) 이용자 12명(지표포함), 종사자 2명, 가족 및 지인 7명
- ▶ **(충북 충주시 외국인 모임 관련)** 접촉자 추적관리 중 5명 추가, 총 14명 확진
(구분) 가족 8명(지표포함), 지인 6명
- ▶ **(광주 광산구 유치원2 관련)** 1월 6일 첫 확진자 발생, 30명 추가, 총 31명 확진
(구분) 종사자 2명(지표포함), 원생 8명, 가족 13명, 기타 8명

- ▶ **(광주 광산구 요양병원3 관련)** 접촉자 추적관리 중 14명 추가, 총 28명 확진
(구분) 환자 26명(지표포함), 종사자 2명
- ▶ **(전남 순천시 음식점3 관련)** 1월 15일 첫 확진자 발생, 8명 추가, 총 9명 확진
(구분) 이용자 6명(지표포함), 지인 2명, 기타 1명
- ▶ **(전남 영암군 클럽/음식점 관련)** 1월 15일 첫 확진자 발생, 21명 추가, 총 22명 확진
(구분) 클럽 관련 15명(지표포함), 음식점 관련 7명
- ▶ **(전북 익산시 육가공업체2 관련)** 접촉자 추적관리 중 16명 추가, 총 128명 확진
(구분) 종사자 103명(지표포함), 가족 16명, 지인 4명, 기타 5명
- ▶ **(대구 수성구 일가족 관련)** 1월 15일 첫 확진자 발생, 11명 추가, 총 12명 확진
(구분) 가족 7명(지표포함), 기타 5명
- ▶ **(대구 중구 실내체육시설2 관련)** 1월 15일 첫 확진자 발생, 17명 추가, 총 18명 확진
(구분) 종사자 2명(지표포함), 이용자 9명, 지인 4명, 기타 3명
- ▶ **(대구 북구 사업장7 관련)** 1월 14일 첫 확진자 발생, 14명 추가, 총 15명 확진
(구분) 가족 4명(지표포함), 종사자 2명, 지인 1명, 기타 8명
- ▶ **(대구 달서구 사업장6 관련)** 1월 18일 첫 확진자 발생, 25명 추가, 총 26명 확진
(구분) 종사자 10명(지표포함), 가족 5명, 지인 1명, 기타 10명
- ▶ **(경북 포항시 일반주점 관련)** 1월 17일 첫 확진자 발생, 64명 추가, 총 65명 확진
(구분) 지인 19명(지표포함), 가족 5명, 이용자 39명, 종사자 1명, 기타 1명
- ▶ **(경북 포항시 체육시설 관련)** 접촉자 추적관리 중 10명 추가, 총 57명 확진
(구분) 가족 18명(지표포함), 원생 29명, 종사자 3명, 기타 1명, 지인 6명
- ▶ **(경북 경주시 체육시설 관련)** 1월 17일 첫 확진자 발생, 23명 추가, 총 24명 확진
(구분) 이용자 12명(지표포함), 가족 12명
- ▶ **(부산 사하구 의료기관 관련)** 1월 15일 첫 확진자 발생, 9명 추가, 총 10명 확진
(구분) 환자 5명(지표포함), 종사자 2명, 가족 2명, 기타 1명
- ▶ **(부산 해운대구 사업장 관련)** 접촉자 추적관리 중 20명 추가, 총 40명 확진
(구분) 종사자 21명(지표포함), 가족 5명, 기타 14명
- ▶ **(경남 양산시 주간보호센터 관련)** 1월 17일 첫 확진자 발생, 11명 추가, 총 12명 확진
(구분) 종사자 4명(지표포함), 이용자 8명
- ▶ **(경남 진주 실내체육시설 관련)** 접촉자 추적관리 중 10명 추가, 총 88명 확진
(구분) 이용자 16명(지표포함), 종사자 2명, 가족 22명, 동료 1명, 지인 3명, 기타 44명
- ▶ **(강원 원주시 실내체육시설 관련)** 접촉자 추적관리 중 6명 추가, 총 85명 확진
(구분) 이용자 29명(지표포함), 어린이집 관련 26명, 가족 20명, 기타 10명

해외 현황

● 국외 발생 현황

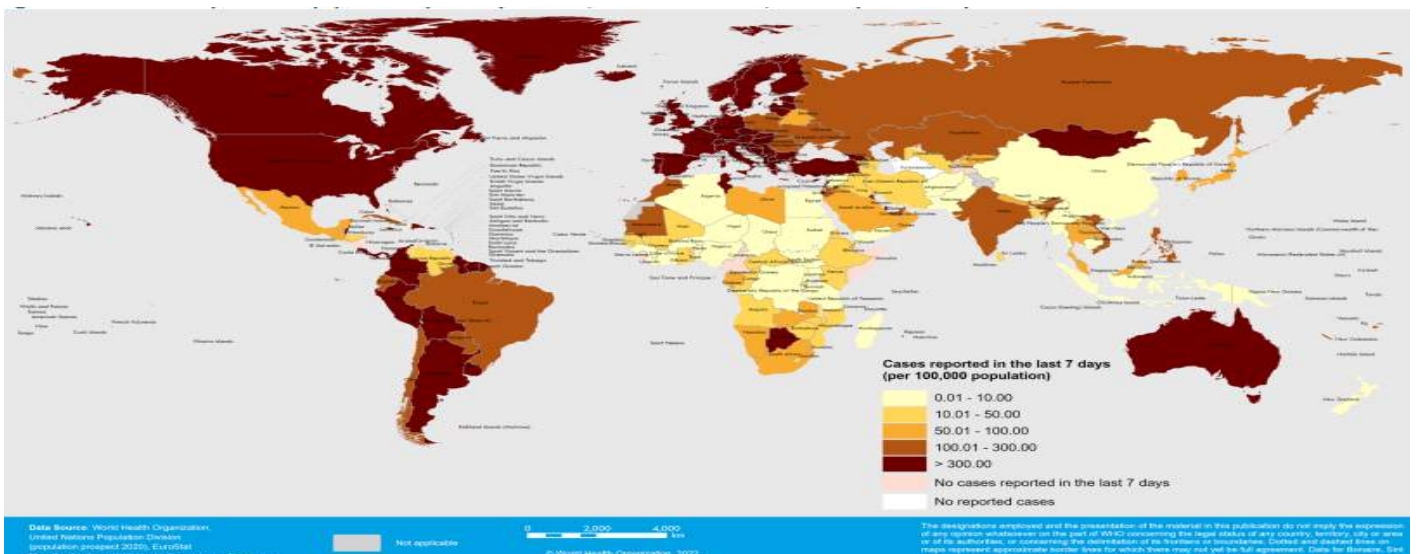
- 01. 20. 09시 까지 보고된 국외 총 확진자수는 **331,905,934명**으로 전일대비 **1.24% 증가**함
- 이 중 **5,544,839명** 사망하여 치명률은 **1.67%**로 확인됨

국외 코로나19 치명률 현황 (2021. 01. 20. 9시 최신기준) (출처) [질병관리청](#)

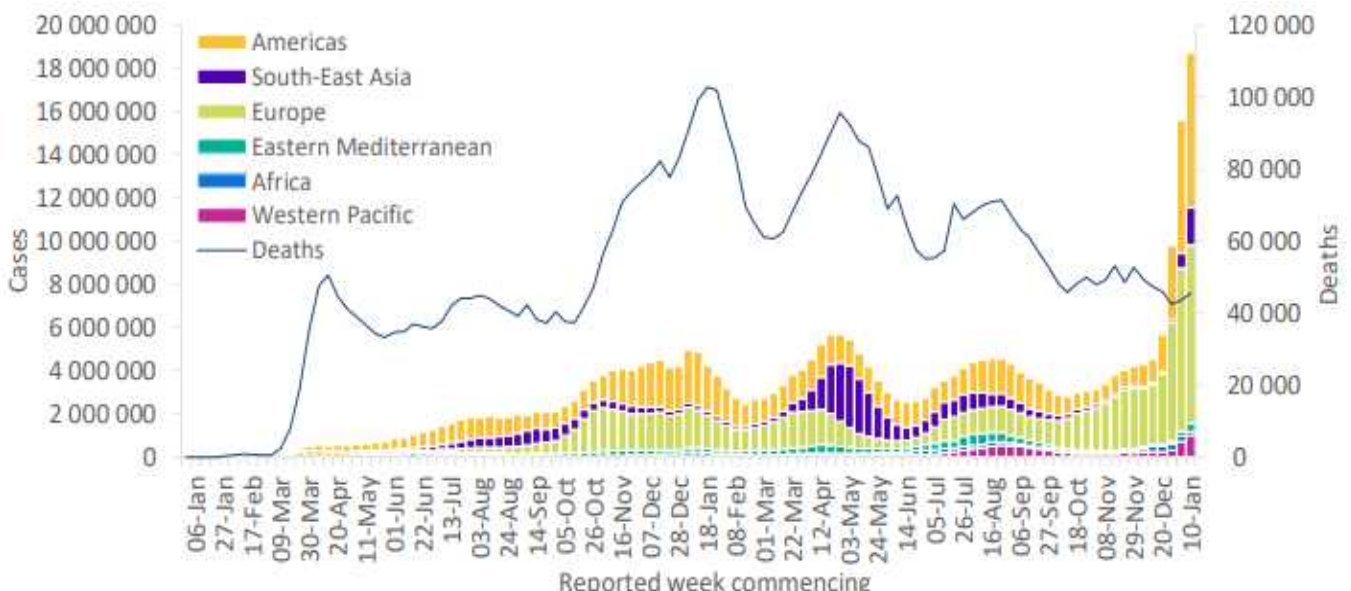
국가 및 지역	확진자수(%)		사망자수(%)		치명률(%)	증가율(%) *전일 대비
아시아	62,567,814	18.85%	938,659	16.93%	1.50%	0.67%
중동	18,028,574	5.43%	287,191	5.18%	1.59%	1.14%
아메리카	121,093,770	36.48%	2,445,785	44.11%	2.02%	1.55%
유럽	119,486,325	36.00%	1,696,346	30.59%	1.42%	1.29%
오세아니아	1,576,496	0.47%	4,149	0.07%	0.26%	2.60%
아프리카	7,568,398	2.28%	159,129	2.87%	2.10%	0.20%
기타	1,584,557	0.48%	13,580	0.24%	0.86%	2.89%
전세계	331,905,934	100.00%	5,544,839	100.00%	1.67%	1.24%

* 치명률=사망자수/확진자수*100, *증가율=(당일확진자-전일확진자)/전일확진자*100

※ 통계방식 변경(9.23.부터 적용): WHO Dashboard 통계자료 사용. 단, 한국은 보도참고자료, 중국은 중국위생건강위원회 자료 적용



국가별 지난 7일간 확진자 발생현황 (2022. 01. 16. 기준) (출처) [WHO Situation Report](#)



코로나19 주별 발생 현황 (2022. 01. 16. 기준) (출처) [WHO Situation Report](#)



단 계 적 일 상 회 복 을 위 한

코로나19 예방접종증명서

이렇게 발급 받으세요

1

어디서나 간편하고 쉽게 소지하는 '전자 예방접종증명서 COOV(쿠브) 앱'



스마트폰에 COOV(쿠브) 앱을 설치하고
본인인증을 완료하면
전자 예방접종증명서 발급!



* COOV(쿠브) 앱



구글 플레이스토어(안드로이드) / 애플 앱스토어(iOS) 통해 다운로드 가능

전자 출입기록 시 기존 사용하던 QR체크인에 접종 정보 연동하기

- 카카오톡 앱 실행 ▶ 더보기탭 상단 'QR체크인' ▶ 백신 접종 여부 업데이트 ▶ 개인정보 수집/제공 약관 동의 ▶ 본인인증
- 네이버 앱(업데이트 필요) 실행 ▶ 상단 'QR체크인' ▶ 개인정보 수집/제공 약관 동의 ▶ 백신 접종 여부 업데이트 ▶ 본인인증
- 패스 앱(업데이트 필요) 실행 ▶ 메인 'QR출입증' ▶ 개인정보 수집/제공 약관 동의 ▶ 백신 접종 여부 업데이트 ▶ 본인인증

2

제출 목적이거나 영문 증명서가 필요하다면
'종이 예방접종증명서'

직접 온라인 발급하기(무료)

- ☑ 예방접종도우미 누리집 (<https://nip.kdca.go.kr>) 또는
- ☑ 정부24 누리집 (<https://www.gov.kr>)을 통해 발급 가능

현장에서 발급받기(무료)

- ☑ 읍면동 주민센터 또는
- ☑ 시군구 보건소에서 발급



3

종이·전자 증명서 발급이 어렵다면
신분증에 부착 받을 수 있는
'예방접종스티커'



- ① 읍면동주민센터에 방문
- ② 접종 이력 확인
- ③ 출력된 주민등록증 라벨 스티커를 신분증 뒷면에 부착

* 정부가 인증하는 접종 증명서의 효력을 지님

* 예방접종증명서를 위조 또는 변조하거나 위·변조한 예방접종증명서를 사용하였을 경우 형법(제225조 및 제229조)에 따라 각각 10년 이하의 징역에 처할 수 있음. 또한, 본인의 것이 아닌 다른 사람의 예방접종증명서를 인조 목적으로 사용하였을 경우(예방접종증명서의 부정행사)에는 형법(제230조)에 따라 2년 이하의 징역이나 금고, 또는 500만원 이하의 벌금에 처할 수 있음