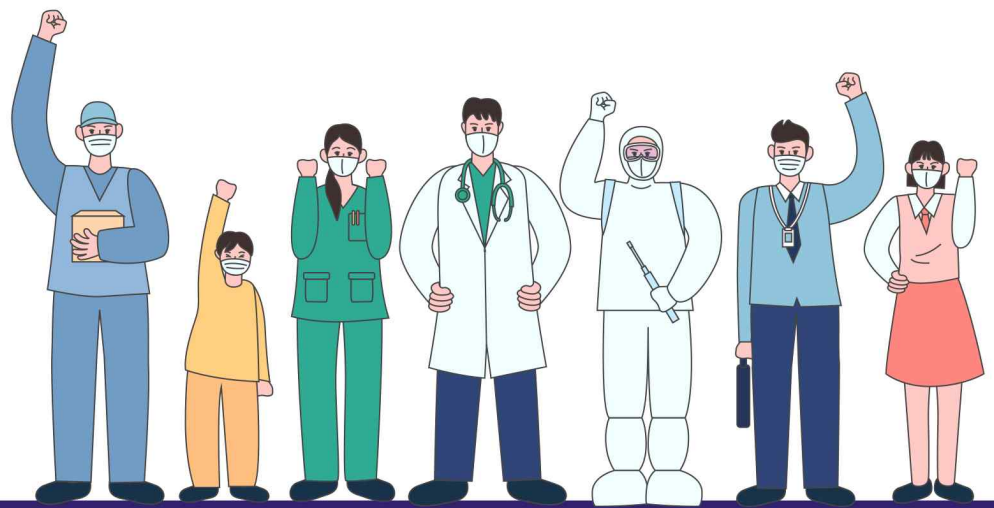


서울시 코로나19 대응 주요소식

THE DAILY NEWS REVIEW

2022. 01. 12. 수요일



※본 자료는 추후 역학조사 과정에서 변경될 수 있음

발행일 2022. 01. 12.

발행처 서울특별시 시민건강국

1. 코로나19 발생 현황

신종 코로나바이러스감염증-19 상황판

구분	확진환자 현황				자가격리자 현황		
	확진자*	격리중**	격리해제	사망자	계	감시중	감시해제
서울시	238,039 +1,093	44,726 +1,075	191,317 0	1,996 +18	1,170,789 +2,455	16,800 -246	1,153,989 +2,701
전 국	674,868 +4,388	97,283 +2,674	571,419 +1,659	6,166 +52	-	-	-
전세계	313,186,368	-	-	5,503,822	-	-	-

- 1) 서울시의 경우, '서울시 코로나19 발생동향' '22. 01. 12. 0시 기준
- 2) 질병청 공식발표 238,039명 (01. 12. 0:00 기준) / *시스템 미반영 된 퇴원자 포함하여 추후 조정 예정
- 3) 전 세계의 경우, '2019-nCoV Global Cases (by Johns Hopkins CSSE)' '22. 01. 12. 12시 기준

서울시 현황

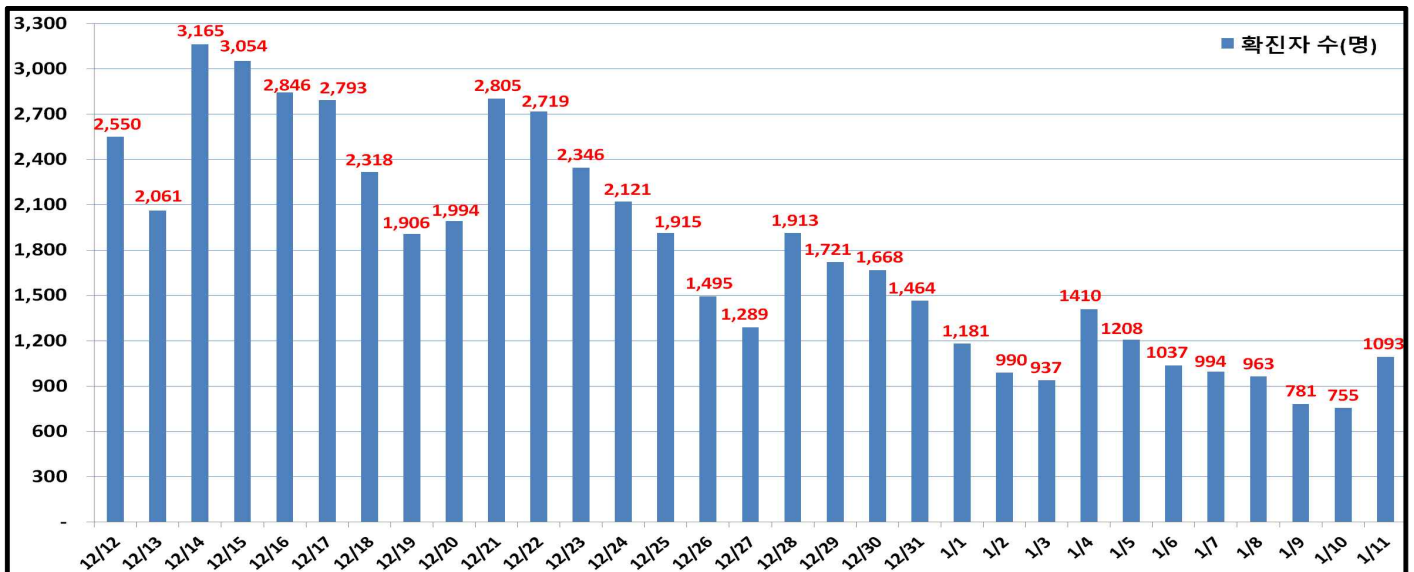
- 서울시 신규 확진환자 1,093명, 누적 확진환자는 총 238,039명
- 입원(격리)환자 44,726명, 격리해제 191,317명 / 질병관리청 공식발표 확진환자 수는 238,039명(01. 12. 0시 기준)
- 우리나라 사망자는 총 6,166명으로 치명률은 0.91%이며, 서울시 사망자는 1,996명, 치명률은 0.84%으로 전국대비 낮게 나타남

● 주요 발생원인별 현황 (2021. 01. 12. 00시 기준)

(단위: 명)

합 계	해외 유입	강남구 소재 직장관련 ('22.1.(5))	금천구 소재 어린이집 관련 ('22.1.(2))	구로구 소재 요양병원 관련 ('22.1.)	동대문구 소재 어린이집 관련 ('22.1.)	기타 집단 감염	기타 확진자 접촉	타시도 확진자 접촉	감염 경로 조사중
238,039 (+1,093)	3,253 (+120)	16 (+14)	12 (+5)	19 (+3)	18 (+3)	36,629 (+44)	98,975 (+445)	4,983 (+10)	94,134 (+449)

● 일일 확진환자 현황

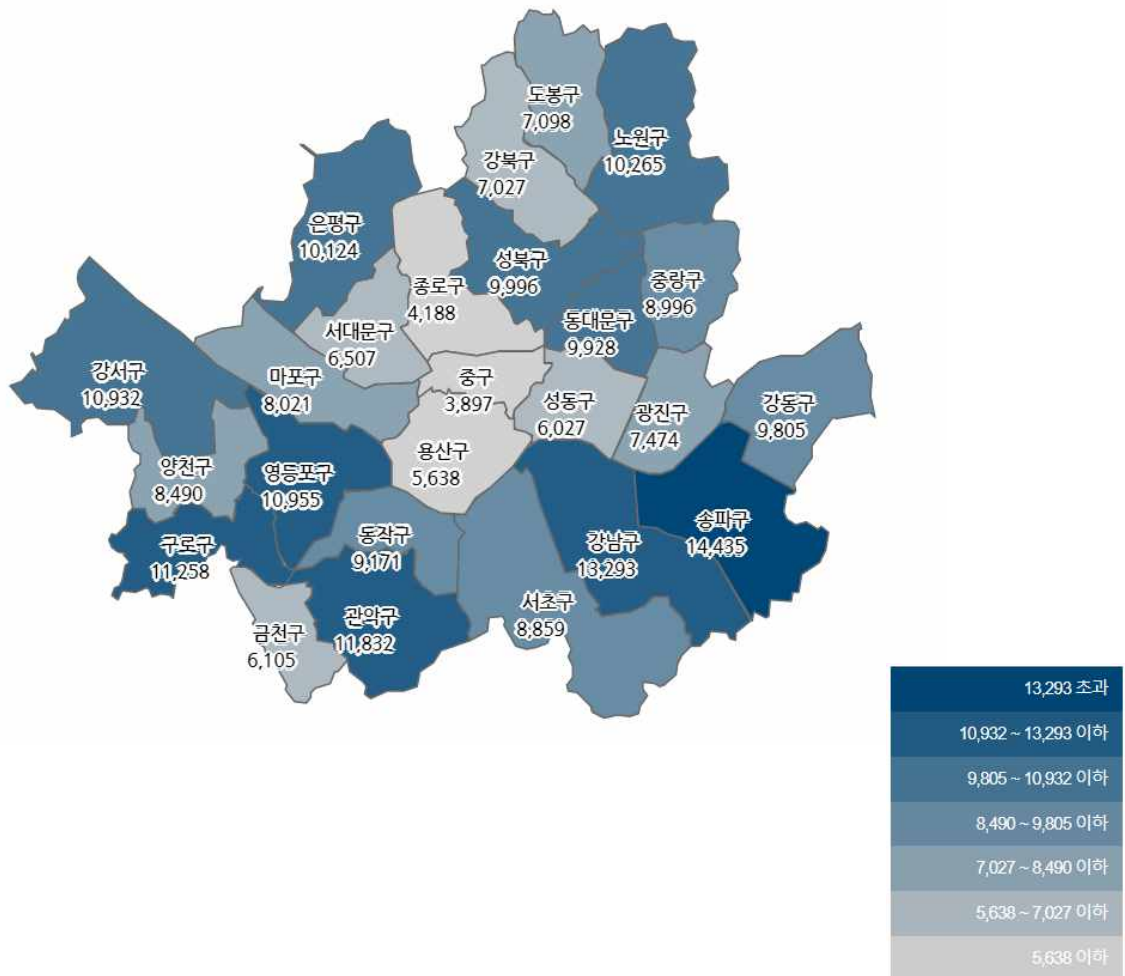


● 서울시 자치구별 확진환자 발생 현황

- 서울시 전체 확진자는 총 238,039명

거주지 기준(명): 송파 14,435, 강남 13,293, 관악 11,832, 구로 11,258, 영등포 10,955, 강서 10,932, 노원 10,265, 은평 10,124, 성북 9,996, 동대문 9,928, 강동 9,805, 동작 9,171, 중랑 8,996, 서초 8,859, 양천 8,490, 마포 8,021, 광진 7,474, 도봉 7,098, 강북 7,027, 서대문 6,507, 금천 6,105, 성동 6,027, 용산 5,638, 종로구 4,188, 중구 3,897, 기타 17,677(타시도 이관 등)

구 분	합 계	종로구	중 구	용산구	성동구	광진구	동대문	중랑구	성북구	강북구	도봉구	노원구	은평구	서대문	마포구	양천구	강서구	구로구	금천구	영등포	동작구	관악구	서초구	강남구	송파구	강동구	기 타
전일누계	236,946	4,176	3,876	5,597	6,008	7,429	9,883	8,963	9,955	7,011	7,073	10,238	10,085	6,466	7,988	8,464	10,887	11,207	6,087	10,916	9,137	11,762	8,798	13,193	14,363	9,759	17,645
1.11. 증가	1,093	12	21	41	19	45	45	33	41	16	25	27	39	41	53	26	45	51	18	39	34	70	61	100	72	46	73
합계	238,039	4,188	3,897	5,638	6,027	7,474	9,928	8,996	9,996	7,027	7,098	10,265	10,124	6,507	8,021	8,490	10,932	11,258	6,105	10,955	9,171	11,832	8,859	13,293	14,435	9,805	17,718

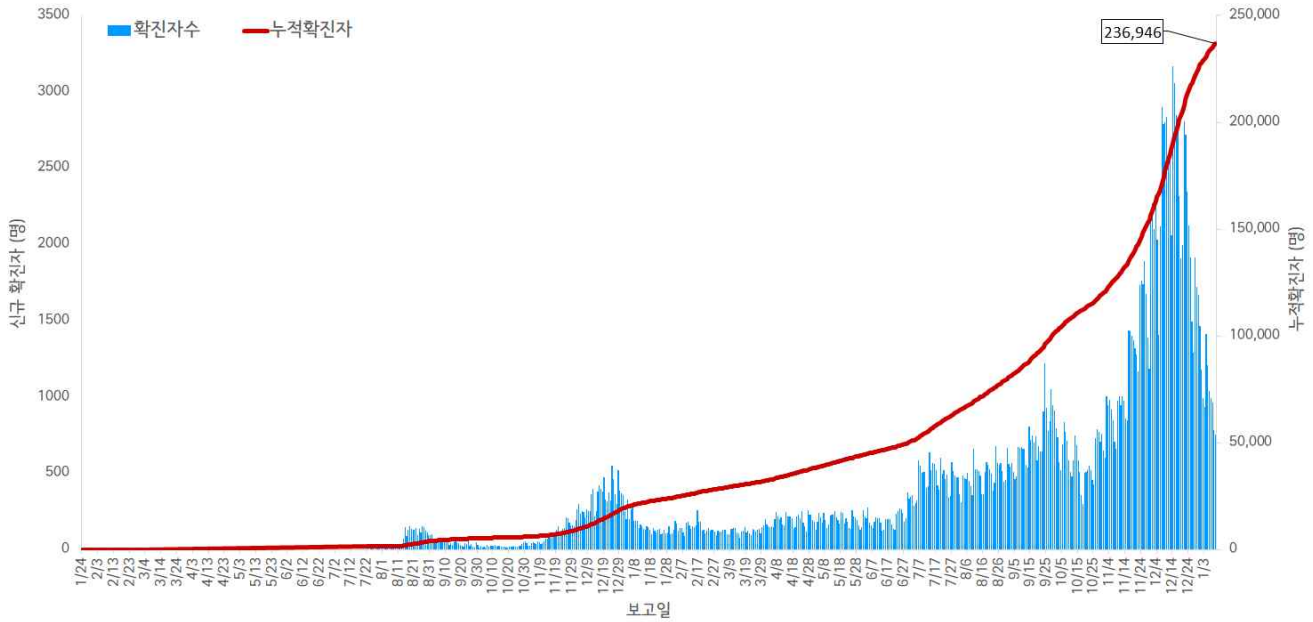


서울시 자치구별 확진자 총 누계 현황

● 서울시 코로나19 발생 현황 (2022. 01. 10. 24시 기준)

- 확진자 일별 발생 추이 및 누적 현황

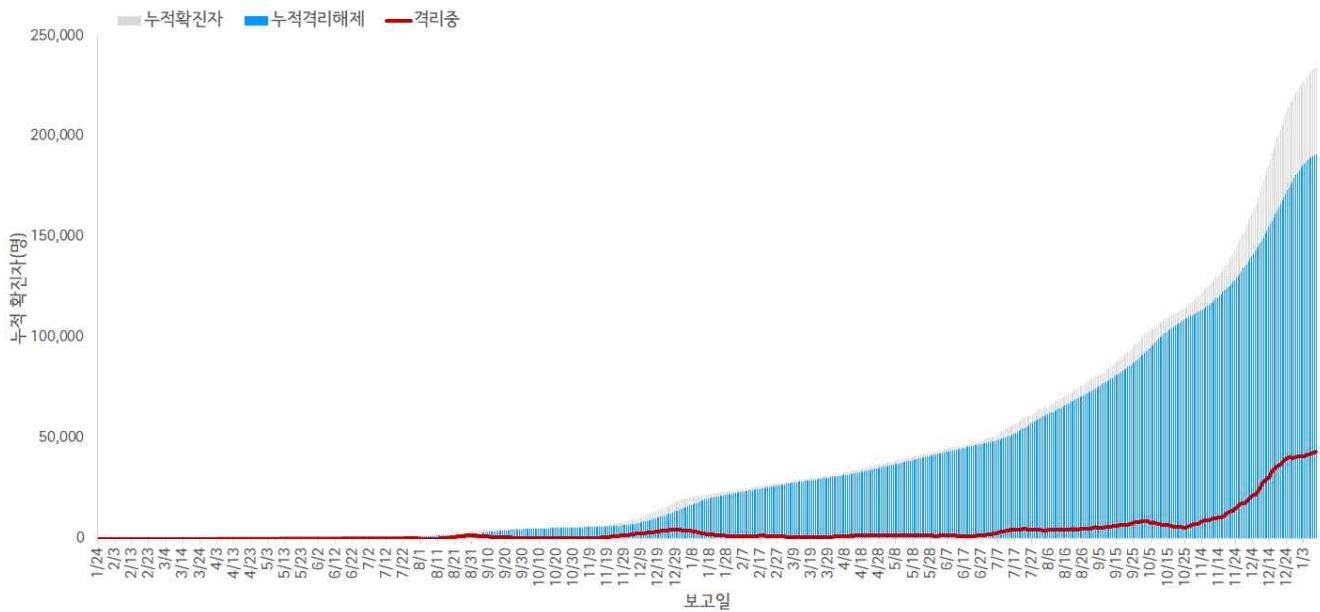
* 신규 확진자 755명, 누적환자 총 236,946명



<서울시 코로나19 신규 확진자 일별 발생추이 및 누적 현황(명, 보고일 기준)>

- 확진자 격리 현황

* 격리해제 191,317명(80.7%), 사망 1,978명(0.8%), 격리 중 43,651명 (18.4%)



서울시 코로나19 누적 격리중 · 격리해제자 현황(명, 보고일 기준)

● 서울시 코로나19 사망자 현황 (2022. 01. 10. 24시 기준)

- 서울시 코로나19 누적 확진자 총 236,946명 중 사망 1,978명(0.8%)임

서울시 코로나19 사망자 일반적 특성표

(단위: 명)

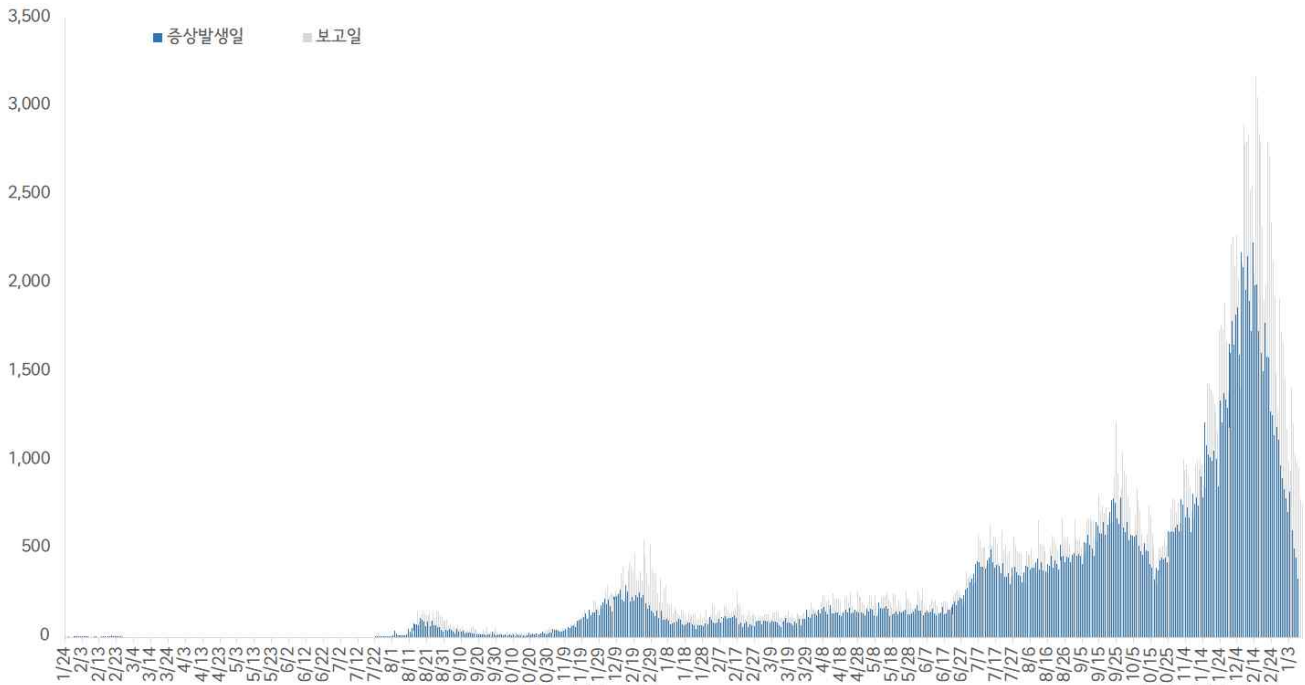
구분		계	
총계		1,978	100.0%
성별	남	1114	56.3%
	여	864	43.7%
연령*	0~9세	1	0.1%
	10~19세	0	0.0%
	20~29세	7	0.3%
	30~39세	7	0.3%
	40~49세	27	1.4%
	50~59세	95	4.8%
	60~69세	349	17.6%
	70~79세	648	32.8%
	≥ 80세	844	42.7%
	< 65세	263	13.3%
	≥ 65세	1715	86.7%
진단소요일**	증상-확진	평균±표준편차	3.6 ± 3.2
		중위수 (범위)	3.0 (0-31)
	증상-사망	평균±표준편차	20.0 ± 13.7
		중위수 (범위)	17.0 (0-125)
	확진-사망	평균±표준편차	16.4 ± 14.1
		중위수 (범위)	14.0 (0-166)
감염경로	집단발생 관련	635	32.1%
	요양병원 및 시설	377	19.1%
	의료기관	165	8.3%
	다중이용시설	53	2.7%
	종교 관련	14	0.7%
	직장	12	0.6%
	교정시설	3	0.1%
	기타	11	0.6%
	확진자접촉	438	22.1%
	조사 중	902	45.6%
	해외유입	3	0.2%

※ 연령* 설정 시 사망당시 연령으로 산출

※ 진단소요일** 설정 시 사후에 확진된 185명은 제외하고 산출

- 증상발생일 및 보고일 기준 발생 추이(2022. 01. 10. 24시 기준)

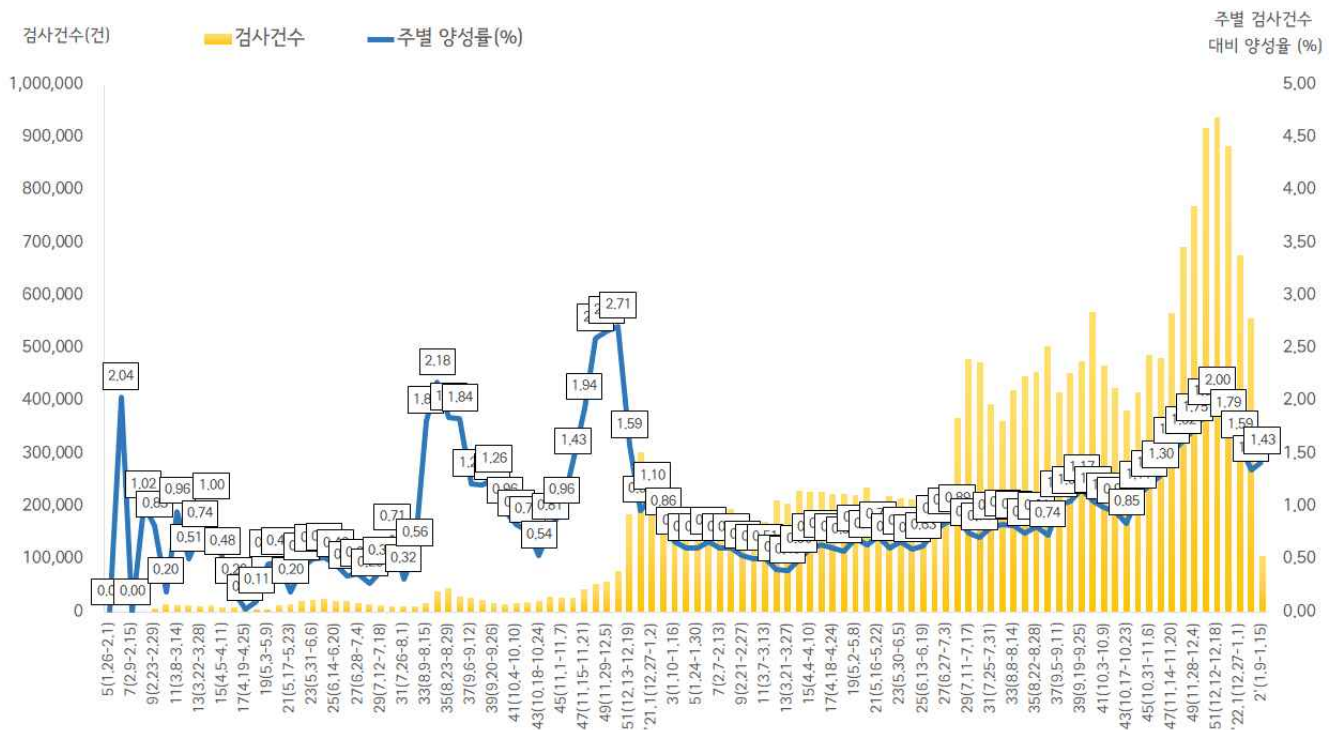
* 분석대상 증상발생일과 보고일이 모두 확인된 178,251명(무증상 및 증상발생일 모름 등 58,695명 제외)



서울시 코로나19 확진자 일별 분포 현황

- 주별 검사건수 및 확진환자 양성률(2022. 01. 10. 24시 기준)

* 금주 107,189건 중 1,536명 확진, 검사 수 대비 양성률 1.43%



서울시 코로나19 확진자 주별 검사현황 및 양성률

● 인구학적 특성별 발생 현황 (2022. 01. 10. 24시 기준)

- (성별) 남성이 51.5%로 여성보다 높음
- (연령별) 확진자의 평균 연령은 42.6세 (중위연령 43.0세, 범위 1-108세)로 20-50대가 59.0%이고, 10만명당 확진자수는 60대 3,146.29명, 10대 2,582.04명, 70대 2,498.56명 순이며, 사망 1,978명(10대 미만 1명, 20대 7명, 30대 7명, 40대 27명, 50대 96명, 60대 350명, 70대 645명, 80세 이상 845명)임-치명률 0.8% (80세 이상 12.9%)

(단위: 명, %)

구분	확진자	10만명당 확진자수	장기입원자	퇴원자	퇴원자 평균 입원일 (일)	사망자	치명률	
계	236,946 (100.0)	2,485.43	11,596 (4.9)	191,317 (80.7)	11.4	1,978	0.8	
성 별	남성	122,015 (51.5)	2,628.13	6,239 (5.1)	98,621 (80.8)	11.5	1,112	0.9
	여성	114,931 (48.5)	2,349.96	5,357 (4.7)	92,696 (80.7)	11.4	866	0.8
연 령	0-9	15,955 (6.7)	2,483.72	860 (5.4)	11,494 (72.0)	10.7	1	0.0
	10-19	20,584 (8.7)	2,582.04	966 (4.7)	16,262 (79.0)	10.7	0	0.0
	20-29	35,377 (14.9)	2,442.45	1,290 (3.6)	30,176 (85.3)	10.9	7	0.0
	30-39	35,206 (14.9)	2,384.72	1,552 (4.4)	28,852 (82.0)	11.0	7	0.0
	40-49	33,886 (14.3)	2,235.43	1,321 (3.9)	27,666 (81.6)	11.4	27	0.1
	50-59	35,207 (14.9)	2,354.88	1,490 (4.2)	29,257 (83.1)	11.6	96	0.3
	60-69	37,293 (15.7)	3,146.29	2,258 (6.1)	29,702 (79.6)	11.7	350	0.9
	70-79	16,879 (7.1)	2,498.56	1,287 (7.6)	13,300 (78.8)	13.1	645	3.8
	80이상	6,559 (2.8)	2,206.07	572 (8.7)	4,608 (70.3)	15.2	845	12.9

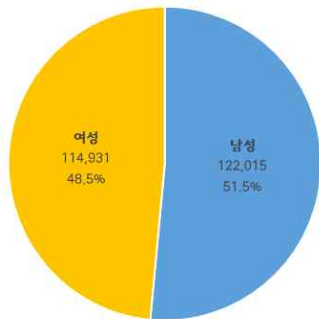
※ 치명률= 사망자수/확진자수 × 100

※ 평균 입원일= (퇴원자 입원일의 합계)/(전체 퇴원자수)

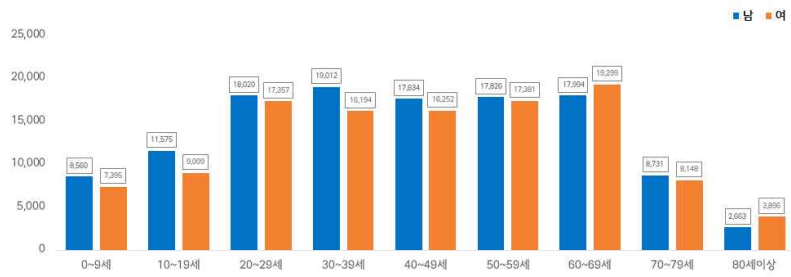
※ 장기입원자 = 입원 35일 이상 확진자

※ 인구 10만명당 발생률은 통계청에서 제공하는 2020년 행정구역별 연앙인구 기준.

- 성별·연령별 분포 현황

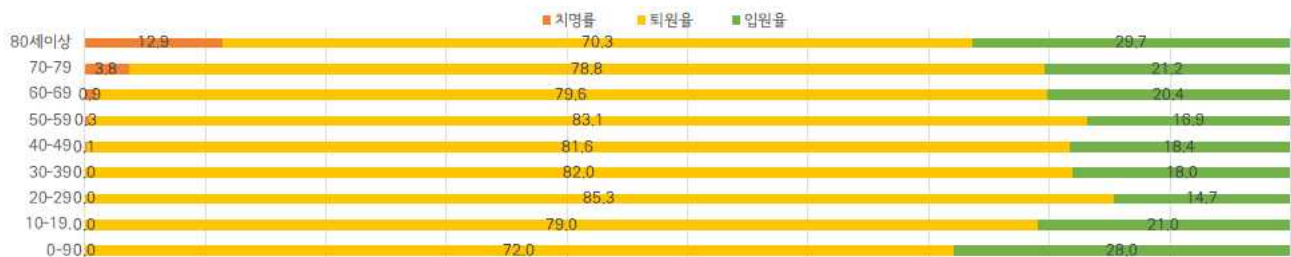


성별



연령별

- 연령별 확진자 치료현황



서울시 코로나19 연령별 확진자 치료 현황

- 최근 4주간 주별 발생현황(보고일 기준)

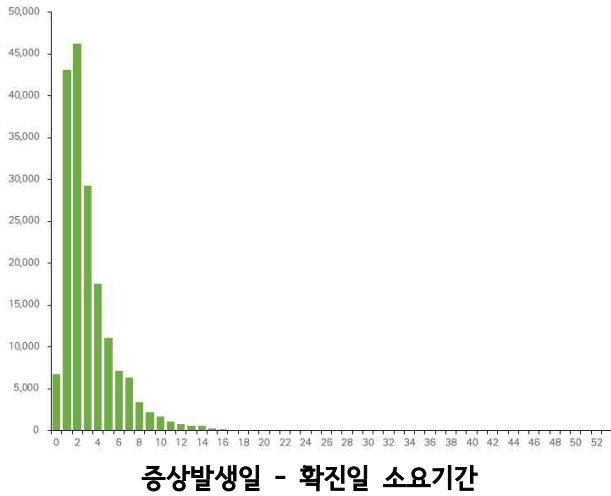
(단위: 명, %)

구분		52주(12.19.-12.25.)	'22.1주(12.26.-1.1.)	2주(1.2.-1.8.)	3주(1.9.-1.10.)
계		15,806	10,731	7,539	1,536
10만명당 확진자수		165.8	112.6	79.1	16.1
일평균 확진자수		2,258.0	1,533.0	1,077.0	768.0
성별	남성	7,862 (49.7)	5,430 (50.6)	3,835 (50.9)	778 (50.7)
	여성	7,944 (50.3)	5,301 (49.4)	3,704 (49.1)	758 (49.3)
연령	0-9	1,644 (10.4)	1,205 (11.2)	702 (9.3)	206 (13.4)
	10-19	1,580 (10.0)	1,057 (9.8)	780 (10.3)	158 (10.3)
	20-29	1,845 (11.7)	1,406 (13.1)	1,207 (16.0)	250 (16.3)
	30-39	2,299 (14.5)	1,626 (15.2)	1,261 (16.7)	254 (16.5)
	40-49	2,249 (14.2)	1,620 (15.1)	1,229 (16.3)	244 (15.9)
	50-59	2,253 (14.3)	1,577 (14.7)	1,031 (13.7)	194 (12.6)
	60-69	2,683 (17.0)	1,543 (14.4)	879 (11.7)	155 (10.1)
	70-79	900 (5.7)	500 (4.7)	307 (4.1)	49 (3.2)
	80이상	353 (2.2)	197 (1.8)	143 (1.9)	26 (1.7)
65세 이상		2,424 (15.3)	1,370 (12.8)	823 (10.9)	140 (9.1)
사망자 총계		178 (1.1)	158 (1.5)	116 (1.5)	23 (1.5)
무증상자		3,762 (23.8)	2,727 (25.4)	1,985 (26.3)	420 (27.3)
감염경로 조사중		7,651 (48.4)	4,606 (42.9)	3,158 (41.9)	552 (35.9)

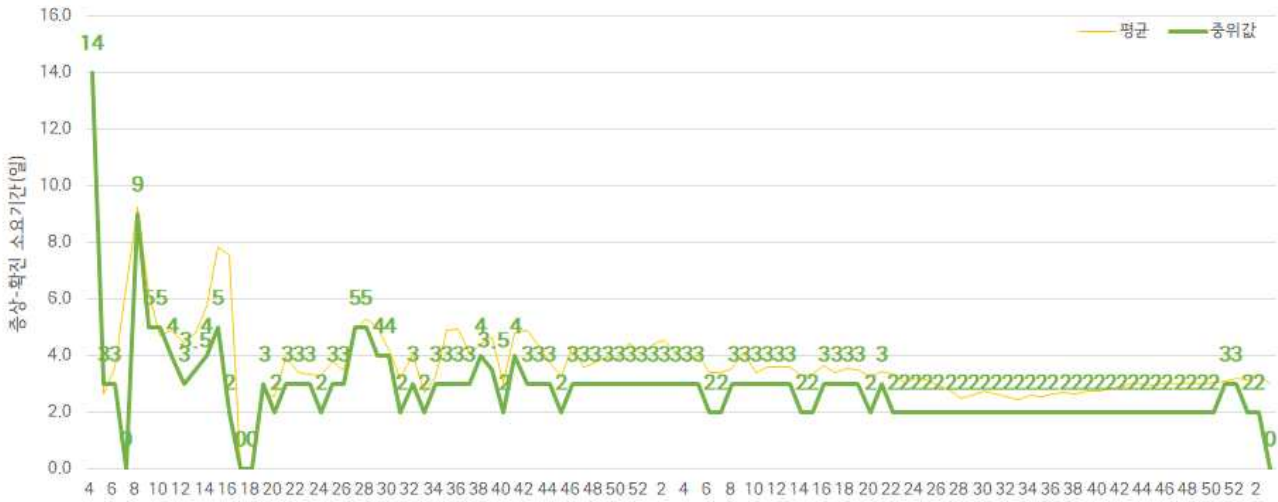
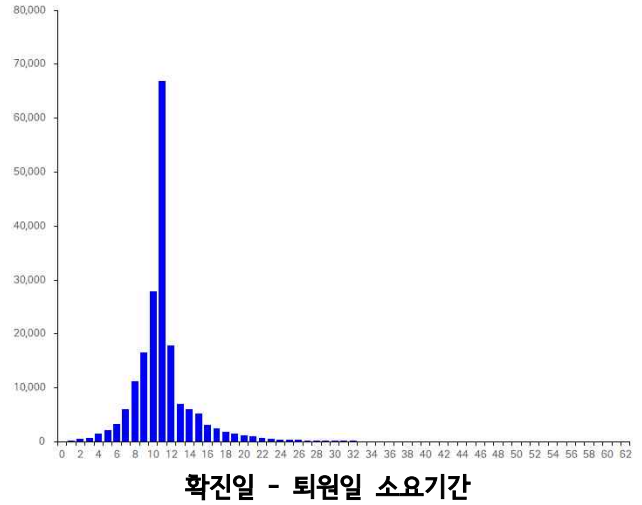
● 진단소요일 (2022. 01. 10. 24시 기준)

- 증상발생일부터 확진일까지 평균 3.1일(중앙값 2일)소요, 확진일부터 퇴원일까지 평균 11.5일 (중앙값 11일)소요

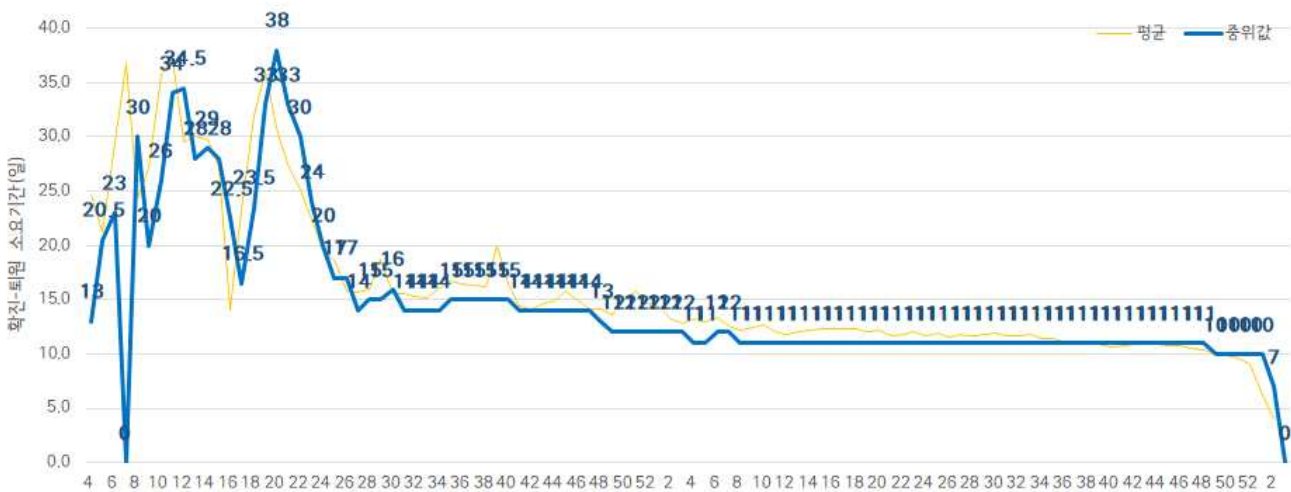
※증상발생일 확진일이 모두 확인 된 174,416명 산출



※퇴원자 중 확진일 퇴원일이 모두 확인 된 191,317명 산출



주별 증상발생일 - 확진일 소요기간



주별 확진일 - 퇴원일 소요기간

● 자치구별 발생 현황(발생구 기준) (2022. 01. 10. 24시 기준)

- 송파구 발생이 6.1%(14,363명)로 가장 높았으며, 강남구 5.6%(13,193명), 관악구 5.0%(11,762명) 순이었음
- 인구 10만명당 확진자수는 중구가 3,201.13명으로 가장 많았고, 영등포구 2,980.14명, 동대문구 2,925.69명 순이었음

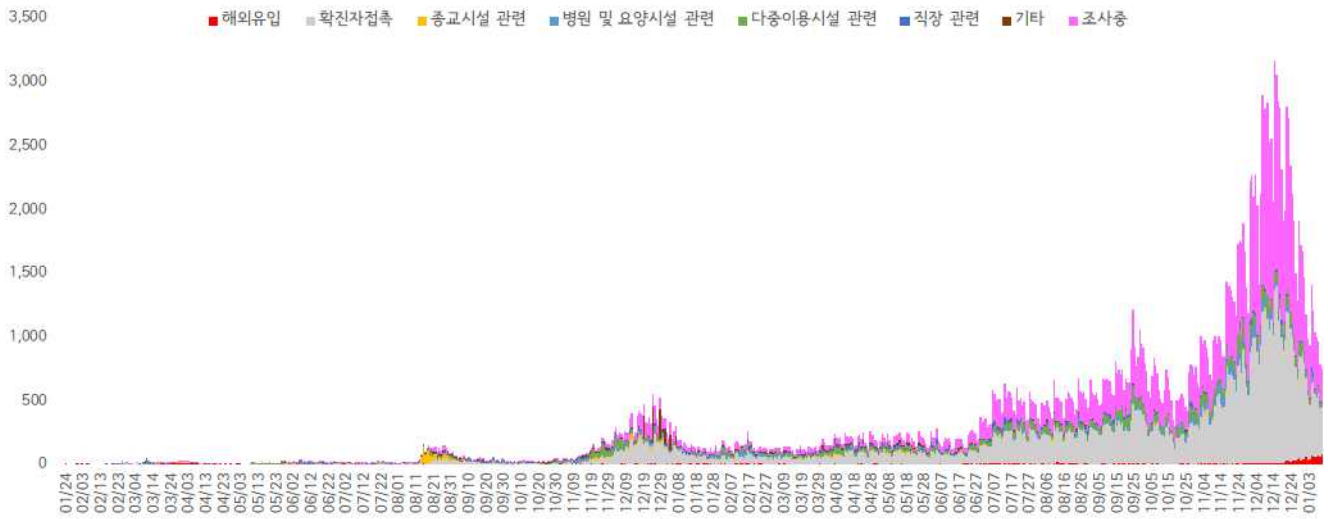
구분	누적			신규		
	확진자수(명)	분율(%)	10만명당 확진자수*	확진자수(명)	분율(%)	10만명당 확진자수*
종로구	4,179	(1.8)	2,884.74	21	(2.8)	14.50
중구	3,890	(1.6)	3,201.13	10	(1.3)	8.23
용산구	5,592	(2.4)	2,548.73	22	(2.9)	10.03
성동구	6,008	(2.5)	2,058.66	10	(1.3)	3.43
광진구	7,429	(3.1)	2,160.96	25	(3.3)	7.27
동대문구	9,883	(4.2)	2,925.69	35	(4.6)	10.36
중랑구	8,963	(3.8)	2,296.83	30	(4.0)	7.69
성북구	9,955	(4.2)	2,303.30	32	(4.2)	7.40
강북구	7,011	(3.0)	2,294.84	21	(2.8)	6.87
도봉구	7,073	(3.0)	2,175.97	20	(2.6)	6.15
노원구	10,238	(4.3)	1,960.42	35	(4.6)	6.70
은평구	10,086	(4.3)	2,137.29	24	(3.2)	5.09
서대문구	6,424	(2.7)	2,112.64	15	(2.0)	4.93
마포구	7,968	(3.4)	2,180.67	27	(3.6)	7.39
양천구	8,464	(3.6)	1,876.84	33	(4.4)	7.32
강서구	10,887	(4.6)	1,879.86	32	(4.2)	5.53
구로구	11,207	(4.7)	2,795.36	41	(5.4)	10.23
금천구	6,086	(2.6)	2,665.30	13	(1.7)	5.69
영등포구	10,915	(4.6)	2,980.14	20	(2.6)	5.46
동작구	9,137	(3.9)	2,355.76	21	(2.8)	5.41
관악구 ³⁾	11,762	(5.0)	2,401.40	32	(4.2)	6.53
서초구	8,797	(3.7)	2,096.45	44	(5.8)	10.49
강남구 ²⁾	13,193	(5.6)	2,488.65	72	(9.5)	13.58
송파구 ¹⁾	14,363	(6.1)	2,166.89	41	(5.4)	6.19
강동구	9,759	(4.1)	2,209.26	18	(2.4)	4.07

1) 송파구: 다중이용시설 관련 1,775명, 병원 및 요양시설 398명, 직장 관련 294명, 종교시설 관련 183명 등
 2) 강남구: 다중이용시설 관련 998명, 직장 관련 346명, 병원 및 요양시설 231명
 3) 관악구: 다중이용시설 관련 675명, 직장 관련 386명, 병원 및 요양시설 338명, 종교시설 관련 107명 등

※ 인구 10만명당 확진자수는 통계청에서 제공하는 2020년 행정구역별 연앙인구를 기준으로 함(기타 17,677명 제외)

● **주요 감염경로별 발생 현황** (2022. 01. 10. 24시 기준)

- 주요 감염경로별 발생률은 확진자 접촉이 43.7%(103,538명)로 가장 높았으며, 다중이용시설 관련 6.8%(16,121명), 병원 및 요양시설 관련 3.5%(8,273명), 직장 관련 2.6%(6,087명), 종교시설 관련 1.2%(2,960명), 해외유입 1.3%(3,133명) 순이었음



<서울시 코로나19 감염경로 조사중 확진자 주별 분포 현황(명, 보고일 기준)>

● **감염경로 조사중 환자 현황** (2022. 01. 10. 24시 기준)

- 확진자 총 236,946명 중 감염경로 '조사중' 93,697명(39.5%) 보고됨

성별/연령별 확진자,경로 조사자 분포 현황

(단위: 명)

구분	합계	성별		연령(세)								
		남	여	0-9	10-19	20-29	30-39	40-49	50-59	60-69	70-79	80이상
확진자 (%)	236,946	122,015	114,931	15,955	20,584	35,377	35,206	33,886	35,207	37,293	16,879	6,559
	(100.0)	(51.5)	(48.5)	(6.7)	(8.7)	(14.9)	(14.9)	(14.3)	(14.9)	(15.7)	(7.1)	(2.8)
경로 조사중 (%)	93,697	50,320	43,377	3,413	6,565	15,941	15,233	13,260	13,636	16,117	7,464	2,068
	(39.5)	(41.2)	(37.7)	(21.4)	(31.9)	(45.1)	(43.3)	(39.1)	(38.7)	(43.2)	(44.2)	(31.5)

※ 타시도6,149건 강남구5,485건 영등포구4,977건 관악구4,783건 구로구4,444건 성북구3,985건 강동구3,914건 강서구3,886건 노원구3,815건 동대문구3,745건 은평구3,714건 강북구3,226건 서초구3,138건 중랑구3,136건 동작구3,108건 마포구3,035건 양천구2,903건 도봉구2,625건 금천구2,558건 성동구2,556건 광진구2,491건 서대문구2,454건 기타2,311건 종로구2,081건 용산구2,009건 등 (기타 8,460건 제외)

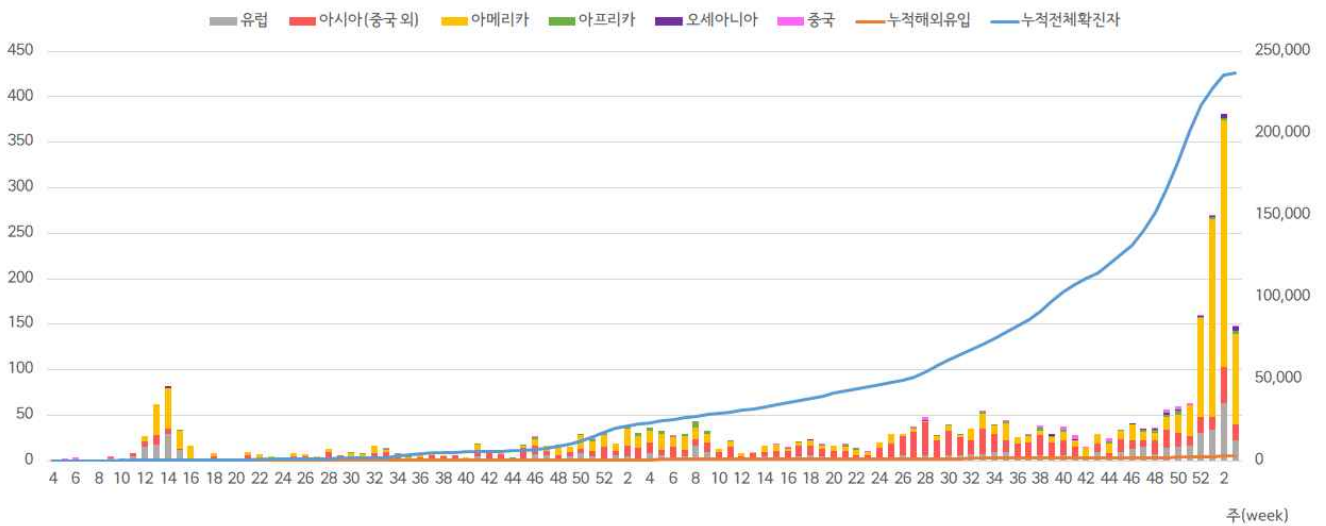
● 해외 유입 현황 (2022. 01. 10. 24시 기준)

- 해외유입 사례로 추정되는 누적 확진자수 3,133명(1.3%)
- 주요 국외유입 분포는 아시아(중국 외) 29.8%, 아메리카 45.0%, 유럽 19.6%순임

코로나19 해외유입 확진자 분포 현황

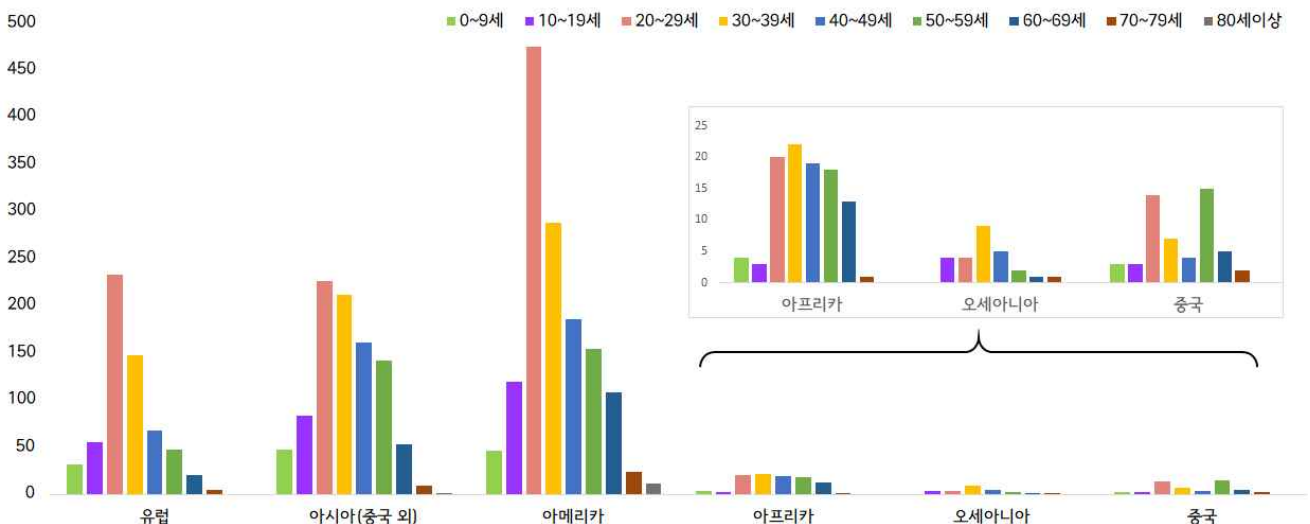
(단위: 명)

구분	유럽	아시아 (중국 외)	아메리카	아프리카	오세아니아	중국	합계
누계	609	934	1411	100	26	53	3,133
증가현황	+11	+7	+64	-	+3	-	+85
백분율(%)	(19.4)	(29.8)	(45.0)	(3.2)	(0.9)	(1.7)	(100.0)



서울시 코로나19 신규·누적 해외유입 확진자 현황(명, 보고일 기준)

- 연령별 해외유입 현황 분포



서울시 코로나19 연령별 해외유입 확진자 현황(명, 보고일 기준)

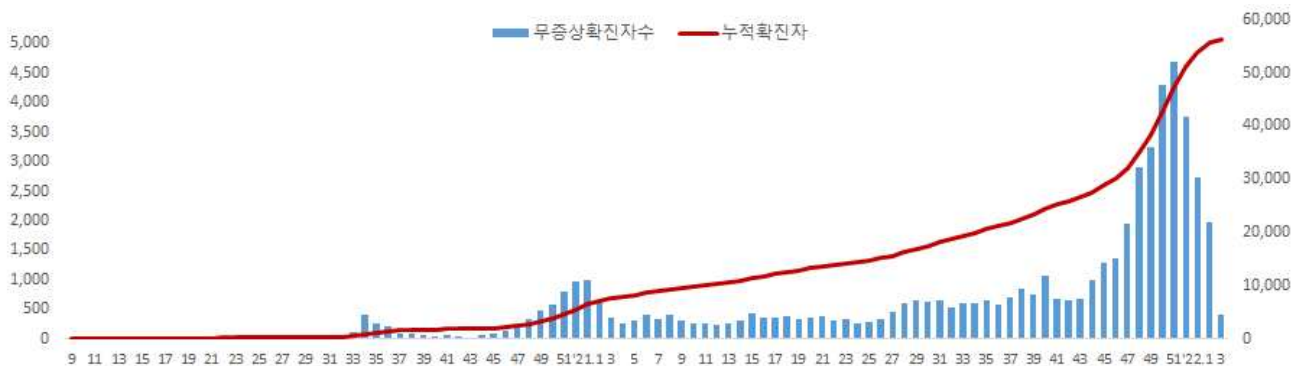
● 무증상자 발생현황 (2022. 01. 10. 24시 기준)

- 전체 확진자 중 무증상자는 56,165명이며, 남성이 55.2%로 여성보다 높음
- 무증상 확진자의 평균 연령은 44.8세(중위연령 48.0세, 범위 1-106세)로 20-50대가 52.1%이며, 사망 562명(20대 1명, 30대 2명, 40대 14명, 50대 24명, 60대 72명, 70대 165명, 80세 이상 284명)임 - 치명률 1.0% (80세 이상 11.4%)

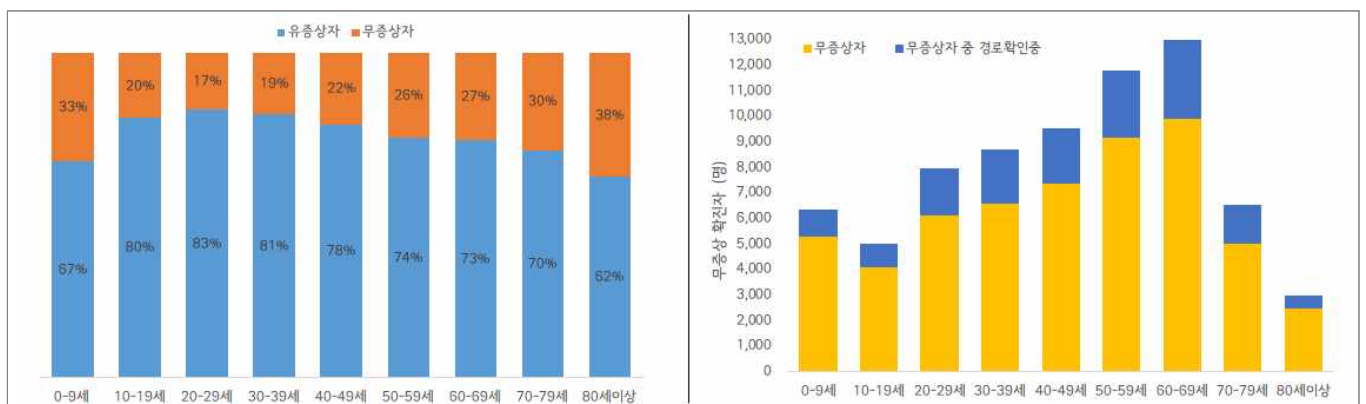
(단위: 명, %)

구분		무증상자	감염경로 조사중	퇴원자	사망자	치명률
계		56,165 (100.0)	15,827 (28.2)	43,647 (77.7)	562	1.0
성별	남성	31,002 (55.2)	8,932 (28.8)	24,121 (77.8)	323	1.0
	여성	25,163 (44.8)	6,895 (27.4)	19,526 (77.6)	239	0.9
연령	0-9	5,317 (9.5)	1,058 (19.9)	3,754 (70.6)	0	0.0
	10-19	4,110 (7.3)	929 (22.6)	3,039 (73.9)	0	0.0
	20-29	6,140 (10.9)	1,837 (29.9)	5,035 (82.0)	1	0.0
	30-39	6,597 (11.7)	2,102 (31.9)	5,135 (77.8)	2	0.0
	40-49	7,395 (13.2)	2,168 (29.3)	5,811 (78.6)	14	0.2
	50-59	9,172 (16.3)	2,645 (28.8)	7,476 (81.5)	24	0.3
	60-69	9,898 (17.6)	3,090 (31.2)	7,697 (77.8)	72	0.7
	70-79	5,036 (9.0)	1,487 (29.5)	3,932 (78.1)	165	3.3
80이상	2,500 (4.5)	511 (20.4)	1,768 (70.7)	284	11.4	

※ 치명률= 사망자수/무증상 확진자수×100; 확진 당시 기초역학조사서 상 무증상자



<서울시 코로나19 주별 무증상 확진자 누적 현황(명, 보고일 기준)>



<서울시 코로나19 연령별 무증상 확진자 현황>

● **접촉자 관리 현황** (2022. 01. 10. 24시 기준)

- 서울시 관리 누적 접촉자는 940,713명으로, 그 중 검사결과 양성으로 확진된 사례는 10.3%(96,944명)임

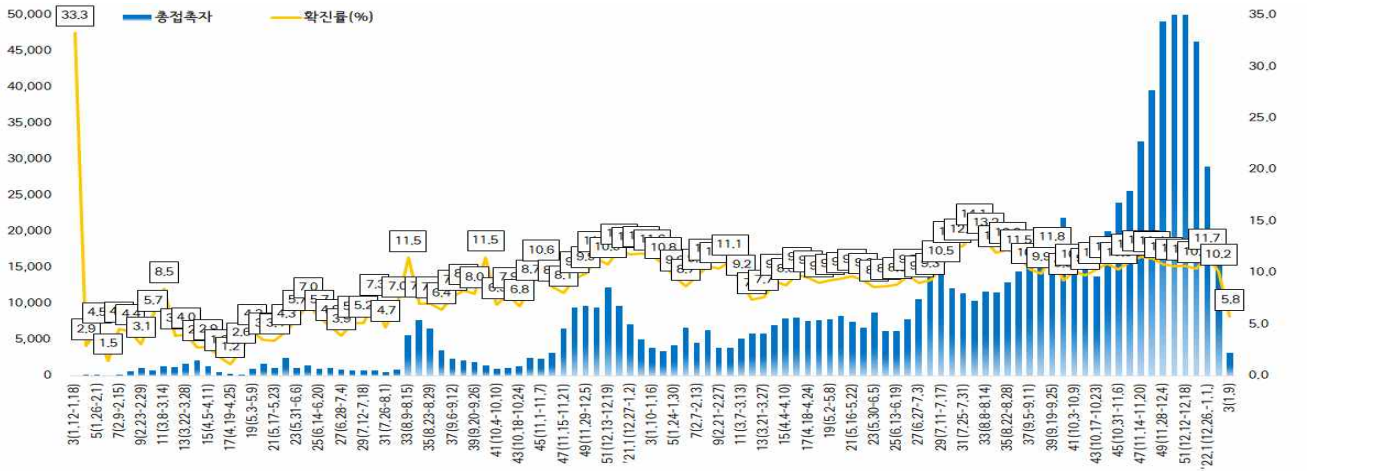
서울시 성별, 연령별 코로나19 접촉자 분포 현황

(단위: 명)

구분	합계	성별		연령(세)								
		남	여	0-9	10-19	20-29	30-39	40-49	50-59	60-69	70-79	80이상
누계	940,713	475,490	465,223	122,352	171,331	138,222	132,891	124,757	118,134	84,064	33,173	15,789
(%)	(100.0)	(50.5)	(49.5)	(13.0)	(18.2)	(14.7)	(14.1)	(13.3)	(12.6)	(8.9)	(3.5)	(1.7)
확진자	96,944	46,817	50,127	11,582	12,976	12,003	12,663	13,600	12,616	12,651	5,922	2,931
(%)	(10.3)	(9.8)	(10.8)	(9.5)	(7.6)	(8.7)	(9.5)	(10.9)	(10.7)	(15.0)	(17.9)	(18.6)

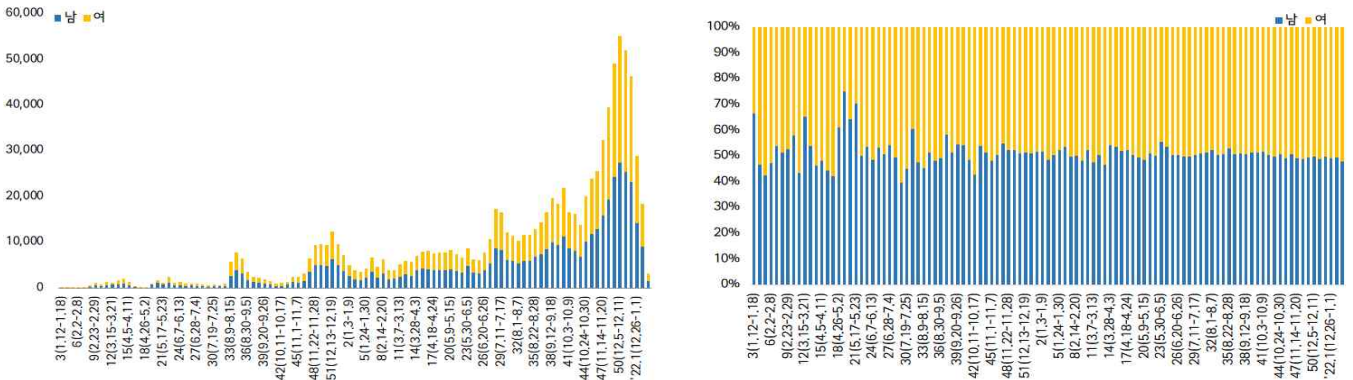
※ 접촉자 중 확진자수(명,%)는 질병보건통합관리시스템(is.cdc.go.kr)에 등록된 접촉자 데이터를 기준으로 함.

- **주별 접촉자 발생 현황**



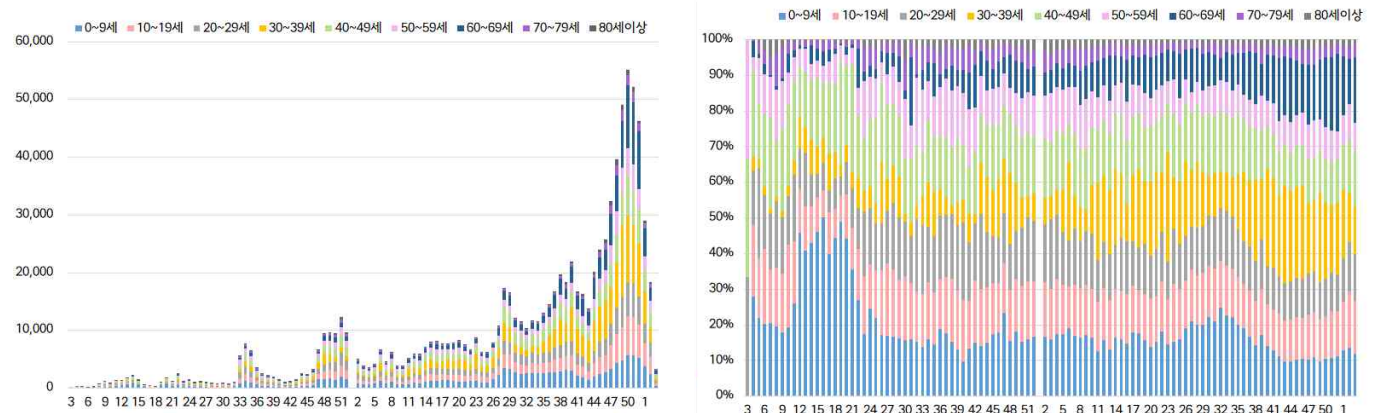
서울시 코로나19 주별 접촉자 현황 및 확진율(명, %, 최종접촉일 기준)

- **성별 접촉자 발생 현황**



서울시 코로나19 성별 분포(명, %, 최종접촉일 기준)

- **연령별 접촉자 발생 현황**



서울시 코로나19 연령별 분포(명, %, 최종접촉일 기준)

● 서울시 전체 선별진료소 지정 현황 (2022. 01. 11. 19시 서울시 일일상황보고 기준)

(단위 : 개소)

합계	자치구			의료기관					차량 이동식	이동 검체 채취반
	소계	보건소 내	보건소 외(상담소)	소계	국가지정	지역거점	국공립 병원	민간병원		
83	37	35	2	46	5	6	8	27	0	0

● 총괄 선별진료소 검체 운영 현황

(단위 : 건)

구 분	총 누계	주간 계	1.5.(화)	1.6.(목)	1.7.(금)	1.8.(토)	1.9.(일)	1.10.(월)	1.11.(화)
계	11,460,586	221,705	35,239	33,970	36,839	26,800	25,747	33,917	29,193
평 균	166,095.4	3,213.1	510.7	492.3	533.9	388.4	373.1	491.6	423.1

● 보건소 선별진료소(25개 자치구) 검체 검사 현황

(단위 : 건)

구 분	총 누계	주간 계	1.5.(화)	1.6.(목)	1.7.(금)	1.8.(토)	1.9.(일)	1.10.(월)	1.11.(화)
계	9,340,460	179,773	28,362	27,114	30,473	22,142	22,121	26,427	23,134
평 균	373,618.4	7,190.9	1134.5	1084.6	1218.9	885.7	884.8	1057.1	925.4
최고	강남구	강남구	강남구	강남구	강남구	강남구	강남구	강남구	강남구
	823,556	17,496	2,663	2,578	3,195	1,900	1,903	2,613	2,462
최저	양천구	양천구	양천구	양천구	노원구	종로구	노원구	양천구	양천구
	141,811	2,643	340	358	407	285	274	273	208

● 의료기관 선별진료소(44개소) 검체 검사 현황

(단위 : 건)

구 분	총 누계	주간 계	1.5.(화)	1.6.(목)	1.7.(금)	1.8.(토)	1.9.(일)	1.10.(월)	1.11.(화)
계	2,120,126	41,932	6,877	6,856	6,366	4,658	3,626	7,490	6,059
평 균	48,184.7	953.0	156.3	155.8	144.7	105.9	82.4	170.2	137.7
최고	아산병원	아산병원	아산병원	아산병원	아산병원	삼성서울 병원	아산병원	아산병원	아산병원
	528,571	9,457	1,299	1,423	1,352	704	1,985	1,194	1,563
최저	명지성모 병원	서울특별시동 부병원	서울특별시은 평병원	서울특별시은 평병원	명지성모 병원	서울특별시은 평병원	서울특별시어 린아병원	서울특별시어 린아병원	순천향대 병원
	1,359	26	2	2	3	1	0	0	4

● 국내 코로나19 확진자 현황

국내 코로나19 확진자 성별·연령별 발생현황 (01.12. 0시 기준, 누적 674,868명)

구분		금일 신규	(%)	확진자 누계	(%)	인구10만명당 발생률
계		4,388	(100)	674,868	(100)	1,307
성별	남성	2,413	(54.99)	350,686	(51.96)	1,362
	여성	1,975	(45.01)	324,182	(48.04)	1,252
연령	80세 이상	88	(2.01)	21,423	(3.17)	1,016
	70-79	126	(2.87)	39,939	(5.92)	1,075
	60-69	295	(6.72)	94,263	(13.97)	1,316
	50-59	497	(11.33)	97,058	(14.38)	1,124
	40-49	759	(17.30)	99,195	(14.70)	1,215
	30-39	763	(17.39)	98,657	(14.62)	1,467
	20-29	857	(19.53)	100,933	(14.96)	1,516
	10-19	551	(12.56)	68,526	(10.15)	1,455
	0-9	452	(10.30)	54,874	(8.13)	1,459

* 성별·연령별 '20.1월 이후 누적 확진자수/성별·연령별 인구('20.12월 행정안전부 주민등록인구현황 기준)

※ 역학조사 결과 변동 가능, 코로나바이러스감염증-19 누리집(ncov.mohw.go.kr)에서 일사별 전체 확진자 현황 다운로드 가능

국내 코로나19 확진자 지역별 발생현황 (01.12. 0시 기준, 4,388명)

지역	금일 신규		확진자 누계	(%)	인구10만명당 발생률
	국내 발생	해외 유입			
서울	973	120	238,039	(35.30)	2,503
부산	156	8	27,294	(4.00)	815
대구	91	2	24,311	(3.60)	1,019
인천	243	19	39,216 ²⁾	(5.80)	1,330
광주	158	0	9,248	(1.40)	642
대전	81	9	12,831	(1.90)	884
울산	27	0	7,302	(1.10)	651
세종	14	0	2,308	(0.30)	621
경기	1,567	62	201,227 ¹⁾	(29.80)	1,483
강원	113	4	13,279	(2.00)	863
충북	66	2	12,202	(1.80)	764
충남	112	3	19,422	(2.90)	916
전북	58	0	10,517	(1.60)	589
전남	160	4	7,038	(1.00)	384
경북	72	5	16,334	(2.40)	622
경남	112	7	22,037	(3.30)	665
제주	4	1	4,851	(0.70)	717
검역	-	135	7,412	(1.10)	-
총합계	4,007	381	674,868 ¹⁾²⁾	(100)	1,307

1) 중복집계로 인한 누계조정(22.1.11. 예 기준, 경기 -2)

2) 오산고로 인한 누계조정(21.12.26. 0시 기준, 인천 -1)

※ 지역별 '20.1월 이후 누적 확진자수 / 지역별 인구('21.12월 행정안전부 주민등록인구현황 기준)

※※ 신고 기관 주소 환자 수에 대한 발생률로 실제 해당지역 발생률과 차이가 있음

✓ 성별 분포 현황

* 확진자 성별은 남성이 350,686명(51.96%)으로 여성 324,182명(48.04%)보다 높은 비율을 차지함

✓ 연령별 분포 현황

* 확진자의 연령대는 20대에서 100,933명(14.96%)으로 가장 많은 비율을 차지하였으며, 40대 99,195명(14.70%), 30대 98,657명(14.62%), 50대 97,058명(14.38%), 순으로 나타남

✓ 지역별 분포 현황

* 전국 확진자 674,868명 중 서울 지역 확진자는 238,039명으로 35.30%를 차지함

● **지역사회 발생 확진자 현황** (2022. 01. 12. 0시 기준)

- 수도권

구분	1.6.	1.7.	1.8.	1.9.	1.10.	1.11.	1.12.	주간 일 평균	주간 누계	주간 발생률
수도권	2,919	2,374	2,294	2,143	1,815	1,863	2,783	2,313.0	16,191	8.9
서울	1,150	978	933	890	718	670	973	901.7	6,312	9.5
인천	273	172	193	172	115	140	243	186.9	1,308	6.3
경기	1,496	1,224	1,168	1,081	982	1,053	1,567	1,224.4	8,571	9.0

(주간 : 01.06일 ~ 01.12일, 단위 : 명)

- ▶ **(서울 송파구 시장4 관련)** 접촉자 추적관리 결과 12명 추가, 총 1,017명 확진
(구분) 종사자 885명(지표포함), 가족 114명, 지인 5명, 방문자 6명, 기타 7명
- ▶ **(서울 동대문구 공공기관2 관련)** 접촉자 추적관리 결과 2명 추가, 총 19명 확진
(구분) 종사자 11명(지표포함), 방문자 1명, 가족 7명
- ▶ **(경기 김포시 산후조리원 관련)** 1월 8일 첫 확진자 발생, 11명 추가, 총 12명 확진
(구분) 이용자 6명(지표포함), 신생아 2명, 종사자 3명, 가족 1명
- ▶ **(경기 의왕시 대안학교 관련)** 1월 9일 첫 확진자 발생, 14명 추가, 총 15명 확진
(구분) 학생 15명(지표포함)
- ▶ **(경기 화성시 자동차 제조업2 관련)** 1월 6일 첫 확진자 발생, 14명 추가, 총 15명 확진
(구분) 종사자 15명(지표포함)
- ▶ **(대전 유성구 운동부/호텔 관련)** 1월 8일 첫 확진자 발생, 20명 추가, 총 21명 확진
(구분) 이용자 9명(지표포함), 종사자 4명, 선수 3명, 기타 5명
- ▶ **(대전 동구 어린이집 관련)** 1월 10일 첫 확진자 발생, 11명 추가, 총 12명 확진
(구분) 종사자 3명(지표포함), 원생 8명, 가족 1명
- ▶ **(충남 천안시 자동차부품회사2 관련)** 1월 10일 첫 확진자 발생, 8명 추가, 총 9명 확진
(구분) 종사자 9명(지표포함)
- ▶ **(충북 진천군4 육가공업체4 관련)** 1월 6일 첫 확진자 발생, 6명 추가, 총 7명 확진
(구분) 종사자 7명(지표포함)
- ▶ **(광주 동구 요양병원 관련)** 접촉자 추적관리 결과 8명 추가 총 31명 확진
(구분) 환자 29명(지표포함), 종사자 2명
- ▶ **(전남 곡성군 제조업 관련)** 1월 8일 첫 확진자 발생, 11명 추가, 총 12명 확진
(구분) 종사자 9명(지표포함), 가족 3명
- ▶ **(경북 포항시 복지시설2 관련)** 1월 7일 첫 확진자 발생, 16명 추가, 총 17명 확진
(구분) 가족 5명(지표포함), 이용자 7명, 봉사자 1명, 지인 3명, 기타 1명
- ▶ **(경북 김천시 사업장4 관련)** 1월 8일 첫 확진자 발생, 29명 추가, 총 30명 확진
(구분) 종사자 28명(지표포함), 가족 1명, 지인 1명

- ▶ **(부산 금정구 어린이집 관련)** 1월 1일 첫 확진자 발생, 17명 추가, 총 18명 확진
(구분) 가족 7명(지표포함), 원생 7명, 기타 4명
- ▶ **(부산 사상구 대학교 관련)** 접촉자 추적관리 결과 6명 추가, 총 27명 확진
(구분) 학생 23명(지표포함), 지인 1명, 가족 2명, 기타 1명
- ▶ **(강원 화천군 군부대 관련)** 1월 10일 첫 확진자 발생, 10명 추가, 총 11명 확진
(구분) 군인 11명(지표포함)

해외 현황

● 국외 발생 현황

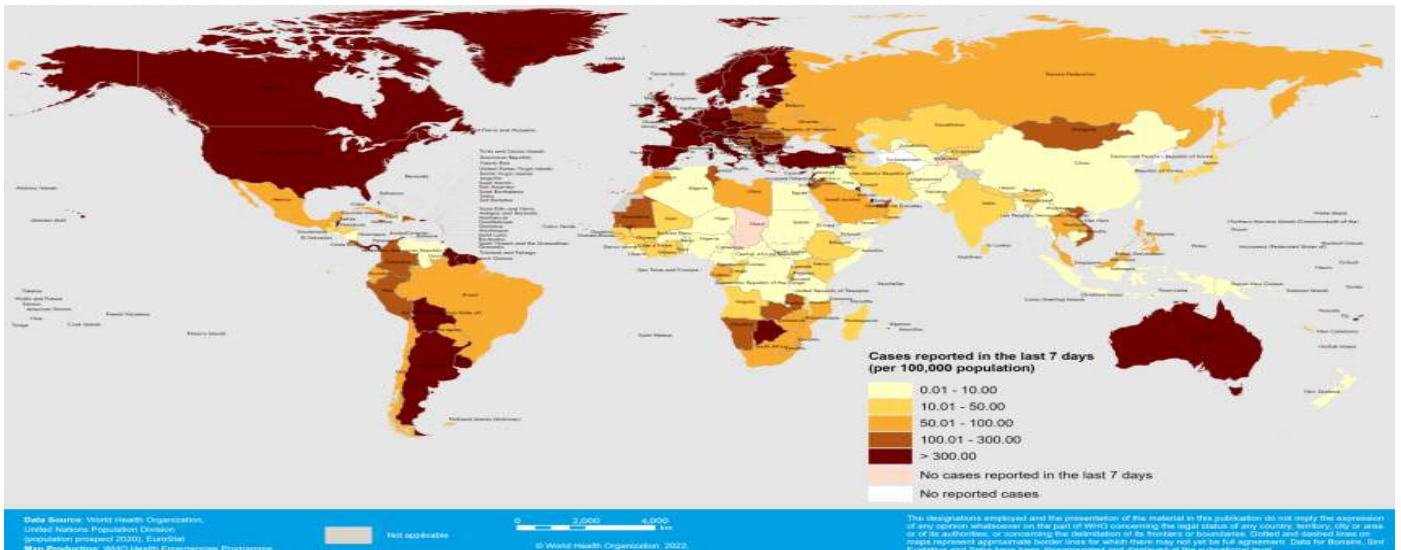
- 01. 12. 09시 까지 보고된 국외 총 확진자수는 **307,783,735명**으로 전일대비 **0.83% 증가**함
- 이 중 **5,486,461명** 사망하여 치명률은 **1.78%**로 확인됨

국외 코로나19 치명률 현황 (2021. 01. 12. 9시 최신기준) (출처) 질병관리청

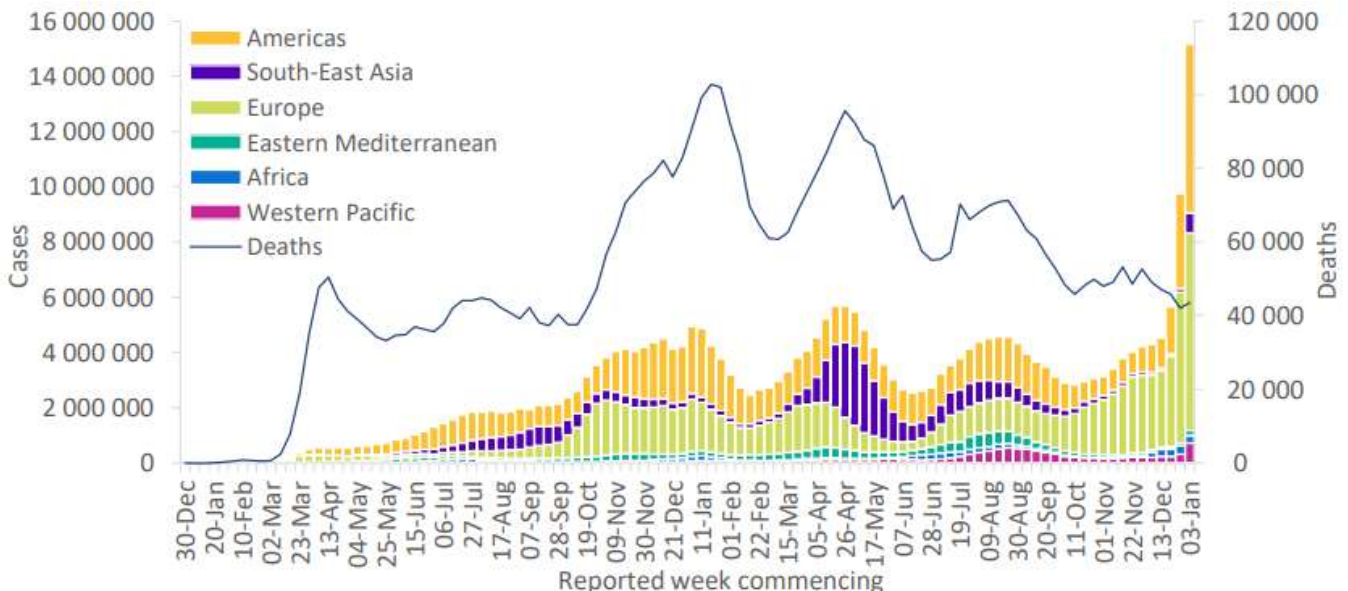
국가 및 지역	확진자수(%)		사망자수(%)		치명률(%)	증가율(%) *전일 대비
아시아	59,604,049	19.37%	932,798	17.00%	1.56%	0.41%
중동	17,228,808	5.60%	285,907	5.21%	1.66%	0.43%
아메리카	111,682,855	36.29%	2,423,765	44.18%	2.17%	0.91%
유럽	109,380,092	35.54%	1,670,012	30.44%	1.53%	1.03%
오세아니아	1,082,148	0.35%	3,745	0.07%	0.35%	4.97%
아프리카	7,411,491	2.41%	156,982	2.86%	2.12%	0.37%
기타	1,394,292	0.45%	13,252	0.24%	0.95%	1.94%
전세계	307,783,735	100.00%	5,486,461	100.00%	1.78%	0.83%

* 치명률=사망자수/확진자수*100, *증가율=(당일확진자-전일확진자)/전일확진자*100

※ 통계방식 변경(9.23.부터 적용): WHO Dashboard 통계자료 사용. 단, 한국은 보도참고자료, 중국은 중국위생건강위원회 자료 적용



국가별 지난 7일간 확진자 발생현황 (2022. 01. 09. 기준) (출처) WHO Situation Report



코로나19 주별 발생 현황 (2022. 01. 09. 기준) (출처) WHO Situation Report



단 계 적 일 상 회 복 을 위 한

코로나19 예방접종증명서

이렇게 발급 받으세요

1

어디서나 간편하고 쉽게 소지하는 '전자 예방접종증명서 COOV(쿠브) 앱'



스마트폰에 COOV(쿠브) 앱을 설치하고
본인인증을 완료하면
전자 예방접종증명서 발급!



* COOV(쿠브) 앱



구글 플레이스토어(안드로이드) / 애플 앱스토어(iOS) 통해 다운로드 가능

전자 출입기록 시 기존 사용하던 QR체크인에 접종 정보 연동하기

- 카카오톡 앱 실행 ▶ 더보기탭 상단 'QR체크인' ▶ 백신 접종 여부 업데이트 ▶ 개인정보 수집/제공 약관 동의 ▶ 본인인증
- 네이버 앱(업데이트 필요) 실행 ▶ 상단 'QR체크인' ▶ 개인정보 수집/제공 약관 동의 ▶ 백신 접종 여부 업데이트 ▶ 본인인증
- 패스 앱(업데이트 필요) 실행 ▶ 메인 'QR출입증' ▶ 개인정보 수집/제공 약관 동의 ▶ 백신 접종 여부 업데이트 ▶ 본인인증

2

제출 목적이거나 영문 증명서가 필요하다면
'종이 예방접종증명서'

직접 온라인 발급하기(무료)

- ☑ 예방접종도우미 누리집 (<https://nip.kdca.go.kr>) 또는
- ☑ 정부24 누리집 (<https://www.gov.kr>)을 통해 발급 가능

현장에서 발급받기(무료)

- ☑ 읍면동 주민센터 또는
- ☑ 시군구 보건소에서 발급



3

종이·전자 증명서 발급이 어렵다면
신분증에 부착 받을 수 있는
'예방접종스티커'



- ① 읍면동주민센터에 방문
- ② 접종 이력 확인
- ③ 출력된 주민등록증 라벨 스티커를 신분증 뒷면에 부착

* 정부가 인증하는 접종 증명서의 효력을 지님

* 예방접종증명서를 위조 또는 변조하거나 위·변조한 예방접종증명서를 사용하였을 경우 형법(제225조 및 제229조)에 따라 각각 10년 이하의 징역에 처할 수 있음. 또한, 본인의 것이 아닌 다른 사람의 예방접종증명서를 인조 목적으로 사용하였을 경우(예방접종증명서의 부정행사)에는 형법(제230조)에 따라 2년 이하의 징역이나 금고, 또는 500만원 이하의 벌금에 처할 수 있음