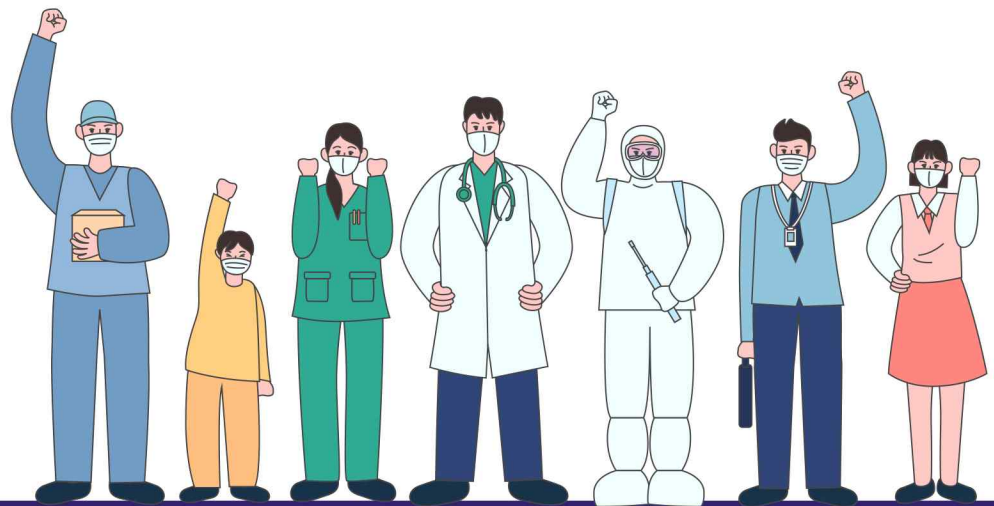


서울시 코로나19 대응 주요소식

THE DAILY NEWS REVIEW

2022. 01. 05. 수요일



※본 자료는 추후 역학조사 과정에서 변경될 수 있음

발행일 2022. 01. 05.

발행처 서울특별시 시민건강국

1. 코로나19 발생 현황

신종 코로나바이러스감염증-19 상황판

구분	확진환자 현황				자가격리자 현황		
	확진자*	격리중**	격리해제	사망자	계	감시중	감시해제
서울시	231,213 +1,412	45,905 -1,326	183,420 +2,715	1,888 +23	1,154,019 +3,292	18,870 -1,925	1,135,149 +5,217
전 국	649,669 +4,444	101,837 -565	541,994 +4,951	5,838 +57	-	-	-
전세계	295,010,012	-	-	5,456,350	-	-	-

- 1) 서울시의 경우, '서울시 코로나19 발생동향' '22. 01. 05. 0시 기준
- 2) 질병청 공식발표 231,213명 (01. 05. 0:00 기준) / *시스템 미반영 된 퇴원자 포함하여 추후 조정 예정
- 3) 전 세계의 경우, '2019-nCoV Global Cases (by Johns Hopkins CSSE)' '22. 01. 05. 12시 기준

서울시 현황

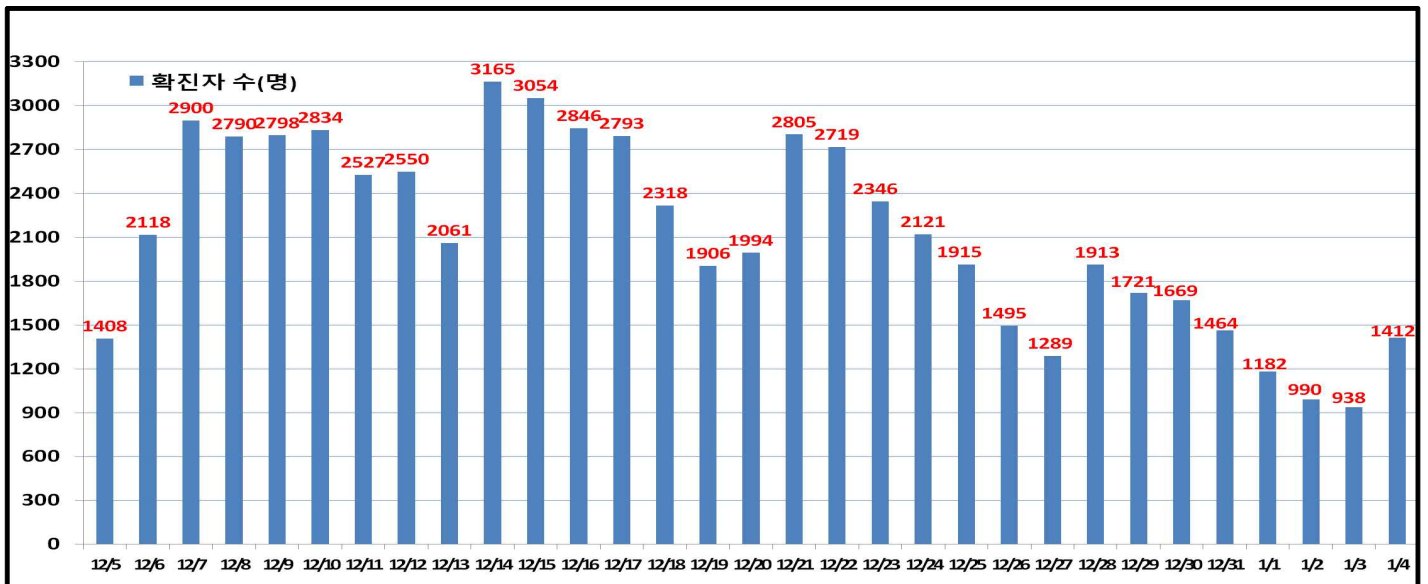
- 서울시 신규 확진환자 1,412명, 누적 확진환자는 총 231,213명
 - 입원(격리)환자 45,905명, 격리해제 183,420명 / 질병관리청 공식발표 확진환자 수는 231,213명(01. 05. 0시 기준)
 - 우리나라 사망자는 총 5,838명으로 치명률은 0.90%이며, 서울시 사망자는 1,888명, 치명률은 0.82%으로 전국대비 낮게 나타남

● 주요 발생원인별 현황 (2021. 01. 05. 00시 기준)

(단위: 명)

합 계	해외 유입	용산구 소재 직장 관련 ('22.1.)	광진구 소재 요양병원 관련 ('21.12.)	중랑구 소재 초등학교 관련	양천구 소재 어린이집 관련	기타 집단 감염	기타 확진자 접촉	타시도 확진자 접촉	감염 경로 조사중
231,213 (+1,412)	2,734 (+66)	20 (+16)	43 (+14)	13 (+13)	12 (+8)	36,046 (+43)	95,913 (+577)	4,931 (+10)	91,501 (+665)

● 일일 확진환자 현황

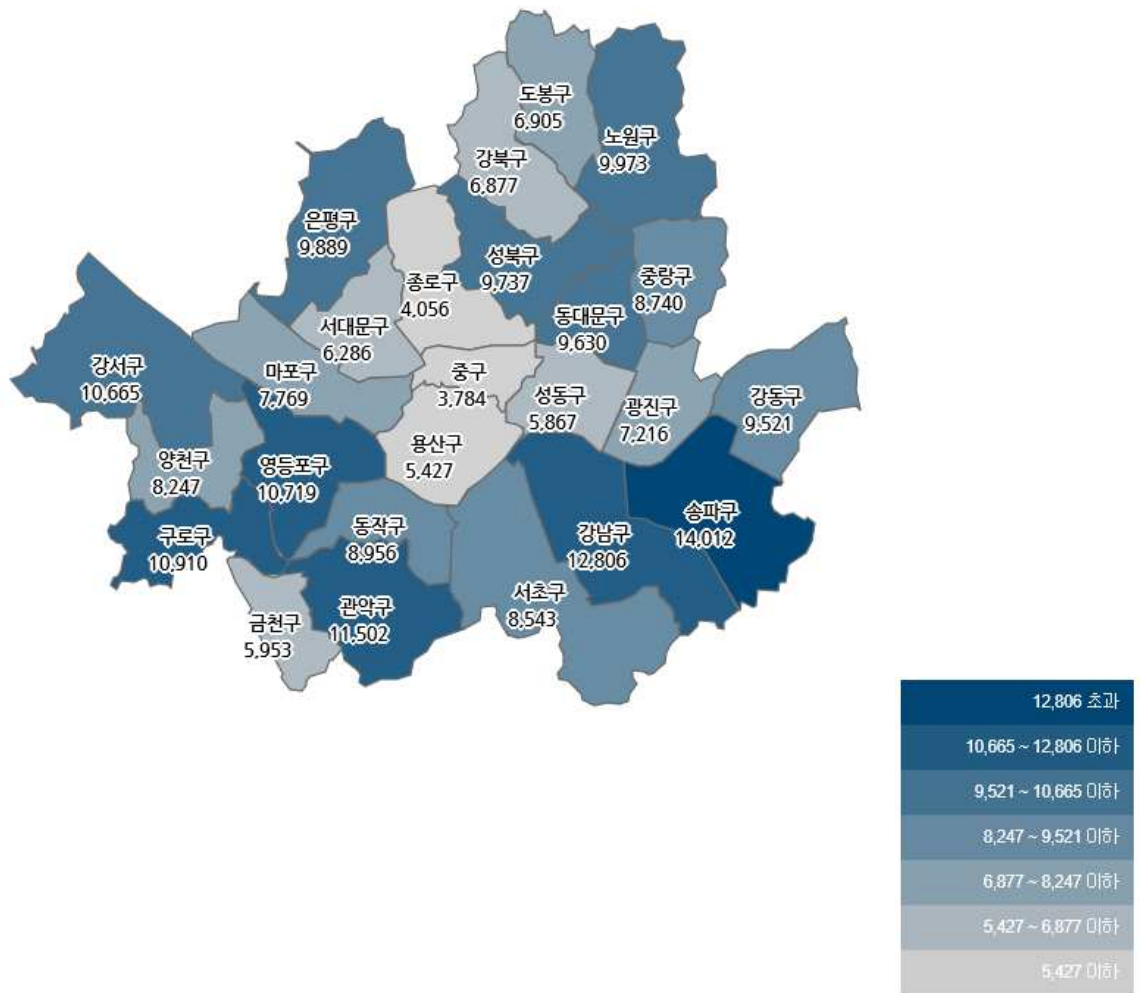


● 서울시 자치구별 확진환자 발생 현황

- 서울시 전체 확진자는 총 231,213명

거주지 기준(명): 송파 14,012, 강남 12,806, 관악 11,502, 구로 10,910, 영등포 10,719, 강서 10,665, 노원 9,973, 은평 9,889, 성북 9,737, 동대문 9,630, 강동 9,521, 동작 8,956, 중랑 8,740, 서초 8,543, 양천 8,247, 마포 7,769, 광진 7,216, 도봉 6,905, 강북 6,877, 서대문 6,286, 금천 5,953, 성동 5,867, 용산 5,427, 종로구 4,056, 중구 3,784, 기타 17,223(타시도 이관 등)

구 분	합 계	종로구	중 구	용산구	성동구	광진구	동대문	중랑구	성북구	강북구	도봉구	노원구	은평구	서대문	마포구	양천구	강서구	구로구	금천구	영등포	동작구	관악구	서초구	강남구	송파구	강동구	기 타
전일누계	229,801	4,035	3,764	5,388	5,829	7,164	9,564	8,669	9,675	6,844	6,861	9,926	9,826	6,250	7,724	8,165	10,618	10,837	5,917	10,673	8,919	11,453	8,489	12,706	13,933	9,463	17,109
1.3. 증가	1,412	21	20	39	38	52	66	71	62	33	44	47	63	36	45	82	47	73	36	46	37	49	54	100	79	58	114
합계	231,213	4,056	3,784	5,427	5,867	7,216	9,630	8,740	9,737	6,877	6,905	9,973	9,889	6,286	7,769	8,247	10,665	10,910	5,953	10,719	8,956	11,502	8,543	12,806	14,012	9,521	17,223

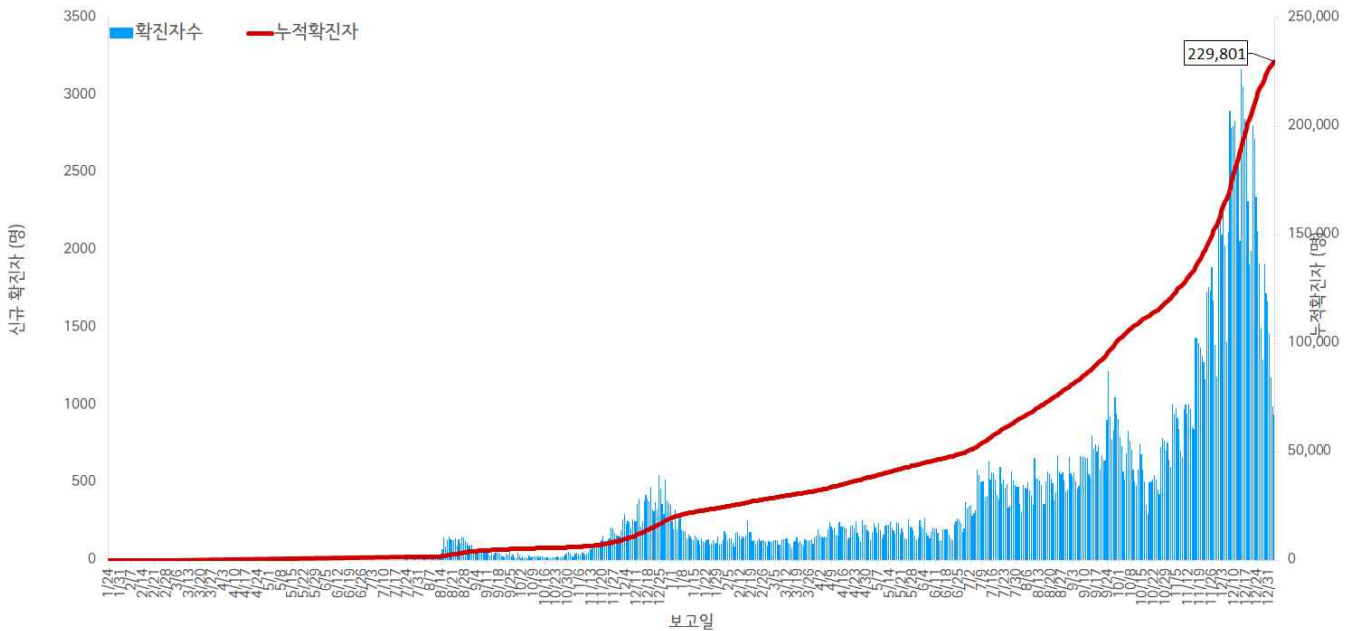


서울시 자치구별 확진자 총 누계 현황

● 서울시 코로나19 발생 현황 (2022. 01. 03. 24시 기준)

- 확진자 일별 발생 추이 및 누적 현황

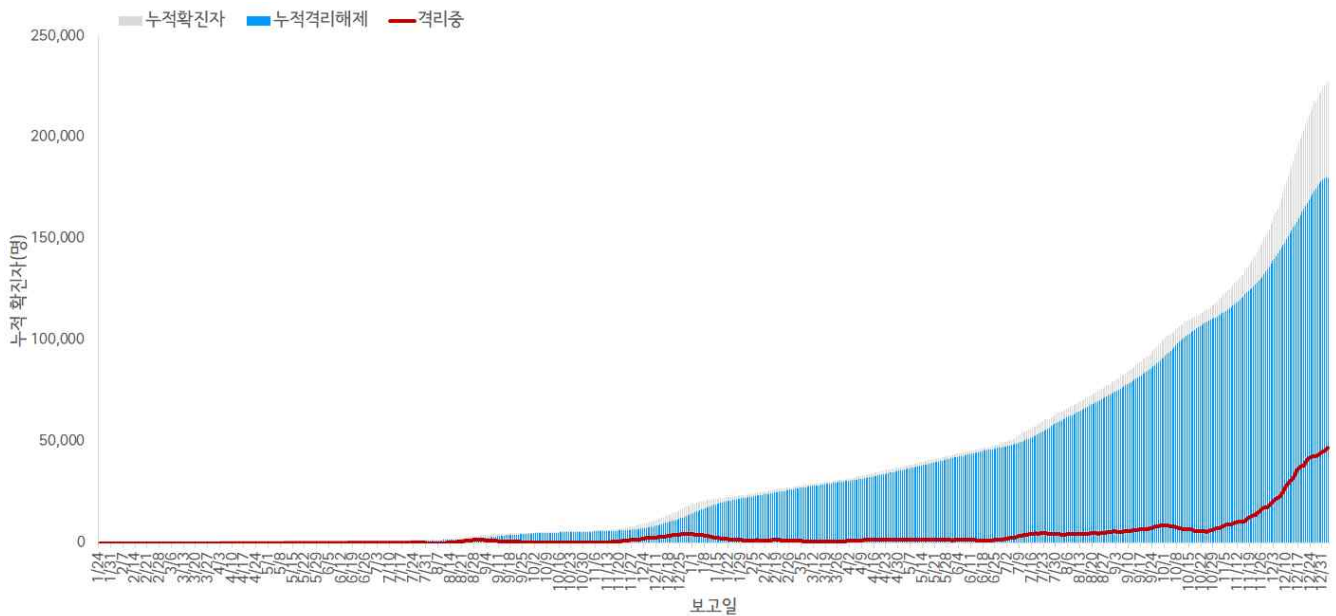
* 신규 확진자 938명, 누적환자 총 229,801명



<서울시 코로나19 신규 확진자 일별 발생추이 및 누적 현황(명, 보고일 기준)>

- 확진자 격리 현황

* 격리해제 180,705명(78.6%), 사망 1,865명(0.8%), 격리 중 47,231명 (20.6%)



서울시 코로나19 누적 격리중 · 격리해제자 현황(명, 보고일 기준)

● 서울시 코로나19 사망자 현황 (2022. 01. 03. 24시 기준)

- 서울시 코로나19 누적 확진자 총 229,801명 중 사망 1,865명(0.8%)임

서울시 코로나19 사망자 일반적 특성표

(단위: 명)

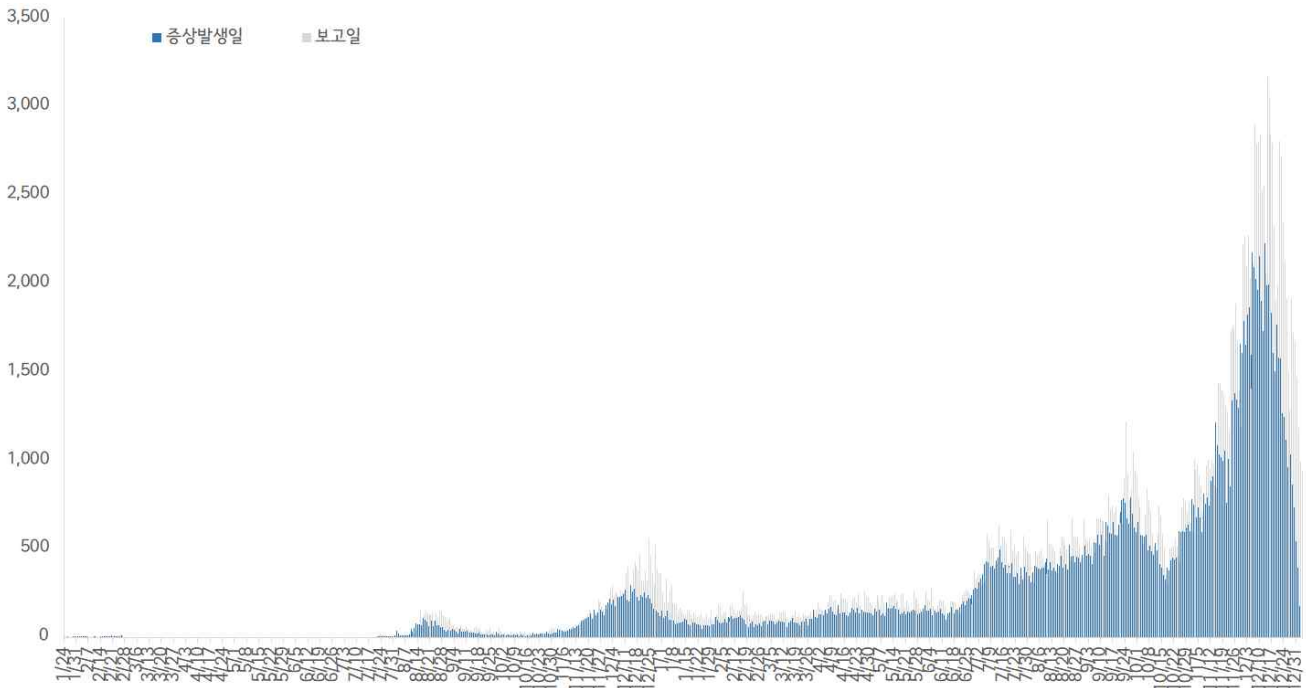
구분		계	
총계		1,865	100.0%
성별	남	1,052	56.4%
	여	813	43.6%
연령*	0~9세	1	0.1%
	10~19세	0	0.0%
	20~29세	7	0.4%
	30~39세	7	0.4%
	40~49세	25	1.2%
	50~59세	92	4.9%
	60~69세	324	17.4%
	70~79세	598	32.1%
	≥ 80세	811	43.5%
	< 65세	247	13.2%
	≥ 65세	1,618	86.8%
진단소요일**	증상-확진	평균±표준편차	3.6 ± 3.2
		중위수 (범위)	3.0 (0-31)
	증상-사망	평균±표준편차	20.0 ± 13.8
		중위수 (범위)	17.0 (0-125)
	확진-사망	평균±표준편차	16.3 ± 14.2
		중위수 (범위)	13.0 (0-166)
감염경로	집단발생 관련	620	33.2%
	요양병원 및 시설	365	19.6%
	의료기관	162	8.7%
	다중이용시설	53	2.8%
	종교 관련	14	0.8%
	직장	12	0.6%
	교정시설	3	0.2%
	기타	11	0.5%
	확진자접촉	407	21.8%
	조사 중	835	44.8%
	해외유입	3	0.2%

※ 연령* 설정 시 사망당시 연령으로 산출

※ 진단소요일** 설정 시 사후에 확진된 169명은 제외하고 산출

- 증상발생일 및 보고일 기준 발생 추이(2022. 01. 03. 24시 기준)

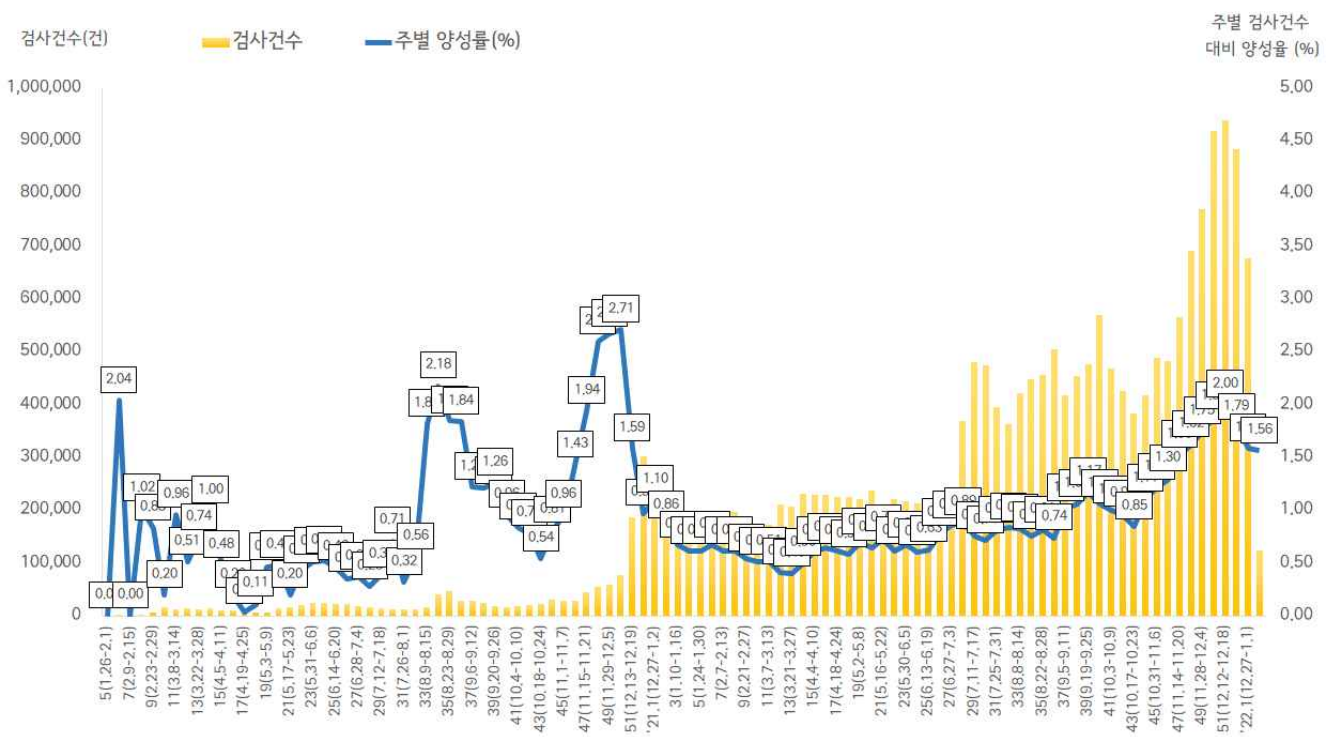
* 분석대상 증상발생일과 보고일이 모두 확인된 173,088명(무증상 및 증상발생일 모름 등 56,713명 제외)



서울시 코로나19 확진자 일별 분포 현황

- 주별 검사건수 및 확진환자 양성률(2022. 01. 03. 24시 기준)

* 금주 123,362건 중 1,928명 확진, 검사 수 대비 양성률 1.56%



서울시 코로나19 확진자 주별 검사현황 및 양성률

● 인구학적 특성별 발생 현황 (2022. 01. 03. 24시 기준)

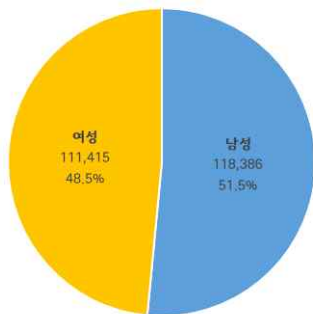
- (성별) 남성이 51.5%로 여성보다 높음
- (연령별) 확진자의 평균 연령은 43.1세 (중위연령 43.0세, 범위 1-108세)로 20-50대가 58.8%이고, 10만명당 확진자수는 60대 3,078.46명, 10대 2,488.08명, 70대 2,458.00명 순이며, 사망 1,865명(10대 미만 1명, 20대 7명, 30대 7명, 40대 25명, 50대 93명, 60대 324명, 70대 596명, 80세 이상 812명)임-치명률 0.8% (80세 이상 12.6%)

(단위: 명, %)

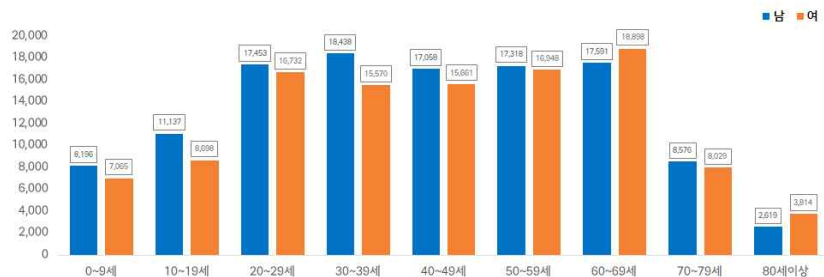
구분	확진자	10만명당 확진자수	장기입원자	퇴원자	퇴원자 평균 입원일 (일)	사망자	치명률	
계	229,801 (100.0)	2,410.48	7,809 (3.4)	180,705 (78.6)	11.5	1,865	0.8	
성 별	남성	118,386 (51.5)	2,549.96	4,292 (3.6)	93,336 (78.8)	11.6	1,050	0.9
	여성	111,415 (48.5)	2,278.07	3,517 (3.2)	87,369 (78.4)	11.4	815	0.7
연 령	0-9	15,261 (6.7)	2,375.69	459 (3.0)	10,448 (68.5)	10.8	1	0.0
	10-19	19,835 (8.6)	2,488.08	595 (3.0)	15,339 (77.3)	10.7	0	0.0
	20-29	34,185 (14.9)	2,360.15	960 (2.8)	28,891 (84.5)	11.0	7	0.0
	30-39	34,008 (14.8)	2,303.57	1,032 (3.0)	27,367 (80.5)	11.0	7	0.0
	40-49	32,719 (14.2)	2,158.45	884 (2.7)	26,221 (80.1)	11.5	25	0.1
	50-59	34,266 (14.9)	2,291.94	1,000 (2.9)	27,762 (81.0)	11.7	93	0.3
	60-69	36,489 (15.9)	3,078.46	1,468 (4.0)	27,759 (76.1)	11.8	324	0.9
	70-79	16,605 (7.2)	2,458.00	938 (5.6)	12,565 (75.7)	13.2	596	3.6
	80이상	6,433 (2.8)	2,163.69	473 (7.4)	4,353 (67.7)	15.2	812	12.6

- ※ 치명률= 사망자수/확진자수 × 100
- ※ 장기입원자 = 입원 35일 이상 확진자
- ※ 평균 입원일= (퇴원자 입원일의 합계)/(전체 퇴원자수)
- ※ 인구 10만명당 발생률은 통계청에서 제공하는 2020년 행정구역별 연앙인구 기준.

- 성별·연령별 분포 현황

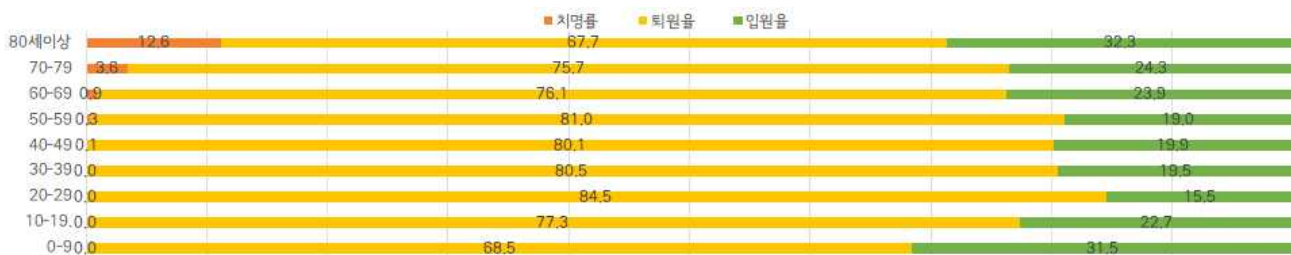


성별



연령별

- 연령별 확진자 치료현황



서울시 코로나19 연령별 확진자 치료 현황

- 최근 4주간 주별 발생현황(보고일 기준)

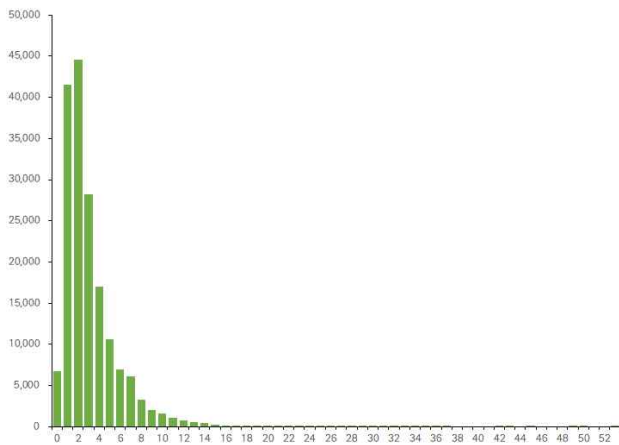
(단위: 명, %)

구분		51주(12.12.-12.18.)	52주(12.19.-12.25.)	'22.1주(12.26.-1.1.)	2주(1.2.-1.8.)
계		18,787	15,806	10,733	1,928
10만명당 확진자수		197.1	165.8	112.6	20.2
일평균 확진자수		2,683.9	2,258.0	1,533.3	964.0
성별	남성	9,679 (51.5)	7,862 (49.7)	5,431 (50.6)	982 (50.9)
	여성	9,108 (48.5)	7,944 (50.3)	5,302 (49.4)	946 (49.1)
연령	0-9	1,732 (9.4)	1,644 (10.4)	1,205 (11.3)	214 (11.1)
	10-19	1,530 (8.1)	1,580 (10.0)	1,057 (9.8)	189 (9.8)
	20-29	2,128 (11.3)	1,845 (11.7)	1,408 (13.1)	263 (13.6)
	30-39	2,480 (13.2)	2,299 (14.5)	1,626 (15.1)	316 (16.4)
	40-49	2,542 (13.5)	2,249 (14.2)	1,620 (15.1)	306 (15.9)
	50-59	2,589 (13.8)	2,253 (14.3)	1,577 (14.7)	285 (14.8)
	60-69	3,764 (20.0)	2,683 (17.0)	1,543 (14.4)	233 (12.1)
	70-79	1,585 (8.4)	900 (5.7)	500 (4.7)	79 (4.1)
	80이상	437 (2.3)	353 (2.2)	197 (1.8)	43 (2.2)
65세 이상		3,781 (20.1)	2,424 (15.3)	1,370 (12.8)	213 (11.0)
사망자 총계		163 (0.9)	178 (1.1)	158 (1.5)	26 (1.3)
무증상자		4,675 (24.9)	3,762 (23.8)	2,730 (25.4)	484 (25.1)
감염경로 조사중		9,654 (51.4)	7,659 (48.5)	4,631 (43.1)	837 (43.4)

● 진단소요일 (2022. 01. 03. 24시 기준)

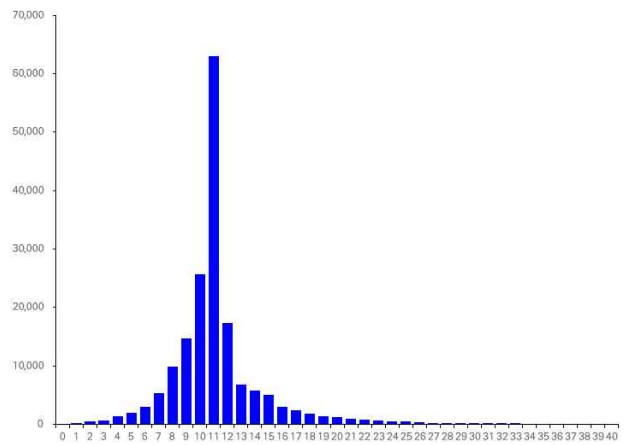
- 증상발생일부터 확진일까지 평균 3.1일(중앙값 2일)소요, 확진일부터 퇴원일까지 평균 11.7일 (중앙값 11일)소요

※증상발생일 확진일이 모두 확인 된 172,950명 산출

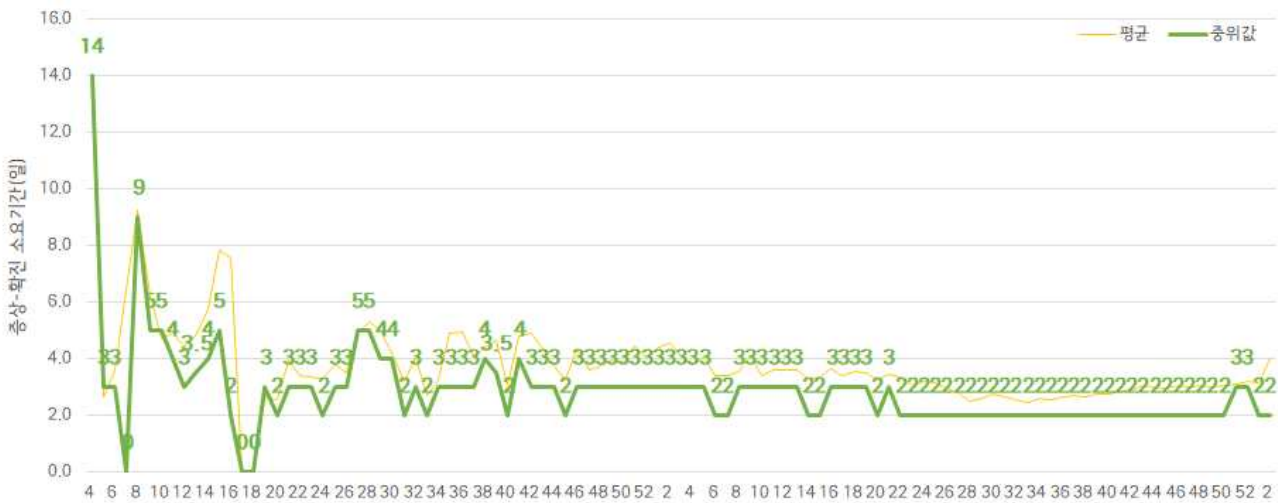


증상발생일 - 확진일 소요기간

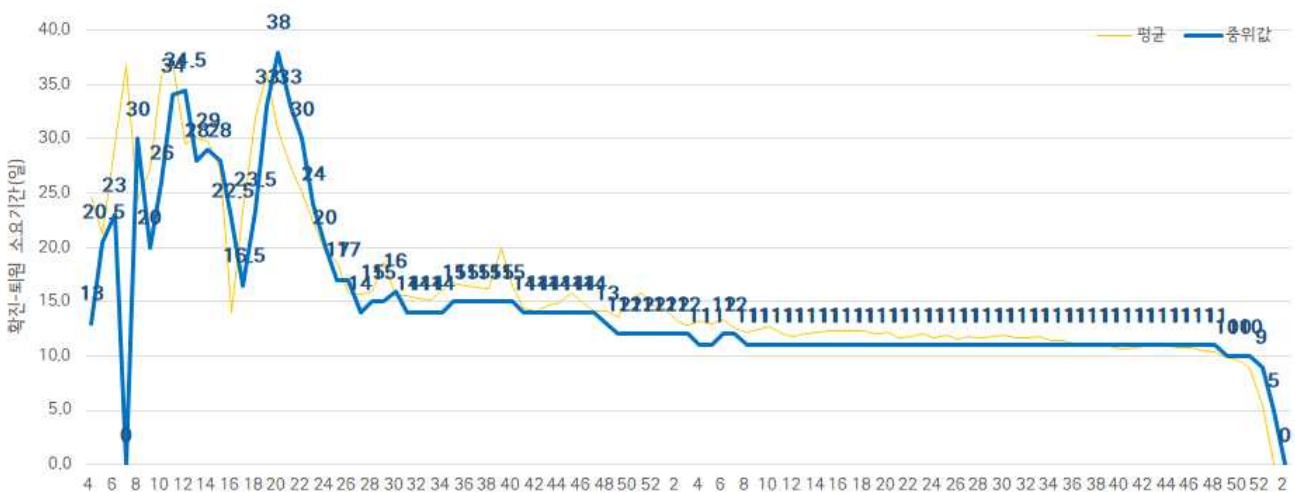
※퇴원자 중 확진일 퇴원일이 모두 확인 된 180,705명 산출



확진일 - 퇴원일 소요기간



주별 증상발생일 - 확진일 소요기간



주별 확진일 - 퇴원일 소요기간

● 자치구별 발생 현황(발생구 기준) (2022. 01. 03. 24시 기준)

- 송파구 발생이 6.1%(13,934명)로 가장 높았으며, 강남구 5.5%(12,706명), 관악구 5.0%(11,453명) 순이었음
- 인구 10만명당 확진자수는 중구가 3,097.45명으로 가장 많았고, 영등포구 2,914.07명, 동대문구 2,831.25명 순이었음

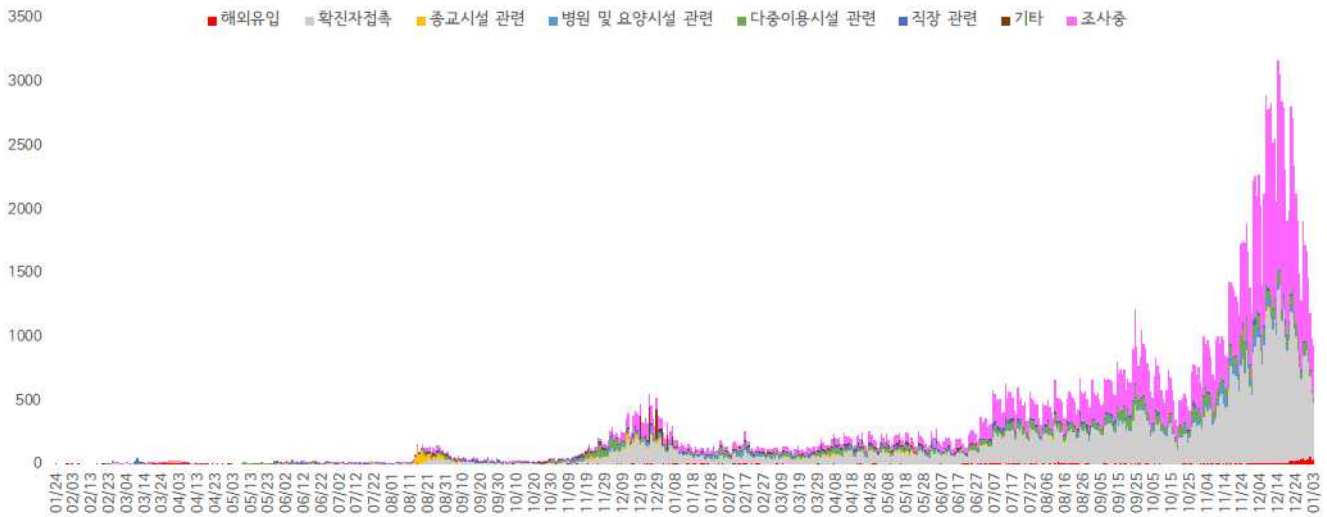
구분	누적			신규		
	확진자수(명)	분율(%)	10만명당 확진자수*	확진자수(명)	분율(%)	10만명당 확진자수*
종로구	4,035	(1.8)	2,785.34	13	(1.4)	8.97
중구	3,764	(1.6)	3,097.45	17	(1.8)	13.99
용산구	5,388	(2.3)	2,455.75	23	(2.5)	10.48
성동구	5,829	(2.5)	1,997.32	20	(2.1)	6.85
광진구	7,164	(3.1)	2,083.87	28	(3.0)	8.14
동대문구	9,564	(4.2)	2,831.25	32	(3.4)	9.47
중랑구	8,669	(3.8)	2,221.49	46	(4.9)	11.79
성북구	9,675	(4.2)	2,238.52	48	(5.1)	11.11
강북구	6,844	(3.0)	2,240.18	37	(3.9)	12.11
도봉구	6,861	(3.0)	2,110.75	29	(3.1)	8.92
노원구	9,926	(4.3)	1,900.68	47	(5.0)	9.00
은평구	9,826	(4.3)	2,082.19	29	(3.1)	6.15
서대문구	6,250	(2.7)	2,055.42	28	(3.0)	9.21
마포구	7,724	(3.4)	2,113.89	34	(3.6)	9.31
양천구	8,165	(3.6)	1,810.54	37	(3.9)	8.20
강서구	10,618	(4.6)	1,833.41	39	(4.2)	6.73
구로구	10,838	(4.7)	2,703.32	38	(4.1)	9.48
금천구	5,917	(2.6)	2,591.29	24	(2.6)	10.51
영등포구	10,673	(4.6)	2,914.07	28	(3.0)	7.64
동작구	8,919	(3.9)	2,299.55	35	(3.7)	9.02
관악구 ³⁾	11,453	(5.0)	2,338.31	47	(5.0)	9.60
서초구	8,489	(3.7)	2,023.05	32	(3.4)	7.63
강남구 ²⁾	12,706	(5.5)	2,396.79	57	(6.1)	10.75
송파구 ¹⁾	13,934	(6.1)	2,102.17	60	(6.4)	9.05
강동구	9,463	(4.1)	2,142.25	49	(5.2)	11.09

- 1) 송파구: 다중이용시설 관련 1,735명, 병원 및 요양시설 397명, 직장 관련 283명, 종교시설 관련 183명 등
- 2) 강남구: 다중이용시설 관련 992명, 직장 관련 340명, 병원 및 요양시설 230명, 해외유입 294명 등
- 3) 관악구: 다중이용시설 관련 671명, 직장 관련 384명, 병원 및 요양시설 334명, 종교시설 관련 107명 등

※ 인구 10만명당 확진자수는 통계청에서 제공하는 2020년 행정구역별 연앙인구를 기준으로 함(기타 17,107명 제외)

● 주요 감염경로별 발생 현황 (2022. 01. 03. 24시 기준)

- 주요 감염경로별 발생률은 확진자 접촉이 43.6%(100,262명)로 가장 높았으며, 다중이용시설 관련 6.9%(15,814명), 병원 및 요양시설 관련 3.5%(8,146명), 직장 관련 2.6%(5,982명), 종교시설 관련 1.3%(2,950명), 해외유입 1.2%(2,668명) 순이었음



<서울시 코로나19 감염경로 조사중 확진자 주별 분포 현황(명, 보고일 기준)>

● 감염경로 조사중 환자 현황 (2022. 01. 03. 24시 기준)

- 확진자 총 229,801명 중 감염경로 '조사중' 90,842명(39.5%) 보고됨

성별/연령별 확진자,경로 조사자 분포 현황

(단위: 명)

구분	합계	성별		연령(세)								
		남	여	0-9	10-19	20-29	30-39	40-49	50-59	60-69	70-79	80이상
확진자 (%)	229,801	118,386	111,415	15,261	19,835	34,185	34,008	32,719	34,266	36,489	16,605	6,433
	(100.0)	(51.5)	(48.5)	(6.7)	(8.6)	(14.9)	(14.8)	(14.2)	(14.9)	(15.9)	(7.2)	(2.8)
경로 조사중 (%)	90,842	48,802	42,040	3,299	6,320	15,333	14,718	12,810	13,256	15,757	7,335	2,014
	(39.5)	(41.2)	(37.7)	(21.6)	(31.9)	(44.9)	(43.3)	(39.2)	(38.7)	(43.2)	(44.2)	(31.3)

※ 타시도5,846건 강남구5,308건 영등포구4,852건 관악구4,650건 구로구4,310건 성북구3,864건 강동구3,791건 강서구3,784건 노원구3,689건 은평구3,630건 동대문구3,617건 강북구3,156건 중랑구3,036건 서초구3,035건 동작구3,019건 마포구2,945건 양천구2,814건 도봉구2,556건 성동구2,479건 금천구2,478건 광진구2,414건 서대문구2,394건 기타2,269건 종로구2,010건 용산구1,948건 등 (기타 8,115건 제외)

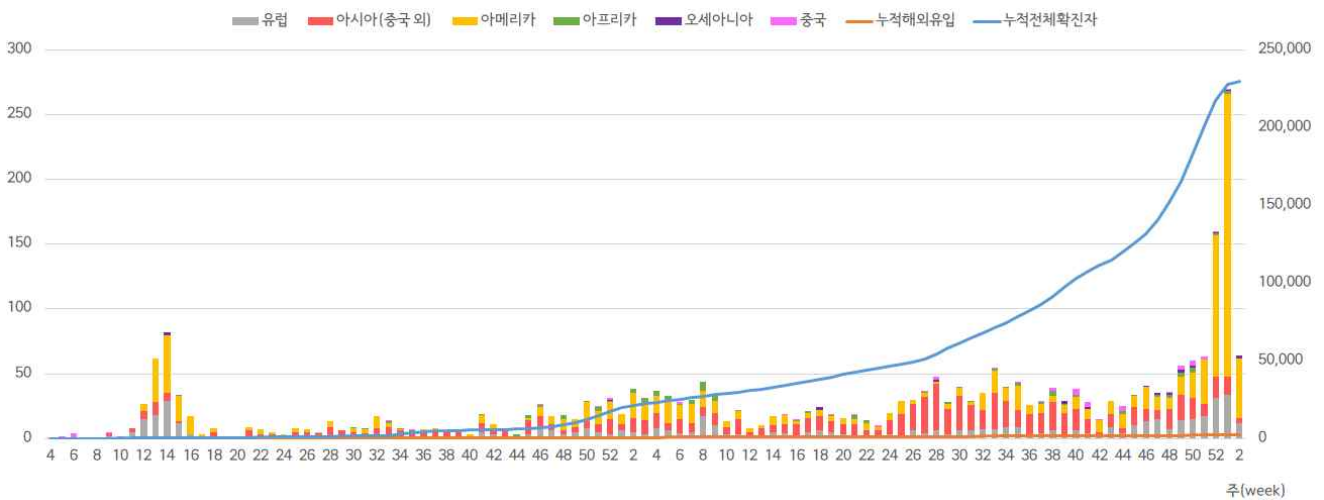
● 해외 유입 현황 (2022. 01. 03. 24시 기준)

- 해외유입 사례로 추정되는 누적 확진자수 2,668명(1.2%)
- 주요 국외유입 분포는 아시아(중국 외) 33.0%, 아메리카 40.7%, 유럽 20.1%순임

코로나19 해외유입 확진자 분포 현황

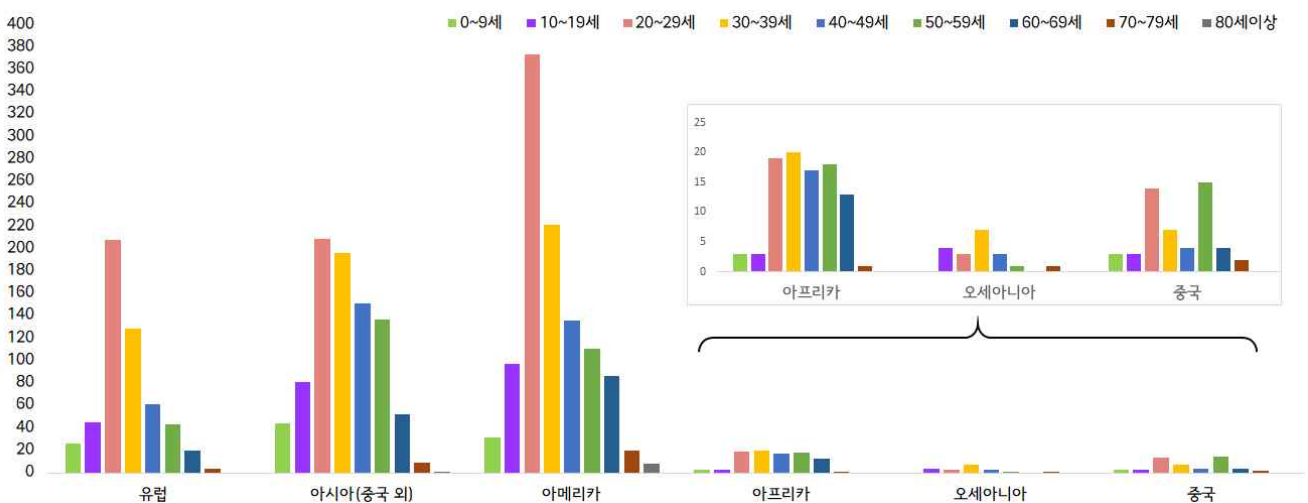
(단위: 명)

구분	유럽	아시아 (중국 외)	아메리카	아프리카	오세아니아	중국	합계
누계	536	880	1087	94	19	52	2,668
증가현황	+5	+1	+27	-	+2	-	+35
백분율(%)	(20.1)	(33.0)	(40.7)	(3.5)	(0.8)	(1.9)	(100.0)



서울시 코로나19 신규·누적 해외유입 확진자 현황(명, 보고일 기준)

- 연령별 해외유입 현황 분포



서울시 코로나19 연령별 해외유입 확진자 현황(명, 보고일 기준)

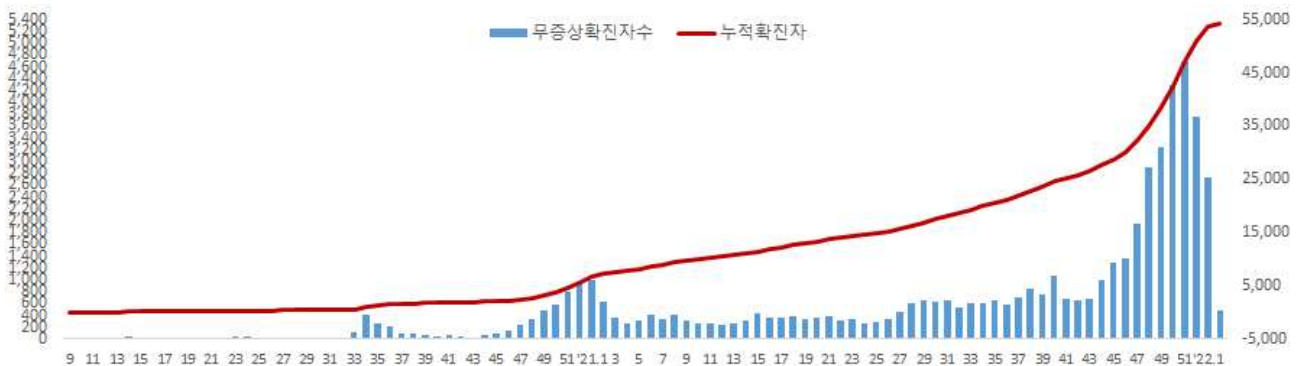
● 무증상자 발생현황 (2022. 01. 03. 24시 기준)

- 전체 확진자 중 무증상자는 54,247명이며, 남성이 55.2%로 여성보다 높음
- 무증상 확진자의 평균 연령은 45.6세(중위연령 49.0세, 범위 1-106세)로 20-50대가 52.1%이며, 사망 530명(20대 1명, 30대 2명, 40대 12명, 50대 22명, 60대 66명, 70대 153명, 80세 이상 274명)임 - 치명률 1.0% (80세 이상 11.2%)

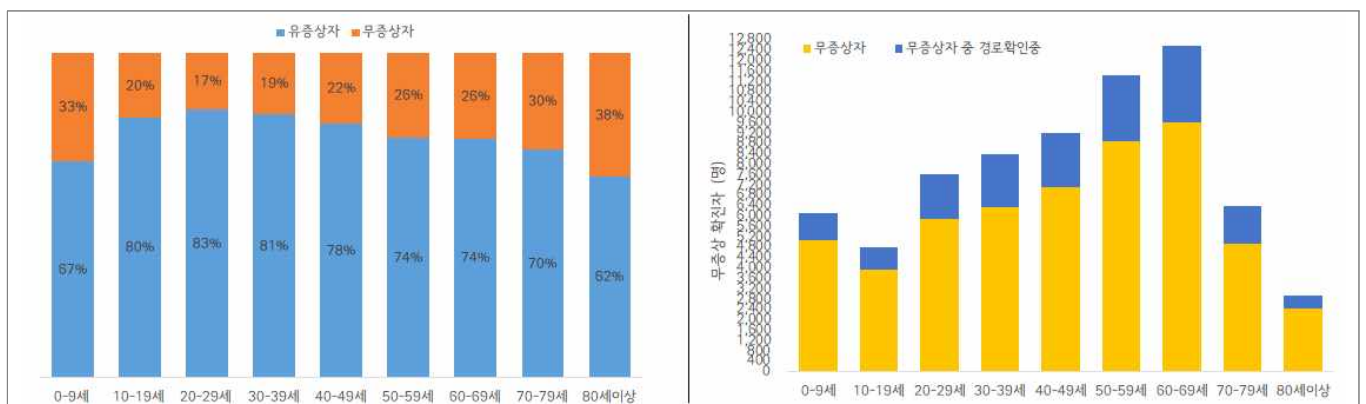
(단위: 명, %)

구분		무증상자	감염경로 조사중	퇴원자	사망자	치명률
계		54,247 (100.0)	15,224 (28.1)	41,105 (75.8)	530	1.0
성별	남성	29,949 (55.2)	8,574 (28.6)	22,771 (76.0)	305	1.0
	여성	24,298 (44.8)	6,650 (27.4)	18,334 (75.5)	225	0.9
연령	0-9	5,080 (9.4)	1027 (20.2)	3,391 (66.8)	0	0.0
	10-19	3,927 (7.2)	892 (22.7)	2,827 (72.0)	0	0.0
	20-29	5,898 (10.9)	1746 (29.6)	4,812 (81.6)	1	0.0
	30-39	6,357 (11.7)	2020 (31.8)	4,891 (76.9)	2	0.0
	40-49	7,120 (13.1)	2083 (29.3)	5,500 (77.2)	12	0.2
	50-59	8,879 (16.4)	2539 (28.6)	7,108 (80.1)	22	0.2
	60-69	9,607 (17.7)	2972 (30.9)	7,206 (75.0)	66	0.7
	70-79	4,927 (9.1)	1451 (29.4)	3,704 (75.2)	153	3.1
80이상	2,452 (4.5)	494 (20.1)	1,666 (67.9)	274	11.2	

※ 치명률= 사망자수/무증상 확진자수×100; 확진 당시 기초역학조사서 상 무증상자



<서울시 코로나19 주별 무증상 확진자 누적 현황(명, 보고일 기준)>



<서울시 코로나19 연령별 무증상 확진자 현황>

● **접촉자 관리 현황** (2022. 01. 03. 24시 기준)

- 서울시 관리 누적 접촉자는 920,829명으로, 그 중 검사결과 양성으로 확진된 사례는 10.2%(93,465명)임

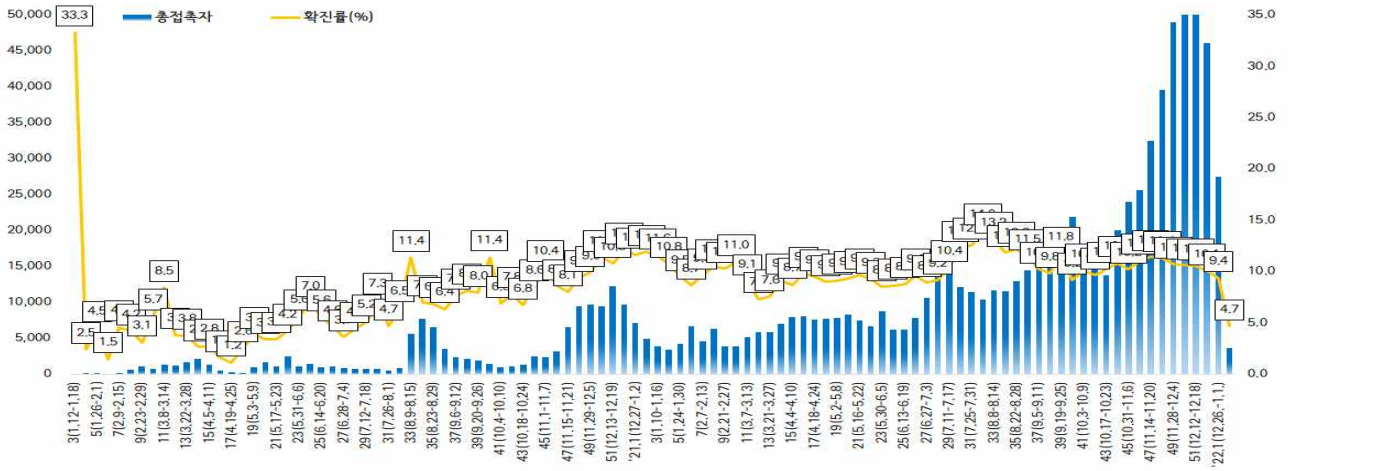
서울시 성별, 연령별 코로나19 접촉자 분포 현황

(단위: 명)

구분	합계	성별		연령(세)								
		남	여	0-9	10-19	20-29	30-39	40-49	50-59	60-69	70-79	80이상
누계	920,829	465,603	455,226	119,688	168,624	135,571	129,970	121,682	115,369	82,085	32,422	15,418
(%)	(100.0)	(50.6)	(49.4)	(13.0)	(18.4)	(14.7)	(14.1)	(13.2)	(12.5)	(8.9)	(3.5)	(1.7)
확진자	93,465	45,126	48,339	11,020	12,424	11,620	12,180	13,030	12,237	12,300	5,797	2,857
(%)	(10.2)	(9.7)	(10.6)	(9.2)	(7.4)	(8.6)	(9.4)	(10.7)	(10.6)	(15.0)	(17.9)	(18.5)

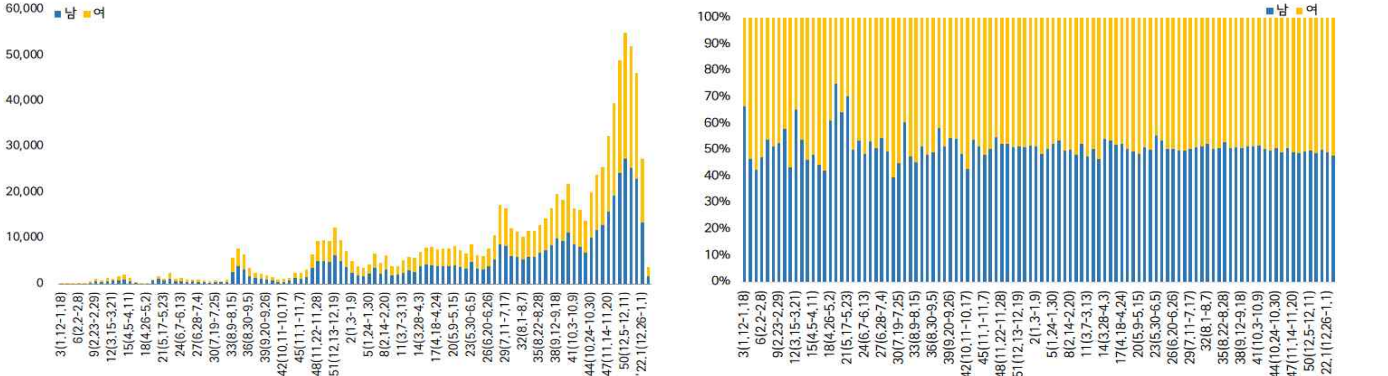
※ 접촉자 중 확진자수(명,%)는 질병보건통합관리시스템(is.cdc.go.kr)에 등록된 접촉자 데이터를 기준으로 함.

- **주별 접촉자 발생 현황**



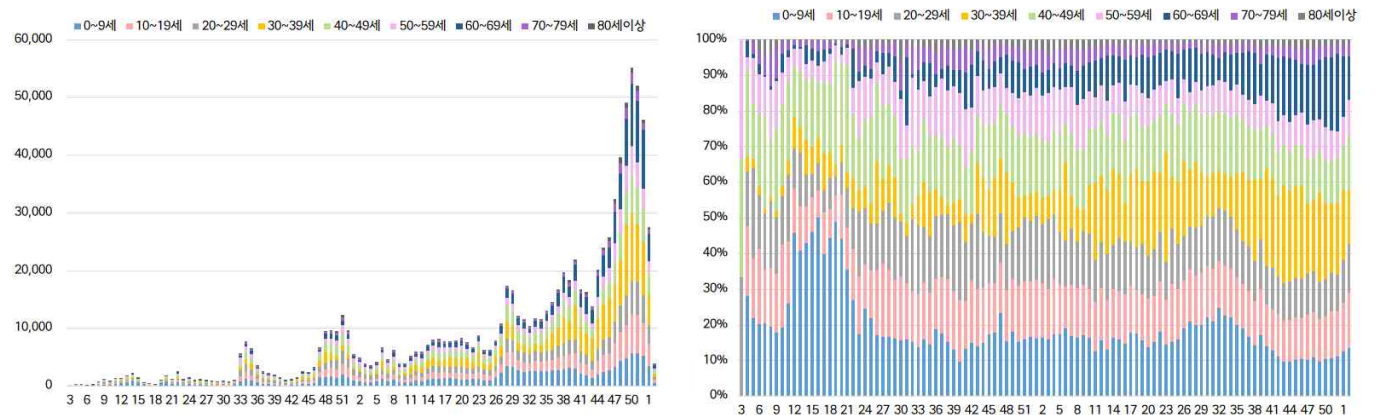
서울시 코로나19 주별 접촉자 현황 및 확진율(명, %, 최종접촉일 기준)

- **성별 접촉자 발생 현황**



서울시 코로나19 성별 분포(명, %, 최종접촉일 기준)

- **연령별 접촉자 발생 현황**



서울시 코로나19 연령별 분포(명, %, 최종접촉일 기준)

● 서울시 전체 선별진료소 지정 현황 (2022. 01. 04. 19시 서울시 일일상황보고 기준)

(단위 : 개소)

합계	자치구			의료기관					차량 이동식	이동 검체 채취반
	소계	보건소 내	보건소 외(상담소)	소계	국가지정	지역거점	국공립 병원	민간병원		
83	37	35	2	46	5	6	8	27	0	0

● 총괄 선별진료소 검체 운영 현황

(단위 : 건)

구 분	총 누계	주간 계	12.29.(수)	12.30.(목)	12.31.(금)	1.1.(토)	1.2.(일)	1.3.(월)	1.4.(화)
계	11,235,317	266,609	42,399	45,275	45,224	28,667	32,088	39,591	33,365
평 균	162,830.7	3,863.9	614.5	656.2	655.4	415.5	465.0	573.8	483.6

● 보건소 선별진료소(25개 자치구) 검체 검사 현황

(단위 : 건)

구 분	총 누계	주간 계	12.29.(수)	12.30.(목)	12.31.(금)	1.1.(토)	1.2.(일)	1.3.(월)	1.4.(화)
계	9,157,235	217,709	33,703	35,971	36,587	25,454	28,186	31,222	26,586
평 균	366,289.4	8,708.4	1348.1	1438.8	1463.5	1018.2	1127.4	1248.9	1063.4
최고	강남구	강남구	강남구	강남구	강남구	강남구	강남구	강남구	강남구
	806,242	19,021	2,947	3,355	3,001	1,968	2,493	2,697	2,560
최저	양천구	양천구	양천구	양천구	양천구	양천구	종로구	종로구	양천구
	139,344	3,454	472	501	558	307	337	306	351

● 의료기관 선별진료소(44개소) 검체 검사 현황

(단위 : 건)

구 분	총 누계	주간 계	12.29.(수)	12.30.(목)	12.31.(금)	1.1.(토)	1.2.(일)	1.3.(월)	1.4.(화)
계	2,078,082	48,900	8,696	9,304	8,637	3,213	3,902	8,369	6,779
평 균	47,229.1	1111.4	197.6	211.5	196.3	73.0	88.7	190.2	154.1
최고	아산병원	아산병원	아산병원	아산병원	아산병원	아산병원	아산병원	아산병원	아산병원
	519,380	9,777	1,678	1,618	1,345	1,349	1,337	1,200	1,250
최저	명지성모병원	동부병원	동부병원	동부병원	명지 성모병원	서울 적십자병원 외 4	어린이병원 외 7	이화여대부 속서울병원	은평병원
	1,321	18	0	0	3	0	0	2	2

● 국내 코로나19 확진자 현황

국내 코로나19 확진자 성별·연령별 발생현황 (01.05. 0시 기준, 누적 649,669명)

구분		금일 신규	(%)	확진자 누계	(%)	인구10만명당 발생률
계		4,444	(100)	649,669	(100)	1,258
성별	남성	2,243	(50.47)	337,656	(51.97)	1,311
	여성	2,201	(49.53)	312,013	(48.03)	1,205
연령	80세 이상	109	(2.45)	20,929	(3.22)	993
	70-79	169	(3.80)	39,153	(6.03)	1,054
	60-69	440	(9.90)	92,004	(14.16)	1,284
	50-59	560	(12.60)	93,963	(14.46)	1,088
	40-49	757	(17.03)	95,112	(14.64)	1,165
	30-39	755	(16.99)	94,631	(14.57)	1,407
	20-29	578	(13.01)	96,819	(14.90)	1,455
	10-19	554	(12.47)	65,287	(10.05)	1,386
	0-9	522	(11.75)	51,771	(7.97)	1,377

* 성별·연령별 '20.1월 이후 누적 확진자수/성별·연령별 인구('20.12월 행정안전부 주민등록인구현황 기준)

※ 역학조사 결과 변동 가능, 코로나바이러스감염증-19 누리집(ncov.mohw.go.kr)에서 일자별 전체 확진자 현황 다운로드 가능

국내 코로나19 확진자 지역별 발생현황 (01.05. 0시 기준, 4,444명)

지역	금일 신규		확진자 누계	(%)	인구10만명당 발생률
	국내 발생	해외 유입			
서울	1,346	66	231,213	(35.60)	2,431
부산	248	7	26,076	(4.00)	778
대구	108	4	23,629	(3.60)	991
인천	261	10	37,824	(5.80)	1,283
광주	73	2	8,422	(1.30)	584
대전	41	10	12,508	(1.90)	861
울산	47	1	7,101	(1.10)	633
세종	17	0	2,208	(0.30)	594
경기	1,416	51	192,362	(29.60)	1,418
강원	68	1	12,709	(2.00)	826
충북	67	1	11,828	(1.80)	740
충남	137	2	18,702	(2.90)	882
전북	93	4	10,007	(1.50)	560
전남	60	0	6,309	(1.00)	344
경북	97	0	15,733	(2.40)	599
경남	111	3	21,343	(3.30)	644
제주	43	0	4,769	(0.70)	705
검역	-	49	6,926 ¹⁾	(1.10)	-
총합계	4,233	211	649,669 ¹⁾	(100)	1,258

1) 중복집계로 인한 누계 정정(22.1.3. 0시 기준, 검역 -1)

※ 지역별 '20.1월 이후 누적 확진자수 / 지역별 인구('21.12월 행정안전부 주민등록인구현황 기준)

※※ 신고 기관 주소 환자 수에 대한 발생률로 실제 해당지역 발생률과 차이가 있음

✓ 성별 분포 현황

* 확진자 성별은 남성이 337,656명(51.97%)으로 여성 312,013명(48.03%)보다 높은 비율을 차지함

✓ 연령별 분포 현황

* 확진자의 연령대는 20대에서 96,819명(14.90%)으로 가장 많은 비율을 차지하였으며, 40대 95,112명(14.64%), 30대 94,631명(14.57%), 50대 93,963명(14.46%),순으로 나타남

✓ 지역별 분포 현황

* 전국 확진자 649,669명 중 서울 지역 확진자는 231,213명으로 35.60%를 차지함

● **지역사회 발생 확진자 현황 (2022. 01. 05. 0시 기준)**

- 수도권

구분	12.30.	12.31.	1.1.	1.2.	1.3.	1.4.	1.5.	주간 일 평균	주간 누계	주간 발생률
수도권	3,453	3,381	3,027	2,601	2,032	1,980	3,023	2,785.3	19,497	10.7
서울	1,689	1,634	1,429	1,126	961	903	1,346	1,298.3	9,088	13.7
인천	316	293	239	231	177	162	261	239.9	1,679	8.1
경기	1,448	1,454	1,359	1,244	894	915	1,416	1,247.1	8,730	9.2

(주간 : 12.30일 ~ 01.05일, 단위 : 명)

- ▶ **(서울 강남구 병원6 관련)** 12월 30일 첫 확진자 발생, 14명 추가, 총 15명 확진
(구분) 환자 11명(지표포함), 종사자 1명, 보호자 3명
- ▶ **(인천 남동구 중학교 관련)** 12월 31일 첫 확진자 발생, 16명 추가, 총 17명 확진
(구분) 학생 12명(지표포함), 가족 5명
- ▶ **(인천 서구 어린이집6 관련)** 12월 29일 첫 확진자 발생, 20명 추가, 총 21명 확진
(구분) 가족 6명(지표포함), 원생 11명, 기타 4명
- ▶ **(경기 안산시 어린이집5 관련)** 12월 31일 첫 확진자 발생, 15명 추가, 총 16명 확진
(구분) 종사자 3명(지표포함), 원생 10명, 가족 3명
- ▶ **(경기 김포시 어린이집2 관련)** 12월 30일 첫 확진자 발생, 11명 추가, 총 12명 확진
(구분) 가족 4명(지표포함), 종사자 1명, 원생 7명
- ▶ **(경기 오산시 초등학교 관련)** 12월 30일 첫 확진자 발생, 20명 추가, 총 21명 확진
(구분) 학생 10명(지표포함), 가족 10명, 기타 1명
- ▶ **(대전 대덕구 합기도장 관련)** 1월 2일 첫 확진자 발생, 10명 추가, 총 11명 확진
(구분) 종사자 1명(지표환자), 원생 7명, 지인 1명, 가족 2명
- ▶ **(대전 유성구 유치원1 관련)** 1월 3일 첫 확진자 발생, 12명 추가, 총 13명 확진
(구분) 가족 7명(지표포함), 원생 6명
- ▶ **(충남 공주시 교회 관련)** 1월 3일 첫 확진자 발생, 39명 추가, 총 40명 확진
(구분) 교인 40명(지표포함)
- ▶ **(충북 영동군 중학교 관련)** 12월 31일 첫 확진자 발생, 6명 추가, 총 7명 확진
(구분) 학생 4명(지표포함), 교직원 1명, 가족 2명
- ▶ **(광주 북구 중학교3 관련)** 1월 1일 첫 확진자 발생, 9명 추가, 총 10명 확진
(구분) 학생 6명(지표포함), 가족 3명, 교직원 1명
- ▶ **(광주 동구 콜센터 관련)** 12월 26일 첫 확진자 발생, 17명 추가, 총 18명 확진
(구분) 종사자 6명(지표포함), 가족 7명, 지인 3명, 기타 2명
- ▶ **(전북 익산시 어린이집 관련)** 12월 30일 첫 확진자 발생, 12명 추가, 총 13명 확진
(구분) 종사자 3명(지표포함), 원생 4명, 가족 6명

- ▶ **(전남 목포시 무도장 관련)** 12월 29일 첫 확진자 발생, 14명 추가, 총 15명 확진
(구분) 이용자 3명(지표포함), 가족 6명, 지인 2명, 동료 1명, 기타 3명
- ▶ **(대구 동구 학원2 관련)** 1월 2일 첫 확진자 발생, 9명 추가, 총 10명 확진
(구분) 종사자 3명(지표포함), 학원생 2명, 기타 5명
- ▶ **(대구 달서구 지인모임8 관련)** 접촉자 추적관리 중 8명 추가, 총 24명 확진
(구분) 지인모임 관련 9명(지표포함), 사업장 관련 15명
- ▶ **(대구 북구 교육시설 관련)** 접촉자 추적관리 중 34명 추가, 총 438명 확진
(구분) 종사자 27명(지표포함), 원생 137명, 가족 214명, 기타 60명
- ▶ **(경북 칠곡군 초등학교 관련)** 1월 1일 첫 확진자 발생, 12명 추가, 총 13명 확진
(구분) 가족 4명(지표포함), 학생 7명, 기타 2명
- ▶ **(경북 상주시 초등학교 관련)** 접촉자 추적관리 중 8명 추가, 총 18명 확진
(구분) 초등학교 관련 8명(지표포함), 영농조합 관련 10명

해외 현황

● 국외 발생 현황

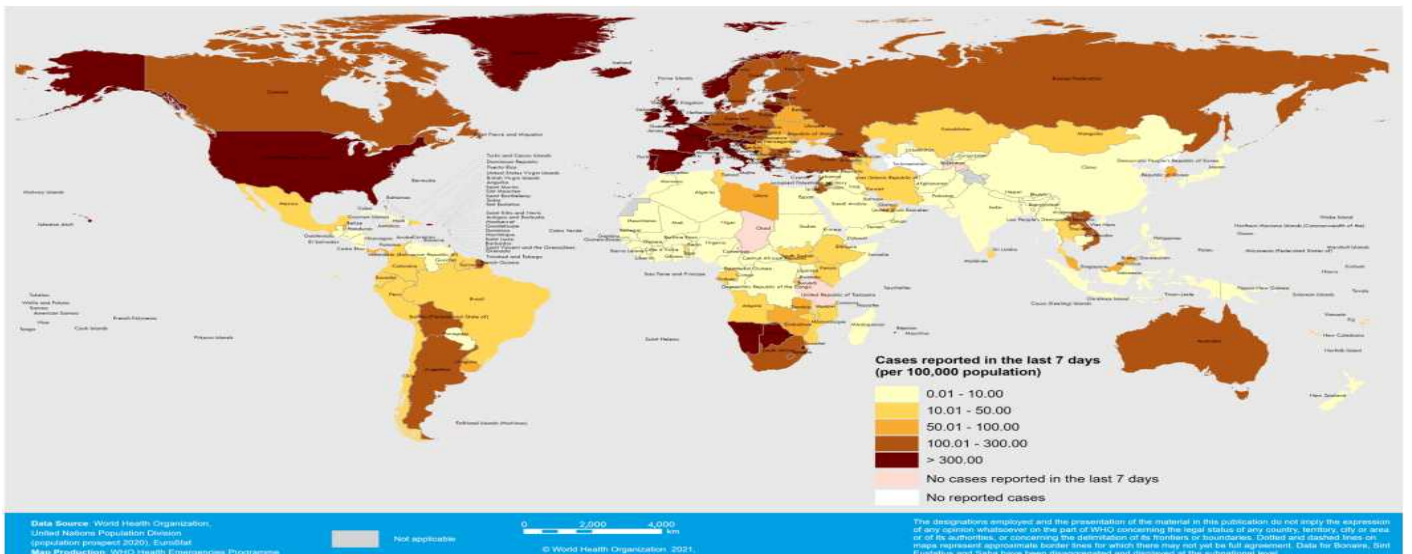
- 01. 05. 09시 까지 보고된 국외 총 확진자수는 **290,310,468명**으로 전일대비 **3.25% 증가**함
- 이 중 **5,440,952명** 사망하여 치명률은 **1.87%**로 확인됨

국외 코로나19 치명률 현황 (2021. 01. 05. 9시 최신기준) (출처) 질병관리청

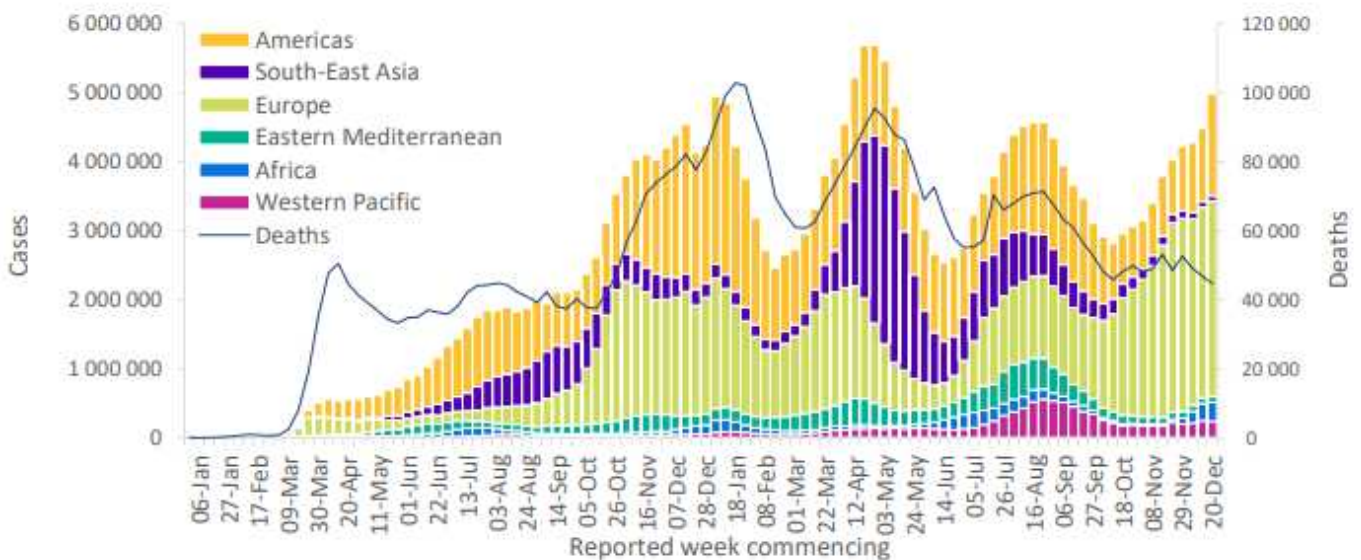
국가 및 지역	확진자수(%)		사망자수(%)		치명률(%)	증가율(%) *전일 대비
아시아	58,236,343	20.06%	927,778	17.05%	1.59%	0.58%
중동	16,851,144	5.80%	284,871	5.24%	1.69%	0.87%
아메리카	104,863,876	36.12%	2,408,093	44.26%	2.30%	2.99%
유럽	101,326,549	34.90%	1,648,711	30.30%	1.63%	5.29%
오세아니아	605,189	0.21%	3,609	0.07%	0.60%	42.03%
아프리카	7,163,235	2.47%	154,782	2.84%	2.16%	3.33%
기타	1,264,132	0.44%	13,108	0.24%	1.04%	8.44%
전세계	290,310,468	100.00%	5,440,952	100.00%	1.87%	3.25%

* 치명률=사망자수/확진자수*100, *증가율=(당일확진자-전일확진자)/전일확진자*100

※ 통계방식 변경(9.23.부터 적용): WHO Dashboard 통계자료 사용. 단, 한국은 보도참고자료, 중국은 중국위생건강위원회 자료 적용



국가별 지난 7일간 확진자 발생현황 (2021. 12. 26. 기준) (출처) WHO Situation Report



코로나19 주별 발생 현황 (2021. 12. 26. 기준) (출처) WHO Situation Report



단 계 적 일 상 회 복 을 위 한

코로나19 예방접종증명서

이렇게 발급 받으세요

1

어디서나 간편하고 쉽게 소지하는 '전자 예방접종증명서 COOV(쿠브) 앱'



스마트폰에 COOV(쿠브) 앱을 설치하고
본인인증을 완료하면
전자 예방접종증명서 발급!



* COOV(쿠브) 앱



구글 플레이스토어(안드로이드) / 애플 앱스토어(iOS) 통해 다운로드 가능

전자 출입기록 시 기존 사용하던 QR체크인에 접종 정보 연동하기

- 카카오톡 앱 실행 ▶ 더보기탭 상단 'QR체크인' ▶ 백신 접종 여부 업데이트 ▶ 개인정보 수집/제공 약관 동의 ▶ 본인인증
- 네이버 앱(업데이트 필요) 실행 ▶ 상단 'QR체크인' ▶ 개인정보 수집/제공 약관 동의 ▶ 백신 접종 여부 업데이트 ▶ 본인인증
- 패스 앱(업데이트 필요) 실행 ▶ 메인 'QR출입증' ▶ 개인정보 수집/제공 약관 동의 ▶ 백신 접종 여부 업데이트 ▶ 본인인증

2

제출 목적이거나 영문 증명서가 필요하다면
'종이 예방접종증명서'

직접 온라인 발급하기(무료)

- 예방접종도우미 누리집 (<https://nip.kdca.go.kr>) 또는
- 정부24 누리집 (<https://www.gov.kr>)을 통해 발급 가능



현장에서 발급받기(무료)

- 읍면동 주민센터 또는
- 시군구 보건소에서 발급

3

종이-전자 증명서 발급이 어렵다면
신분증에 부착 받을 수 있는
'예방접종스티커'



- ① 읍면동주민센터에 방문
- ② 접종 이력 확인
- ③ 출력된 주민등록증 라벨 스티커를 신분증 뒷면에 부착

* 정부가 인증하는 접종 증명서의 효력을 지님

* 예방접종증명서를 위조 또는 변조하거나 위·변조한 예방접종증명서를 사용하였을 경우 형법(제225조 및 제229조)에 따라 각각 10년 이하의 징역에 처할 수 있음. 또한, 본인의 것이 아닌 다른 사람의 예방접종증명서를 인증 목적으로 사용하였을 경우(예방접종증명서의 부정행사)에는 형법(제230조)에 따라 2년 이하의 징역이나 금고, 또는 500만원 이하의 벌금에 처할 수 있음