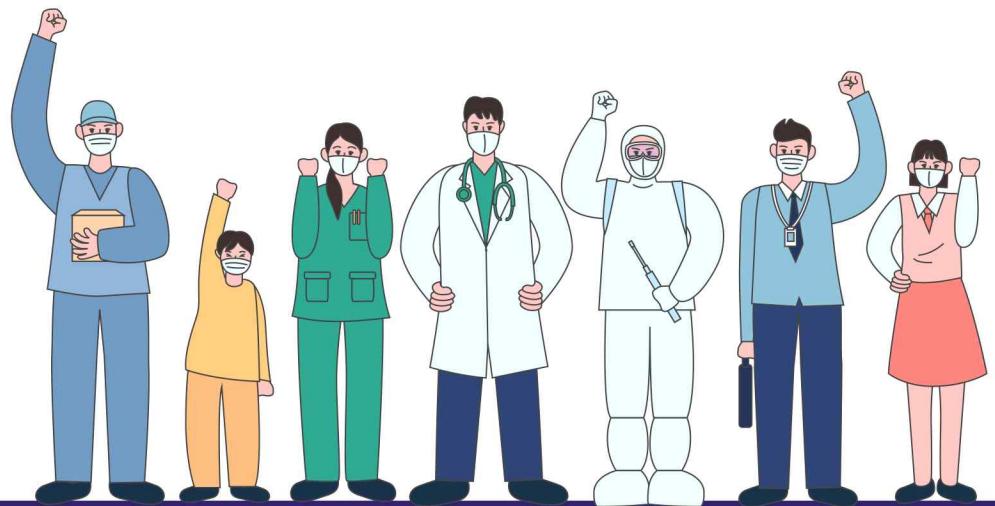


서울시 코로나19 대응 주요소식

THE DAILY NEWS REVIEW

2021. 12. 27. 월요일



※본 자료는 추후 역학조사 과정에서 변경될 수 있음

발행일 2021. 12. 27.

발행처 서울특별시 시민건강국

1. 코로나19 발생 현황

신종 코로나바이러스감염증-19 상황판

구분	확진환자 현황				자가격리자 현황		
	확진자	격리중*	격리해제	사망자	계	감시중	감시해제
서울시	218,646 +1,496	48,374 +963	168,574 +4,486	1,698 +83	1,121,692 +16,563	35,288 +675	1,086,404 +15,888
전 국	611,670 +4,207	109,432 +4,015	496,938 +11,217	5,300 +229	-	-	-
전세계	279,944,846	-	-	5,399,977	-	-	-

- 1) 서울시의 경우, '서울시 코로나19 발생동향' '21. 12. 27. 0시 기준
- 2) 질병청 공식발표 218,646명 (12. 27. 0:00 기준) / *시스템 미반영 된 퇴원자 포함하여 추후 조정 예정
- 3) 전 세계의 경우, '2019-nCoV Global Cases (by Johns Hopkins CSSE)' '21. 12. 27. 15시 기준

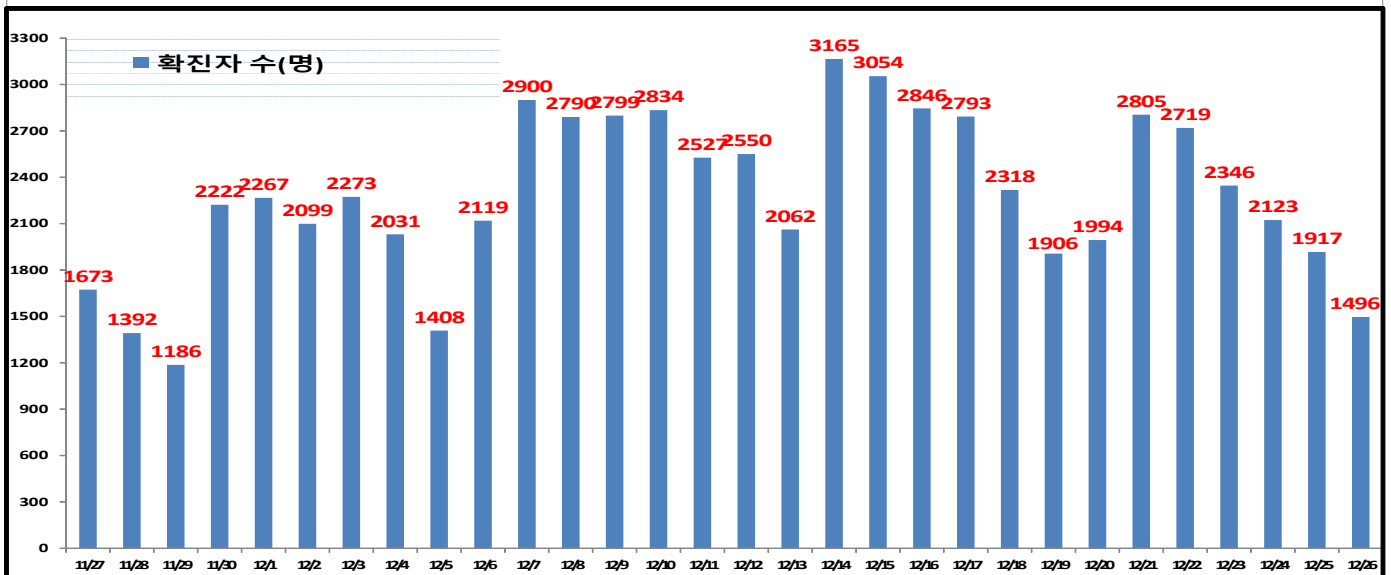
서울시 현황

- 서울시 신규 확진환자 2,346명, 누적 확진환자는 총 213,114명
 - 입원(격리)환자 48,374명, 격리해제 168,574명 / 질병관리청 공식발표 확진환자 수는 218,646명(12. 27. 0시 기준)
 - 우리나라 사망자는 총 5,300명으로 치명률은 0.87%이며, 서울시 사망자는 1,698명, 치명률은 0.78%으로 전국대비 낮게 나타남
- 주요 발생원인별 현황 (2021. 12. 27. 00시 기준)

(단위: 명)

합 계	해외 유입	송파구 소재 시장관련 ('21.11.)	노원구 소재 종교시설 관련 ('21.12.)	관악구 소재 학원관련 ('21.12.)	강동구 소재 한방병원 관련 ('21.12.)	기타 집단 감염	기타 확진자 접촉	타시도 확진자 접촉	감염 경로 조사중
218,646 (+1,496)	2,365 (+30)	858 (+6)	55 (+6)	83 (+3)	11 (+2)	34,184 (+29)	90,079 (+746)	4,869 (+6)	86,142 (+668)

일일 확진환자 현황

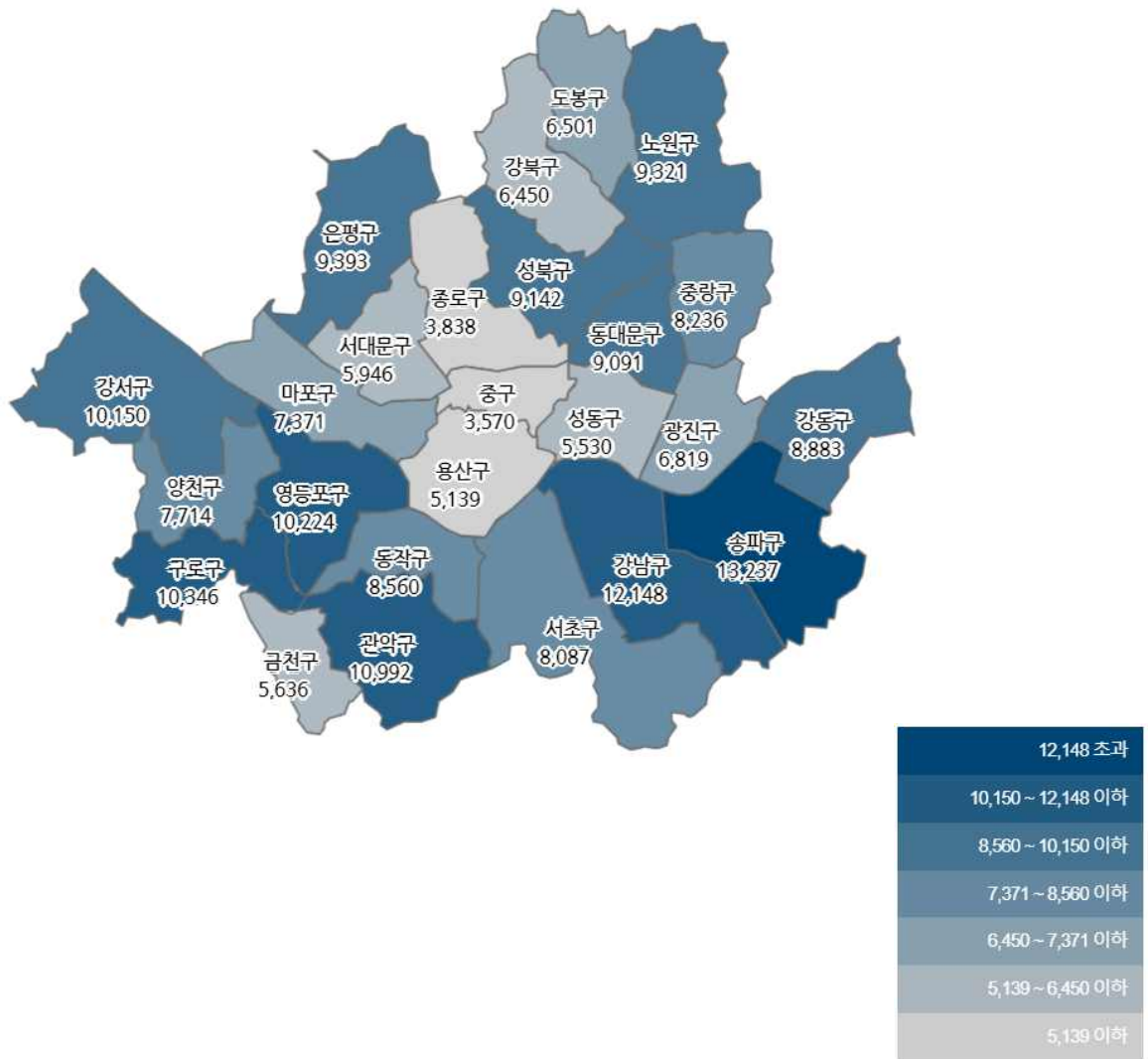


● 서울시 자치구별 확진환자 발생 현황

- 서울시 전체 확진자는 총 218,646명

거주지 기준(명): 송파 13,237, 강남 12,148, 관악 10,992, 구로 10,346, 영등포 10,224, 강서 10,150, 은평 9,393, 노원 9,321, 성북 9,142, 동대문 9,091, 강동 8,883, 동작 8,560, 중랑 8,236, 서초 8,087, 양천 7,714, 마포 7,371, 광진 6,819, 도봉 6,501, 강북 6,450, 서대문 5,946, 금천 5,636, 성동 5,530, 용산 5,139, 종로구 3,838, 중구 3,570, 기타 16,322(타시도 이관 등)

구 분	합 계	종로구	중 구	용산구	성동구	광진구	동대문	중랑구	성북구	강북구	도봉구	노원구	은평구	서대문	마포구	양천구	강서구	구로구	금천구	영등포	동작구	관악구	서초구	강남구	송파구	강동구	기 타
전일누계	217,150	3,808	3,541	5,108	5,504	6,776	9,080	8,165	9,091	6,391	6,461	9,227	9,315	5,902	7,318	7,659	10,091	10,316	5,559	10,182	8,510	10,915	8,081	12,079	13,121	8,826	16,244
12.26. 증가	1,496	30	29	31	26	43	61	71	111	59	40	94	78	44	53	55	59	30	37	42	50	77	56	69	116	57	78
합계	218,646	3,838	3,570	5,139	5,530	6,819	9,091	8,236	9,142	6,450	6,501	9,321	9,393	5,946	7,371	7,714	10,150	10,346	5,636	10,224	8,560	10,992	8,087	12,148	13,237	8,883	16,322

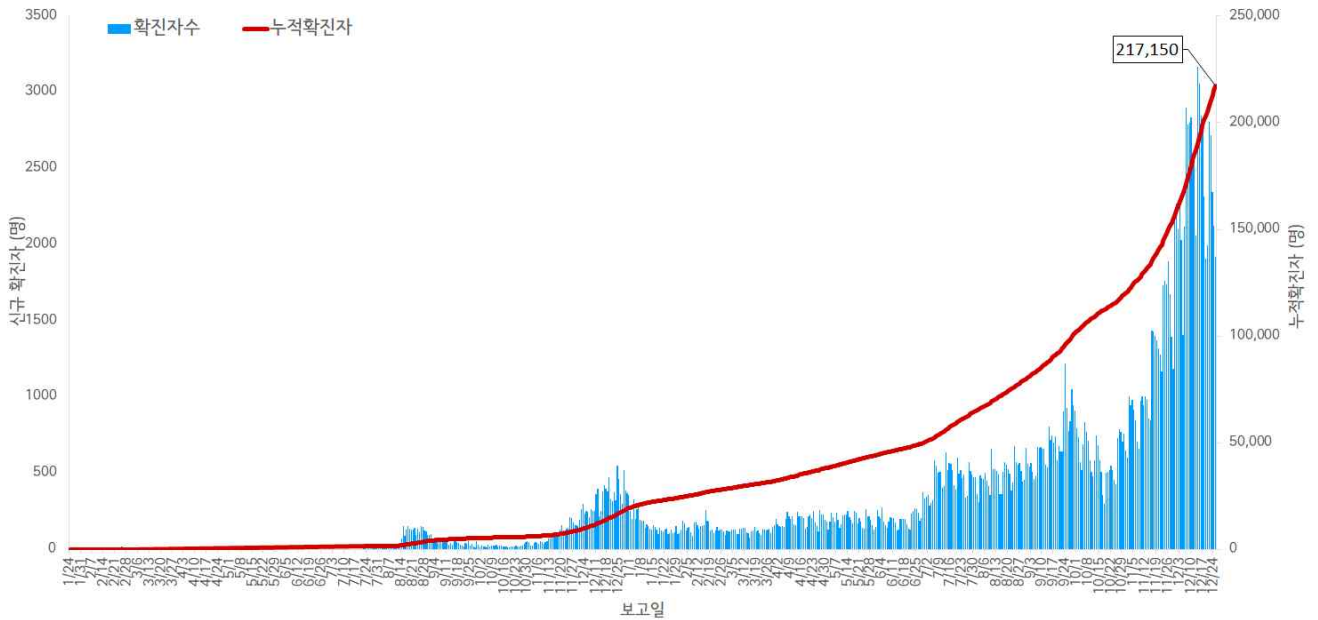


서울시 자치구별 확진자 총 누계 현황

● 서울시 코로나19 발생 현황 (2021. 12. 25. 24시 기준)

- 확진자 일별 발생 추이 및 누적 현황

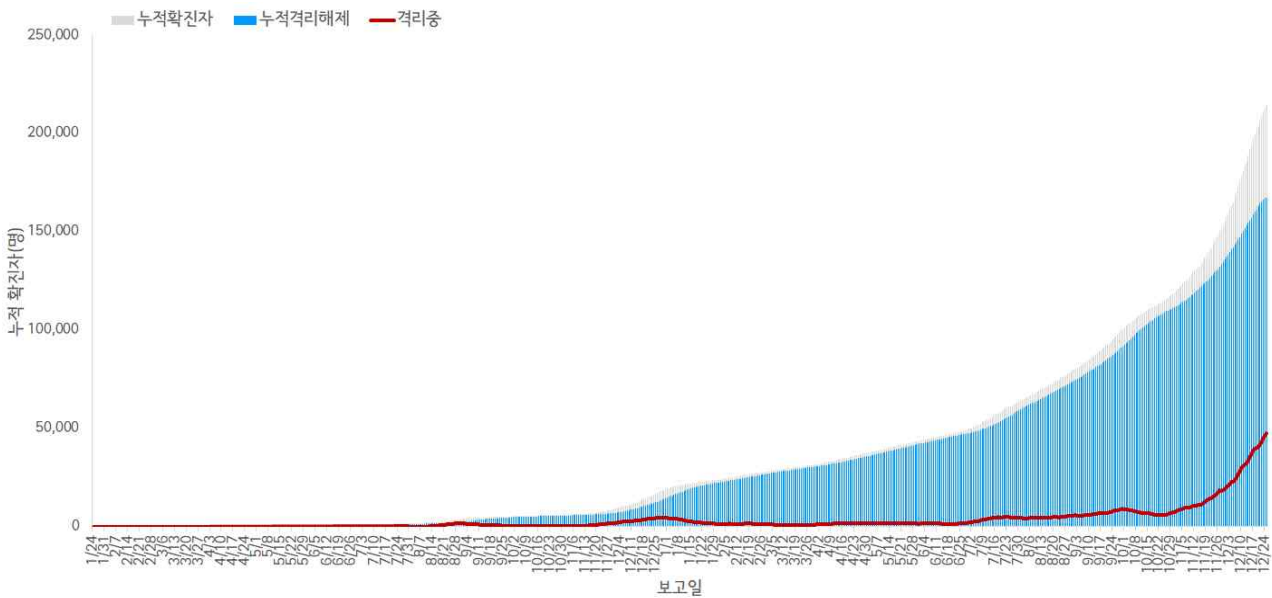
* 신규 확진자 1,917명, 누적환자 총 217,150명



<서울시 코로나19 신규 확진자 일별 발생추이 및 누적 현황(명, 보고일 기준)>

- 확진자 격리 현황

* 격리해제 167,649명(77.2%), 사망 1,681명(0.8%), 격리 중 47,820명 (22.0%)



서울시 코로나19 누적 격리중 · 격리해제자 현황(명, 보고일 기준)

● 서울시 코로나19 사망자 현황 (2021. 12. 25. 24시 기준)

- 서울시 코로나19 누적 확진자 총 217,150명 중 사망 1,681명(0.8%)임

서울시 코로나19 사망자 일반적 특성표

(단위: 명)

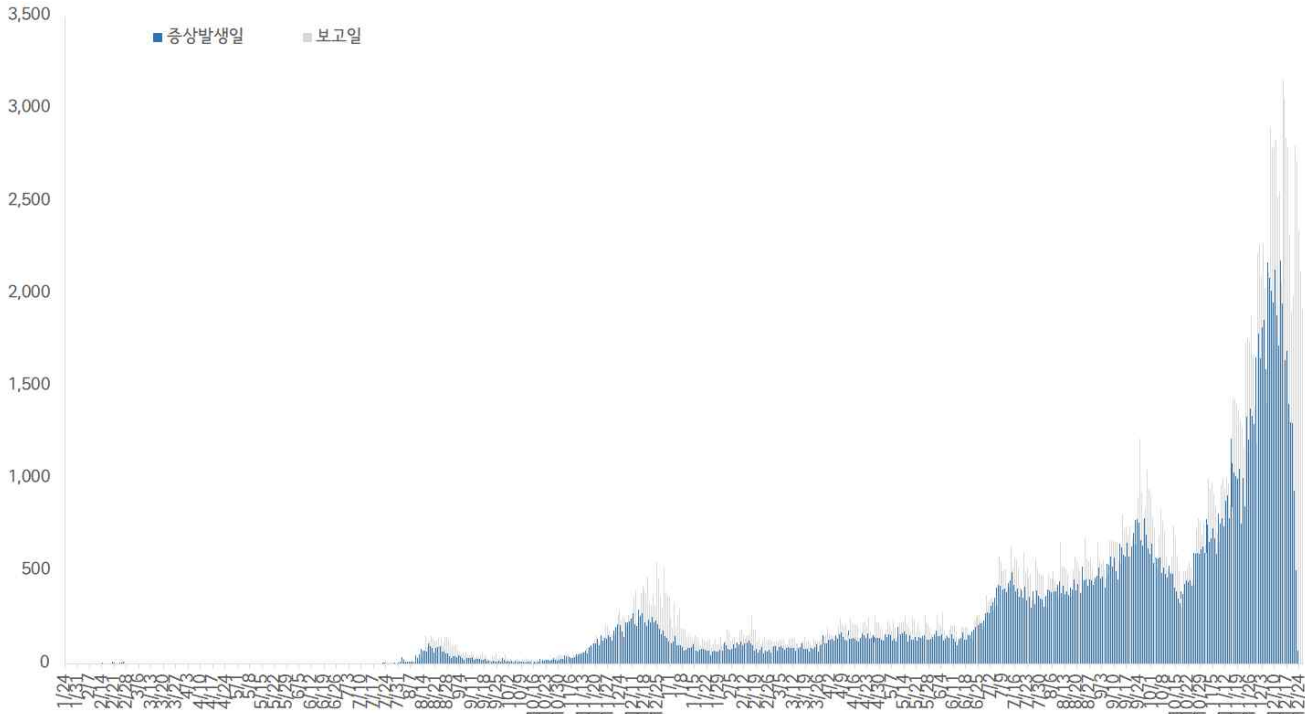
구분		계	
총계		1,681	100.0%
성별	남	951	56.6%
	여	730	43.4%
연령*	0~9세	1	0.1%
	10~19세	0	0.0%
	20~29세	6	0.4%
	30~39세	7	0.4%
	40~49세	25	1.5%
	50~59세	83	4.9%
	60~69세	276	16.4%
	70~79세	535	31.8%
	≥ 80세	748	44.5%
	< 65세	220	13.1%
	≥ 65세	1,461	86.9%
진단소요일**	증상-확진	평균±표준편차	3.6 ± 3.2
		중위수 (범위)	3.0 (0-31)
	증상-사망	평균±표준편차	20.1 ± 13.8
		중위수 (범위)	17.0 (0-104)
	확진-사망	평균±표준편차	16.5 ± 14.4
		중위수 (범위)	13.0 (0-166)
감염경로	집단발생 관련	577	34.3%
	요양병원 및 시설	337	20.0%
	의료기관	150	8.9%
	다중이용시설	50	3.0%
	종교 관련	14	0.8%
	직장	12	0.7%
	교정시설	3	0.2%
	기타	11	0.7%
	확진자접촉	363	21.6%
	조사 중	739	44.0%
	해외유입	2	0.1%

※ 연령* 설정 시 사망당시 연령으로 산출

※ 진단소요일** 설정 시 사후에 확진된 153명은 제외하고 산출

- 증상발생일 및 보고일 기준 발생 추이(2021. 12. 25. 24시 기준)

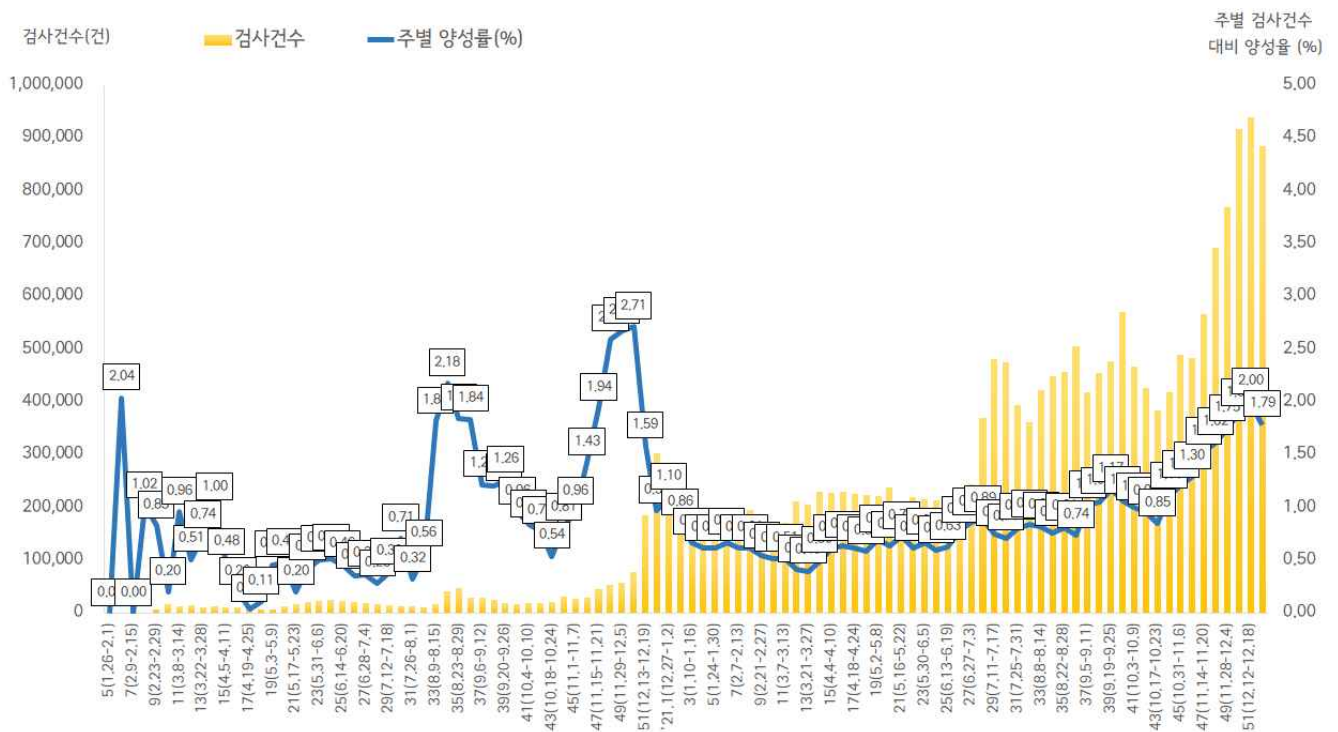
* 분석대상 증상발생일과 보고일이 모두 확인된 160,722명(무증상 및 증상발생일 모름 등 56,428명 제외)



서울시 코로나19 확진자 일별 분포 현황

- 주별 검사건수 및 확진환자 양성률(2021. 12. 25. 24시 기준)

* 금주 884,680건 중 15,810명 확진, 검사 수 대비 양성률 1.79%



서울시 코로나19 확진자 주별 검사현황 및 양성률

● 인구학적 특성별 발생 현황 (2021. 12. 25. 24시 기준)

- (성별) 남성이 51.6%로 여성보다 높음
- (연령별) 확진자의 평균 연령은 43.1세 (중위연령 43.0세, 범위 1-108세)로 20-50대가 58.9%이고, 10만명당 확진자수는 60대 2,928.79명, 70대 2,372.44명, 10대 2,331.78명 순이며, 사망 1,681명(10대 미만 1명, 20대 6명, 30대 7명, 40대 25명, 50대 84명, 60대 276명, 70대 533명, 80세 이상 749명) 치명률 0.8% (80세 이상 12.1%)

(단위: 명, %)

구분	확진자	10만명당 확진자수	장기입원자	퇴원자	퇴원자 평균 입원일 (일)	사망자	치명률	
계	217,150 (100.0)	2,277.78	5,208 (2.4)	167,649 (77.2)	11.6	1,681	0.8	
성 별	남성	111,978 (51.6)	2,411.94	2,943 (2.6)	86,692 (77.4)	11.7	949	0.8
	여성	105,172 (48.4)	2,150.42	2,265 (2.2)	80,957 (77.0)	11.5	732	0.7
연 령	0-9	13,843 (6.4)	2,154.95	215 (1.6)	9,318 (67.3)	10.8	1	0.0
	10-19	18,589 (8.6)	2,331.78	347 (1.9)	14,245 (76.6)	10.8	0	0.0
	20-29	32,514 (15.0)	2,244.79	681 (2.1)	27,439 (84.4)	11.0	6	0.0
	30-39	32,069 (14.8)	2,172.23	638 (2.0)	25,558 (79.7)	11.2	7	0.0
	40-49	30,794 (14.2)	2,031.46	602 (2.0)	24,434 (79.3)	11.6	25	0.1
	50-59	32,406 (14.9)	2,167.53	669 (2.1)	25,907 (79.9)	11.8	84	0.3
	60-69	34,715 (16.0)	2,928.79	899 (2.6)	25,311 (72.9)	12.0	276	0.8
	70-79	16,027 (7.4)	2,372.44	720 (4.5)	11,504 (71.8)	13.3	533	3.3
	80이상	6,193 (2.7)	2,082.97	437 (7.1)	3,933 (63.5)	15.3	749	12.1

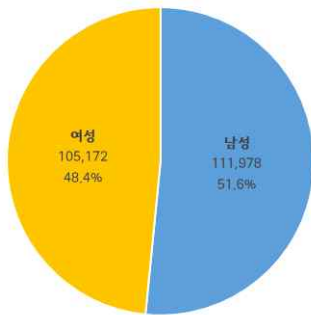
※ 치명률= 사망자수/확진자수 × 100

※ 장기입원자 = 입원 35일 이상 확진자

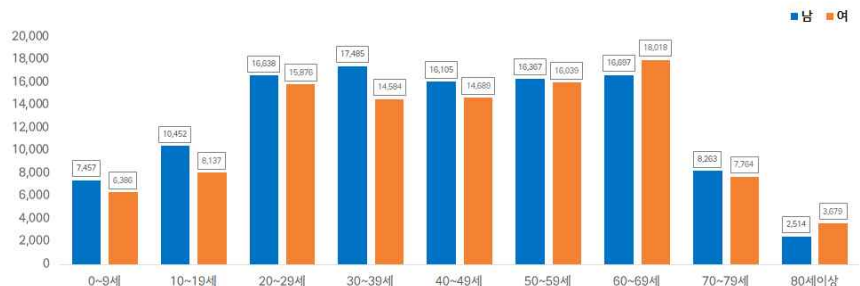
※ 평균 입원일= (퇴원자 입원일의 합계)/(전체 퇴원자수)

※ 인구 10만명당 발생률은 통계청에서 제공하는 2020년 행정구역별 연앙인구 기준.

- 성별·연령별 분포 현황

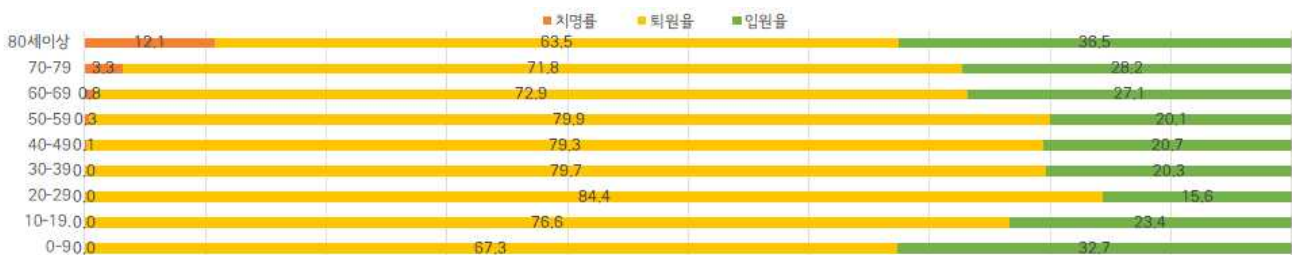


성별



연령별

- 연령별 확진자 치료현황



서울시 코로나19 연령별 확진자 치료 현황

- 최근 4주간 주별 발생현황(보고일 기준)

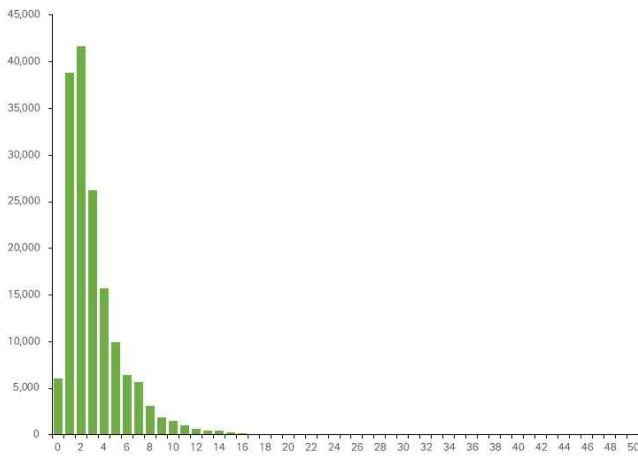
(단위: 명, %)

구분		49주(11.28.-12.4.)	50주(12.5.-12.11.)	51주(12.12.-12.18.)	52주(12.19.-12.25.)
계		13,470	17,377	18,790	15,810
10만명당 확진자수		141.3	182.3	197.1	165.8
일평균 확진자수		1,924.3	2,482.4	2,684.3	2,258.6
성별	남성	6,931 (51.5)	8,745 (50.3)	9,680 (51.5)	7,862 (49.7)
	여성	6,539 (48.5)	8,632 (49.7)	9,110 (48.5)	7,948 (50.3)
연령	0-9	967 (7.1)	1,497 (8.6)	1,732 (9.4)	1,644 (10.4)
	10-19	1,274 (9.5)	1,477 (8.5)	1,530 (8.1)	1,580 (10.0)
	20-29	1,325 (9.8)	1,701 (9.8)	2,128 (11.3)	1,845 (11.7)
	30-39	1,679 (12.5)	2,210 (12.7)	2,482 (13.2)	2,300 (14.5)
	40-49	1,565 (11.6)	2,269 (13.1)	2,542 (13.5)	2,249 (14.2)
	50-59	1,831 (13.6)	2,326 (13.4)	2,589 (13.8)	2,254 (14.3)
	60-69	2,810 (20.9)	3,633 (20.9)	3,764 (20.0)	2,684 (17.0)
	70-79	1,507 (11.2)	1,687 (9.7)	1,586 (8.4)	901 (5.7)
	80이상	512 (3.8)	577 (3.3)	437 (2.3)	353 (2.2)
65세 이상		3,357 (24.9)	3,979 (22.9)	3,782 (20.1)	2,426 (15.3)
사망자 총계		121 (0.9)	147 (0.8)	163 (0.9)	178 (1.1)
무증상자		3,237 (24.0)	4,305 (24.8)	4,680 (24.9)	확인중 (24.6)
감염경로 조사중		6,358 (47.2)	8,692 (50.0)	9,696 (51.6)	7,762 (49.1)

● 진단소요일 (2021. 12. 25. 24시 기준)

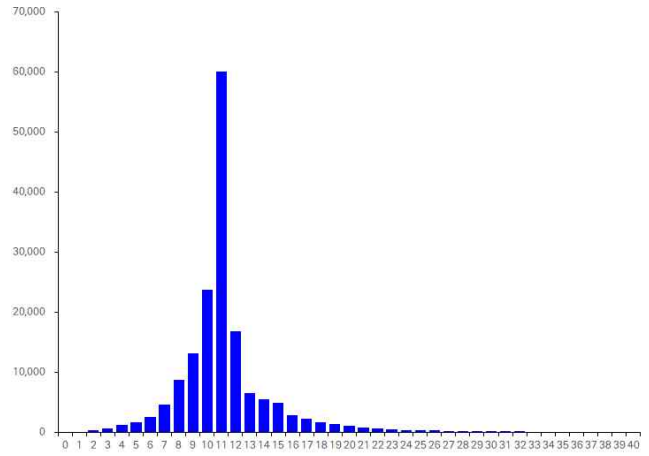
- 증상발생일부터 확진일까지 평균 3.1일(중앙값 2일)소요, 확진일부터 퇴원일까지 평균 11.7일 (중앙값 11일)소요

※증상발생일 확진일이 모두 확인 된 160,722명 산출

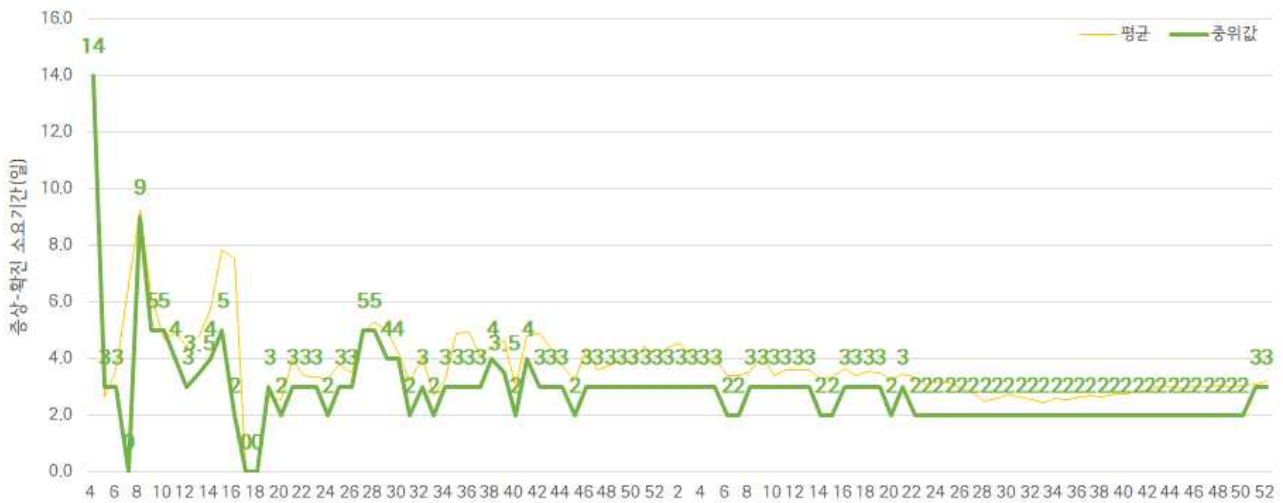


증상발생일 - 확진일 소요기간

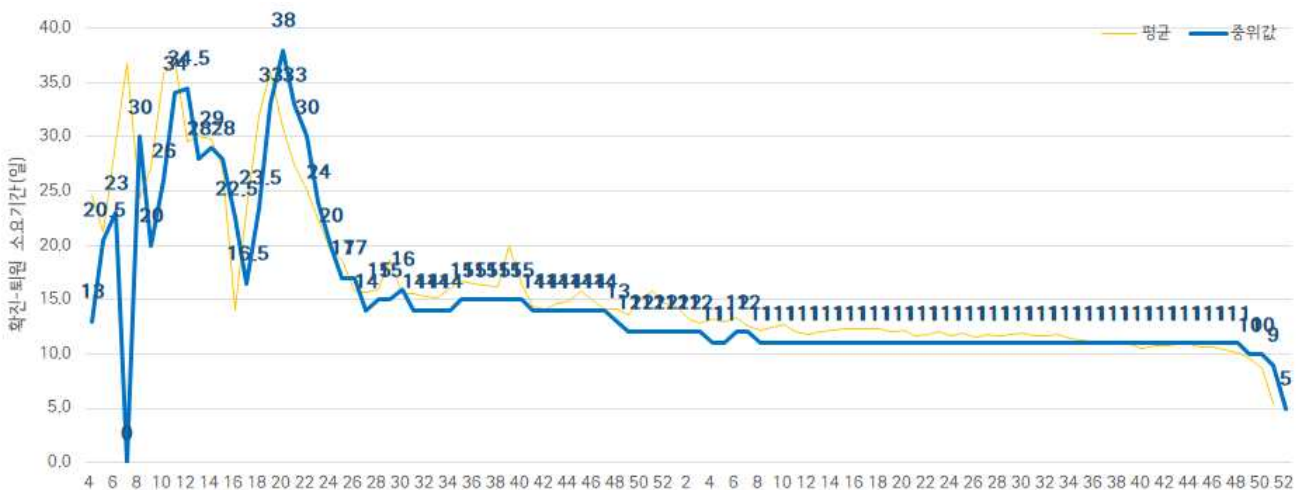
※퇴원자 중 확진일 퇴원일이 모두 확인 된 167,649명 산출



확진일 - 퇴원일 소요기간



주별 증상발생일 - 확진일 소요기간



주별 확진일 - 퇴원일 소요기간

● 자치구별 발생 현황(발생구 기준) (2021. 12. 25. 24시 기준)

- 송파구 발생이 6.0%(13,121명)로 가장 높았으며, 강남구 5.6%(12,079명), 관악구 5.0%(10,915명) 순이었음
- 인구 10만명당 확진자수는 중구가 2,914.76명으로 가장 많았고, 영등포구 2,780.01명, 동대문구 2,673.17명 순이었음

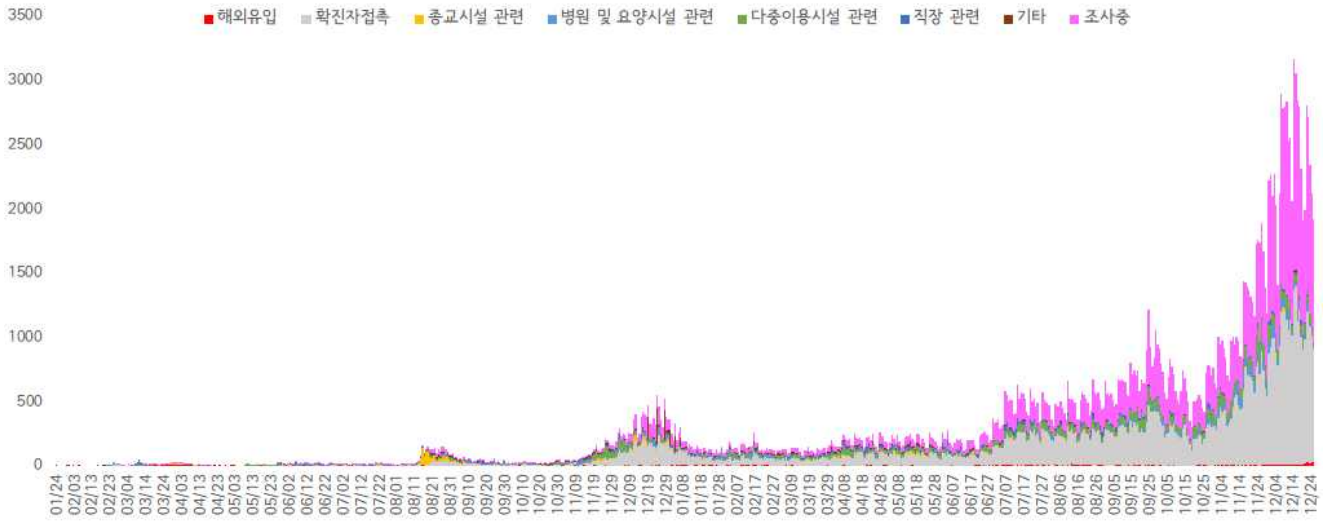
구분	누적			신규		
	확진자수(명)	분율(%)	10만명당 확진자수*	확진자수(명)	분율(%)	10만명당 확진자수*
종로구	3,808	(1.8)	2,628.65	31	(1.6)	21.40
중구	3,542	(1.6)	2,914.76	38	(2.0)	31.27
용산구	5,108	(2.4)	2,328.13	34	(1.8)	15.50
성동구	5,503	(2.5)	1,885.62	39	(2.0)	13.36
광진구	6,776	(3.1)	1,971.01	43	(2.2)	12.51
동대문구	9,030	(4.2)	2,673.17	83	(4.3)	24.57
중랑구	8,164	(3.8)	2,092.08	71	(3.7)	18.19
성북구	9,031	(4.2)	2,089.51	111	(5.8)	25.68
강북구	6,391	(2.9)	2,091.90	64	(3.3)	20.95
도봉구	6,461	(3.0)	1,987.69	61	(3.2)	18.77
노원구	9,227	(4.2)	1,766.83	105	(5.5)	20.11
은평구	9,315	(4.3)	1,973.91	70	(3.7)	14.83
서대문구	5,902	(2.7)	1,940.97	54	(2.8)	17.76
마포구	7,318	(3.4)	2,002.78	81	(4.2)	22.17
양천구	7,659	(3.5)	1,698.34	79	(4.1)	17.52
강서구	10,091	(4.6)	1,742.42	84	(4.4)	14.50
구로구	10,316	(4.8)	2,573.12	70	(3.7)	17.46
금천구	5,599	(2.6)	2,452.02	51	(2.7)	22.33
영등포구	10,182	(4.7)	2,780.01	82	(4.3)	22.39
동작구	8,510	(3.9)	2,194.10	76	(4.0)	19.59
관악구 ³⁾	10,915	(5.0)	2,228.47	85	(4.4)	17.35
서초구	8,031	(3.7)	1,913.90	66	(3.4)	15.73
강남구 ²⁾	12,079	(5.6)	2,278.51	83	(4.3)	15.66
송파구 ¹⁾	13,121	(6.0)	1,979.52	147	(7.7)	22.18
강동구	8,826	(4.1)	1,998.04	70	(3.7)	15.85

- 1) 송파구: 다중이용시설 관련 1,652명, 병원 및 요양시설 390명, 직장 관련 281명, 종교시설 관련 183명 등
- 2) 강남구: 다중이용시설 관련 973명, 직장 관련 339명, 병원 및 요양시설 및 해외유입 225명 등
- 3) 관악구: 다중이용시설 관련 662명, 직장 관련 382명, 병원 및 요양시설 324명, 종교시설 관련 107명 등

※ 인구 10만명당 확진자수는 통계청에서 제공하는 2020년 행정구역별 연앙인구를 기준으로 함(기타 16,245명 제외)

● **주요 감염경로별 발생 현황** (2021. 12. 25. 24시 기준)

- 주요 감염경로별 발생률은 확진자 접촉이 43.4%(94,215명)로 가장 높았으며, 다중이용시설 관련 7.0%(15,297명), 병원 및 요양시설 관련 3.6%(7,921명), 직장 관련 2.7%(5,883명), 종교시설 관련 1.3%(2,814명), 해외유입 1.1%(2,335명) 순이었음



<서울시 코로나19 감염경로 조사중 확진자 주별 분포 현황(명, 보고일 기준)>

● **감염경로 조사중 환자 현황** (2021. 12. 25. 24시 기준)

- 확진자 총 217,150명 중 감염경로 '조사중' 85,511명(39.4%) 보고됨

성별/연령별 확진자, 경로 조사자 분포 현황

(단위: 명)

구분	합계	성별		연령(세)								
		남	여	0-9	10-19	20-29	30-39	40-49	50-59	60-69	70-79	80이상
확진자 (%)	217,150	111,978	105,172	13,843	18,589	32,514	32,069	30,794	32,406	34,715	16,027	6,193
	(100.0)	(51.6)	(48.4)	(6.4)	(8.6)	(15.0)	(14.8)	(14.2)	(14.9)	(16.0)	(7.4)	(2.9)
경로 조사중 (%)	85,511	46,004	39,507	2,987	5,876	14,449	13,838	12,012	12,417	14,936	(2.7)	1,856
	(39.4)	(41.1)	(37.6)	(21.6)	(31.6)	(44.4)	(43.2)	(39.0)	(38.3)	(43.0)	7,081	(30.6)

※ 타시도5,376건, 강남구5,073건, 영등포구4,629건, 관악구4,433건, 구로구4,096건, 강동구3,567건, 성북구3,559건, 강서구3,555건, 은평구3,433건, 동대문구3,433건, 노원구3,402건, 동작구2,874건, 서초구2,858건, 강북구2,850건, 중랑구2,841건, 마포구2,809건, 양천구2,639건, 도봉구2,393건, 금천구2,368건, 성동구2,359건, 광진구2,311건, 서대문구2,255건, 기타2,199건, 종로구1,891건, 용산구1,832건 등 (기타 7,575건 제외)

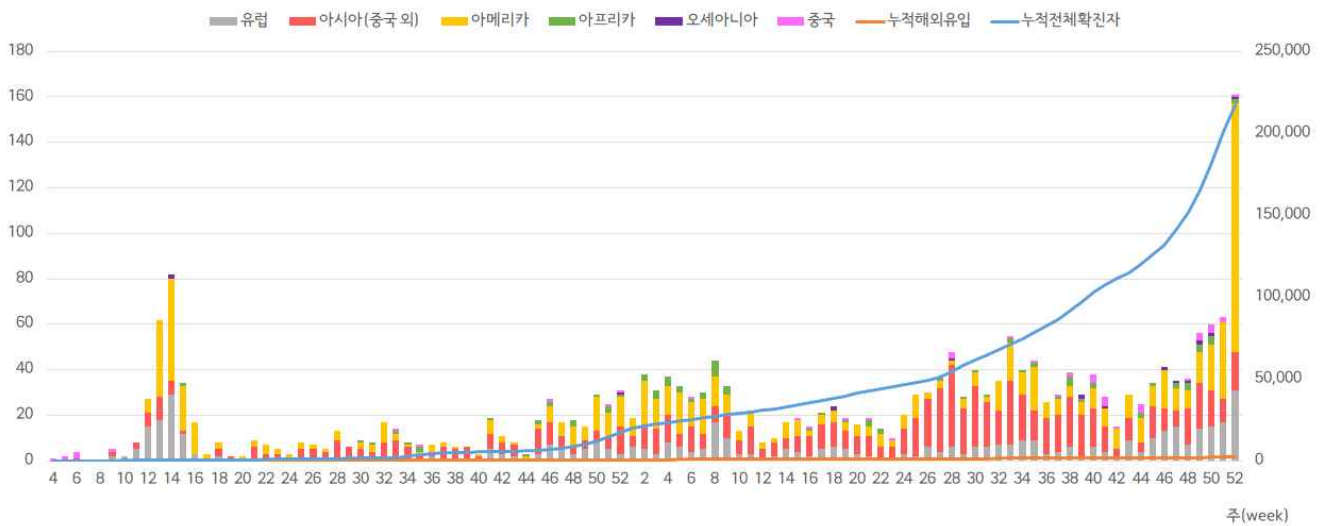
● 해외 유입 현황 (2021. 12. 25. 24시 기준)

- 해외유입 사례로 추정되는 누적 확진자수 2,335명(1.1%)
- 주요 국외유입 분포는 아시아(중국 외) 36.9%, 아메리카 35.2%, 유럽 21.0%순임

코로나19 해외유입 확진자 분포 현황

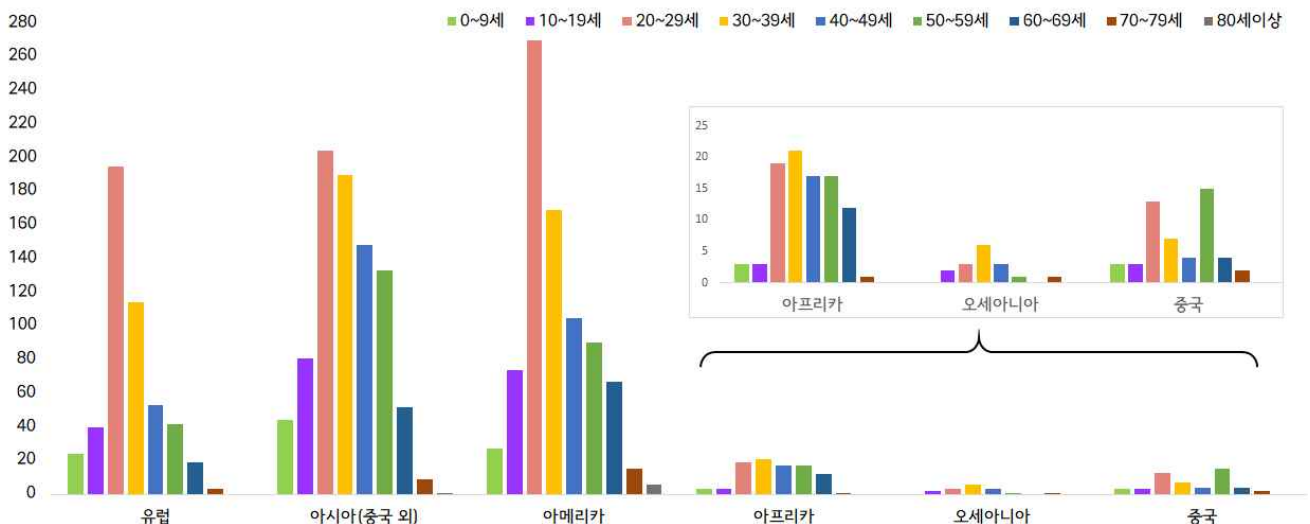
(단위: 명)

구분	유럽	아시아 (중국 외)	아메리카	아프리카	오세아니아	중국	합계
누계	490	862	823	93	16	51	2,335
증가현황	+5	+2	+21	-	-	-	+28
백분율(%)	(21.0)	(36.9)	(35.2)	(4.0)	(0.7)	(2.2)	(100.0)



서울시 코로나19 신규·누적 해외유입 확진자 현황(명, 보고일 기준)

- 연령별 해외유입 현황 분포



서울시 코로나19 연령별 해외유입 확진자 현황(명, 보고일 기준)

● 무증상자 발생현황 (2021. 12. 25. 24시 기준)

- 전체 확진자 중 무증상자는 50,161명이며, 남성이 55.2%로 여성보다 높음
- 무증상 확진자의 평균 연령은 45.6세(중위연령 49.0세, 범위 1-106세)로 20-50대가 52.2%이며, 사망 474명(20대 1명, 30대 2명, 40대 12명, 50대 20명, 60대 55명, 70대 136명, 80세 이상 248명)임 - 치명률 0.9% (80세 이상 10.6%)

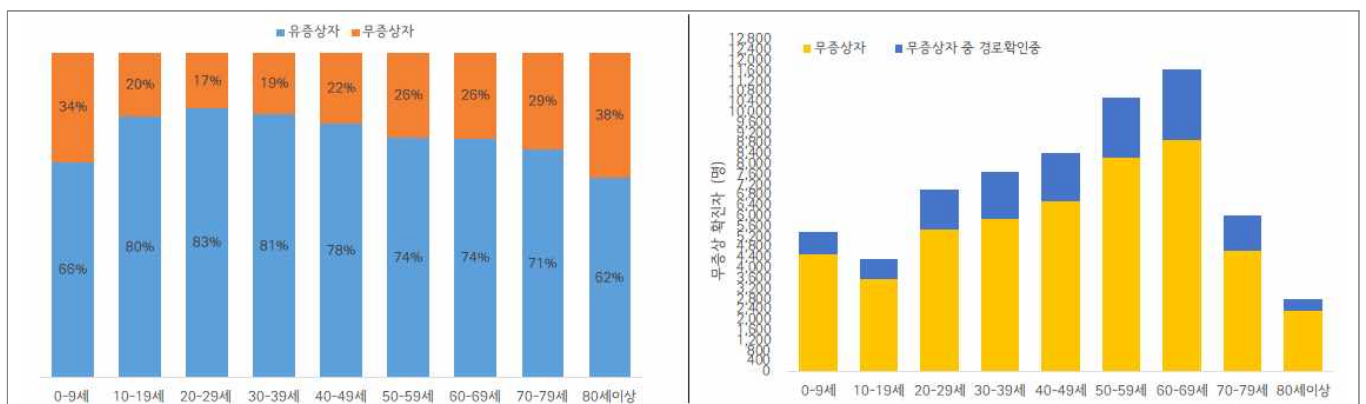
(단위: 명, %)

구분		무증상자	감염경로 조사중	퇴원자	사망자	치명률
계		50,161 (100.0)	13,744 (27.4)	38,160 (76.1)	474	0.9
성별	남성	27,692 (55.2)	7,742 (28.0)	21,114 (76.2)	1.0	1.0
	여성	22,469 (44.8)	6,002 (26.7)	17,046 (75.9)	0.9	0.9
연령	0-9	4,515 (9.0)	871 (19.3)	3,043 (67.4)	0.0	0.0
	10-19	3,557 (7.1)	786 (22.1)	2,590 (72.8)	0.0	0.0
	20-29	5,468 (10.9)	1556 (28.5)	4,577 (83.7)	0.0	0.0
	30-39	5,877 (11.7)	1836 (31.2)	4,575 (77.8)	0.0	0.0
	40-49	6,560 (13.1)	1866 (28.4)	5,145 (78.4)	0.2	0.2
	50-59	8,259 (16.5)	2300 (27.8)	6,670 (80.8)	0.2	0.2
	60-69	8,931 (17.8)	2715 (30.4)	6,652 (74.5)	0.6	0.6
	70-79	4,660 (9.3)	1354 (29.1)	3,399 (72.9)	2.9	2.8
80이상	2,334 (4.6)	460 (19.7)	1,509 (64.7)	10.6	10.3	

※ 치명률= 사망자수/무증상 확진자수×100; 확진 당시 기초역학조사서 상 무증상자



<서울시 코로나19 주별 무증상 확진자 누적 현황(명, 보고일 기준)>



<서울시 코로나19 연령별 무증상 확진자 현황>

● **접촉자 관리 현황** (2021. 12. 25. 24시 기준)

- 서울시 관리 누적 접촉자는 882,673명으로, 그 중 검사결과 양성으로 확진된 사례는 9.7%(86,005명)임

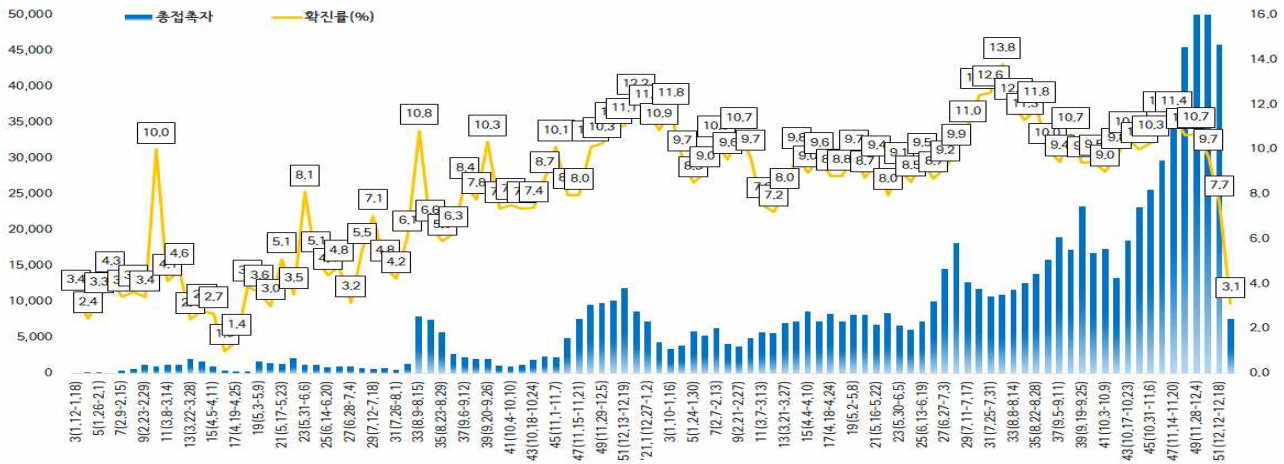
서울시 성별, 연령별 코로나19 접촉자 분포 현황

(단위: 명)

구분	합계	성별		연령(세)								
		남	여	0-9	10-19	20-29	30-39	40-49	50-59	60-69	70-79	80이상
누계	882,673	446,807	435,866	113,452	161,534	130,564	124,978	116,433	110,779	78,922	31,222	14,789
(%)	(100.0)	(50.6)	(12.9)	(18.3)	(14.8)	(14.2)	(13.2)	(12.6)	(8.9)	(3.5)	(1.8)	(1.7)
확진자	86,005	49,446	9,706	11,455	10,758	11,090	11,894	11,351	11,514	5,511	2,726	2,681
(%)	(9.7)	(41.446)	(8.6)	(7.1)	(8.2)	(8.9)	(10.2)	(10.2)	(14.6)	(17.7)	(18.4)	(18.5)

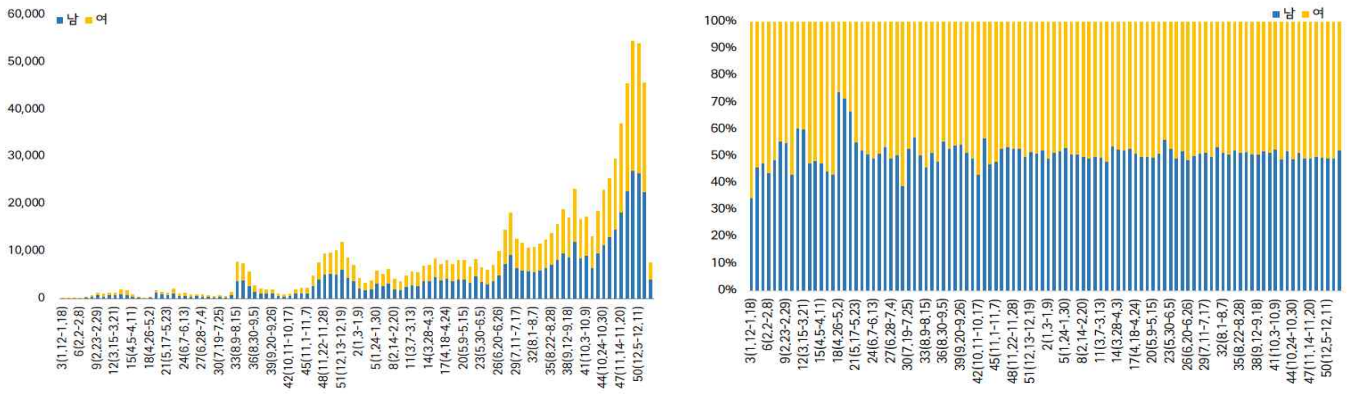
※ 접촉자 중 확진자수(명,%)는 질병보건통합관리시스템(is.cdc.go.kr)에 등록된 접촉자 데이터를 기준으로 함.

- **주별 접촉자 발생 현황**



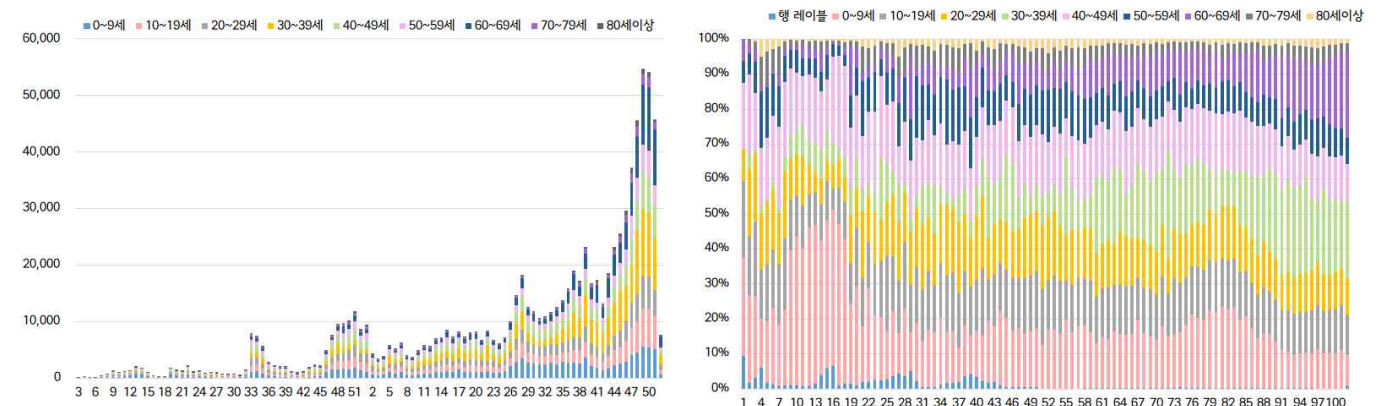
서울시 코로나19 주별 접촉자 현황 및 확진율(명, %, 최종접촉일 기준)

- **성별 접촉자 발생 현황**



서울시 코로나19 성별 분포(명, %, 최종접촉일 기준)

- **연령별 접촉자 발생 현황**



서울시 코로나19 연령별 분포(명, %, 최종접촉일 기준)

● **서울시 전체 선별진료소 지정 현황** (2021. 12. 26. 19시 서울시 일일상황보고 기준)

(단위 : 개소)

합계	자치구			의료기관					차량 이동식	이동 검체 채취반
	소계	보건소 내	보건소 외(상담소)	소계	국가지정	지역거점	국공립 병원	민간병원		
83	37	35	2	46	5	6	8	27	0	0

● **총괄 선별진료소 검체 운영 현황**

(단위 : 건)

구 분	총 누계	주간 계	12.20.(월)	12.21.(화)	12.22.(수)	12.23.(목)	12.24.(금)	12.25.(토)	12.26.(일)
계	10,906,449	351,722	59,491	55,731	55,543	58,373	57,547	31,262	33,775
평 균	158,064.5	5,097.4	862.2	807.7	805.0	846.0	834.0	453.1	489.5

● **보건소 선별진료소(25개 자치구) 검체 검사 현황**

(단위 : 건)

구 분	총 누계	주간 계	12.20.(월)	12.21.(화)	12.22.(수)	12.23.(목)	12.24.(금)	12.25.(토)	12.26.(일)
계	8,895,795	290,778	46,116	46,206	45,244	48,812	47,058	27,919	29,423
평 균	355,831.8	11,631.1	1844.6	1848.2	1809.8	1952.5	1882.3	1116.8	1176.9
최고	강남구	강남구	강남구	강남구	강남구	강남구	강남구	강남구	강남구
	780,718	24,448	3,970	4,017	3,956	4,003	3,871	2,165	2,466
최저	양천구	양천구	양천구	양천구	노원구	금천구	양천구	종로구	종로구
	134,968	5,623	636	659	821	908	973	393	446

● **의료기관 선별진료소(44개소) 검체 검사 현황**

(단위 : 건)

구 분	총 누계	주간 계	12.20.(월)	12.21.(화)	12.22.(수)	12.23.(목)	12.24.(금)	12.25.(토)	12.26.(일)
계	2,010,654	60,944	13,375	9,525	10,299	9,561	10,489	3,343	4,352
평 균	45,696.7	1385.1	304.0	216.5	234.1	217.3	238.4	76.0	98.9
최고	아산병원	아산병원	아산병원	아산병원	아산병원	아산병원	아산병원	아산병원	아산병원
	505,965	13,925	3,022	1,976	2,392	1,733	1,842	1,323	1,637
최저	명지 성모병원	서울특별시등 부병원	서울특별시등 부병원	서울특별시등 부병원	서울특별시등부 병원	서울특별시등 부병원	서울특별시등 부병원	서울직업자병 원 외 4개소	연세병원의 외 7개소
	1,274	38	3	1	1	3	0	0	0

● **일반시민 대상 선제검사 현황** (홈페이지신청) (2021. 12. 24. 18시 / 코로나19대응지원반 - 검사지원팀)

(단위 : 건)

구 분 (6.15.~)	총 누계	어린이	은평	서북	서울의료원	보라매	동부	서남	강남보건소 (유타)
누 계	173,533	25,542	30,903	42,369	14,989	23,031	11,869	24,613	217
12.24	1,370	256	239	430	116	95	95	139	

- 검사결과 : **양성 927명**

● 국내 코로나19 확진자 현황

국내 코로나19 확진자 성별·연령별 발생현황 (12.27. 0시 기준, 누적 611,670명)

구분		금일 신규	(%)	확진자 누계	(%)	인구10만명당 발생률
계		4,207	(100)	611,670	(100)	1,180
성별	남성	2,170	(51.58)	318,673	(52.10)	1,233
	여성	2,037	(48.42)	292,997	(47.90)	1,127
연령	80세 이상	87	(2.07)	20,057	(3.28)	1,001
	70-79	193	(4.59)	37,557	(6.14)	1,016
	60-69	587	(13.95)	87,304	(14.27)	1,294
	50-59	547	(13.00)	89,053	(14.56)	1,030
	40-49	619	(14.71)	89,293	(14.60)	1,076
	30-39	596	(14.17)	88,933	(14.54)	1,294
	20-29	453	(10.77)	92,126	(15.06)	1,354
	10-19	485	(11.53)	60,773	(9.94)	1,268
	0-9	640	(15.21)	46,574	(7.61)	1,173

* 성별·연령별 '20.1월 이후 누적 확진자수/성별·연령별 인구('20.12월 행정안전부 주민등록인구현황 기준)

※ 역학조사 결과 변동 가능, 코로나바이러스감염증-19 누리집(ncov.mohw.go.kr)에서 일자별 전체 확진자 현황 다운로드 가능

국내 코로나19 확진자 지역별 발생현황 (12.27. 0시 기준, 4,207명)

지역	금일 신규		확진자 누계	(%)	인구10만명당 발생률
	국내 발생	해외 유입			
서울	1,466	30	218,646	(35.70)	2,261
부산	267	3	24,027	(3.90)	708
대구	127	4	22,588	(3.70)	934
인천	227	7	35,546	(5.80)	1,208
광주	59	1	7,689	(1.30)	530
대전	38	2	11,931	(2.00)	815
울산	40	2	6,705	(1.10)	590
세종	10	0	2,065	(0.30)	580
경기	1,160	13	180,729	(29.50)	1,346
강원	119	1	12,076	(2.00)	783
충북	63	0	11,178	(1.80)	698
충남	148	0	17,588	(2.90)	829
전북	88	1	9,041	(1.50)	501
전남	30	0	5,893	(1.00)	318
경북	70	1	14,938	(2.40)	566
경남	197	3	19,809	(3.20)	593
제주	16	0	4,562	(0.70)	676
검역	-	14	6,659	(1.10)	-
총합계	4,125	82	611,670	(100)	1,180

* 지역별 '20.1월 이후 누적 확진자수 / 지역별 인구('20.12월 행정안전부 주민등록인구현황 기준)

※※ 신고 기관 주소 환자 수에 대한 발생률로 실제 해당지역 발생률과 차이가 있음

✓ 성별 분포 현황

* 확진자 성별은 남성이 318,673명(52.10%)으로 여성 292,997명(47.90%)보다 높은 비율을 차지함

✓ 연령별 분포 현황

* 확진자의 연령대는 20대에서 92,126명(15.06%)으로 가장 많은 비율을 차지하였으며, 40대 89,293명(14.60%), 50대 89,053명(14.56%), 30대 88,933명(14.54%),순으로 나타남

✓ 지역별 분포 현황

* 전국 확진자 611,670명 중 서울 지역 확진자는 218,646명으로 35.70%를 차지함

● **지역사회 발생 확진자 현황 (2021. 12. 27. 0시 기준)**

- 수도권

구분	12.21.	12.22.	12.23.	12.24.	12.25.	12.26.	12.27.	주간 일 평균	주간 누계	주간 발생률
수도권	3,658	5,446	5,043	4,404	4,152	3,848	2,853	4,200.6	29,404	16.1
서울	1979	2779	2694	2324	2091	1889	1,466	2,174.6	15,222	22.5
인천	380	475	420	433	398	325	227	379.7	2,658	12.9
경기	1299	2192	1929	1647	1663	1634	1,160	1,646.3	11,524	12.3

(주간 : 12.21일 ~ 12.27일, 단위 : 명)

- ▶ **(서울 노원구 종교시설 관련)** 12월 21일 첫 확진자 발생, 55명 추가, 총 56명 확진
(구분) 교인 52명(지표포함), 가족 3명, 지인 1명
- ▶ **(서울 강동구 한방병원2 관련)** 12월 20일 첫 확진자 발생, 12명 추가, 총 13명 확진
(구분) 환자 11명(지표포함), 종사자 2명
- ▶ **(경기 수원시 유치원3 관련)** 12월 24일 첫 확진자 발생, 17명 추가, 총 18명 확진
(구분) 교직원 5명(지표포함), 원생 12명, 가족 1명
- ▶ **(경기 부천시 어린이집4 관련)** 12월 21일 첫 확진자 발생, 12명 추가, 총 13명 확진
(구분) 원생 7명(지표포함), 종사자 2명, 가족 4명
- ▶ **(대전 중구 고등학교 관련)** 접촉자 추적관리 중 6명 추가, 총 42명 확진
(구분) 기타 5명(지표포함), 교직원 1명, 학생 21명, 가족 15명
- ▶ **(충남 천안시 어린이집 관련)** 접촉자 추적관리 중 9명 추가, 총 68명 확진
(구분) 종사자 8명(지표포함), 원생 30명, 가족 및 지인 28명, 기타 2명
- ▶ **(충북 청주시 중학교 관련)** 12월 24일 첫 확진자 발생, 6명 추가, 총 7명 확진
(구분) 학생 6명(지표포함), 가족 1명
- ▶ **(충북 충주시 돌봄시설 관련)** 12월 24일 첫 확진자 발생, 8명 추가, 총 9명 확진
(구분) 종사자 4명(지표포함), 돌봄 대상자 2명, 가족 및 지인 3명
- ▶ **(충북 음성군 향신로제조업 관련)** 12월 22일 첫 확진자 발생, 9명 추가, 총 10명 확진
(구분) 지인 4명(지표포함), 종사자 6명
- ▶ **(전북 군산시 농장/교회 관련)** 12월 22일 첫 확진자 발생, 15명 추가, 총 16명 확진
(구분) 농장 관련 9명(지표포함), 교회 관련 7명
- ▶ **(전북 익산시 장례식장 관련)** 12월 23일 첫 확진자 발생, 11명 추가, 총 12명 확진
(구분) 방문자 11명(지표포함), 가족 1명
- ▶ **(전북 남원시 교회 관련)** 12월 23일 첫 확진자 발생, 9명 추가, 총 10명 확진
(구분) 교인 10명(지표포함)
- ▶ **(전남 여주시 목욕탕 관련)** 접촉자 추적관리 중 5명 추가, 총 34명 확진
(구분) 이용자 11명(지표포함), 종사자 1명, 가족 6명, 지인 4명, 기타 12명

- ▶ **(대구 북구 교육시설 관련)** 접촉자 추적관리 중 50명 추가, 총 61명 확진
(구분) A어린이집 관련 22명(지표포함), B어린이집 관련 22명, C유치원 관련 17명
- ▶ **(경북 경산시 초등학교3 관련)** 접촉자 추적관리 중 7명 추가, 총 34명 확진
(구분) 가족 9명(지표포함), 학생 24명, 교직원 1명
- ▶ **(경북 경주시 교육시설 관련)** 접촉자 추적관리 중 9명 추가, 총 180명 확진
(구분) 학교 관련 168명(지표포함), 어린이집관련 12명
- ▶ **(부산 기장군 어린이집 관련)** 12월 21일 첫 확진자 발생, 14명 추가, 총 15명 확진
(구분) 가족 3명(지표포함), 원생 10명, 종사자 2명
- ▶ **(부산 금정구 요양병원2 관련)** 접촉자 추적관리 중 15명 추가, 총 25명 확진
(구분) 지인 1명(지표환자), 환자 11명, 기타 13명
- ▶ **(울산 동구 어린이집2 관련)** 접촉자 추적관리 중 5명 추가, 총 21명 확진
(구분) 가족 4명(지표포함), 원생 14명, 종사자 3명
- ▶ **(경남 거제시 목욕탕 관련)** 접촉자 추적관리 중 12명 추가, 총 32명 확진
(구분) 이용자 15명(지표포함), 종사자 3명, 동료 4명, 기타 10명
- ▶ **(강원 원주시 시장 관련)** 12월 23일 첫 확진자 발생, 38명 추가, 총 39명 확진
(구분) 종사자 28명(지표포함), 이용자 6명, 가족 3명, 지인 2명
- ▶ **(강원 고성군 직장 관련)** 접촉자 추적관리 중 10명 추가, 총 28명 확진
(구분) 종사자 22명(지표포함), 조사중 6명
- ▶ **(강원 동해시 식품회사 관련)** 접촉자 추적관리 중 9명 추가, 총 20명 확진
(구분) 가족 3명(지표포함), 종사자 8명, 기타 3명, 조사중 6명
- ▶ **(제주 서귀포시 회의 관련)** 접촉자 추적관리 중 6명 추가, 총 16명 확진
(구분) 참석자 8명(지표포함), 가족 8명

해외 현황

● 국외 발생 현황

- 12. 24. 09시 까지 보고된 국외 총 확진자수는 **275,843,667명**으로 전일대비 **0.44% 증가**함
- 이 중 **5,369,710명** 사망하여 치명률은 **1.95%**로 확인됨

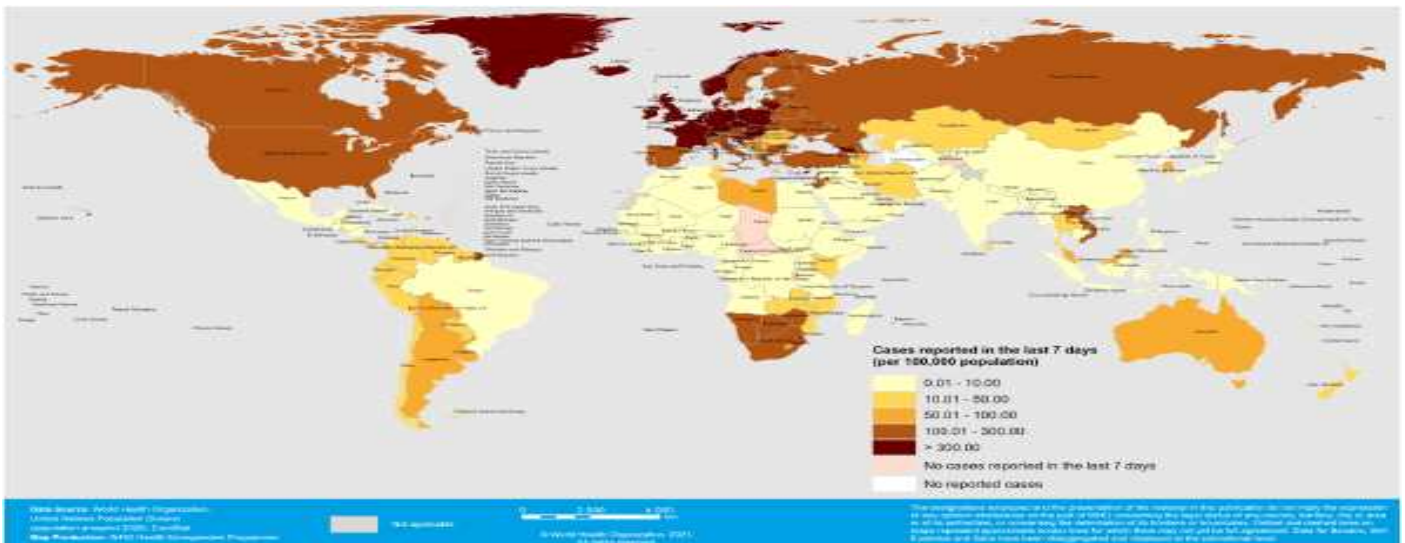
국외 코로나19 치명률 현황 (2021. 12. 24. 9시 최신기준) (출처) 질병관리청

국가 및 지역	확진자수(%)		사망자수(%)		치명률(%)	증가율(%) *전일 대비
아시아	57,700,105	20.92%	919,758	17.13%	1.59%	0.06%
중동	16,634,733	6.03%	282,941	5.27%	1.70%	0.07%
아메리카	100,137,354	36.30%	2,387,039	44.45%	2.38%	0.57%
유럽	93,187,530	33.78%	1,610,652	30.00%	1.73%	0.56%
오세아니아	366,993	0.13%	3497	0.07%	0.95%	1.63%
아프리카	6,699,143	2.43%	152,866	2.85%	2.28%	0.79%
기타	1,117,809	0.41%	12,957	0.24%	1.16%	0.89%
전세계	275,843,667	100.00%	5,369,710	100.00%	1.95%	0.44%

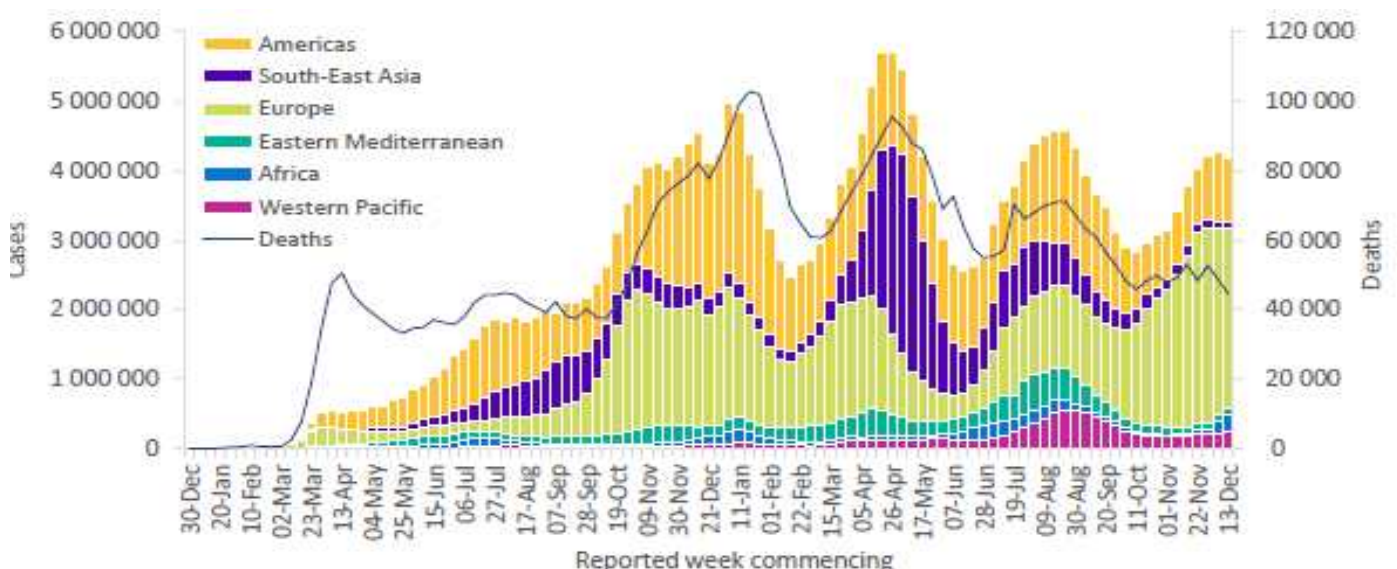
* 치명률=사망자수/확진자수*100, *증가율=(당일확진자-전일확진자)/전일확진자*100

※ 통계방식 변경(9.23.부터 적용): WHO Dashboard 통계자료 사용. 단, 한국은 보도참고자료, 중국은 중국위생건강위원회 자료 적용

※ '21.6.19부터 WHO 전 세계 주말 발생동향이 월요일(제네바 기준)에 게시되어 중국, 홍콩, 대만, 마카오 자료(12.27. 기준) 외 12.24. 9시 기준 현황임



국가별 지난 7일간 확진자 발생현황 (2021. 12. 19. 기준) (출처) WHO Situation Report



코로나19 주별 발생 현황 (2021. 12. 19. 기준) (출처) WHO Situation Report



단 계 적 일 상 회 복 을 위 한

코로나19 예방접종증명서

이렇게 발급 받으세요

1

어디서나 간편하고 쉽게 소지하는 '전자 예방접종증명서COOV(쿠브) 앱'



스마트폰에 COOV(쿠브)앱을 설치하고
본인인증을 완료하면
전자 예방접종증명서 발급!



* COOV(쿠브) 앱



구글 플레이스토어(안드로이드) / 애플 앱스토어(iOS) 통해 다운로드 가능

전자 출입기록 시 기존 사용하던 QR체크인에 접종 정보 연동하기

- 카카오톡 앱 실행 > 더보기탭 상단 'QR체크인' > 백신 접종 여부 업데이트 > 개인정보 수집/제공 약관 동의 > 본인인증
- 네이버 앱(업데이트 필요) 실행 > 상단 'QR체크인' > 개인정보 수집/제공 약관 동의 > 백신 접종 여부 업데이트 > 본인인증
- 패스 앱(업데이트 필요) 실행 > 메인 'QR출입증' > 개인정보 수집/제공 약관 동의 > 백신 접종 여부 업데이트 > 본인인증

2

제출 목적이거나 영문 증명서가 필요하다면
'종이 예방접종증명서'

직접 온라인 발급하기(무료)

- 예방접종도우미 누리집 (<https://nip.kdca.go.kr>) 또는
- 정부24 누리집 (<https://www.gov.kr>)을 통해 발급 가능



현장에서 발급받기(무료)

- 읍면동 주민센터 또는
- 시군구 보건소에서 발급

3

종이-전자 증명서 발급이 어렵다면
신분증에 부착 받을 수 있는
'예방접종스티커'



- ① 읍면동주민센터에 방문
- ② 접종 이력 확인
- ③ 출력된 주민등록증 라벨 스티커를 신분증 뒷면에 부착

* 정부가 인증하는 접종 증명서의 효력을 지님

* 예방접종증명서를 위조 또는 변조하거나 위·변조한 예방접종증명서를 사용하였을 경우 형법(제225조 및 제229조)에 따라 각각 10년 이하의 징역에 처할 수 있음. 또한, 본인의 것이 아닌 다른 사람의 예방접종증명서를 인종 목적으로 사용하였을 경우(예방접종증명서의 부정행사)에는 형법(제230조)에 따라 2년 이하의 징역이나 금고, 또는 500만원 이하의 벌금에 처할 수 있음