

서울시 코로나19 대응 주요소식

THE DAILY NEWS REVIEW

2021. 12. 16. 목요일



※본 자료는 추후 역학조사 과정에서 변경될 수 있음

발행일 2021. 12. 16.

발행처 서울특별시 시민건강국

1. 코로나19 발생 현황

신종 코로나바이러스감염증-19 상황판

구분	확진환자 현황				자가격리자 현황		
	확진자	격리중*	격리해제	사망자	계	감시중	감시해제
서울시	193,389 +3,057	43,353 +2,581	148,598 +456	1,438 +20	1,061,458 +6,004	35,115 +1,670	1,026,343 +4,334
전 국	544,117 +7,622	94,629 +4,883	444,970 +2,677	4,518 +62	-	-	-
전세계	272,144,402	-	-	5,328,975	-	-	-

- 1) 서울시의 경우, '서울시 코로나19 발생동향' '21. 12. 16. 0시 기준
- 2) 질병청 공식발표 193,389명 (12. 16. 0:00 기준) / *시스템 미반영 된 퇴원자 포함하여 추후 조정 예정
- 3) 전 세계의 경우, '2019-nCoV Global Cases (by Johns Hopkins CSSE)' '21. 12. 16. 10시 기준

서울시 현황

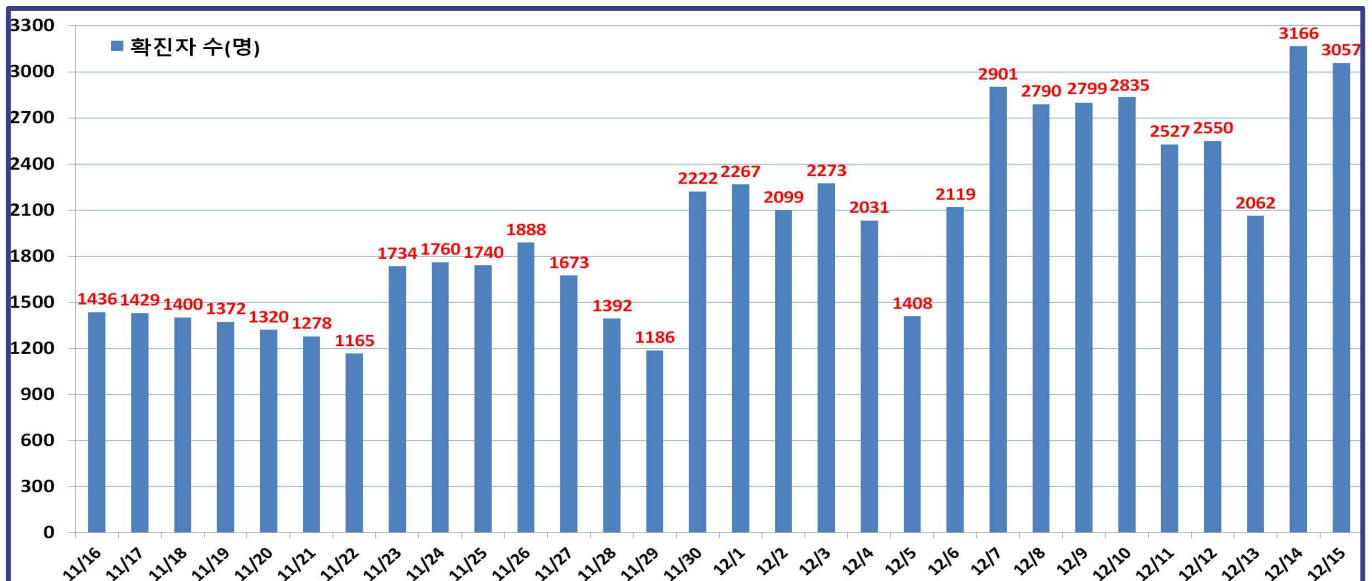
- 서울시 신규 확진환자 3,057명, 누적 확진환자는 총 193,389명
 - 입원(격리)환자 43,353명, 격리해제 148,598명 / 질병관리청 공식발표 확진환자 수는 193,389명(12. 16. 0시 기준)
 - 우리나라 사망자는 총 4,518명으로 치명률은 0.83%이며, 서울시 사망자는 1,438명, 치명률은 0.74%으로 전국대비 낮게 나타남

● 주요 발생원인별 현황 (2021. 12. 16. 00시 기준)

(단위: 명)

합 계	해외 유입	종로구 학교·용산구 거주시설 관련	송파구 소재 시장관련 ('21.11.)	동대문구 소재 요양병원 관련('21.12.)	동작구 소재 실내체육 시설관련 ('21.12.)	기타 집단 감염	기타 확진자 접촉	타시도 확진자 접촉	감염 경로 조사중
193,389 (+3,057)	2,147 (+10)	30 (+16)	647 (+11)	72 (+6)	17 (+5)	32,919 (+39)	79,116 (+1,403)	4,798 (+11)	73,643 (+1,556)

● 일일 확진환자 현황

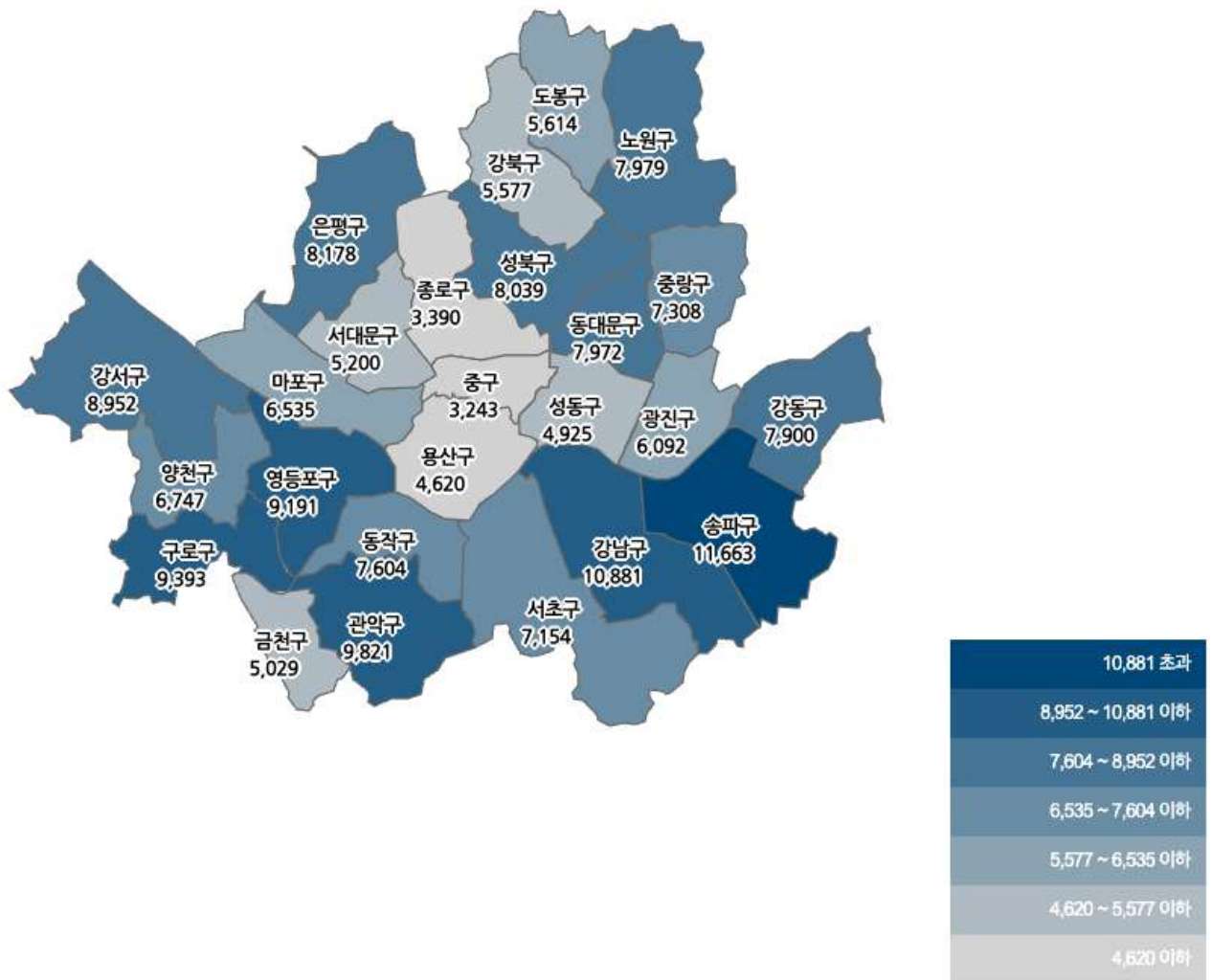


● 서울시 자치구별 확진환자 발생 현황

- 서울시 전체 확진자는 총 193,389명

거주지 기준(명): 송파 11,663, 강남 10,881, 관악 9,821, 구로 9,393, 영등포 9,191, 강서 8,952, 은평 8,178, 성북 8,039, 노원 7,979, 동대문 7,972, 강동 7,900, 동작 7,604, 중랑 7,308, 서초 7,154, 양천 6,747, 마포 6,535, 광진 6,092, 도봉 5,614, 강북 5,577, 서대문 5,200, 금천 5,029, 성동 4,925, 용산 4,620, 종로구 3,390, 중구 3,243, 기타 14,382(타시도 이관 등)

구 분	합 계	종로구	중 구	용산구	성동구	광진구	동대문	중랑구	성북구	강북구	도봉구	노원구	은평구	서대문	마포구	양천구	강서구	구로구	금천구	영등포	동작구	관악구	서초구	강남구	송파구	강동구	기 타
전일누계	190,332	3,349	3,199	4,550	4,856	6,011	7,825	7,167	7,887	5,497	5,522	7,844	8,055	5,112	6,444	6,639	8,768	9,252	4,959	9,080	7,518	9,674	7,044	10,719	11,540	7,765	14,056
12.15. 증가	3,057	41	44	70	69	81	147	141	152	80	92	135	123	88	91	108	184	141	70	111	86	147	110	162	123	135	326
합계	193,389	3,390	3,243	4,620	4,925	6,092	7,972	7,308	8,039	5,577	5,614	7,979	8,178	5,200	6,535	6,747	8,952	9,393	5,029	9,191	7,604	9,821	7,154	10,881	11,663	7,900	14,382

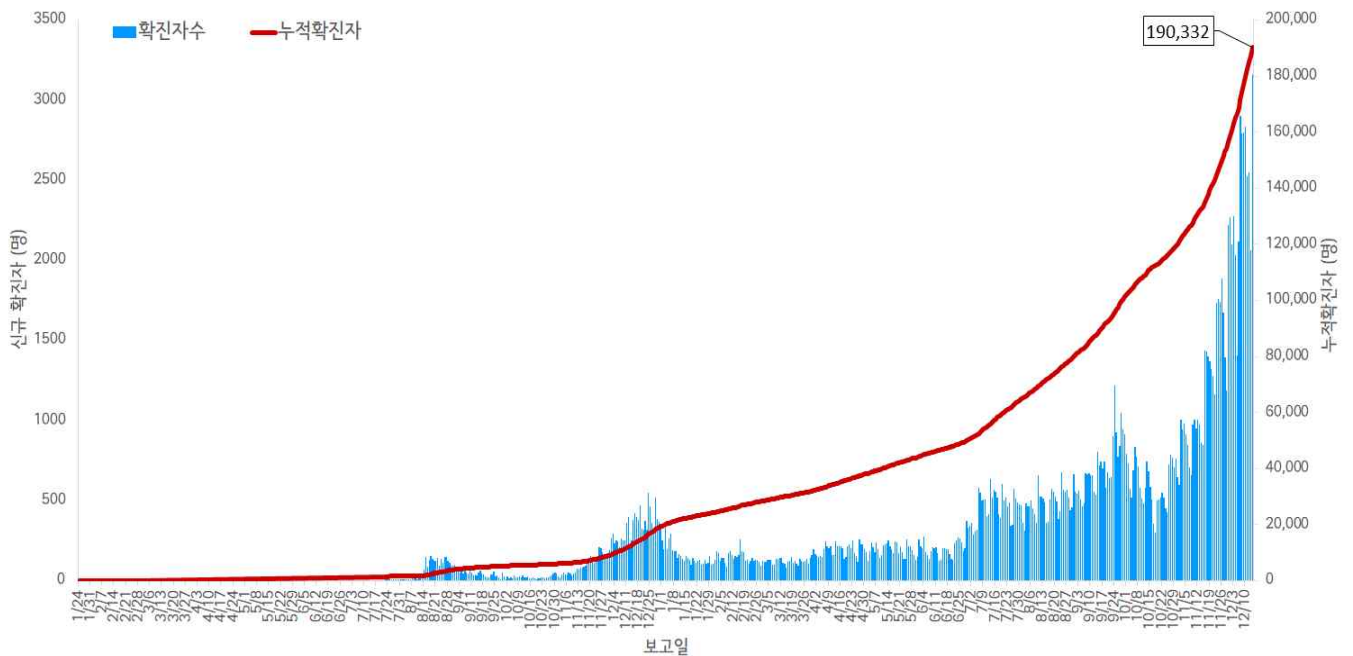


서울시 자치구별 확진자 총 누계 현황

● 서울시 코로나19 발생 현황 (2021. 12. 14. 24시 기준)

- 확진자 일별 발생 추이 및 누적 현황

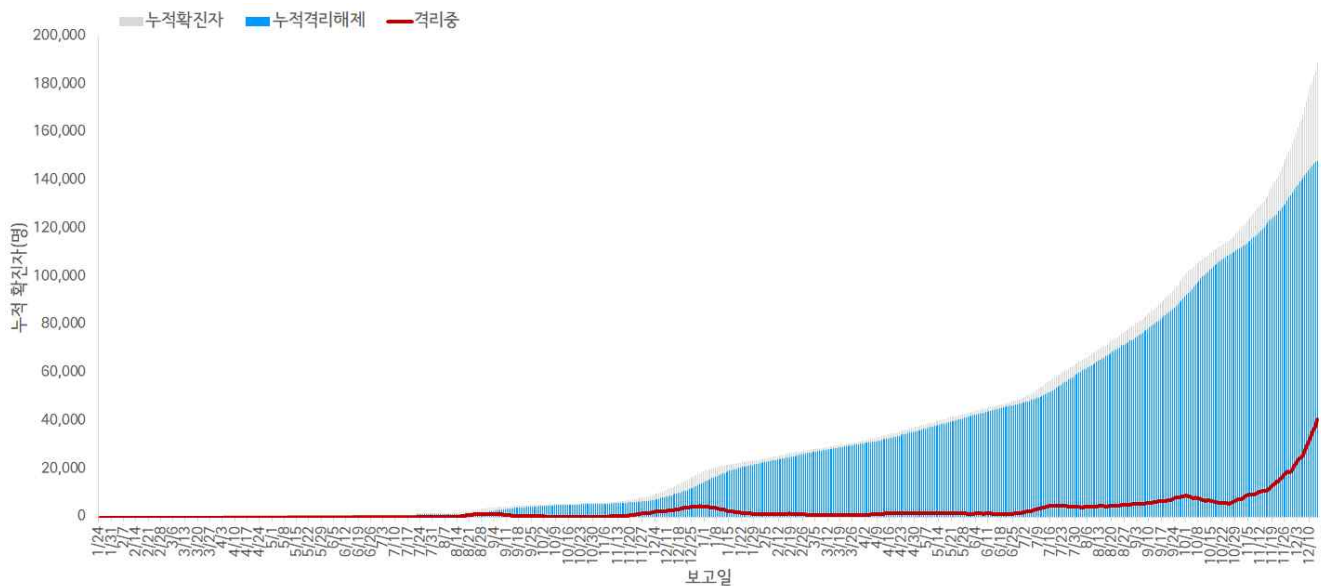
* 신규 확진자 3,166명, 누적환자 총 190,332명



<서울시 코로나19 신규 확진자 일별 발생추이 및 누적 현황(명, 보고일 기준)>

- 확진자 격리 현황

* 격리해제 148,142명(77.8%), 사망 1,418명(0.7%), 격리 중 40,772명 (21.4%)



서울시 코로나19 누적 격리중 · 격리해제자 현황(명, 보고일 기준)

● 서울시 코로나19 사망자 현황 (2021. 12. 14. 24시 기준)

- 서울시 코로나19 누적 확진자 총 190,332명 중 사망 1,418명(0.7%)임

서울시 코로나19 사망자 일반적 특성표

(단위: 명)

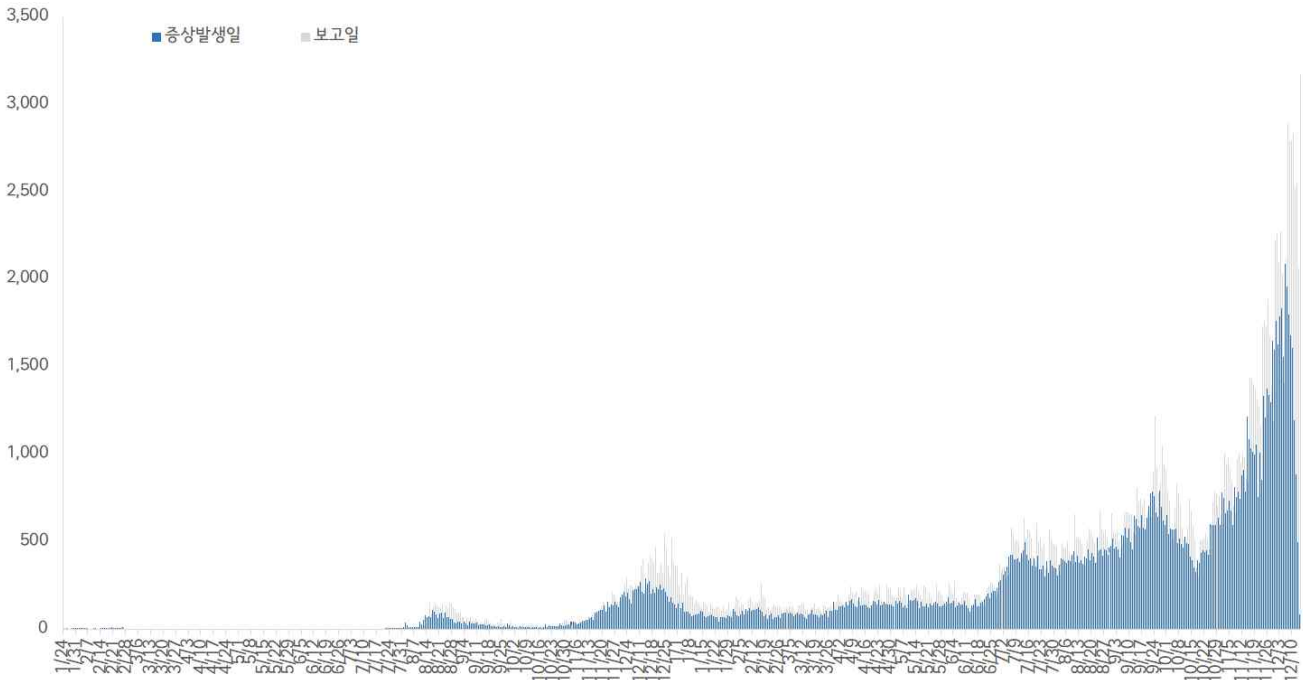
구 분		계	
총 계		1,418	100.0%
성별	남	816	57.5%
	여	602	42.5%
연령*	0~9세	1	0.1%
	10~19세	0	0.0%
	20~29세	6	0.4%
	30~39세	5	0.4%
	40~49세	23	1.7%
	50~59세	73	5.1%
	60~69세	231	16.3%
	70~79세	453	31.9%
	≥ 80세	626	44.1%
	< 65세	194	13.7%
	≥ 65세	1,224	86.3%
진단소요일**	증상-확진	평균±표준편차	3.7 ± 3.2
		중위수 (범위)	3.0 (0-31)
	증상-사망	평균±표준편차	20.8 ± 14.3
		중위수 (범위)	18.0 (0-104)
	확진-사망	평균±표준편차	17.0 ± 15.0
		중위수 (범위)	14.0 (0-166)
감염경로	집단발생 관련	498	35.1%
	요양병원 및 시설	276	19.5%
	의료기관	135	9.5%
	다중이용시설	47	3.3%
	종교 관련	14	1.0%
	직장	12	0.8%
	교정시설	3	0.2%
	기타	11	0.8%
	확진자접촉	298	21.0%
	조사 중	620	43.8%
	해외유입	2	0.1%

※ 연령* 설정 시 사망당시 연령으로 산출

※ 진단소요일** 설정 시 사후에 확진된 134명은 제외하고 산출

- 증상발생일 및 보고일 기준 발생 추이(2021. 12. 14. 24시 기준)

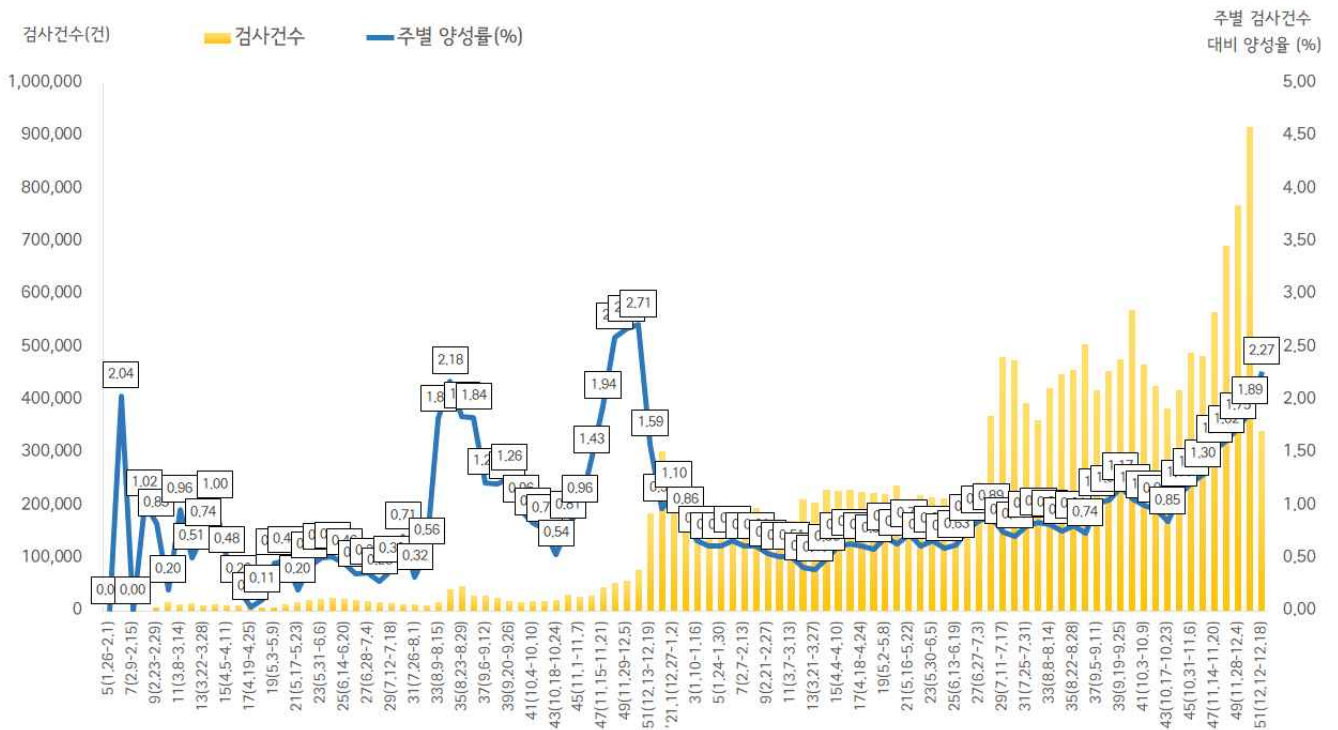
* 분석대상 증상발생일과 보고일이 모두 확인된 143,479명(무증상 및 증상발생일 모름 등 46,853명 제외)



서울시 코로나19 확진자 일별 분포 현황

- 주별 검사건수 및 확진환자 양성률(2021. 12. 14. 24시 기준)

* 금주 342,419건 중 7,778명 확진, 검사 수 대비 양성률 2.27%



서울시 코로나19 확진자 주별 검사현황 및 양성률

● 인구학적 특성별 발생 현황 (2021. 12. 14. 24시 기준)

- (성별) 남성이 51.7%로 여성보다 높음
- (연령별) 확진자의 평균 연령은 43.1세 (중위연령 43.0세, 범위 1-108세)로 20-50대가 59.6%이고, 10만명당 확진자수는 60대 2,516.74명, 70대 2,108.50명, 20대 2,026.89명 순이며, 사망 1,418명(10대 미만 1명, 20대 6명, 30대 5명, 40대 23명, 50대 74명, 60대 231명, 70대 451명, 80세 이상 627명) 치명률 0.7% (80세 이상 11.1%)

(단위: 명, %)

구분	확진자	10만명당 확진자수	장기입원자	퇴원자	퇴원자 평균 입원일 (일)	사망자	치명률	
계	190,332 (100.0)	1,996.47	3,968 (2.1)	148,142 (77.8)	11.8	1,418	0.7	
성 별	남성	98,480 (51.7)	2,121.20	2,322 (2.4)	76,739 (77.9)	11.9	814	0.8
	여성	91,852 (48.3)	1,878.07	1,646 (1.8)	71,403 (77.7)	11.8	604	0.7
연 령	0-9	11,183 (5.7)	1,740.86	163 (1.5)	7,792 (69.7)	11.0	1	0.0
	10-19	16,112 (8.5)	2,021.07	275 (1.7)	12,601 (78.2)	10.9	0	0.0
	20-29	29,358 (15.4)	2,026.89	598 (2.0)	25,257 (86.0)	11.2	6	0.0
	30-39	28,263 (14.9)	1,914.43	538 (1.9)	23,013 (81.4)	11.3	5	0.0
	40-49	27,043 (14.2)	1,784.01	501 (1.9)	21,976 (81.3)	11.8	23	0.1
	50-59	28,666 (15.1)	1,917.37	508 (1.8)	23,198 (80.9)	12.1	74	0.3
	60-69	29,831 (15.7)	2,516.74	618 (2.1)	21,356 (71.6)	12.4	231	0.8
	70-79	14,244 (7.5)	2,108.50	478 (3.4)	9,587 (67.3)	13.8	451	3.2
	80이상	5,632 (3.0)	1,894.28	289 (5.1)	3,362 (59.7)	15.7	627	11.1

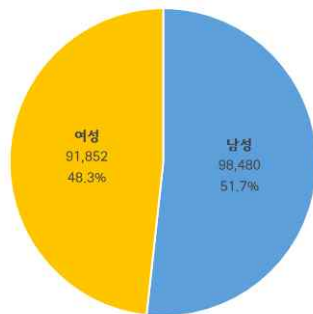
※ 치명률= 사망자수/확진자수 × 100

※ 평균 입원일= (퇴원자 입원일의 합계)/(전체 퇴원자수)

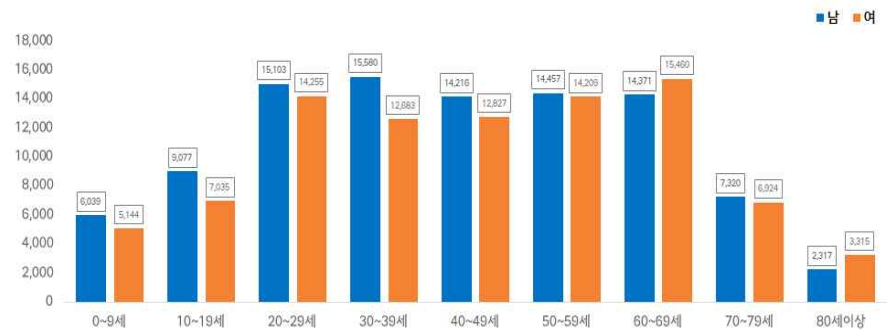
※ 장기입원자 = 입원 35일 이상 확진자

※ 인구 10만명당 발생률은 통계청에서 제공하는 2020년 행정구역별 연앙인구 기준.

- 성별·연령별 분포 현황

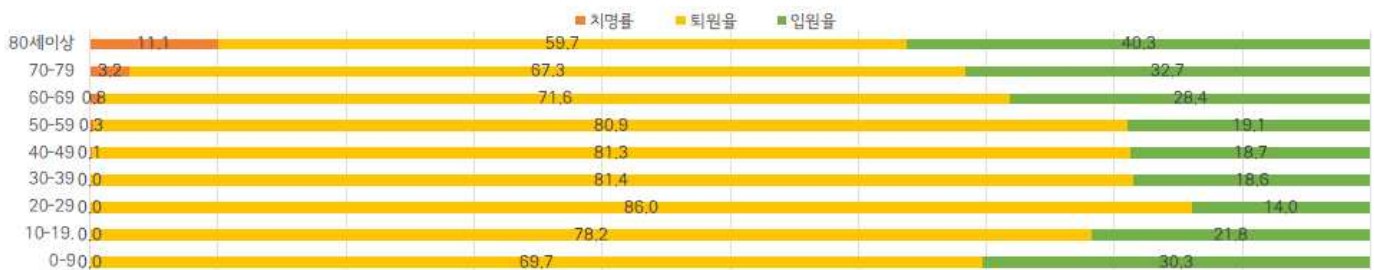


성별



연령별

- 연령별 확진자 치료현황



서울시 코로나19 연령별 확진자 치료 현황

- 최근 4주간 주별 발생현황(보고일 기준)

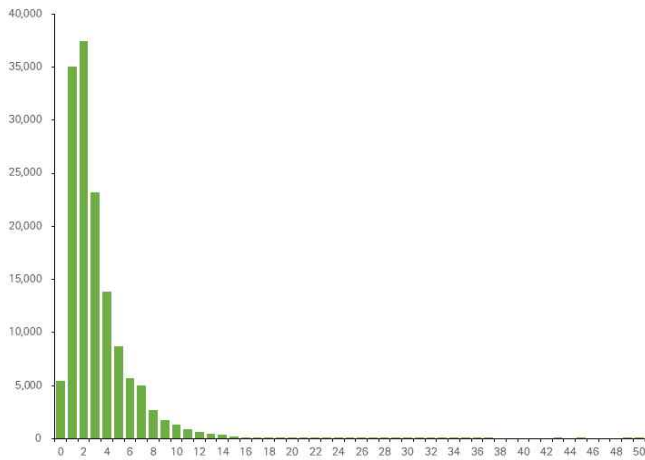
(단위: 명, %)

구분		48주(11.21.-11.27.)	49주(11.28.-12.4.)	50주(12.5.-12.11.)	51주 中 3일 (12.12.-12.14.)
계		11,238	13,470	17,379	7,778
10만명당 확진자수		117.9	141.3	182.3	81.6
일평균 확진자수		1,605.4	1,924.3	2,482.7	2,592.7
성별	남성	5,792 (51.5)	6,931 (51.5)	8,746 (50.3)	4,043 (52.0)
	여성	5,446 (48.5)	6,539 (48.5)	8,633 (49.7)	3,735 (48.0)
연령	0-9	734 (6.4)	967 (7.1)	1,497 (8.6)	716 (9.3)
	10-19	1,002 (8.9)	1,274 (9.5)	1,477 (8.5)	633 (8.1)
	20-29	1,114 (9.9)	1,325 (9.8)	1,701 (9.8)	817 (10.5)
	30-39	1,401 (12.5)	1,679 (12.5)	2,210 (12.7)	975 (12.5)
	40-49	1,299 (11.6)	1,565 (11.6)	2,270 (13.1)	1,039 (13.4)
	50-59	1,557 (13.9)	1,831 (13.6)	2,327 (13.4)	1,102 (14.2)
	60-69	2,449 (21.8)	2,810 (20.9)	3,633 (20.9)	1,564 (20.1)
	70-79	1,193 (10.6)	1,507 (11.2)	1,687 (9.7)	703 (9.0)
	80이상	489 (4.4)	512 (3.8)	577 (3.3)	229 (2.9)
65세 이상		2,815 (25.0)	3,357 (24.9)	3,979 (22.9)	1,658 (21.3)
사망자 총계		120 (1.1)	121 (0.9)	147 (0.8)	78 (1.0)
무증상자		2,896 (25.8)	3,237 (24.0)	4,305 (24.8)	1,997 (25.7)
감염경로 조사중		4,513 (40.2)	6,371 (47.3)	8,773 (50.5)	3,947 (50.7)

● 진단소요일 (2021. 12. 14. 24시 기준)

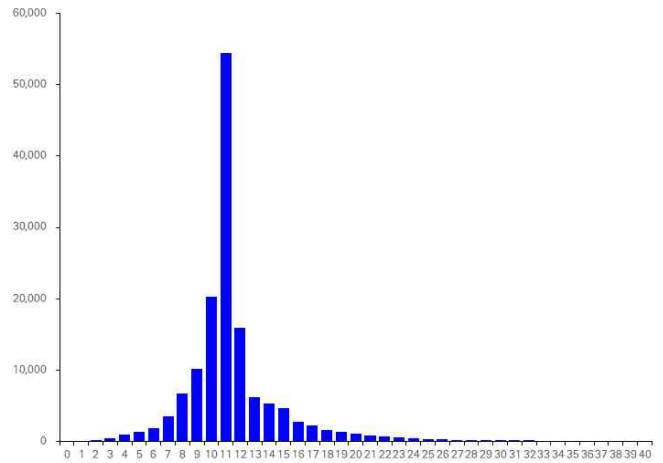
- 증상발생일부터 확진일까지 평균 3.1일(중앙값 2일)소요, 확진일부터 퇴원일까지 평균 11.9일 (중앙값 11일)소요

※증상발생일 확진일이 모두 확인 된 143,479명 산출

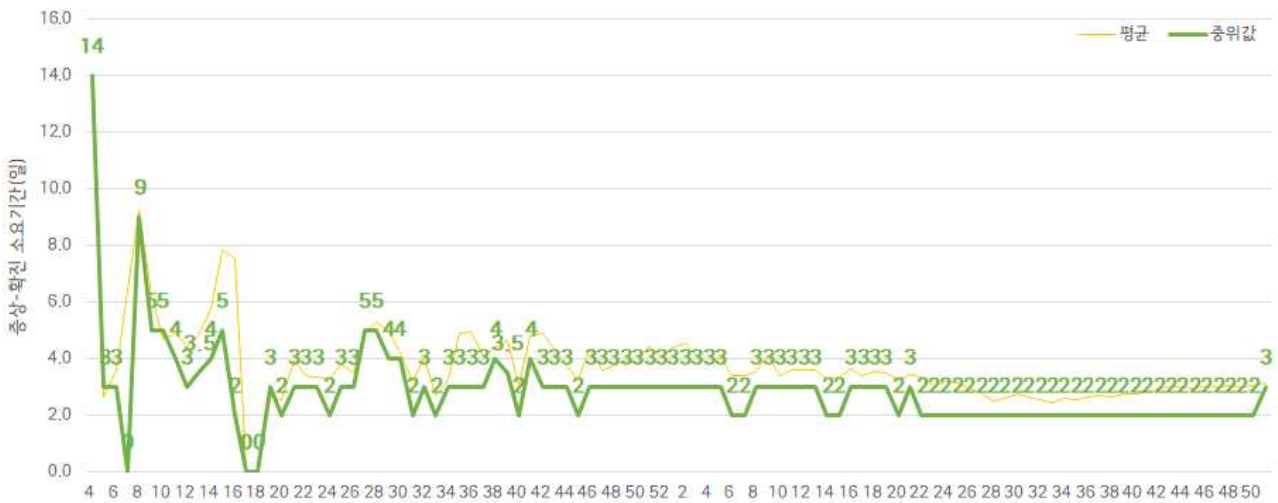


증상발생일 - 확진일 소요기간

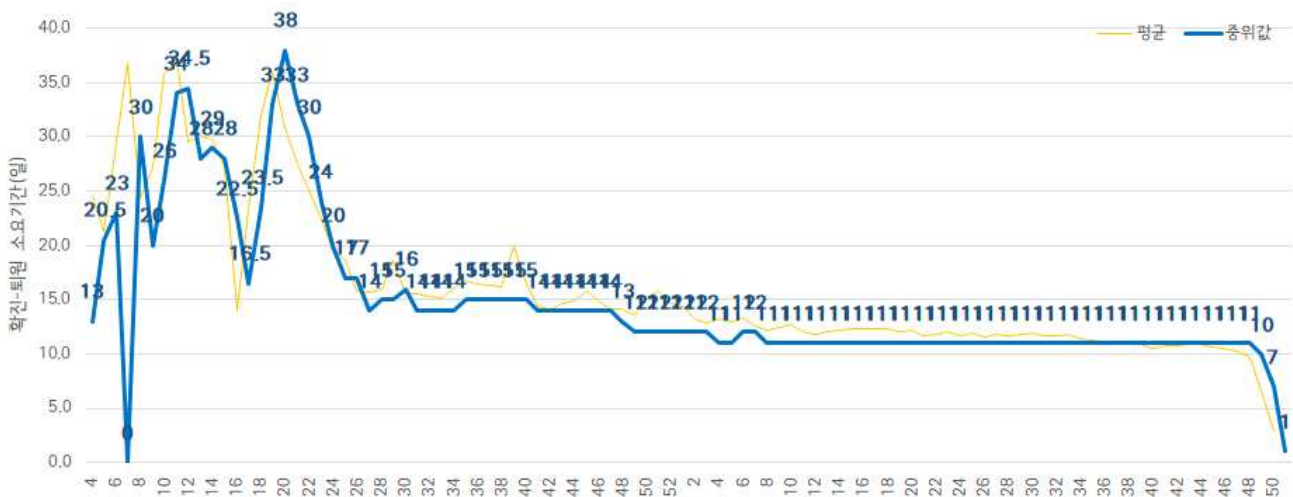
※퇴원자 중 확진일 퇴원일이 모두 확인 된 148,142명 산출



확진일 - 퇴원일 소요기간



주별 증상발생일 - 확진일 소요기간



주별 확진일 - 퇴원일 소요기간

● 자치구별 발생 현황(발생구 기준) (2021. 12. 14. 24시 기준)

- 송파구 발생이 6.1%(11,540명)로 가장 높았으며, 강남구 5.6%(10,719명), 관악구 5.1%(9,674명) 순이었음
- 인구 10만명당 확진자수는 중구가 2,632.50명으로 가장 많았고, 영등포구 2,479.13명, 동대문구 2,316.45명 순이었음

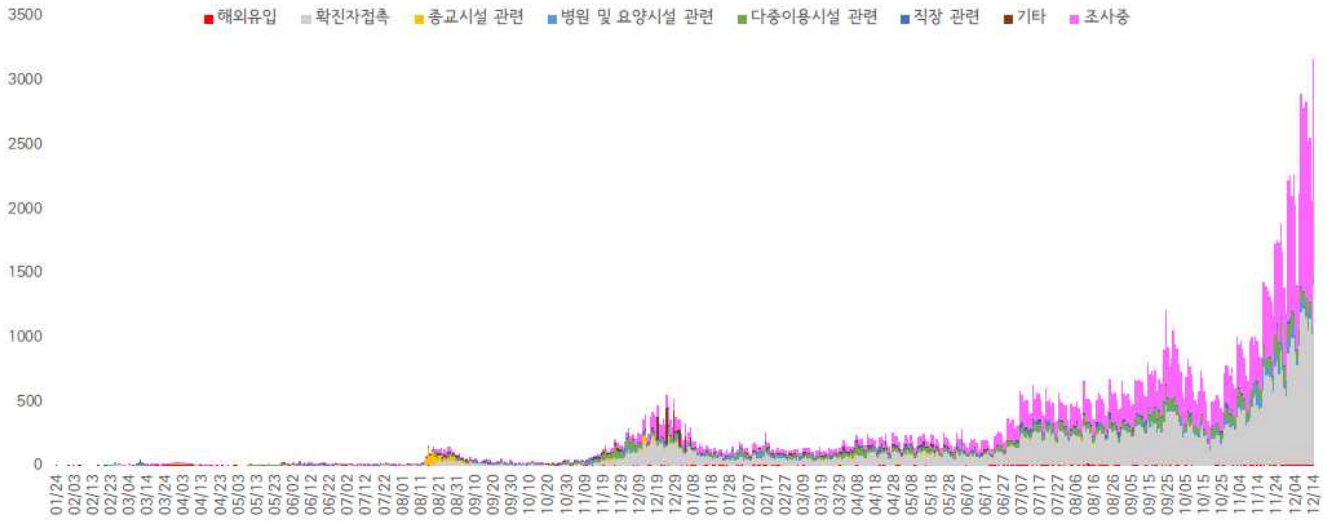
구분	누적			신규		
	확진자수(명)	분율(%)	10만명당 확진자수*	확진자수(명)	분율(%)	10만명당 확진자수*
종로구	3,349	(1.8)	2,311.80	39	(1.2)	26.92
중구	3,199	(1.7)	2,632.50	49	(1.5)	40.32
용산구	4,550	(2.4)	2,073.80	61	(1.9)	27.80
성동구	4,856	(2.6)	1,663.92	73	(2.3)	25.01
광진구	6,011	(3.2)	1,748.49	72	(2.3)	20.94
동대문구	7,825	(4.1)	2,316.45	133	(4.2)	39.37
중랑구	7,167	(3.8)	1,836.60	149	(4.7)	38.18
성북구	7,887	(4.1)	1,824.82	123	(3.9)	28.46
강북구	5,497	(2.9)	1,799.28	91	(2.9)	29.79
도봉구	5,522	(2.9)	1,698.82	119	(3.8)	36.61
노원구	7,844	(4.1)	1,502.01	162	(5.1)	31.02
은평구	8,055	(4.2)	1,706.91	109	(3.4)	23.10
서대문구	5,112	(2.7)	1,681.17	112	(3.5)	36.83
마포구	6,444	(3.4)	1,763.59	108	(3.4)	29.56
양천구	6,639	(3.5)	1,472.16	116	(3.7)	25.72
강서구	8,768	(4.6)	1,513.97	182	(5.7)	31.43
구로구	9,252	(4.9)	2,307.72	164	(5.2)	40.91
금천구	4,959	(2.6)	2,171.74	108	(3.4)	47.30
영등포구	9,080	(4.8)	2,479.13	131	(4.1)	35.77
동작구	7,518	(3.9)	1,938.34	125	(3.9)	32.23
관악구 ³⁾	9,674	(5.1)	1,975.10	176	(5.6)	35.93
서초구	7,044	(3.7)	1,678.69	115	(3.6)	27.41
강남구 ²⁾	10,719	(5.6)	2,021.97	127	(4.0)	23.96
송파구 ¹⁾	11,540	(6.1)	1,741.00	252	(8.0)	38.02
강동구	7,765	(4.1)	1,757.85	138	(4.4)	31.24

- 1) 송파구: 다중이용시설 관련 1,527명, 병원 및 요양시설 381명, 직장 관련 268명, 종교시설 관련 181명 등
- 2) 강남구: 다중이용시설 관련 900명, 직장 관련 327명, 병원 및 요양시설 211명, 해외유입 193명 등
- 3) 관악구: 다중이용시설 관련 633명, 직장 관련 367명, 병원 및 요양시설 287명, 종교시설 관련 101명 등

※ 인구 10만명당 확진자수는 통계청에서 제공하는 2020년 행정구역별 연앙인구를 기준으로 함(기타 14,056명 제외)

● **주요 감염경로별 발생 현황** (2021. 12. 14. 24시 기준)

- 주요 감염경로별 발생률은 확진자 접촉이 43.4%(82,538명)로 가장 높았으며, 다중이용시설 관련 7.7%(14,573명), 병원 및 요양시설 관련 3.9%(7,514명), 직장 관련 2.9%(5,581명), 종교시설 관련 1.4%(2,714명), 해외유입 1.1%(2,137명) 순이었음



<서울시 코로나19 감염경로 조사중 확진자 주별 분포 현황(명, 보고일 기준)>

● **감염경로 조사중 환자 현황** (2021. 12. 14. 24시 기준)

- 확진자 총 190,332명 중 감염경로 '조사중' 72,138명(37.9%) 보고됨

성별/연령별 확진자,경로 조사자 분포 현황

(단위: 명)

구분	합계	성별		연령(세)								
		남	여	0-9	10-19	20-29	30-39	40-49	50-59	60-69	70-79	80이상
확진자 (%)	190,332	98,480	91,852	11,183	16,112	29,358	28,263	27,043	28,666	29,831	14,244	5,632
	(100.0)	(51.7)	(48.3)	(5.7)	(8.5)	(15.4)	(14.9)	(14.2)	(15.1)	(15.7)	(7.5)	(3.0)
경로 조사중(%)	72,138	39,062	33,076	2,105	4,847	12,627	11,853	10,201	10,449	12,290	6,070	1,696
	(37.9)	(39.7)	(36.0)	(18.8)	(30.1)	(43.0)	(41.9)	(37.7)	(36.5)	(41.2)	(42.6)	(30.1)

※ 강남구4,480건, 송파구4,188건, 영등포구4,059건, 관악구3,858건, 구로구3,606건, 강동구3,048건, 강서구3,003건, 성북구2,977건, 동대문구2,919건, 은평구2,849건, 노원구2,721건, 동작구2,490건, 서초구2,472건, 중랑구2,439건, 마포구2,432건, 양천구2,222건, 강북구2,159건, 금천구2,032건, 도봉구1,989건, 광진구1,977건, 성동구1,912건, 서대문구1,852건, 기타1,767건, 용산구1,611건, 종로구1,573건 등 (기타 6,100건 제외)

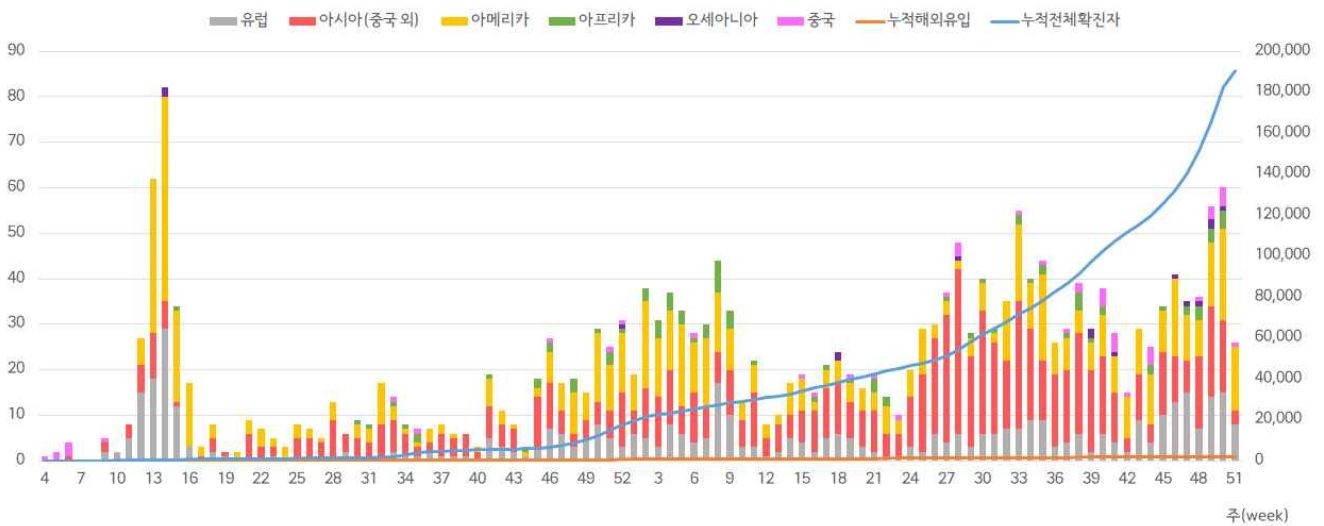
● 해외 유입 현황 (2021. 12. 14. 24시 기준)

- 해외유입 사례로 추정되는 누적 확진자수 2,137명(1.1%)
- 주요 국외유입 분포는 아시아(중국 외) 39.2%, 아메리카 32.5%, 유럽 21.1%순임

코로나19 해외유입 확진자 분포 현황

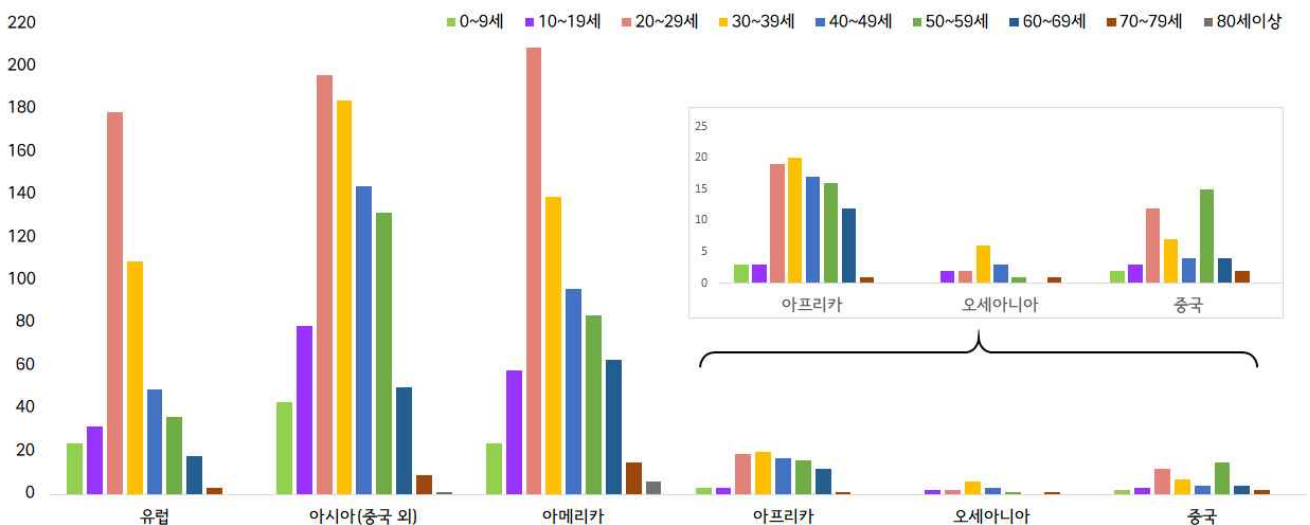
(단위: 명)

구분	유럽	아시아 (중국 외)	아메리카	아프리카	오세아니아	중국	합계
누계	450	838	694	91	15	49	2,137
증가현황	+3	+1	+5	-	-	-	+9
백분율(%)	(21.1)	(39.2)	(32.5)	(4.3)	(0.6)	(2.3)	(100.0)



서울시 코로나19 신규·누적 해외유입 확진자 현황(명, 보고일 기준)

- 연령별 해외유입 현황 분포



서울시 코로나19 연령별 해외유입 확진자 현황(명, 보고일 기준)

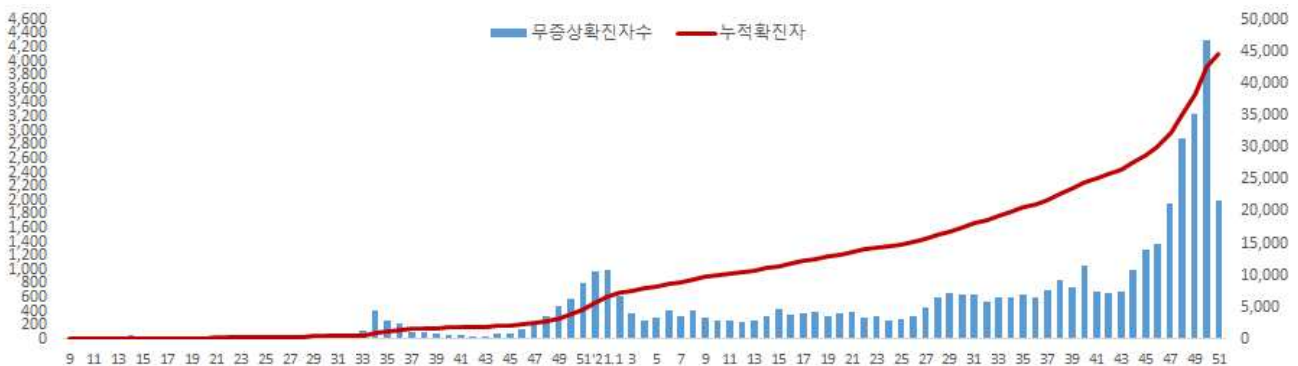
● 무증상자 발생현황 (2021. 12. 14. 24시 기준)

- 전체 확진자 중 무증상자는 44,597명이며, 남성이 55.3%로 여성보다 높음
- 무증상 확진자의 평균 연령은 45.7세(중위연령 49.0세, 범위 1-106세)로 20-50대가 52.9%이며, 사망 406명(20대 1명, 30대 2명, 40대 11명, 50대 16명, 60대 51명, 70대 117명, 80세 이상 217명)임 - 치명률 0.9% (80세 이상 10.1%)

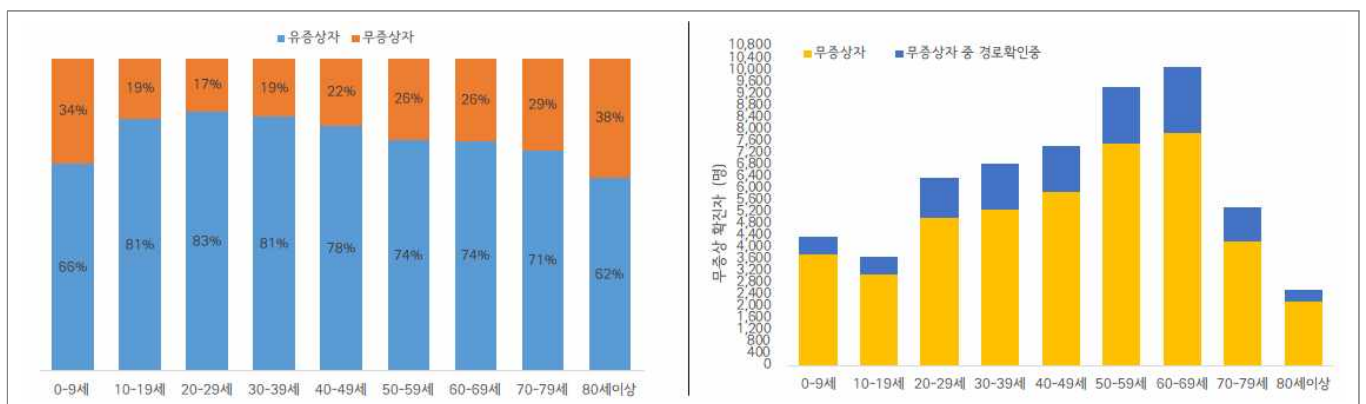
(단위: 명, %)

구분		무증상자	감염경로 조사중	퇴원자	사망자	치명률
계		44,597 (100.0)	11,350 (25.5)	33,723 (75.6)	415	0.9
성별	남성	24,666 (55.3)	6,455 (26.2)	18,640 (75.6)	244	1.0
	여성	19,931 (44.7)	4,895 (24.6)	15,083 (75.7)	171	0.9
연령	0-9	3,747 (8.4)	612 (16.3)	2,559 (68.3)	0	0.0
	10-19	3,070 (6.9)	603 (19.6)	2,255 (73.5)	0	0.0
	20-29	4,985 (11.2)	1338 (26.8)	4,258 (85.4)	1	0.0
	30-39	5,265 (11.8)	1558 (29.6)	4,138 (78.6)	2	0.0
	40-49	5,848 (13.1)	1554 (26.6)	4,618 (79.0)	11	0.2
	50-59	7,479 (16.8)	1931 (25.8)	5,993 (80.1)	16	0.2
	60-69	7,862 (17.6)	2223 (28.3)	5,727 (72.8)	51	0.6
	70-79	4,198 (9.4)	1135 (27.0)	2,891 (68.9)	117	2.8
80이상	2,143 (4.8)	396 (18.5)	1,284 (59.9)	217	10.1	

※ 치명률= 사망자수/무증상 확진자수×100; 확진 당시 기초역학조사서 상 무증상자



<서울시 코로나19 주별 무증상 확진자 누적 현황(명, 보고일 기준)>



<서울시 코로나19 연령별 무증상 확진자 현황>

● **접촉자 관리 현황** (2021. 12. 14. 24시 기준)

- 서울시 관리 누적 접촉자는 796,903명으로, 그 중 검사결과 양성으로 확진된 사례는 9.2%(73,277명)임

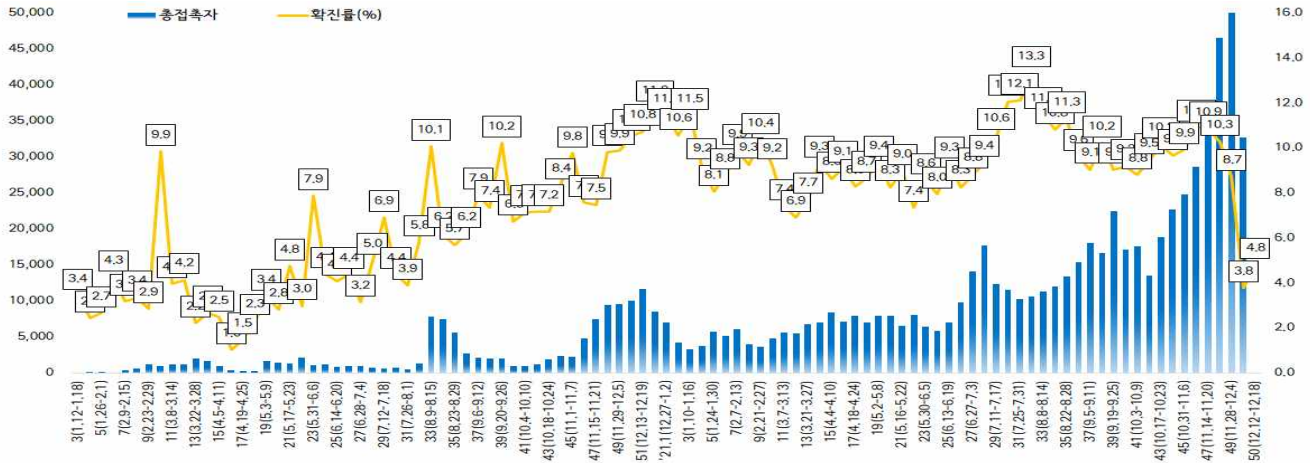
서울시 성별, 연령별 코로나19 접촉자 분포 현황

(단위: 명)

구분	합계	성별		연령(세)								
		남	여	0-9	10-19	20-29	30-39	40-49	50-59	60-69	70-79	80이상
누계	796,903	403,988	392,915	96,763	145,465	120,224	113,766	105,397	101,194	71,893	28,493	13,708
(%)	(100.0)	(50.7)	(49.3)	(12.1)	(18.3)	(15.1)	(14.3)	(13.2)	(12.7)	(9.0)	(3.6)	(1.7)
확진자	73,277	35,354	37,923	7,707	9,507	9,486	9,420	10,087	9,901	9,910	4,824	2,435
(%)	(9.2)	(8.8)	(9.7)	(8.0)	(6.5)	(7.9)	(8.3)	(9.6)	(9.8)	(13.8)	(16.9)	(17.8)

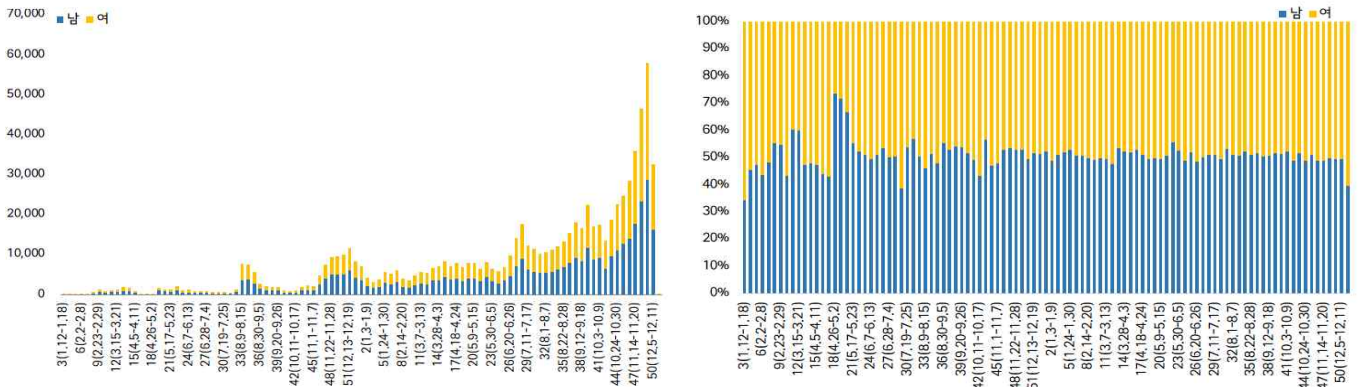
※ 접촉자 중 확진자수(명,%)는 질병보건통합관리시스템(is.cdc.go.kr)에 등록된 접촉자 데이터를 기준으로 함.

- **주별 접촉자 발생 현황**



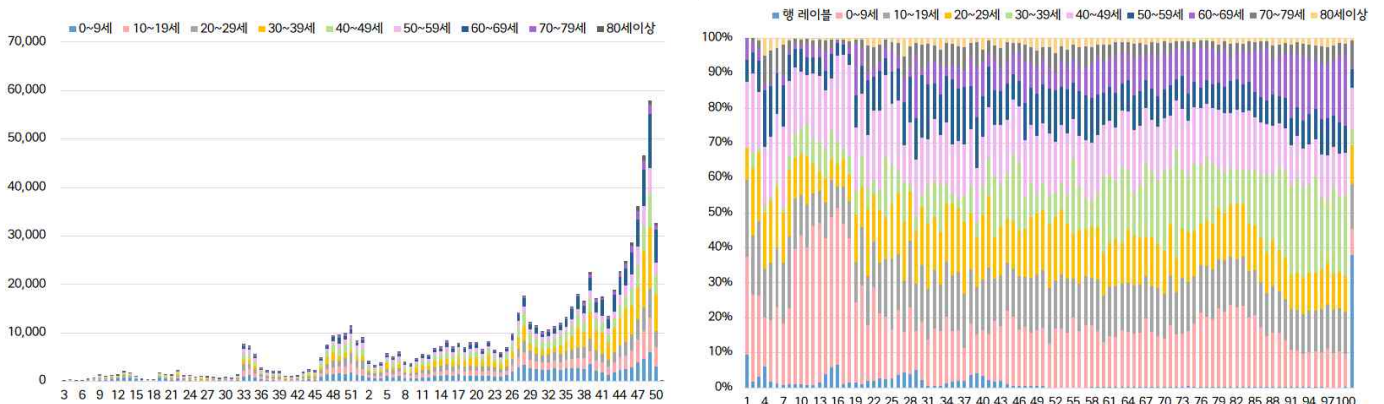
서울시 코로나19 주별 접촉자 현황 및 확진율(명, %, 최종접촉일 기준)

- **성별 접촉자 발생 현황**



서울시 코로나19 성별 분포(명, %, 최종접촉일 기준)

- **연령별 접촉자 발생 현황**



서울시 코로나19 연령별 분포(명, %, 최종접촉일 기준)

● **서울시 전체 선별진료소 지정 현황** (2021. 12. 14. 19시 서울시 일일상황보고 기준)

(단위 : 개소)

합계	자치구			의료기관					차량 이동식	이동 검체 채취반
	소계	보건소 내	보건소 외(상담소)	소계	국가지정	지역거점	국공립 병원	민간병원		
83	37	35	2	46	5	6	8	27	0	0

● **총괄 선별진료소 검체 운영 현황**

(단위 : 건)

구 분	총 누계	주간 계	12.8.(수)	12.9.(목)	12.10.(금)	12.11.(토)	12.12.(일)	12.13.(월)	12.14.(화)
계	10,285,652	419,434	65,254	67,508	65,903	47,874	48,185	65,928	58,782
평 균	149,067.4	6,078.8	945.7	978.4	955.1	693.8	698.3	955.5	851.9

● **보건소 선별진료소(25개 자치구) 검체 검사 현황**

(단위 : 건)

구 분	총 누계	주간 계	12.8.(수)	12.9.(목)	12.10.(금)	12.11.(토)	12.12.(일)	12.13.(월)	12.14.(화)
계	8,381,028	348,208	53,672	54,353	53,359	41,997	42,470	53,913	48,444
평 균	335,241.1	13,928.3	2,146.9	2,174.1	2,134.4	1,679.9	1,698.8	2,156.5	1,937.8
최고	강남구	강남구	강남구	송파구	강남구	강남구	강남구	송파구	강남구
	737,835	27,412	4,055	5,314	4,392	2,995	3,441	5,195	4,265
최저	양천구	양천구	양천구	양천구	양천구	금천구	노원구	양천구	양천구
	124,978	6,330	1,001	849	894	639	709	730	694

● **의료기관 선별진료소(44개소) 검체 검사 현황**

(단위 : 건)

구 분	총 누계	주간 계	12.8.(수)	12.9.(목)	12.10.(금)	12.11.(토)	12.12.(일)	12.13.(월)	12.14.(화)
계	1,904,624	71,226	11,582	13,155	12,544	5,877	5,715	12,015	10,338
평 균	43,286.9	1,618.8	263.2	299.0	285.1	133.6	129.9	273.1	235.0
최고	아산병원	아산병원	아산병원	아산병원	아산병원	아산병원	아산병원	아산병원	아산병원
	483,507	15,831	2,060	4,259	2,718	1,684	1,641	1,792	1,677
최저	명지 성모병원	명지 성모병원	서울특별시동 부병원	서울특별시동 부병원	서울특별시동 부병원	경향병원 외 1개소	서울특별시 어린이병원 외 4개소	서울특별시동 부병원	서울특별시동 부병원
	1172	42	1	2	2	0	0	3	4

● **일반시민 대상 선제검사 현황** (홈페이지신청) (2021. 12. 14. 18시 / 코로나19대응지원반 - 검사지원팀)

(단위 : 건)

구 분 (6.15.~)	총 누계	어린이	은평	서북	서울의료원	보라매	동부	서남	강남보건소 (유타)
누 계	160,643	22,374	28,459	38,479	14,297	22,240	11,077	23,500	217
12.14	(725)	(100)	(119)	(250)	(43)	(80)	(42)	(91)	(0)

- 검사결과 : **양성 725명**

● 국내 코로나19 확진자 현황

국내 코로나19 확진자 성별·연령별 발생현황 (12.16. 0시 기준, 누적 544,117명)

구분		금일 신규	(%)	확진자 누계	(%)	인구10만명당 발생률
계		7,622	(100)	544,117	(100)	1,050
성별	남성	3,816	(50.07)	284,655	(52.32)	1,102
	여성	3,806	(49.93)	259,462	(47.68)	998
연령	80세 이상	205	(2.69)	18,311	(3.37)	914
	70-79	527	(6.91)	33,430	(6.14)	904
	60-69	1,506	(19.76)	75,894	(13.95)	1,125
	50-59	1,054	(13.83)	80,035	(14.71)	926
	40-49	1,045	(13.71)	79,848	(14.67)	963
	30-39	991	(13.00)	79,988	(14.70)	1,164
	20-29	770	(10.10)	85,058	(15.63)	1,250
	10-19	739	(9.70)	53,561	(9.84)	1,117
	0-9	785	(10.30)	37,992	(6.98)	957

* 성별·연령별 '20.1월 이후 누적 확진자수/성별·연령별 인구('20.12월 행정안전부 주민등록인구현황 기준)

※ 역학조사 결과 변동 가능, 코로나바이러스감염증-19 누리집(ncov.mohw.go.kr)에서 일자별 전체 확진자 현황 다운로드 가능

국내 코로나19 확진자 지역별 발생현황 (12.16. 0시 기준, 7,622명)

지역	금일 신규		확진자 누계	(%)	인구10만명당 발생률
	국내 발생	해외 유입			
서울	3,047	10	193,389	(35.50)	2,000
부산	345	1	20,048	(3.70)	591
대구	156	2	21,007	(3.90)	869
인천	509	2	30,822	(5.70)	1,047
광주	44	0	7,002	(1.30)	483
대전	129	0	10,663	(2.00)	728
울산	76	0	6,208	(1.10)	546
세종	28	0	1,793	(0.30)	504
경기	2,140	12	161,633	(29.70)	1,204
강원	148	0	10,715	(2.00)	694
충북	149	0	10,150	(1.90)	634
충남	177	0	15,638	(2.90)	737
전북	149	1	7,773	(1.40)	431
전남	58	0	5,333	(1.00)	288
경북	208	0	13,524	(2.50)	512
경남	199	0	17,575	(3.20)	526
제주	29	0	4,281	(0.80)	635
검역	-	3	6,563	(1.20)	-
총합계	7,591	31	544,117	(100)	1,050

* 지역별 '20.1월 이후 누적 확진자수/지역별 인구('20.12월 행정안전부 주민등록인구현황 기준)

※※ 신고 기관 주소 환자 수에 대한 발생률로 실제 해당지역 발생률과 차이가 있음

✓ 성별 분포 현황

* 확진자 성별은 남성이 284,655명(52.32%)으로 여성 259,462명(47.68%)보다 높은 비율을 차지함

✓ 연령별 분포 현황

* 확진자의 연령대는 20대에서 85,058명(15.63%)으로 가장 많은 비율을 차지하였으며, 30대 79,988명(14.70%), 50대 80,035명(14.71%), 40대 79,848명(14.67%)순으로 나타남

✓ 지역별 분포 현황

* 전국 확진자 544,117명 중 서울 지역 확진자는 193,389명으로 35.50%를 차지함

● **지역사회 발생 확진자 현황** (2021. 12. 16. 0시 기준)

- 수도권

구분	12.10.	12.11.	12.12.	12.13.	12.14.	12.15.	12.16.	주간 일 평균	주간 누계	주간 발생률
수도권	5,270	5,337	4,988	4,292	3,887	5,928	5,696	5,056.9	35,398	19.4
서울	2,785	2,824	2,519	2,542	2,053	3,157	3,047	2,703.9	18,927	28.0
인천	463	460	457	389	348	475	509	443.0	3,101	15.1
경기	2,022	2,053	2,012	1,361	1,486	2,296	2,140	1,910.0	13,370	14.2

(주간 : 12.10일 ~ 12.16일, 단위 : 명)

- ▶ **(서울 동대문구 시장3 관련)** 12월 10일 첫 확진자 발생, 39명 추가, 총 40명 확진
(구분) 종사자 35명(지표포함), 가족 4명, 지인 1명
- ▶ **(서울 서대문구 어르신돌봄시설 관련)** 12월 4일 첫 확진자 발생, 10명 추가, 총 11명 확진
(구분) 이용자 9명(지표포함), 가족 2명
- ▶ **(서울 송파구 시장4 관련)** 접촉자 추적관리 중 11명 추가, 총 659명 확진
(구분) 종사자 570명(지표포함), 이용자 6명, 가족 72명, 지인 5명, 기타 6명
- ▶ **(인천 연수구 교회2 관련)** 12월 7일 첫 확진자 발생, 33명 추가, 총 34명 확진
(구분) 교인 26명(지표포함), 가족 3명, 기타 5명
- ▶ **(인천 계양구 의료기관2 관련)** 접촉자 추적관리 중 43명 추가, 총 64명 확진
(구분) 종사자 4명(지표포함), 환자 58명, 조사중 2명
- ▶ **(경기 이천시 플라스틱제조업 관련)** 12월 14일 첫 확진자 발생, 12명 추가, 총 13명 확진
(구분) 종사자 12명(지표포함), 가족 1명
- ▶ **(경기 안양시 종합병원 관련)** 12월 10일 첫 확진자 발생, 9명 추가, 총 10명 확진
(구분) 환자 9명(지표포함), 종사자 1명
- ▶ **(경기 오산시 유치원 관련)** 12월 12일 첫 확진자 발생, 19명 추가, 총 20명 확진
(구분) 원생 17명(지표포함), 교사 1명, 가족 2명
- ▶ **(충남 보령시 교회 관련)** 12월 11일 첫 확진자 발생, 22명 추가, 총 23명 확진
(구분) 교인 12명(지표포함), 가족 7명, 지인 4명
- ▶ **(충남 천안시 유치원 관련)** 12월 11일 첫 확진자 발생, 16명 추가, 총 17명 확진
(구분) 원생 7명(지표포함), 가족 8명, 기타 2명
- ▶ **(충북 청주시 병원4 관련)** 12월 13일 첫 확진자 발생, 8명 추가, 총 9명 확진
(구분) 가족 2명(지표포함), 환자 6명, 종사자 1명
- ▶ **(광주 광산구 어린이집2 관련)** 12월 12일 첫 확진자 발생, 9명 추가, 총 10명 확진
(구분) 가족 4명(지표포함), 원생 5명, 교사 1명
- ▶ **(전북 김제시 어린이집 관련)** 12월 14일 첫 확진자 발생, 21명 추가, 총 22명 확진
(구분) 종사자 5명(지표포함), 원생 9명, 가족 8명

- ▶ (전북 고창군 마을주민 관련) 12월 12일 첫 확진자 발생, 15명 추가, 총 16명 확진
(구분) 마을주민 16명(지표포함)
- ▶ (전남 순천시 외국인 유학생 관련) 12월 7일 첫 확진자 발생, 10명 추가, 총 11명 확진
(구분) 학생 8명(지표포함), 지인 2명, 가족 1명
- ▶ (대구 달서구 의료기관4 관련) 접촉자 추적관리 중 16명 추가, 총 29명 확진
(구분) 종사자 10명(지표포함), 환자 13명, 가족 2명, 기타 4명
- ▶ (대구 서구 목욕시설4 관련) 접촉자 추적관리 중 21명 추가, 총 57명 확진
(구분) 이용자 36명(지표포함), 가족 10명, 지인 4명, 기타 7명
- ▶ (경북 경주시 교육시설 관련) 12월 13일 첫 확진자 발생, 72명 추가, 총 73명 확진
(구분) 학생 64명(지표포함), 교직원 1명, 가족 8명
- ▶ (경북 구미시 목욕시설 관련) 접촉자 추적관리 중 9명 추가, 총 53명 확진
(구분) 이용자 26명(지표포함), 종사자 1명, 가족 10명, 지인 12명, 기타 4명
- ▶ (울산 북구 교회2 관련) 12월 14일 첫 확진자 발생, 13명 추가, 총 14명 확진
(구분) 교인 13명(지표포함), 가족 1명
- ▶ (울산 중구 교회5 관련) 12월 13일 첫 확진자 발생, 10명 추가, 총 11명 확진
(구분) 가족 4명(지표포함), 교인 7명
- ▶ (경남 창원시 요양시설 관련) 접촉자 추적관리 중 7명 추가, 총 26명 확진
(구분) 입소자 22명(지표포함), 종사자 3명, 지인 1명
- ▶ (경남 김해시 요양병원3 관련) 12월 14일 첫 확진자 발생, 17명 추가, 총 18명 확진
(구분) 환자 18명(지표포함)
- ▶ (강원 원주시 건설현장3 관련) 12월 12일 첫 확진자 발생, 11명 추가, 총 12명 확진
(구분) 종사자 7명(지표포함), 가족 3명, 기타 1명, 조사중 1명
- ▶ (강원 춘천시 고등학교2 관련) 12월 11일 첫 확진자 발생, 14명 추가, 총 15명 확진
(구분) 학생 7명(지표포함), 가족 5명, 기타 3명
- ▶ (강원 속초시 공공기관 관련) 12월 11일 첫 확진자 발생, 9명 추가, 총 10명 확진
(구분) 종사자 6명(지표포함), 가족 4명

해외 현황

● 국외 발생 현황

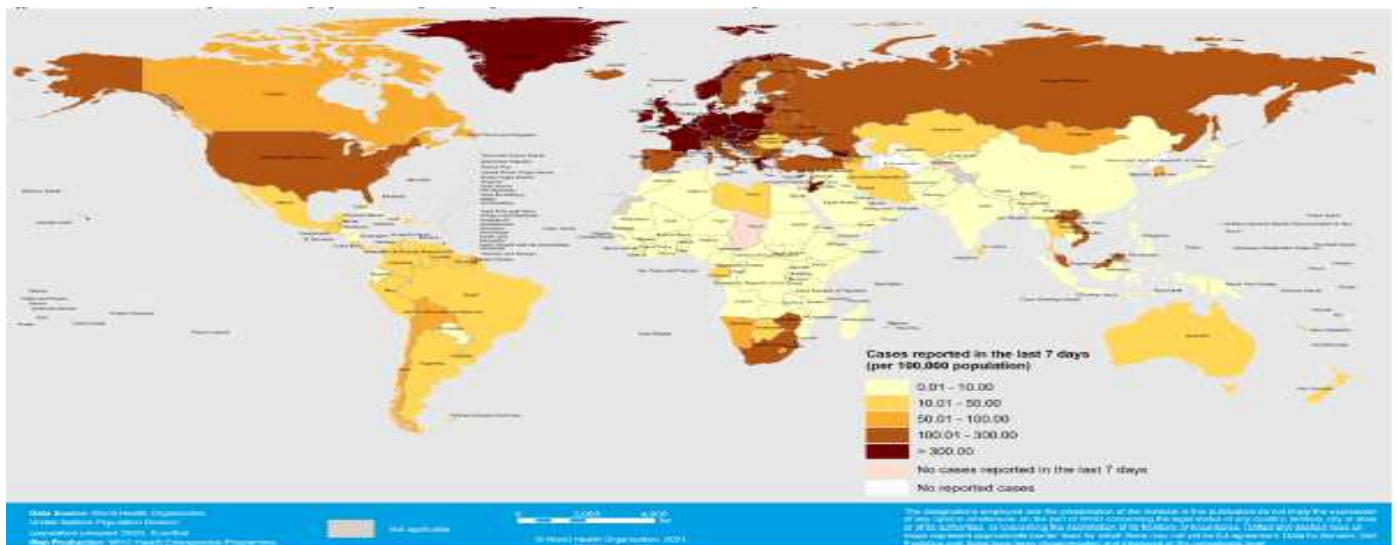
- 12. 16. 09시 까지 보고된 국외 총 확진자수는 **270,252,562명**으로 전일대비 **0.28% 증가**함
- 이 중 **5,313,741명** 사망하여 치명률은 **1.97%**로 확인됨

국외 코로나19 치명률 현황 (2021. 12. 16. 9시 최신기준) (출처) 질병관리청

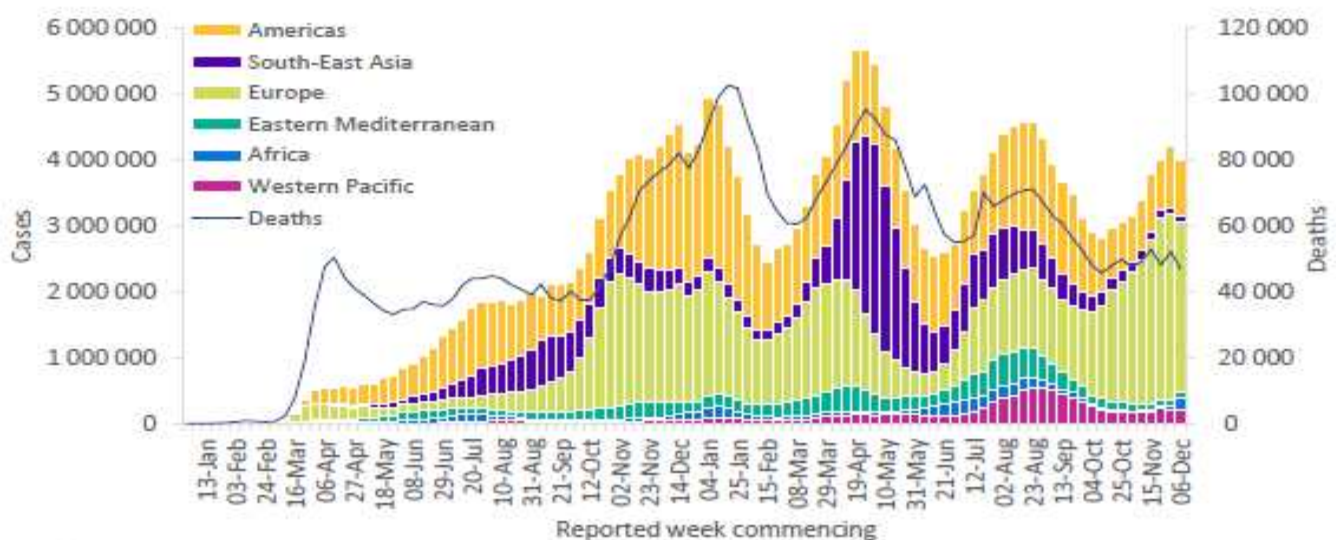
국가 및 지역	확진자수(%)		사망자수(%)		치명률(%)	증가율(%) *전일 대비
아시아	57,408,284	21.24%	913,576	17.19%	1.59%	0.06%
중동	16,542,077	6.12%	281,478	5.30%	1.70%	0.07%
아메리카	98,620,458	36.49%	2,370,463	44.61%	2.40%	0.24%
유럽	89,845,528	33.25%	1,579,901	29.73%	1.76%	0.48%
오세아니아	334,126	0.12%	3,444	0.06%	1.03%	0.63%
아프리카	6,411,535	2.37%	152,020	2.86%	2.37%	0.63%
기타	1,090,554	0.40%	12,859	0.24%	1.18%	0.14%
전세계	270,252,562	100.00%	5,313,741	100.00%	1.97%	0.28%

* 치명률=사망자수/확진자수*100, *증가율=(당일확진자-전일확진자)/전일확진자*100

※ 통계방식 변경(9.23.부터 적용): WHO Dashboard 통계자료 사용. 단, 한국은 보도참고자료, 중국은 중국위생건강위원회 자료 적용



국가별 지난 7일간 확진자 발생현황 (2021. 12. 12. 기준) (출처) WHO Situation Report



코로나19 주별 발생 현황 (2021. 12. 12. 기준) (출처) WHO Situation Report



단 계 적 일 상 회 복 을 위 한

코로나19 예방접종증명서

이렇게 발급 받으세요

1

어디서나 간편하고 쉽게 소지하는 '전자 예방접종증명서COOV(쿠브) 앱'



스마트폰에 COOV(쿠브)앱을 설치하고
본인인증을 완료하면
전자 예방접종증명서 발급!



* COOV(쿠브) 앱



구글 플레이스토어(안드로이드) / 애플 앱스토어(iOS) 통해 다운로드 가능

전자 출입기록 시 기존 사용하던 QR체크인에 접종 정보 연동하기

- 카카오톡 앱 실행 ▶ 더보기탭 상단 'QR체크인' ▶ 백신 접종 여부 업데이트 ▶ 개인정보 수집/제공 약관 동의 ▶ 본인인증
- 네이버 앱(업데이트 필요) 실행 ▶ 상단 'QR체크인' ▶ 개인정보 수집/제공 약관 동의 ▶ 백신 접종 여부 업데이트 ▶ 본인인증
- 패스 앱(업데이트 필요) 실행 ▶ 메인 'QR출입증' ▶ 개인정보 수집/제공 약관 동의 ▶ 백신 접종 여부 업데이트 ▶ 본인인증

2

제출 목적이거나 영문 증명서가 필요하다면
'종이 예방접종증명서'

직접 온라인 발급하기(무료)

- 예방접종도우미 누리집 (<https://nip.kdca.go.kr>) 또는
- 정부24 누리집 (<https://www.gov.kr>)을 통해 발급 가능



현장에서 발급받기(무료)

- 읍면동 주민센터 또는
- 시군구 보건소에서 발급

3

종이-전자 증명서 발급이 어렵다면
신분증에 부착 받을 수 있는
'예방접종스티커'



- ① 읍면동주민센터에 방문
- ② 접종 이력 확인
- ③ 출력된 주민등록증 라벨 스티커를 신분증 뒷면에 부착

* 정부가 인증하는 접종 증명서의 효력을 지님

* 예방접종증명서를 위조 또는 변조하거나 위·변조한 예방접종증명서를 사용하였을 경우 형법(제225조 및 제229조)에 따라 각각 10년 이하의 징역에 처할 수 있음. 또한, 본인의 것이 아닌 다른 사람의 예방접종증명서를 인종 목적으로 사용하였을 경우(예방접종증명서의 부정행사)에는 형법(제230조)에 따라 2년 이하의 징역이나 금고, 또는 500만원 이하의 벌금에 처할 수 있음