

# 서울시 코로나19 대응 주요소식

THE DAILY NEWS REVIEW

2021. 12. 15. 수요일



※본 자료는 추후 역학조사 과정에서 변경될 수 있음

발행일 2021. 12. 15.

발행처 서울특별시 시민건강국

# 1. 코로나19 발생 현황

## 신종 코로나바이러스감염증-19 상황판

구분	확진환자 현황				자가격리자 현황		
	확진자*	격리중*	격리해제	사망자	계	감시중	감시해제
서울시	190,332 +3,166	40,772 +1,261	148,142 +1,879	1,418 +23	1,055,454 +5,353	33,445 -34	1,022,009 +5,387
전 국	536,495 +7,850	89,746 +1,022	442,293 +6,752	4,456 +69	-	-	-
전세계	271,418,965	-	-	5,320,235	-	-	-

- 1) 서울시의 경우, '서울시 코로나19 발생동향' '21. 12. 15. 0시 기준
- 2) 질병청 공식발표 190,332명 (12. 15. 0:00 기준) / \*시스템 오신고 통계 조정(-3) \*\*시스템 미반영 된 퇴원자 포함하여 추후 조정 예정
- 3) 전 세계의 경우, '2019-nCoV Global Cases (by Johns Hopkins CSSE)' '21. 12. 15. 11시 기준

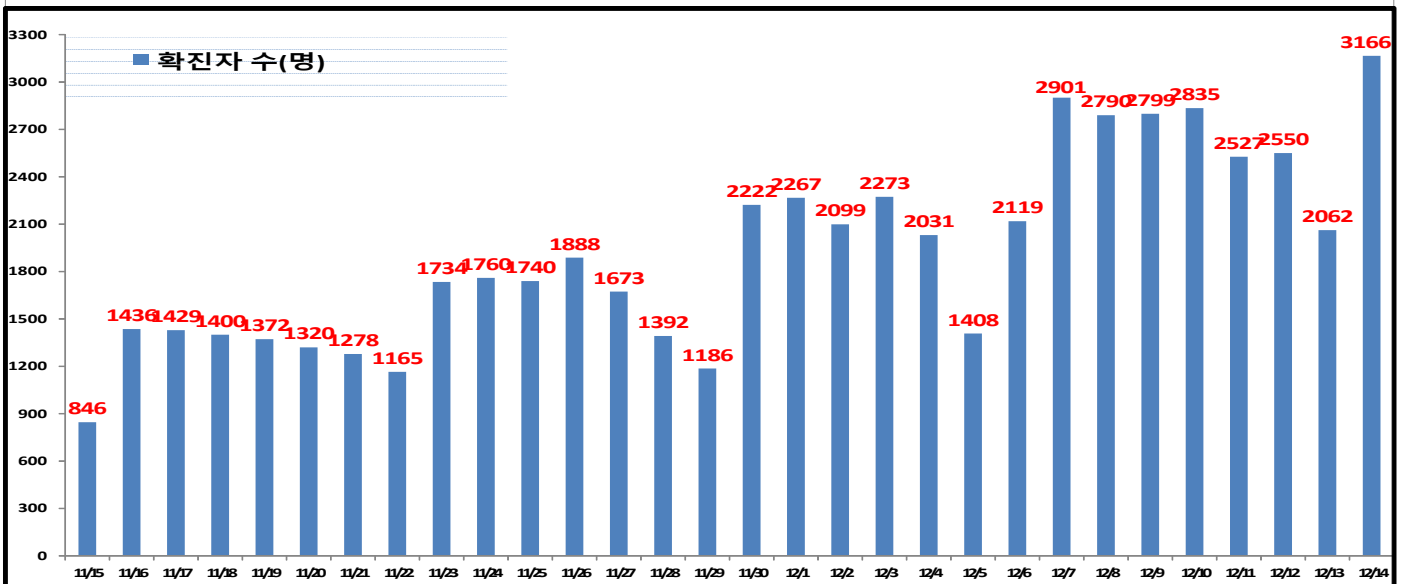
### 서울시 현황

- 서울시 신규 확진환자 3,166명, 누적 확진환자는 총 190,332명
  - 입원(격리)환자 40,772명, 격리해제 148,142명 / 질병관리청 공식발표 확진환자 수는 190,332명(12. 15. 0시 기준)
  - 우리나라 사망자는 총 4,456명으로 치명률은 0.83%이며, 서울시 사망자는 1,418명, 치명률은 0.75%으로 전국대비 낮게 나타남
- 주요 발생원인별 현황 (2021. 12. 15. 00시 기준)

(단위: 명)

합 계	해외 유입	송파구 소재 시장관련 ('21.11.)	동대문구 소재 시장관련 ('21.12.)	동대문구 소재 요양병원 관련 ('21.12.)	서대문구 소재 어르신 돌봄시설관련 ('21.12.)	기타 집단 감염	기타 확진자 접촉	타시도 확진자 접촉	감염 경로 조사중
190,332 (+3,166)	2,137 (+9)	603 (+13)	35 (+6)	66 (+5)	11 (+1)	32,804 (+28)	77,751 (+1,395)	4,787 (+6)	72,138 (+1,703)

### 일일 확진환자 현황

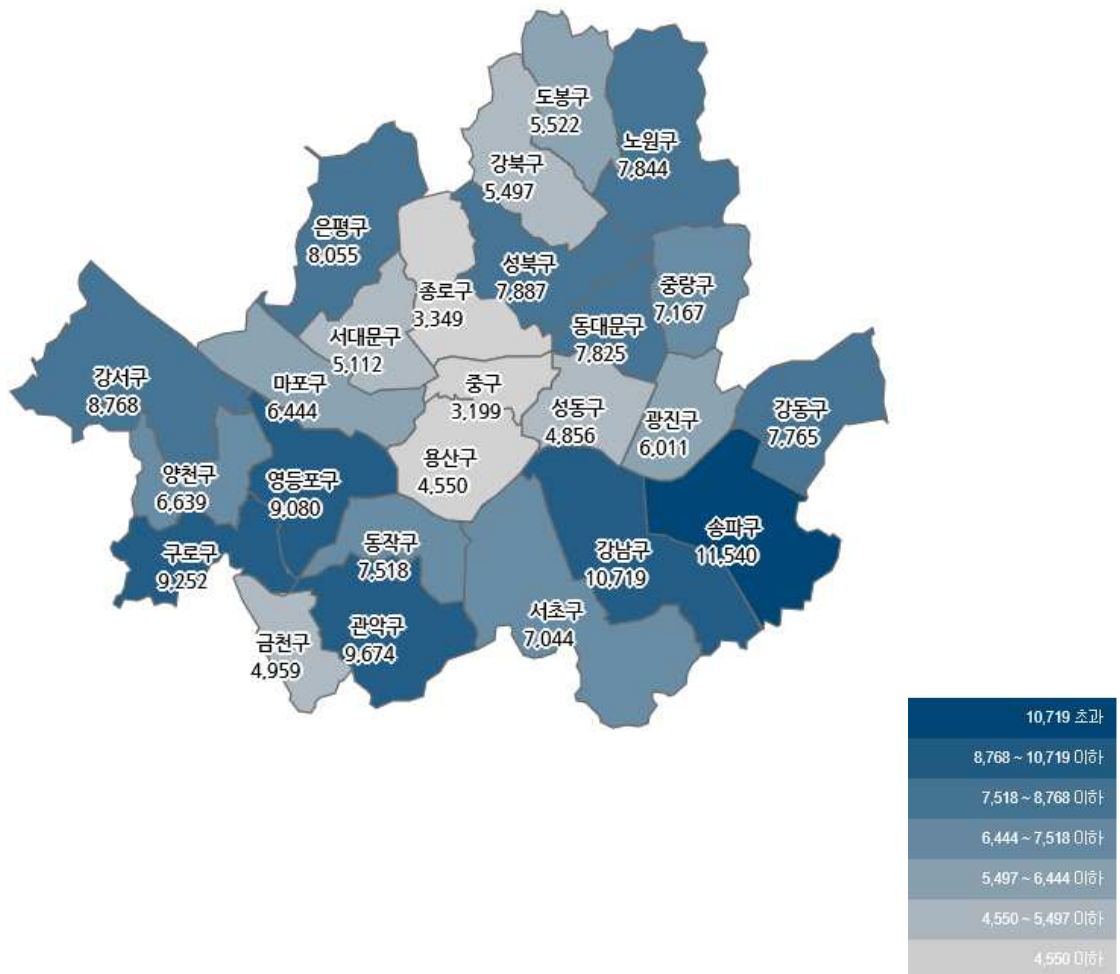


● 서울시 자치구별 확진환자 발생 현황

- 서울시 전체 확진자는 총 190,332명

거주지 기준(명): 송파 11,540, 강남 10,719, 관악 9,674, 구로 9,252, 영등포 9,080, 강서 8,768, 은평 8,055, 성북 7,887, 노원 7,844, 동대문 7,825, 강동 7,765, 동작 7,518, 중랑 7,167, 서초 7,044, 양천 6,639, 마포 6,444, 광진 6,011, 도봉 5,522, 강북 5,497, 서대문 5,112, 금천 4,959, 성동 4,856, 용산 4,550, 종로구 3,349, 중구 3,199, 기타 14,056(타시도 이관 등)

구분	합계	종로구	중구	용산구	성동구	광진구	동대문	중랑구	성북구	강북구	도봉구	노원구	은평구	서대문	마포구	양천구	강서구	구로구	금천구	영등포	동작구	관악구	서초구	강남구	송파구	강동구	기타
전일누계	187,166	3,310	3,150	4,489	4,783	5,939	7,692	7,018	7,764	5,406	5,403	7,682	7,946	5,000	6,336	6,523	8,565	9,088	4,851	8,949	7,393	9,498	6,929	10,592	11,288	7,627	13,924
12.14. 증가	3,166	39	49	61	73	72	133	149	123	91	119	162	109	112	108	116	182	164	108	131	125	176	115	127	252	138	132
합계	190,332	3,349	3,199	4,550	4,856	6,011	7,825	7,167	7,887	5,497	5,522	7,844	8,055	5,112	6,444	6,639	8,768	9,252	4,959	9,080	7,518	9,674	7,044	10,719	11,540	7,765	14,056

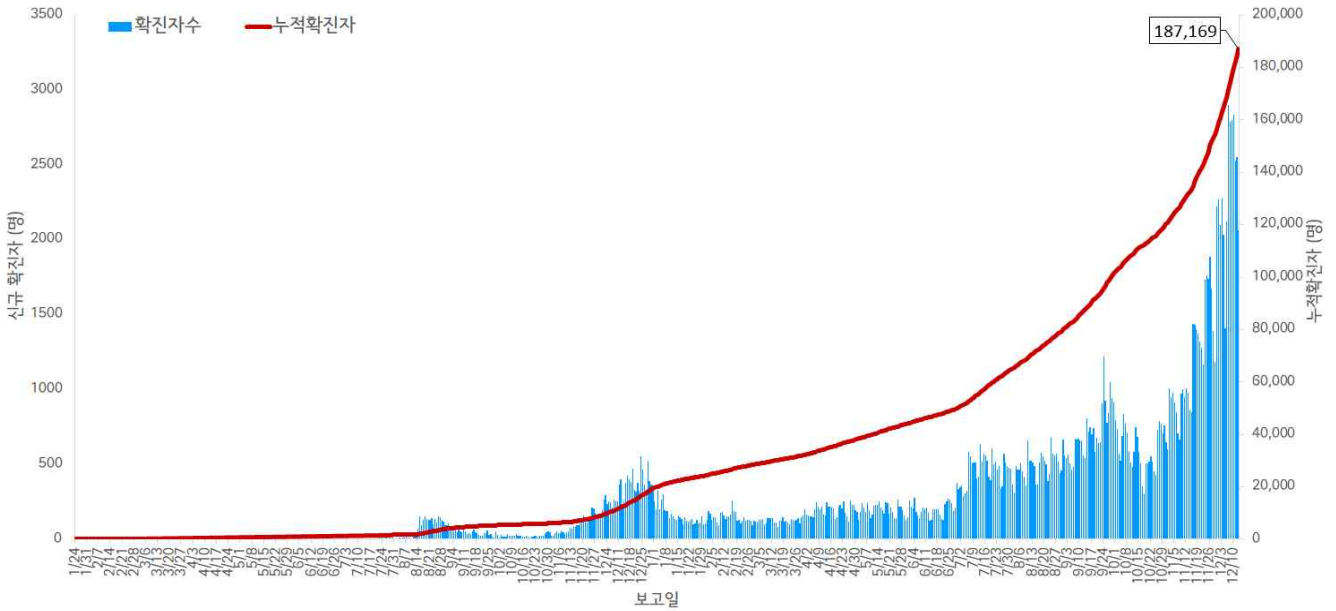


서울시 자치구별 확진자 총 누계 현황

● 서울시 코로나19 발생 현황 (2021. 12. 13. 24시 기준)

- 확진자 일별 발생 추이 및 누적 현황

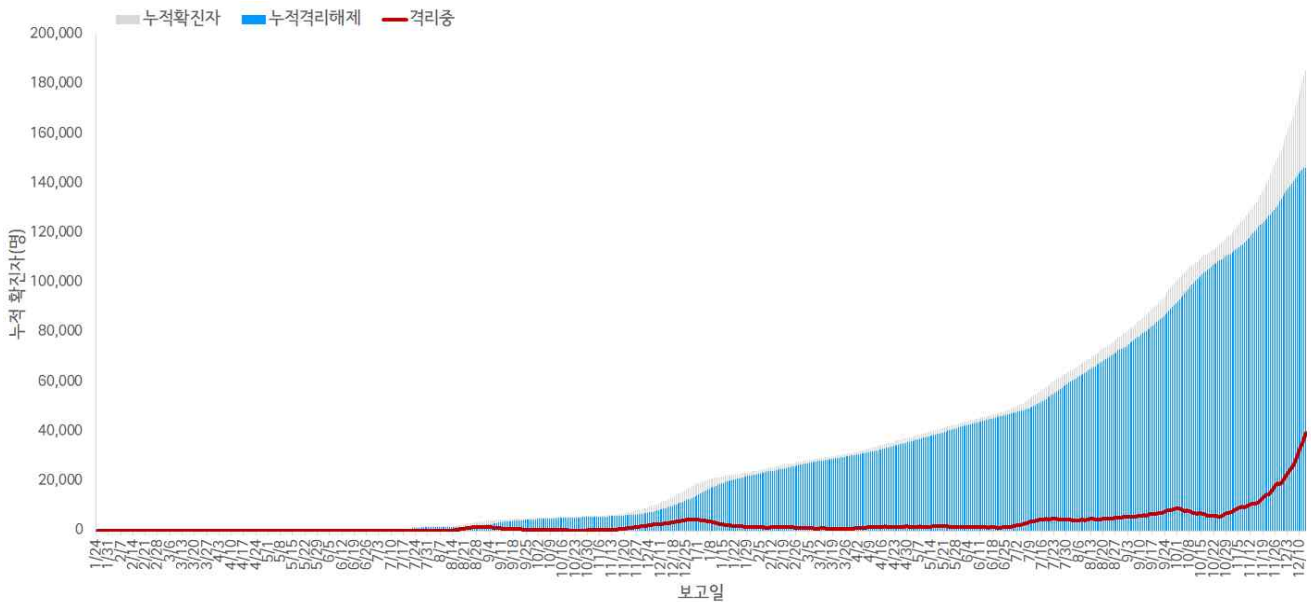
\* 신규 확진자 2,062명, 누적환자 총 187,169명



<서울시 코로나19 신규 확진자 일별 발생추이 및 누적 현황(명, 보고일 기준)>

- 확진자 격리 현황

\* 격리해제 146,263명(78.1%), 사망 1,395명(0.7%), 격리 중 39,511명 (21.1%)



서울시 코로나19 누적 격리중 · 격리해제자 현황(명, 보고일 기준)

● 서울시 코로나19 사망자 현황 (2021. 12. 13. 24시 기준)

- 서울시 코로나19 누적 확진자 총 187,169명 중 사망 1,395명(0.7%)임

서울시 코로나19 사망자 일반적 특성표

(단위: 명)

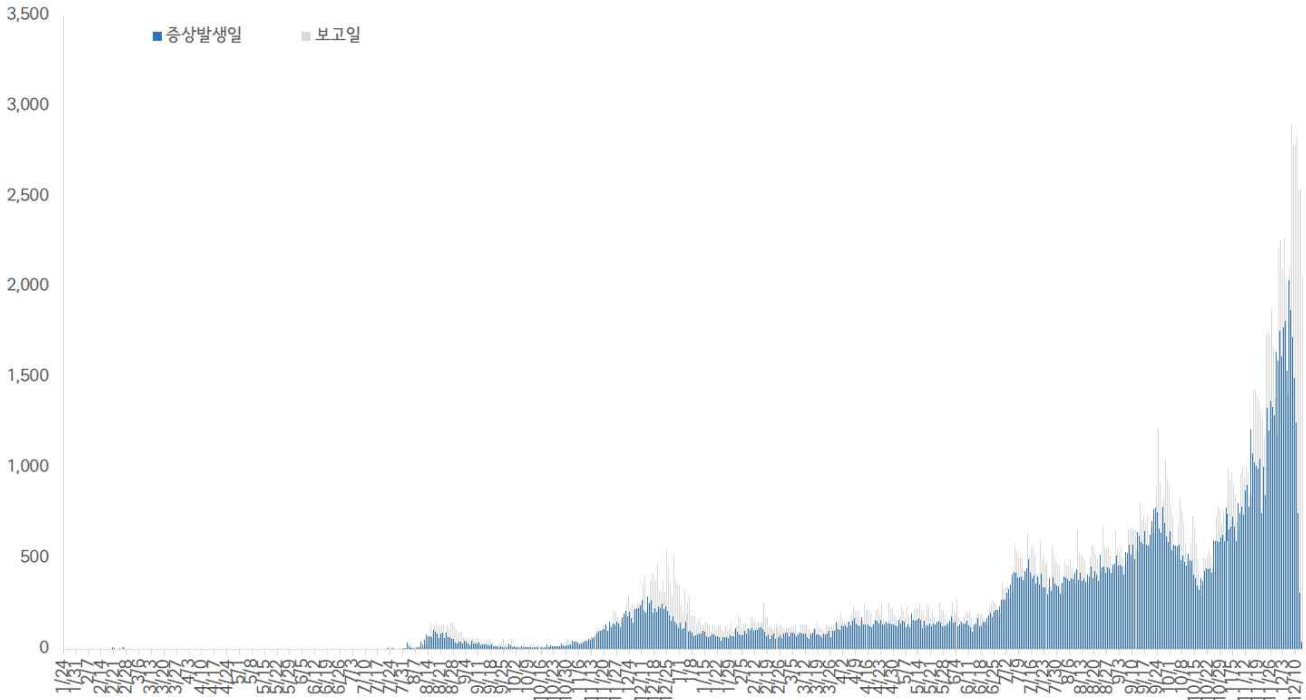
구 분		계	
총 계		1,395	100.0%
성별	남	804	57.6%
	여	591	42.4%
연령*	0~9세	1	0.1%
	10~19세	0	0.0%
	20~29세	6	0.4%
	30~39세	5	0.4%
	40~49세	22	1.5%
	50~59세	71	5.1%
	60~69세	226	16.2%
	70~79세	448	32.1%
	≥ 80세	616	44.2%
	< 65세	189	13.5%
	≥ 65세	1,206	86.5%
진단소요일**	증상-확진	평균±표준편차	3.7 ± 3.2
		중위수 (범위)	3.0 (0-31)
	증상-사망	평균±표준편차	20.9 ± 14.3
		중위수 (범위)	18.0 (0-104)
	확진-사망	평균±표준편차	17.1 ± 15.1
		중위수 (범위)	14.0 (0-166)
감염경로	집단발생 관련	491	35.2%
	요양병원 및 시설	271	19.4%
	의료기관	134	9.6%
	다중이용시설	46	3.3%
	종교 관련	14	1.0%
	직장	12	0.9%
	교정시설	3	0.2%
	기타	11	0.8%
	확진자접촉	294	21.1%
	조사 중	608	43.6%
	해외유입	2	0.1%

※ 연령\* 설정 시 사망당시 연령으로 산출

※ 진단소요일\*\* 설정 시 사후에 확진된 131명은 제외하고 산출

- 증상발생일 및 보고일 기준 발생 추이(2021. 12. 13. 24시 기준)

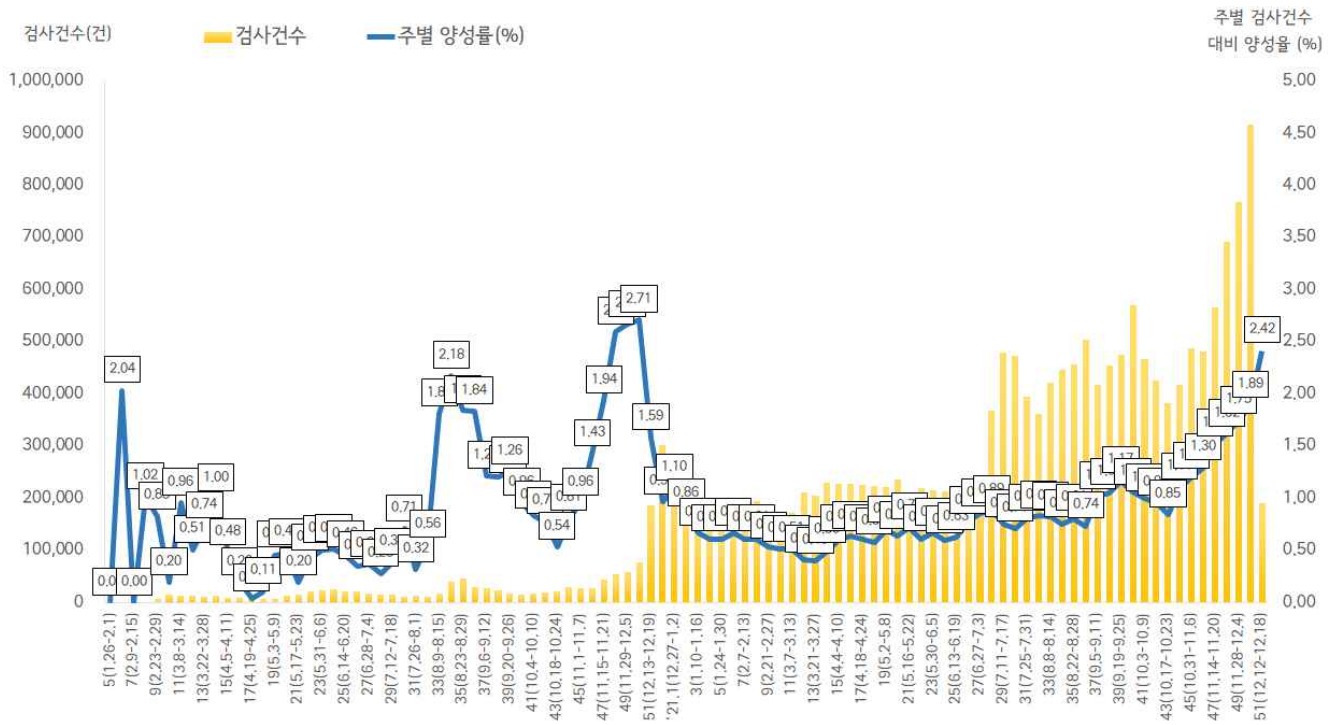
\* 분석대상 증상발생일과 보고일이 모두 확인된 141,114명(무증상 및 증상발생일 모름 등 46,055명 제외)



서울시 코로나19 확진자 일별 분포 현황

- 주별 검사건수 및 확진환자 양성률(2021. 12. 13. 24시 기준)

\* 금주 190,551건 중 4,612명 확진, 검사 수 대비 양성률 2.42%



서울시 코로나19 확진자 주별 검사현황 및 양성률

● 인구학적 특성별 발생 현황 (2021. 12. 13. 24시 기준)

- (성별) 남성이 51.7%로 여성보다 높음
- (연령별) 확진자의 평균 연령은 43.1세 (중위연령 43.0세, 범위 1-108세)로 20-50대가 59.7%이고, 10만명당 확진자수는 60대 2,465.62명, 70대 2,066.61명, 20대 2,001.97명 순이며, 사망 1,395명(10대 미만 1명, 20대 6명, 30대 5명, 40대 22명, 50대 72명, 60대 226명, 70대 446명, 80세 이상 617명) 치명률 0.7% (80세 이상 11.1%)

(단위: 명, %)

구분	확진자	10만명당 확진자수	장기입원자	퇴원자	퇴원자 평균 입원일 (일)	사망자	치명률	
계	187,169 (100.0)	1,963.29	3,816 (2.0)	146,263 (78.1)	11.9	1,395	0.7	
성 별	남성	96,835 (51.7)	2,085.77	2,246 (2.3)	75,697 (78.2)	11.9	802	0.8
	여성	90,334 (48.3)	1,847.03	1,570 (1.7)	70,566 (78.1)	11.8	593	0.7
연 령	0-9	10,900 (5.7)	1,696.81	152 (1.4)	7,706 (70.7)	11.0	1	0.0
	10-19	15,873 (8.5)	1,991.09	256 (1.6)	12,451 (78.4)	10.9	0	0.0
	20-29	28,997 (15.5)	2,001.97	592 (2.0)	25,072 (86.5)	11.2	6	0.0
	30-39	27,845 (14.9)	1,886.12	523 (1.9)	22,809 (81.9)	11.3	5	0.0
	40-49	26,621 (14.2)	1,756.17	477 (1.8)	21,732 (81.6)	11.8	22	0.1
	50-59	28,195 (15.1)	1,885.87	491 (1.7)	22,939 (81.4)	12.1	72	0.3
	60-69	29,225 (15.6)	2,465.62	588 (2.0)	20,906 (71.5)	12.4	226	0.8
	70-79	13,961 (7.5)	2,066.61	456 (3.3)	9,343 (66.9)	13.9	446	3.2
	80이상	5,552 (3.0)	1,867.38	281 (5.1)	3,305 (59.5)	15.8	617	11.1

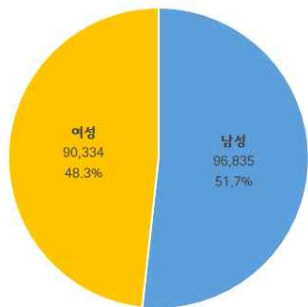
※ 치명률= 사망자수/확진자수 × 100

※ 평균 입원일= (퇴원자 입원일의 합계)/(전체 퇴원자수)

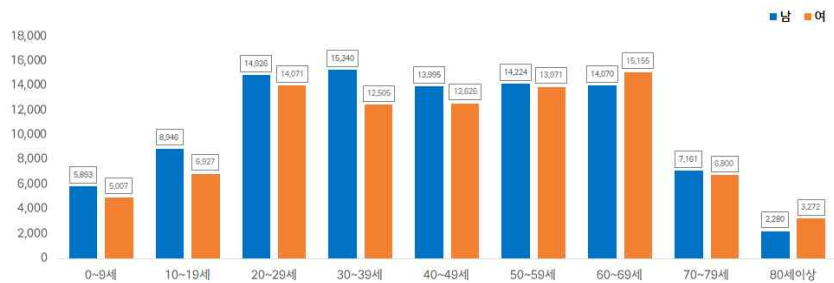
※ 장기입원자 = 입원 35일 이상 확진자

※ 인구 10만명당 발생률은 통계청에서 제공하는 2020년 행정구역별 연앙인구 기준.

- 성별·연령별 분포 현황

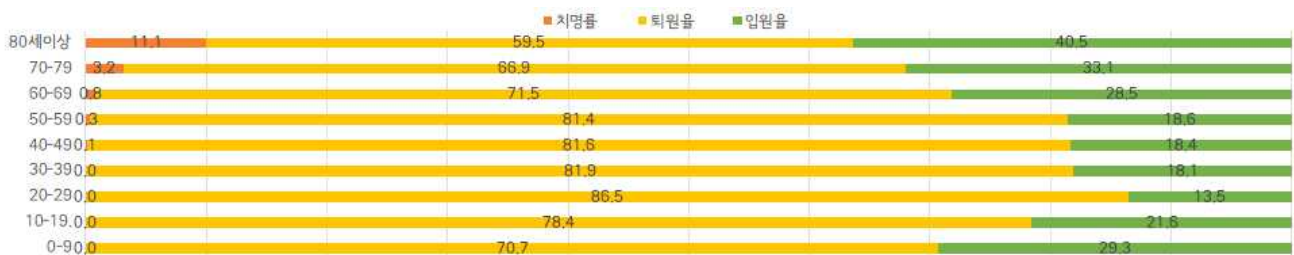


성별



연령별

- 연령별 확진자 치료현황



서울시 코로나19 연령별 확진자 치료 현황

- 최근 4주간 주별 발생현황(보고일 기준)

(단위: 명, %)

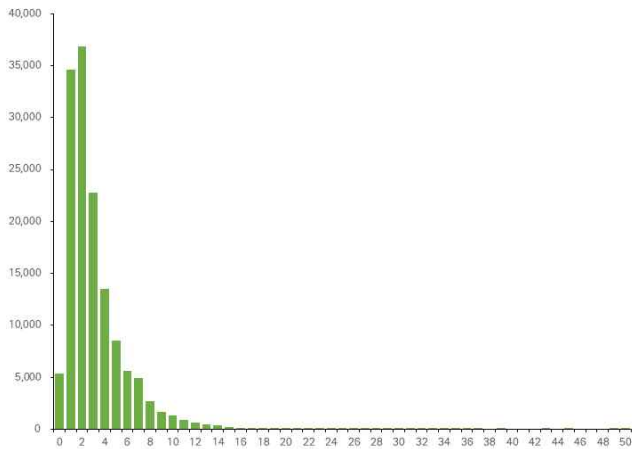
구분		48주(11.21.-11.27.)	49주(11.28.-12.4.)	50주(12.5.-12.11.)	51주 中 2일 (12.12.-12.13.)
계		11,238	13,471	17,382	4,612
10만명당 확진자수		117.9	141.3	182.3	48.4
일평균 확진자수		1,605.4	1,924.4	2,483.1	2,306.0
성별	남성	5,792 (51.5)	6,932 (51.5)	8,748 (50.3)	2,396 (52.0)
	여성	5,446 (48.5)	6,539 (48.5)	8,634 (49.7)	2,216 (48.0)
연령	0-9	734 (6.5)	967 (7.2)	1,497 (8.6)	433 (9.3)
	10-19	1,002 (8.9)	1,274 (9.5)	1,477 (8.5)	394 (8.5)
	20-29	1,114 (9.9)	1,325 (9.8)	1,702 (9.8)	455 (9.9)
	30-39	1,401 (12.5)	1,679 (12.5)	2,210 (12.7)	557 (12.1)
	40-49	1,299 (11.6)	1,565 (11.6)	2,271 (13.1)	616 (13.4)
	50-59	1,557 (13.9)	1,832 (13.6)	2,327 (13.4)	631 (13.7)
	60-69	2,449 (21.8)	2,810 (20.9)	3,634 (20.9)	957 (20.8)
	70-79	1,193 (10.6)	1,507 (11.2)	1,687 (9.7)	420 (9.1)
	80이상	489 (4.3)	512 (3.7)	577 (3.3)	149 (3.2)
65세 이상		2,815 (25.0)	3,357 (24.9)	3,979 (22.9)	1,021 (22.1)
사망자 총계		120 (1.1)	121 (0.9)	147 (0.8)	55 (1.2)
무증상자		2,896 (25.8)	3,238 (24.0)	4,331 (24.9)	1,194 (25.9)
감염경로 조사중		4,513 (40.2)	6,374 (47.3)	8,804 (50.7)	2,273 (49.3)



● 진단소요일 (2021. 12. 13. 24시 기준)

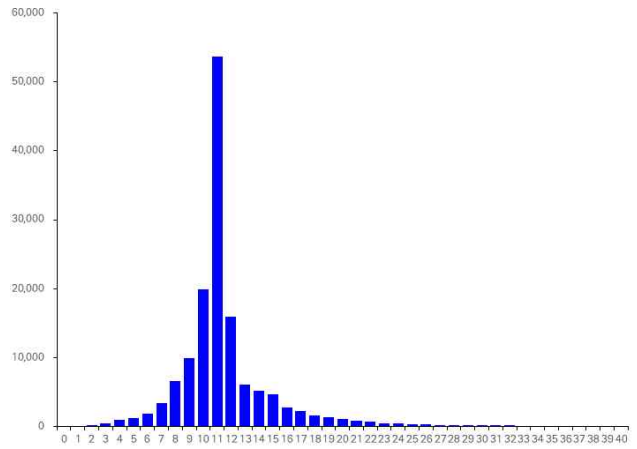
- 증상발생일부터 확진일까지 평균 3.1일(중앙값 2일)소요, 확진일부터 퇴원일까지 평균 11.9일 (중앙값 11일)소요

※증상발생일 확진일이 모두 확인 된 141,114명 산출

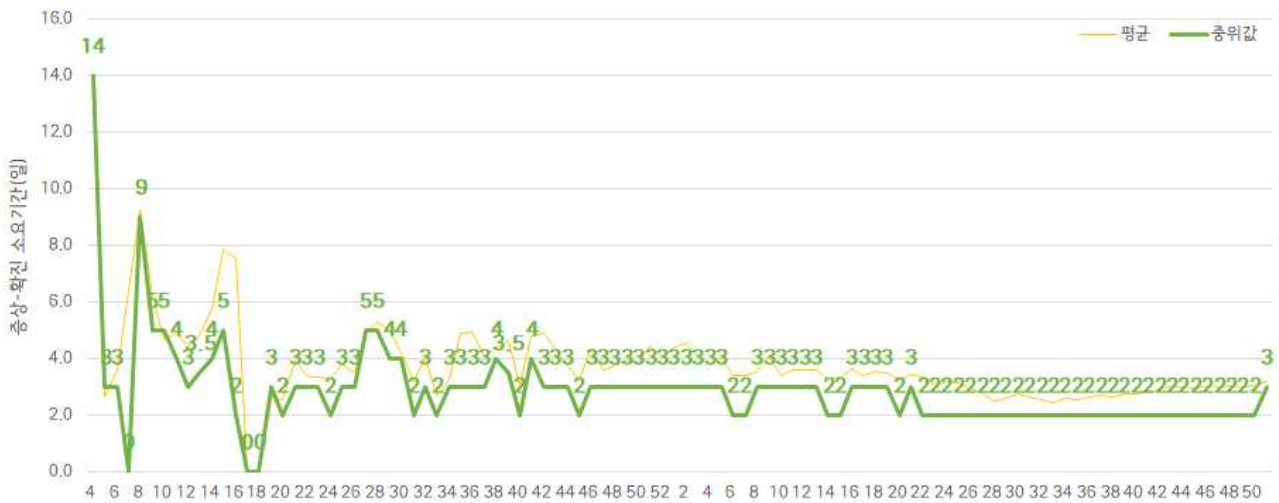


증상발생일 - 확진일 소요기간

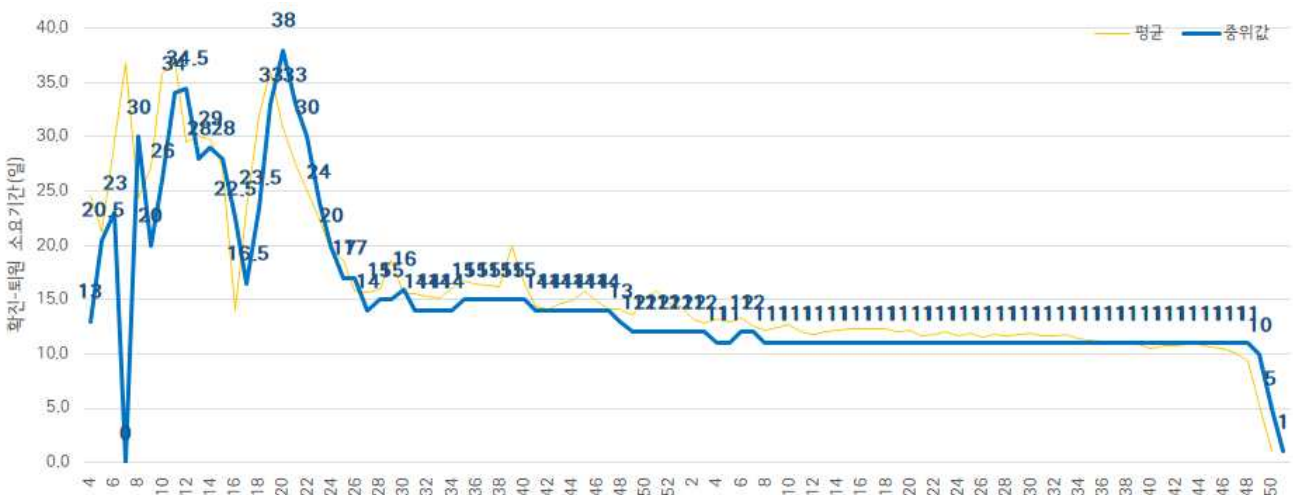
※퇴원자 중 확진일 퇴원일이 모두 확인 된 146,263명 산출



확진일 - 퇴원일 소요기간



주별 증상발생일 - 확진일 소요기간



주별 확진일 - 퇴원일 소요기간

● 자치구별 발생 현황(발생구 기준) (2021. 12. 13. 24시 기준)

- 송파구 발생이 6.0%(11,288명)로 가장 높았으며, 강남구 5.7%(10,591명), 관악구 5.1%(9,497명) 순이었음
- 인구 10만명당 확진자수는 중구가 2,592.18명으로 가장 많았고, 영등포구 2,443.36명, 종로구 2,284.88명 순이었음

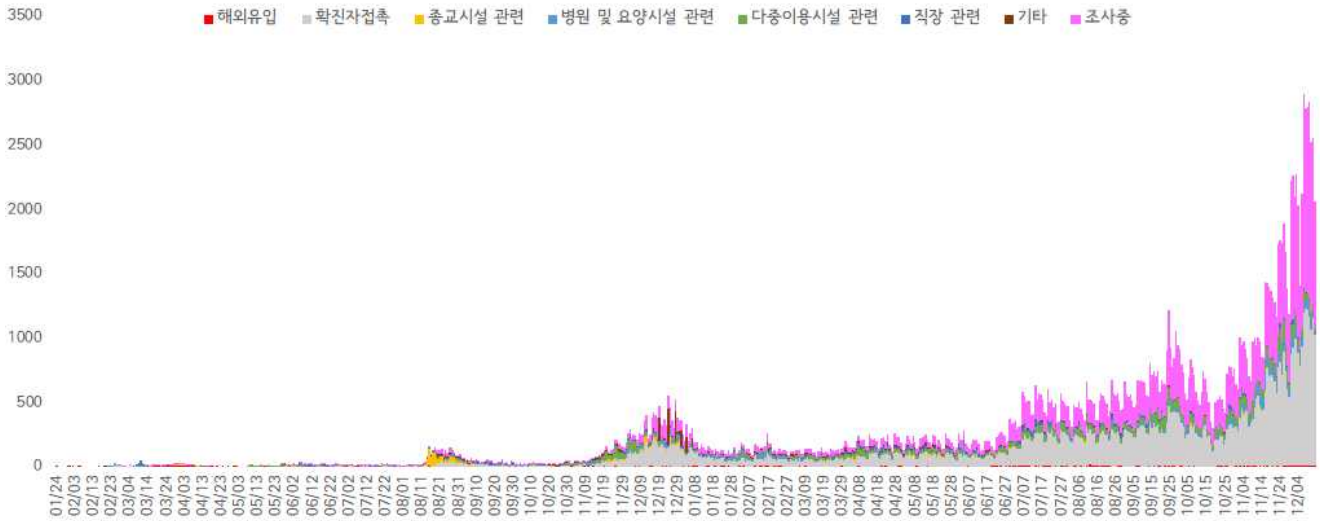
구분	누적			신규		
	확진자수(명)	분율(%)	10만명당 확진자수*	확진자수(명)	분율(%)	10만명당 확진자수*
종로구	3,310	(1.8)	2,284.88	26	(1.3)	17.95
중구	3,150	(1.7)	2,592.18	25	(1.2)	20.57
용산구	4,489	(2.4)	2,046.00	38	(1.8)	17.32
성동구	4,783	(2.6)	1,638.91	59	(2.9)	20.22
광진구	5,939	(3.2)	1,727.54	51	(2.5)	14.83
동대문구	7,692	(4.1)	2,277.08	98	(4.8)	29.01
중랑구	7,018	(3.7)	1,798.41	94	(4.6)	24.09
성북구	7,764	(4.1)	1,796.37	80	(3.9)	18.51
강북구	5,406	(2.9)	1,769.49	73	(3.5)	23.89
도봉구	5,403	(2.9)	1,662.21	66	(3.2)	20.30
노원구	7,682	(4.1)	1,470.99	66	(3.2)	12.64
은평구	7,946	(4.2)	1,683.81	101	(4.9)	21.40
서대문구	5,001	(2.7)	1,644.67	90	(4.4)	29.60
마포구	6,338	(3.4)	1,734.58	67	(3.2)	18.34
양천구	6,523	(3.5)	1,446.43	84	(4.1)	18.63
강서구	8,586	(4.6)	1,482.55	95	(4.6)	16.40
구로구	9,088	(4.9)	2,266.82	65	(3.2)	16.21
금천구	4,851	(2.6)	2,124.44	52	(2.5)	22.77
영등포구	8,949	(4.8)	2,443.36	69	(3.3)	18.84
동작구	7,393	(3.9)	1,906.11	49	(2.4)	12.63
관악구 <sup>3)</sup>	9,497	(5.1)	1,938.96	71	(3.4)	14.50
서초구	6,929	(3.7)	1,651.28	82	(4.0)	19.54
강남구 <sup>2)</sup>	10,591	(5.7)	1,997.83	91	(4.4)	17.17
송파구 <sup>1)</sup>	11,288	(6.0)	1,702.98	115	(5.6)	17.35
강동구	7,627	(4.1)	1,726.61	68	(3.3)	15.39

1) 송파구: 다중이용시설 관련 1,513명, 병원 및 요양시설 380명, 직장 관련 268명, 종교시설 관련 181명 등  
 2) 강남구: 다중이용시설 관련 898명, 직장 관련 327명, 병원 및 요양시설 211명, 해외유입 192명 등  
 3) 관악구: 다중이용시설 관련 633명, 직장 관련 367명, 병원 및 요양시설 286명, 종교시설 관련 101명 등

※ 인구 10만명당 확진자수는 통계청에서 제공하는 2020년 행정구역별 연앙인구를 기준으로 함(기타 13,926명 제외)

● **주요 감염경로별 발생 현황** (2021. 12. 13. 24시 기준)

- 주요 감염경로별 발생률은 확진자 접촉이 43.4%(81,163명)로 가장 높았으며, 다중이용시설 관련 7.7%(14,491명), 병원 및 요양시설 관련 4.0%(7,477명), 직장 관련 3.0%(5,573명), 종교시설 관련 1.5%(2,714명), 해외유입 1.1%(2,128명) 순이었음



<서울시 코로나19 감염경로 조사중 확진자 주별 분포 현황(명, 보고일 기준)>

● **감염경로 조사중 환자 현황** (2021. 12. 13. 24시 기준)

- 확진자 총 187,169명 중 감염경로 '조사중' 70,486명(37.7%) 보고됨

**성별/연령별 확진자,경로 조사자 분포 현황**

(단위: 명)

구분	합계	성별		연령(세)								
		남	여	0-9	10-19	20-29	30-39	40-49	50-59	60-69	70-79	80이상
확진자 (%)	187,169	96,835	90,334	10,900	15,873	28,997	27,845	26,621	28,195	29,225	13,961	5,552
	(100.0)	(51.7)	(48.3)	(5.7)	(8.5)	(15.5)	(14.9)	(14.2)	(15.1)	(15.6)	(7.5)	(3.0)
경로 조사중(%)	70,486	38,177	32,309	2,017	4,735	12,417	11,618	9,990	10,191	11,947	5,902	1,669
	(37.7)	(39.4)	(35.8)	(18.5)	(29.8)	(42.8)	(41.7)	(37.5)	(36.1)	(40.9)	(42.3)	(30.1)

※ 강남구4,411건, 송파구4,028건, 영등포구3,982건, 관악구3,764건, 구로구3,540건, 강동구2,991건, 강서구2,913건, 성북구2,907건, 동대문구2,867건, 은평구2,802건, 노원구2,609건, 서초구2,428건, 동작구2,426건, 마포구2,383건, 중랑구2,372건, 양천구2,164건, 강북구2,099건, 금천구1,993건, 광진구1,937건, 도봉구1,923건, 성동구1,855건, 동대문구1,794건, 기타1,766건, 용산구1,583건, 종로구1,545건 등 (기타 6,021건 제외)

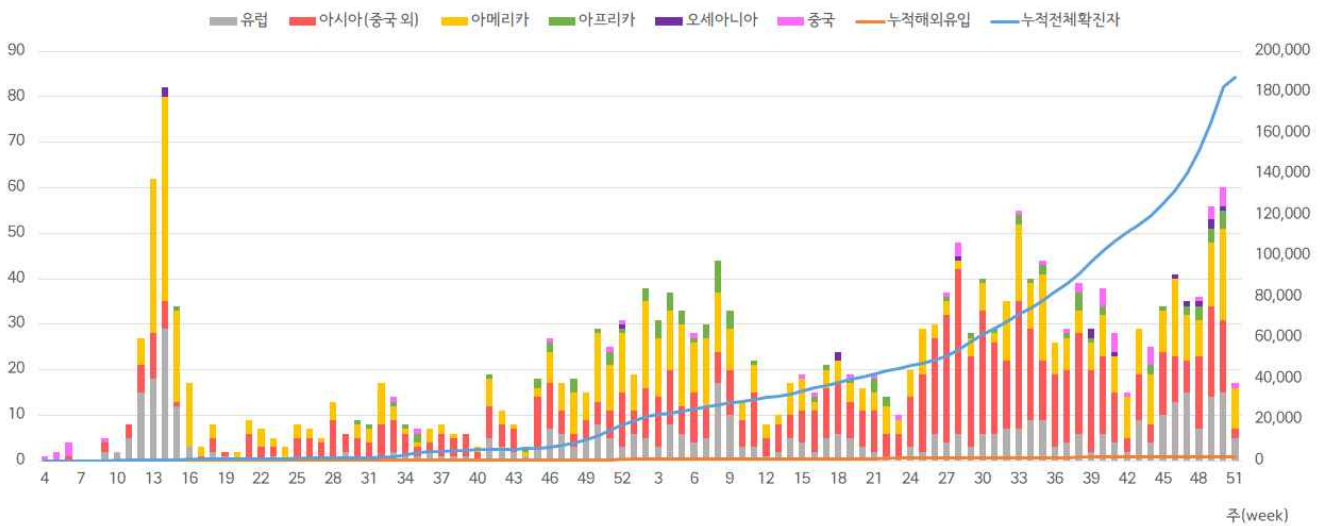
● 해외 유입 현황 (2021. 12. 13. 24시 기준)

- 해외유입 사례로 추정되는 누적 확진자수 2,128명(1.1%)
- 주요 국외유입 분포는 아시아(중국 외) 39.3%, 아메리카 32.4%, 유럽 21.0%순임

코로나19 해외유입 확진자 분포 현황

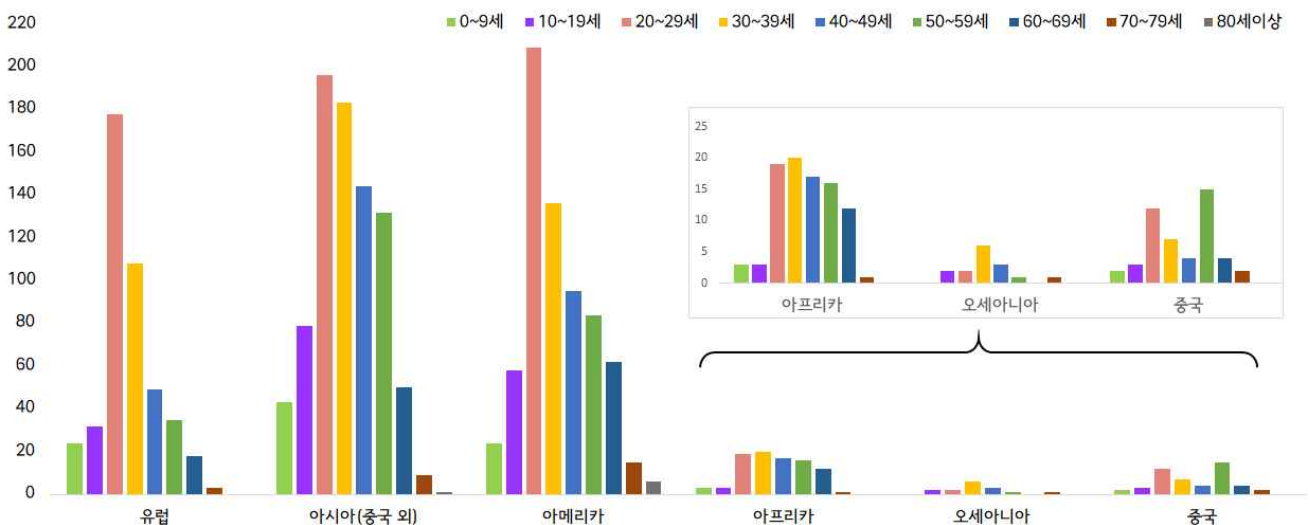
(단위: 명)

구분	유럽	아시아 (중국 외)	아메리카	아프리카	오세아니아	중국	합계
누계	447	837	689	91	15	49	2,128
증가현황	+2	+1	+5	-	-	+1	+9
백분율(%)	(21.0)	(39.3)	(32.4)	(4.3)	(0.7)	(2.3)	(100.0)



서울시 코로나19 신규·누적 해외유입 확진자 현황(명, 보고일 기준)

- 연령별 해외유입 현황 분포



서울시 코로나19 연령별 해외유입 확진자 현황(명, 보고일 기준)

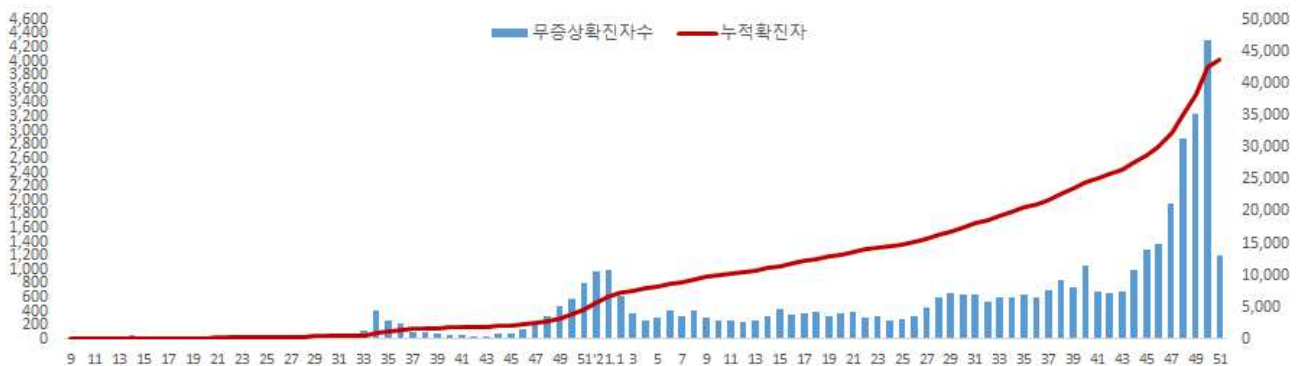
● 무증상자 발생현황 (2021. 12. 13. 24시 기준)

- 전체 확진자 중 무증상자는 43,802명이며, 남성이 55.3%로 여성보다 높음
- 무증상 확진자의 평균 연령은 45.7세(중위연령 49.0세, 범위 1-106세)로 20-50대가 52.9%이며, 사망 406명(20대 1명, 30대 2명, 40대 10명, 50대 16명, 60대 49명, 70대 116명, 80세 이상 212명)임 - 치명률 0.9% (80세 이상 10.0%)

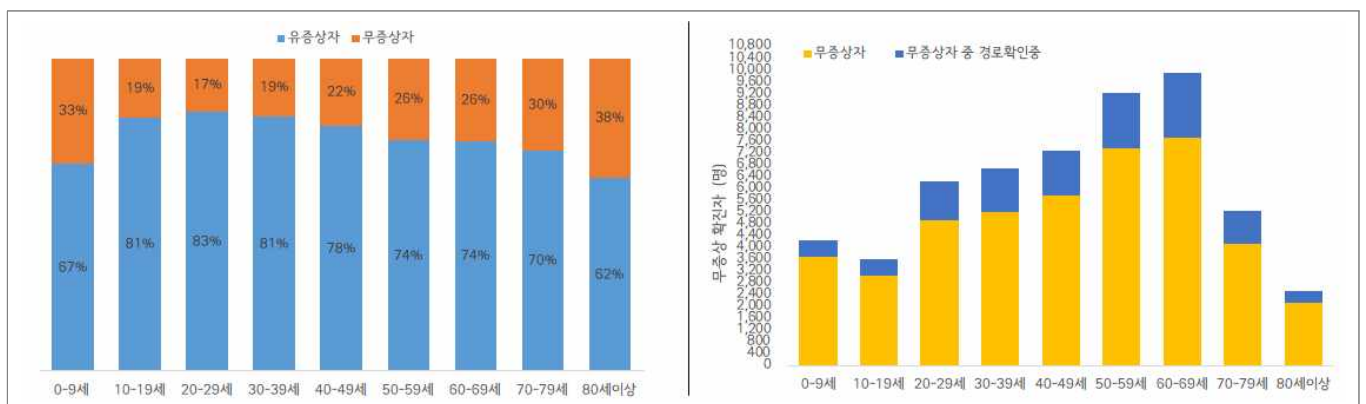
(단위: 명, %)

구분		무증상자	감염경로 조사중	퇴원자	사망자	치명률
계		43,802 (100.0)	10,974 (25.1)	33,257 (75.9)	406	0.9
성별	남성	24,211 (55.3)	6,238 (25.8)	18,350 (75.8)	239	1.0
	여성	19,591 (44.7)	4,736 (24.2)	14,907 (76.1)	167	0.9
연령	0-9	3,649 (8.4)	583 (16.0)	2,532 (69.4)	0	0.0
	10-19	3,018 (6.9)	576 (19.1)	2,235 (74.1)	0	0.0
	20-29	4,921 (11.2)	1,308 (26.6)	4,222 (85.8)	1	0.0
	30-39	5,168 (11.8)	1,501 (29.0)	4,103 (79.4)	2	0.0
	40-49	5,749 (13.1)	1,495 (26.0)	4,566 (79.4)	10	0.2
	50-59	7,343 (16.8)	1,865 (25.4)	5,924 (80.7)	16	0.2
	60-69	7,713 (17.6)	2,155 (27.9)	5,602 (72.6)	49	0.6
	70-79	4,125 (9.4)	1,102 (26.7)	2,814 (68.2)	116	2.8
80이상	2,116 (4.8)	389 (18.4)	1,259 (59.5)	212	10.0	

※ 치명률= 사망자수/무증상 확진자수×100; 확진 당시 기초역학조사서 상 무증상자



<서울시 코로나19 주별 무증상 확진자 누적 현황(명, 보고일 기준)>



<서울시 코로나19 연령별 무증상 확진자 현황>

● **접촉자 관리 현황** (2021. 12. 13. 24시 기준)

- 서울시 관리 누적 접촉자는 774,806명으로, 그 중 검사결과 양성으로 확진된 사례는 9.2%(70,998명)임

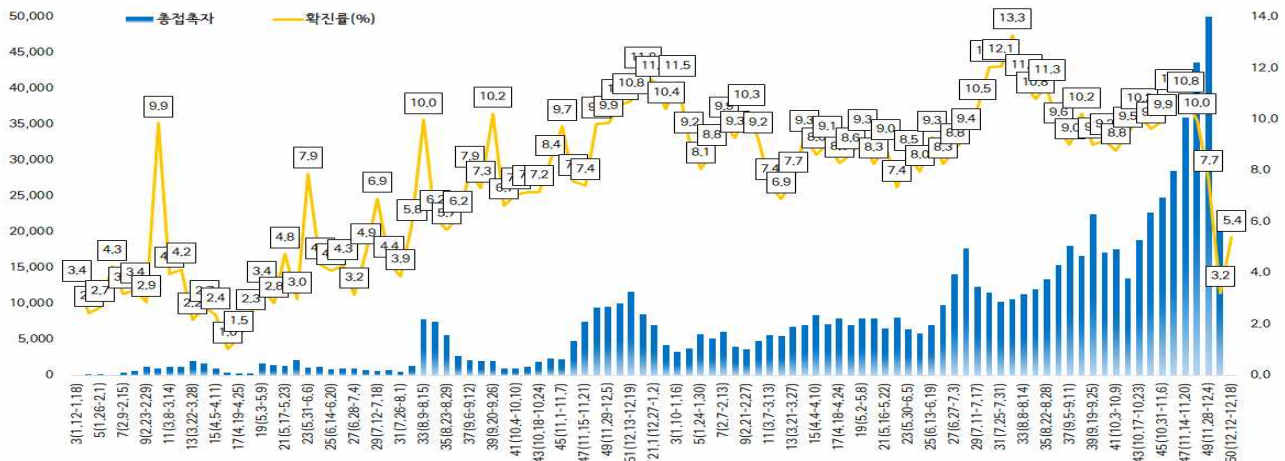
**서울시 성별, 연령별 코로나19 접촉자 분포 현황**

(단위: 명)

구분	합계	성별		연령(세)								
		남	여	0-9	10-19	20-29	30-39	40-49	50-59	60-69	70-79	80이상
누계	774,806	392,990	381,816	92,664	140,354	118,008	110,927	102,455	98,942	70,197	27,892	13,367
(%)	(100.0)	(50.7)	(49.3)	(12.0)	(18.1)	(15.2)	(14.3)	(13.2)	(12.8)	(9.1)	(3.6)	(1.7)
확진자	70,998	34,173	36,825	7,354	9,082	9,286	9,158	9,751	9,675	9,602	4,706	2,384
(%)	(9.2)	(8.7)	(9.6)	(7.9)	(6.5)	(7.9)	(8.3)	(9.5)	(9.8)	(13.7)	(16.9)	(17.8)

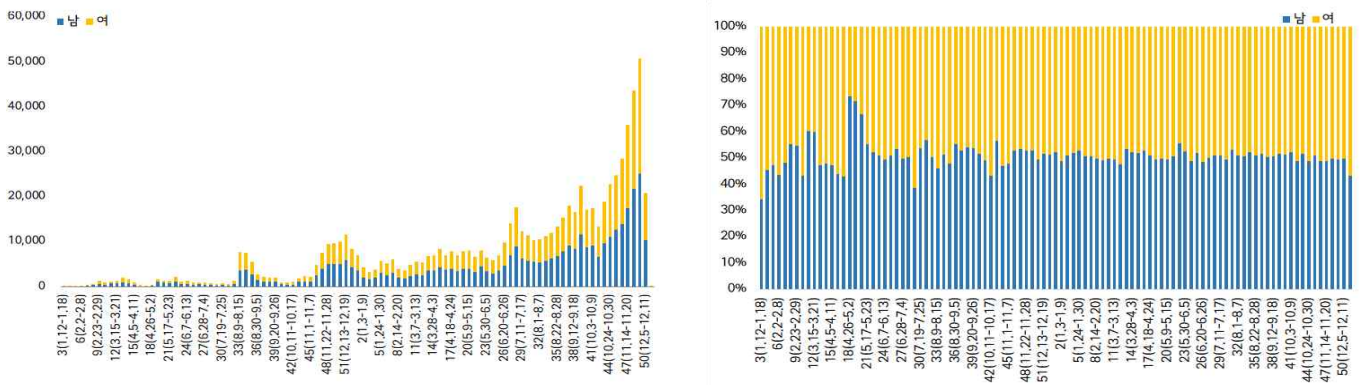
※ 접촉자 중 확진자수(명,%)는 질병보건통합관리시스템(ims.cdc.go.kr)에 등록된 접촉자 데이터를 기준으로 함.

- **주별 접촉자 발생 현황**



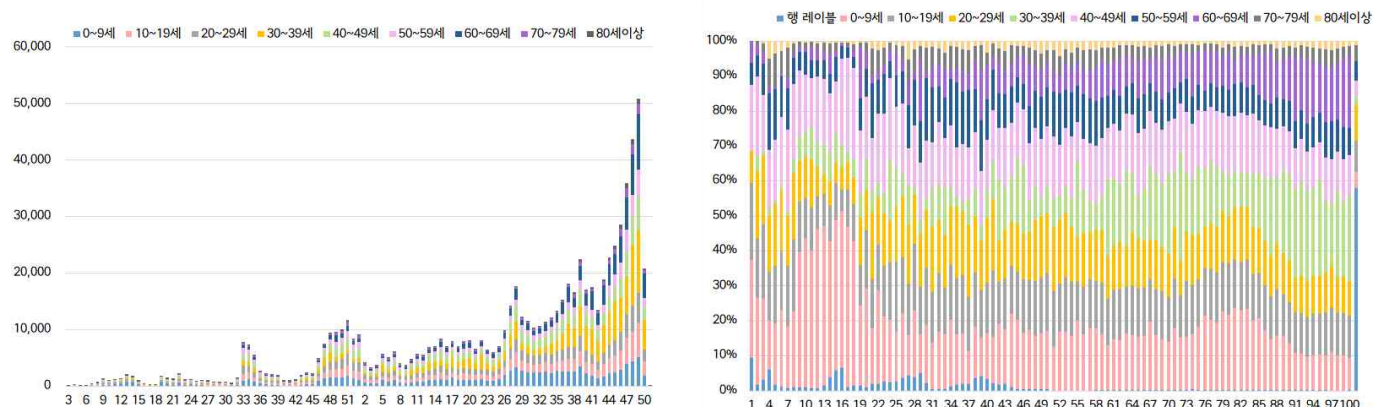
서울시 코로나19 주별 접촉자 현황 및 확진율(명, %, 최종접촉일 기준)

- **성별 접촉자 발생 현황**



서울시 코로나19 성별 분포(명, %, 최종접촉일 기준)

- **연령별 접촉자 발생 현황**



서울시 코로나19 연령별 분포(명, %, 최종접촉일 기준)

● **서울시 전체 선별진료소 지정 현황** (2021. 12. 14. 19시 서울시 일일상황보고 기준)

(단위 : 개소)

합계	자치구			의료기관					차량 이동식	이동 검체 채취반
	소계	보건소 내	보건소 외(상담소)	소계	국가지정	지역거점	국공립 병원	민간병원		
<b>83</b>	<b>37</b>	35	2	<b>46</b>	5	6	8	27	<b>0</b>	<b>0</b>

● **총괄 선별진료소 검체 운영 현황**

(단위 : 건)

구 분	총 누계	주간 계	12.8.(수)	12.9.(목)	12.10.(금)	12.11.(토)	12.12.(일)	12.13.(월)	12.14.(화)
계	10,285,652	419,434	65,254	67,508	65,903	47,874	48,185	65,928	58,782
평 균	149,067.4	6,078.8	945.7	978.4	955.1	693.8	698.3	955.5	851.9

● **보건소 선별진료소(25개 자치구) 검체 검사 현황**

(단위 : 건)

구 분	총 누계	주간 계	12.8.(수)	12.9.(목)	12.10.(금)	12.11.(토)	12.12.(일)	12.13.(월)	12.14.(화)
계	<b>8,381,028</b>	<b>348,208</b>	<b>53,672</b>	<b>54,353</b>	<b>53,359</b>	<b>41,997</b>	<b>42,470</b>	<b>53,913</b>	<b>48,444</b>
평 균	<b>335,241.1</b>	<b>13,928.3</b>	<b>2,146.9</b>	<b>2,174.1</b>	<b>2,134.4</b>	<b>1,679.9</b>	<b>1,698.8</b>	<b>2,156.5</b>	<b>1,937.8</b>
최고	강남구 737,835	강남구 27,412	강남구 4,055	송파구 5,314	강남구 4,392	강남구 2,995	강남구 3,441	송파구 5,195	강남구 4,265
최저	양천구 124,978	양천구 6,330	양천구 1,001	양천구 849	양천구 894	금천구 639	노원구 709	양천구 730	양천구 694

● **의료기관 선별진료소(44개소) 검체 검사 현황**

(단위 : 건)

구 분	총 누계	주간 계	12.8.(수)	12.9.(목)	12.10.(금)	12.11.(토)	12.12.(일)	12.13.(월)	12.14.(화)
계	<b>1,904,624</b>	<b>71,226</b>	<b>11,582</b>	<b>13,155</b>	<b>12,544</b>	<b>5,877</b>	<b>5,715</b>	<b>12,015</b>	<b>10,338</b>
평 균	<b>43,286.9</b>	<b>1,618.8</b>	<b>263.2</b>	<b>299.0</b>	<b>285.1</b>	<b>133.6</b>	<b>129.9</b>	<b>273.1</b>	<b>235.0</b>
최고	아산병원 483,507	아산병원 15,831	아산병원 2,060	아산병원 4,259	아산병원 2,718	아산병원 1,684	아산병원 1,641	아산병원 1,792	아산병원 1,677
최저	명지 성모병원 1172	명지 성모병원 42	서울특별시동 부병원 1	서울특별시동 부병원 2	서울특별시동 부병원 2	경향병원 외 1개소 0	서울특별시 어린이병원 외 4개소 0	서울특별시동 부병원 3	서울특별시동 부병원 4

● **일반시민 대상 선제검사 현황** (홈페이지신청) (2021. 12. 14. 18시 / 코로나19대응지원반 - 검사지원팀)

(단위 : 건)

구 분 (6.15.~)	총 누계	어린이	은평	서북	서울의료원	보라매	동부	서남	강남보건소 (유평)
누 계	160,643	22,374	28,459	38,479	14,297	22,240	11,077	23,500	217
<b>12.14</b>	(725)	(100)	(119)	(250)	(43)	(80)	(42)	(91)	(0)

- 검사결과 : **양성 725명**

## ● 국내 코로나19 확진자 현황

국내 코로나19 확진자 성별·연령별 발생현황 (12.15. 0시 기준, 누적 536,495명)

구분		금일 신규	(%)	확진자 누계	(%)	인구10만명당 발생률
계		7,850	(100)	536,495	(100)	1,035
성별	남성	4,018	(51.18)	280,839	(52.35)	1,087
	여성	3,832	(48.82)	255,656	(47.65)	984
연령	80세 이상	279	(3.55)	18,106	(3.37)	904
	70-79	612	(7.80)	32,903	(6.13)	890
	60-69	1,496	(19.06)	74,388	(13.87)	1,103
	50-59	1,091	(13.90)	78,981	(14.72)	914
	40-49	1,030	(13.12)	78,803	(14.69)	950
	30-39	984	(12.54)	78,997	(14.72)	1,149
	20-29	762	(9.71)	84,288	(15.71)	1,238
	10-19	744	(9.48)	52,822	(9.85)	1,102
	0-9	852	(10.85)	37,207	(6.94)	937

\* 성별·연령별 '20.1월 이후 누적 확진자수/성별·연령별 인구('20.12월 행정안전부 주민등록인구현황 기준)

※ 역학조사 결과 변동 가능, 코로나바이러스감염증-19 누리집(ncov.mohw.go.kr)에서 일사별 전체 확진자 현황 다운로드 가능

국내 코로나19 확진자 지역별 발생현황 (12.15. 0시 기준, 7,850명)

지역	금일 신규		확진자 누계	(%)	인구10만명당 발생률
	국내 발생	해외 유입			
서울	3,157	9	190,332 <sup>1)</sup>	(35.50)	1,969
부산	343	0	19,702	(3.70)	581
대구	177	1	20,849	(3.90)	862
인천	475	1	30,311	(5.60)	1,030
광주	59	0	6,958	(1.30)	480
대전	164	0	10,534	(2.00)	720
울산	59	0	6,132	(1.10)	540
세종	26	0	1,765	(0.30)	496
경기	2,296	3	159,481	(29.70)	1,188
강원	160	0	10,567	(2.00)	685
충북	105	0	10,001	(1.90)	625
충남	209	1	15,461 <sup>2)</sup>	(2.90)	729
전북	120	0	7,623	(1.40)	423
전남	59	1	5,275	(1.00)	285
경북	193	0	13,316	(2.50)	505
경남	194	1	17,376	(3.20)	520
제주	32	1	4,252	(0.80)	630
검역	-	4	6,560	(1.20)	-
총합계	7,828	22	536,495 <sup>1)2)</sup>	(100)	1,035

1) 신고시도 집계 오류로 인한 누계정정(1.27. 0시 기준, 12.10. 0시 기준, 12.12. 0시 기준, 서울 -3)

2) 오신고로 인한 누계정정(12.12. 0시 기준, 충남 -4)

※ 지역별 '20.1월 이후 누적 확진자수/지역별 인구('20.12월 행정안전부 주민등록인구현황 기준)

※※ 신고 기관 주소 환자 수에 대한 발생률로 실제 해당지역 발생률과 차이가 있음

### ✓ 성별 분포 현황

\* 확진자 성별은 남성이 280,839명(52.35%)으로 여성 255,656명(47.65%)보다 높은 비율을 차지함

### ✓ 연령별 분포 현황

\* 확진자의 연령대는 20대에서 84,288명(15.71%)으로 가장 많은 비율을 차지하였으며, 30대 78,997명(14.72%), 50대 78,981명(14.72%), 40대 78,803명(14.69%)순으로 나타남

### ✓ 지역별 분포 현황

\* 전국 확진자 536,495명 중 서울 지역 확진자는 190,332명으로 35.50%를 차지함



● **지역사회 발생 확진자 현황** (2021. 12. 15. 0시 기준)

- 수도권

구분	12.9.	12.10.	12.11.	12.12.	12.13.	12.14.	12.15.	주간 일 평균	주간 누계	주간 발생률
수도권	5,418	5,270	5,337	4,988	4,292	3,887	5,928	5,017.1	35,120	19.3
서울	2,785	2,785	2,824	2,519	2,542	2,053	3,157	2,666.4	18,665	27.6
인천	497	463	460	457	389	348	475	441.3	3,089	15.0
경기	2,136	2,022	2,053	2,012	1,361	1,486	2,296	1,909.4	13,366	14.2

(주간 : 12.09일 ~ 12.15일, 단위 : 명)

- ▶ **(서울 노원구 지역아동센터 관련)** 12월 9일 첫 확진자 발생, 14명 추가, 총 15명 확진  
(구분) 가족 6명(지표포함), 이용자 8명, 지인 1명
- ▶ **(서울 중랑구 어르신들봄시설3 관련)** 12월 10일 첫 확진자 발생, 13명 추가, 총 14명 확진  
(구분) 가족 7명(지표포함), 이용자 7명
- ▶ **(서울 서대문구 실내체육시설5 관련)** 12월 3일 첫 확진자 발생, 20명 추가, 총 21명 확진  
(구분) 이용자 19명(지표포함), 종사자 1명, 지인 1명
- ▶ **(경기 고양시 요양원13 관련)** 12월 8일 첫 확진자 발생, 17명 추가, 총 18명 확진  
(구분) 입소자 18명(지표포함)
- ▶ **(경기 고양시 정신병원 관련)** 접촉자 추적관리 중 27명 추가, 총 39명 확진  
(구분) 종사자 1명(지표환자), 환자 11명, 조사중 27명
- ▶ **(경기 부천시 학교 관련)** 접촉자 추적관리 중 14명 추가, 총 65명 확진  
(구분) 학생 36명(지표포함), 교직원 6명, 가족 15명, 조사중 8명
- ▶ **(경기 안산시 요양병원2 관련)** 접촉자 추적관리 중 32명 추가, 총 49명 확진  
(구분) 종사자 3명(지표포함), 입소자 14명, 조사중 32명
- ▶ **(경기 평택시 에너지기기 제조업 관련)** 접촉자 추적관리 중 15명 추가, 총 28명 확진  
(구분) 종사자 21명(지표포함), 조사중 7명
- ▶ **(대전 대덕구 초등학교 관련)** 12월 10일 첫 확진자 발생, 9명 추가, 총 10명 확진  
(구분) 학생 6명(지표포함), 가족 3명, 기타 1명
- ▶ **(충남 계룡시 기도원 관련)** 12월 13일 첫 확진자 발생, 9명 추가, 총 10명 확진  
(구분) 교인 9명(지표포함), 지인 1명
- ▶ **(충남 홍성군 경로당 관련)** 12월 10일 첫 확진자 발생, 16명 추가, 총 17명 확진  
(구분) 노인모임 및 경로당 이용자 15명(지표포함), 가족 2명
- ▶ **(충북 청주시 병원3 관련)** 접촉자 추적관리 중 7명 추가, 총 48명 확진  
(구분) 종사자 12명(지표포함), 환자 33명, 가족 3명
- ▶ **(광주 남구 장애인복지시설 관련)** 접촉자 추적관리 중 10명 추가, 총 24명 확진  
(구분) 종사자 1명(지표환자), 이용자 7명, 가족 5명, 기타 11명

- ▶ **(전북 전주시 초등학교/어린이집 관련)** 12월 11일 첫 확진자 발생, 38명 추가, 총 39명 확진  
(구분) 초등학교 관련 17명(지표포함), 어린이집 관련 22명
- ▶ **(전남 순창군 식품판매업 관련)** 12월 10일 첫 확진자 발생, 10명 추가, 총 11명 확진  
(구분) 종사자 8명(지표포함), 가족 2명, 기타 1명
- ▶ **(대구 북구 의료기관4 관련)** 12월 9일 첫 확진자 발생, 11명 추가, 총 12명 확진  
(구분) 종사자 4명(지표포함), 환자 4명, 지인 2명, 가족 1명, 기타 1명
- ▶ **(대구 달서구 의료기관4 관련)** 12월 12일 첫 확진자 발생, 12명 추가, 총 13명 확진  
(구분) 종사자 7명(지표포함), 환자 6명
- ▶ **(대구 북구 사업장3 관련)** 12월 13일 첫 확진자 발생, 11명 추가, 총 12명 확진  
(구분) 종사자 12명(지표포함)
- ▶ **(대구 서구 목욕시설4 관련)** 접촉자 추적관리 중 20명 추가, 총 36명 확진  
(구분) 이용자 25명(지표포함), 가족 2명, 지인 2명, 기타 7명
- ▶ **(경북 구미시 목욕시설 관련)** 접촉자 추적관리 중 20명 추가, 총 44명 확진  
(구분) 이용자 24명(지표포함), 종사자 1명, 가족 9명, 지인 6명, 기타 4명
- ▶ **(경북 구미시 마을주민 관련)** 12월 12일 첫 확진자 발생, 9명 추가, 총 10명 확진  
(구분) 주민 10명(지표포함)
- ▶ **(경북 포항시 학원 관련)** 접촉자 추적관리 중 18명 추가, 총 31명 확진  
(구분) 원생 18명(지표포함), 종사자 1명, 가족 7명, 지인 5명
- ▶ **(부산 연제구 초등학교2 관련)** 12월 8일 첫 확진자 발생, 19명 추가, 총 20명 확진  
(구분) 학생 13명(지표포함), 가족 5명, 지인 2명
- ▶ **(부산 동래구 학원2 관련)** 12월 11일 첫 확진자 발생, 9명 추가, 총 10명 확진  
(구분) 종사자 1명(지표환자), 학생 8명, 지인 1명
- ▶ **(울산 중구 교회4 관련)** 접촉자 추적관리 중 33명 추가, 총 43명 확진  
(구분) 교인 42명(지표포함), 가족 1명
- ▶ **(경남 창원시 의료기관4 관련)** 12월 9일 첫 확진자 발생, 21명 추가, 총 22명 확진  
(구분) 환자 16명(지표포함), 종사자 4명, 기타 2명
- ▶ **(강원 홍천군 지인 관련)** 접촉자 추적관리 중 11명 추가, 총 24명 확진  
(구분) 가족 7명(지표포함), 지인 6명, 기타 10명, 조사중 1명
- ▶ **(제주 제주시 중학교 관련)** 접촉자 추적관리 중 5명 추가, 총 87명 확진  
(구분) 학생 44명(지표포함), 교직원 13명, 가족 28명, 기타 2명

## 해외 현황

### ● 국외 발생 현황

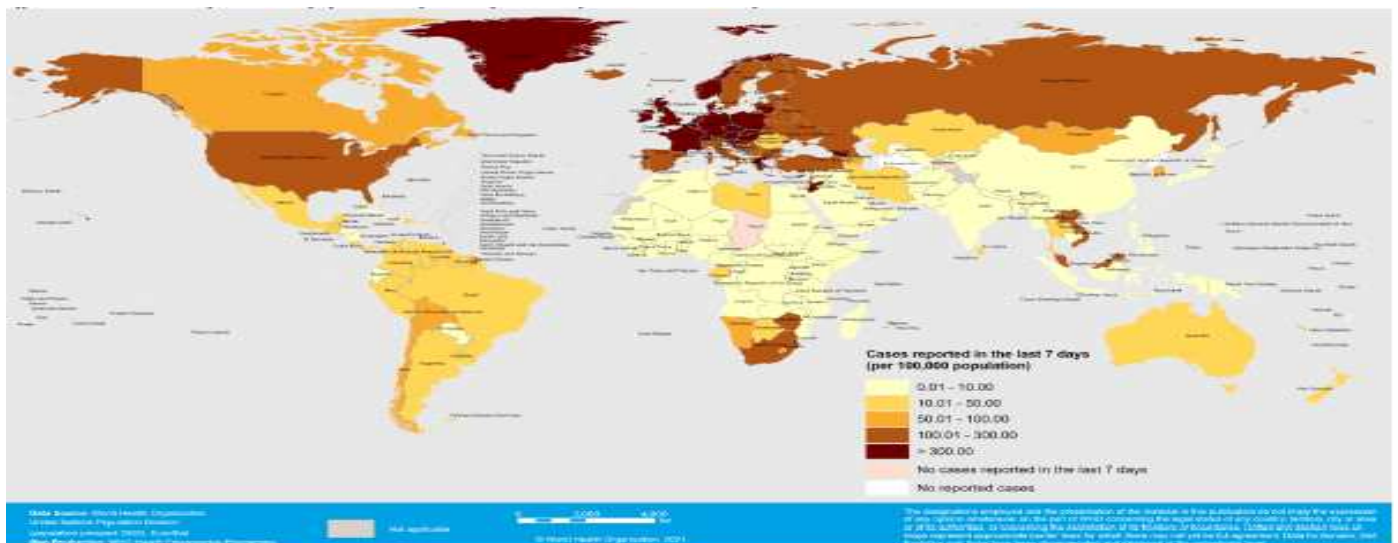
- 12. 15. 09시 까지 보고된 국외 총 확진자수는 **269,500,057명**으로 전일대비 **0.21% 증가**함
- 이 중 **5,306,096명** 사망하여 치명률은 **1.97%**로 확인됨

국외 코로나19 치명률 현황 (2021. 12. 15. 9시 최신기준) (출처) 질병관리청

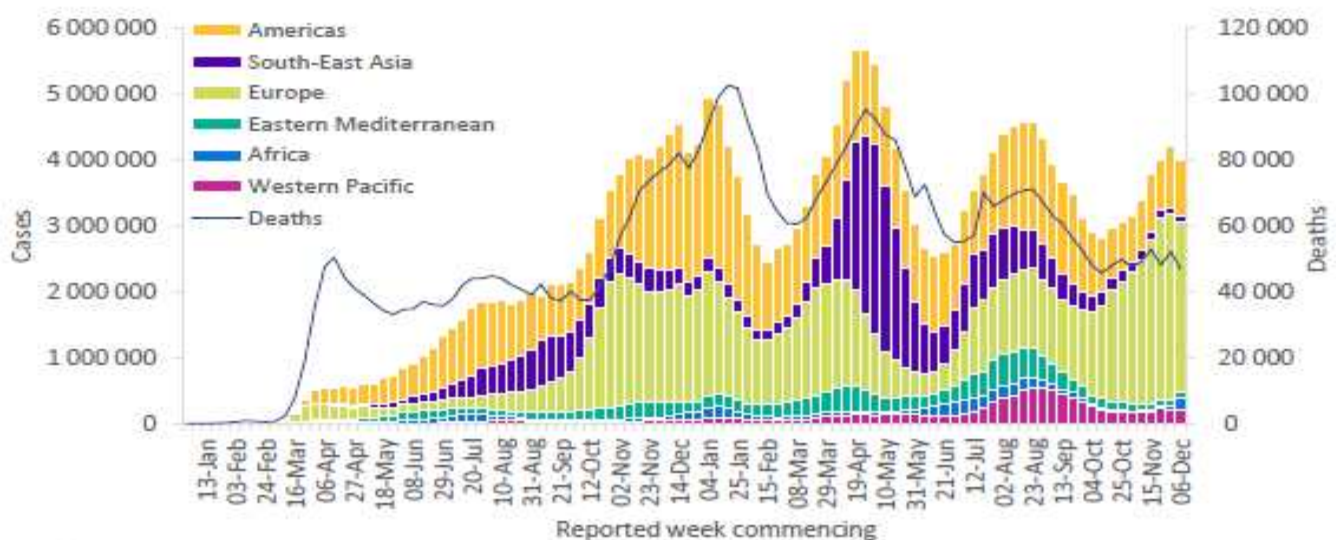
국가 및 지역	확진자수(%)		사망자수(%)		치명률(%)	증가율(%) *전일 대비
아시아	57,371,343	21.29%	912,912	17.20%	1.59%	0.06%
중동	16,531,150	6.13%	281,298	5.30%	1.70%	0.08%
아메리카	98,386,400	36.51%	2,368,686	44.64%	2.41%	0.11%
유럽	89,418,394	33.18%	1,574,977	29.68%	1.76%	0.42%
오세아니아	332,033	0.12%	3,437	0.06%	1.04%	0.59%
아프리카	6,371,677	2.36%	151,940	2.86%	2.38%	0.37%
기타	1,089,060	0.40%	12,846	0.24%	1.18%	0.43%
전세계	269,500,057	100.00%	5,306,096	100.00%	1.97%	0.21%

\* 치명률=사망자수/확진자수\*100, \*증가율=(당일확진자-전일확진자)/전일확진자\*100

※ 통계방식 변경(9.23.부터 적용): WHO Dashboard 통계자료 사용. 단, 한국은 보도참고자료, 중국은 중국위생건강위원회 자료 적용



국가별 지난 7일간 확진자 발생현황 (2021. 12. 12. 기준) (출처) WHO Situation Report



코로나19 주별 발생 현황 (2021. 12. 12. 기준) (출처) WHO Situation Report



단 계 적 일 상 회 복 을 위 한

# 코로나19 예방접종증명서

이렇게 발급 받으세요

1

어디서나 간편하고 쉽게 소지하는 '전자 예방접종증명서COOV(쿠브) 앱'



스마트폰에 COOV(쿠브)앱을 설치하고  
본인인증을 완료하면  
전자 예방접종증명서 발급!



\* COOV(쿠브) 앱



구글 플레이스토어(안드로이드) / 애플 앱스토어(iOS) 통해 다운로드 가능

전자 출입기록 시 기존 사용하던 QR체크인에 접종 정보 연동하기

- 카카오톡 앱 실행 ▶ 더보기탭 상단 'QR체크인' ▶ 백신 접종 여부 업데이트 ▶ 개인정보 수집/제공 약관 동의 ▶ 본인인증
- 네이버 앱(업데이트 필요) 실행 ▶ 상단 'QR체크인' ▶ 개인정보 수집/제공 약관 동의 ▶ 백신 접종 여부 업데이트 ▶ 본인인증
- 패스 앱(업데이트 필요) 실행 ▶ 메인 'QR출입증' ▶ 개인정보 수집/제공 약관 동의 ▶ 백신 접종 여부 업데이트 ▶ 본인인증

2

제출 목적이거나 영문 증명서가 필요하다면  
**'종이 예방접종증명서'**

**직접 온라인 발급하기(무료)**

- 예방접종도우미 누리집 (<https://nip.kdca.go.kr>) 또는
- 정부24 누리집 (<https://www.gov.kr>)을 통해 발급 가능



**현장에서 발급받기(무료)**

- 읍면동 주민센터 또는
- 시군구 보건소에서 발급

3

종이-전자 증명서 발급이 어렵다면  
신분증에 부착 받을 수 있는  
**'예방접종스티커'**



- ① 읍면동주민센터에 방문
- ② 접종 이력 확인
- ③ 출력된 주민등록증 라벨 스티커를 신분증 뒷면에 부착

\* 정부가 인증하는 접종 증명서의 효력을 지님

\* 예방접종증명서를 위조 또는 변조하거나 위·변조한 예방접종증명서를 사용하였을 경우 형법(제225조 및 제229조)에 따라 각각 10년 이하의 징역에 처할 수 있음. 또한, 본인의 것이 아닌 다른 사람의 예방접종증명서를 인종 목적으로 사용하였을 경우(예방접종증명서의 부정행사)에는 형법(제230조)에 따라 2년 이하의 징역이나 금고, 또는 500만원 이하의 벌금에 처할 수 있음