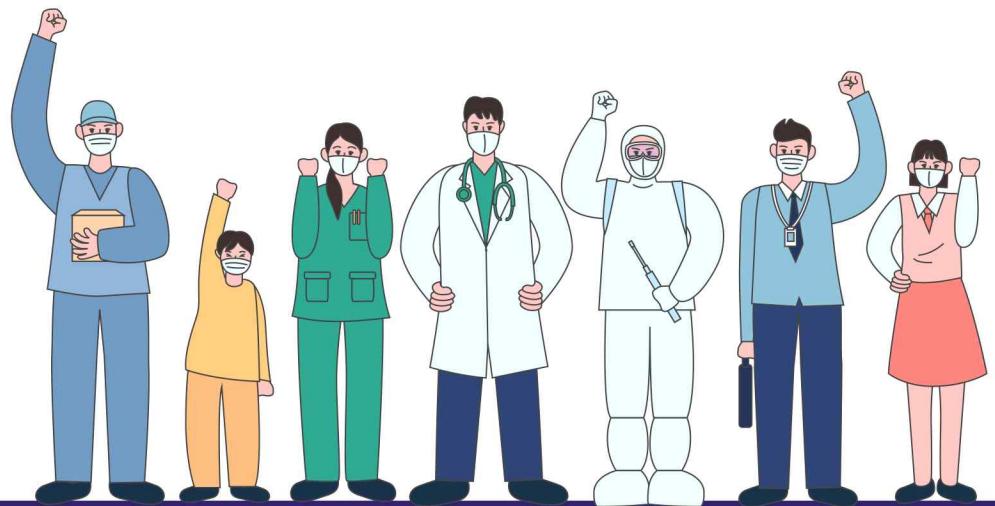


서울시 코로나19 대응 주요소식

THE DAILY NEWS REVIEW

2021. 12. 09. 목요일



※본 자료는 추후 역학조사 과정에서 변경될 수 있음

발행일 2021. 12. 09.

발행처 서울특별시 시민건강국

1. 코로나19 발생 현황

신종 코로나바이러스감염증-19 상황판

구분	확진환자 현황				자가격리자 현황		
	확진자*	격리중**	격리해제	사망자	계	감시중	감시해제
서울시	174,396 +2,790	31,341 +752	141,775 +2,021	1,280 +17	1,025,318 +6,340	32,029 +3,398	993,289 +2,942
전 국	496,584 +7,102	68,287 -3,437	424,220 +10,480	4,077 +57	-	-	-
전세계	267,820,343	-	-	5,279,041	-	-	-

- 1) 서울시의 경우, '서울시 코로나19 발생동향' '21. 12. 09. 0시 기준
- 2) 질병청 공식발표 174,396명 (12. 09. 0:00 기준) / *시스템 미반영 된 퇴원자 포함하여 추후 조정 예정
- 3) 전 세계의 경우, '2019-nCoV Global Cases (by Johns Hopkins CSSE)' '21. 12. 09. 13시 기준

서울시 현황

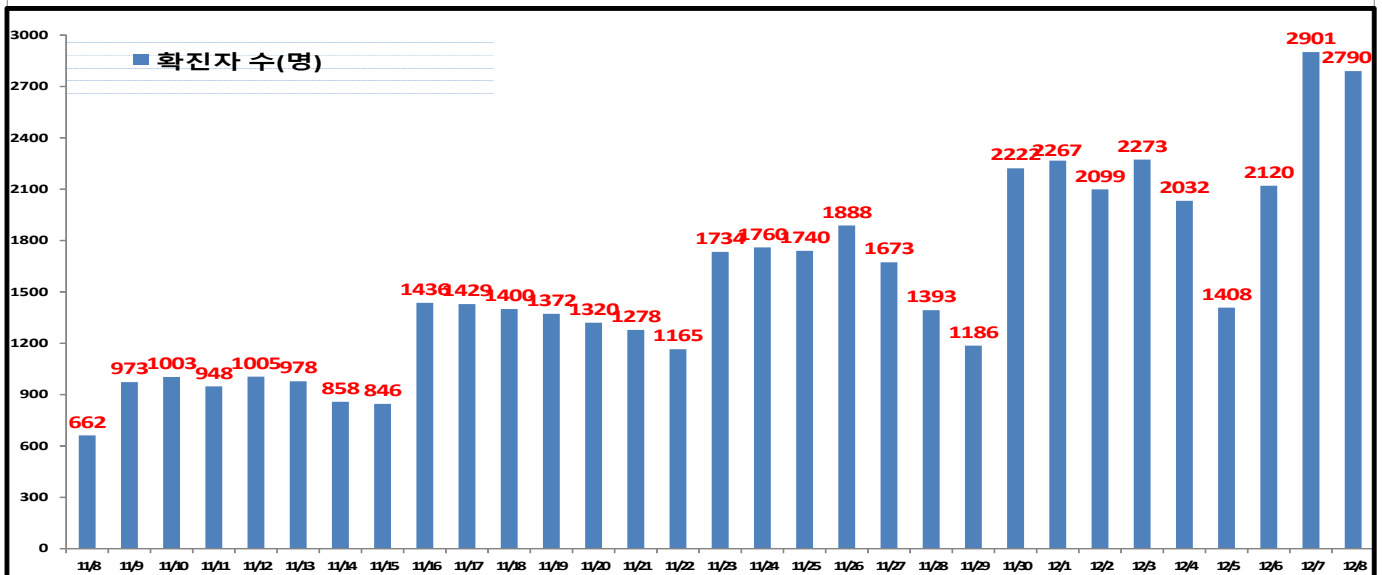
- 서울시 신규 확진환자 2,790명, 누적 확진환자는 총 174,396명
 - 입원(격리)환자 31,341명, 격리해제 141,775명 / 질병관리청 공식발표 확진환자 수는 174,396명(12. 09. 0시 기준)
 - 우리나라 사망자는 총 4,077명으로 치명률은 0.82%이며, 서울시 사망자는 1,280명, 치명률은 0.73%으로 전국대비 낮게 나타남

● 주요 발생원인별 현황 (2021. 12. 09. 00시 기준)

(단위: 명)

합 계	해외 유입	송파구 소재 시장관련 ('21.11.)	서대문구 소재 실내체육시설 관련 ('21.12.)	중랑구 소재 어린이집 관련 ('21.12.)	은평구 소재 초등학교 관련	기타 집단 감염	기타 확진자 접촉	타시도 확진자 접촉	감염 경로 조사중
174,396 (+2,790)	2,078 (+5)	441 (+12)	69 (+3)	38 (+2)	13 (+2)	32,110 (+65)	70,940 (+1,238)	4,740 (+11)	63,967 (+1,452)

● 일일 확진환자 현황

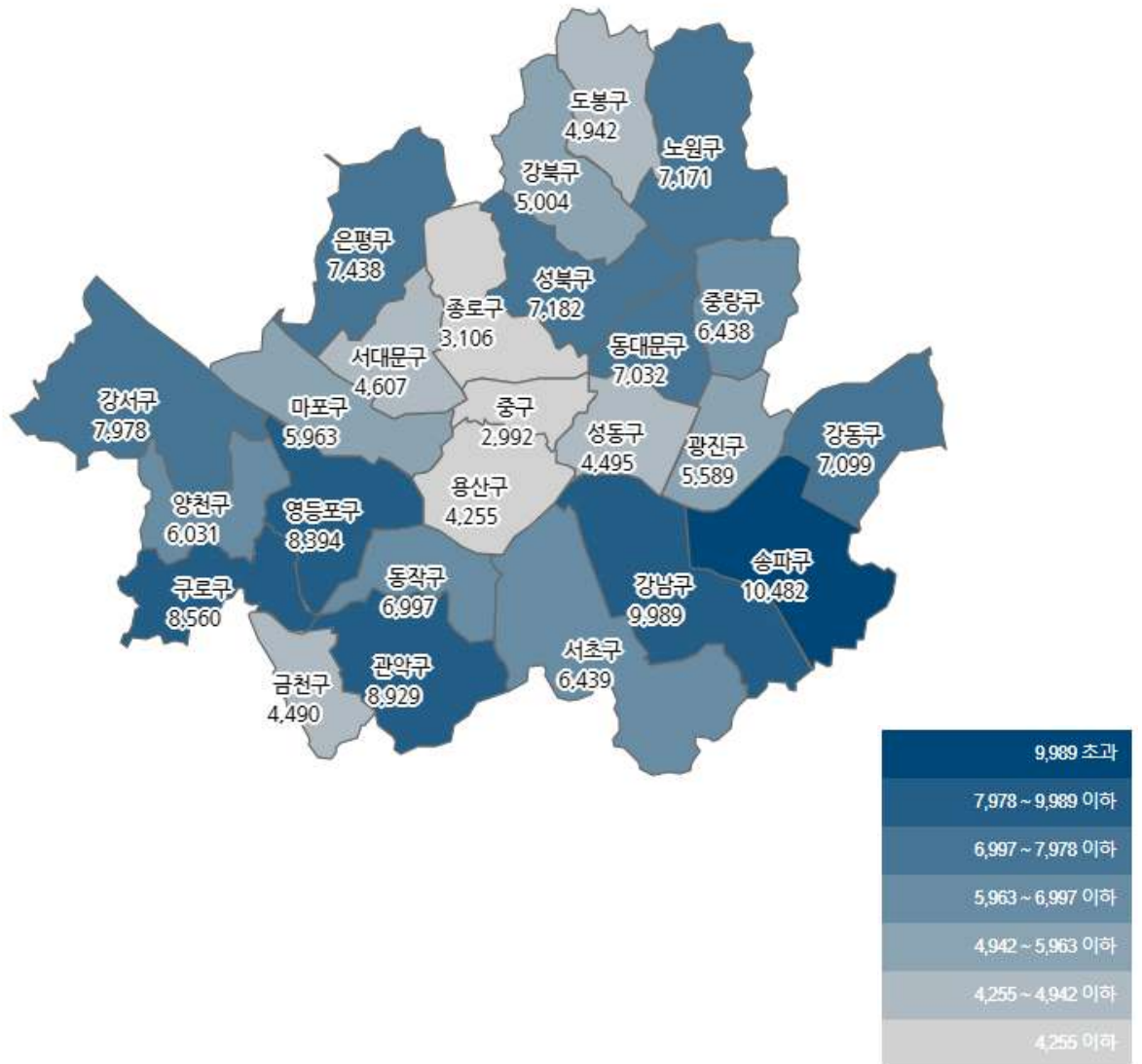


● 서울시 자치구별 확진환자 발생 현황

- 서울시 전체 확진자는 총 174,396명

거주지 기준(명): 송파 10,482, 강남 9,989, 관악 8,929, 구로 8,560 영등포 8,394, 강서 7,978, 은평 7,438, 성북 7,182, 노원 7,171, 강동 7,099, 동대문 7,032, 동작 6,997, 서초 6,439, 중랑 6,438, 양천 6,031, 마포 5,963, 광진 5,589, 강북 5,004, 도봉 4,942, 서대문 4,607, 성동 4,495, 금천 4,490, 용산 4,255, 종로구 3,106, 중구 2,992, 기타 12,794(타시도 이관 등)

구 분	합 계	종로구	중 구	용산구	성동구	광진구	동대문	중랑구	성북구	강북구	도봉구	노원구	은평구	서대문	마포구	양천구	강서구	구로구	금천구	영등포	동작구	관악구	서초구	강남구	송파구	강동구	기 타
전일누계	171,606	3,089	2,959	4,196	4,461	5,525	6,921	6,346	7,084	4,958	4,846	7,058	7,274	4,573	5,882	5,927	7,836	8,445	4,402	8,276	6,892	8,793	6,337	9,840	10,347	6,936	12,343
12.09. 증가	2,790	17	33	59	34	64	111	92	98	46	96	113	164	34	81	104	142	115	88	118	105	136	102	149	135	103	451
합계	174,396	3,106	2,992	4,255	4,495	5,589	7,032	6,438	7,182	5,004	4,942	7,171	7,438	4,607	5,963	6,031	7,978	8,560	4,490	8,394	6,997	8,929	6,439	9,989	10,482	7,099	12,794

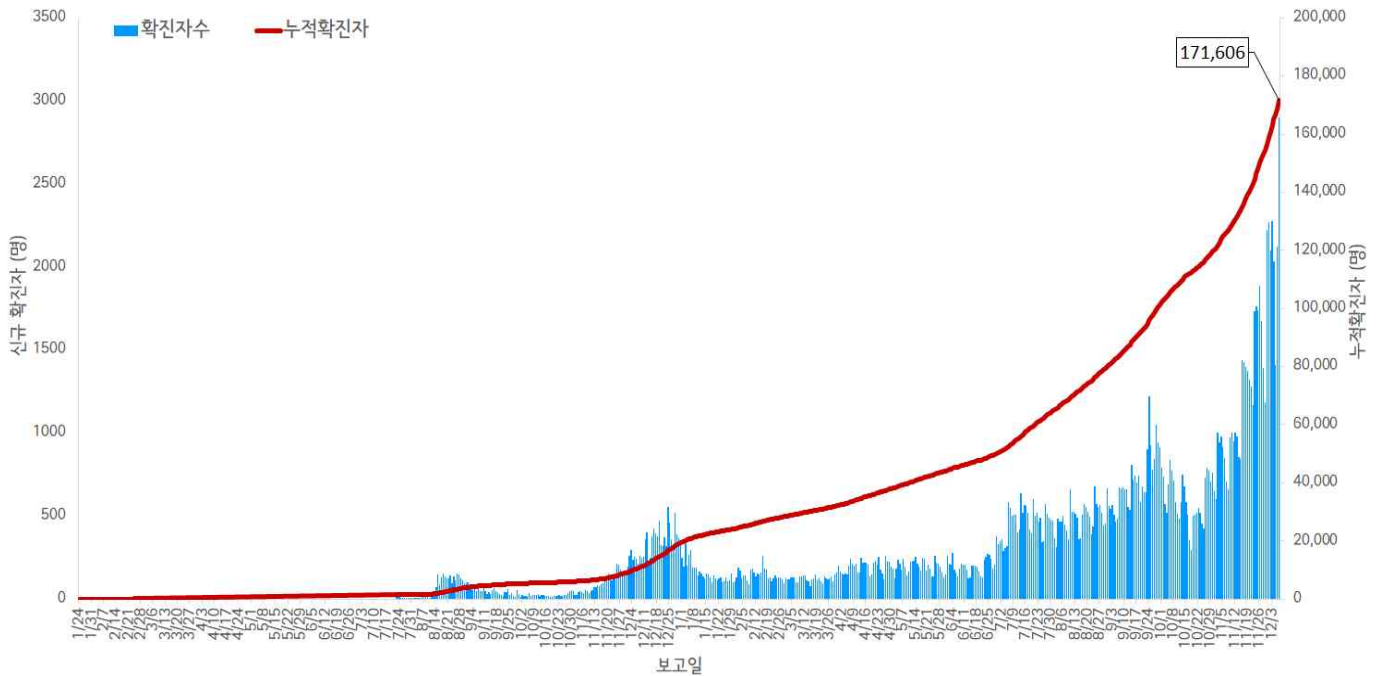


서울시 자치구별 확진자 총 누계 현황

● 서울시 코로나19 발생 현황 (2021. 12. 07. 24시 기준)

- 확진자 일별 발생 추이 및 누적 현황

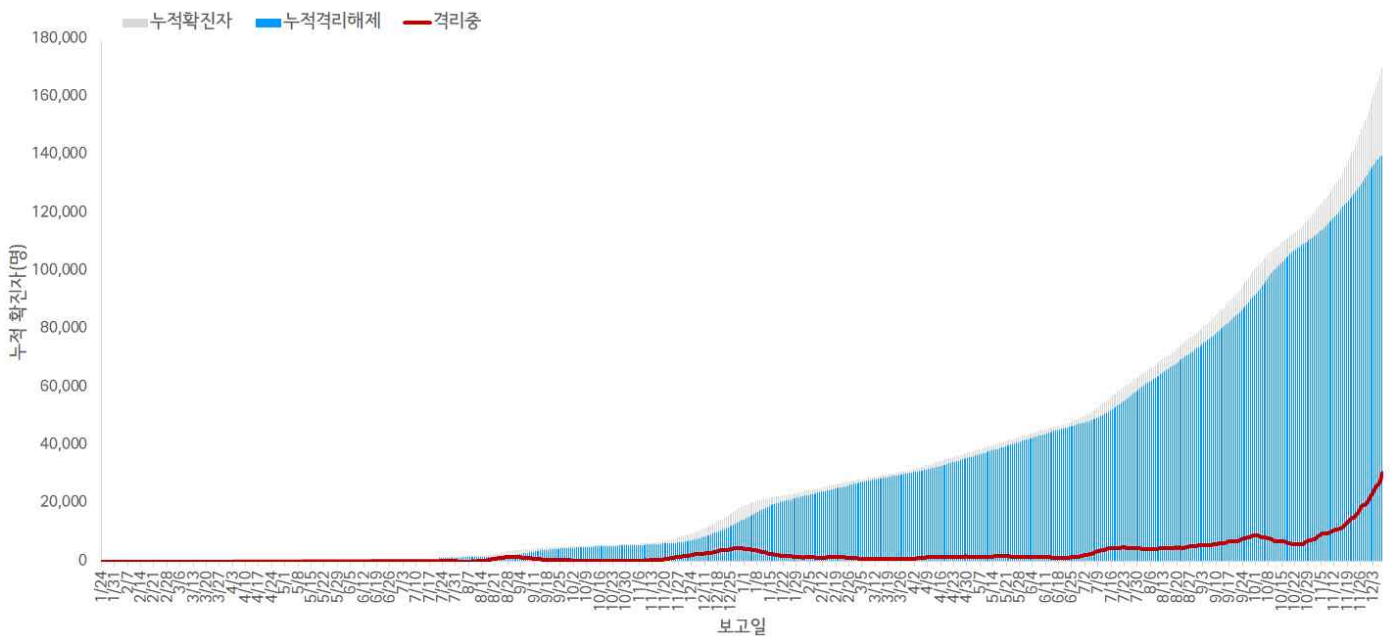
* 신규 확진자 2,901명, 누적환자 총 171,606명



<서울시 코로나19 신규 확진자 일별 발생추이 및 누적 현황(명, 보고일 기준)>

- 확진자 격리 현황

* 격리해제 139,754명(81.4%), 사망 1,263명(0.7%), 격리 중 30,589명 (17.8%)



서울시 코로나19 누적 격리중 · 격리해제자 현황(명, 보고일 기준)

● 서울시 코로나19 사망자 현황 (2021. 12. 07. 24시 기준)

- 서울시 코로나19 누적 확진자 총 171,606명 중 사망 1,263명(0.7%)임

서울시 코로나19 사망자 일반적 특성표

(단위: 명)

구 분		계	
총 계		1,263	100.0%
성별	남	725	57.4%
	여	538	42.6%
연령*	0~9세	1	0.1%
	10~19세	0	0.0%
	20~29세	6	0.5%
	30~39세	4	0.3%
	40~49세	18	1.3%
	50~59세	69	5.5%
	60~69세	199	15.8%
	70~79세	405	32.1%
	≥ 80세	561	44.4%
	< 65세	173	13.7%
	≥ 65세	1,090	86.3%
진단소요일**	증상-확진	평균±표준편차	3.8 ± 3.2
		중위수 (범위)	3.0 (0-21)
	증상-사망	평균±표준편차	21.5 ± 14.6
		중위수 (범위)	19.0 (0-104)
	확진-사망	평균±표준편차	17.8 ± 15.5
		중위수 (범위)	15.0 (0-166)
감염경로	집단발생 관련	456	36.1%
	요양병원 및 시설	248	19.6%
	의료기관	124	9.8%
	다중이용시설	45	3.6%
	종교 관련	14	1.1%
	직장	11	0.9%
	교정시설	3	0.2%
	기타	11	0.9%
	확진자접촉	261	20.6%
	조사 중	544	43.1%
	해외유입	2	0.2%

※ 연령* 설정 시 사망당시 연령으로 산출

※ 진단소요일** 설정 시 사후에 확진된 120명은 제외하고 산출

● 인구학적 특성별 발생 현황 (2021. 12. 07. 24시 기준)

- (성별) 남성이 51.9%로 여성보다 높음
- (연령별) 확진자의 평균 연령은 43.0세 (중위연령 43.0세, 범위 1-108세)로 20-50대가 60.6%이고, 10만명당 확진자수는 60대 2,194.63명, 20대 1,893.30명, 70대 1,855.08 순이며, 사망 1,263명(10대 미만 1명, 20대 6명, 30대 4명, 40대 18명, 50대 70명, 60대 199명, 70대 403명, 80세 이상 562명) 치명률 0.7% (80세 이상 11.1%)

(단위: 명, %)

구분	확진자	10만명당 확진자수	장기입원자	퇴원자	퇴원자 평균 입원일 (일)	사망자	치명률	
계	171,606 (100.0)	1,800.05	3,492 (2.0)	139,754 (81.4)	11.9	1,263	0.7	
성 별	남성	88,998 (51.9)	1,916.96	2,081 (2.3)	72,340 (81.3)	12.0	723	0.8
	여성	82,608 (48.1)	1,689.06	1,411 (1.7)	67,414 (81.6)	11.8	540	0.7
연 령	0-9	9,556 (5.5)	1,487.59	123 (1.3)	7,353 (76.9)	11.0	1	0.0
	10-19	14,530 (8.5)	1,822.63	210 (1.4)	11,915 (82.0)	10.9	0	0.0
	20-29	27,423 (16.0)	1,893.30	581 (2.1)	24,388 (88.9)	11.2	6	0.0
	30-39	25,873 (15.1)	1,752.54	475 (1.8)	21,992 (85.0)	11.4	4	0.0
	40-49	24,551 (14.3)	1,619.61	457 (1.9)	20,948 (85.3)	11.8	18	0.1
	50-59	26,084 (15.2)	1,744.67	447 (1.7)	21,970 (84.2)	12.2	70	0.3
	60-69	26,013 (15.2)	2,194.63	527 (2.0)	19,541 (75.1)	12.6	199	0.8
	70-79	12,532 (7.3)	1,855.08	417 (3.3)	8,591 (68.6)	14.2	403	3.2
	80이상	5,044 (2.9)	1,696.51	255 (5.1)	3,056 (60.6)	16.0	562	11.1

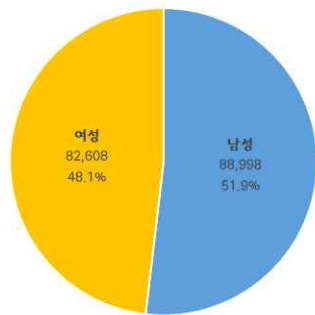
※ 치명률= 사망자수/확진자수 × 100

※ 평균 입원일= (퇴원자 입원일의 합계)/(전체 퇴원자수)

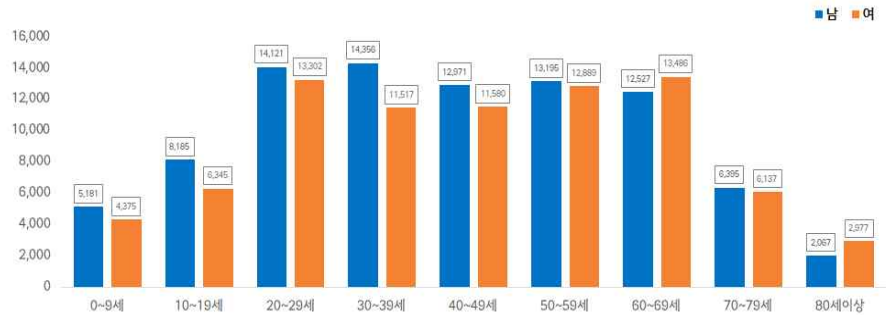
※ 장기입원자 = 입원 35일 이상 확진자

※ 인구 10만명당 발생률은 통계청에서 제공하는 2020년 행정구역별 연앙인구 기준.

- 성별·연령별 분포 현황



성별



연령별

- 연령별 확진자 치료현황



서울시 코로나19 연령별 확진자 치료 현황

- 최근 4주간 주별 발생현황(보고일 기준)

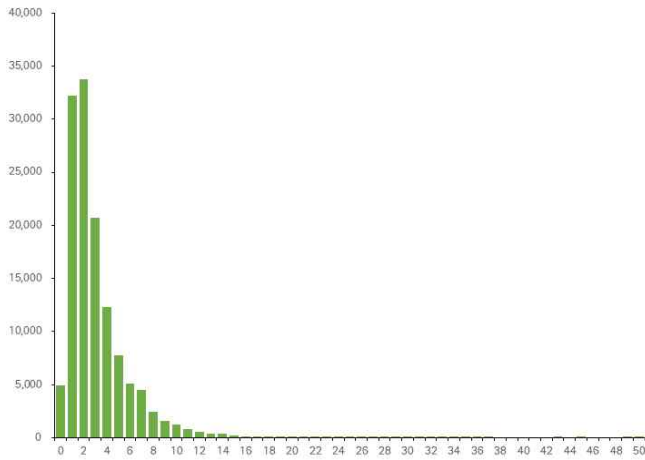
(단위: 명, %)

구분		47주(11.14.-11.20.)	48주(11.21.-11.27.)	49주(11.28.-12.4.)	50주 中 3일 (12.5.-12.7.)
계		8,661	11,238	13,472	6,429
10만명당 확진자수		90.8	117.9	141.3	67.4
일평균 확진자수		1237.3	1605.4	1924.6	2143.0
성별	남성	4,360 (50.3)	5,792 (51.5)	6,933 (51.5)	3,305 (51.4)
	여성	4,301 (49.7)	5,446 (48.5)	6,539 (48.5)	3,124 (48.6)
연령	0-9	596 (6.8)	734 (6.4)	967 (7.1)	586 (9.1)
	10-19	793 (9.2)	1,002 (8.9)	1,274 (9.5)	528 (8.2)
	20-29	776 (9.0)	1,114 (9.9)	1,325 (9.8)	583 (9.1)
	30-39	1,024 (11.8)	1,401 (12.5)	1,679 (12.5)	795 (12.4)
	40-49	992 (11.5)	1,299 (11.6)	1,565 (11.6)	817 (12.7)
	50-59	1,159 (13.4)	1,557 (13.9)	1,832 (13.6)	846 (13.2)
	60-69	1,823 (21.0)	2,449 (21.8)	2,811 (20.9)	1,378 (21.4)
	70-79	1,008 (11.6)	1,193 (10.6)	1,507 (11.2)	678 (10.5)
	80이상	490 (5.7)	489 (4.4)	512 (3.8)	218 (3.4)
65세 이상		2,348 (27.1)	2,815 (25.0)	3,358 (24.9)	1,539 (23.9)
사망자 총계		76 (0.9)	120 (1.1)	121 (0.9)	70 (1.1)
무증상자		1,945 (22.5)	2,896 (25.8)	3,240 (24.0)	1,544 (24.0)
감염경로 조사중		3,169 (36.6)	4,518 (40.2)	6,392 (47.4)	3,325 (51.7)

● 진단소요일 (2021. 12. 07. 24시 기준)

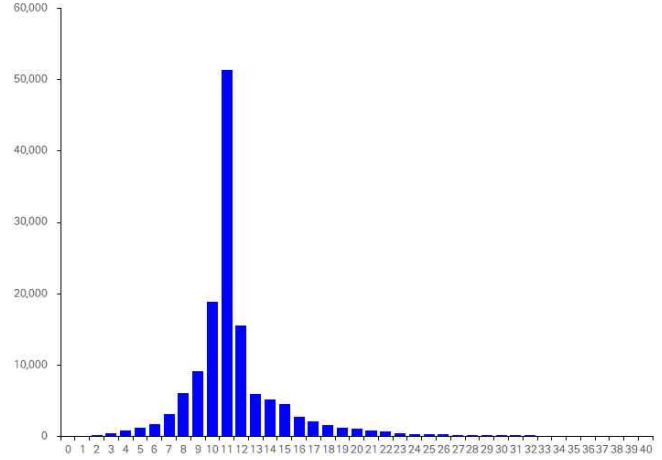
- 증상발생일부터 확진일까지 평균 3.1일(중앙값 2일)소요, 확진일부터 퇴원일까지 평균 12.0일 (중앙값 11일)소요

증상발생일 확진일이 모두 확인 된 129,547명 산출

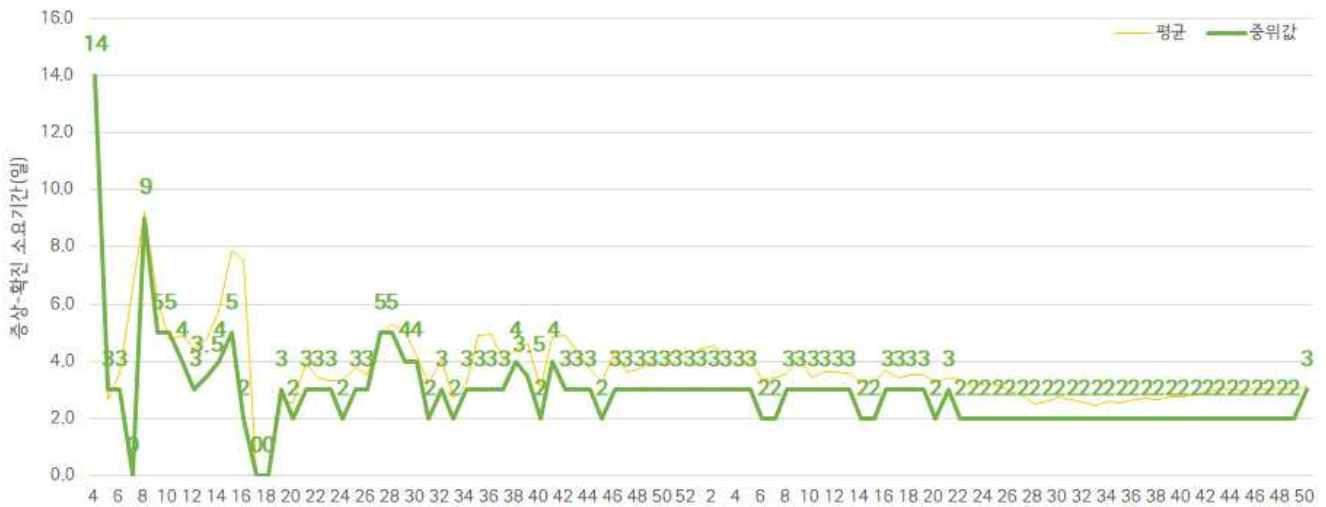


증상발생일 - 확진일 소요기간

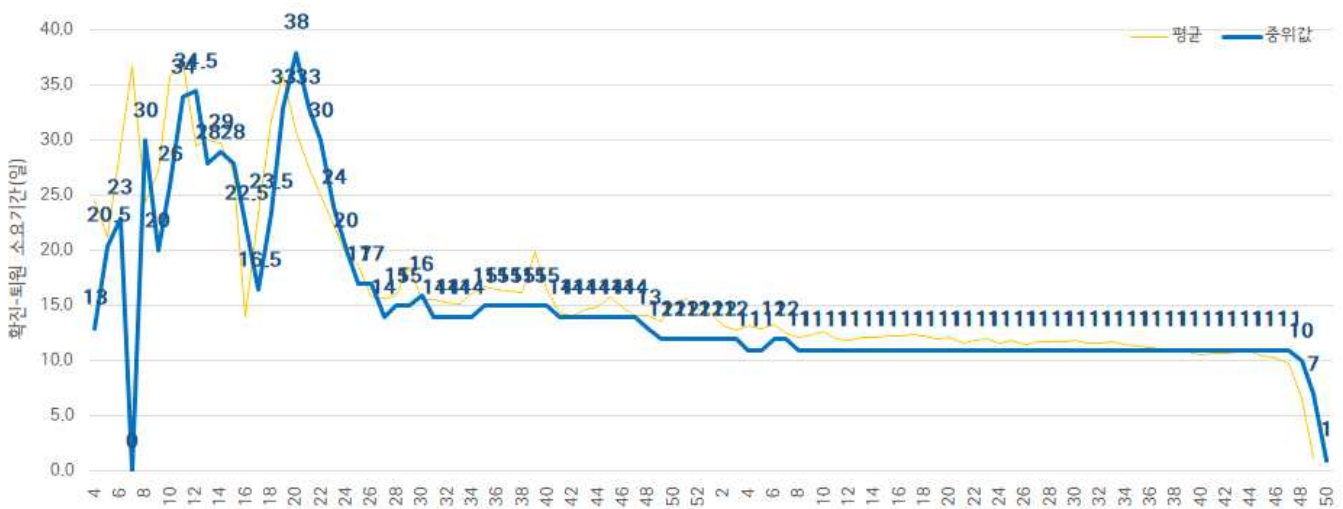
※퇴원자 중 확진일 퇴원일이 모두 확인 된 139,754명 산출



확진일 - 퇴원일 소요기간



주별 증상발생일 - 확진일 소요기간



주별 확진일 - 퇴원일 소요기간

● 자치구별 발생 현황(발생구 기준) (2021. 12. 07. 24시 기준)

- 송파구 발생이 6.0%(10,347명)로 가장 높았으며, 강남구 5.7%(9,840명), 관악구 5.1%(8,793명) 순이었음
- 인구 10만명당 확진자수는 중구가 2,435.00명으로 가장 많았고, 영등포구 2,259.61명, 종로구 2,132.32명 순이었음

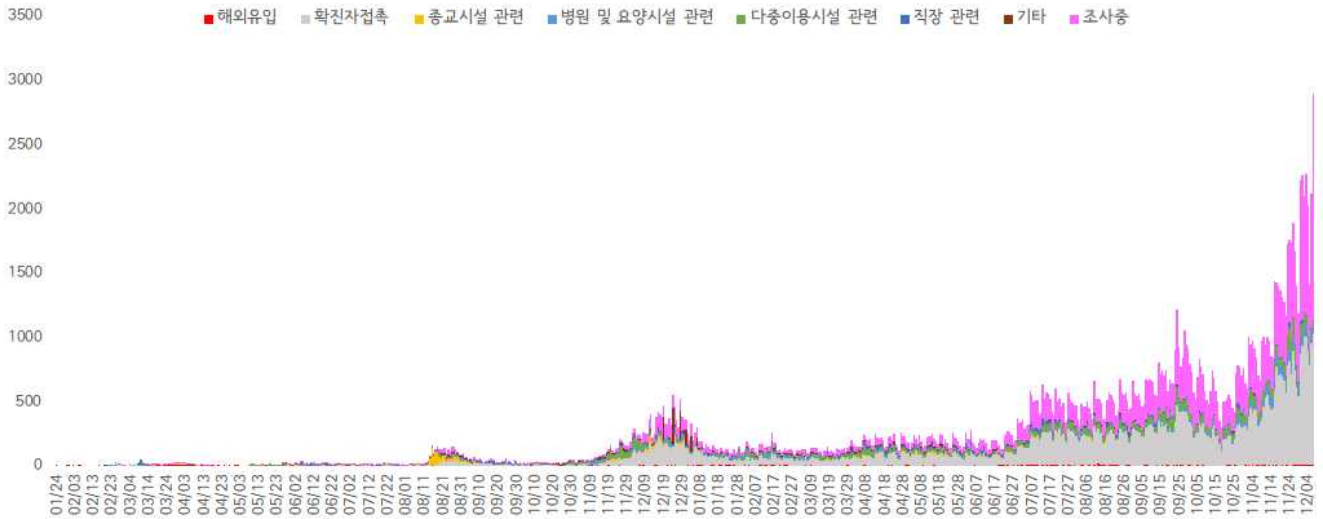
구분	누적			신규		
	확진자수(명)	분율(%)	10만명당 확진자수*	확진자수(명)	분율(%)	10만명당 확진자수*
종로구	3,089	(1.8)	2,132.32	44	(1.5)	30.37
중구	2,959	(1.7)	2,435.00	59	(2.0)	48.55
용산구	4,196	(2.4)	1,912.46	54	(1.9)	24.61
성동구	4,461	(2.6)	1,528.57	69	(2.4)	23.64
광진구	5,525	(3.2)	1,607.12	101	(3.5)	29.38
동대문구	6,921	(4.0)	2,048.84	153	(5.3)	45.29
중랑구	6,346	(3.7)	1,626.21	105	(3.6)	26.91
성북구	7,084	(4.1)	1,639.03	118	(4.1)	27.30
강북구	4,958	(2.9)	1,622.85	86	(3.0)	28.15
도봉구	4,846	(2.8)	1,490.85	106	(3.7)	32.61
노원구	7,058	(4.1)	1,351.50	118	(4.1)	22.60
은평구	7,274	(4.2)	1,541.41	118	(4.1)	25.00
서대문구	4,573	(2.7)	1,503.91	71	(2.4)	23.35
마포구	5,882	(3.4)	1,609.78	93	(3.2)	25.45
양천구	5,927	(3.5)	1,314.28	113	(3.9)	25.06
강서구	7,836	(4.6)	1,353.05	149	(5.1)	25.73
구로구	8,445	(4.9)	2,106.43	134	(4.6)	33.42
금천구	4,402	(2.6)	1,927.81	93	(3.2)	40.73
영등포구	8,276	(4.8)	2,259.61	134	(4.6)	36.59
동작구	6,892	(4.0)	1,776.94	113	(3.9)	29.13
관악구 ³⁾	8,793	(5.1)	1,795.23	157	(5.4)	32.05
서초구	6,337	(3.7)	1,510.20	108	(3.7)	25.74
강남구 ²⁾	9,840	(5.7)	1,856.16	134	(4.6)	25.28
송파구 ¹⁾	10,347	(6.0)	1,561.01	181	(6.2)	27.31
강동구	6,996	(4.1)	1,583.76	132	(4.6)	29.88

- 1) 송파구: 다중이용시설 관련 1,422명, 병원 및 요양시설 373명, 직장 관련 268명, 종교시설 관련 181명 등
- 2) 강남구: 다중이용시설 관련 868명, 직장 관련 327명, 병원 및 요양시설 202명, 해외유입 185명 등
- 3) 관악구: 다중이용시설 관련 624명, 직장 관련 367명, 병원 및 요양시설 245명, 종교시설 관련 101명 등

※ 인구 10만명당 확진자수는 통계청에서 제공하는 2020년 행정구역별 연앙인구를 기준으로 함(기타 12,343명 제외)

● **주요 감염경로별 발생 현황** (2021. 12. 07. 24시 기준)

- 주요 감염경로별 발생률은 확진자 접촉이 43.3%(74,258명)로 가장 높았으며, 다중이용시설 관련 8.2%(14,052명), 병원 및 요양시설 관련 4.1%(7,058명), 직장 관련 3.2%(5,544명), 종교시설 관련 1.6%(2,714명), 해외유입 1.2%(2,074명) 순이었음



<서울시 코로나19 감염경로 조사중 확진자 주별 분포 현황(명, 보고일 기준)>

● **감염경로 조사중 환자 현황** (2021. 12. 07. 24시 기준)

- 확진자 총 171,606명 중 감염경로 '조사중' 62,769명(36.6%) 보고됨

성별/연령별 확진자,경로 조사자 분포 현황

(단위: 명)

구분	합계	성별		연령(세)								
		남	여	0-9	10-19	20-29	30-39	40-49	50-59	60-69	70-79	80이상
확진자 (%)	171,606	88,998	82,608	9,556	14,530	27,423	25,873	24,551	26,084	26,013	12,532	5,044
	(100.0)	(51.9)	(48.1)	(5.5)	(8.5)	(16.0)	(15.1)	(14.3)	(15.2)	(15.2)	(7.3)	(2.9)
경로 조사중(%)	62,769	34,192	28,577	1,562	4,203	11,502	10,577	8,990	9,107	10,237	5,119	1,472
	(36.6)	(38.4)	(34.6)	(16.3)	(28.9)	(41.9)	(40.9)	(36.6)	(34.9)	(39.4)	(40.8)	(29.2)

※ 강남구4,057건, 영등포구3,649건, 송파구3,461건, 관악구3,461건, 구로구3,283건, 강동구2,686건, 강서구2,585건, 성북구2,555건, 동대문구2,521건, 은평구2,505건, 노원구2,279건, 동작구2,204건, 서초구2,189건, 마포구2,171건, 중랑구2,073건, 양천구1,907건, 금천구1,810건, 강북구1,806건, 광진구1,754건, 도봉구1,692건, 성동구1,637건, 서대문구1,542건, 용산구1,470건, 종로구1,383건, 기타1,223건 등 (기타 5,021건 제외)

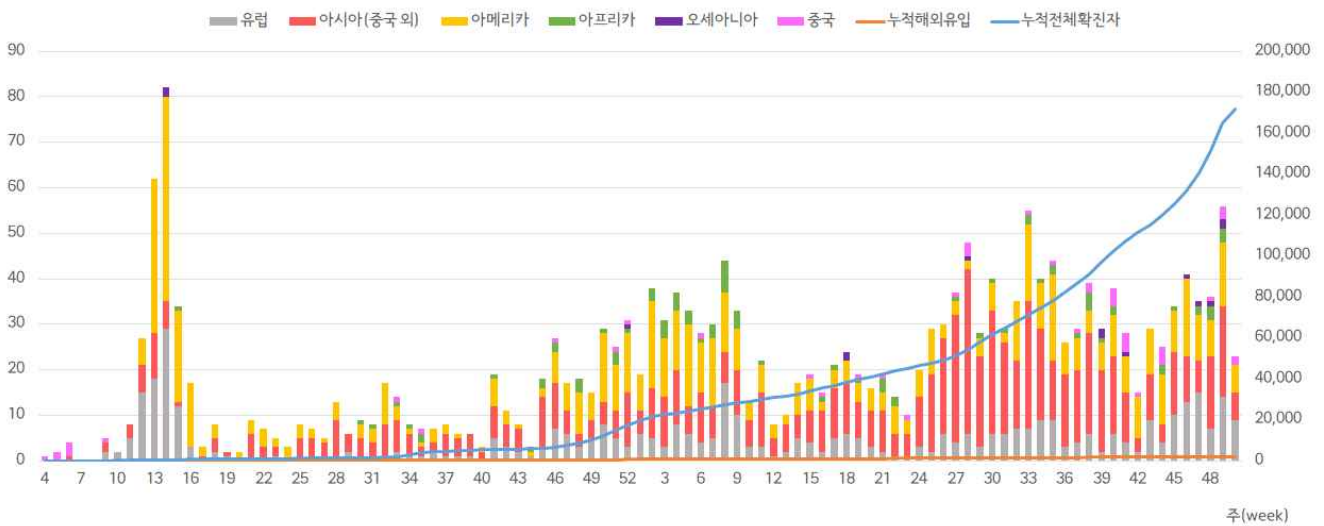
● 해외 유입 현황 (2021. 12. 07. 24시 기준)

- 해외유입 사례로 추정되는 누적 확진자수 2,074명(1.2%)
- 주요 국외유입 분포는 아시아(중국 외) 39.8%, 아메리카 32.1%, 유럽 21.0%순임

코로나19 해외유입 확진자 분포 현황

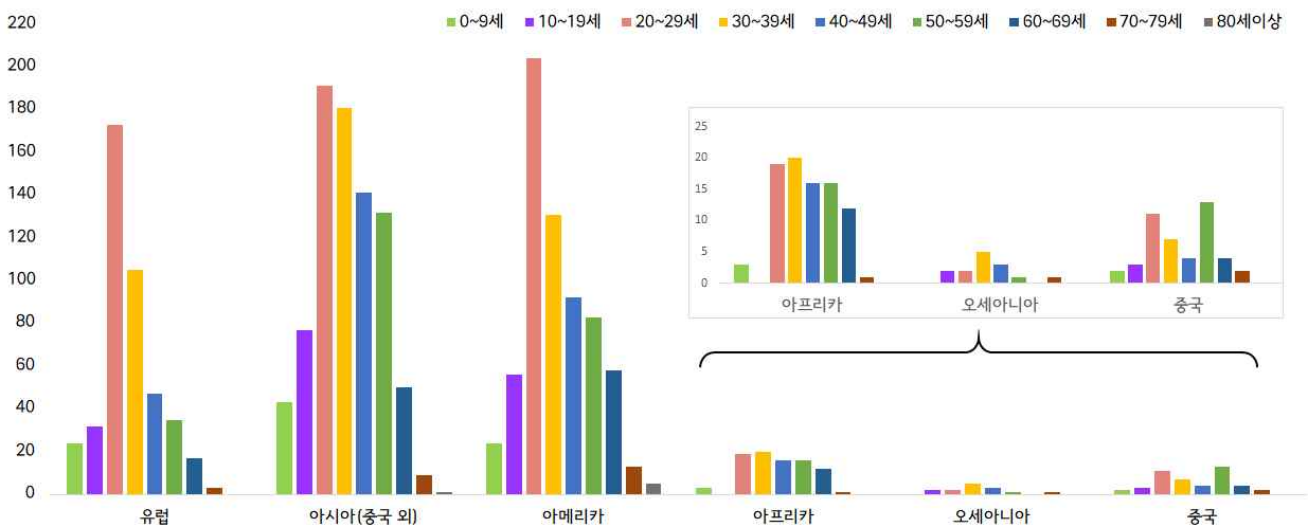
(단위: 명)

구분	유럽	아시아 (중국 외)	아메리카	아프리카	오세아니아	중국	합계
누계	436	825	666	87	14	46	2,074
증가현황	+4	+2	+3	-	-	+2	+11
백분율(%)	(21.0)	(39.8)	(32.1)	(4.2)	(0.7)	(2.2)	(100.0)



서울시 코로나19 신규·누적 해외유입 확진자 현황(명, 보고일 기준)

- 연령별 해외유입 현황 분포



서울시 코로나19 연령별 해외유입 확진자 현황(명, 보고일 기준)

● 무증상자 발생현황 (2021. 12. 07. 24시 기준)

- 전체 확진자 중 무증상자는 39,842명이며, 남성이 55.4%로 여성보다 높음
- 무증상 확진자의 평균 연령은 45.7세(중위연령 49.0세, 범위 1-106세)로 20-50대가 53.8%이며, 사망 360명(20대 1명, 30대 1명, 40대 9명, 50대 16명, 60대 41명, 70대 103명, 80세 이상 189명)임 - 치명률 0.9%(80세 이상 9.8%)

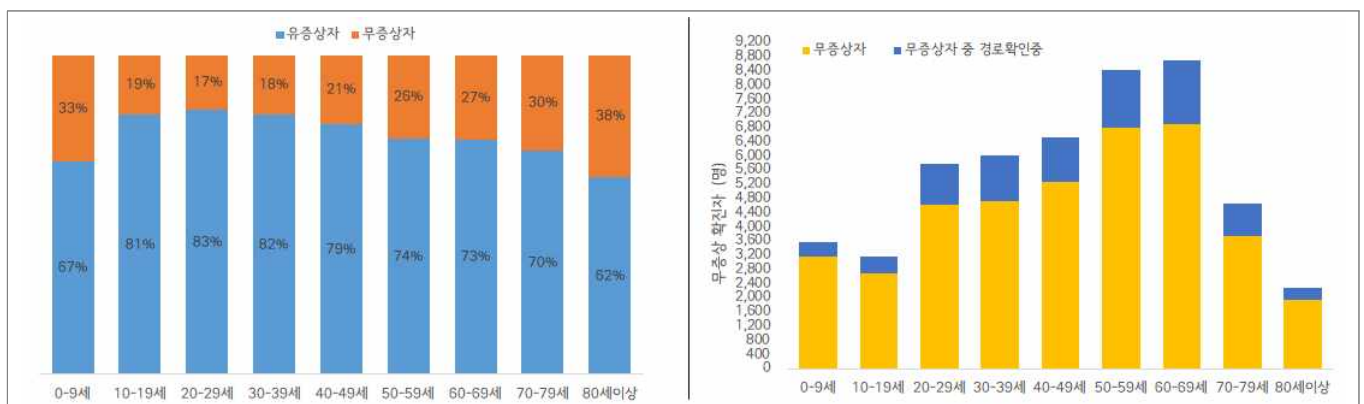
(단위: 명, %)

구분		무증상자	감염경로 조사중	퇴원자	사망자	치명률
계		39,842 (100.0)	9,233 (23.2)	31,718 (79.6)	360	0.9
성별	남성	22,070 (55.4)	5,291 (24.0)	17,492 (79.3)	214	1.0
	여성	17,772 (44.6)	3,942 (22.2)	14,226 (80.0)	146	0.8
연령	0-9	3,166 (8.0)	414 (13.1)	2,415 (76.3)	0	0.0
	10-19	2,692 (6.8)	461 (17.1)	2,153 (80.0)	0	0.0
	20-29	4,630 (11.6)	1,152 (24.9)	4,122 (89.0)	1	0.0
	30-39	4,733 (11.9)	1,281 (27.1)	3,941 (83.3)	1	0.0
	40-49	5,267 (13.2)	1,267 (24.1)	4,387 (83.3)	9	0.2
	50-59	6,802 (17.1)	1,621 (23.8)	5,663 (83.3)	16	0.2
	60-69	6,900 (17.3)	1,783 (25.8)	5,277 (76.5)	41	0.6
	70-79	3,725 (9.3)	921 (24.7)	2,602 (69.9)	103	2.8
80이상	1,927 (4.8)	333 (17.3)	1,158 (60.1)	189	9.8	

※ 치명률= 사망자수/무증상 확진자수×100; 확진 당시 기초역학조사서 상 무증상자



<서울시 코로나19 주별 무증상 확진자 누적 현황(명, 보고일 기준)>



<서울시 코로나19 연령별 무증상 확진자 현황>

● **접촉자 관리 현황** (2021. 12. 07. 24시 기준)

- 서울시 관리 누적 접촉자는 760,142명으로, 그 중 검사결과 양성으로 확진된 사례는 10.3%(78,475명)임

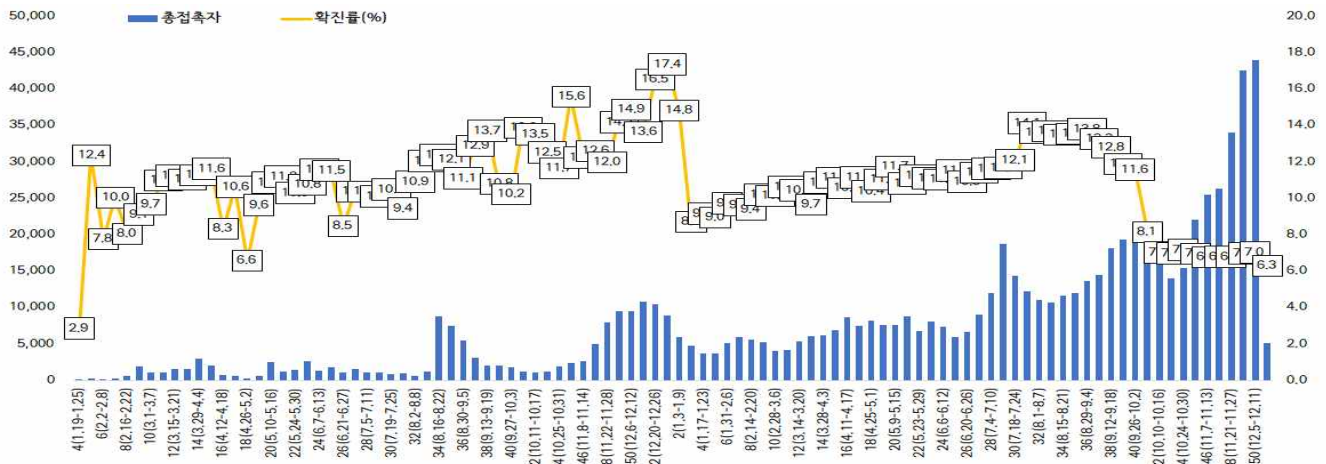
서울시 성별, 연령별 코로나19 접촉자 분포 현황

(단위: 명)

구분	합계	성별		연령(세)								
		남	여	0-9	10-19	20-29	30-39	40-49	50-59	60-69	70-79	80이상
누계	760,142	386,181	373,961	85,644	134,058	119,498	110,856	101,479	98,264	68,982	27,650	13,711
(%)	(100.0)	(50.8)	(49.2)	(11.3)	(17.6)	(15.7)	(14.6)	(13.4)	(12.9)	(9.1)	(3.6)	(1.8)
확진자	78,475	29,545	48,930	6,821	11,983	16,788	12,008	10,831	10,521	6,580	2,205	738
(%)	(10.3)	(7.7)	(13.1)	(8.0)	(8.9)	(14.0)	(10.8)	(10.7)	(10.7)	(9.5)	(8.0)	(5.4)

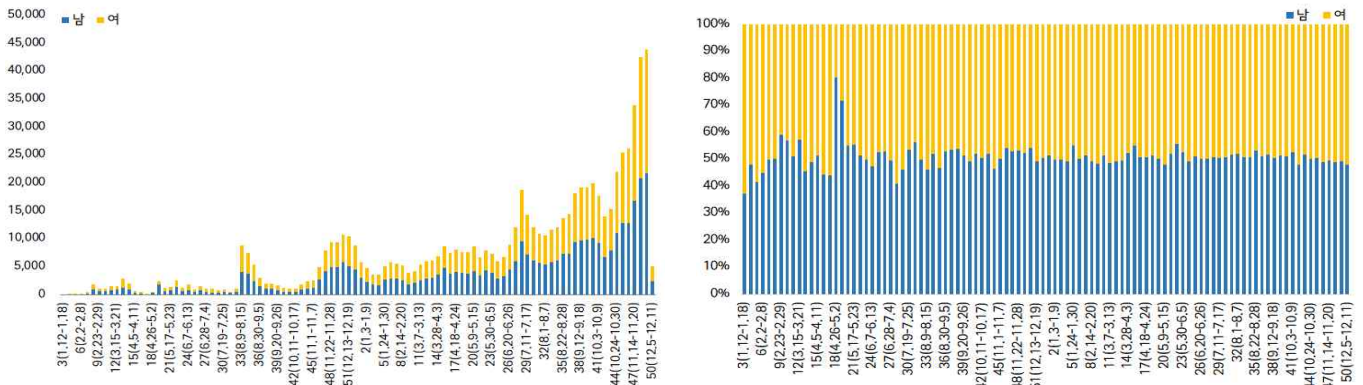
※ 접촉자 중 확진자수(명,%)는 질병보건통합관리시스템(is.cdc.go.kr)에 등록된 접촉자 데이터를 기준으로 함.

- **주별 접촉자 발생 현황**



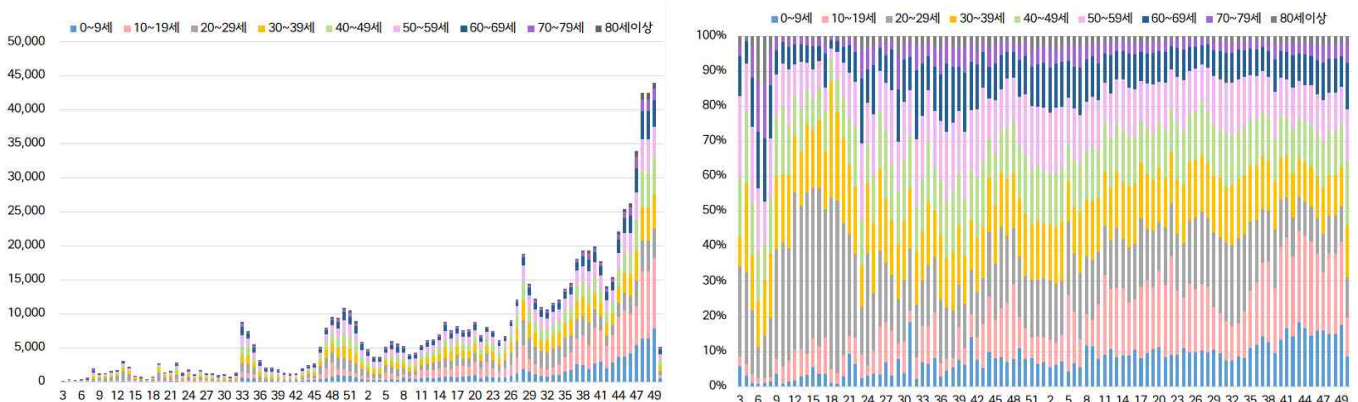
서울시 코로나19 주별 접촉자 현황 및 확진율(명, %, 최종접촉일 기준)

- **성별 접촉자 발생 현황**



서울시 코로나19 성별 분포(명, %, 최종접촉일 기준)

- **연령별 접촉자 발생 현황**



서울시 코로나19 연령별 분포(명, %, 최종접촉일 기준)

● **서울시 전체 선별진료소 지정 현황** (2021. 12. 08. 19시 서울시 일일상황보고 기준)

(단위 : 개소)

합계	자치구			의료기관					차량 이동식	이동 검체 채취반
	소계	보건소 내	보건소 외(상담소)	소계	국가지정	지역거점	국공립 병원	민간병원		
83	37	35	2	46	5	6	8	27	0	0

● **총괄 선별진료소 검체 운영 현황**

(단위 : 건)

구 분	총 누계	주간 계	12.2.(목)	12.3.(금)	12.4.(토)	12.5.(일)	12.6.(월)	12.7.(화)	12.8.(수)
계	9,930,536	409,702	61,589	61,600	47,074	49,232	64,729	61,160	64,318
평 균	143,920.8	5,937.7	892.6	892.8	682.2	713.5	938.1	886.4	932.1

● **보건소 선별진료소(25개 자치구) 검체 검사 현황**

(단위 : 건)

구 분	총 누계	주간 계	12.2.(목)	12.3.(금)	12.4.(토)	12.5.(일)	12.6.(월)	12.7.(화)	12.8.(수)
계	8,086,492	345,050	51,681	51,291	42,093	43,993	52,024	50,296	53,672
평 균	323,459.7	13,802.0	2,067.2	2,051.6	1,683.7	1,759.7	2,081.0	2,011.8	2,146.9
최고	강남구	강남구	강남구	강남구	강남구	강남구	강남구	강남구	강남구
	714,478	26,196	3,818	3,704	3,192	3,192	3,858	4,377	4,055
최저	양천구	금천구	금천구	양천구	금천구	금천구	양천구	양천구	양천구
	119,649	6,662	1,109	933	668	666	871	764	1,001

● **의료기관 선별진료소(44개소) 검체 검사 현황**

(단위 : 건)

구 분	총 누계	주간 계	12.2.(목)	12.3.(금)	12.4.(토)	12.5.(일)	12.6.(월)	12.7.(화)	12.8.(수)
계	1,844,044	64,652	9,908	10,309	4,981	5,239	12,705	10,864	10,646
평 균	41,910.1	1,469.4	225.2	234.3	113.2	119.1	288.8	246.9	242.0
최고	아산병원	아산병원	아산병원	아산병원	아산병원	아산병원	아산병원	아산병원	아산병원
	469,728	14,156	2,176	1,875	1,493	1,743	2,134	2,683	2,052
최저	명지 성모병원	서울특별시동 부병원	서울특별시동 부병원	서울특별시동 부병원	서울 적십자병원 외 27개소	서울특별시어 린아병원 외 5개소	서울특별시서 북병원	서울특별시동 부병원	서울특별시동 부병원
	1,132	34	0	1	0	0	4	2	1

● **일반시민 대상 선제검사 현황** (홈페이지신청) (2021. 12. 08. 18시 / 코로나19대응지원반 - 검사지원팀)

(단위 : 건)

구 분 (6.15.~)	총 누계	어린이	은평	서북	서울의료원	보라매	동부	서남	강남보건소 (유평)
누 계	152,511	20,183	26,891	35,951	13,751	21,880	10,672	22,966	217
12.08	1,828	440	393	614	106	89	59	127	

- 검사결과 : **양성 606명**

● 국내 코로나19 확진자 현황

국내 코로나19 확진자 성별·연령별 발생현황 (12. 09. 0시 기준, 496,584명)

구분		금일 신규	(%)	확진자 누계	(%)	인구10만명당 발생률
계		7,102	(100)	496,584	(100)	958
성별	남성	3,552	(50.01)	260,900	(52.54)	1,010
	여성	3,550	(49.99)	235,684	(47.46)	907
연령	80세 이상	281	(3.96)	16,586	(3.34)	828
	70-79	635	(8.94)	29,571	(5.95)	800
	60-69	1,404	(19.77)	66,465	(13.38)	985
	50-59	906	(12.76)	73,592	(14.82)	851
	40-49	899	(12.66)	73,649	(14.83)	888
	30-39	884	(12.45)	74,237	(14.95)	1,080
	20-29	682	(9.60)	80,654	(16.24)	1,185
	10-19	728	(10.25)	48,819	(9.83)	1,018
	0-9	683	(9.62)	33,011	(6.65)	831

* 성별·연령별 '20.1월 이후 누적 확진자수/성별·연령별 인구('20.12월 행정안전부 주민등록인구현황 기준)

※ 역학조사 결과 변동 가능, 코로나바이러스감염증-19 누리집(ncov.mohw.go.kr)에서 일사별 전체 확진자 현황 다운로드 가능

국내 코로나19 확진자 지역별 발생현황 (12. 09. 0시 기준, 7,102명)

지역	금일 신규		확진자 누계	(%)	인구10만명당 발생률
	국내 발생	해외 유입			
서울	2,785	5	174,396	(35.10)	1,804
부산	252	0	17,962	(3.60)	530
대구	131	1	19,954	(4.00)	825
인천	497	0	27,710	(5.60)	942
광주	36	0	6,660	(1.30)	459
대전	166	1	9,751	(2.00)	666
울산	49	0	5,822	(1.20)	512
세종	16	0	1,675	(0.30)	471
경기	2,136	5	148,215	(29.80)	1,104
강원	138	1	9,719	(2.00)	630
충북	91	1	9,469	(1.90)	592
충남	208	0	14,339 ¹⁾	(2.90)	676
전북	125	0	7,015	(1.40)	389
전남	69	0	4,850	(1.00)	262
경북	143	0	12,326	(2.50)	467
경남	192	1	16,185	(3.30)	485
제주	48	0	4,019	(0.80)	596
검역	-	5	6,517 ²⁾	(1.30)	-
총합계	7,082	20	496,584 ¹⁾²⁾	(100)	958

1) 중복집계로 인한 누계정정(12.8. 0시 기준, 충남 -1)

2) 중복집계(단순 재검출)로 인한 누계정정(12.2. 0시 기준, 검역 -1)

※ 지역별 '20.1월 이후 누적 확진자수/지역별 인구('20.12월 행정안전부 주민등록인구현황 기준)

※※ 신고 기관 주소 환자 수에 대한 발생률로 실제 해당지역 발생률과 차이가 있음

✓ 성별 분포 현황

* 확진자 성별은 남성이 260,900명(52.54%)으로 여성 235,684명(47.46%)보다 높은 비율을 차지함

✓ 연령별 분포 현황

* 확진자의 연령대는 20대에서 80,654명(16.24%)으로 가장 많은 비율을 차지하였으며, 30대 74,237명(14.95%), 40대 73,649명(14.83%), 50대 73,592명(14.82%) 순으로 나타남

✓ 지역별 분포 현황

* 전국 확진자 496,584명 중 서울 지역 확진자는 174,396명으로 35.10%를 차지함

● **지역사회 발생 확진자 현황** (2021. 12. 09. 0시 기준)

- 수도권

구분	12.3.	12.4.	12.5.	12.6.	12.7.	12.8.	12.9.	주간 일 평균	주간 누계	주간 발생률
수도권	3,864	4,219	3,843	3,010	3,678	5,584	5,418	4,230.9	29,616	16.2
서울	2,094	2,266	2,022	1,401	2,115	2,890	2,785	2,224.7	15,573	23.0
인천	306	282	337	301	248	431	497	343.1	2,402	11.7
경기	1,464	1,671	1,484	1,308	1,315	2,263	2,136	1,663.0	11,641	12.4

(주간 : 12.03일 ~ 12.09일, 단위 : 명)

- ▶ **(서울 서대문구 실내체육시설4 관련)** 접촉자 추적관리 중 39명 추가, 총 69명 확진
(구분) 이용자 53명(지표포함), 가족 14명, 지인 1명, 기타 1명
- ▶ **(서울 강남구 학교 관련)** 12월 4일 첫 확진자 발생, 14명 추가, 총 15명 확진
(구분) 종사자 6명(지표포함), 학생 5명, 가족 4명
- ▶ **(인천 부평구 직장4 관련)** 12월 3일 첫 확진자 발생, 11명 추가, 총 12명 확진
(구분) 종사자 12명(지표포함)
- ▶ **(인천 서구 의료기관2 관련)** 12월 1일 첫 확진자 발생, 46명 추가, 총 47명 확진
(구분) 지인 7명(지표포함), 종사자 10명, 환자 25명, 가족 1명, 조사중 4명
- ▶ **(경기 고양시 요양원8 관련)** 접촉자 추적관리 중 13명 추가, 총 77명 확진
(구분) 종사자 9명(지표포함), 가족 2명, 입소자 36명, 조사중 30명
- ▶ **(경기 화성시 자동차연구소2 관련)** 12월 1일 첫 확진자 발생, 12명 추가, 총 13명 확진
(구분) 종사자 11명(지표포함), 가족 2명
- ▶ **(대전 동구 요양원2 관련)** 접촉자 추적관리 중 18명 추가, 총 39명 확진
(구분) 종사자 6명(지표포함), 입소자 32명, 가족 1명
- ▶ **(대전 중구 요양병원 관련)** 접촉자 추적관리 중 13명 추가, 총 69명 확진
(구분) 입소자 56명(지표포함), 종사자 13명
- ▶ **(충남 홍성군 목욕체육시설 관련)** 접촉자 추적관리 중 23명 추가, 총 65명 확진
(구분) 종사자 5명(지표포함), 이용자 22명, 가족 7명, 지인 2명 기타 29명
- ▶ **(충남 아산시 교육시설 관련)** 접촉자 추적관리 중 10명 추가, 총 32명 확진
(구분) 초등학교 관련 10명(지표포함) 어린이집 관련 13명, 기타 9명
- ▶ **(전북 군산시 초등학교 관련)** 12월 6일 첫 확진자 발생, 16명 추가, 총 17명 확진
(구분) 지인 1명(지표환자), 학생 10명, 가족 6명
- ▶ **(전북 순창군 공공기관 관련)** 12월 7일 첫 확진자 발생, 9명 추가, 총 10명 확진
(구분) 종사자 및 지인 10명(지표포함)
- ▶ **(전북 익산시 교회5 관련)** 접촉자 추적관리 중 5명 추가, 총 25명 확진
(구분) 교인 15명(지표포함), 종사자 6명, 가족 3명, 기타 1명

- ▶ **(대구 수성구 PC방 관련)** 12월 3일 첫 확진자 발생, 27명 추가, 총 28명 확진
(구분) PC방 관련 9명(지표포함), A 중학교 관련 8명, 학원 관련 5명, B 중학교 관련 6명
- ▶ **(대구 동구 경로당 관련)** 12월 1일 첫 확진자 발생, 7명 추가, 총 8명 확진
(구분) 이용자 4명(지표포함), 지인 2명, 가족 1명, 기타 1명
- ▶ **(대구 동구 직업학원 관련)** 12월 1일 첫 확진자 발생, 9명 추가, 총 10명 확진
(구분) 원생 6명(지표포함), 가족 4명
- ▶ **(대구 동구 교회2 관련)** 접촉자 추적관리 중 25명 추가, 총 78명 확진
(구분) 교회 관련 59명(지표포함), 학원 관련 15명, 학교 관련 4명
- ▶ **(경북 경산시 기독교학교 관련)** 접촉자 추적관리 중 14명 추가, 총 67명 확진
(구분) 학생 48명(지표포함), 종사자 10명, 가족 4명, 기타 5명
- ▶ **(경북 포항시 의료기관3 관련)** 접촉자 추적관리 중 8명 추가, 총 109명 확진
(구분) 종사자 9명(지표포함), 환자 97명, 가족 3명
- ▶ **(부산 서구 의료기관 관련)** 12월 5일 첫 확진자 발생, 9명 추가, 총 10명 확진
(구분) 종사자 6명(지표포함), 가족 4명
- ▶ **(부산 금정구 목욕탕3 관련)** 12월 3일 첫 확진자 발생, 16명 추가, 총 17명 확진
(구분) 이용자 11명(지표포함), 기타 6명
- ▶ **(부산 수영구 의료기관2 관련)** 접촉자 추적관리 중 9명 추가, 총 35명 확진
(구분) 환자 17명(지표포함), 종사자 14명, 가족 1명, 보호자 3명
- ▶ **(울산 중구 경로당 관련)** 12월 7일 첫 확진자 발생, 11명 추가, 총 12명 확진
(구분) 이용자 8명(지표포함), 가족 4명
- ▶ **(강원 원주시 콜센터 관련)** 12월 6일 첫 확진자 발생, 13명 추가, 총 14명 확진
(구분) 종사자 13명(지표포함), 지인 1명
- ▶ **(제주 제주시 중학교 관련)** 접촉자 추적관리 중 11명 추가, 총 58명 확진
(구분) 학생 35명(지표포함), 교직원 11명, 가족 1명, 기타 1명

해외 현황

● 국외 발생 현황

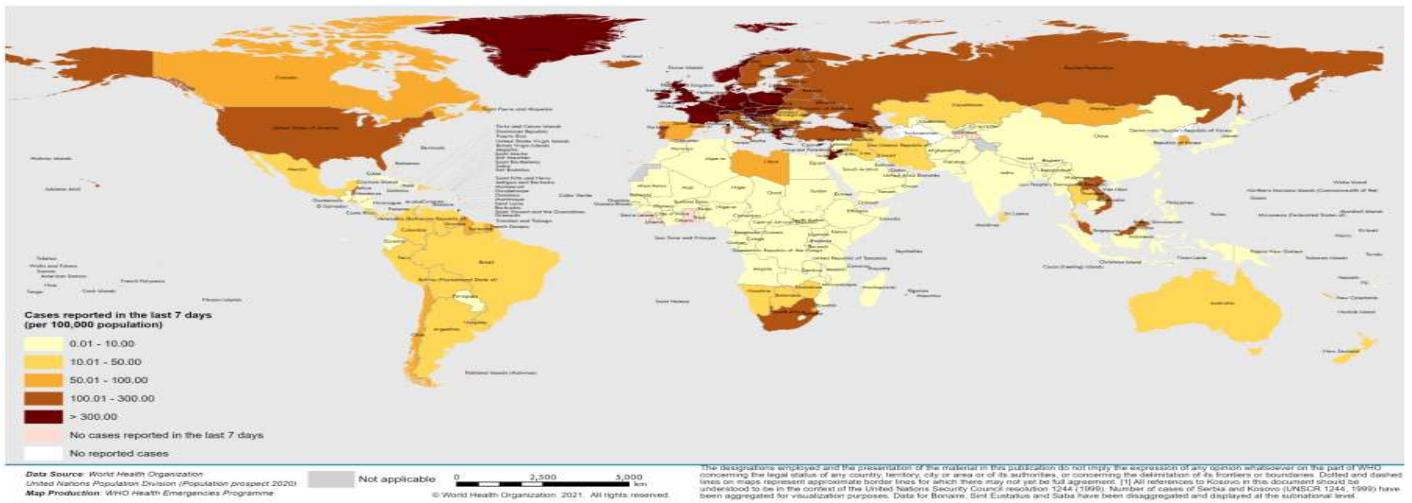
- 12. 09. 09시 까지 보고된 국외 총 확진자수는 **266,012,101명**으로 전일대비 **0.30% 증가**함
- 이 중 **5,264,810명** 사망하여 치명률은 **1.98%**로 확인됨

국외 코로나19 치명률 현황 (2021. 12. 09. 9시 최신기준) (출처) 질병관리청

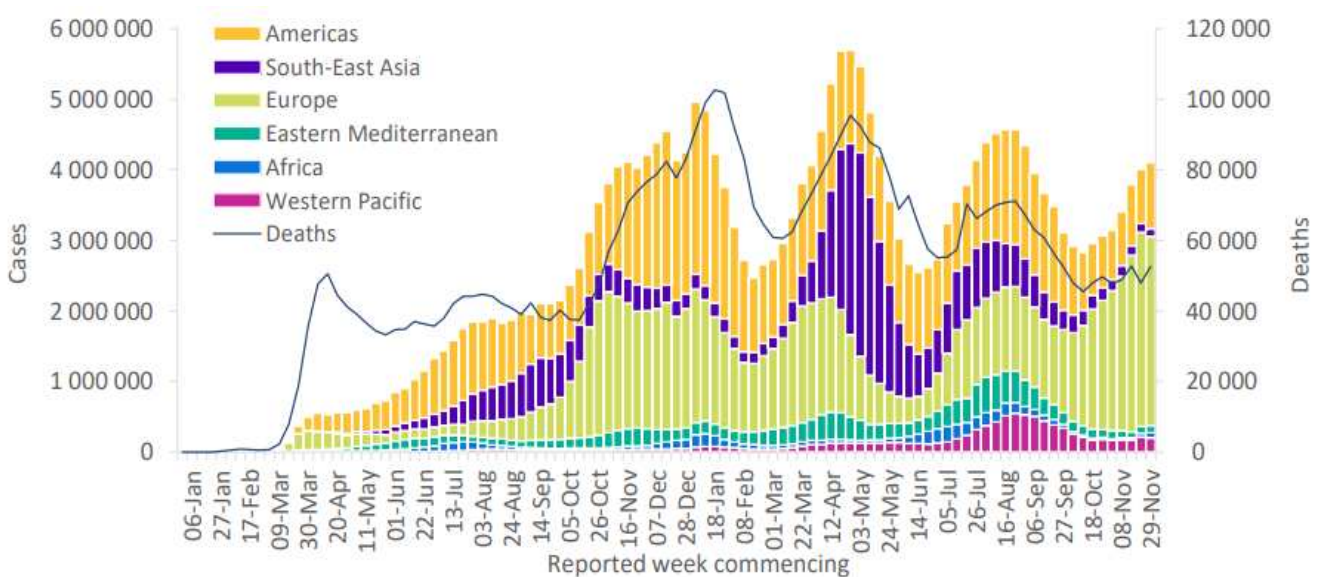
국가 및 지역	확진자수(%)		사망자수(%)		치명률(%)	증가율(%) *전일 대비
아시아	57,148,538	21.48%	907,797	17.24%	1.59%	0.06%
중동	16,458,120	6.19%	280,063	5.32%	1.70%	0.09%
아메리카	97,615,182	36.70%	2,357,823	44.78%	2.42%	0.23%
유럽	87,198,355	32.78%	1,551,428	29.47%	1.78%	0.55%
오세아니아	320,958	0.12%	3,379	0.06%	1.05%	0.48%
아프리카	6,192,592	2.33%	151,533	2.88%	2.45%	0.47%
기타	1,078,356	0.41%	12,787	0.24%	1.19%	0.12%
전세계	266,012,101	100.00%	5,264,810	100.00%	1.98%	0.30%

* 치명률=사망자수/확진자수*100, *증가율=(당일확진자-전일확진자)/전일확진자*100

※ 통계방식 변경(9.23.부터 적용): WHO Dashboard 통계자료 사용. 단, 한국은 보도참고자료, 중국은 중국위생건강위원회 자료 적용



국가별 지난 7일간 확진자 발생현황 (2021. 12. 05. 기준) (출처) WHO Situation Report



코로나19 주별 발생 현황 (2021. 12. 05. 기준) (출처) WHO Situation Report



단 계 적 일 상 회 복 을 위 한

코로나19 예방접종증명서

이렇게 발급 받으세요

1

어디서나 간편하고 쉽게 소지하는 '전자 예방접종증명서COOV(쿠브) 앱'



스마트폰에 COOV(쿠브)앱을 설치하고
본인인증을 완료하면
전자 예방접종증명서 발급!



* COOV(쿠브) 앱



구글 플레이스토어(안드로이드) / 애플 앱스토어(iOS) 통해 다운로드 가능

전자 출입기록 시 기존 사용하던 QR체크인에 접종 정보 연동하기

- 카카오톡 앱 실행 > 더보기탭 상단 'QR체크인' > 백신 접종 여부 업데이트 > 개인정보 수집/제공 약관 동의 > 본인인증
- 네이버 앱(업데이트 필요) 실행 > 상단 'QR체크인' > 개인정보 수집/제공 약관 동의 > 백신 접종 여부 업데이트 > 본인인증
- 패스 앱(업데이트 필요) 실행 > 메인 'QR출입증' > 개인정보 수집/제공 약관 동의 > 백신 접종 여부 업데이트 > 본인인증

2

제출 목적이거나 영문 증명서가 필요하다면
'종이 예방접종증명서'

직접 온라인 발급하기(무료)

- 예방접종도우미 누리집 (<https://nip.kdca.go.kr>) 또는
- 정부24 누리집 (<https://www.gov.kr>)을 통해 발급 가능



현장에서 발급받기(무료)

- 읍면동 주민센터 또는
- 시군구 보건소에서 발급

3

종이-전자 증명서 발급이 어렵다면
신분증에 부착 받을 수 있는
'예방접종스티커'



- ① 읍면동주민센터에 방문
- ② 접종 이력 확인
- ③ 출력된 주민등록증 라벨 스티커를 신분증 뒷면에 부착

* 정부가 인증하는 접종 증명서의 효력을 지님

* 예방접종증명서를 위조 또는 변조하거나 위·변조한 예방접종증명서를 사용하였을 경우 형법(제225조 및 제229조)에 따라 각각 10년 이하의 징역에 처할 수 있음. 또한, 본인의 것이 아닌 다른 사람의 예방접종증명서를 인종 목적으로 사용하였을 경우(예방접종증명서의 부정행사)에는 형법(제230조)에 따라 2년 이하의 징역이나 금고, 또는 500만원 이하의 벌금에 처할 수 있음