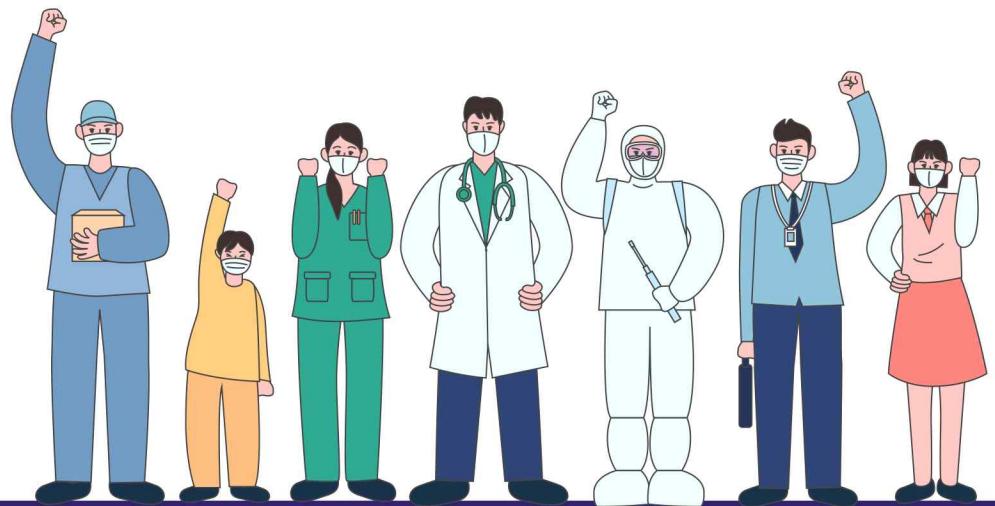


# 서울시 코로나19 대응 주요소식

THE DAILY NEWS REVIEW

2021. 12. 08. 수요일



※본 자료는 추후 역학조사 과정에서 변경될 수 있음

발행일 2021. 12. 08.

발행처 서울특별시 시민건강국

# 1. 코로나19 발생 현황

## 신종 코로나바이러스감염증-19 상황판

구분	확진환자 현황				자가격리자 현황		
	확진자*	격리중**	격리해제	사망자	계	감시중	감시해제
서울시	171,606 +2,901	30,589 +1,751	139,754 +1,126	1,263 +24	1,018,978 +6,271	28,631 +2,836	990,347 +3,435
전 국	489,484 +7,175	71,724 +4,729	413,740 +2,382	4,020 +63	-	-	-
전세계	267,150,598	-	-	5,271,039	-	-	-

- 1) 서울시의 경우, '서울시 코로나19 발생동향' '21. 12. 08. 0시 기준
- 2) 질병청 공식발표 171,606명 (12. 08. 0:00 기준) / \*시스템 미반영 된 퇴원자 포함하여 추후 조정 예정
- 3) 전 세계의 경우, '2019-nCoV Global Cases (by Johns Hopkins CSSE)' '21. 12. 08. 14시 기준

### 서울시 현황

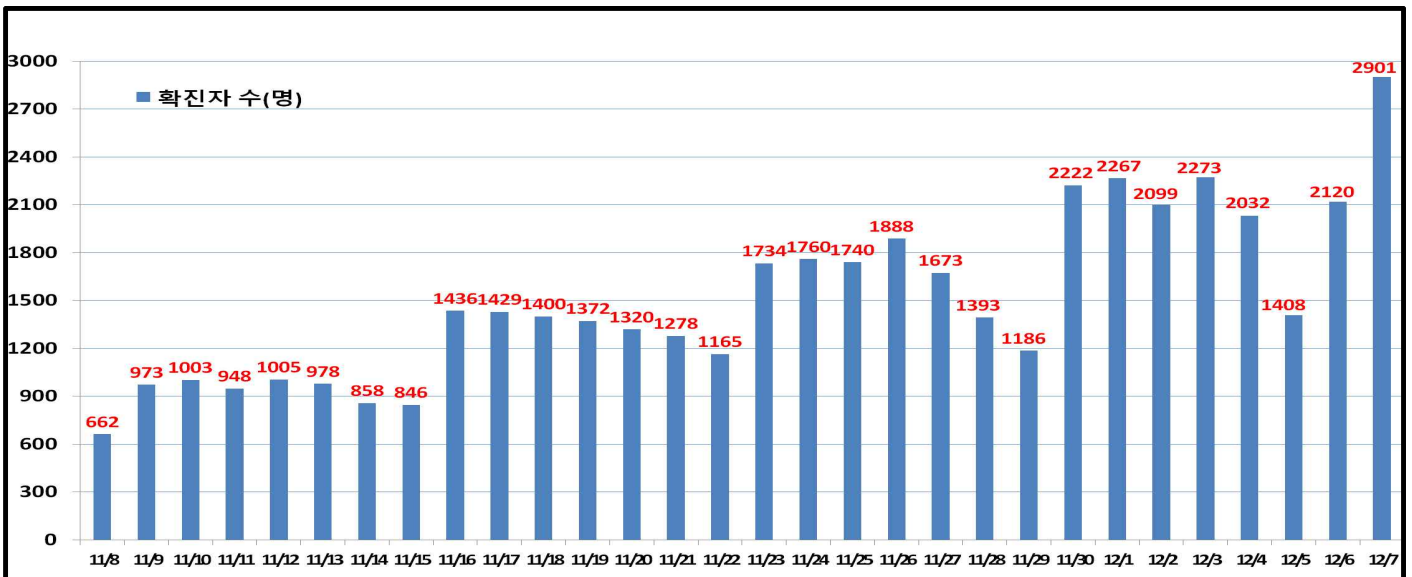
- 서울시 신규 확진환자 2,901명, 누적 확진환자는 총 171,606명
  - 입원(격리)환자 30,589명, 격리해제 139,754명 / 질병관리청 공식발표 확진환자 수는 171,606명(12. 08. 0시 기준)
  - 우리나라 사망자는 총 4,020명으로 치명률은 0.82%이며, 서울시 사망자는 1,263명, 치명률은 0.74%으로 전국대비 낮게 나타남

### ● 주요 발생원인별 현황 (2021. 12. 08. 00시 기준)

(단위: 명)

합 계	해외 유입	송파구 소재 시장관련 ('21.11.)	동작구 소재 시장관련 ('21.11.)	서대문구 소재 실내체육시설관련 ('21.12.)	중랑구 소재 어린이집 관련 ('21.12.)	기타 집단 감염	기타 확진자 접촉	타시도 확진자 접촉	감염 경로 조사중
171,606 (+2,901)	2,074 (+11)	416 (+17)	602 (+6)	65 (+5)	36 (+5)	31,386 (+75)	69,528 (+1,011)	4,730 (+5)	62,769 (+1,766)

### ● 일일 확진환자 현황

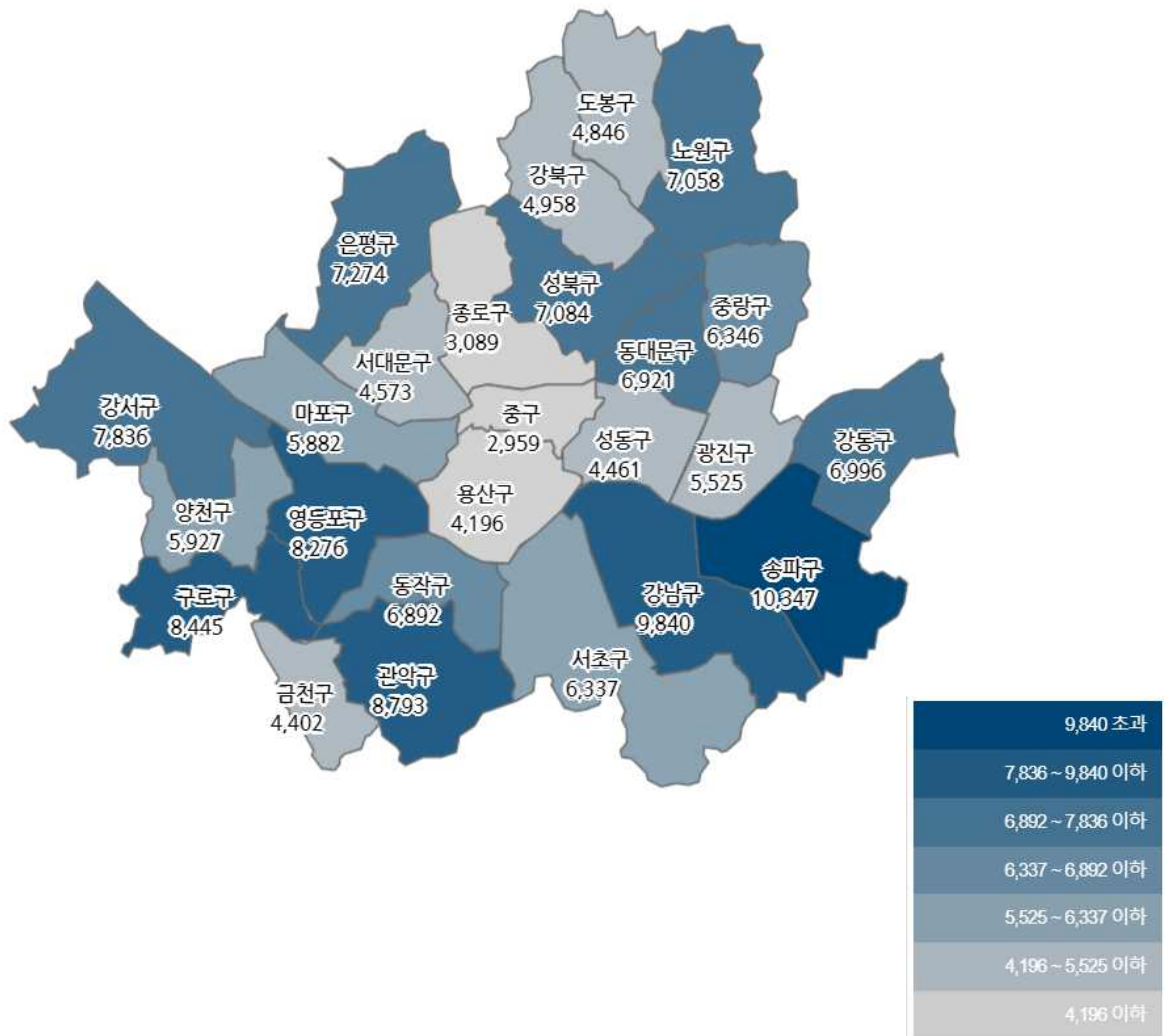


● 서울시 자치구별 확진환자 발생 현황

- 서울시 전체 확진자는 총 171,606명

거주지 기준(명): 송파 10,347, 강남 9,840, 관악 8,793, 구로 8,445, 영등포 8,276, 강서 7,836, 은평 7,274, 성북 7,084, 노원 7,058, 강동 6,996, 동대문 6,921, 동작 6,892, 중랑 6,346, 서초 6,337, 양천 5,927, 마포 5,882, 광진 5,525, 강북 4,958, 도봉 4,846, 서대문 4,573, 성동 4,461, 금천 4,402, 용산 4,196, 종로구 3,089, 중구 2,959, 기타 12,343(타시도 이관 등)

구 분	합 계	종로구	중 구	용산구	성동구	광진구	동대문	중랑구	성북구	강북구	도봉구	노원구	은평구	서대문	마포구	양천구	강서구	구로구	금천구	영등포	동작구	관악구	서초구	강남구	송파구	강동구	기 타
전일누계	168,705	3,045	2,900	4,142	4,392	5,424	6,768	6,241	6,966	4,872	4,740	6,940	7,156	4,502	5,789	5,814	7,687	8,311	4,309	8,142	6,779	8,636	6,229	9,706	10,166	6,864	12,185
12.07. 증가	2,901	44	59	54	69	101	153	105	118	86	106	118	118	71	93	113	149	134	93	134	113	157	108	134	181	132	158
합계	171,606	3,089	2,959	4,196	4,461	5,525	6,921	6,346	7,084	4,958	4,846	7,058	7,274	4,573	5,882	5,927	7,836	8,445	4,402	8,276	6,892	8,793	6,337	9,840	10,347	6,996	12,343

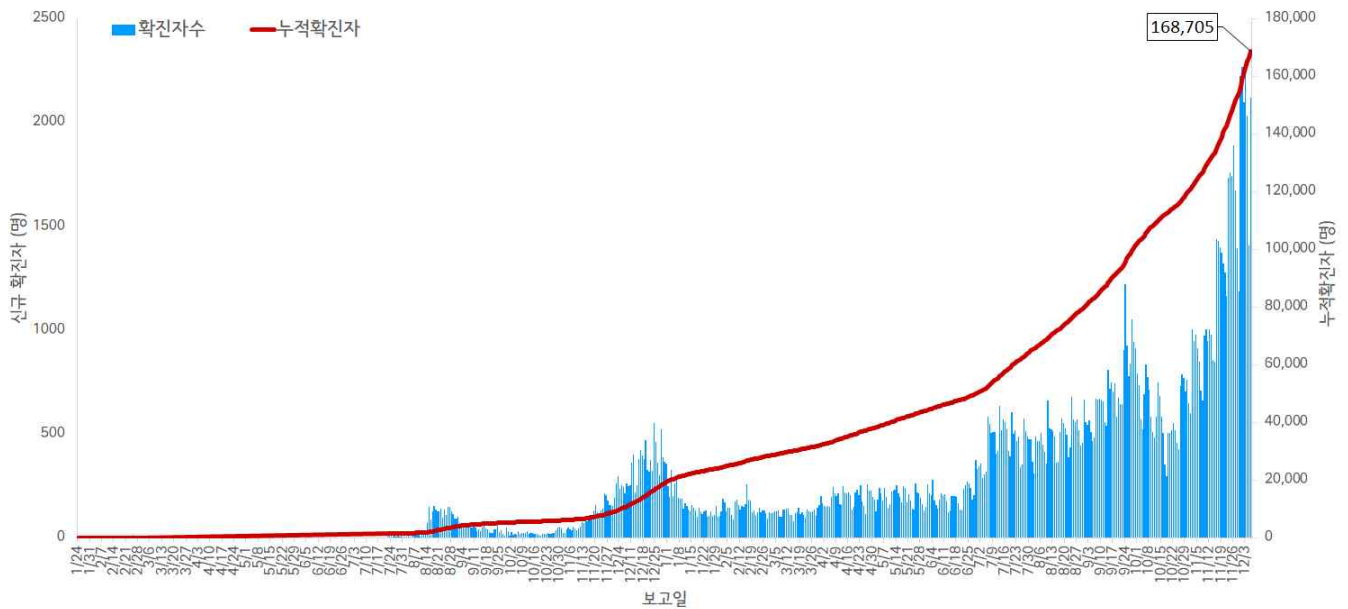


서울시 자치구별 확진자 총 누계 현황

● 서울시 코로나19 발생 현황 (2021. 12. 06. 24시 기준)

- 확진자 일별 발생 추이 및 누적 현황

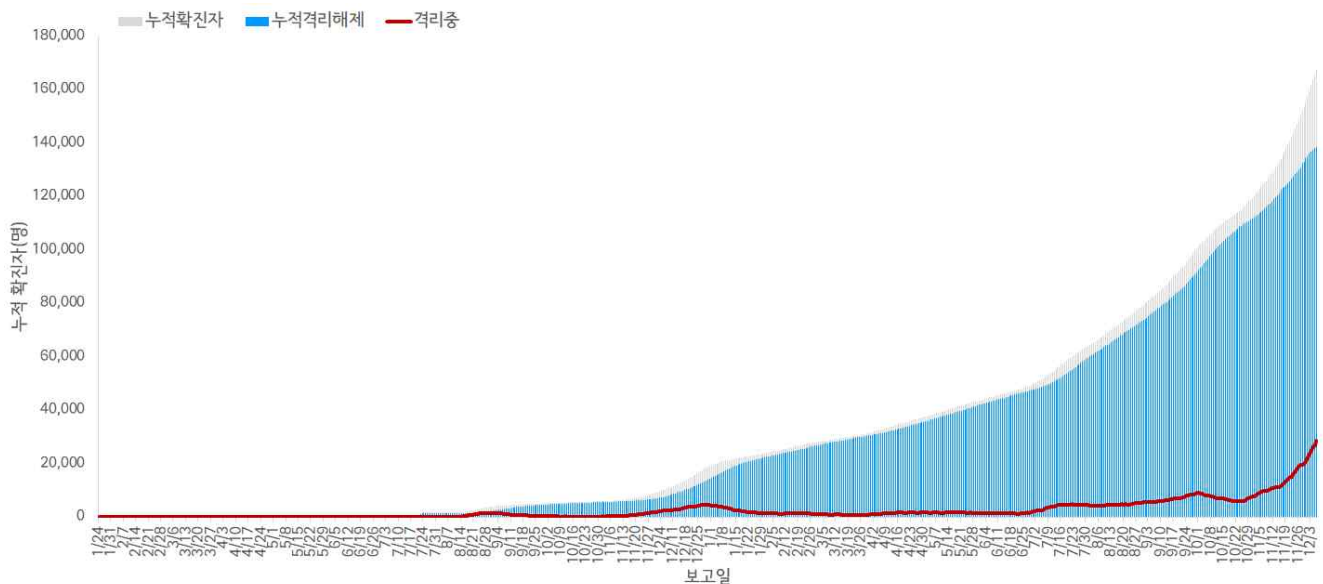
\* 신규 확진자 2,120명, 누적환자 총 168,705명



<서울시 코로나19 신규 확진자 일별 발생추이 및 누적 현황(명, 보고일 기준)>

- 확진자 격리 현황

\* 격리해제 138,628명(82.2%), 사망 1,239명(0.7%), 격리 중 28,838명 (17.1%)



서울시 코로나19 누적 격리중 · 격리해제자 현황(명, 보고일 기준)

● 서울시 코로나19 사망자 현황 (2021. 12. 06. 24시 기준)

- 서울시 코로나19 누적 확진자 총 168,786명 중 사망 1,239명(0.7%)임

서울시 코로나19 사망자 일반적 특성표

(단위: 명)

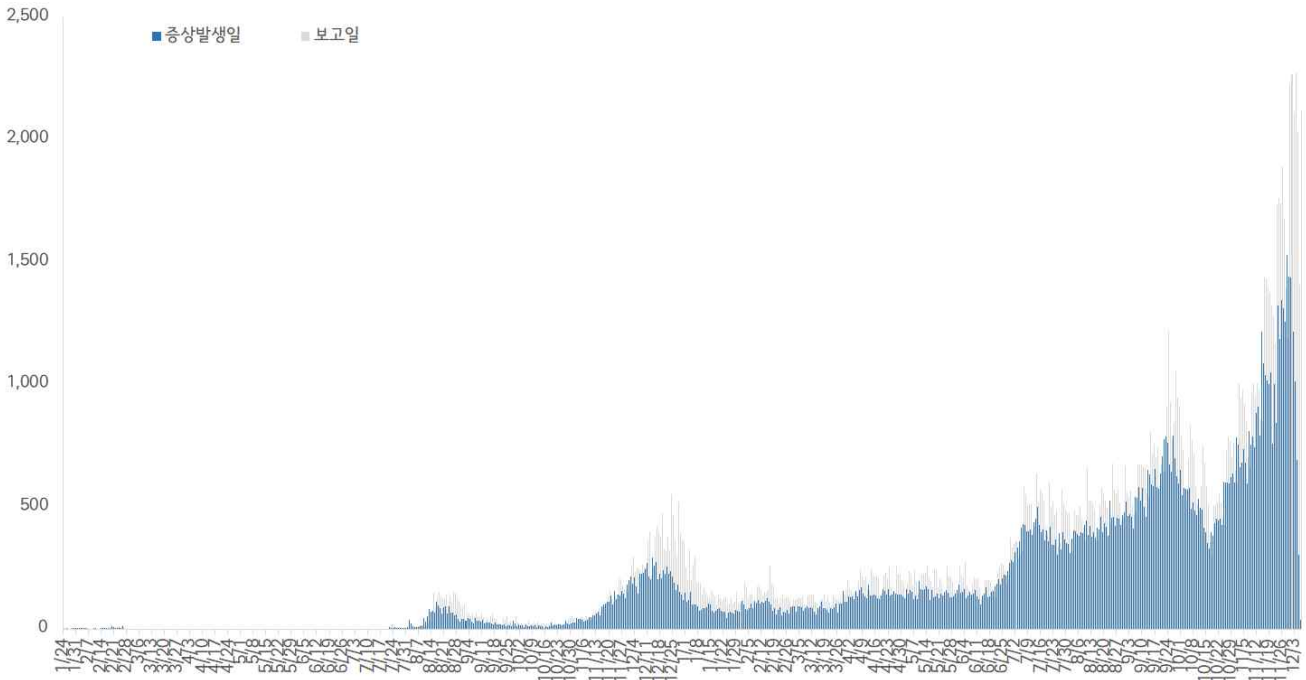
구 분		계	
총 계		1,239	100.0%
성별	남	711	57.4%
	여	528	42.6%
연령*	0~9세	1	0.1%
	10~19세	0	0.0%
	20~29세	6	0.5%
	30~39세	4	0.3%
	40~49세	18	1.5%
	50~59세	67	5.4%
	60~69세	195	15.7%
	70~79세	398	32.1%
	≥ 80세	550	44.4%
	< 65세	170	13.7%
	≥ 65세	1,069	86.3%
진단소요일**	증상-확진	평균±표준편차	3.7 ± 3.2
		중위수 (범위)	3.0 (0-21)
	증상-사망	평균±표준편차	21.6 ± 14.7
		중위수 (범위)	19.0 (0-104)
	확진-사망	평균±표준편차	17.8 ± 15.6
		중위수 (범위)	15.0 (0-166)
감염경로	집단발생 관련	448	36.2%
	요양병원 및 시설	243	19.6%
	의료기관	121	9.8%
	다중이용시설	45	3.6%
	종교 관련	14	1.1%
	직장	11	1.0%
	교정시설	3	0.2%
	기타	11	0.9%
	확진자접촉	258	20.8%
	조사 중	531	42.9%
	해외유입	2	0.1%

※ 연령\* 설정 시 사망당시 연령으로 산출

※ 진단소요일\*\* 설정 시 사후에 확진된 115명은 제외하고 산출

- 증상발생일 및 보고일 기준 발생 추이(2021. 12. 06. 24시 기준)

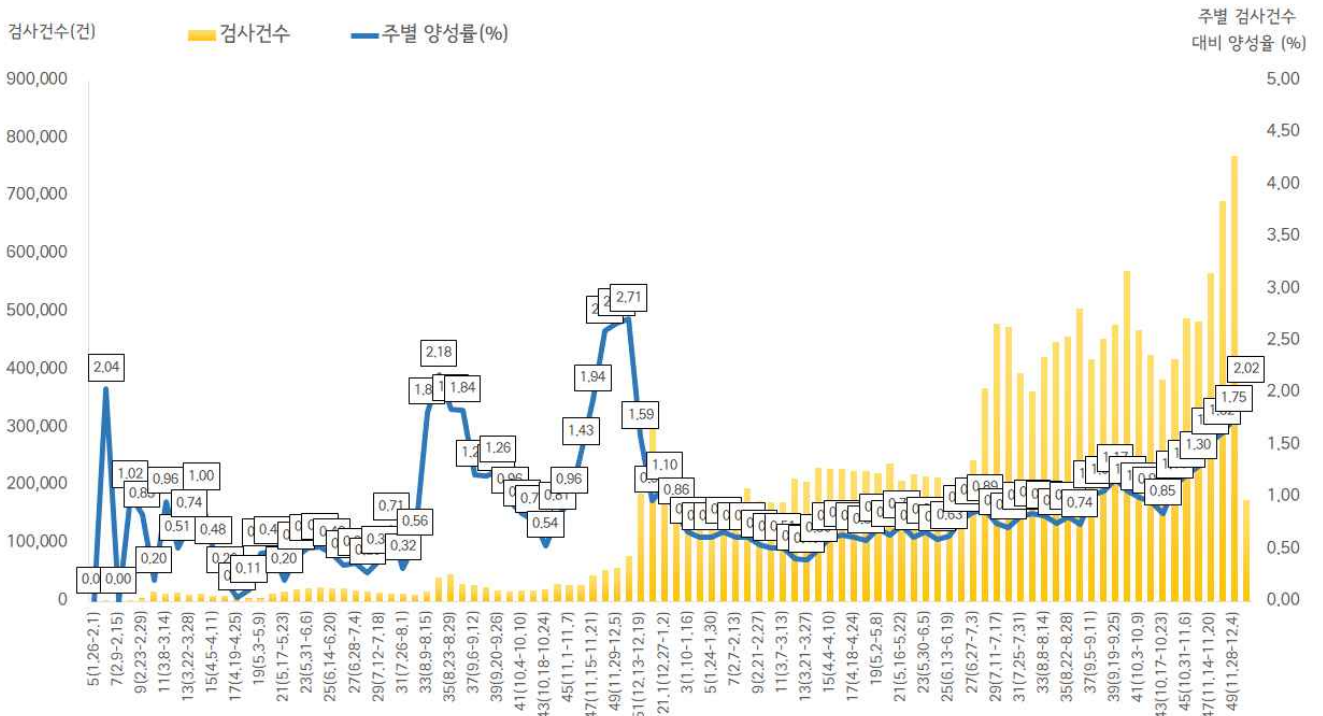
\* 분석대상 증상발생일과 보고일이 모두 확인된 127,326명(무증상 및 증상발생일 모름 등 41,379명 제외)



서울시 코로나19 확진자 일별 분포 현황

- 주별 검사건수 및 확진환자 양성률(2021. 12. 06. 24시 기준)

\* 금주 174,359건 중 3,528명 확진, 검사 수 대비 양성률 2.02%



서울시 코로나19 확진자 주별 검사현황 및 양성률



● 인구학적 특성별 발생 현황 (2021. 12. 06. 24시 기준)

- (성별) 남성이 51.9%로 여성보다 높음
- (연령별) 확진자의 평균 연령은 42.9세 (중위연령 43.0세, 범위 1-108세)로 20-50대가 60.7%이고, 10만명당 확진자수는 60대 2,141.48명, 20대 1,875.49명, 70대 1,808.45명 순이며, 사망 1,239명(10대 미만 1명, 20대 6명, 30대 4명, 40대 17명, 50대 68명, 60대 195명, 70대 396명, 80세 이상 551명) 치명률 0.7% (80세 이상 11.1%)

(단위: 명, %)

구분	확진자	10만명당 확진자수	장기입원자	퇴원자	퇴원자 평균 입원일 (일)	사망자	치명률	
계	168,705 (100.0)	1,769.62	3,408 (2.0)	138,628 (82.2)	11.9	1,239	0.7	
성 별	남성	87,535 (51.9)	1,885.45	2,041 (2.3)	71,757 (82.0)	12.0	709	0.8
	여성	81,170 (48.1)	1,659.66	1,367 (1.7)	66,871 (82.4)	11.9	530	0.7
연 령	0-9	9,313 (5.6)	1,449.76	114 (1.2)	7,294 (78.3)	11.0	1	0.0
	10-19	14,277 (8.5)	1,790.89	203 (1.4)	11,821 (82.8)	10.9	0	0.0
	20-29	27,165 (16.1)	1,875.49	571 (2.1)	24,304 (89.5)	11.2	6	0.0
	30-39	25,501 (15.1)	1,727.34	460 (1.8)	21,889 (85.8)	11.4	4	0.0
	40-49	24,180 (14.3)	1,595.14	446 (1.8)	20,826 (86.1)	11.8	18	0.1
	50-59	25,707 (15.2)	1,719.45	435 (1.7)	21,797 (84.8)	12.2	68	0.3
	60-69	25,383 (15.1)	2,141.48	517 (2.0)	19,259 (75.9)	12.6	195	0.8
	70-79	12,217 (7.2)	1,808.45	406 (3.3)	8,458 (69.2)	14.2	396	3.2
	80이상	4,962 (2.9)	1,668.93	256 (5.2)	2,980 (60.1)	16.1	551	11.1

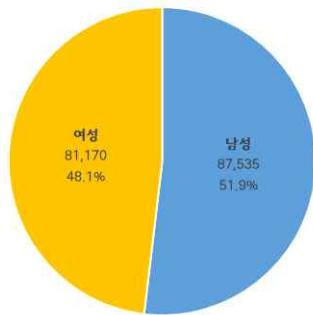
※ 치명률= 사망자수/확진자수 × 100

※ 평균 입원일= (퇴원자 입원일의 합계)/(전체 퇴원자수)

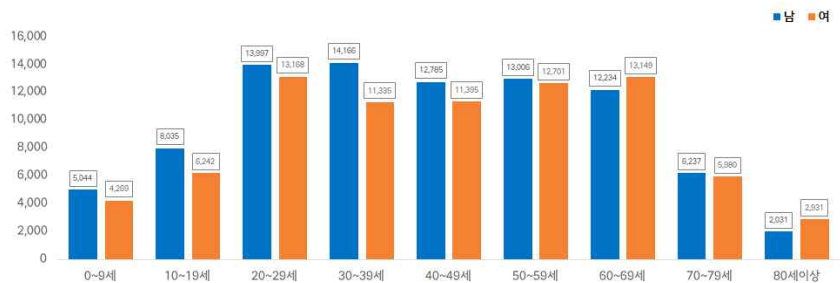
※ 장기입원자 = 입원 35일 이상 확진자

※ 인구 10만명당 발생률은 통계청에서 제공하는 2020년 행정구역별 연앙인구 기준.

- 성별·연령별 분포 현황



성별



연령별

- 연령별 확진자 치료현황



서울시 코로나19 연령별 확진자 치료 현황

- 최근 4주간 주별 발생현황(보고일 기준)

(단위: 명, %)

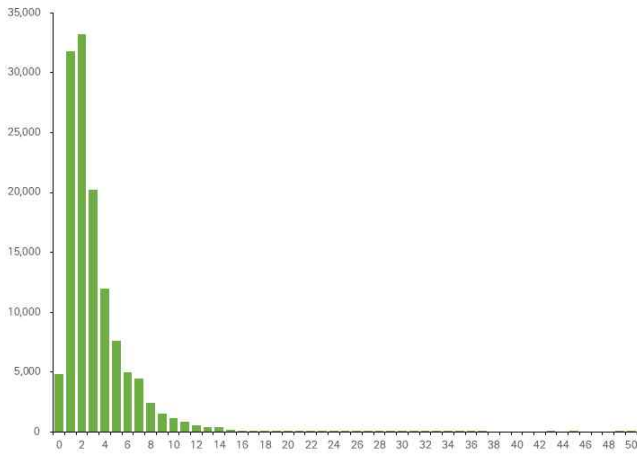
구분		47주(11.14.-11.20.)	48주(11.21.-11.27.)	49주(11.28.-12.4.)	50주 中 2일 (12.5.-12.6)
계		8,661	11,238	13,473	3,528
10만명당 확진자수		90.8	117.9	141.3	37.0
일평균 확진자수		1237.3	1605.4	1924.7	1764.0
성별	남성	4,360 (50.3)	5,792 (51.5)	6,934 (51.5)	1,842 (52.2)
	여성	4,301 (49.7)	5,446 (48.5)	6,539 (48.5)	1,686 (47.8)
연령	0-9	596 (6.8)	734 (6.4)	967 (7.1)	343 (9.7)
	10-19	793 (9.2)	1,002 (8.9)	1,274 (9.5)	275 (7.8)
	20-29	776 (9.0)	1,114 (9.9)	1,325 (9.8)	325 (9.2)
	30-39	1,024 (11.8)	1,401 (12.5)	1,679 (12.5)	423 (12.0)
	40-49	992 (11.5)	1,299 (11.6)	1,566 (11.6)	446 (12.6)
	50-59	1,159 (13.4)	1,557 (13.9)	1,832 (13.6)	469 (13.3)
	60-69	1,823 (21.0)	2,449 (21.8)	2,811 (20.9)	748 (21.2)
	70-79	1,008 (11.6)	1,193 (10.6)	1,507 (11.2)	363 (10.3)
	80이상	490 (5.7)	489 (4.4)	512 (3.8)	136 (3.9)
65세 이상		2,348 (27.1)	2,815 (25.0)	3,358 (24.9)	828 (23.5)
사망자 총계		76 (0.9)	120 (1.1)	121 (0.9)	46 (1.3)
무증상자		1,945 (22.5)	2,896 (25.8)	3,244 (24.1)	879 (24.9)
감염경로 조사중		3,169 (36.6)	4,519 (40.2)	6,410 (47.6)	1,563 (44.3)



● 진단소요일 (2021. 12. 06. 24시 기준)

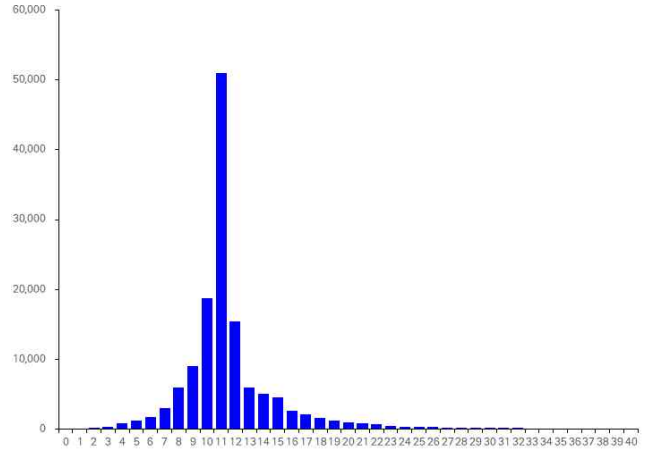
- 증상발생일부터 확진일까지 평균 3.1일(중앙값 2일)소요, 확진일부터 퇴원일까지 평균 12.0일 (중앙값 11일)소요

증상발생일 확진일이 모두 확인 된 127,326명 산출

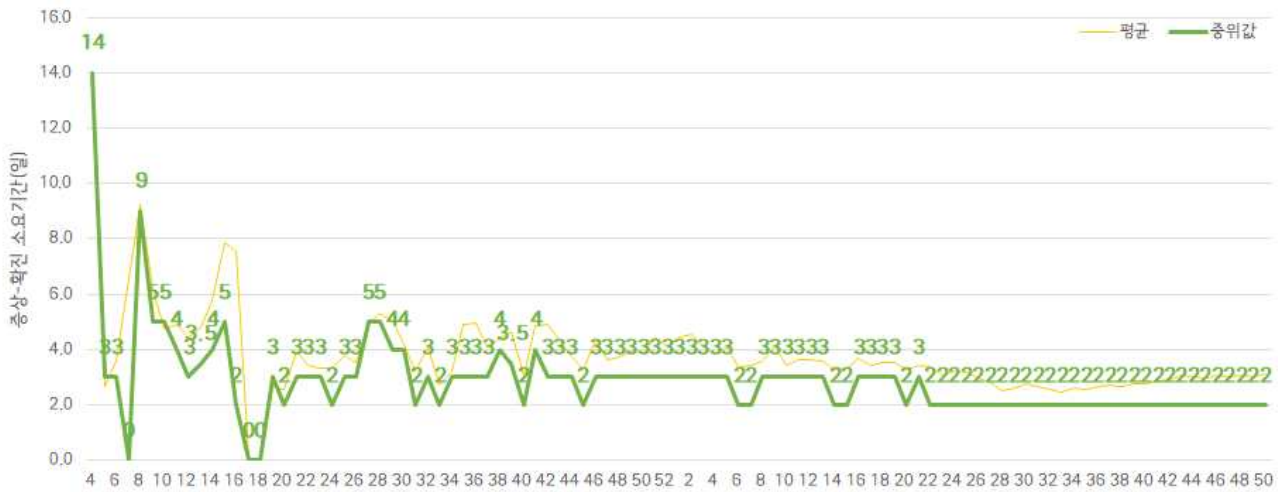


증상발생일 - 확진일 소요기간

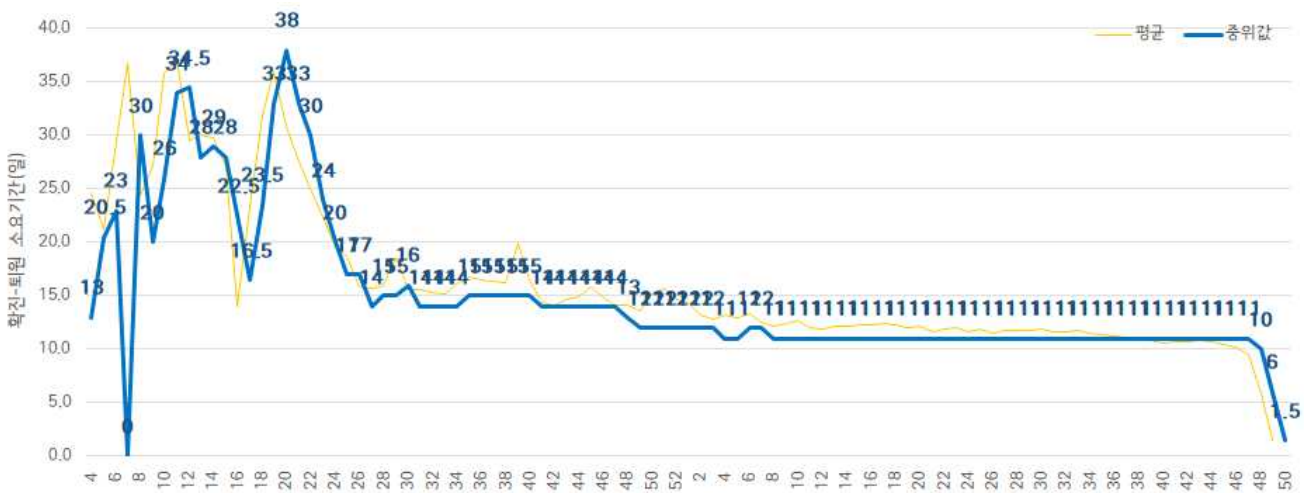
※퇴원자 중 확진일 퇴원일이 모두 확인 된 138,628명 산출



확진일 - 퇴원일 소요기간



주별 증상발생일 - 확진일 소요기간



주별 확진일 - 퇴원일 소요기간

● 자치구별 발생 현황(발생구 기준) (2021. 12. 06. 24시 기준)

- 송파구 발생이 6.0%(10,166명)로 가장 높았으며, 강남구 5.8%(9,706명), 관악구 5.1%(8,636명) 순이었음
- 인구 10만명당 확진자수는 중구가 2,386.45명으로 가장 많았고, 영등포구 2,223.02명, 종로구 2,101.95명 순이었음

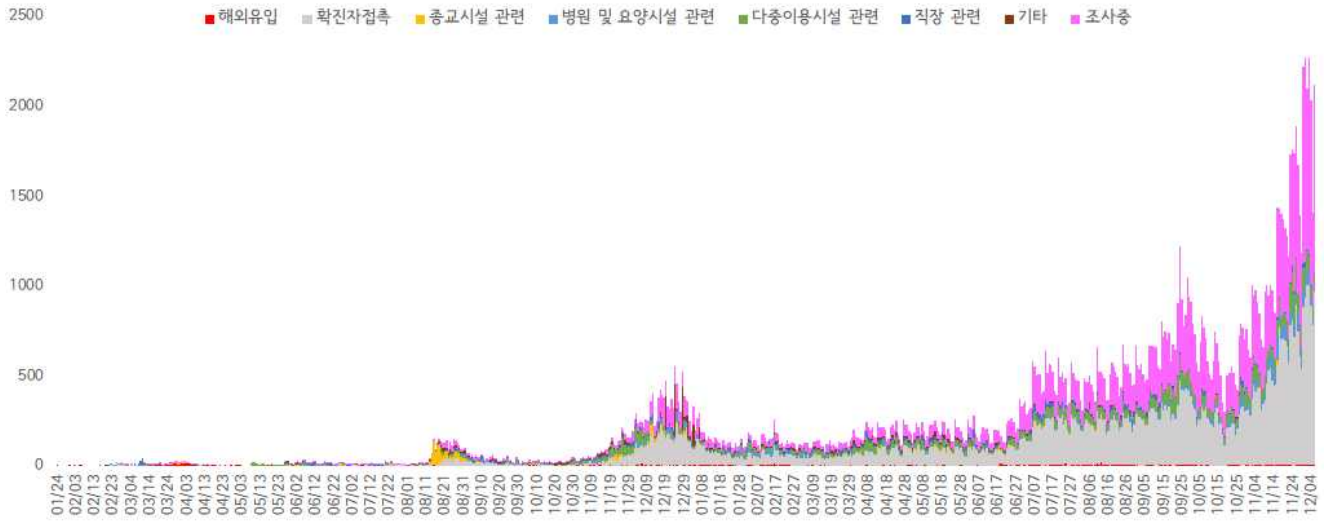
구분	누적			신규		
	확진자수(명)	분율(%)	10만명당 확진자수*	확진자수(명)	분율(%)	10만명당 확진자수*
종로구	3,045	(1.8)	2,101.95	57	(2.7)	39.35
중구	2,900	(1.7)	2,386.45	32	(1.5)	26.33
용산구	4,142	(2.5)	1,887.85	50	(2.4)	22.79
성동구	4,392	(2.6)	1,504.93	55	(2.6)	18.85
광진구	5,424	(3.2)	1,577.74	54	(2.5)	15.71
동대문구	6,768	(4.0)	2,003.55	108	(5.1)	31.97
중랑구	6,241	(3.7)	1,599.30	96	(4.5)	24.60
성북구	6,966	(4.1)	1,611.73	74	(3.5)	17.12
강북구	4,872	(2.9)	1,594.70	123	(5.8)	40.26
도봉구	4,740	(2.8)	1,458.24	84	(4.0)	25.84
노원구	6,940	(4.1)	1,328.90	163	(7.7)	31.21
은평구	7,156	(4.2)	1,516.40	119	(5.6)	25.22
서대문구	4,502	(2.7)	1,480.56	87	(4.1)	28.61
마포구	5,789	(3.4)	1,584.33	64	(3.0)	17.52
양천구	5,814	(3.4)	1,289.22	58	(2.7)	12.86
강서구	7,687	(4.6)	1,327.32	97	(4.6)	16.75
구로구	8,311	(4.9)	2,073.01	58	(2.7)	14.47
금천구	4,309	(2.6)	1,887.08	33	(1.6)	14.45
영등포구	8,142	(4.8)	2,223.02	78	(3.7)	21.30
동작구	6,779	(4.0)	1,747.80	72	(3.4)	18.56
관악구 <sup>3)</sup>	8,636	(5.1)	1,763.17	79	(3.7)	16.13
서초구	6,229	(3.7)	1,484.46	61	(2.9)	14.54
강남구 <sup>2)</sup>	9,706	(5.8)	1,830.89	99	(4.7)	18.67
송파구 <sup>1)</sup>	10,166	(6.0)	1,533.71	137	(6.5)	20.67
강동구	6,864	(4.1)	1,553.88	44	(2.1)	9.96

- 1) 송파구: 다중이용시설 관련 1,412명, 병원 및 요양시설 367명, 직장 관련 268명, 종교시설 관련 181명 등
- 2) 강남구: 다중이용시설 관련 864명, 직장 관련 327명, 병원 및 요양시설 202명, 해외유입 185명 등
- 3) 관악구: 다중이용시설 관련 624명, 직장 관련 367명, 병원 및 요양시설 243명, 종교시설 관련 101명 등

※ 인구 10만명당 확진자수는 통계청에서 제공하는 2020년 행정구역별 연앙인구를 기준으로 함(기타 12,185명 제외)

● **주요 감염경로별 발생 현황** (2021. 12. 06. 24시 기준)

- 주요 감염경로별 발생률은 확진자 접촉이 43.4%(73,267명)로 가장 높았으며, 다중이용시설 관련 8.3%(14,002명), 병원 및 요양시설 관련 4.1%(6,971명), 직장 관련 3.3%(5,543명), 종교시설 관련 1.6%(2,714명), 해외유입 1.2%(2,063명) 순이었음



<서울시 코로나19 감염경로 조사중 확진자 주별 분포 현황(명, 보고일 기준)>

● **감염경로 조사중 환자 현황** (2021. 12. 06. 24시 기준)

- 확진자 총 168,705명 중 감염경로 '조사중' 61,008명(36.2%) 보고됨

**성별/연령별 확진자,경로 조사자 분포 현황**

(단위: 명)

구분	합계	성별		연령(세)								
		남	여	0-9	10-19	20-29	30-39	40-49	50-59	60-69	70-79	80이상
확진자 (%)	168,705	87,535	81,170	9,313	14,277	27,165	25,501	24,180	25,707	25,383	12,217	4,962
	(100.0)	(51.9)	(48.1)	(5.6)	(8.5)	(16.1)	(15.1)	(14.3)	(15.2)	(15.1)	(7.2)	(2.9)
경로 조사중(%)	61,008	33,302	27,706	1,451	4,070	11,328	10,335	8,793	8,881	9,812	(2.9)	1,397
	(36.2)	(38.0)	(34.1)	(15.6)	(28.5)	(41.7)	(40.5)	(36.4)	(34.5)	(38.7)	4,910	(28.6)

※ 강남구3,968건, 영등포구3,562건, 관악구3,352건, 송파구3,345건, 구로구3,215건, 강동구2,597건, 성북구2,481건, 강서구2,469건, 동대문구2,434건, 은평구2,426건, 노원구2,217건, 동작구2,145건, 서초구2,137건, 마포구2,130건, 중랑구2,027건, 양천구1,857건, 강북구1,746건, 금천구1,725건, 광진구1,713건, 도봉구1,634건, 성동구1,588건, 서대문구1,499건, 용산구1,445건, 종로구1,354건, 기타1,161건 등 (기타 4,919건 제외)

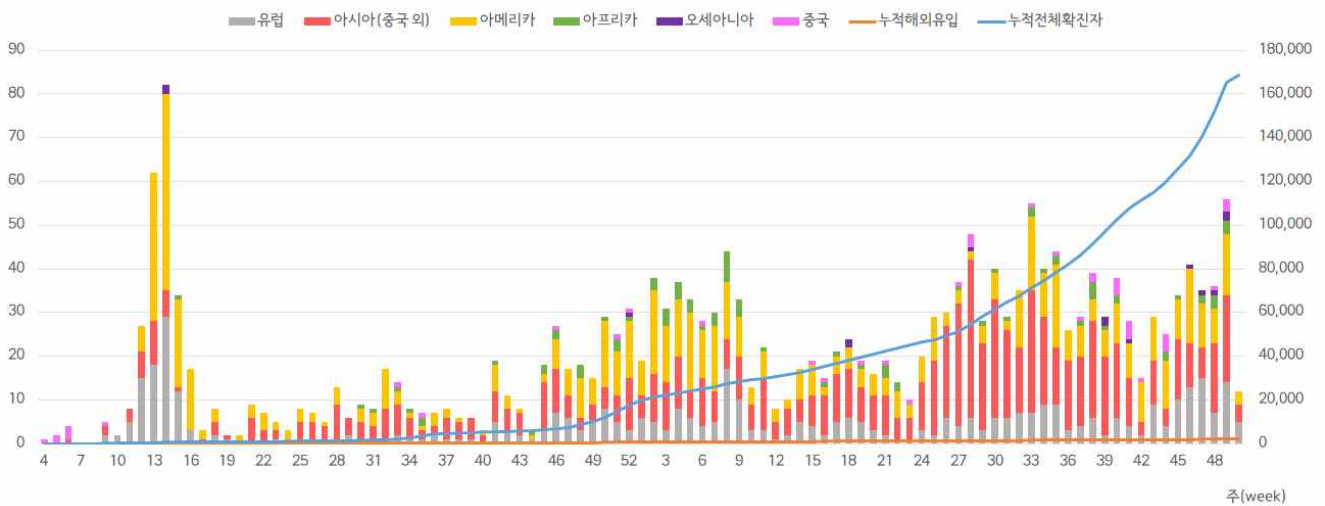
● 해외 유입 현황 (2021. 12. 06. 24시 기준)

- 해외유입 사례로 추정되는 누적 확진자수 2,063명(1.2%)
- 주요 국외유입 분포는 아시아(중국 외) 39.9%, 아메리카 32.1%, 유럽 20.9%순임

코로나19 해외유입 확진자 분포 현황

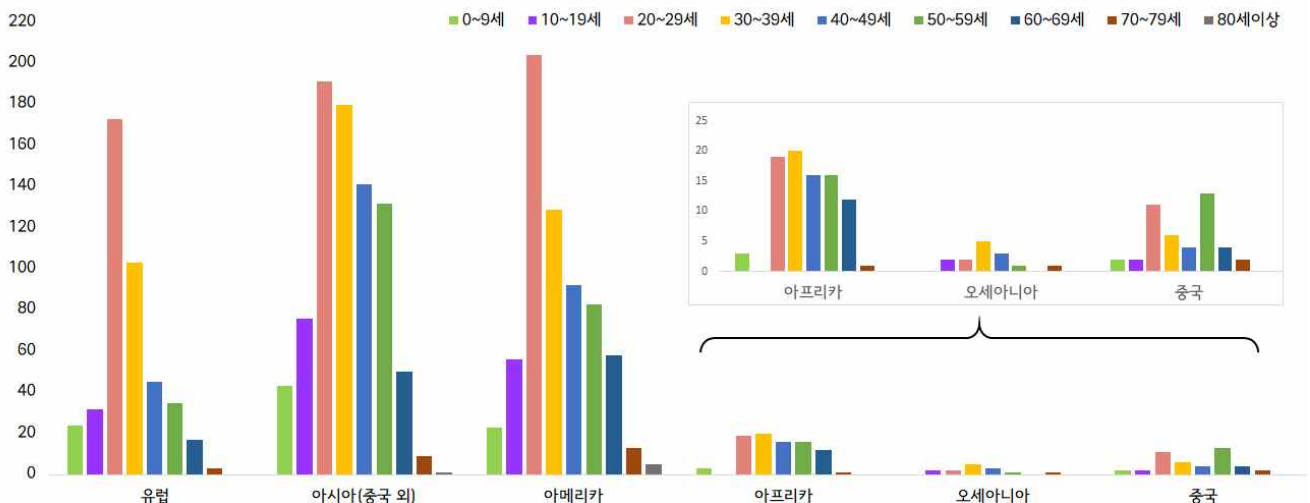
(단위: 명)

구분	유럽	아시아 (중국 외)	아메리카	아프리카	오세아니아	중국	합계
누계	432	823	663	87	14	44	2,063
증가현황	+2	+1	+2	-	-	-	+7
백분율(%)	(20.9)	(39.9)	(32.1)	(4.2)	(0.8)	+5	(100.0)



서울시 코로나19 신규·누적 해외유입 확진자 현황(명, 보고일 기준)

- 연령별 해외유입 현황 분포



서울시 코로나19 연령별 해외유입 확진자 현황(명, 보고일 기준)

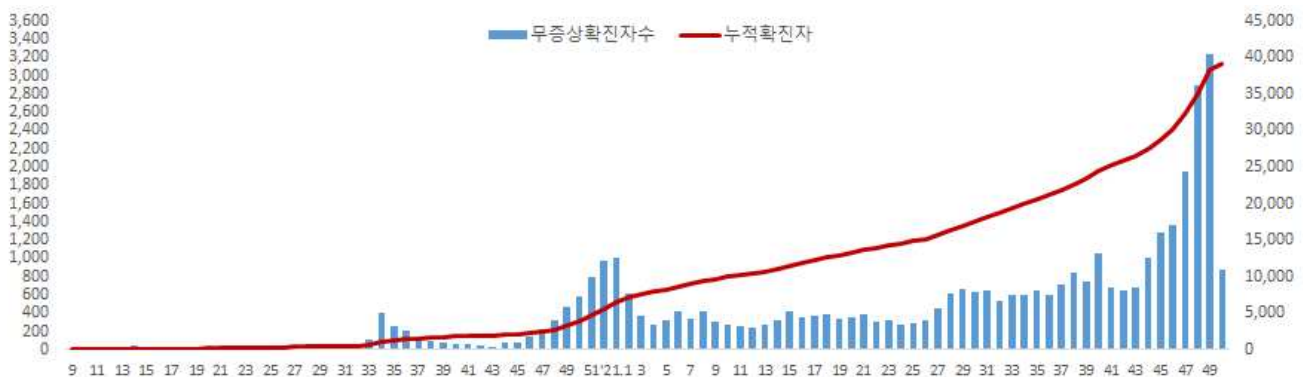
● 무증상자 발생현황 (2021. 12. 06. 24시 기준)

- 전체 확진자 중 무증상자는 39,178명이며, 남성이 55.4%로 여성보다 높음
- 무증상 확진자의 평균 연령은 45.7세(중위연령 49.0세, 범위 1-106세)로 20-50대가 53.9%이며, 사망 345명(20대 1명, 30대 1명, 40대 9명, 50대 14명, 60대 39명, 70대 98명, 80세 이상 183명)임 - 치명률 0.9% (80세 이상 9.7%)

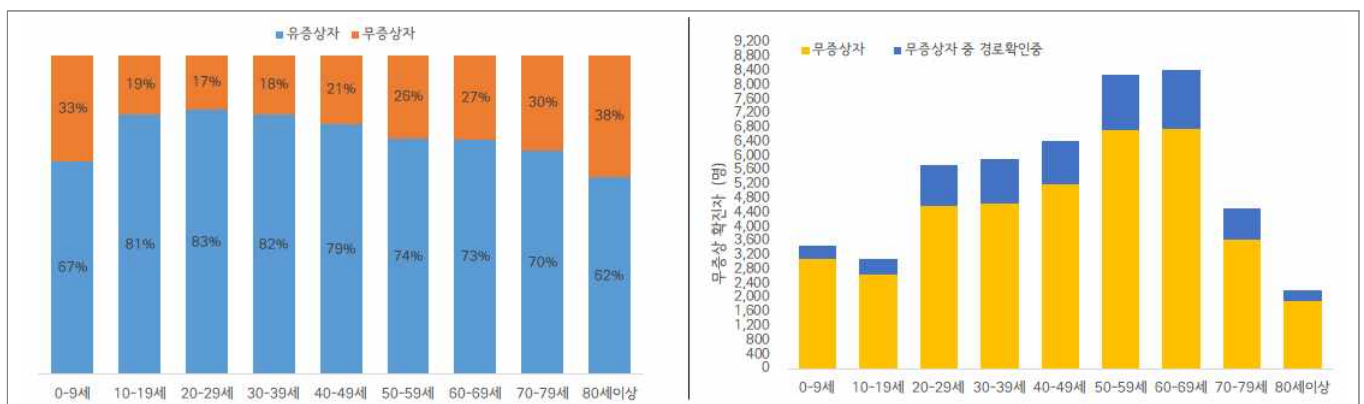
(단위: 명, %)

구분		무증상자	감염경로 조사중	퇴원자	사망자	치명률
계		39,178 (100.0)	8,849 (22.6)	31,443 (80.3)	345	0.9
성별	남성	21,714 (55.4)	5,094 (23.5)	17,336 205	0.9	0.9
	여성	17,464 (44.6)	3,755 (21.5)	(79.8) 140	0.8	0.8
연령	0-9	3,088 (8.1)	380 (12.3)	14,107 0	0.0	0.0
	10-19	2,644 (6.7)	434 (16.4)	(80.8) 0	0.0	0.0
	20-29	4,596 (11.7)	1,134 (24.7)	2,396 1	0.0	0.0
	30-39	4,668 (11.9)	1,240 (26.6)	(77.6) 1	0.0	0.0
	40-49	5,187 (13.2)	1,222 (23.6)	2,129 9	0.2	0.2
	50-59	6,715 (17.1)	1,570 (23.4)	(80.5) 14	0.2	0.2
	60-69	6,743 (17.2)	1,686 (25.0)	4,100 39	0.6	0.6
	70-79	3,641 (9.3)	867 (23.8)	(89.2) 98	2.7	2.7
80이상	1,896 (4.8)	316 (16.7)	3,928 183	9.7	9.5	

※ 치명률= 사망자수/무증상 확진자수×100; 확진 당시 기초역학조사서 상 무증상자



<서울시 코로나19 주별 무증상 확진자 누적 현황(명, 보고일 기준)>



<서울시 코로나19 연령별 무증상 확진자 현황>



● **접촉자 관리 현황** (2021. 12. 06. 24시 기준)

- 서울시 관리 누적 접촉자는 752,437명으로, 그 중 검사결과 양성으로 확진된 사례는 10.4%(77,912명)임

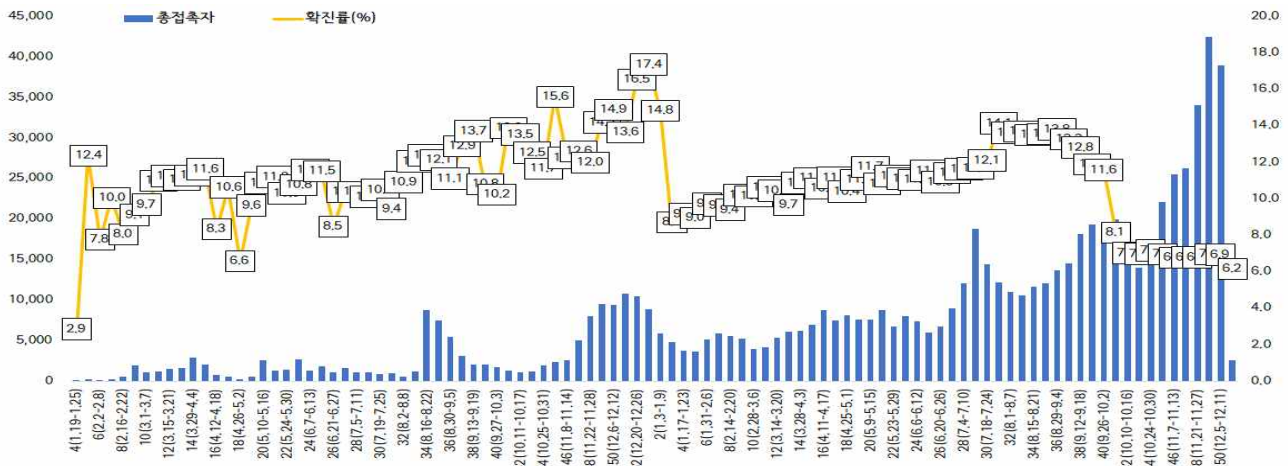
**서울시 성별, 연령별 코로나19 접촉자 분포 현황**

(단위: 명)

구분	합계	성별		연령(세)								
		남	여	0-9	10-19	20-29	30-39	40-49	50-59	60-69	70-79	80이상
누계	752,437	382,302	370,135	84,278	132,758	118,580	109,862	100,414	97,372	68,218	27,357	13,598
(%)	(100.0)	(50.8)	(11.3)	(17.6)	(15.8)	(14.6)	(13.3)	(12.9)	(9.1)	(3.6)	(1.8)	(1.8)
확진자	77,912	(49.2)	6,726	11,888	16,692	11,928	10,757	10,455	6,535	2,194	737	736
(%)	(10.4)	29,354	(8.0)	(9.0)	(14.1)	(10.9)	(10.7)	(10.7)	(9.6)	(8.0)	(5.4)	(5.5)

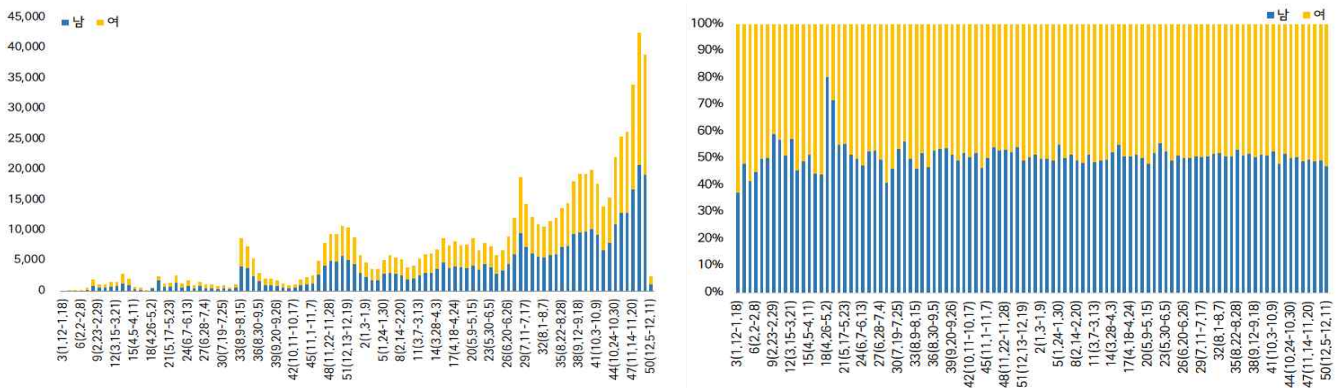
※ 접촉자 중 확진자수(명,%)는 질병보건통합관리시스템(is.cdc.go.kr)에 등록된 접촉자 데이터를 기준으로 함.

- **주별 접촉자 발생 현황**



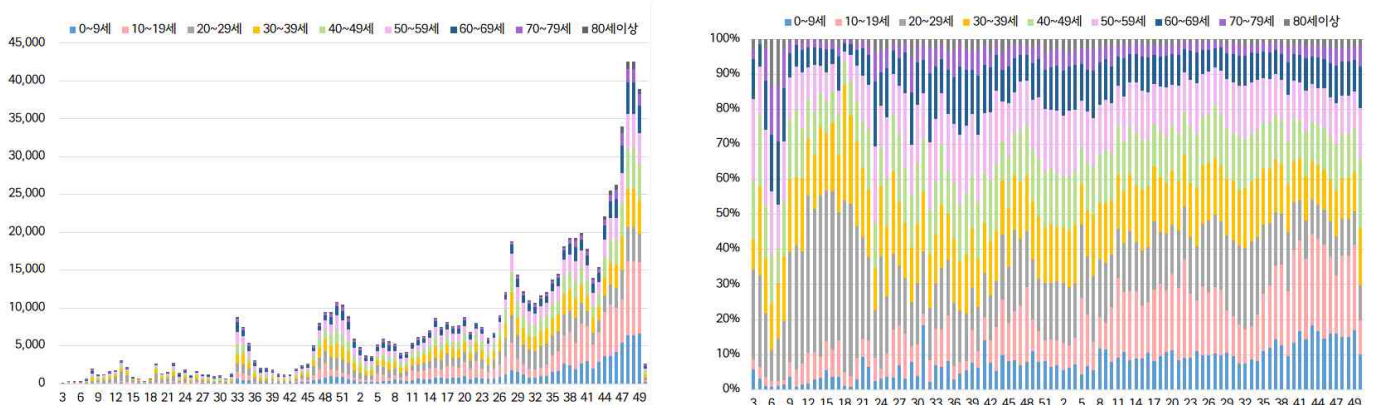
서울시 코로나19 주별 접촉자 현황 및 확진율(명, %, 최종접촉일 기준)

- **성별 접촉자 발생 현황**



서울시 코로나19 성별 분포(명, %, 최종접촉일 기준)

- **연령별 접촉자 발생 현황**



서울시 코로나19 연령별 분포(명, %, 최종접촉일 기준)

● **서울시 전체 선별진료소 지정 현황** (2021. 12. 07. 19시 서울시 일일상황보고 기준)

(단위 : 개소)

합계	자치구			의료기관					차량 이동식	이동 검체 채취반
	소계	보건소 내	보건소 외(상담소)	소계	국가지정	지역거점	국공립 병원	민간병원		
<b>83</b>	<b>37</b>	35	2	<b>46</b>	5	6	8	27	<b>0</b>	<b>0</b>

● **총괄 선별진료소 검체 운영 현황**

(단위 : 건)

구 분	총 누계	주간 계	12.1.(수)	12.2.(목)	12.3.(금)	12.4.(토)	12.5.(일)	12.6.(월)	12.7.(화)
계	9,866,218	397,400	52,016	61,589	61,600	47,074	49,232	64,729	61,160
평 균	142,988.7	5,759.4	753.9	892.6	892.8	682.2	713.5	938.1	886.4

● **보건소 선별진료소(25개 자치구) 검체 검사 현황**

(단위 : 건)

구 분	총 누계	주간 계	12.1.(수)	12.2.(목)	12.3.(금)	12.4.(토)	12.5.(일)	12.6.(월)	12.7.(화)
계	<b>8,032,820</b>	<b>334,296</b>	<b>42,918</b>	<b>51,681</b>	<b>51,291</b>	<b>42,093</b>	<b>43,993</b>	<b>52,024</b>	<b>50,296</b>
평 균	<b>321,312.8</b>	<b>13,371.8</b>	<b>1,716.7</b>	<b>2,067.2</b>	<b>2,051.6</b>	<b>1,683.7</b>	<b>1,759.7</b>	<b>2,081.0</b>	<b>2,011.8</b>
최고	강남구	강남구	강서구	강남구	강남구	강남구	강남구	강남구	강남구
	710,423	25,382	3,252	3,818	3,704	3,192	3,192	3,858	4,377
최저	양천구	금천구	양천구	금천구	양천구	금천구	금천구	양천구	양천구
	118,648	6,551	824	1,109	933	668	666	871	764

● **의료기관 선별진료소(44개소) 검체 검사 현황**

(단위 : 건)

구 분	총 누계	주간 계	12.1.(수)	12.2.(목)	12.3.(금)	12.4.(토)	12.5.(일)	12.6.(월)	12.7.(화)
계	<b>1,833,398</b>	<b>63,104</b>	<b>9,098</b>	<b>9,908</b>	<b>10,309</b>	<b>4,981</b>	<b>5,239</b>	<b>12,705</b>	<b>10,864</b>
평 균	<b>41,668.1</b>	<b>1,434.2</b>	<b>206.8</b>	<b>225.2</b>	<b>234.3</b>	<b>113.2</b>	<b>119.1</b>	<b>288.8</b>	<b>246.9</b>
최고	아산병원	아산병원	아산병원	아산병원	아산병원	아산병원	아산병원	아산병원	아산병원
	467,676	14,126	2,022	2,176	1,875	1,493	1,743	2,134	2,683
최저	명지 성모병원	서울특별시등 부병원	서울특별시등 부병원	서울특별시등 부병원	서울특별시등 부병원	서울 적십자병원 외 2개소	서울특별시어 린아병원 외 5개소	서울특별시서 북병원	서울특별시등 부병원
	1,130	34	1	0	1	0	0	4	2

● **일반시민 대상 선제검사 현황** (홈페이지신청) (2021. 12. 07. 18시 / 코로나19대응지원반 - 검사지원팀)

(단위 : 건)

구 분 (6.15.~)	총 누계	어린이	은평	서북	서울의료원	보라매	동부	서남	강남보건소 (유타)
누 계	150,683	19,743	26,498	35,337	13,645	21,791	10,613	22,839	217
<b>12.07</b>	<b>1,736</b>	<b>440</b>	<b>400</b>	<b>436</b>	<b>144</b>	<b>99</b>	<b>82</b>	<b>135</b>	

- 검사결과 : **양성 582명**



## ● 국내 코로나19 확진자 현황

국내 코로나19 확진자 성별·연령별 발생현황 (12. 08. 0시 기준, 489,484명)

구분		금일 신규	(%)	확진자 누계	(%)	인구10만명당 발생률
계		7,175	(100)	489,484	(100)	944
성별	남성	3,618	(50.43)	257,349	(52.58)	996
	여성	3,557	(49.57)	232,135	(47.42)	893
연령	80세 이상	278	(3.87)	16,305	(3.33)	814
	70-79	665	(9.27)	28,936	(5.91)	782
	60-69	1,506	(20.99)	65,062	(13.29)	965
	50-59	937	(13.06)	72,688	(14.85)	841
	40-49	940	(13.10)	72,750	(14.86)	877
	30-39	857	(11.94)	73,353	(14.99)	1,067
	20-29	600	(8.36)	79,971	(16.34)	1,175
	10-19	728	(10.15)	48,091	(9.82)	1,003
	0-9	664	(9.25)	32,328	(6.60)	814

\* 성별·연령별 '20.1월 이후 누적 확진자수/성별·연령별 인구('20.12월 행정안전부 주민등록인구현황 기준)

※ 역학조사 결과 변동 가능, 코로나바이러스감염증-19 누리집(ncov.mohw.go.kr)에서 일자별 전체 확진자 현황 다운로드 가능

국내 코로나19 확진자 지역별 발생현황 (12. 08. 0시 기준, 7,175명)

지역	금일 신규		확진자 누계	(%)	인구10만명당 발생률
	국내 발생	해외 유입			
서울	2,890	11	171,606	(35.10)	1,775
부산	253	0	17,710	(3.60)	522
대구	127	0	19,822	(4.00)	820
인천	431	2	27,213	(5.60)	925
광주	57	0	6,624	(1.40)	457
대전	184	1	9,584 <sup>1)</sup>	(2.00)	655
울산	25	1	5,773	(1.20)	508
세종	16	0	1,659	(0.30)	466
경기	2,263	5	146,074	(29.80)	1,088
강원	141	2	9,580	(2.00)	621
충북	61	0	9,377	(1.90)	586
충남	203	0	14,132	(2.90)	666
전북	103	0	6,890	(1.40)	382
전남	53	1	4,781	(1.00)	258
경북	129	2	12,183	(2.50)	462
경남	155	1	15,992	(3.30)	479
제주	51	0	3,971	(0.80)	589
검역	-	7	6,513	(1.30)	-
총합계	7,142	33	489,484 <sup>1)</sup>	(100)	944

1) 오신고로 인한 누계정정(12.6. 0시 기준, 대전 -1)

※ 지역별 '20.1월 이후 누적 확진자수/지역별 인구('20.12월 행정안전부 주민등록인구현황 기준)

※※ 신고 기관 주소 환자 수에 대한 발생률로 실제 해당지역 발생률과 차이가 있음

### ✓ 성별 분포 현황

\* 확진자 성별은 남성이 257,349명(52.58%)으로 여성 232,135명(47.42%)보다 높은 비율을 차지함

### ✓ 연령별 분포 현황

\* 확진자의 연령대는 20대에서 79,971명(16.34%)으로 가장 많은 비율을 차지하였으며, 30대 73,353명(14.99%), 40대 72,750명(14.86%), 50대 72,688명(14.85%) 순으로 나타남

### ✓ 지역별 분포 현황

\* 전국 확진자 489,484명 중 서울 지역 확진자는 171,606명으로 35.10%를 차지함

● **지역사회 발생 확진자 현황** (2021. 12. 08. 0시 기준)

- 수도권

구분	12.2.	12.3.	12.4.	12.5.	12.6.	12.7.	12.8.	주간 일 평균	주간 누계	주간 발생률
수도권	4,104	3,864	4,219	3,843	3,010	3,678	5,584	4,043.1	28,302	15.5
서울	2,260	2,094	2,266	2,022	1,401	2,115	2,890	2,149.7	15,048	22.2
인천	354	306	282	337	301	248	431	322.7	2,259	11.0
경기	1,490	1,464	1,671	1,484	1,308	1,315	2,263	1,570.7	10,995	11.7

(주간 : 12.02일 ~ 12.8일, 단위 : 명)

- ▶ **(서울 강동구 어르신 돌봄시설 관련)** 12월 3일 첫 확진자 발생, 16명 추가, 총 17명 확진  
(구분) 종사자 4명(지표포함), 이용자 13명
- ▶ **(서울 송파구 시장4 관련)** 접촉자 추적관리 중 17명 추가, 총 426명 확진  
(구분) 종사자 367명(지표포함), 가족 50명, 지인 3명, 이용자 2명, 기타 4명
- ▶ **(경기 포천시 섬유제조업 관련)** 11월 28일 첫 확진자 발생, 38명 추가, 총 39명 확진  
(구분) 종사자 34명(지표포함), 가족 3명, 기타 2명
- ▶ **(경기 구리시 도매시장2 관련)** 접촉자 추적관리 중 10명 추가, 총 174명 확진  
(구분) 종사자 113명(지표포함), 가족 47명, 조사중 14명
- ▶ **(경기 하남시 중학교 관련)** 12월 3일 첫 확진자 발생, 17명 추가, 총 18명 확진  
(구분) 학생 17명(지표포함), 가족 1명
- ▶ **(경기 이천시 초등학교 관련)** 접촉자 추적관리 중 22명 추가, 총 59명 확진  
(구분) 학생 38명(지표포함), 교직원 3명, 가족 17명, 지인 1명
- ▶ **(경기 화성시 제조업5 관련)** 12월 3일 첫 확진자 발생, 14명 추가, 총 15명 확진  
(구분) 종사자 15명(지표포함)
- ▶ **(경기 군포시 교회2 관련)** 11월 30일 첫 확진자 발생, 18명 추가, 총 19명 확진  
(구분) 교인 14명(지표포함), 가족 2명, 기타 1명, 조사중 2명
- ▶ **(대전 유성구 재활전문병원 관련)** 12월 5일 첫 확진자 발생, 14명 추가, 총 15명 확진  
(구분) 종사자 8명(지표포함), 입소자 7명
- ▶ **(충남 천안시 PC방 관련)** 12월 1일 첫 확진자 발생, 31명 추가, 총 32명 확진  
(구분) 이용자 20명(지표포함), 지인 7명, 가족 5명
- ▶ **(충남 공주시 목욕탕 / 어린이집 관련)** 접촉자 추적관리 중 9명 추가, 총 23명 확진  
(구분) 목욕탕 관련 8명(지표포함), 어린이집 관련 15명
- ▶ **(충남 당진시 목욕탕 관련)** 접촉자 추적관리 중 21명 추가, 총 66명 확진  
(구분) 이용자 23명(지표포함), 가족 및 지인 43명
- ▶ **(충북 음성군 푸드업체 관련)** 12월 6일 첫 확진자 발생, 10명 추가, 11명 확진  
(구분) 종사자 11명(지표포함)

- ▶ **(광주 타지역 운동모임 관련)** 12월 6일 첫 확진자 발생, 10명 추가, 총 11명 확진  
(구분) 지인 6명(지표포함), 가족 4명, 동료 1명
- ▶ **(전북 익산시 교회5 관련)** 12월 5일 첫 확진자 발생, 13명 추가, 14명 확진  
(구분) 교인 10명(지표포함), 종사자 3명, 가족 1명
- ▶ **(전남 순천시 건설현장 관련)** 12월 5일 첫 확진자 발생, 5명 추가, 6명 확진  
(구분) 종사자 6명(지표포함)
- ▶ **(전남 장흥군 김장모임 관련)** 12월 6일 첫 확진자 발생, 8명 추가, 9명 확진  
(구분) 모임 참석자 5명(지표포함), 가족 1명, 지인 3명
- ▶ **(대구 동구 교회2 관련)** 접촉자 추적관리 중 18명 추가, 총 53명 확진  
(구분) 교회 관련 40명(지표포함), 학원 관련 13명
- ▶ **(경북 경산시 어린이집2 관련)** 12월 6일 첫 확진자 발생, 8명 추가, 총 9명 확진  
(구분) 종사자 3명(지표포함), 원생 6명
- ▶ **(경북 포항시 어린이집2 관련)** 12월 7일 첫 확진자 발생, 6명 추가, 총 7명 확진  
(구분) 원생 5명(지표포함), 가족 2명
- ▶ **(경북 경산시 기독교학교 관련)** 접촉자 추적관리 중 8명 추가, 총 53명 확진  
(구분) 학생 38명(지표포함), 종사자 8명, 가족 2명, 기타 5명
- ▶ **(경북 포항시 의료기관3 관련)** 접촉자 추적관리 중 11명 추가, 총 101명 확진  
(구분) 종사자 9명(지표포함), 환자 90명, 가족 2명
- ▶ **(부산 수영구 의료기관2 관련)** 12월 6일 첫 확진자 발생, 25명 추가, 26명 확진  
(구분) 환자 14명(지표포함), 종사자 11명, 가족 1명
- ▶ **(부산 북구 의료기관 관련)** 12월 6일 첫 확진자 발생, 19명 추가, 20명 확진  
(구분) 종사자 5명(지표포함), 환자 14명, 보호자 1명
- ▶ **(부산 기장군 초등학교/실내체육시설 관련)** 12월 3일 첫 확진자 발생, 20명 추가, 21명 확진  
(구분) 학생 5명(지표포함), 종사자 2명, 원생 8명, 기타 6명
- ▶ **(경남 함안군 목욕탕 관련)** 접촉자 추적관리 중 20명 추가, 총 45명 확진  
(구분) 지인 2명(지표포함), 이용자 27명, 가족 1명, 기타 15명
- ▶ **(경남 양산시 목욕탕 관련)** 11월 30일 첫 확진자 발생, 22명 추가, 23명 확진  
(구분) 이용자 6명(지표포함), 종사자 2명, 지인 2명, 가족 4명, 기타 9명
- ▶ **(제주 제주시 교회 관련)** 12월 2일 첫 확진자 발생, 19명 추가, 20명 확진  
(구분) 교인 15명(지표포함), 가족 4명, 지인 1명
- ▶ **(제주 제주시 중학교 관련)** 접촉자 추적관리 중 21명 추가, 총 47명 확진  
(구분) 학생 32명(지표포함), 교직원 8명, 가족 7명

# 해외 현황

## ● 국외 발생 현황

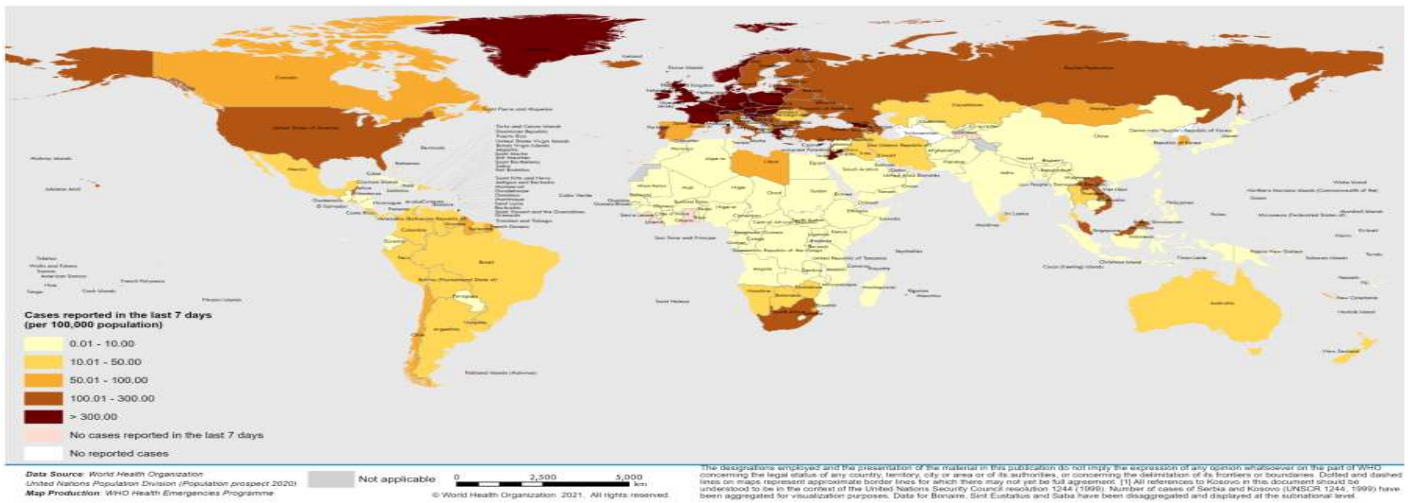
- 12. 08. 09시 까지 보고된 국외 총 확진자수는 **265,228,360명**으로 전일대비 **0.19% 증가**함
- 이 중 **5,256,912명** 사망하여 치명률은 **1.98%**로 확인됨

국외 코로나19 치명률 현황 (2021. 12. 08. 9시 최신기준) (출처) 질병관리청

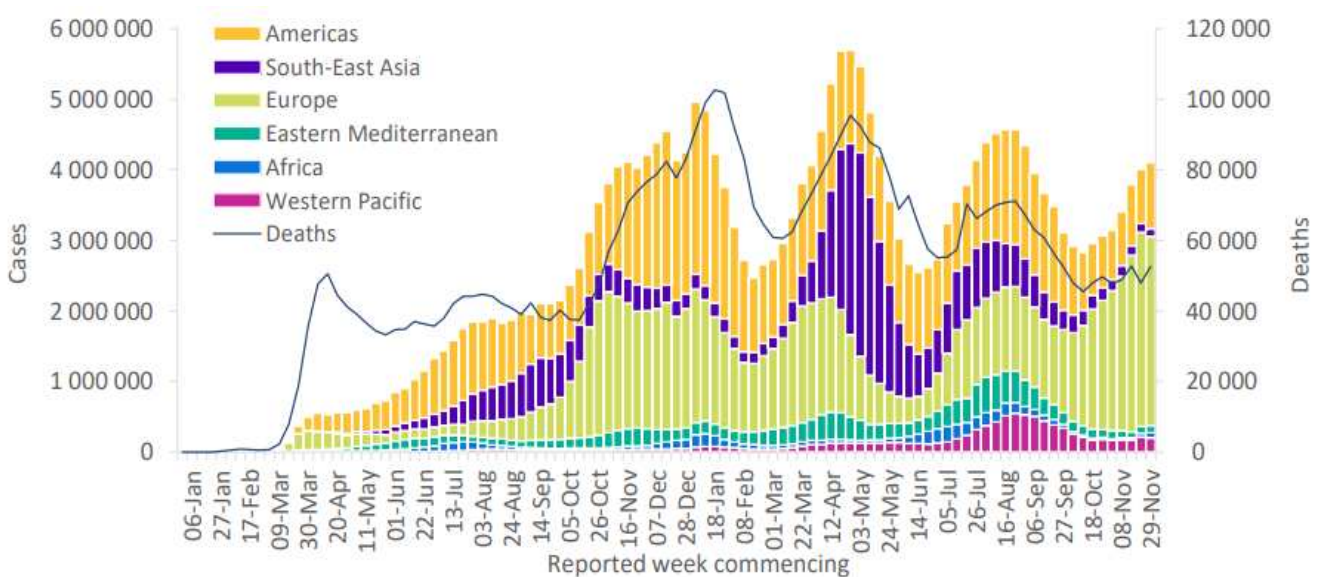
국가 및 지역	확진자수(%)		사망자수(%)		치명률(%)	증가율(%) *전일 대비
아시아	57,111,939	21.53%	907,202	17.26%	1.59%	0.06%
중동	16,442,749	6.20%	279,846	5.32%	1.70%	0.08%
아메리카	97,392,217	36.72%	2,355,943	44.82%	2.42%	0.10%
유럽	86,721,412	32.70%	1,546,380	29.42%	1.78%	0.41%
오세아니아	319,430	0.12%	3,370	0.06%	1.06%	0.48%
아프리카	6,163,502	2.32%	151,392	2.88%	2.46%	0.14%
기타	1,077,111	0.41%	12,779	0.24%	1.19%	0.40%
전세계	265,228,360	100.00%	5,256,912	100.00%	1.98%	0.19%

\* 치명률=사망자수/확진자수\*100, \*증가율=(당일확진자-전일확진자)/전일확진자\*100

※ 통계방식 변경(9.23.부터 적용): WHO Dashboard 통계자료 사용. 단, 한국은 보도참고자료, 중국은 중국위생건강위원회 자료 적용



국가별 지난 7일간 확진자 발생현황 (2021. 12. 05. 기준) (출처) WHO Situation Report



코로나19 주별 발생 현황 (2021. 12. 05. 기준) (출처) WHO Situation Report





단 계 적 일 상 회 복 을 위 한

# 코로나19 예방접종증명서

이렇게 발급 받으세요

1

어디서나 간편하고 쉽게 소지하는 '전자 예방접종증명서COOV(쿠브) 앱'



스마트폰에 COOV(쿠브)앱을 설치하고  
본인인증을 완료하면  
전자 예방접종증명서 발급!



\* COOV(쿠브) 앱



구글 플레이스토어(안드로이드) / 애플 앱스토어(iOS) 통해 다운로드 가능

전자 출입기록 시 기존 사용하던 QR체크인에 접종 정보 연동하기

- 카카오톡 앱 실행 ▶ 더보기탭 상단 'QR체크인' ▶ 백신 접종 여부 업데이트 ▶ 개인정보 수집/제공 약관 동의 ▶ 본인인증
- 네이버 앱(업데이트 필요) 실행 ▶ 상단 'QR체크인' ▶ 개인정보 수집/제공 약관 동의 ▶ 백신 접종 여부 업데이트 ▶ 본인인증
- 패스 앱(업데이트 필요) 실행 ▶ 메인 'QR출입증' ▶ 개인정보 수집/제공 약관 동의 ▶ 백신 접종 여부 업데이트 ▶ 본인인증

2

제출 목적이거나 영문 증명서가 필요하다면  
**'종이 예방접종증명서'**

**직접 온라인 발급하기(무료)**

- 예방접종도우미 누리집 (<https://nip.kdca.go.kr>) 또는
- 정부24 누리집 (<https://www.gov.kr>)을 통해 발급 가능



**현장에서 발급받기(무료)**

- 읍면동 주민센터 또는
- 시군구 보건소에서 발급

3

종이-전자 증명서 발급이 어렵다면  
신분증에 부착 받을 수 있는  
**'예방접종스티커'**



- ① 읍면동주민센터에 방문
- ② 접종 이력 확인
- ③ 출력된 주민등록증 라벨 스티커를 신분증 뒷면에 부착

\* 정부가 인증하는 접종 증명서의 효력을 지님

\* 예방접종증명서를 위조 또는 변조하거나 위·변조한 예방접종증명서를 사용하였을 경우 형법(제225조 및 제229조)에 따라 각각 10년 이하의 징역에 처할 수 있음. 또한, 본인의 것이 아닌 다른 사람의 예방접종증명서를 인종 목적으로 사용하였을 경우(예방접종증명서의 부정행사)에는 형법(제230조)에 따라 2년 이하의 징역이나 금고, 또는 500만원 이하의 벌금에 처할 수 있음