

서울시 코로나19 대응 주요소식

THE DAILY NEWS REVIEW

2021. 11. 29. 월요일



※본 자료는 추후 역학조사 과정에서 변경될 수 있음

발행일 2021. 11. 29.

발행처 서울특별시 시민건강국

1. 코로나19 발생 현황

신종 코로나바이러스감염증-19 상황판

구분	확진환자 현황				자가격리자 현황		
	확진자*	격리중**	격리해제	사망자	계	감시중	감시해제
서울시	153,100 +1,393	22,712 +867	129,304 +510	1,084 +12	979,806 +3,630	19,490 +800	960,316 +2,830
전 국	444,200 +3,309	47,003 +1,966	393,617 +1,306	3,580 +32	-	-	-
전세계	261,485,066	-	-	5,199,456	-	-	-

1) 서울시의 경우, '서울시 코로나19 발생동향' '21. 11. 29. 0시 기준

2) 질병청 공식발표 153,100명 (11. 29. 0:00 기준) / *시스템 오신고 통계 조정(-4) / **시스템 미반영 된 퇴원자 포함하여 추후 조정 예정

3) 전 세계의 경우, '2019-nCoV Global Cases (by Johns Hopkins CSSE)' '21. 11. 29. 12시 기준

서울시 현황

● 서울시 신규 확진환자 1,393명, 누적 확진환자는 총 153,100명

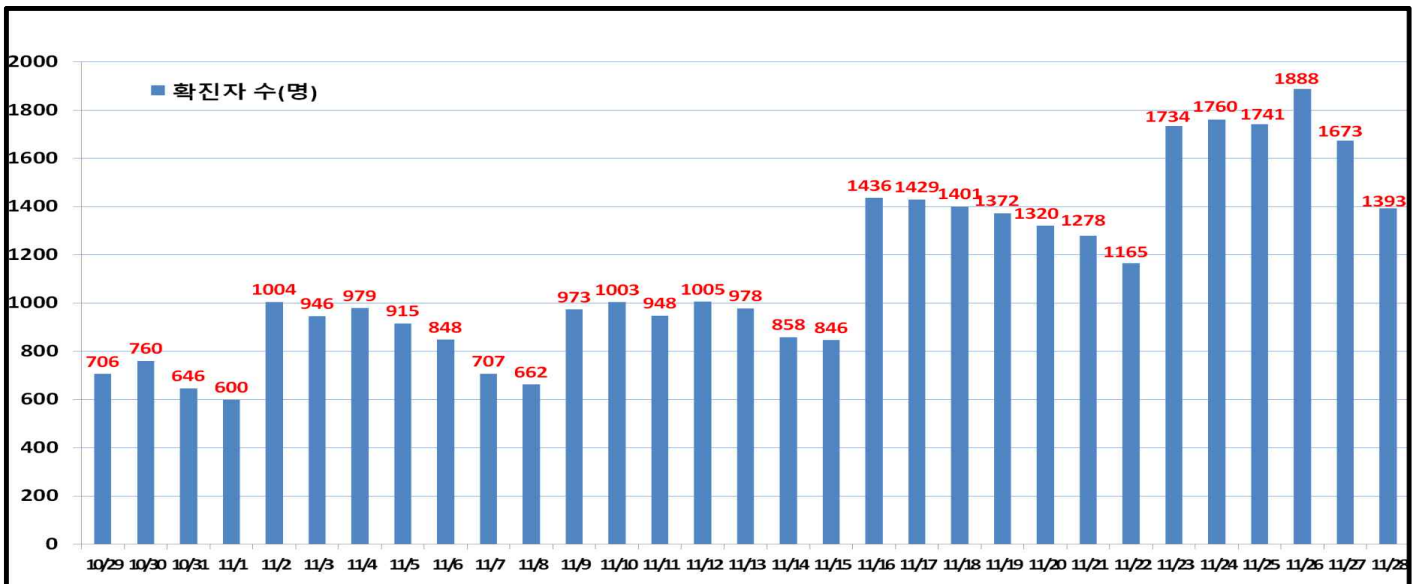
- 입원(격리)환자 22,712명, 격리해제 153,100명 / 질병관리청 공식발표 확진환자 수는 153,100명(11. 29. 0시 기준)
- 우리나라 사망자는 총 3,580명으로 치명률은 0.81%이며, 서울시 사망자는 1,084명, 치명률은 0.71%으로 전국대비 낮게 나타남

● 주요 발생원인별 현황 (2021. 11. 29. 00시 기준)

(단위: 명)

합 계	해외 유입	동작구 소재 시장관련 ('21.11.)	송파구 소재 시장관련 ('21.11.)	강동구 소재 요양시설 관련 ('21.11.(2))	광진구 소재 병입관련 ('21.11.)	기타 집단 감염	기타 확진자 접촉	타시도 확진자 접촉	감염 경로 조사중
153,100 (+1,393)	2,002 (+7)	460 (+61)	269 (+18)	10 (+8)	22 (+2)	30,241 (+54)	61,737 (+601)	4,634 (+8)	53,725 (+634)

● 일일 확진환자 현황

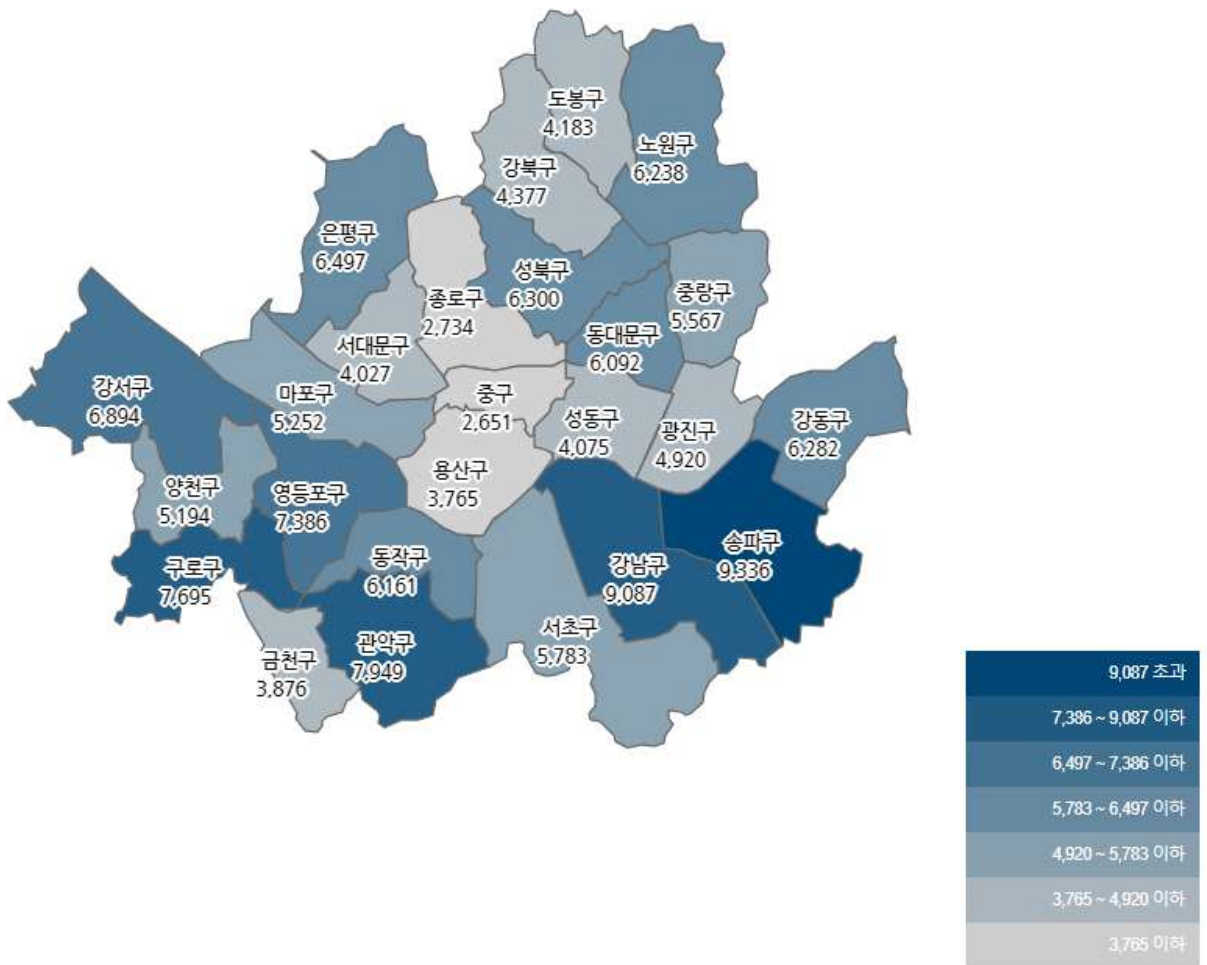


● 서울시 자치구별 확진환자 발생 현황

- 서울시 전체 확진자는 총 153,100명

거주지 기준(명): 송파 9,336, 강남 9,087, 관악 7,949, 구로 7,695, 영등포 7,386, 강서 6,894, 은평 6,497, 성북 6,300, 강동 6,282, 노원 6,238, 동작 6,161, 동대문 6,092, 서초 5,783, 중랑 5,567, 마포 5,252, 양천 5,194, 광진 4,920, 강북 4,377, 도봉 4,183, 성동 4,075, 서대문 4,027, 금천 3,876, 용산 3,765, 종로구 2,734, 중구 2,651, 기타 10,779(타시도 이관 등)

구 분	합 계	종로구	중 구	용산구	성동구	광진구	동대문	중랑구	성북구	강북구	도봉구	노원구	은평구	서대문	마포구	양천구	강서구	구로구	금천구	영등포	동작구	관악구	서초구	강남구	송파구	강동구	기 타
전일누계	151,707	2,701	2,628	3,728	4,053	4,880	6,039	5,520	6,249	4,318	4,145	6,194	6,439	3,974	5,203	5,136	6,818	7,629	3,826	7,313	6,084	7,870	5,719	9,044	9,263	6,240	10,694
11.28. 증가	1,393	33	23	37	22	40	53	47	51	59	38	44	58	53	49	58	76	66	50	73	77	79	64	43	73	42	85
합계	153,100	2,734	2,651	3,765	4,075	4,920	6,092	5,567	6,300	4,377	4,183	6,238	6,497	4,027	5,252	5,194	6,894	7,695	3,876	7,386	6,161	7,949	5,783	9,087	9,336	6,282	10,779

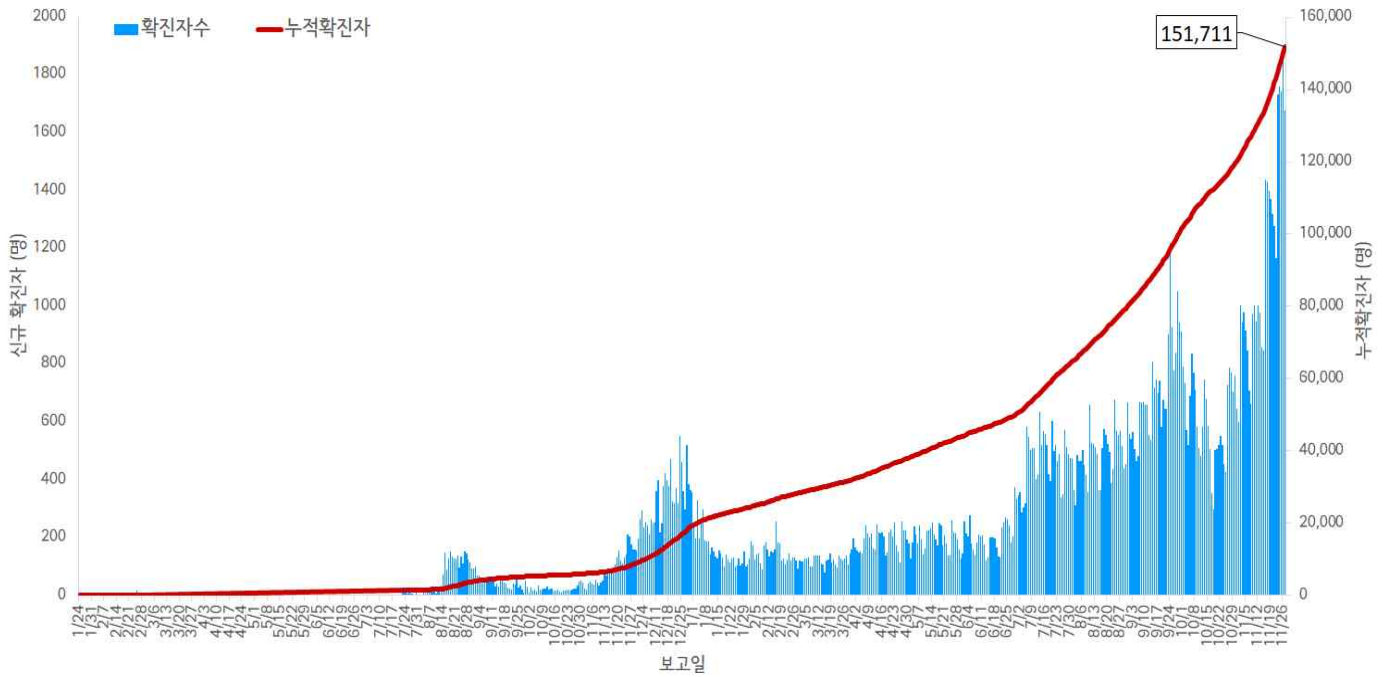


서울시 자치구별 확진자 총 누계 현황

● 서울시 코로나19 발생 현황 (2021. 11. 27. 24시 기준)

- 확진자 일별 발생 추이 및 누적 현황

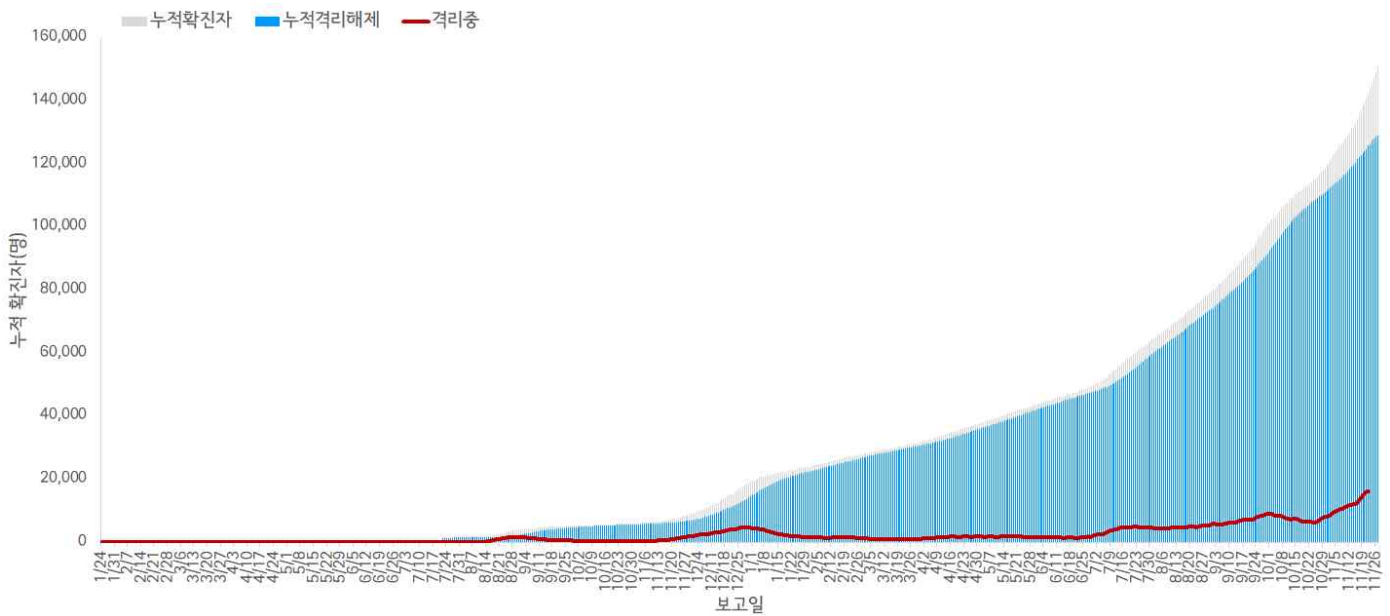
* 신규 확진자 1,676명, 누적환자 총 151,711명



<서울시 코로나19 신규 확진자 일별 발생추이 및 누적 현황(명, 보고일 기준)>

- 확진자 격리 현황

* 격리해제 128,794명(84.9%), 사망 1,072명(0.7%), 격리 중 21,845명 (14.4%)



서울시 코로나19 누적 격리중 · 격리해제자 현황(명, 보고일 기준)

● 서울시 코로나19 사망자 현황 (2021. 11. 27. 24시 기준)

- 서울시 코로나19 누적 확진자 총 151,711명 중 사망 1,072명(0.7%)임

서울시 코로나19 사망자 일반적 특성표

(단위: 명)

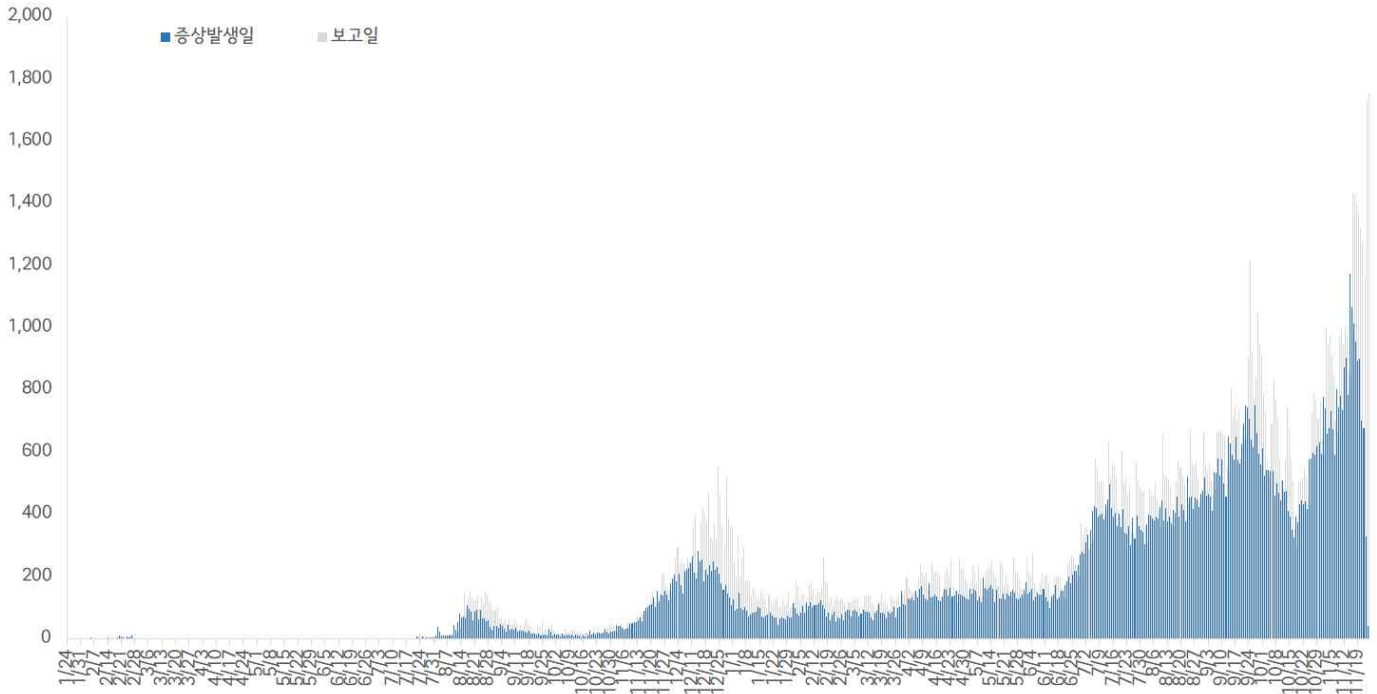
구 분		계	
총 계		1,072	100.0%
성별	남	611	57.0%
	여	461	43.0%
연령*	20-29세	6	0.6%
	30-39세	4	0.4%
	40-49세	16	1.5%
	50-59세	60	5.6%
	60-69세	160	14.9%
	70-79세	356	33.2%
	≥ 80세	470	43.8%
	< 65세	147	13.7%
	≥ 65세	925	86.3%
진단소요일**	증상-확진	평균±표준편차	3.8 ± 3.2
		중위수 (범위)	3.0 (0-20)
	증상-사망	평균±표준편차	22.4 ± 14.9
		중위수 (범위)	20.0 (0-104)
	확진-사망	평균±표준편차	18.8 ± 16.1
		중위수 (범위)	16.0 (0-166)
감염경로	집단발생 관련		387 36.1%
	요양병원 및 시설		206 19.2%
	의료기관		99 9.2%
	종교 관련		43 4.0%
	가족/지인모임		14 1.3%
	직장		11 1.0%
	교정시설		3 0.4%
	기타		11 1.0%
	확진자접촉		229 21.4%
	조사 중		454 42.4%
	해외유입		2 0.1%

※ 연령* 설정 시 사망당시 연령으로 산출

※ 진단소요일** 설정 시 사후에 확진된 102명은 제외하고 산출

- 증상발생일 및 보고일 기준 발생 추이(2021. 11. 24. 24시 기준)

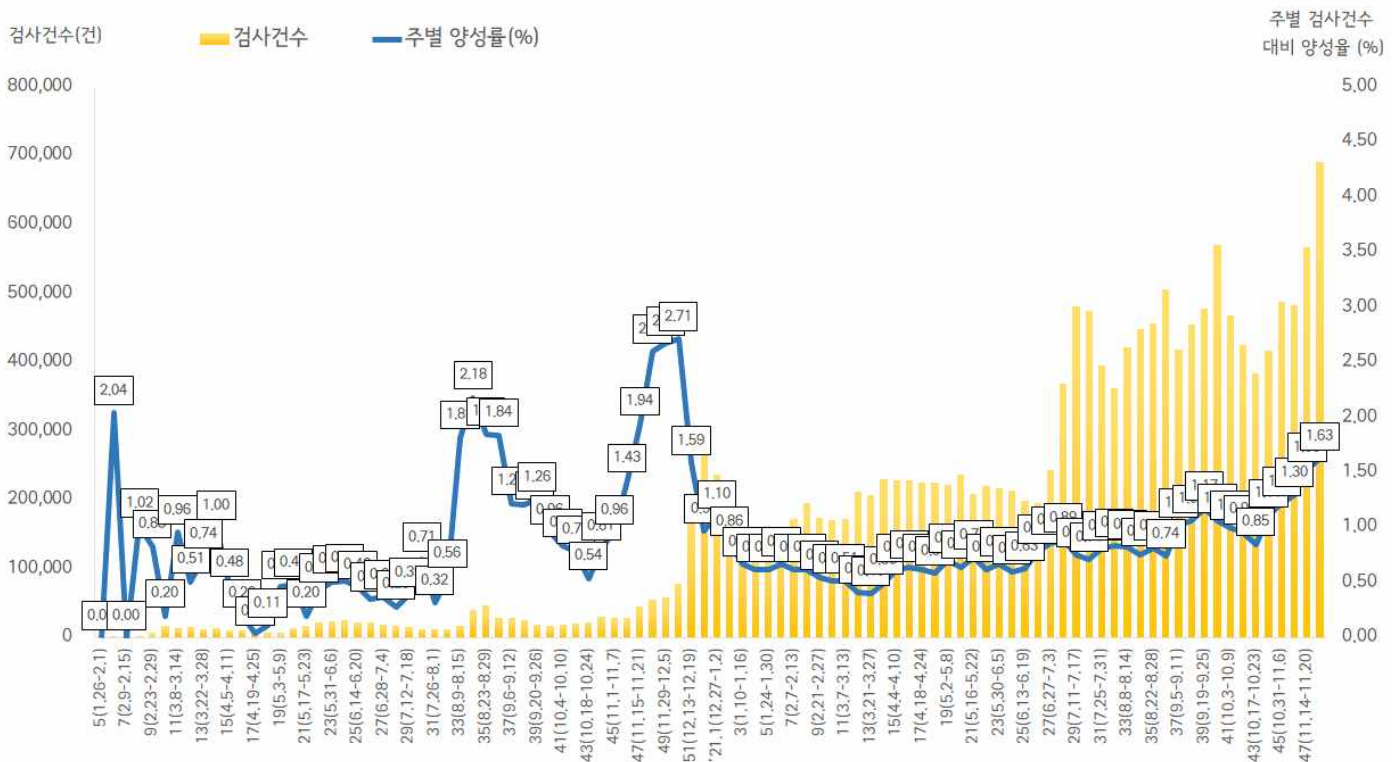
* 분석대상 증상발생일과 보고일이 모두 확인된 110,762명(무증상 및 증상발생일 모름 등 35,644명 제외)



서울시 코로나19 확진자 일별 분포 현황

- 주별 검사건수 및 확진환자 양성률(2021. 11. 27. 24시 기준)

* 금주 651,296건 중 11,243명 확진, 검사 수 대비 양성률 1.63%



서울시 코로나19 확진자 주별 검사현황 및 양성률

● 인구학적 특성별 발생 현황 (2021. 11. 27. 24시 기준)

- (성별) 남성이 51.9%로 여성보다 높음
- (연령별) 확진자의 평균 연령은 42.6세 (중위연령 42.0세, 범위 1-108세)로 20-50대가 62.2%이고, 10만명당 확진자수는 60대 1,841.56명, 20대 1,761.64명, 10대 1,596.59 순이며, 사망 1,072명(20대 6명, 30대 4명, 40대 16명, 50대 61명, 60대 160명, 70대 354명, 80세 이상 471명)임 - 치명률 0.7% (80세 이상 10.9%)

(단위: 명, %)

구분	확진자	10만명당 확진자수	장기입원자	퇴원자	퇴원자 평균 입원일 (일)	사망자	치명률	
계	151,711 (100.0)	1,591.36	3,267 (2.2)	128,794 (84.9)	12.0	1,072	0.7	
성 별	남성	78,763 (51.9)	1,696.51	1,938 (2.5)	66,751 (84.7)	12.1	609	0.8
	여성	72,948 (48.1)	1,491.55	1,329 (1.8)	62,043 (85.1)	11.9	463	0.6
연 령	0-9	8,003 (5.3)	1,245.83	128 (1.6)	6,612 (82.6)	11.0	0	0.0
	10-19	12,728 (8.4)	1,596.59	193 (1.5)	10,777 (84.7)	11.0	0	0.0
	20-29	25,516 (16.8)	1,761.64	574 (2.2)	23,280 (91.2)	11.3	6	0.0
	30-39	23,399 (15.4)	1,584.96	455 (1.9)	20,737 (88.6)	11.5	4	0.0
	40-49	22,169 (14.6)	1,462.47	428 (1.9)	19,647 (88.6)	11.9	16	0.1
	50-59	23,407 (15.4)	1,565.61	402 (1.7)	20,470 (87.5)	12.3	61	0.3
	60-69	21,828 (14.4)	1,841.56	474 (2.2)	17,196 (78.8)	12.8	160	0.7
	70-79	10,347 (6.8)	1,531.64	381 (3.7)	7,476 (72.3)	14.5	354	3.4
	80이상	4,314 (2.9)	1,450.98	232 (5.4)	2,599 (60.2)	16.5	471	10.9

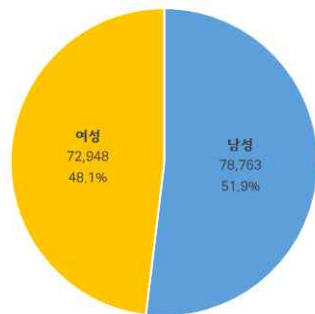
※ 치명률= 사망자수/확진자수 × 100

※ 장기입원자 = 입원 35일 이상 확진자

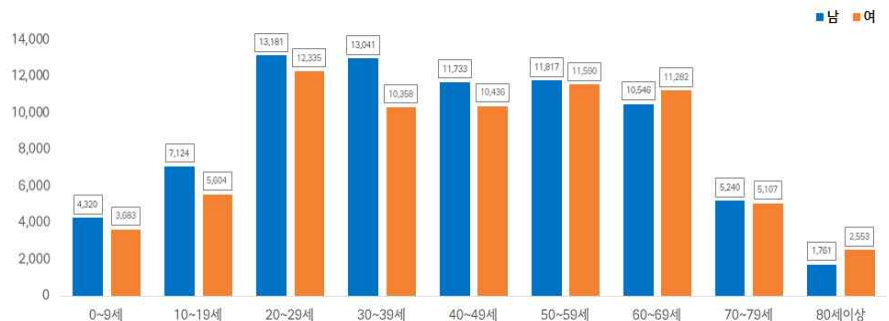
※ 평균 입원일= (퇴원자 입원일의 합계)/(전체 퇴원자수)

※ 인구 10만명당 발생률은 통계청에서 제공하는 2020년 7월 1일 행정구역별 인구 기준.

- 성별·연령별 분포 현황



성별



연령별

- 연령별 확진자 치료현황



서울시 코로나19 연령별 확진자 치료 현황

- 최근 4주간 주별 발생현황(보고일 기준)

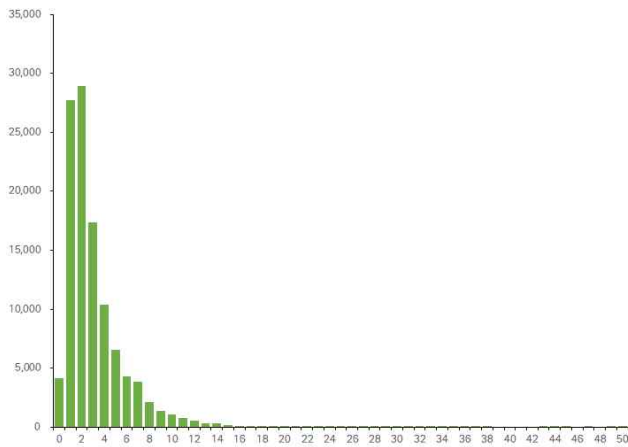
(단위: 명, %)

구분		45주(10.31.-11.6.)	46주(11.7.-11.13.)	47주(11.14.-11.20.)	48주(11.21.-11.27.)
계		5,938	6,276	8,662	11,243
10만명당 확진자수		62.3	65.8	90.9	117.9
일평균 확진자수		848.3	896.6	1,237.4	1606.1
성별	남성	3,097 (52.2)	3,253 (51.8)	4,361 (50.3)	5,794 (51.5)
	여성	2,841 (47.8)	3,023 (48.2)	4,301 (49.7)	5,449 (48.5)
연령	0-9	472 (8.0)	429 (6.9)	596 (6.8)	734 (6.5)
	10-19	690 (11.6)	661 (10.5)	793 (9.2)	1,002 (8.9)
	20-29	594 (10.0)	605 (9.6)	776 (9.0)	1,115 (9.9)
	30-39	853 (14.4)	750 (12.0)	1,024 (11.8)	1,401 (12.5)
	40-49	688 (11.6)	711 (11.3)	992 (11.5)	1,299 (11.6)
	50-59	749 (12.6)	791 (12.6)	1,160 (13.4)	1,557 (13.8)
	60-69	1,080 (18.2)	1,308 (20.8)	1,823 (21.0)	2,453 (21.8)
	70-79	554 (9.3)	702 (11.2)	1,008 (11.6)	1,193 (10.6)
	80이상	258 (4.3)	319 (5.1)	490 (5.7)	489 (4.4)
65세 이상		1,304 (22.0)	1,641 (26.1)	2,348 (27.1)	2,816 (25.0)
사망자 총계		32 (0.5)	48 (0.8)	76 (0.9)	120 (1.1)
무증상자		1,281 (21.6)	1,381 (22.0)	1,946 (22.5)	확인중
감염경로 조사중		2,363 (39.8)	2,344 (37.3)	3,170 (36.6)	4,572 (40.7)

● 진단소요일 (2021. 11. 24. 24시 기준)

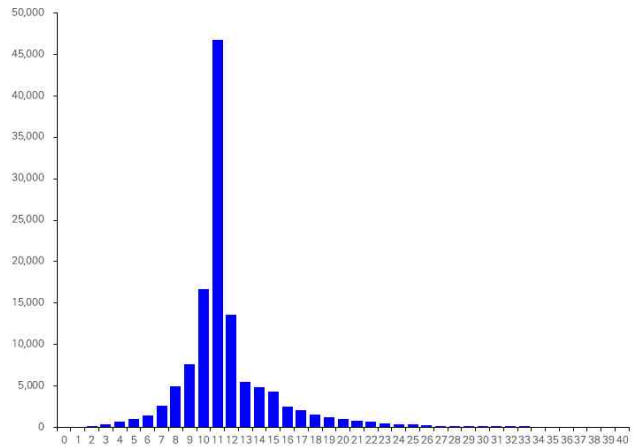
- 증상발생일부터 확진일까지 평균 3.1일(중앙값 2일)소요, 확진일부터 퇴원일까지 평균 12.1일 (중앙값 11일)소요

증상발생일 확진일이 모두 확인 된 110,762명 산출

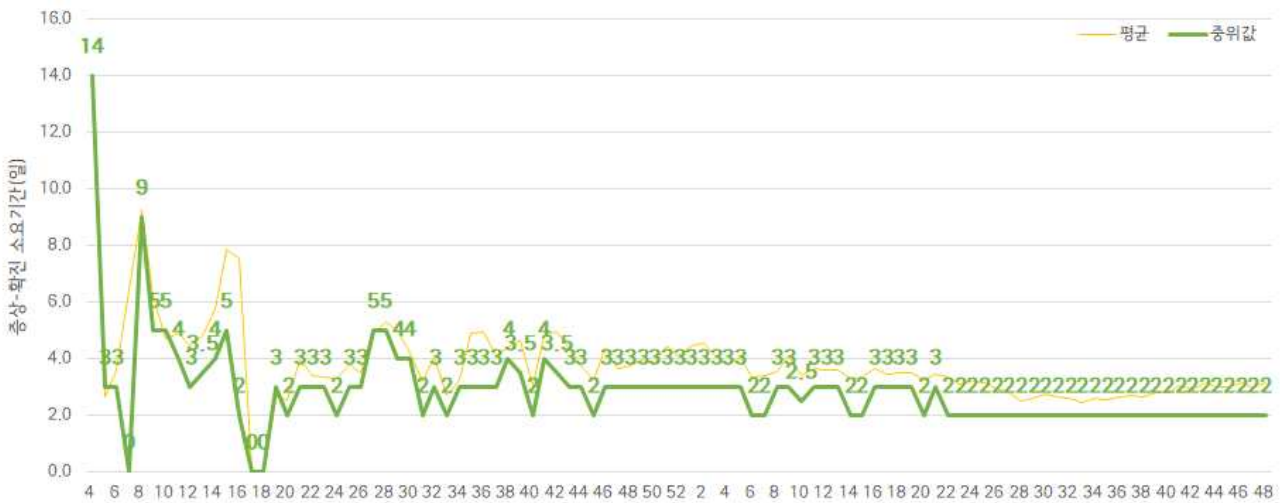


증상발생일 - 확진일 소요기간

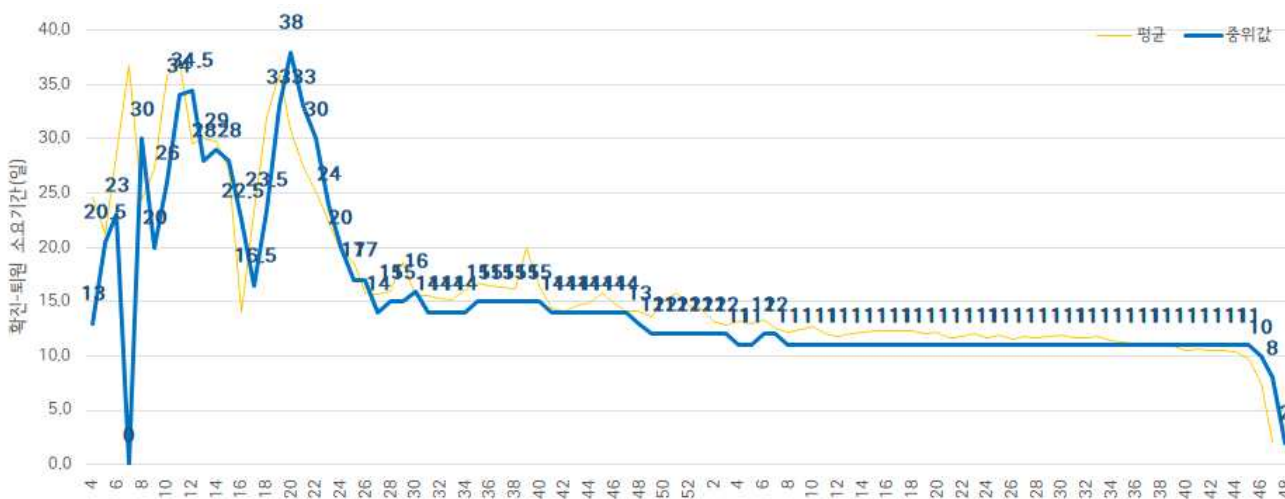
※퇴원자 중 확진일 퇴원일이 모두 확인 된 125,728명 산출



확진일 - 퇴원일 소요기간



주별 증상발생일 - 확진일 소요기간



주별 확진일 - 퇴원일 소요기간

● 자치구별 발생 현황(발생구 기준) (2021. 11. 27. 24시 기준)

- 송파구 발생이 6.1%(9,263명)로 가장 높았으며, 강남구 6.0%(9,044명), 관악구 5.2%(7,870명) 순이었음
- 인구 10만명당 확진자수는 중구가 2,162.62명으로 가장 많았고, 영등포구 1,997.23명, 구로구 1,903.15명 순이었음

구분	누적			신규		
	확진자수(명)	분율(%)	10만명당 확진자수*	확진자수(명)	분율(%)	10만명당 확진자수*
종로구	2,701	(1.8)	1,864.49	33	(2.0)	22.78
중구	2,628	(1.7)	2,162.62	29	(1.7)	23.86
용산구	3,728	(2.5)	1,699.15	25	(1.5)	11.39
성동구	4,053	(2.7)	1,388.77	37	(2.2)	12.68
광진구	4,880	(3.2)	1,419.50	50	(3.0)	14.54
동대문구	6,039	(4.0)	1,787.74	88	(5.3)	26.05
중랑구	5,520	(3.6)	1,414.54	79	(4.7)	20.24
성북구	6,249	(4.1)	1,445.84	56	(3.3)	12.96
강북구	4,318	(2.8)	1,413.37	55	(3.3)	18.00
도봉구	4,145	(2.7)	1,275.19	57	(3.4)	17.54
노원구	6,194	(4.1)	1,186.06	63	(3.8)	12.06
은평구	6,439	(4.2)	1,364.47	60	(3.6)	12.71
서대문구	3,974	(2.6)	1,306.92	51	(3.0)	16.77
마포구	5,203	(3.4)	1,423.95	49	(2.9)	13.41
양천구	5,136	(3.4)	1,138.88	92	(5.5)	20.40
강서구	6,818	(4.5)	1,177.27	78	(4.7)	13.47
구로구	7,630	(5.0)	1,903.15	105	(6.3)	26.19
금천구	3,826	(2.5)	1,675.56	38	(2.3)	16.64
영등포구	7,315	(4.8)	1,997.23	80	(4.8)	21.84
동작구	6,084	(4.0)	1,568.61	100	(6.0)	25.78
관악구 ³⁾	7,870	(5.2)	1,606.78	68	(4.1)	13.88
서초구	5,719	(3.8)	1,362.92	47	(2.8)	11.20
강남구 ¹⁾	9,044	(6.0)	1,706.01	42	(2.5)	7.92
송파구 ²⁾	9,263	(6.1)	1,397.48	80	(4.8)	12.07
강동구	6,240	(4.1)	1,412.62	52	(3.1)	11.77

1) 송파구: 다중이용시설 관련 1,287명, 병원 및 요양시설 315명, 직장 관련 264명, 종교시설 관련 181명 등

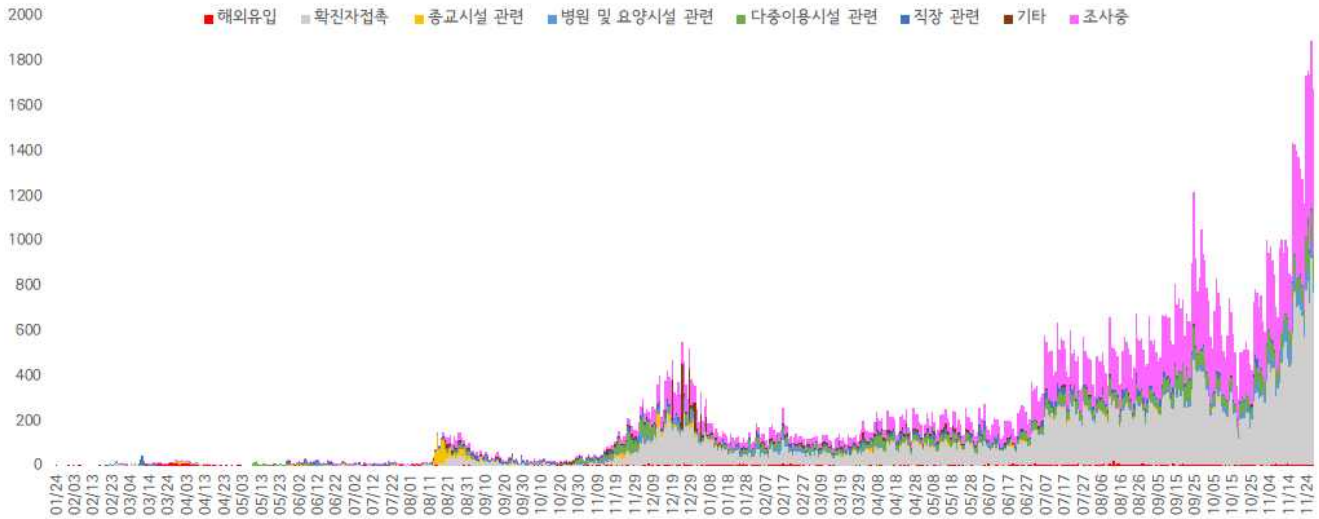
2) 강남구: 다중이용시설 관련 845명, 직장 관련 327명, 병원 및 요양시설 189명, 해외유입 176명 등

3) 관악구: 다중이용시설 관련 603명, 직장 관련 363명, 병원 및 요양시설 200명, 종교시설 관련 101명 등

※ 인구 10만명당 확진자수는 통계청에서 제공하는 2020년 행정구역별 연앙인구를 기준으로 함(기타 10,695명 제외)

● **주요 감염경로별 발생 현황** (2021. 11. 27. 24시 기준)

- 주요 감염경로별 발생률은 확진자 접촉이 43.4%(65,796명)로 가장 높았으며, 다중이용시설 관련 8.7%(13,232명), 병원 및 요양시설 관련 4.2%(6,300명), 직장 관련 3.6%(5,429명), 종교시설 관련 1.8%(2,714명), 해외유입 1.3%(1,995명) 순이었음



<서울시 코로나19 감염경로 조사중 확진자 주별 분포 현황(명, 보고일 기준)>

● **감염경로 조사중 환자 현황** (2021. 11. 27. 24시 기준)

- 확진자 총 151,711명 중 감염경로 '조사중' 53,108명(35.0%) 보고됨

성별/연령별 확진자,경로 조사자 분포 현황

(단위: 명)

구분	합계	성별		연령(세)								
		남	여	0-9	10-19	20-29	30-39	40-49	50-59	60-69	70-79	80이상
확진자 (%)	151,711	78,763	72,948	8,003	12,728	25,516	23,399	22,169	23,407	21,828	10,347	4,314
	(100.0)	(51.9)	(48.1)	(5.3)	(8.4)	(16.8)	(15.4)	(14.6)	(15.4)	(14.4)	(6.8)	(2.9)
경로 조사중(%)	53,108	29,095	24,013	1,082	3,425	10,429	9,264	7,878	7,818	8,067	3,960	1,185
	(35.0)	(36.9)	(32.9)	(13.5)	(26.9)	(40.9)	(39.6)	(35.5)	(33.4)	(37.0)	(38.3)	(27.5)

※ 강남구3,642건, 영등포구3,092건, 송파구2,946건, 관악구2,924건, 구로구2,908건, 강동구2,300건, 강서구2,127건, 성북구2,125건, 은평구2,120건, 동대문구2,120건, 서초구1,944건, 동작구1,897건, 마포구1,892건, 노원구1,887건, 중랑구1,786건, 양천구1,591건, 광진구1,535건, 금천구1,469건, 강북구1,428건, 성동구1,398건, 도봉구1,377건, 용산구1,291건, 서대문구1,275건, 종로구1,177건, 중구916건 등 (기타 3,941건 제외)

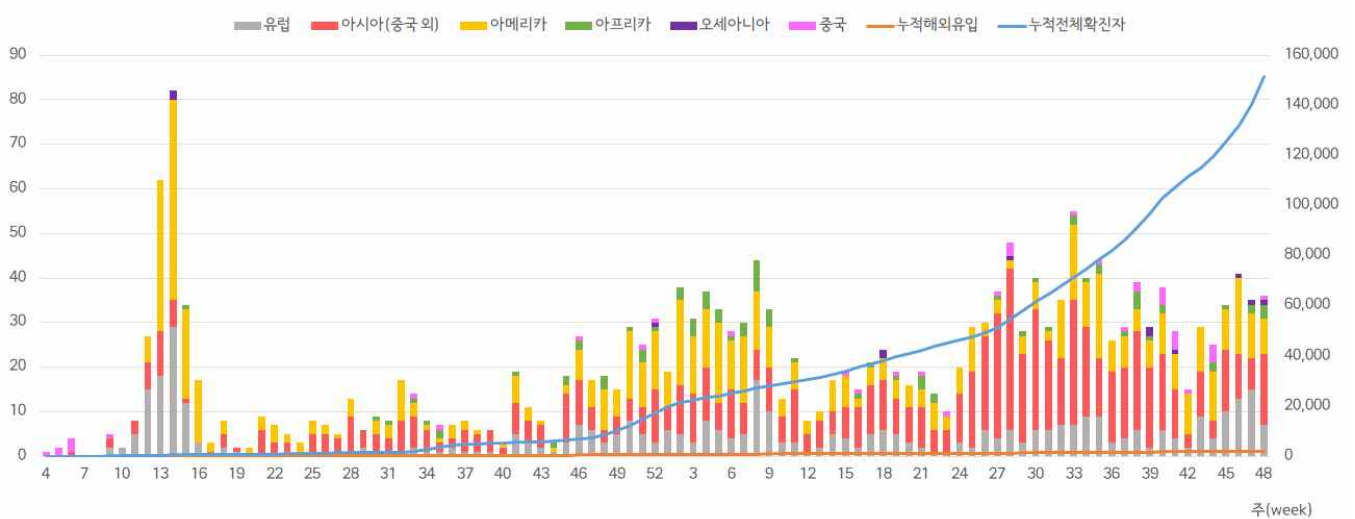
● 해외 유입 현황 (2021. 11. 27. 24시 기준)

- 해외유입 사례로 추정되는 누적 확진자수 1,995명(1.3%)
- 주요 국외유입 분포는 아시아(중국 외) 40.1%, 아메리카 32.4%, 유럽 20.7%순임

코로나19 해외유입 확진자 분포 현황

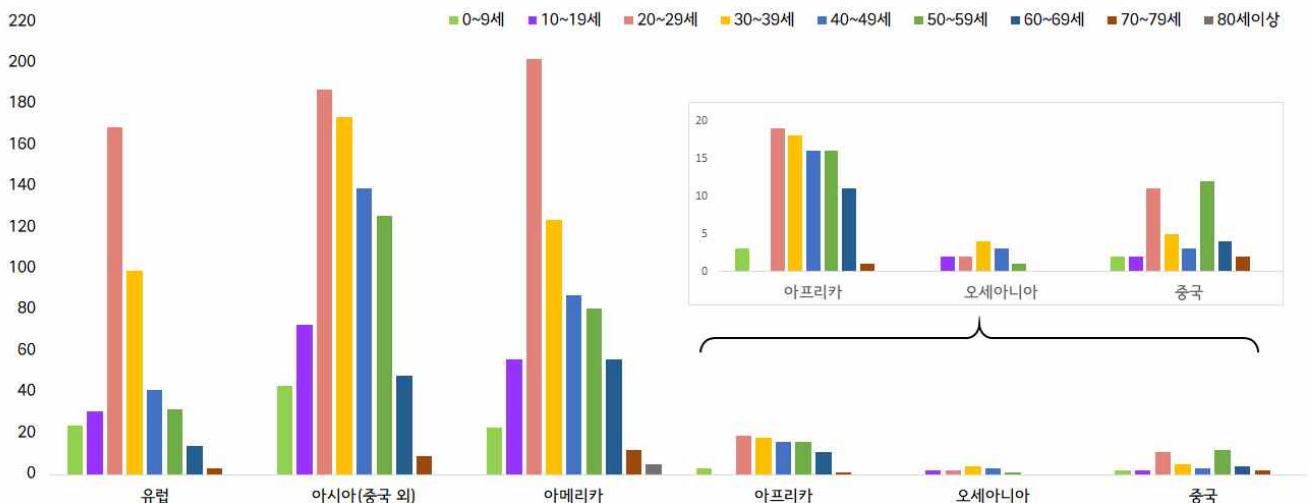
(단위: 명)

구분	유럽	아시아 (중국 외)	아메리카	아프리카	오세아니아	중국	합계
누계	413	799	646	84	12	41	1,995
증가현황	+1	+2	+4	+1	-	-	+8
백분율(%)	(20.7)	(40.1)	(32.4)	(4.2)	(0.6)	(2.1)	(100.0)



서울시 코로나19 신규·누적 해외유입 확진자 현황(명, 보고일 기준)

- 연령별 해외유입 현황 분포



서울시 코로나19 연령별 해외유입 확진자 현황(명, 보고일 기준)

● 무증상자 발생현황 (2021. 11. 24. 24시 기준)

- 전체 확진자 중 무증상자는 34,455명이며, 남성이 55.3%로 여성보다 높음
- 무증상 확진자의 평균 연령은 45.4세(중위연령 48.0세, 범위 1-106세)로 20-50대가 56.1%이며, 사망 270명(20대 1명, 30대 1명, 40대 8명, 50대 13명, 60대 31명, 70대 77명, 80세 이상 139명)임 - 치명률 0.8% (80세 이상 8.7%)

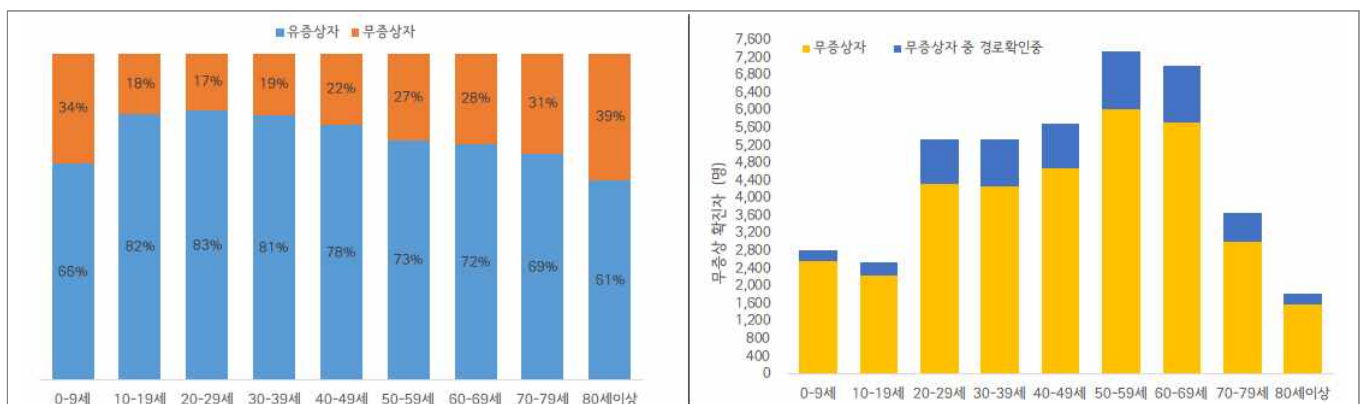
(단위: 명, %)

구분		무증상자	감염경로 조사중	퇴원자	사망자	치명률
계		34,455 (100.0)	7,154 (20.8)	29,472 (85.5)	270	0.8
성별	남성	19,056 (55.3)	4,096 (21.5)	16,296 (85.5)	160	0.8
	여성	15,399 (44.7)	3,058 (19.9)	13,176 (85.6)	110	0.7
연령	0-9	2,579 (7.5)	230 (8.9)	2,219 (86.0)	0	0.0
	10-19	2,256 (6.5)	301 (13.3)	2,012 (89.2)	0	0.0
	20-29	4,339 (12.6)	1,012 (23.3)	4,027 (92.8)	1	0.0
	30-39	4,270 (12.4)	1,084 (25.4)	3,788 (88.7)	1	0.0
	40-49	4,674 (13.6)	1,030 (22.0)	4,135 (88.5)	8	0.2
	50-59	6,015 (17.5)	1,315 (21.9)	5,314 (88.3)	13	0.2
	60-69	5,723 (16.6)	1,300 (22.7)	4,698 (82.1)	31	0.5
	70-79	3,007 (8.7)	654 (21.7)	2,296 (76.4)	77	2.6
80이상	1,592 (4.6)	228 (14.3)	983 (61.7)	139	8.7	

※ 치명률= 사망자수/무증상 확진자수×100; 확진 당시 기초역학조사서 상 무증상자



<서울시 코로나19 주별 무증상 확진자 누적 현황(명, 보고일 기준)>



<서울시 코로나19 연령별 무증상 확진자 현황>

● **접촉자 관리 현황** (2021. 11. 27. 24시 기준)

- 서울시 관리 누적 접촉자는 617,068명으로, 그 중 검사결과 양성으로 확진된 사례는 10.7%(66,244명)임

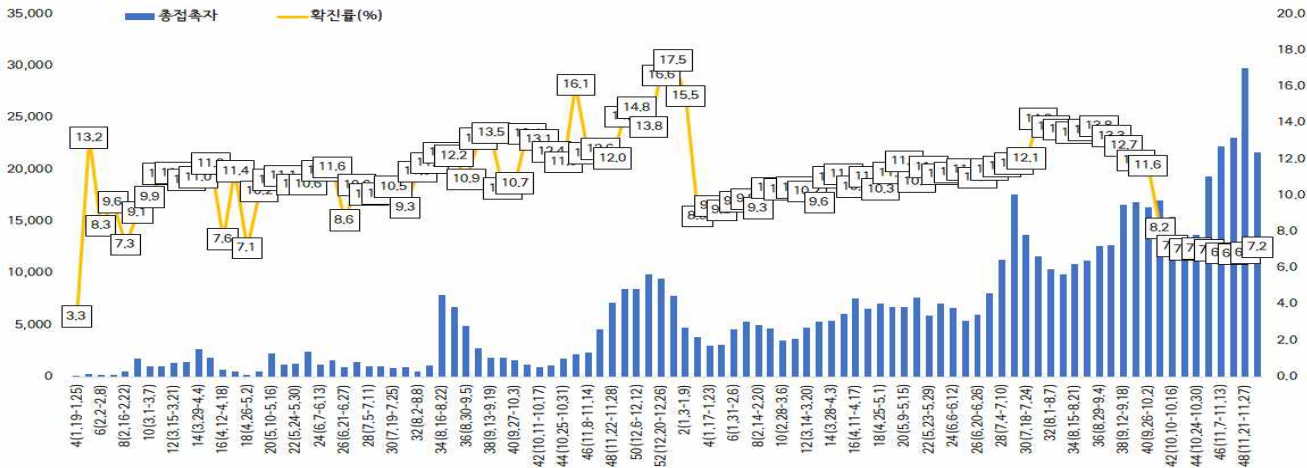
서울시 성별, 연령별 코로나19 접촉자 분포 현황

(단위: 명)

구분	합계	성별		연령(세)								
		남	여	0-9	10-19	20-29	30-39	40-49	50-59	60-69	70-79	80이상
누계	617,068	314,455	302,613	65,639	105,492	100,899	91,586	83,032	81,423	55,761	22,180	11,056
(%)	(100.0)	(51.0)	(49.0)	(10.6)	(17.1)	(16.4)	(14.8)	(13.5)	(13.2)	(9.0)	(3.6)	(1.8)
확진자	66,244	25,110	41,134	5,441	9,732	14,537	10,251	9,175	9,014	5,559	1,893	642
(%)	(10.7)	(8.0)	(13.6)	(8.3)	(9.2)	(14.4)	(11.2)	(11.0)	(11.1)	(10.0)	(8.5)	(5.8)

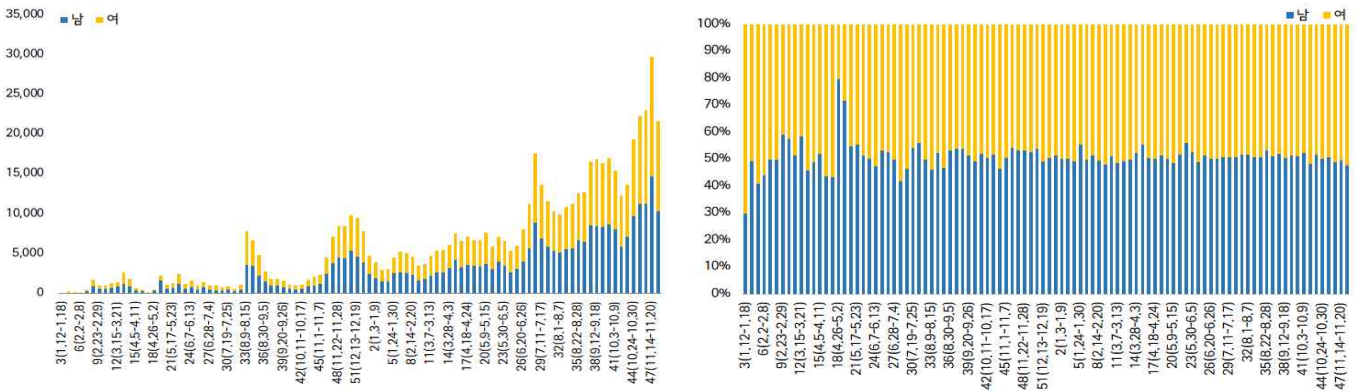
※ 접촉자 중 확진자수(명,%)는 질병보건통합관리시스템(is.cdc.go.kr)에 등록된 접촉자 데이터를 기준으로 함.

- **주별 접촉자 발생 현황**



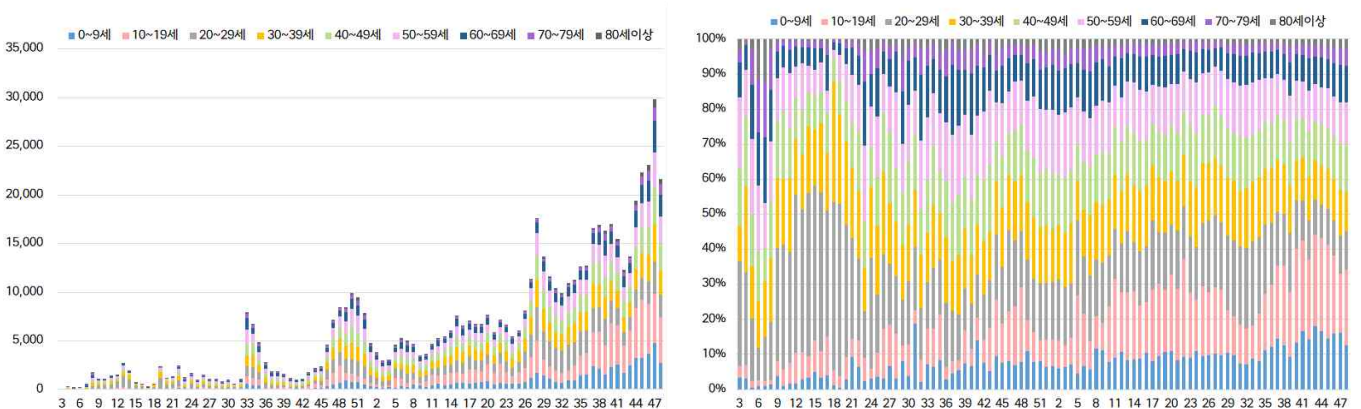
서울시 코로나19 주별 접촉자 현황 및 확진율(명, %, 최종접촉일 기준)

- **성별 접촉자 발생 현황**



서울시 코로나19 성별 분포(명, %, 최종접촉일 기준)

- **연령별 접촉자 발생 현황**



서울시 코로나19 연령별 분포(명, %, 최종접촉일 기준)

● **서울시 전체 선별진료소 지정 현황** (2021. 11. 28. 19시 서울시 일일상황보고 기준)

(단위 : 개소)

합계	자치구			의료기관					차량 이동식	이동 검체 채취반
	소계	보건소 내	보건소 외(상담소)	소계	국가지정	지역거점	국공립 병원	민간병원		
83	37	35	2	46	5	6	8	27	0	0

● **총괄 선별진료소 검체 운영 현황**

(단위 : 건)

구 분	총 누계	주간 계	11.22.(월)	11.23.(화)	11.24.(수)	11.25.(목)	11.26.(금)	11.27.(토)	11.28.(일)
계	9,363,364	329,690	46,813	45,418	49,354	51,731	55,198	39,730	41,446
평 균	135,700.9	4,778.1	678.4	658.2	715.3	749.7	800.0	575.8	600.7

● **보건소 선별진료소(25개 자치구) 검체 검사 현황**

(단위 : 건)

구 분	총 누계	주간 계	11.22.(월)	11.23.(화)	11.24.(수)	11.25.(목)	11.26.(금)	11.27.(토)	11.28.(일)
계	7,610,422	280,741	39,043	38,180	41,940	43,402	45,733	35,112	37,331
평 균	304,416.9	11,229.6	1561.7	1527.2	1677.6	1736.1	1829.3	1404.5	1493.2
최고	강남구	강남구	강남구	강남구	강남구	강남구	강남구	송파구	강남구
	678,022	20245	2,972	2,716	3,095	2,961	3,410	2,316	2,838
최저	양천구	양천구	양천구	양천구	양천구	양천구	양천구	금천구	중랑구
	108,803	6438	657	640	870	878	1,112	467	652

● **의료기관 선별진료소(44개소) 검체 검사 현황**

(단위 : 건)

구 분	총 누계	주간 계	11.22.(월)	11.23.(화)	11.24.(수)	11.25.(목)	11.26.(금)	11.27.(토)	11.28.(일)
계	1,752,942	48,949	7,770	7,238	7,414	8,329	9,465	4,618	4,115
평 균	39,839.6	1,112.5	176.6	164.5	168.5	189.3	215.1	105.0	93.5
최고	아산병원	아산병원	아산병원	아산병원	아산병원	아산병원	아산병원	아산병원	아산병원
	451,150	9,839	1,317	1,503	1,244	1,423	1,591	1,417	1,344
최저	명지성모 병원	서울특별시 어린이병원	서울특별시 서북병원	서울특별시 동부병원	서울특별시 동부병원	서울특별시 어린이병원	서울특별시 어린이병원	서울특별시 어린이병원 외 3개소	서울특별시 어린이병원 외 4개소
	1,062	21	2	2	0	0	2	0	0

● **일반시민 대상 선제검사 현황** (홈페이지신청) (2021. 11. 25. 18시 / 코로나19대응지원반 - 검사지원팀)

(단위 : 건)

구 분 (6.15.~)	총 누계	어린이	은평	서북	서울의료원	보라매	동부	서남	강남보건소 (유타)
누 계	139,157	17,194	23,525	32,454	12,847	21,101	10,054	21,765	217
11.25	1,122	155	250	408	58	70	32	149	

- 검사결과 : **양성 460명**

● 국내 코로나19 확진자 현황

국내 코로나19 확진자 성별·연령별 발생현황 (11. 29. 0시 기준, 444,200명)

구분		금일 신규	(%)	확진자 누계	(%)	인구10만명당 발생률
계		3,309	(100)	444,200	(100)	857
성별	남성	1,680	(50.77)	234,543	(52.80)	908
	여성	1,629	(49.23)	209,657	(47.20)	807
연령	80세 이상	204	(6.17)	14,048	(3.16)	701
	70-79	366	(11.06)	24,577	(5.53)	665
	60-69	664	(20.07)	56,025	(12.61)	831
	50-59	417	(12.60)	66,832	(15.05)	773
	40-49	359	(10.85)	67,369	(15.17)	812
	30-39	370	(11.18)	68,042	(15.32)	990
	20-29	286	(8.64)	75,999	(17.11)	1,117
	10-19	308	(9.31)	43,262	(9.74)	903
	0-9	335	(10.12)	28,046	(6.31)	706

* 성별·연령별 '20.1월 이후 누적 확진자수/성별·연령별 인구('20.12월 행정안전부 주민등록인구현황 기준)

※ 역학조사 결과 변동 가능, 코로나바이러스감염증-19 누리집(ncov.mohw.go.kr)에서 일자별 전체 확진자 현황 다운로드 가능

국내 코로나19 확진자 지역별 발생현황 (11. 29. 0시 기준, 3,309명)

지역	금일 신규		확진자 누계	(%)	인구10만명당 발생률
	국내 발생	해외 유입			
서울	1,386	7	153,100 ¹⁾	(34.50)	1,583
부산	144	0	16,175	(3.60)	477
대구	87	1	18,880	(4.30)	781
인천	233	0	24,426	(5.50)	830
광주	61	0	6,233	(1.40)	430
대전	43	0	8,512	(1.90)	581
울산	2	0	5,637	(1.30)	496
세종	15	0	1,538	(0.30)	432
경기	905	5	132,565	(29.80)	987
강원	55	1	8,556	(1.90)	555
충북	33	0	8,786	(2.00)	549
충남	50	3	12,849	(2.90)	606
전북	49	0	6,282	(1.40)	348
전남	28	0	4,383	(1.00)	237
경북	67	1	11,200	(2.50)	424
경남	85	1	14,955 ²⁾	(3.40)	448
제주	43	1	3,682	(0.80)	546
검역	-	3	6,441	(1.50)	-
총합계	3,286	23	444,200 ¹⁾²⁾	(100)	857

1) 중복집계로 인한 누계정정(11.26. 0시 기준, 서울 -1, 11.28. 0시 기준, 서울 -3)

2) 중복집계(단순 재검출)로 인한 누계정정(11.27. 0시 기준, 경남 -1)

※ 지역별 '20.1월 이후 누적 확진자수/지역별 인구('20.12월 행정안전부 주민등록인구현황 기준)

※※ 신고 기관 주소 환자 수에 대한 발생률로 실제 해당지역 발생률과 차이가 있음

✓ 성별 분포 현황

* 확진자 성별은 남성이 234,543명(52.80%)으로 여성 209,657명(47.20%)보다 높은 비율을 차지함

✓ 연령별 분포 현황

* 확진자의 연령대는 20대에서 75,999명(17.11%)으로 가장 많은 비율을 차지하였으며, 30대 68,042명(15.32%), 40대 67,369명(15.17%), 50대 66,832명(15.05%) 순으로 나타남

✓ 지역별 분포 현황

* 전국 확진자 444,200명 중 서울 지역 확진자는 153,100명으로 34.50%를 차지함

● **지역사회 발생 확진자 현황** (2021. 11. 29. 0시 기준)

- 수도권

구분	11.23.	11.24.	11.25.	11.26.	11.27.	11.28.	11.29.	주간 일 평균	주간 누계	주간 발생률
수도권	2,058	3,124	3,112	3,098	3,272	3,024	2,524	2,887.4	20,212	11.1
서울	1,160	1,729	1,757	1,738	1,880	1,665	1,386	1,616.4	11,315	16.7
인천	129	219	259	245	287	276	233	235.4	1,648	8.0
경기	769	1,176	1,096	1,115	1,105	1,083	905	1,035.6	7,249	7.7

(주간 : 11.23일 ~ 11.29일, 단위 : 명)

- ▶ **(서울 강서구 요양시설 관련)** 11월 26일 첫 확진자 발생, 13명 추가, 총 14명 확진
(구분) 종사자 6명(지표포함), 입소자 8명
- ▶ **(서울 양천구 요양시설 관련)** 11월 26일 첫 확진자 발생, 13명 추가, 총 14명 확진
(구분) 입소자 13명(지표포함), 종사자 1명
- ▶ **(서울 동작구 시장3 관련)** 접촉자 추적관리 중 61명 추가, 총 460명 확진
(구분) 종사자 392명(지표포함), 방문자 14명, 가족 40명, 지인 2명, 기타 12명
- ▶ **(경기 의정부시 요양원3 관련)** 11월 19일 첫 확진자 발생, 12명 추가, 총 13명 확진
(구분) 종사자 5명(지표포함), 입소자 8명
- ▶ **(경기 시흥시 요양병원 관련)** 11월 23일 첫 확진자 발생, 11명 추가, 총 12명 확진
(구분) 환자 8명(지표포함), 종사자 4명
- ▶ **(세종시 요양시설 관련)** 11월 23일 첫 확진자 발생, 10명 추가, 총 11명 확진
(구분) 종사자 1명(지표환자), 입소자 9명, 가족 1명
- ▶ **(충남 천안시 요양원2 관련)** 11월 25일 첫 확진자 발생, 7명 추가, 총 8명 확진
(구분) 종사자 2명(지표포함), 입소자 6명
- ▶ **(충남 서천군 노인요양시설 관련)** 11월 26일 첫 확진자 발생, 7명 추가, 총 8명 확진
(구분) 종사자 1명(지표환자), 입소자 6명, 지인 1명
- ▶ **(충남 홍성군 목욕체육시설 관련)** 11월 25일 첫 확진자 발생, 12명 추가, 총 13명 확진
(구분) 종사자 2명(지표포함), 이용자 10명, 기타 1명
- ▶ **(충남 천안시 광덕면 교회 관련)** 접촉자 추적관리 중 4명 추가, 총 392명 확진
(구분) 충남 천안 교회 관련 384명(지표포함), 제주 서귀포 교회 관련 8명
- ▶ **(광주 광산구 어린이집 관련)** 11월 26일 첫 확진자 발생, 14명 추가, 총 15명 확진
(구분) 가족 7명(지표포함), 원생 8명

- ▶ **(전남 담양군 마을회관 관련)** 11월 27일 첫 확진자 발생, 6명 추가, 총 7명 확진
(구분) 이용자 6명(지표포함), 지인 1명
- ▶ **(전북 전주시 초등학교4 관련)** 접촉자 추적관리 중 4명 추가, 총 11명 확진
(구분) 학생 8명(지표포함), 교직원 1명, 가족 1명, 기타 1명
- ▶ **(대구 달성군 지인모임6 관련)** 11월 24일 첫 확진자 발생, 14명 추가, 총 15명 확진
(구분) 모임 참석자 6명(지표포함), 지인 3명, 동료 3명, 기타 3명
- ▶ **(대구 달서구 유치원 관련)** 11월 25일 첫 확진자 발생, 21명 추가, 총 22명 확진
(구분) 원생 10명(지표포함), 가족 9명, 지인 3명
- ▶ **(대구 동구 사업장 관련)** 11월 25일 첫 확진자 발생, 11명 추가, 총 12명 확진
(구분) 가족 2명(지표포함), 종사자 10명
- ▶ **(경북 경산시 초등학교2 관련)** 11월 23일 첫 확진자 발생, 18명 추가, 총 19명 확진
(구분) 학생 12명(지표포함), 가족 5명, 기타 2명
- ▶ **(경북 포항시 제사모임 관련)** 11월 27일 첫 확진자 발생, 7명 추가, 총 8명 확진
(구분) 가족 6명(지표포함) 지인 2명
- ▶ **(경북 영덕군 학원 관련)** 접촉자 추적관리 중 10명 추가, 총 36명 확진
(구분) 원생 18명(지표포함), 종사자 1명, 가족 16명, 기타 1명
- ▶ **(경북 문경시 의료기관 관련)** 접촉자 추적관리 중 8명 추가, 총 51명 확진
(구분) 보호자 9명(지표포함), 환자 37명, 종사자 5명
- ▶ **(경북 포항시 교회3 관련)** 접촉자 추적관리 중 12명 추가, 총 40명 확진
(구분) 교인 28명(지표포함), 가족 4명, 동료 4명, 지인 4명
- ▶ **(대구 달성군 지인모임6 관련)** 11월 24일 첫 확진자 발생, 14명 추가, 총 15명 확진
(구분) 모임 참석자 6명(지표포함), 지인 3명, 동료 3명, 기타 3명
- ▶ **(대구 달서구 유치원 관련)** 11월 25일 첫 확진자 발생, 21명 추가, 총 22명 확진
(구분) 원생 10명(지표포함), 가족 9명, 지인 3명
- ▶ **(대구 동구 사업장 관련)** 11월 25일 첫 확진자 발생, 11명 추가, 총 12명 확진
(구분) 가족 2명(지표포함), 종사자 10명
- ▶ **(경북 경산시 초등학교2 관련)** 11월 23일 첫 확진자 발생, 18명 추가, 총 19명 확진
(구분) 학생 12명(지표포함), 가족 5명, 기타 2명

- ▶ **(경북 포항시 제사모임 관련)** 11월 27일 첫 확진자 발생, 7명 추가, 총 8명 확진
(구분) 가족 6명(지표포함) 지인 2명
- ▶ **(경북 영덕군 학원 관련)** 접촉자 추적관리 중 10명 추가, 총 36명 확진
(구분) 원생 18명(지표포함), 종사자 1명, 가족 16명, 기타 1명
- ▶ **(경북 문경시 의료기관 관련)** 접촉자 추적관리 중 8명 추가, 총 51명 확진
(구분) 보호자 9명(지표포함), 환자 37명, 종사자 5명
- ▶ **(경북 포항시 교회3 관련)** 접촉자 추적관리 중 12명 추가, 총 40명 확진
(구분) 교인 28명(지표포함), 가족 4명, 동료 4명, 지인 4명
- ▶ **(강원 춘천시 경로당 관련)** 11월 26일 첫 확진자 발생, 22명 추가, 총 23명 확진
(구분) 경로당 여행모임 참석자 9명(지표포함), 가족 7명, 지인 2명, 기타 5명
- ▶ **(제주 제주시 여행모임2 관련)** 11월 27일 첫 확진자 발생, 11명 추가, 총 12명 확진
(구분) 모임 참석자 12명(지표포함)

해외 현황

● 국외 발생 현황

- 11. 27. 09시 까지 보고된 국외 총 확진자수는 **259,066,605명**으로 전일대비 **0.26% 증가**함
- 이 중 **5,179,544명** 사망하여 치명률은 **2.00%**로 확인됨

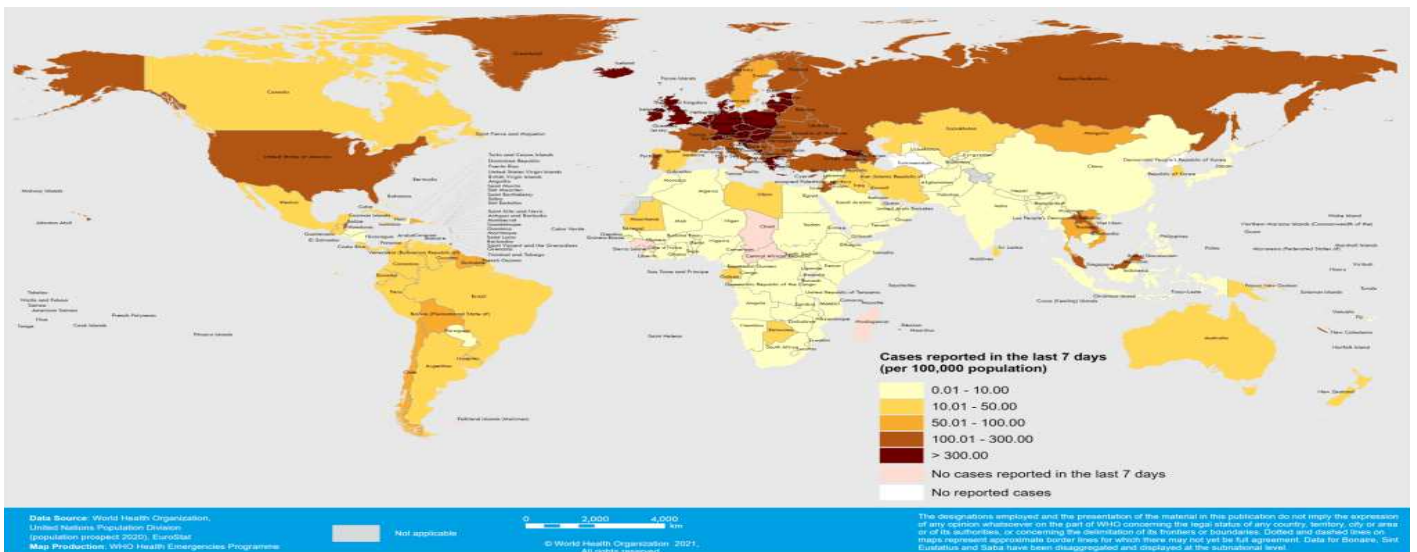
국외 코로나19 치명률 현황 (2021. 11. 27. 9시 최신기준) (출처) 질병관리청

국가 및 지역	확진자수(%)		사망자수(%)		치명률(%)	증가율(%) *전일 대비
아시아	56,682,206	21.88%	895,310	17.29%	1.58%	0.09%
중동	16,287,767	6.29%	277,235	5.35%	1.70%	0.02%
아메리카	96,114,797	37.10%	2,338,151	45.14%	2.43%	0.14%
유럽	82,579,522	31.88%	1,502,257	29.00%	1.82%	0.55%
오세아니아	301,598	0.12%	3,257	0.06%	1.08%	0.57%
아프리카	6,042,135	2.33%	150,648	2.91%	2.49%	0.44%
기타	1,058,580	0.41%	12,686	0.24%	1.20%	0.13%
전세계	259,066,605	100.00%	5,179,544	100.00%	2.00%	0.26%

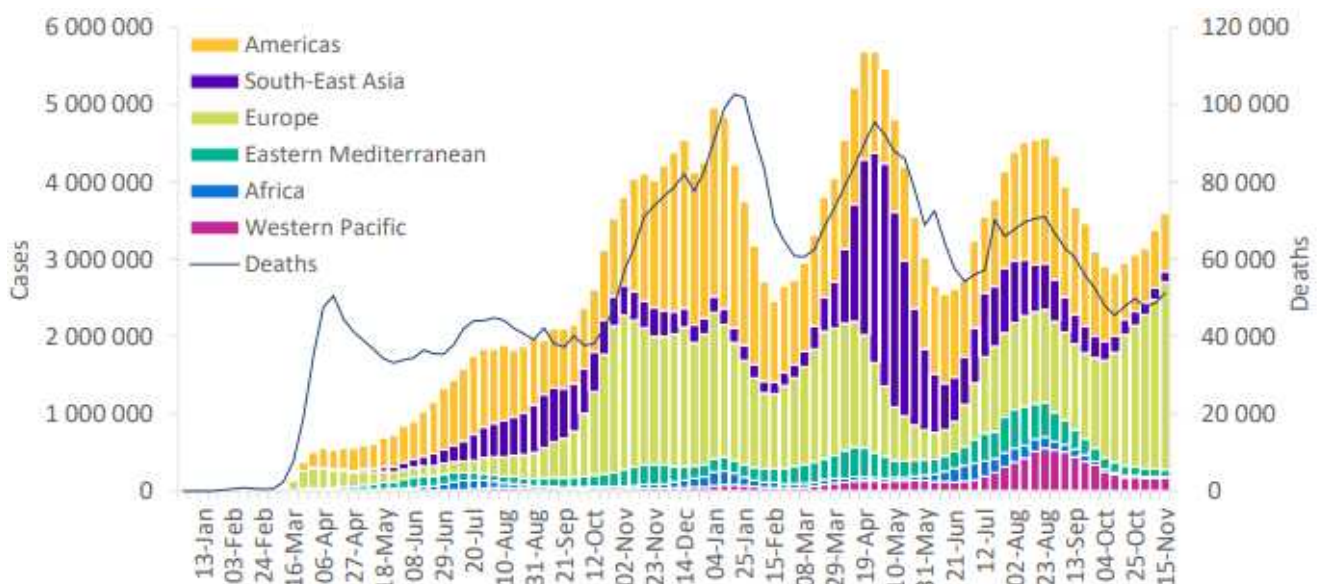
* 치명률=사망자수/확진자수*100, *증가율=(당일확진자-전일확진자)/전일확진자*100

※ 통계방식 변경(9.23.부터 적용): WHO Dashboard 통계자료 사용. 단, 한국은 보도참고자료, 중국은 중국위생건강위원회 자료 적용

※ '21.6.19부터 WHO 전 세계 주말 발생동향이 월요일(제네바 기준)에 게시되어 중국, 홍콩, 대만, 마카오 자료(11.29. 기준) 외 11.27. 9시 기준 현황임



국가별 지난 7일간 확진자 발생현황 (2021. 11. 21. 기준) (출처) WHO Situation Report



코로나19 주별 발생 현황 (2021. 11. 21. 기준) (출처) WHO Situation Report

단계적 일상회복을 위한

코로나19 예방접종증명서

이렇게 발급 받으세요

1

어디서나 간편하고 쉽게 소지하는 '전자 예방접종증명서 COOV(쿠브) 앱'



스마트폰에 COOV(쿠브) 앱을 설치하고
본인인증을 완료하면
전자 예방접종증명서 발급!



* COOV(쿠브) 앱



구글 플레이스토어(안드로이드) / 애플 앱스토어(iOS) 통해 다운로드 가능

전자 출입기록 시 기존 사용하던 QR체크인에 접종 정보 연동하기

- TALK** 카카오톡 앱 실행 ▶ 더보기탭 상단 'QR체크인' ▶ 백신 접종 여부 업데이트 ▶ 개인정보 수집/제공 약관 동의 ▶ 본인인증
- N** 네이버 앱(업데이트 필요) 실행 ▶ 상단 'QR체크인' ▶ 개인정보 수집/제공 약관 동의 ▶ 백신 접종 여부 업데이트 ▶ 본인인증
- PASS** 패스 앱(업데이트 필요) 실행 ▶ 메인 'QR출입증' ▶ 개인정보 수집/제공 약관 동의 ▶ 백신 접종 여부 업데이트 ▶ 본인인증

2

제출 목적이거나 영문 증명서가 필요하다면
'종이 예방접종증명서'

직접 온라인 발급하기(무료)

- 예방접종도우미 누리집 (<https://nip.kdca.go.kr>) 또는
- 정부24 누리집 (<https://www.gov.kr>)을 통해 발급 가능



현장에서 발급받기(무료)

- 읍면동 주민센터 또는
- 시군구 보건소에서 발급

3

종이-전자 증명서 발급이 어렵다면
신분증에 부착 받을 수 있는
'예방접종스티커'



- ① 읍면동주민센터에 방문
- ② 접종 이력 확인
- ③ 출력된 주민등록증 라벨 스티커를 신분증 뒷면에 부착

* 정부가 인증하는 접종 증명서의 효력을 지님

* 예방접종증명서를 위조 또는 변조하거나 위·변조한 예방접종증명서를 사용하였을 경우 형법(제225조 및 제229조)에 따라 각각 10년 이하의 징역에 처할 수 있음. 또한, 본인의 것이 아닌 다른 사람의 예방접종증명서를 인종 목적으로 사용하였을 경우(예방접종증명서의 부정행사)에는 형법(제230조)에 따라 2년 이하의 징역이나 금고, 또는 500만원 이하의 벌금에 처할 수 있음