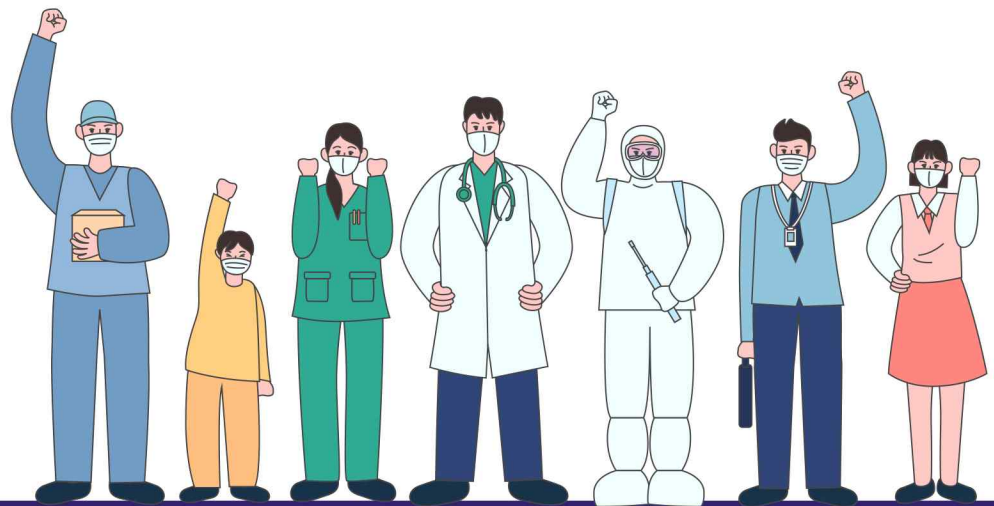


서울시 코로나19 대응 주요소식

THE DAILY NEWS REVIEW

2021. 11. 23. 화요일



※본 자료는 추후 역학조사 과정에서 변경될 수 있음

발행일 2021. 11. 23.

발행처 서울특별시 시민건강국

1. 코로나19 발생 현황

신종 코로나바이러스감염증-19 상황판

구분	확진환자 현황				자가격리자 현황		
	확진자	격리중	격리해제	사망자	계	감시중	감시해제
서울시	142,913 +1,165	17,992 +135	123,948 +1,017	973 +13	960,423 +2,757	15,682 -403	944,741 +3,160
전 국	420,950 +2,699	39,061 +813	378,561 +1,855	3,328 +30	-	-	-
전세계	258,268,775	-	-	5,159,194	-	-	-

- 1) 서울시의 경우, '서울시 코로나19 발생동향' '21. 11. 23. 0시 기준
- 2) 질병청 공식발표 142,913명 (11. 23. 0:00 기준) /*시스템 미반영 된 퇴원자 포함하여 추후 조정 예정
- 3) 전 세계의 경우, '2019-nCoV Global Cases (by Johns Hopkins CSSE)' '21. 11. 23. 13시 기준

서울시 현황

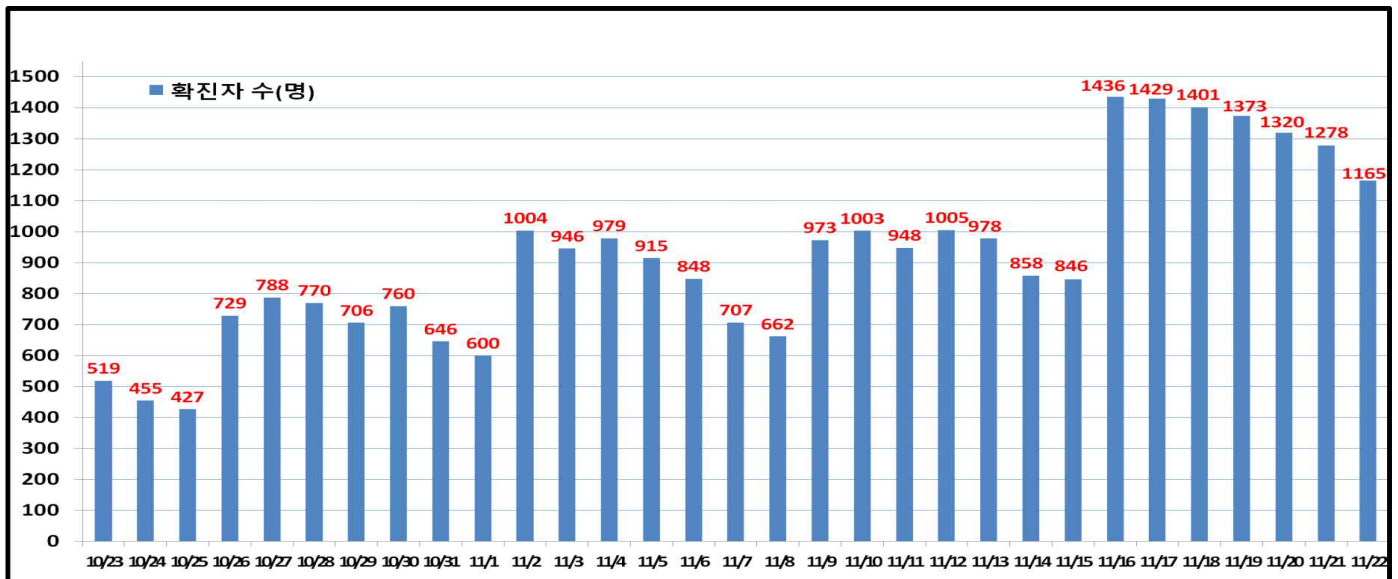
- 서울시 신규 확진환자 1,165명, 누적 확진환자는 총 142,913명
 - 입원(격리)환자 17,992명, 격리해제 123,948명 / 질병관리청 공식발표 확진환자 수는 142,913명(11. 23. 0시 기준)
 - 우리나라 사망자는 총 3,328명으로 치명률은 0.79%이며, 서울시 사망자는 973명, 치명률은 0.68%으로 전국대비 낮게 나타남

● 주요 발생원인별 현황 (2021. 11. 23. 00시 기준)

(단위: 명)

합 계	해외 유입	강서구 소재 어르신돌봄 시설관련	구로구 소재 요양시설 관련 ('21.11.(3))	강동구 소재 병원 관련 ('21.11.)	동대문구 소재 시장 관련 ('21.11.)	기타 집단 감염	기타 확진자 접촉	타시도 확진자 접촉	감염 경로 조사중
142,913 (+1,165)	1,969 (+5)	16 (+13)	13 (+5)	181 (+4)	127 (+3)	29,236 (+65)	57,285 (+578)	4,574 (+10)	49,512 (+482)

● 일일 확진환자 현황

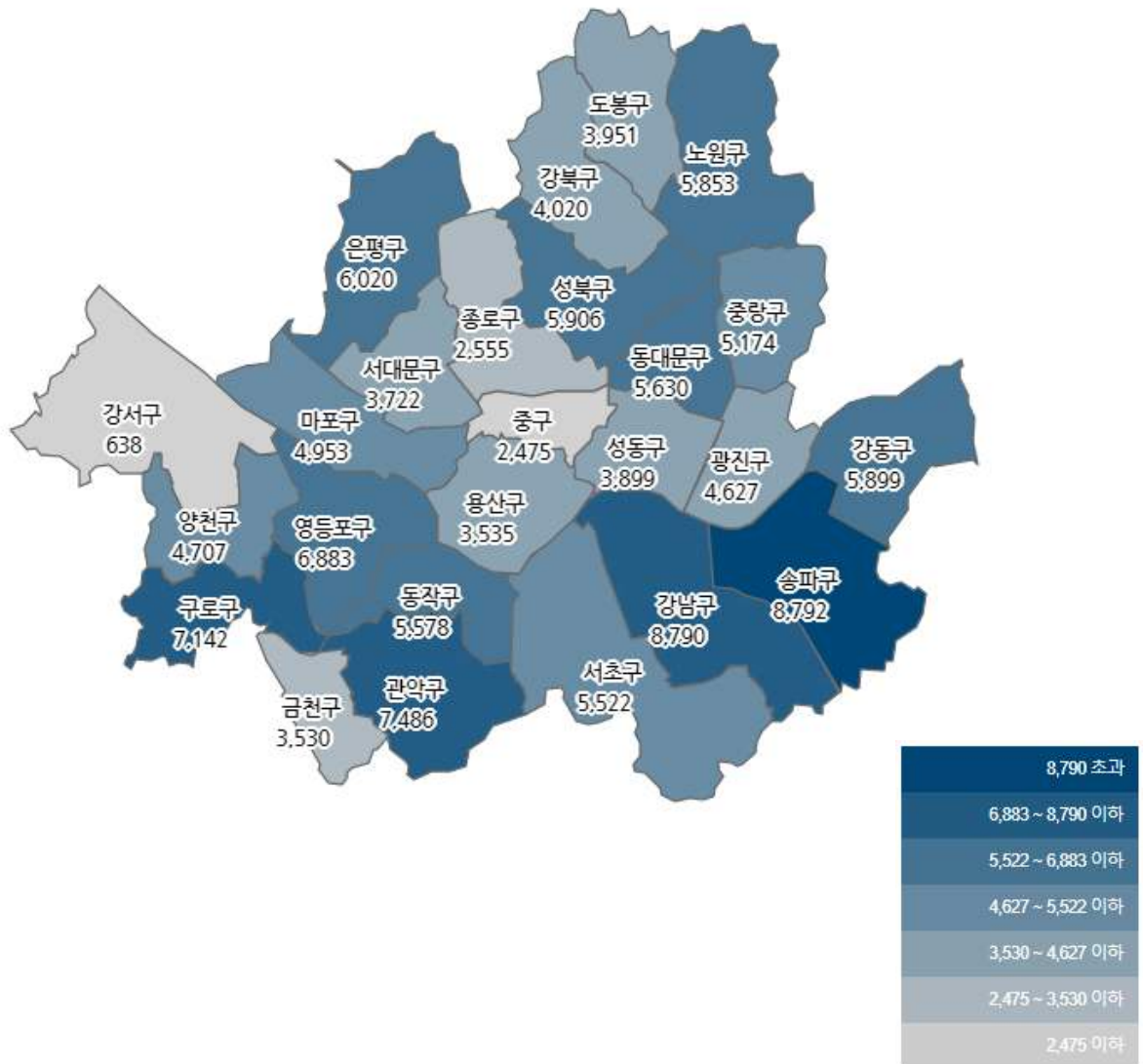


● 서울시 자치구별 확진환자 발생 현황

- 서울시 전체 확진자는 총 142,913명

거주지 기준(명): 송파 8,792, 강남 8,790, 관악 7,486, 구로 7,142, 영등포 6,883, 강서 6,380, 은평 6,020, 성북 5,906, 강동 5,899, 노원 5,853, 동대문 5,630, 동작 5,578, 서초 5,522, 중랑 5,174, 마포 4,953, 양천 4,707, 광진 4,627, 강북 4,020, 도봉 3,951, 성동 3,899, 서대문 3,722, 용산 3,535, 금천 3,530, 종로구 2,555, 중구 2,475, 기타 9,884(타시도 이관 등)

구 분	합 계	종로구	중 구	용산구	성동구	광진구	동대문	중랑구	성북구	강북구	도봉구	노원구	은평구	서대문	마포구	양천구	강서구	구로구	금천구	영등포	동작구	관악구	서초구	강남구	송파구	강동구	기 타
전일누계	141,748	2,531	2,455	3,525	3,862	4,587	5,586	5,124	5,837	3,968	3,908	5,797	5,975	3,694	4,920	4,651	6,304	7,087	3,501	6,842	5,523	7,448	5,478	8,745	8,735	5,850	9,805
11.22. 증가	1,165	24	20	10	37	40	34	50	69	52	43	56	45	28	33	56	76	55	29	41	55	38	44	45	57	49	79
합계	142,913	2,555	2,475	3,535	3,899	4,627	5,630	5,174	5,906	4,020	3,951	5,853	6,020	3,722	4,953	4,707	6,380	7,142	3,530	6,883	5,578	7,486	5,522	8,790	8,792	5,899	9,884

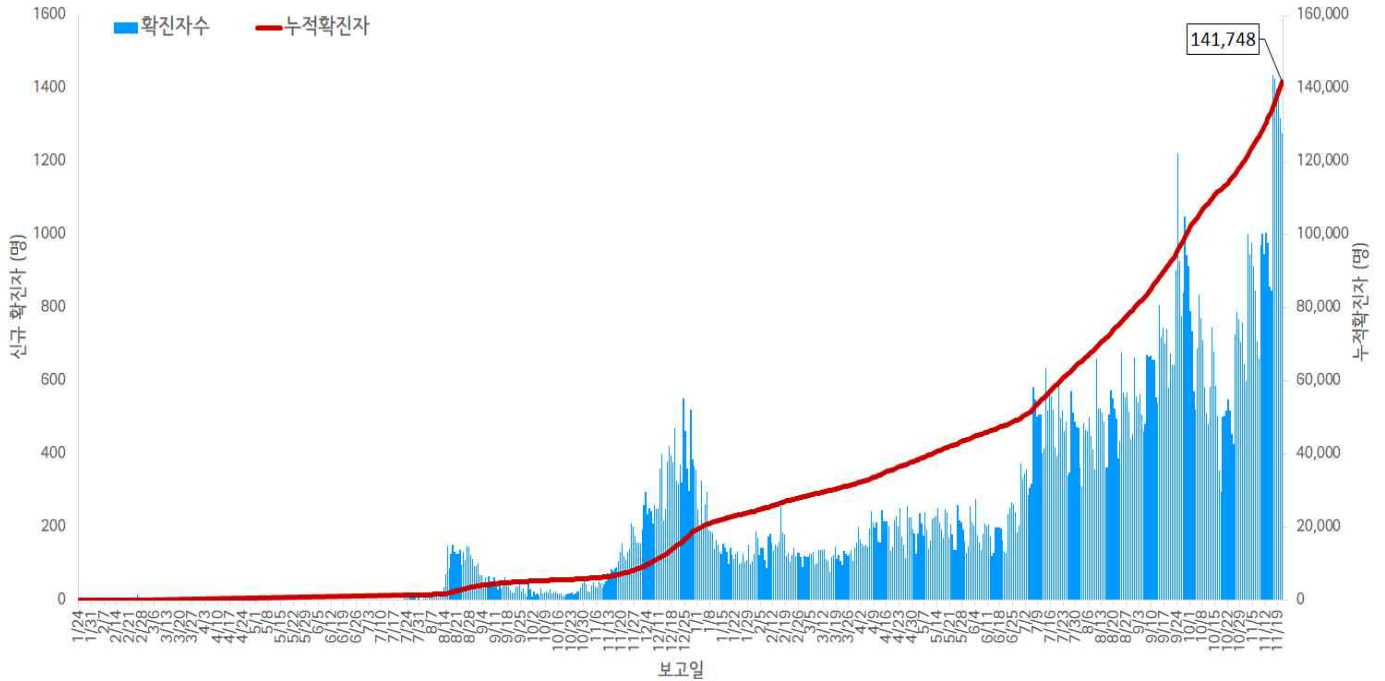


서울시 자치구별 확진자 총 누계 현황

● 서울시 코로나19 발생 현황 (2021. 11. 21. 24시 기준)

- 확진자 일별 발생 추이 및 누적 현황

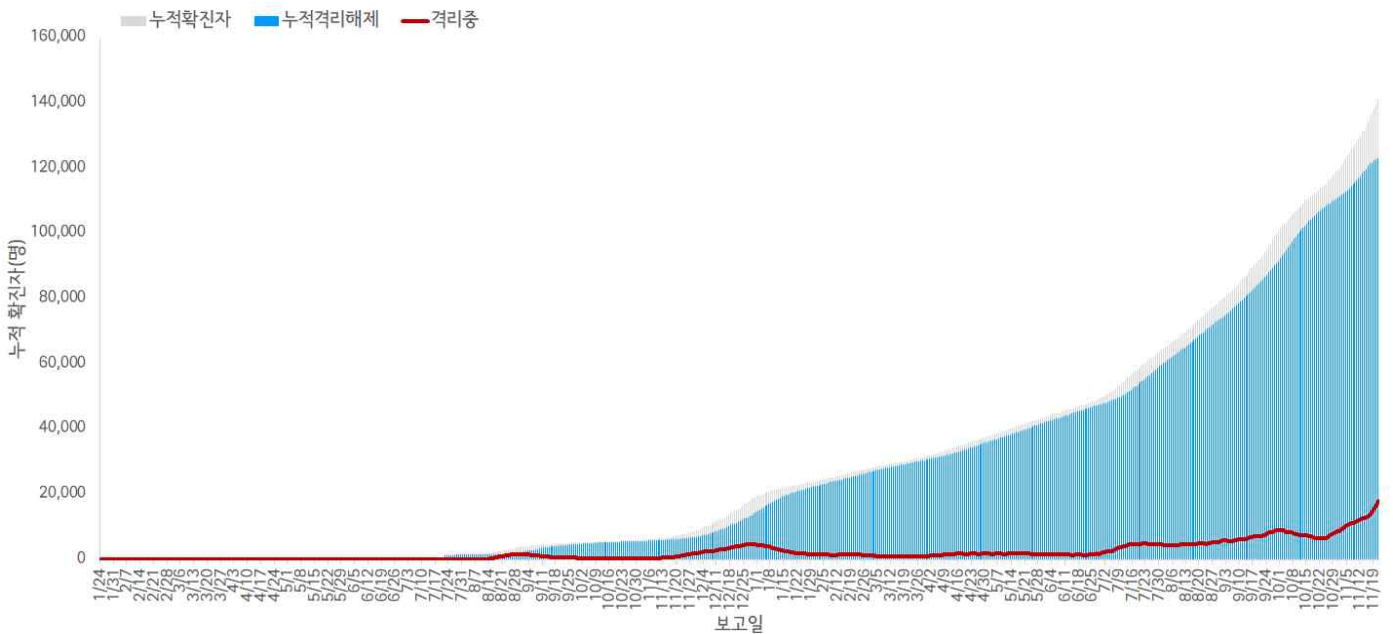
* 신규 확진자 1,278명, 누적환자 총 141,748명



<서울시 코로나19 신규 확진자 일별 발생추이 및 누적 현황(명, 보고일 기준)>

- 확진자 격리 현황

* 격리해제 122,931명(86.7%), 사망 960명(0.7%), 격리 중 17,857명 (12.6%)



서울시 코로나19 누적 격리중 · 격리해제자 현황(명, 보고일 기준)

● 서울시 코로나19 사망자 현황 (2021. 11. 21. 24시 기준)

- 서울시 코로나19 누적 확진자 총 141,748명 중 사망 960명(0.7%)임

서울시 코로나19 사망자 일반적 특성표

(단위: 명)

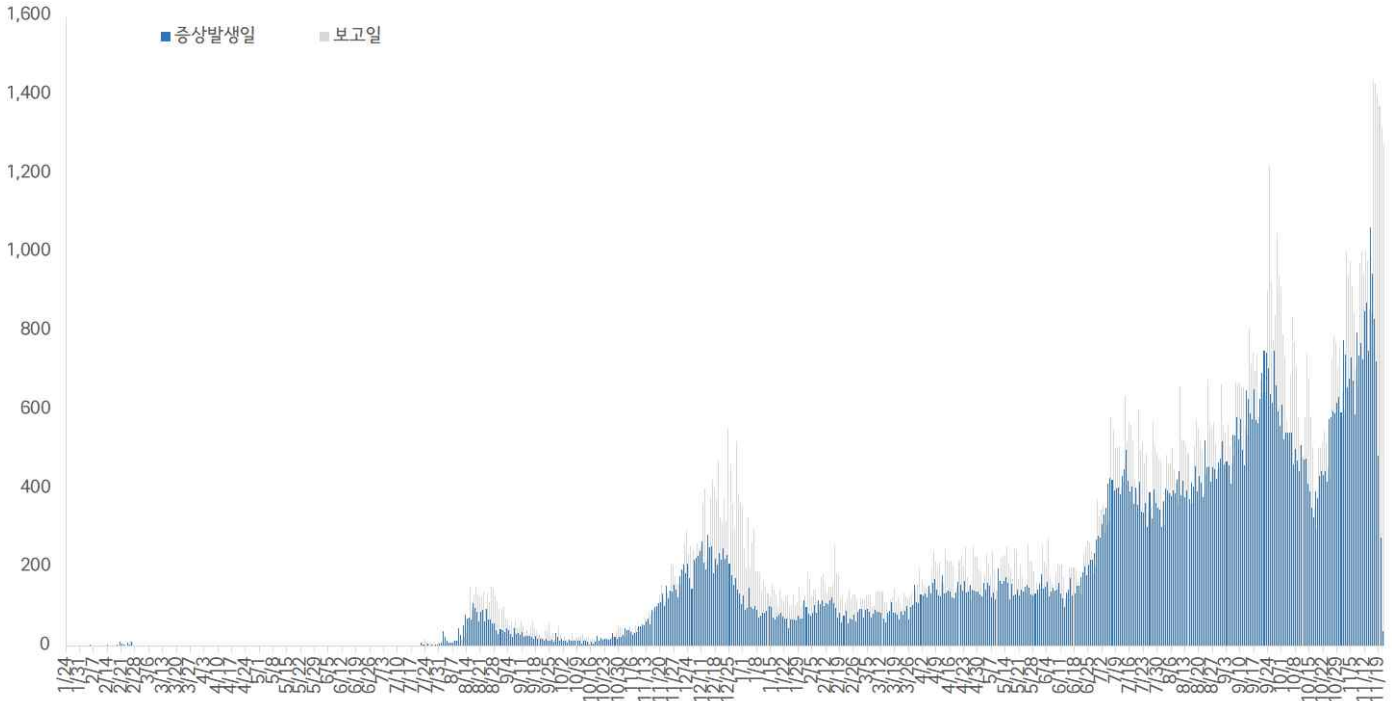
구 분		계	
총 계		960	100.0%
성별	남	544	56.7%
	여	416	43.3%
연령*	20-29세	6	0.6%
	30-39세	4	0.4%
	40-49세	16	1.8%
	50-59세	59	6.1%
	60-69세	143	14.9%
	70-79세	320	33.3%
	≥ 80세	412	42.9%
	< 65세	140	14.6%
	≥ 65세	820	85.4%
진단소요일**	증상-확진	평균±표준편차	3.8 ± 3.2
		중위수 (범위)	3.0 (0-20)
	증상-사망	평균±표준편차	23.1 ± 15.1
		중위수 (범위)	20.0 (0-104)
	확진-사망	평균±표준편차	19.6 ± 16.5
		중위수 (범위)	17.0 (0-166)
감염경로	집단발생 관련		336 35.0%
	요양병원 및 시설		168 17.5%
	의료기관		86 9.0%
	종교 관련		43 4.5%
	가족/지인모임		14 1.5%
	직장		11 1.1%
	교정시설		3 0.3%
	기타		11 1.1%
	확진자접촉		214 22.3%
	조사 중		408 42.5%
	해외유입		2 0.2%

※ 연령* 설정 시 사망당시 연령으로 산출

※ 진단소요일** 설정 시 사후에 확진된 91명은 제외하고 산출

- 증상발생일 및 보고일 기준 발생 추이(2021. 11. 21. 24시 기준)

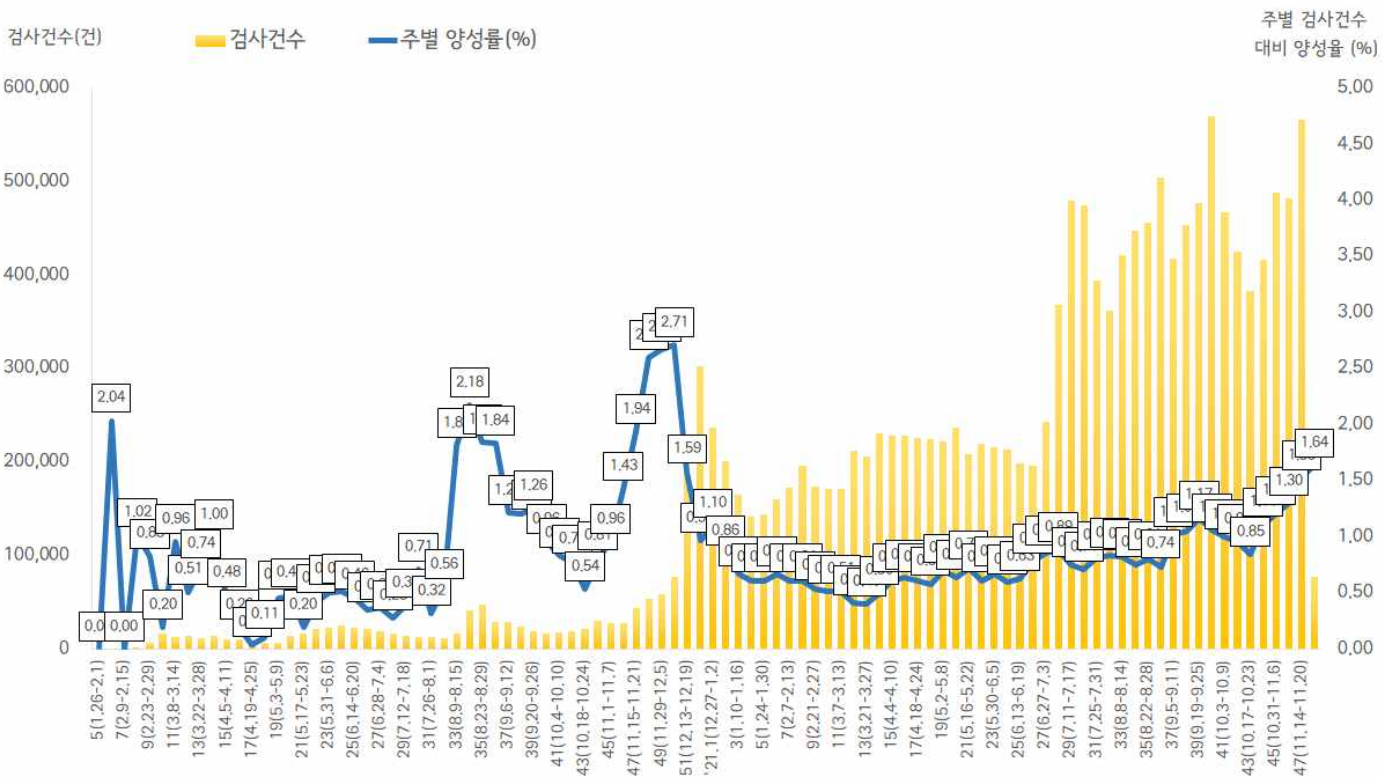
* 분석대상 증상발생일과 보고일이 모두 확인된 107,231명(무증상 및 증상발생일 모름 등 34,517명 제외)



서울시 코로나19 확진자 일별 분포 현황

- 주별 검사건수 및 확진환자 양성률(2021. 11. 21. 24시 기준)

* 금주 77,987건 중 1,278명 확진, 검사 수 대비 양성률 1.64%



서울시 코로나19 확진자 주별 검사현황 및 양성률

● 인구학적 특성별 발생 현황 (2021. 11. 21. 24시 기준)

- (성별) 남성이 51.9%로 여성보다 높음
- (연령별) 확진자의 평균 연령은 42.3세 (중위연령 42.0세, 범위 1-108세)로 20-50대가 63.2%이고, 10만명당 확진자수는 20대 1,694.05명, 60대 1,656.12명, 30대 1,500.97 순이며, 사망 960명(20대 6명, 30대 4명, 40대 16명, 50대 60명, 60대 143명, 70대 318명, 80세 이상 413명)임-치명률 0.7% (80세 이상 10.6%)

(단위: 명, %)

구분	확진자	10만명당 확진자수	장기입원자	퇴원자	퇴원자 평균 입원일 (일)	사망자	치명률	
계	141,748 (100.0)	1,486.85	3,300 (2.3)	122,931 (86.7)	12.1	960	0.7	
성별	남성	73,607 (51.9)	1,585.45	1,976 (2.7)	63,765 (86.6)	12.2	547	0.7
	여성	68,141 (48.1)	1,393.26	1,324 (1.9)	59,166 (86.8)	12.0	413	0.6
연령	0-9	7,365 (5.2)	1,146.51	130 (1.8)	6,193 (84.1)	11.1	0	0.0
	10-19	11,854 (8.4)	1,486.95	194 (1.6)	10,195 (86.0)	11.0	0	0.0
	20-29	24,537 (17.3)	1,694.05	595 (2.4)	22,674 (92.4)	11.3	6	0.0
	30-39	22,159 (15.6)	1,500.97	463 (2.1)	19,935 (90.0)	11.5	4	0.0
	40-49	21,009 (14.8)	1,385.95	433 (2.1)	18,924 (90.1)	12.0	16	0.1
	50-59	22,012 (15.5)	1,472.31	418 (1.9)	19,690 (89.5)	12.4	60	0.3
	60-69	19,630 (13.9)	1,656.12	466 (2.4)	16,020 (81.6)	13.0	143	0.7
	70-79	9,298 (6.6)	1,376.36	374 (4.0)	6,908 (74.3)	14.8	318	3.4
	80이상	3,884 (2.7)	1,306.36	227 (5.8)	2,392 (61.6)	16.7	413	10.6

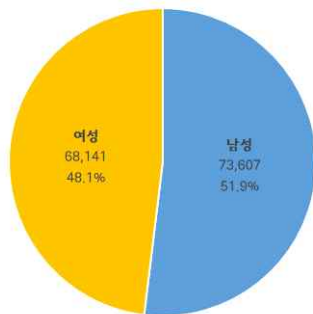
※ 치명률= 사망자수/확진자수 × 100

※ 평균 입원일= (퇴원자 입원일의 합계)/(전체 퇴원자수)

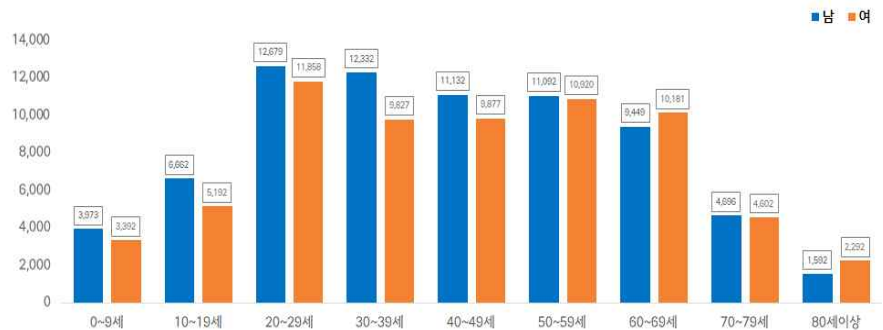
※ 장기입원자 = 입원 35일 이상 확진자

※ 인구 10만명당 발생률은 통계청에서 제공하는 2020년 7월 1일 행정구역별 인구 기준.

- 성별·연령별 분포 현황

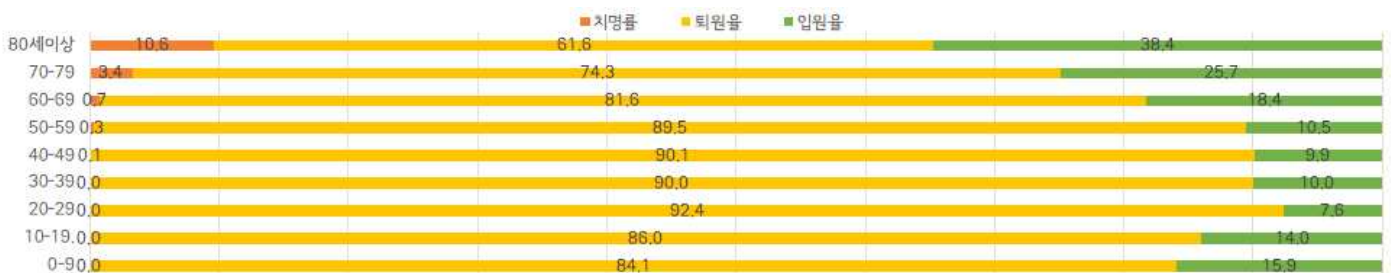


성별



연령별

- 연령별 확진자 치료현황



서울시 코로나19 연령별 확진자 치료 현황

- 최근 4주간 주별 발생현황(보고일 기준)

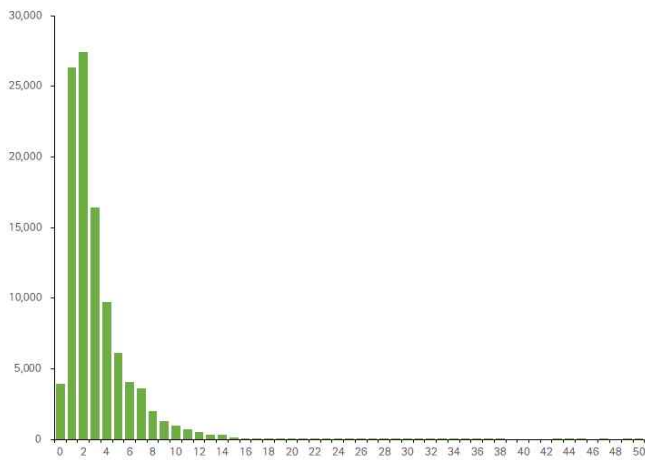
(단위: 명, %)

구분		45주(10.31.-11.6.)	46주(11.7.-11.13.)	47주(11.14.-11.20.)	48주 中 1일 (11.21.)
계		5,938	6,276	8,663	1,278
10만명당 확진자수		62.3	65.8	90.9	13.4
일평균 확진자수		848.3	896.6	1237.6	1278.0
성별	남성	3,097 (52.2)	3,253 (51.8)	4,361 (50.3)	638 (49.9)
	여성	2,841 (47.8)	3,023 (48.2)	4,302 (49.7)	640 (50.1)
연령	0-9	472 (7.9)	429 (6.9)	596 (6.8)	96 (7.4)
	10-19	690 (11.7)	661 (10.5)	793 (9.2)	128 (10.0)
	20-29	594 (10.0)	605 (9.6)	777 (9.0)	135 (10.6)
	30-39	853 (14.4)	750 (12.0)	1,024 (11.8)	161 (12.6)
	40-49	688 (11.6)	711 (11.3)	992 (11.5)	139 (10.9)
	50-59	749 (12.6)	791 (12.6)	1,160 (13.4)	162 (12.7)
	60-69	1,080 (18.2)	1,308 (20.8)	1,823 (21.0)	254 (19.9)
	70-79	554 (9.3)	702 (11.2)	1,008 (11.6)	144 (11.3)
	80이상	258 (4.3)	319 (5.1)	490 (5.7)	59 (4.6)
65세 이상		1,304 (22.0)	1,641 (26.1)	2,348 (27.1)	327 (25.6)
사망자 총계		32 (0.5)	48 (0.8)	76 (0.9)	8 (0.6)
무증상자		1,282 (21.6)	1,384 (22.1)	1,947 (22.5)	341 (26.7)
감염경로 조사중		2,365 (39.8)	2,353 (37.5)	3,195 (36.9)	477 (37.3)

● 진단소요일 (2021. 11. 21. 24시 기준)

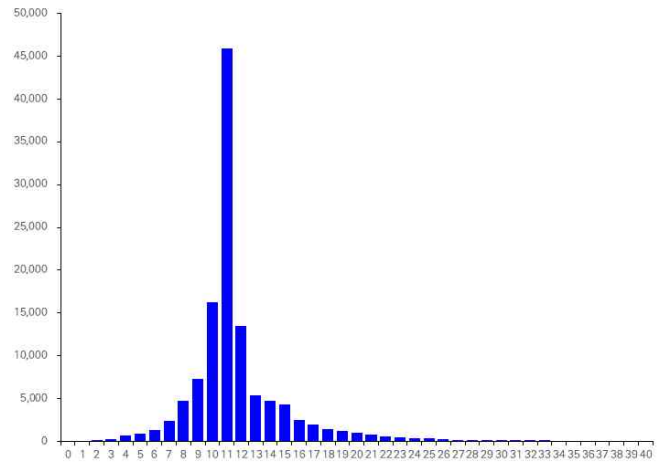
- 증상발생일부터 확진일까지 평균 3.1일(중앙값 2일)소요, 확진일부터 퇴원일까지 평균 12.2일 (중앙값 11일)소요

증상발생일 확진일이 모두 확인 된 107,231명 산출

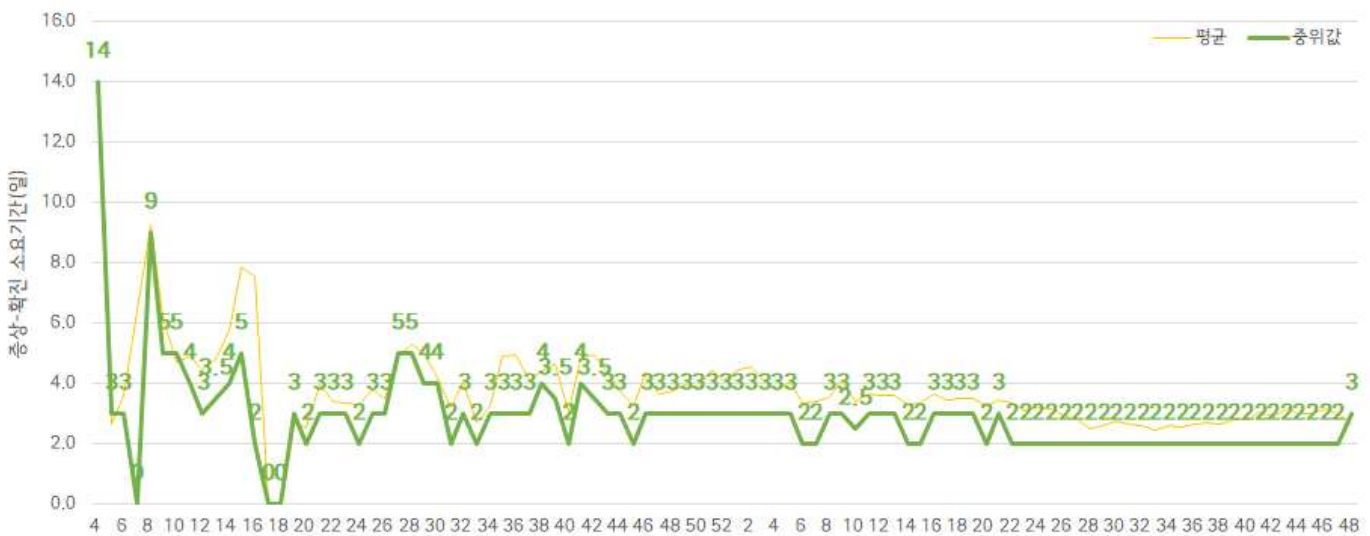


증상발생일 - 확진일 소요기간

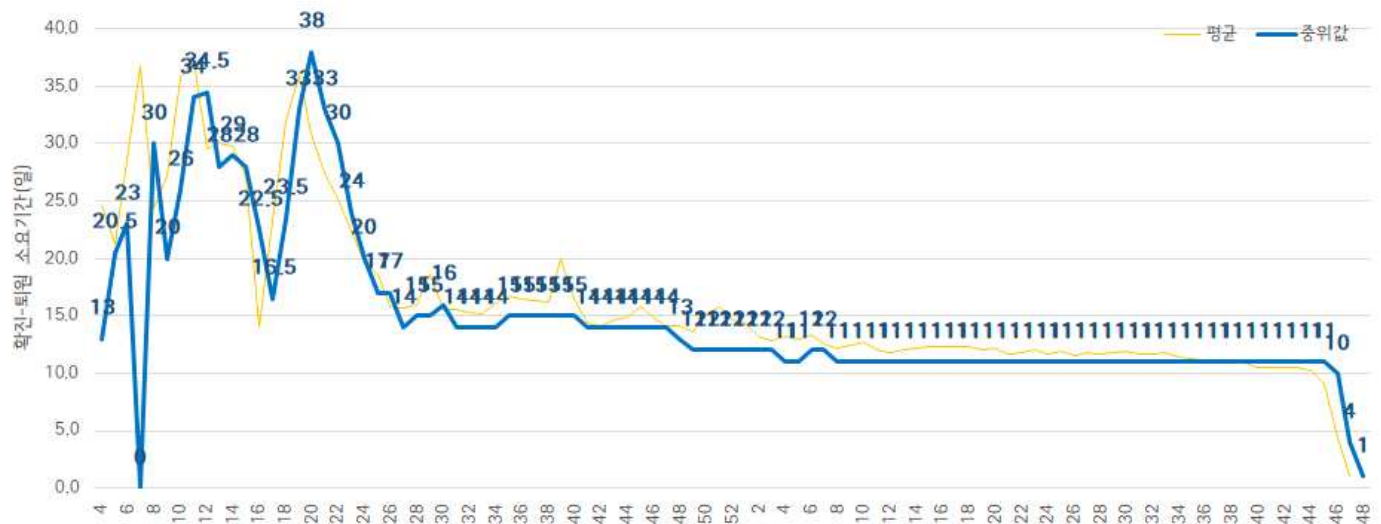
※퇴원자 중 확진일 퇴원일이 모두 확인 된 122,931명 산출



확진일 - 퇴원일 소요기간



주별 증상발생일 - 확진일 소요기간



주별 확진일 - 퇴원일 소요기간

● 자치구별 발생 현황(발생구 기준) (2021. 11. 21. 24시 기준)

- 강남구 발생이 6.2%(8,745명)로 가장 높았으며, 송파구 6.2%(8,735명), 관악구 5.3%(7,448명) 순이었음
- 인구 10만명당 확진자수는 중구가 2,020.25명으로 가장 많았고, 영등포구 1,868.08명, 구로구 1,767.46명 순이었음

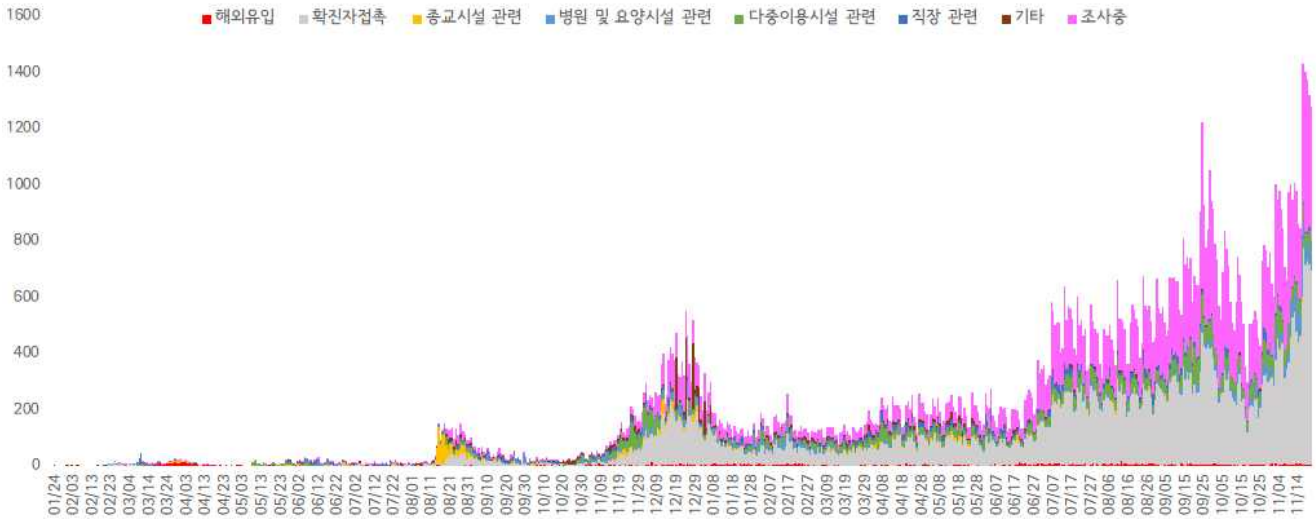
구분	누적			신규		
	확진자수(명)	분율(%)	10만명당 확진자수*	확진자수(명)	분율(%)	10만명당 확진자수*
종로구	2,531	(1.8)	1,747.14	22	(1.7)	15.19
중구	2,455	(1.7)	2,020.25	14	(1.1)	11.52
용산구	3,525	(2.5)	1,606.63	22	(1.7)	10.03
성동구	3,862	(2.7)	1,323.32	29	(2.3)	9.94
광진구	4,587	(3.2)	1,334.27	36	(2.8)	10.47
동대문구	5,596	(3.9)	1,656.60	51	(4.0)	15.10
중랑구	5,124	(3.6)	1,313.06	60	(4.7)	15.38
성북구	5,837	(4.1)	1,350.51	71	(5.6)	16.43
강북구	3,968	(2.8)	1,298.81	51	(4.0)	16.69
도봉구	3,908	(2.8)	1,202.28	37	(2.9)	11.38
노원구	5,797	(4.1)	1,110.04	58	(4.5)	11.11
은평구	5,975	(4.2)	1,266.14	42	(3.3)	8.90
서대문구	3,694	(2.6)	1,214.84	37	(2.9)	12.17
마포구	4,920	(3.5)	1,346.50	41	(3.2)	11.22
양천구	4,658	(3.3)	1,032.88	59	(4.6)	13.08
강서구	6,302	(4.4)	1,088.17	64	(5.0)	11.05
구로구	7,086	(5.0)	1,767.46	65	(5.1)	16.21
금천구	3,501	(2.5)	1,533.23	38	(3.0)	16.64
영등포구	6,842	(4.8)	1,868.08	77	(6.0)	21.02
동작구	5,523	(3.9)	1,423.97	52	(4.1)	13.41
관악구 ³⁾	7,448	(5.3)	1,520.63	58	(4.5)	11.84
서초구	5,479	(3.9)	1,305.72	33	(2.6)	7.86
강남구 ¹⁾	8,745	(6.2)	1,649.61	46	(3.6)	8.68
송파구 ²⁾	8,735	(6.2)	1,317.82	77	(6.0)	11.62
강동구	5,850	(4.1)	1,324.33	66	(5.2)	14.94

- 1) 강남구: 다중이용시설 관련 840명, 직장 관련 327명, 병원 및 요양시설 185명, 해외유입 174명 등
- 2) 송파구: 다중이용시설 관련 1,230명, 병원 및 요양시설 285명, 직장 관련 264명, 종교시설 관련 181명 등
- 3) 관악구: 다중이용시설 관련 598명, 직장 관련 362명, 병원 및 요양시설 185명, 종교시설 관련 101명 등

※ 인구 10만명당 확진자수는 통계청에서 제공하는 2020년 행정구역별 연앙인구를 기준으로 함(기타 9,800명 제외)

● 주요 감염경로별 발생 현황 (2021. 11. 21. 24시 기준)

- 주요 감염경로별 발생률은 확진자 접촉이 43.3%(61,330명)로 가장 높았으며, 다중이용시설 관련 8.7%(12,351명), 병원 및 요양시설 관련 4.1%(5,842명), 직장 관련 3.8%(5,363명), 종교시설 관련 1.9%(2,713명), 해외유입 1.4%(1,962명) 순이었음



<서울시 코로나19 감염경로 조사중 확진자 주별 분포 현황(명, 보고일 기준)>

● 감염경로 조사중 환자 현황 (2021. 11. 21. 24시 기준)

- 확진자 총 141,748명 중 감염경로 '조사중' 49,050명(34.6%) 보고됨

성별/연령별 확진자,경로 조사자 분포 현황

(단위: 명)

구분	합계	성별		연령(세)								
		남	여	0-9	10-19	20-29	30-39	40-49	50-59	60-69	70-79	80이상
확진자 (%)	141,748	73,607	68,141	7,365	11,854	24,537	22,159	21,009	22,012	19,630	9,298	3,884
	(100.0)	(51.9)	(48.1)	(5.2)	(8.4)	(17.3)	(15.6)	(14.8)	(15.5)	(13.9)	(6.6)	(2.7)
경로 조사중(%)	49,050	26,917	22,133	909	3,093	9,944	8,706	7,434	7,290	7,120	3,494	1,060
	(34.6)	(36.6)	(32.5)	(12.3)	(26.1)	(40.5)	(39.3)	(35.4)	(33.1)	(36.3)	(37.6)	(27.3)

※ 강남구3,515건, 영등포구2,852건, 송파구2,762건, 관악구2,733건, 구로구2,714건, 강동구2,111건, 동대문구1,963건, 성북구1,959건, 강서구1,941건, 은평구1,939건, 서초구1,845건, 동작구1,766건, 마포구1,764건, 노원구1,706건, 중랑구1,681건, 광진구1,457건, 양천구1,404건, 금천구1,347건, 성동구1,331건, 도봉구1,265건, 강북구1,264건, 용산구1,214건, 서대문구1,163건, 종로구1,093건, 중구840건 등 (기타 3,421건 제외)

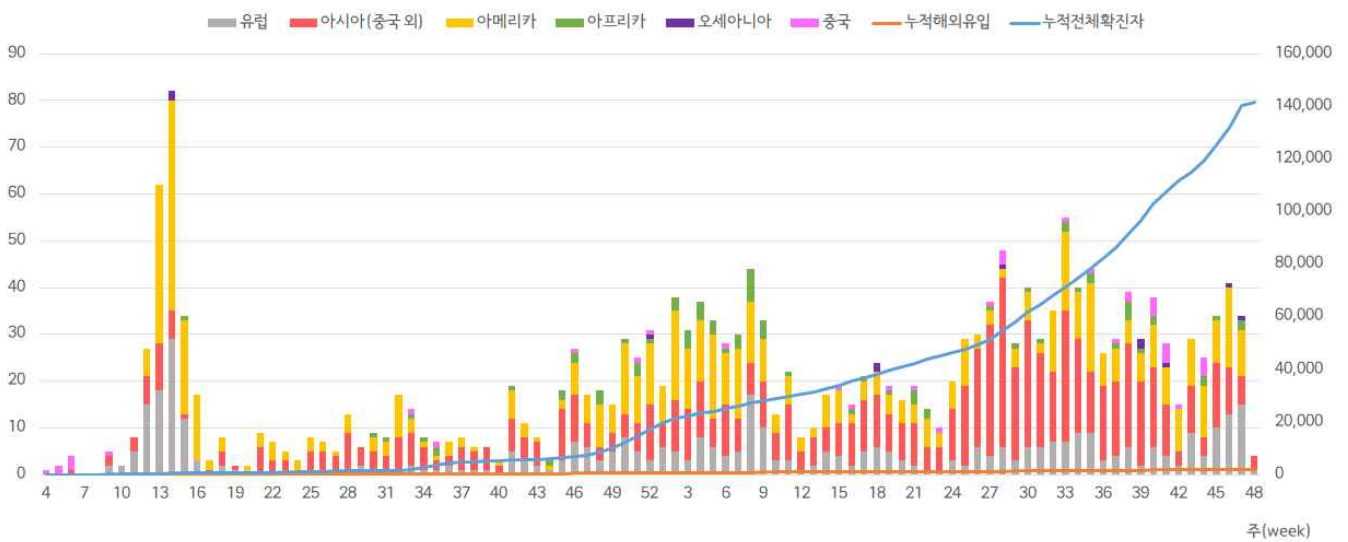
● 해외 유입 현황 (2021. 11. 21. 24시 기준)

- 해외유입 사례로 추정되는 누적 확진자수 1,962명(1.4%)
- 주요 국외유입 분포는 아시아(중국 외) 40.0%, 아메리카 32.5%, 유럽 20.7%순임

코로나19 해외유입 확진자 분포 현황

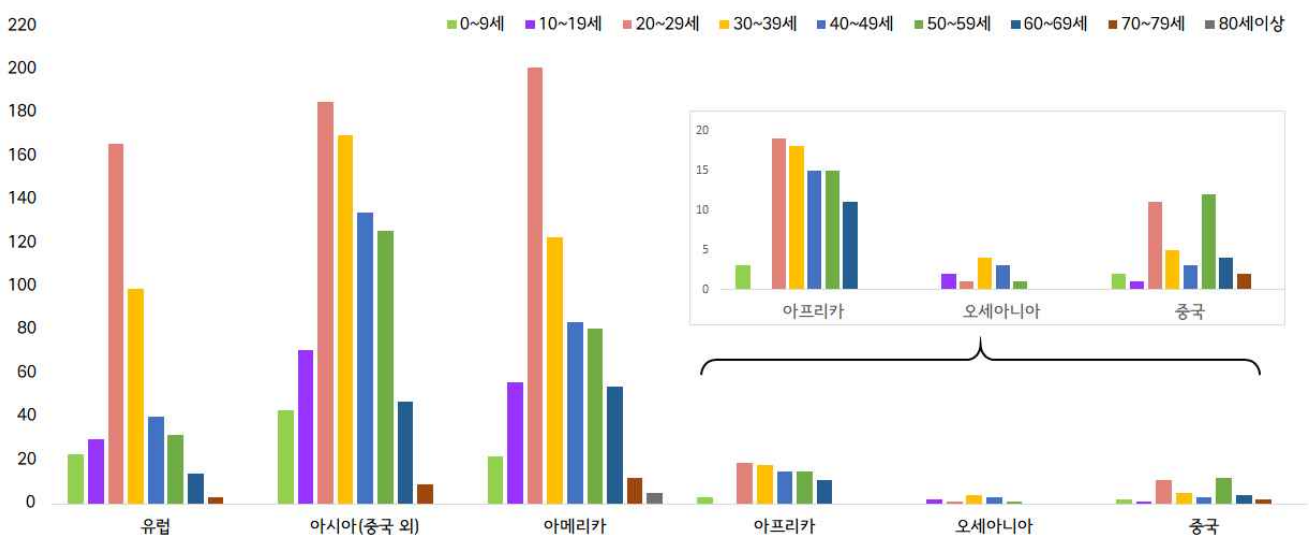
(단위: 명)

구분	유럽	아시아 (중국 외)	아메리카	아프리카	오세아니아	중국	합계
누계	407	785	638	81	11	40	1,962
증가현황	+1	+3	-	-	-	-	+4
백분율(%)	(20.7)	(40.0)	(32.5)	(4.1)	(0.7)	(2.0)	(100.0)



서울시 코로나19 신규·누적 해외유입 확진자 현황(명, 보고일 기준)

- 연령별 해외유입 현황 분포



서울시 코로나19 연령별 해외유입 확진자 현황(명, 보고일 기준)

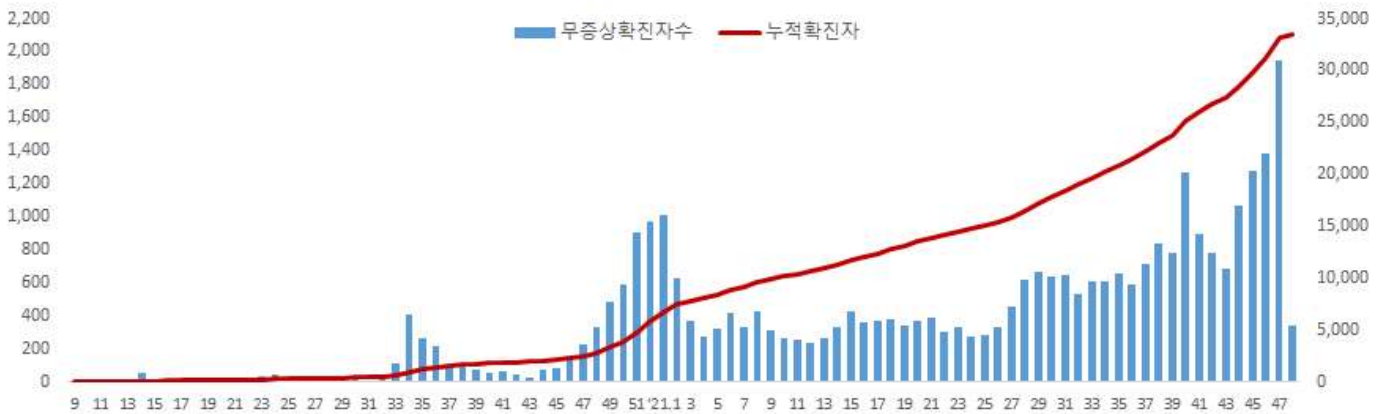
● 무증상자 발생현황 (2021. 11. 21. 24시 기준)

- 전체 확진자 중 무증상자는 33,457명이며, 남성이 55.2%로 여성보다 높음
- 무증상 확진자의 평균 연령은 45.2세(중위연령 48.0세, 범위 1-106세)로 20-50대가 56.4%이며, 사망 60명 (20대 1명, 30대 1명, 40대 8명, 50대 14명, 60대 30명, 70대 77명, 80세 이상 129명)임 - 치명률 0.8% (80세 이상 8.5%)

(단위: 명, %)

구분		무증상자	감염경로 조사중	퇴원자	사망자	치명률
계		33,457 (100.0)	6,880 (20.6)	29,000 (86.7)	260	0.8
성별	남성	18,482 (55.2)	3,946 (21.4)	16,043 (86.8)	156	0.8
	여성	14,975 (44.8)	2,934 (19.6)	12,957 (86.5)	104	0.7
연령	0-9	2,489 (7.5)	217 (8.7)	2,167 (87.1)	0	0.0
	10-19	2,212 (6.6)	290 (13.1)	1,971 (89.1)	0	0.0
	20-29	4,285 (12.8)	1000 (23.3)	4,006 (93.5)	1	0.0
	30-39	4,174 (12.5)	1055 (25.3)	3,762 (90.1)	1	0.0
	40-49	4,556 (13.6)	994 (21.8)	4,077 (89.5)	8	0.2
	50-59	5,854 (17.5)	1269 (21.7)	5,231 (89.4)	14	0.2
	60-69	5,485 (16.4)	1225 (22.3)	4,600 (83.9)	30	0.5
	70-79	2,888 (8.6)	616 (21.3)	2,239 (77.5)	77	2.7
80이상	1,514 (4.5)	214 (14.1)	947 (62.5)	129	8.5	

※ 치명률= 사망자수/무증상 확진자수×100; 확진 당시 기초역학조사서 상 무증상자



<서울시 코로나19 주별 무증상 확진자 누적 현황(명, 보고일 기준)>



<서울시 코로나19 연령별 무증상 확진자 현황>

● **접촉자 관리 현황** (2021. 11. 21. 24시 기준)

- 서울시 관리 누적 접촉자는 658,273명으로, 그 중 검사결과 양성으로 확진된 사례는 10.9%(71,432명)임

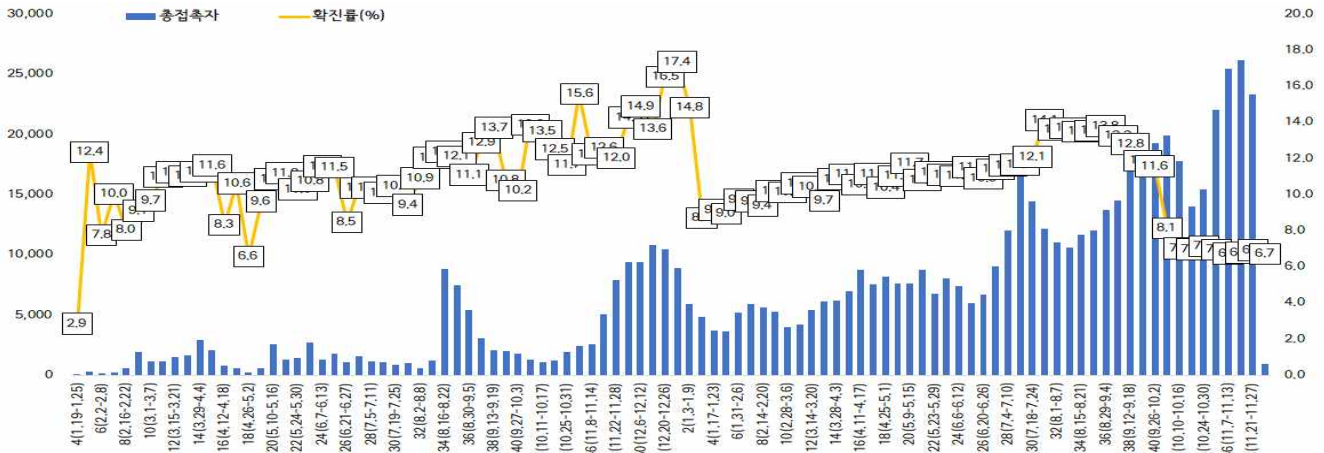
서울시 성별, 연령별 코로나19 접촉자 분포 현황

(단위: 명)

구분	합계	성별		연령(세)								
		남	여	0-9	10-19	20-29	30-39	40-49	50-59	60-69	70-79	80이상
누계	658,273	335,882	322,391	69,011	111,638	108,927	98,492	88,627	87,211	59,260	23,466	11,641
(%)	(100.0)	(51.0)	(49.0)	(10.4)	(17.0)	(16.5)	(15.0)	(13.5)	(13.2)	(9.0)	(3.6)	(1.8)
확진자	71,432	27,107	44,325	5,765	10,331	15,728	11,106	9,925	9,777	6,034	2,058	708
(%)	(10.9)	(8.1)	(13.7)	(8.4)	(9.3)	(14.4)	(11.3)	(11.2)	(11.2)	(10.2)	(8.8)	(6.1)

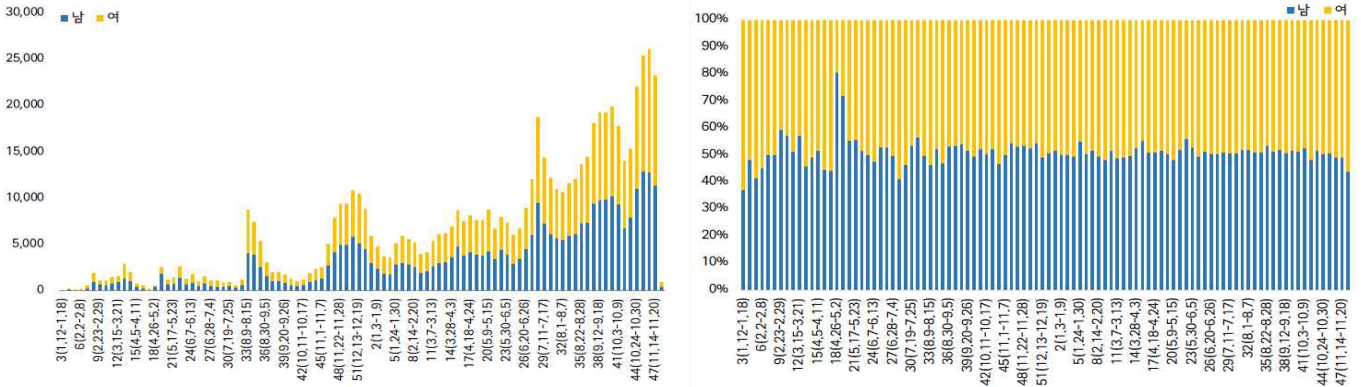
※ 접촉자 중 확진자수(명,%)는 질병보건통합관리시스템(is.cdsc.go.kr)에 등록된 접촉자 데이터를 기준으로 함.

- **주별 접촉자 발생 현황**



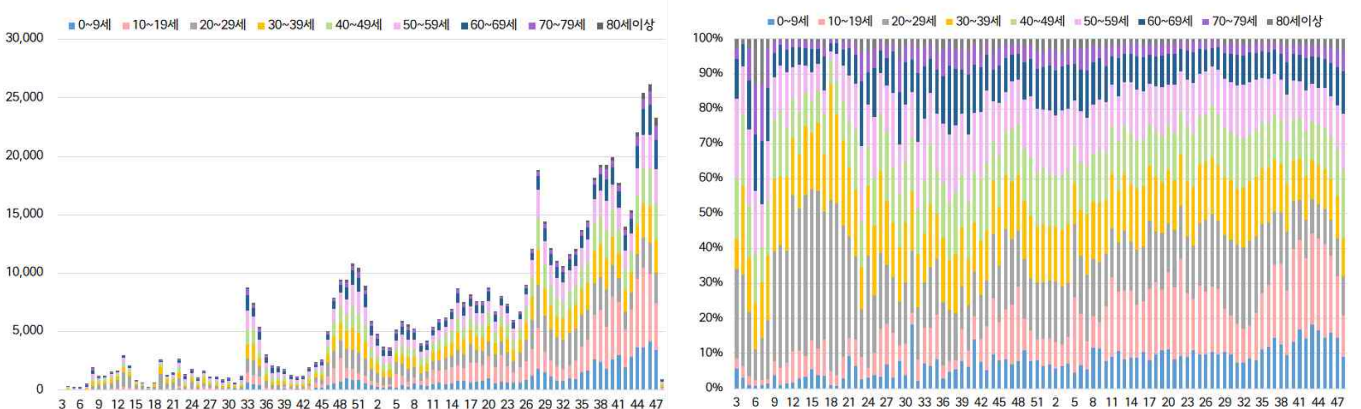
서울시 코로나19 주별 접촉자 현황 및 확진율(명, %, 최종접촉일 기준)

- **성별 접촉자 발생 현황**



서울시 코로나19 성별 분포(명, %, 최종접촉일 기준)

- **연령별 접촉자 발생 현황**



서울시 코로나19 연령별 분포(명, %, 최종접촉일 기준)

● 서울시 전체 선별진료소 지정 현황 (2021. 11. 22. 19시 서울시 일일상황보고 기준)

(단위 : 개소)

합계	자치구			의료기관					차량 이동식	이동 검체 채취반
	소계	보건소 내	보건소 외(상담소)	소계	국가지정	지역거점	국공립 병원	민간병원		
83	37	35	2	46	5	6	8	27	0	0

● 총괄 선별진료소 검체 운영 현황

(단위 : 건)

구 분	총 누계	주간 계	11.16.(화)	11.17.(수)	11.18.(목)	11.19.(금)	11.20.(토)	11.21.(일)	11.22.(월)
계	9,056,277	289,148	39,358	39,687	40,187	44,632	41,362	37,387	46,535
평 균	131,250.4	4,190.6	570.4	575.2	582.4	646.8	599.4	541.8	674.4

● 보건소 선별진료소(25개 자치구) 검체 검사 현황

(단위 : 건)

구 분	총 누계	주간 계	11.16.(화)	11.17.(수)	11.18.(목)	11.19.(금)	11.20.(토)	11.21.(일)	11.22.(월)
계	7,368,446	246,331	33,069	34,008	33,270	38,247	35,069	33,903	38,765
평 균	294,737.8	9,853.2	1322.8	1360.3	1330.8	1529.9	1402.8	1356.1	1550.6
최고	강남구	강남구	강남구	강남구	강남구	강남구	영등포	송파구	강남구
	660,749	18,104	2,710	2,659	2,455	2,714	3,233	2,509	2,972
최저	양천구	양천구	양천구	양천구	양천구	양천구	종로구	금천구	양천구
	103,022	5,091	499	582	560	750	571	696	657

● 의료기관 선별진료소(44개소) 검체 검사 현황

(단위 : 건)

구 분	총 누계	주간 계	11.16.(화)	11.17.(수)	11.18.(목)	11.19.(금)	11.20.(토)	11.21.(일)	11.22.(월)
계	1,687,831	42,817	6,289	5,679	6,917	6,385	6,293	3,484	7,770
평 균	38,359.8	973.1	142.9	129.1	157.2	145.1	143.0	79.2	176.6
최고	아산병원	아산병원	아산병원	아산병원	아산병원	삼성서울병원	아산병원	아산병원	아산병원
	436,381	10,257	1,277	883	1,850	797	3,575	1,005	1,317
최저	명지 성모병원	서울특별시 동부병원	서울특별시 동부병원	서울특별시 동부병원	서울특별시 동부병원	서울특별시 동부병원	서울특별시 연남병원 외 2개소	서울특별시 연남병원 외 7개소	서울특별시 서북병원
	978	11	0	0	1	1	0	0	2

● 일반시민 대상 선제검사 현황 (홈페이지신청) (2021. 11. 22. 18시 / 코로나19대응지원반 - 검사지원팀)

(단위 : 건)

구 분 (6.15.~)	총 누계	어린이	은평	서북	서울의료원	보라매	동부	서남	강남보건소 (우탁)
누 계	136,363	16,814	22,891	31,611	12,702	20,860	9,928	21,340	217
11.22	905	133	225	236	43	88	38	142	

- 검사결과 : 양성 437명

● 국내 코로나19 확진자 현황

국내 코로나19 확진자 성별·연령별 발생현황 (11. 23. 0시 기준, 420,950명)

구분		금일 신규	(%)	확진자 누계	(%)	인구10만명당 발생률
계		2,699	(100)	420,950	(100)	812
성별	남성	1,380	(51.13)	222,755	(52.92)	862
	여성	1,319	(48.87)	198,195	(47.08)	763
연령	80세 이상	123	(4.56)	12,736	(3.03)	636
	70-79	236	(8.74)	22,240	(5.28)	601
	60-69	520	(19.27)	51,304	(12.19)	761
	50-59	339	(12.56)	63,770	(15.15)	738
	40-49	327	(12.12)	64,658	(15.36)	780
	30-39	342	(12.67)	65,281	(15.51)	950
	20-29	237	(8.78)	73,917	(17.56)	1,086
	10-19	286	(10.60)	40,931	(9.72)	854
	0-9	289	(10.71)	26,113	(6.20)	658

* 성별·연령별 '20.1월 이후 누적 확진자수/성별·연령별 인구('20.12월 행정안전부 주민등록인구현황 기준)

※ 역학조사 결과 변동 가능, 코로나바이러스감염증-19 누리집(ncov.mohw.go.kr)에서 일자별 전체 확진자 현황 다운로드 가능

국내 코로나19 확진자 지역별 발생현황 (11. 23. 0시 기준, 2,699명)

지역	금일 신규		확진자 누계	(%)	인구10만명당 발생률
	국내 발생	해외 유입			
서울	1,160	5	142,913	(34.00)	1,478
부산	56	0	15,463	(3.70)	456
대구	50	0	18,348	(4.40)	759
인천	129	2	22,898	(5.40)	778
광주	55	0	5,973	(1.40)	412
대전	68	0	8,233	(2.00)	562
울산	7	0	5,587	(1.30)	492
세종	8	0	1,465	(0.30)	412
경기	769	4	126,050 ¹⁾	(29.90)	939
강원	66	0	8,139	(1.90)	528
충북	20	0	8,585	(2.00)	536
충남	77	0	12,109	(2.90)	571
전북	40	2	6,023	(1.40)	334
전남	20	0	4,162	(1.00)	225
경북	51	0	10,655	(2.50)	404
경남	80	0	14,447	(3.40)	433
제주	29	0	3,493	(0.80)	518
검역	-	1	6,407	(1.50)	-
총합계	2,685	14	420,950 ¹⁾	(100)	812

1) 오신고로 인한 누계정정(11.6. 0시 기준, 경기 -1)

* 지역별 '20.1월 이후 누적 확진자수/지역별 인구('20.12월 행정안전부 주민등록인구현황 기준)

※ 신고 기관 주소 환자 수에 대한 발생률로 실제 해당지역 발생률과 차이가 있음

✓ 성별 분포 현황

* 확진자 성별은 남성이 222,755명(52.92%)으로 여성 198,195명(47.08%)보다 높은 비율을 차지함

✓ 연령별 분포 현황

* 확진자의 연령대는 20대에서 73,917명(17.56%)으로 가장 많은 비율을 차지하였으며, 30대 65,281명(15.51%), 40대 64,658명(15.36%), 50대 63,770명(15.15%) 순으로 나타남

✓ 지역별 분포 현황

* 전국 확진자 420,950명 중 서울 지역 확진자는 142,913명으로 34.00%를 차지함

● **지역사회 발생 확진자 현황 (2021. 11. 23. 0시 기준)**

- 수도권

구분	11.17.	11.18.	11.19.	11.20.	11.21.	11.22.	11.23.	주간 일 평균	주간 누계	주간 발생률
수도권	2,546 ¹⁾	2,583	2,428	2,560	2,504	2,250	2,058	2,418.4	16,929	9.3
서울	1,433 ¹⁾	1,423	1,397	1,368	1,313	1,274	1,160	1,338.3	9,368	13.8
인천	157	195	187	204	203	159	129	176.3	1,234	6.0
경기	956	965	844	988	988	817	769	903.9	6,327	6.7

(주간 : 11.17일 ~ 11.23일, 단위 : 명)

1) 역학조사 결과변경으로 인한 정정[11.17. 0시 기준, 서울(국내 +1, 국외 -1), 11.22. 0시 기준, 경남(국내 +1, 국외 -1)]

- ▶ **(서울 강동구 한방병원 관련)** 11월 19일 첫 확진자 발생, 10명 추가, 총 11명 확진 (구분) 환자 1명(지표환자), 종사자 5명, 가족 5명
- ▶ **(서울 강동구 복지시설 관련)** 11월 19일 첫 확진자 발생, 11명 추가, 총 12명 확진 (구분) 종사자 7명(지표포함), 이용자 4명, 지인 1명
- ▶ **(서울 광진구 주거시설 관련)** 11월 13일 첫 확진자 발생, 14명 추가, 총 15명 확진 (구분) 거주자 13명(지표포함), 이용자 1명, 가족 1명
- ▶ **(서울 구로구 직장11 관련)** 11월 19일 첫 확진자 발생, 18명 추가, 총 19명 확진 (구분) 종사자 19명(지표포함)
- ▶ **(인천 서구 종교시설3 관련)** 11월 15일 첫 확진자 발생, 14명 추가, 총 15명 확진 (구분) 교인 13명(지표포함), 가족 2명
- ▶ **(경기 시흥시 교회2 관련)** 11월 17일 첫 확진자 발생, 17명 추가, 총 18명 확진 (구분) 교인 14명(지표포함), 종사자 1명, 가족 1명, 기타 2명
- ▶ **(경기 용인시 어린이집3 관련)** 11월 18일 첫 확진자 발생, 13명 추가, 총 14명 확진 (구분) 가족 4명(지표포함), 종사자 3명, 원생 7명
- ▶ **(경기 수원시 요양원4 관련)** 11월 20일 첫 확진자 발생, 12명 추가, 총 13명 확진 (구분) 종사자 3명(지표포함), 입소자 10명
- ▶ **(대전 유성구 중학교 관련)** 11월 19일 첫 확진자 발생, 14명 추가, 총 15명 확진 (구분) 가족 4명(지표포함), 학생 10명, 기타 1명
- ▶ **(충남 천안시 고등학교 야구부 관련)** 접촉자 추적관리 중 3명 추가, 총 41명 확진 (구분) 학생 20명(지표포함), 교직원 1명, 가족 및 지인 16명, 기타 4명
- ▶ **(충북 청주시 상당구 중학교 관련)** 접촉자 추적관리 중 3명 추가, 총 15명 확진 (구분) 학생 13명(지표포함), 가족 2명

- ▶ **(광주 광산구 교회3 관련)** 11월 21일 첫 확진자 발생, 5명 추가, 총 6명 확진
(구분) 교인 5명(지표포함), 기타 1명
- ▶ **(광주 광산구 제조업9 관련)** 11월 21일 첫 확진자 발생, 7명 추가, 총 8명 확진
(구분) 종사자 6명(지표포함), 지인 2명
- ▶ **(전북 진안군 지인모임 관련)** 11월 21일 첫 확진자 발생, 8명 추가, 총 9명 확진
(구분) 모임참석자 5명(지표포함), 가족 3명, 지인 1명
- ▶ **(대구 중구 목욕장 관련)** 접촉자 추적관리 중 7명 추가, 총 26명 확진
(구분) 이용자 17명(지표포함), 종사자 1명, 가족 7명, 기타 1명
- ▶ **(경북 영덕군 학원 관련)** 11월 20일 첫 확진자 발생, 18명 추가, 총 19명 확진
(구분) 수강생 10명(지표포함), 종사자 1명, 가족 7명, 기타 1명
- ▶ **(경북 영주시 학원 관련)** 접촉자 추적관리 중 4명 추가, 총 21명 확진
(구분) 종사자 2명(지표포함), 원생 15명, 가족 4명
- ▶ **(부산 부산진구 의료기관 관련)** 접촉자 추적관리 중 7명 추가, 총 38명 확진
(구분) 종사자 22명(지표포함), 환자 4명, 기타 12명
- ▶ **(경남 함안군 중학교 관련)** 접촉자 추적관리 중 3명 추가, 총 24명 확진
(구분) 학생 17명(지표포함), 기타 6명, 가족 1명
- ▶ **(강원 춘천시 교회 관련)** 11월 20일 첫 확진자 발생, 12명 추가, 총 13명 확진
(구분) 이용자 9명(지표포함), 종사자 1명, 기타 3명
- ▶ **(강원 태백시 노인복지시설 관련)** 11월 20일 첫 확진자 발생, 9명 추가, 총 10명 확진
(구분) 가족 3명(지표포함), 이용자 6명, 기타 1명
- ▶ **(제주 서귀포시 고등학교 관련)** 접촉자 추적관리 중 2명 추가, 총 55명 확진
(구분) 학생 33명(지표포함), 교직원 1명, 지인 4명, 가족 12명, 기타 5명

해외 현황

● 국외 발생 현황

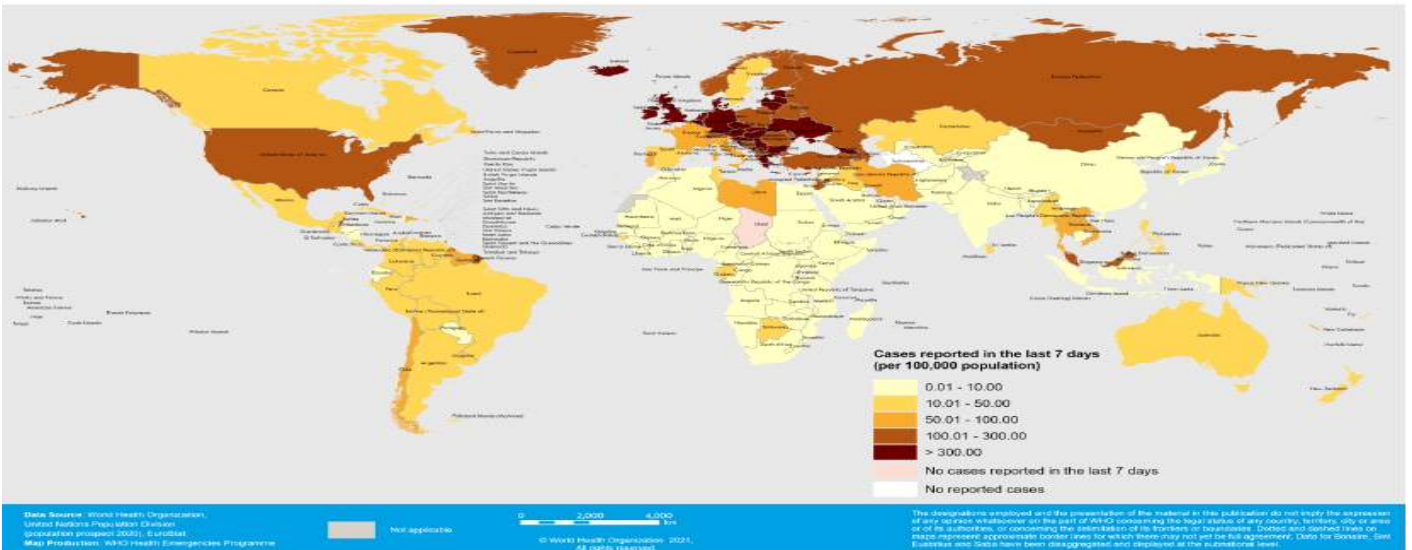
- 11. 23. 09시 까지 보고된 국외 총 확진자수는 **256,545,485명**으로 전일대비 **0.64% 증가**함
- 이 중 **5,148,327명** 사망하여 치명률은 **2.01%**로 확인됨

국외 코로나19 치명률 현황 (2021. 11. 23. 9시 최신기준) (출처) 질병관리청

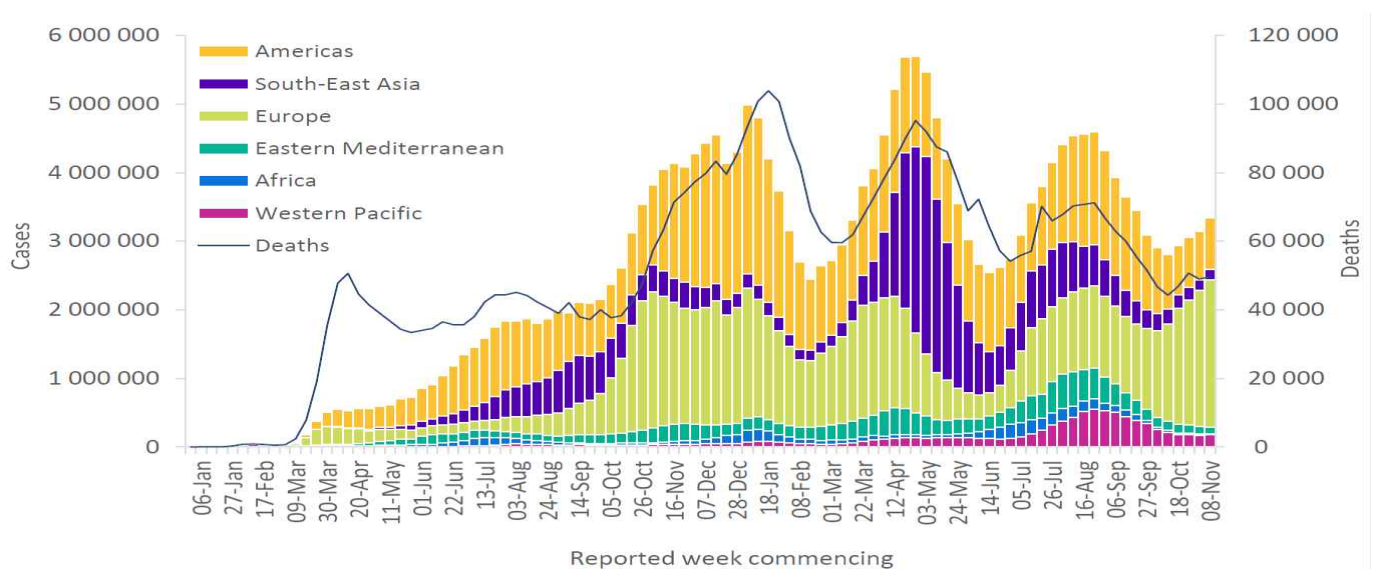
국가 및 지역	확진자수(%)		사망자수(%)		치명률(%)	증가율(%) *전일 대비
아시아	56,487,805	22.02%	891,421	17.31%	1.58%	0.22%
중동	16,244,254	6.33%	276,434	5.37%	1.70%	0.29%
아메리카	95,582,875	37.26%	2,330,986	45.28%	2.44%	0.46%
유럽	80,893,201	31.53%	1,483,485	28.81%	1.83%	1.26%
오세아니아	295,211	0.12%	3,206	0.06%	1.09%	1.83%
아프리카	5,991,394	2.34%	150,137	2.92%	2.51%	0.08%
기타	1,050,745	0.41%	12,658	0.25%	1.20%	0.26%
전세계	256,545,485	100.00%	5,148,327	100.00%	2.01%	0.64%

* 치명률=사망자수/확진자수*100, *증가율=(당일확진자-전일확진자)/전일확진자*100

※ 통계방식 변경(9.23.부터 적용): WHO Dashboard 통계자료 사용. 단, 한국은 보도참고자료, 중국은 중국위생건강위원회 자료 적용



국가별 지난 7일간 확진자 발생현황 (2021. 11. 14. 기준) (출처) WHO Situation Report



코로나19 주별 발생 현황 (2021. 11. 14. 기준) (출처) WHO Situation Report



단 계 적 일 상 회 복 을 위 한

코로나19 예방접종증명서

이렇게 발급 받으세요

1

어디서나 간편하고 쉽게 소지하는 '전자 예방접종증명서COOV(쿠브) 앱'



스마트폰에 COOV(쿠브)앱을 설치하고
본인인증을 완료하면
전자 예방접종증명서 발급!



* COOV(쿠브) 앱



구글 플레이스토어(안드로이드) / 애플 앱스토어(iOS) 통해 다운로드 가능

전자 출입기록 시 기존 사용하던 QR체크인에 접종 정보 연동하기

- 카카오톡 앱 실행 ▶ 더보기탭 상단 'QR체크인' ▶ 백신 접종 여부 업데이트 ▶ 개인정보 수집/제공 약관 동의 ▶ 본인인증
- 네이버 앱(업데이트 필요) 실행 ▶ 상단 'QR체크인' ▶ 개인정보 수집/제공 약관 동의 ▶ 백신 접종 여부 업데이트 ▶ 본인인증
- 패스 앱(업데이트 필요) 실행 ▶ 메인 'QR출입증' ▶ 개인정보 수집/제공 약관 동의 ▶ 백신 접종 여부 업데이트 ▶ 본인인증

2

제출 목적이거나 영문 증명서가 필요하다면
'종이 예방접종증명서'

직접 온라인 발급하기(무료)

- 예방접종도우미 누리집 (<https://nip.kdca.go.kr>) 또는
- 정부24 누리집 (<https://www.gov.kr>)을 통해 발급 가능



현장에서 발급받기(무료)

- 읍면동 주민센터 또는
- 시군구 보건소에서 발급

3

종이-전자 증명서 발급이 어렵다면
신분증에 부착 받을 수 있는
'예방접종스티커'



- ① 읍면동주민센터에 방문
- ② 접종 이력 확인
- ③ 출력된 주민등록증 라벨 스티커를 신분증 뒷면에 부착

* 정부가 인증하는 접종 증명서의 효력을 지님

* 예방접종증명서를 위조 또는 변조하거나 위·변조한 예방접종증명서를 사용하였을 경우 형법(제225조 및 제229조)에 따라 각각 10년 이하의 징역에 처할 수 있음. 또한, 본인의 것이 아닌 다른 사람의 예방접종증명서를 인종 목적으로 사용하였을 경우(예방접종증명서의 부정행사)에는 형법(제230조)에 따라 2년 이하의 징역이나 금고, 또는 500만원 이하의 벌금에 처할 수 있음