

서울시 코로나19 대응 주요소식

THE DAILY NEWS REVIEW

2021. 11. 15. 월요일



※본 자료는 추후 역학조사 과정에서 변경될 수 있음

발행일 2021. 11. 15.

발행처 서울특별시 시민건강국

1. 코로나19 발생 현황

신종 코로나바이러스감염증-19 상황판

구분	확진환자 현황				자가격리자 현황		
	확진자	격리중	격리해제	사망자	계	감시중	감시해제
서울시	132,668 +859	14,001 +143	117,788 +713	879 +3	940,201 +2,715	17,222 +429	922,979 +2,286
전 국	397,466 +2,006	31,517 +51	362,834 +1,943	3,115 +12	-	-	-
전세계	253,325,183	-	-	5,100,433	-	-	-

- 1) 서울시의 경우, '서울시 코로나19 발생동향' '21. 11. 15. 0시 기준
- 2) 질병청 공식발표 132,668명 (11. 15. 0:00 기준) / *시스템 미반영 된 퇴원자 포함하여 추후 조정 예정
- 3) 전 세계의 경우, '2019-nCoV Global Cases (by Johns Hopkins CSSE)' '21. 11. 15. 14시 기준

서울시 현황

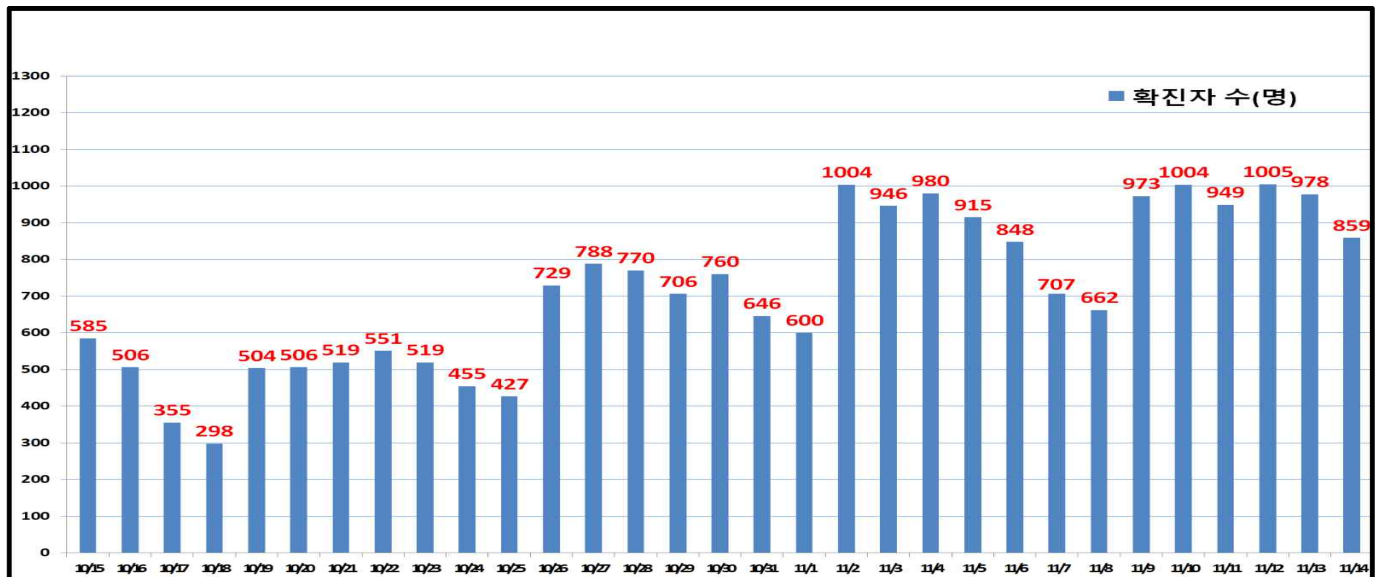
- 서울시 신규 확진환자 859명, 누적 확진환자는 총 132,669명
- 입원(격리)환자 14,001명, 격리해제 117,788명 / 질병관리청 공식발표 확진환자 수는 132,668명(11. 15. 0시 기준)
- 우리나라 사망자는 총 3,115명으로 치명률은 0.78%이며, 서울시 사망자는 879명, 치명률은 0.66%으로 전국대비 낮게 나타남

● 주요 발생원인별 현황 (2021. 11. 15. 00시 기준)

(단위: 명)

합 계	해외 유입	강동구 소재 병원관련 ('21.11.)	성북구 소재 병원 관련 ('21.11.)	영등포구 소재 고사원 관련 ('21.11.)	광진구 소재 중학교 관련 ('21.11.)	기타 집단 감염	기타 확진자 접촉	타시도 확진자 접촉	감염 경로 조사중
132,668 (+859)	1,927 (+3)	107 (+48)	45 (+23)	10 (+9)	36 (+6)	28,122 (+49)	52,278 (+442)	4,484 (+13)	45,659 (+266)

● 일일 확진환자 현황

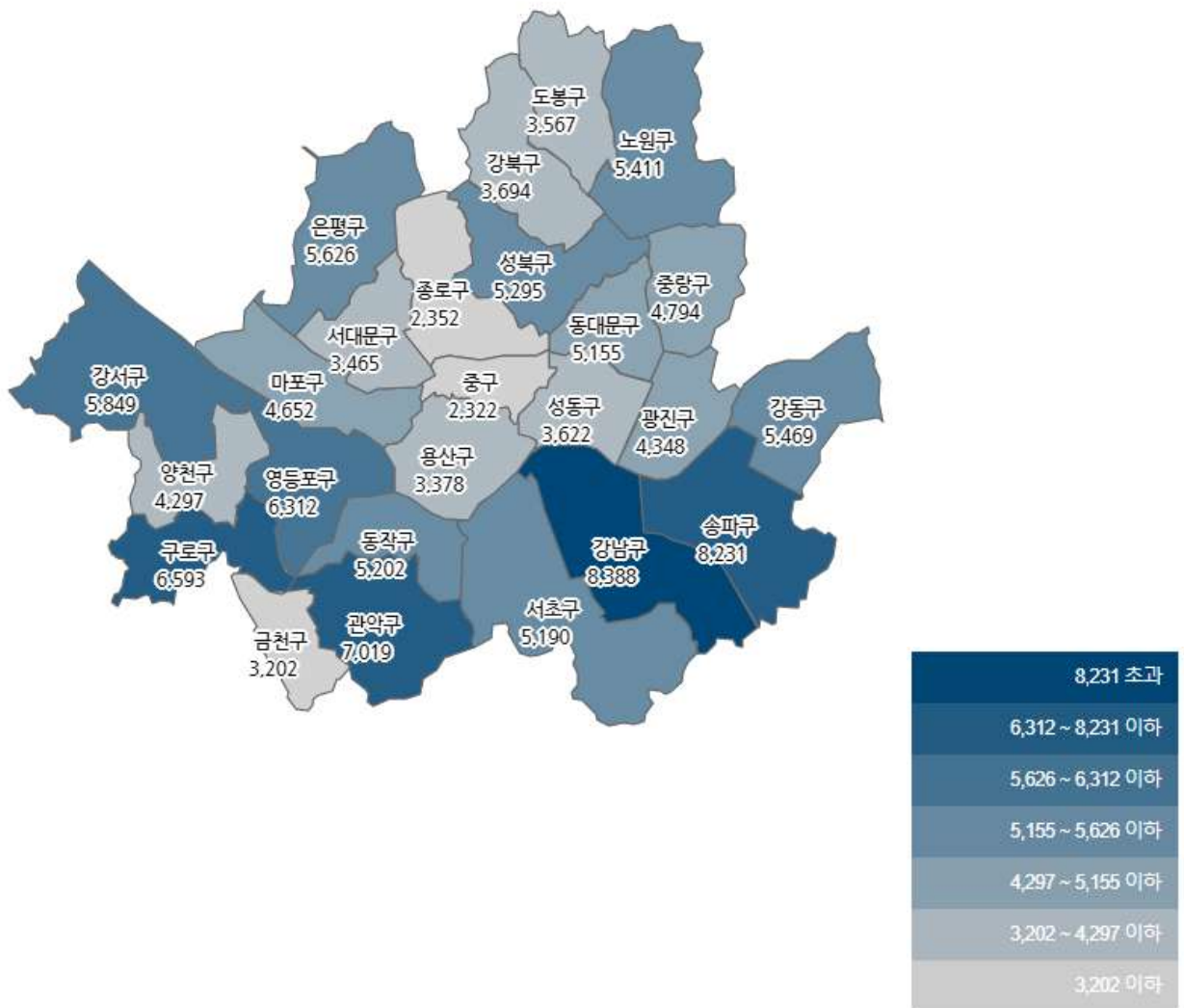


● 서울시 자치구별 확진환자 발생 현황

- 서울시 전체 확진자는 총 132,668명

거주지 기준(명): 강남 8,388, 송파 8,231, 관악 7,019, 구로 6,593, 영등포 6,312, 강서 5,849, 은평 5,626, 강동 5,469, 노원 5,411, 성북 5,295, 동작 5,202, 서초 5,190, 동대문 5,155, 중랑 4,797, 마포 4,652, 광진 4,348, 양천 4,297, 강북 3,694, 성동 3,622, 도봉 3,567, 서대문 3,465, 용산 3,378, 금천 3,202, 종로구 2,352, 중구 2,322, 기타 9,232(타시도 이관 등)

구 분	합 계	종로구	중 구	용산구	성동구	광진구	동대문	중랑구	성북구	강북구	도봉구	노원구	은평구	서대문	마포구	양천구	강서구	구로구	금천구	영등포	동작구	관악구	서초구	강남구	송파구	강동구	기 타
전일누계	131,809	2,337	2,308	3,360	3,599	4,329	5,111	4,768	5,240	3,679	3,541	5,369	5,536	3,455	4,631	4,263	5,806	6,555	3,183	6,256	5,171	6,987	5,163	8,346	8,180	5,391	9,185
11.14. 증가	859	15	14	18	23	19	44	29	55	15	26	42	30	10	21	34	43	38	19	56	31	32	27	42	51	78	47
합계	132,668	2,352	2,322	3,378	3,622	4,348	5,155	4,797	5,295	3,694	3,567	5,411	5,626	3,465	4,652	4,297	5,849	6,593	3,202	6,312	5,202	7,019	5,190	8,388	8,231	5,469	9,232

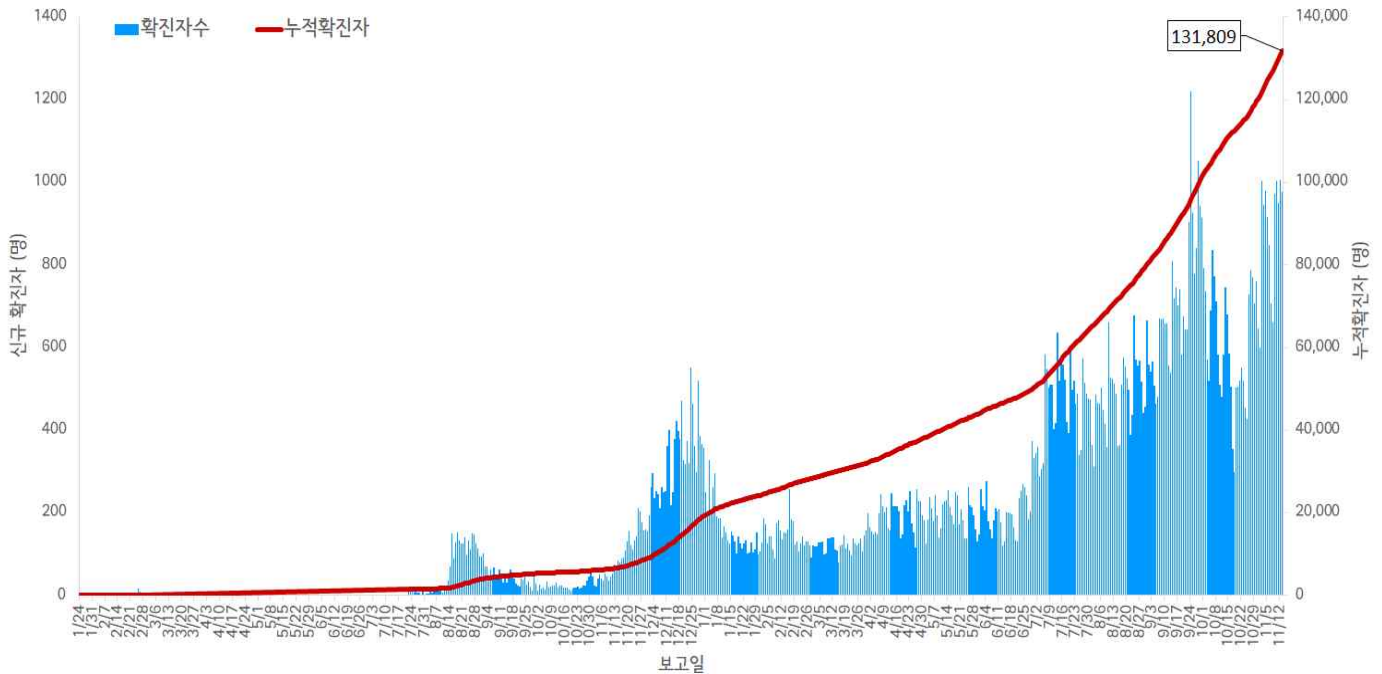


서울시 자치구별 확진자 총 누계 현황

● 서울시 코로나19 발생 현황 (2021. 11. 13. 24시 기준)

- 확진자 일별 발생 추이 및 누적 현황

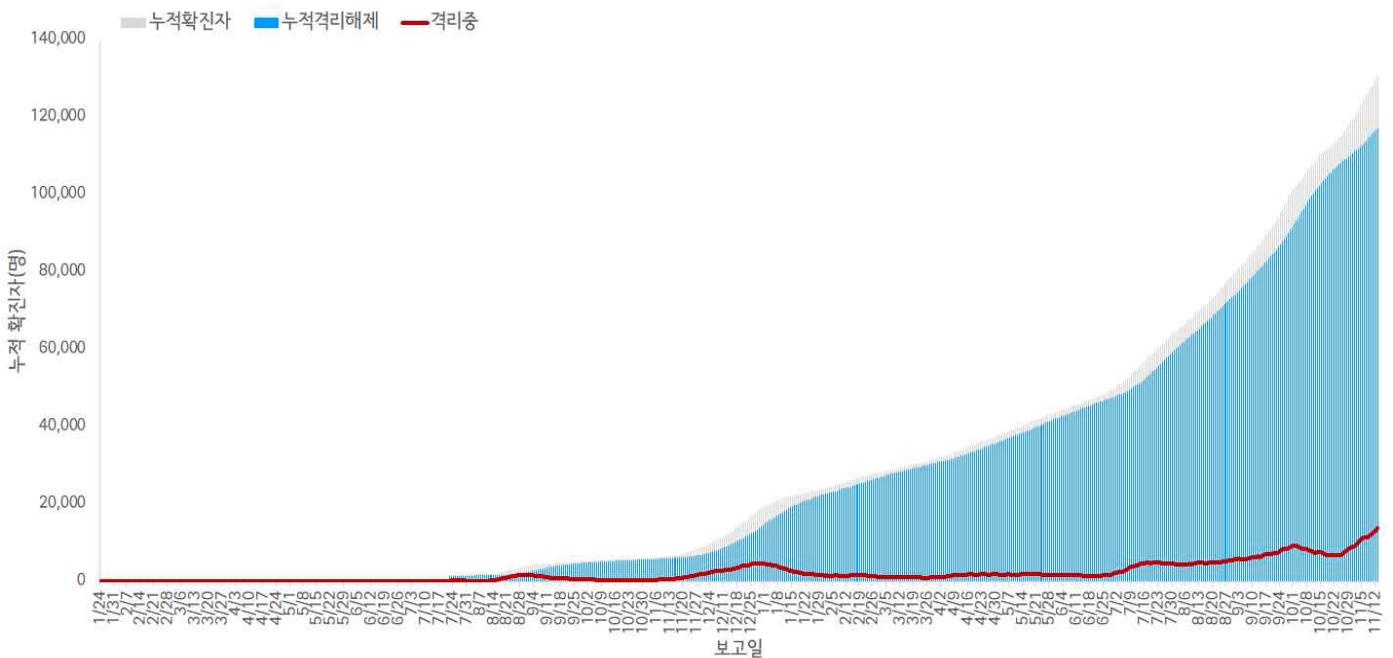
* 신규 확진자 978명, 누적환자 총 131,809명



<서울시 코로나19 신규 확진자 일별 발생추이 및 누적 현황(명, 보고일 기준)>

- 확진자 격리 현황

* 격리해제 117,075명(88.8%), 사망 876명(0.7%), 격리 중 13,858명 (10.5%)



서울시 코로나19 누적 격리중 · 격리해제자 현황(명, 보고일 기준)

● 서울시 코로나19 사망자 현황 (2021. 11. 13. 24시 기준)

- 서울시 코로나19 누적 확진자 총 131,809명 중 사망 876명(0.7%)임

서울시 코로나19 사망자 일반적 특성표

(단위: 명)

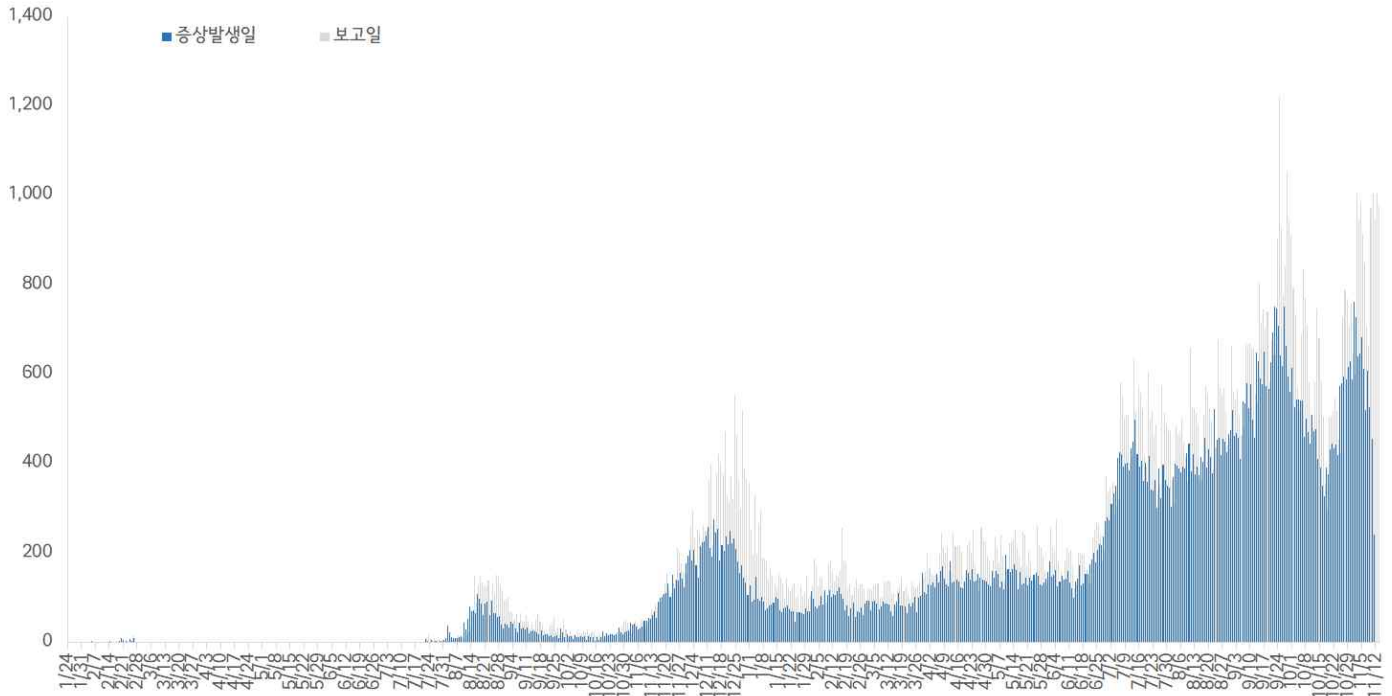
구 분		계	
총 계		876	100.0%
성별	남	500	57.1%
	여	376	42.9%
연령*	20-29세	6	0.7%
	30-39세	4	0.4%
	40-49세	14	1.6%
	50-59세	55	6.3%
	60-69세	137	15.6%
	70-79세	289	33.0%
	≥ 80세	371	42.4%
	< 65세	132	15.1%
	≥ 65세	744	84.9%
진단소요일**	증상-확진	평균±표준편차	3.8 ± 3.3
		중위수 (범위)	3.0 (0-20)
	증상-사망	평균±표준편차	23.8 ± 15.2
		중위수 (범위)	21.0 (0-104)
	확진-사망	평균±표준편차	20.5 ± 16.8
		중위수 (범위)	17.0 (0-166)
감염경로	집단발생 관련		301 34.4%
	요양병원 및 시설		148 16.9%
	의료기관		72 8.2%
	종교 관련		42 4.8%
	가족/지인모임		14 1.6%
	직장		11 1.3%
	교정시설		3 0.3%
	기타		11 1.3%
	확진자접촉		200 22.8%
	조사 중		373 42.6%
	해외유입		2 0.2%

※ 연령* 설정 시 사망당시 연령으로 산출

※ 진단소요일** 설정 시 사후에 확진된 82명은 제외하고 산출

- 증상발생일 및 보고일 기준 발생 추이(2021. 11. 13. 24시 기준)

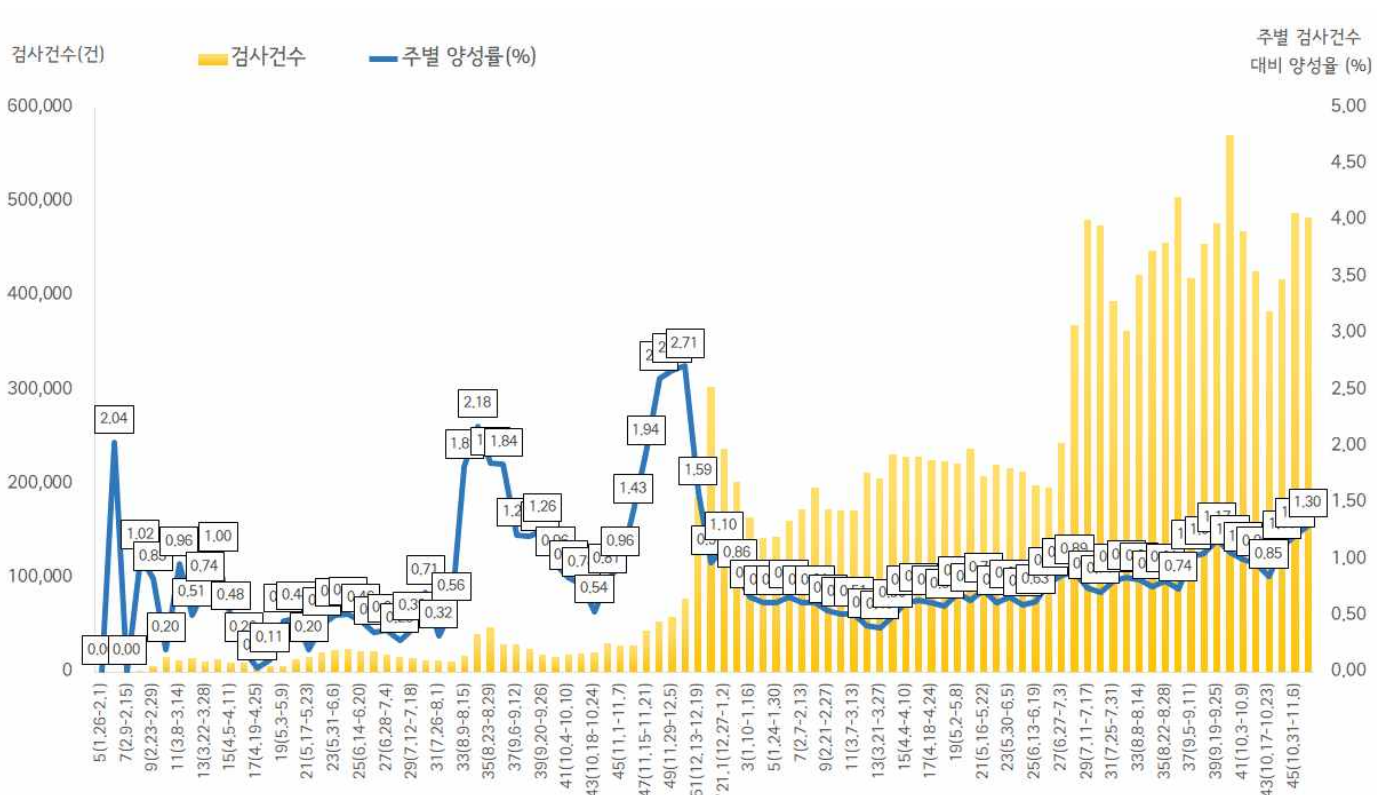
* 분석대상 증상발생일과 보고일이 모두 확인된 98,841명(무증상 및 증상발생일 모름 등 32,968명 제외)



서울시 코로나19 확진자 일별 분포 현황

- 주별 검사건수 및 확진환자 양성률(2021. 11. 13. 24시 기준)

* 금주 483,300건 중 6,278명 확진, 검사 수 대비 양성률 1.30%



서울시 코로나19 확진자 주별 검사현황 및 양성률

● 인구학적 특성별 발생 현황 (2021. 11. 13. 24시 기준)

- (성별) 남성이 52.0%로 여성보다 높음
- (연령별) 확진자의 평균 연령은 41.9세 (중위연령 41.0세, 범위 1-108세)로 20-50대가 64.6%이고, 10만명당 확진자수는 20대 1,631.15명, 60대 1,480.89명, 30대 1,420.70 순이며, 사망 876명(20대 6명, 30대 4명, 40대 14명, 50대 56명, 60대 137명, 70대 287명, 80세 이상 372명)임-치명률 0.7% (80세 이상 11.2%)

(단위: 명, %)

구분	확진자	10만명당 확진자수	장기입원자	퇴원자	퇴원자 평균 입원일 (일)	사망자	치명률	
계	131,809 (100.0)	1,382.60	2,832 (2.1)	117,075 (88.8)	12.2	876	0.7	
성별	남성	68,609 (52.1)	1,477.80	1,710 (2.5)	60,705 (88.5)	12.3	499	0.7
	여성	63,200 (47.9)	1,292.23	1,122 (1.8)	56,370 (89.2)	12.1	377	0.6
연령	0-9	6,673 (5.1)	1,038.79	101 (1.5)	5,736 (86.0)	11.1	0	0.0
	10-19	10,933 (8.3)	1,371.42	133 (1.2)	9,512 (87.0)	11.1	0	0.0
	20-29	23,626 (17.9)	1,631.15	563 (2.4)	22,040 (93.3)	11.4	6	0.0
	30-39	20,974 (15.9)	1,420.70	409 (2.0)	19,123 (91.2)	11.6	4	0.0
	40-49	19,878 (15.1)	1,311.34	380 (1.9)	18,199 (91.6)	12.0	14	0.1
	50-59	20,691 (15.7)	1,383.95	371 (1.8)	18,951 (91.6)	12.5	56	0.3
	60-69	17,553 (13.3)	1,480.89	380 (2.2)	14,906 (84.9)	13.1	137	0.8
	70-79	8,146 (6.2)	1,205.83	299 (3.7)	6,384 (78.4)	15.1	287	3.5
	80이상	3,335 (2.5)	1,121.70	196 (5.9)	2,224 (66.7)	17.1	372	11.2

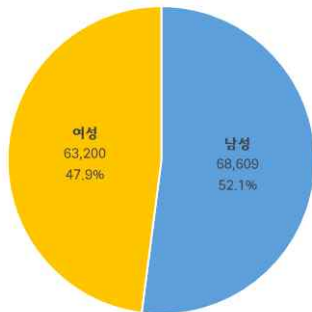
※ 치명률= 사망자수/확진자수 × 100

※ 평균 입원일= (퇴원자 입원일의 합계)/(전체 퇴원자수)

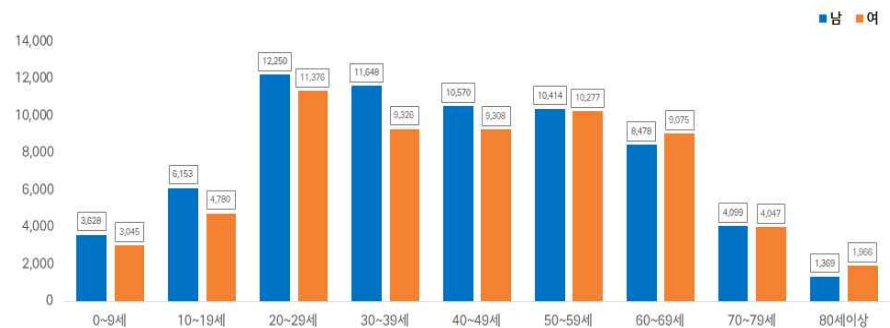
※ 장기입원자 = 입원 35일 이상 확진자

※ 인구 10만명당 발생률은 통계청에서 제공하는 2020년 7월 1일 행정구역별 인구 기준.

- 성별·연령별 분포 현황

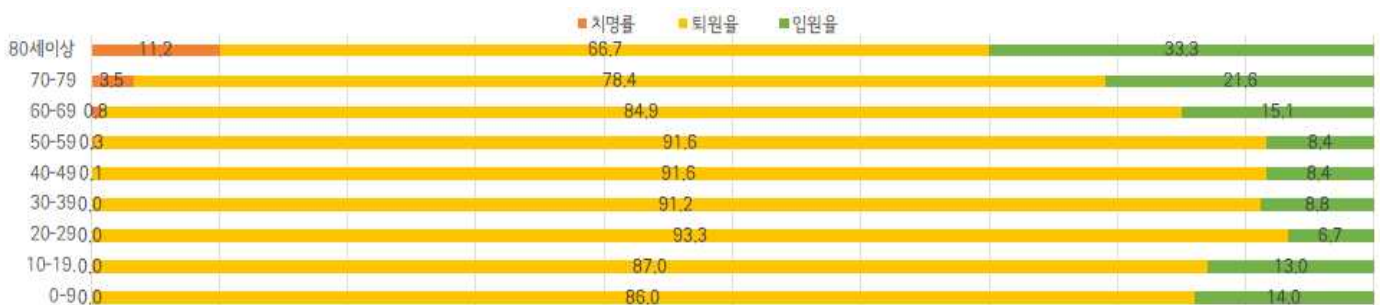


성별



연령별

- 연령별 확진자 치료현황



서울시 코로나19 연령별 확진자 치료 현황

- 최근 4주간 주별 발생현황(보고일 기준)

(단위: 명, %)

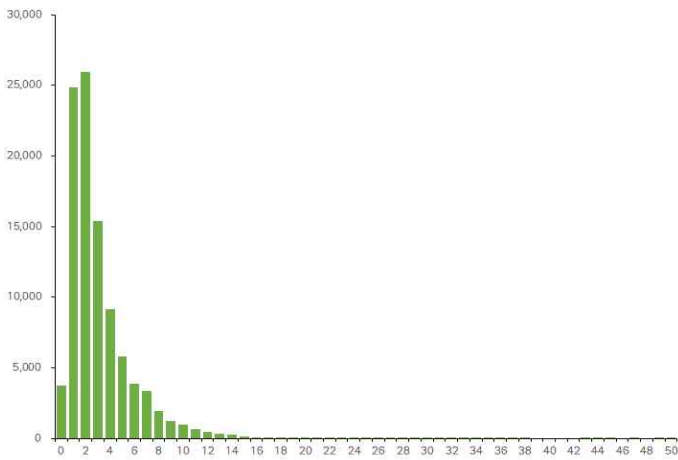
구분		43주(10.17.-10.23.)	44주(10.24.-10.30)	45주(10.31.-11.6.)	46주(11.7.-11.13.)
계		3,252	4,635	5,938	6,278
10만명당 확진자수		34.1	48.6	62.3	65.9
일평균 확진자수		464.6	662.1	848.3	896.9
성별	남성	1,714 (52.7)	2,562 (55.3)	3,097 (52.2)	3,254 (51.8)
	여성	1,538 (47.3)	2,073 (44.7)	2,841 (47.8)	3,024 (48.2)
연령	0-9	242 (7.5)	355 (7.6)	472 (7.9)	429 (6.8)
	10-19	367 (11.3)	528 (11.4)	690 (11.6)	661 (10.5)
	20-29	376 (11.6)	532 (11.5)	594 (10.0)	606 (9.7)
	30-39	550 (16.9)	706 (15.2)	853 (14.4)	750 (11.9)
	40-49	433 (13.3)	597 (12.9)	688 (11.6)	711 (11.3)
	50-59	378 (11.6)	586 (12.6)	749 (12.6)	792 (12.6)
	60-69	528 (16.2)	768 (16.6)	1,080 (18.3)	1,308 (20.9)
	70-79	250 (7.7)	378 (8.2)	554 (9.3)	702 (11.2)
	80이상	128 (3.9)	185 (4.0)	258 (4.3)	319 (5.1)
65세 이상		606 (18.6)	898 (19.4)	1,304 (22.0)	1,641 (26.1)
사망자 총계		47 (1.4)	32 (0.7)	32 (0.5)	48 (0.8)
무증상자		683 (21.0)	1,065 (23.0)	1,278 (21.5)	1,947 (31.0)
감염경로 조사중		1,347 (41.4)	1,863 (40.2)	2,366 (39.8)	2,372 (37.8)

● 진단소요일 (2021. 11. 13. 24시 기준)

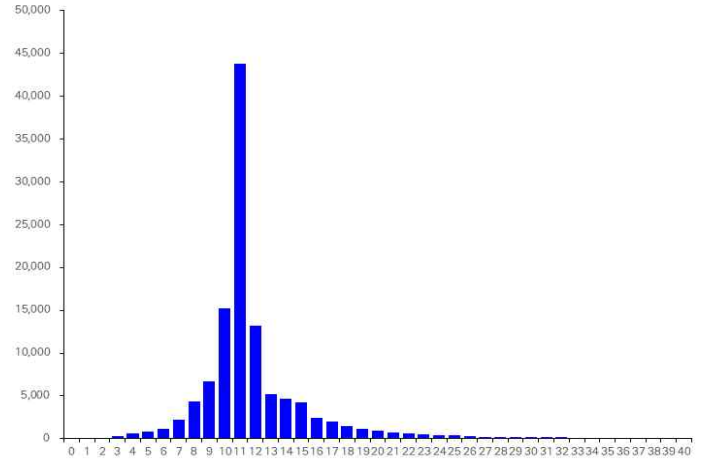
- 증상발생일부터 확진일까지 평균 3.1일(중앙값 2일)소요, 확진일부터 퇴원일까지 평균 12.2일 (중앙값 11일)소요

증상발생일 확진일이 모두 확인 된 98,885명 산출

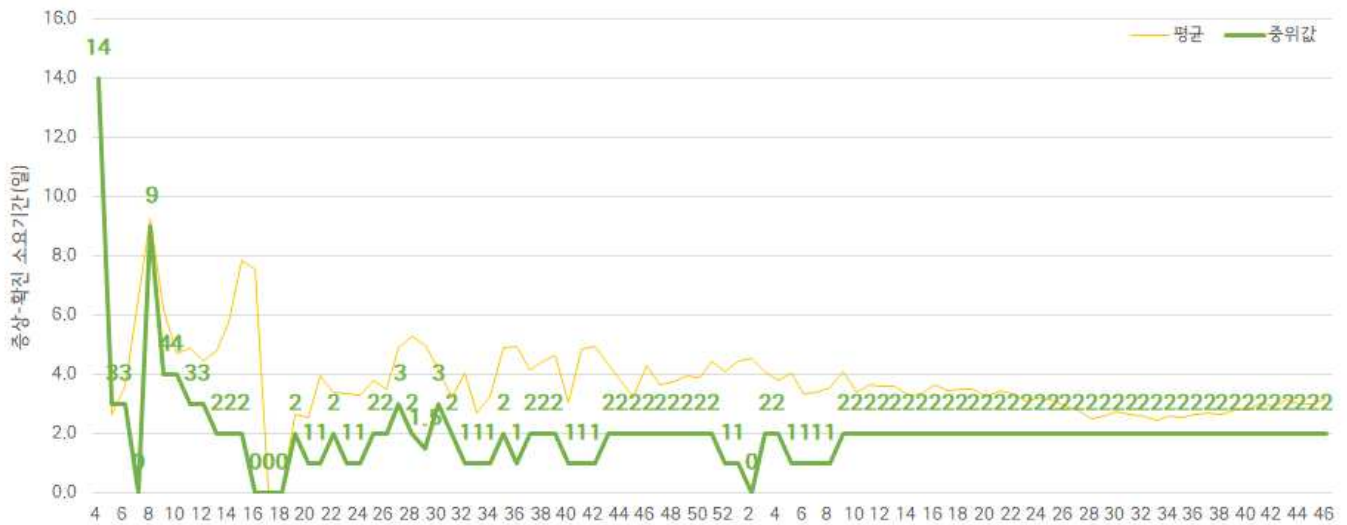
※퇴원자 중 확진일 퇴원일이 모두 확인 된 117,075명 산출



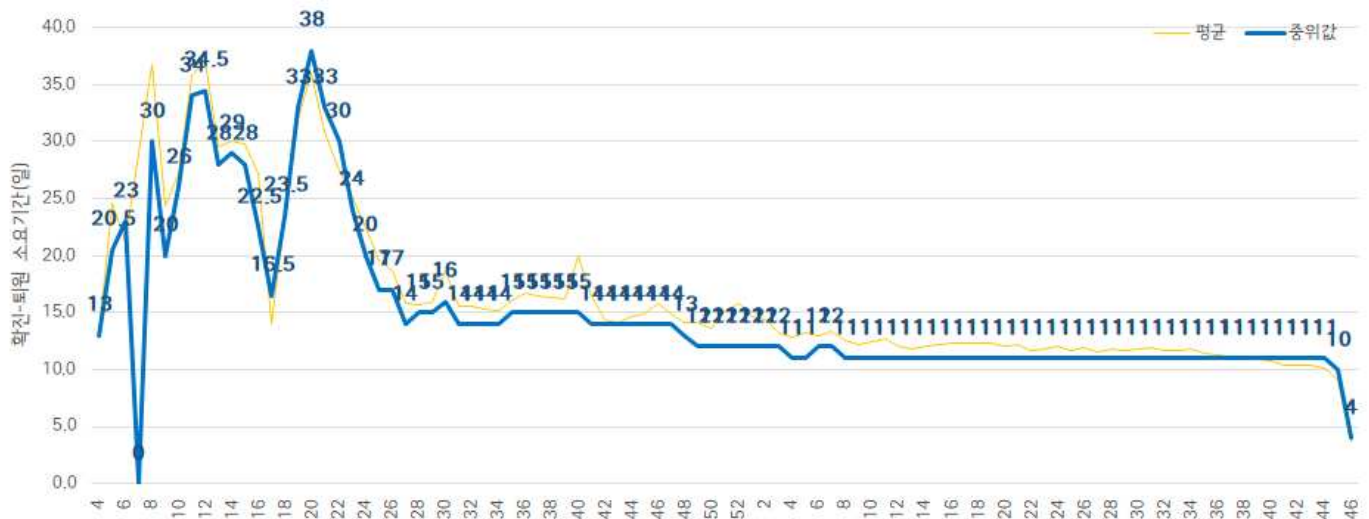
증상발생일 - 확진일 소요기간



확진일 - 퇴원일 소요기간



주별 증상발생일 - 확진일 소요기간



주별 확진일 - 퇴원일 소요기간

● 자치구별 발생 현황(발생구 기준) (2021. 11. 13. 24시 기준)

- 강남구 발생이 6.3%(8,346명)로 가장 높았으며, 송파구 6.2%(8,180명), 관악구 5.3%(6,987명) 순이었음
- 인구 10만명당 확진자수는 중구가 1,899.28명으로 가장 많았고, 영등포구 1,708.09명, 구로구 1,635.01명 순이었음

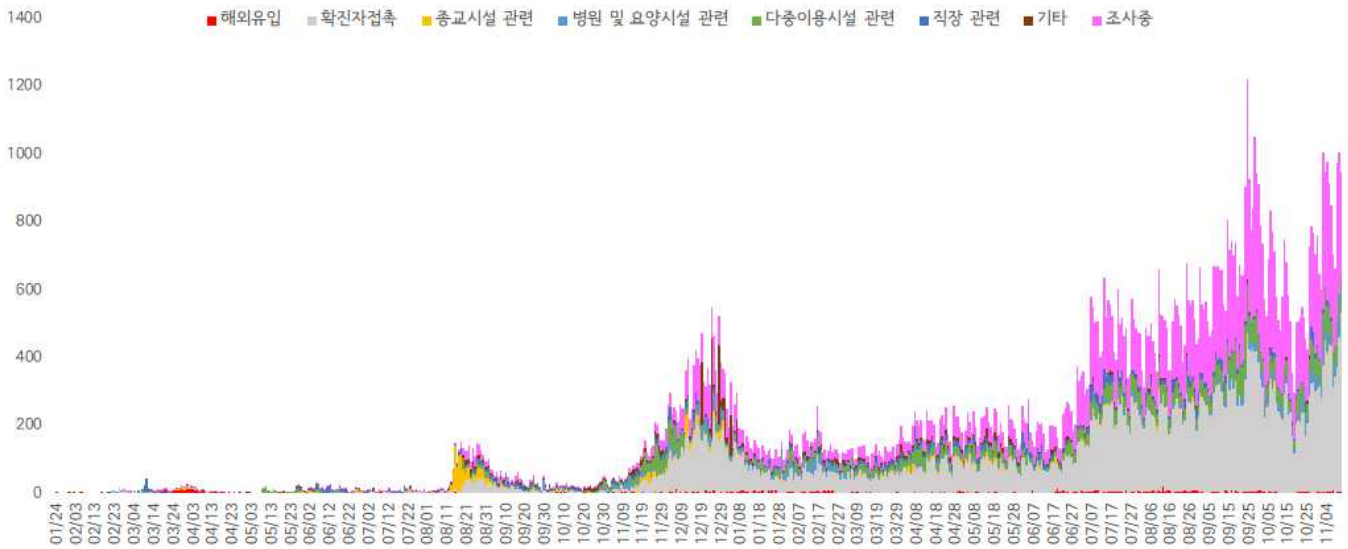
구분	누적			신규		
	확진자수(명)	분율(%)	10만명당 확진자수*	확진자수(명)	분율(%)	10만명당 확진자수*
종로구	2,337	(1.8)	1,613.22	17	(1.7)	11.74
중구	2,308	(1.8)	1,899.28	19	(1.9)	15.64
용산구	3,360	(2.5)	1,531.42	8	(0.8)	3.65
성동구	3,599	(2.7)	1,233.21	26	(2.7)	8.91
광진구	4,329	(3.3)	1,259.22	16	(1.6)	4.65
동대문구	5,111	(3.9)	1,513.02	42	(4.3)	12.43
중랑구	4,768	(3.6)	1,221.83	23	(2.4)	5.89
성북구	5,240	(4.0)	1,212.38	51	(5.2)	11.80
강북구	3,679	(2.8)	1,204.21	24	(2.5)	7.86
도봉구	3,541	(2.7)	1,089.37	21	(2.1)	6.46
노원구	5,369	(4.1)	1,028.08	49	(5.0)	9.38
은평구	5,596	(4.2)	1,185.83	49	(5.0)	10.38
서대문구	3,455	(2.6)	1,136.24	24	(2.5)	7.89
마포구	4,631	(3.5)	1,267.41	26	(2.7)	7.12
양천구	4,263	(3.2)	945.29	30	(3.1)	6.65
강서구	5,806	(4.4)	1,002.52	42	(4.3)	7.25
구로구	6,555	(5.0)	1,635.01	64	(6.5)	15.96
금천구	3,183	(2.4)	1,393.96	29	(3.0)	12.70
영등포구	6,256	(4.7)	1,708.09	56	(5.7)	15.29
동작구	5,171	(3.9)	1,333.22	28	(2.9)	7.22
관악구 ³⁾	6,987	(5.3)	1,426.50	49	(5.0)	10.00
서초구	5,163	(3.9)	1,230.42	31	(3.2)	7.39
강남구 ¹⁾	8,346	(6.3)	1,574.34	32	(3.3)	6.04
송파구 ²⁾	8,180	(6.2)	1,234.09	52	(5.3)	7.85
강동구	5,391	(4.1)	1,220.42	55	(5.6)	12.45

- 1) 강남구: 다중이용시설 관련 803명, 직장 관련 327명, 병원 및 요양시설 174명, 해외유입 173명 등
- 2) 송파구: 다중이용시설 관련 1,176명, 직장 관련 264명, 병원 및 요양시설 213명, 종교시설 관련 181명 등
- 3) 관악구: 다중이용시설 관련 577명, 직장 관련 359명, 병원 및 요양시설 170명, 종교시설 관련 101명 등

※ 인구 10만명당 확진자수는 통계청에서 제공하는 2020년 행정구역별 연앙인구를 기준으로 함(기타 9,185명 제외)

● **주요 감염경로별 발생 현황** (2021. 11. 13. 24시 기준)

- 주요 감염경로별 발생률은 확진자 접촉이 42.7%(56,311명)로 가장 높았으며, 다중이용시설 관련 9.0%(11,905명), 직장 관련 4.0%(5,294명), 병원 및 요양시설 관련 3.9%(5,175명), 종교시설 관련 2.0%(2,665명), 해외유입 1.5%(1,924명) 순이었음



<서울시 코로나19 감염경로 조사중 확진자 주별 분포 현황(명, 보고일 기준)>

● **감염경로 조사중 환자 현황** (2021. 11. 13. 24시 기준)

- 확진자 총 131,809명 중 감염경로 '조사중' 45,398명(34.4%) 보고됨

성별/연령별 확진자,경로 조사자 분포 현황

(단위: 명)

구분	합계	성별		연령(세)								
		남	여	0-9	10-19	20-29	30-39	40-49	50-59	60-69	70-79	80이상
확진자 (%)	131,809	68,609	63,200	6,673	10,933	23,626	20,974	19,878	20,691	17,553	8,146	3,335
	(100.0)	(52.1)	(47.9)	(5.1)	(8.3)	(17.9)	(15.9)	(15.1)	(15.7)	(13.3)	(6.2)	(2.5)
경로 조사중 (%)	45,398	24,961	20,437	797	2,839	9,523	8,193	7,055	6,801	6,261	3,003	926
	(34.4)	(36.4)	(32.3)	(11.9)	(26.0)	(40.3)	(39.1)	(35.5)	(32.9)	(35.7)	(36.9)	(27.8)

※ 강남구3,366건, 영등포구2,608건, 송파구2,599건, 관악구2,544건, 구로구2,522건, 강동구1,931건, 동대문구1,818건, 은평구1,801건, 강서구1,783건, 성북구1,743건, 서초구1,723건, 동작구1,654건, 마포구1,631건, 중랑구1,548건, 노원구1,523건, 광진구1,388건, 양천구1,280건, 성동구1,245건, 금천구1,206건, 도봉구1,146건, 강북구1,144건, 용산구1,141건, 서대문구1,070건, 종로구1,017건, 중구801건 등 (기타 3,166건 제외)

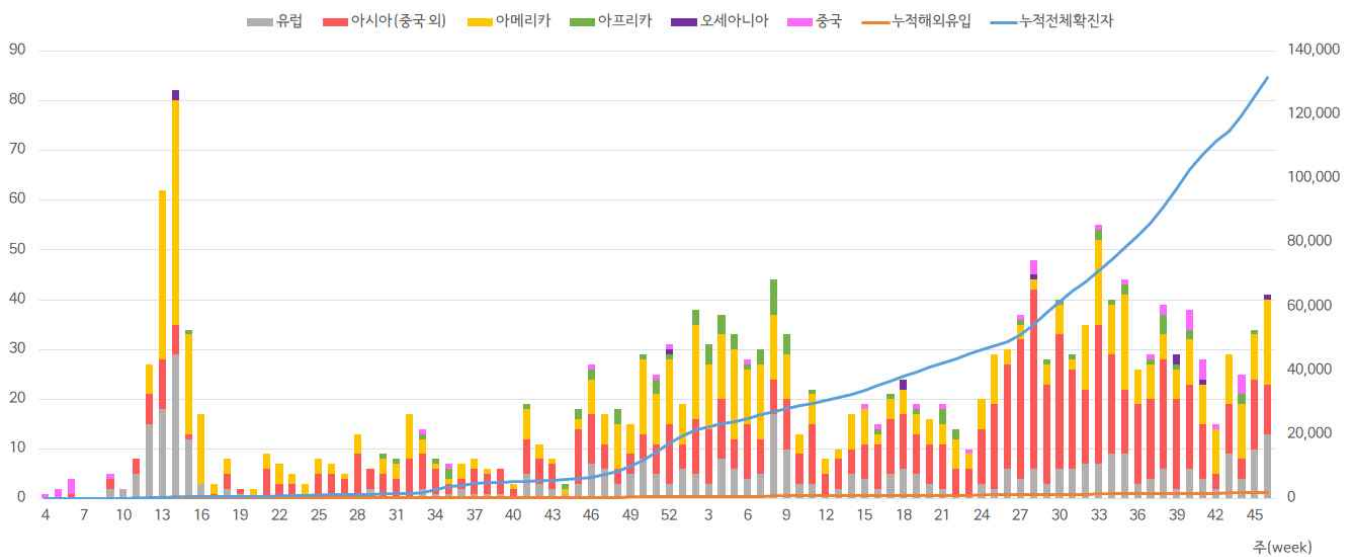
● 해외 유입 현황 (2021. 11. 13. 24시 기준)

- 해외유입 사례로 추정되는 누적 확진자수 1,924명(1.5%)
- 주요 국외유입 분포는 아시아(중국 외) 40.4%, 아메리카 32.6%, 유럽 20.3%순임

코로나19 해외유입 확진자 분포 현황

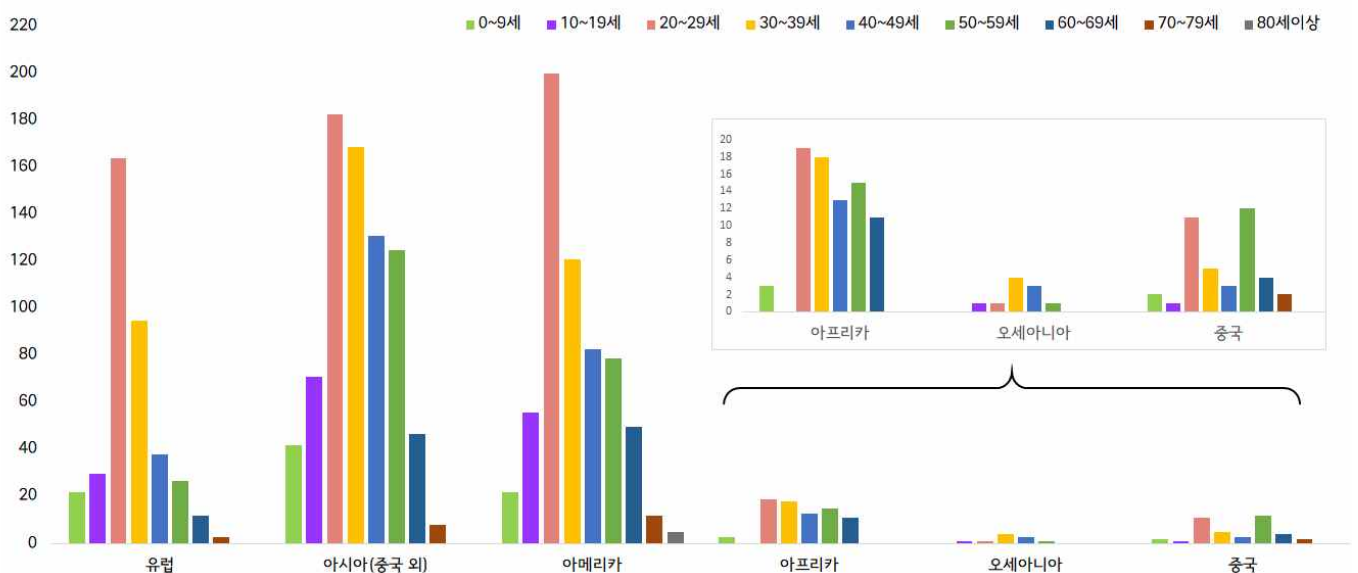
(단위: 명)

구분	유럽	아시아 (중국 외)	아메리카	아프리카	오세아니아	중국	합계
누계	391	776	628	79	10	40	1,924
증가현황	+2	+1	+5	-	+1	-	+9
백분율(%)	(20.3)	(40.4)	(32.6)	(4.1)	(0.5)	(2.1)	(100.0)



서울시 코로나19 신규·누적 해외유입 확진자 현황(명, 보고일 기준)

- 연령별 해외유입 현황 분포



서울시 코로나19 연령별 해외유입 확진자 현황(명, 보고일 기준)

● 무증상자 발생현황 (2021. 11. 13. 24시 기준)

- 전체 확진자 중 무증상자는 31,673명이며, 남성이 55.4%로 여성보다 높음
- 무증상 확진자의 평균 연령은 44.6세(중위연령 47.0세, 범위 1-106세)로 20-50대가 57.3%이며, 사망 234명 (20대 1명, 30대 1명, 40대 7명, 50대 13명, 60대 29명, 70대 67명, 80세 이상 116명)임 - 치명률 0.7% (80세 이상 8.8%)

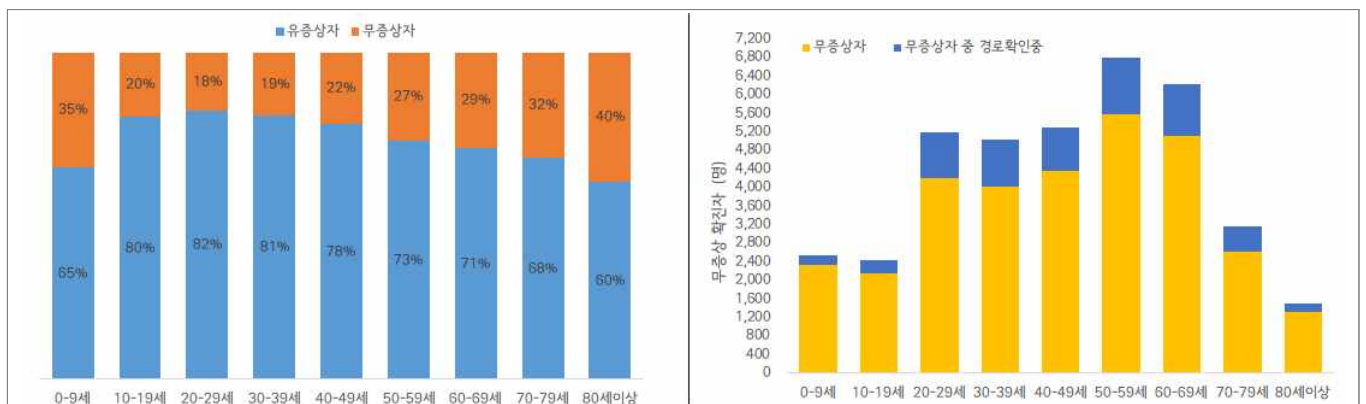
(단위: 명, %)

구분		무증상자	감염경로 조사중	퇴원자	사망자	치명률
계		31,673 (100.0)	6,550 (20.7)	27,750 (87.6)	234	0.7
성별	남성	17,551 (55.4)	3,791 (21.6)	15,349 (87.5)	143	0.8
	여성	14,122 (44.6)	2,759 (19.5)	12,401 (87.8)	91	0.6
연령	0-9	2,333 (7.4)	197 (8.4)	2,043 (87.6)	0	0.0
	10-19	2,141 (6.8)	297 (13.9)	1,879 (87.8)	0	0.0
	20-29	4,200 (13.3)	992 (23.6)	3,908 (93.0)	1	0.0
	30-39	4,017 (12.7)	1018 (25.3)	3,633 (90.4)	1	0.0
	40-49	4,347 (13.7)	951 (21.9)	3,918 (90.1)	7	0.2
	50-59	5,579 (17.6)	1224 (21.9)	5,036 (90.3)	13	0.2
	60-69	5,114 (16.1)	1123 (22.0)	4,336 (84.8)	29	0.6
	70-79	2,621 (8.3)	555 (21.2)	2,107 (80.4)	67	2.6
80이상	1,321 (4.1)	193 (14.6)	890 (67.4)	116	8.8	

※ 치명률= 사망자수/무증상 확진자수×100; 확진 당시 기초역학조사서 상 무증상자



<서울시 코로나19 주별 무증상 확진자 누적 현황(명, 보고일 기준)>



<서울시 코로나19 연령별 무증상 확진자 현황>

● **접촉자 관리 현황** (2021. 11. 13. 24시 기준)

- 서울시 관리 누적 접촉자는 623,131명으로, 그 중 검사결과 양성으로 확진된 사례는 11.1%(69,054명)임

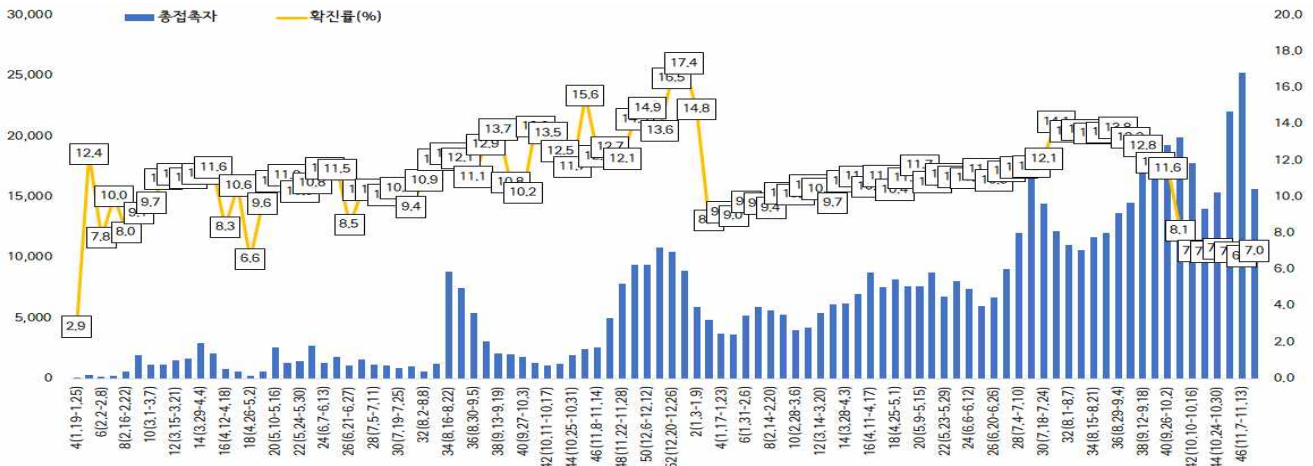
서울시 성별, 연령별 코로나19 접촉자 분포 현황

(단위: 명)

구분	합계	성별		연령(세)								
		남	여	0-9	10-19	20-29	30-39	40-49	50-59	60-69	70-79	80이상
누계	623,131	318,662	304,469	63,392	104,916	105,280	94,128	84,134	82,996	55,725	21,816	10,744
(%)	(100.0)	(51.1)	(48.9)	(10.2)	(16.8)	(16.9)	(15.2)	(13.5)	(13.3)	(8.9)	(3.5)	(1.7)
확진자	69,054	26,295	42,759	5,366	9,862	15,356	10,806	9,623	9,494	5,845	2,007	695
(%)	(11.1)	(8.3)	(14.0)	(8.5)	(9.4)	(14.6)	(11.5)	(11.4)	(11.4)	(10.5)	(9.2)	(6.5)

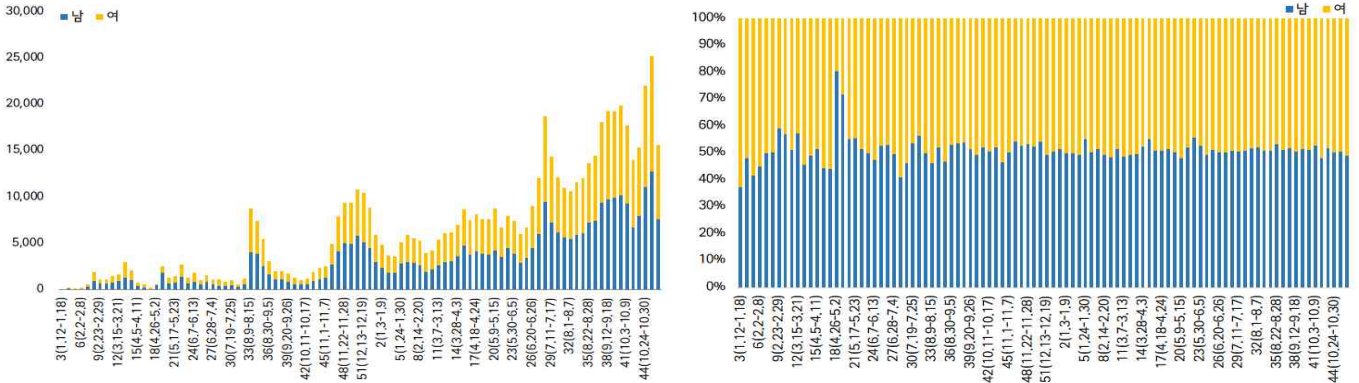
※ 접촉자 중 확진자수(명,%)는 질병보건통합관리시스템(is.cdc.go.kr)에 등록된 접촉자 데이터를 기준으로 함.

- **주별 접촉자 발생 현황**



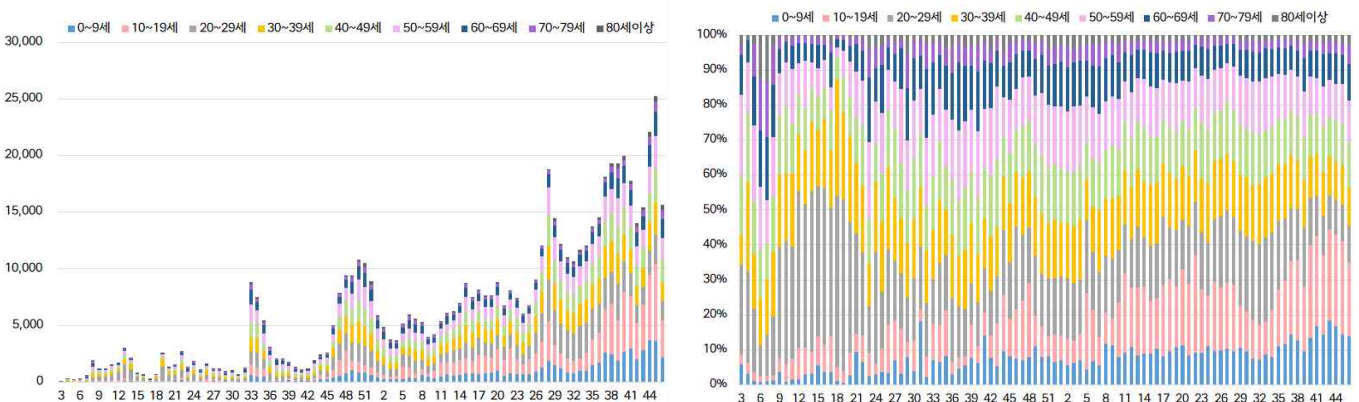
서울시 코로나19 주별 접촉자 현황 및 확진율(명, %, 최종접촉일 기준)

- **성별 접촉자 발생 현황**



서울시 코로나19 성별 분포(명, %, 최종접촉일 기준)

- **연령별 접촉자 발생 현황**



서울시 코로나19 연령별 분포(명, %, 최종접촉일 기준)

● **서울시 전체 선별진료소 지정 현황** (2021. 11. 14. 19시 서울시 일일상황보고 기준)

(단위 : 개소)

합계	자치구			의료기관					차량 이동식	이동 검체 채취반
	소계	보건소 내	보건소 외(상담소)	소계	국가지정	지역거점	국공립 병원	민간병원		
83	37	35	2	46	5	6	8	27	0	0

● **총괄 선별진료소 검체 운영 현황**

(단위 : 건)

구 분	총 누계	주간 계	11.8.(월)	11.9.(화)	11.10.(수)	11.11.(목)	11.12.(금)	11.13.(토)	11.14.(일)
계	8,748,885	246,868	36,451	35,355	37,208	35,575	38,868	31,898	31,513
평 균	126,795.4	3,577.8	528.3	512.4	539.2	515.6	563.3	462.3	456.7

● **보건소 선별진료소(25개 자치구) 검체 검사 현황**

(단위 : 건)

구 분	총 누계	주간 계	11.8.(월)	11.9.(화)	11.10.(수)	11.11.(목)	11.12.(금)	11.13.(토)	11.14.(일)
계	7,088,157	207,202	28,725	29,431	30,693	29,144	31,738	28,593	28,878
평 균	283,526.3	8,288.1	1,149.0	1,177.2	1,227.7	1,165.8	1,269.5	1,143.7	1,155.1
최고	강남구	강남구	강남구	송파구	송파구	강남구	강남구	영등포	송파구
	639,924	15,970	2,583	2,197	2,163	2,292	2,608	2,893	2,278
최저	양천구	양천구	양천구	양천구	양천구	양천구	양천구	종로구	금천구
	97,437	3,923	483	554	479	496	672	389	466

● **의료기관 선별진료소(44개소) 검체 검사 현황**

(단위 : 건)

구 분	총 누계	주간 계	11.8.(월)	11.9.(화)	11.10.(수)	11.11.(목)	11.12.(금)	11.13.(토)	11.14.(일)
계	1,660,728	39,666	7,726	5,924	6,515	6,431	7,130	3,305	2,635
평 균	37,743.8	901.5	175.6	134.6	148.1	146.2	162.0	75.1	59.9
최고	아산병원	아산병원	삼성서울 병원	아산병원	아산병원	아산병원	아산병원	아산병원	아산병원
	430,988	10,032	2,173	1,373	1,448	1,346	1,921	950	1,066
최저	명지 성모병원	서울특별시 동부병원	서울특별시 동부병원	서울특별시 동부병원	서울특별시 서북병원	서울특별시 동부병원	서울특별시 동부병원	서울특별시 동부병원 외 3개소	서울특별시 어린이병원 외 6개소
	958	6	0	2	2	0	0	0	0

● **일반시민 대상 선제검사 현황** (홈페이지신청) (2021. 11. 12. 18시 / 코로나19대응지원반 - 검사지원팀)

(단위 : 건)

구 분 (6.15.~)	총 누계	어린이	은평	서북	서울의료원	보라매	동부	서남	강남보건소 (우탁)
누 계	132,157	16,026	22,063	30,589	12,379	20,417	9,770	20,696	217
11.12	562	66	102	119	52	70	31	122	

- 검사결과 : 양성 397명

● 국내 코로나19 확진자 현황

국내 코로나19 확진자 성별·연령별 발생현황 (11. 15. 0시 기준, 397,466명)

구분		금일 신규	(%)	확진자 누계	(%)	인구10만명당 발생률
계		2,006	(100)	397,466	(100)	767
성별	남성	969	(48.31)	210,862	(53.05)	816
	여성	1,037	(51.69)	186,604	(46.95)	718
연령	80세 이상	142	(7.08)	11,380	(2.86)	568
	70-79	203	(10.12)	19,890	(5.00)	538
	60-69	390	(19.44)	46,841	(11.78)	695
	50-59	268	(13.36)	60,771	(15.29)	703
	40-49	255	(12.71)	61,890	(15.57)	746
	30-39	203	(10.12)	62,504	(15.73)	909
	20-29	137	(6.83)	71,874	(18.08)	1,056
	10-19	223	(11.12)	38,256	(9.62)	798
	0-9	185	(9.22)	24,060	(6.05)	606

* 성별·연령별 '20.1월 이후 누적 확진자수/성별·연령별 인구('20.12월 행정안전부 주민등록인구현황 기준)

※ 역학조사 결과 변동 가능, 코로나바이러스감염증-19 누리집(ncov.mohw.go.kr)에서 일자별 전체 확진자 현황 다운로드 가능

국내 코로나19 확진자 지역별 발생현황 (11. 15. 0시 기준, 2,006명)

지역	금일 신규		확진자 누계	(%)	인구10만명당 발생률
	국내 발생	해외 유입			
서울	856	3	132,668	(33.40)	1,372
부산	67	1	14,788	(3.70)	436
대구	48	1	17,926	(4.50)	741
인천	102	0	21,523	(5.40)	731
광주	25	1	5,649	(1.40)	390
대전	33	0	7,885	(2.00)	539
울산	3	1	5,519	(1.40)	486
세종	1	0	1,403	(0.40)	394
경기	596	6	119,036	(29.90)	887
강원	35	0	7,645	(1.90)	496
충북	18	0	8,383	(2.10)	524
충남	57	0	11,613	(2.90)	548
전북	38	0	5,692	(1.40)	316
전남	19	0	3,860	(1.00)	208
경북	34	0	10,369	(2.60)	393
경남	44	2	13,860	(3.50)	415
제주	10	0	3,284	(0.80)	487
검역	-	5	6,363	(1.60)	-
총합계	1,986	20	397,466	(100)	767

* 지역별 '20.1월 이후 누적 확진자수/지역별 인구('20.12월 행정안전부 주민등록인구현황 기준)

※ 신고 기관 주소 환자 수에 대한 발생률로 실제 해당지역 발생률과 차이가 있음

✓ 성별 분포 현황

* 확진자 성별은 남성이 210,862명(53.05%)으로 여성 186,604명(46.95%)보다 높은 비율을 차지함

✓ 연령별 분포 현황

* 확진자의 연령대는 20대에서 71,874명(18.08%)으로 가장 많은 비율을 차지하였으며, 30대 62,504명(15.73%), 40대 61,890명(15.57%), 50대 60,771명(15.29%) 순으로 나타남

✓ 지역별 분포 현황

* 전국 확진자 397,466명 중 서울 지역 확진자는 132,668명으로 33.40%를 차지함

● **지역사회 발생 확진자 현황** (2021. 11. 15. 0시 기준)

- 수도권

구분	11.9.	11.10.	11.11.	11.12.	11.13.	11.14.	11.15.	주간 일 평균	주간 누계	주간 발생률
수도권	1,293	1,989	2,001	1,854	1,810	1,921	1,554	1,774.6	12,422	6.8
서울	659	967	999	944	1,001	969	856	913.6	6,395	9.4
인천	110	159	186	120	165	155	102	142.4	997	4.8
경기	524	863	816	790	644	797	596	718.6	5,030	5.4

(주간 : 11.9일 ~ 11.15일, 단위 : 명)

- ▶ **(서울 도봉구 병원 관련)** 11월 12일 첫 확진자 발생, 14명 추가, 총 15명 확진
(구분) 종사자 10명(지표포함), 보호자 1명, 환자 4명
- ▶ **(서울 동대문구 병원 관련)** 11월 10일 첫 확진자 발생, 32명 추가, 총 33명 확진
(구분) 종사자 5명(지표포함), 환자 27명, 가족 1명
- ▶ **(서울 강동구 병원4 관련)** 접촉자 추적관리 중 48명 추가, 총 107명 확진
(구분) 환자 63명(지표포함), 종사자 22명, 보호자 20명, 가족 2명
- ▶ **(대전 유성구 교회2 관련)** 접촉자 추적관리 중 9명 추가, 총 45명 확진
(구분) 교인 23명(지표포함), 가족 10명, 지인 2명, 기타 10명
- ▶ **(충남 천안시 독서실 관련)** 11월 12일 첫 확진자 발생, 17명 추가, 총 18명 확진
(구분) 학생 17명(지표포함), 종사자 1명
- ▶ **(충북 음성군 중학교 관련)** 접촉자 추적관리 중 4명 추가, 총 18명 확진
(구분) 학생 12명(지표포함), 가족 4명, 기타 2명
- ▶ **(충남 아산시 정신병원 관련)** 11월 11일 첫 확진자 발생, 8명 추가, 총 9명 확진
(구분) 종사자 2명(지표포함), 환자 7명
- ▶ **(충남 천안시 요양원 관련)** 11월 11일 첫 확진자 발생, 12명 추가, 총 13명 확진
(구분) 종사자 2명(지표포함), 입소자 11명
- ▶ **(광주 서구 요양병원 관련)** 접촉자 추적관리 중 5명 추가, 총 68명 확진
(구분) 종사자 16명(지표포함), 환자 44명, 가족 4명, 지인 4명
- ▶ **(전북 부안군 요양원 관련)** 접촉자 추적관리 중 5명 추가, 총 7명 확진
(구분) 종사자 1명(지표환자), 입소자 5명, 가족 1명
- ▶ **(전남 해남군 지인모임 관련)** 접촉자 추적관리 중 3명 추가, 총 14명 확진
(구분) 모임 참석자 6명(지표포함), 가족 1명, 지인 3명, 기타 4명

- ▶ (대구 서구 요양병원2 관련) 접촉자 추적관리 중 8명 추가, 총 51명 확진
(구분) 종사자 16명(지표포함), 환자 33명, 가족 2명
- ▶ (대구 달서구 목욕장업 관련) 접촉자 추적관리 중 3명 추가, 총 14명 확진
(구분) 이용자 8명(지표포함), 종사자 2명, 가족 4명
- ▶ (경북 성주군 외국인일용직 관련) 접촉자 추적관리 중 7명 추가, 총 21명 확진
(구분) 종사자 13명(지표포함), 지인 5명, 기타 3명
- ▶ (부산 연제구 병원 관련) 접촉자 추적관리 중 18명 추가, 총 42명 확진
(구분) 환자 40명(지표포함), 종사자 2명
- ▶ (부산 특별활동수업 관련) 접촉자 추적관리 중 15명 추가, 총 71명 확진
(구분) 종사자 4명(지표포함), 수강생 38명, 기타 9명, 가족 20명
- ▶ (경남 진주시 회사4 관련) 11월 12일 첫 확진자 발생, 17명 추가, 총 18명 확진
(구분) 종사자 16명(지표포함), 지인 2명

해외 현황

● 국외 발생 현황

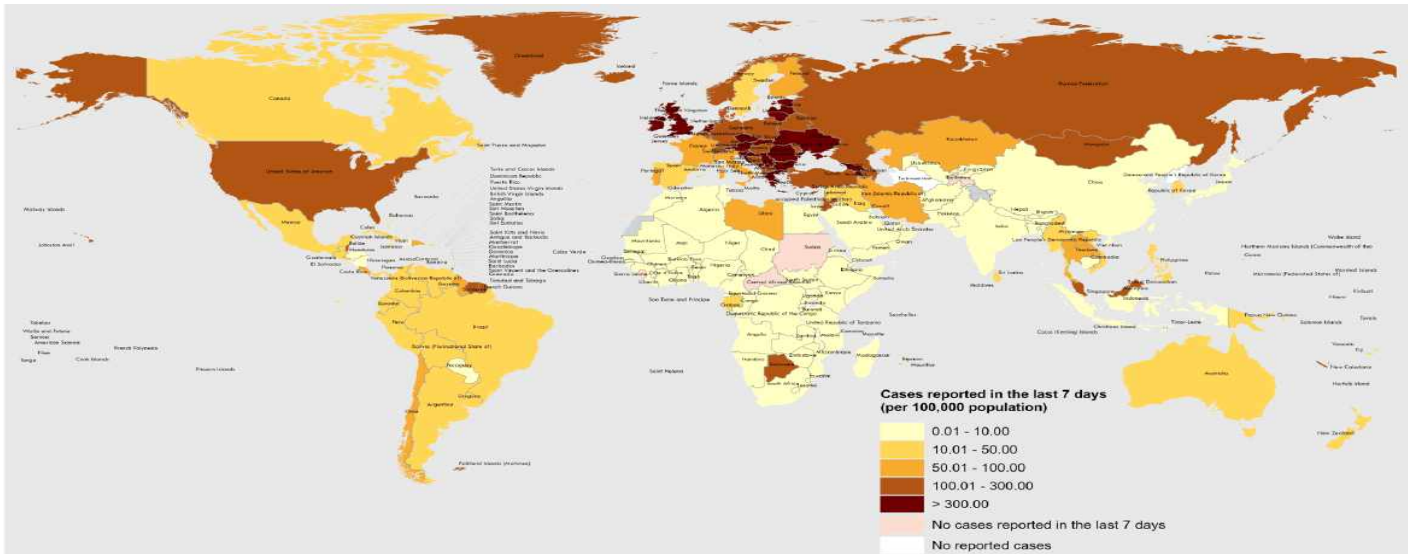
- 11. 13. 09시 까지 보고된 국외 총 확진자수는 **251,395,293명**으로 전일대비 **0.21% 증가**함
- 이 중 **5,074,839명** 사망하여 치명률은 **2.02%**로 확인됨

국외 코로나19 치명률 현황 (2021. 11. 13. 9시 최신기준) (출처) 질병관리청

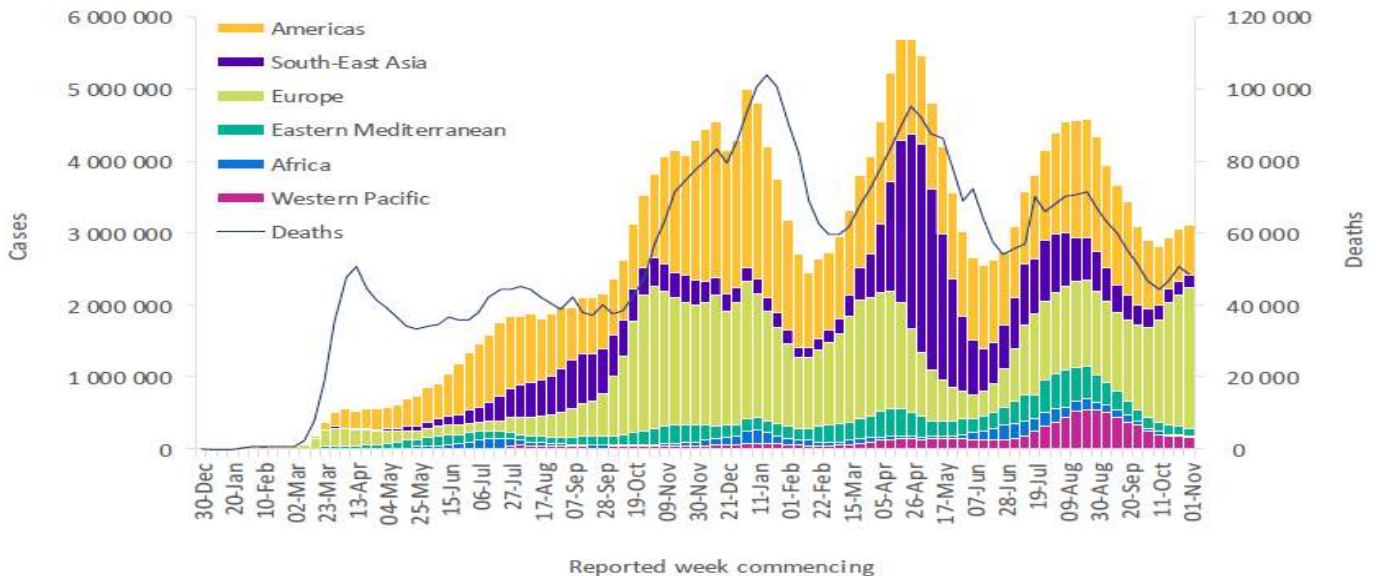
국가 및 지역	확진자수(%)		사망자수(%)		치명률(%)	증가율(%) *전일 대비
아시아	56,049,428	22.30%	882,914	17.40%	1.58%	0.08%
중동	16,110,445	6.41%	273,708	5.39%	1.70%	0.06%
아메리카	94,421,197	37.56%	2,309,991	45.52%	2.45%	0.13%
유럽	77,521,957	30.84%	1,443,060	28.44%	1.86%	0.44%
오세아니아	278,585	0.11%	3004	0.06%	1.08%	0.72%
아프리카	5,975,186	2.38%	149,583	2.95%	2.50%	0.03%
기타	1,038,495	0.41%	12,579	0.25%	1.21%	0.08%
전세계	251,395,293	100.00%	5,074,839	100.00%	2.02%	0.21%

* 치명률=사망자수/확진자수*100, *증가율=(당일확진자-전일확진자)/전일확진자*100

※ 통계방식 변경(9.23.부터 적용): WHO Dashboard 통계자료 사용. 단, 한국은 보도참고자료, 중국은 중국위생건강위원회 자료 적용



국가별 지난 7일간 확진자 발생현황 (2021. 11. 07. 기준) (출처) WHO Situation Report



코로나19 주별 발생 현황 (2021. 11. 07. 기준) (출처) WHO Situation Report

단계적 일상 회복을 위한

코로나19 예방접종증명서

이렇게 발급 받으세요

1

어디서나 간편하고 쉽게 소지하는 '전자 예방접종증명서 COOV(쿠브) 앱'



스마트폰에 COOV(쿠브) 앱을 설치하고
본인인증을 완료하면
전자 예방접종증명서 발급!



* COOV(쿠브) 앱



구글 플레이스토어(안드로이드) / 애플 앱스토어(iOS) 통해 다운로드 가능

전자 출입기록 시 기존 사용하던 QR체크인에 접종 정보 연동하기

- TALK** 카카오톡 앱 실행 ▶ 더보기탭 상단 'QR체크인' ▶ 백신 접종 여부 업데이트 ▶ 개인정보 수집/제공 약관 동의 ▶ 본인인증
- N** 네이버 앱(업데이트 필요) 실행 ▶ 상단 'QR체크인' ▶ 개인정보 수집/제공 약관 동의 ▶ 백신 접종 여부 업데이트 ▶ 본인인증
- PASS** 패스 앱(업데이트 필요) 실행 ▶ 메인 'QR출입증' ▶ 개인정보 수집/제공 약관 동의 ▶ 백신 접종 여부 업데이트 ▶ 본인인증

2

제출 목적이거나 영문 증명서가 필요하다면
'종이 예방접종증명서'

직접 온라인 발급하기(무료)

- 예방접종도우미 누리집 (<https://nip.kdca.go.kr>) 또는
- 정부24 누리집 (<https://www.gov.kr>)을 통해 발급 가능



현장에서 발급받기(무료)

- 읍면동 주민센터 또는
- 시군구 보건소에서 발급

3

종이-전자 증명서 발급이 어렵다면
신분증에 부착 받을 수 있는
'예방접종스티커'



- ① 읍면동주민센터에 방문
- ② 접종 이력 확인
- ③ 출력된 주민등록증 라벨 스티커를 신분증 뒷면에 부착

* 정부가 인증하는 접종 증명서의 효력을 지님

* 예방접종증명서를 위조 또는 변조하거나 위·변조한 예방접종증명서를 사용하였을 경우 형법(제225조 및 제229조)에 따라 각각 10년 이하의 징역에 처할 수 있음. 또한, 본인의 것이 아닌 다른 사람의 예방접종증명서를 인종 목적으로 사용하였을 경우(예방접종증명서의 부정행사)에는 형법(제230조)에 따라 2년 이하의 징역이나 금고, 또는 500만원 이하의 벌금에 처할 수 있음