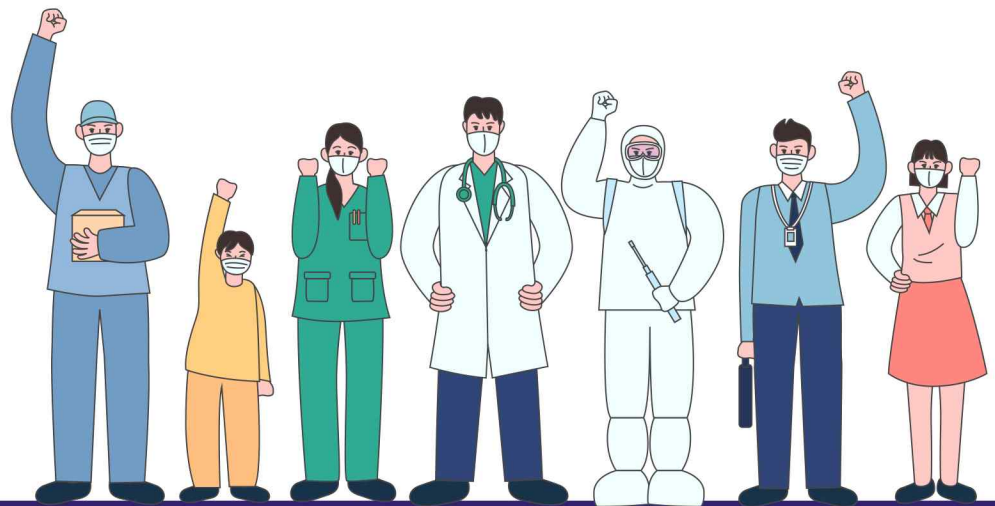


서울시 코로나19 대응 주요소식

THE DAILY NEWS REVIEW

2021. 11. 08. 월요일



※본 자료는 추후 역학조사 과정에서 변경될 수 있음

발행일 2021. 11. 08.

발행처 서울특별시 시민건강국

1. 코로나19 발생 현황

신종 코로나바이러스감염증-19 상황판

구분	확진환자 현황				자가격리자 현황		
	확진자	격리중	격리해제	사망자	계	감시중	감시해제
서울시	126,241 +709	12,994 +352	112,414 +351	833 +5	924,563 +2,510	17,892 -262	906,671 +2,772
전 국	381,694 +1,760	30,915 +748	347,799 +998	2,980 +13	-	-	-
전세계	249,846,501	-	-	5,048,926	-	-	-

- 1) 서울시의 경우, '서울시 코로나19 발생동향' '21. 11. 08. 0시 기준
- 2) 질병청 공식발표 126,241명 (11. 08. 0:00 기준) / *시스템 미반영 된 퇴원자 포함하여 추후 조정 예정
- 3) 전 세계의 경우, '2019-nCoV Global Cases (by Johns Hopkins CSSE)' '21. 11. 08. 12시 기준

서울시 현황

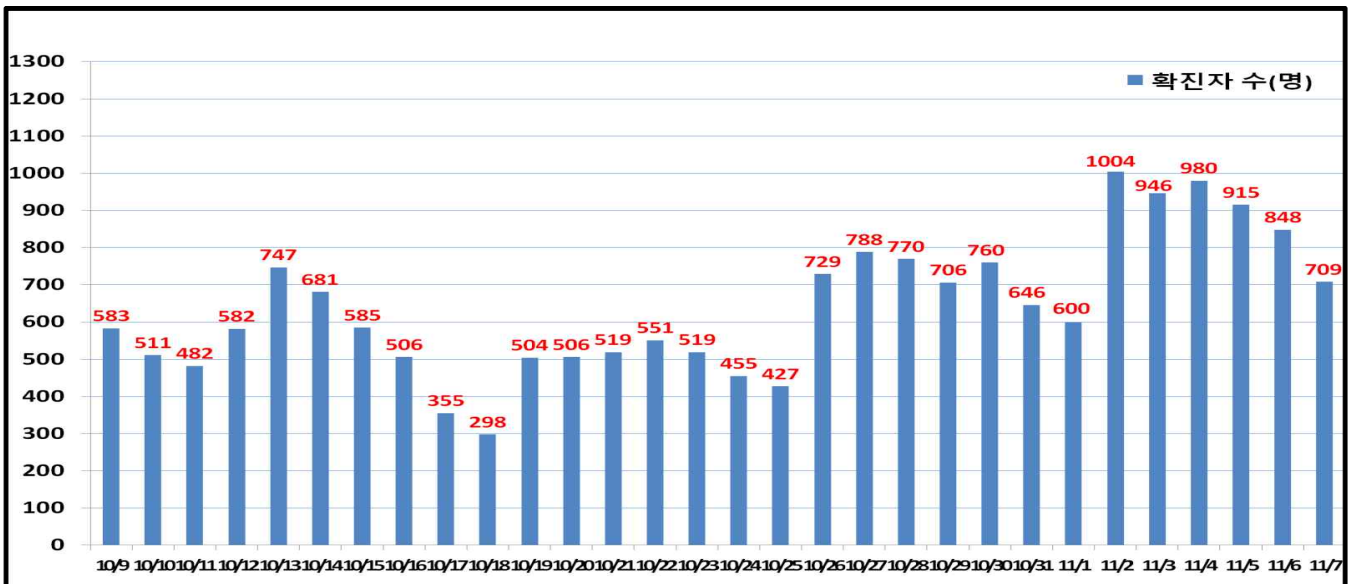
- 서울시 신규 확진환자 709명, 누적 확진환자는 총 126,241명
 - 입원(격리)환자 12,994명, 격리해제 112,414명 / 질병관리청 공식발표 확진환자 수는 126,241명(11. 06. 0시 기준)
 - 우리나라 사망자는 총 2,980명으로 치명률은 0.78%이며, 서울시 사망자는 833명, 치명률은 0.66%으로 전국대비 낮게 나타남

● 주요 발생원인별 현황 (2021. 11. 08. 00시 기준)

(단위: 명)

합 계	해외 유입	은평구 소재 요양병원 관련('21.11.)	강남구 소재 어린이집 관련('21.11.)	마포구 소재 중학교 관련	서초구 소재 상가관련	기타 집단 감염	기타 확진자 접촉	타시도 확진자 접촉	감염 경로 조사중
126,241 (+709)	1,892 (+9)	50 (+14)	15 (+13)	23 (+7)	97 (+3)	27,149 (+39)	49,221 (+314)	4,430 (+4)	43,364 (+306)

● 일일 확진환자 현황

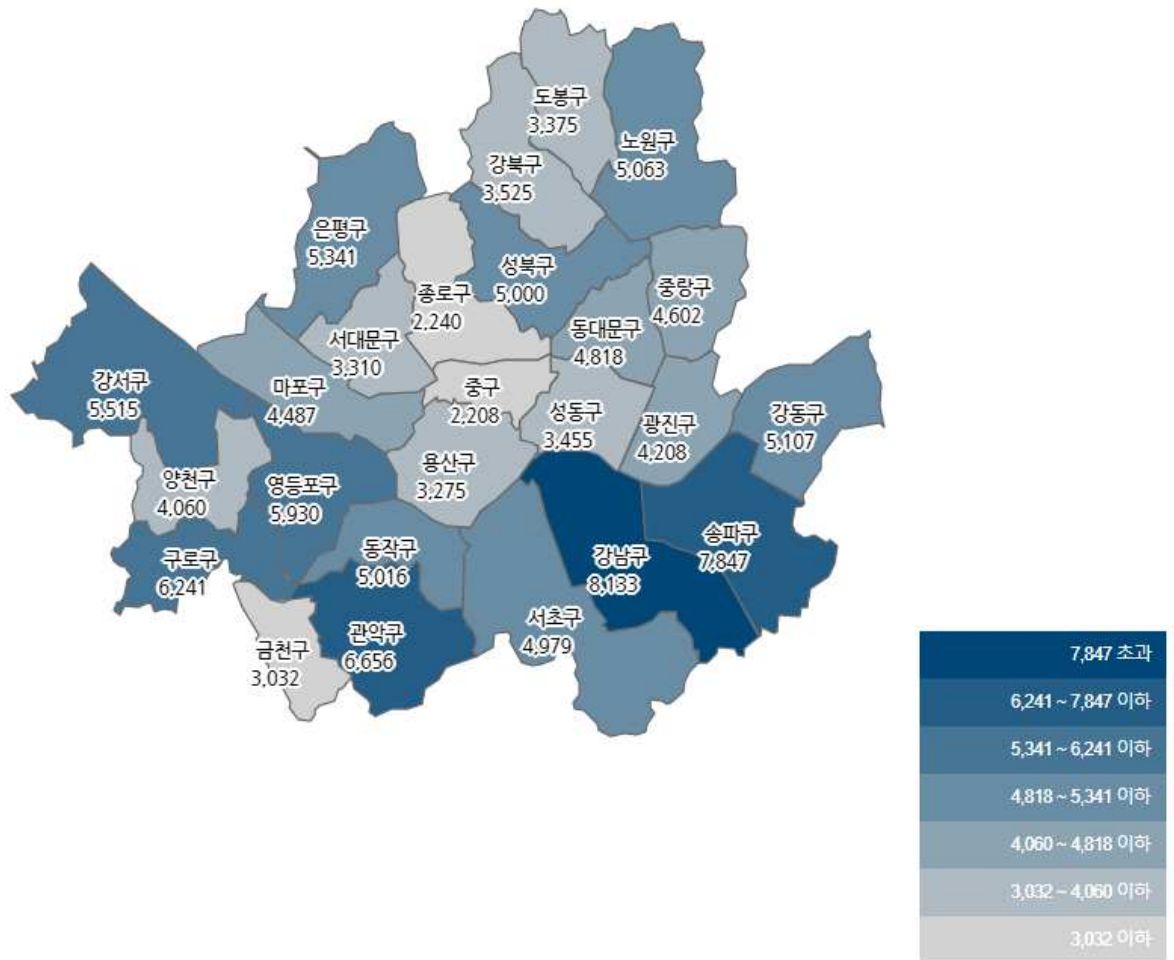


● 서울시 자치구별 확진환자 발생 현황

- 서울시 전체 확진자는 총 126,241명

거주지 기준(명): 강남 8,133, 송파 7,847, 관악 6,656, 구로 6,241, 영등포 5,930, 강서 5,515, 은평 5,341, 강동 5,107, 노원 5,063, 동작 5,016, 성북 5,000, 서초 4,979, 동대문 4,818, 중랑 4,602, 마포 4,487, 광진 4,208, 양천 4,060, 강북 3,525, 성동 3,455, 도봉 3,375, 서대문 3,310, 용산 3,275, 금천 3,032, 종로구 2,240, 중구 2,208, 기타 8,818(타시도 이관 등)

구 분	합 계	종로구	중 구	용산구	성동구	광진구	동대문	중랑구	성북구	강북구	도봉구	노원구	은평구	서대문	마포구	양천구	강서구	구로구	금천구	영등포	동작구	관악구	서초구	강남구	송파구	강동구	기 타
전일누계	125,532	2,234	2,196	3,265	3,439	4,185	4,794	4,575	4,979	3,503	3,357	5,027	5,299	3,291	4,470	4,040	5,486	6,191	3,013	5,881	4,997	6,614	4,953	8,102	7,801	5,073	8,767
11.7. 증가	709	6	12	10	16	23	24	27	21	22	18	36	42	19	17	20	29	50	19	49	19	42	26	31	46	34	51
합계	126,241	2,240	2,208	3,275	3,455	4,208	4,818	4,602	5,000	3,525	3,375	5,063	5,341	3,310	4,487	4,060	5,515	6,241	3,032	5,930	5,016	6,656	4,979	8,133	7,847	5,107	8,818

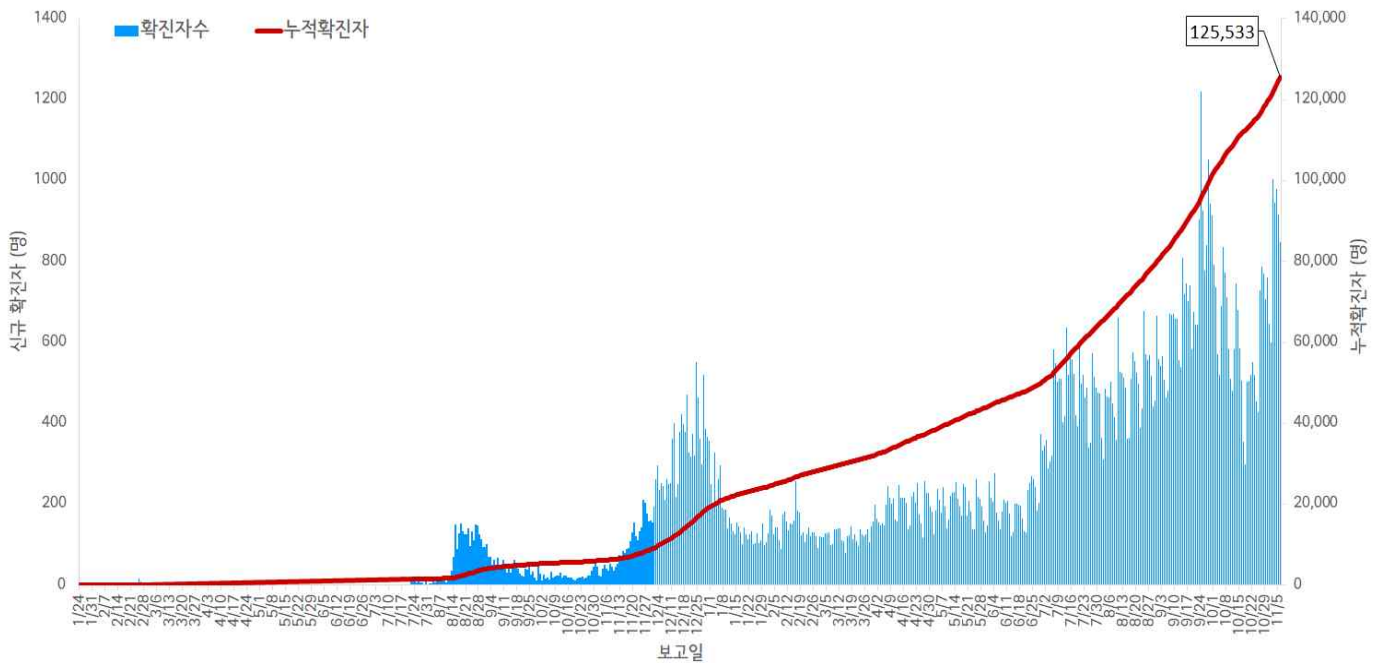


서울시 자치구별 확진자 총 누계 현황

● 서울시 코로나19 발생 현황 (2021. 11. 6. 24시 기준)

- 확진자 일별 발생 추이 및 누적 현황

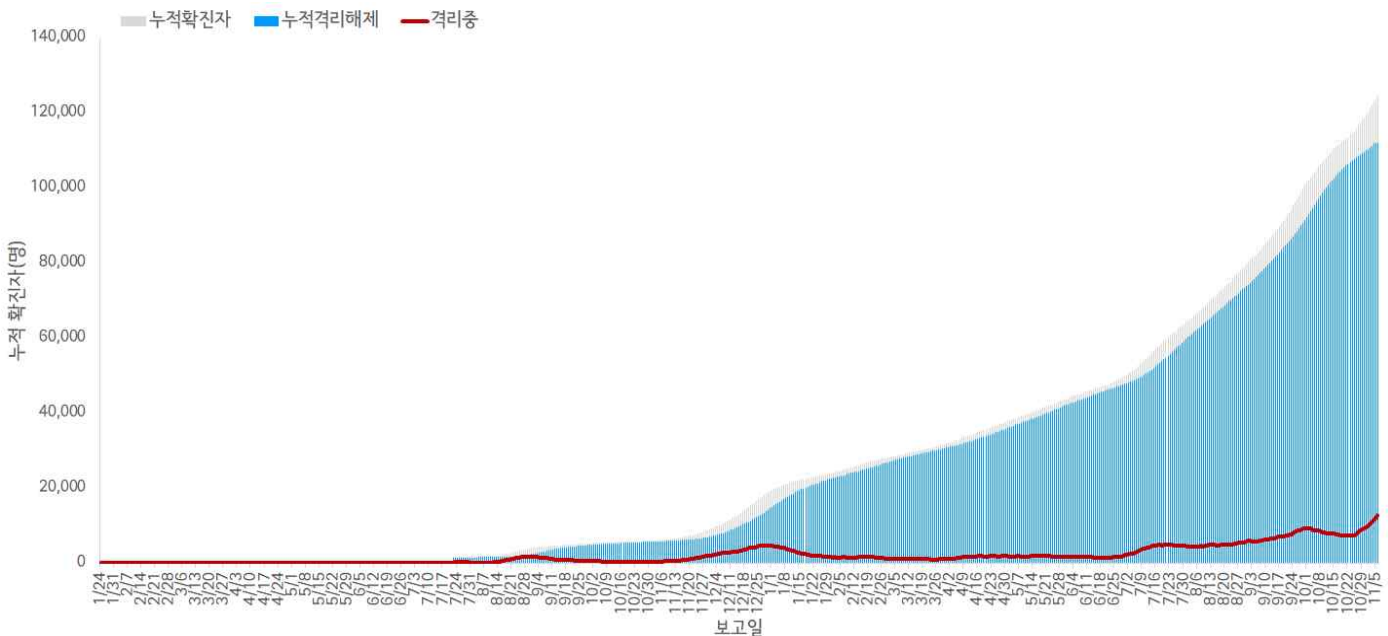
* 신규 확진자 848명, 누적환자 총 125,533명



<서울시 코로나19 신규 확진자 일별 발생추이 및 누적 현황(명, 보고일 기준)>

- 확진자 격리 현황

* 격리해제 112,063명(89.3%), 사망 828명(0.7%), 격리 중 12,642명 (10.0%)



서울시 코로나19 누적 격리중 · 격리해제자 현황(명, 보고일 기준)

● 서울시 코로나19 사망자 현황 (2021. 11. 6. 24시 기준)

- 서울시 코로나19 누적 확진자 총 125,533명 중 사망 828명(0.7%)임

서울시 코로나19 사망자 일반적 특성표

(단위: 명)

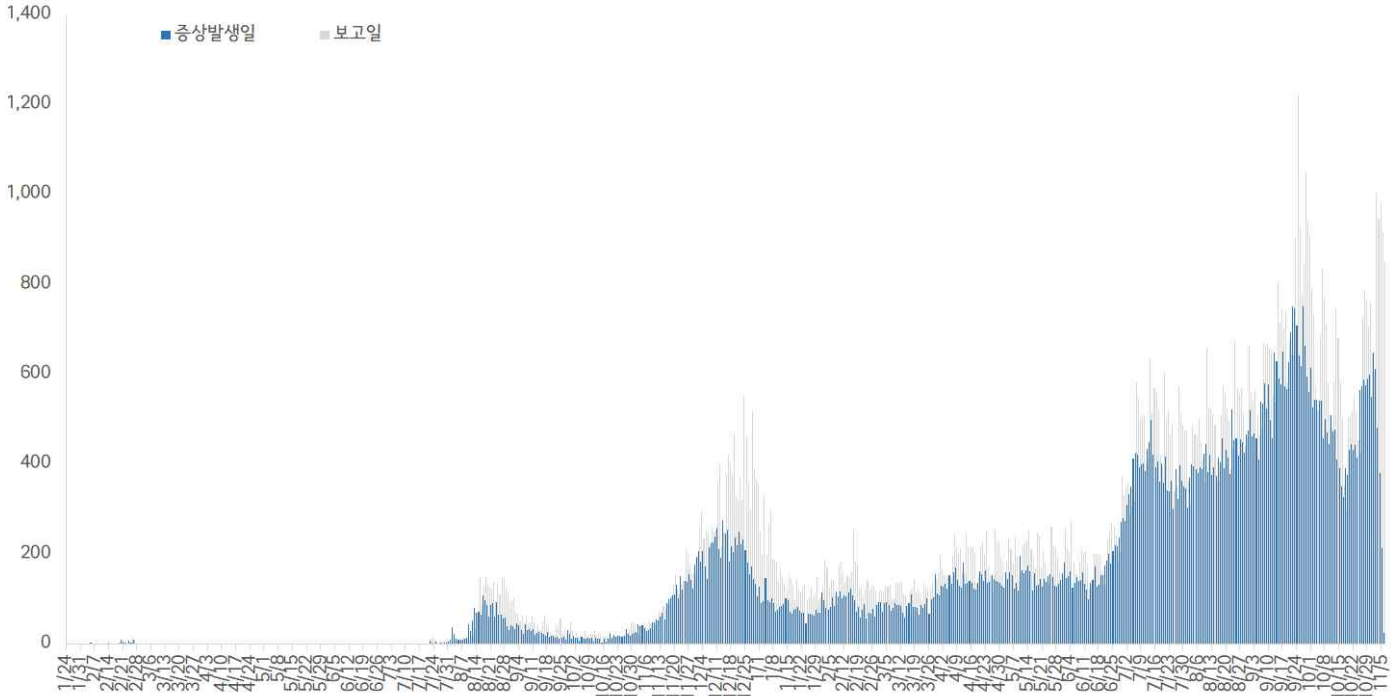
구분		계	
총계		828	100.0%
성별	남	478	57.7%
	여	350	42.3%
연령*	20-29세	6	0.7%
	30-39세	4	0.5%
	40-49세	14	1.7%
	50-59세	54	6.5%
	60-69세	129	15.6%
	70-79세	274	33.1%
	≥ 80세	347	41.9%
	< 65세	127	15.3%
	≥ 65세	701	84.7%
진단소요일**	증상-확진	평균±표준편차	3.8 ± 3.2
		중위수 (범위)	3.0 (0-20)
	증상-사망	평균±표준편차	23.9 ± 15.4
		중위수 (범위)	20.9 (0-104)
	확진-사망	평균±표준편차	21.0 ± 16.9
		중위수 (범위)	18.0 (0-166)
감염경로	집단발생 관련	282	34.0%
	요양병원 및 시설	132	15.9%
	의료기관	69	8.3%
	종교 관련	42	5.1%
	가족/지인모임	14	1.7%
	직장	11	1.3%
	교정시설	3	0.4%
	기타	11	1.3%
	확진자접촉	187	22.6%
	조사 중	357	43.1%
	해외유입	2	0.2%

※ 연령* 설정 시 사망당시 연령으로 산출

※ 진단소요일** 설정 시 사후에 확진된 75명은 제외하고 산출

- 증상발생일 및 보고일 기준 발생 추이(2021. 11. 6. 24시 기준)

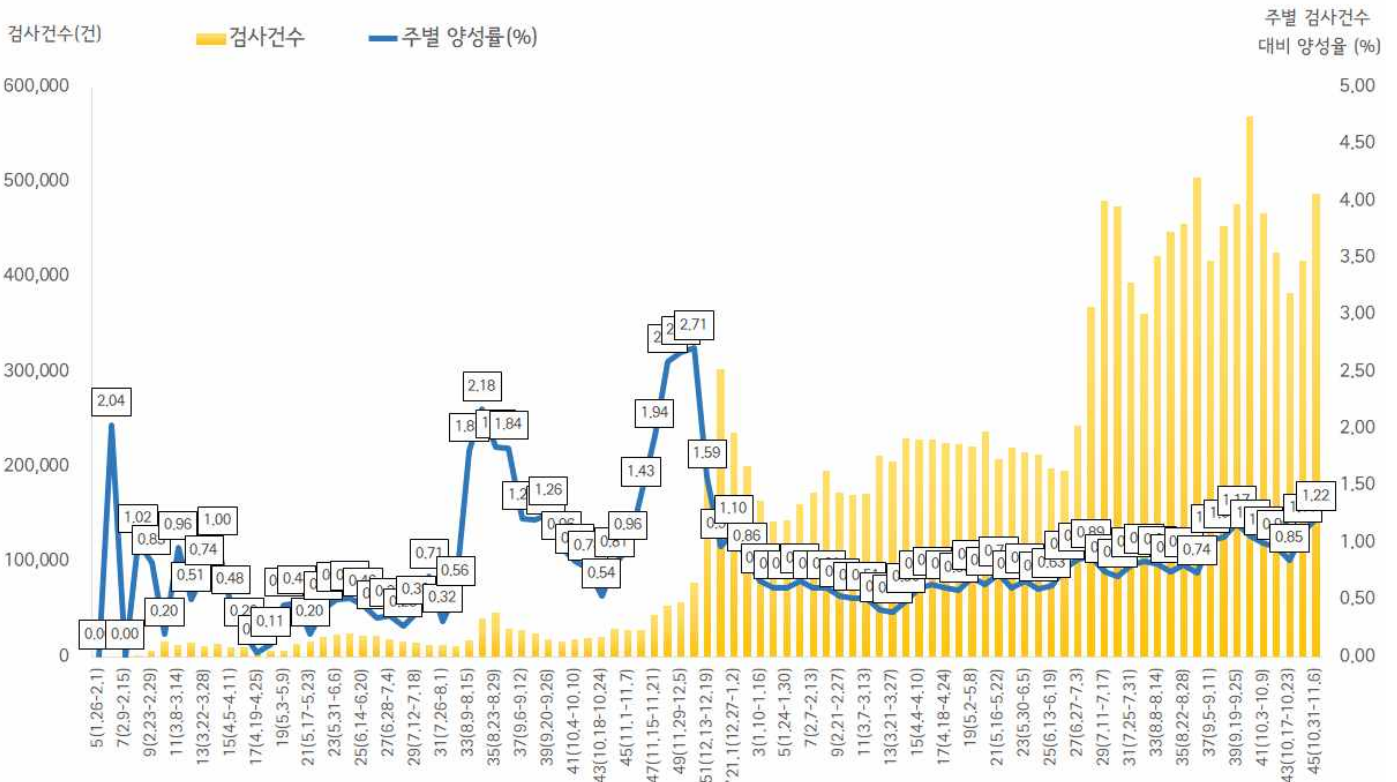
* 분석대상 증상발생일과 보고일이 모두 확인된 94,633명(무증상 및 증상발생일 모름 등 30,900명 제외)



서울시 코로나19 확진자 일별 분포 현황

- 주별 검사건수 및 확진환자 양성률(2021. 11. 6. 24시 기준)

* 금주 488,705건 중 5,940명 확진, 검사 수 대비 양성률 1.22%



서울시 코로나19 확진자 주별 검사현황 및 양성률

● 인구학적 특성별 발생 현황 (2021. 11. 6. 24시 기준)

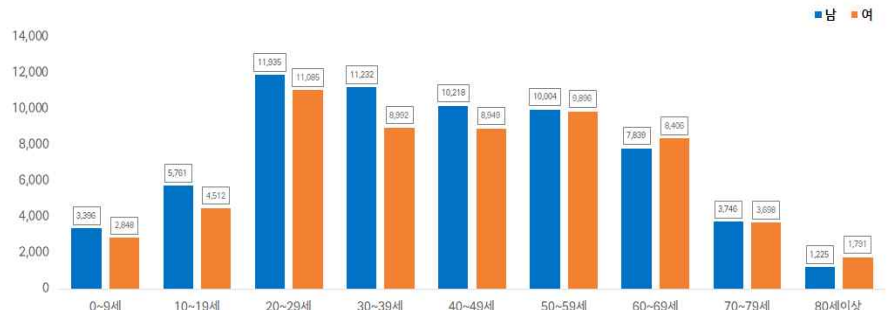
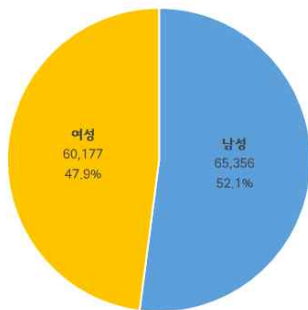
- (성별) 남성이 52.1%로 여성보다 높음
- (연령별) 확진자의 평균 연령은 41.7세 (중위연령 41.0세, 범위 1-108세)로 20-50대가 65.6%이고, 10만명당 확진자수는 20대 1,589.31명, 60대 1,370.54명, 30대 1,369.90명 순이며, 사망 828명(20대 6명, 30대 4명, 40대 14명, 50대 55명, 60대 129명, 70대 273명, 80세 이상 347명)임-치명률 0.7% (80세 이상 11.5%)

(단위: 명, %)

구분	확진자	10만명당 확진자수	장기입원자	퇴원자	퇴원자 평균 입원일 (일)	사망자	치명률	
계	125,533 (100.0)	1,316.77	2,887 (2.3)	112,063 (89.3)	12.3	828	0.7	
성 별	남성	65,356 (52.1)	1,407.73	1,727 (2.6)	58,009 (88.8)	12.4	477	0.7
	여성	60,177 (47.9)	1,230.42	1,160 (1.9)	54,054 (89.8)	12.2	351	0.6
연 령	0-9	6,244 (5.0)	972.01	133 (2.1)	5,299 (84.9)	11.2	0	0.0
	10-19	10,273 (8.2)	1,288.63	149 (1.5)	8,940 (87.0)	11.1	0	0.0
	20-29	23,020 (18.3)	1,589.31	580 (2.5)	21,444 (93.2)	11.4	6	0.0
	30-39	20,224 (16.1)	1,369.90	430 (2.1)	18,328 (90.6)	11.6	4	0.0
	40-49	19,167 (15.3)	1,264.43	387 (2.0)	17,559 (91.6)	12.1	14	0.1
	50-59	19,900 (15.9)	1,331.04	368 (1.8)	18,287 (91.9)	12.5	55	0.3
	60-69	16,245 (12.9)	1,370.54	373 (2.3)	14,067 (86.6)	13.3	129	0.8
	70-79	7,444 (5.9)	1,101.92	287 (3.9)	6,038 (81.1)	15.3	273	3.7
	80이상	3,016 (2.4)	1,014.41	180 (6.0)	2,101 (69.7)	17.4	347	11.5

- ※ 치명률= 사망자수/확진자수 × 100
- ※ 평균 입원일= (퇴원자 입원일의 합계)/(전체 퇴원자수)
- ※ 장기입원자 = 입원 35일 이상 확진자
- ※ 인구 10만명당 발생률은 통계청에서 제공하는 2020년 7월 1일 행정구역별 인구 기준.

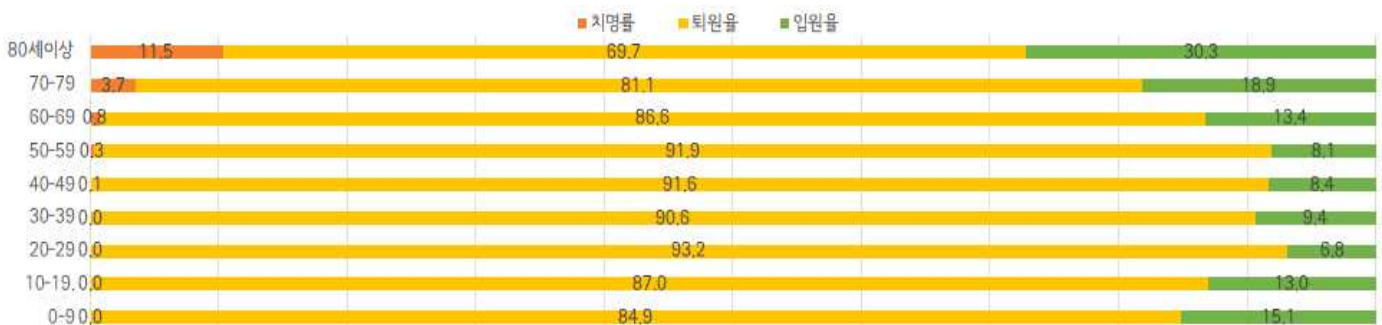
- 성별·연령별 분포 현황



성별

연령별

- 연령별 확진자 치료현황



서울시 코로나19 연령별 확진자 치료 현황

- 최근 4주간 주별 발생현황(보고일 기준)

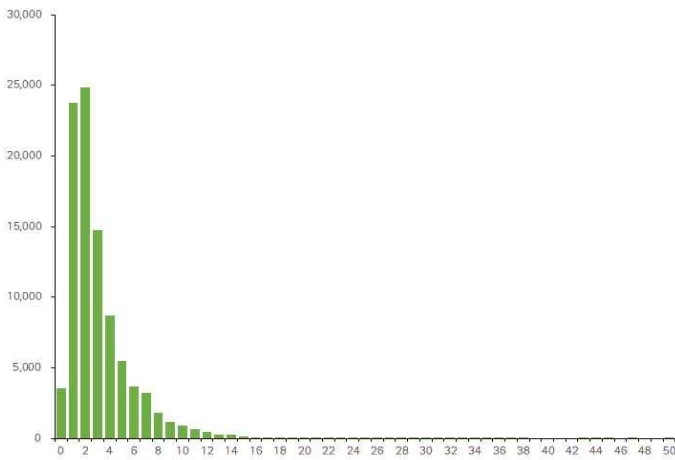
(단위: 명, %)

구분		42주(10.10.-10.16.)	43주(10.17.-10.23.)	44주(10.24.-10.30)	45주(10.31.-11.6.)
계		4,094	3,252	4,635	5,940
10만명당 확진자수		42.9	34.1	48.6	62.3
일평균 확진자수		584.9	464.6	662.1	848.6
성별	남성	2,282 (55.7)	1,714 (52.7)	2,562 (55.3)	3,098 (52.2)
	여성	1,812 (44.3)	1,538 (47.3)	2,073 (44.7)	2,842 (47.8)
연령	0-9	292 (7.1)	242 (7.5)	355 (7.6)	472 (7.9)
	10-19	446 (10.9)	367 (11.3)	528 (11.4)	691 (11.6)
	20-29	592 (14.5)	376 (11.6)	532 (11.5)	594 (10.0)
	30-39	644 (15.7)	550 (16.9)	706 (15.2)	853 (14.4)
	40-49	611 (14.9)	433 (13.3)	597 (12.9)	688 (11.6)
	50-59	523 (12.8)	378 (11.6)	586 (12.6)	750 (12.6)
	60-69	588 (14.4)	528 (16.2)	768 (16.6)	1,080 (18.2)
	70-79	287 (7.0)	250 (7.7)	378 (8.2)	554 (9.3)
	80이상	111 (2.7)	128 (3.9)	185 (4.0)	258 (4.4)
65세 이상		647 (15.8)	606 (18.6)	898 (19.4)	1,304 (22.0)
사망자 총계		34 (0.8)	47 (1.4)	32 (0.7)	32 (0.5)
무증상자		780 (19.1)	683 (21.0)	1,066 (23.0)	1,286 (21.6)
감염경로 조사중		1,835 (44.8)	1,347 (41.4)	1,347 (29.1)	1,347 (22.7)

● 진단소요일 (2021. 11. 6. 24시 기준)

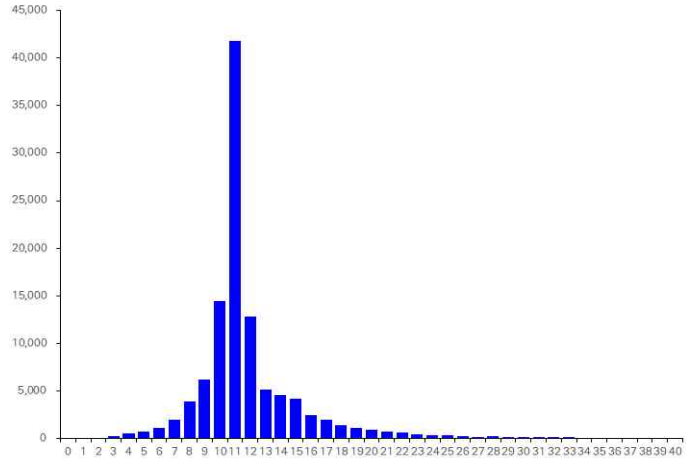
- 증상발생일부터 확진일까지 평균 3.1일(중앙값 2일)소요, 확진일부터 퇴원일까지 평균 12.3일 (중앙값 11일)소요

※증상발생일 확진일이 모두 확인 된 94,633명 산출

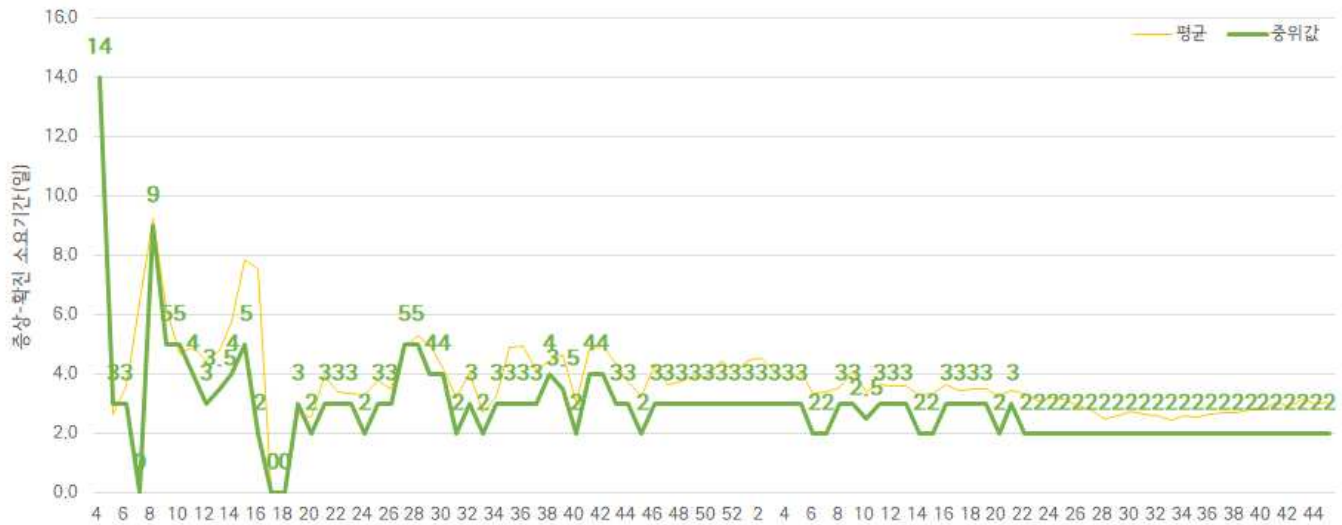


증상발생일 - 확진일 소요기간

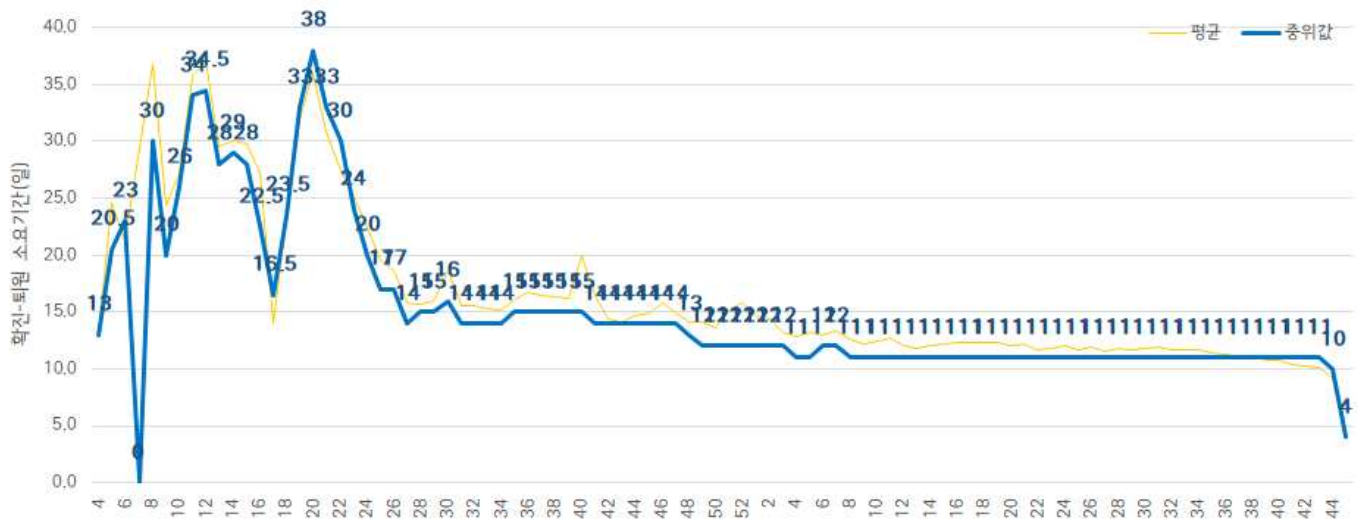
※퇴원자 중 확진일 퇴원일이 모두 확인 된 112,063명 산출



확진일 - 퇴원일 소요기간



주별 증상발생일 - 확진일 소요기간



주별 확진일 - 퇴원일 소요기간

● 자치구별 발생 현황(발생구 기준) (2021. 11. 6. 24시 기준)

- 강남구 발생이 6.5%(8,102명)로 가장 높았으며, 송파구 6.2%(7,802명), 관악구 5.3%(6,614명) 순이었음
- 인구 10만명당 확진자수는 중구가 1,807.12명으로 가장 많았고, 영등포구 1,605.70명, 구로구 1,544.47명 순이었음

구분	누적			신규		
	확진자수(명)	분율(%)	10만명당 확진자수*	확진자수(명)	분율(%)	10만명당 확진자수*
종로구	2,234	(1.8)	1,542.12	12	(1.4)	8.28
중구	2,196	(1.7)	1,807.12	9	(1.1)	7.41
용산구	3,265	(2.6)	1,488.13	12	(1.4)	5.47
성동구	3,439	(2.7)	1,178.38	19	(2.2)	6.51
광진구	4,184	(3.3)	1,217.05	24	(2.8)	6.98
동대문구	4,794	(3.8)	1,419.18	42	(5.0)	12.43
종량구	4,575	(3.6)	1,172.38	28	(3.3)	7.18
성북구	4,979	(4.0)	1,152.00	38	(4.5)	8.79
강북구	3,503	(2.8)	1,146.60	18	(2.1)	5.89
도봉구	3,357	(2.7)	1,032.76	31	(3.7)	9.54
노원구	5,027	(4.0)	962.59	45	(5.3)	8.62
은평구	5,299	(4.2)	1,122.89	44	(5.2)	9.32
서대문구	3,291	(2.6)	1,082.30	12	(1.4)	3.95
마포구	4,470	(3.6)	1,223.34	17	(2.0)	4.65
양천구	4,040	(3.2)	895.84	31	(3.7)	6.87
강서구	5,486	(4.4)	947.27	36	(4.2)	6.22
구로구	6,192	(4.9)	1,544.47	48	(5.7)	11.97
금천구	3,013	(2.4)	1,319.51	48	(5.7)	21.02
영등포구	5,881	(4.7)	1,605.70	49	(5.8)	13.38
동작구	4,997	(4.0)	1,288.36	17	(2.0)	4.38
관악구 ³⁾	6,614	(5.3)	1,350.35	54	(6.4)	11.02
서초구	4,953	(3.9)	1,180.37	28	(3.3)	6.67
강남구 ¹⁾	8,102	(6.5)	1,528.32	34	(4.0)	6.41
송파구 ²⁾	7,802	(6.2)	1,177.06	58	(6.8)	8.75
강동구	5,073	(4.0)	1,148.43	53	(6.3)	12.00

1) 강남구: 다중이용시설 관련 762명, 직장 관련 326명, 병원 및 요양시설 171명, 해외유입 168명 등

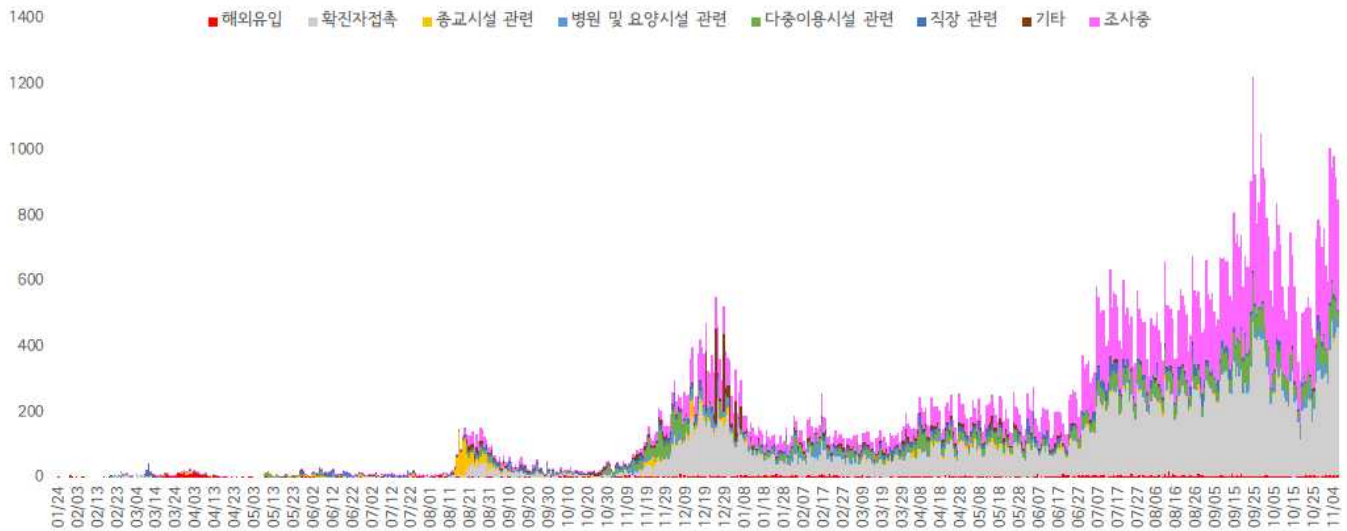
2) 송파구: 다중이용시설 관련 1,101명, 직장 관련 262명, 병원 및 요양시설 202명, 종교시설 관련 181명 등

3) 관악구: 다중이용시설 관련 541명, 직장 관련 359명, 병원 및 요양시설 155명, 종교시설 관련 101명 등

※ 인구 10만명당 확진자수는 통계청에서 제공하는 2020년 행정구역별 연앙인구를 기준으로 함(기타 8,767명 제외)

● **주요 감염경로별 발생 현황** (2021. 11. 6. 24시 기준)

- 주요 감염경로별 발생률은 확진자 접촉이 42.5%(53,355명)로 가장 높았으며, 다중이용시설 관련 9.1%(11,414명), 직장 관련 4.2%(5,285명), 병원 및 요양시설 관련 3.8%(4,720명), 종교시설 관련 2.1%(2,662명), 해외유입 1.5%(1,883명) 순이었음



<서울시 코로나19 감염경로 조사중 확진자 주별 분포 현황(명, 보고일 기준)>

● **감염경로 조사중 환자 현황** (2021. 11. 6. 24시 기준)

- 확진자 총 125,533명 중 감염경로 '조사중' 43,078명(34.3%) 보고됨

성별/연령별 확진자,경로 조사자 분포 현황

(단위: 명)

구분	합계	성별		연령(세)								
		남	여	0-9	10-19	20-29	30-39	40-49	50-59	60-69	70-79	80이상
확진자 (%)	125,533	65,356	60,177	6,244	10,273	23,020	20,224	19,167	19,900	16,245	7,444	3,016
	(100.0)	(52.1)	(47.9)	(5.0)	(8.2)	(18.3)	(16.1)	(15.3)	(15.9)	(12.9)	(5.9)	(2.4)
경로 조사중(%)	43,078	23,670	19,408	722	2,611	9,228	7,908	6,809	6,531	5,727	2,715	827
	(34.3)	(36.2)	(32.3)	(11.6)	(25.4)	(40.1)	(39.1)	(35.5)	(32.8)	(35.3)	(36.5)	(27.4)

※ 강남구3,262건, 송파구2,477건, 영등포구2,432건, 관악구2,422건, 구로구2,359건, 강동구1,812건, 동대문구1,718건, 은평구1,713건, 서초구1,667건, 강서구1,659건, 성북구1,651건, 동작구1,585건, 마포구1,564건, 중랑구1,497건, 노원구1,392건, 광진구1,337건, 양천구1,203건, 성동구1,178건, 금천구1,142건, 용산구1,111건, 강북구1,076건, 도봉구1,067건, 서대문구1,018건, 종로구968건, 중구759건 등 (기타 3,009건 제외)

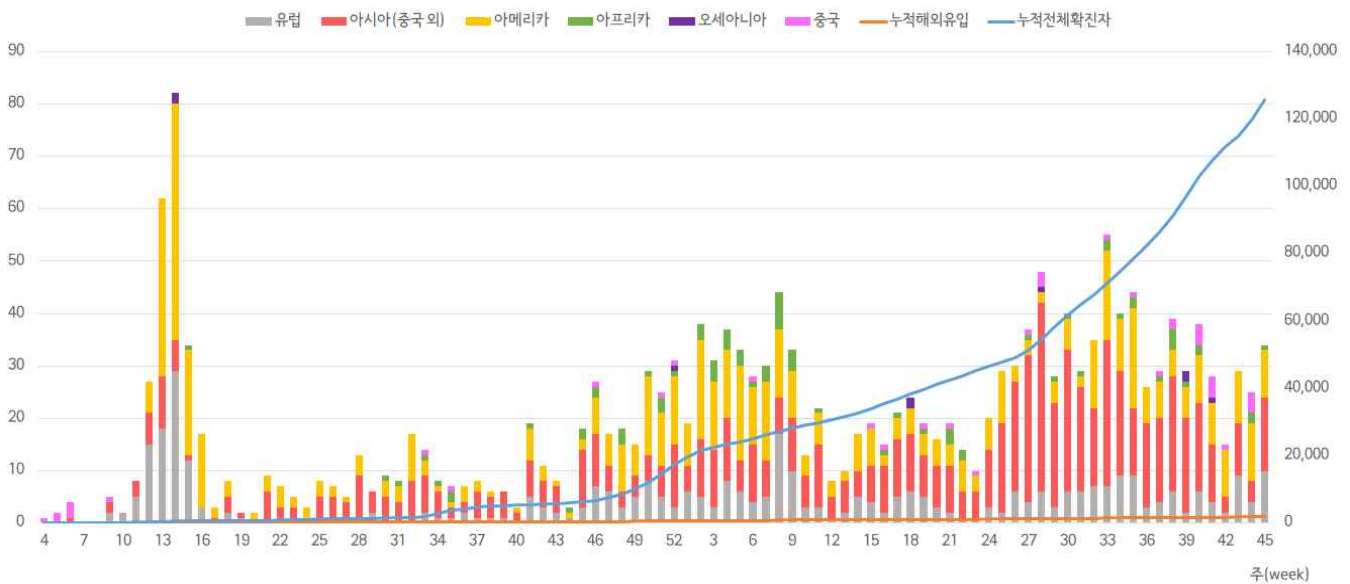
● 해외 유입 현황 (2021. 11. 6. 24시 기준)

- 해외유입 사례로 추정되는 누적 확진자수 1,883명(1.5%)
- 주요 국외유입 분포는 아시아(중국 외) 40.7%, 아메리카 32.4%, 유럽 20.1%순임

코로나19 해외유입 확진자 분포 현황

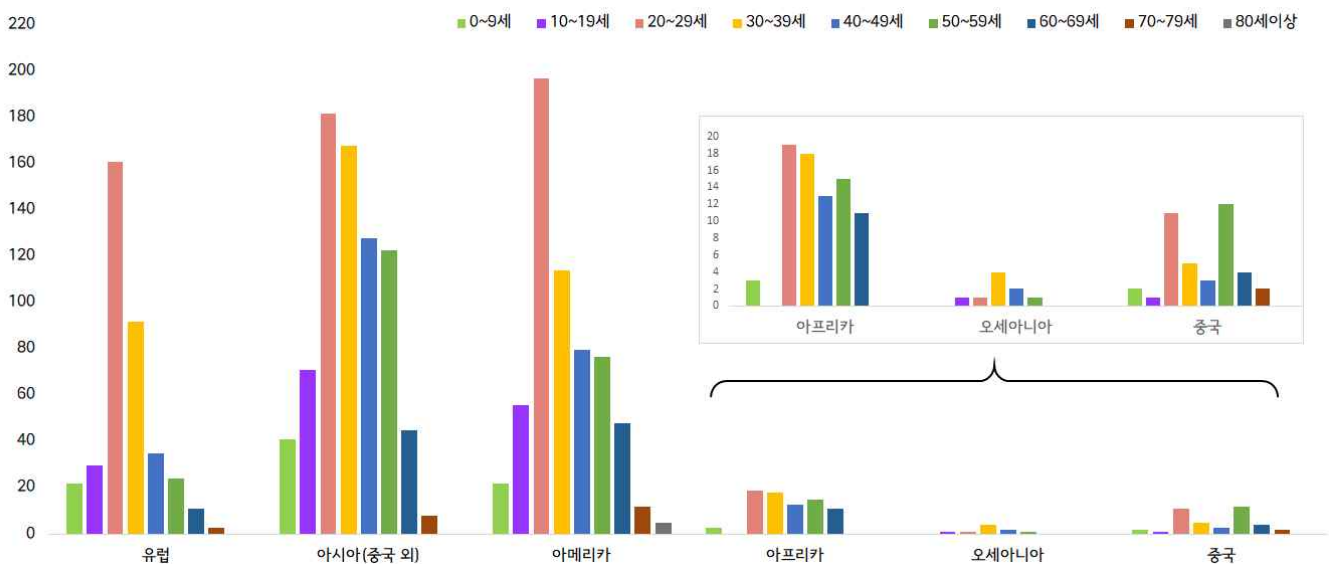
(단위: 명)

구분	유럽	아시아 (중국 외)	아메리카	아프리카	오세아니아	중국	합계
누계	378	766	611	79	9	40	1,883
증가현황	+3	+1	+2	-	-	-	+6
백분율(%)	(20.1)	(40.7)	(32.4)	(4.2)	(0.5)	(2.1)	(100.0)



서울시 코로나19 신규·누적 해외유입 확진자 현황(명, 보고일 기준)

- 연령별 해외유입 현황 분포



서울시 코로나19 연령별 해외유입 확진자 현황(명, 보고일 기준)

● 무증상자 발생현황 (2021. 11. 6. 24시 기준)

- 전체 확진자 중 무증상자는 29,735명이며, 남성이 55.5%로 여성보다 높음
- 무증상 확진자의 평균 연령은 44.5세(중위연령 47.0세, 범위 1-106세)로 20-50대가 58.2%이며, 사망 220명 (20대 1명, 30대 1명, 40대 7명, 50대 13명, 60대 29명, 70대 64명, 80세 이상 105명)임 - 치명률 0.7% (80세 이상 8.9%)

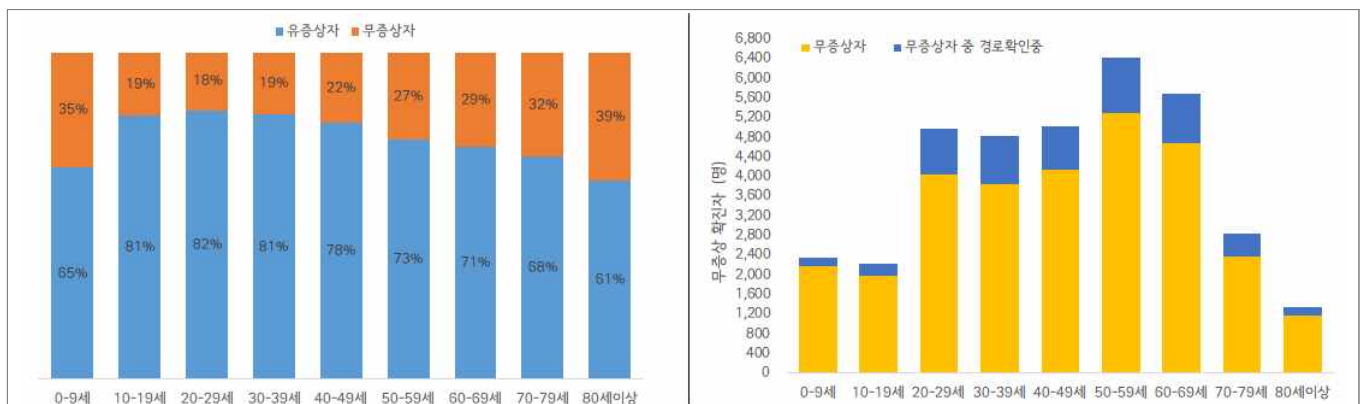
(단위: 명, %)

구분		무증상자	감염경로 조사중	퇴원자	사망자	치명률
계		29,735 (100.0)	5,994 (20.2)	26,693 (89.8)	220	0.7
성별	남성	16,495 (55.5)	3,462 (21.0)	14,748 (89.4)	135	0.8
	여성	13,240 (44.5)	2,532 (19.1)	11,945 (90.2)	85	0.6
연령	0-9	2,184 (7.3)	171 (7.8)	1,924 (88.1)	0	0.0
	10-19	1,990 (6.7)	250 (12.6)	1,814 (91.2)	0	0.0
	20-29	4,050 (13.6)	935 (23.1)	3,814 (94.2)	1	0.0
	30-39	3,841 (12.9)	975 (25.4)	3,491 (90.9)	1	0.0
	40-49	4,129 (13.9)	896 (21.7)	3,781 (91.6)	7	0.2
	50-59	5,297 (17.8)	1136 (21.4)	4,862 (91.8)	13	0.2
	60-69	4,689 (15.8)	995 (21.2)	4,136 (88.2)	29	0.6
	70-79	2,374 (8.0)	473 (19.9)	2,022 (85.2)	64	2.7
80이상	1,181 (4.0)	163 (13.8)	849 (71.9)	105	8.9	

※ 치명률= 사망자수/무증상 확진자수×100; 확진 당시 기초역학조사서 상 무증상자



<서울시 코로나19 주별 무증상 확진자 누적 현황(명, 보고일 기준)>



<서울시 코로나19 연령별 무증상 확진자 현황>

● **접촉자 관리 현황 (2021. 11. 6. 24시 기준)**

- 서울시 관리 누적 접촉자는 597,033명으로, 그 중 검사결과 양성으로 확진된 사례는 11.3%(67,267명)임

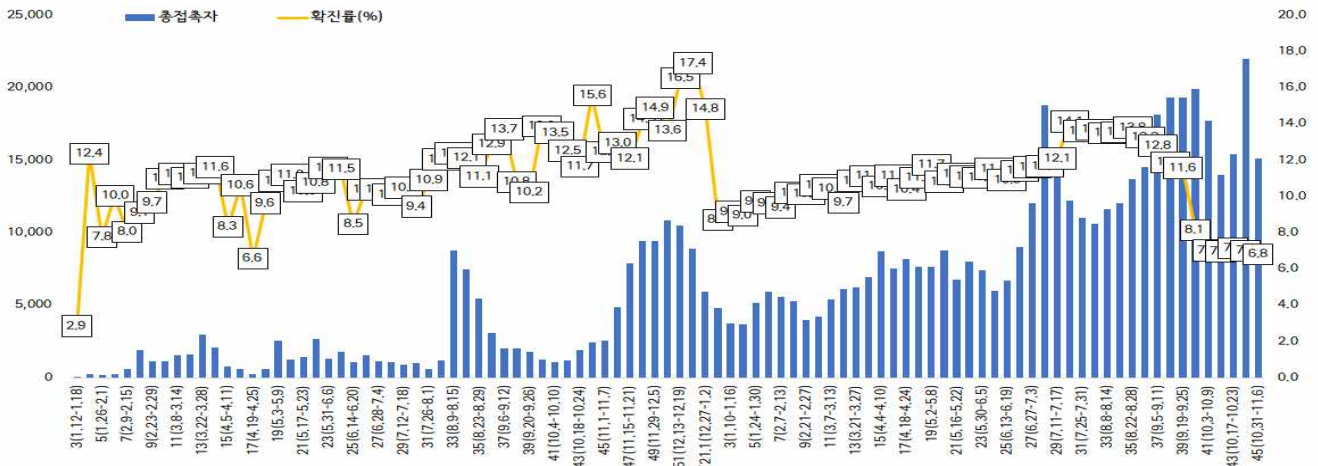
서울시 성별, 연령별 코로나19 접촉자 분포 현황

(단위: 명)

구분	합계	성별		연령(세)								
		남	여	0-9	10-19	20-29	30-39	40-49	50-59	60-69	70-79	80이상
누계	597,033	305,351	291,682	59,767	98,119	102,553	91,222	81,126	80,119	53,335	20,678	10,114
(%)	(100.0)	(51.1)	(48.9)	(10.0)	(16.4)	(17.2)	(15.3)	(13.6)	(13.4)	(8.9)	(3.5)	(1.7)
확진자	67,267	25,639	41,628	5,147	9,361	15,085	10,571	9,411	9,313	5,716	1,975	688
(%)	(11.3)	(8.4)	(14.3)	(8.6)	(9.5)	(14.7)	(11.6)	(11.6)	(11.6)	(10.7)	(9.6)	(6.8)

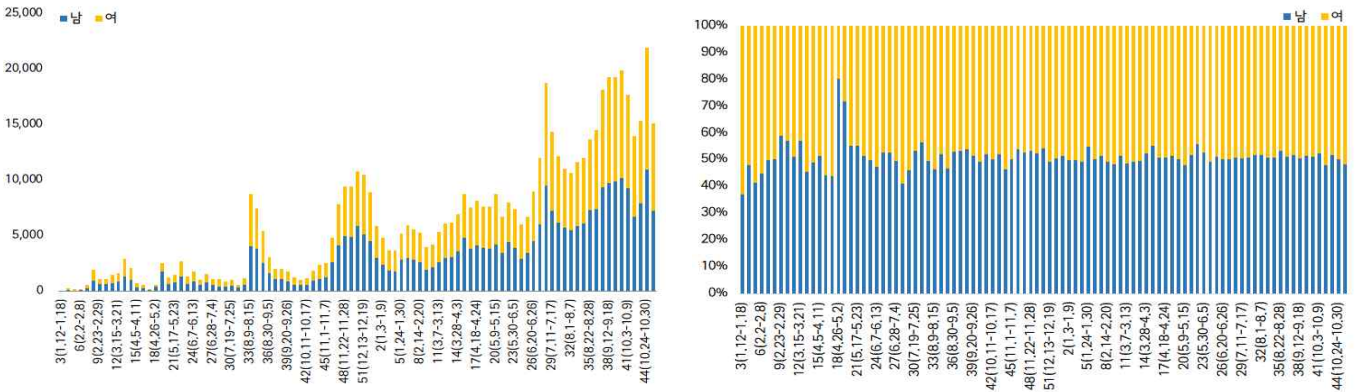
※ 접촉자 중 확진자수(명,%)는 질병보건통합관리시스템(is.cdc.go.kr)에 등록된 접촉자 데이터를 기준으로 함.

- **주별 접촉자 발생 현황**



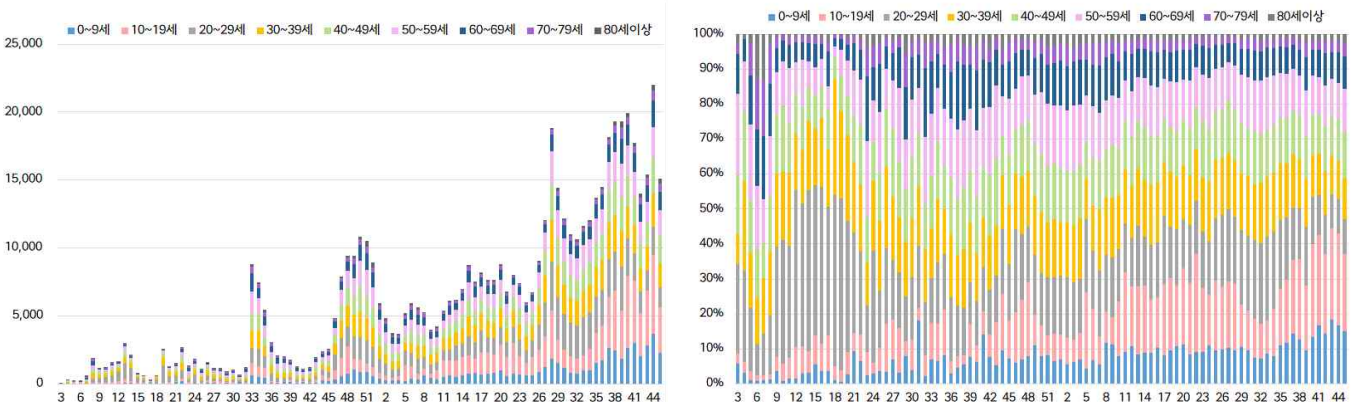
서울시 코로나19 주별 접촉자 현황 및 확진율(명, %, 최종접촉일 기준)

- **성별 접촉자 발생 현황**



서울시 코로나19 성별 분포(명, %, 최종접촉일 기준)

- **연령별 접촉자 발생 현황**



서울시 코로나19 연령별 분포(명, %, 최종접촉일 기준)

● **서울시 전체 선별진료소 지정 현황** (2021. 11. 07. 19시 서울시 일일상황보고 기준) (단위 : 개소)

합계	자치구			의료기관					차량 이동식	이동 검체 채취반
	소계	보건소 내	보건소 외(상담소)	소계	국가지정	지역거점	국공립 병원	민간병원		
83	37	35	2	46	5	6	8	27	0	0

● **총괄 선별진료소 검체 운영 현황** (단위 : 건)

구 분	총 누계	주간 계	11.1.(월)	11.2.(화)	11.3.(수)	11.4.(목)	11.5.(금)	11.6.(토)	11.7.(일)
계	8,502,017	249,091	39,898	34,989	36,726	38,093	38,581	31,353	29,451
평 균	123,217.6	3,610.0	578.2	507.1	532.3	552.1	559.1	454.4	426.8

● **보건소 선별진료소(25개 자치구) 검체 검사 현황** (단위 : 건)

구 분	총 누계	주간 계	11.1.(월)	11.2.(화)	11.3.(수)	11.4.(목)	11.5.(금)	11.6.(토)	11.7.(일)
계	6,880,955	209,627	33,234	28,886	30,602	30,855	31,799	27,425	26,826
평 균	275,238.2	8,385.1	1,329.4	1,155.4	1,224.1	1,234.2	1,272.0	1,097.0	1,073.0
최고	강남구	송파구	강북구	송파구	송파구	송파구	송파구	강남구	송파구
	623,954	15,591	2,682	2,436	2,062	2,308	2,183	2,162	2,158
최저	양천구	양천구	양천구	양천구	양천구	양천구	양천구	종로구	종로구
	93,514	3,390	439	334	371	419	541	447	504

● **의료기관 선별진료소(44개소) 검체 검사 현황** (단위 : 건)

구 분	총 누계	주간 계	11.1.(월)	11.2.(화)	11.3.(수)	11.4.(목)	11.5.(금)	11.6.(토)	11.7.(일)
계	1,621,062	39,464	6,664	6,103	6,124	7,238	6,782	3,928	2,625
평 균	36,842.3	896.9	151.5	138.7	139.2	164.5	154.1	89.3	59.7
최고	아산병원	아산병원	아산병원	아산병원	안제대학교 상계백병원	아산병원	아산병원	아산병원	아산병원
	420,956	9,246	1,517	1,310	1,119	1,953	1,687	1,077	757
최저	명지 성모병원	서울특별시 서북병원	서울특별시 서북병원	서울특별시 어린이병원	서울특별시 동부병원	명지 성모병원	서울특별시 동부병원	서울특별시 어린이병원 외 5개소	서울특별시 어린이병원 외 7개소
	933	24	1	3	1	2	0	0	0

● **일반시민 대상 선제검사 현황** (홈페이지신청) (2021. 11. 05. 18시 / 코로나19대응지원반 - 검사지원 팀)

(단위 : 건)

구 분 (6.15.~)	총 누계	어린이	은평	서북	서울의료원	보라매	동부	서남	강남보건소 (우탁)
누 계	129,233	15,635	21,455	30,004	12,183	20,042	9,427	20,270	217
11.03	621	83	136	93	57	76	113	63	

- 검사결과 : **양성 362명**

● 국내 코로나19 확진자 현황

국내 코로나19 확진자 성별·연령별 발생현황 (11. 08. 0시 기준, 381,694명)

구분		금일 신규	(%)	확진자 누계	(%)	인구10만명당 발생률
계		1,760	(100)	381,694	(100)	736
성별	남성	905	(51.42)	202,762	(53.12)	785
	여성	855	(48.58)	178,932	(46.88)	689
연령	80세 이상	95	(5.40)	10,462	(2.74)	522
	70-79	133	(7.56)	18,398	(4.82)	497
	60-69	315	(17.90)	43,899	(11.50)	651
	50-59	199	(11.31)	58,785	(15.40)	680
	40-49	234	(13.30)	60,053	(15.73)	724
	30-39	222	(12.61)	60,557	(15.87)	881
	20-29	169	(9.60)	70,465	(18.46)	1,035
	10-19	240	(13.64)	36,400	(9.54)	759
	0-9	153	(8.69)	22,675	(5.94)	571

* 성별·연령별 '20.1월 이후 누적 확진자수/성별·연령별 인구('20.12월 행정안전부 주민등록인구현황 기준)

※ 역학조사 결과 변동 가능, 코로나바이러스감염증-19 누리집(ncov.mohw.go.kr)에서 일자별 전체 확진자 현황 다운로드 가능

국내 코로나19 확진자 지역별 발생현황 (11. 08. 0시 기준, 1,760명)

지역	금일 신규		확진자 누계	(%)	인구10만명당 발생률
	국내 발생	해외 유입			
서울	700	9	126,241	(33.10)	1,306
부산	33	1	14,322	(3.80)	422
대구	34	0	17,543	(4.60)	725
인천	97	1	20,522	(5.40)	697
광주	28	0	5,497	(1.40)	379
대전	22	0	7,695	(2.00)	526
울산	5	0	5,474	(1.40)	482
세종	1	0	1,380	(0.40)	388
경기	538	6	113,980	(29.90)	849
강원	30	0	7,445	(2.00)	483
충북	33	2	8,207	(2.20)	513
충남	62	0	11,198	(2.90)	528
전북	21	0	5,401	(1.40)	299
전남	17	0	3,736	(1.00)	202
경북	57	3	10,100	(2.60)	383
경남	39	1	13,448	(3.50)	403
제주	16	0	3,179	(0.80)	471
검역	-	4	6,326	(1.70)	-
총합계	1,733	27	381,694	(100)	736

* 지역별 '20.1월 이후 누적 확진자수/지역별 인구('20.12월 행정안전부 주민등록인구현황 기준)

※ 신고 기관 주소 환자 수에 대한 발생률로 실제 해당지역 발생률과 차이가 있음

✓ 성별 분포 현황

* 확진자 성별은 남성이 202,762명(53.12%)으로 여성 178,932명(46.88%)보다 높은 비율을 차지함

✓ 연령별 분포 현황

* 확진자의 연령대는 20대에서 70,456명(18.46%)으로 가장 많은 비율을 차지하였으며, 30대 60,557명(15.87%), 40대 60,053명(15.73%), 50대 58,785명(15.40%) 순으로 나타남

✓ 지역별 분포 현황

* 전국 확진자 373,120명 중 서울 지역 확진자는 122,789명으로 32.90%를 차지함

● **지역사회 발생 확진자 현황 (2021. 11. 08. 0시 기준)**

- 수도권

구분	11.2.	11.3.	11.4.	11.5.	11.6.	11.7.	11.8.	주간 일 평균	주간 누계	주간 발생률
수도권	1,209	2,073	1,980	1,865	1,740	1,699	1,335	1,700.1	11,901	6.5
서울	598	997	944	974	911	842	700	852.3	5,966	8.8
인천	112	181	168	151	142	158	97	144.1	1,009	4.9
경기	499	895	868	740	687	699	538	703.7	4,926	5.2

(주간 : 11.2일 ~ 11.8일, 단위 : 명)

- ▶ **(서울 은평구 요양병원 관련)** 접촉자 추적관리 중 14명 추가, 총 50명 확진
(구분) 종사자 13명(지표포함), 환자 37명 *관계재분류
- ▶ **(서울 관악구 고시원 관련)** 11월 3일 첫 확진자 발생, 9명 추가, 총 10명 확진
(구분) 거주자 10명(지표포함)
- ▶ **(경기 양주시 주간보호센터 관련)** 11월 2일 첫 확진자 발생, 11명 추가, 총 12명 확진
(구분) 이용자 8명(지표포함), 종사자 2명, 가족 2명
- ▶ **(경기 하남시 고등학교 관련)** 11월 2일 첫 확진자 발생, 13명 추가, 총 14명 확진
(구분) 학생 11명(지표포함), 가족 1명, 지인 2명
- ▶ **(경기 수원시 영통구 전자회사2 관련)** 11월 2일 첫 확진자 발생, 16명 추가, 총 17명 확진
(구분) 종사자 17명(지표포함)
- ▶ **(대전 유성구 사우나 관련)** 접촉자 추적관리 중 7명 추가, 총 32명 확진
(구분) 이용자 23명(지표포함), 종사자 2명, 가족 2명, 지인 5명
- ▶ **(충남 천안시 초등학교 관련)** 접촉자 추적관리 중 6명 추가, 총 46명 확진
(구분) 학생 18명(지표포함), 가족 19명, 기타 9명
- ▶ **(충북 진천군 일용직종사자 관련)** 11월 6일 첫 확진자 발생, 13명 추가, 총 14명 확진
(구분) 종사자 14명(지표포함)
- ▶ **(충북 청주시 중학교2 관련)** 접촉자 추적관리 중 5명 추가, 총 63명 확진
(구분) 학생 50명(지표포함), 가족 8명, 지인 5명
- ▶ **(전남 나주시 식품공장 관련)** 접촉자 추적관리 중 17명 추가, 총 47명 확진
(구분) 종사자 46명(지표포함), 가족 1명
- ▶ **(전북 김제시 제조업 관련)** 접촉자 추적관리 중 6명 추가, 총 19명 확진
(구분) 종사자 15명(지표포함), 지인 4명
- ▶ **(대구 동구 교회 관련)** 접촉자 추적관리 중 7명 추가, 총 165명 확진
(구분) 교회 관련 62명(지표포함), 복지시설 관련 7명, 어린이집 관련 82명, 초등학교 관련 14명

- ▶ (경북 영천시 사업장 관련) 접촉자 추적관리 중 23명 추가, 총 48명 확진
(구분) 종사자 44명(지표포함), 가족 4명
- ▶ (경북 고령군 요양원 관련) 접촉자 추적관리 중 10명 추가, 총 77명 확진
(구분) 요양원 관련 63명(지표포함), 초등학교 관련 12명, 병원 관련 2명
- ▶ (부산 연제구 목욕탕5 관련) 접촉자 추적관리 중 11명 추가, 총 37명 확진
(구분) 이용자 25명(지표포함), 종사자 2명, 가족 4명, 지인 2명, 기타 4명
- ▶ (경남 창원시 의료기관2 관련) 접촉자 추적관리 중 3명 추가, 총 293명 확진
(구분) 종사자 40명(지표포함), 환자 252명, 가족 1명
- ▶ (제주 제주시 요양병원 관련) 접촉자 추적관리 중 6명 추가, 총 32명 확진
(구분) 종사자 7명(지표포함), 환자 24명, 가족 1명

해외 현황

● 국외 발생 현황

- 11. 06. 09시 까지 보고된 국외 총 확진자수는 **248,089,808명**으로 전일대비 **0.20%** 증가함
- 이 중 **5,024,231명** 사망하여 치명률은 **2.03%**로 확인됨

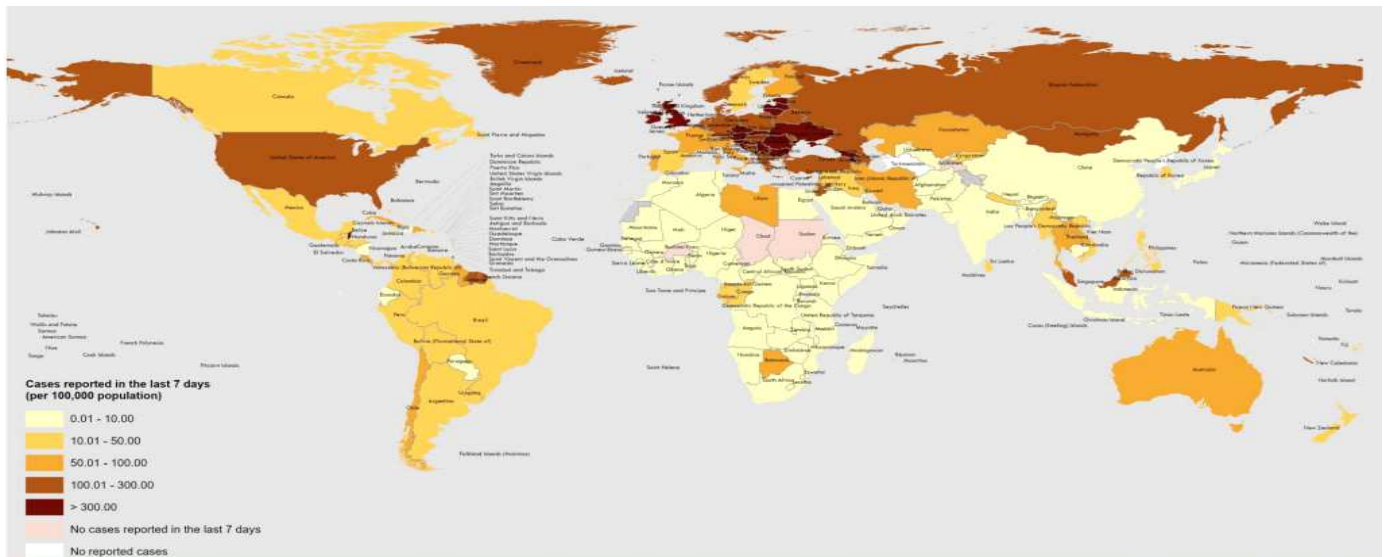
국외 코로나19 치명률 현황 (2021. 11. 6. 9시 최신기준) (출처) 질병관리청

국가 및 지역	확진자수(%)		사망자수(%)		치명률(%)	증가율(%) *전일 대비
아시아	55,741,878	22.47%	876,783	17.45%	1.57%	0.08%
중동	15,997,147	6.45%	271,636	5.41%	1.70%	0.02%
아메리카	93,682,239	37.76%	2,296,208	45.70%	2.45%	0.12%
유럽	75,410,206	30.40%	1,415,328	28.17%	1.88%	0.44%
오세아니아	266,116	0.11%	2890	0.06%	1.09%	0.75%
아프리카	5,961,909	2.40%	148,908	2.96%	2.50%	0.13%
기타	1,030,313	0.42%	12,478	0.25%	1.21%	0.13%
전세계	248,089,808	100.00%	5,024,231	100.00%	2.03%	0.20%

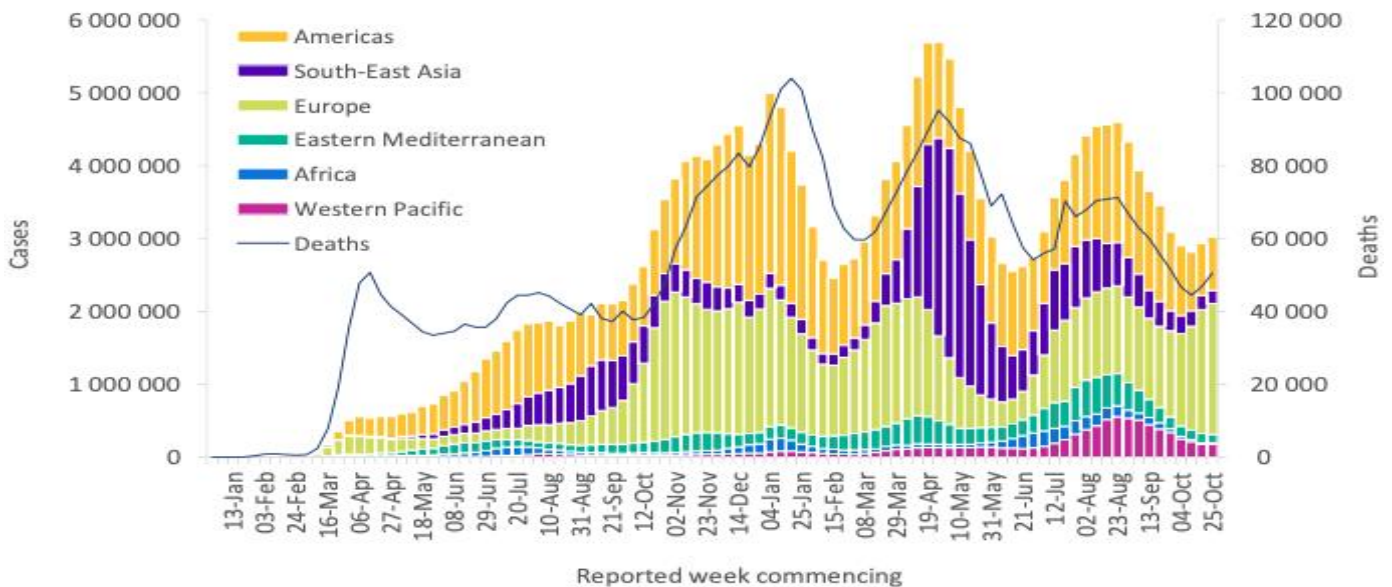
* 치명률=사망자수/확진자수*100, *증가율=(당일확진자-전일확진자)/전일확진자*100

※ 통계방식 변경(9.23.부터 적용): WHO Dashboard 통계자료 사용. 단, 한국은 보도참고자료, 중국은 중국위생건강위원회 자료 적용

※ '21.6.19부터 WHO 전 세계 주말 발생동향이 월요일(제네바 기준)에 게시되어 중국, 홍콩, 대만, 마카오 자료(11.8. 기준) 외 11.6. 9시 기준 현황임



국가별 지난 7일간 확진자 발생현황 (2021. 10. 31. 기준) (출처) WHO Situation Report



코로나19 주별 발생 현황 (2021. 10. 31. 기준) (출처) WHO Situation Report



단 계 적 일 상 회 복 을 위 한

코로나19 예방접종증명서

이렇게 발급 받으세요

1

어디서나 간편하고 쉽게 소지하는 '전자 예방접종증명서 COOV(쿠브) 앱'



스마트폰에 COOV(쿠브) 앱을 설치하고
본인인증을 완료하면
전자 예방접종증명서 발급!



* COOV(쿠브) 앱



구글 플레이스토어(안드로이드) / 애플 앱스토어(iOS) 통해 다운로드 가능

전자 출입기록 시 기존 사용하던 QR체크인에 접종 정보 연동하기

- 카카오톡 앱 실행 ▶ 더보기탭 상단 'QR체크인' ▶ 백신 접종 여부 업데이트 ▶ 개인정보 수집/제공 약관 동의 ▶ 본인인증
- 네이버 앱(업데이트 필요) 실행 ▶ 상단 'QR체크인' ▶ 개인정보 수집/제공 약관 동의 ▶ 백신 접종 여부 업데이트 ▶ 본인인증
- 패스 앱(업데이트 필요) 실행 ▶ 메인 'QR출입증' ▶ 개인정보 수집/제공 약관 동의 ▶ 백신 접종 여부 업데이트 ▶ 본인인증

2

제출 목적이거나 영문 증명서가 필요하다면
'종이 예방접종증명서'

직접 온라인 발급하기(무료)

- ☑ 예방접종도우미 누리집 (<https://nip.kdca.go.kr>) 또는
- ☑ 정부24 누리집 (<https://www.gov.kr>)을 통해 발급 가능



현장에서 발급받기(무료)

- ☑ 읍면동 주민센터 또는
- ☑ 시군구 보건소에서 발급

3

종이·전자 증명서 발급이 어렵다면
신분증에 부착 받을 수 있는
'예방접종스티커'



- ① 읍면동주민센터에 방문
- ② 접종 이력 확인
- ③ 출력된 주민등록증 라벨 스티커를 신분증 뒷면에 부착

* 정부가 인증하는 접종 증명서의 효력을 지님

※ 예방접종증명서를 위조 또는 변조하거나 위·변조한 예방접종증명서를 사용하였을 경우 형법(제225조 및 제229조)에 따라 각각 10년 이하의 징역에 처할 수 있음. 또한, 본인의 것이 아닌 다른 사람의 예방접종증명서를 인조 목적으로 사용하였을 경우(예방접종증명서의 부정행사)에는 형법(제230조)에 따라 2년 이하의 징역이나 금고, 또는 500만원 이하의 벌금에 처할 수 있음