

서울시 코로나19 대응 주요소식

THE DAILY NEWS REVIEW

2021. 04. 13. 화요일



1. 코로나19 발생 현황

신종 코로나바이러스감염증-19 상황판

구분	확진환자 현황				자가격리자 현황		
	확진자	격리 중	격리해제	사망자	계	감시 중	감시해제
서울시	34,391 +158	2,470 -23	31,484 +179	437 +2	456,838 +33,447	18,473 +2,927	438,365 +30,520
전국	110,688 +542	7,581 +9	101,332 +528	1,775 +5	-	-	-
전세계	136,663,803	55,906,713	77,811,435	2,945,655	-	-	-

- 1) 서울시의 경우, '서울시 코로나19 발생동향' '21. 4. 13. 0시 기준
- 2) 질병청 공식발표 34,391명 (4.13. 0시 기준) *시스템 미반영 된 퇴원자 포함으로 추후 조정 예정
- 3) 전 세계의 경우, '2019-nCoV Global Cases (by Johns Hopkins CSSE)' '21. 4. 13. 15시 기준

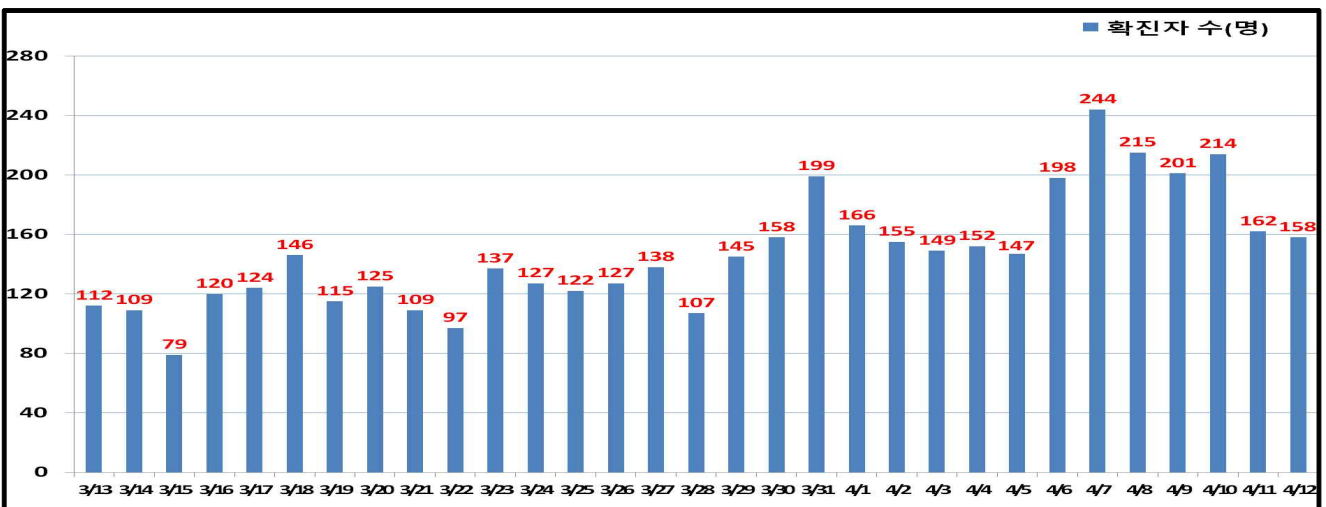
서울시 현황

- 서울시 신규 확진환자 158명, 누적 확진환자는 총 34,391명
 - 입원(격리)환자 2,470명, 격리해제 31,484명 / 질병관리청 공식발표 확진환자 수는 34,391명 (4. 13. 0시 기준)
 - 우리나라 사망자는 총 1,775으로 치명률은 1.60%이며, 서울시 사망자는 437명, 치명률은 1.27%으로 전국대비 낮게 나타남
- 주요 발생원인별 현황 (2021. 4. 13. 0시 기준)

(단위: 명)

소 계	해외 유입	광진구 소재 실내 체육시설 관련	서초구 소재 음악 교습소 관련	서초구 소재 실내 체육시설 관련	도봉구 소재 한방병원 관련	송파구 소재 음식점 관련	동작구 소재 실내 체육시설 관련	기타 집단 감염	기타 확진자 접촉	타시도 확진자 접촉	감염 경로 조사중
34,391 (+158)	1,023 (+2)	25 (+13)	11 (+8)	81 (+2)	12 (+2)	8 (+2)	10 (+1)	12,379 (+16)	11,108 (+62)	1,622 (+10)	8,112 (+40)

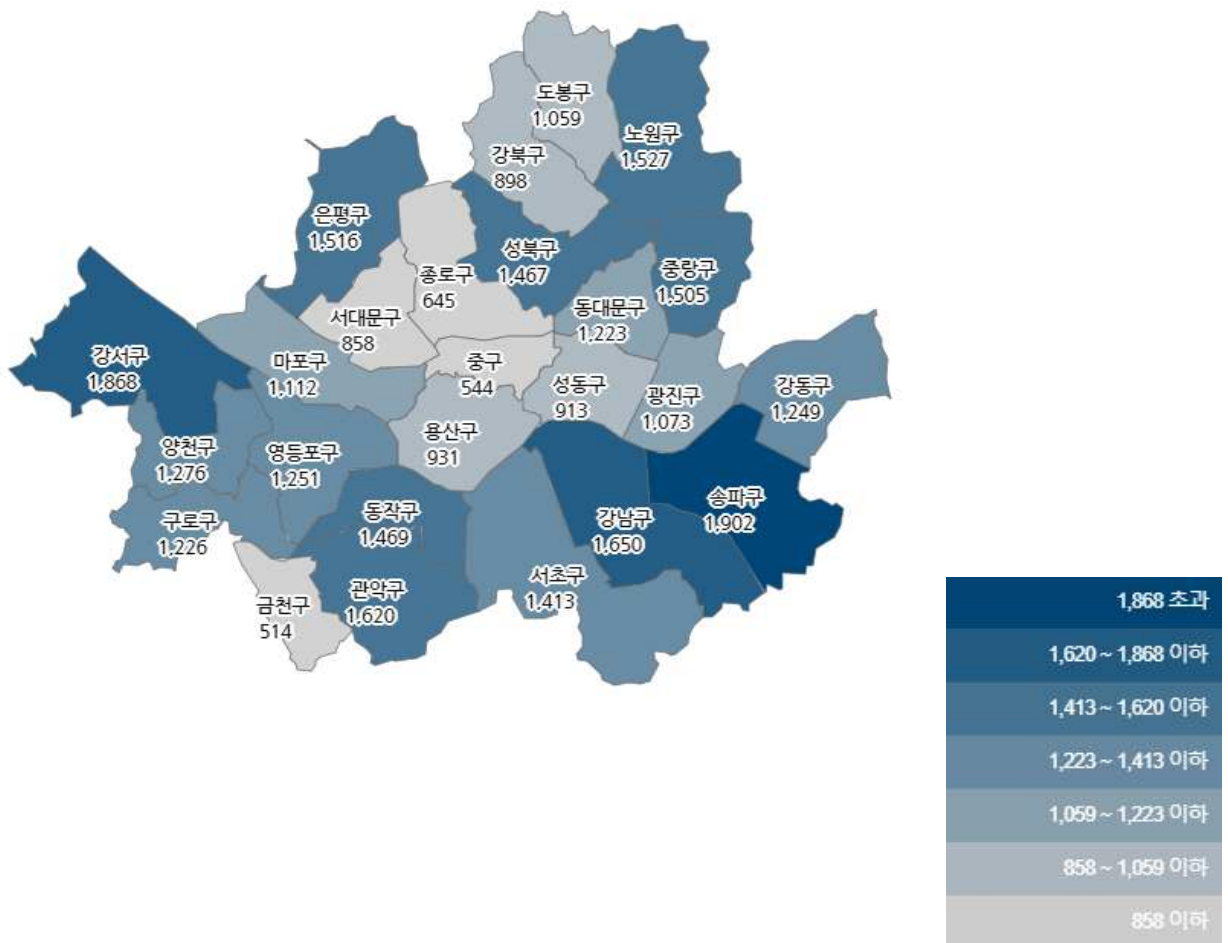
● 일일 확진환자 현황



● 서울시 자치구별 확진환자 발생 현황

- 서울시 전체 확진자는 총 34,391임(거주지 기준으로 송파 1,902, 강서 1,868, 강남 1,650, 관악 1,620, 노원 1,527, 은평 1,516, 중랑 1,505, 동작 1,469, 성북 1,467, 서초 1,413, 양천 1,276, 영등포 1,251, 강동 1,249, 구로 1,226, 동대문구 1,223, 마포 1,112, 광진 1,073, 도봉 1,059, 용산 931, 성동 913, 강북 898, 서대문 858, 종로 645, 중구 544, 금천 514, 기타 3,682(타시도 이관 등))

구 분	합 계	종로구	중 구	용산구	성동구	광진구	동대문	중랑구	성북구	강북구	도봉구	노원구	은평구	서대문	마포구	양천구	강서구	구로구	금천구	영등포	동작구	관악구	서초구	강남구	송파구	강동구	기 타
전일누계	34,233	641	543	928	906	1,057	1,220	1,502	1,460	894	1,049	1,522	1,509	854	1,110	1,268	1,863	1,224	513	1,245	1,456	1,612	1,402	1,639	1,898	1,242	3,676
4.12. 증가	158	4	1	3	7	16	3	3	7	4	10	5	7	4	2	8	5	2	1	6	13	8	11	11	4	7	6
합계	34,391	645	544	931	913	1,073	1,223	1,505	1,467	898	1,059	1,527	1,516	858	1,112	1,276	1,868	1,226	514	1,251	1,469	1,620	1,413	1,650	1,902	1,249	3,682

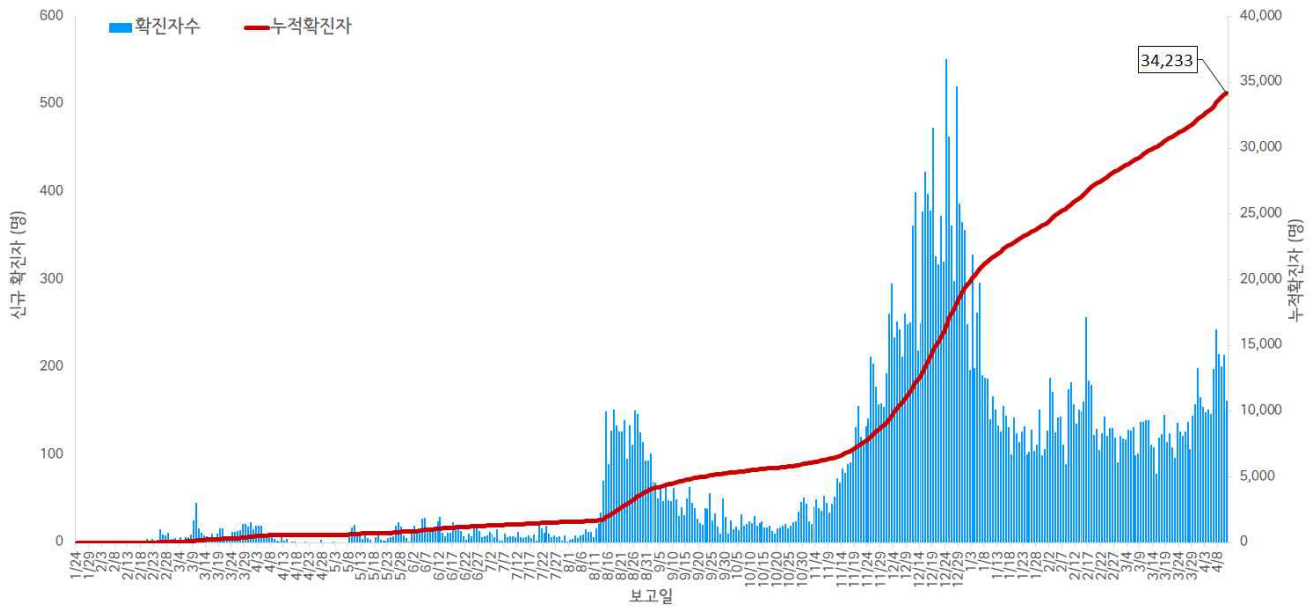


서울시 자치구별 확진자 총 누계 현황

● 서울시 코로나19 발생 현황 (2021. 4. 12. 0시 기준)

- 확진자 일별 발생 추이 및 누적 현황

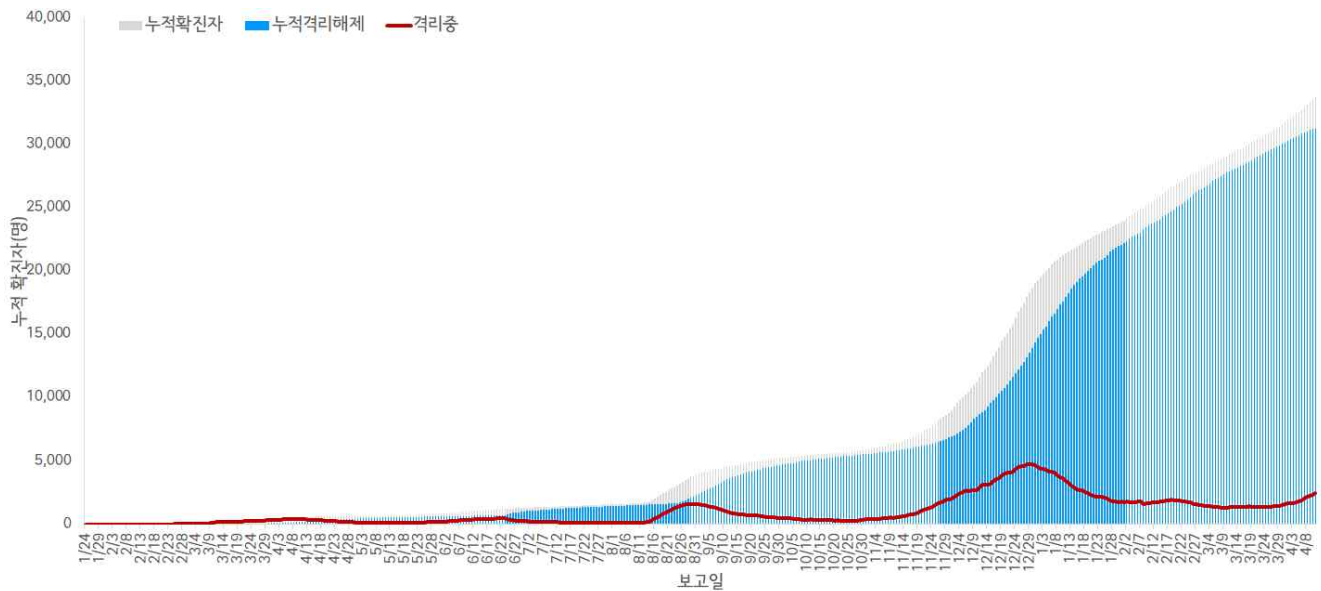
* 신규확진자 162명, 누적환자 총 34,233명



서울시 코로나19 신규 확진자 일별 발생추이 및 누적 현황(명, 보고일 기준)

- 확진자 격리 현황

* 격리해제 31,305명(91.4%), 사망 435명(1.3%), 격리 중 2,493명(7.3%)



서울시 코로나19 누적 격리중 · 격리해제자 현황(명, 보고일 기준)

● **서울시 코로나19 사망자 현황** (2021. 4. 12. 0시 기준)

- 서울시 코로나19 확진자 총 34,233명 중 사망 435명(1.3%)임
- 남성 59.3%(258명), 여성 40.7%(177명), 65세 이상 사망이 91.5%(398명)이고, 연령대별로 80세 이상 49.9%(217명), 70대 33.6%(146명) 순이며, 감염경로는 요양병원 및 시설 관련이 23.4%(102명)로 가장 많았고 '감염경로 조사중' 사례는 35.9%(156명)임
- (사망소요일) 증상발생 후 확진까지 평균 3.6일(중앙값 3.0일) 소요, 증상발생 후 사망까지 평균 25.5일(중앙값 22.0일) 소요, 확진 후 사망까지 평균 22.7일(중앙값 19.0일) 소요됨

서울시 코로나19 사망자 일반적 특성표

(단위: 명)

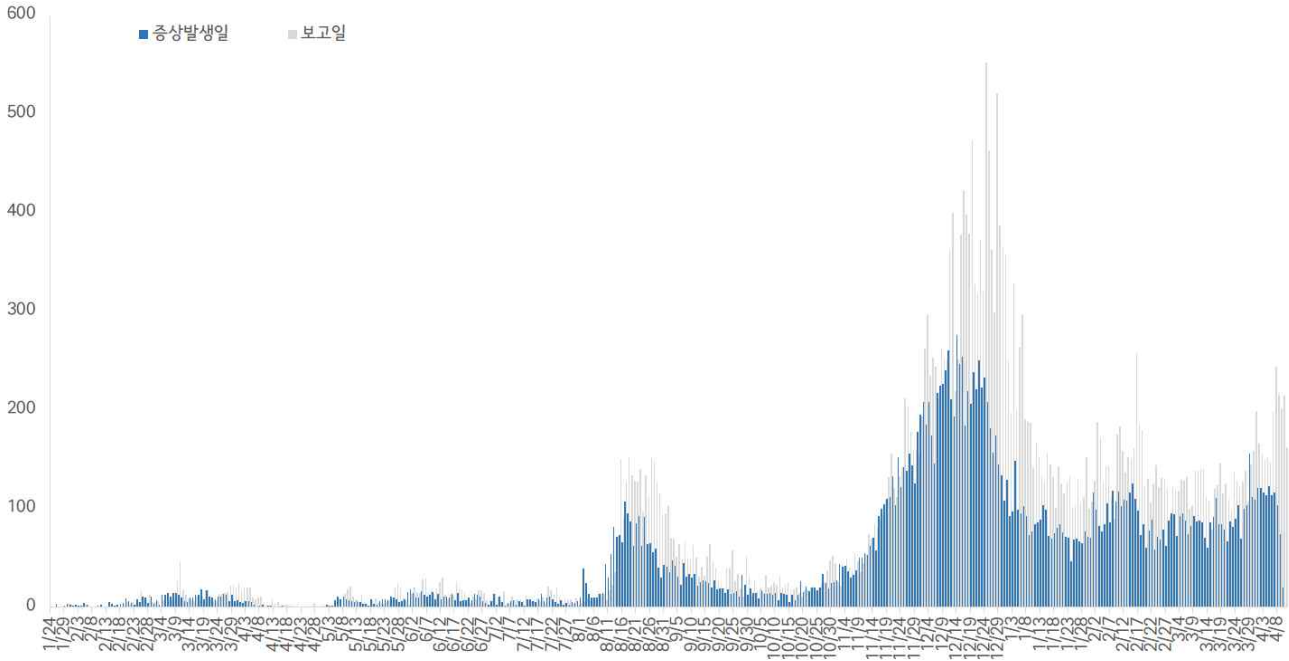
구		분		계	
총		계		435	100.0%
성별	남			258	59.3%
	여			177	40.7%
연령*	20-29세			1	0.2%
	30-39세			1	0.2%
	40-49세			4	0.9%
	50-59세			15	3.5%
	60-69세			51	11.7%
	70-79세			146	33.6%
	≥ 80세			217	49.9%
	< 65세			37	8.5%
	≥ 65세			398	91.5%
진단소요일**	증상-확진	평균±표준편차	3.6	±	3.4
		중위수 (범위)	3.0		(0-19)
	증상-사망	평균±표준편차	25.5	±	16.2
		중위수 (범위)	22.0		(1-104)
	확진-사망	평균±표준편차	22.7	±	17.3
		중위수 (범위)	19.0		(0-166)
감염경로	집단발생 관련		198		45.5%
	요양병원 및 시설		102		23.4%
	의료기관		40		9.2%
	종교 관련		11		2.5%
	가족/지인모임		8		1.8%
	직장		12		2.8%
	교정시설		3		0.7%
	기타		22		5.1%
	확진자접촉		80		18.4%
	조사 중		156		35.9%
	해외유입		1		0.2%

※ 연령* 설정 시 사망당시 연령으로 산출

※ 진단소요일** 설정 시 사후에 확진된 27명은 제외하고 산출

- 증상발생일 및 보고일 기준 발생 추이

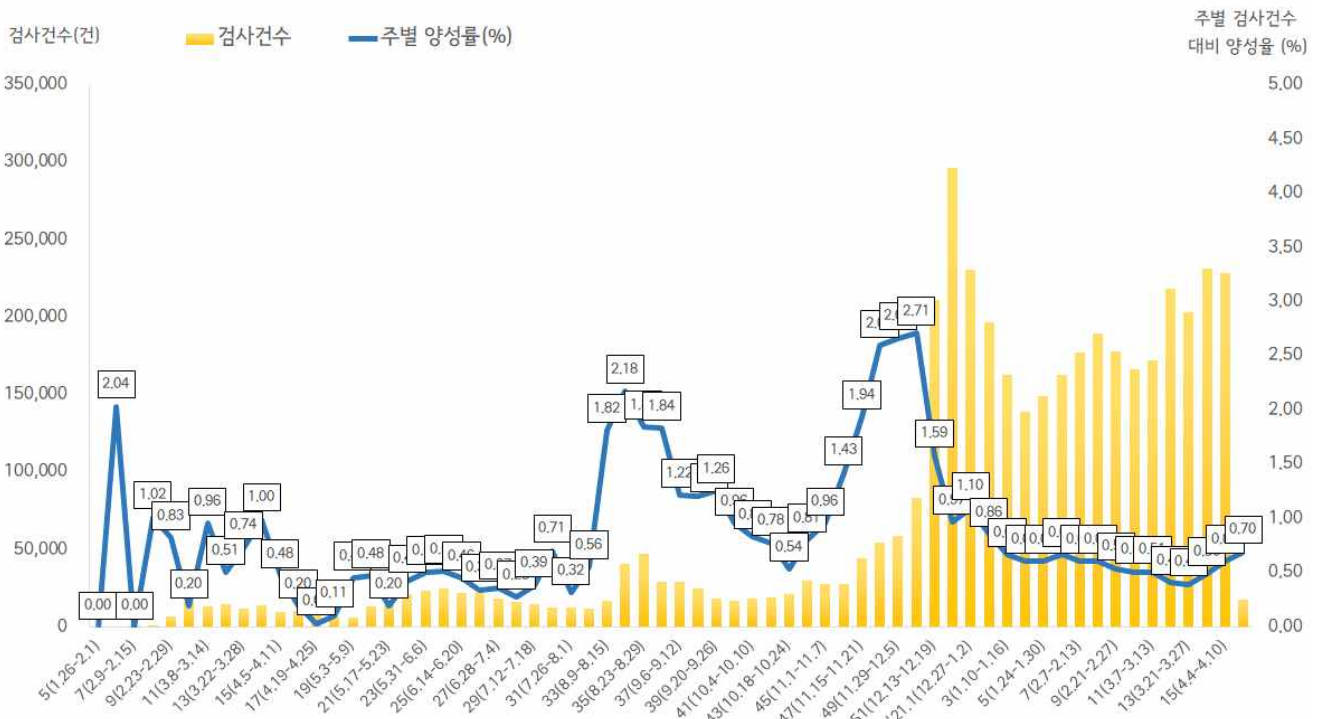
* 분석대상 증상발생일과 보고일이 모두 확인된 21,931명(무증상 및 증상발생일 모름 등 12,302명 제외)



서울시 코로나19 확진자 일별 분포 현황

- 주별 검사건수 및 확진환자 양성률

* 총 검사건수 4,573,864건 (금주 18,058건) 중 34,233명 확진, 누적 검사 수 대비 총 양성률 0.75%



서울시 코로나19 확진자 주별 검사현황 및 양성률

● 인구학적 특성별 발생 현황 (2021. 4. 12. 0시 기준)

- (성별) 남성이 50.2%으로 여성보다 높음
- (연령별) 확진자의 평균 연령은 47.2세 (중위연령 49.0세, 범위 1-101세)로 20-50대가 59.8%이고, 10만명당 확진자수는 60대 503.15명, 70대 449.43명, 80세 이상 422.96명 순이며, 사망 435명(20대-30대 각 1명, 40대 4명, 50대 15명, 60대 52명, 70대 150명, 80세 이상 212명)임 - 치명률 1.3% (80세 이상 15.8%)

(단위: 명, %)

구분	확진자	10만명당 확진자수	장기입원자	퇴원자	퇴원자 평균 입원일 (일)	사망자	치명률	
계	34,233 (100.0)	352.16	960 (2.8)	31,305 (91.4)	13.5	435	1.3	
성별	남성	17,201 (50.2)	363.48	630 (3.7)	15,674 (91.1)	14.0	256	1.5
	여성	17,032 (49.8)	341.42	330 (1.9)	15,631 (91.8)	13.0	179	1.1
연령	0-9	1,200 (3.5)	185.69	1 (0.1)	1,128 (94.0)	11.0	0	0.0
	10-19	1,944 (5.7)	242.89	22 (1.1)	1,798 (92.5)	11.5	0	0.0
	20-29	4,513 (13.2)	307.95	151 (3.3)	4,201 (93.1)	13.1	1	0.0
	30-39	4,797 (14.0)	320.47	107 (2.2)	4,438 (92.5)	12.5	1	0.0
	40-49	4,835 (14.1)	312.41	113 (2.3)	4,455 (92.1)	12.9	4	0.1
	50-59	6,343 (18.5)	413.94	129 (2.0)	5,880 (92.7)	13.1	15	0.2
	60-69	6,126 (17.9)	503.15	149 (2.4)	5,600 (91.4)	14.1	52	0.8
	70-79	3,133 (9.2)	449.43	161 (5.1)	2,758 (88.0)	16.6	150	4.8
	80이상	1,342 (3.9)	422.96	127 (9.5)	1,047 (78.0)	19.6	212	15.8

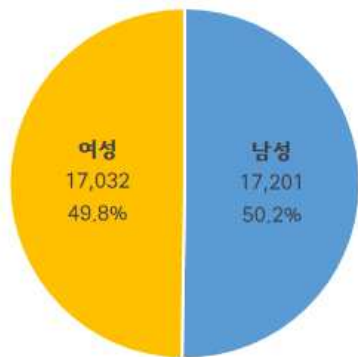
※ 치명률= 사망자수/확진자수 × 100

※ 평균 입원일= (퇴원자 입원일의 합계)/(전체 퇴원자수)

※ 장기입원자 = 입원 35일 이상 확진자

※ 인구 10만명당 발생률은 통계청에서 제공하는 2020년 7월 1일 행정구역별 인구 기준.

- 성별·연령별 분포 현황

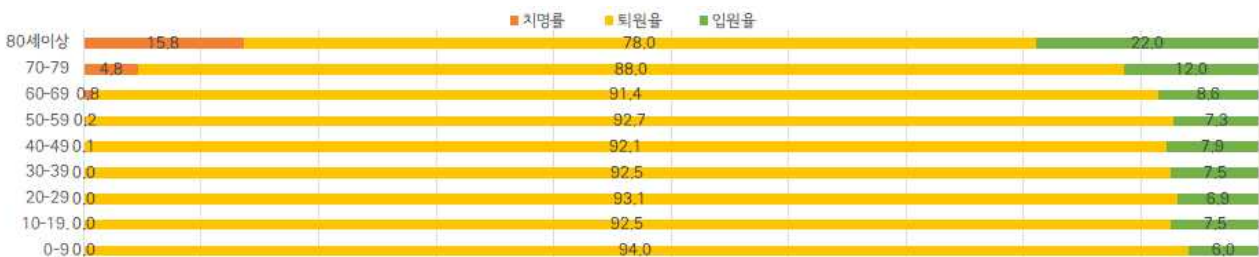


성별



연령별

- 연령별 확진자 치료현황



서울시 코로나19 연령별 확진자 치료 현황

- 최근 4주간 주별 발생현황

성별, 연령별 확진환자 주별 발생현황 (보고일 기준)

(단위: 명, %)

구분		13주(3.21.-3.27.)	14주(3.28.-4.3.)	15주(4.4.-4.10.)	16주 中 1일(4.11)
계		857 (100.0)	1,079 (100.0)	1,371 (100.0)	162 (100.0)
성별	남성	403 (47.0)	528 (48.9)	712 (51.9)	79 (48.8)
	여성	454 (53.0)	551 (51.1)	659 (48.1)	83 (51.2)
연령	0-9	34 (4.0)	37 (3.4)	47 (3.4)	4 (2.5)
	10-19	68 (7.9)	88 (8.2)	93 (6.8)	7 (4.3)
	20-29	121 (14.1)	129 (12.0)	200 (14.6)	15 (9.3)
	30-39	124 (14.5)	169 (15.7)	197 (14.4)	20 (12.3)
	40-49	129 (15.1)	212 (19.6)	190 (13.9)	30 (18.5)
	50-59	145 (16.9)	171 (15.8)	281 (20.5)	37 (22.8)
	60-69	148 (17.3)	181 (16.8)	230 (16.8)	32 (19.8)
	70-79	69 (8.1)	67 (6.2)	101 (7.4)	13 (8.0)
	80이상	19 (2.1)	25 (2.3)	32 (2.2)	4 (2.5)
사망자 총계		9 (1.1)	6 (0.6)	5 (0.4)	1 (0.6)

- 최근 1주간 일별 발생현황

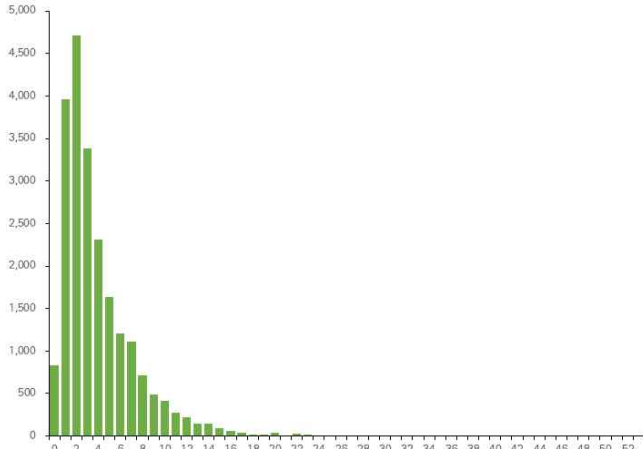
성별, 연령별 확진환자 일별 발생현황 (보고일 기준)

(단위: 명, %)

구분		4.5.	4.6.	4.7.	4.8.	4.9.	4.10.	4.11.
계		147(100.0)	198(100.0)	244(100.0)	215(100.0)	201(100.0)	214(100.0)	162(100.0)
성별	남성	74(50.3)	87(43.9)	137(56.1)	110(51.2)	111(55.2)	119(55.6)	79(48.8)
	여성	73(49.7)	111(56.1)	107(43.9)	105(48.8)	90(44.8)	95(44.4)	83(51.2)
연령	0-9	6(4.1)	4(2.0)	7(2.9)	7(3.3)	4(2.0)	15(7.0)	4(2.5)
	10-19	9(6.1)	6(3.0)	20(8.1)	17(7.9)	13(6.5)	19(8.9)	7(4.3)
	20-29	14(9.5)	33(16.7)	39(16.0)	30(14.0)	27(13.4)	34(15.9)	15(9.3)
	30-39	18(12.2)	36(18.2)	45(18.4)	29(13.5)	26(12.9)	27(12.6)	20(12.3)
	40-49	26(17.7)	25(12.6)	27(11.1)	34(15.8)	35(17.4)	29(13.6)	30(18.5)
	50-59	42(28.6)	41(20.7)	48(19.7)	46(21.4)	40(19.9)	33(15.4)	37(22.8)
	60-69	20(13.6)	36(18.2)	29(11.9)	35(16.3)	40(19.9)	35(16.4)	32(19.8)
	70-79	10(6.8)	15(7.6)	22(9.0)	13(6.0)	10(5.0)	14(6.5)	13(8.0)
	80이상	2(1.4)	2(1.0)	7(2.9)	4(1.8)	6(3.0)	8(3.7)	4(2.5)
사망자 총계		0(0.0)	2(1.0)	0(0.0)	3(1.4)	0(0.0)	0(0.0)	1(0.6)

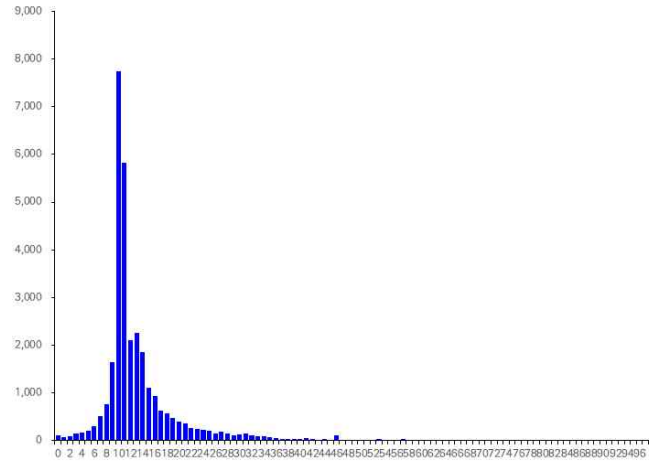
● 진단소요일 (2021. 4. 12. 0시 기준)

- 증상발생일부터 확진일까지 평균 4일(증양값 3일)소요, 확진일부터 퇴원일까지 평균 13.6일(증양값 11일)소요



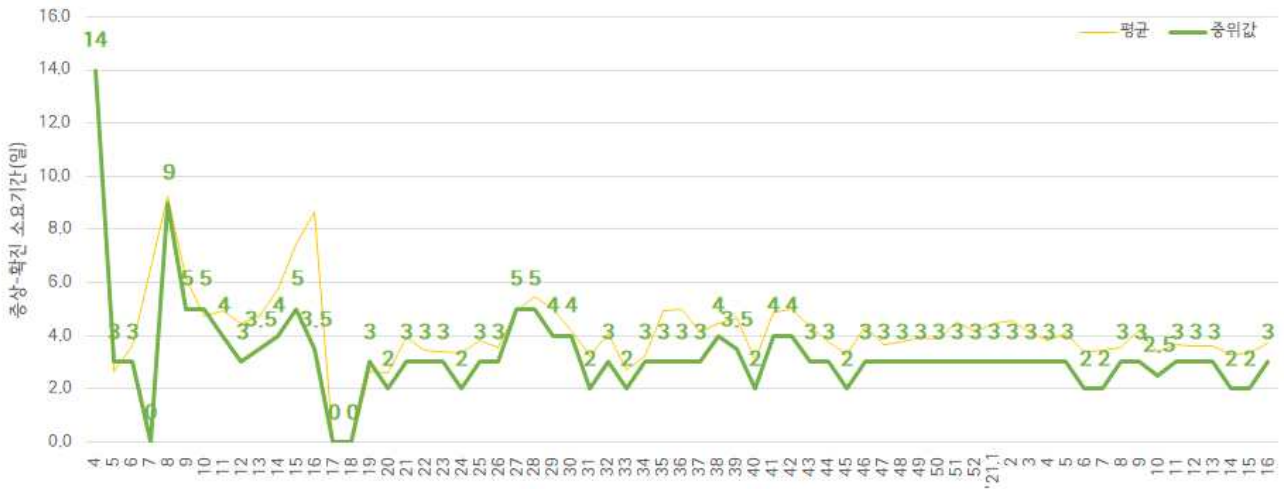
※증상발생일 확진일이 모두 확인 된 21,931명 산출

증상발생일 - 확진일 소요기간



※퇴원자 중 확진일 퇴원일이 모두 확인 된 31,304명 산출

확진일 - 퇴원일 소요기간



주별 증상발생일 - 확진일 소요기간



주별 확진일 - 퇴원일 소요기간

● 자치구별 발생 현황(발생구 기준) (2021. 4. 12. 0시 기준)

- 송파구 발생이 5.5%(1,898명)로 가장 높았으며, 강서구 5.4%(1,863명), 강남구 4.8%(1,639명) 순이었음
- 인구 10만명당 확진자수는 전체 352.16명으로 중구 430.64명, 종로구 426.24명, 용산구 404.48명 순이었음

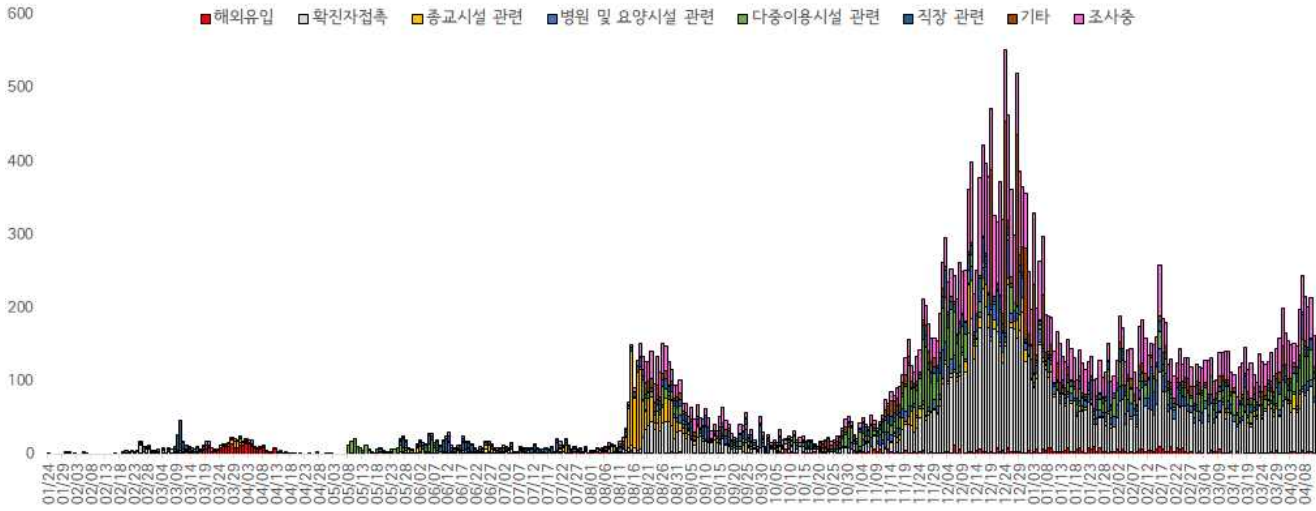
구분	누계		증가현황	10만명당 확진자수*
	(명)	(%)		
서울특별시	34,233	100.0	+162	352.16
종로구	641	1.9	-	426.24
중구	543	1.6	+2	430.64
용산구	928	2.7	+3	404.48
성동구	906	2.6	+5	304.64
광진구	1,058	3.1	+17	302.65
동대문구	1,220	3.6	+5	353.02
중랑구	1,502	4.4	+8	380.82
성북구	1,461	4.3	+10	330.68
강북구	894	2.6	+1	286.75
도봉구	1,049	3.1	+9	318.30
노원구	1,522	4.4	+9	287.77
은평구	1,509	4.4	+9	314.69
서대문구	854	2.5	-	273.09
마포구	1,110	3.2	+4	296.48
양천구	1,268	3.7	+5	276.88
강서구 ²⁾	1,863	5.4	+3	317.41
구로구	1,224	3.6	+1	302.17
금천구	513	1.5	+1	220.88
영등포구	1,245	3.6	+6	333.47
동작구	1,456	4.3	+9	368.45
관악구	1,612	4.7	+8	322.57
서초구	1,402	4.1	+14	326.87
강남구 ³⁾	1,639	4.8	+8	302.83
송파구 ¹⁾	1,898	5.5	+10	282.65
강동구	1,242	3.6	+7	271.67
기타	3,674	10.8	+8	-

- 1) 송파구: 다중이용시설 관련 215명, 직장 관련 124명, 종교시설 관련 119명, 병원 및 요양시설 관련 85명 등
 2) 강서구: 다중이용시설 관련 234명, 종교시설 관련 233명, 직장 관련 120명, 병원 및 요양시설 관련 117명 등
 3) 강남구: 다중이용시설 관련 207명, 직장 관련 123명, 해외유입 91명, 종교시설 관련 39명 등

※ 인구 10만명당 확진자수는 통계청에서 제공하는 2020년 7월 1일 행정구역별 인구를 기준으로 함.

● **주요 감염경로별 발생 현황** (2021. 4. 12. 0시 기준)

- 주요 감염경로별 발생률은 확진자 접촉이 37.0%(12,673명)로 가장 높았으며, 다중 이용시설 관련 10.4%(3,544명), 병원 및 요양시설 관련 6.6%(2,253명), 직장 관련 6.5%(2,240명), 종교시설 관련 5.7%(1,958명), 해외유입 3.0%(1,021명) 순이었음



서울시 코로나19 주요 감염경로별 발생현황

● **감염경로 조사중 환자 현황** (2021. 4. 12. 0시 기준)

- 확진자 총 34,233명 중 감염경로 '조사중' 8,076(23.6%) 보고됨

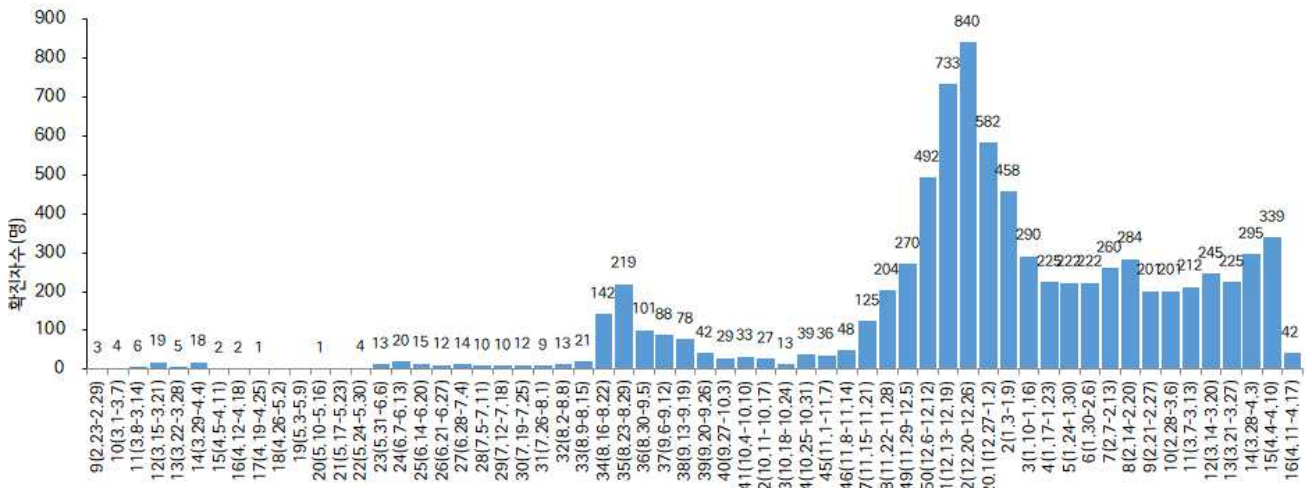
성별/연령별 확진자,경로 조사자 분포 현황

(단위: 명)

구분	합계	성별		연령(세)								
		남	여	0-9	10-19	20-29	30-39	40-49	50-59	60-69	70-79	80이상
확진자 (%)	34,233	17,201	17,032	1,200	1,944	4,513	4,797	4,835	6,343	6,126	3,133	1,342
	(100.0)	(50.2)	(49.8)	(3.5)	(5.7)	(13.2)	(14.0)	(14.1)	(18.5)	(17.9)	(9.2)	(3.9)
경로 조사중 (%)	8,076	4,294	3,782	64	267	1,073	1,213	1,079	1,459	1,654	956	311
	(23.6)	(25.0)	(22.2)	(5.3)	(13.7)	(23.8)	(25.3)	(22.3)	(23.0)	(27.0)	(30.5)	(23.2)

※ 강남구435건, 관악구434건, 송파구426건, 은평구408건, 강서구392건, 동작구377건, 중랑구363건, 서초구361건, 성북구347건, 영등포구 343건, 강동구339건, 동대문구304건, 노원구295건, 구로구286건, 마포구280건, 양천구252건, 광진구245건, 용산구235건, 도봉구228건, 성 동구222건, 강북구220건, 종로구214건, 서대문구189건, 중구141건, 금천구118건 등 (기타 622건 제외)

- 감염경로 조사중 8,076명 중 남자 확진자는 53.2%(4,294명), 여자 확진자는 46.8%(3,782명)이며, 연령대별 비율은 60대가 20.5%로 가장 높았으며 50대 18.1%, 30대 15.0%, 40대 13.4% 순임
- 65세 이상 확진자 7,192명 중 '감염경로 조사중'은 25.1%(2,026명)임
- 감염경로 조사중 8,076명 중 사망자는 1.9%(154명)임



<서울시 코로나19 감염경로 조사중 확진자 주별 분포 현황(명, 보고일 기준)>

서울시 코로나19 감염경로 조사중 사례 일반적 특성표

(단위 : 명, %)

구 분		누적확진자수		감염경로			
				조사완료		조사중	
합 계		34,233	(100.0)	26,157	(100.0)	8,076	(100.0)
성별*	남	17,201	(50.2)	12,907	(49.3)	4,294	(53.2)
	여	17,032	(49.8)	13,250	(50.7)	3,782	(46.8)
연령*	0-9세	1,200	(3.5)	1,136	(4.3)	64	(0.7)
	10-19세	1,944	(5.7)	1,677	(6.4)	267	(3.3)
	20-29세	4,513	(13.2)	3,440	(13.2)	1,073	(13.3)
	30-39세	4,797	(14.0)	3,584	(13.7)	1,213	(15.0)
	40-49세	4,835	(14.1)	3,756	(14.4)	1,079	(13.4)
	50-59세	6,343	(18.5)	4,884	(18.7)	1,459	(18.1)
	60-69세	6,126	(17.9)	4,472	(17.1)	1,654	(20.5)
	70-79세	3,133	(9.2)	2,177	(8.3)	956	(11.8)
	≥80세	1,342	(3.9)	1,031	(3.9)	311	(3.9)
65세기준	< 65세	27,041	(79.0)	20,991	(80.3)	6,050	(74.9)
	≥65세	7,192	(21.0)	5,166	(19.7)	2,026	(25.1)
사망	예	435	(1.3)	281	(1.1)	154	(1.9)
	아니오	33,798	(98.7)	25,876	(98.9)	7,922	(98.1)

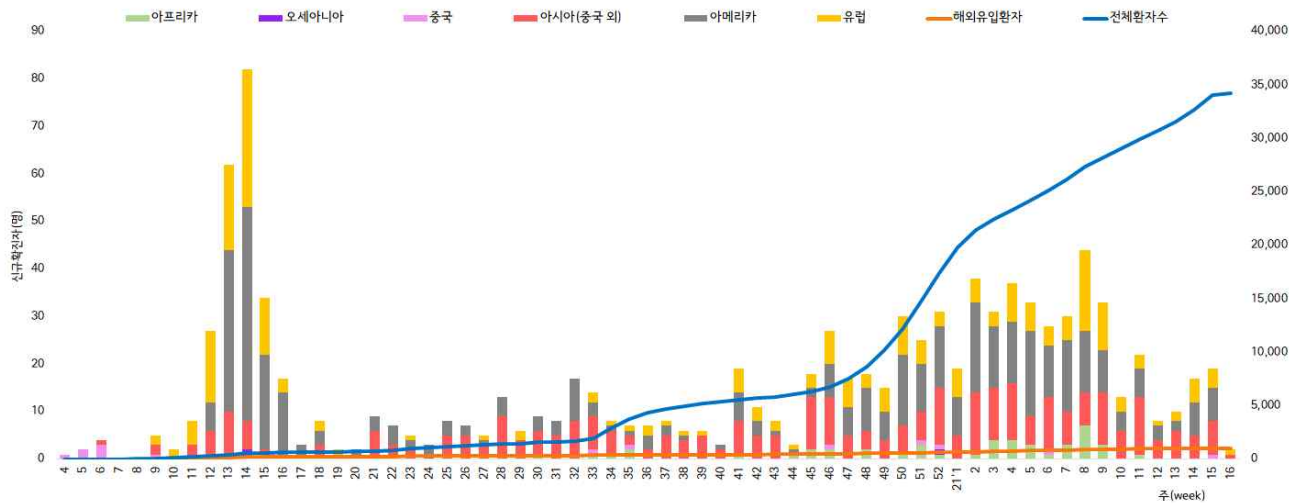
● 해외 유입 현황 (2021. 4. 12. 0시 기준)

- 해외유입 사례로 추정되는 누적 확진자수 1,021명(3.0%)
- 주요 국외유입 분포는 아메리카 39.4%, 아시아(중국 외) 31.3%, 유럽 23.1%순임

코로나19 해외유입 확진자 분포 현황

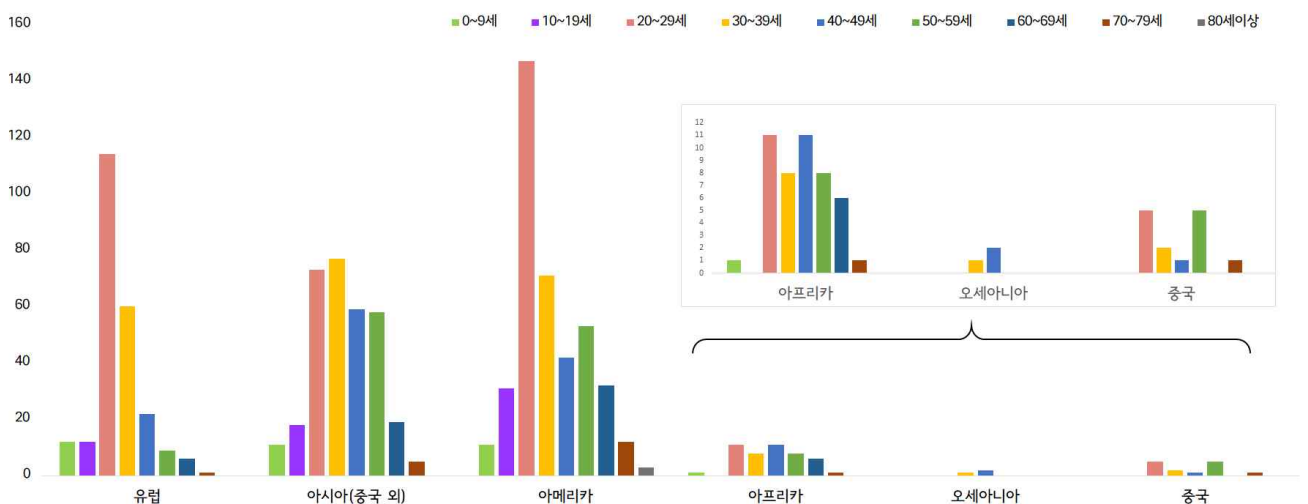
(단위: 명)

구분	유럽	아시아 (중국 외)	아메리카	아프리카	오세아니아	중국	합계
누계	236	320	402	46	3	14	1,021
증가현황	+1	+1	-	-	-	-	+2
백분율(%)	(23.1)	(31.3)	(39.4)	(4.5)	(0.3)	(1.4)	(100.0)



서울시 코로나19 신규·누적 해외유입 확진자 현황(명, 보고일 기준)

- 연령별 해외유입 현황 분포



서울시 코로나19 연령별 해외유입 확진자 현황(명, 보고일 기준)

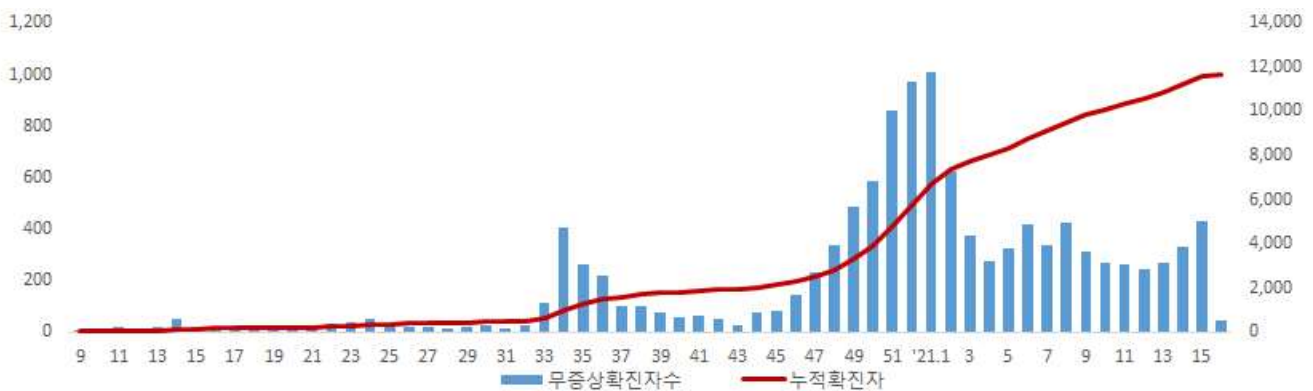
● 무증상자 발생현황 (2021. 4. 12. 0시 기준)

- 전체 확진자 중 무증상자는 34.1%이며, 남성이 53.1%로 여성보다 높음
- 무증상 확진자의 평균 연령은 47.8세(중위연령 51.0세, 범위 1-101세)로 20-50대가 54.6%이며, 사망 140명 (40대 4명, 50대 7명, 60대 12명, 70대 43명, 80세 이상 74명)임 - 치명률 1.2% (80세 이상 12.2%)

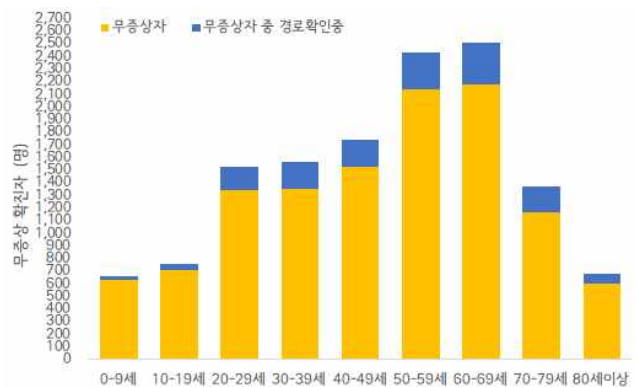
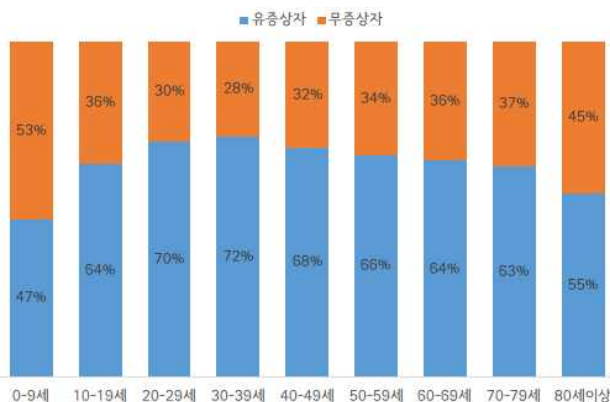
(단위: 명, %)

구분		무증상자	감염경로 조사중	퇴원자	사망자	치명률
계		11,668 (100.0)	1,574 (13.5)	10,759 (92.2)	140	1.2
성별	남성	6,190 (53.1)	842 (13.6)	5,687 (91.9)	82	1.3
	여성	5,478 (46.9)	732 (13.4)	5,072 (92.6)	58	1.1
연령	0-9	635 (5.4)	24 (3.8)	593 (93.4)	0	0.0
	10-19	708 (6.1)	51 (7.2)	658 (92.9)	0	0.0
	20-29	1,342 (11.5)	185 (13.8)	1,263 (94.1)	0	0.0
	30-39	1,355 (11.6)	208 (15.4)	1,268 (93.6)	0	0.0
	40-49	1,531 (13.1)	215 (14.0)	1,414 (92.4)	4	0.3
	50-59	2,144 (18.4)	291 (13.6)	2,020 (94.2)	7	0.3
	60-69	2,178 (18.7)	332 (15.2)	2,003 (92.0)	12	0.6
	70-79	1,168 (10.0)	199 (17.0)	1,046 (89.6)	43	3.7
80이상	607 (5.2)	69 (11.4)	494 (81.4)	74	12.2	

※ 치명률= 사망자수/무증상 확진자수×100; 확진 당시 기초역학조사서 상 무증상자



서울시 코로나19 주별 무증상 확진자 누적 현황(명, 보고일 기준)



서울시 코로나19 연령별 무증상 확진자 현황

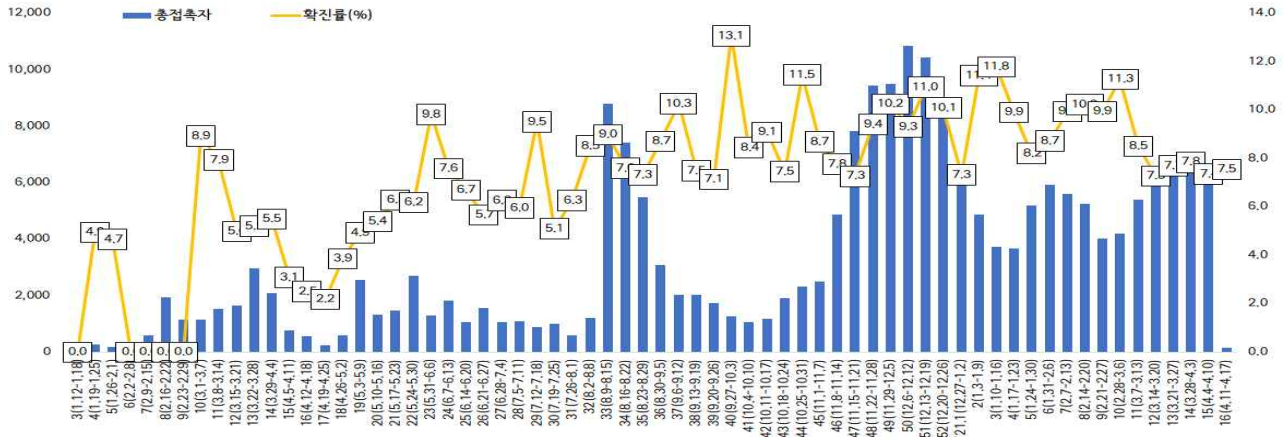
● **접촉자 관리 현황 (2021. 4. 12. 0시 기준)**

- 서울시 관리 누적 접촉자는 217,887명으로, 그 중 검사결과 양성으로 확진된 사례는 8.5%(18,587명)임
- 서울시 성별, 연령별 코로나19 접촉자 분포 현황 (단위: 명)

구분	합계	성별		연령(세)								
		남	여	0-9	10-19	20-29	30-39	40-49	50-59	60-69	70-79	80이상
누계	217,887	111,928	105,953	15,319	24,599	40,379	35,735	31,618	32,643	23,306	9,644	4,644
(%)	(100.0)	(51.4)	(48.6)	(7.0)	(11.3)	(18.6)	(16.4)	(14.5)	(15.0)	(10.7)	(4.4)	(2.1)
확진자	18,587	7,368	11,219	1,019	1,494	2,808	2,523	2,640	3,297	2,912	1,278	616
(%)	(8.5)	(6.6)	(10.6)	(6.7)	(6.1)	(7.0)	(7.1)	(8.3)	(10.1)	(12.5)	(13.3)	(13.3)

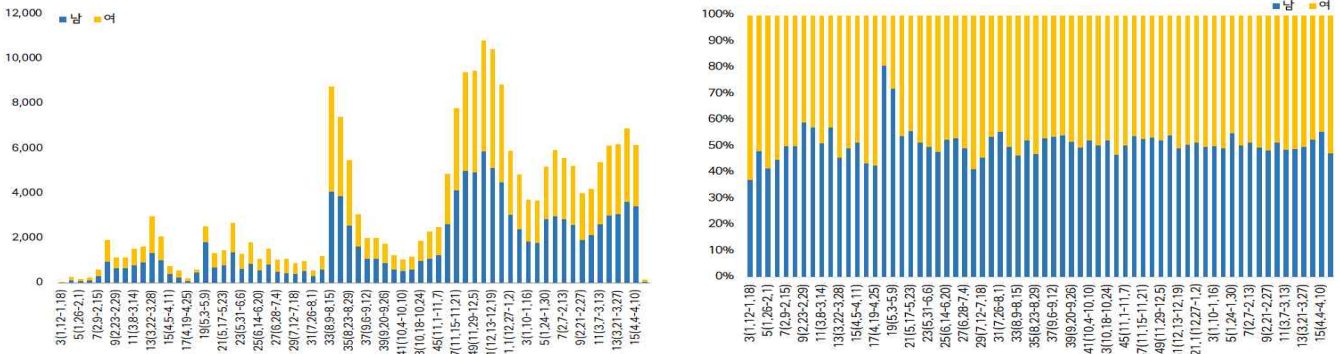
※ 접촉자 중 확진자수(명,%)는 질병보건통합관리시스템(is.cdc.go.kr)에 등록된 접촉자 데이터를 기준으로 함.

- **주별 접촉자 발생 현황**



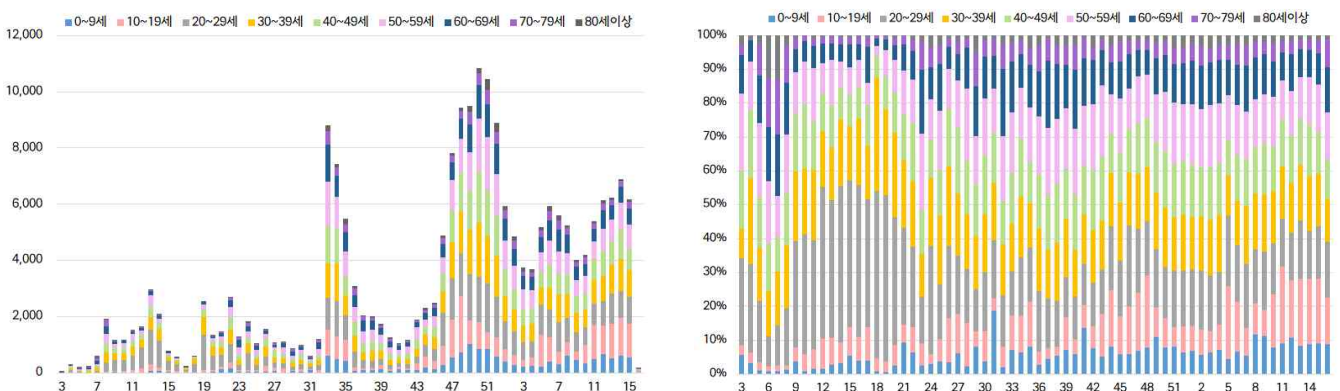
서울시 코로나19 주별 접촉자 현황 및 확진율(명, %, 최종접촉일 기준)

- **성별 접촉자 발생 현황**



서울시 코로나19 성별 분포(명, %, 최종접촉일 기준)

- **연령별 접촉자 발생 현황**



서울시 코로나19 연령별 분포(명, %, 최종접촉일 기준)

● 서울시 전체 선별진료소 지정 현황 (2021. 4. 12. 18시 서울시 일일상황보고 기준)

(단위 : 개소)

합계	자치구			의료기관					차량 이동식	이동검체 채취반
	소계	보건소 내	보건소 외(상담소)	소계	국가지정	지역거점	국공립 병원	민간병원		
83	37	35	2	46	5	6	8	27	0	0

● 총괄 선별진료소 검체 운영 현황

(단위 : 건)

구 분	총 누계	주간 계	4.6(화)	4.7(수)	4.8(목)	4.9(금)	4.10(토)	4.11(일)	4.12(월)
계	3,053,890	136,833	19,812	20,610	22,550	23,385	13,596	13,331	23,549
평 균	44,259.3	1,983.1	287.1	298.7	326.8	338.9	197.0	193.2	341.3

● 보건소 선별진료소(25개 자치구) 검체 검사 현황

(단위 : 건)

구 분	총 누계	주간 계	4.6(화)	4.7(수)	4.8(목)	4.9(금)	4.10(토)	4.11(일)	4.12(월)
계	2,297,443	113,426	16,484	16,814	19,261	19,315	11,031	11,465	19,056
평 균	91,897.7	4,537.0	659.4	672.6	770.4	772.6	441.2	458.6	762.2
최고	강남구 230,478	강남구 11,206	강남구 1,584	강남구 1,379	강남구 2,063	강남구 1,984	강남구 1,163	강남구 1,305	강남구 1,728
최저	양천구 37,929	양천구 1,431	양천구 106	양천구 164	양천구 162	구로구 187	노원구 167	노원구 85	노원구 149

● 의료기관 선별진료소(44개소) 검체 검사 현황

(단위 : 건)

구 분	총 누계	주간 계	4.6(화)	4.7(수)	4.8(목)	4.9(금)	4.10(토)	4.11(일)	4.12(월)
계	756,447	23,407	3,328	3,796	3,289	4,070	2,565	1,866	4,493
평 균	17,192.0	532.0	75.6	86.3	74.8	92.5	58.3	42.4	102.1
최고	아산병원 191,789	아산병원 5,617	아산병원 1,137	아산병원 762	아산병원 5,774	아산병원 762	아산병원 762	아산병원 745	아산병원 773
최저	명지성모 병원 155	청구성심 병원 0	청구성심 병원의외1개소 0	청구성심 병원의외1개소 0	청구성심 병원의외2개소 0	청구성심 병원의외2개소 0	어린이병원 외 11개소 0	어린이병원 외 9개소 0	어린이병원 외 1개소 0

● 일반시민 대상 선제검사 현황 (홈페이지신청) (2021. 4. 12. 18시 / 코로나19대응지원반 - 검사지원팀)

(단위 : 건)

구 분 (6.15.~)	총 누계	어린이	은평	서북	서울의료원	보라매	동부	서남	강남보건소 (유타)
누 계	49,153	6,196	6,001	9,394	6,500	7,078	5,607	8,160	217
4.12.	721	147	142	135	36	89	38	134	

- 검사결과 : 양성 112명

국내 현황

● 국내 확진환자 발생 현황 (2021. 4. 13. 0시 기준)

- 국내 발생 신규 확진자는 528명, 해외유입 사례는 14명이 확인되어 총 누적 확진자 수는 110,688명(해외유입 7,865명)임. 신규 격리해제자는 528명으로 총 101,332명(91.55%)이 격리해제되어, 현재 7,581명이 격리 중임
- 사망자는 5명으로 누적 사망자는 1,775명(치명률 1.60%)임

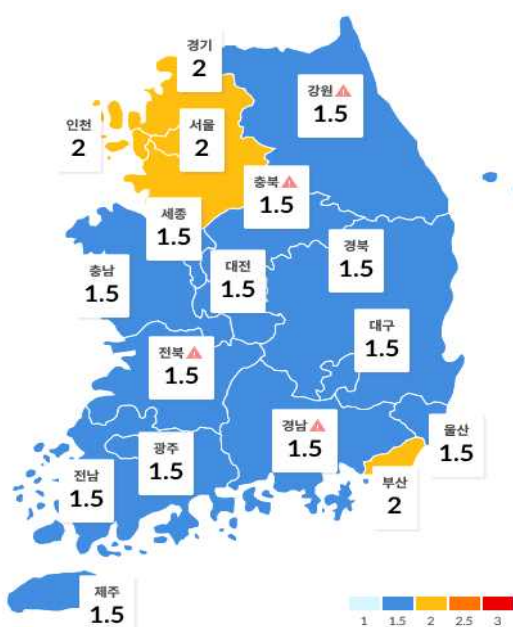
국내 코로나19 발생 현황 (출처) 질병관리청

구 분	총 계	결과 양성				검사 중	
		확진자	격리해제	격리 중	사망	1,768	결과 음성
4.12.(월) 0시 기준	8,152,783	110,146	100,804	7,572	1,770	95,248	7,947,389
4.13.(화) 0시 기준	8,200,519	110,688	101,332	7,581	1,775	85,584	8,004,247
변동	+47,736	+542	+528	+9	+5	-9,664	+56,858

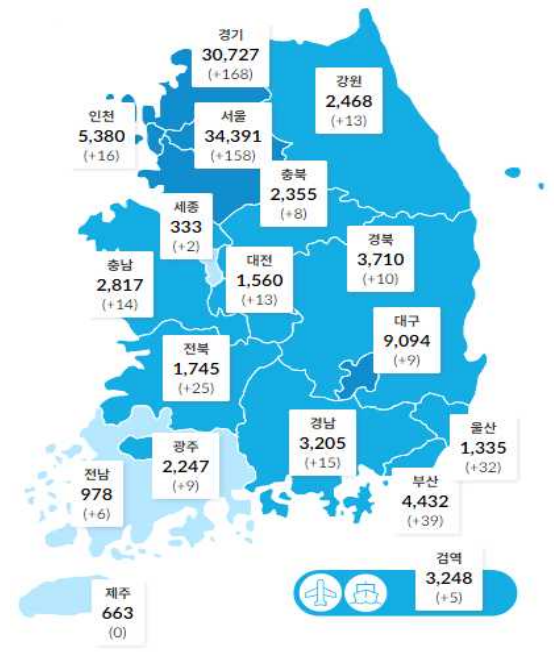
- 새롭게 확진된 환자 542명의 현황

구 분	합 계	서울	부산	대구	인천	광주	대전	울산	세종	경기	강원	충북	충남	전북	전남	경북	경남	제주	검역
격리 중	7,581	2,470	600	149	291	35	259	179	38	2,148	128	152	183	274	73	208	222	40	132
격리해제	101,332	31,484	3,712	8,726	5,031	2,191	1,285	1,119	294	28,021	2,292	2,142	2,598	1,414	897	3,426	2,966	622	3,112
사망	1,775	437	120	219	58	21	16	37	1	558	48	61	36	57	8	76	17	1	4
합 계	110,688	34,391	4,432	9,094	5,380	2,247	1,560	1,335	333	30,727	2,468	2,355	2,817	1,745	978	3,710	3,205	663	3,248
중감	542	158	39	9	16	9	13	32	2	168	13	8	14	25	6	10	15	0	5
지역 발생	528	156	39	9	16	9	13	32	2	163	12	7	14	25	6	10	15	0	0
해외 유입	14	2	0	0	0	0	0	0	0	5	1	1	0	0	0	0	0	0	5

※ 상기 통계는 모두 추후 역학조사 과정에서 변경될 수 있음

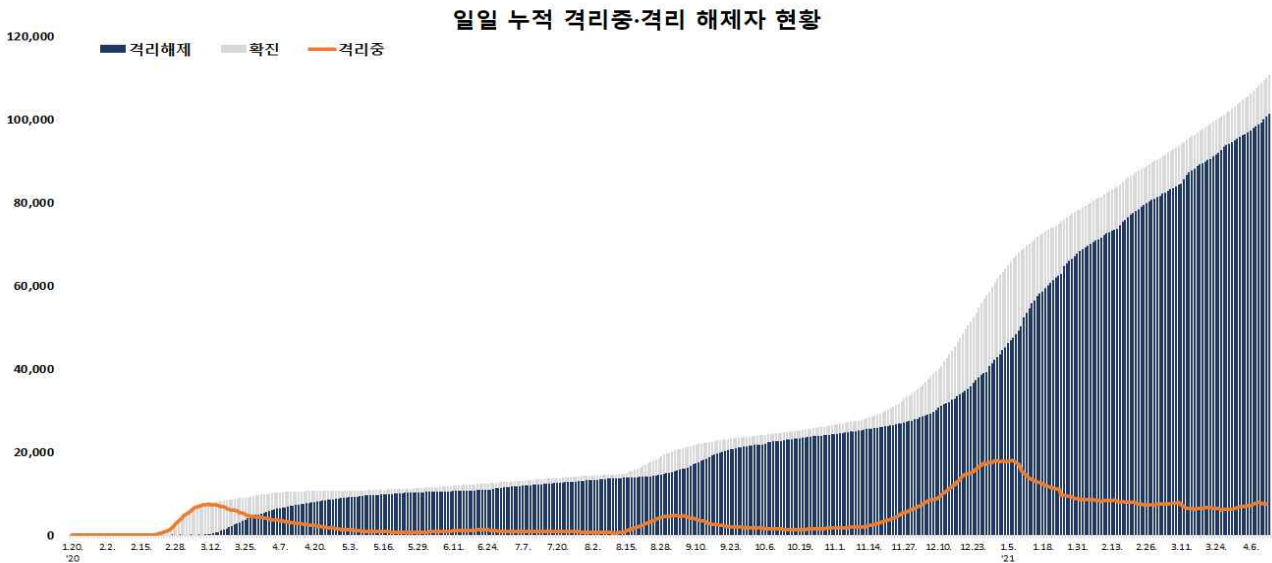
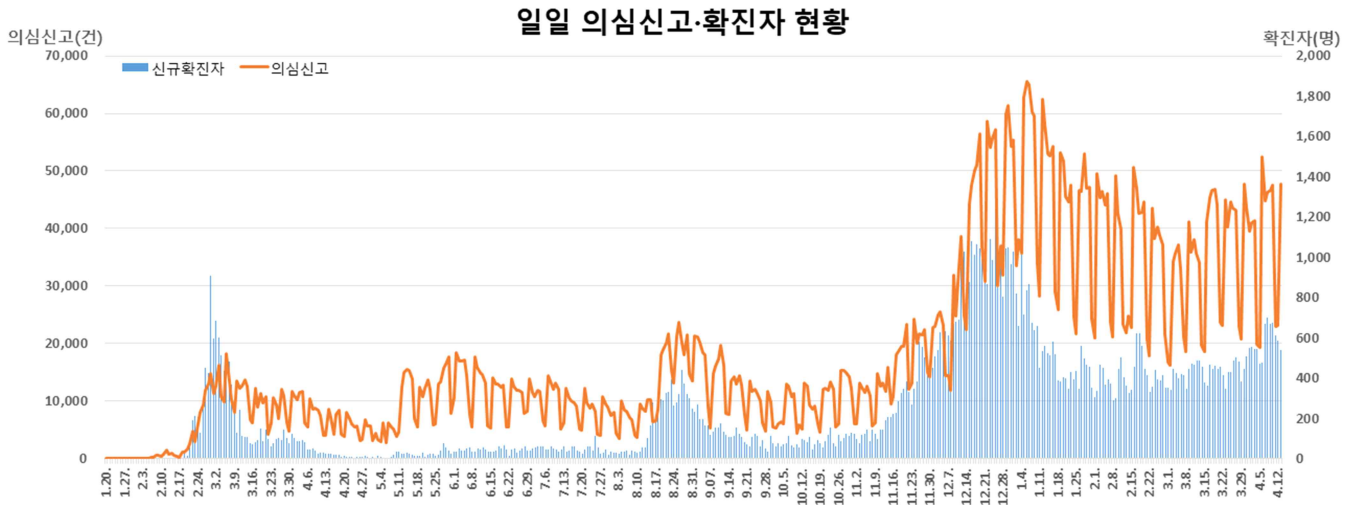


지역별 거리 두기 단계 (4. 2. 0시 기준)



시도별 확진자 분포 현황 (4. 13. 0시 기준)

● 국내 일별 신규/누적 확진자 현황 (2021. 4. 13. 0시 기준)



- 금일 신규 확진자 542명 중 해외유입은 14명이며, 지역사회 발생은 528명임
- 해외 유입 확진자 현황

해외 유입 신규 및 누적 확진자 현황 (4. 13일 0시 기준, '20.1.3일 이후 누계)

구분	합계	(추정)유입국가						확인 단계		국적	
		중국	아시아(중국 외)	유럽	아메리카	아프리카	오세아니아	검역단계	지역사회	내국인	외국인
신규	14	0	7	3	3	1	0	5	9	7	7
누계	7,865	44	3,549	1,372	2,480	396	24	3,248	4,617	4,204	3,661
		(0.6%)	(45.1%)	(17.5%)	(31.5%)	(5.0%)	(0.3%)	(41.3%)	(58.7%)	(53.5%)	(46.5%)

* 아시아(중국 외) : 필리핀 1명, 인도 1명, 인도네시아 3명(1명), 방글라데시 1명(1명), 네팔 1명(1명), 유럽 : 터키 1명, 헝가리 1명,우크라이나 1명(1명), 아메리카 : 미국 3명(2명), 아프리카 : 수단 1명(1명)

※ 괄호 안은 외국인 수

● 지역사회 발생 확진자 현황 (2021. 4. 13. 0시 기준)

- 수도권

구분	4.7.	4.8.	4.9.	4.10.	4.11.	4.12.	4.13.	주간 일 평균	주간 누계
수도권	413	485	450	421	409	345	335	408.3	2,858
서울	196	239	214	198	211	160	156	196.3	1,374
인천	44	23	39	24	16	12	16	24.9	174
경기	173	223	197	199	182	173	163	187.1	1,310

(주간 : 4.7일~4.13일, 단위 : 명)

- (서울 도봉구 한방병원 관련) 4월 9일 첫 확진자 발생 이후 접촉자 조사 중 11명이 추가 확진되어 누적 확진자는 총 12명
(구분) 환자 3명(지표포함), 종사자 3명, 가족 5명, 지인 1명
- (서울 광진구 실내체육시설 관련) 접촉자 조사 중 14명이 추가 확진되어 누적 확진자는 총 26명
(구분) 이용자 24명(지표포함, +13), 종사자 1명, 가족 1명(+1)
- (서울 서초구 음악교습소 관련) 4월 7일 첫 확진자 발생 이후 접촉자 조사 중 11명이 추가 확진되어 누적 확진자는 총 12명
(구분) 수강생 10명(지표포함), 종사자 2명
- (대전 서구 대학병원 관련) 4월 11일 첫 확진자 발생 이후 접촉자 조사 중 8명이 추가 확진되어 누적 확진자는 총 9명
(구분) 비의료종사자 6명(지표포함), 가족 3명
- (광주 광산구 가족·지인 관련) 4월 10일 첫 확진자 발생 이후 접촉자 조사 중 13명이 추가 확진되어 누적 확진자는 총 14명
(구분) 가족 7명(지표포함), 지인 7명
- (전북 정읍시 의료기관 관련) 4월 9일 첫 확진자 발생 이후 접촉자 조사 중 10명이 추가 확진되어 누적 확진자는 총 11명
(구분) 이용자 3명(지표포함), 종사자 3명, 가족 4명, 기타 1명
- (전남 순천시 마을2 관련) 4월 8일 첫 확진자 발생 이후 접촉자 조사 중 9명이 추가 확진되어 누적 확진자는 총 10명
(구분) 주민 4명(지표포함), 타시도 가족 2명, 지인 2명, 기타 2명
- (대구 달서구 학교 관련) 4월 6일 첫 확진자 발생 이후 접촉자 조사 중 6명이 추가 확진되어 누적 확진자는 총 7명
(구분) 학생 4명(지표포함), 가족 1명, 가족의 지인 2명

- (대구 달서구 지인모임4 관련) 4월 8일 첫 확진자 발생 이후 접촉자 조사 중 11명이 추가 확진되어 누적 확진자는 총 12명

(구분) 동료 2명(지표포함), 가족 5명, 기타 5명

- (부산 유흥주점 관련) 접촉자 추적관리 중 26명이 추가 확진되어 누적 확진자는 총 418명

구분	계
① 유흥주점 관련	267(+19)
② 서구 냉장 사업체 관련	15
③ 사하구 목욕탕헬스장 관련	73(+6)
④ 사상구 공구 마트 관련	15(+1)
⑤ 중구 헬스장 관련	15
⑥ 서구 사무실 복합건물 관련	27
⑦ 남구 학교 급식실 관련	6

- (울산 울주군 자동차부품회사 관련) 접촉자 조사 중 14명이 추가 확진되어 누적 확진자는 총 37명
(구분) 종사자 32명(지표포함, +13), 가족 4명, 지인 1명(+1)

- (울산 중구 가족/지인모임 관련) 접촉자 추적관리 중 7명이 추가 확진되어 누적 확진자는 총 26명
(구분) 가족 6명(지표포함), 지인 3명, 기타 17명(+7) * 역학조사 결과 관계 재분류

- (강원 원주 체육시설 관련) 4월 10일 첫 확진자 발생 이후 접촉자 조사 중 7명이 추가 확진되어 누적 확진자는 총 8명

(구분) 이용자 3명(지표포함), 가족 3명, 기타 2명

- (제주시 농촌작업 관련) 4월 8일 첫 확진자 발생 이후 접촉자 조사 중 7명이 추가 확진되어 누적 확진자는 총 8명

(구분) 가족 3명(지표포함), 동료 3명, 기타 2명

● 국내 코로나19 확진자 현황 (4. 13. 0시 기준, 110,688명)

국내 코로나19 확진자 성별·연령별 발생·사망현황

구분		금일신규 확진자	(%)	확진자 누계	(%)	신규 사망	(%)	사망 누계	(%)	치명률(%)
계		542	(100)	110,688	(100)	5	(100)	1,775	(100)	1.60
성별	남성	281	(51.85)	55,001	(49.69)	3	(60.00)	885	(49.86)	1.61
	여성	261	(48.15)	55,687	(50.31)	2	(40.00)	890	(50.14)	1.60
연령	80세 이상	18	(3.32)	4,961	(4.48)	2	(40.00)	980	(55.21)	19.75
	70-79	37	(6.83)	8,114	(7.33)	3	(60.00)	503	(28.34)	6.20
	60-69	72	(13.28)	17,134	(15.48)	0	(0.00)	207	(11.66)	1.21
	50-59	131	(24.17)	20,454	(18.48)	0	(0.00)	61	(3.44)	0.30
	40-49	80	(14.76)	16,244	(14.68)	0	(0.00)	14	(0.79)	0.09
	30-39	69	(12.73)	14,857	(13.42)	0	(0.00)	7	(0.39)	0.05
	20-29	65	(11.99)	16,512	(14.92)	0	(0.00)	3	(0.17)	0.02
	10-19	44	(8.12)	7,667	(6.93)	0	(0.00)	0	(0.00)	0.00
0-9	26	(4.80)	4,745	(4.29)	0	(0.00)	0	(0.00)	0.00	

* 성별·연령별 1월 이후 누적 확진자수 / 성별·연령별 인구(20.1월 행정안전부 주민등록인구현황 기준)

※ 역학조사 결과 변동 가능

✓ 성별 분포 현황

* 확진자 성별은 여성이 55,687명(50.31%)으로 남성 55,001명(49.69%)보다 높은 비율을 차지하였고, 사망자의 경우에도 여성이 890명(50.14%)으로 남성 885명(49.86%)보다 약간 높은 비율을 차지함

✓ 연령별 분포 현황

* 확진자의 연령대는 50대에서 20,454명(18.48%)으로 가장 많은 비율을 차지하였으며, 60대 17,134명(15.48%), 20대 16,512명(14.92%), 40대 16,244명(14.68%) 순으로 나타남

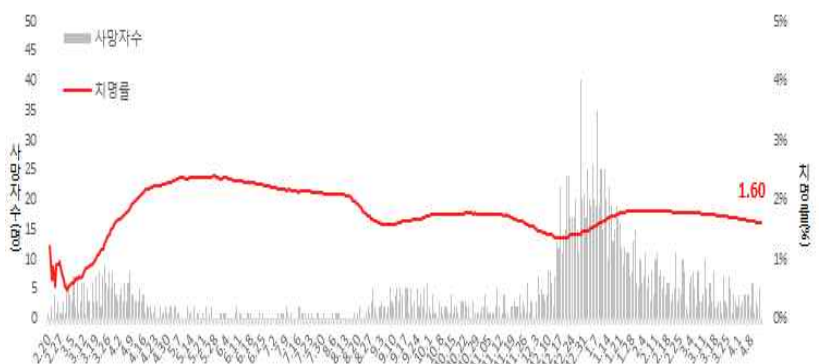
* 사망자의 경우 확진자의 연령대와는 달리 80대 이상 고령층에서 980(55.21%)로 많은 비율을 차지함

* 연령대별 치명률은 4,961의 확진자 중 980명이 숨진 80세 이상이 19.75%, 70대가 6.20%로, 여전히 7080 고령층에서 높은 치명률을 보임

위중·중증환자 현황 (2021. 4. 13. 0시 기준)

구분	3.31	4.1.	4.2.	4.3.	4.4.	4.5.	4.6.	4.7.	4.8.	4.9.	4.10.	4.11.	4.12.	4.13.
계	108	107	101	101	99	97	112	109	112	113	108	105	103	101

구분	위중중	%
계	101	100.0
80세 이상	25	24.8
70-79세	34	33.7
60-69세	29	28.7
50-59세	10	9.9
40-49세	2	2.0
30-39세	1	1.0
20-29세	0	0.0
10-19세	0	0.0
0-9세	0	0.0

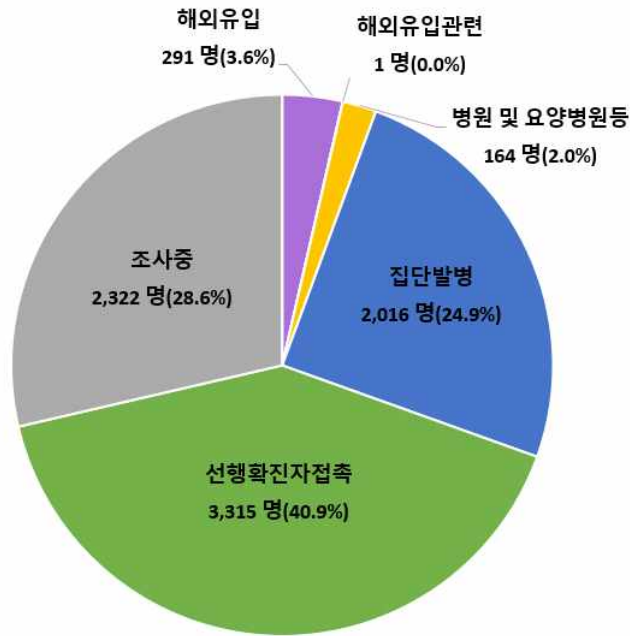


일별 사망자 현황

● 감염경로별 신규환자 발생 현황 (2021. 4. 13. 0시 기준)

최근 2주간 감염경로별 신규환자 발생 현황

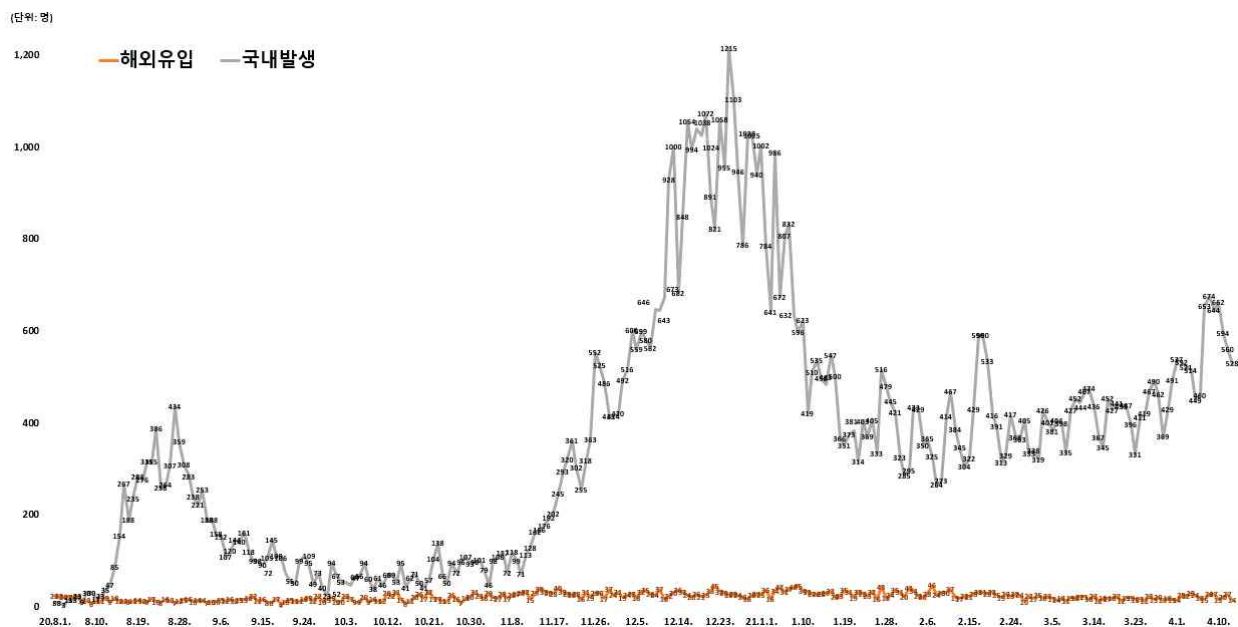
감염경로 구분	신규환자	(%)
계	8,109	(100.0)
해외유입	291	(3.6)
해외유입 관련	1	(0.0)
병원 및 요양병원 등	164	(2.0)
집단발병	2,016	(24.9)
선행 확진자 접촉	3,315	(40.9)
조사중	2,322	(28.6)



* '21.3.31일 0시~'21.4.13일 0시까지 2주간 신고된 현황

최근 2주간 감염경로별 신규환자 발생 분포

* 최근 2주간 발생한 신규환자 8,109명 중 선행확진자접촉이 3,315명으로 40.9%로 가장 높은 비율을 차지했으며, 다음으로 집단발병 접촉이 2,016명 24.9%, 조사중이 2,322명으로 28.6%의 비율을 차지함



감염경로 구분에 따른 일별 신규 확진자 현황

<주요 집단 발생 현황>

지역	확진환자(단위: 명, %)									주요 집단 발생 사례(명)
	누계	해외 유입	집단 발생 관련				기타*	조사중	신규	
			소계	신천지 관련	집단 발병	해외유입 관련				
서울	34,391	1,021	12,555	8	12,444	103	11,553	9,262	158	<p><대규모 집단 주요 발생 사례(200명 이상)></p> <ul style="list-style-type: none"> • 성북구 사랑제일교회 관련(1,173명) * 서울 646명, 경기 394명, 인천 52명 등 • 8.15일 서울도심 집회 관련(650명) * 서울 142명, 경기 134명, 대구 103명 등 • 클럽 관련(277명) * 서울 139명, 경기 59명, 인천 54명 등 • 리치웨이 관련(210명) * 서울 122명, 경기 57명, 인천 24명 등 • 서울 강서구 댄스교습 관련(329명) • 서울 강서구 종교시설 관련(258명) • 서울 구로구 요양병원/요양원 관련(235명) • 서울 송파구 교정시설 관련(1,232명) • 서울 용산구 대학병원 관련(282명) • 서울 종로구 음식점/노래교실 관련(315명) • 경기 용인시 우리제일교회 관련(221명) * 경기 129명, 서울 77명, 인천 8명 등 • 경기 용인시 수지구 교회 관련(226명) • 경기 남양주시 플라스틱공장 관련(200명) • IM선교회 미인가교육시설 관련(420명) • 충북 과천시 중앙초등학교 관련(472명) • 충남 아산시 난방기공장 관련(214명) • 경북 상주시 BTJ열방센터 관련(808명) • 부산/울산 장구강습 관련(268명) • 울산 남구 요양병원 관련(246명) <p><최근 발생 주요 사례></p> <ul style="list-style-type: none"> • 서울 관악구 작정인천 집단생활 관련(79명) • 서울 서초구 살내체육시설 관련(77명) • A교회 및 집회관련(213명) • 경기 성남시 노래방 관련(52명) • 경기 화성시 가정어린이집 관련(60명) • 강원 속초시 어린이집 관련(54명) • 강원 속초시 필리테스/줌비댄스 관련(53명) • 충북 제천시 사우나 관련(64명) • 충남 당진시 교회 관련(50명) • 부산 유홍주점 관련(418명) • 부산 연제구 노인복지센터 관련(61명) • 울산 북구 목욕탕 관련(81명) • 경남 진주시 목욕탕2 관련(259명) • 경남 거제시 유흥업소/기업 관련(209명)
부산	4,432	158	2,694	12	2,624	58	900	680	39	
대구	9,094	170	6,687	4,512	2,167	8	1,207	1,030	9	
인천	5,380	270	2,306	2	2,294	10	1,888	916	16	
광주	2,247	144	1,769	9	1,754	6	167	167	9	
대전	1,560	58	739	2	736	1	466	297	13	
울산	1,335	104	909	16	888	5	200	122	32	
세종	333	27	139	1	137	1	67	100	2	
경기	30,727	1,686	12,053	29	11,944	80	10,407	6,581	168	
강원	2,468	84	1,266	17	1,248	1	729	389	13	
충북	2,355	114	1,244	6	1,231	7	583	414	8	
충남	2,817	190	1,401	0	1,400	1	744	482	14	
전북	1,745	119	1,137	1	1,135	1	260	229	25	
전남	978	77	666	1	654	11	131	104	6	
경북	3,710	187	2,516	565	1,947	4	576	431	10	
경남	3,205	171	1,979	33	1,913	33	586	469	15	
제주	663	37	395	0	394	1	125	106	0	
검역	3,248	3,248	0	0	0	0	0	0	5	
합계	110,688	7,865	50,455	5,214	44,910	331	30,589	21,779	542	
	(%)	(7.1)	(45.6)	(4.7)	(40.6)	(0.3)	(27.6)	(19.7)		

※ 신고사항 및 질병관리청 관리시스템에서 관리번호가 부여된 자료를 기준으로 함. 이에 따라, 특정 시점에 시도단위에서 자체 집계한 수치와는 상이할 수 있고, 이후 역학조사 진행 등에 따라 변경 가능

* 확진자 접촉자 등 기타 사례 포함

해외 현황

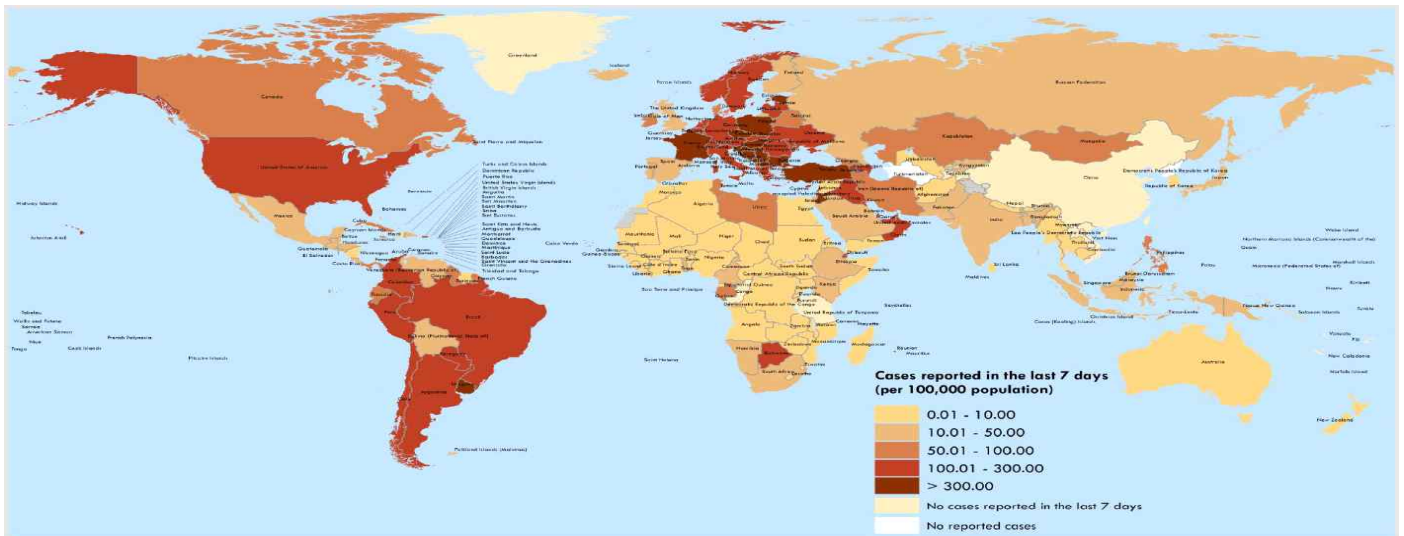
● 국외 발생 현황

- 4. 13. 09시 까지 보고된 국외 총 확진자수는 **135,535,162명**으로 전주대비 **3.53%** 증가함
- 이 중 **2,928,951명** 사망하여 치명률은 **2.16%**로 확인됨

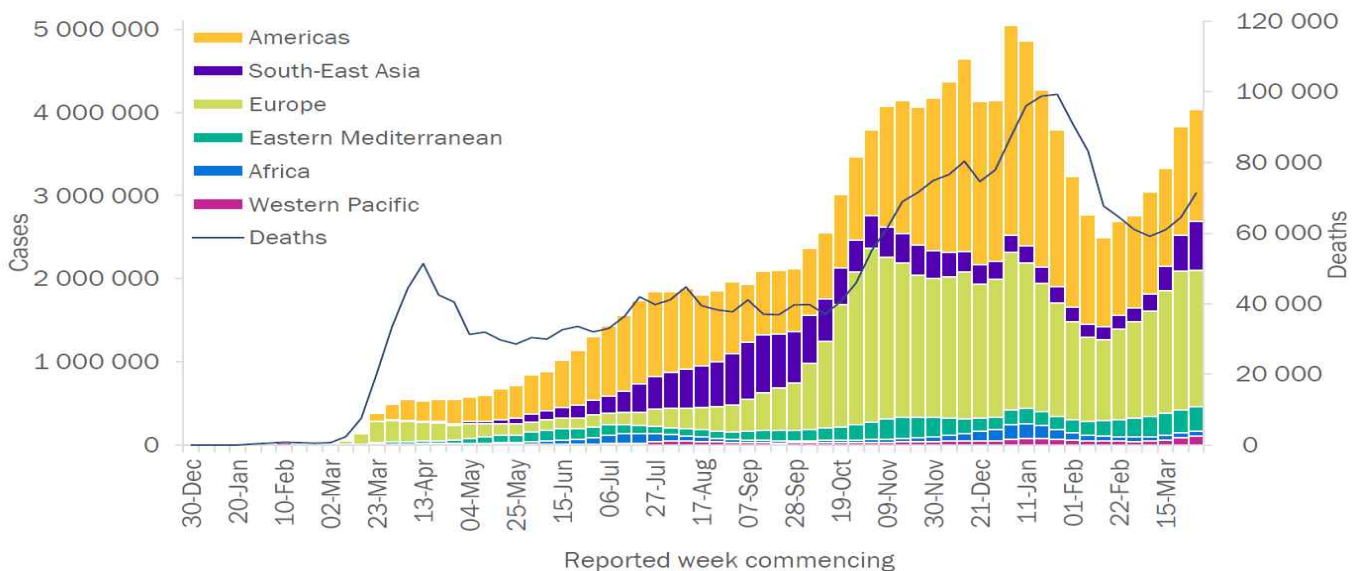
국외 코로나19 치명률 현황 (2021. 4. 13. 9시 최신기준) (출처) 질병관리청

국가 및 지역	확진자수(%)	사망자수(%)	치명률(%)	증가율(%) *전주 대비		
아시아	19,567,367	14.44%	284,294	9.71%	1.45%	6.49%
중동	7,937,432	5.86%	151,313	5.17%	1.91%	4.25%
아메리카	57,991,949	42.79%	1,408,654	48.09%	2.43%	2.49%
유럽	46,364,171	34.21%	997,962	34.07%	2.15%	3.61%
오세아니아	40,328	0.03%	1006	0.03%	2.49%	4.40%
아프리카	3,075,155	2.27%	79,051	2.70%	2.57%	1.68%
기타*(섬, 영토 등)	558,760	0.41%	6,671	0.23%	1.19%	5.11%
전세계	135,535,162	100.00%	2,928,951	100.00%	2.16%	3.53%

* 치명률=사망자수/확진자수*100, *기타 영토는 WHO situation report 기준, *증가율=(당일확진자-전일확진자)/전일확진자*100
 ※ 통계방식 변경(9.23.부터 적용): WHO Dashboard 통계자료 사용. 단, 한국은 보도참고자료, 중국은 중국위생건강위원회 자료 적용



국가별 지난 7일간 확진자 발생현황 (2021. 4. 4. 기준) (출처) WHO Situation Report



코로나19 주별 발생 현황 (2021. 4. 4. 기준) (출처) WHO Situation Report

● 누적발생 925,000명 이상 국가 및 주요감시 국가 현황

구분	누적 발생		신규 발생		치명률 (%)	인구 10만명 당 ¹⁾
	확진자	사망자	확진자	사망자		
미국	30,772,857	555,712	80,631	929	1.81	9,296.94
인도	13,527,717	170,179	168,912	904	1.26	980.27
브라질	13,445,006	351,334	71,832	2,616	2.61	6,324.09
프랑스	4,980,133	98,132	34,895	176	1.97	7,626.54
러시아	4,649,710	103,263	8,320	277	2.22	3,186.92
영국	4,369,779	127,087	1,730	7	2.91	6,435.61
터키	3,849,011	33,939	50,678	237	0.88	4,565.85
이탈리아	3,769,814	114,254	15,737	331	3.03	6,231.10
스페인 ²⁾	3,336,637	76,179	-	-	2.28	7,129.57
독일	3,011,513	78,452	13,245	99	2.61	3,593.69
폴란드	2,586,647	58,481	12,016	60	2.26	6,842.98
콜롬비아	2,518,715	65,608	14,509	325	2.60	4,948.36
아르헨티나	2,517,300	57,647	19,419	297	2.29	5,569.25
멕시코	2,278,420	209,212	6,356	2,192	9.18	1,767.59
이란	2,070,141	64,490	21,063	258	3.12	2,464.45
우크라이나	1,861,105	37,301	7,856	287	2.00	4,258.82
페루	1,639,767	54,669	11,248	384	3.33	4,968.99
체코	1,581,184	27,918	995	110	1.77	14,777.42
인도네시아	1,566,995	42,530	4,127	87	2.71	572.94
남아프리카공화국	1,558,458	53,322	931	66	3.42	2,628.09
네덜란드	1,350,665	16,771	8,288	17	1.24	7,898.63
칠레	1,076,499	24,346	7,977	133	2.26	5,636.12
캐나다	1,052,539	23,287	7,261	36	2.21	2,791.88
루마니아	1,006,167	25,135	3,302	129	2.50	5,240.45
벨기에 ³⁾	925,476	23,473	2,989	45	2.54	7,978.24
이스라엘	836,072	6,299	259	7	0.75	9,610.02
필리핀	864,868	14,945	11,681	201	1.73	789.11
헝가리	725,241	23,708	5,077	291	3.27	7,476.71
파키스탄	721,018	15,443	5,050	114	2.14	326.40
일본	506,286	9,400	2,883	18	1.86	400.23
아랍에미리트	483,747	1,531	1,810	2	0.32	4,886.33
네팔	280,028	3,040	303	1	1.09	962.30
나이지리아	163,793	2,060	57	0	1.26	79.47
미얀마	142,587	3,206	11	0	2.25	262.11
중국	90,435	4,636	9	0	5.13	6.28
태국	33,610	97	985	0	0.29	48.15
베트남	2,696	35	4	0	1.30	2.77
대한민국	110,688	1,775	528	5	1.60	213.49

1) 국가별 총 인구수: 유엔인구기금(UNFPA) '20년 기준, 대한민국 '20.11월 행정안전부 주민등록인구현황 기준

2) WHO 집계방식에 따라 실제 발생 현황과 차이가 있을 수 있음(신규 발생은 전일 누적 발생 대비 신규 발생 수)

(출처) 질병관리청

● 코로나19 방역수칙 안내

- ① (기본원칙) 모임·행사는 취소하거나 비대면·비접촉으로 전환, 불요불급한 외출 자제
 ② (부득이한 외출 시) 실내 상시 마스크 착용, 다른 사람과 거리두기, 손씻기 등 방문 장소 및 동선 별로 생활방역 수칙 철저히 준수

공통

- 실내 및 2m 이상 거리 유지가 어려운 실외에서 마스크 착용
 * 마스크 착용 의무화 및 과태료 부과 대상 시설은 별도 확인
- 필수적인 경우가 아닌 불요불급한 외출 자제, 비대면·비접촉으로 모임·행사 진행
- 발열, 호흡기 증상 등 의심 증상이 있는 경우, 선별진료소를 방문하여 검사
- 타인과 접촉 최소화 및 사람 많은 다중이용시설 이용 자제

1. 가정에서 생활 할 때 **“모임과 이동 없이 안전하게!”**

- 가족 모임도 5인 이상 집합 금지
- 어르신 등 고위험군이 계신 가정은 외부인의 방문 주의
- 손이 많이 닿는 곳(리모컨, 손잡이 등)은 하루에 1번 이상 소독
- 모임은 자제하고 영상통화 등 마음으로 함께 하기

2. 부득이하게 외출할 때 **“외출은 짧게, 혼잡하지 않은 곳으로!”**

- 혼잡하지 않은 시간 선택하여 가급적 머무르는 시간 최소화
- 밀폐·밀집·밀접 장소는 가지 않기

3. 대중교통 이용하여 이동할 때 **“대중교통 이용시엔 마스크, 거리 두기는 필수!”**

- 가급적 좌석 예약은 비대면 서비스(사전 온라인 예약, 모바일 체크인 등) 이용
 * 좌석 예매 시 가급적 한 좌석 띄워 예매
- 가급적 휴게소 방문 자제, 방문 시 체류시간 최소화 및 공용 공간에서의 음식 섭취 자제
- 객실내 대화·통화 자제, 꼭 필요한 통화는 기차 통로 이용하여 작은 목소리로 통화
- 교통수단(차량) 내 음식 섭취 금지

4. 가족 행사 모임시 **“아쉬워도 모임은 취소해 주세요!”**

- 단체모임은 하지 않고 동거 가족과 시간 보내기 또는 비대면 즐길거리 찾기
- 동거하지 않는 친지, 지인과의 모임이 필요한 경우 온라인 등 비대면 방식으로 개최
- 불가피하게 대면 모임을 하는 경우에도 식사는 최대한 자제, 대면 모임 시간 최소화하기
 * 방역관리자 지정 및 참가자 명단 확보, 행사당일 발열 등 증상이 있는 참가자는 참석 중단 및 방역담당자에게 통보

5. 음식점·카페 등에서 식사할 때 **“외식할 경우 거리유지, 대화자제, 손 위생은 꼭 지켜주세요!”**

- 식당·카페는 혼잡하지 않은 장소·시간대에 방문 또는 포장·배달 활용
- 음식섭취 외 시간에는 상시 마스크 착용
- 음식을 가지러 가는 등 이동 시, 대기 시 마스크 상시 착용하고 일행이 아닌 다른 사람들과 2m 이상 거리 유지
- 지그재그 또는 한 방향으로 착석, 개별 공간에서 개인별 식사
- 음식은 개별식기에 덜어먹고 식기류, 술잔 등은 개별 사용
- 식사 시 대화 등 침방울이 튀는 행위 및 신체접촉(악수, 포옹 등) 자제

6. 귀가 후 **“귀가 후 아프면 검사받으세요!”**

- 귀가 후, 흐르는 물과 비누로 30초 이상 손 씻기 등 개인방역 철저
- 발열 및 호흡기 증상 여부 관찰 및 외출 자제
 * 귀가 후 열이거나 기침, 가래, 인후통, 코막힘 등 호흡기 증상이 있으면 콜센터(1339, 지역번호+120)나 보건소 문의하여 검사받기



코로나19 감염증 예방접종 안내

☝ 예방접종을 받으면 좋은 점은 무엇인가요?

- 코로나-19 예방에 매우 효과적**입니다.
- 생명을 위협하는 **심각한 합병증 예방**에 도움이 됩니다.
- 집단면역 형성을 통하여 **대유행을 차단**해줍니다.

치료보다 예방접종이 우선

① 백신 접종
② B세포 자극
③ 중화 항체 생성

합병증 발생 예방

④ 호흡기를 통한 코로나19 바이러스 인체 침입
⑤ 코로나19 바이러스 제거

안전한 지역사회 형성

☝ 안전한 예방접종을 위한 주의사항

- 예방접종 전 반드시 **의사의 예진**을 받아야 합니다.
- 접종 후 **20-30분간 접종기관**에 머물면서 급성 이상반응 발생여부를 관찰한 뒤 귀가합니다.
- 접종부위는 **청결하게 유지**합니다.
- 접종당일 음주나 지나친 **운동은 금**하고, **반나절 이상 안정**을 취합니다.

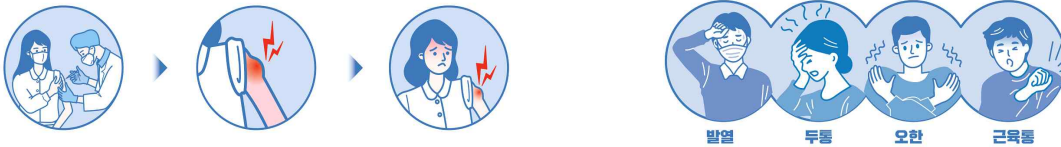
접종 후 30분

접종당일 금주

접종당일 지나친 운동 금지

☝ 예방접종 후 발생 가능한 이상반응

- 접종부위의 국소 이상반응**(빨갧게 부어오름, 부종, 통증, 출혈 등)
- 전신 이상반응**(발열, 두통, 근육통 등)



☝ 예방접종 후 발생한 이상반응의 대처요령

이상 증상	주사부위 통증, 발적, 가려움, 종창	미세출혈	지속적인 출혈
처치	주사 부위 냉찜질	밴드 적용	주사부위 거즈를 두껍게 대고 직접 압박 출혈 주사 부위를 원지의 심장보다 높게 유지

일반적인 증상은 **대부분 1-2일 이내**에 사라지지만, 심각한 이상반응 또는 국소증상의 악화시에는 **의사의 상담**이 필요합니다.
 ★ 단, 숨가쁨이나 썩썩거림(호흡곤란), 일시적인 의식소실이 온다면 **즉시 119**에 연락하고 병원으로 가도록 합니다.'으로 변경 부탁드립니다.

☝ 예방접종피해 국가보상신청

- 백신과 관련되었다고 판단되는 경우 **'코로나19 예방접종관리시스템'**으로 신고합니다.
- 유선(관할 보건소) 및 인터넷 웹(예방접종도우미 사이트, <https://nip.kdca.go.kr>)으로도 신고가 가능합니다.

이상반응이 발생했을 때, 신속하고 적절한 치료를 받으면 안전합니다.

출처 : 질병관리청, 식품의약품안전처, 대한천식알레르기학회, 서울특별시 아토피·천식 교육정보센터, WHO, CDC

아나필락시스 대처방안

아나필락시스란?

- 생명을 위협할 수 있는 **중대한 알레르기 반응**
- 신속하게 조치되지 않으면 생명을 위태롭게 할 수 있음
- 주로 백신투여 후 **15분 이내에 발생**
- 심각한 알레르기 반응 경험에 있는 경우 30분 이후에도 발생가능

증상 및 징후

 피부-점막 입술, 구강부종, 두드러기, 가려움, 발적, 목조임, 목쉼	 호흡기 숨참, 기침, 호흡곤란, 쌉쌉거림
 심혈관 어지러움, 식은땀, 맥박이 약함, 눈앞이 캄캄, * 혈압저하	 위장 구역질, 설사, 복통, 구토

*영어 및 소아) 수축기 혈압 30% 이상 감소
성인) 수축기 혈압 90mmHg 미만, 또는 수축기 혈압 기저치의 30% 이상 감소

- 다음 세 가지 증상이 모두 있을 때 의심할 수 있음
 - 중상의 갑작스런 발병 및 급속한 진행
 - 기도 와/또는 호흡 과/또는 순환기 문제
 - 피부 또는 점막 변화

아나필락시스 발생 시 행동요령

- 1 **편평한 곳에 눕히고 다리 올리기**
- 2 **119 연락**하고 주변에 도움 요청
- 3 **응급실로 신속하게 이송**

· 인지장애와 소통장애가 있는 환자는 증상이 나타나도 인식이 어려우므로 **면밀히 관찰해야 함**

예방접종 후 이상반응 관리

감시체계	신속대응	피해보상
· 신고 · 모니터링	· 역학조사 · 피해조사 및 평가	· 심의

Q. 이상반응 모니터링은 어떻게 하나요?

예방접종 후 7일까지 모니터링
3일 후 문자로 URL 발송
질문에 답변 : 접종 받은 자 인적사항, 접종 백신명, 접종일시 및 접종기관명, 예방 접종 후 이상반응 발생일시-종류-진행 상황 등

Q. 이상반응이 나타나면 어떻게 해야 하나요?

예방접종도우미 누리집 (<https://nip.kdca.go.kr>) 을 통해 대응방법을 안내받을 수 있음

Q. 예방접종피해 국가보상정보를 알려주실 수 있나요?

- ▶ 절차는?
보상신청 서류를 첨부하여 관할 보건소에 제출 → 심의 → 보상 여부 결정 → 관할 보건소에서 통보
 - ▶ 종류는?
진료비, 정액간병비, 장애일시보상금, 사망일시보상금, 장제비
 - ▶ 언제까지? 5년 이내
- ※1차 접종 후 이상반응으로 피해보상 받아도 2차 접종 후 재보상이 가능함

예방접종도우미 누리집에서 확인해보세요!

누리집 (<https://nip.kdca.go.kr>)

- ▶ 안전한 예방접종
- ▶ 이상반응 신고제도 안내
- ▶ 이상반응 신고하기
- ▶ 질병관리청 콜센터 1339

코로나19 예방접종

이상반응

이렇게 대처하세요!



예방접종을 받으면 좋은 점은 무엇인가요?

 백신예방 ①백신예방 ②예방접종 ③예방접종이 우선	 합병증 발생 예방	 집단면역으로 안전한 지역사회 형성
--	--	---

안전한 예방접종을 위한 주의사항















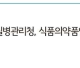
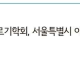
 접종 후 30분 머물기	 접종 후 3일 음주 X	 접종 후 3일 지나친 운동 X
---	---	---

- **접종 후**
 - 30분간 접종기관에 머물면서 급성 이상반응 발생을 관찰합니다.
 - 3시간 이상 주의 깊게 관찰합니다.
 - 3일간은 특별한 관심을 가지고 관찰합니다.
- 접종부위는 청결하게 유지합니다.
- 평소와 다른 증상이 나타나면 의사의 진료를 받습니다. 특히, **아나필락시스 증상**을 잘 관찰합니다.
- 어르신인 경우 되도록 다른 사람과 함께 있도록 하여 증상 발생 시 도움을 받을 수 있도록 합니다.

★ 1차 코로나19 예방접종 후 아나필락시스와 같은 심한 알레르기 반응이 난 경우 **절대 2차 예방접종을 받아서는 안됩니다.**

예방접종 후 발생 가능한 이상반응

다음은, 10명 중 1명 이상 발생하는 흔한 반응과 의료기관 방문기준입니다. 만약, **방문기준에 해당할 경우** 코로나19 예방접종력을 설명하고 **반드시 의사의 진료**를 받으시기 바랍니다.

이상증상	대처요령	의료기관 방문기준
 접종부위 부기, 발적	 주사부위 냉찜질	직경 10cm 미만 부기 & 움직이기 불편함 직경 10cm 이상 부기 혹은 피부 검게 변색 1~2일 통증감소를 위해 약을 먹어야 함 3일 이상 통증 지속 혹은 약으로 통증조절 안됨
 접종부위 통증	 진통제	38.9°C 이하 39°C 이상
 발열	 수분섭취, 휴식, 해열제	하루 (24시간) 1~2회 발생 하루 (24시간) 3회 이상 발생
 구토, 메스꺼움	 휴식	일상생활에 방해가 되지 않는 정도라면 1~2회 발생 하루 3회 이상 혹은 어지럼증, 입마름, 복통과 탈수 증상 동반 시 의료기관 방문 요함
 두통, 관절통, 근육통	 진통제	일상생활에 방해가 되지 않는 정도라면 경과 관찰 일상생활이 방해 받을 정도의 통증 혹은 진통제를 24시간 이상 반복적으로 복용할 정도의 통증 지속 시 의료기관 방문 요함
 접종부위 출혈	 밴드적용, 거즈 압박 & 심장보다 높게 유지	출혈이 지속되는 경우 의료기관 방문 요함
 알레르기 반응	 의료기관 방문	백신에 들어있는 성분에 의해 알레르기 반응이 나타날 수 있음 증상이 호전되지 않거나 더 진행되는 경우 반드시 의료기관 방문 요함
 피로감	 휴식	접종 당일 심한 피로감이 있을 수 있음 1~2일 이상 지속되면 의료기관 방문 요함

출처: 질병관리청, 식품의약품안전처, 대한전신알레르기학회, 서울특별시 이노포지션 교육정보센터, WHO, CDC