

서울시 코로나19 대응 주요소식

THE DAILY NEWS REVIEW

2021. 02. 25. 목요일



발행일 2021. 02. 25.

발행처 서울특별시 시민건강국

1. 코로나19 발생 현황

신종 코로나바이러스감염증-19 상황판

구분	확진환자 현황				자가격리자 현황		
	확진자	격리 중	격리해제	사망자	계	감시 중	감시해제
서울시	27,857 +122	2,832 -82	24,652 +203	373 +1	388,937 +1,238	15,875 -364	373,062 +1,602
전 국	88,516 +396	7,448 -46	79,487 +437	1,581 +5	-	-	-
전세계	112,534,393	46,552,706	63,484,664	2,497,023	-	-	-

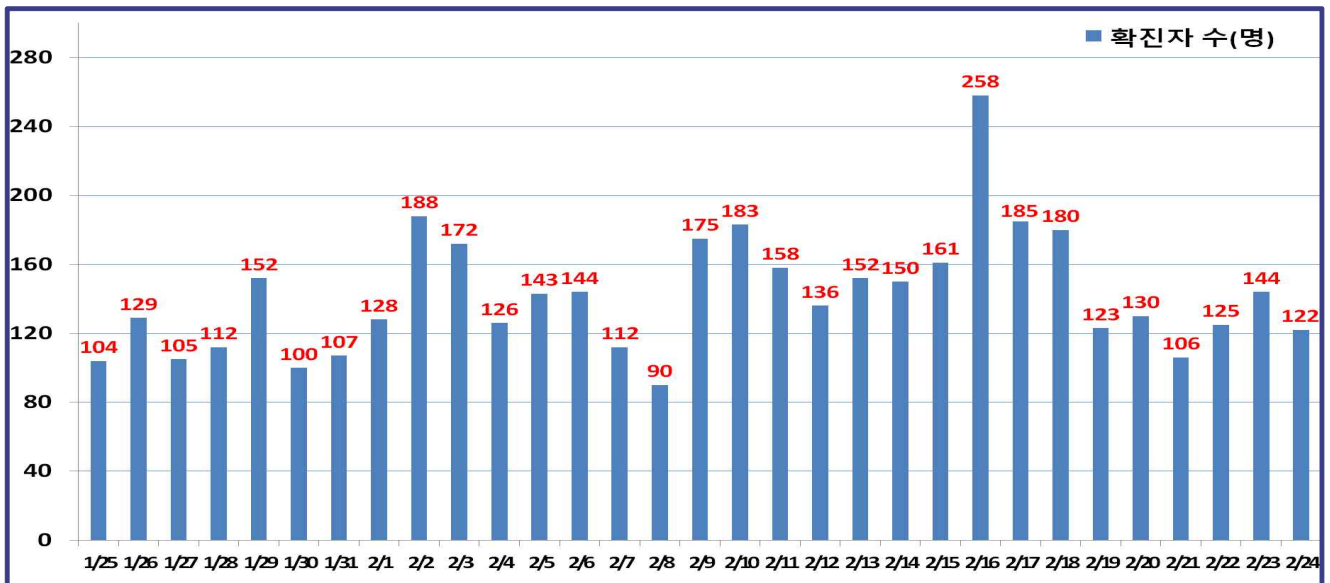
- 1) 서울시의 경우, '서울시 코로나19 발생동향' '21. 02. 25. 0시 기준
- 2) 질병청 공식발표 27,857명 (2.25. 0시 기준) *시스템 미반영된 퇴원자 포함으로 추후 조정 예정
- 3) 전 세계의 경우, '2019-nCoV Global Cases (by Johns Hopkins CSSE)' '21. 02. 25. 13시 기준

서울시 현황

- 서울시 신규 확진환자 122명, 누적 확진환자는 총 27,857명
 - 입원(격리)환자 2,832, 격리해제 24,652명 / 질병관리청 공식발표 확진환자 수는 27,857명 (2.25. 0시 기준)
 - 우리나라 사망자는 총 1,581명으로 치명률은 1.79%이며, 서울시 사망자는 373명, 치명률은 1.34%으로 전국대비 낮게 나타남
- 주요 발생원인별 현황 (2021. 2. 25. 0시 기준)

소 계	해외 유입	용산구 소재 병원 관련	양천구 소재 유치원/어린이집 관련	서초구 소재 의료기관 (2월) 관련	영등포구 소재 의료기관 (2월) 관련	관악구 지인·직장 관련	중랑구 소재 요양시설 관련	기타 집단 감염	기타 확진자 접촉	타시도 확진자 접촉	감염 경로 조사중
27,857 (+122)	923 (+8)	189 (+2)	22 (+2)	10 (+2)	9 (+2)	14 (+1)	9 (+1)	10,077 (+14)	8,913 (+61)	1,209 (+6)	6,482 (+23)

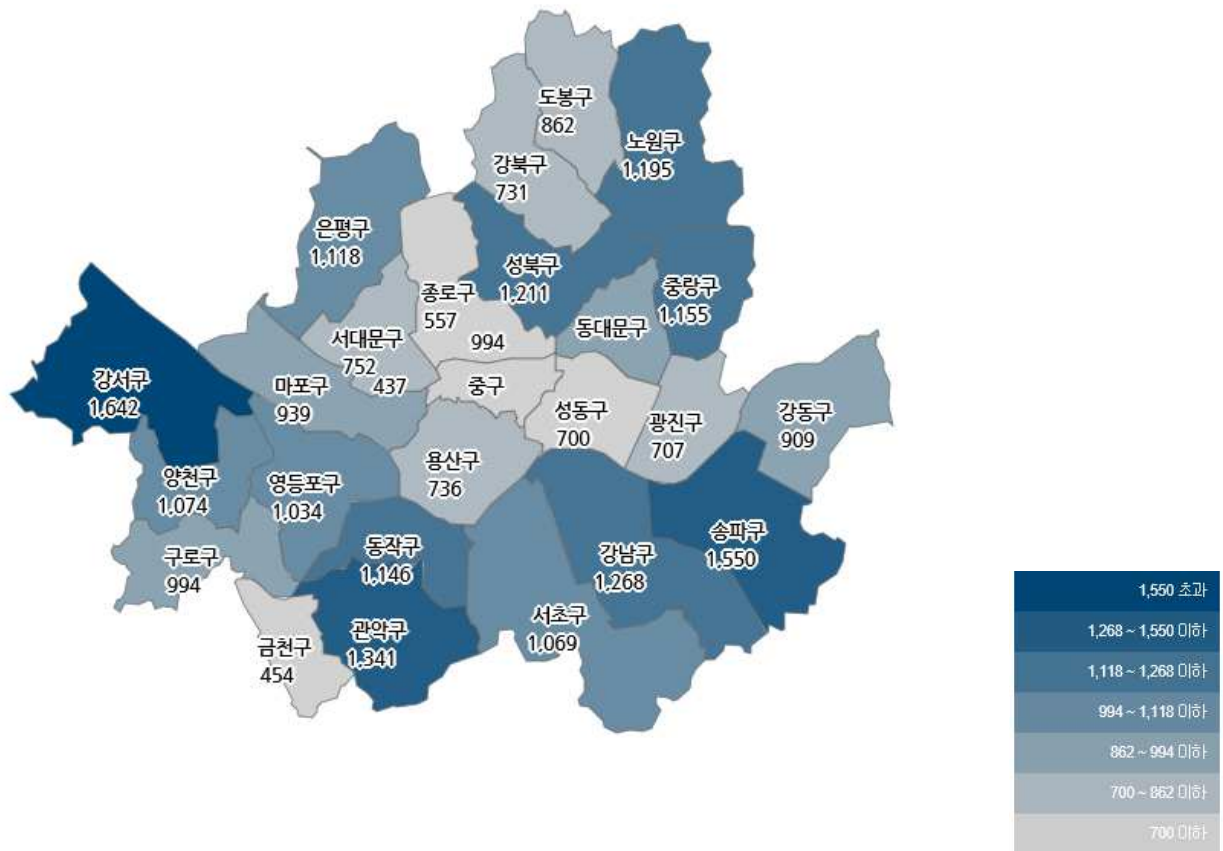
일일 확진환자 현황



● 서울시 자치구별 확진환자 발생 현황

- 서울시 전체 확진자는 총 27,857임(거주지 기준으로 강서 1,642, 송파 1,550, 관악 1,341, 강남 1,268, 성북1,211, 노원 1,195, 중랑 1,155, 동작 1,146, 은평 1,118, 양천 1,074, 서초 1,069, 영등포 1,034, 동대문구 994, 구로 994, 마포 939, 강동 909, 도봉 862, 서대문 752, 용산 736, 강북 731, 광진 707, 성동 700, 종로 557, 금천 454, 중구 437, 기타 3,282(타시도 이관 등))

구 분	합계	종로구	중 구	용산구	성동구	광진구	동대문	중랑구	성북구	강북구	도봉구	노원구	은평구	서대문	마포구	양천구	강서구	구로구	금천구	영등포	동작구	관악구	서초구	강남구	송파구	강동구	기 타
전일 누계	27,735	557	428	728	697	705	993	1,151	1,203	731	858	1,191	1,117	751	934	1,069	1,638	981	452	1,026	1,141	1,336	1,063	1,260	1,545	905	3,275
2.24. 증가	122		9	8	3	2	1	4	8		4	4	1	1	5	5	4	13	2	8	5	5	6	8	5	4	7
합계	27,857	557	437	736	700	707	994	1,155	1,211	731	862	1,195	1,118	752	939	1,074	1,642	994	454	1,034	1,146	1,341	1,069	1,268	1,550	909	3,282

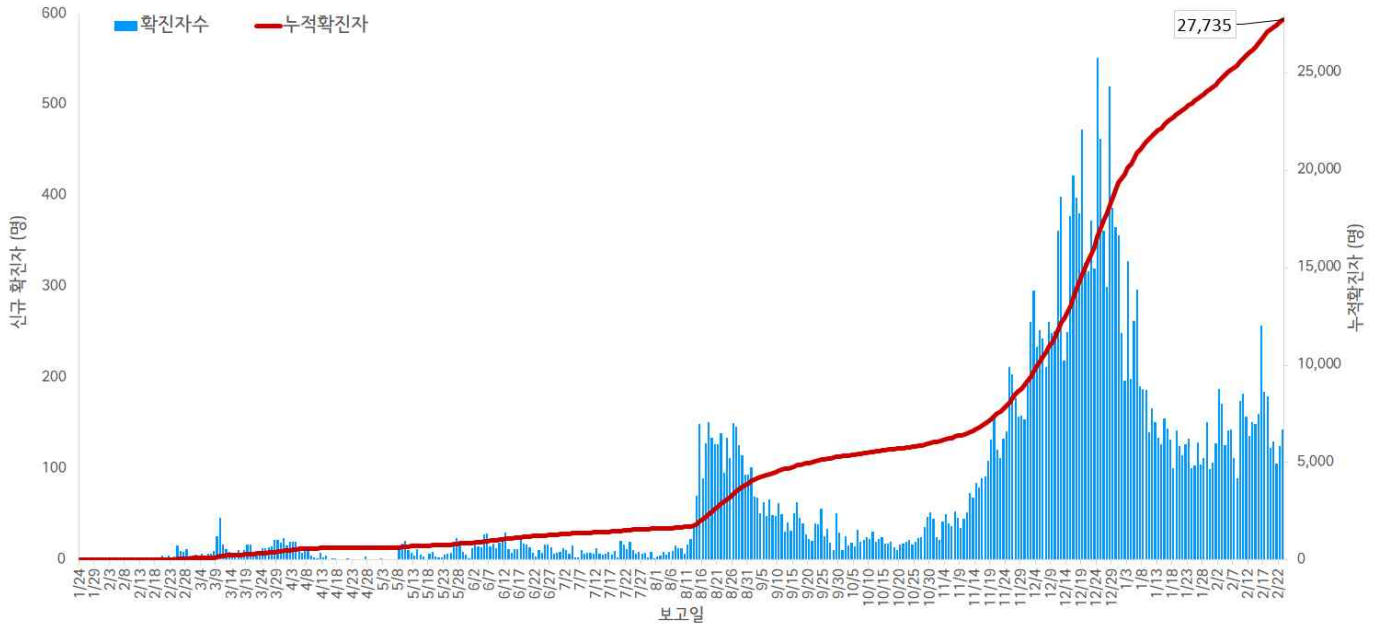


서울시 자치구별 확진자 총 누계 현황

● 서울시 코로나19 발생 현황 (2021. 2. 24. 0시 기준)

- 확진자 일별 발생 추이 및 누적 현황

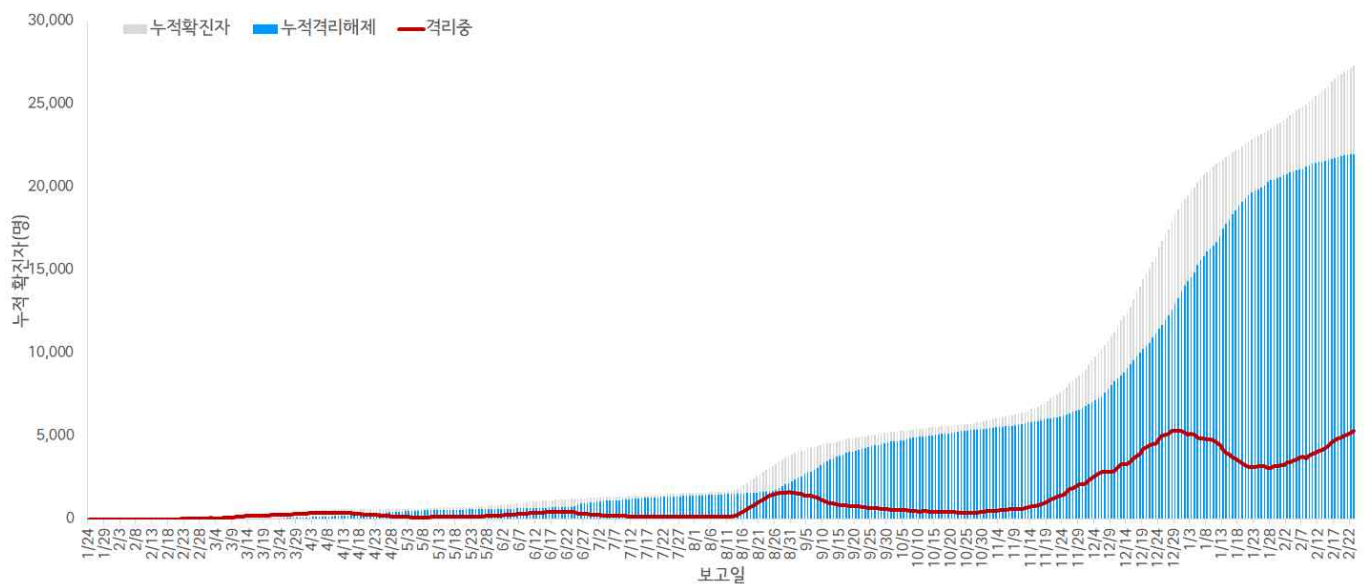
* 신규확진자 144명, 누적환자 총 27,735명



서울시 코로나19 신규 확진자 일별 발생추이 및 누적 현황(명, 보고일 기준)

- 확진자 격리 현황

* 격리해제 24,449명(88.2%), 사망 372명(1.3%), 격리 중 2,914명(10.5%)



서울시 코로나19 누적 격리중 · 격리해제자 현황(명, 보고일 기준)

● **서울시 코로나19 사망자 현황** (2021. 2. 24 0시 기준)

- 서울시 코로나19 확진자 총 27,735명 중 사망 372명(1.3%)임
- 남성 58.1%(216명), 여성 41.9%(156명), 65세 이상 사망이 92.2%(343명)이고, 연령대별로 80세 이상 50.5%(188명), 70대 34.1%(127명) 순이며, 감염경로는 요양병원 및 시설 관련이 25.3%(94명)로 가장 많았고 '감염경로 조사중' 사례는 34.6%(129명)임
- (사망소요일) 증상발생 후 확진까지 평균 3.6일(중앙값 3.0일) 소요, 증상발생 후 사망까지 평균 23.9일(중앙값 21.0일) 소요, 확진 후 사망까지 평균 21.1일(중앙값 19.0일) 소요됨

서울시 코로나19 사망자 일반적 특성표

(단위: 명)

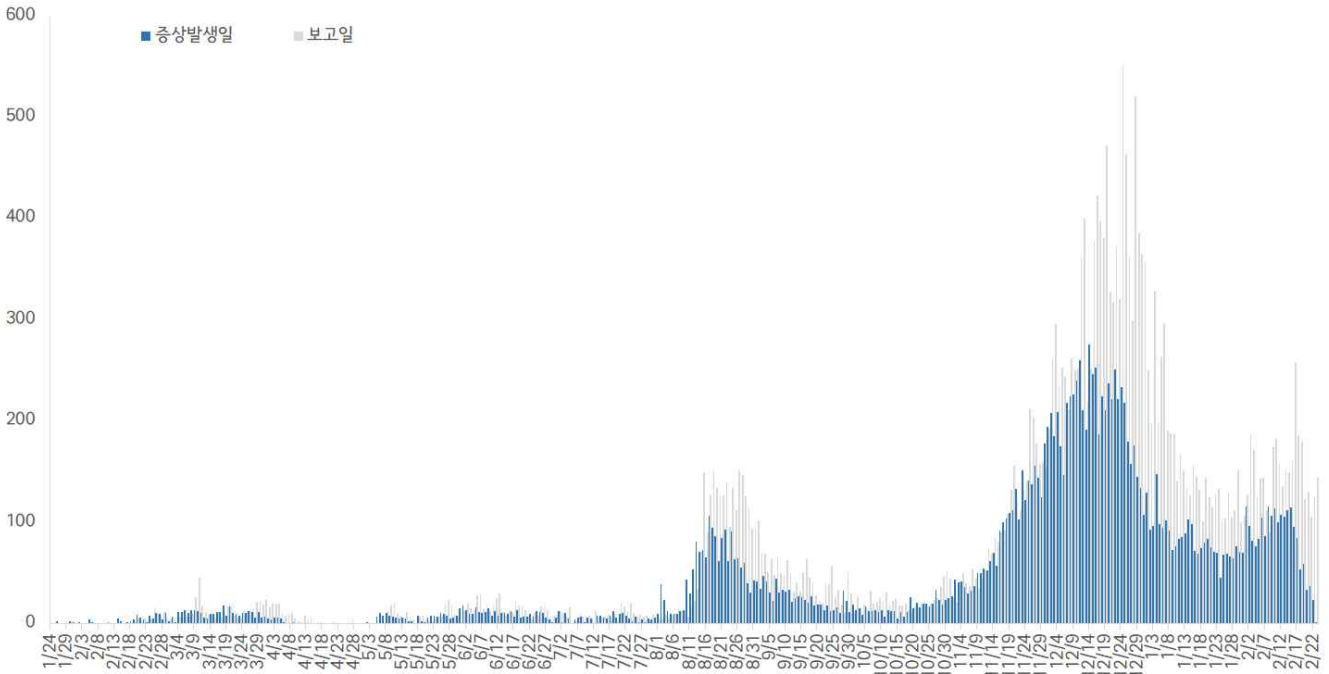
구분		계		
총계		372	100.0%	
성별	남	216	58.1%	
	여	156	41.9%	
연령*	40-49세	3	0.8%	
	50-59세	11	3.0%	
	60-69세	43	11.6%	
	70-79세	127	34.1%	
	≥ 80세	188	50.5%	
	< 65세	29	7.8%	
	≥ 65세	343	92.2%	
진단소요일**	증상-확진	평균±표준편차	3.6 ± 3.2	
		중위수 (범위)	3.0 (0-19)	
	증상-사망	평균±표준편차	23.9 ± 14.4	
		중위수 (범위)	21.0 (1-93)	
	확진-사망	평균±표준편차	21.1 ± 14.1	
		중위수 (범위)	19.0 (0-82)	
감염경로	집단발생 관련		174	46.8%
	요양병원 및 시설		94	25.3%
	의료기관		27	7.3%
	종교 관련		11	3.0%
	가족/지인모임		7	1.9%
	직장		11	3.0%
	교정시설		2	0.5%
	기타		22	5.9%
	확진자접촉		68	18.3%
	조사 중		129	34.6%
	해외유입		1	0.2%

※ 연령* 설정 시 사망당시 연령으로 산출

※ 진단소요일** 설정 시 사후에 확진된 23명은 제외하고 산출

- 증상발생일 및 보고일 기준 발생 추이

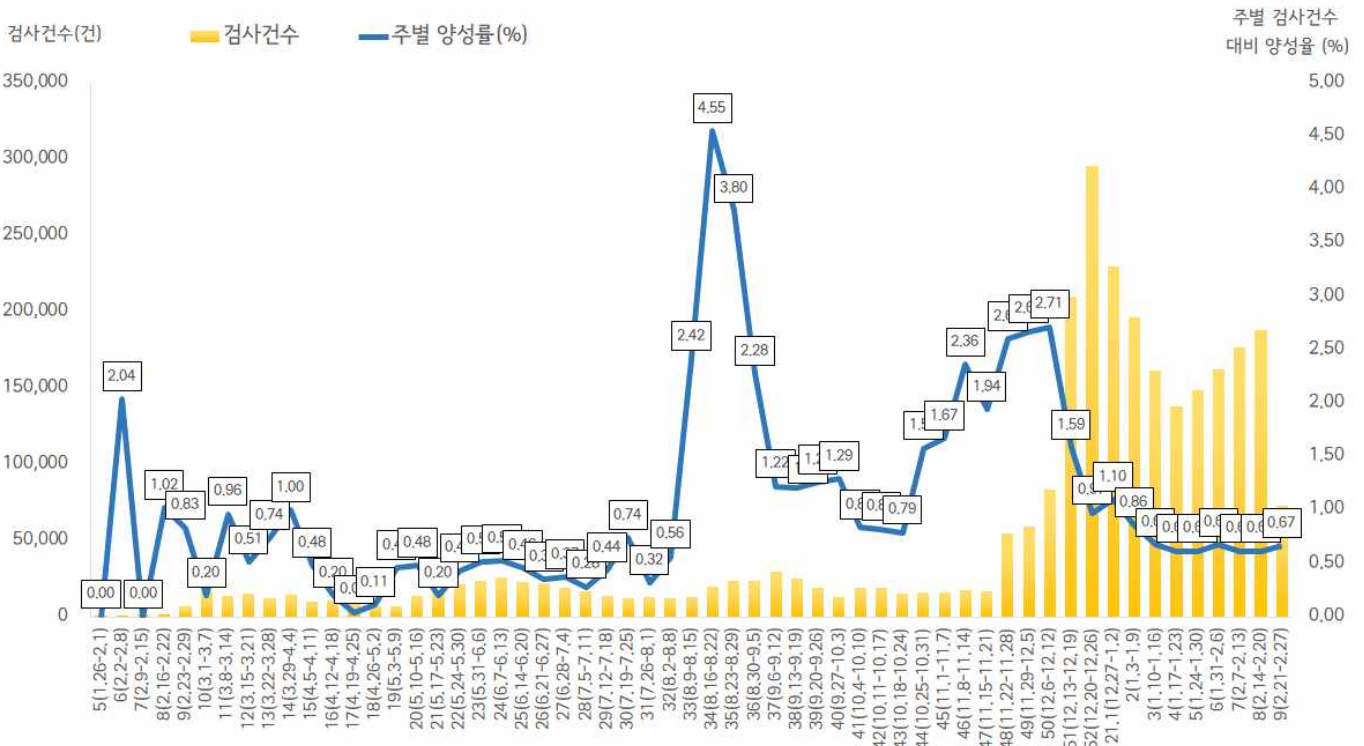
* 분석대상 증상발생일과 보고일이 모두 확인된 17,516명 (무증상 및 증상발생일 모름 등 10,219명 제외)



서울시 코로나19 확진자 일별 분포 현황

- 주별 검사건수 및 확진환자 양성률

* 총 검사건수 2,810,890건 (금주 72,728건) 중 27,735명 확진 누적 검사 수 대비 총 양성률 0.99%



서울시 코로나19 확진자 주별 검사현황 및 양성률

● 인구학적 특성별 발생 현황 (2021. 2. 24. 0시 기준)

- (성별) 남성이 50.7%으로 여성보다 높음
- (연령별) 확진자의 평균 연령은 47.6세 (중위연령 50.0세, 범위 1-100세)로 20-50대가 59.8%이고, 10만명당 확진자수는 60대 410.01명, 70대 375.99명, 80세 이상 363.08명 순이며, 사망 372명(40대 3명, 50대 11명, 60대 44명, 70대 131명, 80세 이상 183명)임 - 치명률 1.3%(80세 이상 15.9%)

(단위: 명, %)

구분	확진자	10만명당 확진자수	장기입원자	퇴원자	퇴원자 평균 입원일 (일)	사망자	치명률	
계	27,735 (100.0)	285.31	2,450 (8.8)	24,449 (88.2)	17.5	372	1.3	
성별	남성	14,054 (50.7)	296.98	1,370 (9.7)	12,434 (88.5)	18.1	214	1.5
	여성	13,681 (49.3)	274.25	1,080 (7.9)	12,015 (87.8)	16.9	158	1.2
연령	0-9	945 (3.3)	146.23	48 (5.1)	805 (85.2)	16.1	0	0.0
	10-19	1,457 (5.2)	182.04	72 (4.9)	1,336 (91.7)	15.5	0	0.0
	20-29	3,660 (13.2)	249.74	309 (8.4)	3,293 (90.0)	17.1	0	0.0
	30-39	3,837 (13.8)	256.34	291 (7.6)	3,405 (88.7)	17.0	0	0.0
	40-49	3,871 (14.0)	250.13	272 (7.0)	3,517 (90.9)	16.8	3	0.1
	50-59	5,200 (18.8)	339.35	425 (8.2)	4,748 (91.3)	17.1	11	0.2
	60-69	4,992 (18.0)	410.01	440 (8.8)	4,378 (87.7)	17.8	44	0.9
	70-79	2,621 (9.5)	375.99	366 (14.0)	2,165 (82.6)	20.0	131	5.0
	80이상	1,152 (4.2)	363.08	227 (19.7)	802 (69.6)	22.3	183	15.9

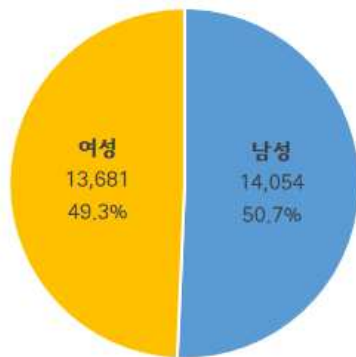
※ 치명률= 사망자수/확진자수 × 100

※ 평균 입원일= (퇴원자 입원일의 합계)/(전체 퇴원자수)

※ 장기입원자 = 입원 35일 이상 확진자

※ 인구 10만명당 발생률은 통계청에서 제공하는 2020년 7월 1일 행정구역별 인구 기준.

- 성별·연령별 분포 현황

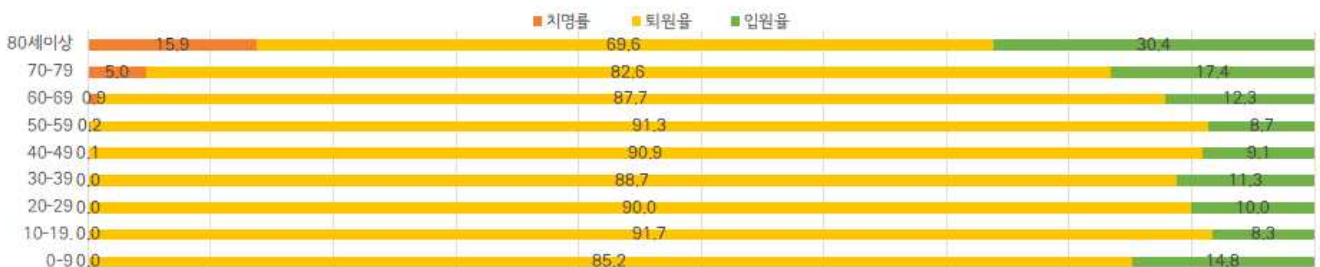


성별



연령별

- 연령별 확진자 치료현황



서울시 코로나19 연령별 확진자 치료 현황

- 최근 4주간 주별 발생현황

성별, 연령별 확진환자 주별 발생현황 (보고일 기준)

(단위: 명, %)

구분		6주(1.31.-2.6.)	7주(2.7.-2.13.)	8주(2.14.-2.20.)	9주 中 3일 (2.21.-2.23.)
계		1,008 (100.0)	1,006 (100.0)	1,187 (100.0)	375 (100.0)
성별	남성	540 (53.6)	487 (48.4)	556 (46.8)	171 (45.6)
	여성	468 (46.4)	519 (51.6)	631 (53.2)	204 (54.4)
연령	0-9	39 (3.9)	51 (5.1)	68 (5.7)	24 (6.4)
	10-19	83 (8.2)	39 (3.9)	78 (6.6)	14 (3.7)
	20-29	110 (10.9)	125 (12.4)	171 (14.4)	61 (16.3)
	30-39	114 (11.3)	142 (14.1)	207 (17.4)	70 (18.7)
	40-49	143 (14.2)	122 (12.1)	164 (13.8)	41 (10.9)
	50-59	189 (18.8)	181 (18.0)	169 (14.2)	57 (15.2)
	60-69	202 (20.0)	195 (19.4)	203 (17.1)	67 (17.9)
	70-79	83 (8.2)	114 (11.3)	89 (7.5)	24 (6.4)
	80이상	45 (4.5)	37 (3.7)	38 (3.3)	17 (4.5)
사망자 총계		14 (1.4)	17 (1.7)	10 (0.8)	7 (1.9)

- 최근 1주간 일별 발생현황

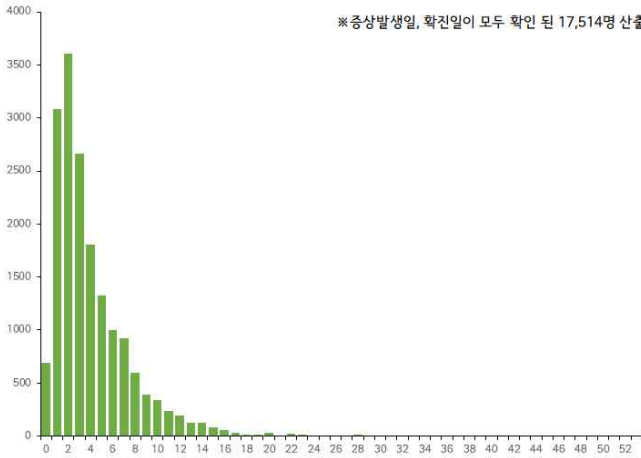
성별, 연령별 확진환자 일별 발생현황 (보고일 기준)

(단위: 명, %)

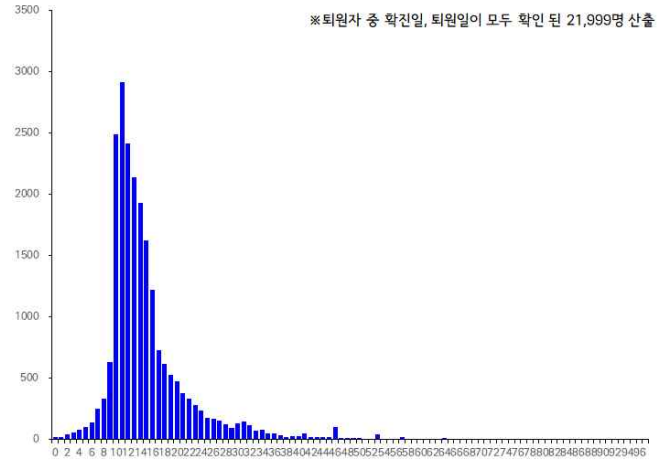
구분		2.17.	2.18.	2.19.	2.20.	2.21.	2.22.	2.23.
계		185(100.0)	180(100.0)	123(100.0)	130(100.0)	106(100.0)	125(100.0)	144(100.0)
성별	남성	86(46.5)	78(43.3)	56(45.5)	58(44.6)	44(41.5)	60(48.0)	67(46.5)
	여성	99(53.5)	102(56.7)	67(54.5)	72(55.4)	62(58.5)	65(52.0)	77(53.5)
연령	0-9	10(5.4)	14(7.8)	14(11.4)	5(3.8)	6(5.7)	7(5.6)	11(7.6)
	10-19	10(5.4)	12(6.7)	7(5.7)	10(7.7)	4(3.8)	6(4.8)	4(2.8)
	20-29	22(11.9)	35(19.4)	9(7.3)	19(14.6)	20(18.9)	20(16.0)	21(14.6)
	30-39	34(18.4)	31(17.2)	27(22.0)	17(13.1)	19(17.9)	19(15.2)	32(22.2)
	40-49	28(15.1)	24(13.3)	15(12.2)	19(14.6)	9(8.5)	13(10.4)	19(13.2)
	50-59	34(18.4)	26(14.4)	17(13.8)	17(13.1)	17(16.0)	22(17.6)	18(12.5)
	60-69	35(18.9)	23(12.8)	19(15.4)	21(16.2)	17(16.0)	26(20.8)	24(16.7)
	70-79	9(4.9)	5(2.8)	10(8.1)	20(15.4)	9(8.5)	5(4.0)	10(6.9)
	80이상	3(1.6)	10(5.6)	5(4.1)	2(1.5)	5(4.7)	7(5.6)	5(3.5)
사망자 총계		2(1.1)	2(1.1)	1(0.8)	0(0.0)	4(3.8)	2(1.6)	1(0.7)

● **진단소요일 (2021. 2. 24. 0시 기준)**

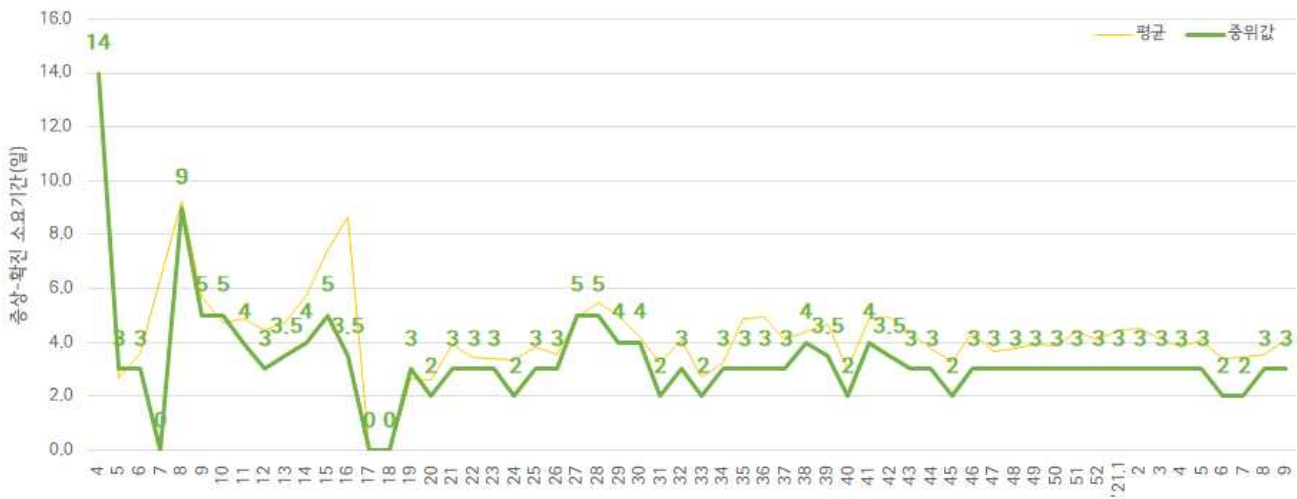
- 증상발생일부터 확진일까지 평균 4.1일(중앙값 3일)소요, 확진일부터 퇴원일까지 평균 15.0일(중앙값 13일)소요



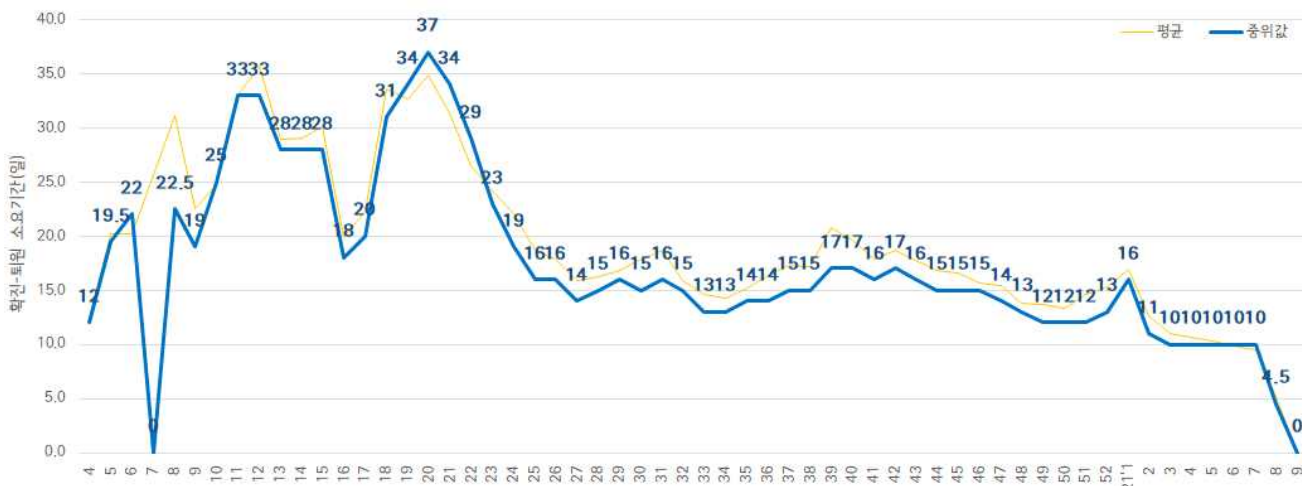
증상발생일 - 확진일 소요기간



확진일 - 퇴원일 소요기간



주별 증상발생일 - 확진일 소요기간



주별 확진일 - 퇴원일 소요기간

● 자치구별 발생 현황(발생구 기준) (2021. 2. 24. 0시 기준)

- 강서구가 5.9%(1,638명)로 가장 높았으며, 송파구 발생이 5.6%(1,547명), 관악구 4.8%(1,336명) 순이었음
- 인구 10만명당 확진자수는 전체 285.31명으로 종로구 370.39명, 중구 339.43명, 용산구 317.31명 순이었음

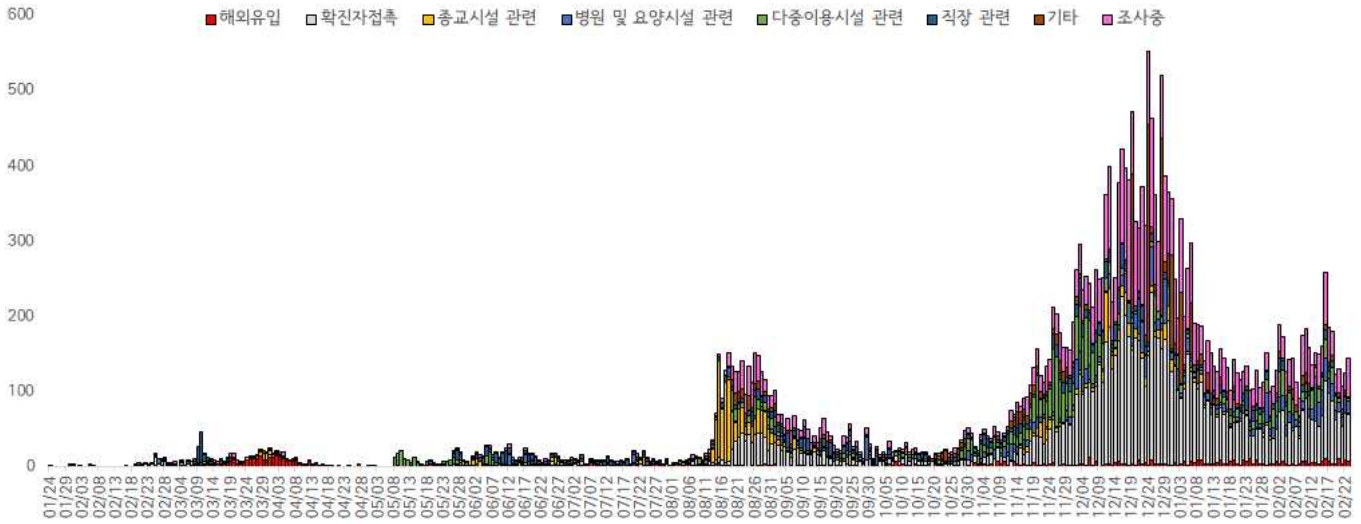
구분	누계		증가현황	발생률* (10만명당)
	(명)	(%)		
서울특별시	27,735	100.0	▲+144	285.31
종로구	557	2.0	▲+4	370.39
중구	428	1.6	▲+5	339.43
용산구	728	2.6	▲+6	317.31
성동구	696	2.5	▲+2	234.03
광진구	705	2.5	▲+13	201.67
동대문구	993	3.6	▲+2	287.33
종랑구	1,151	4.1	▲+5	291.83
성북구	1,203	4.3	▲+8	272.29
강북구	731	2.6	▲+2	234.47
도봉구	858	3.1	▲+6	260.35
노원구	1,191	4.3	▲+8	225.19
은평구	1,117	4.0	▲+7	232.94
서대문구	751	2.7	▲+7	240.15
마포구	935	3.4	▲+6	249.74
양천구	1,069	3.9	▲+8	233.43
강서구 ¹⁾	1,638	5.9	▲+4	279.08
구로구	981	3.5	▲+6	242.18
금천구	452	1.7	▲+3	194.62
영등포구	1,026	3.7	▲+7	274.81
동작구	1,141	4.1	▲+5	288.74
관악구 ³⁾	1,336	4.8	▲+5	267.34
서초구	1,063	3.8	▲+3	247.83
강남구	1,258	4.5	▲+4	232.43
송파구 ²⁾	1,547	5.6	▲+4	230.38
강동구	905	3.3	▲+2	197.96
기타	3,275	11.9	▲+12	-

- 1) 강서구: 종교시설 230명, 다중이용시설 관련 228명, 직장 관련 106명, 병원 및 요양시설 관련 103명 등
 2) 송파구: 다중이용시설 관련 170명, 종교시설 관련 100명, 직장 관련 95명, 병원 및 요양시설 관련 58명 등
 3) 관악구: 직장 관련 131명, 다중이용시설 관련 100명, 종교시설 관련 79명, 병원 및 요양시설 관련 40명 등

※ 인구 10만명당 확진자수는 통계청에서 제공하는 2020년 7월 1일 행정구역별 인구를 기준으로 함.

● **주요 감염경로별 발생 현황** (2021. 2. 24. 0시 누적분)

- 주요 감염경로별 발생률은 확진자 접촉이 36.3%(10,075명)로 가장 높았으며, 다중 이용시설 관련 9.5%(2,646명), 병원 및 요양시설 관련 7.0%(1,937명), 직장 관련 6.5%(1,816명), 종교시설 관련 6.5%(1,808명), 해외유입 3.3%(915명) 순이었음



서울시 코로나19 주요 감염경로별 발생현황

● **감염경로 조사중 환자 현황** (2021. 2. 24. 0시 기준)

- 확진자 총 27,735명 중 감염경로 '조사중' 6,462(23.3%) 보고됨

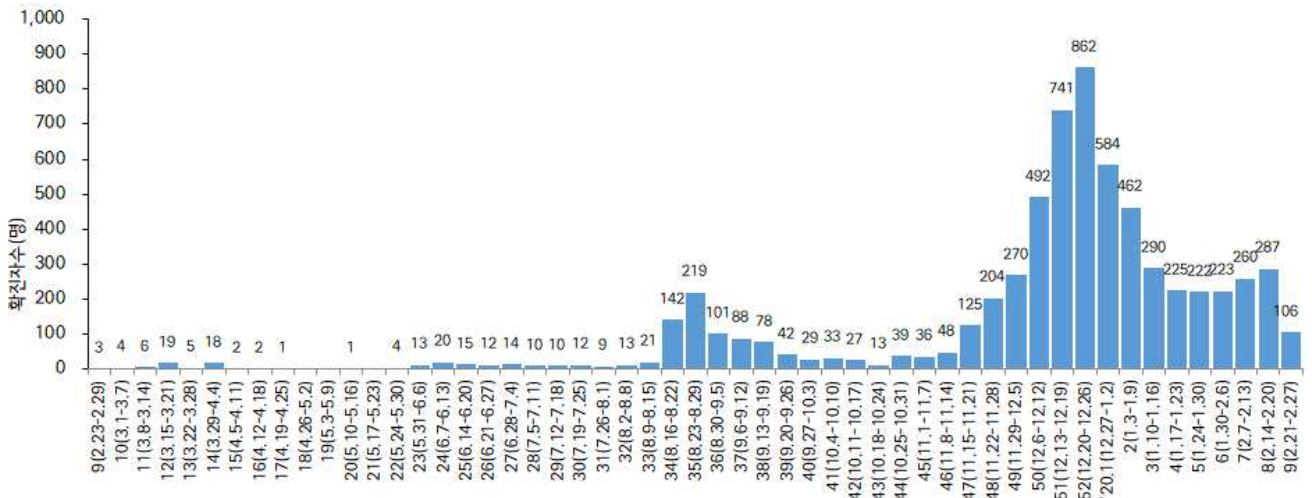
성별/연령별 확진자,경로 조사자 분포 현황

(단위: 명)

구분	합계	성별		연령(세)								
		남	여	0-9	10-19	20-29	30-39	40-49	50-59	60-69	70-79	80이상
확진자 (%)	27,735	14,054	13,681	945	1,457	3,660	3,837	3,871	5,200	4,992	2,621	1,152
	(100.0)	(50.7)	(49.3)	(3.3)	(5.2)	(13.2)	(13.8)	(14.0)	(18.8)	(18.0)	(9.5)	(4.2)
경로 조사중 (%)	6,462	3,430	3,032	55	204	820	959	841	1,162	1,342	799	280
	(23.3)	(24.4)	(22.2)	(5.8)	(14.0)	(22.4)	(25.0)	(21.7)	(22.3)	(26.9)	(30.5)	(24.3)

※ 관악구372건 송파구346건 강서구336건 강남구325건 은평구304건 동작구302건 영등포구294건 중랑구281건 성북구280건 서초구273건 동대문구256건 강동구 243건 마포구240건 노원구235건 구로구226건 양천구206건 도봉구190건 종로구182건 강북구179건 용산구178건 광진구171건 성동구168건 서대문구164건 중 구112건 금천구103건 (기타 496건)

- 감염경로 조사중 6,462명 중 남자 확진자는 53.1%(3,430명), 여자 확진자는 46.9%(3,032명)이며, 연령대별 비율은 60대가 20.8%로 가장 높았으며 50대 18.0%, 30대 14.8%, 40대 13.0% 순임
- 65세 이상 확진자 5,963명 중 “감염경로 조사중”은 26.3%(1,697명)임
- 감염경로 조사중 6,462명 중 사망자는 2.0%(128명)임



<서울시 코로나19 감염경로 조사중 확진자 주별 분포 현황(명, 보고일 기준)>

서울시 코로나19 감염경로 조사중 사례 일반적 특성표

(단위: 명)

구 분		누적확진자수		감염경로			
				조사완료		조사중	
합 계		27,735	100.0%	21,273	100.0%	6,462	100.0%
성별	남	14,054	50.7%	10,624	49.9%	3,430	53.1%
	여	13,681	49.3%	10,649	50.1%	3,032	46.9%
연령	0-9세	945	3.3%	890	4.1%	55	0.8%
	10-19세	1,457	5.3%	1,253	5.9%	204	3.2%
	20-29세	3,660	13.2%	2,840	13.4%	820	12.7%
	30-39세	3,837	13.8%	2,878	13.5%	959	14.8%
	40-49세	3,871	14.0%	3,030	14.2%	841	13.0%
	50-59세	5,200	18.7%	4,038	19.0%	1,162	18.0%
	60-69세	4,992	18.0%	3,650	17.2%	1,342	20.8%
	70-79세	2,621	9.5%	1,822	8.6%	799	12.4%
≥80세	1,152	4.2%	872	4.1%	280	4.3%	
65세기준	< 65세	21,772	78.5%	17,007	79.9%	4,765	73.7%
	≥65세	5,963	21.5%	4,266	20.1%	1,697	26.3%
사망	예	372	1.3%	244	1.1%	128	2.0%
	아니오	27,363	98.7%	21,029	98.9%	6,334	98.0%

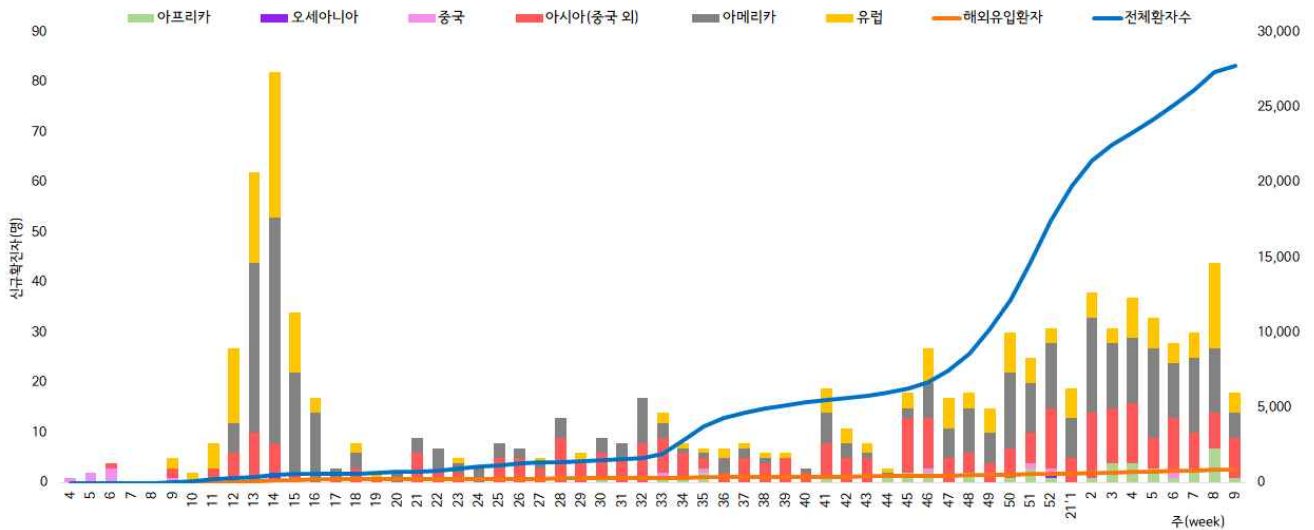
● 해외 유입 현황 (2021. 2. 24. 0시 기준)

- 해외유입 사례로 추정되는 누적 확진자수 915명(3.3%)
- 주요 국외유입 분포는 아메리카 40.3%, 아시아(중국 외) 30.2%, 유럽 23.1%순임

코로나19 해외유입 확진자 분포 현황

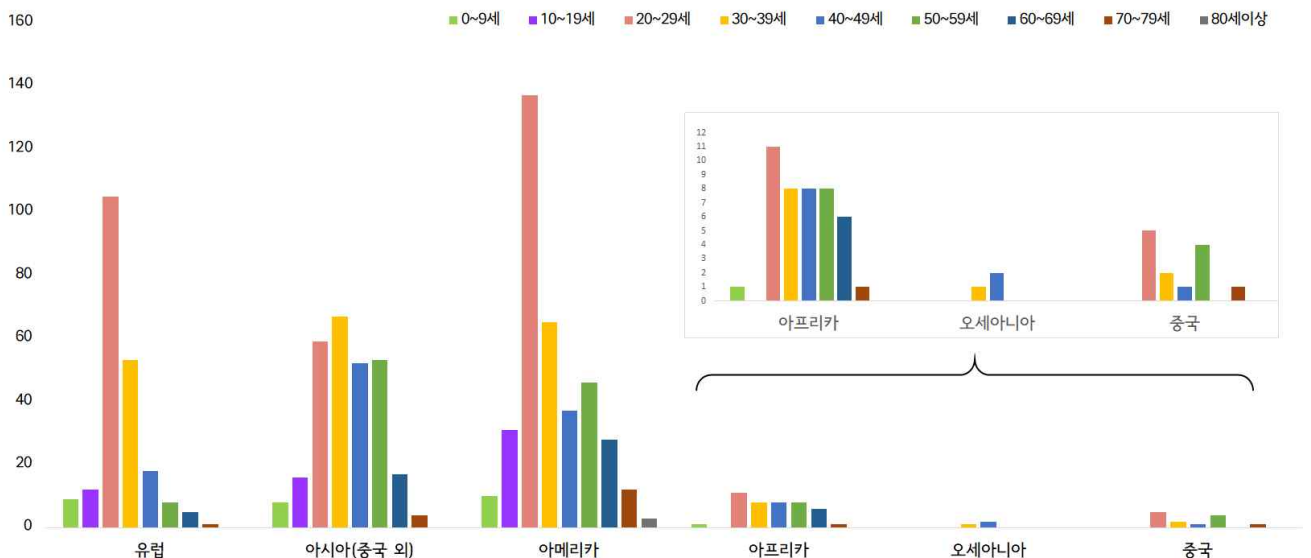
(단위: 명)

구분	유럽	아시아 (중국 외)	아메리카	아프리카	오세아니아	중국	합계
누계	211	276	369	43	3	13	915
증가현황	▲+1	▲+3	▲+2	-	-	-	▲+6
백분율(%)	(23.1)	(30.2)	(40.3)	(4.7)	(0.3)	(1.4)	(100.0)



서울시 코로나19 신규·누적 해외유입 확진자 현황(명, 보고일 기준)

- 연령별 해외유입 현황 분포



서울시 코로나19 연령별 해외유입 확진자 현황(명, 보고일 기준)

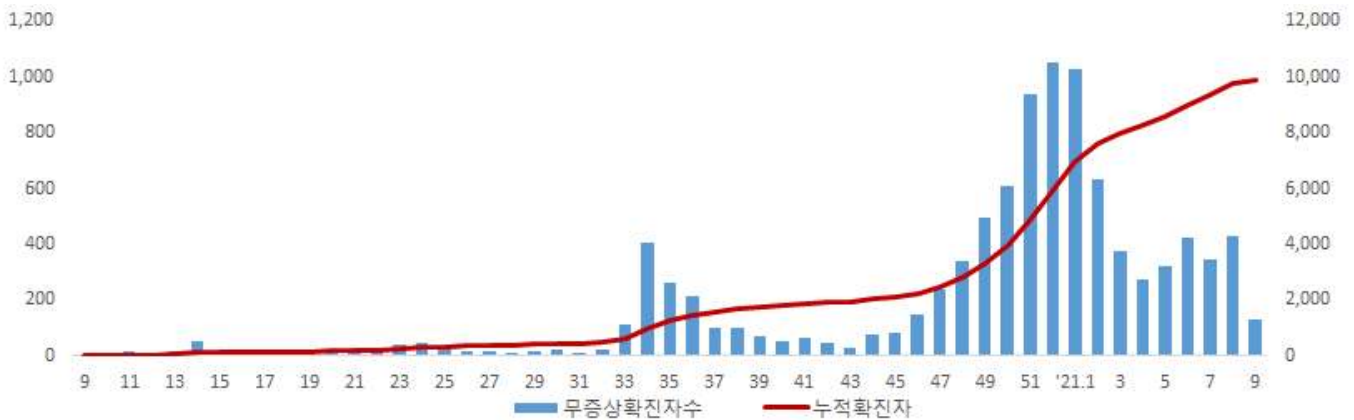
● 무증상자 발생현황 (2021. 2. 24. 0시 기준)

- 전체 확진자 중 무증상자는 35.7%이며, 남성이 53.2%로 여성보다 높음
- 무증상 확진자의 평균 연령은 48.2세(중위연령 51.0세, 범위 0-100세)로 20-50대가 54.8%이며, 사망 127명(40대 3명, 50대 4명, 60대 9명, 70대 41명, 80세 이상 70명)임 - 치명률 1.3% (80세 이상 13.2%)

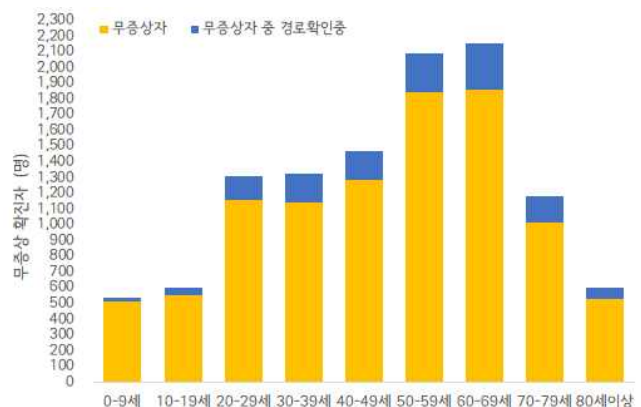
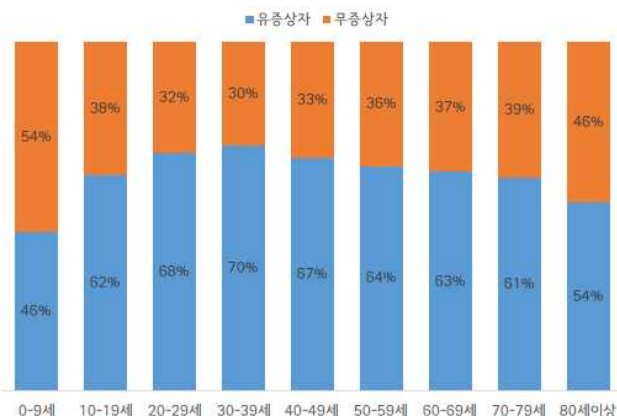
(단위: 명, %)

구분		무증상자	감염경로 조사중	퇴원자	사망자	치명률
계		9,904 (100.0)	1,365 (13.8)	8,660 (87.4)	127	1.3
성별	남성	5,268 (53.2)	734 (13.9)	4,639 (88.1)	69	1.3
	여성	4,636 (46.8)	631 (13.6)	4,021 (86.7)	58	1.3
연령	0-9	515 (5.2)	24 (4.7)	436 (84.7)	0	0.0
	10-19	555 (5.6)	45 (8.1)	509 (91.7)	0	0.0
	20-29	1,156 (11.7)	152 (13.1)	1,010 (87.4)	0	0.0
	30-39	1,143 (11.5)	182 (15.9)	1,007 (88.1)	0	0.0
	40-49	1,287 (13.0)	180 (14.0)	1,169 (90.8)	3	0.2
	50-59	1,845 (18.6)	246 (13.3)	1,688 (91.5)	4	0.2
	60-69	1,858 (18.8)	298 (16.0)	1,646 (88.6)	9	0.5
	70-79	1,014 (10.2)	172 (17.0)	821 (81.0)	41	4.0
	80이상	531 (5.4)	66 (12.4)	374 (70.4)	70	13.2

※ 치명률= 사망자수/무증상 확진자수×100; 확진 당시 기초역학조사서 상 무증상자



서울시 코로나19 주별 무증상 확진자 누적 현황(명, 보고일 기준)



서울시 코로나19 연령별 무증상 확진자 현황

● **접촉자 관리 현황** (2021. 2. 24. 0시 기준)

- 서울시 관리 누적 접촉자는 178,523명으로, 그 중 검사결과 양성으로 확진된 사례는 8.0%(14,254명)임

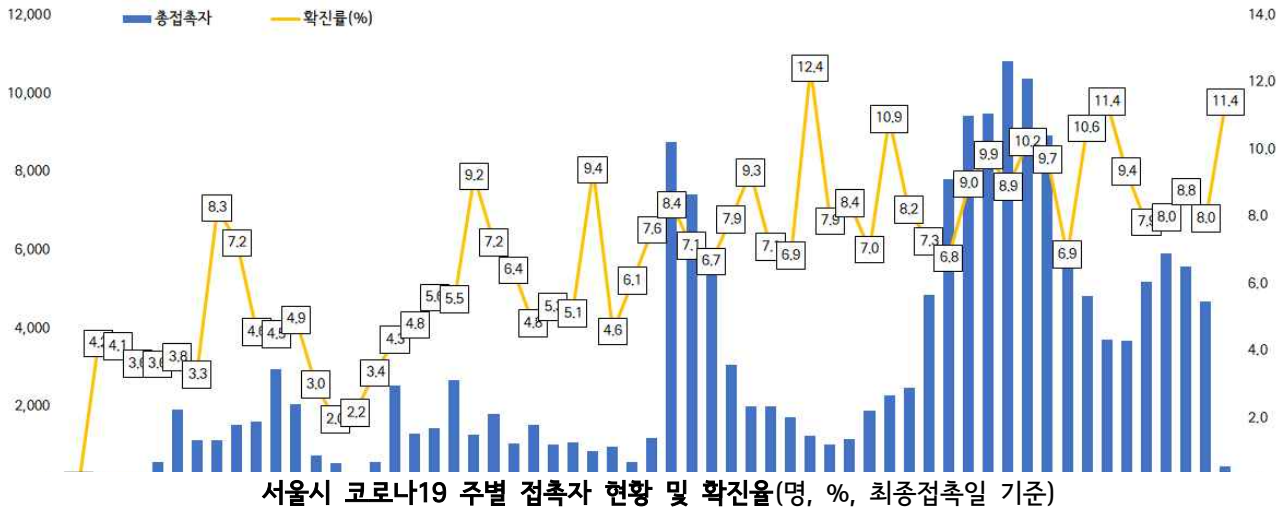
서울시 성별, 연령별 코로나19 접촉자 분포 현황

(단위: 명)

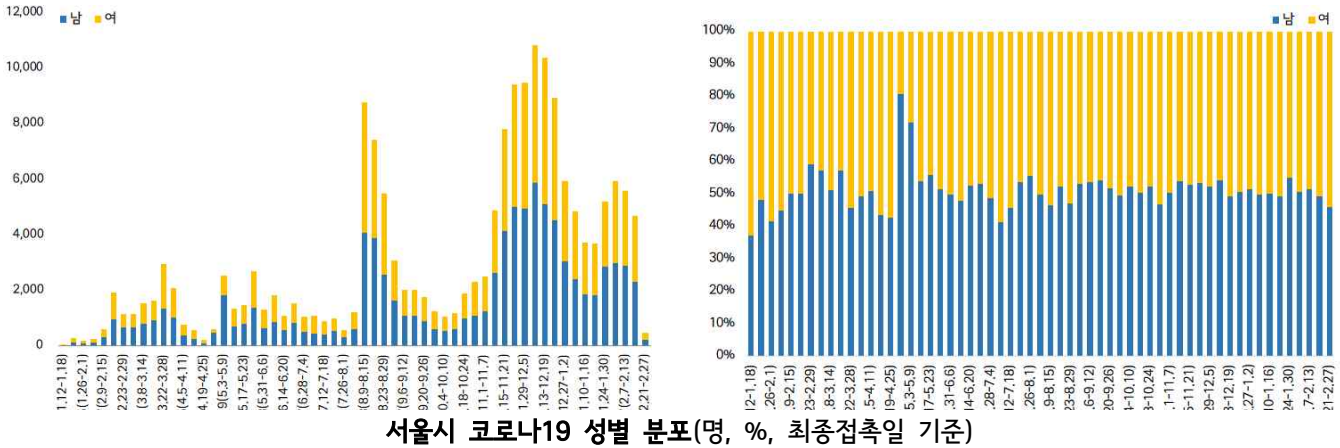
구분	합계	성별		연령(세)								
		남	여	0-9	10-19	20-29	30-39	40-49	50-59	60-69	70-79	80이상
누계	178,523	91,882	86,641	11,685	17,593	34,417	29,497	26,142	27,389	19,568	8,200	4,032
(%)	(100.0)	(51.5)	(48.5)	(6.5)	(9.9)	(19.3)	(16.5)	(14.6)	(15.3)	(11.0)	(4.6)	(2.3)
확진자	14,254	5,790	8,464	716	1,024	2,159	1,882	1,991	2,586	2,307	1,071	518
(%)	(8.0)	(6.3)	(9.8)	(6.1)	(5.8)	(6.3)	(6.4)	(7.6)	(9.4)	(11.8)	(13.1)	(12.8)

※ 접촉자 중 확진자수(명,%)는 질병보건통합관리시스템(is.cdc.go.kr)에 등록된 접촉자 데이터를 기준으로 함.

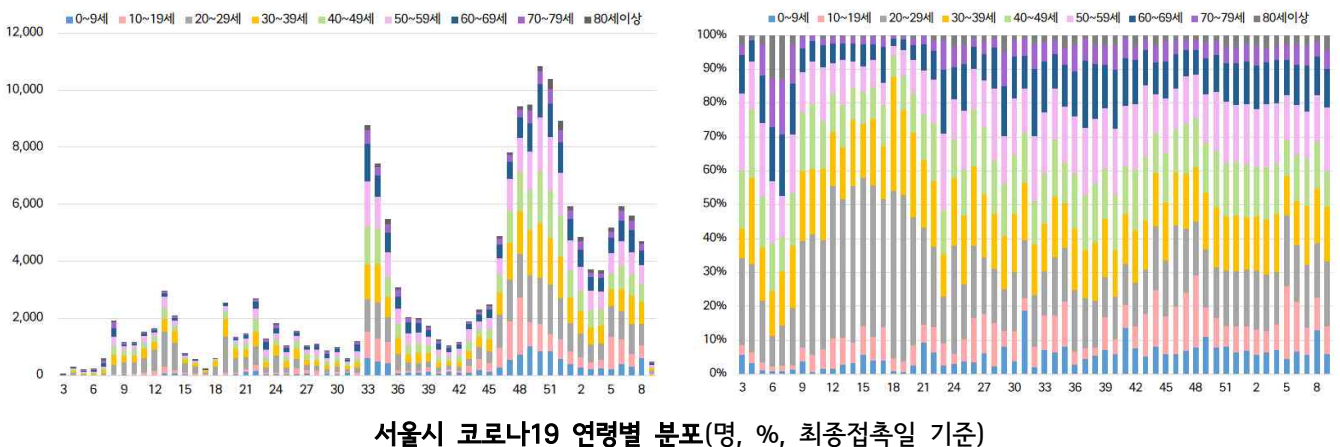
- **주별 접촉자 발생 현황**



- **성별 접촉자 발생 현황**



- **연령별 접촉자 발생 현황**



● 서울시 전체 선별진료소 지정 현황 (2021. 2. 24. 18시 서울시 일일상황보고 기준)

(단위 : 개소)

합계	자치구			의료기관					차량 이동식	이동검체 채취반
	소계	보건소 내	보건소 외(상담소)	소계	국가지정	지역거점	국공립 병원	민간병원		
82	37	35	2	44	5	6	8	25	1	0

● 보건소 선별진료소(25개 자치구) 검체 검사 현황

(단위 : 건)

구분	총 누계	주간 계	2.18(목)	2.19(금)	2.20(토)	2.21(일)	2.22(월)	2.23(화)	2.24(수)
계	1,649,900	81,760	12,485	12,724	9,099	8,272	14,322	12,876	11,982
평균	65,996.0	3,270.4	499.4	509.0	364.0	330.9	572.9	515.0	479.3
최고	강남구 167,264	강남구 6,156	강남구 819	강남구 959	강남구 718	강남구 657	강남구 1,015	강남구 1,063	강북구 1,006
최저	양천구 31,154	노원구 1,127	구로구 106	양천구 117	노원구 52	양천구 120	구로구 152	구로구 183	구로구 149

● 의료기관 선별진료소(44개소) 검체 검사 현황

(단위 : 건)

구분	총 누계	주간 계	2.18(목)	2.19(금)	2.20(토)	2.21(일)	2.22(월)	2.23(화)	2.24(수)
계	600,870	23,704	3,810	3,981	2,286	1,863	4,202	4,197	3,365
평균	13,656.1	538.7	86.6	90.5	52.0	42.3	95.5	95.4	76.5
최고	아산병원 151,874	아산병원 5,655	아산병원 945	아산병원 1,049	아산병원 775	아산병원 694	순천향병원 920	순천향병원 1,151	아산병원 801
최저	명지성모 병원 79	청구성심 병원 0	청구성심 병원 0	청구성심병원 등 2개소 0	서북병원 등 8개소 0	서울백병원 등 11개소 0	명지성모병원 등 2개소 0	청구성심 병원 0	보라매병원 등 3개소 0

● 차량이동식(Drive-Thru) 선별진료소 운영 현황 ('21. 2. 24. 18:00 기준, 시립병원운영팀)

(단위 : 건)

구분	누 계		금 일		비 고
	진료인원	검사인원	진료인원	검사인원	
계	16,077	14,650	70	70	
이대서울병원	10,861	10,845	70	70	
구소방학교(서초)	1,814	1,379	-	-	운영 중단
은평병원	896	782	-	-	
잠실주경기장(송파)	2,506	1,644	-	-	

● 일반시민 대상 선제검사 현황 (홈페이지신청) (2021. 2. 24. 18시 / 코로나19대응지원반 - 검사지원팀)

(단위 : 건)

구분 (6.15.~)	총 누계	어린이	은평	서북	서울의료원	보라매	동부	서남	강남보건소 (유타)
누 계	35,575	4,027	4,026	6,377	5,403	5,050	4,977	5,498	217
2.24.	303	32	29	72	30	57	19	64	-

- 검사결과 : 양성 87명

국내 현황

● 국내 확진환자 발생 현황 (2021. 2. 25. 0시 기준)

- 국내 발생 신규 확진자는 369명, 해외유입 사례는 27명이 확인되어 총 누적 확진자 수는 88,516명(해외유입 6,990명)임. 신규 격리해제자는 437명으로 총 79,487명(89.80%)이 격리해제되어, 현재 7,448명이 격리 중임
- 사망자는 5명으로 누적 사망자는 1,581명(치명률 1.79%)임

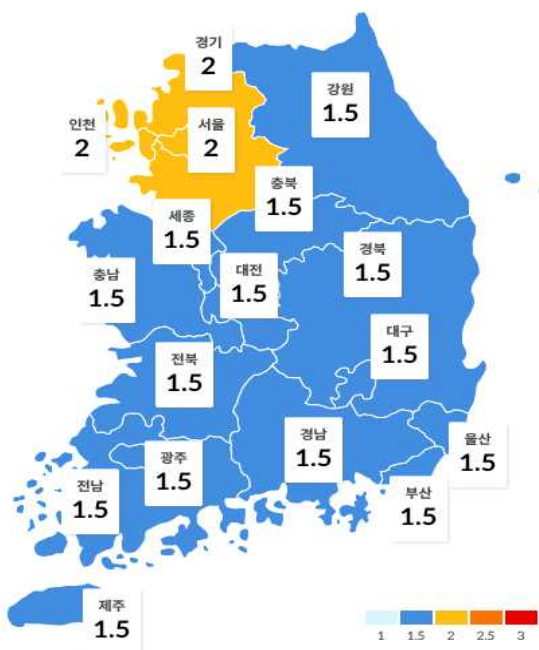
국내 코로나19 발생 현황 (출처) 질병관리청

구분	총계	확진환자현황				검사현황	
		계	격리해제	격리 중	사망	검사 중	결과 음성
2.24.(수) 0시 기준	6,510,988	88,120	79,050	7,494	1,576	74,988	6,347,880
2.25.(목) 0시 기준	6,551,214	88,516	79,487	7,448	1,581	68,672	6,394,026
변동	+40,226	+396	+437	-46	+5	-6,316	+46,146

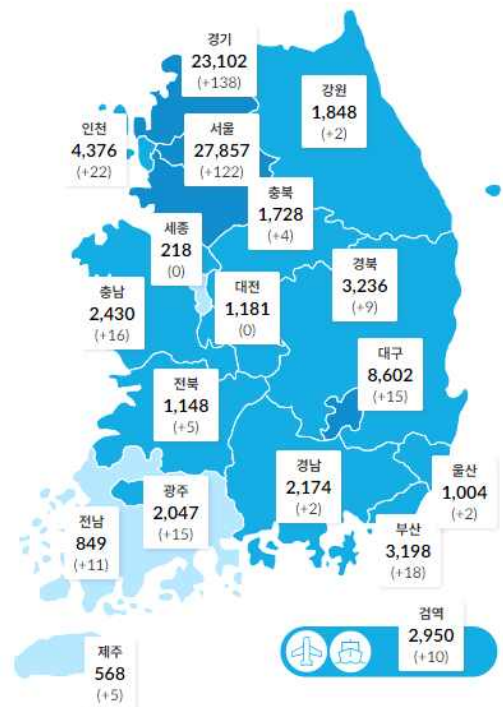
- 새롭게 확진된 환자 396명의 현황

구분	합계	서울	부산	대구	인천	광주	대전	울산	세종	경기	강원	충북	충남	전북	전남	경북	경남	제주	검역
격리중	7,448	2,832	279	125	276	104	43	48	11	2,107	101	113	310	71	85	160	84	29	670
격리해제	79,487	24,652	2,814	8,264	4,048	1,922	1,123	919	206	20,513	1,706	1,557	2,085	1,022	756	3,005	2,080	538	2,277
사망	1,581	373	105	213	52	21	15	37	1	482	41	58	35	55	8	71	10	1	3
합계	88,516	27,857	3,198	8,602	4,376	2,047	1,181	1,004	218	23,102	1,848	1,728	2,430	1,148	849	3,236	2,174	568	2,950
증감	396	122	18	15	22	15	0	2	0	138	2	4	16	5	11	9	2	5	10
지역 발생	369	114	18	13	22	15	0	1	0	132	2	4	16	5	11	9	2	5	0
해외 유입	27	8	0	2	0	0	0	1	0	6	0	0	0	0	0	0	0	0	10

※ 상기 통계는 모두 추후 역학조사 과정에서 변경될 수 있음

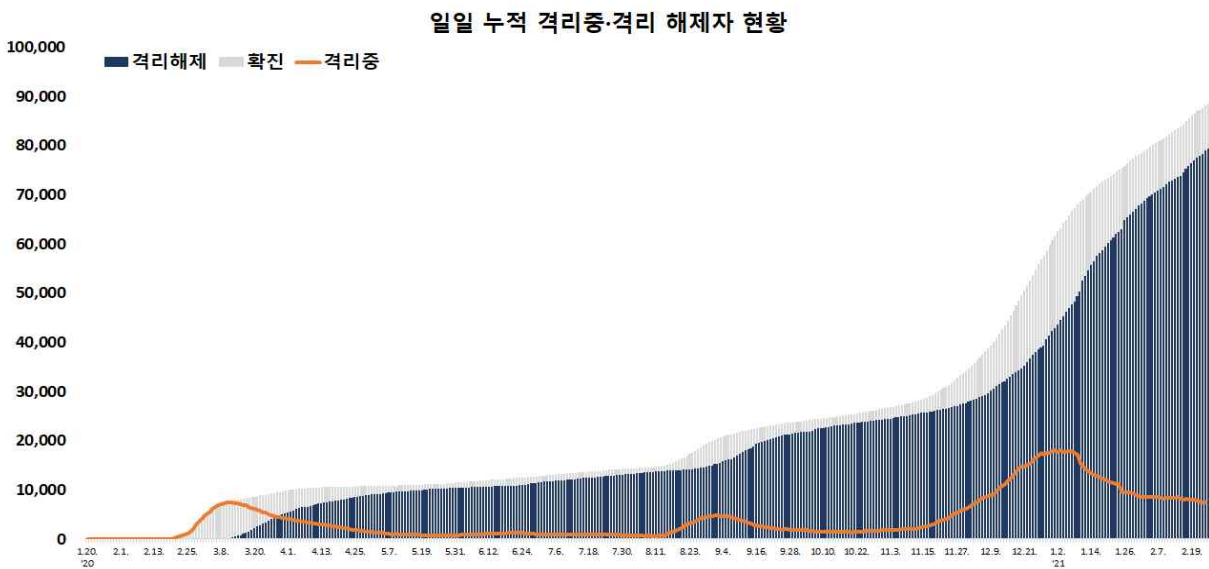
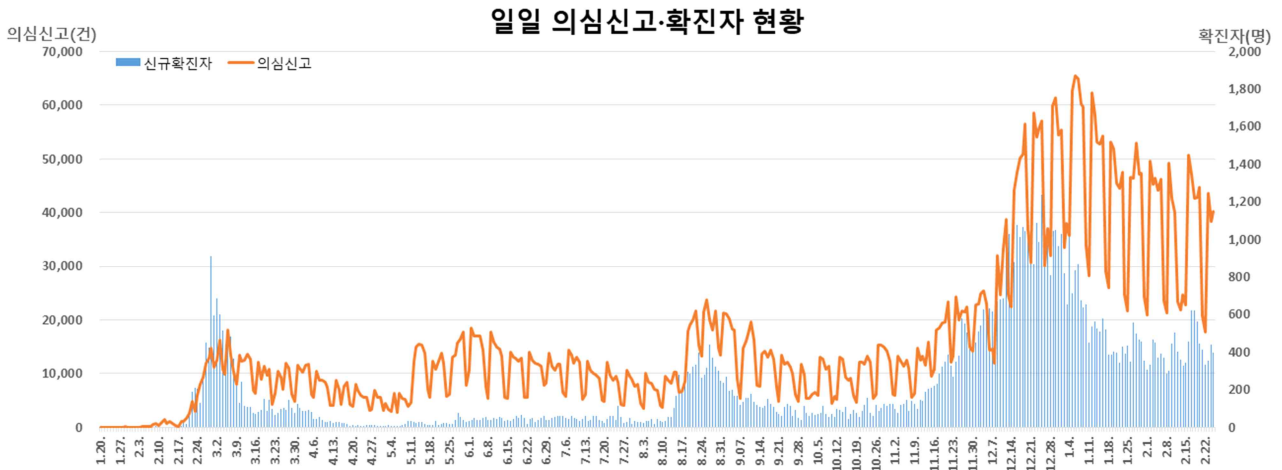


지역별 거리 두기 단계 (02.15. 0시 기준)



시도별 확진자 분포 현황 (02.25. 0시 기준)

● 국내 일별 신규/누적 확진자 현황 (2021. 2. 25. 0시 기준)



- 금일 신규 확진자 396명 중 해외유입은 27명이며, 지역사회 발생은 369명임
- 해외 유입 확진자 현황

해외 유입 신규 및 누적 확진자 현황 (2.25일 0시 기준, '20.1.3일 이후 누계)

구분	합계	(추정)유입국가*						확인 단계		국적	
		중국	아시아 (중국 외)	유럽	아메리카	아프리카	오세 아니아	검역단계	지역사회	내국인	외국인
신규	27	0	11	5	8	3	0	10	17	20	7
누계	6,990	40	3,113	1,217	2,275	322	23	2,950	4,040	3,794	3,196
		(0.6%)	(44.5%)	(17.4%)	(32.6%)	(4.6%)	(0.3%)	(42.2%)	(57.8%)	(54.3%)	(45.7%)

* 아시아(중국 외) : 필리핀 5명, 아랍에미리트 3명, 일본 1명, 레바논 1명, 파키스탄 1명(1명) 유럽 : 영국 1명, 폴란드 1명, 터키 1명, 체코 1명(1명), 덴마크 1명(1명) 아메리카 : 미국 6명(4명), 멕시코 1명, 캐나다 1명 아프리카 : 탄자니아 1명, 르완다 2명

※ 괄호 안은 외국인 수

● 지역사회 발생 확진자 현황 (2021. 2. 25. 0시 기준)

- 수도권

구분	2.19.	2.20.	2.21.	2.22.	2.23.	2.24.	2.25.	주간 일 평균	주간 누계
수도권	396	315	311	236	251	292	268	295.6	2,069
서울	177	119	120	102	117	138	114	126.7	887
인천	37	35	21	18	12	17	22	23.1	162
경기	182	161	170	116	122	137	132	145.7	1,020

(주간 : 2.19일~2.25일, 단위 : 명)

- (서울 양천구 가족/직장 관련) 2월 20일 첫 확진자 발생 이후 접촉자 조사 중 12명이 추가 확진되어 누적 확진자는 총 13명

* (구분) 가족 7명(지표포함, +6), 직장동료 3명(+3), 지인 2명(+2), 기타 1명(+1)

- (서울 관악구 자업/직장 관련) 2월 14일 첫 확진자 발생 이후 접촉자 조사 중 14명이 추가 확진되어 누적 확진자는 총 15명

* (구분) 지표 1명, 가족 및 지인 7명(+7), 종사자 7명(+7)

- (서울 서초구 의료기관 관련) 2월 21일 첫 확진자 발생 이후 접촉자 조사 중 9명이 추가 확진되어 누적 확진자는 총 10명

* (구분) 종사자 5명(지표포함, +4), 이용자 1명(+1), 가족 4명(+4)

- (경기 남양주시 플라스틱공장 관련) 접촉자 추적관리 중 3명이 추가 확진되어 누적 확진자는 총 187명

구분	계	환자 구분
① 플라스틱공장 관련	162(+1)	직원 133명(지표포함), 가족 및 지인 22명(+1), 기타 7명
② 지인 직장1 관련	7	직원 7명
③ 자인 기타직장(13개 업체) 관련	18(+2)	직원 18명(+2)

- (경기 부천시 영생교/보습학원 관련) 2월 20일 이후 접촉자 추적관리 중 13명이 추가 확진되어 누적 확진자는 총 174명

구분	계	환자 구분
① 영생교 관련	124(+9)	교인 및 교인 가족 111명(+7), 기타 13명(+2)
② 보습학원 관련	50(+4)	학원생 30명(지표포함, +1), 학원 교사 3명, 기타 17명(+3)

- (경기 성남시 요양병원 관련) 2월 23일 이후 접촉자 추적관리 중 7명이 추가 확진되어 누적 확진자는 총 67명

* (구분) 종사자 13명(지표포함, +1), 환자 53명(+6), 가족 1명

- (경기 성남시 춤무도장 관련) 접촉자 추적관리 중 7명이 추가 확진되어 누적 확진자는 총 77명

구분	계	환자 구분
① 무도장1 관련	61(+5)	이용자 29명(지표포함), 직원 2명, 가족 13명(+2), 기타 17명(+3)
② 무도장2 관련	8(+1)	이용자 6명(+1), 지인 1명, 기타 1명
③ 어린이집 관련	6(+1)	교사 1명, 원아 1명, 가족 4명(+1)
④ 기타	2	기타 2명

- (경기 수원시 가족/지인모임 관련) 접촉자 조사 중 3명이 추가 확진되어 누적 확진자는 총 15명

* (구분) 가족1 3명(지표포함), 가족2 3명, 지인 및 기타 9명(+3)

- (경기 용인시 운동선수/운동시설 관련) 접촉자 조사 중 7명이 추가 확진되어 누적 확진자는 총 52명

구분	계	환자 구분
① 가족 관련	6	가족 6명(지표포함)
② 운동선수 관련	21(+8)	선수 20명(+8), 종사자 1명
③ 운동시설 관련	25(-1)	종사자 3명, 이용자 16명, 기타 6명(-1*)

* 역학조사 결과 재분류로 제외함

- (충남 아산시 난방기공장 관련) 접촉자 추적관리 중 3명이 추가 확진되어 누적 확진자는 총 186명

* (구분) 종사자 112명(지표포함, +3), 가족 및 지인 74명

- (광주 서구 콜센터 관련) 접촉자 조사 중 13명이 추가 확진되어 누적 확진자는 총 38명

* (구분) 종사자 32명(지표포함, +10), 가족 2명, 사우나 1명, 지인 3명(+3)

- (광주 광산구 가족모임 관련) 2월 19일 이후 접촉자 추적관리 3명이 추가 확진되어 누적 확진자는 총 16명

구분	계	환자 구분
① 명절 가족모임 관련	9	가족모임 8명(지표포함), 동료 1명
② 가전 공장 관련	7(+3)	종사자 4명, 가족 3명(+3)

- (전북 군산시 가족모임 관련) 2월 22일 첫 확진자 발생 이후 접촉자 조사 중 10명이 추가 확진되어 누적 확진자는 총 11명

* (구분) 가족모임 5명, 지인 3명(지표포함), 지인의 가족 3명

- (경북 의성군 가족모임2 관련) 2월 19일 첫 확진자 발생 이후 접촉자 조사 중 5명이 추가 확진되어 누적 확진자는 총 6명

* (구분) 지표가족 6명

- (경북 의성군 가족모임/의성군 온천 관련) 접촉자 추적관리 결과 9명이 추가 확진되어 누적 확진자는 총 95명

구분	계	환자 구분
① 가족모임1 관련	13	가족 10명(지표포함), 지인 2명, 기타 1명
② 동호회 관련	22(+1)	회원 9명, 가족 3명, 지인 2명, 동료 2명, 기타 6명(+1)
③ 가족모임2 관련	8	가족 6명, 지인 2명
④ 가족모임3 관련	13	가족 7명(+1), 지인 4명(+1), 기타 2명(-2)
⑤ 온천 관련	13	방문자 8명, 가족 2명, 동료 2명, 기타 1명
⑥ 가족모임4 관련	9(+1)	가족 7명, 지인 1명, 동료 1명(+1)
⑦ 가족모임5 관련	17(+7)	가족 10명(+3), 동료 4명(+1), 기타 3명(+3)

- (부산 북구 장례식장/울산 골프연습장 관련) 2월 23일 이후 접촉자 추적관리 중 4명이 추가 확진되어 누적 확진자는 총 46명

구분	계	환자 구분
① 북구 장례식장 관련	23(+3)	방문자 4명(지표포함), 동료 7명(+1), 가족 4명(+2), 기타 8명
② 골프연습장 관련	16(+1)	이용객 3명, 가족 6명(+1), 동료 5명, 기타 2명
③ 명절가족모임1 관련	4	가족 4명
④ 명절가족모임2 관련	3	가족 3명

* (추정감염경로) 장례식장 → 직장 → 골프연습장 → 가정(가족모임)

- (강원 정선군 교회 관련) 접촉자 조사 중 2명이 추가 확진되어 누적 확진자는 총 31명

* (구분) 교인 12명(지표포함), 가족 8명(+1), 지인 8명, 지인가족 3명(+1)

● 국내 코로나19 확진자 현황 (2.25. 0시 기준, 88,516명)

국내 코로나19 확진자 성별·연령별 발생·사망현황

구 분		금일신규 확진자	(%)	확진자 누계	(%)	신규 사망	(%)	사망 누계	(%)	치명률(%)
계		396	(100)	88,516	(100)	5	(100)	1,581	(100)	1.79
성별	남성	200	(50.51)	43,633	(49.29)	2	(40.00)	786	(49.72)	1.80
	여성	196	(49.49)	44,883	(50.71)	3	(60.00)	795	(50.28)	1.77
연령	80세 이상	11	(2.78)	4,340	(4.90)	3	(60.00)	895	(56.61)	20.62
	70-79	19	(4.80)	6,740	(7.61)	1	(20.00)	432	(27.32)	6.41
	60-69	46	(11.62)	13,862	(15.66)	1	(20.00)	183	(11.57)	1.32
	50-59	68	(17.17)	16,471	(18.61)	0	(0.00)	52	(3.29)	0.32
	40-49	67	(16.92)	12,683	(14.33)	0	(0.00)	12	(0.76)	0.09
	30-39	68	(17.17)	11,529	(13.02)	0	(0.00)	6	(0.38)	0.05
	20-29	62	(15.66)	13,372	(15.11)	0	(0.00)	1	(0.06)	0.01
	10-19	31	(7.83)	5,944	(6.72)	0	(0.00)	0	(0.00)	0.00
0-9	24	(6.06)	3,575	(4.04)	0	(0.00)	0	(0.00)	0.00	

* 성별·연령별 1월 이후 누적 확진자수 / 성별·연령별 인구(20.1월 행정안전부 주민등록인구현황 기준)

※ 역학조사 결과 변동 가능

✓ 성별 분포 현황

* 확진자 성별은 여성이 44,883명(50.71%)으로 남성 43,633명(49.29%)보다 높은 비율을 차지하였고, 사망자의 경우에도 여성이 795명(50.28%)으로 남성 786명(49.72%)보다 약간 높은 비율을 차지함

✓ 연령별 분포 현황

* 확진자의 연령대는 50대에서 16,471명(18.61%)으로 가장 많은 비율을 차지하였으며, 60대 13,862명(15.66%), 20대 13,372명(15.11%), 40대 12,683명(14.33%) 순으로 나타남

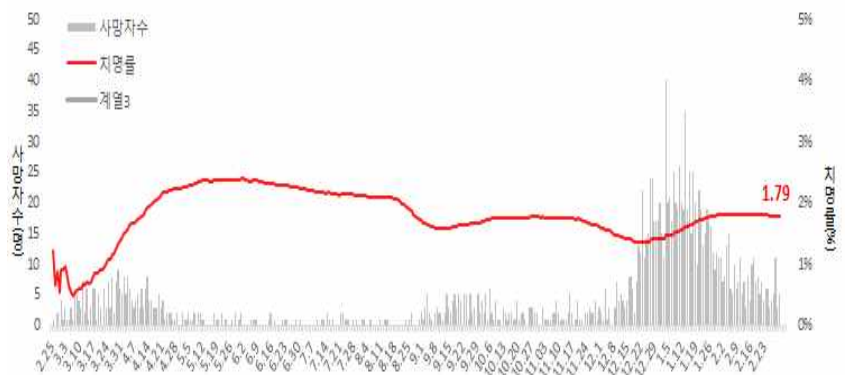
* 사망자의 경우 확진자의 연령대와 달리 80대 이상 고령층에서 895(56.61%)로 많은 비율을 차지함

* 연령대별 치명률은 4,340의 확진자 중 895명이 숨진 80세 이상이 20.62%, 70대가 6.41%로, 여전히 7080 고령층에서 높은 치명률을 보임

위중·중증환자 현황 (2021. 2. 25. 0시 기준)

전체	2.12.	2.13.	2.14.	2.15.	2.16.	2.17.	2.18.	2.19.	2.20.	2.21.	2.22.	2.23.	2.24.	2.25.
계	161	157	156	156	166	169	161	153	156	155	146	148	140	144

구 분	위중중	(%)
계	144	100.0
80세 이상	34	23.6
70-79세	54	37.5
60-69세	39	27.1
50-59세	15	10.4
40-49세	1	0.7
30-39세	1	0.7
20-29세	0	0.0
10-19세	0	0.0
0-9세	0	0.0



일별 사망자 현황

● 감염경로별 신규환자 발생 현황 (2021. 2. 25. 0시 기준)

최근 2주간 감염경로별 신규환자 발생 현황

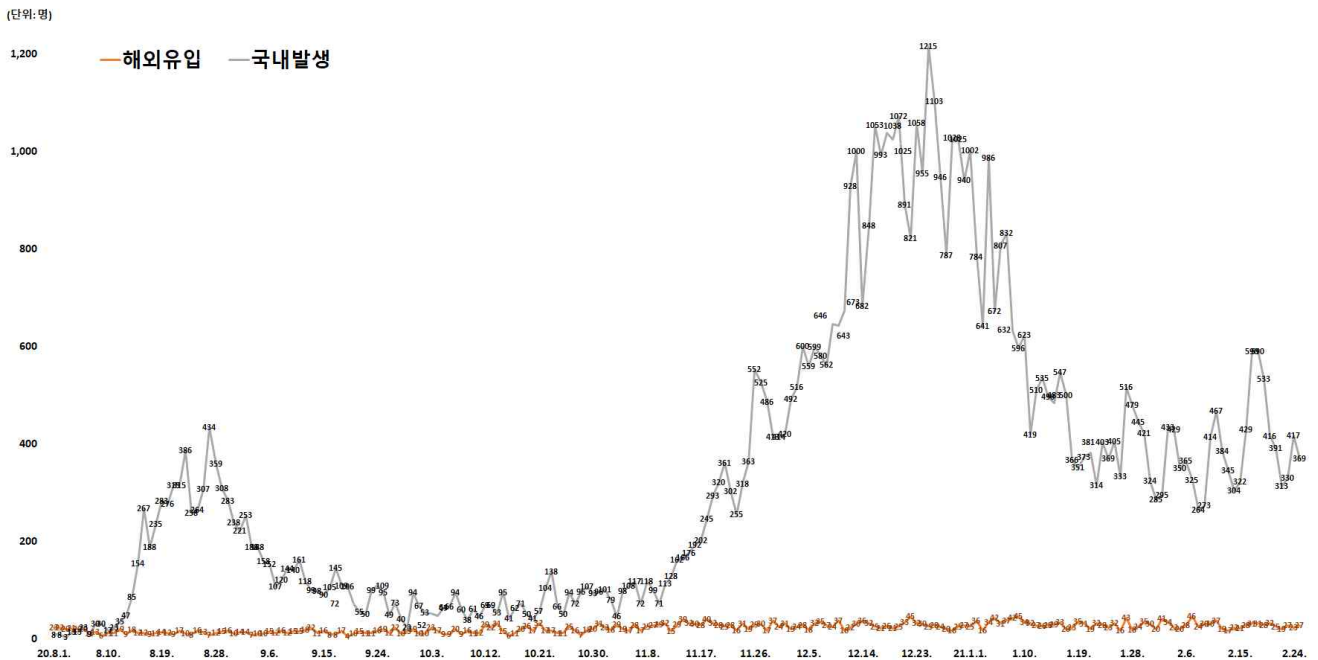
감염경로 구분	신규환자	(%)
계	6,082	(100.0)
해외유입	350	(5.8)
해외유입 관련	12	(0.2)
병원 및 요양병원 등	640	(10.5)
집단발병	1,803	(29.6)
선행 확진자 접촉	1,957	(32.2)
조사중	1,320	(21.7)



* '21.2.12일 0시~'21.2.25일 0시까지 2주간 신고된 현황

최근 2주간 감염경로별 신규환자 발생 분포

* 최근 2주간 발생한 신규환자 6,082명 중 선행 확진자 접촉이 1,957 32.2% 로 가장 높은 비율을 차지했으며, 다음으로 집단발병이 1,803명으로 29.6%, 조사중이 1,320명으로 21.7%의 비율을 차지함



감염경로 구분에 따른 일별 신규 확진자 현황

<주요 집단 발생 현황>

지역	확진환자									주요 집단 발생 사례(명)
	누계	해외 유입	집단 발생 관련				기타*	조사중	신규	
			소계	신천지 관련	집단 발병	해외유입 관련				
서울	27,857	921	10,365	8	10,258	99	9,173	7,398	122	<대규모 집단 주요 발생 사례> <ul style="list-style-type: none"> • 성북구 사랑제일교회 관련(1,173명) * 서울 646명, 경기 394명, 인천 52명 등 • 8.15일 서울도심 집회 관련(650명) * 서울 142명, 경기 134명, 대구 103명 등 • 서울 강서구 댄스교습 관련(329명) • 서울 종로구 음식점/노래교실 관련(315명) • 클럽 관련(277명) * 서울 139명, 경기 59명, 인천 54명 등 • 용인시 우리제일교회 관련(221명) * 경기 129명, 서울 77명, 인천 8명 등 • 리치웨이 관련(210명) * 서울 122명, 경기 57명, 인천 24명 등 • 구로콜센터 관련(170명) * 서울 99명, 경기 50명, 인천 19명 등 • 쿠팡물류센터 관련(152명) * 경기 67명, 인천 61명, 서울 24명 • 광주방문판매모임 관련(150명) * 광주 139명, 전남 8명 등 • 서울 노량진 임용단기학원 관련(112명) • 수도권 개척교회모임 관련(119명) * 인천 57명, 서울 37명, 경기 25명 • 서울 강서구 종교시설 관련(258명) • 충북 과천시영광산도안산기방관련(42명) • 경북 상주시 BTJ열방센터 관련(808명) • 부산/울산 장구강습 관련(268명) • 경남 진주시 기도원 관련(120명) • 서울 송파구 교정시설 관련(1,232명) <최근 발생 주요 사례> <ul style="list-style-type: none"> • 서울 중구 복지시설 관련(98명) • 서울 성동구 대학병원 관련(114명) • 서울 용산구 대학병원 관련(235명) • 경기 부천시 영생교/보습학원 관련(174명) • 경기 남양주시 플라스틱공장 관련(187명) • 경기 성남시 춤무도장 관련(70명) • IM선교회 미인가교육시설 관련(420명) • 광주 광산구 요양병원 관련(174명) • 충남 아산시 난방기공장 관련(186명) • 광주 서구 교회 관련(145명) • 경북 의성군 가족모임의성군 온천 관련(95명) • 부산 금정구 요양병원 관련(96명) • 부산 서구 향운노조 관련(67명)
부산	3,198	132	2,003	12	1,935	56	622	441	18	
대구	8,602	151	6,367	4,512	1,848	7	1,140	944	15	
인천	4,376	230	2,079	2	2,067	10	1,324	743	22	
광주	2,047	127	1,643	9	1,628	6	134	143	15	
대전	1,181	54	638	2	635	1	309	180	0	
울산	1,004	90	715	16	695	4	124	75	2	
세종	218	25	98	1	96	1	53	42	0	
경기	23,102	1,488	9,068	29	8,960	79	7,914	4,632	138	
강원	1,848	72	1,041	17	1,023	1	479	256	2	
충북	1,728	89	926	6	913	7	447	266	4	
충남	2,430	156	1,271	0	1,270	1	605	398	16	
전북	1,148	105	808	1	806	1	124	111	5	
전남	849	68	595	1	583	11	101	85	11	
경북	3,236	151	2,272	565	1,706	1	479	334	9	
경남	2,174	148	1,359	33	1,293	33	369	298	2	
제주	568	33	358	0	357	1	102	75	5	
검역	2,950	2,950	0	0	0	0	0	0	10	
합계	88,516 (%)	6,990 (7.9)	41,606 (47.0)	5,214 (5.9)	36,073 (40.8)	319 (0.4)	23,499 (26.5)	16,421 (18.6)	396	

※ 신고사항 및 질병관리청 관리시스템에서 관리번호가 부여된 자료를 기준으로 함. 이에 따라, 특정 시점에 시도단위에서 자체 집계한 수치와는 상이할 수 있고, 이후 역학조사 진행 등에 따라 변경 가능

* 확진자 접촉자 등 기타 사례 포함

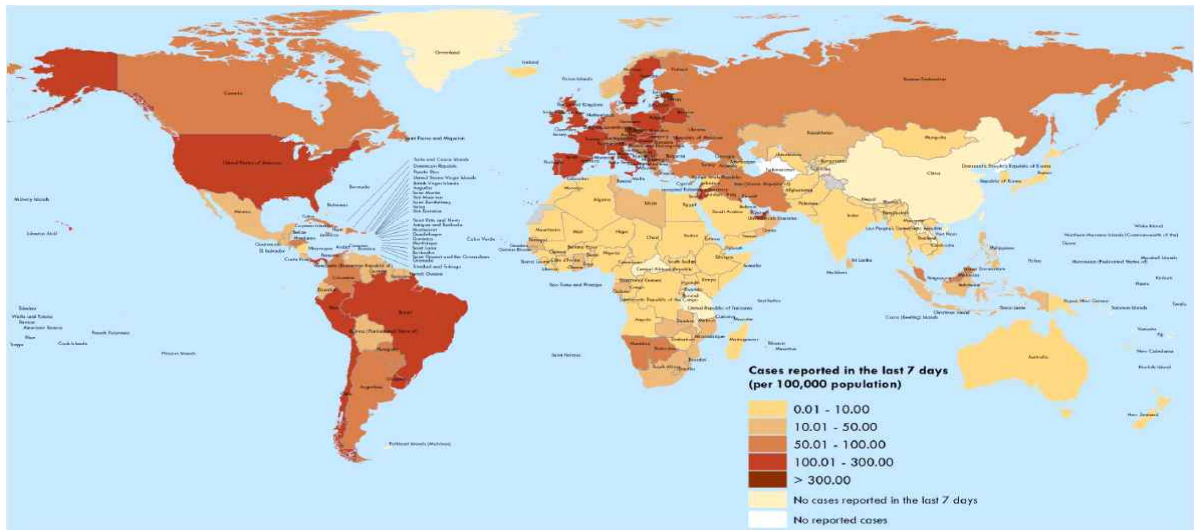
● 국외 발생 현황

- 2. 23. 09시 까지 보고된 국외 총 확진자수는 **111,014,474명**으로 전일 대비 **0.32% 증가**함
- 이 중 **2,461,348명** 사망하여 치명률은 **2.22%**로 확인됨

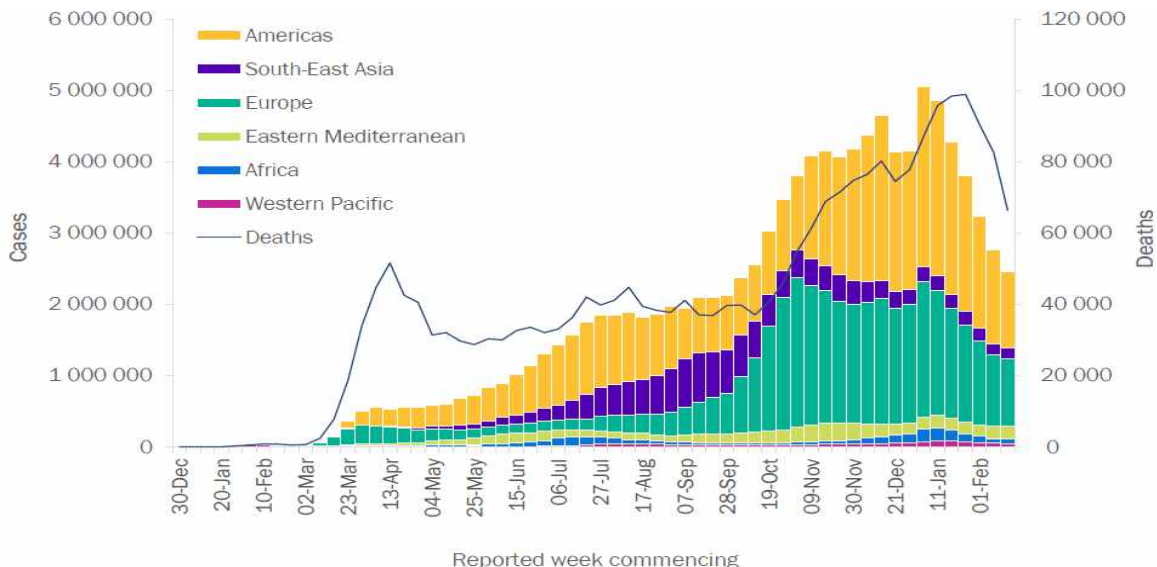
국외 코로나19 치명률 현황 (2021. 2. 23. 9시 최신기준) (출처) 질병관리청

국가 및 지역	확진자수(%)		사망자수(%)		치명률(%)	증가율(%) *전일 대비
아시아	15,869,240	14.29%	251,114	10.20%	1.58%	0.20%
중동	6,197,333	5.58%	131,425	5.34%	2.12%	0.58%
아메리카	49,311,218	44.42%	1,173,768	47.69%	2.38%	0.34%
유럽	36,490,943	32.87%	829,285	33.69%	2.27%	0.30%
오세아니아	31,976	0.03%	947	0.04%	2.96%	0.04%
아프리카	2,699,736	2.43%	69,555	2.83%	2.58%	0.26%
기타*(섬, 영토 등)	414,028	0.37%	5,254	0.21%	1.27%	0.45%
전세계	111,014,474	100.00%	2,461,348	100.00%	2.22%	0.32%

* 치명률=사망자수/확진자수*100, *기타 영토는 WHO situation report 기준, *증가율=(당일확진자-전일확진자)/전일확진자*100
 ※ 통계방식 변경(9.23.부터 적용): WHO Dashboard 통계자료 사용. 단, 한국은 보도참고자료, 중국은 중국위생건강위원회 자료 적용



국가별 지난 7일간 확진자 발생현황 (2021. 2. 21. 기준) (출처) [WHO Situation Report](#)



코로나19 주별 발생 현황 (2021. 2. 21. 기준) (출처) [WHO Situation Report](#)

● 누적발생 780,000명 이상 국가 및 주요감시 국가 현황

구분	누적 발생		신규 발생		치명률(%)	인구10만명당 발생자 수 ¹⁾
	확진자	사망자	확진자	사망자		
미국	27,883,560	496,850	55,190	1,575	1.78	8,424.04
인도	11,030,176	156,567	13,742	104	1.42	799.29
브라질	10,195,160	247,143	26,986	639	2.42	4,795.47
러시아	4,200,902	84,430	11,749	383	2.01	2,879.30
영국	4,134,643	121,305	8,489	548	2.93	6,089.31
프랑스	3,566,830	84,621	19,775	428	2.37	5,462.22
스페인	3,161,432	68,079	3,184	46	2.15	6,755.20
이탈리아	2,832,162	96,348	13,299	356	3.40	4,681.26
터키	2,655,633	28,213	9,107	75	1.06	3,150.22
독일	2,402,818	68,740	8,007	422	2.86	2,867.32
콜롬비아	2,229,663	58,974	3,401	140	2.64	4,380.48
아르헨티나	2,077,228	51,510	7,477	151	2.48	4,595.64
멕시코	2,043,632	180,536	2,252	429	8.83	1,585.44
폴란드	1,661,109	42,808	12,147	372	2.58	4,394.47
이란	1,590,605	59,663	8,330	91	3.75	1,893.58
남아프리카공화국	1,505,586	49,413	998	263	3.28	2,538.93
우크라이나	1,317,694	25,461	5,850	152	1.93	3,015.32
인도네시아	1,298,608	35,014	9,775	323	2.70	474.81
페루	1,286,757	45,263	3,448	166	3.52	3,899.26
체코	1,184,352	19,682	15,861	145	1.66	11,068.71
네덜란드	1,064,598	15,343	3,846	94	1.44	6,225.72
캐나다	849,517	21,723	3,865	49	2.56	2,253.36
칠레	805,317	20,151	2,308	25	2.50	4,216.32
포르투갈	799,106	16,086	1,032	63	2.01	7,834.37
루마니아	784,711	20,013	3,382	119	2.55	4,087.04
필리핀	564,865	12,107	1,409	13	2.14	515.39
방글라데시	544,116	8,374	399	18	1.54	330.37
일본	427,467	7,584	1,011	55	1.77	337.92
헝가리	410,129	14,552	2,855	102	3.55	4,228.13
네팔	273,666	2,065	110	4	0.75	940.43
미얀마	141,783	3,197	22	0	2.25	260.63
중국	89,871	4,636	7	0	5.16	6.24
키르기스스탄	86,025	1,460	24	0	1.70	5.98
우즈베키스탄	79,749	622	32	0	0.78	63.04
태국	25,692	83	93	0	0.32	36.81
베트남	2,403	35	8	0	1.46	2.47
대한민국	88,516	1,581	396	5	1.79	170.77

1) 국가별 총 인구수: 유엔인구기금(UNFPA) '20년 기준, 대한민국 '20.11월 행정안전부 주민등록인구현황 기준
 2) WHO 집계방식에 따라 실제 발생 현황과 차이가 있을 수 있음(신규 발생은 전일 누적 발생 대비 신규 발생 수)

(출처) 질병관리청

● 동절기 및 연말·연시 방역수칙

- ① (기본원칙) 연말 모임·행사는 취소하거나 비대면·비접촉으로 전환, 불요불급한 외출 자제
- ② (부득이한 외출 시) 실내 상시 마스크 착용, 다른 사람과 거리두기, 손씻기 등 방문 장소 및 동선 별로 생활방역 수칙 철저히 준수

공통

- 실내 및 2m 이상 거리 유지가 어려운 실외에서 마스크 착용
 - * 마스크 착용 의무화 및 과태료 부과 대상 시설은 별도 확인
- 필수적인 경우가 아닌 불요불급한 외출 자제, 비대면·비접촉으로 모임·행사 진행
- 발열, 호흡기 증상 등 의심 증상이 있는 경우, 선별진료소를 방문하여 검사
- 타인과 접촉 최소화 및 사람 많은 다중이용시설 이용 자제

1. 가정에서 생활 할 때 “모임과 이동 없이 안전하게!”

- 연말·연시 기간은 소규모로 보내기
- 어르신 등 고위험군이 계신 가정은 외부인의 방문 주의
- 손이 많이 닿는 곳(리모컨, 손잡이 등)은 하루에 1번 이상 소독
- 연말·새해인사는 영상통화 등 마음으로 함께 하기

2. 부득이하게 외출할 때 “외출은 짧게, 혼잡하지 않은 곳으로!”

- 혼잡하지 않은 시간 선택하여 가급적 머무르는 시간 최소화
- 밀폐·밀집·밀접 장소는 가지 않기

3. 대중교통 이용하여 이동할 때 “대중교통 이용시엔 마스크, 거리 두기는 필수!”

- 가급적 좌석 예약은 비대면 서비스(사전 온라인 예약, 모바일 체크인 등) 이용
 - * 좌석 예매 시 가급적 한 좌석 띄워 예매
- 가급적 휴게소 방문 자제, 방문 시 체류시간 최소화 및 공용 공간에서의 음식 섭취 자제
- 객실내 대화·통화 자제, 꼭 필요한 통화는 기차 통로 이용하여 작은 목소리로 통화
- 교통수단(차량) 내 음식 섭취 금지

4. 연말·연시 등 모임 “아쉬워도 모임은 취소해 주세요!”

- 단체모임은 하지 않고 동거 가족과 시간 보내기 또는 비대면 즐길거리 찾기
- 동거하지 않는 친지, 지인과의 모임이 필요한 경우 온라인 등 비대면 방식으로 개최
- 불가피하게 대면 모임을 하는 경우에도 식사는 최대한 자제, 대면 모임 시간 최소화하기
 - * 방역관리자 지정 및 참가자 명단 확보, 행사당일 발열 등 증상이 있는 참가자는 참석 중단 및 방역담당자에게 통보

5. 음식점·카페 등에서 식사할 때 “외식할 경우 거리유지, 대화자제, 손 위생은 꼭 지켜주세요!”

- 식당·카페는 혼잡하지 않은 장소·시간대에 방문 또는 포장·배달 활용
- 음식섭취 외 시간에는 상시 마스크 착용
- 음식을 가지러 가는 등 이동 시, 대기 시 마스크 상시 착용하고 일행이 아닌 다른 사람들과 2m 이상 거리 유지
- 지그재그 또는 한 방향으로 착석, 개별 공간에서 개별별 식사
- 음식은 개별식기에 덜어먹고 식기류, 술잔 등은 개별 사용
- 식사 시 대화 등 침방울이 튀는 행위 및 신체접촉(악수, 포옹 등) 자제

6. 귀가 후 “귀가 후 아프면 검사받으세요”

- 귀가 후, 흐르는 물과 비누로 30초 이상 손 씻기 등 개인방역 철저
- 발열 및 호흡기 증상 여부 관찰 및 외출 자제
 - * 귀가 후 열이거나 기침, 가래, 인후통, 코막힘 등 호흡기 증상이 있으면 콜센터(1339, 지역번호+120)나 보건소 문의하여 검사받기

내가 검사 받으면,
우리집은 코로나19
청정지역!



증상이 없어도! 무료로! 실명으로! [2021.2.15.~]

한 집에 한 사람 선제검사 받기

내용 : 혈연과 관계없이 주거와 생계를 같이하는 '가구 구성원' 중 1인이 대표로 검사 (집안 감염, 가족 각 감염 여부 확인)

장소 : 서울시 임시선별검사소 ※네이버지도 또는 카카오맵에서 '임시선별검사소' 검색

문의 : 02-120

● 자치구 임시선별검사소 연장 운영 현황(2.15 ~)

연번	자치구	운영	장 소	개소기간	운영시간	비고
계	25	28				
1	종 로	1	종로구민회관 후문	2.15~	(평일)10:00~17:00 (토)09:00~13:00	평일 소독시간 12~14
2	중 구	1	서울역 광장	2.15~	(평일)09:00~17:00 (토,일)09:00~13:00	평일 소독시간 12:30~13:30
3	용 산	1	용산역 전면광장	2.15~	(평일)09:00~17:00 (토,일)09:00~13:00	평일 소독시간 12~13
4	성 동	1	성동구청(농구장)	2.15~	(평일)09:00~17:00 (토)10:00~14:00 ※ 주말·공휴일 휴무	
5	광 진	1	중곡보건지소	2.15~	(평일)09:00~17:00 (토,일)13:00~17:00	평일 소독시간 13~14
6	동대문	1	청량리역 광장	2.15~	(평일)09:00~17:00 (토,일)12:00~16:00	
7	중 랑	2	면목역 광장 (3번출구)	2.15~	(평일)09:00~17:00 (토)09:00~13:00 (일)09:00~13:00	평일 소독시간 12:30~13:30
			망우역 공원 (1번출구)	2.15~		
8	성 북	1	성북구청 바람마당	2.15~	(평일)09:00~17:00 (토,일, 공휴일) 10:00~15:00	
9	강 북	1	강북구민운동장	2.15~	(평일)09:00~17:00 (토,일)09:00~13:00	평일 소독시간 12~13
10	도 봉	1	도봉구민회관	2.15~	(평일)10:00~17:00 (토,일)10:00~13:00	평일 소독시간 12~13
11	노 원	1	노원구청 주차장	2.15~	(평일)09:00~17:00 (토,일,공휴일) 12:00~16:00	평일 소독시간 12~13
12	은 평	1	불광천 (증산로 414)	2.15~	(평일)09:00~17:00 (토)09:00~13:00	소독시간 12~14
13	서대문	1	신촌기차역 공영주차장 ※ 일요일 휴무	2.15~	(평일)10:00~17:00 (토,일,공휴일) 12:00~16:00	평일 소독시간 13~14
14	마 포	1	서강대역사 광장	2.15~	(평일)09:00~17:00 (토)09:00~13:00 공휴일 휴무	평일 소독시간 13~14

연번	자치구	운영	장 소	개소기간	운영시간	비고
15	양 천	1	양천구의회 주차장	2.15~	(평일)09:00~17:00 (토)09:00~13:00	평일 소독시간 12~13
16	강 서	1	마곡 8구역 공영주차장 (마곡동 728-43, 워킹스루)	2.15~	(평일)10:00~17:00 (토,일,공휴일) 10:00~14:00	평일 소독시간 13~14
17	구 로	2	구로역 광장	2.15~	(평일)09:00~17:00 (토)09:00~13:00 (일) 휴무	평일 소독시간 12~13
			오류역 3번출구	2.15~2.19	(평일)10:00~16:00	평일 소독시간 12~13
18	금 천	1	필승아파트 단지 내	2.15~	(평일)10:00~17:00 (토)10:00~15:00	소독시간 12~13
19	영등포	1	도림동 배드민턴 체육관	2.15~	(평일)09:00~17:00 (토,공휴일)09:00~13:00 (일) 휴무	평일 소독시간 12~13
20	동 작	1	사당문화회관(사당권역)	2.15~	(평일)10:00~17:00 (토)10:00~14:00 (일) 휴무	
21	관 악	1	신림체육센터	2.15~	(평일)10:00~17:00 (토)10:00~15:00	소독시간 12~13
22	서 초	1	고속터미널역 1번출구	2.15~	(평일)09:00~17:00 (토,일)12:00~16:00	평일 소독시간 12~13
23	강 남	2	삼성역6번출구(코엑스)	2.15~	(평일)09:00~17:00 (토,일)09:00~13:00	평일 소독시간 12~13
			세곡동 방죽공원 (율현동 254-3)	2.15~		
24	송 파	1	올림픽공원 평화의문 광장	2.15~	(평일)10:00~17:00 (토)10:00~15:00	소독시간 12~13
25	강 동	1	암사역사공원 주차장 (암사동 193)	2.15~	(평일)09:00~17:00 (토,일)09:00~13:00	평일 소독시간 12~13