

서울시 코로나19 대응 주요소식

THE DAILY NEWS REVIEW

2021. 02. 17. 수요일



1. 코로나19 발생 현황

신종 코로나바이러스감염증-19 상황판

구분	확진환자 현황				자가격리자 현황		
	확진자	격리 중	격리해제	사망자	계	감시 중	감시해제
서울시	26,742 (258)	3,952 (-141)	22,430 (398)	360 (1)	376,997 2,094	15,886 61	361,111 2,033
전 국	84,946 (621)	8,048 (-192)	75,360 (809)	1,538 (4)	-	-	-
전세계	109,475,012	45,508,717	61,549,392	2,416,903	-	-	-

1) 서울시의 경우, '서울시 코로나19 발생동향' '21. 02. 17. 0시 기준

2) 질병청 공식발표 26,742명 (2.17. 0시 기준) * 격리해제 후 시스템 미반영된 퇴원자 포함으로 추후 조정 예정

3) 전 세계의 경우, '2019-nCoV Global Cases (by Johns Hopkins CSSE)' '21. 02. 17. 10시 기준

서울시 현황

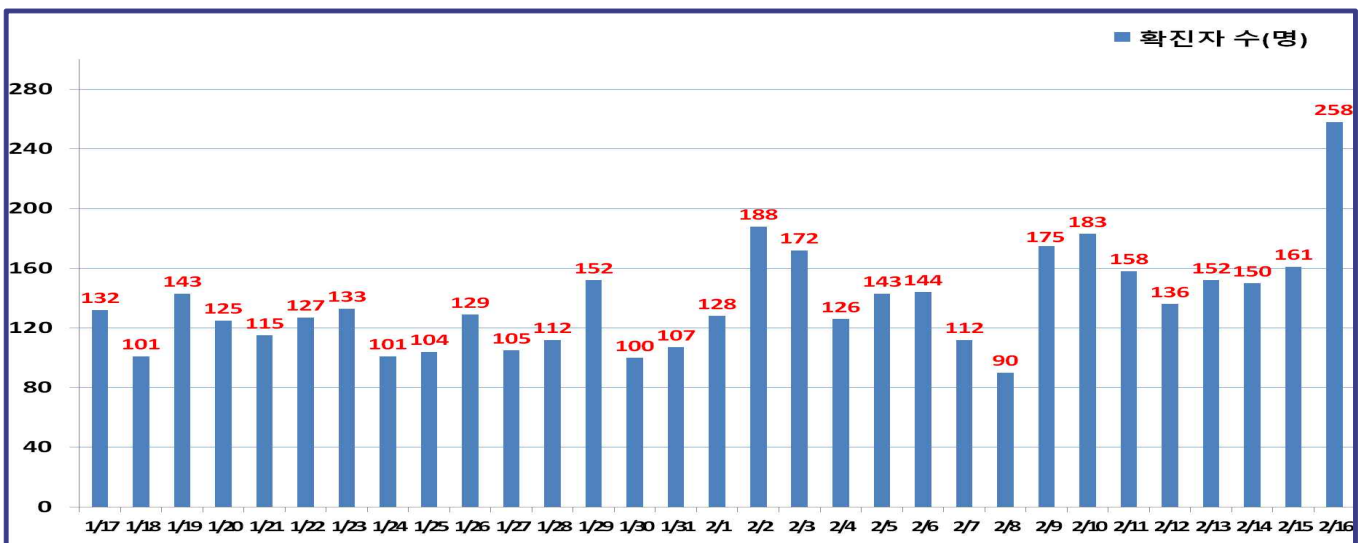
- 서울시 신규 확진환자 258명, 누적 확진환자는 총 26,742명
 - 입원(격리)환자 3,952, 격리해제 22,430명 / 질병관리청 공식발표 확진환자 수는 26,742명 (2.17. 0시 기준)
 - 우리나라 사망자는 총 1,538명으로 치명률은 1.81%이며, 서울시 사망자는 360명, 치명률은 1.35%으로 전국대비 낮게 나타남

● 주요 발생원인별 현황 (2021. 2. 17. 0시 기준)

소 계	해외 유입	용산구 소재 병원 관련	송파구 소재 학원 관련	용산구 소재 자인모임 관련	구로구 소재 체육시설 관련	광진구 소재 음식점 관련	서대문구 소재 운동시설 관련	강북구 소재 사우나 관련	성동구 소재 병원관련 ('21.1월)	기타 집단 감염	기타 확진자 접촉	타 시도 확진자 접촉	감염 경로 조사중
26,742 (+258)	874 (+11)	130 (+22)	18 (+12)	70 (+4)	42 (+3)	68 (+2)	21 (+2)	43 (+2)	97 (+1)	9,537 (+7)	8,448 (+105)	1,165 (+9)	6,229 (+78)

※ 역학조사서 기반 1차 분류 진행사항에 따라 변경가능

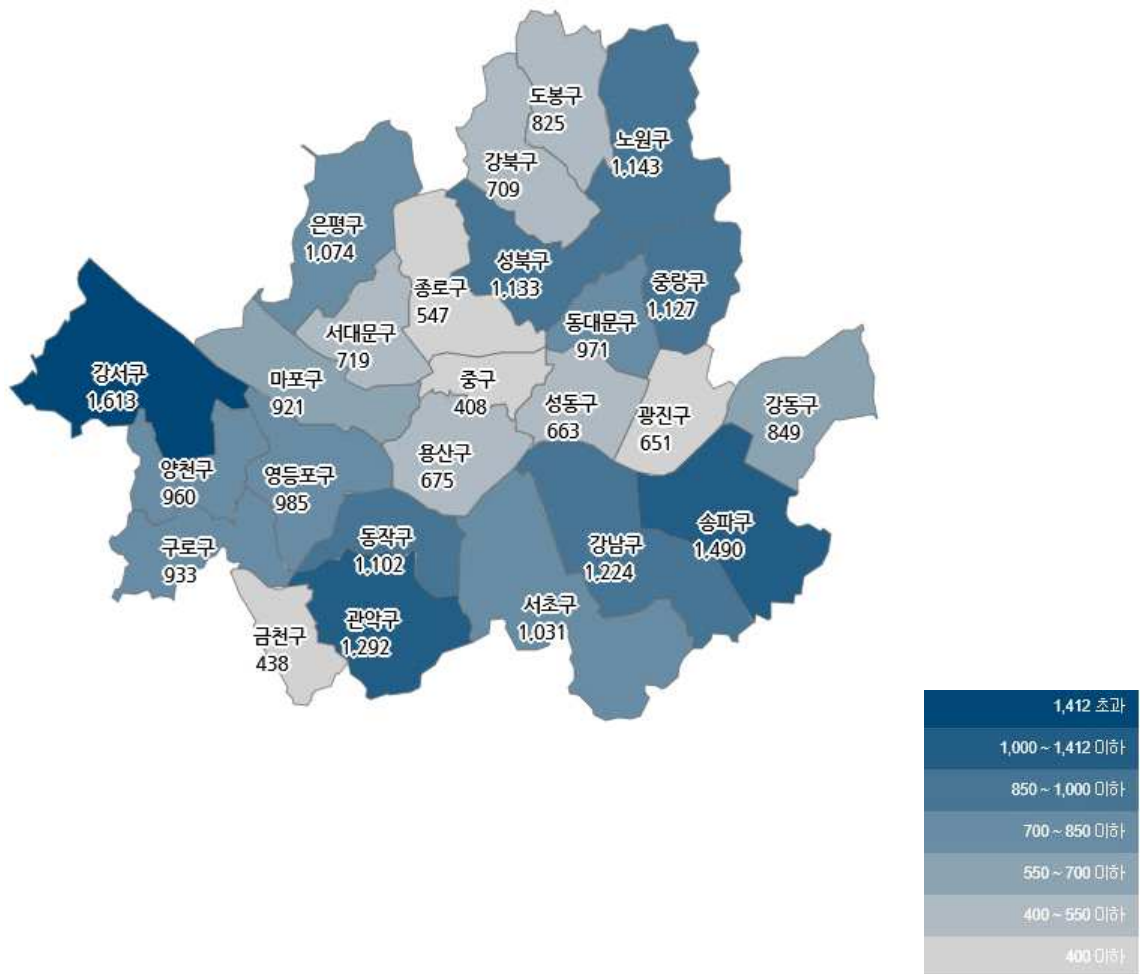
● 일일 확진환자 현황



● 서울시 자치구별 확진환자 발생 현황

- 서울시 전체 확진자는 총 26,742임(거주지 기준으로 강서 1,613, 송파 1,490, 관악 1,292, 강남 1,224, 노원 1,143, 성북 1,133, 중랑 1,127, 동작 1,102, 은평 1,074, 서초 1,031, 영등포 985, 동대문구 971, 양천 960, 구로 933, 마포 921, 강동 849, 도봉 825, 서대문 719, 강북 709, 성동 663, 광진 651, 용산 675, 종로 547, 금천 438, 중구 408, 기타 3,259(타시도 이관 등))

구 분	합 계	종로구	중 구	용산구	성동구	광진구	동대문	중랑구	성북구	강북구	도봉구	노원구	은평구	서대문	마포구	양천구	강서구	구로구	금천구	영등포	동작구	관악구	서초구	강남구	송파구	강동구	기 타
전일누계	26,484	546	405	647	652	646	962	1,120	1,128	705	818	1,132	1,065	711	909	954	1,608	923	433	975	1,088	1,274	1,023	1,218	1,469	840	3,233
2.16. 증가	258	1	3	28	11	5	9	7	5	4	7	11	9	8	12	6	5	10	5	10	14	18	8	6	21	9	26
합계	26,742	547	408	675	663	651	971	1,127	1,133	709	825	1,143	1,074	719	921	960	1,613	933	438	985	1,102	1,292	1,031	1,224	1,490	849	3,259

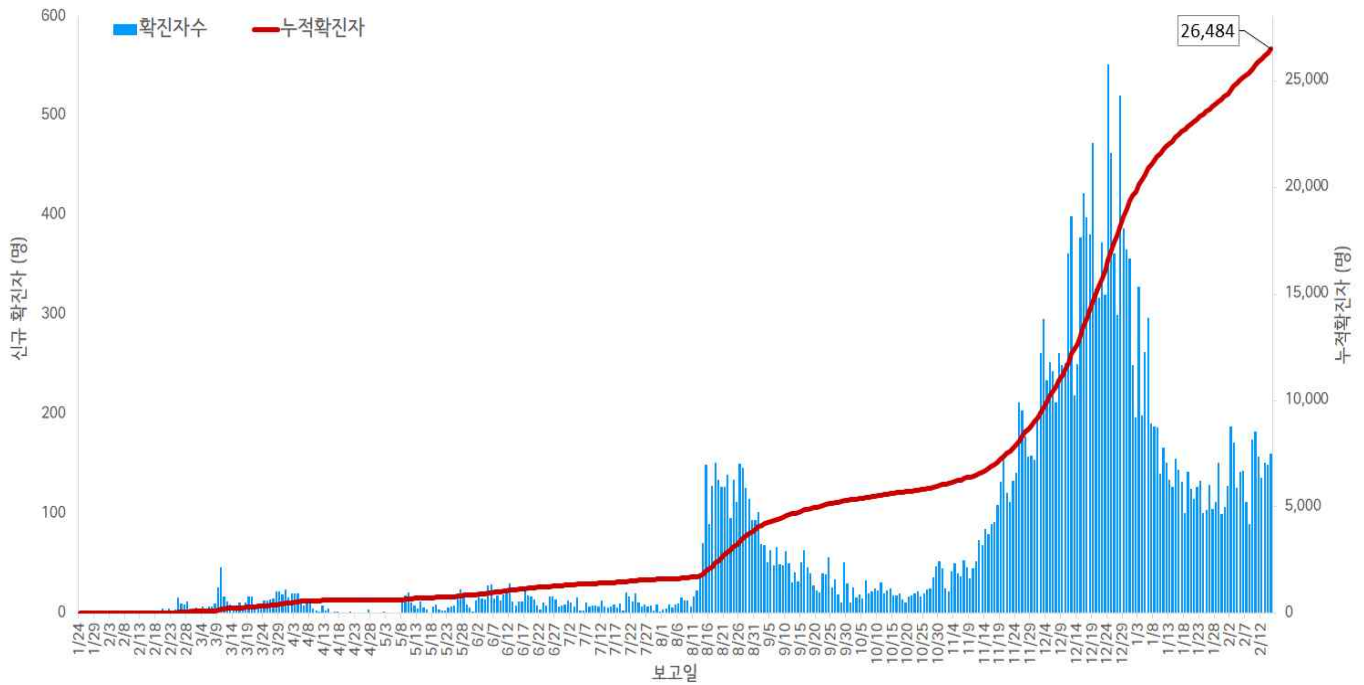


서울시 자치구별 확진자 총 누계 현황

● 서울시 코로나19 발생 현황 (2021. 2. 16. 0시 기준)

- 확진자 일별 발생 추이 및 누적 현황

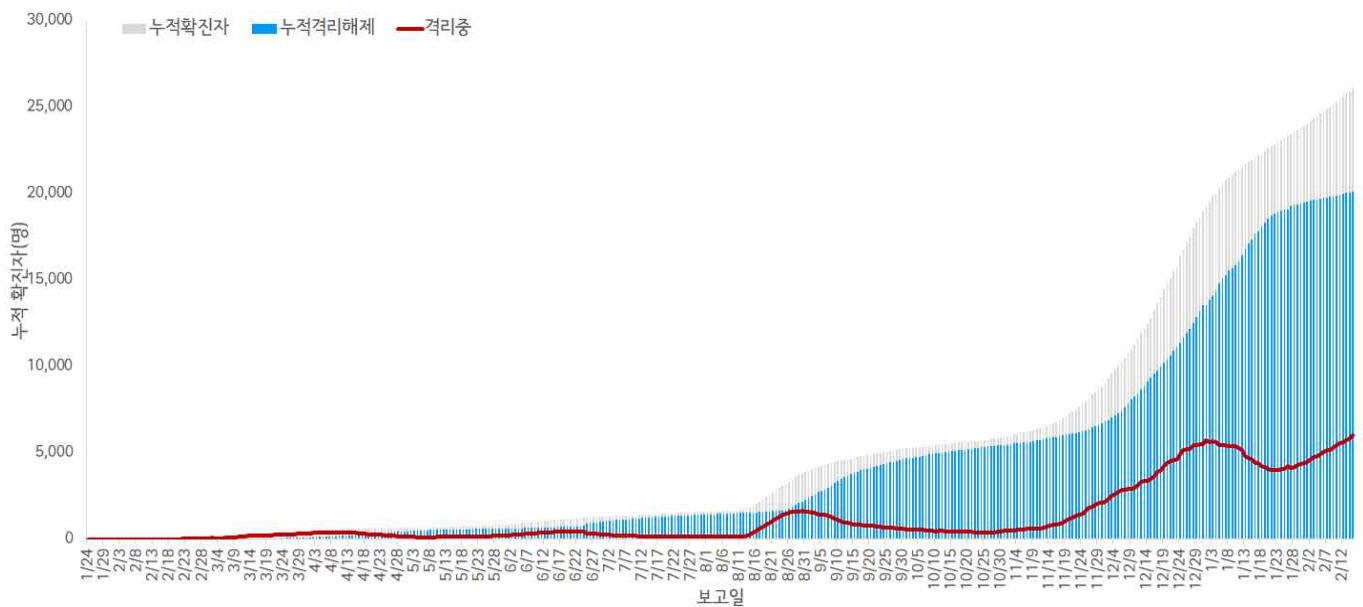
* 신규확진자 161명, 누적환자 총 26,484명



서울시 코로나19 신규 확진자 일별 발생추이 및 누적 현황(명, 보고일 기준)

- 확진자 격리 현황

* 격리해제 22,032명(83.1%), 사망 359명(1.4%), 격리 중 4,093명(15.5%)



서울시 코로나19 누적 격리중 · 격리해제자 현황(명, 보고일 기준)

● 서울시 코로나19 사망자 현황 (2021. 2. 16 0시 기준)

- 서울시 코로나19 확진자 총 26,484명 중 사망 359명(1.4%)임
- 남성 58.5%(210명), 여성 41.5%(149명), 65세 이상 사망이 92.2%(331명)이고, 연령대별로 80세 이상 50.2%(180명), 70대 34.5%(124명) 순이며, 감염경로는 요양병원 및 시설 관련이 25.6%(92명)로 가장 많았고 '감염경로 조사중' 사례는 34.8%(125명)임
- (사망소요일) 증상발생 후 확진까지 평균 3.6일(중앙값 3.0일) 소요, 증상발생 후 사망까지 평균 24.0일(중앙값 21.0일) 소요, 확진 후 사망까지 평균 21.0일(중앙값 19.0일) 소요됨

서울시 코로나19 사망자 일반적 특성표

(단위: 명)

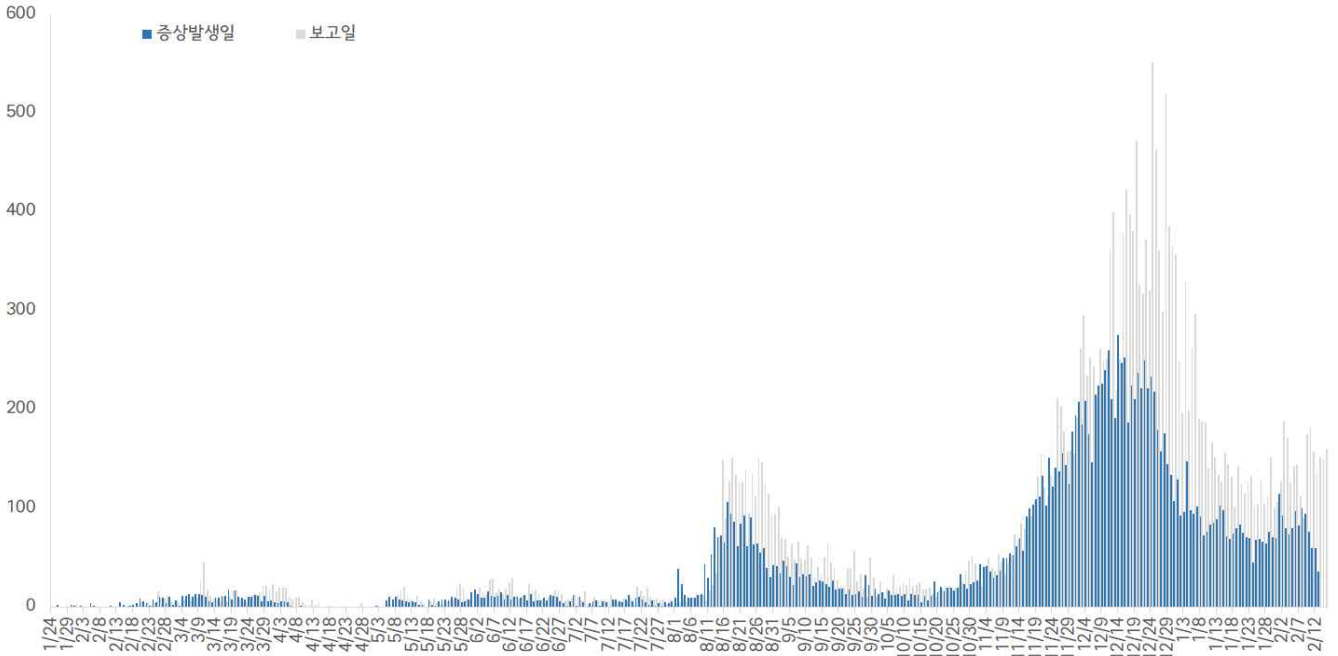
구 분		계	
총 계		359	100.0%
성별	남	210	58.5%
	여	149	41.5%
연령*	40-49세	3	0.8%
	50-59세	11	3.1%
	60-69세	41	11.4%
	70-79세	124	34.5%
	≥ 80세	180	50.2%
	< 65세	28	7.8%
	≥ 65세	331	92.2%
진단소요일**	증상-확진	평균±표준편차	3.6 ± 3.3
		중위수 (범위)	3.0 (0-19)
	증상-사망	평균±표준편차	24.0 ± 14.5
		중위수 (범위)	21.0 (1-93)
	확진-사망	평균±표준편차	21.0 ± 14.1
		중위수 (범위)	19.0 (0-82)
감염경로	집단발생 관련		166 46.2%
	요양병원 및 시설		92 25.6%
	의료기관		21 5.8%
	종교 관련		11 3.1%
	가족/지인모임		7 1.9%
	직장		11 3.1%
	교정시설		2 0.6%
	기타		22 6.1%
	확진자접촉		67 18.7%
	조사 중		125 34.8%
	해외유입		1 0.3%

※ 연령* 설정 시 사망당시 연령으로 산출

※ 진단소요일** 설정 시 사후에 확진된 23명은 제외하고 산출

- 증상발생일 및 보고일 기준 발생 추이

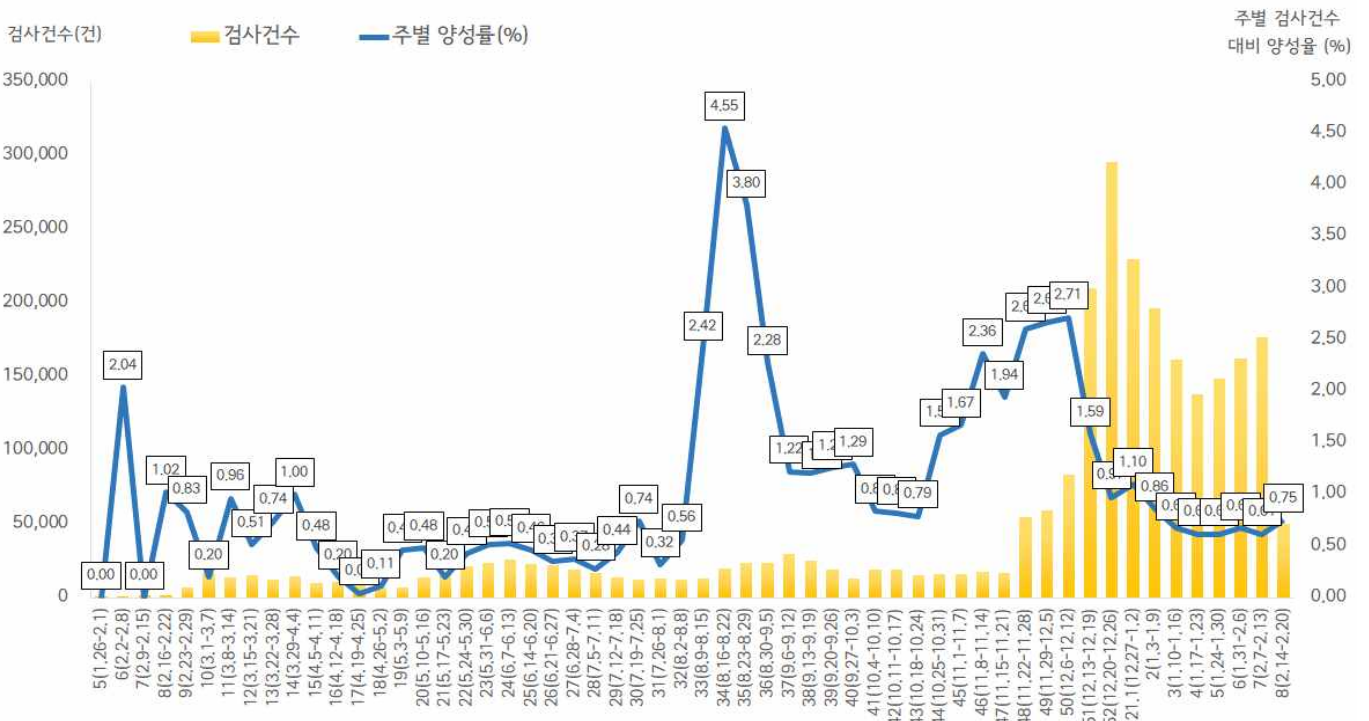
* 분석대상 증상발생일과 보고일이 모두 확인된 16,648명 (무증상 및 증상발생일 모름 등 9,836명 제외)



※교정시설 관련(135명) 데이터 수집 중으로 산출 제외하였음
서울시 코로나19 확진자 일별 분포 현황

- 주별 검사건수 및 확진환자 양성률

* 총 검사건수 2,600,529건 (금주 50,325건) 중 26,484명 확진 누적 검사 수 대비 총 양성률 1.02%



서울시 코로나19 확진자 주별 검사현황 및 양성률

● 인구학적 특성별 발생 현황 (2021. 2. 16. 0시 기준)

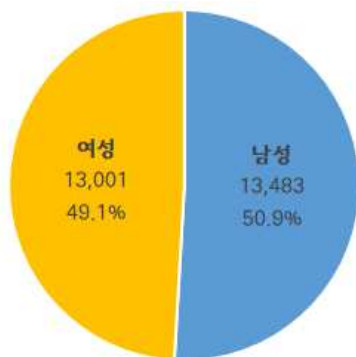
- (성별) 남성이 50.9%으로 여성보다 높음
- (연령별) 확진자의 평균 연령은 47.7세 (중위연령 50.0세, 범위 1-100세)로 20-50대가 59.6%이고, 10만명당 확진자수는 60대 392.93명, 70대 363.65명, 80세 이상 350.79명 순이며, 사망 359명(40대 3명, 50대 11명, 60대 42명, 70대 128명, 80세 이상 175명)임 - 치명률 1.4%(80세 이상 15.7%)

(단위: 명, %)

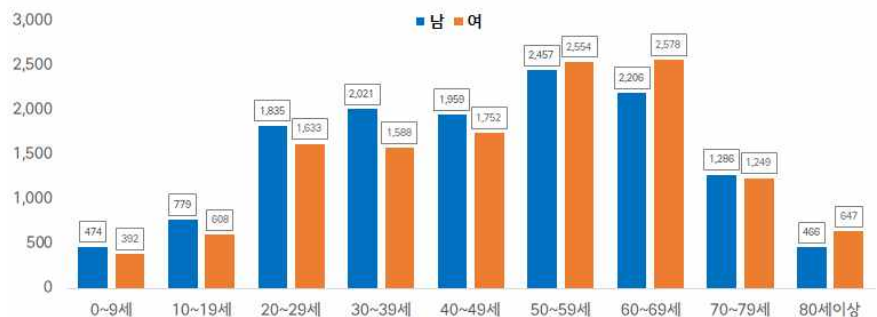
구분	확진자	10만명당 확진자수	장기입원자	퇴원자	퇴원자 평균 입원일 (일)	사망자	치명률	
계	26,484 (100.0)	272.45	2,638 (10.0)	22,032 (83.2)	16.3	359	1.4	
성별	남성	13,483 (50.9)	284.92	1,559 (11.6)	10,982 (81.5)	16.5	208	1.5
	여성	13,001 (49.1)	260.62	1,079 (8.3)	11,050 (85.0)	16.1	151	1.2
연령	0-9	866 (3.3)	134.01	56 (6.5)	727 (83.9)	15.4	0	0.0
	10-19	1,387 (5.2)	173.29	78 (5.6)	1,227 (88.5)	14.9	0	0.0
	20-29	3,468 (13.1)	236.64	362 (10.4)	3,001 (86.5)	16.3	0	0.0
	30-39	3,609 (13.6)	241.10	364 (10.1)	3,050 (84.5)	16.0	0	0.0
	40-49	3,711 (14.0)	239.79	333 (9.0)	3,148 (84.8)	15.6	3	0.1
	50-59	5,011 (18.9)	327.02	460 (9.2)	4,293 (85.7)	15.9	11	0.2
	60-69	4,784 (18.1)	392.93	465 (9.7)	3,921 (82.0)	16.6	42	0.9
	70-79	2,535 (9.6)	363.65	330 (13.0)	1,954 (77.1)	18.1	128	5.0
	80이상	1,113 (4.2)	350.79	190 (17.1)	711 (63.9)	19.3	175	15.7

- ※ 치명률= 사망자수/확진자수 × 100
- ※ 장기입원자 = 입원 35일 이상 확진자
- ※ 평균 입원일= (퇴원자 입원일의 합계)/(전체 퇴원자수)
- ※ 인구 10만명당 발생률은 통계청에서 제공하는 2020년 7월 1일 행정구역별 인구 기준.

- 성별·연령별 분포 현황

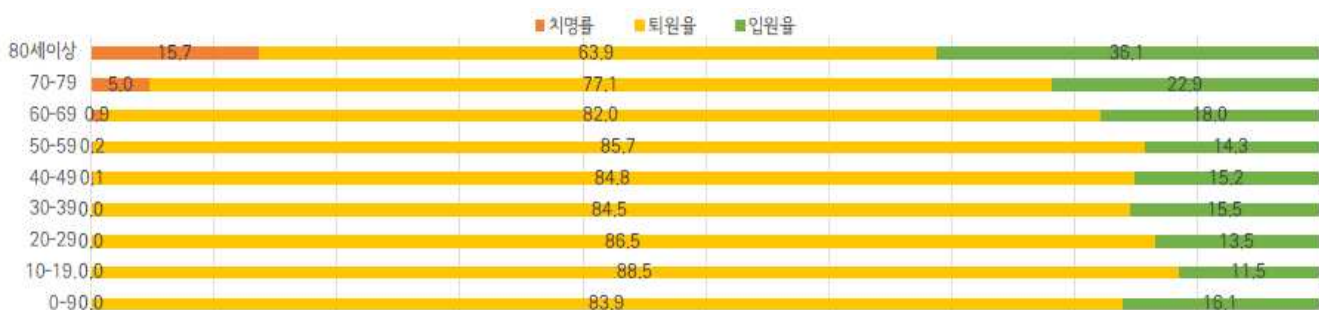


성별



연령별

- 연령별 확진자 치료현황



서울시 코로나19 연령별 확진자 치료 현황

- 최근 4주간 주별 발생현황

성별, 연령별 확진환자 주별 발생현황 (보고일 기준)

(단위: 명, %)

구분		5주(1.24.-1.30.)	6주(1.31.-2.6.)	7주(2.7.-2.13.)	8주 中 2일 (2.14.-2.15.)
계		803 (100.0)	1,008 (100.0)	1,006 (100.0)	311 (100.0)
성별	남성	429 (53.4)	540 (53.6)	487 (48.4)	157 (50.5)
	여성	374 (46.6)	468 (46.4)	519 (51.6)	154 (49.5)
연령	0-9	17 (2.0)	39 (3.9)	51 (5.1)	13 (4.1)
	10-19	43 (5.3)	83 (8.2)	39 (3.9)	22 (7.1)
	20-29	96 (12.0)	110 (10.9)	125 (12.4)	41 (13.2)
	30-39	113 (14.1)	114 (11.3)	142 (14.1)	49 (15.8)
	40-49	113 (14.1)	143 (14.2)	122 (12.1)	46 (14.8)
	50-59	153 (19.1)	189 (18.8)	181 (18.0)	37 (11.9)
	60-69	153 (19.1)	202 (20.0)	195 (19.4)	61 (19.6)
	70-79	67 (8.3)	83 (8.2)	114 (11.3)	27 (8.7)
	80이상	48 (6.0)	45 (4.5)	37 (3.7)	15 (4.8)
사망자 총계		27 (3.4)	14 (1.4)	17 (1.7)	4 (1.3)

- 최근 1주간 일별 발생현황

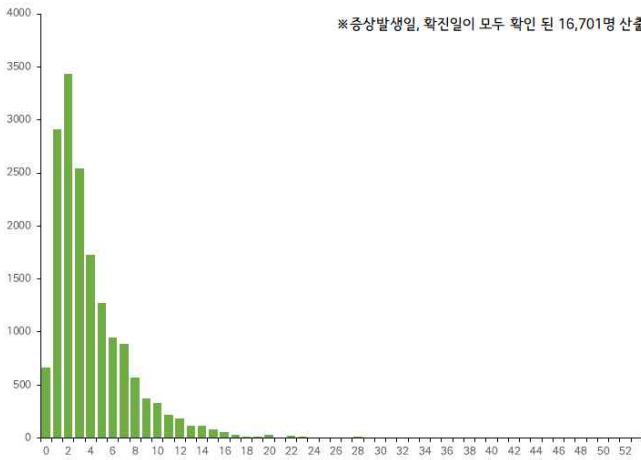
성별, 연령별 확진환자 일별 발생현황 (보고일 기준)

(단위: 명, %)

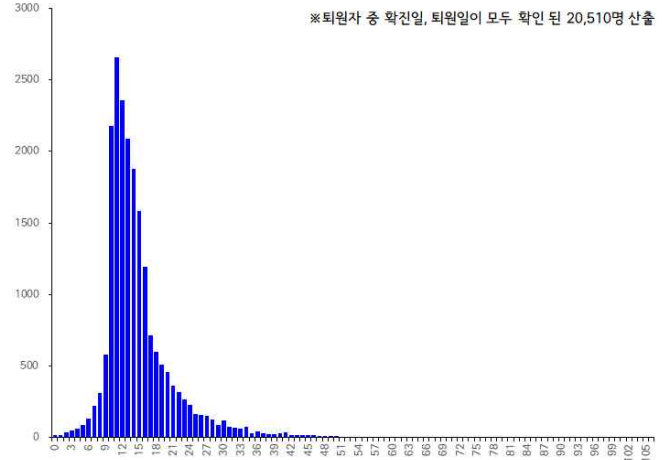
구분		2.9.	2.10.	2.11.	2.12.	2.13.	2.14.	2.15.
계		175(100.0)	183(100.0)	158(100.0)	136(100.0)	152(100.0)	150(100.0)	161(100.0)
성별	남성	93(53.1)	75(41.0)	77(48.7)	71(52.2)	69(45.4)	71(47.3)	86(53.4)
	여성	82(46.9)	108(59.0)	81(51.3)	65(47.8)	83(54.6)	79(52.7)	75(46.6)
연령	0-9	7(4.0)	11(6.0)	11(6.9)	6(4.4)	8(5.3)	7(4.8)	6(3.7)
	10-19	7(4.0)	10(5.5)	6(3.8)	8(5.9)	4(2.6)	11(7.3)	11(6.8)
	20-29	17(9.7)	30(16.4)	11(7.0)	29(21.3)	21(13.8)	14(9.3)	27(16.8)
	30-39	36(20.6)	22(12.0)	22(13.9)	19(14.0)	19(12.5)	23(15.3)	26(16.1)
	40-49	20(11.4)	21(11.5)	13(8.2)	12(8.8)	18(11.8)	26(17.3)	20(12.4)
	50-59	30(17.1)	33(18.0)	31(19.6)	24(17.6)	24(15.8)	19(12.7)	18(11.2)
	60-69	39(22.3)	32(17.5)	32(20.3)	23(16.9)	31(20.4)	30(20.0)	31(19.3)
	70-79	15(8.6)	19(10.4)	24(15.2)	10(7.4)	19(12.5)	14(9.3)	13(8.1)
	80이상	4(2.3)	5(2.7)	8(5.1)	5(3.7)	8(5.3)	6(4.0)	9(5.6)
사망자 총계		2(1.1)	4(2.2)	4(2.5)	1(0.7)	3(2.0)	1(0.7)	3(1.9)

● **진단소요일 (2021. 2. 16. 0시 기준)**

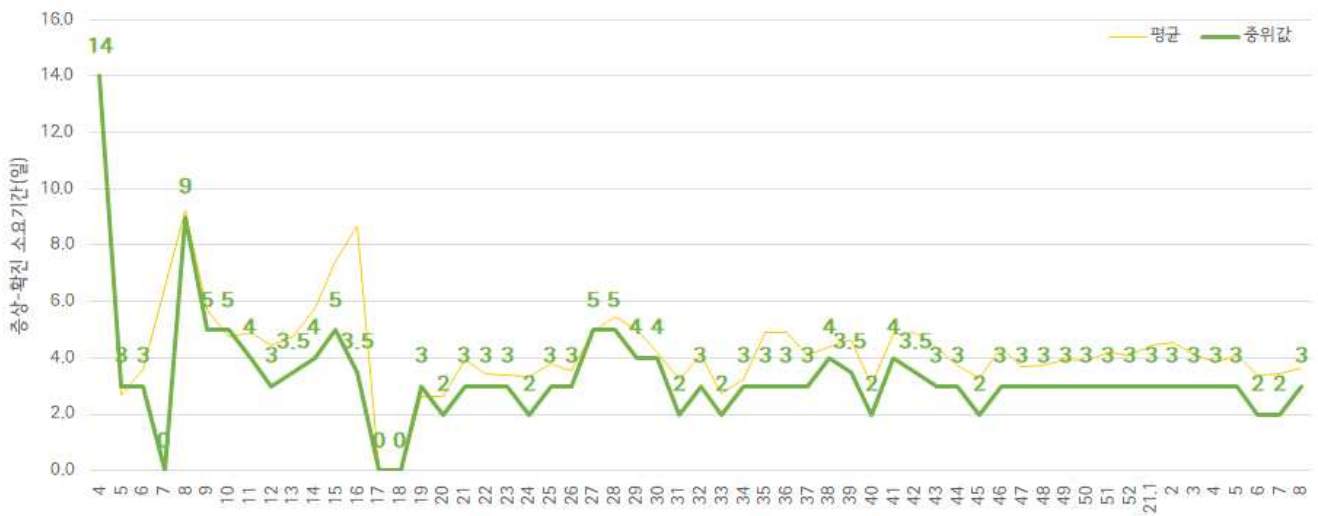
- 증상발생일부터 확진일까지 평균 4.1일(중앙값 3일)소요, 확진일부터 퇴원일까지 평균 15.0일(중앙값 13일)소요



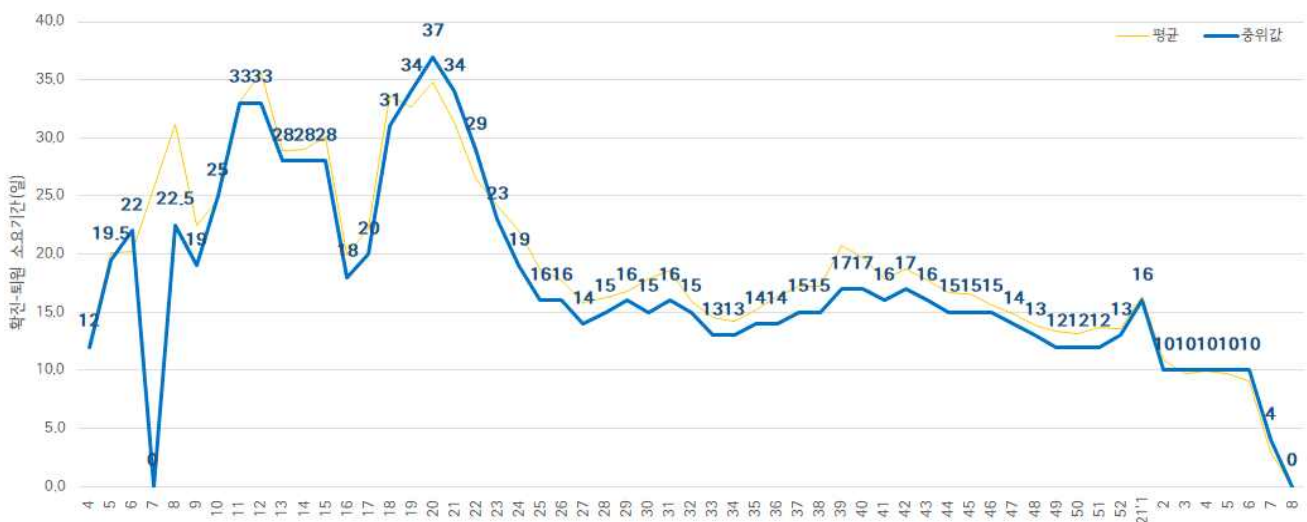
증상발생일 - 확진일 소요기간



확진일 - 퇴원일 소요기간



주별 증상발생일 - 확진일 소요기간



주별 확진일 - 퇴원일 소요기간

● 자치구별 발생 현황(발생구 기준) (2021. 2. 16. 0시 기준)

- 강서구가 6.1%(1,608명)로 가장 높았으며, 송파구 발생이 5.5%(1,469명), 관악구 4.8%(1,275명) 순이었음
- 인구 10만명당 확진자수는 전체 272.45명으로 종로구 363.07명, 중구 321.99명, 중랑구 283.97명 순이었음

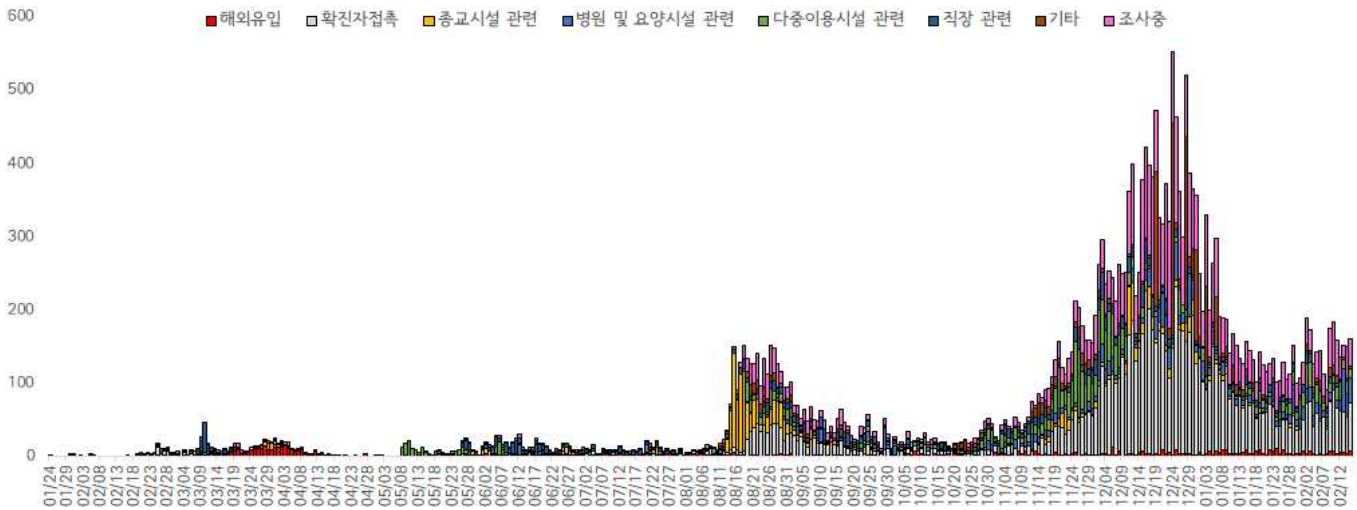
구분	누계		증가현황	발생률* (10만명당)
	(명)	(%)		
서울특별시	26,484	100.0	▲+161	272.45
종로구	546	2.1	▲+1	363.07
중구	406	1.5	▲+9	321.99
용산구	647	2.4	▲+11	282.00
성동구	652	2.5	▲+4	219.24
광진구	646	2.4	-	184.80
동대문구	963	3.6	▲+8	278.65
중랑구	1,120	4.2	▲+2	283.97
성북구	1,128	4.3	▲+2	255.31
강북구	705	2.7	▲+7	226.13
도봉구	818	3.1	▲+7	248.21
노원구	1,132	4.3	▲+13	214.03
은평구	1,065	4.0	▲+4	222.10
서대문구	711	2.7	▲+2	227.36
마포구	909	3.4	▲+7	242.79
양천구	955	3.6	▲+5	208.54
강서구1)	1,608	6.1	▲+5	273.97
구로구	922	3.5	▲+16	227.61
금천구	433	1.6	▲+2	186.44
영등포구	975	3.7	▲+9	261.15
동작구	1,088	4.1	▲+7	275.33
관악구3)	1,275	4.8	▲+7	255.13
서초구	1,023	3.9	▲+4	238.51
강남구	1,218	4.6	▲+4	225.04
송파구2)	1,469	5.5	▲+6	218.76
강동구	840	3.2	▲+4	183.74
기타	3,230	12.2	▲+15	-

- 1) 강서구: 종교시설 230명, 다중이용시설 관련 226명, 직장 관련 106명, 병원 및 요양시설 관련 102명 등
- 2) 송파구: 다중이용시설 관련 143명, 종교시설 관련 100명, 직장 관련 95명, 병원 및 요양시설 관련 54명 등
- 3) 관악구: 직장 관련 127명, 다중이용시설 관련 97명, 종교시설 관련 79명, 병원 및 요양시설 관련 39명 등

※ 인구 10만명당 확진자수는 통계청에서 제공하는 2020년 7월 1일 행정구역별 인구를 기준으로 함.

● **주요 감염경로별 발생 현황** (2021. 2. 16. 0시 누적분)

- 주요 감염경로별 발생률은 확진자 접촉이 35.9%(9,504명)로 가장 높았으며, 다중 이용시설 관련 9.7%(2,558명), 종교시설 관련 6.8%(1,807명), 직장 관련 6.7%(1,775명), 병원 및 요양시설 관련 6.8%(1,789명), 해외유입 3.3%(863명) 순이었음



서울시 코로나19 주요 감염경로별 발생현황

● **감염경로 조사중 환자 현황** (2021. 2. 16. 0시 기준)

- 확진자 총 26,484명 중 감염경로 '조사중' 6,151(23.2%) 보고됨
- "감염경로 조사중" 6,151명 중 남자 확진자는 50.9%(3,258명), 여자 확진자는 49.1%(2,893명)임

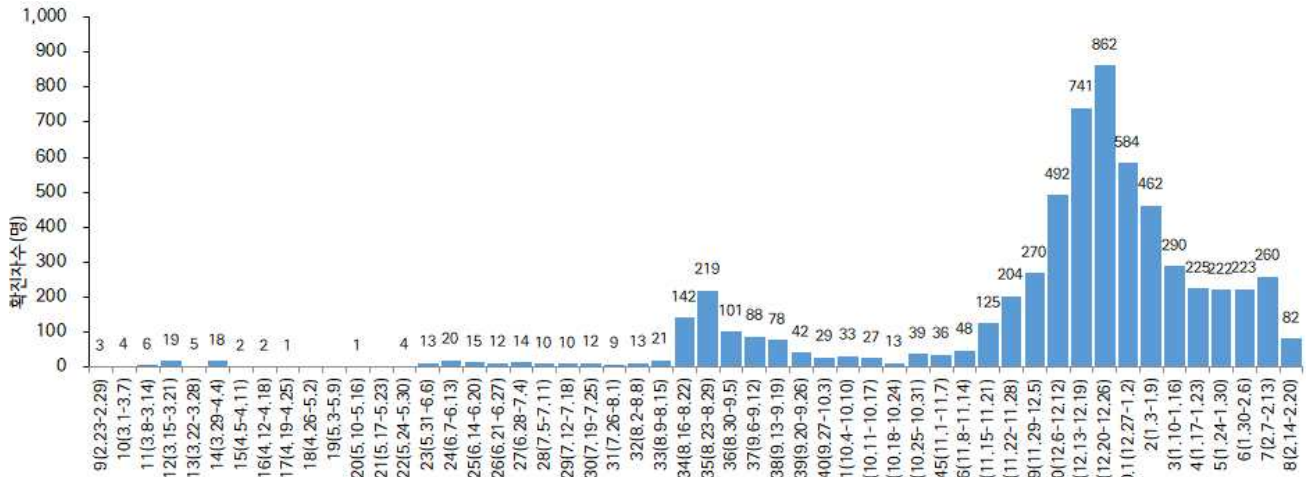
성별/연령별 확진자, 경로 조사자 분포 현황

(단위: 명)

구분	합계	성별		연령(세)								
		남	여	0-9	10-19	20-29	30-39	40-49	50-59	60-69	70-79	80이상
확진자 (%)	26,484	13,483	13,001	866	1,387	3,468	3,609	3,711	5,011	4,784	2,535	1,113
	(100.0)	(50.9)	(49.1)	(3.3)	(5.2)	(13.1)	(13.6)	(14.0)	(18.9)	(18.1)	(9.6)	(4.2)
경로 조사중 (%)	6,151	3,258	2,893	50	193	779	892	806	1,116	1,283	766	266
	(23.2)	(24.2)	(22.3)	(5.8)	(13.9)	(22.5)	(24.7)	(21.7)	(22.3)	(26.8)	(30.2)	(23.9)

※ 관악구353건 송파구332건 강서구329건 강남구311건 은평구289건 동작구288건 영등포구278건 중랑구276건 서초구261건 성북구257건 동대문구248건 마포구233건 강동구224건 노원구224건 구로구213건 양천구203건 종로구177건 도봉구176건 강북구173건 성동구163건 용산구156건 광진구155건 서대문구151건 중구109건 금천구99건 기타 473건 제외)

- “감염경로 조사중” 6,151명 중 남자 확진자는 53.0%(3,258명), 여자 확진자는 47.0%(2,893명)이며, 연령대별 비율은 60대가 20.9%로 가장 높았으며 50대 18.1%, 30대 14.5%, 40대 13.1% 순임
- 65세 이상 확진자 5,746명 중 “감염경로 조사중”은 26.3%(1,619명)임
- “감염경로 조사중” 6,151명 중 사망자는 2.0%(124명)임



<서울시 코로나19 감염경로 조사중 확진자 주별 분포 현황(명, 보고일 기준)>

서울시 코로나19 감염경로 조사중 사례 일반적 특성표

(단위: 명)

구 분		누적확진자수		감염경로			
				조사완료		조사중	
합 계		26,484	100.0%	20,333	100.0%	6,151	100.0%
성별	남	13,483	50.9%	10,225	50.3%	3,258	53.0%
	여	13,001	49.1%	10,108	49.7%	2,893	47.0%
연령*	0-9세	866	3.3%	816	3.9%	50	0.8%
	10-19세	1,387	5.2%	1,194	5.9%	193	3.1%
	20-29세	3,468	13.1%	2,689	13.2%	779	12.7%
	30-39세	3,609	13.6%	2,717	13.4%	892	14.5%
	40-49세	3,711	14.0%	2,905	14.3%	806	13.1%
	50-59세	5,011	18.9%	3,895	19.2%	1,116	18.1%
	60-69세	4,784	18.1%	3,501	17.2%	1,283	20.9%
	70-79세	2,535	9.6%	1,769	8.7%	766	12.5%
≥80세	1,113	4.2%	847	4.2%	266	4.3%	
65세기준	< 65세	20,738	78.3%	16,206	79.7%	4,532	73.7%
	≥65세	5,746	21.7%	4,127	20.3%	1,619	26.3%
사망	예	359	1.4%	235	1.2%	124	2.0%
	아니오	26,125	98.6%	20,098	98.8%	6,027	98.0%

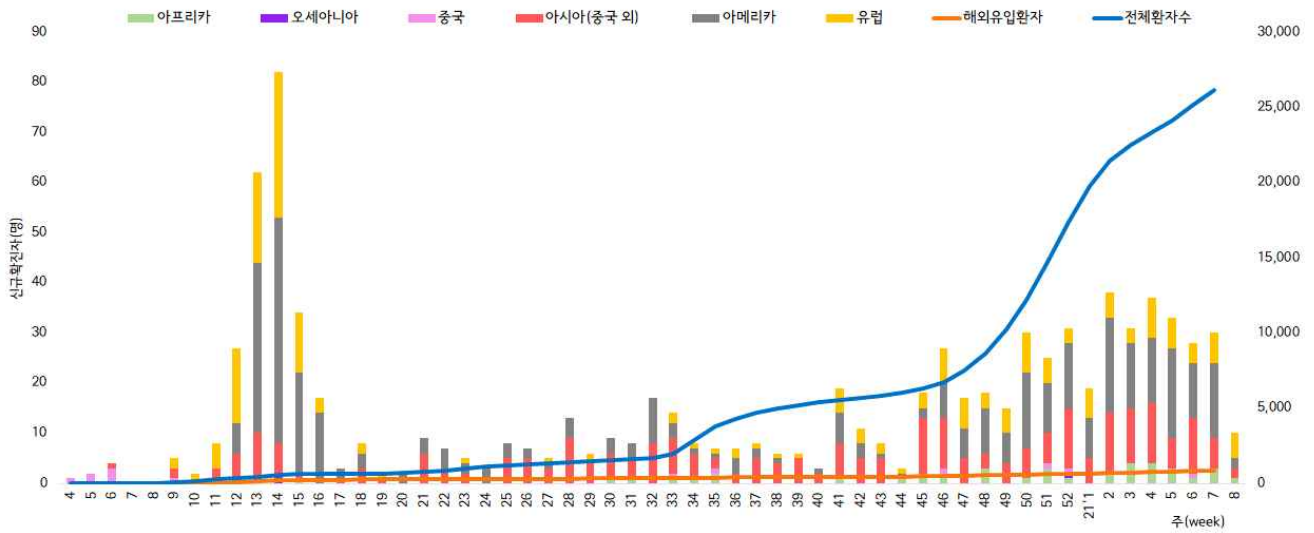
● 해외 유입 현황 (2021. 2. 16. 0시 기준)

- 해외유입 사례로 추정되는 누적 확진자수 863명(3.3%)
- 주요 국외유입 분포는 아메리카 40.9%, 아시아(중국 외) 30.0%, 유럽 22.7%순임

코로나19 해외유입 확진자 분포 현황

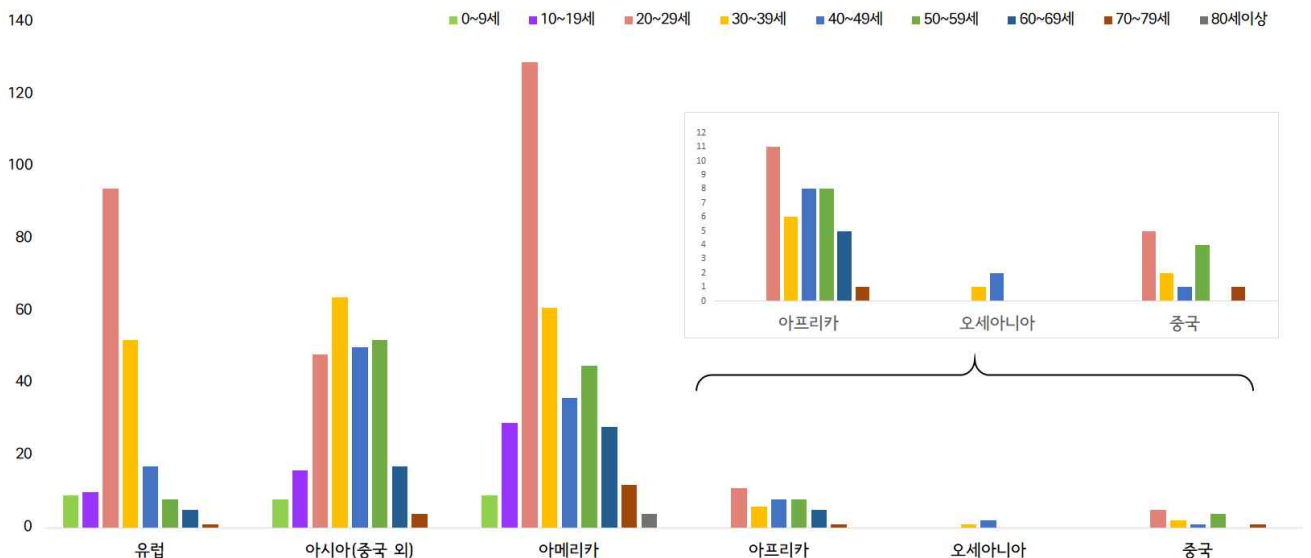
(단위: 명)

구분	유럽	아시아 (중국 외)	아메리카	아프리카	오세아니아	중국	합계
누계	196	259	353	39	3	13	863
증가현황	▲+4	▲+1	▲+1	-	-	-	▲+6
백분율(%)	(22.7)	(30.0)	(40.9)	(4.5)	(0.4)	(1.5)	(100.0)



서울시 코로나19 신규·누적 해외유입 확진자 현황(명, 보고일 기준)

- 연령별 해외유입 현황 분포



서울시 코로나19 연령별 해외유입 확진자 현황(명, 보고일 기준)

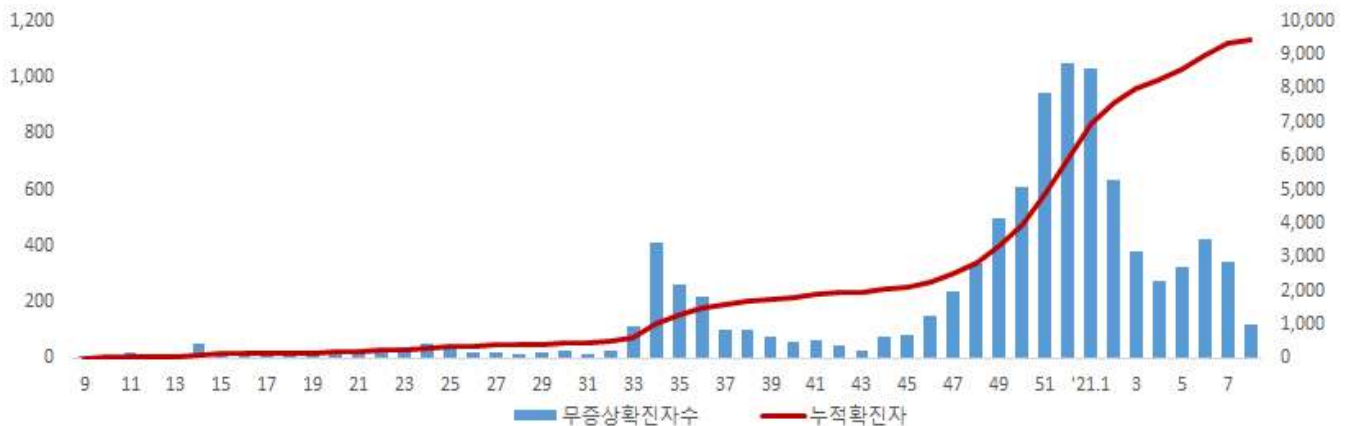
● 무증상자 발생현황 (2021. 2. 16. 0시 기준)

- 전체 확진자 중 무증상자는 35.7%이며, 남성이 53.6%로 여성보다 높음
- 무증상 확진자의 평균 연령은 48.3세(중위연령 51.0세, 범위 1-100세)로 20-50대가 54.9%이며, 사망 120명(40대 3명, 50대 4명, 60대 9명, 70대 39명, 80세 이상 65명)임 - 치명률 1.3% (80세 이상 12.6%)

(단위: 명, %)

구분		무증상자	감염경로 조사중	퇴원자	사망자	치명률
계		9,466 (100.0)	1,307 (13.8)	7,723 (81.6)	120	1.3
성별	남성	5,070 (53.6)	706 (13.9)	4,040 (79.7)	66	1.3
	여성	4,396 (46.4)	601 (13.7)	3,683 (83.8)	54	1.2
연령	0-9	477 (5.0)	23 (4.8)	397 (83.2)	0	0.0
	10-19	534 (5.6)	44 (8.2)	467 (87.5)	0	0.0
	20-29	1,085 (11.5)	147 (13.5)	919 (84.7)	0	0.0
	30-39	1,076 (11.4)	170 (15.8)	879 (81.7)	0	0.0
	40-49	1,245 (13.2)	177 (14.2)	1027 (82.5)	3	0.2
	50-59	1,781 (18.8)	233 (13.1)	1511 (84.8)	4	0.2
	60-69	1,780 (18.8)	287 (16.1)	1465 (82.3)	9	0.5
	70-79	974 (10.3)	165 (16.9)	738 (75.8)	39	4.0
	80이상	514 (5.4)	61 (11.9)	320 (62.3)	65	12.6

※ 치명률= 사망자수/무증상 확진자수×100; 확진 당시 기초역학조사서 상 무증상자



서울시 코로나19 주별 무증상 확진자 누적 현황(명, 보고일 기준)



서울시 코로나19 연령별 무증상 확진자 현황

※ 교정시설 관련(73명) 데이터 수집 중으로 위 자료에서 산출 제외하였음

● **접촉자 관리 현황** (2021. 2. 16. 0시 기준)

- 서울시 관리 누적 접촉자는 171,823명으로, 그중 검사결과 양성으로 확진된 사례는 7.8%(13,413명)임

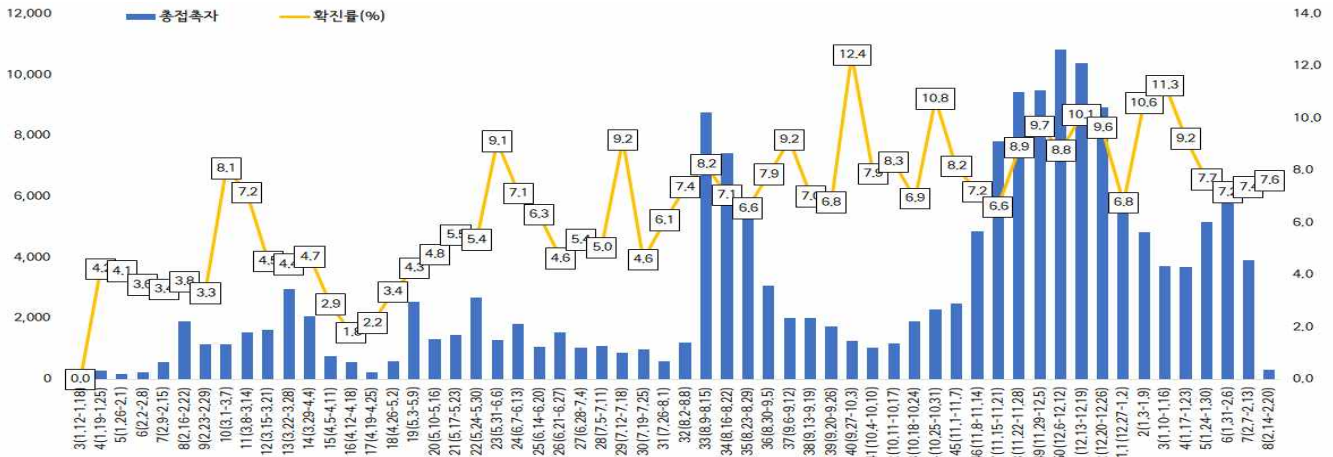
서울시 성별, 연령별 코로나19 접촉자 분포 현황

(단위: 명)

구분	합계	성별		연령(세)								
		남	여	0-9	10-19	20-29	30-39	40-49	50-59	60-69	70-79	80이상
누계 (%)	171,823 (100.0)	88,548 (51.5)	83,275 (48.5)	11,025 (6.5)	17,016 (9.9)	33,264 (19.4)	28,406 (16.5)	25,241 (14.7)	26,464 (15.4)	18,746 (10.9)	7,803 (4.5)	3,858 (2.2)
확진자 (%)	13,413 (7.8)	5,484 (6.2)	7,929 (9.5)	650 (5.9)	954 (5.6)	2,035 (6.1)	1,744 (6.1)	1,889 (7.5)	2,458 (9.3)	2,164 (11.5)	1,022 (13.1)	497 (12.9)

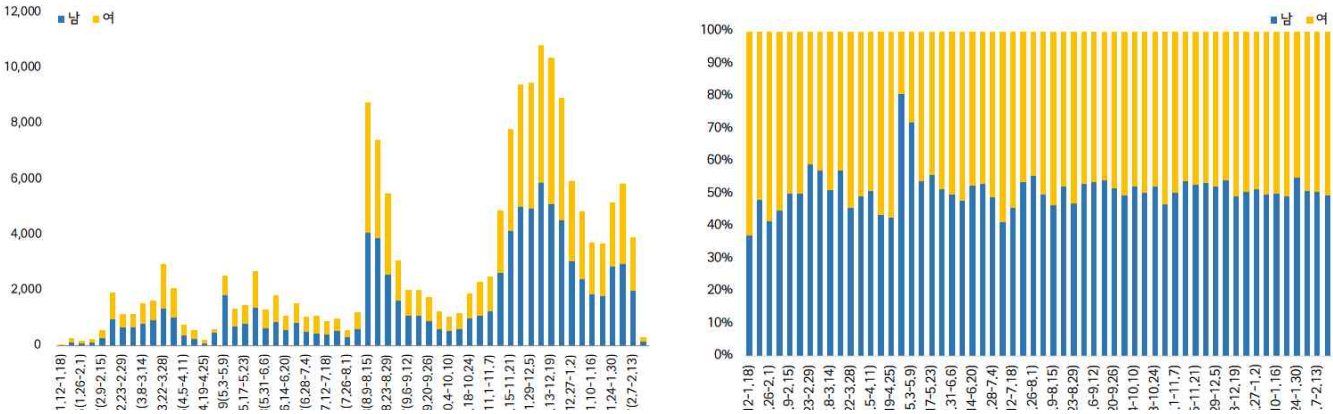
※ 접촉자 중 확진자수(명,%)는 질병보건통합관리시스템(is.cdc.go.kr)에 등록된 접촉자 데이터를 기준으로 함.

- **주별 접촉자 발생 현황**



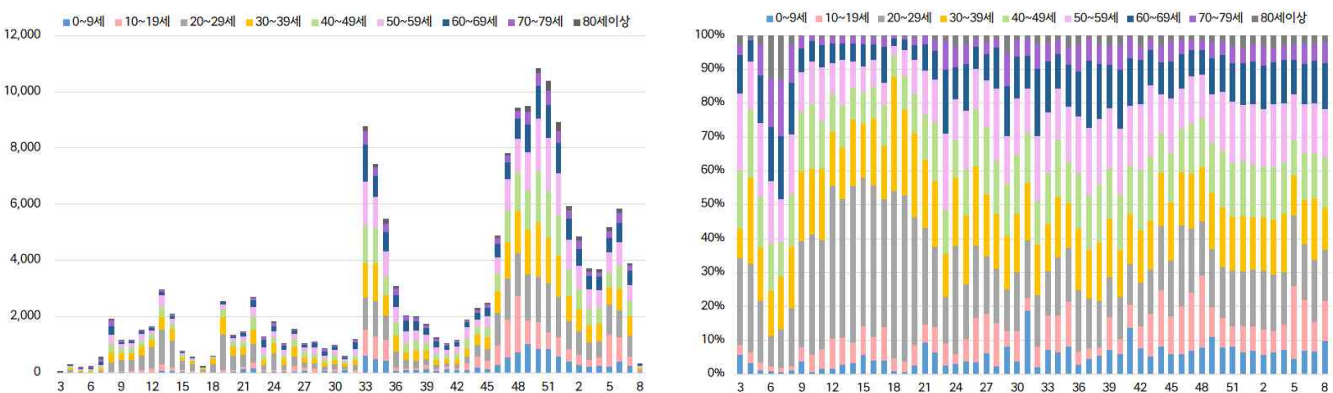
서울시 코로나19 주별 접촉자 현황 및 확진율(명, %, 최종접촉일 기준)

- **성별 접촉자 발생 현황**



서울시 코로나19 성별 분포(명, %, 최종접촉일 기준)

- **연령별 접촉자 발생 현황**



서울시 코로나19 연령별 분포(명, %, 최종접촉일 기준)

● 서울시 전체 선별진료소 지정 현황 (2021. 2. 16. 18시 서울시 일일상황보고 기준)

(단위 : 개소)

합계	자치구			의료기관					차량 이동식	이동검체 채취반
	소계	보건소 내	보건소 외(상담소)	소계	국가지정	지역거점	국공립 병원	민간병원		
82	37	35	2	44	5	6	8	25	1	0

● 보건소 선별진료소(25개 자치구) 검체 검사 현황

(단위 : 건)

구분	총 누계	주간 계	2.10(수)	2.11(목)	2.12(금)	2.13(토)	2.14(일)	2.15(월)	2.16(화)
계	1,555,357	76,525	13,319	8,058	7,736	9,677	8,908	15,741	13,086
평균	62,214.3	3,061	532.8	322.3	309.4	387.1	356.3	629.6	523.4
최고	강남구 160,104	강남구 1,281	강북구 1,051	송파구 598	영등포 494	송파구 782	송파구 825	강남구 1,189	강남구 1,281
최저	양천구 29,596	양천구 73	구로구 122	양천구 108	양천구 109	양천구 99	노원구 131	양천구 101	양천구 73

● 의료기관 선별진료소(44개소) 검체 검사 현황

(단위 : 건)

구분	총 누계	주간 계	2.10(수)	2.11(목)	2.12(금)	2.13(토)	2.14(일)	2.15(월)	2.16(화)
계	572,496	24,422	3,743	2,124	2,110	4,489	1,648	4,530	5,778
평균	13,011.3	555.0	85.1	39.4	48.0	102.0	37.5	103.0	131.3
최고	아산병원 145,137	순천향병원 5,248	아산병원 894	아산병원 936	아산병원 591	순천향병원 2,179	아산병원 450	아산병원 869	순천향병원 2,436
최저	명지성모병원 73	청구성심병원 0	서북병원 등 5개소 0	서북병원 등 8개소 0	서북병원 등 6개소 0	서북병원 등 9개소 0	어린이병원 등 12개소 0	서북병원 등 2개소 0	청구성심병원 등 3개소 0

● 차량이동식(Drive-Thru) 선별진료소 운영 현황

(단위 : 건)

구분	누 계		금 일		비 고
	진료인원	검사인원	진료인원	검사인원	
계	15,674	14,247	54	54	
이대서울병원	10,458	10,442	54	54	
구소방학교(서초)	1,814	1,379	-	-	운영 중단
은평병원	896	782	-	-	
잠실주경기장(송파)	2,506	1,644	-	-	

- 운영시간(이대서울병원) : 10:00~15:00(점심시간 12:00~13:00 제외), 토·일·공휴일 미운영

- 은평병원 및 잠실주경기장 : '20.4.27.(월)부터 운영 중단

- 구 소방학교 : '20.5.8.(금) 운영 중단 ⇒ '20.5.15.(금) 운영 재개 ⇒ '20.5.22.(금) 운영 중단

● 일반시민 대상 선제검사 현황 (홈페이지신청) (2021. 2. 16. 18시 / 코로나19대응지원반 - 검사지원팀)

(단위 : 건)

구분 (6.15.~)	총 누계	어린이	은평	서북	서울의료원	보라매	동부	서남	강남보건소 (유타)
누 계	33,392	3,770	3,759	5,908	5,143	4,733	4,832	5,030	217
2.16.	377	35	73	70	44	55	17	83	

- 검사결과 : 양성 86명

● 국내 확진환자 발생 현황 (2021. 2. 17. 0시 기준)

- 국내 발생 신규 확진자는 590명, 해외유입 사례는 31명이 확인되어 총 누적 확진자는 84,946명(해외유입 6,778명)임
- 신규 격리해제자는 809명으로 총 75,360명(88.72%)이 격리해제되어, 현재 8,048명이 격리임
- 사망자는 4명으로 누적 사망자는 1,538명(치명률 1.81%)임

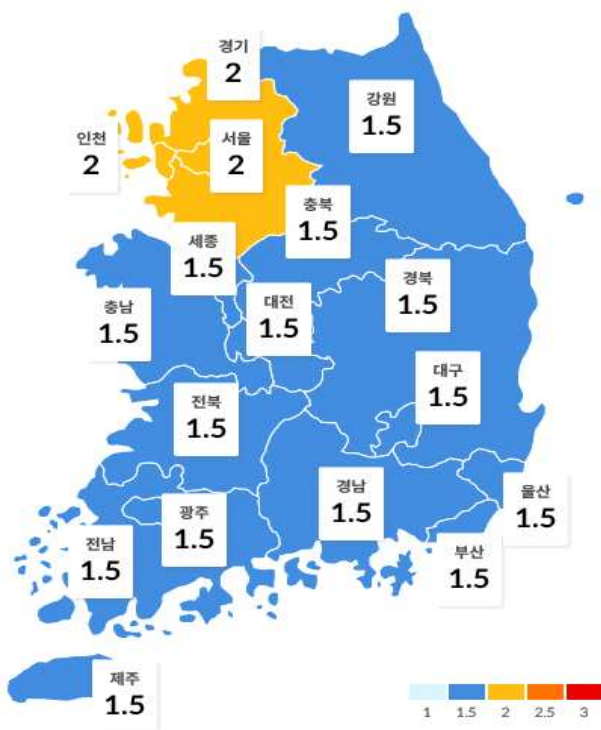
국내 코로나19 발생 현황 (출처) 질병관리청

구분	총계	확진환자현황				검사현황		
		계	격리해제	격리 중	사망	계	검사 중	결과 음성
2.16.(화) 0시 기준	6,213,490	84,325	74,551	8,240	1,534	76,897	6,052,268	5,998,846
2.17.(수) 0시 기준	6,260,567	84,946	75,360	8,048	1,538	72,410	6,103,211	6,052,268
변동	+47,077	+621	+809	-192	+4	-4,487	+50,943	+53,422

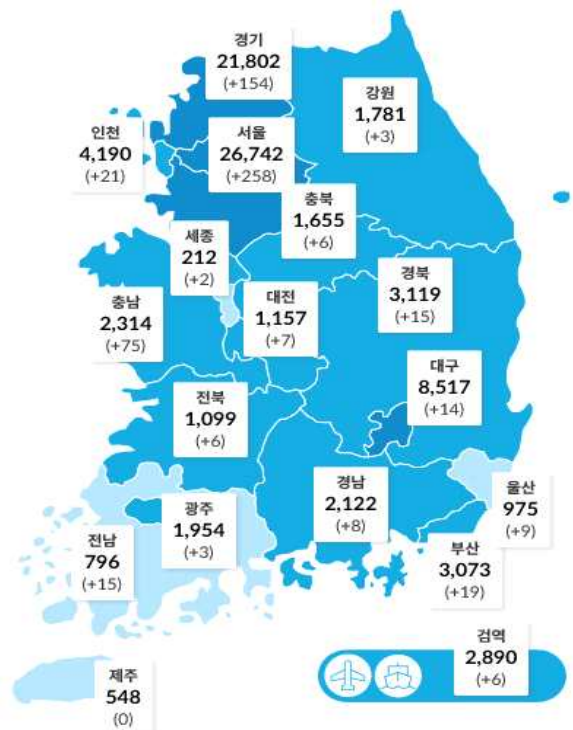
- 새롭게 확진된 환자 621명의 현황

구분	합계	서울	부산	대구	인천	광주	대전	울산	세종	경기	강원	충북	충남	전북	전남	경북	경남	제주	검역
격리중	8,048	3,952	337	148	323	103	48	31	15	1,703	75	69	279	53	51	96	91	13	661
격리해제	75,360	22,430	2,635	8,158	3,816	1,832	1,094	907	196	19,629	1,670	1,528	2,002	992	737	2,953	2,021	534	2,226
사망	1,538	360	101	211	51	19	15	37	1	470	36	58	33	54	8	70	10	1	3
합계	84,946	26,742	3,073	8,517	4,190	1,954	1,157	975	212	21,802	1,781	1,655	2,314	1,099	796	3,119	2,122	548	2,890
증감	621	258	19	14	21	3	7	9	2	154	3	6	75	6	15	15	8	0	6
지역 발생	590	247	18	12	21	2	7	9	2	147	3	6	74	6	15	14	7	0	0
해외 유입	31	11	1	2	0	1	0	0	0	7	0	0	1	0	0	1	1	0	6

※ 상기 통계는 모두 추후 역학조사 과정에서 변경될 수 있음

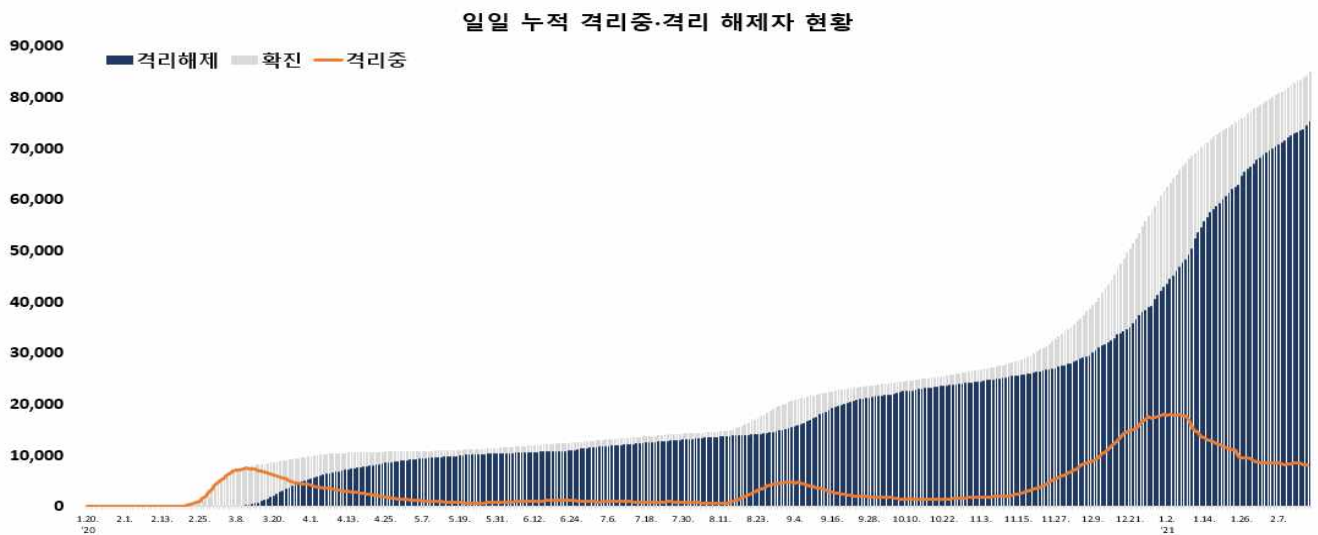
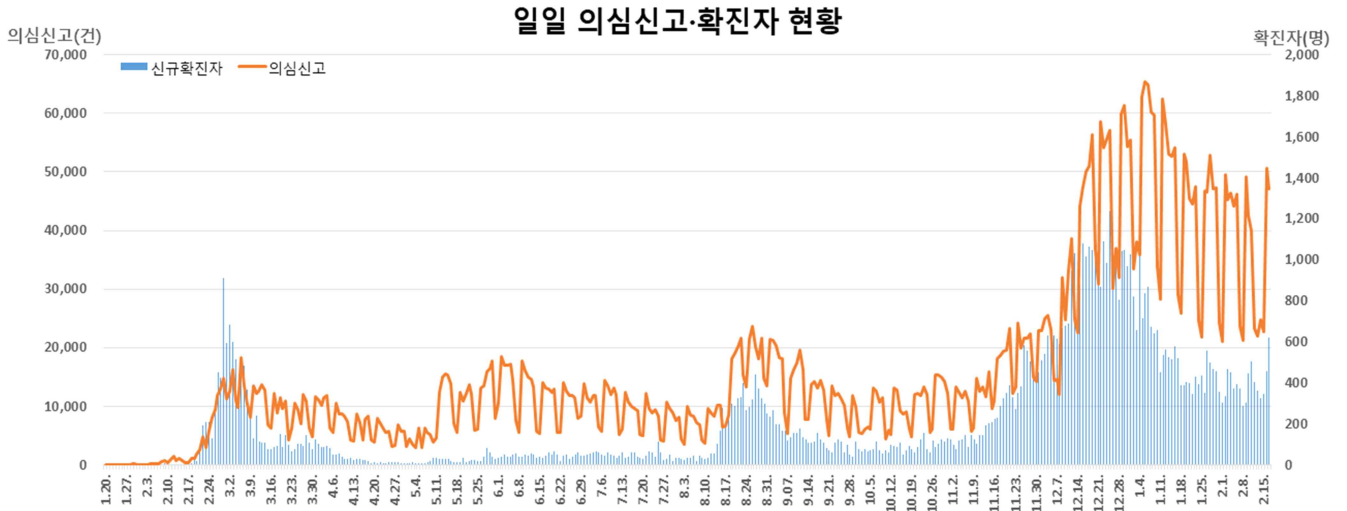


지역별 거리 두기 단계 (02.15. 0시 기준)



시도별 확진자 분포 현황 (02.17. 0시 기준)

● 국내 일별 신규/누적 확진자 현황 (2021. 2. 17. 0시 기준)



- 금일 신규 확진자 621명 중 해외유입은 31명이며, 지역사회 발생은 590명임
- 해외 유입 확진자 현황

해외 유입 신규 및 누적 확진자 현황 (2021. 2. 17. 0시 기준, '20. 1. 3일 이후 누계)

구분	합계	(추정)유입국가*						확인 단계		국적	
		중국	아시아 (중국 외)	유럽	아메리카	아프리카	오세 아니아	검역단계	지역사회	내국인	외국인
신규	31	1	7	9	8	6	0	6	25	6	25
누계	6,778	40 (0.6%)	3,021 (44.6%)	1,182 (17.5%)	2,212 (32.6%)	300 (4.4%)	23 (0.3%)	2,890 (42.6%)	3,888 (57.4%)	3,687 (54.4%)	3,091 (45.6%)

* 중국 1명, 아시아(중국 외) : 필리핀 2명(1명), 인도네시아 2명(2명), 러시아 1명(1명), 아랍에미리트 1명(1명), 아제르바이잔 1명(1명) 유럽: 프랑스 5명(5명), 우크라이나 1명(1명), 독일 2명(2명), 몰도바 1명(1명) 아메리카: 미국 7명(5명), 캐나다 1명 아프리카: 에티오피아 1명(1명), 탄자니아 3명(3명), 카메룬 1명(1명), 모리타니 1명 ※ 괄호 안은 외국인 수

* 2월 16일 0시부터 2월 17일 0시 사이에 질병관리청으로 신고·접수된 자료 기준

** 위중증 : 고유량(high flow) 산소요법, 인공호흡기, ECMO(체외막산소공급), CRRT(지속적신대체요법) 등으로 격리 치료 중인 환자

※ 상기 통계는 모두 추후 역학조사 과정에서 변경될 수 있음

● 지역사회 발생 확진자 현황 (2021. 2. 17. 0시 기준)

- 수도권

구분	2.11.	2.12.	2.13.	2.14.	2.15.	2.16.	2.17.	주간 일 평균	주간 누계
수도권	383	299	257	243	254	303	415	307.7	2,154
서울	177	155	131	147	146	155	247	165.4	1,158
인천	25	41	29	19	9	19	21	23.3	163
경기	181	103	97	77	99	129	147	119.0	833

(주간 : 2.11일~2.17일, 단위 : 명)

- (서울 용산구 대학병원 관련) 접촉자 추적관리 중 23명이 추가 확진되어 누적 확진자는 총 140명*이다.

* (구분) 환자 61명(지표포함, +10), 종사자 21명(+4), 보호자/가족 36명(+8), 간병인 14명, 지인 8명(+1)

- (서울 성동구 대학병원 관련) 2월 15일 이후 접촉자 추적관리 중 5명이 추가 확진되어 누적 확진자는 총 109명*이다.

* (구분) 환자 39명, 종사자 12명(+1), 간병인 19명, 가족/보호자 38명(지표포함, +4), 지인 1명

- (서울 송파구 학원 관련) 2월 14일 첫 확진자 발생 이후 접촉자 조사 중 17명이 추가 확진되어 누적 확진자는 총 18명*이다.

* (구분) 학생 13명(지표포함,+12), 종사자 3명(+3), 가족 2명(+2)

- (서울 강북구 사우나 관련) 접촉자 추적관리 중 2명이 추가 확진되어 누적 확진자는 총 44명*이다.

* (구분) 이용자 19명(+1), 종사자 3명(지표포함), 가족 13명, 지인 9명(+1)

- (서울 구로구 체육시설 관련) 접촉자 추적관리 중 3명이 추가 확진되어 누적 확진자는 총 44명*이다.

* (구분) 종사자 2명(지표포함), 이용자 28명, 가족 6명, 기타 8명(+3)

- (서울 용산구 지인모임 관련) 접촉자 추적관리 중 4명이 추가 확진되어 누적 확진자는 총 72명*이다.

* (구분) 교회1 관련 21명(지표포함), 교회2 관련 5명, 어린이집 관련 7명(+1), 식당 및 커뮤니티모임 관련 14명, 기타 25명(+3)

- (서울 광진구 음식점 관련) 2월 9일 이후 접촉자 추적관리 중 11명이 추가 확진되어 누적 확진자는 총 82명*이다.

* (구분) 방문자 62명(지표포함, +9), 종사자 6명, 가족 10명(+2), 지인 4명

- (인천 서구 가족/지인 관련) 2월 14일 이후 접촉자 추적관리 중 7명이 추가 확진되어 누적 확진자는 총 37명이다.

구분	계	환자 구분
① 가족/지인 관련	20(+1)	지인 7명(지표포함), 가족 13명(+1)
② 노래방 관련	17(+6)	방문자 7명, 종사자 2명, 지인 2명, 가족 6명(+6)

- (경기 고양시 어린이집 관련) 2월 14일 첫 확진자 발생 이후 접촉자 조사 중 10명이 추가 확진되어 누적 확진자는 총 11명*이다.

* (구분) 종사자 2명(지표포함), 원아 2명, 가족 7명

- (경기 화성시 가족 및 지인모임 관련) 2월 10일 첫 확진자 발생 이후 접촉자 조사 중 9명이 추가 확진되어 누적 확진자는 총 10명*이다.

* (구분) 가족 2명(지표포함), 지인 및 지인가족 8명

- (경기 하남시 의원 관련) 2월 13일 첫 확진자 발생 이후 접촉자 조사 중 14명이 추가 확진되어 누적 확진자는 총 15명*이다.

* (구분) 종사자 8명(지표포함), 환자 3명, 가족 4명

- (경기 남양주 주야간보호센터/포천 제조업체 관련) 접촉자 조사 중 3명이 추가 확진되어 누적 확진자는 총 26명이다.

구분	계	환자 구분
① 주야간보호센터 관련	16(+2)	이용자 10명(지표포함), 가족 5명(+2), 종사자 1명
② 제조업 관련	10(+1)	종사자 7명, 기타 3명(+1)

- (경기 고양시 (춤)무도장 관련) 접촉자 추적관리 중 2명이 추가 확진되어 누적 확진자는 총 79명이다.

구분	계	환자 구분
① 무도장 1	76(+2)	방문자 44명(지표포함), 가족 20명, 기타 12명
② 무도장 2	3	방문자 3명

- (충남 아산시 난방기공장 관련) 접촉자 조사 중 60명이 추가 확진되어 누적 확진자는 총 114명*이다.

* (구분) 종사자 97명(지표포함, +53), 가족 및 지인 17명(+7)
(지역) 충남 106명, 경북 4명, 대구 2명, 제주 1명, 강원 1명

- (전북 남원시 가족2 관련) 2월 10일 첫 확진자 발생 이후 접촉자 조사 중 11명이 추가 확진되어 누적 확진자는 총 12명*이다.

* (구분) 지표가족 4명, 지인 6명, 지인 가족 2명

- (전남 신안군 교회 관련) 2월 13일 첫 확진자 발생 이후 접촉자 조사 중 16명이 추가 확진되어 누적 확진자는 총 17명*이다.

* (구분) 지표환자, 교인 13명, 가족 3명

- (대구 북구 병원 관련) 2월 15일 이후 접촉자 추적관리 중 4명이 추가 확진되어 누적 확진자는 총 18명*이다.

* (구분) 직원 3명(지표포함, +1), 환자 13명(+3), 가족 1명, 지인 1명

- (대구 동구 체육시설 관련) 2월 11일 이후 접촉자 추적관리 중 3명이 추가 확진되어 누적 확진자는 총 22명이다.

구분	계	환자 구분
① 체육시설 관련	18(+3)	이용객 10명(+1), 가족 3명(지표포함, +1), 지인 3명, 기타 2명(+1)
② 사우나 관련	4	이용객 2명, 가족 2명

* (지역) 대구 20명(+3), 인천 2명

- (경북 경산시 가족3 관련) 2월 14일 첫 확진자 발생 이후 접촉자 조사 중 5명이 추가 확진되어 누적 확진자는 총 6명*이다.

* (구분) 지표가족 5명, 기타 1명

- (부산 장례식장/보험회사 관련) 2월 11일 첫 확진자 발생 이후 접촉자 조사 중 16명이 추가 확진되어 누적 확진자는 총 17명이다.

구분	계	환자 구분
① 해운대구 장례식장 관련	7	방문자 2명(지표포함), 가족 5명
② 동구 보험회사 관련	10	종사자 7명, 가족 2명, 기타 1명

* (추정감염경로) 장례식장 → 가정(설 가족모임) → 직장

- (부산 북구 장례식장 관련) 접촉자 추적관리 중 3명이 추가 확진되어 누적 확진자는 총 14명*이다.

* (구분) 방문자 4명(지표포함), 동료 5명, 지인 1명, 기타 4명(+3)

● **국내 코로나19 확진자 현황** (2.17. 0시 기준, 84,946명)

국내 코로나19 확진자 성별·연령별 발생·사망현황

구 분		금일신규 확진자	(%)	확진자 누계	(%)	신규 사망	(%)	사망 누계	(%)	치명률(%)
계		621	(100)	84,946	(100)	4	(100)	1,538	(100)	1.81
성별	남성	305	(49.11)	41,842	(49.26)	2	(50.00)	764	(49.67)	1.83
	여성	316	(50.89)	43,104	(50.74)	2	(50.00)	774	(50.33)	1.80
연령	80세 이상	15	(2.42)	4,185	(4.93)	2	(50.00)	874	(56.83)	20.88
	70-79	36	(5.80)	6,521	(7.68)	1	(25.00)	418	(27.18)	6.41
	60-69	95	(15.30)	13,343	(15.71)	1	(25.00)	177	(11.51)	1.33
	50-59	100	(16.10)	15,865	(18.68)	0	(0.00)	50	(3.25)	0.32
	40-49	87	(14.01)	12,205	(14.37)	0	(0.00)	12	(0.78)	0.10
	30-39	123	(19.81)	10,933	(12.87)	0	(0.00)	6	(0.39)	0.05
	20-29	94	(15.14)	12,831	(15.10)	0	(0.00)	1	(0.07)	0.01
	10-19	39	(6.28)	5,705	(6.72)	0	(0.00)	0	(0.00)	0.00
0-9	32	(5.15)	3,358	(3.95)	0	(0.00)	0	(0.00)	0.00	

* 성별·연령별 1월 이후 누적 확진자수 / 성별·연령별 인구('20.1월 행정안전부 주민등록인구현황 기준)

※ 역학조사 결과 변동 가능

✓ **성별 분포 현황**

* 확진자 성별은 여성이 43,104명(50.74%)으로 남성 41,842명(49.26%)보다 높은 비율을 차지하였고, 사망자의 경우에도 여성이 774명(50.33%)으로 남성 764명(49.67%)보다 약간 높은 비율을 차지함

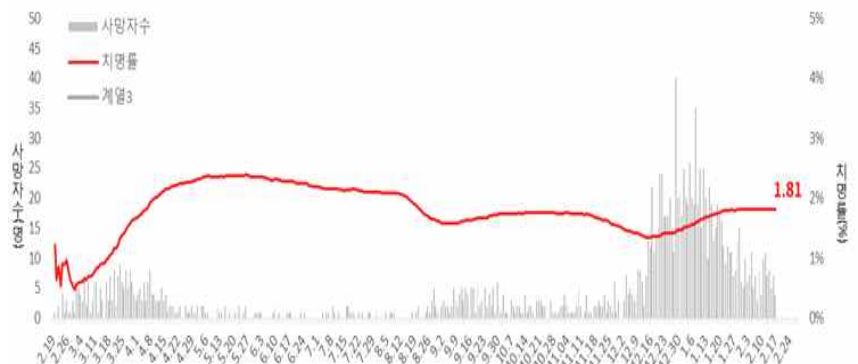
✓ **연령별 분포 현황**

* 확진자의 연령대는 50대에서 15,865명(18.68%)으로 가장 많은 비율을 차지하였으며, 60대 13,343명(15.71%), 20대 12,831명(15.10%), 40대 12,205명(14.37%) 순으로 나타남
 * 사망자의 경우 확진자의 연령대와는 달리 80대 이상 고령층에서 874(56.83%)로 많은 비율을 차지함
 * 연령대별 치명률은 4,185의 확진자 중 874명이 숨진 80세 이상이 20.88%, 70대가 6.41%로, 여전히 7080 고령층에서 높은 치명률을 보임

위중·중증환자 현황 (2021. 2. 17. 0시 기준)

전체	2.4.	2.5.	2.6.	2.7.	2.8.	2.9.	2.10.	2.11.	2.12.	2.13.	2.14.	2.15.	2.16.	2.17.
계	211	200	197	190	188	189	184	170	161	157	156	156	166	169

구 분	위중중	(%)
계	169	100.0
80세 이상	35	20.7
70-79세	61	36.1
60-69세	56	33.1
50-59세	13	7.7
40-49세	3	1.8
30-39세	1	0.6
20-29세	0	0.0
10-19세	0	0.0
0-9세	0	0.0



일별 사망자 현황

● 감염경로별 신규환자 발생 현황 (2021. 2. 17. 0시 기준)

최근 2주간 감염경로별 신규환자 발생 현황

감염경로 구분	신규환자	(%)
계	5,636	(100.0)
해외유입	375	(6.7)
해외유입 관련	5	(0.1)
병원 및 요양병원 등	498	(8.8)
집단발병	1,584	(28.1)
선행 확진자 접촉	1,795	(31.8)
조사중	1,379	(24.5)

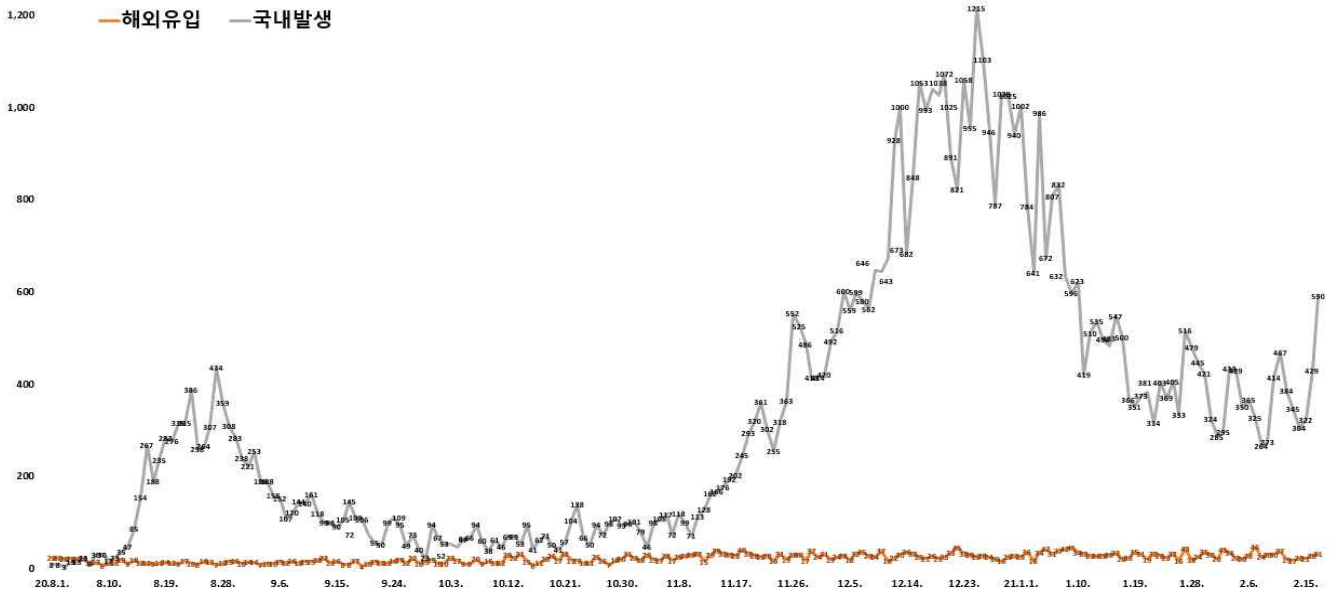


* '21.2.4일 0시~'21.2.17일 0시까지 2주간 신고된 현황

최근 2주간 감염경로별 신규환자 발생 분포

* 최근 2주간 발생한 신규환자 5,636명 중 선행 확진자 접촉이 1,795(31.8%)으로 가장 높은 비율을 차지했으며, 다음으로 집단발병이 1,584명으로 28.1%, 조사중이 1,379명으로 24.5%의 비율을 차지함

(단위: 명)



감염경로 구분에 따른 일별 신규 확진자 현황

<주요 집단 발생 현황>

지역	확진환자									주요 집단 발생 사례(명)
	누계	해외유입	집단 발생 관련				기타*	조사중	신규	
			소계	신천지 관련	집단 발병	해외유입 관련				
서울	26,742	872	9,955	8	9,855	92	8,759	7,156	258	<대규모 집단 주요 발생 사례> <ul style="list-style-type: none"> • 성북구 사랑제일교회 관련(1,173명) * 서울 646명, 경기 394명, 인천 52명 등 • 8.15일 서울도심 집회 관련(650명) * 서울 142명, 경기 134명, 대구 103명 등 • 서울 강서구 댄스교습 관련(329명) • 서울 종로구 음식점/노래교실 관련(315명) • 클럽 관련(277명) * 서울 139명, 경기 59명, 인천 54명 등 • 용인시 우리제일교회 관련(221명) * 경기 129명, 서울 77명, 인천 8명 등 • 리치웨이 관련(210명) * 서울 122명, 경기 57명, 인천 24명 등 • 구로콜센터 관련(170명) * 서울 99명, 경기 50명, 인천 19명 등 • 쿠팡물류센터 관련(152명) * 경기 67명, 인천 61명, 서울 24명 • 광주방문판매모임 관련(150명) * 광주 139명, 전남 8명 등 • 서울 노량진 임용단기학원 관련(112명) • 수도권 개척교회모임 관련(119명) * 인천 57명, 서울 37명, 경기 25명 • 서울 강서구 종교시설 관련(258명) • 충북 과천음성군산단양인상사방선관련(42명) • 경북 상주시 BTJ열방센터 관련(808명) • 부산/울산 장구강습 관련(268명) • 경남 진주시 기도원 관련(120명) <최근 발생 주요 사례> • 서울 송파구 교정시설 관련(1,232명) • 서울 중구 복지시설 관련(94명) • 서울 성동구 대학병원 관련(109명) • 서울 용산구 대학병원 관련(152명) • 경기 부천시 영생교/보습학원 관련(152명) • IM선교회 미인가교육시설 관련(419명) • 광주 광산구 요양병원 관련(173명) • 충남 아산시 난방기공장 관련(114명) • 광주 서구 교회 관련(145명) • 부산 금정구 요양병원 관련(96명) • 부산 서구 향운노조 관련(67명)
부산	3,073	131	1,905	12	1,837	56	622	415	19	
대구	8,517	141	6,290	4,512	1,771	7	1,149	937	14	
인천	4,190	222	1,981	2	1,969	10	1,278	709	21	
광주	1,954	115	1,569	9	1,554	6	136	134	3	
대전	1,157	52	620	2	617	1	306	179	7	
울산	975	86	689	16	669	4	121	79	9	
세종	212	25	96	1	94	1	50	41	2	
경기	21,802	1,445	8,493	29	8,385	79	7,266	4,598	154	
강원	1,781	66	1,013	17	995	1	454	248	3	
충북	1,655	88	872	6	859	7	436	259	6	
충남	2,314	153	1,189	0	1,188	1	582	390	75	
전북	1,099	103	762	1	760	1	128	106	6	
전남	796	68	548	1	537	10	104	76	15	
경북	3,119	142	2,177	565	1,611	1	478	322	15	
경남	2,122	146	1,324	33	1,259	32	364	288	8	
제주	548	33	348	0	347	1	93	74	0	
검역	2,890	2,890	0	0	0	0	0	0	6	
합계	84,946 (%)	6,778 -8	39,831 -46.9	5,214 -6.1	34,307 -40.4	310 -0.4	22,326 -26.3	16,011 -18.8	621	

※ 신고사항 및 질병관리청 관리시스템에서 관리번호가 부여된 자료를 기준으로 함. 이에 따라, 특정 시점에 시도단위에서 자체 집계한 수치와는 상이할 수 있고, 이후 역학조사 진행 등에 따라 변경 가능

* 확진자 접촉자 등 기타 사례 포함

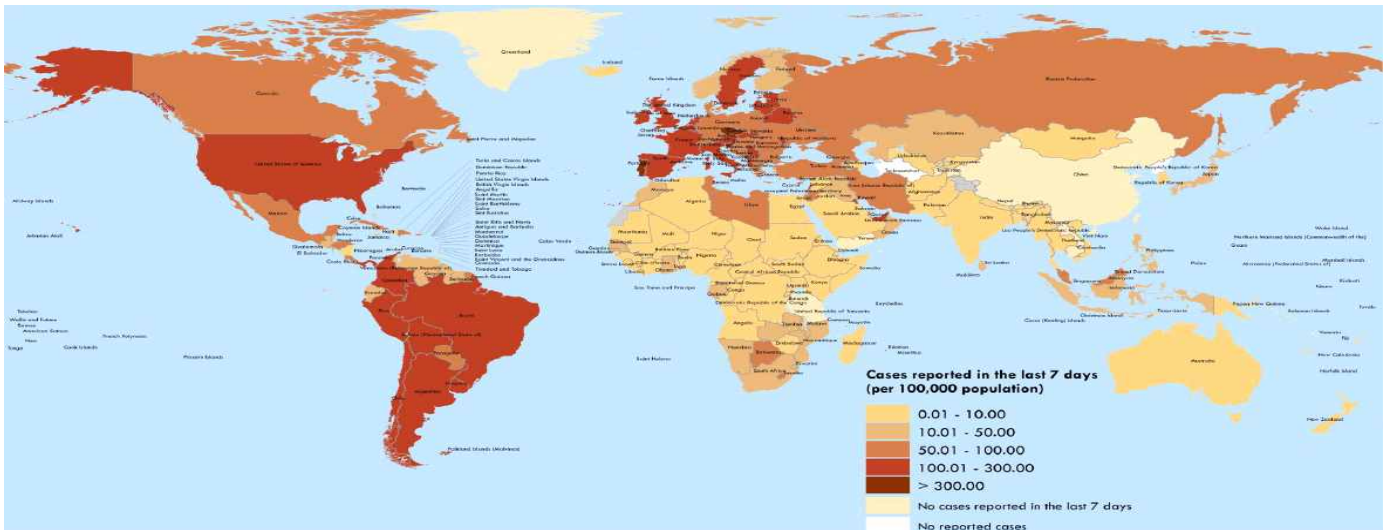
● 국외 발생 현황

- 2. 16. 9시 까지 보고된 국외 총 확진자수는 **108,495,279명**으로 전일 대비 **5.05% 증가**함
- 이 중 **2,394,880명** 사망하여 치명률은 **2.21%**로 확인됨

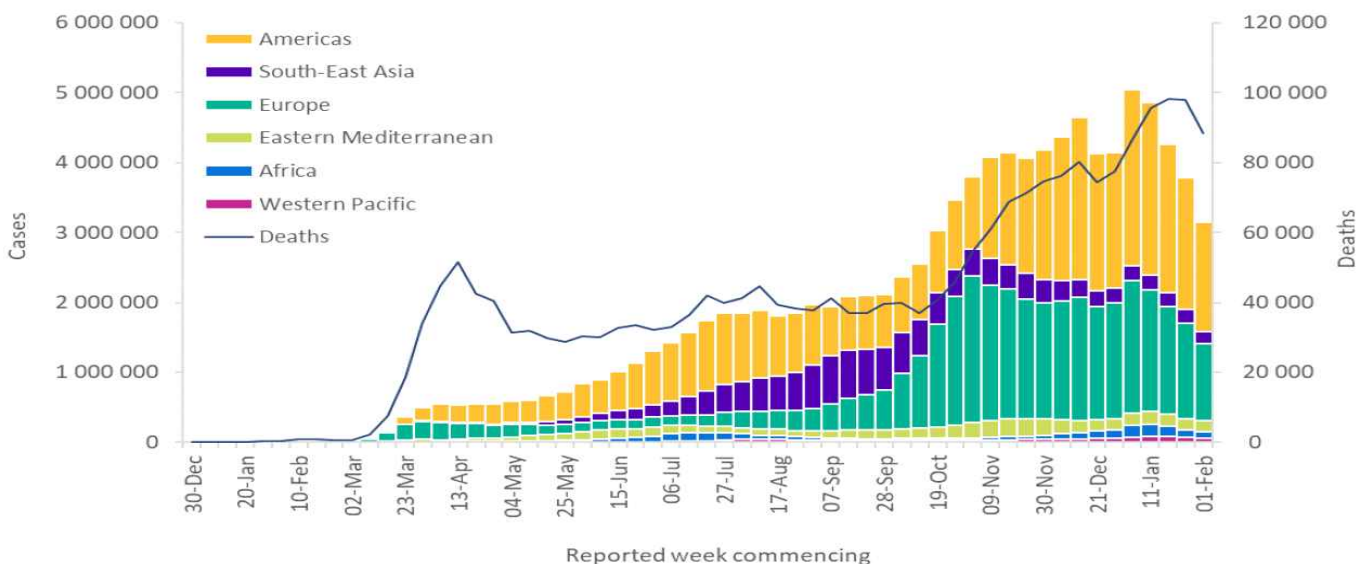
국외 코로나19 치명률 현황 (2021. 2. 16. 9시 기준 최신) (출처) 질병관리청

국가 및 지역	확진자수(%)		사망자수(%)		치명률(%)	증가율(%) *전일 대비
아시아	15,658,727	14.43%	247,579	10.34%	1.58%	2.63%
중동	6,005,985	5.54%	129,124	5.39%	2.15%	6.02%
아메리카	48,250,012	44.47%	1,141,043	47.65%	2.36%	5.25%
유럽	35,509,269	32.73%	803,589	33.55%	2.26%	5.72%
오세아니아	31,879	0.03%	946	0.04%	2.97%	0.50%
아프리카	2,638,070	2.43%	67,487	2.82%	2.56%	4.81%
기타*(섬, 영토 등)	401,337	0.37%	5,112	0.21%	1.27%	5.19%
전세계	108,495,279	100.00%	2,394,880	100.00%	2.21%	5.05%

* 치명률=사망자수/확진자수*100, *기타 영토는 WHO situation report 기준, *증가율=(당일확진자-전일확진자)/전일확진자*100
 ※ 통계방식 변경(9.23.부터 적용): WHO Dashboard 통계자료 사용. 단, 한국은 보도참고자료, 중국은 중국위생건강위원회 자료 적용



국가별 지난 7일간 확진자 발생현황 (2021. 2. 7. 기준) (출처) WHO Situation Report



코로나19 주별 발생 현황 (2020. 2. 7. 기준) (출처) WHO Situation Report

● 누적발생 750,000명 이상 국가 및 주요감시 국가 현황

구분	누적 발생		신규 발생		치명률(%)	인구10만명당 발생자 수*
	확진자	사망자	확진자	사망자		
미국	27,309,503	480,464	-	-	1.76	8,250.61
인도	10,925,710	155,813	9,121	81	1.43	791.72
브라질	9,834,513	239,245	24,759	713	2.43	4,625.83
러시아	4,099,323	80,979	13,233	459	1.98	2,809.68
영국	4,047,847	117,396	9,765	230	2.90	5,961.48
프랑스	3,410,715	81,801	4,099	408	2.40	5,223.15
스페인†	3,086,286	65,449	1,876	40	2.12	6,594.63
이탈리아	2,729,223	93,835	7,344	258	3.44	4,511.11
터키	2,594,128	27,562	7,945	91	1.06	3,077.26
독일	2,342,843	65,604	3,856	528	2.80	2,795.76
콜롬비아	2,195,039	57,605	4,923	180	2.62	4,312.45
아르헨티나	2,025,798	50,236	-	-	2.48	4,481.85
멕시코	1,992,794	174,207	4,099	436	8.74	1,546.00
폴란드	1,596,673	41,028	5,176	196	2.57	4,224.00
남아프리카공화국	1,526,023	59,028	7,760	83	3.87	1,816.69
이란	1,492,909	48,094	1,102	195	3.22	2,517.55
우크라이나	1,276,618	24,542	3,143	150	1.92	2,921.32
페루	1,235,298	43,703	8,093	212	3.54	3,743.33
인도네시아	1,223,930	33,367	-	-	2.73	447.51
체코	1,099,654	18,430	8,794	180	1.68	10,277.14
네덜란드	1,032,094	14,843	2,875	27	1.44	6,035.64
캐나다	825,785	21,293	2,432	65	2.58	2,190.41
포르투갈	787,059	15,411	1,303	90	1.96	7,716.26
칠레	779,541	19,624	3,332	83	2.52	4,081.37
루마니아	763,294	19,445	1,331	79	2.55	3,975.49
방글라데시	550,860	11,517	1,684	2	2.09	502.61
필리핀	541,038	8,285	-	-	1.53	328.50
일본	417,765	7,015	1,983	63	1.68	330.25
헝가리	388,799	13,752	-	-	3.54	4,008.24
네팔	272,840	2,055	-	-	0.75	937.59
미얀마†	141,637	3,190	36	1	2.25	260.36
중국	89,795	4,636	7	0	5.16	6.24
대한민국	84,946	1,538	621	4	1.81	163.88
키르기스스탄	85,564	1,444	48	2	1.69	5.94
우즈베키스탄	79,461	622	19	0	0.78	62.82
태국	24,786	82	72	0	0.33	35.51
베트남	2,271	35	42	0	1.54	2.33

* 국가별 총 인구수: 유엔인구기금(UNFPA) '20년 기준, 대한민국 '20.11월 행정안전부 주민등록인구현황 기준
 † WHO 집계방식에 따라 실제 발생 현황과 차이가 있을 수 있음(전일 대비 누적/신규 발생 업데이트 없음)
 § WHO 집계방식에 따라 실제 발생 현황과 차이가 있을 수 있음(신규 발생은 전일 누적 발생 대비 신규 발생 수)

(출처) 질병관리청

● 동절기 및 연말·연시 방역수칙

- ① (기본원칙) 연말 모임·행사는 취소하거나 비대면·비접촉으로 전환, 불요불급한 외출 자제
- ② (부득이한 외출 시) 실내 상시 마스크 착용, 다른 사람과 거리두기, 손씻기 등 방문 장소 및 동선 별로 생활방역 수칙 철저히 준수

공통

- 실내 및 2m 이상 거리 유지가 어려운 실외에서 마스크 착용
 - * 마스크 착용 의무화 및 과태료 부과 대상 시설은 별도 확인
- 필수적인 경우가 아닌 불요불급한 외출 자제, 비대면·비접촉으로 모임·행사 진행
- 발열, 호흡기 증상 등 의심 증상이 있는 경우, 선별진료소를 방문하여 검사
- 타인과 접촉 최소화 및 사람 많은 다중이용시설 이용 자제

1. 가정에서 생활 할 때 “모임과 이동 없이 안전하게!”

- 연말·연시 기간은 소규모로 보내기
- 어르신 등 고위험군이 계신 가정은 외부인의 방문 주의
- 손이 많이 닿는 곳(리모컨, 손잡이 등)은 하루에 1번 이상 소독
- 연말·새해인사는 영상통화 등 마음으로 함께 하기

2. 부득이하게 외출할 때 “외출은 짧게, 혼잡하지 않은 곳으로!”

- 혼잡하지 않은 시간 선택하여 가급적 머무르는 시간 최소화
- 밀폐·밀집·밀접 장소는 가지 않기

3. 대중교통 이용하여 이동할 때 “대중교통 이용시엔 마스크, 거리 두기는 필수!”

- 가급적 좌석 예약은 비대면 서비스(사전 온라인 예약, 모바일 체크인 등) 이용
 - * 좌석 예매 시 가급적 한 좌석 띄워 예매
- 가급적 휴게소 방문 자제, 방문 시 체류시간 최소화 및 공용 공간에서의 음식 섭취 자제
- 객실내 대화·통화 자제, 꼭 필요한 통화는 기차 통로 이용하여 작은 목소리로 통화
- 교통수단(차량) 내 음식 섭취 금지

4. 연말·연시 등 모임 “아쉬워도 모임은 취소해 주세요!”

- 단체모임은 하지 않고 동거 가족과 시간 보내기 또는 비대면 즐길거리 찾기
- 동거하지 않는 친지, 지인과의 모임이 필요한 경우 온라인 등 비대면 방식으로 개최
- 불가피하게 대면 모임을 하는 경우에도 식사는 최대한 자제, 대면 모임 시간 최소화하기
 - * 방역관리자 지정 및 참가자 명단 확보, 행사당일 발열 등 증상이 있는 참가자는 참석 중단 및 방역담당자에게 통보

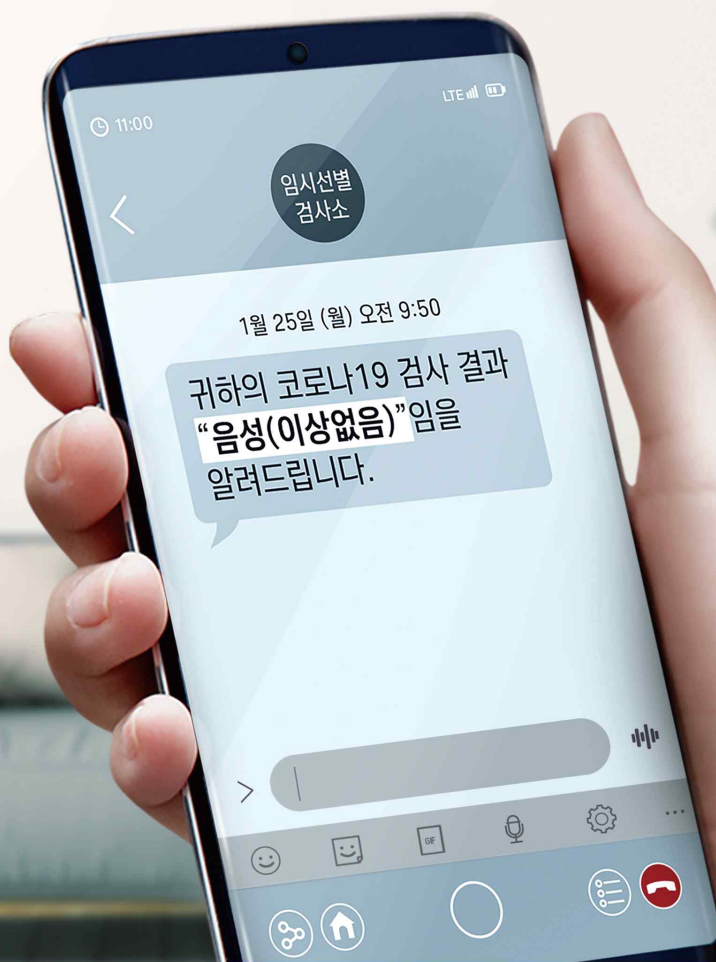
5. 음식점·카페 등에서 식사할 때 “외식할 경우 거리유지, 대화자제, 손 위생은 꼭 지켜주세요!”

- 식당·카페는 혼잡하지 않은 장소·시간대에 방문 또는 포장·배달 활용
- 음식섭취 외 시간에는 상시 마스크 착용
- 음식을 가지러 가는 등 이동 시, 대기 시 마스크 상시 착용하고 일행이 아닌 다른 사람들과 2m 이상 거리 유지
- 지그재그 또는 한 방향으로 착석, 개별 공간에서 개인별 식사
- 음식은 개별식기에 덜어먹고 식기류, 술잔 등은 개별 사용
- 식사 시 대화 등 침방울이 튀는 행위 및 신체접촉(악수, 포옹 등) 자제

6. 귀가 후 “귀가 후 아프면 검사받으세요”

- 귀가 후, 흐르는 물과 비누로 30초 이상 손 씻기 등 개인방역 철저
- 발열 및 호흡기 증상 여부 관찰 및 외출 자제
 - * 귀가 후 열이거나 기침, 가래, 인후통, 코막힘 등 호흡기 증상이 있으면 콜센터(1339, 지역번호+120)나 보건소 문의하여 검사받기

내가 검사 받으면,
우리집은 코로나19
청정지역!



증상이 없어도! 무료로! 실명으로! [2021.2.15.~]

한 집에 한 사람 선제검사 받기

내용 : 혈연과 관계없이 주거와 생계를 같이하는 '가구 구성원' 중 1인이 대표로 검사 (집안 감염, 가족 각 감염 여부 확인)

장소 : 서울시 임시선별검사소 ※네이버지도 또는 카카오맵에서 '임시선별검사소' 검색

문의 : 02-120

● 자치구 임시선별검사소 연장 운영 현황(2.15 ~)

연번	자치구	운영	장 소	개소기간	운영시간	비고
계	25	28				
1	종 로	1	종로구민회관 후문	2.15~	(평일)10:00~17:00 (토)09:00~13:00	평일 소독시간 12~14
2	중 구	1	서울역 광장	2.15~	(평일)09:00~17:00 (토,일)09:00~13:00	평일 소독시간 12:30~13:30
3	용 산	1	용산역 전면광장	2.15~	(평일)09:00~17:00 (토,일)09:00~13:00	평일 소독시간 12~13
4	성 동	1	성동구청(농구장)	2.15~	(평일)09:00~17:00 (토)10:00~14:00 ※ 주말·공휴일 휴무	
5	광 진	1	중곡보건지소	2.15~	(평일)09:00~17:00 (토,일)13:00~17:00	평일 소독시간 13~14
6	동대문	1	청량리역 광장	2.15~	(평일)09:00~17:00 (토,일)12:00~16:00	
7	중 랑	2	면목역 광장 (3번출구)	2.15~	(평일)09:00~17:00 (토)09:00~13:00 (일)09:00~13:00	평일 소독시간 12:30~13:30
			망우역 공원 (1번출구)	2.15~		
8	성 북	1	성북구청 바람마당	2.15~	(평일)09:00~17:00 (토,일, 공휴일) 10:00~15:00	
9	강 북	1	강북구민운동장	2.15~	(평일)09:00~17:00 (토,일)09:00~13:00	평일 소독시간 12~13
10	도 봉	1	도봉구민회관	2.15~	(평일)10:00~17:00 (토,일)10:00~13:00	평일 소독시간 12~13
11	노 원	1	노원구청 주차장	2.15~	(평일)09:00~17:00 (토,일,공휴일) 12:00~16:00	평일 소독시간 12~13
12	은 평	1	불광천 (증산로 414)	2.15~	(평일)09:00~17:00 (토)09:00~13:00	소독시간 12~14
13	서대문	1	신촌기차역 공영주차장 ※ 일요일 휴무	2.15~	(평일)10:00~17:00 (토,일,공휴일) 12:00~16:00	평일 소독시간 13~14
14	마 포	1	서강대역사 광장	2.15~	(평일)09:00~17:00 (토)09:00~13:00 공휴일 휴무	평일 소독시간 13~14

연번	자치구	운영	장 소	개소기간	운영시간	비고
15	양 천	1	양천구의회 주차장	2.15~	(평일)09:00~17:00 (토)09:00~13:00	평일 소독시간 12~13
16	강 서	1	마곡 8구역 공영주차장 (마곡동 728-43, 워킹스루)	2.15~	(평일)10:00~17:00 (토,일,공휴일) 10:00~14:00	평일 소독시간 13~14
17	구 로	2	구로역 광장	2.15~	(평일)09:00~17:00 (토)09:00~13:00 (일) 휴무	평일 소독시간 12~13
			오류역 3번출구	2.15~2.19	(평일)10:00~16:00	평일 소독시간 12~13
18	금 천	1	필승아파트 단지 내	2.15~	(평일)10:00~17:00 (토)10:00~15:00	소독시간 12~13
19	영등포	1	도림동 배드민턴 체육관	2.15~	(평일)09:00~17:00 (토,공휴일)09:00~13:00 (일) 휴무	평일 소독시간 12~13
20	동 작	1	사당문화회관(사당권역)	2.15~	(평일)10:00~17:00 (토)10:00~14:00 (일) 휴무	
21	관 악	1	신림체육센터	2.15~	(평일)10:00~17:00 (토)10:00~15:00	소독시간 12~13
22	서 초	1	고속터미널역 1번출구	2.15~	(평일)09:00~17:00 (토,일)12:00~16:00	평일 소독시간 12~13
23	강 남	2	삼성역6번출구(코엑스)	2.15~	(평일)09:00~17:00 (토,일)09:00~13:00	평일 소독시간 12~13
			세곡동 방죽공원 (율현동 254-3)	2.15~		
24	송 파	1	올림픽공원 평화의문 광장	2.15~	(평일)10:00~17:00 (토)10:00~15:00	소독시간 12~13
25	강 동	1	암사역사공원 주차장 (암사동 193)	2.15~	(평일)09:00~17:00 (토,일)09:00~13:00	평일 소독시간 12~13