

서울시 코로나19 대응 주요소식

THE DAILY NEWS REVIEW

2021. 02. 04. 목요일



1. 코로나19 발생 현황

신종 코로나바이러스감염증-19 상황판

구분	확진환자 현황				자가격리자 현황		
	확진자	격리 중	격리해제	사망자	계	감시 중	감시해제
서울시	24,755 (+172)	3,655 (-92)	20,771 (+78)	329 (+2)	357,090 (+1441)	13,319 (+305)	343,771 (+1136)
전 국	79,762 (+451)	8,610 (-39)	69,704 (+405)	1,448 (+7)	-	-	-
전세계	104,389,724	44,119,701	58,001,332	2,268,691	-	-	-

1)서울시의 경우, '서울시 코로나19 발생동향' '21. 02. 04. 0시 기준 /

2)시설격리자(총 707): 호텔스카이파크 동대문(245), 더리센츠호텔(202), 호텔스카이파크 명동2호점(72), 호텔스카이파크 센트럴명동(188)

3)전국의 경우, '질병관리청' '21. 02. 04. 0시 기준 / 격리해제 후 시스템 미반영된 퇴원자 포함으로 추후 조정 예정

4)전 세계의 경우, '[2019-nCoV Global Cases \(by Johns Hopkins CSSE\)](#)' '21. 02. 4. 16시 기준

서울시 현황

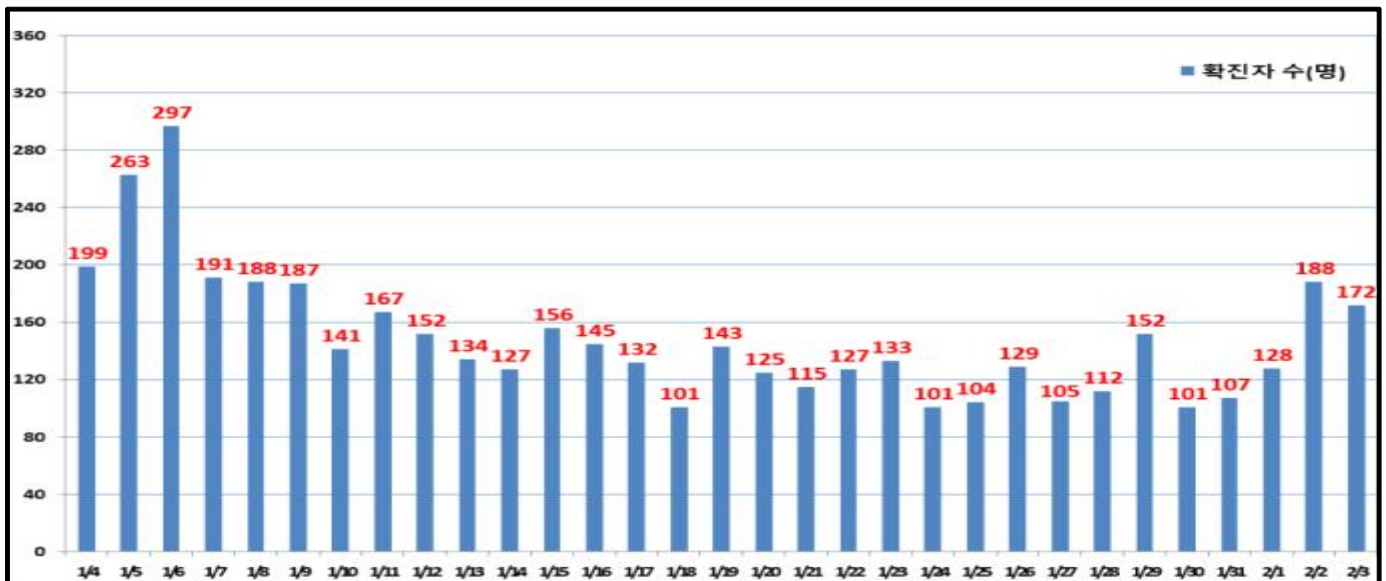
- 서울시 신규 확진환자 172명, 누적 확진환자는 총 24,755명
 - 입원(격리)환자 3,655명, 격리해제 20,771명 / 질병관리청 공식발표 확진환자 수는 24,775명 (2. 4. 0시 기준)
 - 2월 4일 0시 기준, 우리나라 사망자는 총 1,448명으로 치명률은 1.82%이며, 서울시 사망자는 329명, 치명률은 1.33% 으로 전국대비 낮게 나타남

● 주요 발생원인별 현황 (2021. 2. 3. 0시 기준)

소 계	해외 유입	성동구 소재 병원 관련 (21.1월)	광진구 소재 음식점 관련	중구 소재 복지시설 관련	관악구 소재 의료기관 관련	동대문구 소재 고시텔 관련	강동구 소재 한방병원 관련	성북구 소재 사우나 관련	영등포구 소재 의료기관2 관련	기타 집단 감염	기타 확진자 접촉	타시도 확진자 접촉
19,038 (+139)	815 (+6)	65 (+11)	45 (+7)	74 (+5)	17 (+5)	15 (+3)	20 (+1)	17 (+1)	15 (+1)	9,098 (+12)	7,747 (+84)	1,110 (+3)

※ 역학조사서 기반 1차 분류 진행사항에 따라 변경가능

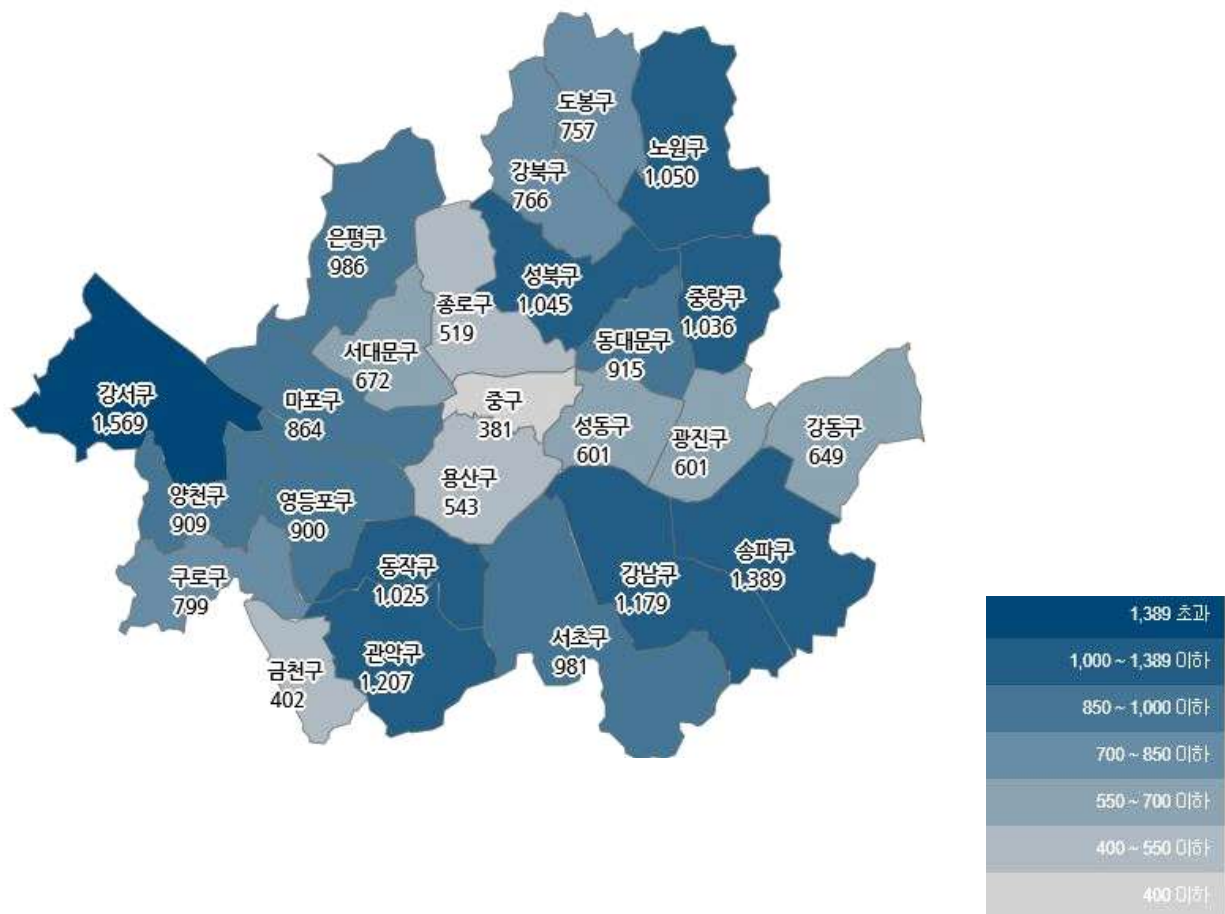
● 일일 확진환자 현황



● 서울시 자치구별 확진환자 발생 현황

- 서울시 전체 확진자는 총 24,755임(거주지 기준으로 강서 1,569, 송파 1,389, 관악 1,207, 강남 1,179, 노원 1,050, 성북 1,045, 중랑 1,036, 동작 1,025, 은평 986, 서초 981, 동대문구 915, 양천 909, 영등포 900, 마포 864, 구로 799, 강동 766, 도봉 757, 서대문 672, 강북 649, 성동 601, 광진 601, 용산 543, 종로 519, 금천 402, 중구 381, 기타 3,010(타시도 이관 등))

구분	합계	종로구	중구	용산구	성동구	광진구	동대문	중랑구	성북구	강북구	도봉구	노원구	은평구	서대문	마포구	양천구	강서구	구로구	금천구	영등포	동작구	관악구	서초구	강남구	송파구	강동구	기타
전일누계	24,583	517	376	537	596	594	909	1,017	1,036	640	751	1,042	984	668	859	900	1,565	792	399	895	1,021	1,203	975	1,173	1,377	760	2,997
2.3. 증가	172	2	5	6	5	7	6	19	9	9	6	8	2	4	5	9	4	7	3	5	4	4	6	6	12	6	13
합계	24,755	519	381	543	601	601	915	1,036	1,045	649	757	1,050	986	672	864	909	1,569	799	402	900	1,025	1,207	981	1,179	1,389	766	3,010

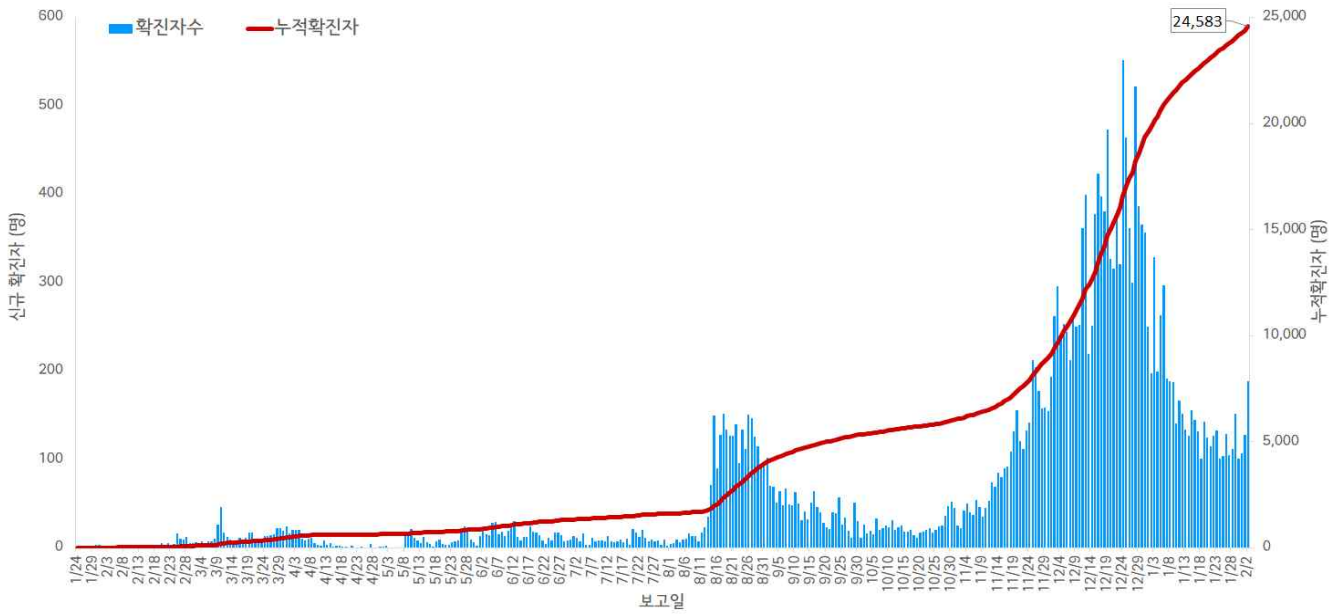


서울시 자치구별 확진자 총 누계 현황

● 서울시 코로나19 발생 현황 (2021. 2. 3. 0시 기준)

- 확진자 일별 발생 추이 및 누적 현황

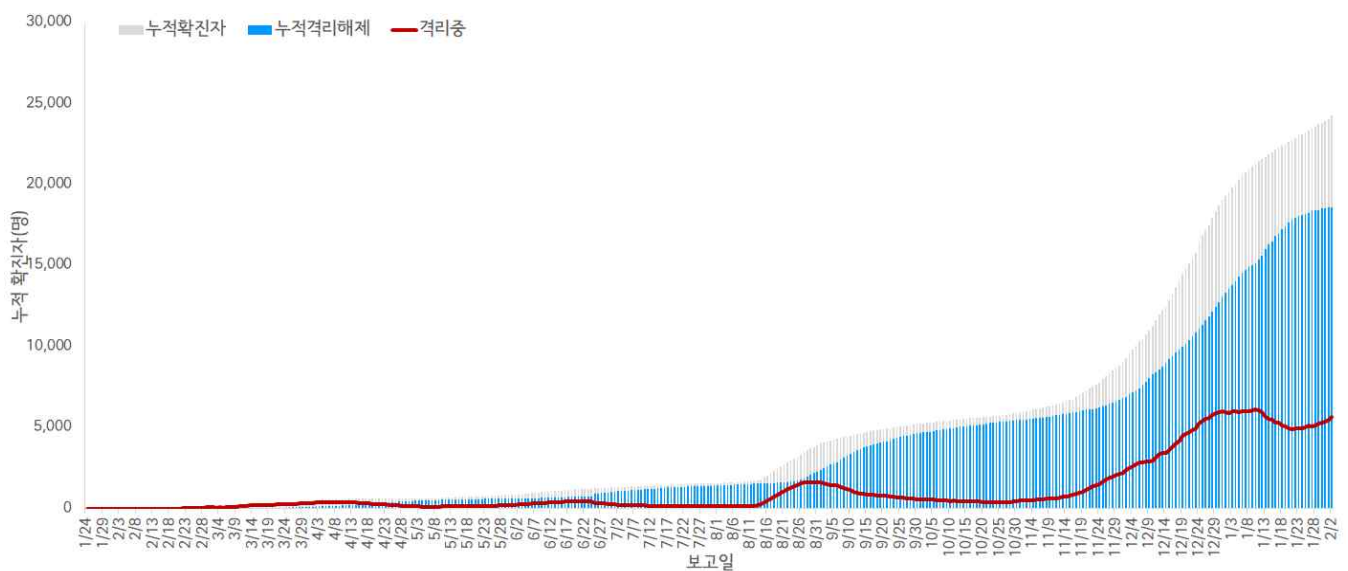
* 신규확진자 188명, 누적환자 총 24,583명



서울시 코로나19 신규 확진자 일별 발생추이 및 누적 현황(명, 보고일 기준)

- 확진자 격리 현황

* 격리해제 20,692명(84.2%), 사망 327명(1.3%), 격리 중 3,564명(14.5%)



서울시 코로나19 누적 격리중 · 격리해제자 현황(명, 보고일 기준)

● 서울시 코로나19 사망자 현황 (2021. 2. 3. 0시 기준)

- 서울시 코로나19 확진자 총 24,583명 중 사망 327명(1.3%)임
- 남성 57.8%(189명), 여성 42.2%(138명), 65세 이상 사망이 92.0%(301명)로 연령대별로 80세 이상 49.2%(161명), 70대 35.8%(117명) 순이며, 감염경로는 요양병원 관련이 24.8%(81명)로 가장 많았고 '감염경로 조사중' 사례는 35.8%(117명)임
- (사망소요일) 증상발생 후 확진까지 평균 3.6일(중앙값 2.5일) 소요, 증상발생 후 사망까지 평균 23.2일(중앙값 20.0일) 소요, **확진 후 사망까지 평균 19.9일(중앙값 18.0일) 소요됨**

서울시 코로나19 사망자 일반적 특성표

(단위: 명)

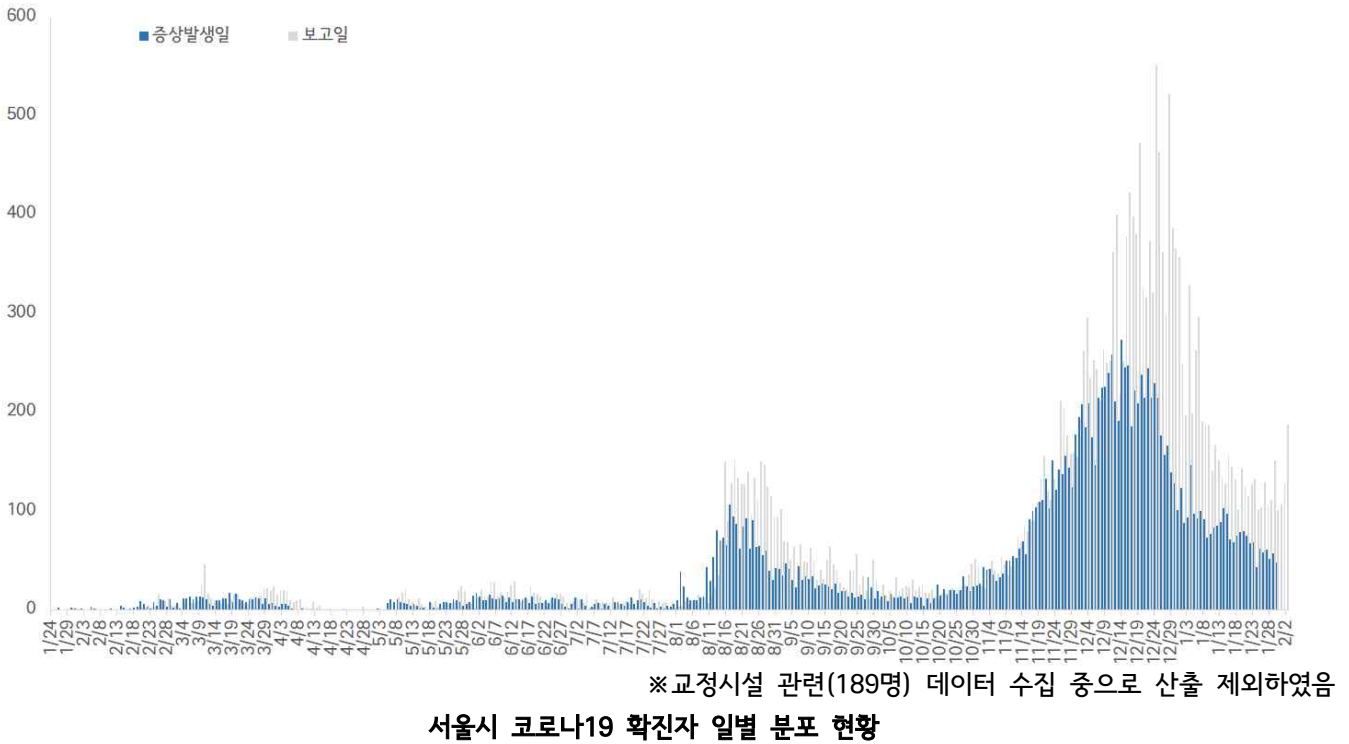
구 분		계		
총 계		327	100.0%	
성별	남	189	57.8%	
	여	138	42.2%	
연령*	40-49세	4	1.2%	
	50-59세	10	3.1%	
	60-69세	35	10.7%	
	70-79세	117	35.8%	
	≥ 80세	161	49.2%	
	< 65세	26	8.0%	
	≥ 65세	301	92.0%	
진단소요일**	증상-확진	평균±표준편차	3.6 ± 3.2	
		중위수 (범위)	2.5 (0-19)	
	증상-사망	평균±표준편차	23.2 ± 14.1	
		중위수 (범위)	20.0 (1-93)	
	확진-사망	평균±표준편차	19.9 ± 13.3	
		중위수 (범위)	18.0 (0-82)	
감염경로	집단발생 관련		147	45.0%
	요양병원 및 시설		81	24.8%
	의료기관		17	5.2%
	종교 관련		11	3.4%
	가족/지인모임		7	2.1%
	직장		10	3.1%
	교정시설		2	0.6%
	기타		19	5.8%
	확진자접촉		62	19.0%
	조사 중		117	35.8%
	해외유입		1	0.2%

※ 연령* 설정 시 사망당시 연령으로 산출

※ 진단소요일** 설정 시 사후에 확진된 20명은 제외하고 산출

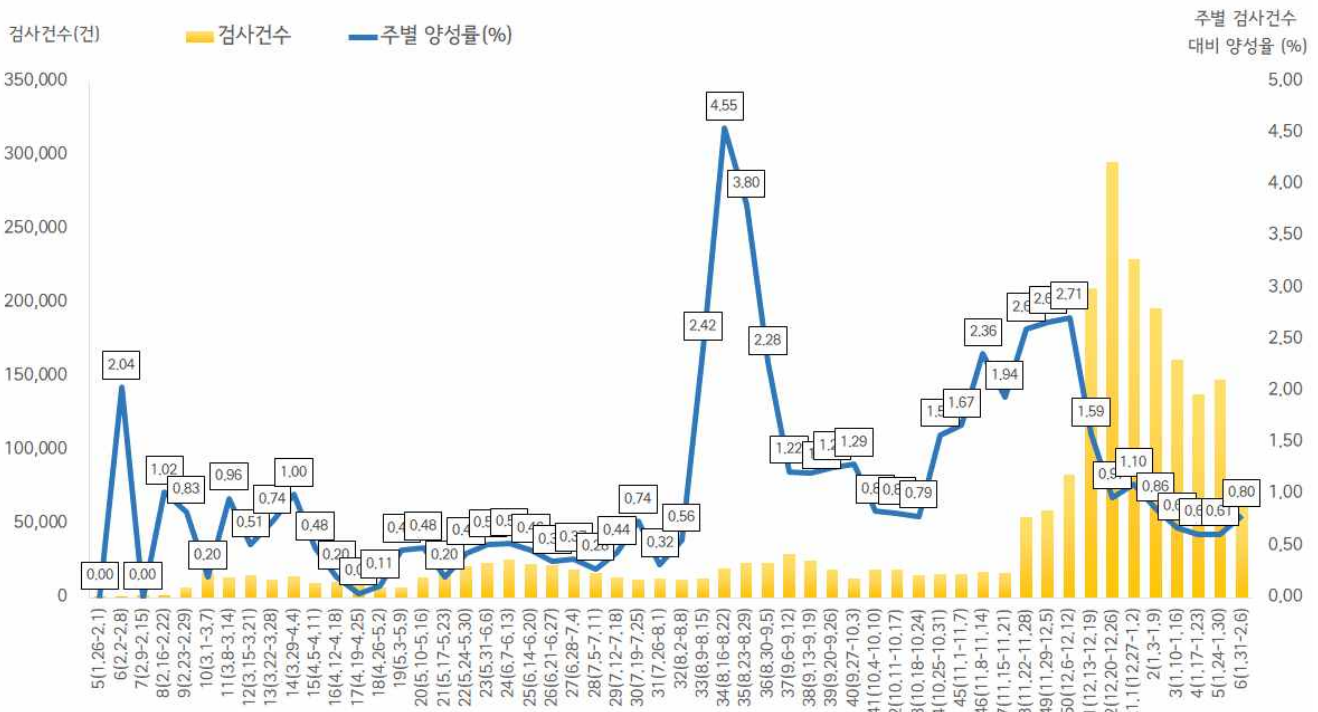
- 증상발생일 및 보고일 기준 발생 추이

* 분석대상 증상발생일과 보고일이 모두 확인된 15,342명 (무증상 및 증상발생일 모름 등 9,241명 제외)



- 주별 검사건수 및 확진환자 양성률

* 총 검사건수 2,273,609건 (금주 62,034건) 중 24,583명 확진 누적 검사 수 대비 총 양성률 1.08%



서울시 코로나19 확진자 주별 검사현황 및 양성률

● 인구학적 특성별 발생 현황 (2021. 2. 3. 0시 기준)

- (성별) 남성이 51.0%으로 여성보다 높음
- (연령별) 확진자의 평균 연령은 47.7세 (중위연령 50.0세, 범위 1-100세)로 20-50대가 60.0%이고, 10만명당 확진자수는 60대 362.29명, 70대 336.11명, 80세 이상 324.63명 순이며, 사망 327명(40대 3명, 50대 10명, 60대 35명, 70대 122명, 80세 이상 156명)임 - 치명률 1.3%(80세 이상 15.1%)

(단위: 명, %)

구분	확진자	10만명당 확진자수	장기입원자	퇴원자	퇴원자 평균 입원일 (일)	사망자	치명률	
계	24,583 (100.0)	252.89	2,690 (10.9)	20,692 (84.2)	17.5	327	1.3	
성별	남성	12,534 (51.0)	264.86	1,471 (11.7)	10,276 (82.0)	17.6	187	1.5
	여성	12,049 (49.0)	241.53	1,219 (10.1)	10,416 (86.4)	17.3	140	1.2
연령	0-9	774 (3.2)	119.77	88 (11.4)	692 (89.4)	17.4	0	0.0
	10-19	1,280 (5.2)	159.92	114 (8.9)	1,129 (88.2)	16.8	0	0.0
	20-29	3,259 (13.3)	222.38	377 (11.6)	2,815 (86.4)	17.9	0	0.0
	30-39	3,351 (13.6)	223.87	391 (11.7)	2,867 (85.6)	17.5	0	0.0
	40-49	3,454 (14.1)	223.18	368 (10.7)	2,955 (85.6)	17.4	3	0.1
	50-59	4,681 (19.0)	305.48	477 (10.2)	4,024 (86.0)	17.1	10	0.2
	60-69	4,411 (17.9)	362.29	456 (10.3)	3,690 (83.7)	17.4	36	0.8
	70-79	2,343 (9.5)	336.11	270 (11.5)	1,859 (79.3)	18.0	122	5.2
	80이상	1,030 (4.2)	324.63	149 (14.5)	661 (64.2)	18.8	156	15.1

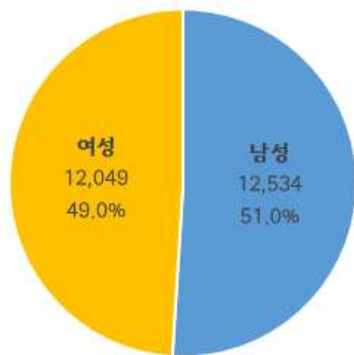
※ 치명률= 사망자수/확진자수 × 100

※ 평균 입원일= (퇴원자 입원일의 합계)/(전체 퇴원자수)

※ 장기입원자 = 입원 35일 이상 확진자

※ 인구 10만명당 발생률은 통계청에서 제공하는 2020년 7월 1일 행정구역별 인구 기준.

- 성별·연령별 분포 현황

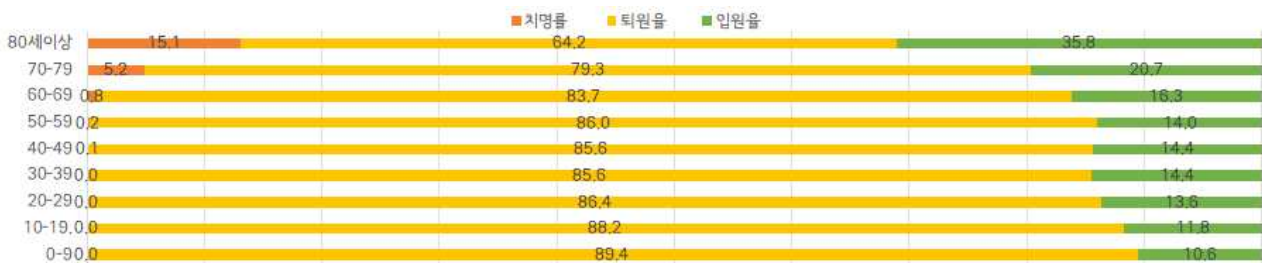


성별



연령별

- 연령별 확진자 치료현황



서울시 코로나19 연령별 확진자 치료 현황

- 최근 4주간 주별 발생현황

성별, 연령별 확진환자 주별 발생현황 (보고일 기준)

(단위: 명, %)

구분		3주(1.10.-1.16.)	4주(1.17.-1.23.)	5주(1.24.-1.30.)	6주(1.31.-2.2.)
계		1,022 (100.0)	876 (100.0)	804 (100.0)	423 (100.0)
성별	남성	532 (52.1)	432 (49.3)	430 (53.5)	235 (55.6)
	여성	490 (47.9)	444 (50.7)	374 (46.5)	188 (44.4)
연령	0-9	27 (2.6)	33 (3.7)	17 (2.1)	11 (2.7)
	10-19	56 (5.5)	44 (5.0)	43 (5.3)	39 (9.2)
	20-29	132 (12.9)	126 (14.4)	96 (11.9)	63 (14.9)
	30-39	127 (12.4)	124 (14.2)	113 (14.1)	48 (11.3)
	40-49	127 (12.4)	113 (12.9)	114 (14.2)	56 (13.2)
	50-59	205 (20.1)	160 (18.3)	154 (19.2)	77 (18.2)
	60-69	187 (18.3)	151 (17.2)	153 (19.0)	83 (19.6)
	70-79	104 (10.2)	76 (8.7)	66 (8.2)	30 (7.1)
	80이상	57 (5.6)	49 (5.6)	48 (6.0)	16 (3.8)
사망자 총계		35 (3.4)	32 (3.7)	27 (3.4)	3 (0.7)

- 최근 1주간 일별 발생현황

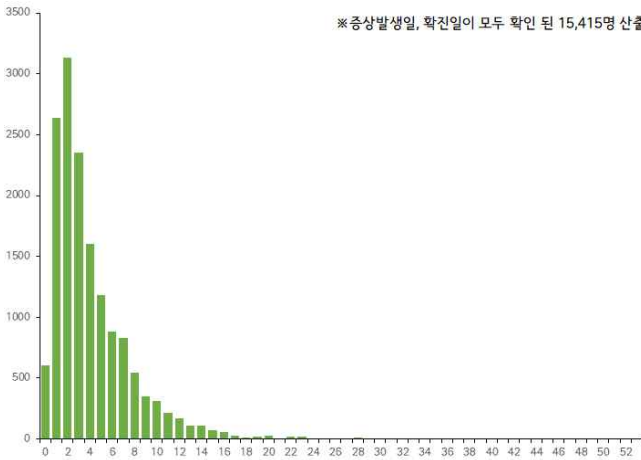
성별, 연령별 확진환자 일별 발생현황 (보고일 기준)

(단위: 명, %)

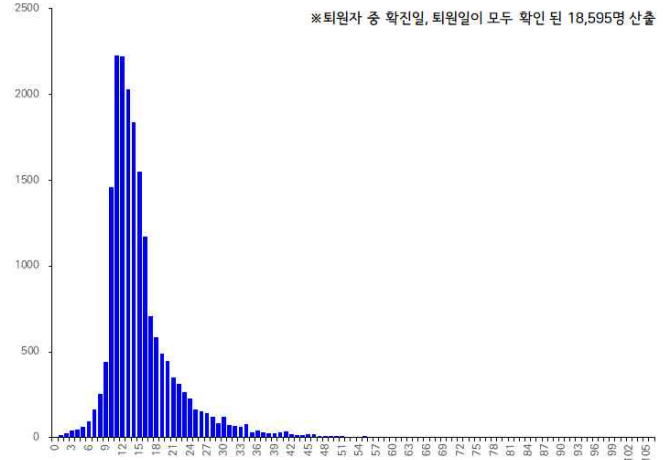
구분		1.27	1.28	1.29	1.30	1.31	2.1	2.2
계		105(100.0)	112(100.0)	152(100.0)	101(100.0)	107(100.0)	128(100.0)	188(100.0)
성별	남성	54(51.4)	59(52.7)	81(53.3)	50(49.5)	59(55.1)	70(54.7)	106(56.4)
	여성	51(48.6)	53(47.3)	71(46.7)	51(50.5)	48(44.9)	58(45.3)	82(43.6)
연령	0-9	4(3.8)	1(0.9)	3(2.0)	0(0.0)	1(1.0)	2(1.5)	8(4.3)
	10-19	5(4.8)	5(4.5)	16(10.5)	2(2.0)	10(9.3)	11(8.6)	18(9.6)
	20-29	15(14.3)	15(13.4)	14(9.2)	12(11.9)	11(10.3)	17(13.3)	35(18.6)
	30-39	15(14.3)	16(14.3)	18(11.8)	12(11.9)	12(11.2)	15(11.7)	21(11.2)
	40-49	19(18.1)	16(14.3)	17(11.2)	12(11.9)	12(11.2)	15(11.7)	29(15.4)
	50-59	13(12.4)	16(14.3)	29(19.1)	28(27.7)	26(24.3)	29(22.7)	22(11.7)
	60-69	20(19.0)	23(20.5)	29(19.1)	17(16.8)	23(21.5)	24(18.8)	36(19.1)
	70-79	8(7.6)	11(9.8)	14(9.2)	11(10.9)	9(8.4)	9(7.0)	12(6.4)
	80이상	6(5.7)	9(8.0)	12(7.9)	7(6.9)	3(2.8)	6(4.7)	7(3.7)
사망자 총계		4(3.8)	6(4.5)	6(3.9)	1(1.0)	1(0.9)	1(0.8)	1(0.5)

● 진단소요일 (2021. 2. 3. 0시 기준)

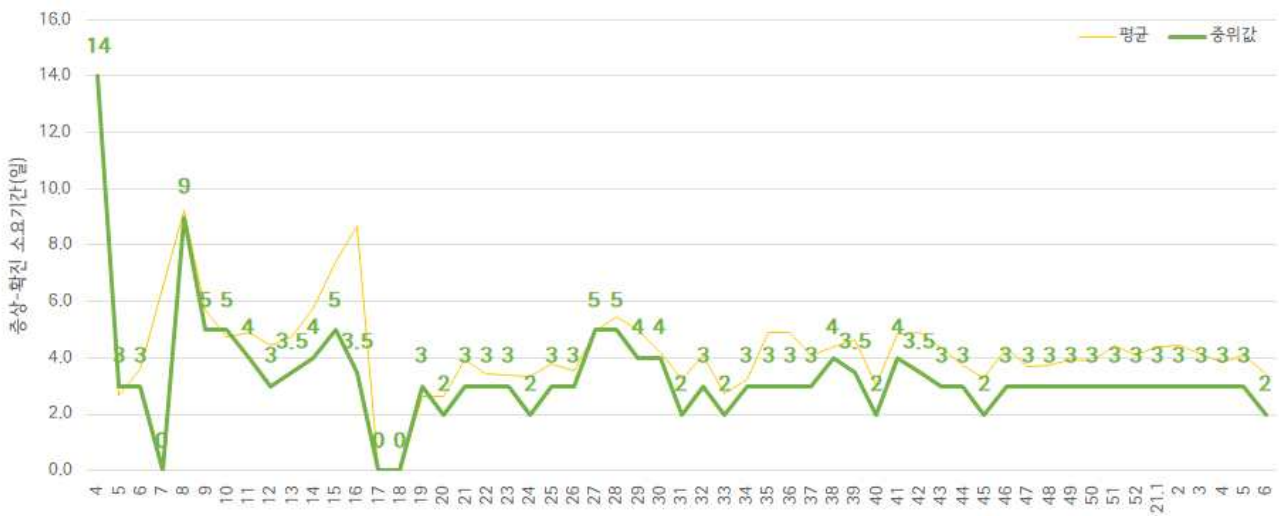
- 증상발생일부터 확진일까지 평균 4.1일(중앙값 3일)소요, 확진일부터 퇴원일까지 평균 15.4일(중앙값 14일)소요



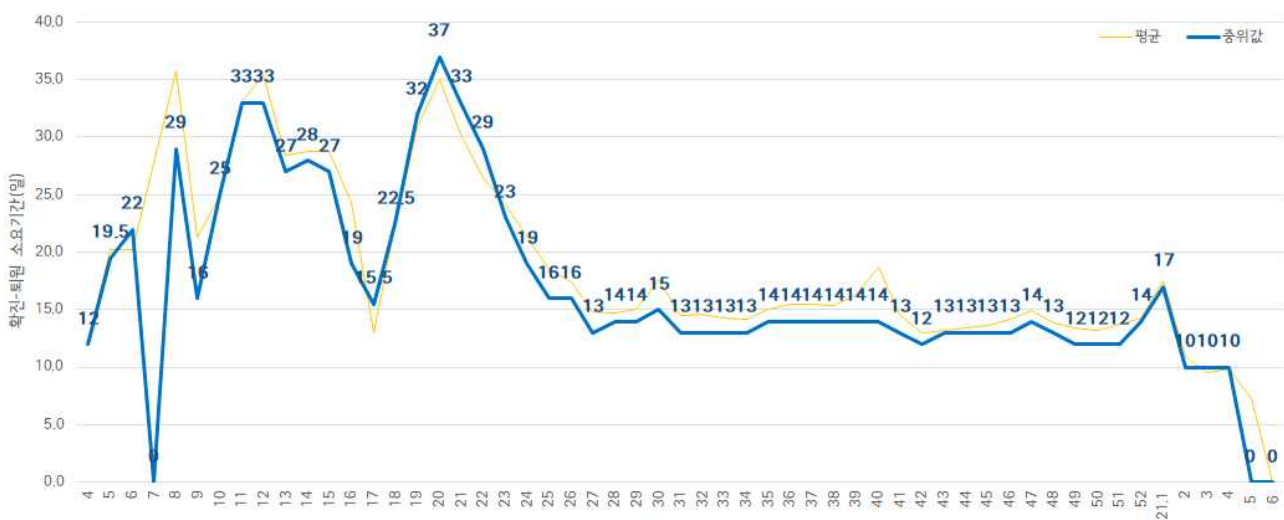
증상발생일 - 확진일 소요기간



확진일 - 퇴원일 소요기간



주별 증상발생일 - 확진일 소요기간



주별 확진일 - 퇴원일 소요기간

● 자치구별 발생 현황(발생구 기준) (2021. 2. 2. 0시 기준)

- 강서구가 6.4%(1,565명)로 가장 높았으며, 송파구 발생이 5.6%(1,377명), 관악구 4.9%(1,203명) 순이었음
- 인구 10만명당 확진자수는 전체 252.89명으로 종로구 343.79명, 중구 298.19명, 강서구 266.64명 순이었음

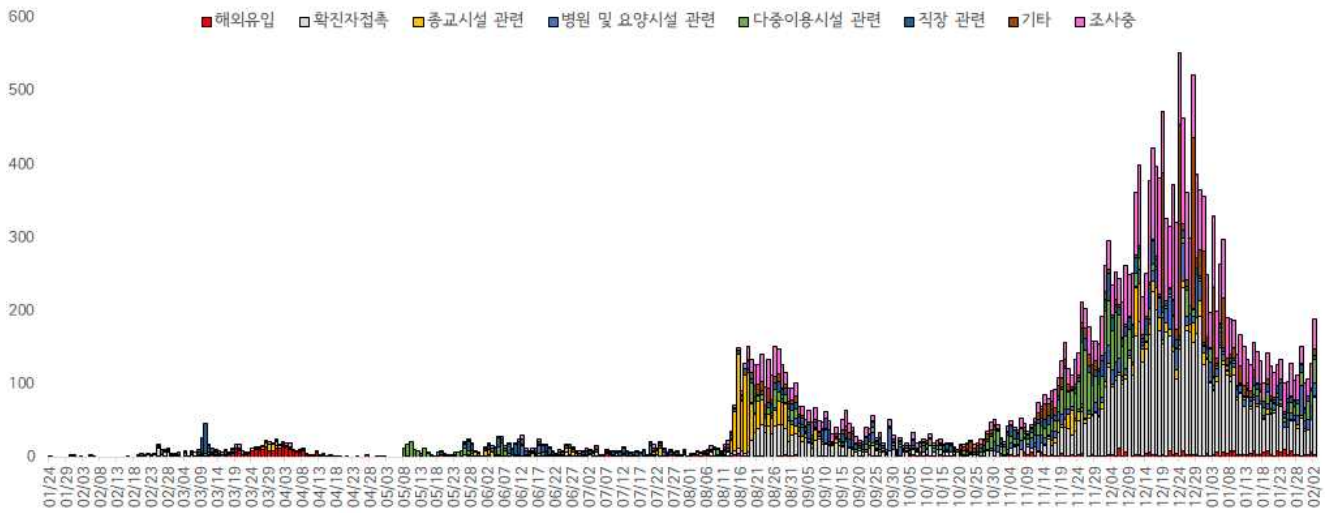
구분	누계		증가현황	발생률* (10만명당)
	(명)	(%)		
서울특별시	24,583	100.0	▲+188	252.89
종로구	517	2.1	▲+2	343.79
중구	376	1.5	▲+3	298.19
용산구	537	2.2	▲+4	234.06
성동구	596	2.4	▲+5	200.41
광진구	594	2.4	▲+4	169.92
동대문구	909	3.7	▲+16	263.03
중랑구	1,017	4.1	▲+9	257.85
성북구	1,036	4.2	▲+7	234.49
강북구	640	2.6	▲+11	205.28
도봉구	751	3.1	▲+6	227.88
노원구	1,042	4.2	▲+5	197.02
은평구	984	4.0	▲+8	205.20
서대문구	668	2.7	▲+4	213.61
마포구	859	3.5	▲+4	229.44
양천구	900	3.7	▲+1	196.53
강서구1)	1,565	6.4	▲+3	266.64
구로구	792	3.2	▲+5	195.52
금천구	399	1.6	▲+3	171.80
영등포구	895	3.6	▲+9	239.72
동작구	1,021	4.2	▲+8	258.37
관악구3)	1,203	4.9	▲+11	240.73
서초구	975	4.0	▲+3	227.32
강남구	1,173	4.8	▲+8	216.73
송파구2)	1,377	5.6	▲+13	205.06
강동구	760	3.1	▲+10	166.24
기타	2,997	12.2	▲+26	-

- 1) 강서구: 종교시설 230명, 다중이용시설 관련 226명, 직장·병원 및 요양시설 관련 각 102명 등
- 2) 송파구: 다중이용시설 관련 139명, 종교시설 관련 100명, 직장 관련 89명, 병원 및 요양시설 관련 50명 등
- 3) 관악구: 직장 관련 126명, 다중이용시설 관련 95명, 종교시설 관련 79명, 병원 및 요양시설 관련 31명 등

※ 인구 10만명당 확진자수는 통계청에서 제공하는 2020년 7월 1일 행정구역별 인구를 기준으로 함.

● **주요 감염경로별 발생 현황** (2021. 2. 3. 0시 기준 누적분)

- 주요 감염경로별 발생률은 확진자 접촉이 35.7%(8,781명)로 가장 높았으며, 다중 이용시설 관련 9.5%(2,328명), 종교시설 관련 7.3%(1,801명), 직장 관련 6.9%(1,700명), 병원 및 요양시설 관련 6.2%(1,532명), 해외유입 3.3%(809명) 순이었음



서울시 코로나19 주요 감염경로별 발생현황

● **감염경로 조사중 환자 현황** (2021. 2. 3. 0시 기준)

- 확진자 총 24,583명 중 감염경로 '조사중' 5,686(23.1%) 보고됨
- "감염경로 조사중" 5,686명 중 남자 확진자는 52.6%(2,988명), 여자 확진자는 47.4%(2,698명)임

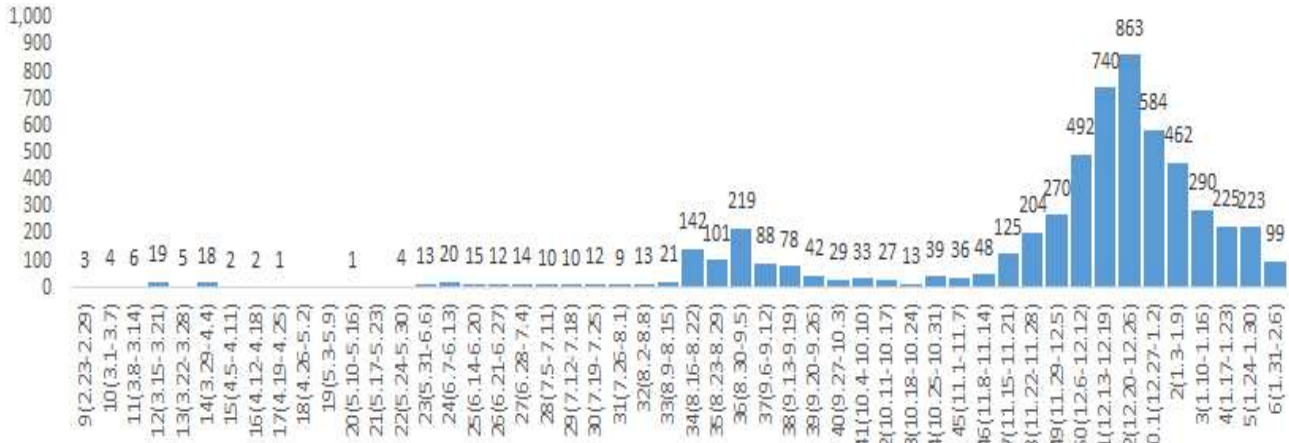
성별/연령별 확진자,경로 조사자 분포 현황

(단위: 명)

구분	합계	성별		연령(세)								
		남	여	0-9	10-19	20-29	30-39	40-49	50-59	60-69	70-79	80이상
확진자 (%)	24,583	12,534	12,049	774	1,280	3,259	3,351	3,454	4,681	4,411	2,343	1,030
	(100.0)	(51.0)	(49.0)	(3.2)	(5.2)	(13.3)	(13.6)	(14.1)	(19.0)	(17.9)	(9.5)	(4.2)
경로 조사중 (%)	5,686	2,988	2,698	43	173	733	821	745	1,038	1,183	704	246
	(23.1)	(23.8)	(22.4)	(5.6)	(13.5)	(22.5)	(24.5)	(21.6)	(22.2)	(26.8)	(30.0)	(23.9)

※ 관악구324건 강서구317건 송파구313건 강남구295건 은평구273건 동작구266건 영등포구254건 서초구250건 중랑구250건 동대문구235건 성북구232건 마포구220건 노원구207건 강동구202건 양천구192건 구로구187건 종로구167건 강북구161건 도봉구158건 성동구154건 용산구141건 광진구141건 서대문구137건 중구100건 금천구83건 (기타 427건 제외)

- “감염경로 조사중” 5,686명 중 남자 확진자는 52.6%(2,988명), 여자 확진자는 47.4%(2,698명)임
- “감염경로 조사중” 5,645명 중 50세 이상은 55.8%(3,147명)를 차지하고 있고, 연령대별 비율은 60대가 20.8%로 가장 높았으며 50대 18.3%, 30대 14.4%, 40대 13.1% 순임
- 65세 이상 확진자 5,294명 중 “감염경로 조사중”은 26.3%(1,496명), “감염경로 조사중” 5,686명 중 사망자는 2.1%(118명)임



<서울시 코로나19 감염경로 조사중 확진자 주별 분포 현황(명, 보고일 기준)>

서울시 코로나19 감염경로 조사중 사례 일반적 특성표

(단위: 명)

구분	누적확진자수	감염경로					
		조사완료	조사중	조사완료	조사중		
합계	24,583	100.0%	18,897	100.0%	5,686	100.0%	
성별	남	12,534	51.0%	9,546	50.5%	2,988	52.6%
	여	12,049	49.0%	9,351	49.5%	2,698	47.4%
연령*	0-9세	774	3.1%	731	3.9%	43	0.8%
	10-19세	1,280	5.2%	1,107	5.9%	173	3.0%
	20-29세	3,259	13.3%	2,526	13.4%	733	12.9%
	30-39세	3,351	13.6%	2,530	13.4%	821	14.4%
	40-49세	3,454	14.1%	2,709	14.3%	745	13.1%
	50-59세	4,681	19.0%	3,643	19.3%	1,038	18.3%
	60-69세	4,411	17.9%	3,228	17.1%	1,183	20.8%
	70-79세	2,343	9.5%	1,639	8.7%	704	12.4%
≥80세	1,030	4.3%	784	4.0%	246	4.3%	
65세기준	< 65세	19,289	78.5%	15,099	79.9%	4,190	73.7%
	≥65세	5,294	21.5%	3,798	20.1%	1,496	26.3%
사망	예	327	1.3%	209	1.1%	118	2.1%
	아니오	24,256	98.7%	18,688	98.9%	5,568	97.9%

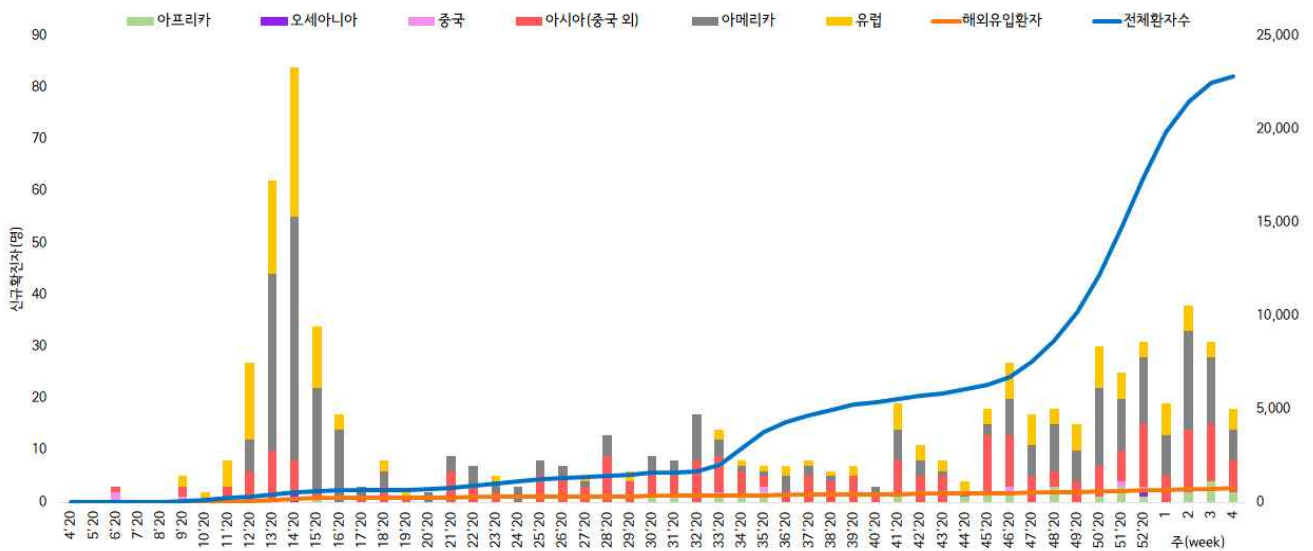
● 해외 유입 현황 (2021. 2. 3. 0시 기준)

- 해외유입 사례로 추정되는 누적 확진자수 809명(3.3%)
- 주요 국외유입 분포는 아메리카 40.4%, 아시아(중국 외) 30.5%, 유럽 22.7%순임

코로나19 해외유입 확진자 분포 현황

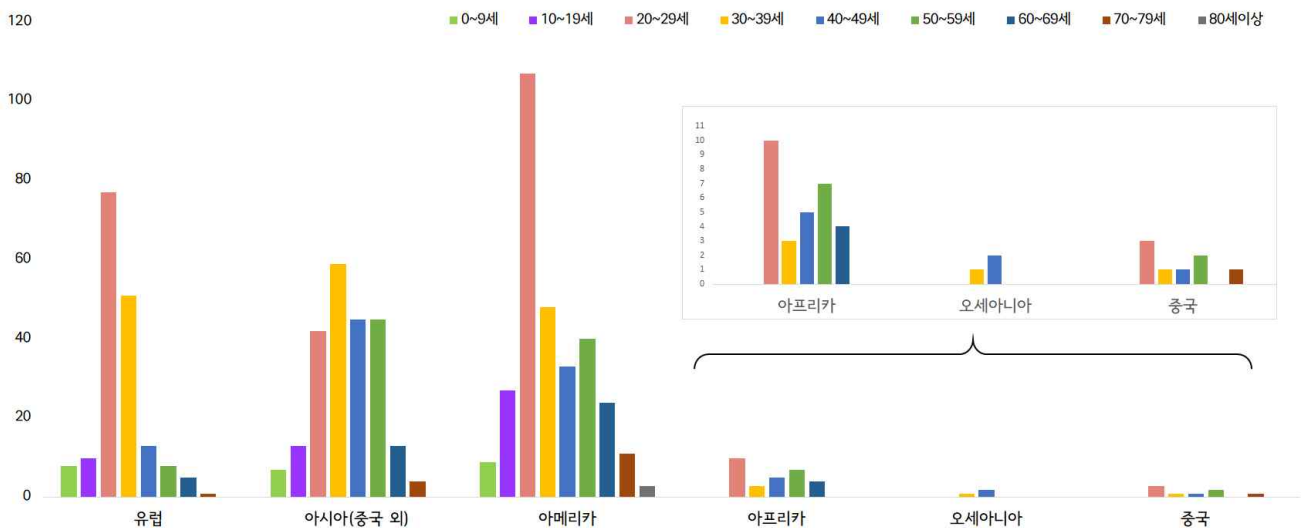
(단위: 명)

구분	유럽	아시아 (중국 외)	아메리카	아프리카	오세아니아	중국	합계
누계	184	247	327	35	3	13	809
증가현황	-	▲+2	-	▲+1	-	▲+1	▲+4
백분율(%)	(22.7)	(30.5)	(40.4)	(4.4)	(0.4)	(1.6)	(100.0)



서울시 코로나19 신규·누적 해외유입 확진자 현황(명, 보고일 기준)

- 연령별 해외유입 현황 분포



서울시 코로나19 연령별 해외유입 확진자 현황(명, 보고일 기준)

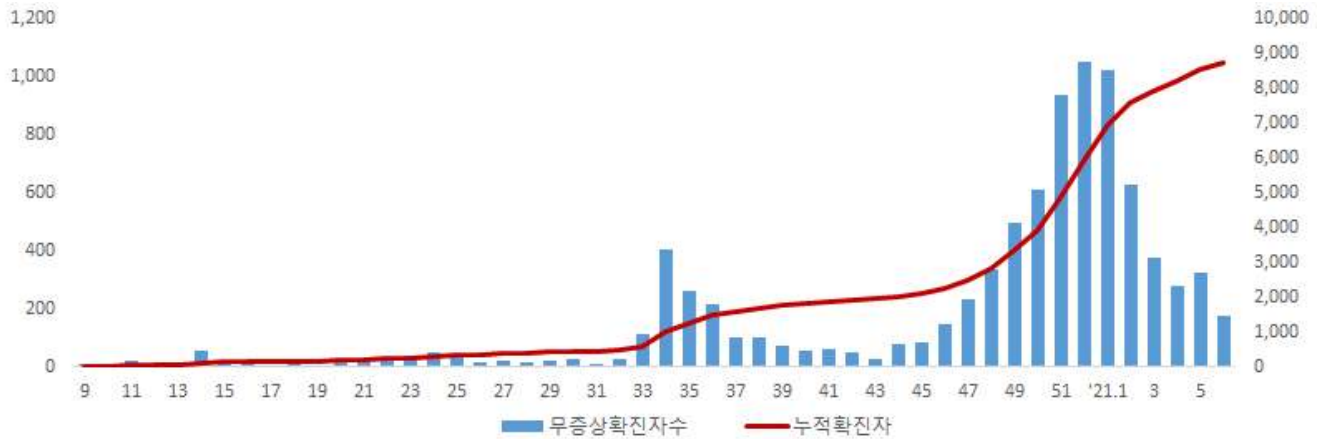
● 무증상자 발생현황 (2021. 2. 3. 0시 기준)

- 전체 확진자 중 무증상자는 35.6%이며, 남성이 53.6%로 여성보다 높음
- 무증상 확진자의 평균 연령은 48.3세(중위연령 51.0세, 범위 1-100세)로 20-50대가 55.3%이며, 사망 106명(40대 4명, 50대 3명, 60대 6명, 70대 37명, 80세 이상 56명)임 - 치명률 1.2% (80세 이상 12.0%)

(단위: 명, %)

구분	무증상자	감염경로 조사중	퇴원자	사망자	치명률 (%)	사망자(명)	치명률(%)
계	8,744 (100.0)		1,210 (13.8)		7,242 (82.8)	106	1.2
성별	남성	4,687 (53.6)	644 (13.7)		3,755 (80.1)	56	1.2
	여성	4,057 (46.4)	566 (14.0)		3,487 (86.0)	50	1.2
연령	0-9	429 (4.8)	21 (4.9)		386 (90.0)	0	0.0
	10-19	487 (5.6)	35 (7.2)		431 (88.5)	0	0.0
	20-29	1,023 (11.7)	144 (14.1)		858 (83.9)	0	0.0
	30-39	999 (11.4)	160 (16.0)		824 (82.5)	0	0.0
	40-49	1,150 (13.2)	166 (14.4)		971 (84.4)	3	0.3
	50-59	1,658 (19.0)	214 (12.9)		1,398 (84.3)	3	0.2
	60-69	1,638 (18.7)	263 (16.1)		1,376 (84.0)	7	0.4
	70-79	892 (10.2)	150 (16.8)		704 (78.9)	37	4.1
80이상	468 (5.4)	57 (12.2)		294 (62.8)	56	12.0	

※ 치명률= 사망자수/무증상 확진자수×100; 확진 당시 기초역학조사서 상 무증상자



서울시 코로나19 주별 무증상 확진자 누적 현황(명, 보고일 기준)



서울시 코로나19 연령별 무증상 확진자 현황

※교정시설 관련(198명) 데이터 수집 중으로 위 자료에서 산출 제외하였음

● **접촉자 관리 현황** (2021. 2. 3. 0시 기준)

- 서울시 관리 누적 접촉자는 160,585명으로, 그중 검사결과 양성으로 확진된 사례는 7.6%(12,260명)임

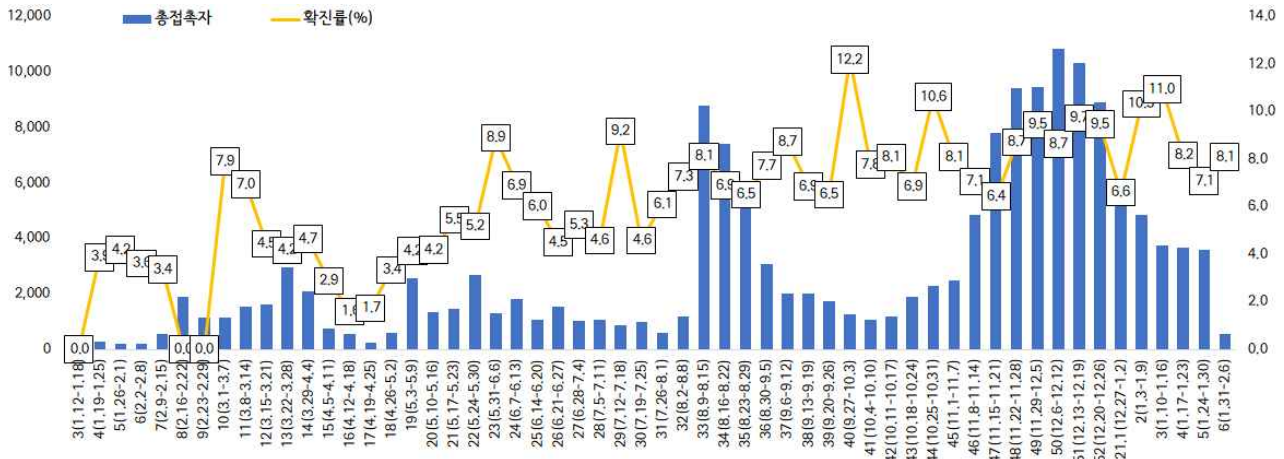
서울시 성별, 연령별 코로나19 접촉자 분포 현황

(단위: 명)

구분	합계	성별		연령(세)								
		남	여	0-9	10-19	20-29	30-39	40-49	50-59	60-69	70-79	80이상
누계 (%)	160,585 (100.0)	82,696 (51.5)	77,889 (48.5)	10,357 (6.5)	15,172 (9.4)	31,090 (19.4)	26,880 (16.7)	23,874 (14.9)	24,946 (15.5)	17,446 (10.9)	7,242 (4.5)	3,578 (2.2)
확진자 (%)	12,260 (7.6)	5,049 (6.1)	7,211 (9.3)	581 (5.6)	844 (5.6)	1,878 (6.0)	1,595 (5.9)	1,727 (7.2)	2,256 (9.0)	1,971 (11.3)	953 (13.2)	455 (12.7)

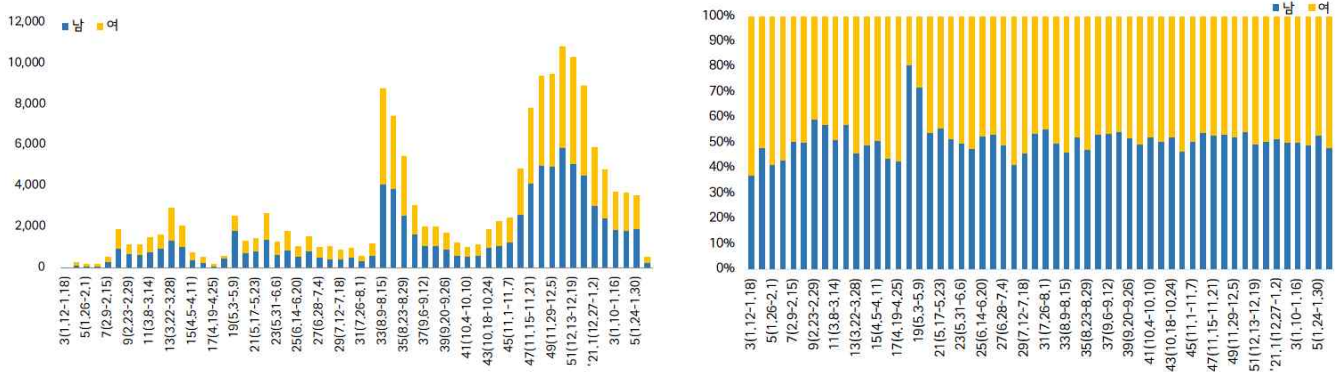
※ 접촉자 중 확진자수(명,%)는 질병보건통합관리시스템(is.cdc.go.kr)에 등록된 접촉자 데이터를 기준으로 함.

- **주별 접촉자 발생 현황**



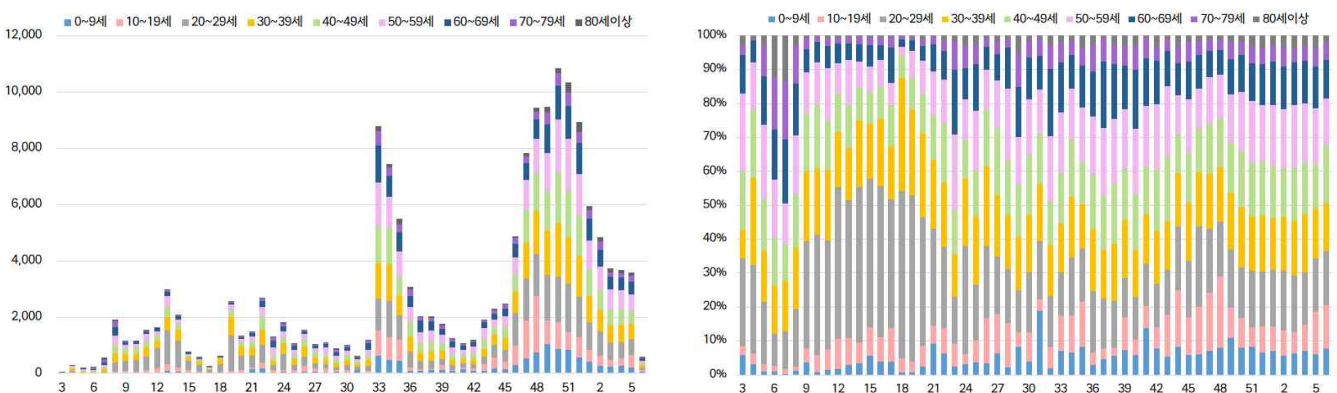
서울시 코로나19 주별 접촉자 현황 및 확진율(명, %, 최종접촉일 기준)

- **성별 접촉자 발생 현황**



서울시 코로나19 성별 분포(명, %, 최종접촉일 기준)

- **연령별 접촉자 발생 현황**



서울시 코로나19 연령별 분포(명, %, 최종접촉일 기준)

● 서울시 전체 선별진료소 지정 현황 (2021. 2. 3. 18시 서울시 일일상황보고 기준)

(단위 : 개소)

합계	자치구			의료기관					차량 이동식	이동검체 채취반
	소계	보건소 내	보건소 외(상담소)	소계	국가지정	지역거점	국공립 병원	민간병원		
82	37	35	2	44	5	6	8	25	1	0

● 보건소 선별진료소(25개 자치구) 검체 검사 현황

(단위 : 건)

구분	총 누계	주간 계	1.27(수)	1.28(목)	1.29(금)	1.30(토)	1.31(일)	2.1(월)	2.2(화)
계	1,415,374	64,567	10,216	10,441	8,131	5,978	10,121	9,366	10,314
평균	56,615.0	2,583	408.6	417.6	325.2	239.1	404.8	374.6	412.6
최고	강남구 149,827	강남구 4,746	은평구 858	성동구 1,046	성동구 973	송파구 486	강북구 777	강북구 800	강북구 1,254
최저	양천구 28,228	양천구 705	양천구 98	구로구 133	양천구 94	양천구 66	구로구 77	양천구 101	구로구 82

● 의료기관 선별진료소(44개소) 검체 검사 현황

(단위 : 건)

구분	총 누계	주간 계	1.27(수)	1.28(목)	1.29(금)	1.30(토)	1.31(일)	2.1(월)	2.2(화)
계	527,248	19,726	2,548	2,978	3,737	2,332	1,570	3,506	3,055
평균	11,982.9	448.3	57.9	67.7	84.9	53.0	35.7	79.7	69.4
최고	아산병원 134,020	아산병원 5,324	아산병원 843	아산병원 847	아산병원 989	아산병원 543	아산병원 681	아산병원 730	아산병원 691
최저	명지성모 병원 61	청구성심 병원 2	청구성심병원 등 2개소 0	동부병원 등 3개소 0	청구성심 병원 0	동부병원 등 10개소 0	동부병원 등 12개소 0	청구성심 병원 0	동부병원 등 3개소 0

● 차량이동식(Drive-Thru) 선별진료소 운영 현황

(단위 : 건)

구분	누 계		금 일		비 고
	진료인원	검사인원	진료인원	검사인원	
계	15,354	13,927	29	29	
이대서울병원	10,138	10,122	29	29	
구소방학교(서초)	1,814	1,379	-	-	운영 중단
은평병원	896	782	-	-	
잠실주경기장(송파)	2,506	1,644	-	-	

- 운영시간(이대서울병원) : 10:00~15:00(점심시간 12:00~13:00 제외), 토.일.공휴일 미운영

- 은평병원 및 잠실주경기장 : '20.4.27.(월)부터 운영 중단

- 구 소방학교 : '20.5.8.(금) 운영 중단 ⇒ '20.5.15.(금) 운영 재개 ⇒ '20.5.22.(금) 운영 중단

● 일반시민 대상 선제검사 현황 (홈페이지신청) (2021. 2. 2. 18시 / 코로나19대응지원반 - 검사지원팀)

(단위 : 건)

구분 (6.15.~)	총 누계	어린이	은평	서북	서울의료원	보라매	동부	서남	강남보건소 (유타)
누계	207	17	31	58	35	38	12	16	0
2.2.	207	17	31	58	35	38	12	16	

- 검사결과 : 양성 82명

국내 현황

● 국내 확진환자 발생 현황 (2021. 2. 4. 0시 기준)

- 국내 발생 신규 확진자는 429명, 해외유입 사례는 22명이 확인되어 총 누적 확진자 수는 79,762명(해외유입 6,425명)임
- 신규 격리해제자는 405명으로 총 69,704명(87.39%)이 격리해제되어, 현재 8,610명이 격리임
- 사망자는 7명으로 누적 사망자는 1,448명(치명률 1.82%)임

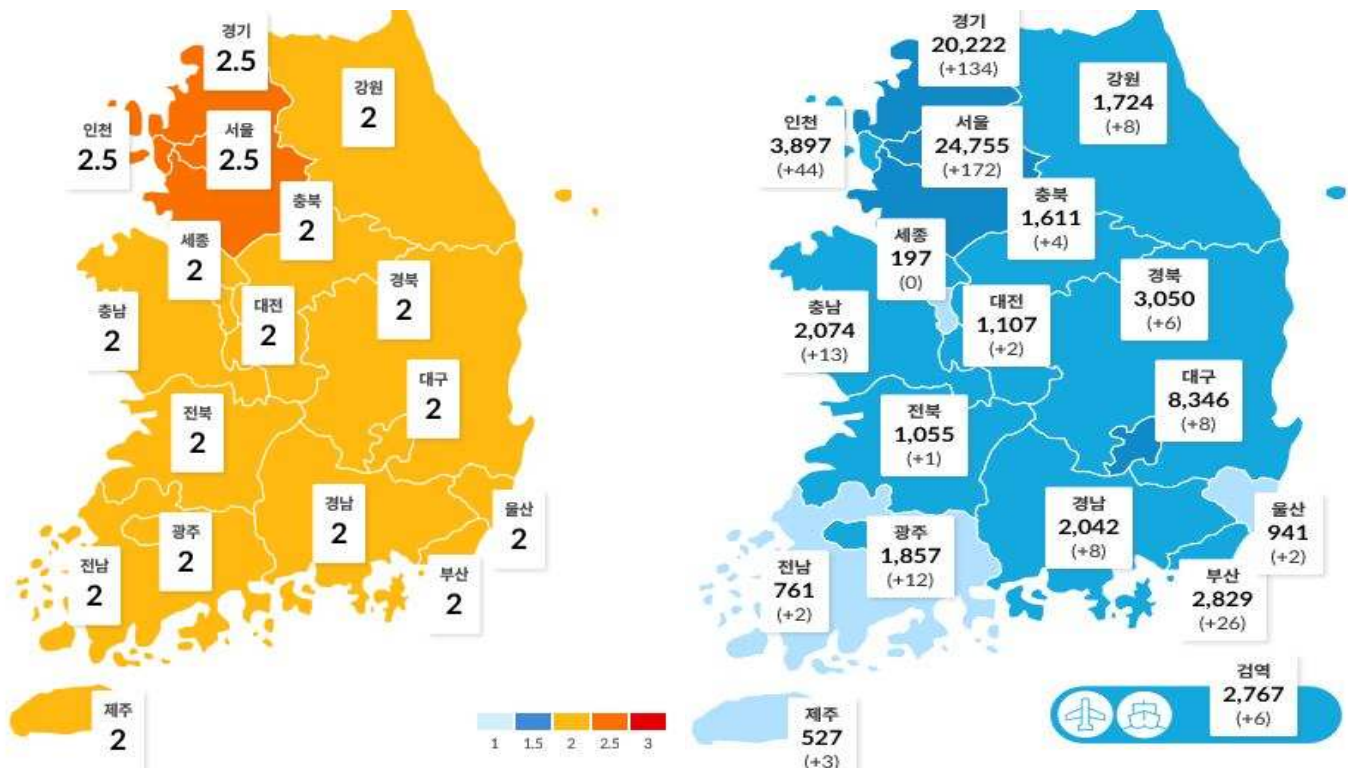
국내 코로나19 발생 현황 (2021. 2. 3. 0시 기준) (출처) 질병관리청

구분	총계	확진환자현황				검사현황		
		계	격리해제	격리 중	사망	계	검사 중	결과 음성
2.3.(수) 0시 기준	5,756,714	79,311	69,299	8,571	1,441	5,677,403	138,849	5,538,554
2.4.(목) 0시 기준	5,803,095	79,762	69,704	8,610	1,448	5,723,333	120,538	5,602,795
변동	+46,381 0.8%	+451 0.6%	+405 0.6%	+39 0.5%	+7 0.5%	45,930 0.8%	-18,311 -13.2%	+64,241 1.2%

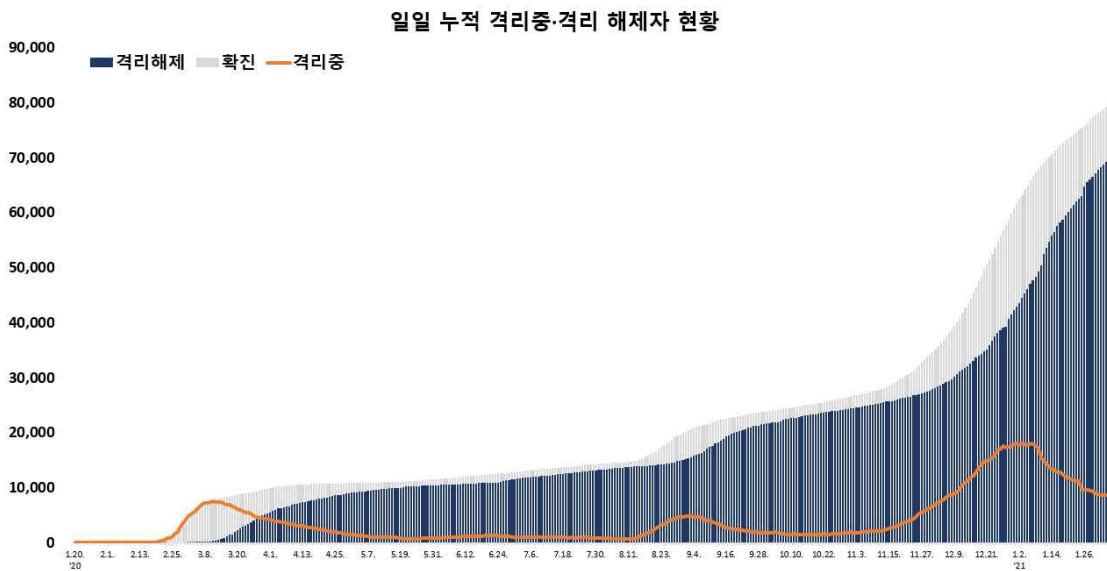
- 새롭게 확진된 환자 451명의 현황

구분	합계	서울	부산	대구	인천	광주	대전	울산	세종	경기	강원	충북	충남	전북	전남	경북	경남	제주	검역
격리중	8,610	3,655	362	105	341	408	127	30	11	1,929	188	157	170	67	90	229	188	11	542
격리해제	69,704	20,771	2,372	8,031	3,505	1,431	966	874	185	17,859	1,503	1,399	1,871	938	664	2,753	1,844	516	2,222
사망	1,448	329	95	210	51	18	14	37	1	434	33	55	33	50	7	68	10	0	3
합계	79,762	24,755	2,829	8,346	3,897	1,857	1,107	941	197	20,222	1,724	1,611	2,074	1,055	761	3,050	2,042	527	2,767
증감	451	172	26	8	44	12	2	2	0	134	8	4	13	1	2	6	8	3	6
지역 발생	429	166	26	7	43	12	2	2	0	128	8	4	13	1	2	6	7	2	0
해외 유입	22	6	0	1	1	0	0	0	0	6	0	0	0	0	0	0	1	1	6

※ 상기 통계는 모두 추후 역학조사 과정에서 변경될 수 있음



● 국내 일별 신규/누적 확진자 현황 (2021. 2. 4. 0시 기준)



- 금일 신규 확진자 451명 중 해외유입은 22명이며, 지역사회 발생은 429명임
- 해외 유입 확진자 현황

해외 유입 신규 및 누적 확진자 현황 (2021. 2. 3. 0시 기준, '20. 1. 3일 이후 누계)

구분	합계	(추정)유입국가*						확인 단계		국적	
		중국	아시아 (중국 외)	유럽	아메리카	아프리카	오세 아니아	검역단계	지역사회	내국인	외국인
신규	22	0	6	3	12	1	0	6	16	10	12
누계	6,425	38	2,890	1,112	2,105	257	23	2,767	3,658	3,522	2,903
		(0.6%)	(45.0%)	(17.3%)	(32.7%)	(4.0%)	(0.4%)	(43.1%)	(56.9%)	(54.8%)	(45.2%)

* 아시아(중국 외) : 러시아 1명, 카자흐스탄 2명(2명), 아랍에미리트 3명(1명), 유럽 : 영국 1명(1명), 헝가리 2명, 아메리카 : 미국 11명(7명), 콜롬비아 1명, 아프리카 : 가나 1명(1명)

※ 괄호 안은 외국인 수

● 지역사회 발생 확진자 현황 (2021. 2. 4. 0시 기준)

- 수도권

구분	1.29.	1.30.	1.31.	2.1.	2.2.	2.3.	2.4.	주간 일 평균	주간 누계
수도권	256	301	224	204	199	309	337	261.4	1,830
서울	109	150	98	104	121	184	166	133.1	932
인천	18	15	19	11	8	18	43	18.9	132
경기	129	136	107	89	70	107	128	109.4	766

(주간 : 1.28일~2.3일, 단위 : 명)

- (서울 관악구 병원 관련) 2월 1일 첫 확진자 발생 이후 접촉자 조사 중 16명이 추가 확진되어 누적 확진자는 총 17명*이다.

* (구분) 종사자 4명(지표포함), 환자 3명, 가족 및 지인 10명

- (서울 성동구 대학병원 관련) 접촉자 격리 중 11명이 추가 확진되어 누적 확진자는 총 69명*이다.

* (구분) 환자 25명(+5), 종사자 7명(+1), 간병인 14명(+1), 가족/보호자 23명(지표포함, +4)

- (서울 광진구 음식점 관련) 접촉자 추적관리 중 8명이 추가 확진되어 누적 확진자는 총 51명*이다.

* (구분) 방문자 40명(지표포함 +5), 종사자 5명, 가족 4명(+3), 지인 1명(-1), 기타 1명(+1)

- (서울 중구 복지시설 관련) 접촉자 추적관리 중 5명이 추가 확진되어 누적 확진자는 총 76명*이다.

* (구분) 종사자 2명(지표포함), 이용자 등 72명(+4), 지인 2명(+1)

- (서울 동대문구 고시텔 관련) 2월 1일 이후 접촉자 추적관리 중 5명이 추가 확진되어 누적 확진자는 총 15명*이다.

* (구분) 거주자 13명(지표포함 +5), 종사자 2명

- (경기 수원시 요양원2 관련) 2월 1일 이후 접촉자 추적관리 중 9명이 추가 확진되어 누적 확진자는 총 55명*이다.

* (구분) 종사자 10명(지표포함, +2), 입소자 32명(+4), 가족 6명(+3), 기타 7명

- (경기 남양주시 보육시설 관련) 접촉자 추적관리 중 5명이 추가 확진되어 누적 확진자는 총 24명*이다.

* (구분) 직원 6명(지표포함), 원아 7명(+1), 가족 및 지인 9명(+4), 기타 2명

- (인천 중구 관세업무 관련 회사) 2월 2일 첫 확진자 발생 이후 접촉자 조사 중 17명이 추가 확진되어 누적 확진자는 총 18명*이다.

* (구분) 종사자 9명(지표포함), 가족 및 지인 9명

- (인천 연수구 무역회사) 2월 2일 첫 확진자 발생 이후 접촉자 조사 중 14명이 추가 확진되어 누적 확진자는 총 15명*이다.

* (구분) 지표가족 4명(지표포함), 동료 11명

● 국내 코로나19 확진자 현황 (2021. 2. 4. 0시 기준 79,762명)

국내 코로나19 확진자 성별·연령별 발생·사망현황

구 분		금일신규 확진자	(%)	확진자 누계	(%)	신규 사망	(%)	사망 누계	(%)	치명률(%)
계		451	(100)	79,762	(100)	7	(100)	1,448	(100)	1.82
성별	남성	212	(47.01)	39,172	(49.11)	4	(57.14)	717	(49.52)	1.83
	여성	239	(52.99)	40,590	(50.89)	3	(42.86)	731	(50.48)	1.80
연령	80세 이상	26	(5.76)	3,997	(5.01)	6	(85.71)	818	(56.49)	20.47
	70-79	37	(8.20)	6,113	(7.66)	1	(14.29)	398	(27.49)	6.51
	60-69	69	(15.30)	12,504	(15.68)	0	(0.00)	167	(11.53)	1.34
	50-59	75	(16.63)	14,944	(18.74)	0	(0.00)	47	(3.25)	0.31
	40-49	76	(16.85)	11,472	(14.38)	0	(0.00)	12	(0.83)	0.10
	30-39	64	(14.19)	10,183	(12.77)	0	(0.00)	6	(0.41)	0.06
	20-29	50	(11.09)	12,156	(15.24)	0	(0.00)	0	(0.00)	0.00
	10-19	27	(5.99)	5,331	(6.68)	0	(0.00)	0	(0.00)	0.00
0-9	27	(5.99)	3,062	(3.84)	0	(0.00)	0	(0.00)	0.00	

* 성별·연령별 1월 이후 누적 확진자수 / 성별·연령별 인구(‘20.1월 행정안전부 주민등록인구현황 기준)

※ 역학조사 결과 변동 가능

✓ 성별 분포 현황

* 확진자 성별은 여성이 40,590명(50.89%)으로 남성 38,172명(49.11%)보다 높은 비율을 차지하였고, 사망자의 경우에도 여성이 731명(50.48%)으로 남성 717명(49.52%)보다 약간 높은 비율을 차지함

✓ 연령별 분포 현황

* 확진자의 연령대는 50대에서 14,944명(18.74%)으로 가장 많은 비율을 차지하였으며, 60대 12,504명(15.68%), 20대 12,156명(15.24%), 40대 11,472명(14.38%) 순으로 나타남
 * 사망자의 경우 확진자의 연령대와는 달리 80대 이상 고령층에서 818명(56.49%)로 많은 비율을 차지함
 * 연령대별 치명률은 3,997의 확진자 중 818명이 숨진 80세 이상이 20.47%, 70대가 6.51%로, 여전히 7080 고령층에서 높은 치명률을 보임

위중·중증환자 현황 (2021. 2. 3. 0시 기준)

전체	1.22.	1.23.	1.24.	1.25.	1.26.	1.27.	1.28.	1.29.	1.30.	1.31.	2.1.	2.2.	2.3.	2.4.
계	299	297	282	275	270	270	251	239	231	229	225	224	220	211

구 분	위중중	(%)
계	211	100.0
80세 이상	48	22.7
70-79세	90	42.7
60-69세	51	24.2
50-59세	14	6.6
40-49세	3	1.4
30-39세	5	2.4
20-29세	0	0.0
10-19세	0	0.0
0-9세	0	0.0



일별 사망자 현황

● 감염경로별 신규환자 발생 현황 (2021. 2. 4. 0시 기준)

최근 2주간 감염경로별 신규환자 발생 현황

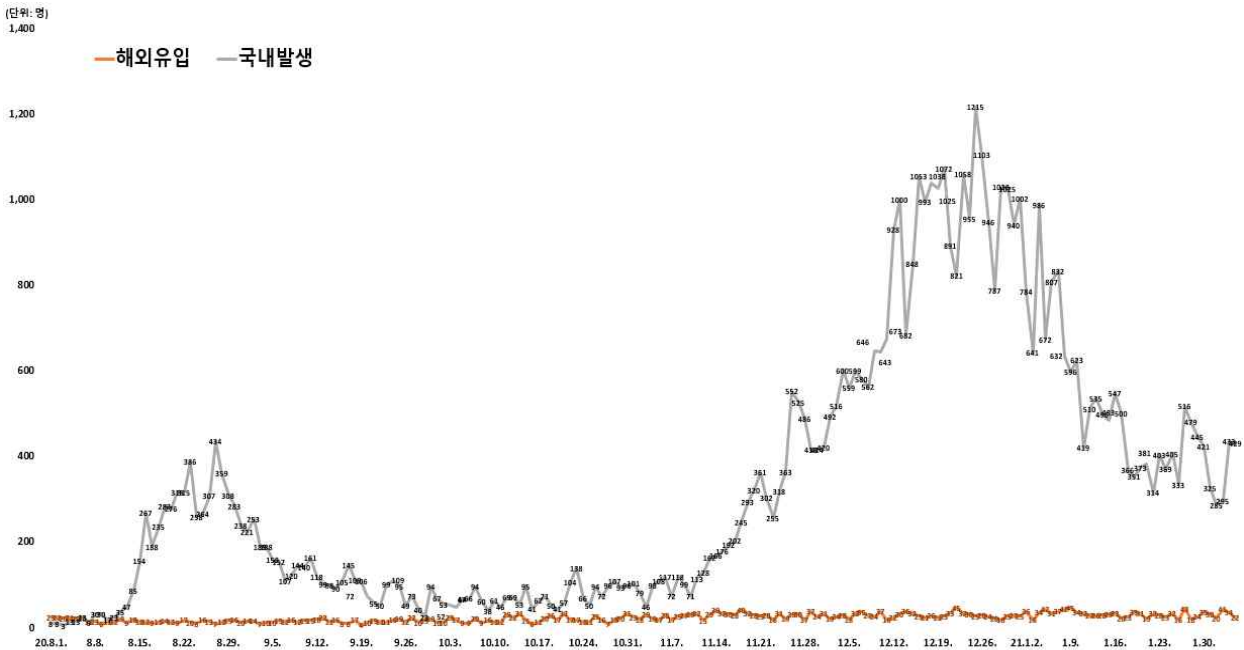
감염경로 구분	신규환자	(%)
계	5,850	(100.0)
해외유입	398	(6.8)
해외유입 관련	4	(0.1)
병원 및 요양병원 등	489	(8.4)
집단발병	1,814	(31.0)
선행 확진자 접촉	1,871	(32.0)
조사중	1,274	(21.8)



최근 2주간 감염경로별 신규환자 발생 분포

* 1월 21일 0시부터 2월 4일 0시까지 2주간 신고된 현황

* 최근 2주간 발생한 신규환자 5,799명 중 선행 확진자 접촉이 1,871명(32.0%)으로 가장 높은 비율을 차지했으며, 다음으로 집단발병이 1,814명으로 21.0%, 조사중이 1,274명으로 21.8%의 비율을 차지함



감염경로 구분에 따른 일별 신규 확진자 현황

<주요 집단 발생 현황>

지역	확진환자									주요 집단 발생 사례(명)
	누계	해외유입	집단 발생 관련				기타*	조사중	신규	
			소계	신천지 관련	집단 발병	해외유입 관련				
서울	24,755	813	9,344	8	9,248	88	8,066	6,532	172	<대규모 집단 주요 발생 사례> • 성북구 사랑제일교회 관련(1,173명) * 서울 646명, 경기 394명, 인천 52명 등 • 8.15일 서울도심 집회 관련(650명) * 서울 142명, 경기 134명, 대구 103명 등 • 서울 강서구 댄스교습 관련(329명) • 클럽 관련(277명) * 서울 139명, 경기 59명, 인천 54명 등 • 용인시 우리제일교회 관련(221명) * 경기 129명, 서울 77명, 인천 8명 등 • 리치웨이 관련(210명) * 서울 122명, 경기 57명, 인천 24명 등 • 구로콜센터 관련(170명) * 서울 99명, 경기 50명, 인천 19명 등 • 쿠팡물류센터 관련(152명) * 경기 67명, 인천 61명, 서울 24명 • 광주방문판매모임 관련(150명) * 광주 139명, 전남 8명 등 • 서울 노량진 임용단기학원 관련(112명) • 수도권 개척교회모임 관련(119명) * 인천 57명, 서울 37명, 경기 25명 • 서울 용산구 건설현장 관련(123명) • 서울 강서구 종교시설 관련(258명) <최근 발생 주요 사례> • 서울 송파구 교정시설 관련(1,226명) • 경기 용인시 수지구 교회 관련(226명) • 경기 양주시 육류가공업체 관련(106명) • IM선교회 미인가교육시설 관련(389명) • 충북 괴산군/음성군/진천군/안성시 병원 관련(472명) • 광주 광산구 요양병원 관련(167명) • 광주 서구 교회 관련(125명) • 전북 순창군 요양병원 관련(122명) • 경북 상주 BTJ열방센터 관련(808명) • 경북 구미시 종교시설2 관련(128명) • 부산 금정구 요양병원 관련(92명) • 경남 진주시 기도원 관련(119명)
부산	2,829	118	1,729	12	1,661	56	596	386	26	
대구	8,346	128	6,164	4,512	1,645	7	1,131	923	8	
인천	3,897	205	1,842	2	1,831	9	1,201	649	44	
광주	1,857	110	1,447	9	1,432	6	169	131	12	
대전	1,107	49	595	2	592	1	298	165	2	
울산	941	83	664	16	644	4	119	75	2	
세종	197	25	89	1	87	1	45	38	0	
경기	20,222	1,377	7,828	29	7,721	78	6,796	4,221	134	
강원	1,724	64	953	17	935	1	465	242	8	
충북	1,611	84	857	6	844	7	423	247	4	
충남	2,074	134	1,011	0	1,010	1	563	366	13	
전북	1,055	99	724	1	722	1	135	97	1	
전남	761	65	528	1	517	10	95	73	2	
경북	3,050	132	2,142	565	1,576	1	465	311	6	
경남	2,042	139	1,266	33	1,201	32	364	273	8	
제주	527	33	338	0	337	1	87	69	3	
검역	2,767	2,767	0	0	0	0	0	0	6	
합계	79,762 (%)	6,425 (8.1)	37,521 (47.0)	5,214 (6.5)	32,003 (40.1)	304 (0.4)	21,018 (26.4)	14,798 (18.6)	451	

※ 신고사항 및 질병관리청 관리시스템에서 관리번호가 부여된 자료를 기준으로 함. 이에 따라, 특정 시점에 시도단위에서 자체 집계한 수치와는 상이할 수 있고, 이후 역학조사 진행 등에 따라 변경 가능

* 확진자 접촉자 등 기타 사례 포함

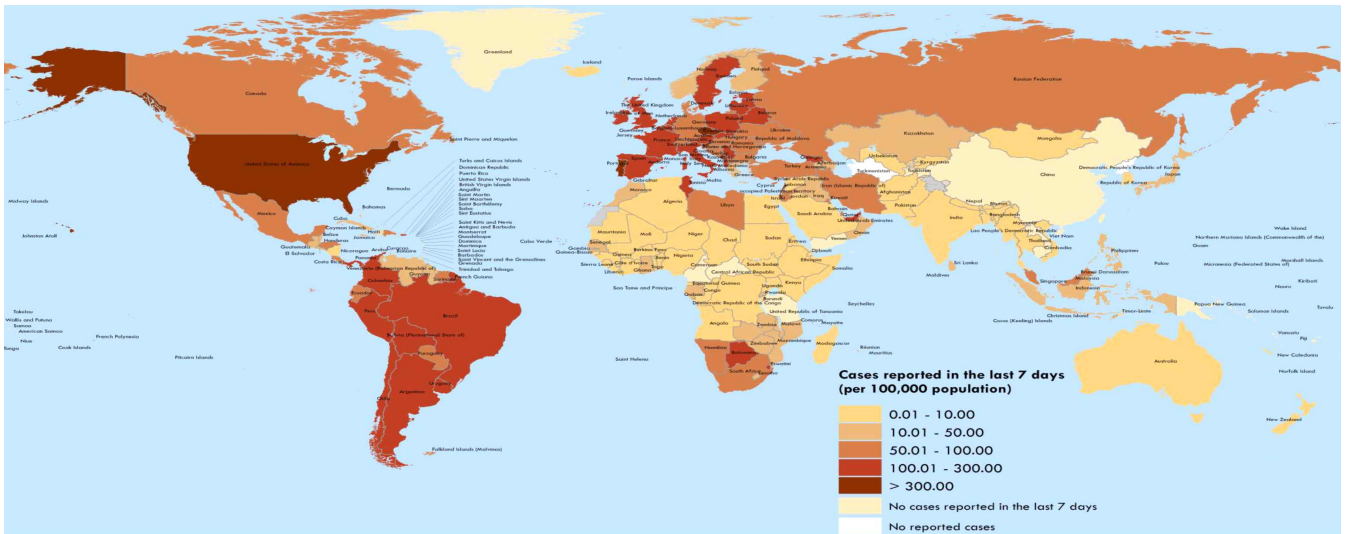
● 국외 발생 현황

- 2. 3. 9시 까지 보고된 국외 총 확진자수는 **103,282,558명**으로 전일 대비 **0.41% 증가**함
- 이 중 **2,243,273명** 사망하여 치명률은 **2.17%**로 확인됨

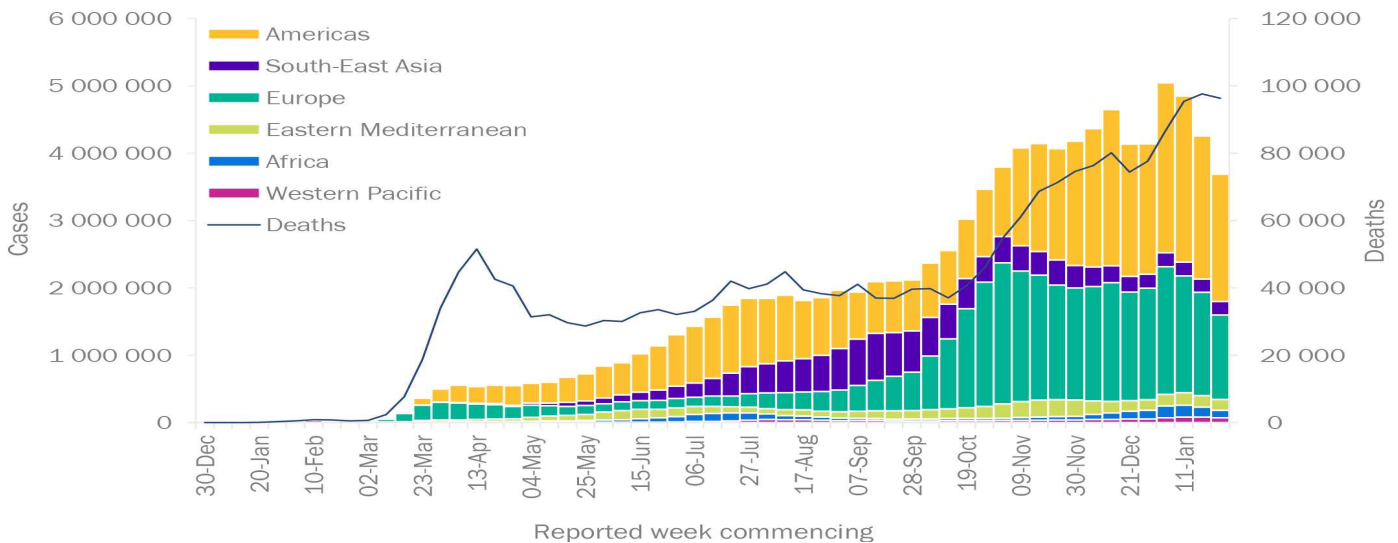
국외 코로나19 치명률 현황 (2021. 2. 4. 9시 기준) (출처) 질병관리청

국가 및 지역	확진자수(%)		사망자수(%)		치명률(%)	증가율(%) *전일 대비
아시아	15,258,047	14.77%	240,844	10.74%	1.58%	0.23%
중동	5,664,999	5.48%	124,857	5.57%	2.20%	0.38%
아메리카	45,841,472	44.38%	1,059,895	47.25%	2.31%	0.44%
유럽	33,587,878	32.52%	748,880	33.38%	2.23%	0.44%
오세아니아	31,720	0.03%	945	0.04%	2.98%	0.02%
아프리카	2,516,915	2.44%	62,957	2.81%	2.50%	0.41%
기타*(섬, 영토 등)	381,527	0.37%	4,895	0.22%	1.28%	0.37%
전세계	103,282,558	100.00%	2,243,273	100.00%	2.17%	0.41%

* 치명률=사망자수/확진자수*100, *기타 영토는 WHO situation report 기준, *증가율=(당일확진자-전일확진자)/전일확진자*100
 ※ 통계방식 변경(9.23.부터 적용): WHO Dashboard 통계자료 사용. 단, 한국은 보도참고자료, 중국은 중국위생건강위원회 자료 적용



국가별 지난 7일간 확진자 발생현황 (2021. 1. 31. 기준) (출처) WHO Situation Report



코로나19 주별 발생 현황 (2020. 1. 31. 기준) (출처) WHO Situation Report

● 누적발생 720,000명 이상 국가 및 주요감시 국가 현황

구분	누적 발생		신규 발생		치명률(%)	인구10만명당 발생자 수*
	확진자	사망자	확진자	사망자		
미국	26,055,512	439,830	125,444	1,866	1.69	7,871.76
인도	10,777,284	154,596	11,039	110	1.43	780.96
브라질	9,229,322	225,099	24,591	595	2.44	4,341.17
러시아	3,901,204	74,684	16,474	526	1.91	2,673.89
영국	3,852,627	108,013	16,840	1,449	2.80	5,673.97
프랑스	3,172,126	76,840	22,871	726	2.42	4,857.77
스페인 [†]	2,705,001	57,806	-	-	2.14	5,779.92
이탈리아	2,570,608	89,344	9,651	499	3.48	4,248.94
터키	2,492,977	26,237	7,795	120	1.05	2,957.27
독일	2,237,790	58,956	9,705	975	2.63	2,670.39
콜롬비아	2,104,506	54,272	9,622	289	2.58	4,134.59
아르헨티나	1,943,548	48,426	16,309	452	2.49	4,299.88
멕시코	1,869,708	159,100	5,448	564	8.51	1,450.51
폴란드	1,527,016	37,897	6,801	421	2.48	4,039.72
남아프리카공화국	1,458,958	44,946	2,649	547	3.08	2,460.30
이란	1,431,416	58,110	6,820	72	4.06	1,704.07
우크라이나	1,227,164	23,089	3,285	165	1.88	2,808.16
페루	1,142,716	41,181	4,477	155	3.60	3,462.78
인도네시아	1,099,687	30,581	10,379	304	2.78	402.08
체코	1,003,657	16,683	9,143	138	1.66	9,379.97
네덜란드	985,224	14,108	3,592	83	1.43	5,761.54
캐나다	783,589	20,136	4,617	104	2.57	2,078.49
칠레	734,035	18,559	3,147	22	2.53	3,843.12
루마니아	732,732	18,513	2,676	111	2.53	3,816.31
포르투갈	731,861	13,017	5,540	260	1.78	7,175.11
스웨덴	576,606	11,815	1,559	5	2.05	5,708.97
일본	393,836	5,912	2,210	118	1.50	311.33
카자흐스탄 [‡]	238,364	3,126	2,520	0	1.31	1,267.89
말레이시아	222,628	791	3,455	21	0.36	687.12
중국	89,649	4,636	30	0	5.17	6.23
키르기스스탄	84,762	1,415	116	1	1.67	1,304.03
우즈베키스탄	78,859	621	58	0	0.79	235.40
대한민국	79,762	1,448	451	7	1.82	153.88
싱가포르	59,584	29	19	0	0.05	1,009.90
호주	28,824	909	6	0	3.15	113.04
태국	21,249	79	795	0	0.37	30.44
베트남	1,891	35	40	0	1.85	1.94

* 국가별 총 인구수: 유엔인구기금(UNFPA) '20년 기준, 대한민국 '20.11월 행정안전부 주민등록인구현황 기준
[†] WHO 집계방식에 따라 실제 발생 현황과 차이가 있을 수 있음(전일 대비 누적/신규 발생 업데이트 없음)
[‡] WHO 집계방식에 따라 실제 발생 현황과 차이가 있을 수 있음(신규 발생은 전일 누적 발생 대비 신규 발생 수)

(출처) 질병관리청

● 동절기 및 연말·연시 방역수칙

- ① (기본원칙) 연말 모임·행사는 취소하거나 비대면·비접촉으로 전환, 불요불급한 외출 자제
 ② (부득이한 외출 시) 실내 상시 마스크 착용, 다른 사람과 거리두기, 손씻기 등 방문 장소 및 동선 별로 생활방역 수칙 철저히 준수

공통

- 실내 및 2m 이상 거리 유지가 어려운 실외에서 마스크 착용
 * 마스크 착용 의무화 및 과태료 부과 대상 시설은 별도 확인
- 필수적인 경우가 아닌 불요불급한 외출 자제, 비대면·비접촉으로 모임·행사 진행
- 발열, 호흡기 증상 등 의심 증상이 있는 경우, 선별진료소를 방문하여 검사
- 타인과 접촉 최소화 및 사람 많은 다중이용시설 이용 자제

1. 가정에서 생활 할 때 **“모임과 이동 없이 안전하게!”**

- 연말·연시 기간은 소규모로 보내기
- 어르신 등 고위험군이 계신 가정은 외부인의 방문 주의
- 손이 많이 닿는 곳(리모컨, 손잡이 등)은 하루에 1번 이상 소독
- 연말·새해인사는 영상통화 등 마음으로 함께 하기

2. 부득이하게 외출할 때 **“외출은 짧게, 혼잡하지 않은 곳으로!”**

- 혼잡하지 않은 시간 선택하여 가급적 머무르는 시간 최소화
- 밀폐·밀집·밀접 장소는 가지 않기

3. 대중교통 이용하여 이동할 때 **“대중교통 이용시엔 마스크, 거리 두기는 필수!”**

- 가급적 좌석 예약은 비대면 서비스(사전 온라인 예약, 모바일 체크인 등) 이용
 * 좌석 예매 시 가급적 한 좌석 띄워 예매
- 가급적 휴게소 방문 자제, 방문 시 체류시간 최소화 및 공용 공간에서의 음식 섭취 자제
- 객실내 대화·통화 자제, 꼭 필요한 통화는 기차 통로 이용하여 작은 목소리로 통화
- 교통수단(차량) 내 음식 섭취 금지

4. 연말·연시 등 모임 **“아쉬워도 모임은 취소해 주세요!”**

- 단체모임은 하지 않고 동거 가족과 시간 보내기 또는 비대면 즐길거리 찾기
- 동거하지 않는 친지, 지인과의 모임이 필요한 경우 온라인 등 비대면 방식으로 개최
- 불가피하게 대면 모임을 하는 경우에도 식사는 최대한 자제, 대면 모임 시간 최소화하기
 * 방역관리자 지정 및 참가자 명단 확보, 행사당일 발열 등 증상이 있는 참가자는 참석 중단 및 방역담당자에게 통보

5. 음식점·카페 등에서 식사할 때 **“외식할 경우 거리유지, 대화자제, 손 위생은 꼭 지켜주세요!”**

- 식당·카페는 혼잡하지 않은 장소·시간대에 방문 또는 포장·배달 활용
- 음식·취급 외 시간에는 상시 마스크 착용
- 음식을 가지러 가는 등 이동 시, 대기 시 마스크 상시 착용하고 일행이 아닌 다른 사람들과 2m 이상 거리 유지
- 지그재그 또는 한 방향으로 착석, 개별 공간에서 개인별 식사
- 음식은 개별식기에 덜어먹고 식기류, 술잔 등은 개별 사용
- 식사 시 대화 등 침방울이 튀는 행위 및 신체접촉(악수, 포옹 등) 자제

6. 귀가 후 **“귀가 후 아프면 검사받으세요!”**

- 귀가 후, 흐르는 물과 비누로 30초 이상 손 씻기 등 개인방역 철저
- 발열 및 호흡기 증상 여부 관찰 및 외출 자제
 * 귀가 후 열이거나 기침, 가래, 인후통, 코막힘 등 호흡기 증상이 있으면, 콜센터(1339, 지역번호+120)나 보건소 문의하여 검사받기

“한 집에 한 사람만큼은 코로나 검사 받아보세요”

증상이 없어도 무료로, 익명으로!



가구당 1인 코로나19 선제검사 받기

기간 : ~ 2021. 1. 17. (일)

내용 : 혈연과 관계없이 주거와 생계를 같이하는 '가구 구성원' 중 1인이 대표로 검사.
(집안 감염, 가족 간 감염 여부 확인)

장소 : 서울시 임시선별검사소 56개소(변동 가능)

※ 네이버지도 또는 카카오맵에서 '임시선별검사소' 검색

문의 ☎02-120

● 자치구 임시선별검사소 연장 운영 현황(1.18~2.14)

- 전 검사소 타액 PCR 검사 제외
- 검사소 운영상황에 따라 운영시간 등이 수시로 변경될 수 있습니다.

연번	자치구	운영	장 소	개소기간	운영시간	비고
계	25	27	연장 52개소			
1	종로	2	탐골공원 앞	12.14~2.14	(평일)10:00~17:00	평일 소독시간 12~14
			종로구민회관 후문	12.16~2.14	(토)09:00~13:00	
2	중구	3	서울역 광장	12.14~2.14	(평일)09:00~17:00 (토,일)09:00~13:00	평일 소독시간 12:30~13:30
			약수동 주민센터 앞	12.15~2.14		
			서울광장 ※ 주말 휴무	12.17~2.14		
3	용산	2	용산역 전면광장	12.14~2.14	(평일)09:00~17:00 (토,일)09:00~13:00	평일 소독시간 12~13
			한남동공영주차장	12.14~2.14		
4	성동	2	성동구청(농구장)	12.16~2.14	(평일)09:00~17:00 (토,일)10:00~14:00	
			성수구두테마공원 (성수역 4번 출구 200m)	12.16~2.14	(평일)09:00~17:00 ※ 주말·공휴일 휴무	
5	광진	2	중곡보건지소	12.15~2.14	(평일)09:00~18:00 (토,일)12:00~16:00	평일 소독시간 13~14
			자양보건지소	12.15~2.14		
6	동대문	1	청량리역 광장	12.17~2.14	(평일)09:00~17:00 (토,일)12:00~16:00	
7	종랑	2	면목역 광장 (3번출구)	12.14~2.14	(평일)09:00~17:00 (토,일)09:00~13:00	소독시간 12:30~13:30
			망우역 공원 (1번출구)	12.14~2.14		
8	성북	2	성북구청 바람마당	12.15~2.14	(평일)09:00~18:00 (토,일)10:00~15:00	
			민방위교육장 주차장 (화랑로 376)	12.21~2.14		
9	강북	1	강북구민운동장	12.17~2.14	(평일)09:00~17:00 (토,일)09:00~13:00	평일 소독시간 12~13
10	도봉	2	창동역(1번출구)	12.14~2.14	(평일)10:00~17:00 (토,일)10:00~13:00	평일 소독시간 12~13
			도봉구청 광장	12.18~2.14		
11	노원	1	노원구청 주차장	12.15~2.14	(평일)09:00~17:00 (토,일)12:00~16:00	평일 소독시간 12~13
12	은평	2	구파발역	12.16~2.14	(평일)09:00~17:00 (토)09:00~13:00	소독시간 12~14
			불광천 (증산로 414)	12.16~2.14		
13	서대문	2	홍제견인차량보관소 ※ 토요일 휴무	12.15~2.14	(평일)10:00~17:00 (토,일)12:00~16:00	평일 소독시간 13~14
			신촌기차역 공영주차장 ※ 일요일 휴무	12.15~2.14		
14	마포	1	서강대역사 광장	12.16~2.14	(평일)09:00~17:00 (토)09:00~13:00	평일 소독시간 13~14
15	양천	2	양천구의회 주차장	12.14~2.14	(평일)09:00~17:00 (토)09:00~13:00	평일 소독시간 12~13
			신월문화체육센터	12.23~2.14		

연번	자치구	운영	장 소	개소기간	운영시간	비고
16	강 서	2	마곡실내배드민턴장 주차장 (드라이브 스루)	12.17~1.17	(평일) 10:00~17:00 (토,일) 10:00~14:00	평일 소독시간 13:00~14:00 0
			마곡 8구역 공영주차장 (마곡동 728-43, 워킹스루)	1.18~2.14		
			김포공항 국내선주차장 (국내선청사 4번게이트 맞은편) ※ 차량이용 시 주차요금 발생	12.25~2.14		
17	구 로	2	신도림역(4번출구) ※ 일요일 휴무	12.15~2.14	(평일) 09:00~16:00 (토,일) 09:00~13:00	평일 소독시간 12~13
			오류동역(3번출구) ※ 토요일 휴무	12.15~2.14		
18	금 천	1	필승아파트 단지 내	12.15~2.14	(평일) 10:00~17:00 (토) 10:00~15:00	평일(13~14) 주말(12~13) 소독시간
19	영등포	2	도림동 배드민턴 체육관	12.15~2.14	(평일) 09:00~17:00 (토) 09:00~13:00	평일 소독시간 12~13
			한강 여의도 3주차장 (서강대교 하부)	12.15~2.14		
20	동 작	2	사당문화회관(사당권역)	12.14~2.14	(평일) 10:00~17:00 (토) 10:00~14:00	
			구민체육센터(신대방권역)	12.14~2.14		
21	관 약	2	관악구민종합체육센터	12.15~2.14	(평일) 10:00~17:00 (토) 10:00~15:00	소독시간 12~13
			신림체육센터	12.14~2.14		
22	서 초	6	강남역 9번출구	12.15~2.14	(평일) 09:00~17:00 (토,일) 12:00~16:00	평일 소독시간 12~13
			고속터미널역 1번출구	12.15~2.14		
			사당역 14번 출구	12.15~2.14		
			반포종합운동장 (1.17일 휴무)	12.22~1.16		
			양재 근린공원(양재동 311')	1.18~2.14		
			서초종합체육관(드라이브)	12.22~2.14		
서리풀문화광장 (명달로 148)	12.23~2.14					
23	강 남	4	삼성역6번출구(코엑스)	12.16~2.14	(평일) 09:00~17:00 (토,일) 09:00~13:00	평일 소독시간 12~13
			개포동역 8번출구 (개포디지털혁신파크 내)	12.16~2.14		
			압구정 공영주차장 (압구정동 428번지)	1.4~2.14		
			세곡동 방죽공원 (울현동 254-3)	1.4~2.14		
24	송 파	2	올림픽공원 평화의문 광장	12.15~2.14	(평일) 10:00~17:00 (토) 10:00~15:00	소독시간 12~13
			송파체육문화회관 주차장	12.15~2.14		
25	강 동	2	암사동 선사주거지 주차장	12.14~2.14	(평일) 09:00~17:00 (토,일) 09:00~13:00	평일 소독시간 12~13
			온조대왕문화체육관	12.14~2.14		