

# 서울시 코로나19 대응 주요소식

THE DAILY NEWS REVIEW

2021. 02. 03. 수요일



# 1. 코로나19 발생 현황

## 신종 코로나바이러스감염증-19 상황판

구분	확진환자 현황				자가격리자 현황		
	확진자	격리 중	격리해제	사망자	계	감시 중	감시해제
서울시	24,583 (+188)	3,563 (-21)	20,693 (+208)	327 (+1)	355,649 (+1250)	13,014 (+400)	342,635 (+850)
전 국	79,311 (+467)	8,571 (-63)	69,299 (+524)	1,441 (+6)	-	-	-
전세계	103,835,414	43,963,913	57,620,110	2,251,391	-	-	-

- 1) 서울시의 경우, '서울시 코로나19 발생동향' '21. 02. 03. 0시 기준 /
- 2) 시설 격리자(총 721): 호텔스카이파크 동대문(251), 더리센츠호텔(197), 호텔스카이파크 명동2호점(79), 호텔스카이파크 센트럴명동(194)
- 3) 전국의 경우, '질병관리청' '21. 02. 03. 0시 기준 / 격리해제 후 시스템 미반영된 퇴원자 포함으로 추후 조정 예정
- 4) 전 세계의 경우, '[2019-nCoV Global Cases \(by Johns Hopkins CSSE\)](#)' '21. 02. 3. 10시 기준

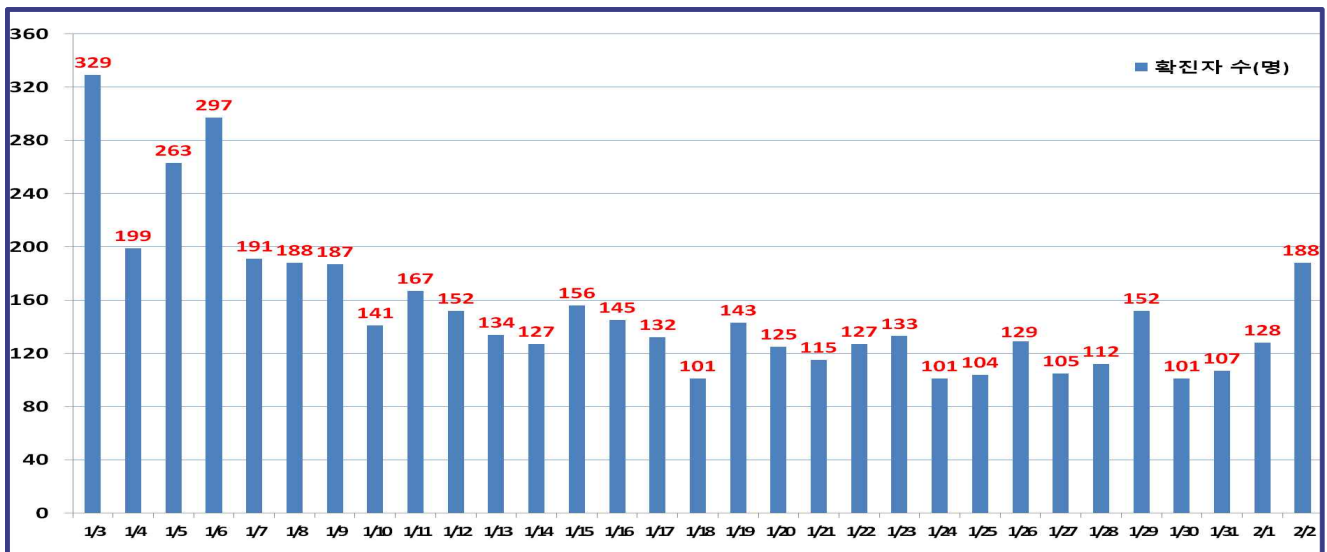
### 서울시 현황

- 서울시 신규 확진환자 188명, 누적 확진환자는 총 24,583명
  - 입원(격리)환자 3,563명, 격리해제 20,693명 / 질병관리청 공식발표 확진환자 수는 24,583명 (2. 3. 0시 기준)
  - 2월 3일 0시 기준, 우리나라 사망자는 총 1,441명으로 치명률은 1.82%이며, 서울시 사망자는 327명, 치명률은 1.33% 으로 전국대비 낮게 나타남
- 주요 발생원인별 현황 (2021. 2. 3. 0시 기준)

소 계	해외 유입	광진구 소재 음식점 관련	관악구 소재 의료기관 관련	구로구 소재 교정시설 관련	중구 소재 복지시설 관련	성동구 소재 병원관련 ('21.1월)	강남구 소재 직장3 관련	중구 소재 직장2 관련	기타 집단 감염	기타 확진자 접촉	타시도 확진자 접촉	감염 경로 조사중
24,583 (+188)	809 (+4)	39 (+24)	12 (+9)	9 (+9)	69 (+7)	54 (+6)	46 (+3)	11 (+1)	9,070 (+6)	7,672 (+71)	1,106 (+7)	5,686 (+41)

※ 역학조사서 기반 1차 분류 진행사항에 따라 변경가능

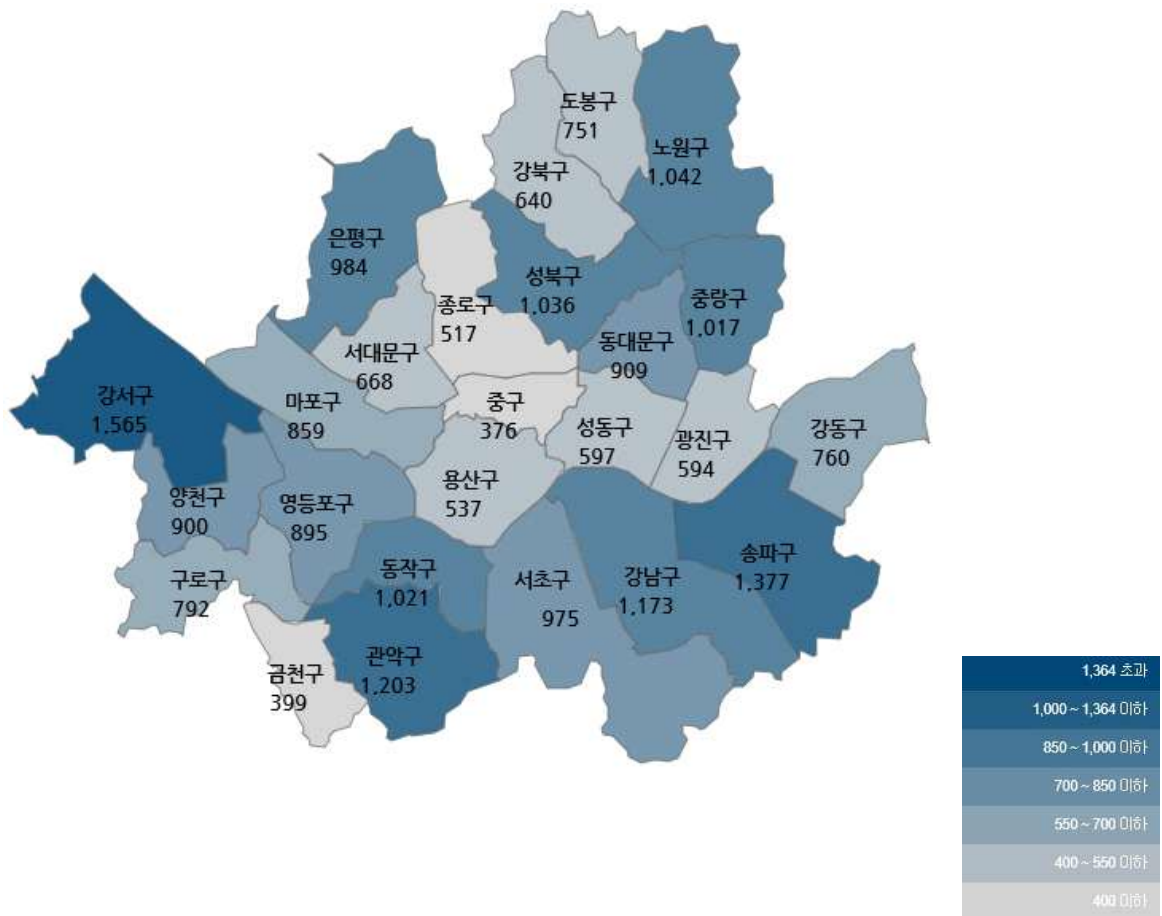
### 일일 확진환자 현황



● 서울시 자치구별 확진환자 발생 현황

- 서울시 전체 확진자는 총 24,583임(거주지 기준으로 강서 1,565, 송파 1,377, 관악 1,203, 강남 1,173, 노원 1,042, 성북 1,036, 동작 1,021, 중랑 1,017, 은평 984, 서초 975, 동대문구 909, 양천 900, 영등포 895, 마포 859, 구로 792, 강동 760, 도봉 751, 서대문 668, 강북 640, 성동 597, 광진 594, 용산 537, 종로 517, 금천 399, 중구 376, 기타 2,996(타시도 이관 등))

구분	합계	종로구	중구	용산구	성동구	광진구	동대문	중랑구	성북구	강북구	도봉구	노원구	은평구	서대문	마포구	양천구	강서구	구로구	금천구	영등포	동작구	관악구	서초구	강남구	송파구	강동구	기타
전일누계	24,395	515	373	533	591	590	893	1,008	1,029	629	745	1,037	976	664	855	899	1,562	787	396	886	1,013	1,192	972	1,165	1,364	750	2,971
2.2. 증가	188	2	3	4	6	4	16	9	7	11	6	5	8	4	4	1	3	5	3	9	8	11	3	8	13	10	25
합계	24,583	517	376	537	597	594	909	1,017	1,036	640	751	1,042	984	668	859	900	1,565	792	399	895	1,021	1,203	975	1,173	1,377	760	2,996

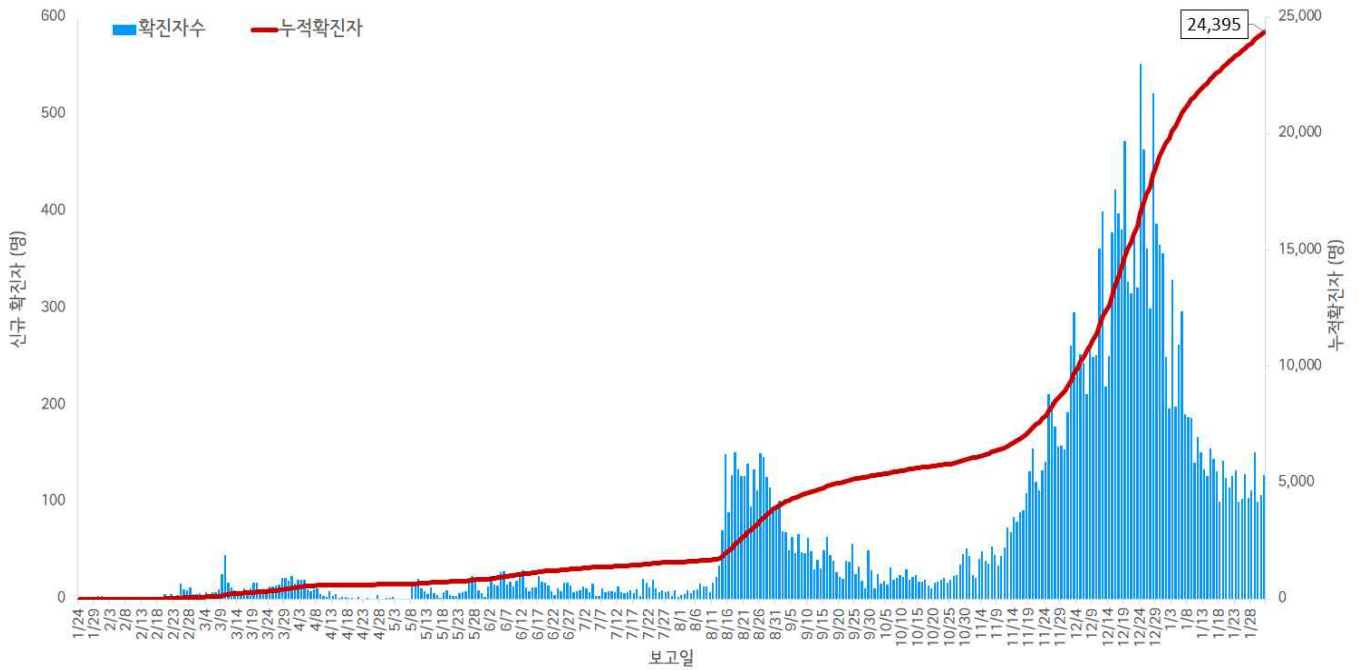


서울시 자치구별 확진자 총 누계 현황

● 서울시 코로나19 발생 현황 (2021. 2. 2. 0시 기준)

- 확진자 일별 발생 추이 및 누적 현황

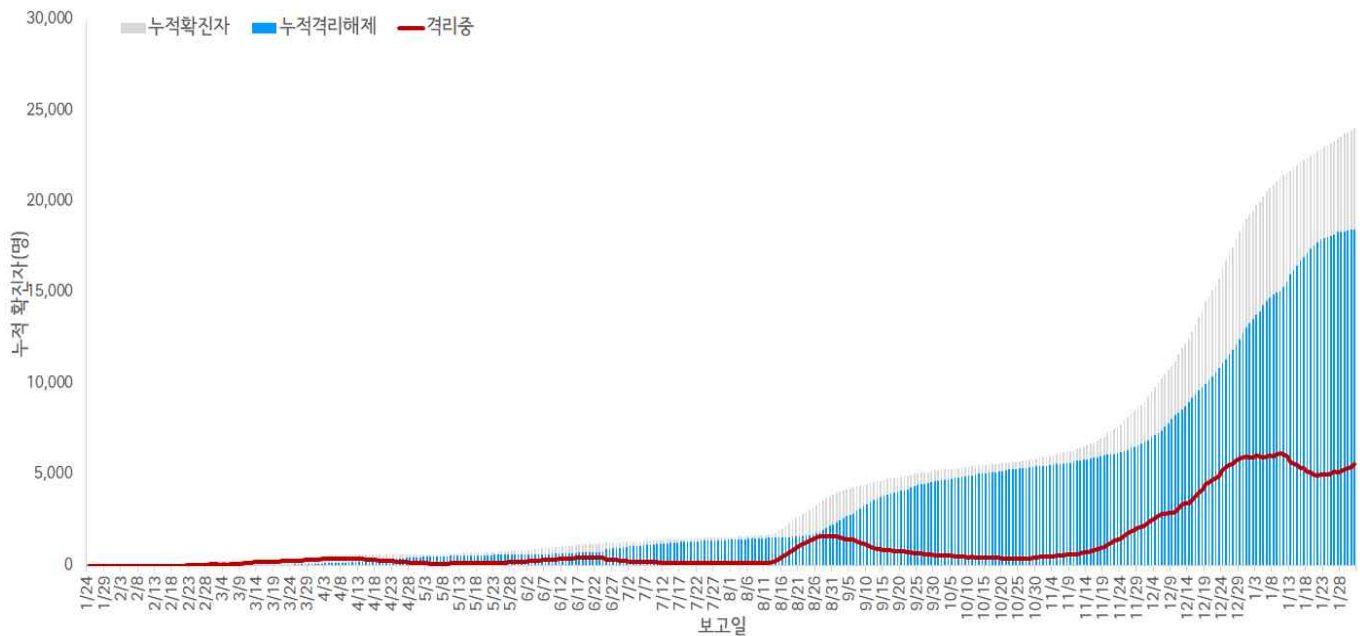
\* 신규확진자 128명, 누적환자 총 24,395명



서울시 코로나19 신규 확진자 일별 발생추이 및 누적 현황(명, 보고일 기준)

- 확진자 격리 현황

\* 격리해제 20,484명(84.0%), 사망 326명(1.3%), 격리 중 3,585명(14.7%)



서울시 코로나19 누적 격리중 · 격리해제자 현황(명, 보고일 기준)

● 서울시 코로나19 사망자 현황 (2021. 2. 2. 0시 기준)

- 서울시 코로나19 확진자 총 24,395명 중 사망 326명(1.3%)임

- 남성 57.7%(188명), 여성 42.3%(138명), 65세 이상 사망이 92.0%(300명)로 연령대별로 80세 이상 49.4%(161명), 70대 35.6%(116명) 순이며, 감염경로는 요양병원 관련이 24.8%(81명)로 가장 많았고 '감염경로 조사중' 사례는 35.6%(116명)임

- (사망소요일) 증상발생 후 확진까지 평균 3.6일(중앙값 2.0일) 소요, 증상발생 후 사망까지 평균 23.1일(중앙값 20.0일) 소요, **확진 후 사망까지 평균 19.8일(중앙값 17.5일) 소요됨**

서울시 코로나19 사망자 일반적 특성표

(단위: 명)

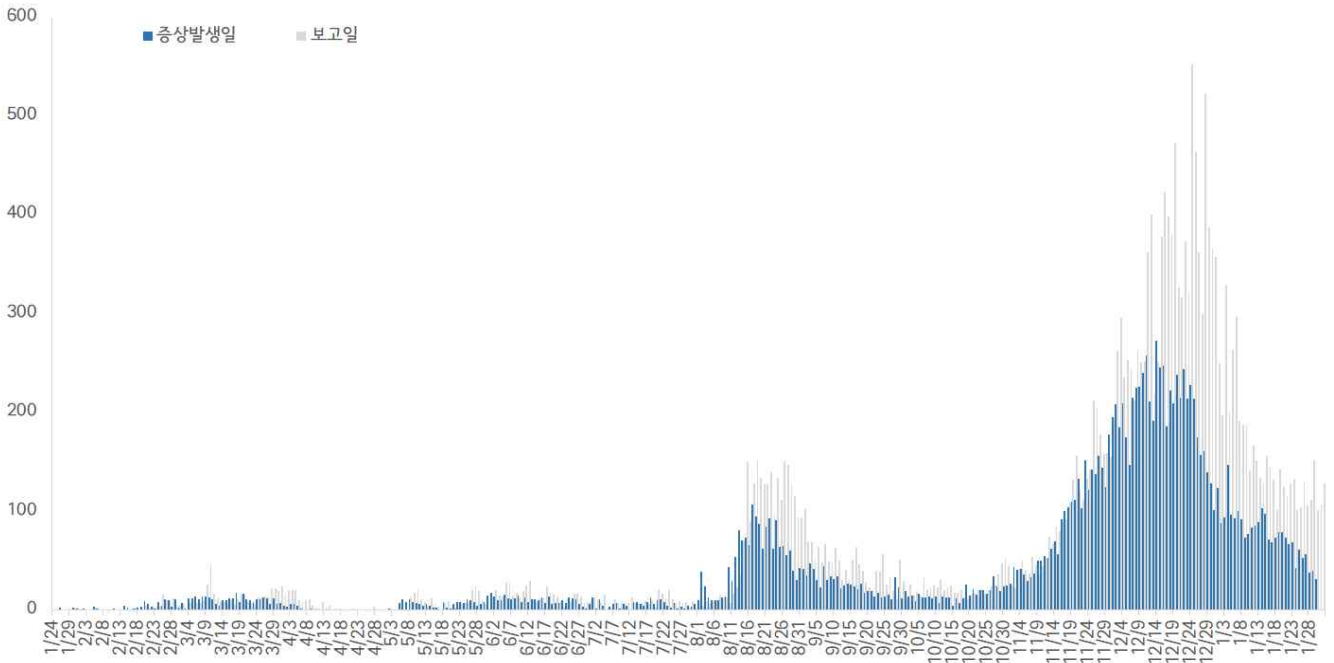
구 분		계		
총 계		326	100.0%	
성별	남	188	57.7%	
	여	138	42.3%	
연령*	40-49세	4	1.2%	
	50-59세	10	3.1%	
	60-69세	35	10.7%	
	70-79세	116	35.6%	
	≥ 80세	161	49.4%	
	< 65세	26	8.0%	
	≥ 65세	300	92.0%	
진단소요일**	증상-확진	평균±표준편차	3.6 ± 3.2	
		중위수 (범위)	2.0 (0-19)	
	증상-사망	평균±표준편차	23.1 ± 14.1	
		중위수 (범위)	20.0 (1-93)	
	확진-사망	평균±표준편차	19.8 ± 13.3	
		중위수 (범위)	17.5 (0-82)	
감염경로	집단발생 관련		147	45.1%
	요양병원 및 시설		81	24.8%
	의료기관		17	5.2%
	종교 관련		11	3.4%
	가족/지인모임		7	2.1%
	직장		10	3.1%
	교정시설		2	0.6%
	기타		19	5.8%
	확진자접촉		62	19.0%
	조사 중		116	35.6%
	해외유입		1	0.4%

※ 연령\* 설정 시 사망당시 연령으로 산출

※ 진단소요일\*\* 설정 시 사후에 확진된 20명은 제외하고 산출

- 증상발생일 및 보고일 기준 발생 추이

\* 분석대상 증상발생일과 보고일이 모두 확인된 15,260명 (무증상 및 증상발생일 모름 등 9,135명 제외)

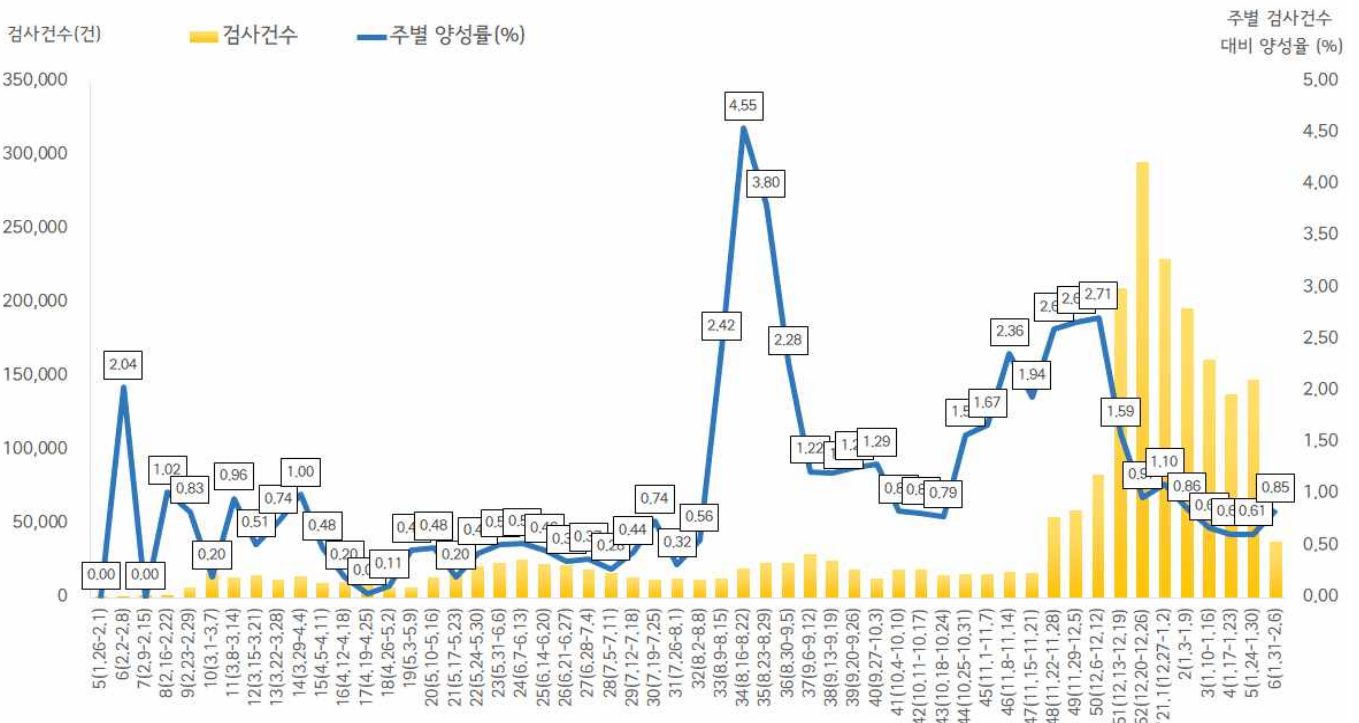


※교정시설 관련(204명) 데이터 수집 중으로 산출 제외하였음

서울시 코로나19 확진자 일별 분포 현황

- 주별 검사건수 및 확진환자 양성률

\* 총 검사건수 2,249,707건 (금주 38,132건) 중 24,395명 확진 누적 검사 수 대비 총 양성률 1.08%



서울시 코로나19 확진자 주별 검사현황 및 양성률



● **인구학적 특성별 발생 현황** (2021. 2. 2. 0시 기준)

- (성별) 남성이 50.8%으로 여성보다 높음
- (연령별) 확진자의 평균 연령은 47.8세 (중위연령 50.0세, 범위 1-100세)로 20-50대가 60.1%이고, 10만명당 확진자수는 60대 359.75명, 70대 332.66명, 80세 이상 327.47명 순이며, 사망 326명(40대 6명, 50대 10명, 60대 35명, 70대 118명, 80세 이상 157명)임 - 치명률 1.3%(80세 이상 15.1%)

(단위: 명, %)

구분	확진자	10만명당 확진자수	장기입원자	퇴원자	퇴원자 평균 입원일 (일)	사망자	치명률	
계	24,395 (100.0)	250.96	2,579 (10.6)	20,484 (84.0)	17.4	326	1.3	
성별	남성	12,403 (50.8)	262.09	1,428 (11.5)	10,116 (81.6)	17.6	185	1.5
	여성	11,992 (49.2)	240.39	1,151 (9.6)	10,368 (86.5)	17.2	141	1.2
연령	0-9	767 (3.0)	118.69	88 (11.5)	687 (89.6)	17.3	0	0.0
	10-19	1,247 (5.1)	155.80	109 (8.7)	1,106 (88.7)	16.8	0	0.0
	20-29	3,207 (13.2)	218.83	370 (11.5)	2,757 (86.0)	17.9	0	0.0
	30-39	3,339 (13.7)	223.07	381 (11.4)	2,847 (85.3)	17.5	0	0.0
	40-49	3,433 (14.1)	221.82	359 (10.5)	2,933 (85.4)	17.2	6	0.2
	50-59	4,664 (19.1)	304.37	445 (9.5)	3,989 (85.5)	17.1	10	0.2
	60-69	4,380 (18.0)	359.75	430 (9.8)	3,670 (83.8)	17.3	35	0.8
	70-79	2,319 (9.5)	332.66	256 (11.0)	1,837 (79.2)	17.8	118	5.1
	80이상	1,039 (4.3)	327.47	141 (13.6)	658 (63.3)	18.5	157	15.1

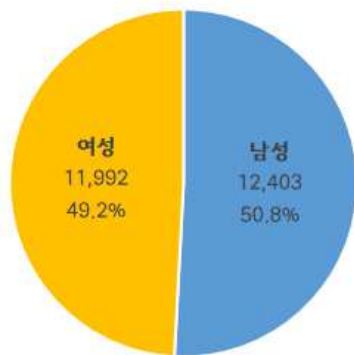
※ 치명률= 사망자수/확진자수 × 100

※ 평균 입원일= (퇴원자 입원일의 합계)/(전체 퇴원자수)

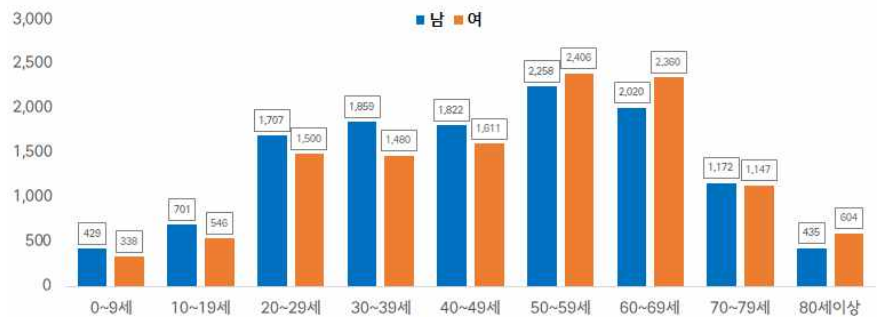
※ 장기입원자 = 입원 35일 이상 확진자

※ 인구 10만명당 발생률은 통계청에서 제공하는 2020년 7월 1일 행정구역별 인구 기준.

- **성별·연령별 분포 현황**

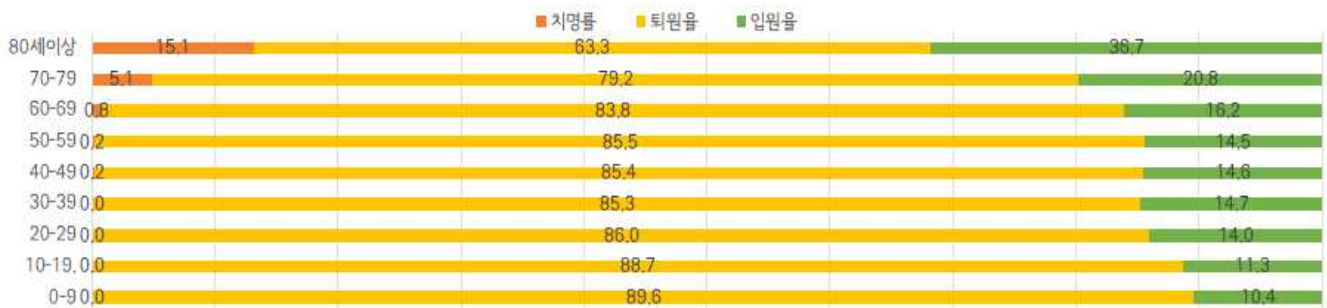


성별



연령별

- **연령별 확진자 치료현황**



서울시 코로나19 연령별 확진자 치료 현황

- 최근 4주간 주별 발생현황

성별, 연령별 확진환자 주별 발생현황 (보고일 기준)

(단위: 명, %)

구분		3주(1.10.-1.16.)	4주(1.17.-1.23.)	5주(1.24.-1.30.)	6주(1.31.-2.1.)
계		1,022 (100.0)	876 (100.0)	804 (100.0)	235 (100.0)
성별	남성	532 (52.1)	432 (49.3)	430 (53.5)	129 (54.9)
	여성	490 (47.9)	444 (50.7)	374 (46.5)	106 (45.1)
연령	0-9	27 (2.6)	33 (3.7)	17 (2.1)	3 (1.3)
	10-19	56 (5.5)	44 (5.0)	43 (5.3)	21 (8.9)
	20-29	132 (12.9)	126 (14.4)	96 (11.9)	28 (11.9)
	30-39	127 (12.4)	124 (14.2)	113 (14.1)	27 (11.5)
	40-49	127 (12.4)	113 (12.9)	114 (14.2)	27 (11.5)
	50-59	205 (20.1)	160 (18.3)	154 (19.2)	55 (23.4)
	60-69	187 (18.3)	151 (17.2)	153 (19.0)	47 (20.0)
	70-79	104 (10.2)	76 (8.7)	66 (8.2)	18 (7.7)
	80이상	57 (5.6)	49 (5.6)	48 (6.0)	9 (3.8)
사망자 총계		35 (3.4)	32 (3.7)	27 (3.4)	2 (0.9)

- 최근 1주간 일별 발생현황

성별, 연령별 확진환자 일별 발생현황 (보고일 기준)

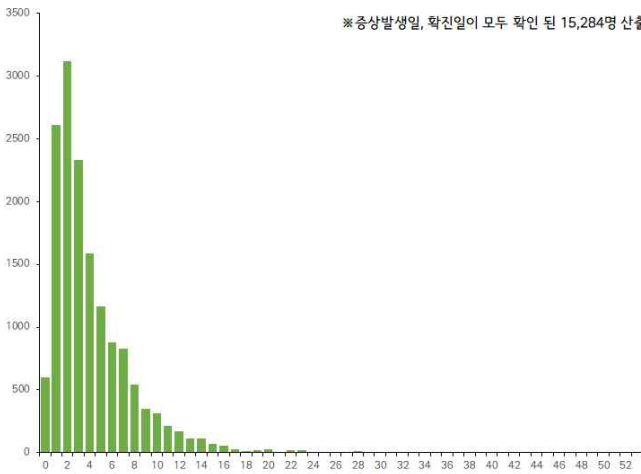
(단위: 명, %)

구분		1.26	1.27	1.28	1.29	1.30	1.31	2.1
계		129(100.0)	105(100.0)	112(100.0)	152(100.0)	101(100.0)	107(100.0)	128(100.0)
성별	남성	76(58.9)	54(51.4)	59(52.7)	81(53.3)	50(49.5)	59(55.1)	70(54.7)
	여성	53(41.1)	51(48.6)	53(47.3)	71(46.7)	51(50.5)	48(44.9)	58(45.3)
연령	0-9	3(2.3)	4(3.8)	1(0.9)	3(2.0)	0(0.0)	1(1.0)	2(1.5)
	10-19	5(3.9)	5(4.8)	5(4.5)	16(10.5)	2(2.0)	10(9.3)	11(8.6)
	20-29	16(12.4)	15(14.3)	15(13.4)	14(9.2)	12(11.9)	11(10.3)	17(13.3)
	30-39	22(17.0)	15(14.3)	16(14.3)	18(11.8)	12(11.9)	12(11.2)	15(11.7)
	40-49	14(10.9)	19(18.1)	16(14.3)	17(11.2)	12(11.9)	12(11.2)	15(11.7)
	50-59	18(14.0)	13(12.4)	16(14.3)	29(19.1)	28(27.7)	26(24.3)	29(22.7)
	60-69	31(24.0)	20(19.0)	23(20.5)	29(19.1)	17(16.8)	23(21.5)	24(18.8)
	70-79	12(9.3)	8(7.6)	11(9.8)	14(9.2)	11(10.9)	9(8.4)	9(7.0)
	80이상	8(6.2)	6(5.7)	9(8.0)	12(7.9)	7(6.9)	3(2.8)	6(4.7)
사망자 총계		3(2.3)	4(3.8)	6(4.5)	6(3.9)	1(1.0)	1(0.9)	1(0.8)

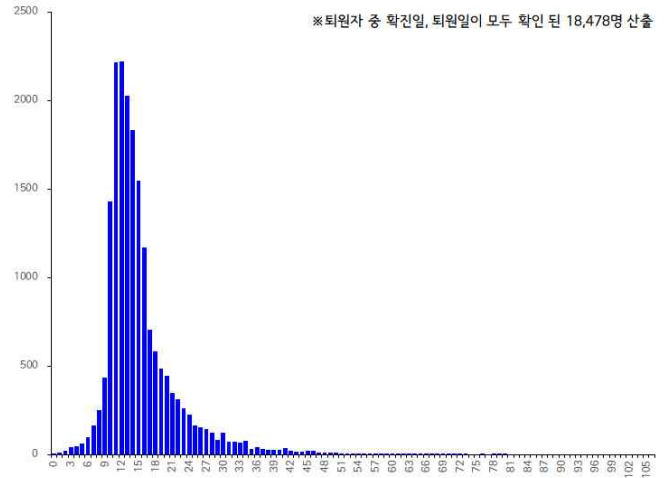


● **진단소요일 (2021. 2. 2. 0시 기준)**

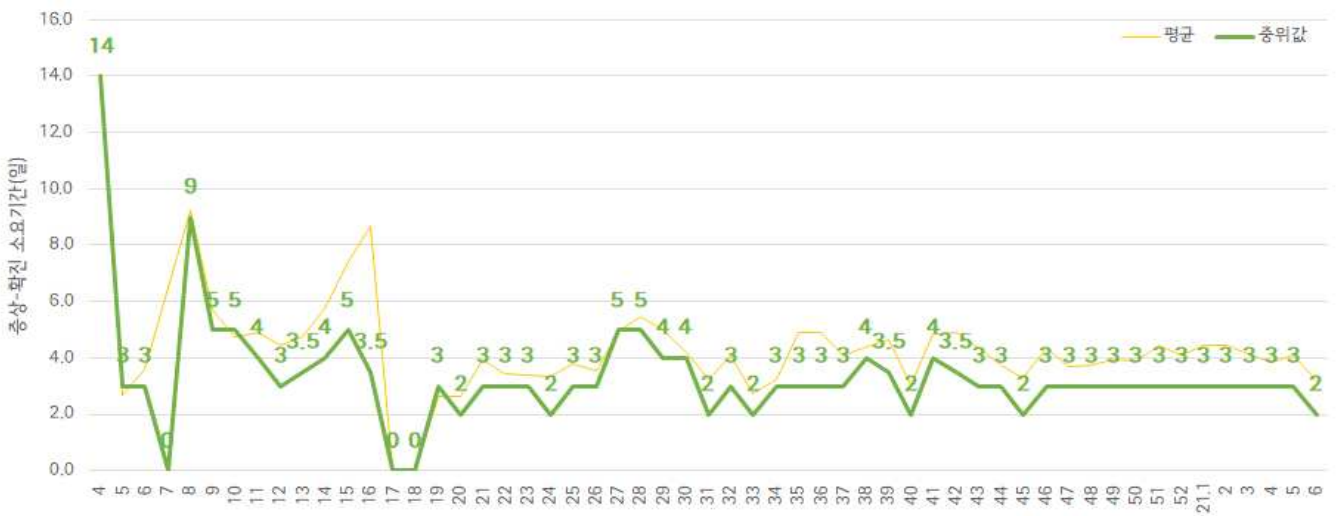
- 증상발생일부터 확진일까지 평균 4.1일(중앙값 3일)소요, 확진일부터 퇴원일까지 평균 15.5일(중앙값 14일)소요



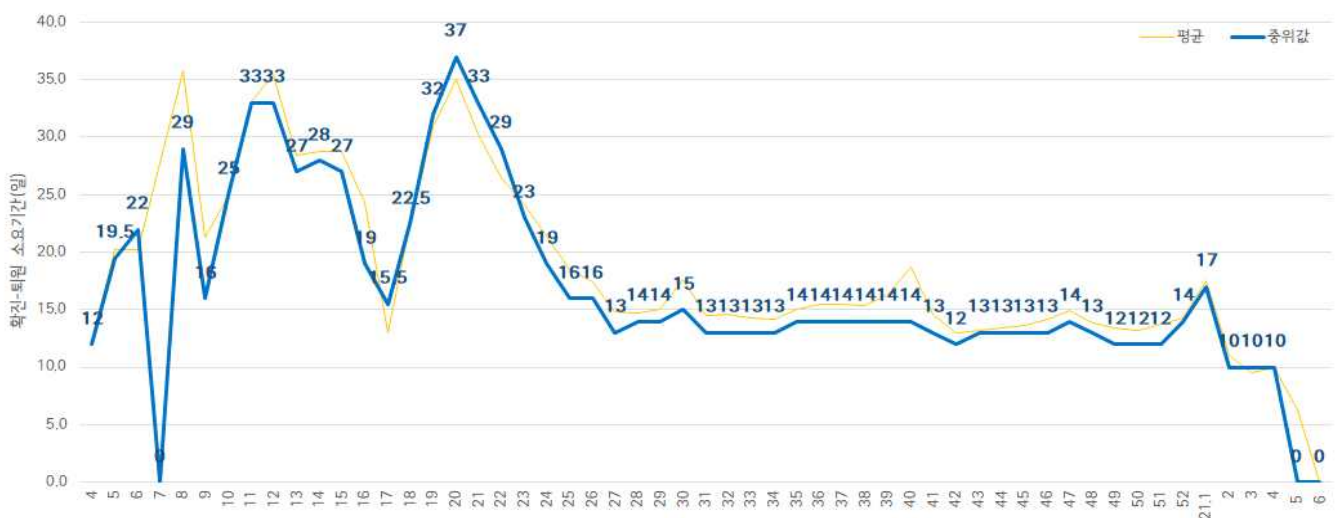
**증상발생일 - 확진일 소요기간**



**확진일 - 퇴원일 소요기간**



**주별 증상발생일 - 확진일 소요기간**



**주별 확진일 - 퇴원일 소요기간**

● 자치구별 발생 현황(발생구 기준) (2021. 2. 2. 0시 기준)

- 강서구가 6.4%(1,562명)로 가장 높았으며, 송파구 발생이 5.6%(1,364명), 관악구 4.9%(1,192명) 순이었음
- 인구 10만명당 확진자수는 전체 250.96명으로 종로구 342.46명, 중구 295.82명, 강서구 266.13명 순이었음

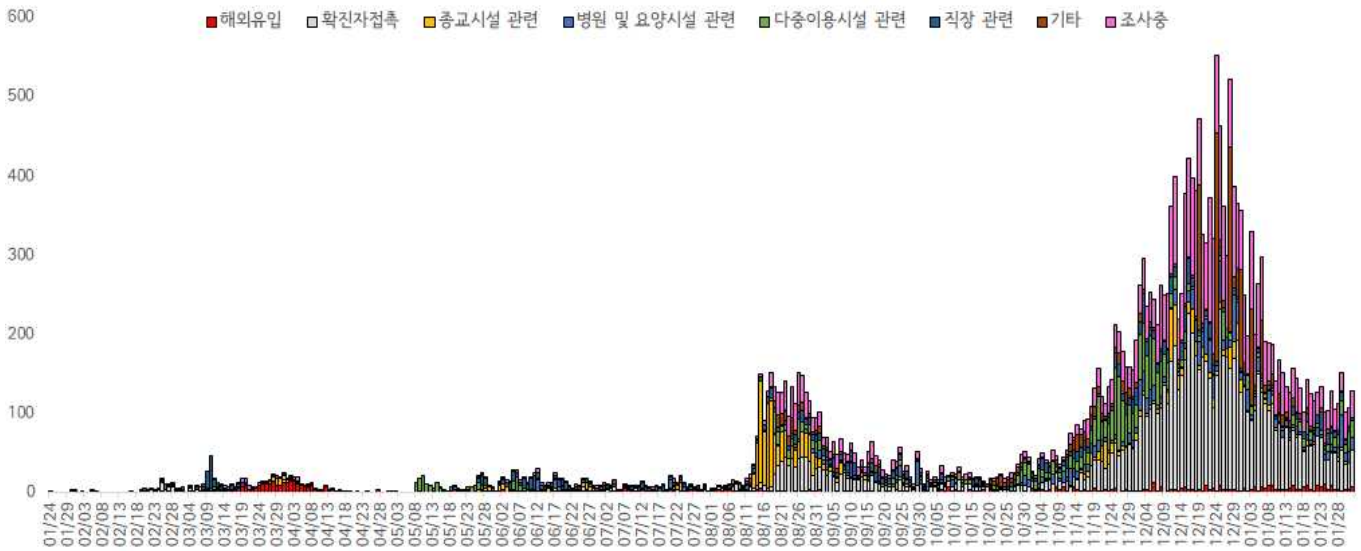
구분	누계		증가현황	발생률* (10만명당)
	(명)	(%)		
서울특별시	24,395	100.0	▲+128	250.96
종로구	515	2.1	▲+3	342.46
중구	373	1.5	▲+3	295.82
용산구	533	2.2	▲+6	232.31
성동구	591	2.4	▲+4	198.72
광진구	590	2.4	▲+6	168.78
동대문구	893	3.7	▲+14	258.40
중랑구	1,008	4.1	▲+5	255.57
성북구	1,029	4.2	▲+8	232.90
강북구	629	2.6	▲+7	201.75
도봉구	745	3.1	▲+3	226.06
노원구	1,037	4.3	▲+4	196.07
은평구	976	4.0	▲+1	203.54
서대문구	664	2.7	▲+6	212.33
마포구	855	3.5	▲+8	228.37
양천구	899	3.7	-	196.31
강서구	1,562	6.4	▲+4	266.13
구로구	787	3.2	▲+4	194.29
금천구	396	1.6	▲+2	170.51
영등포구	886	3.6	▲+4	237.31
동작구	1,013	4.2	▲+3	256.35
관악구	1,192	4.9	▲+5	238.52
서초구	972	4.0	▲+2	226.62
강남구	1,165	4.8	▲+6	215.25
송파구	1,364	5.6	▲+4	203.12
강동구	750	3.1	▲+6	164.05
기타	2,971	12.1	▲+10	-

- 1) 강서구: 종교시설 230명(강서구 소재 교회 관련 170명), 다중이용시설 관련 228명(댄스교습관련시설 163명, 직장병원및요양시설 관련 102명 등)
- 2) 송파구: 다중이용시설 관련 137명(송파구 사우나 관련 19명), 종교시설 관련 100명, 직장 관련 89명 등
- 3) 관악구: 직장 관련 124명, 다중이용시설 관련 95명, 종교시설 관련 79명, 병원 및 요양시설 관련 27명 등

※ 인구 10만명당 확진자수는 통계청에서 제공하는 2020년 7월 1일 행정구역별 인구를 기준으로 함.

● **주요 감염경로별 발생 현황** (2021. 2. 2. 0시 기준 누적분)

- 주요 감염경로별 발생률은 확진자 접촉이 35.7%(8,705명)로 가장 높았으며, 다중 이용시설 관련 9.4%(2,297명), 종교시설 관련 7.4%(1,800명), 직장 관련 6.9%(1,695명), 병원 및 요양시설 관련 6.2%(1,511명), 해외유입 3.3%(805명) 순이었음



서울시 코로나19 주요 감염경로별 발생현황

● **감염경로 조사중 환자 현황** (2021. 2. 2. 0시 기준)

- 확진자 총 24,395명 중 감염경로 '조사중' 5,645(23.1%) 보고됨
- "감염경로 조사중" 5,645명 중 남자 확진자는 50.8%(2,972명), 여자 확진자는 49.2%(2,673명)임

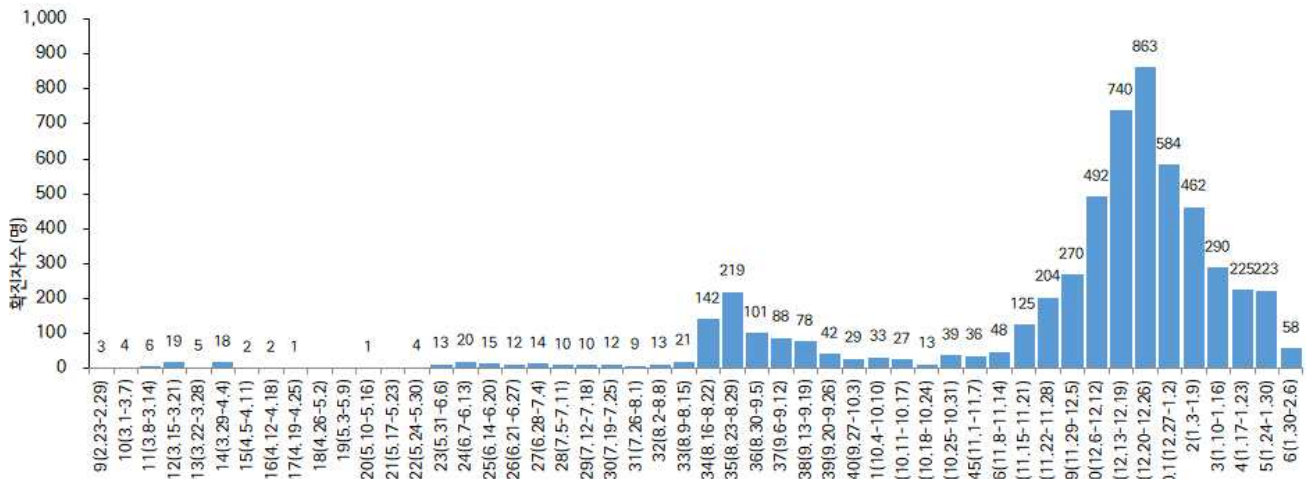
**성별/연령별 확진자,경로 조사자 분포 현황**

(단위: 명)

구분	합계	성별		연령(세)								
		남	여	0-9	10-19	20-29	30-39	40-49	50-59	60-69	70-79	80이상
확진자 (%)	24,395	12,403	11,992	767	1,247	3,207	3,339	3,433	4,664	4,380	2,319	1,039
	(100.0)	(50.8)	(49.2)	(3.0)	(5.1)	(13.2)	(13.7)	(14.1)	(19.1)	(18.0)	(9.5)	(4.3)
경로 조사중 (%)	5,645	2,972	2,673	43	167	723	817	748	1,028	1,174	695	250
	(23.1)	(24.0)	(22.3)	(5.6)	(13.4)	(22.5)	(24.5)	(21.8)	(22.0)	(26.8)	(30.0)	(24.1)

※ 관악구320건 강서구316건 송파구313건 강남구294건 은평구272건 동작구265건 영등포구252건 서초구249건 중랑구247건 동대문구233건 성북구228건 마포구218건 노원구206건 강동구200건 양천구191건 구로구184건 종로구167건 강북구159건 도봉구158건 성동구153건 광진구141건 용산구140건 서대문구133건 중구99건 금천구83건 (기타 424건 제외)

- “감염경로 조사중” 5,645명 중 남자 확진자는 52.6%(2,972명), 여자 확진자는 47.4%(2,673명)임
- “감염경로 조사중” 5,645명 중 50세 이상은 55.7%(3,147명)를 차지하고 있고, 연령대별 비율은 60대가 20.8%로 가장 높았으며 50대 18.2%, 30대 14.5%, 40대 13.3% 순임
- 65세 이상 확진자 5,273명 중 “감염경로 조사중”은 26.4%(1,489명), “감염경로 조사중” 5,645명 중 사망자는 2.1%(117명)임



<서울시 코로나19 감염경로 조사중 확진자 주별 분포 현황(명, 보고일 기준)>

서울시 코로나19 감염경로 조사중 사례 일반적 특성표

(단위: 명)

구 분	누적확진자수	감염경로					
		조사완료		조사중			
<b>합 계</b>	<b>24,395</b>	<b>100.0%</b>	<b>18,750</b>	<b>100.0%</b>	<b>5,645</b>	<b>100.0%</b>	
성별	남	12,403	50.8%	9,431	50.3%	2,972	52.6%
	여	11,992	49.2%	9,319	49.7%	2,673	47.4%
연령*	0-9세	767	3.1%	724	3.8%	43	0.7%
	10-19세	1,247	5.1%	1,080	5.8%	167	3.0%
	20-29세	3,207	13.1%	2,484	13.2%	723	12.8%
	30-39세	3,339	13.7%	2,522	13.5%	817	14.5%
	40-49세	3,433	14.1%	2,685	14.3%	748	13.3%
	50-59세	4,664	19.1%	3,636	19.4%	1,028	18.2%
	60-69세	4,380	18.0%	3,206	17.1%	1,174	20.8%
	70-79세	2,319	9.5%	1,624	8.7%	695	12.3%
≥80세	1,039	4.3%	789	4.2%	250	4.4%	
65세기준	< 65세	19,122	78.4%	14,966	79.8%	4,156	73.6%
	≥65세	5,273	21.6%	3,784	20.2%	1,489	26.4%
사망	예	326	1.3%	209	1.1%	117	2.1%
	아니오	24,069	98.7%	18,541	98.9%	5,528	97.9%

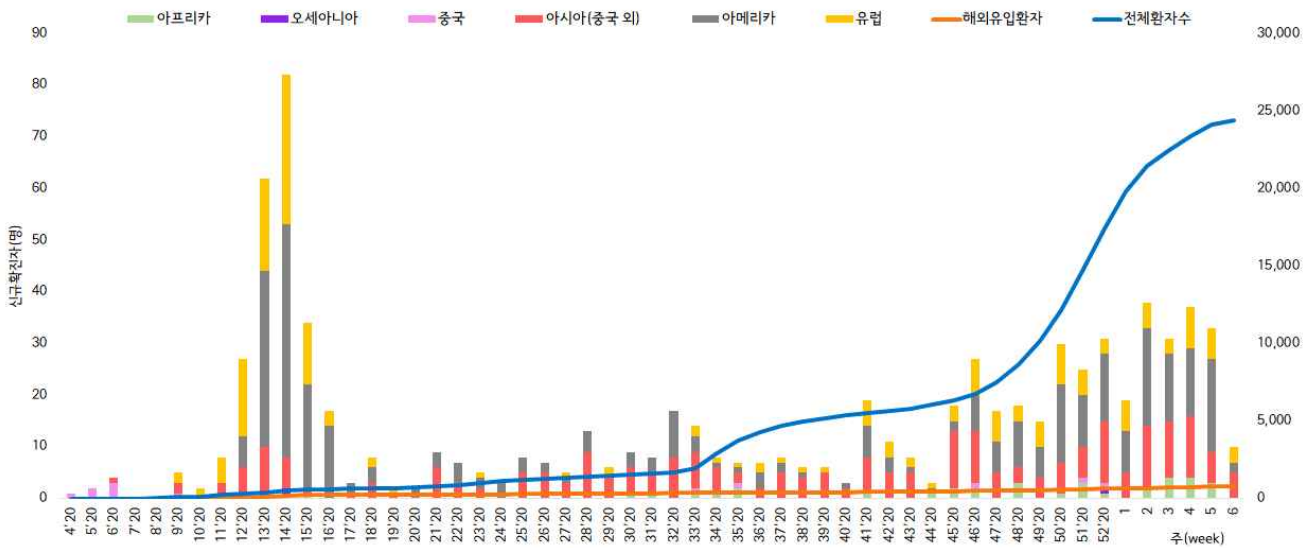
● 해외 유입 현황 (2021. 2. 2. 0시 기준)

- 해외유입 사례로 추정되는 누적 확진자수 805명(3.3%)
- 주요 국외유입 분포는 아메리카 40.6%, 아시아(중국 외) 30.4%, 유럽 22.9%순임

코로나19 해외유입 확진자 분포 현황

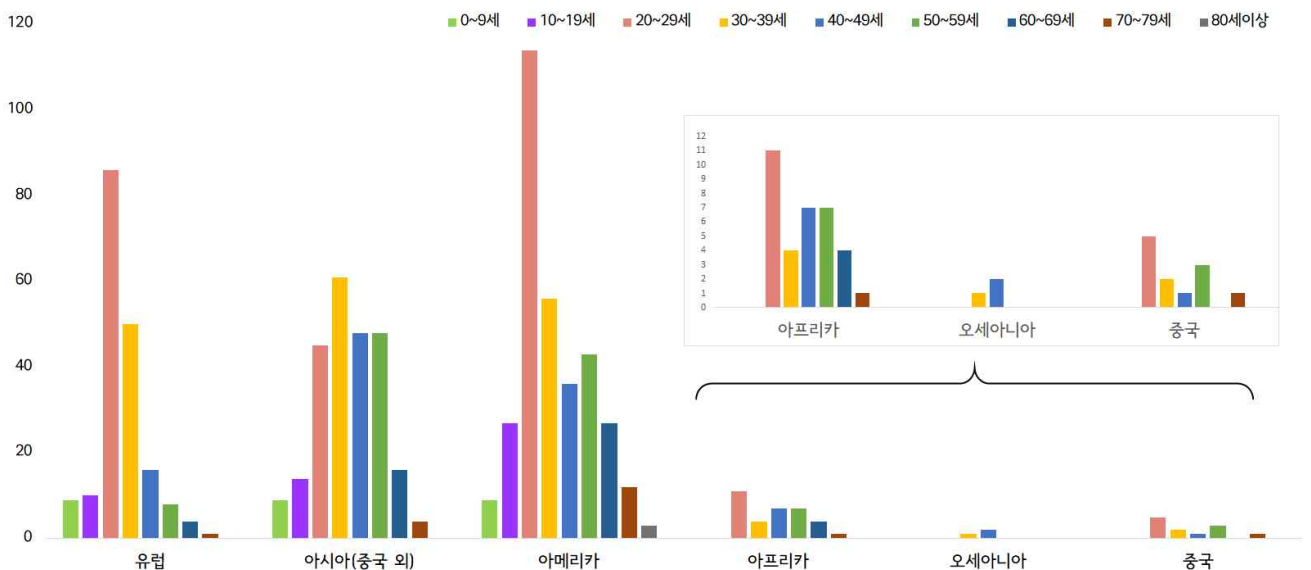
(단위: 명)

구분	유럽	아시아 (중국 외)	아메리카	아프리카	오세아니아	중국	합계
누계	184	245	327	34	3	12	805
증가현황	▲+2	▲+4	▲+1	-	-	-	▲+7
백분율(%)	(22.9)	(30.4)	(40.6)	(4.2)	(0.4)	(1.5)	(100.0)



서울시 코로나19 신규·누적 해외유입 확진자 현황(명, 보고일 기준)

- 연령별 해외유입 현황 분포



서울시 코로나19 연령별 해외유입 확진자 현황(명, 보고일 기준)

● 무증상자 발생현황 (2021. 2. 2. 0시 기준)

- 전체 확진자 중 무증상자는 35.5%이며, 남성이 53.5%로 여성보다 높음
- 무증상 확진자의 평균 연령은 48.4세(중위연령 51.0세, 범위 1-100세)로 20-50대가 55.2%이며, 사망 106명(40대 4명, 50대 3명, 60대 6명, 70대 37명, 80세 이상 56명)임 - 치명률 1.2% (80세 이상 11.8%)

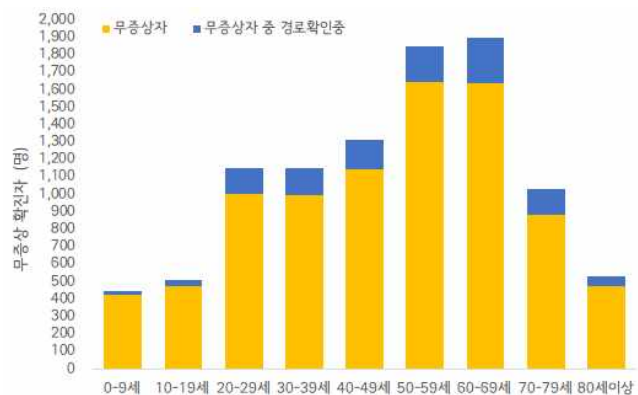
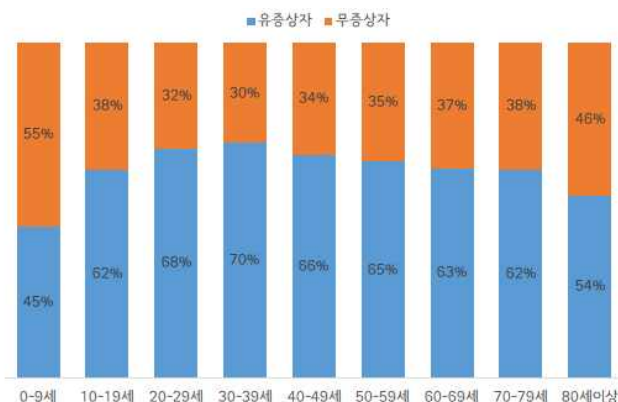
(단위: 명, %)

구분	무증상자	감염경로 조사중	퇴원자	사망자	치명률 (%)	사망자(명)	치명률(%)
계	8,670 (100.0)		1199 (13.8)		7,146 (82.4)	106	1.2
성별	남성	4,637 (53.5)	638 (13.8)		3,692 (79.6)	55	1.2
	여성	4,033 (46.5)	561 (13.9)		3,454 (85.6)	51	1.3
연령	0-9	422 (4.7)	22 (5.2)		381 (90.3)	0	0.0
	10-19	473 (5.5)	34 (7.2)		417 (88.2)	0	0.0
	20-29	1,004 (11.6)	143 (14.2)		833 (83.0)	0	0.0
	30-39	993 (11.5)	156 (15.7)		816 (82.2)	0	0.0
	40-49	1,142 (13.2)	170 (14.9)		959 (84.0)	4	0.4
	50-59	1,642 (18.9)	208 (12.7)		1376 (83.8)	3	0.2
	60-69	1,637 (18.9)	259 (15.8)		1373 (83.9)	6	0.4
	70-79	882 (10.2)	149 (16.9)		695 (78.8)	37	4.2
80이상	475 (5.5)	58 (12.2)		296 (62.3)	56	11.8	

※ 치명률= 사망자수/무증상 확진자수×100; 확진 당시 기초역학조사서 상 무증상자



서울시 코로나19 주별 무증상 확진자 누적 현황(명, 보고일 기준)



서울시 코로나19 연령별 무증상 확진자 현황

※교정시설 관련(198명) 데이터 수집 증으로 위 자료에서 산출 제외하였음



● **접촉자 관리 현황** (2021. 2. 2. 0시 기준)

- 서울시 관리 누적 접촉자는 166,521명으로, 그중 검사결과 양성으로 확진된 사례는 7.5%(12,545명)임

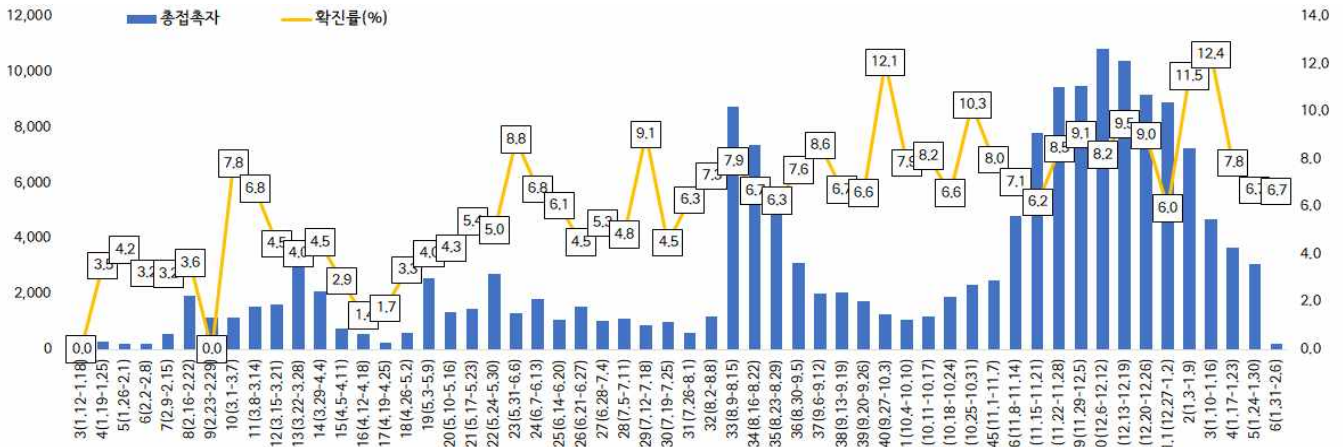
**서울시 성별, 연령별 코로나19 접촉자 분포 현황**

(단위: 명)

구분	합계	성별		연령(세)								
		남	여	0-9	10-19	20-29	30-39	40-49	50-59	60-69	70-79	80이상
누계 (%)	166,521	85,701	80,820	10,730	15,474	32,051	27,813	24,819	26,084	18,239	7,548	3,763
	(100.0)	(51.5)	(48.5)	(6.4)	(9.3)	(19.2)	(16.7)	(14.9)	(15.7)	(11.0)	(4.5)	(2.3)
확진자 (%)	12,545	5,161	7,384	576	856	1,894	1,632	1,772	2,341	2,025	973	476
	(7.5)	(6.0)	(9.1)	(5.4)	(5.5)	(5.9)	(5.9)	(7.1)	(9.0)	(11.1)	(12.9)	(12.6)

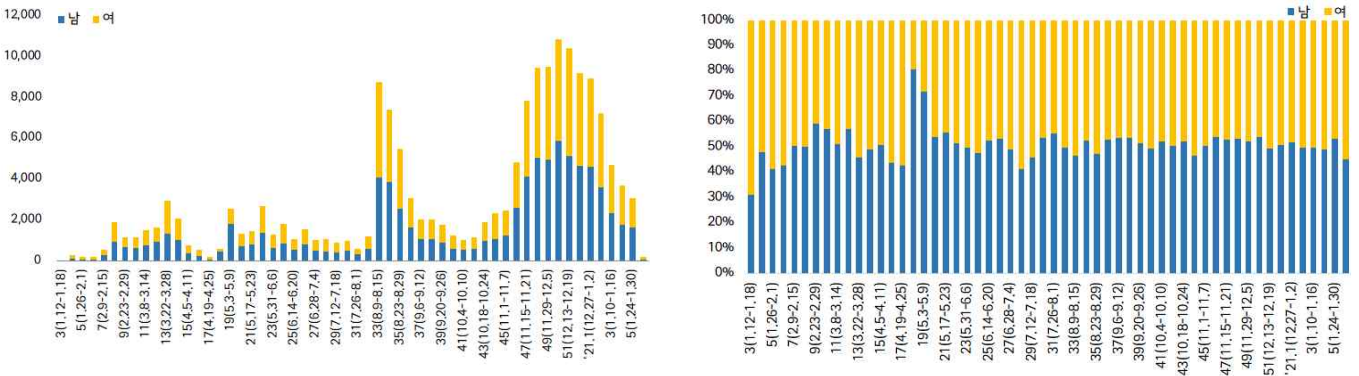
※ 접촉자 중 확진자수(명,%)는 질병보건통합관리시스템(is.cdc.go.kr)에 등록된 접촉자 데이터를 기준으로 함.

- **주별 접촉자 발생 현황**



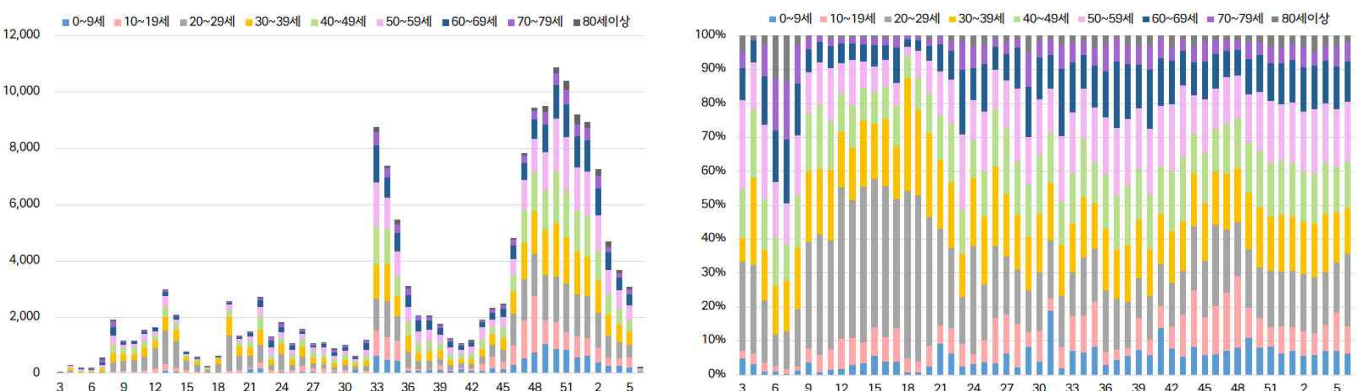
서울시 코로나19 주별 접촉자 현황 및 확진율(명, %, 최종접촉일 기준)

- **성별 접촉자 발생 현황**



서울시 코로나19 성별 분포(명, %, 최종접촉일 기준)

- **연령별 접촉자 발생 현황**



서울시 코로나19 연령별 분포(명, %, 최종접촉일 기준)



● 서울시 전체 선별진료소 지정 현황 (2021. 2. 2. 18시 서울시 일일상황보고 기준)

(단위 : 개소)

합계	자치구			의료기관					차량 이동식	이동검체 채취반
	소계	보건소 내	보건소 외(상담소)	소계	국가지정	지역거점	국공립 병원	민간병원		
<b>82</b>	<b>37</b>	35	2	<b>44</b>	5	6	8	25	<b>1</b>	<b>0</b>

● 보건소 선별진료소(25개 자치구) 검체 검사 현황

(단위 : 건)

구분	총 누계	주간 계	1.27(수)	1.28(목)	1.29(금)	1.30(토)	1.31(일)	2.1(월)	2.2(화)
계	1,405,060	63,506	9,253	10,216	10,441	8,131	5,978	10,121	9,366
평균	56,202.4	2,540.2	370.1	408.6	417.6	325.2	239.1	404.8	374.6
최고	강남구 149,077	강남구 4,605	강북구 935	은평구 858	성동구 1,046	성동구 973	송파구 486	강북구 777	강북구 800
최저	양천구 28,124	양천구 669	양천구 68	양천구 98	구로구 133	양천구 94	양천구 66	구로구 77	양천구 101

● 의료기관 선별진료소(44개소) 검체 검사 현황

(단위 : 건)

구분	총 누계	주간 계	1.27(수)	1.28(목)	1.29(금)	1.30(토)	1.31(일)	2.1(월)	2.2(화)
계	527,248	19,726	2,548	2,978	3,737	2,332	1,570	3,506	3,055
평균	11,982.9	448.3	57.9	67.7	84.9	53.0	35.7	79.7	69.4
최고	아산병원 134,020	아산병원 5,324	아산병원 843	아산병원 847	아산병원 989	아산병원 543	아산병원 681	아산병원 730	아산병원 691
최저	명지성모 병원 61	청구성심 병원 2	청구성심병원 등 2개소 0	동부병원 등 3개소 0	청구성심 병원 0	동부병원 등 10개소 0	동부병원 등 12개소 0	청구성심 병원 0	동부병원 등 3개소 0

● 차량이동식(Drive-Thru) 선별진료소 운영 현황

(단위 : 건)

구분	누 계		금 일		비 고
	진료인원	검사인원	진료인원	검사인원	
계	15,325	13,898	55	55	
이대서울병원	10,109	10,093	55	55	
구 소방학교	1,814	1,379	-	-	운영 중단
은평병원	896	782	-	-	
잠실주경기장	2,506	1,644	-	-	

- 운영시간(이대서울병원) : 10:00~15:00(점심시간 12:00~13:00 제외), 토,일,공휴일 미운영

- 은평병원 및 잠실주경기장 : '20.4.27.(월)부터 운영 중단

- 구 소방학교 : '20.5.8.(금) 운영 중단 ⇒ '20.5.15.(금) 운영 재개 ⇒ '20.5.22.(금) 운영 중단

● 일반시민 대상 선제검사 현황 (홈페이지신청) (2021. 2. 2. 18시 / 코로나19대응지원반 - 검사지원팀)

(단위 : 건)

구분 (6.15.~)	총 누계	어린이	은평	서북	서울의료원	보라매	동부	서남	강남보건소 (유타)
누계	31,056	3,557	3,295	5,408	4,861	4,387	4,659	4,672	217
2.2.	242	17	26	109	20	33	10	27	

- 검사결과 : 양성 82명

# 국내 현황

## ● 국내 확진환자 발생 현황 (2021. 2. 3. 0시 기준)

- 국내 발생 신규 확진자는 433명, 해외유입 사례는 34명이 확인되어 총 누적 확진자 수는 79,311명(해외유입 6,403명)임
- 신규 격리해제자는 524명으로 총 69,299명(87.37%)이 격리해제되어, 현재 8,571명이 격리임
- 사망자는 6명으로 누적 사망자는 1,441명(치명률 1.82%)임

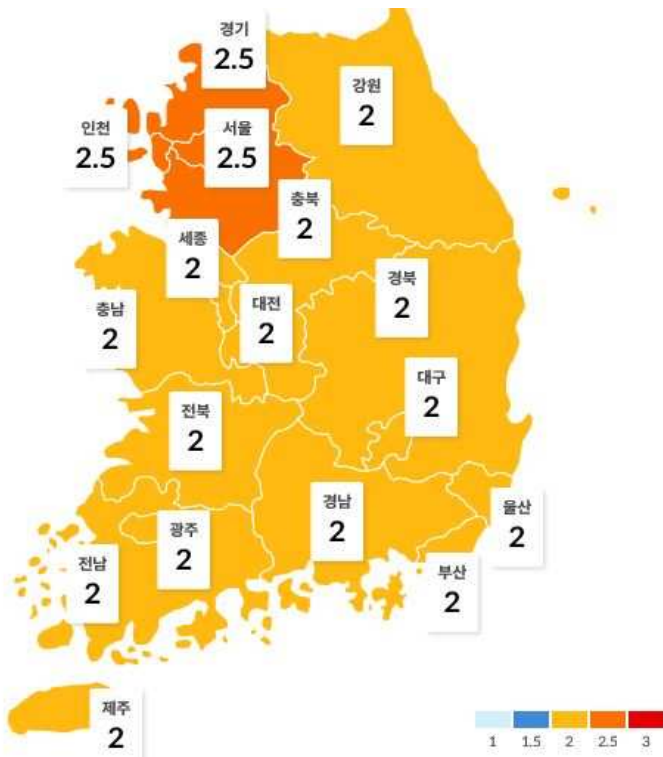
국내 코로나19 발생 현황 (2021. 2. 3. 0시 기준) (출처) 질병관리청

구분	총계	확진환자현황				검사현황		
		계	격리해제	격리 중	사망	계	검사 중	결과 음성
2.2.(화) 0시 기준	5,711,413	78,844	68,775	8,634	1,435	5,632,569	154,265	5,478,304
2.3.(수) 0시 기준	5,756,714	79,311	69,299	8,571	1,441	5,677,403	138,849	5,538,554
변동	+45,301 (0.8%)	+467 (0.6%)	+524 (0.8%)	-63 (-0.7%)	+6 (0.4%)	44,834 (0.8%)	-15,416 (10%)	+60,250 (1.1%)

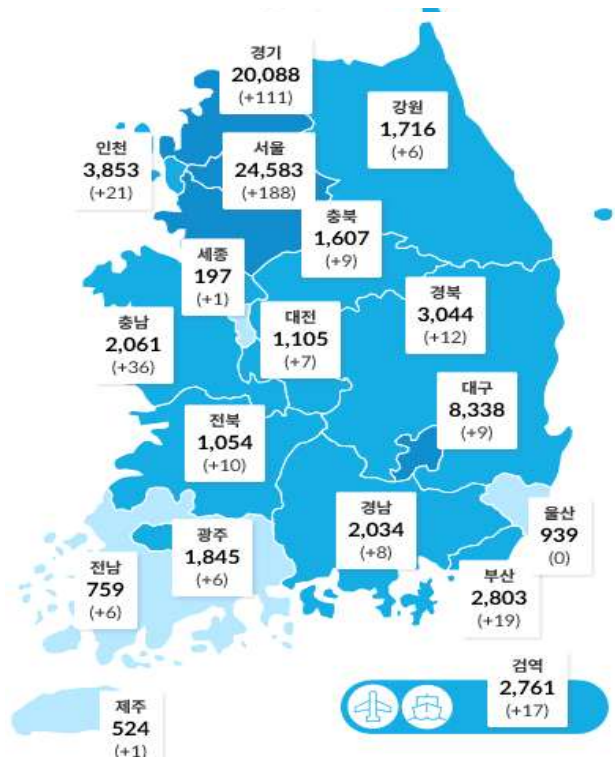
## - 새롭게 확진된 환자 467명의 현황

구분	합계	서울	부산	대구	인천	광주	대전	울산	세종	경기	강원	충북	충남	전북	전남	경북	경남	제주	검역
격리중	8,571	3,563	382	118	314	416	142	32	15	1,909	195	176	167	73	92	235	195	10	537
격리해제	69,299	20,693	2,326	8,011	3,489	1,411	949	871	181	17,747	1,488	1,376	1,861	931	660	2,741	1,829	514	2,221
사망	1,441	327	95	209	50	18	14	36	1	432	33	55	33	50	7	68	10	0	3
<b>합계</b>	<b>79,311</b>	<b>24,583</b>	<b>2,803</b>	<b>8,338</b>	<b>3,853</b>	<b>1,845</b>	<b>1,105</b>	<b>939</b>	<b>197</b>	<b>20,088</b>	<b>1,716</b>	<b>1,607</b>	<b>2,061</b>	<b>1,054</b>	<b>759</b>	<b>3,044</b>	<b>2,034</b>	<b>524</b>	<b>2,761</b>
증감	467	188	19	9	21	6	7	0	1	111	6	9	36	10	6	12	8	1	17
지역 발생	433	184	18	9	18	6	7	0	1	107	5	8	35	10	6	10	8	1	0
해외 유입	34	4	1	0	3	1	1	1	1	4	1	1	1	0	0	2	0	0	17

※ 상기 통계는 모두 추후 역학조사 과정에서 변경될 수 있음

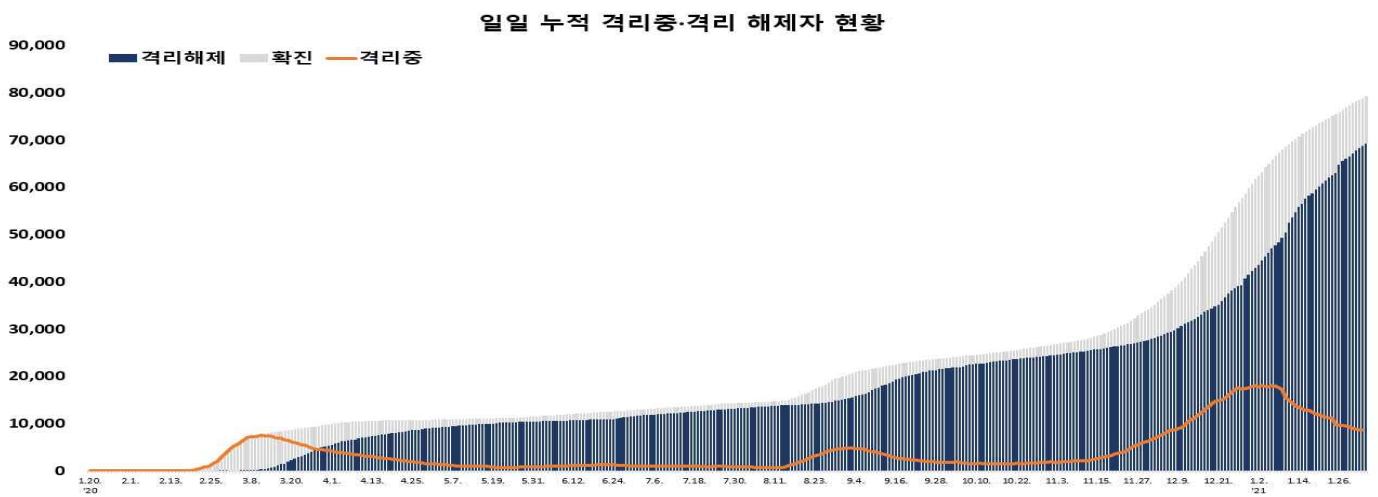


지역별 거리 두기 단계 (01.26. 0시 기준)



시도별 확진자 분포 현황 (02.03. 0시 기준)

● 국내 일별 신규/누적 확진자 현황 (2021. 2. 3. 0시 기준)



- 금일 신규 확진자 467명 중 해외유입은 34명이며, 지역사회 발생은 433명임
- 해외 유입 확진자 현황

해외 유입 신규 및 누적 확진자 현황 (2021. 2. 3. 0시 기준, '20. 1. 3일 이후 누계)

구분	합계	(추정)유입국가*						확인 단계		국적	
		중국	아시아 (중국 외)	유럽	아메리카	아프리카	오세 아니아	검역단계	지역사회	내국인	외국인
신규	34	3	8	15	5	3	0	17	17	21	13
누계	6,403	38	2,884	1,109	2,093	256	23	2,761	3,642	3,512	2,891
		(0.6%)	(45.0%)	-17.30%	-32.70%	-4.00%	-0.40%	-43.10%	-56.90%	-54.80%	(45.2%)

\* 중국3명(3명), 아시아(중국 외) : 필리핀 1명(1명), 러시아 1명(1명), 미얀마 1명(1명), 일본 2명, 카자흐스탄 1명(1명), 파키스탄 2명(2명), 유럽 : 헝가리 11명, 오스트리아 2명(2명), 터키 2명, 아메리카 : 미국 5명(1명), 아프리카 : 가나 1명, 나이지리아 1명, 튀니지 1명(1명)  
 ※ 괄호 안은 외국인 수

● **지역사회 발생 확진자 현황** (2021. 2. 3. 0시 기준)

- 수도권

구분	1.28.	1.29.	1.30.	1.31.	2.1.	2.2.	2.3.	주간 일 평균	주간 누계
수도권	258	256	301	224	204	199	309	250.1	1,751
서울	102	109	150	98	104	121	184	124.0	868
인천	40	18	15	19	11	8	18	18.4	129
경기	116	129	136	107	89	70	107	107.7	754

(주간 : 1.28일~2.3일, 단위 : 명)

- (서울 광진구 음식점 관련) 1월 29일 첫 확진자 발생 이후 접촉자 조사 중 42명이 추가 확진되어 누적 확진자는 총 43명\*이다.

\* (구분) 방문자 35명(지표포함), 종사자 5명, 가족 1명, 지인 2명

- (서울 구로구 교정시설 관련) 2월 1일 첫 확진자 발생 이후 접촉자 조사 중 8명이 추가 확진되어 누적 확진자는 총 9명\*이다.

\* (구분) 수용자 9명(지표포함)

- (서울 동대문구 직장 관련) 1월 28일 첫 확진자 발생 이후 접촉자 조사 중 11명이 추가 확진되어 누적 확진자는 총 12명\*이다.

\* (구분) 가족 4명(지표포함), 종사자 8명

- (서울 성동구 대학병원 관련) 접촉자 추적관리 중 6명이 추가 확진되어 누적 확진자는 총 58명\*이다.

\* (구분) 환자 20명(+3), 종사자 6명, 간병인 13명, 가족/보호자 19명(지표포함, +3)

- (서울 중구 복지시설 관련) 접촉자 추적관리 중 8명이 추가 확진되어 누적 확진자는 총 71명\*이다.

\* (구분) 종사자 2명(지표포함), 이용자 등 68명(+8), 지인 1명

- (경기 광주시 제조업 관련) 1월 29일 첫 확진자 발생 이후 접촉자 조사 중 10명이 추가 확진되어 누적 확진자는 총 11명\*이다.

\* (구분) 종사자 11명(지표포함)

- (경기 안양시 가족 관련) 1월 30일 첫 확진자 발생 이후 접촉자 조사 중 10명이 추가 확진되어 누적 확진자는 총 11명이다.
  - \* (구분) 가족 3명(지표포함), 동료 2명, 동료의 가족 4명, 기타 2명
- (경기 남양주시 요양원2 관련) 1월 30일 이후 접촉자 추적관리 중 5명이 추가 확진되어 누적 확진자는 총 16명이다.
  - \* (구분) 종사자 7명(지표포함, +3), 입소자 9명(+2)
- (경기 남양주시 보육시설 관련) 1월 31일 이후 접촉자 추적관리 중 5명이 추가 확진되어 누적 확진자는 총 19명이다.
  - \* (구분) 직원 6명(지표포함, +2), 원아 6명(+1), 가족 및 지인 5명(+1), 기타 2명(+1)
- (경기 평택시 제조업 관련) 1월 30일 이후 접촉자 추적관리 중 5명이 추가 확진되어 누적 확진자는 총 49명이다.
  - \* (구분) 종사자 42명(지표포함, +3), 가족 및 지인 4명(+2), 기타 3명
- (충남 당진시 유통업체 관련) 2월 1일 첫 확진자 발생 이후 접촉자 조사 중 33명이 추가 확진되어 누적 확진자는 총 34명이다.
  - \* (구분) 종사자 34명(지표포함)
- (충북 음성군 축산물업체 관련) 1월 31일 첫 확진자 발생 이후 접촉자 조사 중 12명이 추가 확진되어 누적 확진자는 총 13명이다.
  - \* (구분) 종사자 10명(지표포함), 가족 3명
- (광주 북구 교회2/IM 선교회 미인가 대안 교육시설 관련) 접촉자 추적관리 중 3명이 추가 확진되어 현재까지 누적 확진자는 총 208명이다.

구분	계	환자 구분
① 북구 교회2	11	교인 6명(지표포함), 기타 5명
② 북구 에이스 TCS*	19	IM 선교회 에이스 TCS 15명, 기타 4명
③ 어린이집 관련	20(+3)	원아 3명, 교직원 7명, 기타 10명(+3)
④ 광산구 광주 TCS*	128	학생 81명, 교직원 24명, 교인 7명, 기타 16명**
⑤ 캠프 관련	30	방문자 11명, 추가전파 19명 ** (지역) 서울 4명, 경기 16명, 울산 3명, 경남 7명

- (광주 서구 교회 관련) 접촉자 추적관리 중 6명이 추가 확진되어 누적 확진자는 총 125명이다.

구분	계	환자 구분
① 교회 1 관련	81(+1)	교인 41명(지표포함), 가족 19명, 기타 21명(+1)
② 교회 2 관련	17(+1)	교인 15명, 가족 1명, 기타 1명(+1)
③ 어린이집 관련	9(+3)	원아 2명, 교직원 2명, 가족 3명(+3), 기타 2명
④ 고등학교 관련	7	학생 7명
⑤ 청소업체 관련	11(+1)	종사자 6명, 가족 5명(+1)

\* 하위집단 및 환자 구분 재분류

- (대구 동구 체육시설 관련) 1월 31일 이후 접촉자 추적관리 중 3명이 추가 확진되어 누적 확진자는 총 11명이다.

구분	계	환자 구분
① 체육시설 관련	10	이용객 7명(+4), 가족 1명(지표), 지인 2명
② 사우나 관련	1	이용객 1명(-1)

\* 사우나 이용객 1명의 체육시설 방문력 확인되어 재분류

- (경북 안동시 태권도장 관련) 1월 31일 이후 접촉자 추적관리 중 3명이 추가 확진되어 누적 확진자는 총 56명\*이다.

\* (구분) 학원생 27명(지표포함, -1), 종사자 2명, 가족 24명(+4), 지인 3명

\* 관계 재분류

- (부산 금정구 요양병원 관련) 2월 1일 이후 접촉자 추적관리 중 6명이 추가 확진되어 현재까지 누적 확진자는 총 90명\*이다.

\* (구분) 종사자 20명(지표포함, +1), 환자 66명(+5), 가족 4명

- (부산 서구 향운노조 관련) 1월 31일 이후 접촉자 추적관리 중 3명이 추가 확진되어 누적 확진자는 총 44명\*이다.

\* (구분) 종사자 27명(지표포함, +2), 가족 12명, 지인 1명, 기타 4명(+1)

● 국내 코로나19 확진자 현황 (2021. 2. 3. 0시 기준 79,311명)

국내 코로나19 확진자 성별·연령별 발생·사망현황

구 분		금일신규 확진자	(%)	확진자 누계	(%)	신규 사망	(%)	사망 누계	(%)	치명률(%)
계		467	(100)	79,311	(100)	6	(100)	1,441	(100)	1.82
성별	남성	252	(53.96)	38,961	(49.12)	4	(66.67)	713	(49.48)	1.83
	여성	215	(46.04)	40,350	(50.88)	2	(33.33)	728	(50.52)	1.80
연령	80세 이상	12	(2.57)	3,971	(5.01)	3	(50.00)	812	(56.35)	20.45
	70-79	29	(6.21)	6,076	(7.66)	3	(50.00)	397	(27.55)	6.53
	60-69	62	(13.28)	12,435	(15.68)	0	(0.00)	167	(11.59)	1.34
	50-59	70	(14.99)	14,869	(18.75)	0	(0.00)	47	(3.26)	0.32
	40-49	92	(19.70)	11,396	(14.37)	0	(0.00)	12	(0.83)	0.11
	30-39	64	(13.70)	10,119	(12.76)	0	(0.00)	6	(0.42)	0.06
	20-29	75	(16.06)	12,106	(15.26)	0	(0.00)	0	(0.00)	0.00
	10-19	41	(8.78)	5,304	(6.69)	0	(0.00)	0	(0.00)	0.00
0-9	22	(4.71)	3,035	(3.83)	0	(0.00)	0	(0.00)	0.00	

\* 성별·연령별 1월 이후 누적 확진자수 / 성별·연령별 인구('20.1월 행정안전부 주민등록인구현황 기준)

※ 역학조사 결과 변동 가능

✓ 성별 분포 현황

\* 확진자 성별은 여성이 40,350명(50.88%)으로 남성 38,961명(49.12%)보다 높은 비율을 차지하였고, 사망자의 경우에도 여성이 728명(50.52%)으로 남성 713명(49.48%)보다 약간 높은 비율을 차지함

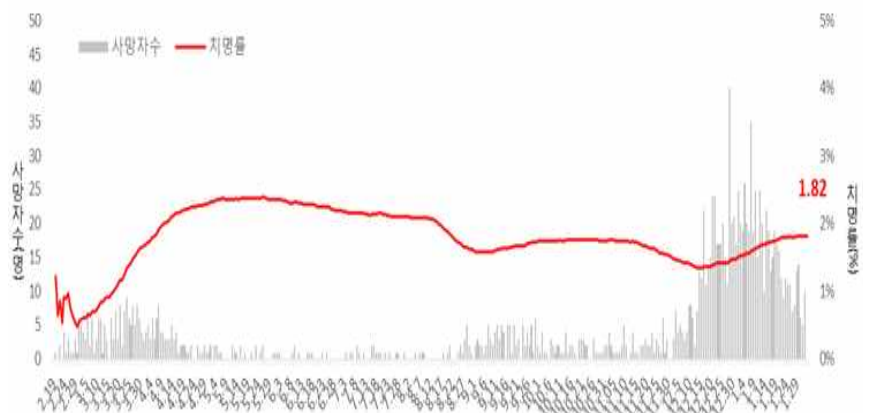
✓ 연령별 분포 현황

\* 확진자의 연령대는 50대에서 14,869명(18.75%)으로 가장 많은 비율을 차지하였으며, 60대 12,435명(15.68%), 20대 12,106명(15.26%), 40대 11,396명(14.37%) 순으로 나타남  
 \* 사망자의 경우 확진자의 연령대와 달리 80대 이상 고령층에서 812명(56.35%)로 많은 비율을 차지함  
 \* 연령대별 치명률은 3,971명의 확진자 중 812명이 숨진 80세 이상이 20.45%, 70대가 6.53%로, 여전히 7080 고령층에서 높은 치명률을 보임

위중·중증환자 현황 (2021. 2. 3. 0시 기준)

전체	1.21.	1.22.	1.23.	1.24.	1.25.	1.26.	1.27.	1.28.	1.29.	1.30.	1.31.	2.1.	2.2.	2.3.
계	317	299	297	282	275	270	270	251	239	231	229	225	224	220

구 분	위중증	(%)
계	220	100.0
80세 이상	54	24.5
70-79세	93	42.3
60-69세	53	24.1
50-59세	14	6.4
40-49세	1	0.5
30-39세	5	2.3
20-29세	0	0.0
10-19세	0	0.0
0-9세	0	0.0



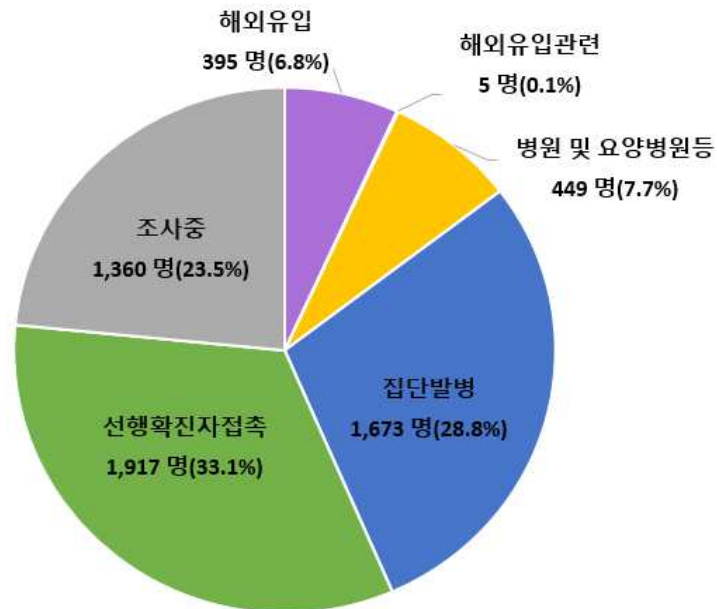
일별 사망자 현황



● 감염경로별 신규환자 발생 현황 (2021. 2. 3. 0시 기준)

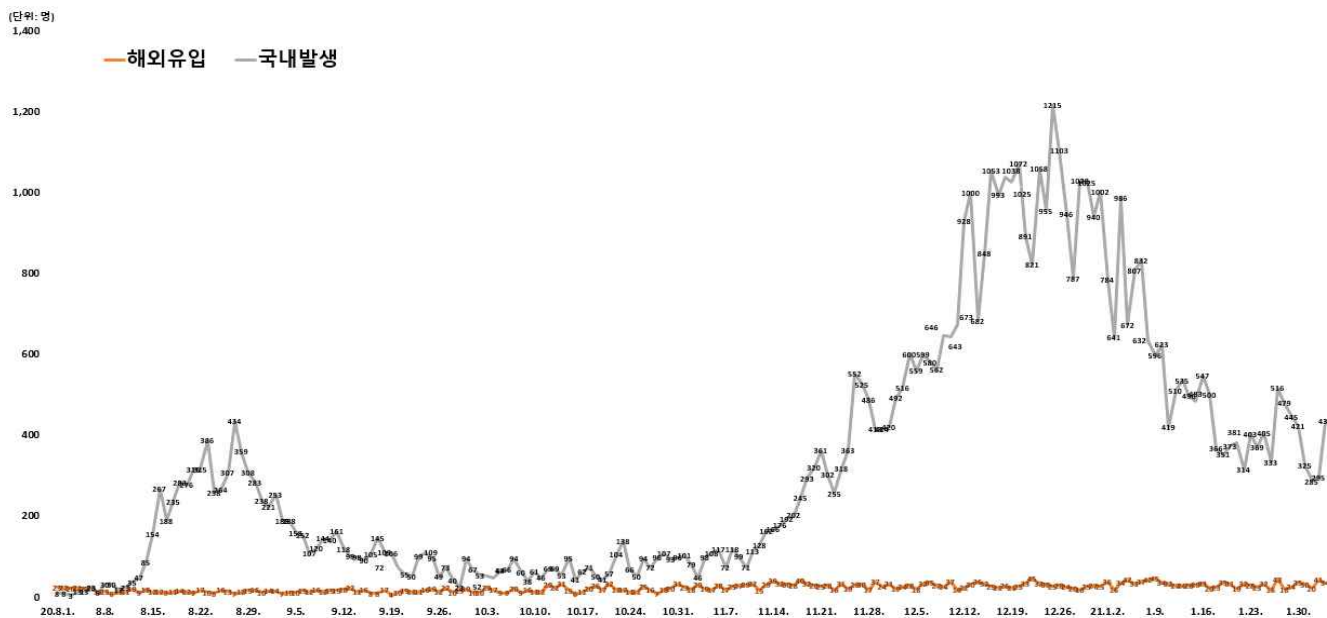
최근 2주간 감염경로별 신규환자 발생 현황

감염경로 구분	신규환자	(%)
계	5,799	(100.0)
해외유입	395	(6.8)
해외유입 관련	5	(0.1)
병원 및 요양병원 등	449	(7.7)
집단발병	1,673	(28.8)
선행 확진자 접촉	1,917	(33.1)
조사중	1,360	(23.5)



\* 1월 21일 0시부터 2월 3일 0시까지 2주간 신고된 현황

\* 최근 2주간 발생한 신규환자 5,799명 중 선행 확진자 접촉이 1,917명(33.1%)으로 가장 높은 비율을 차지했으며, 다음으로 집단발병이 1,673명으로 28.8%, 조사중이 1,360명으로 23.5%의 비율을 차지함



감염경로 구분에 따른 일별 신규 확진자 현황

### <주요 집단 발생 현황>

지역	확진환자									주요 집단 발생 사례(명)
	누계	해외 유입	집단 발생 관련				기타*	조사중	신규	
			소계	신천지 관련	집단 발병	해외유입 관련				
서울	24,583	807	9,259	8	9,164	87	7,996	6,521	188	<p>&lt;대규모 집단 주요 발생 사례&gt;</p> <ul style="list-style-type: none"> <li>• 성북구 사랑제일교회 관련(1,173명) * 서울 646명, 경기 394명, 인천 52명 등</li> <li>• 8.15일 서울도심 집회 관련(650명) * 서울 142명, 경기 134명, 대구 103명 등</li> <li>• 서울 강서구 댄스교습 관련(329명)</li> <li>• 클럽 관련(277명) * 서울 139명, 경기 59명, 인천 54명 등</li> <li>• 용인시 우리제일교회 관련(221명) * 경기 129명, 서울 77명, 인천 8명 등</li> <li>• 리치웨이 관련(210명) * 서울 122명, 경기 57명, 인천 24명 등</li> <li>• 구로콜센터 관련(170명) * 서울 99명, 경기 50명, 인천 19명 등</li> <li>• 쿠팡물류센터 관련(152명) * 경기 67명, 인천 61명, 서울 24명</li> <li>• 광주방문판매모임 관련(150명) * 광주 139명, 전남 8명 등</li> <li>• 서울 노랑진 임용단기학원 관련(112명)</li> <li>• 수도권 개척교회모임 관련(119명) * 인천 57명, 서울 37명, 경기 25명</li> <li>• 서울 용산구 건설현장 관련(123명)</li> <li>• 서울 강서구 종교시설 관련(258명)</li> </ul> <p>&lt;최근 발생 주요 사례&gt;</p> <ul style="list-style-type: none"> <li>• 서울 송파구 교정시설 관련(1,226명)</li> <li>• 경기 용인시 수지구 교회 관련(226명)</li> <li>• 경기 양주시 옥류가공업체 관련(106명)</li> <li>• IM선교회 미인가교육시설 관련(389명)</li> <li>• 충북 괴산군 암암초등학교 관련(42명)</li> <li>• 광주 광산구 요양병원 관련(165명)</li> <li>• 광주 서구 교회 관련(125명)</li> <li>• 전북 순창군 요양병원 관련(122명)</li> <li>• 경북 상주 BTJ열방센터 관련(808명)</li> <li>• 경북 구미시 종교시설2 관련(128명)</li> <li>• 부산 금정구 요양병원 관련(90명)</li> <li>• 경남 진주시 기도원 관련(119명)</li> </ul>
부산	2,803	118	1,709	12	1,641	56	595	381	19	
대구	8,338	127	6,162	4,512	1,643	7	1,126	923	9	
인천	3,853	204	1,825	2	1,814	9	1,178	646	21	
광주	1,845	110	1,415	9	1,400	6	184	136	6	
대전	1,105	49	595	2	592	1	297	164	7	
울산	939	83	664	16	644	4	119	73	0	
세종	197	25	89	1	87	1	45	38	1	
경기	20,088	1,371	7,795	29	7,688	78	6,746	4,176	111	
강원	1,716	64	952	17	934	1	458	242	6	
충북	1,607	84	853	6	840	7	424	246	9	
충남	2,061	134	1,009	0	1,008	1	552	366	36	
전북	1,054	99	724	1	722	1	132	99	10	
전남	759	65	518	1	507	10	102	74	6	
경북	3,044	132	2,136	565	1,570	1	467	309	12	
경남	2,034	138	1,262	33	1,197	32	363	271	8	
제주	524	32	338	0	337	1	85	69	1	
검역	2,761	2,761	0	0	0	0	0	0	17	
합계	79,311 (%)	6,403 -8.1	37,305 -47	5,214 -6.6	31,788 -40.1	303 -0.4	20,869 -26.3	14,734 -18.6	467	

※ 신고사항 및 질병관리청 관리시스템에서 관리번호가 부여된 자료를 기준으로 함. 이에 따라, 특정 시점에 시도단위에서 자체 집계한 수치와는 상이할 수 있고, 이후 역학조사 진행 등에 따라 변경 가능

\* 확진자 접촉자 등 기타 사례 포함

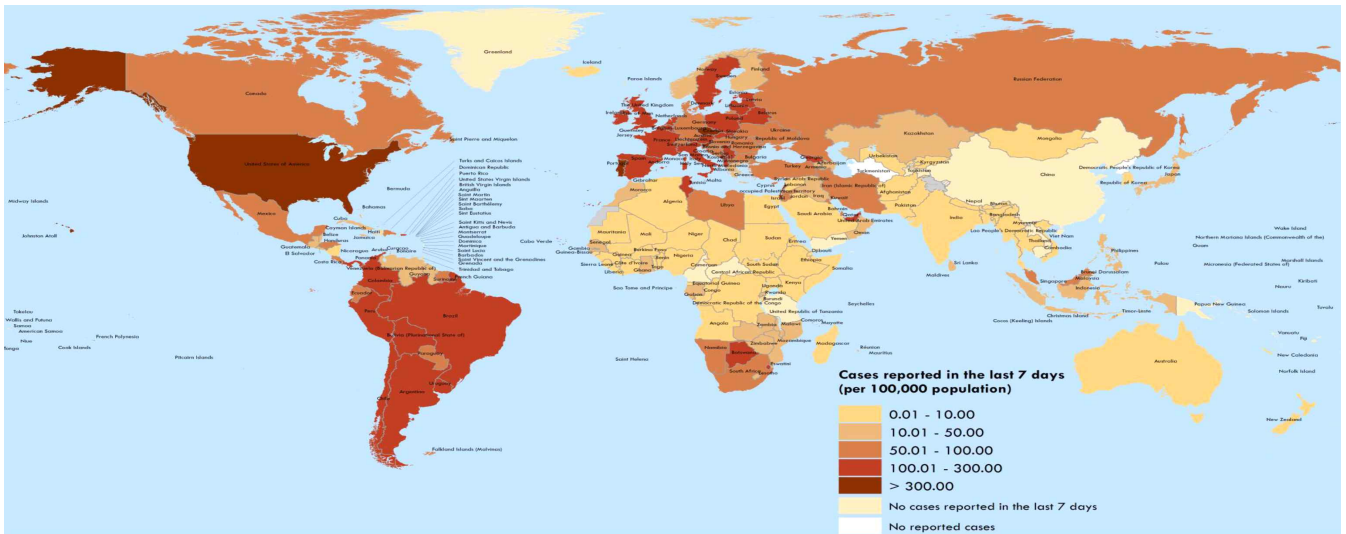
## ● 국외 발생 현황

- 2. 3. 9시 까지 보고된 국외 총 확진자수는 **102,863,975명**으로 전일 대비 **0.35% 증가**함
- 이 중 **2,230,800명** 사망하여 치명률은 **2.17%**로 확인됨

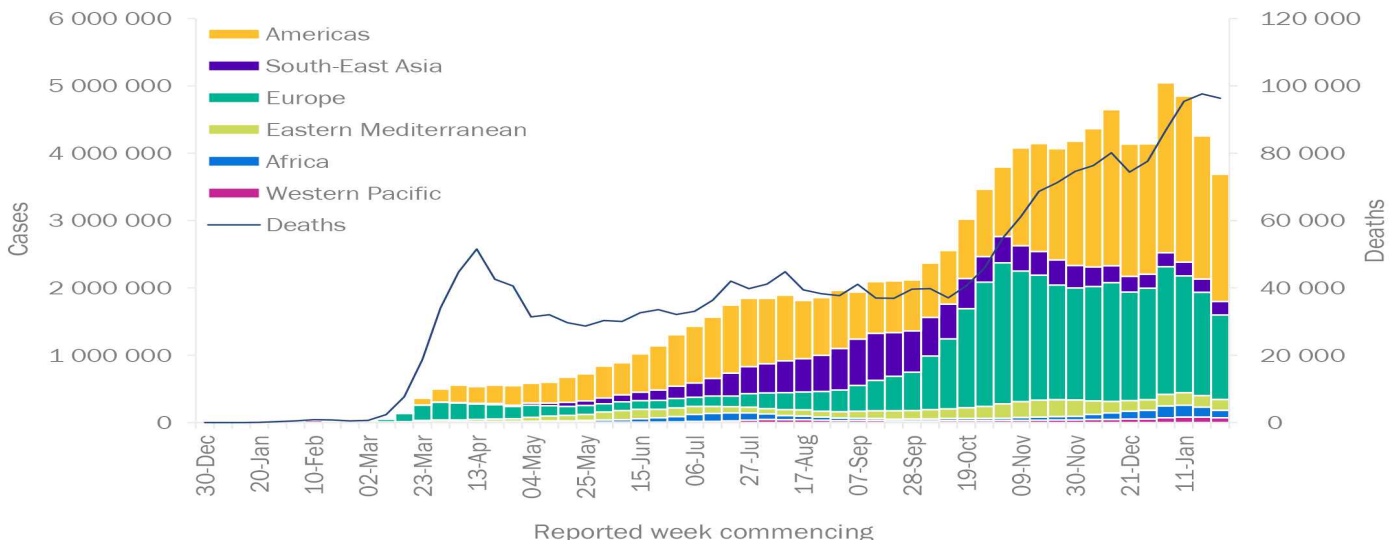
국외 코로나19 치명률 현황 (2021. 2. 3. 9시 기준) (출처) 질병관리청

국가 및 지역	확진자수(%)		사망자수(%)		치명률(%)	증가율(%) *전일 대비
아시아	15,222,671	14.80%	240,130	10.76%	1.58%	0.21%
중동	5,643,454	5.49%	124,494	5.58%	2.21%	0.48%
아메리카	45,638,526	44.37%	1,055,608	47.32%	2.31%	0.40%
유럽	33,440,943	32.51%	742,503	33.28%	2.22%	0.32%
오세아니아	31,713	0.03%	945	0.04%	2.98%	0.03%
아프리카	2,506,535	2.44%	62,246	2.79%	2.48%	0.37%
기타*(섬, 영토 등)	380,133	0.37%	4,874	0.22%	1.28%	0.57%
전세계	102,863,975	100.00%	2,230,800	100.00%	2.17%	0.35%

\* 치명률=사망자수/확진자수\*100, \*기타 영토는 WHO situation report 기준, \*증가율=(당일확진자-전일확진자)/전일확진자\*100  
 ※ 통계방식 변경(9.23.부터 적용): WHO Dashboard 통계자료 사용. 단, 한국은 보도참고자료, 중국은 중국위생건강위원회 자료 적용



국가별 지난 7일간 확진자 발생현황 (2021. 1. 31. 기준) (출처) WHO Situation Report



코로나19 주별 발생 현황 (2020. 1. 31. 기준) (출처) WHO Situation Report

● 누적발생 720,000명 이상 국가 및 주요감시 국가 현황

구분	누적 발생		신규 발생		치명률(%)	인구10만명당 발생자 수*
	확진자	사망자	확진자	사망자		
미국	25,930,068	437,964	112,129	1,913	1.69	7,833.86
인도	10,766,245	154,486	8,635	94	1.43	780.16
브라질	9,204,731	224,504	27,756	559	2.44	4,329.60
러시아	3,884,730	74,158	16,643	539	1.91	2,662.60
영국	3,835,787	106,564	18,607	406	2.78	5,649.17
프랑스	3,149,255	76,114	3,669	453	2.42	4,822.75
스페인 <sup>†</sup>	2,705,001	57,806	-	-	2.14	5,779.92
이탈리아	2,560,957	88,845	7,925	329	3.47	4,232.99
터키	2,485,182	26,117	7,719	124	1.05	2,948.02
독일	2,228,085	57,981	6,114	861	2.60	2,658.81
콜롬비아	2,094,884	53,983	8,078	333	2.58	4,115.69
아르헨티나	1,927,239	47,974	4,975	43	2.49	4,263.80
멕시코	1,864,260	158,536	7,030	462	8.50	1,446.28
폴란드	1,520,215	37,476	4,326	254	2.47	4,021.73
남아프리카공화국	1,456,309	44,399	2,548	235	3.05	2,455.83
이란	1,424,596	58,038	6,597	79	4.07	1,695.95
우크라이나	1,223,879	22,924	2,394	156	1.87	2,800.64
페루	1,138,239	41,026	5,217	169	3.60	3,449.21
인도네시아	1,089,308	30,277	10,994	279	2.78	398.28
체코	994,514	16,545	7,185	153	1.66	9,294.52
네덜란드	981,663	14,025	3,280	27	1.43	5,740.72
캐나다	778,972	20,032	3,924	90	2.57	2,066.24
칠레	730,888	18,537	3,779	85	2.54	3,826.64
루마니아	730,056	18,402	1,313	67	2.52	3,802.38
포르투갈	726,321	12,757	5,805	275	1.76	7,120.79
스웨덴	566,957	11,591	-	-	2.04	5,613.44
일본	391,626	5,794	2,108	72	1.48	309.59
카자흐스탄 <sup>†</sup>	235,844	3,126	-	-	1.33	1,254.49
말레이시아	219,173	770	4,214	10	0.35	676.46
중국	89,619	4,636	55	0	5.17	6.23
키르기스스탄	84,646	1,414	58	2	1.67	1,302.25
우즈베키스탄	78,801	621	46	0	0.79	235.23
대한민국	79,311	1,441	467	6	1.82	153.01
싱가포르	59,565	29	29	0	0.05	1,009.58
호주	28,818	909	7	0	3.15	113.01
태국	20,454	79	836	2	0.39	29.30
베트남	1,851	35	32	0	1.89	1.90

\* 국가별 총 인구수: 유엔인구기금(UNFPA) '20년 기준, 대한민국 '20.11월 행정안전부 주민등록인구현황 기준  
<sup>†</sup> WHO 집계방식에 따라 실제 발생 현황과 차이가 있을 수 있음(전일 대비 누적/신규 발생 업데이트 없음)  
<sup>‡</sup> WHO 집계방식에 따라 실제 발생 현황과 차이가 있을 수 있음(신규 발생은 전일 누적 발생 대비 신규 발생 수)

(출처) 질병관리청

● 동절기 및 연말·연시 방역수칙

- ① (기본원칙) 연말 모임·행사는 취소하거나 비대면·비접촉으로 전환, 불요불급한 외출 자제
- ② (부득이한 외출 시) 실내 상시 마스크 착용, 다른 사람과 거리두기, 손씻기 등 방문 장소 및 동선 별로 생활방역 수칙 철저히 준수

공통

- 실내 및 2m 이상 거리 유지가 어려운 실외에서 마스크 착용
  - \* 마스크 착용 의무화 및 과태료 부과 대상 시설은 별도 확인
- 필수적인 경우가 아닌 불요불급한 외출 자제, 비대면·비접촉으로 모임·행사 진행
- 발열, 호흡기 증상 등 의심 증상이 있는 경우, 선별진료소를 방문하여 검사
- 타인과 접촉 최소화 및 사람 많은 다중이용시설 이용 자제

1. 가정에서 생활 할 때 **“모임과 이동 없이 안전하게!”**

- 연말·연시 기간은 소규모로 보내기
- 어르신 등 고위험군이 계신 가정은 외부인의 방문 주의
- 손이 많이 닿는 곳(리모컨, 손잡이 등)은 하루에 1번 이상 소독
- 연말·새해인사는 영상통화 등 마음으로 함께 하기

2. 부득이하게 외출할 때 **“외출은 짧게, 혼잡하지 않은 곳으로!”**

- 혼잡하지 않은 시간 선택하여 가급적 머무르는 시간 최소화
- 밀폐·밀집·밀접 장소는 가지 않기

3. 대중교통 이용하여 이동할 때 **“대중교통 이용시엔 마스크, 거리 두기는 필수!”**

- 가급적 좌석 예약은 비대면 서비스(사전 온라인 예약, 모바일 체크인 등) 이용
  - \* 좌석 예매 시 가급적 한 좌석 띄워 예매
- 가급적 휴게소 방문 자제, 방문 시 체류시간 최소화 및 공용 공간에서의 음식 섭취 자제
- 객실내 대화·통화 자제, 꼭 필요한 통화는 기차 통로 이용하여 작은 목소리로 통화
- 교통수단(차량) 내 음식 섭취 금지

4. 연말·연시 등 모임 **“아쉬워도 모임은 취소해 주세요!”**

- 단체모임은 하지 않고 동거 가족과 시간 보내기 또는 비대면 즐길거리 찾기
- 동거하지 않는 친지, 지인과의 모임이 필요한 경우 온라인 등 비대면 방식으로 개최
- 불가피하게 대면 모임을 하는 경우에도 식사는 최대한 자제, 대면 모임 시간 최소화하기
  - \* 방역관리자 지정 및 참가자 명단 확보, 행사당일 발열 등 증상이 있는 참가자는 참석 중단 및 방역담당자에게 통보

5. 음식점·카페 등에서 식사할 때 **“외식할 경우 거리유지, 대화자제, 손 위생은 꼭 지켜주세요”**

- 식당·카페는 혼잡하지 않은 장소·시간대에 방문 또는 포장·배달 활용
- 음식·취급 외 시간에는 상시 마스크 착용
- 음식을 가지러 가는 등 이동 시, 대기 시 마스크 상시 착용하고 일행이 아닌 다른 사람들과 2m 이상 거리 유지
- 지그재그 또는 한 방향으로 착석, 개별 공간에서 개인별 식사
- 음식은 개별식기에 덜어먹고 식기류, 술잔 등은 개별 사용
- 식사 시 대화 등 침방울이 튀는 행위 및 신체접촉(악수, 포옹 등) 자제

6. 귀가 후 **“귀가 후 아프면 검사받으세요”**

- 귀가 후, 흐르는 물과 비누로 30초 이상 손 씻기 등 개인방역 철저
- 발열 및 호흡기 증상 여부 관찰 및 외출 자제
  - \* 귀가 후 열이거나 기침, 가래, 인후통, 코막힘 등 호흡기 증상이 있으면, 콜센터(1339, 지역번호+120)나 보건소 문의하여 검사받기



# “한 집에 한 사람만큼은 코로나 검사 받아보세요”

증상이 없어도 무료로, 익명으로!



## 가구당 1인 코로나19 선제검사 받기

기간 : ~ 2021. 1. 17. (일)

내용 : 혈연과 관계없이 주거와 생계를 같이하는 '가구 구성원' 중 1인이 대표로 검사.  
(집안 감염, 가족 간 감염 여부 확인)

장소 : 서울시 임시선별검사소 56개소(변동 가능)

※ 네이버지도 또는 카카오맵에서 '임시선별검사소' 검색

문의 ☎02-120

● 자치구 임시선별검사소 연장 운영 현황(1.18~2.14)

- 전 검사소 타액 PCR 검사 제외
- 검사소 운영상황에 따라 운영시간 등이 수시로 변경될 수 있습니다.

연번	자치구	운영	장 소	개소기간	운영시간	비고
계	25	27	<b>연장 52개소</b>			
1	종로	2	탐골공원 앞 종로구민회관 후문	12.14~2.14 12.16~2.14	(평일)10:00~17:00 (토)09:00~13:00	평일 소독시간 12~14
2	중구	3	서울역 광장 약수동 주민센터 앞 서울광장 ※ 주말 휴무	12.14~2.14 12.15~2.14 12.17~2.14	(평일)09:00~17:00 (토,일)09:00~13:00	평일 소독시간 12:30~13:30 0
3	용산	2	용산역 전면광장 한남동공영주차장	12.14~2.14 12.14~2.14	(평일)09:00~17:00 (토,일)09:00~13:00	평일 소독시간 12~13
4	성동	2	성동구청(농구장) 성수구두테마공원 (성수역 4번 출구 200m)	12.16~2.14 12.16~2.14	(평일)09:00~17:00 (토,일)10:00~14:00  (평일)09:00~17:00 ※ 주말·공휴일 휴무	
5	광진	2	중곡보건지소 자양보건지소	12.15~2.14 12.15~2.14	(평일)09:00~18:00 (토,일)12:00~16:00	평일 소독시간 13~14
6	동대문	1	청량리역 광장	12.17~2.14	(평일)09:00~17:00 (토,일)12:00~16:00	
7	종랑	2	면목역 광장 (3번출구) 망우역 공원 (1번출구)	12.14~2.14 12.14~2.14	(평일)09:00~17:00 (토,일)09:00~13:00	소독시간 12:30~13:30 0
8	성북	2	성북구청 바람마당 민방위교육장 주차장 (화랑로 376)	12.15~2.14 12.21~2.14	(평일)09:00~18:00 (토,일)10:00~15:00	
9	강북	1	강북구민운동장	12.17~2.14	(평일)09:00~17:00 (토,일)09:00~13:00	평일 소독시간 12~13
10	도봉	2	창동역(1번출구) 도봉구청 광장	12.14~2.14 12.18~2.14	(평일)10:00~17:00 (토,일)10:00~13:00	평일 소독시간 12~13
11	노원	1	노원구청 주차장	12.15~2.14	(평일)09:00~17:00 (토,일)12:00~16:00	평일 소독시간 12~13
12	은평	2	구파발역 불광천 (증산로 414)	12.16~2.14 12.16~2.14	(평일)09:00~17:00 (토)09:00~13:00	소독시간 12~14
13	서대문	2	홍제견인차량보관소 ※ 토요일 휴무 신촌기차역 공영주차장 ※ 일요일 휴무	12.15~2.14 12.15~2.14	(평일)10:00~17:00 (토,일)12:00~16:00	평일 소독시간 13~14
14	마포	1	서강대역사 광장	12.16~2.14	(평일)09:00~17:00 (토)09:00~13:00	평일 소독시간 13~14
15	양천	2	양천구의회 주차장 신월문화체육센터	12.14~2.14 12.23~2.14	(평일)09:00~17:00 (토)09:00~13:00	평일 소독시간 12~13



연번	자치구	운영	장 소	개소기간	운영시간	비고
16	강 서	2	마곡실내배드민턴장 주차장 (드라이브 스루)	12.17~1.17	(평일) 10:00~17:00 (토,일) 10:00~14:00	평일 소독시간 13:00~14:00 0
			마곡 8구역 공영주차장 (마곡동 728-43, 워킹스루)	1.18~2.14		
			김포공항 국내선주차장 (국내선청사 4번게이트 맞은편) ※ 차량이용 시 주차요금 발생	12.25~2.14		
17	구 로	2	신도림역(4번출구) ※ 일요일 휴무	12.15~2.14	(평일) 09:00~16:00 (토,일) 09:00~13:00	평일 소독시간 12~13
			오류동역(3번출구) ※ 토요일 휴무	12.15~2.14		
18	금 천	1	필승아파트 단지 내	12.15~2.14	(평일) 10:00~17:00 (토) 10:00~15:00	평일(13~14) 주말(12~13) 소독시간
19	영등포	2	도림동 배드민턴 체육관	12.15~2.14	(평일) 09:00~17:00 (토) 09:00~13:00	평일 소독시간 12~13
			한강 여의도 3주차장 (서강대교 하부)	12.15~2.14		
20	동 작	2	사당문화회관(사당권역)	12.14~2.14	(평일) 10:00~17:00 (토) 10:00~14:00	
			구민체육센터(신대방권역)	12.14~2.14		
21	관 약	2	관악구민종합체육센터	12.15~2.14	(평일) 10:00~17:00 (토) 10:00~15:00	소독시간 12~13
			신림체육센터	12.14~2.14		
22	서 초	6	강남역 9번출구	12.15~2.14	(평일) 09:00~17:00 (토,일) 12:00~16:00	평일 소독시간 12~13
			고속터미널역 1번출구	12.15~2.14		
			사당역 14번 출구	12.15~2.14		
			반포종합운동장 (1.17일 휴무)	12.22~1.16		
			양재 근린공원(양재동 311')	1.18~2.14		
			서초종합체육관(드라이브)	12.22~2.14		
서리풀문화광장 (명달로 148)	12.23~2.14					
23	강 남	4	삼성역6번출구(코엑스)	12.16~2.14	(평일) 09:00~17:00 (토,일) 09:00~13:00	평일 소독시간 12~13
			개포동역 8번출구 (개포디지털혁신파크 내)	12.16~2.14		
			압구정 공영주차장 (압구정동 428번지)	1.4~2.14		
			세곡동 방죽공원 (울현동 254-3)	1.4~2.14		
24	송 파	2	올림픽공원 평화의문 광장	12.15~2.14	(평일) 10:00~17:00 (토) 10:00~15:00	소독시간 12~13
			송파체육문화회관 주차장	12.15~2.14		
25	강 동	2	암사동 선사주거지 주차장	12.14~2.14	(평일) 09:00~17:00 (토,일) 09:00~13:00	평일 소독시간 12~13
			온조대왕문화체육관	12.14~2.14		