

서울시 코로나19 대응 주요소식

THE DAILY NEWS REVIEW

2021. 02. 02. 화요일



1. 코로나19 발생 현황

신종 코로나바이러스감염증-19 상황판

구분	확진환자 현황				자가격리자 현황		
	확진자	격리 중	격리해제	사망자	계	감시 중	감시해제
서울시	24,395 (+128)	3,584 (-28)	20,485 (+155)	326 (+1)	354,399 (+1215)	12,614 (+302)	341,785 (+913)
전 국	78,844 (+336)	8,634 (-140)	68,775 (+466)	1,435 (+10)	-	-	-
전세계	103,435,830	43,841,012	57,356,033	2,238,785	-	-	-

- 1) 서울시의 경우, '서울시 코로나19 발생동향' '21. 02. 02. 0시 기준 /
- 2) 시설 격리자(총 705): 호텔스카이파크 동대문(240), 더리센츠호텔(199), 호텔스카이파크 명동2호점(79), 호텔스카이파크 센트럴명동(187)
- 3) 전국의 경우, '질병관리청' '21. 02. 02. 0시 기준 / 격리해제 후 시스템 미반영된 퇴원자 포함으로 추후 조정 예정
- 4) 전 세계의 경우, '2019-nCoV Global Cases (by Johns Hopkins CSSE)' '21. 02. 2. 18시 기준

서울시 현황

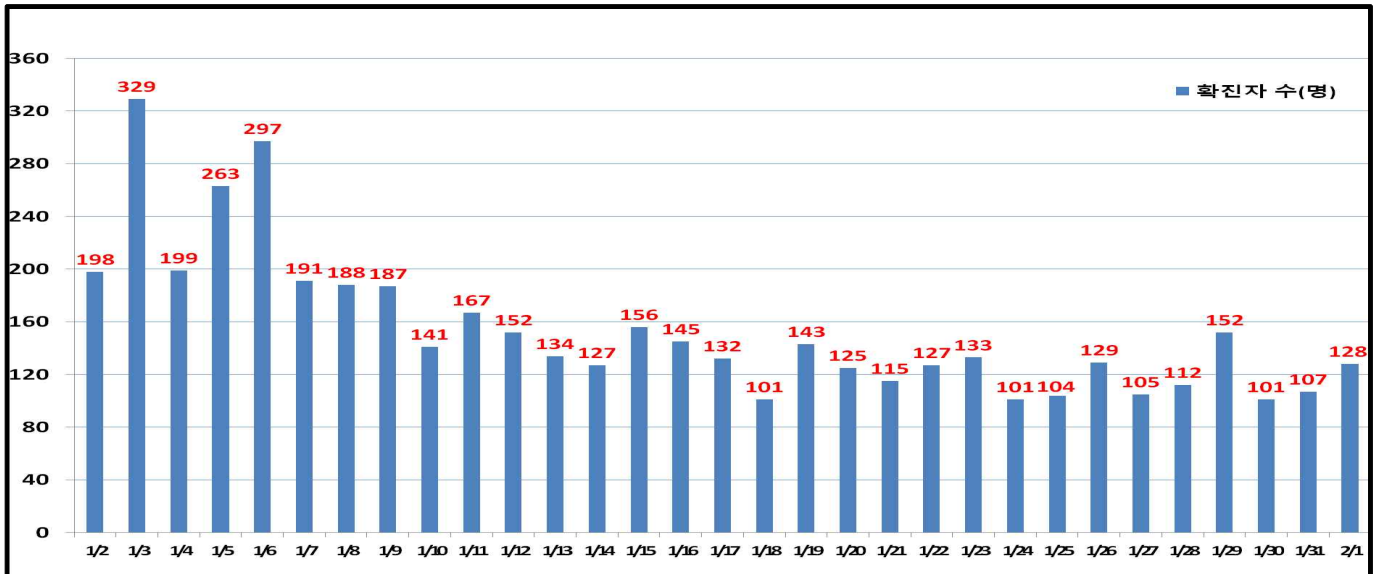
- 서울시 신규 확진환자 128명, 누적 확진환자는 총 24,395명
 - 입원(격리)환자 3,584명, 격리해제 20,485명 / 질병관리청 공식발표 확진환자 수는 24,395명 (2. 2. 0시 기준)
 - 2월 2일 0시 기준, 우리나라 사망자는 총 1,435명으로 치명률은 1.82%이며, 서울시 사망자는 326명, 치명률은 1.34% 으로 전국대비 낮게 나타남

● 주요 발생원인별 현황 (2021. 2. 1. 0시 기준)

소 계	해외 유입	중구 소재 복지시설 관련	강동구 소재 한방병원 관련	성동구 소재 병원관련 (21.1월)	동대문구 소재 고시텔 관련	성북구 소재 사우나 관련	기타 집단 감염	기타 확진자 접촉	타시도 확진자 접촉	감염 경로 조사중
24,395 (+128)	805 (+7)	62 (+9)	19 (+9)	48 (+4)	12 (+2)	16 (+1)	9,086 (+16)	7,603 (+38)	1,099 (+8)	5,645 (+34)

※ 역학조사서 기반 1차 분류 진행사항에 따라 변경가능

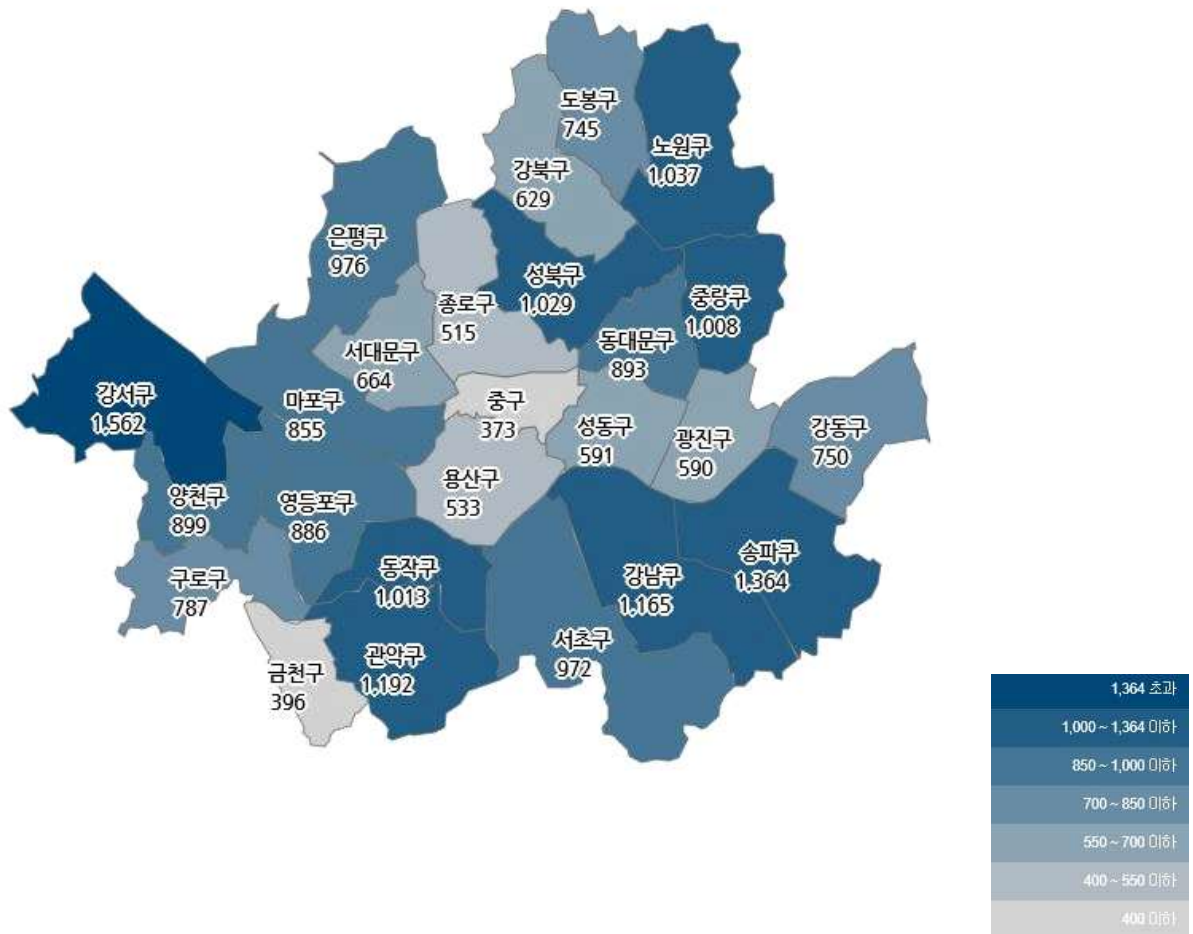
● 일일 확진환자 현황



● 서울시 자치구별 확진환자 발생 현황

- 2월 1일 0시 기준, 서울시 전체 확진자는 총 24,395임(거주지 기준으로 강서 1,562, 송파 1,364, 관악 1,192, 강남 1,165, 노원 1,037, 성북 1,029, 동작 1,013, 중랑 1,008, 은평 976, 서초 972, 양천 899, 영등포 886, 마포 855, 구로 787, 강동 750, 도봉 745, 서대문 664, 강북 629, 성동 591, 광진 590, 용산 553, 종로 515, 금천 396, 중구 373, 기타 2,971(타시도 이관 등))

구분	합계	종로구	중구	용산구	성동구	광진구	동대문	중랑구	성북구	강북구	도봉구	노원구	은평구	서대문	마포구	양천구	강서구	구로구	금천구	영등포	동작구	관악구	서초구	강남구	송파구	강동구	기타
전일누계	24,267	512	370	527	587	584	879	1,003	1,021	622	742	1,033	975	658	847	899	1,558	783	394	882	1,010	1,187	970	1,159	1,360	744	2,961
2.1 증가	128	3	3	6	4	6	14	5	8	7	3	4	1	6	8		4	4	2	4	3	5	2	6	4	6	10
합계	24,395	515	373	533	591	590	893	1,008	1,029	629	745	1,037	976	664	855	899	1,562	787	396	886	1,013	1,192	972	1,165	1,364	750	2,971

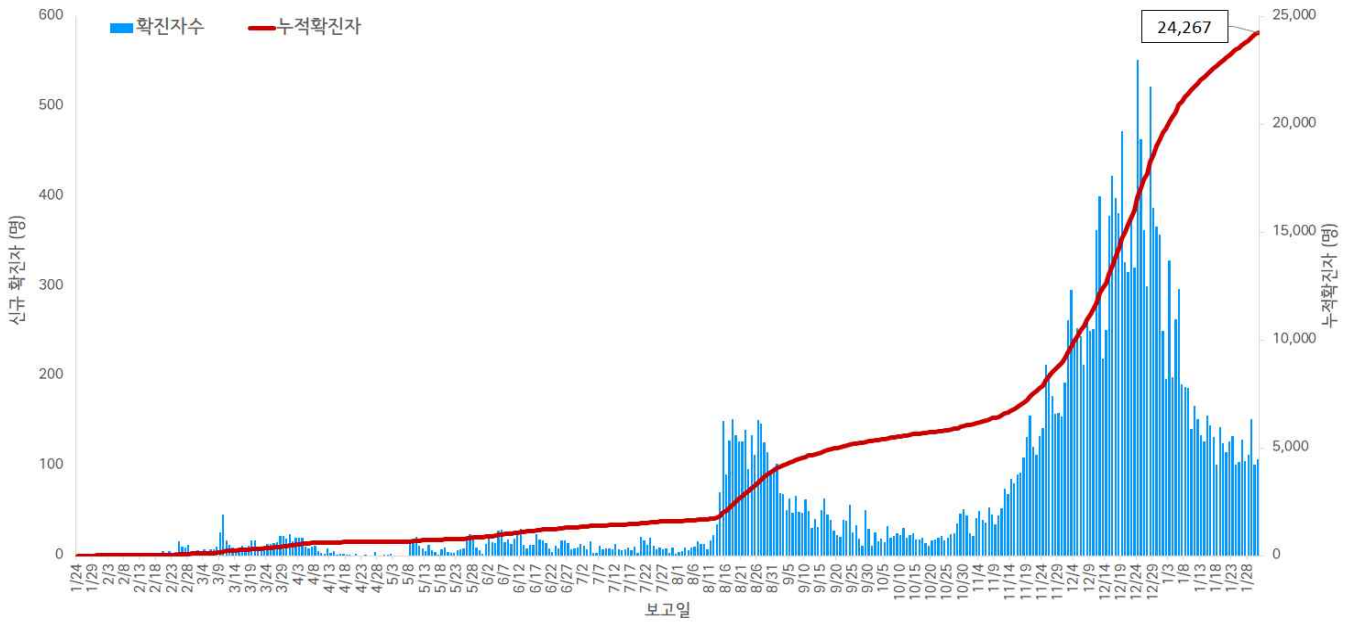


서울시 자치구별 확진자 총 누계 현황

● 서울시 코로나19 발생 현황 (2021. 2. 1. 0시 기준)

- 확진자 일별 발생 추이 및 누적 현황

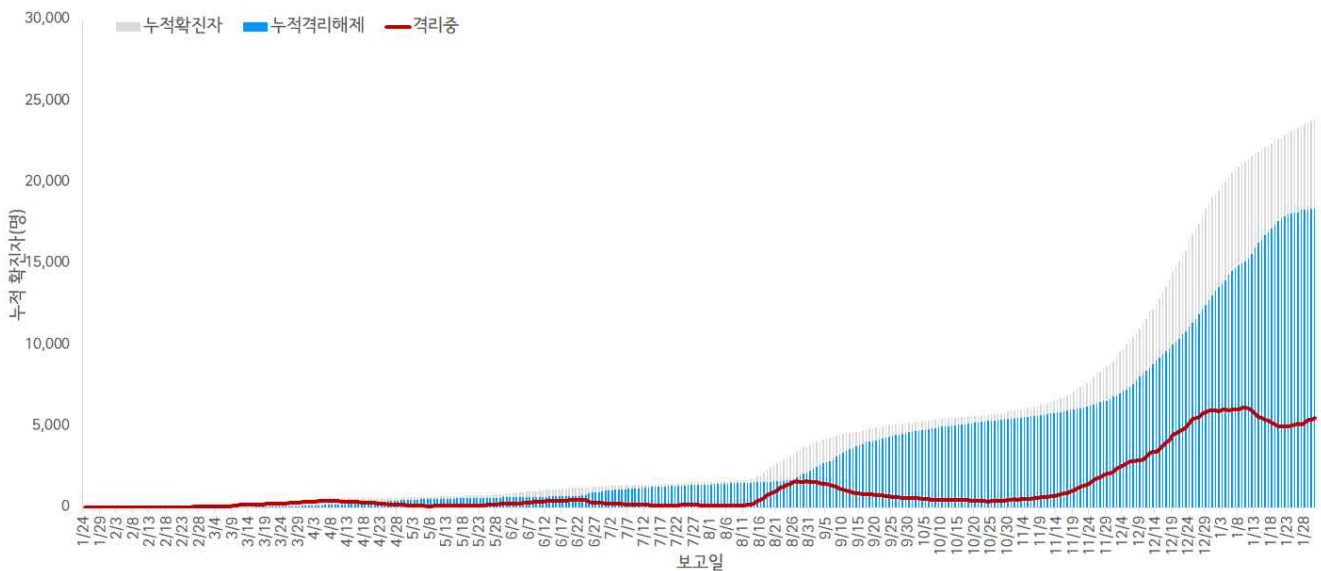
* 신규확진자 107명, 누적환자 총 24,267명



서울시 코로나19 신규 확진자 일별 발생추이 및 누적 현황(명, 보고일 기준)

- 확진자 격리 현황

* 격리해제 20,330명(83.8%), 사망 325명(1.3%), 격리 중 3,612명(14.9%)



서울시 코로나19 누적 격리중 · 격리해제자 현황(명, 보고일 기준)

● **서울시 코로나19 사망자 현황** (2021. 2. 1. 0시 기준)

- 서울시 코로나19 확진자 총 24,267명 중 사망 325명(1.3%)임
- 남성 57.8%(188명), 여성 42.2%(137명), 65세 이상 사망이 92.0%(299명)로 연령대별로 80세 이상 49.2%(160명), 70대 35.7%(116명) 순이며, 감염경로는 요양병원 관련이 24.9%(81명)로 가장 많았고 '감염경로 조사중' 사례는 35.7%(116명)임
- (사망소요일) 증상발생 후 확진까지 평균 3.6일(중앙값 2.0일) 소요, 증상발생 후 사망까지 평균 23.1일(중앙값 20.0일) 소요, **확진 후 사망까지 평균 19.8일(중앙값 17.0일) 소요됨**

서울시 코로나19 사망자 일반적 특성표

(단위: 명)

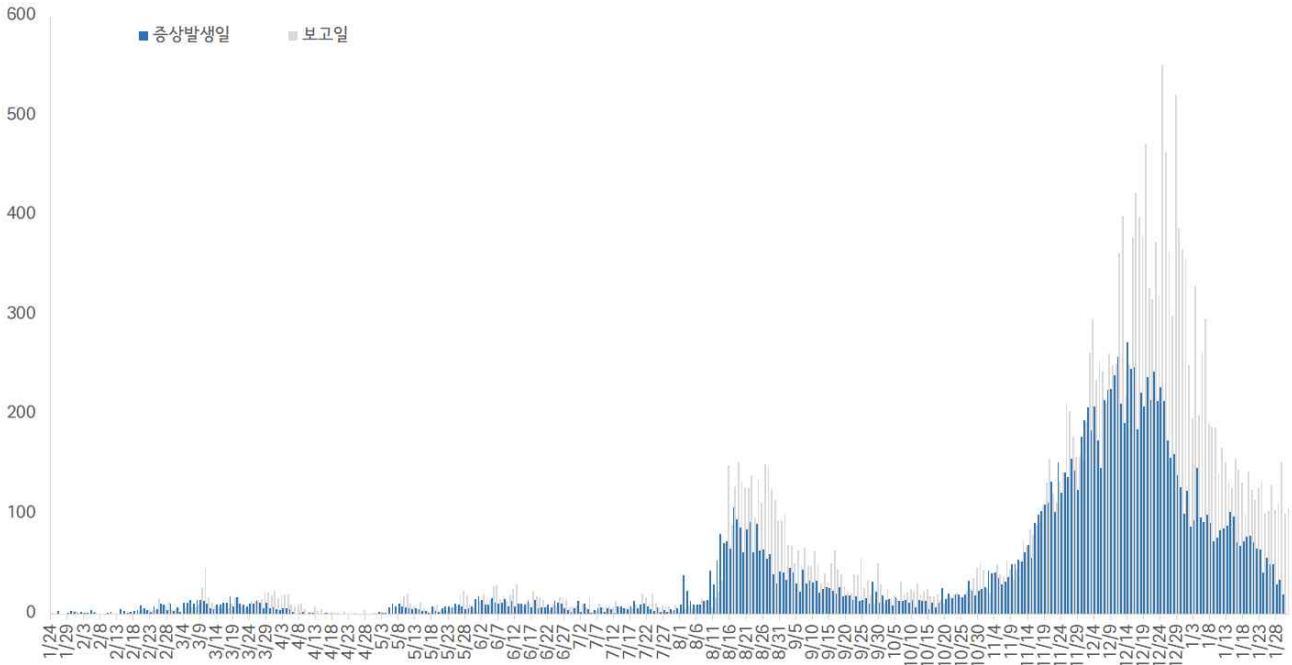
구분		계	
총계		325	100.0%
성별	남	188	57.8%
	여	137	42.2%
연령*	40-49세	4	1.2%
	50-59세	10	3.1%
	60-69세	35	10.8%
	70-79세	116	35.7%
	≥ 80세	160	49.2%
	< 65세	26	8.0%
	≥ 65세	299	92.0%
진단소요일**	증상-확진	평균±표준편차	3.6 ± 3.2
		중위수 (범위)	2.0 (0-19)
	증상-사망	평균±표준편차	23.1 ± 14.1
		중위수 (범위)	20.0 (1-93)
	확진-사망	평균±표준편차	19.8 ± 13.3
		중위수 (범위)	17.0 (0-82)
감염경로	집단발생 관련	146	44.9%
	요양병원 및 시설	81	24.9%
	의료기관	17	5.2%
	종교 관련	11	3.4%
	가족/지인모임	7	2.2%
	직장	10	3.1%
	교정시설	2	0.6%
	기타	18	5.5%
	확진자접촉	62	19.1%
	조사 중	116	35.7%
	해외유입	1	0.3%

※ 연령* 설정 시 사망당시 연령으로 산출

※ 진단소요일** 설정 시 사후에 확진된 20명은 제외하고 산출

- 증상발생일 및 보고일 기준 발생 추이

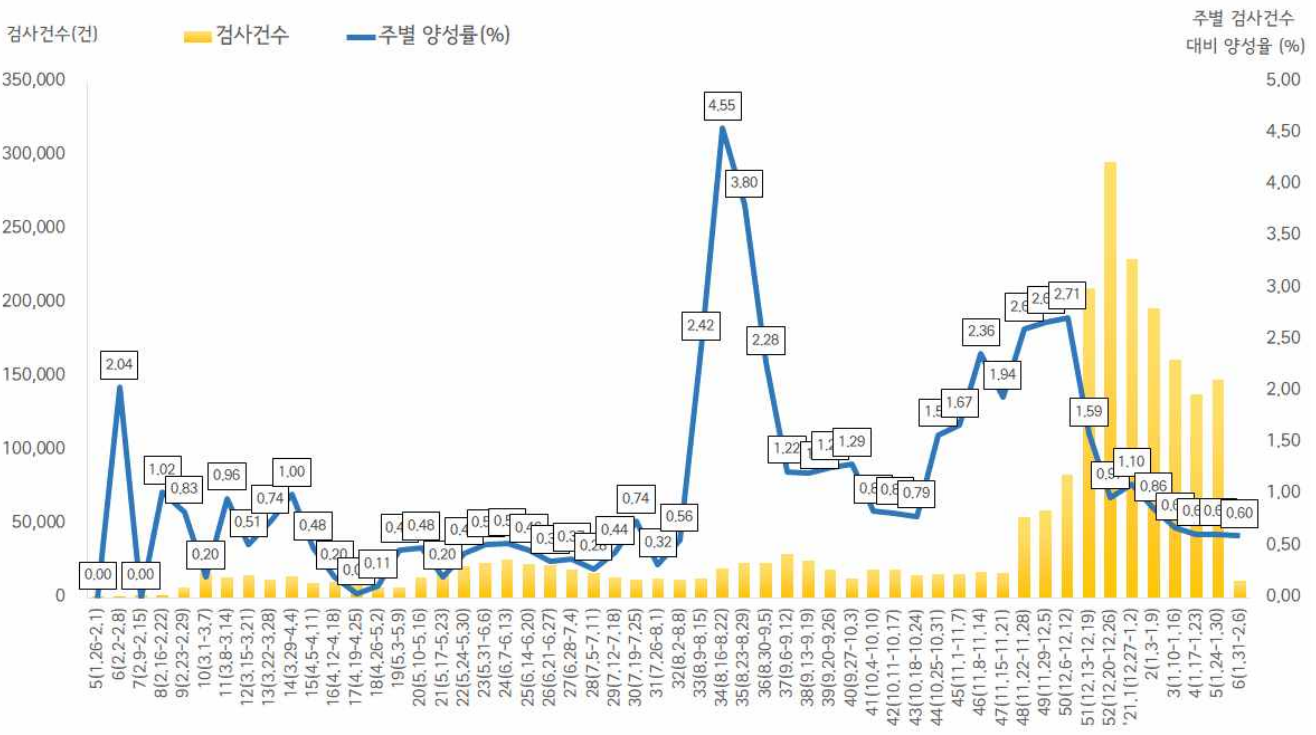
* 분석대상 증상발생일과 보고일이 모두 확인된 15,213명 (무증상 및 증상발생일 모름 등 9,054명 제외)



※교정시설 관련(204명) 데이터 수집 중으로 산출 제외하였음
서울시 코로나19 확진자 일별 분포 현황

- 주별 검사건수 및 확진환자 양성률

* 총 검사건수 2,223,271건 (금주 11,696건) 중 24,267명 확진 누적 검사 수 대비 총 양성률 1.09%



서울시 코로나19 확진자 주별 검사현황 및 양성률

● 인구학적 특성별 발생 현황 (2021. 2. 1. 0시 기준)

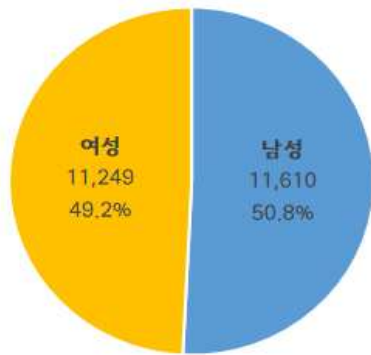
- (성별) 남성이 50.8%으로 여성보다 높음
- (연령별) 확진자의 평균 연령은 47.8세 (중위연령 50.0세, 범위 1-100세)로 20-50대가 60.1%이고, 10만명당 확진자수는 60대 357.78명, 70대 331.37명, 80세 이상 325.57명 순이며, 사망 325명(40대 6명, 50대 10명, 60대 35명, 70대 118명, 80세 이상 156명)임 - 치명률 1.3%(80세 이상 15.1%)

(단위: 명, %)

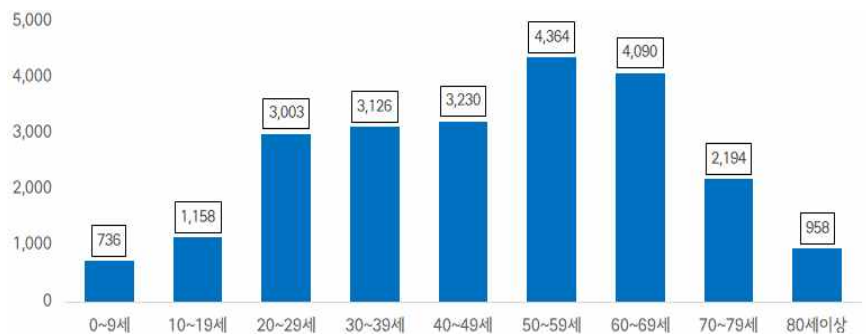
구분	확진자	10만명당 확진자수	장기입원자	퇴원자	퇴원자 평균 입원일 (일)	사망자	치명률	
계	24,267 (100.0)	249.64	2,449 (10.1)	20,330 (83.8)	17.3	325	1.3	
성 별	남성	12,333 (50.8)	260.61	1,365 (11.1)	10,034 (81.4)	17.5	185	1.5
	여성	11,934 (49.2)	239.23	1,084 (9.1)	10,296 (86.3)	17.2	140	1.2
연 령	0-9	765 (3.0)	118.38	83 (10.8)	680 (88.9)	17.2	0	0.0
	10-19	1,236 (5.1)	154.43	103 (8.3)	1,104 (89.3)	16.8	0	0.0
	20-29	3,190 (13.2)	217.67	354 (11.1)	2,744 (86.0)	17.8	0	0.0
	30-39	3,324 (13.7)	222.06	371 (11.2)	2,823 (84.9)	17.5	0	0.0
	40-49	3,418 (14.1)	220.85	340 (9.9)	2,917 (85.3)	17.2	6	0.2
	50-59	4,635 (19.1)	302.48	429 (9.3)	3,957 (85.4)	17.0	10	0.2
	60-69	4,356 (18.0)	357.78	400 (9.2)	3,641 (83.6)	17.2	35	0.8
	70-79	2,310 (9.5)	331.37	243 (10.5)	1,819 (78.7)	17.6	118	5.1
	80이상	1,033 (4.3)	325.57	126 (12.2)	645 (62.4)	18.2	156	15.1

- ※ 치명률= 사망자수/확진자수 × 100
- ※ 장기입원자 = 입원 35일 이상 확진자
- ※ 평균 입원일= (퇴원자 입원일의 합계)/(전체 퇴원자수)
- ※ 인구 10만명당 발생률은 통계청에서 제공하는 2020년 7월 1일 행정구역별 인구 기준.

- 성별·연령별 분포 현황

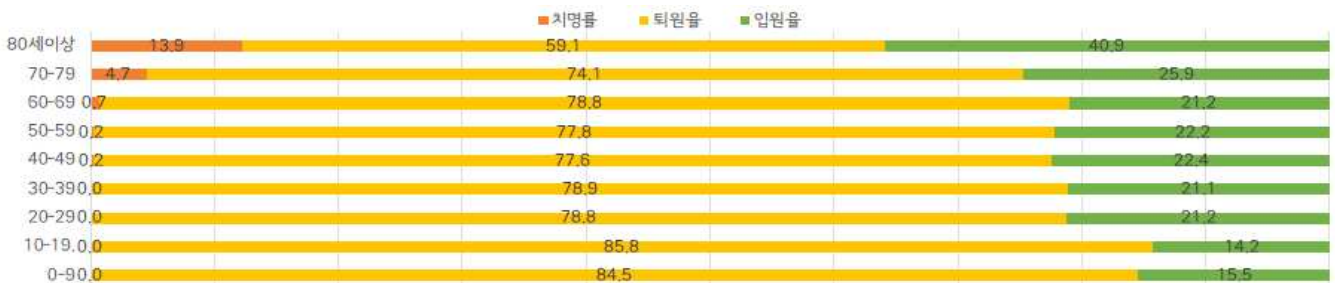


성별



연령별

- 연령별 확진자 치료현황



서울시 코로나19 연령별 확진자 치료 현황

- 최근 4주간 주별 발생현황

성별, 연령별 확진환자 주별 발생현황 (보고일 기준)

(단위: 명, %)

구분		1주(12.27.-'21.1.2.)	2주(1.3.-1.9.)	3주(1.10.-1.13.)	4주(1.17.-1.19.)
계		2,380 (100.0)	1,654 (100.0)	1,022 (100.0)	233 (100.0)
성별	남성	1,349 (56.7)	922 (55.7)	532 (52.1)	121 (51.9)
	여성	1,031 (43.4)	732 (44.3)	490 (47.9)	112 (48.1)
연령	0-9	61 (2.6)	50 (3.0)	27 (2.6)	6 (2.6)
	10-19	107 (4.5)	79 (4.8)	56 (5.5)	6 (2.6)
	20-29	296 (12.4)	208 (12.6)	132 (12.9)	29 (12.4)
	30-39	352 (14.8)	230 (13.9)	127 (12.4)	36 (15.5)
	40-49	340 (14.3)	243 (14.7)	127 (12.4)	40 (17.2)
	50-59	465 (19.5)	340 (20.6)	205 (20.1)	47 (20.2)
	60-69	437 (18.4)	292 (17.7)	187 (18.3)	33 (14.2)
	70-79	205 (8.6)	144 (8.7)	104 (10.2)	18 (7.7)
	80이상	117 (4.9)	68 (4.1)	57 (5.6)	18 (7.7)
사망자 총계		32 (1.3)	41 (2.5)	35 (3.4)	14 (6.0)

- 최근 1주간 일별 발생현황

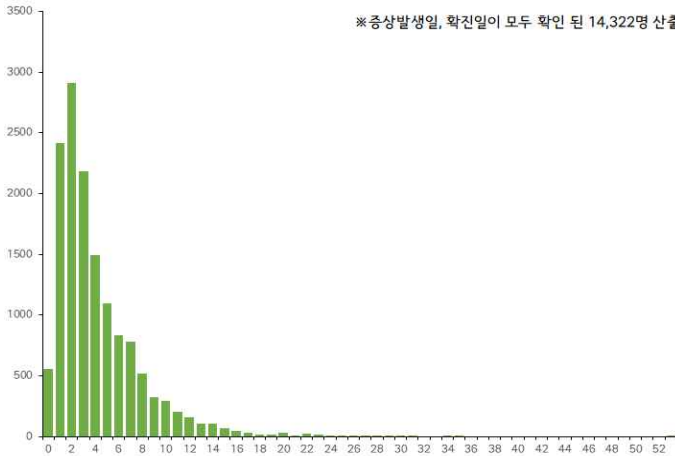
성별, 연령별 확진환자 일별 발생현황 (보고일 기준)

(단위: 명, %)

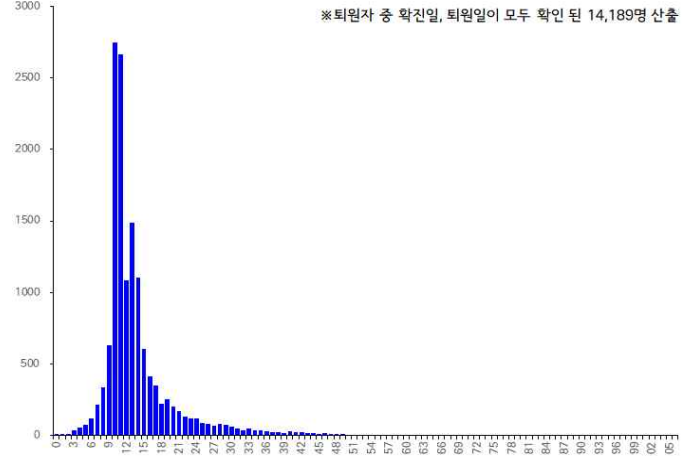
구분		1.13.	1.14.	1.15.	1.16.	1.17.	1.18.	1.19.
계		134(100.0)	127(100.0)	156(100.0)	145(100.0)	132(100.0)	101(100.0)	143(100.0)
성별	남성	69(51.5)	63(49.6)	82(52.6)	78(53.8)	65(49.2)	56(55.4)	75 (52.4)
	여성	65(48.5)	64(50.4)	74(47.4)	67(46.2)	67(50.8)	45(44.6)	68 (47.6)
연령	0-9	5(3.8)	3(2.4)	6(3.9)	4(2.8)	0(0.0)	3(3.0)	13 (9.1)
	10-19	5(3.8)	7(5.5)	10(6.4)	5(3.4)	0(0.0)	6(5.9)	12 (8.4)
	20-29	19(14.2)	12(9.4)	18(11.5)	30(20.7)	20(15.2)	8(7.9)	15 (10.5)
	30-39	14(10.4)	18(14.2)	19(12.2)	21(14.5)	20(15.2)	16(15.8)	16 (11.2)
	40-49	14(10.4)	21(16.5)	20(12.8)	20(13.8)	18(13.6)	22(21.8)	14 (9.8)
	50-59	30(22.4)	30(23.6)	27(17.3)	27(18.6)	24(18.2)	23(22.8)	21 (14.7)
	60-69	18(13.4)	19(15.0)	34(21.8)	21(14.5)	20(15.2)	13(12.9)	26 (18.2)
	70-79	20(14.9)	11(8.7)	14(9.0)	10(6.9)	11(8.3)	7(6.9)	19 (13.3)
	80이상	9(6.7)	6(4.7)	8(5.1)	7(4.8)	19(14.4)	3(3.0)	7 (4.9)
사망자 총계		2(1.5)	2(1.6)	8(5.1)	3(2.1)	6(4.5)	3(3.0)	2 (1.4)

● 진단소요일 (2021. 2. 1. 0시 기준)

증상발생일부터 확진일까지 평균 4.1일(중앙값 3일)소요, 확진일부터 퇴원일까지 평균 14.0일(중앙값 12일)소요



증상발생일 - 확진일 소요기간



확진일 - 퇴원일 소요기간



주별 증상발생일 - 확진일 소요기간



주별 확진일 - 퇴원일 소요기간

● 자치구별 발생 현황(발생구 기준) (2021. 2. 1. 0시 기준)

- 강서구가 6.6%(1,503명)로 가장 높았으며, 송파구 발생이 5.7%(1,301명), 관악구 4.9%(1,125명) 순이었음
- 인구 10만명당 확진자수는 전체 235.15명으로 종로구 319.85명, 중구 261.71명, 강서구 256.08, 동작구 243.95명, 중랑구 238.07명 순이었음

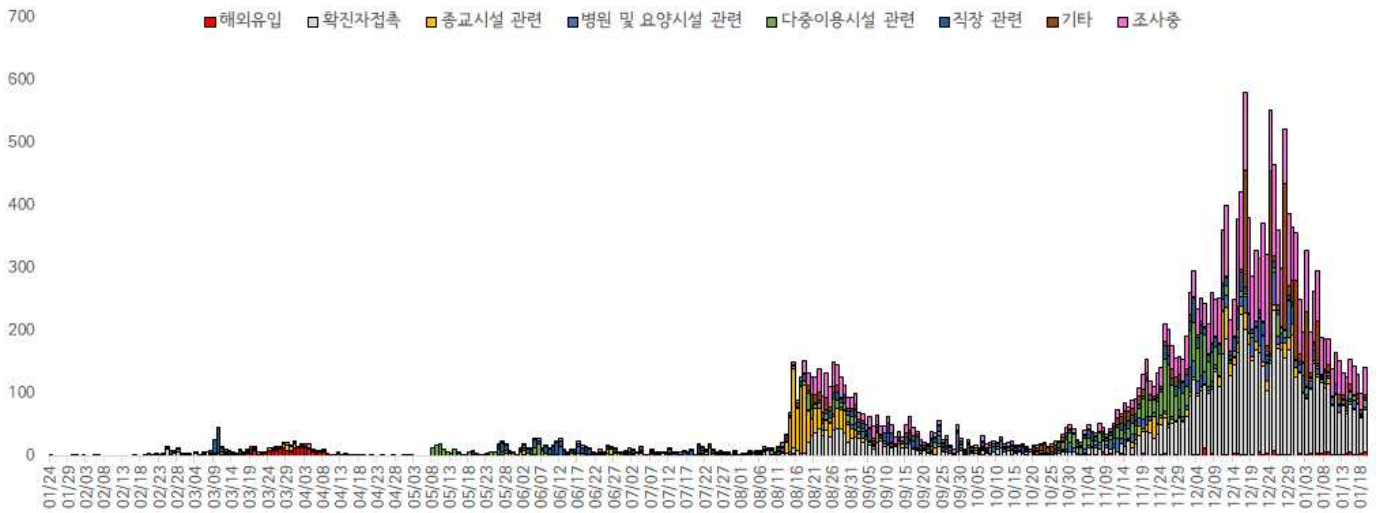
구분	누계		증가현황	발생률* (10만명당)
	(명)	(%)		
서울특별시	22,859	100.0	▲+143	235.15
종로구	481	2.1	▲+2	319.85
중구	330	1.4	▲+1	261.71
용산구	488	2.1	▲+3	212.70
성동구	553	2.4	▲+5	185.95
광진구	563	2.5	▲+4	161.05
동대문구	808	3.5	▲+4	233.80
중랑구	939	4.1	▲+13	238.07
성북구	961	4.2	▲+7	217.51
강북구	583	2.6	▲+2	187.00
도봉구	686	3.0	▲+11	208.16
노원구	947	4.1	▲+6	179.06
은평구	930	4.1	▲+2	193.94
서대문구	627	2.7	▲+3	200.50
마포구	804	3.5	▲+6	214.75
양천구	836	3.7	▲+10	182.55
강서구	1,503	6.6	▲+8	256.08
구로구	734	3.2	▲+4	181.20
금천구	379	1.7	▲+0	163.19
영등포구	828	3.6	▲+6	221.78
동작구	964	4.2	▲+2	243.95
관악구	1,125	4.9	▲+6	225.12
서초구	918	4.0	▲+6	214.03
강남구	1,072	4.7	▲+8	198.07
송파구	1,301	5.7	▲+4	193.74
강동구	696	3.0	▲+4	152.24
기타	2,803	12.3	▲+16	-

- 1) 강서구: 종교시설 231명(강서구 소재 교회 관련 170명), 다중이용시설 관련 223명(댄스교습관련시설 163명), 병원 및 요양시설 관련 104명 등
- 2) 송파구: 다중이용시설 관련 127명(송파구 장애인 생활시설 관련 13명), 직장 관련 127명, 종교시설 관련 104명 등
- 3) 관악구: 직장 관련 117명, 다중이용시설 관련 93명, 종교시설 관련 68명, 해외 유입 23명 등

※ 인구 10만명당 확진자수는 통계청에서 제공하는 2020년 7월 1일 행정구역별 인구를 기준으로 함.

● **주요 감염경로별 발생 현황** (2021. 2. 1. 0시 기준 누적분)

- 주요 감염경로별 발생률은 다중 이용시설 관련이 9.4%(2,138명)로 가장 높았으며, 종교시설 관련 7.7%(1,768명), 직장 관련 6.7%(1,538명), 병원 및 요양시설 관련 6.0%(1,362명), 해외유입 3.3%(743명) 순이었음



서울시 코로나19 주요 감염경로별 발생현황

● **감염경로 조사중 환자 현황** (2021. 2. 1. 0시 기준)

- 21. 2. 1. 0시 기준 확진자 총 24,267명 중 감염경로 ‘조사중’ 5,617(23.1%) 보고됨
- “감염경로 조사중” 5,617명 중 남자 확진자는 52.5%(2,948명), 여자 확진자는 47.5%(2,669명)임

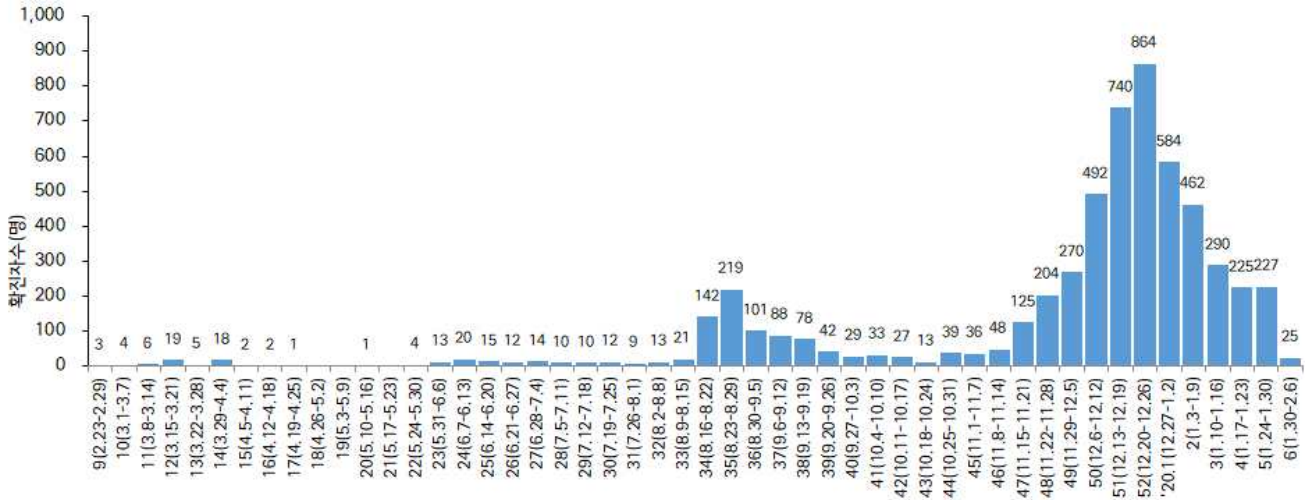
성별/연령별 확진자,경로 조사자 분포 현황

(단위: 명)

구분	합계	성별		연령(세)								
		남	여	0-9	10-19	20-29	30-39	40-49	50-59	60-69	70-79	80이상
확진자 (%)	24,267	12,333	11,934	765	1,236	3,190	3,324	3,418	4,635	4,356	2,310	1,033
	(100.0)	(50.8)	(49.2)	(3.0)	(5.1)	(13.2)	(13.7)	(14.1)	(19.1)	(18.0)	(9.5)	(4.3)
경로 조사중 (%)	5,617	2,948	2,669	43	169	719	811	746	1,021	1,166	694	248
	(23.1)	(23.9)	(22.4)	(5.6)	(13.7)	(22.5)	(24.4)	(21.8)	(22.0)	(26.8)	(30.0)	(24.0)

※ 관악구319건 강서구315건 송파구311건 강남구292건 은평구272건 동작구265건 영등포구250건 서초구249건 중랑구247건 동대문구228건 성북구226건 마포구217건 노원구204건 강동구200건 양천구191건 구로구184건 종로구166건 강북구157건 도봉구156건 성동구153건 광진구140건 용산구139건 서대문구132건 중구99건 금천구81건 (기타 424건 제외)

- “감염경로 조사중” 5,617명 중 50세 이상은 55.7%(3,129명)를 차지하고 있고, 연령대별 비율은 60대가 20.8%로 가장 높았으며 50대 18.2%, 30대 14.4%, 40대 13.3% 순임
- 65세 이상 확진자 5,248명 중 “감염경로 조사중”은 26.4%(1,481명)임
- “감염경로 조사중” 5,617명 중 사망자는 2.1%(117명)임



<서울시 코로나19 감염경로 조사중 확진자 주별 분포 현황(명, 보고일 기준)>

서울시 코로나19 감염경로 조사중 사례 일반적 특성표

(단위: 명)

구 분	누적확진자수	감염경로					
		조사완료		조사중			
합 계	24,267	100.0%	18,650	100.0%	5,617	100.0%	
성별	남	12,333	50.8%	9,385	50.3%	2,948	52.5%
	여	11,934	49.2%	9,265	49.7%	2,669	47.5%
연령*	0-9세	765	3.1%	722	3.9%	43	0.7%
	10-19세	1,236	5.1%	1,067	5.7%	169	3.0%
	20-29세	3,190	13.1%	2,471	13.2%	719	12.8%
	30-39세	3,324	13.7%	2,513	13.5%	811	14.4%
	40-49세	3,418	14.1%	2,672	14.3%	746	13.3%
	50-59세	4,635	19.1%	3,614	19.4%	1,021	18.2%
	60-69세	4,356	18.0%	3,190	17.1%	1,166	20.8%
	70-79세	2,310	9.5%	1,616	8.7%	694	12.4%
≥80세	1,033	4.3%	785	4.2%	248	4.4%	
65세기준	< 65세	19,019	78.4%	14,883	79.8%	4,136	73.6%
	≥65세	5,248	21.6%	3,767	20.2%	1,481	26.4%
사망	예	325	1.3%	208	1.1%	117	2.1%
	아니오	23,942	98.7%	18,442	98.9%	5,500	97.9%

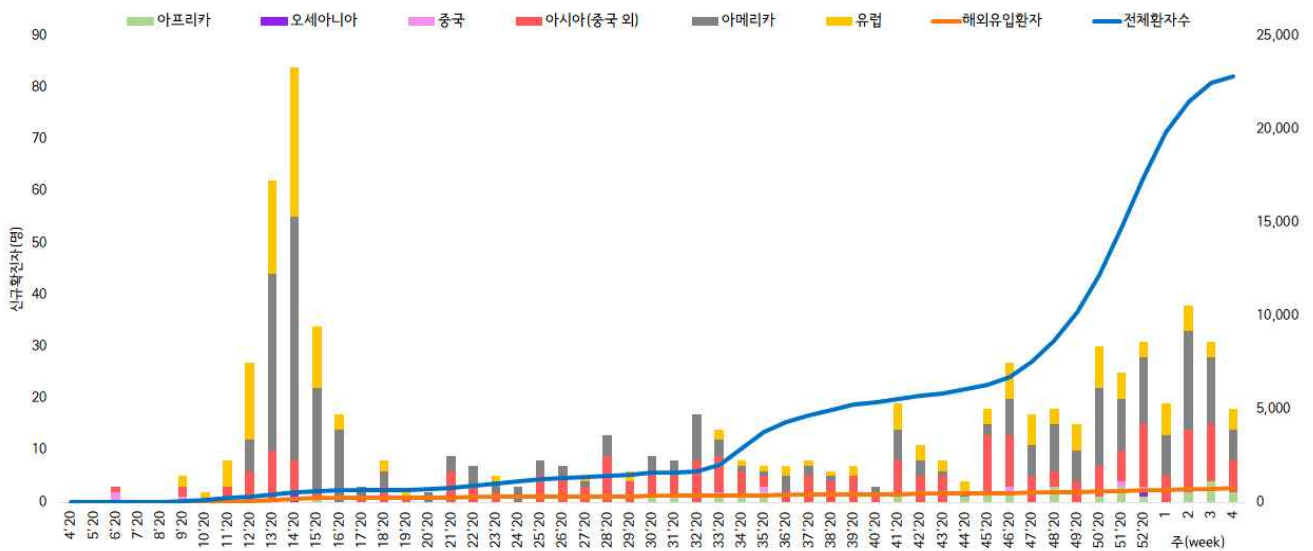
● 해외 유입 현황 (2021. 2. 1. 0시 기준)

- 해외유입 사례로 추정되는 누적 확진자수 798명(3.3%)
- 주요 국외유입 분포는 아메리카 40.9%, 아시아(중국 외) 30.2%, 유럽 22.8%순임

코로나19 해외유입 확진자 분포 현황

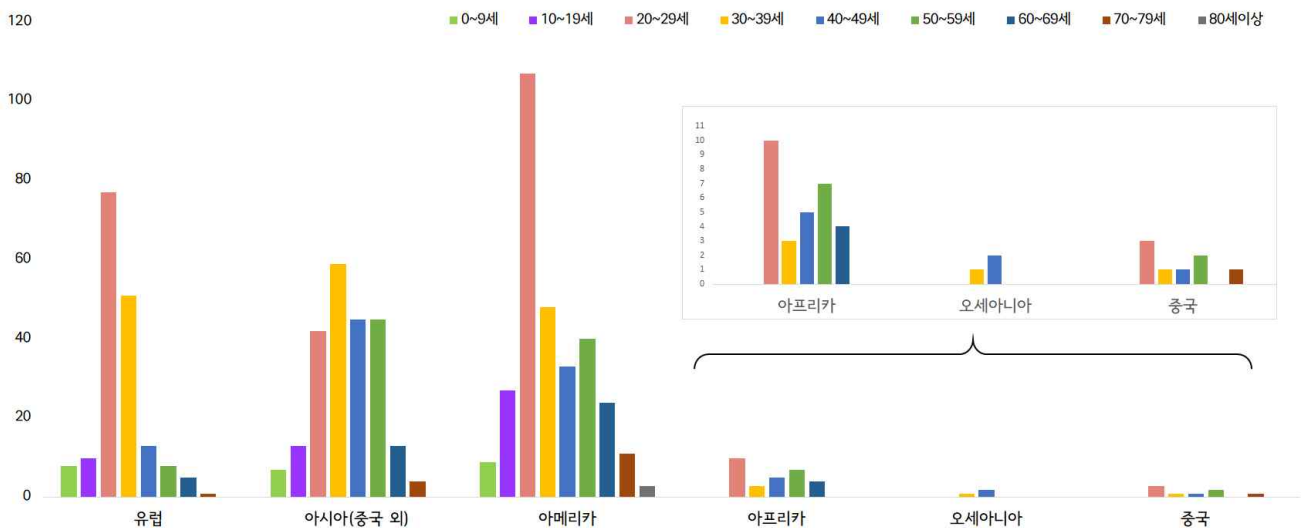
(단위: 명)

구분	유럽	아시아 (중국 외)	아메리카	아프리카	오세아니아	중국	합계
누계	182	241	326	34	3	12	798
증가현황	▲+1	▲+1	▲+1	-	-	-	▲+3
백분율(%)	(22.8)	(30.2)	(40.9)	(4.3)	(0.3)	(1.5)	(100.0)



서울시 코로나19 신규·누적 해외유입 확진자 현황(명, 보고일 기준)

- 연령별 해외유입 현황 분포



서울시 코로나19 연령별 해외유입 확진자 현황(명, 보고일 기준)

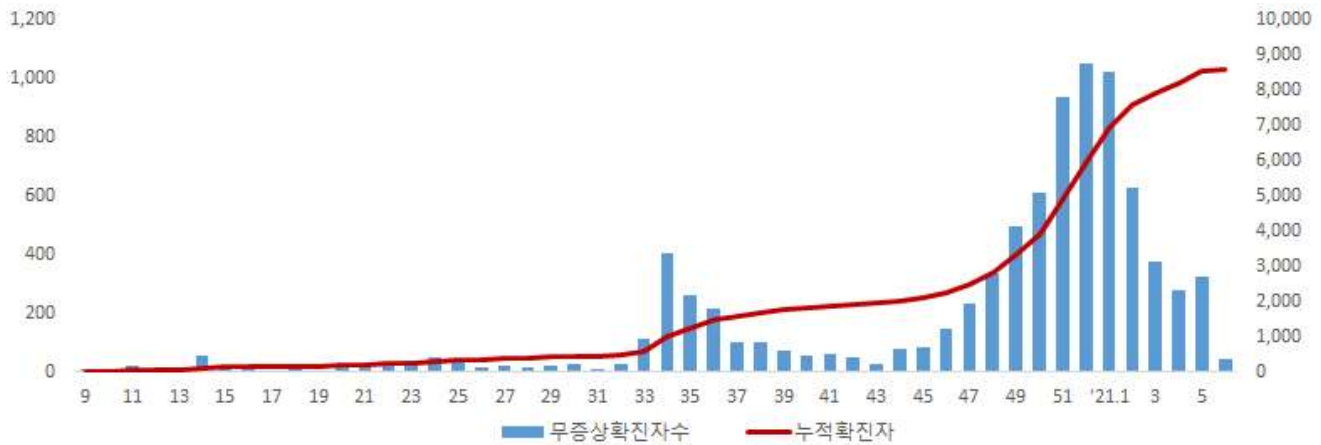
● 무증상자 발생현황 (2021. 2. 1. 0시 기준)

- 전체 확진자 중 무증상자는 35.5%이며, 남성이 53.3%로 여성보다 높음
- 무증상 확진자의 평균 연령은 48.4세(중위연령 51.0세, 범위 1-100세)로 20-50대가 55.2%이며, 사망 106명(40대 4명, 50대 3명, 60대 6명, 70대 37명, 80세 이상 56명)임 - 치명률 1.2% (80세 이상 11.9%)

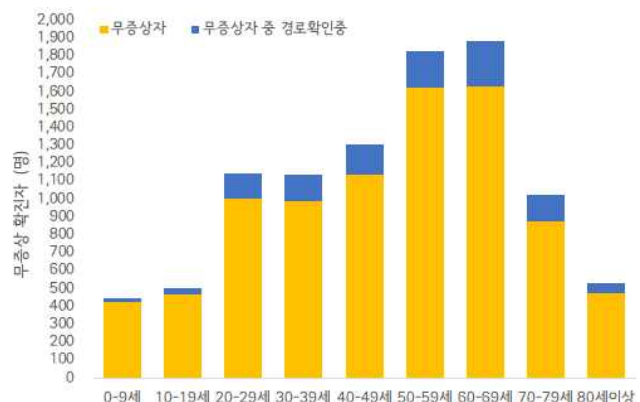
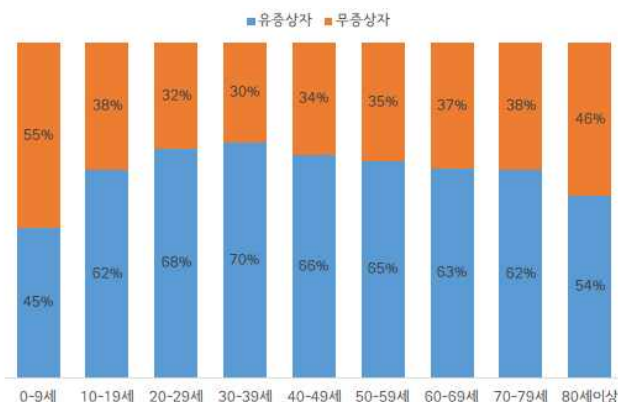
(단위: 명, %)

구분	무증상자	감염경로 조사중	퇴원자	사망자	치명률 (%)	사망자(명)	치명률(%)		
계	8,611	(100.0)	1188	(13.8)	7,102	(82.5)	106	1.2	
성별	남성	4,604	(53.5)	628	(13.6)	3,671	(79.7)	55	1.2
	여성	4,007	(46.5)	560	(14.0)	3,431	(85.6)	51	1.3
연령	0-9	422	(4.8)	22	(5.2)	376	(89.1)	0	0.0
	10-19	468	(5.4)	34	(7.3)	417	(89.1)	0	0.0
	20-29	999	(11.6)	142	(14.2)	831	(83.2)	0	0.0
	30-39	986	(11.5)	152	(15.4)	809	(82.0)	0	0.0
	40-49	1,136	(13.2)	169	(14.9)	956	(84.2)	4	0.4
	50-59	1,625	(18.9)	205	(12.6)	1367	(84.1)	3	0.2
	60-69	1,627	(18.9)	258	(15.9)	1363	(83.8)	6	0.4
	70-79	877	(10.2)	148	(16.9)	690	(78.7)	37	4.2
80이상	471	(5.5)	58	(12.3)	293	(62.2)	56	11.9	

※ 치명률= 사망자수/무증상 확진자수×100; 확진 당시 기초역학조사서 상 무증상자



서울시 코로나19 주별 무증상 확진자 누적 현황(명, 보고일 기준)



서울시 코로나19 연령별 무증상 확진자 현황

※ 교정시설 관련(227명) 데이터 수집 증으로 위 자료에서 산출 제외하였음

● **접촉자 관리 현황** (2021. 2. 1. 0시 기준)

- 서울시 관리 누적 접촉자는 163,033명으로, 그중 검사결과 양성으로 확진된 사례는 7.4%(12,037명)임

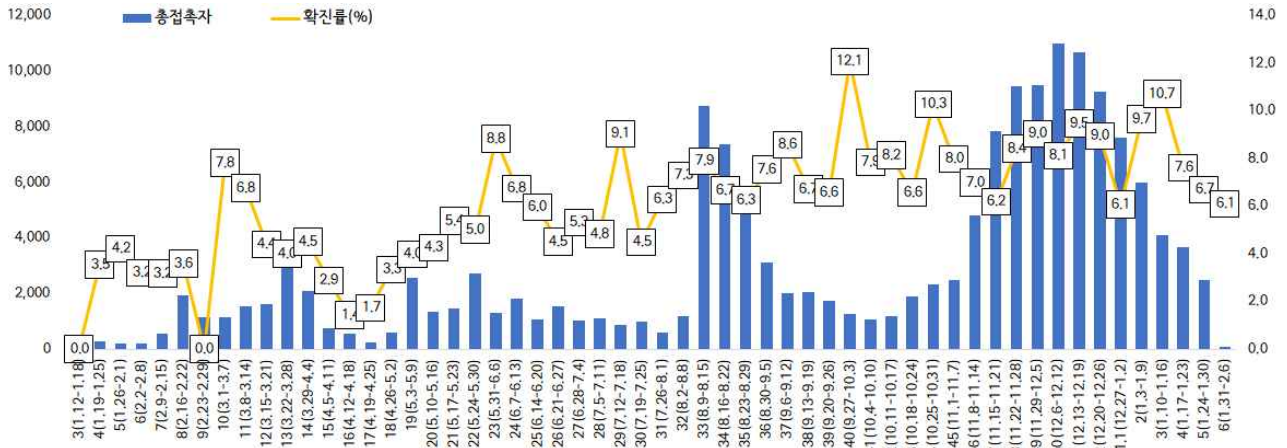
서울시 성별, 연령별 코로나19 접촉자 분포 현황

(단위: 명)

구분	합계	성별		연령(세)								
		남	여	0-9	10-19	20-29	30-39	40-49	50-59	60-69	70-79	80이상
누계 (%)	163,033 (100.0)	83,994 (51.5)	79,039 (48.5)	10,294 (6.3)	14,979 (9.2)	31,490 (19.3)	27,437 (16.8)	24,443 (15.0)	25,562 (15.7)	17,852 (10.9)	7,377 (4.5)	3,599 (2.3)
확진자 (%)	12,037 (7.4)	4,930 (5.9)	7,107 (9.0)	546 (5.3)	793 (5.3)	1,818 (5.8)	1,593 (5.8)	1,720 (7.0)	2,231 (8.7)	1,957 (11.0)	936 (12.7)	443 (12.3)

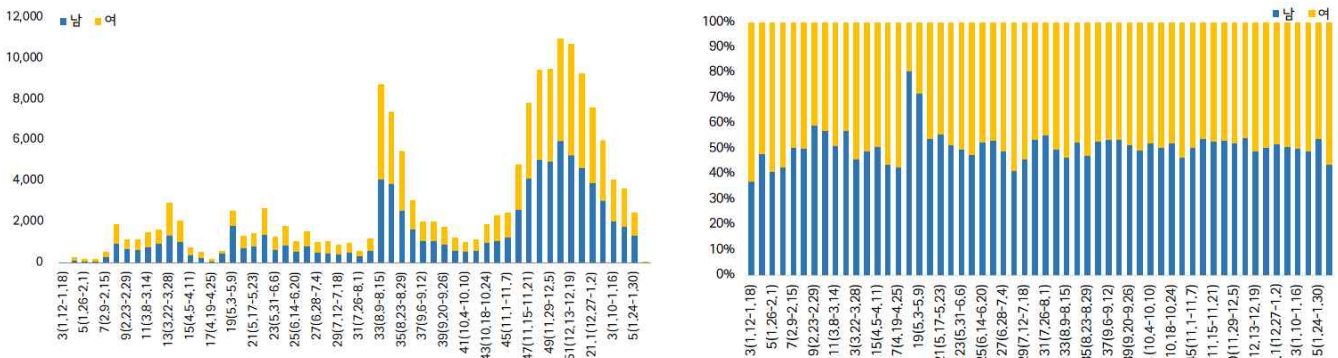
※ 접촉자 중 확진자수(명,%)는 질병보건통합관리시스템(is.cdc.go.kr)에 등록된 접촉자 데이터를 기준으로 함.

- **주별 접촉자 발생 현황**



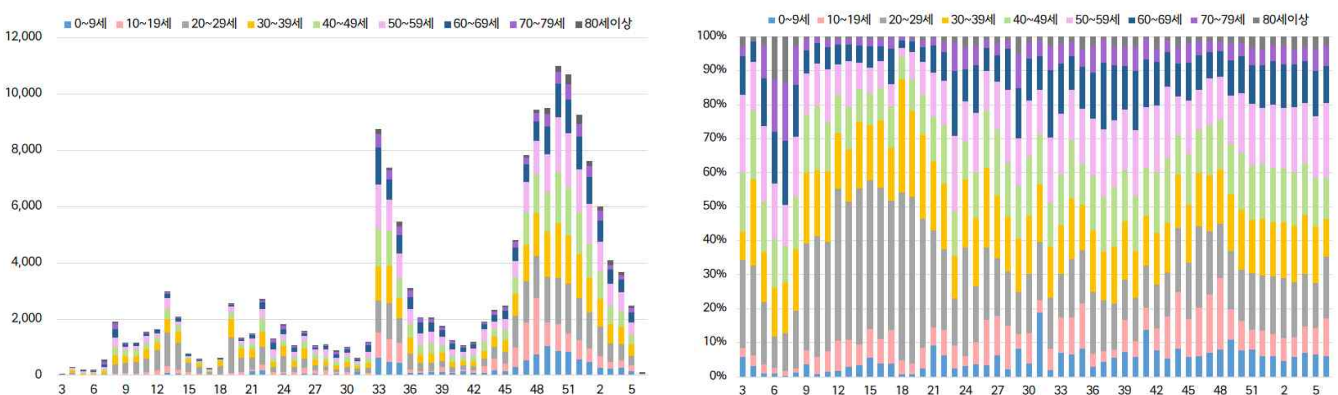
서울시 코로나19 주별 접촉자 현황 및 확진율(명, %, 최종접촉일 기준)

- **성별 접촉자 발생 현황**



서울시 코로나19 성별 분포(명, %, 최종접촉일 기준)

- **연령별 접촉자 발생 현황**



서울시 코로나19 연령별 분포(명, %, 최종접촉일 기준)

● 서울시 전체 선별진료소 지정 현황 (2021. 1. 31. 18시 서울시 일일상황보고 기준)

(단위 : 개소)

합계	자치구			의료기관					차량 이동식	이동검체 채취반
	소계	보건소 내	보건소 외(상담소)	소계	국가지정	지역거점	국공립 병원	민간병원		
82	37	35	2	44	5	6	8	25	1	0

● 보건소 선별진료소(25개 자치구) 검체 검사 현황

(단위 : 건)

구분	총 누계	주간 계	1.25(월)	1.26(화)	1.27(수)	1.28(목)	1.29(금)	1.30(토)	1.31(일)
계	1,395,694	63,148	9,008	9,253	10,216	10,441	8,131	5,978	10,121
평균	55,827.8	2,526	360.3	370.1	408.6	417.6	325.2	239.1	404.8
최고	강남구 148,317	강남구 4,495	강북구 745	강북구 935	은평구 858	성동구 1,046	성동구 973	송파구 486	강북구 777
최저	양천구 28,023	양천구 611	양천구 43	양천구 68	양천구 98	구로구 133	양천구 94	양천구 66	구로구 77

● 의료기관 선별진료소(44개소) 검체 검사 현황

(단위 : 건)

구분	총 누계	주간 계	1.25(월)	1.26(화)	1.27(수)	1.28(목)	1.29(금)	1.30(토)	1.31(일)
계	523,775	19,179	2,926	2,548	2,978	3,737	2,332	1,570	3,088
평균	11,904.0	435.9	66.5	57.9	67.7	84.9	53.0	35.7	70.2
최고	아산병원 133,218	아산병원 5,524	아산병원 932	아산병원 843	아산병원 847	아산병원 989	아산병원 543	아산병원 681	아산병원 619
최저	명지성모 병원 60	청구성심 병원 1	서북병원 등 4개소 0	청구 성심병원 등 2개소 0	동부병원 등 3개소 0	청구 성심병원 0	동부병원 등 10개소 0	동부병원 등 12개소 0	청구 성심병원 0

● 차량이동식(Drive-Thru) 선별진료소 운영 현황

(단위 : 건)

구분	누 계		금 일		비 고
	진료인원	검사인원	진료인원	검사인원	
계	15,270	13,843	52	52	
이대서울병원	10,054	10,038	52	52	
구 소방학교	1,814	1,379	-	-	운영 중단
은평병원	896	782	-	-	
잠실주경기장	2,506	1,644	-	-	

- 운영시간(이대서울병원) : 10:00~15:00(점심시간 12:00~13:00 제외), 토·일·공휴일 미운영
- 은평병원 및 잠실주경기장 : '20.4.27.(월)부터 운영 중단
- 구 소방학교 : '20.5.8.(금) 운영 중단 ⇒ '20.5.15.(금) 운영 재개 ⇒ '20.5.22.(금) 운영 중단

● 일반시민 대상 선제검사 현황 (홈페이지신청) (2021. 1. 29. 18시 / 코로나19대응지원반 - 검사지원팀)

(단위 : 건)

구분 (6.15.~)	총 누계	어린이	은평	서북	서울의료원	보라매	동부	서남	강남보건소 (유타)
누계	30,814	3,540	3,269	5,299	4,841	4,354	4,649	4,645	217
1. 29.	226	17	26	57	26	44	23	33	

- 검사결과 : 양성 82명

국내 현황

● 국내 확진환자 발생 현황 (2021. 2. 2. 0시 기준)

- 국내 발생 신규 확진자는 295명, 해외유입 사례는 41명이 확인되어 총 누적 확진자 수는 78,844명(해외유입 6,369명)임
- 신규 격리해제자는 466명으로 총 68,775명(87.23%)이 격리해제되어, 현재 8,634명이 격리중임
- 사망자는 10명으로 누적 사망자는 1,435명(치명률 1.82%)임

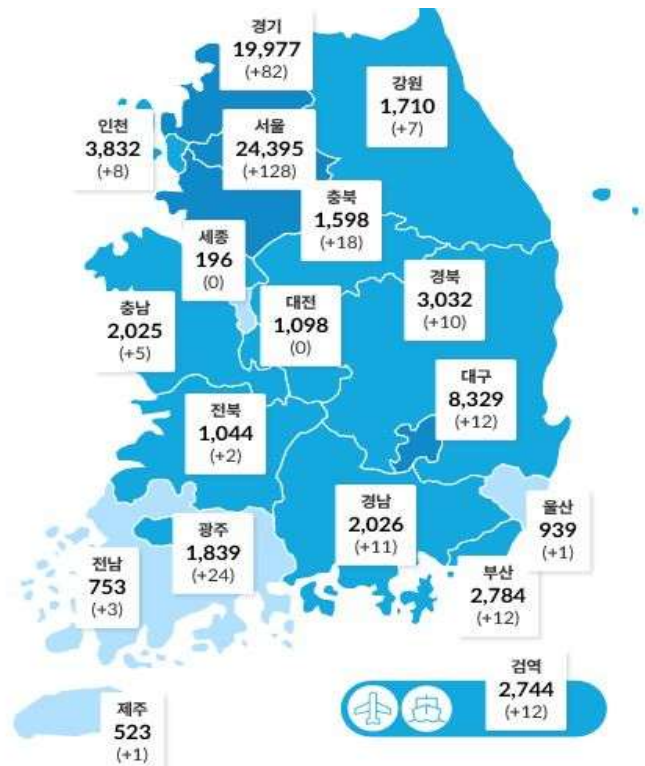
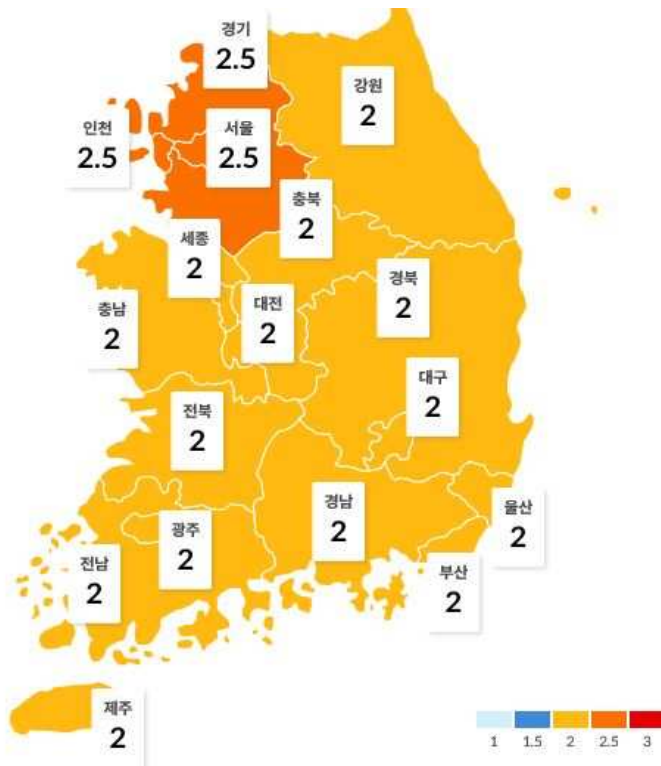
국내 코로나19 발생 현황 (2021. 1. 29. 0시 기준) (출처) 질병관리청

구분	총계	확진환자현황				검사현황		
		계	격리해제	격리 중	사망	계	검사 중	결과 음성
2.1.(월) 0시 기준	5,661,842	78,508	68,309	8,774	1,425	5,583,334	149,456	5,433,878
2.2.(화) 0시 기준	5,711,413	78,844	68,775	8,634	1,435	5,632,569	154,265	5,478,304
변동	+49,571 (0.9%)	+336 (0.4%)	+466 (0.7%)	-140 (-0.2%)	+10 (0.7%)	+49,235 (0.9%)	+4,809 (3.8%)	+44,426 (0.8%)

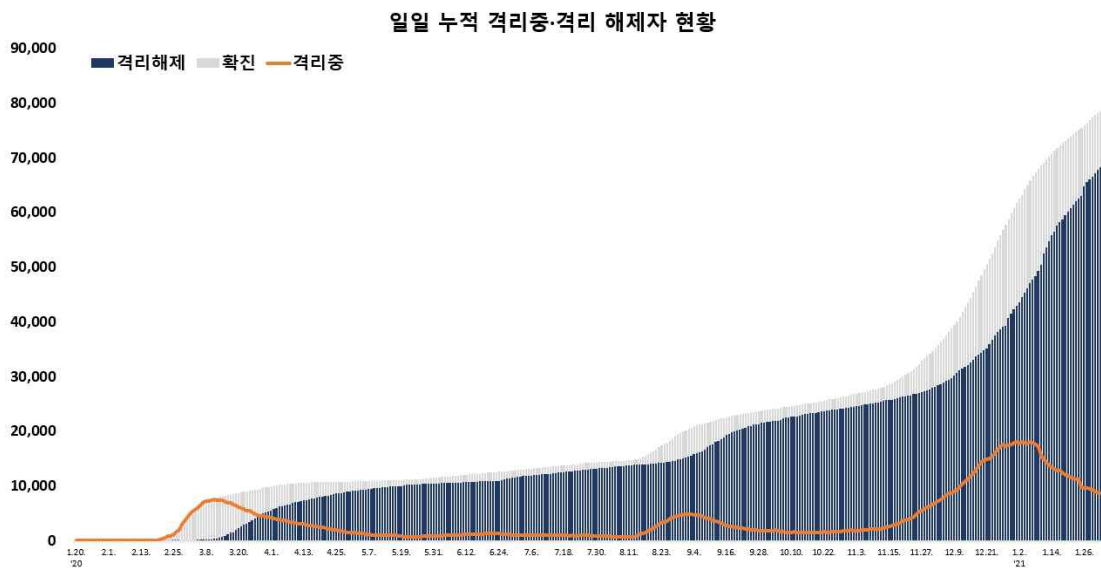
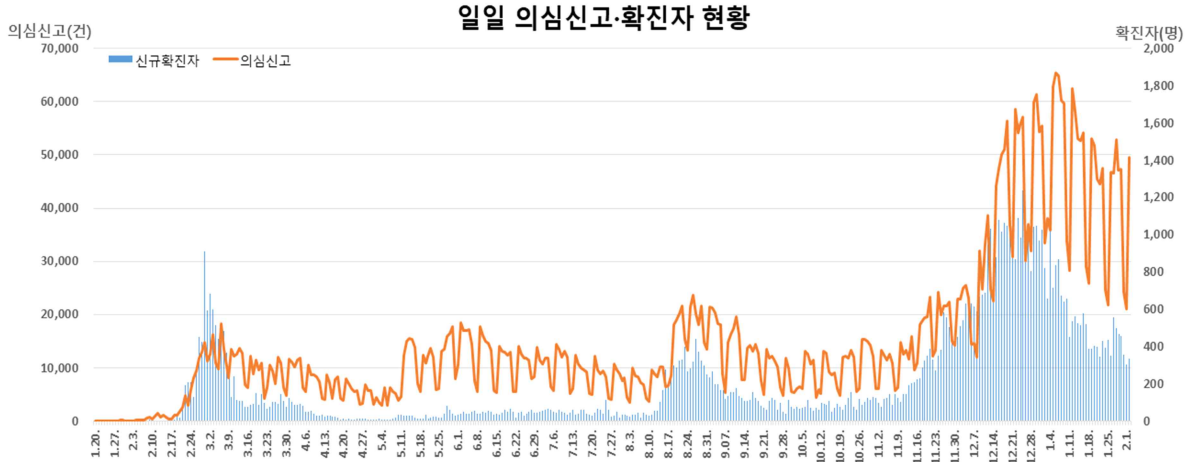
- 새롭게 확진된 환자 469명의 현황

구분	합계	서울	부산	대구	인천	광주	대전	울산	세종	경기	강원	충북	충남	전북	전남	경북	경남	제주	검역
격리중	8,634	3,584	383	128	329	432	146	33	16	1,917	200	178	144	64	106	230	209	15	520
격리해제	68,775	20,485	2,307	7,992	3,453	1,389	939	870	179	17,631	1,477	1,365	1,848	930	640	2,734	1,807	508	2,221
사망	1,435	326	94	209	50	18	13	36	1	429	33	55	33	50	7	68	10	0	3
합계	78,844	24,395	2,784	8,329	3,832	1,839	1,098	939	196	19,977	1,710	1,598	2,025	1,044	753	3,032	2,026	523	2,744
증감	336	128	12	12	8	24	0	1	0	82	7	18	5	2	3	10	11	1	12
지역발생	295	121	10	10	8	23	0	0	0	70	7	18	5	2	2	10	9	0	0
해외유입	41	7	2	2	0	1	0	1	0	12	0	0	0	0	1	0	2	1	12

※ 상기 통계는 모두 추후 역학조사 과정에서 변경될 수 있음



● 국내 일별 신규/누적 확진자 현황 (2021. 2. 1. 0시 기준)



- 금일 신규 확진자 336명 중 해외유입은 41명이며, 지역사회 발생은 295명임
- 해외 유입 확진자 현황

해외 유입 신규 및 누적 확진자 현황 (2021. 2. 1. 0시 기준, '20. 1. 3일 이후 누계)

구분	합계	(추정)유입국가*						확인 단계		국적	
		중국	아시아 (중국 외)	유럽	아메리카	아프리카	오세 아니아	검역단계	지역사회	내국인	외국인
신규	41	0	17	7	14	3	0	12	29	23	18
누계	6,369	35	2,876	1,094	2,088	253	23	2,744	3,625	3,491	2,878
		(0.5%)	(45.1%)	(17.2%)	(32.8%)	(4.0%)	(0.4%)	(43.1%)	(56.9%)	(54.8%)	(45.2%)

* 아시아(중국 외) : 인도네시아 1명, 러시아 9명(5명), 미얀마 1명(1명), 일본 3명(1명), 파키스탄 1명, 이라크 1명, 아랍에미리트 1명, 유럽 : 영국 2명, 오스트리아 3명(3명), 몰타 1명, 스페인 1명(1명), 아메리카 : 미국 13명(7명), 캐나다 1명, 아프리카 : 이집트 2명, 탄자니아 1명
 ※ 괄호 안은 외국인 수

● **지역사회 발생 확진자 현황** (2021. 2. 1. 0시 기준)

- 수도권

구분	1.26.	1.27.	1.28.	1.29.	1.30.	1.31.	2.1.	주간 일 평균	주간 누계
수도권	274	258	256	301	224	204	199	245.1	1,716
서울	120	102	109	150	98	104	121	114.9	804
인천	17	40	18	15	19	11	8	18.3	128
경기	137	116	129	136	107	89	70	112.0	784

(주간 : 1.26일~2.1일, 단위 : 명)

※ 1페이지 0시 기준 통계, 지자체 자체 발표 자료와 집계시점 등의 차이로 일부 상이할 수 있으며, 향후 역학조사에 따라 분류 결과 변동 가능

- (서울 성동구 대학병원 관련) 접촉자 추적관리 중 5명이 추가 확진되어 누적 확진자는 총 52명*이다.

* (구분) 환자 17명(+1), 종사자 6명, 간병인 13명(+3), 가족/보호자 16명 (지표포함, +1)

- (서울 강동구 한방병원 관련) 1월 27일 첫 확진자 발생 이후 접촉자 조사 중 19명이 추가 확진되어 누적 확진자는 총 20명*이다.

* (구분) 환자 16명(지표포함,+15), 가족/보호자 2명(+2), 종사자 1명(+1), 기타 1명(+1)

- (서울 중구 복지시설 관련) 접촉자 추적관리 중 9명이 추가 확진되어 누적 확진자는 총 63명*이다.

* (구분) 종사자 2명(지표포함), 이용자 등 60명(+8), 지인 1명(+1)

- (경기 안산시 병원3 관련) 1월 21일 첫 확진자 발생 이후 접촉자 조사 중 13명이 추가 확진되어 누적 확진자는 총 14명*이다.

* (구분) 환자 7명(지표포함), 가족 3명, 종사자 4명

- (경기 사흥시 제조업 관련) 1월 28일 첫 확진자 발생 이후 접촉자 조사 중 10명이 추가 확진되어 누적 확진자는 총 11명*이다.

* (구분) 가족 3명(지표포함), 직원 7명, 기타 1명

- (경기 김포시 주간보호센터 관련) 1월 28일 이후 격리 중 10명이 추가 확진되어 누적 확진자는 총 38명*이다.

* (구분) 이용자 24명(지표포함, +7), 직원 6명(+1), 가족 8명(+2)

- (충남 서천군 교회 관련) 1월 30일 이후 접촉자 추적관리 중 6명이 추가 확진되어 누적 확진자는 총 38명이다.

구분	계	환자 구분
① 교회 I 관련	16(+4)	지표가족 5명, 교회 관련 8명(+1), 가족 3명(+3)
② 기도원 관련	4(+1)	교인 4명(+1)
③ 교회 II 관련	18(+1)	교회 관련 18명(+1)

● 국내 코로나19 확진자 현황 (2021. 2. 1. 0시 기준 78,508명)

국내 코로나19 확진자 성별·연령별 발생·사망현황

구 분		금일신규 확진자	(%)	확진자 누계	(%)	신규 사망	(%)	사망 누계	(%)	치명률(%)
계		336	(100)	78,844	(100)	10	(100)	1,435	(100)	1.82
성별	남성	187	(55.65)	38,709	(49.10)	3	(30.00)	709	(49.41)	1.83
	여성	149	(44.35)	40,135	(50.90)	7	(70.00)	726	(50.59)	1.81
연령	80세 이상	14	(4.17)	3,959	(5.02)	8	(80.00)	809	(56.38)	20.43
	70-79	19	(5.65)	6,047	(7.67)	0	(0.00)	394	(27.46)	6.52
	60-69	55	(16.37)	12,373	(15.69)	0	(0.00)	167	(11.64)	1.35
	50-59	70	(20.83)	14,799	(18.77)	0	(0.00)	47	(3.28)	0.32
	40-49	52	(15.48)	11,304	(14.34)	2	(20.00)	12	(0.84)	0.11
	30-39	37	(11.01)	10,055	(12.75)	0	(0.00)	6	(0.42)	0.06
	20-29	50	(14.88)	12,031	(15.26)	0	(0.00)	0	(0.00)	0.00
	10-19	30	(8.93)	5,263	(6.68)	0	(0.00)	0	(0.00)	0.00
0-9	9	(2.68)	3,013	(3.82)	0	(0.00)	0	(0.00)	0.00	

* 성별·연령별 1월 이후 누적 확진자수 / 성별·연령별 인구('20.1월 행정안전부 주민등록인구현황 기준)

※ 역학조사 결과 변동 가능

✓ 성별 분포 현황

* 확진자 성별은 여성이 40,135명(50.03%)으로 남성 38,709명(49.10%)보다 높은 비율을 차지하였고, 사망자의 경우에도 여성이 726명(50.59%)으로 남성 709명(49.41%)보다 약간 높은 비율을 차지함

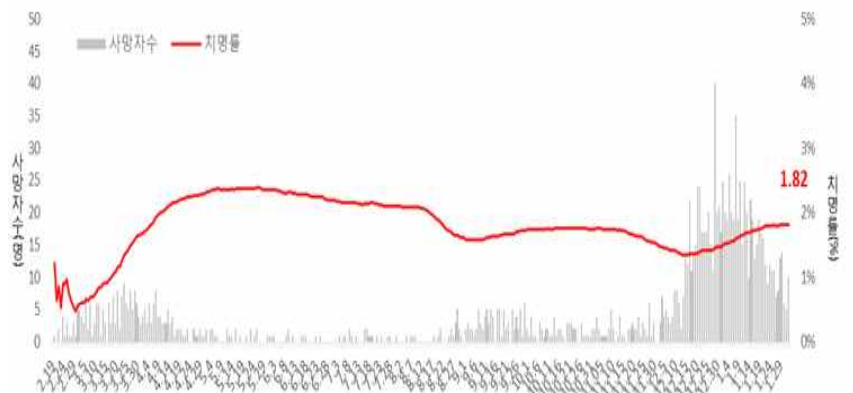
✓ 연령별 분포 현황

* 확진자의 연령대는 50대에서 14,799명(18.77%)으로 가장 많은 비율을 차지하였으며, 60대 12,373명(15.69%), 20대 12,031명(15.26%), 40대 11,304명(14.34%) 순으로 나타남
 * 사망자의 경우 확진자의 연령대와는 달리 80대 이상 고령층에서 809명(56.38%)로 많은 비율을 차지함
 * 연령대별 치명률은 3,959명의 확진자 중 809명이 숨진 80세 이상이 20.43%, 70대가 6.52%로, 여전히 7080 고령층에서 높은 치명률을 보임

위중·중증환자 현황 (2021. 2. 1. 0시 기준)

전체	1.20.	1.21.	1.22.	1.23.	1.24.	1.25.	1.26.	1.27.	1.28.	1.29.	1.30.	1.31.	2.1.	2.2.
계	323	317	299	297	282	275	270	270	251	239	231	229	225	224

구 분	위중중	(%)
계	224	100.0
80세 이상	55	24.6
70-79세	93	41.5
60-69세	56	25.0
50-59세	14	6.3
40-49세	1	0.4
30-39세	5	2.2
20-29세	0	0.0
10-19세	0	0.0
0-9세	0	0.0



일별 사망자 현황

● 감염경로별 신규환자 발생 현황 (2021. 2. 1. 0시 기준)

최근 2주간 감염경로별 신규환자 발생 현황

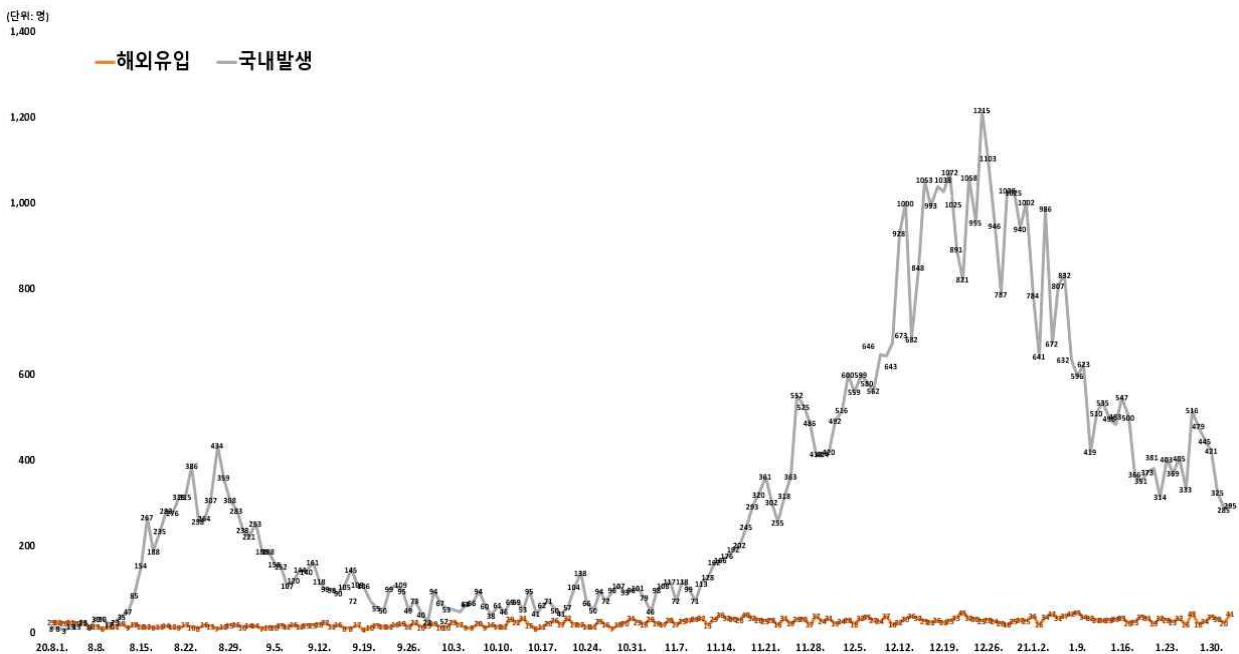
감염경로 구분	신규환자	(%)
계	5,736	(100.0)
해외유입	392	(6.8)
해외유입 관련	5	(0.1)
병원 및 요양병원 등	491	(8.6)
집단발병	1,652	(28.8)
선행 확진자 접촉	1,924	(33.5)
조사중	1,272	(22.2)



최근 2주간 감염경로별 신규환자 발생 분포

* 1월 20일 0시부터 2월 2일 0시까지 2주간 신고된 현황

* 최근 2주간 발생한 신규환자 5,736명 중 선행 확진자 접촉이 1,924명(33.5%)으로 가장 높은 비율을 차지했으며, 다음으로 집단발병이 1,652명으로 28.8%, 조사중이 1,272명으로 22.2%의 비율을 차지함



감염경로 구분에 따른 일별 신규 확진자 현황

지역별 주요 감염경로

지역	확진환자									주요 집단 발생 사례(명)
	누계	해외 유입	집단 발생 관련				기타*	조사중	신규	
			소계	신천지 관련	집단 발병	해외유입 관련				
서울	24,395	803	9,159	8	9,064	87	7,970	6,463	128	<p><대규모 집단 주요 발생 사례></p> <ul style="list-style-type: none"> • 성북구 사랑제일교회 관련(1,173명) * 서울 646명, 경기 394명, 인천 52명 등 • 8.15일 서울도심 집회 관련(650명) * 서울 142명, 경기 134명, 대구 103명 등 • 서울 강서구 댄스교습 관련(329명) • 클럽 관련(277명) * 서울 139명, 경기 59명, 인천 54명 등 • 용인시 우리제일교회 관련(221명) * 경기 129명, 서울 77명, 인천 8명 등 • 리치웨이 관련(210명) * 서울 122명, 경기 57명, 인천 24명 등 • 구로콜센터 관련(170명) * 서울 99명, 경기 50명, 인천 19명 등 • 쿠팜물류센터 관련(152명) * 경기 67명, 인천 61명, 서울 24명 • 광주방문판매모임 관련(150명) * 광주 139명, 전남 8명 등 • 서울 노량진 임용단기학원 관련(112명) • 수도권 개척교회모임 관련(119명) * 인천 57명, 서울 37명, 경기 25명 • 서울 용산구 건설현장 관련(123명) • 서울 강서구 종교시설 관련(258명) <p><최근 발생 주요 사례></p> <ul style="list-style-type: none"> • 서울 송파구 교정시설 관련(1,226명) • 경기 용인시 수지구 교회 관련(226명) • 경기 양주시 육류가공업체 관련(106명) • IM선교회 미인가교육시설 관련(385명) • 충북 괴산군/음성군/진천군/안성시 병원 관련(472명) • 광주 광산구 요양병원 관련(165명) • 광주 서구 교회 관련(119명) • 전북 순창군 요양병원 관련(122명) • 경북 상주 BTJ열방센터 관련(808명) • 경북 구미시 종교시설2 관련(128명) • 부산 금정구 요양병원 관련(85명) • 경남 진주시 기도원 관련(119명)
부산	2,784	117	1,698	12	1,630	56	595	374	12	
대구	8,329	127	6,151	4,512	1,632	7	1,130	921	12	
인천	3,832	201	1,805	2	1,794	9	1,187	639	8	
광주	1,839	110	1,414	9	1,399	6	180	135	24	
대전	1,098	49	593	2	590	1	293	163	0	
울산	939	83	664	16	644	4	119	73	1	
세종	196	25	89	1	87	1	45	37	0	
경기	19,977	1,367	7,706	29	7,599	78	6,764	4,140	82	
강원	1,710	63	951	17	933	1	457	239	7	
충북	1,598	83	843	6	830	7	422	250	18	
충남	2,025	133	974	0	973	1	553	365	5	
전북	1,044	99	724	1	722	1	124	97	2	
전남	753	65	516	1	505	10	99	73	3	
경북	3,032	130	2,125	565	1,559	1	468	309	10	
경남	2,026	138	1,252	33	1,187	32	366	270	11	
제주	523	32	338	0	337	1	84	69	1	
검역	2,744	2,744	0	0	0	0	0	0	12	
합계	78,844 (%)	6,369 (8.1)	37,002 (46.9)	5,214 (6.6)	31,485 (39.9)	303 (0.4)	20,856 (26.5)	14,617 (18.5)	336	

※ 신고사항 및 질병관리청 관리시스템에서 관리번호가 부여된 자료를 기준으로 함. 이에 따라, 특정 시점에 시도단위에서 자체 집계한 수치와는 상이할 수 있고, 이후 역학조사 진행 등에 따라 변경 가능
* 확진자 접촉자 등 기타 사례 포함

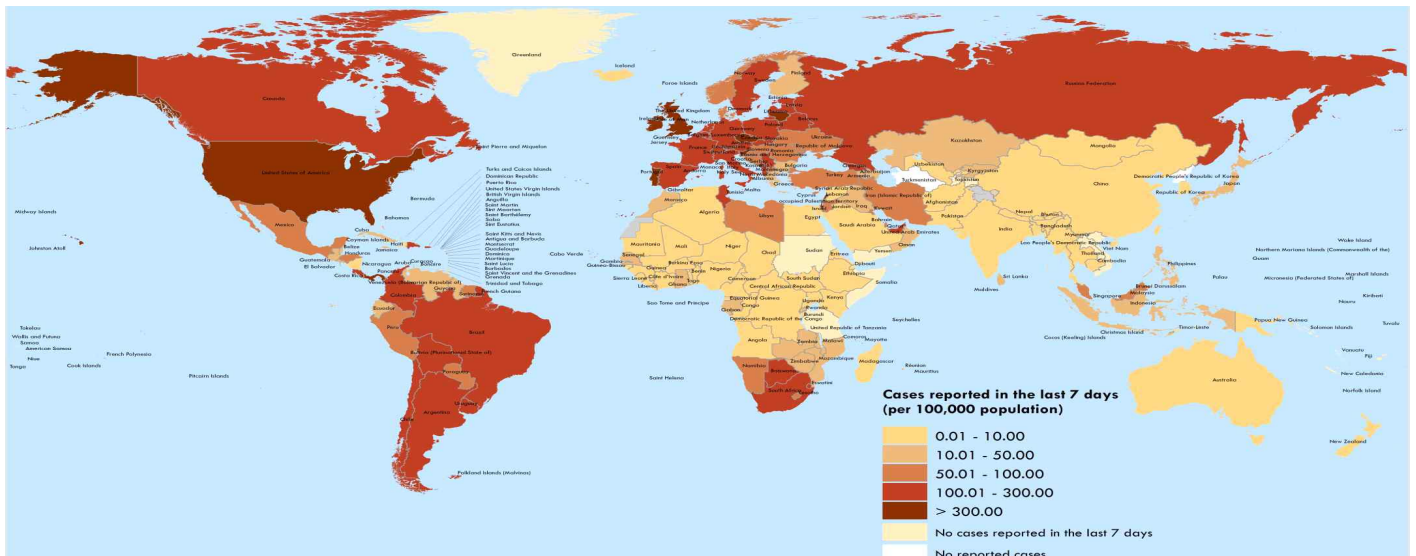
● 국외 발생 현황

- 2. 1. 9시 까지 보고된 국외 총 확진자수는 **102,005,019명으로** 전일 대비 **1.62% 증가함**
- 이 중 **2,207,775명** 사망하여 치명률은 **2.16%**로 확인됨

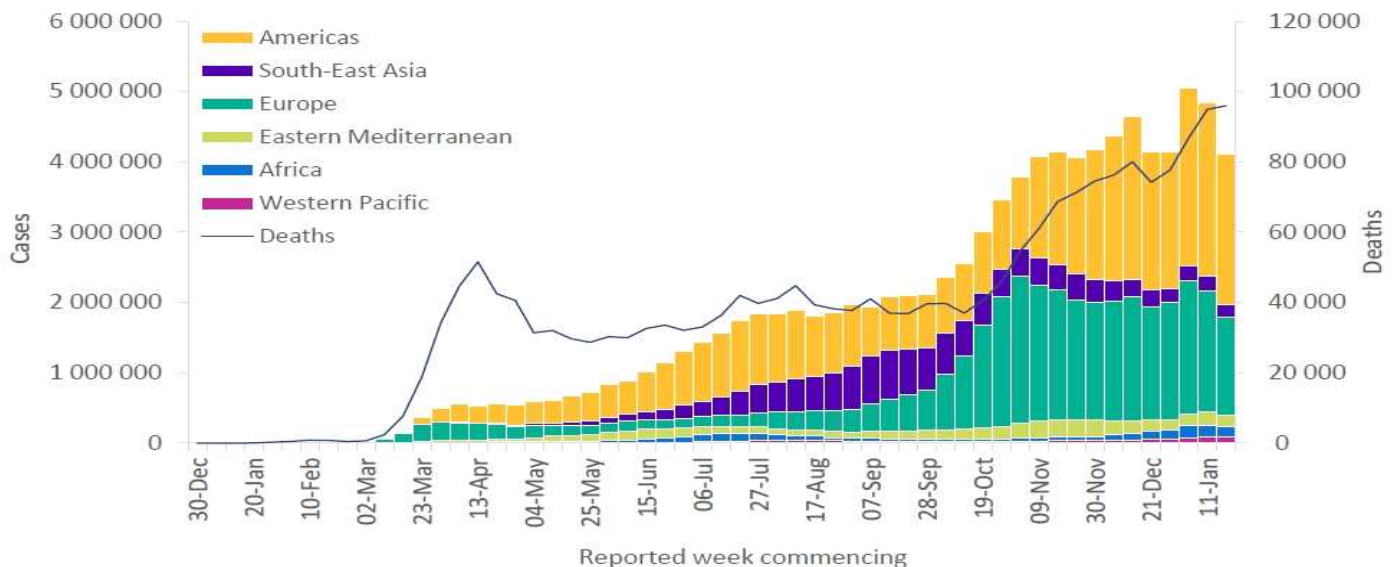
국외 코로나19 치명률 현황 (2021. 2. 1. 9시 기준) (출처) 질병관리청

국가 및 지역	확진자수(%)		사망자수(%)		치명률(%)	증가율(%) *전일 대비
아시아	15,190,378	14.82%	239,557	10.78%	1.58%	0.26%
중동	5,616,578	5.48%	124,112	5.59%	2.21%	0.34%
아메리카	45,457,664	44.35%	1,051,735	47.35%	2.31%	0.57%
유럽	33,334,149	32.52%	738,180	33.23%	2.21%	0.52%
오세아니아	31,702	0.03%	945	0.04%	2.98%	0.06%
아프리카	2,497,181	2.44%	61,842	2.78%	2.48%	0.48%
기타*(섬, 영토 등)	377,974	0.37%	4,849	0.22%	1.28%	0.20%
전세계	102,505,626	100%	2,221,220	100.00%	2.17%	0.49%

* 치명률=사망자수/확진자수*100, *기타 영토는 WHO situation report 기준, *증가율=(당일확진자-전일확진자)/전일확진자*100
 ※ 통계방식 변경(9.23.부터 적용): WHO Dashboard 통계자료 사용. 단, 한국은 보도참고자료, 중국은 중국위생건강위원회 자료 적용



국가별 지난 7일간 확진자 발생현황 (2021. 1. 24. 기준) (출처) WHO Situation Report



코로나19 주별 발생 현황 (2020. 1. 24. 기준) (출처) WHO Situation Report

● 누적발생 700,000명 이상 국가 및 주요감시 국가 현황

구분	누적 발생		신규 발생		치명률(%)	인구10만명당 발생자 수*
	확진자	사망자	확진자	사망자		
미국	25,817,939	433,173	164,415	3,521	1.68	7,799.98
인도	10,757,610	154,274	13,052	127	1.43	779.54
브라질	9,176,975	222,666	59,826	1,119	2.43	4,316.55
러시아	3,868,087	73,182	18,359	485	1.89	2,651.19
영국 †	3,817,180	103,126	-	-	2.70	5,621.77
프랑스	3,145,586	75,466	24,136	242	2.40	4,817.13
스페인 †	2,705,001	57,806	-	-	2.14	5,779.92
이탈리아	2,553,032	88,279	12,713	421	3.46	4,219.89
터키	2,477,463	25,865	6,871	129	1.04	2,938.86
독일	2,221,971	56,945	11,192	399	2.56	2,651.52
콜롬비아	2,086,806	53,284	10,058	371	2.55	4,099.82
아르헨티나	1,922,264	47,775	9,838	174	2.49	4,252.80
멕시코	1,857,230	156,579	16,374	1,434	8.43	1,440.83
폴란드	1,515,889	37,180	4,711	98	2.45	4,010.29
남아프리카공국	1,453,761	43,951	5,297	318	3.02	2,451.54
이란	1,417,999	57,889	6,317	82	4.08	1,688.09
우크라이나	1,221,485	22,707	3,177	79	1.86	2,795.16
페루	1,133,022	40,686	6,190	202	3.59	3,433.40
인도네시아	1,078,314	29,728	14,518	210	2.76	394.26
체코	987,329	16,308	4,060	97	1.65	9,227.37
네덜란드	978,475	13,959	4,211	88	1.43	5,722.08
캐나다	775,048	19,801	4,690	137	2.55	2,055.83
루마니아	728,743	18,264	2,668	68	2.51	3,795.54
칠레	727,109	18,339	4,151	82	2.52	3,806.85
벨기에§	710,153	21,066	2,717	48	2.97	6,122.01
스웨덴 †	566,957	11,591	-	-	2.04	5,613.44
일본	389,518	5,722	2,776	68	1.47	307.92
카자흐스탄§	235,844	3,126	1,275	91	1.33	1,254.49
말레이시아	214,959	760	5,298	14	0.35	663.45
중국	89,564	4,636	-	-	5.18	6.22
키르기스스탄	84,588	1,412	59	0	1.67	1,301.35
우즈베키스탄	78,755	621	44	0	0.79	235.09
대한민국	78,844	1,435	336	10	1.82	152.11
싱가포르	59,536	29	29	0	0.05	1,009.08
호주	28,811	909	5	0	3.16	112.98
태국	19,618	77	836	0	0.39	28.11
베트남	1,819	35	38	0	1.92	1.87

* 국가별 총 인구수: 유엔인구기금(UNFPA) '20년 기준, 대한민국 '20.11월 행정안전부 주민등록인구현황 기준
 † WHO 집계방식에 따라 실제 발생 현황과 차이가 있을 수 있음(전일 대비 누적/신규 발생 업데이트 없음)
 § WHO 집계방식에 따라 실제 발생 현황과 차이가 있을 수 있음(신규 발생은 전일 누적 발생 대비 신규 발생 수)

(출처) 질병관리청

● 동절기 및 연말·연시 방역수칙

- ① (기본원칙) 연말 모임·행사는 취소하거나 비대면·비접촉으로 전환, 불요불급한 외출 자제
- ② (부득이한 외출 시) 실내 상시 마스크 착용, 다른 사람과 거리두기, 손씻기 등 방문 장소 및 동선 별로 생활방역 수칙 철저히 준수

공통

- 실내 및 2m 이상 거리 유지가 어려운 실외에서 마스크 착용
 - * 마스크 착용 의무화 및 과태료 부과 대상 시설은 별도 확인
- 필수적인 경우가 아닌 불요불급한 외출 자제, 비대면·비접촉으로 모임·행사 진행
- 발열, 호흡기 증상 등 의심 증상이 있는 경우, 선별진료소를 방문하여 검사
- 타인과 접촉 최소화 및 사람 많은 다중이용시설 이용 자제

1. 가정에서 생활 할 때 **“모임과 이동 없이 안전하게!”**

- 연말·연시 기간은 소규모로 보내기
- 어르신 등 고위험군이 계신 가정은 외부인의 방문 주의
- 손이 많이 닿는 곳(리모컨, 손잡이 등)은 하루에 1번 이상 소독
- 연말·새해인사는 영상통화 등 마음으로 함께 하기

2. 부득이하게 외출할 때 **“외출은 짧게, 혼잡하지 않은 곳으로!”**

- 혼잡하지 않은 시간 선택하여 가급적 머무르는 시간 최소화
- 밀폐·밀집·밀접 장소는 가지 않기

3. 대중교통 이용하여 이동할 때 **“대중교통 이용시엔 마스크, 거리 두기는 필수!”**

- 가급적 좌석 예약은 비대면 서비스(사전 온라인 예약, 모바일 체크인 등) 이용
 - * 좌석 예매 시 가급적 한 좌석 띄워 예매
- 가급적 휴게소 방문 자제, 방문 시 체류시간 최소화 및 공용 공간에서의 음식 섭취 자제
- 객실내 대화·통화 자제, 꼭 필요한 통화는 기차 통로 이용하여 작은 목소리로 통화
- 교통수단(차량) 내 음식 섭취 금지

4. 연말·연시 등 모임 **“아쉬워도 모임은 취소해 주세요!”**

- 단체모임은 하지 않고 동거 가족과 시간 보내기 또는 비대면 즐길거리 찾기
- 동거하지 않는 친지, 지인과의 모임이 필요한 경우 온라인 등 비대면 방식으로 개최
- 불가피하게 대면 모임을 하는 경우에도 식사는 최대한 자제, 대면 모임 시간 최소화하기
 - * 방역관리자 지정 및 참가자 명단 확보, 행사당일 발열 등 증상이 있는 참가자는 참석 중단 및 방역담당자에게 통보

5. 음식점·카페 등에서 식사할 때 **“외식할 경우 거리유지, 대화자제, 손 위생은 꼭 지켜주세요”**

- 식당·카페는 혼잡하지 않은 장소·시간대에 방문 또는 포장·배달 활용
- 음식·취급 외 시간에는 상시 마스크 착용
- 음식을 가지러 가는 등 이동 시, 대기 시 마스크 상시 착용하고 일행이 아닌 다른 사람들과 2m 이상 거리 유지
- 지그재그 또는 한 방향으로 착석, 개별 공간에서 개인별 식사
- 음식은 개별식기에 덜어먹고 식기류, 술잔 등은 개별 사용
- 식사 시 대화 등 침방울이 튀는 행위 및 신체접촉(악수, 포옹 등) 자제

6. 귀가 후 **“귀가 후 아프면 검사받으세요”**

- 귀가 후, 흐르는 물과 비누로 30초 이상 손 씻기 등 개인방역 철저
- 발열 및 호흡기 증상 여부 관찰 및 외출 자제
 - * 귀가 후 열이거나 기침, 가래, 인후통, 코막힘 등 호흡기 증상이 있으면, 콜센터(1339, 지역번호+120)나 보건소 문의하여 검사받기

“한 집에 한 사람만큼은 코로나 검사 받아보세요”

증상이 없어도 무료로, 익명으로!



가구당 1인 코로나19 선제검사 받기

기간 : ~ 2021. 1. 17. (일)

내용 : 혈연과 관계없이 주거와 생계를 같이하는 '가구 구성원' 중 1인이 대표로 검사.
(집안 감염, 가족 간 감염 여부 확인)

장소 : 서울시 임시선별검사소 56개소(변동 가능)

※ 네이버지도 또는 카카오맵에서 '임시선별검사소' 검색

문의 ☎02-120

● 자치구 임시선별검사소 연장 운영 현황(1.18~2.14)

- 전 검사소 타액 PCR 검사 제외
- 검사소 운영상황에 따라 운영시간 등이 수시로 변경될 수 있습니다.

연번	자치구	운영	장 소	개소기간	운영시간	비고
계	25	27	연장 52개소			
1	종로	2	탐골공원 앞	12.14~2.14	(평일)10:00~17:00 (토)09:00~13:00	평일 소독시간 12~14
			종로구민회관 후문	12.16~2.14		
2	중구	3	서울역 광장	12.14~2.14	(평일)09:00~17:00 (토,일)09:00~13:00	평일 소독시간 12:30~13:30 0
			약수동 주민센터 앞	12.15~2.14		
			서울광장 ※ 주말 휴무	12.17~2.14		
3	용산	2	용산역 전면광장	12.14~2.14	(평일)09:00~17:00 (토,일)09:00~13:00	평일 소독시간 12~13
			한남동공영주차장	12.14~2.14		
4	성동	2	성동구청(농구장)	12.16~2.14	(평일)09:00~17:00 (토,일)10:00~14:00	
			성수구두테마공원 (성수역 4번 출구 200m)	12.16~2.14	(평일)09:00~17:00 ※ 주말·공휴일 휴무	
5	광진	2	중곡보건지소	12.15~2.14	(평일)09:00~18:00 (토,일)12:00~16:00	평일 소독시간 13~14
			자양보건지소	12.15~2.14		
6	동대문	1	청량리역 광장	12.17~2.14	(평일)09:00~17:00 (토,일)12:00~16:00	
7	종랑	2	면목역 광장 (3번출구)	12.14~2.14	(평일)09:00~17:00 (토,일)09:00~13:00	소독시간 12:30~13:30 0
			망우역 공원 (1번출구)	12.14~2.14		
8	성북	2	성북구청 바람마당	12.15~2.14	(평일)09:00~18:00 (토,일)10:00~15:00	
			민방위교육장 주차장 (화랑로 376)	12.21~2.14		
9	강북	1	강북구민운동장	12.17~2.14	(평일)09:00~17:00 (토,일)09:00~13:00	평일 소독시간 12~13
10	도봉	2	창동역(1번출구)	12.14~2.14	(평일)10:00~17:00 (토,일)10:00~13:00	평일 소독시간 12~13
			도봉구청 광장	12.18~2.14		
11	노원	1	노원구청 주차장	12.15~2.14	(평일)09:00~17:00 (토,일)12:00~16:00	평일 소독시간 12~13
12	은평	2	구파발역	12.16~2.14	(평일)09:00~17:00 (토)09:00~13:00	소독시간 12~14
			불광천 (증산로 414)	12.16~2.14		
13	서대문	2	홍제견인차량보관소 ※ 토요일 휴무	12.15~2.14	(평일)10:00~17:00 (토,일)12:00~16:00	평일 소독시간 13~14
			신촌기차역 공영주차장 ※ 일요일 휴무	12.15~2.14		
14	마포	1	서강대역사 광장	12.16~2.14	(평일)09:00~17:00 (토)09:00~13:00	평일 소독시간 13~14
15	양천	2	양천구의회 주차장	12.14~2.14	(평일)09:00~17:00 (토)09:00~13:00	평일 소독시간 12~13
			신월문화체육센터	12.23~2.14		

연번	자치구	운영	장 소	개소기간	운영시간	비고
16	강 서	2	마곡실내배드민턴장 주차장 (드라이브 스루)	12.17~1.17	(평일) 10:00~17:00 (토,일) 10:00~14:00	평일 소독시간 13:00~14:00 0
			마곡 8구역 공영주차장 (마곡동 728-43, 워킹스루)	1.18~2.14		
			김포공항 국내선주차장 (국내선청사 4번게이트 맞은편) ※ 차량이용 시 주차요금 발생	12.25~2.14		
17	구 로	2	신도림역(4번출구) ※ 일요일 휴무	12.15~2.14	(평일) 09:00~16:00 (토,일) 09:00~13:00	평일 소독시간 12~13
			오류동역(3번출구) ※ 토요일 휴무	12.15~2.14		
18	금 천	1	필승아파트 단지 내	12.15~2.14	(평일) 10:00~17:00 (토) 10:00~15:00	평일(13~14) 주말(12~13) 소독시간
19	영등포	2	도림동 배드민턴 체육관	12.15~2.14	(평일) 09:00~17:00 (토) 09:00~13:00	평일 소독시간 12~13
			한강 여의도 3주차장 (서강대교 하부)	12.15~2.14		
20	동 작	2	사당문화회관(사당권역)	12.14~2.14	(평일) 10:00~17:00 (토) 10:00~14:00	
			구민체육센터(신대방권역)	12.14~2.14		
21	관 약	2	관악구민종합체육센터	12.15~2.14	(평일) 10:00~17:00 (토) 10:00~15:00	소독시간 12~13
			신림체육센터	12.14~2.14		
22	서 초	6	강남역 9번출구	12.15~2.14	(평일) 09:00~17:00 (토,일) 12:00~16:00	평일 소독시간 12~13
			고속터미널역 1번출구	12.15~2.14		
			사당역 14번 출구	12.15~2.14		
			반포종합운동장 (1.17일 휴무)	12.22~1.16		
			양재 근린공원(양재동 311')	1.18~2.14		
			서초종합체육관(드라이브)	12.22~2.14		
서리풀문화광장 (명달로 148)	12.23~2.14					
23	강 남	4	삼성역6번출구(코엑스)	12.16~2.14	(평일) 09:00~17:00 (토,일) 09:00~13:00	평일 소독시간 12~13
			개포동역 8번출구 (개포디지털혁신파크 내)	12.16~2.14		
			압구정 공영주차장 (압구정동 428번지)	1.4~2.14		
			세곡동 방죽공원 (울현동 254-3)	1.4~2.14		
24	송 파	2	올림픽공원 평화의문 광장	12.15~2.14	(평일) 10:00~17:00 (토) 10:00~15:00	소독시간 12~13
			송파체육문화회관 주차장	12.15~2.14		
25	강 동	2	암사동 선사주거지 주차장	12.14~2.14	(평일) 09:00~17:00 (토,일) 09:00~13:00	평일 소독시간 12~13
			온조대왕문화체육관	12.14~2.14		