

# 서울시 코로나19 대응 주요소식

THE DAILY NEWS REVIEW

2021. 01. 19. 화요일



# 1. 코로나19 발생 현황

## 신종 코로나바이러스감염증-19 상황판

구분	확진환자 현황				자가격리자 현황		
	확진자	격리 중	격리해제	사망자	계	감시 중	감시해제
서울시 <sup>1)</sup>	22,717 (+101)	4,953 (-181)	17,487 (+276)	277 (+6)	339,495 (+973)	12,199 (-371)	327,296 (+1,344)
전국 <sup>2)</sup>	73,115 (+386)	12,364 (-378)	59,468 (+745)	1,283 (+19)	-	-	-
전세계 <sup>3)</sup>	95,488,424	40,860,109	52,589,838	2,038,477	-	-	-

1) 서울시의 경우, '서울시 코로나19 발생동향' '21. 01. 19. 0시 기준

2) 전국의 경우, '질병관리청' '21. 01. 19. 0시 기준

3) 전 세계의 경우, '2019-nCoV Global Cases (by Johns Hopkins CSSE)' '21. 01. 19. 10시 기준

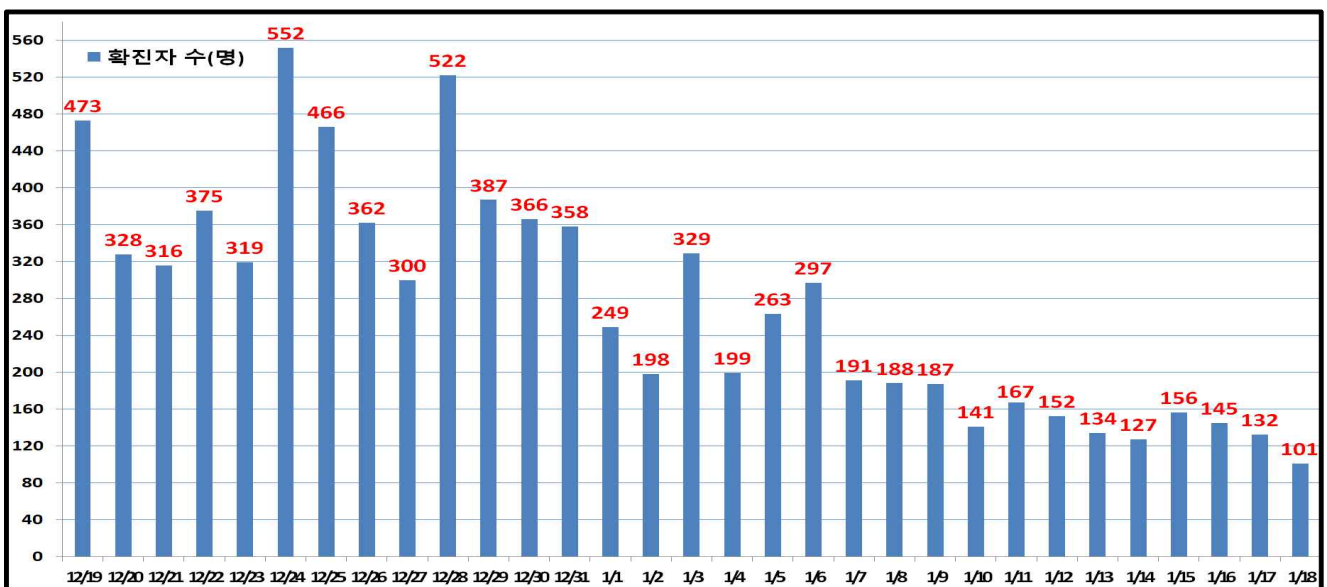
### 서울시 현황

- 서울시 신규 확진환자 101명, 누적 확진환자는 총 22,717명
  - 입원(격리)환자 4,953명, 격리해제 17,487명 / 질병관리청 공식발표 확진환자 수는 22,717명 (01. 19. 0시 기준)
  - 1월 19일 0시 기준, 우리나라 사망자는 총 1,283명으로 치명률은 1.75%이며, 서울시 사망자는 277명, 치명률은 1.22% 으로 전국대비 낮게 나타남
- 주요 발생원인별 현황 (2021. 1. 19. 0시 기준)

소 계	해외 유입	송파구 소재 고시텔	동대문구 소재 현대 대중사우나 관련	서대문구 소재 종교시설 관련	종로구 웨슬레이 암반사우나 관련	송파구 소재 교정시설 관련	구로구 소재 요양병원/요양원 관련	성동구 소재 거주시설/요양시설 관련	기타 집단 감염	기타 확진자 접촉	타 시도 확진자 접촉	감염 경로 조사중
22,717 (+101)	735 (+6)	7 (+6)	26 (+1)	16 (+1)	11 (+1)	1,174	226	26	7,190 (+3)	7,077 (+47)	1,021 (+9)	5,208 (+27)

※ 역학조사서 기반 1차 분류 진행사항에 따라 변경가능

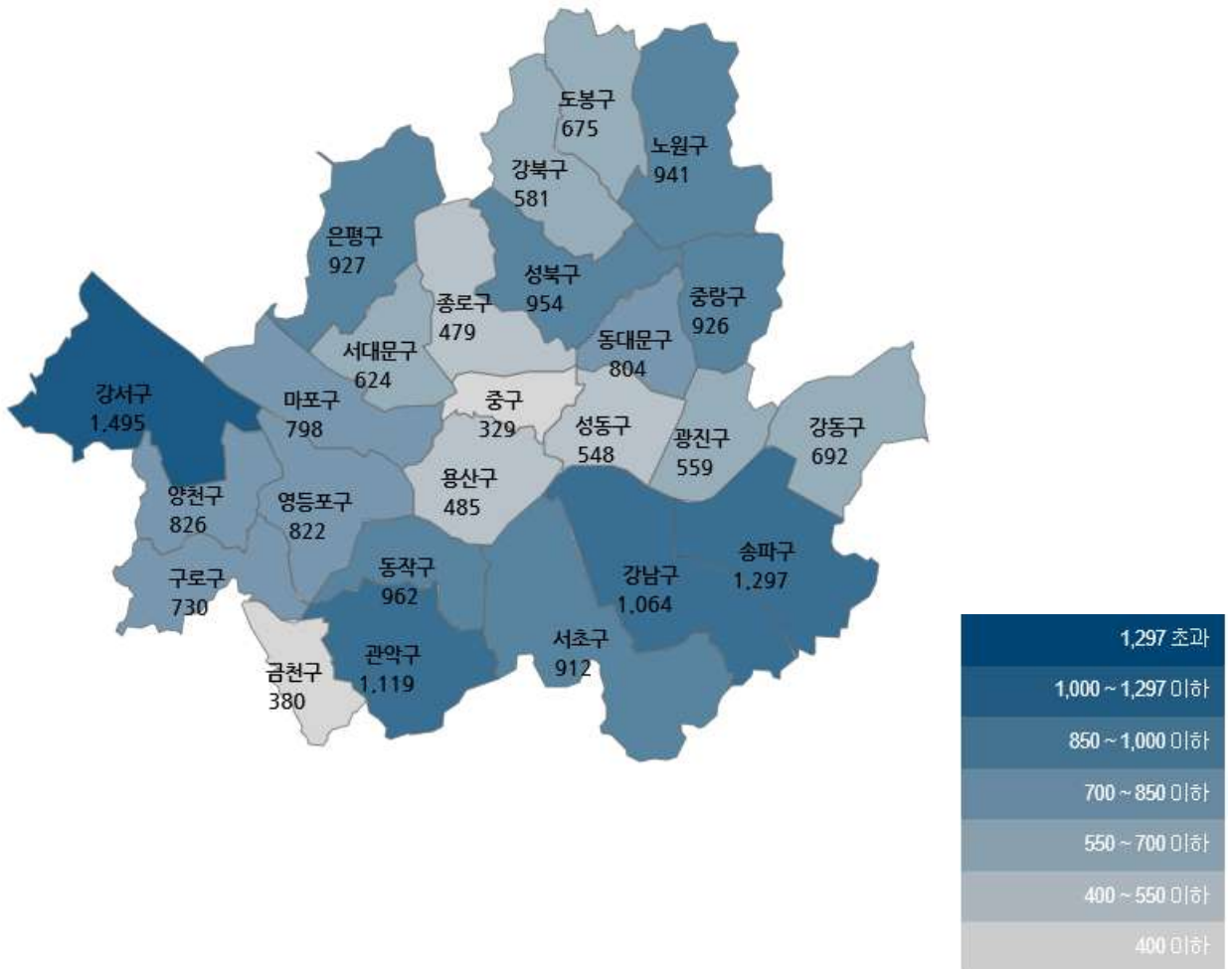
### ● 일일 확진환자 현황



● 서울시 자치구별 확진환자 발생 현황

- 1월 19일 0시 기준, 서울시 전체 확진자는 총 22,717임(거주지 기준으로 강서 1,495, 송파 1,297, 관악 1,119, 강남 1,064, 동작 962, 성북 954, 노원 941, 은평 927, 중랑 926, 서초 912, 양천 826, 영등포 822, 동대문 804, 마포 798, 구로 730, 강동 692, 도봉 675, 서대문 624, 강북 581, 광진 559, 성동 548, 용산 485, 종로 479, 금천 380, 중구 329, 기타 2,788(타시도 이관 등))

구분	합계	종로구	중구	용산구	성동구	광진구	동대문	중랑구	성북구	강북구	도봉구	노원구	은평구	서대문	마포구	양천구	강서구	구로구	금천구	영등포	동작구	관악구	서초구	강남구	송파구	강동구	기타
전일누계	22,616	478	325	481	547	557	798	921	950	577	671	940	925	620	796	817	1,491	721	379	821	958	1,117	911	1,057	1,287	689	2,782
1.18. 증가	101	1	4	4	1	2	6	5	4	4	4	1	2	4	2	9	4	9	1	1	4	2	1	7	10	3	6
총누계	22,717	479	329	485	548	559	804	926	954	581	675	941	927	624	798	826	1,495	730	380	822	962	1,119	912	1,064	1,297	692	2,788

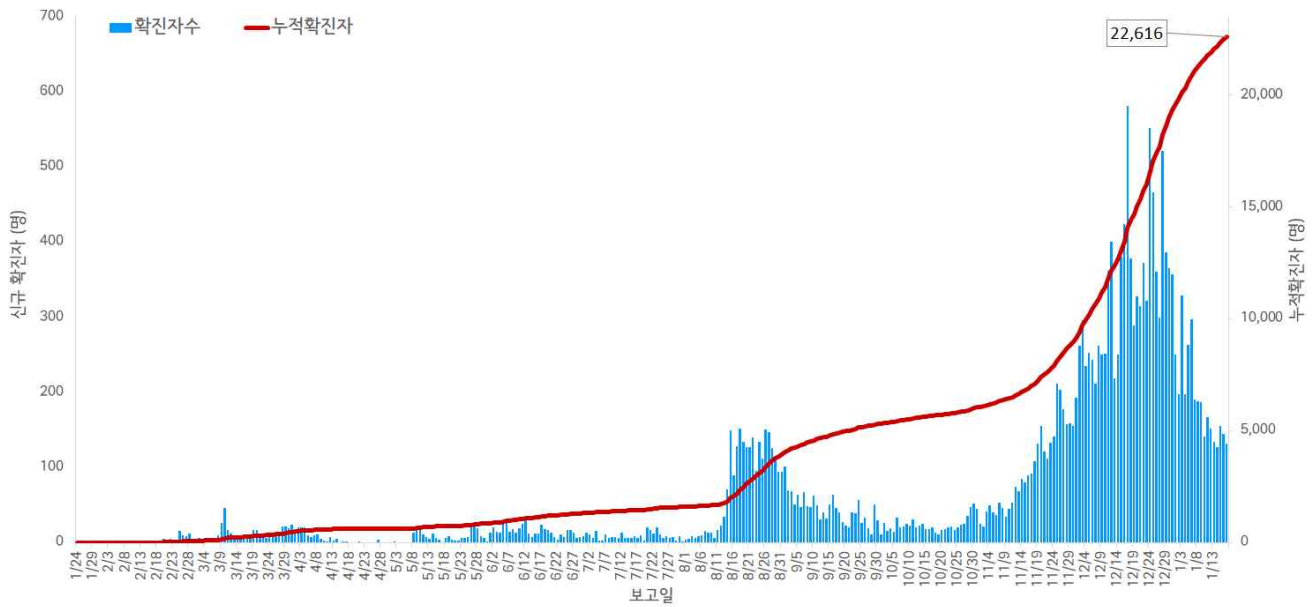


서울시 자치구별 확진자 총 누계 현황

● 서울시 코로나19 발생 현황 (2021. 1. 18. 0시 기준)

- 확진자 일별 발생 추이 및 누적 현황

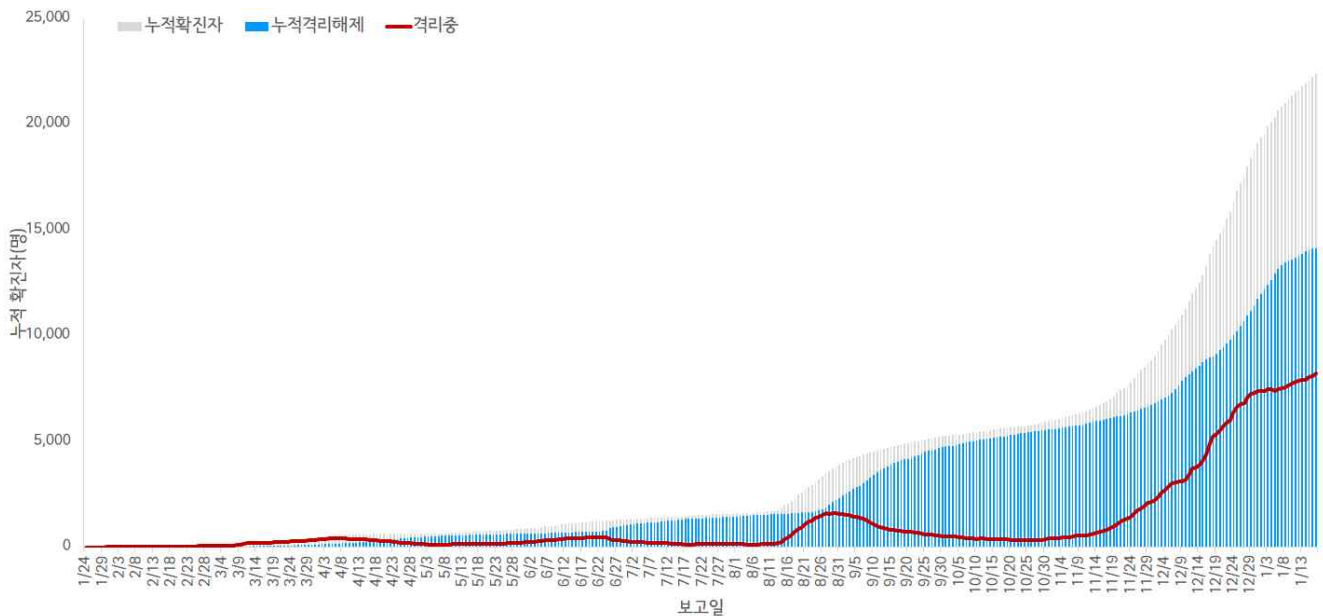
\* 신규확진자 132명, 누적환자 총 22,616명



서울시 코로나19 신규 확진자 일별 발생추이 및 누적 현황(명, 보고일 기준)

- 확진자 격리 현황

\* 격리해제 17,211명(76.1%), 사망 271명(1.2%), 격리 중 5,134명(22.7%)



서울시 코로나19 누적 격리중 · 격리해제자 현황(명, 보고일 기준)

● **서울시 코로나19 사망자 현황** (2021. 1. 18. 0시 기준)

- 서울시 코로나19 확진자 총 22,616명 중 사망 271명(1.2%)임
- 남성 57.6%(156명), 여성 42.4%(115명), 65세 이상 사망이 91.9%(249명)로 연령대별로 80세 이상 48.7%(132명), 70대 36.5%(99명) 순이고, 요양병원 관련 25.1%(68명)로 가장 많았으나 '감염경로 조사중' 사례는 35.8%(97명)임
- (진단소요일) 증상발생 후 확진까지 평균 3.7일(중앙값 3.0일) 소요, 증상발생 후 사망까지 평균 22.5일(중앙값 19.0일) 소요, 확진 후 사망까지 평균 18.2일(중앙값 16.0일) 소요됨

**서울시 코로나19 사망자 일반적 특성표**

(단위: 명)

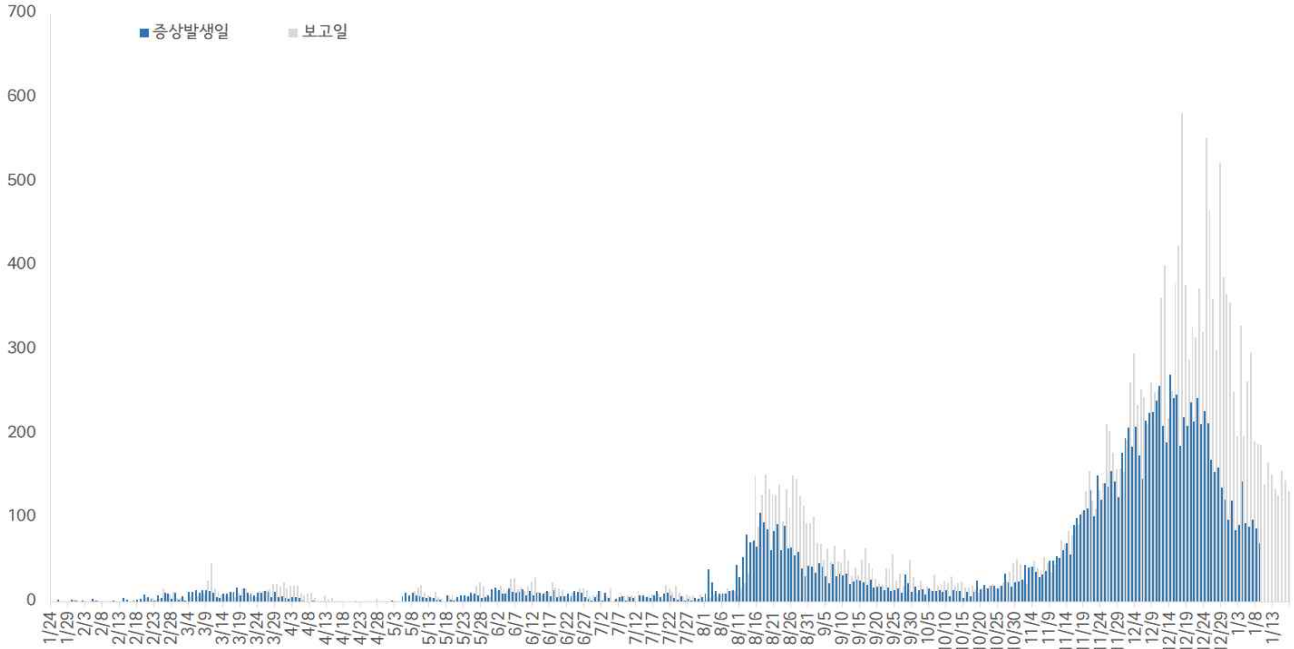
구분		계(%)	
총계		271	100.0%
성별	남	156	57.6%
	여	115	42.4%
연령	40-49세	4	1.5%
	50-59세	8	3.0%
	60-69세	28	10.3%
	70-79세	99	36.5%
	≥ 80세	132	48.7%
	< 65세	22	8.1%
	≥ 65세	249	91.9%
진단소요일	증상-확진	평균±표준편차	3.7 ± 3.3
		중위수 (범위)	3.0 (0-19)
	증상-사망	평균±표준편차	22.5 ± 13.6
		중위수 (범위)	19.0 (2-93)
	확진-사망	평균±표준편차	18.2 ± 12.3
		중위수 (범위)	16.0 (0-82)
감염경로	병원 및 요양시설 관련	125	46.1%
	확진자 접촉	68	25.1%
	종교시설 관련	13	4.8%
	기타	10	3.7%
	직장관련	7	2.6%
	다중이용시설 관련	9	3.3%
	해외유입	2	0.7%
	조사중	16	5.9%

※ 연령\* 설정 시 사망당시 연령으로 산출

※ 진단소요일\*\* 설정 시 사후에 확진된 17명은 제외하고 산출

- 증상발생일 및 보고일 기준 발생 추이

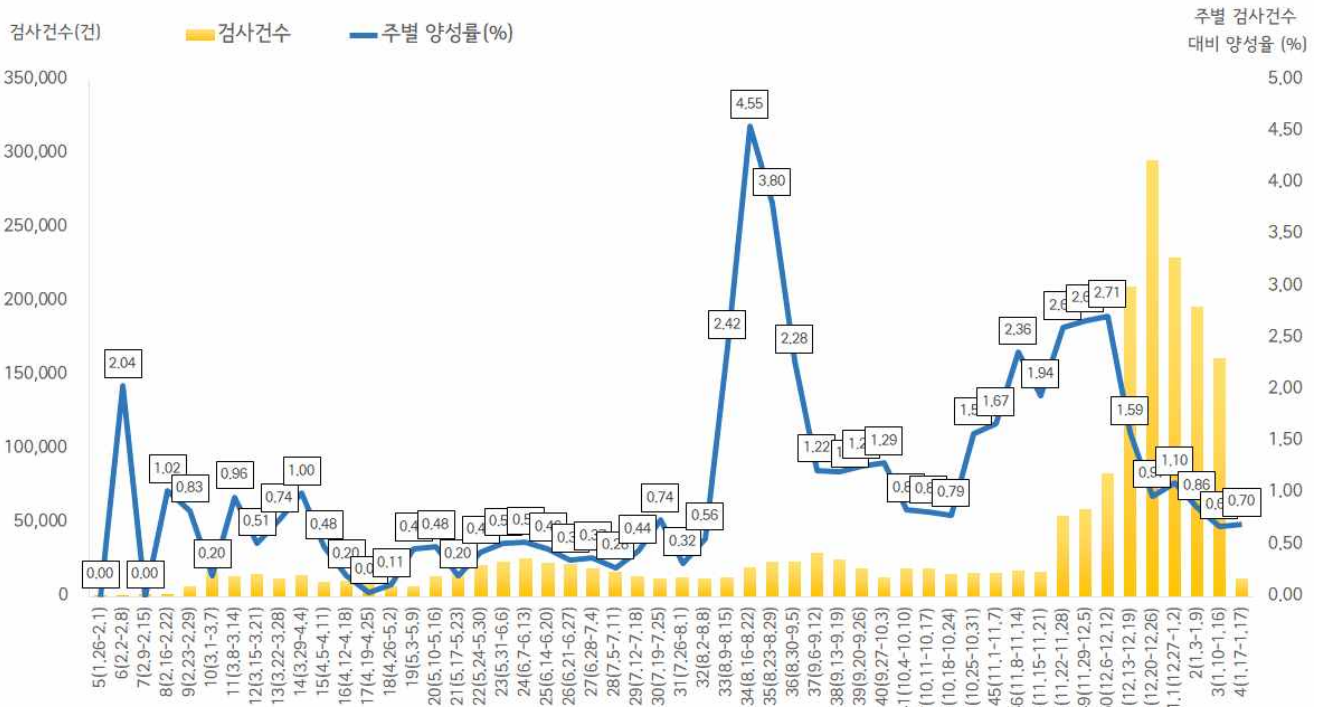
\* 분석대상 증상발생일과 보고일이 모두 확인된 13,757명 (무증상 및 증상발생일 모름 등 8,859명 제외)



※교정시설 관련(506명) 데이터 수집 중으로 산출 제외하였음  
서울시 코로나19 확진자 일별 분포 현황

- 주별 검사건수 및 확진환자 양성률

\* 총 검사건수 1,937,873건 (금주 11,968건) 중 22,616명 확진, 누적 검사 수 대비 총 양성률 1.17%



서울시 코로나19 확진자 주별 검사현황 및 양성률

● 인구학적 특성별 발생 현황 (2021. 1. 18. 0시 기준)

- (성별) 남성이 50.8%으로 여성보다 높음
- (연령별) 확진자의 평균 연령은 47.8세 (중위연령 50.0세, 범위 1-100세)로 20-50대가 60.1%이고, 10만명당 확진자수는 60대 332.81명, 70대 310.86명, 80세 이상 302.57명 순이며, 사망 271명(40대 6명, 50대 8명, 60대 28명, 70대 99명, 80세 이상 130명)임 - 치명률 1.2%(80세 이상 13.5%)

(단위: 명, %)

구분	확진자	발생률 (10만명당)	장기입원자	퇴원자	퇴원자 평균 입원일 (일)	사망자	치명률	
계	22,616 (100.0)	232.65	2,768 (12.2)	17,211 (76.1)	23.6	271	1.2	
성 별	남성	11,479 (50.8)	242.57	1,421 (12.4)	8,174 (71.2)	18.7	156	1.4
	여성	11,137 (49.2)	223.25	1,347 (12.1)	9,037 (81.1)	28.0	115	1.0
연 령	0-9	718 (3.2)	111.10	76 (10.6)	605 (84.3)	15.7	0	0.0
	10-19	1,140 (5.0)	142.43	135 (11.8)	967 (84.8)	17.0	0	0.0
	20-29	2,976 (13.2)	203.07	375 (12.6)	2,321 (78.0)	18.1	0	0.0
	30-39	3,094 (13.7)	206.70	349 (11.3)	2,416 (78.1)	17.0	0	0.0
	40-49	3,191 (14.1)	206.19	346 (10.8)	2,445 (76.6)	17.0	6	0.2
	50-59	4,318 (19.1)	281.79	499 (11.6)	3,303 (76.5)	31.4	8	0.2
	60-69	4,052 (17.9)	332.81	520 (12.8)	3,115 (76.9)	34.0	28	0.7
	70-79	2,167 (9.6)	310.86	345 (15.9)	1,521 (70.2)	22.4	99	4.6
	80이상	960 (4.2)	302.57	123 (12.8)	518 (54.0)	24.3	130	13.5

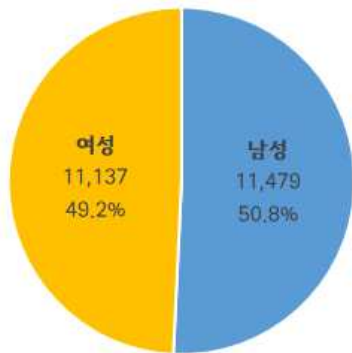
※ 치명률= 사망자수/확진자수 × 100

※ 평균 입원일= (퇴원자 입원일의 합계)/(전체 퇴원자수)

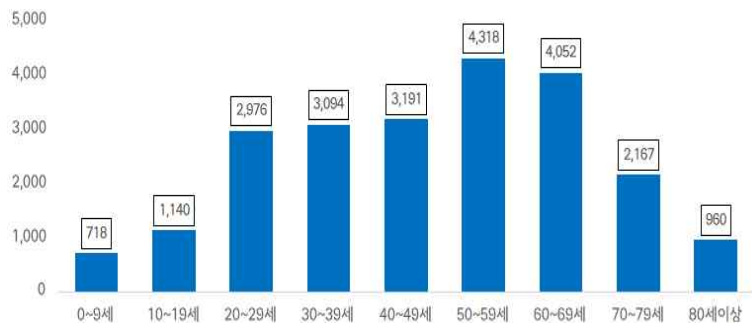
※ 장기입원자 = 입원 35일 이상 확진자

※ 인구 10만명당 발생률은 통계청에서 제공하는 2020년 7월 1일 행정구역별 인구 기준.

- 성별·연령별 분포 현황

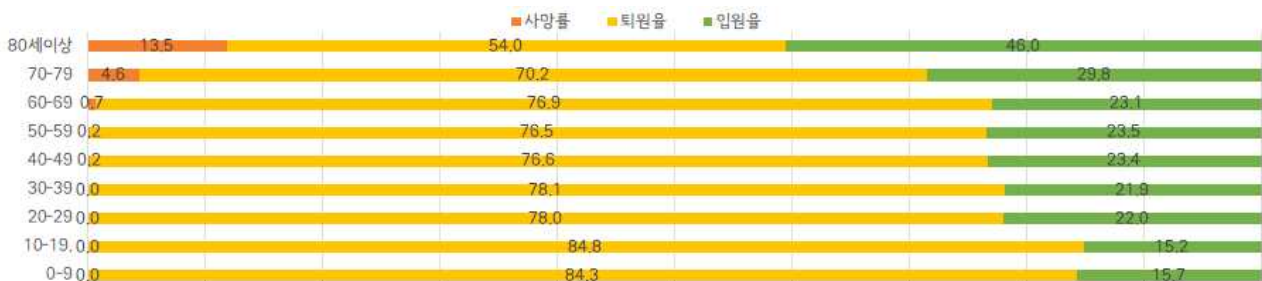


성별



연령별

- 연령별 확진자 치료현황



서울시 코로나19 연령별 확진자 치료 현황

- 최근 4주간 주별 발생현황

성별, 연령별 확진환자 주별 발생현황 (보고일 기준)

(단위: 명, %)

구분		1주(12.27.-'21.1.2.)	2주(1.3.-1.9.)	3주(1.10.-1.13.)	4주(1.17.-1.17.)
계		2,380 (100.0)	1,653 (100.0)	1,022 (100.0)	132 (100.0)
성별	남성	1,348 (56.6)	922 (55.8)	532 (52.1)	65 (49.2)
	여성	1,032 (43.4)	731 (44.2)	490 (47.9)	67 (50.8)
연령	0-9	61 (2.6)	50 (3.0)	27 (2.6)	0 (0.0)
	10-19	107 (4.5)	79 (4.8)	56 (5.5)	0 (0.0)
	20-29	295 (12.4)	207 (12.5)	132 (12.9)	20 (15.2)
	30-39	351 (14.7)	231 (14.0)	127 (12.4)	20 (15.2)
	40-49	337 (14.2)	242 (14.6)	127 (12.4)	18 (13.6)
	50-59	462 (19.4)	340 (20.6)	205 (20.1)	24 (18.2)
	60-69	439 (18.4)	291 (17.6)	187 (18.3)	20 (15.2)
	70-79	203 (8.5)	145 (8.8)	104 (10.2)	11 (8.2)
	80이상	125 (5.3)	68 (4.1)	57 (5.6)	19 (14.4)
사망자 총계		32 (1.3)	41 (2.5)	35 (3.4)	6 (4.5)

- 최근 1주간 일별 발생현황

성별, 연령별 확진환자 일별 발생현황 (보고일 기준)

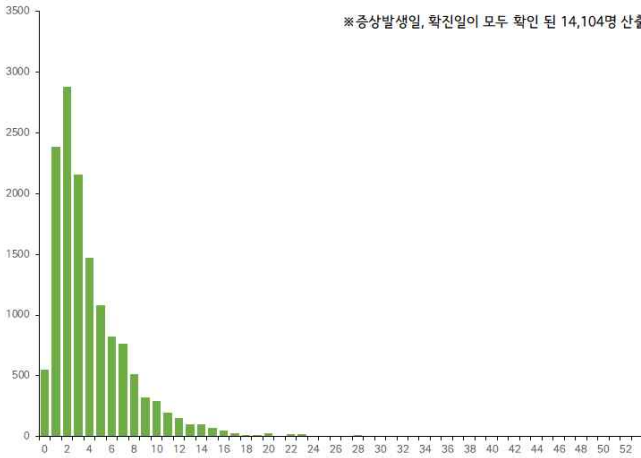
(단위: 명, %)

구분		1.11.	1.12.	1.13.	1.14.	1.15.	1.16.	1.17.
계		167(100.0)	152(100.0)	134(100.0)	127(100.0)	156(100.0)	145(100.0)	132(100.0)
성별	남성	86(51.5)	78(51.3)	69(51.5)	63(49.6)	82(52.6)	78(53.8)	65(49.2)
	여성	81(48.5)	74(48.7)	65(48.5)	64(50.4)	74(47.4)	67(46.2)	67(50.8)
연령	0-9	5(2.9)	3(2.0)	5(3.8)	3(2.4)	6(3.9)	4(2.8)	0(0.0)
	10-19	13(7.8)	5(3.3)	5(3.8)	7(5.5)	10(6.4)	5(3.4)	0(0.0)
	20-29	21(12.6)	13(8.6)	19(14.2)	12(9.4)	18(11.5)	30(20.7)	20(15.2)
	30-39	19(11.4)	24(15.8)	14(10.4)	18(14.2)	19(12.2)	21(14.5)	20(15.2)
	40-49	23(13.8)	11(7.2)	14(10.4)	21(16.5)	20(12.8)	20(13.8)	18(13.6)
	50-59	32(19.2)	34(22.4)	30(22.4)	30(23.6)	27(17.3)	27(18.6)	24(18.2)
	60-69	30(18.0)	35(23.0)	18(13.4)	19(15.0)	34(21.8)	21(14.5)	20(15.2)
	70-79	11(6.5)	24(15.8)	20(14.9)	11(8.7)	14(9.0)	10(6.9)	11(8.3)
	80이상	13(7.8)	3(2.0)	9(6.7)	6(4.7)	8(5.1)	7(4.8)	19(14.4)
사망자 총계		10(6.0)	2(1.3)	2(1.5)	2(1.6)	8(5.1)	3(2.1)	6(4.5)

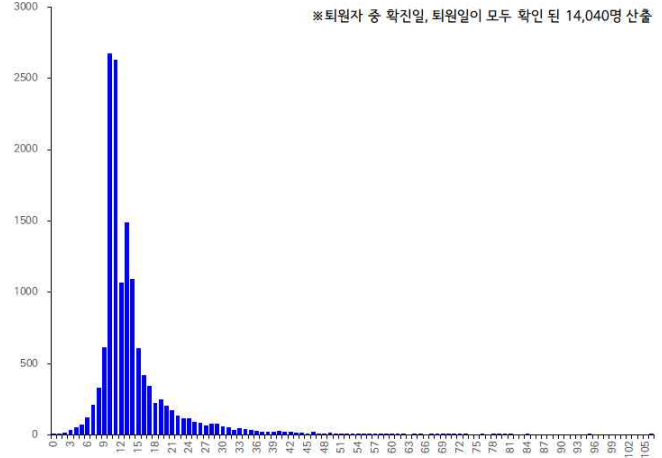


● **진단소요일 (2021. 1. 18. 0시 기준)**

증상발생일부터 확진일까지 평균 4.2일(중앙값 3일)소요, 확진일부터 퇴원일까지 평균 14.0일(중앙값 12일)소요



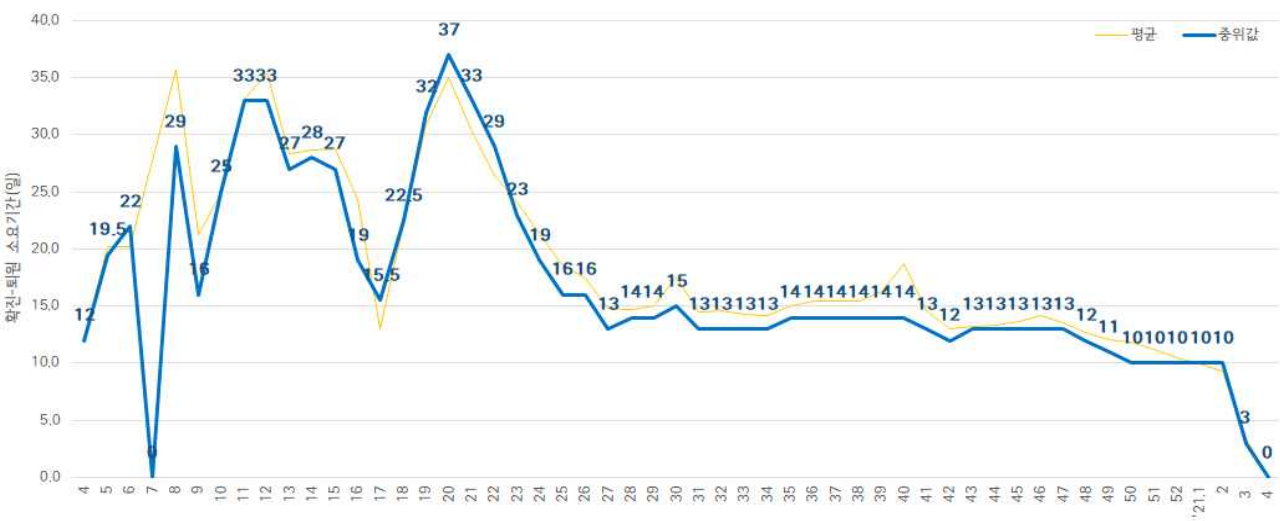
**증상발생일 - 확진일 소요기간**



**확진일 - 퇴원일 소요기간**



**주별 증상발생일 - 확진일 소요기간**



**주별 확진일 - 퇴원일 소요기간**

● 자치구별 발생 현황(발생구 기준) (2021. 1. 18. 0시 기준)

- 강서구가 6.6%(1,491명)로 가장 높았으며, 송파구 발생이 5.7%(1,286명), 관악구 4.9%(1,118명), 강남구 4.7%(1,057명), 동작구 4.2%(958명) 순이었음
- 인구 10만명당 확진자수는 전체 232.65명으로 종로구 317.86명, 중구 257.75명, 강서구 254.03명, 동작구 242.43명, 중랑구 233.76명 순이었음

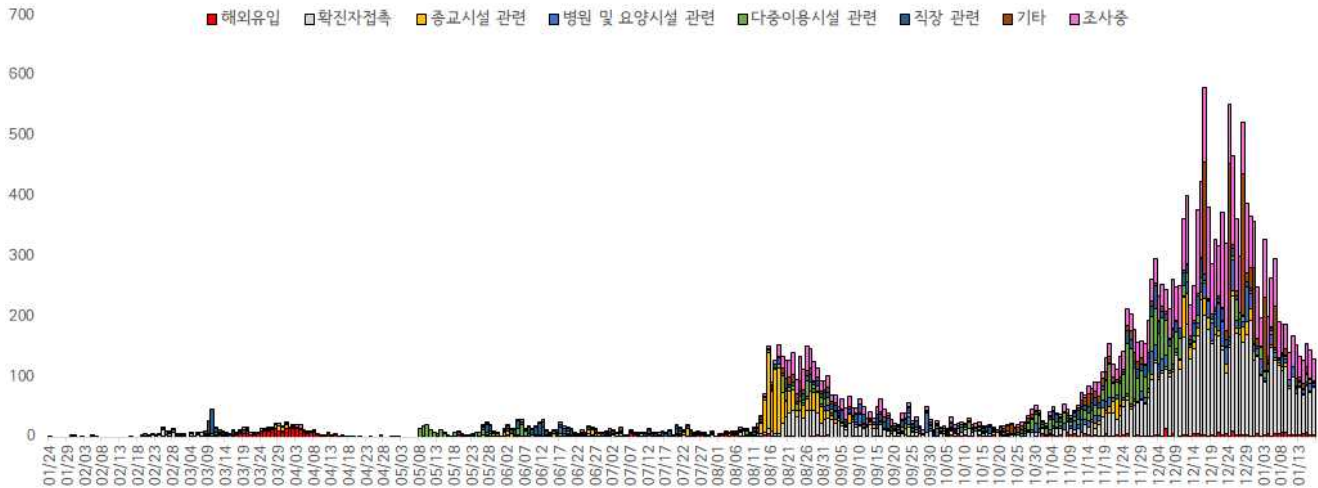
구분	누계		증가현황	발생률* (10만명당)
	(명)	(%)		
서울특별시	22,616	100.0	▲+132	232.65
종로구	478	2.1	▲+3	317.86
중구	325	1.5	▲+3	257.75
용산구	481	2.1	▲+4	209.65
성동구	547	2.4	▲+13	183.93
광진구	557	2.5	▲+3	159.34
동대문구	798	3.5	▲+11	230.91
중랑구	922	4.1	▲+2	233.76
성북구	950	4.2	▲+5	215.02
강북구	578	2.6	▲+6	185.39
도봉구	670	3.0	▲+4	203.30
노원구	942	4.2	▲+5	178.11
은평구	926	4.1	▲+3	193.11
서대문구	620	2.7	▲+8	198.26
마포구	796	3.5	▲+6	212.61
양천구	814	3.6	▲+6	177.75
강서구	1,491	6.6	▲+3	254.03
구로구	720	3.2	▲+2	177.74
금천구	379	1.7	▲+7	163.19
영등포구	821	3.6	▲+5	219.90
동작구	958	4.2	▲+5	242.43
관악구	1,118	4.9	▲+2	223.72
서초구	910	4.0	▲+6	212.16
강남구	1,057	4.7	▲+6	195.29
송파구	1,286	5.7	▲+5	191.51
강동구	688	3.0	▲+4	150.49
기타	2,784	12.3	▲+5	-

- 1) 강서구: 종교시설 231명(강서구 소재 교회 관련 170명), 다중이용시설 관련 224명(댄스교습관련시설 163명), 병원 및 요양시설 관련 99명 등
- 2) 송파구: 다중이용시설 관련 130명(송파구 장애인 생활시설 관련 13명), 종교시설 관련 100명, 직장 관련 75명 등
- 3) 관악구: 직장 관련 116명, 다중이용시설 관련 91명, 종교시설 관련 79명, 해외 유입 22명 등

※ 인구 10만명당 확진자수는 통계청에서 제공하는 2020년 7월 1일 행정구역별 인구를 기준으로 함.

● **주요 감염경로별 발생 현황** (2021. 1. 18. 0시 기준 누적분)

- 최근 소규모 집단발생 환자 증가
- 주요 감염경로별 발생률은 다중 이용시설 관련이 9.3%(2,100명)로 가장 높았으며, 종교시설 관련 7.8%(1,768명), 직장 관련 6.7%(1,521명), 병원 및 요양시설 관련 6.0%(1,364명), 해외유입 3.2%(729명) 순이었음



서울시 코로나19 주요 감염경로별 발생현황

● **감염경로 조사중 환자 현황** (2021. 1. 18. 0시 기준)

- 21. 1. 18. 0시 기준 확진자 총 22,616명 중 감염경로 ‘조사중’ 5,186명(22.9%) 보고됨
- “감염경로 조사중” 5,186명 중 남자 확진자는 52.5%(2,724명), 여자 확진자는 47.5%(2,462명)임

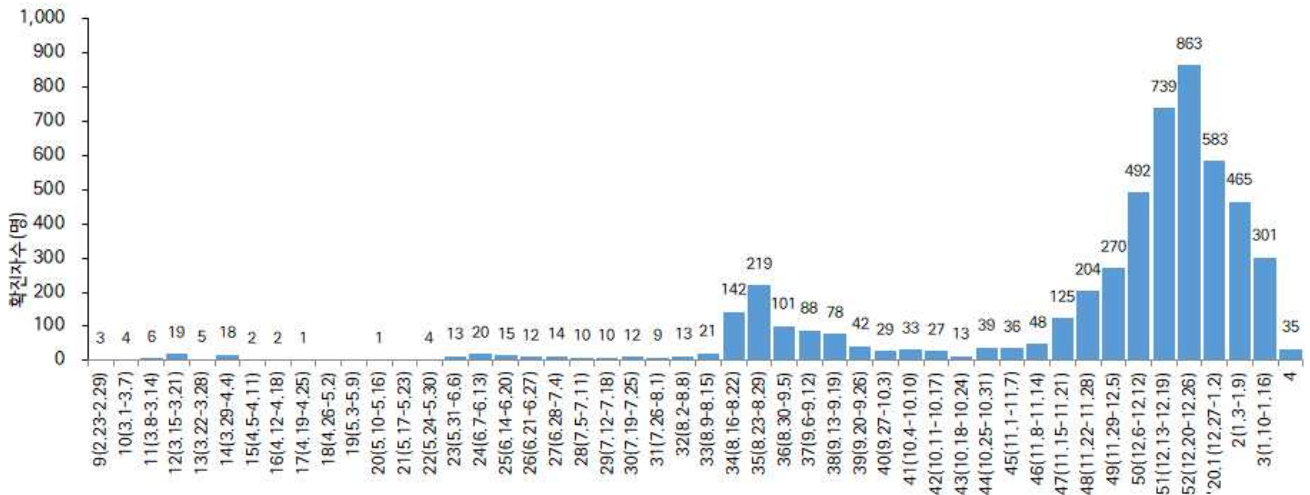
성별/연령별 확진자,경로 조사자 분포 현황

(단위: 명)

구분	합계	성별		연령(세)								
		남	여	0-9	10-19	20-29	30-39	40-49	50-59	60-69	70-79	80이상
확진자 (%)	22,616	11,479	11,137	718	1,140	2,976	3,094	3,191	4,318	4,052	2,167	960
	(100.0)	(50.8)	(49.2)	(3.2)	(5.0)	(13.2)	(13.7)	(14.1)	(19.1)	(17.9)	(9.6)	(4.2)
경로 조사중 (%)	5,186	2,724	2,462	44	150	674	747	684	941	1,076	645	225
	(22.9)	(23.7)	(22.1)	(6.1)	(13.2)	(22.6)	(24.1)	(21.4)	(21.8)	(26.6)	(29.8)	(23.4)

※ 강서 299건, 관악 296건, 송파 282건, 강남 271건, 은평 257건, 동작 251건, 영등포 238건, 서초 229건, 중랑 228건, 성북 215건, 마포 201건, 동대문 200건, 강동 180건, 노원 179건, 양천 173건, 구로 160건, 종로 156건, 도봉·강북 140건, 광진 136건, 용산 125건, 서대문 122건, 중구 90건, 금천 80건 (기타 397건 제외)

- “감염경로 조사중” 5,186명 중 50세 이상은 55.7%(2,887명), 연령대별 비율은 60대가 20.7%로 가장 높았고 50대 18.1%, 30대 14.4%, 40대 13.2% 순임
- 65세 이상 확진자 4,905명 중 “감염경로 조사중”은 26.4% (1,369명)임
- “감염경로 조사중” 5,186명 중 사망자는 1.9%(97명)임



서울시 코로나19 감염경로 조사중 확진자 주별 분포 현황(명, 보고일 기준)>

서울시 코로나19 감염경로 조사중 사례 일반적 특성표

(단위: 명)

구분		누적확진자수		감염경로			
				조사완료		조사중	
합계		22,616	100.0%	17,430	100.0%	5,186	100.0%
성별	남	11,479	50.8%	8,755	50.2%	2,724	52.5%
	여	11,137	49.2%	8,675	49.8%	2,462	47.5%
연령	0-9세	718	3.2%	674	3.8%	44	0.9%
	10-19세	1,140	5.0%	990	5.7%	150	3.0%
	20-29세	2,976	13.2%	2,302	13.2%	674	13.0%
	30-39세	3,094	13.7%	2,347	13.5%	747	14.4%
	40-49세	3,191	14.1%	2,507	14.4%	684	13.2%
	50-59세	4,318	19.1%	3,377	19.4%	941	18.1%
	60-69세	4,052	17.9%	2,976	17.1%	1,076	20.7%
	70-79세	2,167	9.6%	1,522	8.7%	645	12.4%
≥80세	960	4.2%	735	4.2%	225	4.3%	
65세기준	< 65세	17,711	78.3%	13,894	79.7%	3,817	73.6%
	≥65세	4,905	21.7%	3,536	20.3%	1,369	26.4%
사망	예	271	1.2%	174	1.0%	97	1.9%
	아니오	22,345	98.8%	17,256	99.0%	5,089	98.1%

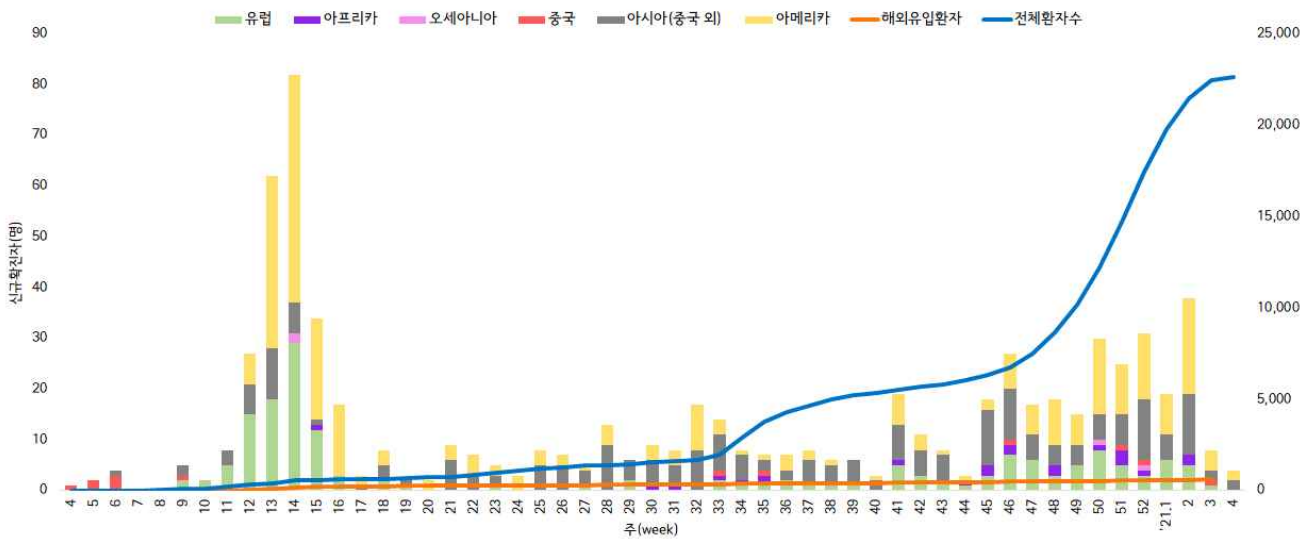
● 해외 유입 현황 (2021. 1. 18. 0시 기준)

- 해외유입 사례로 추정되는 누적 확진자수 729명(3.2%)
- 주요 국외유입 분포는 아메리카 40.6%, 아시아(중국 외) 30.9%, 유럽 22.9%순임

코로나19 해외유입 확진자 분포 현황

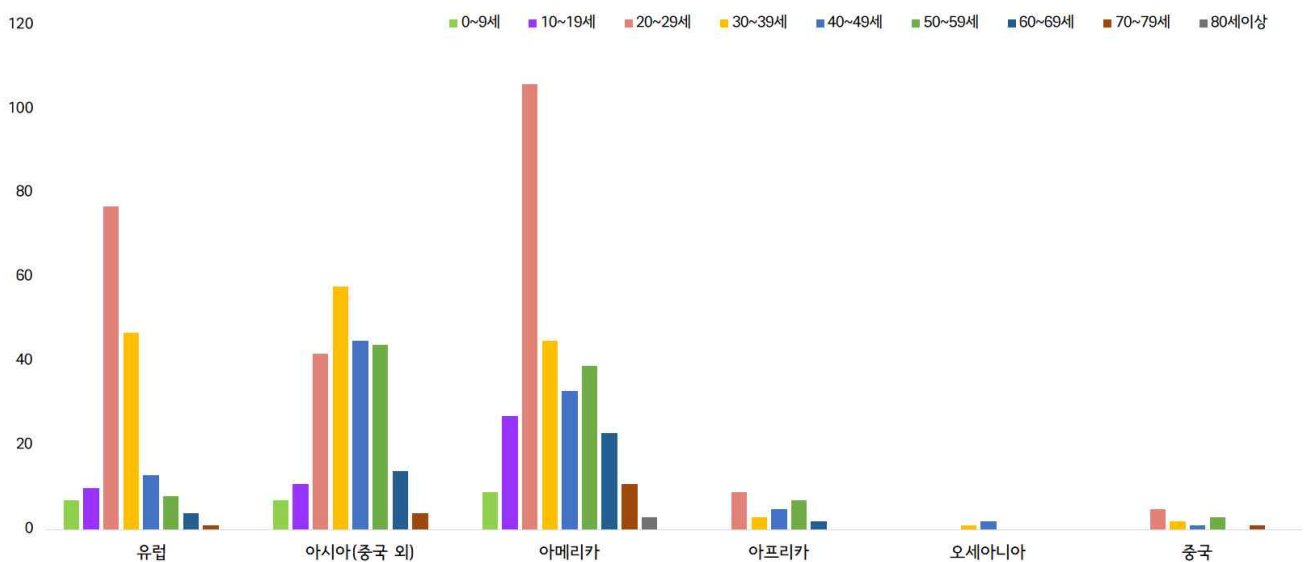
(단위: 명)

구분	유럽	아시아 (중국 외)	아메리카	아프리카	오세아니아	중국	합계
누계	167	225	296	26	3	12	729
증가현황	-	▲+2	▲+2	-	-	-	▲+4
백분율(%)	(22.9)	(30.9)	(40.6)	(3.6)	(0.4)	(1.6)	(100.0)



서울시 코로나19 신규·누적 해외유입 확진자 현황(명, 보고일 기준)

- 연령별 해외유입 현황 분포



서울시 코로나19 연령별 해외유입 확진자 현황(명, 보고일 기준)

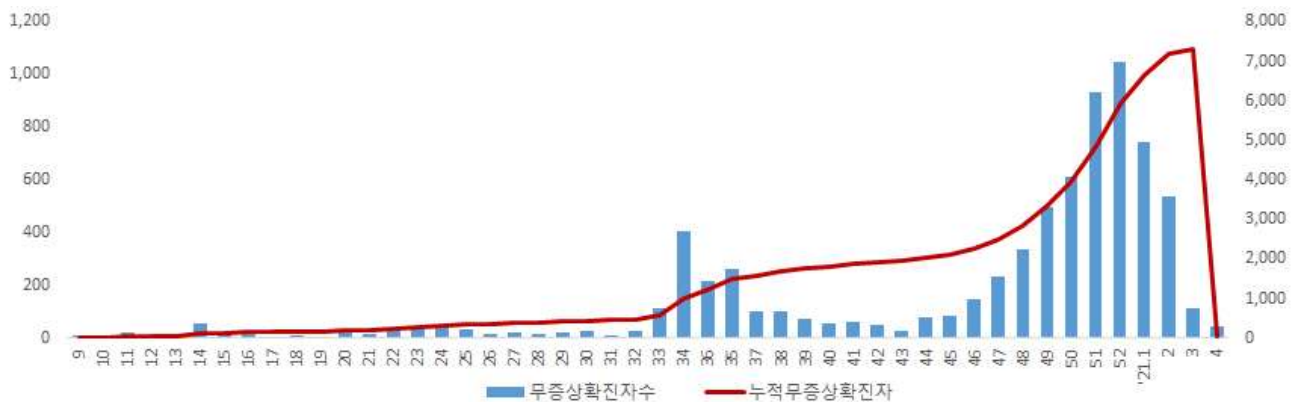
● 무증상자 발생현황 (2021. 1. 18. 0시 기준)

- 전체 확진자 중 무증상자는 33.8%이며, 남성이 51.2%로 여성보다 높음
- 무증상 확진자의 평균 연령은 48.5세(중위연령 52.0세, 범위 28-99세)로 20-50대가 53.9%이며, 사망 86명 (40대 4명, 50대 2명, 60대 6명, 70대 27명, 80세 이상 47명)임 - 치명률 1.1% (80세 이상 10.9%)

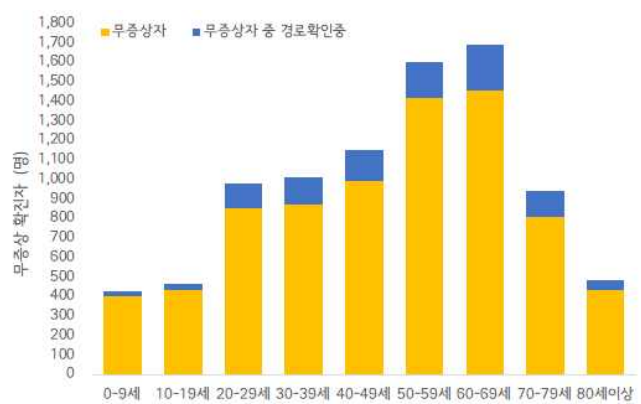
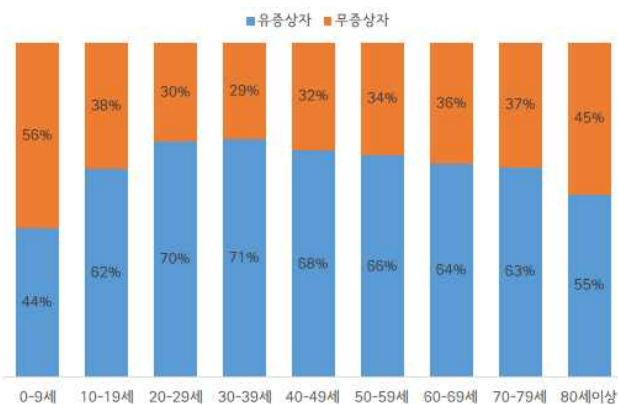
(단위: 명, %)

구분	무증상자 (%)	경로 확인증 (%)	퇴원자 (%)	사망자(명)	치명률(%)	
계	7,650 (100.0)	1093 (14.3)	5,776 (75.5)	86	1.1	
성별	남성	3,915 (51.2)	579 (14.8)	2,813 (71.9)	46	1.2
	여성	3,735 (48.8)	514 (13.8)	2,963 (79.3)	40	1.1
연령	0-9	399 (5.3)	24 (6.0)	327 (82.0)	0	0.0
	10-19	430 (5.6)	32 (7.4)	353 (82.1)	0	0.0
	20-29	852 (11.1)	129 (15.1)	653 (76.6)	0	0.0
	30-39	867 (11.3)	143 (16.5)	656 (75.7)	0	0.0
	40-49	993 (13.0)	155 (15.6)	753 (75.8)	4	0.4
	50-59	1,418 (18.5)	184 (13.0)	1084 (76.4)	2	0.1
	60-69	1,452 (19.0)	239 (16.5)	1144 (78.8)	6	0.4
	70-79	806 (10.5)	134 (16.6)	568 (70.5)	27	3.3
80이상	433 (5.7)	53 (12.2)	238 (55.0)	47	10.9	

※ 치명률= 사망자수/무증상 확진자수×100; 확진 당시 기초역학조사서 상 무증상자



서울시 코로나19 주별 무증상 확진자 누적 현황(명, 보고일 기준)



서울시 코로나19 연령별 무증상 확진자 현황

● 접촉자 관리 현황 (2021. 1. 18. 0시 기준)

- 서울시 관리 누적 접촉자는 151,907명으로, 그중 검사결과 양성으로 확진된 사례는 6.8%(10,370명)임

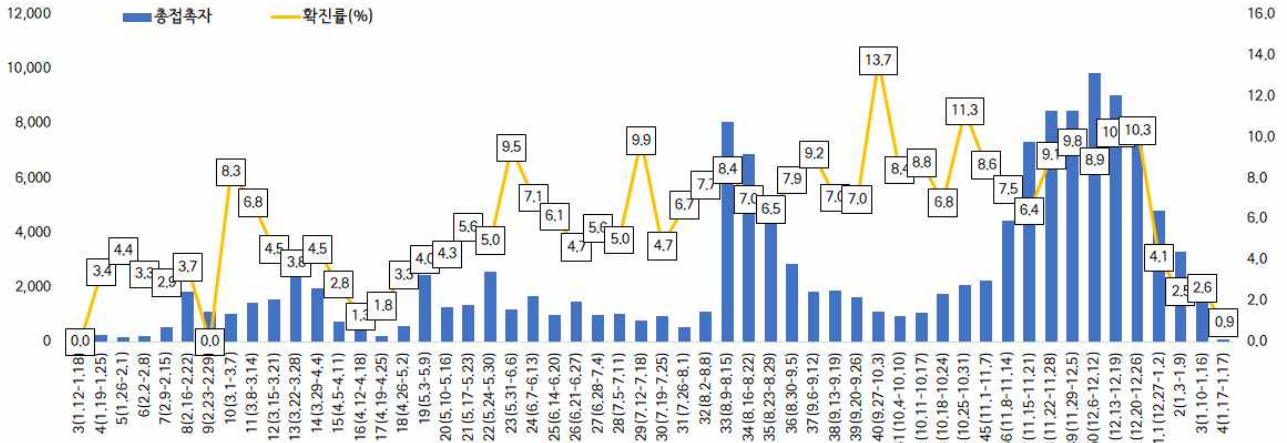
서울시 성별, 연령별 코로나19 접촉자 분포 현황

(단위: 명)

구분	합계	성별		연령(세)								
		남	여	0-9	10-19	20-29	30-39	40-49	50-59	60-69	70-79	80이상
누계 (%)	151,907 (100.0)	78,307 (51.5)	73,600 (48.5)	9,828 (6.5)	14,369 (9.5)	29,811 (19.6)	25,440 (16.7)	22,562 (14.9)	23,498 (15.5)	16,305 (10.7)	6,817 (4.5)	3,277 (2.1)
확진자 (%)	10,370 (6.8)	4,251 (5.4)	6,119 (8.3)	484 (4.9)	680 (4.7)	1,573 (5.3)	1,349 (5.3)	1,491 (6.6)	1,941 (8.3)	1,685 (10.3)	818 (12.0)	349 (10.6)

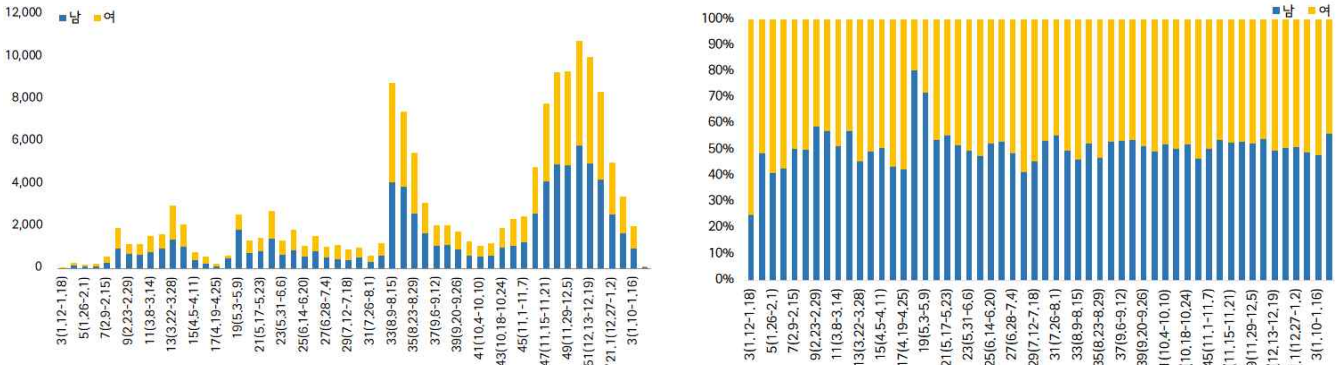
※ 접촉자 중 확진자수(명,%)는 질병보건통합관리시스템(is.cdc.go.kr)에 등록된 접촉자 데이터를 기준으로 함.

- 주별 접촉자 발생 현황



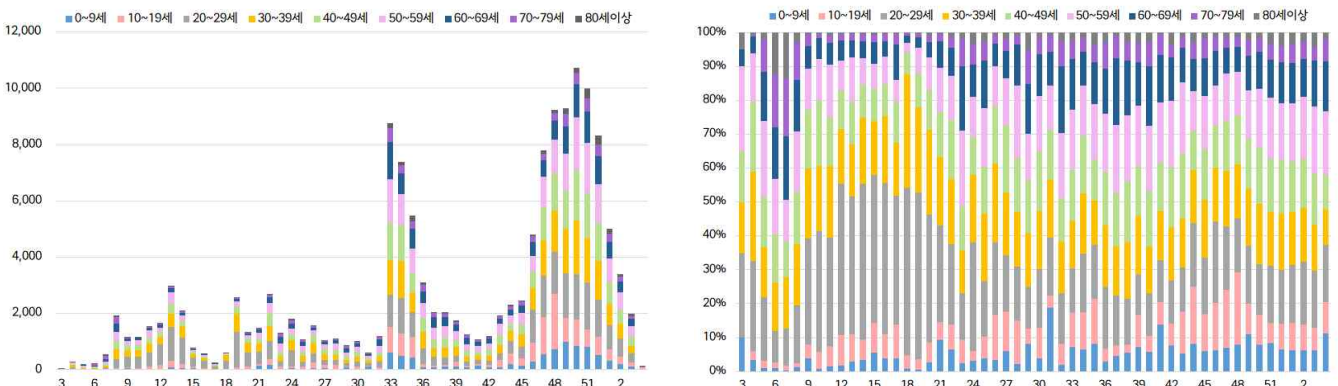
서울시 코로나19 주별 접촉자 현황 및 확진율(명, %, 최종접촉일 기준)

- 성별 접촉자 발생 현황



서울시 코로나19 성별 분포(명, %, 최종접촉일 기준)

- 연령별 접촉자 발생 현황



서울시 코로나19 연령별 분포(명, %, 최종접촉일 기준)

● 서울시 전체 선별진료소 지정 현황 (2021. 1. 18. 18시 서울시 일일상황보고 기준)

(단위 : 개소)

합계	자치구			의료기관					차량 이동식	이동검체 채취반
	소계	보건소 내	보건소 외(상담소)	소계	국가지정	지역거점	국공립 병원	민간병원		
82	37	35	2	44	5	6	8	25	1	0

● 보건소 선별진료소(25개 자치구) 검체 검사 현황

(단위 : 건)

구분	총 누계	주간 계	1.12(화)	1.13(수)	1.14(목)	1.15(금)	1.16(토)	1.17(일)	1.18(월)
계	1,276,333	61,376	9,809	9,088	9,178	10,011	7,706	6,398	9,186
평균	51,053.3	2,455	392.4	363.5	367.1	400.4	308.2	255.9	367.4
최고	강남구 139,389	강남구 4,808	강북구 774	송파구 949	강남구 839	강남구 888	강남구 545	강남구 491	강서구 723
최저	양천구 26,706	구로구 775	구로구 139	양천구 87	양천구 79	노원구 84	구로구 96	구로구 96	구로구 114

● 의료기관 선별진료소(44개소) 검체 검사 현황

(단위 : 건)

구분	총 누계	주간 계	1.12(화)	1.13(수)	1.14(목)	1.15(금)	1.16(토)	1.17(일)	1.18(월)
계	485,163	18,718	2,982	2,641	2,894	2,709	2,478	1,357	3,657
평균	11026.4	425.4	58.5	51.8	56.7	53.1	48.6	26.6	71.7
최고	아산병원 121,716	아산병원 5,199	아산병원 649	아산병원 698	아산병원 903	아산병원 834	아산병원 792	아산병원 588	아산병원 735
최저	명지성모 병원 38	동부병원 0	서북병원 등 2개소 0	동부병원 등 2개소 0	동부병원 등 3개소 0	서북병원 등 3개소 0	강남성심병원 등 7개소 0	서울백병원 등 12개소 0	동부병원 등 2개소 0

● 차량이동식(Drive-Thru) 선별진료소 운영 현황

(단위 : 건)

구분	누 계		금 일		비 고
	진료인원	검사인원	진료인원	검사인원	
계	14,825	13,398	31	31	
이대서울병원	9,609	9,593	31	31	
구 소방학교	1,814	1,379	-	-	운영중단
은평병원	896	782	-	-	
잠실주경기장	2,506	1,644	-	-	

\* 확진건수 : 검체 후 통보되어온 양성반응자수로 검사일과 동일하지 않음(날짜는 검사일)

※ 은평병원, 잠실주경기장 4.27.(월)부터 운영 중단

※ 구 소방학교 '20.5.8.(금)부터 운영 중단 ⇒ '20.5.15.(금) 운영 재개 ⇒ '20.5.22.(금) 운영 중단

● 일반시민 대상 선제검사 현황(홈페이지신청) (2021. 1. 18. 18시 서울시 일일상황보고 기준)

(단위 : 건)

구분 (6.15.~)	총 누계	어린이	은평	서북	서울의료원	보라매	동부	서남	강남보건소 (유타)
누계	28,466	3,337	2,870	4,751	4,549	3,950	4,469	4,323	217
1. 18.	278	21	66	40	23	45	28	55	

- 검사결과 : 양성 79명



# 국내 현황

## ● 국내 확진환자 발생 현황 (2021. 1. 19. 0시 기준)

- 1월 19일 0시 기준, 국내 확진자는 73,115명(전일 0시 기준 대비 386명 추가)이며, 이 중 격리해제는 59,468명(전일 대비 745명 증가)으로 현재 12,364명이 격리 중임
- 사망자는 1,283명(전일 0시 기준 대비 19명 추가)으로 **치명률은 1.75%**로 확인됨

국내 코로나19 발생 현황 (2021. 1. 19. 0시 기준) (출처) 질병관리청

구분	총계	확진환자현황				검사현황		
		계	격리해제	격리 중	사망	계	검사 중	결과 음성
1.18.(월) 0시 기준	5,087,220	72,729	58,723	12,742	1,264	5,014,491	158,035	4,856,456
1.19.(화) 0시 기준	5,140,326	73,115	59,468	12,364	1,283	5,067,211	154,345	4,912,866
증감	53,106 (1.0%)	386 (0.5%)	745 (1.3%)	-378 (-3.0%)	19 (1.5%)	52,720 (1.1%)	-3,690 (-2.3%)	56,410 (1.2%)

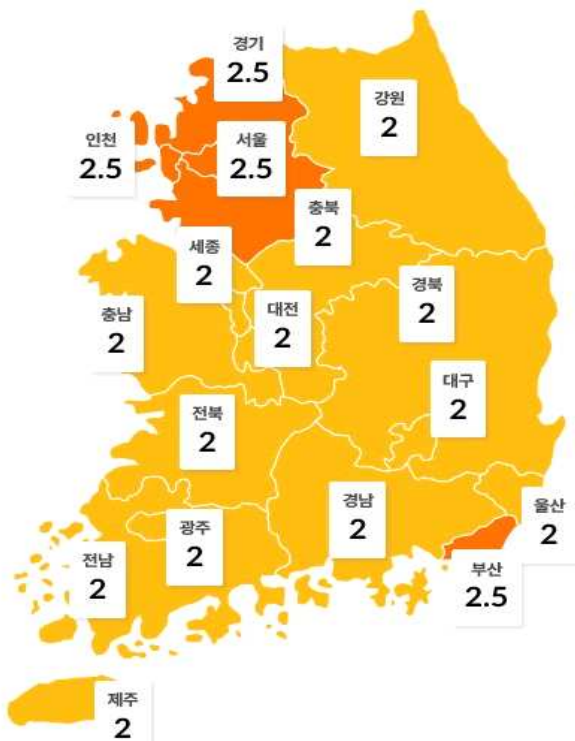
## - 새롭게 확진된 환자 386명의 현황

구분	합계	서울	부산	대구	인천	광주	대전	울산	세종	경기	강원	충북	충남	전북	전남	경북	경남	제주	검역
격리중	12,364	4,953	463	183	525	225	79	140	16	3,447	263	329	221	111	108	250	303	24	724
격리해제	59,468	17,487	1,894	7,787	3,011	1,214	866	724	155	14,538	1,272	1,103	1,667	850	555	2,489	1,488	476	1,892
사망	1,283	277	85	206	44	13	12	36	1	393	27	46	30	34	6	64	7	0	2
합계	73,115	22,717	2,442	8,176	3,580	1,452	957	900	172	18,378	1,562	1,478	1,918	995	669	2,803	1,798	500	2,618
증감	386	101	17	16	19	8	7	8	3	139	17	5	8	3	6	9	11	1	8
해외 유입	35	6	0	1	1	1	0	3	0	11	1	0	1	1	0	1	0	0	8
지역 발생	351	95	17	15	18	7	7	5	3	128	16	5	7	2	6	8	11	1	0

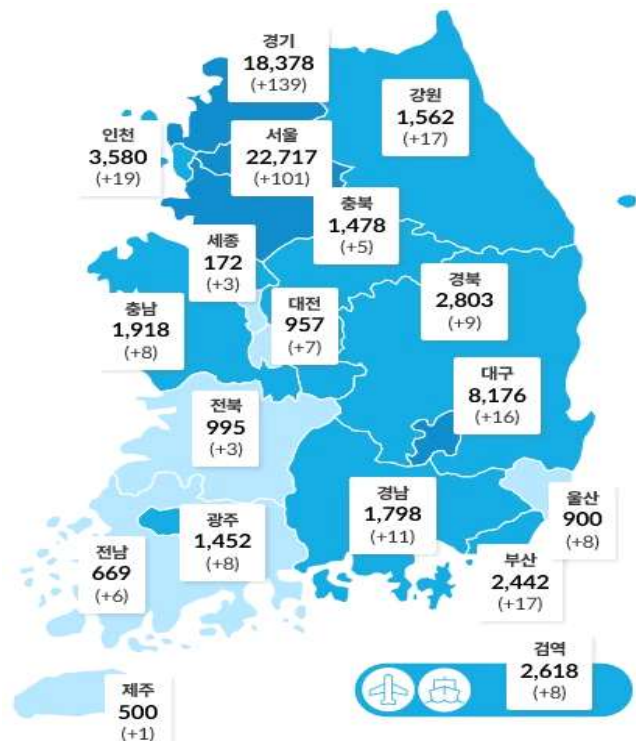
\* 지역별 '20.1월 이후 누적 확진자수 / 지역별 인구 ('20.1월 행정안전부 주민등록인구현황 기준)

\*\* 신고 기관 주소 환자 수에 대한 발생률로 실제 해당지역 발생률과 차이가 있음

※ 상기 통계는 모두 추후 역학조사 과정에서 변경될 수 있음

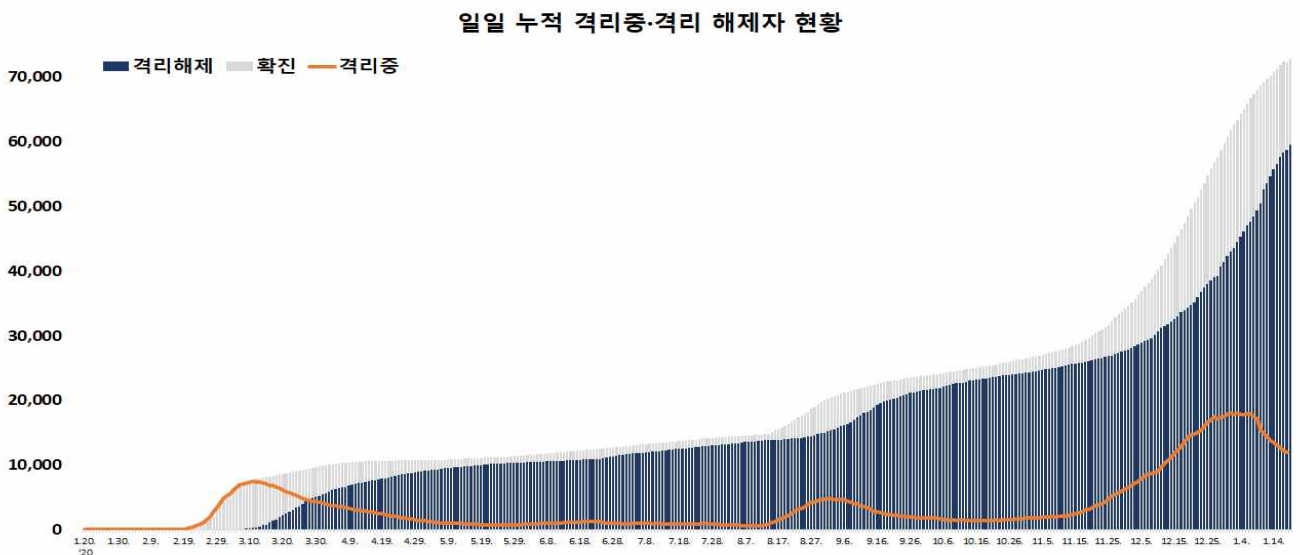
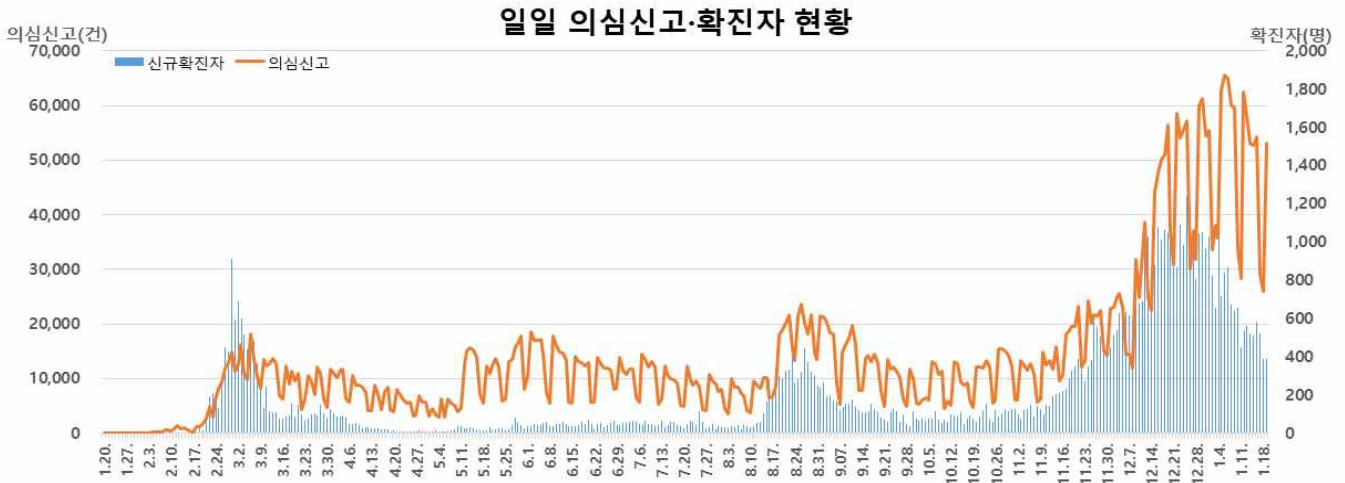


지역별 거리 두기 단계 (01.19. 0시 기준)



시도별 확진자 분포 현황 (01.19. 0시 기준)

● 국내 일별 신규/누적 확진자 현황 (2021. 1. 19. 0시 기준)



- 금일 신규 확진자 386명 중 해외유입은 35명이며, 지역사회 발생은 351명임
- 해외 유입 확진자 현황

해외 유입 신규 및 누적 확진자 현황 (2021. 1. 19. 0시 기준, '20.1.3일 이후 누계)

구분	합계	유입 국가						확인 단계		국적	
		중국	중국 외 아시아	유럽	아메리카	아프리카	오세아니아	검역단계	지역사회	내국인	외국인
신규	35	0	12	3	17	3	0	8	27	18	17
누계	5,980	34	2,752	1,024	1,932	216	22	2,618	3,362	3,265	2,715
		(0.6%)	(46.0%)	(17.1%)	(32.3%)	(3.6%)	(0.4%)	(43.8%)	(56.2%)	(54.6%)	(45.4%)

아시아(중국 외) : 미얀마 1명, 러시아 1명(1명), 인도네시아 3명, 이라크 1명(1명), 파키스탄 3명(2명), 스리랑카 3명,

유럽 : 영국 1명(1명), 프랑스 1명, 독일 1명, 아메리카 : 미국 16명(11명), 브라질 1명, 아프리카 : 가나 1명, 세네갈 1명(1명), 잠비아 1명

※ 괄호 안은 외국인 수

● **지역사회 발생 확진자 현황** (2021. 1. 19. 0시 기준)

- 수도권

구분	1.13.	1.14.	1.15	1.16.	1.17.	1.18.	1.19	주간 일 평균	주간 누계
수도권	357	317	325	341	350	244	241	310.7	2,175
서울	148	131	122	148	142	128	95	130.6	914
인천	20	24	23	30	35	13	18	23.3	163
경기	189	162	180	163	173	103	128	156.9	1,098

(주간 : 1.13일~1.19일, 단위 : 명)

- 서울 송파구 교정시설 관련 격리자 추적검사 중 **2명이 추가 확진**되어 현재까지 누적 확진자는 **총 1,223명**임.

구분	계	종사자	수용자	가족	지인
1.13일 누계	1,221	27	1,173	20	1
금일 누계	1,223 (+2)	27	1,175 (+2)	20	1

\* 10차 전수검사 결과(1.17) : 동부구치소 수용자 1명, 영월교도소 수용자 1명

- 서울 은평구 병원3 관련 1월 16일 첫 확진자 발생 이후 접촉자 조사 중 **13명이 추가 확진**되어 현재까지 누적 확진자는 **총 14명**임.

(구분) 종사자 10명(지표포함), 가족 4명

- 서울 서대문구 교회 기도처 관련 1월 16일 이후 접촉자 조사 중 **1명이 추가 확진**되어 현재까지 누적 확진자는 **총 17명**임.

(구분) 교인 8명(지표포함), 가족 8명(+1), 지인 1명

- 경기 안양시 복지시설 관련 1월 9일 첫 확진자 발생 이후 접촉자 조사 중 **9명이 추가 확진**되어 현재까지 누적 확진자는 **총 10명**임.

(구분) 종사자 3명(지표포함), 이용자 3명, 가족 4명

- 경기 수원시 복지시설 관련 1월 2일 첫 확진자 발생 이후 접촉자 조사 중 **9명이 추가 확진**되어 현재까지 누적 확진자는 **총 10명**임.

(구분) 지표환자(종사자의 가족), 종사자 1명, 이용자 7명, 이용자의 가족 1명

- 경기 성남시 전통시장 관련 1월 5일 첫 확진자 발생 이후 접촉자 조사 중 **19명이 추가 확진**되어 현재까지 누적 확진자는 **총 20명**임.

(구분) 손님 5명(지표포함), 상인 4명, 가족 9명, 기타 2명

- 경기 양주시 육류가공업체 관련 1월 15일 이후 접촉자 조사 중 10명이 추가 확진되어 현재까지 누적 확진자는 총 100명임.

구분	계	종사자	가족	지인
전일 누계	90	70	18	2
금일 누계	100 (+10)	77 (+7)	21 (+3)	2

- 경기 용인시 수지구 교회 관련 1월 16일 이후 격리 중 7명이 추가 확진되어 현재까지 누적 확진자는 총 216명임.

구분	계	환자 구분
① 수지구 교회	193 (+7)	교인 143명(지표포함, +2), 가족 12명(+2), 기타 38명(+3)
② 직장1	11	동료 9명, 가족 2명
③ 직장2	12	동료 10명, 가족 2명

- 전남 영암군 농장 관련 1월 16일 첫 확진자 발생 이후 접촉자 추적관리 중 5명이 추가 확진되어 현재까지 누적 확진자는 총 6명임.

(구분) 종사자 3명(지표포함), 가족 3명 (지역) 전남 3명, 광주 3명

- 경북 포항시 은행 관련 1월 13일 첫 확진자 발생 이후 접촉자 조사 중 11명이 추가 확진되어 현재까지 누적 확진자는 총 12명임.

(구분) 종사자 7명(지표포함), 지인 2명, 기타 3명

● 국내 코로나19 확진자 현황 (2021. 1. 19. 0시 기준 73,115명)

국내 코로나19 확진자 성별·연령별 발생·사망현황

구 분		금일신규 확진자	(%)	확진자 누계	(%)	신규 사망	(%)	사망 누계	(%)	치명률(%)
계		386	(100)	73,115	(100)	19	(100)	1,283	(100)	1.75
성별	남성	197	(51.04)	35,861	(49.05)	9	(47.37)	633	(49.34)	1.77
	여성	189	(48.96)	37,254	(50.95)	10	(52.63)	650	(50.66)	1.74
연령	80세 이상	8	(2.07)	3,647	(4.99)	10	(52.63)	725	(56.51)	19.88
	70-79	31	(8.03)	5,684	(7.77)	5	(26.32)	352	(27.44)	6.19
	60-69	43	(11.14)	11,519	(15.75)	3	(15.79)	151	(11.77)	1.31
	50-59	73	(18.91)	13,750	(18.81)	1	(5.26)	40	(3.12)	0.29
	40-49	72	(18.65)	10,483	(14.34)	0	(0.00)	9	(0.70)	0.09
	30-39	58	(15.03)	9,361	(12.80)	0	(0.00)	6	(0.47)	0.06
	20-29	52	(13.47)	11,295	(15.45)	0	(0.00)	0	(0.00)	0.00
	10-19	27	(6.99)	4,661	(6.37)	0	(0.00)	0	(0.00)	0.00
	0-9	22	(5.70)	2,715	(3.71)	0	(0.00)	0	(0.00)	0.00

\* 치명률(%) = 사망자수 / 확진자수 × 100

\* 국내 확진자는 67,358명, 사망자는 1,081명으로 보고되었으며, 치명률은 1.60%로 확인됨

✓ 성별 분포 현황

\* 확진자 성별은 여성이 37,254명(50.95%)으로 남성 35,861명(49.05%)보다 높은 비율을 차지하였고, 사망자의 경우에도 여성이 650명(50.66%)으로 남성 633명(49.34%)보다 높은 비율을 차지함

✓ 연령별 분포 현황

\* 확진자의 연령대는 50대에서 13,750명(18.81%)으로 가장 많은 비율을 차지하였으며, 60대 11,519명(15.75%), 20대 11,295명(15.45%), 40대 10,483명(14.34) 순으로 나타남

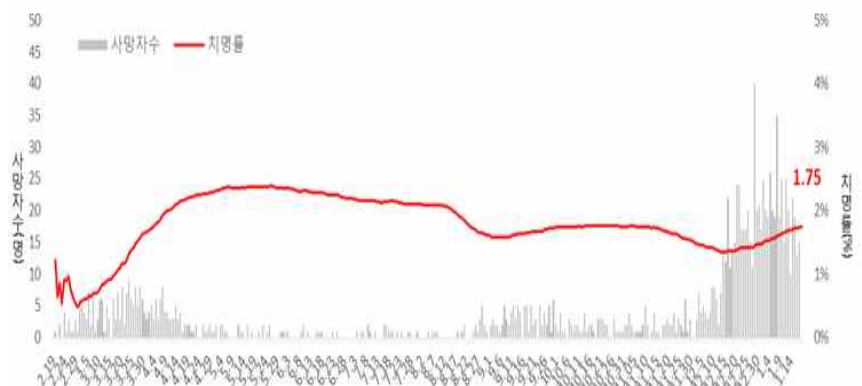
\* 사망자의 경우 확진자의 연령대와는 달리 80대 이상 고령층에서 725명(56.51%)로 많은 비율을 차지함

\* 연령대별 치명률은 3,647명의 확진자 중 725명이 숨진 80세 이상이 19.88%, 70대가 6.19%로, 여전히 7080 고령층에서 높은 치명률을 보임

위중·중증환자 현황 (2021. 1. 19. 0시 기준)

전체	1.6.	1.7.	1.8.	1.9.	1.10.	1.11.	1.12.	1.13.	1.14.	1.15.	1.16.	1.17.	1.18.	1.19.
계	411	400	404	409	401	395	390	374	380	374	360	352	343	335

구 분	위중중 (%)
계	355 (100.0)
80세 이상	68 (20.3)
70-79세	135 (40.3)
60-69세	96 (28.7)
50-59세	25 (7.5)
40-49세	6 (1.8)
30-39세	3 (0.9)
20-29세	2 (0.6)
10-19세	0 (0.0)
0-9세	0 (0.0)



일별 사망자 현황

● 감염경로별 신규환자 발생 현황 (2021. 1. 19. 0시 기준)

최근 2주간 감염경로별 신규환자 발생 현황

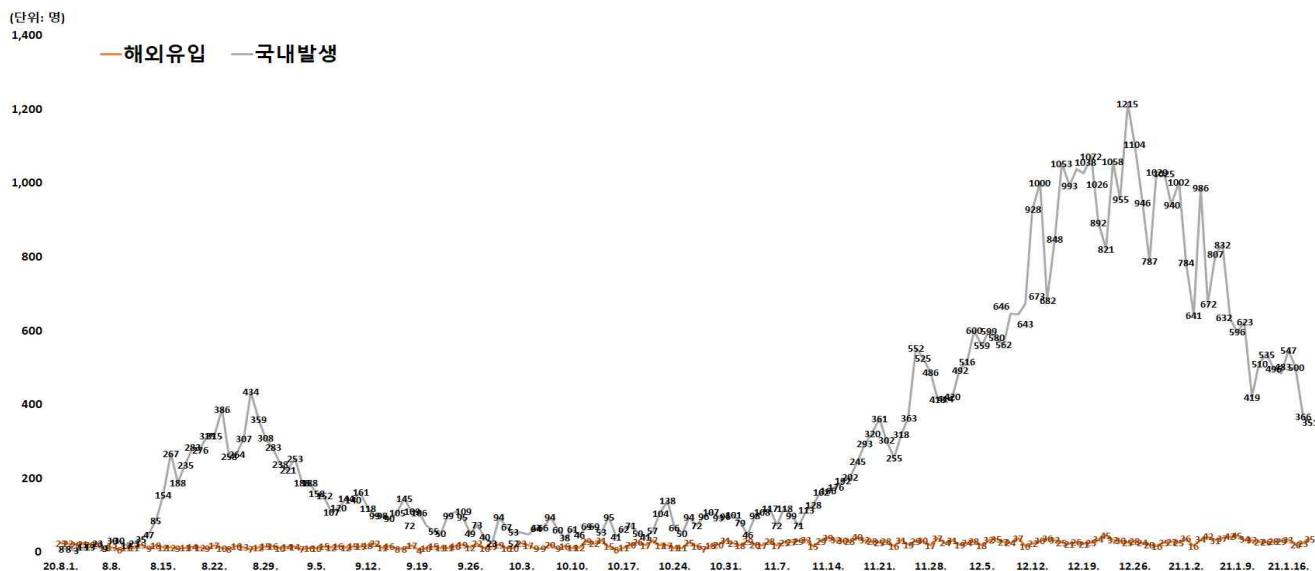
감염경로 구분	신규환자	(%)
계	8,139	(100.0)
해외유입	442	(5.4)
해외유입 관련	28	(0.3)
병원 및 요양병원 등	723	(8.9)
집단발병	1,444	(17.7)
선행 확진자 접촉	3,561	(43.8)
조사중	1,941	(23.8)



\* 1월 6일 0시부터 1월 19일 0시까지 2주간 신고된 현황

최근 2주간 감염경로별 신규환자 발생 분포

\* 최근 2주간 발생한 신규환자 8,139명 중 선행 확진자 접촉이 3,561명(43.8%)으로 가장 높은 비율을 차지했으며, 다음으로 조사중이 1,941명으로 23.8%, 집단발병이 1,444명으로 17.7%의 비율을 차지함



감염경로 구분에 따른 일별 신규 확진자 현황

### 지역별 주요 감염경로

지역	확진환자									주요 집단 발생 사례(명)
	누계	해외유입	집단 발생 관련				기타*	조사중	신규	
			소계	신천지 관련	집단 발병	해외유입 관련				
서울	22,717	733	8,330	8	8,235	87	7,728	5,926	101	<p><b>&lt;대규모 집단 주요 발생 사례&gt;</b></p> <ul style="list-style-type: none"> <li>• 성북구 사랑제일교회 관련(1,173명)</li> <li>* 서울 646명, 경기 394명, 인천 52명 등</li> <li>• 8.15일 서울도심 집회 관련(650명)</li> <li>* 서울 142명, 경기 134명, 대구 103명 등</li> <li>• 서울 강서구 댄스교습 관련(329명)</li> <li>• 클럽 관련(277명)</li> <li>* 서울 139명, 경기 59명, 인천 54명 등</li> <li>• 용인시 우리제일교회 관련(221명)</li> <li>* 경기 129명, 서울 77명, 인천 8명 등</li> <li>• 리치웨이 관련(210명)</li> <li>* 서울 122명, 경기 57명, 인천 24명 등</li> <li>• 구로콜센터 관련(170명)</li> <li>* 서울 99명, 경기 50명, 인천 19명 등</li> <li>• 구광물류센터 관련(152명)</li> <li>* 경기 67명, 인천 61명, 서울 24명</li> <li>• 광주방문판매모임 관련(150명)</li> <li>* 광주 139명, 전남 8명 등</li> <li>• 서울 노랑진 임용단기학원 관련(112명)</li> <li>• 수도권 개척교회모임 관련(119명)</li> <li>* 인천 57명, 서울 37명, 경기 25명</li> <li>• 서울 용산구 건설현장 관련(123명)</li> </ul> <p><b>&lt;최근 발생 주요 사례&gt;</b></p> <ul style="list-style-type: none"> <li>• 서울 강서구 종교시설 관련(258명)</li> <li>• 서울 구로구 요양병원/요양원 관련(234명)</li> <li>• 서울 송파구 교정시설 관련(1,223명)</li> <li>• 경기 고양시 요양병원 관련(126명)</li> <li>• 경기 이천시 물류센터 관련(125명)</li> <li>• 경기 용인시 수지구 교회 관련(216명)</li> <li>• 경기 양주시 육류가공업체 관련(94명)</li> <li>• 충북 괴산군/음성군/진천군/안성시 병원 관련(438명)</li> <li>• 충북 청주시 요양시설 관련(110명)</li> <li>• 충남 당진시 종교시설 관련(197명)</li> <li>• 충남 천안시 식품점/식당 관련(143명)</li> <li>• 광주 광산구 요양병원 관련(149명)</li> <li>• 전북 순창군 요양병원 관련(113명)</li> <li>• 대구 달성군 종교시설 관련(145명)</li> <li>• 경북 상주 BTJ열방센터 관련(784명)</li> <li>• 울산 중구 선교단체 관련(165명)</li> <li>• 경북 구미시 종교시설2 관련(127명)</li> <li>• 경남 진주시 기도원 관련(105명)</li> <li>• 제주 제주시 종교시설 관련(189명)</li> </ul>
부산	2,442	108	1,415	12	1,348	55	599	320	17	
대구	8,176	117	6,038	4,512	1,519	7	1,137	884	16	
인천	3,580	185	1,694	2	1,683	9	1,119	582	19	
광주	1,452	104	1,067	9	1,052	6	162	119	8	
대전	957	47	464	2	461	1	290	156	7	
울산	900	75	637	16	617	4	120	68	8	
세종	172	24	74	1	72	1	43	31	3	
경기	18,378	1,271	6,771	29	6,668	74	6,521	3,815	139	
강원	1,562	54	861	17	843	1	428	219	17	
충북	1,478	80	780	6	767	7	391	227	5	
충남	1,918	129	941	0	940	1	516	332	8	
전북	995	92	672	1	670	1	139	92	3	
전남	669	62	454	1	451	2	93	60	6	
경북	2,803	119	1,941	565	1,376	0	461	282	9	
경남	1,798	132	1,073	32	1,016	25	356	237	11	
제주	500	30	287	0	286	1	118	65	1	
검역	2,618	2,618	0	0	0	0	0	0	8	
합계	73,115 (%)	5,980 (8.2)	33,499 (45.8)	5,213 (7.1)	28,004 (38.3)	282 (0.4)	20,221 (27.7)	13,415 (18.3)	386	

※ 신고사항 및 질병관리청 관리시스템에서 관리번호가 부여된 자료를 기준으로 함. 이에 따라, 특정 시점에 시도단위에서 자체 집계한 수치와는 상이할 수 있고, 이후 역학조사 진행 등에 따라 변경 가능  
 \* 확진자 접촉자 등 기타 사례 포함

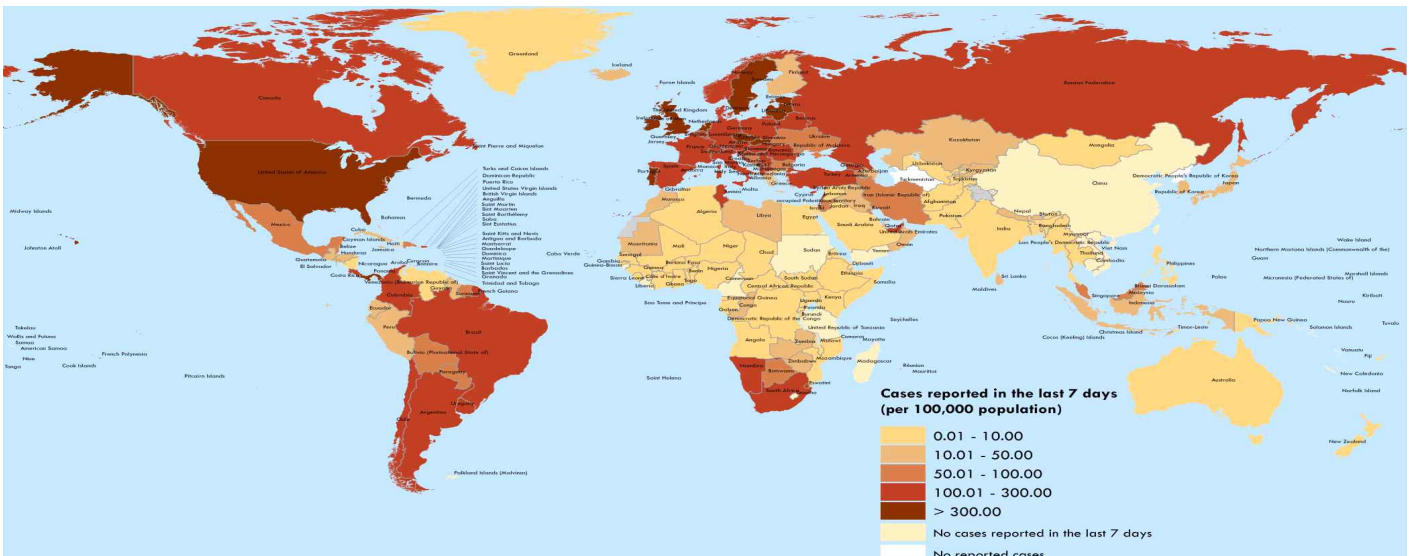
## ● 국외 발생 현황

- 1. 19. 9시 까지 보고된 국외 총 확진자수는 **93,732,935명**으로 전일 대비 **0.66% 증가**(610,364명 신규환자)
- 이 중 **2,024,830명**(11,350명 추가) 사망하여 치명률은 **2.16%**(전일 2.16%)로 확인됨

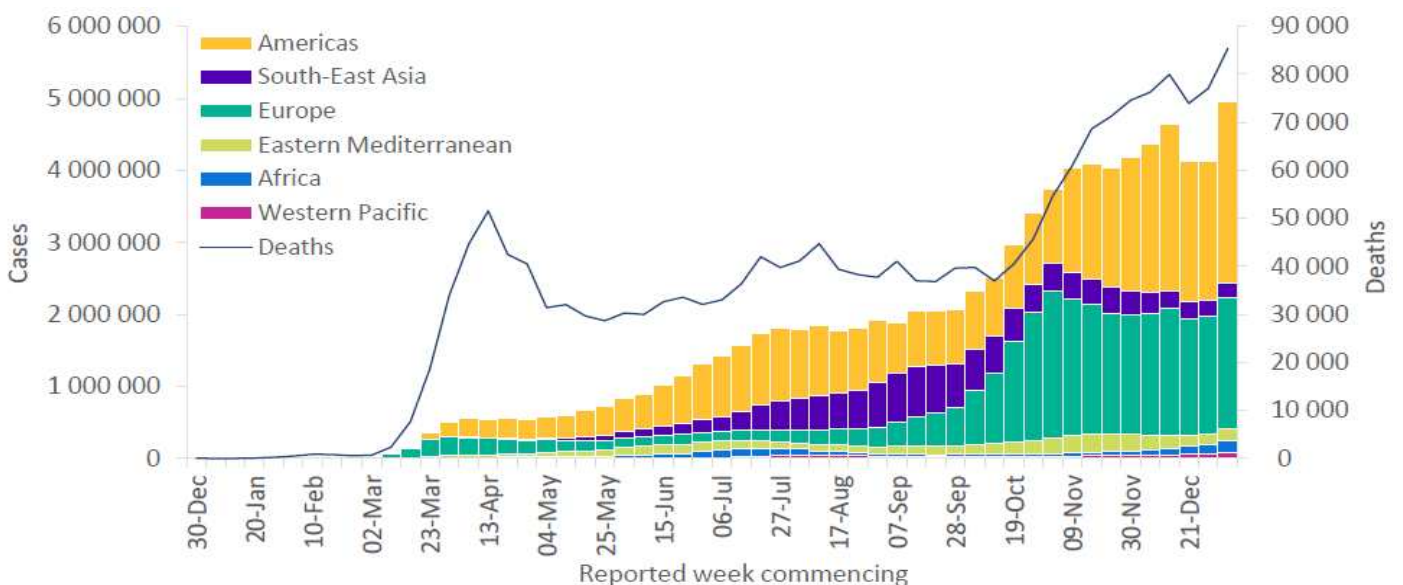
국외 코로나19 치명률 현황 (2021. 1.19. 9시 기준) (출처) 질병관리청

국가 및 지역	확진자수(%)	사망자수(%)	치명률(%)	증가율(%) *전일 대비	
아시아	14,603,237	15.58%	229,827	11.35%	1.57%
중동	5,227,632	5.58%	118,080	5.83%	2.26%
아메리카	41,544,716	<b>44.32%</b>	959,145	<b>47.37%</b>	2.31%
유럽	29,716,527	<b>31.70%</b>	660,122	<b>32.60%</b>	2.22%
오세아니아	31,526	0.03%	945	0.05%	<b>3.00%</b>
아프리카	2,252,191	2.40%	52,188	2.58%	<b>2.32%</b>
기타*(섬, 영토 등)	357,106	0.38%	4,523	0.22%	1.27%
전세계	93,732,935	100.00%	2,024,830	100.00%	2.16%

\* 치명률=사망자수/확진자수\*100, \*기타 영토는 WHO situation report 기준, \*증가율=(당일확진자-전일확진자)/전일확진자\*100  
 ※ 통계방식 변경(9.23.부터 적용): WHO Dashboard 통계자료 사용. 단, 한국은 보도참고자료, 중국은 중국위생건강위원회 자료 적용



국가별 지난 7일간 확진자 발생현황 (2021. 1. 10. 기준) (출처) WHO Situation Report



코로나19 주별 발생 현황 (2020. 1. 10. 기준) (출처) WHO Situation Report



● 누적발생 670,000명 이상 국가 및 주요감시 국가 현황

구분	누적 발생		신규 발생		치명률(%)	인구10만명당 발생자 수*
	확진자	사망자	확진자	사망자		
미국	23,556,676	392,641	212,253	3,557	1.67	7,116.82
인도	10,571,773	152,419	13,788	145	1.44	766.07
브라질	8,455,059	209,296	61,567	1,050	2.48	3,976.98
러시아	3,591,066	66,037	22,857	471	1.84	2,461.32
영국	3,395,963	89,261	38,598	671	2.63	5,001.42
프랑스	2,863,613	69,894	16,642	141	2.44	4,385.32
이탈리아	2,381,277	82,177	12,544	377	3.45	3,936.00
스페인 †	2,211,967	53,079	-	-	2.40	4,726.43
독일	2,040,659	46,633	7,141	214	2.29	2,435.15
콜롬비아	1,891,034	48,256	20,855	388	2.55	3,715.19
아르헨티나	1,791,979	45,295	8,932	68	2.53	3,964.56
멕시코	1,630,258	140,241	20,523	1,219	8.60	1,264.75
터키	1,572,763	23,997	6,436	165	1.53	1,865.67
폴란드	1,438,914	33,407	3,332	52	2.32	3,806.65
남아프리카공화국	1,337,926	37,105	12,267	254	2.77	2,256.20
이란	1,330,411	56,803	6,016	86	4.27	1,583.82
우크라이나	1,163,716	20,869	3,034	67	1.79	2,662.97
페루	1,060,567	38,770	4,544	116	3.66	3,213.84
네덜란드	912,554	13,006	5,622	43	1.43	5,336.57
인도네시아	907,929	25,987	11,287	220	2.86	331.97
체코	891,852	14,449	2,693	111	1.62	8,335.07
캐나다	702,183	17,865	6,476	136	2.54	1,862.55
루마니아	693,644	17,221	2,156	57	2.48	3,612.73
벨기에§	678,839	20,435	1,630	39	3.01	5,852.06
스웨덴 †	523,486	10,323	-	-	1.97	5,183.03
일본	328,294	4,501	5,998	55	1.37	259.52
카자흐스탄§	215,947	2,956	2,092	71	1.37	1,148.65
말레이시아	158,434	601	3,339	7	0.38	488.99
중국	88,454	4,635	118	0	5.24	6.15
키르기스스탄	83,178	1,387	69	3	1.67	1,279.66
우즈베키스탄	78,036	619	68	0	0.79	232.94
대한민국	73,115	1,283	386	19	1.75	141.06
싱가포르	59,113	29	30	0	0.05	1,001.92
호주	28,708	909	19	0	3.17	112.58
태국	12,423	70	369	0	0.56	17.80
베트남	1,537	35	0	0	2.28	1.58

\* 국가별 총 인구수 : 유엔인구기금(UNFPA) '20년 기준, 대한민국 '20.11월 행정안전부 주민등록인구현황 기준

† WHO 집계방식에 따라 실제 발생 현황과 차이가 있을 수 있음(전일 대비 누적/신규 발생 업데이트 없음)

§ WHO 집계방식에 따라 실제 발생 현황과 차이가 있을 수 있음(신규 발생은 전일 누적 발생 대비 신규 발생 수)

(출처) 질병관리청

● 동절기 및 연말·연시 방역수칙

- ① (기본원칙) 연말 모임·행사는 취소하거나 비대면·비접촉으로 전환, 불요불급한 외출 자제
- ② (부득이한 외출 시) 실내 상시 마스크 착용, 다른 사람과 거리두기, 손씻기 등 방문 장소 및 동선 별로 생활방역 수칙 철저히 준수

공통

- 실내 및 2m 이상 거리 유지가 어려운 실외에서 마스크 착용
  - \* 마스크 착용 의무화 및 과태료 부과 대상 시설은 별도 확인
- 필수적인 경우가 아닌 불요불급한 외출 자제, 비대면·비접촉으로 모임·행사 진행
- 발열, 호흡기 증상 등 의심 증상이 있는 경우, 선별진료소를 방문하여 검사
- 타인과 접촉 최소화 및 사람 많은 다중이용시설 이용 자제

1. 가정에서 생활 할 때 **“모임과 이동 없이 안전하게!”**

- 연말·연시 기간은 소규모로 보내기
- 어르신 등 고위험군이 계신 가정은 외부인의 방문 주의
- 손이 많이 닿는 곳(리모컨, 손잡이 등)은 하루에 1번 이상 소독
- 연말·새해인사는 영상통화 등 마음으로 함께 하기

2. 부득이하게 외출할 때 **“외출은 짧게, 혼잡하지 않은 곳으로!”**

- 혼잡하지 않은 시간 선택하여 가급적 머무르는 시간 최소화
- 밀폐·밀집·밀접 장소는 가지 않기

3. 대중교통 이용하여 이동할 때 **“대중교통 이용시엔 마스크, 거리 두기는 필수!”**

- 가급적 좌석 예약은 비대면 서비스(사전 온라인 예약, 모바일 체크인 등) 이용
  - \* 좌석 예매 시 가급적 한 좌석 띄워 예매
- 가급적 휴게소 방문 자제, 방문 시 체류시간 최소화 및 공용 공간에서의 음식 섭취 자제
- 객실내 대화·통화 자제, 꼭 필요한 통화는 기차 통로 이용하여 작은 목소리로 통화
- 교통수단(차량) 내 음식 섭취 금지

4. 연말·연시 등 모임 **“아쉬워도 모임은 취소해 주세요!”**

- 단체모임은 하지 않고 등거 가족과 시간 보내기 또는 비대면 즐길거리 찾기
- 등거하지 않는 친지, 지인과의 모임이 필요한 경우 온라인 등 비대면 방식으로 개최
- 불가피하게 대면 모임을 하는 경우에도 식사는 최대한 자제, 대면 모임 시간 최소화하기
  - \* 방역관리자 지정 및 참가자 명단 확보, 행사당일 발열 등 증상이 있는 참가자는 참석 중단 및 방역담당자에게 통보

5. 음식점·카페 등에서 식사할 때 **“외식할 경우 거리유지, 대화자제, 손 위생은 꼭 지켜주세요!”**

- 식당·카페는 혼잡하지 않은 장소·시간대에 방문 또는 포장·배달 활용
- 음식섭취 외 시간에는 상시 마스크 착용
- 음식을 가지러 가는 등 이동 시, 대기 시 마스크 상시 착용하고 일행이 아닌 다른 사람들과 2m 이상 거리 유지
- 지그재그 또는 한 방향으로 착석, 개별 공간에서 개인별 식사
- 음식은 개별식기에 덜어먹고 식기류, 술잔 등은 개별 사용
- 식사 시 대화 등 침방울이 튀는 행위 및 신체접촉(악수, 포옹 등) 자제

6. 귀가 후 **“귀가 후 아프면 검사받으세요”**

- 귀가 후, 흐르는 물과 비누로 30초 이상 손 씻기 등 개인방역 철저
- 발열 및 호흡기 증상 여부 관찰 및 외출 자제
  - \* 귀가 후 열이거나 기침, 가래, 인후통, 코막힘 등 호흡기 증상이 있으면, 콜센터(1339, 지역번호+120)나 보건소 문의하여 검사받기

# “한 집에 한 사람만큼은 코로나 검사 받아보세요”

증상이 없어도 무료로, 익명으로!



## 가구당 1인 코로나19 선제검사 받기

기간 : ~ 2021. 1. 17.(일)

내용 : 혈연과 관계없이 주거와 생계를 같이하는 '가구 구성원' 중 1인이 대표로 검사.  
(집안 감염, 가족 간 감염 여부 확인)

장소 : 서울시 임시선별검사소 56개소(변동 가능)  
※ 네이버지도 또는 카카오맵에서 '임시선별검사소' 검색

문의 ☎02-120

● 자치구 임시선별검사소 연장 운영 현황(1.18~2.14)

- 전 검사소 타액 PCR 검사 제외
- 검사소 운영상황에 따라 운영시간 등이 수시로 변경될 수 있습니다.

연번	자치구	운영	장 소	개소기간	운영시간	비고
계	25	52	<b>연장 52개소</b>			
1	종 로	2	탑골공원 앞	12.14~2.14	(평일)10:00~17:00 (토)09:00~13:00	평일 소독시간 12~14
			종로구민회관 후문	12.16~2.14		
2	중 구	3	서울역 광장	12.14~2.14	(평일)09:00~17:00 (토,일)09:00~13:00	평일 소독시간 12:30~13:30
			약수동 주민센터 앞	12.15~2.14		
			서울광장 ※ 주말 휴무	12.17~2.14		
3	용 산	2	용산역 전면광장	12.14~2.14	(평일)09:00~17:00 (토,일)09:00~13:00	평일 소독시간 12~13
			한남동공영주차장	12.14~2.14		
4	성 동	2	성동구청(농구장)	12.16~2.14	(평일)09:00~17:00 (토,일)10:00~14:00	
			성수구두테마공원 (성수역 4번 출구 200m)	12.16~2.14	(평일)09:00~17:00 ※ 주말공휴일 휴무	
5	광 진	2	중곡보건지소	12.15~2.14	(평일)09:00~18:00 (토,일)12:00~16:00	평일 소독시간 13~14
			자양보건지소	12.15~2.14		
6	동대문	1	청량리역 광장	12.17~2.14	(평일)09:00~17:00 (토,일)12:00~16:00	
7	중 랑	2	면목역 광장 (3번출구)	12.14~2.14	(평일)09:00~17:00 (토,일)09:00~13:00	소독시간 12:30~13:30
			망우역 공원 (1번출구)	12.14~2.14		
8	성 북	2	성북구청 바람마당	12.15~2.14	(평일)09:00~18:00 (토,일)10:00~15:00	
			민방위교육장 주차장 (화랑로 376)	12.21~2.14		
9	강 북	1	강북구민운동장	12.17~2.14	(평일)09:00~17:00 (토,일)09:00~13:00	평일 소독시간 12~13
10	도 봉	2	창동역(1번출구)	12.14~2.14	(평일)10:00~17:00 (토,일)10:00~13:00	평일 소독시간 12~13
			도봉구청 광장	12.18~2.14		
11	노 원	1	노원구청 주차장	12.15~2.14	(평일)09:00~17:00 (토,일)12:00~16:00	평일 소독시간 12~13
12	은 평	2	구파발역	12.16~2.14	(평일)09:00~17:00 (토)09:00~13:00	소독시간 12~14
			불광천 (증산로 414)	12.16~2.14		
13	서대문	2	홍제건인차량보관소 ※ 토요일 휴무	12.15~2.14	(평일)10:00~17:00 (토,일)12:00~16:00	평일 소독시간 13~14
			신촌기차역 공영주차장 ※ 일요일 휴무	12.15~2.14		
14	마 포	1	서강대역사 광장	12.16~2.14	(평일)09:00~17:00 (토)09:00~13:00	평일 소독시간 13~14
15	양 천	2	양천구의회 주차장	12.14~2.14	(평일)09:00~17:00 (토)09:00~13:00	평일 소독시간 12~13
			신월문화체육센터	12.23~2.14		
16	강 서	2	마곡실내배드민턴장 주차장 (드라이브 스루)	12.17~1.17	(평일)10:00~17:00 (토,일)10:00~14:00	평일 소독시간 13:00~14:00

			<p style="text-align: center;">▼</p> <p>마곡 8구역 공영주차장 (마곡동 728-43, 워킹스루)</p>	1.18~2.14		
			<p>김포공항 국내선주차장 (국내선청사 4번게이트 맞은편)</p> <p>※ 차량이용 시 주차요금 발생</p>	12.25~2.14		
17	구 로	2	<p>신도림역(4번출구)</p> <p>※ 일요일 휴무</p>	12.15~2.14	(평일)09:00~16:00 (토,일)09:00~13:00	평일 소독시간 12~13
			<p>오류동역(3번출구)</p> <p>※ 토요일 휴무</p>	12.15~2.14		
18	금 천	1	필승아파트 단지 내	12.15~2.14	(평일)10:00~17:00 (토)10:00~15:00	평일(13~14) 주말(12~13) 소독시간
19	영등포	2	<p>도림동 배드민턴 체육관</p> <p>한강 여의도 3주차장 (서강대교 하부)</p>	12.15~2.14 12.15~2.14	(평일)09:00~17:00 (토)09:00~13:00	평일 소독시간 12~13
20	동 작	2	<p>사당문화회관(사당권역)</p> <p>구민체육센터(신대방권역)</p>	12.14~2.14 12.14~2.14	(평일)10:00~17:00 (토)10:00~14:00	
21	관 악	2	<p>관악구민종합체육센터</p> <p>신림체육센터</p>	12.15~2.14 12.14~2.14	(평일)10:00~17:00 (토)10:00~15:00	소독시간 12~13
22	서 초	6	<p>강남역 9번출구</p> <p>고속터미널역 1번출구</p> <p>사당역 14번 출구</p> <p>반포종합운동장 (1.17일 휴무)</p> <p style="text-align: center;">▼</p> <p>양재 근린공원(양재동 311')</p> <p>서초종합체육관(드라이브)</p> <p>서리풀문화광장 (명달로 148)</p>	12.15~2.14 12.15~2.14 12.15~2.14 12.22~1.16 1.18~2.14 12.22~2.14 12.23~2.14	(평일)09:00~17:00 (토,일)12:00~16:00	평일 소독시간 12~13
23	강 남	4	<p>삼성역6번출구(코엑스)</p> <p>개포동역 8번출구 (개포디지털혁신파크 내)</p> <p>압구정 공영주차장 (압구정동 428번지)</p> <p>세곡동 방죽공원 (울현동 254-3)</p>	12.16~2.14 12.16~2.14 1.4~2.14 1.4~2.14	(평일)09:00~17:00 (토,일)09:00~13:00	평일 소독시간 12~13
24	송 파	2	<p>올림픽공원 평화의문 광장</p> <p>송파체육문화회관 주차장</p>	12.15~2.14 12.15~2.14	(평일)10:00~17:00 (토)10:00~15:00	소독시간 12~13
25	강 동	2	<p>암사동 선사주거지 주차장</p> <p>온조대왕문화체육관</p>	12.14~2.14 12.14~2.14	(평일)09:00~17:00 (토,일)09:00~13:00	평일 소독시간 12~13