

# 서울시 코로나19 대응 주요소식

THE DAILY NEWS REVIEW

2021. 01. 18. 월요일



# 1. 코로나19 발생 현황

## 신종 코로나바이러스감염증-19 상황판

구분	확진환자 현황				자가격리자 현황		
	확진자	격리 중	격리해제	사망자	계	감시 중	감시해제
서울시 <sup>1)</sup>	22,616 (+132)	5,134 (+8)	17,211 (+118)	271 (+17)	338,522 (+1,002)	12,570 (-124)	325,952 (+1,126)
전국 <sup>2)</sup>	72,729 (+389)	12,742 (-96)	58,723 (+470)	1,264 (+47)	-	-	-
전세계 <sup>3)</sup>	94,996,432	40,697,934	52,268,653	2,029,845	-	-	-

1) 서울시의 경우, '서울시 코로나19 발생동향' '21. 01. 18. 0시 기준

2) 전국의 경우, '질병관리청' '21. 01. 18. 0시 기준

3) 전 세계의 경우, '2019-nCoV Global Cases (by Johns Hopkins CSSE)' '21. 01. 18. 10시 기준

### 서울시 현황

#### ● 서울시 신규 확진환자 132명, 누적 확진환자는 총 22,616명

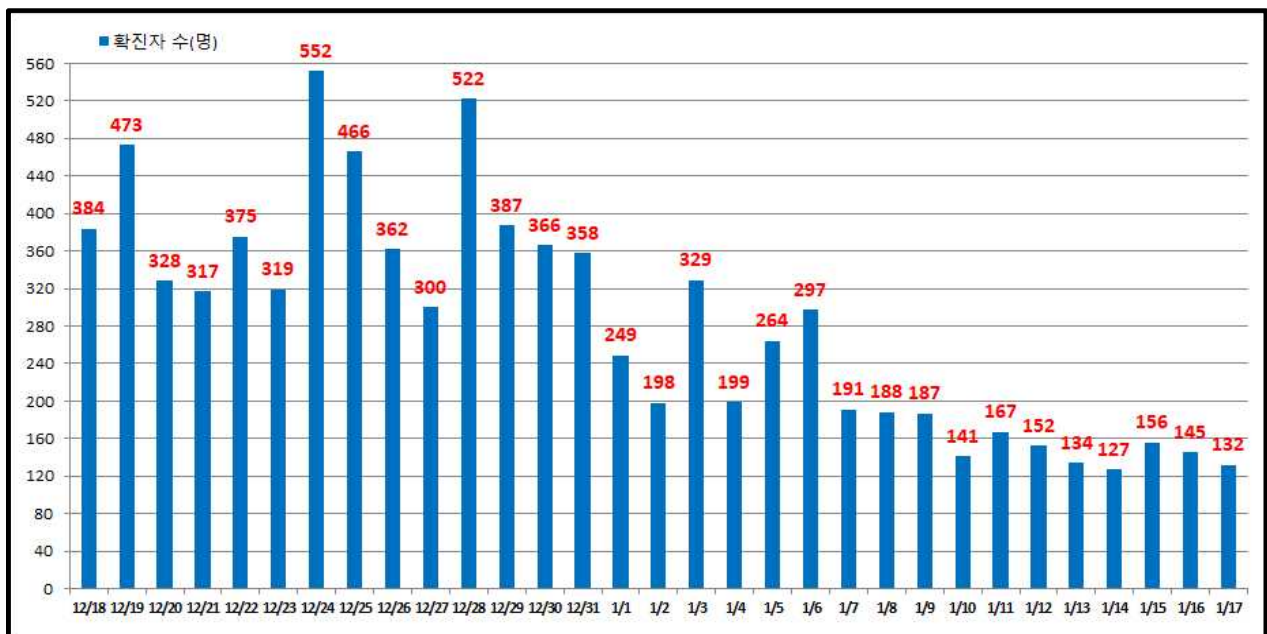
- 입원(격리)환자 5,134명, 격리해제 17,211명 / 질병관리청 공식발표 확진환자 수는 22,616명 (01. 18. 0시 기준)
- 1월 18일 0시 기준, 우리나라 사망자는 총 1,264명으로 치명률은 1.74%이며, 서울시 사망자는 271명, 치명률은 1.20% 으로 전국대비 낮게 나타남

#### ● 주요 발생원인별 현황 (2021. 1. 18. 0시 기준)

소 계	해외 유입	동대문구 현대 대중사우나 관련	용산구 소재 미군기지 관련	성동구 소재 거주시설/요양시설 관련	구로구 소재 요양병원/요양원 관련	강북구 소재 아동시설 관련	서대문구 소재 의료기관/종교시설 관련	송파구 소재 교정시설 관련	은평구 소재 병원3 관련	기타 집단 감염	기타 확진자 접촉	타시도 확진자 접촉	감염 경로 조사중
22,616 (+132)	729 (+4)	22 (+3)	20 (+3)	26 (+2)	226 (+1)	20 (+1)	11 (+1)	1,174 (+1)	7 (+1)	7,149 (+3)	7,033 (+70)	1,013 (+8)	5,186 (+34)

※ 역학조사서 기반 1차 분류 진행사항에 따라 변경가능

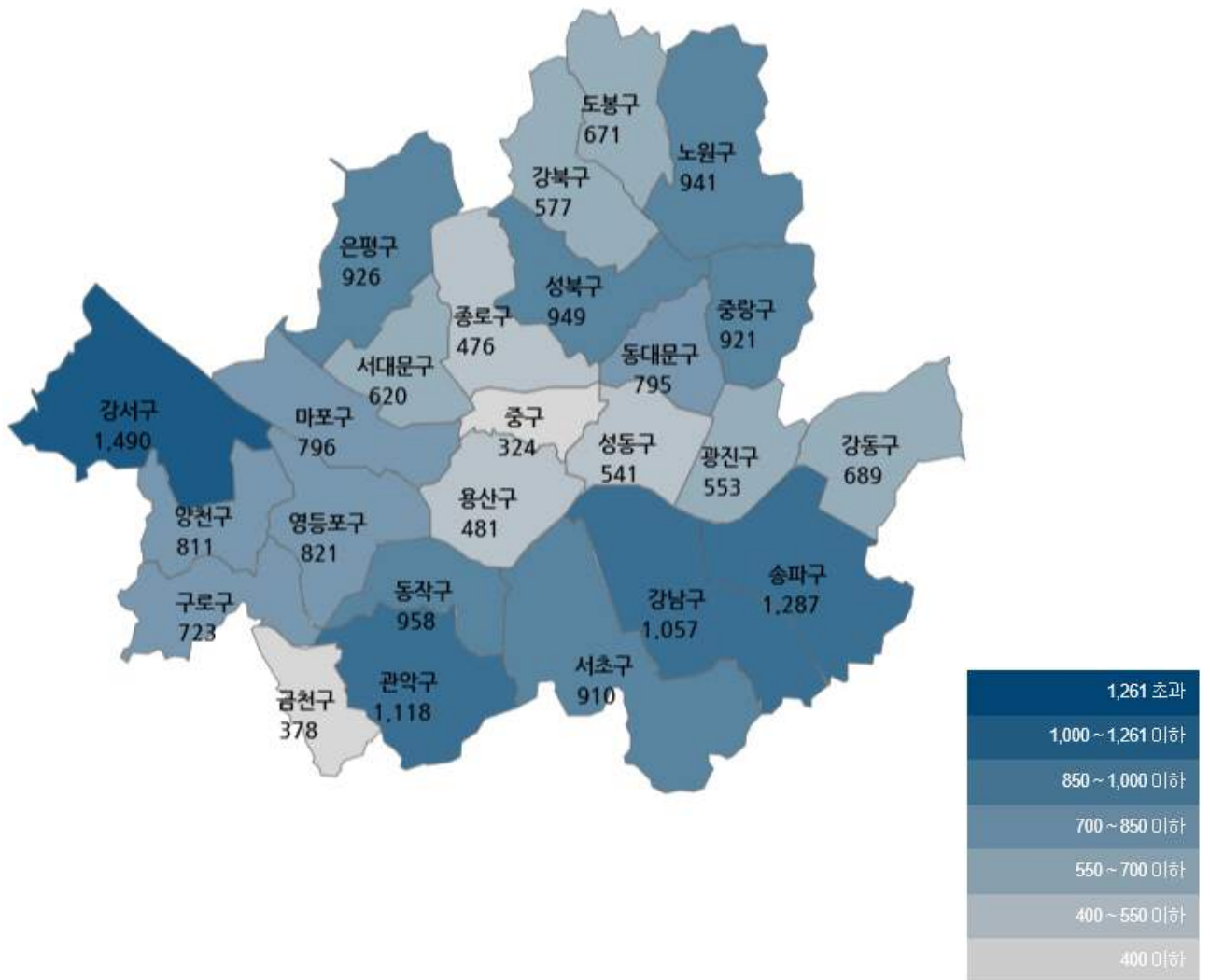
#### ● 일일 확진환자 현황



● 서울시 자치구별 확진환자 발생 현황

- 1월 18일 0시 기준, 서울시 전체 확진자는 총 22,616임(거주지 기준으로 강서 1,490, 송파 1,287, 관악 1,118, 강남 1,057, 동작 958, 성북 949, 노원 941, 은평 926, 중랑 921, 서초 910, 영등포 821, 양천 811, 마포 796, 동대문 795, 구로 723, 강동 689, 도봉 671, 서대문 620, 강북 577, 광진 553, 성동 541, 용산 481, 종로 476, 금천 378, 중구 324, 기타 2,803(타시도 이관 등))

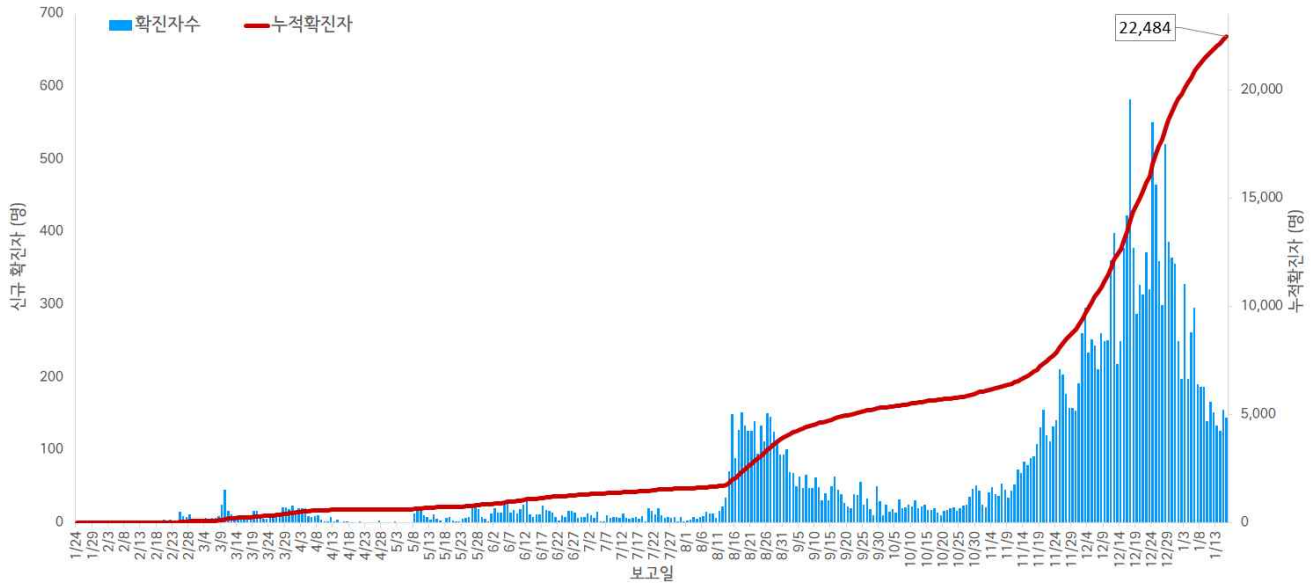
구분	합계	종로구	중구	용산구	성동구	광진구	동대문	중랑구	성북구	강북구	도봉구	노원구	은평구	서대문	마포구	양천구	강서구	구로구	금천구	영등포	동작구	관악구	서초구	강남구	송파구	강동구	기타
전일누계	22,484	473	321	477	528	550	784	919	944	571	667	936	923	612	790	805	1,487	721	371	816	953	1,116	904	1,051	1,282	685	2,798
1.17. 증가	132	3	3	4	13	3	11	2	5	6	4	5	3	8	6	6	3	2	7	5	5	2	6	6	5	4	5
총누계	22,616	476	324	481	541	553	795	921	949	577	671	941	926	620	796	811	1,490	723	378	821	958	1,118	910	1,057	1,287	689	2,803



● 서울시 코로나19 발생 현황 (2021. 1. 17. 0시 기준)

- 확진자 일별 발생 추이 및 누적 현황

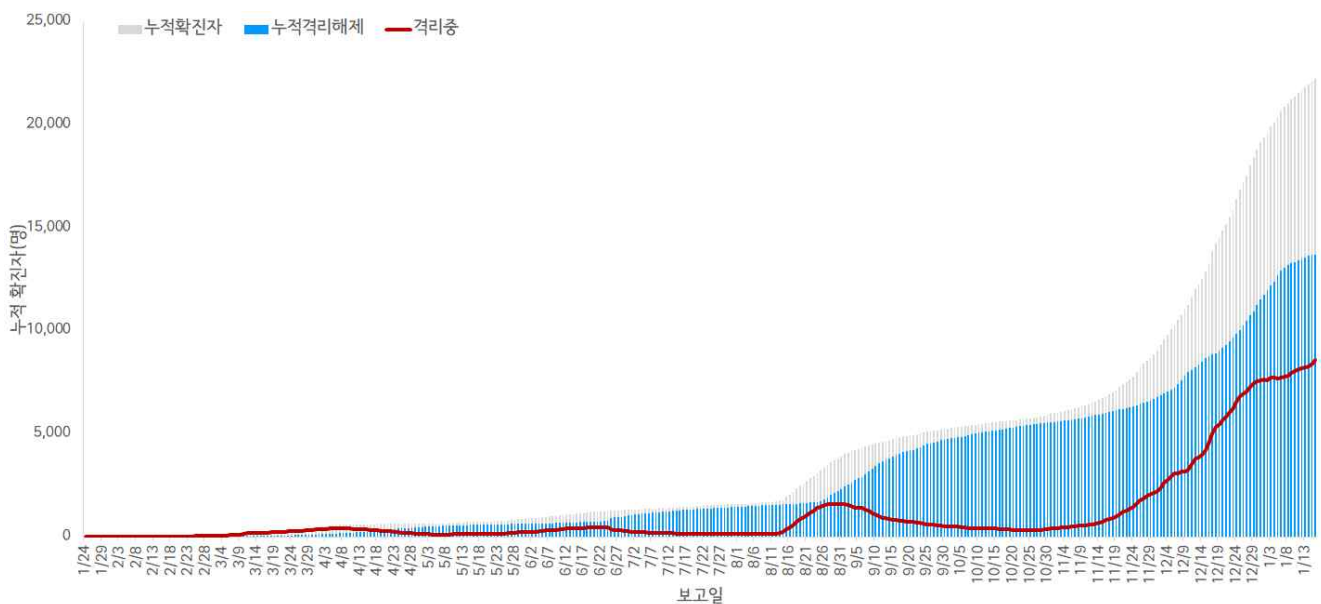
\* 신규확진자 145명, 누적환자 총 22,484명



서울시 코로나19 신규 확진자 일별 발생추이 및 누적 현황(명, 보고일 기준)

- 확진자 격리 현황

\* 격리해제 17,093명(76%), 사망 265명(1.2%), 격리 중 5,126명(22.8%)



서울시 코로나19 누적 격리중 · 격리해제자 현황(명, 보고일 기준)

● **서울시 코로나19 사망자 현황** (2021. 1. 17. 0시 기준)

- 서울시 코로나19 확진자 총 22,484명 중 사망 265명(1.2%)임
- 남성 57.0%(151명), 여성 43.0%(114명), 65세 이상 사망이 91.7%(243명)로 연령대별로 80세 이상 48.7%(129명), 70대 36.6%(97명) 순이고, 요양병원 관련 24.5%(65명)로 가장 많았으나 '감염경로 조사중' 사례는 36.2%(96명)임
- (진단소요일) 증상발생 후 확진까지 평균 3.7일(중앙값 3.0일) 소요, 증상발생 후 사망까지 평균 22.4일(중앙값 19.0일) 소요, 확진 후 사망까지 평균 18.1일(중앙값 16.0일) 소요됨

**서울시 코로나19 사망자 일반적 특성표**

(단위: 명)

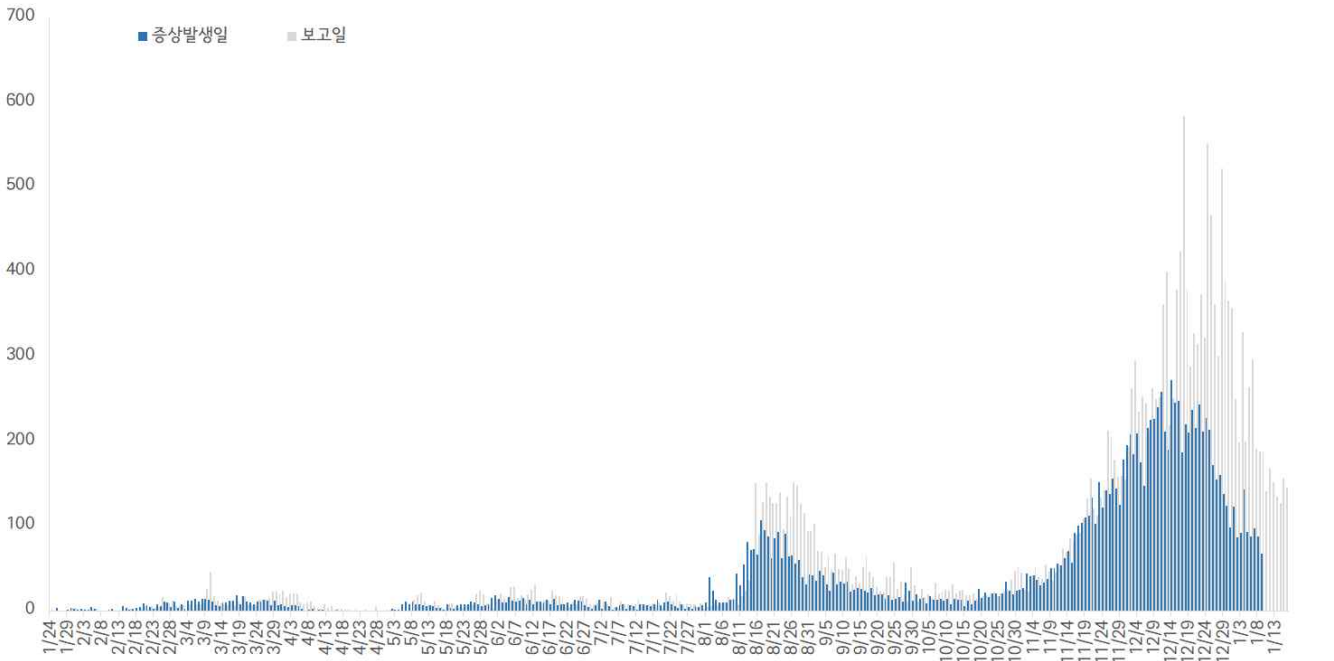
구분		계(%)	
총계		265	100.0%
성별	남	151	57.0%
	여	114	43.0%
연령	40-49세	4	1.5%
	50-59세	8	3.0%
	60-69세	27	10.2%
	70-79세	97	36.6%
	≥ 80세	129	48.7%
	< 65세	22	8.3%
	≥ 65세	243	91.7%
진단소요일	증상-확진	평균±표준편차	3.7 ± 3.3
		중위수 (범위)	3.0 (0-19)
	증상-사망	평균±표준편차	22.4 ± 13.6
		중위수 (범위)	19.0 (2-93)
	확진-사망	평균±표준편차	18.1 ± 12.4
		중위수 (범위)	16.0 (0-82)
감염경로	병원 및 요양시설 관련	121	45.7%
	확진자 접촉	65	24.5%
	종교시설 관련	13	4.9%
	기타	9	3.4%
	직장관련	7	2.6%
	다중이용시설 관련	9	3.4%
	해외유입	2	0.8%
	조사중	16	6.0%

※ 연령\* 설정 시 사망당시 연령으로 산출

※ 진단소요일\*\* 설정 시 사후에 확진된 17명은 제외하고 산출

- 증상발생일 및 보고일 기준 발생 추이

\* 분석대상 증상발생일과 보고일이 모두 확인된 13,760명 (무증상 및 증상발생일 모름 등 8,724명 제외)

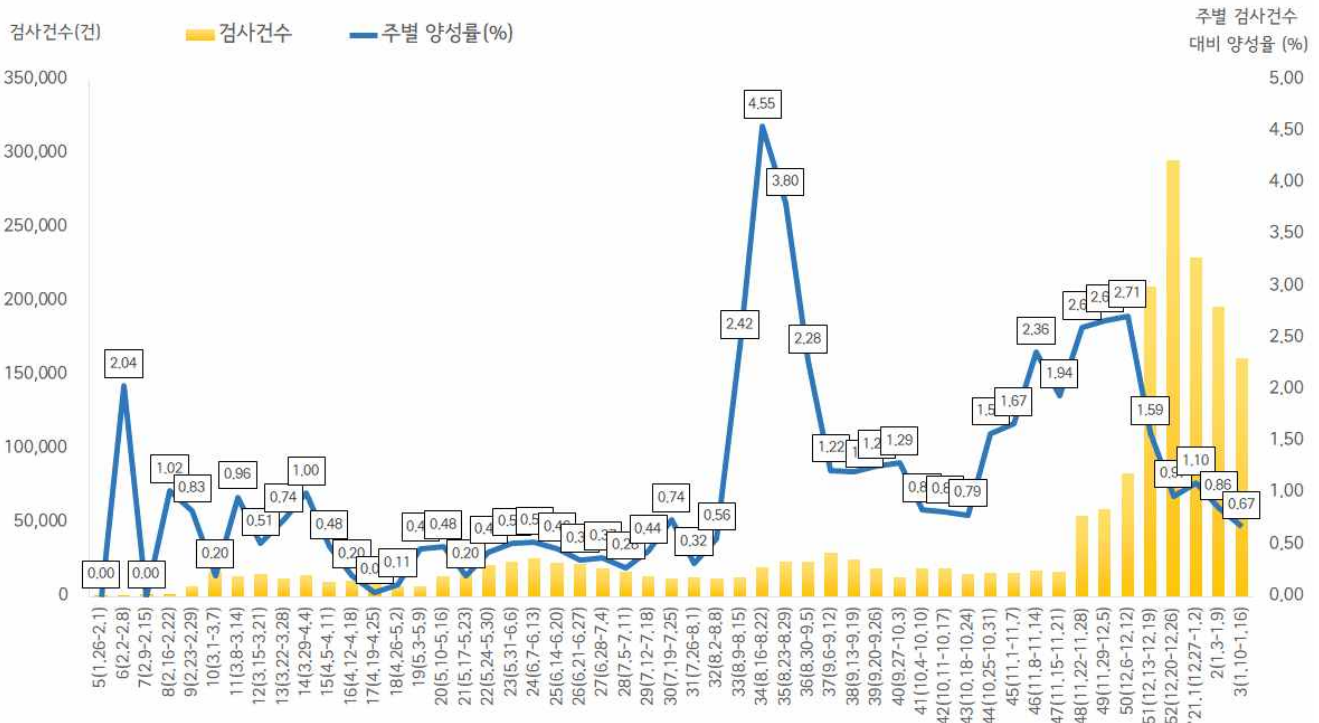


※ 교정시설 관련(509명) 데이터 수집 중으로 산출 제외하였음

서울시 코로나19 확진자 일별 분포 현황

- 주별 검사건수 및 확진환자 양성률

\* 총 검사건수 1,925,905건 (금주 161,096건) 중 22,484명 확진, 누적 검사 수 대비 총 양성률 1.17%



서울시 코로나19 확진자 주별 검사현황 및 양성률

● 인구학적 특성별 발생 현황 (2021. 1. 17. 0시 기준)

- (성별) 남성이 50.8%으로 여성보다 높음
- (연령별) 확진자의 평균 연령은 47.8세 (중위연령 50.0세, 범위 1-100세)로 20-50대가 60.1%이고, 10만명당 확진자수는 60대 331.00명, 70대 309.43명, 80세 이상 294.06명 순이며, 사망 265명(40대 6명, 50대 8명, 60대 27명, 70대 97명, 80세 이상 127명)임 - 치명률 1.2%(80세 이상 13.6%)

(단위: 명, %)

구분	확진자	발생률 (10만명당)	장기입원자	퇴원자	퇴원자 평균 입원일 (일)	사망자	치명률	
계	22,484 (100.0)	231.30	2,836 (12.6)	17,093 (76.0)	24.0	265	1.2	
성 별	남성	11,413 (50.8)	241.17	1,456 (12.8)	8,104 (71.0)	19.1	152	1.3
	여성	11,071 (49.2)	221.93	1,380 (12.5)	8,989 (81.2)	28.4	113	1.0
연 령	0-9	717 (3.1)	110.95	72 (10.0)	598 (83.4)	15.6	0	0.0
	10-19	1,140 (5.1)	142.43	136 (11.9)	958 (84.0)	17.1	0	0.0
	20-29	2,957 (13.2)	201.77	391 (13.2)	2,298 (77.7)	18.5	0	0.0
	30-39	3,073 (13.7)	205.30	384 (12.5)	2,394 (77.9)	17.7	0	0.0
	40-49	3,178 (14.1)	205.35	367 (11.5)	2,434 (76.6)	17.5	6	0.2
	50-59	4,299 (19.1)	280.55	519 (12.1)	3,281 (76.3)	31.8	8	0.2
	60-69	4,030 (17.9)	331.00	520 (12.9)	3,094 (76.8)	34.1	27	0.7
	70-79	2,157 (9.6)	309.43	328 (15.2)	1,520 (70.5)	22.3	97	4.5
	80이상	933 (4.2)	294.06	119 (12.8)	516 (55.3)	24.2	127	13.6

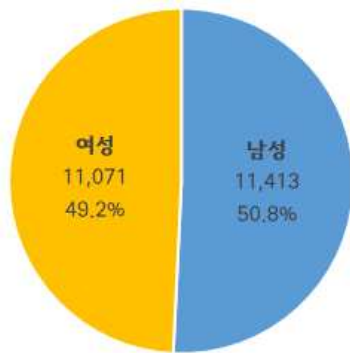
※ 치명률= 사망자수/확진자수 × 100

※ 평균 입원일= (퇴원자 입원일의 합계)/(전체 퇴원자수)

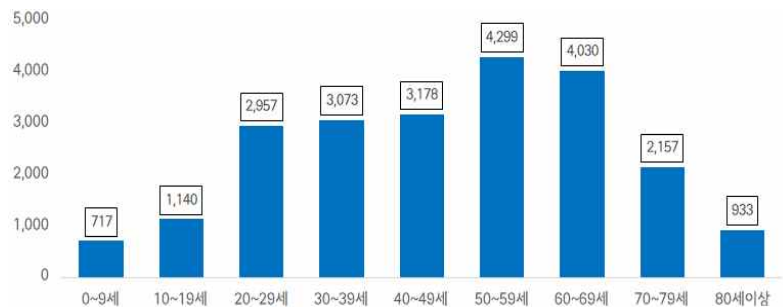
※ 장기입원자 = 입원 35일 이상 확진자

※ 인구 10만명당 발생률은 통계청에서 제공하는 2020년 7월 1일 행정구역별 인구 기준.

- 성별·연령별 분포 현황



성별



연령별

- 연령별 확진자 치료현황



서울시 코로나19 연령별 확진자 치료 현황

- 최근 4주간 주별 발생현황

성별, 연령별 확진환자 주별 발생현황 (보고일 기준)

(단위: 명, %)

구분		52주(12.20.-12.26.)	1주(12.27.-21.1.2.)	2주(1.3.-1.9.)	3주(1.10.-1.13.)
계		2,717 (100.0)	2,380 (100.0)	1,654 (100.0)	594 (100.0)
성별	남성	1,490 (54.8)	1,349 (56.7)	921 (55.7)	309 (52.0)
	여성	1,227 (45.2)	1,031 (43.3)	733 (44.3)	285 (48.0)
연령	0-9	101 (3.7)	61 (2.6)	50 (3.0)	14 (2.4)
	10-19	123 (4.5)	107 (4.5)	79 (4.8)	34 (5.7)
	20-29	322 (11.9)	296 (12.4)	208 (12.6)	72 (12.1)
	30-39	394 (14.5)	352 (14.8)	230 (13.9)	69 (11.6)
	40-49	409 (15.1)	340 (14.3)	243 (14.7)	66 (11.1)
	50-59	522 (19.2)	465 (19.5)	340 (20.6)	121 (20.4)
	60-69	478 (17.6)	437 (18.4)	292 (17.7)	113 (19.0)
	70-79	235 (8.6)	205 (8.6)	144 (8.7)	69 (11.6)
	80이상	133 (4.9)	117 (4.9)	68 (4.0)	36 (6.1)
사망자 총계		27 (1.0)	32 (1.3)	41 (2.5)	22 (3.7)

- 최근 1주간 일별 발생현황

성별, 연령별 확진환자 일별 발생현황 (보고일 기준)

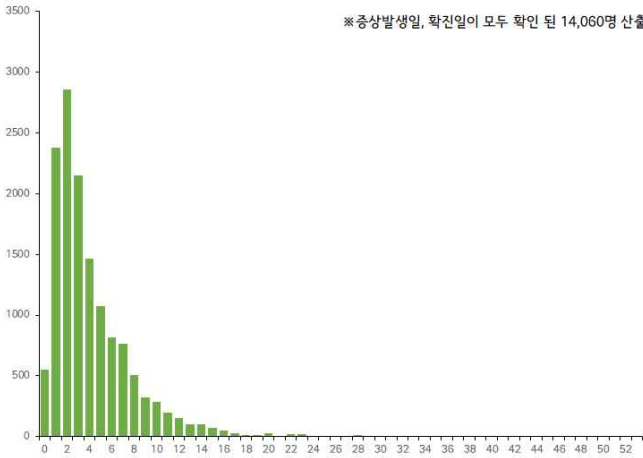
(단위: 명, %)

구분		1.7.	1.8.	1.9.	1.10	1.11	1.12	1.13
계		191(100.0)	188(100.0)	187(100.0)	141(100.0)	167(100.0)	152(100.0)	134(100.0)
성별	남성	106(55.5)	87(46.3)	97(51.9)	76(53.9)	86(51.5)	78(51.3)	69(51.5)
	여성	85(44.5)	101(53.7)	90(48.1)	65(46.1)	81(48.5)	74(48.7)	65(48.5)
연령	0-9	5(2.7)	8(4.2)	5(2.7)	1(0.7)	5(3.0)	3(2.0)	5(3.8)
	10-19	9(4.8)	9(4.8)	11(5.9)	11(7.8)	13(7.8)	5(3.3)	5(3.8)
	20-29	27(14.1)	22(11.7)	26(13.9)	19(13.5)	21(12.6)	13(8.6)	19(14.2)
	30-39	26(13.6)	27(14.4)	20(10.7)	12(8.5)	19(11.4)	24(15.8)	14(10.4)
	40-49	14(7.3)	24(12.8)	22(11.8)	18(12.8)	23(13.8)	11(7.2)	14(10.4)
	50-59	38(19.9)	38(20.2)	47(25.1)	25(17.7)	32(19.2)	34(22.4)	30(22.4)
	60-69	44(23.0)	39(20.7)	27(14.4)	30(21.3)	30(18.0)	35(23.0)	18(13.4)
	70-79	22(11.5)	12(6.4)	17(9.1)	14(9.9)	11(6.6)	24(15.8)	20(14.9)
	80이상	6(3.1)	9(4.8)	12(6.4)	11(7.8)	13(7.8)	3(2.0)	9(6.7)
사망자 총계		10(5.2)	0(0.0)	7(3.7)	8(5.7)	10(6.0)	2(1.3)	2(1.5)

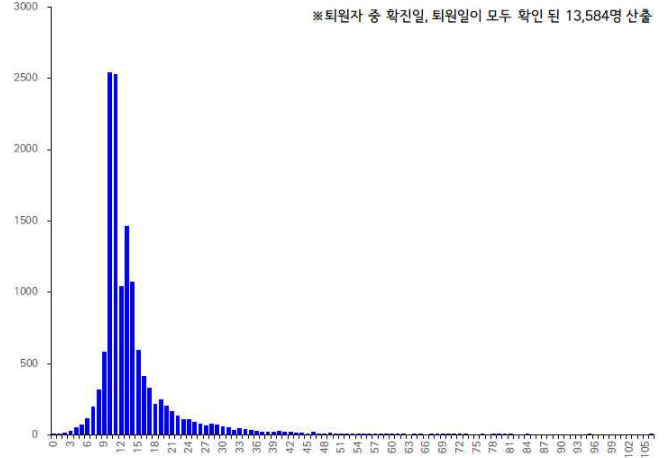


● **진단소요일 (2021. 1. 17. 0시 기준)**

증상발생일부터 확진일까지 평균 3.9일(중앙값 3일)소요, 확진일로부터 퇴원일까지 평균 14.1일(중앙값 12일)소요



증상발생일 - 확진일 소요기간



확진일 - 퇴원일 소요기간



주별 증상발생일 - 확진일 소요기간



주별 확진일 - 퇴원일 소요기간

● 자치구별 발생 현황(발생구 기준) (2021. 1. 17. 0시 기준)

- 강서구가 6.6%(1,488명)로 가장 높았으며, 송파구 발생이 5.7%(1,283명), 관악구 5.0%(1,116명), 강남구 4.7%(1,051명), 동작구 4.2%(953명) 순이었음
- 인구 10만명당 확진자수는 전체 231.30명으로 종로구 351.86명, 중구 255.37명, 강서구 253.52명, 동작구 241.17명, 중랑구 233.00명 순이었음

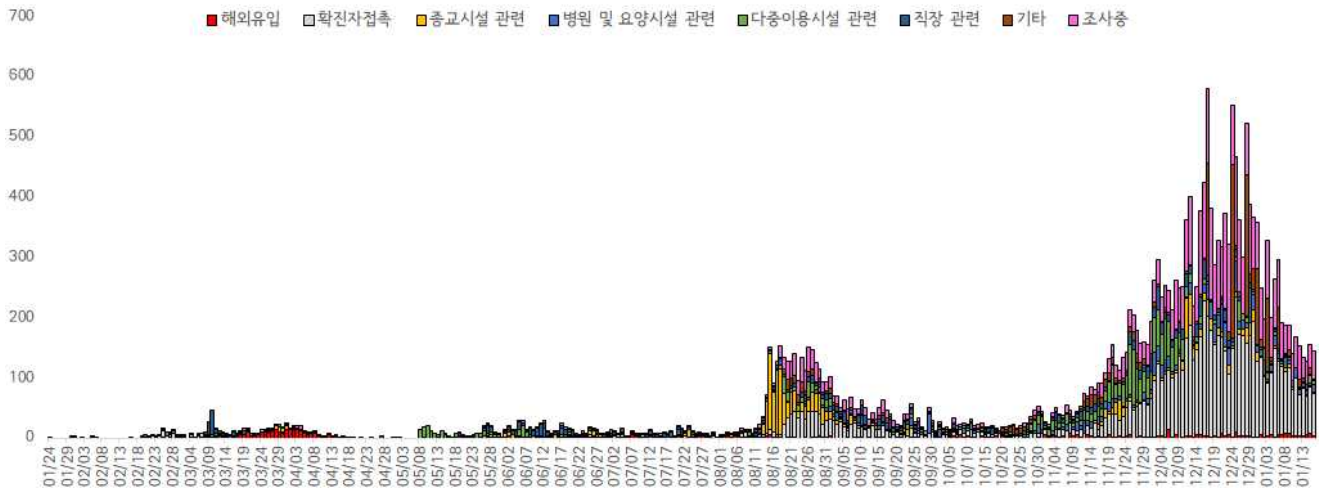
구분	누계		증가현황	발생률* (10만명당)
	(명)	(%)		
서울특별시	22,484	100.0	▲+145	231.30
종로구	475	2.1	▲+4	315.86
중구	322	1.5	▲+3	255.37
용산구	477	2.1	▲+2	207.91
성동구	534	2.4	▲+5	179.56
광진구	553	2.5	▲+3	158.19
동대문구	787	3.5	▲+13	227.72
중랑구	919	4.1	▲+5	233.00
성북구	945	4.2	▲+7	213.89
강북구	572	2.5	▲+2	183.47
도봉구	666	3.0	▲+1	202.09
노원구	936	4.2	▲+8	176.98
은평구	923	4.1	▲+12	192.48
서대문구	613	2.7	▲+5	196.02
마포구	791	3.5	▲+1	211.28
양천구	810	3.6	▲+9	176.87
강서구	1,488	6.6	▲+10	253.52
구로구	720	3.2	▲+10	177.74
금천구	372	1.7	▲+5	160.17
영등포구	817	3.6	▲+2	218.83
동작구	953	4.2	▲+5	241.17
관악구	1,116	5.0	▲+7	223.32
서초구	904	4.0	▲+4	210.76
강남구	1,051	4.7	▲+6	194.19
송파구	1,283	5.7	▲+5	191.06
강동구	684	3.0	▲+1	149.62
기타	2,773	12.3	▲+10	-

- 1) 강서구: 종교시설 231명(강서구 소재 교회 관련 170명), 다중이용시설 관련 224명(댄스교습관련시설 163명), 병원 및 요양시설 관련 99명 등
- 2) 송파구: 다중이용시설 관련 130명(송파구 장애인 생활시설 관련 13명), 종교시설 관련 100명, 직장 관련 75명 등
- 3) 관악구: 직장 관련 116명, 다중이용시설 관련 91명, 종교시설 관련 79명, 해외 유입 22명 등

※ 인구 10만명당 확진자수는 통계청에서 제공하는 2020년 7월 1일 행정구역별 인구를 기준으로 함.

● **주요 감염경로별 발생 현황** (2021. 1. 17. 0시 기준 누적분)

- 최근 소규모 집단발생 환자 증가
- 주요 감염경로별 발생률은 다중 이용시설 관련이 9.4%(2,104명)로 가장 높았으며, 종교시설 관련 7.9%(1,765명), 직장 관련 6.9%(1,521명), 병원 및 요양시설 관련 6.0%(1,350명), 해외유입 3.2%(725명) 순이었음



서울시 코로나19 주요 감염경로별 발생현황

● **감염경로 조사중 환자 현황** (2021. 1. 17. 0시 기준)

- 21. 1. 17. 0시 기준 확진자 총 22,484명 중 감염경로 ‘조사중’ 5,152명(22.9%) 보고됨
- “감염경로 조사중” 5,152명 중 남자 확진자는 52.4%(2,701명), 여자 확진자는 47.6%(2,451명)임

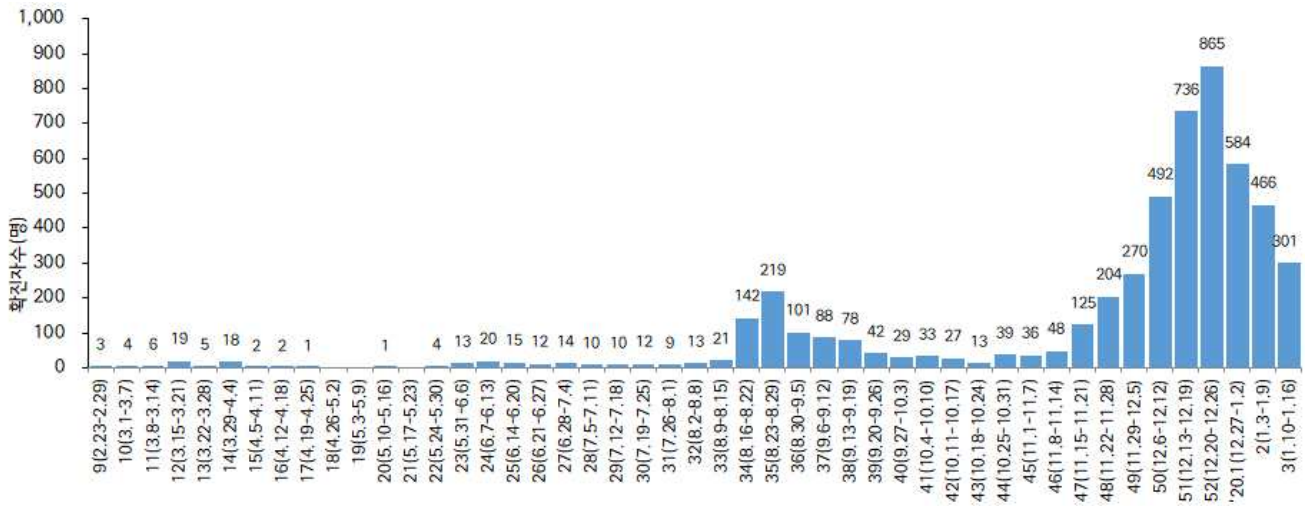
성별/연령별 확진자,경로 조사자 분포 현황

(단위: 명)

구분	합계	성별		연령(세)								
		남	여	0-9	10-19	20-29	30-39	40-49	50-59	60-69	70-79	80이상
확진자 (%)	22,484	11,413	11,071	717	1,140	2,957	3,073	3,178	4,299	4,030	2,157	933
	(100.0)	(50.8)	(49.2)	(3.1)	(5.1)	(13.2)	(13.7)	(14.1)	(19.1)	(17.9)	(9.6)	(4.2)
경로 조사중 (%)	5,152	2,701	2,451	44	150	668	744	680	933	1,070	641	222
	(22.9)	(23.7)	(22.1)	(6.1)	(13.2)	(22.6)	(24.2)	(21.4)	(21.7)	(26.6)	(29.7)	(23.8)

※ 강서 298건, 관악 296건, 송파 284건, 강남 269건, 은평 256건, 동작 249건, 영등포 235건, 서초 228건, 중랑 227건, 성북 213건, 마포 200건, 동대문 195건, 강동 180건, 노원 178건, 양천 172건, 구로 161건, 종로 154건, 도봉 139건, 강북 138건, 성동 137건, 광진 134건, 용산 125건, 서대문 121건, 중구 89건, 금천 79건 (기타 395건 제외)

- “감염경로 조사중” 5,152명 중 50세 이상은 55.6%(2,866명), 연령대별 비율은 60대가 20.8%로 가장 높았고 50대 18.1%, 30대 14.4%, 40대 13.2% 순임
- 65세 이상 확진자 4,852명 중 “감염경로 조사중”은 26.3% (1,357명)임
- “감염경로 조사중” 5,152명 중 사망자는 1.9%(96명)임



서울시 코로나19 감염경로 조사중 확진자 주별 분포 현황(명, 보고일 기준)>

서울시 코로나19 감염경로 조사중 사례 일반적 특성표

(단위: 명)

구분		누적확진자수		감염경로			
				조사완료		조사중	
합계		22,484	100.0%	17,332	100.0%	5,152	100.0%
성별	남	11,413	50.8%	8,712	50.3%	2,701	52.4%
	여	11,071	49.2%	8,620	49.7%	2,451	47.6%
연령	0-9세	717	3.2%	673	3.9%	44	0.9%
	10-19세	1,140	5.1%	990	5.7%	150	2.9%
	20-29세	2,957	13.2%	2,289	13.2%	668	13.0%
	30-39세	3,073	13.7%	2,329	13.4%	744	14.4%
	40-49세	3,178	14.1%	2,498	14.4%	680	13.2%
	50-59세	4,299	19.1%	3,366	19.4%	933	18.1%
	60-69세	4,030	17.9%	2,960	17.1%	1,070	20.8%
	70-79세	2,157	9.6%	1,516	8.7%	641	12.4%
	≥80세	933	4.1%	711	4.2%	222	4.3%
65세기준	< 65세	17,632	78.4%	13,837	79.8%	3,795	73.7%
	≥65세	4,852	21.6%	3,495	20.2%	1,357	26.3%
사망	예	265	1.2%	169	1.0%	96	1.9%
	아니오	22,219	98.8%	17,163	99.0%	5,056	98.1%

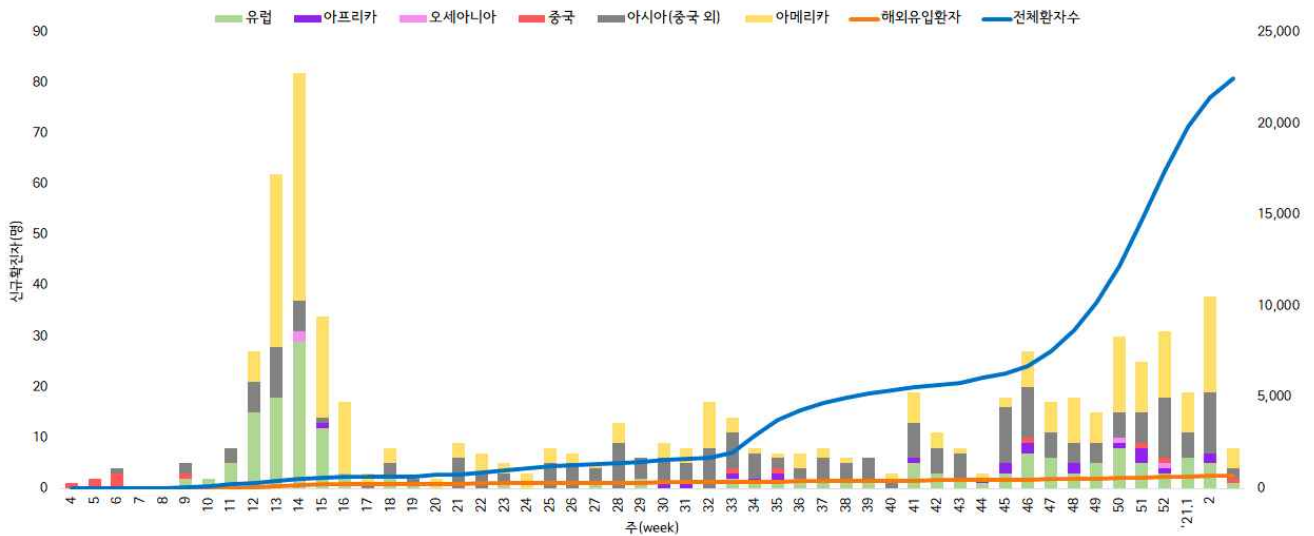
● 해외 유입 현황 (2021. 1. 17. 0시 기준)

- 해외유입 사례로 추정되는 누적 확진자수 725명(3.2%)
- 주요 국외유입 분포는 아메리카 40.6%, 아시아(중국 외) 30.8%, 유럽 23.0%순임

코로나19 해외유입 확진자 분포 현황

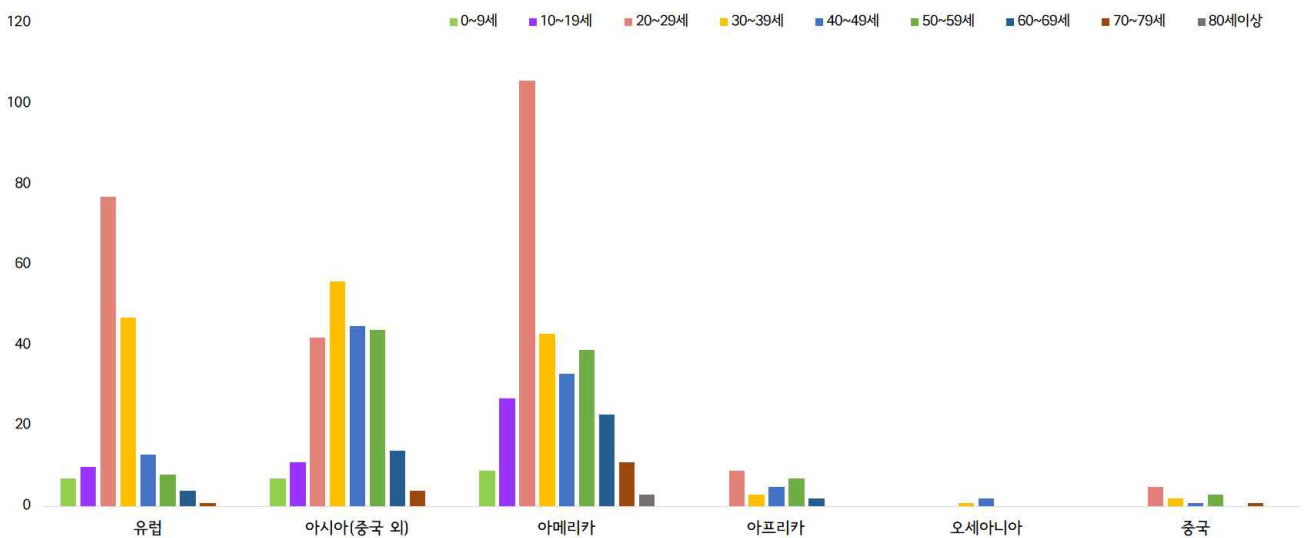
(단위: 명)

구분	유럽	아시아 (중국 외)	아메리카	아프리카	오세아니아	중국	합계
누계	167	223	294	26	3	12	725
증가현황	▲+1	▲+1	▲+1	-	-	-	▲+3
백분율(%)	(23.0)	(30.8)	(40.6)	(3.6)	(0.3)	(1.7)	(100.0)



서울시 코로나19 신규·누적 해외유입 확진자 현황(명, 보고일 기준)

- 연령별 해외유입 현황 분포



서울시 코로나19 연령별 해외유입 확진자 현황(명, 보고일 기준)

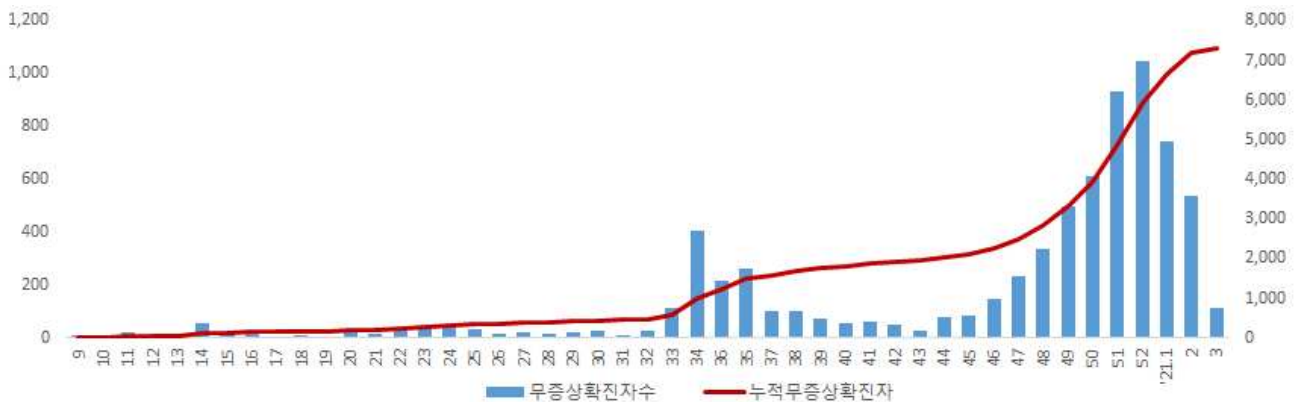
● 무증상자 발생현황 (2021. 1. 17. 0시 기준)

- 전체 확진자 중 무증상자는 33.9%이며, 남성이 51.2%로 여성보다 높음
- 무증상 확진자의 평균 연령은 48.5세(중위연령 52.0세, 범위 1-99세)로 20-50대가 54.0%이며, 사망 83명(40대 4명, 50대 2명, 60대 6명, 70대 27명, 80세 이상 44명)임 - 치명률 1.1% (80세 이상 10.3%)

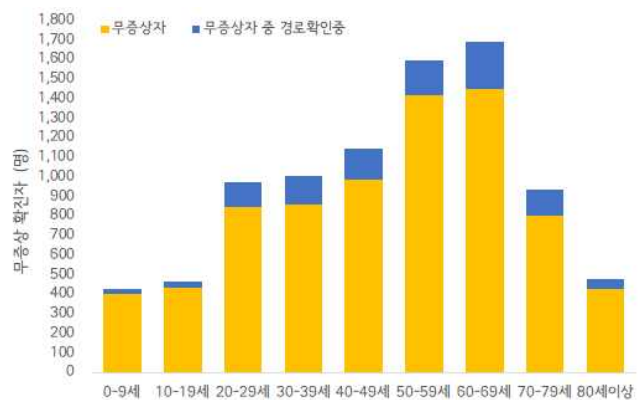
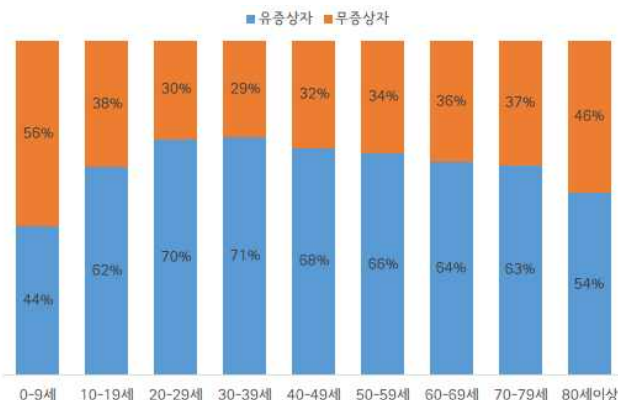
(단위: 명, %)

구분	무증상자 (%)	경로 확인중 (%)	퇴원자 (%)	사망자(명)	치명률(%)	
계	7,611 (100.0)	1,091 (14.3)	5,739 (75.4)	83	1.1	
성별	남성	3,895 (51.2)	578 (14.8)	2,790 (71.6)	45	1.2
	여성	3,716 (48.8)	513 (13.8)	2,949 (79.4)	38	1.0
연령	0-9	399 (5.3)	24 (6.0)	323 (81.0)	0	0.0
	10-19	430 (5.6)	32 (7.4)	352 (81.9)	0	0.0
	20-29	845 (11.1)	128 (15.1)	649 (76.8)	0	0.0
	30-39	860 (11.3)	144 (16.7)	652 (75.8)	0	0.0
	40-49	987 (13.0)	155 (15.7)	750 (76.0)	4	0.4
	50-59	1,414 (18.6)	182 (12.9)	1,075 (76.0)	2	0.1
	60-69	1,449 (19.0)	241 (16.6)	1,133 (78.2)	6	0.4
	70-79	801 (10.5)	132 (16.5)	568 (70.9)	27	3.4
80이상	426 (5.6)	53 (12.4)	237 (55.6)	44	10.3	

※ 치명률= 사망자수/무증상 확진자수×100; 확진 당시 기초역학조사서 상 무증상자



서울시 코로나19 주별 무증상 확진자 누적 현황(명, 보고일 기준)



서울시 코로나19 연령별 무증상 확진자 현황

※ 교정시설 관련(509명) 데이터 수집 증으로 위 자료에서 산출 제외하였음

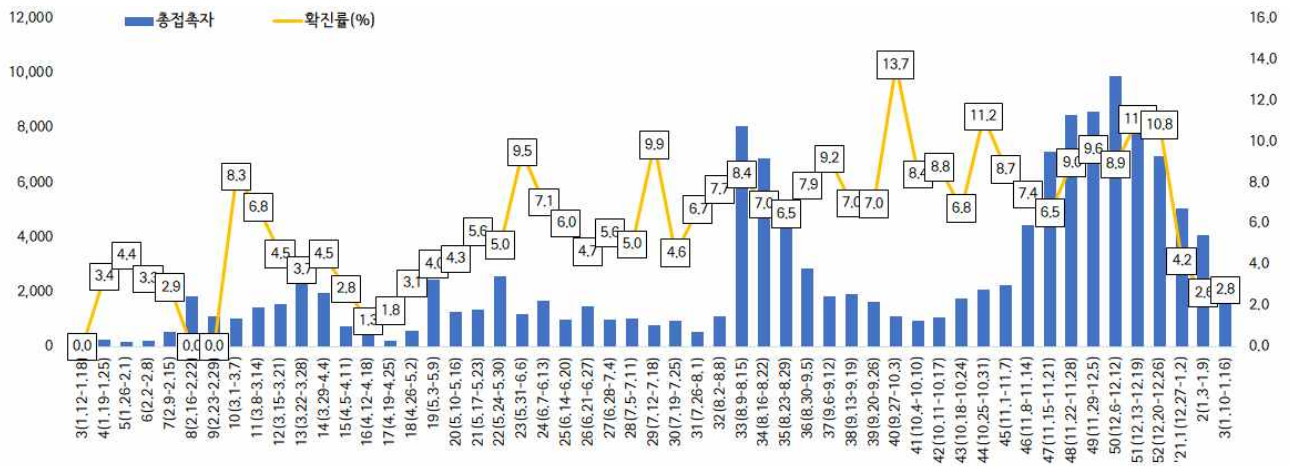
● 접촉자 관리 현황 (2021. 1. 17. 0시 기준)

- 서울시 관리 누적 접촉자는 151,433명으로, 그중 검사결과 양성으로 확진된 사례는 6.8%(10,388명)임  
 서울시 성별, 연령별 코로나19 접촉자 분포 현황 (단위: 명)

구분	합계	성별		연령(세)									
		남	여	0-9	10-19	20-29	30-39	40-49	50-59	60-69	70-79	80이상	
누계 (%)	151,433	78,055	73,378	9,781	14,330	29,724	25,364	22,500	23,404	16,255	6,802	3,273	
	(100.0)	(51.5)	(48.5)	(6.5)	(9.5)	(19.6)	(16.7)	(14.9)	(15.5)	(10.7)	(4.5)	(2.1)	
확진자 (%)	10,338	4,245	6,093	484	679	1,557	1,345	1,481	1,939	1,686	818	349	
	(6.8)	(5.4)	(8.3)	(4.9)	(4.7)	(5.2)	(5.3)	(6.6)	(8.3)	(10.4)	(12.0)	(10.7)	

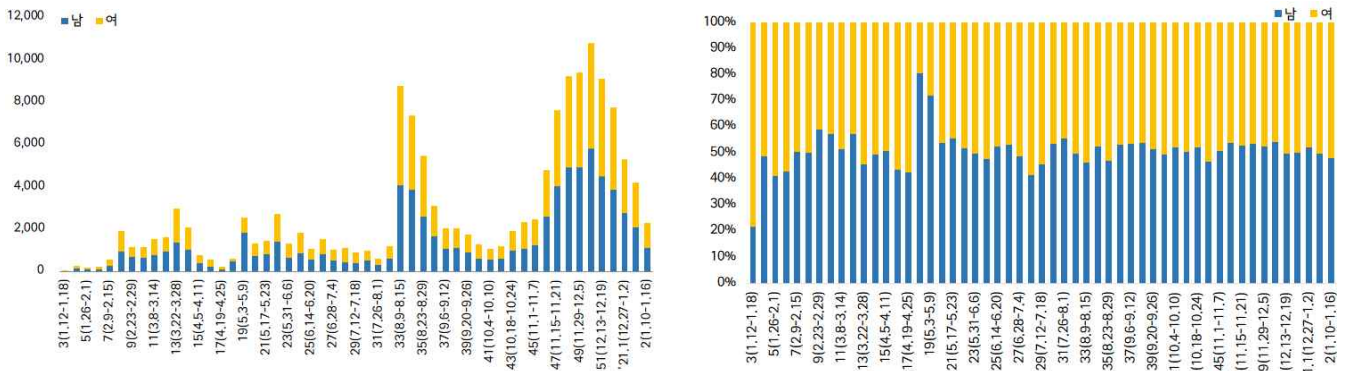
※ 접촉자 중 확진자수(명,%)는 질병보건통합관리시스템(is.cdc.go.kr)에 등록된 접촉자 데이터를 기준으로 함.

- 주별 접촉자 발생 현황



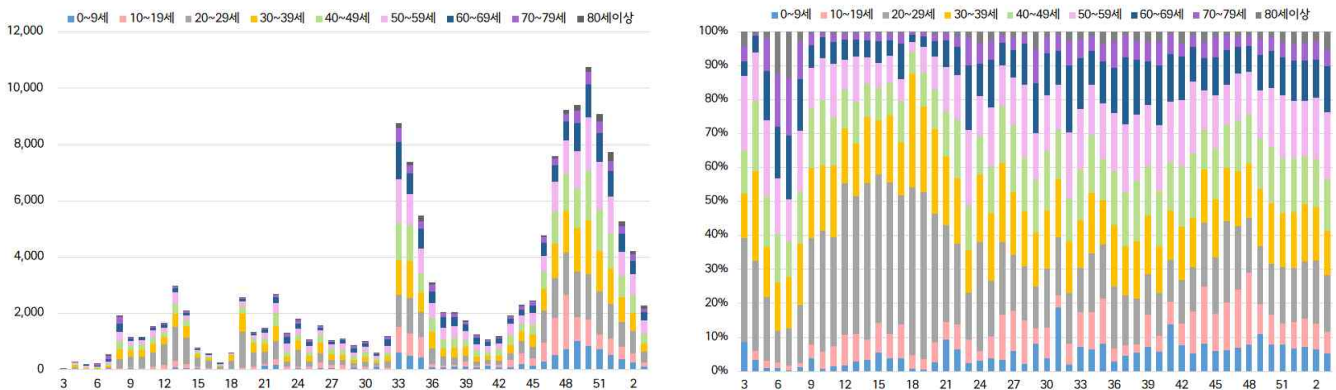
서울시 코로나19 주별 접촉자 현황 및 확진율(명, %, 최종접촉일 기준)

- 성별 접촉자 발생 현황



서울시 코로나19 성별 분포(명, %, 최종접촉일 기준)

- 연령별 접촉자 발생 현황



서울시 코로나19 연령별 분포(명, %, 최종접촉일 기준)

● 서울시 전체 선별진료소 지정 현황 (2021. 1. 17. 18시 서울시 일일상황보고 기준)

(단위 : 개소)

합계	자치구			의료기관					차량 이동식	이동검체 채취반
	소계	보건소 내	보건소 외(상담소)	소계	국가지정	지역거점	국공립 병원	민간병원		
82	37	35	2	44	5	6	8	25	1	0

● 보건소 선별진료소(25개 자치구) 검체 검사 현황

(단위 : 건)

구분	총 누계	주간 계	1.11(월)	1.12(화)	1.13(수)	1.14(목)	1.15(금)	1.16(토)	1.17(일)
계	1,267,147	63,825	11,635	9,809	9,088	9,178	10,011	7,706	6,398
평균	50,685.9	2,553.0	465.4	392.4	363.5	367.1	400.4	308.2	255.9
최고	강남구 138,754	강남구 4,934	강북구 1,026	강북구 774	송파구 949	강남구 839	강남구 888	강남구 545	강남구 491
최저	양천구 26,566	양천구 779	양천구 116	구로구 139	양천구 87	양천구 79	노원구 84	구로구 96	구로구 96

● 의료기관 선별진료소(44개소) 검체 검사 현황

(단위 : 건)

구분	총 누계	주간 계	1.11(월)	1.12(화)	1.13(수)	1.14(목)	1.15(금)	1.16(토)	1.17(일)
계	481,506	18,423	3,362	2,982	2,641	2,894	2,709	2,478	1,357
평균	10,943.3	418.7	65.9	58.5	51.8	56.7	53.1	48.6	26.6
최고	아산병원 120,981	아산병원 5,081	아산병원 617	아산병원 649	아산병원 698	아산병원 903	아산병원 834	아산병원 792	아산병원 588
최저	명지성모 병원 37	동부병원 0	서북병원 등 10개소 0	서북병원 등 2개소 0	동부병원 등 2개소 0	동부병원 등 3개소 0	서북병원 등 3개소 0	강남성심병 원 등 7개소 0	서울백병원 등 12개소 0

● 차량이동식(Drive-Thru) 선별진료소 운영 현황

(단위 : 건)

구분	누 계		금 일		비 고
	진료인원	검사인원	진료인원	검사인원	
계	14,794	13,367	33	33	
이대서울병원	9,578	9,562	33	33	
구 소방학교	1,814	1,379	-	-	운영중단
은평병원	896	782	-	-	
잠실주경기장	2,506	1,644	-	-	

\* 확진건수 : 검체 후 통보되어온 양성반응자수로 검사일과 동일하지 않음(날짜는 검사일)

※ 은평병원, 잠실주경기장 4.27.(월)부터 운영 중단

※ 구 소방학교 '20.5.8.(금)부터 운영 중단 ⇒ '20.5.15.(금) 운영 재개 ⇒ '20.5.22.(금) 운영 중단

● 일반시민 대상 선제검사 현황(홈페이지신청) (2021. 1. 15. 18시 서울시 일일상황보고 기준)

(단위 : 건)

구분 (6.15.~)	총 누계	어린이	은평	서북	서울의료원	보라매	동부	서남	강남보건소 (유타)
누계	28,188	3,316	2,804	4,711	4,526	3,905	4,441	4,268	217
1. 15.	322	23	22	87	35	60	31	64	

- 검사결과 : 양성 79명



# 국내 현황

## ● 국내 확진환자 발생 현황 (2021. 1. 18. 0시 기준)

- 1월 18일 0시 기준, 국내 확진자는 72,729명(전일 0시 기준 대비 389명 추가)이며, 이 중 격리해제는 58,723명(전일 대비 470명 증가)으로 현재 12,742명이 격리 중임
- 사망자는 1,264명(전일 0시 기준 대비 15명 추가)으로 **치명률은 1.74%**로 확인됨

국내 코로나19 발생 현황 (2021. 1. 18. 0시 기준) (출처) 질병관리청

구분	총계	확진환자현황				검사현황		
		계	격리해제	격리 중	사망	계	검사 중	결과 음성
1.17.(일) 0시 기준	5,061,290	72,340	58,253	12,838	1,249	4,988,950	159,385	4,829,565
1.18.(월) 0시 기준	5,087,220	72,729	58,723	12,742	1,264	5,014,491	158,035	4,856,456
증감	+25,930 (0.5%)	+389 (0.5%)	+470 (0.8%)	-96 (-0.7%)	+15 (1.2%)	+25,541 (0.5%)	-1,350 (-0.8%)	+26,891 (0.6%)

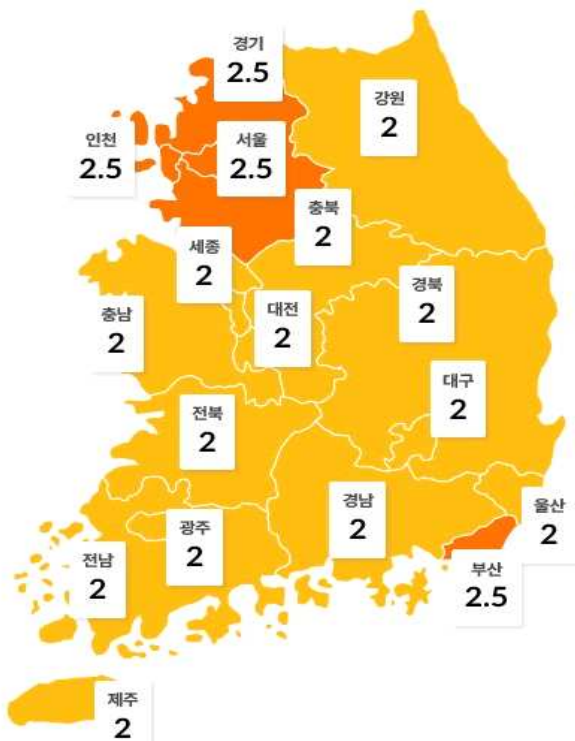
## - 새롭게 확진된 환자 389명의 현황

구분	합계	서울	부산	대구	인천	광주	대전	울산	세종	경기	강원	충북	충남	전북	전남	경북	경남	제주	검역
격리중	12,742	5,134	477	192	575	240	80	144	14	3,475	262	344	229	115	105	285	318	32	721
격리해제	58,723	17,211	1,864	7,763	2,944	1,192	858	712	154	14,375	1,258	1,085	1,651	843	552	2,445	1,462	467	1,887
사망	1,264	271	84	205	42	12	12	36	1	389	25	44	30	34	6	64	7	0	2
합계	72,729	22,616	2,425	8,160	3,561	1,444	950	892	169	18,239	1,545	1,473	1,910	992	663	2,794	1,787	499	2,610
증감	389	132	10	13	13	11	2	6	2	105	16	9	11	3	4	18	22	2	10
해외 유입	23	4	1	0	0	0	0	1	0	2	2	1	0	0	0	0	2	0	10
지역 발생	366	128	9	13	13	11	2	5	2	103	14	8	11	3	4	18	20	2	0

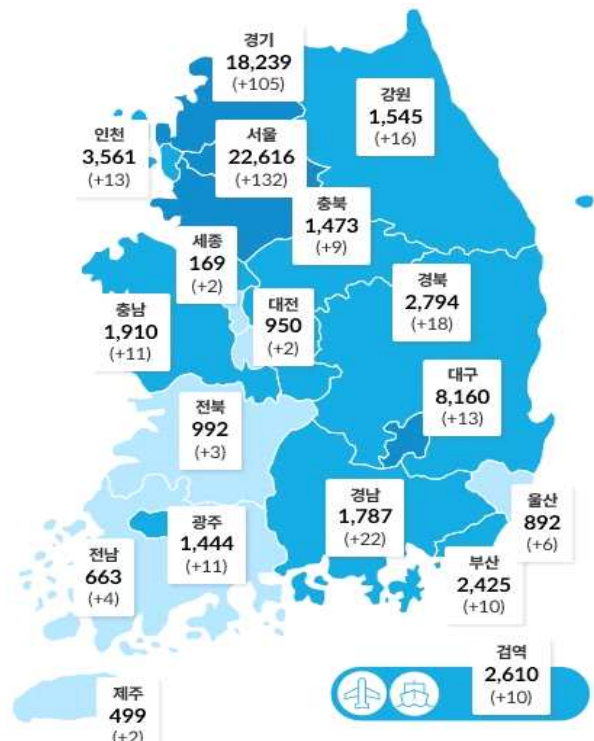
\* 지역별 '20.1월 이후 누적 확진자수 / 지역별 인구' ('20.1월 행정안전부 주민등록인구현황 기준)

\*\* 신고 기관 주소 환자 수에 대한 발생률로 실제 해당지역 발생률과 차이가 있음

※ 상기 통계는 모두 추후 역학조사 과정에서 변경될 수 있음

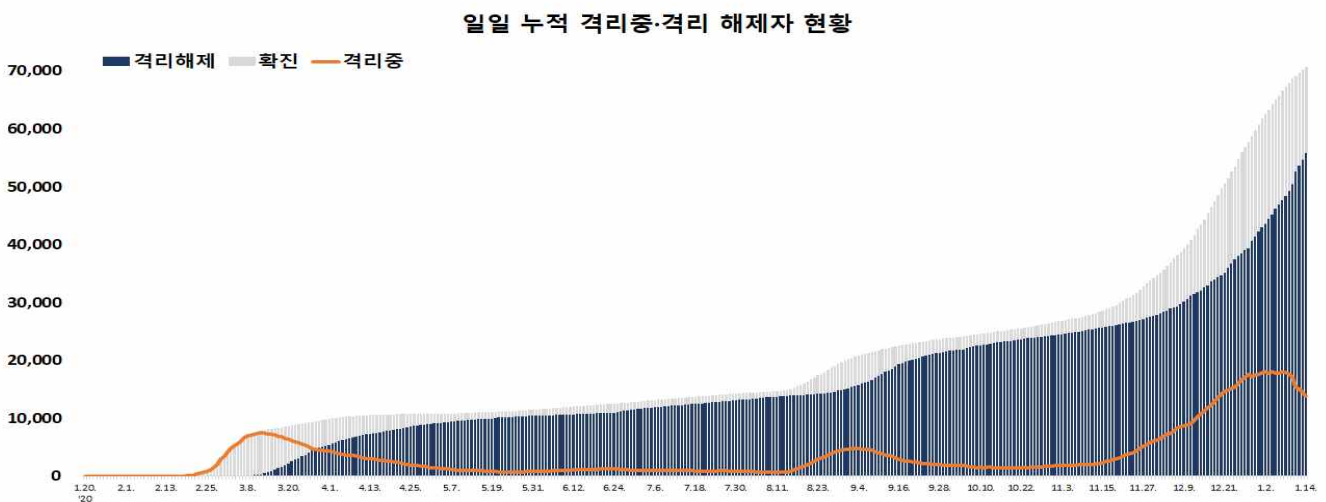
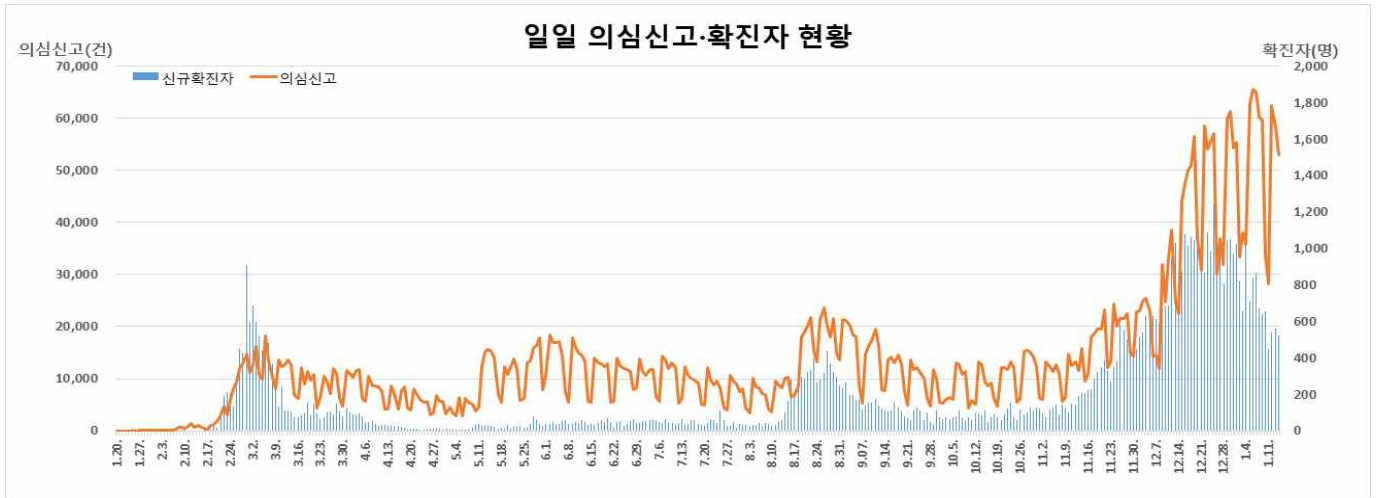


지역별 거리 두기 단계 (01.18. 0시 기준)



시도별 확진자 분포 현황 (01.18. 0시 기준)

● 국내 일별 신규/누적 확진자 현황 (2021. 1. 18. 0시 기준)



- 금일 신규 확진자 389명 중 해외유입은 23명이며, 지역사회 발생은 366명임
- 해외 유입 확진자 현황

해외 유입 신규 및 누적 확진자 현황 (2021. 1. 18. 0시 기준, '20.1.3일 이후 누계)

구분	합계	유입 국가						확인 단계		국적	
		중국	중국 외 아시아	유럽	아메리카	아프리카	오세아니아	검역단계	지역사회	내국인	외국인
신규	23	0	12	2	8	1	0	10	13	11	12
누계	5,945	34	2,740	1,021	1,915	213	22	2,610	3,335	3,247	2,698
		(0.6%)	(46.1%)	(17.1%)	(32.2%)	(3.6%)	(0.4%)	(43.9%)	(56.1%)	(54.6%)	(45.4%)

아시아(중국 외) : 필리핀 1명(1명), 인도네시아 3명(3명), 러시아 1명(1명), 미얀마 2명(2명), 스리랑카 1명, 아랍에미리트 2명, 일본 1명, 캄보디아 1명,  
 유럽 : 프랑스 1명(1명), 네덜란드 1명(1명), 아메리카 : 미국 6명(1명), 멕시코 1명, 에콰도르 1명(1명), 아프리카: 수단 1명(1명)

※ 괄호 안은 외국인 수

● 지역사회 발생 확진자 현황 (2021. 1. 18. 0시 기준)

- 수도권

구분	1.12.	1.13.	1.14.	1.15	1.16.	1.17.	1.18.	주간 일 평균	주간 누계
수도권	348	357	317	325	341	350	244	326.0	2,282
서울	165	148	131	122	148	142	128	140.6	984
인천	20	20	24	23	30	35	13	23.6	165
경기	163	189	162	180	163	173	103	161.9	1,133

(주간 : 1.12일~1.18일, 단위 : 명)

- 서울 송파구 교정시설 관련 격리자 추적검사 중 4명이 추가 확진되어 현재까지 누적 확진자는 총 1,218명임.

구분	계	종사자	수용자	가족	지인
1.13일 누계	1,214	27	1,166	20	1
금일 누계	1,218 (+4)	27	1,170 (+4)	20	1

\* 출소('20.12.30.) 후 자가격리 중 확진 1명, 남부교도소 이송 후 확진 3명

- 서울 종로구 요양시설 2 관련 1월 10일 첫 확진자 발생 후 접촉자 조사 중 8명이 추가 확진되어 현재까지 누적 확진자는 총 9명임.

(구분) 종사자의 가족 1명(지표환자), 종사자 1명, 입소자 7명

- 서울 성동구 거주/요양시설 관련 격리 중 2명이 추가 확진되어 누적 확진자는 총 26명임.

(구분) 요양시설 10명[종사자 3명(지표포함, +1), 입소자 7명(+1)], 거주시설 14명[거주자 9명, 가족 5명], 기타 2명

- 서울 동대문구 사우나 관련 접촉자 조사 중 3명이 추가 확진되어 현재까지 누적 확진자는 총 22명임.

(구분) 종사자 1명, 이용자 20명(지표포함, +2), 가족 1명(+1)

- 경기 안산시 병원2 관련 1월 16일 첫 확진자 발생 이후 접촉자 조사 중 10명이 추가 확진되어 현재까지 누적 확진자는 총 11명임.

(구분) 종사자 1명(지표), 환자 8명, 보호자 2명

- 경기 군포시 공장 관련 1월 15일 이후 접촉자 추적관리 중 4명이 추가 확진되어 현재까지 누적 확진자는 총 94명임.

(구분) 가족 7명(지표포함, +1), 직원 69명(+3), 기타 6명, 직원의 가족 12명

- 경기 양주시 육류가공업체 관련 1월 15일 이후 접촉자 조사 중 4명이 추가 확진되어 현재까지 누적 확진자는 총 94명임.

구분	계	종사자	가족	지인
1.15일 누계	90	70	18	2
금일 누계	94 (+4)	73 (+3)	19 (+1)	2

- 경기 안양시 대학병원 관련 1월 14일 이후 접촉자 추적관리 중 5명이 추가 확진되어 현재까지 누적 확진자는 총 25명임.

구분	계	종사자	환자	가족
1.14일 누계	20	6	10	4
금일 누계	25 (+5)	7 (+1)	11 (+1)	7 (+3)

- 전북 남원시 병원 관련 1월 15일 이후 접촉자 추적관리 중 5명이 추가 확진되어 현재까지 누적 확진자는 총 21명임.  
(구분) 환자 8명(지표포함, +1), 종사자 4명(+1), 가족 8명(+3), 기타 1명

- 대구 달성군 사업장 관련 1월 9일 첫 확진자 발생 이후 접촉자 조사 중 9명이 추가 확진되어 현재까지 누적 확진자는 총 10명임.

(구분) 종사자 7명(지표포함), 가족 2명, 지인 1명

- 대구 달서구 어린이집 관련 1월 16일 이후 접촉자 추적관리 중 3명이 추가 확진되어 현재까지 누적 확진자는 총 25명임.

(구분) 종사자 7명, 원생 1명(+1), 가족 14명(지표포함), 기타 3명(+2)

- 부산 금정구 의료기관 관련 접촉자 조사 중 2명이 추가 확진되어 현재까지 누적 확진자는 총 23명임.

구분	계	환자 구분
① 의료기관 관련	15	이용자 4명(지표포함), 종사자 3명, 가족 7명, 지인 1명
② 목욕탕 관련	8 (+2)	이용자 6명(+1), 가족 2명(+1)

(추정감염경로) 의료기관 이용자 → 목욕탕 이용중

- 경남 진주시 기도원 관련 접촉자 조사 중 3명이 추가 확진되어 현재까지 누적 확진자는 총 105명임.

(구분) 방문자 77명(지표포함), 가족 8명(+2), 지인 5명, 기타 15명(+1)

● 국내 코로나19 확진자 현황 (2021. 1. 18. 0시 기준 72,729명)

국내 코로나19 확진자 성별·연령별 발생·사망현황

구분	구분	금일신규 확진자	(%)	확진자 누계	(%)	신규 사망	(%)	사망 누계	(%)	치명률(%)
계		389	(100)	72,729	(100)	15	(100)	1,264	(100)	1.74
성별	남성	195	(50.13)	35,665	(49.04)	9	(60.00)	624	(49.37)	1.75
	여성	194	(49.87)	37,064	(50.96)	6	(40.00)	640	(50.63)	1.73
연령	80세 이상	20	(5.14)	3,639	(5.00)	11	(73.33)	715	(56.57)	19.65
	70-79	30	(7.71)	5,653	(7.77)	2	(13.33)	347	(27.45)	6.14
	60-69	49	(12.60)	11,476	(15.78)	2	(13.33)	148	(11.71)	1.29
	50-59	75	(19.28)	13,677	(18.81)	0	(0.00)	39	(3.09)	0.29
	40-49	66	(16.97)	10,411	(14.31)	0	(0.00)	9	(0.71)	0.09
	30-39	53	(13.62)	9,303	(12.79)	0	(0.00)	6	(0.47)	0.06
	20-29	48	(12.34)	11,243	(15.46)	0	(0.00)	0	(0.00)	0.00
	10-19	31	(7.97)	4,634	(6.37)	0	(0.00)	0	(0.00)	0.00
0-9	17	(4.37)	2,693	(3.70)	0	(0.00)	0	(0.00)	0.00	

\* 치명률(%) = 사망자수 / 확진자수 × 100

\* 국내 확진자는 67,358명, 사망자는 1,081명으로 보고되었으며, 치명률은 1.60%로 확인됨

✓ 성별 분포 현황

\* 확진자 성별은 여성이 37,064명(50.96%)으로 남성 35,665명(49.04%)보다 높은 비율을 차지하였고, 사망자의 경우에도 여성이 640명(50.63%)으로 남성 624명(49.37%)보다 높은 비율을 차지함

✓ 연령별 분포 현황

\* 확진자의 연령대는 50대에서 13,677명(18.81%)으로 가장 많은 비율을 차지하였으며, 60대 11,476명(15.78%), 20대 11,243명(15.46%), 40대 10,411명(14.31) 순으로 나타남

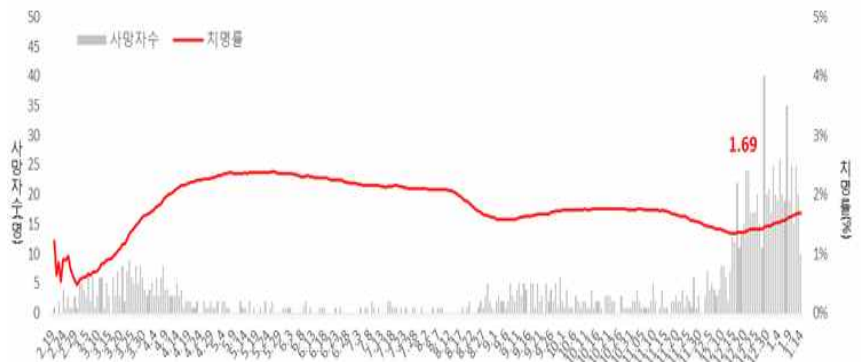
\* 사망자의 경우 확진자의 연령대와는 달리 80대 이상 고령층에서 715명(56.57%)로 많은 비율을 차지함

\* 연령대별 치명률은 3,639명의 확진자 중 715명이 숨진 80세 이상이 19.65%, 70대가 6.14%로, 여전히 7080 고령층에서 높은 치명률을 보임

위중·중증환자 현황 (2021. 1. 18. 0시 기준)

전체	1.5.	1.6.	1.7.	1.8.	1.9.	1.10.	1.11.	1.12.	1.13.	1.14.	1.15.	1.16.	1.17.	1.18.
계	386	411	400	404	409	401	395	390	374	380	374	360	352	343

구분	위중중 (%)
계	343 (100.0)
80세 이상	75 (21.9)
70-79세	137 (39.9)
60-69세	94 (27.4)
50-59세	26 (7.6)
40-49세	7 (2.0)
30-39세	3 (0.9)
20-29세	1 (0.3)
10-19세	0 (0.0)
0-9세	0 (0.0)

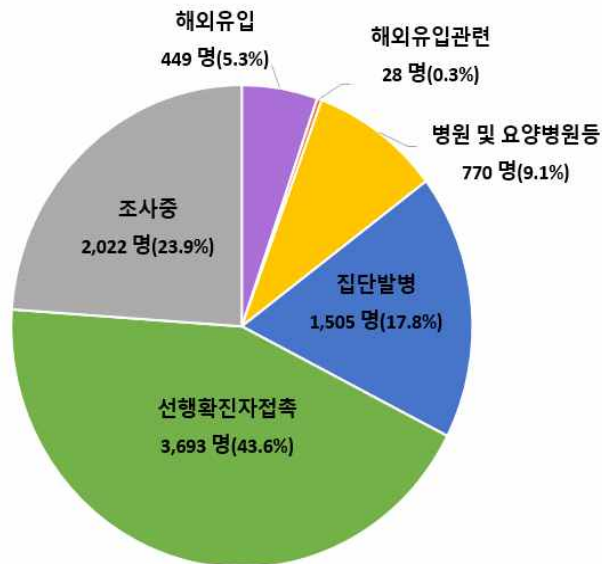


일별 사망자 현황

● 감염경로별 신규환자 발생 현황 (2021. 1. 18. 0시 기준)

최근 2주간 감염경로별 신규환자 발생 현황

감염경로 구분	신규환자	(%)
계	8,467	(100.0)
해외유입	449	(5.3)
해외유입 관련	28	(0.3)
병원 및 요양병원 등	770	(9.1)
집단발병	1,505	(17.8)
선행 확진자 접촉	3,693	(43.6)
조사중	2,022	(23.9)

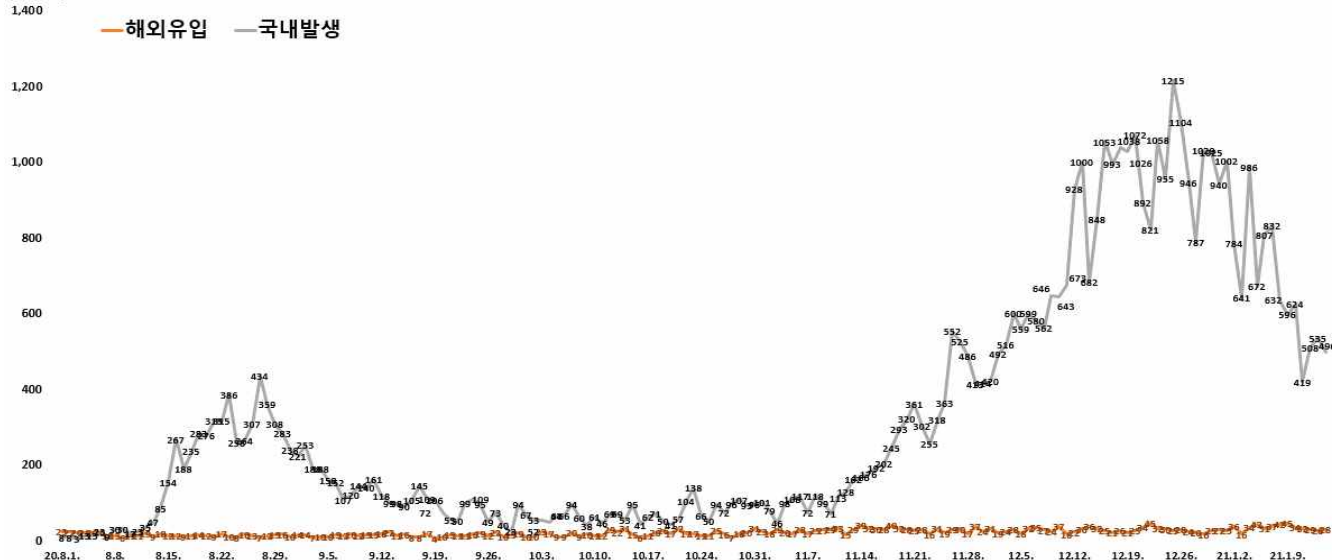


최근 2주간 감염경로별 신규환자 발생 분포

\* 1월 5일 0시부터 1월 18일 0시까지 2주간 신고된 현황

\* 최근 2주간 발생한 신규환자 8,467명 중 선행 확진자 접촉이 3,693명(43.6%)으로 가장 높은 비율을 차지했으며, 다음으로 조사중이 2,022명으로 23.9%, 집단발병이 1,505명으로 17.8%의 비율을 차지함

(단위: 명)



감염경로 구분에 따른 일별 신규 확진자 현황

지역별 주요 감염경로

지역	확진환자									주요 집단 발생 사례(명)
	누계	해외 유입	집단 발생 관련				기타*	조사중	신규	
			소계	신천지 관련	집단 발병	해외유입 관련				
서울	22,616	727	8,315	8	8,220	87	7,684	5,890	132	<p>&lt;대규모 집단 주요 발생 사례&gt;</p> <ul style="list-style-type: none"> <li>• 성북구 사랑제일교회 관련(1,173명) * 서울 646명, 경기 394명, 인천 52명 등</li> <li>• 8.15일 서울도심 집회 관련(650명) * 서울 142명, 경기 134명, 대구 103명 등</li> <li>• 서울 강서구 댄스교습 관련(329명)</li> <li>• 클럽 관련(277명) * 서울 139명, 경기 59명, 인천 54명 등</li> <li>• 용인시 우리제일교회 관련(221명) * 경기 129명, 서울 77명, 인천 8명 등</li> <li>• 리치웨이 관련(210명) * 서울 122명, 경기 57명, 인천 24명 등</li> <li>• 구로콜센터 관련(170명) * 서울 99명, 경기 50명, 인천 19명 등</li> <li>• 구광물류센터 관련(152명) * 경기 67명, 인천 61명, 서울 24명</li> <li>• 광주방문판매모임 관련(150명) * 광주 139명, 전남 8명 등</li> <li>• 서울 노랑진 임용단기학원 관련(112명)</li> <li>• 수도권 개척교회모임 관련(119명) * 인천 57명, 서울 37명, 경기 25명</li> <li>• 서울 용산구 건설현장 관련(123명)</li> </ul> <p>&lt;최근 발생 주요 사례&gt;</p> <ul style="list-style-type: none"> <li>• 서울 강서구 종교시설 관련(258명)</li> <li>• 서울 구로구 요양병원/요양원 관련(234명)</li> <li>• 서울 송파구 교정시설 관련(1,226명)</li> <li>• 경기 고양시 요양병원 관련(126명)</li> <li>• 경기 이천시 물류센터 관련(125명)</li> <li>• 경기 용인시 수지구 교회 관련(210명)</li> <li>• 경기 양주시 육류가공업체 관련(94명)</li> <li>• 충북 괴산군/음성군/진천군/안성시 병원 관련(438명)</li> <li>• 충북 청주시 요양시설 관련(110명)</li> <li>• 충남 당진시 종교시설 관련(197명)</li> <li>• 충남 천안시 식품점/식당 관련(143명)</li> <li>• 광주 광산구 요양병원 관련(149명)</li> <li>• 전북 순창군 요양병원 관련(113명)</li> <li>• 대구 달성군 종교시설 관련(145명)</li> <li>• 경북 상주 BTJ열방센터 관련(768명)</li> <li>• 울산 중구 선교단체 관련(164명)</li> <li>• 경북 구미시 종교시설2 관련(127명)</li> <li>• 경남 진주시 기도원 관련(105명)</li> <li>• 제주 제주시 종교시설 관련(189명)</li> </ul>
부산	2,425	108	1,412	12	1,345	55	589	316	10	
대구	8,160	116	6,037	4,512	1,518	7	1,127	880	13	
인천	3,561	184	1,680	2	1,669	9	1,113	584	13	
광주	1,444	103	1,062	9	1,047	6	155	124	11	
대전	950	47	463	2	460	1	289	151	2	
울산	892	72	636	16	616	4	118	66	6	
세종	169	24	74	1	72	1	42	29	2	
경기	18,239	1,260	6,705	29	6,602	74	6,479	3,795	105	
강원	1,545	53	860	17	842	1	413	219	16	
충북	1,473	80	778	6	765	7	389	226	9	
충남	1,910	128	940	0	939	1	508	334	11	
전북	992	91	663	1	662	0	143	95	3	
전남	663	62	430	1	427	2	108	63	4	
경북	2,794	118	1,934	565	1,369	0	461	281	18	
경남	1,787	132	1,072	32	1,015	25	350	233	22	
제주	499	30	287	0	286	1	117	65	2	
검역	2,610	2,610	0	0	0	0	0	0	10	
합계	72,729 (%)	5,945 (8.2)	33,348 (45.9)	5,213 (7.2)	27,854 (38.3)	281 (0.4)	20,085 (27.6)	13,351 (18.4)	389	

※ 신고사항 및 질병관리청 관리시스템에서 관리번호가 부여된 자료를 기준으로 함. 이에 따라, 특정 시점에 시도단위에서 자체 집계한 수치와는 상이할 수 있고, 이후 역학조사 진행 등에 따라 변경 가능  
\* 확진자 접촉자 등 기타 사례 포함

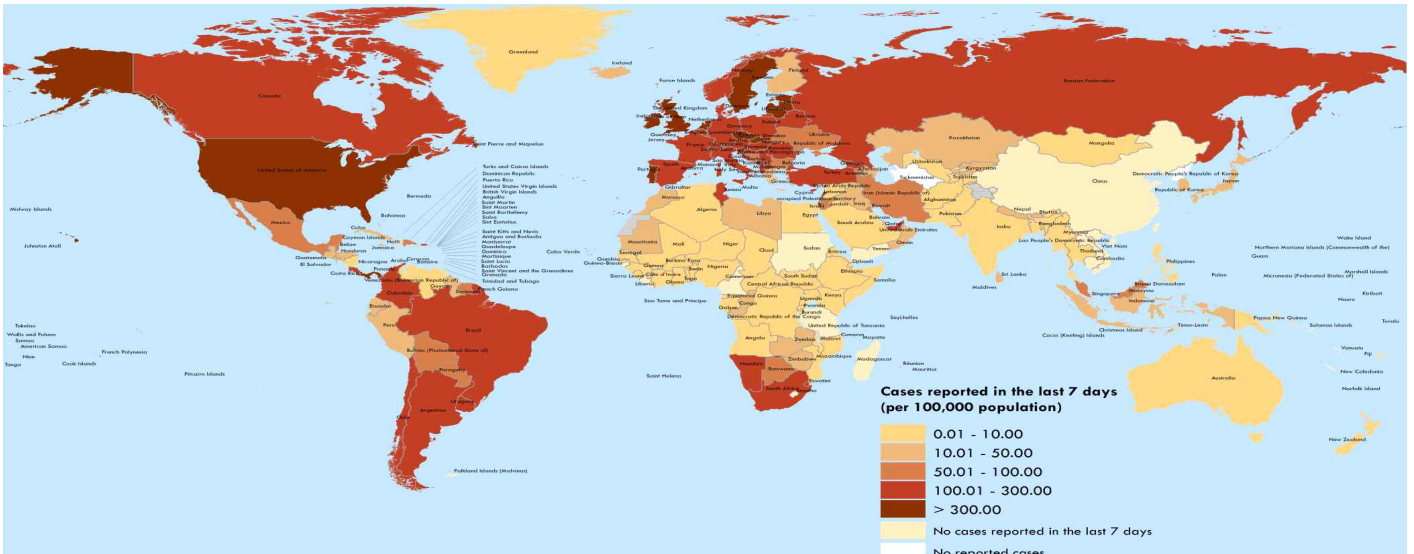
## ● 국외 발생 현황

- 1. 18. 9시 까지 보고된 국외 총 확진자수는 **93,122,571명**으로 전일 대비 **0.74% 증가(687,594명 신규환자)**
- 이 중 **2,013,480명(12,942명 추가)** 사망하여 치명률은 **2.16%(전일 2.16%)**로 확인됨

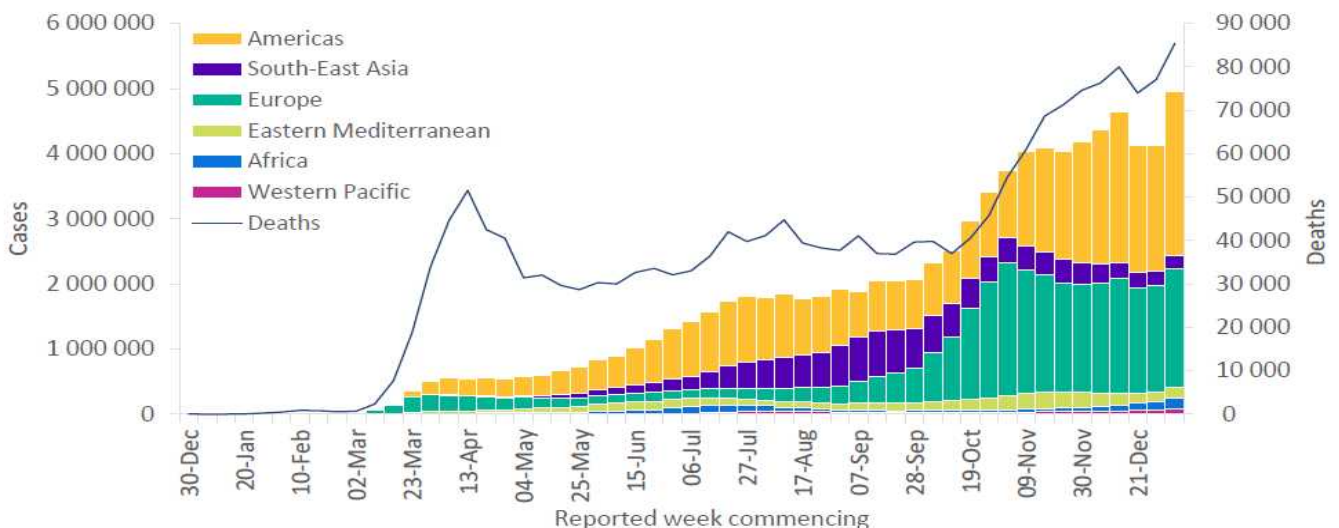
국외 코로나19 치명률 현황 (2021. 1.18. 9시 기준) (출처) 질병관리청

국가 및 지역	확진자수(%)	사망자수(%)	치명률(%)	증가율(%) *전일 대비		
아시아	14,559,391	15.63%	229,218	11.38%	1.57%	0.34%
중동	5,182,506	5.57%	117,591	5.84%	2.27%	0.44%
아메리카	41,194,316	<b>44.24%</b>	952,409	<b>47.30%</b>	2.31%	<b>1.00%</b>
유럽	29,569,437	<b>31.75%</b>	657,081	<b>32.63%</b>	2.22%	0.62%
오세아니아	31,501	0.03%	945	0.05%	<b>3.00%</b>	0.10%
아프리카	2,229,842	2.39%	51,738	2.57%	<b>2.32%</b>	<b>1.11%</b>
기타*(섬, 영토 등)	355,578	0.38%	4,498	0.22%	1.26%	0.38%
전세계	93,122,571	100.00%	2,013,480	100.00%	2.16%	0.74%

\* 치명률=사망자수/확진자수\*100, \*기타 영토는 WHO situation report 기준, \*증가율=(당일확진자-전일확진자)/전일확진자\*100  
 ※ 통계방식 변경(9.23.부터 적용): WHO Dashboard 통계자료 사용. 단, 한국은 보도참고자료, 중국은 중국위생건강위원회 자료 적용



국가별 지난 7일간 확진자 발생현황 (2021. 1. 10. 기준) (출처) WHO Situation Report



코로나19 주별 발생 현황 (2020. 1. 10. 기준) (출처) WHO Situation Report



● 누적발생 670,000명 이상 국가 및 주요감시 국가 현황

구분	누적 발생		신규 발생		치명률(%)	인구10만명당 발생자 수*
	확진자	사망자	확진자	사망자		
미국	23,344,423	389,084	246,485	3,671	1.67	7,052.70
인도	10,557,985	152,274	15,144	181	1.44	765.07
브라질	8,393,492	208,246	69,198	1,151	2.48	3,948.02
러시아	3,568,209	65,566	23,586	481	1.84	2,445.65
영국	3,357,365	88,590	41,342	1,295	2.64	4,944.57
프랑스	2,846,971	69,753	21,207	192	2.45	4,359.83
이탈리아	2,368,733	81,800	16,310	475	3.45	3,915.26
스페인 †	2,211,967	53,079	-	-	2.40	4,726.43
독일	2,033,518	46,419	13,882	445	2.28	2,426.63
콜롬비아	1,870,179	47,868	21,078	377	2.56	3,674.22
아르헨티나	1,783,047	45,227	12,332	102	2.54	3,944.79
멕시코	1,609,735	139,022	21,366	1,106	8.64	1,248.82
터키	1,566,327	23,832	7,550	168	1.52	1,858.04
폴란드	1,435,582	33,355	5,970	142	2.32	3,797.84
남아프리카공화국	1,325,659	36,851	13,973	384	2.78	2,235.51
이란	1,324,395	56,717	6,100	96	4.28	1,576.66
우크라이나	1,160,682	20,802	5,990	116	1.79	2,656.02
페루	1,056,023	38,654	7,361	90	3.66	3,200.07
네덜란드	906,956	12,965	5,340	98	1.43	5,303.84
인도네시아	896,642	25,767	14,224	283	2.87	327.84
체코	889,159	14,338	5,253	123	1.61	8,309.90
캐나다	695,707	17,729	6,816	191	2.55	1,845.38
루마니아	691,488	17,164	3,218	66	2.48	3,601.50
벨기에§	677,209	20,396	2,120	44	3.01	5,838.01
스웨덴 †	523,486	10,323	-	-	1.97	5,183.03
일본	322,296	4,446	6,386	66	1.38	254.78
카자흐스탄§	213,855	2,885	1,954	0	1.35	1,137.53
말레이시아	155,095	594	4,029	8	0.38	478.69
중국	88,336	4,635	109	0	5.25	6.14
키르기스스탄	83,109	1,384	123	2	1.67	1,278.60
우즈베키스탄	77,968	619	64	0	0.79	232.74
대한민국	72,729	1,264	389	15	1.74	140.31
싱가포르	59,083	29	24	0	0.05	1,001.41
호주	28,689	909	20	0	3.17	112.51
태국	12,054	70	374	0	0.58	17.27
베트남	1,537	35	1	0	2.28	1.58

\* 국가별 총 인구수 : 유엔인구기금(UNFPA) '20년 기준, 대한민국 '20.11월 행정안전부 주민등록인구현황 기준

† WHO 집계방식에 따라 실제 발생 현황과 차이가 있을 수 있음(전일 대비 누적/신규 발생 업데이트 없음)

§ WHO 집계방식에 따라 실제 발생 현황과 차이가 있을 수 있음(신규 발생은 전일 누적 발생 대비 신규 발생 수)

(출처) 질병관리청

## ● 동절기 및 연말·연시 방역수칙

- ① (기본원칙) 연말 모임·행사는 취소하거나 비대면·비접촉으로 전환, 불요불급한 외출 자제
- ② (부득이한 외출 시) 실내 상시 마스크 착용, 다른 사람과 거리두기, 손씻기 등 방문 장소 및 동선 별로 생활방역 수칙 철저히 준수

### 공통

- 실내 및 2m 이상 거리 유지가 어려운 실외에서 마스크 착용
  - \* 마스크 착용 의무화 및 과태료 부과 대상 시설은 별도 확인
- 필수적인 경우가 아닌 불요불급한 외출 자제, 비대면·비접촉으로 모임·행사 진행
- 발열, 호흡기 증상 등 의심 증상이 있는 경우, 선별진료소를 방문하여 검사
- 타인과 접촉 최소화 및 사람 많은 다중이용시설 이용 자제

### 1. 가정에서 생활 할 때 “모임과 이동 없이 안전하게!”

- 연말·연시 기간은 소규모로 보내기
- 어르신 등 고위험군이 계신 가정은 외부인의 방문 주의
- 손이 많이 닿는 곳(리모컨, 손잡이 등)은 하루에 1번 이상 소독
- 연말·새해인사는 영상통화 등 마음으로 함께 하기

### 2. 부득이하게 외출할 때 “외출은 짧게, 혼잡하지 않은 곳으로!”

- 혼잡하지 않은 시간 선택하여 가급적 머무르는 시간 최소화
- 밀폐·밀집·밀접 장소는 가지 않기

### 3. 대중교통 이용하여 이동할 때 “대중교통 이용시엔 마스크, 거리 두기는 필수!”

- 가급적 좌석 예약은 비대면 서비스(사전 온라인 예약, 모바일 체크인 등) 이용
  - \* 좌석 예매 시 가급적 한 좌석 띄워 예매
- 가급적 휴게소 방문 자제, 방문 시 체류시간 최소화 및 공용 공간에서의 음식 섭취 자제
- 객실내 대화·통화 자제, 꼭 필요한 통화는 기차 통로 이용하여 작은 목소리로 통화
- 교통수단(차량) 내 음식 섭취 금지

### 4. 연말·연시 등 모임 “아쉬워도 모임은 취소해 주세요!”

- 단체모임은 하지 않고 등거 가족과 시간 보내기 또는 비대면 즐길거리 찾기
- 등거하지 않는 친지, 지인과의 모임이 필요한 경우 온라인 등 비대면 방식으로 개최
- 불가피하게 대면 모임을 하는 경우에도 식사는 최대한 자제, 대면 모임 시간 최소화하기
  - \* 방역관리자 지정 및 참가자 명단 확보, 행사당일 발열 등 증상이 있는 참가자는 참석 중단 및 방역담당자에게 통보

### 5. 음식점·카페 등에서 식사할 때 “외식할 경우 거리유지, 대화자제, 손 위생은 꼭 지켜주세요!”

- 식당·카페는 혼잡하지 않은 장소·시간대에 방문 또는 포장·배달 활용
- 음식섭취 외 시간에는 상시 마스크 착용
- 음식을 가지러 가는 등 이동 시, 대기 시 마스크 상시 착용하고 일행이 아닌 다른 사람들과 2m 이상 거리 유지
- 지그재그 또는 한 방향으로 착석, 개별 공간에서 개인별 식사
- 음식은 개별식기에 덜어먹고 식기류, 술잔 등은 개별 사용
- 식사 시 대화 등 침방울이 튀는 행위 및 신체접촉(악수, 포옹 등) 자제

### 6. 귀가 후 “귀가 후 아프면 검사받으세요”

- 귀가 후, 흐르는 물과 비누로 30초 이상 손 씻기 등 개인방역 철저
- 발열 및 호흡기 증상 여부 관찰 및 외출 자제
  - \* 귀가 후 열이거나 기침, 가래, 인후통·코막힘 등 호흡기 증상이 있으면 콜센터(1339, 지역번호+120)나 보건소 문의하여 검사받기

# “한 집에 한 사람만큼은 코로나 검사 받아보세요”

증상이 없어도 무료로, 익명으로!



## 가구당 1인 코로나19 선제검사 받기

기간 : ~ 2021. 1. 17.(일)

내용 : 혈연과 관계없이 주거와 생계를 같이하는 '가구 구성원' 중 1인이 대표로 검사.  
(집안 감염, 가족 간 감염 여부 확인)

장소 : 서울시 임시선별검사소 56개소(변동 가능)  
※ 네이버지도 또는 카카오맵에서 '임시선별검사소' 검색

문의 ☎02-120

● 자치구 임시선별검사소 연장 운영 현황(1.18~2.14)

- 전 검사소 타액 PCR 검사 제외
- 검사소 운영상황에 따라 운영시간 등이 수시로 변경될 수 있습니다.

연번	자치구	운영	장 소	개소기간	운영시간	비고
계	25	52	<b>연장 52개소</b>			
1	종 로	2	탑골공원 앞	12.14~2.14	(평일)10:00~17:00 (토)09:00~13:00	평일 소독시간 12~14
			종로구민회관 후문	12.16~2.14		
2	중 구	3	서울역 광장	12.14~2.14	(평일)09:00~17:00 (토,일)09:00~13:00	평일 소독시간 12:30~13:30
			약수동 주민센터 앞	12.15~2.14		
			서울광장 ※ 주말 휴무	12.17~2.14		
3	용 산	2	용산역 전면광장	12.14~2.14	(평일)09:00~17:00 (토,일)09:00~13:00	평일 소독시간 12~13
			한남동공영주차장	12.14~2.14		
4	성 동	2	성동구청(농구장)	12.16~2.14	(평일)09:00~17:00 (토,일)10:00~14:00	
			성수구두테마공원 (성수역 4번 출구 200m)	12.16~2.14	(평일)09:00~17:00 ※ 주말공휴일 휴무	
5	광 진	2	중곡보건지소	12.15~2.14	(평일)09:00~18:00 (토,일)12:00~16:00	평일 소독시간 13~14
			자양보건지소	12.15~2.14		
6	동대문	1	청량리역 광장	12.17~2.14	(평일)09:00~17:00 (토,일)12:00~16:00	
7	중 랑	2	면목역 광장 (3번출구)	12.14~2.14	(평일)09:00~17:00 (토,일)09:00~13:00	소독시간 12:30~13:30
			망우역 공원 (1번출구)	12.14~2.14		
8	성 북	2	성북구청 바람마당	12.15~2.14	(평일)09:00~18:00 (토,일)10:00~15:00	
			민방위교육장 주차장 (화랑로 376)	12.21~2.14		
9	강 북	1	강북구민운동장	12.17~2.14	(평일)09:00~17:00 (토,일)09:00~13:00	평일 소독시간 12~13
10	도 봉	2	창동역(1번출구)	12.14~2.14	(평일)10:00~17:00 (토,일)10:00~13:00	평일 소독시간 12~13
			도봉구청 광장	12.18~2.14		
11	노 원	1	노원구청 주차장	12.15~2.14	(평일)09:00~17:00 (토,일)12:00~16:00	평일 소독시간 12~13
12	은 평	2	구파발역	12.16~2.14	(평일)09:00~17:00 (토)09:00~13:00	소독시간 12~14
			불광천 (증산로 414)	12.16~2.14		
13	서대문	2	홍제건인차량보관소 ※ 토요일 휴무	12.15~2.14	(평일)10:00~17:00 (토,일)12:00~16:00	평일 소독시간 13~14
			신촌기차역 공영주차장 ※ 일요일 휴무	12.15~2.14		
14	마 포	1	서강대역사 광장	12.16~2.14	(평일)09:00~17:00 (토)09:00~13:00	평일 소독시간 13~14
15	양 천	2	양천구의회 주차장	12.14~2.14	(평일)09:00~17:00 (토)09:00~13:00	평일 소독시간 12~13
			신월문화체육센터	12.23~2.14		
16	강 서	2	마곡실내배드민턴장 주차장 (드라이브 스루)	12.17~1.17	(평일)10:00~17:00 (토,일)10:00~14:00	평일 소독시간 13:00~14:00

			<p style="text-align: center;">▼</p> <p>마곡 8구역 공영주차장 (마곡동 728-43, 워킹스루)</p>	1.18~2.14		
			<p>김포공항 국내선주차장 (국내선청사 4번게이트 맞은편)</p> <p>※ 차량이용 시 주차요금 발생</p>	12.25~2.14		
17	구 로	2	<p>신도림역(4번출구)</p> <p>※ 일요일 휴무</p>	12.15~2.14	(평일)09:00~16:00 (토,일)09:00~13:00	평일 소독시간 12~13
			<p>오류동역(3번출구)</p> <p>※ 토요일 휴무</p>	12.15~2.14		
18	금 천	1	필승아파트 단지 내	12.15~2.14	(평일)10:00~17:00 (토)10:00~15:00	평일(13~14) 주말(12~13) 소독시간
19	영등포	2	<p>도림동 배드민턴 체육관</p> <p>한강 여의도 3주차장 (서강대교 하부)</p>	12.15~2.14 12.15~2.14	(평일)09:00~17:00 (토)09:00~13:00	평일 소독시간 12~13
20	동 작	2	<p>사당문화회관(사당권역)</p> <p>구민체육센터(신대방권역)</p>	12.14~2.14 12.14~2.14	(평일)10:00~17:00 (토)10:00~14:00	
21	관 악	2	<p>관악구민종합체육센터</p> <p>신림체육센터</p>	12.15~2.14 12.14~2.14	(평일)10:00~17:00 (토)10:00~15:00	소독시간 12~13
22	서 초	6	<p>강남역 9번출구</p> <p>고속터미널역 1번출구</p> <p>사당역 14번 출구</p> <p>반포종합운동장 (1.17일 휴무)</p> <p style="text-align: center;">▼</p> <p>양재 근린공원(양재동 311')</p> <p>서초종합체육관(드라이브)</p> <p>서리풀문화광장 (명달로 148)</p>	12.15~2.14 12.15~2.14 12.15~2.14 12.22~1.16 1.18~2.14 12.22~2.14 12.23~2.14	(평일)09:00~17:00 (토,일)12:00~16:00	평일 소독시간 12~13
23	강 남	4	<p>삼성역6번출구(코엑스)</p> <p>개포동역 8번출구 (개포디지털혁신파크 내)</p> <p>압구정 공영주차장 (압구정동 428번지)</p> <p>세곡동 방죽공원 (울현동 254-3)</p>	12.16~2.14 12.16~2.14 1.4~2.14 1.4~2.14	(평일)09:00~17:00 (토,일)09:00~13:00	평일 소독시간 12~13
24	송 파	2	<p>올림픽공원 평화의문 광장</p> <p>송파체육문화회관 주차장</p>	12.15~2.14 12.15~2.14	(평일)10:00~17:00 (토)10:00~15:00	소독시간 12~13
25	강 동	2	<p>암사동 선사주거지 주차장</p> <p>온조대왕문화체육관</p>	12.14~2.14 12.14~2.14	(평일)09:00~17:00 (토,일)09:00~13:00	평일 소독시간 12~13