

서울시 코로나19 대응 주요소식

THE DAILY NEWS REVIEW

2021. 01. 13. 수요일



1. 코로나19 발생 현황

신종 코로나바이러스감염증-19 상황판

구분	확진환자 현황				자가격리자 현황		
	확진자	격리 중	격리해제	사망자	계	감시 중	감시해제
서울시 ¹⁾	21,922	5,585	16,087	250	333,902	13,838	320,064
전 국 ²⁾	70,212	14,391	54,636	1,185	-	-	-
전세계 ³⁾	91,539,016	39,003,111	50,576,171	1,959,734	-	-	-

1) 서울시의 경우, '서울시 코로나19 발생동향' '21. 01. 13. 0시 기준

2) 전국의 경우, '질병관리청' '21. 01. 13. 0시 기준

3) 전 세계의 경우, '2019-nCoV Global Cases (by Johns Hopkins CSSE)' '21. 01. 13. 0시 기준

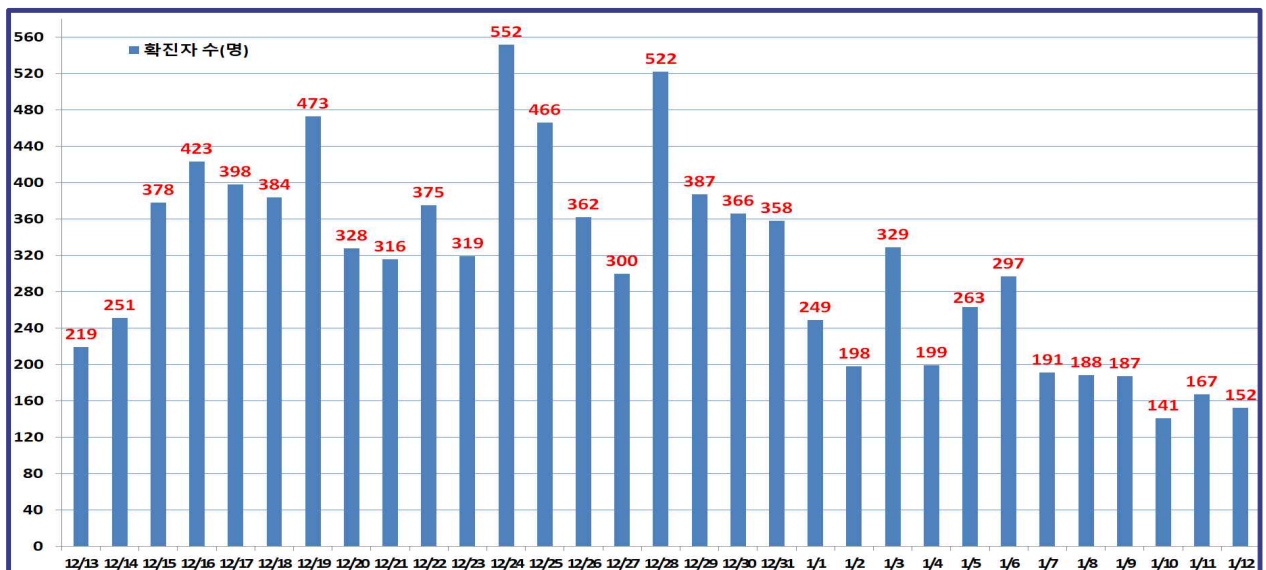
서울시 현황

- 서울시 신규 확진환자 152명, 누적 확진환자는 총 21,922명
 - 입원(격리)환자 5,585명, 격리해제 16,087명 / 질병관리청 공식발표 확진환자 수는 21,922명 (01. 13. 0시 기준)
 - 1월 13일 0시 기준, 우리나라 사망자는 총 1,185명으로 치명률은 1.69%이며, 서울시 사망자는 250명, 치명률은 1.14% 으로 전국대비 낮게 나타남
- 주요 발생원인별 현황 (2021. 1. 13. 0시 기준)

소 계	해외 유입	송파구 소재 교정시설 관련	강동구 가족 관련	구로구 소재 요양병원/요양원 관련	양천구 소재 요양시설 관련	성동구 소재 거주시설/요양시설 관련	영등포구 소재 장례식장 관련	은평구 소재 병원 관련	기타 집단 감염	기타 확진자 접촉	타 시도 확진자 접촉	감염 경로 조사중
21,922 (+152)	706 (+4)	1,167 (+7)	12 (+5)	224 (+2)	51 (+2)	17 (+2)	14 (+1)	9 (+1)	7,018 (+6)	6,719 (+63)	978 (+5)	5,007 (+54)

※ 역학조사서서 기반 1차 분류 진행사항에 따라 변경가능

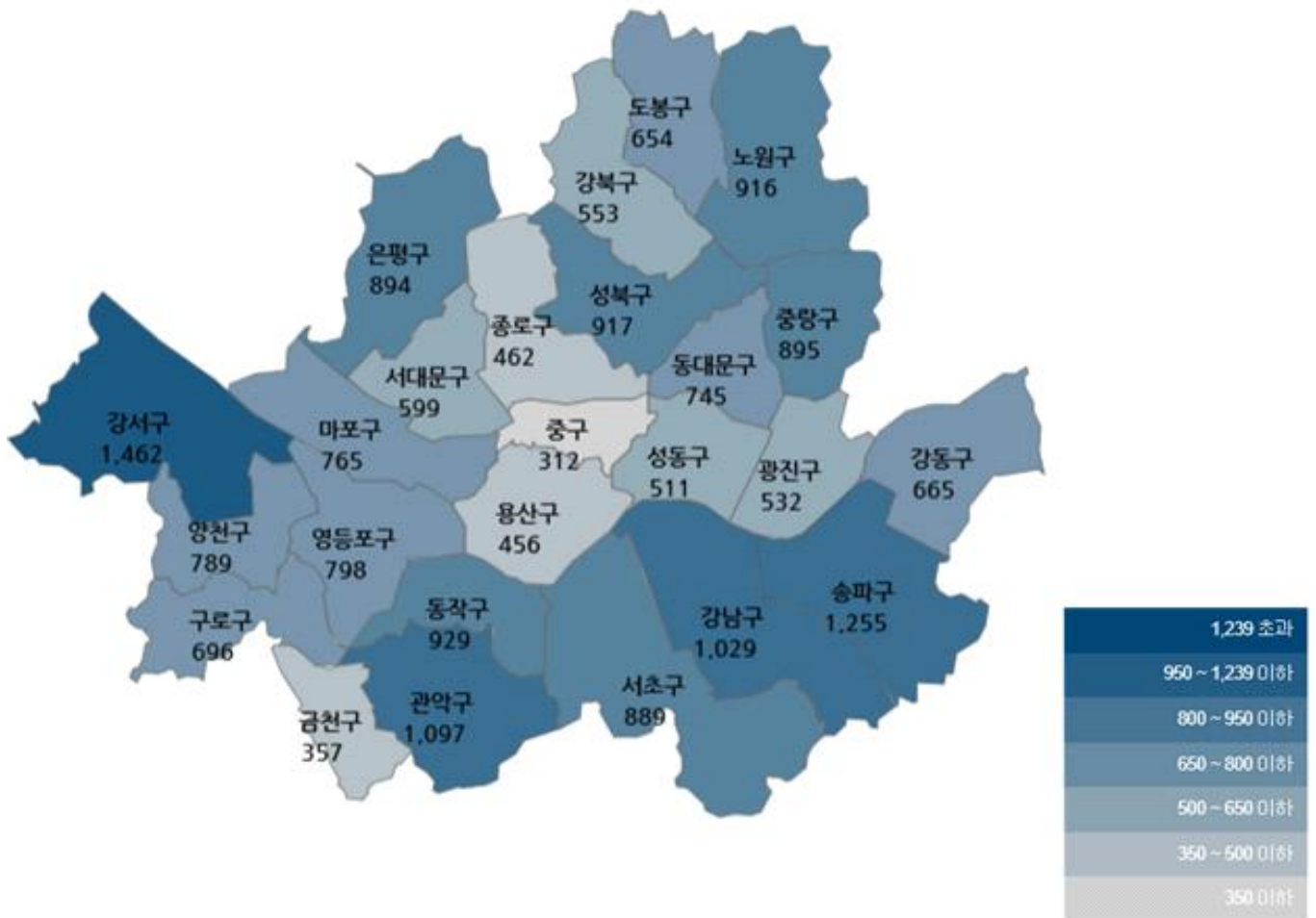
● 일일 확진환자 현황



● 서울시 자치구별 확진환자 발생 현황

- 1월 13일 0시 기준, 서울시 전체 확진자는 총 21,922임(거주지 기준으로 강서 1,462, 송파 1,255, 관악 1,097, 강남 1,029, 동작 929, 성북 917, 노원 916, 중랑 895, 은평 894, 서초 889, 영등포 798, 양천 789, 마포 765, 동대문 745, 구로 696, 강동 665, 도봉 654, 서대문 599, 강북 553, 광진 532, 성동 511, 종로 462, 용산 456, 금천 357, 중구 312, 기타 2,745(타시도 이관 등))

구분	합계	종로구	중구	용산구	성동구	광진구	동대문	중랑구	성북구	강북구	도봉구	노원구	은평구	서대문	마포구	양천구	강서구	구로구	금천구	영등포	동작구	관악구	서초구	강남구	송파구	강동구	기타
전일누계	21,770	461	308	455	507	529	738	889	909	549	645	906	889	598	760	783	1,448	694	356	795	920	1,091	888	1,020	1,243	659	2,730
1.12. 증가	152	1	4	1	4	3	7	6	8	4	9	10	5	1	5	6	14	2	1	3	9	6	1	9	12	6	15
합계	21,922	462	312	456	511	532	745	895	917	553	654	916	894	599	765	789	1,462	696	357	798	929	1,097	889	1,029	1,255	665	2,745

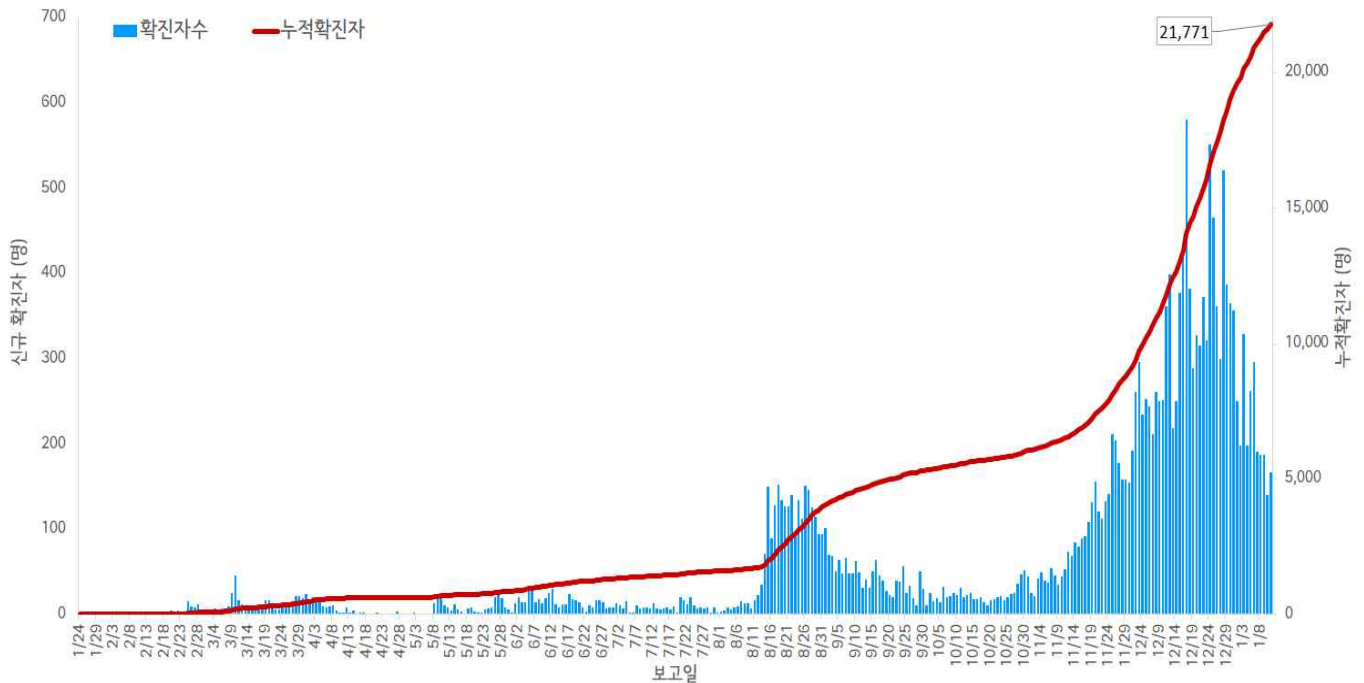


서울시 자치구별 확진자 발생 현황

● 서울시 코로나19 발생 현황 (2021. 1. 12. 0시 기준)

- 확진자 일별 발생 추이 및 누적 현황

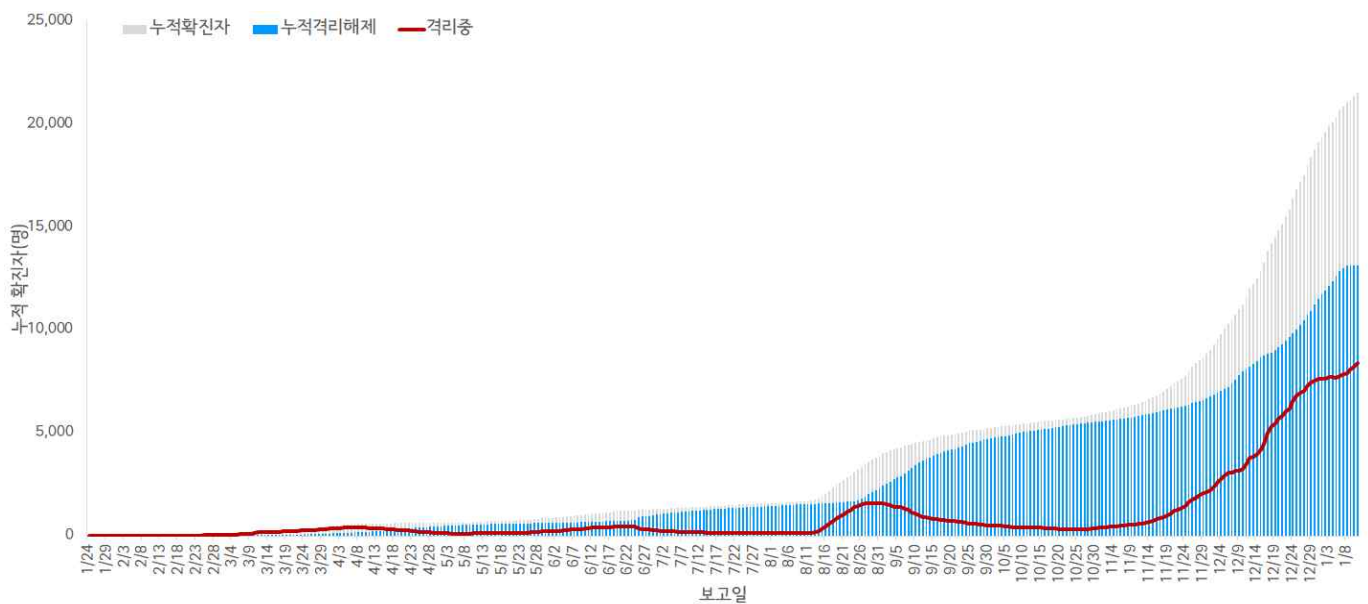
* 신규확진자 167명, 누적환자 총 21,771명



서울시 코로나19 신규 확진자 일별 발생추이 및 누적 현황(명, 보고일 기준)

- 확진자 격리 현황

* 격리해제 15,937명(73.2%), 사망 248명(1.1%), 격리 중 5,586명(25.7%)



서울시 코로나19 누적 격리중 · 격리해제자 현황(명, 보고일 기준)

● **서울시 코로나19 사망자 현황** (2021. 1. 12. 0시 기준)

- 서울시 코로나19 확진자 총 21,771명 중 사망 248명(1.1%)임
- 남성 57.3%(142명), 여성 42.7%(106명), 65세 이상 사망이 91.1%(226명)로 연령대별로 80세 이상 47.6%(118명), 70대 37.5%(93명) 순이고, 병원 및 요양시설 관련 28.7%(71명)로 가장 많았으나 '감염경로 조사중' 사례는 35.5%(88명)임
- (진단소요일) 증상발생 후 확진까지 평균 3.7일(중앙값 3.0일) 소요, 증상발생 후 사망까지 평균 22.2일(중앙값 19.0일) 소요, 확진 후 사망까지 평균 18.1일(중앙값 16.0일) 소요됨

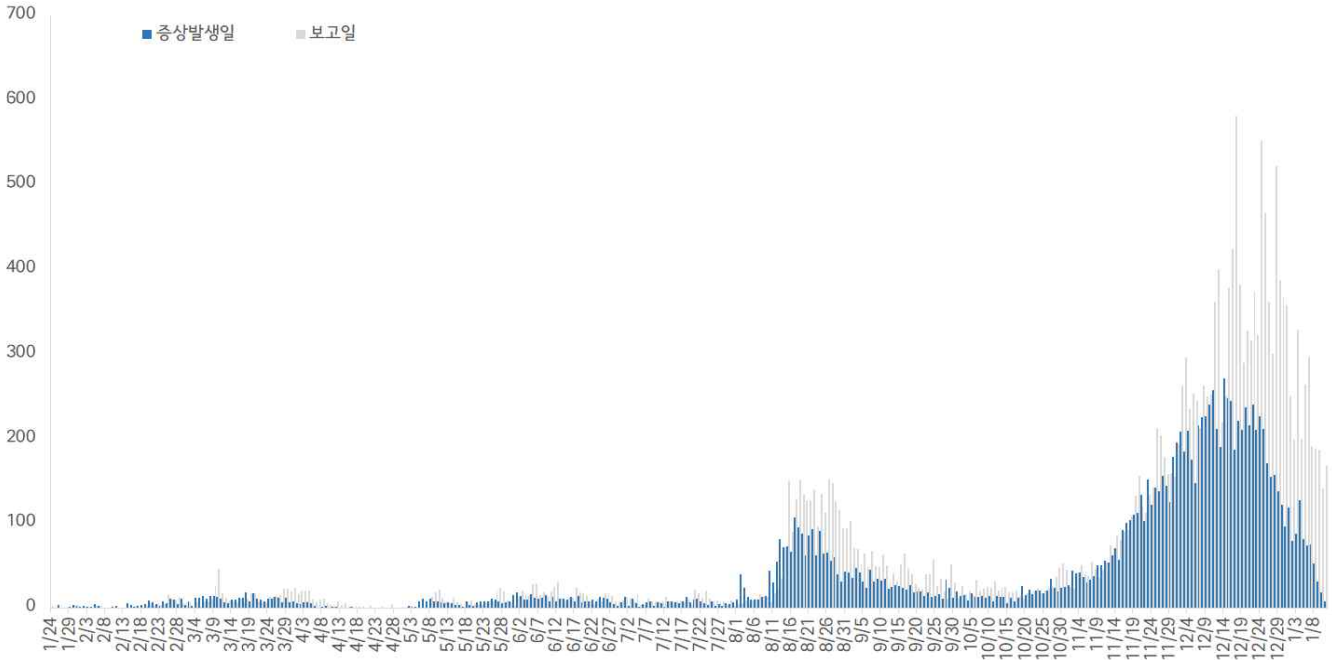
서울시 코로나19 사망자 일반적 특성표

(단위: 명)

구분		계(%)	
총계		248	100.0%
성별	남	142	57.3%
	여	106	42.7%
연령	40-49세	4	1.6%
	50-59세	8	3.2%
	60-69세	25	10.1%
	70-79세	93	37.5%
	≥ 80세	118	47.6%
	< 65세	22	8.9%
	≥ 65세	226	91.1%
진단소요일	증상-확진	평균±표준편차	3.7 ± 3.3
		중위수 (범위)	3.0 (0-19)
	증상-사망	평균±표준편차	22.2 ± 13.7
		중위수 (범위)	19.0 (2-93)
	확진-사망	평균±표준편차	18.1 ± 12.5
		중위수 (범위)	16.0 (0-82)
감염경로	병원 및 요양시설 관련		71 28.7%
	확진자 접촉		47 19.0%
	종교시설 관련		8 3.2%
	기타		9 3.6%
	직장관련		9 3.6%
	다중이용시설 관련		15 6.0%
	해외유입		1 0.4%
	조사중		88 35.5%

- 증상발생일 및 보고일 기준 발생 추이

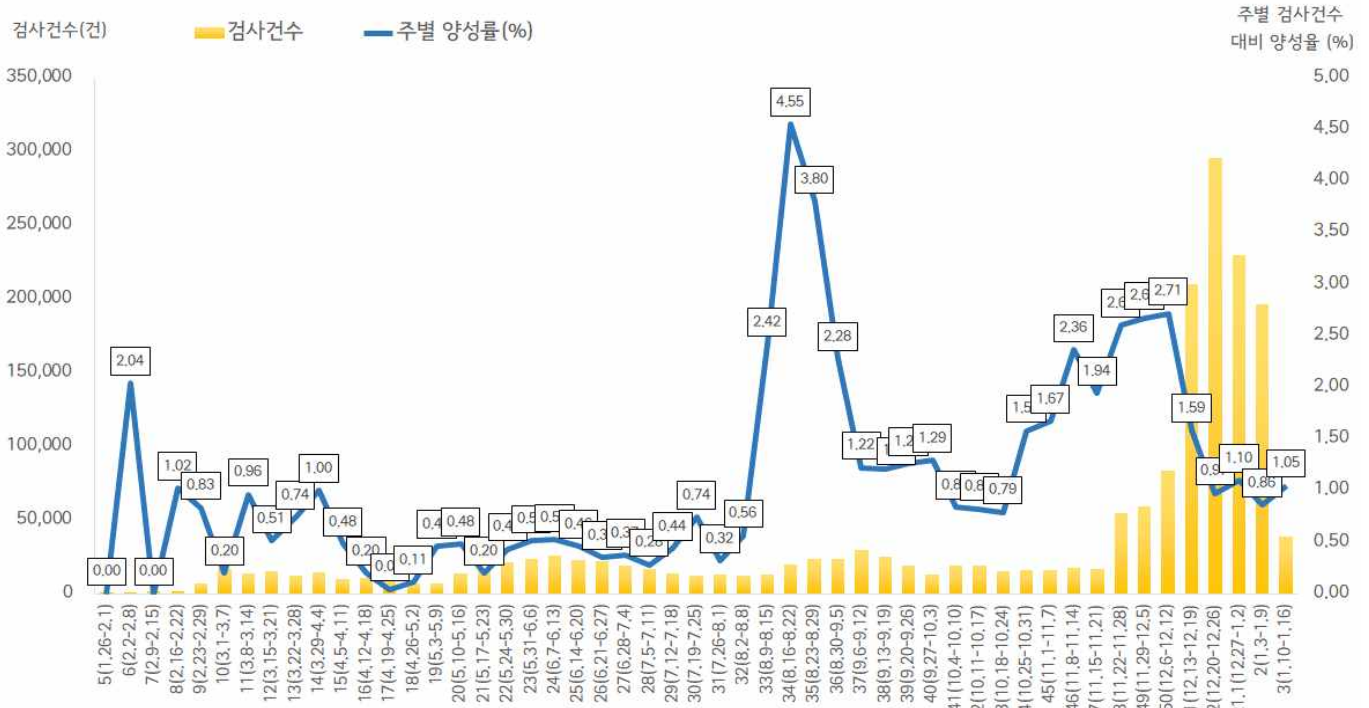
* 분석대상 증상발생일과 보고일이 모두 확인된 13,615명 (무증상 및 증상발생일 모름 등 8,156명 제외)



서울시 코로나19 확진자 일별 분포 현황

- 주별 검사건수 및 확진환자 양성률

* 총 검사건수 1,803,265건 (금주 38,456건) 중 21,771명 확진, 누적 검사 수 대비 총 양성률 1.21%



서울시 코로나19 확진자 주별 검사현황 및 양성률

※ 11.26. 0시 기준부터 서울시 자체 검사 건수를 포함하여 산출하였음

● 인구학적 특성별 발생 현황 (2021. 1. 12. 0시 기준)

- (성별) 남성이 50.7%으로 여성보다 높음
- (연령별) 확진자의 평균 연령은 47.7세 (중위연령 50.0세, 범위 1-100세)로 20-50대가 60.2%이고, 10만명당 확진자수는 60대 320.57명, 70대 298.09명, 80세 이상 283.66명 순이며, 사망 248명(40대 5명, 50대 8명, 60대 26명, 70대 92명, 80세 이상 117명)임 - 치명률 1.1%(80세 이상 13.0%)

(단위: 명, %)

구분	확진자	발생률 (10만명당)	장기입원자	퇴원자	퇴원자 평균 입원일 (일)	사망자	치명률	
계	21,771 (100.0)	223.96	2,166 (9.9)	15,937 (73.2)	23.1	248	1.1	
성 별	남성	11,044 (50.7)	233.38	1,123 (10.2)	7,560 (68.5)	17.8	143	1.3
	여성	10,727 (49.3)	215.03	1,043 (9.7)	8,377 (78.1)	28.0	105	1.0
연 령	0-9	696 (3.2)	107.70	53 (7.6)	564 (81.0)	14.8	0	0.0
	10-19	1,109 (5.1)	138.56	105 (9.5)	897 (80.9)	16.2	0	0.0
	20-29	2,867 (13.2)	195.63	349 (12.2)	2,168 (75.6)	17.5	0	0.0
	30-39	2,980 (13.7)	199.08	309 (10.4)	2,194 (73.6)	16.3	0	0.0
	40-49	3,090 (14.2)	199.66	270 (8.7)	2,239 (72.5)	16.3	5	0.2
	50-59	4,148 (19.1)	270.70	392 (9.5)	3,063 (73.8)	31.6	8	0.2
	60-69	3,903 (17.9)	320.57	369 (9.5)	2,891 (74.1)	33.9	26	0.7
	70-79	2,078 (9.5)	298.09	229 (11.0)	1,439 (69.2)	20.7	92	4.4
	80이상	900 (4.1)	283.66	90 (10.0)	482 (53.6)	22.6	117	13.0

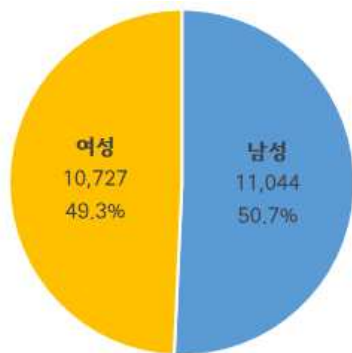
※ 치명률= 사망자수/확진자수 × 100

※ 평균 입원일= (퇴원자 입원일의 합계)/(전체 퇴원자수)

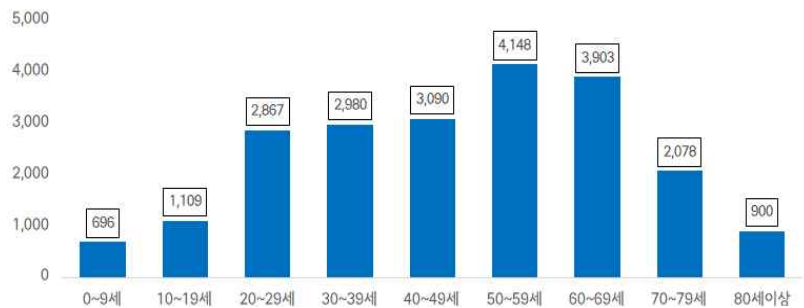
※ 장기입원자 = 입원 35일 이상 확진자

※ 인구 10만명당 발생률은 통계청에서 제공하는 2020년 7월 1일 행정구역별 인구 기준.

- 성별·연령별 분포 현황



성별



연령별

- 연령별 확진자 치료현황



서울시 코로나19 연령별 확진자 치료 현황

- 최근 4주간 주별 발생현황

성별, 연령별 확진환자 주별 발생현황 (보고일 기준)

(단위: 명, %)

구분		52주(12.20.-12.26.)	1주(12.27.-21.1.2.)	2주(1.3.-1.9.)	3주(1.10.-1.11.)
계		2,719 (100.0)	2,380 (100.0)	1,654 (100.0)	308 (100.0)
성별	남성	1,491 (54.8)	1,349 (56.7)	921 (55.7)	162 (52.6)
	여성	1,228 (45.2)	1,031 (43.3)	733 (44.3)	146 (47.4)
연령	0-9	101 (3.8)	61 (2.6)	50 (3.0)	6 (1.9)
	10-19	123 (4.5)	107 (4.5)	79 (4.7)	24 (7.8)
	20-29	323 (11.9)	296 (12.4)	208 (12.6)	40 (13.0)
	30-39	395 (14.5)	352 (14.8)	230 (13.9)	31 (10.1)
	40-49	409 (15.0)	340 (14.3)	243 (14.7)	41 (13.3)
	50-59	522 (19.2)	465 (19.5)	340 (20.6)	57 (18.5)
	60-69	478 (17.6)	437 (18.4)	292 (17.7)	60 (19.5)
	70-79	235 (8.6)	205 (8.6)	144 (8.7)	25 (8.1)
	80이상	133 (4.9)	117 (4.9)	68 (4.1)	24 (7.8)
사망자 총계		27 (1.0)	32 (1.3)	41 (2.5)	18 (5.8)

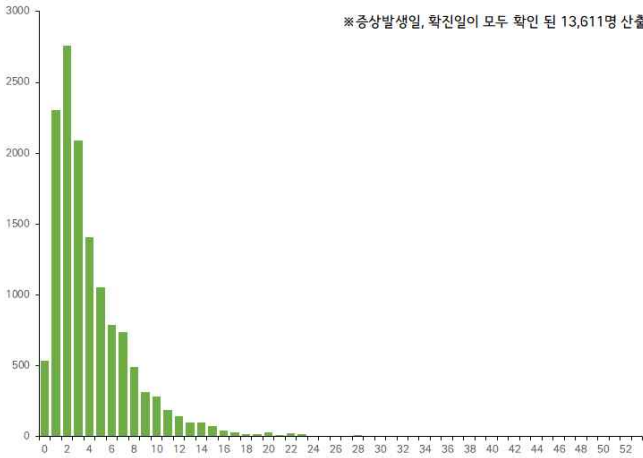
- 최근 1주간 일별 발생현황

성별, 연령별 확진환자 일별 발생현황 (보고일 기준)

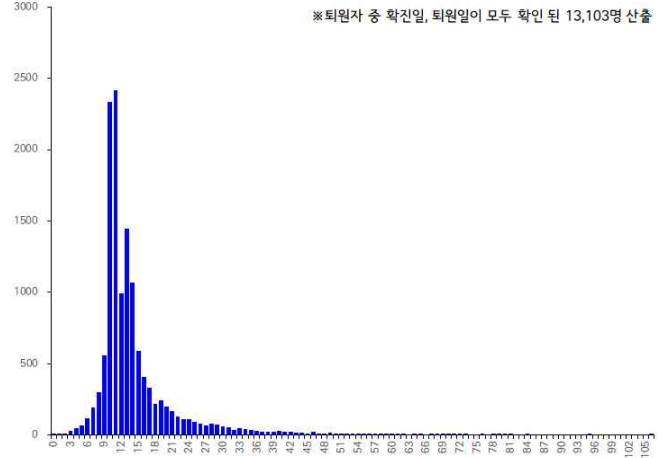
(단위: 명, %)

구분		1.5.	1.6.	1.7.	1.8.	1.9.	1.10	1.11
계		263(100.0)	297(100.0)	191(100.0)	188(100.0)	187(100.0)	141(100.0)	167(100.0)
성별	남성	125(47.5)	181(60.9)	106(55.5)	87(46.3)	97(51.9)	76(53.9)	86(51.5)
	여성	138(52.5)	116(39.1)	85(44.5)	101(53.7)	90(48.1)	65(46.1)	81(48.5)
연령	0-9	9(3.5)	8(2.7)	5(2.7)	8(4.2)	5(2.7)	1(0.7)	5(3.0)
	10-19	13(4.9)	17(5.7)	9(4.8)	9(4.8)	11(5.9)	11(7.8)	13(7.8)
	20-29	28(10.6)	46(15.5)	27(14.1)	22(11.7)	26(13.9)	19(13.5)	21(12.6)
	30-39	34(12.9)	37(12.5)	26(13.6)	27(14.4)	20(10.7)	12(8.5)	19(11.4)
	40-49	36(13.7)	57(19.2)	14(7.3)	24(12.8)	22(11.8)	18(12.8)	23(13.8)
	50-59	46(17.5)	74(24.9)	38(19.9)	38(20.2)	47(25.1)	25(17.7)	32(19.2)
	60-69	48(18.3)	28(9.4)	44(23.0)	39(20.7)	27(14.4)	30(21.3)	30(18.0)
	70-79	30(11.4)	20(6.7)	22(11.5)	12(6.4)	17(9.1)	14(9.9)	11(6.6)
	80이상	19(7.2)	10(3.4)	6(3.1)	9(4.8)	12(6.4)	11(7.8)	13(7.8)
사망자 총계		3(1.1)	6(2.0)	10(5.2)	0(0.0)	7(3.7)	8(5.7)	10(6.0)

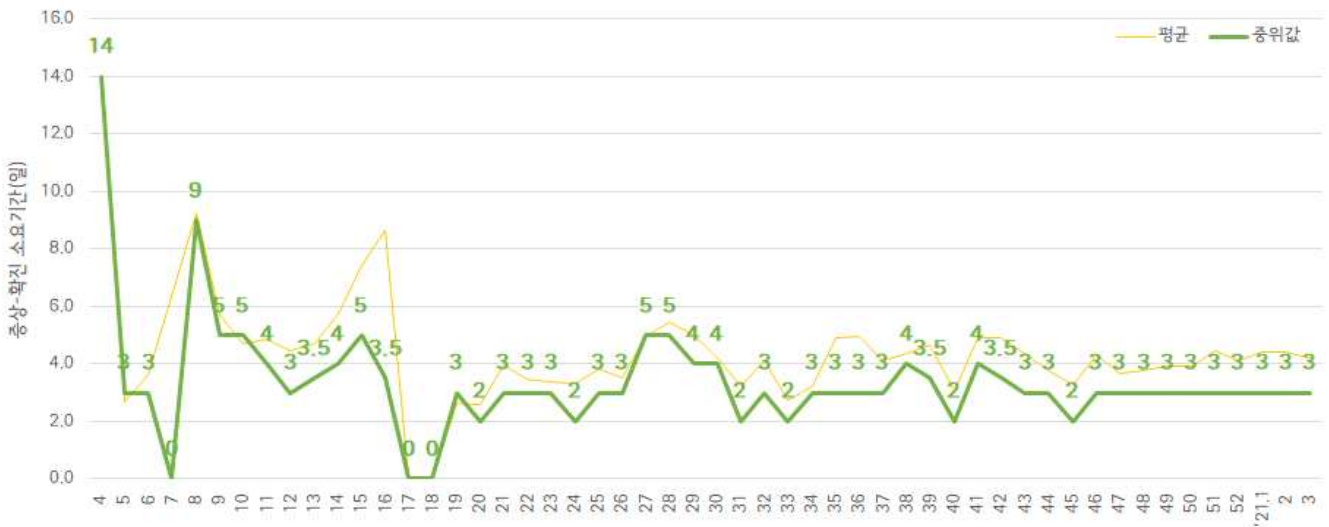
- (진단소요일) 증상발생일부터 확진일까지 평균 4.2일(중앙값 3일)소요, 확진일부터 퇴원일까지 평균 14.2일(중앙값 12일)소요



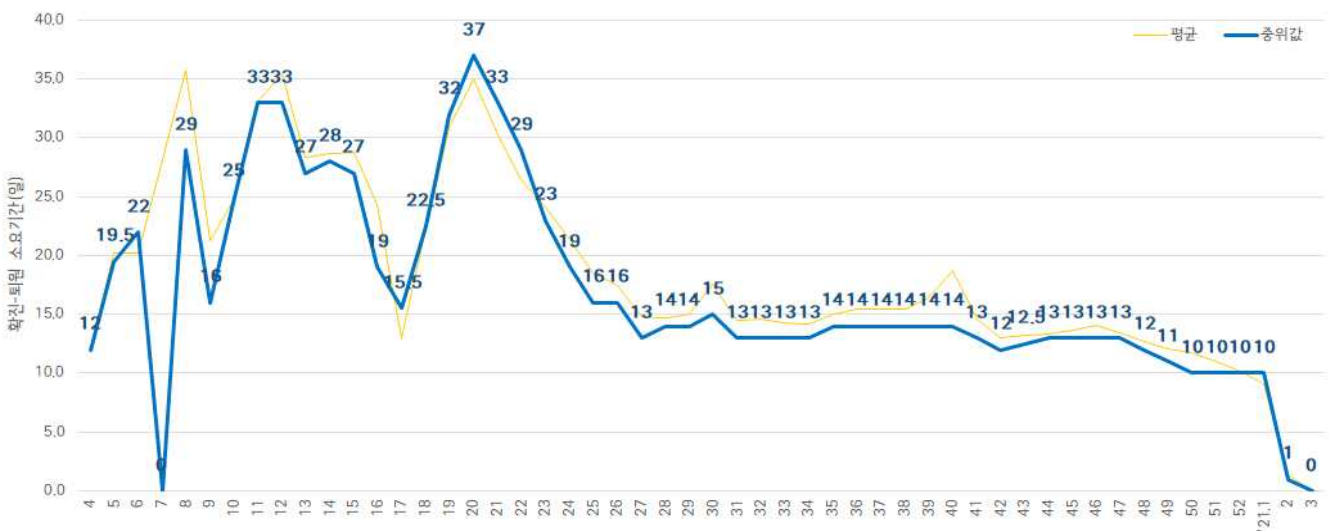
증상발생일 - 확진일 소요기간



확진일 - 퇴원일 소요기간



주별 증상발생일 - 확진일 소요기간



주별 확진일 - 퇴원일 소요기간

● 자치구별 발생 현황(발생구 기준) (2021. 1. 12. 0시 기준)

- 강서구가 6.7%(1,449명)로 가장 높았으며, 송파구 발생이 5.7%(1,243명), 관악구 5.0%(1,091명), 강남구 4.7%(1,020명), 동작구 4.2%(920명) 순이었음
- 인구 10만명당 확진자수는 전체 223.96명으로 종로구 307.22명, 강서구 246.88명, 중구 245.06명, 동작구 232.81명, 중랑구 225.40명 순이었음

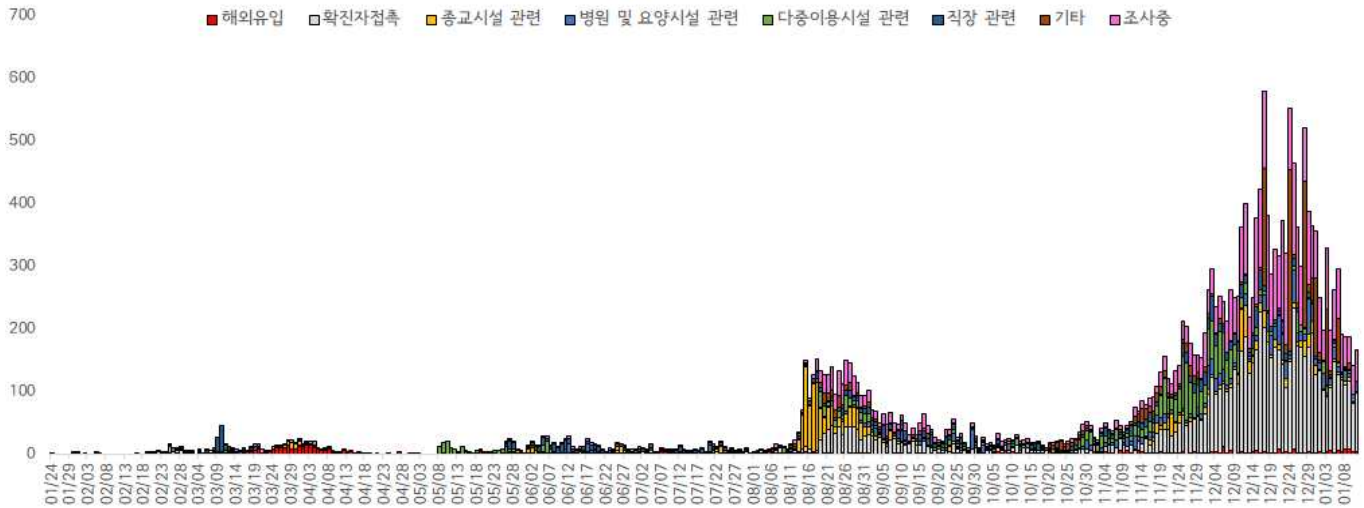
구분	누계		증가현황	발생률* (10만명당)
	(명)	(%)		
서울특별시	21,771	100.0	▲+167	223.96
종로구	462	2.1	▲+6	307.22
중구	309	1.4	▲+3	245.06
용산구	455	2.1	▲+3	198.32
성동구	513	2.4	▲+14	172.50
광진구	533	2.4	▲+2	152.47
동대문구	741	3.4	▲+12	214.41
중랑구	889	4.1	▲+11	225.40
성북구	910	4.2	▲+2	205.97
강북구	549	2.5	▲+6	176.09
도봉구	645	3.0	▲+8	195.72
노원구	906	4.2	▲+12	171.30
은평구	889	4.1	▲+12	185.39
서대문구	598	2.7	▲+2	191.23
마포구	760	3.5	▲+9	203.00
양천구	788	3.6	▲+6	172.07
강서구	1,449	6.7	▲+3	246.88
구로구	694	3.2	▲+8	171.33
금천구	356	1.6	▲+1	153.28
영등포구	795	3.7	▲+1	212.94
동작구	920	4.2	▲+7	232.81
관악구	1,091	5.0	▲+6	218.31
서초구	888	4.1	▲+4	207.03
강남구	1,020	4.7	▲+9	188.46
송파구	1,243	5.7	▲+4	185.10
강동구	659	3.0	▲+8	144.15
기타	2,709	12.4	▲+8	-

- 1) 강서구: 종교시설 229명(강서구 소재 교회 관련 170명), 다중이용시설 관련 223명(댄스교습관련시설 163명), 병원 및 요양시설 관련 97명 등
- 2) 송파구: 다중이용시설 관련 130명(송파구 장애인 생활시설 관련 13명), 종교시설 관련 100명, 직장 관련 75명 등
- 3) 관악구: 직장 관련 115명, 다중이용시설 관련 91명, 종교시설 관련 74명, 해외 유입 21명 등

※ 인구 10만명당 확진자수는 통계청에서 제공하는 2020년 7월 1일 행정구역별 인구를 기준으로 함.

● **주요 감염경로별 발생 현황** (2021. 1. 12. 0시 기준 누적분)

- 최근 소규모 집단발생 환자 증가
- 주요 감염경로별 발생률은 다중 이용시설 관련이 9.6%(2,082명)로 가장 높았으며, 종교시설 관련 8.0%(1,740명), 직장 관련 6.9%(1,510명), 병원 및 요양시설 관련 6.1%(1,319명), 해외유입 3.2%(702명) 순이었음



서울시 코로나19 주요 감염경로별 발생현황

● **감염경로 조사중 환자 현황** (2021. 1. 12. 0시 기준)

- 21. 1. 12. 0시 기준 확진자 총 21,771명 중 감염경로 ‘조사중’ 4,954명(22.8%) 보고됨
- “감염경로 조사중” 4,954명 중 남자 확진자는 52.2%(2,586명), 여자 확진자는 47.8%(2,368명)임

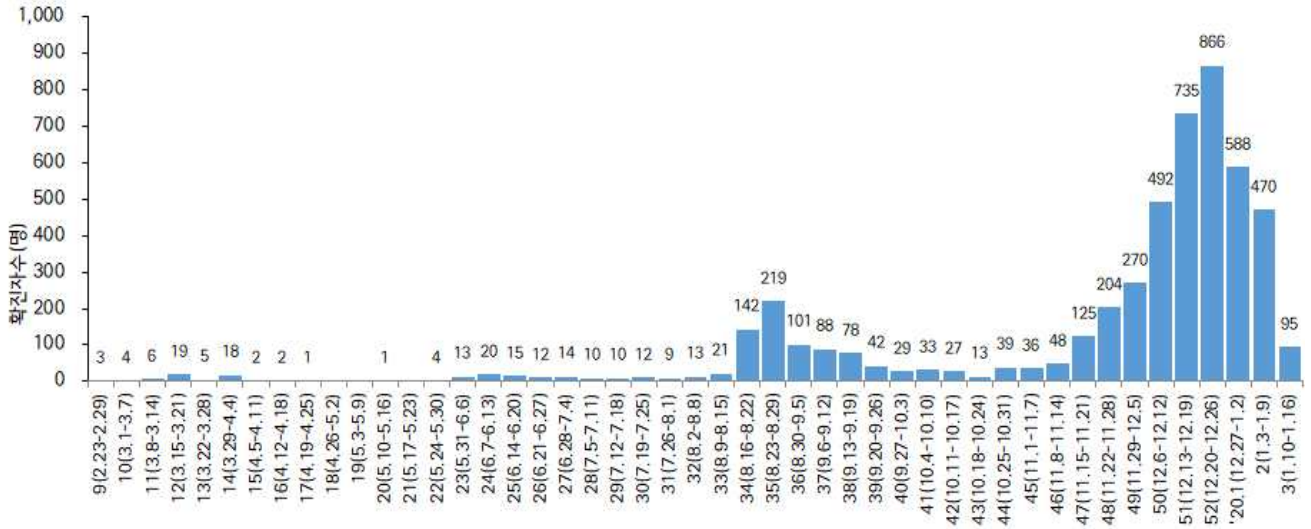
성별/연령별 확진자,경로 조사자 분포 현황

(단위: 명)

구분	합계	성별		연령(세)								
		남	여	0-9	10-19	20-29	30-39	40-49	50-59	60-69	70-79	80이상
확진자 (%)	21,771	11,044	10,727	696	1,109	2,867	2,980	3,090	4,148	3,903	2,078	900
	(100.0)	(50.7)	(49.3)	(3.2)	(5.1)	(13.2)	(13.7)	(14.2)	(19.1)	(17.9)	(9.5)	(4.1)
경로 조사중 (%)	4,954	2,586	2,368	41	147	644	716	655	892	1,032	609	218
	(22.8)	(23.4)	(22.1)	(5.9)	(13.3)	(22.5)	(24.0)	(21.2)	(21.5)	(26.4)	(29.3)	(24.2)

※ 관악 289건, 강서 281건, 송파 274건, 강남 257건, 은평 247건, 동작 241건, 영등포 227건, 서초 222건, 중랑 218건, 성북 203건, 마포 192건, 동대문 181건, 강동 175건, 노원 169건, 양천 168건, 구로 154건, 종로 149건, 강북 136건, 도봉·성동 133건, 광진 128건, 용산 121건, 서대문 120건, 중구 85건, 금천 74건 (기타 377건 제외)

- “감염경로 조사중” 4,954명 중 50세 이상은 55.5%(2,751명), 연령대별 비율은 60대가 20.8%로 가장 높았고 50대 18.0%, 30대 14.5%, 40대 13.2% 순임
- 65세 이상 확진자 4,690명 중 “감염경로 조사중”은 26.4% (1,308명)임
- “감염경로 조사중” 4,954명 중 사망자는 1.8%(88명)임



<서울시 코로나19 감염경로 조사중 확진자 주별 분포 현황(명, 보고일 기준)>

서울시 코로나19 감염경로 조사중 사례 일반적 특성표

(단위: 명)

구분		누적확진자수		감염경로			
				조사완료		조사중	
합계		21,771	100.0%	16,817	100.0%	4,954	100.0%
성별	남	11,044	50.7%	8,458	50.3%	2,586	52.2%
	여	10,727	49.3%	8,359	49.7%	2,368	47.8%
연령	0-9세	696	3.2%	655	3.8%	41	0.8%
	10-19세	1,109	5.1%	962	5.7%	147	3.0%
	20-29세	2,867	13.2%	2,223	13.2%	644	13.0%
	30-39세	2,980	13.7%	2,264	13.5%	716	14.5%
	40-49세	3,090	14.2%	2,435	14.5%	655	13.2%
	50-59세	4,148	19.1%	3,256	19.4%	892	18.0%
	60-69세	3,903	17.9%	2,871	17.1%	1,032	20.8%
	70-79세	2,078	9.5%	1,469	8.7%	609	12.3%
≥80세	900	4.1%	682	4.1%	218	4.4%	
65세기준	< 65세	17,081	78.5%	13,435	79.9%	3,646	73.6%
	≥65세	4,690	21.5%	3,382	20.1%	1,308	26.4%
사망	예	248	1.1%	160	1.0%	88	1.8%
	아니오	21,523	98.9%	16,657	99.0%	4,866	98.2%

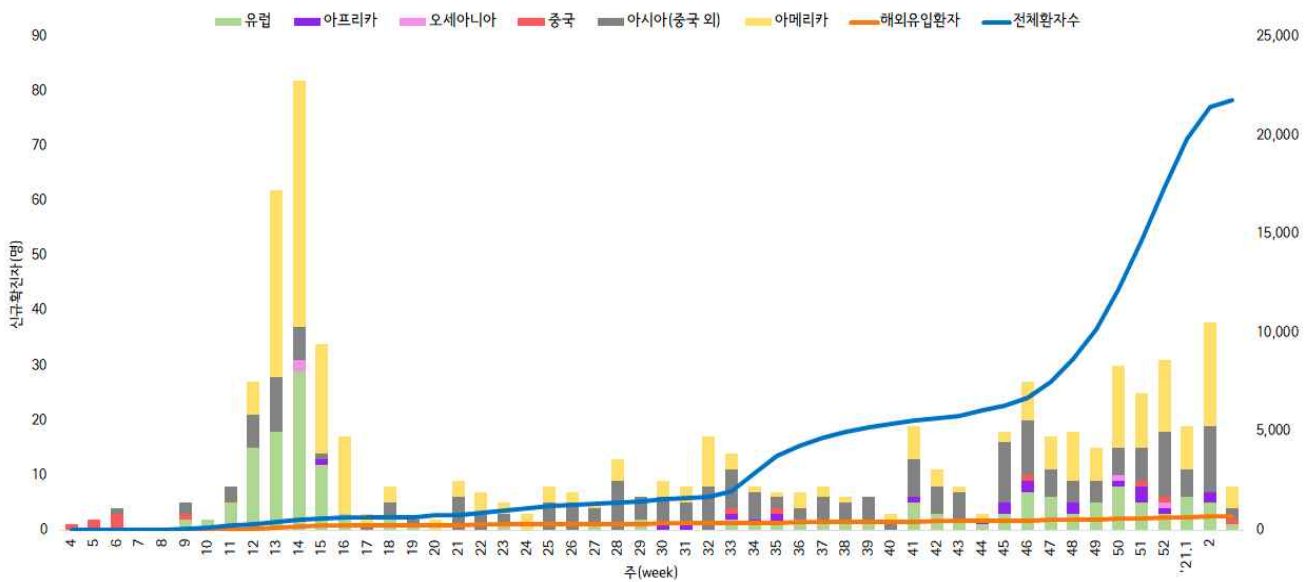
● 해외 유입 현황 (2021. 1. 12. 0시 기준)

- 해외유입 사례로 추정되는 누적 확진자수 702명(3.2%)
- 주요 국외유입 분포는 아메리카 40.6%, 아시아(중국 외) 30.3%, 유럽 23.5%순임

코로나19 해외유입 확진자 분포 현황

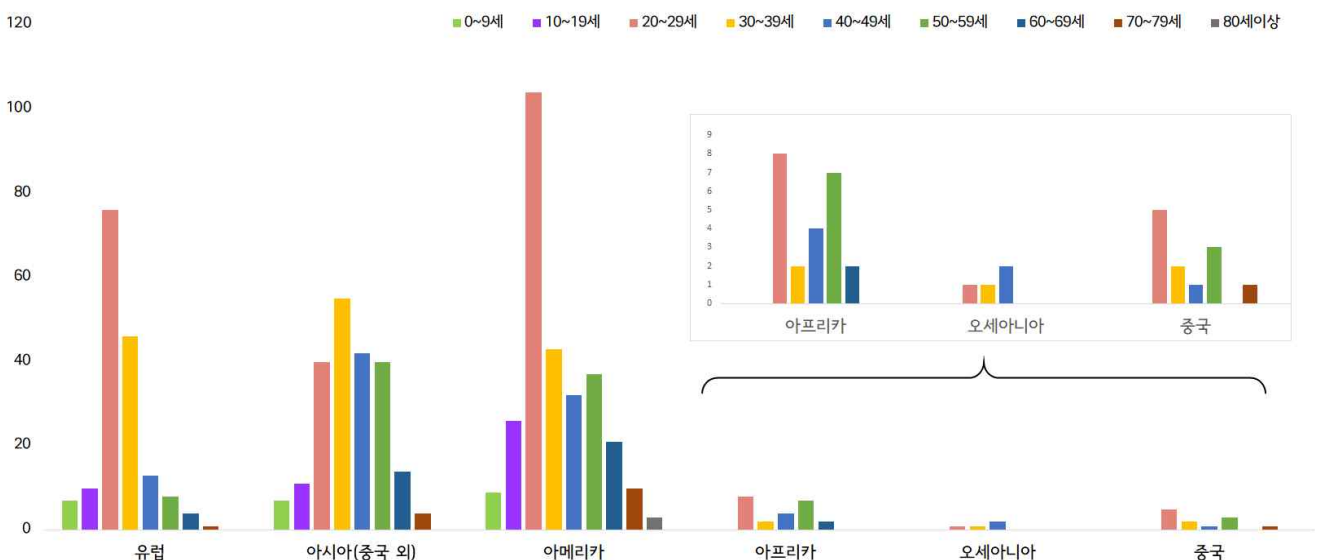
(단위: 명)

구분	유럽	아시아 (중국 외)	아메리카	아프리카	오세아니아	중국	합계
누계	165	213	285	23	4	12	702
증가현황	▲+1	▲+1	▲+2	-	-	-	▲+4
백분율(%)	(23.5)	(30.3)	(40.6)	(3.3)	(0.6)	(1.7)	(100.0)



서울시 코로나19 신규·누적 해외유입 확진자 현황(명, 보고일 기준)

- 연령별 해외유입 현황 분포



서울시 코로나19 연령별 해외유입 확진자 현황(명, 보고일 기준)

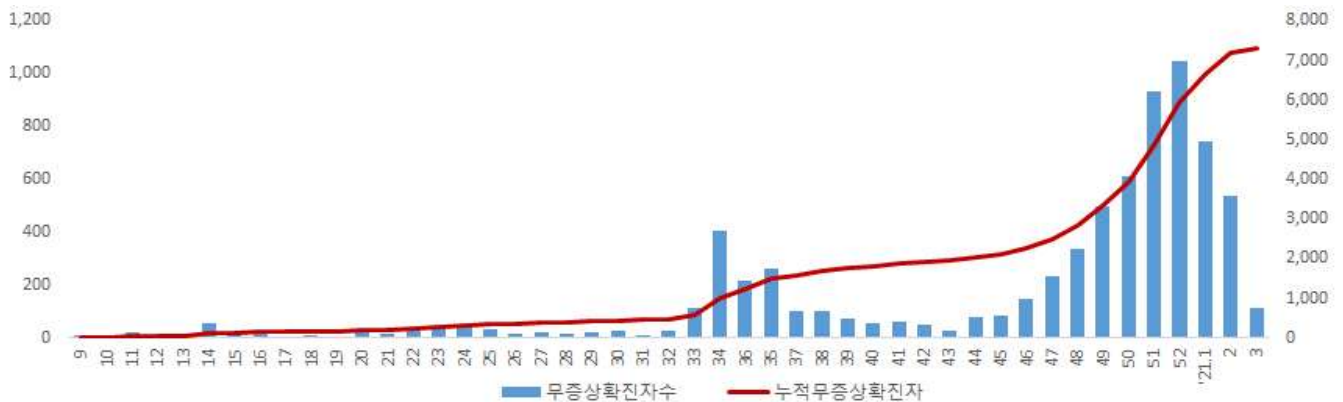
● 무증상자 발생현황 (2021. 1. 12. 0시 기준)

- 전체 확진자 중 무증상자는 33.6%이며, 남성이 50.9%로 여성보다 높음
- 무증상 확진자의 평균 연령은 48.5세(중위연령 52.0세, 범위 1-99세)로 20-50대가 53.8%이며, 사망 77명(40대 3명, 50대 2명, 60대 6명, 70대 24명, 80세 이상 42명)임 - 치명률 1.1% (80세 이상 10.2%)

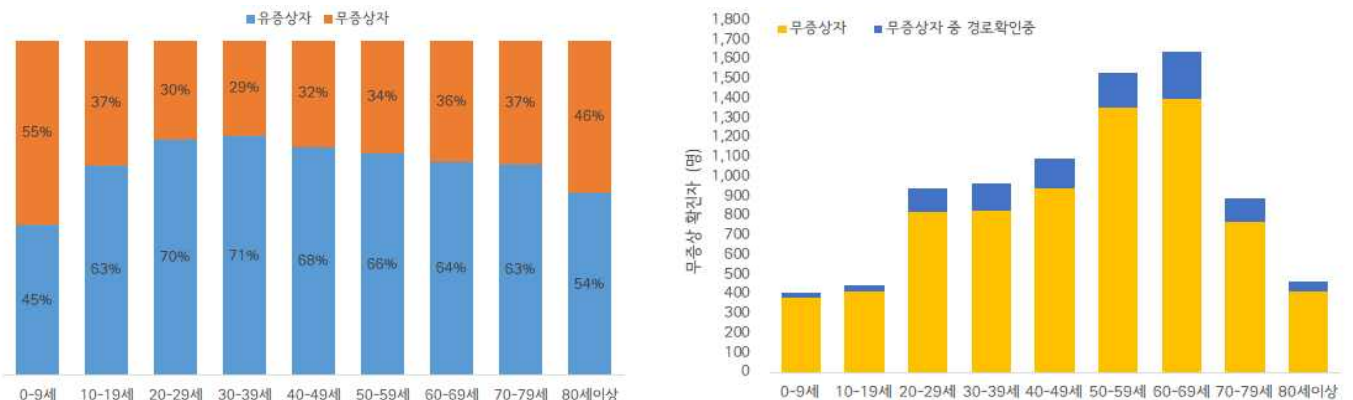
(단위: 명, %)

구분	무증상자 (%)	경로 확인중 (%)	퇴원자 (%)	사망자(명)	치명률(%)	
계	7,316 (100.0)	1052 (14.4)	5,290 (72.3)	77	1.1	
성별	남성	3,726 (50.9)	554 (14.9)	2,564 (68.8)	42	1.1
	여성	3,590 (49.1)	498 (13.9)	2,726 (75.9)	35	1.0
연령	0-9	384 (5.3)	21 (5.5)	300 (78.1)	0	0.0
	10-19	412 (5.7)	30 (7.3)	325 (78.9)	0	0.0
	20-29	819 (11.2)	124 (15.1)	606 (74.0)	0	0.0
	30-39	823 (11.2)	140 (17.0)	582 (70.7)	0	0.0
	40-49	943 (12.9)	148 (15.7)	679 (72.0)	3	0.3
	50-59	1,355 (18.5)	178 (13.1)	989 (73.0)	2	0.1
	60-69	1,400 (19.1)	236 (16.9)	1049 (74.9)	6	0.4
	70-79	770 (10.5)	122 (15.8)	535 (69.5)	24	3.1
	80이상	410 (5.6)	53 (12.9)	225 (54.9)	42	10.2

※ 치명률= 사망자수/무증상 확진자수×100; 확진 당시 기초역학조사서 상 무증상자



서울시 코로나19 주별 무증상 확진자 누적 현황(명, 보고일 기준)



서울시 코로나19 연령별 무증상 확진자 현황

● **접촉자 관리 현황** (2021. 1. 12. 0시 기준)

- 서울시 관리 누적 접촉자는 148,722명으로, 그중 검사결과 양성으로 확진된 사례는 6.8%(10,161명)임

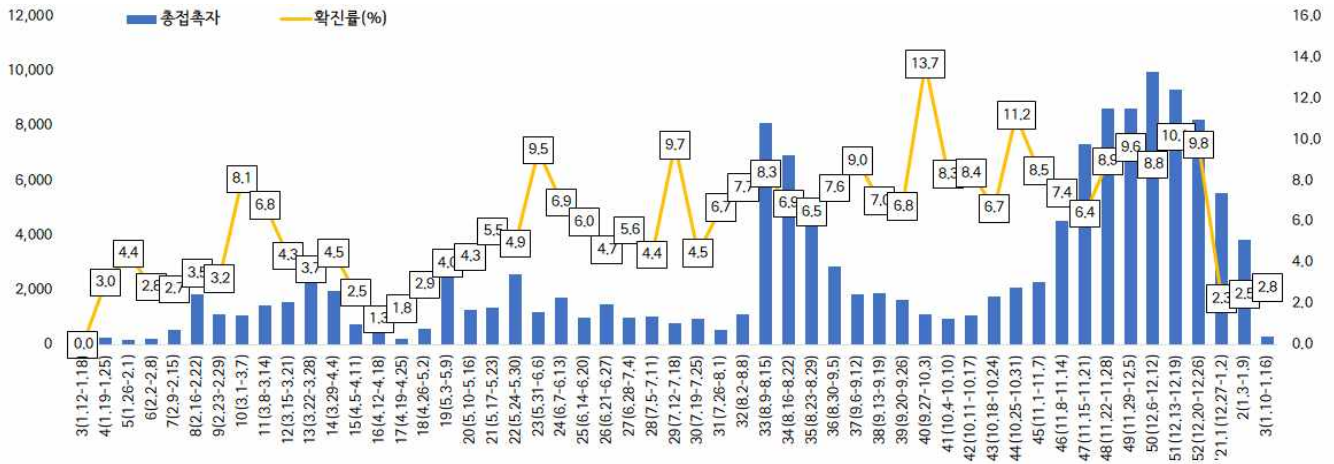
서울시 성별, 연령별 코로나19 접촉자 분포 현황

(단위: 명)

구분	합계	성별		연령(세)								
		남	여	0-9	10-19	20-29	30-39	40-49	50-59	60-69	70-79	80이상
누계 (%)	148,722	76,815	71,907	9,635	14,168	29,256	24,983	22,092	22,847	15,899	6,676	3,166
	(100.0)	(51.7)	(48.3)	(6.4)	(9.5)	(19.7)	(16.8)	(14.9)	(15.4)	(10.7)	(4.5)	(2.1)
확진자 (%)	10,161	4,187	5,974	482	670	1,530	1,324	1,444	1,897	1,663	810	341
	(6.8)	(5.5)	(8.3)	(5.0)	(4.7)	(5.2)	(5.3)	(6.5)	(8.3)	(10.5)	(12.1)	(10.8)

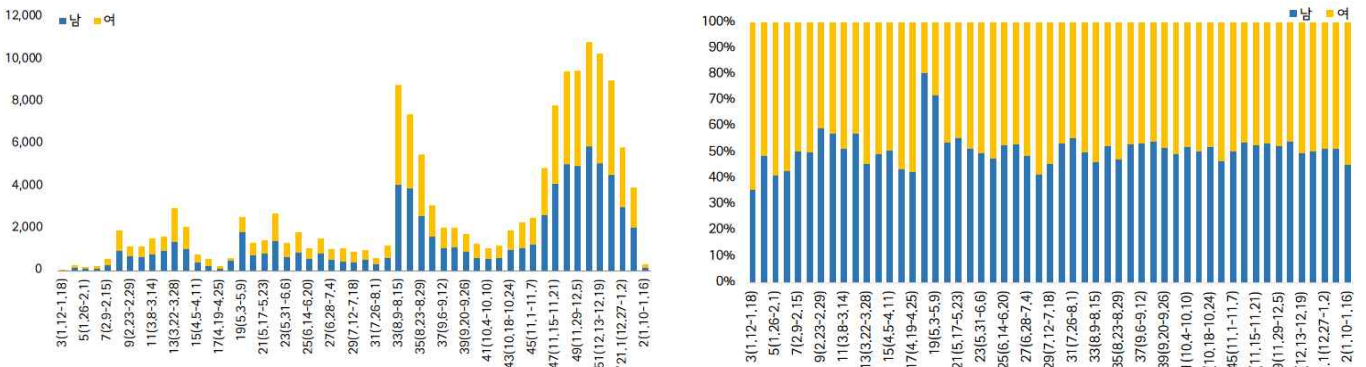
※ 접촉자 중 확진자수(명,%)는 질병보건통합관리시스템(is.cdc.go.kr)에 등록된 접촉자 데이터를 기준으로 함.

- **주별 접촉자 발생 현황**



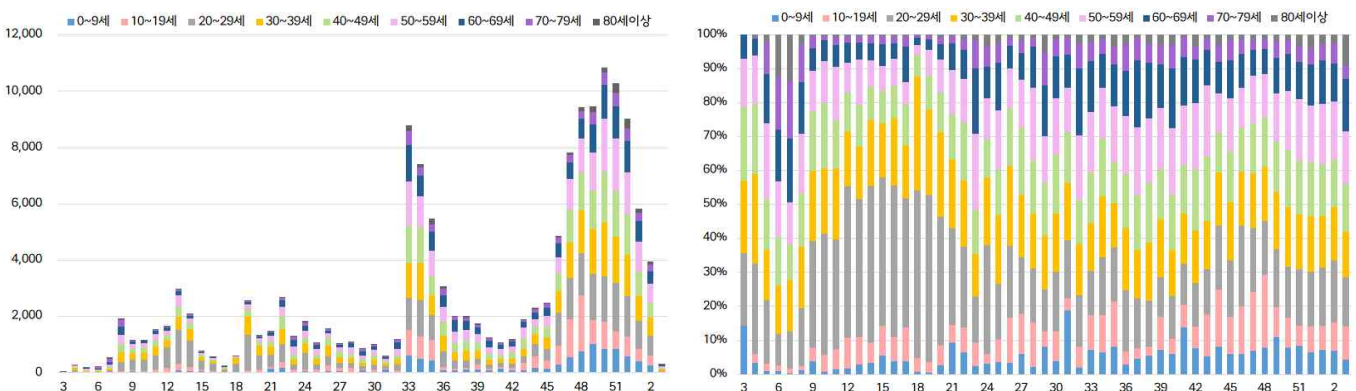
서울시 코로나19 주별 접촉자 현황 및 확진율(명, %, 최종접촉일 기준)

- **성별 접촉자 발생 현황**



서울시 코로나19 성별 분포(명, %, 최종접촉일 기준)

- **연령별 접촉자 발생 현황**



서울시 코로나19 연령별 분포(명, %, 최종접촉일 기준)

● 서울시 전체 선별진료소 지정 현황 (2021. 1. 12. 18시 서울시 일일상황보고 기준)

(단위 : 개소)

합계	자치구			의료기관					차량 이동식	이동검체 채취반
	소계	보건소 내	보건소 외(상담소)	소계	국가지정	지역거점	국공립 병원	민간병원		
82	37	35	2	44	5	6	8	25	1	0

● 보건소 선별진료소(25개 자치구) 검체 검사 현황

(단위 : 건)

구분	총 누계	주간 계	1.6(수)	1.7(목)	1.8(금)	1.9(토)	1.10(일)	1.11(월)	1.12(화)
계	1,223,765	69,456	11,727	11,101	11,914	7,879	6,392	10,838	9,605
평균	48,950.6	2778.24	469.1	444.0	476.6	315.2	255.7	433.5	384.2
최고	강남구 135,305	강북구 4,984	강북구 1,060	강북구 886	강남구 882	송파구 750	강남구 469	강북구 1,026	강북구 774
최저	양천구 26,077	노원구 886	노원구 146	노원구 123	노원구 130	양천구 91	중구 78	양천구 116	구로구 139

● 의료기관 선별진료소(44개소) 검체 검사 현황

(단위 : 건)

구분	총 누계	주간 계	1.6(수)	1.7(목)	1.8(금)	1.9(토)	1.10(일)	1.11(월)	1.12(화)
계	469,427	18,242	2,847	2,506	3,131	1,996	1,418	3,362	2,982
평균	10,668.8	414.6	55.8	49.1	61.4	39.1	32.2	65.9	58.5
최고	아산병원 117,166	아산병원 4,553	아산병원 636	아산병원 684	아산병원 809	아산병원 538	아산병원 620	아산병원 617	아산병원 649
최저	에이치플러 스양지병원 28	동부병원 0	동부병원 0	동부병원 0	동부병원 0	서북병원 0	서북병원 0	서북병원등 0	동부병원등 0

● 차량이동식(Drive-Thru) 선별진료소 운영 현황

(단위 : 건)

구분	누 계		금 일		비 고
	진료인원	검사인원	진료인원	검사인원	
계	14,705	13,287	35	35	
이대서울병원	9,489	9,482	35	35	
구 소방학교	1,814	1,379	-	-	운영중단
은평병원	896	782	-	-	
잠실주경기장	2,506	1,644	-	-	

* 확진건수 : 검체 후 통보되어온 양성반응자수로 검사일과 동일하지 않음(날짜는 검사일)

* 은평병원, 잠실주경기장 4.27.(월)부터 운영 중단

* 구 소방학교 '20.5.8.(금)부터 운영 중단 ⇒ '20.5.15.(금) 운영 재개 ⇒ '20.5.22.(금) 운영 중단

● 일반시민 대상 선제검사 현황(홈페이지신청) (2021. 1. 12. 18시 서울시 일일상황보고 기준)

(단위 : 건)

구분 (6.15.~)	총 누계	어린이	은평	서북	서울의료원	보라매	동부	서남	강남보건소 (유타)
누계	27,342	3,239	2,738	4,492	4,422	3,740	4,361	4,133	217
1. 12.	379	53	39	145	29	39	22	52	

- 검사결과 : 양성 77명

국내 현황

● 국내 확진환자 발생 현황 (2021. 1. 13. 0시 기준)

- 1월 13일 0시 기준, 국내 확진자는 70,212명(전일 0시 기준 대비 562명 추가)이며, 이 중 격리해제는 54,636명(전일 대비 1,067명 증가)으로 현재 14,391명이 격리 중임
- 사망자는 1,185명(전일 0시 기준 대비 20명 추가)으로 치명률은 1.69%로 확인됨

국내 코로나19 발생 현황 (2021. 1. 13. 0시 기준) (출처) 질병관리청

구분	총계	확진환자현황				검사현황		
		계	격리해제	격리 중	사망	계	검사 중	결과 음성
1.12.(화) 0시 기준	4,814,085	69,650	53,569	14,916	1,165	4,744,435	186,770	4,557,665
1.13.(수) 0시 기준	4,872,312	70,212	54,636	14,391	1,185	4,802,100	182,914	4,619,186
증감	58,227 (1.2%)	562 (0.8%)	1,067 (2%)	-525 (-3.5%)	20 (1.7%)	57,665 (1.2%)	-3,856 (-2.1%)	61,521 (1.3%)

- 새롭게 확진된 환자 562명의 현황

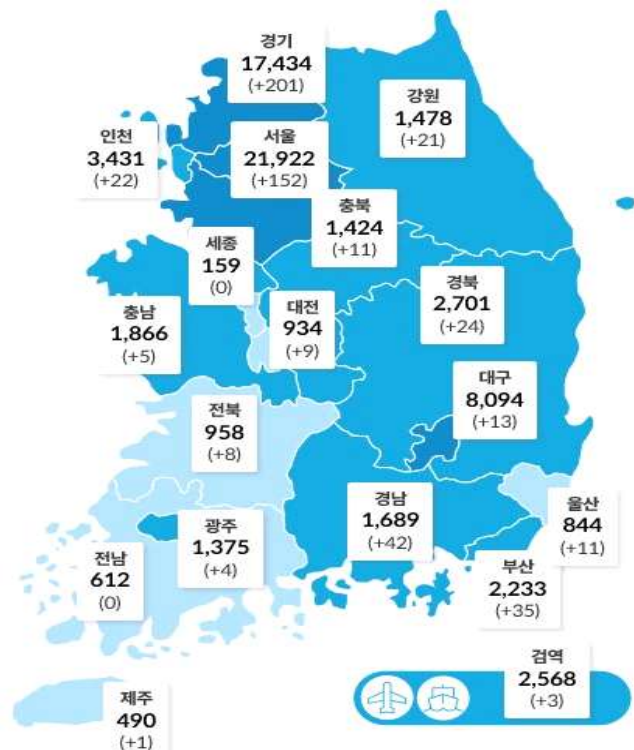
구분	합계	서울	부산	대구	인천	광주	대전	울산	세종	경기	강원	충북	충남	전북	전남	경북	경남	제주	검역
격리중	14,391	5,585	434	239	725	287	103	134	10	3,880	284	484	407	139	73	326	340	64	877
격리 해제	54,636	16,087	1,721	7,652	2,666	1,078	820	676	148	13,190	1,171	903	1,431	789	533	2,313	1,343	426	1,689
사망	1,185	250	78	203	40	10	11	34	1	364	23	37	28	30	6	62	6	0	2
합계	70,212	21,922	2,233	8,094	3,431	1,375	934	844	159	17,434	1,478	1,424	1,866	958	612	2,701	1,689	490	2,568
증감	562	152	35	13	22	4	9	11	0	201	21	11	5	8	0	24	42	1	3
해외 유입	26	4	0	0	2	1	0	0	0	12	1	0	1	1	0	1	0	0	3
지역 발생	536	148	35	13	20	3	9	11	0	189	20	11	4	7	0	23	42	1	0

* 1월 11일 0시부터 1월 12일 0시 사이에 질병관리청으로 신고·접수된 자료 기준

※ 상기 통계는 모두 추후 역학조사 과정에서 변경될 수 있음

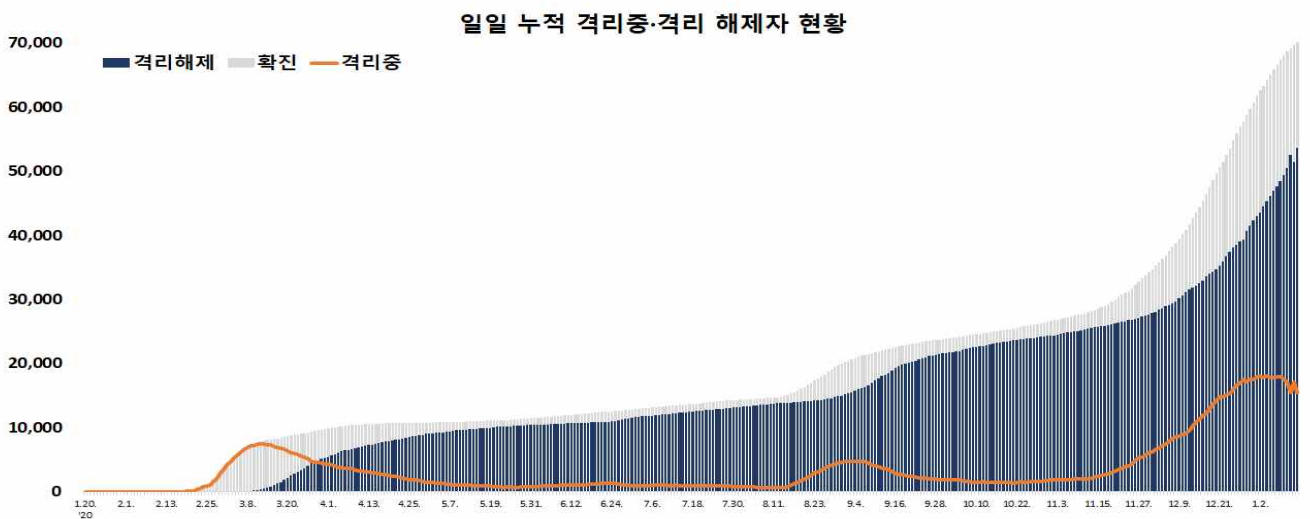
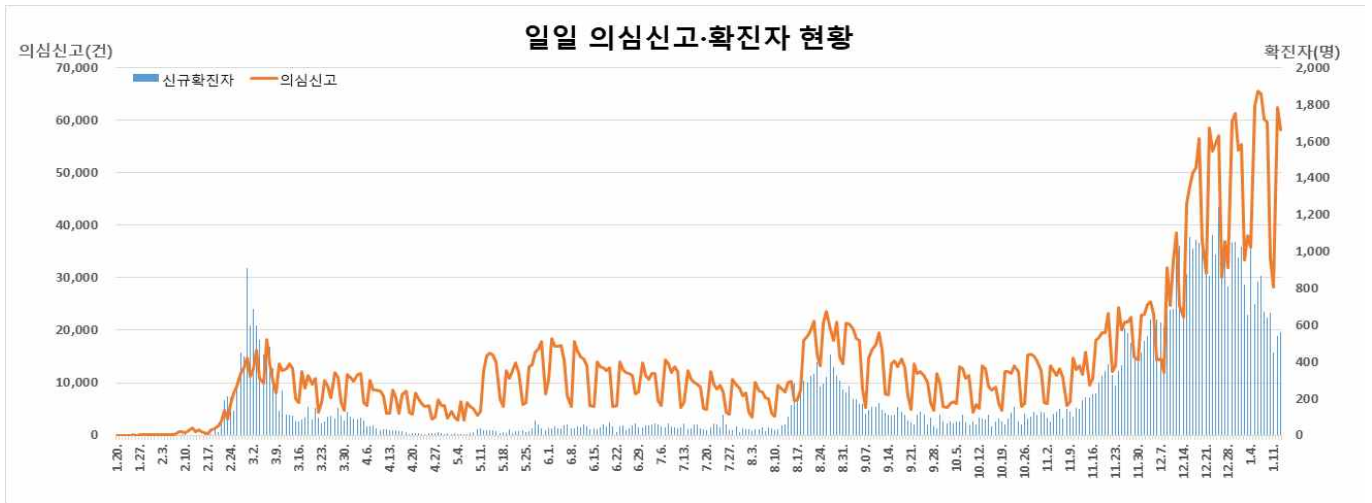


지역별 거리 두기 단계 (01.11. 0시 기준)



시도별 확진자 분포 현황 (01.13. 0시 기준)

● 국내 일별 신규/누적 확진자 현황 (2021. 1. 13. 0시 기준)



- 금일 신규 확진자 562명 중 해외유입은 26명이며, 지역사회 발생은 536명임
- 해외 유입 확진자 현황

해외 유입 신규 및 누적 확진자 현황 (2021. 1. 13. 0시 기준, '20.1.3일 이후 누계)

구분	합계	유입 국가						확인 단계		국적	
		중국	중국 외 아시아	유럽	아메리카	아프리카	오세아니아	검역단계	지역사회	내국인	외국인
신규	26	0	10	2	14	0	0	3	23	16	10
누계	5,814	34	2,682	1,008	1,873	195	22	2,568	3,246	3,170	2,644

* 아시아(중국 외) : 인도 2명, 인도네시아 2명, 미얀마 1명(1명), 일본 4명(3명), 카자흐스탄 1명(1명), 유럽 : 헝가리 1명, 터키 1명, 아메리카 : 미국 13명(5명), 캐나다 1명 ※ 괄호 안은 외국인 수

- 지역사회 발생 확진자 현황 (2021. 1. 13. 0시 기준)

* 수도권

구분	1.7.	1.8.	1.9.	1.10.	1.11.	1.12.	1.13.	주간 일 평균	주간 누계
수도권	622	452	421	399	297	346	357	413.4	2,894
서울	291	186	180	179	137	163	148	183.4	1,284
인천	37	30	46	32	18	20	20	29.0	203
경기	294	236	195	188	142	163	189	201.0	1,407

(주간 : 1.7일~1.13일, 단위 : 명)

* 서울 송파구 교정시설 관련 격리자 추적검사 중 18명이 추가 확진되어 현재까지 누적 확진자는 총 1,214명임.

구분	계	종사자	수용자	가족	지인
1.11일 누계	1,196	27	1,148	20	1
금일 누계	1,214 (+18)	27	1,166 (+18)	20	1

* 1.11일 8차 전수검사결과 양성자 7명, 영월교도소로 조절이송 후 확진자 11명

* 서울 양천구 요양시설 2 관련 1월 9일 이후 접촉자 추적관리 중 5명이 추가 확진되어 현재까지 누적 확진자는 총 51명임.

구분	계	입소자	종사자	기타
1.9일 누계	46	30	14	2
금일 누계	51 (+5)	31 (+1)	15 (+1)	5 (+3)

* 경기 가평군 군부대 관련 1월 8일 첫 확진자 발생 후 접촉자 조사 중 10명이 추가 확진되어 현재까지 누적 확진자는 총 11명임.

(구분) 군인 11명 (지표포함)

* 경기 부천시 아동복지시설 관련 12월 21일 첫 확진자 발생 후 접촉자 조사 중 13명이 추가 확진되어 현재까지 누적 확진자는 총 14명임.

(구분) 지표환자 1명, 종사자 4명, 이용자 4명, 기타 5명

(지역) 경기 11명, 서울 3명

* 경기 안양시 대학병원 관련 1월 11일 이후 접촉자 추적관리 중 5명이 추가 확진되어 현재까지 누적 확진자는 총 15명임.

(구분) 종사자 6명(지표포함, +3), 환자 8명(+2), 가족 1명

* 전북 순창군 요양병원 관련 1월 9일 이후 접촉자 추적관리 중 10명이 추가 확진되어 현재까지 누적 확진자는 총 106명임.

구분	계	입소자	종사자	기타
1.9일 누계	96	78	9	9
금일 누계	106 (+10)	86 (+8)	10 (+1)	10 (+1)

- * 구미시 종교시설 관련 12월 21일 이후 접촉자 추적관리 중 26명, 격리 중 7명으로 총 33명이 추가 확진되어 현재까지 누적 확진자는 총 42명임.
(구분) 교회Ⅰ 관련 34명(교인 4명(지표포함), 가족 및 지인 5명, 기타 25명), 교회Ⅱ 관련 8명(교인 6명, 지인 1명, 기타 1명)

- * 경남 진주시 기도원 관련 접촉자 조사 중 35명이 추가 확진되어 현재까지 누적 확진자는 총 73명임.
(구분) 방문자 69명(지표포함 +34), 가족 2명, 지인 1명, 기타 1명(+1)
(지역) 경남 59명, 부산 8명, 경기 2명, 인천/전남/대전/울산 각 1명

● 국내 코로나19 확진자 현황 (2021. 1. 13. 0시 기준 70,212명)

국내 코로나19 확진자 성별·연령별 발생·사망현황

구 분		금일신규 확진자	(%)	확진자 누계	(%)	신규 사망	(%)	사망 누계	(%)	치명률(%)
계		562	(100)	70,212	(100)	20	(100)	1,185	(100)	1.69
성별	남성	276	(49.11)	34,411	(49.01)	10	(50.00)	582	(49.11)	1.69
	여성	286	(50.89)	35,801	(50.99)	10	(50.00)	603	(50.89)	1.68
연령	80세 이상	16	(2.85)	3,514	(5.00)	13	(65.00)	669	(56.46)	19.04
	70-79	47	(8.36)	5,482	(7.81)	4	(20.00)	327	(27.59)	5.96
	60-69	88	(15.66)	11,087	(15.79)	3	(15.00)	139	(11.73)	1.25
	50-59	129	(22.95)	13,214	(18.82)	0	(0.00)	36	(3.04)	0.27
	40-49	83	(14.77)	10,022	(14.27)	0	(0.00)	9	(0.76)	0.09
	30-39	81	(14.41)	8,965	(12.77)	0	(0.00)	5	(0.42)	0.06
	20-29	66	(11.74)	10,945	(15.59)	0	(0.00)	0	(0.00)	0.00
	10-19	28	(4.98)	4,432	(6.31)	0	(0.00)	0	(0.00)	0.00
	0-9	24	(4.27)	2,551	(3.63)	0	(0.00)	0	(0.00)	0.00

* 치명률(%) = 사망자수 / 확진자수 × 100

* 국내 확진자는 67,358명, 사망자는 1,081명으로 보고되었으며, 치명률은 1.60%로 확인됨

✓ 성별 분포 현황

* 확진자 성별은 여성이 35,801명(50.99%)으로 남성 34,411명(49.01%)보다 높은 비율을 차지하였고, 사망자의 경우에도 여성이 603명(50.89%)으로 남성 582명(49.11%)보다 높은 비율을 차지함

* 반면 치명률은 34,411명의 확진자 중 582명이 숨진 남성에서 1.69%로 여성 1.68%보다 약간 높은 치명률을 보임

✓ 연령별 분포 현황

* 확진자의 연령대는 50대에서 13,214명(18.82%)으로 가장 많은 비율을 차지하였으며, 60대 11,087명(15.79%), 20대 10,945명(15.59%), 40대 10,022명(14.27%) 순으로 나타남

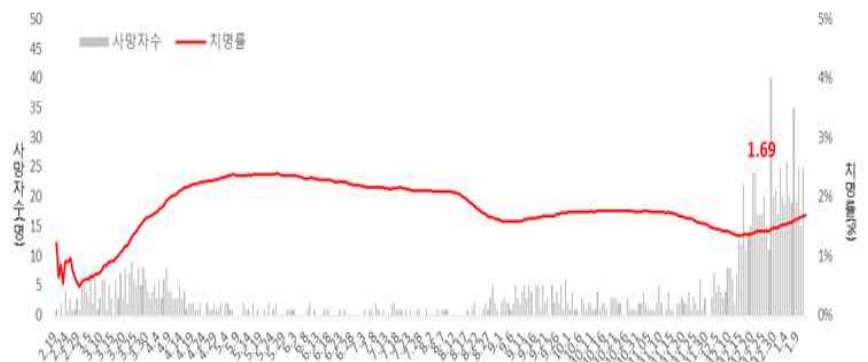
* 사망자의 경우 확진자의 연령대와 달리 80대 이상 고령층에서 669명(56.46%)로 많은 비율을 차지함

* 연령대별 치명률은 3,514명의 확진자 중 669명이 숨진 80세 이상이 19.04%, 70대가 5.96%로, 여전히 7080 고령층에서 높은 치명률을 보임

위중·중증환자 현황 (2021. 1. 13. 0시 기준)

전체	12.31.	1.1.	1.2.	1.3.	1.4.	1.5.	1.6.	1.7.	1.8.	1.9.	1.10.	1.11.	1.12.	1.13.
계	344	354	361	355	351	386	411	400	404	409	401	395	390	374

구 분	위중증 (%)
계	374 (100.0)
80세 이상	81 (21.7)
70-79세	143 (38.2)
60-69세	105 (28.1)
50-59세	30 (8.0)
40-49세	8 (2.1)
30-39세	6 (1.6)
20-29세	1 (0.3)
10-19세	0 (0.0)
0-9세	0 (0.0)

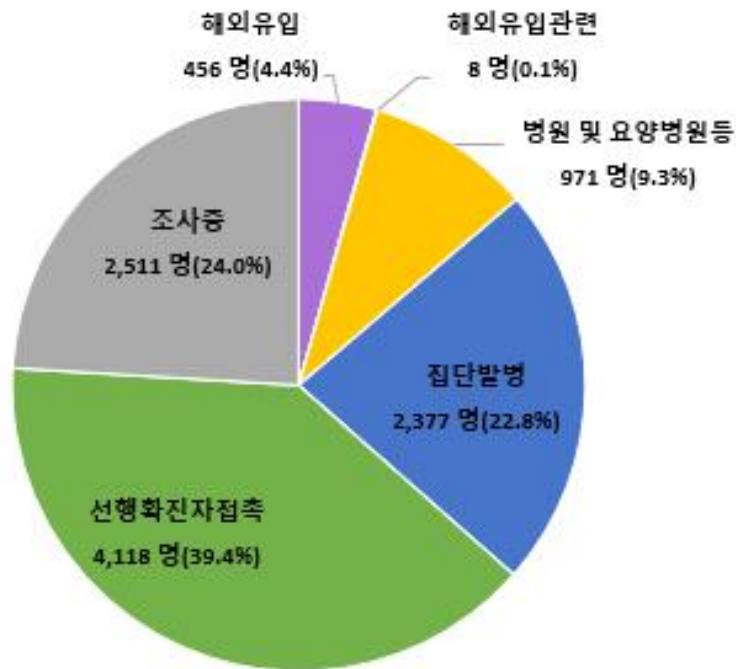


일별 사망자 현황

● 감염경로별 신규환자 발생 현황 (2021. 1. 13. 0시 기준)

최근 2주간 감염경로별 신규환자 발생 현황

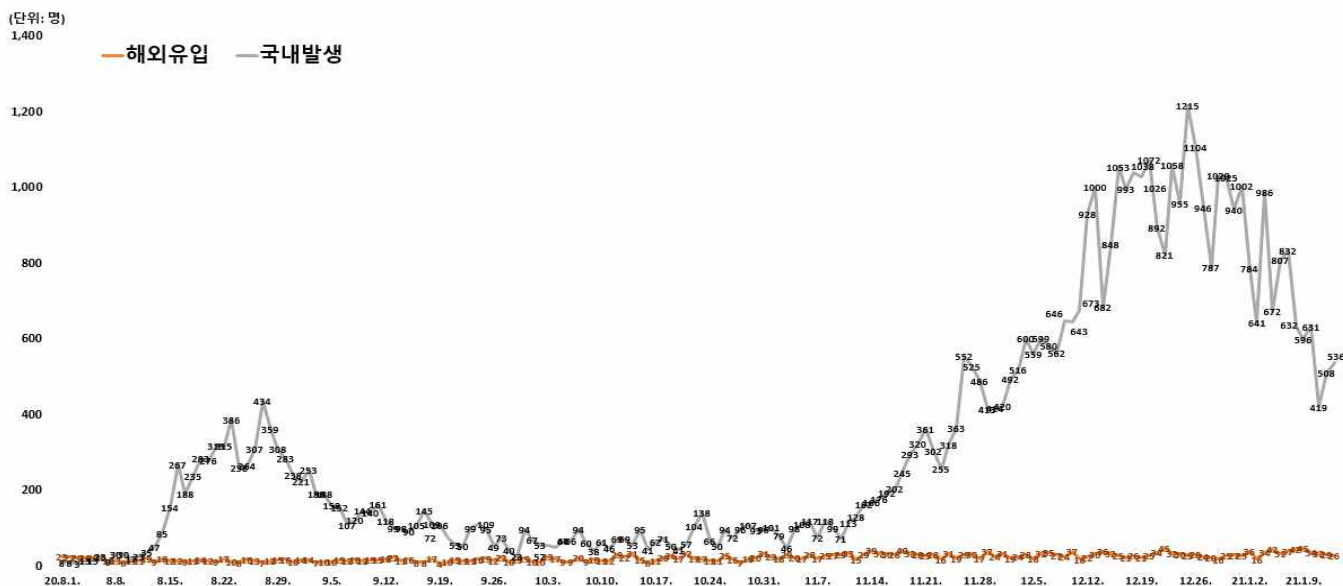
감염경로 구분	신규환자	(%)
계	10,441	(100.0)
해외유입	456	(4.4)
해외유입 관련	8	(0.1)
병원 및 요양병원 등	971	(9.3)
집단발병	2,377	(22.8)
선행 확진자 접촉	4,118	(39.4)
조사중	2,511	(24.0)



* 12월 31일 0시부터 1월 12일 0시까지 2주간 신고된 현황

최근 2주간 감염경로별 신규환자 발생 분포

* 최근 2주간 발생한 신규환자 10,441명 중 선행 확진자 접촉이 4,118명(38.7%)으로 가장 높은 비율을 차지했으며, 다음으로 조사중이 2,511명으로 24.0%, 집단발병이 2,377명으로 22.8%의 비율을 차지함



감염경로 구분에 따른 일별 신규 확진자 현황

지역별 주요 감염경로

지역	확진환자									주요 집단 발생 사례(명)
	누계	해외 유입	집단 발생 관련				기타*	조사중	신규	
			소계	신천지 관련	집단 발병	해외유입 관련				
서울	21,922	706	8,163	8	8,074	81	7,376	5,677	152	<대규모 집단 주요 발생 사례> • 성북구 사랑제일교회 관련(1,173명) * 서울 646명, 경기 394명, 인천 52명 등 • 8.15일 서울도심 집회 관련(650명) * 서울 142명, 경기 134명, 대구 103명 등 • 서울 강서구 댄스교습 관련(329명) • 클럽 관련(277명) * 서울 139명, 경기 59명, 인천 54명 등 • 용인시 우리제일교회 관련(221명) * 경기 129명, 서울 77명, 인천 8명 등 • 리치웨이 관련(210명) * 서울 122명, 경기 57명, 인천 24명 등 • 구로콜센터 관련(170명) * 서울 99명, 경기 50명, 인천 19명 등 • 쿠팡물류센터 관련(152명) * 경기 67명, 인천 61명, 서울 24명 • 광주방문판매모임 관련(150명) * 광주 139명, 전남 8명 등 • 서울 노랑진 임용단기학원 관련(112명) • 수도권 개척교회모임 관련(119명) * 인천 57명, 서울 37명, 경기 25명 <최근 발생 주요 사례> • 서울 강서구 종교시설 관련(258명) • 서울 구로구 요양병원/요양원 관련(233명) • 서울 용산구 건설현장 관련(123명) • 서울 송파구 교정시설 관련(1,214명) • 경기 부천시 요양병원 관련(166명) • 경기 고양시 요양병원 관련(125명) • 경기 이천시 물류센터 관련(125명) • 경기 용인수지구 교회 관련(177명) • 충북 괴산군/음성군/진천군/안성시 병원 관련(406명) • 충북 청주시 요양시설 관련(110명) • 충남 당진시 종교시설 관련(197명) • 충남 천안시 식품점/식당 관련(142명) • 광주 광산구 요양병원 관련(123명) • 전북 김제시 가나안요양원 관련(101명) • 전북 순창군 요양병원 관련(106명) • 대구 달성군 종교시설 관련(145명) • 경북 상주 BTJ열방센터 관련(662명) • 부산 영도구 노인건강센터 관련(94명) • 울산 남구 요양병원 관련(246명) • 울산 중구 선교단체 관련(151명) • 경북 구미시 종교시설2 관련(126명) • 제주 제주시 종교시설 관련(189명)
부산	2,233	101	1,338	12	1,271	55	499	295	35	
대구	8,094	115	6,003	4,512	1,484	7	1,103	873	13	
인천	3,431	179	1,634	2	1,623	9	1,055	563	22	
광주	1,375	100	1,017	9	1,002	6	146	112	4	
대전	934	47	458	2	455	1	279	150	9	
울산	844	67	621	16	601	4	97	59	11	
세종	159	24	72	1	70	1	36	27	0	
경기	17,434	1,236	6,492	29	6,389	74	6,065	3,641	201	
강원	1,478	50	842	17	824	1	377	209	21	
충북	1,424	77	752	6	739	7	375	220	11	
충남	1,866	124	928	0	927	1	491	323	5	
전북	958	91	631	1	630	0	146	90	8	
전남	612	62	405	1	402	2	84	61	0	
경북	2,701	113	1,872	565	1,307	0	447	269	24	
경남	1,689	124	1,023	32	983	8	320	222	42	
제주	490	30	282	0	281	1	113	65	1	
검역	2,568	2,568	0	0	0	0	0	0	3	
합계	70,212 (%)	5,814 (8.3)	32,533 (46.3)	5,213 (7.4)	27,062 (38.5)	258 (0.4)	19,009 (27.1)	12,856 (18.3)	562	

※ 신고사항 및 질병관리청 관리시스템에서 관리번호가 부여된 자료를 기준으로 함. 이에 따라, 특정 시점에 시도단위에서 자체 집계한 수치와는 상이할 수 있고, 이후 역학조사 진행 등에 따라 변경 가능
 * 확진자 접촉자 등 기타 사례 포함

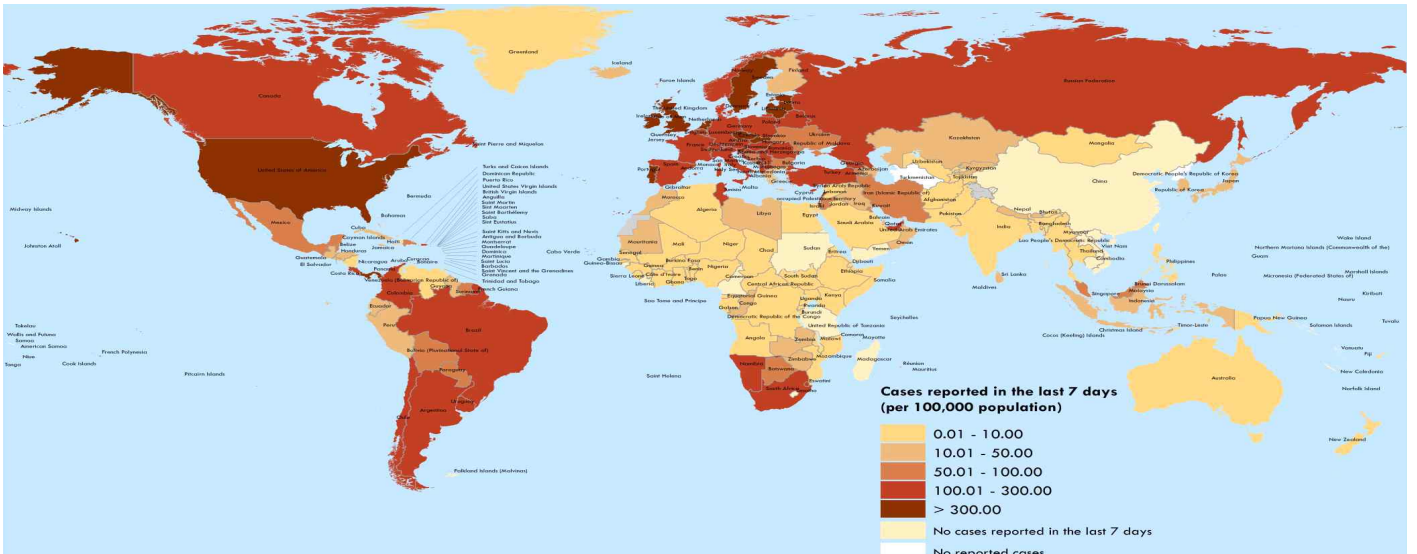
● 국외 발생 현황

- 1. 13. 9시 까지 보고된 국외 총 확진자수는 **89,637,506명으로** 전일 대비 **0.74% 증가(658,279명 신규환자)**
- 이 중 **1,939,188명(10,062명 추가)** 사망하여 치명률은 **2.16%(전일 2.17%)**로 확인됨

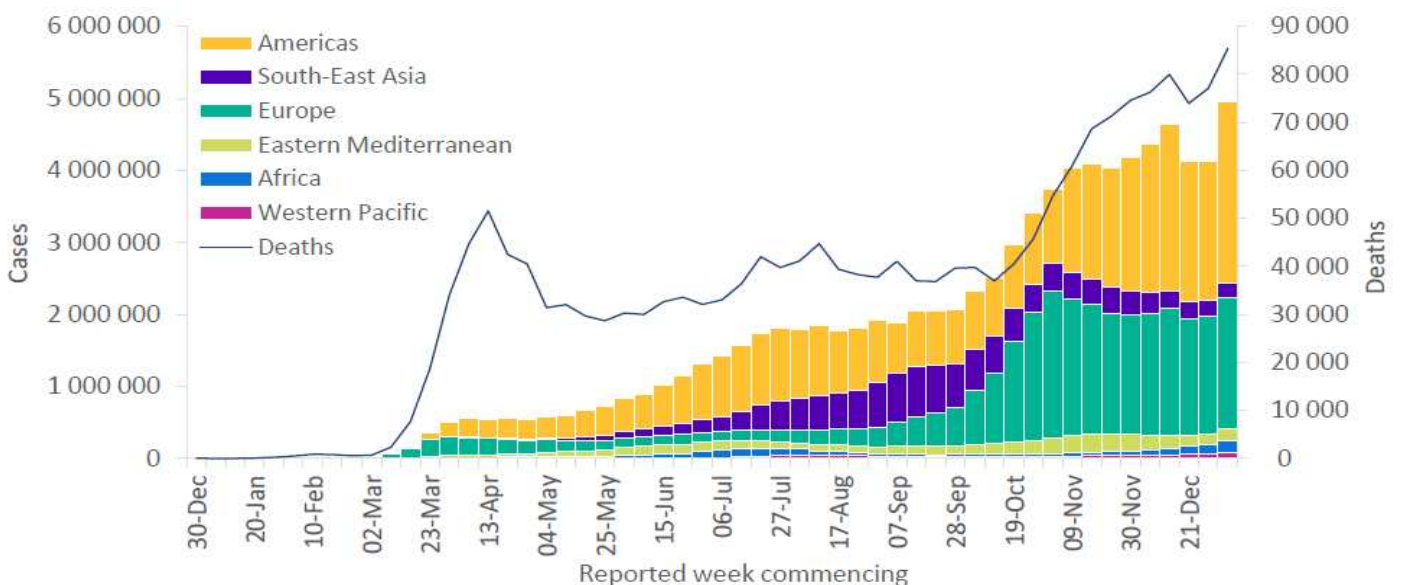
국외 코로나19 치명률 현황 (2021. 1.13. 9시 기준) (출처) 질병관리청

국가 및 지역	확진자수(%)	사망자수(%)	치명률(%)	증가율(%) *전일 대비	
아시아	14,332,123	15.99%	225,485	11.63%	1.57%
중동	5,033,823	5.62%	115,683	5.97%	2.30%
아메리카	39,421,974	43.98%	919,183	47.40%	2.33%
유럽	28,367,692	31.65%	625,904	32.28%	2.21%
오세아니아	31,374	0.04%	945	0.05%	3.01%
아프리카	2,104,411	2.35%	47,674	2.46%	2.27%
기타*(섬, 영토 등)	346,109	0.39%	4,314	0.22%	1.25%
전세계	89,637,506	100.00%	1,939,188	100.00%	2.16%

* 치명률=사망자수/확진자수*100, *기타 영토는 WHO situation report 기준, *증가율=(당일확진자-전일확진자)/전일확진자*100
 ※ 통계방식 변경(9.23.부터 적용): WHO Dashboard 통계자료 사용. 단, 한국은 보도참고자료, 중국은 중국위생건강위원회 자료 적용



국가별 지난 7일간 확진자 발생현황 (2021. 1. 10. 기준) (출처) WHO Situation Report



코로나19 주별 발생 현황 (2020. 1. 10. 기준) (출처) WHO Situation Report

● 누적발생 660,000명 이상 국가 및 주요감시 국가 현황

구분	누적 발생		신규 발생		치명률(%)	인구10만명당 발생자 수*
	확진자	사망자	확진자	사망자		
미국	22,229,803	371,375	220,528	2,071	1.67	6,715.95
인도	10,479,179	151,327	12,584	167	1.44	759.36
브라질	8,105,790	203,100	29,792	469	2.51	3,812.70
러시아	3,448,203	62,804	22,934	531	1.82	2,363.40
영국	3,118,522	81,960	46,169	529	2.63	4,592.82
프랑스	2,740,656	67,368	3,155	0	2.46	4,197.02
이탈리아	2,289,021	79,203	12,530	448	3.46	3,783.51
스페인	2,111,782	52,275	6,162	21	2.48	4,512.35
독일	1,933,826	41,577	12,802	891	2.15	2,307.67
콜롬비아	1,786,900	46,114	15,537	330	2.58	3,510.61
아르헨티나	1,722,217	44,495	7,808	78	2.58	3,810.21
멕시코	1,534,039	133,706	10,003	502	8.72	1,190.10
터키	1,522,138	22,981	10,220	174	1.51	1,805.62
폴란드 †	1,390,385	31,264	-	-	2.25	3,678.27
이란	1,292,614	56,262	6,208	91	4.35	1,538.83
남아프리카공화국	1,246,643	33,579	15,046	416	2.69	2,102.26
우크라이나	1,124,430	20,019	5,116	184	1.78	2,573.07
페루	1,035,184	38,280	2,909	67	3.70	3,136.92
네덜란드	878,263	12,411	5,499	50	1.41	5,136.04
체코	844,799	13,485	9,345	213	1.60	7,895.32
인도네시아	836,718	24,343	8,692	214	2.91	305.93
루마니아	673,271	16,725	1,987	71	2.48	3,506.62
벨기에§	665,223	20,122	960	44	3.02	5,734.68
캐나다	660,289	16,950	7,816	117	2.57	1,751.43
스웨덴 †	489,471	9,433	-	-	1.93	4,846.25
일본	292,212	4,094	5,460	50	1.40	231.00
카자흐스탄 †	209,369	2,885	-	-	1.38	1,113.66
말레이시아	138,224	555	2,232	4	0.40	426.62
중국	87,706	4,634	115	0	5.28	6.09
키르기스스탄	82,495	1,374	115	3	1.67	1,269.15
우즈베키스탄 †	77,611	617	-	-	0.79	231.67
대한민국	70,212	1,185	562	20	1.69	135.45
싱가포르	58,929	29	22	0	0.05	998.80
호주	28,614	909	19	0	3.18	112.21
태국	10,834	67	287	0	0.62	15.52
베트남	1,515	35	1	0	2.31	1.56

* 국가별 총 인구수 : 유엔인구기금(UNFPA) '20년 기준, 대한민국 '20.11월 행정안전부 주민등록인구현황 기준
 † WHO 집계방식에 따라 실제 발생 현황과 차이가 있을 수 있음(전일 대비 누적/신규 발생 업데이트 없음)
 § WHO 집계방식에 따라 실제 발생 현황과 차이가 있을 수 있음(신규 발생은 전일 누적 발생 대비 신규 발생 수)

(출처) 질병관리청

● 동절기 및 연말·연시 방역수칙

- ① (기본원칙) 연말 모임·행사는 취소하거나 비대면·비접촉으로 전환, 불요불급한 외출 자제
- ② (부득이한 외출 시) 실내 상시 마스크 착용, 다른 사람과 거리두기, 손씻기 등 방문 장소 및 동선 별로 생활방역 수칙 철저히 준수

공통

- 실내 및 2m 이상 거리 유지가 어려운 실외에서 마스크 착용
 - * 마스크 착용 의무화 및 과태료 부과 대상 시설은 별도 확인
- 필수적인 경우가 아닌 불요불급한 외출 자제, 비대면·비접촉으로 모임·행사 진행
- 발열, 호흡기 증상 등 의심 증상이 있는 경우, 선별진료소를 방문하여 검사
- 타인과 접촉 최소화 및 사람 많은 다중이용시설 이용 자제

1. 가정에서 생활 할 때 “모임과 이동 없이 안전하게!”

- 연말·연시 기간은 소규모로 보내기
- 어르신 등 고위험군이 계신 가정은 외부인의 방문 주의
- 손이 많이 닿는 곳(리모컨, 손잡이 등)은 하루에 1번 이상 소독
- 연말·새해인사는 영상통화 등 마음으로 함께 하기

2. 부득이하게 외출할 때 “외출은 짧게, 혼잡하지 않은 곳으로!”

- 혼잡하지 않은 시간 선택하여 가급적 머무르는 시간 최소화
- 밀폐·밀집·밀접 장소는 가지 않기

3. 대중교통 이용하여 이동할 때 “대중교통 이용시엔 마스크, 거리 두기는 필수!”

- 가급적 좌석 예약은 비대면 서비스(사전 온라인 예약, 모바일 체크인 등) 이용
 - * 좌석 예매 시 가급적 한 좌석 띄워 예매
- 가급적 휴게소 방문 자제, 방문 시 체류시간 최소화 및 공용 공간에서의 음식 섭취 자제
- 객실내 대화·통화 자제, 꼭 필요한 통화는 기차 통로 이용하여 작은 목소리로 통화
- 교통수단(차량) 내 음식 섭취 금지

4. 연말·연시 등 모임 “아쉬워도 모임은 취소해 주세요!”

- 단체모임은 하지 않고 동거 가족과 시간 보내기 또는 비대면 즐길거리 찾기
- 동거하지 않는 친지, 지인과의 모임이 필요한 경우 온라인 등 비대면 방식으로 개최
- 불가피하게 대면 모임을 하는 경우에도 식사는 최대한 자제, 대면 모임 시간 최소화하기
 - * 방역관리자 지정 및 참가자 명단 확보, 행사당일 발열 등 증상이 있는 참가자는 참석 중단 및 방역담당자에게 통보

5. 음식점·카페 등에서 식사할 때 “외식할 경우 거리유지, 대화자제, 손 위생은 꼭 지켜주세요!”

- 식당·카페는 혼잡하지 않은 장소·시간대에 방문 또는 포장·배달 활용
- 음식섭취 외 시간에는 상시 마스크 착용
- 음식을 가지러 가는 등 이동 시, 대기 시 마스크 상시 착용하고 일행이 아닌 다른 사람들과 2m 이상 거리 유지
- 지그재그 또는 한 방향으로 착석, 개별 공간에서 개별별 식사
- 음식은 개별식기에 덜어먹고 식기류, 술잔 등은 개별 사용
- 식사 시 대화 등 침방울이 튀는 행위 및 신체접촉(악수, 포옹 등) 자제

6. 귀가 후 “귀가 후 아프면 검사받으세요”

- 귀가 후, 흐르는 물과 비누로 30초 이상 손 씻기 등 개인방역 철저
- 발열 및 호흡기 증상 여부 관찰 및 외출 자제
 - * 귀가 후 열이거나 기침, 가래, 인후통, 코막힘 등 호흡기 증상이 있으면 콜센터(1339, 지역번호+120)나 보건소 문의하여 검사받기

“나와 우리 모두를 위해 마스크를 착용해 주세요”



마스크 착용 의무화에 따른 단속 안내

실내 및 위험도 높은 활동이 이루어지는 실외(집회, 시위장, 스포츠 경기장 등),
2m 거리 유지가 되지 않는 실외에서는 **마스크를 착용**하여 주시기 바랍니다.

집중 단속 장소

①중점관리시설

▲유흥시설 5종 ▲방문판매 등 직접판매홍보관 ▲노래연습장 ▲실내 스탠딩 공연장 ▲식당·카페(일반·휴게음식점, 제과점)

②일반관리시설

▲공연장 ▲학원(교습소 포함) ▲직업훈련기관 ▲PC방 ▲오락실·멀티방 ▲목욕장업 ▲결혼식장 ▲장례식장 ▲영화관 ▲워터파크·놀이공원
▲이·미용업 ▲상점·마트·백화점 ▲독서실·스터디카페 ▲실내 체육시설

③기타

▲대중교통 ▲집회·시위장 ▲의료기관·약국 ▲요양시설 ▲주·야간보호시설 ▲종교시설 ▲스포츠 경기장(1.5단계부터 실외 스포츠경기장 포함)
▲고위험 사업장(콜센터, 유통물류센터) ▲지자체 신고·협의를 500인 이상 모임·행사

※ 사회적 거리두기 단계에 따라 집중 단속 시설(장소)이 변경될 수 있습니다.

단속 행위

①위 단속 장소에서 허가된 마스크를

착용하지 않는 경우

※ 허가된 마스크: KF94, KF80, KF-AD(비말 차단),
수술용, 천(면), 일회용

②위 단속 장소에서 마스크를 올바르게 착용하지 않는 행위



과태료

▷근거: 감염병예방법 제83조(과태료) 및 감염병예방법 제49조(감염병의 예방 조치)

▷부과금액: 10만원(미착용 당사자)