

# 서울시 코로나19 대응 주요소식

THE DAILY NEWS REVIEW

2021. 01. 12. 화요일



# 1. 코로나19 발생 현황

## 신종 코로나바이러스감염증-19 상황판

구분	확진환자 현황				자가격리자 현황		
	확진자	격리 중	격리해제	사망자	계	감시 중	감시해제
서울시 <sup>1)</sup>	21,771	5,585	15,938	248	332,763	14,165	318,598
전 국 <sup>2)</sup>	69,651	14,917	53,569	1,165	-	-	-
전세계 <sup>3)</sup>	90,839,382	38,666,685	50,229,673	1,943,042	-	-	-

1) 서울시의 경우, '서울시 코로나19 발생동향' '21. 01. 12. 0시 기준

2) 전국의 경우, '질병관리청' '21. 01. 12. 0시 기준

3) 전 세계의 경우, '2019-nCoV Global Cases (by Johns Hopkins CSSE)' '21. 01. 12. 10시 기준

### 서울시 현황

● **서울시 신규 확진환자 167명, 누적 확진환자는 총 21,771명**

- 입원(격리)환자 5,585명, 격리해제 15,938명 / 질병관리청 공식발표 확진환자 수는 21,771명 (01. 12. 0시 기준)
- 1월 12일 0시 기준, 우리나라 사망자는 총 1,165명으로 치명률은 1.67%이며, 서울시 사망자는 248명, 치명률은 1.1% 으로 전국대비 낮게 나타남

● **최근 2주간 서울시 확진환자 구성 (2021. 1. 12. 0시 기준)**

확진일자는 서울시 기준이며, 추후 조정될 수 있음

확진일자	계	해외 접촉 관련	송파구 소재 교정시설 관련	구로구 소재 요양병원 관련	송파구소재 장애인 생활시설 관련	중랑구 소재 교회 관련	양천구 소재 요양시설 관련	동대문구 소재어르신 복지시설 관련	양천구 소재 요양시설 관련	성동구 소재거주시설 요양시설 설관련	광진구 소재요 양시설 II	강북구 소재 아동관련 시설	기타 집단 감염	기타 확진자 접촉	타시도 확진자 접촉	감염경로 조사중
1월 12일(화)	167	4	-	-	-	-	1	-	1	12	3	-	5	82	10	49
1월 11일(월)	141	4	1	1	-	-	-	1	-	-	-	-	9	76	4	45
1월 7일(목)	191	5	2	1	1	1	-	-	1	-	-	-	8	102	8	62
1월 6일(수)	298	6	67	2	3	-	-	2	1	-	-	-	6	119	10	82
1월 5일(화)	263	1	2	7	1	-	-	-	7	-	-	-	8	139	12	86

확진일자	계	해외 접촉 관련	송파구 소재 교정시설 관련	구로구 소재 요양병원 관련	송파구소재 장애인 생활시설 관련	중랑구 소재 교회 관련	양천구 소재 요양시설 관련	동대문구 소재어르신 복지시설 관련	양천구 소재 요양시설 관련	강서구 소재 교회 관련	노원구 소재 병원 관련	강북구 소재 아동관련 시설	기타 집단 감염	기타 확진자 접촉	타시도 확진자 접촉	감염경로 조사중
1월 4일(월)	199	6	6	3	-	2	1	2	1	1	2	-	7	91	9	68
1월 3일(일)	329	4	121	1	1	-	1	-	-	-	6	-	10	76	11	98
1월 2일(토)	198	2	-	5	6	-	2	2	15	-	9	-	10	79	20	48
1월 1일(금)	250	5	13	3	-	-	3	1	1	-	-	-	9	122	6	87

● 서울시 주요 발생 원인별 현황 (2021. 1. 12. 0시 기준)

(단위: 명)

소 계	해외 유입	성동구 소재 거주시설/요양시설 관련	광진구 소재 요양시설 관련	양천구 소재 요양시설 II 관련	강북구 소재 교회 관련	구로구 소재 요양병원/요양원 관련	송파구 소재 교정시설 관련	기타 집단 감염	기타 확진자 접촉	타시도 확진자 접촉	감염 경로 조사중
21,771	702	13	8	49	5	222	1,160	7,022	6,665	973	4,952

※ 역학조사서 기반 1차 분류 진행사항에 따라 변경가능

● 서울시 자치구별 확진환자 발생 현황

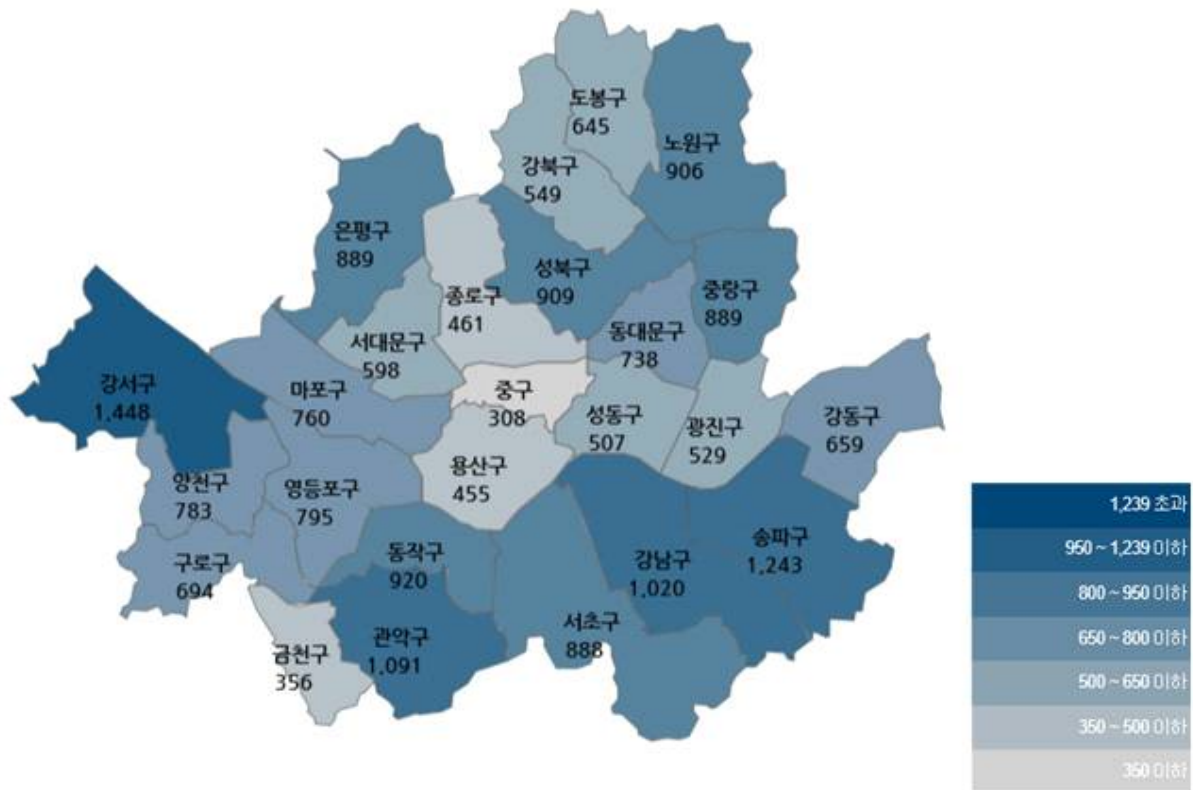
- 1월 12일 0시 기준, 서울시 전체 확진자는 총 21,771임(거주지 기준으로 강서 1,448, 송파 1,243, 관악 1,091, 강남 1,020, 동작 920, 성북 909, 노원 906, 중랑 889, 은평 889, 서초 888, 영등포 795, 양천 783, 마포 760, 동대문 738, 구로 694, 강동 659, 도봉 645, 서대문 598, 강북 549, 광진 529, 성동 507, 종로 461, 용산 455, 금천 356, 중구 308, 기타 2,731(타시도 이관 등))

서울시 자치구별 코로나19 확진환자 분포 현황

(단위: 명)

구 분	중 로	중 구	용 산	성 동	광 진	동 대 문	중 랑	성 북	강 북	도 봉	노 원	은 평	서 대 문	마 포	양 천	강 서	구 로	금 천	영 등 포	동 작	관 악	서 초	강 남	송 파	강 동	기 타	계
누계	455	305	452	493	527	726	878	907	543	637	894	877	596	751	777	1,445	696	355	794	913	1,085	884	1,011	1,239	651	2,723	21,604
1/11	6	3	3	14	2	12	11	2	6	8	12	12	2	9	6	3	8	1	1	7	6	4	9	4	8	8	167

※ 상기 통계는 모두 추후 역학조사 과정에서 변경될 수 있음

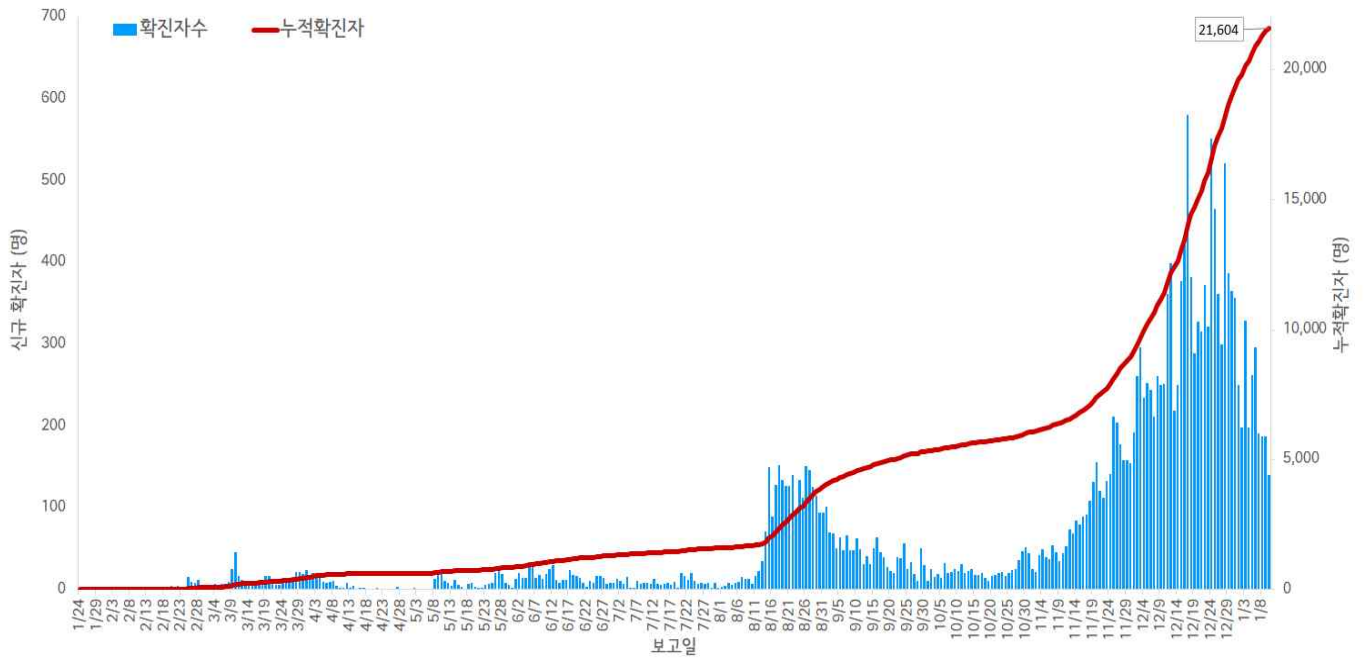


서울시 자치구별 확진자 발생 현황

● 서울시 코로나19 발생 현황 (2021. 1. 11. 0시 기준)

- 확진자 일별 발생 추이 및 누적 현황

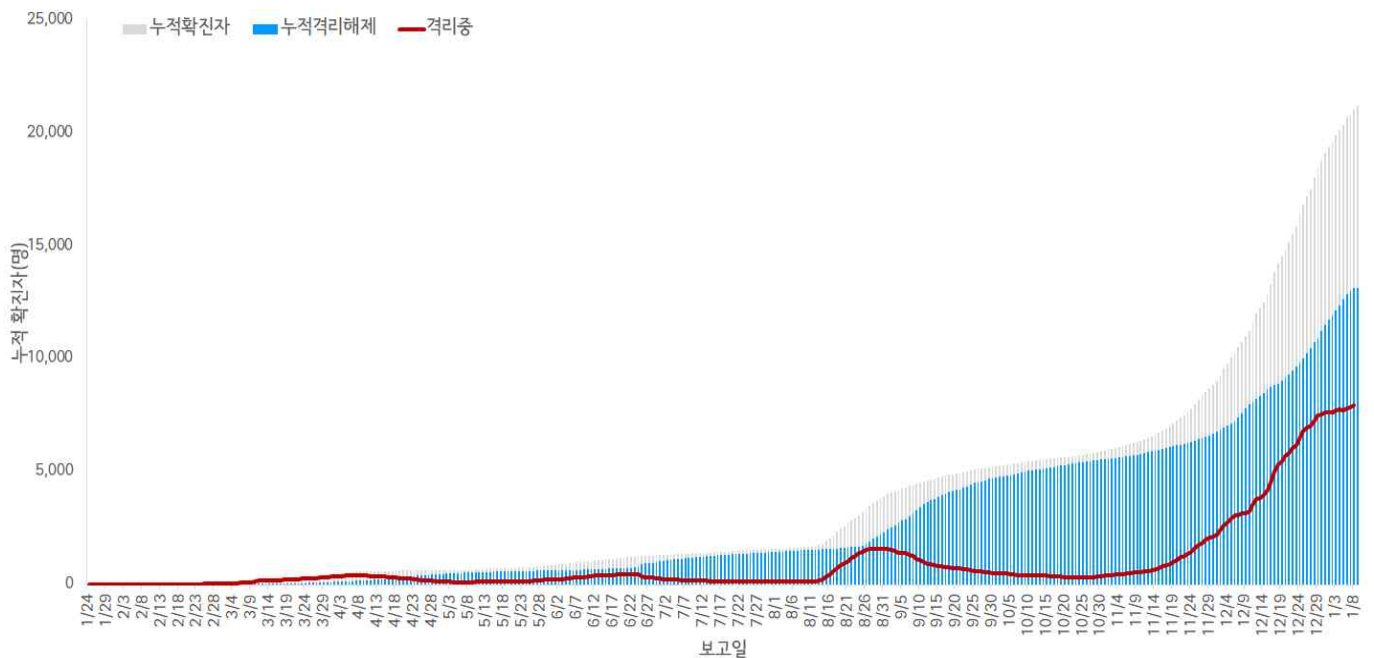
\* 신규확진자 141명, 누적환자 총 21,604명



서울시 코로나19 신규 확진자 일별 발생추이 및 누적 현황(명, 보고일 기준)

- 확진자 격리 현황

\* 격리해제 15,533명(71.9%), 사망 238명(1.1%), 격리 중 5,833명(27.0%)



서울시 코로나19 누적 격리중 · 격리해제자 현황(명, 보고일 기준)

● 서울시 코로나19 사망자 현황 (2021. 1. 11. 0시 기준)

- 서울시 코로나19 확진자 총 21,604명 중 사망 238명(1.1%)임
- 남성 58.4%(139명), 여성 41.6%(99명), 65세 이상 사망이 90.8%(216명)로 연령대별로 80세 이상 48.3%(115명), 70대 36.1%(86명) 순이고, 병원 및 요양시설 관련 28.2%(67명)로 가장 많았으나 '감염경로 조사중' 사례는 36.0%(86명)임
- (진단소요일) 증상발생 후 확진까지 평균 3.7일(중앙값 3.0일) 소요, 증상발생 후 사망까지 평균 22.2일(중앙값 19.0일) 소요, 확진 후 사망까지 평균 18.2일(중앙값 16.0일) 소요됨

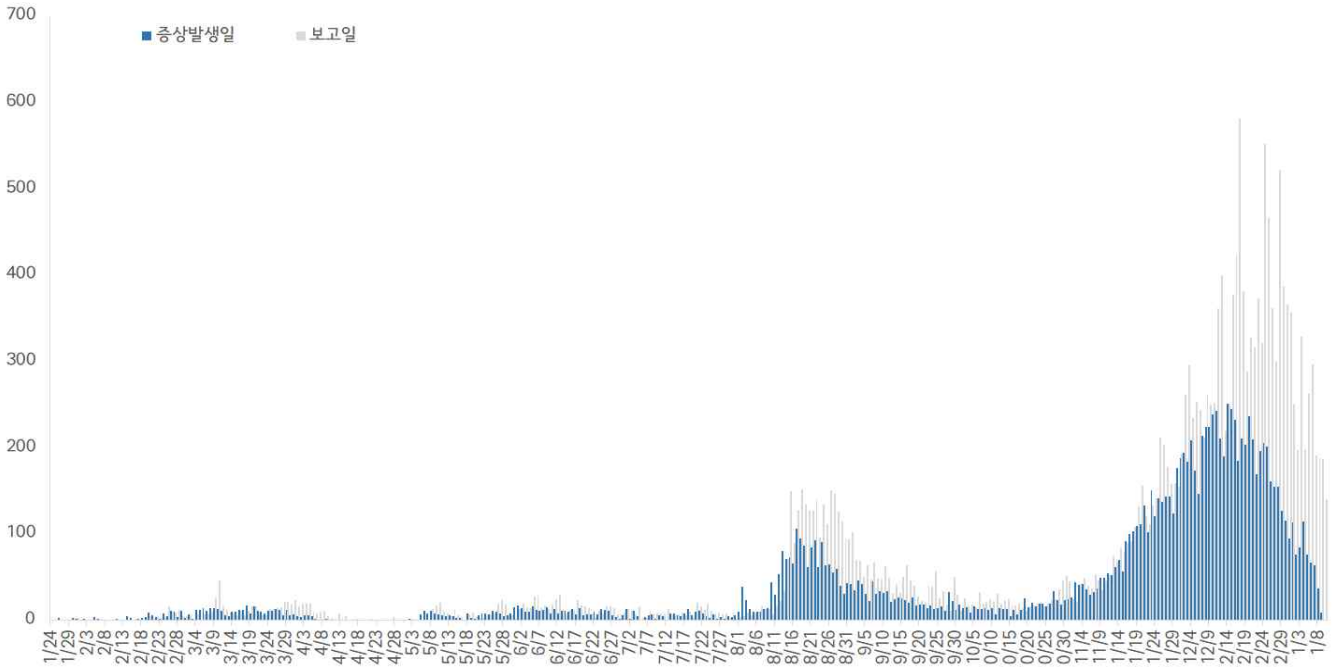
서울시 코로나19 사망자 일반적 특성표

(단위: 명)

구분		계(%)	
총계		238	100.0%
성별	남	139	58.4%
	여	99	41.6%
연령	40-49세	4	1.7%
	50-59세	8	3.4%
	60-69세	25	10.5%
	70-79세	86	36.1%
	≥ 80세	115	48.3%
	< 65세	22	9.2%
	≥ 65세	216	90.8%
진단소요일	증상-확진	평균±표준편차	3.7 ± 3.3
		중위수 (범위)	3.0 (0-19)
	증상-사망	평균±표준편차	22.2 ± 13.6
		중위수 (범위)	19.0 (2-93)
	확진-사망	평균±표준편차	18.2 ± 12.6
		중위수 (범위)	16.0 (0-82)
감염경로	병원 및 요양시설 관련		67 28.2%
	확진자 접촉		44 18.5%
	종교시설 관련		8 3.4%
	기타		9 3.8%
	직장관련		9 3.8%
	다중이용시설 관련		14 5.9%
	해외유입		1 0.4%
	조사중		86 36.0%

- 증상발생일 및 보고일 기준 발생 추이

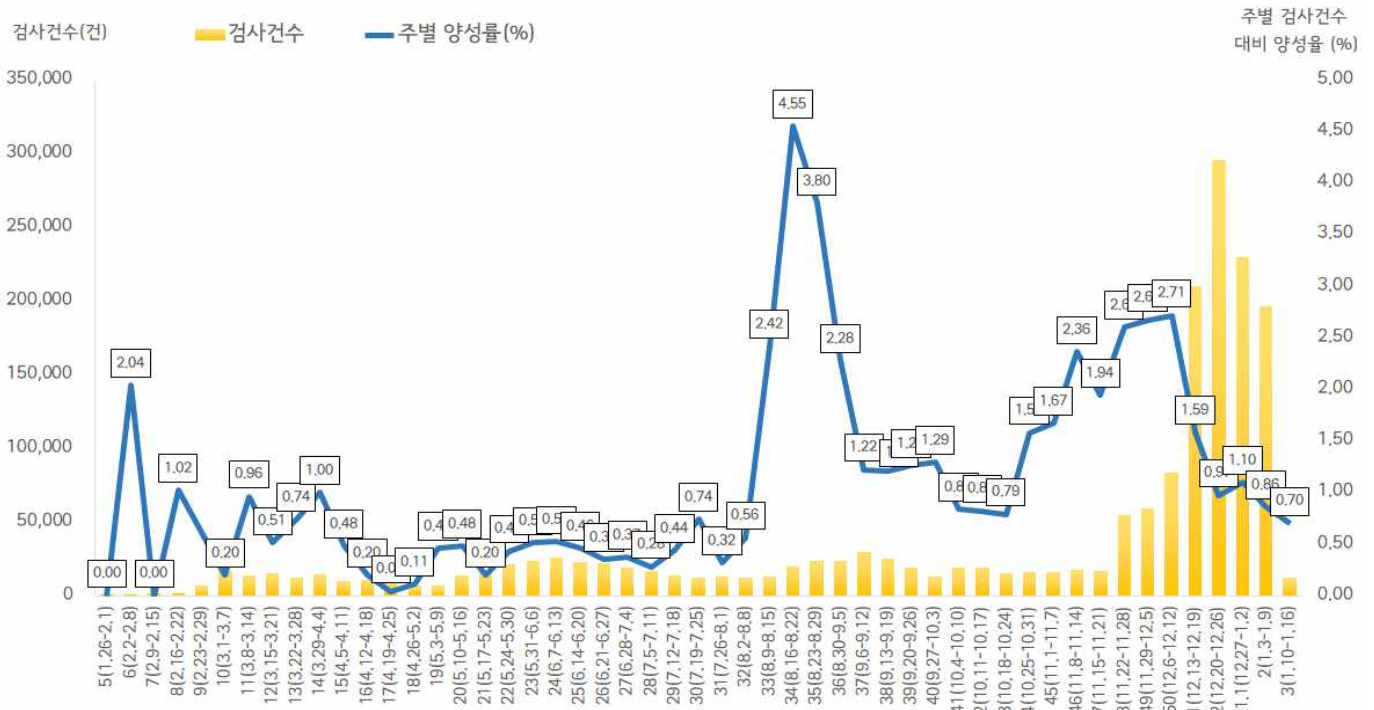
\* 분석대상 증상발생일과 보고일이 모두 확인된 13,253명 (무증상 및 증상발생일 모름 등 8,351명 제외)



서울시 코로나19 확진자 일별 분포 현황

- 주별 검사건수 및 확진환자 양성률

\* 총 검사건수 1,776,664건 (금주 11,855건) 중 21,604명 확진, 누적 검사 수 대비 총 양성률 1.22%



서울시 코로나19 확진자 주별 검사현황 및 양성률

※ 11.26. 0시 기준부터 서울시 자체 검사 건수를 포함하여 산출하였음

● **인구학적 특성별 발생 현황** (2021. 1. 11. 0시 기준)

- (성별) 남성이 50.7%으로 여성보다 높음
- (연령별) 확진자의 평균 연령은 47.7세 (중위연령 50.0세, 범위 1-100세)로 20-50대가 60.2%이고, 10만명당 확진자수는 60대 318.11명, 70대 296.51명, 80세 이상 279.56명 순이며, 사망 238명(40대 5명, 50대 8명, 60대 26명, 70대 85명, 80세 이상 114명)임 - 치명률 1.1%(80세 이상 12.9%)

(단위: 명, %)

구분	확진자	발생률 (10만명당)	장기입원자	퇴원자	퇴원자 평균 입원일 (일)	사망자	치명률	
계	21,604 (100.0)	222.24	2,030 (9.4)	15,533 (71.9)	23.1	238	1.1	
성 별	남성	10,958 (50.7)	231.56	1,055 (9.6)	7,351 (67.1)	17.5	140	1.3
	여성	10,646 (49.3)	213.41	975 (9.2)	8,182 (76.9)	28.0	98	0.9
연 령	0-9	691 (3.1)	106.93	49 (7.1)	548 (79.3)	14.6	0	0.0
	10-19	1,096 (5.1)	136.94	99 (9.0)	876 (79.9)	16.0	0	0.0
	20-29	2,846 (13.2)	194.20	332 (11.7)	2,120 (74.5)	17.4	0	0.0
	30-39	2,961 (13.7)	197.81	292 (9.9)	2,146 (72.5)	16.1	0	0.0
	40-49	3,067 (14.2)	198.17	255 (8.3)	2,190 (71.4)	16.2	5	0.2
	50-59	4,116 (19.1)	268.61	376 (9.1)	2,987 (72.6)	31.8	8	0.2
	60-69	3,873 (17.9)	318.11	331 (8.5)	2,807 (72.5)	34.0	26	0.7
	70-79	2,067 (9.6)	296.51	212 (10.3)	1,395 (67.5)	20.6	85	4.1
	80이상	887 (4.1)	279.56	84 (9.5)	464 (52.3)	22.1	114	12.9

※ 치명률= 사망자수/확진자수 × 100

※ 평균 입원일= (퇴원자 입원일의 합계)/(전체 퇴원자수)

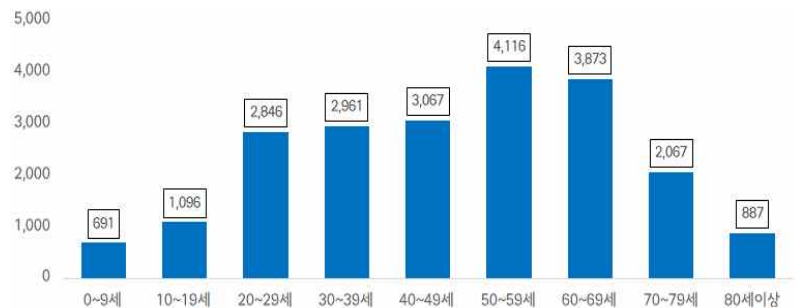
※ 장기입원자 = 입원 35일 이상 확진자

※ 인구 10만명당 발생률은 통계청에서 제공하는 2020년 7월 1일 행정구역별 인구 기준.

- **성별·연령별 분포 현황**



성별



연령별

- **연령별 확진자 치료현황**



서울시 코로나19 연령별 확진자 치료 현황

- 최근 4주간 주별 발생현황

성별, 연령별 확진환자 주별 발생현황 (보고일 기준)

(단위: 명, %)

구분		52주(12.20.-12.26.)	1주(12.27.-21.1.2.)	2주(1.3.-1.9.)	3주(1.10.-1.10.)
계		2,719 (100.0)	2,380 (100.0)	1,654 (100.0)	141 (100.0)
성별	남성	1,491 (54.8)	1,349 (56.7)	921 (55.7)	76 (53.9)
	여성	1,228 (45.2)	1,031 (43.3)	733 (44.3)	65 (46.1)
연령	0-9	101 (3.8)	61 (2.6)	50 (3.0)	1 (0.7)
	10-19	123 (4.5)	107 (4.5)	79 (4.7)	11 (7.8)
	20-29	323 (11.9)	296 (12.4)	208 (12.6)	19 (13.5)
	30-39	395 (14.5)	352 (14.8)	230 (13.9)	12 (8.5)
	40-49	409 (15.0)	340 (14.3)	243 (14.7)	18 (12.8)
	50-59	522 (19.2)	465 (19.5)	340 (20.6)	25 (17.7)
	60-69	478 (17.6)	437 (18.4)	292 (17.7)	30 (21.3)
	70-79	235 (8.6)	205 (8.6)	144 (8.7)	14 (9.9)
	80이상	133 (4.9)	117 (4.9)	68 (4.1)	11 (7.8)
사망자 총계		27 (1.0)	32 (1.3)	41 (2.5)	8 (5.7)

- 최근 1주간 일별 발생현황

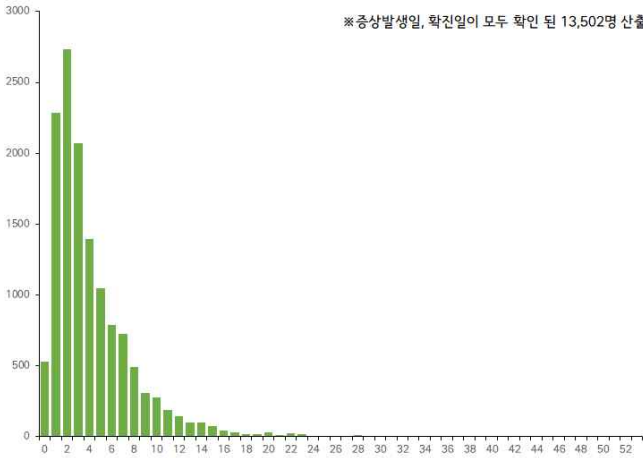
성별, 연령별 확진환자 일별 발생현황 (보고일 기준)

(단위: 명, %)

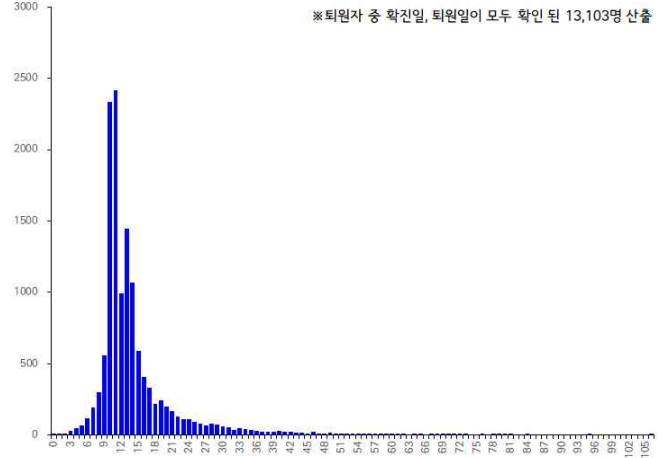
구분		1.4.	1.5.	1.6.	1.7.	1.8.	1.9.	1.10
계		199(100.0)	263(100.0)	297(100.0)	191(100.0)	188(100.0)	187(100.0)	141(100.0)
성별	남성	106(53.3)	125(47.5)	181(60.9)	106(55.5)	87(46.3)	97(51.9)	76(53.9)
	여성	93(46.7)	138(52.5)	116(39.1)	85(44.5)	101(53.7)	90(48.1)	65(46.1)
연령	0-9	9(4.4)	9(3.5)	8(2.7)	5(2.7)	8(4.3)	5(2.7)	1(0.7)
	10-19	4(2.0)	13(4.9)	17(5.7)	9(4.8)	9(4.8)	11(5.9)	11(7.8)
	20-29	29(14.6)	28(10.6)	46(15.5)	27(14.1)	22(11.7)	26(13.9)	19(13.5)
	30-39	30(15.1)	34(12.9)	37(12.5)	26(13.6)	27(14.4)	20(10.7)	12(8.5)
	40-49	27(13.6)	36(13.7)	57(19.2)	14(7.3)	24(12.8)	22(11.8)	18(12.8)
	50-59	27(13.6)	46(17.5)	74(24.9)	38(19.9)	38(20.2)	47(25.1)	25(17.7)
	60-69	46(23.1)	48(18.3)	28(9.4)	44(23.0)	39(20.7)	27(14.4)	30(21.3)
	70-79	21(10.6)	30(11.4)	20(6.7)	22(11.5)	12(6.4)	17(9.1)	14(9.9)
	80이상	6(3.0)	19(7.2)	10(3.4)	6(3.1)	9(4.8)	12(6.4)	11(7.8)
사망자 총계		11(5.5)	3(1.1)	6(2.0)	10(5.2)	0(0.0)	7(3.7)	8(5.7)



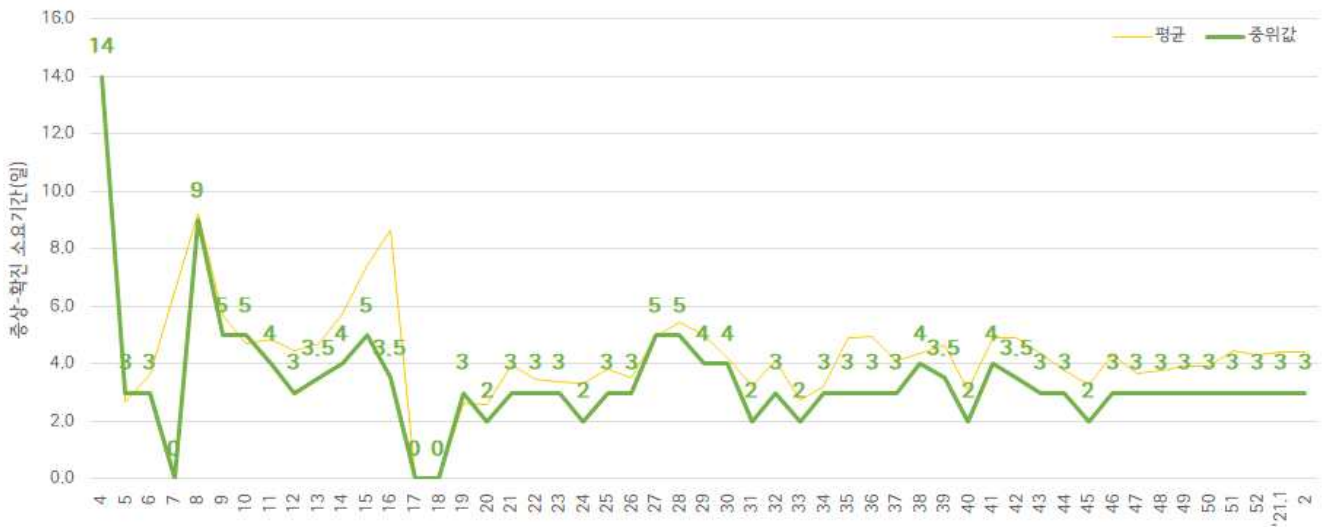
- (진단소요일) 증상발생일부터 확진일까지 평균 4.2일(중앙값 3일)소요, 확진일부터 퇴원일까지 평균 14.2일(중앙값 12일)소요



증상발생일 - 확진일 소요기간



확진일 - 퇴원일 소요기간



주별 증상발생일 - 확진일 소요기간



주별 확진일 - 퇴원일 소요기간

● 자치구별 발생 현황(발생구 기준) (2021. 1. 11. 0시 기준)

- 강서구가 6.7%(1,446명)로 가장 높았으며, 송파구 발생이 5.7%(1,239명), 관악구 5.0%(1,085명), 강남구 4.7%(1,011명), 동작구 4.2%(913명) 순이었음
- 인구 10만명당 확진자수는 전체 222.24명으로 종로구 303.23명, 강서구 246.36명, 중구 242.68명, 동작구 231.04명, 중랑구 222.61명 순이었음

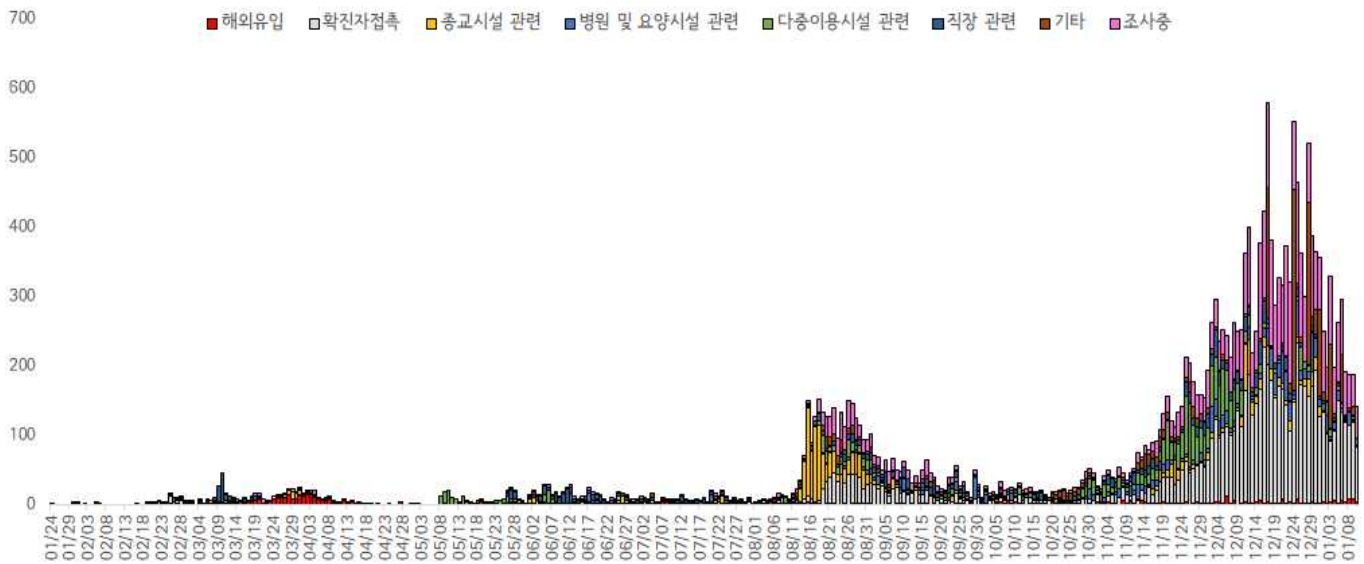
구분	누계		증가현황	발생률* (10만명당)
	(명)	(%)		
서울특별시	21,604	100.0	▲+141	222.24
종로구	456	2.1	▲+4	303.23
중구	306	1.4	▲+1	242.68
용산구	452	2.1	▲+2	197.01
성동구	499	2.3	▲+4	167.79
광진구	531	2.5	▲+5	151.90
동대문구	729	3.4	▲+13	210.94
중랑구	878	4.1	▲+6	222.61
성북구	908	4.2	▲+2	205.52
강북구	543	2.5	▲+2	174.17
도봉구	637	2.9	▲+6	193.29
노원구	894	4.1	▲+8	169.03
은평구	877	4.1	▲+8	182.89
서대문구	596	2.8	▲+6	190.59
마포구	751	3.5	▲+3	200.59
양천구	782	3.6	▲+6	170.76
강서구	1,446	6.7	▲+4	246.36
구로구	686	3.2	▲+2	169.35
금천구	355	1.6	▲+2	152.85
영등포구	794	3.7	▲+4	212.67
동작구	913	4.2	▲+10	231.04
관악구	1,085	5.0	▲+2	217.11
서초구	884	4.1	▲+3	206.10
강남구	1,011	4.7	▲+7	186.80
송파구	1,239	5.7	▲+10	184.51
강동구	651	3.0	▲+7	142.40
기타	2,701	12.5	▲+14	-

- 1) 강서구: 종교시설 228명(강서구 소재 교회 관련 170명), 다중이용시설 관련 223명(댄스교습관련시설 163명), 병원 및 요양시설 관련 97명 등
- 2) 송파구: 다중이용시설 관련 130명(송파구 장애인 생활시설 관련 13명), 종교시설 관련 100명, 직장 관련 75명 등
- 3) 관악구: 직장 관련 115명, 다중이용시설 관련 91명, 종교시설 관련 74명, 해외 유입 21명 등

※ 인구 10만명당 확진자수는 통계청에서 제공하는 2020년 7월 1일 행정구역별 인구를 기준으로 함.

● **주요 감염경로별 발생 현황** (2021. 1. 11. 0시 기준 누적분)

- 최근 소규모 집단발생 환자 증가
- 주요 감염경로별 발생률은 다중 이용시설 관련이 9.6%(2,082명)로 가장 높았으며, 종교시설 관련 8.0%(1,722명), 직장 관련 7.0%(1,510명), 병원 및 요양시설 관련 6.0%(1,300명), 해외유입 3.2%(698명) 순이었음



서울시 코로나19 주요 감염경로별 발생현황

● **감염경로 조사중 환자 현황** (2021. 1. 11. 0시 기준)

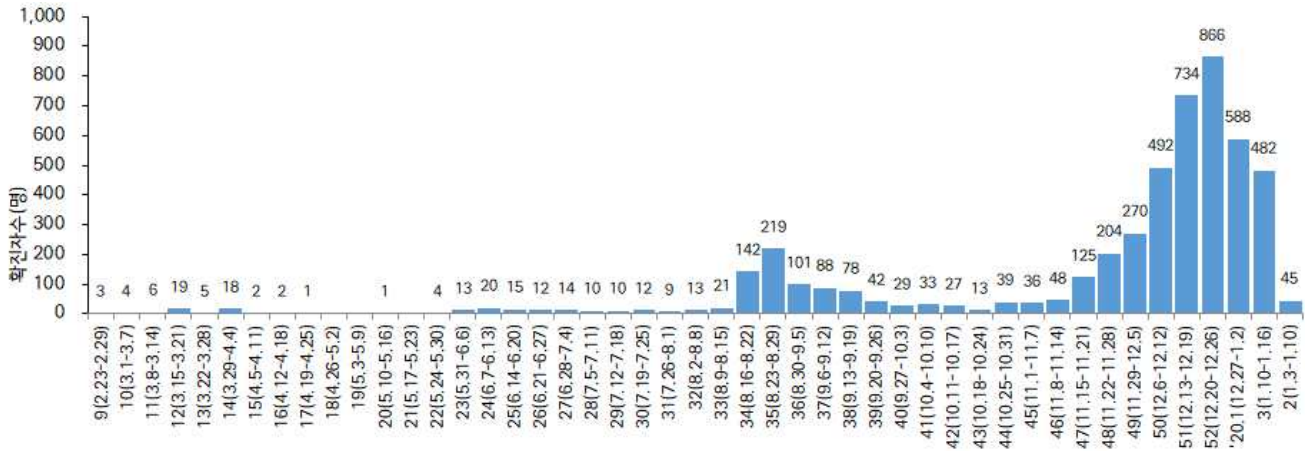
- 21.1.11. 0시 기준 확진자 총 21,604명 중 감염경로 ‘조사중’ 4,915명(22.8%) 보고됨
- “감염경로 조사중” 4,915명 중 남자 확진자는 52.1%(2,559명), 여자 확진자는 47.9%(2,356명)임

서울시 감염경로 불분명 환자 분포 현황

(단위: 명)

구분	합계	성별		연령(세)								
		남	여	0-9	10-19	20-29	30-39	40-49	50-59	60-69	70-79	80이상
확진자 (%)	21,604	10,958	10,646	691	1,096	2,846	2,961	3,067	4,116	3,873	2,067	887
	(100.0)	(50.7)	(49.3)	(3.1)	(5.1)	(13.2)	(13.7)	(14.2)	(19.1)	(17.9)	(9.6)	(4.1)
경로불분명 (%)	4,915	2,559	2,356	40	147	637	708	648	888	1,022	608	217
	(22.8)	(23.4)	(22.1)	(5.8)	(13.4)	(22.4)	(23.9)	(21.1)	(21.6)	(26.4)	(29.4)	(24.5)

※ 관악 286건, 강서 281건, 송파 273건, 강남 253건, 은평 244건, 동작 239건, 영등포 227건, 서초 221건, 중랑 216건, 성북 203건, 마포 192건, 강동·동대문 174건, 양천 166건, 노원 165건, 구로 153건, 종로 147건, 강북 136건, 도봉·성동 131건, 광진 130건, 서대문 122건, 중구 83건, 금천 74건 (기타 374건 제외)



**<서울시 코로나19 감염경로 조사중 확진자 주별 분포 현황(명, 보고일 기준)>**

- “감염경로 조사중” 4,915명 중 50세 이상은 55.6%(2,735명), 연령대별 비율은 60대가 20.8%로 가장 높았고 50대 18.1%, 30대 14.4%, 40대 13.2% 순임
- 65세 이상 확진자 4,655명 중 “감염경로 조사중”은 26.5% (1,302명)임
- “감염경로 조사중” 4,915명 중 사망자는 1.7%(86명)임

**서울시 코로나19 감염경로 조사중 사례 일반적 특성표**

(단위: 명)

구분		누적확진자수		감염경로			
				조사완료		조사중	
합계		21,604	100.0%	16,689	100.0%	4,915	100.0%
성별	남	10,958	50.7%	8,399	50.3%	2,559	52.1%
	여	10,646	49.3%	8,290	49.7%	2,356	47.9%
연령	0-9세	691	3.1%	651	3.9%	40	0.7%
	10-19세	1,096	5.1%	949	5.8%	147	3.0%
	20-29세	2,846	13.2%	2,209	13.2%	637	13.0%
	30-39세	2,961	13.7%	2,253	13.5%	708	14.4%
	40-49세	3,067	14.2%	2,419	14.5%	648	13.2%
	50-59세	4,116	19.1%	3,228	19.3%	888	18.1%
	60-69세	3,873	17.9%	2,851	17.1%	1,022	20.8%
	70-79세	2,067	9.6%	1,459	8.7%	608	12.4%
≥80세	887	4.1%	670	4.0%	217	4.4%	
65세기준	< 65세	16,949	78.5%	13,336	79.9%	3,613	73.5%
	≥65세	4,655	21.5%	3,353	20.1%	1,302	26.5%
사망	예	238	1.1%	152	0.9%	86	1.7%
	아니오	21,366	98.9%	16,537	99.1%	4,829	98.3%

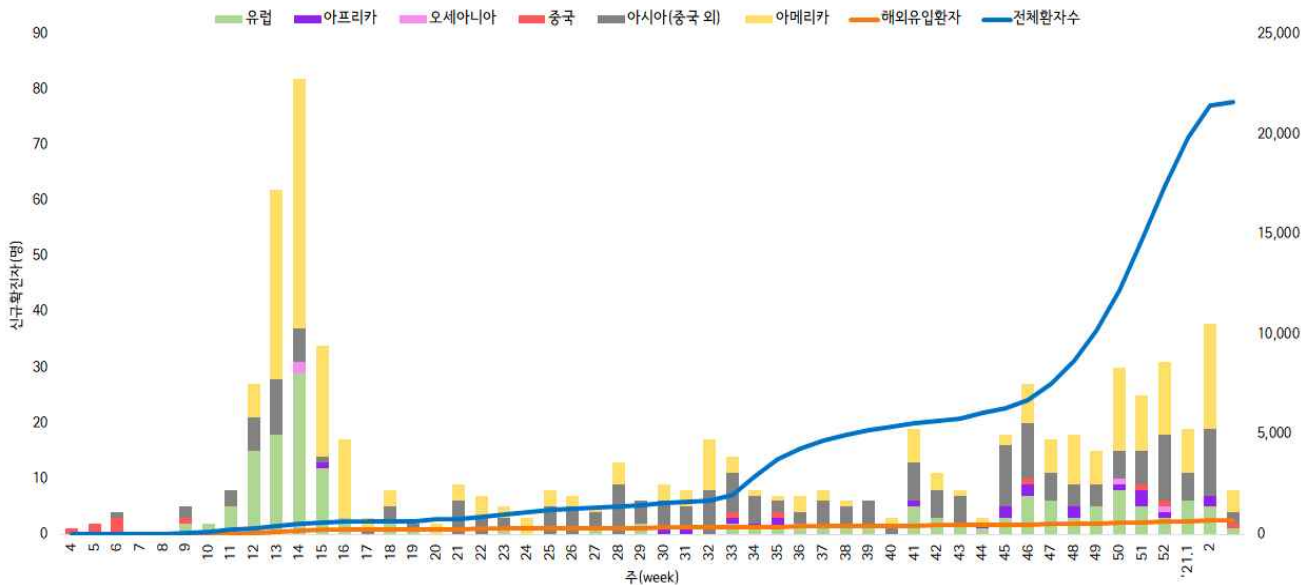
● 해외 유입 현황 (2021. 1. 11. 0시 기준)

- 해외유입 사례로 추정되는 누적 확진자수 698명(3.2%)
- 주요 국외유입 분포는 아메리카 40.5%, 아시아(중국 외) 30.4%, 유럽 23.5%순임

코로나19 해외유입 확진자 분포 현황

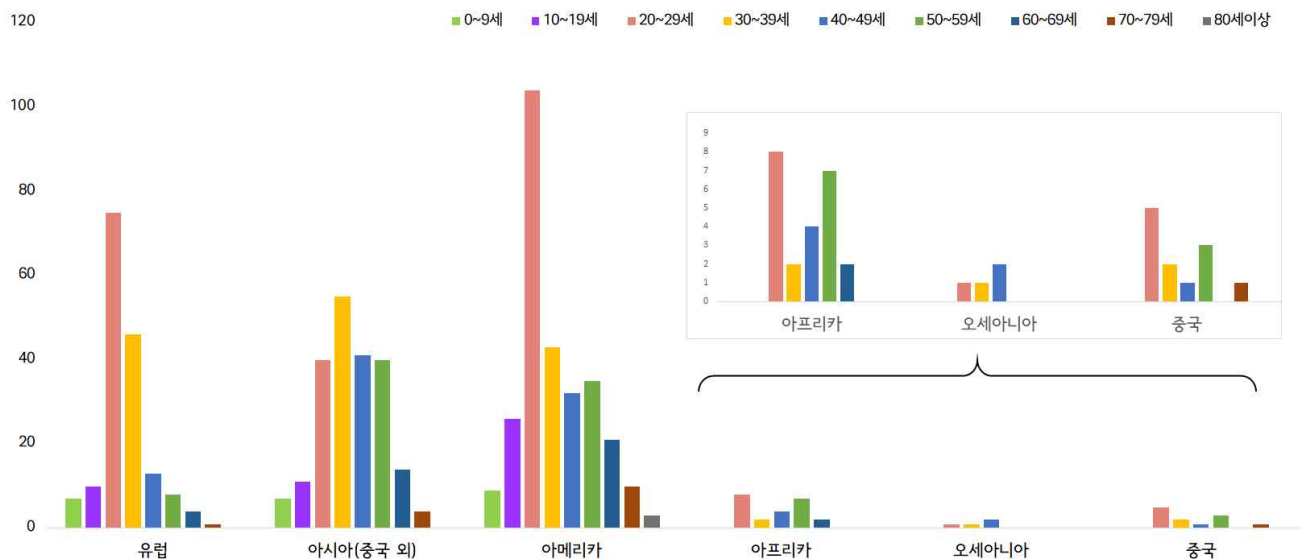
(단위: 명)

구분	유럽	아시아 (중국 외)	아메리카	아프리카	오세아니아	중국	합계
누계	164	212	283	23	4	12	698
증가현황	-	▲+1	▲+2	▲+1	-	-	▲+4
백분율(%)	(23.5)	(30.4)	(40.5)	(3.3)	(0.6)	(1.7)	(100.0)



서울시 코로나19 신규·누적 해외유입 확진자 현황(명, 보고일 기준)

- 연령별 해외유입 현황 분포



서울시 코로나19 연령별 해외유입 확진자 현황(명, 보고일 기준)

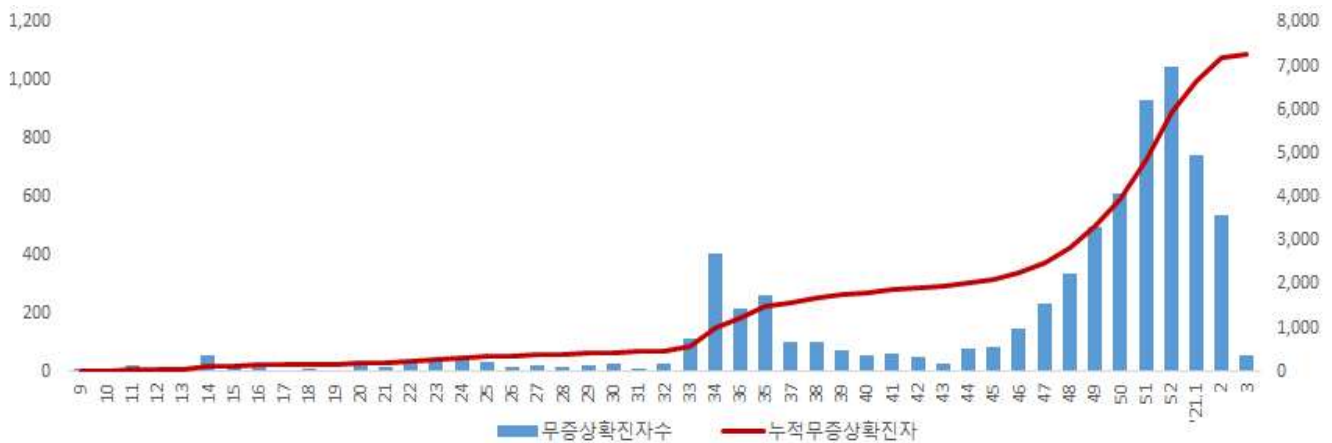
● 무증상자 발생현황 (2021. 1. 11. 0시 기준)

- 전체 확진자 중 무증상자는 33.6%이며, 남성이 50.9%로 여성보다 높음
- 무증상 확진자의 평균 연령은 48.5세(중위연령 52.0세, 범위 1-99세)로 20-50대가 53.8%이며, 사망 70명(40대 3명, 50대 2명, 60대 6명, 70대 19명, 80세 이상 40명)임 - 치명률 1.0% (80세 이상 9.9%)

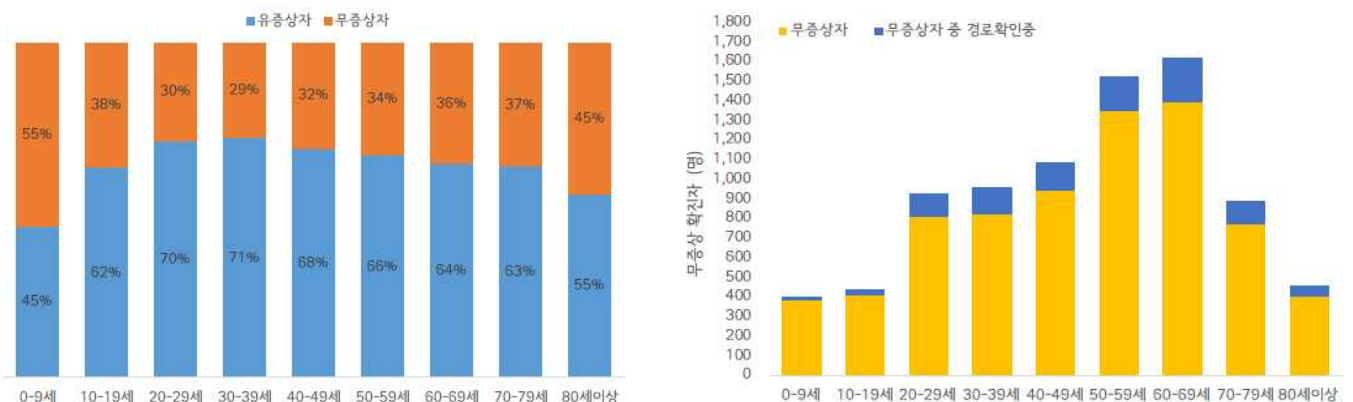
(단위: 명, %)

구분	무증상자 (%)	경로 확인증 (%)	퇴원자 (%)	사망자(명)	치명률(%)	
계	7,256 (100.0)	1,043 (14.4)	5,149 (71.0)	70	1.0	
성별	남성	3,690 (50.9)	546 (14.8)	2,495 (67.6)	41	1.1
	여성	3,566 (49.1)	497 (13.9)	2,654 (74.4)	29	0.8
연령	0-9	380 (5.2)	21 (5.5)	289 (76.1)	0	0.0
	10-19	409 (5.6)	30 (7.3)	320 (78.2)	0	0.0
	20-29	809 (11.1)	120 (14.8)	592 (73.2)	0	0.0
	30-39	819 (11.3)	137 (16.7)	567 (69.2)	0	0.0
	40-49	937 (12.9)	148 (15.8)	666 (71.1)	3	0.3
	50-59	1,343 (18.5)	180 (13.4)	960 (71.5)	2	0.1
	60-69	1,390 (19.2)	232 (16.7)	1019 (73.3)	6	0.4
	70-79	766 (10.6)	122 (15.9)	522 (68.1)	19	2.5
80이상	403 (5.6)	53 (13.2)	214 (53.1)	40	9.9	

※ 치명률= 사망자수/무증상 확진자수×100; 확진 당시 기초역학조사서 상 무증상자



서울시 코로나19 주별 무증상 확진자 누적 현황(명, 보고일 기준)



서울시 코로나19 연령별 무증상 확진자 현황

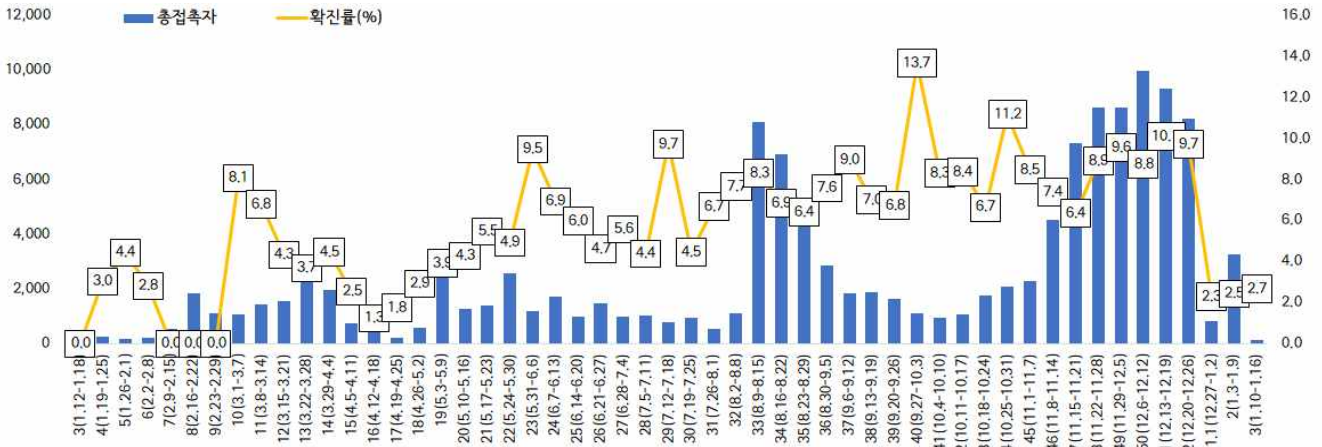
● 접촉자 관리 현황 (2021. 1. 11. 0시 기준)

- 서울시 관리 누적 접촉자는 147,934명으로, 그중 검사결과 양성으로 확진된 사례는 6.8%(10,119명)임  
 서울시 성별, 연령별 코로나19 접촉자 분포 현황 (단위: 명)

구분	합계	성별		연령(세)								
		남	여	0-9	10-19	20-29	30-39	40-49	50-59	60-69	70-79	80이상
누계 (%)	147,934	76,420	71,514	9,590	14,122	29,122	24,866	21,994	22,721	15,786	6,615	3,118
	(100.0)	(51.7)	(48.3)	(6.4)	(9.5)	(19.7)	(16.8)	(14.9)	(15.4)	(10.7)	(4.5)	(2.1)
확진자 (%)	10,119	4,172	5,947	480	669	1,521	1,318	1,437	1,890	1,655	809	340
	(6.8)	(5.5)	(8.3)	(5.0)	(4.7)	(5.2)	(5.3)	(6.5)	(8.3)	(10.5)	(12.2)	(10.9)

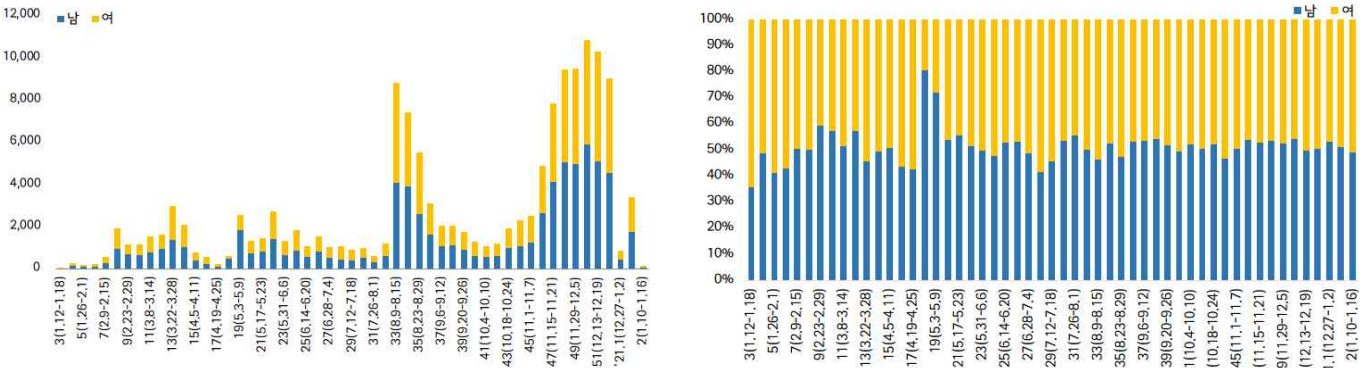
※ 접촉자 중 확진자수(명,%)는 질병보건통합관리시스템(is.cdc.go.kr)에 등록된 접촉자 데이터를 기준으로 함.

- 주별 접촉자 발생 현황



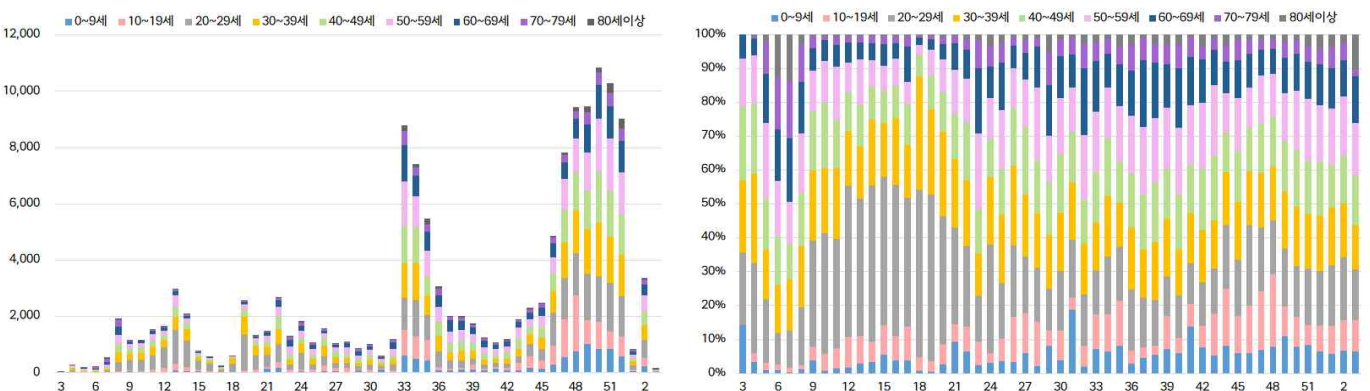
서울시 코로나19 주별 접촉자 현황 및 확진율(명, %, 최종접촉일 기준)

- 성별 접촉자 발생 현황



서울시 코로나19 성별 분포(명, %, 최종접촉일 기준)

- 연령별 접촉자 발생 현황



서울시 코로나19 연령별 분포(명, %, 최종접촉일 기준)

● 서울시 전체 선별진료소 지정 현황 (2021. 1. 11. 18시 서울시 일일상황보고 기준)

(단위 : 개소)

합계	자치구			의료기관					차량 이동식	이동검체 채취반
	소계	보건소 내	보건소 외(상담소)	소계	국가지정	지역거점	국공립 병원	민간병원		
82	37	35	2	44	5	6	8	25	1	0

● 보건소 선별진료소(25개 자치구) 검체 검사 현황

(단위 : 건)

구분	총 누계	주간 계	1.5(화)	1.6(수)	1.7(목)	1.8(금)	1.9(토)	1.10(일)	1.11(월)
계	1,214,160	71,881	12,030	11,727	11,101	11,914	7,879	6,392	10,838
평균	48,566.4	2875.24	481.2	469.1	444.0	476.6	315.2	255.7	433.5
최고	강남구 134,581	강남구 5,198	강남구 972	강북구 1,060	강북구 886	강남구 882	송파구 750	강남구 469	강북구 1,026
최저	양천구 25,903	노원구 840	노원구 114	노원구 146	노원구 123	노원구 130	양천구 91	중구 78	양천구 116

● 의료기관 선별진료소(44개소) 검체 검사 현황

(단위 : 건)

구분	총 누계	주간 계	1.5(화)	1.6(수)	1.7(목)	1.8(금)	1.9(토)	1.10(일)	1.11(월)
계	466,445	18,826	3,566	2,847	2,506	3,131	1,996	1,418	3,362
평균	10,601.0	427.9	69.9	55.8	49.1	61.4	39.1	32.2	65.9
최고	아산병원 116,517	아산병원 4,804	아산병원 636	아산병원 684	아산병원 684	아산병원 809	아산병원 538	아산병원 620	아산병원 617
최저	명지성모병 원 34	동부병원 0	동부병원 등 2개소 0	동부병원 등 3개소 0	동부병원 등 3개소 0	서북병원 등 2개소 0	서북병원 등 6개소 0	서울의료원 등 14개소 0	서북병원 등 4개소 0

● 차량이동식(Drive-Thru) 선별진료소 운영 현황

(단위 : 건)

구분	누 계		금 일		비 고
	진료인원	검사인원	진료인원	검사인원	
계	14,679	13,252	33	33	
이대서울병원	9,463	9,447	33	33	
구 소방학교	1,814	1,379	-	-	운영중단
은평병원	896	782	-	-	
잠실주경기장	2,506	1,644	-	-	

\* 확진건수 : 검체 후 통보되어온 양성반응자수로 검사일과 동일하지 않음(날짜는 검사일)

\* 은평병원, 잠실주경기장 4.27.(월)부터 운영 중단

\* 구 소방학교 '20.5.8.(금)부터 운영 중단 ⇒ '20.5.15.(금) 운영 재개 ⇒ '20.5.22.(금) 운영 중단

● 일반시민 대상 선제검사 현황(홈페이지신청) (2021. 1. 11. 18시 서울시 일일상황보고 기준)

(단위 : 건)

구분 (6.15.~)	총 누계	어린이	은평	서북	서울의료원	보라매	동부	서남	강남보건소 (유타)
누계	26,963	3,186	2,699	4,347	4,393	3,701	4,339	4,081	217
1. 11.	344	25	59	86	44	44	25	61	

- 검사결과 : 양성 77명



# 국내 현황

## ● 국내 확진환자 발생 현황 (2021. 1. 12. 0시 기준)

- 1월 12일 0시 기준, 국내 확진자는 69,651명(전일 0시 기준 대비 537명 추가)이며, 이 중 격리해제는 53,569명(전일 대비 1,017명 증가)으로 현재 14,917명이 격리 중임
- 사망자는 1,165명(전일 0시 기준 대비 25명 추가)으로 치명률은 1.67%로 확인됨

국내 코로나19 발생 현황 (2021. 1. 12. 0시 기준) (출처) 질병관리청

구분	총계	확진환자현황				검사현황		
		계	격리해제	격리 중	사망	계	검사 중	결과 음성
1.11.(월) 0시 기준	4,751,685	69,114	52,552	15,422	1,140	4,682,571	189,763	4,492,808
1.12.(화) 0시 기준	4,814,085	69,651	53,569	14,917	1,165	4,744,434	186,770	4,557,664
증감	62,400 (1.3%)	537 (0.8%)	1,017 (1.9%)	-505 (-3.3%)	25 (2.2%)	61,863 (1.3%)	-2,993 (-1.6%)	64,856 (1.4%)

## - 새롭게 확진된 환자 537명의 현황

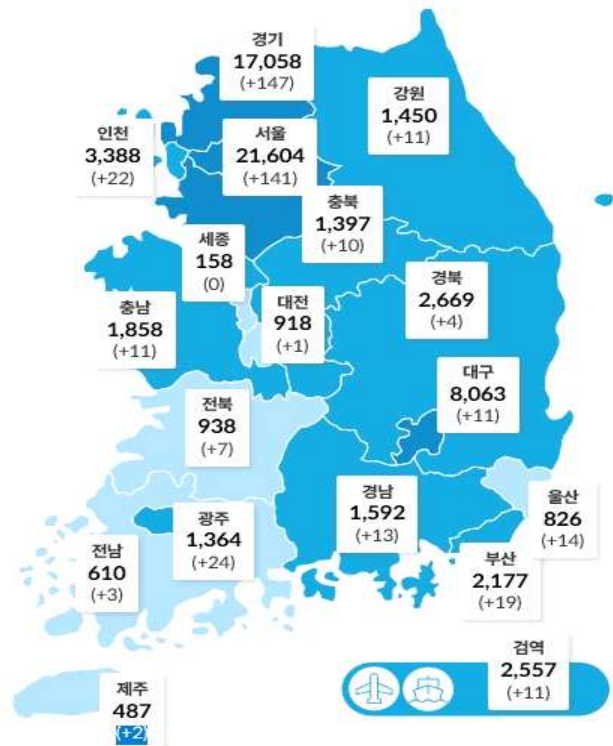
구분	합계	서울	부산	대구	인천	광주	대전	울산	세종	경기	강원	충북	충남	전북	전남	경북	경남	제주	검역
격리중	14,917	5,585	439	256	745	312	104	130	11	4,292	291	504	418	141	76	329	327	76	881
격리해제	53,569	15,938	1,682	7,622	2,626	1,049	811	670	147	12,584	1,145	872	1,415	783	530	2,286	1,314	413	1,682
사망	1,165	248	77	203	38	10	10	33	1	357	21	37	28	26	6	62	6	0	2
합계	69,651	21,771	2,198	8,081	3,409	1,371	925	833	159	17,233	1,457	1,413	1,861	950	612	2,677	1,647	489	2,565
증감	537	167	21	18	21	7	7	7	1	175	7	16	3	12	2	8	55	2	8
해외 유입	29	4	0	1	1	0	0	0	0	12	0	0	2	1	0	0	0	0	8
지역 발생	508	163	21	17	20	7	7	7	1	163	7	16	1	11	2	8	55	2	0

\* 1월 11일 0시부터 1월 12일 0시 사이에 질병관리청으로 신고·접수된 자료 기준

※ 상기 통계는 모두 추후 역학조사 과정에서 변경될 수 있음

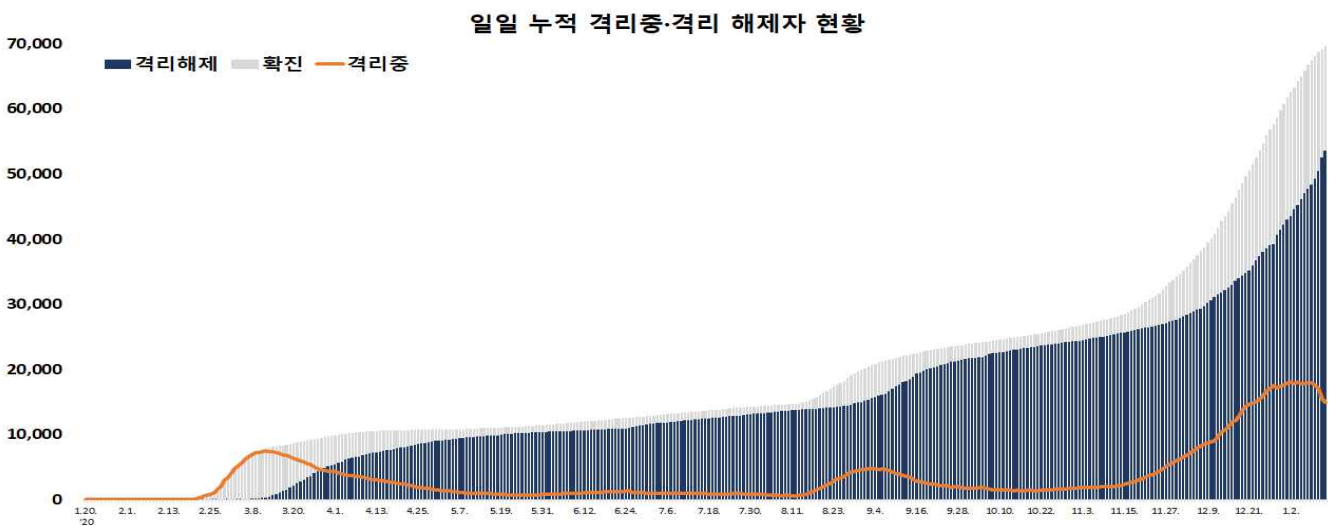


지역별 거리 두기 단계 (01.11. 0시 기준)



시도별 확진자 분포 현황 (01.12. 0시 기준)

● 국내 일별 신규/누적 확진자 현황 (2021. 1. 12. 0시 기준)



- 금일 신규 확진자 537명 중 해외유입은 29명이며, 지역사회 발생은 508명임
- 해외 유입 확진자 현황

해외 유입 신규 및 누적 확진자 현황 (2021. 1. 12. 0시 기준, '20.1.3일 이후 누계)

구분	합계	유입 국가						확인 단계		국적	
		중국	중국 외 아시아	유럽	아메리카	아프리카	오세아니아	검역단계	지역사회	내국인	외국인
신규	29	0	4	4	20	1	0	8	21	8	21
누계	5,788	34	2,672	1,006	1,859	195	22	2,565	3,223	3,154	2,634

\* 아시아(중국 외) : 인도네시아 2명, 아랍에미리트 1명, 일본 1명 유럽 : 독일 2명(2명), 터키 1명, 벨기에 1명(1명)  
 아메리카 : 미국 20명(17명) 아프리카 : 나이지리아 1명(1명) ※ 괄호 안은 외국인 수

- 지역사회 발생 확진자 현황 (2021. 1. 12. 0시 기준)

\* 수도권

구분	1.6.	1.7.	1.8.	1.9.	1.10.	1.11.	1.12.	주간 일 평균	주간 누계
수도권	566	622	452	421	399	297	346	443.3	3,103
서울	262	291	186	180	179	137	163	199.7	1,398
인천	35	37	30	46	32	18	20	31.1	218
경기	269	294	236	195	188	142	163	212.4	1,487

(주간 : 1.6일~1.12일, 단위 : 명)

\* 서울 관악구 종교시설 관련 1월 2일 첫 확진자 발생 후 접촉자 조사 중 20명이 추가 확진되어 현재까지 누적 확진자는 총 21명임.

(구분) 교인 18명(지표포함), 가족 3명

\* 서울 성동구 거주시설/요양병원 관련 1월 9일 첫 확진자 발생 후 접촉자 조사 중 12명이 추가 확진되어 현재까지 누적 확진자는 총 13명임.

(구분) 요양시설 3명(종사자 1명(지표포함), 입소자 2명), 거주시설 10명(거주자 8명, 가족 2명)

\* 경기 안산시 복지시설 관련 격리 중 13명이 추가 확진되어 현재까지 누적 확진자는 총 26명임.

(구분) 입소자 23명(지표포함, +13), 종사자 3명

\* 경기 안산시 병원 관련 1월 9일 이후 격리 중 4명이 추가 확진되어 현재까지 누적 확진자는 총 15명임.

(구분) 환자 7명(지표포함), 종사자 6명(+2), 기타 2명(+2)

\* 경기 용인시 수지구 종교시설 관련 접촉자 추적관리 중 12명이 추가 확진되어 현재까지 누적 확진자는 총 177명임.

구분	계	교인	가족	기타	조사중
전일 누계	165	136	10	16	3
금일 누계	177 (+12)	138 (+2)	10	26 (+10)	3

\* 경기 용인시 제조업체 관련 1월 8일 이후 접촉자 추적관리 중 9명이 추가 확진되어 현재까지 누적 확진자는 총 19명임.

(구분) 지표환자, 종사자 8명(+1), 가족 10명(+8)

\* 충북 괴산군/음성군/진천군/안성시 병원 관련 격리자 추적검사를 통해 13명이 추가 확진되어 현재까지 누적 확진자는 총 406명임.

구분	계	환자 구분
① 괴산 병원	53	환자 41명(지표포함), 종사자 6명, 방문자 6명
② 음성 병원	190 (+13)	환자 172명(+11), 종사자 18명(+2)
③ 진천 병원	129	환자 126명, 종사자 3명
④ 안성 병원	34	환자 33명, 종사자 1명

\* 충북 옥천군 병원 관련 격리자 추적검사를 통해 15명이 추가 확진되어 현재까지 누적 확진자는 총 22명임.

(구분) 종사자 5명(지표포함), 환자 17명(+15)

\* 전북 남원시 병원 관련 1월 7일 첫 확진자 발생 후 접촉자 조사 중 9명이 추가 확진되어 현재까지 누적 확진자는 총 10명임.

(구분) 환자 5명(지표포함), 종사자 2명, 가족 3명

\* 광주 광산구 요양병원 관련 격리 중 6명이 추가 확진되어 현재까지 누적 확진자는 총 121명임.

구분	계	환자/입소자	종사자	가족/지인	기타
전일 누계	115	78	25	10	2
금일 누계	121 (+6)	81 (+3)	25	13 (+3)	2

\* 경남 진주시 기도원 관련 1월 9일 첫 확진자 발생 후 접촉자 조사 중 37명이 추가 확진되어 현재까지 누적 확진자는 총 38명임.

(구분) 방문자 35명(지표포함), 가족 2명, 지인 1명

\* 경남 창원시 종교시설2 관련 1월 4일 첫 확진자 발생 후 접촉자 조사 중 8명이 추가 확진되어 현재까지 누적 확진자는 총 9명임.

(구분) 교인 8명(지표포함), 가족 1명

● 국내 코로나19 확진자 현황 (2021. 1. 12. 0시 기준 69,651명)

국내 코로나19 확진자 성별·연령별 발생·사망현황

구분		금일신규 확진자 (%)	확진자 누계 (%)	신규 사망 (%)	사망 누계 (%)	치명률(%)
계		537 (100)	69,651 (100)	25 (100)	1,165 (100)	1.67
성별	남성	267 (49.72)	34,135 (49.01)	10 (40.00)	572 (49.10)	1.68
	여성	270 (50.28)	35,516 (50.99)	15 (60.00)	593 (50.90)	1.67
연령	80세 이상	35 (6.52)	3,498 (5.02)	9 (36.00)	656 (56.31)	18.75
	70-79	39 (7.26)	5,435 (7.80)	12 (48.00)	323 (27.73)	5.94
	60-69	74 (13.78)	11,000 (15.79)	3 (12.00)	136 (11.67)	1.24
	50-59	102 (18.99)	13,085 (18.79)	1 (4.00)	36 (3.09)	0.28
	40-49	91 (16.95)	9,939 (14.27)	0 (0.00)	9 (0.77)	0.09
	30-39	59 (10.99)	8,884 (12.76)	0 (0.00)	5 (0.43)	0.06
	20-29	71 (13.22)	10,879 (15.62)	0 (0.00)	0 (0.00)	0.00
	10-19	34 (6.33)	4,404 (6.32)	0 (0.00)	0 (0.00)	0.00
	0-9	32 (5.96)	2,527 (3.63)	0 (0.00)	0 (0.00)	0.00

\* 치명률(%) = 사망자수 / 확진자수 × 100

\* 국내 확진자는 67,358명, 사망자는 1,081명으로 보고되었으며, 치명률은 1.60%로 확인됨

✓ 성별 분포 현황

\* 확진자 성별은 여성이 35,516명(50.99%)으로 남성 34,135명(49.01%)보다 높은 비율을 차지하였고, 사망자의 경우에도 여성이 593명(50.90%)으로 남성 572명(49.10%)보다 높은 비율을 차지함

\* 반면 치명률은 34,135명의 확진자 중 572명이 숨진 남성에서 1.68%로 여성 1.67%보다 높은 치명률을 보임

✓ 연령별 분포 현황

\* 확진자의 연령대는 50대에서 13,085명(18.79%)으로 가장 많은 비율을 차지하였으며, 60대 11,000명(15.79%), 20대 10,879명(15.62%), 40대 9,939명(14.27%) 순으로 나타남

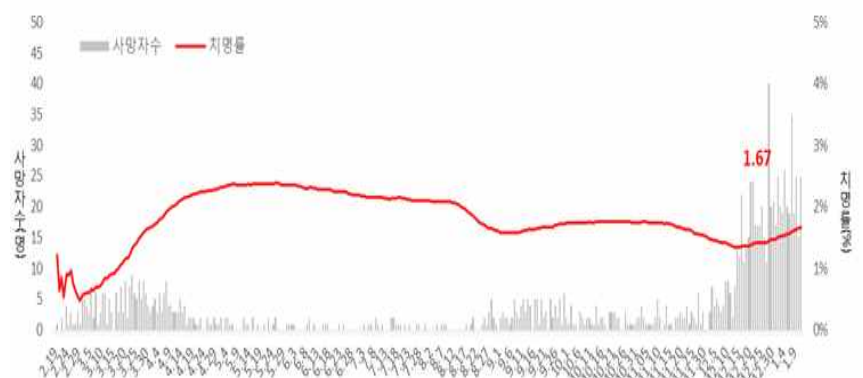
\* 사망자의 경우 확진자의 연령대와 달리 80대 이상 고령층에서 656명(56.31%)으로 많은 비율을 차지함

\* 연령대별 치명률은 3,498명의 확진자 중 656명이 숨진 80세 이상이 18.75%, 70대가 5.94%로, 여전히 7080 고령층에서 높은 치명률을 보임

위중·중증환자 현황 (2021. 1. 12. 0시 기준)

전체	12.30.	12.31.	1.1.	1.2.	1.3.	1.4.	1.5.	1.6.	1.7.	1.8.	1.9.	1.10.	1.11.	1.12.
계	332	344	354	361	355	351	386	411	400	404	409	401	395	390

구분	위중증 (%)
계	390 (100.0)
80세 이상	91 (23.3)
70-79세	144 (36.9)
60-69세	110 (28.2)
50-59세	31 (7.9)
40-49세	7 (1.8)
30-39세	6 (1.5)
20-29세	1 (0.3)
10-19세	0 (0.0)
0-9세	0 (0.0)



일별 사망자 현황

● 감염경로별 신규환자 발생 현황 (2021. 1. 12. 0시 기준)

최근 2주간 감염경로별 신규환자 발생 현황

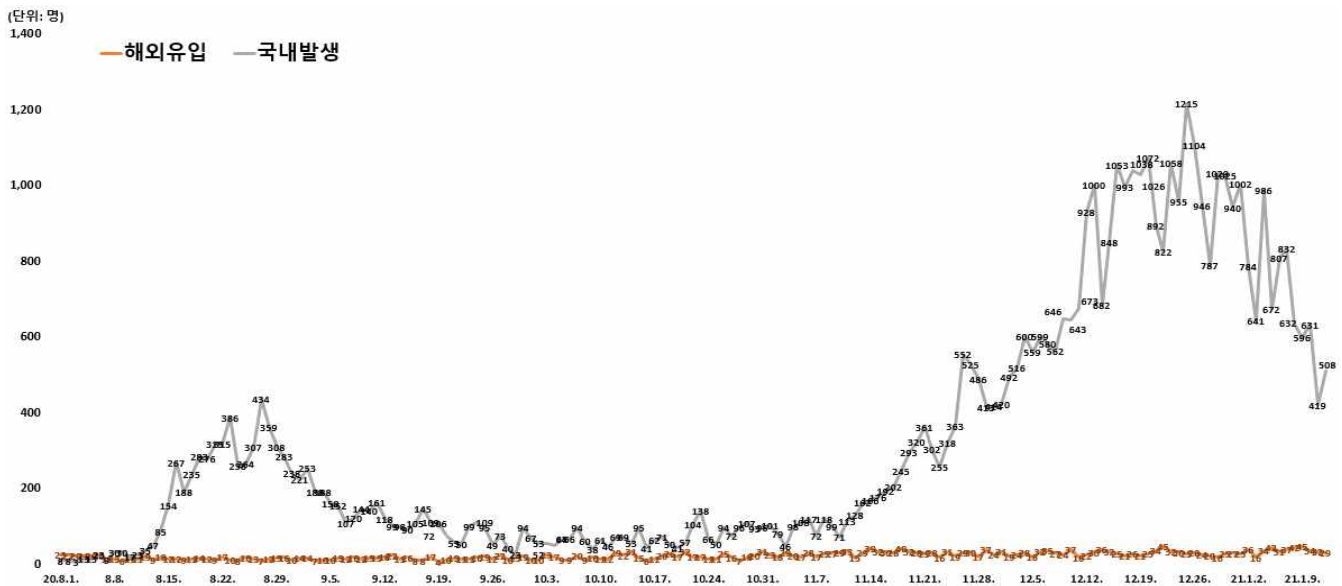
감염경로 구분	신규환자	(%)
계	10,929	(100.0)
해외유입	455	(4.2)
해외유입 관련	7	(0.1)
병원 및 요양병원 등	1,068	(9.8)
집단발병	2,484	(22.7)
선행 확진자 접촉	4,230	(38.7)
조사중	2,685	(24.6)



\* 12월 30일 0시부터 1월 12일 0시까지 2주간 신고된 현황

최근 2주간 감염경로별 신규환자 발생 분포

\* 최근 2주간 발생한 신규환자 10,929명 중 선행 확진자 접촉이 4,230명(38.7%)으로 가장 높은 비율을 차지했으며, 다음으로 조사중이 2,685명으로 24.6%, 집단발병이 2,484명으로 22.7%의 비율을 차지함



감염경로 구분에 따른 일별 신규 확진자 현황

### 지역별 주요 감염경로

지역	확진환자									주요 집단 발생 사례(명)
	누계	해외 유입	집단 발생 관련				기타*	조사중	신규	
			소계	신천지 관련	집단 발병	해외유입 관련				
서울	21,771	702	8,128	8	8,039	81	7,299	5,642	167	<b>&lt;대규모 집단 주요 발생 사례&gt;</b> • 성북구 사랑제일교회 관련(1,173명) * 서울 646명, 경기 394명, 인천 52명 등 • 8.15일 서울도심 집회 관련(650명) * 서울 142명, 경기 134명, 대구 103명 등 • 서울 강서구 댄스교습 관련(329명) • 클럽 관련(277명) * 서울 139명, 경기 59명, 인천 54명 등 • 용인시 우리제일교회 관련(221명) * 경기 129명, 서울 77명, 인천 8명 등 • 리치웨이 관련(210명) * 서울 122명, 경기 57명, 인천 24명 등 • 구로콜센터 관련(170명) * 서울 99명, 경기 50명, 인천 19명 등 • 구광물류센터 관련(152명) * 경기 67명, 인천 61명, 서울 24명 • 광주방문판매모임 관련(150명) * 광주 139명, 전남 8명 등 • 서울 노량진 임용단기학원 관련(112명) • 수도권 개척교회모임 관련(119명) * 인천 57명, 서울 37명, 경기 25명  <b>&lt;최근 발생 주요 사례&gt;</b> • 서울 강서구 종교시설 관련(258명) • 서울 구로구 요양병원/요양원 관련(230명) • 서울 용산구 건설현장 관련(123명) • 서울 송파구 교정시설 관련(1,196명) • 경기 부천시 요양병원 관련(168명) • 경기 고양시 요양병원 관련(124명) • 경기 이천시 물류센터 관련(125명) • 경기 용인수지구 교회 관련(177명) • 충북 괴산군/음성군/진천군/안성시 병원 관련(406명) • 충북 청주시 요양시설 관련(110명) • 충남 당진시 종교시설 관련(197명) • 충남 천안시 식품점/식당 관련(142명) • 광주 광산구 요양병원 관련(121명) • 전북 김제시 가나안요양원 관련(101명) • 전북 순창군 요양병원 관련(104명) • 대구 달성군 종교시설 관련(144명) • 부산 영도구 노인건강센터 관련(91명) • 울산 남구 요양병원 관련(246명) • 울산 중구 선교단체 관련(148명) • 경북 구미시 종교시설2 관련(126명) • 제주 제주시 종교시설 관련(189명)
부산	2,198	101	1,327	12	1,260	55	481	289	21	
대구	8,081	115	5,996	4,512	1,477	7	1,103	867	18	
인천	3,409	177	1,604	2	1,593	9	1,068	560	21	
광주	1,371	99	1,011	9	996	6	148	113	7	
대전	925	47	457	2	454	1	276	145	7	
울산	833	67	620	16	600	4	88	58	7	
세종	159	24	72	1	70	1	36	27	1	
경기	17,233	1,224	6,379	29	6,277	73	6,006	3,624	175	
강원	1,457	49	832	17	814	1	371	205	7	
충북	1,413	77	751	6	738	7	370	215	16	
충남	1,861	123	927	0	926	1	489	322	3	
전북	950	90	626	1	625	0	146	88	12	
전남	612	62	404	1	401	2	85	61	2	
경북	2,677	112	1,862	565	1,297	0	434	269	8	
경남	1,647	124	999	32	959	8	311	213	55	
제주	489	30	282	0	281	1	112	65	2	
검역	2,565	2,565	0	0	0	0	0	0	8	
합계	69,651 (%)	5,788 (8.3)	32,277 (46.3)	5,213 (7.5)	26,807 (38.5)	257 (0.4)	18,823 (27.0)	12,763 (18.3)	537	

※ 신고사항 및 질병관리청 관리시스템에서 관리번호가 부여된 자료를 기준으로 함. 이에 따라, 특정 시점에 시도단위에서 자체 집계한 수치와는 상이할 수 있고, 이후 역학조사 진행 등에 따라 변경 가능  
 \* 확진자 접촉자 등 기타 사례 포함

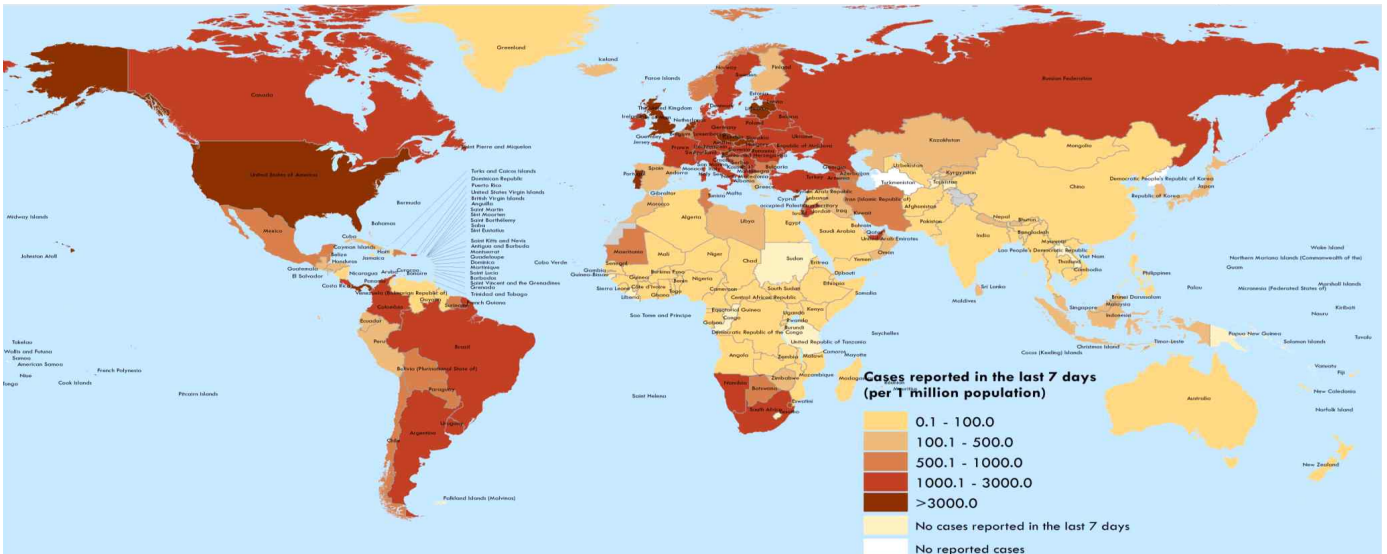
## ● 국외 발생 현황

- 1. 12. 9시 까지 보고된 국외 총 확진자수는 **88,979,227명**으로 전일 대비 **0.75% 증가(664,092명 신규환자)**
- 이 중 **1,929,126명(11,124명 추가)** 사망하여 치명률은 **2.17%(전일 2.17%)**로 확인됨

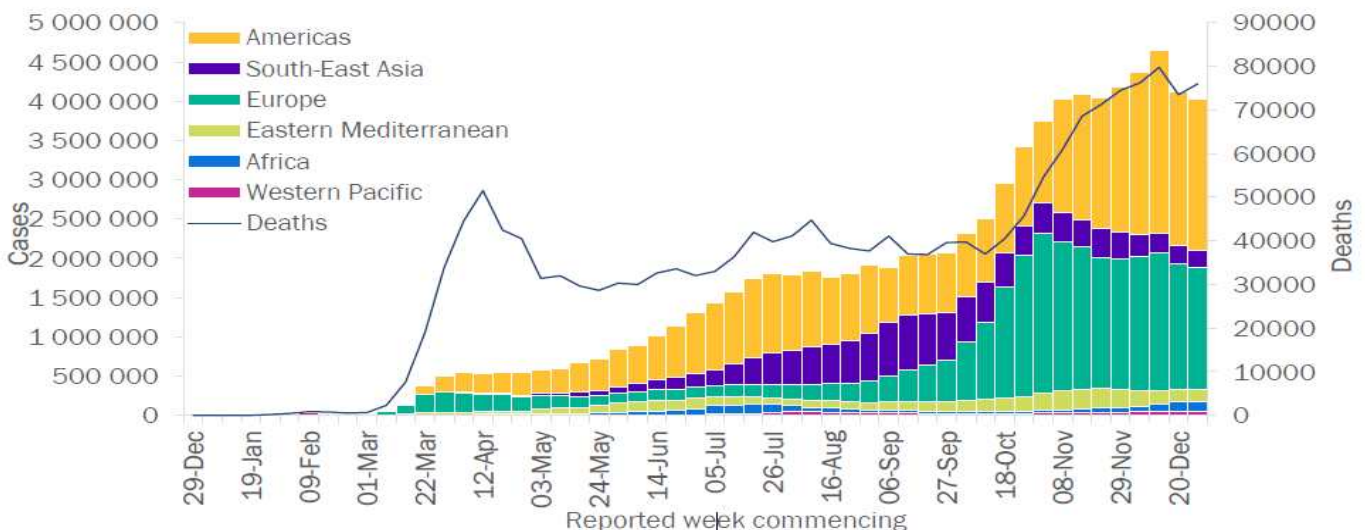
국외 코로나19 치명률 현황 (2021. 1.12. 9시 기준) (출처) 질병관리청

국가 및 지역	확진자수(%)		사망자수(%)		치명률(%)	증가율(%) *전일 대비
아시아	14,296,019	16.07%	224,945	11.66%	1.57%	0.31%
중동	5,000,848	5.62%	115,308	5.98%	2.31%	0.41%
아메리카	39,112,878	43.96%	915,325	47.45%	2.34%	0.98%
유럽	28,115,017	31.60%	621,197	32.20%	2.21%	0.68%
오세아니아	31,347	0.04%	945	0.05%	3.01%	0.05%
아프리카	2,079,137	2.34%	47,125	2.44%	2.27%	1.30%
기타*(섬, 영토 등)	343,981	0.39%	4,281	0.22%	1.24%	0.44%
전세계	88,979,227	100.00%	1,929,126	100.00%	2.17%	0.75%

\* 치명률=사망자수/확진자수\*100, \*기타 영토는 WHO situation report 기준, \*증가율=(당일확진자-전일확진자)/전일확진자\*100  
 ※ 통계방식 변경(9.23.부터 적용): WHO Dashboard 통계자료 사용. 단, 한국은 보도참고자료, 중국은 중국위생건강위원회 자료 적용



국가별 지난 7일간 확진자 발생현황 (2021. 1. 3. 기준) (출처) WHO Situation Report



코로나19 주별 발생 현황 (2020. 1. 3. 기준) (출처) WHO Situation Report



● 누적발생 660,000명 이상 국가 및 주요감시 국가 현황

구분	누적 발생		신규 발생		치명률(%)	인구10만명당 발생자 수*
	확진자	사망자	확진자	사망자		
미국	22,009,275	369,304	248,089	3,418	1.68	6,649.33
인도	10,466,595	151,160	16,311	161	1.44	758.45
브라질	8,075,998	202,631	62,290	1,171	2.51	3,798.68
러시아	3,425,269	62,273	23,315	436	1.82	2,347.68
영국	3,072,353	81,431	54,940	563	2.65	4,524.82
프랑스	2,737,501	67,368	15,809	151	2.46	4,192.19
이탈리아	2,276,491	78,755	18,625	361	3.46	3,762.80
스페인 †	2,025,560	51,690	-	-	2.55	4,328.12
독일	1,921,024	40,686	12,497	343	2.12	2,292.39
콜롬비아	1,771,363	45,784	15,795	353	2.58	3,480.08
아르헨티나	1,714,409	44,417	11,057	144	2.59	3,792.94
멕시코	1,524,036	133,204	16,105	1,135	8.74	1,182.34
터키	1,511,918	22,807	9,138	176	1.51	1,793.50
폴란드	1,390,385	31,264	4,863	75	2.25	3,678.27
이란	1,286,406	56,171	5,968	71	4.37	1,531.44
남아프리카공화국	1,231,597	33,163	17,421	339	2.69	2,076.89
우크라이나	1,119,314	19,835	4,288	68	1.77	2,561.36
페루	1,032,275	38,213	2,804	68	3.70	3,128.11
네덜란드	872,847	12,361	6,657	54	1.42	5,104.37
체코	835,454	13,272	4,289	157	1.59	7,807.98
인도네시아	828,026	24,129	9,640	182	2.91	302.75
루마니아	671,284	16,654	3,082	62	2.48	3,496.27
벨기에§	664,263	20,078	1,569	40	3.02	5,726.41
스웨덴 †	489,471	9,433	-	-	1.93	4,846.25
일본	286,752	4,044	5,977	48	1.41	226.68
카자흐스탄§	209,369	2,885	1,658	40	1.38	1,113.66
말레이시아	135,992	551	2,433	9	0.41	419.73
중국	87,591	4,634	55	0	5.29	6.09
키르기스스탄	82,380	1,371	107	2	1.66	1,267.38
우즈베키스탄	77,611	617	39	0	0.79	231.67
대한민국	69,651	1,165	537	25	1.67	134.37
싱가포르	58,907	29	42	0	0.05	998.42
호주	28,595	909	13	0	3.18	112.14
태국	10,547	67	249	0	0.64	15.11
베트남	1,514	35	1	0	2.31	1.56

\* 국가별 총 인구수 : 유엔인구기금(UNFPA) '20년 기준, 대한민국 '20.11월 행정안전부 주민등록인구현황 기준  
 † WHO 집계방식에 따라 실제 발생 현황과 차이가 있을 수 있음(전일 대비 누적/신규 발생 업데이트 없음)  
 § WHO 집계방식에 따라 실제 발생 현황과 차이가 있을 수 있음(신규 발생은 전일 누적 발생 대비 신규 발생 수)

(출처) 질병관리청

## ● 동절기 및 연말·연시 방역수칙

- ① (기본원칙) 연말 모임·행사는 취소하거나 비대면·비접촉으로 전환, 불요불급한 외출 자제
- ② (부득이한 외출 시) 실내 상시 마스크 착용, 다른 사람과 거리두기, 손씻기 등 방문 장소 및 동선 별로 생활방역 수칙 철저히 준수

### 공통

- 실내 및 2m 이상 거리 유지가 어려운 실외에서 마스크 착용
  - \* 마스크 착용 의무화 및 과태료 부과 대상 시설은 별도 확인
- 필수적인 경우가 아닌 불요불급한 외출 자제, 비대면·비접촉으로 모임·행사 진행
- 발열, 호흡기 증상 등 의심 증상이 있는 경우, 선별진료소를 방문하여 검사
- 타인과 접촉 최소화 및 사람 많은 다중이용시설 이용 자제

### 1. 가정에서 생활 할 때 “모임과 이동 없이 안전하게!”

- 연말·연시 기간은 소규모로 보내기
- 어르신 등 고위험군이 계신 가정은 외부인의 방문 주의
- 손이 많이 닿는 곳(리모컨, 손잡이 등)은 하루에 1번 이상 소독
- 연말·새해인사는 영상통화 등 마음으로 함께 하기

### 2. 부득이하게 외출할 때 “외출은 짧게, 혼잡하지 않은 곳으로!”

- 혼잡하지 않은 시간 선택하여 가급적 머무르는 시간 최소화
- 밀폐·밀집·밀접 장소는 가지 않기

### 3. 대중교통 이용하여 이동할 때 “대중교통 이용시엔 마스크, 거리 두기는 필수!”

- 가급적 좌석 예약은 비대면 서비스(사전 온라인 예약, 모바일 체크인 등) 이용
  - \* 좌석 예매 시 가급적 한 좌석 띄워 예매
- 가급적 휴게소 방문 자제, 방문 시 체류시간 최소화 및 공용 공간에서의 음식 섭취 자제
- 객실내 대화·통화 자제, 꼭 필요한 통화는 기차 통로 이용하여 작은 목소리로 통화
- 교통수단(차량) 내 음식 섭취 금지

### 4. 연말·연시 등 모임 “아쉬워도 모임은 취소해 주세요!”

- 단체모임은 하지 않고 동거 가족과 시간 보내기 또는 비대면 즐길거리 찾기
- 동거하지 않는 친지, 지인과의 모임이 필요한 경우 온라인 등 비대면 방식으로 개최
- 불가피하게 대면 모임을 하는 경우에도 식사는 최대한 자제, 대면 모임 시간 최소화하기
  - \* 방역관리자 지정 및 참가자 명단 확보, 행사당일 발열 등 증상이 있는 참가자는 참석 중단 및 방역담당자에게 통보

### 5. 음식점·카페 등에서 식사할 때 “외식할 경우 거리유지, 대화자제, 손 위생은 꼭 지켜주세요!”

- 식당·카페는 혼잡하지 않은 장소·시간대에 방문 또는 포장·배달 활용
- 음식섭취 외 시간에는 상시 마스크 착용
- 음식을 가지러 가는 등 이동 시, 대기 시 마스크 상시 착용하고 일행이 아닌 다른 사람들과 2m 이상 거리 유지
- 지그재그 또는 한 방향으로 착석, 개별 공간에서 개별별 식사
- 음식은 개별식기에 덜어먹고 식기류, 술잔 등은 개별 사용
- 식사 시 대화 등 침방울이 튀는 행위 및 신체접촉(악수, 포옹 등) 자제

### 6. 귀가 후 “귀가 후 아프면 검사받으세요”

- 귀가 후, 흐르는 물과 비누로 30초 이상 손 씻기 등 개인방역 철저
- 발열 및 호흡기 증상 여부 관찰 및 외출 자제
  - \* 귀가 후 열이거나 기침, 가래, 인후통, 코막힘 등 호흡기 증상이 있으면 콜센터(1339, 지역번호+120)나 보건소 문의하여 검사받기

# “나와 우리 모두를 위해 마스크를 착용해 주세요”



## 마스크 착용 의무화에 따른 단속 안내

실내 및 위험도 높은 활동이 이루어지는 실외(집회, 시위장, 스포츠 경기장 등), 2m 거리 유지가 되지 않는 실외에서는 **마스크를 착용**하여 주시기 바랍니다.

### 집중 단속 장소

#### ①중점관리시설

▲유형시설 5종 ▲방문판매 등 직접판매홍보관 ▲노래연습장 ▲실내 스탠딩 공연장 ▲식당·카페(일반·휴게음식점, 제과점)

#### ②일반관리시설

▲공연장 ▲학원(교습소 포함) ▲직업훈련기관 ▲PC방 ▲오락실·멀티방 ▲목욕장업 ▲결혼식장 ▲장례식장 ▲영화관 ▲워터파크·놀이공원 ▲이·미용업 ▲상점·마트·백화점 ▲독서실·스터디카페 ▲실내 체육시설

#### ③기타

▲대중교통 ▲집회·시위장 ▲의료기관·약국 ▲요양시설 ▲주·야간보호시설 ▲종교시설 ▲스포츠 경기장(1.5단계부터 실외 스포츠경기장 포함)  
▲고위험 사업장(콜센터, 유통물류센터) ▲지자체 신고·협의된 500인 이상 모임·행사

※ 사회적 거리두기 단계에 따라 집중 단속 시설(장소)이 변경될 수 있습니다.

### 단속 행위

#### ①위 단속 장소에서 허가된 마스크를

착용하지 않는 경우

※ 허가된 마스크: KF94, KF80, KF-AD(비말 차단), 수술용, 천(면), 일회용

#### ②위 단속 장소에서 마스크를 올바르게 착용하지 않는 행위



코가 노출되는 마스크 착용



턱에 걸치는 마스크 착용



마스크 겹면을 만지는 행위

### 과태료

▷근거: 감염병예방법 제83조(과태료) 및 감염병예방법 제49조(감염병의 예방 조치)

▷부과금액: 10만원(미착용 당사자)