

# 서울시 코로나19 대응 주요소식

THE DAILY NEWS REVIEW

2021. 01. 11. 월요일



# 1. 코로나19 발생 현황

## 신종 코로나바이러스감염증-19 상황판

구분	확진환자 현황				자가격리자 현황		
	확진자	격리 중	격리해제	사망자	계	감시 중	감시해제
서울시 <sup>1)</sup>	21,604	5,832	15,534	238	331,715	14,501	317,214
전 국 <sup>2)</sup>	69,114	15,422	52,552	1,140	-	-	-
전세계 <sup>3)</sup>	90,216,381	38,329,456	49,953,438	1,933,487	-	-	-

1) 서울시의 경우, '서울시 코로나19 발생동향' '21. 01. 11. 0시 기준

2) 전국의 경우, '질병관리청' '21. 01. 11. 0시 기준

3) 전 세계의 경우, '2019-nCoV Global Cases (by Johns Hopkins CSSE)' '21. 01. 11. 10시 기준

### 서울시 현황

● **서울시 신규 확진환자 141명, 누적 확진환자는 총 21,604명**

- 입원(격리)환자 5,832명, 격리해제 15,534명 / 질병관리청 공식발표 확진환자 수는 21,604명 (01. 11. 0시 기준)
- 1월 11일 0시 기준, 우리나라 사망자는 총 1140명으로 치명률은 1.60%이며, 서울시 사망자는 238명, 치명률은 1.1% 으로 전국대비 낮게 나타남

● **최근 2주간 서울시 확진환자 구성 (2021. 1.11. 0시 기준)**

확진일자는 서울시 기준이며, 추후 조정될 수 있음

확진일자	계	해외 접촉 관련	송파구 소재 교정시설 관련	구로구 소재 요양병원 관련	송파구 소재 장미인 생활시설 관련	중랑구 소재 교회 관련	양천구 소재 요양시설 관련	동대문구 소재 복지시설 관련	양천구 소재 요양시설 관련	강서구 소재 교회 관련	노원구 소재 병원 관련	강북구 소재 아동관련 시설	기타 집단 감염	기타 확진자 접촉	타시도 확진자 접촉	감염경로 조사중
1월 11일(월)	141	4	1	1	-	-	-	1	-	-	-	-	9	76	4	45
1월 7일(목)	191	5	2	1	1	1	-	-	1	-	-	-	8	102	8	62
1월 6일(수)	298	6	67	2	3	-	-	2	1	-	-	-	6	119	10	82
1월 5일(화)	263	1	2	7	1	-	-	-	7	-	-	-	8	139	12	86
1월 4일(월)	199	6	6	3	-	2	1	2	1	1	2	-	7	91	9	68
1월 3일(일)	329	4	121	1	1	-	1	-	-	-	6	-	10	76	11	98
1월 2일(토)	198	2	-	5	6	-	2	2	15	-	9	-	10	79	20	48
1월 1일(금)	250	5	13	3	-	-	3	1	1	-	-	-	9	122	6	87
12월 31일(목)	358	1	126	5	-	5	-	3	1	-	-	7	7	113	14	76
12월 30일(수)	366	1	36	2	4	13	-	4	13	-	-	5	11	171	22	84
12월 29일(화)	387	4	14	14	1	15	5	28	2	3	-	3	17	158	8	115
12월 28일(월)	522	3	234	4	9	20	-	-	-	1	-	1	10	143	11	86
12월 27일(일)	300	3	-	11	10	5	1	-	-	4	-	-	5	151	17	93
12월 26일(토)	362	3	7	7	35	-	2	-	-	5	-	-	13	152	18	120

● 서울시 주요 발생 원인별 현황 (2021. 1. 11 0시 기준)

(단위: 명)

소 계	해외 유입	강동구 소재 요양병원 관련	은평구 소재 병원 관련	구로구 소재 요양병원/요양원 관련	동대문구 소재 어르신시설 관련	관악구 소재 종교시설 관련	송파구 소재 교정시설 관련	기타 집단 감염	기타 확진자 접촉	타시도 확진자 접촉	감염 경로 조사중
21,604	698	11	10	222	43	18	1,160	6,973	6,591	963	4,915

※ 역학조사서 기반 1차 분류 진행사항에 따라 변경가능

● 서울시 자치구별 확진환자 발생 현황

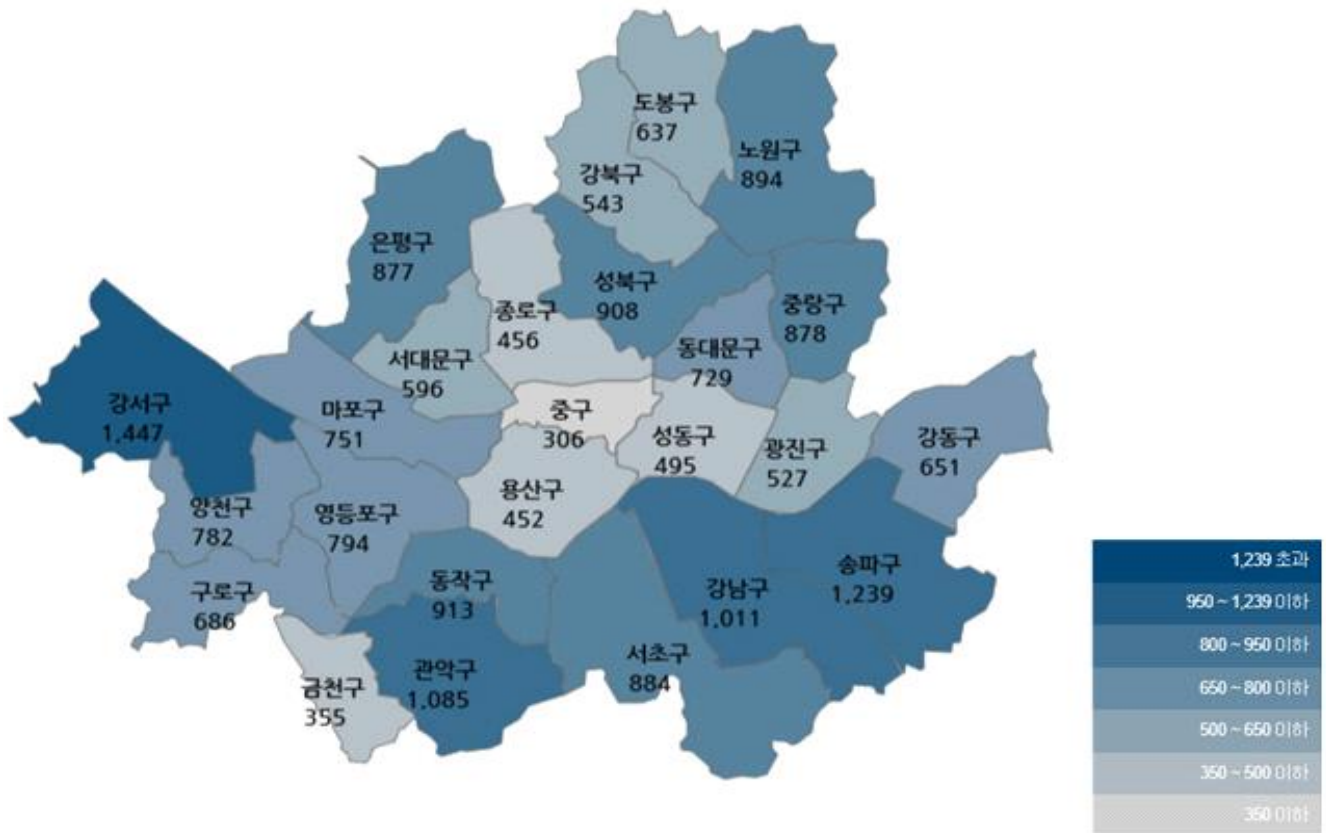
- 1월 11일 0시 기준, 서울시 전체 확진자는 총 21,604임(거주지 기준으로 강서 1,447, 송파 1,239, 관악 1,085, 강남 1,011, 동작 913, 성북 908, 노원 894, 서초 884, 중랑 878, 은평 877, 영등포 794, 양천 782, 마포 751, 동대문 729, 구로 686, 강동 651, 도봉 637, 서대문 596, 강북 543, 광진 527, 성동 495, 종로 456, 용산 452, 금천 355, 중구 306, 기타 2,708(타시도 이관 등))

서울시 자치구별 코로나19 확진환자 분포 현황

(단위: 명)

구 분	중 로	중 구	용 산	성 동	광 진	동 대 문	중 랑	성 북	강 북	도 봉	노 원	은 평	서 대 문	마 포	양 천	강 서	구 로	금 천	영 등 포	동 작	관 악	서 초	강 남	송 파	강 동	기 타	계
누계	456	306	452	495	527	729	878	908	543	637	894	877	596	751	782	1,447	686	355	794	913	1,085	884	1,011	1,239	651	2,708	21,604
1/10	4	1	2	4	5	13	6	2	2	6	8	8	6	3	6	4	2	2	4	10	2	3	7	10	7	14	141

※ 상기 통계는 모두 추후 역학조사 과정에서 변경될 수 있음

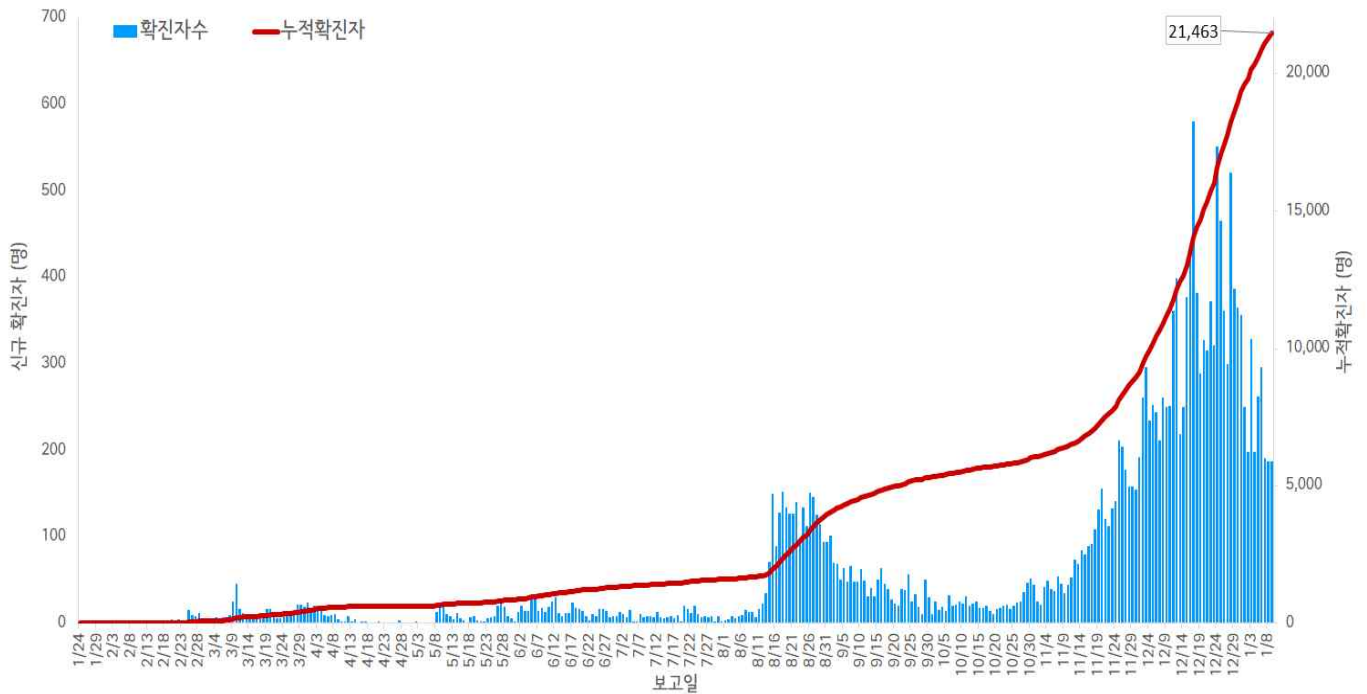


서울시 자치구별 확진자 발생 현황

● 서울시 코로나19 발생 현황 (2021. 1. 10. 0시 기준)

- 확진자 일별 발생 추이 및 누적 현황

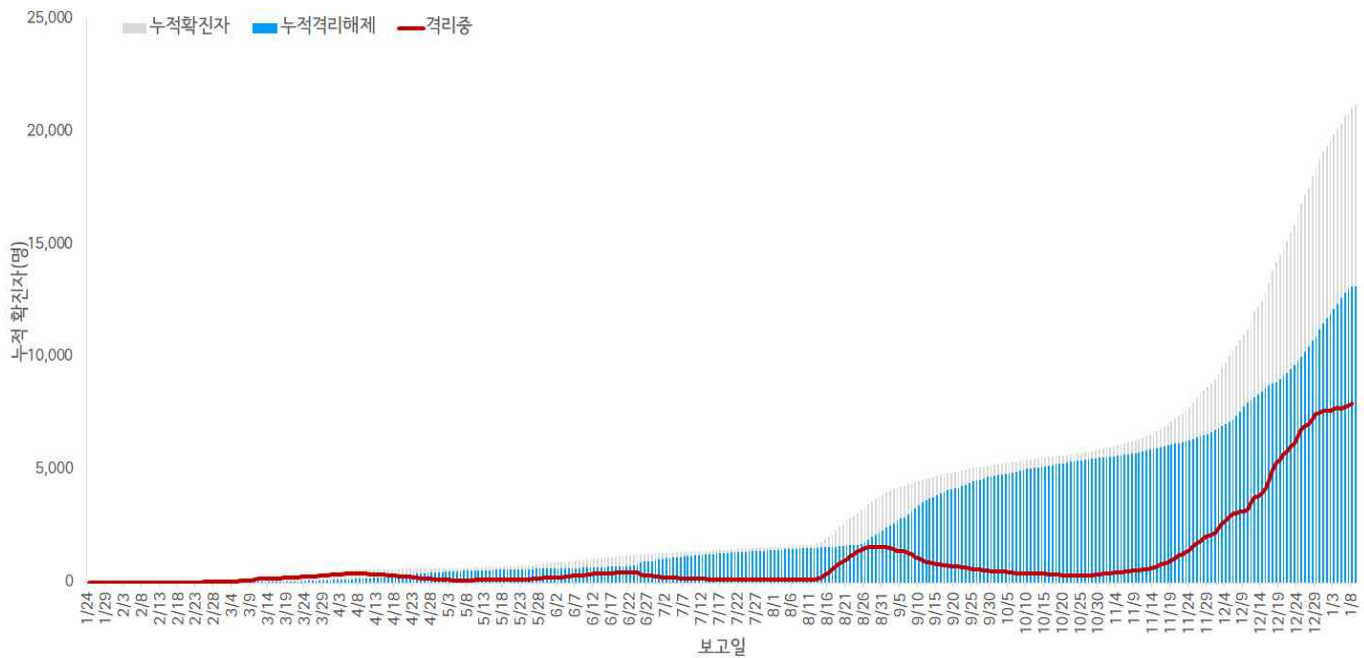
\*신규확진자 187명, 누적환자 총 21,463명



서울시 코로나19 신규 확진자 일별 발생추이 및 누적 현황(명, 보고일 기준)

- 확진자 격리 현황

\* 격리해제 13,800명(64.3%), 사망 230명(1.1%), 격리 중 7,433명(34.6%)



서울시 코로나19 누적 격리중 · 격리해제자 현황(명, 보고일 기준)

● 서울시 코로나19 사망자 현황 (2021. 1. 10. 0시 기준)

- 서울시 코로나19 확진자 총 21,463명 중 사망 230명(1.1%)임
- 남성 59.6%(137명), 여성 40.4%(93명), 65세 이상 사망이 90.4%(208명)로 연령대별로 80세 이상 47.8%(110명), 70대 36.5%(84명) 순이고, 병원 및 요양시설 관련 27.4%(63명)로 가장 많았으나 '감염경로 조사중' 사례는 37.4%(86명)임
- (진단소요일) 증상발생 후 확진까지 평균 3.7일(중앙값 3.0일) 소요, 증상발생 후 사망까지 평균 22.4일(중앙값 19.0일) 소요, 확진 후 사망까지 평균 18.4일(중앙값 16.0일) 소요됨

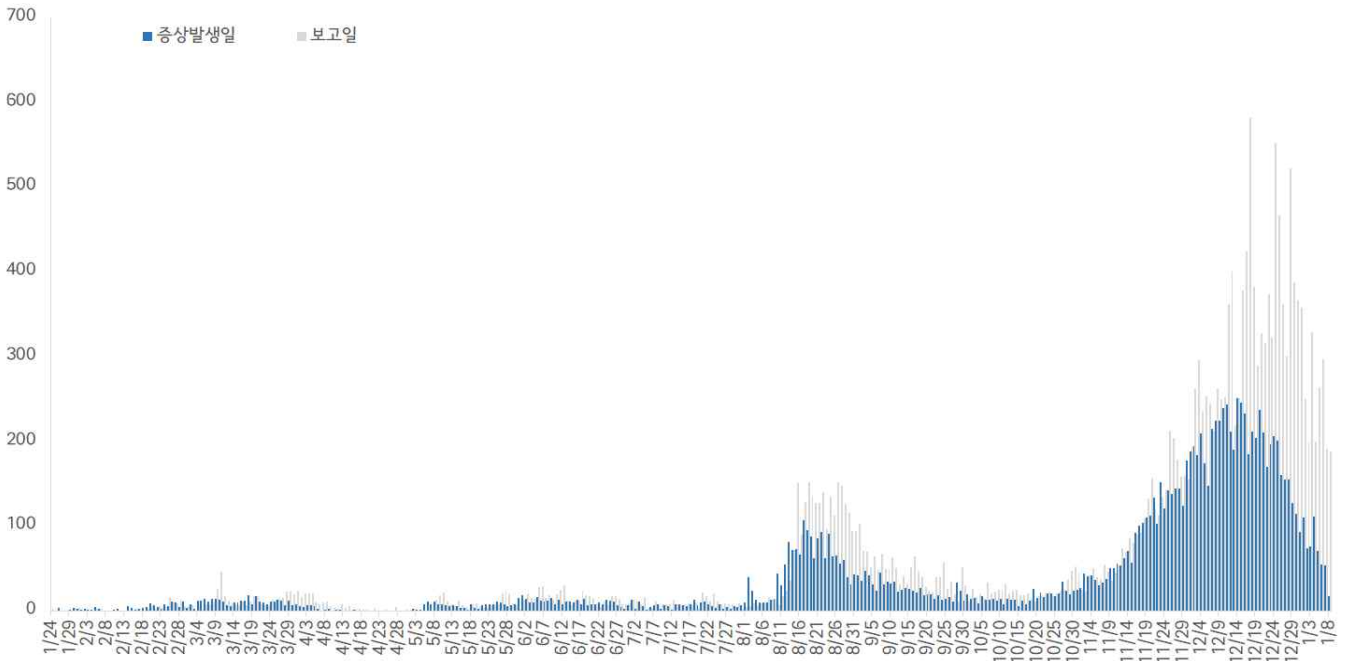
서울시 코로나19 사망자 일반적 특성표

(단위: 명)

구분		계(%)	
총계		230	100.0%
성별	남	137	59.6%
	여	93	40.4%
연령	40-49세	4	1.8%
	50-59세	8	3.5%
	60-69세	24	10.4%
	70-79세	84	36.5%
	≥ 80세	110	47.8%
	< 65세	22	9.6%
	≥ 65세	208	90.4%
진단소요일	증상-확진	평균±표준편차	3.7 ± 3.3
		중위수 (범위)	3.0 (0-19)
	증상-사망	평균±표준편차	22.4 ± 13.9
		중위수 (범위)	19.0 (2-93)
	확진-사망	평균±표준편차	18.4 ± 12.8
		중위수 (범위)	16.0 (0-82)
감염경로	병원 및 요양시설 관련	63	27.4%
	확진자 접촉	40	17.4%
	종교시설 관련	8	3.5%
	기타	9	3.9%
	직장관련	9	3.9%
	다중이용시설 관련	14	6.1%
	해외유입	1	0.4%
	조사중	86	37.4%

- 증상발생일 및 보고일 기준 발생 추이

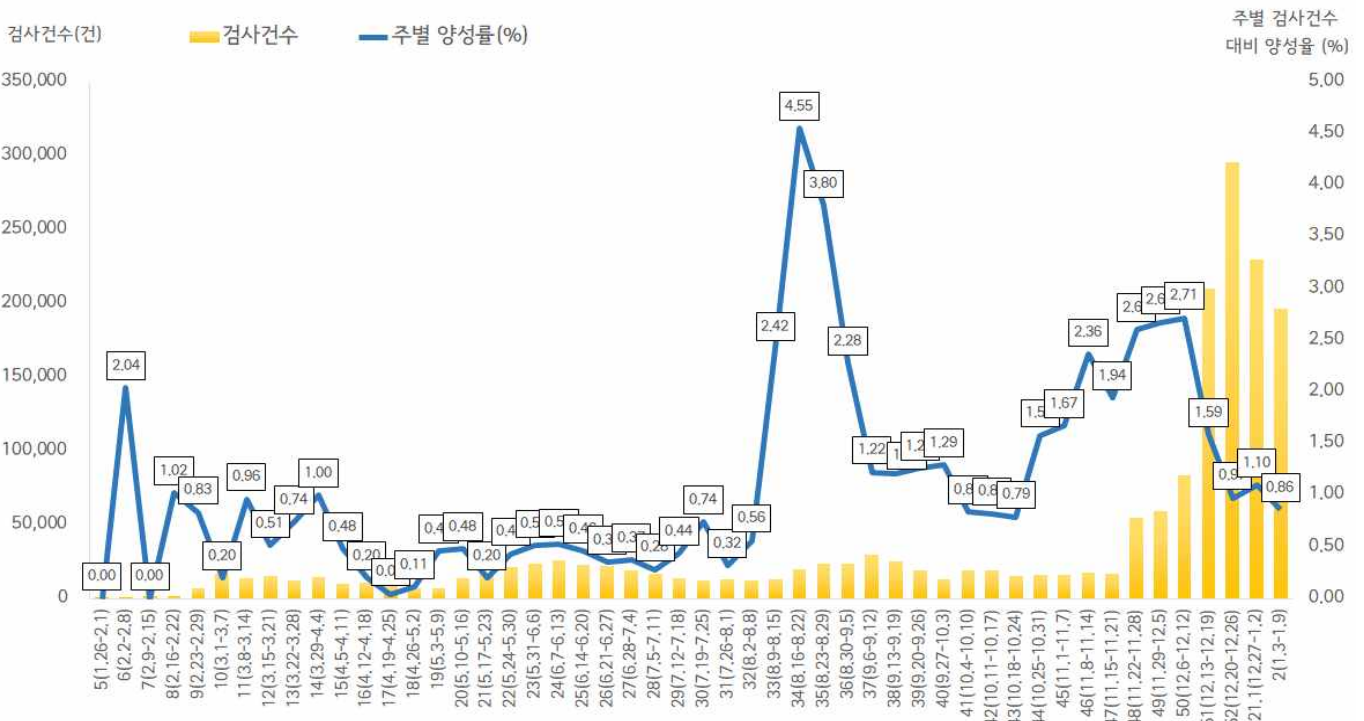
\* 분석대상 증상발생일과 보고일이 모두 확인된 13,169명 (무증상 및 증상발생일 모름 등 8,294명 제외)



서울시 코로나19 확진자 일별 분포 현황

- 주별 검사건수 및 확진환자 양성률

\* 총 검사건수 1,764,809건 (금주 196,117건) 중 21,463명 확진, 누적 검사 수 대비 총 양성률 1.22%



서울시 코로나19 확진자 주별 검사현황 및 양성률

※ 11.26. 0시 기준부터 서울시 자체 검사 건수를 포함하여 산출하였음

● 인구학적 특성별 발생 현황 (2021. 1. 10. 0시 기준)

- (성별) 남성이 50.7%으로 여성보다 높음
- (연령별) 확진자의 평균 연령은 47.7세 (중위연령 50.0세, 범위 1-100세)로 20-50대가 60.2%이고, 10만명당 확진자수는 60대 315.64명, 70대 294.51명, 80세 이상 276.09명 순이며, 사망 230명(40대 5명, 50대 8명, 60대 25명, 70대 83명, 80세 이상 109명)임 - 치명률 1.1%(80세 이상 12.4%)

(단위: 명, %)

구분	확진자	발생률 (10만명당)	장기입원자	퇴원자	퇴원자 평균 입원일 (일)	사망자	치명률	
계	21,463 (100.0)	220.79	2,140 (10.0)	13,800 (64.3)	18.3	230	1.1	
성별	남성	10,882 (50.7)	229.95	1,248 (11.5)	6,497 (59.7)	15.2	138	1.3
	여성	10,581 (49.3)	212.10	892 (8.4)	7,303 (69.0)	21.1	92	0.9
연령	0-9	690 (3.1)	106.77	44 (6.4)	499 (72.3)	12.7	0	0.0
	10-19	1,085 (5.1)	135.56	96 (8.8)	792 (73.0)	13.8	0	0.0
	20-29	2,827 (13.2)	192.90	359 (12.7)	1,942 (68.7)	15.4	0	0.0
	30-39	2,949 (13.7)	197.01	315 (10.7)	1,951 (66.2)	14.1	0	0.0
	40-49	3,049 (14.2)	197.01	303 (9.9)	1,999 (65.6)	14.2	5	0.2
	50-59	4,091 (19.1)	266.98	407 (9.9)	2,667 (65.2)	31.4	8	0.2
	60-69	3,843 (17.9)	315.64	334 (8.7)	2,410 (62.7)	15.8	25	0.7
	70-79	2,053 (9.6)	294.51	204 (9.9)	1,161 (56.6)	17.8	83	4.0
	80이상	876 (4.1)	276.09	78 (8.9)	379 (43.3)	20.2	109	12.4

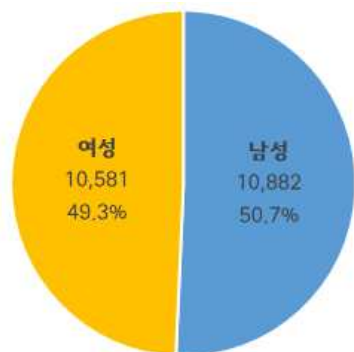
※ 치명률= 사망자수/확진자수 × 100

※ 평균 입원일= (퇴원자 입원일의 합계)/(전체 퇴원자수)

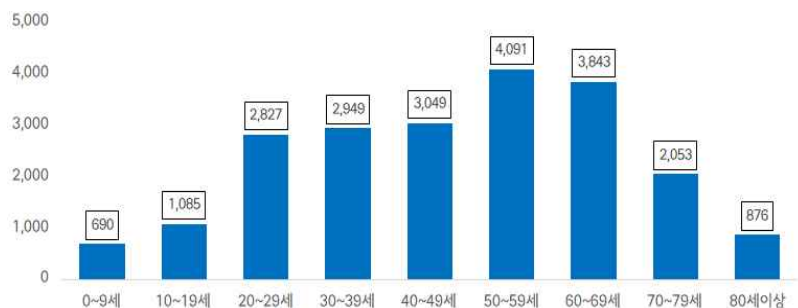
※ 장기입원자 = 입원 35일 이상 확진자

※ 인구 10만명당 발생률은 통계청에서 제공하는 2020년 7월 1일 행정구역별 인구 기준.

- 성별·연령별 분포 현황



성별



연령별

- 연령별 확진자 치료현황



서울시 코로나19 연령별 확진자 치료 현황

- 최근 4주간 주별 발생현황

성별, 연령별 확진환자 주별 발생현황 (보고일 기준)

(단위: 명, %)

구분		51주(12.13.-12.19.)	52주(12.20.-12.26.)	1주(12.27.-21.1.2.)	2주(1.3.-1.9.)
계		2,523 (100.0)	2,719 (100.0)	2,380 (100.0)	1,654 (100.0)
성별	남성	1,291 (51.2)	1,491 (54.8)	1,349 (56.7)	921 (55.7)
	여성	1,232 (48.8)	1,228 (45.2)	1,031 (43.3)	733 (44.3)
연령	0-9	91 (3.6)	101 (3.8)	61 (2.6)	50 (3.0)
	10-19	106 (4.1)	123 (4.5)	107 (4.5)	79 (4.7)
	20-29	294 (11.7)	323 (11.9)	296 (12.4)	208 (12.6)
	30-39	336 (13.3)	395 (14.5)	352 (14.8)	230 (13.9)
	40-49	371 (14.7)	409 (15.0)	340 (14.3)	243 (14.7)
	50-59	512 (20.3)	522 (19.2)	465 (19.5)	340 (20.6)
	60-69	474 (18.8)	478 (17.6)	437 (18.4)	292 (17.7)
	70-79	236 (9.4)	235 (8.6)	205 (8.6)	144 (8.7)
	80이상	103 (4.1)	133 (4.9)	117 (4.9)	68 (4.1)
사망자 총계		21 (0.8)	27 (1.0)	32 (1.3)	41 (2.5)

- 최근 1주간 일별 발생현황

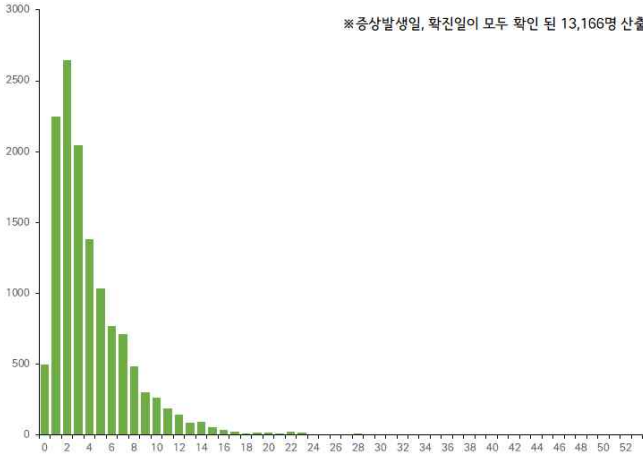
성별, 연령별 확진환자 일별 발생현황 (보고일 기준)

(단위: 명, %)

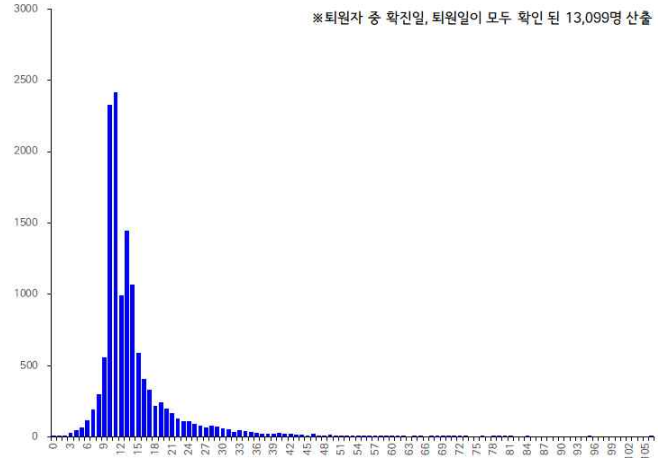
구분		1.3.	1.4.	1.5.	1.6.	1.7.	1.8.	1.9.
계		329(100.0)	199(100.0)	263(100.0)	297(100.0)	191(100.0)	188(100.0)	187(100.0)
성별	남성	219(66.6)	106(53.3)	125(47.5)	181(60.9)	106(55.5)	87(46.3)	97(51.9)
	여성	110(33.4)	93(46.7)	138(52.5)	116(39.1)	85(44.5)	101(53.7)	90(48.1)
연령	0-9	6(1.9)	9(4.4)	9(3.5)	8(2.7)	5(2.7)	8(4.3)	5(2.7)
	10-19	16(4.9)	4(2.0)	13(4.9)	17(5.7)	9(4.8)	9(4.8)	11(5.9)
	20-29	30(9.1)	29(14.6)	28(10.6)	46(15.5)	27(14.1)	22(11.7)	26(13.9)
	30-39	56(17.0)	30(15.1)	34(12.9)	37(12.5)	26(13.6)	27(14.4)	20(10.7)
	40-49	63(19.1)	27(13.6)	36(13.7)	57(19.2)	14(7.3)	24(12.8)	22(11.8)
	50-59	70(21.3)	27(13.6)	46(17.5)	74(24.9)	38(19.9)	38(20.2)	47(25.1)
	60-69	60(18.2)	46(23.1)	48(18.3)	28(9.4)	44(23.0)	39(20.7)	27(14.4)
	70-79	22(6.7)	21(10.6)	30(11.4)	20(6.7)	22(11.5)	12(6.4)	17(9.1)
	80이상	6(1.8)	6(3.0)	19(7.2)	10(3.4)	6(3.1)	9(4.8)	12(6.4)
사망자 총계		4(1.2)	11(5.5)	3(1.1)	6(2.0)	10(5.2)	0(0.0)	7(3.7)



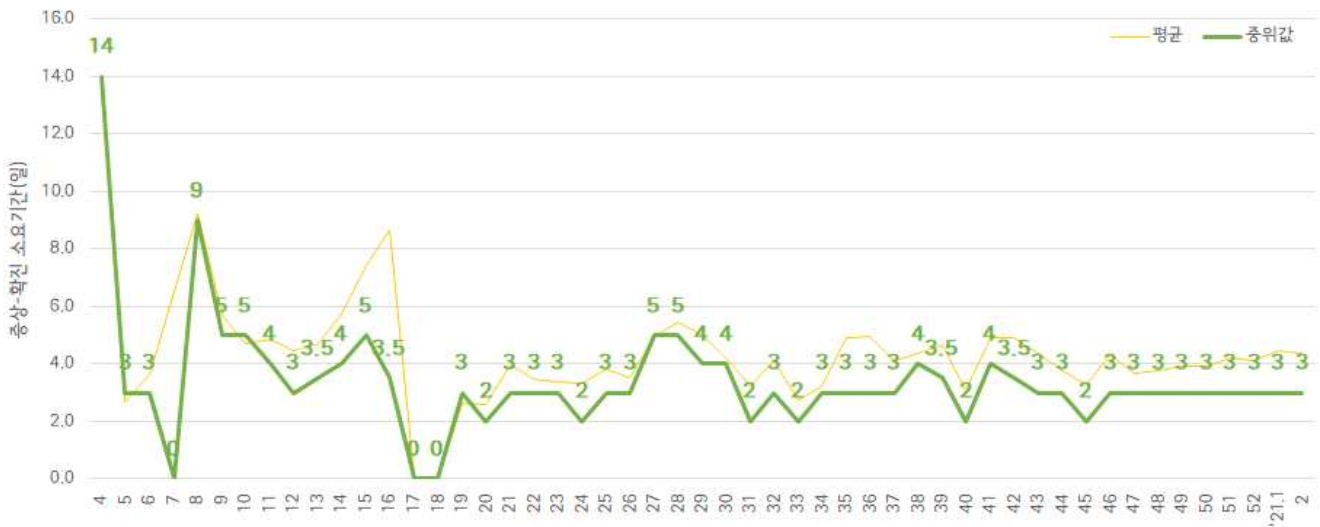
- (진단소요일) 증상발생일부터 확진일까지 평균 4.1일(중앙값 3일)소요,확진일부터 퇴원일까지 평균 14.2일(중앙값 12일)소요



증상발생일 - 확진일 소요기간



확진일 - 퇴원일 소요기간



주별 증상발생일 - 확진일 소요기간



주별 확진일 - 퇴원일 소요기간

● 자치구별 발생 현황(발생구 기준) (2021. 1. 10. 0시 기준)

- 강서구가 6.7%(1,442명)로 가장 높았으며, 송파구 발생이 5.7%(1,229명), 관악구 5.0%(1,083명), 강남구 4.7%(1,004명), 성북구 4.2%(906명) 순이었음
- 인구 10만명당 확진자수는 전체 220.79명으로 종로구 300.57명, 강서구 245.68명, 중구 241.89명, 동작구 228.51명, 중랑구 221.09명 순이었음

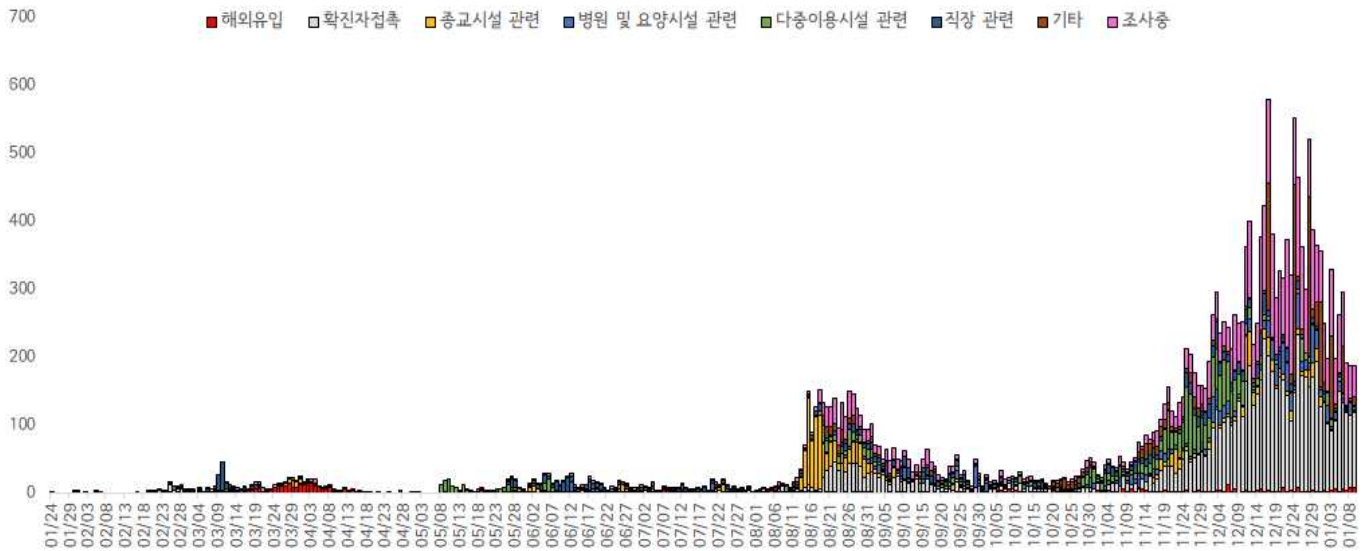
구분	누계		증가현황	발생률* (10만명당)
	(명)	(%)		
서울특별시	21,463	100.0	▲+187	220.79
종로구	452	2.1	▲+9	300.57
중구	305	1.4	▲+1	241.89
용산구	450	2.1	▲+2	196.14
성동구	495	2.3	▲+5	166.44
광진구	526	2.5	▲+7	150.47
동대문구	716	3.3	▲+4	207.18
중랑구	872	4.1	▲+7	221.09
성북구	906	4.2	▲+6	205.06
강북구	541	2.5	▲+6	173.52
도봉구	631	2.9	▲+5	191.47
노원구	886	4.1	▲+6	167.52
은평구	869	4.0	▲+9	181.22
서대문구	590	2.7	▲+12	188.67
마포구	748	3.5	▲+3	199.79
양천구	776	3.6	▲+13	169.45
강서구	1,442	6.8	▲+3	245.68
구로구	684	3.2	▲+8	168.86
금천구	353	1.6	▲+1	151.99
영등포구	790	3.7	▲+8	211.60
동작구	903	4.2	▲+7	228.51
관악구	1,083	5.1	▲+8	216.71
서초구	881	4.1	▲+3	205.40
강남구	1,004	4.7	▲+9	185.50
송파구	1,229	5.8	▲+10	183.02
강동구	644	3.0	▲+10	140.87
기타	2,687	12.5	▲+25	-

- 1) 강서구: 종교시설 228명(강서구 소재 교회 관련 170명), 다중이용시설 관련 223명(댄스교습관련시설 163명), 병원 및 요양시설 관련 97명 등
- 2) 송파구: 다중이용시설 관련 130명(송파구 장애인 생활시설 관련 13명), 종교시설 관련 100명, 직장 관련 75명 등
- 3) 관악구: 직장 관련 115명, 다중이용시설 관련 91명, 종교시설 관련 74명, 해외 유입 21명 등

※ 인구 10만명당 확진자수는 통계청에서 제공하는 2020년 7월 1일 행정구역별 인구를 기준으로 함.

● **주요 감염경로별 발생 현황** (2021. 1. 10. 0시 기준 누적분)

- 최근 소규모 집단발생 환자 증가
- 주요 감염경로별 발생률은 다중 이용시설 관련이 9.7%(2,082명)로 가장 높았으며, 종교시설 관련 8.0%(1,720명), 직장 관련 7.0%(1,510명), 병원 및 요양시설 관련 6.0%(1,283명), 해외유입 3.2%(694명) 순이었음



서울시 코로나19 주요 감염경로별 발생현황

● **감염경로 조사중 환자 현황** (2021. 1. 10. 0시 기준)

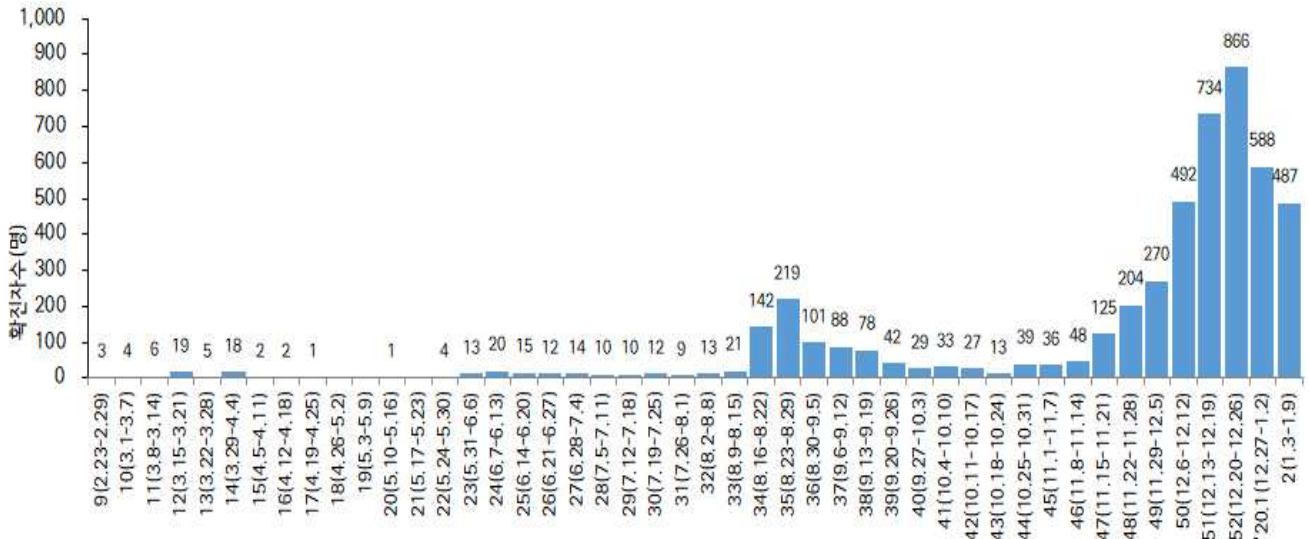
- 21.1.10. 0시 기준 확진자 총 21,463명 중 감염경로 ‘조사중’ 4,875명(22.7%) 보고됨
- “감염경로 조사중” 4,875명 중 남자 확진자는 52.0%(2,537명), 여자 확진자는 48.0%(2,338명)임

서울시 감염경로 불분명 환자 분포 현황

(단위: 명)

구분	합계	성별		연령(세)								
		남	여	0-9	10-19	20-29	30-39	40-49	50-59	60-69	70-79	80이상
확진자 (%)	21,463	10,882	10,581	690	1,085	2,827	2,949	3,049	4,091	3,843	2,053	876
	(100.0)	(50.7)	(49.3)	(3.1)	(5.1)	(13.2)	(13.7)	(14.2)	(19.1)	(17.9)	(9.6)	(4.1)
경로불분명 (%)	4,875	2,537	2,338	40	146	632	704	645	881	1,009	605	213
	(22.7)	(23.3)	(22.1)	(5.8)	(13.5)	(22.4)	(23.9)	(21.2)	(21.5)	(26.3)	(29.5)	(24.3)

※ 관악 284건, 강서 278건, 송파 270건, 강남 252건, 은평 243건, 동작 236건, 영등포 226건, 서초 221건, 중랑 213건, 성북 203건, 마포 190건, 강동 172건, 동대문 170건, 양천 164건, 노원 160건, 구로 152건, 종로 148건, 강북 136건, 성동 131건, 광진 129건, 도봉 128건, 서대문 122건, 용산 119건, 중구 83건, 금천 74건 (기타 371건 제외)



서울시 코로나19 감염경로 불분명 확진자 주별 분포 현황(명, 보고일 기준)

- “감염경로 조사중” 4,875명 중 50세 이상은 55.5%(2,708명), 연령대별 비율은 60대가 20.7%로 가장 높았고 50대 18.1%, 30대 14.4%, 40대 13.2% 순임
- 65세 이상 확진자 4,614명 중 “감염경로 조사중”은 26.4% (1,289명)임
- “감염경로 조사중” 4,875명 중 사망자는 1.7%(84명)임

서울시 코로나19 감염경로 조사중 사례 일반적 특성표

(단위: 명)

구분		누적확진자수		감염경로			
				조사완료		조사중	
합계		21,463	100.0%	16,588	100.0%	4,875	100.0%
성별	남	10,882	50.7%	8,345	50.3%	2,537	52.0%
	여	10,581	49.3%	8,243	49.7%	2,338	48.0%
연령	0-9세	690	3.1%	650	3.9%	40	0.8%
	10-19세	1,085	5.1%	939	5.7%	146	3.0%
	20-29세	2,827	13.2%	2,195	13.2%	632	13.0%
	30-39세	2,949	13.7%	2,245	13.5%	704	14.4%
	40-49세	3,049	14.2%	2,404	14.5%	645	13.2%
	50-59세	4,091	19.1%	3,210	19.4%	881	18.1%
	60-69세	3,843	17.9%	2,834	17.1%	1,009	20.7%
	70-79세	2,053	9.6%	1,448	8.7%	605	12.4%
≥80세	876	4.1%	663	4.0%	213	4.4%	
65세기준	< 65세	16,849	78.5%	13,263	80.0%	3,586	73.6%
	≥65세	4,614	21.5%	3,325	20.0%	1,289	26.4%
사망	예	230	1.1%	146	0.9%	84	1.7%
	아니오	21,233	98.9%	16,442	99.1%	4,791	98.3%

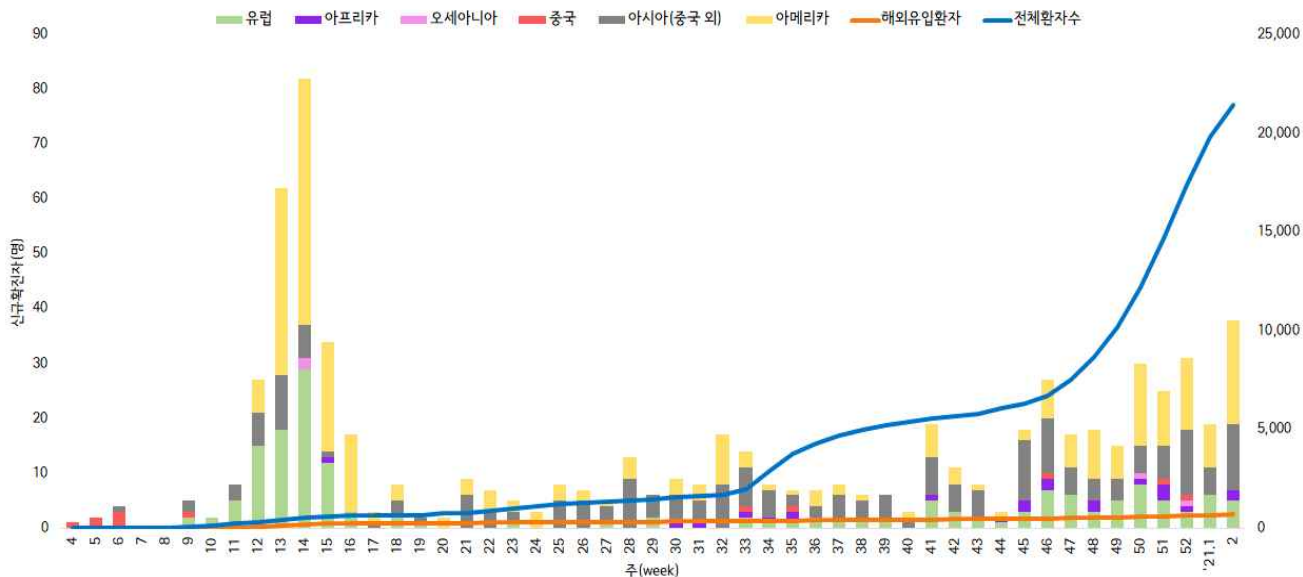
● 해외 유입 현황 (2021. 1. 10. 0시 기준)

- 해외유입 사례로 추정되는 누적 확진자수 694명(3.2%)
- 주요 국외유입 분포는 아메리카 40.5%, 아시아(중국 외) 30.4%, 유럽 23.6%순임

코로나19 해외유입 확진자 분포 현황

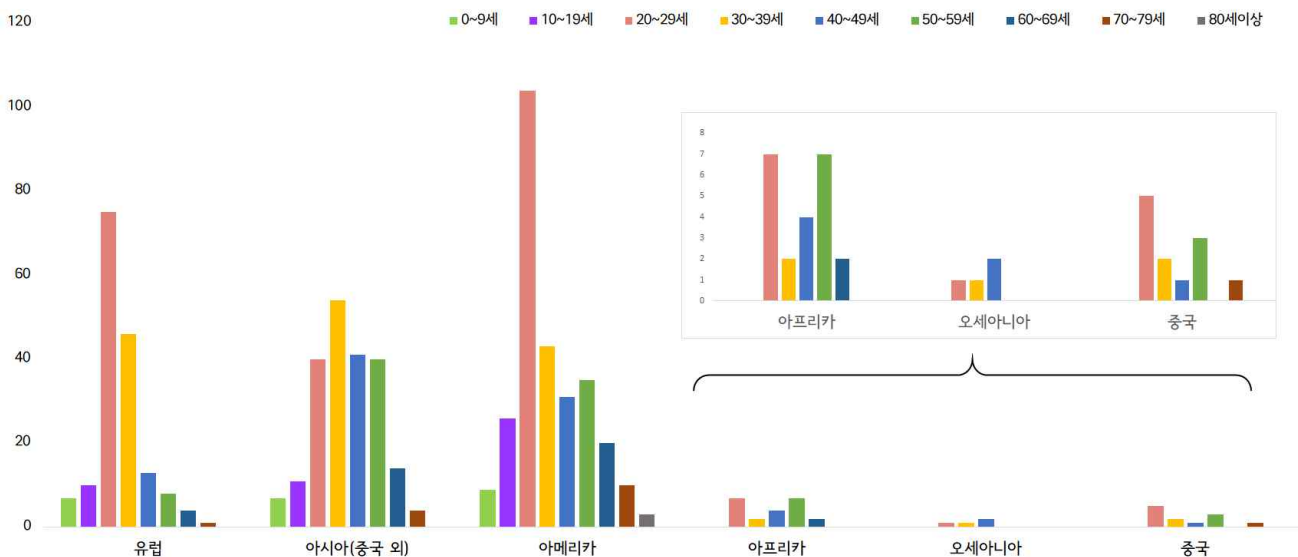
(단위: 명)

구분	유럽	아시아 (중국 외)	아메리카	아프리카	오세아니아	중국	합계
누계	164	211	281	22	4	12	694
증가현황	▲+1	▲+5	▲+1	▲+1	-	-	▲+8
백분율(%)	(23.6)	(30.4)	(40.5)	(3.2)	(0.6)	(1.7)	(100.0)



서울시 코로나19 신규·누적 해외유입 확진자 현황(명, 보고일 기준)

- 연령별 해외유입 현황 분포



서울시 코로나19 연령별 해외유입 확진자 현황(명, 보고일 기준)

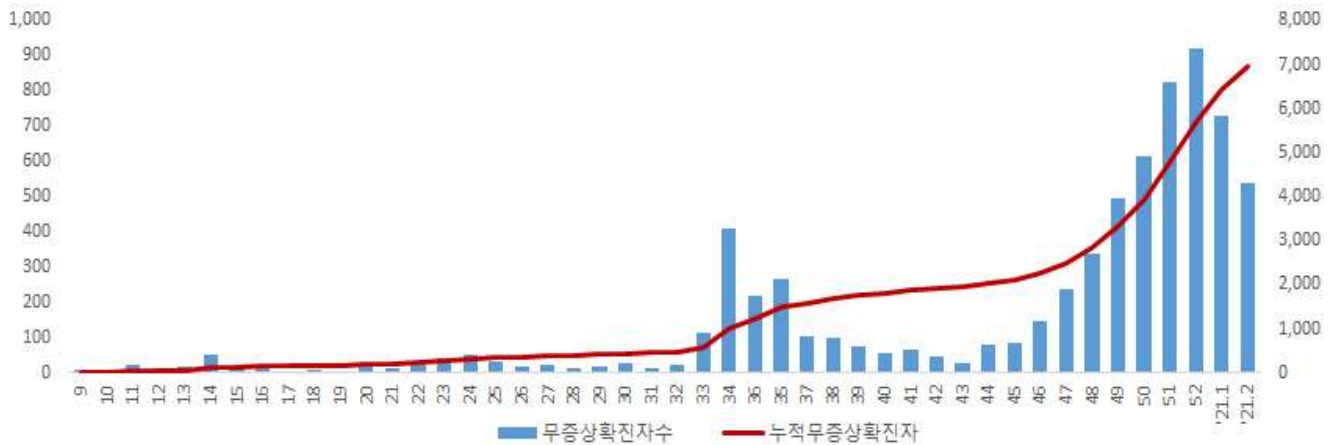
● 무증상자 발생현황 (2021. 1. 10. 0시 기준)

- 전체 확진자 중 무증상자는 32.4%이며, 여성이 52.9%로 남성보다 높음
- 무증상 확진자의 평균 연령은 48.6세(중위연령 52.0세, 범위 1-99세)로 20-50대가 52.9%이며, 사망 66명(40대 3명, 50대 2명, 60대 6명, 70대 19명, 80세 이상 36명)임 - 치명률 0.9% (80세 이상 9.0%)

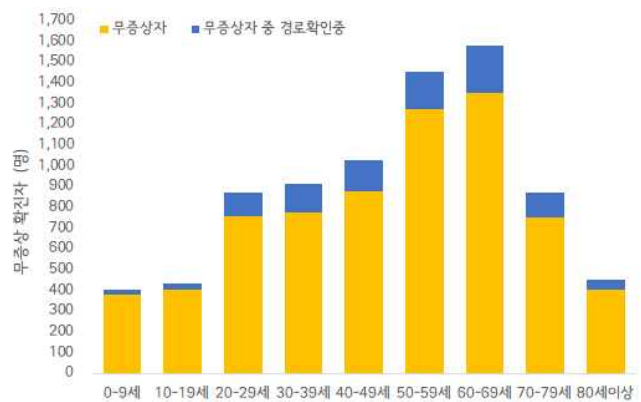
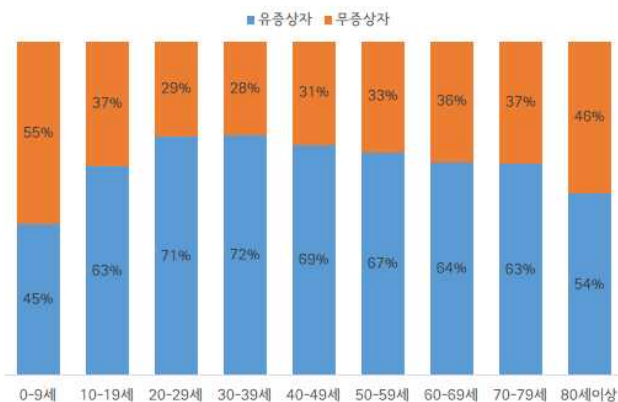
(단위: 명, %)

구분	무증상자 (%)	경로 확인증 (%)	퇴원자 (%)	사망자(명)	치명률(%)	
계	6,956 (100.0)	1033 (14.9)	4,575 (65.8)	66	0.9	
성별	남성	3,418 (49.1)	542 (15.9)	2,192 (64.1)	39	1.1
	여성	3,538 (50.9)	491 (13.9)	2,383 (67.4)	27	0.8
연령	0-9	379 (5.3)	21 (5.5)	261 (68.9)	0	0.0
	10-19	401 (5.8)	30 (7.5)	292 (72.8)	0	0.0
	20-29	753 (10.8)	119 (15.8)	539 (71.6)	0	0.0
	30-39	776 (11.2)	137 (17.7)	509 (65.6)	0	0.0
	40-49	877 (12.6)	147 (16.8)	618 (70.5)	3	0.3
	50-59	1,273 (18.3)	177 (13.9)	857 (67.3)	2	0.2
	60-69	1,347 (19.4)	229 (17.0)	882 (65.5)	6	0.4
	70-79	750 (10.8)	120 (16.0)	440 (58.7)	19	2.5
	80이상	400 (5.8)	53 (13.3)	177 (44.3)	36	9.0

※ 치명률= 사망자수/무증상 확진자수×100; 확진 당시 기초역학조사서 상 무증상자



서울시 코로나19 주별 무증상 확진자 누적 현황(명, 보고일 기준)



서울시 코로나19 연령별 무증상 확진자 현황

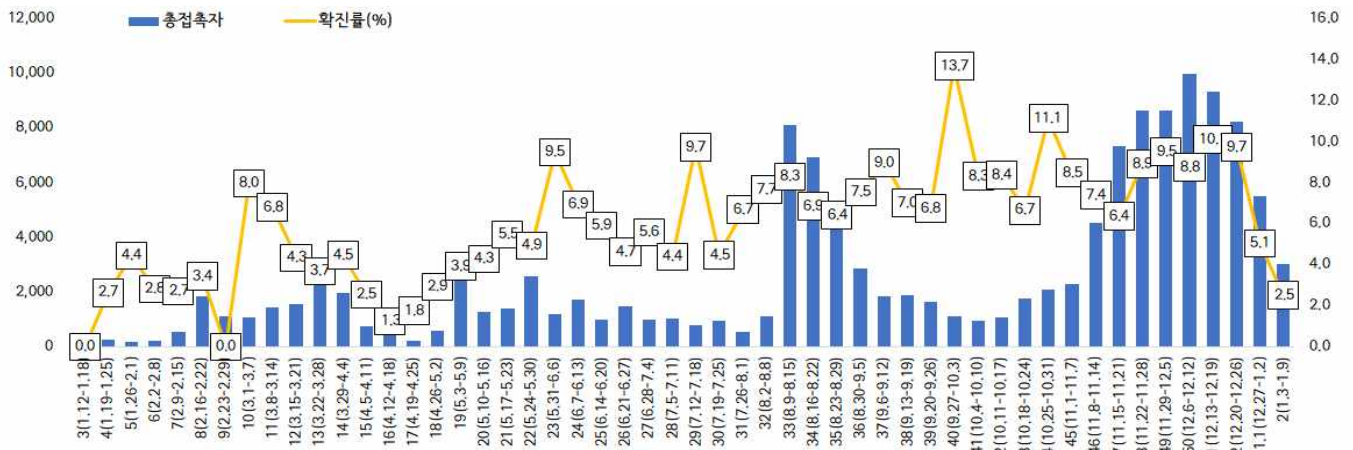
● **접촉자 관리 현황** (2021. 1. 10. 0시 기준)

- 서울시 관리 누적 접촉자는 147,506명으로, 그중 검사결과 양성으로 확진된 사례는 6.8%(10,098명)임  
**서울시 성별, 연령별 코로나19 접촉자 분포 현황** (단위: 명)

구분	합계	성별		연령(세)								
		남	여	0-9	10-19	20-29	30-39	40-49	50-59	60-69	70-79	80이상
누계 (%)	147,506	76,183	71,323	9,581	14,079	29,047	24,806	21,938	22,624	15,727	6,602	3,102
	(100.0)	(51.6)	(48.4)	(6.5)	(9.5)	(19.7)	(16.8)	(14.9)	(15.3)	(10.7)	(4.5)	(2.1)
확진자 (%)	10,098	4,163	5,935	481	667	1,517	1,320	1,433	1,884	1,647	809	340
	(6.8)	(5.5)	(8.3)	(5.0)	(4.7)	(5.2)	(5.3)	(6.5)	(8.3)	(10.5)	(12.3)	(11.0)

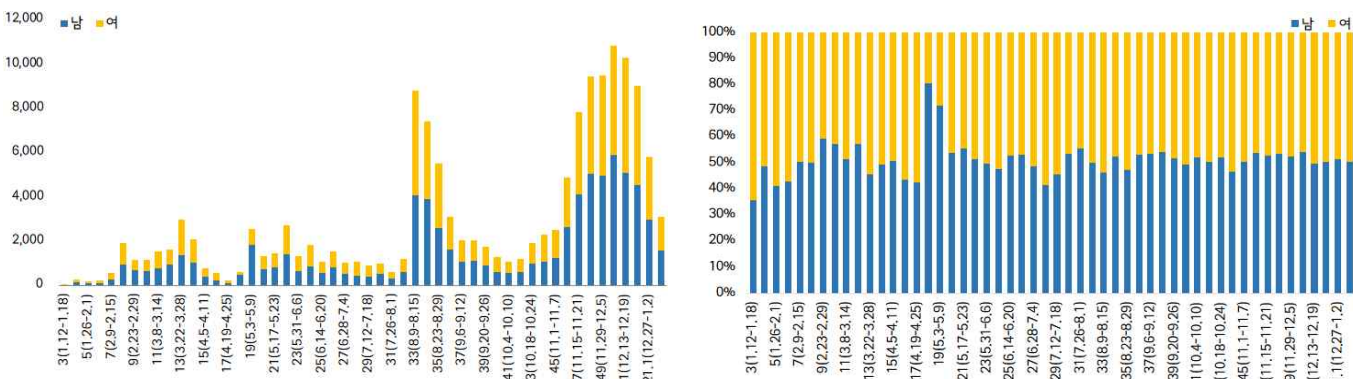
※ 접촉자 중 확진자수(명,%)는 질병보건통합관리시스템(is.cdc.go.kr)에 등록된 접촉자 데이터를 기준으로 함.

- **주별 접촉자 발생 현황**



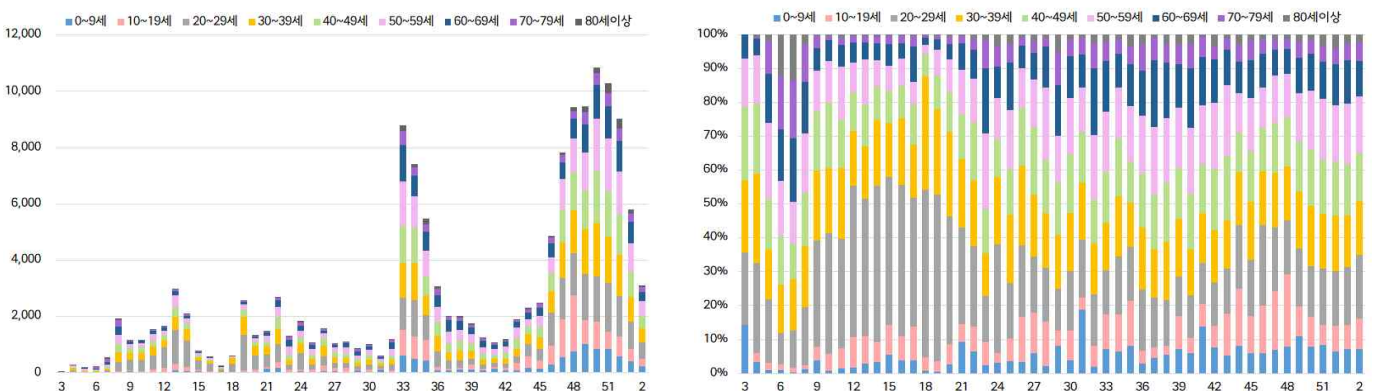
서울시 코로나19 주별 접촉자 현황 및 확진률(명, %, 최종접촉일 기준)

- **성별 접촉자 발생 현황**



서울시 코로나19 성별 분포(명, %, 최종접촉일 기준)

- **연령별 접촉자 발생 현황**



서울시 코로나19 연령별 분포(명, %, 최종접촉일 기준)

● 서울시 전체 선별진료소 지정 현황 (2021. 1. 10. 18시 서울시 일일상황보고 기준)

(단위 : 개소)

합계	자치구			의료기관					차량 이동식	이동검체 채취반
	소계	보건소 내	보건소 외(상담소)	소계	국가지정	지역거점	국공립 병원	민간병원		
82	37	35	2	44	5	6	8	25	1	0

● 보건소 선별진료소(25개 자치구) 검체 검사 현황

(단위 : 건)

구분	총 누계	주간 계	1.4(월)	1.5(화)	1.6(수)	1.7(목)	1.8(금)	1.9(토)	1.10(일)
계	1,202,700	72,318	11,897	12,030	11,727	11,101	11,914	7,879	5,770
평균	48,108	2,893	475.9	481.2	469.1	444.0	476.6	315.2	230.8
최고	강남구 133,820	강남구 5,273	강남구 836	강남구 972	강북구 1,060	강북구 886	강남구 882	송파구 750	강남구 469
최저	양천구 25,787	노원구 861	노원구 138	노원구 114	노원구 146	노원구 123	노원구 130	양천구 91	중구 78

● 의료기관 선별진료소(44개소) 검체 검사 현황

(단위 : 건)

구분	총 누계	주간 계	1.4(월)	1.5(화)	1.6(수)	1.7(목)	1.8(금)	1.9(토)	1.10(일)
계	463,083	19,582	4,118	3,566	2,847	2,506	3,131	1,996	1,418
평균	10,524.6	445.0	80.7	69.9	55.8	49.1	61.4	39.1	32.2
최고	아산병원 115,900	아산병원 4,929	아산병원 900	아산병원 636	아산병원 684	아산병원 684	아산병원 809	아산병원 538	아산병원 620
최저	명지성모병 원 34	동부병원 0	어린이병원 등 10개소 0	동부병원 등 2개소 0	동부병원 등 3개소 0	동부병원 등 3개소 0	서북병원 등 2개소 0	서북병원 등 6개소 0	서울의료원 등 14개소 0

● 차량이동식(Drive-Thru) 선별진료소 운영 현황

(단위 : 건)

구분	누 계		금 일		비 고
	진료인원	검사인원	진료인원	검사인원	
계	14,646	13,219	39	39	
이대서울병원	9,430	9,414	39	39	
구 소방학교	1,814	1,379	-	-	운영중단
은평병원	896	782	-	-	
잠실주경기장	2,506	1,644	-	-	

\* 확진건수 : 검체 후 통보되어온 양성반응자수로 검사일과 동일하지 않음(날짜는 검사일)

\* 은평병원, 잠실주경기장 4.27.(월)부터 운영 중단

\* 구 소방학교 '20.5.8.(금)부터 운영 중단 ⇒ '20.5.15.(금) 운영 재개 ⇒ '20.5.22.(금) 운영 중단

● 일반시민 대상 선제검사 현황(홈페이지신청) (2021. 1. 8. 18시 서울시 일일상황보고 기준)

(단위 : 건)

구분 (6.15.~)	총 누계	어린이	은평	서북	서울의료원	보라매	동부	서남	강남보건소 (유타)
누계	26,619	3,161	2,640	4,261	4,349	3,657	4,314	4,020	217
1.8.	368	14	32	135	33	49	25	80	

- 검사결과 : 양성 77명



# 국내 현황

## ● 국내 확진환자 발생 현황 (2021. 1. 11. 0시 기준)

- 1월 11일 0시 기준, 국내 확진자는 69,114명(전일 0시 기준 대비 419명 추가)이며, 이 중 격리해제는 52,552명(전일 대비 2,143명 증가)으로 현재 15,422명이 격리 중임
- 사망자는 1,140명(전일 0시 기준 대비 15명 추가)으로 치명률은 1.65%로 확인됨

국내 코로나19 발생 현황 (2021. 1. 11. 0시 기준) (출처) 질병관리청

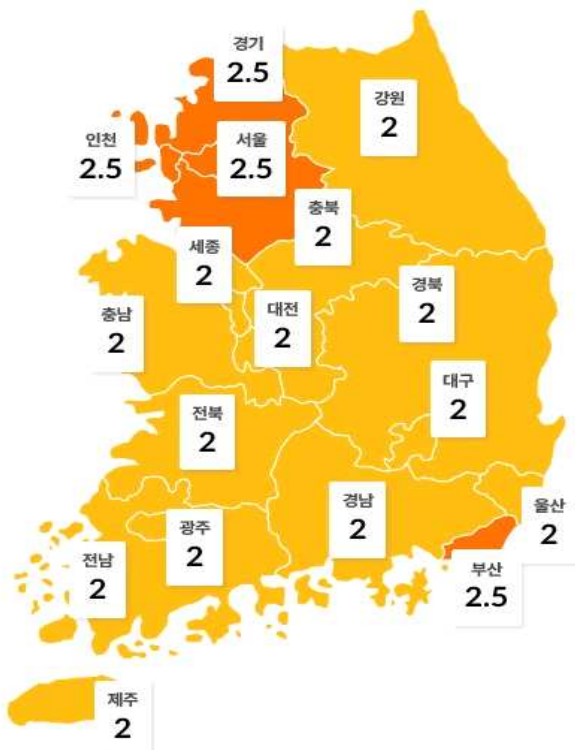
구분	총계	확진환자현황				검사현황		
		계	격리해제	격리 중	사망	계	검사 중	결과 음성
1.10.(일) 0시 기준	4,723,463	68,663	50,409	17,129	1,125	4,654,800	191,454	4,463,346
1.11.(월) 0시 기준	4,751,685	69,114	52,552	15,422	1,140	4,682,571	189,763	4,492,808
증감	28,222 (0.6%)	451 (0.7%)	2,143 (4.2%)	-1,707 (-10.0%)	15 (1.3%)	27,771 (0.6%)	-1,691 (-0.9%)	29,462 (0.7%)

## - 새롭게 확진된 환자 451명의 현황

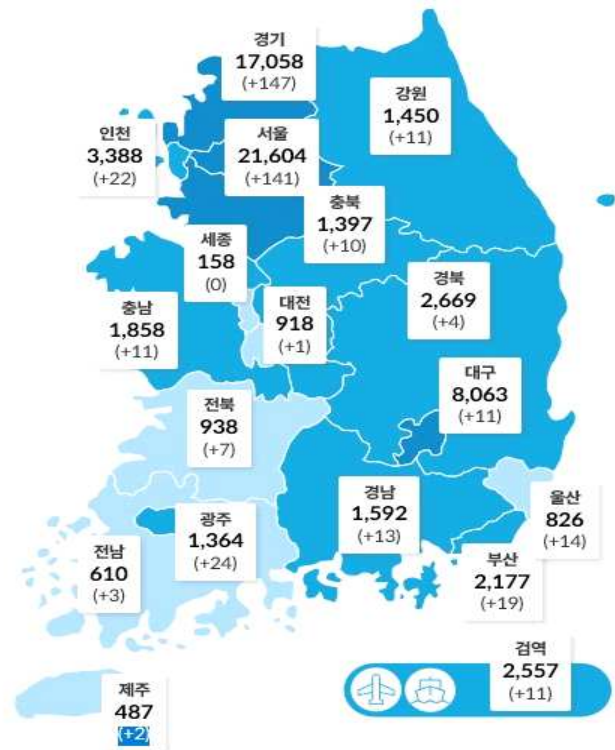
구분	합계	서울	부산	대구	인천	광주	대전	울산	세종	경기	강원	충북	충남	전북	전남	경북	경남	제주	검역
격리중	15,422	5,831	444	270	762	326	110	141	13	4,361	325	537	439	150	78	348	326	88	873
격리해제	52,552	15,534	1,659	7,590	2,589	1,028	798	653	144	12,348	1,105	824	1,392	762	526	2,259	1,260	399	1,682
사망	1,140	238	74	203	37	10	10	32	1	350	20	36	27	26	6	62	6	0	2
합계	69,114	21,603	2,177	8,063	3,388	1,364	918	826	158	17,059	1,450	1,397	1,858	938	610	2,669	1,592	487	2,557
증감	451	141	19	11	22	24	1	14	0	147	11	10	11	7	3	4	13	2	11
해외 유입	32	4	3	1	4	0	0	0	0	5	1	1	1	1	0	0	0	0	11
지역 발생	419	137	16	10	18	24	1	14	0	142	10	9	10	6	3	4	13	2	0

\* 1월 10일 0시부터 1월 11일 0시 사이에 질병관리청으로 신고·접수된 자료 기준

※ 상기 통계는 모두 추후 역학조사 과정에서 변경될 수 있음  
지자체 오신고(충북)로 누계 정정(1.10. 0시 기준, 경기 -1)

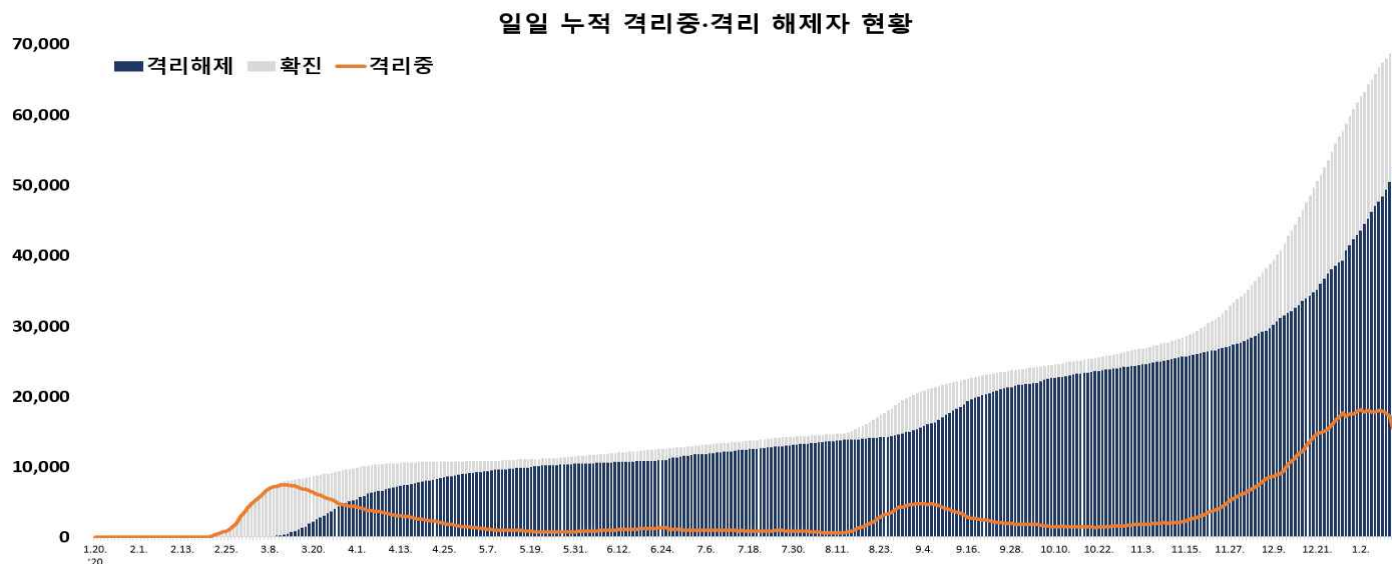


지역별 거리 두기 단계 (01.11. 0시 기준)



시도별 확진자 분포 현황 (01.11. 0시 기준)

● 국내 일별 신규/누적 확진자 현황 (2021. 1. 11. 0시 기준)



- 금일 신규 확진자 451명 중 해외유입은 32명이며, 지역사회 발생은 419명임
- 해외 유입 확진자 현황

해외 유입 신규 및 누적 확진자 현황 (2021. 1. 11. 0시 기준, '20.1.3일 이후 누계)

구분	합계	유입 국가						확인 단계		국적	
		중국	중국 외 아시아	유럽	아메리카	아프리카	오세아니아	검역단계	지역사회	내국인	외국인
신규	32	0	10	5	13	4	0	11	21	17	15
누계	5,759	34	2,668	1,002	1,839	194	22	2,557	3,202	3,146	2,613

\* 아시아(중국 외) : 필리핀 2명(2명), 러시아 2명, 인도네시아 4명(1명), 베트남 1명, 파키스탄 1명(1명), 유럽 : 우크라이나 2명(2명), 터키 2명(2명), 루마니아 1명(1명), 아메리카 : 미국 11명(4명), 브라질 2명, 아프리카 : 남아프리카공화국 1명(1명), 탄자니아 1명, 나이지리아 1명(1명), 콩고민주공화국 1명

※ 괄호 안은 외국인 수

- 지역사회 발생 확진자 현황 (2021. 1. 11. 0시 기준)

\* 수도권

구분	1.5.	1.6.	1.7.	1.8.	1.9.	1.10.	1.11.	주간 일 평균	주간 누계
수도권	455	566	622	452	421	399	297	458.9	3,212
서울	193	262	291	186	180	179	137	204.0	1,428
인천	48	35	37	30	46	32	18	35.1	246
경기	214	269	294	236	195	188	142	219.7	1,538

(주간 : 1.5일~1.11일, 단위 : 명)

\* 서울 강동구 요양병원 관련 1월 6일 첫 확진자 발생 후 접촉자 조사 중 10명이 추가 확진되어 현재까지 누적 확진자는 총 11명이다.

(구분) 환자 6명(지표포함), 종사자 2명, 가족 3명

\* 서울 송파구 교정시설과 관련하여 격리자 추적검사 중 3명이 추가 확진되어 현재까지 누적 확진자는 총 1,196명임.

구분	계	종사자	수용자	가족	지인
전일 누계	1,193	25	1,147	20	1
금일 누계	1,196 (+3)	27 (+2)	1,148 (+1)	20	1

\* 서울 구로구 요양병원/요양원과 관련하여 1월 8일 이후 격리자 추적검사 중 5명이 추가 확진되어 현재까지 누적 확진자는 총 230명임.

구분	계	환자/입소자	종사자	가족/지인	기타
1.8일 누계	225	117	84	20	4
금일 누계	230 (+5)	121 (+4)	85 (+1)	20	4

\* 경기 안양시 대학병원 관련 1월 9일 첫 확진자 발생 후 접촉자 조사 중 9명이 추가 확진되어 현재까지 누적 확진자는 총 10명임.

(구분) 종사자 3명(지표포함), 환자 6명, 가족 1명

\* 경기 안산시 복지시설 관련 1월 7일 첫 확진자 발생 후 접촉자 조사 중 12명이 추가 확진되어 현재까지 누적 확진자는 총 13명임.

(구분) 입소자 10명(지표포함), 종사자 3명

\* 경기 용인시 수지구 종교시설 관련 1월 9일 이후 접촉자 추적관리 중 5명이 추가 확진되어 현재까지 누적 확진자는 총 165명임.

구분	계	교인	가족	기타	조사중
1.9일 누계	160	133	10	14	3
금일 누계	165 (+5)	136 (+3)	10	16 (+2)	3

\* 충북 괴산군/음성군/진천군/안성시 병원 관련 격리자 추적검사를 통해 8명이 추가 확진되어 현재까지 누적 확진자는 총 393명임.

구분	계	환자 구분
① 괴산 병원	53 (+1)	환자 41명(지표포함 +1), 종사자 6명, 방문자 6명
② 음성 병원	177 (+3)	환자 161명(+2), 종사자 16명(+1)
③ 진천 병원	129 (+4)	환자 126명(+3), 종사자 3명(+1)
④ 안성 병원	34	환자 33명, 종사자 1명

\* 광주 광산구 요양병원 관련 1월 8일 이후 격리자 관리 중 20명이 추가 확진되어 현재까지 누적 확진자는 총 115명임.

구분	계	환자/입소자	종사자	가족/지인	기타
1.8일 누계	95	66	18	9	2
금일 누계	115 (+20)	78 (+12)	25 (+7)	10 (+1)	2

\* 광주 서구 시장 관련 1월 5일 첫 확진자 발생 후 접촉자 조사 중 11명이 추가 확진되어 현재까지 누적 확진자는 총 12명임.

(구분) 상인 8명(지표포함), 가족 3명, 기타 1명

\* 대구 수성구 마사지숍 관련 1월 8일 첫 확진자 발생 후 접촉자 조사 중 6명이 추가 확진되어 현재까지 누적 확진자 총 7명임.

(구분) 종사자 7명(지표포함)

\* 대구 달서구 의료기관 관련 격리자 추적검사서 4명이 추가 확진되어 현재까지 누적 확진자는 총 49명임.

(구분) 이용자 30명(지표포함), 종사자 3명, 가족 및 지인 16명(+4)

\* 울산 중구 종교시설 관련 접촉자 추적관리 중 8명이 추가 확진되어 현재까지 누적 확진자는 총 42명임.

구분	계	환자 구분
① 교회 1 관련	25 (+2)	교인 17명(지표포함), 가족 8명(+2)
② 교회 2 관련	8 (+3)	교인 7명(+2), 기타 1명(+1)
③ 교회 3 관련	9 (+3)	교인 6명(+2), 가족 3명(+1)

\* 부산 영도구 노인건강센터 관련 1월 8일 이후 격리자 추적검사 중 6명이 추가 확진되어 현재까지 누적 확진자는 총 91명임.

구분	계	노인건강센터		추가 전파	
		입소자	종사자	재가센터관련	가족 및 기타
1.8일 누계	85	40	18	3	24
금일 누계	91 (+6)	41 (+1)	19 (+1)	3	28 (+4)

● 국내 코로나19 확진자 현황 (2021. 1. 11. 0시 기준 69,114명)

국내 코로나19 확진자 성별·연령별 발생·사망현황

구 분		금일신규 확진자	(%)	확진자 누계	(%)	신규 사망	(%)	사망 누계	(%)	치명률(%)
계		451	(100)	69,114	(100)	25	(100)	1,140	(100)	1.65
성별	남성	239	(52.99)	33,867	(49.00)	4	(16.00)	562	(49.30)	1.66
	여성	212	(47.01)	35,247	(51.00)	11	(44.00)	578	(50.70)	1.64
연령	80세 이상	31	(6.87)	3,463	(5.01)	10	(40.00)	647	(56.75)	18.68
	70-79	44	(9.76)	5,396	(7.81)	3	(12.00)	311	(27.28)	5.76
	60-69	80	(17.74)	10,926	(15.81)	2	(8.00)	133	(11.67)	1.22
	50-59	79	(17.52)	12,983	(18.78)	0	(0.00)	35	(3.07)	0.27
	40-49	61	(13.53)	9,848	(14.25)	0	(0.00)	9	(0.79)	0.09
	30-39	54	(11.97)	8,825	(12.77)	0	(0.00)	5	(0.44)	0.06
	20-29	47	(10.42)	10,808	(15.64)	0	(0.00)	0	(0.00)	0.00
	10-19	36	(7.98)	4,370	(6.32)	0	(0.00)	0	(0.00)	0.00
	0-9	19	(4.21)	2,495	(3.61)	0	(0.00)	0	(0.00)	0.00

\* 치명률(%) = 사망자수 / 확진자수 × 100

\* 국내 확진자는 67,358명, 사망자는 1,081명으로 보고되었으며, 치명률은 1.60%로 확인됨

✓ 성별 분포 현황

\* 확진자 성별은 여성이 35,247명(51.00%)으로 남성 33,867명(49.00%)보다 높은 비율을 차지하였고, 사망자의 경우에도 여성이 578명(50.70%)으로 남성 562명(49.30%)보다 높은 비율을 차지함

\* 반면 치명률은 33,867명의 확진자 중 562명이 숨진 남성에서 1.66%로 여성 1.64%보다 높은 치명률을 보임

✓ 연령별 분포 현황

\* 확진자의 연령대는 50대에서 12,983명(18.78%)으로 가장 많은 비율을 차지하였으며, 60대 10,926명(15.81%), 20대 10,808명(15.64%), 40대 9,848명(14.25%) 순으로 나타남

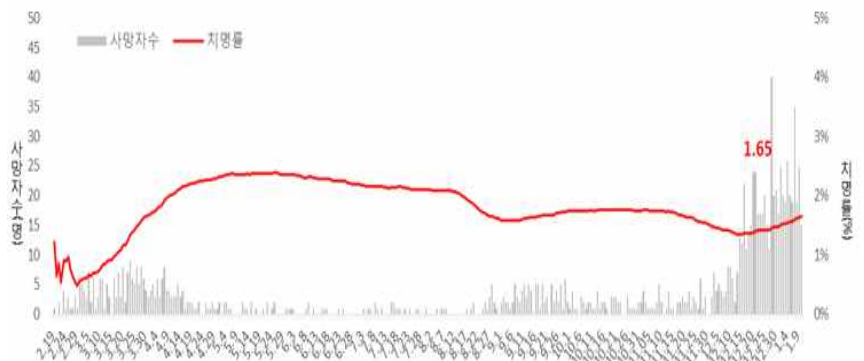
\* 사망자의 경우 확진자의 연령대와는 달리 80대 이상 고령층에서 647명(56.75%)으로 많은 비율을 차지함

\* 연령대별 치명률은 3,463명의 확진자 중 647명이 숨진 80세 이상이 18.68%, 70대가 5.76%로, 여전히 7080 고령층에서 높은 치명률을 보임

위중·중증환자 현황 (2021. 1. 11. 0시 기준)

전체	12.29.	12.30.	12.31.	1.1.	1.2.	1.3.	1.4.	1.5.	1.6.	1.7.	1.8.	1.9.	1.10.	1.11.
계	330	332	344	354	361	355	351	386	411	400	404	409	401	395

구 분	위중증 (%)
계	395 (100.0)
80세 이상	95 (24.1)
70-79세	148 (37.5)
60-69세	113 (28.6)
50-59세	27 (6.8)
40-49세	7 (1.8)
30-39세	4 (1.0)
20-29세	1 (0.3)
10-19세	0 (0.0)
0-9세	0 (0.0)

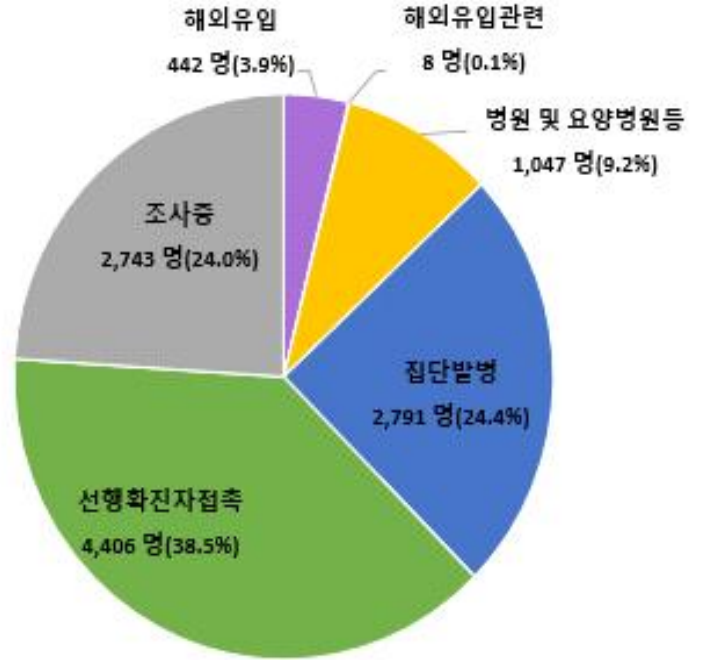


일별 사망자 현황

● 감염경로별 신규환자 발생 현황 (2021. 1. 11. 0시 기준)

최근 2주간 감염경로별 신규환자 발생 현황

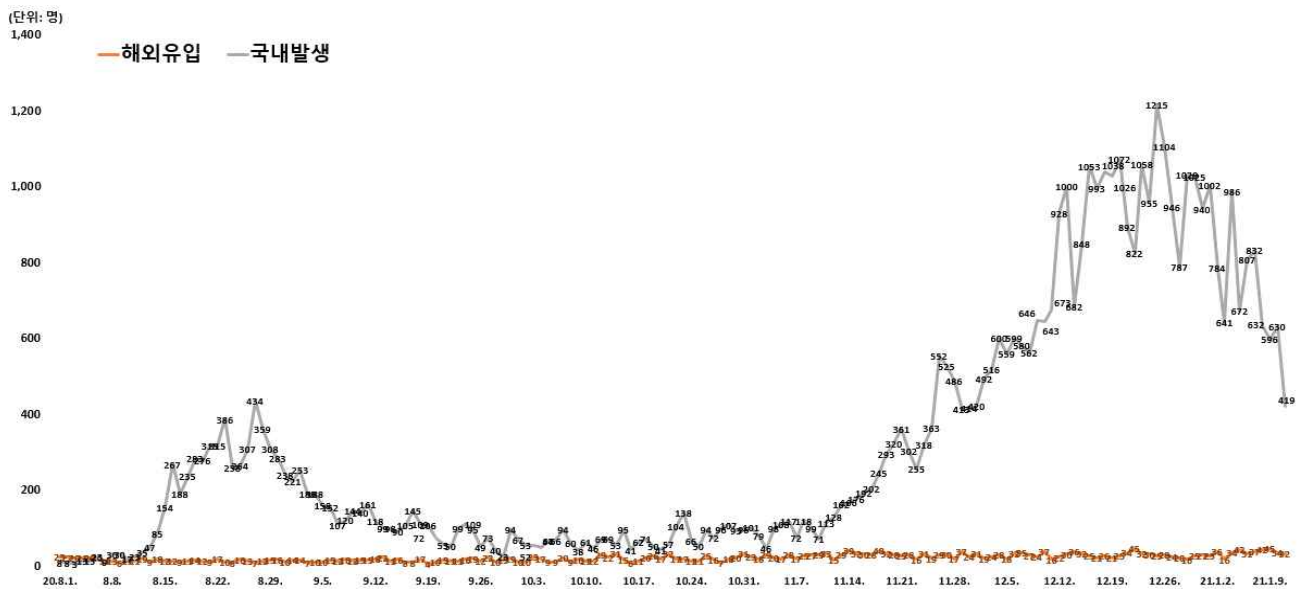
감염경로 구분	신규환자	(%)
계	11,437	(100.0)
해외유입	442	(3.9)
해외유입 관련	8	(0.1)
병원 및 요양병원 등	1,047	(9.2)
집단발병	2,791	(24.4)
선행 확진자 접촉	4,406	(38.5)
조사중	2,743	(24.0)



\* 12월 29일 0시부터 1월 11일 0시까지 2주간 신고된 현황

최근 2주간 감염경로별 신규환자 발생 분포

\* 최근 2주간 발생한 신규환자 11,437명 중 선행 확진자 접촉이 4,406명(38.5%)으로 가장 높은 비율을 차지했으며, 다음으로 집단발병이 2,791명으로 24.4%, 조사중이 2,743명으로 24.0%의 비율을 차지함



감염경로 구분에 따른 일별 신규 확진자 현황

### 지역별 주요 감염경로

지역	확진환자									주요 집단 발생 사례(명)
	누계	해외 유입	집단 발생 관련				기타*	조사중	신규	
			소계	신천지 관련	집단 발병	해외유입 관련				
서울	21,604	698	8,093	8	8,004	81	7,241	5,572	141	<b>&lt;대규모 집단 주요 발생 사례&gt;</b> • 성북구 사랑제일교회 관련(1,173명) * 서울 646명, 경기 394명, 인천 52명 등 • 8.15일 서울도심 집회 관련(650명) * 서울 142명, 경기 134명, 대구 103명 등 • 서울 강서구 댄스교습 관련(329명) • 클럽 관련(277명) * 서울 139명, 경기 59명, 인천 54명 등 • 용인시 우리제일교회 관련(221명) * 경기 129명, 서울 77명, 인천 8명 등 • 리치웨이 관련(210명) * 서울 122명, 경기 57명, 인천 24명 등 • 구로콜센터 관련(170명) * 서울 99명, 경기 50명, 인천 19명 등 • 구광물류센터 관련(152명) * 경기 67명, 인천 61명, 서울 24명 • 광주방문판매모임 관련(150명) * 광주 139명, 전남 8명 등 • 서울 노량진 임용단기학원 관련(112명) • 수도권 개척교회모임 관련(119명) * 인천 57명, 서울 37명, 경기 25명  <b>&lt;최근 발생 주요 사례&gt;</b> • 서울 강서구 종교시설 관련(258명) • 서울 구로구 요양병원/요양원 관련(230명) • 서울 용산구 건설현장 관련(123명) • 서울 송파구 교정시설 관련(1,196명) • 경기 부천시 요양병원 관련(168명) • 경기 고양시 요양병원 관련(124명) • 경기 이천시 물류센터 관련(124명) • 경기 용인수지구 교회 관련(165명) • 충북 괴산군/음성군/진천군/안성시 병원 관련(393명) • 충북 청주시 요양시설 관련(110명) • 충남 당진시 종교시설 관련(197명) • 충남 천안시 식품점/식당 관련(142명) • 광주 광산구 요양병원 관련(115명) • 전북 김제시 가나안요양원 관련(101명) • 전북 순창군 요양병원 관련(96명) • 대구 달성군 종교시설 관련(144명) • 부산 영도구 노인건강센터 관련(91명) • 울산 남구 요양병원 관련(246명) • 울산 중구 선교단체 관련(148명) • 경북 구미시 종교시설2 관련(126명) • 제주 제주시 종교시설 관련(189명)
부산	2,177	101	1,323	12	1,256	55	470	283	19	
대구	8,063	114	5,986	4,512	1,467	7	1,099	864	11	
인천	3,388	176	1,593	2	1,582	9	1,062	557	22	
광주	1,364	99	998	9	983	6	154	113	24	
대전	918	47	456	2	453	1	274	141	1	
울산	826	67	610	16	590	4	92	57	14	
세종	158	24	72	1	70	1	35	27	0	
경기	17,058	1,212	6,292	29	6,190	73	5,981	3,573	147	
강원	1,450	49	832	17	814	1	367	202	11	
충북	1,397	77	737	6	724	7	371	212	10	
충남	1,858	121	923	0	922	1	489	325	11	
전북	938	89	611	1	610	0	149	89	7	
전남	610	62	403	1	400	2	84	61	3	
경북	2,669	112	1,861	565	1,296	0	428	268	4	
경남	1,592	124	956	32	916	8	299	213	13	
제주	487	30	282	0	281	1	111	64	2	
검역	2,557	2,557	0	0	0	0	0	0	11	
합계	69,114 (%)	5,759 (8.3)	32,028 (46.3)	5,213 (7.5)	26,558 (38.4)	257 (0.4)	18,706 (27.1)	12,621 (18.3)	451	

※ 신고사항 및 질병관리청 관리시스템에서 관리번호가 부여된 자료를 기준으로 함. 이에 따라, 특정 시점에 시도단위에서 자체 집계한 수치와는 상이할 수 있고, 이후 역학조사 진행 등에 따라 변경 가능  
 \* 확진자 접촉자 등 기타 사례 포함

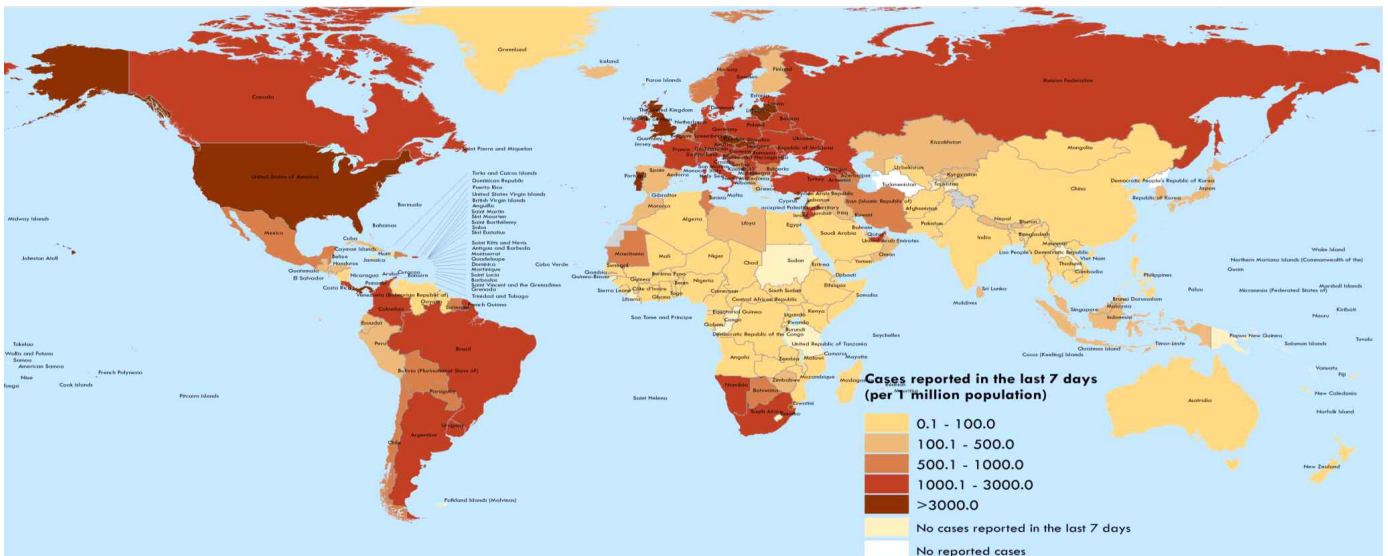
## ● 국외 발생 현황

- 1. 11. 9시 까지 보고된 국외 총 확진자수는 **88,315,135명**으로 전일 대비 **0.91% 증가(793,902명 신규환자)**
- 이 중 **1,918,002명(12,494명 추가)** 사망하여 치명률은 **2.17%(전일 2.18%)**로 확인됨

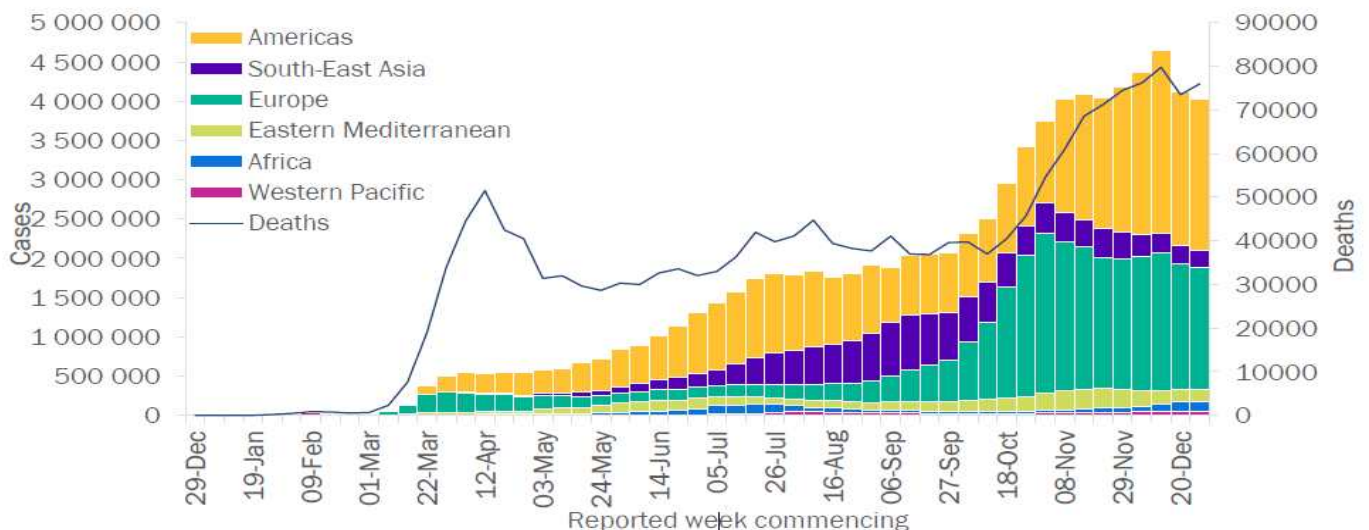
국외 코로나19 치명률 현황 (2021. 1.11. 9시 기준) (출처) 질병관리청

국가 및 지역	확진자수(%)		사망자수(%)		치명률(%)	증가율(%) *전일 대비
아시아	14,252,125	16.14%	224,385	11.70%	1.57%	0.46%
중동	4,980,187	5.64%	115,001	6.00%	2.31%	0.62%
아메리카	38,732,516	43.86%	908,697	47.38%	2.35%	1.16%
유럽	27,924,096	31.62%	618,065	32.22%	2.21%	0.81%
오세아니아	31,331	0.04%	945	0.05%	3.02%	0.13%
아프리카	2,052,394	2.32%	46,663	2.43%	2.27%	1.41%
기타*(섬, 영토 등)	342,486	0.39%	4,246	0.22%	1.24%	0.50%
전세계	88,315,135	100.00%	1,918,002	100.00%	2.17%	0.91%

\* 치명률=사망자수/확진자수\*100, \*기타 영토는 WHO situation report 기준, \*증가율=(당일확진자-전일확진자)/전일확진자\*100  
 ※ 통계방식 변경(9.23.부터 적용): WHO Dashboard 통계자료 사용. 단, 한국은 보도참고자료, 중국은 중국위생건강위원회 자료 적용



국가별 지난 7일간 확진자 발생현황 (2021. 1. 3. 기준) (출처) WHO Situation Report



코로나19 주별 발생 현황 (2020. 1. 3. 기준) (출처) WHO Situation Report



● 누적발생 660,000명 이상 국가 및 주요감시 국가 현황

구분	누적 발생		신규 발생		치명률(%)	인구10만명당 발생자 수*
	확진자	사망자	확진자	사망자		
미국	21,761,186	365,886	313,516	3,599	1.68	6,574.38
인도	10,450,284	150,999	36,867	429	1.44	757.27
브라질	8,013,708	201,460	52,035	962	2.51	3,769.38
러시아	3,401,954	61,837	22,851	456	1.82	2,331.70
영국	3,017,413	80,868	59,937	1,035	2.68	4,443.91
프랑스	2,721,692	67,217	20,034	168	2.47	4,167.98
이탈리아	2,257,866	78,394	19,976	483	3.47	3,732.01
스페인 †	2,025,560	51,690	-	-	2.55	4,328.12
독일	1,908,527	40,343	16,946	465	2.11	2,277.48
콜롬비아	1,755,568	45,431	18,221	364	2.59	3,449.05
아르헨티나	1,703,352	44,273	13,346	151	2.60	3,768.48
멕시코	1,507,931	132,069	14,362	1,038	8.76	1,169.85
터키	1,502,780	22,631	9,537	181	1.51	1,782.66
폴란드	1,385,522	31,189	9,133	178	2.25	3,665.40
이란	1,280,438	56,100	5,924	82	4.38	1,524.33
남아프리카공화국	1,214,176	32,824	21,606	399	2.70	2,047.51
우크라이나	1,115,026	19,767	5,011	99	1.77	2,551.55
페루	1,029,471	38,145	2,781	96	3.71	3,119.61
네덜란드	866,235	12,307	7,383	139	1.42	5,065.70
체코	831,165	13,115	8,449	137	1.58	7,767.90
인도네시아	818,386	23,947	10,046	194	2.93	299.23
루마니아	668,202	16,592	4,423	86	2.48	3,480.22
벨기에§	662,694	20,038	1,991	46	3.02	5,712.88
스웨덴 †	489,471	9,433	-	-	1.93	4,846.25
일본	280,775	3,996	7,621	64	1.42	221.96
카자흐스탄 †	207,711	2,845	-	-	1.37	1,104.85
말레이시아	133,559	542	2,451	5	0.41	412.22
중국	87,536	4,634	103	0	5.29	6.08
키르기스스탄	82,273	1,369	135	2	1.66	1,265.74
우즈베키스탄	77,572	617	42	1	0.80	231.56
대한민국	69,114	1,140	451	15	1.65	133.34
싱가포르	58,865	29	29	0	0.05	997.71
호주	28,582	909	11	0	3.18	112.09
태국	10,298	67	457	0	0.65	14.75
베트남	1,513	35	1	0	2.31	1.55

\* 국가별 총 인구수 : 유엔인구기금(UNFPA) '20년 기준, 대한민국 '20.11월 행정안전부 주민등록인구현황 기준

† WHO 집계방식에 따라 실제 발생 현황과 차이가 있을 수 있음(전일 대비 누적/신규 발생 업데이트 없음)

§ WHO 집계방식에 따라 실제 발생 현황과 차이가 있을 수 있음(신규 발생은 전일 누적 발생 대비 신규 발생 수)

(출처) 질병관리청

## 별첨 1

### ● 동절기 및 연말·연시 방역수칙

- ① (기본원칙) 연말 모임·행사는 취소하거나 비대면·비접촉으로 전환, 불요불급한 외출 자제
- ② (부득이한 외출 시) 실내 상시 마스크 착용, 다른 사람과 거리두기, 손씻기 등 방문 장소 및 동선 별로 생활방역 수칙 철저히 준수

#### 공통

- 실내 및 2m 이상 거리 유지가 어려운 실외에서 마스크 착용
  - \* 마스크 착용 의무화 및 과태료 부과 대상 시설은 별도 확인
- 필수적인 경우가 아닌 불요불급한 외출 자제, 비대면·비접촉으로 모임·행사 진행
- 발열, 호흡기 증상 등 의심 증상이 있는 경우, 선별진료소를 방문하여 검사
- 타인과 접촉 최소화 및 사람 많은 다중이용시설 이용 자제

#### 1. 가정에서 생활 할 때 “모임과 이동 없이 안전하게!”

- 연말·연시 기간은 소규모로 보내기
- 어르신 등 고위험군이 계신 가정은 외부인의 방문 주의
- 손이 많이 닿는 곳(리모컨, 손잡이 등)은 하루에 1번 이상 소독
- 연말·새해인사는 영상통화 등 마음으로 함께 하기

#### 2. 부득이하게 외출할 때 “외출은 짧게, 혼잡하지 않은 곳으로!”

- 혼잡하지 않은 시간 선택하여 가급적 머무르는 시간 최소화
- 밀폐·밀집·밀접 장소는 가지 않기

#### 3. 대중교통 이용하여 이동할 때 “대중교통 이용시엔 마스크, 거리 두기는 필수!”

- 가급적 좌석 예약은 비대면 서비스(사전 온라인 예약, 모바일 체크인 등) 이용
  - \* 좌석 예매 시 가급적 한 좌석 띄워 예매
- 가급적 휴게소 방문 자제, 방문 시 체류시간 최소화 및 공용 공간에서의 음식 섭취 자제
- 객실내 대화·통화 자제, 꼭 필요한 통화는 기차 통로 이용하여 작은 목소리로 통화
- 교통수단(차량) 내 음식 섭취 금지

#### 4. 연말·연시 등 모임 “아쉬워도 모임은 취소해 주세요!”

- 단체모임은 하지 않고 동거 가족과 시간 보내기 또는 비대면 즐길거리 찾기
- 동거하지 않는 친지, 지인과의 모임이 필요한 경우 온라인 등 비대면 방식으로 개최
- 불가피하게 대면 모임을 하는 경우에도 식사는 최대한 자제, 대면 모임 시간 최소화하기
  - \* 방역관리자 지정 및 참가자 명단 확보, 행사당일 발열 등 증상이 있는 참가자는 참석 중단 및 방역담당자에게 통보

#### 5. 음식점·카페 등에서 식사할 때 “외식할 경우 거리유지, 대화자제, 손 위생은 꼭 지켜주세요”

- 식당·카페는 혼잡하지 않은 장소·시간대에 방문 또는 포장·배달 활용
- 음식섭취 외 시간에는 상시 마스크 착용
- 음식을 가지러 가는 등 이동 시, 대기 시 마스크 상시 착용하고 일행이 아닌 다른 사람들과 2m 이상 거리 유지
- 지그재그 또는 한 방향으로 착석, 개별 공간에서 개인별 식사
- 음식은 개별식기에 덜어먹고 식기류, 술잔 등은 개별 사용
- 식사 시 대화 등 침방울이 튀는 행위 및 신체접촉(악수, 포옹 등) 자제

#### 6. 귀가 후 “귀가 후 아프면 검사받으세요”

- 귀가 후, 흐르는 물과 비누로 30초 이상 손 씻기 등 개인방역 철저
- 발열 및 호흡기 증상 여부 관찰 및 외출 자제
  - \* 귀가 후 열이거나 기침, 가래, 인후통 코막힘 등 호흡기 증상이 있으면 콜센터(1339, 지역번호+120)나 보건소 문의하여 검사받기

## 별첨 2

### ● 코로나19 선제검사 신청



- ◆ 선제검사 대상
  - 서울시민 누구나
- ◆ 선제검사 변경일 : '20. 12. 7.(월)~
- ◆ 선제검사 의료기관
  - 서울시립병원 7개소 주중가능(월~금)

병원명	주소	이용가능 시간
서울의료원	종랑구 신내로 156 ☎2276-7000	오전10:00-13:00 오후14:00-17:00
서북병원	은평구 갈현로 7길 49 ☎3156-3000	오전10:00-12:00 오후13:00-17:00
은평병원	은평구 백련산로 90 ☎300-8114	오전10:00-12:00 오후15:00-17:00
어린이병원	서초구 현릉로 260 ☎570-8000	오전10:00-12:00 오후14:00-17:00
서남병원	양천구 신정이펜1로 20 ☎1566-6688	오전10:00-13:00 오후14:00-17:00
동부병원	동대문구 무학로124 ☎920-9114	오전10:00-13:00 오후14:00-17:00
보라매병원	동작구 보라매로5길20 ☎870-2114	오전10:00-13:00 오후14:00-17:00

- ◆ 준비사항
  - 신분증 지참, 개인정보제공 동의서 작성
- ◆ 문의사항
  - 감염병관리과 김은경(☎2133-9639), 김연주(☎2133-9673)

(출처) [https://www.seoul.go.kr/coronaV/coronaStatus.do?menu\\_code=20](https://www.seoul.go.kr/coronaV/coronaStatus.do?menu_code=20)