

서울시 코로나19 대응 주요소식

THE DAILY NEWS REVIEW

2021. 01. 07. 목요일



※ 본 자료는 추후 역학조사 과정에서 변경될 수 있음

발행일 2021. 01. 07.

발행처 서울특별시 시민건강국

1. 코로나19 발생 현황

신종 코로나바이러스감염증-19 상황판

구분	확진환자 현황				자가격리자 현황		
	확진자	격리 중	격리해제	사망자	계	감시 중	감시해제
서울시 ¹⁾	20,899	8,143	12,543	213	326,725	16,489	310,236
전 국 ²⁾	66,686	17,991	47,649	1,046	-	-	-
전세계 ³⁾	87,121,991	36,516,411	48,725,142	1,880,438	-	-	-

1) 서울시의 경우, '서울시 코로나19 발생동향' '21. 01. 07. 0시 기준

2) 전국의 경우, '질병관리청' '21. 01. 07. 0시 기준

3) 전 세계의 경우, '2019-nCoV Global Cases (by Johns Hopkins CSSE)' '21. 01. 07. 10시 기준

서울시 현황

● **서울시 신규 확진환자 298명, 누적 확진환자는 총 20,899명**

- 입원(격리)환자 8,143명, 격리해제 12,543명 / 질병관리청 공식발표 확진환자 수는 20,899명 (01. 07. 0시 기준)
- 1월 7일 0시 기준, 우리나라 사망자는 총 1046명으로 치명률은 1.57%이며, 서울시 사망자는 213명, 치명률은 1.0% 으로 전국대비 낮게 나타남

● **최근 2주간 서울시 확진환자 구성 (2020. 1. 7. 0시 기준)**

확진일자는 서울시 기준이며, 추후 조정될 수 있음

확진일자	계	해외 접촉 관련	송파구 소재 교정시설 관련	구로구 소재 요양병원 관련	송파구 소재 장애인 생활시설 관련	중랑구 소재 교회 관련	양천구 소재 요양시설 관련	동대문구 소재 복지시설 관련	양천구 소재 요양시설 관련	강서구 소재 교회 관련	노원구 소재 병원 관련	강북구 소재 아동관련 시설	기타 집단 감염	기타 확진자 접촉	타 시도 확진자 접촉	감염경로 조사중
1월 6일(수)	298	6	67	2	3	-	-	2	1	-	-	-	6	119	10	82
1월 5일(화)	263	1	2	7	1	-	-	-	7	-	-	-	8	139	12	86
1월 4일(월)	199	6	6	3	-	2	1	2	1	1	2	-	7	91	9	68
1월 3일(일)	329	4	121	1	1	-	1	-	-	-	6	-	10	76	11	98
1월 2일(토)	198	2	-	5	6	-	2	2	15	-	9	-	10	79	20	48
1월 1일(금)	250	5	13	3	-	-	3	1	1	-	-	-	9	122	6	87
12월 31일(목)	358	1	126	5	-	5	-	3	1	-	-	7	7	113	14	76
12월 30일(수)	366	1	36	2	4	13	-	4	13	-	-	5	11	171	22	84
12월 29일(화)	387	4	14	14	1	15	5	28	2	3	-	3	17	158	8	115
12월 28일(월)	522	3	234	4	9	20	-	-	-	1	-	1	10	143	11	86
12월 27일(일)	300	3	-	11	10	5	1	-	-	4	-	-	5	151	17	93
12월 26일(토)	362	3	7	7	35	-	2	-	-	5	-	-	13	152	18	120
12월 25일(금)	466	9	6	20	6	-	22	-	-	6	-	-	26	209	16	146
12월 24일(목)	552	2	288	-	-	-	5	-	-	3	-	-	10	133	13	98

● 서울시 주요 발생 원인별 현황 (2021. 1. 7 0시 기준)

(단위: 명)

소 계	해외 유입	송파구 소재 교정시설 관련	송파구 소재 장애인 거주시설 관련	구로구 소재 요양병원 /요양원 관련	동대문구 소재 어르신시설 관련	동대문구 소재 역사 관련	양천구 소재 요양시설 II 관련	영등포구 소재 장례식장 관련	기타 집단감염	기타 확진자 접촉	타시도 확진자 접촉	감염 경로 조사중
20,899	673	1,142	76	218	42	10	41	13	6,820	6,213	930	4,721

※ 역학조사서 기반 1차 분류 진행사항에 따라 변경가능

● 서울시 자치구별 확진환자 발생 현황

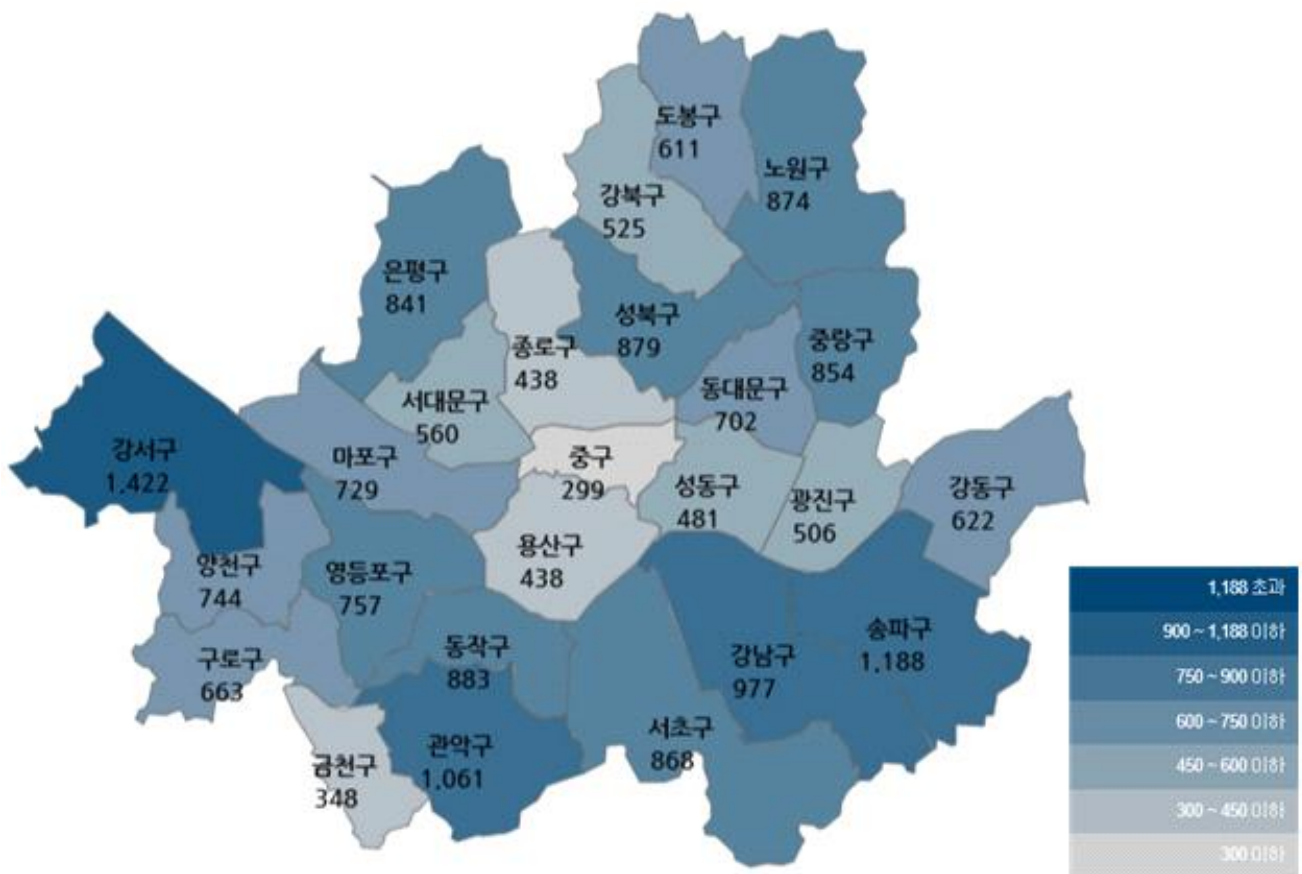
- 1월 7일 0시 기준, 서울시 전체 확진자는 총 20,899임(거주지 기준으로 강서 1,422, 송파 1,188, 관악 1,061, 강남 977, 동작 883, 성북 879, 노원 874, 서초 868, 중랑 854, 은평 841, 영등포 757, 양천 744, 마포 729 동대문 702, 구로 663, 강동 622, 도봉 611, 서대문 560, 강북 525, 광진 506, 성동 481, 종로 438, 용산 438, 금천 348, 중구 299, 기타 2,629(타시도 이관 등))

서울시 자치구별 코로나19 확진환자 분포 현황

(단위: 명)

구 분	중 로	중 구	용 산	성 동	광 진	동 대 문	중 랑	성 북	강 북	도 봉	노 원	은 평	서 대 문	마 포	양 천	강 서	구 로	금 천	영 등 포	동 작	관 악	서 초	강 남	송 파	강 동	기 타	계
누계	438	299	438	481	506	702	854	879	525	611	874	841	560	729	744	1,422	663	348	757	883	1,061	868	977	1,188	622	2,629	20,899
1/6	5	4	2	4	15	5	11	16	16	6	8	16	14	6	11	15	7	6	8	4	5	7	14	8	10	75	298

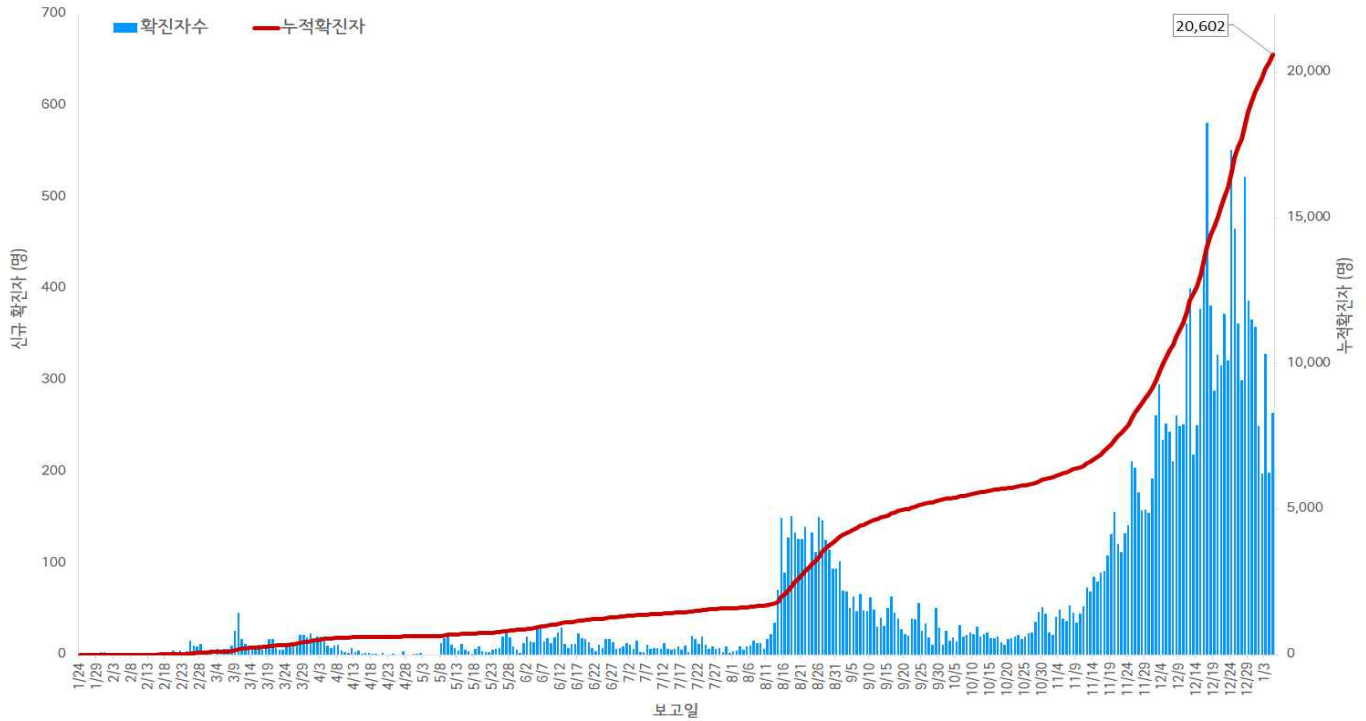
※ 상기 통계는 모두 추후 역학조사 과정에서 변경될 수 있음



● 서울시 코로나19 발생 현황 (2021. 1. 6. 0시 기준)

- 확진자 일별 발생 추이 및 누적 현황

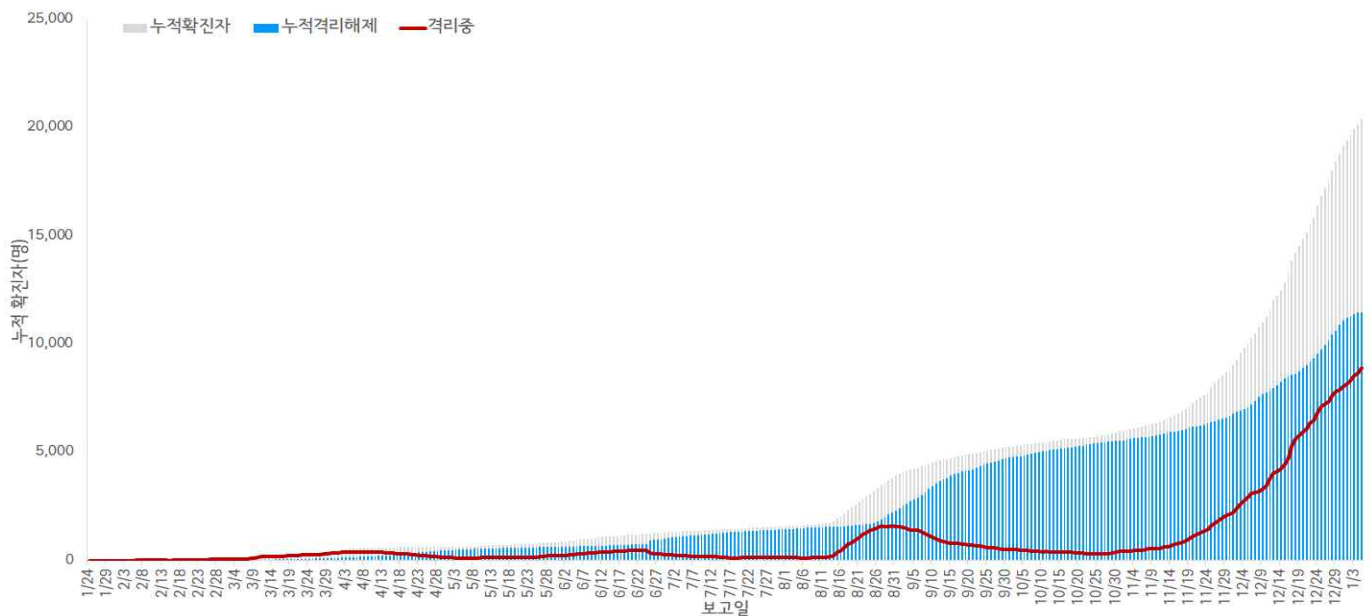
* 신규확진자 264명, 누적환자 총 20,602명



서울시 코로나19 신규 확진자 일별 발생추이 및 누적 현황(명, 보고일 기준)

- 확진자 격리 현황

* 격리해제 20,602명(60.3%), 사망 207명(1.0%), 격리 중 7,966명(38.7%)



서울시 코로나19 누적 격리중 · 격리해제자 현황(명, 보고일 기준)

● 서울시 코로나19 사망자 현황 (2021. 1. 6. 0시 기준)

- 서울시 코로나19 확진자 총 20,602명 중 사망 207명(1.0%)임
- 남성 58.0%(120명), 여성 42.0%(87명), 65세 이상 사망이 90.3%(187명)로 연령대별로 80세 이상 47.8%(99명), 70대 36.2%(75명) 순이고, 병원 및 요양시설 관련 27.0%(56명)로 가장 많았으나 ‘감염 경로 조사중’ 사례는 37.6%(78명)임
- (진단소요일) 증상발생 후 확진까지 평균 4.4일(중앙값 3.0일) 소요, 증상발생 후 사망까지 평균 21.8일(중앙값 19.0일) 소요, 확진 후 사망까지 평균 18.1일(중앙값 16.0일) 소요됨

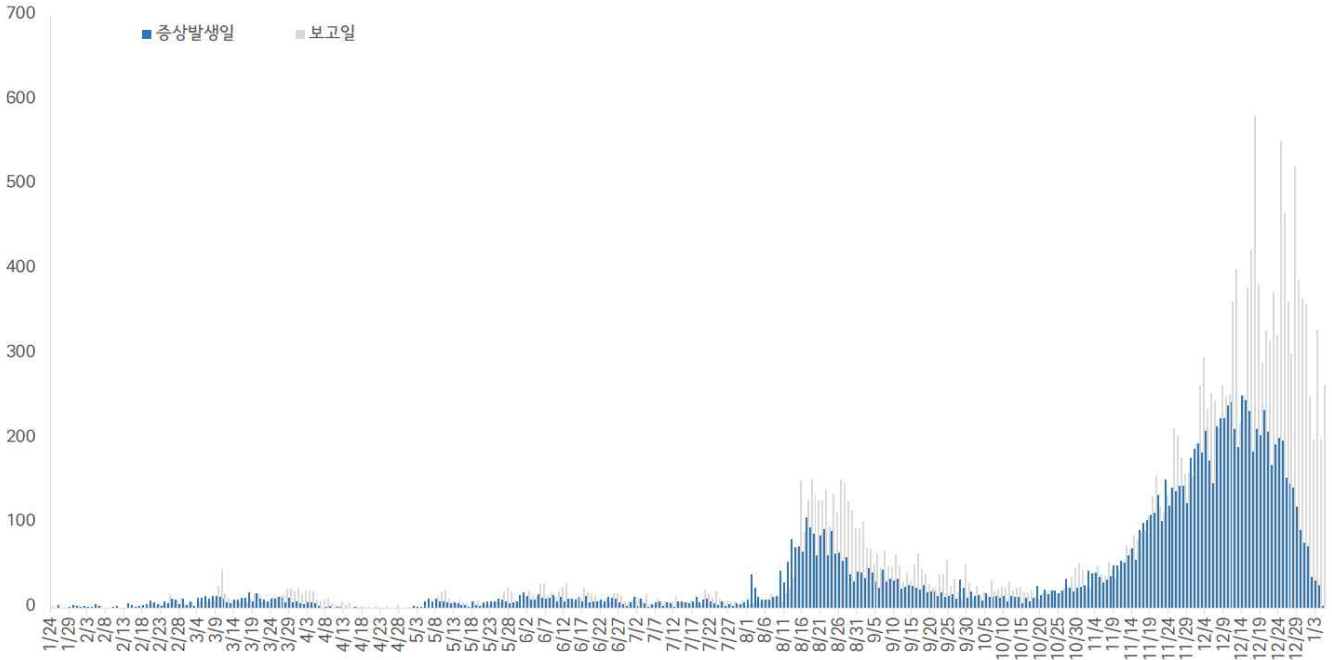
서울시 코로나19 사망자 일반적 특성표

(단위: 명)

구분		계(%)	
총계		207	100.0%
성별	남	120	58.0%
	여	87	42.0%
연령	40-49세	4	2.0%
	50-59세	7	3.4%
	60-69세	22	10.6%
	70-79세	75	36.2%
	≥ 80세	99	47.8%
	< 65세	20	9.7%
	≥ 65세	187	90.3%
진단소요일	증상-확진	평균±표준편차	4.4 ± 4.3
		중위수 (범위)	3.0 (0-23)
	증상-사망	평균±표준편차	21.8 ± 13.8
		중위수 (범위)	19.0 (1-93)
	확진-사망	평균±표준편차	18.1 ± 13.1
		중위수 (범위)	16.0 (0-82)
감염경로	병원 및 요양시설 관련		56 27.0%
	확진자 접촉		35 16.9%
	종교시설 관련		8 3.9%
	기타		8 3.9%
	직장관련		8 3.9%
	다중이용시설 관련		13 6.3%
	해외유입		1 0.5%
	조사중		78 37.6%

- 증상발생일 및 보고일 기준 발생 추이

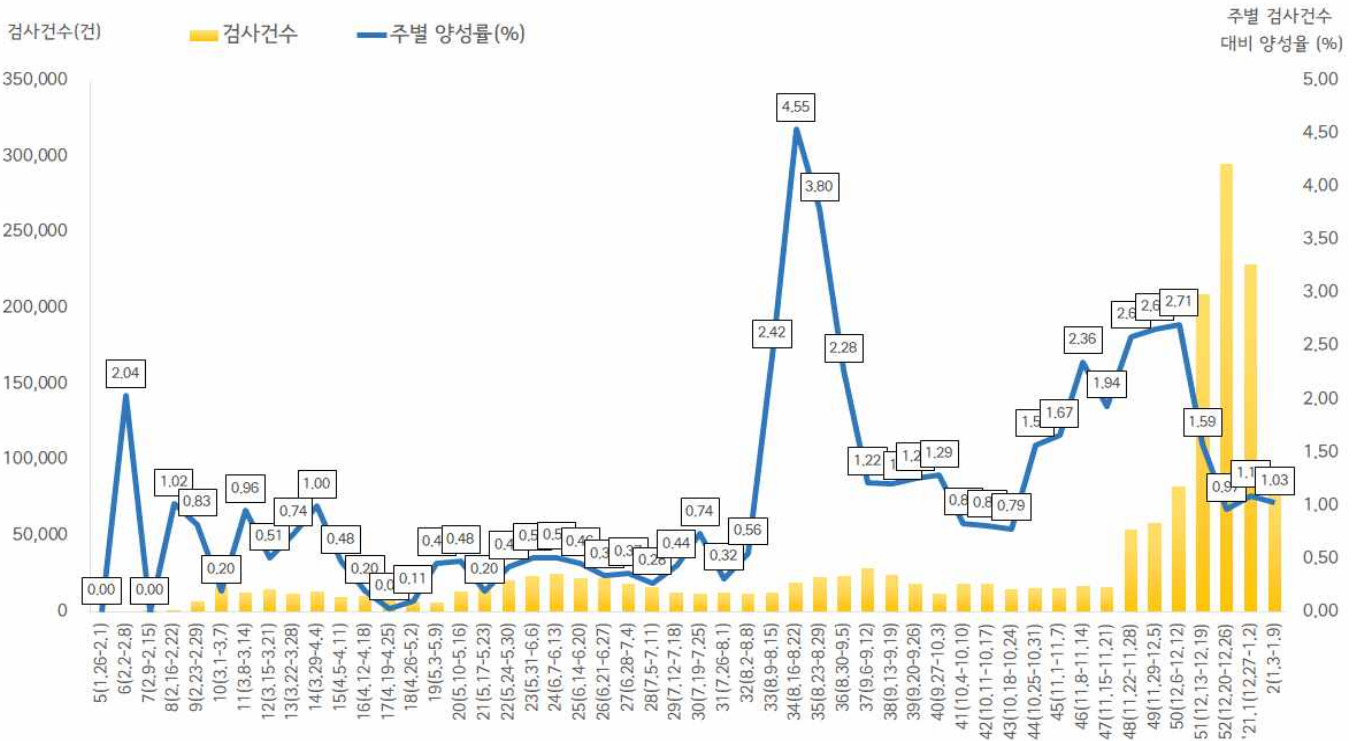
* 분석대상 증상발생일과 보고일이 모두 확인된 12,680명 (무증상 및 증상발생일 모름 등 7,922명 제외)



서울시 코로나19 확진자 일별 분포 현황

- 주별 검사건수 및 확진환자 양성률

* 총 검사건수 1,655,512건 (금주 86,820건) 중 20,602명 확진, 누적 검사 수 대비 총 양성률 1.24%



서울시 코로나19 확진자 주별 검사현황 및 양성률

● 인구학적 특성별 발생 현황 (2021. 1. 6. 0시 기준)

- (성별) 남성이 50.5%로 여성보다 높음
- (연령별) 확진자의 평균 연령은 47.7세 (중위연령 50.0세, 범위 1-100세)로 20-50대가 60.0%이고, 10만명당 확진자수는 60대 304.39명, 70대 284.32명, 80세 이상 264.43명 순이며, 사망 207명(40대 4명, 50대 7명, 60대 22명, 70대 76명, 80세 이상 98명)임 - 치명률 1.0%(80세 이상 11.7%)

(단위: 명, %)

구분	확진자	발생률 (10만명당)	장기입원자	퇴원자	퇴원자 평균 입원일 (일)	사망자	치명률	
계	20,602 (100.0)	211.94	1,499 (7.3)	12,429 (60.3)	15.4	207	1.0	
성별	남성	10,412 (50.5)	220.02	782 (7.5)	5,865 (56.3)	15.4	120	1.2
	여성	10,190 (49.5)	204.27	717 (7.0)	6,564 (64.4)	15.3	87	0.9
연령	0-9	664 (3.3)	102.75	31 (4.7)	446 (67.2)	12.8	0	0.0
	10-19	1,039 (5.0)	129.81	68 (6.5)	698 (67.2)	13.9	0	0.0
	20-29	2,707 (13.1)	184.72	258 (9.5)	1,763 (65.1)	15.7	0	0.0
	30-39	2,839 (13.8)	189.66	190 (6.7)	1,707 (60.1)	14.4	0	0.0
	40-49	2,932 (14.2)	189.45	205 (7.0)	1,788 (61.0)	14.5	4	0.1
	50-59	3,894 (18.9)	254.12	259 (6.7)	2,379 (61.1)	15.0	7	0.2
	60-69	3,706 (18.0)	304.39	247 (6.7)	2,173 (58.6)	16.0	22	0.6
	70-79	1,982 (9.6)	284.32	175 (8.8)	1,110 (56.0)	17.7	76	3.8
	80이상	839 (4.1)	264.43	66 (7.9)	365 (43.5)	20.1	98	11.7

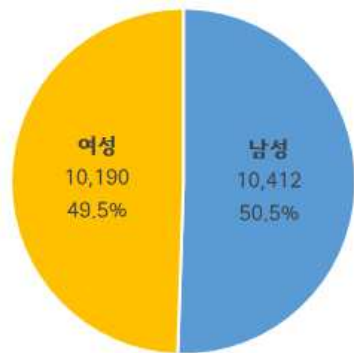
※ 치명률= 사망자수/확진자수 × 100

※ 평균 입원일= (퇴원자 입원일의 합계)/(전체 퇴원자수)

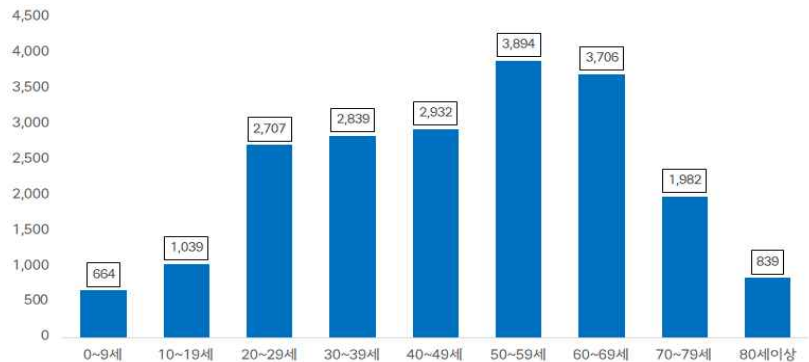
※ 장기입원자 = 입원 35일 이상 확진자

※ 인구 10만명당 발생률은 통계청에서 제공하는 2020년 7월 1일 행정구역별 인구 기준.

- 성별·연령별 분포 현황



성별



연령별

- 연령별 확진자 치료현황



서울시 코로나19 연령별 확진자 치료 현황

- 최근 4주간 주별 발생현황

성별, 연령별 확진환자 주별 발생현황 (보고일 기준)

(단위: 명, %)

구분		51주(12.13.-12.19.)	52주(12.20.-12.26.)	1주(12.27.-21.1.2.)	2주(1.3.-1.5.)
계		2,523 (100.0)	2,719 (100.0)	2,381 (100.0)	792 (100.0)
성별	남성	1,291 (51.2)	1,491 (54.8)	1,350 (56.7)	450 (56.8)
	여성	1,232 (48.8)	1,228 (45.2)	1,031 (43.3)	342 (43.2)
연령	0-9	91 (3.5)	101 (3.7)	61 (2.5)	24 (2.9)
	10-19	106 (4.2)	123 (4.5)	107 (4.5)	33 (4.2)
	20-29	294 (11.7)	323 (11.9)	297 (12.5)	87 (11.0)
	30-39	336 (13.3)	395 (14.5)	352 (14.8)	120 (15.2)
	40-49	371 (14.7)	409 (15.0)	340 (14.3)	126 (15.9)
	50-59	512 (20.3)	522 (19.2)	465 (19.5)	143 (18.1)
	60-69	474 (18.8)	478 (17.6)	437 (18.4)	155 (19.6)
	70-79	236 (9.4)	235 (8.6)	205 (8.6)	73 (9.2)
	80이상	103 (4.1)	133 (4.9)	117 (4.9)	31 (3.9)
사망자 총계		21 (0.8)	27 (1.0)	32 (1.3)	18 (2.3)

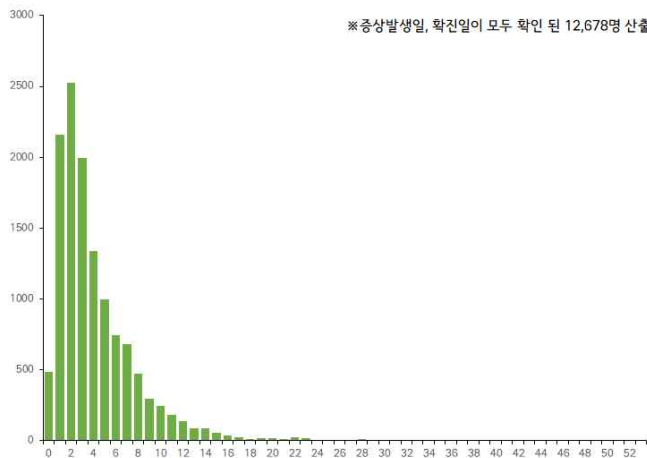
- 최근 1주간 일별 발생현황

성별, 연령별 확진환자 일별 발생현황 (보고일 기준)

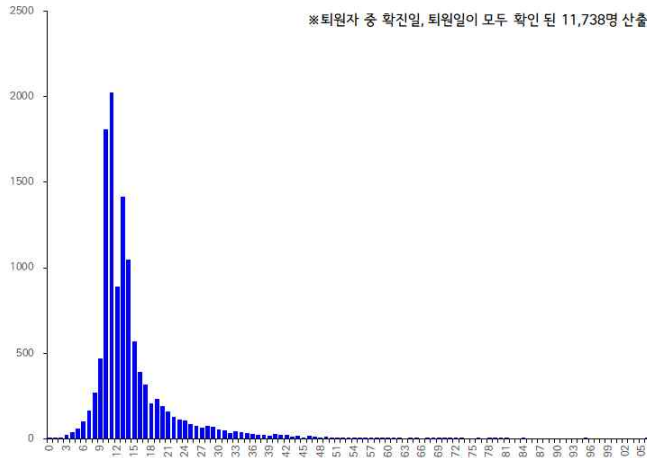
(단위: 명, %)

구분		12.30.	12.31.	'21.1.1.	1.2.	1.3.	1.4.	1.5.
계		366(100.0)	358(100.0)	250(100.0)	198(100.0)	329(100.0)	199(100.0)	264(100.0)
성별	남성	194(53.0)	235(65.6)	123(49.2)	91(46.0)	219(66.6)	106(53.3)	125(47.3)
	여성	172(47.0)	123(34.4)	127(50.8)	107(54.0)	110(33.4)	93(46.7)	139(52.7)
연령	0-9	13(3.6)	6(1.7)	5(2.0)	6(3.1)	6(1.9)	9(4.5)	9(3.4)
	10-19	14(3.8)	13(3.6)	12(4.8)	9(4.5)	16(4.9)	4(2.0)	13(4.9)
	20-29	37(10.1)	49(13.7)	30(12.0)	25(12.6)	30(9.1)	29(14.6)	28(10.6)
	30-39	53(14.5)	60(16.8)	35(14.0)	19(9.6)	56(17.0)	30(15.1)	34(12.9)
	40-49	47(12.8)	57(15.9)	33(13.2)	23(11.6)	63(19.1)	27(13.6)	36(13.6)
	50-59	83(22.7)	73(20.4)	45(18.0)	33(16.7)	70(21.3)	27(13.6)	46(17.4)
	60-69	73(19.9)	60(16.8)	48(19.2)	46(23.2)	60(18.2)	46(23.1)	49(18.6)
	70-79	27(7.4)	31(8.7)	26(10.4)	19(9.6)	22(6.7)	21(10.6)	30(11.4)
	80이상	19(5.2)	9(2.5)	16(6.4)	18(9.1)	6(1.8)	6(3.0)	19(7.2)
사망자 총계		5(1.4)	5(1.4)	4(1.6)	3(1.5)	4(1.2)	11(5.5)	3(1.1)

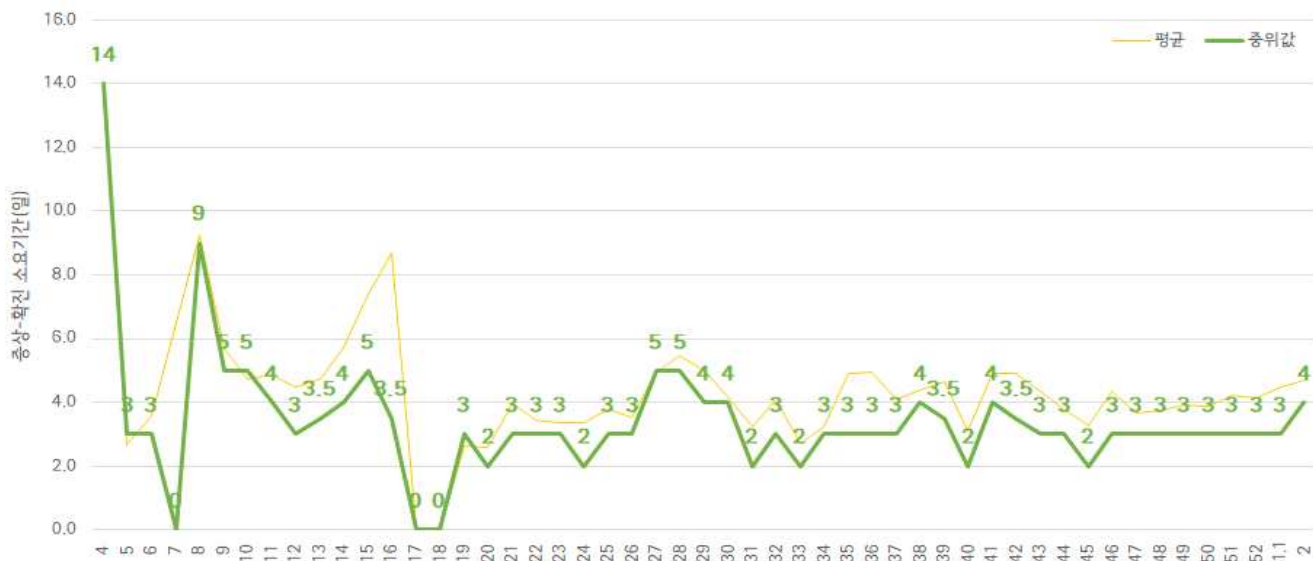
- (진단소요일) 증상발생일부터 확진일까지 평균 4.1일(중앙값 3일)소요, 확진일부터 퇴원일까지 평균 14.6일(중앙값 13일)소요



증상발생일 - 확진일 소요기간



확진일 - 퇴원일 소요기간



주별 증상발생일 - 확진일 소요기간



주별 확진일 - 퇴원일 소요기간

● 자치구별 발생 현황(발생구 기준) (2021. 1. 6. 0시 기준)

- 강서구가 6.8%(1,407명)로 가장 높았으며, 송파구 발생이 5.7%(1,180명), 관악구 5.1%(1,056명), 강남구 4.7%(963명), 동작구 4.3%(879명) 순이었음
- 인구 10만명당 확진자수는 전체 211.94명으로 종로구 287.93명, 강서구 239.72명, 중구 233.96명, 동작구 222.44명, 중랑구 213.73명 순이었음

구분	누계		증가현황	발생률* (10만명당)
	(명)	(%)		
서울특별시	20,602	100.0	▲+264	211.94
종로구	433	2.1	▲+12	287.93
중구	295	1.3	▲+4	233.96
용산구	436	2.1	▲+6	190.04
성동구	477	2.3	▲+4	160.39
광진구	495	2.4	▲+5	141.60
동대문구	697	3.4	▲+12	201.68
중랑구	843	4.1	▲+7	213.73
성북구	863	4.2	▲+14	195.33
강북구	509	2.5	▲+7	163.26
도봉구	605	2.9	▲+12	183.58
노원구	866	4.2	▲+12	163.74
은평구	825	4.0	▲+13	172.05
서대문구	546	2.7	▲+10	174.60
마포구	723	3.5	▲+5	193.11
양천구	733	3.6	▲+11	160.06
강서구 ¹⁾	1,407	6.8	▲+22	239.72
구로구	656	3.2	▲+22	161.95
금천구	342	1.7	▲+3	147.26
영등포구	749	3.6	▲+8	200.62
동작구	879	4.3	▲+9	222.44
관악구 ³⁾	1,056	5.1	▲+7	211.31
서초구 ⁵⁾	861	4.2	▲+11	200.74
강남구 ⁴⁾	963	4.7	▲+7	177.93
송파구 ²⁾	1,180	5.7	▲+19	175.72
강동구	612	3.0	▲+4	133.87
기타	2,551	12.4	▲+18	-

1) 강서구: 종교시설 228명(강서구 소재 교회 관련 170명), 다중이용시설 관련 223명(댄스교습관련시설 163명), 병원 및 요양시설 관련 95명 등

2) 송파구: 다중이용시설 관련 126명(송파구 장애인 생활시설 관련 9명), 종교시설 관련 100명, 직장 관련 74명 등

3) 관악구: 직장 관련 114명, 다중이용시설 관련 91명, 종교시설 관련 74명, 해외 유입 21명 등

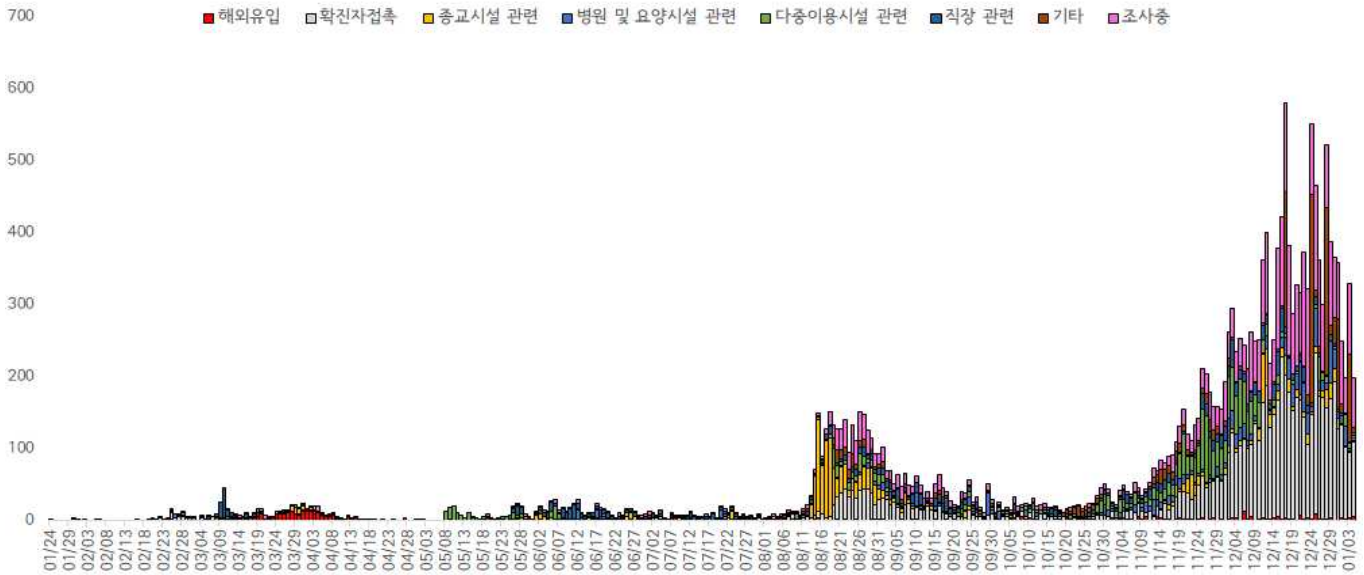
4) 강남구: 다중이용시설 관련 133명, 해외유입 관련 71명, 직장 관련 74명, 종교시설 관련 38명 등

5) 동작구: 다중이용시설 관련 88명, 종교시설 관련 78명, 직장관련 51명 등

※ 인구 10만명당 확진자수는 통계청에서 제공하는 2020년 7월 1일 행정구역별 인구를 기준으로 함.

● **주요 감염경로별 발생 현황** (2021. 1. 6. 0시 기준 누적분)

- 최근 소규모 집단발생 환자 증가
- 주요 감염경로별 발생률은 다중 이용시설 관련이 10.0%(2,067명)로 가장 높았으며, 종교시설 관련 8.3%(1,711명), 직장 관련 7.2%(1,493명), 병원 및 요양시설 관련 6.1%(1,251명), 해외유입 3.2%(667명) 순이었음



서울시 코로나19 주요 감염경로별 발생현황

● **감염경로 조사중 환자 현황** (2021. 1. 6. 0시 기준)

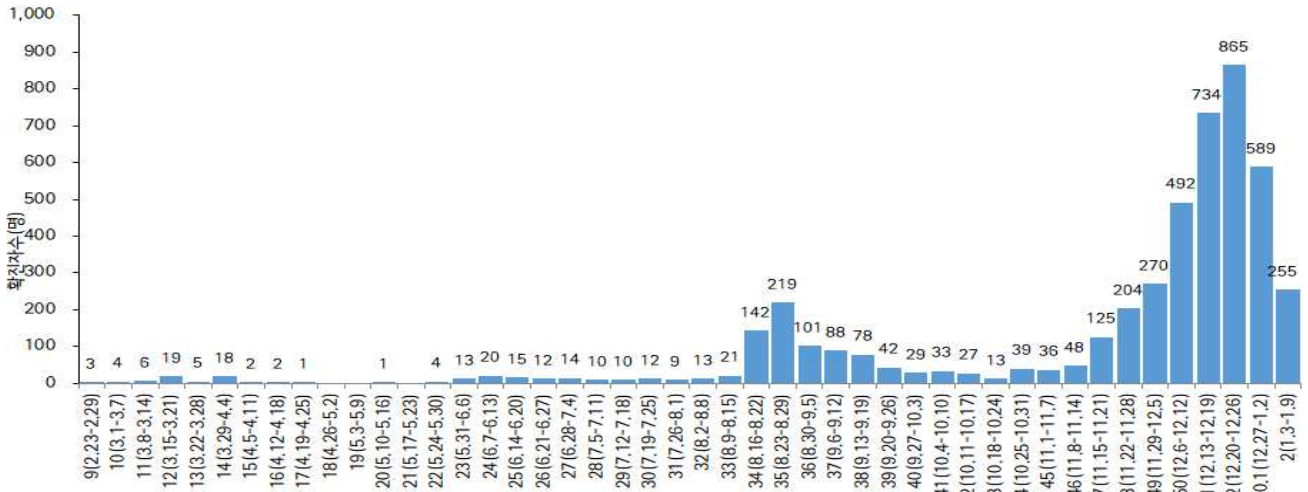
- '21.1.6. 0시 기준 확진자 총 20,602명 중 감염경로 '조사중' 4,643명(22.5%) 보고됨
- "감염경로 조사중" 4,643명 중 남자 확진자는 51.9%(2,410명), 여자 확진자는 48.1%(2,233명)임

서울시 감염경로 불분명 환자 분포 현황

(단위: 명)

구분	합계	성별		연령(세)								
		남	여	0-9	10-19	20-29	30-39	40-49	50-59	60-69	70-79	80이상
확진자 (%)	20,602	10,412	10,190	664	1,039	2,707	2,839	2,932	3,894	3,706	1,982	839
	(100.0)	(50.5)	(49.5)	(3.3)	(5.0)	(13.1)	(13.8)	(14.2)	(18.9)	(18.0)	(9.6)	(4.1)
경로불분명 (%)	4,643	2,410	2,233	38	143	596	678	615	832	954	583	204
	(22.5)	(23.1)	(21.9)	(5.7)	(13.8)	(22.0)	(23.9)	(21.0)	(21.4)	(25.7)	(29.4)	(24.3)

※ 관악 274건, 강서 265건, 송파 256건, 강남 239건, 은평 232건, 동작 229건, 영등포 214건, 서초 211건, 중랑 202건, 성북 188건, 마포 185건, 동대문 165건, 강동 157건, 노원 156건, 양천 153건, 구로·종로 144건, 강북 132건, 성동 126건, 도봉 123건, 용산 117건, 광진 116건, 서대문 113건, 중구 79건, 금천 71건 (기타 352건 제외)



서울시 코로나19 감염경로 불분명 확진자 주별 분포 현황(명, 보고일 기준)

- “감염경로 조사중” 4,643명 중 50세 이상은 55.4%(2,573명), 연령대별 비율은 60대가 20.5%로 가장 높았고 50대 17.9%, 30대 14.6%, 40대 13.2% 순임
- 65세 이상 확진자 4,447명 중 “감염경로 조사중”은 26.6% (1,235명)임
- “감염경로 조사중” 4,643명 중 사망자는 1.6%(76명)임

서울시 코로나19 감염경로 조사중 사례 일반적 특성표

(단위: 명)

구분		누적확진자수		감염경로			
				조사완료		조사중	
합계		20,602	100.0%	15,959	100.0%	4,643	100.0%
성별	남	10,412	50.5%	8,002	50.1%	2,410	51.9%
	여	10,190	49.5%	7,957	49.9%	2,233	48.1%
연령	0-9세	664	3.2%	626	3.9%	38	0.8%
	10-19세	1,039	5.0%	896	5.6%	143	3.1%
	20-29세	2,707	13.1%	2,111	13.2%	596	12.8%
	30-39세	2,839	13.8%	2,161	13.5%	678	14.6%
	40-49세	2,932	14.2%	2,317	14.5%	615	13.2%
	50-59세	3,894	18.9%	3,062	19.2%	832	17.9%
	60-69세	3,706	18.0%	2,752	17.2%	954	20.5%
	70-79세	1,982	9.6%	1,399	8.8%	583	12.6%
≥80세	839	4.1%	635	4.0%	204	4.4%	
65세기준	< 65세	16,155	78.4%	12,747	79.9%	3,408	73.4%
	≥65세	4,447	21.6%	3,212	20.1%	1,235	26.6%
사망	예	207	1.0%	131	0.8%	76	1.6%
	아니오	20,395	99.0%	15,828	99.2%	4,567	98.4%

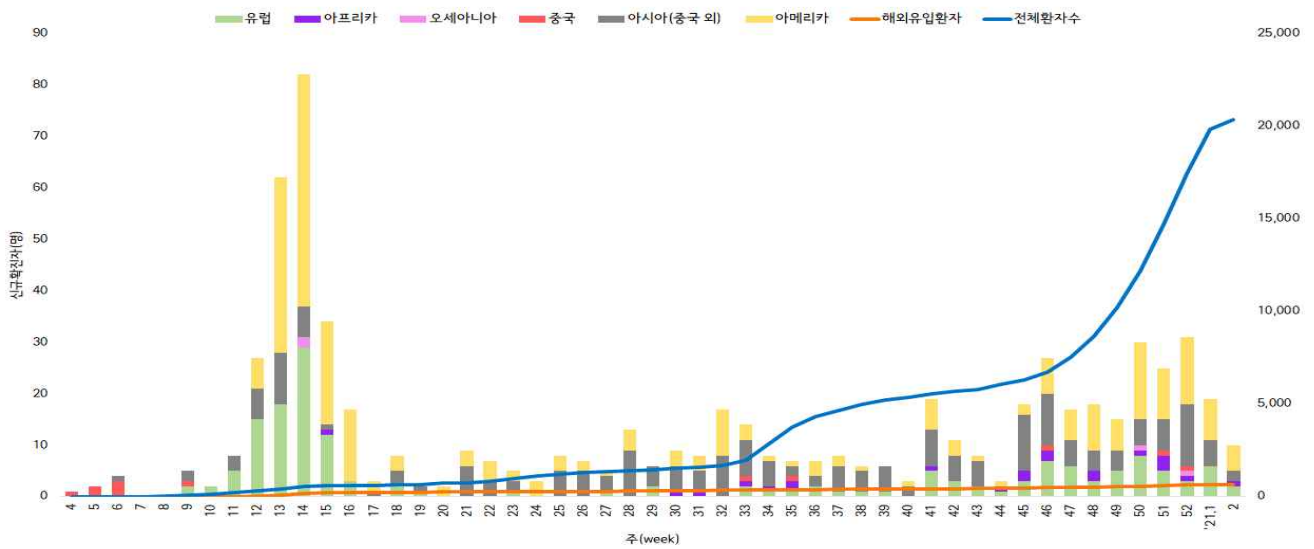
● 해외 유입 현황 (2021. 1. 6. 0시 기준)

- 해외유입 사례로 추정되는 누적 확진자수 667명(3.2%)
- 주요 국외유입 분포는 아메리카 40.0%, 아시아(중국 외) 30.3%, 유럽 24.1%순임

코로나19 해외유입 확진자 분포 현황

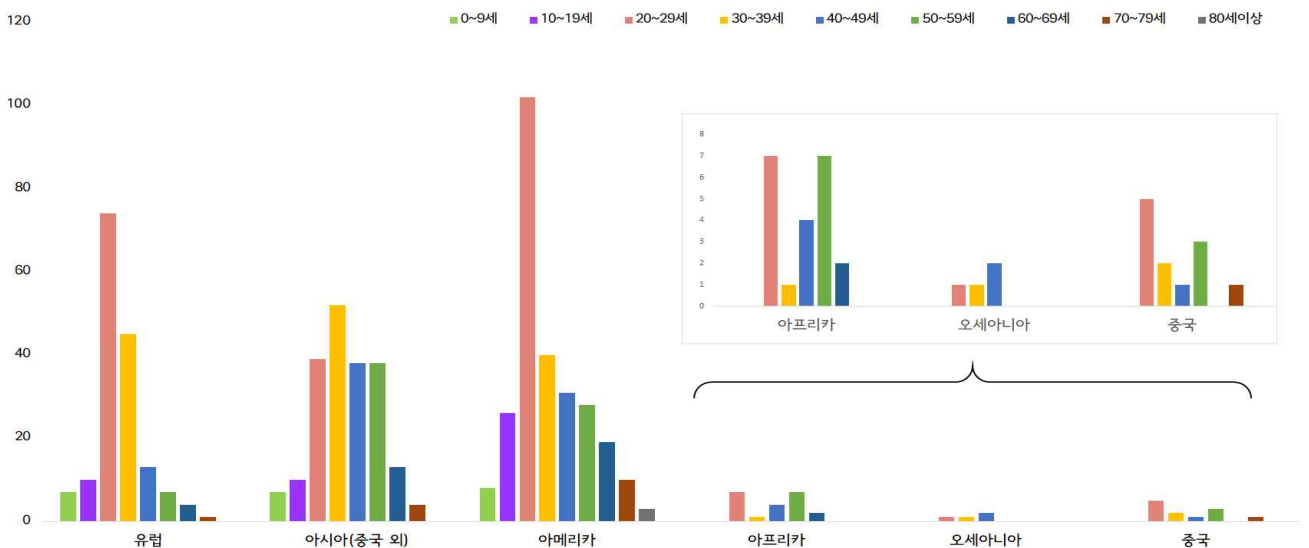
(단위: 명)

구분	유럽	아시아 (중국 외)	아메리카	아프리카	오세아니아	중국	합계
누계	161	202	267	21	4	12	667
증가현황	-	▲+1	-	-	-	-	▲+1
백분율(%)	(24.1)	(30.3)	(40.0)	(3.1)	(0.7)	(1.8)	(100.0)



서울시 코로나19 신규·누적 해외유입 확진자 현황(명, 보고일 기준)

- 연령별 해외유입 현황 분포



서울시 코로나19 연령별 해외유입 확진자 현황(명, 보고일 기준)

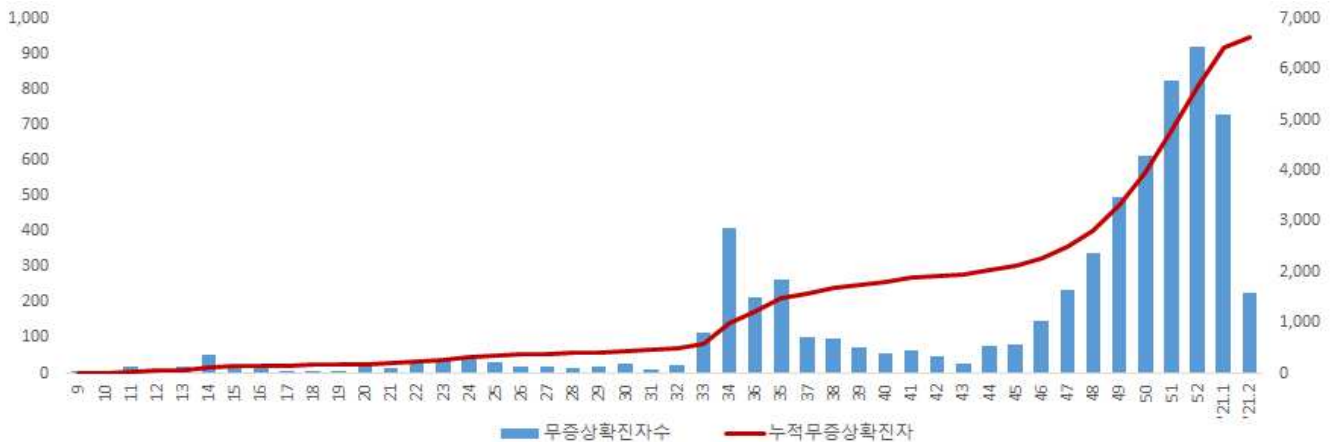
● 무증상자 발생현황 (2021. 1. 6. 0시 기준)

- 전체 확진자 중 무증상자는 32.2%이며, 여성이 51.0%로 남성보다 높음
- 무증상 확진자의 평균 연령은 48.6세(중위연령 52.0세, 범위 1-99세)로 20-50대가 52.7%이며, 사망 59명 (40대 2명, 50대 2명, 60대 5명, 70대 18명, 80세 이상 32명)임 - 치명률 0.9% (80세 이상 8.4%)

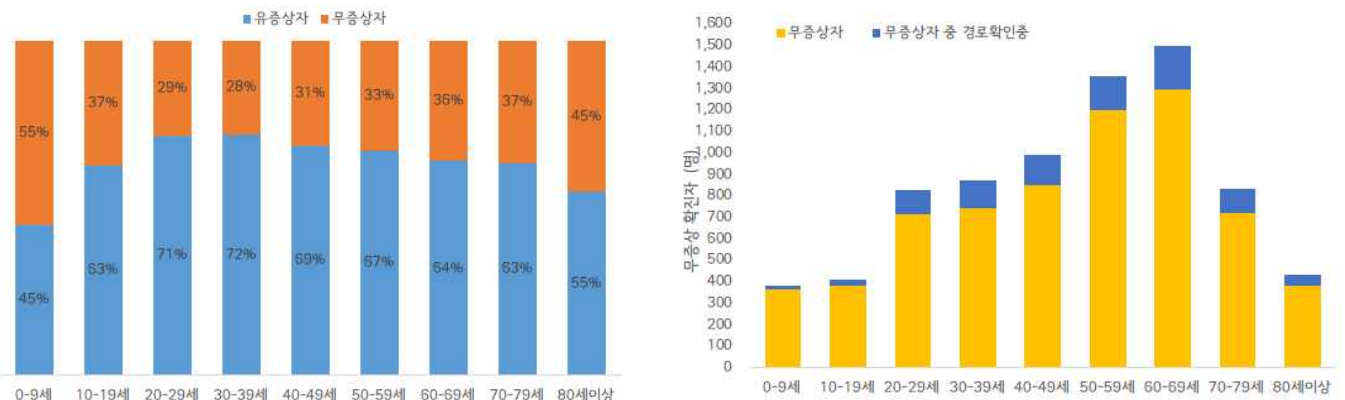
(단위: 명, %)

구분	무증상자 (%)	경로 확인중 (%)	퇴원자 (%)	사망자(명)	치명률(%)	
계	6,644 (100.0)	961 (14.5)	4,079 (61.4)	59	0.9	
성별	남성	3,257 (49.0)	506 (15.5)	1,936 (59.4)	34	1.0
	여성	3,387 (51.0)	455 (13.4)	2,143 (63.3)	25	0.7
연령	0-9	365 (5.6)	19 (5.2)	231 (63.3)	0	0.0
	10-19	382 (5.7)	30 (7.9)	258 (67.5)	0	0.0
	20-29	717 (10.8)	110 (15.3)	476 (66.4)	0	0.0
	30-39	740 (11.1)	130 (17.6)	438 (59.2)	0	0.0
	40-49	851 (12.8)	140 (16.5)	555 (65.2)	2	0.2
	50-59	1,197 (18.0)	160 (13.4)	744 (62.2)	2	0.2
	60-69	1,293 (19.5)	208 (16.1)	789 (61.0)	5	0.4
	70-79	719 (10.8)	114 (15.9)	417 (58.0)	18	2.5
80이상	380 (5.7)	50 (13.2)	171 (45.0)	32	8.4	

※ 치명률= 사망자수/무증상 확진자수×100; 확진 당시 기초역학조사서 상 무증상자



서울시 코로나19 주별 무증상 확진자 누적 현황(명, 보고일 기준)



서울시 코로나19 연령별 무증상 확진자 현황

● **접촉자 관리 현황** (2021. 1. 6. 0시 기준)

- 서울시 관리 누적 접촉자는 144,540명으로, 그중 검사결과 양성으로 확진된 사례는 6.9%(9,943명)임

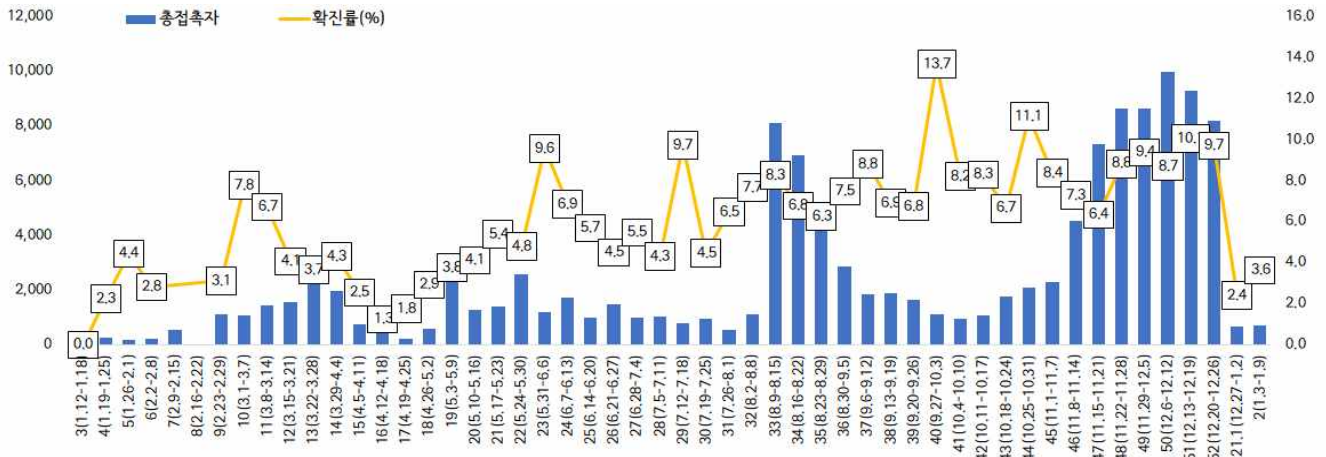
서울시 성별, 연령별 코로나19 접촉자 분포 현황

(단위: 명)

구분	합계	성별		연령(세)								
		남	여	0-9	10-19	20-29	30-39	40-49	50-59	60-69	70-79	80이상
누계 (%)	144,540	74,643	69,897	9,399	13,848	28,460	24,308	21,477	22,121	15,432	6,461	3,034
	(100.0)	(51.6)	(48.4)	(6.4)	(9.6)	(19.7)	(16.8)	(14.9)	(15.3)	(10.7)	(4.5)	(2.1)
확진자 (%)	9,943	4,116	5,827	472	652	1,490	1,296	1,409	1,855	1,626	803	340
	(6.9)	(5.5)	(8.3)	(5.0)	(4.7)	(5.2)	(5.3)	(6.6)	(8.4)	(10.5)	(12.4)	(11.2)

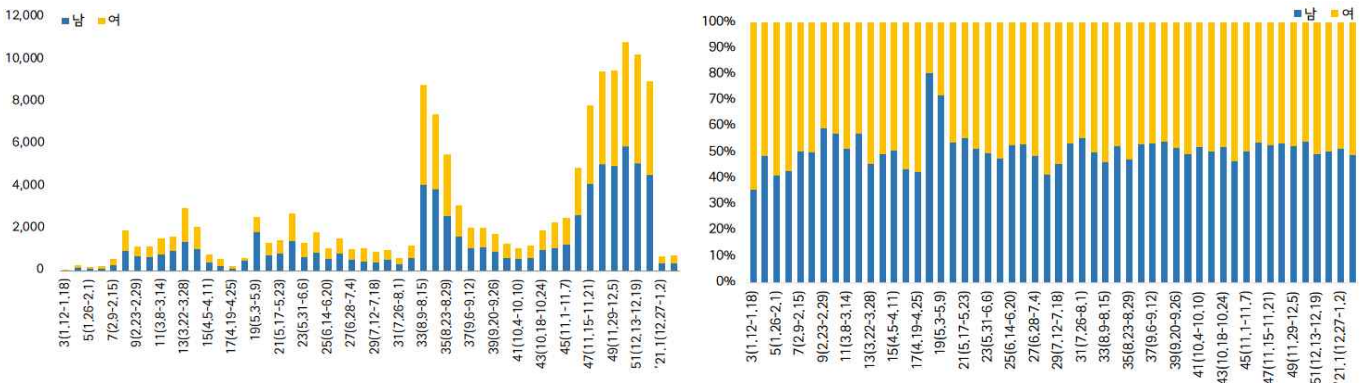
※ 접촉자 중 확진자수(명,%)는 질병보건통합관리시스템(is.cdc.go.kr)에 등록된 접촉자 데이터를 기준으로 함.

- **주별 접촉자 발생 현황**



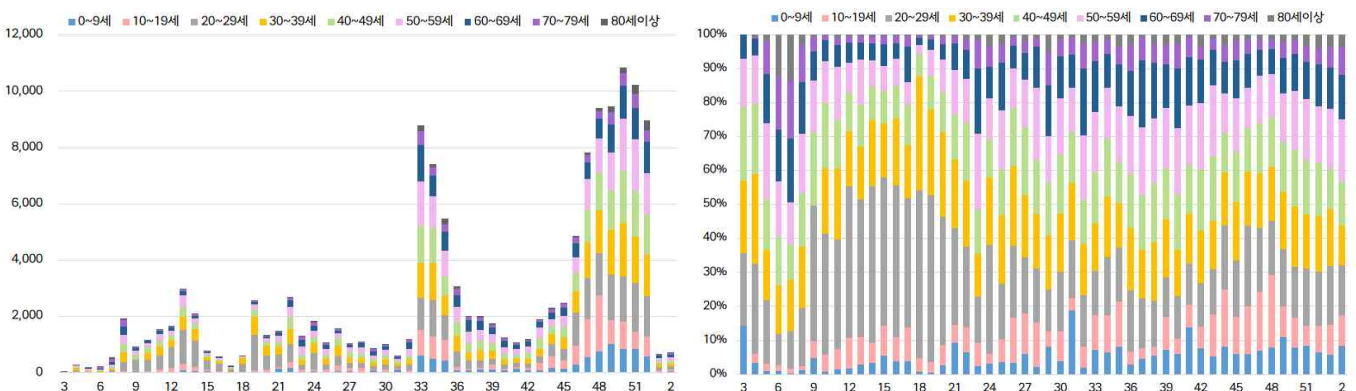
서울시 코로나19 주별 접촉자 현황 및 확진율(명, %, 최종접촉일 기준)

- **성별 접촉자 발생 현황**



서울시 코로나19 성별 분포(명, %, 최종접촉일 기준)

- **연령별 접촉자 발생 현황**



서울시 코로나19 연령별 분포(명, %, 최종접촉일 기준)

● 서울시 전체 선별진료소 지정 현황 (2021. 1. 6. 18시 서울시 일일상황보고 기준)

(단위 : 개소)

합계	자치구			의료기관					차량 이동식	이동검체 채취반
	소계	보건소 내	보건소 외(상담소)	소계	국가지정	지역거점	국공립 병원	민간병원		
82	37	35	2	44	5	6	8	25	1	0

● 보건소 선별진료소(25개 자치구) 검체 검사 현황

(단위 : 건)

구분	총 누계	주간 계	12.31(목)	1.1(금)	1.2(토)	1.3(일)	1.4(월)	1.5(화)	1.6(수)
계	1,166,036	75,275	13,300	8,785	9,832	7,704	11,897	12,030	11,727
평균	46,641.4	3,011.0	532.0	351.4	393.3	308.2	475.9	481.2	469.1
최고	강남구 131,166	강남구 5,146	동작구 1,109	송파구 673	송파구 636	송파구 808	강남구 836	강남구 972	강북구 1,060
최저	양천구 25,272	구로구 1,062	구로구 130	중구 105	중구 106	구로구 72	노원구 138	노원구 114	노원구 146

● 의료기관 선별진료소(44개소) 검체 검사 현황

(단위 : 건)

구분	총 누계	주간 계	12.31(목)	1.1(금)	1.2(토)	1.3(일)	1.4(월)	1.5(화)	1.6(수)
계	454,032	18,744	3,570	1,402	1,724	1,517	4,118	3,566	2,847
평균	10,318.9	426.0	70.0	27.5	33.8	29.7	80.7	69.9	55.8
최고	아산병원 113,249	아산병원 4,690	아산병원 813	아산병원 695	아산병원 431	아산병원 473	아산병원 742	아산병원 900	아산병원 636
최저	명지성모 병원 30	동부병원 0	동부병원 등 1개소 0	동부병원 등 1개소 0	한일병원 등 13개소 0	동부병원 등 10개소 0	어린이병원 등 10개소 0	동부병원 등 1개소 0	동부병원 등 1개소 0

● 차량이동식(Drive-Thru) 선별진료소 운영 현황

(단위 : 건)

구분	누 계		금 일		비 고
	진료인원	검사인원	진료인원	검사인원	
계	14,607	13,180	41	41	
이대서울병원	9,391	9,375	41	41	
구 소방학교	1,814	1,379	-	-	운영중단
은평병원	896	782	-	-	
잠실주경기장	2,506	1,644	-	-	

* 확진건수 : 검체 후 통보되어온 양성반응자수로 검사일과 동일하지 않음(날짜는 검사일)

* 은평병원, 잠실주경기장 4.27.(월)부터 운영 중단

* 구 소방학교 '20.5.8.(금)부터 운영 중단 ⇒ '20.5.15.(금) 운영 재개 ⇒ '20.5.22.(금) 운영 중단

● 일반시민 대상 선제검사 현황(홈페이지신청) (2021. 1. 6. 18시 서울시 일일상황보고 기준)

(단위 : 건)

구분 (6.15.~)	총 누계	어린이	은평	서북	서울의료원	보라매	동부	서남	강남보건소 (유타)
누계	25,899	3,136	2,561	3,990	4,284	3,569	4,273	3,869	217
1.6.	433	36	52	144	65	49	28	59	

- 검사결과 : 양성 74명

국내 현황

● 국내 확진환자 발생 현황 (2021. 1. 7. 0시 기준)

- 1월 7일 0시 기준, 국내 확진자는 66,686명(전일 0시 기준 대비 833명 추가)이며, 이 중 격리해제는 47,649명(전일 대비 654명 증가)으로 현재 17,991명이 격리 중임
- 사망자는 1,046명(전일 0시 기준 대비 19명 추가)으로 치명률은 1.57%로 확인됨

국내 코로나19 발생 현황 (2021. 1. 7. 0시 기준) (출처) 질병관리청

구분	총계	확진환자현황				검사현황		
		계	격리해제	격리 중	사망	계	검사 중	결과 음성
1.6.(수) 0시 기준	4,504,866	65,816	46,995	17,794	1,027	4,439,050	192,082	4,246,968
1.7.(목) 0시 기준	4,569,809	66,686	47,649	17,991	1,046	4,503,123	191,762	4,311,361
증감	+64,943 (1.4%)	+870 (1.3%)	+654 (1.4%)	+197 (1.1%)	+19 (1.8%)	+64,073 (1.4%)	- 320 (-0.2%)	+64,393 (1.5%)

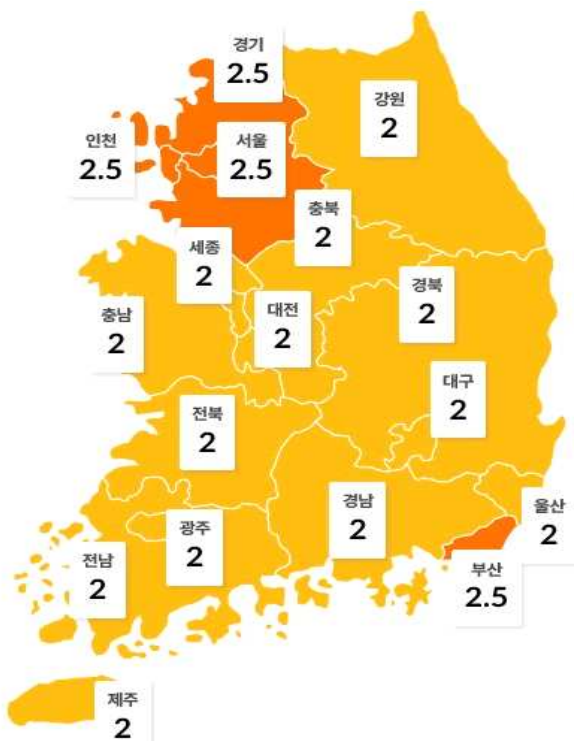
- 새롭게 확진된 환자 870명의 현황

구분	합계	서울	부산	대구	인천	광주	대전	울산	세종	경기	강원	충북	충남	전북	전남	경북	경남	제주	검역
격리중	17,991	8,143	497	345	808	325	140	196	21	4,243	354	560	423	167	81	409	333	114	832
격리해제	47,649	12,543	1,522	7,439	2,412	959	753	532	136	11,695	1,031	744	1,321	715	511	2,124	1,174	356	1,682
사망	1,046	213	64	203	34	8	7	32	1	312	17	34	25	21	6	62	5	0	2
합계	66,686	20,899	2,083	7,987	3,254	1,292	900	760	158	16,250	1,402	1,338	1,769	903	598	2,595	1,512	470	2,516
증감	870	298	23	10	41	28	9	9	3	303	30	14	20	2	1	36	20	9	14
해외 유입	37	6	0	0	4	0	0	0	0	9	0	0	1	0	1	2	0	0	14
지역 발생	833	292	23	10	37	28	9	9	3	294	30	14	19	2	0	34	20	9	0

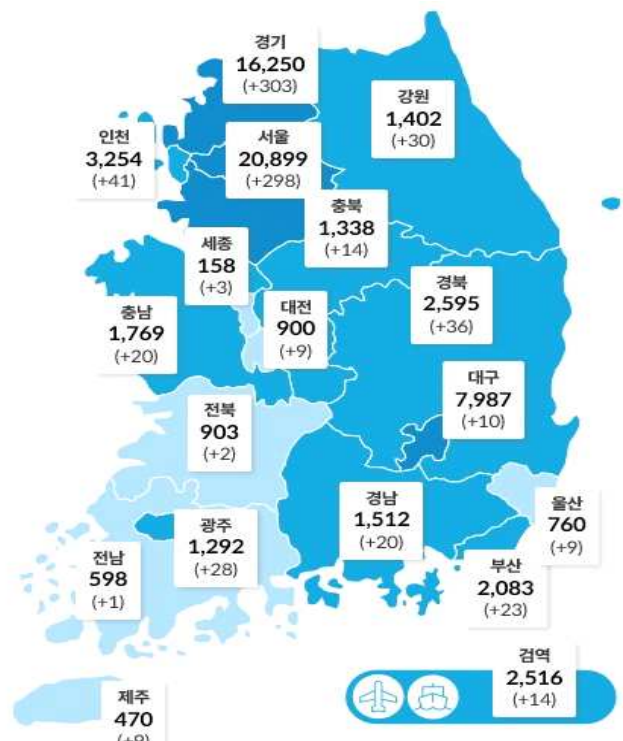
* 지역별 '20.1월 이후 누적 확진자 수 / 지역별 인구 ('20.1월 행정안전부 주민등록인구현황 기준)

** 신고 기관 주소 환자 수에 대한 발생률로 실제 해당지역 발생률과 차이가 있음

1) 충북집계 정정(1.6. 0시 기준, 서울 -1, 대구 -1)

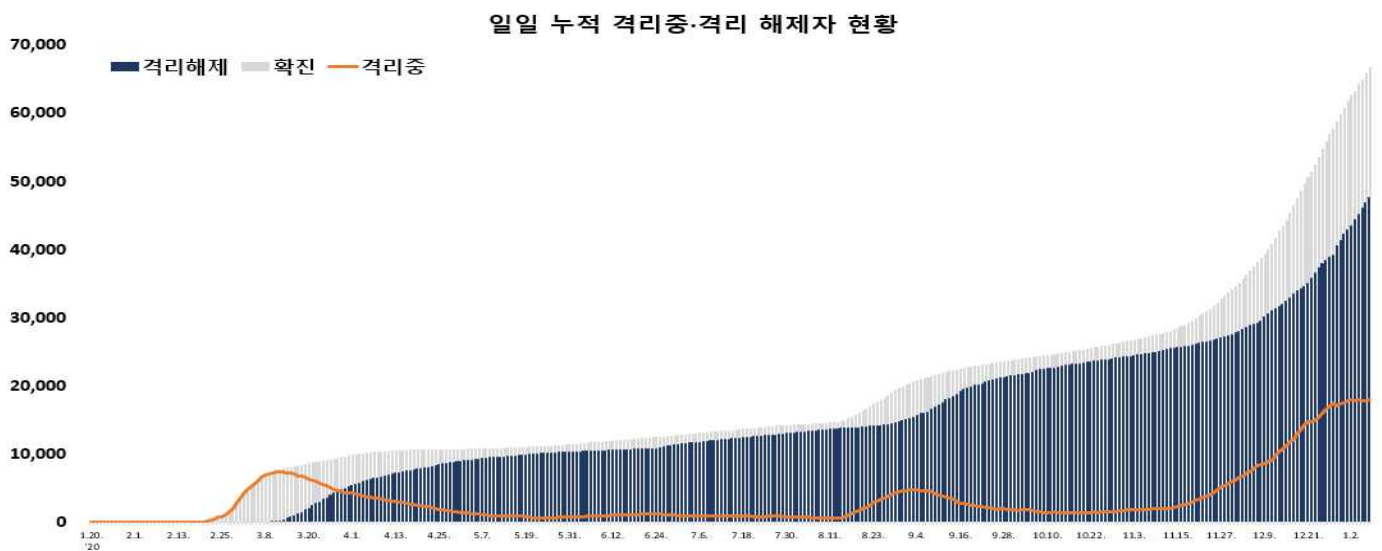
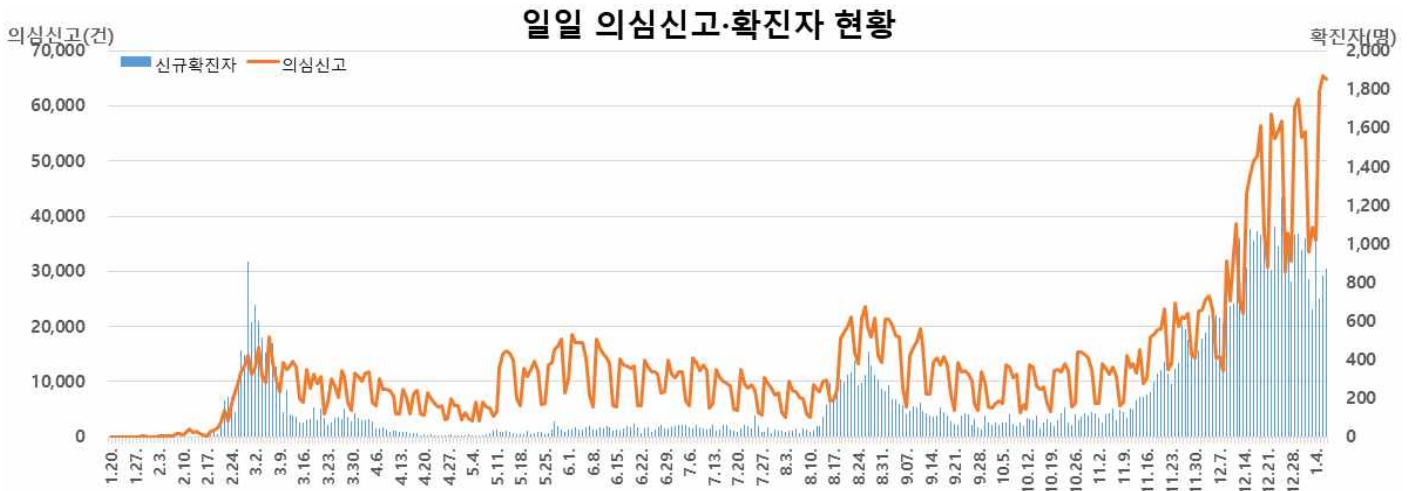


지역별 거리 두기 단계 (01.06. 0시 기준)



시도별 확진자 분포 현황 (01.07. 0시 기준)

● 국내 일별 신규/누적 확진자 현황 (2021. 1. 7. 0시 기준)



- 금일 신규 확진자 870명 중 해외유입은 37명이며, 지역사회 발생은 833명임
- 해외 유입 확진자 현황

해외 유입 신규 및 누적 확진자 현황 (2021. 1. 7. 0시 기준, '20.1.3일 이후 누계)

구분	합계	유입 국가						확인 단계		국적	
		중국	중국 외 아시아	유럽	아메리카	아프리카	오세아니아	검역단계	지역사회	내국인	외국인
신규	37	0	17	3	14	3	0	14	23	26	11
누계	5,606	34	2,618	988	1,763	181	22	2,516	3,090	3,071	2,535

* 아시아(중국 외) : 방글라데시 1명(1명), 인도네시아 7명(1명), 인도 1명(1명), 미얀마 2명(2명), 러시아 1명(1명), 일본 1명, 카자흐스탄 1명(1명), 아랍에미리트 3명, 유럽 : 폴란드 1명, 헝가리 1명, 우크라이나 1명(1명), 아메리카 : 미국 13명(3명), 멕시코 1명, 아프리카 : 남아프리카공화국 3명

- 지역사회 발생 확진자 현황 (2021. 1. 7. 0시 기준)

* 수도권

구분	1.1.	1.2.	1.3.	1.4.	1.5.	1.6.	1.7.	주간 일 평균	주간 누계
수도권	691	536	444	685	455	566	623	571.4	4,000
서울	357	245	196	324	193	262	292	267.0	1,869
인천	63	70	48	101	48	35	37	57.4	402
경기	271	221	200	260	214	269	294	247.0	1,729

(주간 : 1.1일~1.7일, 단위 : 명)

* 서울 송파구 교정시설과 관련하여 격리자 추적검사 중 79명이 추가 확진되어 현재까지 누적 확진자는 총 1,173명임.

구분	계	종사자	수용자	가족	지인
전일 누계	1,094	22	1,051	20	1
금일 누계	1,173 (+79)	22	1,130 (+79)	20	1

(구분) 6차 전수검사(1.6) 양성자 67명(재검양성자 1명 포함), 출소자 1명, 타 교정시설 이송 후 확진 11명
- 이와 관련하여 방역당국은 전국 전 교정시설 직원에 대해 내일(1.8)부터 요양병원 등 감염취약시설에 준하여 선제적으로 주 1회 정기 검사를 실시할 예정

* 서울 동대문구 노인복지시설과 관련하여 격리 중 총 2명이 추가 확진되어 현재까지 누적 확진자는 총 42명임.

(구분) 종사자 10명(지표포함, +1), 입소자 24명, 가족 6명(+1), 기타 2명

* 서울 영등포구 장례식장과 관련하여 지난 12월 31일 첫 확진자 발생 후 접촉자 조사 중 17명이 추가 확진되어 현재까지 누적 확진자는 총 18명임.

(구분) 종사자 8명, 가족 5명(지표포함), 기타 5명

* 경기 양주시 육류가공업체와 관련하여 1월 5일 첫 확진자 발생 후 접촉자 조사 중 46명이 추가 확진되어 현재까지 누적 확진자는 총 47명임.

(구분) 종사자 47명(지표포함)

* 경기 오산시 급식업체와 관련하여 1월 3일 첫 확진자 발생 후 접촉자 조사 중 11명이 추가 확진되어 현재까지 누적 확진자는 총 12명임.

(구분) 종사자 8명(지표포함), 가족 4명

* 대전 중구 지인모임과 관련하여 12월 31일 첫 확진자 발생 후 접촉자 조사 중 6명이 추가 확진되어 현재까지 누적 확진자는 총 7명임.

(구분) 지인 3명(지표포함), 가족 4명

* 충북 옥천군 병원과 관련하여 1월 1일 첫 확진자 발생 후 접촉자 조사 중 9명이 추가 확진되어 현재까지 누적 확진자는 총 10명임.

(구분) 종사자 5명(지표포함), 환자 5명

* 충북 괴산군/음성군/진천군 병원과 관련하여 격리자 추적검사 중 6명이 추가 확진되어 현재까지 누적 확진자는 총 317명임.

구분	계	환자 구분
① 괴산 병원	52	환자 40명(지표포함), 종사자 6명, 방문자 6명
② 음성 병원	154(+4)	환자 139명(+4), 종사자 15명
③ 진천 병원	111(+2)	환자 109명(+2), 종사자 2명

* 충북 충주시 종교시설과 관련하여 1월 3일 이후 접촉자 관리 중 총 25명이 추가 확진되어 현재까지 누적 확진자는 총 50명임.

구분	계	환자 구분
① 교회1 관련	29(+8)	목사가족 6명, 교인 23명(+8)
② 교회2 관련	7(+7)	교인 7명
③ 교회3 관련	2(+2)	교인 4명
④ 교회4 관련	8(+8)	교인 7명, 지인 1명
⑤ 지표가족	4	가족 4명

(추정 전파경로) 지표가족 → 지인 → 교회1 → 각 교회 교인

* 광주 남구 일가족과 관련하여 1월 2일 첫 확진자 발생 후 접촉자 조사 중 9명이 추가 확진되어 현재까지 누적 확진자는 총 10명임.

(구분) 가족 10명(지표포함)

* 광주 광산구 종교시설과 관련하여 지난 12월 31일 이후 접촉자 관리 중 총 28명이 추가 확진되어 현재까지 누적 확진자는 총 69명임.

(구분) 종사자 49명(지표포함, +20), 가족 및 지인 20명(+8)

* 경북 구미시 간호조무사학원과 관련하여 1월 5일 첫 확진자 발생 후 접촉자 조사 중 총 15명이 추가 확진되어 현재까지 누적 확진자는 총 16명임.

(구분) 수강생 12명(지표포함), 종사자 3명, 지인 1명

* 부산 영도구 노인건강센터와 관련하여 격리자 추적검사 중 3명이 추가 확진되어 현재까지 누적 확진자는 총 80명임.

(구분) 종사자 16명(지표포함), 입소자 39명, 재가센터 관련 3명, 추가전파 22명(+3)

* 경남 진주시 음식점과 관련하여 12월 30일 첫 확진자 발생 후 접촉자 조사 중 11명이 추가 확진되어 현재까지 누적 확진자는 총 12명임.

(구분) 지표환자 1명, 이용자 4명, 가족 2명, 지인 1명, 기타 4명

● **국내 코로나19 확진자 현황** (2021. 1. 7. 0시 기준 66,686명)

국내 코로나19 확진자 성별·연령별 발생·사망현황

구 분		금일신규 확진자 (%)	확진자 누계 (%)	신규 사망 (%)	사망 누계 (%)	치명률(%)
계		870 (100)	66,686 (100)	19 (100)	1,046 (100)	1.57
성별	남성	458 (52.64)	32,643 (48.95)	11 (57.89)	525 (50.19)	1.61
	여성	412 (47.36)	34,043 (51.05)	8 (42.11)	521 (49.81)	1.53
연령	80세 이상	27 (3.10)	3,336 (5.00)	12 (63.16)	583 (55.74)	17.48
	70-79	58 (6.67)	5,204 (7.80)	4 (21.05)	293 (28.01)	5.63
	60-69	115 (13.22)	10,555 (15.83)	1 (5.26)	124 (11.85)	1.17
	50-59	176 (20.23)	12,513 (18.76)	1 (5.26)	33 (3.15)	0.26
	40-49	155 (17.82)	9,521 (14.28)	0 (0.00)	8 (0.76)	0.08
	30-39	120 (13.79)	8,515 (12.77)	1 (5.26)	5 (0.48)	0.06
	20-29	123 (14.14)	10,483 (15.72)	0 (0.00)	0 (0.00)	0.00
	10-19	55 (6.32)	4,185 (6.28)	0 (0.00)	0 (0.00)	0.00
	0-9	41 (4.71)	2,374 (3.56)	0 (0.00)	0 (0.00)	0.00

* 치명률(%) = 사망자수 / 확진자수 × 100

* 국내 확진자는 65,818명, 사망자는 1,027명으로 보고되었으며, 치명률은 1.56%로 확인됨

✓ **성별 분포 현황**

- * 확진자 성별은 여성이 34,043명(51.05%)으로 남성 32,643명(48.95%)보다 높은 비율을 차지하였고, 사망자의 경우에는 남성이 525명(50.19%)으로 여성 521명(49.81%) 보다 높은 비율을 차지함
- 성별에 따른 치명률은 32,643명의 확진자 중 525명이 숨진 남성에서 1.61%로 여성 1.53%보다 높은 치명률을 보임

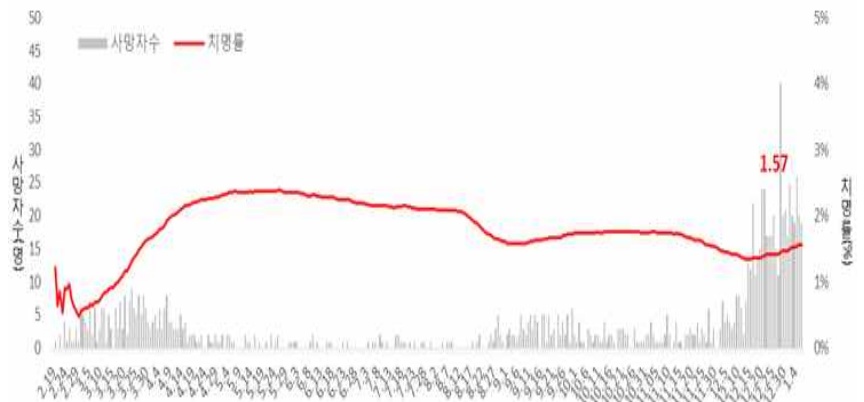
✓ **연령별 분포 현황**

- * 확진자의 연령대는 50대에서 12,513명(18.76%)으로 가장 많은 비율을 차지하였으며, 60대 10,555명(15.83%), 20대 10,483명(15.72%), 40대 9,521명(14.28%) 순으로 나타남
- * 사망자의 경우 확진자의 연령대와는 달리 80대 이상 고령층에서 583명(55.74%)으로 많은 비율을 차지함
- 연령대별 치명률은 3,336명의 확진자 중 583명이 숨진 80세 이상이 17.48%, 70대가 5.63%로, 여전히 7080 고령층에서 높은 치명률을 보임

위중·중증환자 현황 (2021. 1. 7. 0시 기준)

전체	12.25.	12.26.	12.27.	12.28.	12.29.	12.30.	12.31.	1.1.	1.2.	1.3.	1.4.	1.5.	1.6.	1.7.
계	311	299	293	295	330	332	344	354	361	355	351	386	411	400

구 분	위중증 (%)
계	400 (100.0)
80세 이상	93 (23.3)
70-79세	153 (38.3)
60-69세	112 (28.0)
50-59세	31 (7.8)
40-49세	6 (1.5)
30-39세	4 (1.0)
20-29세	1 (0.3)
10-19세	0 (0.0)
0-9세	0 (0.0)

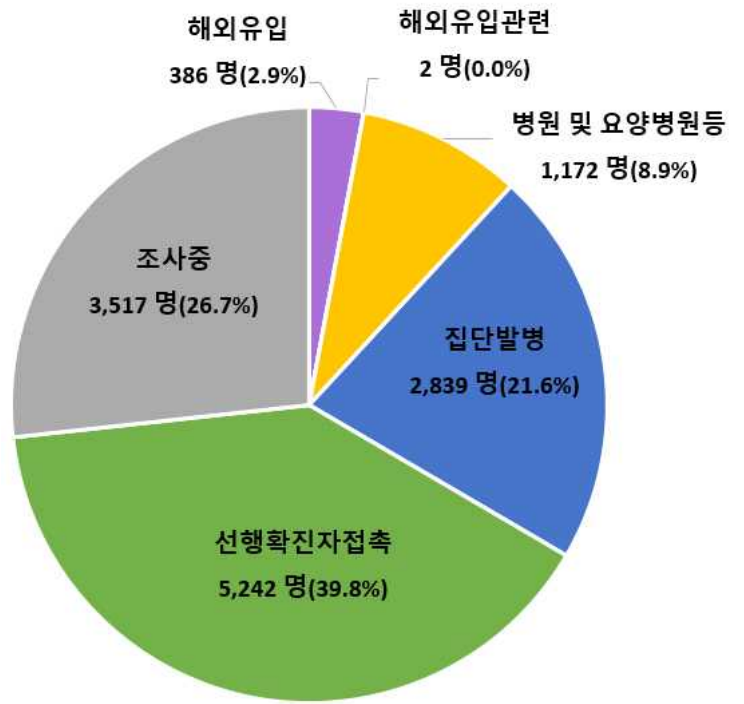


일별 사망자 현황

● 감염경로별 신규환자 발생 현황 (2021. 1. 7. 0시 기준)

최근 2주간 감염경로별 신규환자 발생 현황

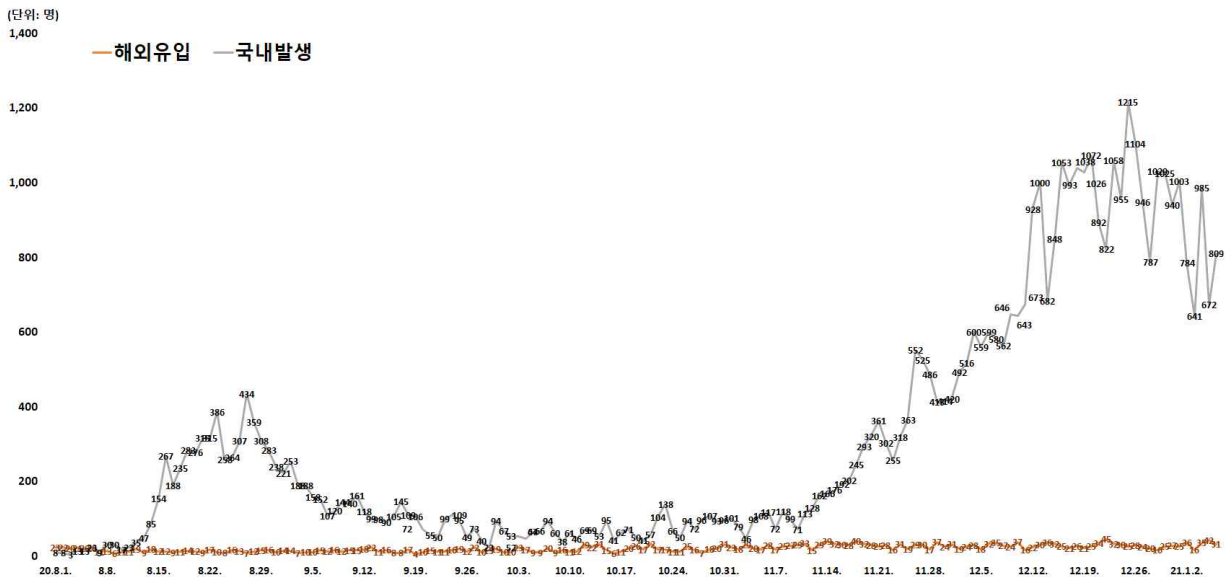
감염경로 구분	신규환자	(%)
계	13,158	(100.0)
해외유입	386	(2.9)
해외유입 관련	2	(0.0)
병원 및 요양병원 등	1,172	(8.9)
집단발병	2,839	(21.6)
선행 확진자 접촉	5,242	(39.8)
조사중	3,517	(26.7)



최근 2주간 감염경로별 신규환자 발생 분포

* 12월 25일 0시부터 1월 7일 0시까지 2주간 신고된 현황

* 최근 2주간 발생한 신규환자 13,158명 중 선행 확진자 접촉이 5,242명(39.8%)으로 가장 높은 비율을 차지했으며, 다음으로 조사중이 3,517명으로 26.7%, 집단발병이 2,839명으로 21.6%의 비율을 차지함



감염경로 구분에 따른 일별 신규 확진자 현황

지역별 주요 감염경로

지역	확진환자									주요 집단 발생 사례(명)
	누계	해외 유입	집단 발생 관련				기타*	조사중	신규	
			소계	신천지 관련	집단 발병	해외유입 관련				
서울	20,899	673	8,008	8	7,919	81	6,864	5,354	298	<대규모 집단 주요 발생 사례> <ul style="list-style-type: none"> • 성북구 사랑제일교회 관련(1,173명) * 서울 646명, 경기 394명, 인천 52명 등 • 8.15일 서울도심 집회 관련(650명) * 서울 142명, 경기 134명, 대구 103명 등 • 서울 강서구 댄스교습 관련(329명) • 클럽 관련(277명) * 서울 139명, 경기 59명, 인천 54명 등 • 용인시 우리제일교회 관련(221명) * 경기 129명, 서울 77명, 인천 8명 등 • 리치웨이 관련(210명) * 서울 122명, 경기 57명, 인천 24명 등 • 구로콜센터 관련(170명) * 서울 99명, 경기 50명, 인천 19명 등 • 쿠팡물류센터 관련(152명) * 경기 67명, 인천 61명, 서울 24명 • 광주방문판매모임 관련(150명) * 광주 139명, 전남 8명 등 • 서울 노량진 임용단기학원 관련(112명) • 수도권 개척교회모임 관련(119명) * 인천 57명, 서울 37명, 경기 25명
부산	2,083	94	1,296	12	1,229	55	427	266	23	
대구	7,987	111	5,780	4,512	1,261	7	1,201	895	10	
인천	3,254	168	1,524	2	1,513	9	1,017	545	41	
광주	1,292	96	941	9	926	6	147	108	28	
대전	900	47	452	2	449	1	264	137	9	
울산	760	67	562	16	542	4	81	50	9	
세종	158	24	72	1	70	1	32	30	3	
경기	16,250	1,165	5,966	29	5,868	69	5,650	3,469	303	
강원	1,402	47	831	17	813	1	335	189	30	
충북	1,338	75	690	6	677	7	369	204	14	
충남	1,769	119	886	0	885	1	456	308	20	
전북	903	86	594	1	593	0	142	81	2	
전남	598	61	400	1	397	2	80	57	1	
경북	2,595	109	1,612	565	1,047	0	571	303	36	
경남	1,512	118	939	32	903	4	263	192	20	
제주	470	30	279	0	278	1	99	62	9	
검역	2,516	2,516	0	0	0	0	0	0	14	
합계	66,686 (%)	5,606 (8.4)	30,832 (46.2)	5,213 (7.8)	25,370 (38.0)	249 (0.4)	17,998 (27.0)	12,250 (18.4)	870	<최근 발생 주요 사례> <ul style="list-style-type: none"> • 서울 종로구 음식점/노래교실 관련(315명) • 서울 송파구 교정시설 관련(1,173명) • 서울 강서구 종교시설 관련(258명) • 서울 용산구 건설현장 관련(124명) • 서울 구로구 요양병원/요양원 관련(217명) • 서울 송파구 장애인복지시설 관련(74명) • 경기 부천시 요양병원 관련(168명) • 경기 고양시 요양병원 관련(120명) • 전북 김제시 요양원 관련(101명) • 충북 괴산군/음성군/진천군 병원 관련(317명) • 충남 청주시 요양시설 관련(110명) • 충남 당진시 종교시설 관련(196명) • 충남 천안시 식품점/식당 관련(131명) • 전북 순창군 요양병원 관련(91명) • 광주 북구 요양원 관련(77명) • 대구 달성군 종교시설 관련(144명) • 부산 동구 요양병원 관련(90명) • 부산/울산 장구강습 관련(268명) • 울산 남구 요양병원 관련(246명) • 울산 중구 선교단체 관련(123명) • 제주 제주시 종교시설 관련(189명)

※ 신고사항 및 질병관리청 관리시스템에서 관리번호가 부여된 자료를 기준으로 함. 이에 따라, 특정 시점에 시도단위에서 자체 집계한 수치와는 상이할 수 있고, 이후 역학조사 진행 등에 따라 변경 가능
 * 확진자 접촉자 등 기타 사례 포함

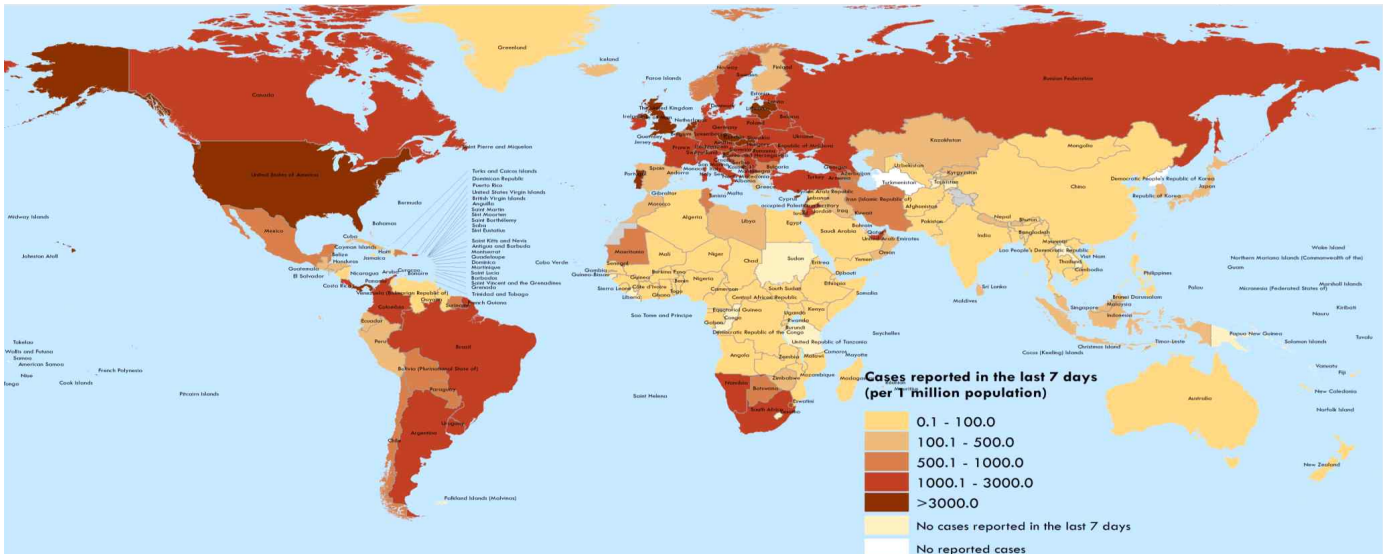
● 국외 발생 현황

- 1. 7. 9시 까지 보고된 국외 총 확진자수는 **85,025,208명**으로 전일 대비 **0.73% 증가**(615,994명 신규환자)
- 이 중 **1,859,979명**(12,282명 추가) 사망하여 치명률은 **2.19%**(전일 2.19%)로 확인됨

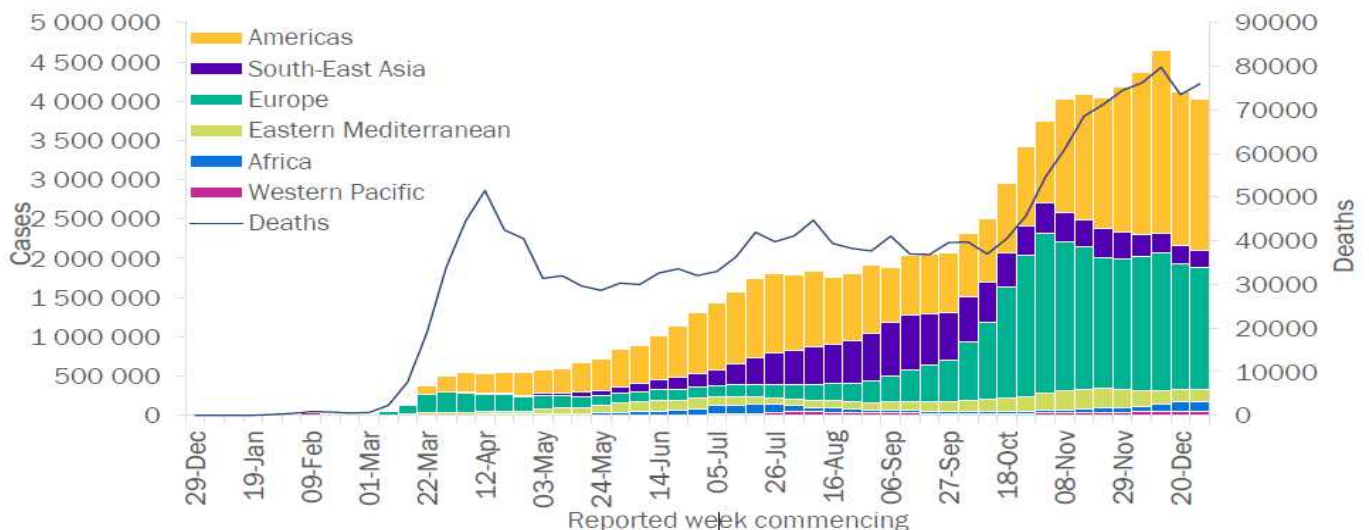
국외 코로나19 치명률 현황 (2021. 1. 7. 9시 기준) (출처) 질병관리청

국가 및 지역	확진자수(%)		사망자수(%)		치명률(%)	증가율(%) *전일 대비
아시아	14,067,598	16.55%	221,857	11.93%	1.58%	0.28%
중동	4,847,695	5.70%	113,577	6.11%	2.34%	0.43%
아메리카	37,063,985	43.59%	880,448	47.34%	2.38%	0.66%
유럽	26,747,112	31.46%	595,128	32.00%	2.23%	1.09%
오세아니아	31,219	0.04%	945	0.05%	3.03%	0.05%
아프리카	1,934,801	2.28%	43,942	2.36%	2.27%	1.08%
기타*(섬, 영토 등)	332,798	0.39%	4,082	0.22%	1.23%	0.65%
전세계	85,025,208	100.00%	1,859,979	100.00%	2.19%	0.73%

* 치명률=사망자수/확진자수*100, *기타 영토는 WHO situation report 기준, *증가율=(당일확진자-전일확진자)/전일확진자*100
 ※ 통계방식 변경(9.23.부터 적용): WHO Dashboard 통계자료 사용. 단, 한국은 보도참고자료, 중국은 중국위생건강위원회 자료 적용



국가별 지난 7일간 확진자 발생현황 (2021. 1. 3. 기준) (출처) WHO Situation Report



코로나19 주별 발생 현황 (2020. 1. 3. 기준) (출처) WHO Situation Report

● 누적발생 620,000명 이상 국가 및 주요감시 국가 현황

구분	누적 발생		신규 발생		치명률(%)	인구10만명당 발생자 수*
	확진자	사망자	확진자	사망자		
미국	20,643,544	350,753	173,375	1,791	1.70	6,236.72
인도	10,374,932	150,114	18,088	264	1.45	751.81
브라질	7,753,752	196,561	20,006	543	2.54	3,647.11
러시아	3,308,601	59,951	24,217	445	1.81	2,267.72
프랑스	2,774,483	76,305	60,916	874	2.75	4,086.13
영국	2,635,551	65,902	20,366	867	2.50	4,036.07
이탈리아	2,181,619	76,329	15,375	649	3.50	3,605.98
스페인**	1,893,502	50,442	-	-	2.66	4,045.94
독일	1,808,647	36,537	21,237	1,019	2.02	2,158.29
콜롬비아	1,686,131	44,187	10,311	222	2.62	3,312.63
아르헨티나	1,648,940	43,634	8,222	152	2.65	3,648.10
멕시코	1,455,763	21,879	14,494	194	1.50	1,726.88
터키	1,455,219	127,757	6,464	544	8.78	1,128.95
폴란드	1,344,763	30,055	14,220	553	2.23	3,557.57
이란	1,255,620	55,748	6,113	98	4.44	1,494.79
남아프리카공화국	1,127,759	30,524	14,410	513	2.71	1,901.79
우크라이나	1,090,496	19,357	6,911	228	1.78	2,495.41
페루	1,021,058	37,873	1,583	43	3.71	3,094.12
네덜란드	834,064	11,825	6,338	150	1.42	4,877.57
인도네시아	779,548	23,109	7,445	198	2.96	285.03
체코	776,967	12,436	17,332	179	1.60	7,261.37
벨기에***	652,735	19,827	1,848	77	3.04	5,627.03
루마니아	648,288	16,178	4,729	121	2.50	3,376.50
칠레	623,101	16,788	2,460	21	2.69	3,262.31
스웨덴	469,748	8,985	6,981	0	1.91	4,650.97
일본	252,317	3,719	4,357	64	1.47	199.46
카자흐스탄***	205,064	2,845	771	0	1.39	1,090.77
말레이시아	122,845	509	2,027	8	0.41	379.15
중국	87,278	4,634	63	0	5.31	6.06
키르기스스탄	81,656	1,361	144	1	1.67	1,256.25
우즈베키스탄	77,350	615	55	1	0.80	230.90
대한민국	66,686	1,046	870	19	1.57	128.65
싱가포르	58,749	29	28	0	0.05	995.75
호주	28,519	909	15	0	3.19	111.84
태국	9,331	66	365	1	0.71	13.37
베트남	1,504	35	7	0	2.33	1.55

* 국가별 총 인구 수: 유엔인구기금(UNFPA) '19년 기준, 대한민국 '20.1월 행정안전부 주민등록인구현황 기준
 ** WHO 집계방식에 따라 실제 발생 현황과 차이가 있을 수 있음(전일 대비 누적/신규 발생 업데이트 없음)
 *** WHO 전일 누적 발생 대비 신규 발생(신규 발생은 전일 누적 발생 대비 신규 발생 수)

(출처) 질병관리청

● 동절기 및 연말·연시 방역수칙

- ① (기본원칙) 연말 모임·행사는 취소하거나 비대면·비접촉으로 전환, 불요불급한 외출 자제
- ② (부득이한 외출 시) 실내 상시 마스크 착용, 다른 사람과 거리두기, 손씻기 등 방문 장소 및 동선 별로 생활방역 수칙 철저히 준수

공통

- 실내 및 2m 이상 거리 유지가 어려운 실외에서 마스크 착용
 - * 마스크 착용 의무화 및 과태료 부과 대상 시설은 별도 확인
- 필수적인 경우가 아닌 불요불급한 외출 자제, 비대면·비접촉으로 모임·행사 진행
- 발열, 호흡기 증상 등 의심 증상이 있는 경우, 선별진료소를 방문하여 검사
- 타인과 접촉 최소화 및 사람 많은 다중이용시설 이용 자제

1. 가정에서 생활 할 때 **“모임과 이동 없이 안전하게!”**

- 연말·연시 기간은 소규모로 보내기
- 어르신 등 고위험군이 계신 가정은 외부인의 방문 주의
- 손이 많이 닿는 곳(리모컨, 손잡이 등)은 하루에 1번 이상 소독
- 연말·새해인사는 영상통화 등 마음으로 함께 하기

2. 부득이하게 외출할 때 **“외출은 짧게, 혼잡하지 않은 곳으로!”**

- 혼잡하지 않은 시간 선택하여 가급적 머무르는 시간 최소화
- 밀폐밀집밀접 장소는 가지 않기

3. 대중교통 이용하여 이동할 때 **“대중교통 이용시엔 마스크, 거리 두기는 필수!”**

- 가급적 좌석 예약은 비대면 서비스(사전 온라인 예약, 모바일 체크인 등) 이용
 - * 좌석 예매 시 가급적 한 좌석 띄워 예매
- 가급적 환게소 방문 자제, 방문 시 체류시간 최소화 및 공용 공간에서의 음식 섭취 자제
- 객실내 대화통화 자제, 꼭 필요한 통화는 기차 통로 이용하여 작은 목소리로 통화
- 교통수단(차량) 내 음식 섭취 금지

4. 연말·연시 등 모임 **“아쉬워도 모임은 취소해 주세요!”**

- 단체모임은 하지 않고 동거 가족과 시간 보내기 또는 비대면 즐길거리 찾기
- 동거하지 않는 친지, 지인과의 모임이 필요한 경우 온라인 등 비대면 방식으로 개최
- 불가피하게 대면 모임을 하는 경우에도 식사는 최대한 자제, 대면 모임 시간 최소화하기
 - * 방역관리자 지정 및 참가자 명단 확보, 행사당일 발열 등 증상이 있는 참가자는 참석 중단 및 방역담당자에게 통보

5. 음식점·카페 등에서 식사할 때 **“외식할 경우 거리유지, 대화자제, 손 위생은 꼭 지켜주세요”**

- 식당·카페는 혼잡하지 않은 장소·시간대에 방문 또는 포장·배달 활용
- 음식섭취 외 시간에는 상시 마스크 착용
- 음식을 가지러 가는 등 이동 시, 대기 시 마스크 상시 착용하고 일행이 아닌 다른 사람들과 2m 이상 거리 유지
- 지그재그 또는 한 방향으로 착석, 개별 공간에서 개인별 식사
- 음식은 개별식기에 덜어먹고 식기류, 술잔 등은 개별 사용
- 식사 시 대화 등 침방울이 튀는 행위 및 신체접촉(악수, 포옹 등) 자제

6. 귀가 후 **“귀가 후 아프면 검사받으세요”**

- 귀가 후, 흐르는 물과 비누로 30초 이상 손 씻기 등 개인방역 철저
- 발열 및 호흡기 증상 여부 관찰 및 외출 자제
 - * 귀가 후 열이거나 기침, 가래, 인후통 코막힘 등 호흡기 증상이 있으면, 콜센터(1339, 지역번호+120)나 보건소 문의하여 검사받기

● 코로나19 선제검사 신청



◆ 선제검사 대상

- 서울시민 누구나

◆ 선제검사 변경일 : '20. 12. 7.(월)~

◆ 선제검사 의료기관

- 서울시립병원 7개소 주중가능(월~금)

병원명	주소	이용가능 시간
서울의료원	중랑구 신내로 156 ☎2276-7000	오전10:00-13:00 오후14:00-17:00
서북병원	은평구 갈현로 7길 49 ☎3156-3000	오전10:00-12:00 오후13:00-17:00
은평병원	은평구 백련산로 90 ☎300-8114	오전10:00-12:00 오후15:00-17:00
어린이병원	서초구 현릉로 260 ☎570-8000	오전10:00-12:00 오후14:00-17:00
서남병원	양천구 신정이펜1로 20 ☎1566-6688	오전10:00-12:00 오후14:00-17:00
동부병원	동대문구 무학로124 ☎920-9114	오전10:00-13:00 오후14:00-17:00
보라매병원	동작구 보라매로5길20 ☎870-2114	오전10:00-13:00 오후14:00-17:00

◆ 준비사항

- 신분증 지참, 개인정보제공 동의서 작성

◆ 문의사항

- 감염병관리과 김은경(☎2133-9639), 김연주(☎2133-9673)

(출처) https://www.seoul.go.kr/coronaV/coronaStatus.do?menu_code=20