

# 서울시 코로나19 대응 주요소식

THE DAILY NEWS REVIEW

2021. 01. 05. 화요일



※ 본 자료는 추후 역학조사 과정에서 변경될 수 있음

발행일 2021. 01. 05.

발행처 서울특별시 시민건강국

# 1. 코로나19 발생 현황

## 신종 코로나바이러스감염증-19 상황판

구분	확진환자 현황				자가격리자 현황		
	확진자	격리 중	격리해제	사망자	계	감시 중	감시해제
서울시 <sup>1)</sup>	20,338	8,039	12,095	204	323,862	17,194	306,668
전 국 <sup>2)</sup>	64,979	17,800	46,172	1,007	-	-	-
전세계 <sup>3)</sup>	85,624,961	35,686,903	48,086,570	1,851,488	-	-	-

1) 서울시의 경우, '서울시 코로나19 발생동향' '21. 01. 05. 0시 기준

2) 전국의 경우, '질병관리청' '21. 01. 05. 0시 기준

3) 전 세계의 경우, '2019-nCoV Global Cases (by Johns Hopkins CSSE)' '21. 01. 05. 10시 기준

### 서울시 현황

● **서울시 신규 확진환자 199명, 누적 확진환자는 총 20,338명**

- 입원(격리)환자 8,039명, 격리해제 12,095명 / 질병관리청 공식발표 확진환자 수는 20,338명 (01. 05. 0시 기준)
- 1월 5일 0시 기준, 우리나라 사망자는 총 1,007명으로 치명률은 1.55%이며, 서울시 사망자는 204명임

● **최근 2주간 서울시 확진환자 구성 (2021. 1. 5. 0시 기준)**

확진일자는 서울시 기준이며, 추후 조정될 수 있음

확진일자	계	해외 접촉 관련	송파구 소재 교정시설 관련	구로구 소재 요양병원 관련	송파구 소재 장미 주거시설 관련	중랑구 소재 교회 관련	양천구 소재 요양시설 관련	동대문구 소재 복지시설 관련	양천구 소재 요양시설 관련	강서구 소재 교회 관련	종로구 소재 요양시설 관련	노원구 소재 병원 관련	기타 집단 감염	기타 확진자 접촉	타시도 확진자 접촉	감염경로 조사중
1월 4일(월)	199	6	6	3	-	2	1	2	1	1	-	2	2	95	9	69
1월 3일(일)	329	4	121	1	1	-	1	-	-	-	1	1	9	80	11	99
1월 2일(토)	198	2	-	5	6	-	2	2	15	-	-	-	15	80	21	50
1월 1일(금)	250	5	13	3	-	-	3	1	1	-	2	1	4	122	6	89
12월 31일(목)	358	1	126	5	-	5	-	3	1	-	-	-	13	113	14	77
12월 30일(수)	366	1	36	2	4	13	-	4	13	-	-	1	15	171	22	84
12월 29일(화)	387	4	14	14	1	15	5	28	2	3	-	2	14	158	8	119
12월 28일(월)	522	3	234	4	9	20	-	-	-	1	2	2	6	143	11	87
12월 27일(일)	300	3	-	11	10	5	1	-	-	4	-	1	4	151	17	93
12월 26일(토)	362	3	7	7	35	-	2	-	-	5	1	-	12	152	18	120
12월 25일(금)	466	9	6	20	6	-	22	-	-	6	7	3	14	209	16	148
12월 24일(목)	552	2	288	-	-	-	5	-	-	3	1	-	9	133	13	98
12월 23일(수)	322	5	7	25	-	-	-	-	-	6	-	3	29	97	4	146
12월 22일(화)	373	3	-	18	-	-	-	-	-	1	7	4	41	133	8	158

● 서울시 주요 발생 원인별 현황 (2021. 1. 5. 0시 기준)

(단위: 명)

소 계	해외 유입	송파구 소재 교정시설 관련	구로구 소재 요양병원 /요양원 관련	노원구 소재 병원 관련	중랑구 소재 종교시설 관련	강북구 소재 아동관련 시설	동대문구 소재 어르신시설 관련	기타 집단감염	기타 확진자 접촉	타시도 확진자 접촉	감염 경로 조사중
20,338	666	1,073	209	39	61	17	40	6,733	5,976	968	4,556

※ 역학조사서 기반 1차 분류 진행사항에 따라 변경가능, 이전 집단감염 및 산발사례는 기타에 포함

● 서울시 자치구별 확진환자 발생 현황

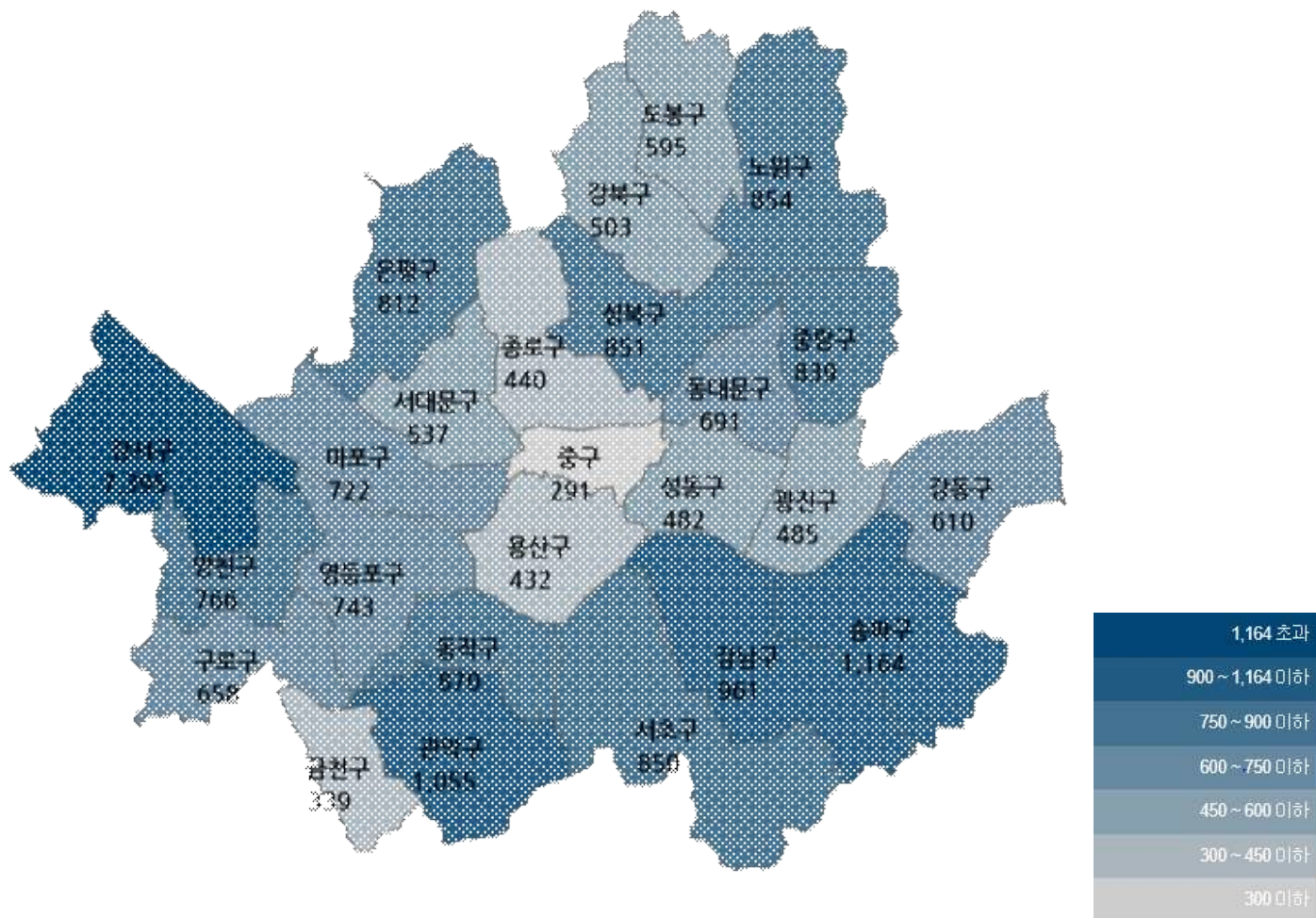
- 1월 5일 0시 기준, 서울시 전체 확진자는 총 20,338명임(거주지 기준으로 강서 1,395, 송파 1,164, 관악 1,055, 강남 961, 동작 870, 노원 854, 성북 851, 서초 850, 중랑 839, 은평 812, 양천 766, 영등포 743, 마포 722, 동대문 691, 구로 658, 강동 610, 도봉 595, 서대문 537, 강북 503, 광진 485, 성동 482, 종로 440, 용산 432, 금천 339, 중구 291, 기타 2,393(타시도 이관 등))

서울시 자치구별 코로나19 확진환자 분포 현황

(단위: 명)

구 분	종 로	중 구	용 산	성 동	광 진	동 대 문	중 랑	성 북	강 북	도 봉	노 원	은 평	서 대 문	마 포	양 천	강 서	구 로	금 천	영 등 포	동 작	관 악	서 초	강 남	송 파	강 동	기 타	계
누계	440	291	432	482	485	691	839	851	503	595	854	812	537	722	766	1,395	658	339	743	870	1,055	850	961	1,164	610	2,393	20,338
1/4	5	1	3	4	6	13	11	8	15	4	6	6	7	5	9	4	9	7	13	8	6	4	8	11	10	16	199

※ 상기 통계는 모두 추후 역학조사 과정에서 변경될 수 있음

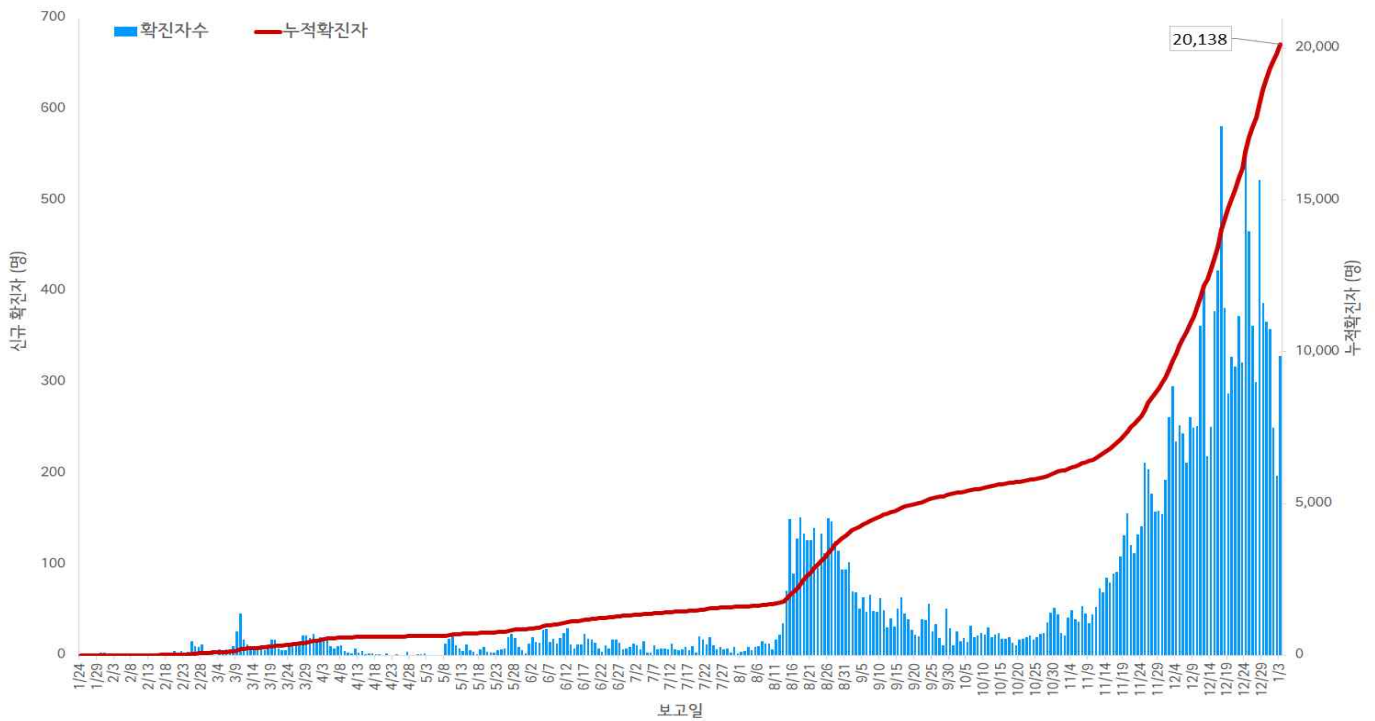


서울시 자치구별 확진자 발생 현황

● 서울시 코로나19 발생 현황 (2021. 1. 4. 0시 기준)

- 확진자 일별 발생 추이 및 누적 현황

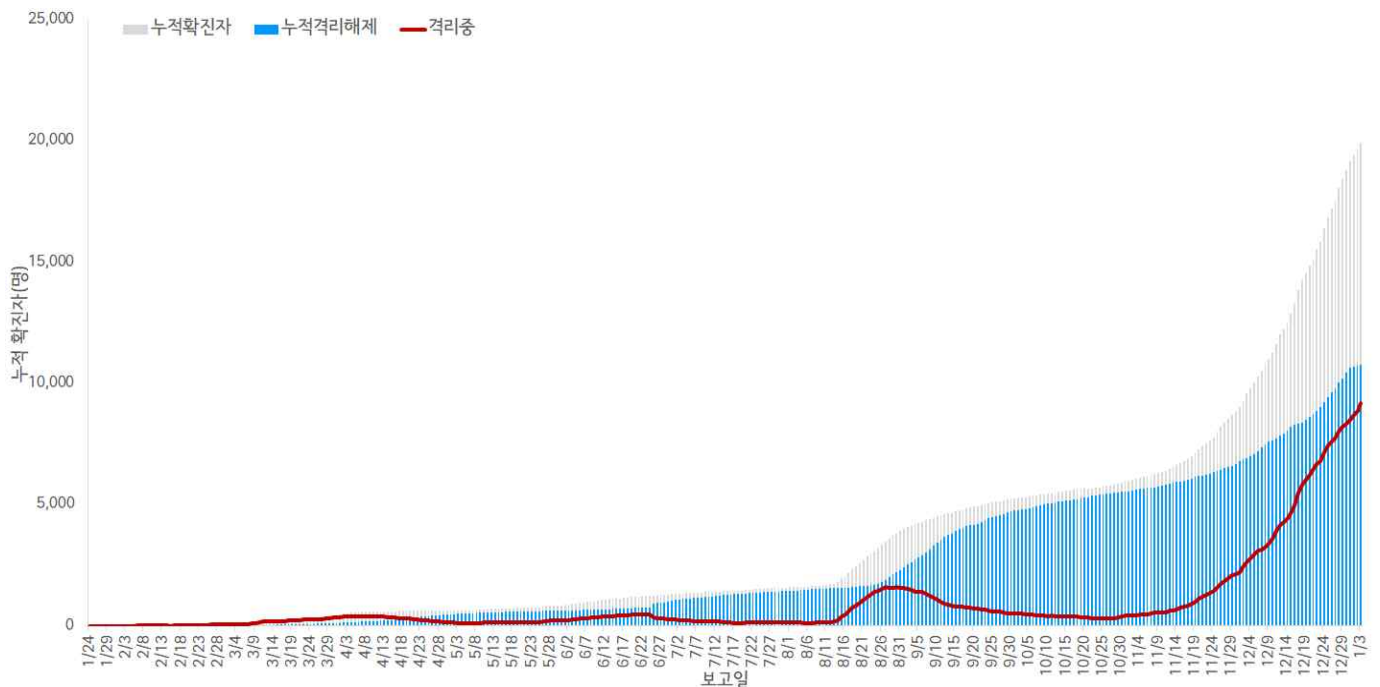
\* 신규확진자 329명, 누적환자 총 20,138명



서울시 코로나19 신규 확진자 일별 발생추이 및 누적 현황(명, 보고일 기준)

- 확진자 격리 현황

\* 격리해제 11,721명(58.2%), 사망 193명(1.0%), 격리 중 8,224명(40.8%)



서울시 코로나19 누적 격리중 · 격리해제자 현황(명, 보고일 기준)

● 서울시 코로나19 사망자 현황 (2021. 1. 4. 0시 기준)

- 서울시 코로나19 확진자 총 20,138명 중 사망 193명(1.0%)임
- 남성 58.0%(112명), 여성 42.0%(81명), 65세 이상 사망이 89.6%(173명)로 연령대별로 80세 이상 46.1%(89명), 70대 36.8%(71명) 순이고, 병원 및 요양시설 관련 26.4%(51명)로 가장 많았으나 '감염 경로 조사중' 사례는 37.8%(73명)임
- (진단소요일) 증상발생 후 확진까지 평균 4.4일(중앙값 3.0일) 소요, 증상발생 후 사망까지 평균 22.0일(중앙값 19.5일) 소요, 확진 후 사망까지 평균 18.5일(중앙값 16.0일) 소요됨

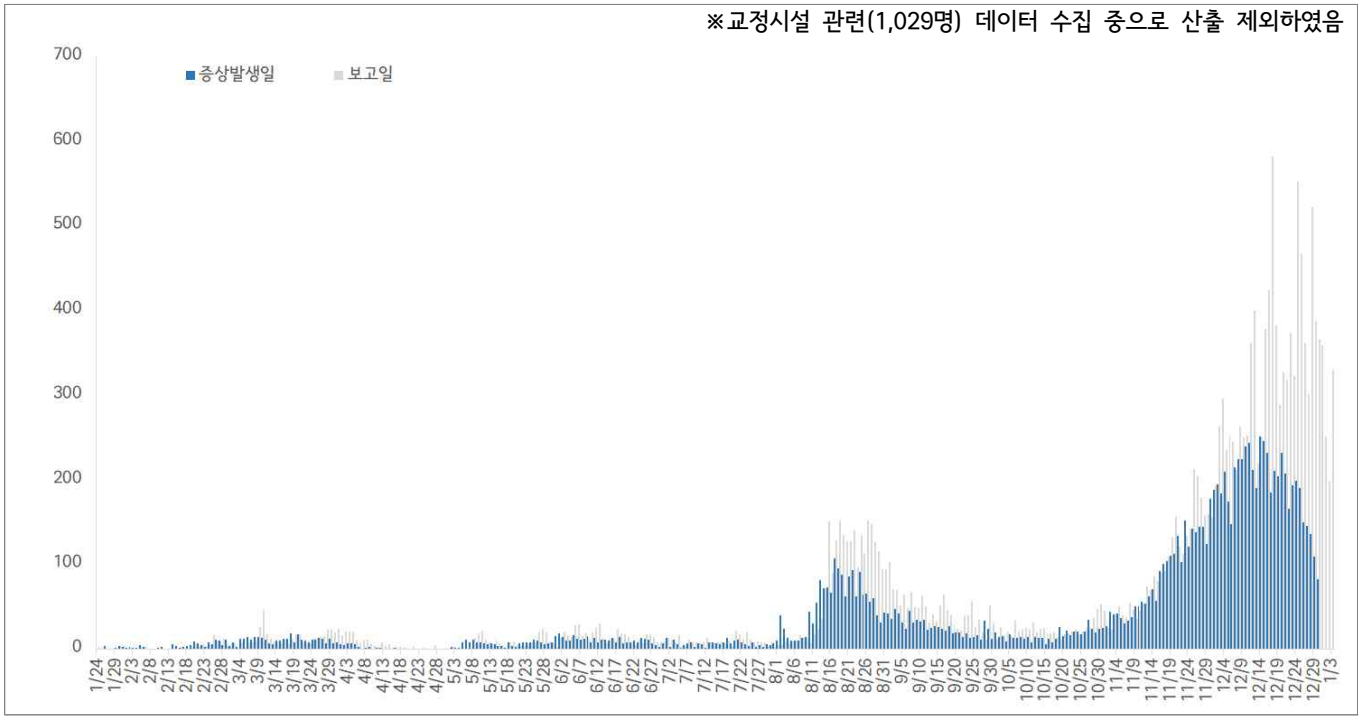
서울시 코로나19 사망자 일반적 특성표

(단위: 명)

구분		계(%)	
총계		193	100.0%
성별	남	112	58.0%
	여	81	42.0%
연령	40-49세	4	2.1%
	50-59세	7	3.6%
	60-69세	22	11.4%
	70-79세	71	36.8%
	≥ 80세	89	46.1%
	< 65세	20	10.4%
	≥ 65세	173	89.6%
진단소요일	증상-확진	평균±표준편차	4.4 ± 4.4
		중위수 (범위)	3.0 (0-23)
	증상-사망	평균±표준편차	22.0 ± 13.9
		중위수 (범위)	19.5 (1-93)
	확진-사망	평균±표준편차	18.5 ± 13.2
		중위수 (범위)	16.0 (0-82)
감염경로	병원 및 요양시설 관련		51 26.5%
	확진자 접촉		32 16.6%
	종교시설 관련		8 4.1%
	기타		8 4.1%
	직장관련		7 3.6%
	다중이용시설 관련		13 6.7%
	해외유입		1 0.5%
	조사중		73 37.9%

- 증상발생일 및 보고일 기준 발생 추이

\* 분석대상 증상발생일과 보고일이 모두 확인된 12,380명 (무증상 및 증상발생일 모름 등 7,758명 제외)

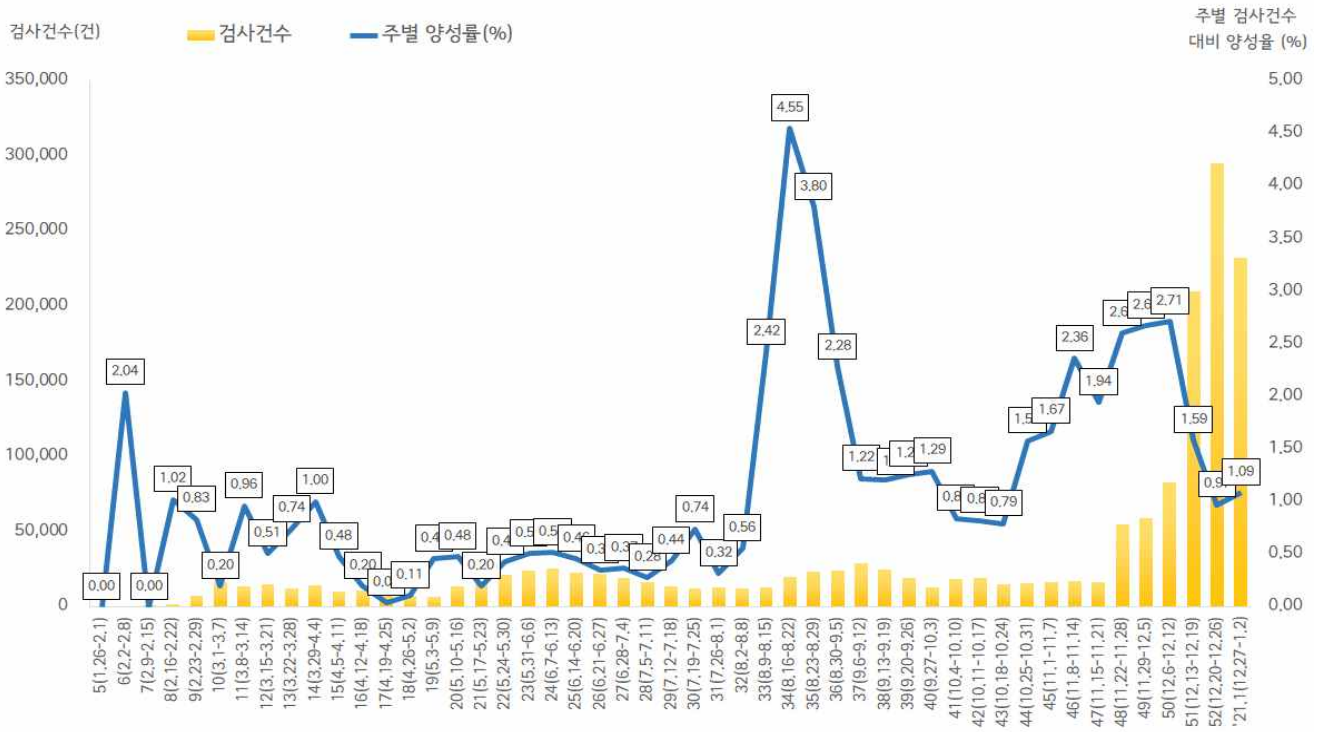


<서울시 코로나19 확진자 일별 분포 현황>

- 주별 검사건수 및 확진환자 양성률

\* 총 검사건수 1,571,356건 (금주 232,272건) 중 19,809명 확진, 누적 검사 수 대비 총 양성률 1.26%

※ 11.26. 0시 기준부터 서울시 자체 검사 건수를 포함하여 산출하였음



서울시 코로나19 확진자 주별 검사현황 및 양성률

● **인구학적 특성별 발생 현황** (2021. 1. 4. 0시 기준)

- (성별) 남성이 50.6%로 여성보다 높음
- (연령별) 확진자의 평균 연령은 47.7세 (중위연령 50.0세, 범위 1-100세)로 20-50대가 60.3%이고, 10만명당 발생률은 60대 296.59명, 70대 277.01명, 80세 이상 256.55명 순이며, 사망 193명(40대 4명, 50대 7명, 60대 22명, 70대 71명, 80세 이상 89명)임 - 치명률 1.0%(80세 이상 10.9%)

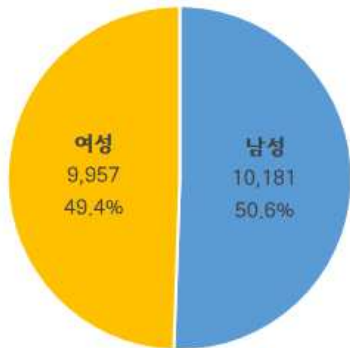
서울시 성별, 연령별 확진환자 퇴원, 입원, 사망 현황

(단위: 명, %)

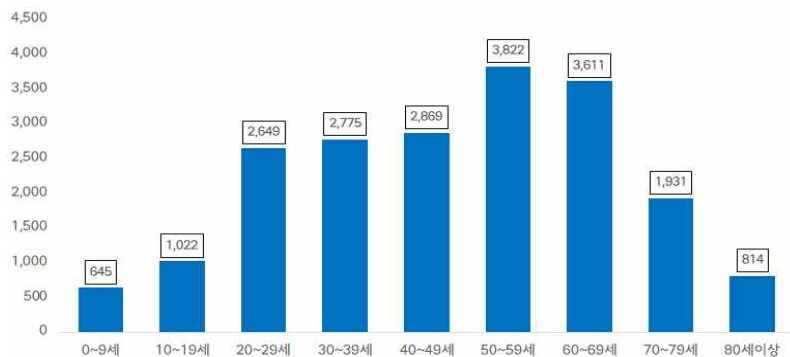
구분	확진자	발생률 (10만명당)	장기입원자	퇴원자	퇴원자 평균 입원일 (일)	사망자	치명률	
계	20,138 (100.0)	207.16	1,417 (7.0)	11,721 (58.2)	16.1	193	1.0	
성별	남성	10,181 (50.6)	215.14	727 (7.1)	5,526 (54.3)	16.2	112	1.1
	여성	9,957 (49.4)	199.60	690 (6.9)	6,195 (62.2)	16.1	81	0.8
연령	0-9	645 (3.1)	99.81	26 (4.0)	415 (64.3)	13.5	0	0.0
	10-19	1,022 (5.1)	127.69	77 (7.5)	645 (63.1)	14.6	0	0.0
	20-29	2,649 (13.2)	180.76	249 (9.4)	1,647 (62.2)	16.7	0	0.0
	30-39	2,775 (13.8)	185.39	207 (7.5)	1,578 (56.9)	15.1	0	0.0
	40-49	2,869 (14.3)	185.38	200 (7.0)	1,680 (58.6)	15.3	4	0.1
	50-59	3,822 (19.0)	249.42	234 (6.1)	2,225 (58.2)	15.7	7	0.2
	60-69	3,611 (17.9)	296.59	210 (5.8)	2,105 (58.3)	16.5	22	0.6
	70-79	1,931 (9.6)	277.01	152 (7.9)	1,078 (55.8)	18.4	71	3.7
	80이상	814 (4.0)	256.55	62 (7.6)	348 (42.8)	20.9	89	10.9

- ※ 치명률= 사망자수/확진자수 × 100      ※ 평균 입원일= (퇴원자 입원일의 합계)/(전체 퇴원자수)
- ※ 장기입원자 = 입원 35일 이상 확진자      ※ 질병관리청 지침 9판(6.25.)에 따라 격리해제 기준이 완화되어 퇴원자수가 증가하였음
- ※ 인구 10만명당 발생률은 통계청에서 제공하는 2020년 7월 1일 행정구역별 인구를 기준으로 함.

- **성별·연령별 분포 현황**



< 성별/연령별 분포 >



연령별

- **연령별 확진자 치료현황**



서울시 코로나19 연령별 확진자 치료 현황

- 최근 4주간 주별 발생현황

성별, 연령별 확진환자 주별 발생현황 (보고일 기준)

(단위: 명, %)

구분		51주(12.13.-12.19.)	52주(12.20.-12.26.)	1주(12.27.-21.1.2.)	2주(1.3.-1.3.)
계		2,522 (100.0)	2,720 (100.0)	2,380 (100.0)	329 (100.0)
성별	남성	1,291 (51.2)	1,492 (54.9)	1,349 (56.7)	219 (66.6)
	여성	1,231 (48.8)	1,228 (45.1)	1,031 (43.3)	110 (33.4)
연령	0-9	91 (3.6)	101 (3.8)	60 (2.5)	6 (1.8)
	10-19	106 (4.2)	123 (4.5)	107 (4.5)	16 (4.9)
	20-29	293 (11.6)	323 (11.9)	297 (12.5)	30 (9.1)
	30-39	336 (13.3)	395 (14.5)	352 (14.8)	56 (17.0)
	40-49	371 (14.7)	409 (15.0)	340 (14.3)	63 (19.1)
	50-59	512 (20.3)	523 (19.2)	465 (19.5)	70 (21.3)
	60-69	474 (18.8)	478 (17.6)	437 (18.4)	60 (18.2)
	70-79	236 (9.4)	235 (8.6)	205 (8.6)	22 (6.7)
	80이상	103 (4.1)	133 (4.9)	117 (4.9)	6 (1.8)
사망자 총계		21 (0.8)	27 (1.0)	32 (1.3)	4 (1.2)

- 최근 1주간 일별 발생현황

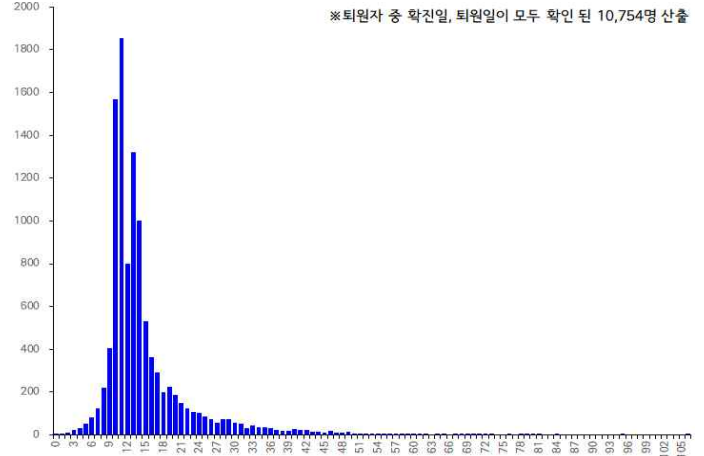
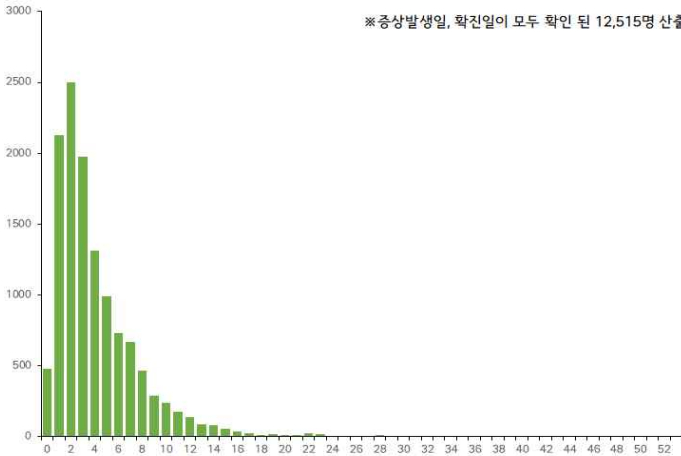
성별, 연령별 확진환자 일별 발생현황 (보고일 기준)

(단위: 명, %)

구분		12.28.	12.29.	12.30.	12.31.	'21.1.1.	'21.1.2.	'21.1.3.
계		522(100.0)	387(100.0)	366(100.0)	358(100.0)	250(100.0)	197(100.0)	329(100.0)
성별	남성	372(71.3)	180(46.5)	194(53.0)	235(65.6)	123(49.2)	90(45.7)	219(66.6)
	여성	150(28.7)	207(53.5)	172(47.0)	123(34.4)	127(50.8)	107(54.3)	110(33.4)
연령	0-9	10(1.9)	10(2.6)	13(3.6)	6(1.7)	5(2.0)	5(2.5)	6(1.8)
	10-19	21(4.0)	18(4.7)	14(3.8)	13(3.6)	12(4.8)	9(4.6)	16(4.9)
	20-29	81(15.5)	52(13.4)	37(10.1)	49(13.7)	30(12.0)	25(12.7)	30(9.1)
	30-39	89(17.0)	44(11.4)	53(14.5)	60(16.8)	35(14.0)	19(9.6)	56(17.0)
	40-49	91(17.4)	49(12.7)	47(12.8)	57(15.9)	33(13.2)	23(11.7)	63(19.1)
	50-59	104(19.9)	60(15.5)	83(22.7)	73(20.4)	45(18.0)	33(16.8)	70(21.3)
	60-69	79(15.1)	84(21.7)	73(19.9)	60(16.8)	48(19.2)	46(23.4)	60(18.2)
	70-79	35(6.7)	42(10.9)	27(7.4)	31(8.7)	26(10.4)	19(9.6)	22(6.7)
	80이상	12(2.3)	28(7.2)	19(5.2)	9(2.5)	16(6.4)	18(9.1)	6(1.8)
사망자 총계		8(1.5)	5(1.3)	5(1.4)	5(1.4)	4(1.6)	4(1.5)	4(1.2)

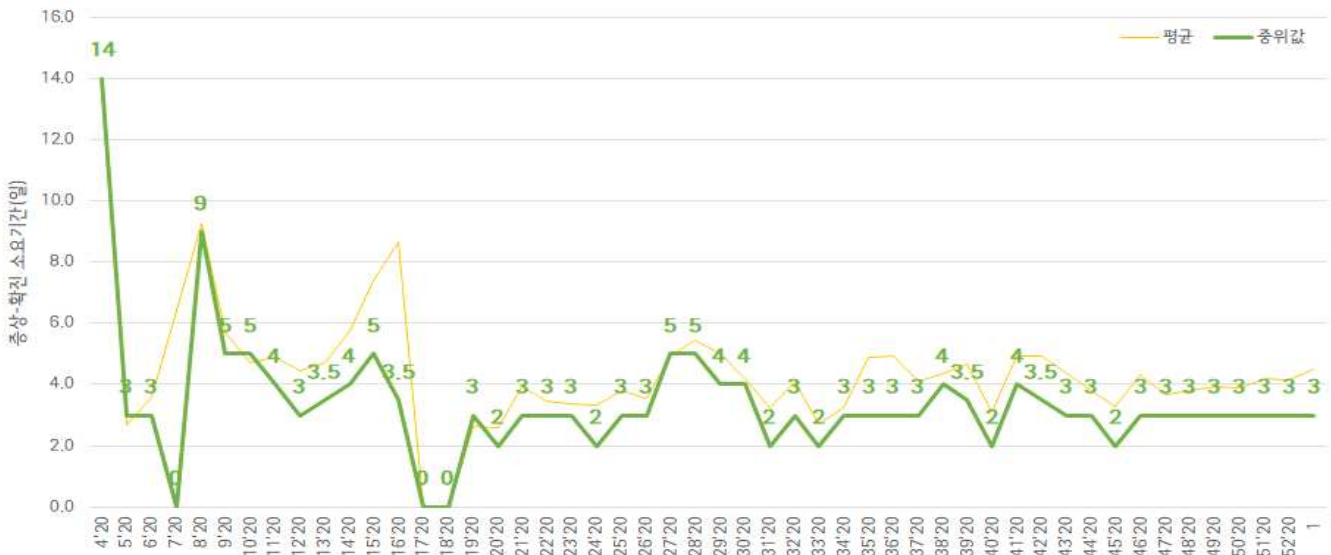


- (진단소요일) 증상발생일부터 확진일까지 평균 4.1일(중앙값 3일)소요, 확진일부터 퇴원일까지 평균 14.8일(중앙값 13일)소요

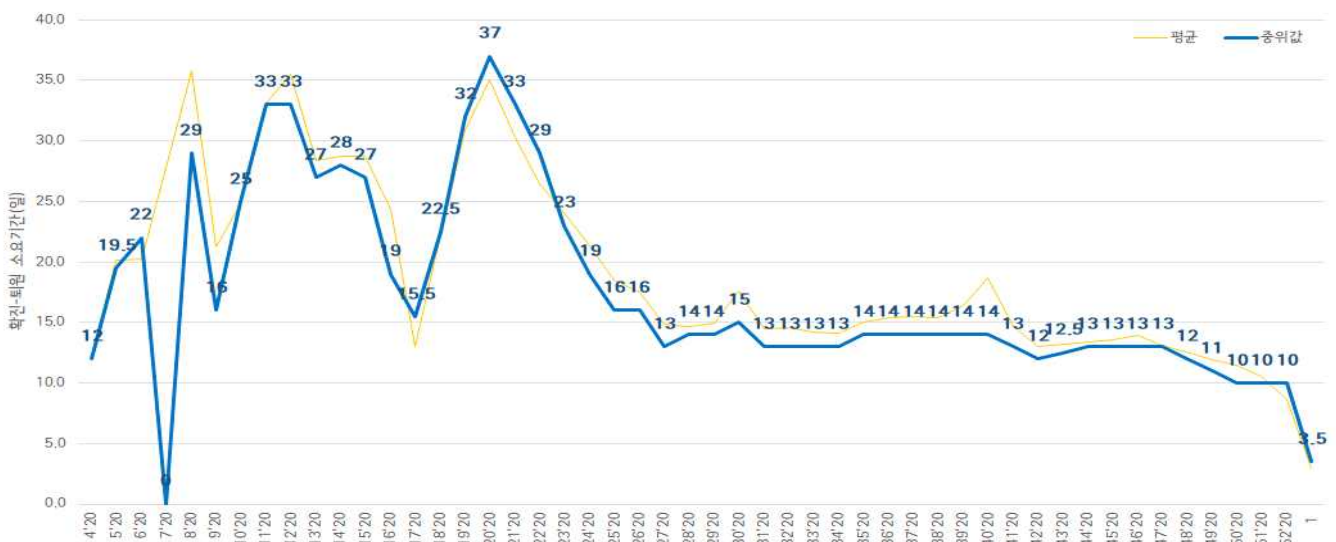


<증상발생일 - 확진일 소요기간>

<확진일 - 퇴원일 소요기간>



주별 증상발생일 - 확진일 소요기간



주별 확진일 - 퇴원일 소요기간

● 자치구별 발생 현황(발생구 기준) (2021. 1. 4. 0시 기준)

- 강서구가 6.9%(1,391명)로 가장 높았으며, 송파구 발생이 5.7%(1,153명), 관악구 5.2%(1,049명), 강남구 4.7%(953명), 동작구 4.3%(862명) 순이었음
- 인구 10만명당 발생률은 전체 207.16명으로 종로구 289.26명, 강서구 236.99명, 중구 229.99명, 동작구 218.14명, 관악구 209.93명 순이었음

구분	누계		증가현황	발생률* (10만명당)
	(명)	(%)		
서울특별시	20,138	100.0	▲+295	207.16
종로구	435	2.2	▲+31	289.26
중구	290	1.5	▲+7	229.99
용산구	429	2.1	▲+13	186.98
성동구	478	2.4	▲+24	160.73
광진구	480	2.4	▲+25	137.31
동대문구	678	3.4	▲+28	196.18
중랑구	828	4.1	▲+44	209.93
성북구	843	4.2	▲+34	190.81
강북구	488	2.4	▲+57	156.52
도봉구	591	2.9	▲+34	179.33
노원구	848	4.2	▲+41	160.34
은평구	806	4.0	▲+32	168.08
서대문구	530	2.6	▲+25	169.48
마포구	717	3.6	▲+27	191.51
양천구	757	3.8	▲+44	165.30
강서구 <sup>1)</sup>	1,391	6.9	▲+49	236.99
구로구	649	3.2	▲+29	160.22
금천구	332	1.6	▲+16	142.95
영등포구	730	3.6	▲+53	195.53
동작구 <sup>5)</sup>	862	4.3	▲+69	218.14
관악구 <sup>3)</sup>	1,049	5.2	▲+30	209.91
서초구	846	4.2	▲+26	197.24
강남구 <sup>4)</sup>	953	4.7	▲+23	176.08
송파구 <sup>2)</sup>	1,153	5.7	▲+42	171.70
강동구	600	3.0	▲+36	131.24
기타	2,375	11.8	-	-

1) 강서구: 종교시설 227명(강서구 소재 교회 관련 169명, 다중이용시설 관련 221명(댄스교습관련시설 163명), 병원 및 요양시설 관련 100명 등

2) 송파구: 다중이용시설 관련 126명(송파구 장애인 생활시설 관련 9명), 종교시설 관련 100명, 직장 관련 73명 등

3) 관악구: 직장 관련 114명, 다중이용시설 관련 91명, 종교시설 관련 74명, 해외 유입 21명 등

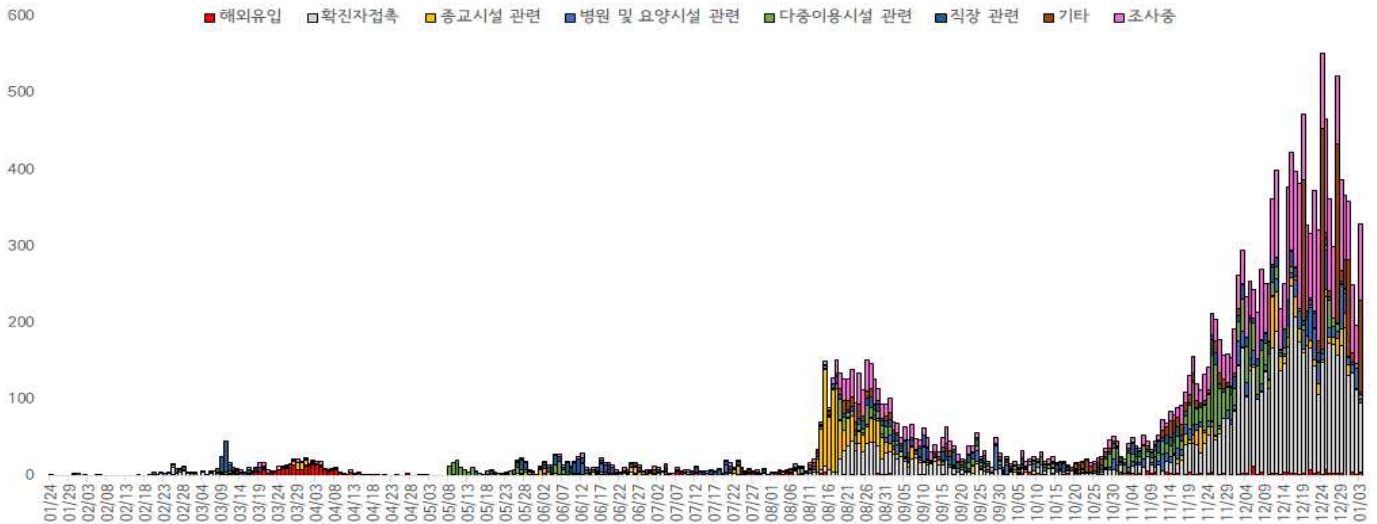
4) 강남구: 다중이용시설 관련 133명, 해외유입 관련 71명, 직장 관련 66명, 종교시설 관련 35명 등

5) 동작구: 다중이용시설 관련 88명, 종교시설 관련 74명, 직장관련 51명 등

※ 인구 10만명당 발생률은 통계청에서 제공하는 2020년 7월 1일 행정구역별 인구를 기준으로 함.

● **주요 감염경로별 발생 현황** (2021. 1. 4. 0시 기준)

- 최근 소규모 집단 발생 환자 증가
- 주요 감염경로별 발생률은 다중 이용시설 관련이 10.2%(2,051명)로 가장 높았으며, 종교시설 관련 8.4%(1,698명), 직장 관련 7.3%(1,478명), 병원 및 요양시설 관련 6.1%(1,230명), 해외유입 3.3%(661명) 순이었음



서울시 코로나19 주요 감염경로별 발생현황

● **감염경로 조사중 환자 현황** (2021. 1. 4. 0시 기준)

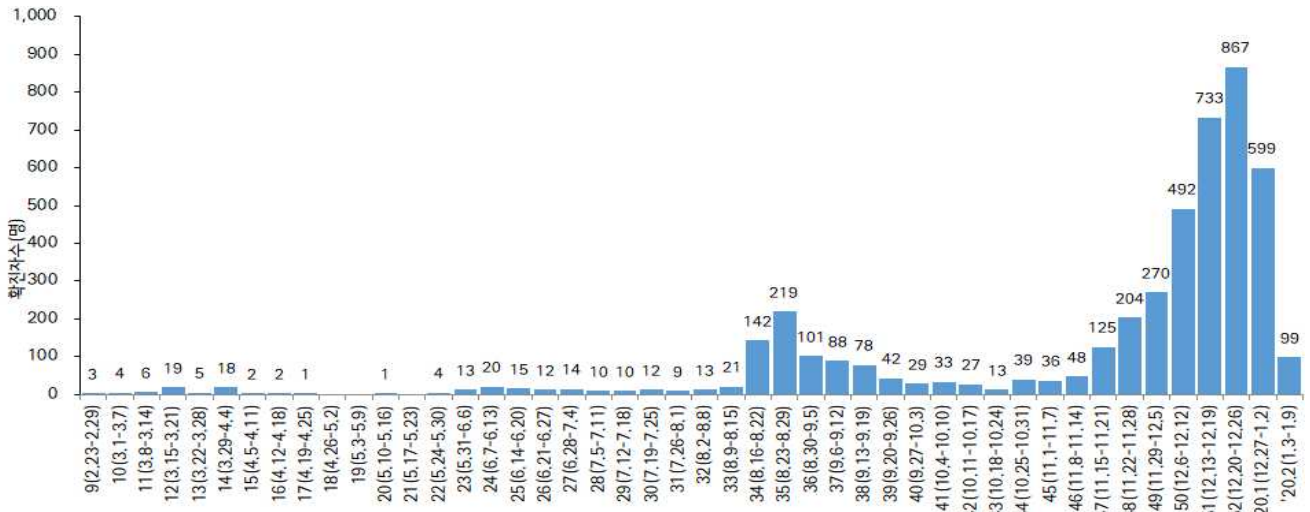
- '21.1.4. 0시 기준 확진자 총 20,138명 중 감염경로 '조사중' 4,498명(22.3%) 보고됨
- "감염경로 조사중" 4,498명 중 남자 확진자는 52.0%(2,338명), 여자 확진자는 48.0%(2,160명)임

서울시 감염경로 불분명 환자 분포 현황

(단위: 명)

구분	합계	성별		연령(세)								
		남	여	0-9	10-19	20-29	30-39	40-49	50-59	60-69	70-79	80이상
확진자 (%)	20,138	10,181	9,957	645	1,022	2,649	2,775	2,869	3,822	3,611	1,931	814
	(100.0)	(50.6)	(49.4)	(3.1)	(5.1)	(13.2)	(13.8)	(14.3)	(19.0)	(17.9)	(9.6)	(4.0)
경로불분명 (%)	4,498	2,338	2,160	35	139	582	656	600	808	924	560	194
	(22.3)	(23.0)	(21.7)	(5.4)	(13.6)	(22.0)	(23.6)	(20.9)	(21.1)	(25.6)	(29.0)	(23.8)

※ 관악 267건, 강서 256건, 송파 249건, 강남 238건, 동작 226건, 은평 221건, 서초 207건, 영등포 206건, 중랑 198건, 성북 183건, 마포 182건, 동대문 156건, 강동 153건, 노원 152건, 양천 151건, 종로 138건, 구로 135건, 성동 125건, 강북 121건, 용산 114건, 도봉·강북 121건, 용산 114건, 광진 111건, 서대문 107건, 중구 77건, 금천 68건 (기타 336건 제외)



서울시 코로나19 감염경로 불분명 확진자 주별 분포 현황(명, 보고일 기준)

- “감염경로 조사중” 4,498명 중 50세 이상이 55.3%(2,486명)이고, 연령대별 “감염경로 조사중”의 비율은 60대가 20.5%로 가장 높았고 50대 18.0%, 30세대 14.6%, 40대 13.3% 순임
- 65세 이상 확진자 4,331명 중 “감염경로 조사중”은 26.4%(1,188명)임
- “감염경로 조사중” 4,498명 중 사망자는 1.6%(71명)임

서울시 코로나19 감염경로 조사중 사례 일반적 특성표

(단위: 명)

구분		누적확진자수		감염경로			
				조사완료		조사중	
합계		20,138	100.0%	15,640	100.0%	4,498	100.0%
성별	남	10,181	50.6%	7,843	50.1%	2,338	52.0%
	여	9,957	49.4%	7,797	49.9%	2,160	48.0%
연령	0-9세	645	3.2%	610	3.9%	35	0.9%
	10-19세	1,022	5.1%	883	5.6%	139	3.1%
	20-29세	2,649	13.2%	2,067	13.2%	582	12.9%
	30-39세	2,775	13.8%	2,119	13.5%	656	14.6%
	40-49세	2,869	14.2%	2,269	14.5%	600	13.3%
	50-59세	3,822	19.0%	3,014	19.3%	808	18.0%
	60-69세	3,611	17.9%	2,687	17.2%	924	20.5%
	70-79세	1,931	9.6%	1,371	8.8%	560	12.4%
≥80세	814	4.0%	620	4.0%	194	4.3%	
65세기준	< 65세	15,807	78.5%	12,497	79.9%	3,310	73.6%
	≥65세	4,331	21.5%	3,143	20.1%	1,188	26.4%
사망	예	193	1.0%	122	0.8%	71	1.6%
	아니오	19,945	99.0%	15,518	99.2%	4,427	98.4%

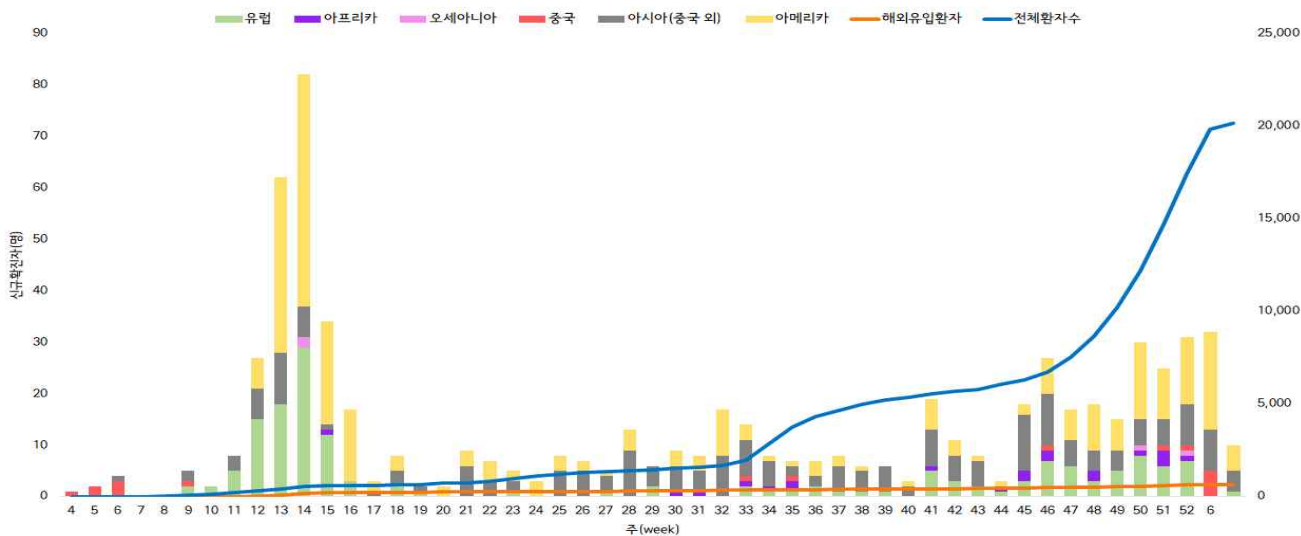
● 해외 유입 현황 (2021. 1. 4. 0시 기준)

- 해외유입 사례로 추정되는 누적 확진자수 661명(3.3%)
- 주요 국외유입 분포는 아메리카 40.2%, 아시아(중국 외) 29.3%, 유럽 24.8%순임

코로나19 해외유입 확진자 분포 현황

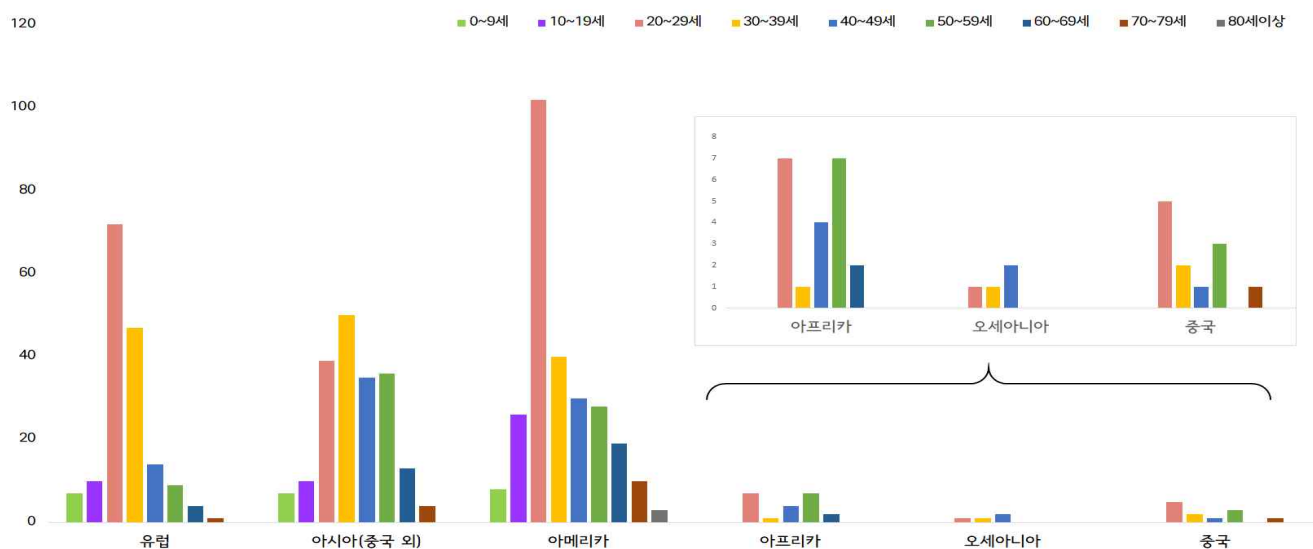
(단위: 명)

구분	유럽	아시아 (중국 외)	아메리카	아프리카	오세아니아	중국	합계
누계	164	194	266	21	4	12	661
증가현황	-	-	▲+4	▲+1	-	-	▲+5
백분율(%)	(24.8)	(29.3)	(40.2)	(3.2)	(0.7)	(1.8)	(100.0)



서울시 코로나19 신규·누적 해외유입 확진자 현황(명, 보고일 기준)

- 연령별 해외유입 현황 분포



서울시 코로나19 연령별 해외유입 확진자 현황(명, 보고일 기준)

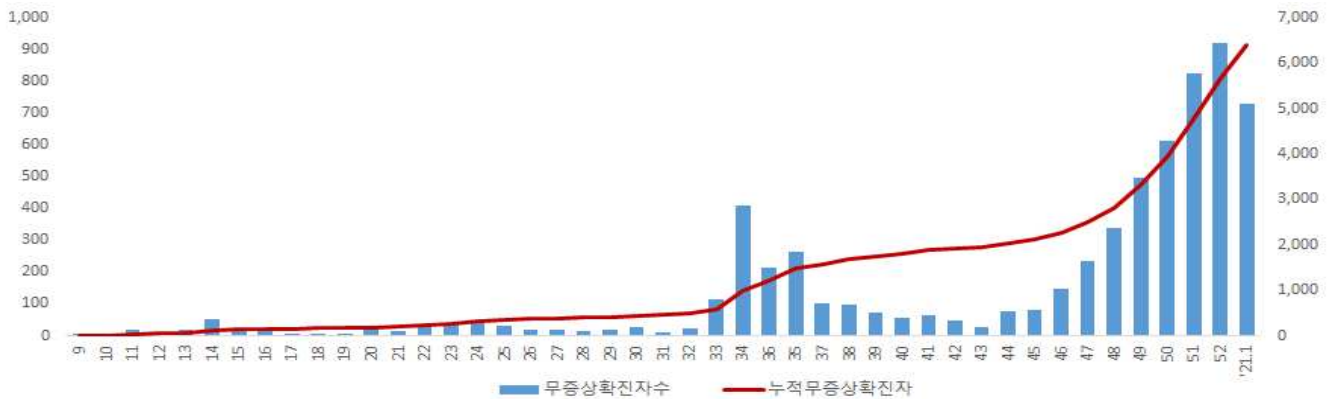
● 무증상자 발생현황 (2021. 1. 4. 0시 기준)

- 전체 확진자 중 무증상자는 32.2%이며, 여성이 51.1%로 남성보다 높음
- 무증상 확진자의 평균 연령은 48.7세(중위연령 52.0세, 범위 1-99세)로 20-50대가 52.9%이며, 사망 54명(40대 2명, 50대 2명, 60대 5명, 70대 17명, 80세 이상 28명)임 - 치명률 0.8% (80세 이상 7.6%)

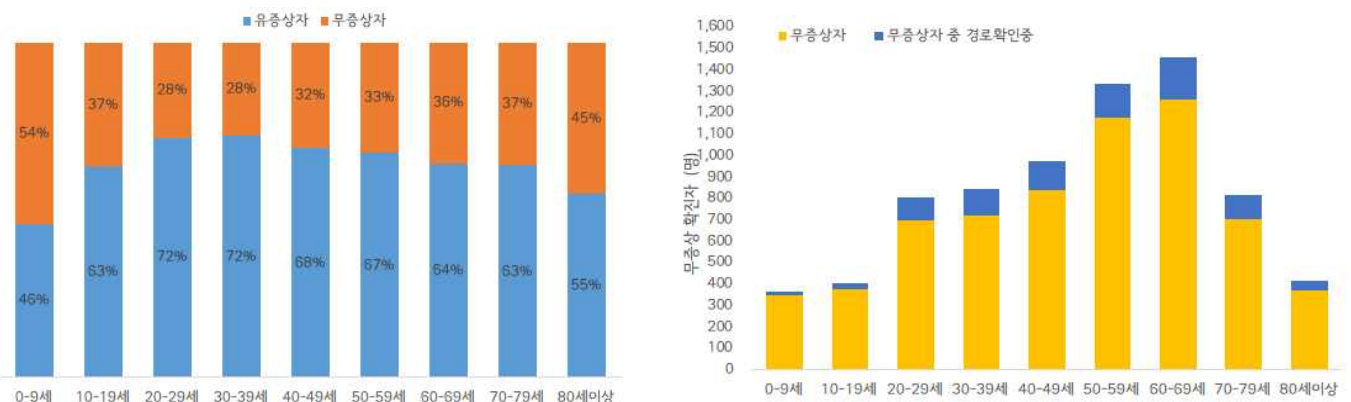
(단위: 명, %)

구분	무증상자 (%)	경로 확인증 (%)	퇴원자 (%)	사망자(명)	치명률(%)	
계	6,490 (100.0)	923 (14.2)	3,835 (59.1)	54	0.8	
성별	남성	3,172 (48.9)	487 (15.4)	1,808 (57.0)	30	0.9
	여성	3,318 (51.1)	436 (13.1)	2,027 (61.1)	24	0.7
연령	0-9	350 (5.3)	16 (4.6)	216 (61.7)	0	0.0
	10-19	375 (5.8)	27 (7.2)	240 (64.0)	0	0.0
	20-29	699 (10.8)	106 (15.2)	444 (63.5)	0	0.0
	30-39	718 (11.1)	126 (17.5)	398 (55.4)	0	0.0
	40-49	836 (12.9)	137 (16.4)	517 (61.8)	2	0.2
	50-59	1,176 (18.1)	159 (13.5)	689 (58.6)	2	0.2
	60-69	1,263 (19.5)	195 (15.4)	761 (60.3)	5	0.4
	70-79	704 (10.8)	111 (15.8)	409 (58.1)	17	2.4
80이상	369 (5.7)	46 (12.5)	161 (43.6)	28	7.6	

※ 치명률= 사망자수/무증상 확진자수×100; 확진 당시 기초역학조사서 상 무증상자



서울시 코로나19 주별 무증상 확진자 누적 현황(명, 보고일 기준)



서울시 코로나19 연령별 무증상 확진자 현황

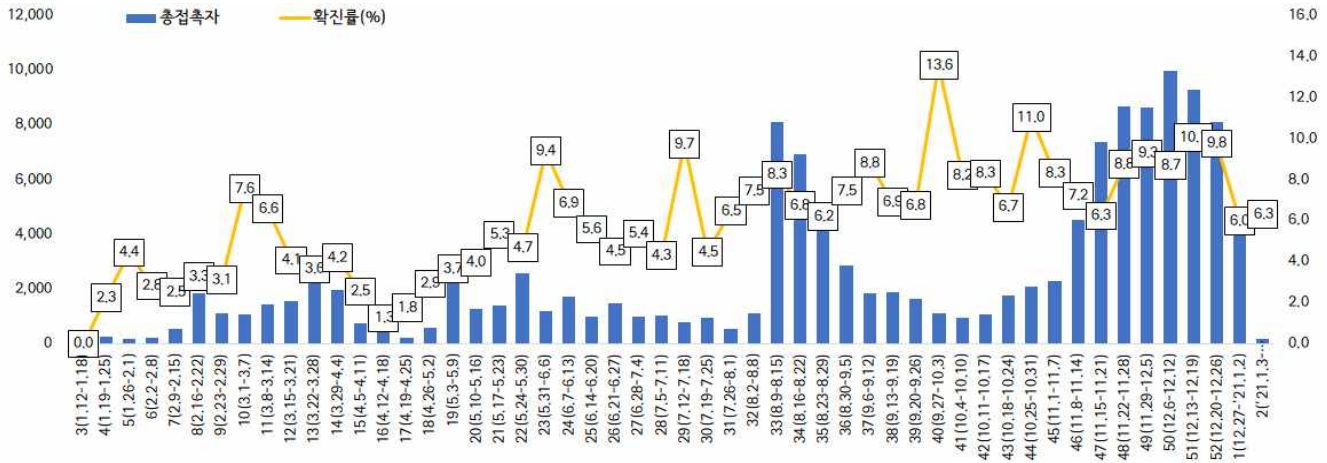
● 접촉자 관리 현황 (2021. 1. 4. 0시 기준)

- 서울시 관리 누적 접촉자는 143,052명으로, 그중 검사결과 양성으로 확진된 사례는 6.9%(9,846명)임  
 서울시 성별, 연령별 코로나19 접촉자 분포 현황 (단위: 명)

구분	합계	성별		연령(세)								
		남	여	0-9	10-19	20-29	30-39	40-49	50-59	60-69	70-79	80이상
누계 (%)	143,052	73,847	69,205	9,269	13,728	28,256	24,040	21,241	21,866	15,270	6,378	3,004
	(100.0)	(51.6)	(48.4)	(6.5)	(9.6)	(19.8)	(16.8)	(14.8)	(15.3)	(10.7)	(4.5)	(2.1)
확진자 (%)	9,846	4,085	5,761	468	650	1,465	1,290	1,391	1,831	1,612	800	339
	(6.9)	(5.5)	(8.3)	(5.0)	(4.7)	(5.2)	(5.4)	(6.5)	(8.4)	(10.6)	(12.5)	(11.3)

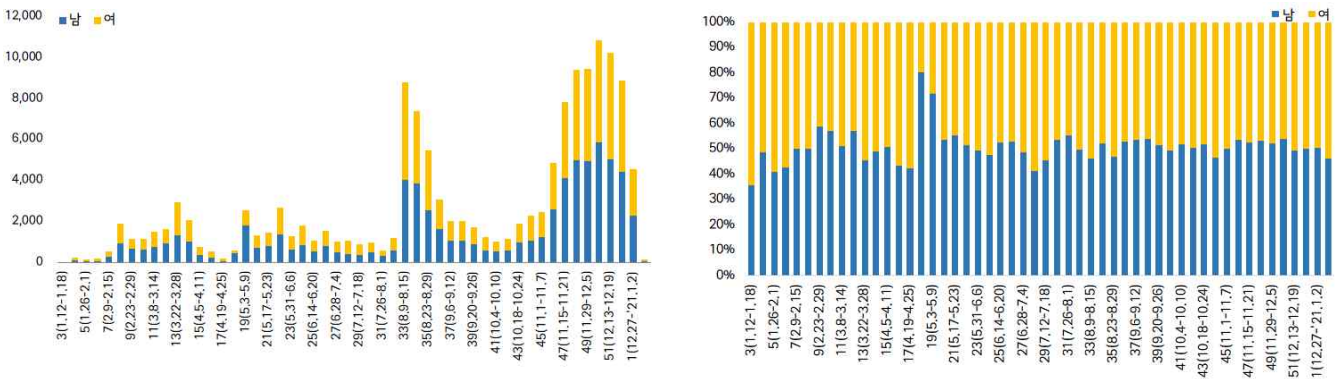
※ 접촉자 중 확진자수(명,%)는 질병보건통합관리시스템(is.cdc.go.kr)에 등록된 접촉자 데이터를 기준으로 함.

- 주별 접촉자 발생 현황



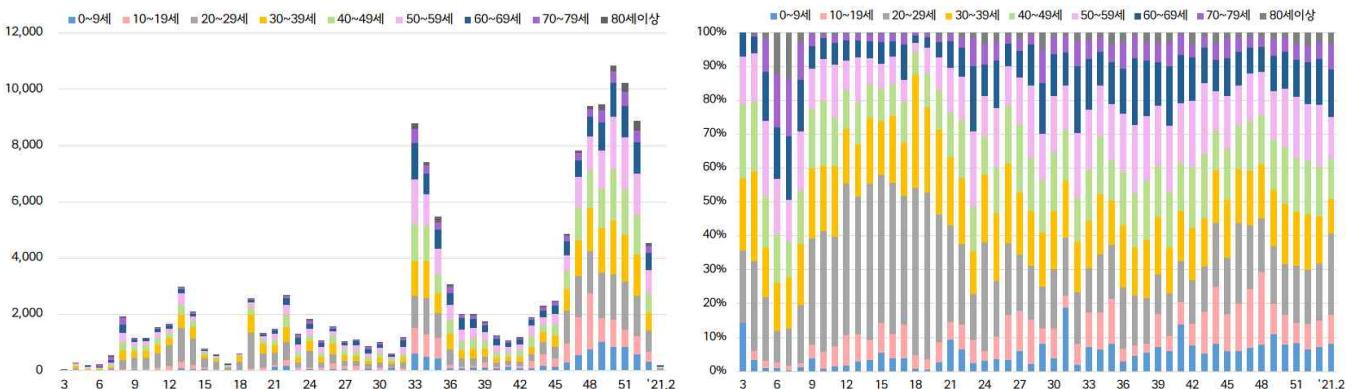
<서울시 코로나19 주별 접촉자 현황 및 확진율 (명, %, 최종접촉일 기준)>

- 성별 접촉자 발생 현황



<서울시 코로나19 성별 분포(명, %, 최종접촉일 기준)>

- 연령별 접촉자 발생 현황



서울시 코로나19 연령별 분포(명, %, 최종접촉일 기준)

● 서울시 전체 선별진료소 지정 현황 (2021. 1. 4. 18시 서울시 일일상황보고 기준)

(단위 : 개소)

합계	자치구			의료기관					차량 이동식	이동검체 채취반
	소계	보건소 내	보건소 외(상담소)	소계	국가지정	지역거점	국공립 병원	민간병원		
82	37	35	2	44	5	6	8	25	1	0

● 보건소 선별진료소(25개 자치구) 검체 검사 현황 (2021. 1. 4. 18시 서울시 일일상황보고 기준)

(단위 : 건)

구분	총 누계	주간 계	12.29(화)	12.30(수)	12.31(목)	1.1(금)	1.2(토)	1.3(일)	1.4(월)
계	1,142,279	76,819	12,457	12,844	13,300	8,785	9,832	7,704	11,897
평균	45,691.2	10,974.1	498.28	513.76	532	351.4	393.28	308.16	475.9
최고	강남구 129,383	강남구 5,681	강남구 1,300	강남구 1,018	동작구 1,109	송파구 673	송파구 636	송파구 808	강남구 836
최저	양천구 24,886	중구 1,056	중구 134	노원구 148	구로구 130	중구 105	중구 106	구로구 72	노원구 138

● 의료기관 선별진료소(44개소) 검체 검사 현황 (2021. 1. 4. 18시 서울시 일일상황보고 기준)

(단위 : 건)

구분	총 누계	주간 계	12.29(화)	12.30(수)	12.31(목)	1.1(금)	1.2(토)	1.3(일)	1.4(월)
계	447,619	18,495	3,189	2,975	3,570	1,402	1,724	1,517	4,118
평균	10,173.2	420.3	72.5	67.6	70.0	27.5	33.8	29.7	80.7
최고	아산병원 111,713	아산병원 4,477	아산병원 607	아산병원 716	아산병원 813	아산병원 695	아산병원 431	아산병원 473	아산병원 742
최저	명지성모 병원 26	동부병원 0	서북병원 등 9개소 0	동부병원 등 1개소 0	동부병원 등 1개소 0	한일병원 등 13개소 0	동부병원 등 10개소 0	어린이병원 등 10개소 0	동부병원 등 2개소 0

● 차량이동식(Drive-Thru) 선별진료소 운영 현황 (2021. 1. 4. 18시 서울시 일일상황보고 기준)

(단위 : 건)

구분	누 계		금 일		비 고
	진료인원	검사인원	진료인원	검사인원	
계	14,513	13,086	42	42	
이대서울병원	9,297	9,281	42	42	
구 소방학교	1,814	1,379	-	-	운영중단
은평병원	896	782	-	-	
잠실주경기장	2,506	1,644	-	-	

\* 확진건수 : 검체 후 통보되어온 양성반응자수로 검사일과 동일하지 않음(날짜는 검사일)

※ 은평병원, 잠실주경기장 4.27.(월)부터 운영 중단

※ 구 소방학교 '20.5.8.(금)부터 운영 중단 ⇒ '20.5.15.(금) 운영 재개 ⇒ '20.5.22.(금) 운영 중단

● 일반시민 대상 선제검사 현황(홈페이지신청) (2021. 1. 4. 18시 서울시 일일상황보고 기준)

(단위 : 건)

구분 (6.15.~)	총 누계	어린이	은평	서북	서울의료원	보라매	동부	서남	강남보건소 (유타)
누계	24,997	3,030	2,458	3,711	4,137	3,467	4,210	3,767	217
1.4.	398	23	39	102	95	56	13	70	

- 검사결과 : 양성 69명



# 국내 현황

## ● 국내 확진환자 발생 현황 (2021. 1. 5. 0시 기준)

- 1월 5일 0시 기준, 국내 확진자는 64,979명(전일 0시 기준 대비 715명 증가)이며, 이 중 격리해제는 46,172명(전일 대비 932명 증가)으로 현재 17,800명이 격리 중임
- 사망자는 1,007명(전일 0시 기준 대비 26명 증가)으로 치명률은 1.55%로 확인됨

국내 코로나19 발생 현황 (2021. 1. 5. 0시 기준) (출처) 질병관리청

구분	총계	확진환자현황				검사현황		
		계	격리해제	격리 중	사망	계	검사 중	결과 음성
1.4.(월) 0시 기준	4,376,608	64,264	45,240	18,043	981	4,312,344	190,732	4,121,612
1.5.(화) 0시 기준	4,439,361	64,979	46,172	17,800	1,007	4,374,382	193,751	4,180,631
증감	62,753 (1.4%)	715 (1.1%)	932 (2.0%)	-243 (1.3%)	26 (2.6%)	62,038 (1.4%)	3,019 (1.5%)	59,019 (1.4%)

## - 새롭게 확진된 환자 715명의 현황

구분	합계	서울	부산	대구	인천	광주	대전	울산	세종	경기	강원	충북	충남	전북	전남	경북	경남	제주	검역
격리 중	17,800	8,039	507	361	849	311	142	208	20	3,957	375	573	457	174	98	424	348	143	814
격리 해제	46,172	12,095	1,455	7,392	2,294	916	733	510	133	11,411	964	698	1,243	687	492	2,045	1,110	313	1,681
사망	1,007	204	60	203	32	7	7	31	1	295	17	32	25	18	6	62	5	0	2
합 계	64,979	20,338 <sup>1)</sup>	2,022	7,956	3,175	1,234	882	749	154	15,663 <sup>1)</sup>	1,356	1,303	1,725	879	596	2,531	1,463	456	2,497
증감	715	199	15	32	49	23	8	4	0	230	27	32	18	5	4	24	21	8	16
해외 유입	43	6	1	1	1	0	1	0	0	16	0	0	0	1	0	0	0	0	16
지역 발생	672	193	14	31	48	23	7	4	0	214	27	32	18	4	4	24	21	8	0

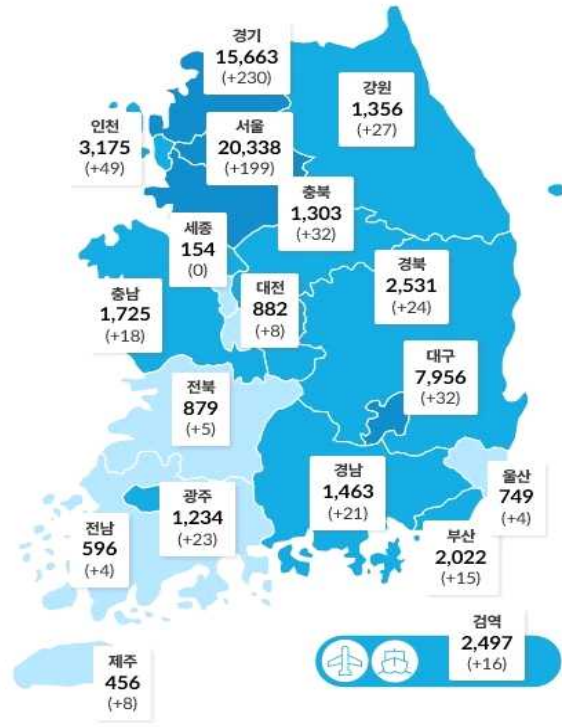
\* 1월 4일 0시부터 1월 5일 0시 사이에 질병관리청으로 신고·접수된 자료 기준

<sup>1)</sup> 지자체 신고 시·도 정정(1.3. 0시 기준, 서울 +1, 경기 -1)

※ 상기 통계는 모두 추후 역학조사 과정에서 변경될 수 있음

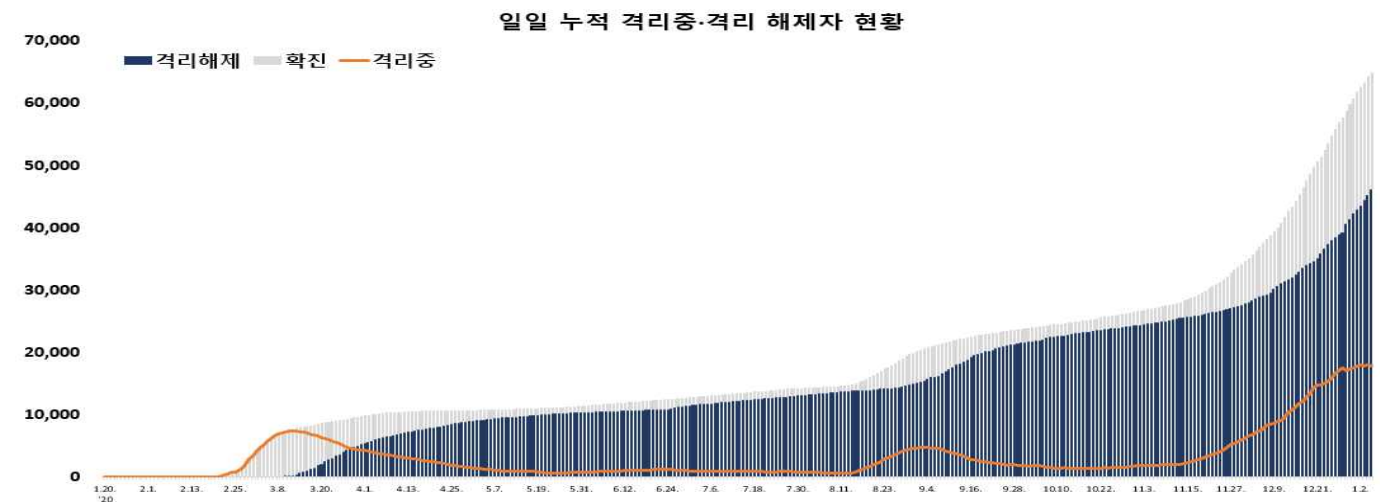
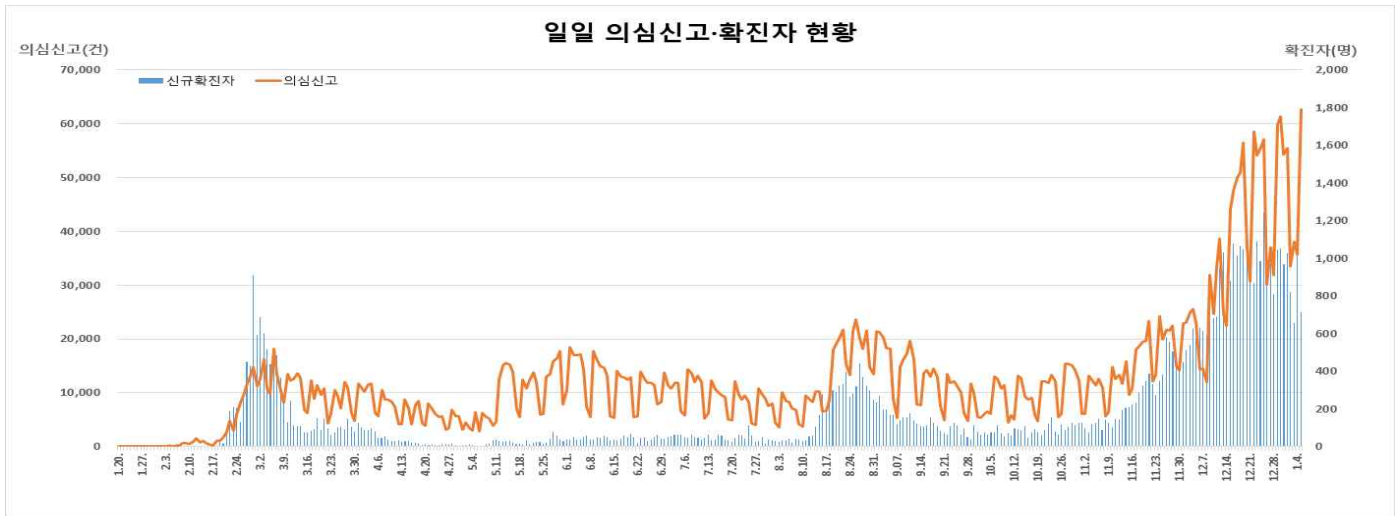


지역별 거리 두기 단계 (01.03. 18시 기준) (\*출처: 질병관리청)



시도별 확진자 분포 현황 (01.05. 0시 기준) (\*출처: 질병관리청)

● 국내 일별 신규/누적 확진자 현황 (2021. 1. 5. 0시 기준)



- 금일 신규 확진자 715명 중 해외유입은 43명이며, 지역사회 발생은 672명임
- 해외 유입 확진자 현황

해외 유입 신규 및 누적 확진자 현황 (2021. 1. 5. 0시 기준)

구분	합계	유입 국가						확인 단계		국적	
		중국	중국 외 아시아	유럽	아메리카	아프리카	오세아니아	검역단계	지역사회	내국인	외국인
신규	43	0	9	6	25	3	0	16	27	15	28
누계	5,539 <sup>1)</sup>	34	2,592	985	1,728 <sup>1)</sup>	178	22	2,497	3,042 <sup>1)</sup>	3,030	2,509 <sup>1)</sup>

\* 아시아(중국 외) : 네팔 1명(1명), 인도 1명(1명), 인도네시아 3명(1명), 러시아 1명, 카자흐스탄 1명, 일본 1명(1명), 파키스탄 1명, 유럽 : 우크라이나 2명(1명), 네덜란드 1명(1명), 크로아티아 1명(1명), 그리스 1명(1명), 스웨덴 1명, 아메리카 : 미국 25명(19명), 아프리카 : 콩고민주공화국 1명, 부룬디 1명, 수단 1명(1명)

※ 괄호 안은 외국인 수

<sup>1)</sup> 지자체 오신고 정정(1.4. 0시 기준, 유입국가 아메리카 -1, 확인단계 지역사회(서울) -1, 국적 외국인 -1)

- 지역사회 발생 확진자 현황 (2021. 1. 5. 0시 기준)

(주간 : '20.12.30일~'21.1.5일, 단위 : 명)

구분	12.30.	12.31.	1.1.	1.2.	1.3.	1.4.	1.5.	주간 일 평균	주간 누계
수도권	705	643	691	536	444	686	455	594.3	4,160
서울	383	365	357	245	196	325	193	294.9	2,064
인천	48	59	63	70	48	101	48	62.4	437
경기	274	219	271	221	200	260	214	237.0	1,659

- 서울 양천구 요양시설2와 관련하여 1월 1일 이후 접촉자 조사 중 17명이 추가 확진되어 현재까지 누적 확진자는 총 33명이다.  
\* (구분) 종사자 6명(지표포함 +3), 입소자 26명(+14), 가족 1명
- 서울 중랑구 종교시설과 관련하여 1월 1일 이후 격리 중 2명이 추가 확진되어 현재까지 누적 확진자는 총 63명\*이다.  
\* (구분) 교인 41명(지표포함), 가족 17명(+2), 지인 2명, 기타 3명
- 서울 노원구 병원과 관련하여 12월 24일 이후 접촉자 조사 중 16명이 추가 확진되어 현재까지 누적 확진자는 총 48명\*이다.  
\* (구분) 종사자 12명(+5), 환자 20명(+1), 가족 및 지인 13명(+7), 기타 3명(+3)
- 경기 양주시 건설현장과 관련하여 12월 29일 첫 확진자 발생 이후 접촉자 조사 중 36명이 추가 확진되어 현재까지 누적 확진자는 총 37명\*이다.  
\* (구분) 동료 27명(지표포함), 가족 6명, 기타 3명, 지인 1명 (지역) 인천 27명, 경기 10명
- 경기 용인시 수지구 종교시설과 관련하여 접촉자 조사 중 19명이 추가 확진되어 현재까지 누적 확진자는 총 94명\*이다.  
\* (구분) 교인 83명(지표포함, +21), 가족 4명, 기타 7명(-2)
- 경기 수원시 종교시설2와 관련하여 역학조사 결과, '충남 아산시 성경공부모임'과 연관성이 확인되었으며, 접촉자 조사 중 15명이 추가 확진되어 현재까지 누적 확진자는 총 32명\*이다.  
\* (구분) 학생 13명(지표포함, +6), 직원 10명(+2), 가족 1명, 기타 2명(+1), 조사중 6명(+6)  
(지역) 경기 14명, 충남 16명, 강원 2명
- 강원 원주시 종교시설과 관련하여 12월 30일 첫 확진자 발생 이후 접촉자 조사 중 37명이 추가 확진되어 현재까지 누적 확진자는 총 38명\*이다.  
\* (구분) 교인 29명(지표포함), 가족의 직장동료 6명, 기타 3명
- 충북 청주시 종교시설2와 관련하여 12월 29일 첫 확진자 발생 이후 접촉자 조사 중 15명이 추가 확진되어 현재까지 누적 확진자는 총 16명\*이다.  
\* (구분) 교사 2명(지표포함), 교인 14명

- 충북 괴산군/음성군/진천군 병원과 관련하여 12월 30일 이후 공동격리자 추적검사 중 22명이 추가 확진되어 현재까지 누적 확진자는 총 281명이다.

구분	계	환자 구분
① 괴산 병원	45	환자 35명(지표포함), 종사자 4명, 방문자 6명
② 음성 병원	150(+1)	환자 135명(+1), 종사자 15명
③ 진천 병원	86(+21)	환자 84명(+21), 종사자 2명

- 광주 광산구 요양병원과 접촉자 조사 중 13명이 추가 확진되어 현재까지 누적 확진자는 총 78명\*이다.

\* (구분) 종사자 13명(지표포함, +3), 입소자 54명(+1), 가족 8명(+6), 기타 3명(+3)

- 대구 달서구 의료기관과 관련하여 1월 1일 이후 접촉자 조사 중 6명이 추가 확진되어 현재까지 누적 확진자는 총 27명\*이다.

\* (구분) 이용자 14명(지표포함), 종사자 2명, 가족 및 지인 7명, 기타 4명

- 경북 구미시 종교시설2와 관련하여 12월 30일 이후 접촉자 조사 중 13명이 추가 확진되어 현재까지 누적 확진자는 총 100명\*이다.

\* (구분) 교회 I 관련 74명(지표포함), 교회 II 관련 26명

- 울산 중구 선교단체와 관련하여 1월 2일 이후 접촉자 조사 중 19명이 추가 확진되어 현재까지 누적 확진자는 총 119명이다.

구분	계	환자 구분
① 교회1 및 기타 관련	24	교인 8명(지표포함), 기타 교인 15명, 기타 1명
② 교회2 관련	30	교인 27명, 가족 2명, 기타 1명
③ 교회3 관련	4	교인 4명
④ 교회4 관련	36	교인 22명, 가족 1명, 지인 2명, 동료 2명, 기타 9명
⑤ 교회5 관련	8	교인 5명, 가족 2명, 기타 1명
⑥ 교회6 관련	8	교인 8명
⑦ 교회7 관련	9	교인 9명

● 국내 코로나19 확진자 현황 (1.5. 0시 기준, 64,979명)

국내 코로나19 확진자 성별·연령별 발생·사망현황

구분	금일신규 확진자	(%)	확진자 누계	(%)	신규 사망	(%)	사망 누계	(%)	치명률(%)	
계	715	(100)	64,979	(100)	26	(100)	1,007	(100)	1.55	
성별	남성	356	(49.79)	31,779	(48.91)	16	(61.54)	507	(50.35)	1.60
	여성	359	(50.21)	33,200	(51.09)	10	(38.46)	500	(49.65)	1.51
연령	80세 이상	26	(3.64)	3,258	(5.01)	14	(53.85)	559	(55.51)	17.16
	70-79	45	(6.29)	5,072	(7.81)	7	(26.92)	284	(28.20)	5.60
	60-69	110	(15.38)	10,294	(15.84)	5	(19.23)	121	(12.02)	1.18
	50-59	128	(17.90)	12,197	(18.77)	0	(0.00)	32	(3.18)	0.26
	40-49	114	(15.94)	9,256	(14.24)	0	(0.00)	7	(0.70)	0.08
	30-39	101	(14.13)	8,289	(12.76)	0	(0.00)	4	(0.40)	0.05
	20-29	102	(14.27)	10,254	(15.78)	0	(0.00)	0	(0.00)	0.00
	10-19	44	(6.15)	4,071	(6.27)	0	(0.00)	0	(0.00)	0.00
0-9	45	(6.29)	2,288	(3.52)	0	(0.00)	0	(0.00)	0.00	

\* 발생현황 : 성별·연령별 1월 이후 누적 확진자수 / 성별·연령별 인구('20.1월 행정안전부 주민등록인구현황 기준)

\* 사망현황 : 치명률 = 사망자수 / 확진자수 × 100

\* 국내 확진자는 64,979명, 사망자는 26명으로 보고되었으며, 치명률은 1.55%로 확인됨

✓ 성별 분포 현황

\* 성별로는 확진자에서 여성이 33,200명(51.09%)으로 남성 31,779명(48.91%)보다 높은 비율을 차지하였고, 사망자의 경우에는 남성 507명(50.35%), 여성이 500명(49.65%)으로 남성이 높은 비율을 차지함

- 성별에 따른 치명률은 31,779명의 확진자 중 507명이 숨진 남성에서 1.60%로 여성 1.51%보다 높은 치명률을 보임

✓ 연령별 분포 현황

\* 확진자의 연령대는 50대에서 12,197명(18.77%)으로 가장 많은 비율을 차지하였으며, 60대 10,294명(15.84%), 20대 10,254명(15.78%), 40대 9,256명(14.24%) 순으로 나타남

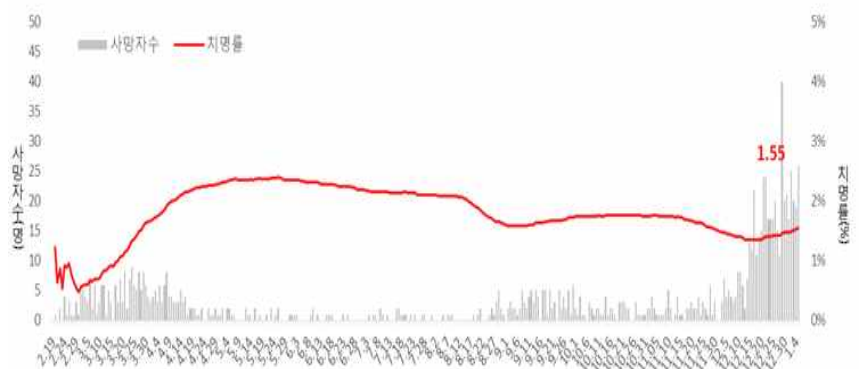
\* 사망자의 경우 확진자의 연령대와는 달리 60대 이상 고령층에서 964명(95.73%)으로 많은 비율을 차지함

- 연령대별 치명률은 3,258명의 확진자 중 559명이 숨진 80세 이상이 17.16%, 70대가 5.60%로, 여전히 7080 고령층에서 높은 치명률을 보임

위중·중증환자 현황 (2021. 1. 5. 0시 기준)

전체	12.23.	12.24.	12.25.	12.26.	12.27.	12.28.	12.29.	12.30.	12.31.	1.1.	1.2.	1.3.	1.4.	1.5.
계	284	291	311	299	293	295	330	332	344	354	361	355	351	386

구분	위중중 (%)	치명률 (%)
계	386	100.0
80세 이상	90	23.3
70-79세	145	37.6
60-69세	114	29.5
50-59세	28	7.3
40-49세	6	1.6
30-39세	3	0.8
20-29세	0	0.0
10-19세	0	0.0
0-9세	0	0.0

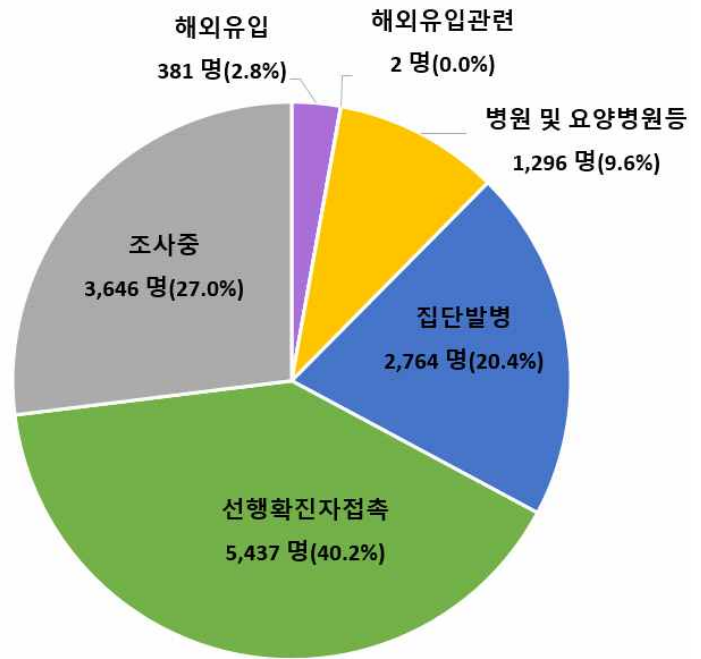


일별 사망자 현황

● 감염경로별 신규환자 발생 현황 (2021. 1. 5. 0시 기준)

최근 2주간 감염경로별 신규환자 발생 현황

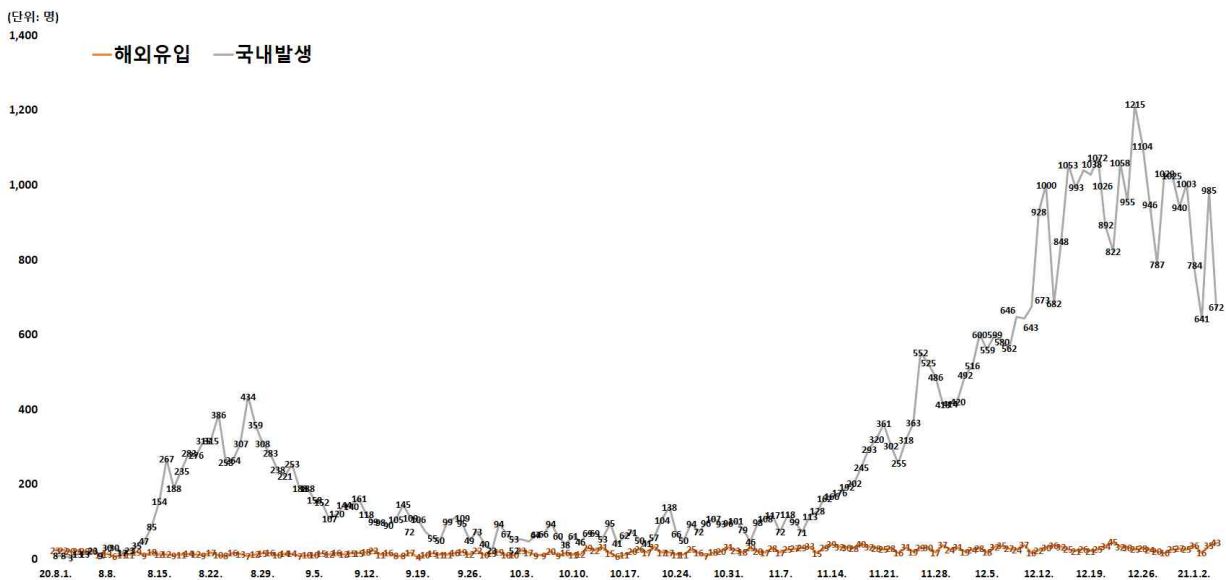
감염경로 구분	신규환자 (%)
계	13,526 (100.0)
해외유입	381 (2.8)
해외유입 관련	2 (0.0)
병원 및 요양병원 등	1,296 (9.6)
집단발병	2,764 (20.4)
선행 확진자 접촉	5,437 (40.2)
조사중	3,646 (27.0)



최근 2주간 감염경로별 신규환자 발생 분포

\* 12월 23일 0시부터 '21.1.5일 0시까지 2주간 신고된 현황

\* 최근 2주간 발생한 신규환자 13,526명 중 선행 확진자 접촉이 5,437명(40.2%)으로 가장 높은 비율을 차지했으며, 다음으로 조사중이 3,646명으로 27.0%, 집단발병이 2,764명으로 20.4%의 비율을 차지함



감염경로 구분에 따른 일별 신규 확진자 현황

### 지역별 주요 감염경로

지역	확진환자									주요 집단 발생 사례(명)
	누계	해외 유입	집단 발생 관련				기타*	조사중	신규	
			소계	신천지 관련	집단 발병	해외유입 관련				
서울	20,338	667	7,891	8	7,802	81	6,597	5,183	199	<b>&lt;대규모 집단 주요 발생 사례&gt;</b> • 성북구 사랑제일교회 관련(1,173명) * 서울 646명, 경기 394명, 인천 52명 등 • 8.15일 서울도심 집회 관련(650명) * 서울 142명, 경기 134명, 대구 103명 등 • 서울 강서구 댄스교습 관련(329명) • 클럽 관련(277명) * 서울 139명, 경기 59명, 인천 54명 등 • 용인시 우리제일교회 관련(221명) * 경기 129명, 서울 77명, 인천 8명 등 • 리치웨이 관련(210명) * 서울 122명, 경기 57명, 인천 24명 등 • 구로콜센터 관련(170명) * 서울 99명, 경기 50명, 인천 19명 등 • 쿠팡물류센터 관련(152명) * 경기 67명, 인천 61명, 서울 24명 • 광주방문판매모임 관련(150명) * 광주 139명, 전남 8명 등 • 서울 노량진 임용단기학원 관련(112명) • 수도권 개척교회모임 관련(119명) * 인천 57명, 서울 37명, 경기 25명  <b>&lt;최근 발생 주요 사례&gt;</b> • 서울 종로구 음식점/노래교실 관련(315명) • 서울 송파구 교정시설 관련(1,091명) • 서울 강서구 종교시설 관련(258명) • 서울 용산구 건설현장 관련(124명) • 서울 구로구 요양병원/요양원 관련(211명) • 서울 송파구 장애인복지시설 관련(71명) • 경기 부천시 요양병원 관련(168명) • 경기 고양시 요양병원 관련(116명) • 전북 김제시 요양원 관련(101명) • 충북 괴산군/음성군/진천군 병원 관련(281명) • 충북 청주시 요양시설 관련(108명) • 충남 당진시 종교시설 관련(196명) • 충남 천안시 식품점/식당 관련(124명) • 전북 순창군 요양병원 관련(78명) • 광주 북구 요양원 관련(70명) • 대구 달성군 종교시설 관련(141명) • 부산 동구 요양병원 관련(90명) • 부산/울산 장구강습 관련(268명) • 울산 남구 요양병원 관련(246명) • 울산 중구 선교단체 관련(119명) • 제주 제주시 종교시설 관련(188명)
부산	2,022	94	1,246	12	1,179	55	427	255	15	
대구	7,956	110	5,737	4,512	1,218	7	1,218	891	32	
인천	3,175	161	1,494	2	1,483	9	996	524	49	
광주	1,234	96	884	9	869	6	150	104	23	
대전	882	46	440	2	437	1	266	130	8	
울산	749	67	561	16	541	4	75	46	4	
세종	154	24	72	1	70	1	32	26	0	
경기	15,663	1,141	5,836	29	5,738	69	5,395	3,291	230	
강원	1,356	47	821	17	803	1	313	175	27	
충북	1,303	75	654	6	641	7	373	201	32	
충남	1,725	117	871	0	870	1	439	298	18	
전북	879	86	572	1	571	0	143	78	5	
전남	596	60	394	1	391	2	86	56	4	
경북	2,531	107	1,583	565	1,018	0	557	284	24	
경남	1,463	115	889	32	853	4	273	186	21	
제주	456	30	265	0	264	1	106	55	8	
검역	2,497	2,497	0	0	0	0	0	0	16	
합계	64,979 (%)	5,540 (8.5)	30,210 (46.5)	5,213 (8.0)	24,748 (38.1)	249 (0.4)	17,446 (26.8)	11,783 (18.1)	715	

※ 신고사항 및 질병관리청 관리시스템에서 관리번호가 부여된 자료를 기준으로 함. 이에 따라, 특정 시점에 시도단위에서 자체 집계한 수치와는 상이할 수 있고, 이후 역학조사 진행 등에 따라 변경 가능  
 \* 확진자 접촉자 등 기타 사례 포함

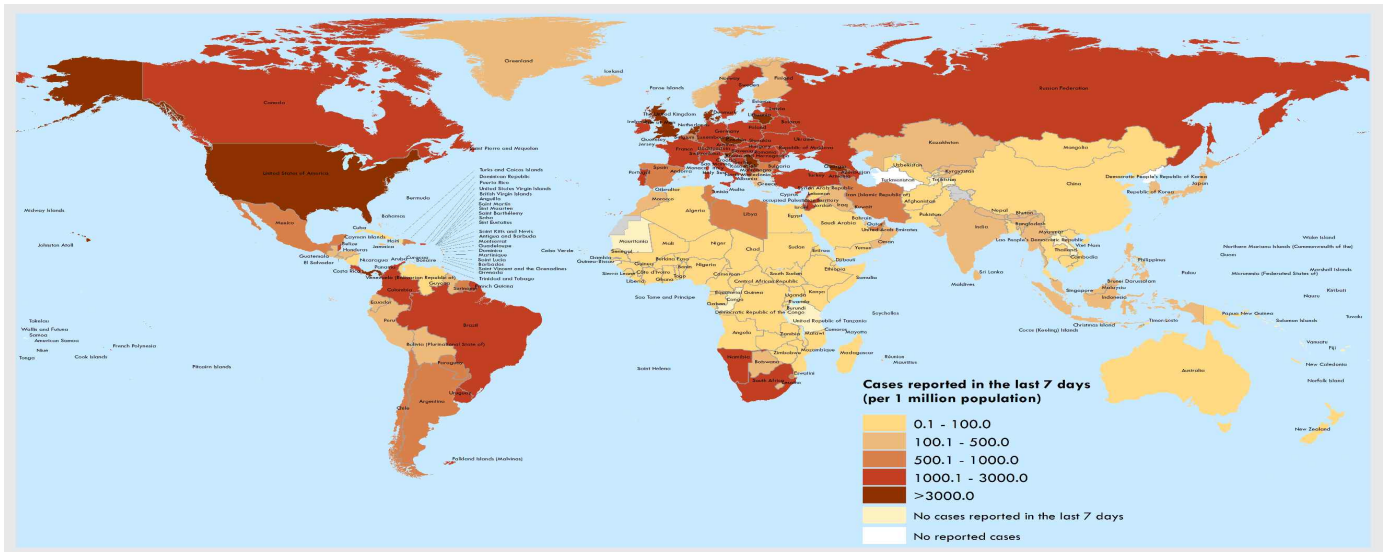
## ● 국외 발생 현황

- 1. 5. 9시 까지 보고된 국외 총 확진자수는 **83,846,195명**으로 전일 대비 **0.70% 증가**(586,928명 신규환자)
- 이 중 **1,838,682명(8,232명 추가)** 사망하여 치명률은 **2.19%(전일 2.20%)**로 확인됨

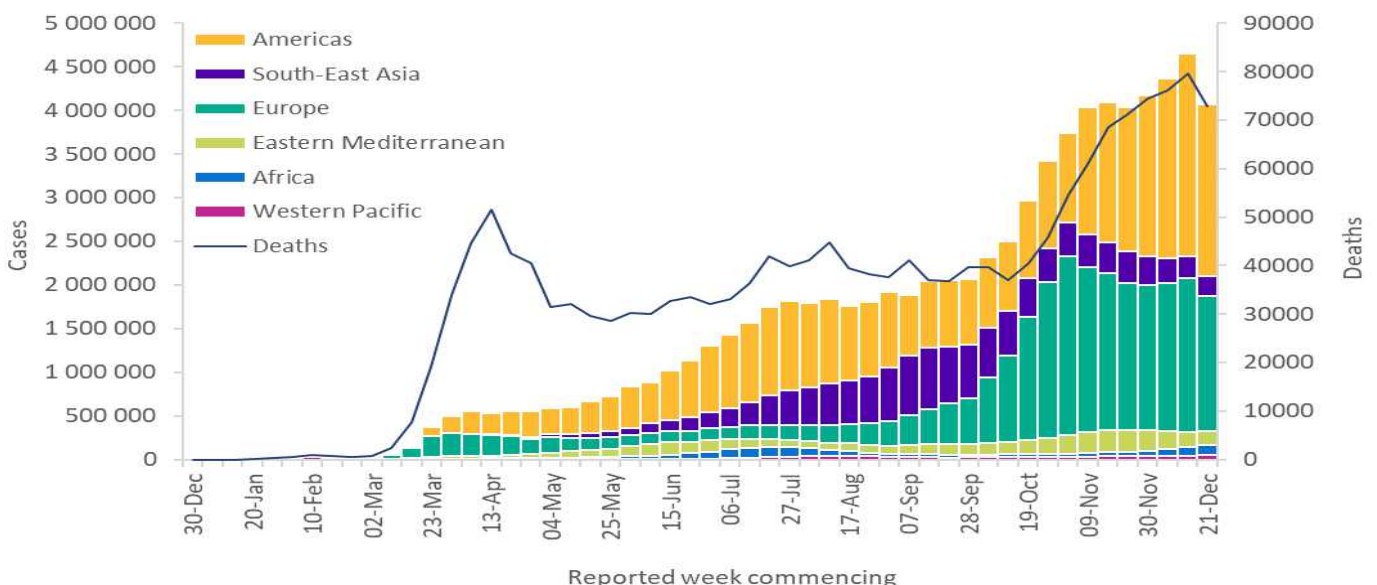
국외 코로나19 치명률 현황 (2021. 1. 5. 9시 기준) (출처) 질병관리청

국가 및 지역	확진자수(%)	사망자수(%)	치명률(%)	증가율(%) *전일 대비
아시아	13,992,657	220,601	12.00%	0.26%
중동	4,793,495	112,770	6.13%	0.39%
아메리카	36,551,961	874,069	47.54%	0.93%
유럽	26,251,894	583,457	31.73%	0.68%
오세아니아	31,178	945	0.05%	0.13%
아프리카	1,896,952	42,831	2.33%	0.90%
기타*(섬, 영토 등)	328,058	4,009	0.22%	0.46%
전세계	83,846,195	1,838,682	100.00%	0.70%

\* 치명률=사망자수/확진자수\*100, \*기타 영토는 WHO situation report 기준, \*증가율=(당일확진자-전일확진자)/전일확진자\*100  
 ※ 통계방식 변경(9.23.부터 적용): WHO Dashboard 통계자료 사용. 단, 한국은 보도참고자료, 중국은 중국위생건강위원회 자료 적용



국가별 지난 7일간 확진자 발생현황 (2020. 12. 27. 기준) (출처) WHO Situation Report



코로나19 주별 발생 현황 (2020. 12. 27. 기준) (출처) WHO Situation Report



● 누적발생 600,000명 이상 국가 및 주요감시 국가 현황

구분	누적 발생		신규 발생		치명률(%)	인구10만명당 발생자 수*
	확진자	사망자	확진자	사망자		
미국	20,258,725	347,555	284,312	2,302	1.72	6,120.46
인도	10,340,469	149,649	16,504	214	1.45	749.31
브라질	7,716,405	195,725	15,827	314	2.54	3,629.54
러시아	3,260,138	58,988	23,351	482	1.81	2,234.50
프랑스	2,654,783	75,024	54,990	454	2.83	3,909.84
영국	2,611,616	64,659	12,489	116	2.48	3,999.41
이탈리아	2,155,446	75,332	14,245	347	3.49	3,562.72
스페인**	1,893,502	50,442	-	-	2.66	4,045.94
독일	1,775,513	34,574	9,847	302	1.95	2,118.75
콜롬비아	1,666,408	43,765	11,528	270	2.63	3,273.89
아르헨티나	1,634,834	43,375	5,240	56	2.65	3,616.89
멕시코	1,443,544	126,851	6,359	344	8.79	1,119.89
터키	1,427,574	21,488	9,877	193	1.51	1,693.44
폴란드	1,322,947	29,161	4,385	42	2.20	3,499.86
이란	1,243,434	55,540	5,960	102	4.47	1,480.28
남아프리카공화국	1,100,748	29,577	11,859	402	2.69	1,856.24
우크라이나	1,078,251	18,927	4,158	73	1.76	2,467.39
페루	1,018,099	37,773	900	49	3.71	3,085.15
네덜란드	821,163	11,612	7,438	47	1.41	4,802.12
인도네시아	765,350	22,734	6,877	179	2.97	279.84
체코	746,714	12,070	6,233	110	1.62	6,978.64
벨기에***	650,011	19,701	842	57	3.03	5,603.54
루마니아**	640,429	15,979	3,034	60	2.50	3,335.57
칠레	618,191	16,767	2,289	43	2.71	3,236.60
스웨덴**	437,379	8,727	-	-	2.00	4,330.49
일본	243,847	3,599	2,893	51	1.48	192.76
카자흐스탄***	203,563	2,845	-	-	1.40	1,082.78
말레이시아	119,077	494	1,704	11	0.41	367.52
중국	87,183	4,634	33	0	5.32	6.06
키르기스스탄	81,388	1,360	83	1	1.67	1,252.12
우즈베키스탄	77,258	614	20	0	0.79	230.62
대한민국	64,979	1,007	715	26	1.55	125.36
싱가포르	58,697	29	35	0	0.05	994.86
호주	28,483	909	21	0	3.19	111.70
태국	8,439	65	1,060	1	0.77	12.09
베트남	1,494	35	12	0	2.34	1.54

\* 국가별 총 인구 수: 유엔인구기금(UNFPA) '19년 기준, 대한민국 '20.1월 행정안전부 주민등록인구현황 기준

\*\* WHO 집계방식에 따라 실제 발생 현황과 차이가 있을 수 있음(전일 대비 누적/신규 발생 업데이트 없음)

\*\*\* WHO 전일 누적 발생 대비 신규 발생(신규 발생은 전일 누적 발생 대비 신규 발생 수)

(출처) 질병관리청

● 동절기 및 연말·연시 방역수칙

- ① (기본원칙) 연말 모임·행사는 취소하거나 비대면·비접촉으로 전환, 불요불급한 외출 자제
- ② (부득이한 외출 시) 실내 상시 마스크 착용, 다른 사람과 거리두기, 손씻기 등 방문 장소 및 동선 별로 생활방역 수칙 철저히 준수

공통

- 실내 및 2m 이상 거리 유지가 어려운 실외에서 마스크 착용
  - \* 마스크 착용 의무화 및 과태료 부과 대상 시설은 별도 확인
- 필수적인 경우가 아닌 불요불급한 외출 자제, 비대면·비접촉으로 모임·행사 진행
- 발열, 호흡기 증상 등 의심 증상이 있는 경우, 선별진료소를 방문하여 검사
- 타인과 접촉 최소화 및 사람 많은 다중이용시설 이용 자제

1. 가정에서 생활 할 때 **“모임과 이동 없이 안전하게!”**

- 연말·연시 기간은 소규모로 보내기
- 어르신 등 고위험군이 계신 가정은 외부인의 방문 주의
- 손이 많이 닿는 곳(리모컨, 손잡이 등)은 하루에 1번 이상 소독
- 연말·새해인사는 영상통화 등 마음으로 함께 하기

2. 부득이하게 외출할 때 **“외출은 짧게, 혼잡하지 않은 곳으로!”**

- 혼잡하지 않은 시간 선택하여 가급적 머무르는 시간 최소화
- 밀폐밀집밀접 장소는 가지 않기

3. 대중교통 이용하여 이동할 때 **“대중교통 이용시엔 마스크, 거리 두기는 필수!”**

- 가급적 좌석 예약은 비대면 서비스(사전 온라인 예약, 모바일 체크인 등) 이용
  - \* 좌석 예매 시 가급적 한 좌석 띄워 예매
- 가급적 환게소 방문 자제, 방문 시 체류시간 최소화 및 공용 공간에서의 음식 섭취 자제
- 객실내 대화통화 자제, 꼭 필요한 통화는 기차 통로 이용하여 작은 목소리로 통화
- 교통수단(차량) 내 음식 섭취 금지

4. 연말·연시 등 모임 **“아쉬워도 모임은 취소해 주세요!”**

- 단체모임은 하지 않고 동거 가족과 시간 보내기 또는 비대면 즐길거리 찾기
- 동거하지 않는 친지, 지인과의 모임이 필요한 경우 온라인 등 비대면 방식으로 개최
- 불가피하게 대면 모임을 하는 경우에도 식사는 최대한 자제, 대면 모임 시간 최소화하기
  - \* 방역관리자 지정 및 참가자 명단 확보, 행사당일 발열 등 증상이 있는 참가자는 참석 중단 및 방역담당자에게 통보

5. 음식점·카페 등에서 식사할 때 **“외식할 경우 거리유지, 대화자제, 손 위생은 꼭 지켜주세요”**

- 식당·카페는 혼잡하지 않은 장소·시간대에 방문 또는 포장·배달 활용
- 음식섭취 외 시간에는 상시 마스크 착용
- 음식을 가지러 가는 등 이동 시, 대기 시 마스크 상시 착용하고 일행이 아닌 다른 사람들과 2m 이상 거리 유지
- 지그재그 또는 한 방향으로 착석, 개별 공간에서 개인별 식사
- 음식은 개별식기에 덜어먹고 식기류, 술잔 등은 개별 사용
- 식사 시 대화 등 침방울이 튀는 행위 및 신체접촉(악수, 포옹 등) 자제

6. 귀가 후 **“귀가 후 아프면 검사받으세요”**

- 귀가 후, 흐르는 물과 비누로 30초 이상 손 씻기 등 개인방역 철저
- 발열 및 호흡기 증상 여부 관찰 및 외출 자제
  - \* 귀가 후 열이거나 기침, 가래, 인후통 코막힘 등 호흡기 증상이 있으면, 콜센터(1339, 지역번호+120)나 보건소 문의하여 검사받기

● 코로나19 선제검사 신청



◆ 선제검사 대상

- 서울시민 누구나

◆ 선제검사 변경일 : '20. 12. 7.(월)~

◆ 선제검사 의료기관

- 서울시립병원 7개소 주중가능(월~금)

병원명	주소	이용가능 시간
서울의료원	중랑구 신내로 156 ☎2276-7000	오전10:00-13:00 오후14:00-17:00
서북병원	은평구 갈현로 7길 49 ☎3156-3000	오전10:00-12:00 오후13:00-17:00
은평병원	은평구 백련산로 90 ☎300-8114	오전10:00-12:00 오후15:00-17:00
어린이병원	서초구 현릉로 260 ☎570-8000	오전10:00-12:00 오후14:00-17:00
서남병원	양천구 신정이펜1로 20 ☎1566-6688	오전10:00-12:00 오후14:00-17:00
동부병원	동대문구 무학로124 ☎920-9114	오전10:00-13:00 오후14:00-17:00
보라매병원	동작구 보라매로5길20 ☎870-2114	오전10:00-13:00 오후14:00-17:00

◆ 준비사항

- 신분증 지참, 개인정보제공 동의서 작성

◆ 문의사항

- 감염병관리과 김은경(☎2133-9639), 김연주(☎2133-9673)

(출처) [https://www.seoul.go.kr/coronaV/coronaStatus.do?menu\\_code=20](https://www.seoul.go.kr/coronaV/coronaStatus.do?menu_code=20)